



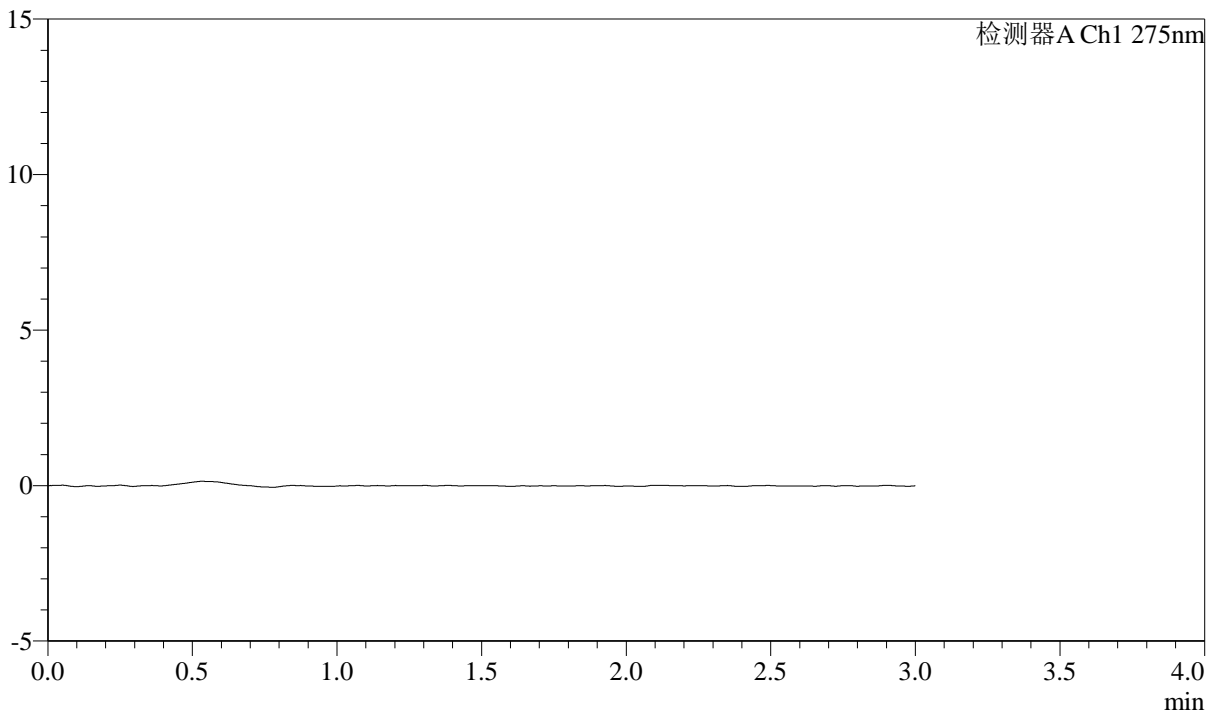
# QTL-4138

## <样品信息>

色谱柱: LP-C18(50mm\*4.6mm,5μm)      流速: 1.5ml/min  
 柱温: 30°C      波长: 275nm  
 数据文件名: RC\$QTL-4138 - 0-27/26-443-2 - cbzj-H139Pp-rcqx-1mg-jf50z-pH6.8jz-rj.lcd  
 方法文件名: RC\$QTL-4138 - QTL-4138-RC-FX275-1s1.5.lcm  
 批处理文件名: RC\$QTL-4138 - QTL-4138-20250327-FX275.lcb  
 样品瓶号: 1-9  
 进样体积: 20μl      版本号: 6.115  
 进样时间: 2025/03/27 22:58:21      实验者: xiechaojun  
 处理时间 (V2): 2025/03/28 11:51:25      处理者: xiechaojun  
 仪器型号: SHIMADZU LC-2050C(FX275)

## <色谱图>

mV



## <峰表>

检测器A Ch1 275nm

| 峰号 | 保留时间 | 面积 | 面积% | 高度 | 理论塔板数(USP) | 拖尾因子 | 分离度(USP) |
|----|------|----|-----|----|------------|------|----------|
| 总计 |      |    |     |    |            |      |          |



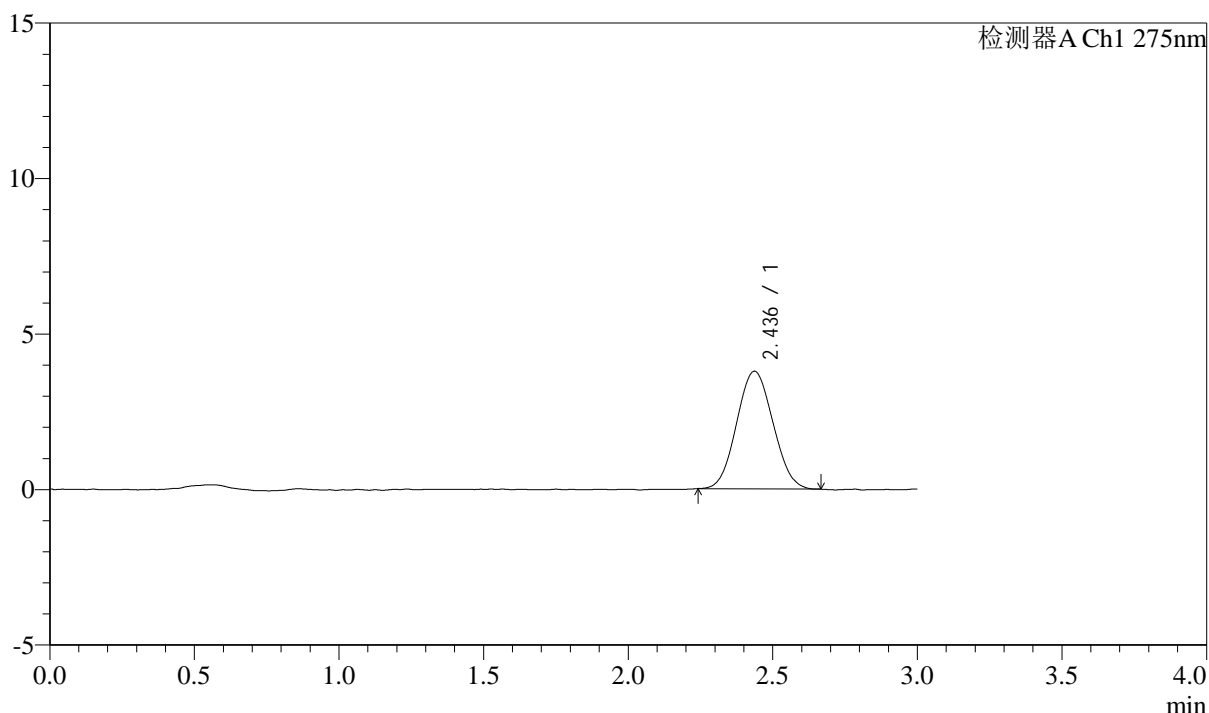
# QTL-4138

## <样品信息>

色谱柱: LP-C18(50mm\*4.6mm,5μm)      流速: 1.5ml/min  
 柱温: 30°C      波长: 275nm  
 数据文件名: RC\$QTL-4138 - 0-27/26-444-2 - cbzj-H139Pp-rcqx-1mg-jf50z-pH6.8jz-dz1-1.lcd  
 方法文件名: RC\$QTL-4138 - QTL-4138-RC-FX275-Is1.5.lcm  
 批处理文件名: RC\$QTL-4138 - QTL-4138-20250327-FX275.lcb  
 样品瓶号: 1-18  
 进样体积: 20μl      版本号: 6.115  
 进样时间: 2025/03/27 23:01:45      实验者: xiechaojun  
 处理时间 (V2): 2025/03/28 11:51:29      处理者: xiechaojun  
 仪器型号: SHIMADZU LC-2050C(FX275)

## <色谱图>

mV



## <峰表>

检测器A Ch1 275nm

| 峰号 | 保留时间  | 面积    | 面积%     | 高度   | 理论塔板数(USP) | 拖尾因子  | 分离度(USP) |
|----|-------|-------|---------|------|------------|-------|----------|
| 1  | 2.436 | 33014 | 100.000 | 3781 | 1720       | 1.060 | --       |
| 总计 |       | 33014 | 100.000 | 3781 |            |       |          |



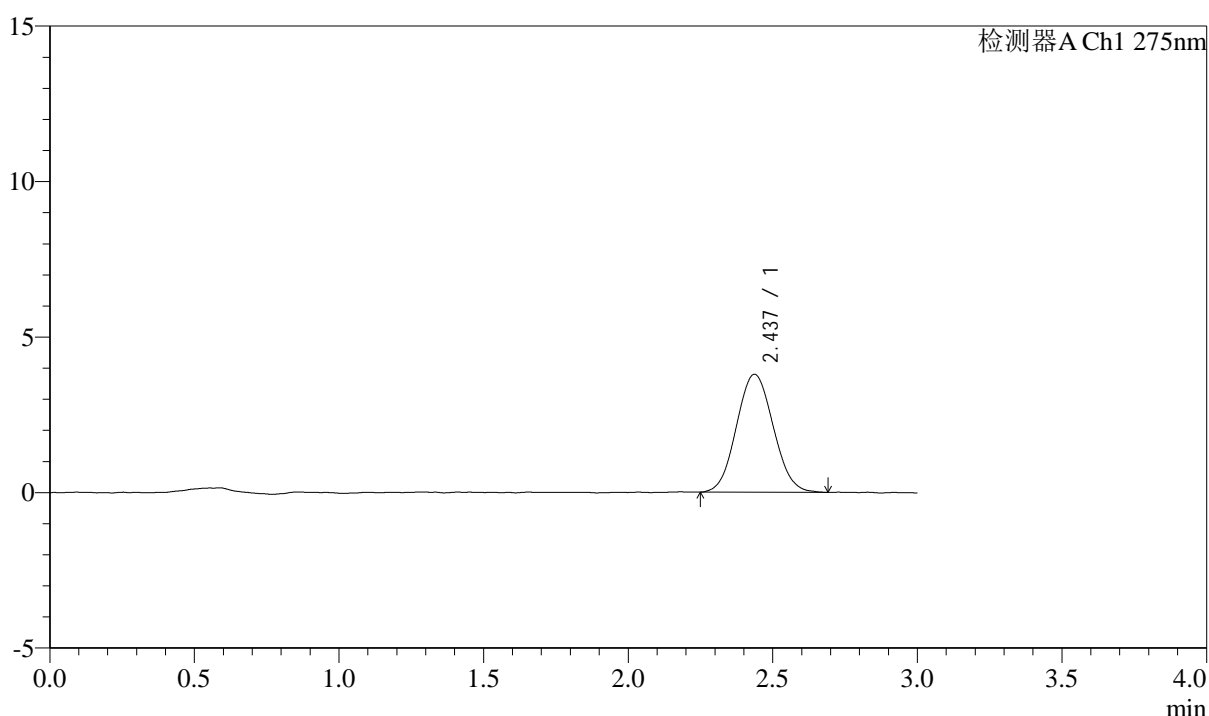
# QTL-4138

## <样品信息>

色谱柱: LP-C18(50mm\*4.6mm,5μm)      流速: 1.5ml/min  
 柱温: 30°C      波长: 275nm  
 数据文件名: RC\$QTL-4138 - 0-27/26-445-2 - cbzj-H139Pp-rcqx-1mg-jf50z-pH6.8jz-dz1-2.lcd  
 方法文件名: RC\$QTL-4138 - QTL-4138-RC-FX275-Is1.5.lcm  
 批处理文件名: RC\$QTL-4138 - QTL-4138-20250327-FX275.lcb  
 样品瓶号: 1-18  
 进样体积: 20μl      版本号: 6.115  
 进样时间: 2025/03/27 23:05:08      实验者: xiechaojun  
 处理时间 (V2): 2025/03/28 11:51:32      处理者: xiechaojun  
 仪器型号: SHIMADZU LC-2050C(FX275)

## <色谱图>

mV



## <峰表>

检测器A Ch1 275nm

| 峰号 | 保留时间  | 面积    | 面积%     | 高度   | 理论塔板数(USP) | 拖尾因子  | 分离度(USP) |
|----|-------|-------|---------|------|------------|-------|----------|
| 1  | 2.437 | 33545 | 100.000 | 3792 | 1721       | 1.064 | --       |
| 总计 |       | 33545 | 100.000 | 3792 |            |       |          |



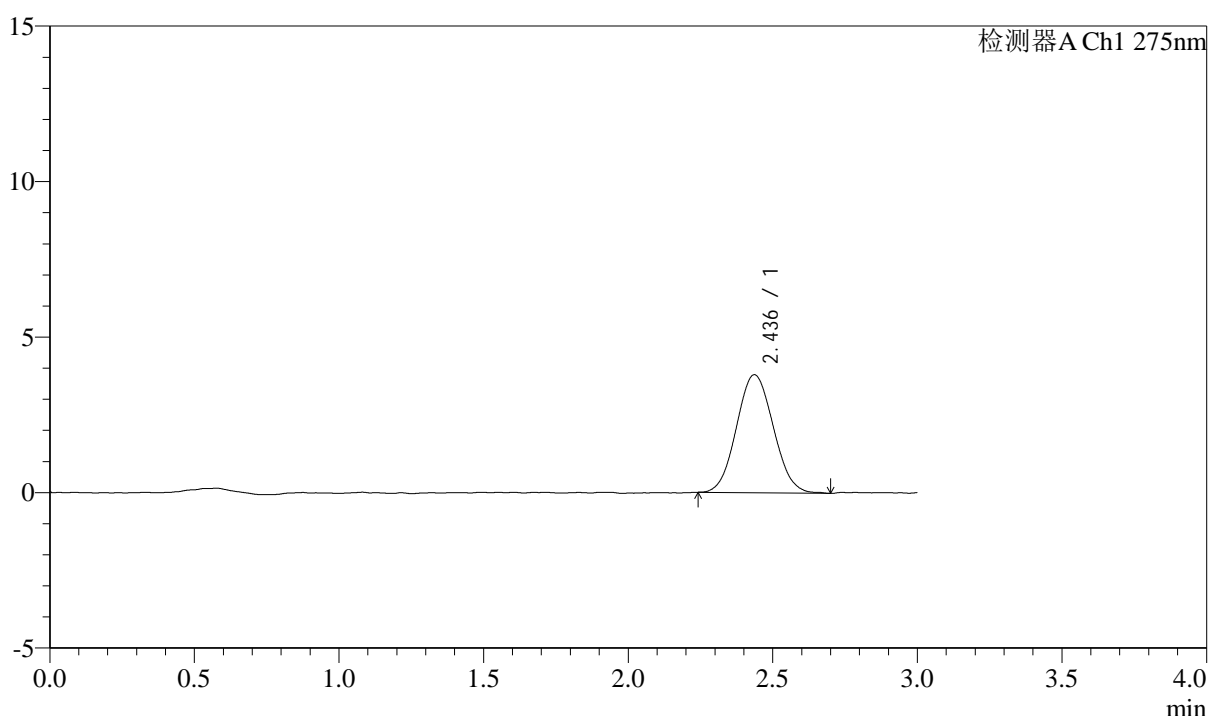
# QTL-4138

## <样品信息>

色谱柱: LP-C18(50mm\*4.6mm,5 $\mu$ m)      流速: 1.5ml/min  
 柱温: 30°C      波长: 275nm  
 数据文件名: RC\$QTL-4138 - 0-27/26-446-2 - cbzj-H139Pp-rcqx-1mg-jf50z-pH6.8jz-dz1-3.lcd  
 方法文件名: RC\$QTL-4138 - QTL-4138-RC-FX275-Is1.5.lcm  
 批处理文件名: RC\$QTL-4138 - QTL-4138-20250327-FX275.lcb  
 样品瓶号: 1-18  
 进样体积: 20 $\mu$ l      版本号: 6.115  
 进样时间: 2025/03/27 23:08:32      实验者: xiechaojun  
 处理时间 (V2): 2025/03/28 11:51:35      处理者: xiechaojun  
 仪器型号: SHIMADZU LC-2050C(FX275)

## <色谱图>

mV



## <峰表>

检测器A Ch1 275nm

| 峰号 | 保留时间  | 面积    | 面积%     | 高度   | 理论塔板数(USP) | 拖尾因子  | 分离度(USP) |
|----|-------|-------|---------|------|------------|-------|----------|
| 1  | 2.436 | 33580 | 100.000 | 3792 | 1721       | 1.065 | --       |
| 总计 |       | 33580 | 100.000 | 3792 |            |       |          |



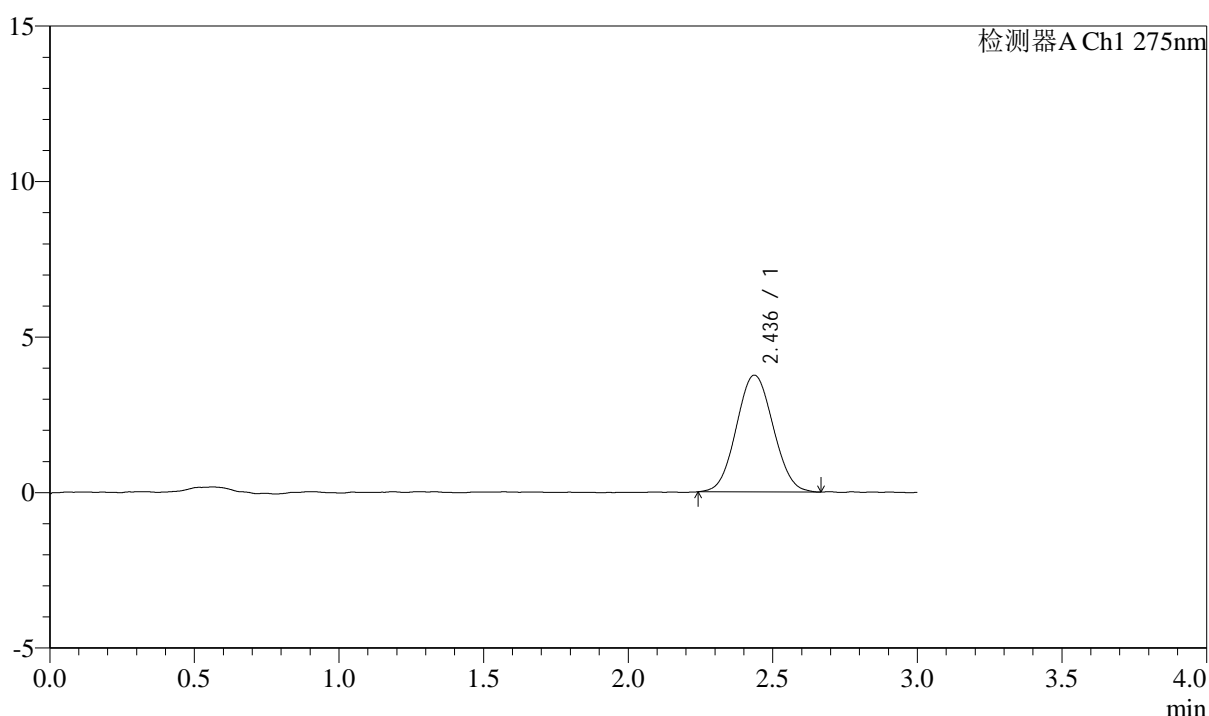
# QTL-4138

## <样品信息>

色谱柱: LP-C18(50mm\*4.6mm,5μm)      流速: 1.5ml/min  
 柱温: 30°C      波长: 275nm  
 数据文件名: RC\$QTL-4138 - 0-27/26-447-2 - cbzj-H139Pp-rcqx-1mg-jf50z-pH6.8jz-dz1-4.lcd  
 方法文件名: RC\$QTL-4138 - QTL-4138-RC-FX275-Is1.5.lcm  
 批处理文件名: RC\$QTL-4138 - QTL-4138-20250327-FX275.lcb  
 样品瓶号: 1-18  
 进样体积: 20μl      版本号: 6.115  
 进样时间: 2025/03/27 23:11:56      实验者: xiechaojun  
 处理时间 (V2): 2025/03/28 11:51:39      处理者: xiechaojun  
 仪器型号: SHIMADZU LC-2050C(FX275)

## <色谱图>

mV



## <峰表>

检测器A Ch1 275nm

| 峰号 | 保留时间  | 面积    | 面积%     | 高度   | 理论塔板数(USP) | 拖尾因子  | 分离度(USP) |
|----|-------|-------|---------|------|------------|-------|----------|
| 1  | 2.436 | 33267 | 100.000 | 3754 | 1719       | 1.055 | --       |
| 总计 |       | 33267 | 100.000 | 3754 |            |       |          |



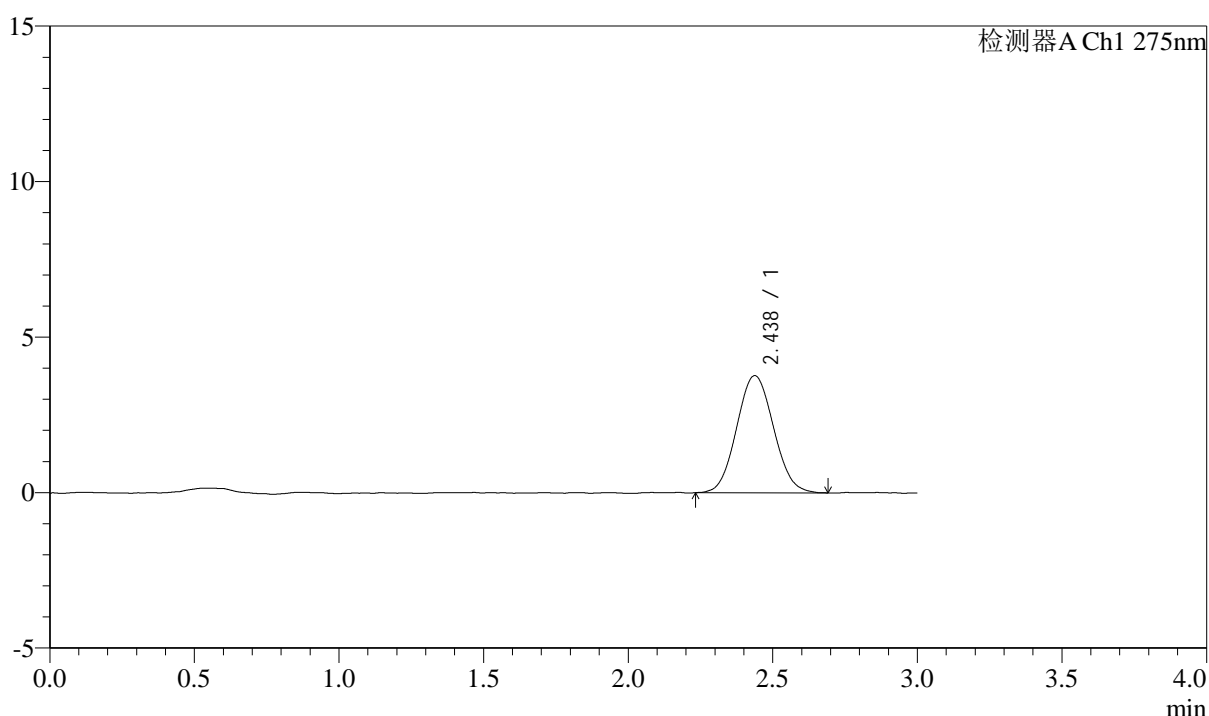
# QTL-4138

## <样品信息>

色谱柱: LP-C18(50mm\*4.6mm,5μm)      流速: 1.5ml/min  
 柱温: 30°C      波长: 275nm  
 数据文件名: RC\$QTL-4138 - 0-27/26-448-2 - cbzj-H139Pp-rcqx-1mg-jf50z-pH6.8jz-dz1-5.lcd  
 方法文件名: RC\$QTL-4138 - QTL-4138-RC-FX275-Is1.5.lcm  
 批处理文件名: RC\$QTL-4138 - QTL-4138-20250327-FX275.lcb  
 样品瓶号: 1-18  
 进样体积: 20μl      版本号: 6.115  
 进样时间: 2025/03/27 23:15:19      实验者: xiechaojun  
 处理时间 (V2): 2025/03/28 11:51:41      处理者: xiechaojun  
 仪器型号: SHIMADZU LC-2050C(FX275)

## <色谱图>

mV



## <峰表>

检测器A Ch1 275nm

| 峰号 | 保留时间  | 面积    | 面积%     | 高度   | 理论塔板数(USP) | 拖尾因子  | 分离度(USP) |
|----|-------|-------|---------|------|------------|-------|----------|
| 1  | 2.438 | 33463 | 100.000 | 3770 | 1719       | 1.067 | --       |
| 总计 |       | 33463 | 100.000 | 3770 |            |       |          |



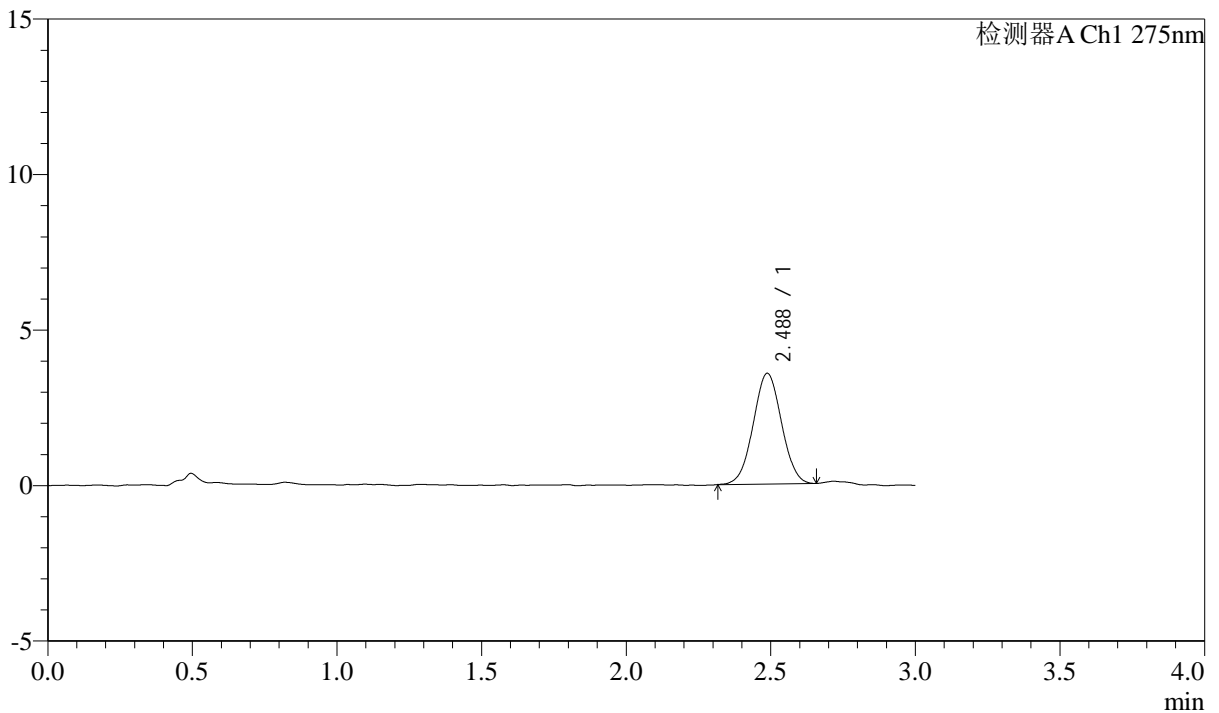
# QTL-4138

## <样品信息>

色谱柱: LP-C18(50mm\*4.6mm,5 $\mu$ m)      流速: 1.5ml/min  
 柱温: 30 $^{\circ}$ C      波长: 275nm  
 数据文件名: RC\$QTL-4138 - 0-27/26-449-2 - cbzj-H139Pp-rcqx-1mg-jf50z-pH6.8jz-p1-5min.lcd  
 方法文件名: RC\$QTL-4138 - QTL-4138-RC-FX275-1s1.5.lcm  
 批处理文件名: RC\$QTL-4138 - QTL-4138-20250327-FX275.lcb  
 样品瓶号: 1-1  
 进样体积: 20 $\mu$ l      版本号: 6.115  
 进样时间: 2025/03/27 23:18:42      实验者: xiechaojun  
 处理时间 (V2): 2025/03/28 11:51:44      处理者: xiechaojun  
 仪器型号: SHIMADZU LC-2050C(FX275)

## <色谱图>

mV



## <峰表>

检测器A Ch1 275nm

| 峰号 | 保留时间  | 面积    | 面积%     | 高度   | 理论塔板数(USP) | 拖尾因子  | 分离度(USP) |
|----|-------|-------|---------|------|------------|-------|----------|
| 1  | 2.488 | 24223 | 100.000 | 3560 | 3038       | 1.020 | --       |
| 总计 |       | 24223 | 100.000 | 3560 |            |       |          |



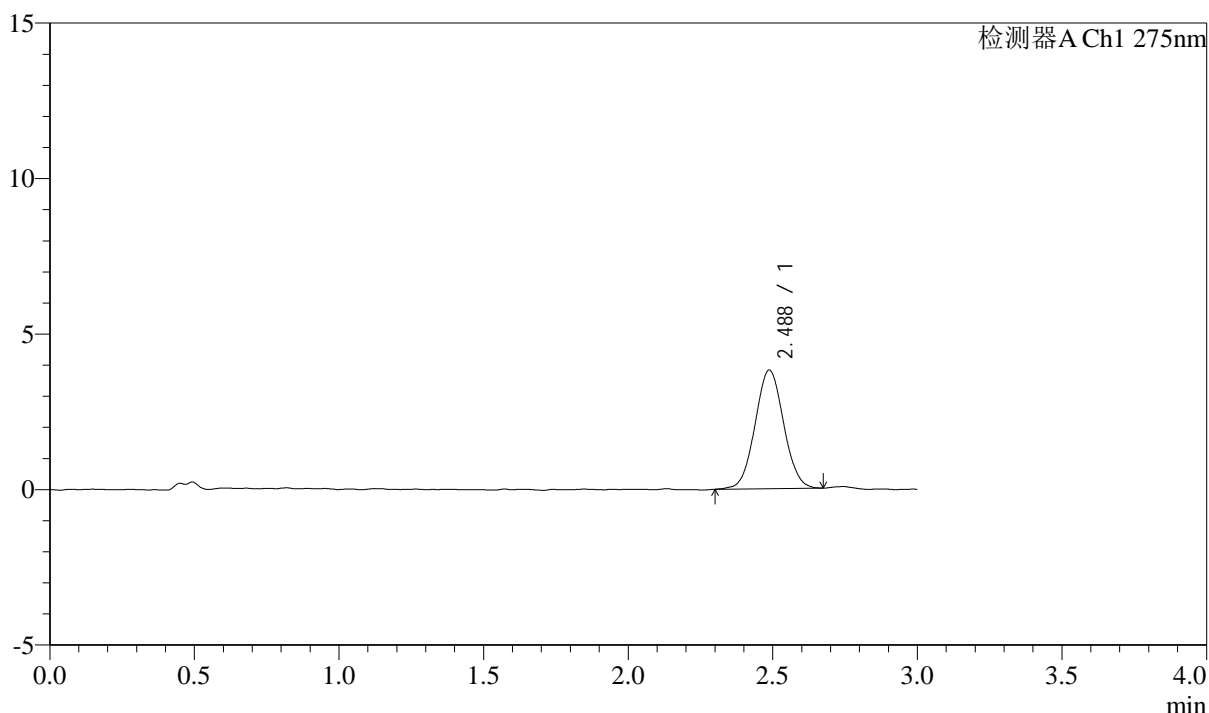
# QTL-4138

## <样品信息>

色谱柱: LP-C18(50mm\*4.6mm,5 $\mu$ m)      流速: 1.5ml/min  
 柱温: 30 $^{\circ}$ C      波长: 275nm  
 数据文件名: RC\$QTL-4138 - 0-27/26-450-2 - cbzj-H139Pp-rcqx-1mg-jf50z-pH6.8jz-p2-5min.lcd  
 方法文件名: RC\$QTL-4138 - QTL-4138-RC-FX275-Is1.5.lcm  
 批处理文件名: RC\$QTL-4138 - QTL-4138-20250327-FX275.lcb  
 样品瓶号: 1-10  
 进样体积: 20 $\mu$ l      版本号: 6.115  
 进样时间: 2025/03/27 23:22:05      实验者: xiechaojun  
 处理时间 (V2): 2025/03/28 11:51:47      处理者: xiechaojun  
 仪器型号: SHIMADZU LC-2050C(FX275)

## <色谱图>

mV



## <峰表>

检测器A Ch1 275nm

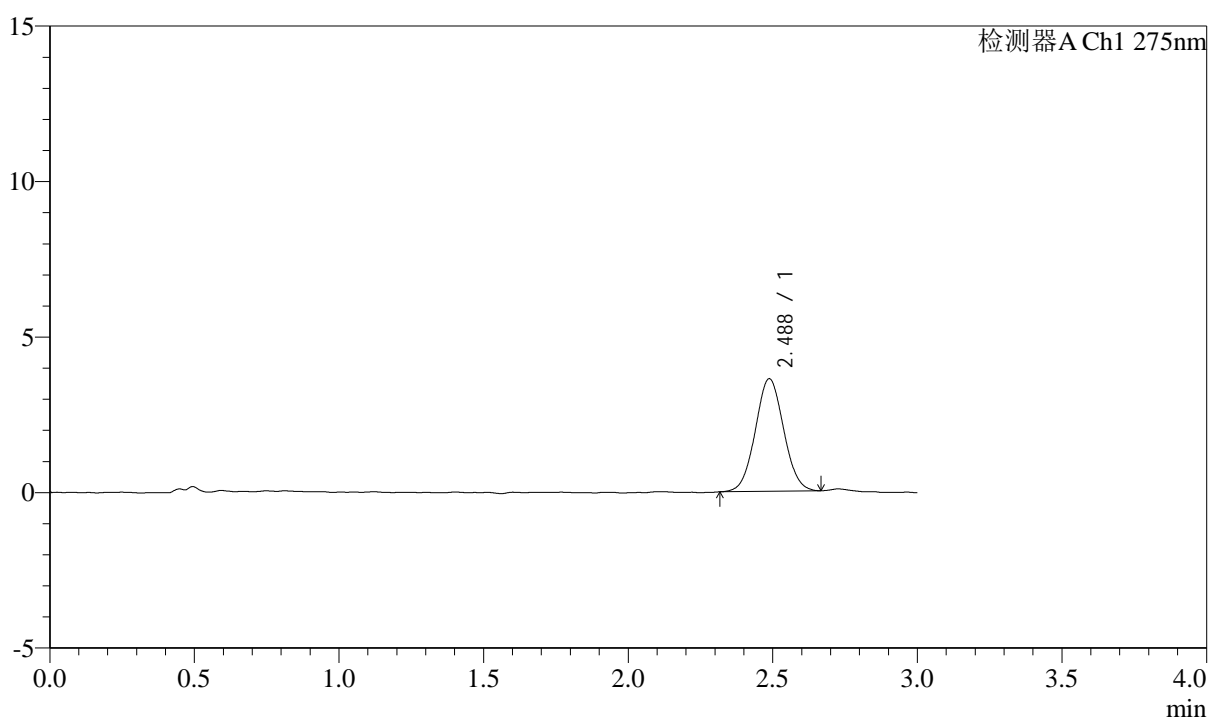
| 峰号 | 保留时间  | 面积    | 面积%     | 高度   | 理论塔板数(USP) | 拖尾因子  | 分离度(USP) |
|----|-------|-------|---------|------|------------|-------|----------|
| 1  | 2.488 | 26252 | 100.000 | 3816 | 3021       | 1.040 | --       |
| 总计 |       | 26252 | 100.000 | 3816 |            |       |          |

## &lt;样品信息&gt;

色谱柱: LP-C18(50mm\*4.6mm,5 $\mu$ m) 流速: 1.5ml/min  
柱温: 30 $^{\circ}$ C 波长: 275nm  
数据文件名: RC\$QTL-4138 - 0-27/26-451-2 - cbzj-H139Pp-rcqx-1mg-jf50z-pH6.8jz-p3-5min.lcd  
方法文件名: RC\$QTL-4138 - QTL-4138-RC-FX275-Is1.5.lcm  
批处理文件名: RC\$QTL-4138 - QTL-4138-20250327-FX275.lcb  
样品瓶号: 1-19  
进样体积: 20 $\mu$ l 版本号: 6.115  
进样时间: 2025/03/27 23:25:28 实验者: xiechaojun  
处理时间(V2): 2025/03/28 11:51:50 处理者: xiechaojun  
仪器型号: SHIMADZU LC-2050C(FX275)

## &lt;色谱图&gt;

mV



## &lt;峰表&gt;

检测器A Ch1 275nm

| 峰号 | 保留时间  | 面积    | 面积%     | 高度   | 理论塔板数(USP) | 拖尾因子  | 分离度(USP) |
|----|-------|-------|---------|------|------------|-------|----------|
| 1  | 2.488 | 24696 | 100.000 | 3621 | 3044       | 1.044 | --       |
| 总计 |       | 24696 | 100.000 | 3621 |            |       |          |



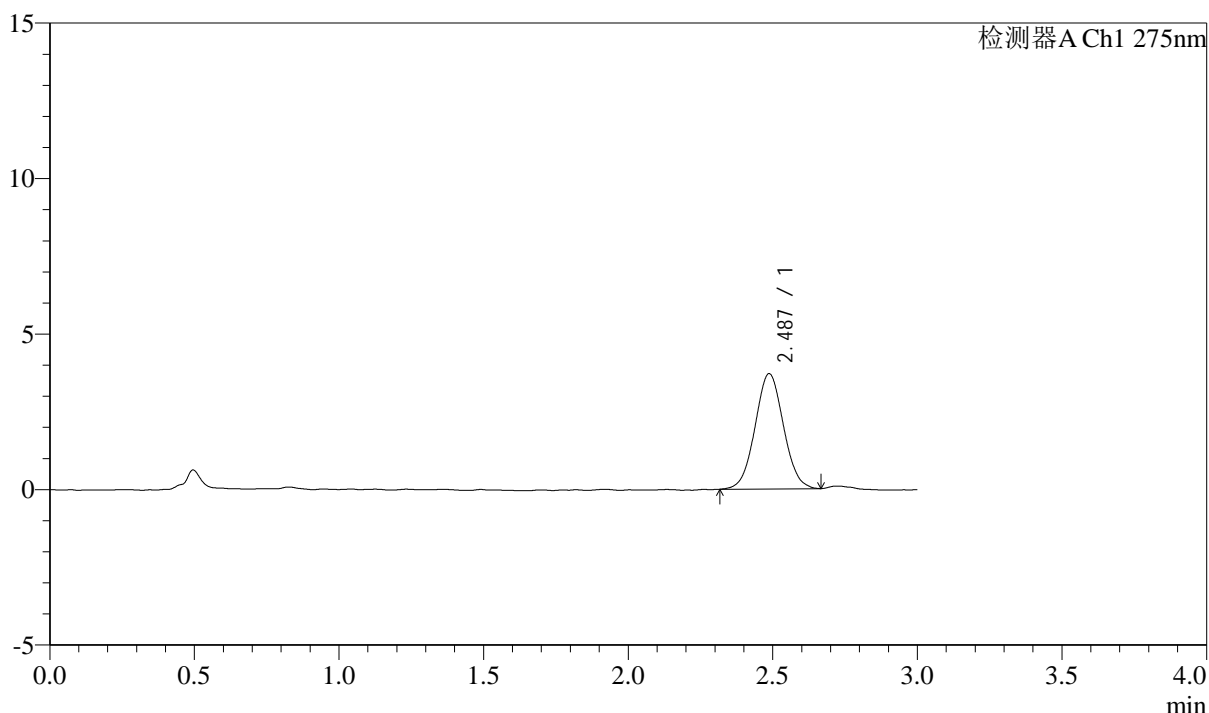
# QTL-4138

## <样品信息>

色谱柱: LP-C18(50mm\*4.6mm,5μm)      流速: 1.5ml/min  
 柱温: 30°C      波长: 275nm  
 数据文件名: RC\$QTL-4138 - 0-27/26-452-2 - cbzj-H139Pp-rcqx-1mg-jf50z-pH6.8jz-p4-5min.lcd  
 方法文件名: RC\$QTL-4138 - QTL-4138-RC-FX275-Is1.5.lcm  
 批处理文件名: RC\$QTL-4138 - QTL-4138-20250327-FX275.lcb  
 样品瓶号: 1-28  
 进样体积: 20μl      版本号: 6.115  
 进样时间: 2025/03/27 23:28:50      实验者: xiechaojun  
 处理时间 (V2): 2025/03/28 11:51:53      处理者: xiechaojun  
 仪器型号: SHIMADZU LC-2050C(FX275)

## <色谱图>

mV



## <峰表>

检测器A Ch1 275nm

| 峰号 | 保留时间  | 面积    | 面积%     | 高度   | 理论塔板数(USP) | 拖尾因子  | 分离度(USP) |
|----|-------|-------|---------|------|------------|-------|----------|
| 1  | 2.487 | 25357 | 100.000 | 3707 | 3034       | 1.037 | --       |
| 总计 |       | 25357 | 100.000 | 3707 |            |       |          |



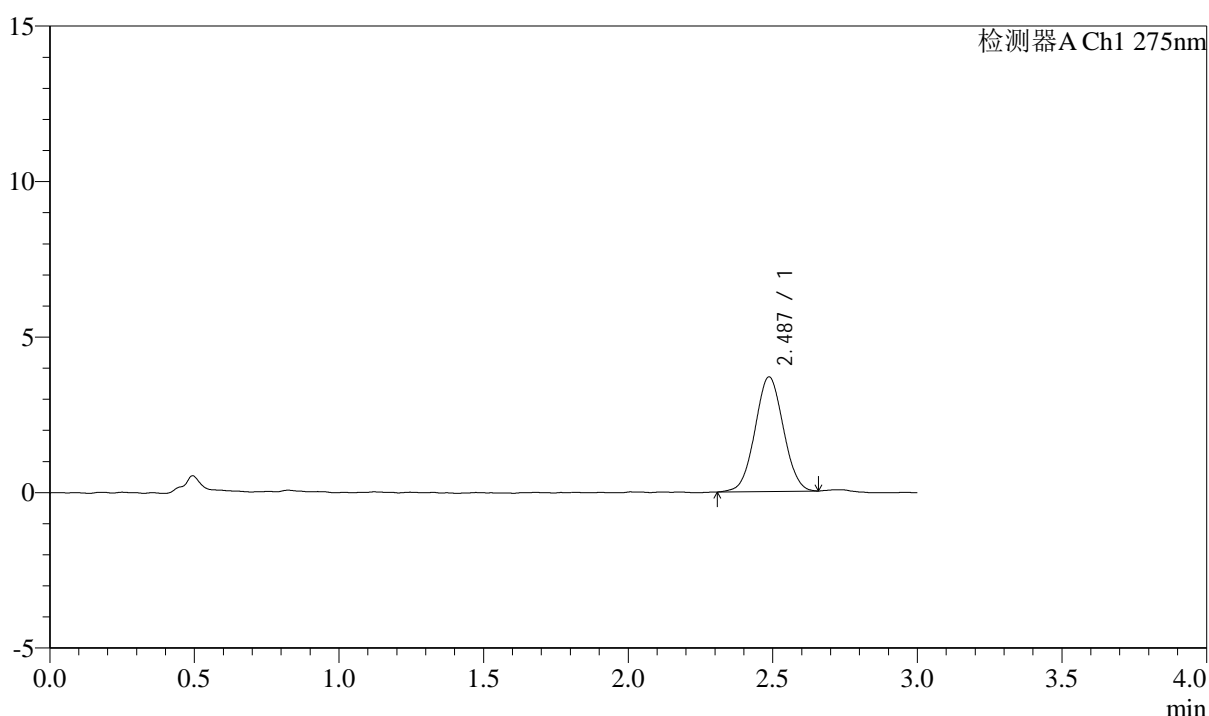
# QTL-4138

## <样品信息>

色谱柱: LP-C18(50mm\*4.6mm,5μm)      流速: 1.5ml/min  
 柱温: 30°C      波长: 275nm  
 数据文件名: RC\$QTL-4138 - 0-27/26-453-2 - cbzj-H139Pp-rcqx-1mg-jf50z-pH6.8jz-p5-5min.lcd  
 方法文件名: RC\$QTL-4138 - QTL-4138-RC-FX275-Is1.5.lcm  
 批处理文件名: RC\$QTL-4138 - QTL-4138-20250327-FX275.lcb  
 样品瓶号: 1-37  
 进样体积: 20μl      版本号: 6.115  
 进样时间: 2025/03/27 23:32:12      实验者: xiechaojun  
 处理时间 (V2): 2025/03/28 11:51:55      处理者: xiechaojun  
 仪器型号: SHIMADZU LC-2050C(FX275)

## <色谱图>

mV



## <峰表>

检测器A Ch1 275nm

| 峰号 | 保留时间  | 面积    | 面积%     | 高度   | 理论塔板数(USP) | 拖尾因子  | 分离度(USP) |
|----|-------|-------|---------|------|------------|-------|----------|
| 1  | 2.487 | 25140 | 100.000 | 3684 | 3032       | 1.031 | --       |
| 总计 |       | 25140 | 100.000 | 3684 |            |       |          |



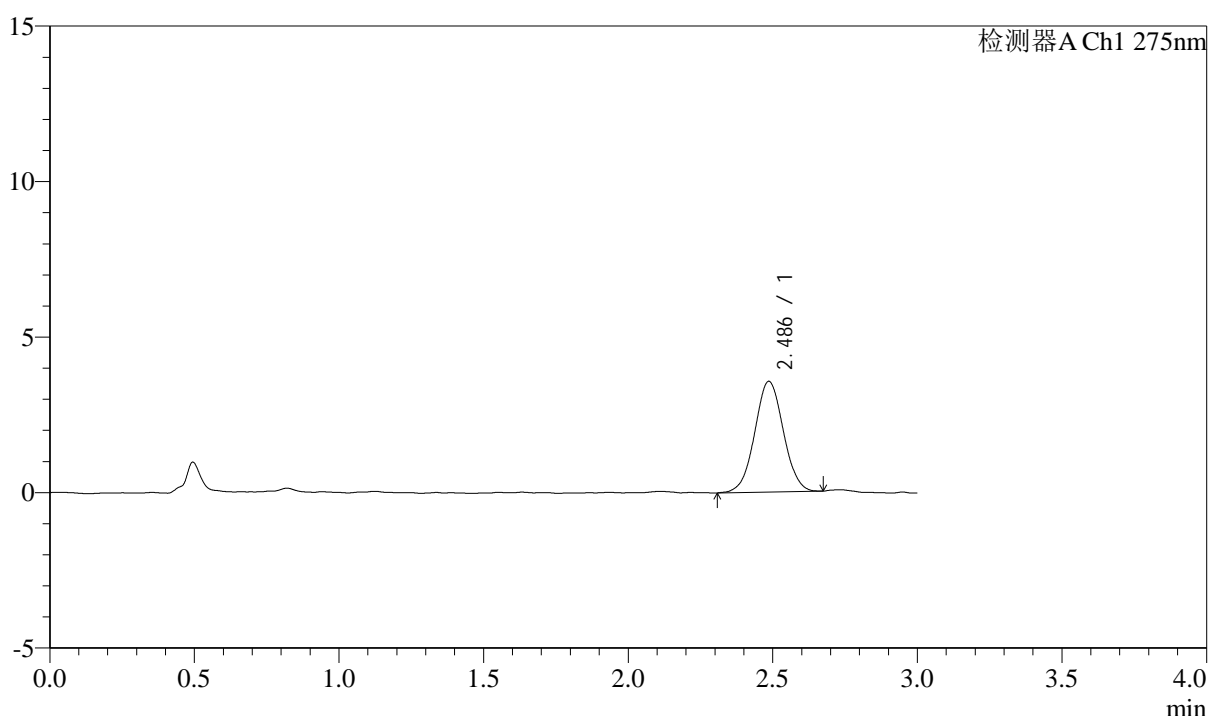
# QTL-4138

## <样品信息>

色谱柱: LP-C18(50mm\*4.6mm,5μm)      流速: 1.5ml/min  
 柱温: 30°C      波长: 275nm  
 数据文件名: RC\$QTL-4138 - 0-27/26-454-2 - cbzj-H139Pp-rcqx-1mg-jf50z-pH6.8jz-p6-5min.lcd  
 方法文件名: RC\$QTL-4138 - QTL-4138-RC-FX275-1s1.5.lcm  
 批处理文件名: RC\$QTL-4138 - QTL-4138-20250327-FX275.lcb  
 样品瓶号: 1-46  
 进样体积: 20μl      版本号: 6.115  
 进样时间: 2025/03/27 23:35:34      实验者: xiechaojun  
 处理时间 (V2): 2025/03/28 11:51:58      处理者: xiechaojun  
 仪器型号: SHIMADZU LC-2050C(FX275)

## <色谱图>

mV



## <峰表>

检测器A Ch1 275nm

| 峰号 | 保留时间  | 面积    | 面积%     | 高度   | 理论塔板数(USP) | 拖尾因子  | 分离度(USP) |
|----|-------|-------|---------|------|------------|-------|----------|
| 1  | 2.486 | 24581 | 100.000 | 3559 | 3032       | 1.027 | --       |
| 总计 |       | 24581 | 100.000 | 3559 |            |       |          |



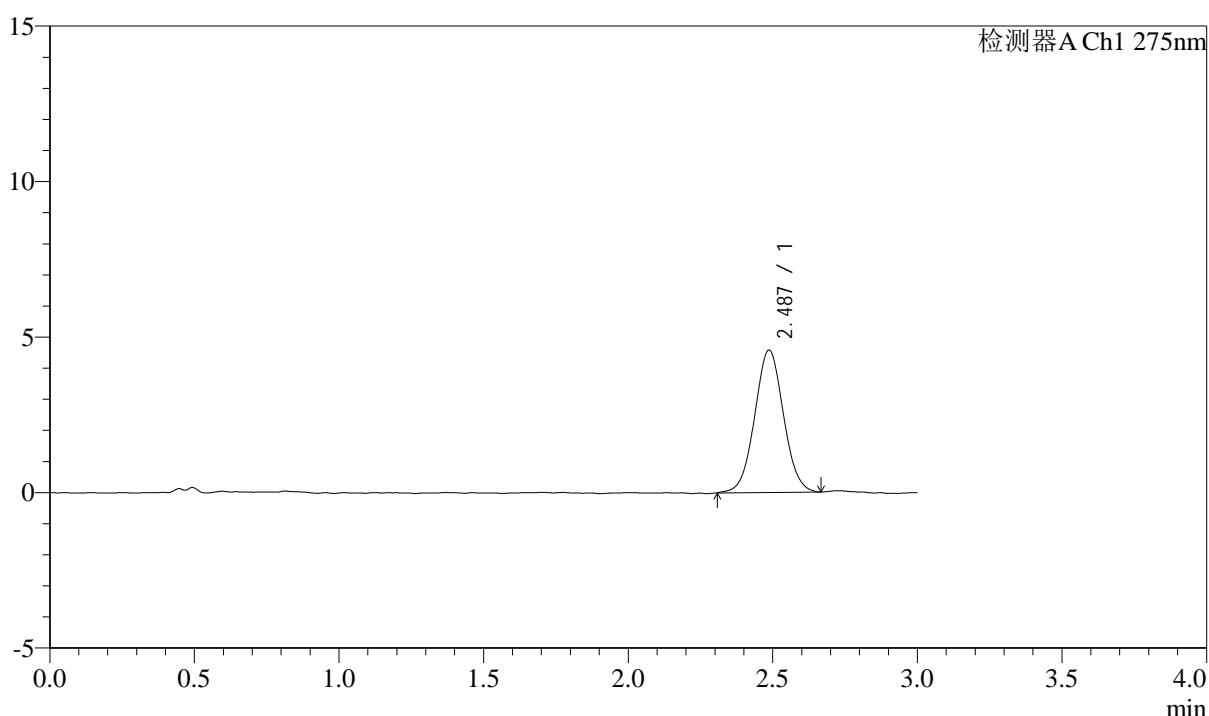
# QTL-4138

## <样品信息>

色谱柱: LP-C18(50mm\*4.6mm,5 $\mu$ m)      流速: 1.5ml/min  
 柱温: 30 $^{\circ}$ C      波长: 275nm  
 数据文件名: RC\$QTL-4138 - 0-27/26-455-2 - cbzj-H139Pp-rcqx-1mg-jf50z-pH6.8jz-p1-10min.lcd  
 方法文件名: RC\$QTL-4138 - QTL-4138-RC-FX275-1s1.5.lcm  
 批处理文件名: RC\$QTL-4138 - QTL-4138-20250327-FX275.lcb  
 样品瓶号: 1-2  
 进样体积: 20 $\mu$ l      版本号: 6.115  
 进样时间: 2025/03/27 23:38:57      实验者: xiechaojun  
 处理时间 (V2): 2025/03/28 11:52:01      处理者: xiechaojun  
 仪器型号: SHIMADZU LC-2050C(FX275)

## <色谱图>

mV



## <峰表>

检测器A Ch1 275nm

| 峰号 | 保留时间  | 面积    | 面积%     | 高度   | 理论塔板数(USP) | 拖尾因子  | 分离度(USP) |
|----|-------|-------|---------|------|------------|-------|----------|
| 1  | 2.487 | 31697 | 100.000 | 4576 | 2980       | 1.034 | --       |
| 总计 |       | 31697 | 100.000 | 4576 |            |       |          |



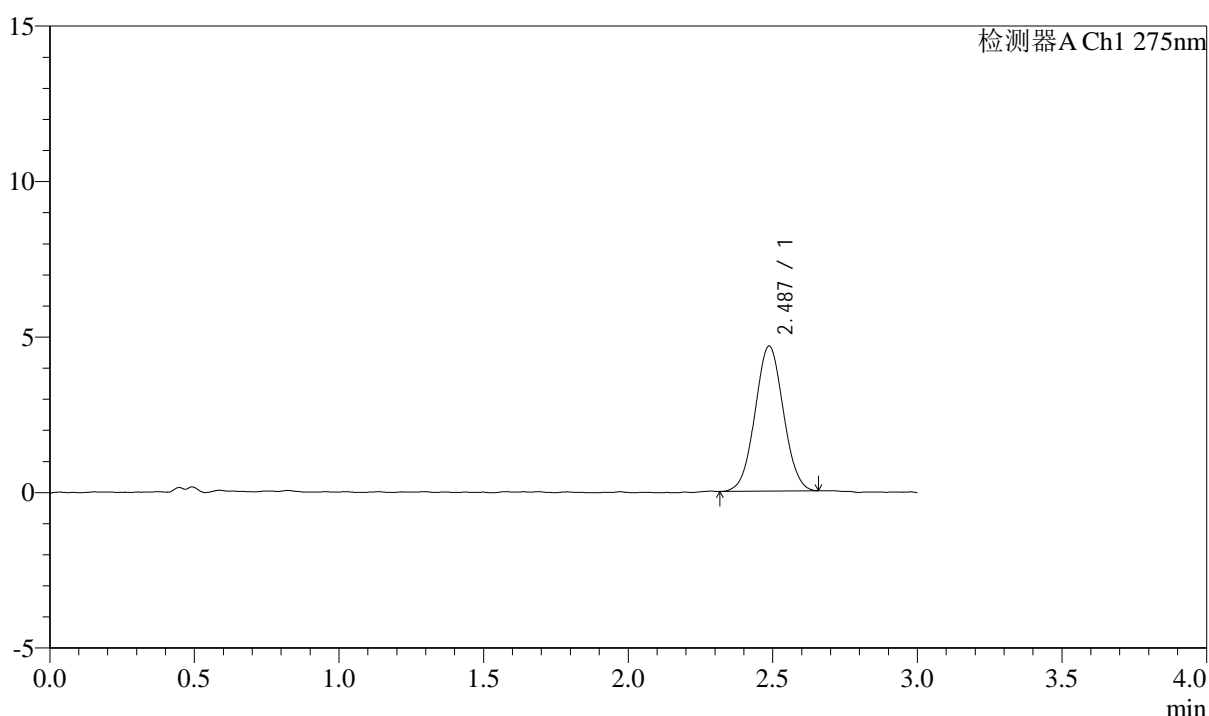
# QTL-4138

## <样品信息>

色谱柱: LP-C18(50mm\*4.6mm,5μm)      流速: 1.5ml/min  
 柱温: 30°C      波长: 275nm  
 数据文件名: RC\$QTL-4138 - 0-27/26-456-2 - cbzj-H139Pp-rcqx-1mg-jf50z-pH6.8jz-p2-10min.lcd  
 方法文件名: RC\$QTL-4138 - QTL-4138-RC-FX275-1s1.5.lcm  
 批处理文件名: RC\$QTL-4138 - QTL-4138-20250327-FX275.lcb  
 样品瓶号: 1-11  
 进样体积: 20μl      版本号: 6.115  
 进样时间: 2025/03/27 23:42:20      实验者: xiechaojun  
 处理时间 (V2): 2025/03/28 11:52:04      处理者: xiechaojun  
 仪器型号: SHIMADZU LC-2050C(FX275)

## <色谱图>

mV



## <峰表>

检测器A Ch1 275nm

| 峰号 | 保留时间  | 面积    | 面积%     | 高度   | 理论塔板数(USP) | 拖尾因子  | 分离度(USP) |
|----|-------|-------|---------|------|------------|-------|----------|
| 1  | 2.487 | 31830 | 100.000 | 4664 | 3024       | 1.031 | --       |
| 总计 |       | 31830 | 100.000 | 4664 |            |       |          |



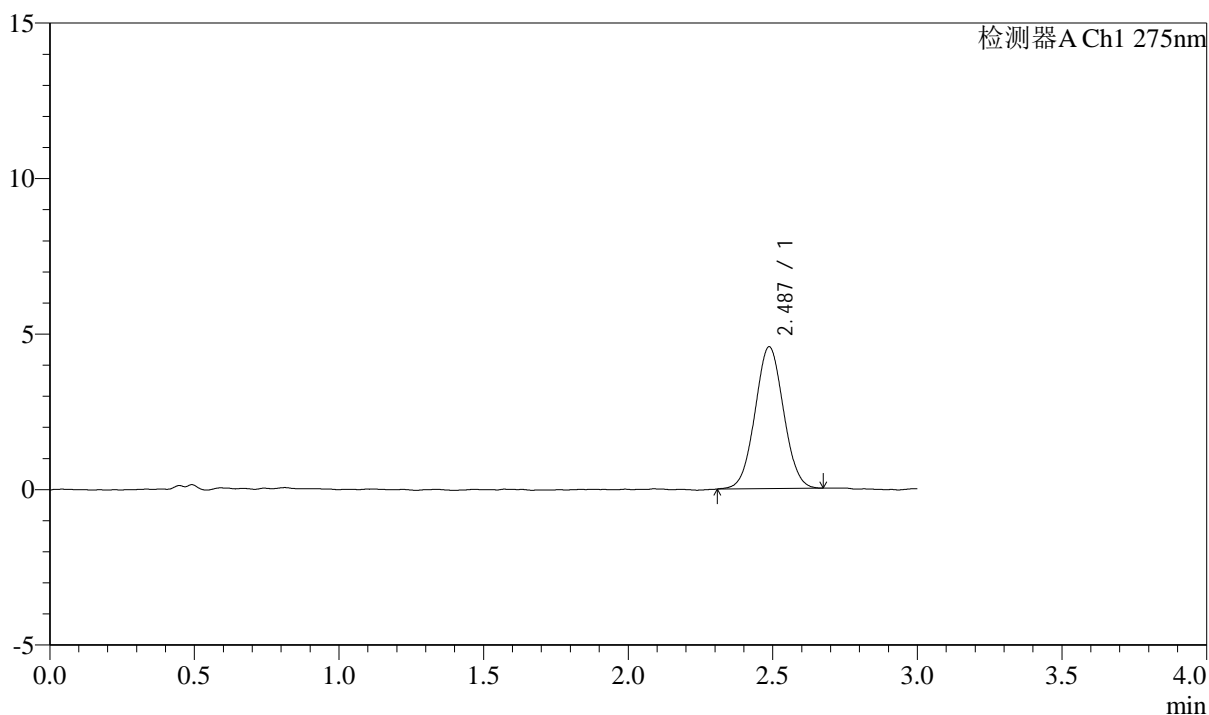
# QTL-4138

## <样品信息>

色谱柱: LP-C18(50mm\*4.6mm,5 $\mu$ m)      流速: 1.5ml/min  
 柱温: 30 $^{\circ}$ C      波长: 275nm  
 数据文件名: RC\$QTL-4138 - 0-27/26-457-2 - cbzj-H139Pp-rcqx-1mg-jf50z-pH6.8jz-p3-10min.lcd  
 方法文件名: RC\$QTL-4138 - QTL-4138-RC-FX275-Is1.5.lcm  
 批处理文件名: RC\$QTL-4138 - QTL-4138-20250327-FX275.lcb  
 样品瓶号: 1-20  
 进样体积: 20 $\mu$ l      版本号: 6.115  
 进样时间: 2025/03/27 23:45:42      实验者: xiechaojun  
 处理时间 (V2): 2025/03/28 11:52:07      处理者: xiechaojun  
 仪器型号: SHIMADZU LC-2050C(FX275)

## <色谱图>

mV



## <峰表>

检测器A Ch1 275nm

| 峰号 | 保留时间  | 面积    | 面积%     | 高度   | 理论塔板数(USP) | 拖尾因子  | 分离度(USP) |
|----|-------|-------|---------|------|------------|-------|----------|
| 1  | 2.487 | 31295 | 100.000 | 4562 | 2999       | 1.035 | --       |
| 总计 |       | 31295 | 100.000 | 4562 |            |       |          |



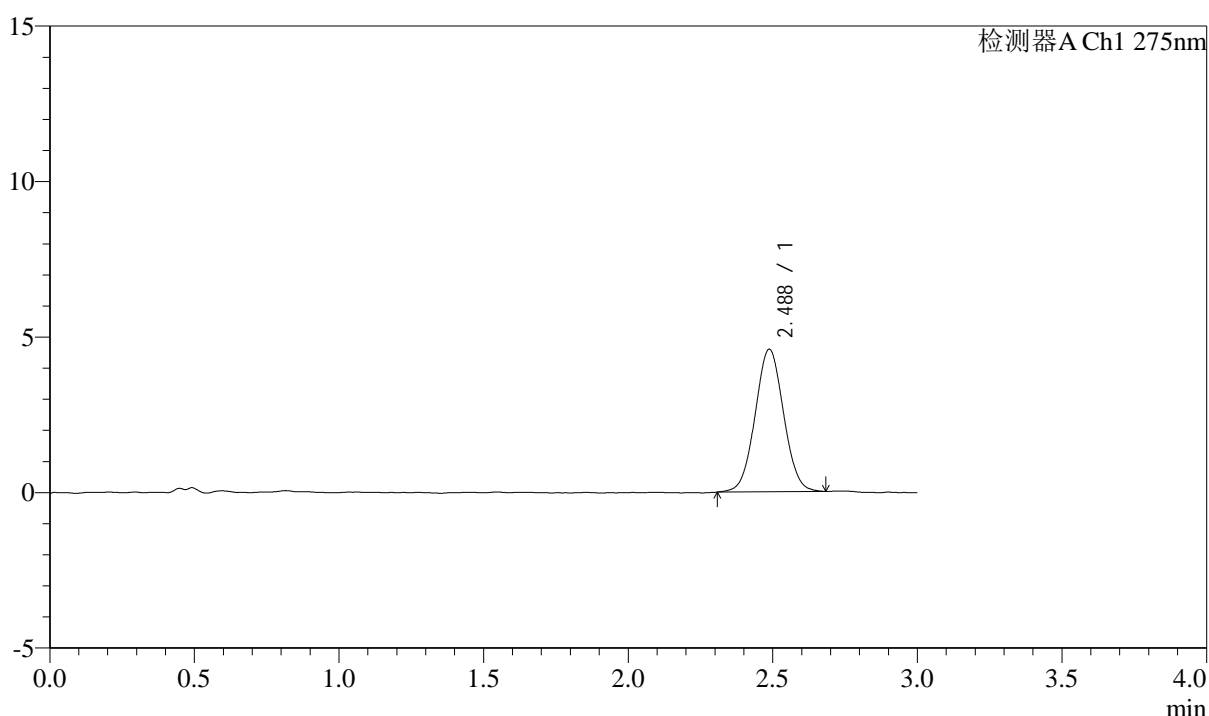
# QTL-4138

## <样品信息>

色谱柱: LP-C18(50mm\*4.6mm,5 $\mu$ m)      流速: 1.5ml/min  
 柱温: 30 $^{\circ}$ C      波长: 275nm  
 数据文件名: RC\$QTL-4138 - 0-27/26-458-2 - cbzj-H139Pp-rcqx-1mg-jf50z-pH6.8jz-p4-10min.lcd  
 方法文件名: RC\$QTL-4138 - QTL-4138-RC-FX275-1s1.5.lcm  
 批处理文件名: RC\$QTL-4138 - QTL-4138-20250327-FX275.lcb  
 样品瓶号: 1-29  
 进样体积: 20 $\mu$ l      版本号: 6.115  
 进样时间: 2025/03/27 23:49:05      实验者: xiechaojun  
 处理时间 (V2): 2025/03/28 11:52:10      处理者: xiechaojun  
 仪器型号: SHIMADZU LC-2050C(FX275)

## <色谱图>

mV



## <峰表>

检测器A Ch1 275nm

| 峰号 | 保留时间  | 面积    | 面积%     | 高度   | 理论塔板数(USP) | 拖尾因子  | 分离度(USP) |
|----|-------|-------|---------|------|------------|-------|----------|
| 1  | 2.488 | 31402 | 100.000 | 4585 | 3037       | 1.033 | --       |
| 总计 |       | 31402 | 100.000 | 4585 |            |       |          |



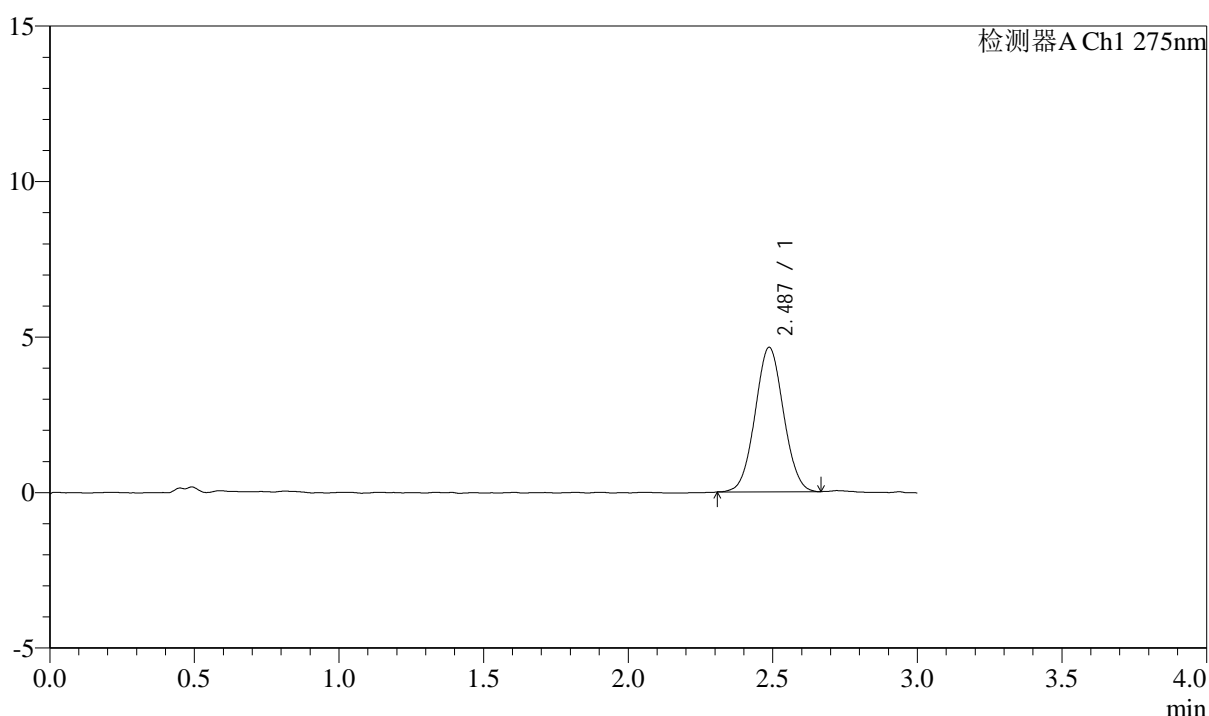
# QTL-4138

## <样品信息>

色谱柱: LP-C18(50mm\*4.6mm,5μm)      流速: 1.5ml/min  
 柱温: 30°C      波长: 275nm  
 数据文件名: RC\$QTL-4138 - 0-27/26-459-2 - cbzj-H139Pp-rcqx-1mg-jf50z-pH6.8jz-p5-10min.lcd  
 方法文件名: RC\$QTL-4138 - QTL-4138-RC-FX275-Is1.5.lcm  
 批处理文件名: RC\$QTL-4138 - QTL-4138-20250327-FX275.lcb  
 样品瓶号: 1-38  
 进样体积: 20μl      版本号: 6.115  
 进样时间: 2025/03/27 23:52:28      实验者: xiechaojun  
 处理时间 (V2): 2025/03/28 11:52:13      处理者: xiechaojun  
 仪器型号: SHIMADZU LC-2050C(FX275)

## <色谱图>

mV



## <峰表>

检测器A Ch1 275nm

| 峰号 | 保留时间  | 面积    | 面积%     | 高度   | 理论塔板数(USP) | 拖尾因子  | 分离度(USP) |
|----|-------|-------|---------|------|------------|-------|----------|
| 1  | 2.487 | 31820 | 100.000 | 4647 | 3028       | 1.037 | --       |
| 总计 |       | 31820 | 100.000 | 4647 |            |       |          |



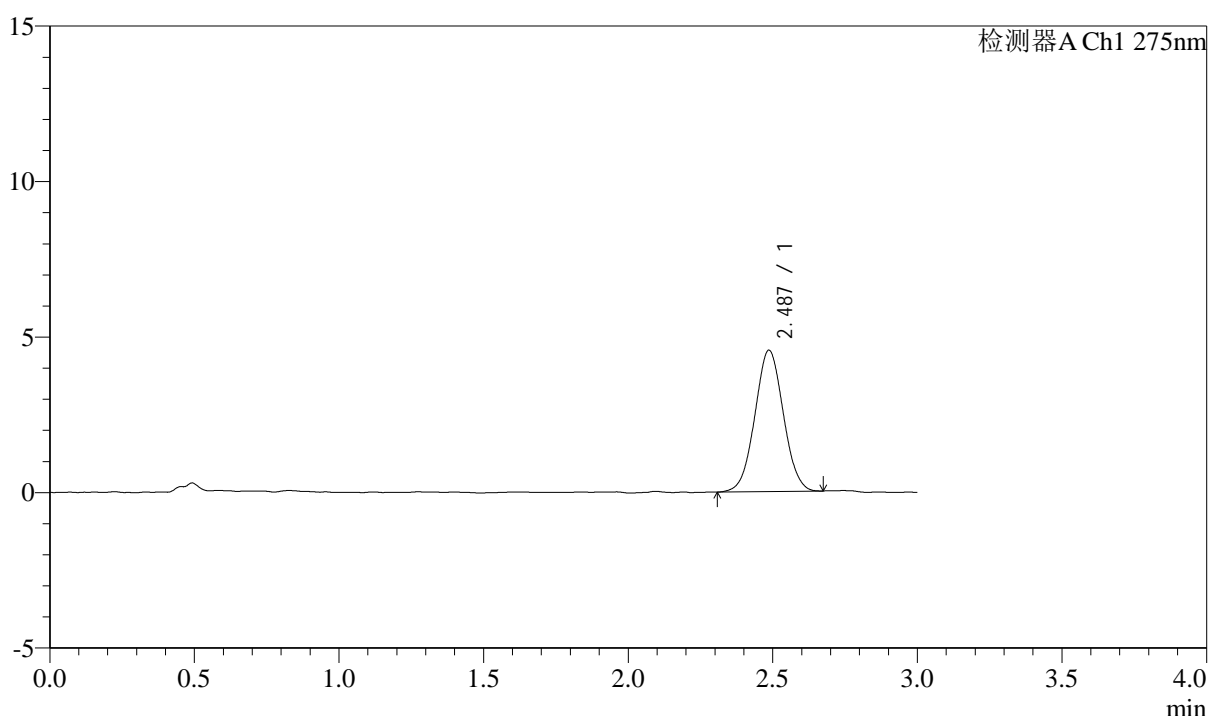
# QTL-4138

## <样品信息>

色谱柱: LP-C18(50mm\*4.6mm,5μm)      流速: 1.5ml/min  
 柱温: 30°C      波长: 275nm  
 数据文件名: RC\$QTL-4138 - 0-27/26-460-2 - cbzj-H139Pp-rcqx-1mg-jf50z-pH6.8jz-p6-10min.lcd  
 方法文件名: RC\$QTL-4138 - QTL-4138-RC-FX275-1s1.5.lcm  
 批处理文件名: RC\$QTL-4138 - QTL-4138-20250327-FX275.lcb  
 样品瓶号: 1-47  
 进样体积: 20μl      版本号: 6.115  
 进样时间: 2025/03/27 23:55:51      实验者: xiechaojun  
 处理时间 (V2): 2025/03/28 11:52:16      处理者: xiechaojun  
 仪器型号: SHIMADZU LC-2050C(FX275)

## <色谱图>

mV



## <峰表>

检测器A Ch1 275nm

| 峰号 | 保留时间  | 面积    | 面积%     | 高度   | 理论塔板数(USP) | 拖尾因子  | 分离度(USP) |
|----|-------|-------|---------|------|------------|-------|----------|
| 1  | 2.487 | 31102 | 100.000 | 4540 | 2999       | 1.032 | --       |
| 总计 |       | 31102 | 100.000 | 4540 |            |       |          |



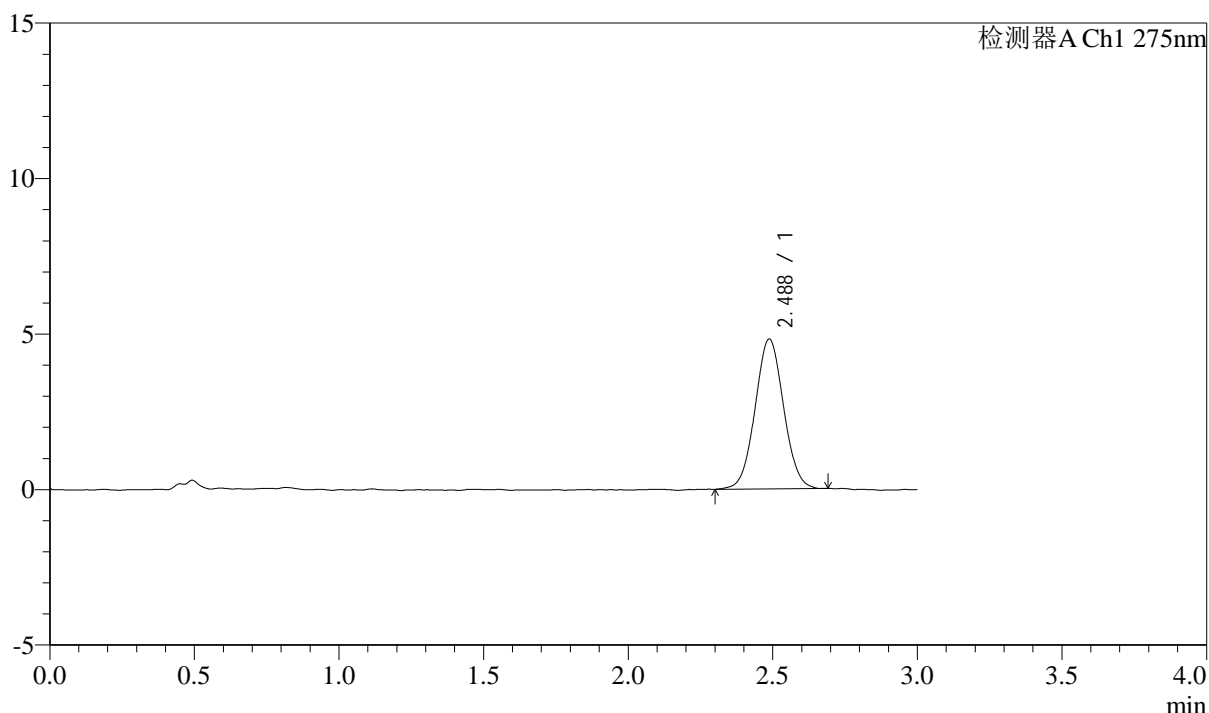
# QTL-4138

## <样品信息>

色谱柱: LP-C18(50mm\*4.6mm,5 $\mu$ m)      流速: 1.5ml/min  
 柱温: 30°C      波长: 275nm  
 数据文件名: RC\$QTL-4138 - 0-27/26-461-2 - cbzj-H139Pp-rcqx-1mg-jf50z-pH6.8jz-p1-15min.lcd  
 方法文件名: RC\$QTL-4138 - QTL-4138-RC-FX275-1s1.5.lcm  
 批处理文件名: RC\$QTL-4138 - QTL-4138-20250327-FX275.lcb  
 样品瓶号: 1-3  
 进样体积: 20 $\mu$ l      版本号: 6.115  
 进样时间: 2025/03/27 23:59:14      实验者: xiechaojun  
 处理时间 (V2): 2025/03/28 11:52:19      处理者: xiechaojun  
 仪器型号: SHIMADZU LC-2050C(FX275)

## <色谱图>

mV



## <峰表>

检测器A Ch1 275nm

| 峰号 | 保留时间  | 面积    | 面积%     | 高度   | 理论塔板数(USP) | 拖尾因子  | 分离度(USP) |
|----|-------|-------|---------|------|------------|-------|----------|
| 1  | 2.488 | 33085 | 100.000 | 4820 | 3042       | 1.037 | --       |
| 总计 |       | 33085 | 100.000 | 4820 |            |       |          |



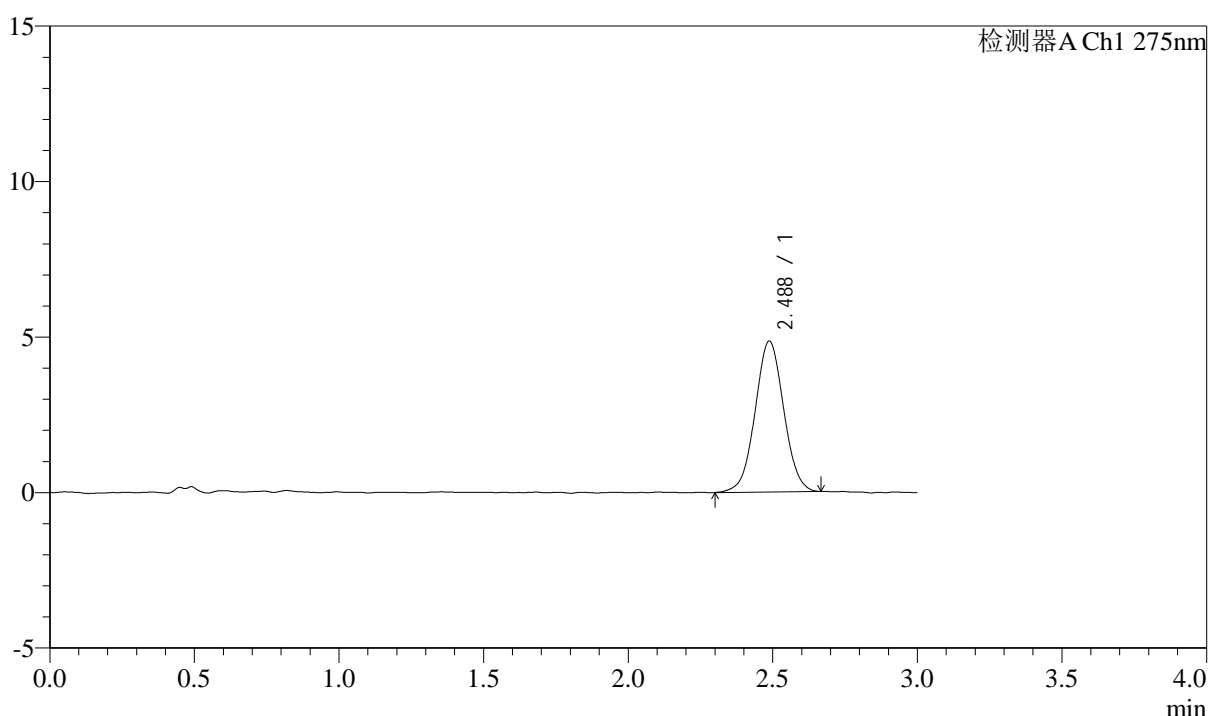
# QTL-4138

## <样品信息>

色谱柱: LP-C18(50mm\*4.6mm,5 $\mu$ m)      流速: 1.5ml/min  
 柱温: 30 $^{\circ}$ C      波长: 275nm  
 数据文件名: RC\$QTL-4138 - 0-27/26-462-2 - cbzj-H139Pp-rcqx-1mg-jf50z-pH6.8jz-p2-15min.lcd  
 方法文件名: RC\$QTL-4138 - QTL-4138-RC-FX275-1s1.5.lcm  
 批处理文件名: RC\$QTL-4138 - QTL-4138-20250327-FX275.lcb  
 样品瓶号: 1-12  
 进样体积: 20 $\mu$ l      版本号: 6.115  
 进样时间: 2025/03/28 00:02:37      实验者: xiechaojun  
 处理时间 (V2): 2025/03/28 11:52:22      处理者: xiechaojun  
 仪器型号: SHIMADZU LC-2050C(FX275)

## <色谱图>

mV



## <峰表>

检测器A Ch1 275nm

| 峰号 | 保留时间  | 面积    | 面积%     | 高度   | 理论塔板数(USP) | 拖尾因子  | 分离度(USP) |
|----|-------|-------|---------|------|------------|-------|----------|
| 1  | 2.488 | 33423 | 100.000 | 4855 | 3021       | 1.026 | --       |
| 总计 |       | 33423 | 100.000 | 4855 |            |       |          |



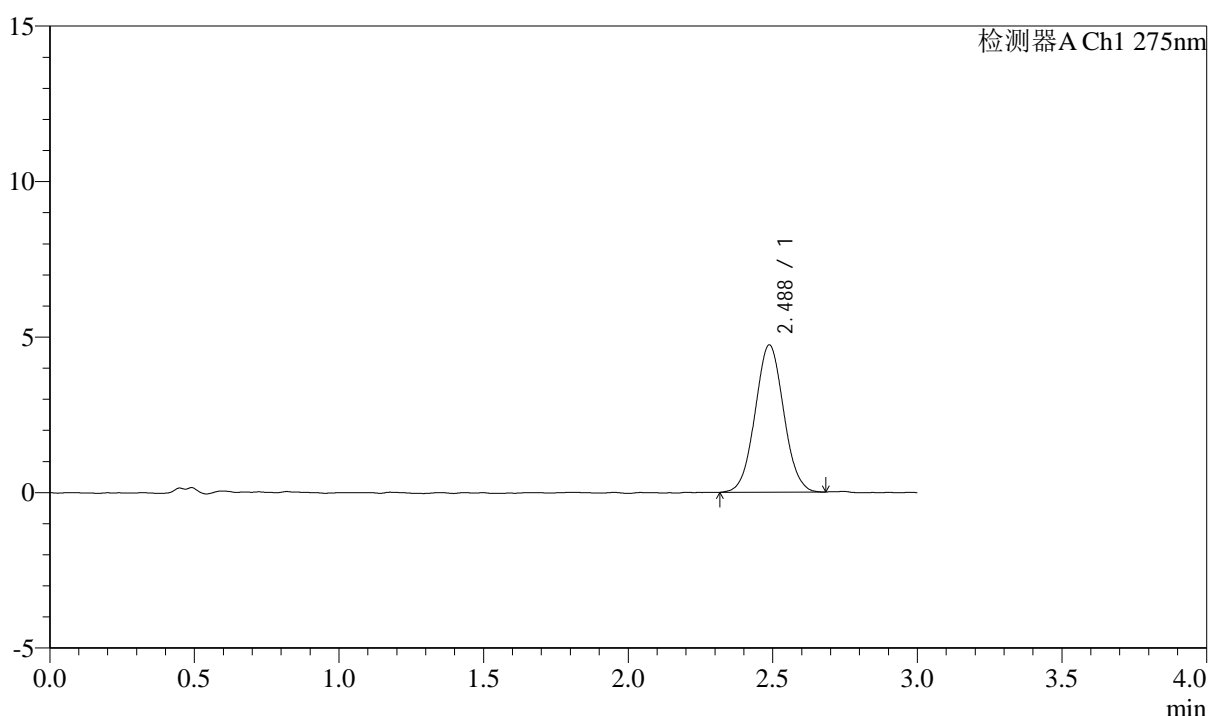
# QTL-4138

## <样品信息>

色谱柱: LP-C18(50mm\*4.6mm,5μm)      流速: 1.5ml/min  
 柱温: 30°C      波长: 275nm  
 数据文件名: RC\$QTL-4138 - 0-27/26-463-2 - cbzj-H139Pp-rcqx-1mg-jf50z-pH6.8jz-p3-15min.lcd  
 方法文件名: RC\$QTL-4138 - QTL-4138-RC-FX275-1s1.5.lcm  
 批处理文件名: RC\$QTL-4138 - QTL-4138-20250327-FX275.lcb  
 样品瓶号: 1-21  
 进样体积: 20μl      版本号: 6.115  
 进样时间: 2025/03/28 00:05:59      实验者: xiechaojun  
 处理时间 (V2): 2025/03/28 11:52:25      处理者: xiechaojun  
 仪器型号: SHIMADZU LC-2050C(FX275)

## <色谱图>

mV



## <峰表>

检测器A Ch1 275nm

| 峰号 | 保留时间  | 面积    | 面积%     | 高度   | 理论塔板数(USP) | 拖尾因子  | 分离度(USP) |
|----|-------|-------|---------|------|------------|-------|----------|
| 1  | 2.488 | 32623 | 100.000 | 4740 | 3003       | 1.040 | --       |
| 总计 |       | 32623 | 100.000 | 4740 |            |       |          |



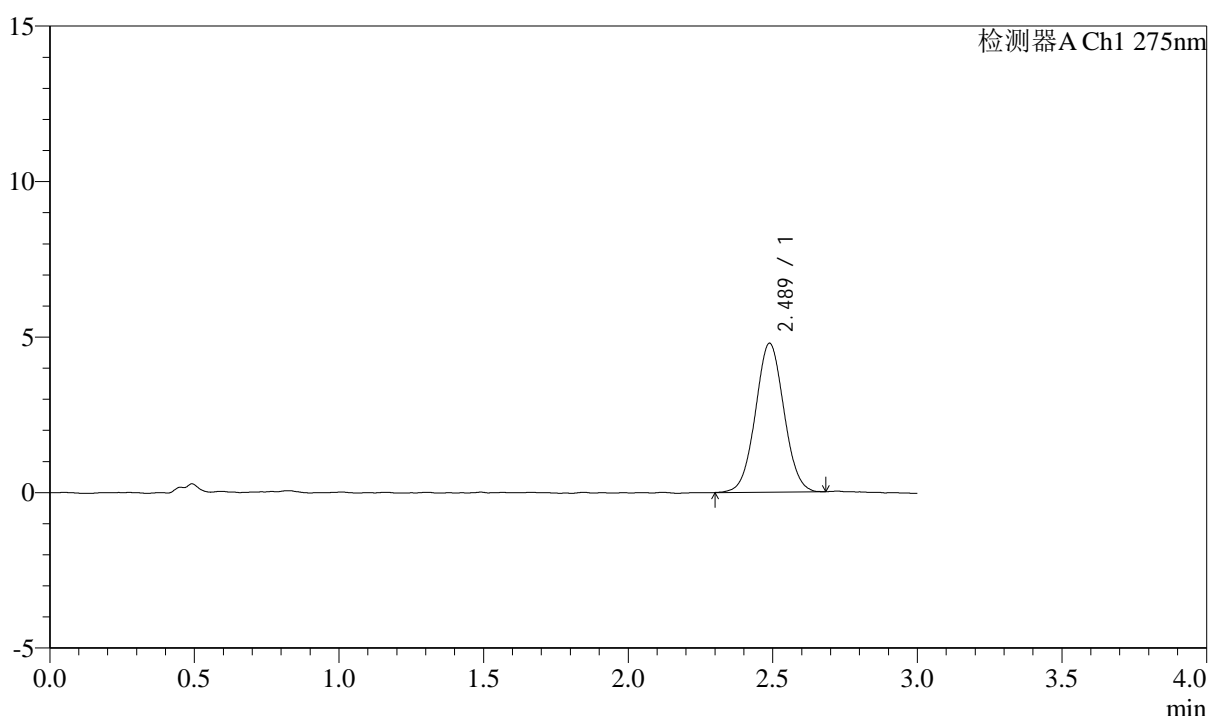
# QTL-4138

## <样品信息>

色谱柱: LP-C18(50mm\*4.6mm,5 $\mu$ m)      流速: 1.5ml/min  
 柱温: 30 $^{\circ}$ C      波长: 275nm  
 数据文件名: RC\$QTL-4138 - 0-27/26-464-2 - cbzj-H139Pp-rcqx-1mg-jf50z-pH6.8jz-p4-15min.lcd  
 方法文件名: RC\$QTL-4138 - QTL-4138-RC-FX275-1s1.5.lcm  
 批处理文件名: RC\$QTL-4138 - QTL-4138-20250327-FX275.lcb  
 样品瓶号: 1-30  
 进样体积: 20 $\mu$ l      版本号: 6.115  
 进样时间: 2025/03/28 00:09:21      实验者: xiechaojun  
 处理时间 (V2): 2025/03/28 11:52:28      处理者: xiechaojun  
 仪器型号: SHIMADZU LC-2050C(FX275)

## <色谱图>

mV



## <峰表>

检测器A Ch1 275nm

| 峰号 | 保留时间  | 面积    | 面积%     | 高度   | 理论塔板数(USP) | 拖尾因子  | 分离度(USP) |
|----|-------|-------|---------|------|------------|-------|----------|
| 1  | 2.489 | 32839 | 100.000 | 4788 | 3045       | 1.032 | --       |
| 总计 |       | 32839 | 100.000 | 4788 |            |       |          |



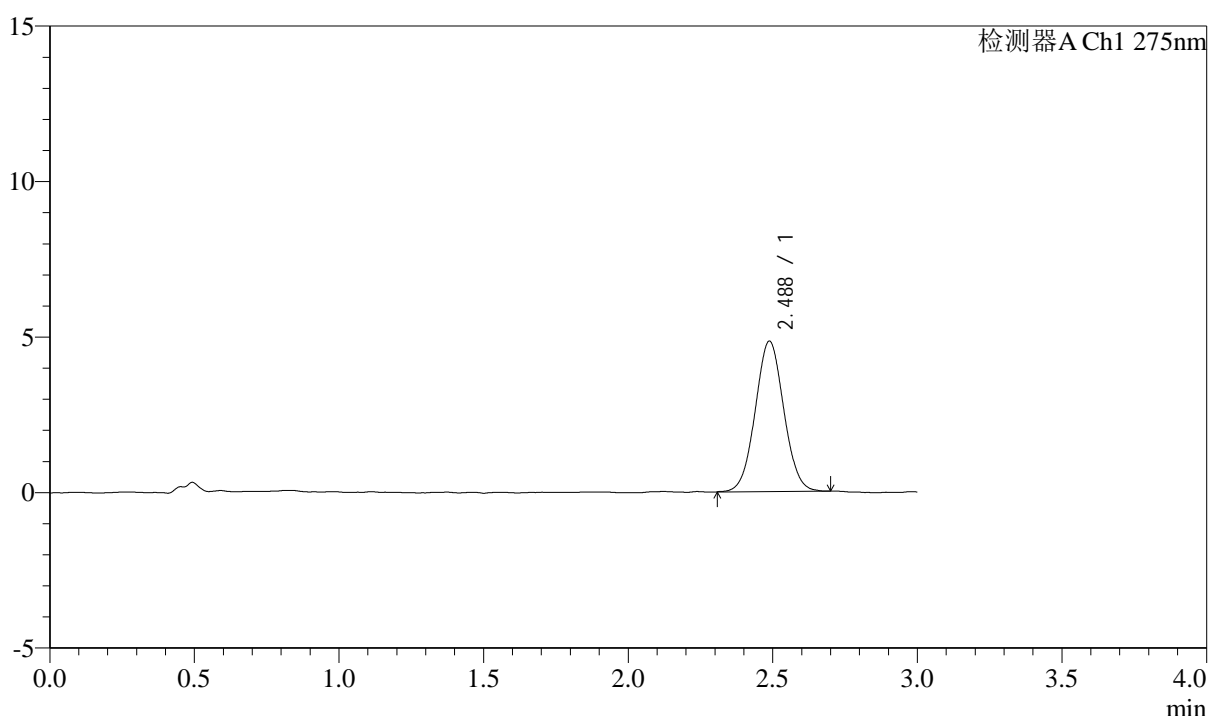
# QTL-4138

## <样品信息>

色谱柱: LP-C18(50mm\*4.6mm,5μm)      流速: 1.5ml/min  
 柱温: 30°C      波长: 275nm  
 数据文件名: RC\$QTL-4138 - 0-27/26-465-2 - cbzj-H139Pp-rcqx-1mg-jf50z-pH6.8jz-p5-15min.lcd  
 方法文件名: RC\$QTL-4138 - QTL-4138-RC-FX275-Is1.5.lcm  
 批处理文件名: RC\$QTL-4138 - QTL-4138-20250327-FX275.lcb  
 样品瓶号: 1-39  
 进样体积: 20μl      版本号: 6.115  
 进样时间: 2025/03/28 00:12:43      实验者: xiechaojun  
 处理时间 (V2): 2025/03/28 11:52:31      处理者: xiechaojun  
 仪器型号: SHIMADZU LC-2050C(FX275)

## <色谱图>

mV



## <峰表>

检测器A Ch1 275nm

| 峰号 | 保留时间  | 面积    | 面积%     | 高度   | 理论塔板数(USP) | 拖尾因子  | 分离度(USP) |
|----|-------|-------|---------|------|------------|-------|----------|
| 1  | 2.488 | 33220 | 100.000 | 4839 | 3026       | 1.039 | --       |
| 总计 |       | 33220 | 100.000 | 4839 |            |       |          |



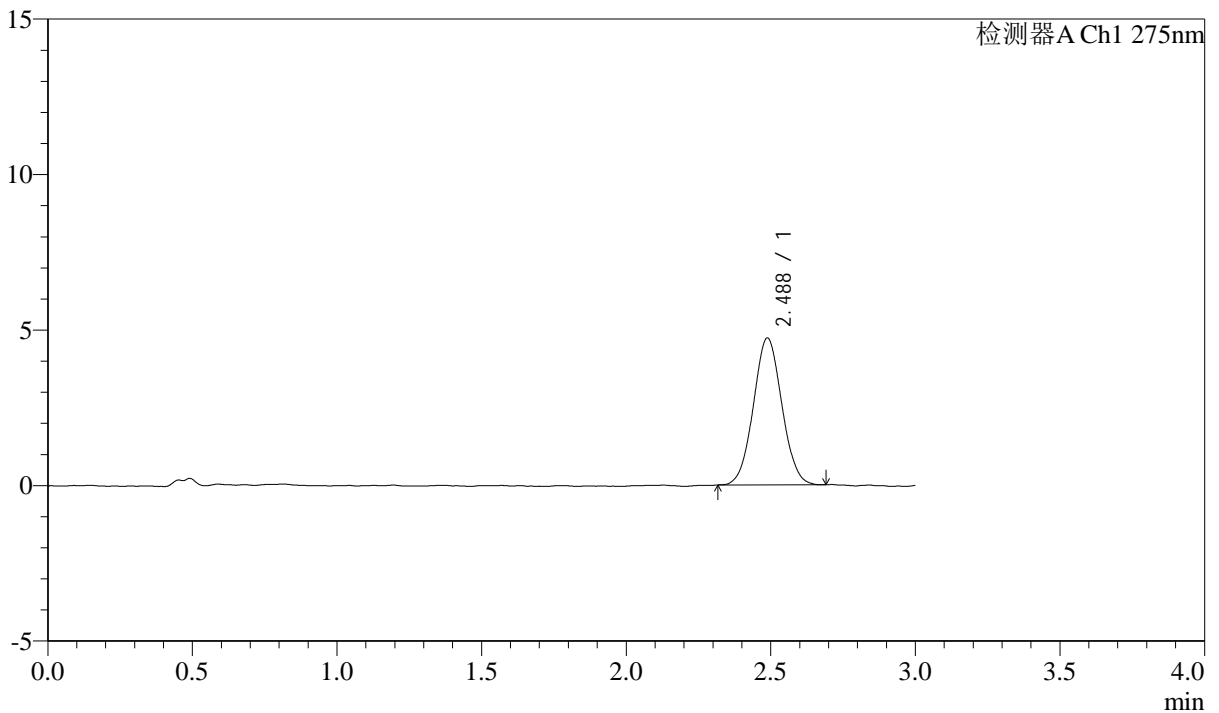
# QTL-4138

## <样品信息>

色谱柱: LP-C18(50mm\*4.6mm,5 $\mu$ m)      流速: 1.5ml/min  
 柱温: 30 $^{\circ}$ C      波长: 275nm  
 数据文件名: RC\$QTL-4138 - 0-27/26-466-2 - cbzj-H139Pp-rcqx-1mg-jf50z-pH6.8jz-p6-15min.lcd  
 方法文件名: RC\$QTL-4138 - QTL-4138-RC-FX275-1s1.5.lcm  
 批处理文件名: RC\$QTL-4138 - QTL-4138-20250327-FX275.lcb  
 样品瓶号: 1-48  
 进样体积: 20 $\mu$ l      版本号: 6.115  
 进样时间: 2025/03/28 00:16:05      实验者: xiechaojun  
 处理时间 (V2): 2025/03/28 11:52:34      处理者: xiechaojun  
 仪器型号: SHIMADZU LC-2050C(FX275)

## <色谱图>

mV



## <峰表>

检测器A Ch1 275nm

| 峰号 | 保留时间  | 面积    | 面积%     | 高度   | 理论塔板数(USP) | 拖尾因子  | 分离度(USP) |
|----|-------|-------|---------|------|------------|-------|----------|
| 1  | 2.488 | 32400 | 100.000 | 4729 | 3016       | 1.043 | --       |
| 总计 |       | 32400 | 100.000 | 4729 |            |       |          |



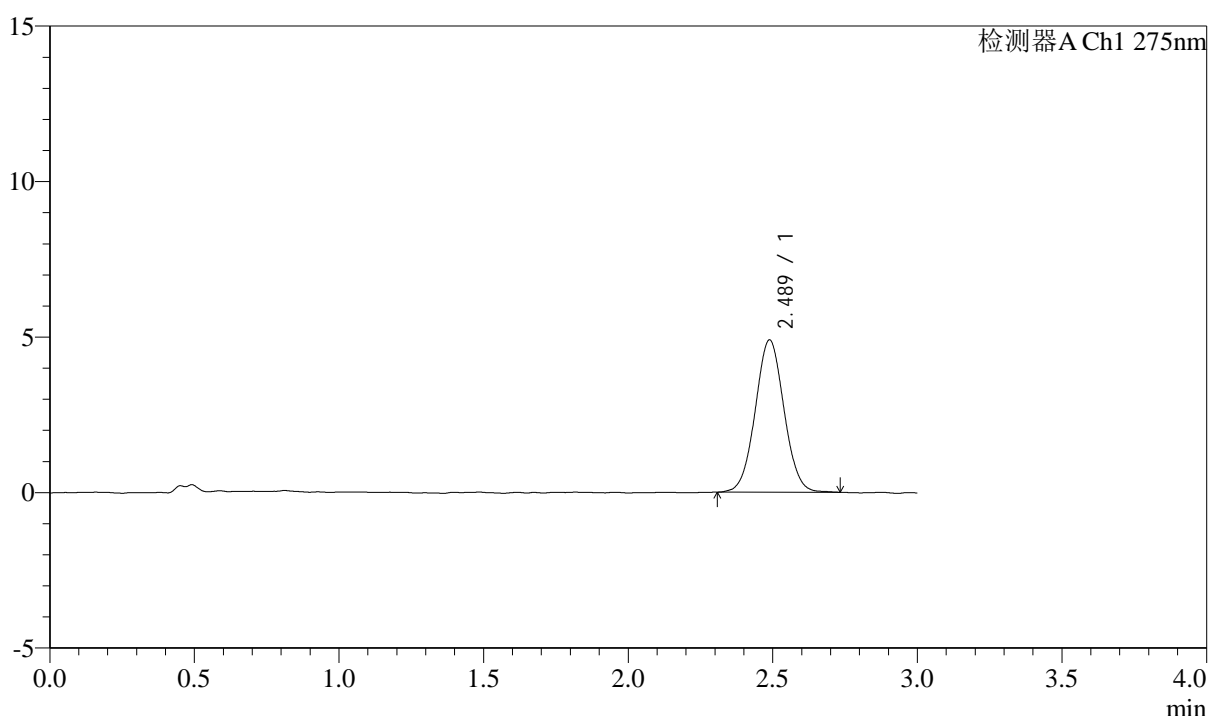
# QTL-4138

## <样品信息>

色谱柱: LP-C18(50mm\*4.6mm,5μm)      流速: 1.5ml/min  
 柱温: 30°C      波长: 275nm  
 数据文件名: RC\$QTL-4138 - 0-27/26-467-2 - cbzj-H139Pp-rcqx-1mg-jf50z-pH6.8jz-p1-20min.lcd  
 方法文件名: RC\$QTL-4138 - QTL-4138-RC-FX275-1s1.5.lcm  
 批处理文件名: RC\$QTL-4138 - QTL-4138-20250327-FX275.lcb  
 样品瓶号: 1-4  
 进样体积: 20μl      版本号: 6.115  
 进样时间: 2025/03/28 00:19:27      实验者: xiechaojun  
 处理时间 (V2): 2025/03/28 11:52:37      处理者: xiechaojun  
 仪器型号: SHIMADZU LC-2050C(FX275)

## <色谱图>

mV



## <峰表>

检测器A Ch1 275nm

| 峰号 | 保留时间  | 面积    | 面积%     | 高度   | 理论塔板数(USP) | 拖尾因子  | 分离度(USP) |
|----|-------|-------|---------|------|------------|-------|----------|
| 1  | 2.489 | 33930 | 100.000 | 4900 | 3003       | 1.033 | --       |
| 总计 |       | 33930 | 100.000 | 4900 |            |       |          |



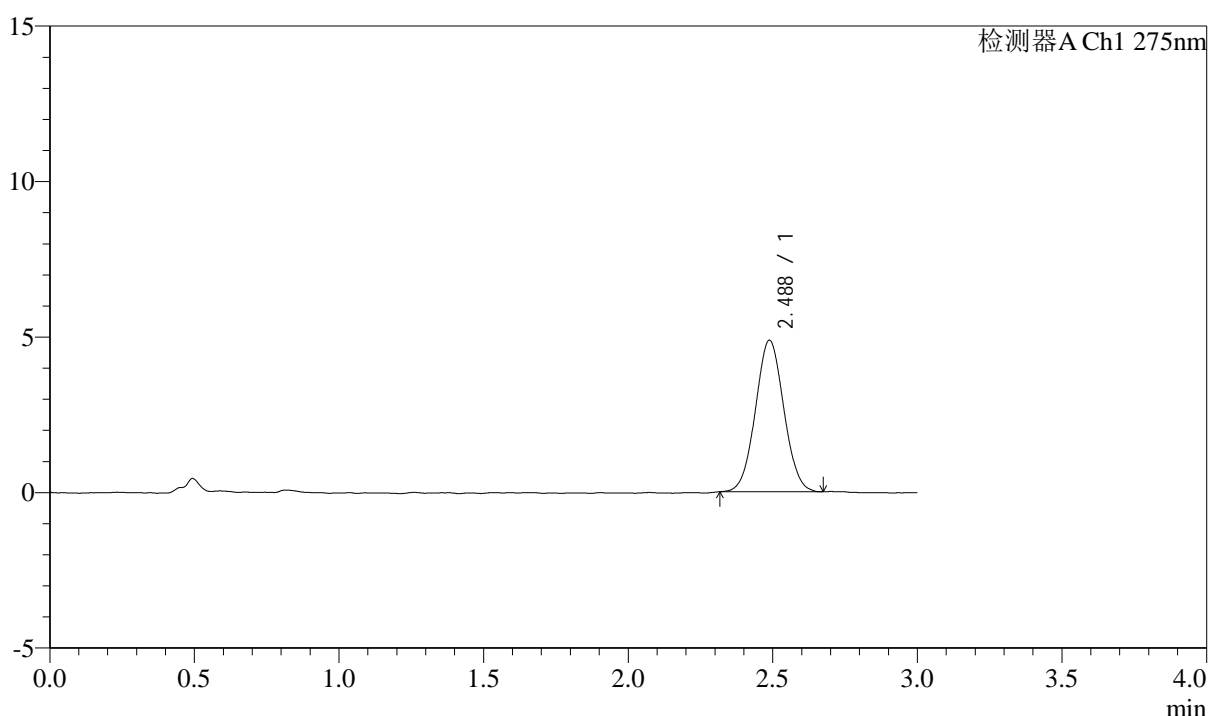
# QTL-4138

## <样品信息>

色谱柱: LP-C18(50mm\*4.6mm,5μm)      流速: 1.5ml/min  
 柱温: 30°C      波长: 275nm  
 数据文件名: RC\$QTL-4138 - 0-27/26-468-2 - cbzj-H139Pp-rcqx-1mg-jf50z-pH6.8jz-p2-20min.lcd  
 方法文件名: RC\$QTL-4138 - QTL-4138-RC-FX275-Is1.5.lcm  
 批处理文件名: RC\$QTL-4138 - QTL-4138-20250327-FX275.lcb  
 样品瓶号: 1-13  
 进样体积: 20μl      版本号: 6.115  
 进样时间: 2025/03/28 00:22:49      实验者: xiechaojun  
 处理时间 (V2): 2025/03/28 11:52:39      处理者: xiechaojun  
 仪器型号: SHIMADZU LC-2050C(FX275)

## <色谱图>

mV



## <峰表>

检测器A Ch1 275nm

| 峰号 | 保留时间  | 面积    | 面积%     | 高度   | 理论塔板数(USP) | 拖尾因子  | 分离度(USP) |
|----|-------|-------|---------|------|------------|-------|----------|
| 1  | 2.488 | 33297 | 100.000 | 4873 | 3050       | 1.039 | --       |
| 总计 |       | 33297 | 100.000 | 4873 |            |       |          |



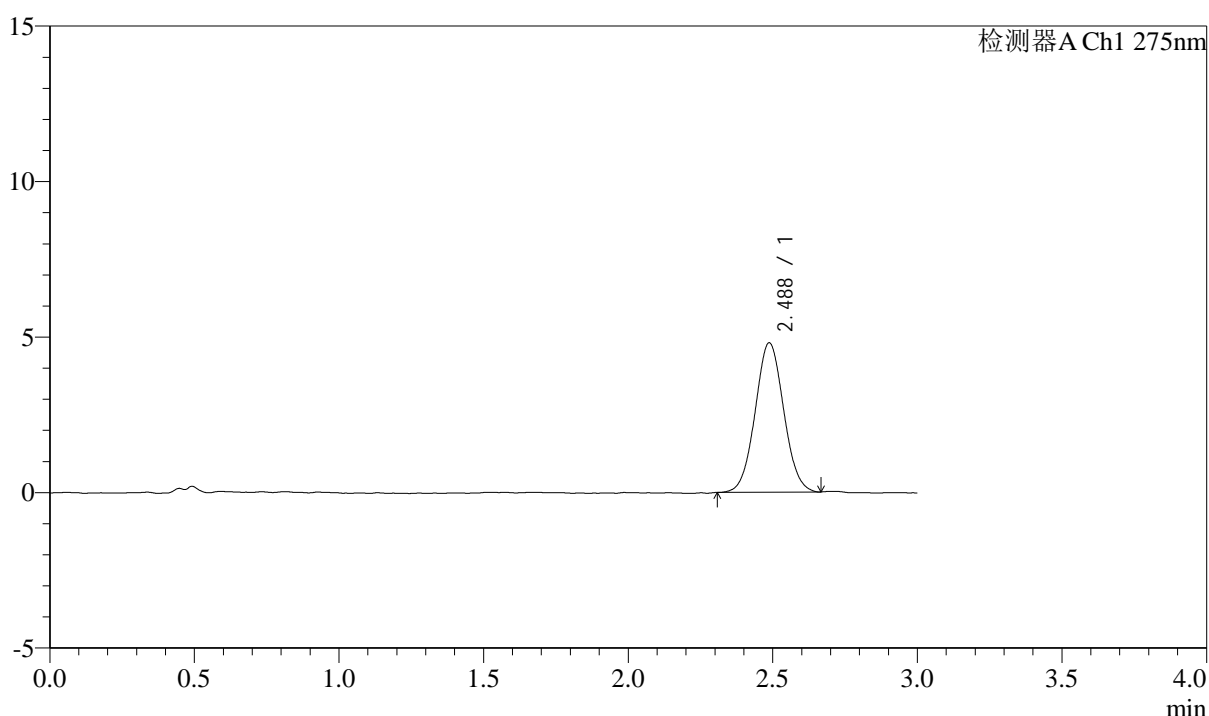
# QTL-4138

## <样品信息>

色谱柱: LP-C18(50mm\*4.6mm,5μm)      流速: 1.5ml/min  
 柱温: 30°C      波长: 275nm  
 数据文件名: RC\$QTL-4138 - 0-27/26-469-2 - cbzj-H139Pp-rcqx-1mg-jf50z-pH6.8jz-p3-20min.lcd  
 方法文件名: RC\$QTL-4138 - QTL-4138-RC-FX275-Is1.5.lcm  
 批处理文件名: RC\$QTL-4138 - QTL-4138-20250327-FX275.lcb  
 样品瓶号: 1-22  
 进样体积: 20μl      版本号: 6.115  
 进样时间: 2025/03/28 00:26:11      实验者: xiechaojun  
 处理时间 (V2): 2025/03/28 11:52:42      处理者: xiechaojun  
 仪器型号: SHIMADZU LC-2050C(FX275)

## <色谱图>

mV



## <峰表>

检测器A Ch1 275nm

| 峰号 | 保留时间  | 面积    | 面积%     | 高度   | 理论塔板数(USP) | 拖尾因子  | 分离度(USP) |
|----|-------|-------|---------|------|------------|-------|----------|
| 1  | 2.488 | 33046 | 100.000 | 4806 | 3027       | 1.046 | --       |
| 总计 |       | 33046 | 100.000 | 4806 |            |       |          |



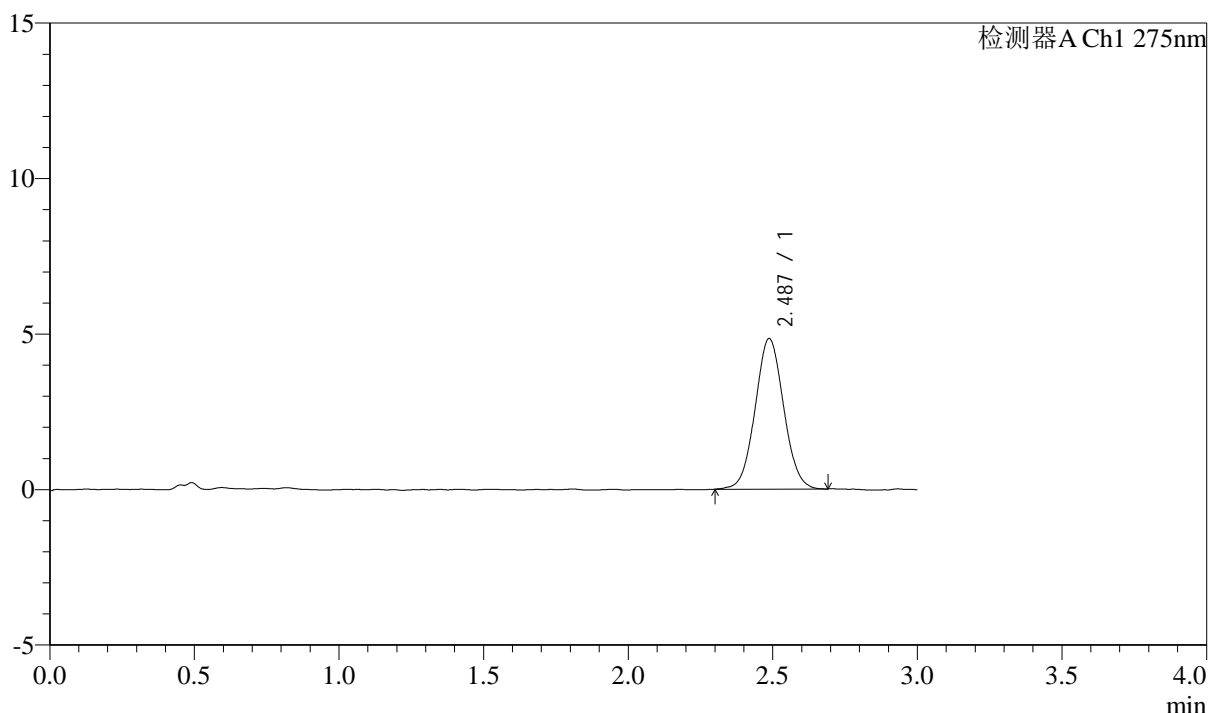
# QTL-4138

## <样品信息>

色谱柱: LP-C18(50mm\*4.6mm,5μm)      流速: 1.5ml/min  
 柱温: 30°C      波长: 275nm  
 数据文件名: RC\$QTL-4138 - 0-27/26-470-2 - cbzj-H139Pp-rcqx-1mg-jf50z-pH6.8jz-p4-20min.lcd  
 方法文件名: RC\$QTL-4138 - QTL-4138-RC-FX275-1s1.5.lcm  
 批处理文件名: RC\$QTL-4138 - QTL-4138-20250327-FX275.lcb  
 样品瓶号: 1-31  
 进样体积: 20μl      版本号: 6.115  
 进样时间: 2025/03/28 00:29:34      实验者: xiechaojun  
 处理时间 (V2): 2025/03/28 11:52:45      处理者: xiechaojun  
 仪器型号: SHIMADZU LC-2050C(FX275)

## <色谱图>

mV



## <峰表>

检测器A Ch1 275nm

| 峰号 | 保留时间  | 面积    | 面积%     | 高度   | 理论塔板数(USP) | 拖尾因子  | 分离度(USP) |
|----|-------|-------|---------|------|------------|-------|----------|
| 1  | 2.487 | 33210 | 100.000 | 4839 | 3040       | 1.047 | --       |
| 总计 |       | 33210 | 100.000 | 4839 |            |       |          |



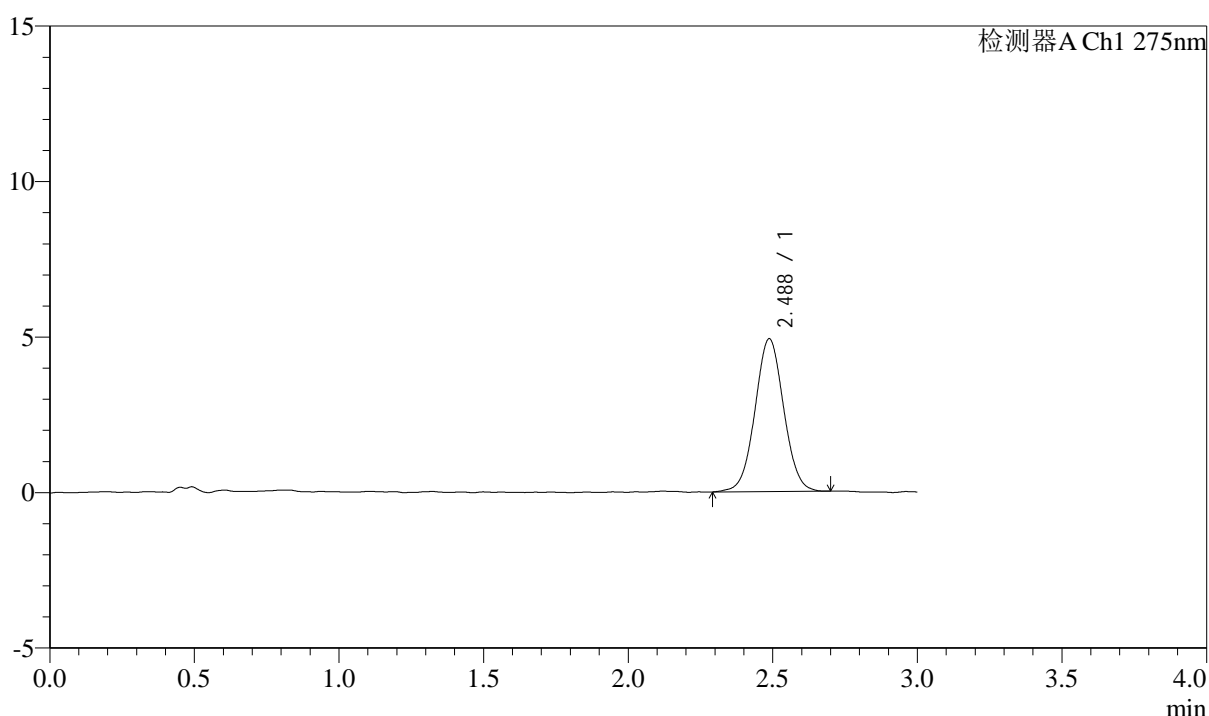
# QTL-4138

## <样品信息>

色谱柱: LP-C18(50mm\*4.6mm,5 $\mu$ m)      流速: 1.5ml/min  
 柱温: 30 $^{\circ}$ C      波长: 275nm  
 数据文件名: RC\$QTL-4138 - 0-27/26-471-2 - cbzj-H139Pp-rcqx-1mg-jf50z-pH6.8jz-p5-20min.lcd  
 方法文件名: RC\$QTL-4138 - QTL-4138-RC-FX275-1s1.5.lcm  
 批处理文件名: RC\$QTL-4138 - QTL-4138-20250327-FX275.lcb  
 样品瓶号: 1-40  
 进样体积: 20 $\mu$ l      版本号: 6.115  
 进样时间: 2025/03/28 00:32:57      实验者: xiechaojun  
 处理时间 (V2): 2025/03/28 11:52:48      处理者: xiechaojun  
 仪器型号: SHIMADZU LC-2050C(FX275)

## <色谱图>

mV



## <峰表>

检测器A Ch1 275nm

| 峰号 | 保留时间  | 面积    | 面积%     | 高度   | 理论塔板数(USP) | 拖尾因子  | 分离度(USP) |
|----|-------|-------|---------|------|------------|-------|----------|
| 1  | 2.488 | 33972 | 100.000 | 4915 | 3042       | 1.030 | --       |
| 总计 |       | 33972 | 100.000 | 4915 |            |       |          |



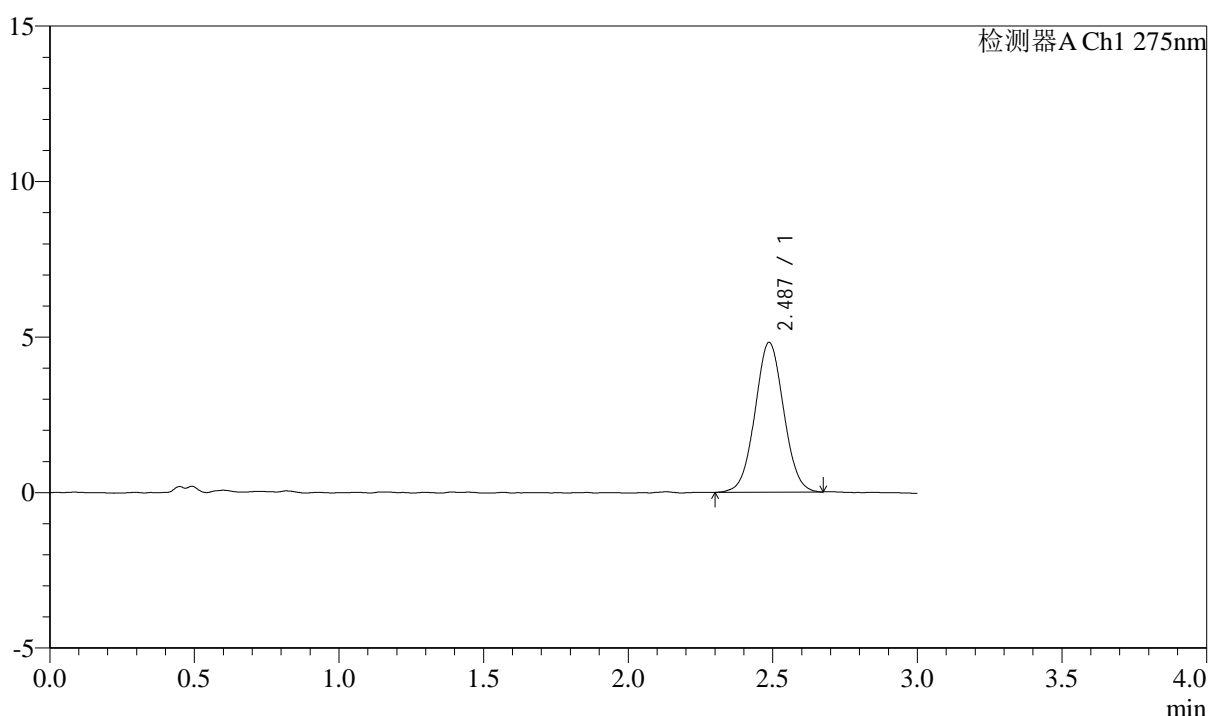
# QTL-4138

## <样品信息>

色谱柱: LP-C18(50mm\*4.6mm,5 $\mu$ m)      流速: 1.5ml/min  
 柱温: 30 $^{\circ}$ C      波长: 275nm  
 数据文件名: RC\$QTL-4138 - 0-27/26-472-2 - cbzj-H139Pp-rcqx-1mg-jf50z-pH6.8jz-p6-20min.lcd  
 方法文件名: RC\$QTL-4138 - QTL-4138-RC-FX275-1s1.5.lcm  
 批处理文件名: RC\$QTL-4138 - QTL-4138-20250327-FX275.lcb  
 样品瓶号: 1-49  
 进样体积: 20 $\mu$ l      版本号: 6.115  
 进样时间: 2025/03/28 00:36:19      实验者: xiechaojun  
 处理时间 (V2): 2025/03/28 11:52:51      处理者: xiechaojun  
 仪器型号: SHIMADZU LC-2050C(FX275)

## <色谱图>

mV



## <峰表>

检测器A Ch1 275nm

| 峰号 | 保留时间  | 面积    | 面积%     | 高度   | 理论塔板数(USP) | 拖尾因子  | 分离度(USP) |
|----|-------|-------|---------|------|------------|-------|----------|
| 1  | 2.487 | 33251 | 100.000 | 4818 | 3001       | 1.033 | --       |
| 总计 |       | 33251 | 100.000 | 4818 |            |       |          |



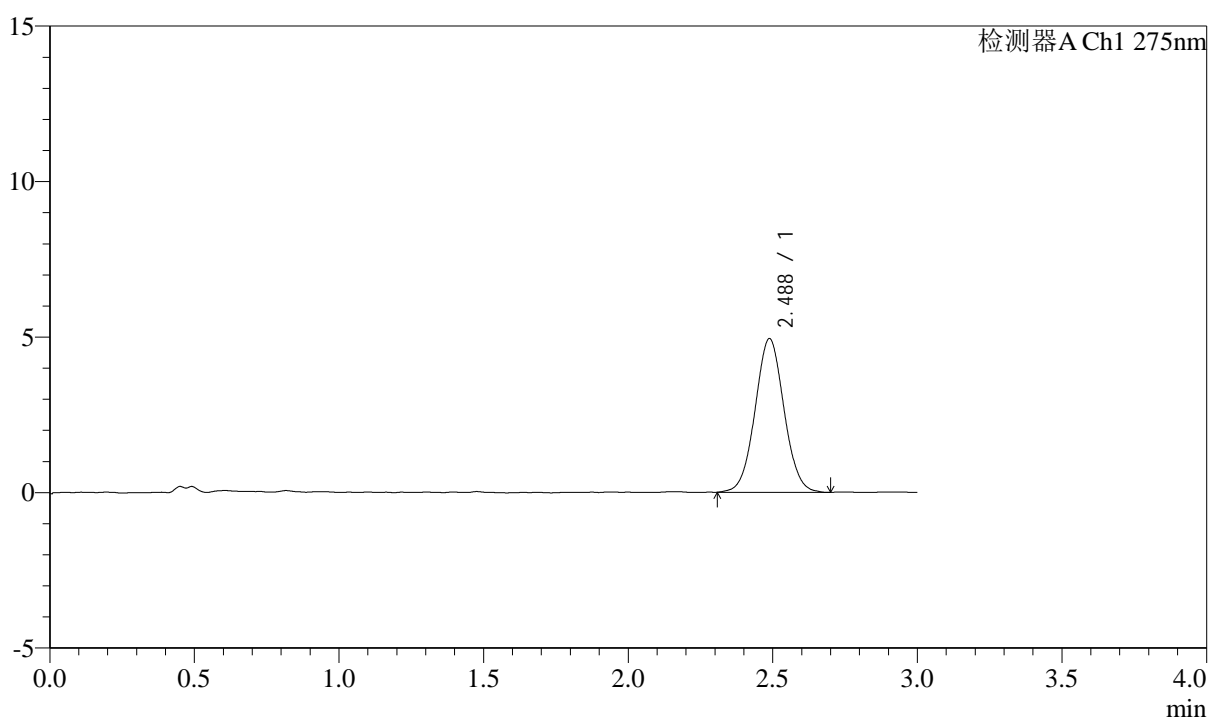
# QTL-4138

## <样品信息>

色谱柱: LP-C18(50mm\*4.6mm,5 $\mu$ m)      流速: 1.5ml/min  
 柱温: 30°C      波长: 275nm  
 数据文件名: RC\$QTL-4138 - 0-27/26-473-2 - cbzj-H139Pp-rcqx-1mg-jf50z-pH6.8jz-p1-30min.lcd  
 方法文件名: RC\$QTL-4138 - QTL-4138-RC-FX275-1s1.5.lcm  
 批处理文件名: RC\$QTL-4138 - QTL-4138-20250327-FX275.lcb  
 样品瓶号: 1-5  
 进样体积: 20 $\mu$ l      版本号: 6.115  
 进样时间: 2025/03/28 00:39:41      实验者: xiechaojun  
 处理时间 (V2): 2025/03/28 11:52:53      处理者: xiechaojun  
 仪器型号: SHIMADZU LC-2050C(FX275)

## <色谱图>

mV



## <峰表>

检测器A Ch1 275nm

| 峰号 | 保留时间  | 面积    | 面积%     | 高度   | 理论塔板数(USP) | 拖尾因子  | 分离度(USP) |
|----|-------|-------|---------|------|------------|-------|----------|
| 1  | 2.488 | 34362 | 100.000 | 4943 | 2978       | 1.038 | --       |
| 总计 |       | 34362 | 100.000 | 4943 |            |       |          |



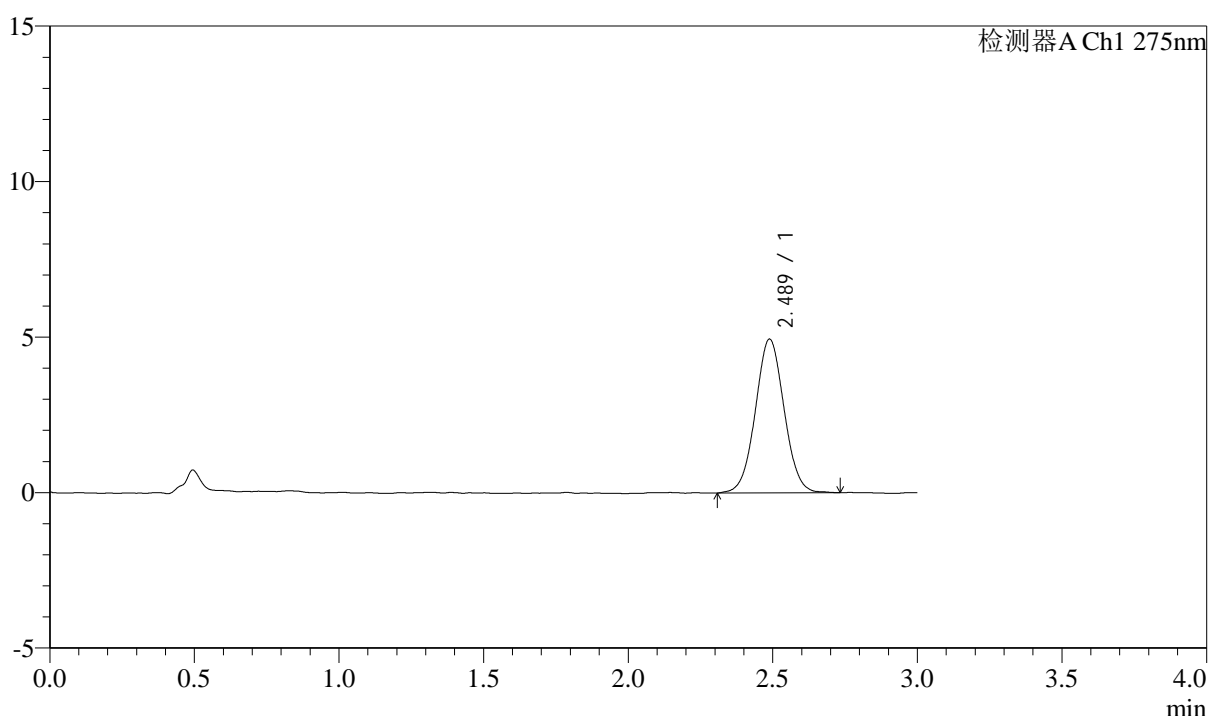
# QTL-4138

## <样品信息>

色谱柱: LP-C18(50mm\*4.6mm,5 $\mu$ m)      流速: 1.5ml/min  
 柱温: 30 $^{\circ}$ C      波长: 275nm  
 数据文件名: RC\$QTL-4138 - 0-27/26-474-2 - cbzj-H139Pp-rcqx-1mg-jf50z-pH6.8jz-p2-30min.lcd  
 方法文件名: RC\$QTL-4138 - QTL-4138-RC-FX275-1s1.5.lcm  
 批处理文件名: RC\$QTL-4138 - QTL-4138-20250327-FX275.lcb  
 样品瓶号: 1-14  
 进样体积: 20 $\mu$ l      版本号: 6.115  
 进样时间: 2025/03/28 00:43:04      实验者: xiechaojun  
 处理时间 (V2): 2025/03/28 11:52:56      处理者: xiechaojun  
 仪器型号: SHIMADZU LC-2050C(FX275)

## <色谱图>

mV



## <峰表>

检测器A Ch1 275nm

| 峰号 | 保留时间  | 面积    | 面积%     | 高度   | 理论塔板数(USP) | 拖尾因子  | 分离度(USP) |
|----|-------|-------|---------|------|------------|-------|----------|
| 1  | 2.489 | 34271 | 100.000 | 4947 | 2995       | 1.033 | --       |
| 总计 |       | 34271 | 100.000 | 4947 |            |       |          |



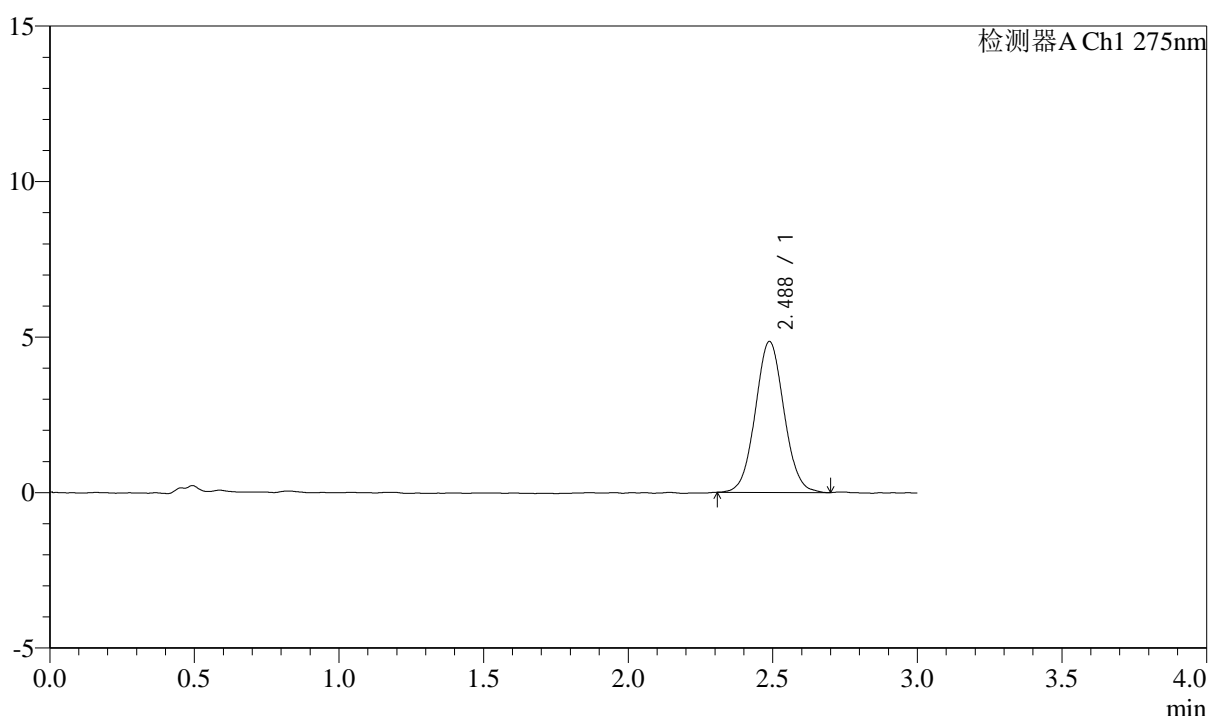
# QTL-4138

## <样品信息>

色谱柱: LP-C18(50mm\*4.6mm,5μm)      流速: 1.5ml/min  
 柱温: 30°C      波长: 275nm  
 数据文件名: RC\$QTL-4138 - 0-27/26-475-2 - cbzj-H139Pp-rcqx-1mg-jf50z-pH6.8jz-p3-30min.lcd  
 方法文件名: RC\$QTL-4138 - QTL-4138-RC-FX275-1s1.5.lcm  
 批处理文件名: RC\$QTL-4138 - QTL-4138-20250327-FX275.lcb  
 样品瓶号: 1-23  
 进样体积: 20μl      版本号: 6.115  
 进样时间: 2025/03/28 00:46:27      实验者: xiechaojun  
 处理时间 (V2): 2025/03/28 11:52:59      处理者: xiechaojun  
 仪器型号: SHIMADZU LC-2050C(FX275)

## <色谱图>

mV



## <峰表>

检测器A Ch1 275nm

| 峰号 | 保留时间  | 面积    | 面积%     | 高度   | 理论塔板数(USP) | 拖尾因子  | 分离度(USP) |
|----|-------|-------|---------|------|------------|-------|----------|
| 1  | 2.488 | 33480 | 100.000 | 4855 | 3035       | 1.048 | --       |
| 总计 |       | 33480 | 100.000 | 4855 |            |       |          |



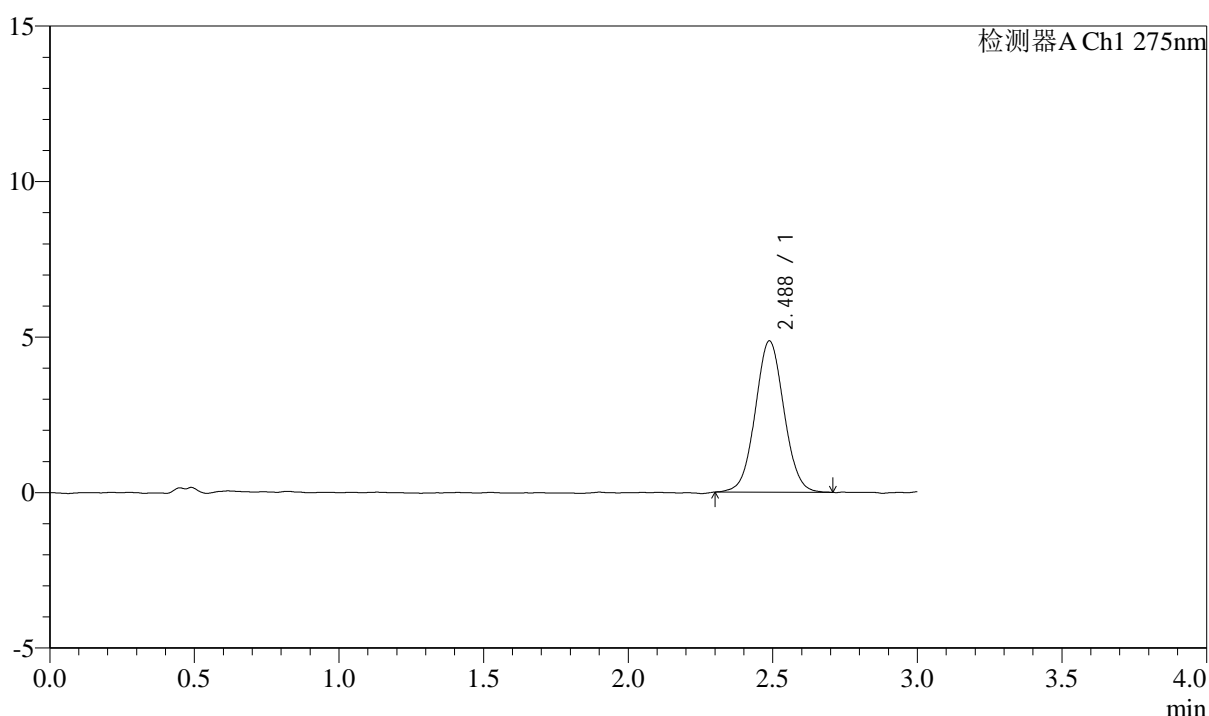
# QTL-4138

## <样品信息>

色谱柱: LP-C18(50mm\*4.6mm,5 $\mu$ m)      流速: 1.5ml/min  
 柱温: 30 $^{\circ}$ C      波长: 275nm  
 数据文件名: RC\$QTL-4138 - 0-27/26-476-2 - cbzj-H139Pp-rcqx-1mg-jf50z-pH6.8jz-p4-30min.lcd  
 方法文件名: RC\$QTL-4138 - QTL-4138-RC-FX275-1s1.5.lcm  
 批处理文件名: RC\$QTL-4138 - QTL-4138-20250327-FX275.lcb  
 样品瓶号: 1-32  
 进样体积: 20 $\mu$ l      版本号: 6.115  
 进样时间: 2025/03/28 00:49:49      实验者: xiechaojun  
 处理时间 (V2): 2025/03/28 11:53:02      处理者: xiechaojun  
 仪器型号: SHIMADZU LC-2050C(FX275)

## <色谱图>

mV



## <峰表>

检测器A Ch1 275nm

| 峰号 | 保留时间  | 面积    | 面积%     | 高度   | 理论塔板数(USP) | 拖尾因子  | 分离度(USP) |
|----|-------|-------|---------|------|------------|-------|----------|
| 1  | 2.488 | 33609 | 100.000 | 4867 | 3012       | 1.041 | --       |
| 总计 |       | 33609 | 100.000 | 4867 |            |       |          |



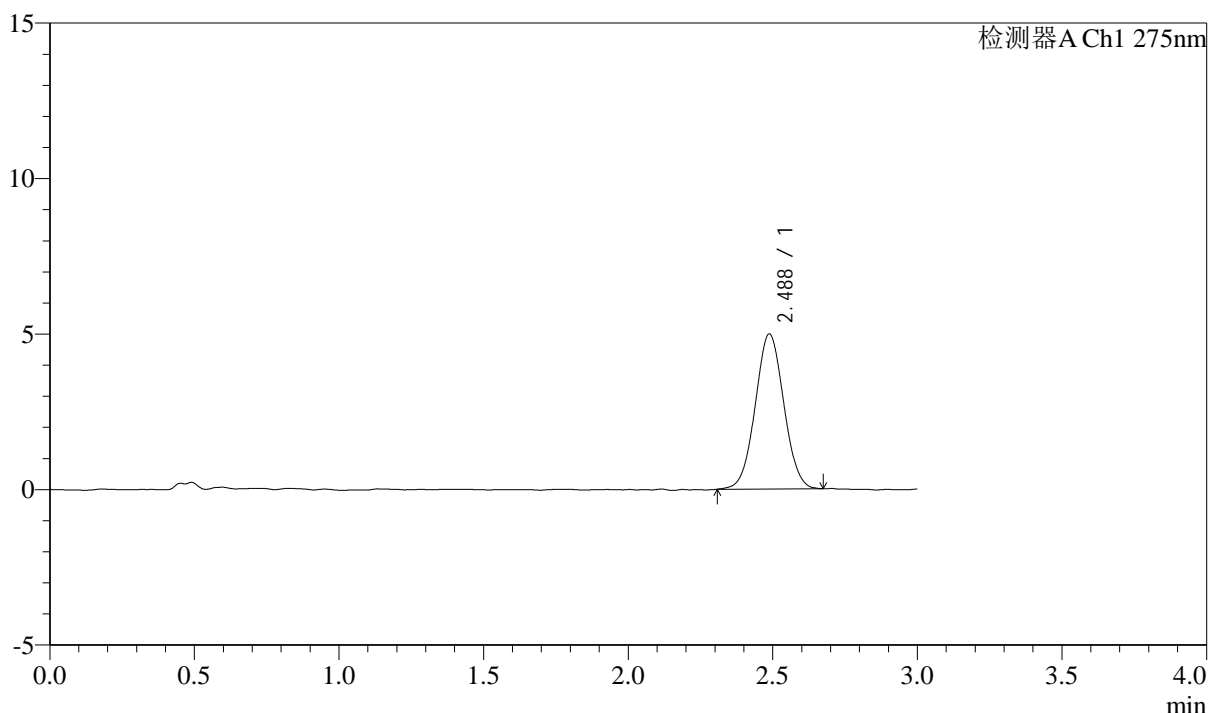
# QTL-4138

## <样品信息>

色谱柱: LP-C18(50mm\*4.6mm,5μm)      流速: 1.5ml/min  
 柱温: 30°C      波长: 275nm  
 数据文件名: RC\$QTL-4138 - 0-27/26-477-2 - cbzj-H139Pp-rcqx-1mg-jf50z-pH6.8jz-p5-30min.lcd  
 方法文件名: RC\$QTL-4138 - QTL-4138-RC-FX275-Is1.5.lcm  
 批处理文件名: RC\$QTL-4138 - QTL-4138-20250327-FX275.lcb  
 样品瓶号: 1-41  
 进样体积: 20μl      版本号: 6.115  
 进样时间: 2025/03/28 00:53:12      实验者: xiechaojun  
 处理时间 (V2): 2025/03/28 11:53:04      处理者: xiechaojun  
 仪器型号: SHIMADZU LC-2050C(FX275)

## <色谱图>

mV



## <峰表>

检测器A Ch1 275nm

| 峰号 | 保留时间  | 面积    | 面积%     | 高度   | 理论塔板数(USP) | 拖尾因子  | 分离度(USP) |
|----|-------|-------|---------|------|------------|-------|----------|
| 1  | 2.488 | 34266 | 100.000 | 4986 | 3007       | 1.034 | --       |
| 总计 |       | 34266 | 100.000 | 4986 |            |       |          |



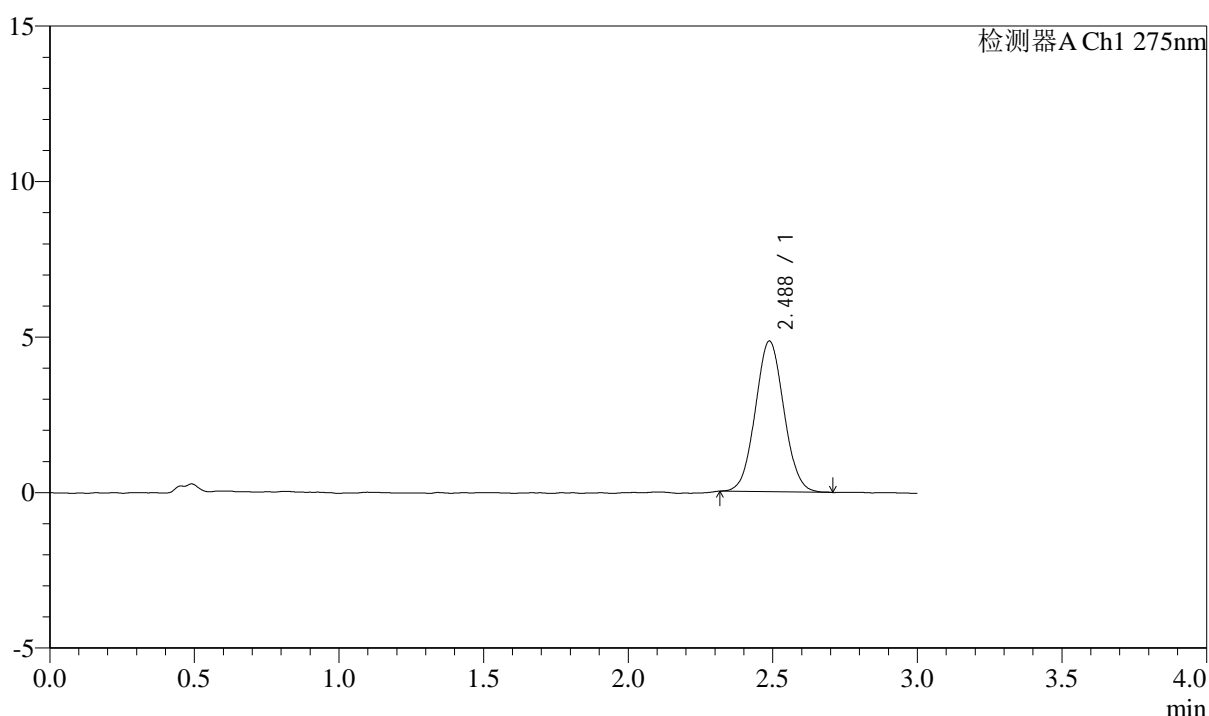
# QTL-4138

## <样品信息>

色谱柱: LP-C18(50mm\*4.6mm,5 $\mu$ m)      流速: 1.5ml/min  
 柱温: 30 $^{\circ}$ C      波长: 275nm  
 数据文件名: RC\$QTL-4138 - 0-27/26-478-2 - cbzj-H139Pp-rcqx-1mg-jf50z-pH6.8jz-p6-30min.lcd  
 方法文件名: RC\$QTL-4138 - QTL-4138-RC-FX275-1s1.5.lcm  
 批处理文件名: RC\$QTL-4138 - QTL-4138-20250327-FX275.lcb  
 样品瓶号: 1-50  
 进样体积: 20 $\mu$ l      版本号: 6.115  
 进样时间: 2025/03/28 00:56:35      实验者: xiechaojun  
 处理时间 (V2): 2025/03/28 11:53:07      处理者: xiechaojun  
 仪器型号: SHIMADZU LC-2050C(FX275)

## <色谱图>

mV



## <峰表>

检测器A Ch1 275nm

| 峰号 | 保留时间  | 面积    | 面积%     | 高度   | 理论塔板数(USP) | 拖尾因子  | 分离度(USP) |
|----|-------|-------|---------|------|------------|-------|----------|
| 1  | 2.488 | 33299 | 100.000 | 4847 | 3006       | 1.050 | --       |
| 总计 |       | 33299 | 100.000 | 4847 |            |       |          |



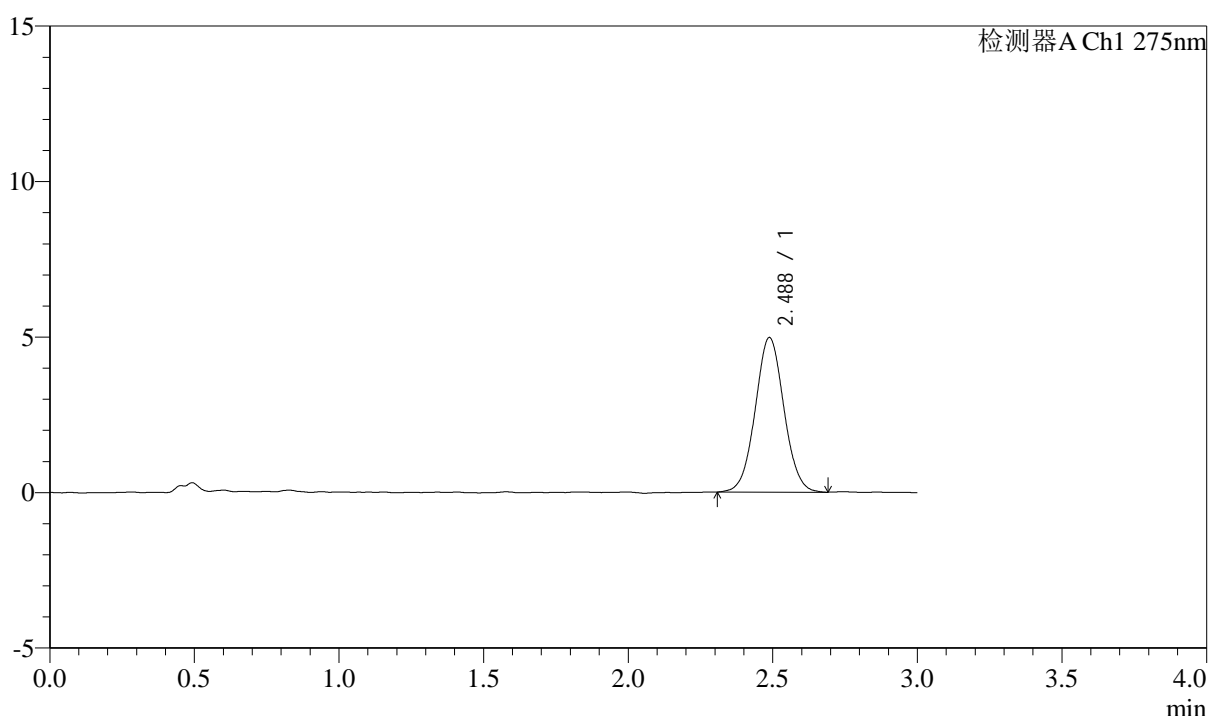
# QTL-4138

## <样品信息>

色谱柱: LP-C18(50mm\*4.6mm,5μm)      流速: 1.5ml/min  
 柱温: 30°C      波长: 275nm  
 数据文件名: RC\$QTL-4138 - 0-27/26-479-2 - cbzj-H139Pp-rcqx-1mg-jf50z-pH6.8jz-p1-45min.lcd  
 方法文件名: RC\$QTL-4138 - QTL-4138-RC-FX275-1s1.5.lcm  
 批处理文件名: RC\$QTL-4138 - QTL-4138-20250327-FX275.lcb  
 样品瓶号: 1-6  
 进样体积: 20μl      版本号: 6.115  
 进样时间: 2025/03/28 00:59:58      实验者: xiechaojun  
 处理时间 (V2): 2025/03/28 11:53:10      处理者: xiechaojun  
 仪器型号: SHIMADZU LC-2050C(FX275)

## <色谱图>

mV



## <峰表>

检测器A Ch1 275nm

| 峰号 | 保留时间  | 面积    | 面积%     | 高度   | 理论塔板数(USP) | 拖尾因子  | 分离度(USP) |
|----|-------|-------|---------|------|------------|-------|----------|
| 1  | 2.488 | 34345 | 100.000 | 4973 | 3042       | 1.039 | --       |
| 总计 |       | 34345 | 100.000 | 4973 |            |       |          |



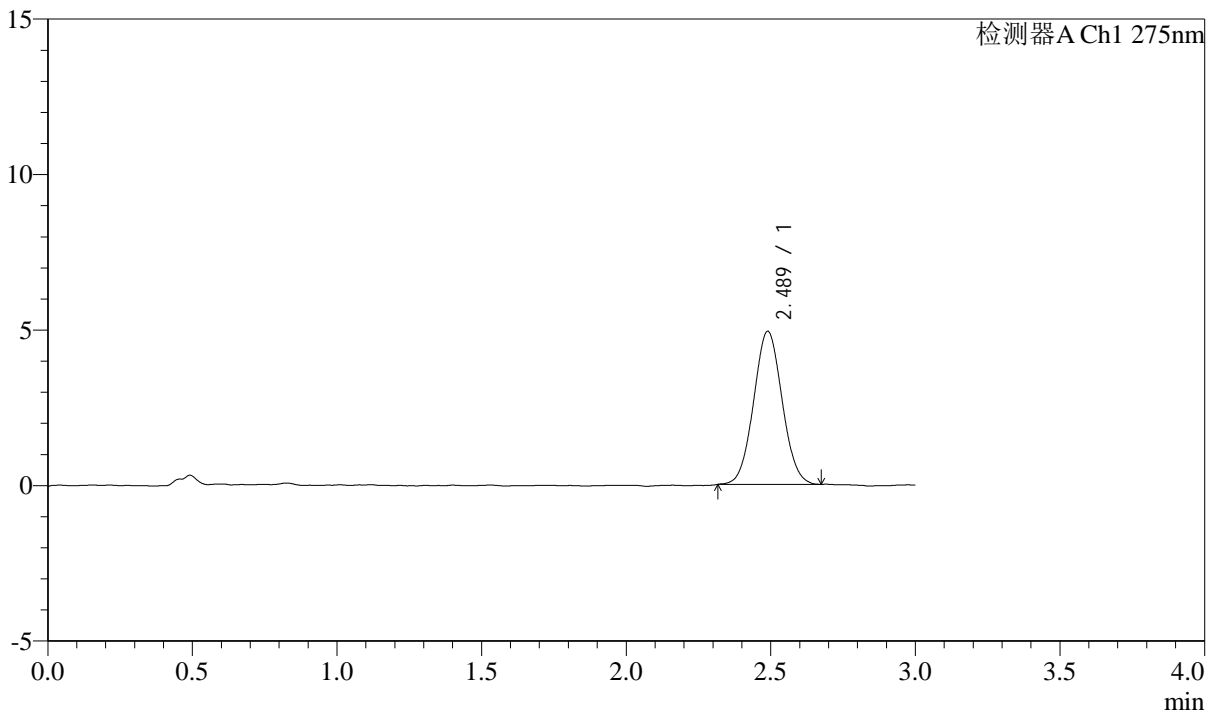
# QTL-4138

## <样品信息>

色谱柱: LP-C18(50mm\*4.6mm,5 $\mu$ m) 流速: 1.5ml/min  
柱温: 30 $^{\circ}$ C 波长: 275nm  
数据文件名: RC\$QTL-4138 - 0-27/26-480-2 - cbzj-H139Pp-rcqx-1mg-jf50z-pH6.8jz-p2-45min.lcd  
方法文件名: RC\$QTL-4138 - QTL-4138-RC-FX275-1s1.5.lcm  
批处理文件名: RC\$QTL-4138 - QTL-4138-20250327-FX275.lcb  
样品瓶号: 1-15  
进样体积: 20 $\mu$ l 版本号: 6.115  
进样时间: 2025/03/28 01:03:21 实验者: xiechaojun  
处理时间 (V2): 2025/03/28 11:53:13 处理者: xiechaojun  
仪器型号: SHIMADZU LC-2050C(FX275)

## <色谱图>

mV



## <峰表>

检测器A Ch1 275nm

| 峰号 | 保留时间  | 面积    | 面积%     | 高度   | 理论塔板数(USP) | 拖尾因子  | 分离度(USP) |
|----|-------|-------|---------|------|------------|-------|----------|
| 1  | 2.489 | 33825 | 100.000 | 4926 | 3015       | 1.045 | --       |
| 总计 |       | 33825 | 100.000 | 4926 |            |       |          |



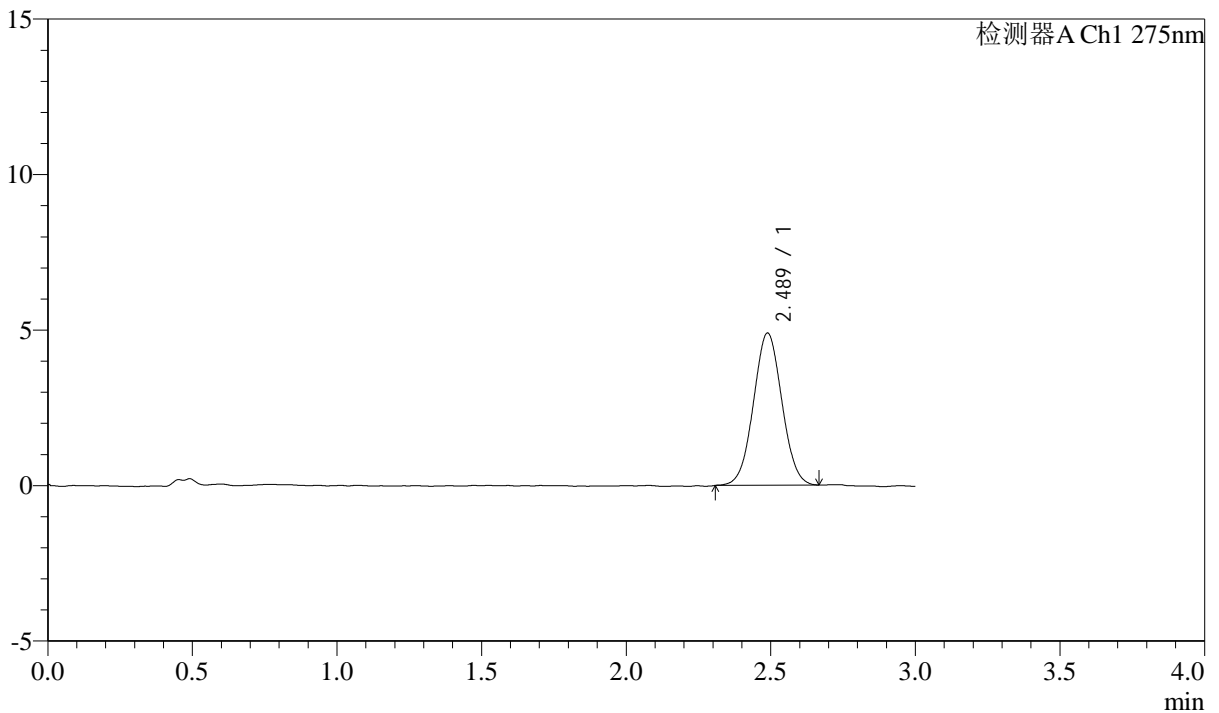
# QTL-4138

## <样品信息>

色谱柱: LP-C18(50mm\*4.6mm,5μm)      流速: 1.5ml/min  
 柱温: 30°C      波长: 275nm  
 数据文件名: RC\$QTL-4138 - 0-27/26-481-2 - cbzj-H139Pp-rcqx-1mg-jf50z-pH6.8jz-p3-45min.lcd  
 方法文件名: RC\$QTL-4138 - QTL-4138-RC-FX275-1s1.5.lcm  
 批处理文件名: RC\$QTL-4138 - QTL-4138-20250327-FX275.lcb  
 样品瓶号: 1-24  
 进样体积: 20μl      版本号: 6.115  
 进样时间: 2025/03/28 01:06:44      实验者: xiechaojun  
 处理时间 (V2): 2025/03/28 11:53:15      处理者: xiechaojun  
 仪器型号: SHIMADZU LC-2050C(FX275)

## <色谱图>

mV



## <峰表>

检测器A Ch1 275nm

| 峰号 | 保留时间  | 面积    | 面积%     | 高度   | 理论塔板数(USP) | 拖尾因子  | 分离度(USP) |
|----|-------|-------|---------|------|------------|-------|----------|
| 1  | 2.489 | 33469 | 100.000 | 4895 | 3017       | 1.031 | --       |
| 总计 |       | 33469 | 100.000 | 4895 |            |       |          |



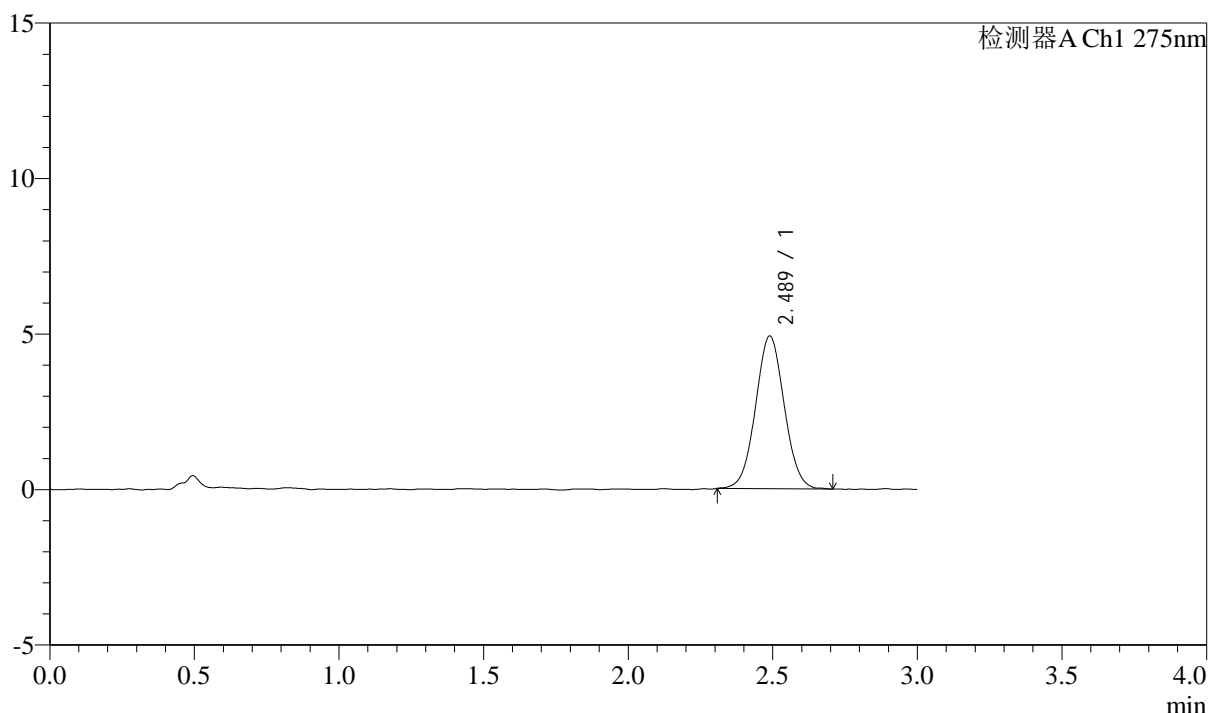
# QTL-4138

## <样品信息>

色谱柱: LP-C18(50mm\*4.6mm,5μm)      流速: 1.5ml/min  
 柱温: 30°C      波长: 275nm  
 数据文件名: RC\$QTL-4138 - 0-27/26-482-2 - cbzj-H139Pp-rcqx-1mg-jf50z-pH6.8jz-p4-45min.lcd  
 方法文件名: RC\$QTL-4138 - QTL-4138-RC-FX275-1s1.5.lcm  
 批处理文件名: RC\$QTL-4138 - QTL-4138-20250327-FX275.lcb  
 样品瓶号: 1-33  
 进样体积: 20μl      版本号: 6.115  
 进样时间: 2025/03/28 01:10:06      实验者: xiechaojun  
 处理时间 (V2): 2025/03/28 11:53:18      处理者: xiechaojun  
 仪器型号: SHIMADZU LC-2050C(FX275)

## <色谱图>

mV



## <峰表>

检测器A Ch1 275nm

| 峰号 | 保留时间  | 面积    | 面积%     | 高度   | 理论塔板数(USP) | 拖尾因子  | 分离度(USP) |
|----|-------|-------|---------|------|------------|-------|----------|
| 1  | 2.489 | 33904 | 100.000 | 4911 | 2996       | 1.037 | --       |
| 总计 |       | 33904 | 100.000 | 4911 |            |       |          |



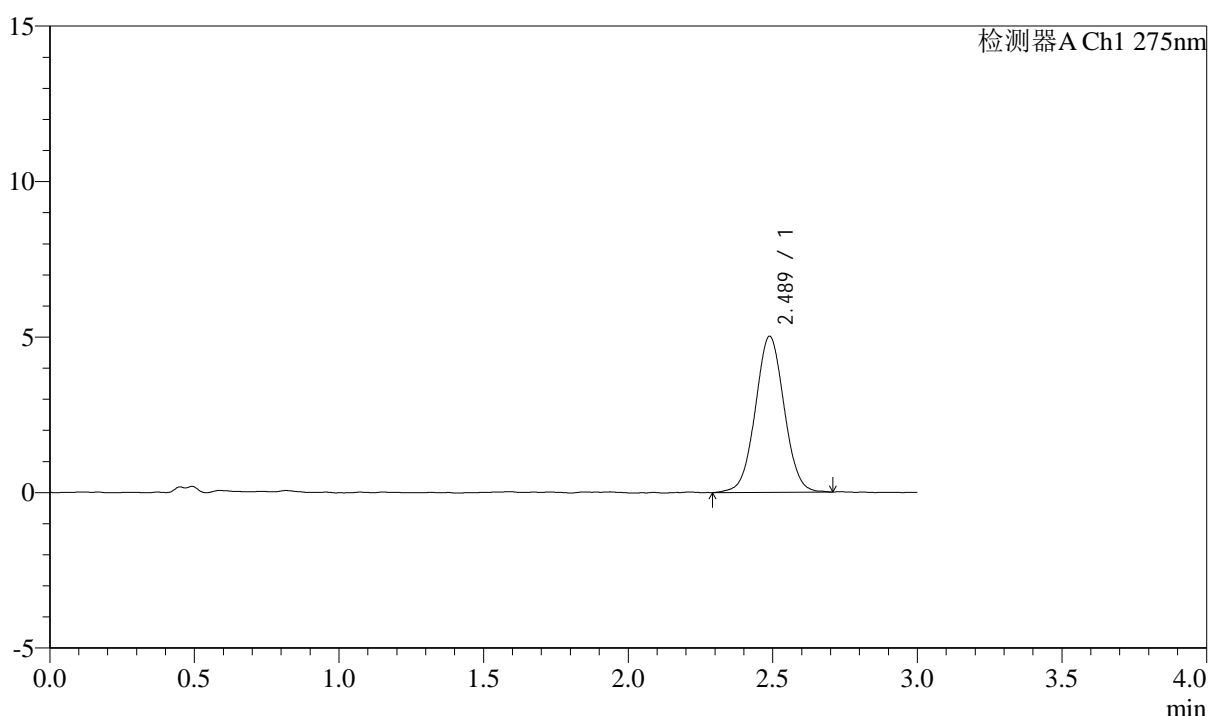
# QTL-4138

## <样品信息>

色谱柱: LP-C18(50mm\*4.6mm,5μm)      流速: 1.5ml/min  
 柱温: 30°C      波长: 275nm  
 数据文件名: RC\$QTL-4138 - 0-27/26-483-2 - cbzj-H139Pp-rcqx-1mg-jf50z-pH6.8jz-p5-45min.lcd  
 方法文件名: RC\$QTL-4138 - QTL-4138-RC-FX275-Is1.5.lcm  
 批处理文件名: RC\$QTL-4138 - QTL-4138-20250327-FX275.lcb  
 样品瓶号: 1-42  
 进样体积: 20μl      版本号: 6.115  
 进样时间: 2025/03/28 01:13:29      实验者: xiechaojun  
 处理时间 (V2): 2025/03/28 11:53:21      处理者: xiechaojun  
 仪器型号: SHIMADZU LC-2050C(FX275)

## <色谱图>

mV



## <峰表>

检测器A Ch1 275nm

| 峰号 | 保留时间  | 面积    | 面积%     | 高度   | 理论塔板数(USP) | 拖尾因子  | 分离度(USP) |
|----|-------|-------|---------|------|------------|-------|----------|
| 1  | 2.489 | 34821 | 100.000 | 5020 | 3005       | 1.027 | --       |
| 总计 |       | 34821 | 100.000 | 5020 |            |       |          |



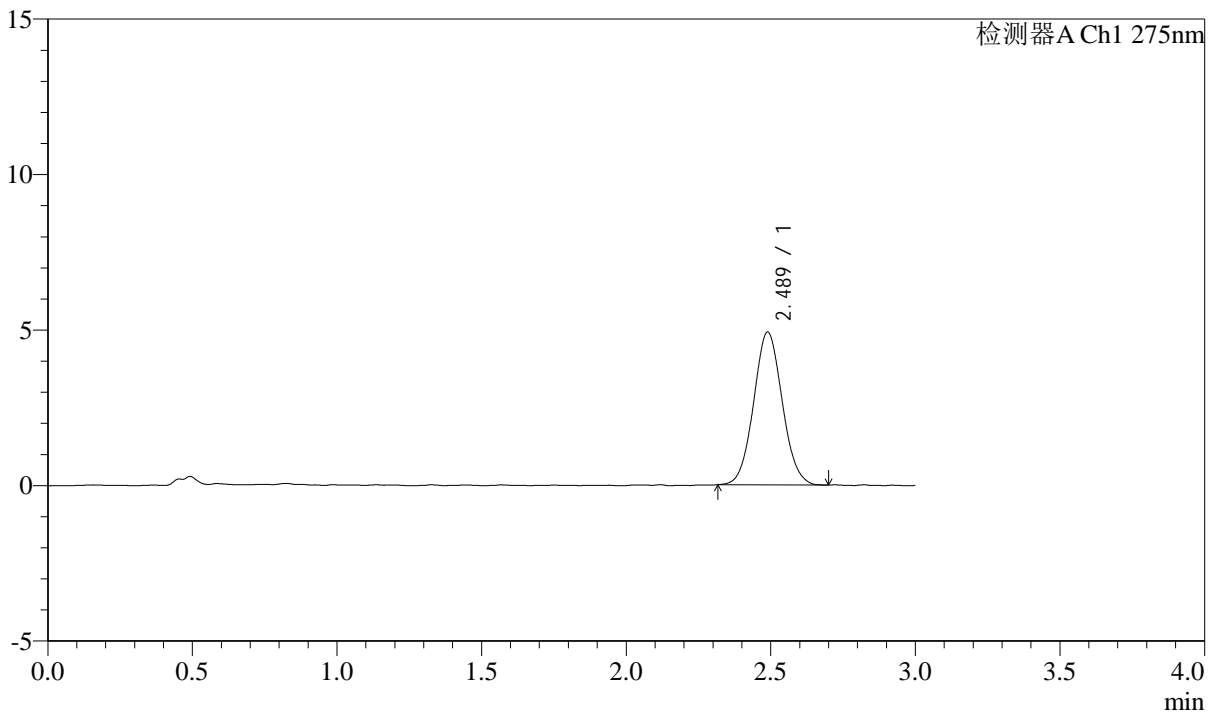
# QTL-4138

## <样品信息>

色谱柱: LP-C18(50mm\*4.6mm,5μm)      流速: 1.5ml/min  
 柱温: 30°C      波长: 275nm  
 数据文件名: RC\$QTL-4138 - 0-27/26-484-2 - cbzj-H139Pp-rcqx-1mg-jf50z-pH6.8jz-p6-45min.lcd  
 方法文件名: RC\$QTL-4138 - QTL-4138-RC-FX275-Is1.5.lcm  
 批处理文件名: RC\$QTL-4138 - QTL-4138-20250327-FX275.lcb  
 样品瓶号: 1-51  
 进样体积: 20μl      版本号: 6.115  
 进样时间: 2025/03/28 01:16:52      实验者: xiechaojun  
 处理时间 (V2): 2025/03/28 11:53:24      处理者: xiechaojun  
 仪器型号: SHIMADZU LC-2050C(FX275)

## <色谱图>

mV



## <峰表>

检测器A Ch1 275nm

| 峰号 | 保留时间  | 面积    | 面积%     | 高度   | 理论塔板数(USP) | 拖尾因子  | 分离度(USP) |
|----|-------|-------|---------|------|------------|-------|----------|
| 1  | 2.489 | 33874 | 100.000 | 4917 | 3004       | 1.061 | --       |
| 总计 |       | 33874 | 100.000 | 4917 |            |       |          |



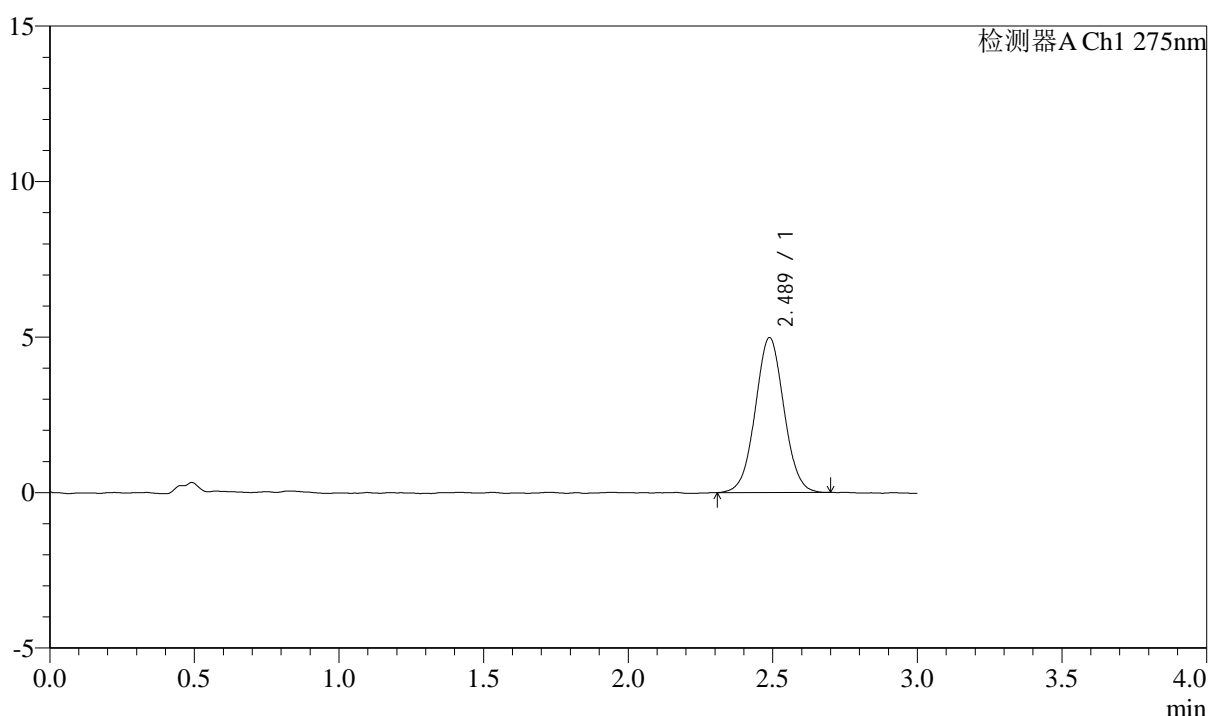
# QTL-4138

## <样品信息>

色谱柱: LP-C18(50mm\*4.6mm,5 $\mu$ m)      流速: 1.5ml/min  
 柱温: 30 $^{\circ}$ C      波长: 275nm  
 数据文件名: RC\$QTL-4138 - 0-27/26-485-2 - cbzj-H139Pp-rcqx-1mg-jf50z-pH6.8jz-p1-60min.lcd  
 方法文件名: RC\$QTL-4138 - QTL-4138-RC-FX275-1s1.5.lcm  
 批处理文件名: RC\$QTL-4138 - QTL-4138-20250327-FX275.lcb  
 样品瓶号: 1-7  
 进样体积: 20 $\mu$ l      版本号: 6.115  
 进样时间: 2025/03/28 01:20:15      实验者: xiechaojun  
 处理时间 (V2): 2025/03/28 11:53:26      处理者: xiechaojun  
 仪器型号: SHIMADZU LC-2050C(FX275)

## <色谱图>

mV



## <峰表>

检测器A Ch1 275nm

| 峰号 | 保留时间  | 面积    | 面积%     | 高度   | 理论塔板数(USP) | 拖尾因子  | 分离度(USP) |
|----|-------|-------|---------|------|------------|-------|----------|
| 1  | 2.489 | 34427 | 100.000 | 4987 | 3023       | 1.030 | --       |
| 总计 |       | 34427 | 100.000 | 4987 |            |       |          |



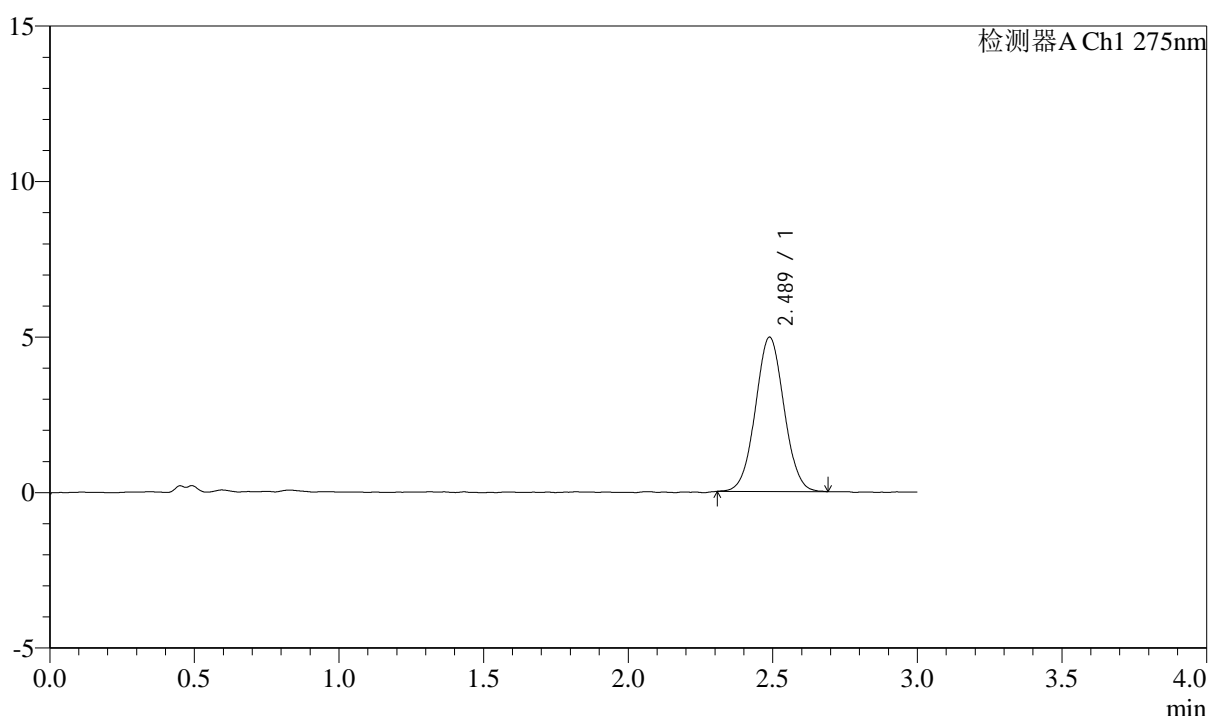
# QTL-4138

## <样品信息>

色谱柱: LP-C18(50mm\*4.6mm,5μm)      流速: 1.5ml/min  
 柱温: 30°C      波长: 275nm  
 数据文件名: RC\$QTL-4138 - 0-27/26-486-2 - cbzj-H139Pp-rcqx-1mg-jf50z-pH6.8jz-p2-60min.lcd  
 方法文件名: RC\$QTL-4138 - QTL-4138-RC-FX275-1s1.5.lcm  
 批处理文件名: RC\$QTL-4138 - QTL-4138-20250327-FX275.lcb  
 样品瓶号: 1-16  
 进样体积: 20μl      版本号: 6.115  
 进样时间: 2025/03/28 01:23:38      实验者: xiechaojun  
 处理时间 (V2): 2025/03/28 11:53:29      处理者: xiechaojun  
 仪器型号: SHIMADZU LC-2050C(FX275)

## <色谱图>

mV



## <峰表>

检测器A Ch1 275nm

| 峰号 | 保留时间  | 面积    | 面积%     | 高度   | 理论塔板数(USP) | 拖尾因子  | 分离度(USP) |
|----|-------|-------|---------|------|------------|-------|----------|
| 1  | 2.489 | 34173 | 100.000 | 4964 | 3021       | 1.035 | --       |
| 总计 |       | 34173 | 100.000 | 4964 |            |       |          |



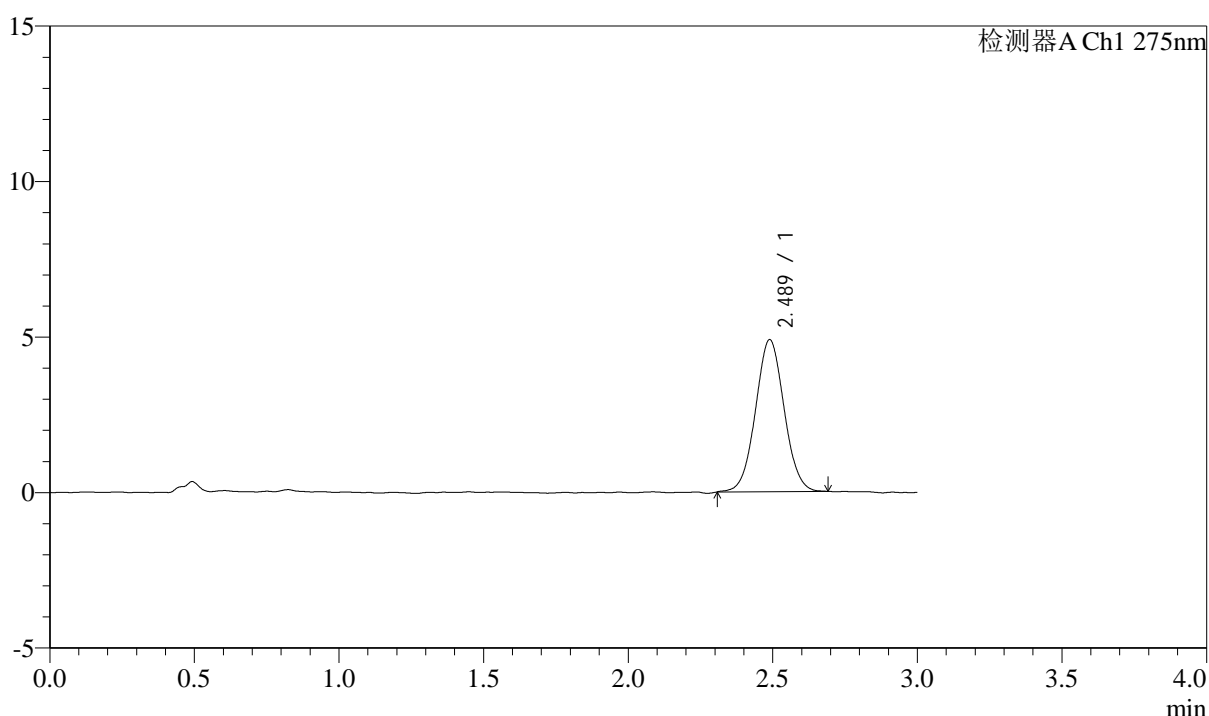
# QTL-4138

## <样品信息>

色谱柱: LP-C18(50mm\*4.6mm,5μm)      流速: 1.5ml/min  
 柱温: 30°C      波长: 275nm  
 数据文件名: RC\$QTL-4138 - 0-27/26-487-2 - cbzj-H139Pp-rcqx-1mg-jf50z-pH6.8jz-p3-60min.lcd  
 方法文件名: RC\$QTL-4138 - QTL-4138-RC-FX275-1s1.5.lcm  
 批处理文件名: RC\$QTL-4138 - QTL-4138-20250327-FX275.lcb  
 样品瓶号: 1-25  
 进样体积: 20μl      版本号: 6.115  
 进样时间: 2025/03/28 01:27:01      实验者: xiechaojun  
 处理时间 (V2): 2025/03/28 11:53:32      处理者: xiechaojun  
 仪器型号: SHIMADZU LC-2050C(FX275)

## <色谱图>

mV



## <峰表>

检测器A Ch1 275nm

| 峰号 | 保留时间  | 面积    | 面积%     | 高度   | 理论塔板数(USP) | 拖尾因子  | 分离度(USP) |
|----|-------|-------|---------|------|------------|-------|----------|
| 1  | 2.489 | 33658 | 100.000 | 4892 | 3025       | 1.038 | --       |
| 总计 |       | 33658 | 100.000 | 4892 |            |       |          |



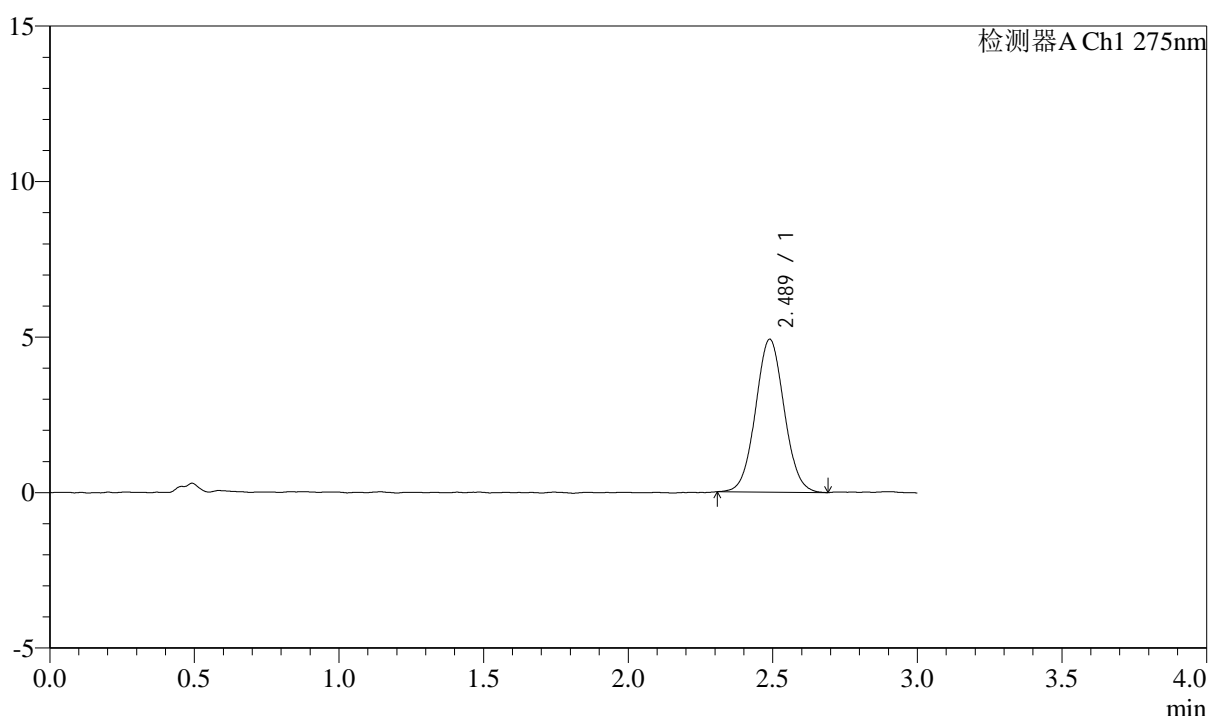
# QTL-4138

## <样品信息>

色谱柱: LP-C18(50mm\*4.6mm,5μm)      流速: 1.5ml/min  
 柱温: 30°C      波长: 275nm  
 数据文件名: RC\$QTL-4138 - 0-27/26-488-2 - cbzj-H139Pp-rcqx-1mg-jf50z-pH6.8jz-p4-60min.lcd  
 方法文件名: RC\$QTL-4138 - QTL-4138-RC-FX275-1s1.5.lcm  
 批处理文件名: RC\$QTL-4138 - QTL-4138-20250327-FX275.lcb  
 样品瓶号: 1-34  
 进样体积: 20μl      版本号: 6.115  
 进样时间: 2025/03/28 01:30:24      实验者: xiechaojun  
 处理时间 (V2): 2025/03/28 11:53:35      处理者: xiechaojun  
 仪器型号: SHIMADZU LC-2050C(FX275)

## <色谱图>

mV



## <峰表>

检测器A Ch1 275nm

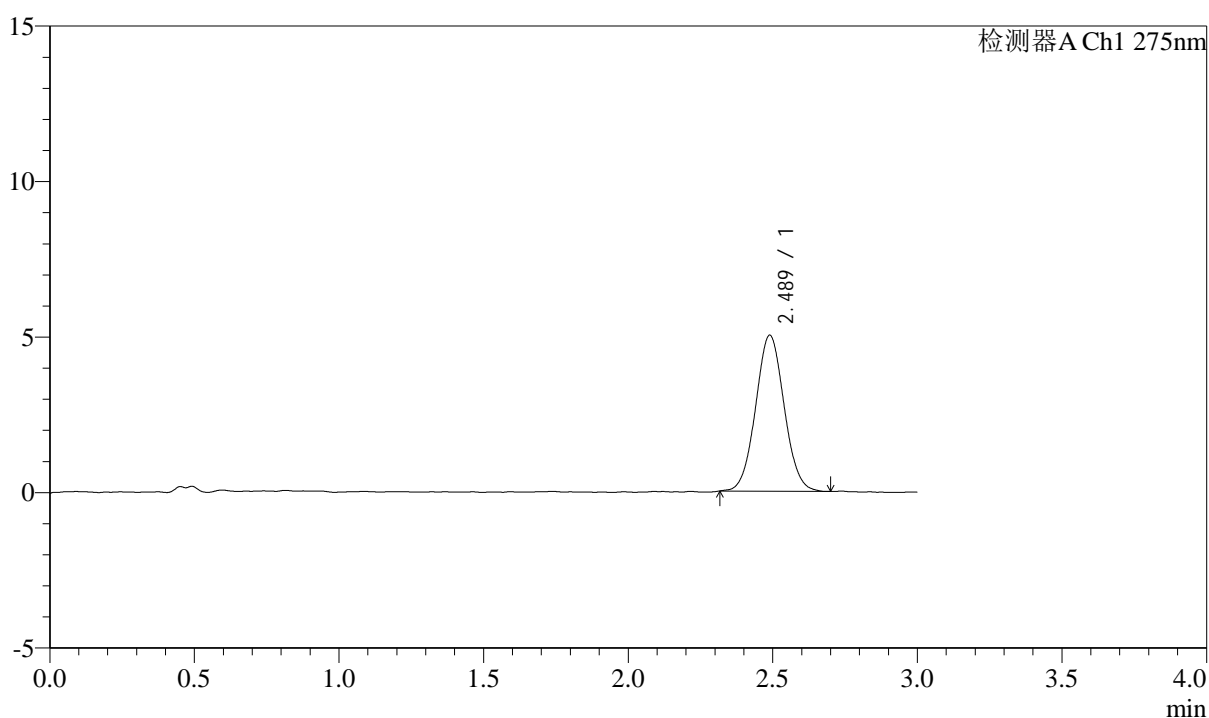
| 峰号 | 保留时间  | 面积    | 面积%     | 高度   | 理论塔板数(USP) | 拖尾因子  | 分离度(USP) |
|----|-------|-------|---------|------|------------|-------|----------|
| 1  | 2.489 | 33913 | 100.000 | 4918 | 3035       | 1.046 | --       |
| 总计 |       | 33913 | 100.000 | 4918 |            |       |          |

## &lt;样品信息&gt;

色谱柱: LP-C18(50mm\*4.6mm,5 $\mu$ m) 流速: 1.5ml/min  
柱温: 30 $^{\circ}$ C 波长: 275nm  
数据文件名: RC\$QTL-4138 - 0-27/26-489-2 - cbzj-H139Pp-rcqx-1mg-jf50z-pH6.8jz-p5-60min.lcd  
方法文件名: RC\$QTL-4138 - QTL-4138-RC-FX275-1s1.5.lcm  
批处理文件名: RC\$QTL-4138 - QTL-4138-20250327-FX275.lcb  
样品瓶号: 1-43  
进样体积: 20 $\mu$ l 版本号: 6.115  
进样时间: 2025/03/28 01:33:46 实验者: xiechaojun  
处理时间(V2): 2025/03/28 11:53:38 处理者: xiechaojun  
仪器型号: SHIMADZU LC-2050C(FX275)

## &lt;色谱图&gt;

mV



## &lt;峰表&gt;

检测器A Ch1 275nm

| 峰号 | 保留时间  | 面积    | 面积%     | 高度   | 理论塔板数(USP) | 拖尾因子  | 分离度(USP) |
|----|-------|-------|---------|------|------------|-------|----------|
| 1  | 2.489 | 34484 | 100.000 | 5016 | 3042       | 1.046 | --       |
| 总计 |       | 34484 | 100.000 | 5016 |            |       |          |



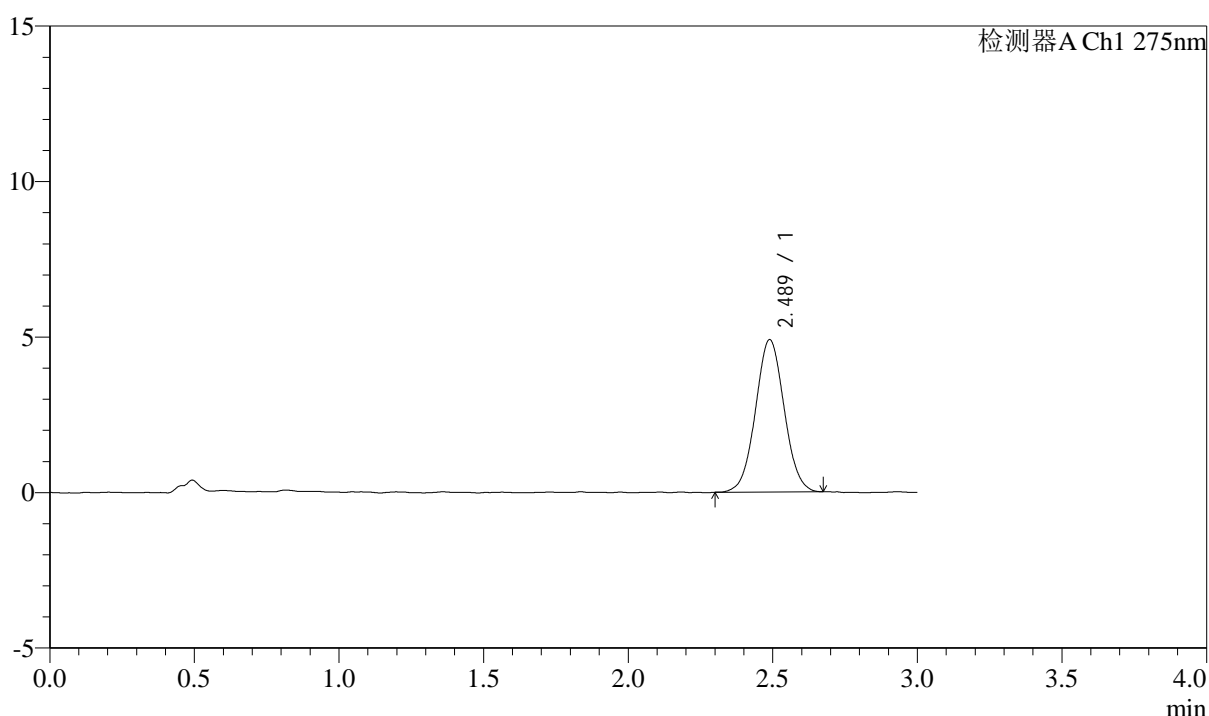
# QTL-4138

## <样品信息>

色谱柱: LP-C18(50mm\*4.6mm,5μm)      流速: 1.5ml/min  
 柱温: 30°C      波长: 275nm  
 数据文件名: RC\$QTL-4138 - 0-27/26-490-2 - cbzj-H139Pp-rcqx-1mg-jf50z-pH6.8jz-p6-60min.lcd  
 方法文件名: RC\$QTL-4138 - QTL-4138-RC-FX275-1s1.5.lcm  
 批处理文件名: RC\$QTL-4138 - QTL-4138-20250327-FX275.lcb  
 样品瓶号: 1-52  
 进样体积: 20μl      版本号: 6.115  
 进样时间: 2025/03/28 01:37:09      实验者: xiechaojun  
 处理时间 (V2): 2025/03/28 11:53:41      处理者: xiechaojun  
 仪器型号: SHIMADZU LC-2050C(FX275)

## <色谱图>

mV



## <峰表>

检测器A Ch1 275nm

| 峰号 | 保留时间  | 面积    | 面积%     | 高度   | 理论塔板数(USP) | 拖尾因子  | 分离度(USP) |
|----|-------|-------|---------|------|------------|-------|----------|
| 1  | 2.489 | 33859 | 100.000 | 4901 | 3006       | 1.038 | --       |
| 总计 |       | 33859 | 100.000 | 4901 |            |       |          |



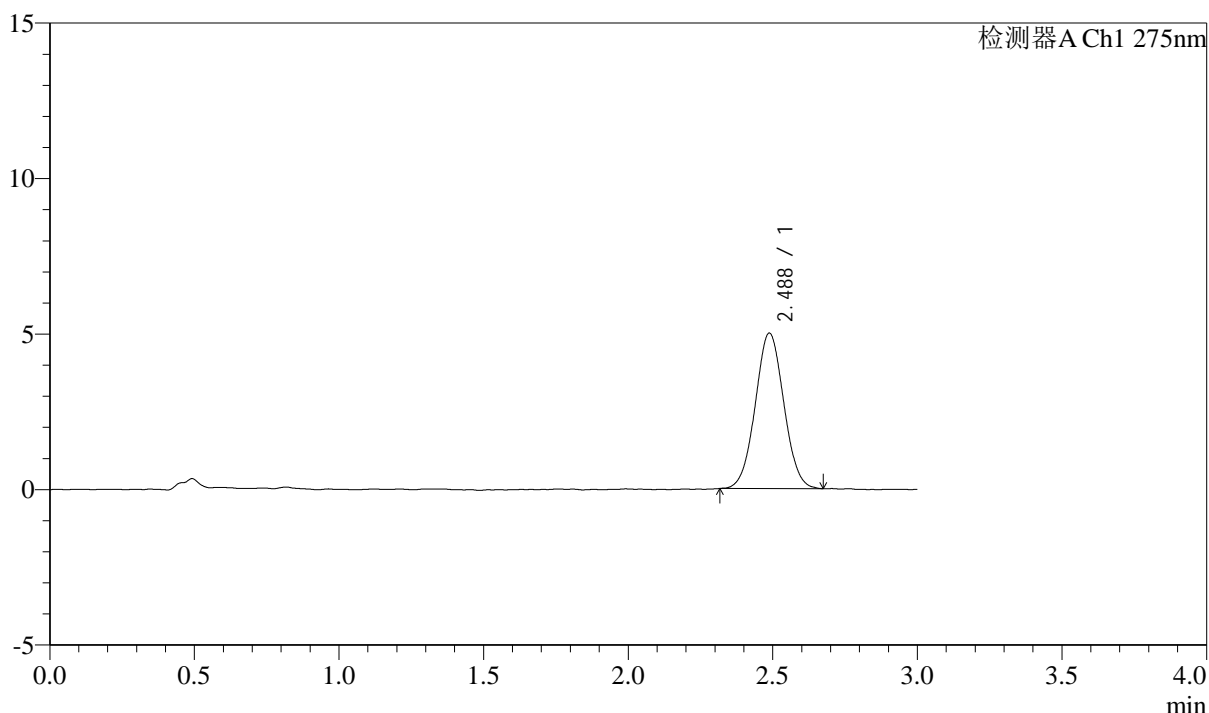
# QTL-4138

## <样品信息>

色谱柱: LP-C18(50mm\*4.6mm,5 $\mu$ m)      流速: 1.5ml/min  
 柱温: 30°C      波长: 275nm  
 数据文件名: RC\$QTL-4138 - 0-27/26-491-2 - cbzj-H139Pp-rcqx-1mg-jf50z-pH6.8jz-p1-jx.lcd  
 方法文件名: RC\$QTL-4138 - QTL-4138-RC-FX275-1s1.5.lcm  
 批处理文件名: RC\$QTL-4138 - QTL-4138-20250327-FX275.lcb  
 样品瓶号: 1-8  
 进样体积: 20 $\mu$ l      版本号: 6.115  
 进样时间: 2025/03/28 01:40:32      实验者: xiechaojun  
 处理时间 (V2): 2025/03/28 11:53:44      处理者: xiechaojun  
 仪器型号: SHIMADZU LC-2050C(FX275)

## <色谱图>

mV



## <峰表>

检测器A Ch1 275nm

| 峰号 | 保留时间  | 面积    | 面积%     | 高度   | 理论塔板数(USP) | 拖尾因子  | 分离度(USP) |
|----|-------|-------|---------|------|------------|-------|----------|
| 1  | 2.488 | 34364 | 100.000 | 5001 | 3006       | 1.034 | --       |
| 总计 |       | 34364 | 100.000 | 5001 |            |       |          |



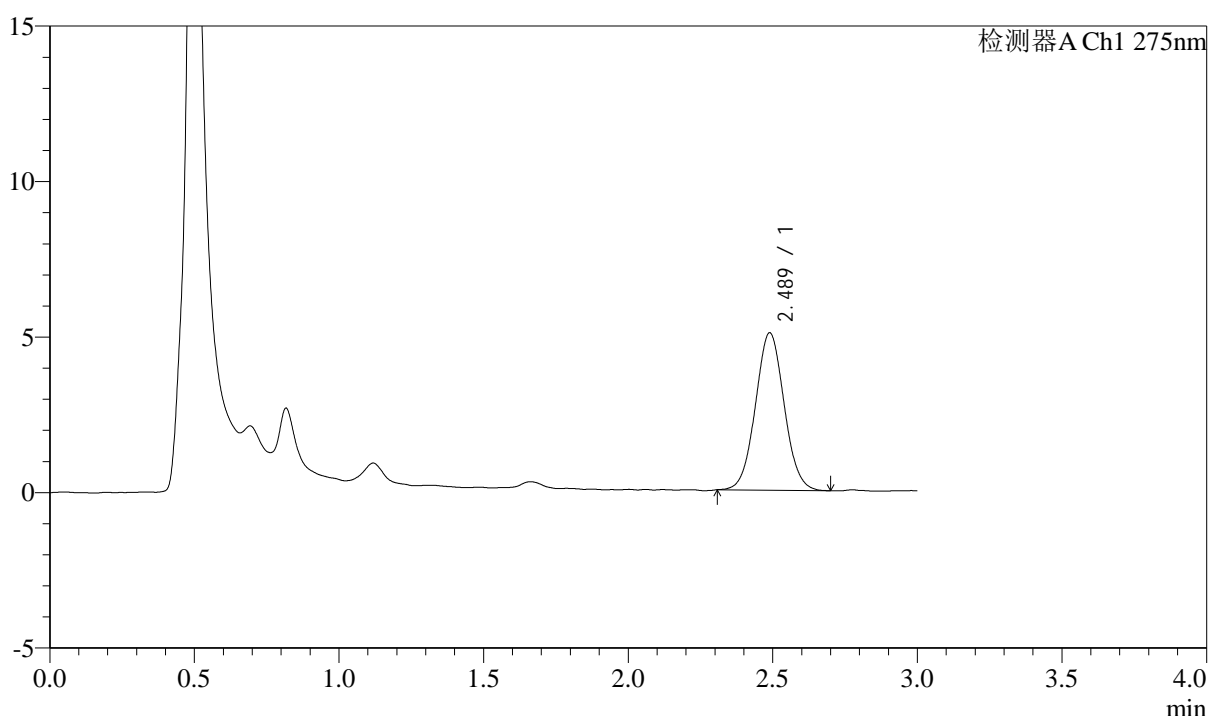
# QTL-4138

## <样品信息>

色谱柱: LP-C18(50mm\*4.6mm,5μm)      流速: 1.5ml/min  
 柱温: 30°C      波长: 275nm  
 数据文件名: RC\$QTL-4138 - 0-29/26-492-3 - cbzj-H139Pp-rcqx-1mg-jf50z-pH6.8jz-p2-jx.lcd  
 方法文件名: RC\$QTL-4138 - QTL-4138-RC-FX275-Is1.5.lcm  
 批处理文件名: RC\$QTL-4138 - QTL-4138-20250327-FX275.lcb  
 样品瓶号: 1-17  
 进样体积: 20μl      版本号: 6.115  
 进样时间: 2025/03/28 01:43:55      实验者: xiechaojun  
 处理时间 (V3): 2025/03/28 11:56:58      处理者: xiechaojun  
 仪器型号: SHIMADZU LC-2050C(FX275)

## <色谱图>

mV



## <峰表>

检测器A Ch1 275nm

| 峰号 | 保留时间  | 面积    | 面积%     | 高度   | 理论塔板数(USP) | 拖尾因子  | 分离度(USP) |
|----|-------|-------|---------|------|------------|-------|----------|
| 1  | 2.489 | 34934 | 100.000 | 5061 | 3008       | 1.043 | --       |
| 总计 |       | 34934 | 100.000 | 5061 |            |       |          |



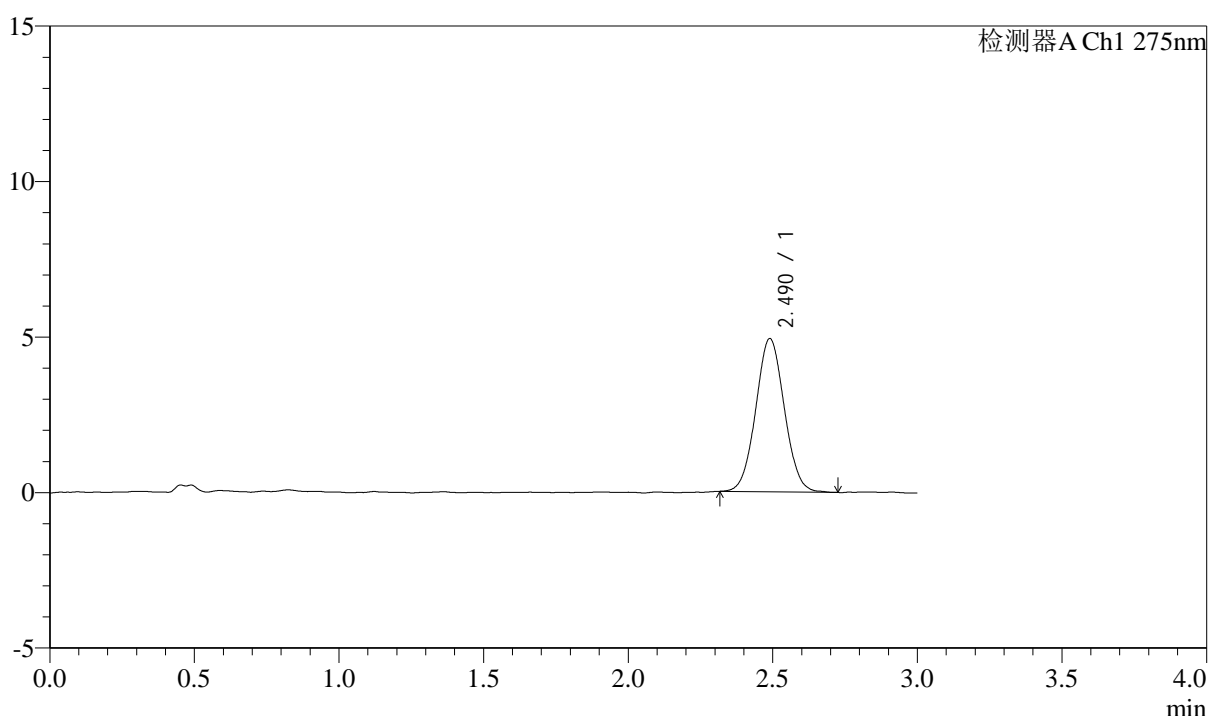
# QTL-4138

## <样品信息>

色谱柱: LP-C18(50mm\*4.6mm,5 $\mu$ m)      流速: 1.5ml/min  
 柱温: 30 $^{\circ}$ C      波长: 275nm  
 数据文件名: RC\$QTL-4138 - 0-27/26-493-2 - cbzj-H139Pp-rcqx-1mg-jf50z-pH6.8jz-p3-jx.lcd  
 方法文件名: RC\$QTL-4138 - QTL-4138-RC-FX275-Is1.5.lcm  
 批处理文件名: RC\$QTL-4138 - QTL-4138-20250327-FX275.lcb  
 样品瓶号: 1-26  
 进样体积: 20 $\mu$ l      版本号: 6.115  
 进样时间: 2025/03/28 01:47:18      实验者: xiechaojun  
 处理时间 (V2): 2025/03/28 11:53:49      处理者: xiechaojun  
 仪器型号: SHIMADZU LC-2050C(FX275)

## <色谱图>

mV



## <峰表>

检测器A Ch1 275nm

| 峰号 | 保留时间  | 面积    | 面积%     | 高度   | 理论塔板数(USP) | 拖尾因子  | 分离度(USP) |
|----|-------|-------|---------|------|------------|-------|----------|
| 1  | 2.490 | 33941 | 100.000 | 4928 | 3028       | 1.044 | --       |
| 总计 |       | 33941 | 100.000 | 4928 |            |       |          |



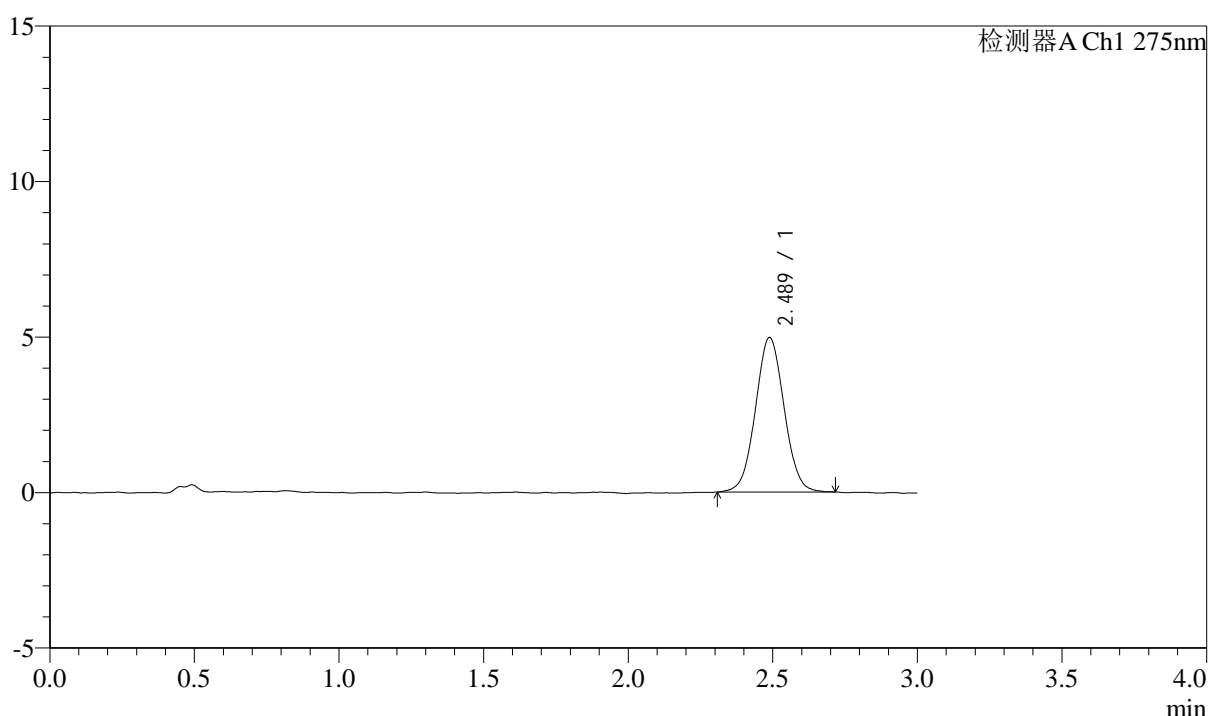
# QTL-4138

## <样品信息>

色谱柱: LP-C18(50mm\*4.6mm,5μm)      流速: 1.5ml/min  
 柱温: 30°C      波长: 275nm  
 数据文件名: RC\$QTL-4138 - 0-27/26-494-2 - cbzj-H139Pp-rcqx-1mg-jf50z-pH6.8jz-p4-jx.lcd  
 方法文件名: RC\$QTL-4138 - QTL-4138-RC-FX275-1s1.5.lcm  
 批处理文件名: RC\$QTL-4138 - QTL-4138-20250327-FX275.lcb  
 样品瓶号: 1-35  
 进样体积: 20μl      版本号: 6.115  
 进样时间: 2025/03/28 01:50:41      实验者: xiechaojun  
 处理时间 (V2): 2025/03/28 11:53:52      处理者: xiechaojun  
 仪器型号: SHIMADZU LC-2050C(FX275)

## <色谱图>

mV



## <峰表>

检测器A Ch1 275nm

| 峰号 | 保留时间  | 面积    | 面积%     | 高度   | 理论塔板数(USP) | 拖尾因子  | 分离度(USP) |
|----|-------|-------|---------|------|------------|-------|----------|
| 1  | 2.489 | 34246 | 100.000 | 4971 | 3017       | 1.037 | --       |
| 总计 |       | 34246 | 100.000 | 4971 |            |       |          |



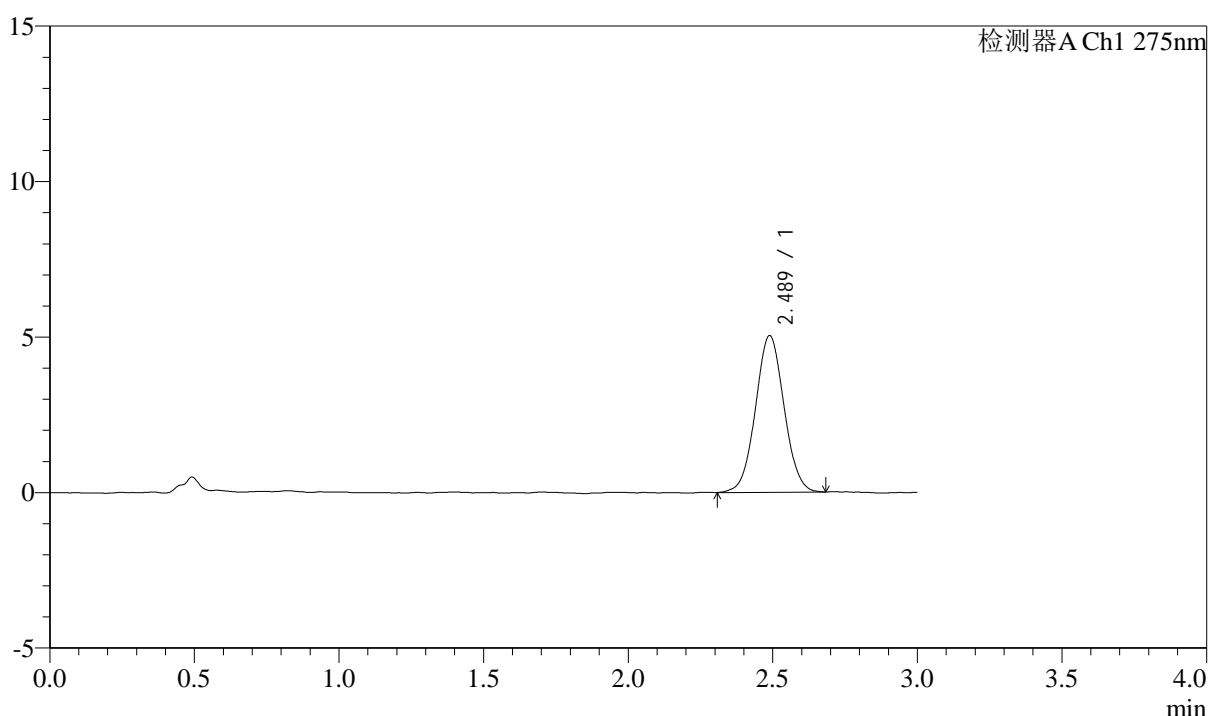
# QTL-4138

## <样品信息>

色谱柱: LP-C18(50mm\*4.6mm,5μm)      流速: 1.5ml/min  
 柱温: 30°C      波长: 275nm  
 数据文件名: RC\$QTL-4138 - 0-27/26-495-2 - cbzj-H139Pp-rcqx-1mg-jf50z-pH6.8jz-p5-jx.lcd  
 方法文件名: RC\$QTL-4138 - QTL-4138-RC-FX275-1s1.5.lcm  
 批处理文件名: RC\$QTL-4138 - QTL-4138-20250327-FX275.lcb  
 样品瓶号: 1-44  
 进样体积: 20μl      版本号: 6.115  
 进样时间: 2025/03/28 01:54:04      实验者: xiechaojun  
 处理时间 (V2): 2025/03/28 11:53:55      处理者: xiechaojun  
 仪器型号: SHIMADZU LC-2050C(FX275)

## <色谱图>

mV



## <峰表>

检测器A Ch1 275nm

| 峰号 | 保留时间  | 面积    | 面积%     | 高度   | 理论塔板数(USP) | 拖尾因子  | 分离度(USP) |
|----|-------|-------|---------|------|------------|-------|----------|
| 1  | 2.489 | 34694 | 100.000 | 5039 | 3033       | 1.040 | --       |
| 总计 |       | 34694 | 100.000 | 5039 |            |       |          |



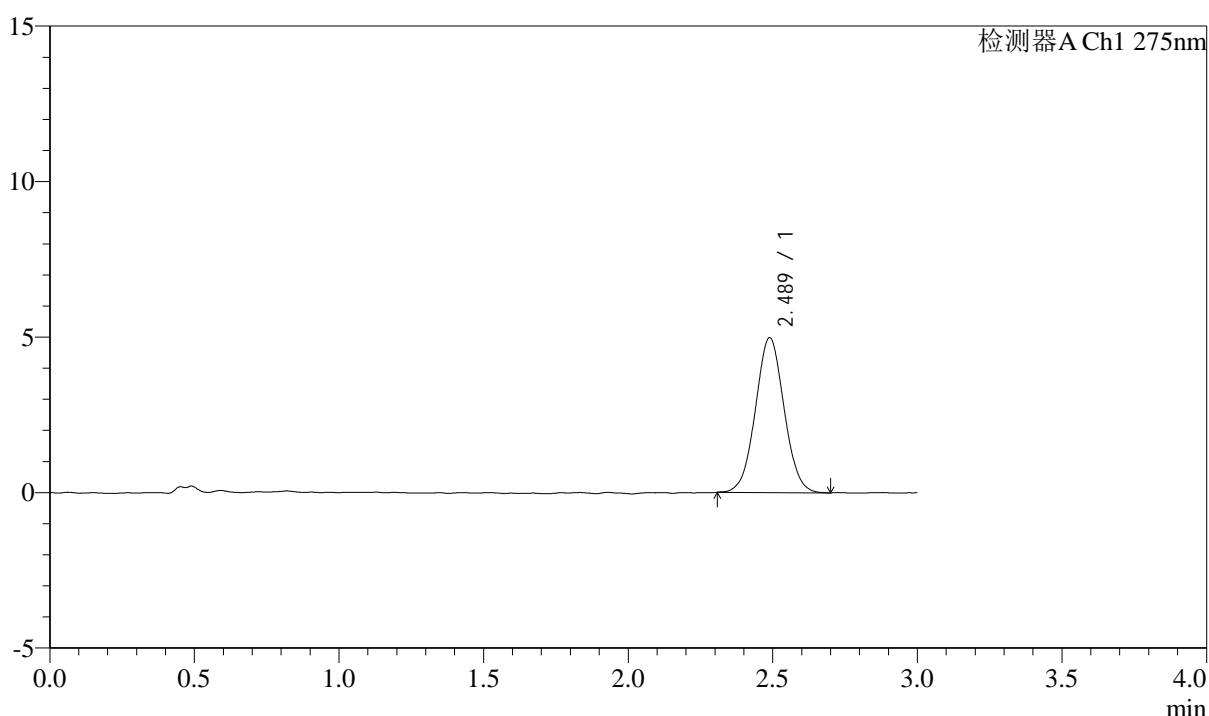
# QTL-4138

## <样品信息>

色谱柱: LP-C18(50mm\*4.6mm,5 $\mu$ m)      流速: 1.5ml/min  
 柱温: 30 $^{\circ}$ C      波长: 275nm  
 数据文件名: RC\$QTL-4138 - 0-27/26-496-2 - cbzj-H139Pp-rcqx-1mg-jf50z-pH6.8jz-p6-jx.lcd  
 方法文件名: RC\$QTL-4138 - QTL-4138-RC-FX275-1s1.5.lcm  
 批处理文件名: RC\$QTL-4138 - QTL-4138-20250327-FX275.lcb  
 样品瓶号: 1-53  
 进样体积: 20 $\mu$ l      版本号: 6.115  
 进样时间: 2025/03/28 01:57:27      实验者: xiechaojun  
 处理时间 (V2): 2025/03/28 11:53:58      处理者: xiechaojun  
 仪器型号: SHIMADZU LC-2050C(FX275)

## <色谱图>

mV



## <峰表>

检测器A Ch1 275nm

| 峰号 | 保留时间  | 面积    | 面积%     | 高度   | 理论塔板数(USP) | 拖尾因子  | 分离度(USP) |
|----|-------|-------|---------|------|------------|-------|----------|
| 1  | 2.489 | 34369 | 100.000 | 4985 | 2995       | 1.033 | --       |
| 总计 |       | 34369 | 100.000 | 4985 |            |       |          |



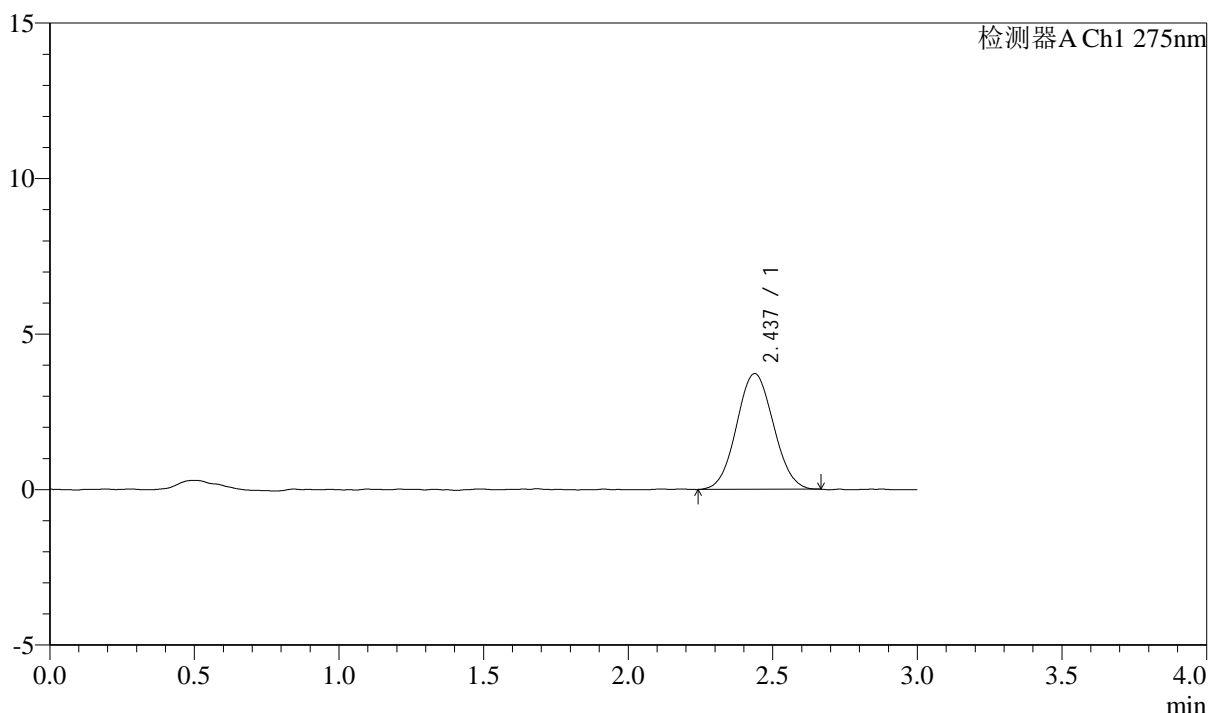
# QTL-4138

## <样品信息>

色谱柱: LP-C18(50mm\*4.6mm,5 $\mu$ m)      流速: 1.5ml/min  
 柱温: 30 $^{\circ}$ C      波长: 275nm  
 数据文件名: RC\$QTL-4138 - 0-27/26-497-2 - cbzj-H139Pp-rcqx-1mg-jf50z-pH6.8jz-dz2-1.lcd  
 方法文件名: RC\$QTL-4138 - QTL-4138-RC-FX275-1s1.5.lcm  
 批处理文件名: RC\$QTL-4138 - QTL-4138-20250327-FX275.lcb  
 样品瓶号: 1-27  
 进样体积: 20 $\mu$ l      版本号: 6.115  
 进样时间: 2025/03/28 02:00:51      实验者: xiechaojun  
 处理时间 (V2): 2025/03/28 11:54:00      处理者: xiechaojun  
 仪器型号: SHIMADZU LC-2050C(FX275)

## <色谱图>

mV



## <峰表>

检测器A Ch1 275nm

| 峰号 | 保留时间  | 面积    | 面积%     | 高度   | 理论塔板数(USP) | 拖尾因子  | 分离度(USP) |
|----|-------|-------|---------|------|------------|-------|----------|
| 1  | 2.437 | 33003 | 100.000 | 3724 | 1714       | 1.051 | --       |
| 总计 |       | 33003 | 100.000 | 3724 |            |       |          |



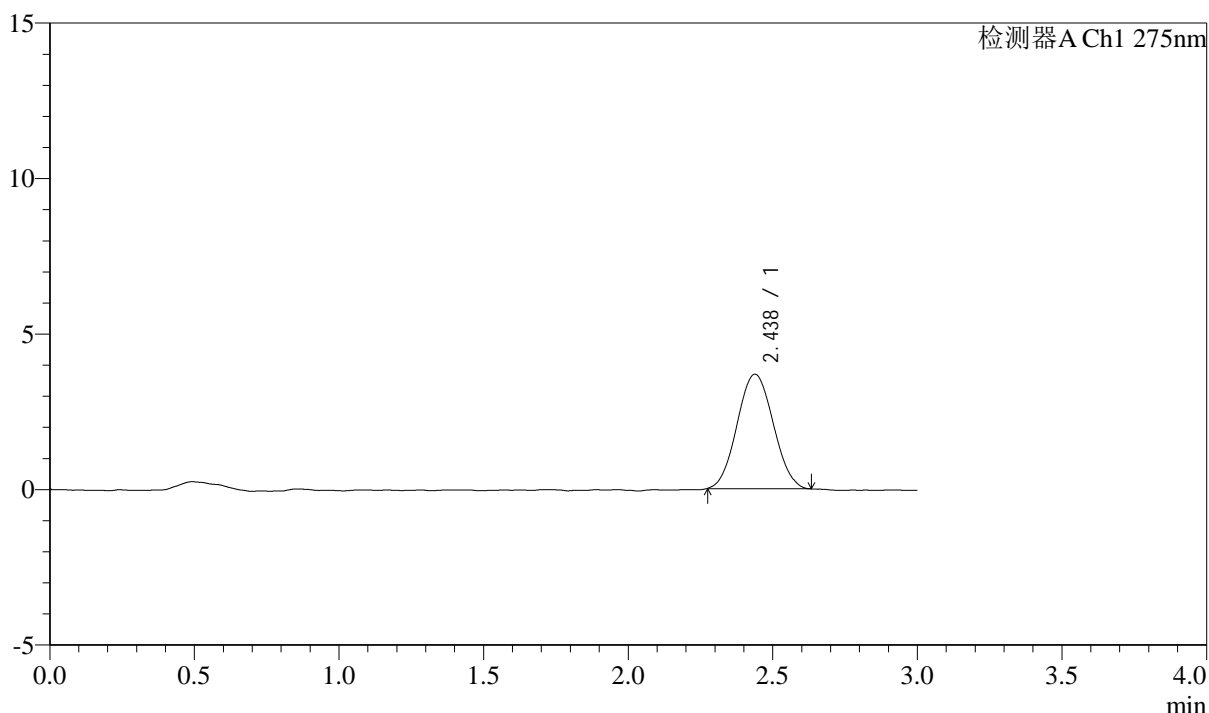
# QTL-4138

## <样品信息>

色谱柱: LP-C18(50mm\*4.6mm,5μm)      流速: 1.5ml/min  
 柱温: 30°C      波长: 275nm  
 数据文件名: RC\$QTL-4138 - 0-28/26-498-2 - cbzj-H139Pp-rcqx-1mg-jf50z-pH6.8jz-dz2-2.lcd  
 方法文件名: RC\$QTL-4138 - QTL-4138-RC-FX275-1s1.5.lcm  
 批处理文件名: RC\$QTL-4138 - QTL-4138-20250327-FX275.lcb  
 样品瓶号: 1-27  
 进样体积: 20μl      版本号: 6.115  
 进样时间: 2025/03/28 02:04:14      实验者: xiechaojun  
 处理时间 (V2): 2025/03/28 11:56:09      处理者: xiechaojun  
 仪器型号: SHIMADZU LC-2050C(FX275)

## <色谱图>

mV



## <峰表>

检测器A Ch1 275nm

| 峰号 | 保留时间  | 面积    | 面积%     | 高度   | 理论塔板数(USP) | 拖尾因子  | 分离度(USP) |
|----|-------|-------|---------|------|------------|-------|----------|
| 1  | 2.438 | 32002 | 100.000 | 3683 | 1785       | 1.050 | --       |
| 总计 |       | 32002 | 100.000 | 3683 |            |       |          |