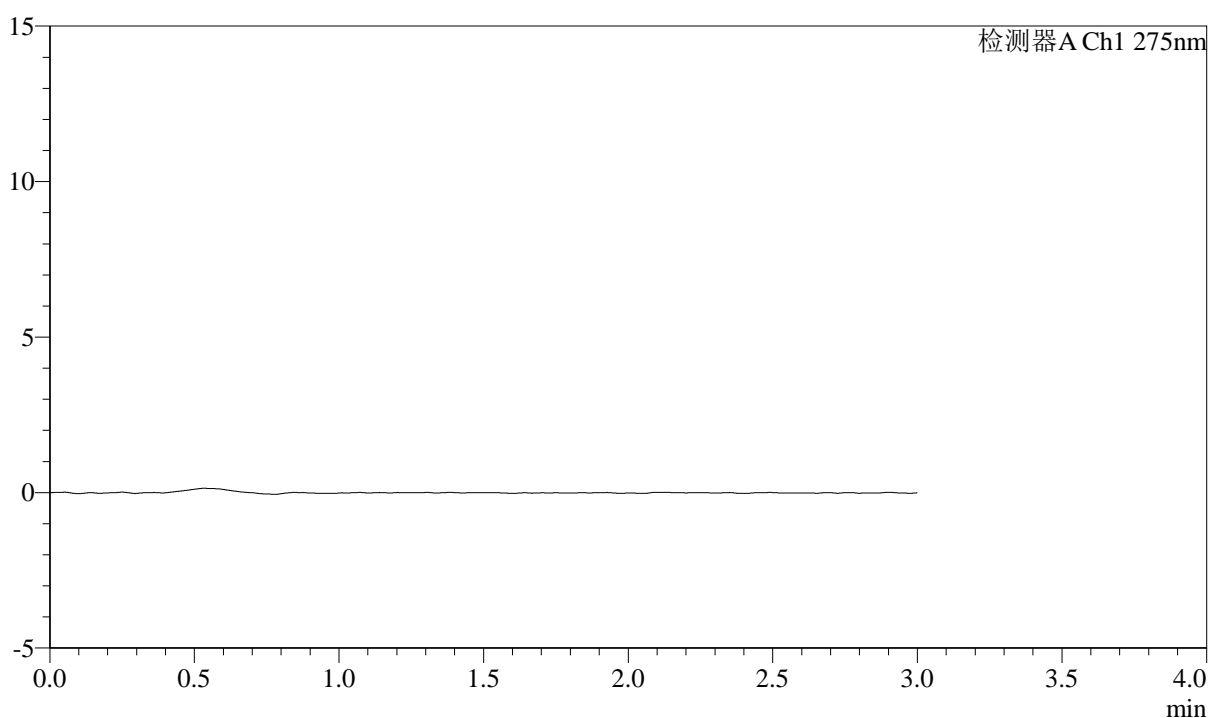


## &lt;样品信息&gt;

色谱柱: LP-C18(50mm\*4.6mm,5 $\mu$ m) 流速: 1.5ml/min  
 柱温: 30 $^{\circ}$ C 波长: 275nm  
 数据文件名: RC\$QTL-4138 - 0-27/26-443-2 - cbzj-H139Pp-rcqx-1mg-jf50z-pH6.8jz-rj.lcd  
 方法文件名: RC\$QTL-4138 - QTL-4138-RC-FX275-ls1.5.lcm  
 批处理文件名: RC\$QTL-4138 - QTL-4138-20250327-FX275.lcb  
 样品瓶号: 1-9  
 进样体积: 20 $\mu$ l 版本号: 6.115  
 进样时间: 2025/03/27 22:58:21 实验者: xiechaojun  
 处理时间(V2): 2025/03/28 11:51:25 处理者: xiechaojun  
 仪器型号: SHIMADZU LC-2050C(FX275)

## &lt;色谱图&gt;

mV



## &lt;峰表&gt;

检测器A Ch1 275nm

峰号	保留时间	面积	面积%	高度	理论塔板数(USP)	拖尾因子	分离度(USP)
总计							

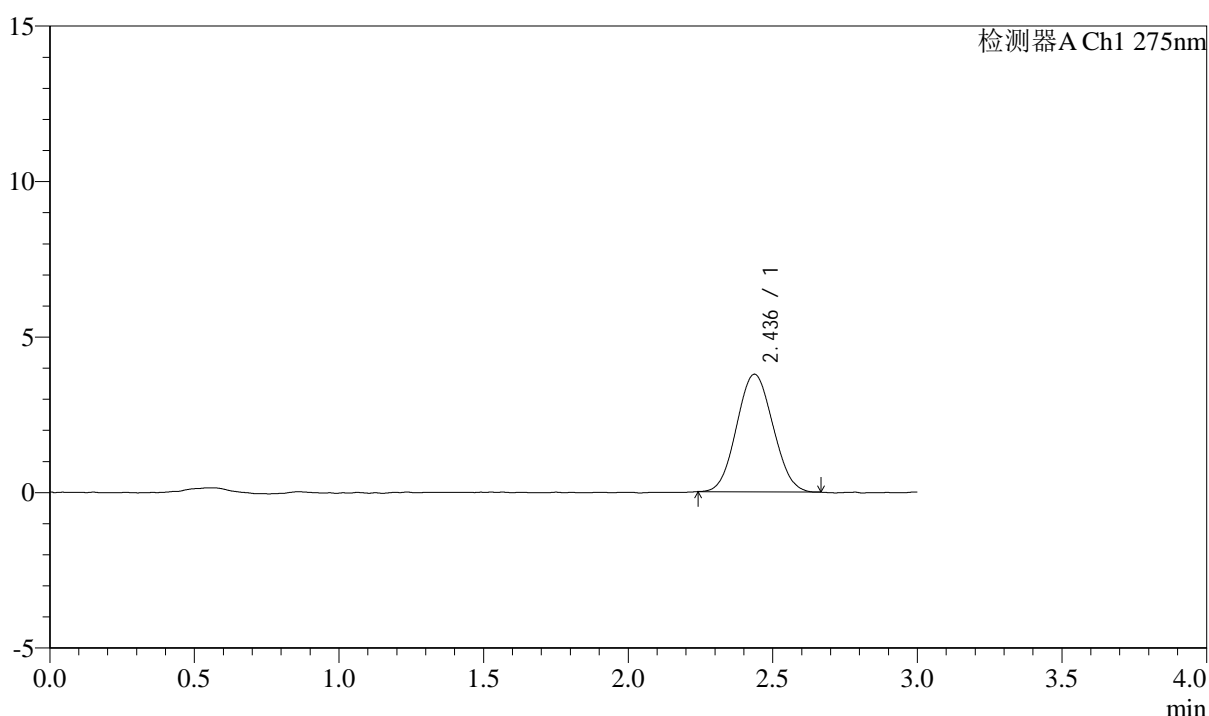
图1 多替诺雷片溶出曲线测定HPLC图谱  
 参比制剂-H139P批(1mg规格)-pH6.8介质-桨法-50转  
 溶剂

## &lt;样品信息&gt;

色谱柱: LP-C18(50mm\*4.6mm,5 $\mu$ m) 流速: 1.5ml/min  
 柱温: 30 $^{\circ}$ C 波长: 275nm  
 数据文件名: RC\$QTL-4138 - 0-27/26-444-2 - cbzj-H139Pp-rcqx-1mg-jf50z-pH6.8jz-dz1-1.lcd  
 方法文件名: RC\$QTL-4138 - QTL-4138-RC-FX275-Is1.5.lcm  
 批处理文件名: RC\$QTL-4138 - QTL-4138-20250327-FX275.lcb  
 样品瓶号: 1-18  
 进样体积: 20 $\mu$ l 版本号: 6.115  
 进样时间: 2025/03/27 23:01:45 实验者: xiechaojun  
 处理时间(V2): 2025/03/28 11:51:29 处理者: xiechaojun  
 仪器型号: SHIMADZU LC-2050C(FX275)

## &lt;色谱图&gt;

mV



## &lt;峰表&gt;

检测器A Ch1 275nm

峰号	保留时间	面积	面积%	高度	理论塔板数(USP)	拖尾因子	分离度(USP)
1	2.436	33014	100.000	3781	1720	1.060	--
总计		33014	100.000	3781			

图2 多替诺雷片溶出曲线测定HPLC图谱  
 参比制剂-H139P批(1mg规格)-pH6.8介质-桨法-50转  
 对照品溶液-1-1



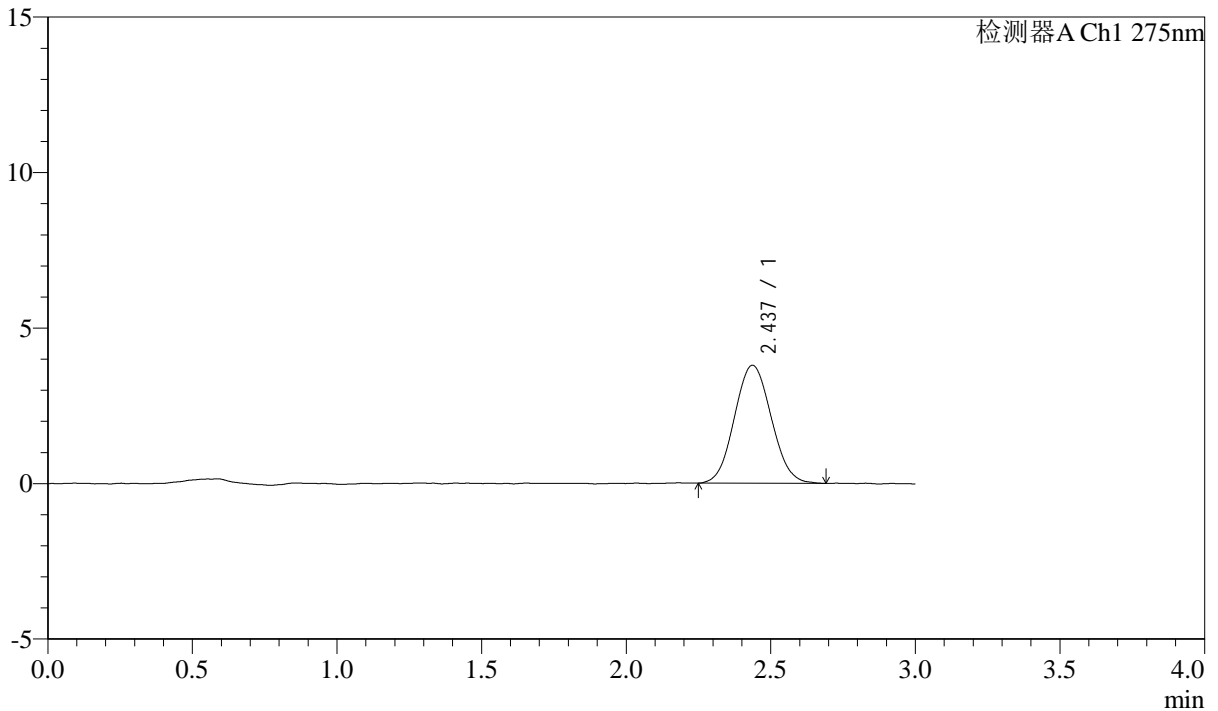
# QTL-4138

## <样品信息>

色谱柱: LP-C18(50mm\*4.6mm,5 $\mu$ m)      流速: 1.5ml/min  
 柱温: 30 $^{\circ}$ C      波长: 275nm  
 数据文件名: RC\$QTL-4138 - 0-27/26-445-2 - cbzj-H139Pp-rcqx-1mg-jf50z-pH6.8jz-dz1-2.lcd  
 方法文件名: RC\$QTL-4138 - QTL-4138-RC-FX275-1s1.5.lcm  
 批处理文件名: RC\$QTL-4138 - QTL-4138-20250327-FX275.lcb  
 样品瓶号: 1-18  
 进样体积: 20 $\mu$ l      版本号: 6.115  
 进样时间: 2025/03/27 23:05:08      实验者: xiechaojun  
 处理时间 (V2): 2025/03/28 11:51:32      处理者: xiechaojun  
 仪器型号: SHIMADZU LC-2050C(FX275)

## <色谱图>

mV



## <峰表>

检测器A Ch1 275nm

峰号	保留时间	面积	面积%	高度	理论塔板数(USP)	拖尾因子	分离度(USP)
1	2.437	33545	100.000	3792	1721	1.064	--
总计		33545	100.000	3792			

图3 多替诺雷片溶出曲线测定HPLC图谱  
 参比制剂-H139P批(1mg规格)-pH6.8介质-桨法-50转  
 对照品溶液-1-2



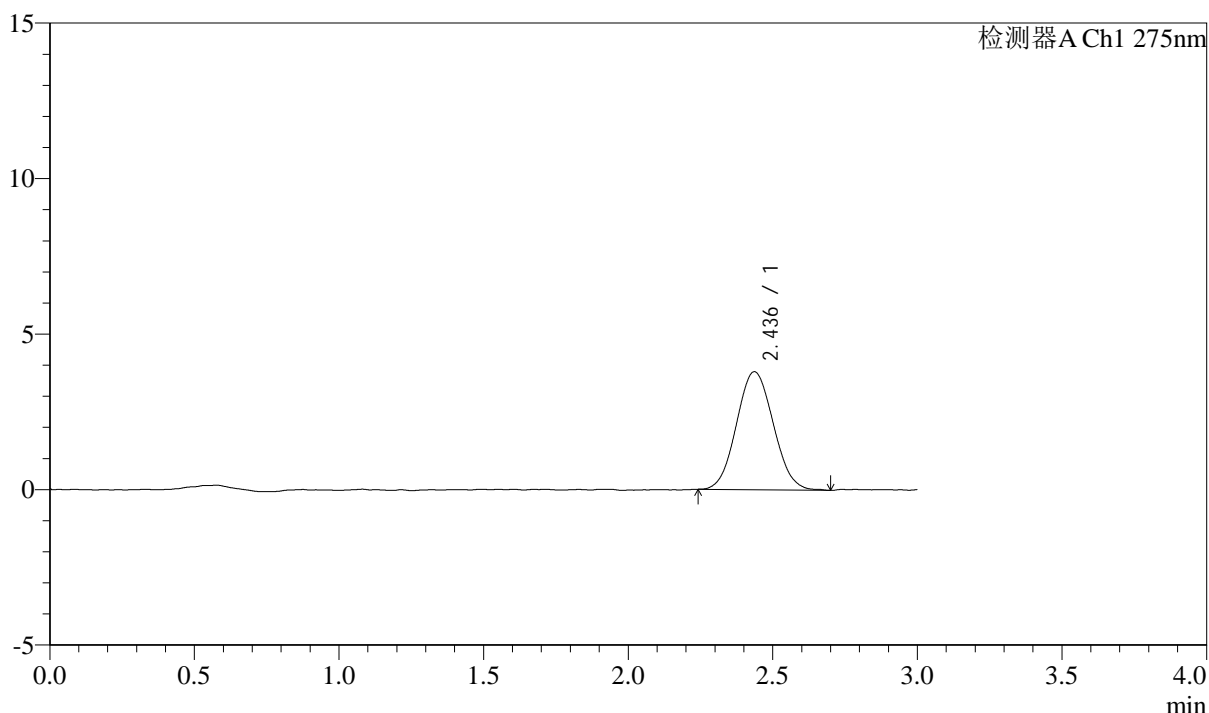
# QTL-4138

## <样品信息>

色谱柱: LP-C18(50mm\*4.6mm,5 $\mu$ m)      流速: 1.5ml/min  
 柱温: 30 $^{\circ}$ C      波长: 275nm  
 数据文件名: RC\$QTL-4138 - 0-27/26-446-2 - cbzj-H139Pp-rcqx-1mg-jf50z-pH6.8jz-dz1-3.lcd  
 方法文件名: RC\$QTL-4138 - QTL-4138-RC-FX275-Is1.5.lcm  
 批处理文件名: RC\$QTL-4138 - QTL-4138-20250327-FX275.lcb  
 样品瓶号: 1-18  
 进样体积: 20 $\mu$ l      版本号: 6.115  
 进样时间: 2025/03/27 23:08:32      实验者: xiechaojun  
 处理时间 (V2): 2025/03/28 11:51:35      处理者: xiechaojun  
 仪器型号: SHIMADZU LC-2050C(FX275)

## <色谱图>

mV



## <峰表>

检测器A Ch1 275nm

峰号	保留时间	面积	面积%	高度	理论塔板数(USP)	拖尾因子	分离度(USP)
1	2.436	33580	100.000	3792	1721	1.065	--
总计		33580	100.000	3792			

图4 多替诺雷片溶出曲线测定HPLC图谱  
 参比制剂-H139P批(1mg规格)-pH6.8介质-桨法-50转  
 对照品溶液-1-3



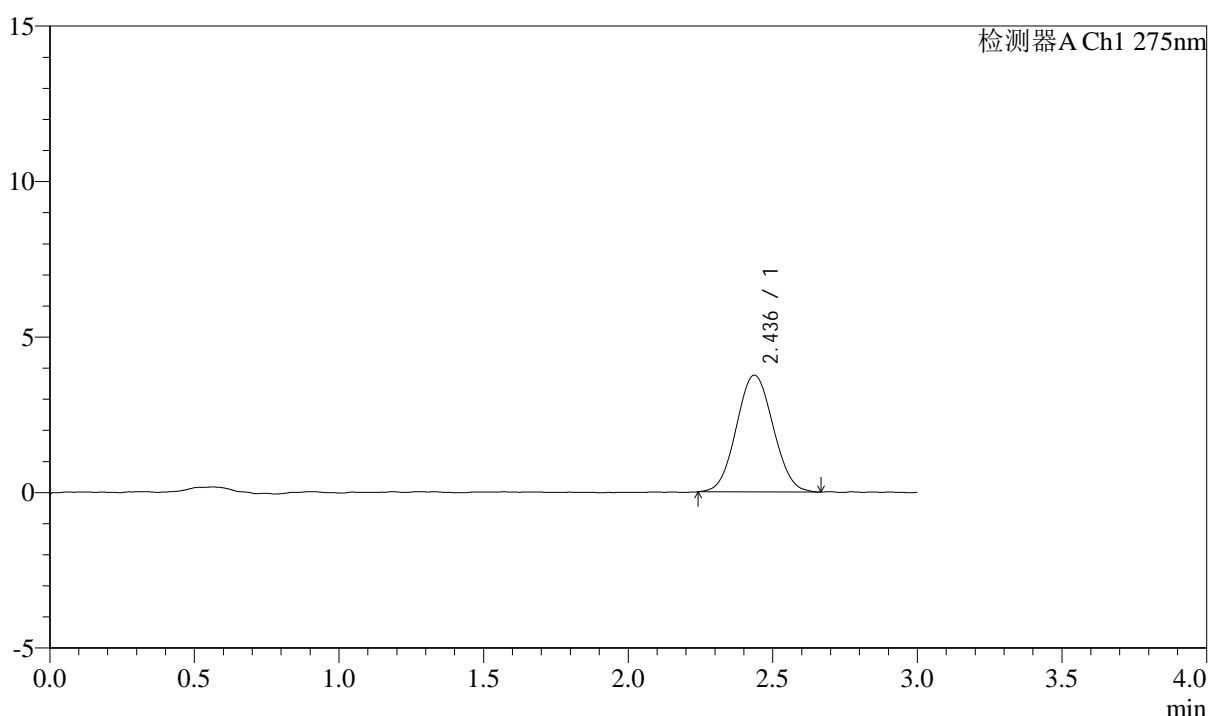
# QTL-4138

## <样品信息>

色谱柱: LP-C18(50mm\*4.6mm,5μm)      流速: 1.5ml/min  
 柱温: 30°C      波长: 275nm  
 数据文件名: RC\$QTL-4138 - 0-27/26-447-2 - cbzj-H139Pp-rcqx-1mg-jf50z-pH6.8jz-dz1-4.lcd  
 方法文件名: RC\$QTL-4138 - QTL-4138-RC-FX275-Is1.5.lcm  
 批处理文件名: RC\$QTL-4138 - QTL-4138-20250327-FX275.lcb  
 样品瓶号: 1-18  
 进样体积: 20μl      版本号: 6.115  
 进样时间: 2025/03/27 23:11:56      实验者: xiechaojun  
 处理时间 (V2): 2025/03/28 11:51:39      处理者: xiechaojun  
 仪器型号: SHIMADZU LC-2050C(FX275)

## <色谱图>

mV



## <峰表>

检测器A Ch1 275nm

峰号	保留时间	面积	面积%	高度	理论塔板数(USP)	拖尾因子	分离度(USP)
1	2.436	33267	100.000	3754	1719	1.055	--
总计		33267	100.000	3754			

图5 多替诺雷片溶出曲线测定HPLC图谱  
 参比制剂-H139P批(1mg规格)-pH6.8介质-桨法-50转  
 对照品溶液-1-4



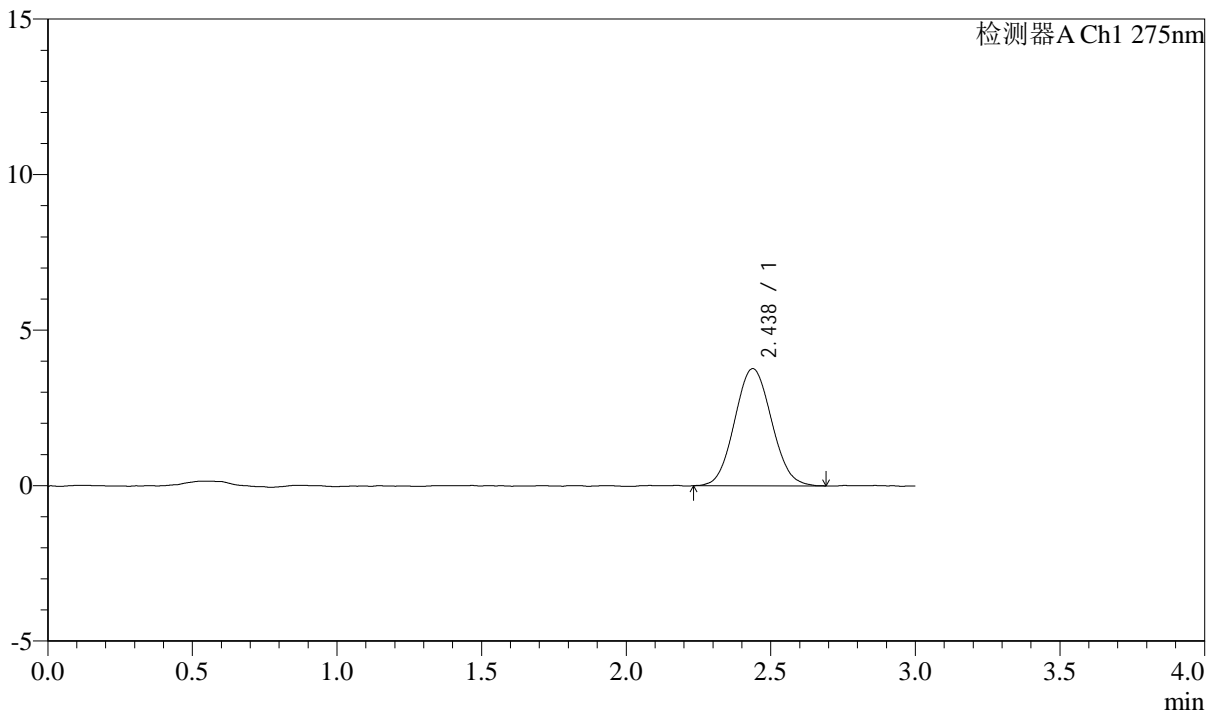
# QTL-4138

## <样品信息>

色谱柱: LP-C18(50mm\*4.6mm,5μm)      流速: 1.5ml/min  
 柱温: 30°C      波长: 275nm  
 数据文件名: RC\$QTL-4138 - 0-27/26-448-2 - cbzj-H139Pp-rcqx-1mg-jf50z-pH6.8jz-dz1-5.lcd  
 方法文件名: RC\$QTL-4138 - QTL-4138-RC-FX275-Is1.5.lcm  
 批处理文件名: RC\$QTL-4138 - QTL-4138-20250327-FX275.lcb  
 样品瓶号: 1-18  
 进样体积: 20μl      版本号: 6.115  
 进样时间: 2025/03/27 23:15:19      实验者: xiechaojun  
 处理时间 (V2): 2025/03/28 11:51:41      处理者: xiechaojun  
 仪器型号: SHIMADZU LC-2050C(FX275)

## <色谱图>

mV



## <峰表>

检测器A Ch1 275nm

峰号	保留时间	面积	面积%	高度	理论塔板数(USP)	拖尾因子	分离度(USP)
1	2.438	33463	100.000	3770	1719	1.067	--
总计		33463	100.000	3770			

图6 多替诺雷片溶出曲线测定HPLC图谱  
 参比制剂-H139P批(1mg规格)-pH6.8介质-桨法-50转  
 对照品溶液-1-5



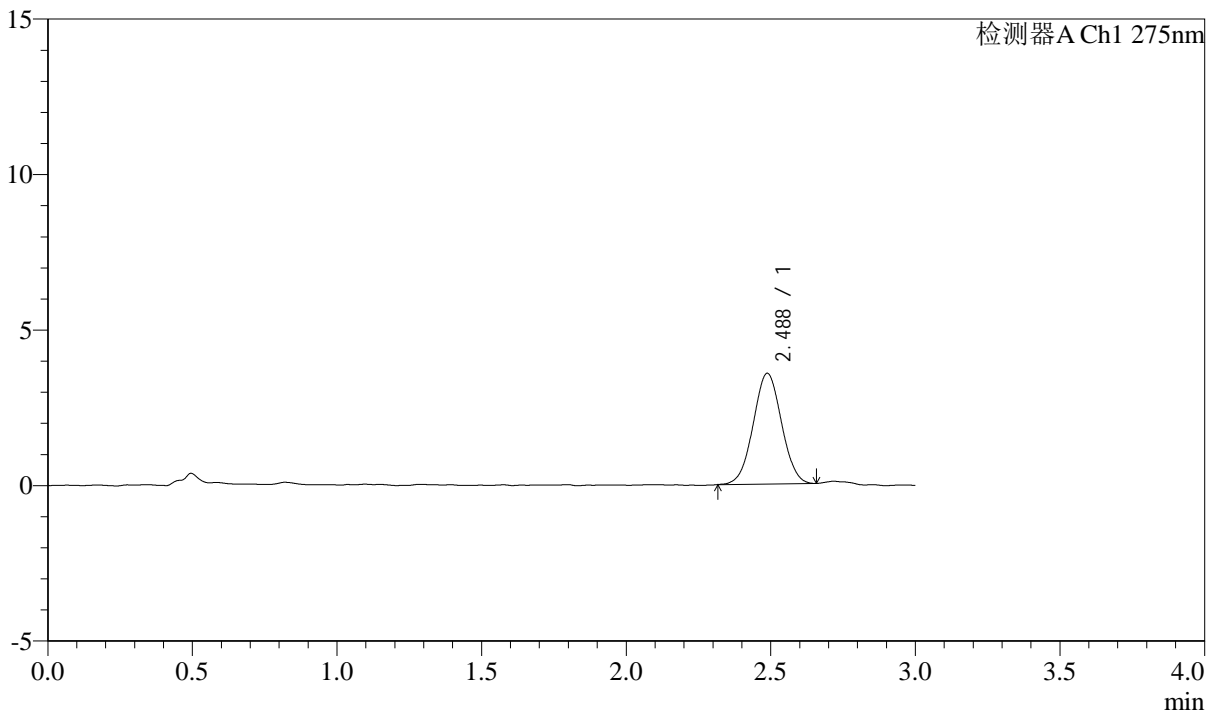
# QTL-4138

## <样品信息>

色谱柱: LP-C18(50mm\*4.6mm,5 $\mu$ m)      流速: 1.5ml/min  
 柱温: 30°C      波长: 275nm  
 数据文件名: RC\$QTL-4138 - 0-27/26-449-2 - cbzj-H139Pp-rcqx-1mg-jf50z-pH6.8jz-p1-5min.lcd  
 方法文件名: RC\$QTL-4138 - QTL-4138-RC-FX275-Is1.5.lcm  
 批处理文件名: RC\$QTL-4138 - QTL-4138-20250327-FX275.lcb  
 样品瓶号: 1-1  
 进样体积: 20 $\mu$ l      版本号: 6.115  
 进样时间: 2025/03/27 23:18:42      实验者: xiechaojun  
 处理时间 (V2): 2025/03/28 11:51:44      处理者: xiechaojun  
 仪器型号: SHIMADZU LC-2050C(FX275)

## <色谱图>

mV



## <峰表>

检测器A Ch1 275nm

峰号	保留时间	面积	面积%	高度	理论塔板数(USP)	拖尾因子	分离度(USP)
1	2.488	24223	100.000	3560	3038	1.020	--
总计		24223	100.000	3560			

图7 多替诺雷片溶出曲线测定HPLC图谱  
 参比制剂-H139P批(1mg规格)-pH6.8介质-桨法-50转-5min-片1  
 供试品溶液-1



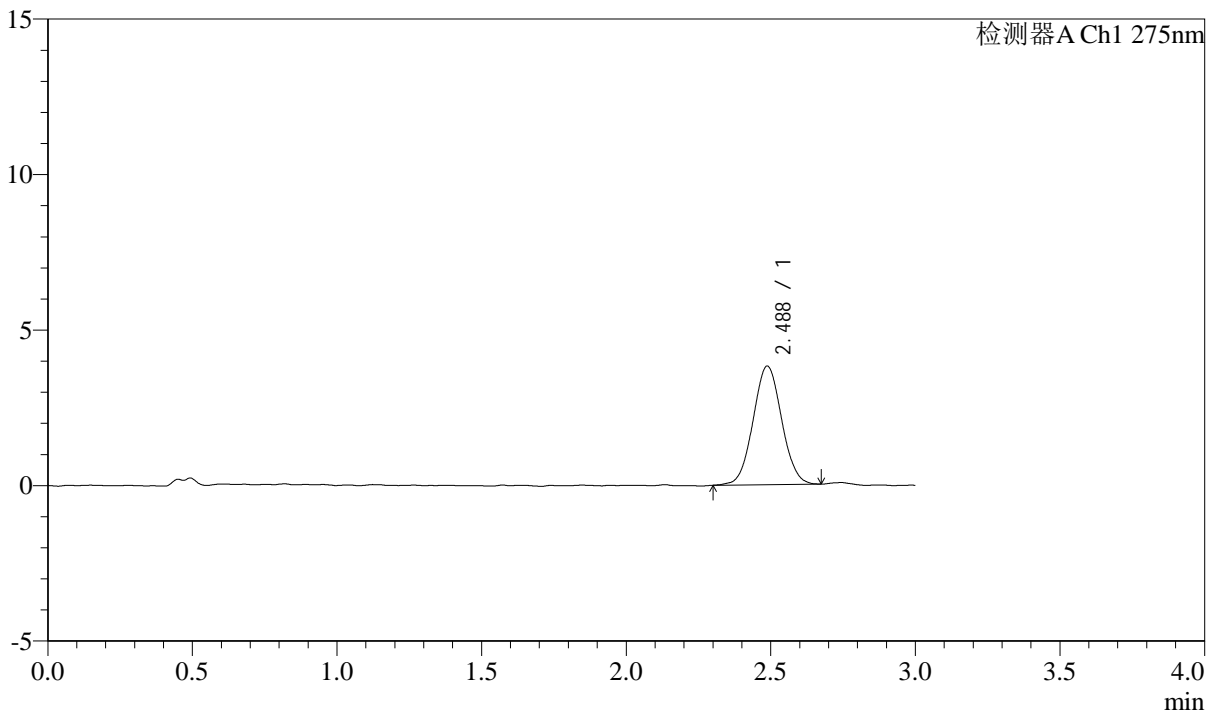
# QTL-4138

## <样品信息>

色谱柱: LP-C18(50mm\*4.6mm,5μm)      流速: 1.5ml/min  
 柱温: 30°C      波长: 275nm  
 数据文件名: RC\$QTL-4138 - 0-27/26-450-2 - cbzj-H139Pp-rcqx-1mg-jf50z-pH6.8jz-p2-5min.lcd  
 方法文件名: RC\$QTL-4138 - QTL-4138-RC-FX275-Is1.5.lcm  
 批处理文件名: RC\$QTL-4138 - QTL-4138-20250327-FX275.lcb  
 样品瓶号: 1-10  
 进样体积: 20μl      版本号: 6.115  
 进样时间: 2025/03/27 23:22:05      实验者: xiechaojun  
 处理时间 (V2): 2025/03/28 11:51:47      处理者: xiechaojun  
 仪器型号: SHIMADZU LC-2050C(FX275)

## <色谱图>

mV



## <峰表>

检测器A Ch1 275nm

峰号	保留时间	面积	面积%	高度	理论塔板数(USP)	拖尾因子	分离度(USP)
1	2.488	26252	100.000	3816	3021	1.040	--
总计		26252	100.000	3816			

图8 多替诺雷片溶出曲线测定HPLC图谱  
 参比制剂-H139P批(1mg规格)-pH6.8介质-桨法-50转-5min-片2  
 供试品溶液-1



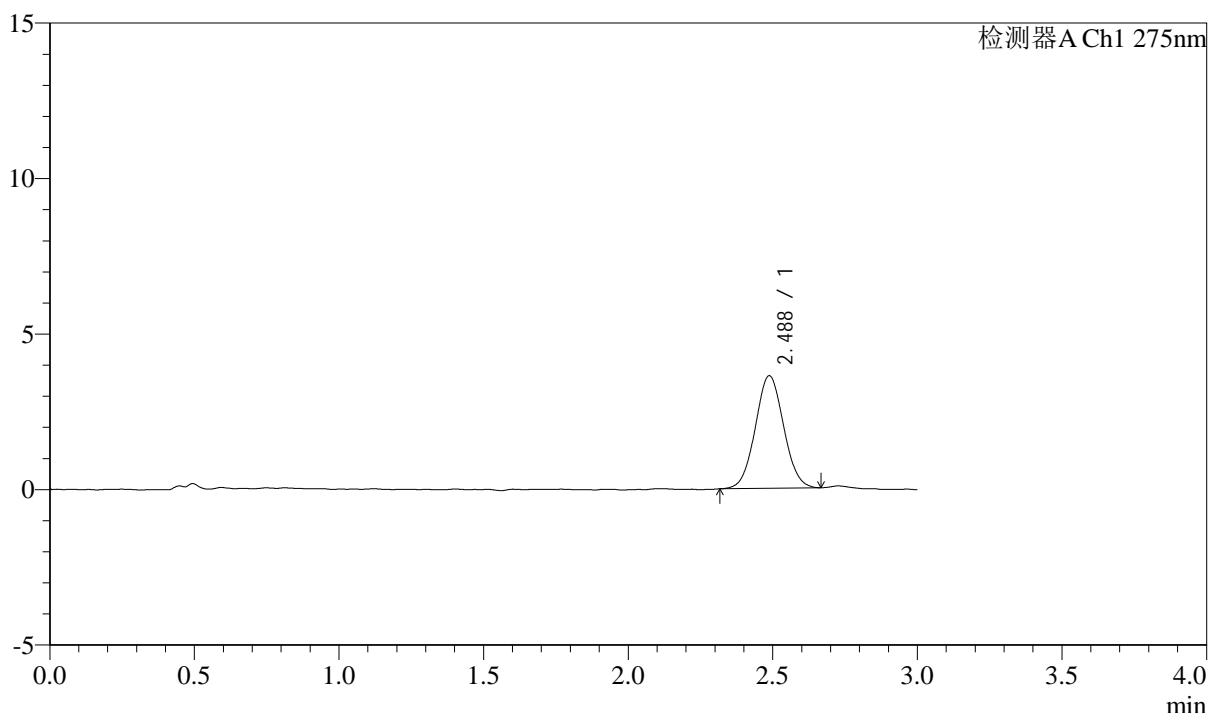
# QTL-4138

## <样品信息>

色谱柱: LP-C18(50mm\*4.6mm,5μm)      流速: 1.5ml/min  
 柱温: 30°C      波长: 275nm  
 数据文件名: RC\$QTL-4138 - 0-27/26-451-2 - cbzj-H139Pp-rcqx-1mg-jf50z-pH6.8jz-p3-5min.lcd  
 方法文件名: RC\$QTL-4138 - QTL-4138-RC-FX275-Is1.5.lcm  
 批处理文件名: RC\$QTL-4138 - QTL-4138-20250327-FX275.lcb  
 样品瓶号: 1-19  
 进样体积: 20μl      版本号: 6.115  
 进样时间: 2025/03/27 23:25:28      实验者: xiechaojun  
 处理时间 (V2): 2025/03/28 11:51:50      处理者: xiechaojun  
 仪器型号: SHIMADZU LC-2050C(FX275)

## <色谱图>

mV



## <峰表>

检测器A Ch1 275nm

峰号	保留时间	面积	面积%	高度	理论塔板数(USP)	拖尾因子	分离度(USP)
1	2.488	24696	100.000	3621	3044	1.044	--
总计		24696	100.000	3621			

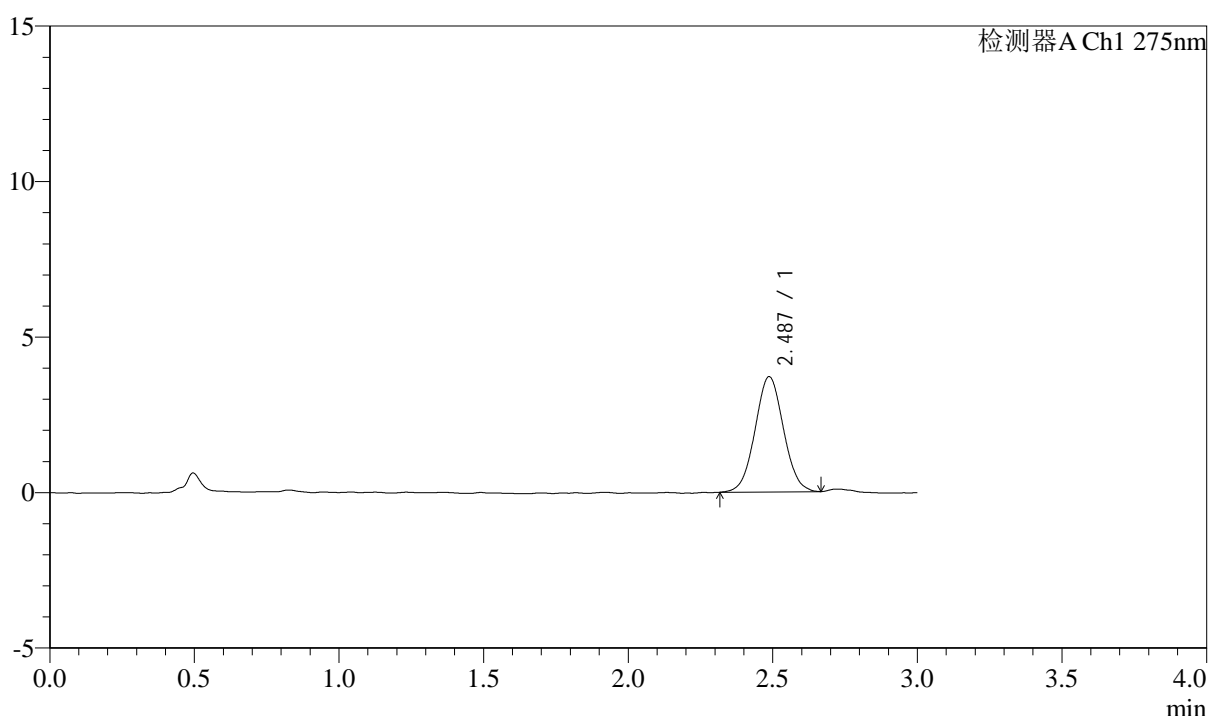
图9 多替诺雷片溶出曲线测定HPLC图谱  
 参比制剂-H139P批(1mg规格)-pH6.8介质-桨法-50转-5min-片3  
 供试品溶液-1

<样品信息>

色谱柱: LP-C18(50mm\*4.6mm,5 $\mu$ m)      流速: 1.5ml/min  
 柱温: 30 $^{\circ}$ C      波长: 275nm  
 数据文件名: RC\$QTL-4138 - 0-27/26-452-2 - cbzj-H139Pp-rcqx-1mg-jf50z-pH6.8jz-p4-5min.lcd  
 方法文件名: RC\$QTL-4138 - QTL-4138-RC-FX275-Is1.5.lcm  
 批处理文件名: RC\$QTL-4138 - QTL-4138-20250327-FX275.lcb  
 样品瓶号: 1-28  
 进样体积: 20 $\mu$ l      版本号: 6.115  
 进样时间: 2025/03/27 23:28:50      实验者: xiechaojun  
 处理时间 (V2): 2025/03/28 11:51:53      处理者: xiechaojun  
 仪器型号: SHIMADZU LC-2050C(FX275)

<色谱图>

mV



<峰表>

检测器A Ch1 275nm

峰号	保留时间	面积	面积%	高度	理论塔板数(USP)	拖尾因子	分离度(USP)
1	2.487	25357	100.000	3707	3034	1.037	--
总计		25357	100.000	3707			

图10 多替诺雷片溶出曲线测定HPLC图谱  
 参比制剂-H139P批(1mg规格)-pH6.8介质-桨法-50转-5min-片4  
 供试品溶液-1



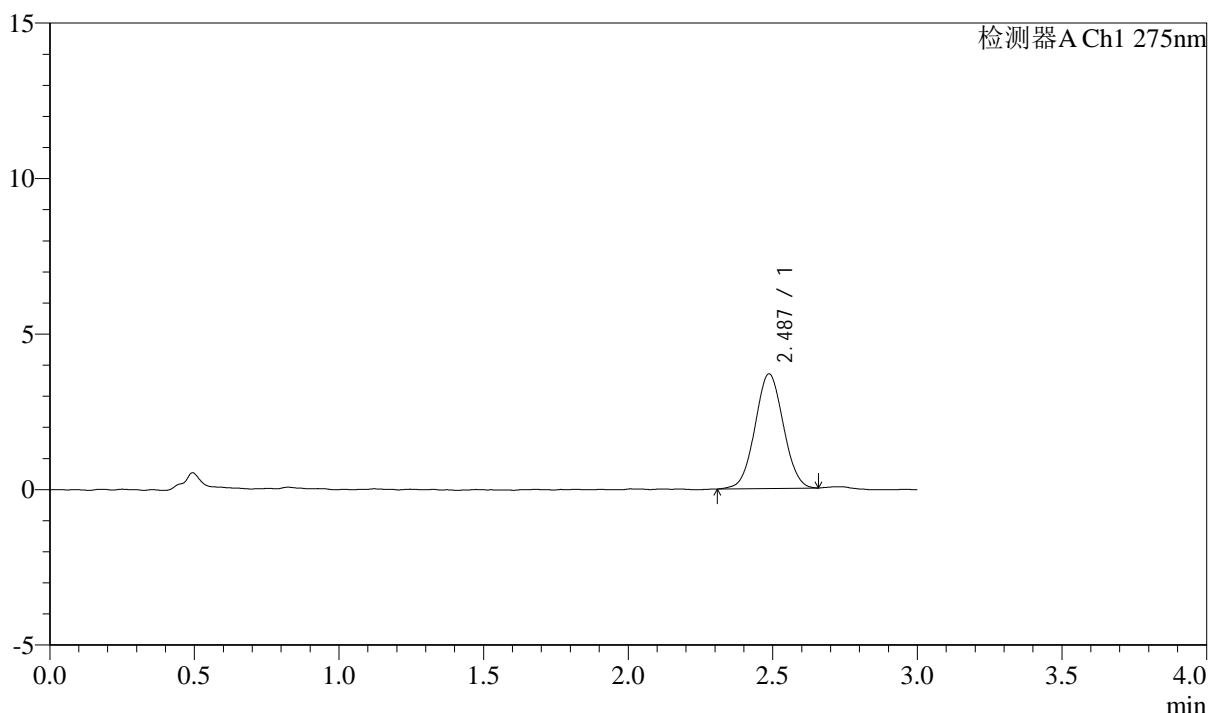
# QTL-4138

## <样品信息>

色谱柱: LP-C18(50mm\*4.6mm,5 $\mu$ m)      流速: 1.5ml/min  
 柱温: 30 $^{\circ}$ C      波长: 275nm  
 数据文件名: RC\$QTL-4138 - 0-27/26-453-2 - cbzj-H139Pp-rcqx-1mg-jf50z-pH6.8jz-p5-5min.lcd  
 方法文件名: RC\$QTL-4138 - QTL-4138-RC-FX275-Is1.5.lcm  
 批处理文件名: RC\$QTL-4138 - QTL-4138-20250327-FX275.lcb  
 样品瓶号: 1-37  
 进样体积: 20 $\mu$ l      版本号: 6.115  
 进样时间: 2025/03/27 23:32:12      实验者: xiechaojun  
 处理时间 (V2): 2025/03/28 11:51:55      处理者: xiechaojun  
 仪器型号: SHIMADZU LC-2050C(FX275)

## <色谱图>

mV



## <峰表>

检测器A Ch1 275nm

峰号	保留时间	面积	面积%	高度	理论塔板数(USP)	拖尾因子	分离度(USP)
1	2.487	25140	100.000	3684	3032	1.031	--
总计		25140	100.000	3684			

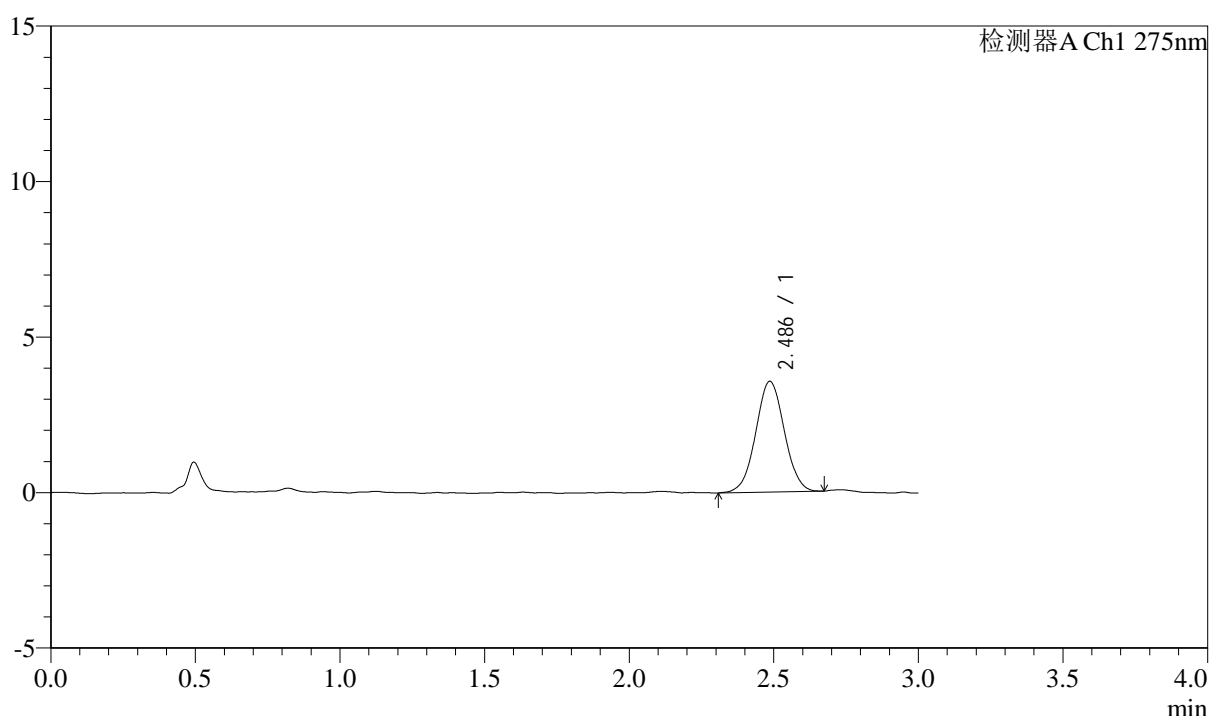
图11 多替诺雷片溶出曲线测定HPLC图谱  
 参比制剂-H139P批(1mg规格)-pH6.8介质-桨法-50转-5min-片5  
 供试品溶液-1

## &lt;样品信息&gt;

色谱柱: LP-C18(50mm\*4.6mm,5 $\mu$ m) 流速: 1.5ml/min  
 柱温: 30 $^{\circ}$ C 波长: 275nm  
 数据文件名: RC\$QTL-4138 - 0-27/26-454-2 - cbzj-H139Pp-rcqx-1mg-jf50z-pH6.8jz-p6-5min.lcd  
 方法文件名: RC\$QTL-4138 - QTL-4138-RC-FX275-Is1.5.lcm  
 批处理文件名: RC\$QTL-4138 - QTL-4138-20250327-FX275.lcb  
 样品瓶号: 1-46  
 进样体积: 20 $\mu$ l 版本号: 6.115  
 进样时间: 2025/03/27 23:35:34 实验者: xiechaojun  
 处理时间(V2): 2025/03/28 11:51:58 处理者: xiechaojun  
 仪器型号: SHIMADZU LC-2050C(FX275)

## &lt;色谱图&gt;

mV



## &lt;峰表&gt;

检测器A Ch1 275nm

峰号	保留时间	面积	面积%	高度	理论塔板数(USP)	拖尾因子	分离度(USP)
1	2.486	24581	100.000	3559	3032	1.027	--
总计		24581	100.000	3559			

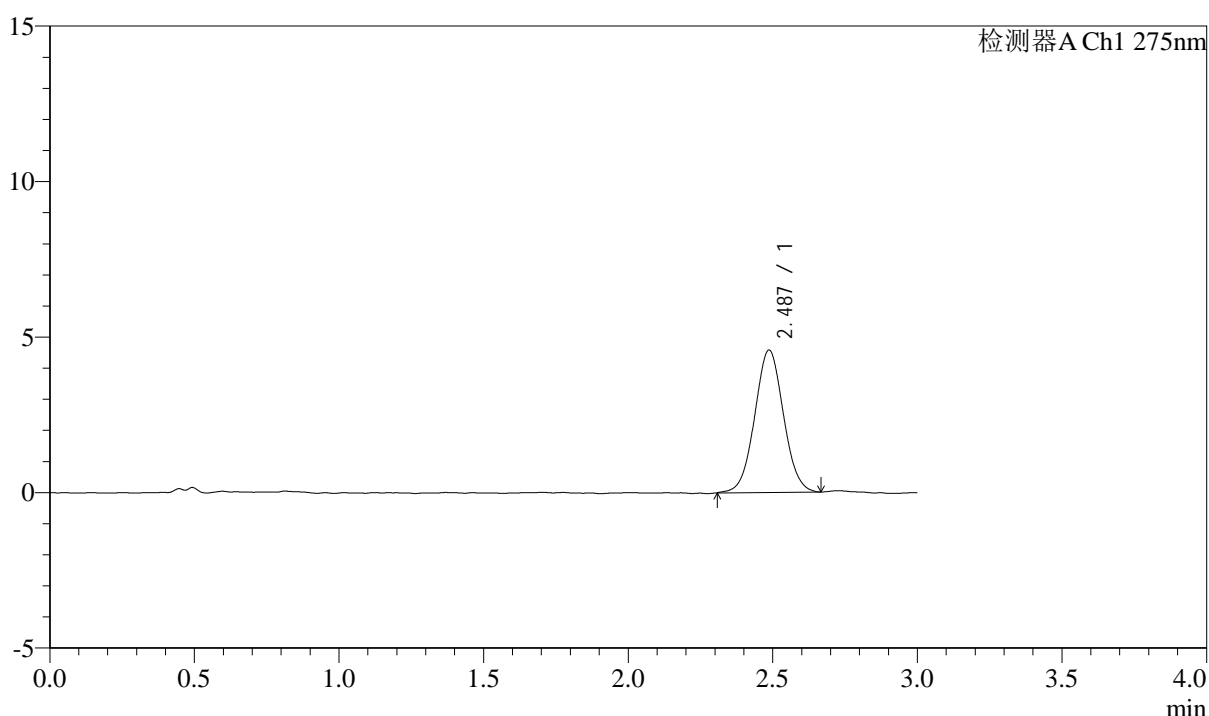
图12 多替诺雷片溶出曲线测定HPLC图谱  
 参比制剂-H139P批(1mg规格)-pH6.8介质-桨法-50转-5min-片6  
 供试品溶液-1

### <样品信息>

色谱柱: LP-C18(50mm\*4.6mm,5 $\mu$ m)      流速: 1.5ml/min  
 柱温: 30 $^{\circ}$ C      波长: 275nm  
 数据文件名: RC\$QTL-4138 - 0-27/26-455-2 - cbzj-H139Pp-rcqx-1mg-jf50z-pH6.8jz-p1-10min.lcd  
 方法文件名: RC\$QTL-4138 - QTL-4138-RC-FX275-1s1.5.lcm  
 批处理文件名: RC\$QTL-4138 - QTL-4138-20250327-FX275.lcb  
 样品瓶号: 1-2  
 进样体积: 20 $\mu$ l      版本号: 6.115  
 进样时间: 2025/03/27 23:38:57      实验者: xiechaojun  
 处理时间 (V2): 2025/03/28 11:52:01      处理者: xiechaojun  
 仪器型号: SHIMADZU LC-2050C(FX275)

### <色谱图>

mV



### <峰表>

检测器A Ch1 275nm

峰号	保留时间	面积	面积%	高度	理论塔板数(USP)	拖尾因子	分离度(USP)
1	2.487	31697	100.000	4576	2980	1.034	--
总计		31697	100.000	4576			

图13 多替诺雷片溶出曲线测定HPLC图谱  
 参比制剂-H139P批(1mg规格)-pH6.8介质-浆法-50转-10min-片1  
 供试品溶液-1



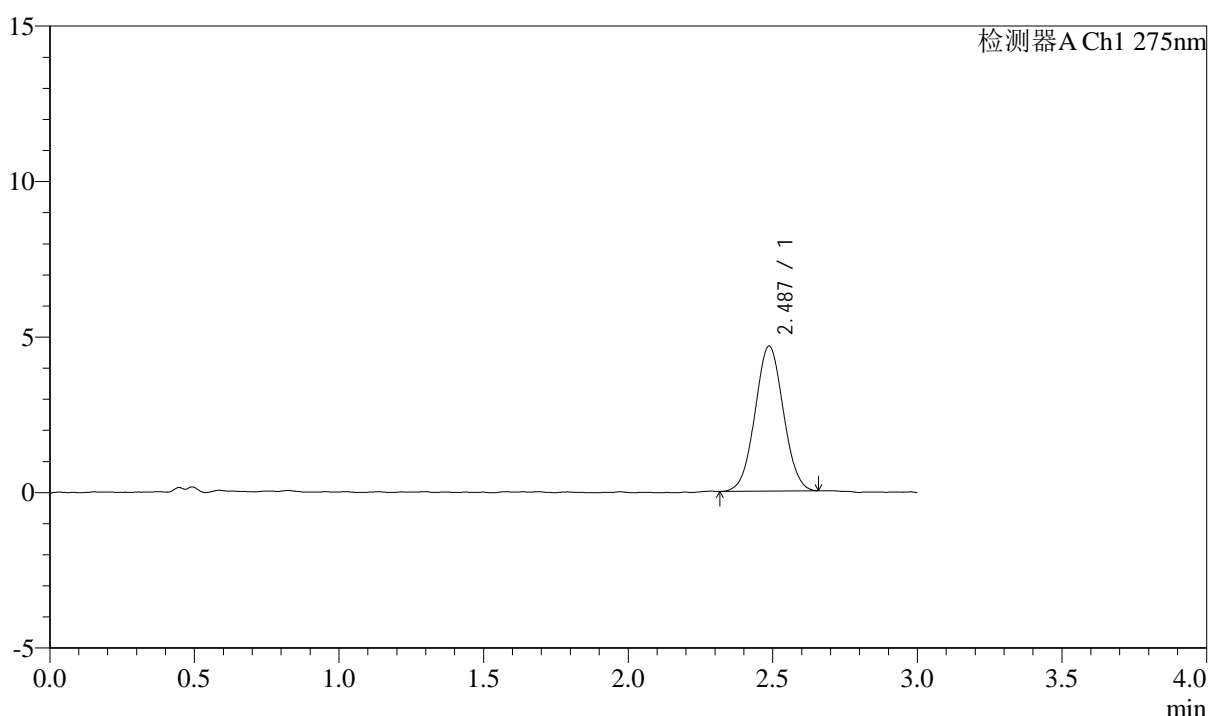
# QTL-4138

## <样品信息>

色谱柱: LP-C18(50mm\*4.6mm,5 $\mu$ m)      流速: 1.5ml/min  
 柱温: 30 $^{\circ}$ C      波长: 275nm  
 数据文件名: RC\$QTL-4138 - 0-27/26-456-2 - cbzj-H139Pp-rcqx-1mg-jf50z-pH6.8jz-p2-10min.lcd  
 方法文件名: RC\$QTL-4138 - QTL-4138-RC-FX275-Is1.5.lcm  
 批处理文件名: RC\$QTL-4138 - QTL-4138-20250327-FX275.lcb  
 样品瓶号: 1-11  
 进样体积: 20 $\mu$ l      版本号: 6.115  
 进样时间: 2025/03/27 23:42:20      实验者: xiechaojun  
 处理时间 (V2): 2025/03/28 11:52:04      处理者: xiechaojun  
 仪器型号: SHIMADZU LC-2050C(FX275)

## <色谱图>

mV



## <峰表>

检测器A Ch1 275nm

峰号	保留时间	面积	面积%	高度	理论塔板数(USP)	拖尾因子	分离度(USP)
1	2.487	31830	100.000	4664	3024	1.031	--
总计		31830	100.000	4664			

图14 多替诺雷片溶出曲线测定HPLC图谱  
 参比制剂-H139P批(1mg规格)-pH6.8介质-浆法-50转-10min-片2  
 供试品溶液-1



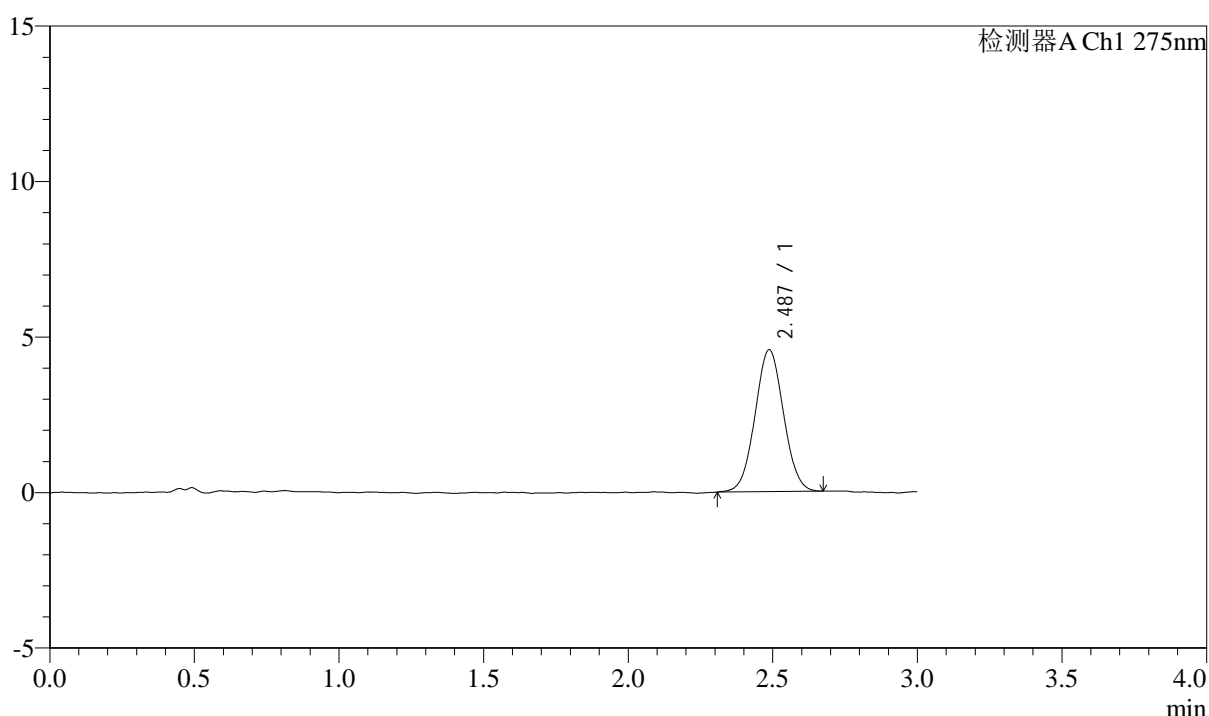
# QTL-4138

## <样品信息>

色谱柱: LP-C18(50mm\*4.6mm,5 $\mu$ m)      流速: 1.5ml/min  
 柱温: 30 $^{\circ}$ C      波长: 275nm  
 数据文件名: RC\$QTL-4138 - 0-27/26-457-2 - cbzj-H139Pp-rcqx-1mg-jf50z-pH6.8jz-p3-10min.lcd  
 方法文件名: RC\$QTL-4138 - QTL-4138-RC-FX275-Is1.5.lcm  
 批处理文件名: RC\$QTL-4138 - QTL-4138-20250327-FX275.lcb  
 样品瓶号: 1-20  
 进样体积: 20 $\mu$ l      版本号: 6.115  
 进样时间: 2025/03/27 23:45:42      实验者: xiechaojun  
 处理时间 (V2): 2025/03/28 11:52:07      处理者: xiechaojun  
 仪器型号: SHIMADZU LC-2050C(FX275)

## <色谱图>

mV



## <峰表>

检测器A Ch1 275nm

峰号	保留时间	面积	面积%	高度	理论塔板数(USP)	拖尾因子	分离度(USP)
1	2.487	31295	100.000	4562	2999	1.035	--
总计		31295	100.000	4562			

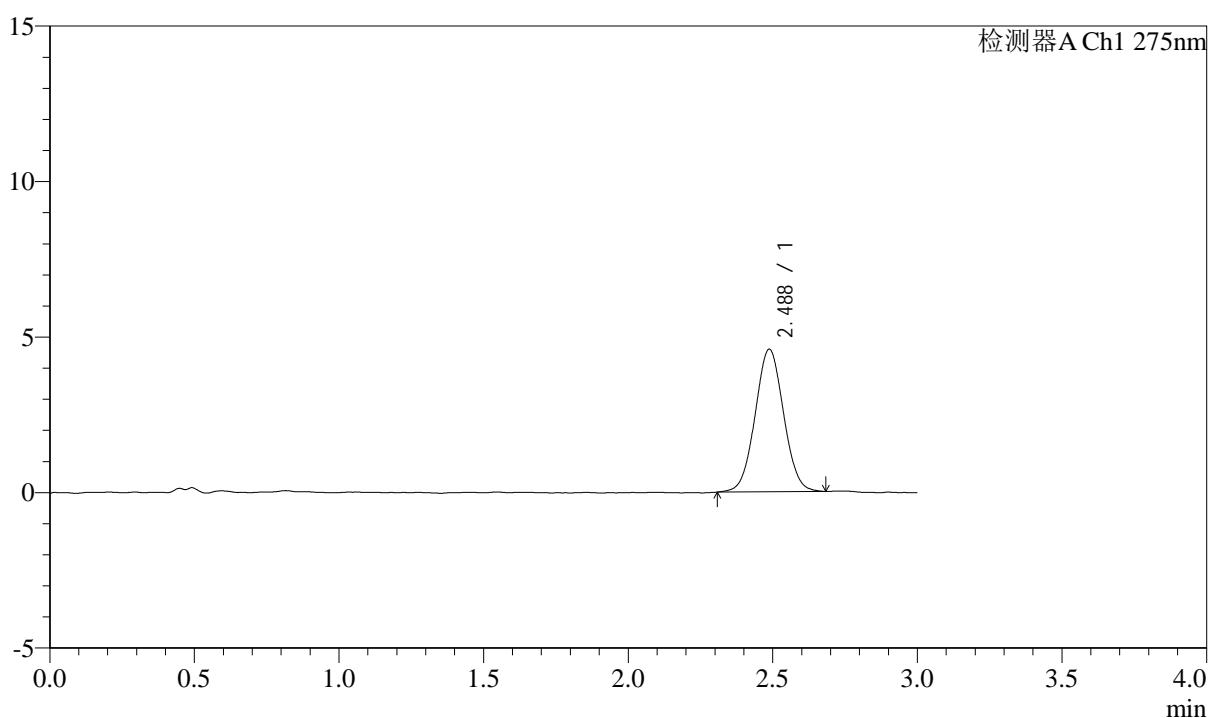
图15 多替诺雷片溶出曲线测定HPLC图谱  
 参比制剂-H139P批(1mg规格)-pH6.8介质-浆法-50转-10min-片3  
 供试品溶液-1

## &lt;样品信息&gt;

色谱柱: LP-C18(50mm\*4.6mm,5 $\mu$ m) 流速: 1.5ml/min  
 柱温: 30 $^{\circ}$ C 波长: 275nm  
 数据文件名: RC\$QTL-4138 - 0-27/26-458-2 - cbzj-H139Pp-rcqx-1mg-jf50z-pH6.8jz-p4-10min.lcd  
 方法文件名: RC\$QTL-4138 - QTL-4138-RC-FX275-Is1.5.lcm  
 批处理文件名: RC\$QTL-4138 - QTL-4138-20250327-FX275.lcb  
 样品瓶号: 1-29  
 进样体积: 20 $\mu$ l 版本号: 6.115  
 进样时间: 2025/03/27 23:49:05 实验者: xiechaojun  
 处理时间(V2): 2025/03/28 11:52:10 处理者: xiechaojun  
 仪器型号: SHIMADZU LC-2050C(FX275)

## &lt;色谱图&gt;

mV



## &lt;峰表&gt;

检测器A Ch1 275nm

峰号	保留时间	面积	面积%	高度	理论塔板数(USP)	拖尾因子	分离度(USP)
1	2.488	31402	100.000	4585	3037	1.033	--
总计		31402	100.000	4585			

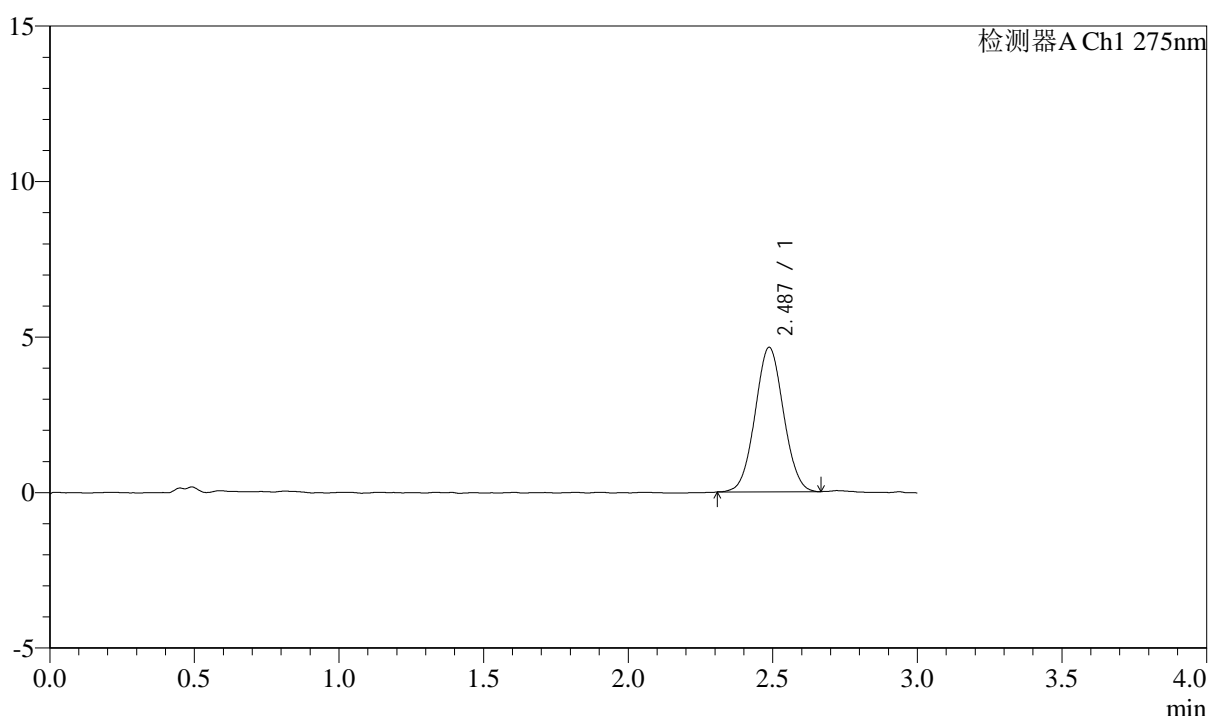
图16 多替诺雷片溶出曲线测定HPLC图谱  
 参比制剂-H139P批(1mg规格)-pH6.8介质-浆法-50转-10min-片4  
 供试品溶液-1

## <样品信息>

色谱柱: LP-C18(50mm\*4.6mm,5 $\mu$ m)      流速: 1.5ml/min  
 柱温: 30 $^{\circ}$ C      波长: 275nm  
 数据文件名: RC\$QTL-4138 - 0-27/26-459-2 - cbzj-H139Pp-rcqx-1mg-jf50z-pH6.8jz-p5-10min.lcd  
 方法文件名: RC\$QTL-4138 - QTL-4138-RC-FX275-Is1.5.lcm  
 批处理文件名: RC\$QTL-4138 - QTL-4138-20250327-FX275.lcb  
 样品瓶号: 1-38  
 进样体积: 20 $\mu$ l      版本号: 6.115  
 进样时间: 2025/03/27 23:52:28      实验者: xiechaojun  
 处理时间 (V2): 2025/03/28 11:52:13      处理者: xiechaojun  
 仪器型号: SHIMADZU LC-2050C(FX275)

## <色谱图>

mV



## <峰表>

检测器A Ch1 275nm

峰号	保留时间	面积	面积%	高度	理论塔板数(USP)	拖尾因子	分离度(USP)
1	2.487	31820	100.000	4647	3028	1.037	--
总计		31820	100.000	4647			

图17 多替诺雷片溶出曲线测定HPLC图谱  
 参比制剂-H139P批(1mg规格)-pH6.8介质-浆法-50转-10min-片5  
 供试品溶液-1



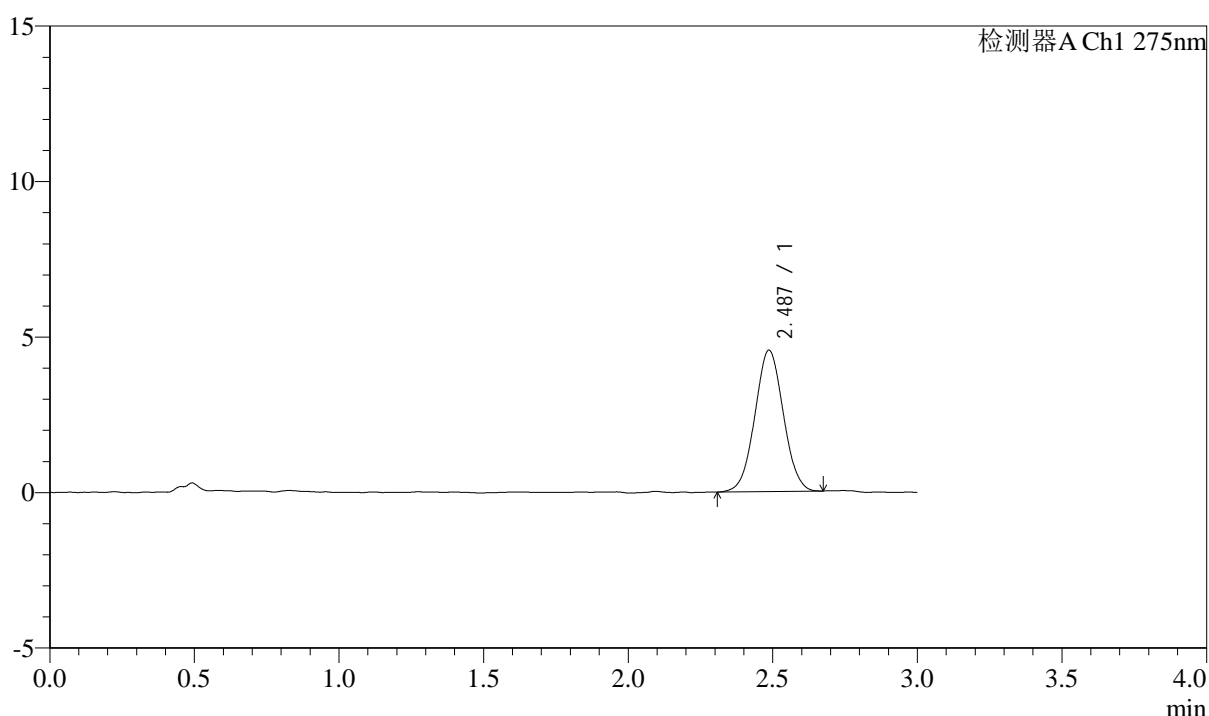
# QTL-4138

## <样品信息>

色谱柱: LP-C18(50mm\*4.6mm,5 $\mu$ m)      流速: 1.5ml/min  
 柱温: 30 $^{\circ}$ C      波长: 275nm  
 数据文件名: RC\$QTL-4138 - 0-27/26-460-2 - cbzj-H139Pp-rcqx-1mg-jf50z-pH6.8jz-p6-10min.lcd  
 方法文件名: RC\$QTL-4138 - QTL-4138-RC-FX275-Is1.5.lcm  
 批处理文件名: RC\$QTL-4138 - QTL-4138-20250327-FX275.lcb  
 样品瓶号: 1-47  
 进样体积: 20 $\mu$ l      版本号: 6.115  
 进样时间: 2025/03/27 23:55:51      实验者: xiechaojun  
 处理时间 (V2): 2025/03/28 11:52:16      处理者: xiechaojun  
 仪器型号: SHIMADZU LC-2050C(FX275)

## <色谱图>

mV



## <峰表>

检测器A Ch1 275nm

峰号	保留时间	面积	面积%	高度	理论塔板数(USP)	拖尾因子	分离度(USP)
1	2.487	31102	100.000	4540	2999	1.032	--
总计		31102	100.000	4540			

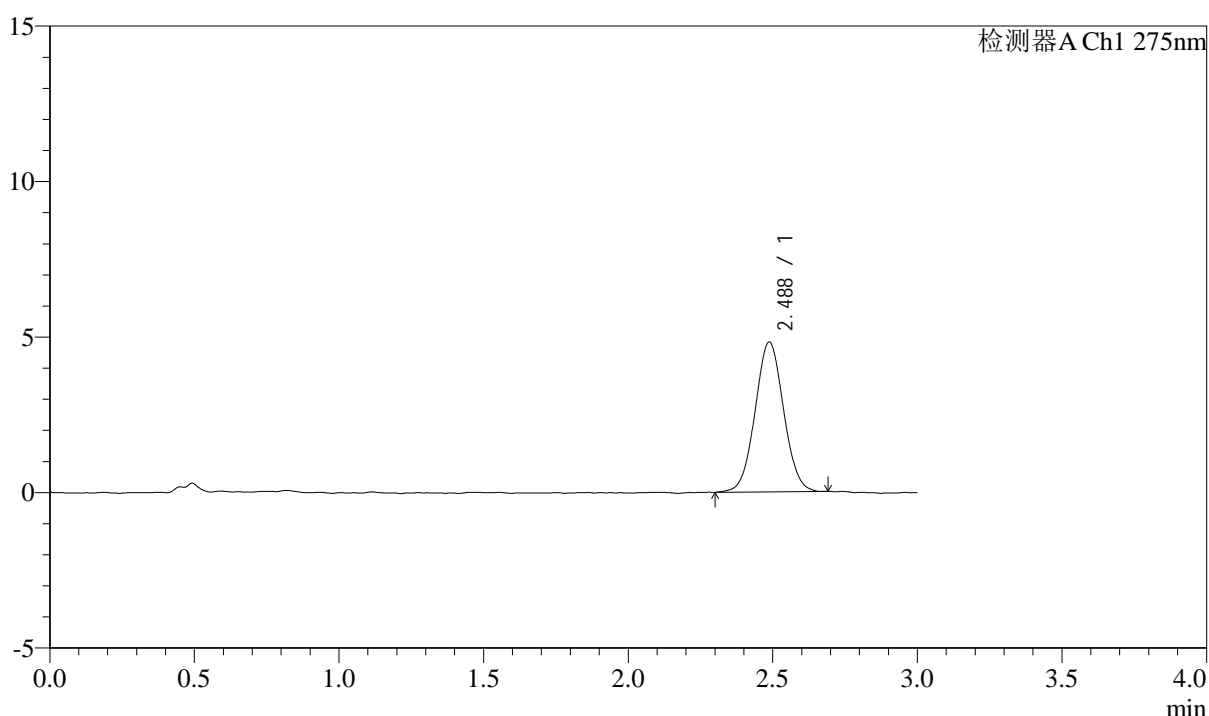
图18 多替诺雷片溶出曲线测定HPLC图谱  
 参比制剂-H139P批(1mg规格)-pH6.8介质-浆法-50转-10min-片6  
 供试品溶液-1

## <样品信息>

色谱柱: LP-C18(50mm\*4.6mm,5 $\mu$ m)      流速: 1.5ml/min  
 柱温: 30 $^{\circ}$ C      波长: 275nm  
 数据文件名: RC\$QTL-4138 - 0-27/26-461-2 - cbzj-H139Pp-rcqx-1mg-jf50z-pH6.8jz-p1-15min.lcd  
 方法文件名: RC\$QTL-4138 - QTL-4138-RC-FX275-1s1.5.lcm  
 批处理文件名: RC\$QTL-4138 - QTL-4138-20250327-FX275.lcb  
 样品瓶号: 1-3  
 进样体积: 20 $\mu$ l      版本号: 6.115  
 进样时间: 2025/03/27 23:59:14      实验者: xiechaojun  
 处理时间 (V2): 2025/03/28 11:52:19      处理者: xiechaojun  
 仪器型号: SHIMADZU LC-2050C(FX275)

## <色谱图>

mV



## <峰表>

检测器A Ch1 275nm

峰号	保留时间	面积	面积%	高度	理论塔板数(USP)	拖尾因子	分离度(USP)
1	2.488	33085	100.000	4820	3042	1.037	--
总计		33085	100.000	4820			

图19 多替诺雷片溶出曲线测定HPLC图谱  
 参比制剂-H139P批(1mg规格)-pH6.8介质-浆法-50转-15min-片1  
 供试品溶液-1



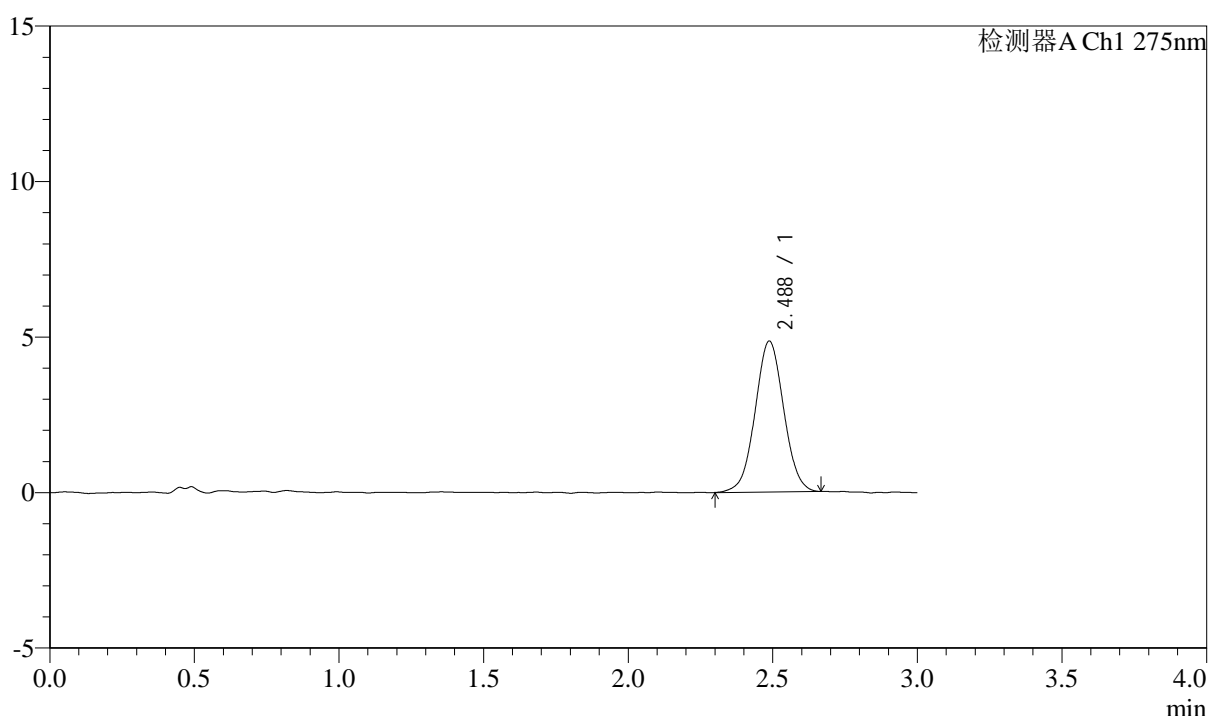
# QTL-4138

## <样品信息>

色谱柱: LP-C18(50mm\*4.6mm,5 $\mu$ m)      流速: 1.5ml/min  
 柱温: 30 $^{\circ}$ C      波长: 275nm  
 数据文件名: RC\$QTL-4138 - 0-27/26-462-2 - cbzj-H139Pp-rcqx-1mg-jf50z-pH6.8jz-p2-15min.lcd  
 方法文件名: RC\$QTL-4138 - QTL-4138-RC-FX275-Is1.5.lcm  
 批处理文件名: RC\$QTL-4138 - QTL-4138-20250327-FX275.lcb  
 样品瓶号: 1-12  
 进样体积: 20 $\mu$ l      版本号: 6.115  
 进样时间: 2025/03/28 00:02:37      实验者: xiechaojun  
 处理时间 (V2): 2025/03/28 11:52:22      处理者: xiechaojun  
 仪器型号: SHIMADZU LC-2050C(FX275)

## <色谱图>

mV



## <峰表>

检测器A Ch1 275nm

峰号	保留时间	面积	面积%	高度	理论塔板数(USP)	拖尾因子	分离度(USP)
1	2.488	33423	100.000	4855	3021	1.026	--
总计		33423	100.000	4855			

图20 多替诺雷片溶出曲线测定HPLC图谱  
 参比制剂-H139P批(1mg规格)-pH6.8介质-浆法-50转-15min-片2  
 供试品溶液-1



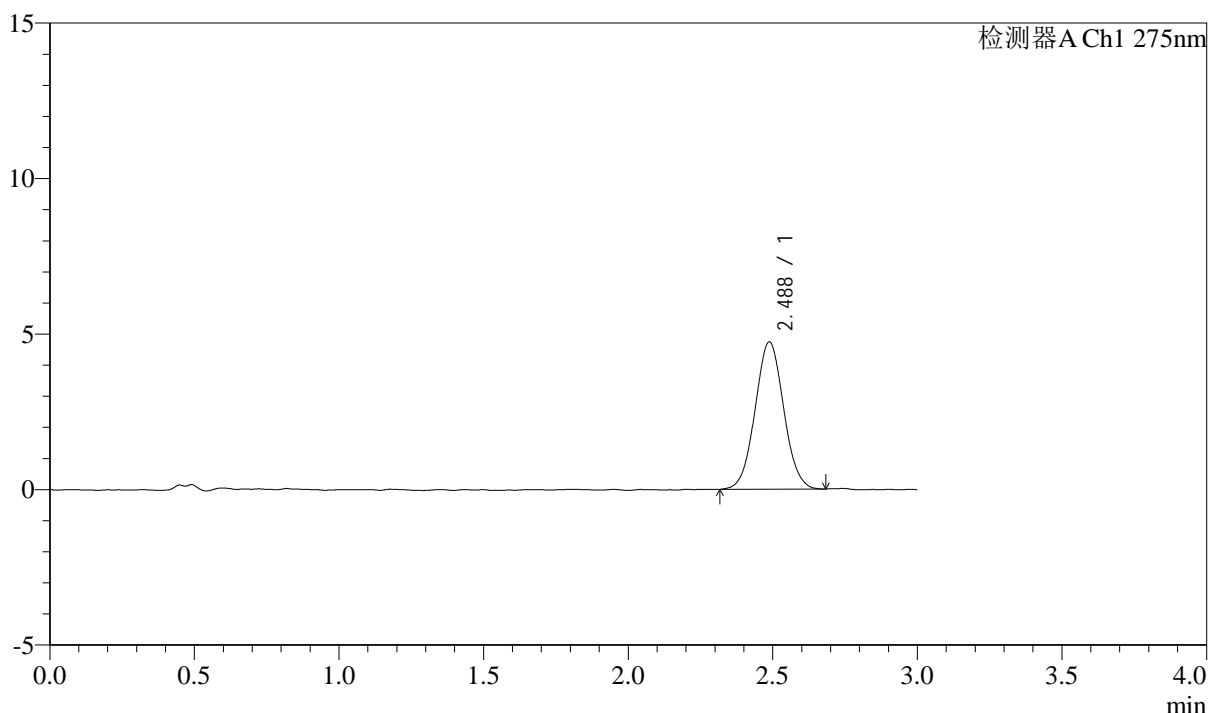
# QTL-4138

## <样品信息>

色谱柱: LP-C18(50mm\*4.6mm,5μm)      流速: 1.5ml/min  
 柱温: 30°C      波长: 275nm  
 数据文件名: RC\$QTL-4138 - 0-27/26-463-2 - cbzj-H139Pp-rcqx-1mg-jf50z-pH6.8jz-p3-15min.lcd  
 方法文件名: RC\$QTL-4138 - QTL-4138-RC-FX275-Is1.5.lcm  
 批处理文件名: RC\$QTL-4138 - QTL-4138-20250327-FX275.lcb  
 样品瓶号: 1-21  
 进样体积: 20μl      版本号: 6.115  
 进样时间: 2025/03/28 00:05:59      实验者: xiechaojun  
 处理时间 (V2): 2025/03/28 11:52:25      处理者: xiechaojun  
 仪器型号: SHIMADZU LC-2050C(FX275)

## <色谱图>

mV



## <峰表>

检测器A Ch1 275nm

峰号	保留时间	面积	面积%	高度	理论塔板数(USP)	拖尾因子	分离度(USP)
1	2.488	32623	100.000	4740	3003	1.040	--
总计		32623	100.000	4740			

图21 多替诺雷片溶出曲线测定HPLC图谱  
 参比制剂-H139P批(1mg规格)-pH6.8介质-浆法-50转-15min-片3  
 供试品溶液-1



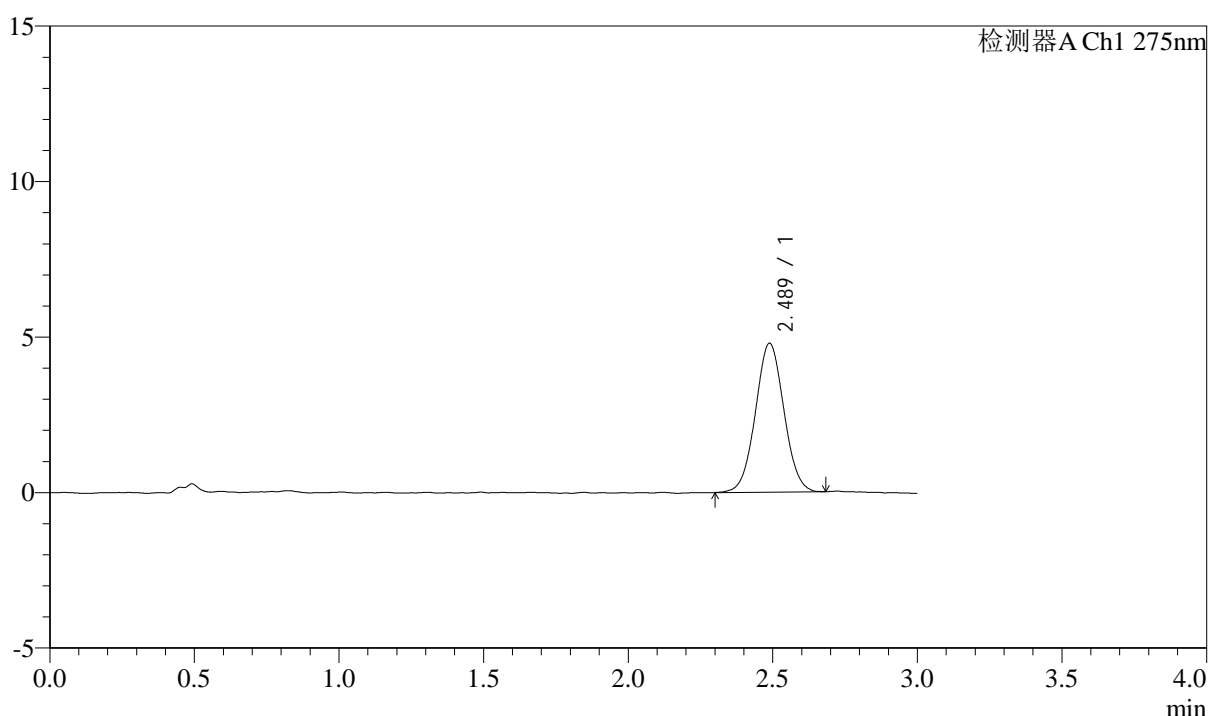
# QTL-4138

## <样品信息>

色谱柱: LP-C18(50mm\*4.6mm,5 $\mu$ m)      流速: 1.5ml/min  
 柱温: 30 $^{\circ}$ C      波长: 275nm  
 数据文件名: RC\$QTL-4138 - 0-27/26-464-2 - cbzj-H139Pp-rcqx-1mg-jf50z-pH6.8jz-p4-15min.lcd  
 方法文件名: RC\$QTL-4138 - QTL-4138-RC-FX275-1s1.5.lcm  
 批处理文件名: RC\$QTL-4138 - QTL-4138-20250327-FX275.lcb  
 样品瓶号: 1-30  
 进样体积: 20 $\mu$ l      版本号: 6.115  
 进样时间: 2025/03/28 00:09:21      实验者: xiechaojun  
 处理时间 (V2): 2025/03/28 11:52:28      处理者: xiechaojun  
 仪器型号: SHIMADZU LC-2050C(FX275)

## <色谱图>

mV



## <峰表>

检测器A Ch1 275nm

峰号	保留时间	面积	面积%	高度	理论塔板数(USP)	拖尾因子	分离度(USP)
1	2.489	32839	100.000	4788	3045	1.032	--
总计		32839	100.000	4788			

图22 多替诺雷片溶出曲线测定HPLC图谱  
 参比制剂-H139P批(1mg规格)-pH6.8介质-浆法-50转-15min-片4  
 供试品溶液-1



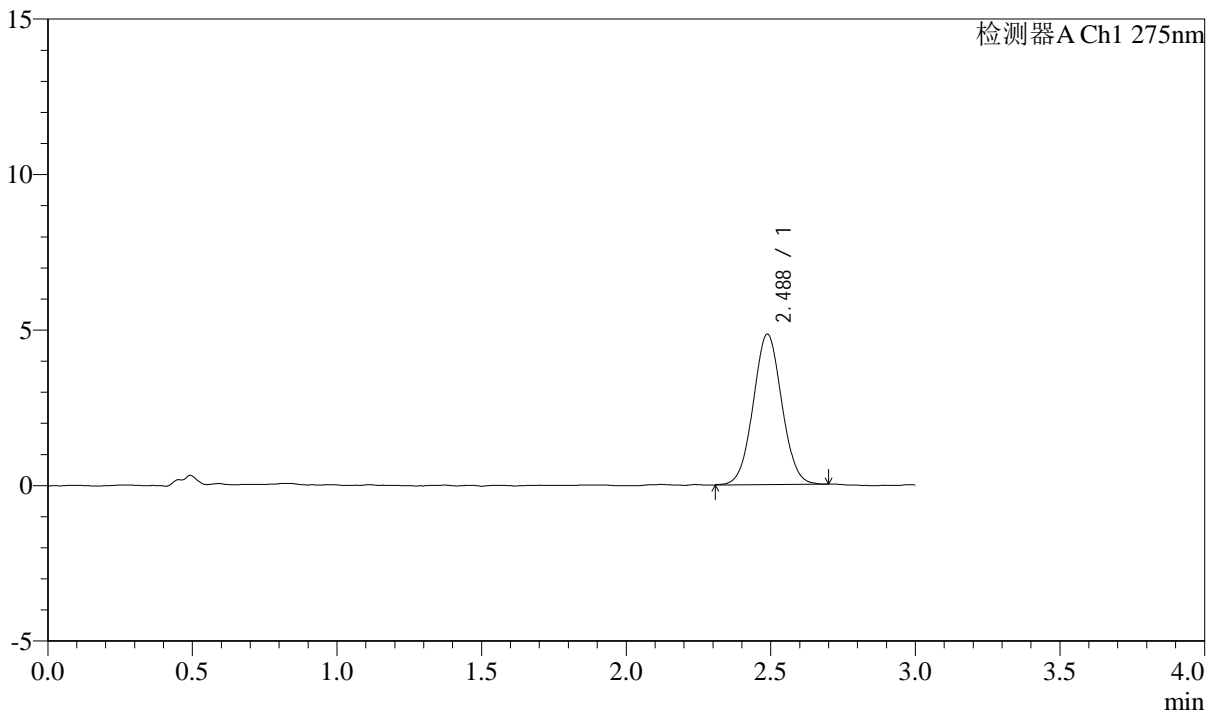
# QTL-4138

## <样品信息>

色谱柱: LP-C18(50mm\*4.6mm,5μm)      流速: 1.5ml/min  
 柱温: 30°C      波长: 275nm  
 数据文件名: RC\$QTL-4138 - 0-27/26-465-2 - cbzj-H139Pp-rcqx-1mg-jf50z-pH6.8jz-p5-15min.lcd  
 方法文件名: RC\$QTL-4138 - QTL-4138-RC-FX275-Is1.5.lcm  
 批处理文件名: RC\$QTL-4138 - QTL-4138-20250327-FX275.lcb  
 样品瓶号: 1-39  
 进样体积: 20μl      版本号: 6.115  
 进样时间: 2025/03/28 00:12:43      实验者: xiechaojun  
 处理时间 (V2): 2025/03/28 11:52:31      处理者: xiechaojun  
 仪器型号: SHIMADZU LC-2050C(FX275)

## <色谱图>

mV



## <峰表>

检测器A Ch1 275nm

峰号	保留时间	面积	面积%	高度	理论塔板数(USP)	拖尾因子	分离度(USP)
1	2.488	33220	100.000	4839	3026	1.039	--
总计		33220	100.000	4839			

图23 多替诺雷片溶出曲线测定HPLC图谱  
 参比制剂-H139P批(1mg规格)-pH6.8介质-浆法-50转-15min-片5  
 供试品溶液-1



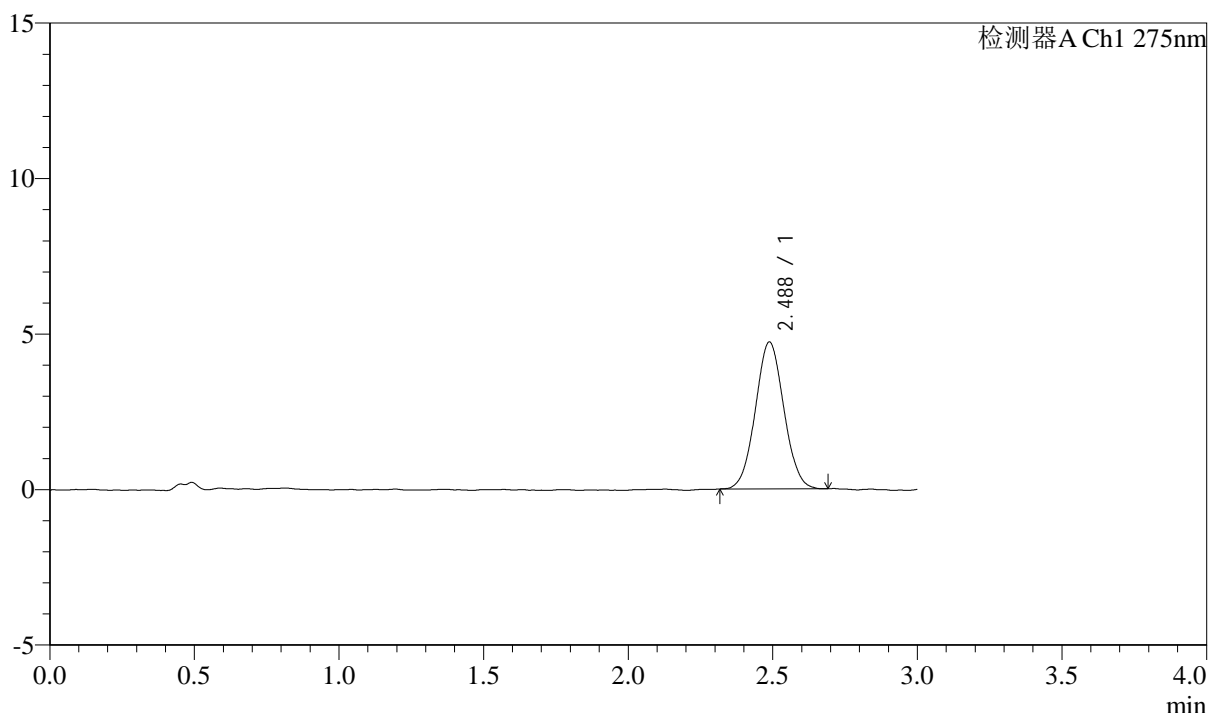
# QTL-4138

## <样品信息>

色谱柱: LP-C18(50mm\*4.6mm,5 $\mu$ m)      流速: 1.5ml/min  
 柱温: 30 $^{\circ}$ C      波长: 275nm  
 数据文件名: RC\$QTL-4138 - 0-27/26-466-2 - cbzj-H139Pp-rcqx-1mg-jf50z-pH6.8jz-p6-15min.lcd  
 方法文件名: RC\$QTL-4138 - QTL-4138-RC-FX275-Is1.5.lcm  
 批处理文件名: RC\$QTL-4138 - QTL-4138-20250327-FX275.lcb  
 样品瓶号: 1-48  
 进样体积: 20 $\mu$ l      版本号: 6.115  
 进样时间: 2025/03/28 00:16:05      实验者: xiechaojun  
 处理时间 (V2): 2025/03/28 11:52:34      处理者: xiechaojun  
 仪器型号: SHIMADZU LC-2050C(FX275)

## <色谱图>

mV



## <峰表>

检测器A Ch1 275nm

峰号	保留时间	面积	面积%	高度	理论塔板数(USP)	拖尾因子	分离度(USP)
1	2.488	32400	100.000	4729	3016	1.043	--
总计		32400	100.000	4729			

图24 多替诺雷片溶出曲线测定HPLC图谱  
 参比制剂-H139P批(1mg规格)-pH6.8介质-浆法-50转-15min-片6  
 供试品溶液-1



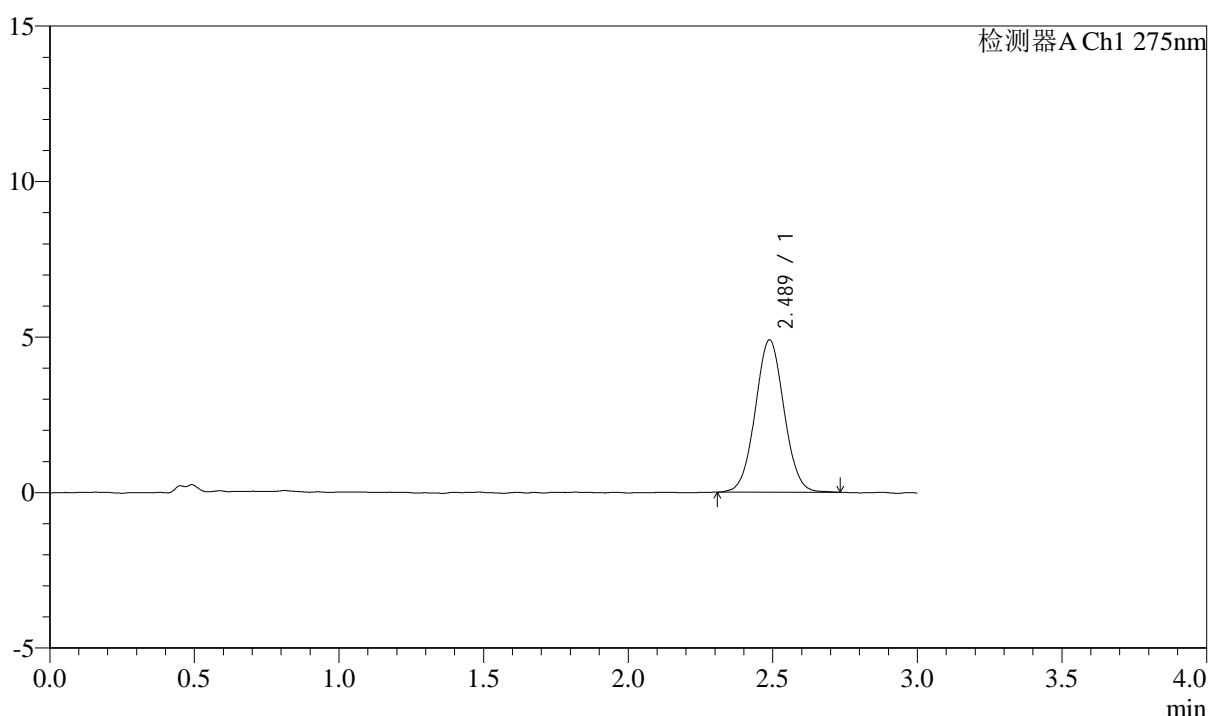
# QTL-4138

## <样品信息>

色谱柱: LP-C18(50mm\*4.6mm,5 $\mu$ m)      流速: 1.5ml/min  
 柱温: 30 $^{\circ}$ C      波长: 275nm  
 数据文件名: RC\$QTL-4138 - 0-27/26-467-2 - cbzj-H139Pp-rcqx-1mg-jf50z-pH6.8jz-p1-20min.lcd  
 方法文件名: RC\$QTL-4138 - QTL-4138-RC-FX275-1s1.5.lcm  
 批处理文件名: RC\$QTL-4138 - QTL-4138-20250327-FX275.lcb  
 样品瓶号: 1-4  
 进样体积: 20 $\mu$ l      版本号: 6.115  
 进样时间: 2025/03/28 00:19:27      实验者: xiechaojun  
 处理时间 (V2): 2025/03/28 11:52:37      处理者: xiechaojun  
 仪器型号: SHIMADZU LC-2050C(FX275)

## <色谱图>

mV



## <峰表>

检测器A Ch1 275nm

峰号	保留时间	面积	面积%	高度	理论塔板数(USP)	拖尾因子	分离度(USP)
1	2.489	33930	100.000	4900	3003	1.033	--
总计		33930	100.000	4900			

图25 多替诺雷片溶出曲线测定HPLC图谱  
 参比制剂-H139P批(1mg规格)-pH6.8介质-浆法-50转-20min-片1  
 供试品溶液-1



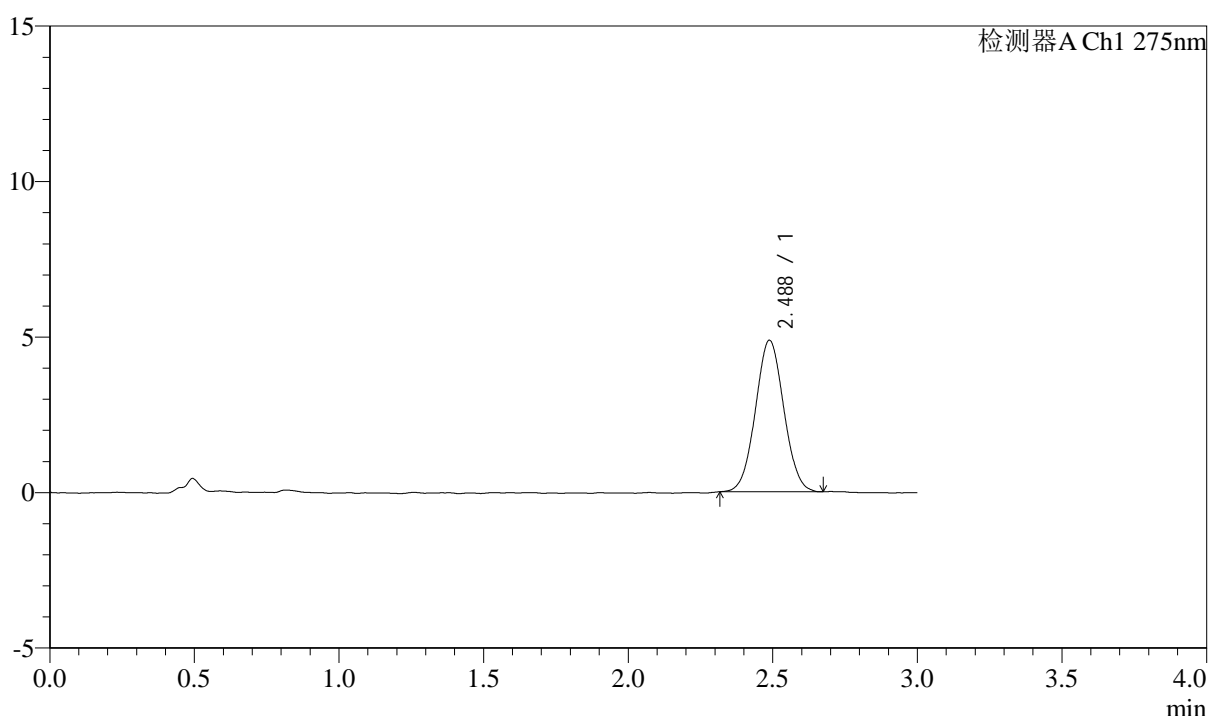
# QTL-4138

## <样品信息>

色谱柱: LP-C18(50mm\*4.6mm,5μm)      流速: 1.5ml/min  
 柱温: 30°C      波长: 275nm  
 数据文件名: RC\$QTL-4138 - 0-27/26-468-2 - cbzj-H139Pp-rcqx-1mg-jf50z-pH6.8jz-p2-20min.lcd  
 方法文件名: RC\$QTL-4138 - QTL-4138-RC-FX275-Is1.5.lcm  
 批处理文件名: RC\$QTL-4138 - QTL-4138-20250327-FX275.lcb  
 样品瓶号: 1-13  
 进样体积: 20μl      版本号: 6.115  
 进样时间: 2025/03/28 00:22:49      实验者: xiechaojun  
 处理时间 (V2): 2025/03/28 11:52:39      处理者: xiechaojun  
 仪器型号: SHIMADZU LC-2050C(FX275)

## <色谱图>

mV



## <峰表>

检测器A Ch1 275nm

峰号	保留时间	面积	面积%	高度	理论塔板数(USP)	拖尾因子	分离度(USP)
1	2.488	33297	100.000	4873	3050	1.039	--
总计		33297	100.000	4873			

图26 多替诺雷片溶出曲线测定HPLC图谱  
 参比制剂-H139P批(1mg规格)-pH6.8介质-浆法-50转-20min-片2  
 供试品溶液-1



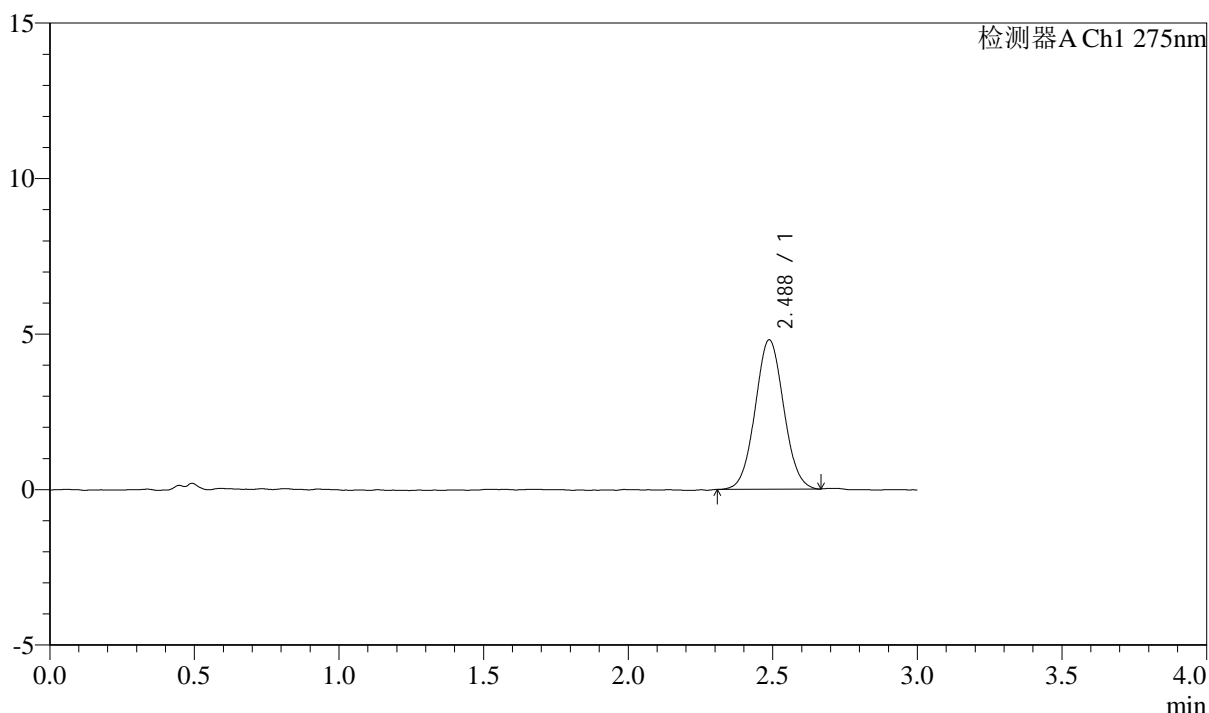
# QTL-4138

## <样品信息>

色谱柱: LP-C18(50mm\*4.6mm,5 $\mu$ m)      流速: 1.5ml/min  
 柱温: 30 $^{\circ}$ C      波长: 275nm  
 数据文件名: RC\$QTL-4138 - 0-27/26-469-2 - cbzj-H139Pp-rcqx-1mg-jf50z-pH6.8jz-p3-20min.lcd  
 方法文件名: RC\$QTL-4138 - QTL-4138-RC-FX275-Is1.5.lcm  
 批处理文件名: RC\$QTL-4138 - QTL-4138-20250327-FX275.lcb  
 样品瓶号: 1-22  
 进样体积: 20 $\mu$ l      版本号: 6.115  
 进样时间: 2025/03/28 00:26:11      实验者: xiechaojun  
 处理时间 (V2): 2025/03/28 11:52:42      处理者: xiechaojun  
 仪器型号: SHIMADZU LC-2050C(FX275)

## <色谱图>

mV



## <峰表>

检测器A Ch1 275nm

峰号	保留时间	面积	面积%	高度	理论塔板数(USP)	拖尾因子	分离度(USP)
1	2.488	33046	100.000	4806	3027	1.046	--
总计		33046	100.000	4806			

图27 多替诺雷片溶出曲线测定HPLC图谱  
 参比制剂-H139P批(1mg规格)-pH6.8介质-浆法-50转-20min-片3  
 供试品溶液-1



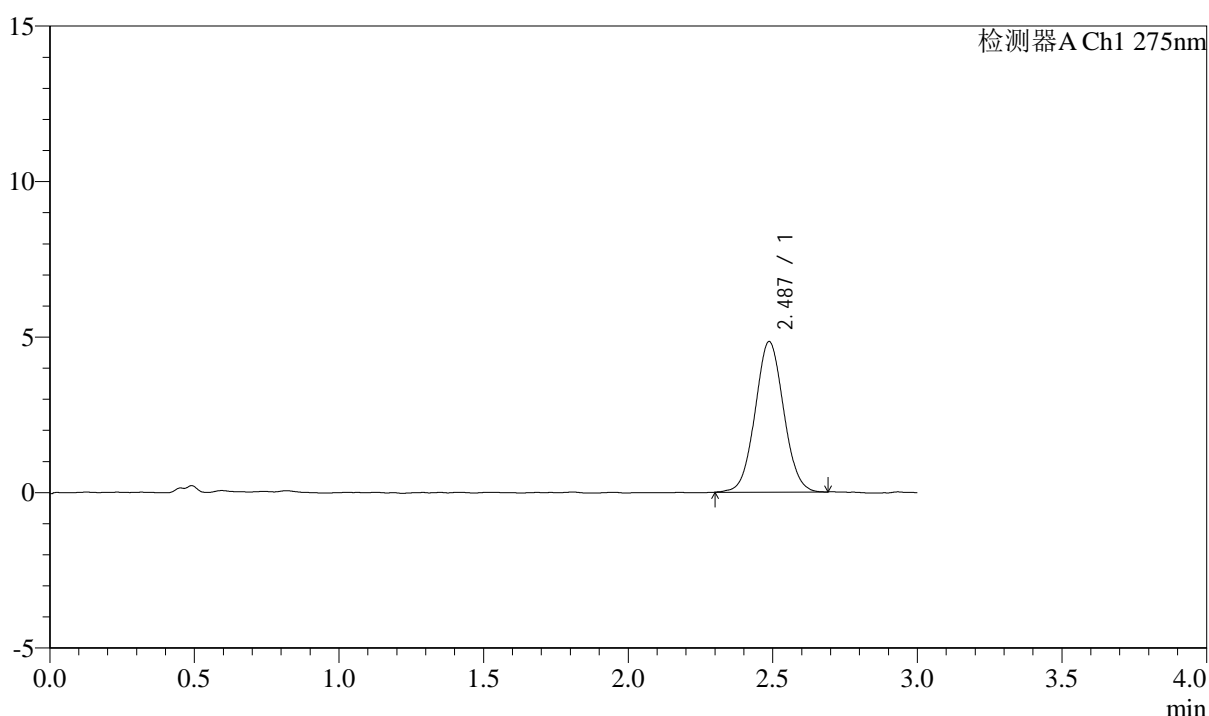
# QTL-4138

## <样品信息>

色谱柱: LP-C18(50mm\*4.6mm,5 $\mu$ m)      流速: 1.5ml/min  
 柱温: 30 $^{\circ}$ C      波长: 275nm  
 数据文件名: RC\$QTL-4138 - 0-27/26-470-2 - cbzj-H139Pp-rcqx-1mg-jf50z-pH6.8jz-p4-20min.lcd  
 方法文件名: RC\$QTL-4138 - QTL-4138-RC-FX275-Is1.5.lcm  
 批处理文件名: RC\$QTL-4138 - QTL-4138-20250327-FX275.lcb  
 样品瓶号: 1-31  
 进样体积: 20 $\mu$ l      版本号: 6.115  
 进样时间: 2025/03/28 00:29:34      实验者: xiechaojun  
 处理时间 (V2): 2025/03/28 11:52:45      处理者: xiechaojun  
 仪器型号: SHIMADZU LC-2050C(FX275)

## <色谱图>

mV



## <峰表>

检测器A Ch1 275nm

峰号	保留时间	面积	面积%	高度	理论塔板数(USP)	拖尾因子	分离度(USP)
1	2.487	33210	100.000	4839	3040	1.047	--
总计		33210	100.000	4839			

图28 多替诺雷片溶出曲线测定HPLC图谱  
 参比制剂-H139P批(1mg规格)-pH6.8介质-浆法-50转-20min-片4  
 供试品溶液-1



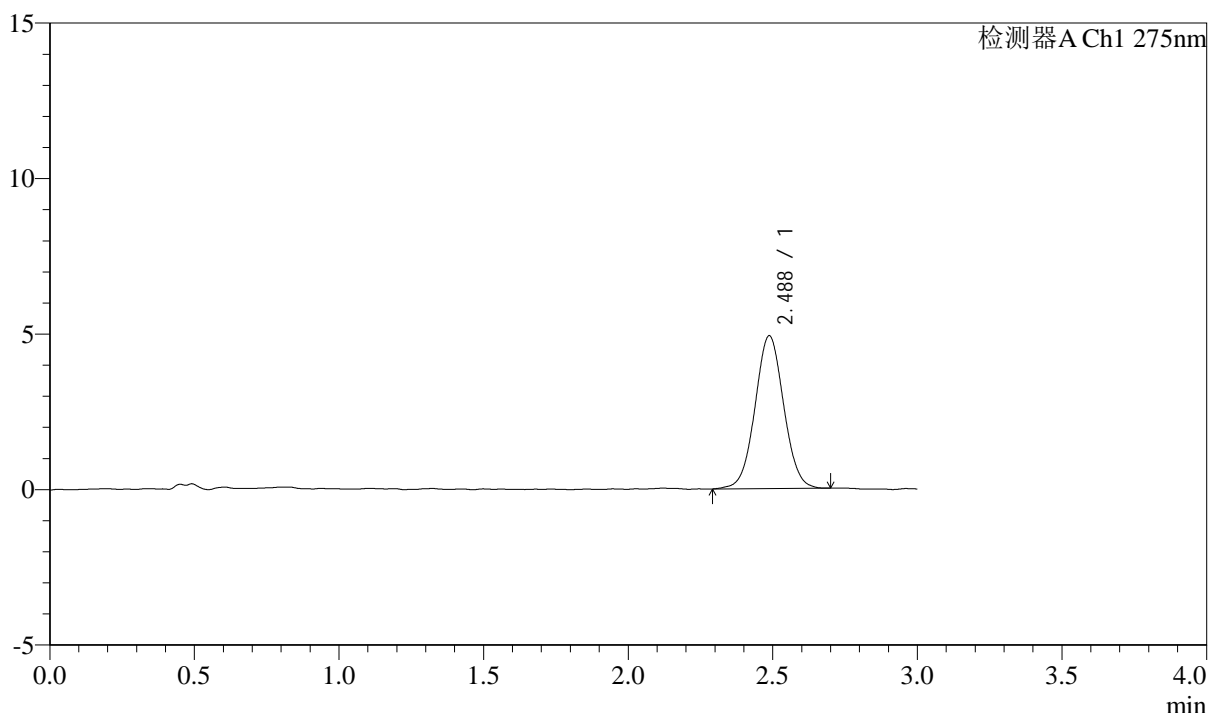
# QTL-4138

## <样品信息>

色谱柱: LP-C18(50mm\*4.6mm,5 $\mu$ m)      流速: 1.5ml/min  
 柱温: 30 $^{\circ}$ C      波长: 275nm  
 数据文件名: RC\$QTL-4138 - 0-27/26-471-2 - cbzj-H139Pp-rcqx-1mg-jf50z-pH6.8jz-p5-20min.lcd  
 方法文件名: RC\$QTL-4138 - QTL-4138-RC-FX275-Is1.5.lcm  
 批处理文件名: RC\$QTL-4138 - QTL-4138-20250327-FX275.lcb  
 样品瓶号: 1-40  
 进样体积: 20 $\mu$ l      版本号: 6.115  
 进样时间: 2025/03/28 00:32:57      实验者: xiechaojun  
 处理时间 (V2): 2025/03/28 11:52:48      处理者: xiechaojun  
 仪器型号: SHIMADZU LC-2050C(FX275)

## <色谱图>

mV



## <峰表>

检测器A Ch1 275nm

峰号	保留时间	面积	面积%	高度	理论塔板数(USP)	拖尾因子	分离度(USP)
1	2.488	33972	100.000	4915	3042	1.030	--
总计		33972	100.000	4915			

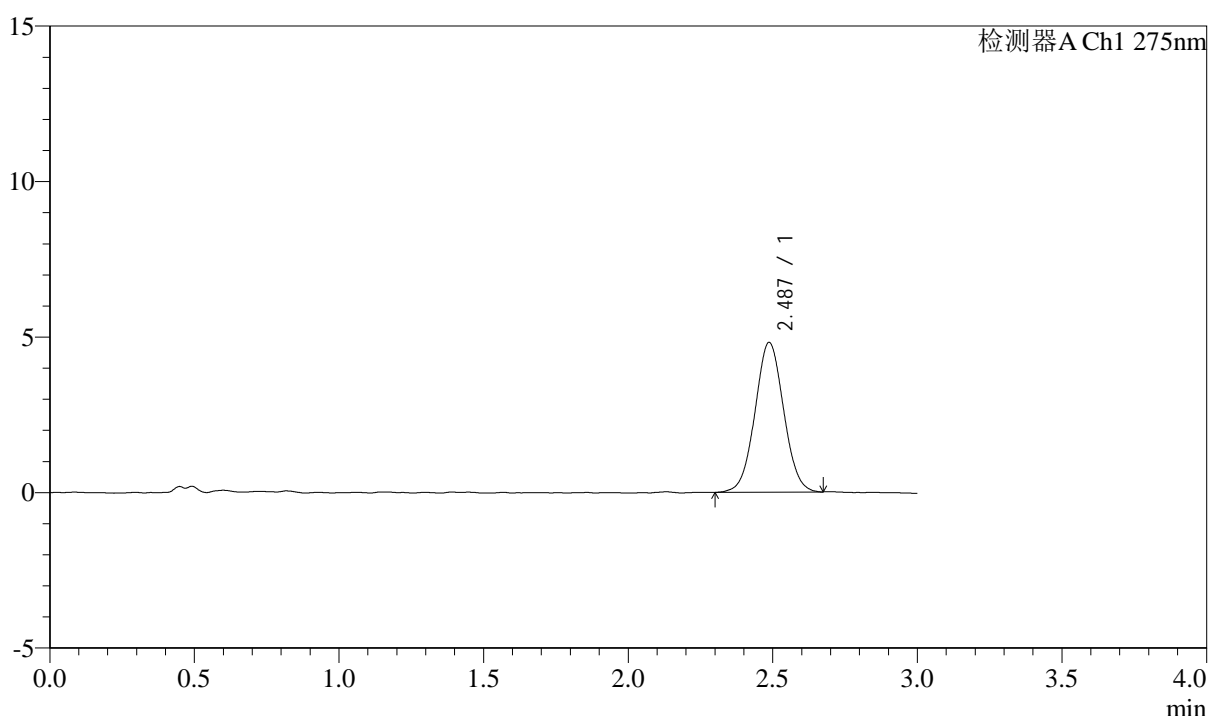
图29 多替诺雷片溶出曲线测定HPLC图谱  
 参比制剂-H139P批(1mg规格)-pH6.8介质-浆法-50转-20min-片5  
 供试品溶液-1

### <样品信息>

色谱柱: LP-C18(50mm\*4.6mm,5 $\mu$ m)      流速: 1.5ml/min  
 柱温: 30 $^{\circ}$ C      波长: 275nm  
 数据文件名: RC\$QTL-4138 - 0-27/26-472-2 - cbzj-H139Pp-rcqx-1mg-jf50z-pH6.8jz-p6-20min.lcd  
 方法文件名: RC\$QTL-4138 - QTL-4138-RC-FX275-1s1.5.lcm  
 批处理文件名: RC\$QTL-4138 - QTL-4138-20250327-FX275.lcb  
 样品瓶号: 1-49  
 进样体积: 20 $\mu$ l      版本号: 6.115  
 进样时间: 2025/03/28 00:36:19      实验者: xiechaojun  
 处理时间 (V2): 2025/03/28 11:52:51      处理者: xiechaojun  
 仪器型号: SHIMADZU LC-2050C(FX275)

### <色谱图>

mV



### <峰表>

检测器A Ch1 275nm

峰号	保留时间	面积	面积%	高度	理论塔板数(USP)	拖尾因子	分离度(USP)
1	2.487	33251	100.000	4818	3001	1.033	--
总计		33251	100.000	4818			

图30 多替诺雷片溶出曲线测定HPLC图谱  
 参比制剂-H139P批(1mg规格)-pH6.8介质-浆法-50转-20min-片6  
 供试品溶液-1



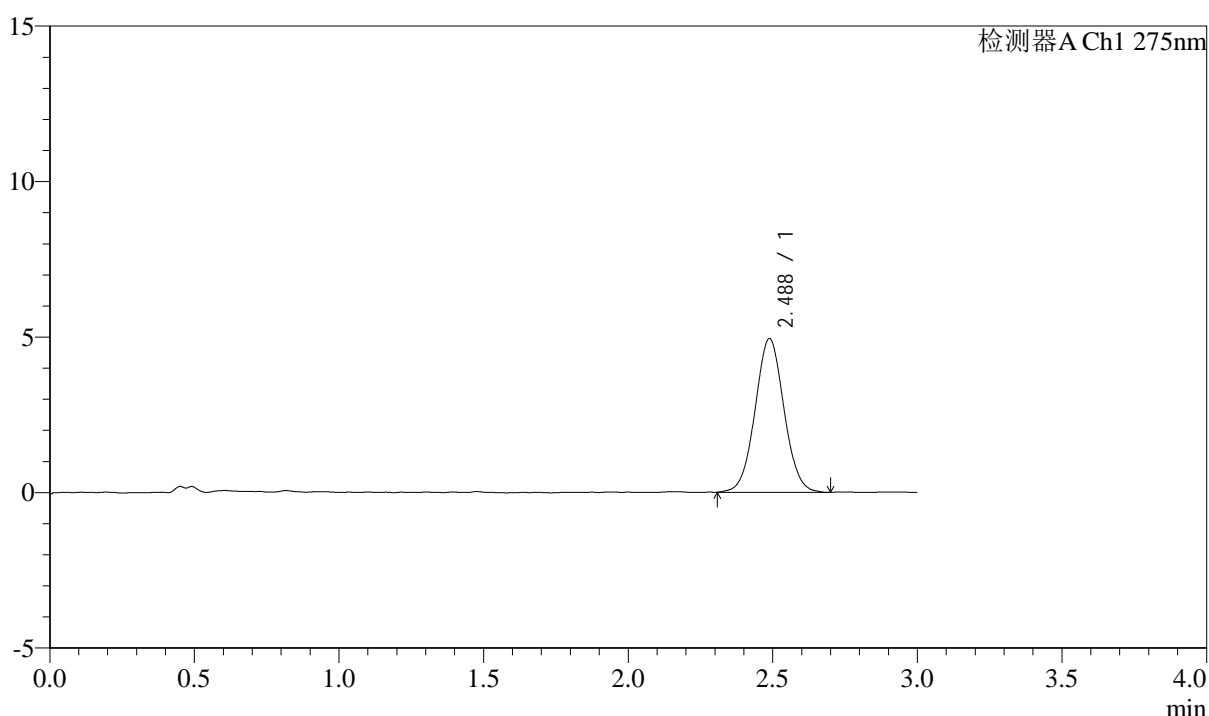
# QTL-4138

## <样品信息>

色谱柱: LP-C18(50mm\*4.6mm,5 $\mu$ m)      流速: 1.5ml/min  
 柱温: 30 $^{\circ}$ C      波长: 275nm  
 数据文件名: RC\$QTL-4138 - 0-27/26-473-2 - cbzj-H139Pp-rcqx-1mg-jf50z-pH6.8jz-p1-30min.lcd  
 方法文件名: RC\$QTL-4138 - QTL-4138-RC-FX275-1s1.5.lcm  
 批处理文件名: RC\$QTL-4138 - QTL-4138-20250327-FX275.lcb  
 样品瓶号: 1-5  
 进样体积: 20 $\mu$ l      版本号: 6.115  
 进样时间: 2025/03/28 00:39:41      实验者: xiechaojun  
 处理时间 (V2): 2025/03/28 11:52:53      处理者: xiechaojun  
 仪器型号: SHIMADZU LC-2050C(FX275)

## <色谱图>

mV



## <峰表>

检测器A Ch1 275nm

峰号	保留时间	面积	面积%	高度	理论塔板数(USP)	拖尾因子	分离度(USP)
1	2.488	34362	100.000	4943	2978	1.038	--
总计		34362	100.000	4943			

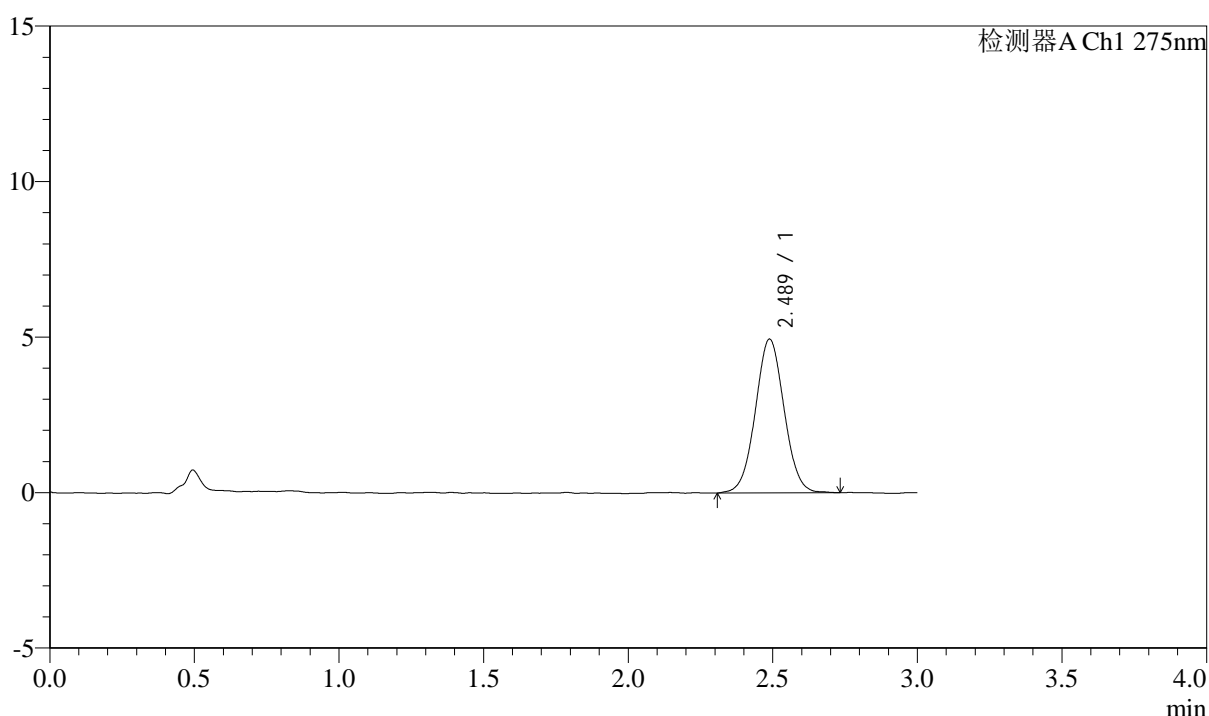
图31 多替诺雷片溶出曲线测定HPLC图谱  
 参比制剂-H139P批(1mg规格)-pH6.8介质-浆法-50转-30min-片1  
 供试品溶液-1

### <样品信息>

色谱柱: LP-C18(50mm\*4.6mm,5 $\mu$ m)      流速: 1.5ml/min  
 柱温: 30 $^{\circ}$ C      波长: 275nm  
 数据文件名: RC\$QTL-4138 - 0-27/26-474-2 - cbzj-H139Pp-rcqx-1mg-jf50z-pH6.8jz-p2-30min.lcd  
 方法文件名: RC\$QTL-4138 - QTL-4138-RC-FX275-Is1.5.lcm  
 批处理文件名: RC\$QTL-4138 - QTL-4138-20250327-FX275.lcb  
 样品瓶号: 1-14  
 进样体积: 20 $\mu$ l      版本号: 6.115  
 进样时间: 2025/03/28 00:43:04      实验者: xiechaojun  
 处理时间 (V2): 2025/03/28 11:52:56      处理者: xiechaojun  
 仪器型号: SHIMADZU LC-2050C(FX275)

### <色谱图>

mV



### <峰表>

检测器A Ch1 275nm

峰号	保留时间	面积	面积%	高度	理论塔板数(USP)	拖尾因子	分离度(USP)
1	2.489	34271	100.000	4947	2995	1.033	--
总计		34271	100.000	4947			

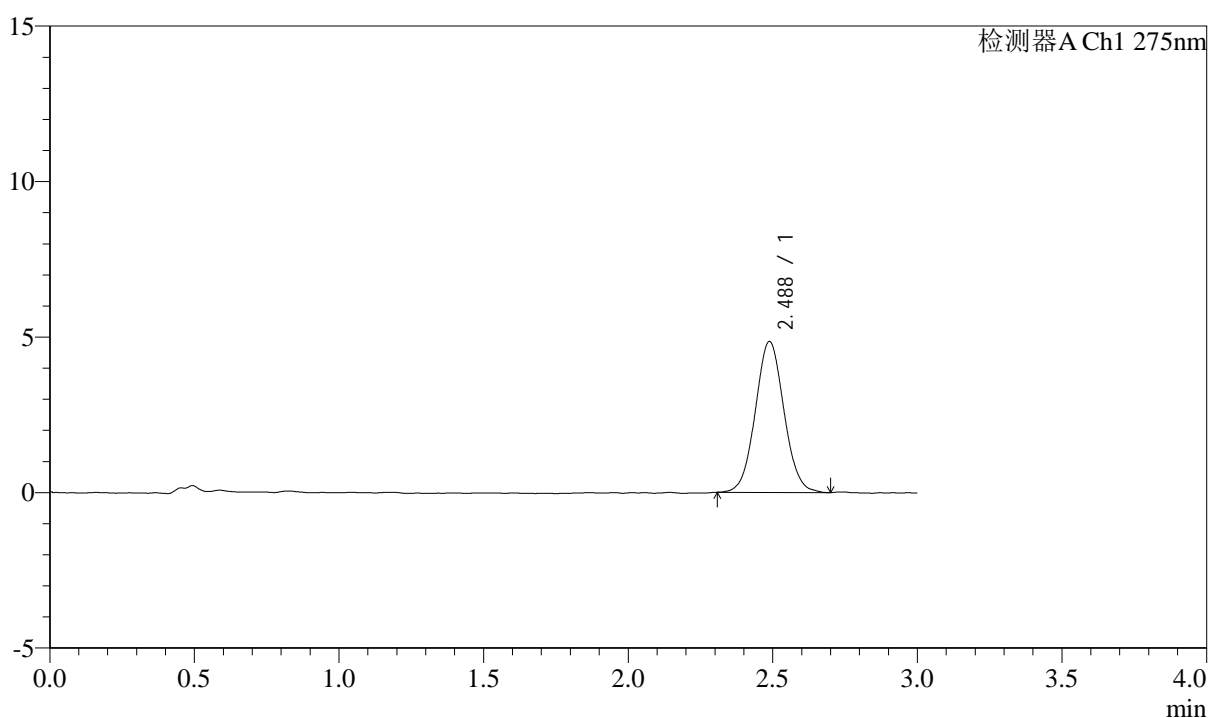
图32 多替诺雷片溶出曲线测定HPLC图谱  
 参比制剂-H139P批(1mg规格)-pH6.8介质-浆法-50转-30min-片2  
 供试品溶液-1

## &lt;样品信息&gt;

色谱柱: LP-C18(50mm\*4.6mm,5 $\mu$ m) 流速: 1.5ml/min  
 柱温: 30 $^{\circ}$ C 波长: 275nm  
 数据文件名: RC\$QTL-4138 - 0-27/26-475-2 - cbzj-H139Pp-rcqx-1mg-jf50z-pH6.8jz-p3-30min.lcd  
 方法文件名: RC\$QTL-4138 - QTL-4138-RC-FX275-Is1.5.lcm  
 批处理文件名: RC\$QTL-4138 - QTL-4138-20250327-FX275.lcb  
 样品瓶号: 1-23  
 进样体积: 20 $\mu$ l 版本号: 6.115  
 进样时间: 2025/03/28 00:46:27 实验者: xiechaojun  
 处理时间(V2): 2025/03/28 11:52:59 处理者: xiechaojun  
 仪器型号: SHIMADZU LC-2050C(FX275)

## &lt;色谱图&gt;

mV



## &lt;峰表&gt;

检测器A Ch1 275nm

峰号	保留时间	面积	面积%	高度	理论塔板数(USP)	拖尾因子	分离度(USP)
1	2.488	33480	100.000	4855	3035	1.048	--
总计		33480	100.000	4855			

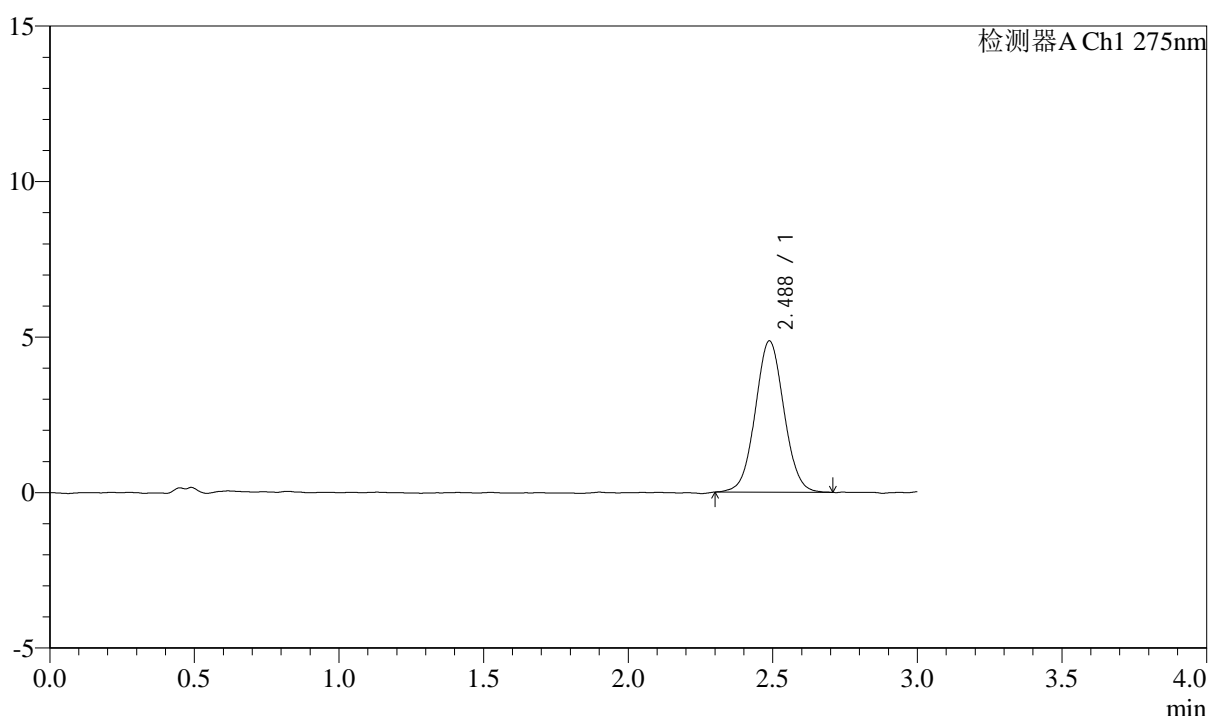
图33 多替诺雷片溶出曲线测定HPLC图谱  
 参比制剂-H139P批(1mg规格)-pH6.8介质-浆法-50转-30min-片3  
 供试品溶液-1

### <样品信息>

色谱柱: LP-C18(50mm\*4.6mm,5 $\mu$ m)      流速: 1.5ml/min  
 柱温: 30 $^{\circ}$ C      波长: 275nm  
 数据文件名: RC\$QTL-4138 - 0-27/26-476-2 - cbzj-H139Pp-rcqx-1mg-jf50z-pH6.8jz-p4-30min.lcd  
 方法文件名: RC\$QTL-4138 - QTL-4138-RC-FX275-Is1.5.lcm  
 批处理文件名: RC\$QTL-4138 - QTL-4138-20250327-FX275.lcb  
 样品瓶号: 1-32  
 进样体积: 20 $\mu$ l      版本号: 6.115  
 进样时间: 2025/03/28 00:49:49      实验者: xiechaojun  
 处理时间 (V2): 2025/03/28 11:53:02      处理者: xiechaojun  
 仪器型号: SHIMADZU LC-2050C(FX275)

### <色谱图>

mV



### <峰表>

检测器A Ch1 275nm

峰号	保留时间	面积	面积%	高度	理论塔板数(USP)	拖尾因子	分离度(USP)
1	2.488	33609	100.000	4867	3012	1.041	--
总计		33609	100.000	4867			

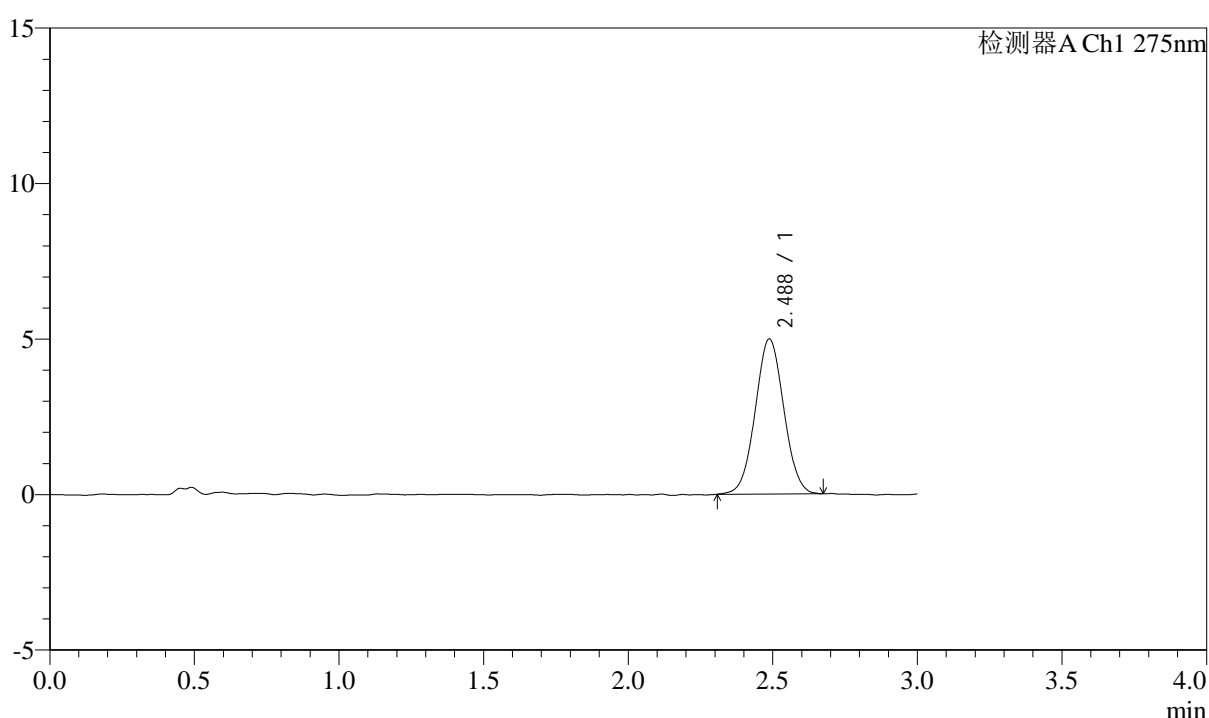
图34 多替诺雷片溶出曲线测定HPLC图谱  
 参比制剂-H139P批(1mg规格)-pH6.8介质-浆法-50转-30min-片4  
 供试品溶液-1

## &lt;样品信息&gt;

色谱柱: LP-C18(50mm\*4.6mm,5 $\mu$ m) 流速: 1.5ml/min  
 柱温: 30 $^{\circ}$ C 波长: 275nm  
 数据文件名: RC\$QTL-4138 - 0-27/26-477-2 - cbzj-H139Pp-rcqx-1mg-jf50z-pH6.8jz-p5-30min.lcd  
 方法文件名: RC\$QTL-4138 - QTL-4138-RC-FX275-Is1.5.lcm  
 批处理文件名: RC\$QTL-4138 - QTL-4138-20250327-FX275.lcb  
 样品瓶号: 1-41  
 进样体积: 20 $\mu$ l 版本号: 6.115  
 进样时间: 2025/03/28 00:53:12 实验者: xiechaojun  
 处理时间(V2): 2025/03/28 11:53:04 处理者: xiechaojun  
 仪器型号: SHIMADZU LC-2050C(FX275)

## &lt;色谱图&gt;

mV



## &lt;峰表&gt;

检测器A Ch1 275nm

峰号	保留时间	面积	面积%	高度	理论塔板数(USP)	拖尾因子	分离度(USP)
1	2.488	34266	100.000	4986	3007	1.034	--
总计		34266	100.000	4986			

图35 多替诺雷片溶出曲线测定HPLC图谱  
 参比制剂-H139P批(1mg规格)-pH6.8介质-浆法-50转-30min-片5  
 供试品溶液-1



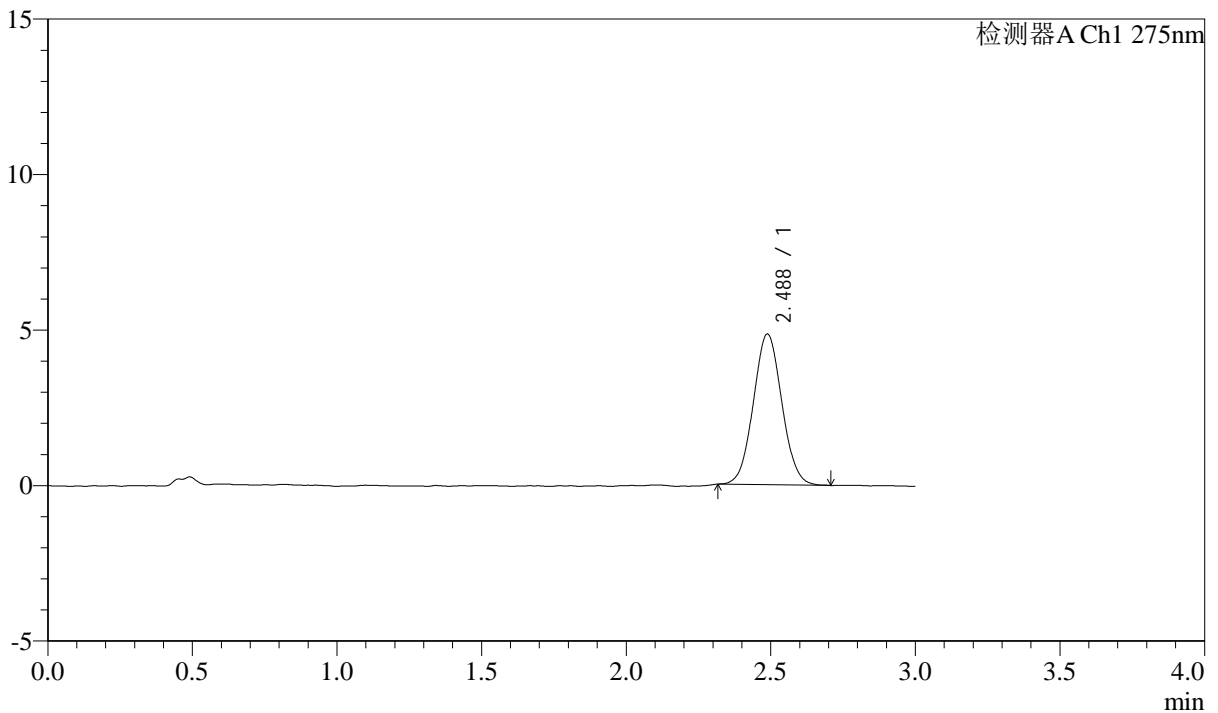
# QTL-4138

## <样品信息>

色谱柱: LP-C18(50mm\*4.6mm,5μm)      流速: 1.5ml/min  
 柱温: 30°C      波长: 275nm  
 数据文件名: RC\$QTL-4138 - 0-27/26-478-2 - cbzj-H139Pp-rcqx-1mg-jf50z-pH6.8jz-p6-30min.lcd  
 方法文件名: RC\$QTL-4138 - QTL-4138-RC-FX275-Is1.5.lcm  
 批处理文件名: RC\$QTL-4138 - QTL-4138-20250327-FX275.lcb  
 样品瓶号: 1-50  
 进样体积: 20μl      版本号: 6.115  
 进样时间: 2025/03/28 00:56:35      实验者: xiechaojun  
 处理时间 (V2): 2025/03/28 11:53:07      处理者: xiechaojun  
 仪器型号: SHIMADZU LC-2050C(FX275)

## <色谱图>

mV



## <峰表>

检测器A Ch1 275nm

峰号	保留时间	面积	面积%	高度	理论塔板数(USP)	拖尾因子	分离度(USP)
1	2.488	33299	100.000	4847	3006	1.050	--
总计		33299	100.000	4847			

图36 多替诺雷片溶出曲线测定HPLC图谱  
 参比制剂-H139P批(1mg规格)-pH6.8介质-浆法-50转-30min-片6  
 供试品溶液-1



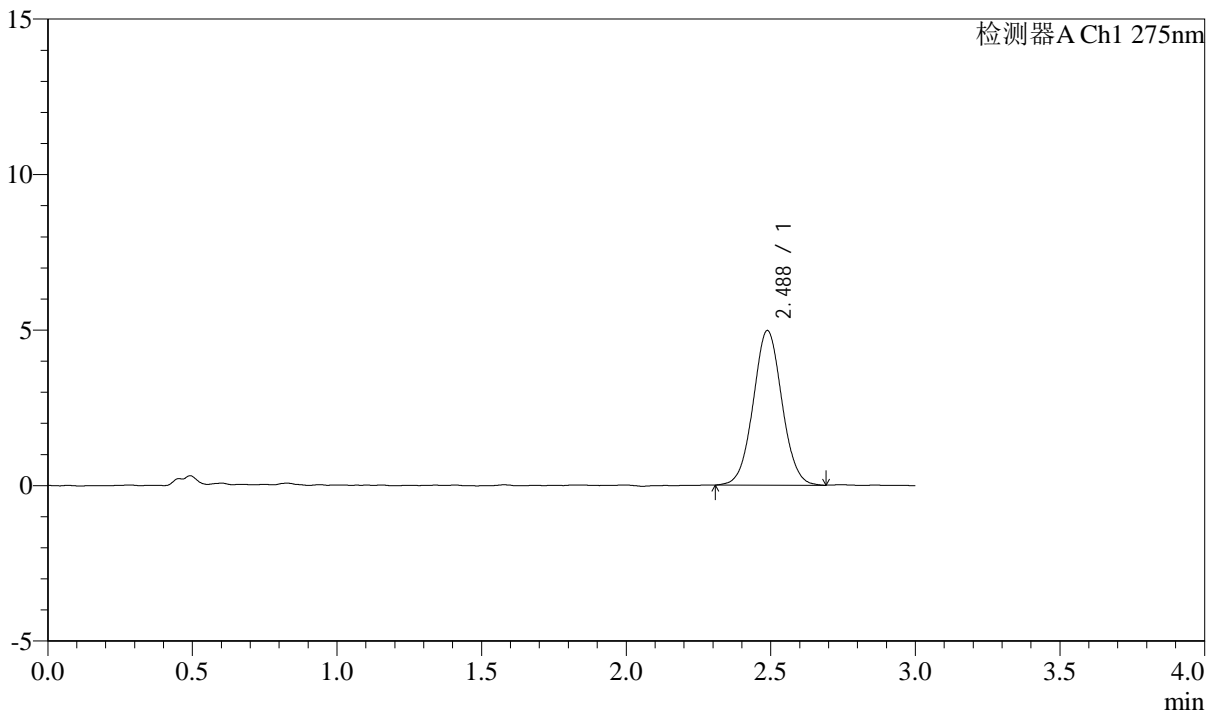
# QTL-4138

## <样品信息>

色谱柱: LP-C18(50mm\*4.6mm,5μm)      流速: 1.5ml/min  
 柱温: 30°C      波长: 275nm  
 数据文件名: RC\$QTL-4138 - 0-27/26-479-2 - cbzj-H139Pp-rcqx-1mg-jf50z-pH6.8jz-p1-45min.lcd  
 方法文件名: RC\$QTL-4138 - QTL-4138-RC-FX275-Is1.5.lcm  
 批处理文件名: RC\$QTL-4138 - QTL-4138-20250327-FX275.lcb  
 样品瓶号: 1-6  
 进样体积: 20μl      版本号: 6.115  
 进样时间: 2025/03/28 00:59:58      实验者: xiechaojun  
 处理时间 (V2): 2025/03/28 11:53:10      处理者: xiechaojun  
 仪器型号: SHIMADZU LC-2050C(FX275)

## <色谱图>

mV



## <峰表>

检测器A Ch1 275nm

峰号	保留时间	面积	面积%	高度	理论塔板数(USP)	拖尾因子	分离度(USP)
1	2.488	34345	100.000	4973	3042	1.039	--
总计		34345	100.000	4973			

图37 多替诺雷片溶出曲线测定HPLC图谱  
 参比制剂-H139P批(1mg规格)-pH6.8介质-浆法-50转-45min-片1  
 供试品溶液-1



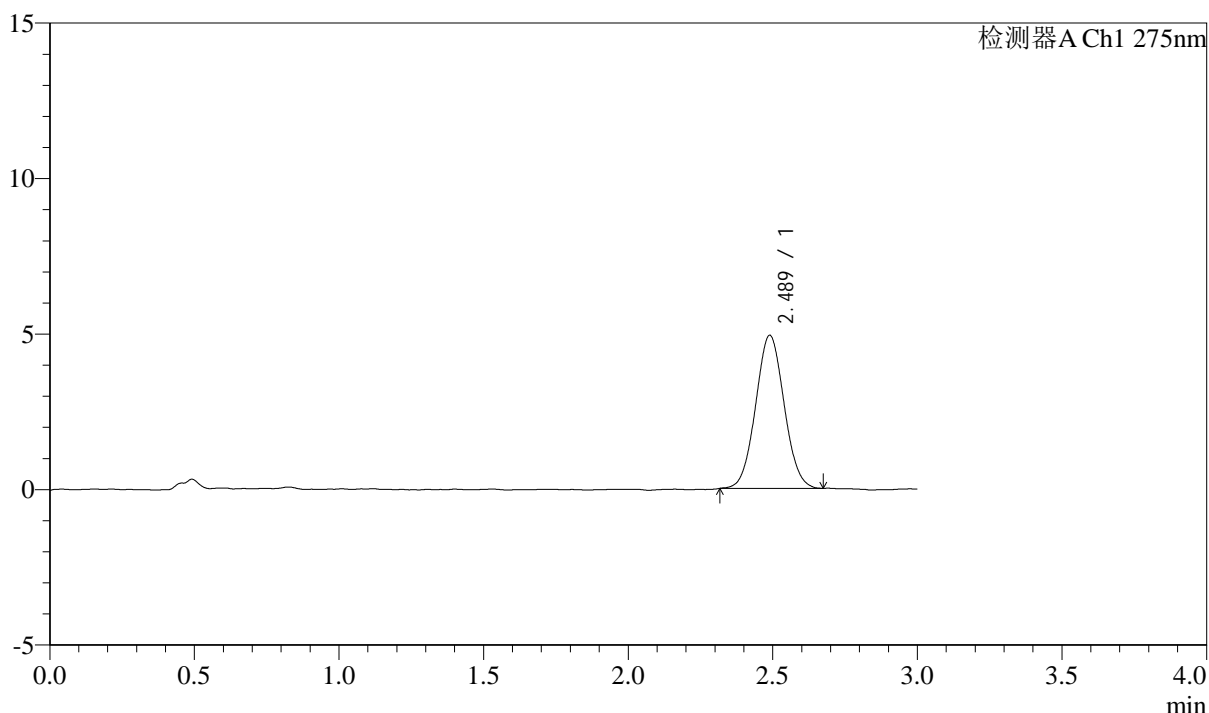
# QTL-4138

## <样品信息>

色谱柱: LP-C18(50mm\*4.6mm,5μm)      流速: 1.5ml/min  
 柱温: 30°C      波长: 275nm  
 数据文件名: RC\$QTL-4138 - 0-27/26-480-2 - cbzj-H139Pp-rcqx-1mg-jf50z-pH6.8jz-p2-45min.lcd  
 方法文件名: RC\$QTL-4138 - QTL-4138-RC-FX275-Is1.5.lcm  
 批处理文件名: RC\$QTL-4138 - QTL-4138-20250327-FX275.lcb  
 样品瓶号: 1-15  
 进样体积: 20μl      版本号: 6.115  
 进样时间: 2025/03/28 01:03:21      实验者: xiechaojun  
 处理时间 (V2): 2025/03/28 11:53:13      处理者: xiechaojun  
 仪器型号: SHIMADZU LC-2050C(FX275)

## <色谱图>

mV



## <峰表>

检测器A Ch1 275nm

峰号	保留时间	面积	面积%	高度	理论塔板数(USP)	拖尾因子	分离度(USP)
1	2.489	33825	100.000	4926	3015	1.045	--
总计		33825	100.000	4926			

图38 多替诺雷片溶出曲线测定HPLC图谱  
 参比制剂-H139P批(1mg规格)-pH6.8介质-浆法-50转-45min-片2  
 供试品溶液-1



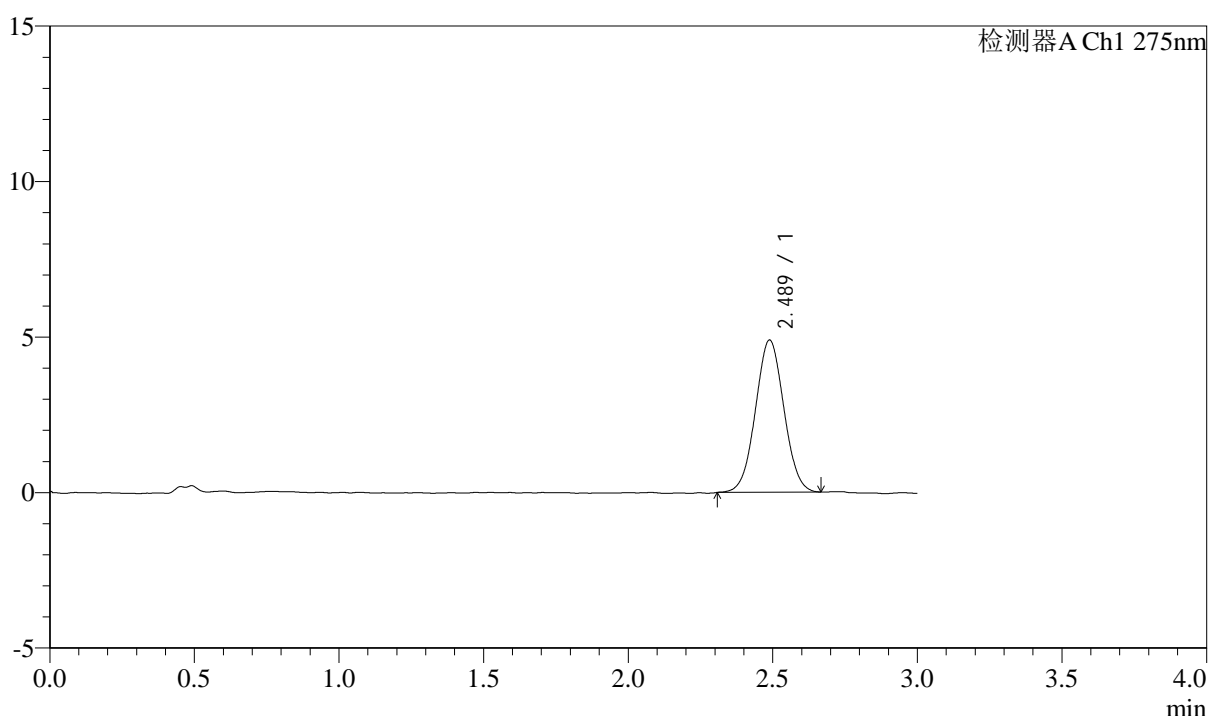
# QTL-4138

## <样品信息>

色谱柱: LP-C18(50mm\*4.6mm,5μm)      流速: 1.5ml/min  
 柱温: 30°C      波长: 275nm  
 数据文件名: RC\$QTL-4138 - 0-27/26-481-2 - cbzj-H139Pp-rcqx-1mg-jf50z-pH6.8jz-p3-45min.lcd  
 方法文件名: RC\$QTL-4138 - QTL-4138-RC-FX275-Is1.5.lcm  
 批处理文件名: RC\$QTL-4138 - QTL-4138-20250327-FX275.lcb  
 样品瓶号: 1-24  
 进样体积: 20μl      版本号: 6.115  
 进样时间: 2025/03/28 01:06:44      实验者: xiechaojun  
 处理时间 (V2): 2025/03/28 11:53:15      处理者: xiechaojun  
 仪器型号: SHIMADZU LC-2050C(FX275)

## <色谱图>

mV



## <峰表>

检测器A Ch1 275nm

峰号	保留时间	面积	面积%	高度	理论塔板数(USP)	拖尾因子	分离度(USP)
1	2.489	33469	100.000	4895	3017	1.031	--
总计		33469	100.000	4895			

图39 多替诺雷片溶出曲线测定HPLC图谱  
 参比制剂-H139P批(1mg规格)-pH6.8介质-浆法-50转-45min-片3  
 供试品溶液-1



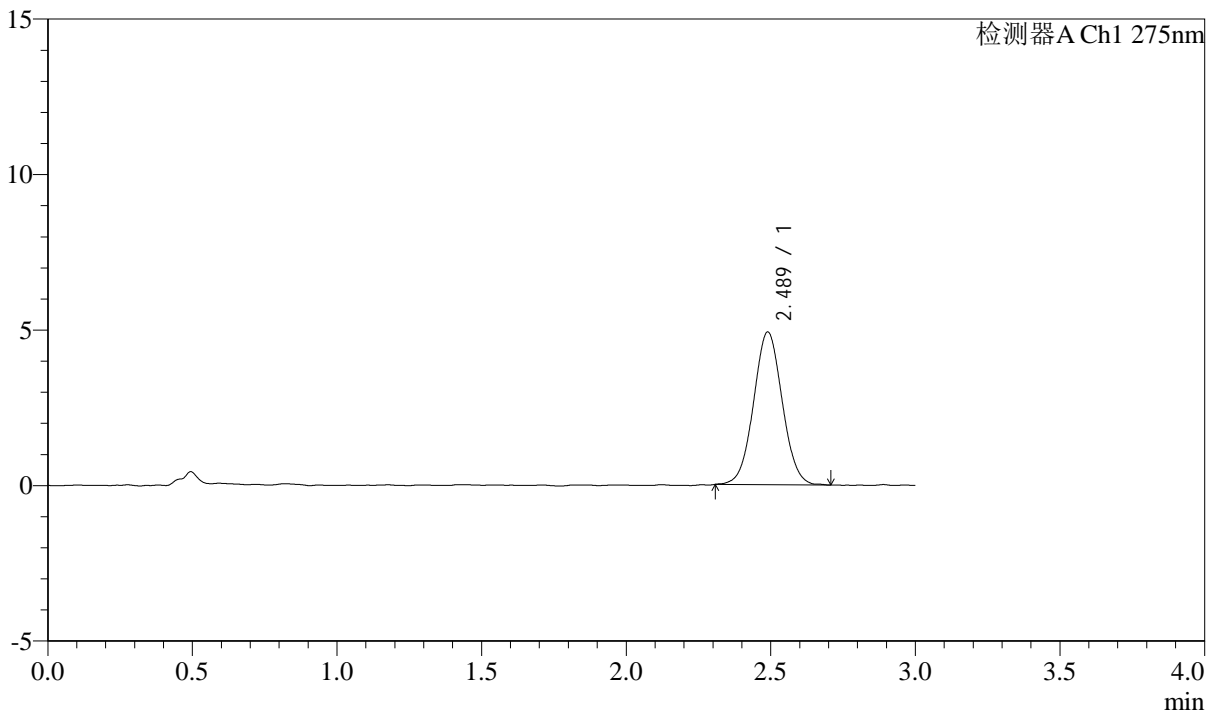
# QTL-4138

## <样品信息>

色谱柱: LP-C18(50mm\*4.6mm,5μm)      流速: 1.5ml/min  
 柱温: 30°C      波长: 275nm  
 数据文件名: RC\$QTL-4138 - 0-27/26-482-2 - cbzj-H139Pp-rcqx-1mg-jf50z-pH6.8jz-p4-45min.lcd  
 方法文件名: RC\$QTL-4138 - QTL-4138-RC-FX275-Is1.5.lcm  
 批处理文件名: RC\$QTL-4138 - QTL-4138-20250327-FX275.lcb  
 样品瓶号: 1-33  
 进样体积: 20μl      版本号: 6.115  
 进样时间: 2025/03/28 01:10:06      实验者: xiechaojun  
 处理时间 (V2): 2025/03/28 11:53:18      处理者: xiechaojun  
 仪器型号: SHIMADZU LC-2050C(FX275)

## <色谱图>

mV



## <峰表>

检测器A Ch1 275nm

峰号	保留时间	面积	面积%	高度	理论塔板数(USP)	拖尾因子	分离度(USP)
1	2.489	33904	100.000	4911	2996	1.037	--
总计		33904	100.000	4911			

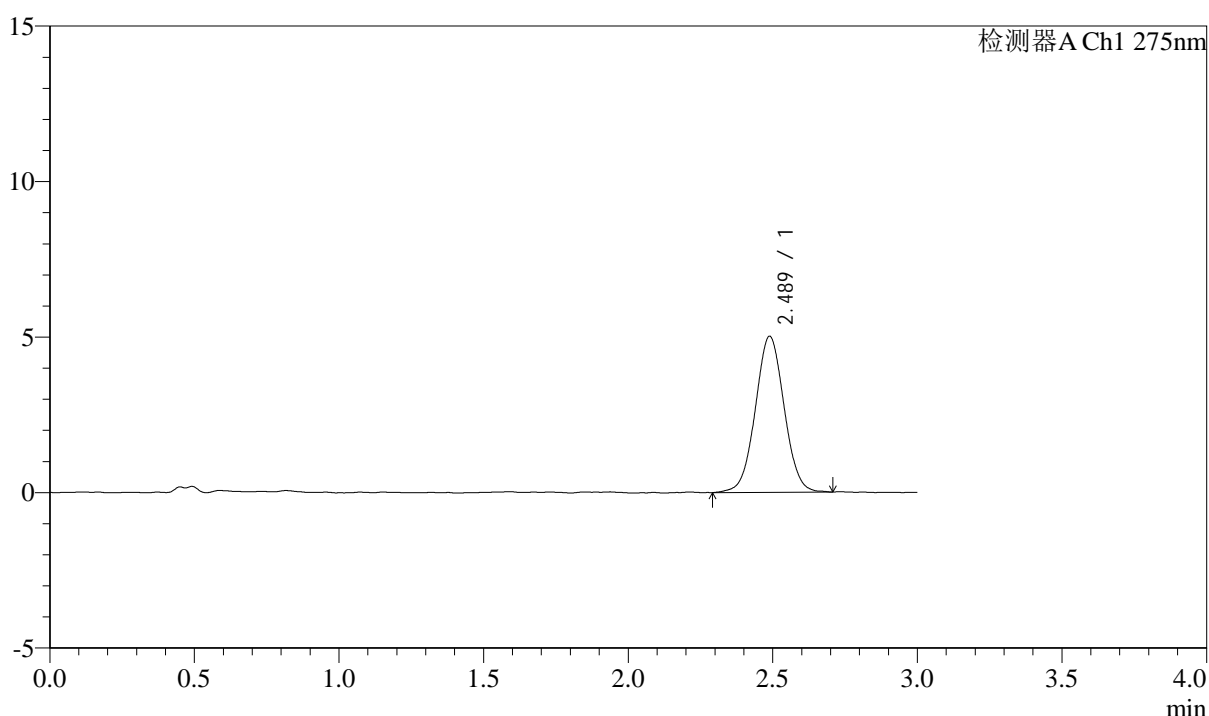
图40 多替诺雷片溶出曲线测定HPLC图谱  
 参比制剂-H139P批(1mg规格)-pH6.8介质-浆法-50转-45min-片4  
 供试品溶液-1

### <样品信息>

色谱柱: LP-C18(50mm\*4.6mm,5 $\mu$ m)      流速: 1.5ml/min  
 柱温: 30 $^{\circ}$ C      波长: 275nm  
 数据文件名: RC\$QTL-4138 - 0-27/26-483-2 - cbzj-H139Pp-rcqx-1mg-jf50z-pH6.8jz-p5-45min.lcd  
 方法文件名: RC\$QTL-4138 - QTL-4138-RC-FX275-Is1.5.lcm  
 批处理文件名: RC\$QTL-4138 - QTL-4138-20250327-FX275.lcb  
 样品瓶号: 1-42  
 进样体积: 20 $\mu$ l      版本号: 6.115  
 进样时间: 2025/03/28 01:13:29      实验者: xiechaojun  
 处理时间 (V2): 2025/03/28 11:53:21      处理者: xiechaojun  
 仪器型号: SHIMADZU LC-2050C(FX275)

### <色谱图>

mV



### <峰表>

检测器A Ch1 275nm

峰号	保留时间	面积	面积%	高度	理论塔板数(USP)	拖尾因子	分离度(USP)
1	2.489	34821	100.000	5020	3005	1.027	--
总计		34821	100.000	5020			

图41 多替诺雷片溶出曲线测定HPLC图谱  
 参比制剂-H139P批(1mg规格)-pH6.8介质-浆法-50转-45min-片5  
 供试品溶液-1



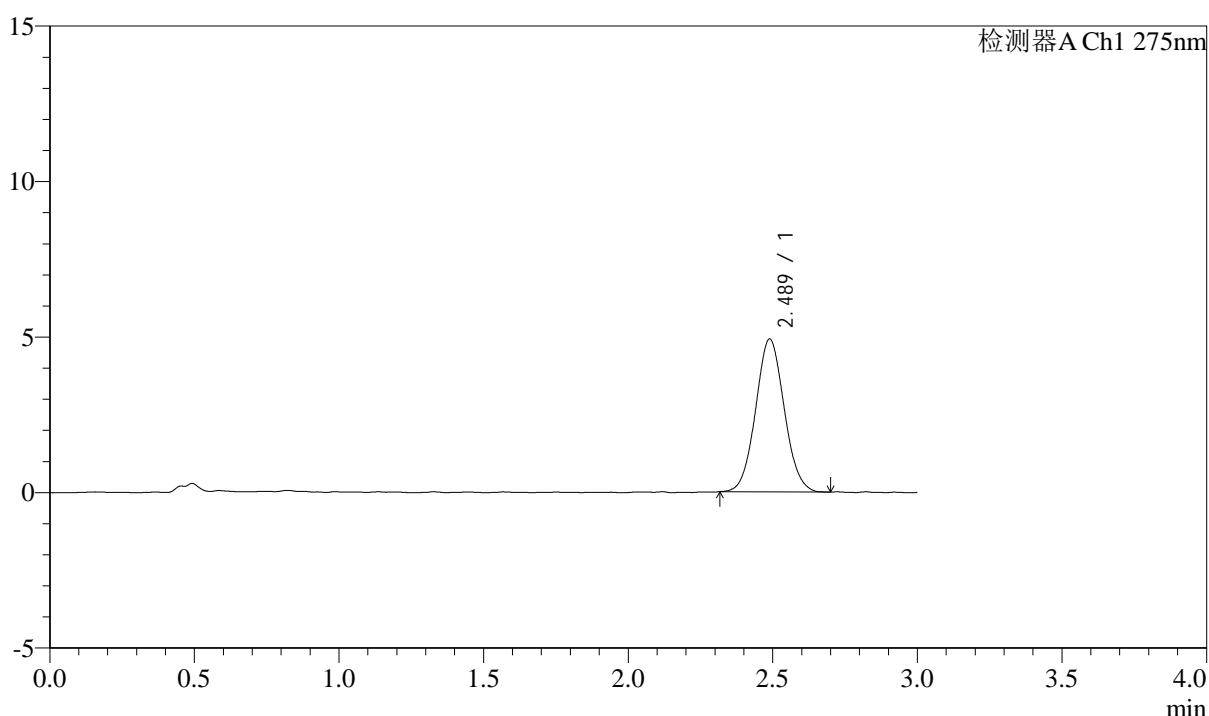
# QTL-4138

## <样品信息>

色谱柱: LP-C18(50mm\*4.6mm,5 $\mu$ m)      流速: 1.5ml/min  
 柱温: 30 $^{\circ}$ C      波长: 275nm  
 数据文件名: RC\$QTL-4138 - 0-27/26-484-2 - cbzj-H139Pp-rcqx-1mg-jf50z-pH6.8jz-p6-45min.lcd  
 方法文件名: RC\$QTL-4138 - QTL-4138-RC-FX275-Is1.5.lcm  
 批处理文件名: RC\$QTL-4138 - QTL-4138-20250327-FX275.lcb  
 样品瓶号: 1-51  
 进样体积: 20 $\mu$ l      版本号: 6.115  
 进样时间: 2025/03/28 01:16:52      实验者: xiechaojun  
 处理时间 (V2): 2025/03/28 11:53:24      处理者: xiechaojun  
 仪器型号: SHIMADZU LC-2050C(FX275)

## <色谱图>

mV



## <峰表>

检测器A Ch1 275nm

峰号	保留时间	面积	面积%	高度	理论塔板数(USP)	拖尾因子	分离度(USP)
1	2.489	33874	100.000	4917	3004	1.061	--
总计		33874	100.000	4917			

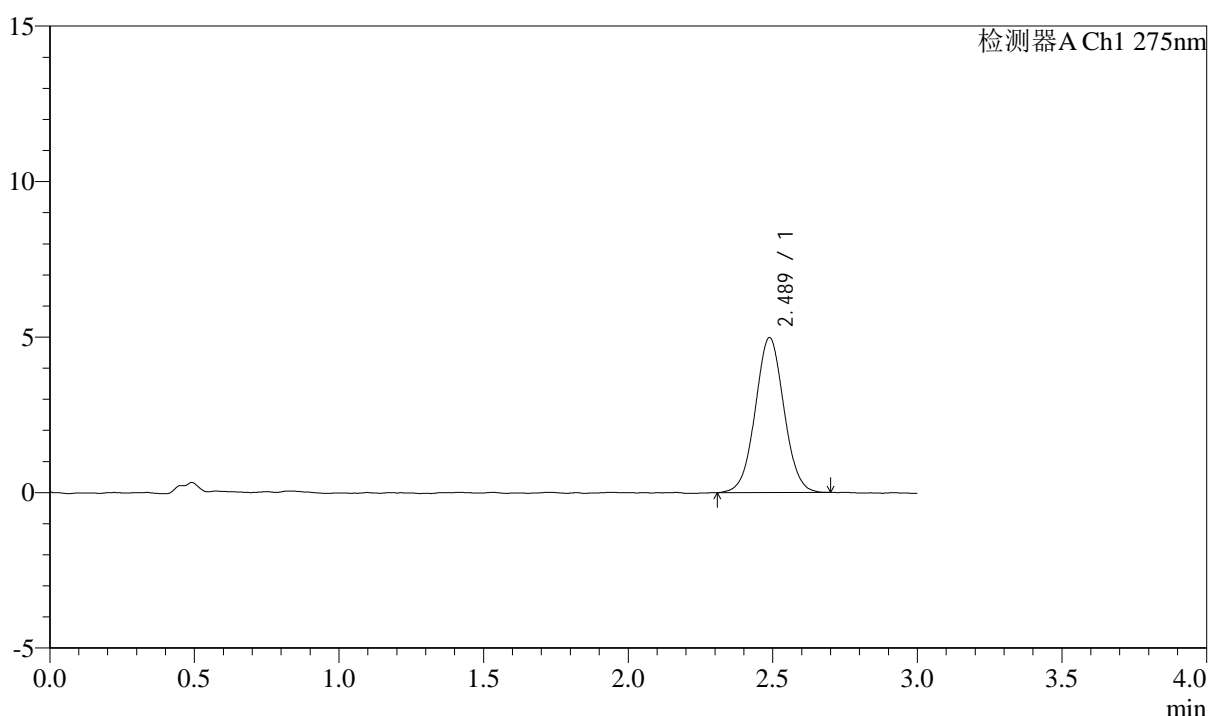
图42 多替诺雷片溶出曲线测定HPLC图谱  
 参比制剂-H139P批(1mg规格)-pH6.8介质-浆法-50转-45min-片6  
 供试品溶液-1

## <样品信息>

色谱柱: LP-C18(50mm\*4.6mm,5 $\mu$ m)      流速: 1.5ml/min  
 柱温: 30 $^{\circ}$ C      波长: 275nm  
 数据文件名: RC\$QTL-4138 - 0-27/26-485-2 - cbzj-H139Pp-rcqx-1mg-jf50z-pH6.8jz-p1-60min.lcd  
 方法文件名: RC\$QTL-4138 - QTL-4138-RC-FX275-1s1.5.lcm  
 批处理文件名: RC\$QTL-4138 - QTL-4138-20250327-FX275.lcb  
 样品瓶号: 1-7  
 进样体积: 20 $\mu$ l      版本号: 6.115  
 进样时间: 2025/03/28 01:20:15      实验者: xiechaojun  
 处理时间 (V2): 2025/03/28 11:53:26      处理者: xiechaojun  
 仪器型号: SHIMADZU LC-2050C(FX275)

## <色谱图>

mV



## <峰表>

检测器A Ch1 275nm

峰号	保留时间	面积	面积%	高度	理论塔板数(USP)	拖尾因子	分离度(USP)
1	2.489	34427	100.000	4987	3023	1.030	--
总计		34427	100.000	4987			

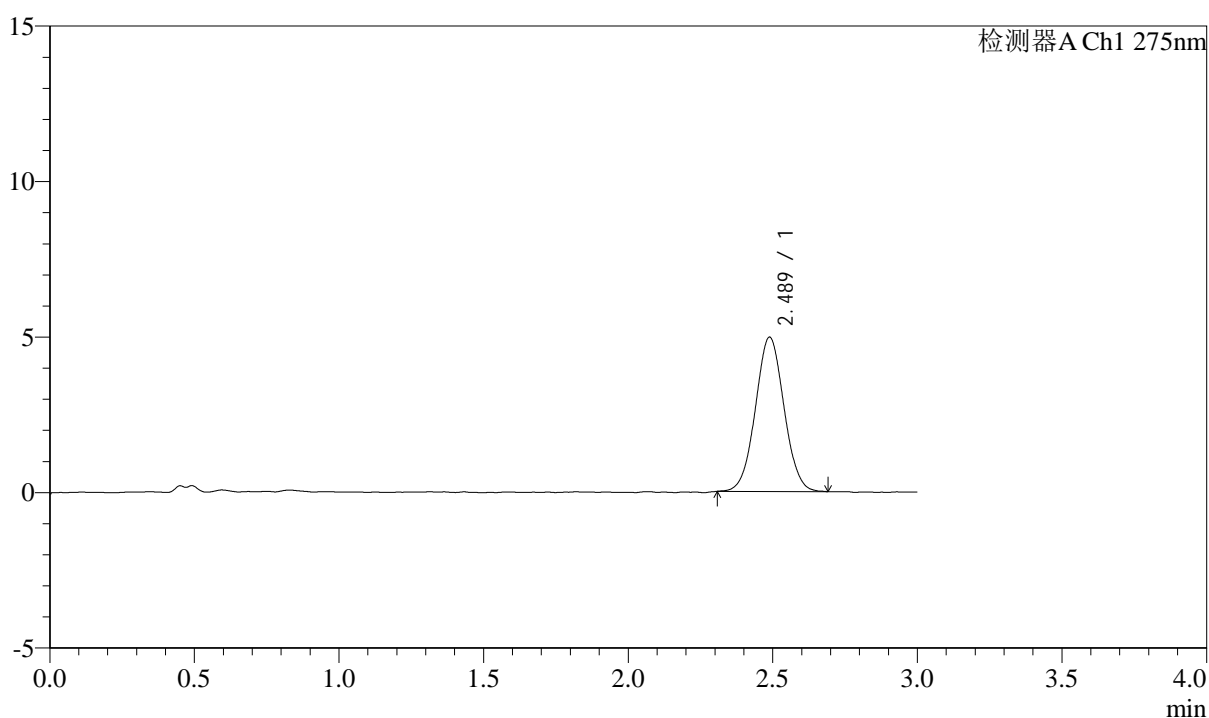
图43 多替诺雷片溶出曲线测定HPLC图谱  
 参比制剂-H139P批(1mg规格)-pH6.8介质-浆法-50转-60min-片1  
 供试品溶液-1

## &lt;样品信息&gt;

色谱柱: LP-C18(50mm\*4.6mm,5 $\mu$ m) 流速: 1.5ml/min  
 柱温: 30 $^{\circ}$ C 波长: 275nm  
 数据文件名: RC\$QTL-4138 - 0-27/26-486-2 - cbzj-H139Pp-rcqx-1mg-jf50z-pH6.8jz-p2-60min.lcd  
 方法文件名: RC\$QTL-4138 - QTL-4138-RC-FX275-Is1.5.lcm  
 批处理文件名: RC\$QTL-4138 - QTL-4138-20250327-FX275.lcb  
 样品瓶号: 1-16  
 进样体积: 20 $\mu$ l 版本号: 6.115  
 进样时间: 2025/03/28 01:23:38 实验者: xiechaojun  
 处理时间(V2): 2025/03/28 11:53:29 处理者: xiechaojun  
 仪器型号: SHIMADZU LC-2050C(FX275)

## &lt;色谱图&gt;

mV



## &lt;峰表&gt;

检测器A Ch1 275nm

峰号	保留时间	面积	面积%	高度	理论塔板数(USP)	拖尾因子	分离度(USP)
1	2.489	34173	100.000	4964	3021	1.035	--
总计		34173	100.000	4964			

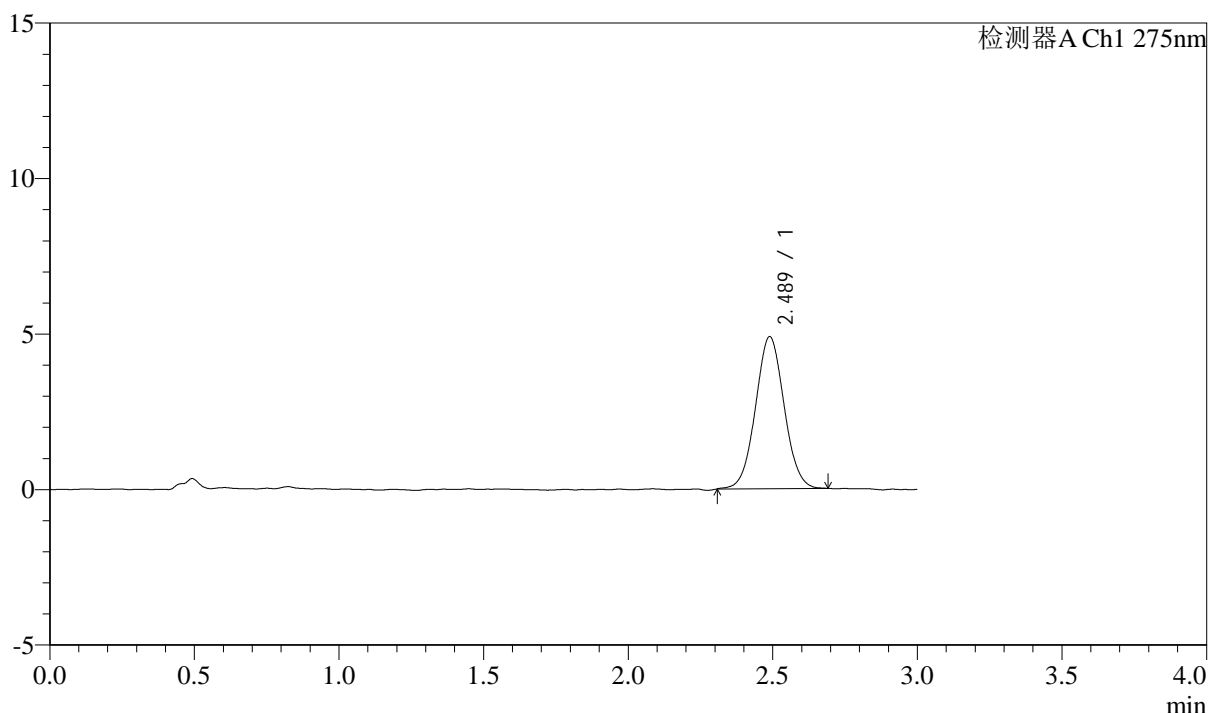
图44 多替诺雷片溶出曲线测定HPLC图谱  
 参比制剂-H139P批(1mg规格)-pH6.8介质-浆法-50转-60min-片2  
 供试品溶液-1

<样品信息>

色谱柱: LP-C18(50mm\*4.6mm,5μm)      流速: 1.5ml/min  
 柱温: 30°C      波长: 275nm  
 数据文件名: RC\$QTL-4138 - 0-27/26-487-2 - cbzj-H139Pp-rcqx-1mg-jf50z-pH6.8jz-p3-60min.lcd  
 方法文件名: RC\$QTL-4138 - QTL-4138-RC-FX275-Is1.5.lcm  
 批处理文件名: RC\$QTL-4138 - QTL-4138-20250327-FX275.lcb  
 样品瓶号: 1-25  
 进样体积: 20μl      版本号: 6.115  
 进样时间: 2025/03/28 01:27:01      实验者: xiechaojun  
 处理时间 (V2): 2025/03/28 11:53:32      处理者: xiechaojun  
 仪器型号: SHIMADZU LC-2050C(FX275)

<色谱图>

mV



<峰表>

检测器A Ch1 275nm

峰号	保留时间	面积	面积%	高度	理论塔板数(USP)	拖尾因子	分离度(USP)
1	2.489	33658	100.000	4892	3025	1.038	--
总计		33658	100.000	4892			

图45 多替诺雷片溶出曲线测定HPLC图谱  
 参比制剂-H139P批(1mg规格)-pH6.8介质-浆法-50转-60min-片3  
 供试品溶液-1



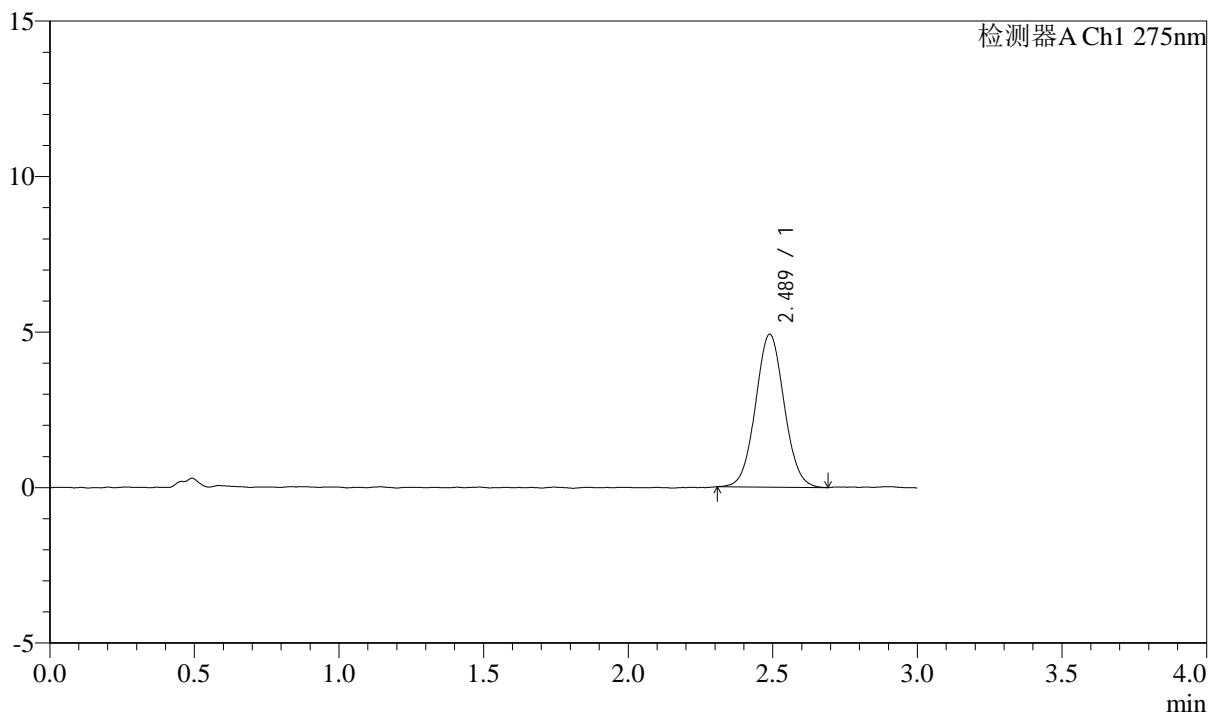
# QTL-4138

## <样品信息>

色谱柱: LP-C18(50mm\*4.6mm,5 $\mu$ m)      流速: 1.5ml/min  
 柱温: 30 $^{\circ}$ C      波长: 275nm  
 数据文件名: RC\$QTL-4138 - 0-27/26-488-2 - cbzj-H139Pp-rcqx-1mg-jf50z-pH6.8jz-p4-60min.lcd  
 方法文件名: RC\$QTL-4138 - QTL-4138-RC-FX275-Is1.5.lcm  
 批处理文件名: RC\$QTL-4138 - QTL-4138-20250327-FX275.lcb  
 样品瓶号: 1-34  
 进样体积: 20 $\mu$ l      版本号: 6.115  
 进样时间: 2025/03/28 01:30:24      实验者: xiechaojun  
 处理时间 (V2): 2025/03/28 11:53:35      处理者: xiechaojun  
 仪器型号: SHIMADZU LC-2050C(FX275)

## <色谱图>

mV



## <峰表>

检测器A Ch1 275nm

峰号	保留时间	面积	面积%	高度	理论塔板数(USP)	拖尾因子	分离度(USP)
1	2.489	33913	100.000	4918	3035	1.046	--
总计		33913	100.000	4918			

图46 多替诺雷片溶出曲线测定HPLC图谱  
 参比制剂-H139P批(1mg规格)-pH6.8介质-浆法-50转-60min-片4  
 供试品溶液-1



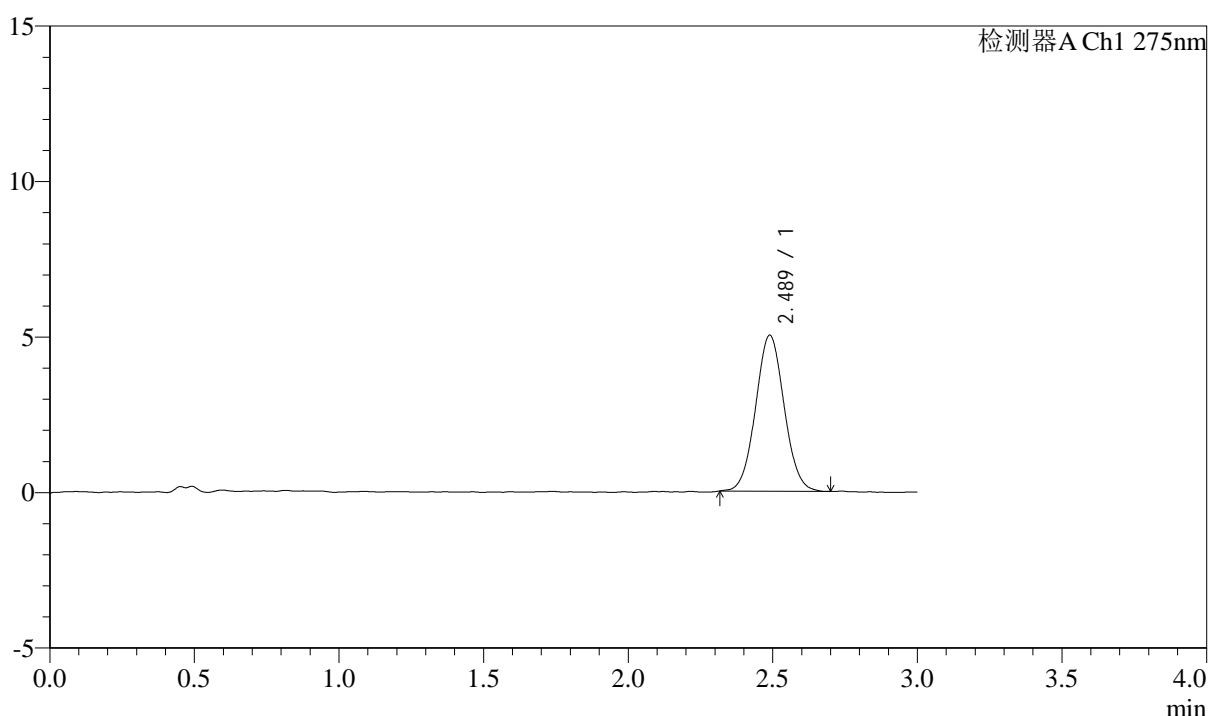
# QTL-4138

## <样品信息>

色谱柱: LP-C18(50mm\*4.6mm,5 $\mu$ m)      流速: 1.5ml/min  
 柱温: 30 $^{\circ}$ C      波长: 275nm  
 数据文件名: RC\$QTL-4138 - 0-27/26-489-2 - cbzj-H139Pp-rcqx-1mg-jf50z-pH6.8jz-p5-60min.lcd  
 方法文件名: RC\$QTL-4138 - QTL-4138-RC-FX275-Is1.5.lcm  
 批处理文件名: RC\$QTL-4138 - QTL-4138-20250327-FX275.lcb  
 样品瓶号: 1-43  
 进样体积: 20 $\mu$ l      版本号: 6.115  
 进样时间: 2025/03/28 01:33:46      实验者: xiechaojun  
 处理时间 (V2): 2025/03/28 11:53:38      处理者: xiechaojun  
 仪器型号: SHIMADZU LC-2050C(FX275)

## <色谱图>

mV



## <峰表>

检测器A Ch1 275nm

峰号	保留时间	面积	面积%	高度	理论塔板数(USP)	拖尾因子	分离度(USP)
1	2.489	34484	100.000	5016	3042	1.046	--
总计		34484	100.000	5016			

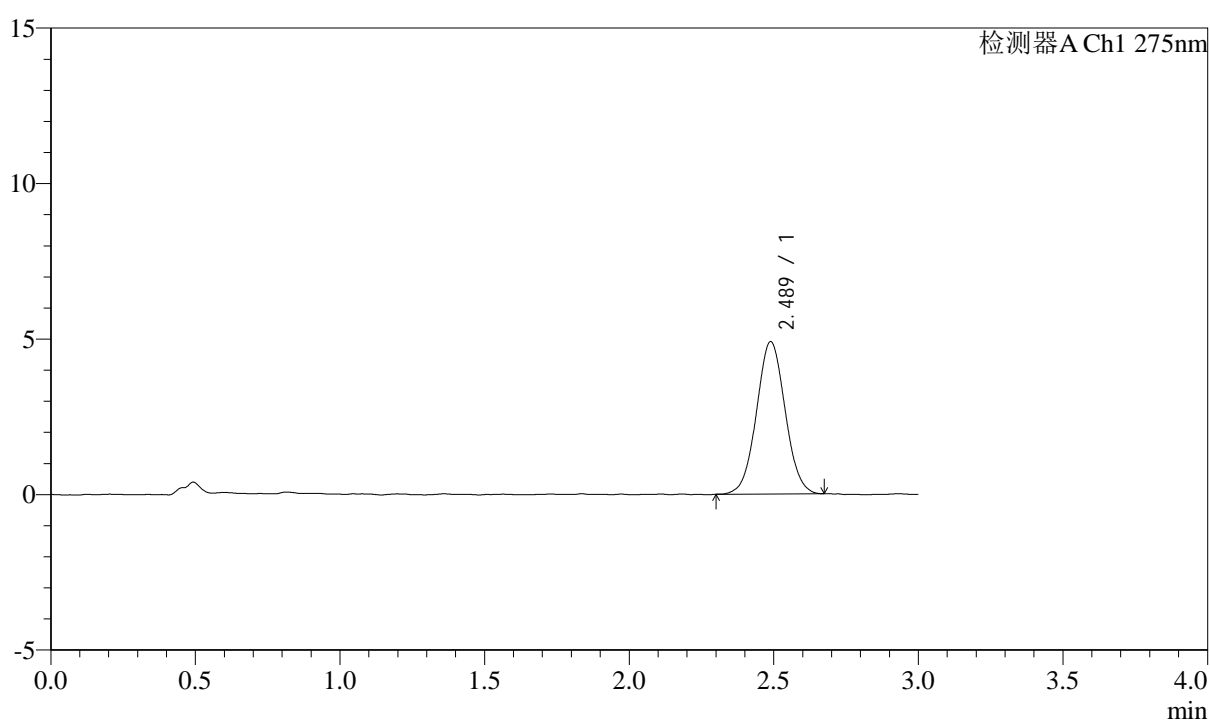
图47 多替诺雷片溶出曲线测定HPLC图谱  
 参比制剂-H139P批(1mg规格)-pH6.8介质-浆法-50转-60min-片5  
 供试品溶液-1

## &lt;样品信息&gt;

色谱柱: LP-C18(50mm\*4.6mm,5 $\mu$ m) 流速: 1.5ml/min  
 柱温: 30 $^{\circ}$ C 波长: 275nm  
 数据文件名: RC\$QTL-4138 - 0-27/26-490-2 - cbzj-H139Pp-rcqx-1mg-jf50z-pH6.8jz-p6-60min.lcd  
 方法文件名: RC\$QTL-4138 - QTL-4138-RC-FX275-Is1.5.lcm  
 批处理文件名: RC\$QTL-4138 - QTL-4138-20250327-FX275.lcb  
 样品瓶号: 1-52  
 进样体积: 20 $\mu$ l 版本号: 6.115  
 进样时间: 2025/03/28 01:37:09 实验者: xiechaojun  
 处理时间(V2): 2025/03/28 11:53:41 处理者: xiechaojun  
 仪器型号: SHIMADZU LC-2050C(FX275)

## &lt;色谱图&gt;

mV



## &lt;峰表&gt;

检测器A Ch1 275nm

峰号	保留时间	面积	面积%	高度	理论塔板数(USP)	拖尾因子	分离度(USP)
1	2.489	33859	100.000	4901	3006	1.038	--
总计		33859	100.000	4901			

图48 多替诺雷片溶出曲线测定HPLC图谱  
 参比制剂-H139P批(1mg规格)-pH6.8介质-浆法-50转-60min-片6  
 供试品溶液-1



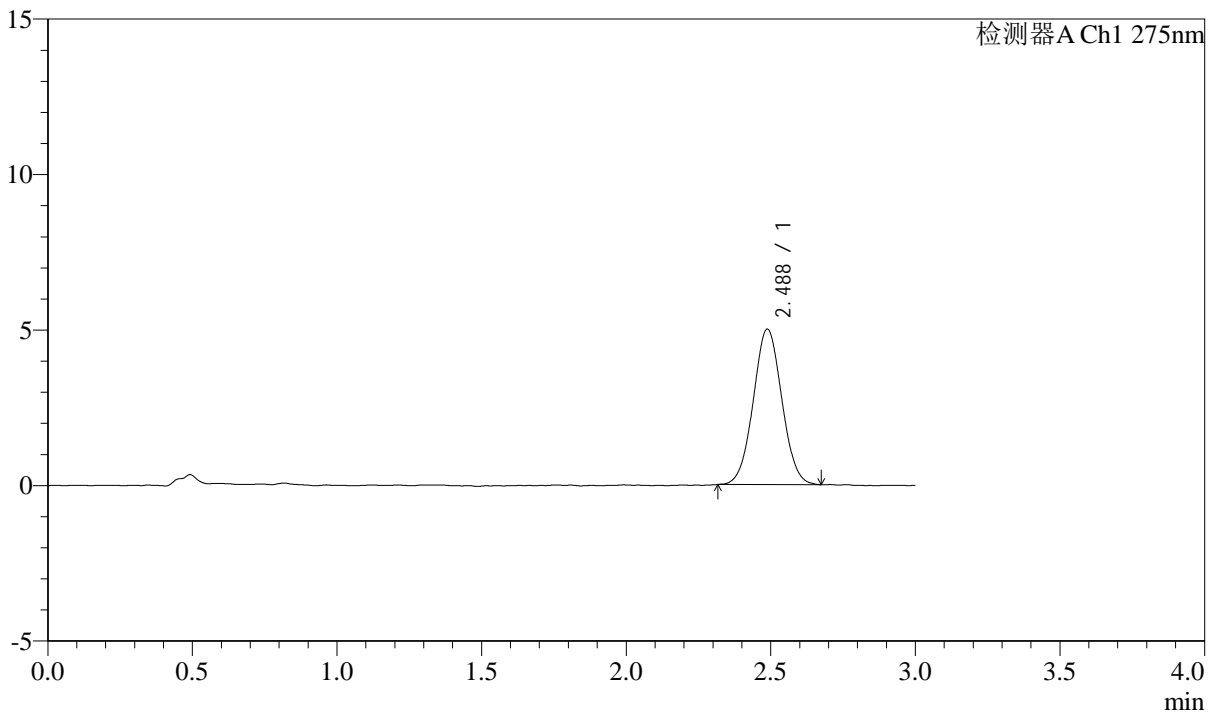
# QTL-4138

## <样品信息>

色谱柱: LP-C18(50mm\*4.6mm,5 $\mu$ m)      流速: 1.5ml/min  
 柱温: 30 $^{\circ}$ C      波长: 275nm  
 数据文件名: RC\$QTL-4138 - 0-27/26-491-2 - cbzj-H139Pp-rcqx-1mg-jf50z-pH6.8jz-p1-jx.lcd  
 方法文件名: RC\$QTL-4138 - QTL-4138-RC-FX275-Is1.5.lcm  
 批处理文件名: RC\$QTL-4138 - QTL-4138-20250327-FX275.lcb  
 样品瓶号: 1-8  
 进样体积: 20 $\mu$ l      版本号: 6.115  
 进样时间: 2025/03/28 01:40:32      实验者: xiechaojun  
 处理时间 (V2): 2025/03/28 11:53:44      处理者: xiechaojun  
 仪器型号: SHIMADZU LC-2050C(FX275)

## <色谱图>

mV



## <峰表>

检测器A Ch1 275nm

峰号	保留时间	面积	面积%	高度	理论塔板数(USP)	拖尾因子	分离度(USP)
1	2.488	34364	100.000	5001	3006	1.034	--
总计		34364	100.000	5001			

图49 多替诺雷片溶出曲线测定HPLC图谱  
 参比制剂-H139P批(1mg规格)-pH6.8介质-桨法-50转-极限转速-片1  
 供试品溶液-1



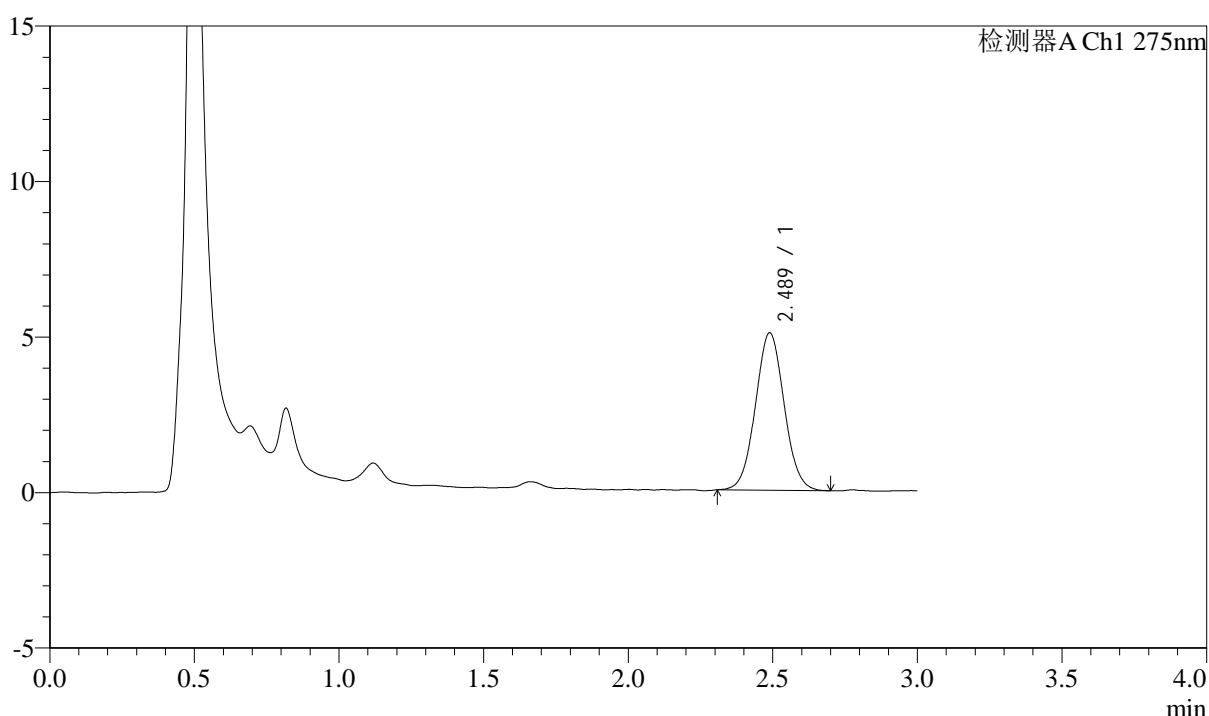
# QTL-4138

## <样品信息>

色谱柱: LP-C18(50mm\*4.6mm,5μm)      流速: 1.5ml/min  
 柱温: 30°C      波长: 275nm  
 数据文件名: RC\$QTL-4138 - 0-29/26-492-3 - cbzj-H139Pp-rcqx-1mg-jf50z-pH6.8jz-p2-jx.lcd  
 方法文件名: RC\$QTL-4138 - QTL-4138-RC-FX275-Is1.5.lcm  
 批处理文件名: RC\$QTL-4138 - QTL-4138-20250327-FX275.lcb  
 样品瓶号: 1-17  
 进样体积: 20μl      版本号: 6.115  
 进样时间: 2025/03/28 01:43:55      实验者: xiechaojun  
 处理时间 (V3): 2025/03/28 11:56:58      处理者: xiechaojun  
 仪器型号: SHIMADZU LC-2050C(FX275)

## <色谱图>

mV



## <峰表>

检测器A Ch1 275nm

峰号	保留时间	面积	面积%	高度	理论塔板数(USP)	拖尾因子	分离度(USP)
1	2.489	34934	100.000	5061	3008	1.043	--
总计		34934	100.000	5061			

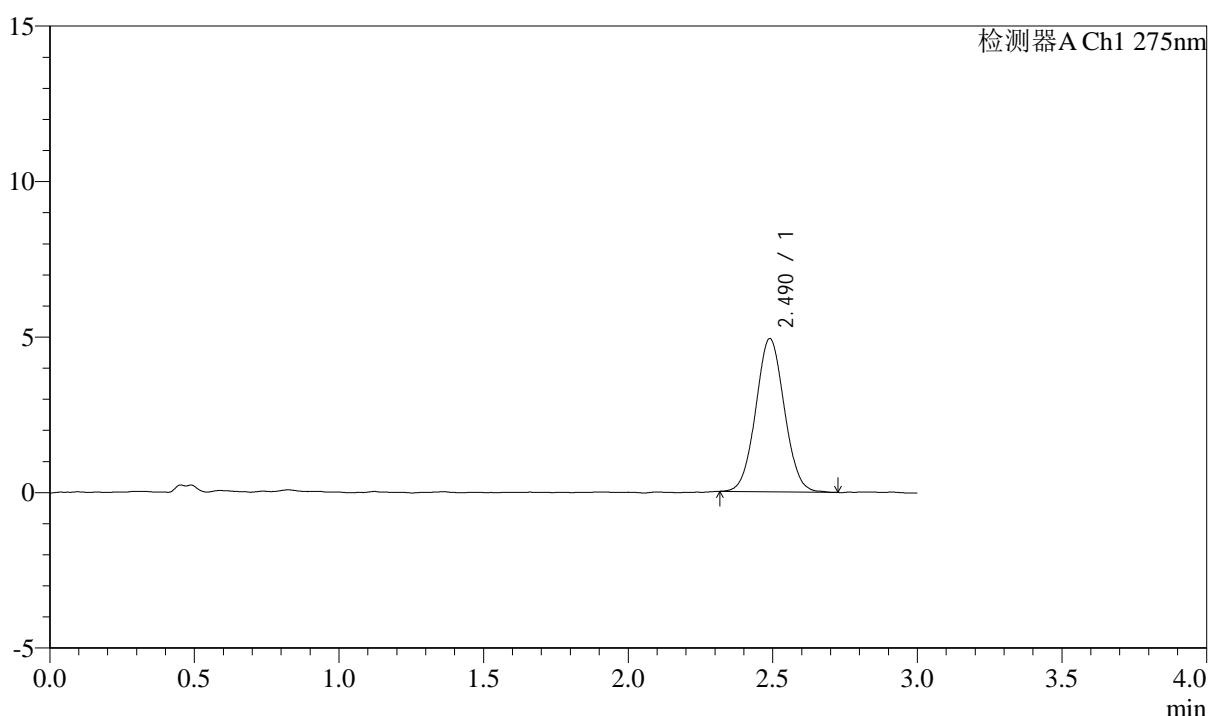
图50 多替诺雷片溶出曲线测定HPLC图谱  
 参比制剂-H139P批(1mg规格)-pH6.8介质-桨法-50转-极限转速-片2  
 供试品溶液-1

### <样品信息>

色谱柱: LP-C18(50mm\*4.6mm,5 $\mu$ m)      流速: 1.5ml/min  
 柱温: 30 $^{\circ}$ C      波长: 275nm  
 数据文件名: RC\$QTL-4138 - 0-27/26-493-2 - cbzj-H139Pp-rcqx-1mg-jf50z-pH6.8jz-p3-jx.lcd  
 方法文件名: RC\$QTL-4138 - QTL-4138-RC-FX275-Is1.5.lcm  
 批处理文件名: RC\$QTL-4138 - QTL-4138-20250327-FX275.lcb  
 样品瓶号: 1-26  
 进样体积: 20 $\mu$ l      版本号: 6.115  
 进样时间: 2025/03/28 01:47:18      实验者: xiechaojun  
 处理时间 (V2): 2025/03/28 11:53:49      处理者: xiechaojun  
 仪器型号: SHIMADZU LC-2050C(FX275)

### <色谱图>

mV



### <峰表>

检测器A Ch1 275nm

峰号	保留时间	面积	面积%	高度	理论塔板数(USP)	拖尾因子	分离度(USP)
1	2.490	33941	100.000	4928	3028	1.044	--
总计		33941	100.000	4928			

图51 多替诺雷片溶出曲线测定HPLC图谱  
 参比制剂-H139P批(1mg规格)-pH6.8介质-桨法-50转-极限转速-片3  
 供试品溶液-1



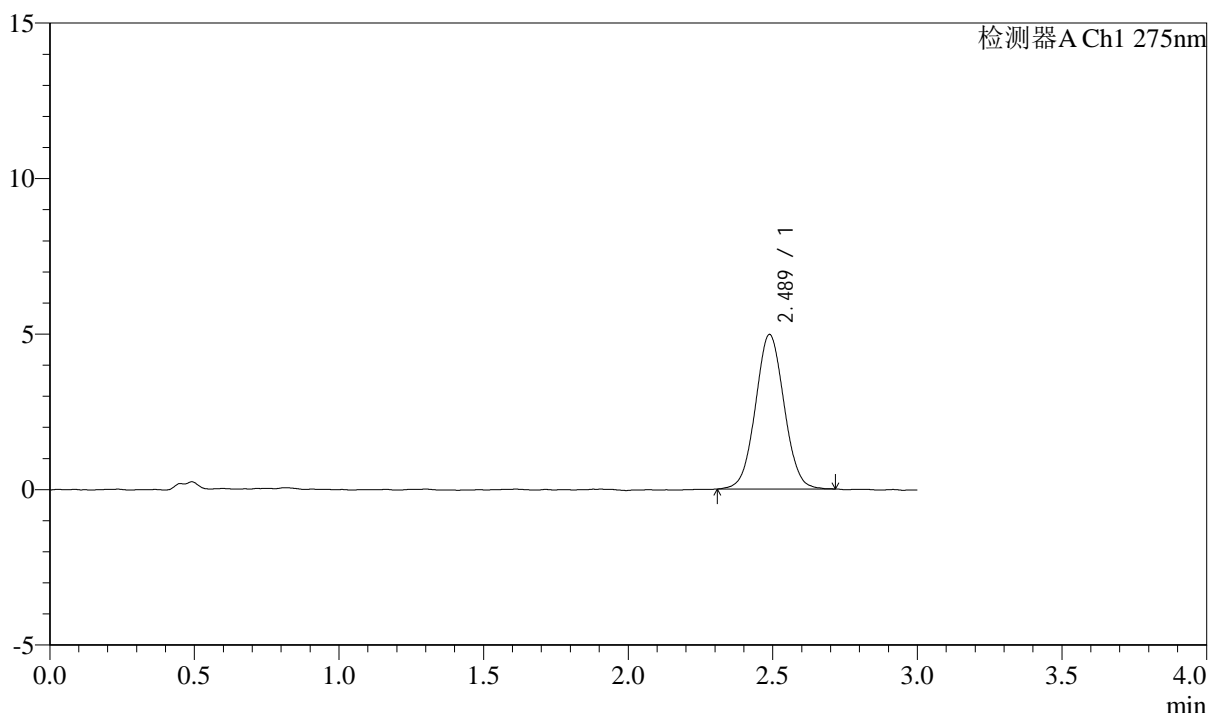
# QTL-4138

## <样品信息>

色谱柱: LP-C18(50mm\*4.6mm,5 $\mu$ m)      流速: 1.5ml/min  
 柱温: 30 $^{\circ}$ C      波长: 275nm  
 数据文件名: RC\$QTL-4138 - 0-27/26-494-2 - cbzj-H139Pp-rcqx-1mg-jf50z-pH6.8jz-p4-jx.lcd  
 方法文件名: RC\$QTL-4138 - QTL-4138-RC-FX275-Is1.5.lcm  
 批处理文件名: RC\$QTL-4138 - QTL-4138-20250327-FX275.lcb  
 样品瓶号: 1-35  
 进样体积: 20 $\mu$ l      版本号: 6.115  
 进样时间: 2025/03/28 01:50:41      实验者: xiechaojun  
 处理时间 (V2): 2025/03/28 11:53:52      处理者: xiechaojun  
 仪器型号: SHIMADZU LC-2050C(FX275)

## <色谱图>

mV



## <峰表>

检测器A Ch1 275nm

峰号	保留时间	面积	面积%	高度	理论塔板数(USP)	拖尾因子	分离度(USP)
1	2.489	34246	100.000	4971	3017	1.037	--
总计		34246	100.000	4971			

图52 多替诺雷片溶出曲线测定HPLC图谱  
 参比制剂-H139P批(1mg规格)-pH6.8介质-桨法-50转-极限转速-片4  
 供试品溶液-1



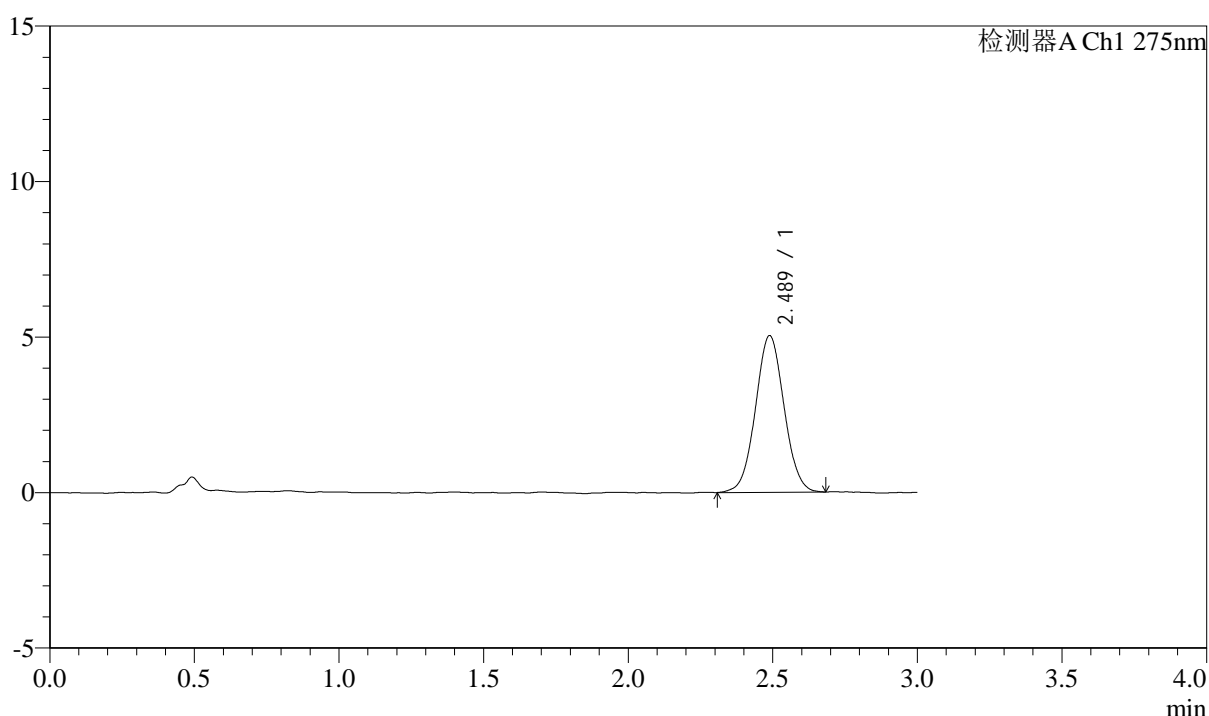
# QTL-4138

## <样品信息>

色谱柱: LP-C18(50mm\*4.6mm,5 $\mu$ m)      流速: 1.5ml/min  
 柱温: 30 $^{\circ}$ C      波长: 275nm  
 数据文件名: RC\$QTL-4138 - 0-27/26-495-2 - cbzj-H139Pp-rcqx-1mg-jf50z-pH6.8jz-p5-jx.lcd  
 方法文件名: RC\$QTL-4138 - QTL-4138-RC-FX275-Is1.5.lcm  
 批处理文件名: RC\$QTL-4138 - QTL-4138-20250327-FX275.lcb  
 样品瓶号: 1-44  
 进样体积: 20 $\mu$ l      版本号: 6.115  
 进样时间: 2025/03/28 01:54:04      实验者: xiechaojun  
 处理时间 (V2): 2025/03/28 11:53:55      处理者: xiechaojun  
 仪器型号: SHIMADZU LC-2050C(FX275)

## <色谱图>

mV



## <峰表>

检测器A Ch1 275nm

峰号	保留时间	面积	面积%	高度	理论塔板数(USP)	拖尾因子	分离度(USP)
1	2.489	34694	100.000	5039	3033	1.040	--
总计		34694	100.000	5039			

图53 多替诺雷片溶出曲线测定HPLC图谱  
 参比制剂-H139P批(1mg规格)-pH6.8介质-桨法-50转-极限转速-片5  
 供试品溶液-1



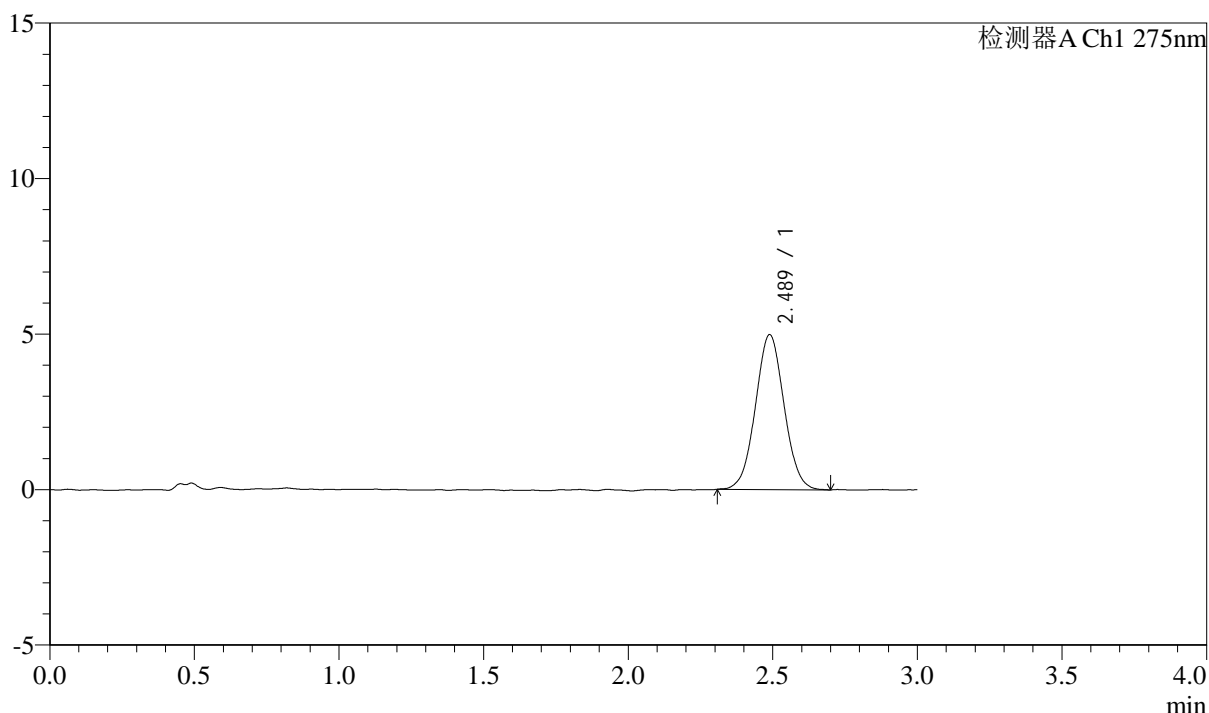
# QTL-4138

## <样品信息>

色谱柱: LP-C18(50mm\*4.6mm,5μm)      流速: 1.5ml/min  
 柱温: 30°C      波长: 275nm  
 数据文件名: RC\$QTL-4138 - 0-27/26-496-2 - cbzj-H139Pp-rcqx-1mg-jf50z-pH6.8jz-p6-jx.lcd  
 方法文件名: RC\$QTL-4138 - QTL-4138-RC-FX275-Is1.5.lcm  
 批处理文件名: RC\$QTL-4138 - QTL-4138-20250327-FX275.lcb  
 样品瓶号: 1-53  
 进样体积: 20μl      版本号: 6.115  
 进样时间: 2025/03/28 01:57:27      实验者: xiechaojun  
 处理时间 (V2): 2025/03/28 11:53:58      处理者: xiechaojun  
 仪器型号: SHIMADZU LC-2050C(FX275)

## <色谱图>

mV



## <峰表>

检测器A Ch1 275nm

峰号	保留时间	面积	面积%	高度	理论塔板数(USP)	拖尾因子	分离度(USP)
1	2.489	34369	100.000	4985	2995	1.033	--
总计		34369	100.000	4985			

图54 多替诺雷片溶出曲线测定HPLC图谱  
 参比制剂-H139P批(1mg规格)-pH6.8介质-桨法-50转-极限转速-片6  
 供试品溶液-1



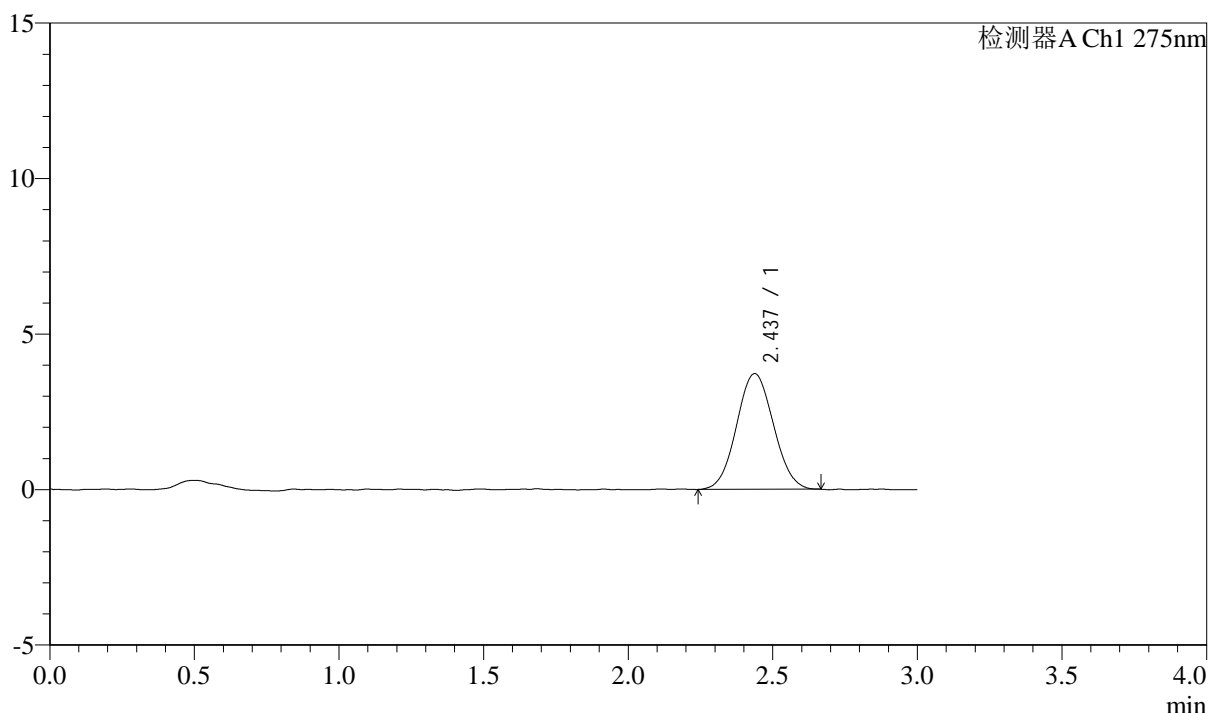
# QTL-4138

## <样品信息>

色谱柱: LP-C18(50mm\*4.6mm,5 $\mu$ m)      流速: 1.5ml/min  
 柱温: 30 $^{\circ}$ C      波长: 275nm  
 数据文件名: RC\$QTL-4138 - 0-27/26-497-2 - cbzj-H139Pp-rcqx-1mg-jf50z-pH6.8jz-dz2-1.lcd  
 方法文件名: RC\$QTL-4138 - QTL-4138-RC-FX275-1s1.5.lcm  
 批处理文件名: RC\$QTL-4138 - QTL-4138-20250327-FX275.lcb  
 样品瓶号: 1-27  
 进样体积: 20 $\mu$ l      版本号: 6.115  
 进样时间: 2025/03/28 02:00:51      实验者: xiechaojun  
 处理时间 (V2): 2025/03/28 11:54:00      处理者: xiechaojun  
 仪器型号: SHIMADZU LC-2050C(FX275)

## <色谱图>

mV



## <峰表>

检测器A Ch1 275nm

峰号	保留时间	面积	面积%	高度	理论塔板数(USP)	拖尾因子	分离度(USP)
1	2.437	33003	100.000	3724	1714	1.051	--
总计		33003	100.000	3724			

图55 多替诺雷片溶出曲线测定HPLC图谱  
 参比制剂-H139P批(1mg规格)-pH6.8介质-桨法-50转  
 对照品溶液-2-1



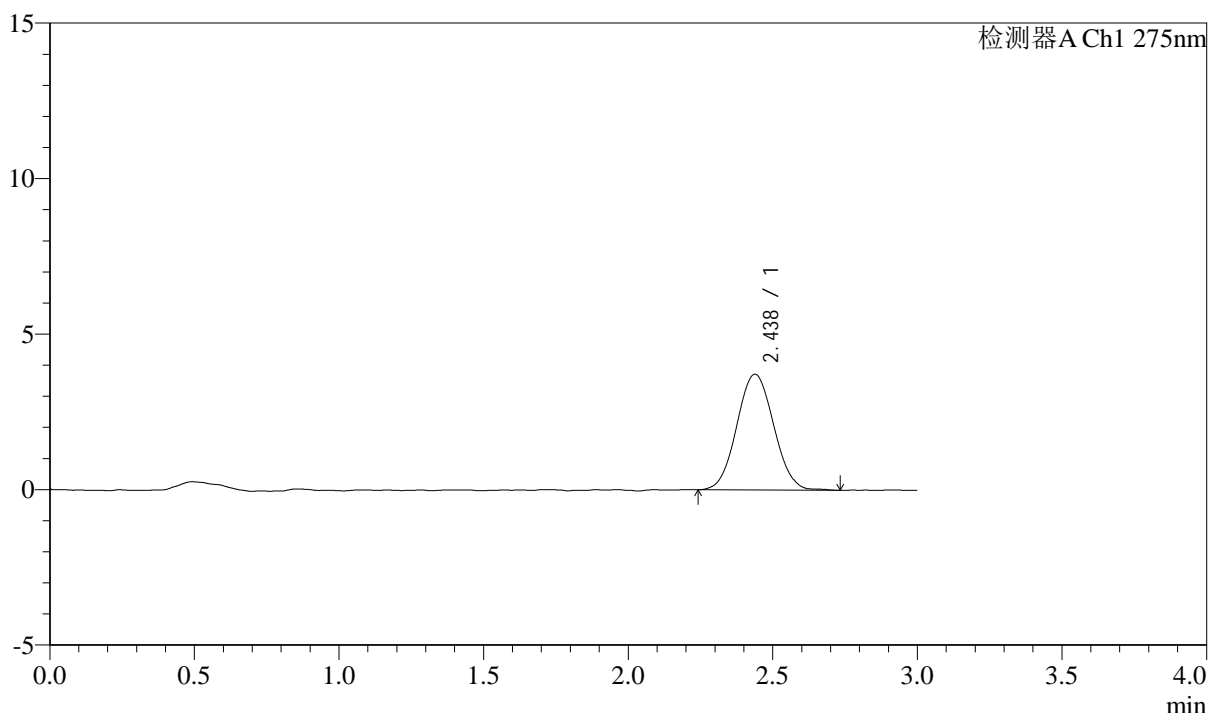
# QTL-4138

## <样品信息>

色谱柱: LP-C18(50mm\*4.6mm,5 $\mu$ m)      流速: 1.5ml/min  
 柱温: 30 $^{\circ}$ C      波长: 275nm  
 数据文件名: RC\$QTL-4138 - 0-30/26-498-3 - cbzj-H139Pp-rcqx-1mg-jf50z-pH6.8jz-dz2-2.lcd  
 方法文件名: RC\$QTL-4138 - QTL-4138-RC-FX275-1s1.5.lcm  
 批处理文件名: RC\$QTL-4138 - QTL-4138-20250327-FX275.lcb  
 样品瓶号: 1-27  
 进样体积: 20 $\mu$ l      版本号: 6.115  
 进样时间: 2025/03/28 02:04:14      实验者: xiechaojun  
 处理时间 (V3): 2025/03/28 15:08:16      处理者: xiechaojun  
 仪器型号: SHIMADZU LC-2050C(FX275)

## <色谱图>

mV



## <峰表>

检测器A Ch1 275nm

峰号	保留时间	面积	面积%	高度	理论塔板数(USP)	拖尾因子	分离度(USP)
1	2.438	33069	100.000	3724	1752	1.051	--
总计		33069	100.000	3724			

图56 多替诺雷片溶出曲线测定HPLC图谱  
 参比制剂-H139P批(1mg规格)-pH6.8介质-桨法-50转  
 对照品溶液-2-2