



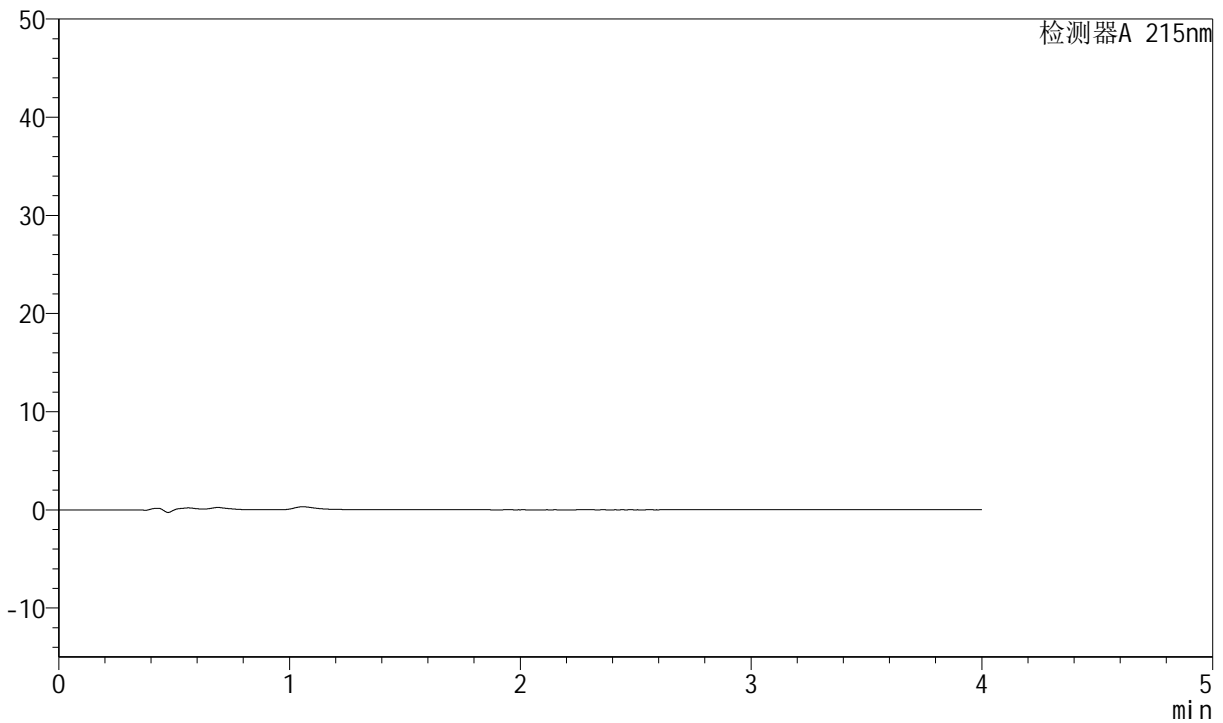
J468

<样品信息>

色谱柱:XB-C18(50mm*4.6mm,5μm) 流速: 1.5ml/min
 柱温:50°C 波长: 215nm
 数据文件名: RC\$J468 - 0-541/27-3461-2 - zzp-2022081101p-rcd-rj.lcd
 方法文件名: RC\$J468 - J468-rcqx-FX276.lcm
 批处理文件名: RC\$J468 - 20250328-rcd-FX276.lcb
 样品瓶号: 1-9
 进样体积: 20μL 版本号:6.115
 进样时间: 2025/03/28 13:59:22 实验者:jiangjinwei
 处理时间(V2): 2025/03/31 10:53:10 处理者: jiangjinwei
 仪器型号: SHIMADZU LC-2050C(FX276)

<色谱图>

mV



<峰表>

检测器A 215nm

峰号	保留时间	面积	面积%	高度	理论塔板数(USP)	拖尾因子	分离度(USP)
总计							

图1 培哚普利氨氯地平片溶出度测定HPLC图谱
自制品-2022081101批-pH2.0盐酸溶液介质
溶剂



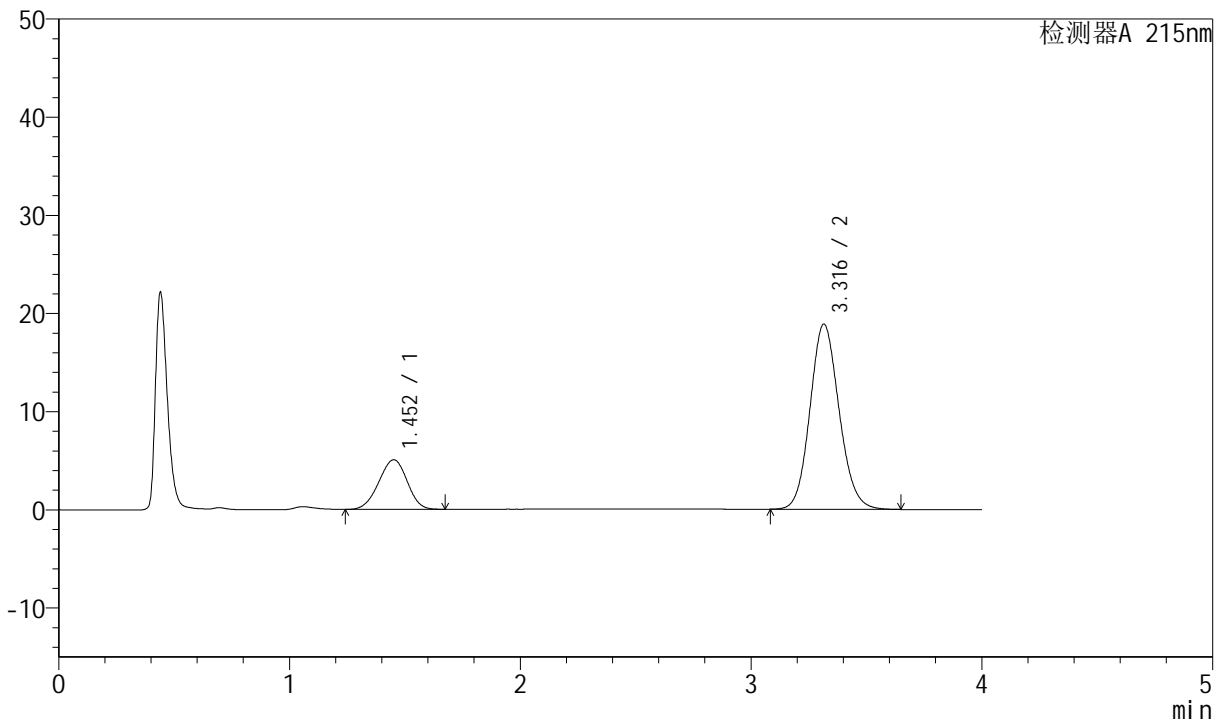
J468

<样品信息>

色谱柱:XB-C18(50mm*4.6mm,5µm) 流速: 1.5ml/min
 柱温:50°C 波长: 215nm
 数据文件名: RC\$J468 - 0-541/27-3462-2 - zzp-2022081101p-rcd-dz1-1.lcd
 方法文件名: RC\$J468 - J468-rcqx-FX276.lcm
 批处理文件名: RC\$J468 - 20250328-rcd-FX276.lcb
 样品瓶号: 1-18
 进样体积: 20µL 版本号:6.115
 进样时间: 2025/03/28 14:03:45 实验者:jiangjinwei
 处理时间(V2): 2025/03/31 10:53:15 处理者: jiangjinwei
 仪器型号: SHIMADZU LC-2050C(FX276)

<色谱图>

mV



<峰表>

检测器A 215nm

峰号	保留时间	面积	面积%	高度	理论塔板数(USP)	拖尾因子	分离度(USP)
1	1.452	43206	20.707	5045	651	0.961	--
2	3.316	165450	79.293	18865	3345	1.116	8.161
总计		208656	100.000	23910			

图2 培哌普利氨氯地平片溶出度测定HPLC图谱
 自制品-2022081101批-pH2.0盐酸溶液介质
 对照品溶液-1-1



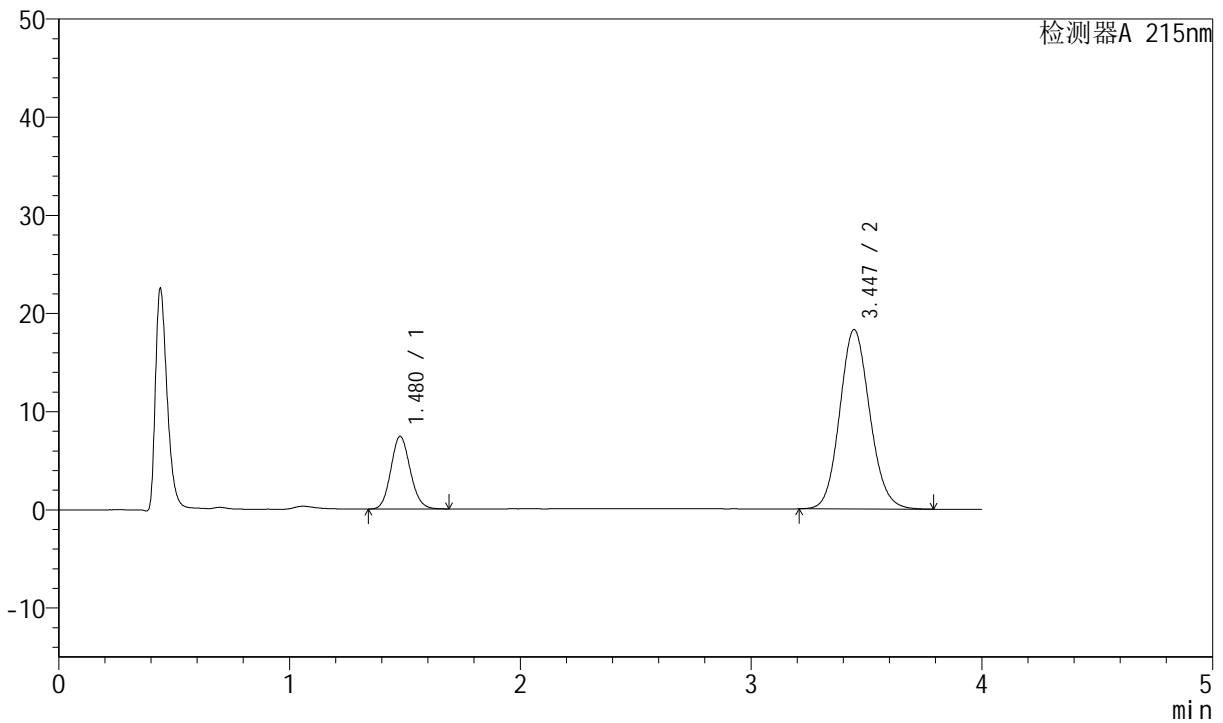
J468

<样品信息>

色谱柱:XB-C18(50mm*4.6mm,5µm) 流速: 1.5ml/min
 柱温:50°C 波长: 215nm
 数据文件名: RC\$J468 - 0-541/27-3463-2 - zzp-2022081101p-rcd-dz1-2.lcd
 方法文件名: RC\$J468 - J468-rcqx-FX276.lcm
 批处理文件名: RC\$J468 - 20250328-rcd-FX276.lcb
 样品瓶号: 1-18
 进样体积: 20µL 版本号:6.115
 进样时间: 2025/03/28 14:33:46 实验者:jiangjinwei
 处理时间(V2): 2025/03/31 10:53:17 处理者: jiangjinwei
 仪器型号: SHIMADZU LC-2050C(FX276)

<色谱图>

mV



<峰表>

检测器A 215nm

峰号	保留时间	面积	面积%	高度	理论塔板数(USP)	拖尾因子	分离度(USP)
1	1.480	43133	20.681	7407	1492	1.116	--
2	3.447	165433	79.319	18286	3390	1.111	10.088
总计		208567	100.000	25693			

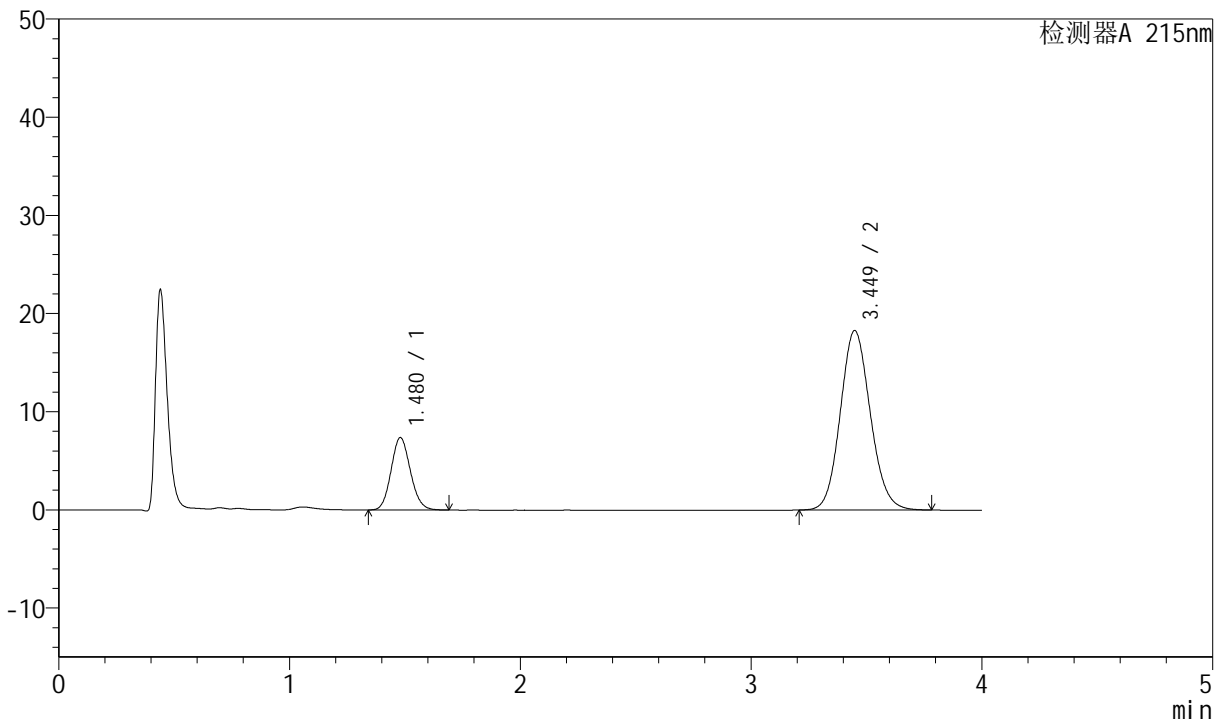
图3 培哌普利氨氯地平片溶出度测定HPLC图谱
 自制品-2022081101批-pH2.0盐酸溶液介质
 对照品溶液-1-2

<样品信息>

色谱柱:XB-C18(50mm*4.6mm,5µm) 流速: 1.5ml/min
 柱温:50°C 波长: 215nm
 数据文件名: RC\$J468 - 0-541/27-3464-2 - zzp-2022081101p-rcd-dz1-3.lcd
 方法文件名: RC\$J468 - J468-rcqx-FX276.lcm
 批处理文件名: RC\$J468 - 20250328-rcd-FX276.lcb
 样品瓶号: 1-18
 进样体积: 20µL 版本号:6.115
 进样时间: 2025/03/28 14:38:10 实验者:jiangjinwei
 处理时间(V2): 2025/03/31 10:53:20 处理者: jiangjinwei
 仪器型号: SHIMADZU LC-2050C(FX276)

<色谱图>

mV



<峰表>

检测器A 215nm

峰号	保留时间	面积	面积%	高度	理论塔板数(USP)	拖尾因子	分离度(USP)
1	1.480	42980	20.629	7380	1490	1.114	--
2	3.449	165366	79.371	18279	3400	1.109	10.096
总计		208345	100.000	25658			

图4 培哌普利氨氯地平片溶出度测定HPLC图谱
 自制品-2022081101批-pH2.0盐酸溶液介质
 对照品溶液-1-3



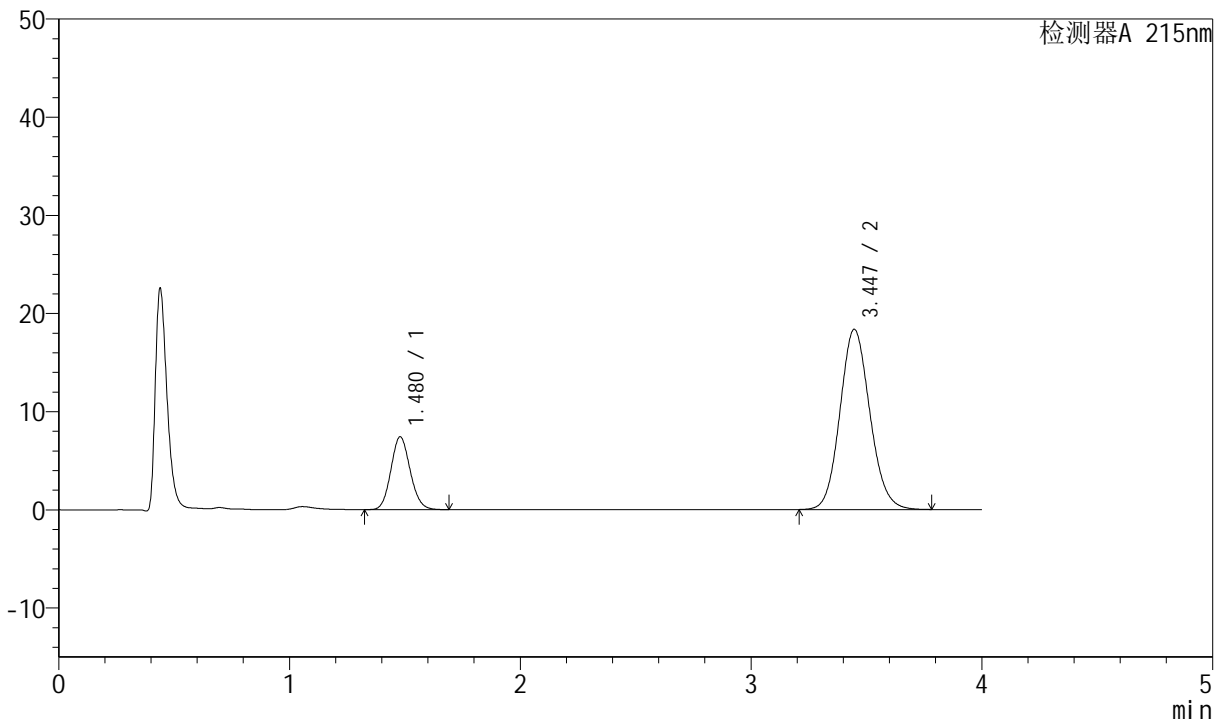
J468

<样品信息>

色谱柱:XB-C18(50mm*4.6mm,5µm) 流速: 1.5ml/min
 柱温:50°C 波长: 215nm
 数据文件名: RC\$J468 - 0-541/27-3465-2 - zzp-2022081101p-rcd-dz1-4.lcd
 方法文件名: RC\$J468 - J468-rcqx-FX276.lcm
 批处理文件名: RC\$J468 - 20250328-rcd-FX276.lcb
 样品瓶号: 1-18
 进样体积: 20µL 版本号:6.115
 进样时间: 2025/03/28 14:42:34 实验者:jiangjinwei
 处理时间(V2): 2025/03/31 10:53:23 处理者: jiangjinwei
 仪器型号: SHIMADZU LC-2050C(FX276)

<色谱图>

mV



<峰表>

检测器A 215nm

峰号	保留时间	面积	面积%	高度	理论塔板数(USP)	拖尾因子	分离度(USP)
1	1.480	43049	20.638	7421	1499	1.112	--
2	3.447	165542	79.362	18369	3418	1.109	10.125
总计		208592	100.000	25790			

图5 培哌普利氨氯地平片溶出度测定HPLC图谱
 自制品-2022081101批-pH2.0盐酸溶液介质
 对照品溶液-1-4



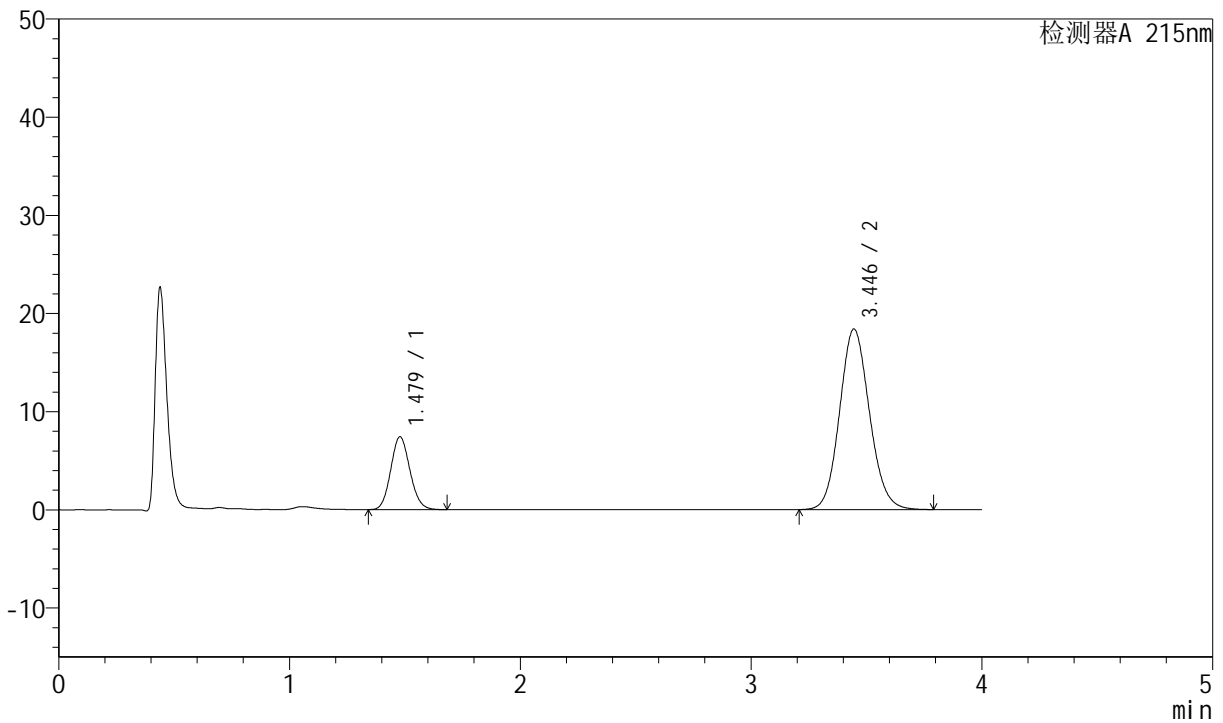
J468

<样品信息>

色谱柱:XB-C18(50mm*4.6mm,5μm) 流速: 1.5ml/min
 柱温:50°C 波长: 215nm
 数据文件名: RC\$J468 - 0-541/27-3466-2 - zzp-2022081101p-rcd-dz1-5.lcd
 方法文件名: RC\$J468 - J468-rcqx-FX276.lcm
 批处理文件名: RC\$J468 - 20250328-rcd-FX276.lcb
 样品瓶号: 1-18
 进样体积: 20μL 版本号:6.115
 进样时间: 2025/03/28 14:46:58 实验者:jiangjinwei
 处理时间(V2): 2025/03/31 10:53:26 处理者: jiangjinwei
 仪器型号: SHIMADZU LC-2050C(FX276)

<色谱图>

mV



<峰表>

检测器A 215nm

峰号	保留时间	面积	面积%	高度	理论塔板数(USP)	拖尾因子	分离度(USP)
1	1.479	42946	20.602	7421	1502	1.110	--
2	3.446	165509	79.398	18404	3429	1.108	10.140
总计		208455	100.000	25826			

图6 培哌普利氨氯地平片溶出度测定HPLC图谱
 自制品-2022081101批-pH2.0盐酸溶液介质
 对照品溶液-1-5



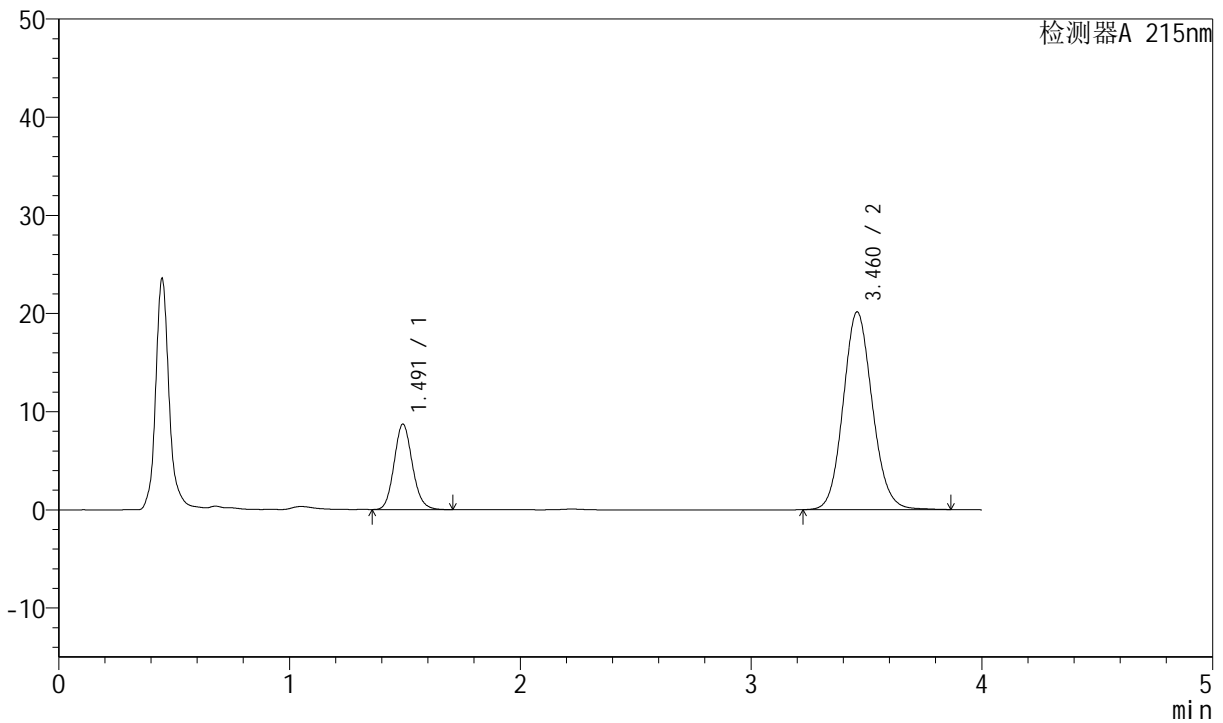
J468

<样品信息>

色谱柱:XB-C18(50mm*4.6mm,5μm) 流速: 1.5ml/min
 柱温:50°C 波长: 215nm
 数据文件名: RC\$J468 - 0-541/27-3467-2 - zzp-2022081101p-rcd-P1-1.lcd
 方法文件名: RC\$J468 - J468-rcqx-FX276.lcm
 批处理文件名: RC\$J468 - 20250328-rcd-FX276.lcb
 样品瓶号: 1-1
 进样体积: 20μL 版本号:6.115
 进样时间: 2025/03/28 14:51:20 实验者:jiangjinwei
 处理时间(V2): 2025/03/31 10:53:29 处理者: jiangjinwei
 仪器型号: SHIMADZU LC-2050C(FX276)

<色谱图>

mV



<峰表>

检测器A 215nm

峰号	保留时间	面积	面积%	高度	理论塔板数(USP)	拖尾因子	分离度(USP)
1	1.491	47897	21.321	8681	1715	1.123	--
2	3.460	176749	78.679	20113	3660	1.107	10.561
总计		224646	100.000	28794			

图7 培哚普利氨氯地平片溶出度测定HPLC图谱
 自制品-2022081101批-pH2.0盐酸溶液介质-片1
 供试品溶液-1



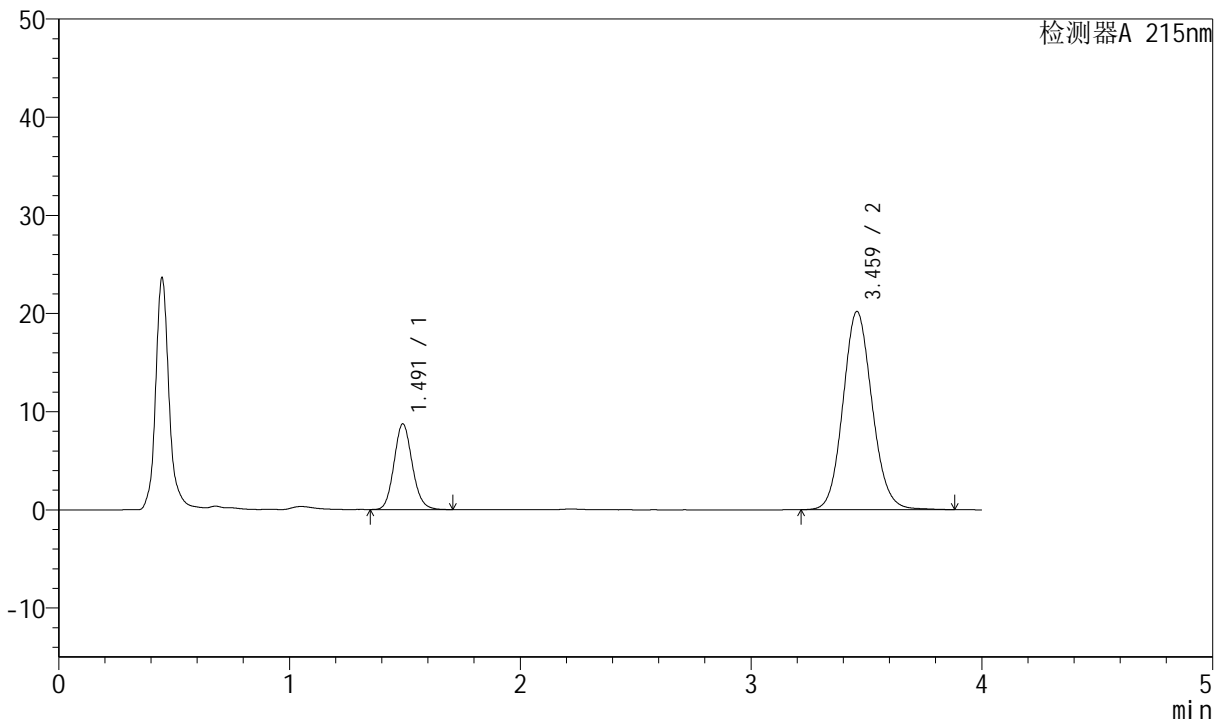
J468

<样品信息>

色谱柱:XB-C18(50mm*4.6mm,5µm) 流速: 1.5ml/min
 柱温:50°C 波长: 215nm
 数据文件名: RC\$J468 - 0-541/27-3468-2 - zzp-2022081101p-rcd-P1-2.lcd
 方法文件名: RC\$J468 - J468-rcqx-FX276.lcm
 批处理文件名: RC\$J468 - 20250328-rcd-FX276.lcb
 样品瓶号: 1-1
 进样体积: 20µL 版本号:6.115
 进样时间: 2025/03/28 14:55:43 实验者:jiangjinwei
 处理时间(V2): 2025/03/31 10:53:31 处理者: jiangjinwei
 仪器型号: SHIMADZU LC-2050C(FX276)

<色谱图>

mV



<峰表>

检测器A 215nm

峰号	保留时间	面积	面积%	高度	理论塔板数(USP)	拖尾因子	分离度(USP)
1	1.491	47974	21.327	8711	1720	1.121	--
2	3.459	176966	78.673	20156	3672	1.107	10.577
总计		224939	100.000	28867			

图8 培哌普利氨氯地平片溶出度测定HPLC图谱
 自制品-2022081101批-pH2.0盐酸溶液介质-片1
 供试品溶液-2



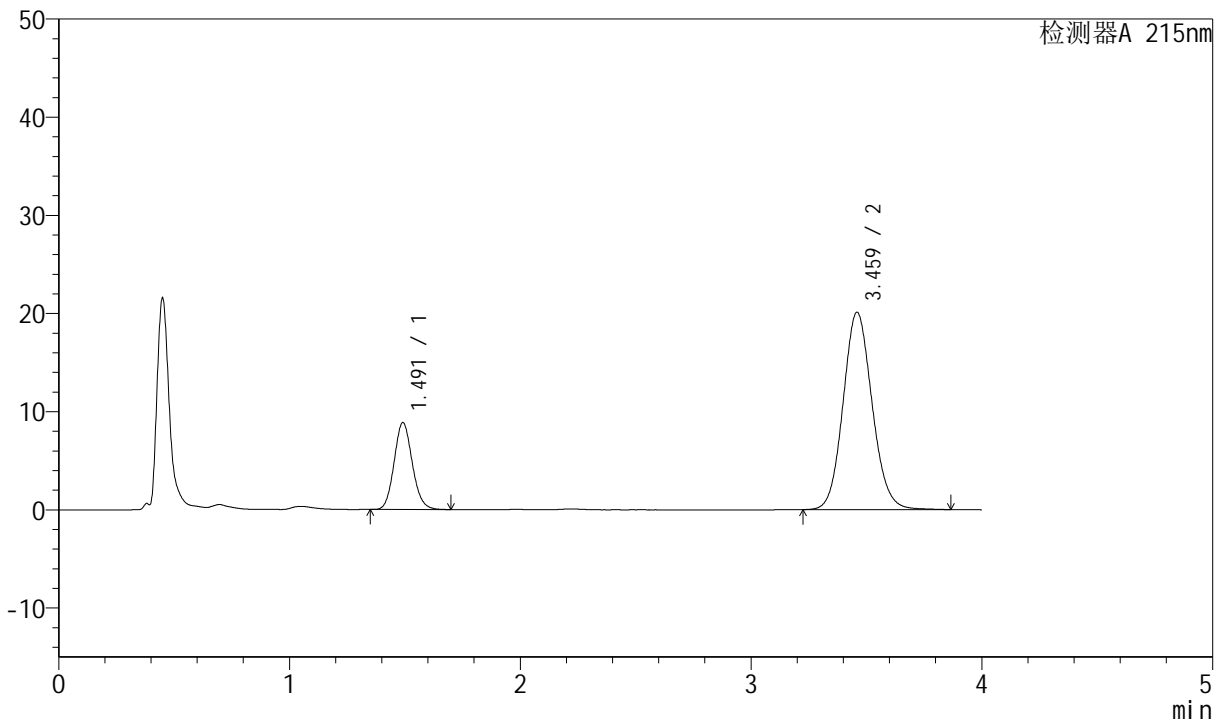
J468

<样品信息>

色谱柱:XB-C18(50mm*4.6mm,5μm) 流速: 1.5ml/min
 柱温:50°C 波长: 215nm
 数据文件名: RC\$J468 - 0-541/27-3469-2 - zzp-2022081101p-rcd-P2-1.lcd
 方法文件名: RC\$J468 - J468-rcqx-FX276.lcm
 批处理文件名: RC\$J468 - 20250328-rcd-FX276.lcb
 样品瓶号: 1-10
 进样体积: 20μL 版本号:6.115
 进样时间: 2025/03/28 15:00:05 实验者:jiangjinwei
 处理时间(V2): 2025/03/31 10:53:34 处理者: jiangjinwei
 仪器型号: SHIMADZU LC-2050C(FX276)

<色谱图>

mV



<峰表>

检测器A 215nm

峰号	保留时间	面积	面积%	高度	理论塔板数(USP)	拖尾因子	分离度(USP)
1	1.491	48528	21.624	8833	1723	1.115	--
2	3.459	175890	78.376	20064	3676	1.105	10.582
总计		224418	100.000	28897			

图9 培哌普利氨氯地平片溶出度测定HPLC图谱
 自制品-2022081101批-pH2.0盐酸溶液介质-片2
 供试品溶液-1



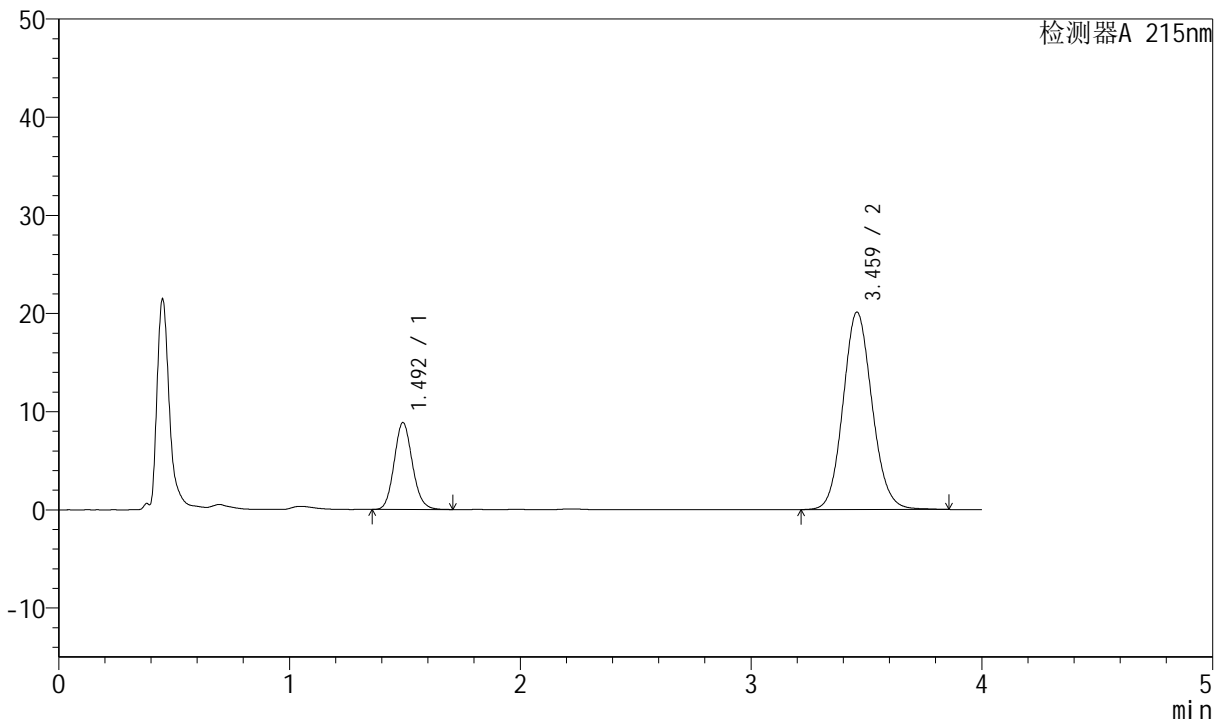
J468

<样品信息>

色谱柱:XB-C18(50mm*4.6mm,5µm) 流速: 1.5ml/min
 柱温:50°C 波长: 215nm
 数据文件名: RC\$J468 - 0-541/27-3470-2 - zzp-2022081101p-rcd-P2-2.lcd
 方法文件名: RC\$J468 - J468-rcqx-FX276.lcm
 批处理文件名: RC\$J468 - 20250328-rcd-FX276.lcb
 样品瓶号: 1-10
 进样体积: 20µL 版本号:6.115
 进样时间: 2025/03/28 15:04:27 实验者:jiangjinwei
 处理时间(V2): 2025/03/31 10:53:37 处理者: jiangjinwei
 仪器型号: SHIMADZU LC-2050C(FX276)

<色谱图>

mV



<峰表>

检测器A 215nm

峰号	保留时间	面积	面积%	高度	理论塔板数(USP)	拖尾因子	分离度(USP)
1	1.492	48628	21.653	8826	1718	1.119	--
2	3.459	175950	78.347	20071	3676	1.105	10.575
总计		224579	100.000	28898			

图10 培哌普利氨氯地平片溶出度测定HPLC图谱
 自制品-2022081101批-pH2.0盐酸溶液介质-片2
 供试品溶液-2



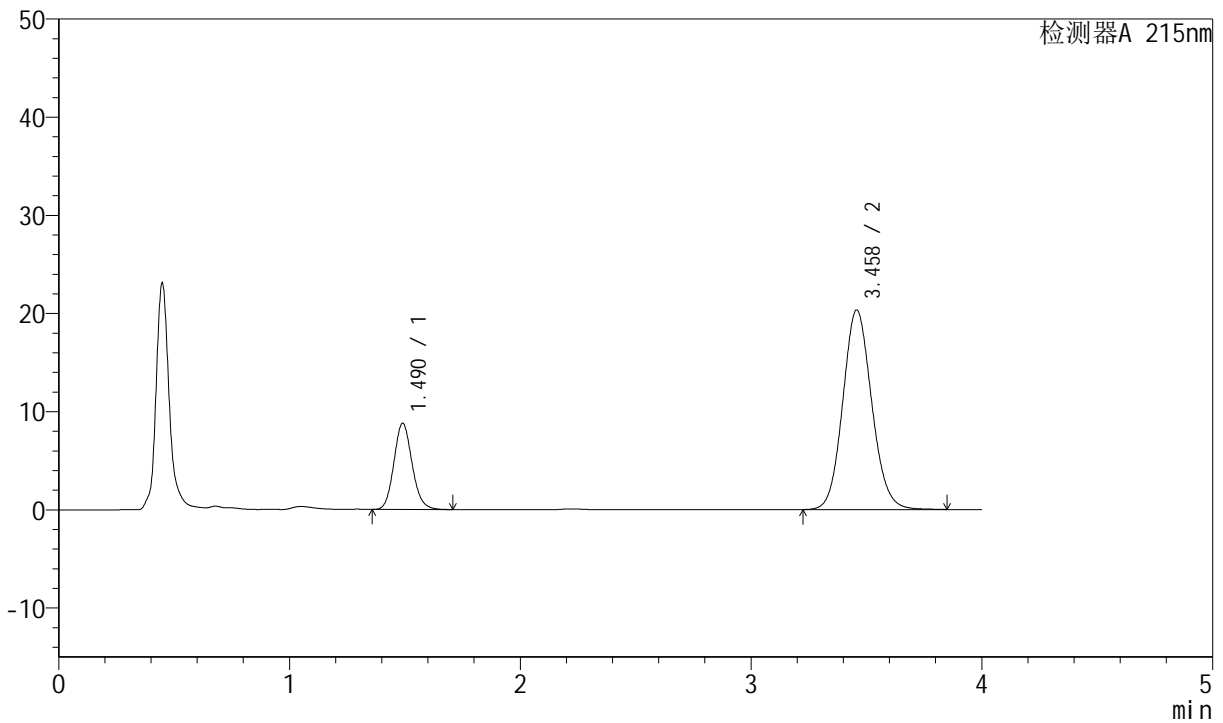
J468

<样品信息>

色谱柱:XB-C18(50mm*4.6mm,5μm) 流速: 1.5ml/min
 柱温:50°C 波长: 215nm
 数据文件名: RC\$J468 - 0-541/27-3471-2 - zzp-2022081101p-rcd-P3-1.lcd
 方法文件名: RC\$J468 - J468-rcqx-FX276.lcm
 批处理文件名: RC\$J468 - 20250328-rcd-FX276.lcb
 样品瓶号: 1-19
 进样体积: 20μL 版本号:6.115
 进样时间: 2025/03/28 15:08:50 实验者:jiangjinwei
 处理时间(V2): 2025/03/31 10:53:40 处理者: jiangjinwei
 仪器型号: SHIMADZU LC-2050C(FX276)

<色谱图>

mV



<峰表>

检测器A 215nm

峰号	保留时间	面积	面积%	高度	理论塔板数(USP)	拖尾因子	分离度(USP)
1	1.490	48181	21.374	8782	1727	1.124	--
2	3.458	177242	78.626	20315	3692	1.105	10.604
总计		225424	100.000	29098			

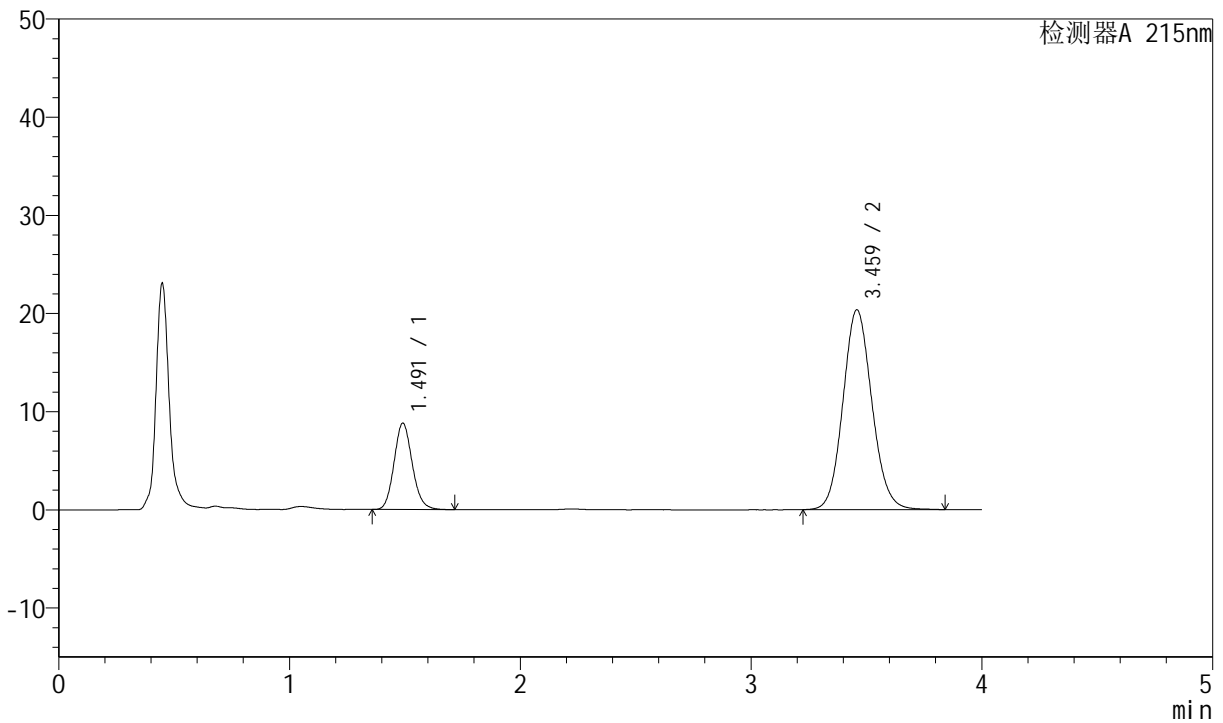
图11 培哚普利氨氯地平片溶出度测定HPLC图谱
 自制品-2022081101批-pH2.0盐酸溶液介质-片3
 供试品溶液-1

<样品信息>

色谱柱:XB-C18(50mm*4.6mm,5µm) 流速: 1.5ml/min
 柱温:50°C 波长: 215nm
 数据文件名: RC\$J468 - 0-541/27-3472-2 - zzp-2022081101p-rcd-P3-2.lcd
 方法文件名: RC\$J468 - J468-rcqx-FX276.lcm
 批处理文件名: RC\$J468 - 20250328-rcd-FX276.lcb
 样品瓶号: 1-19
 进样体积: 20µL 版本号:6.115
 进样时间: 2025/03/28 15:13:12 实验者:jiangjinwei
 处理时间(V2): 2025/03/31 10:53:42 处理者: jiangjinwei
 仪器型号: SHIMADZU LC-2050C(FX276)

<色谱图>

mV



<峰表>

检测器A 215nm

峰号	保留时间	面积	面积%	高度	理论塔板数(USP)	拖尾因子	分离度(USP)
1	1.491	48326	21.404	8785	1725	1.126	--
2	3.459	177457	78.596	20325	3692	1.103	10.599
总计		225783	100.000	29110			

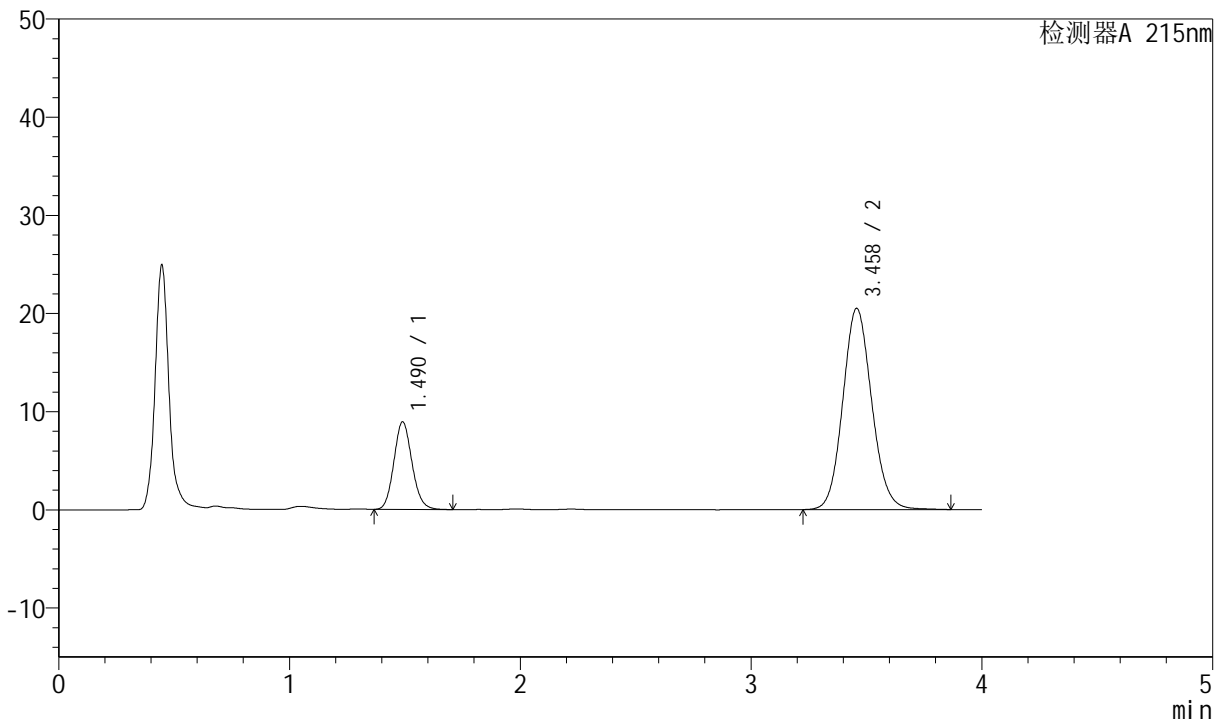
图12 培哌普利氨氯地平片溶出度测定HPLC图谱
 自制品-2022081101批-pH2.0盐酸溶液介质-片3
 供试品溶液-2

<样品信息>

色谱柱:XB-C18(50mm*4.6mm,5µm) 流速: 1.5ml/min
 柱温:50°C 波长: 215nm
 数据文件名: RC\$J468 - 0-541/27-3473-2 - zzp-2022081101p-rcd-P4-1.lcd
 方法文件名: RC\$J468 - J468-rcqx-FX276.lcm
 批处理文件名: RC\$J468 - 20250328-rcd-FX276.lcb
 样品瓶号: 1-28
 进样体积: 20µL 版本号:6.115
 进样时间: 2025/03/28 15:17:36 实验者:jiangjinwei
 处理时间(V2): 2025/03/31 10:53:45 处理者: jiangjinwei
 仪器型号: SHIMADZU LC-2050C(FX276)

<色谱图>

mV



<峰表>

检测器A 215nm

峰号	保留时间	面积	面积%	高度	理论塔板数(USP)	拖尾因子	分离度(USP)
1	1.490	48777	21.456	8918	1730	1.117	--
2	3.458	178559	78.544	20482	3705	1.103	10.620
总计		227337	100.000	29400			

图13 培哌普利氨氯地平片溶出度测定HPLC图谱
自制品-2022081101批-pH2.0盐酸溶液介质-片4
供试品溶液-1



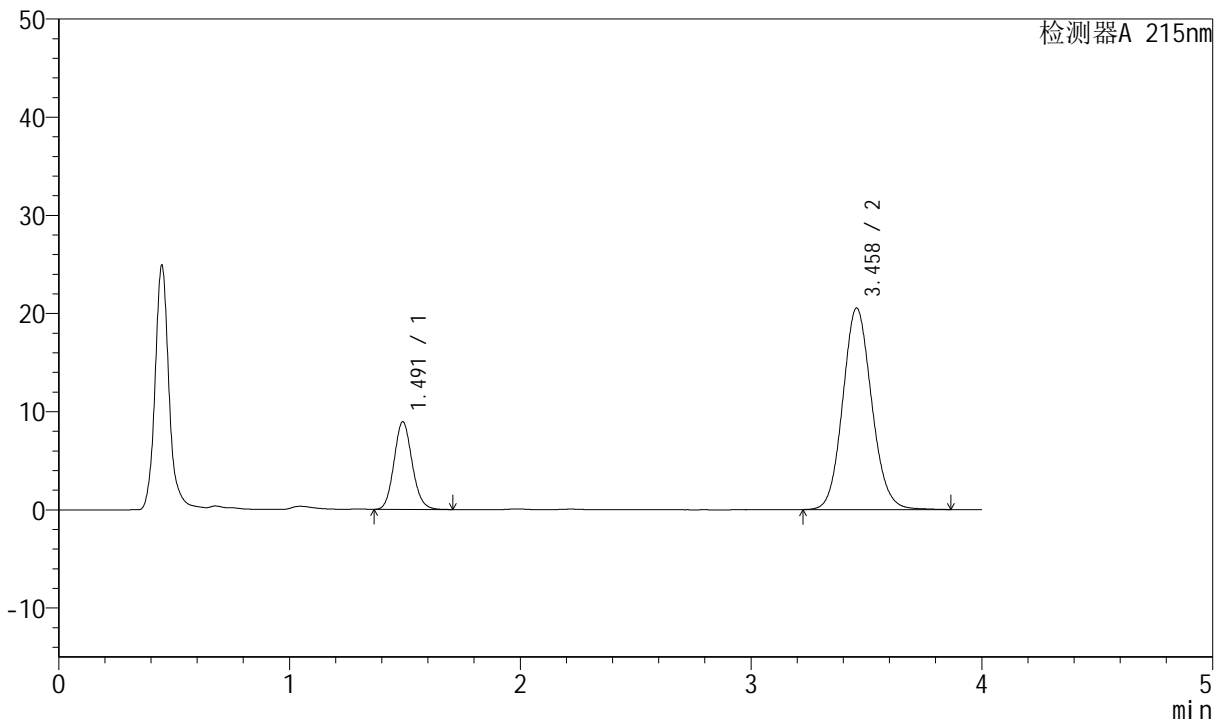
J468

<样品信息>

色谱柱:XB-C18(50mm*4.6mm,5µm) 流速: 1.5ml/min
 柱温:50°C 波长: 215nm
 数据文件名: RC\$J468 - 0-541/27-3474-2 - zzp-2022081101p-rcd-P4-2.lcd
 方法文件名: RC\$J468 - J468-rcqx-FX276.lcm
 批处理文件名: RC\$J468 - 20250328-rcd-FX276.lcb
 样品瓶号: 1-28
 进样体积: 20µL 版本号:6.115
 进样时间: 2025/03/28 15:21:58 实验者:jiangjinwei
 处理时间(V2): 2025/03/31 10:53:48 处理者: jiangjinwei
 仪器型号: SHIMADZU LC-2050C(FX276)

<色谱图>

mV



<峰表>

检测器A 215nm

峰号	保留时间	面积	面积%	高度	理论塔板数(USP)	拖尾因子	分离度(USP)
1	1.491	48792	21.420	8917	1732	1.116	--
2	3.458	178992	78.580	20524	3698	1.104	10.610
总计		227785	100.000	29441			

图14 培哚普利氨氯地平片溶出度测定HPLC图谱
 自制品-2022081101批-pH2.0盐酸溶液介质-片4
 供试品溶液-2



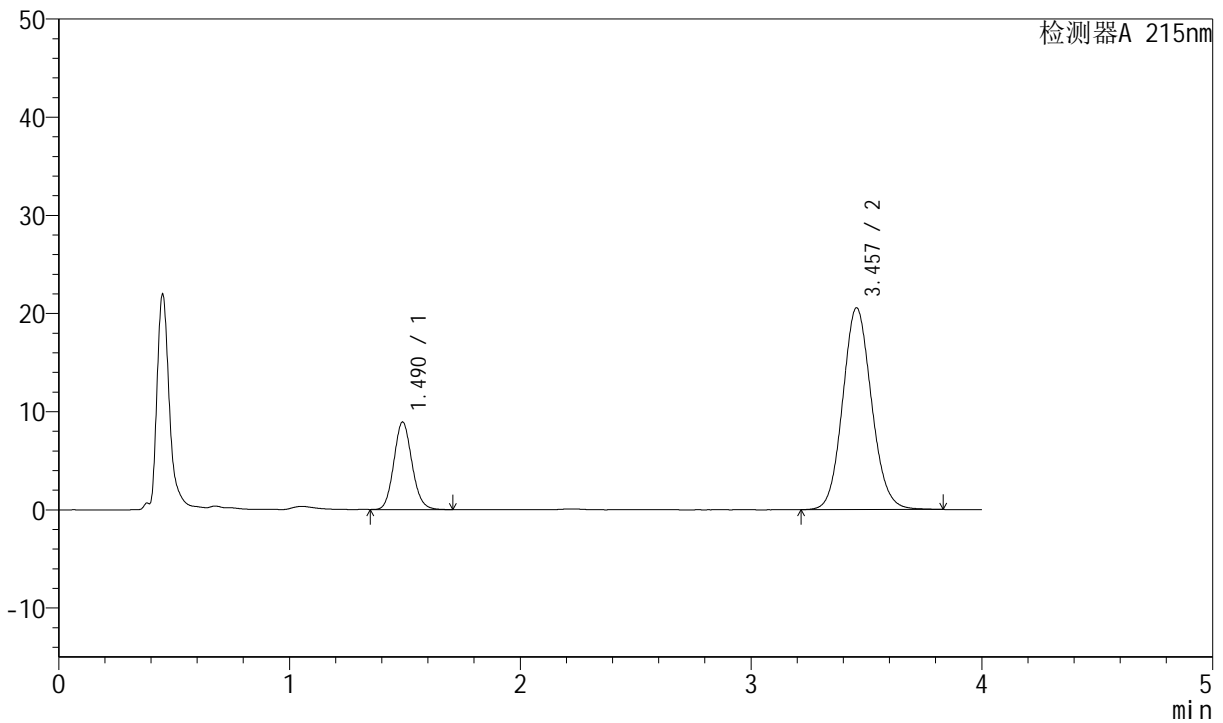
J468

<样品信息>

色谱柱:XB-C18(50mm*4.6mm,5µm) 流速: 1.5ml/min
 柱温:50°C 波长: 215nm
 数据文件名: RC\$J468 - 0-541/27-3475-2 - zzp-2022081101p-rcd-P5-1.lcd
 方法文件名: RC\$J468 - J468-rcqx-FX276.lcm
 批处理文件名: RC\$J468 - 20250328-rcd-FX276.lcb
 样品瓶号: 1-37
 进样体积: 20µL 版本号:6.115
 进样时间: 2025/03/28 15:26:21 实验者:jiangjinwei
 处理时间(V2): 2025/03/31 10:53:50 处理者: jiangjinwei
 仪器型号: SHIMADZU LC-2050C(FX276)

<色谱图>

mV



<峰表>

检测器A 215nm

峰号	保留时间	面积	面积%	高度	理论塔板数(USP)	拖尾因子	分离度(USP)
1	1.490	48740	21.435	8916	1732	1.113	--
2	3.457	178646	78.565	20553	3713	1.101	10.629
总计		227386	100.000	29470			

图15 培哚普利氨氯地平片溶出度测定HPLC图谱
 自制品-2022081101批-pH2.0盐酸溶液介质-片5
 供试品溶液-1



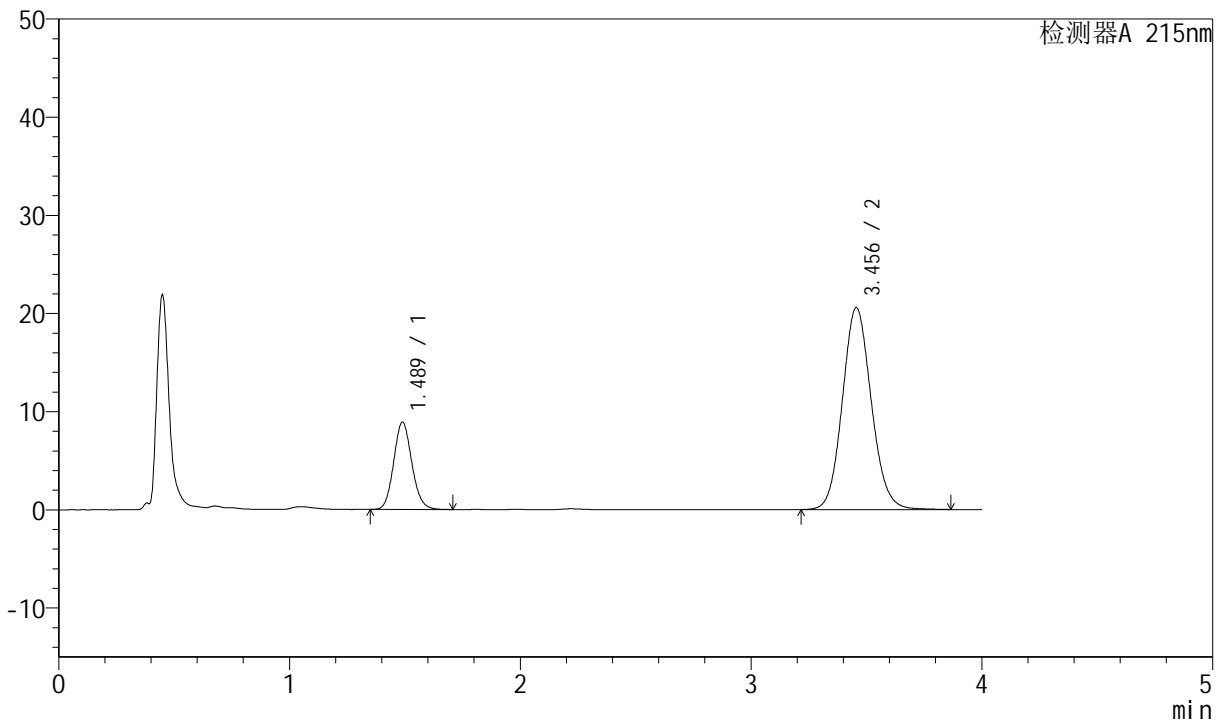
J468

<样品信息>

色谱柱:XB-C18(50mm*4.6mm,5μm) 流速: 1.5ml/min
 柱温:50°C 波长: 215nm
 数据文件名: RC\$J468 - 0-541/27-3476-2 - zzp-2022081101p-rcd-P5-2.lcd
 方法文件名: RC\$J468 - J468-rcqx-FX276.lcm
 批处理文件名: RC\$J468 - 20250328-rcd-FX276.lcb
 样品瓶号: 1-37
 进样体积: 20μL 版本号:6.115
 进样时间: 2025/03/28 15:30:43 实验者:jiangjinwei
 处理时间(V2): 2025/03/31 10:53:53 处理者: jiangjinwei
 仪器型号: SHIMADZU LC-2050C(FX276)

<色谱图>

mV



<峰表>

检测器A 215nm

峰号	保留时间	面积	面积%	高度	理论塔板数(USP)	拖尾因子	分离度(USP)
1	1.489	48687	21.368	8903	1726	1.114	--
2	3.456	179157	78.632	20576	3704	1.102	10.614
总计		227844	100.000	29479			

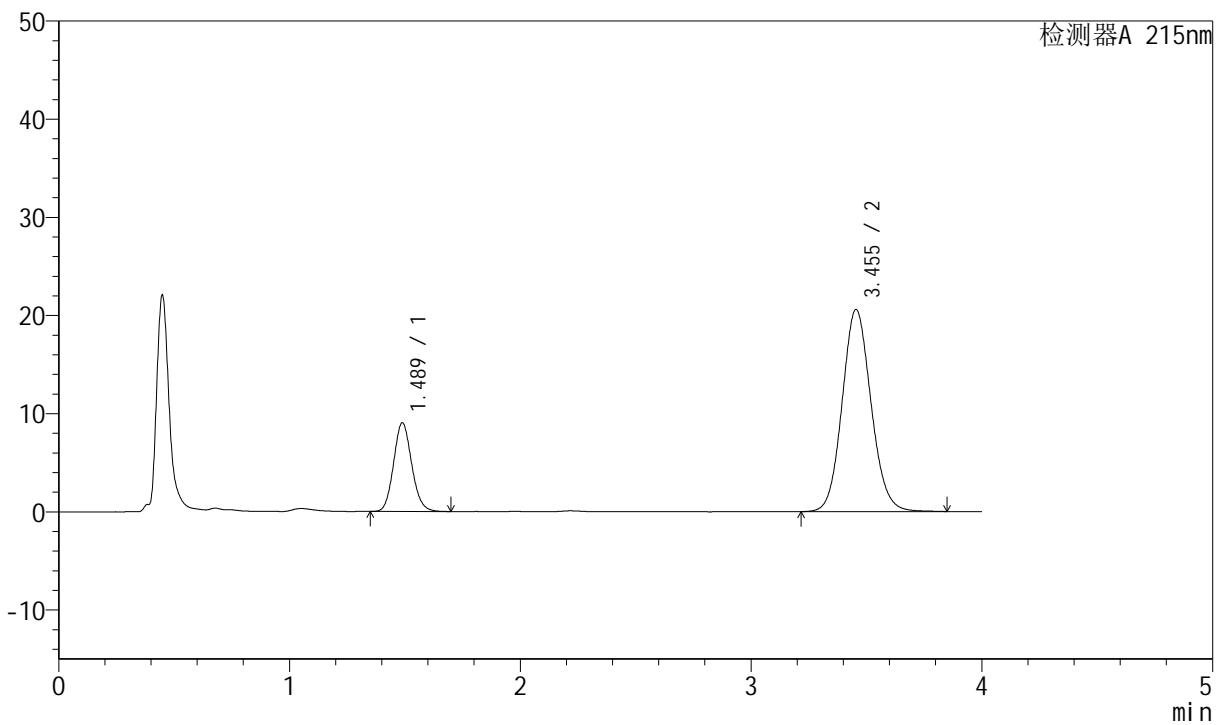
图16 培哚普利氨氯地平片溶出度测定HPLC图谱
 自制品-2022081101批-pH2.0盐酸溶液介质-片5
 供试品溶液-2

<样品信息>

色谱柱:XB-C18(50mm*4.6mm,5µm) 流速: 1.5ml/min
 柱温:50°C 波长: 215nm
 数据文件名: RC\$J468 - 0-541/27-3477-2 - zzp-2022081101p-rcd-P6-1.lcd
 方法文件名: RC\$J468 - J468-rcqx-FX276.lcm
 批处理文件名: RC\$J468 - 20250328-rcd-FX276.lcb
 样品瓶号: 1-46
 进样体积: 20µL 版本号:6.115
 进样时间: 2025/03/28 15:35:06 实验者:jiangjinwei
 处理时间(V2): 2025/03/31 10:53:56 处理者: jiangjinwei
 仪器型号: SHIMADZU LC-2050C(FX276)

<色谱图>

mV



<峰表>

检测器A 215nm

峰号	保留时间	面积	面积%	高度	理论塔板数(USP)	拖尾因子	分离度(USP)
1	1.489	49362	21.597	9040	1729	1.113	--
2	3.455	179199	78.403	20602	3702	1.102	10.615
总计		228561	100.000	29642			

图17 培哚普利氨氯地平片溶出度测定HPLC图谱
自制品-2022081101批-pH2.0盐酸溶液介质-片6
供试品溶液-1



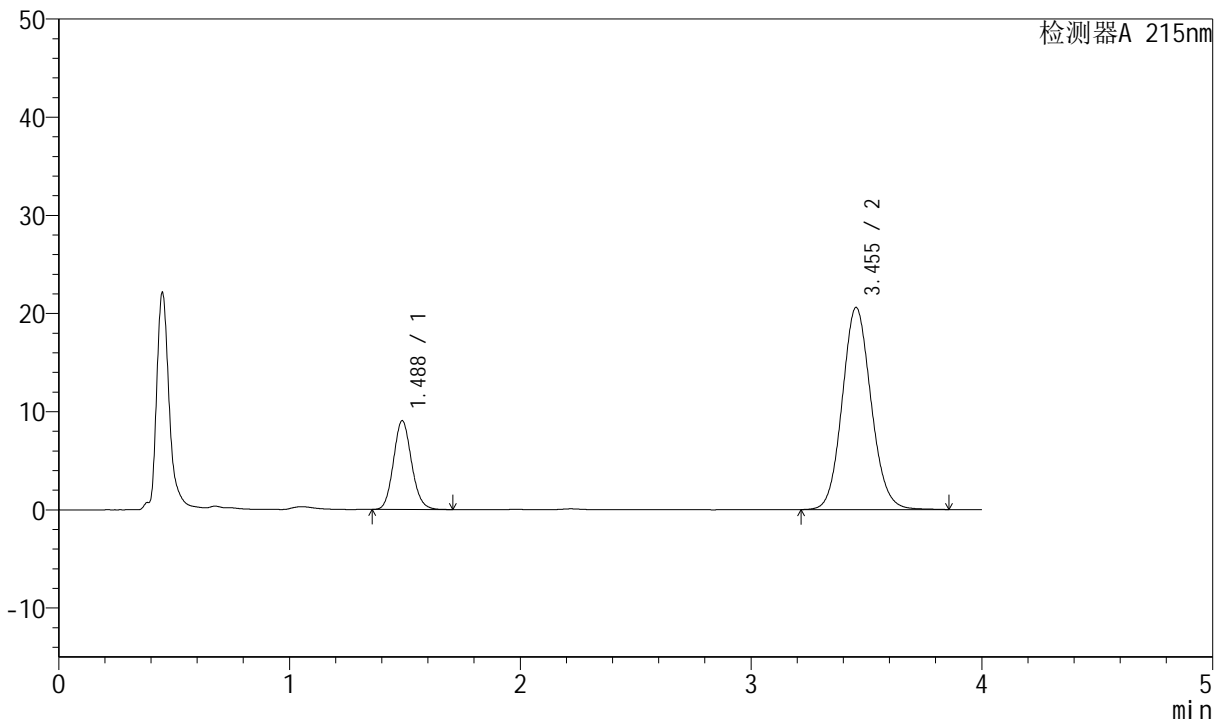
J468

<样品信息>

色谱柱:XB-C18(50mm*4.6mm,5µm) 流速: 1.5ml/min
 柱温:50°C 波长: 215nm
 数据文件名: RC\$J468 - 0-541/27-3478-2 - zzp-2022081101p-rcd-P6-2.lcd
 方法文件名: RC\$J468 - J468-rcqx-FX276.lcm
 批处理文件名: RC\$J468 - 20250328-rcd-FX276.lcb
 样品瓶号: 1-46
 进样体积: 20µL 版本号:6.115
 进样时间: 2025/03/28 15:39:29 实验者:jiangjinwei
 处理时间(V2): 2025/03/31 10:53:58 处理者: jiangjinwei
 仪器型号: SHIMADZU LC-2050C(FX276)

<色谱图>

mV



<峰表>

检测器A 215nm

峰号	保留时间	面积	面积%	高度	理论塔板数(USP)	拖尾因子	分离度(USP)
1	1.488	49341	21.607	9047	1732	1.115	--
2	3.455	179015	78.393	20603	3714	1.101	10.636
总计		228356	100.000	29650			

图18 培哚普利氨氯地平片溶出度测定HPLC图谱
 自制品-2022081101批-pH2.0盐酸溶液介质-片6
 供试品溶液-2



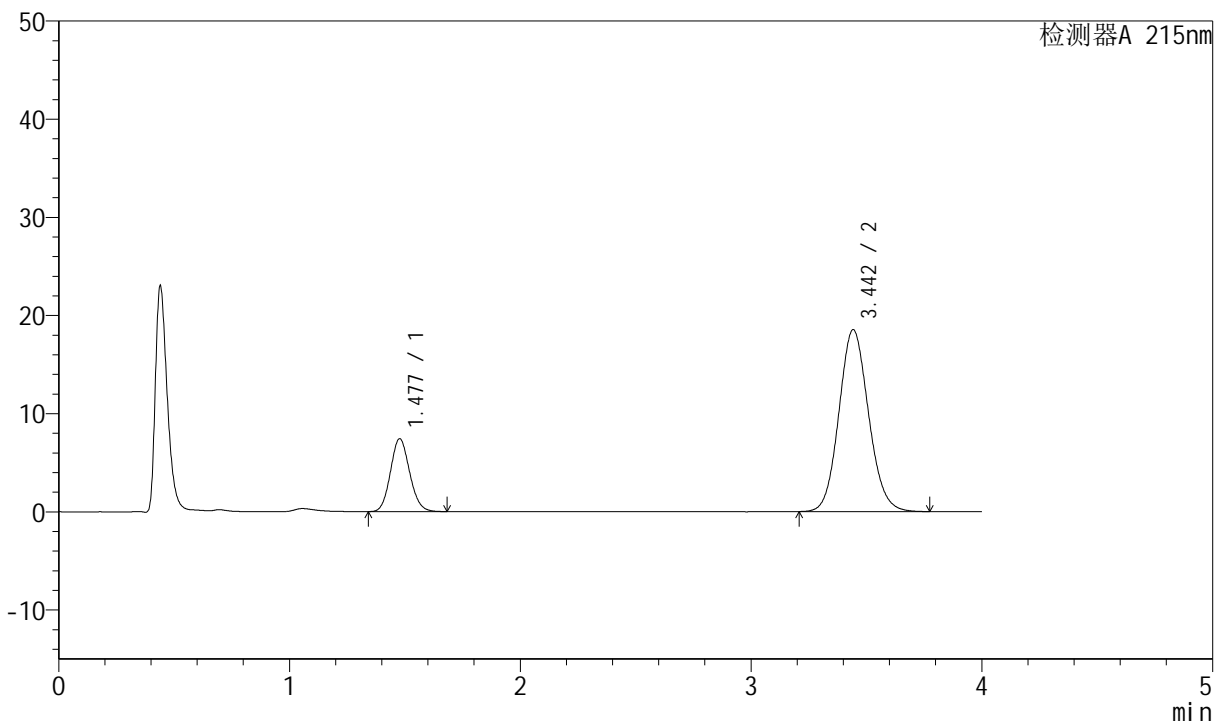
J468

<样品信息>

色谱柱:XB-C18(50mm*4.6mm,5µm) 流速: 1.5ml/min
 柱温:50°C 波长: 215nm
 数据文件名: RC\$J468 - 0-541/27-3479-2 - zzp-2022081101p-rcd-dz2-1.lcd
 方法文件名: RC\$J468 - J468-rcqx-FX276.lcm
 批处理文件名: RC\$J468 - 20250328-rcd-FX276.lcb
 样品瓶号: 1-27
 进样体积: 20µL 版本号:6.115
 进样时间: 2025/03/28 15:43:52 实验者:jiangjinwei
 处理时间(V2): 2025/03/31 10:54:01 处理者: jiangjinwei
 仪器型号: SHIMADZU LC-2050C(FX276)

<色谱图>

mV



<峰表>

检测器A 215nm

峰号	保留时间	面积	面积%	高度	理论塔板数(USP)	拖尾因子	分离度(USP)
1	1.477	42929	20.607	7411	1503	1.113	--
2	3.442	165398	79.393	18496	3472	1.103	10.179
总计		208327	100.000	25907			

图19 培哚普利氨氯地平片溶出度测定HPLC图谱
 自制品-2022081101批-pH2.0盐酸溶液介质
 对照品溶液-2-1



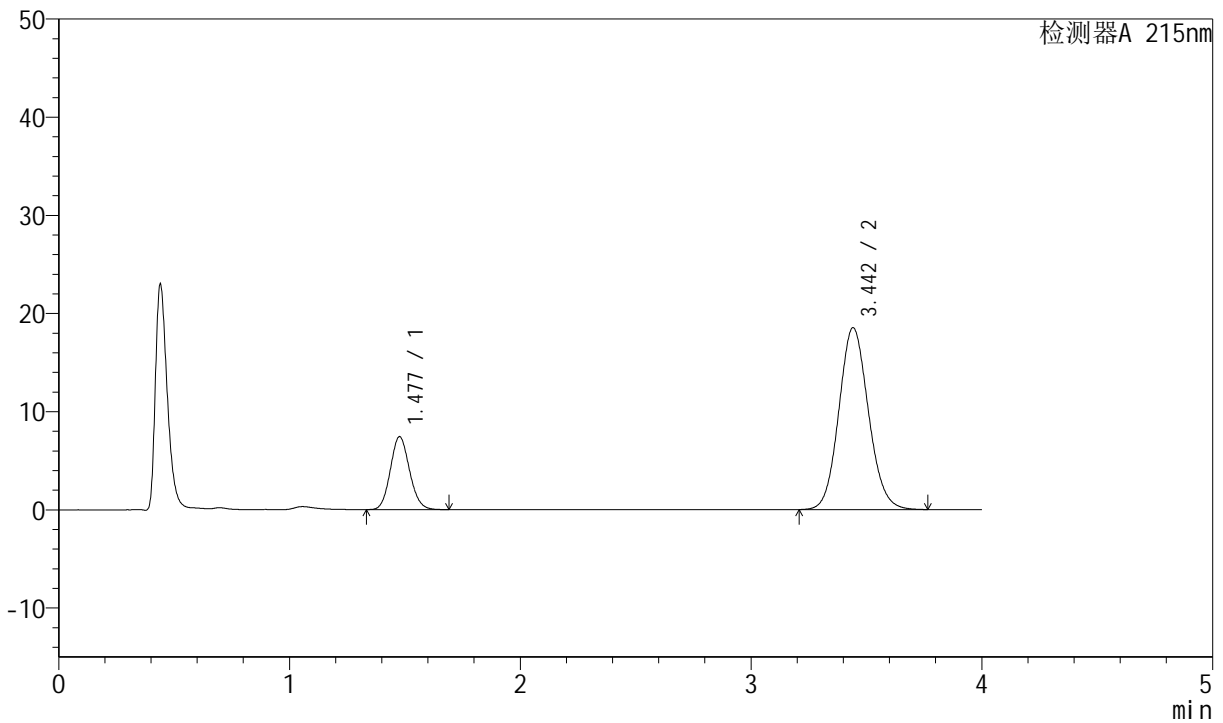
J468

<样品信息>

色谱柱:XB-C18(50mm*4.6mm,5µm) 流速: 1.5ml/min
 柱温:50°C 波长: 215nm
 数据文件名: RC\$J468 - 0-541/27-3480-2 - zzp-2022081101p-rcd-dz2-2.lcd
 方法文件名: RC\$J468 - J468-rcqx-FX276.lcm
 批处理文件名: RC\$J468 - 20250328-rcd-FX276.lcb
 样品瓶号: 1-27
 进样体积: 20µL 版本号:6.115
 进样时间: 2025/03/28 15:48:16 实验者:jiangjinwei
 处理时间(V2): 2025/03/31 10:54:04 处理者: jiangjinwei
 仪器型号: SHIMADZU LC-2050C(FX276)

<色谱图>

mV



<峰表>

检测器A 215nm

峰号	保留时间	面积	面积%	高度	理论塔板数(USP)	拖尾因子	分离度(USP)
1	1.477	43004	20.664	7408	1501	1.112	--
2	3.442	165107	79.336	18503	3485	1.102	10.189
总计		208111	100.000	25911			

图20 培哌普利氨氯地平片溶出度测定HPLC图谱
 自制品-2022081101批-pH2.0盐酸溶液介质
 对照品溶液-2-2



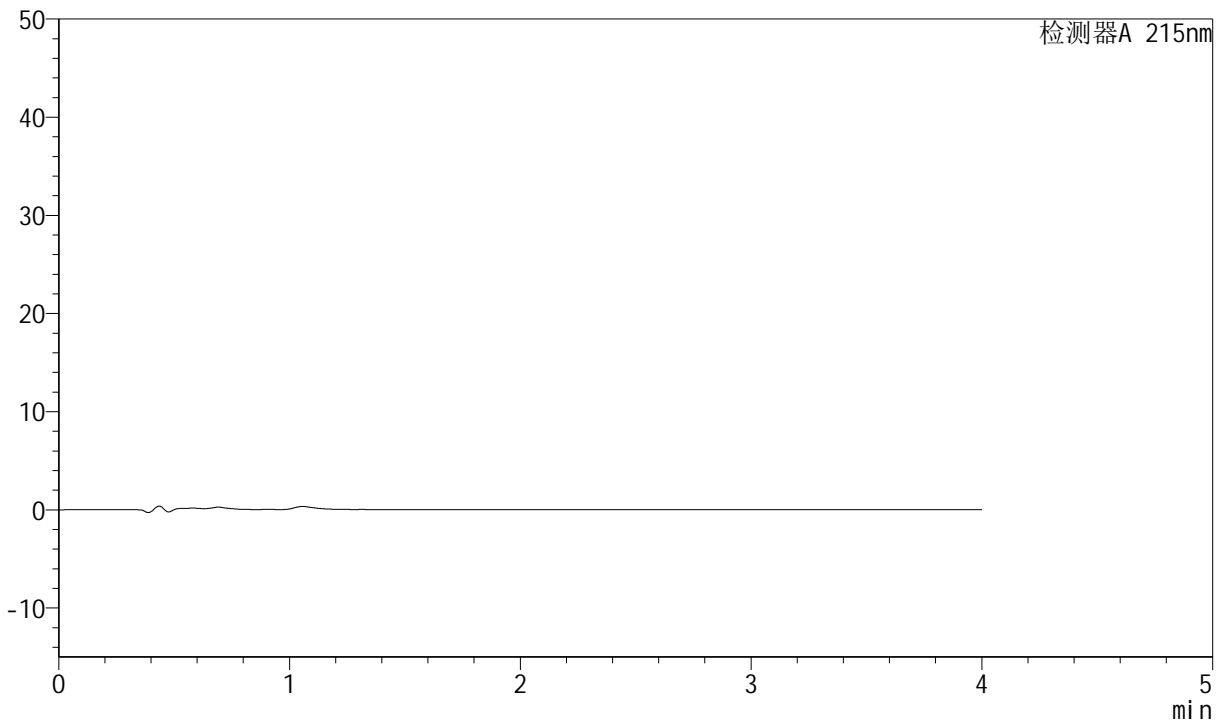
J468

<样品信息>

色谱柱:XB-C18(50mm*4.6mm,5μm) 流速: 1.5ml/min
 柱温:50°C 波长: 215nm
 数据文件名: RC\$J468 - 0-541/27-3481-2 - zzp-2022081101p-kq5t-rcd-rj.lcd
 方法文件名: RC\$J468 - J468-rcqx-FX276.lcm
 批处理文件名: RC\$J468 - 20250328-rcd-FX276.lcb
 样品瓶号: 2-9
 进样体积: 20μL 版本号:6.115
 进样时间: 2025/03/28 15:52:41 实验者:jiangjinwei
 处理时间(V2): 2025/03/31 10:54:06 处理者: jiangjinwei
 仪器型号: SHIMADZU LC-2050C(FX276)

<色谱图>

mV



<峰表>

检测器A 215nm

峰号	保留时间	面积	面积%	高度	理论塔板数(USP)	拖尾因子	分离度(USP)
总计							

图21 培哌普利氨氯地平片溶出度测定HPLC图谱
 自制品-2022081101批-pH2.0盐酸溶液介质
 溶剂



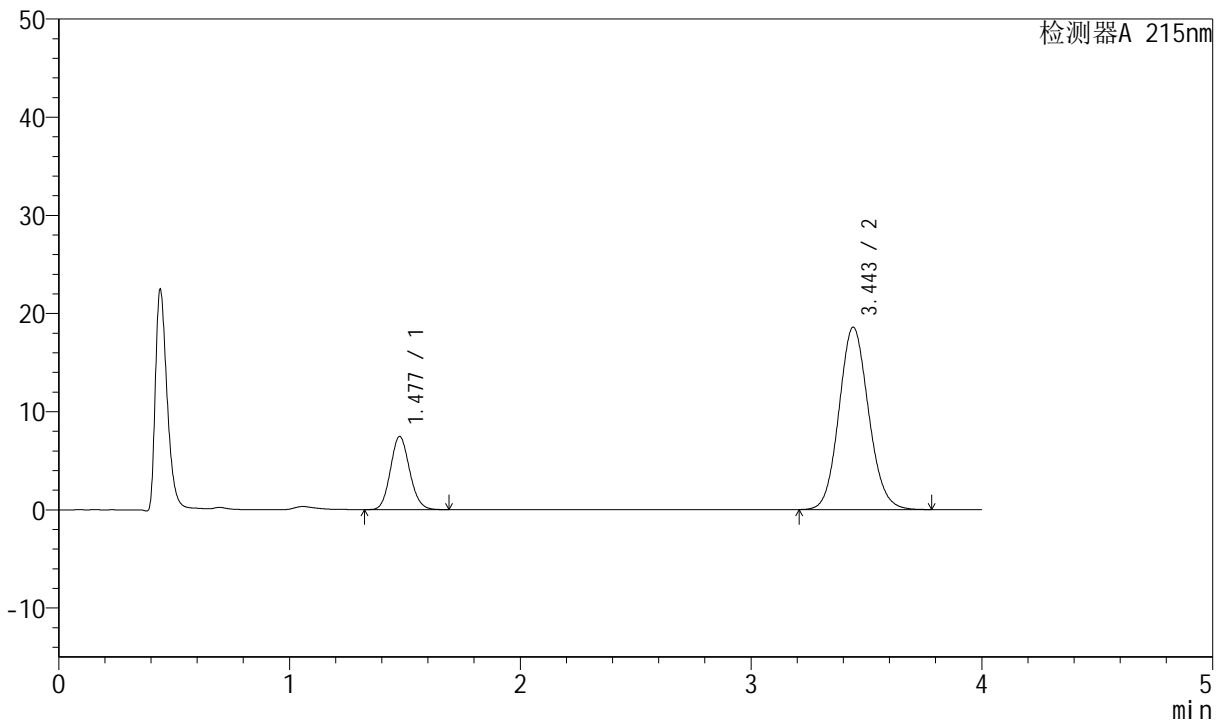
J468

<样品信息>

色谱柱:XB-C18(50mm*4.6mm,5μm) 流速: 1.5ml/min
 柱温:50°C 波长: 215nm
 数据文件名: RC\$J468 - 0-541/27-3482-2 - zzp-2022081101p-kq5t-rcd-dz1-1.lcd
 方法文件名: RC\$J468 - J468-rcqx-FX276.lcm
 批处理文件名: RC\$J468 - 20250328-rcd-FX276.lcb
 样品瓶号: 2-18
 进样体积: 20μL 版本号:6.115
 进样时间: 2025/03/28 15:57:05 实验者:jiangjinwei
 处理时间(V2): 2025/03/31 10:54:09 处理者: jiangjinwei
 仪器型号: SHIMADZU LC-2050C(FX276)

<色谱图>

mV



<峰表>

检测器A 215nm

峰号	保留时间	面积	面积%	高度	理论塔板数(USP)	拖尾因子	分离度(USP)
1	1.477	43109	20.650	7439	1505	1.113	--
2	3.443	165646	79.350	18553	3488	1.102	10.197
总计		208754	100.000	25992			

图22 培哚普利氨氯地平片溶出度测定HPLC图谱
 自制品-2022081101批-pH2.0盐酸溶液介质
 对照品溶液-1-1



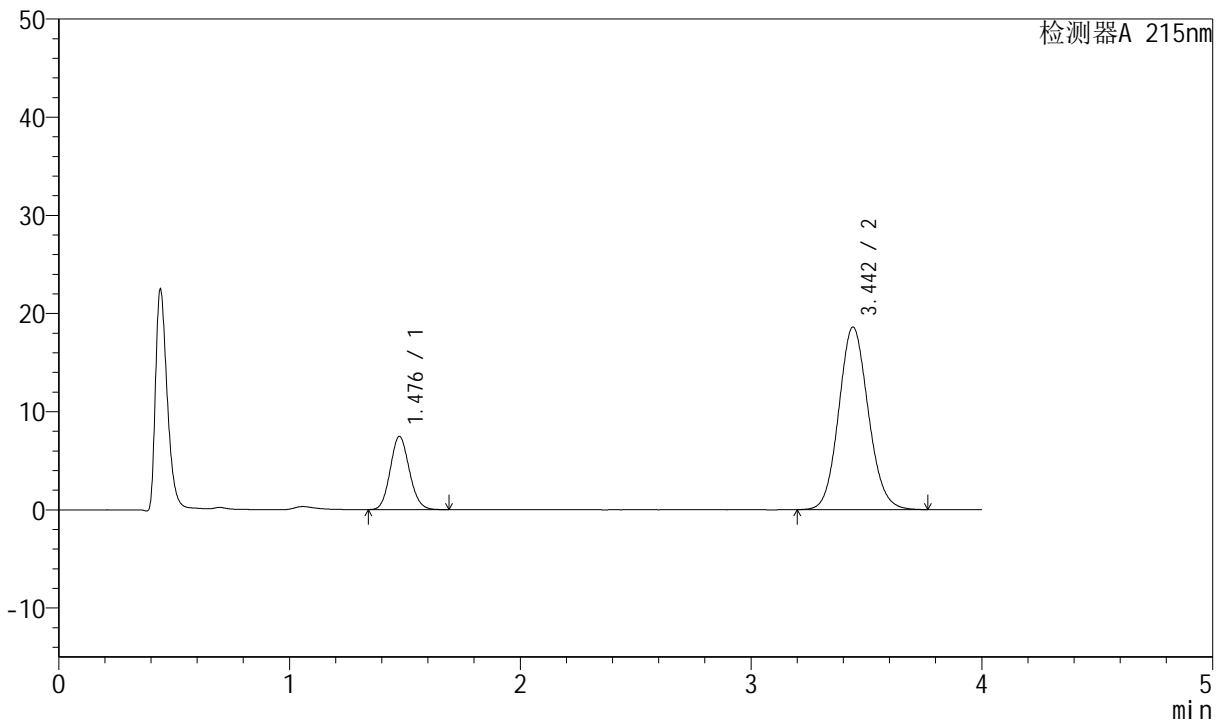
J468

<样品信息>

色谱柱:XB-C18(50mm*4.6mm,5μm) 流速: 1.5ml/min
 柱温:50°C 波长: 215nm
 数据文件名: RC\$J468 - 0-541/27-3483-2 - zzp-2022081101p-kq5t-rcd-dz1-2.lcd
 方法文件名: RC\$J468 - J468-rcqx-FX276.lcm
 批处理文件名: RC\$J468 - 20250328-rcd-FX276.lcb
 样品瓶号: 2-18
 进样体积: 20μL 版本号:6.115
 进样时间: 2025/03/28 16:01:29 实验者:jiangjinwei
 处理时间(V2): 2025/03/31 10:54:11 处理者: jiangjinwei
 仪器型号: SHIMADZU LC-2050C(FX276)

<色谱图>

mV



<峰表>

检测器A 215nm

峰号	保留时间	面积	面积%	高度	理论塔板数(USP)	拖尾因子	分离度(USP)
1	1.476	42991	20.628	7424	1510	1.112	--
2	3.442	165421	79.372	18585	3497	1.101	10.217
总计		208412	100.000	26009			

图23 培哌普利氨氯地平片溶出度测定HPLC图谱
 自制品-2022081101批-pH2.0盐酸溶液介质
 对照品溶液-1-2



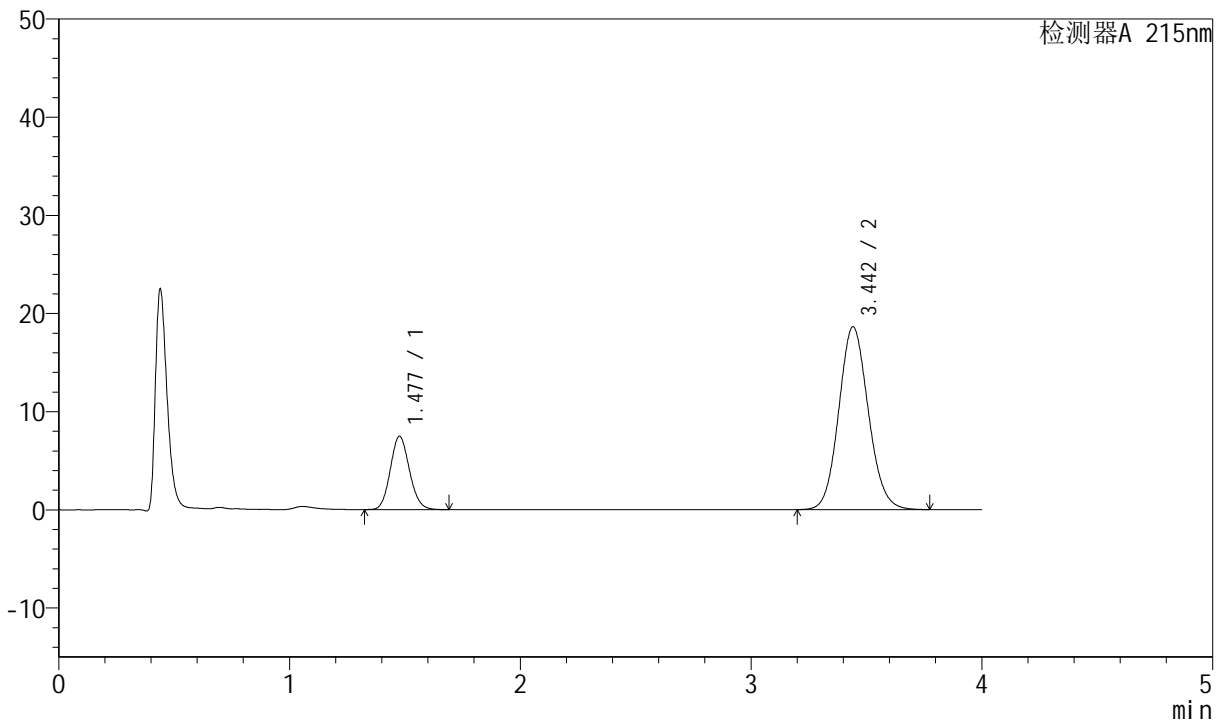
J468

<样品信息>

色谱柱:XB-C18(50mm*4.6mm,5μm) 流速: 1.5ml/min
 柱温:50°C 波长: 215nm
 数据文件名: RC\$J468 - 0-541/27-3484-2 - zzp-2022081101p-kq5t-rcd-dz1-3.lcd
 方法文件名: RC\$J468 - J468-rcqx-FX276.lcm
 批处理文件名: RC\$J468 - 20250328-rcd-FX276.lcb
 样品瓶号: 2-18
 进样体积: 20μL 版本号:6.115
 进样时间: 2025/03/28 16:05:54 实验者:jiangjinwei
 处理时间(V2): 2025/03/31 10:54:14 处理者: jiangjinwei
 仪器型号: SHIMADZU LC-2050C(FX276)

<色谱图>

mV



<峰表>

检测器A 215nm

峰号	保留时间	面积	面积%	高度	理论塔板数(USP)	拖尾因子	分离度(USP)
1	1.477	43076	20.628	7445	1514	1.112	--
2	3.442	165745	79.372	18603	3497	1.101	10.218
总计		208821	100.000	26048			

图24 培哚普利氨氯地平片溶出度测定HPLC图谱
 自制品-2022081101批-pH2.0盐酸溶液介质
 对照品溶液-1-3



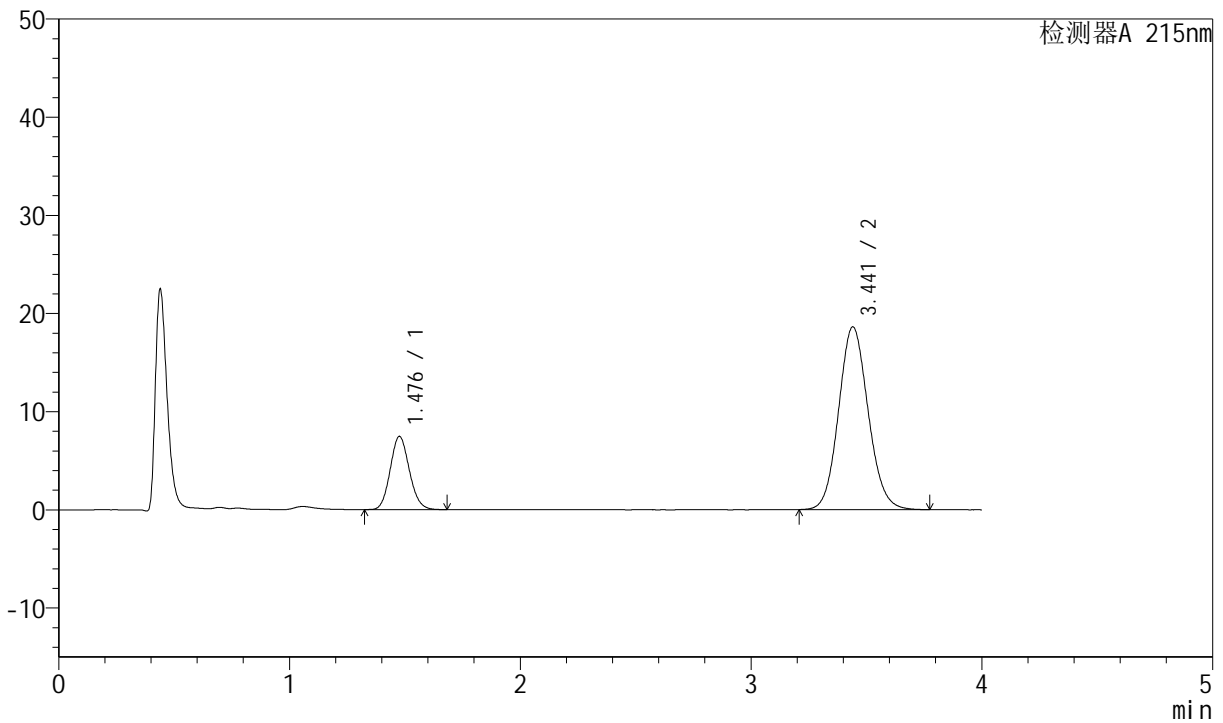
J468

<样品信息>

色谱柱:XB-C18(50mm*4.6mm,5µm) 流速: 1.5ml/min
 柱温:50°C 波长: 215nm
 数据文件名: RC\$J468 - 0-541/27-3485-2 - zzp-2022081101p-kq5t-rcd-dz1-4.lcd
 方法文件名: RC\$J468 - J468-rcqx-FX276.lcm
 批处理文件名: RC\$J468 - 20250328-rcd-FX276.lcb
 样品瓶号: 2-18
 进样体积: 20µL 版本号:6.115
 进样时间: 2025/03/28 16:10:19 实验者:jiangjinwei
 处理时间(V2): 2025/03/31 10:54:16 处理者: jiangjinwei
 仪器型号: SHIMADZU LC-2050C(FX276)

<色谱图>

mV



<峰表>

检测器A 215nm

峰号	保留时间	面积	面积%	高度	理论塔板数(USP)	拖尾因子	分离度(USP)
1	1.476	43028	20.624	7427	1509	1.115	--
2	3.441	165600	79.376	18609	3492	1.102	10.209
总计		208628	100.000	26037			

图25 培哚普利氨氯地平片溶出度测定HPLC图谱
 自制品-2022081101批-pH2.0盐酸溶液介质
 对照品溶液-1-4



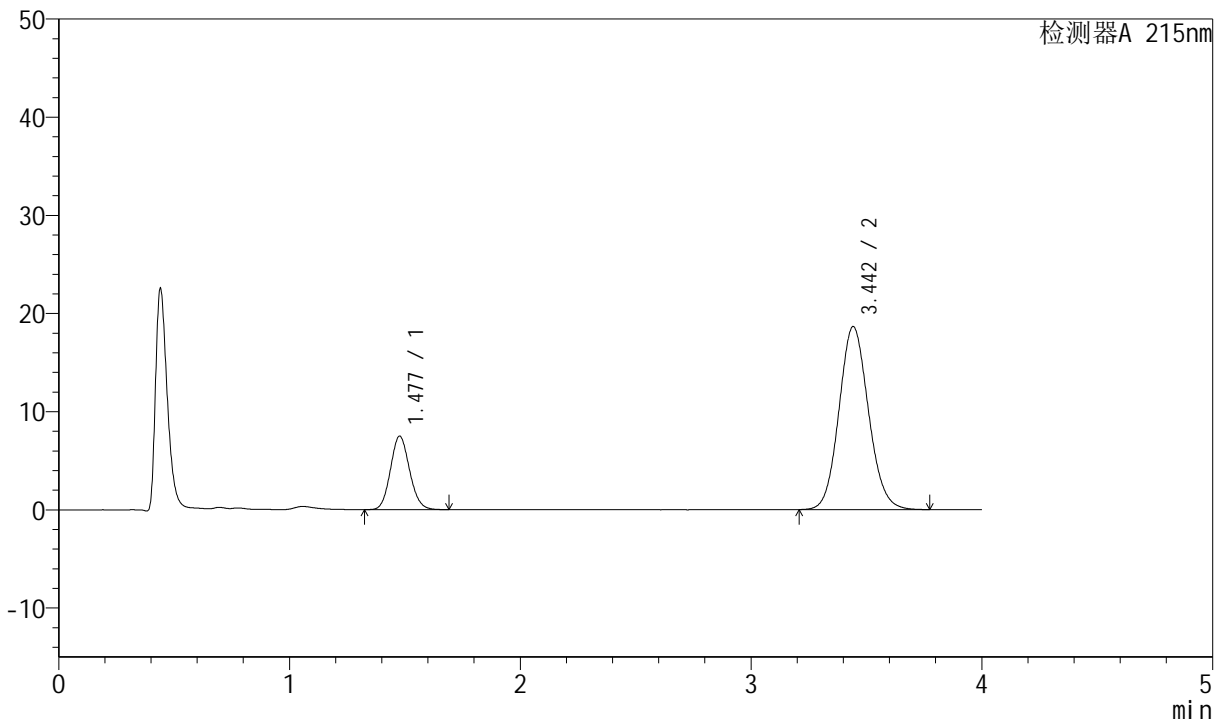
J468

<样品信息>

色谱柱:XB-C18(50mm*4.6mm,5μm) 流速: 1.5ml/min
 柱温:50°C 波长: 215nm
 数据文件名: RC\$J468 - 0-541/27-3486-2 - zzp-2022081101p-kq5t-rcd-dz1-5.lcd
 方法文件名: RC\$J468 - J468-rcqx-FX276.lcm
 批处理文件名: RC\$J468 - 20250328-rcd-FX276.lcb
 样品瓶号: 2-18
 进样体积: 20μL 版本号:6.115
 进样时间: 2025/03/28 16:14:44 实验者:jiangjinwei
 处理时间(V2): 2025/03/31 10:54:19 处理者: jiangjinwei
 仪器型号: SHIMADZU LC-2050C(FX276)

<色谱图>

mV



<峰表>

检测器A 215nm

峰号	保留时间	面积	面积%	高度	理论塔板数(USP)	拖尾因子	分离度(USP)
1	1.477	43079	20.636	7466	1518	1.112	--
2	3.442	165677	79.364	18607	3505	1.100	10.228
总计		208756	100.000	26073			

图26 培哚普利氨氯地平片溶出度测定HPLC图谱
 自制品-2022081101批-pH2.0盐酸溶液介质
 对照品溶液-1-5



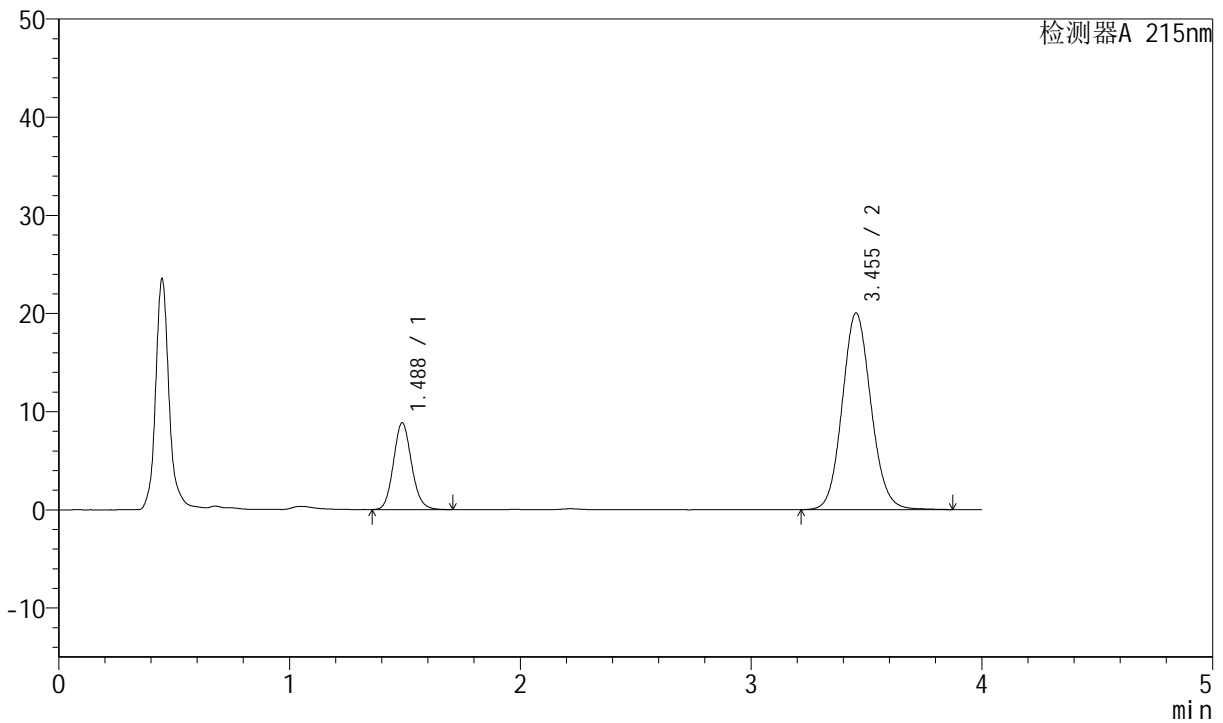
J468

<样品信息>

色谱柱:XB-C18(50mm*4.6mm,5µm) 流速: 1.5ml/min
 柱温:50°C 波长: 215nm
 数据文件名: RC\$J468 - 0-541/27-3487-2 - zzp-2022081101p-kq5t-rcd-P1-1.lcd
 方法文件名: RC\$J468 - J468-rcqx-FX276.lcm
 批处理文件名: RC\$J468 - 20250328-rcd-FX276.lcb
 样品瓶号: 2-1
 进样体积: 20µL 版本号:6.115
 进样时间: 2025/03/28 16:19:08 实验者:jiangjinwei
 处理时间(V2): 2025/03/31 10:54:22 处理者: jiangjinwei
 仪器型号: SHIMADZU LC-2050C(FX276)

<色谱图>

mV



<峰表>

检测器A 215nm

峰号	保留时间	面积	面积%	高度	理论塔板数(USP)	拖尾因子	分离度(USP)
1	1.488	48169	21.736	8845	1744	1.117	--
2	3.455	173442	78.264	20037	3748	1.098	10.680
总计		221611	100.000	28882			

图27 培哚普利氨氯地平片溶出度测定HPLC图谱
 自制品-2022081101批-pH2.0盐酸溶液介质-片1
 供试品溶液-1



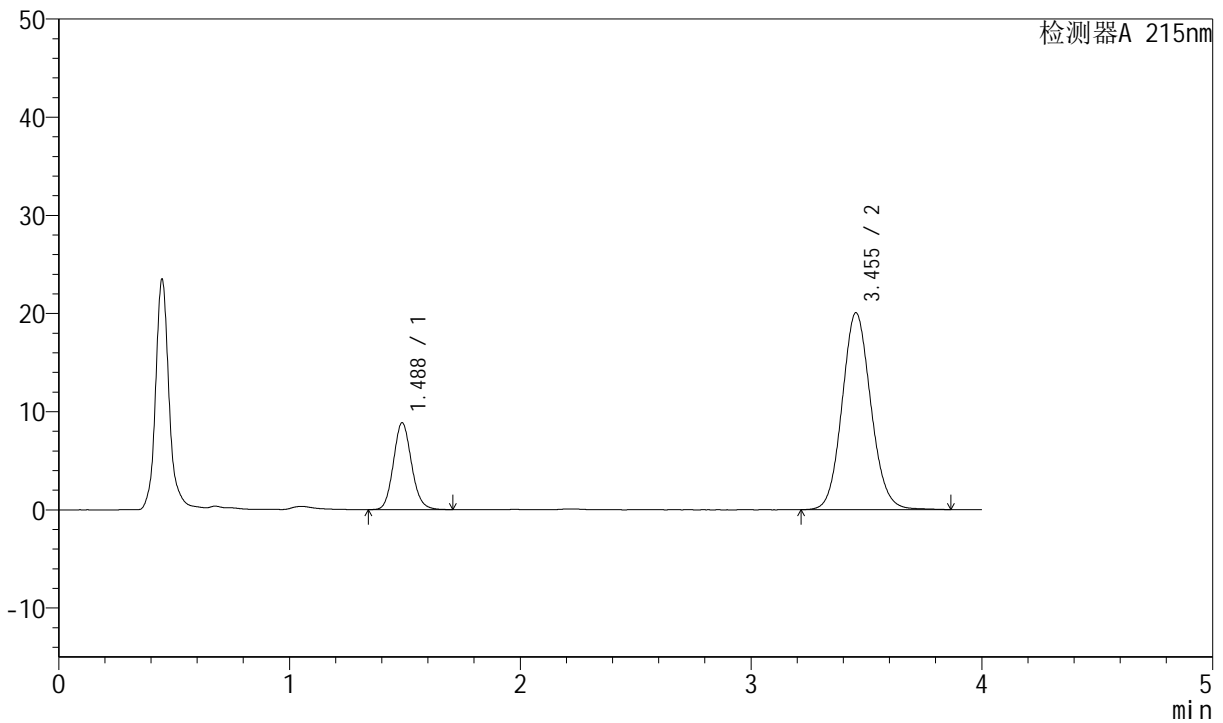
J468

<样品信息>

色谱柱:XB-C18(50mm*4.6mm,5μm) 流速: 1.5ml/min
 柱温:50°C 波长: 215nm
 数据文件名: RC\$J468 - 0-541/27-3488-2 - zzp-2022081101p-kq5t-rcd-P1-2.lcd
 方法文件名: RC\$J468 - J468-rcqx-FX276.lcm
 批处理文件名: RC\$J468 - 20250328-rcd-FX276.lcb
 样品瓶号: 2-1
 进样体积: 20μL 版本号:6.115
 进样时间: 2025/03/28 16:23:32 实验者:jiangjinwei
 处理时间(V2): 2025/03/31 10:54:24 处理者: jiangjinwei
 仪器型号: SHIMADZU LC-2050C(FX276)

<色谱图>

mV



<峰表>

检测器A 215nm

峰号	保留时间	面积	面积%	高度	理论塔板数(USP)	拖尾因子	分离度(USP)
1	1.488	48264	21.734	8857	1741	1.116	--
2	3.455	173798	78.266	20067	3739	1.098	10.668
总计		222062	100.000	28924			

图28 培哚普利氨氯地平片溶出度测定HPLC图谱
 自制品-2022081101批-pH2.0盐酸溶液介质-片1
 供试品溶液-2



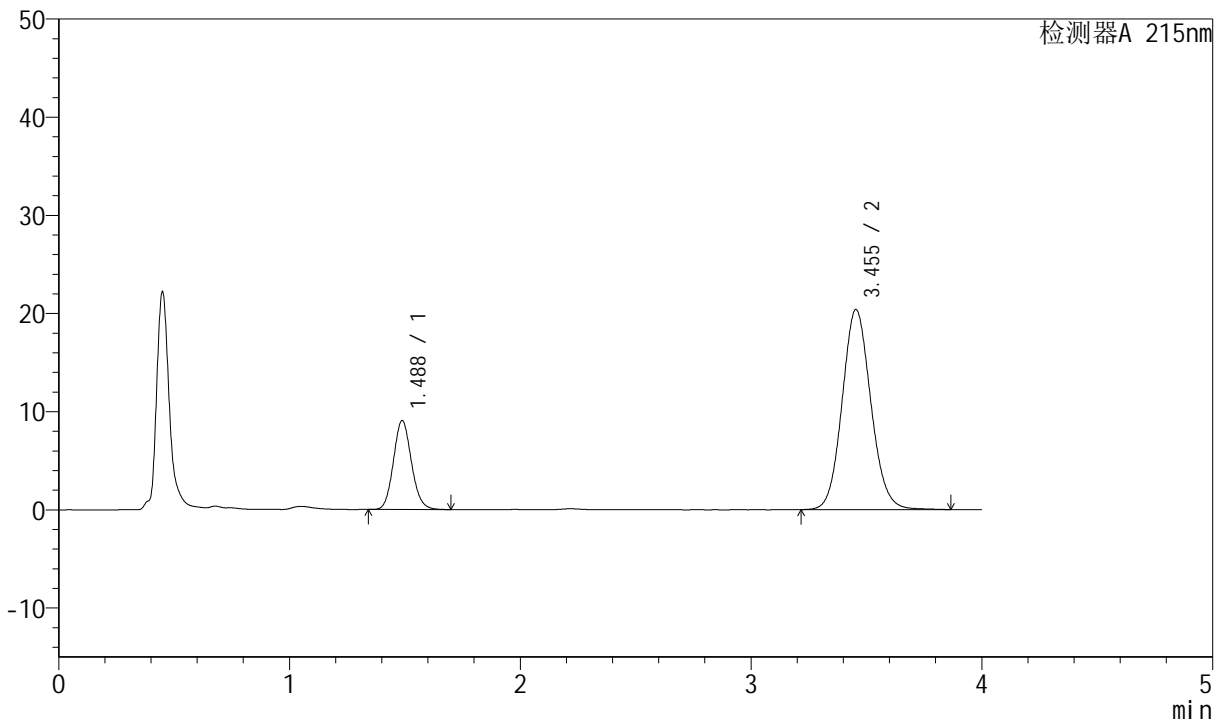
J468

<样品信息>

色谱柱:XB-C18(50mm*4.6mm,5µm) 流速: 1.5ml/min
 柱温:50°C 波长: 215nm
 数据文件名: RC\$J468 - 0-541/27-3489-2 - zzp-2022081101p-kq5t-rcd-P2-1.lcd
 方法文件名: RC\$J468 - J468-rcqx-FX276.lcm
 批处理文件名: RC\$J468 - 20250328-rcd-FX276.lcb
 样品瓶号: 2-10
 进样体积: 20µL 版本号:6.115
 进样时间: 2025/03/28 16:27:56 实验者:jiangjinwei
 处理时间(V2): 2025/03/31 10:54:27 处理者: jiangjinwei
 仪器型号: SHIMADZU LC-2050C(FX276)

<色谱图>

mV



<峰表>

检测器A 215nm

峰号	保留时间	面积	面积%	高度	理论塔板数(USP)	拖尾因子	分离度(USP)
1	1.488	49161	21.786	9062	1747	1.111	--
2	3.455	176494	78.214	20392	3742	1.098	10.678
总计		225655	100.000	29454			

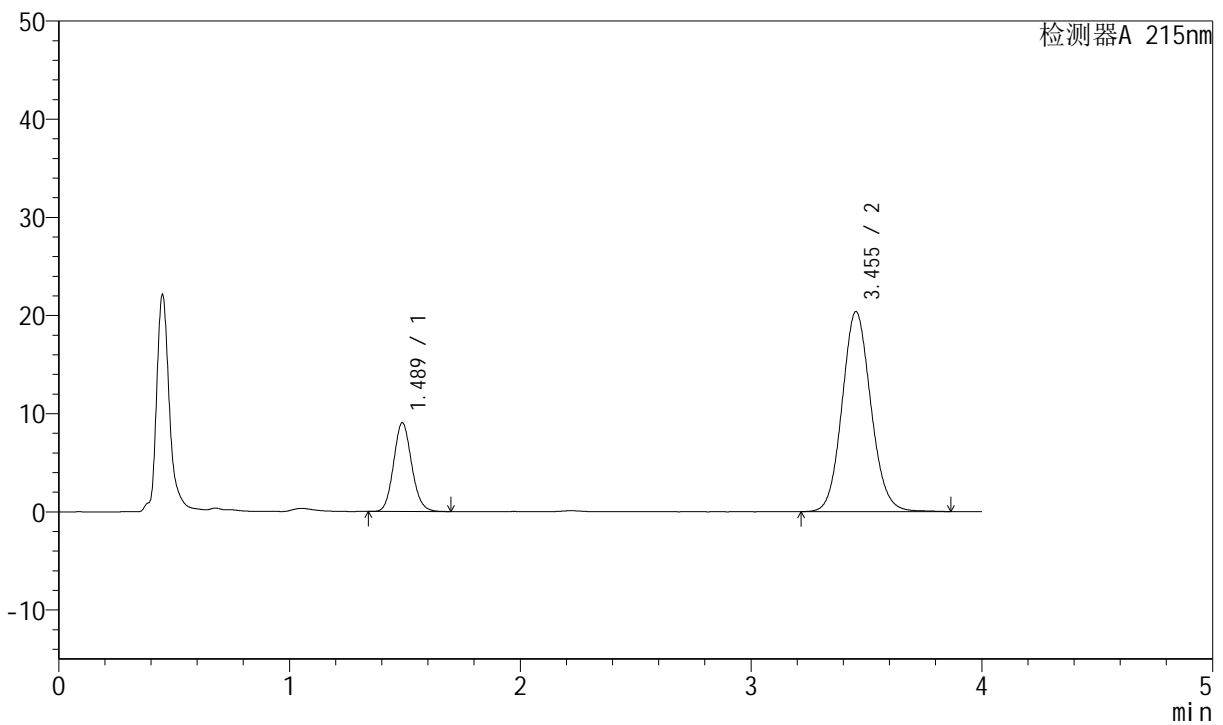
图29 培哌普利氨氯地平片溶出度测定HPLC图谱
 自制品-2022081101批-pH2.0盐酸溶液介质-片2
 供试品溶液-1

<样品信息>

色谱柱:XB-C18(50mm*4.6mm,5µm) 流速: 1.5ml/min
 柱温:50°C 波长: 215nm
 数据文件名: RC\$J468 - 0-541/27-3490-2 - zzp-2022081101p-kq5t-rcd-P2-2.lcd
 方法文件名: RC\$J468 - J468-rcqx-FX276.lcm
 批处理文件名: RC\$J468 - 20250328-rcd-FX276.lcb
 样品瓶号: 2-10
 进样体积: 20µL 版本号:6.115
 进样时间: 2025/03/28 16:32:20 实验者:jiangjinwei
 处理时间(V2): 2025/03/31 10:54:30 处理者: jiangjinwei
 仪器型号: SHIMADZU LC-2050C(FX276)

<色谱图>

mV



<峰表>

检测器A 215nm

峰号	保留时间	面积	面积%	高度	理论塔板数(USP)	拖尾因子	分离度(USP)
1	1.489	49281	21.824	9054	1739	1.111	--
2	3.455	176524	78.176	20385	3741	1.099	10.662
总计		225805	100.000	29439			

图30 培哌普利氨氯地平片溶出度测定HPLC图谱
 自制品-2022081101批-pH2.0盐酸溶液介质-片2
 供试品溶液-2



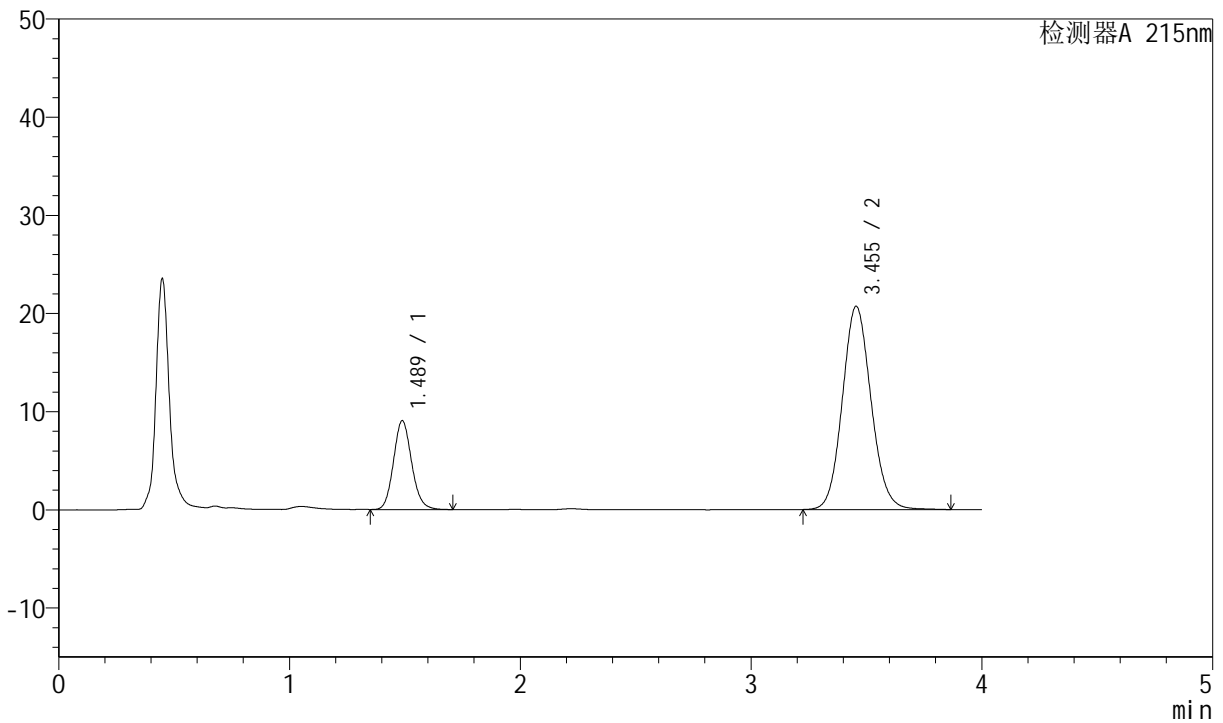
J468

<样品信息>

色谱柱:XB-C18(50mm*4.6mm,5µm) 流速: 1.5ml/min
 柱温:50°C 波长: 215nm
 数据文件名: RC\$J468 - 0-541/27-3491-2 - zzp-2022081101p-kq5t-rcd-P3-1.lcd
 方法文件名: RC\$J468 - J468-rcqx-FX276.lcm
 批处理文件名: RC\$J468 - 20250328-rcd-FX276.lcb
 样品瓶号: 2-19
 进样体积: 20µL 版本号:6.115
 进样时间: 2025/03/28 16:36:43 实验者:jiangjinwei
 处理时间(V2): 2025/03/31 10:54:32 处理者: jiangjinwei
 仪器型号: SHIMADZU LC-2050C(FX276)

<色谱图>

mV



<峰表>

检测器A 215nm

峰号	保留时间	面积	面积%	高度	理论塔板数(USP)	拖尾因子	分离度(USP)
1	1.489	49471	21.633	9057	1737	1.121	--
2	3.455	179207	78.367	20712	3743	1.100	10.666
总计		228678	100.000	29769			

图31 培哚普利氨氯地平片溶出度测定HPLC图谱
 自制品-2022081101批-pH2.0盐酸溶液介质-片3
 供试品溶液-1



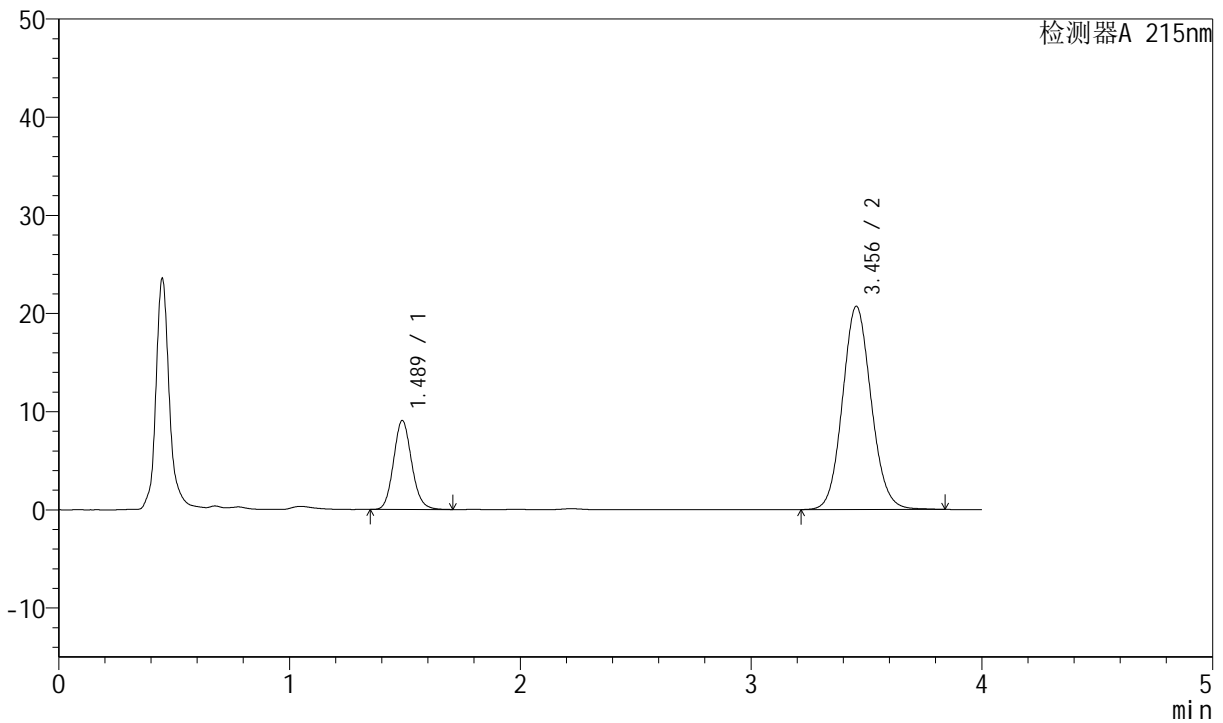
J468

<样品信息>

色谱柱:XB-C18(50mm*4.6mm,5µm) 流速: 1.5ml/min
 柱温:50°C 波长: 215nm
 数据文件名: RC\$J468 - 0-541/27-3492-2 - zzp-2022081101p-kq5t-rcd-P3-2.lcd
 方法文件名: RC\$J468 - J468-rcqx-FX276.lcm
 批处理文件名: RC\$J468 - 20250328-rcd-FX276.lcb
 样品瓶号: 2-19
 进样体积: 20µL 版本号:6.115
 进样时间: 2025/03/28 16:41:07 实验者:jiangjinwei
 处理时间(V2): 2025/03/31 10:54:35 处理者: jiangjinwei
 仪器型号: SHIMADZU LC-2050C(FX276)

<色谱图>

mV



<峰表>

检测器A 215nm

峰号	保留时间	面积	面积%	高度	理论塔板数(USP)	拖尾因子	分离度(USP)
1	1.489	49464	21.651	9062	1739	1.120	--
2	3.456	178996	78.349	20707	3751	1.097	10.677
总计		228460	100.000	29768			

图32 培哌普利氨氯地平片溶出度测定HPLC图谱
 自制品-2022081101批-pH2.0盐酸溶液介质-片3
 供试品溶液-2



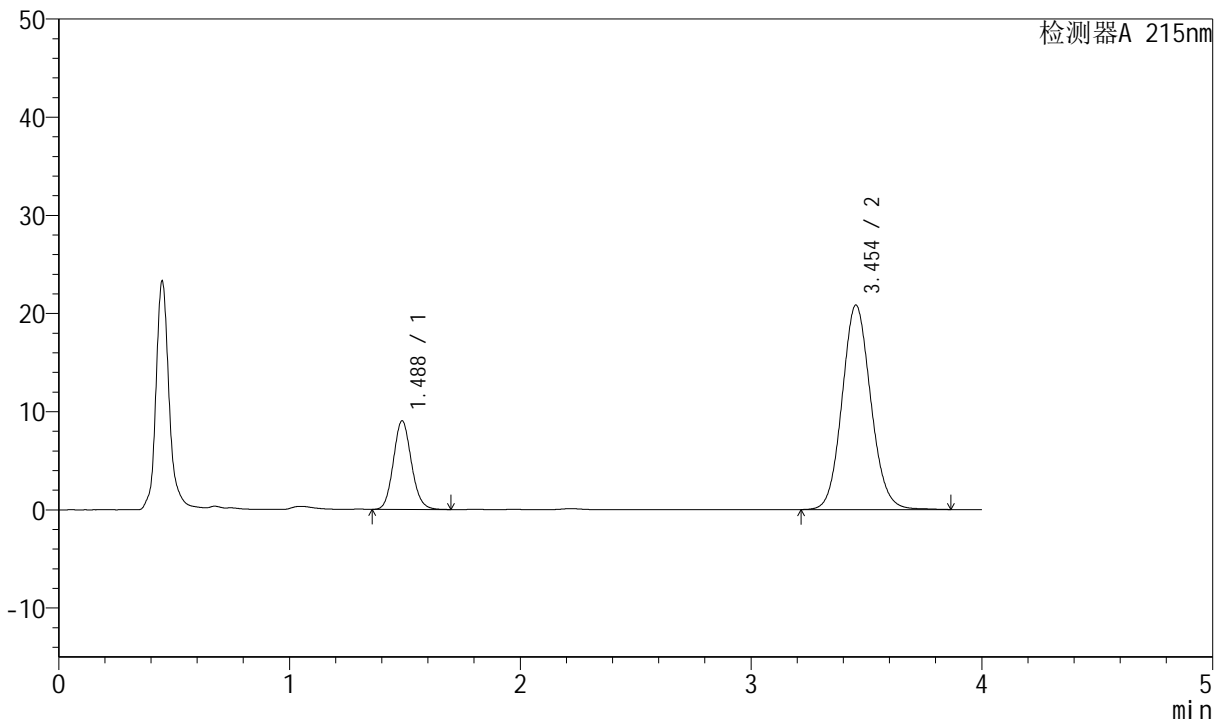
J468

<样品信息>

色谱柱:XB-C18(50mm*4.6mm,5µm) 流速: 1.5ml/min
 柱温:50°C 波长: 215nm
 数据文件名: RC\$J468 - 0-541/27-3493-2 - zzp-2022081101p-kq5t-rcd-P4-1.lcd
 方法文件名: RC\$J468 - J468-rcqx-FX276.lcm
 批处理文件名: RC\$J468 - 20250328-rcd-FX276.lcb
 样品瓶号: 2-28
 进样体积: 20µL 版本号:6.115
 进样时间: 2025/03/28 16:45:31 实验者:jiangjinwei
 处理时间(V2): 2025/03/31 10:54:38 处理者: jiangjinwei
 仪器型号: SHIMADZU LC-2050C(FX276)

<色谱图>

mV



<峰表>

检测器A 215nm

峰号	保留时间	面积	面积%	高度	理论塔板数(USP)	拖尾因子	分离度(USP)
1	1.488	49056	21.390	9034	1742	1.111	--
2	3.454	180286	78.610	20840	3746	1.098	10.677
总计		229342	100.000	29874			

图33 培哌普利氨氯地平片溶出度测定HPLC图谱
 自制品-2022081101批-pH2.0盐酸溶液介质-片4
 供试品溶液-1



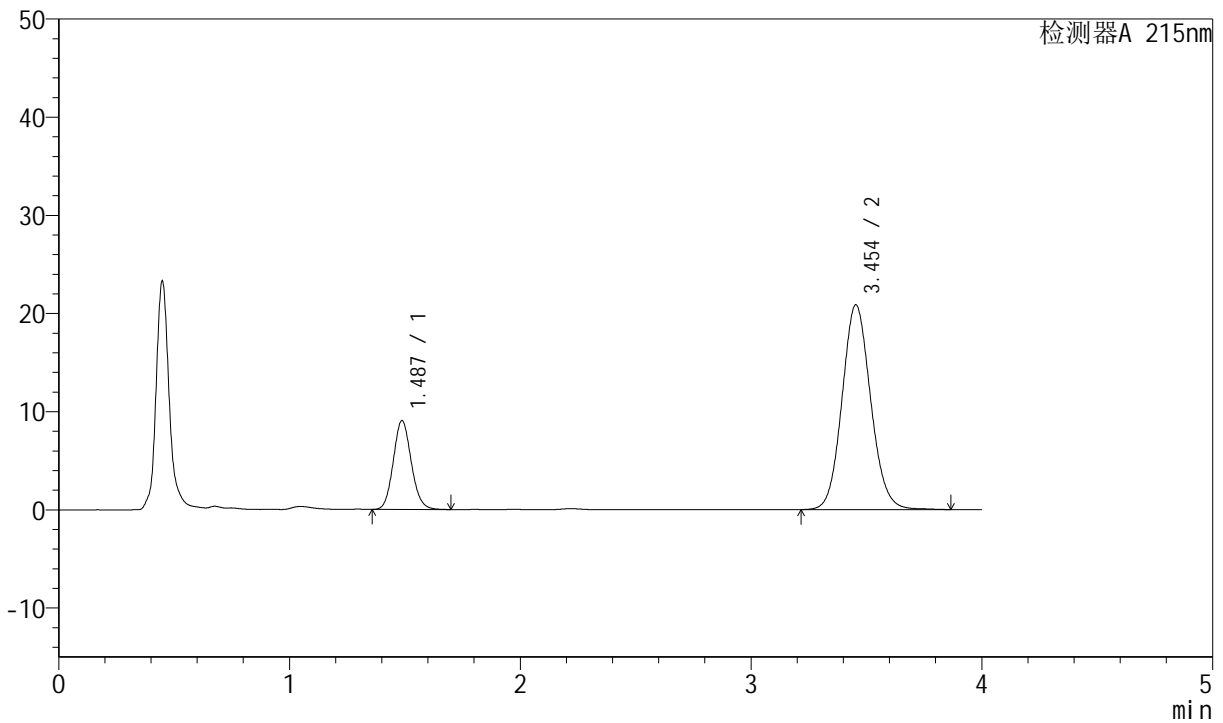
J468

<样品信息>

色谱柱:XB-C18(50mm*4.6mm,5μm) 流速: 1.5ml/min
 柱温:50°C 波长: 215nm
 数据文件名: RC\$J468 - 0-541/27-3494-2 - zzp-2022081101p-kq5t-rcd-P4-2.lcd
 方法文件名: RC\$J468 - J468-rcqx-FX276.lcm
 批处理文件名: RC\$J468 - 20250328-rcd-FX276.lcb
 样品瓶号: 2-28
 进样体积: 20μL 版本号:6.115
 进样时间: 2025/03/28 16:49:55 实验者:jiangjinwei
 处理时间(V2): 2025/03/31 10:54:41 处理者: jiangjinwei
 仪器型号: SHIMADZU LC-2050C(FX276)

<色谱图>

mV



<峰表>

检测器A 215nm

峰号	保留时间	面积	面积%	高度	理论塔板数(USP)	拖尾因子	分离度(USP)
1	1.487	49078	21.418	9051	1747	1.109	--
2	3.454	180063	78.582	20864	3759	1.097	10.697
总计		229141	100.000	29915			

图34 培哚普利氨氯地平片溶出度测定HPLC图谱
 自制品-2022081101批-pH2.0盐酸溶液介质-片4
 供试品溶液-2



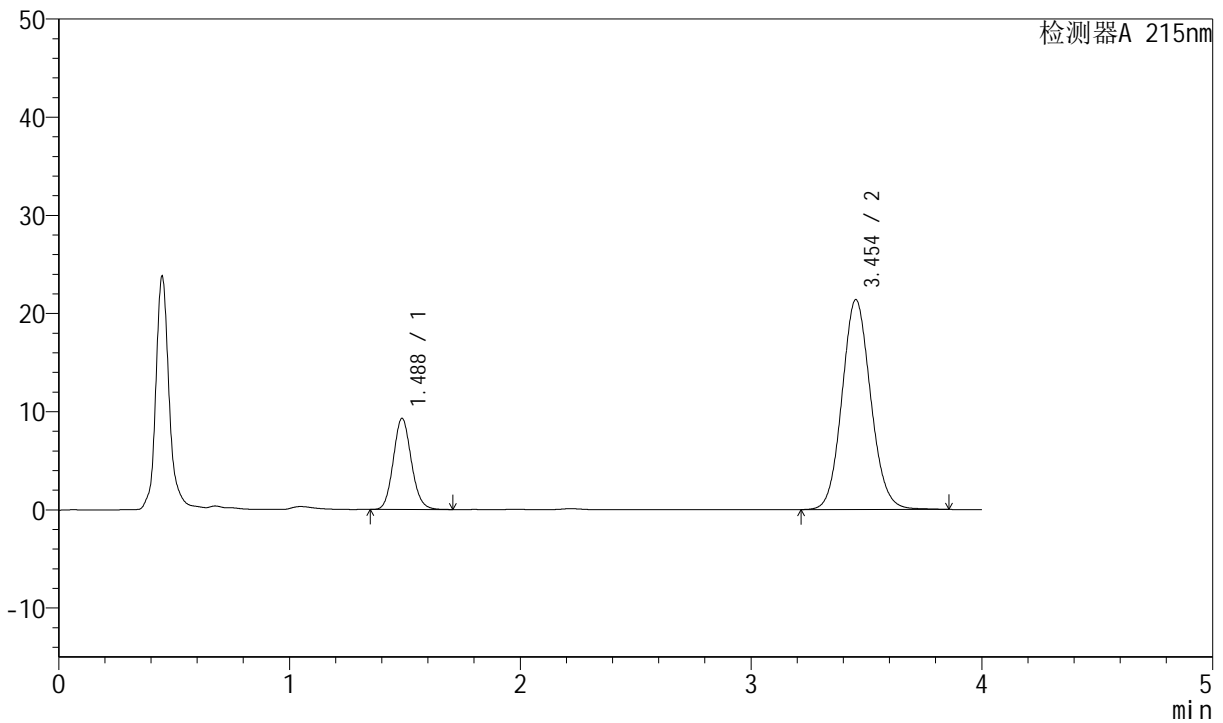
J468

<样品信息>

色谱柱:XB-C18(50mm*4.6mm,5μm) 流速: 1.5ml/min
 柱温:50°C 波长: 215nm
 数据文件名: RC\$J468 - 0-541/27-3495-2 - zzp-2022081101p-kq5t-rcd-P5-1.lcd
 方法文件名: RC\$J468 - J468-rcqx-FX276.lcm
 批处理文件名: RC\$J468 - 20250328-rcd-FX276.lcb
 样品瓶号: 2-37
 进样体积: 20μL 版本号:6.115
 进样时间: 2025/03/28 16:54:19 实验者:jiangjinwei
 处理时间(V2): 2025/03/31 10:54:43 处理者: jiangjinwei
 仪器型号: SHIMADZU LC-2050C(FX276)

<色谱图>

mV



<峰表>

检测器A 215nm

峰号	保留时间	面积	面积%	高度	理论塔板数(USP)	拖尾因子	分离度(USP)
1	1.488	50524	21.475	9288	1742	1.110	--
2	3.454	184740	78.525	21393	3753	1.097	10.684
总计		235264	100.000	30681			

图35 培哌普利氨氯地平片溶出度测定HPLC图谱
 自制品-2022081101批-pH2.0盐酸溶液介质-片5
 供试品溶液-1



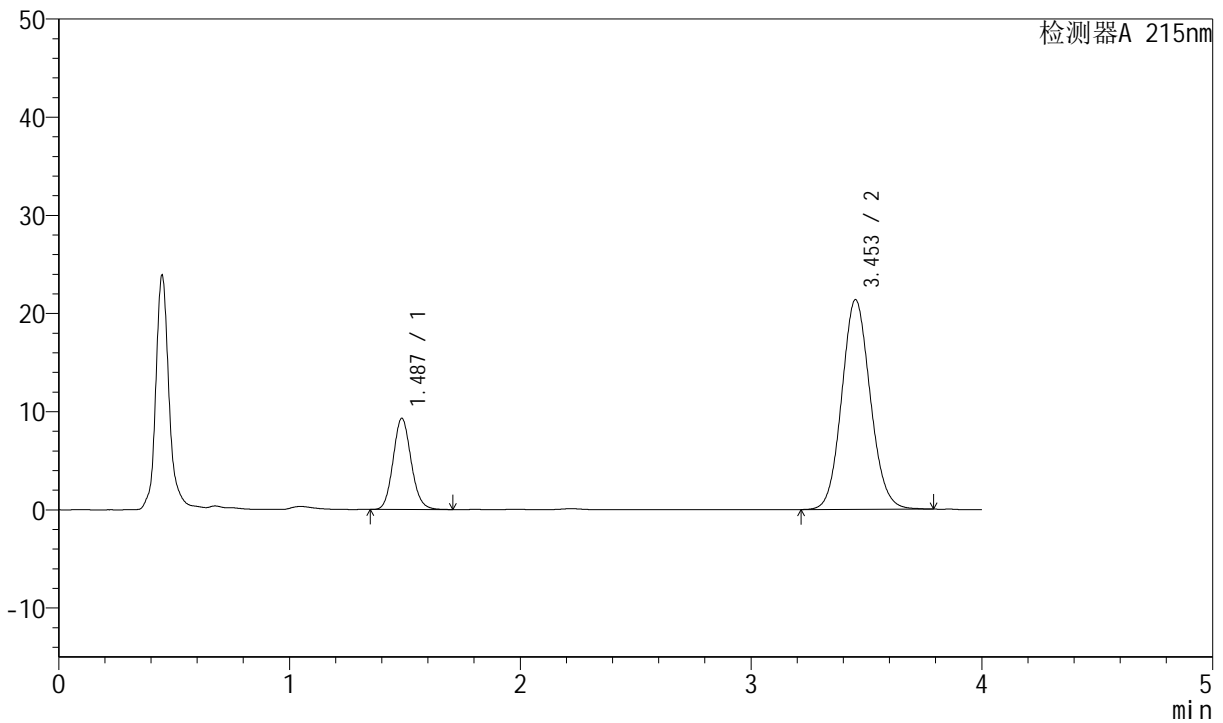
J468

<样品信息>

色谱柱:XB-C18(50mm*4.6mm,5µm) 流速: 1.5ml/min
 柱温:50°C 波长: 215nm
 数据文件名: RC\$J468 - 0-541/27-3496-2 - zzp-2022081101p-kq5t-rcd-P5-2.lcd
 方法文件名: RC\$J468 - J468-rcqx-FX276.lcm
 批处理文件名: RC\$J468 - 20250328-rcd-FX276.lcb
 样品瓶号: 2-37
 进样体积: 20µL 版本号:6.115
 进样时间: 2025/03/28 16:58:43 实验者:jiangjinwei
 处理时间(V2): 2025/03/31 10:54:46 处理者: jiangjinwei
 仪器型号: SHIMADZU LC-2050C(FX276)

<色谱图>

mV



<峰表>

检测器A 215nm

峰号	保留时间	面积	面积%	高度	理论塔板数(USP)	拖尾因子	分离度(USP)
1	1.487	50536	21.591	9284	1742	1.113	--
2	3.453	183525	78.409	21349	3770	1.095	10.701
总计		234062	100.000	30633			

图36 培哌普利氨氯地平片溶出度测定HPLC图谱
 自制品-2022081101批-pH2.0盐酸溶液介质-片5
 供试品溶液-2



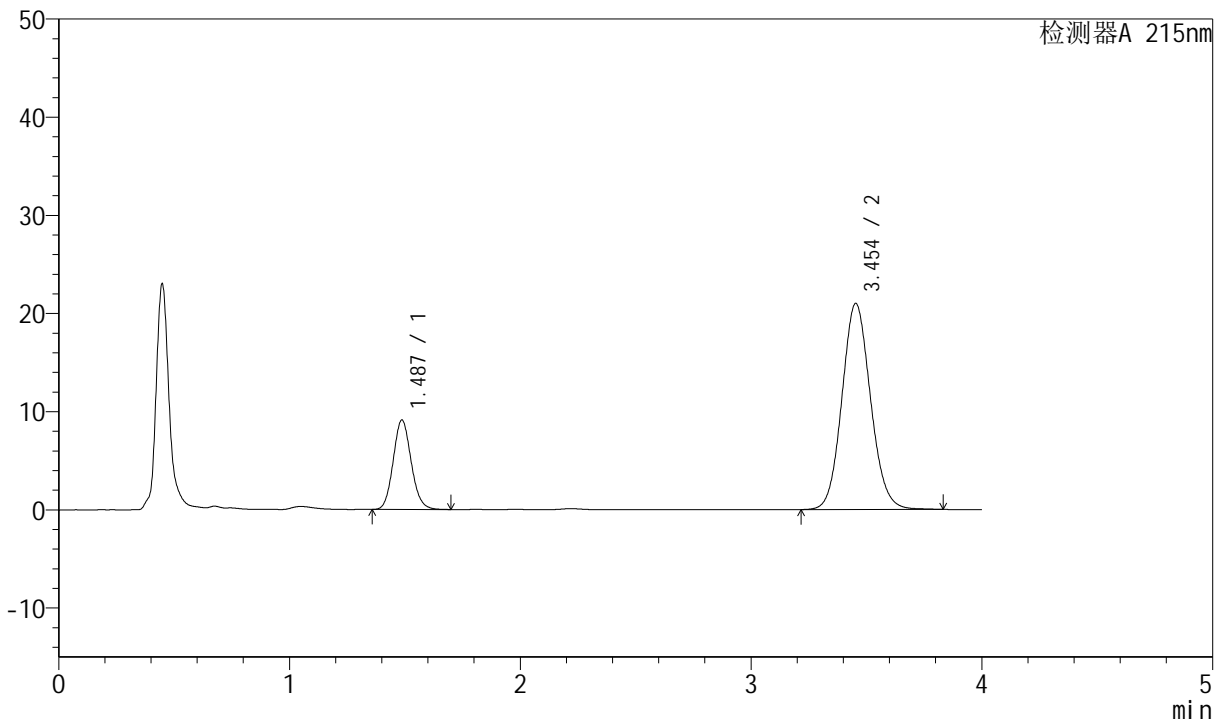
J468

<样品信息>

色谱柱:XB-C18(50mm*4.6mm,5µm) 流速: 1.5ml/min
 柱温:50°C 波长: 215nm
 数据文件名: RC\$J468 - 0-541/27-3497-2 - zzp-2022081101p-kq5t-rcd-P6-1.lcd
 方法文件名: RC\$J468 - J468-rcqx-FX276.lcm
 批处理文件名: RC\$J468 - 20250328-rcd-FX276.lcb
 样品瓶号: 2-46
 进样体积: 20µL 版本号:6.115
 进样时间: 2025/03/28 17:03:07 实验者:jiangjinwei
 处理时间(V2): 2025/03/31 10:54:48 处理者: jiangjinwei
 仪器型号: SHIMADZU LC-2050C(FX276)

<色谱图>

mV



<峰表>

检测器A 215nm

峰号	保留时间	面积	面积%	高度	理论塔板数(USP)	拖尾因子	分离度(USP)
1	1.487	49475	21.477	9117	1747	1.111	--
2	3.454	180885	78.523	20998	3765	1.096	10.704
总计		230360	100.000	30114			

图37 培哌普利氨氯地平片溶出度测定HPLC图谱
 自制品-2022081101批-pH2.0盐酸溶液介质-片6
 供试品溶液-1



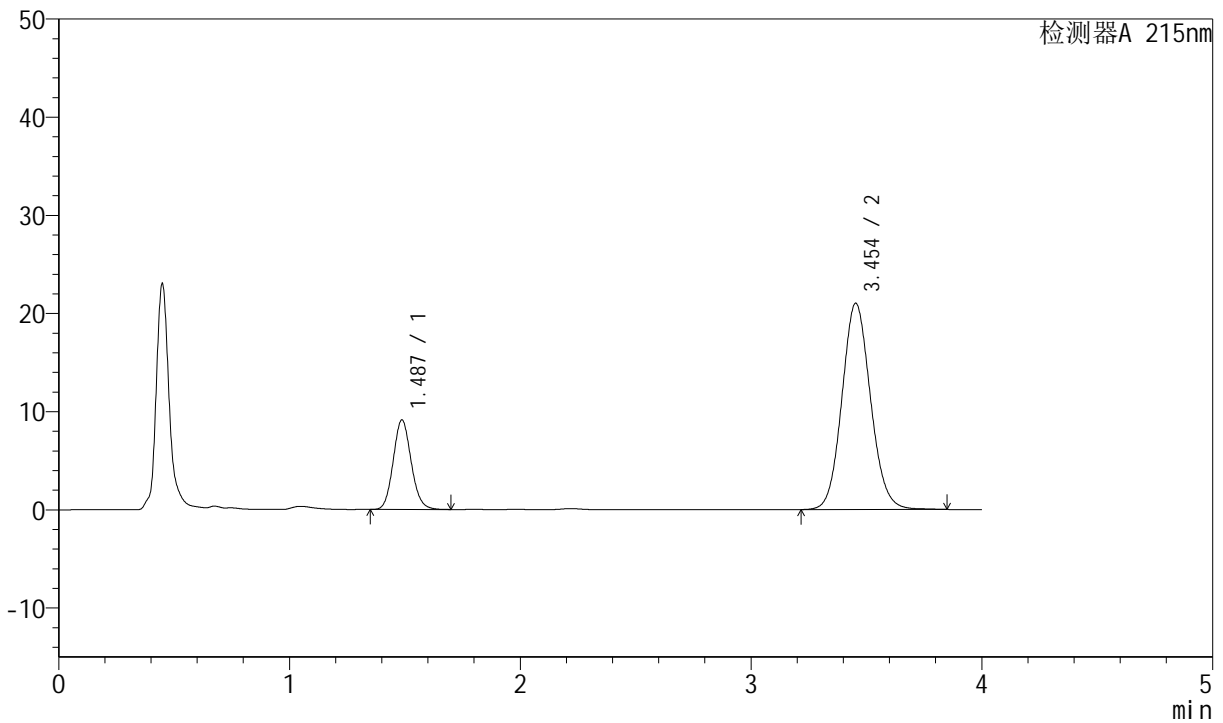
J468

<样品信息>

色谱柱:XB-C18(50mm*4.6mm,5μm) 流速: 1.5ml/min
 柱温:50°C 波长: 215nm
 数据文件名: RC\$J468 - 0-541/27-3498-2 - zzp-2022081101p-kq5t-rcd-P6-2.lcd
 方法文件名: RC\$J468 - J468-rcqx-FX276.lcm
 批处理文件名: RC\$J468 - 20250328-rcd-FX276.lcb
 样品瓶号: 2-46
 进样体积: 20μL 版本号:6.115
 进样时间: 2025/03/28 17:07:33 实验者:jiangjinwei
 处理时间(V2): 2025/03/31 10:54:52 处理者: jiangjinwei
 仪器型号: SHIMADZU LC-2050C(FX276)

<色谱图>

mV



<峰表>

检测器A 215nm

峰号	保留时间	面积	面积%	高度	理论塔板数(USP)	拖尾因子	分离度(USP)
1	1.487	49421	21.428	9120	1755	1.112	--
2	3.454	181217	78.572	21020	3764	1.096	10.712
总计		230637	100.000	30141			

图38 培哌普利氨氯地平片溶出度测定HPLC图谱
 自制品-2022081101批-pH2.0盐酸溶液介质-片6
 供试品溶液-2



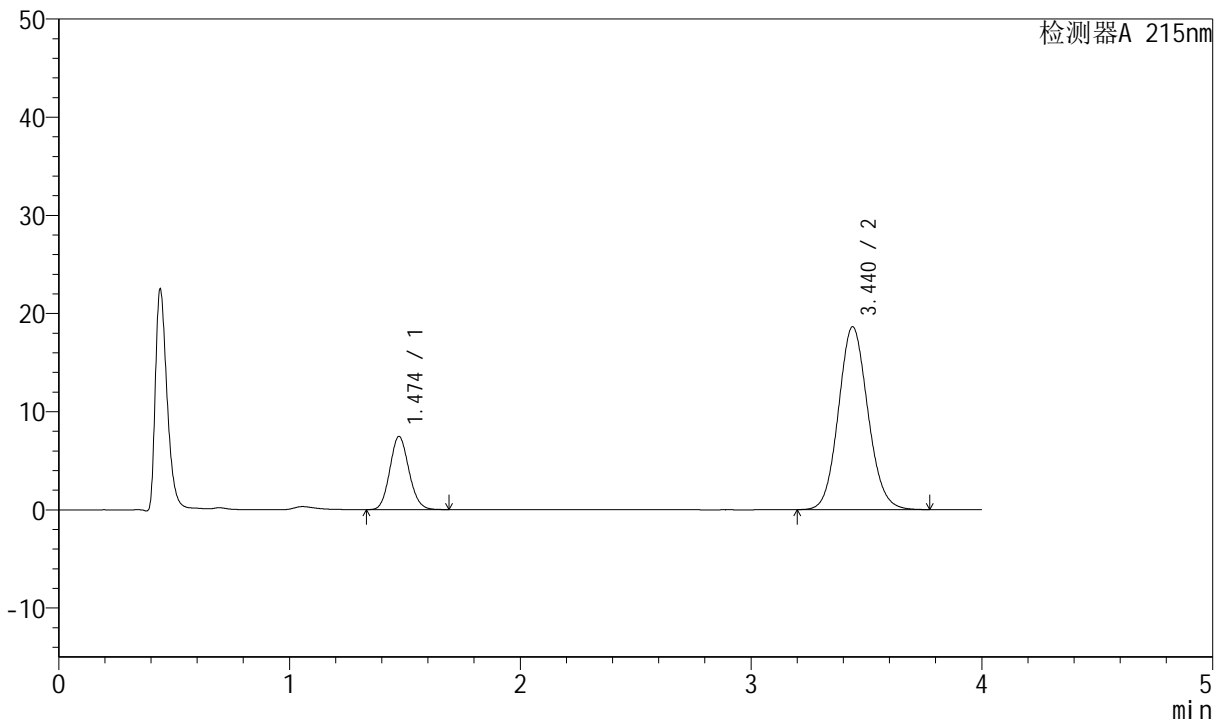
J468

<样品信息>

色谱柱:XB-C18(50mm*4.6mm,5μm) 流速: 1.5ml/min
 柱温:50°C 波长: 215nm
 数据文件名: RC\$J468 - 0-541/27-3499-2 - zzp-2022081101p-kq5t-rcd-dz2-1.lcd
 方法文件名: RC\$J468 - J468-rcqx-FX276.lcm
 批处理文件名: RC\$J468 - 20250328-rcd-FX276.lcb
 样品瓶号: 2-27
 进样体积: 20μL 版本号:6.115
 进样时间: 2025/03/28 17:11:57 实验者:jiangjinwei
 处理时间(V2): 2025/03/31 10:54:55 处理者: jiangjinwei
 仪器型号: SHIMADZU LC-2050C(FX276)

<色谱图>

mV



<峰表>

检测器A 215nm

峰号	保留时间	面积	面积%	高度	理论塔板数(USP)	拖尾因子	分离度(USP)
1	1.474	42926	20.614	7441	1512	1.113	--
2	3.440	165308	79.386	18638	3514	1.099	10.244
总计		208234	100.000	26078			

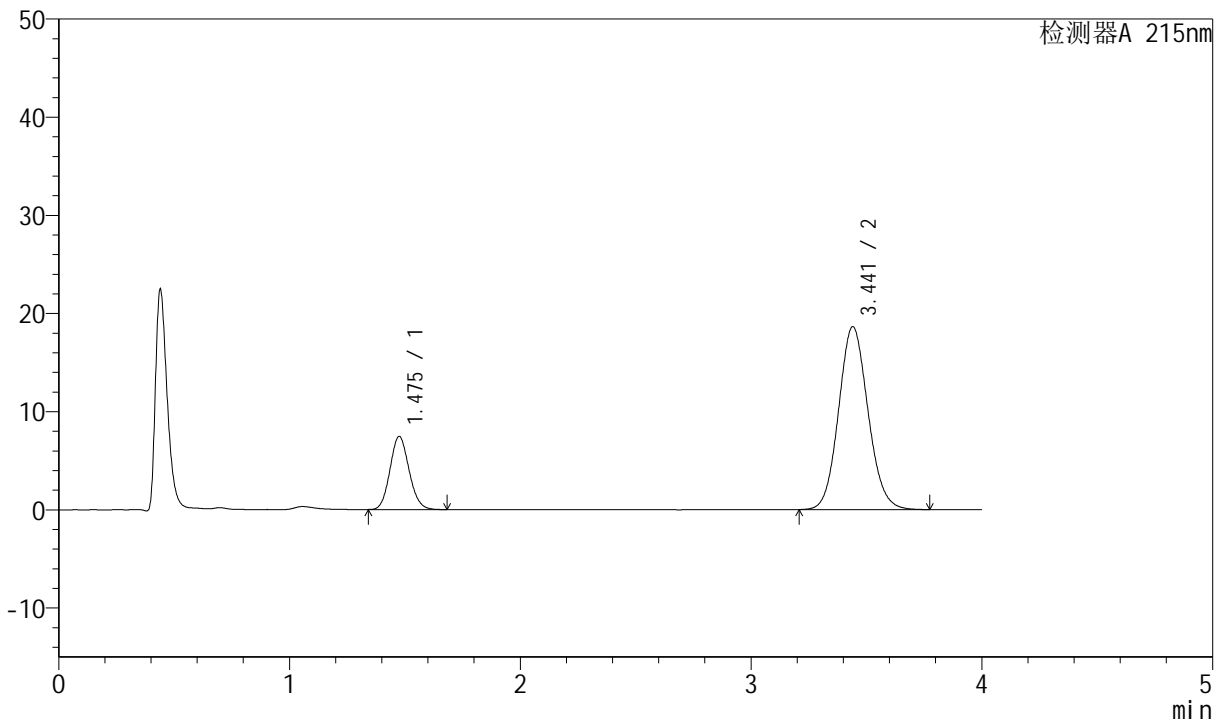
图39 培哚普利氨氯地平片溶出度测定HPLC图谱
 自制品-2022081101批-pH2.0盐酸溶液介质
 对照品溶液-2-1

<样品信息>

色谱柱:XB-C18(50mm*4.6mm,5µm) 流速: 1.5ml/min
 柱温:50°C 波长: 215nm
 数据文件名: RC\$J468 - 0-541/27-3500-2 - zzp-2022081101p-kq5t-rcd-dz2-2.lcd
 方法文件名: RC\$J468 - J468-rcqx-FX276.lcm
 批处理文件名: RC\$J468 - 20250328-rcd-FX276.lcb
 样品瓶号: 2-27
 进样体积: 20µL 版本号:6.115
 进样时间: 2025/03/28 17:16:22 实验者:jiangjinwei
 处理时间(V2): 2025/03/31 10:54:57 处理者: jiangjinwei
 仪器型号: SHIMADZU LC-2050C(FX276)

<色谱图>

mV



<峰表>

检测器A 215nm

峰号	保留时间	面积	面积%	高度	理论塔板数(USP)	拖尾因子	分离度(USP)
1	1.475	42904	20.630	7425	1515	1.111	--
2	3.441	165068	79.370	18632	3519	1.099	10.248
总计		207972	100.000	26057			

图40 培哌普利氨氯地平片溶出度测定HPLC图谱
自制品-2022081101批-pH2.0盐酸溶液介质
对照品溶液-2-2



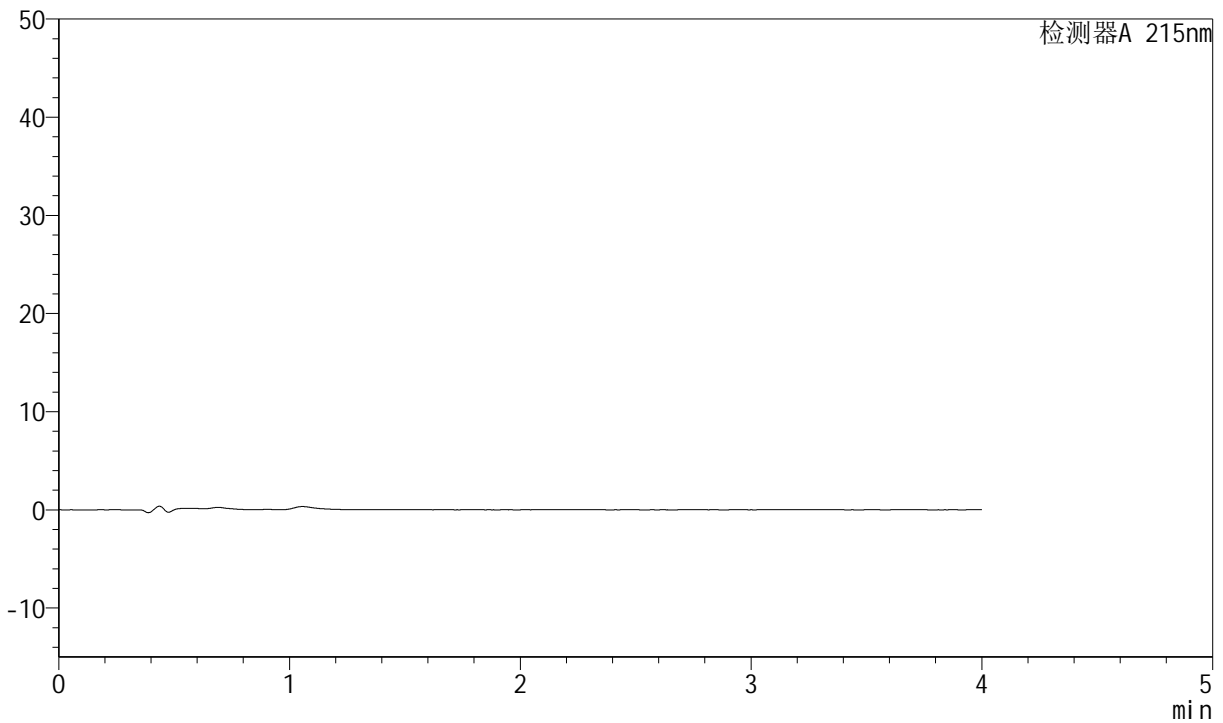
J468

<样品信息>

色谱柱:XB-C18(50mm*4.6mm,5µm) 流速: 1.5ml/min
 柱温:50°C 波长: 215nm
 数据文件名: RC\$J468 - 0-541/27-3501-2 - zzp-2022081101p-kq10t-rcd-rj.lcd
 方法文件名: RC\$J468 - J468-rcqx-FX276.lcm
 批处理文件名: RC\$J468 - 20250328-rcd-FX276.lcb
 样品瓶号: 3-9
 进样体积: 20µL 版本号:6.115
 进样时间: 2025/03/28 17:20:45 实验者:jiangjinwei
 处理时间(V2): 2025/03/31 10:55:01 处理者: jiangjinwei
 仪器型号: SHIMADZU LC-2050C(FX276)

<色谱图>

mV



<峰表>

检测器A 215nm

峰号	保留时间	面积	面积%	高度	理论塔板数(USP)	拖尾因子	分离度(USP)
总计							

图41 培哌普利氨氯地平片溶出度测定HPLC图谱
自制品-2022081101批-pH2.0盐酸溶液介质
溶剂



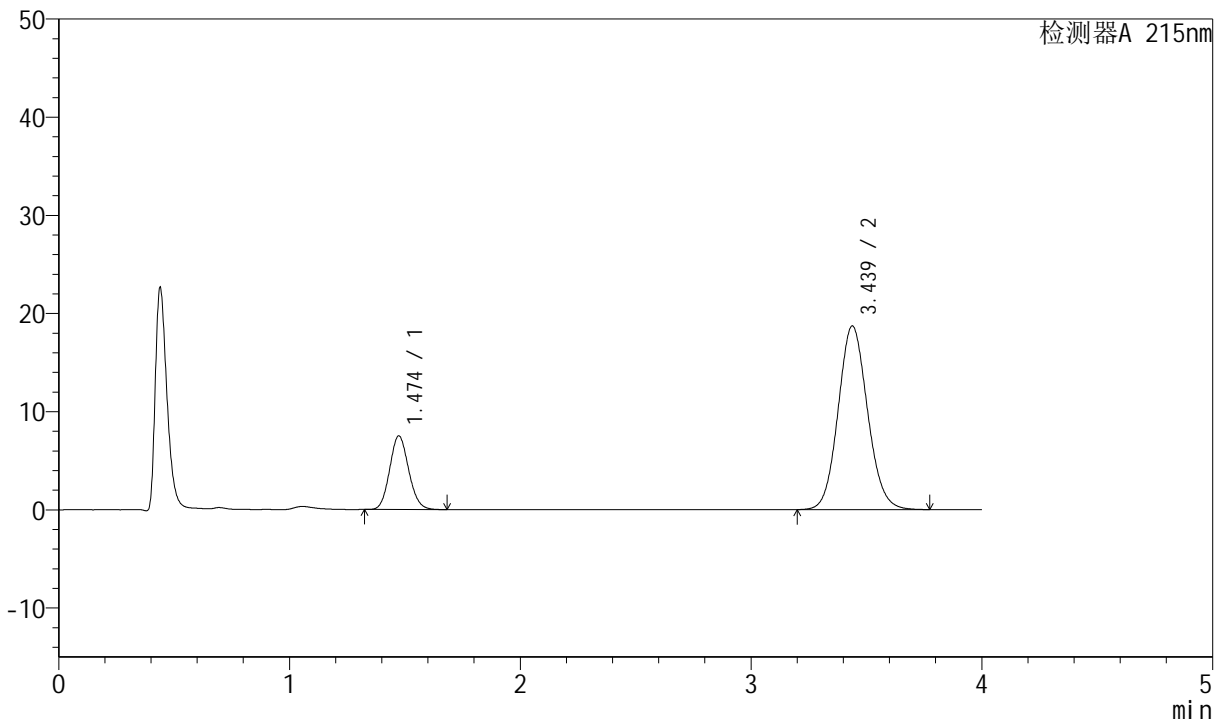
J468

<样品信息>

色谱柱:XB-C18(50mm*4.6mm,5μm) 流速: 1.5ml/min
 柱温:50°C 波长: 215nm
 数据文件名: RC\$J468 - 0-541/27-3502-2 - zzp-2022081101p-kq10t-rcd-dz1-1.lcd
 方法文件名: RC\$J468 - J468-rcqx-FX276.lcm
 批处理文件名: RC\$J468 - 20250328-rcd-FX276.lcb
 样品瓶号: 3-18
 进样体积: 20μL 版本号:6.115
 进样时间: 2025/03/28 17:25:08 实验者:jiangjinwei
 处理时间(V2): 2025/03/31 10:55:05 处理者: jiangjinwei
 仪器型号: SHIMADZU LC-2050C(FX276)

<色谱图>

mV



<峰表>

检测器A 215nm

峰号	保留时间	面积	面积%	高度	理论塔板数(USP)	拖尾因子	分离度(USP)
1	1.474	42992	20.615	7492	1521	1.109	--
2	3.439	165551	79.385	18718	3526	1.097	10.267
总计		208543	100.000	26210			

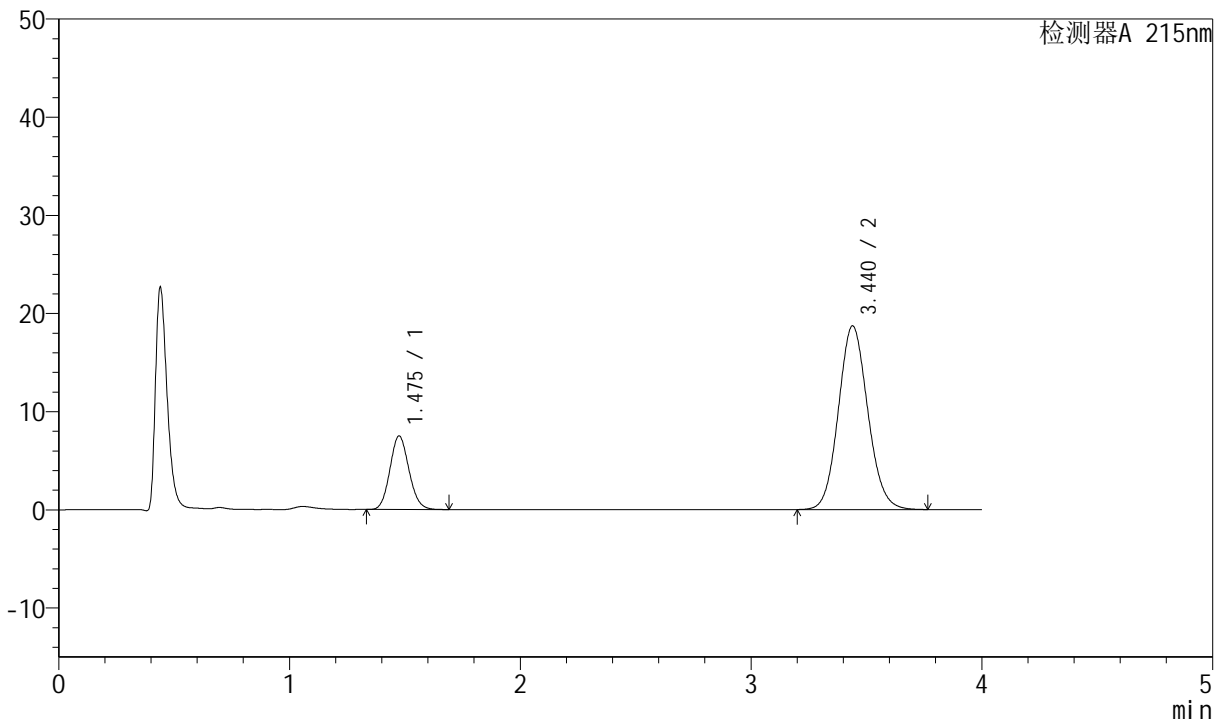
图42 培哌普利氨氯地平片溶出度测定HPLC图谱
 自制品-2022081101批-pH2.0盐酸溶液介质
 对照品溶液-1-1

<样品信息>

色谱柱:XB-C18(50mm*4.6mm,5µm) 流速: 1.5ml/min
 柱温:50°C 波长: 215nm
 数据文件名: RC\$J468 - 0-541/27-3503-2 - zzp-2022081101p-kq10t-rcd-dz1-2.lcd
 方法文件名: RC\$J468 - J468-rcqx-FX276.lcm
 批处理文件名: RC\$J468 - 20250328-rcd-FX276.lcb
 样品瓶号: 3-18
 进样体积: 20µL 版本号:6.115
 进样时间: 2025/03/28 17:29:31 实验者:jiangjinwei
 处理时间(V2): 2025/03/31 10:55:07 处理者: jiangjinwei
 仪器型号: SHIMADZU LC-2050C(FX276)

<色谱图>

mV



<峰表>

检测器A 215nm

峰号	保留时间	面积	面积%	高度	理论塔板数(USP)	拖尾因子	分离度(USP)
1	1.475	43018	20.628	7471	1524	1.109	--
2	3.440	165528	79.372	18714	3530	1.097	10.269
总计		208546	100.000	26185			

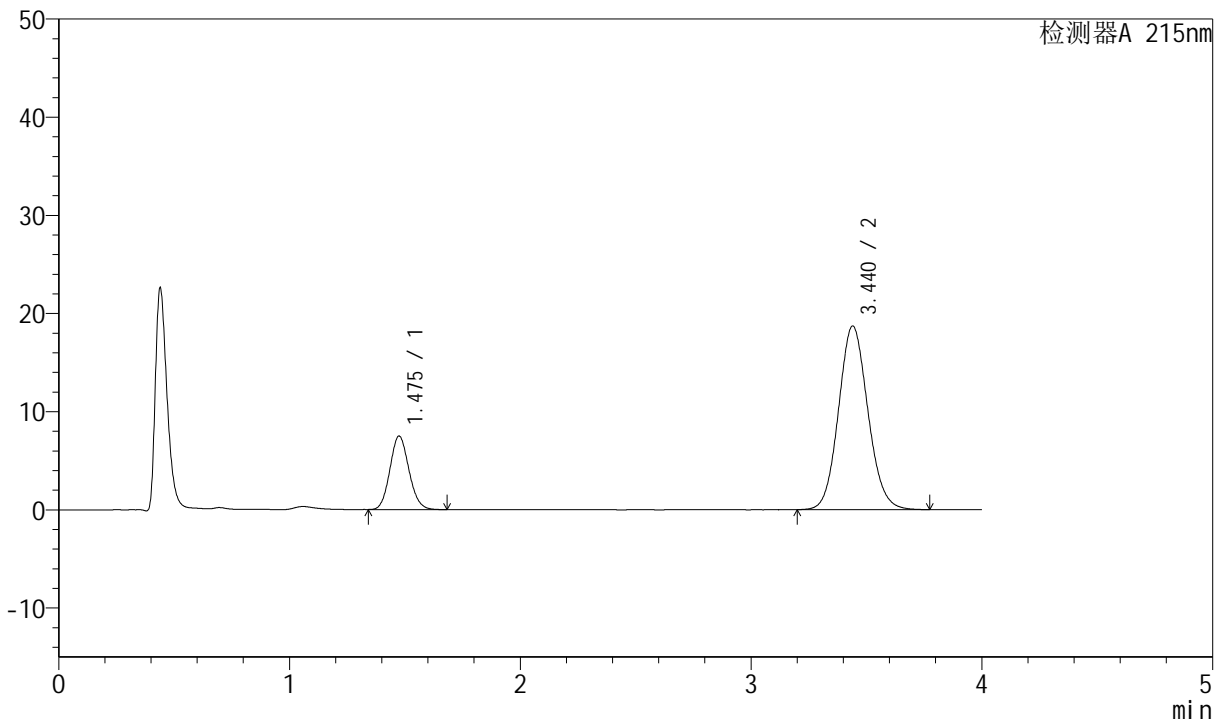
图43 培哌普利氨氯地平片溶出度测定HPLC图谱
 自制品-2022081101批-pH2.0盐酸溶液介质
 对照品溶液-1-2

<样品信息>

色谱柱:XB-C18(50mm*4.6mm,5µm) 流速: 1.5ml/min
 柱温:50°C 波长: 215nm
 数据文件名: RC\$J468 - 0-541/27-3504-2 - zzp-2022081101p-kq10t-rcd-dz1-3.lcd
 方法文件名: RC\$J468 - J468-rcqx-FX276.lcm
 批处理文件名: RC\$J468 - 20250328-rcd-FX276.lcb
 样品瓶号: 3-18
 进样体积: 20µL 版本号:6.115
 进样时间: 2025/03/28 17:33:54 实验者:jiangjinwei
 处理时间(V2): 2025/03/31 10:55:10 处理者: jiangjinwei
 仪器型号: SHIMADZU LC-2050C(FX276)

<色谱图>

mV



<峰表>

检测器A 215nm

峰号	保留时间	面积	面积%	高度	理论塔板数(USP)	拖尾因子	分离度(USP)
1	1.475	42954	20.614	7466	1522	1.110	--
2	3.440	165420	79.386	18706	3537	1.099	10.274
总计		208374	100.000	26173			

图44 培哌普利氨氯地平片溶出度测定HPLC图谱
 自制品-2022081101批-pH2.0盐酸溶液介质
 对照品溶液-1-3



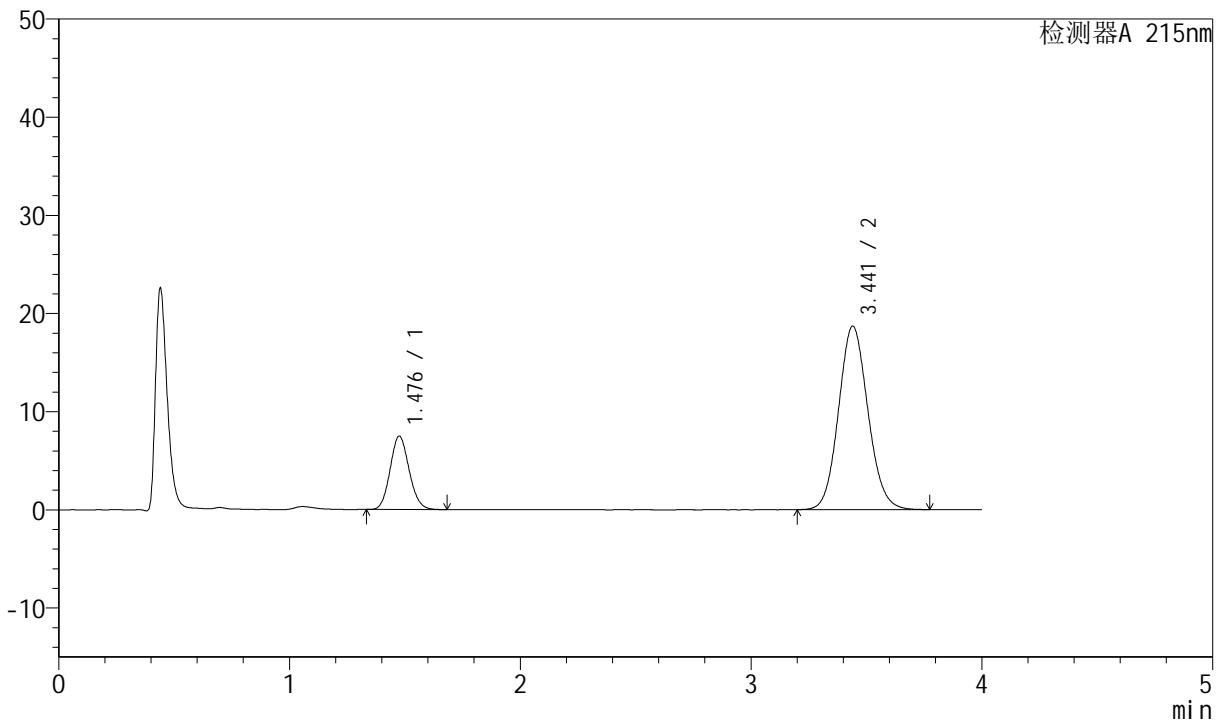
J468

<样品信息>

色谱柱:XB-C18(50mm*4.6mm,5μm) 流速: 1.5ml/min
 柱温:50°C 波长: 215nm
 数据文件名: RC\$J468 - 0-541/27-3505-2 - zzp-2022081101p-kq10t-rcd-dz1-4.lcd
 方法文件名: RC\$J468 - J468-rcqx-FX276.lcm
 批处理文件名: RC\$J468 - 20250328-rcd-FX276.lcb
 样品瓶号: 3-18
 进样体积: 20μL 版本号:6.115
 进样时间: 2025/03/28 17:38:17 实验者:jiangjinwei
 处理时间(V2): 2025/03/31 10:55:13 处理者: jiangjinwei
 仪器型号: SHIMADZU LC-2050C(FX276)

<色谱图>

mV



<峰表>

检测器A 215nm

峰号	保留时间	面积	面积%	高度	理论塔板数(USP)	拖尾因子	分离度(USP)
1	1.476	42900	20.584	7439	1522	1.113	--
2	3.441	165512	79.416	18693	3526	1.098	10.260
总计		208412	100.000	26132			

图45 培哚普利氨氯地平片溶出度测定HPLC图谱
 自制品-2022081101批-pH2.0盐酸溶液介质
 对照品溶液-1-4



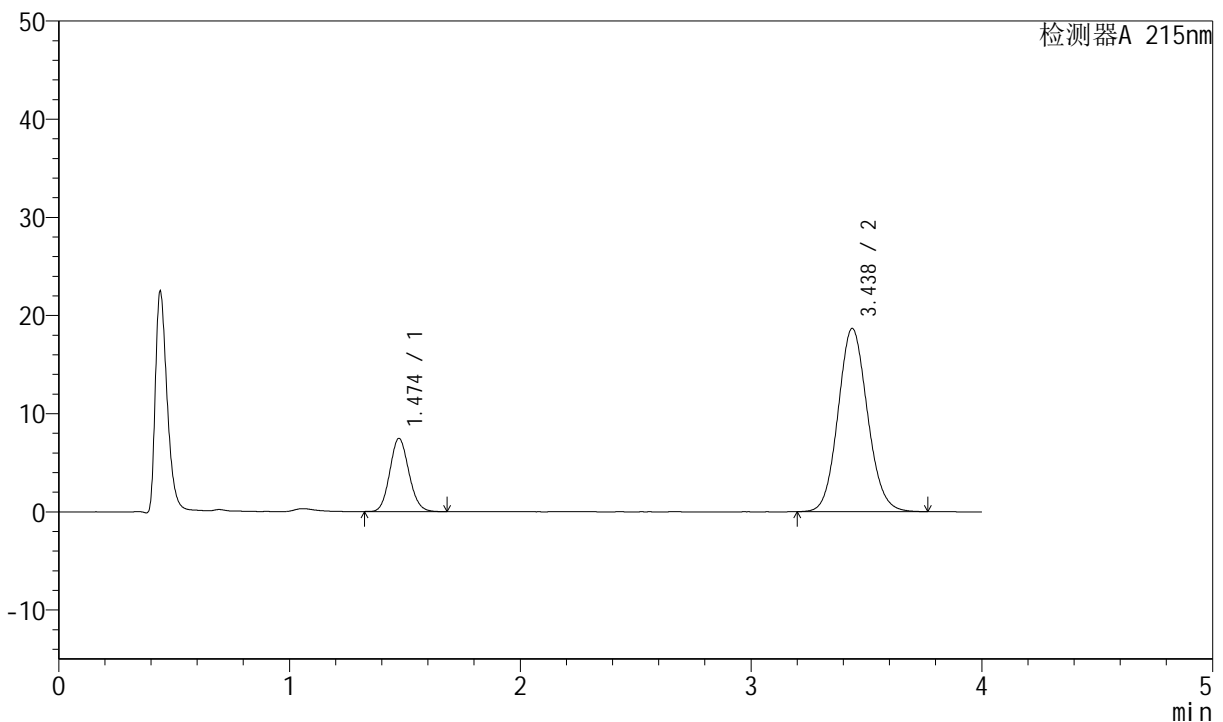
J468

<样品信息>

色谱柱:XB-C18(50mm*4.6mm,5μm) 流速: 1.5ml/min
 柱温:50°C 波长: 215nm
 数据文件名: RC\$J468 - 0-541/27-3506-2 - zzp-2022081101p-kq10t-rcd-dz1-5.lcd
 方法文件名: RC\$J468 - J468-rcqx-FX276.lcm
 批处理文件名: RC\$J468 - 20250328-rcd-FX276.lcb
 样品瓶号: 3-18
 进样体积: 20μL 版本号:6.115
 进样时间: 2025/03/28 17:42:39 实验者:jiangjinwei
 处理时间(V2): 2025/03/31 10:55:16 处理者: jiangjinwei
 仪器型号: SHIMADZU LC-2050C(FX276)

<色谱图>

mV



<峰表>

检测器A 215nm

峰号	保留时间	面积	面积%	高度	理论塔板数(USP)	拖尾因子	分离度(USP)
1	1.474	42902	20.603	7444	1514	1.112	--
2	3.438	165331	79.397	18683	3520	1.098	10.246
总计		208232	100.000	26127			

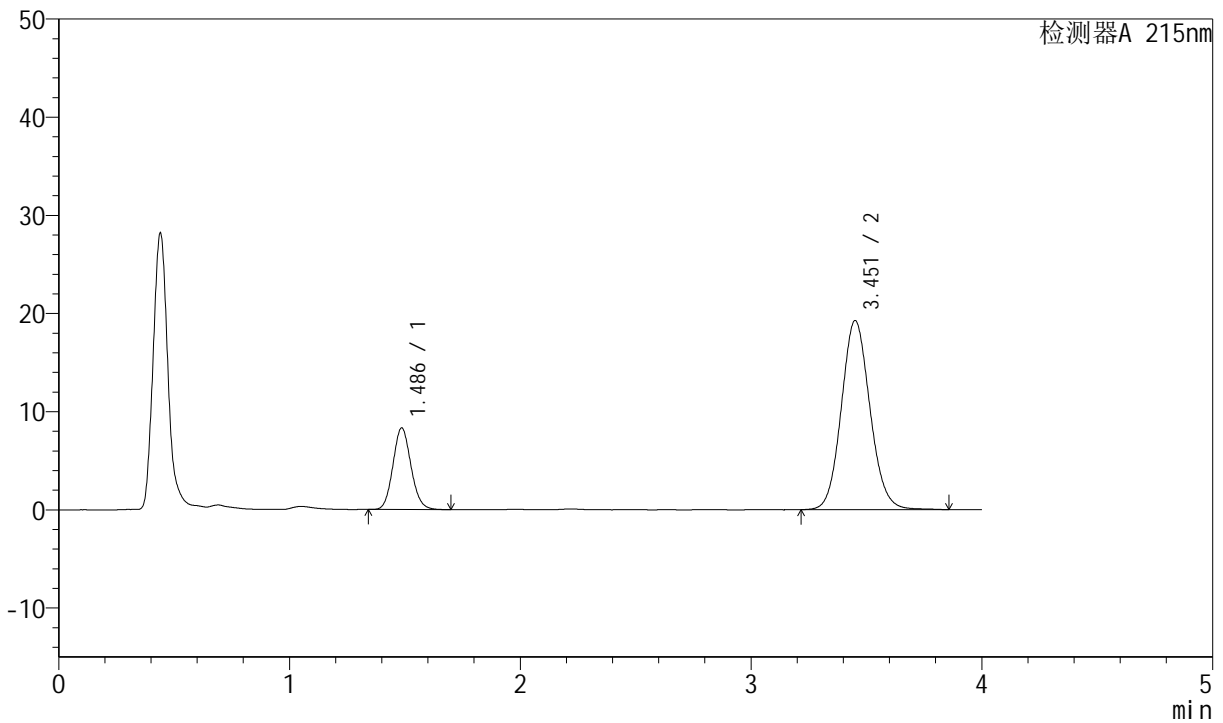
图46 培哚普利氨氯地平片溶出度测定HPLC图谱
 自制品-2022081101批-pH2.0盐酸溶液介质
 对照品溶液-1-5

<样品信息>

色谱柱:XB-C18(50mm*4.6mm,5µm) 流速: 1.5ml/min
 柱温:50°C 波长: 215nm
 数据文件名: RC\$J468 - 0-541/27-3507-2 - zzp-2022081101p-kq10t-rcd-P1-1.lcd
 方法文件名: RC\$J468 - J468-rcqx-FX276.lcm
 批处理文件名: RC\$J468 - 20250328-rcd-FX276.lcb
 样品瓶号: 3-1
 进样体积: 20µL 版本号:6.115
 进样时间: 2025/03/28 17:47:02 实验者:jiangjinwei
 处理时间(V2): 2025/03/31 10:55:18 处理者: jiangjinwei
 仪器型号: SHIMADZU LC-2050C(FX276)

<色谱图>

mV



<峰表>

检测器A 215nm

峰号	保留时间	面积	面积%	高度	理论塔板数(USP)	拖尾因子	分离度(USP)
1	1.486	45254	21.402	8305	1730	1.106	--
2	3.451	166190	78.598	19222	3758	1.097	10.677
总计		211444	100.000	27527			

图47 培哌普利氨氯地平片溶出度测定HPLC图谱
自制品-2022081101批-pH2.0盐酸溶液介质-片1
供试品溶液-1



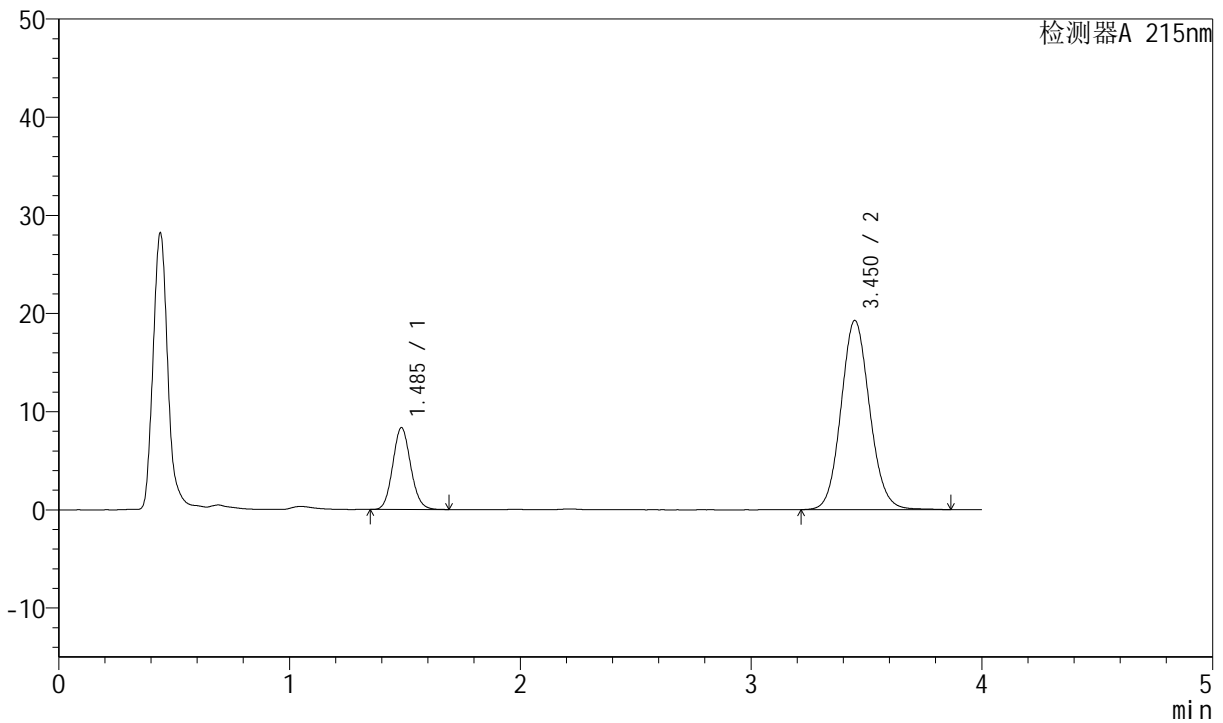
J468

<样品信息>

色谱柱:XB-C18(50mm*4.6mm,5µm) 流速: 1.5ml/min
 柱温:50°C 波长: 215nm
 数据文件名: RC\$J468 - 0-541/27-3508-2 - zzp-2022081101p-kq10t-rcd-P1-2.lcd
 方法文件名: RC\$J468 - J468-rcqx-FX276.lcm
 批处理文件名: RC\$J468 - 20250328-rcd-FX276.lcb
 样品瓶号: 3-1
 进样体积: 20µL 版本号:6.115
 进样时间: 2025/03/28 17:51:24 实验者:jiangjinwei
 处理时间(V2): 2025/03/31 10:55:21 处理者: jiangjinwei
 仪器型号: SHIMADZU LC-2050C(FX276)

<色谱图>

mV



<峰表>

检测器A 215nm

峰号	保留时间	面积	面积%	高度	理论塔板数(USP)	拖尾因子	分离度(USP)
1	1.485	45122	21.353	8303	1743	1.103	--
2	3.450	166190	78.647	19257	3765	1.097	10.702
总计		211312	100.000	27561			

图48 培哌普利氨氯地平片溶出度测定HPLC图谱
 自制品-2022081101批-pH2.0盐酸溶液介质-片1
 供试品溶液-2



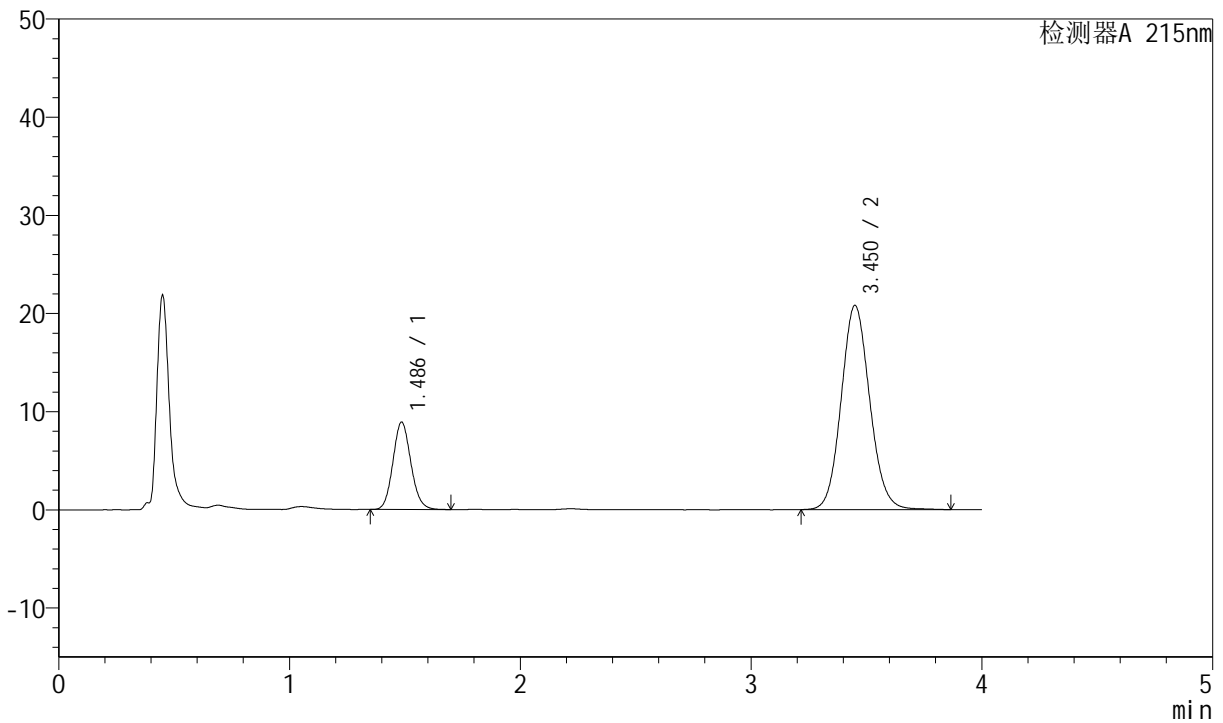
J468

<样品信息>

色谱柱:XB-C18(50mm*4.6mm,5μm) 流速: 1.5ml/min
 柱温:50°C 波长: 215nm
 数据文件名: RC\$J468 - 0-541/27-3509-2 - zzp-2022081101p-kq10t-rcd-P2-1.lcd
 方法文件名: RC\$J468 - J468-rcqx-FX276.lcm
 批处理文件名: RC\$J468 - 20250328-rcd-FX276.lcb
 样品瓶号: 3-10
 进样体积: 20μL 版本号:6.115
 进样时间: 2025/03/28 17:55:46 实验者:jiangjinwei
 处理时间(V2): 2025/03/31 10:55:24 处理者: jiangjinwei
 仪器型号: SHIMADZU LC-2050C(FX276)

<色谱图>

mV



<峰表>

检测器A 215nm

峰号	保留时间	面积	面积%	高度	理论塔板数(USP)	拖尾因子	分离度(USP)
1	1.486	48277	21.228	8888	1745	1.108	--
2	3.450	179140	78.772	20774	3777	1.097	10.710
总计		227417	100.000	29662			

图49 培哌普利氨氯地平片溶出度测定HPLC图谱
 自制品-2022081101批-pH2.0盐酸溶液介质-片2
 供试品溶液-1



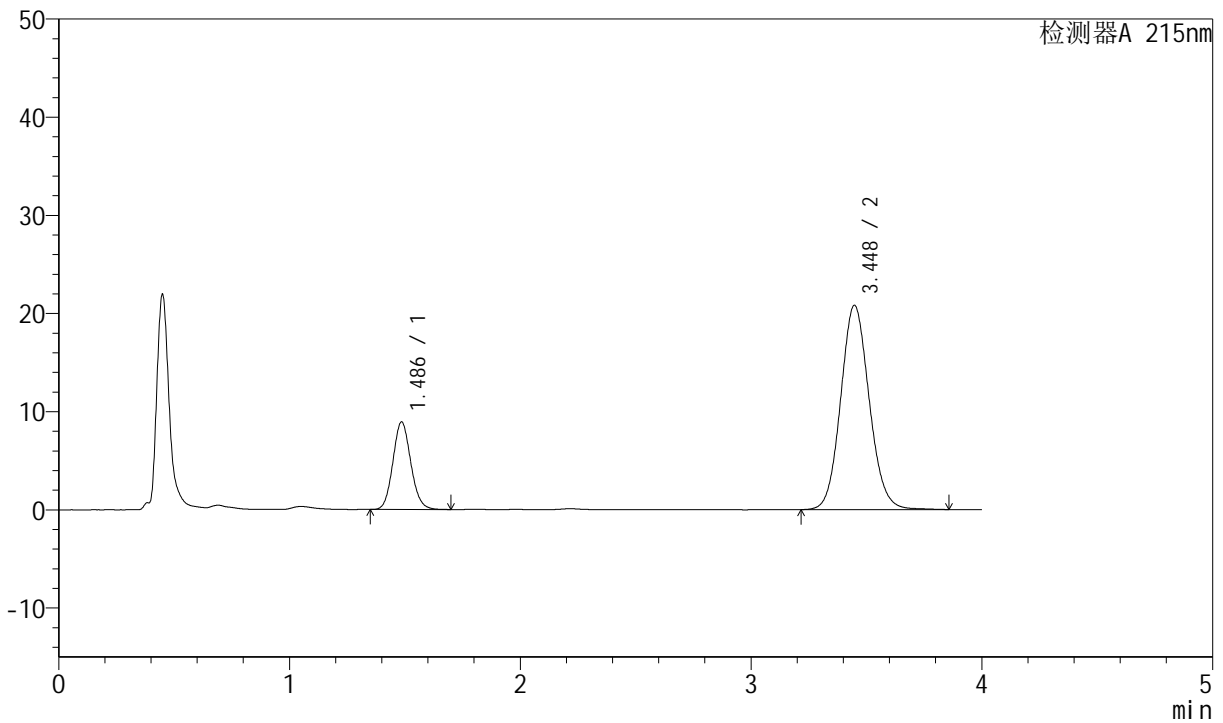
J468

<样品信息>

色谱柱:XB-C18(50mm*4.6mm,5µm) 流速: 1.5ml/min
 柱温:50°C 波长: 215nm
 数据文件名: RC\$J468 - 0-541/27-3510-2 - zzp-2022081101p-kq10t-rcd-P2-2.lcd
 方法文件名: RC\$J468 - J468-rcqx-FX276.lcm
 批处理文件名: RC\$J468 - 20250328-rcd-FX276.lcb
 样品瓶号: 3-10
 进样体积: 20µL 版本号:6.115
 进样时间: 2025/03/28 18:00:09 实验者:jiangjinwei
 处理时间(V2): 2025/03/31 10:55:26 处理者: jiangjinwei
 仪器型号: SHIMADZU LC-2050C(FX276)

<色谱图>

mV



<峰表>

检测器A 215nm

峰号	保留时间	面积	面积%	高度	理论塔板数(USP)	拖尾因子	分离度(USP)
1	1.486	48188	21.210	8899	1758	1.106	--
2	3.448	179002	78.790	20817	3777	1.098	10.719
总计		227190	100.000	29716			

图50 培哚普利氨氯地平片溶出度测定HPLC图谱
 自制品-2022081101批-pH2.0盐酸溶液介质-片2
 供试品溶液-2



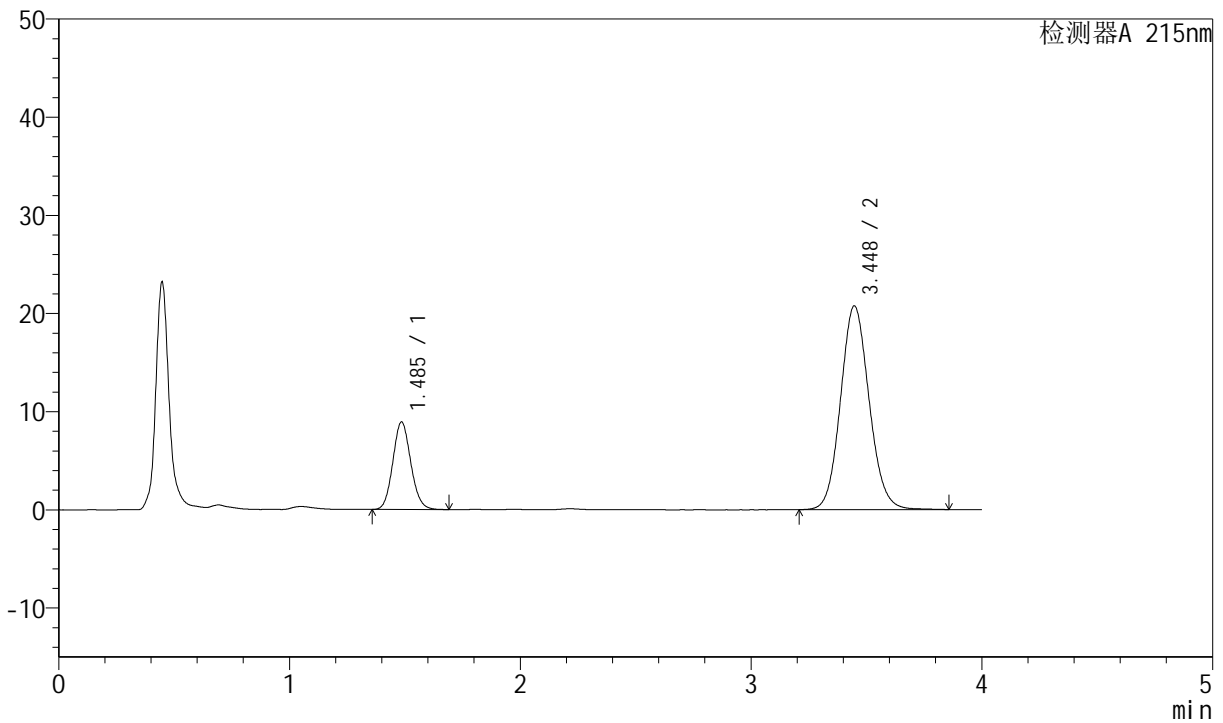
J468

<样品信息>

色谱柱:XB-C18(50mm*4.6mm,5μm) 流速: 1.5ml/min
 柱温:50°C 波长: 215nm
 数据文件名: RC\$J468 - 0-541/27-3511-2 - zzp-2022081101p-kq10t-rcd-P3-1.lcd
 方法文件名: RC\$J468 - J468-rcqx-FX276.lcm
 批处理文件名: RC\$J468 - 20250328-rcd-FX276.lcb
 样品瓶号: 3-19
 进样体积: 20μL 版本号:6.115
 进样时间: 2025/03/28 18:04:32 实验者:jiangjinwei
 处理时间(V2): 2025/03/31 10:55:29 处理者: jiangjinwei
 仪器型号: SHIMADZU LC-2050C(FX276)

<色谱图>

mV



<峰表>

检测器A 215nm

峰号	保留时间	面积	面积%	高度	理论塔板数(USP)	拖尾因子	分离度(USP)
1	1.485	48317	21.280	8895	1740	1.103	--
2	3.448	178740	78.720	20763	3763	1.098	10.685
总计		227057	100.000	29658			

图51 培哚普利氨氯地平片溶出度测定HPLC图谱
 自制品-2022081101批-pH2.0盐酸溶液介质-片3
 供试品溶液-1



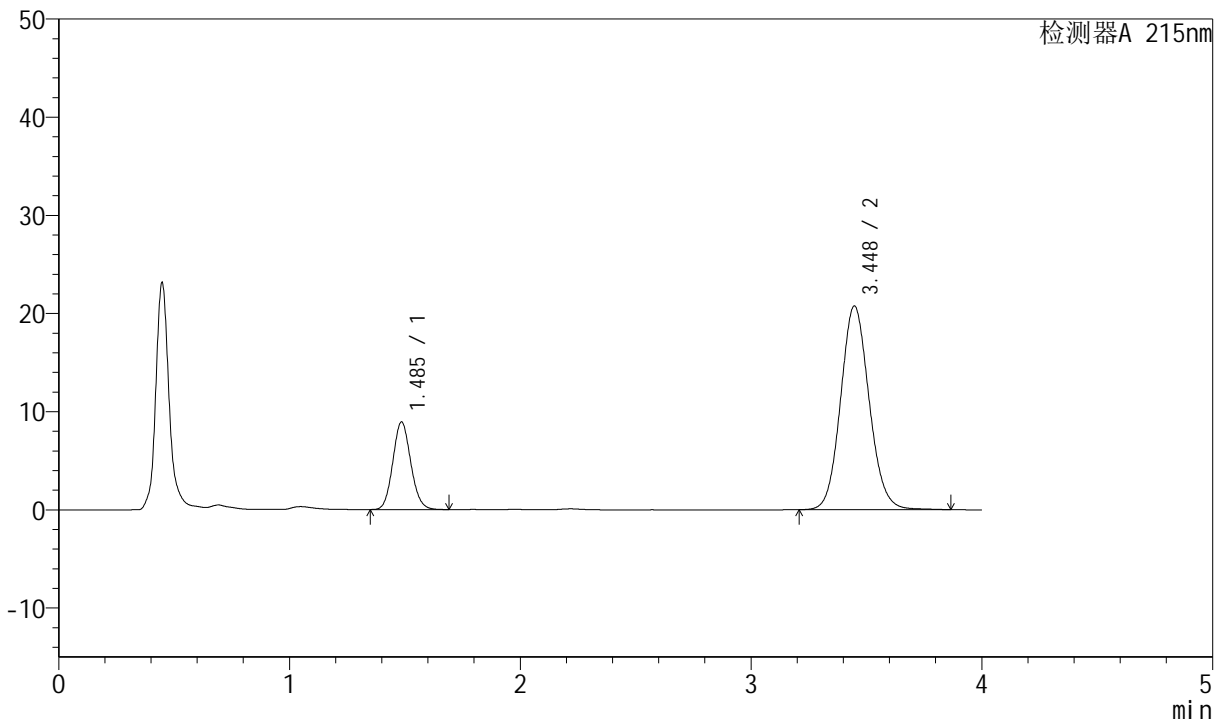
J468

<样品信息>

色谱柱:XB-C18(50mm*4.6mm,5µm) 流速: 1.5ml/min
 柱温:50°C 波长: 215nm
 数据文件名: RC\$J468 - 0-541/27-3512-2 - zzp-2022081101p-kq10t-rcd-P3-2.lcd
 方法文件名: RC\$J468 - J468-rcqx-FX276.lcm
 批处理文件名: RC\$J468 - 20250328-rcd-FX276.lcb
 样品瓶号: 3-19
 进样体积: 20µL 版本号:6.115
 进样时间: 2025/03/28 18:08:55 实验者:jiangjinwei
 处理时间(V2): 2025/03/31 10:55:31 处理者: jiangjinwei
 仪器型号: SHIMADZU LC-2050C(FX276)

<色谱图>

mV



<峰表>

检测器A 215nm

峰号	保留时间	面积	面积%	高度	理论塔板数(USP)	拖尾因子	分离度(USP)
1	1.485	48313	21.293	8897	1743	1.103	--
2	3.448	178583	78.707	20760	3775	1.099	10.700
总计		226896	100.000	29656			

图52 培哚普利氨氯地平片溶出度测定HPLC图谱
 自制品-2022081101批-pH2.0盐酸溶液介质-片3
 供试品溶液-2



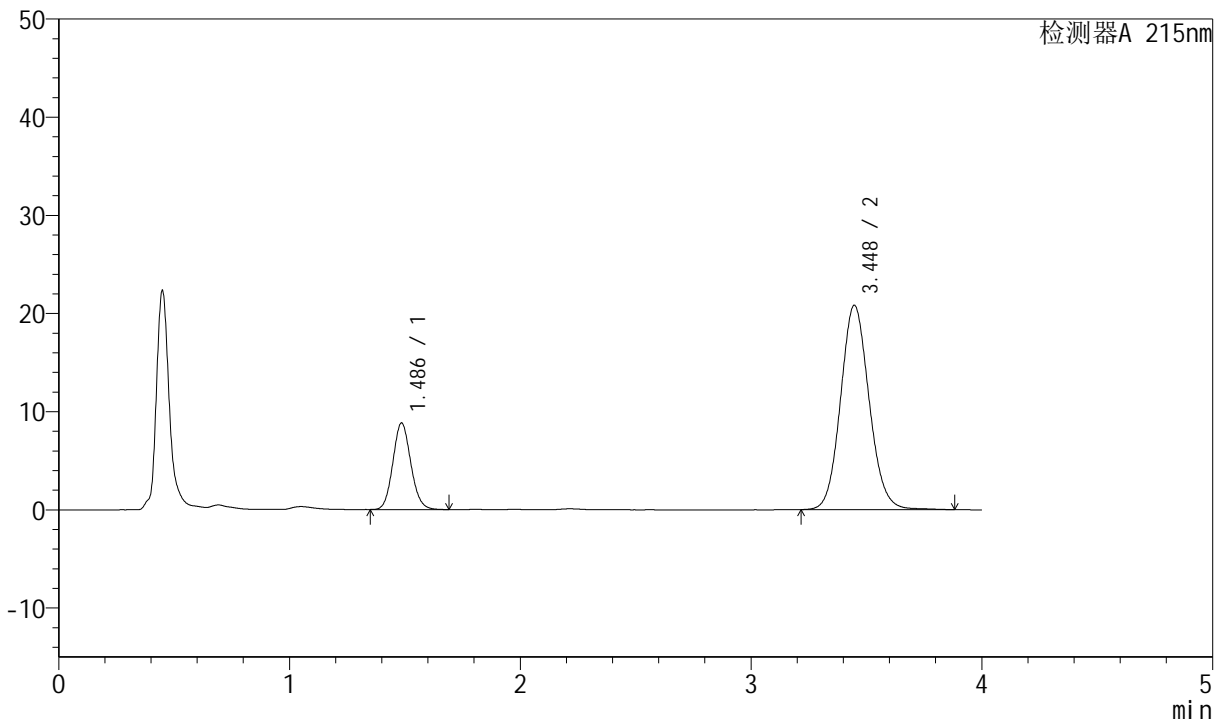
J468

<样品信息>

色谱柱:XB-C18(50mm*4.6mm,5μm) 流速: 1.5ml/min
 柱温:50°C 波长: 215nm
 数据文件名: RC\$J468 - 0-541/27-3513-2 - zzp-2022081101p-kq10t-rcd-P4-1.lcd
 方法文件名: RC\$J468 - J468-rcqx-FX276.lcm
 批处理文件名: RC\$J468 - 20250328-rcd-FX276.lcb
 样品瓶号: 3-28
 进样体积: 20μL 版本号:6.115
 进样时间: 2025/03/28 18:13:17 实验者:jiangjinwei
 处理时间(V2): 2025/03/31 10:55:34 处理者: jiangjinwei
 仪器型号: SHIMADZU LC-2050C(FX276)

<色谱图>

mV



<峰表>

检测器A 215nm

峰号	保留时间	面积	面积%	高度	理论塔板数(USP)	拖尾因子	分离度(USP)
1	1.486	47752	21.020	8794	1743	1.106	--
2	3.448	179424	78.980	20829	3769	1.100	10.694
总计		227175	100.000	29623			

图53 培哌普利氨氯地平片溶出度测定HPLC图谱
 自制品-2022081101批-pH2.0盐酸溶液介质-片4
 供试品溶液-1



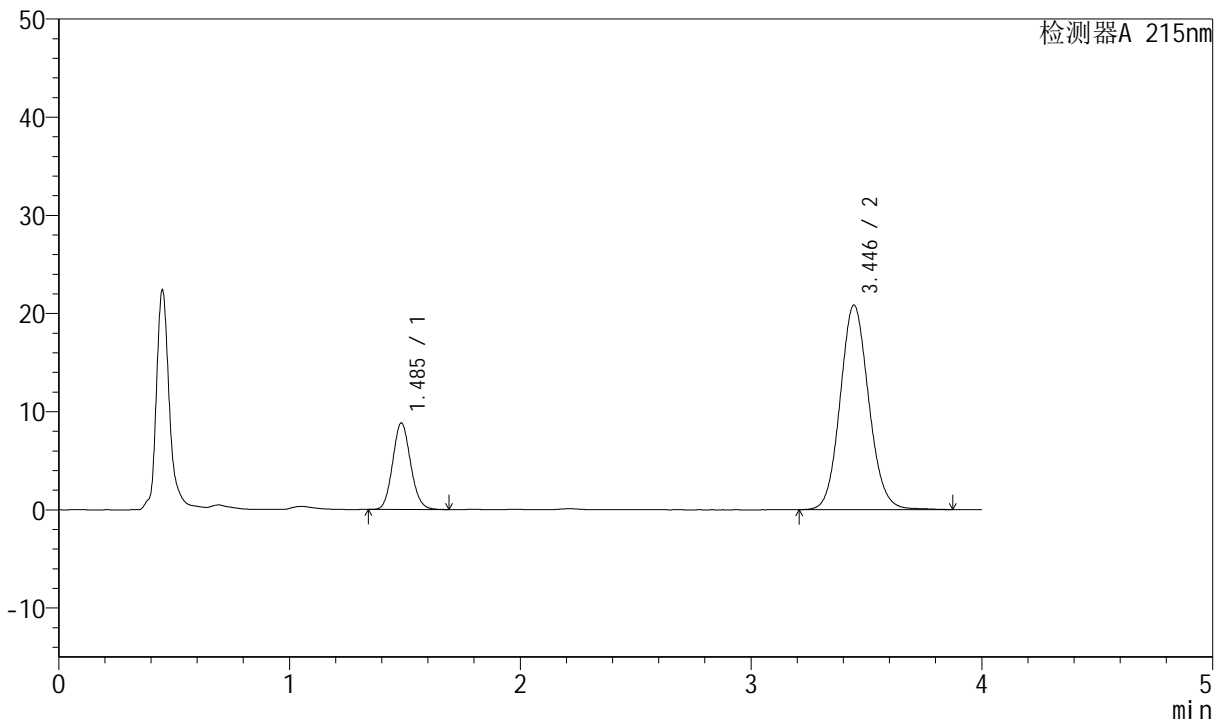
J468

<样品信息>

色谱柱:XB-C18(50mm*4.6mm,5µm) 流速: 1.5ml/min
 柱温:50°C 波长: 215nm
 数据文件名: RC\$J468 - 0-541/27-3514-2 - zzp-2022081101p-kq10t-rcd-P4-2.lcd
 方法文件名: RC\$J468 - J468-rcqx-FX276.lcm
 批处理文件名: RC\$J468 - 20250328-rcd-FX276.lcb
 样品瓶号: 3-28
 进样体积: 20µL 版本号:6.115
 进样时间: 2025/03/28 18:17:40 实验者:jiangjinwei
 处理时间(V2): 2025/03/31 10:55:37 处理者: jiangjinwei
 仪器型号: SHIMADZU LC-2050C(FX276)

<色谱图>

mV



<峰表>

检测器A 215nm

峰号	保留时间	面积	面积%	高度	理论塔板数(USP)	拖尾因子	分离度(USP)
1	1.485	47708	20.991	8775	1747	1.106	--
2	3.446	179567	79.009	20853	3771	1.099	10.701
总计		227274	100.000	29628			

图54 培哚普利氨氯地平片溶出度测定HPLC图谱
 自制品-2022081101批-pH2.0盐酸溶液介质-片4
 供试品溶液-2



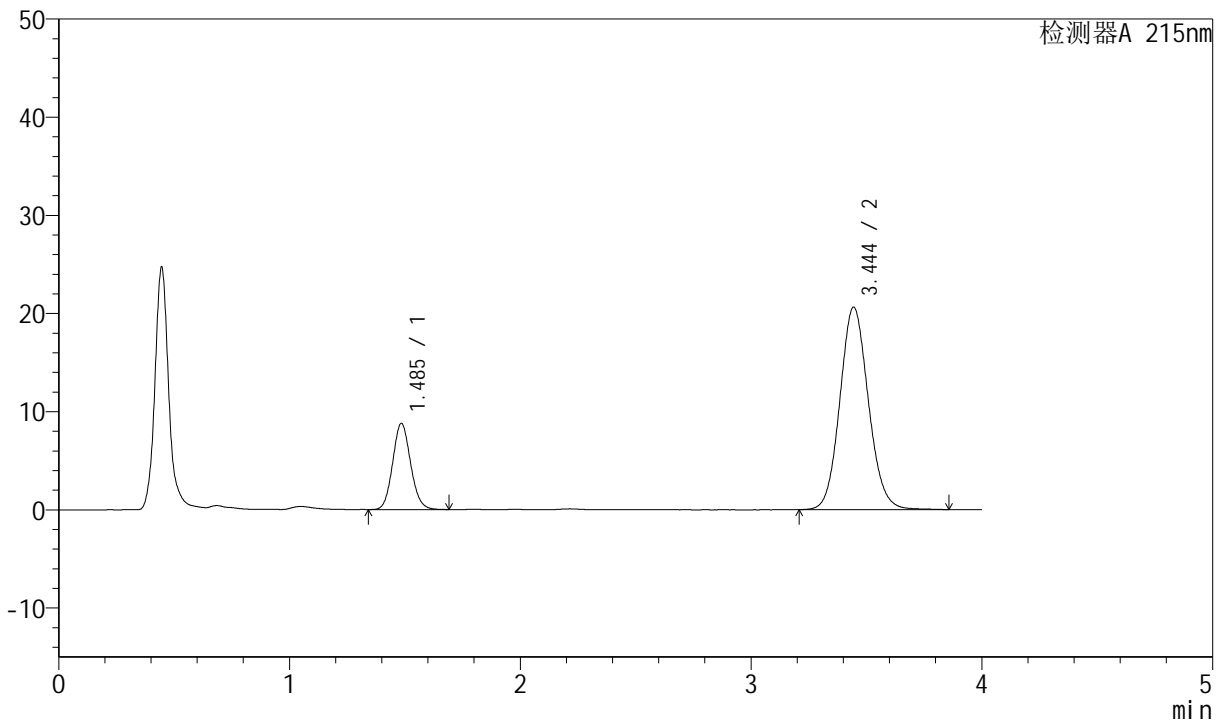
J468

<样品信息>

色谱柱:XB-C18(50mm*4.6mm,5μm) 流速: 1.5ml/min
 柱温:50°C 波长: 215nm
 数据文件名: RC\$J468 - 0-541/27-3515-2 - zzp-2022081101p-kq10t-rcd-P5-1.lcd
 方法文件名: RC\$J468 - J468-rcqx-FX276.lcm
 批处理文件名: RC\$J468 - 20250328-rcd-FX276.lcb
 样品瓶号: 3-37
 进样体积: 20μL 版本号:6.115
 进样时间: 2025/03/28 18:22:02 实验者:jiangjinwei
 处理时间(V2): 2025/03/31 10:55:40 处理者: jiangjinwei
 仪器型号: SHIMADZU LC-2050C(FX276)

<色谱图>

mV



<峰表>

检测器A 215nm

峰号	保留时间	面积	面积%	高度	理论塔板数(USP)	拖尾因子	分离度(USP)
1	1.485	47483	21.132	8736	1747	1.104	--
2	3.444	177212	78.868	20624	3780	1.098	10.704
总计		224695	100.000	29360			

图55 培哚普利氨氯地平片溶出度测定HPLC图谱
 自制品-2022081101批-pH2.0盐酸溶液介质-片5
 供试品溶液-1



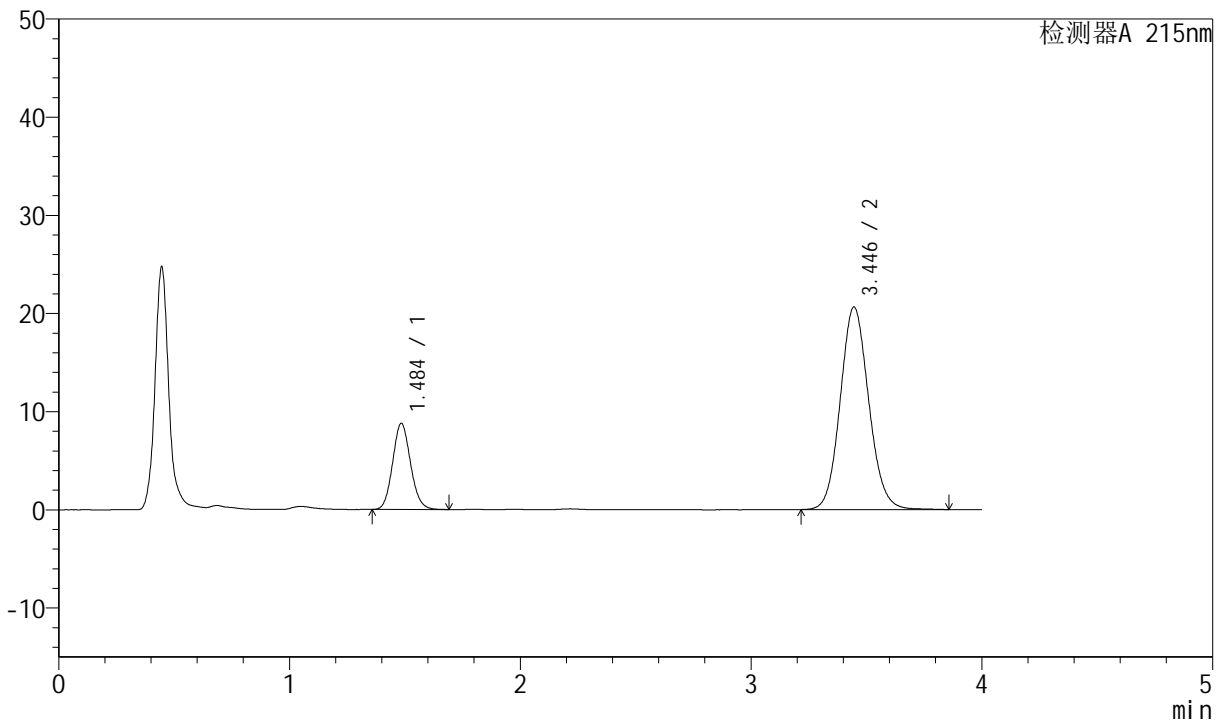
J468

<样品信息>

色谱柱:XB-C18(50mm*4.6mm,5µm) 流速: 1.5ml/min
 柱温:50°C 波长: 215nm
 数据文件名: RC\$J468 - 0-541/27-3516-2 - zzp-2022081101p-kq10t-rcd-P5-2.lcd
 方法文件名: RC\$J468 - J468-rcqx-FX276.lcm
 批处理文件名: RC\$J468 - 20250328-rcd-FX276.lcb
 样品瓶号: 3-37
 进样体积: 20µL 版本号:6.115
 进样时间: 2025/03/28 18:26:25 实验者:jiangjinwei
 处理时间(V2): 2025/03/31 10:55:42 处理者: jiangjinwei
 仪器型号: SHIMADZU LC-2050C(FX276)

<色谱图>

mV



<峰表>

检测器A 215nm

峰号	保留时间	面积	面积%	高度	理论塔板数(USP)	拖尾因子	分离度(USP)
1	1.484	47374	21.101	8727	1753	1.108	--
2	3.446	177138	78.899	20644	3788	1.099	10.724
总计		224512	100.000	29371			

图56 培哚普利氨氯地平片溶出度测定HPLC图谱
 自制品-2022081101批-pH2.0盐酸溶液介质-片5
 供试品溶液-2



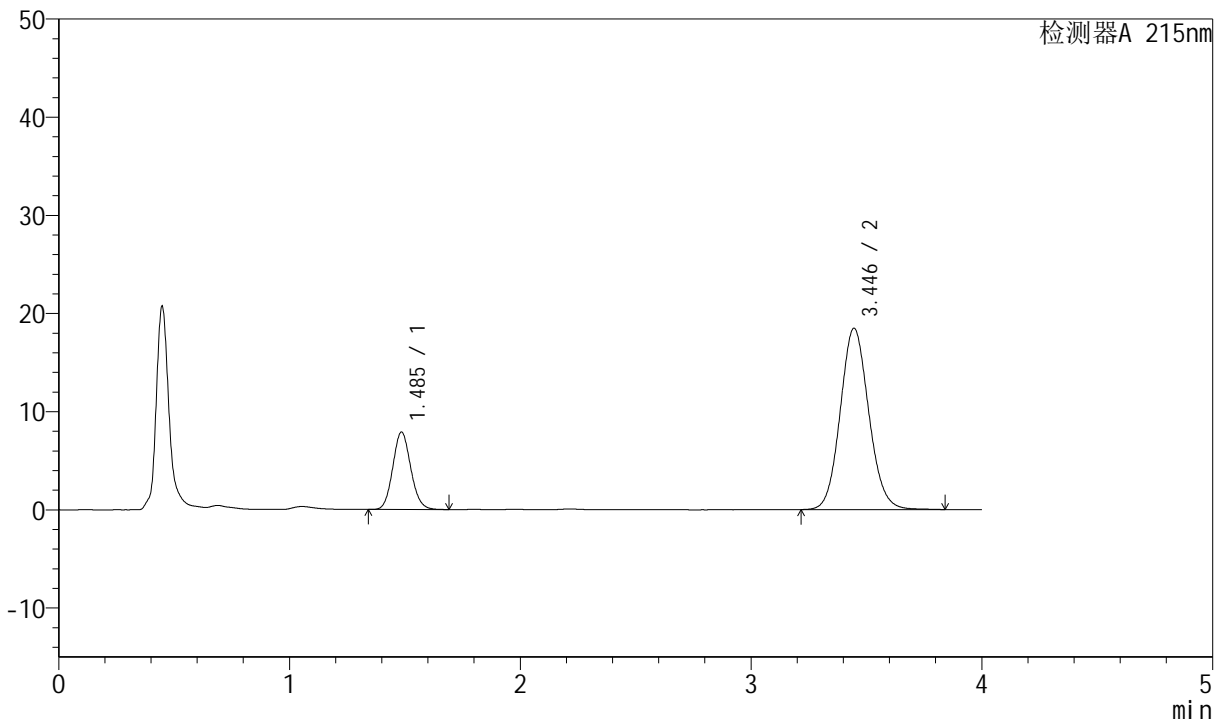
J468

<样品信息>

色谱柱:XB-C18(50mm*4.6mm,5μm) 流速: 1.5ml/min
 柱温:50°C 波长: 215nm
 数据文件名: RC\$J468 - 0-541/27-3517-2 - zzp-2022081101p-kq10t-rcd-P6-1.lcd
 方法文件名: RC\$J468 - J468-rcqx-FX276.lcm
 批处理文件名: RC\$J468 - 20250328-rcd-FX276.lcb
 样品瓶号: 3-46
 进样体积: 20μL 版本号:6.115
 进样时间: 2025/03/28 18:30:47 实验者:jiangjinwei
 处理时间(V2): 2025/03/31 10:55:45 处理者: jiangjinwei
 仪器型号: SHIMADZU LC-2050C(FX276)

<色谱图>

mV



<峰表>

检测器A 215nm

峰号	保留时间	面积	面积%	高度	理论塔板数(USP)	拖尾因子	分离度(USP)
1	1.485	42807	21.230	7868	1739	1.105	--
2	3.446	158829	78.770	18484	3767	1.097	10.684
总计		201637	100.000	26352			

图57 培哌普利氨氯地平片溶出度测定HPLC图谱
 自制品-2022081101批-pH2.0盐酸溶液介质-片6
 供试品溶液-1



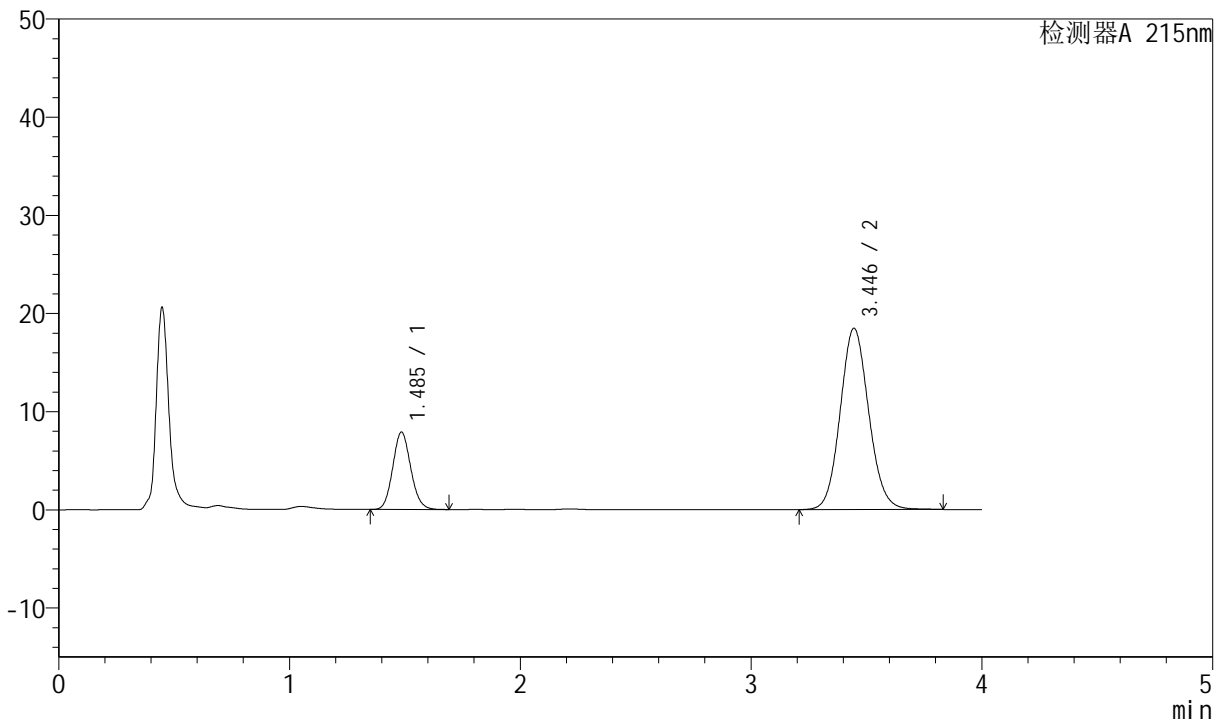
J468

<样品信息>

色谱柱:XB-C18(50mm*4.6mm,5µm) 流速: 1.5ml/min
 柱温:50°C 波长: 215nm
 数据文件名: RC\$J468 - 0-541/27-3518-2 - zzp-2022081101p-kq10t-rcd-P6-2.lcd
 方法文件名: RC\$J468 - J468-rcqx-FX276.lcm
 批处理文件名: RC\$J468 - 20250328-rcd-FX276.lcb
 样品瓶号: 3-46
 进样体积: 20µL 版本号:6.115
 进样时间: 2025/03/28 18:35:10 实验者:jiangjinwei
 处理时间(V2): 2025/03/31 10:55:47 处理者: jiangjinwei
 仪器型号: SHIMADZU LC-2050C(FX276)

<色谱图>

mV



<峰表>

检测器A 215nm

峰号	保留时间	面积	面积%	高度	理论塔板数(USP)	拖尾因子	分离度(USP)
1	1.485	42806	21.222	7857	1733	1.106	--
2	3.446	158901	78.778	18483	3765	1.096	10.675
总计		201707	100.000	26340			

图58 培哚普利氨氯地平片溶出度测定HPLC图谱
 自制品-2022081101批-pH2.0盐酸溶液介质-片6
 供试品溶液-2



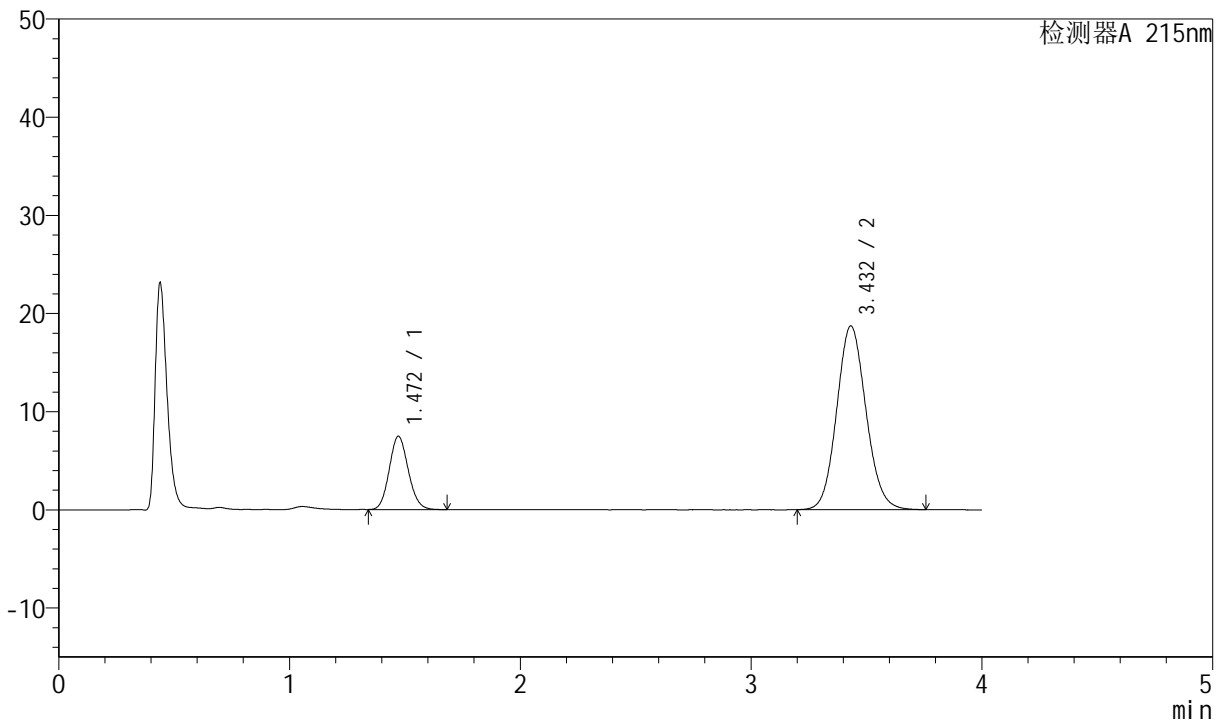
J468

<样品信息>

色谱柱:XB-C18(50mm*4.6mm,5µm) 流速: 1.5ml/min
 柱温:50°C 波长: 215nm
 数据文件名: RC\$J468 - 0-541/27-3519-2 - zzp-2022081101p-kq10t-rcd-dz2-1.lcd
 方法文件名: RC\$J468 - J468-rcqx-FX276.lcm
 批处理文件名: RC\$J468 - 20250328-rcd-FX276.lcb
 样品瓶号: 3-27
 进样体积: 20µL 版本号:6.115
 进样时间: 2025/03/28 18:39:33 实验者:jiangjinwei
 处理时间(V2): 2025/03/31 10:55:50 处理者: jiangjinwei
 仪器型号: SHIMADZU LC-2050C(FX276)

<色谱图>

mV



<峰表>

检测器A 215nm

峰号	保留时间	面积	面积%	高度	理论塔板数(USP)	拖尾因子	分离度(USP)
1	1.472	42824	20.597	7469	1515	1.113	--
2	3.432	165088	79.403	18710	3531	1.100	10.257
总计		207912	100.000	26178			

图59 培哚普利氨氯地平片溶出度测定HPLC图谱
 自制品-2022081101批-pH2.0盐酸溶液介质
 对照品溶液-2-1



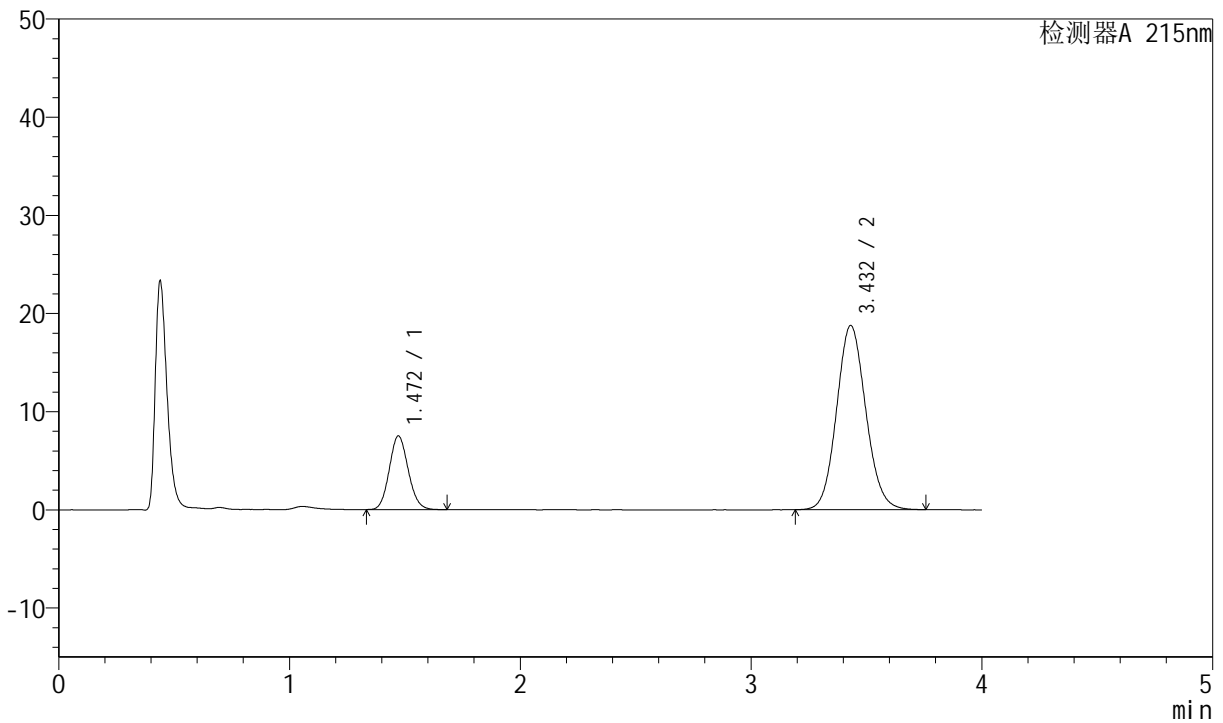
J468

<样品信息>

色谱柱:XB-C18(50mm*4.6mm,5μm) 流速: 1.5ml/min
 柱温:50°C 波长: 215nm
 数据文件名: RC\$J468 - 0-541/27-3520-2 - zzp-2022081101p-kq10t-rcd-dz2-2.lcd
 方法文件名: RC\$J468 - J468-rcqx-FX276.lcm
 批处理文件名: RC\$J468 - 20250328-rcd-FX276.lcb
 样品瓶号: 3-27
 进样体积: 20μL 版本号:6.115
 进样时间: 2025/03/28 18:43:55 实验者:jiangjinwei
 处理时间(V2): 2025/03/31 10:55:53 处理者: jiangjinwei
 仪器型号: SHIMADZU LC-2050C(FX276)

<色谱图>

mV



<峰表>

检测器A 215nm

峰号	保留时间	面积	面积%	高度	理论塔板数(USP)	拖尾因子	分离度(USP)
1	1.472	42822	20.584	7507	1531	1.109	--
2	3.432	165209	79.416	18770	3549	1.098	10.290
总计		208031	100.000	26277			

图60 培哌普利氨氯地平片溶出度测定HPLC图谱
 自制品-2022081101批-pH2.0盐酸溶液介质
 对照品溶液-2-2