





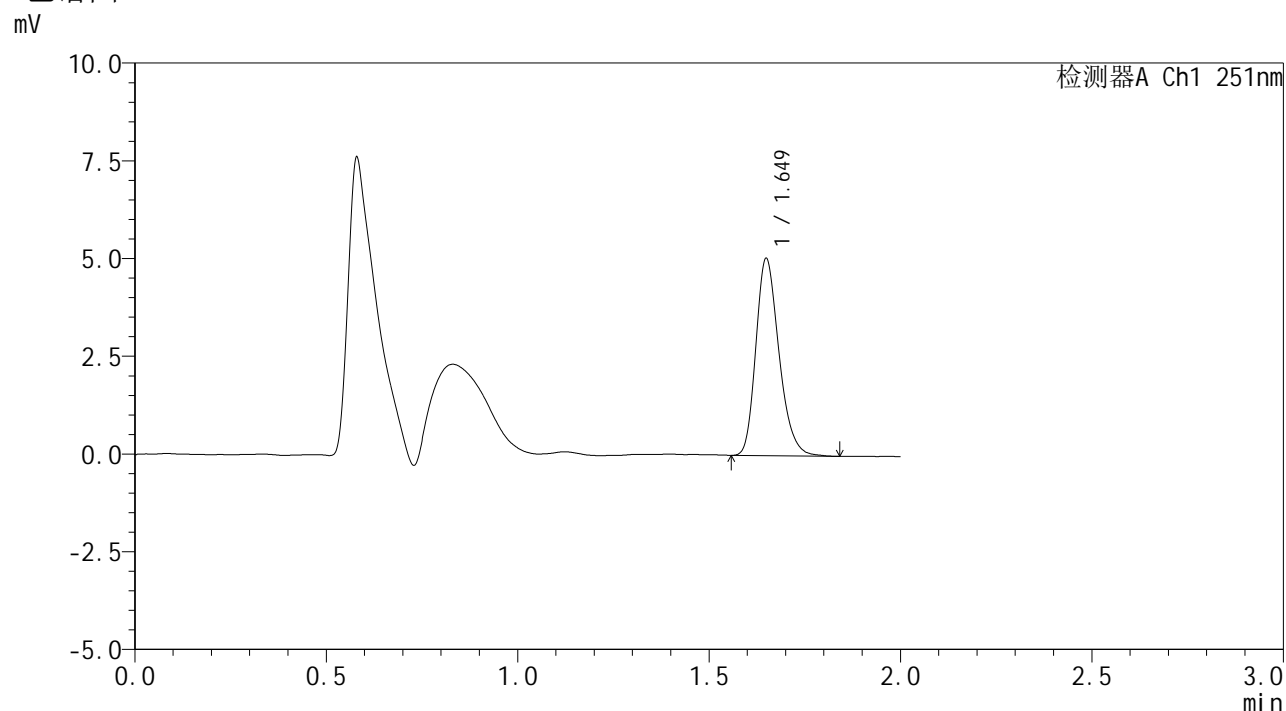


# SMF-394

## <样品信息>

色谱柱 : XB-C18(50mm\*4.6mm,3µm) 流速: 1.0ml/min  
 柱温 : 30°C 波长: 251nm  
 数据文件名 : RC\$SMF-394 - 18-8/29-616-2 - zzp-2025031821p-rcd-pH6.8jz-dz1-2.lcd  
 方法文件名 : RC\$SMF-394 - SMF-394-rcqx-FX278-1.lcm  
 批处理文件名: RC\$SMF-394 - SMF-394-20250402-FX278.lcb  
 样品瓶号 : 1-18  
 进样体积 : 100 µl 版本号: 6.115  
 进样时间 : 2025/04/02 13:59:15 实验者: jiangjinwei  
 处理时间(V2) : 2025/04/03 11:00:16 处理者: jiangjinwei  
 仪器型号 : SHIMADZU LC-2050C (FX278)

## <色谱图>



## <峰表>

检测器A Ch1 251nm

峰号	保留时间	面积	面积%	高度	理论塔板数(USP)	拖尾因子	分离度(USP)
1	1.649	21190	100.000	5020	3622	1.251	--
总计		21190	100.000	5020			



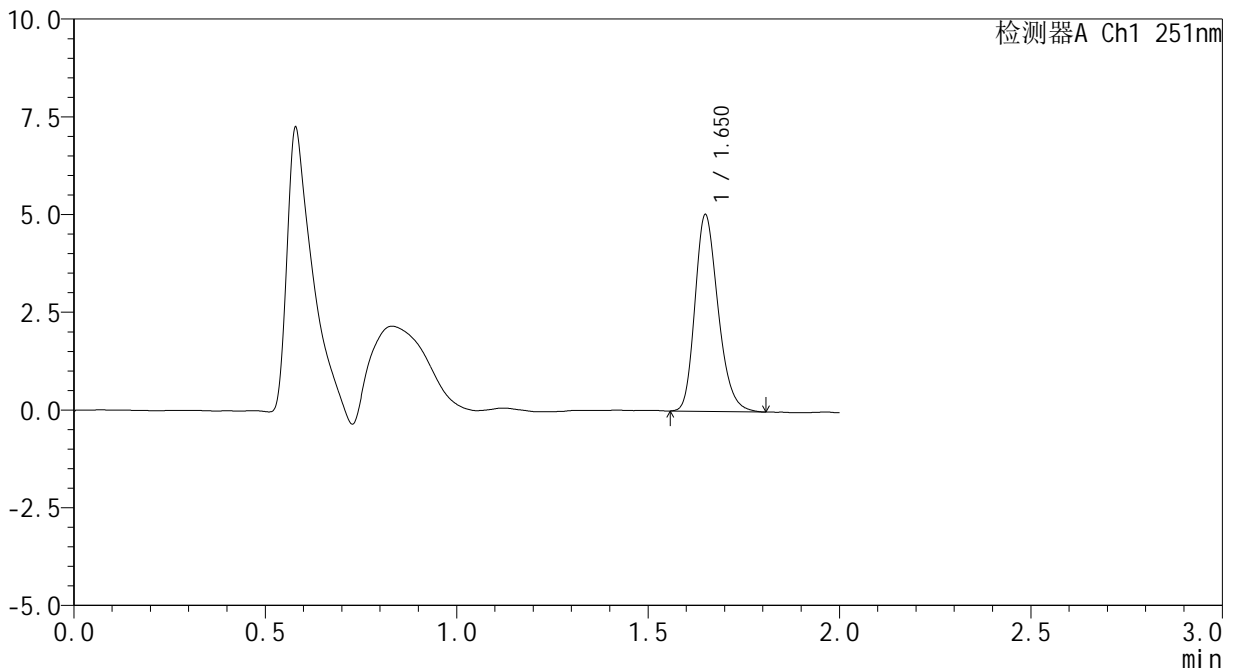
# SMF-394

## <样品信息>

色谱柱	: XB-C18(50mm*4.6mm,3µm)	流速	: 1.0ml/min
柱温	: 30°C	波长	: 251nm
数据文件名	: RC\$SMF-394 - 18-8/29-617-2 - zzp-2025031821p-rcd-pH6.8jz-dz1-3.lcd		
方法文件名	: RC\$SMF-394 - SMF-394-rcqx-FX278-1.lcm		
批处理文件名	: RC\$SMF-394 - SMF-394-20250402-FX278.lcb		
样品瓶号	: 1-18	版本号	: 6.115
进样体积	: 100 µl	实验者	: jiangjinwei
进样时间	: 2025/04/02 14:01:43	处理者	: jiangjinwei
处理时间(V2)	: 2025/04/03 11:00:18		
仪器型号	: SHIMADZU LC-2050C (FX278)		

## <色谱图>

mV



## <峰表>

检测器A Ch1 251nm

峰号	保留时间	面积	面积%	高度	理论塔板数(USP)	拖尾因子	分离度(USP)
1	1.650	21065	100.000	4998	3628	1.239	--
总计		21065	100.000	4998			

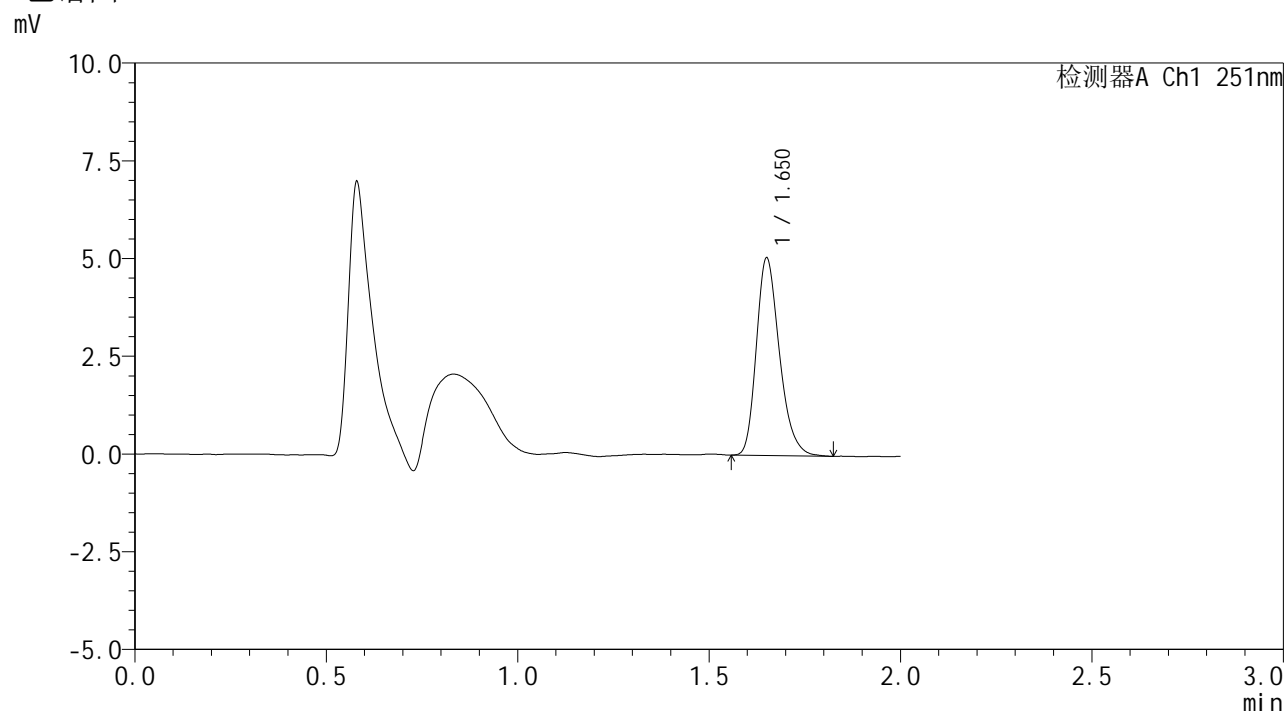


# SMF-394

## <样品信息>

色谱柱 : XB-C18(50mm\*4.6mm,3μm) 流速: 1.0ml/min  
 柱温 : 30°C 波长: 251nm  
 数据文件名 : RC\$SMF-394 - 18-8/29-618-2 - zzp-2025031821p-rcd-pH6.8jz-dz1-4.lcd  
 方法文件名 : RC\$SMF-394 - SMF-394-rcqx-FX278-1.lcm  
 批处理文件名: RC\$SMF-394 - SMF-394-20250402-FX278.lcb  
 样品瓶号 : 1-18  
 进样体积 : 100 μl 版本号: 6.115  
 进样时间 : 2025/04/02 14:04:12 实验者: jiangjinwei  
 处理时间(V2) : 2025/04/03 11:00:21 处理者: jiangjinwei  
 仪器型号 : SHIMADZU LC-2050C (FX278)

## <色谱图>



## <峰表>

检测器A Ch1 251nm

峰号	保留时间	面积	面积%	高度	理论塔板数(USP)	拖尾因子	分离度(USP)
1	1.650	21139	100.000	5003	3666	1.264	--
总计		21139	100.000	5003			



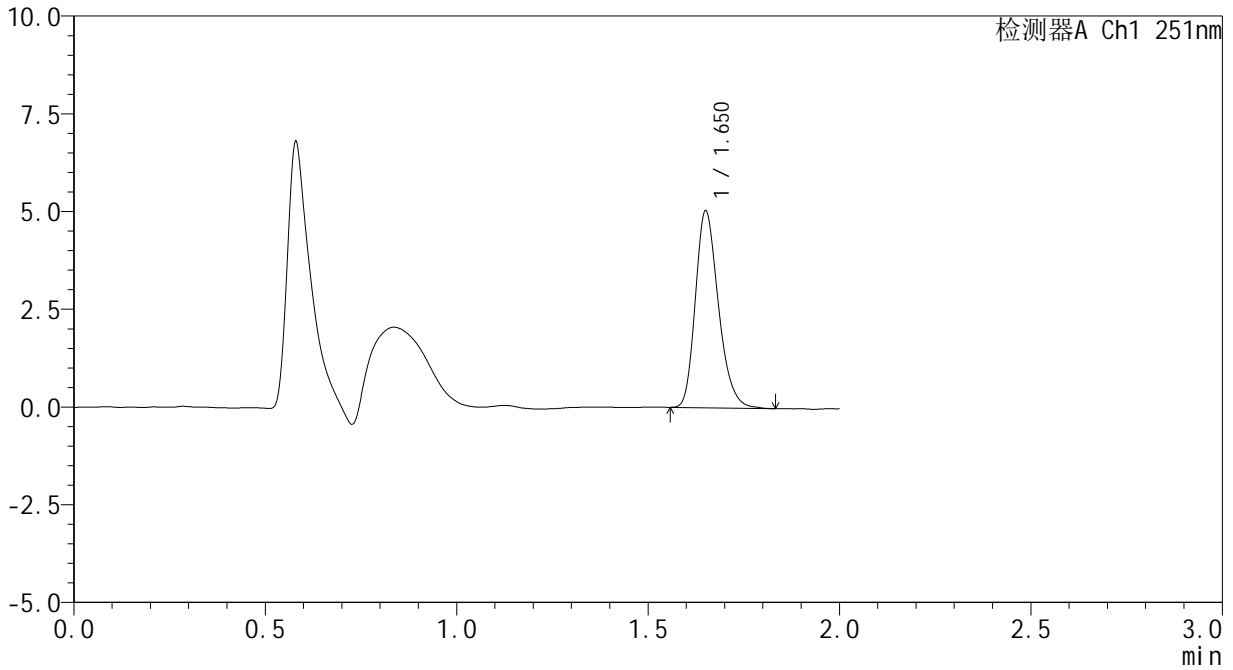
# SMF-394

## <样品信息>

色谱柱 : XB-C18(50mm\*4.6mm,3μm) 流速: 1.0ml/min  
 柱温 : 30°C 波长: 251nm  
 数据文件名 : RC\$SMF-394 - 18-8/29-619-2 - zzp-2025031821p-rcd-pH6.8jz-dz1-5.lcd  
 方法文件名 : RC\$SMF-394 - SMF-394-rcqx-FX278-1.lcm  
 批处理文件名: RC\$SMF-394 - SMF-394-20250402-FX278.lcb  
 样品瓶号 : 1-18  
 进样体积 : 100 μl 版本号: 6.115  
 进样时间 : 2025/04/02 14:06:41 实验者: jiangjinwei  
 处理时间(V2) : 2025/04/03 11:00:24 处理者: jiangjinwei  
 仪器型号 : SHIMADZU LC-2050C (FX278)

## <色谱图>

mV



## <峰表>

检测器A Ch1 251nm

峰号	保留时间	面积	面积%	高度	理论塔板数(USP)	拖尾因子	分离度(USP)
1	1.650	21048	100.000	4984	3662	1.251	--
总计		21048	100.000	4984			



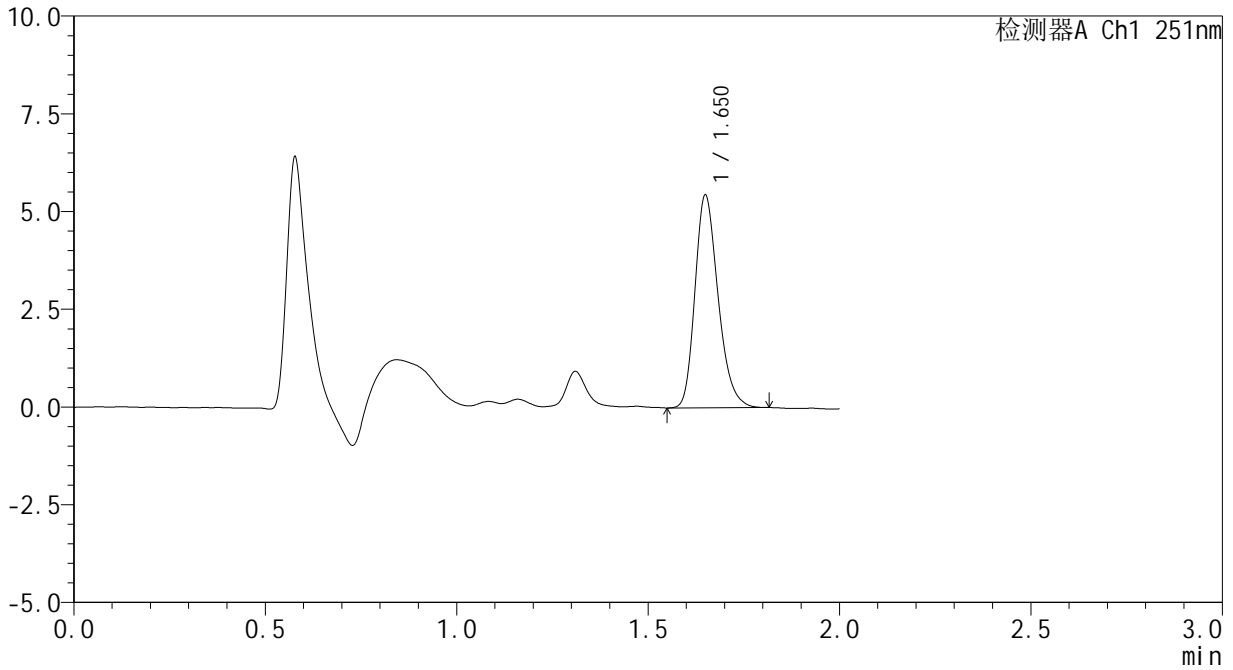
# SMF-394

## <样品信息>

色谱柱 : XB-C18(50mm\*4.6mm,3µm) 流速: 1.0ml/min  
 柱温 : 30°C 波长: 251nm  
 数据文件名 : RC\$SMF-394 - 18-8/29-620-2 - zzp-2025031821p-rcd-pH6.8jz-P1-1.lcd  
 方法文件名 : RC\$SMF-394 - SMF-394-rcqx-FX278-1.lcm  
 批处理文件名: RC\$SMF-394 - SMF-394-20250402-FX278.lcb  
 样品瓶号 : 1-1  
 进样体积 : 100 µl 版本号: 6.115  
 进样时间 : 2025/04/02 14:09:10 实验者: jiangjinwei  
 处理时间(V2) : 2025/04/03 11:00:27 处理者: jiangjinwei  
 仪器型号 : SHIMADZU LC-2050C (FX278)

## <色谱图>

mV



## <峰表>

检测器A Ch1 251nm

峰号	保留时间	面积	面积%	高度	理论塔板数(USP)	拖尾因子	分离度(USP)
1	1.650	22801	100.000	5405	3629	1.249	--
总计		22801	100.000	5405			



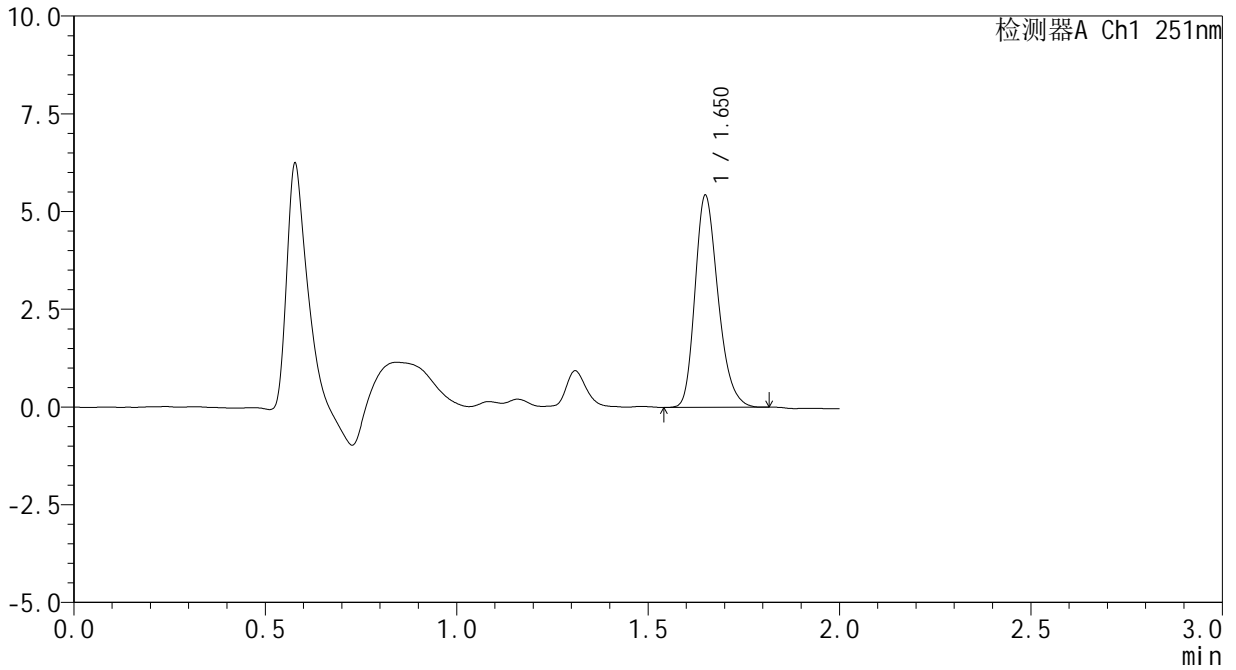
# SMF-394

## <样品信息>

色谱柱 : XB-C18(50mm\*4.6mm,3µm) 流速: 1.0ml/min  
 柱温 : 30°C 波长: 251nm  
 数据文件名 : RC\$SMF-394 - 18-8/29-621-2 - zzp-2025031821p-rcd-pH6.8jz-P1-2.lcd  
 方法文件名 : RC\$SMF-394 - SMF-394-rcqx-FX278-1.lcm  
 批处理文件名: RC\$SMF-394 - SMF-394-20250402-FX278.lcb  
 样品瓶号 : 1-1  
 进样体积 : 100 µl 版本号: 6.115  
 进样时间 : 2025/04/02 14:11:37 实验者: jiangjinwei  
 处理时间(V2) : 2025/04/03 11:00:29 处理者: jiangjinwei  
 仪器型号 : SHIMADZU LC-2050C (FX278)

## <色谱图>

mV



## <峰表>

检测器A Ch1 251nm

峰号	保留时间	面积	面积%	高度	理论塔板数(USP)	拖尾因子	分离度(USP)
1	1.650	22691	100.000	5392	3641	1.252	--
总计		22691	100.000	5392			



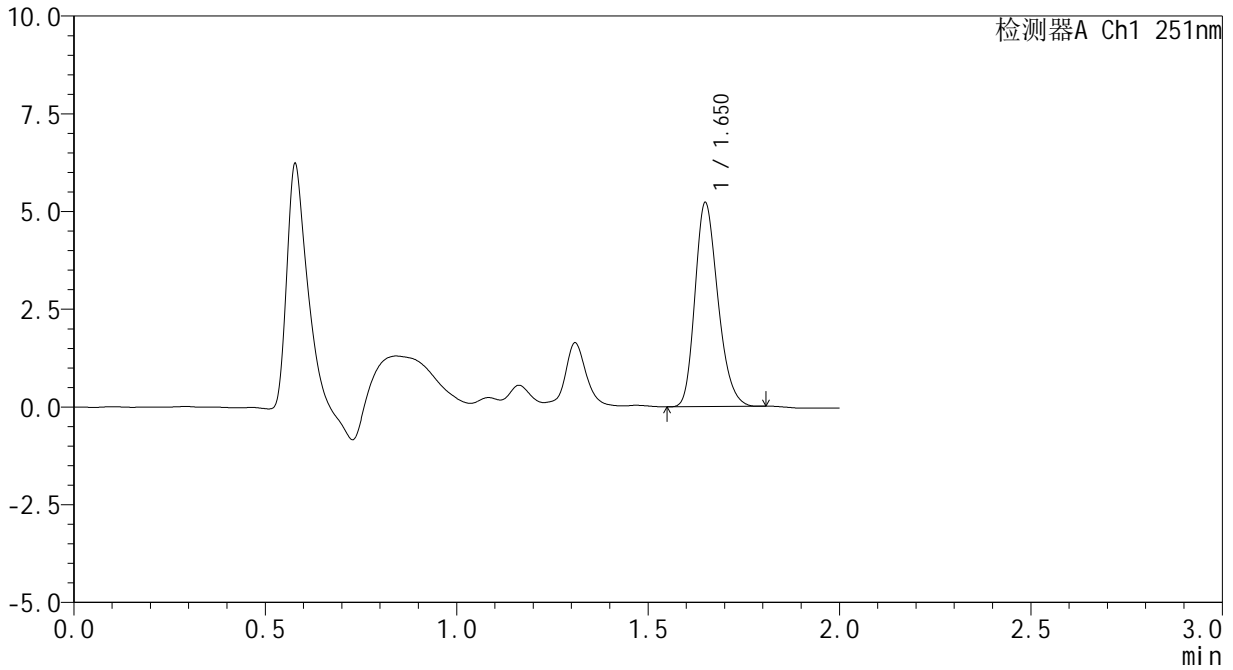
# SMF-394

## <样品信息>

色谱柱	: XB-C18(50mm*4.6mm,3µm)	流速	: 1.0ml/min
柱温	: 30°C	波长	: 251nm
数据文件名	: RC\$SMF-394 - 18-8/29-622-2 - zzp-2025031821p-rcd-pH6.8jz-P2-1.lcd		
方法文件名	: RC\$SMF-394 - SMF-394-rcqx-FX278-1.lcm		
批处理文件名	: RC\$SMF-394 - SMF-394-20250402-FX278.lcb		
样品瓶号	: 1-10	版本号	: 6.115
进样体积	: 100 µl	实验者	: jiangjinwei
进样时间	: 2025/04/02 14:14:05	处理者	: jiangjinwei
处理时间(V2)	: 2025/04/03 11:00:32		
仪器型号	: SHIMADZU LC-2050C (FX278)		

## <色谱图>

mV



## <峰表>

检测器A Ch1 251nm

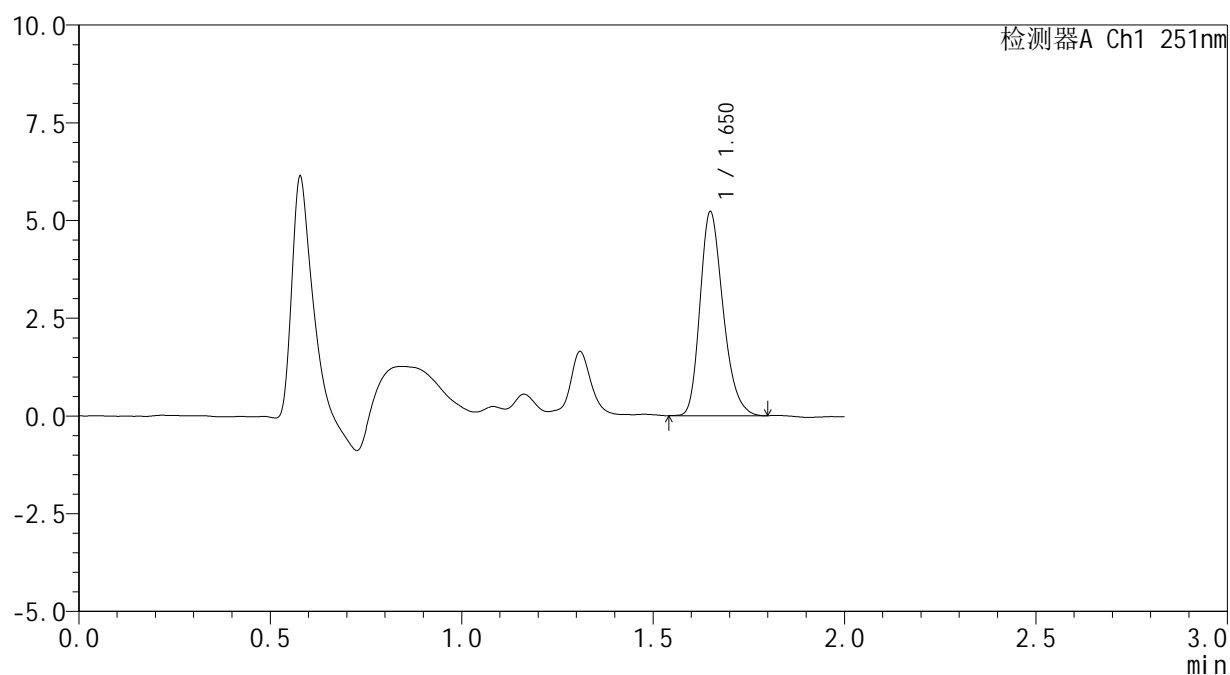
峰号	保留时间	面积	面积%	高度	理论塔板数(USP)	拖尾因子	分离度(USP)
1	1.650	21679	100.000	5189	3653	1.235	--
总计		21679	100.000	5189			

## <样品信息>

色谱柱	: XB-C18(50mm*4.6mm,3μm)	流速	: 1.0ml/min
柱温	: 30°C	波长	: 251nm
数据文件名	: RC\$SMF-394 - 18-8/29-623-2 - zzp-2025031821p-rcd-pH6.8jz-P2-2.lcd		
方法文件名	: RC\$SMF-394 - SMF-394-rcqx-FX278-1.lcm		
批处理文件名	: RC\$SMF-394 - SMF-394-20250402-FX278.lcb		
样品瓶号	: 1-10	版本号	: 6.115
进样体积	: 100 μl	实验者	: jiangjinwei
进样时间	: 2025/04/02 14:16:34	处理者	: jiangjinwei
处理时间(V2)	: 2025/04/03 11:00:35		
仪器型号	: SHIMADZU LC-2050C (FX278)		

## <色谱图>

mV



## <峰表>

检测器A Ch1 251nm

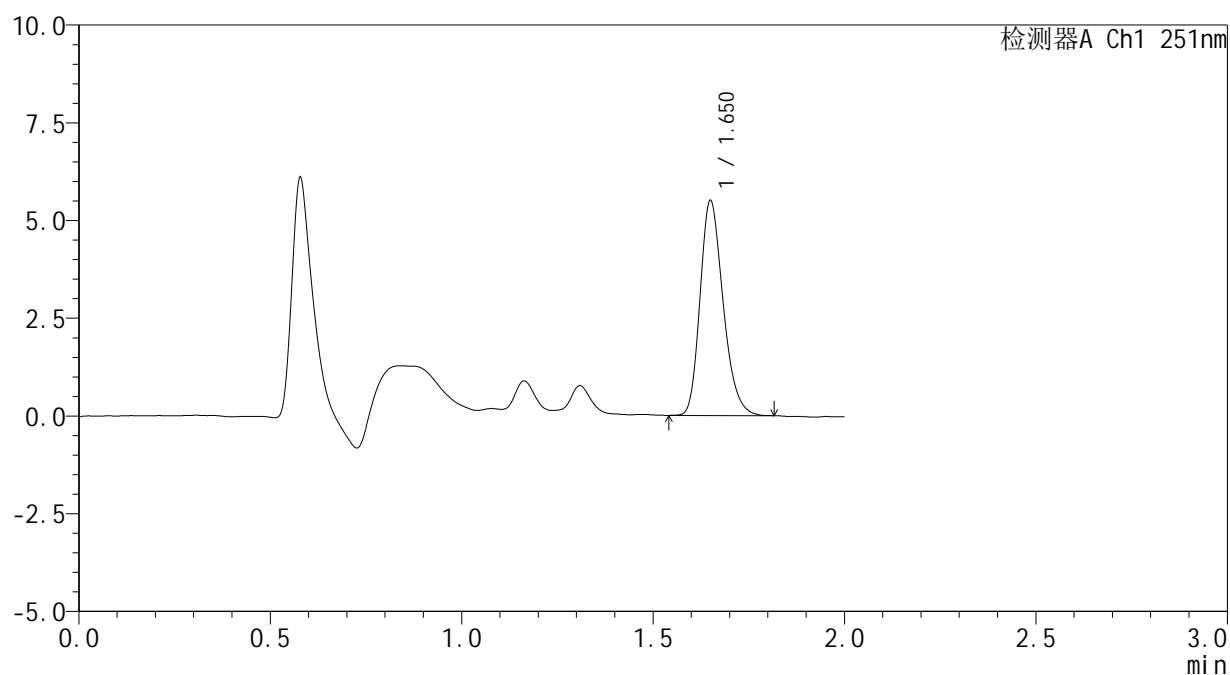
峰号	保留时间	面积	面积%	高度	理论塔板数(USP)	拖尾因子	分离度(USP)
1	1.650	21828	100.000	5187	3634	1.254	--
总计		21828	100.000	5187			

## &lt;样品信息&gt;

色谱柱 : XB-C18(50mm\*4.6mm,3 $\mu$ m) 流速: 1.0ml/min  
柱温 : 30 $^{\circ}$ C 波长: 251nm  
数据文件名 : RC\$SMF-394 - 18-8/29-624-2 - zzp-2025031821p-rcd-pH6.8jz-P3-1.lcd  
方法文件名 : RC\$SMF-394 - SMF-394-rcqx-FX278-1.lcm  
批处理文件名: RC\$SMF-394 - SMF-394-20250402-FX278.lcb  
样品瓶号 : 1-19  
进样体积 : 100  $\mu$ l 版本号: 6.115  
进样时间 : 2025/04/02 14:19:01 实验者: jiangjinwei  
处理时间(V2) : 2025/04/03 11:00:37 处理者: jiangjinwei  
仪器型号 : SHIMADZU LC-2050C (FX278)

## &lt;色谱图&gt;

mV



## &lt;峰表&gt;

检测器A Ch1 251nm

峰号	保留时间	面积	面积%	高度	理论塔板数(USP)	拖尾因子	分离度(USP)
1	1.650	22935	100.000	5460	3647	1.244	--
总计		22935	100.000	5460			





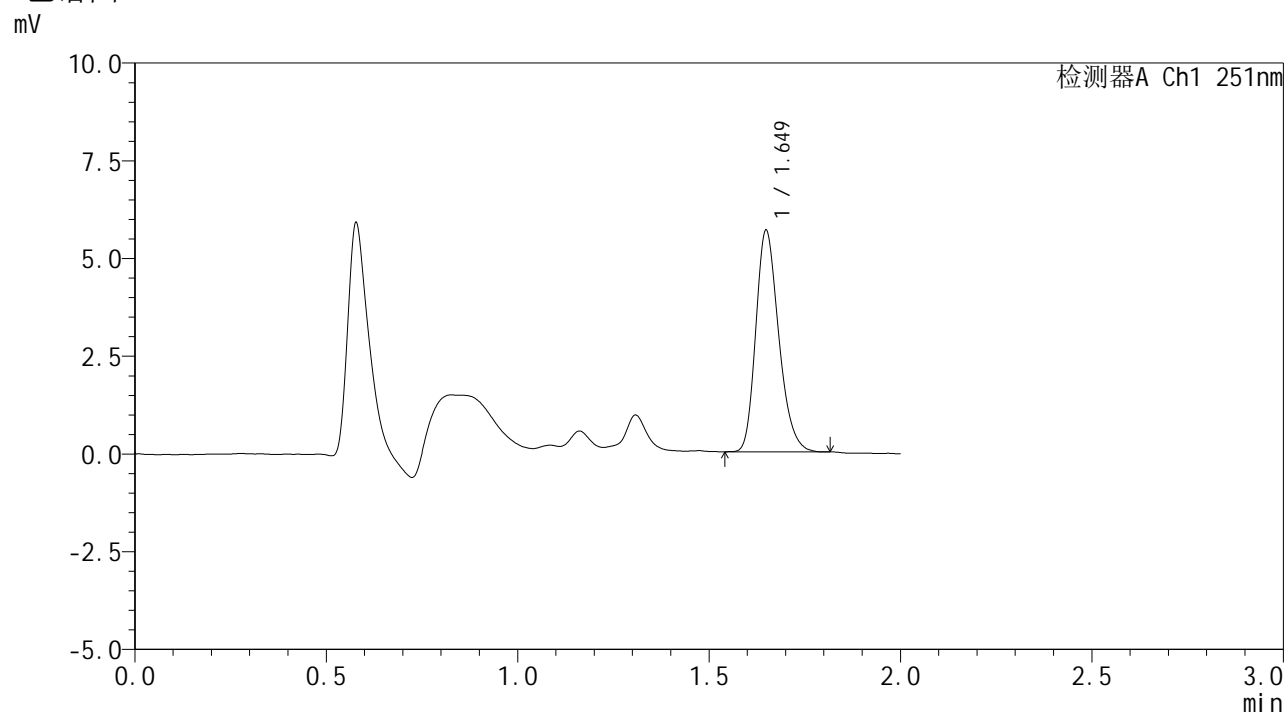


# SMF-394

## <样品信息>

色谱柱 : XB-C18(50mm\*4.6mm,3μm) 流速: 1.0ml/min  
 柱温 : 30°C 波长: 251nm  
 数据文件名 : RC\$SMF-394 - 18-8/29-627-2 - zzp-2025031821p-rcd-pH6.8jz-P4-2.lcd  
 方法文件名 : RC\$SMF-394 - SMF-394-rcqx-FX278-1.lcm  
 批处理文件名: RC\$SMF-394 - SMF-394-20250402-FX278.lcb  
 样品瓶号 : 1-28  
 进样体积 : 100 μl 版本号: 6.115  
 进样时间 : 2025/04/02 14:26:26 实验者: jiangjinwei  
 处理时间(V2) : 2025/04/03 11:00:45 处理者: jiangjinwei  
 仪器型号 : SHIMADZU LC-2050C (FX278)

## <色谱图>



## <峰表>

检测器A Ch1 251nm

峰号	保留时间	面积	面积%	高度	理论塔板数(USP)	拖尾因子	分离度(USP)
1	1.649	23566	100.000	5645	3661	1.244	--
总计		23566	100.000	5645			

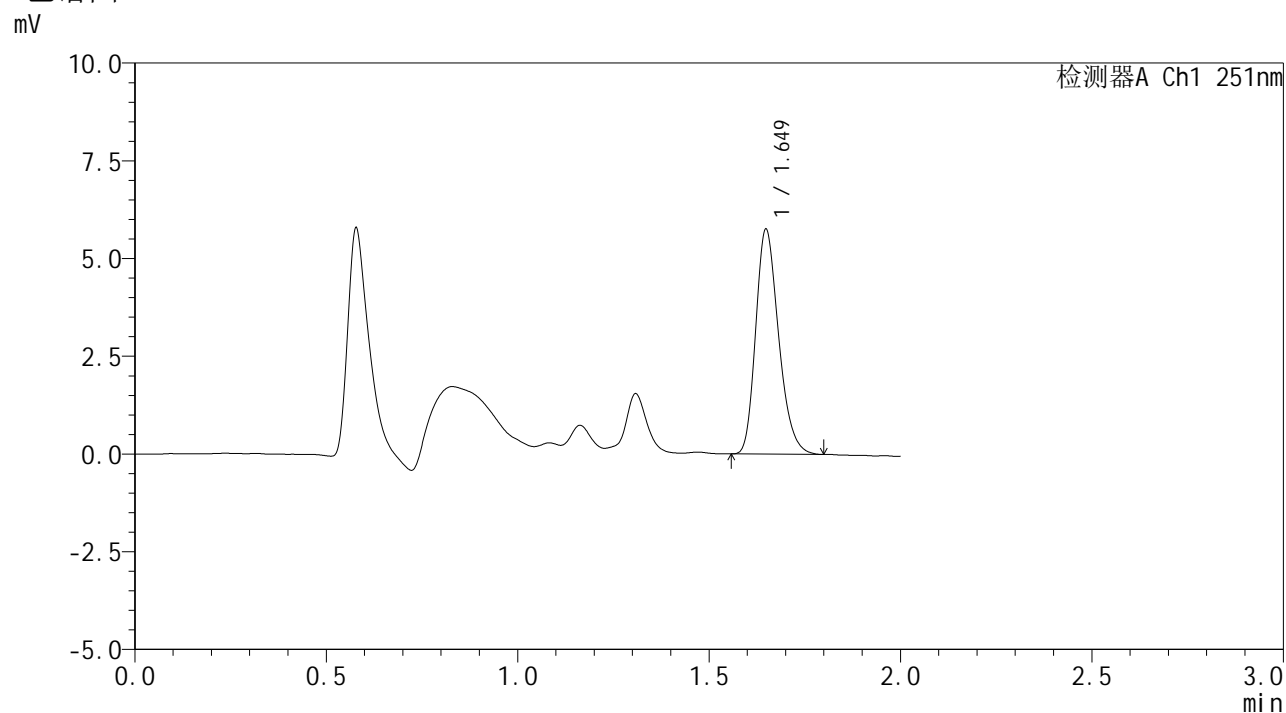


# SMF-394

## <样品信息>

色谱柱 : XB-C18(50mm\*4.6mm,3μm) 流速: 1.0ml/min  
 柱温 : 30°C 波长: 251nm  
 数据文件名 : RC\$SMF-394 - 18-8/29-628-2 - zzp-2025031821p-rcd-pH6.8jz-P5-1.lcd  
 方法文件名 : RC\$SMF-394 - SMF-394-rcqx-FX278-1.lcm  
 批处理文件名: RC\$SMF-394 - SMF-394-20250402-FX278.lcb  
 样品瓶号 : 1-37  
 进样体积 : 100 μl 版本号: 6.115  
 进样时间 : 2025/04/02 14:28:54 实验者: jiangjinwei  
 处理时间(V2) : 2025/04/03 11:00:48 处理者: jiangjinwei  
 仪器型号 : SHIMADZU LC-2050C (FX278)

## <色谱图>



## <峰表>

检测器A Ch1 251nm

峰号	保留时间	面积	面积%	高度	理论塔板数(USP)	拖尾因子	分离度(USP)
1	1.649	23891	100.000	5736	3669	1.249	--
总计		23891	100.000	5736			

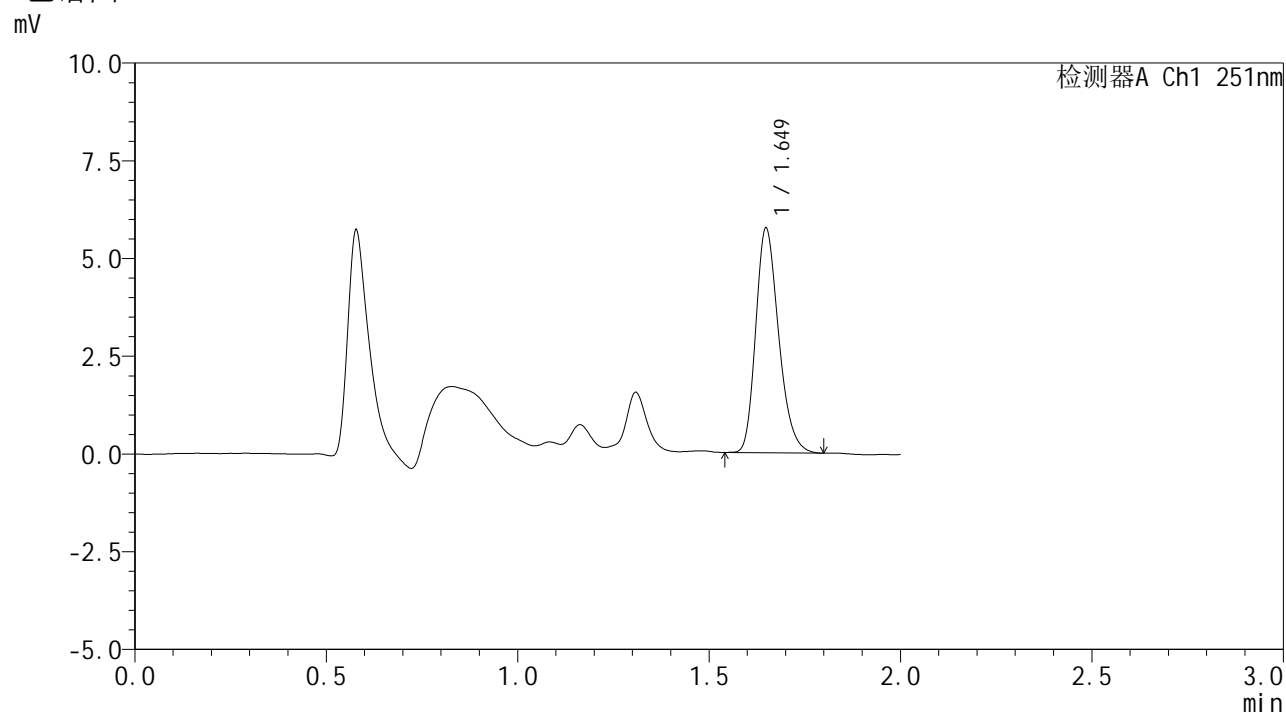


# SMF-394

## <样品信息>

色谱柱 : XB-C18(50mm\*4.6mm,3μm) 流速: 1.0ml/min  
 柱温 : 30°C 波长: 251nm  
 数据文件名 : RC\$SMF-394 - 18-8/29-629-2 - zzp-2025031821p-rcd-pH6.8jz-P5-2.lcd  
 方法文件名 : RC\$SMF-394 - SMF-394-rcqx-FX278-1.lcm  
 批处理文件名: RC\$SMF-394 - SMF-394-20250402-FX278.lcb  
 样品瓶号 : 1-37  
 进样体积 : 100 μl 版本号: 6.115  
 进样时间 : 2025/04/02 14:31:22 实验者: jiangjinwei  
 处理时间(V2) : 2025/04/03 11:00:51 处理者: jiangjinwei  
 仪器型号 : SHIMADZU LC-2050C (FX278)

## <色谱图>



## <峰表>

检测器A Ch1 251nm

峰号	保留时间	面积	面积%	高度	理论塔板数(USP)	拖尾因子	分离度(USP)
1	1.649	23870	100.000	5727	3670	1.245	--
总计		23870	100.000	5727			



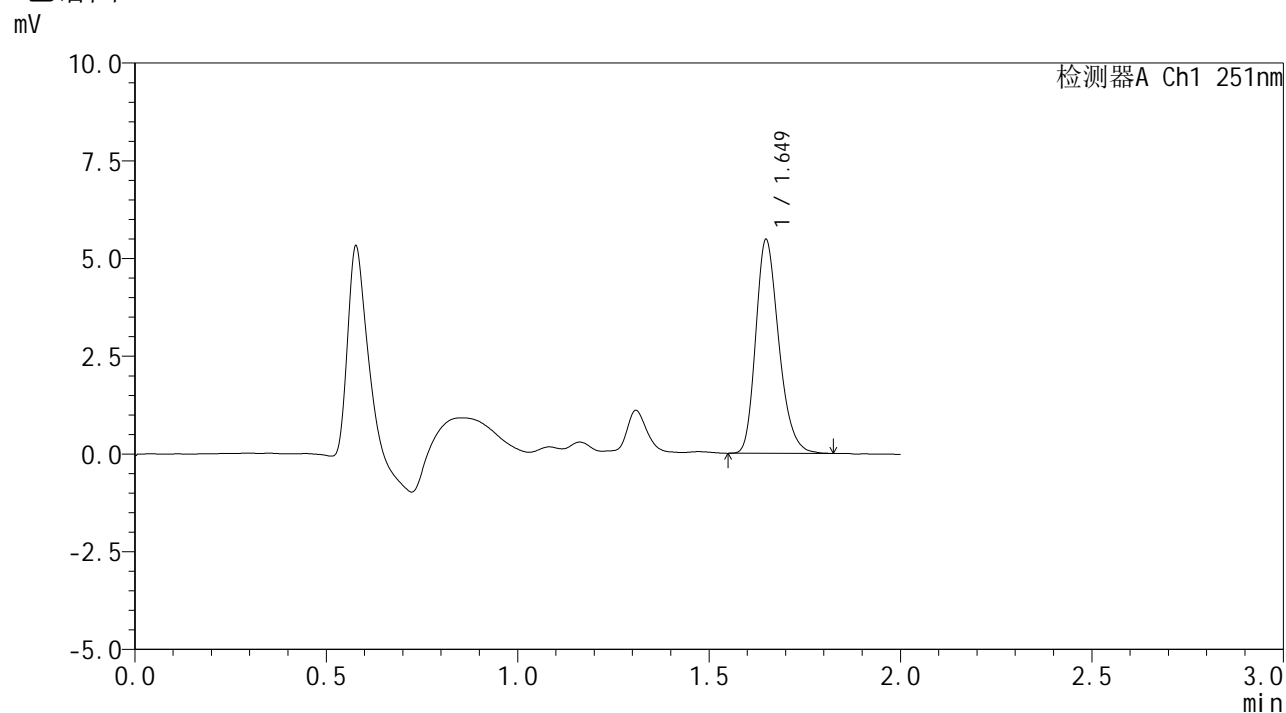


# SMF-394

## <样品信息>

色谱柱 : XB-C18(50mm\*4.6mm,3μm) 流速: 1.0ml/min  
 柱温 : 30°C 波长: 251nm  
 数据文件名 : RC\$SMF-394 - 18-8/29-631-2 - zzp-2025031821p-rcd-pH6.8jz-P6-2.lcd  
 方法文件名 : RC\$SMF-394 - SMF-394-rcqx-FX278-1.lcm  
 批处理文件名: RC\$SMF-394 - SMF-394-20250402-FX278.lcb  
 样品瓶号 : 1-46  
 进样体积 : 100 μl 版本号: 6.115  
 进样时间 : 2025/04/02 14:36:18 实验者: jiangjinwei  
 处理时间(V2) : 2025/04/03 11:00:56 处理者: jiangjinwei  
 仪器型号 : SHIMADZU LC-2050C (FX278)

## <色谱图>



## <峰表>

检测器A Ch1 251nm

峰号	保留时间	面积	面积%	高度	理论塔板数(USP)	拖尾因子	分离度(USP)
1	1.649	22864	100.000	5449	3654	1.249	--
总计		22864	100.000	5449			

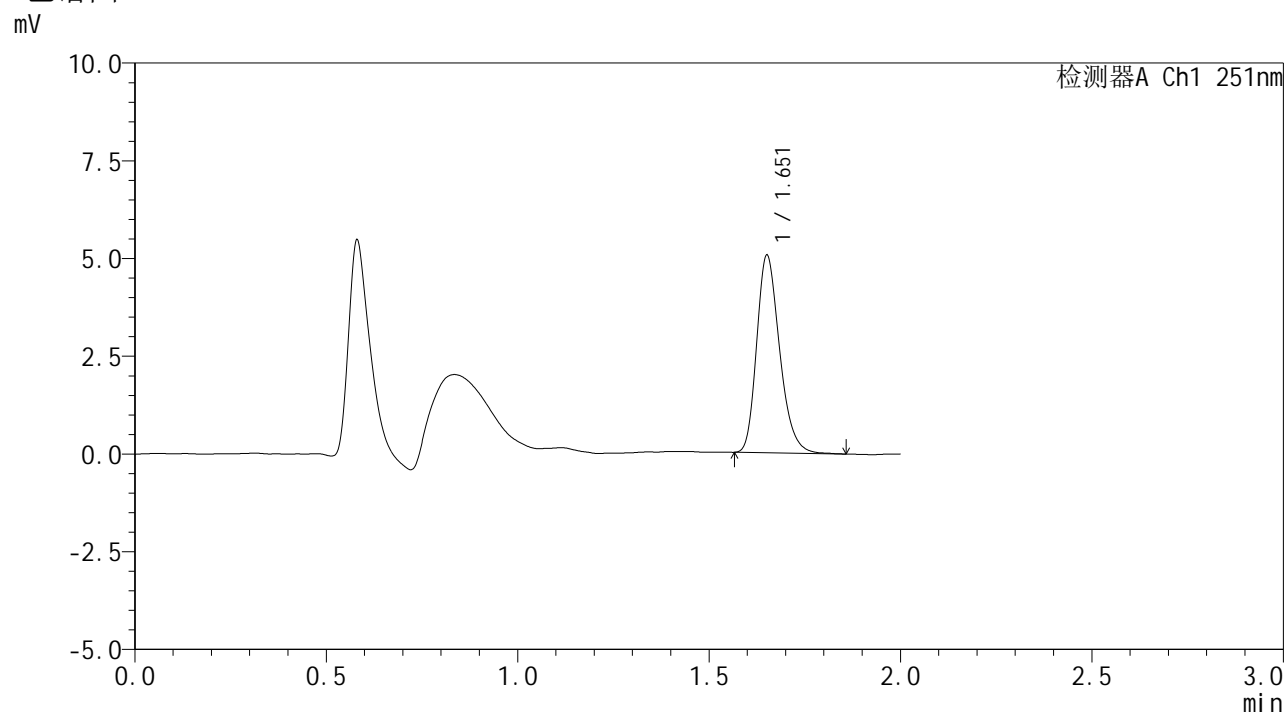


# SMF-394

## <样品信息>

色谱柱 : XB-C18(50mm\*4.6mm,3μm) 流速: 1.0ml/min  
 柱温 : 30°C 波长: 251nm  
 数据文件名 : RC\$SMF-394 - 18-8/29-632-2 - zzp-2025031821p-rcd-pH6.8jz-dz2-1.lcd  
 方法文件名 : RC\$SMF-394 - SMF-394-rcqx-FX278-1.lcm  
 批处理文件名: RC\$SMF-394 - SMF-394-20250402-FX278.lcb  
 样品瓶号 : 1-27  
 进样体积 : 100 μl 版本号: 6.115  
 进样时间 : 2025/04/02 14:38:47 实验者: jiangjinwei  
 处理时间(V2) : 2025/04/03 11:00:59 处理者: jiangjinwei  
 仪器型号 : SHIMADZU LC-2050C (FX278)

## <色谱图>



## <峰表>

检测器A Ch1 251nm

峰号	保留时间	面积	面积%	高度	理论塔板数(USP)	拖尾因子	分离度(USP)
1	1.651	21038	100.000	4997	3693	1.256	--
总计		21038	100.000	4997			



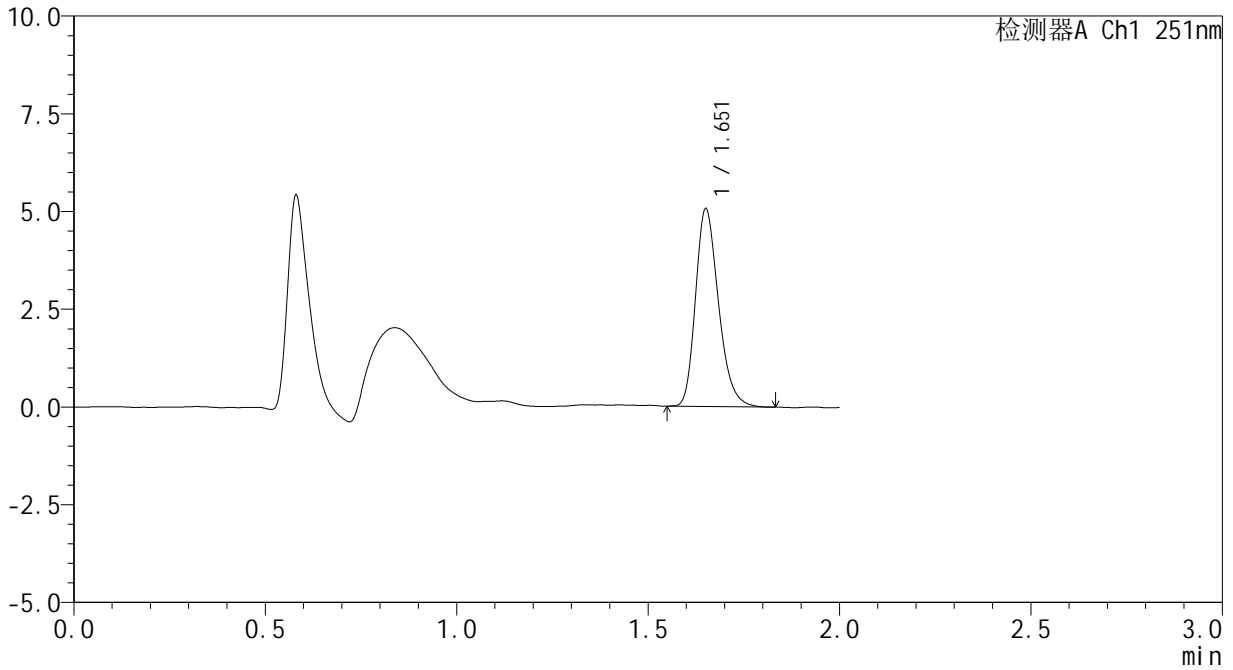
# SMF-394

## <样品信息>

色谱柱 : XB-C18(50mm\*4.6mm,3µm) 流速: 1.0ml/min  
 柱温 : 30°C 波长: 251nm  
 数据文件名 : RC\$SMF-394 - 18-8/29-633-2 - zzp-2025031821p-rcd-pH6.8jz-dz2-2.lcd  
 方法文件名 : RC\$SMF-394 - SMF-394-rcqx-FX278-1.lcm  
 批处理文件名: RC\$SMF-394 - SMF-394-20250402-FX278.lcb  
 样品瓶号 : 1-27  
 进样体积 : 100 µl 版本号: 6.115  
 进样时间 : 2025/04/02 14:41:16 实验者: jiangjinwei  
 处理时间(V2) : 2025/04/03 11:01:02 处理者: jiangjinwei  
 仪器型号 : SHIMADZU LC-2050C (FX278)

## <色谱图>

mV



## <峰表>

检测器A Ch1 251nm

峰号	保留时间	面积	面积%	高度	理论塔板数(USP)	拖尾因子	分离度(USP)
1	1.651	21077	100.000	4996	3674	1.255	--
总计		21077	100.000	4996			