

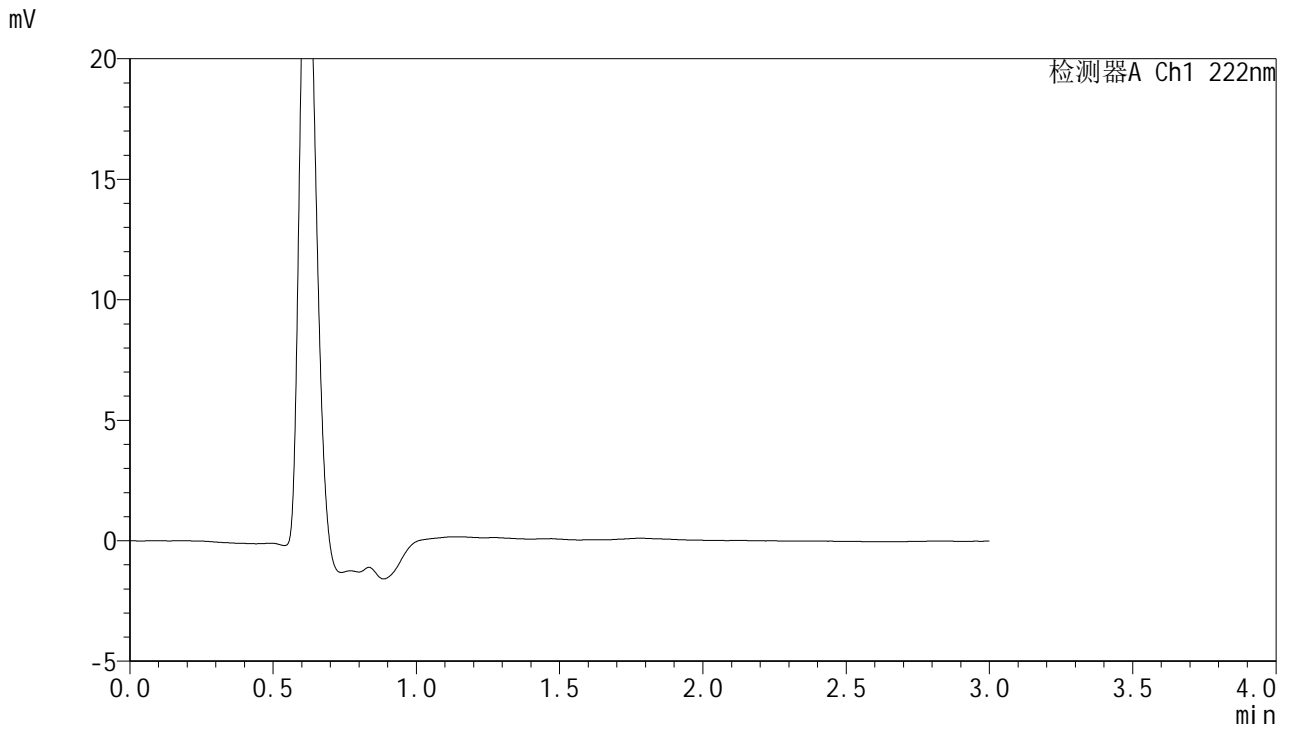


HJE-4105

<样品信息>

色谱柱:XB-C18(50mm*4.6mm,5μm) 流 速: 1.0ml/min
 柱 温: 30°C 波 长: 222nm
 数据文件名: RC\$HJE-4105 - 27-10/30-416-2 - zzp-2025311521p-rcd-pH1.0jz-jf50z-rj.lcd
 方法文件名: RC\$HJE-4105 - HJE-4105-RC-FX279.lcm
 批处理文件名: RC\$HJE-4105 - HJE-4105-RC-20250402-FX279.lcb
 样品瓶号: 1-9
 进样体积: 10 μl 版本号: 6.115
 进样时间: 2025/04/02 13:54:51 实验者: jiangjinwei
 处理时间(V2): 2025/04/03 10:06:01 处理者: jiangjinwei
 仪器型号: SHIMADZU LC-2050C (FX279)

<色谱图>



<峰表>

检测器A Ch1 222nm

峰号	保留时间	面积	面积%	高度	理论塔板数(USP)	拖尾因子	分离度(USP)
总计							

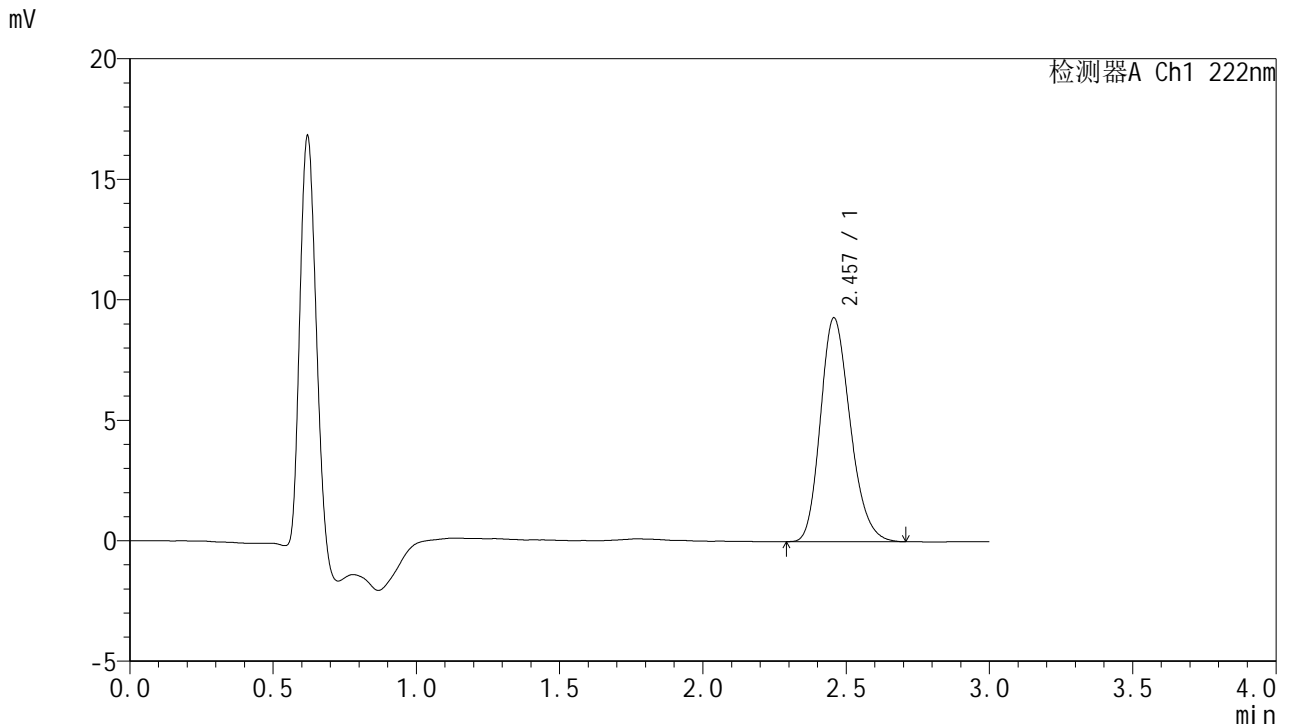
图1 褪黑素颗粒溶出度测定HPLC图谱
 自制品-pH1.0介质-浆法-50转
 溶剂

HJE-4105

<样品信息>

色谱柱:XB-C18(50mm*4.6mm,5µm) 流 速: 1.0ml/min
 柱 温: 30°C 波 长: 222nm
 数据文件名: RC\$HJE-4105 - 27-10/30-417-2 - zzp-2025311521p-rcd-pH1.0jz-jf50z-dz1-1.lcd
 方法文件名: RC\$HJE-4105 - HJE-4105-RC-FX279.lcm
 批处理文件名: RC\$HJE-4105 - HJE-4105-RC-20250402-FX279.lcb
 样品瓶号: 1-18
 进样体积: 10 µl 版本号: 6.115
 进样时间: 2025/04/02 13:58:15 实验者: jiangjinwei
 处理时间(V2): 2025/04/03 10:06:05 处理者: jiangjinwei
 仪器型号: SHIMADZU LC-2050C (FX279)

<色谱图>



<峰表>

检测器A Ch1 222nm

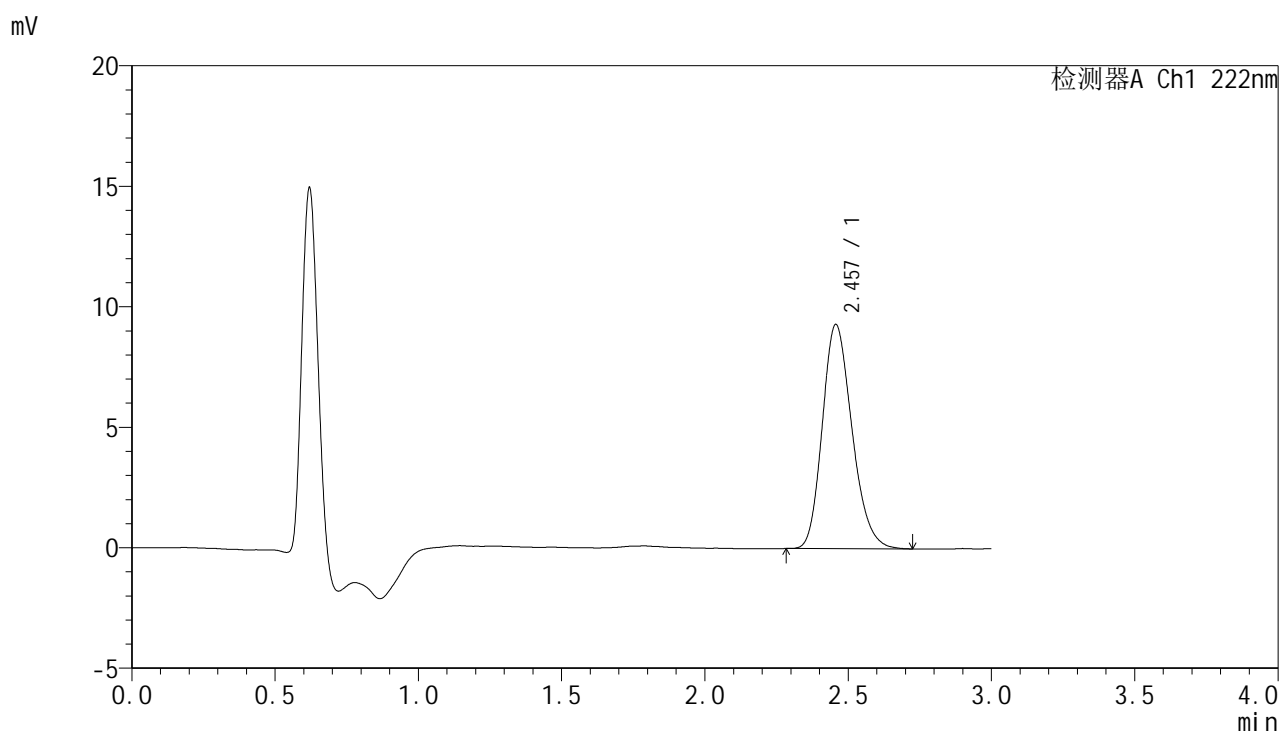
峰号	保留时间	面积	面积%	高度	理论塔板数(USP)	拖尾因子	分离度(USP)
1	2.457	67175	100.000	9286	2696	1.213	--
总计		67175	100.000	9286			

图2 褪黑素颗粒溶出度测定HPLC图谱
自制品-pH1.0介质-桨法-50转
对照品溶液-1-1

<样品信息>

色谱柱:XB-C18(50mm*4.6mm,5μm) 流 速: 1.0ml/min
 柱 温: 30°C 波 长: 222nm
 数据文件名: RC\$HJE-4105 - 27-10/30-418-2 - zzp-2025311521p-rcd-pH1.0jz-jf50z-dz1-2.lcd
 方法文件名: RC\$HJE-4105 - HJE-4105-RC-FX279.lcm
 批处理文件名: RC\$HJE-4105 - HJE-4105-RC-20250402-FX279.lcb
 样品瓶号: 1-18
 进样体积: 10 μl 版本号: 6.115
 进样时间: 2025/04/02 14:01:38 实验者: jiangjinwei
 处理时间(V2): 2025/04/03 10:06:08 处理者: jiangjinwei
 仪器型号: SHIMADZU LC-2050C (FX279)

<色谱图>



<峰表>

检测器A Ch1 222nm

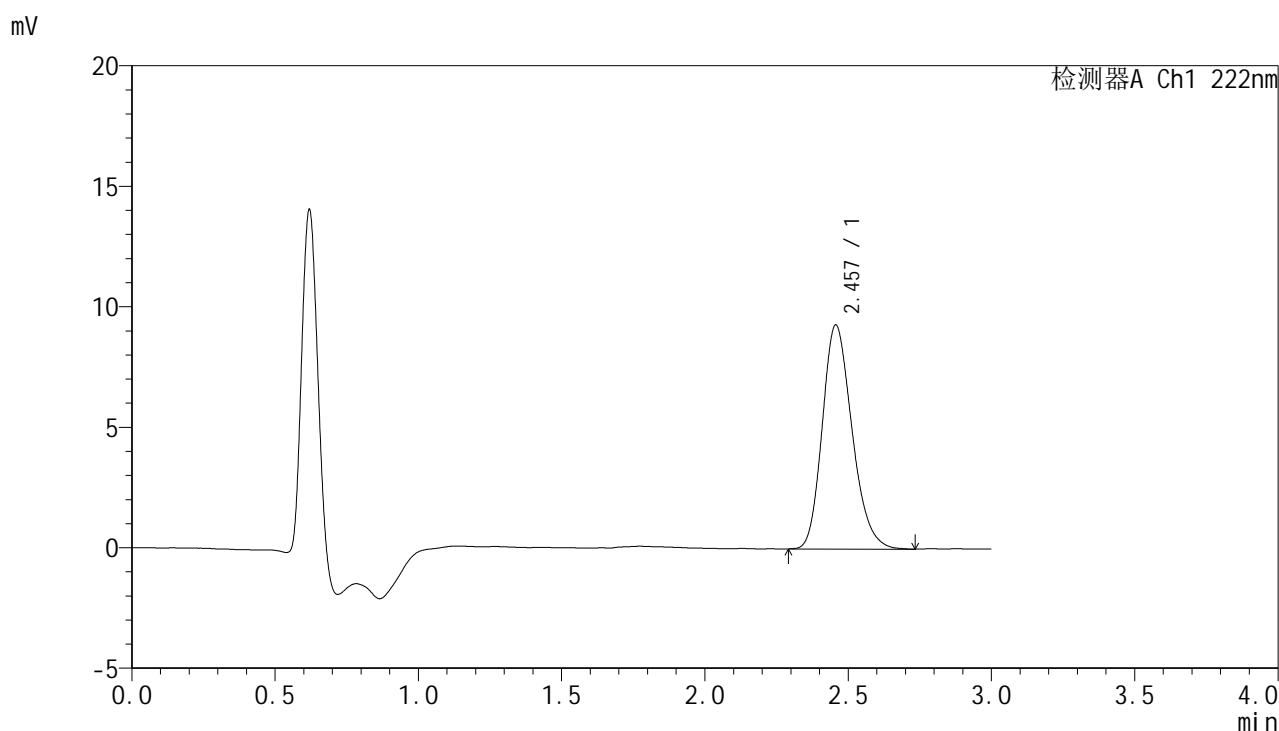
峰号	保留时间	面积	面积%	高度	理论塔板数(USP)	拖尾因子	分离度(USP)
1	2.457	67036	100.000	9298	2696	1.209	--
总计		67036	100.000	9298			

图3 褪黑素颗粒溶出度测定HPLC图谱
自制品-pH1.0介质-桨法-50转
对照品溶液-1-2

<样品信息>

色谱柱:XB-C18(50mm*4.6mm,5µm) 流 速: 1.0ml/min
 柱 温: 30°C 波 长: 222nm
 数据文件名: RC\$HJE-4105 - 27-10/30-419-2 - zzp-2025311521p-rcd-pH1.0jz-jf50z-dz1-3.lcd
 方法文件名: RC\$HJE-4105 - HJE-4105-RC-FX279.lcm
 批处理文件名: RC\$HJE-4105 - HJE-4105-RC-20250402-FX279.lcb
 样品瓶号: 1-18
 进样体积: 10 µl 版本号: 6.115
 进样时间: 2025/04/02 14:05:01 实验者: jiangjinwei
 处理时间(V2): 2025/04/03 10:06:11 处理者: jiangjinwei
 仪器型号: SHIMADZU LC-2050C (FX279)

<色谱图>



<峰表>

检测器A Ch1 222nm

峰号	保留时间	面积	面积%	高度	理论塔板数(USP)	拖尾因子	分离度(USP)
1	2.457	67249	100.000	9297	2691	1.215	--
总计		67249	100.000	9297			

图4 褪黑素颗粒溶出度测定HPLC图谱
自制品-pH1.0介质-桨法-50转
对照品溶液-1-3

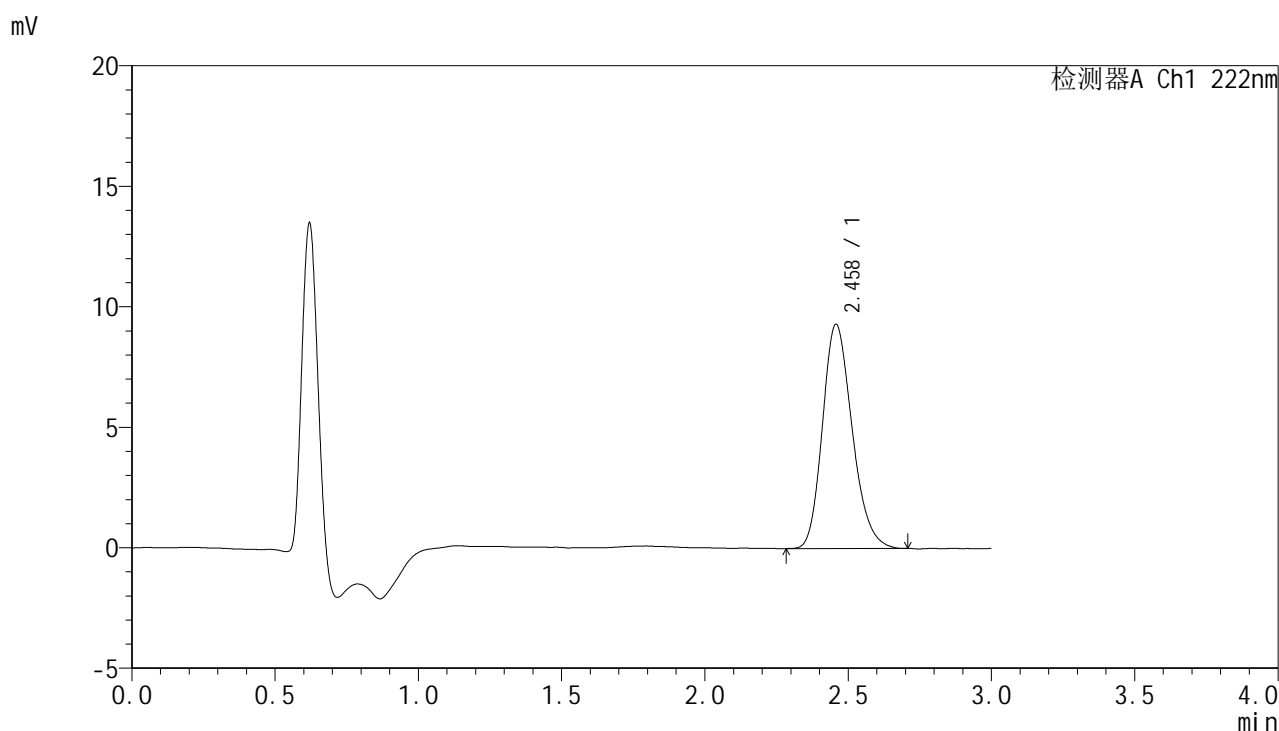


HJE-4105

<样品信息>

色谱柱:XB-C18(50mm*4.6mm,5μm) 流 速: 1.0ml/min
 柱 温: 30°C 波 长: 222nm
 数据文件名: RC\$HJE-4105 - 27-10/30-420-2 - zzp-2025311521p-rcd-pH1.0jz-jf50z-dz1-4.lcd
 方法文件名: RC\$HJE-4105 - HJE-4105-RC-FX279.lcm
 批处理文件名: RC\$HJE-4105 - HJE-4105-RC-20250402-FX279.lcb
 样品瓶号: 1-18
 进样体积: 10 μl 版本号: 6.115
 进样时间: 2025/04/02 14:08:24 实验者: jiangjinwei
 处理时间(V2): 2025/04/03 10:06:14 处理者: jiangjinwei
 仪器型号: SHIMADZU LC-2050C (FX279)

<色谱图>



<峰表>

检测器A Ch1 222nm

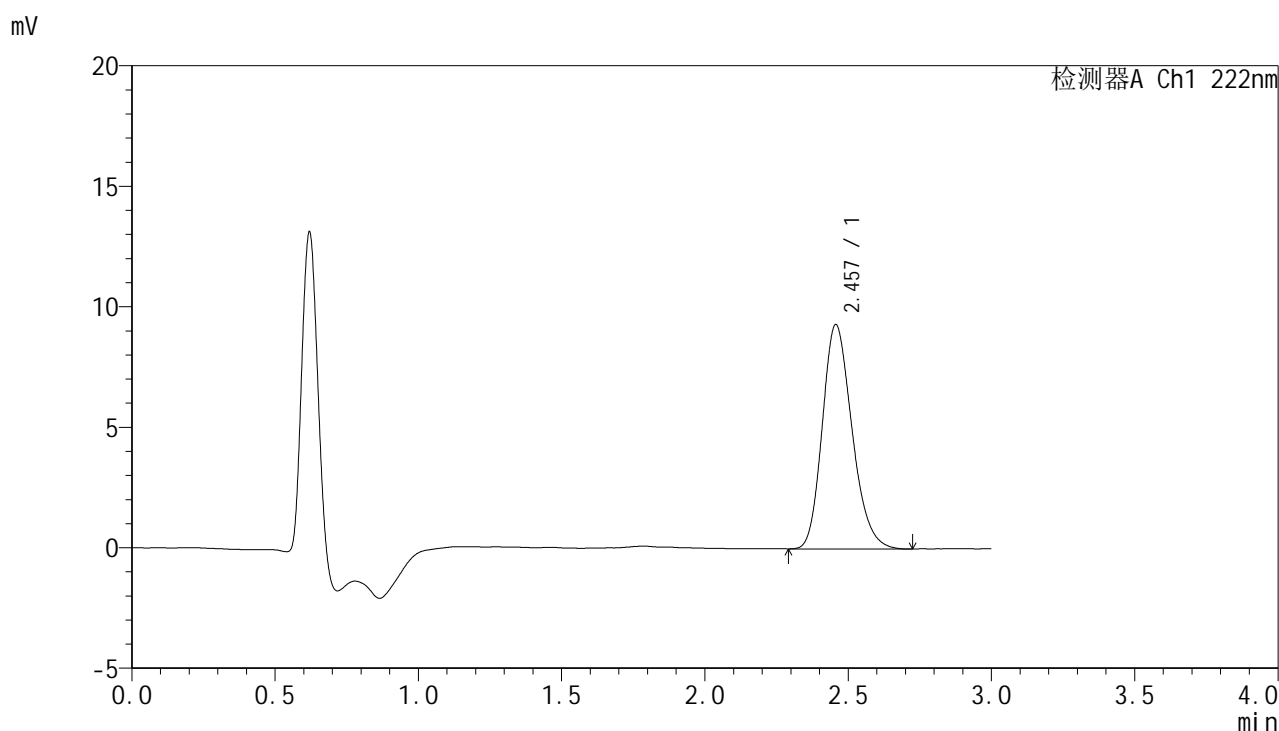
峰号	保留时间	面积	面积%	高度	理论塔板数(USP)	拖尾因子	分离度(USP)
1	2.458	67096	100.000	9299	2712	1.210	--
总计		67096	100.000	9299			

图5 褪黑素颗粒溶出度测定HPLC图谱
 自制品-pH1.0介质-桨法-50转
 对照品溶液-1-4

<样品信息>

色谱柱:XB-C18(50mm*4.6mm,5μm) 流 速: 1.0ml/min
 柱 温: 30°C 波 长: 222nm
 数据文件名: RC\$HJE-4105 - 27-10/30-421-2 - zzp-2025311521p-rcd-pH1.0jz-jf50z-dz1-5.lcd
 方法文件名: RC\$HJE-4105 - HJE-4105-RC-FX279.lcm
 批处理文件名: RC\$HJE-4105 - HJE-4105-RC-20250402-FX279.lcb
 样品瓶号: 1-18
 进样体积: 10 μl 版本号: 6.115
 进样时间: 2025/04/02 14:11:47 实验者: jiangjinwei
 处理时间(V2): 2025/04/03 10:06:17 处理者: jiangjinwei
 仪器型号: SHIMADZU LC-2050C (FX279)

<色谱图>



<峰表>

检测器A Ch1 222nm

峰号	保留时间	面积	面积%	高度	理论塔板数(USP)	拖尾因子	分离度(USP)
1	2.457	67207	100.000	9308	2691	1.212	--
总计		67207	100.000	9308			

图6 褪黑素颗粒溶出度测定HPLC图谱
自制品-pH1.0介质-桨法-50转
对照品溶液-1-5

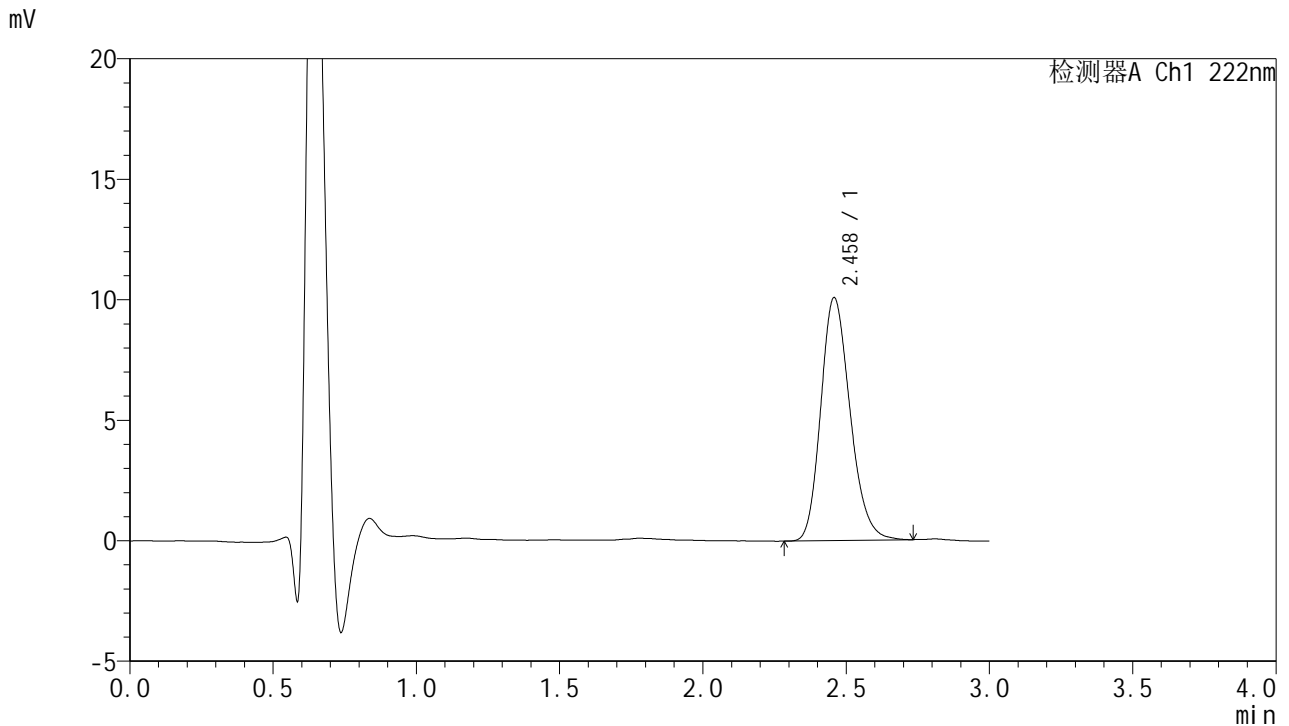


HJE-4105

<样品信息>

色谱柱:XB-C18(50mm*4.6mm,5μm) 流 速: 1.0ml/min
 柱 温: 30°C 波 长: 222nm
 数据文件名: RCHJE-4105 - 27-10/30-422-2 - zzp-2025311521p-rcd-pH1.0jz-jf50z-P1-1.lcd
 方法文件名: RCHJE-4105 - HJE-4105-RC-FX279.lcm
 批处理文件名: RCHJE-4105 - HJE-4105-RC-20250402-FX279.lcb
 样品瓶号: 1-1
 进样体积: 10 μl 版本号: 6.115
 进样时间: 2025/04/02 14:15:09 实验者: jiangjinwei
 处理时间(V2): 2025/04/03 10:06:20 处理者: jiangjinwei
 仪器型号: SHIMADZU LC-2050C (FX279)

<色谱图>



<峰表>

检测器A Ch1 222nm

峰号	保留时间	面积	面积%	高度	理论塔板数(USP)	拖尾因子	分离度(USP)
1	2.458	71700	100.000	10063	2794	1.203	--
总计		71700	100.000	10063			

图7 褪黑素颗粒溶出度测定HPLC图谱
 自制品(2025311521批)-pH1.0介质-浆法-50转-片1
 供试品溶液-1

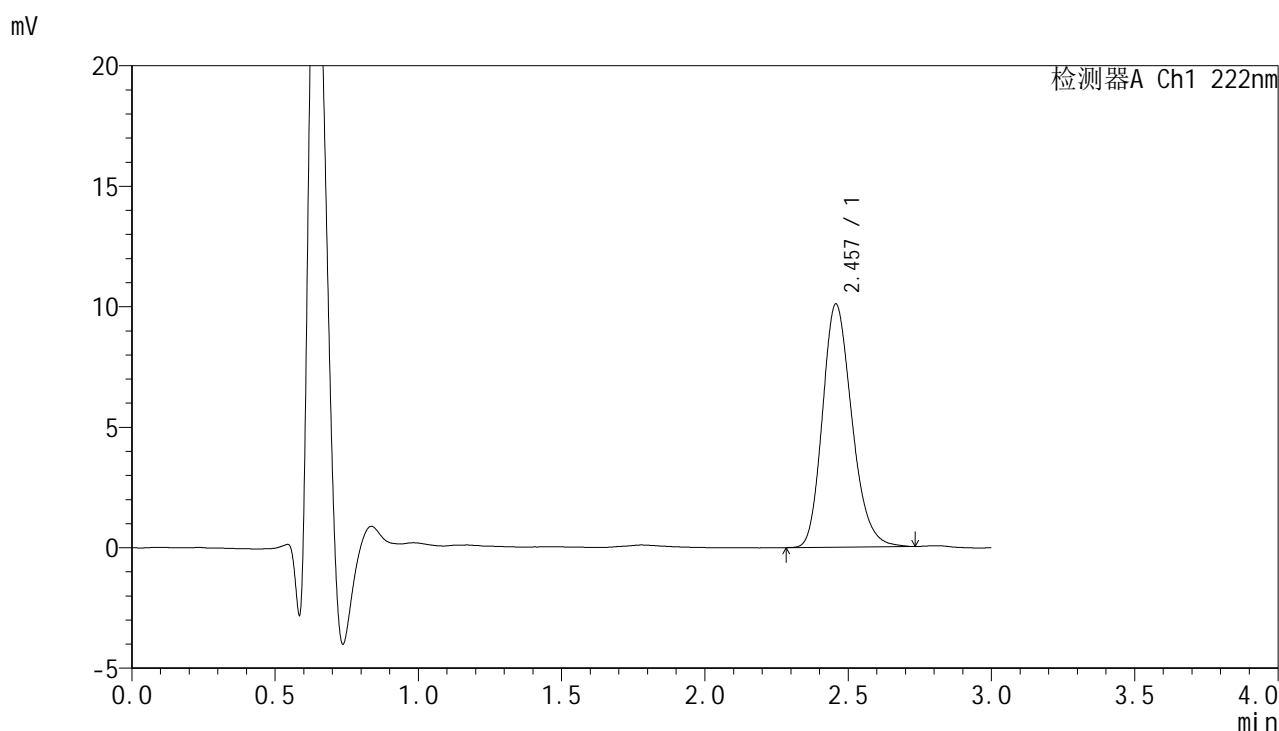


HJE-4105

<样品信息>

色谱柱:XB-C18(50mm*4.6mm,5μm) 流 速: 1.0ml/min
 柱 温: 30°C 波 长: 222nm
 数据文件名: RCHJE-4105 - 27-10/30-423-2 - zzp-2025311521p-rcd-pH1.0jz-jf50z-P1-2.lcd
 方法文件名: RCHJE-4105 - HJE-4105-RC-FX279.lcm
 批处理文件名: RCHJE-4105 - HJE-4105-RC-20250402-FX279.lcb
 样品瓶号: 1-1
 进样体积: 10 μl 版本号: 6.115
 进样时间: 2025/04/02 14:18:32 实验者: jiangjinwei
 处理时间(V2): 2025/04/03 10:06:23 处理者: jiangjinwei
 仪器型号: SHIMADZU LC-2050C (FX279)

<色谱图>



<峰表>

检测器A Ch1 222nm

峰号	保留时间	面积	面积%	高度	理论塔板数(USP)	拖尾因子	分离度(USP)
1	2.457	72047	100.000	10088	2781	1.211	--
总计		72047	100.000	10088			

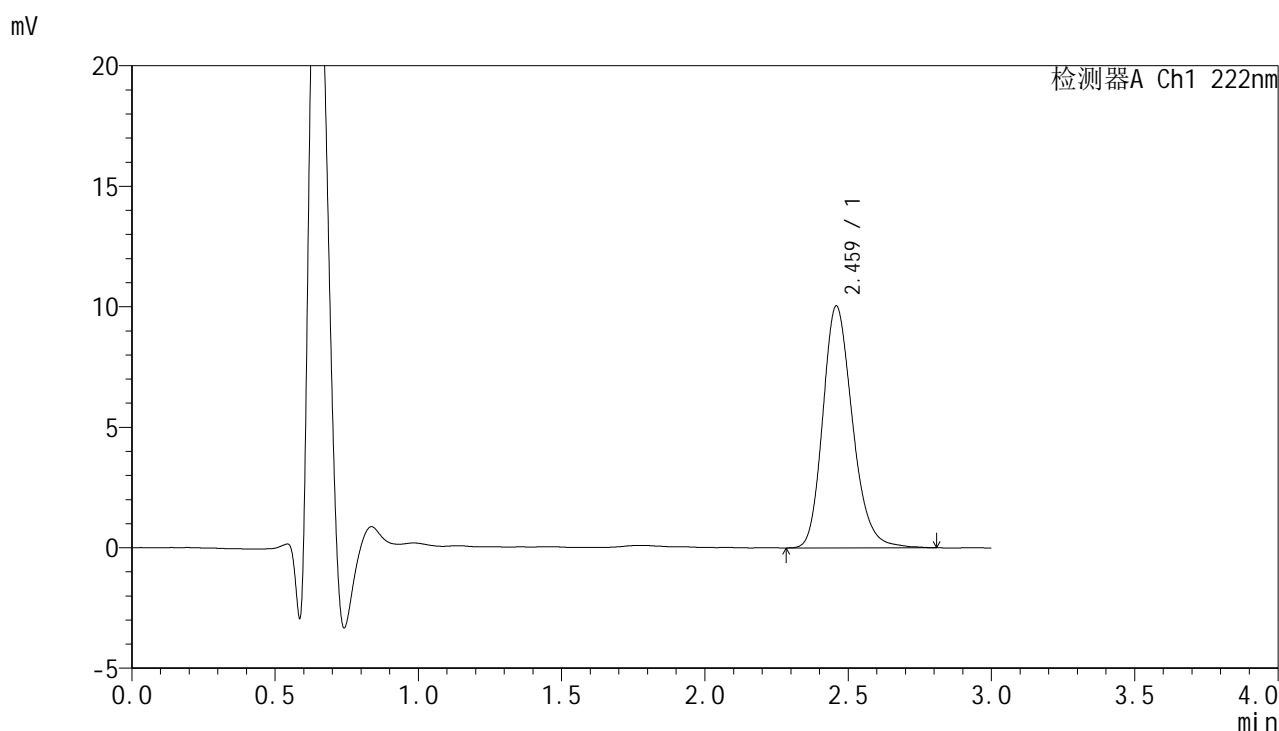
图8 褪黑素颗粒溶出度测定HPLC图谱
 自制品(2025311521批)-pH1.0介质-浆法-50转-片1
 供试品溶液-2

HJE-4105

<样品信息>

色谱柱:XB-C18(50mm*4.6mm,5μm) 流 速: 1.0ml/min
 柱 温: 30°C 波 长: 222nm
 数据文件名: RCHJE-4105 - 27-10/30-424-2 - zzp-2025311521p-rcd-pH1.0jz-jf50z-P2-1.lcd
 方法文件名: RCHJE-4105 - HJE-4105-RC-FX279.lcm
 批处理文件名: RCHJE-4105 - HJE-4105-RC-20250402-FX279.lcb
 样品瓶号: 1-10
 进样体积: 10 μl 版本号: 6.115
 进样时间: 2025/04/02 14:21:53 实验者: jiangjinwei
 处理时间(V2): 2025/04/03 10:06:25 处理者: jiangjinwei
 仪器型号: SHIMADZU LC-2050C (FX279)

<色谱图>



<峰表>

检测器A Ch1 222nm

峰号	保留时间	面积	面积%	高度	理论塔板数(USP)	拖尾因子	分离度(USP)
1	2.459	72380	100.000	10014	2771	1.212	--
总计		72380	100.000	10014			

图9 褪黑素颗粒溶出度测定HPLC图谱
 自制品(2025311521批)-pH1.0介质-浆法-50转-片2
 供试品溶液-1

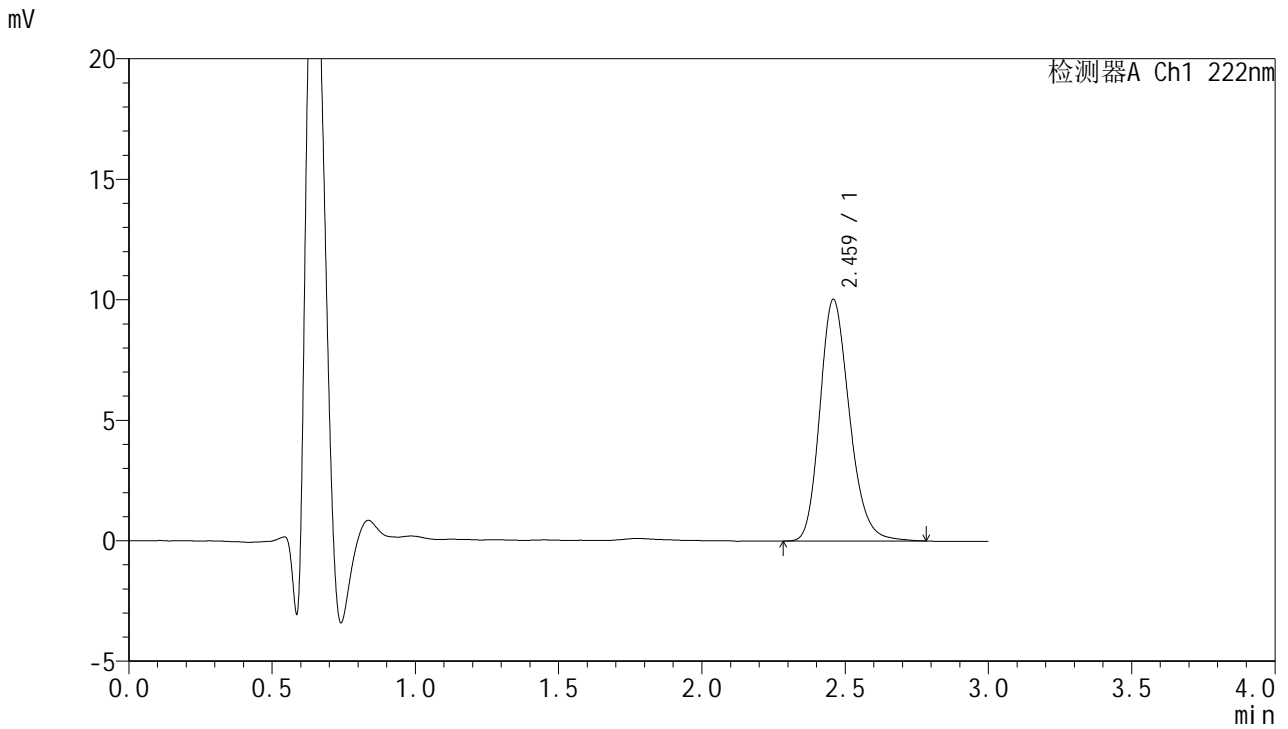


HJE-4105

<样品信息>

色谱柱:XB-C18(50mm*4.6mm,5μm) 流 速: 1.0ml/min
 柱 温: 30°C 波 长: 222nm
 数据文件名: RC\$HJE-4105 - 27-10/30-425-2 - zzp-2025311521p-rcd-pH1.0jz-jf50z-P2-2.lcd
 方法文件名: RC\$HJE-4105 - HJE-4105-RC-FX279.lcm
 批处理文件名: RC\$HJE-4105 - HJE-4105-RC-20250402-FX279.lcb
 样品瓶号: 1-10
 进样体积: 10 μl 版本号: 6.115
 进样时间: 2025/04/02 14:25:16 实验者: jiangjinwei
 处理时间(V2): 2025/04/03 10:06:28 处理者: jiangjinwei
 仪器型号: SHIMADZU LC-2050C (FX279)

<色谱图>



<峰表>

检测器A Ch1 222nm

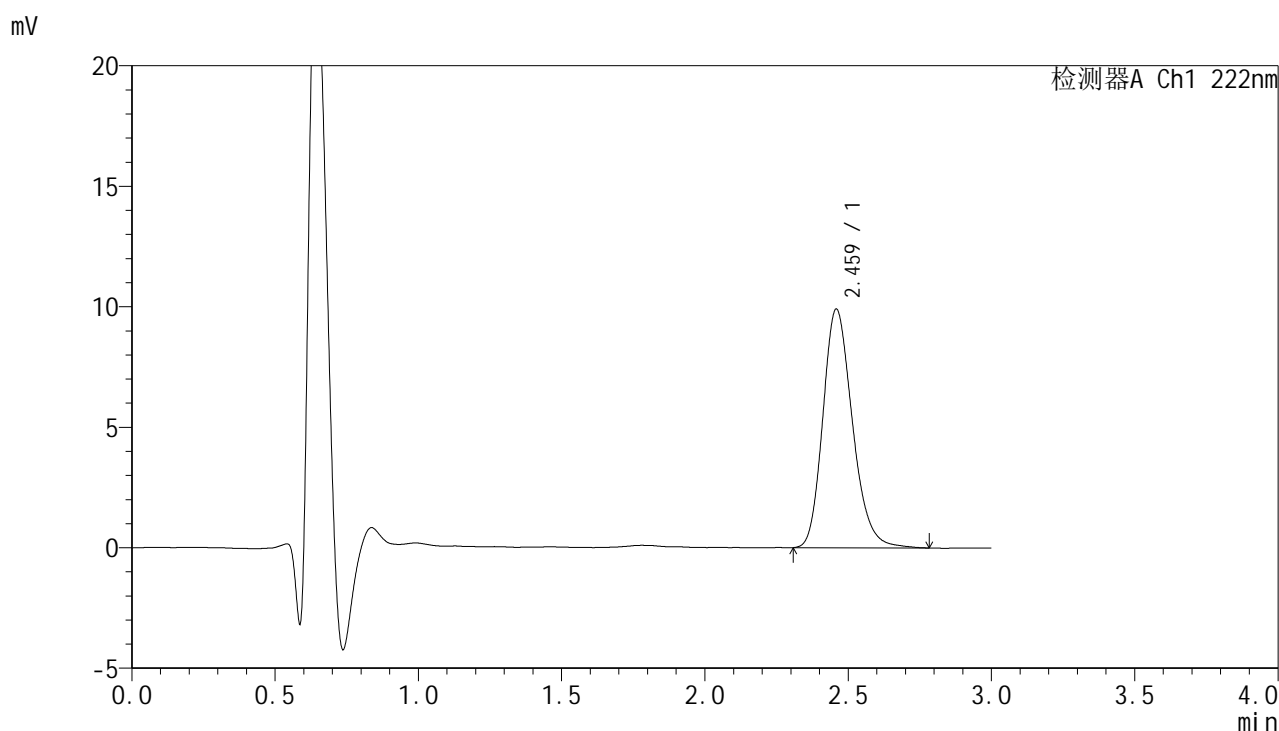
峰号	保留时间	面积	面积%	高度	理论塔板数(USP)	拖尾因子	分离度(USP)
1	2.459	71970	100.000	10001	2783	1.208	--
总计		71970	100.000	10001			

图10 褪黑素颗粒溶出度测定HPLC图谱
 自制品(2025311521批)-pH1.0介质-浆法-50转-片2
 供试品溶液-2

<样品信息>

色谱柱:XB-C18(50mm*4.6mm,5μm) 流 速: 1.0ml/min
 柱 温: 30°C 波 长: 222nm
 数据文件名: RC\$HJE-4105 - 27-10/30-426-2 - zzp-2025311521p-rcd-pH1.0jz-jf50z-P3-1.lcd
 方法文件名: RC\$HJE-4105 - HJE-4105-RC-FX279.lcm
 批处理文件名: RC\$HJE-4105 - HJE-4105-RC-20250402-FX279.lcb
 样品瓶号: 1-19
 进样体积: 10 μl 版本号: 6.115
 进样时间: 2025/04/02 14:28:38 实验者: jiangjinwei
 处理时间(V2): 2025/04/03 10:06:31 处理者: jiangjinwei
 仪器型号: SHIMADZU LC-2050C (FX279)

<色谱图>



<峰表>

检测器A Ch1 222nm

峰号	保留时间	面积	面积%	高度	理论塔板数(USP)	拖尾因子	分离度(USP)
1	2.459	71088	100.000	9876	2780	1.213	--
总计		71088	100.000	9876			

图11 褪黑素颗粒溶出度测定HPLC图谱
自制品(2025311521批)-pH1.0介质-浆法-50转-片3
供试品溶液-1

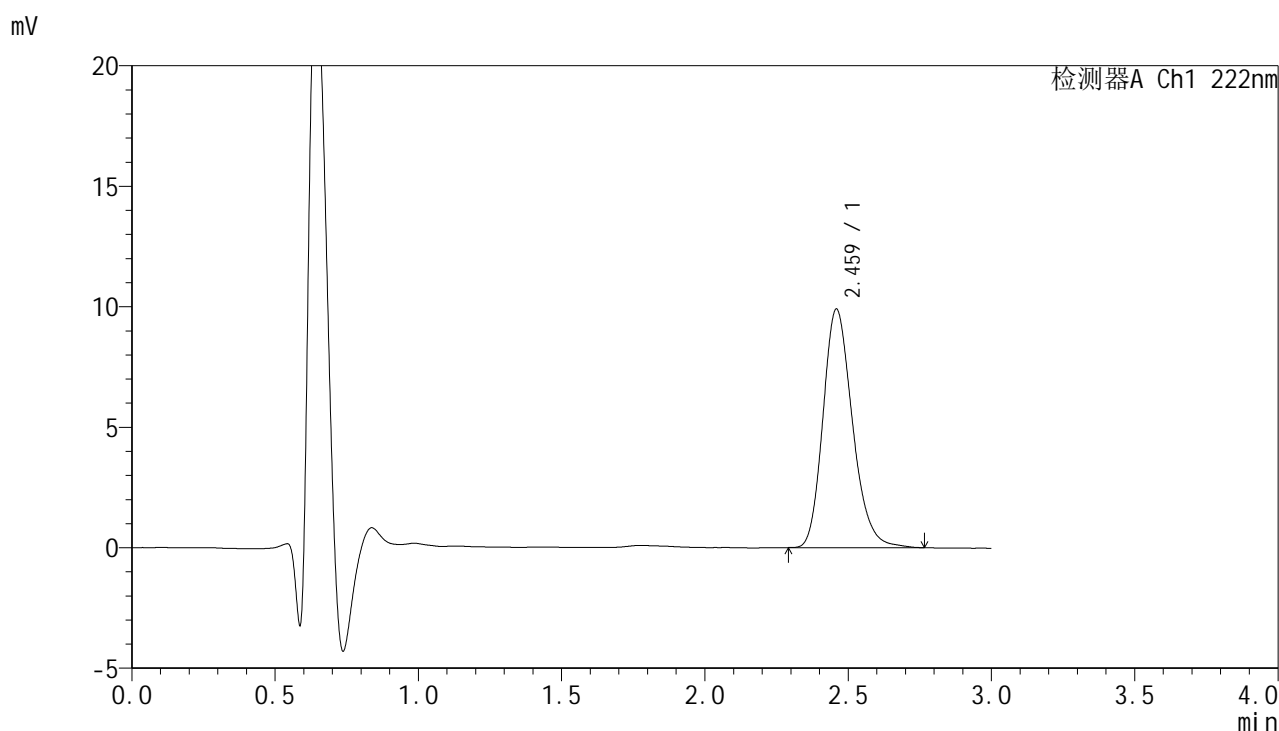


HJE-4105

<样品信息>

色谱柱:XB-C18(50mm*4.6mm,5μm) 流 速: 1.0ml/min
 柱 温: 30°C 波 长: 222nm
 数据文件名: RC\$HJE-4105 - 27-10/30-427-2 - zzp-2025311521p-rcd-pH1.0jz-jf50z-P3-2.lcd
 方法文件名: RC\$HJE-4105 - HJE-4105-RC-FX279.lcm
 批处理文件名: RC\$HJE-4105 - HJE-4105-RC-20250402-FX279.lcb
 样品瓶号: 1-19
 进样体积: 10 μl 版本号: 6.115
 进样时间: 2025/04/02 14:32:00 实验者: jiangjinwei
 处理时间(V2): 2025/04/03 10:06:34 处理者: jiangjinwei
 仪器型号: SHIMADZU LC-2050C (FX279)

<色谱图>



<峰表>

检测器A Ch1 222nm

峰号	保留时间	面积	面积%	高度	理论塔板数(USP)	拖尾因子	分离度(USP)
1	2.459	70897	100.000	9867	2788	1.214	--
总计		70897	100.000	9867			

图12 褪黑素颗粒溶出度测定HPLC图谱
 自制品(2025311521批)-pH1.0介质-浆法-50转-片3
 供试品溶液-2

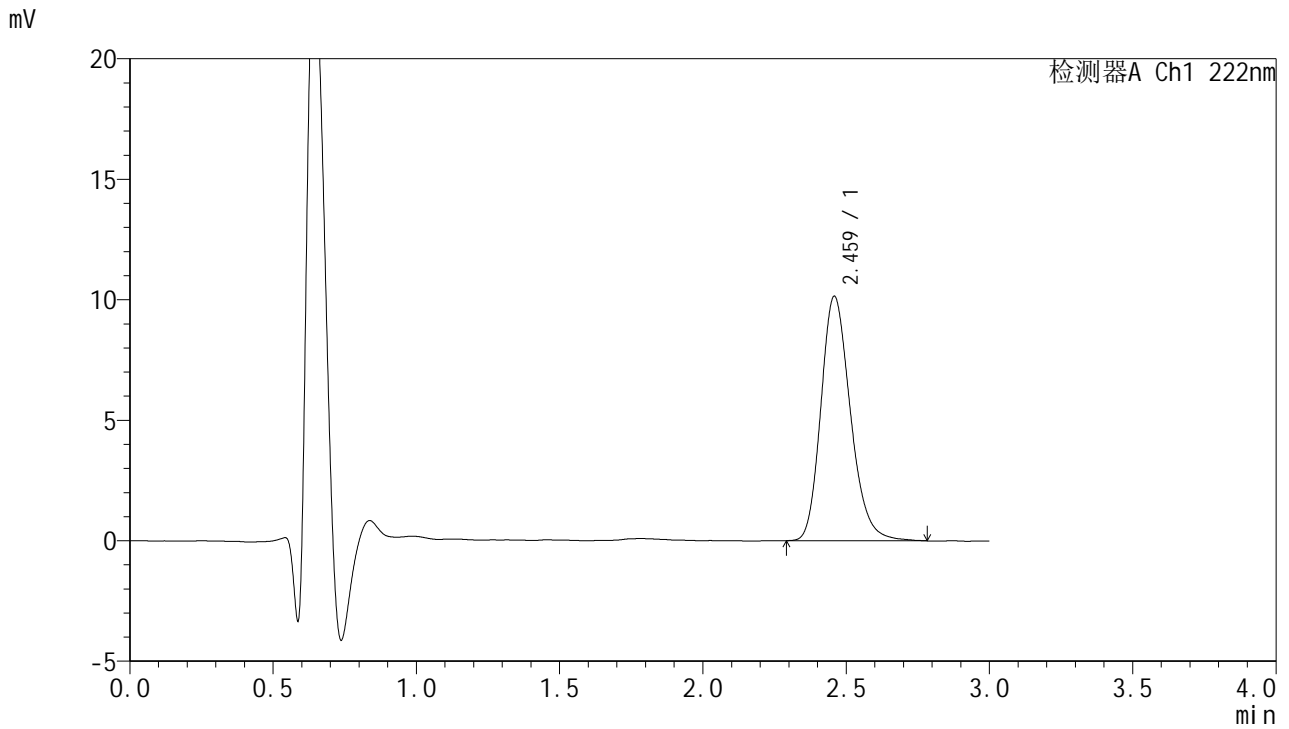


HJE-4105

<样品信息>

色谱柱:XB-C18(50mm*4.6mm,5μm) 流 速: 1.0ml/min
 柱 温: 30°C 波 长: 222nm
 数据文件名: RC\$HJE-4105 - 27-10/30-428-2 - zzp-2025311521p-rcd-pH1.0jz-jf50z-P4-1.lcd
 方法文件名: RC\$HJE-4105 - HJE-4105-RC-FX279.lcm
 批处理文件名: RC\$HJE-4105 - HJE-4105-RC-20250402-FX279.lcb
 样品瓶号: 1-28
 进样体积: 10 μl 版本号: 6.115
 进样时间: 2025/04/02 14:35:22 实验者: jiangjinwei
 处理时间(V2): 2025/04/03 10:06:36 处理者: jiangjinwei
 仪器型号: SHIMADZU LC-2050C (FX279)

<色谱图>



<峰表>

检测器A Ch1 222nm

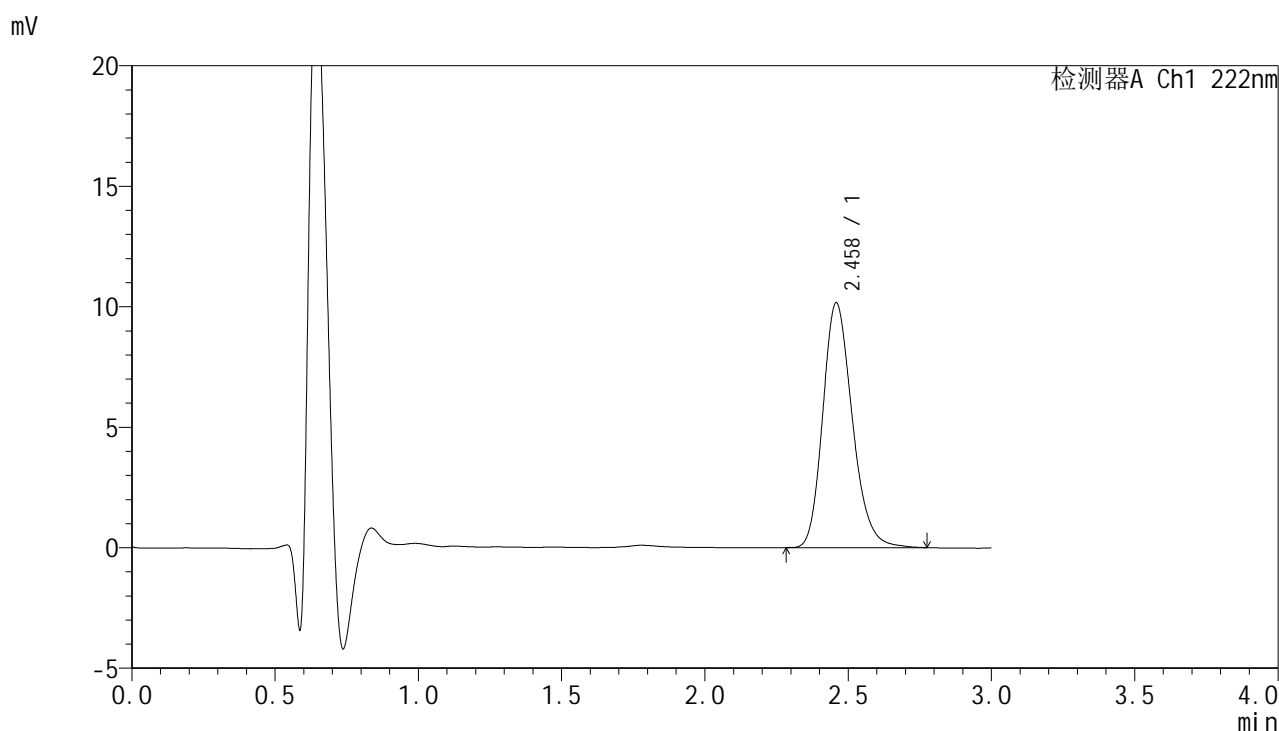
峰号	保留时间	面积	面积%	高度	理论塔板数(USP)	拖尾因子	分离度(USP)
1	2.459	72840	100.000	10118	2787	1.214	--
总计		72840	100.000	10118			

图13 褪黑素颗粒溶出度测定HPLC图谱
 自制品(2025311521批)-pH1.0介质-浆法-50转-片4
 供试品溶液-1

<样品信息>

色谱柱:XB-C18(50mm*4.6mm,5μm) 流 速: 1.0ml/min
 柱 温: 30°C 波 长: 222nm
 数据文件名: RC\$HJE-4105 - 27-10/30-429-2 - zzp-2025311521p-rcd-pH1.0jz-jf50z-P4-2.lcd
 方法文件名: RC\$HJE-4105 - HJE-4105-RC-FX279.lcm
 批处理文件名: RC\$HJE-4105 - HJE-4105-RC-20250402-FX279.lcb
 样品瓶号: 1-28
 进样体积: 10 μl 版本号: 6.115
 进样时间: 2025/04/02 14:38:44 实验者: jiangjinwei
 处理时间(V2): 2025/04/03 10:06:39 处理者: jiangjinwei
 仪器型号: SHIMADZU LC-2050C (FX279)

<色谱图>



<峰表>

检测器A Ch1 222nm

峰号	保留时间	面积	面积%	高度	理论塔板数(USP)	拖尾因子	分离度(USP)
1	2.458	72899	100.000	10138	2776	1.211	--
总计		72899	100.000	10138			

图14 褪黑素颗粒溶出度测定HPLC图谱
 自制品(2025311521批)-pH1.0介质-浆法-50转-片4
 供试品溶液-2

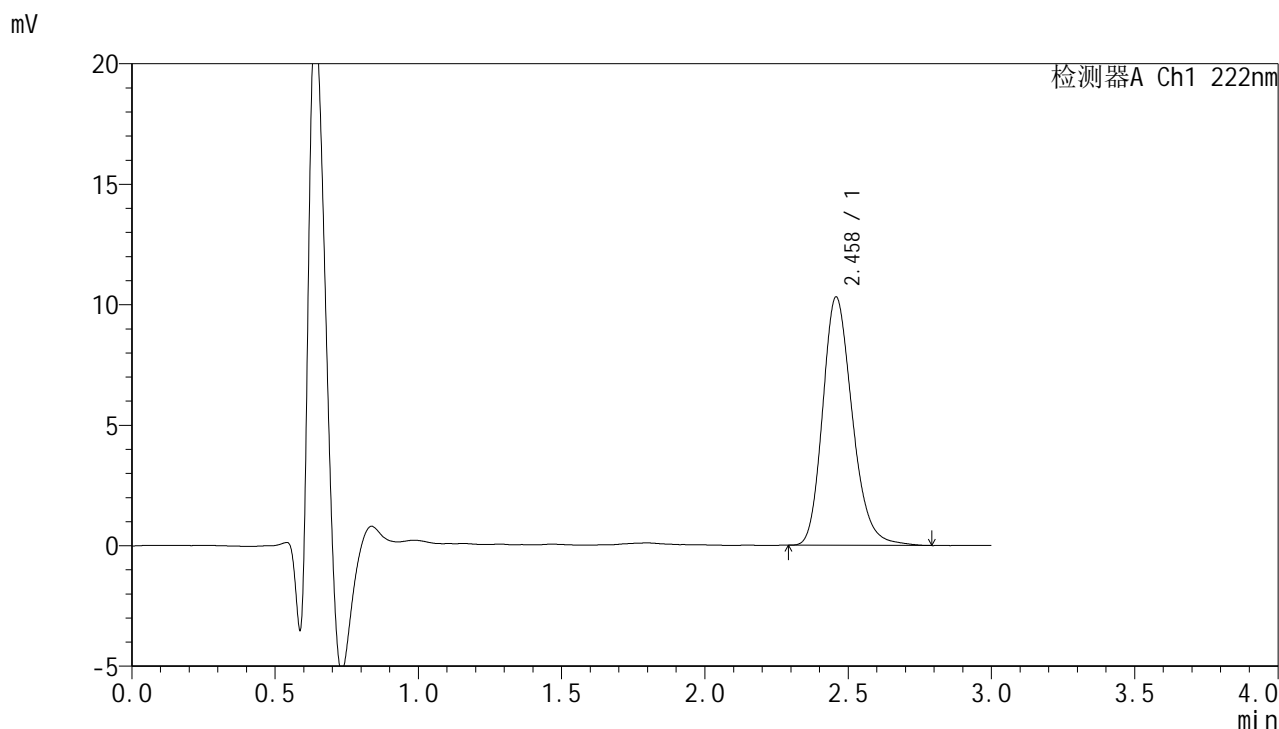


HJE-4105

<样品信息>

色谱柱:XB-C18(50mm*4.6mm,5μm) 流 速: 1.0ml/min
 柱 温: 30°C 波 长: 222nm
 数据文件名: RC\$HJE-4105 - 27-10/30-430-2 - zzp-2025311521p-rcd-pH1.0jz-jf50z-P5-1.lcd
 方法文件名: RC\$HJE-4105 - HJE-4105-RC-FX279.lcm
 批处理文件名: RC\$HJE-4105 - HJE-4105-RC-20250402-FX279.lcb
 样品瓶号: 1-37
 进样体积: 10 μl 版本号: 6.115
 进样时间: 2025/04/02 14:42:06 实验者: jiangjinwei
 处理时间(V2): 2025/04/03 10:06:42 处理者: jiangjinwei
 仪器型号: SHIMADZU LC-2050C (FX279)

<色谱图>



<峰表>

检测器A Ch1 222nm

峰号	保留时间	面积	面积%	高度	理论塔板数(USP)	拖尾因子	分离度(USP)
1	2.458	74089	100.000	10285	2775	1.219	--
总计		74089	100.000	10285			

图15 褪黑素颗粒溶出度测定HPLC图谱
 自制品(2025311521批)-pH1.0介质-浆法-50转-片5
 供试品溶液-1

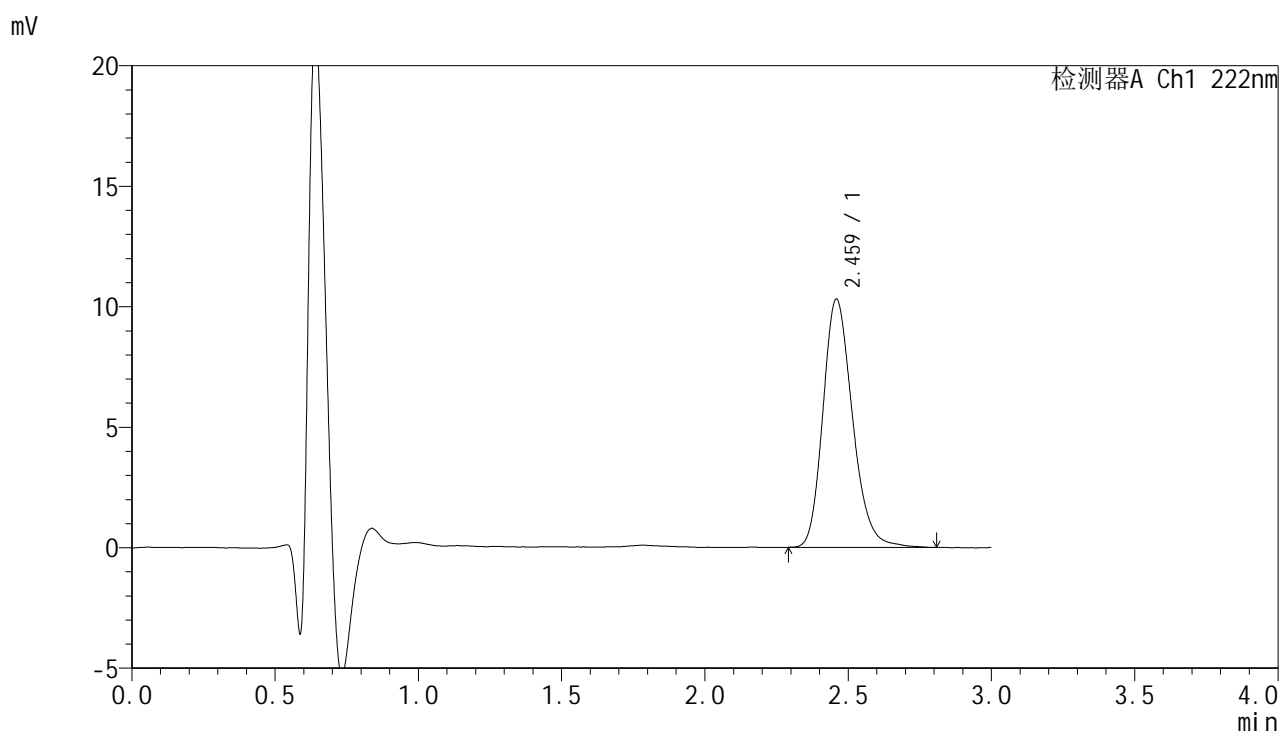


HJE-4105

<样品信息>

色谱柱:XB-C18(50mm*4.6mm,5μm) 流 速: 1.0ml/min
 柱 温: 30°C 波 长: 222nm
 数据文件名: RC\$HJE-4105 - 27-10/30-431-2 - zzp-2025311521p-rcd-pH1.0jz-jf50z-P5-2.lcd
 方法文件名: RC\$HJE-4105 - HJE-4105-RC-FX279.lcm
 批处理文件名: RC\$HJE-4105 - HJE-4105-RC-20250402-FX279.lcb
 样品瓶号: 1-37
 进样体积: 10 μl 版本号: 6.115
 进样时间: 2025/04/02 14:45:27 实验者: jiangjinwei
 处理时间(V2): 2025/04/03 10:06:44 处理者: jiangjinwei
 仪器型号: SHIMADZU LC-2050C (FX279)

<色谱图>



<峰表>

检测器A Ch1 222nm

峰号	保留时间	面积	面积%	高度	理论塔板数(USP)	拖尾因子	分离度(USP)
1	2.459	74011	100.000	10269	2783	1.210	--
总计		74011	100.000	10269			

图16 褪黑素颗粒溶出度测定HPLC图谱
 自制品(2025311521批)-pH1.0介质-浆法-50转-片5
 供试品溶液-2

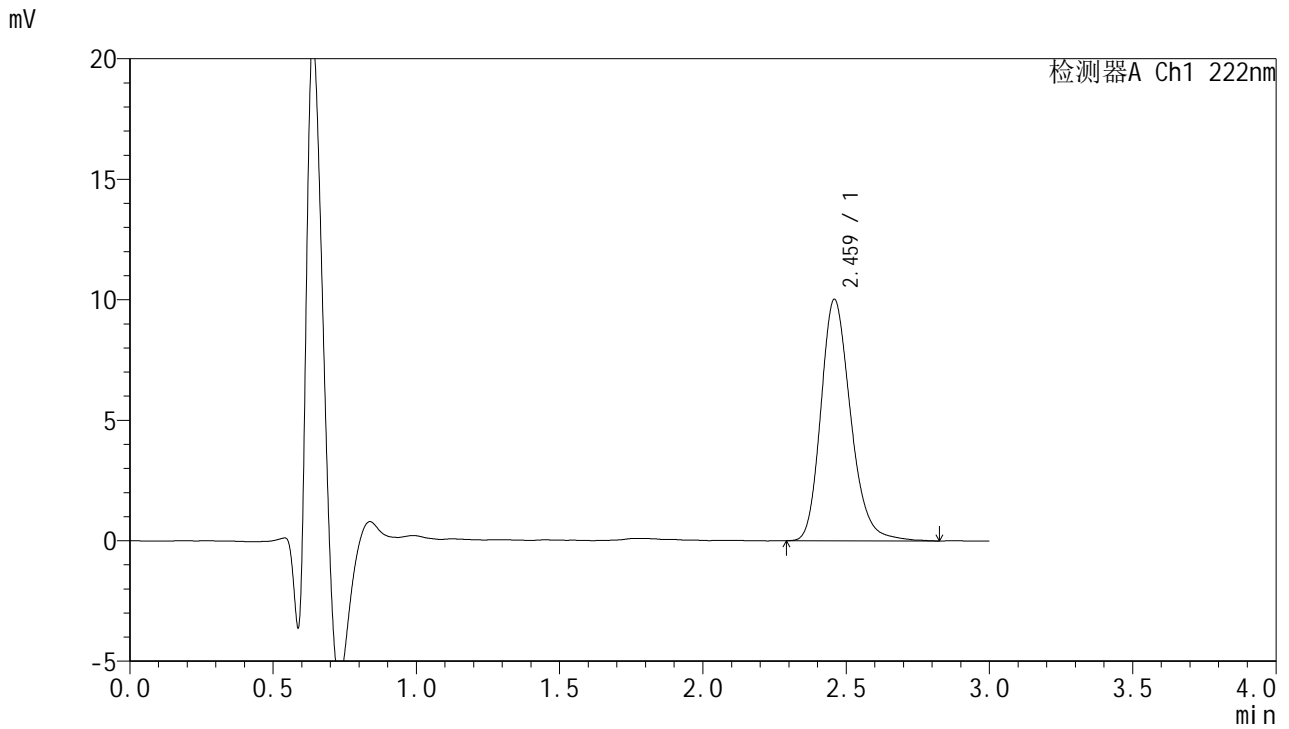


HJE-4105

<样品信息>

色谱柱:XB-C18(50mm*4.6mm,5μm) 流 速: 1.0ml/min
 柱 温: 30°C 波 长: 222nm
 数据文件名: RC\$HJE-4105 - 27-10/30-432-2 - zzp-2025311521p-rcd-pH1.0jz-jf50z-P6-1.lcd
 方法文件名: RC\$HJE-4105 - HJE-4105-RC-FX279.lcm
 批处理文件名: RC\$HJE-4105 - HJE-4105-RC-20250402-FX279.lcb
 样品瓶号: 1-46
 进样体积: 10 μl 版本号: 6.115
 进样时间: 2025/04/02 14:48:49 实验者: jiangjinwei
 处理时间(V2): 2025/04/03 10:06:47 处理者: jiangjinwei
 仪器型号: SHIMADZU LC-2050C (FX279)

<色谱图>



<峰表>

检测器A Ch1 222nm

峰号	保留时间	面积	面积%	高度	理论塔板数(USP)	拖尾因子	分离度(USP)
1	2.459	72515	100.000	9993	2770	1.220	--
总计		72515	100.000	9993			

图17 褪黑素颗粒溶出度测定HPLC图谱
 自制品(2025311521批)-pH1.0介质-浆法-50转-片6
 供试品溶液-1

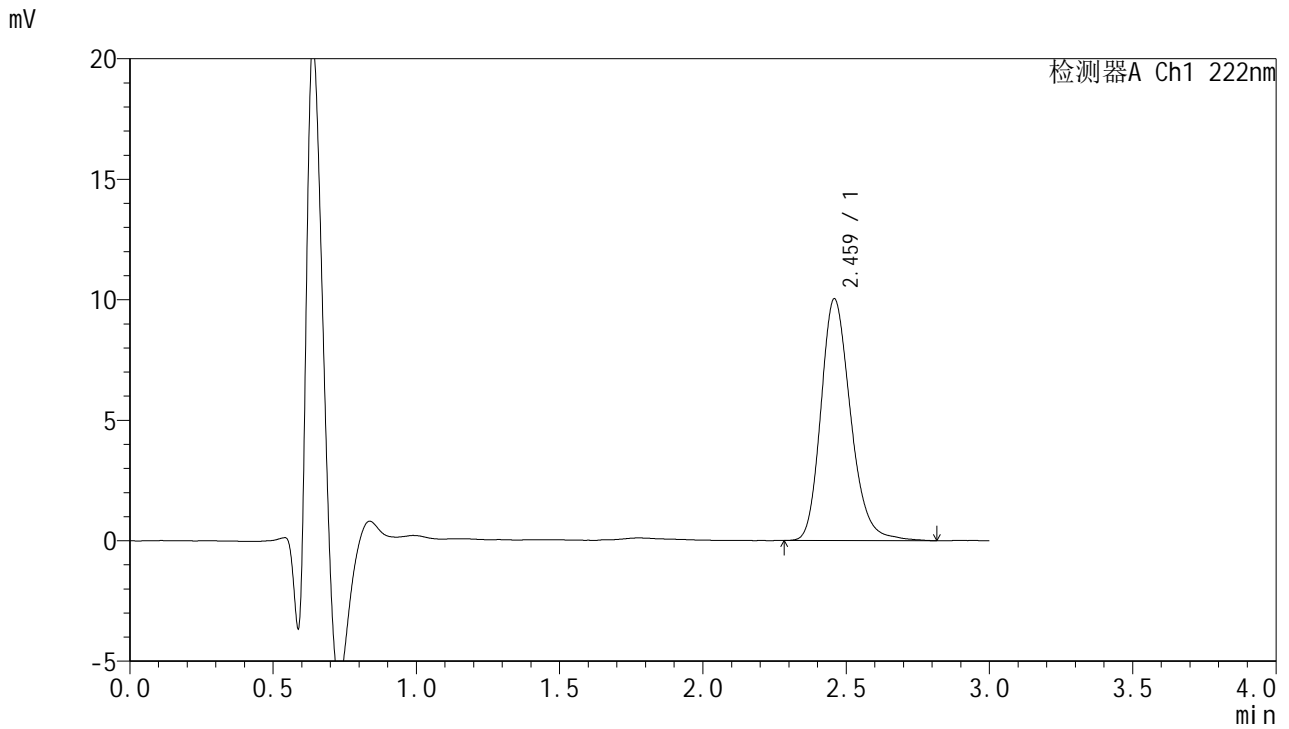


HJE-4105

<样品信息>

色谱柱:XB-C18(50mm*4.6mm,5μm) 流 速: 1.0ml/min
 柱 温: 30°C 波 长: 222nm
 数据文件名: RC\$HJE-4105 - 27-10/30-433-2 - zzp-2025311521p-rcd-pH1.0jz-jf50z-P6-2.lcd
 方法文件名: RC\$HJE-4105 - HJE-4105-RC-FX279.lcm
 批处理文件名: RC\$HJE-4105 - HJE-4105-RC-20250402-FX279.lcb
 样品瓶号: 1-46
 进样体积: 10 μl 版本号: 6.115
 进样时间: 2025/04/02 14:52:10 实验者: jiangjinwei
 处理时间(V2): 2025/04/03 10:06:50 处理者: jiangjinwei
 仪器型号: SHIMADZU LC-2050C (FX279)

<色谱图>



<峰表>

检测器A Ch1 222nm

峰号	保留时间	面积	面积%	高度	理论塔板数(USP)	拖尾因子	分离度(USP)
1	2.459	72321	100.000	10002	2785	1.220	--
总计		72321	100.000	10002			

图18 褪黑素颗粒溶出度测定HPLC图谱
 自制品(2025311521批)-pH1.0介质-浆法-50转-片6
 供试品溶液-2

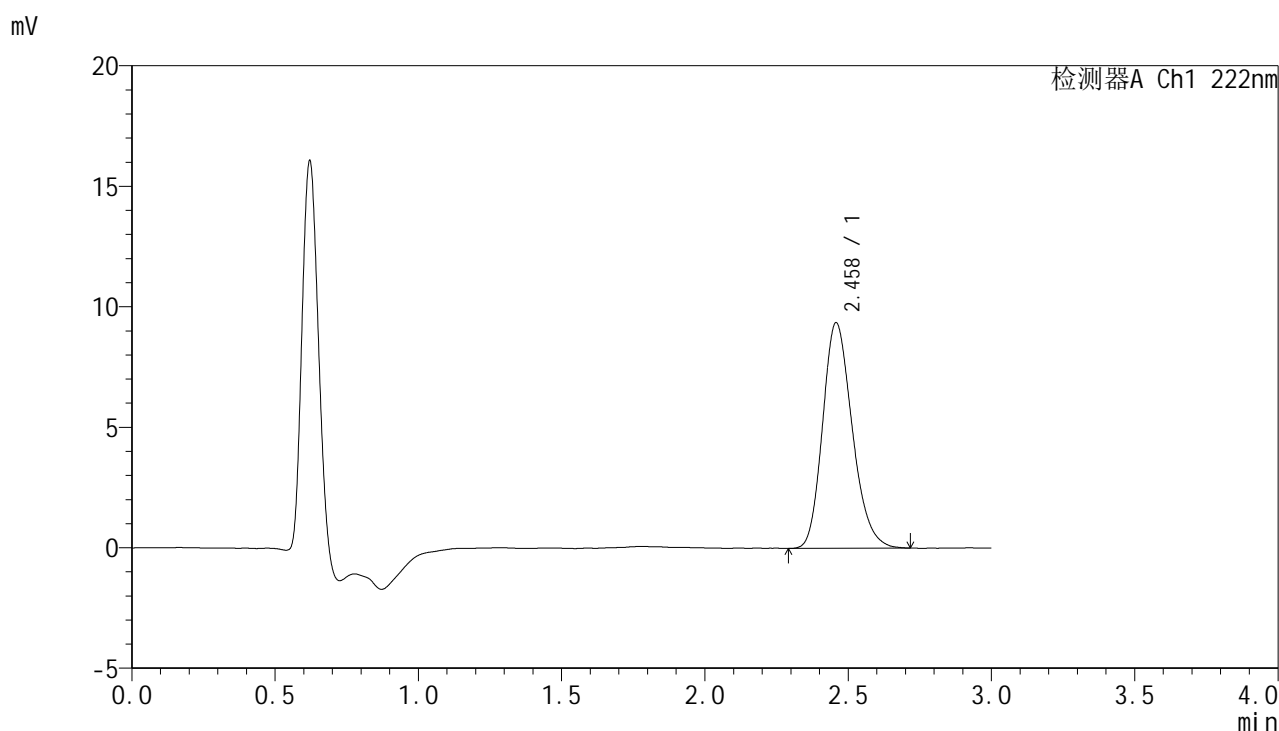


HJE-4105

<样品信息>

色谱柱:XB-C18(50mm*4.6mm,5μm) 流 速: 1.0ml/min
 柱 温: 30°C 波 长: 222nm
 数据文件名: RC\$HJE-4105 - 27-10/30-434-2 - zzp-2025311521p-rcd-pH1.0jz-jf50z-dz2-1.lcd
 方法文件名: RC\$HJE-4105 - HJE-4105-RC-FX279.lcm
 批处理文件名: RC\$HJE-4105 - HJE-4105-RC-20250402-FX279.lcb
 样品瓶号: 1-27
 进样体积: 10 μl 版本号: 6.115
 进样时间: 2025/04/02 14:55:31 实验者: jiangjinwei
 处理时间(V2): 2025/04/03 10:06:53 处理者: jiangjinwei
 仪器型号: SHIMADZU LC-2050C (FX279)

<色谱图>



<峰表>

检测器A Ch1 222nm

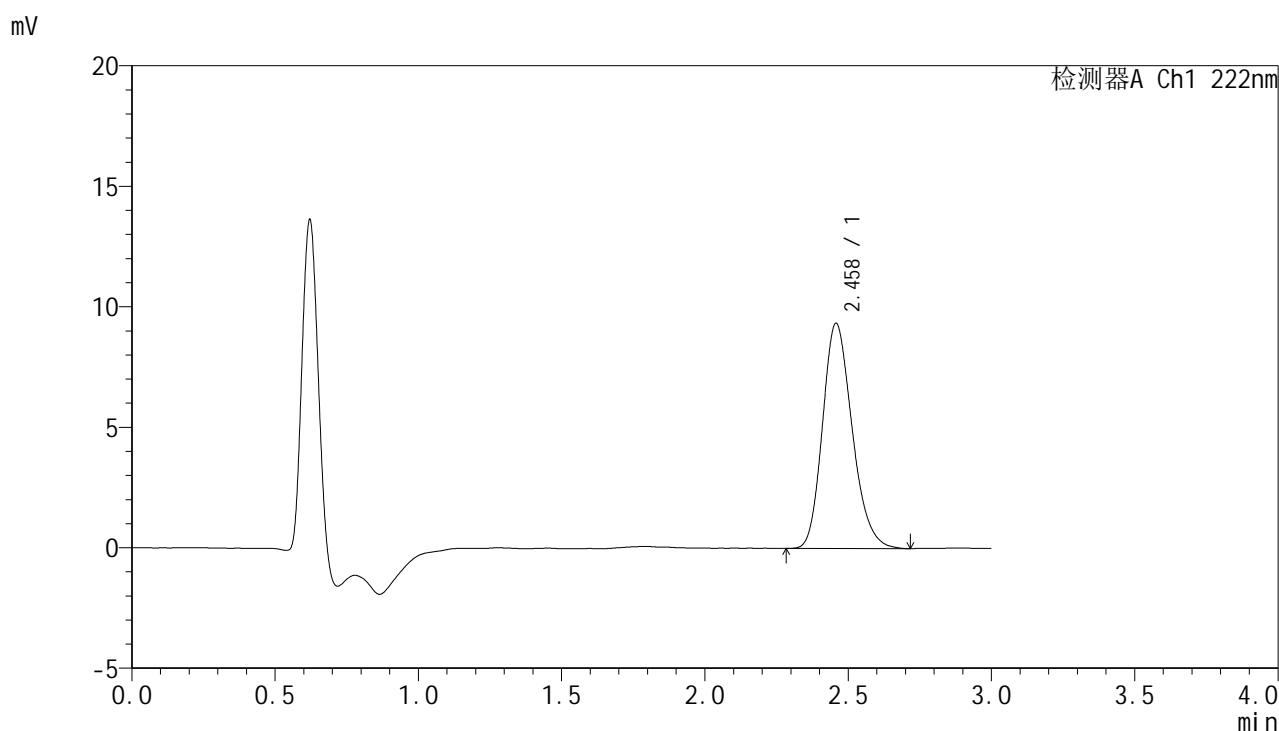
峰号	保留时间	面积	面积%	高度	理论塔板数(USP)	拖尾因子	分离度(USP)
1	2.458	67355	100.000	9348	2724	1.208	--
总计		67355	100.000	9348			

图19 褪黑素颗粒溶出度测定HPLC图谱
 自制品-pH1.0介质-桨法-50转
 对照品溶液-2-1

<样品信息>

色谱柱:XB-C18(50mm*4.6mm,5μm) 流 速: 1.0ml/min
 柱 温: 30°C 波 长: 222nm
 数据文件名: RC\$HJE-4105 - 27-10/30-435-2 - zzp-2025311521p-rcd-pH1.0jz-jf50z-dz2-2.lcd
 方法文件名: RC\$HJE-4105 - HJE-4105-RC-FX279.lcm
 批处理文件名: RC\$HJE-4105 - HJE-4105-RC-20250402-FX279.lcb
 样品瓶号: 1-27
 进样体积: 10 μl 版本号: 6.115
 进样时间: 2025/04/02 14:58:55 实验者: jiangjinwei
 处理时间(V2): 2025/04/03 10:06:55 处理者: jiangjinwei
 仪器型号: SHIMADZU LC-2050C (FX279)

<色谱图>



<峰表>

检测器A Ch1 222nm

峰号	保留时间	面积	面积%	高度	理论塔板数(USP)	拖尾因子	分离度(USP)
1	2.458	67287	100.000	9339	2718	1.210	--
总计		67287	100.000	9339			

图20 褪黑素颗粒溶出度测定HPLC图谱
自制品-pH1.0介质-桨法-50转
对照品溶液-2-2