



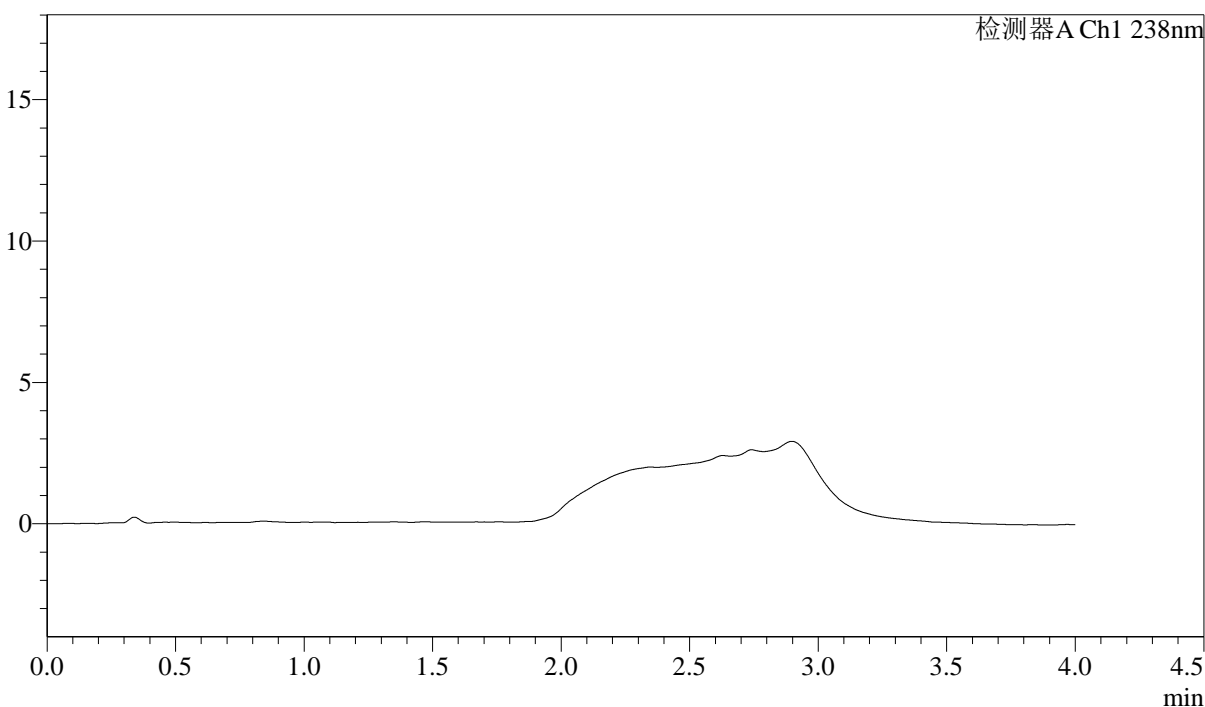
J339

<样品信息>

色谱柱:XB-C18(50mm*4.6mm,5µm) 流速: 2.0ml/min
 柱温:30°C 波长: 238nm
 数据文件名: RC\$J339 - 31-44/7-1471-2 - cbzj-GH011p-wdx24y-rcd-pH4.0jz-jf50z-rj.lcd
 方法文件名: RC\$J339 - J339-aldp-4min-FX256.lcm
 批处理文件名: RC\$J339 - 20250407-aldp-FX256.lcb
 样品瓶号: 3-9
 进样体积: 10 µL 版本号: 6.115
 进样时间: 2025/04/07 17:44:51 实验者: xiexinhui
 处理时间 (V2) : 2025/04/08 09:32:10 处理者: xiexinhui
 仪器型号: SHIMADZU LC-2050C(FX256)

<色谱图>

mV



<峰表>

检测器A Ch1 238nm

峰号	保留时间	面积	高度	理论塔板数(USP)	拖尾因子	分离度(USP)
总计						



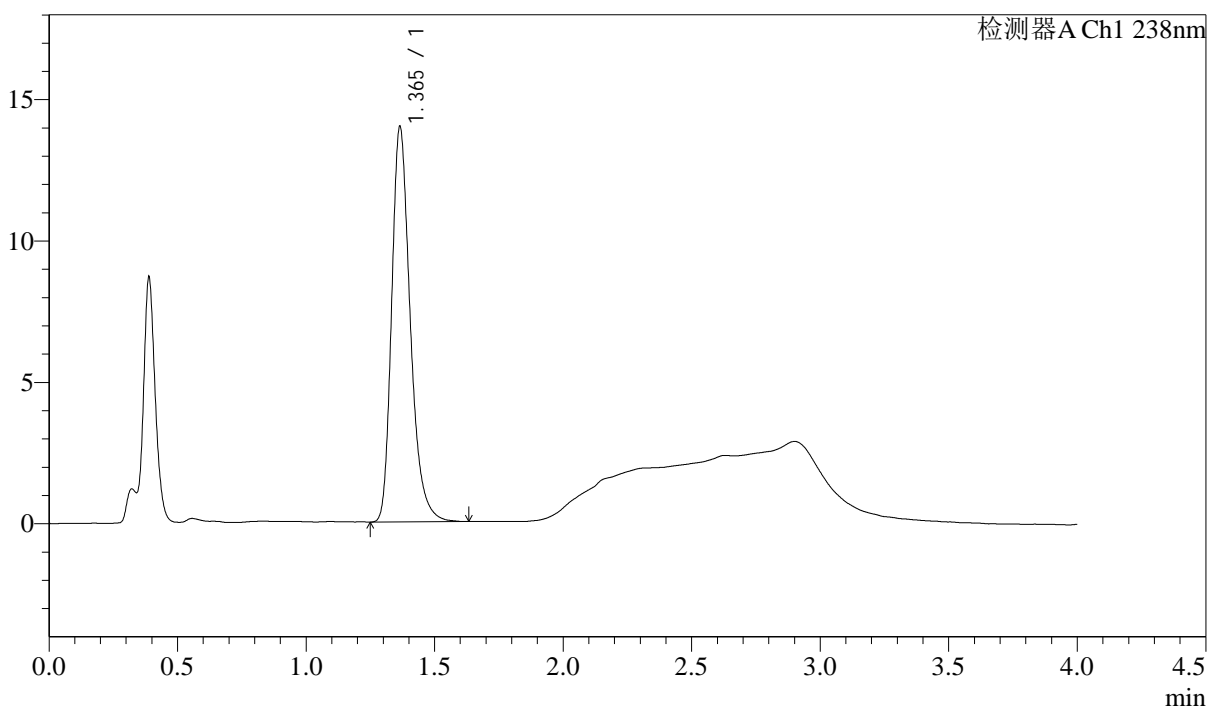
J339

<样品信息>

色谱柱:XB-C18(50mm*4.6mm,5µm) 流速: 2.0ml/min
柱温:30°C 波长: 238nm
数据文件名: RC\$J339 - 31-44/7-1479-2 - cbzj-GH011p-wdx24y-cq-rcd-pH4.0jz-jf50z-P2-1.lcd
方法文件名: RC\$J339 - J339-aldp-4min-FX256.lcm
批处理文件名: RC\$J339 - 20250407-aldp-FX256.lcb
样品瓶号: 3-10
进样体积: 10 µL 版本号: 6.115
进样时间: 2025/04/07 18:19:49 实验者: xiexinhui
处理时间 (V2): 2025/04/08 09:32:32 处理者: xiexinhui
仪器型号: SHIMADZU LC-2050C(FX256)

<色谱图>

mV



<峰表>

检测器A Ch1 238nm

峰号	保留时间	面积	高度	理论塔板数(USP)	拖尾因子	分离度(USP)
1	1.365	70411	13968	1780	1.290	--
总计		70411	13968			



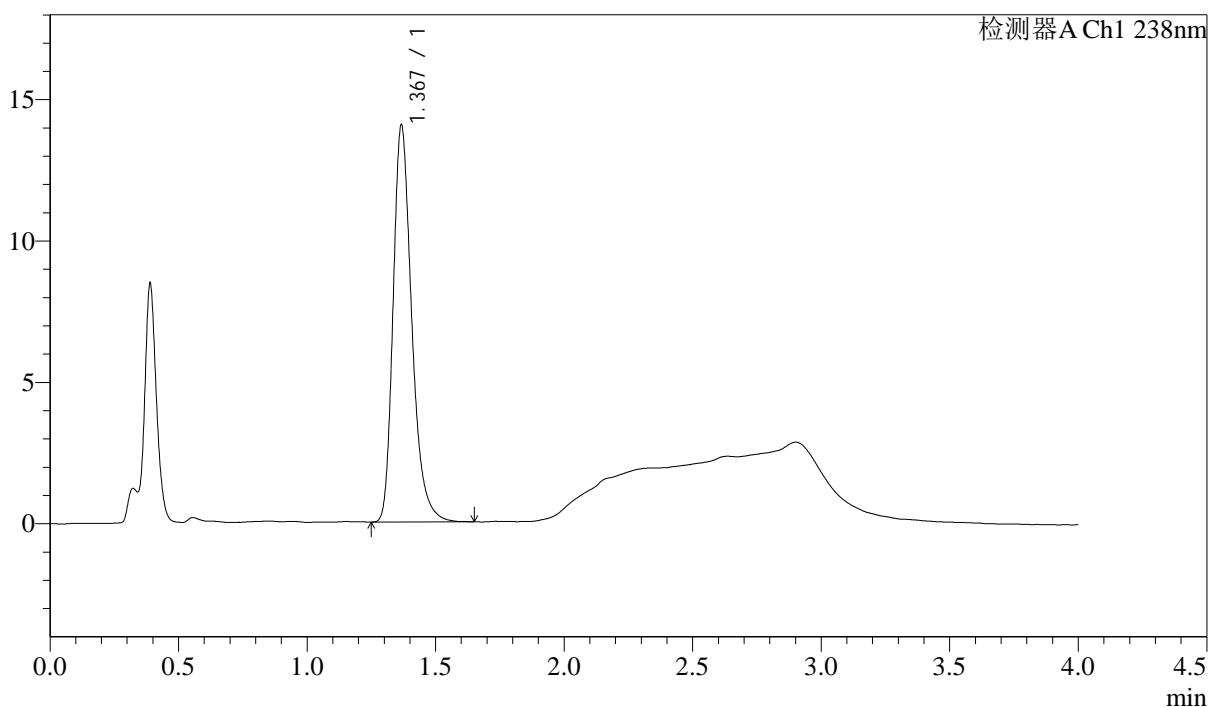
J339

<样品信息>

色谱柱:XB-C18(50mm*4.6mm,5 μ m) 流速: 2.0ml/min
柱温:30 $^{\circ}$ C 波长: 238nm
数据文件名: RC\$J339 - 31-44/7-1490-2 - cbzj-GH011p-wdx24y-zjtj-rcd-pH4.0jz-jf50z-P1-2.lcd
方法文件名: RC\$J339 - J339-aldp-4min-FX256.lcm
批处理文件名: RC\$J339 - 20250407-aldp-FX256.lcb
样品瓶号: 3-2
进样体积: 10 μ L 版本号: 6.115
进样时间: 2025/04/07 19:07:50 实验者: xiexinhui
处理时间 (V2): 2025/04/08 09:32:59 处理者: xiexinhui
仪器型号: SHIMADZU LC-2050C(FX256)

<色谱图>

mV



<峰表>

检测器A Ch1 238nm

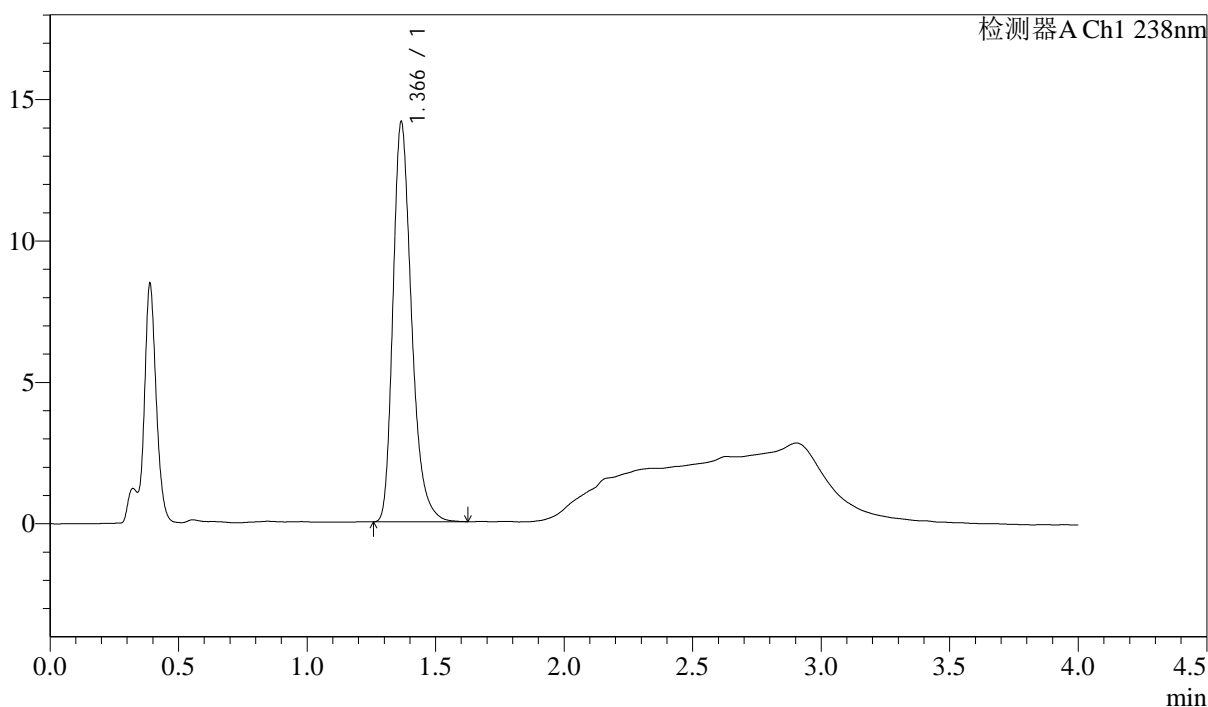
峰号	保留时间	面积	高度	理论塔板数(USP)	拖尾因子	分离度(USP)
1	1.367	70881	13962	1780	1.297	--
总计		70881	13962			

<样品信息>

色谱柱:XB-C18(50mm*4.6mm,5 μ m) 流速: 2.0ml/min
 柱温:30 $^{\circ}$ C 波长: 238nm
 数据文件名: RC\$J339 - 31-44/7-1494-2 - cbzj-GH011p-wdx24y-zjtj-rcd-pH4.0jz-jf50z-P3-2.lcd
 方法文件名: RC\$J339 - J339-aldp-4min-FX256.lcm
 批处理文件名: RC\$J339 - 20250407-aldp-FX256.lcb
 样品瓶号: 3-20
 进样体积: 10 μ L 版本号: 6.115
 进样时间: 2025/04/07 19:25:16 实验者: xiexinhui
 处理时间 (V2): 2025/04/08 09:33:09 处理者: xiexinhui
 仪器型号: SHIMADZU LC-2050C(FX256)

<色谱图>

mV



<峰表>

检测器A Ch1 238nm

峰号	保留时间	面积	高度	理论塔板数(USP)	拖尾因子	分离度(USP)
1	1.366	71256	14089	1781	1.297	--
总计		71256	14089			



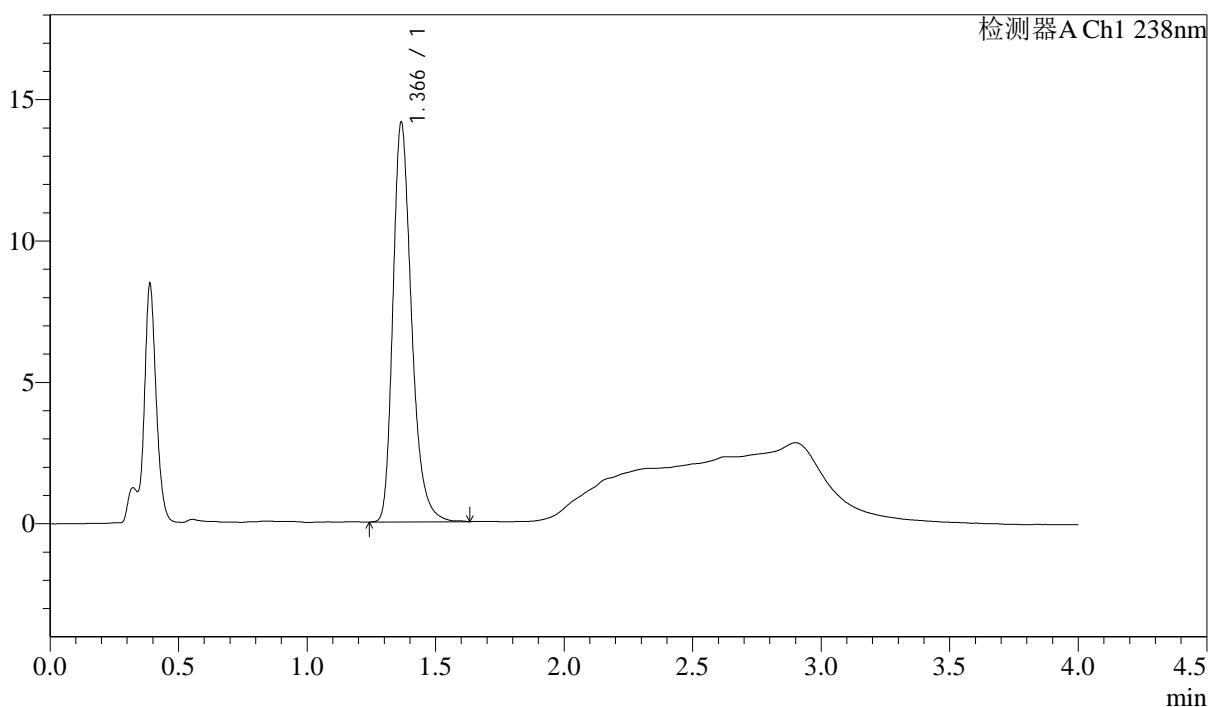
J339

<样品信息>

色谱柱:XB-C18(50mm*4.6mm,5 μ m) 流速: 2.0ml/min
柱温:30 $^{\circ}$ C 波长: 238nm
数据文件名: RC\$J339 - 31-44/7-1495-2 - cbzj-GH011p-wdx24y-zjtj-rcd-pH4.0jz-jf50z-P4-1.lcd
方法文件名: RC\$J339 - J339-aldp-4min-FX256.lcm
批处理文件名: RC\$J339 - 20250407-aldp-FX256.lcb
样品瓶号: 3-29
进样体积: 10 μ L 版本号: 6.115
进样时间: 2025/04/07 19:29:38 实验者: xiexinhui
处理时间 (V2): 2025/04/08 09:33:11 处理者: xiexinhui
仪器型号: SHIMADZU LC-2050C(FX256)

<色谱图>

mV



<峰表>

检测器A Ch1 238nm

峰号	保留时间	面积	高度	理论塔板数(USP)	拖尾因子	分离度(USP)
1	1.366	71312	14081	1783	1.290	--
总计		71312	14081			



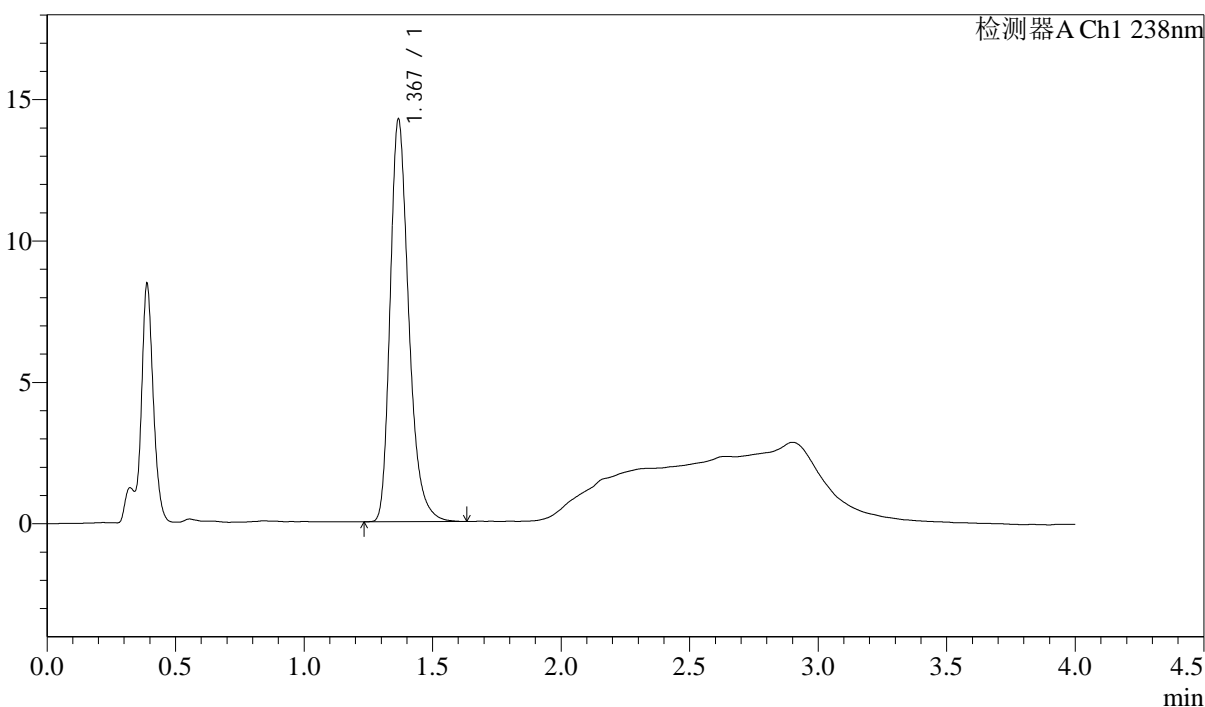
J339

<样品信息>

色谱柱:XB-C18(50mm*4.6mm,5μm) 流速: 2.0ml/min
 柱温:30°C 波长: 238nm
 数据文件名: RC\$J339 - 31-44/7-1498-2 - cbzj-GH011p-wdx24y-zjtj-rcd-pH4.0jz-jf50z-P5-2.lcd
 方法文件名: RC\$J339 - J339-aldp-4min-FX256.lcm
 批处理文件名: RC\$J339 - 20250407-aldp-FX256.lcb
 样品瓶号: 3-38
 进样体积: 10 μL 版本号: 6.115
 进样时间: 2025/04/07 19:42:44 实验者: xiexinhui
 处理时间 (V2): 2025/04/08 09:33:18 处理者: xiexinhui
 仪器型号: SHIMADZU LC-2050C(FX256)

<色谱图>

mV



<峰表>

检测器A Ch1 238nm

峰号	保留时间	面积	高度	理论塔板数(USP)	拖尾因子	分离度(USP)
1	1.367	71833	14147	1778	1.293	--
总计		71833	14147			

