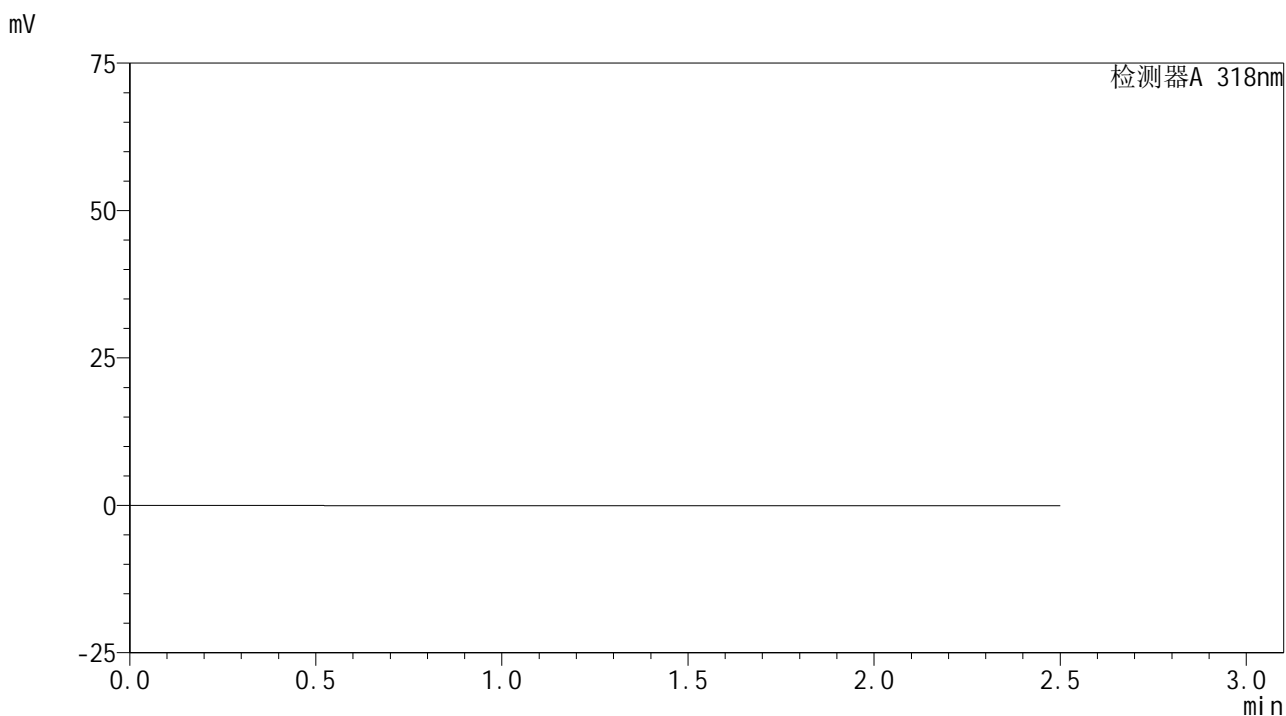


<样品信息>

色谱柱 : XB-C18(50mm*4.6mm,5µm) 流速:1.5ml/min
 柱温 : 30°C 波长:318nm
 数据文件名: RC\$JSS-222 - 28-4/28-91-2 - zzp-js2y-rcd-pH1.2jz-jf50z-rj.lcd
 方法文件名: RC\$JSS-222 - JSS-222-rcd-FX277.lcm
 批处理文件名: RC\$JSS-222 - JSS-222-20250407-FX277.lcb
 样品瓶号: 1-9
 进样体积: 10 µl 版本号:6.115
 分析时间: 2025/04/07 11:14:49 实验者: xiexinhui
 处理时间 (V2) : 2025/04/07 16:18:03 处理者: xiexinhui
 仪器型号: SHIMADZU LC-2050C(FX277)

<色谱图>



<峰表>

检测器A 318nm

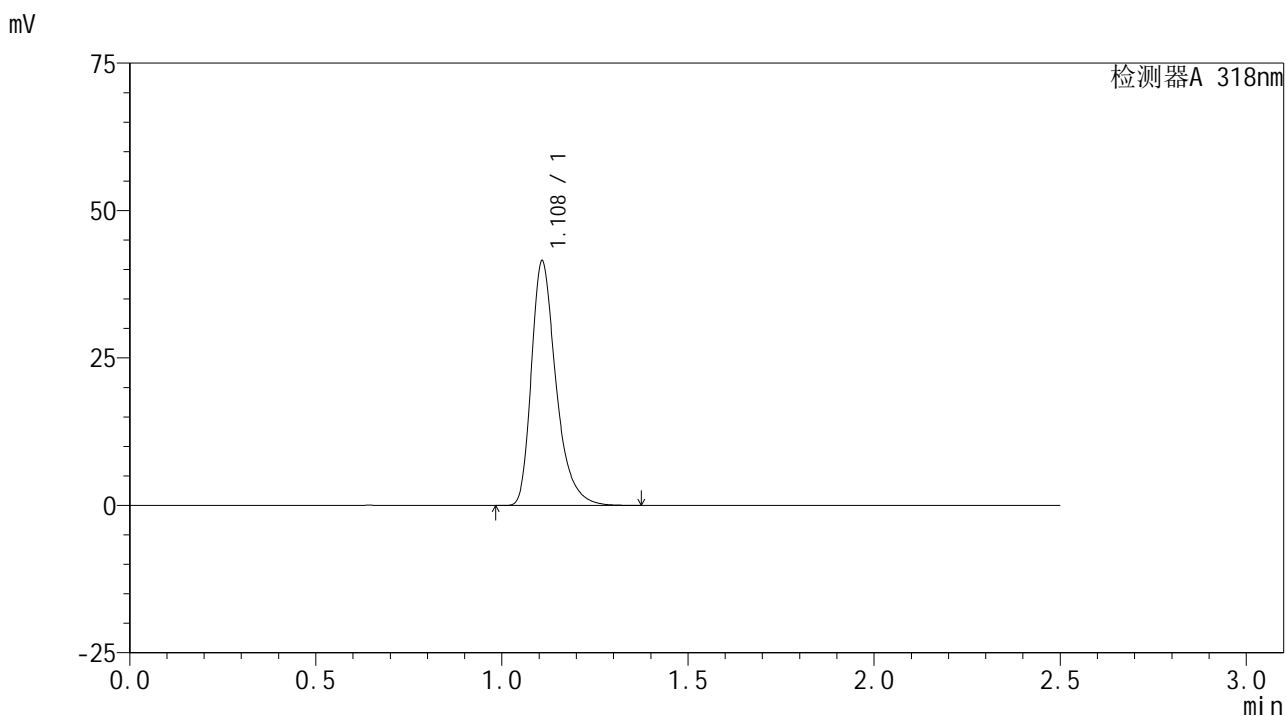
峰号	保留时间	面积	面积%	高度	理论塔板数(USP)	拖尾因子	分离度(USP)
总计							

图1 盐酸鲁拉西酮口崩片溶出度测定加速2月HPLC图谱
自制品-pH1.2介质-浆法-50转
溶剂

<样品信息>

色谱柱 : XB-C18(50mm*4.6mm,5µm) 流速:1.5ml/min
 柱温 : 30°C 波长:318nm
 数据文件名: RC\$JSS-222 - 28-4/28-92-2 - zzp-js2y-rcd-pH1.2jz-jf50z-dz1-1.lcd
 方法文件名: RC\$JSS-222 - JSS-222-rcd-FX277.lcm
 批处理文件名: RC\$JSS-222 - JSS-222-20250407-FX277.lcb
 样品瓶号: 1-18
 进样体积: 10 µl 版本号:6.115
 分析时间: 2025/04/07 11:17:47 实验者: xiexinhui
 处理时间 (V2) : 2025/04/07 16:18:07 处理者: xiexinhui
 仪器型号: SHIMADZU LC-2050C(FX277)

<色谱图>



<峰表>

检测器A 318nm

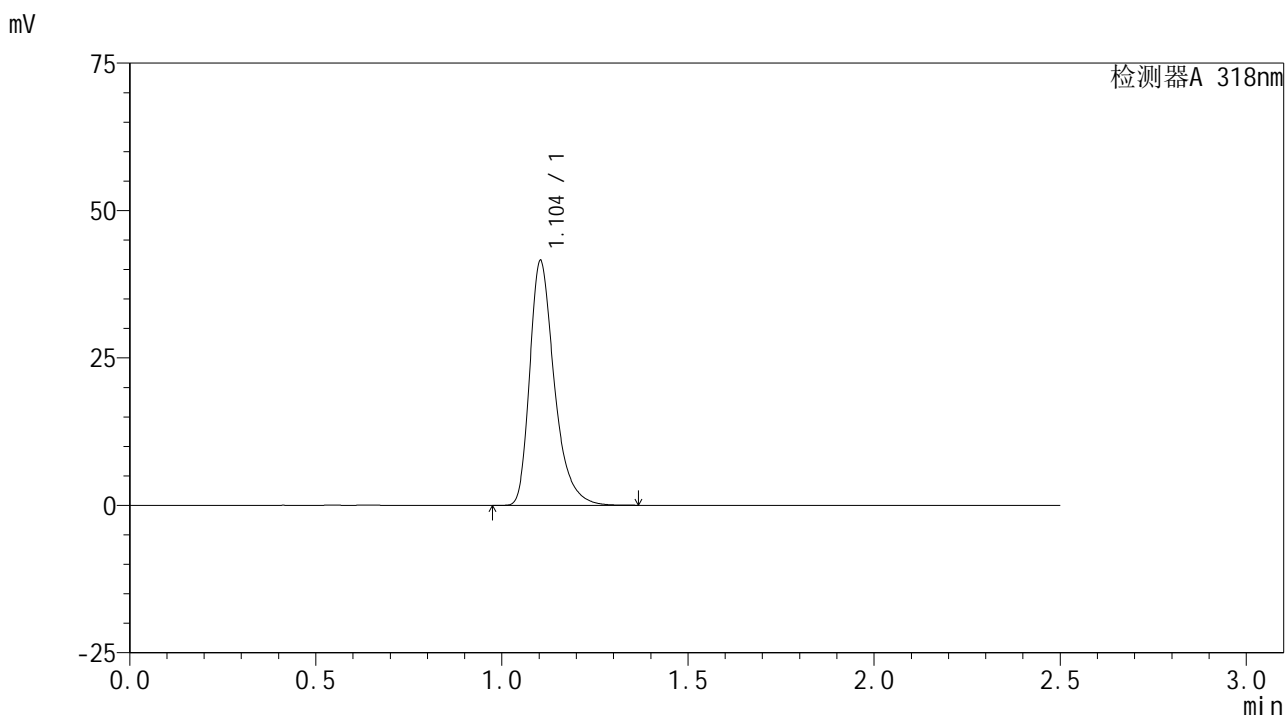
峰号	保留时间	面积	面积%	高度	理论塔板数(USP)	拖尾因子	分离度(USP)
1	1.108	191128	100.000	41274	1419	1.359	--
总计		191128	100.000	41274			

图2 盐酸鲁拉西酮口崩片溶出度测定加速2月HPLC图谱
 自制品-pH1.2介质-浆法-50转
 对照品溶液-1-1

<样品信息>

色谱柱 : XB-C18(50mm*4.6mm,5μm) 流速:1.5ml/min
 柱温 : 30°C 波长:318nm
 数据文件名: RC\$JSS-222 - 28-4/28-93-2 - zzp-js2y-rcd-pH1.2jz-jf50z-dz1-2.lcd
 方法文件名: RC\$JSS-222 - JSS-222-rcd-FX277.lcm
 批处理文件名: RC\$JSS-222 - JSS-222-20250407-FX277.lcb
 样品瓶号: 1-18
 进样体积: 10 μl 版本号:6.115
 分析时间: 2025/04/07 11:20:39 实验者: xiexinhui
 处理时间 (V2) : 2025/04/07 16:18:09 处理者: xiexinhui
 仪器型号: SHIMADZU LC-2050C(FX277)

<色谱图>



<峰表>

检测器A 318nm

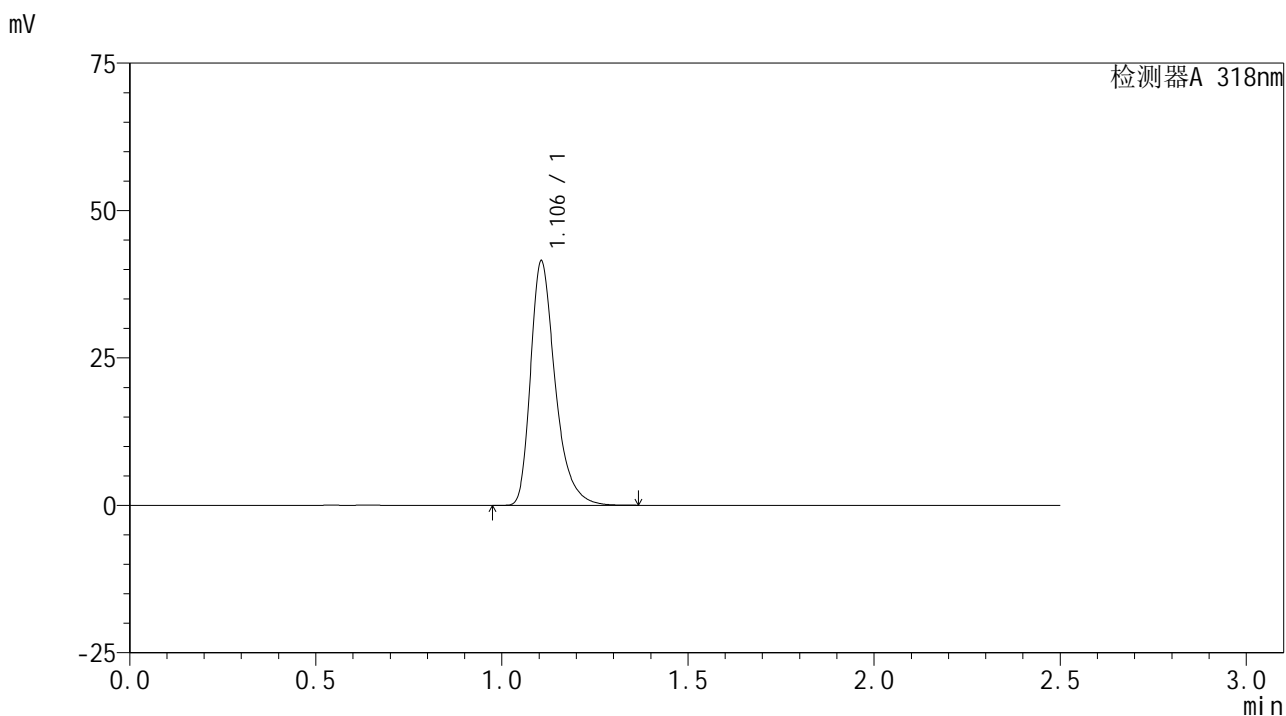
峰号	保留时间	面积	面积%	高度	理论塔板数(USP)	拖尾因子	分离度(USP)
1	1.104	190862	100.000	41465	1412	1.355	--
总计		190862	100.000	41465			

图3 盐酸鲁拉西酮口崩片溶出度测定加速2月HPLC图谱
 自制品-pH1.2介质-桨法-50转
 对照品溶液-1-2

<样品信息>

色谱柱 : XB-C18(50mm*4.6mm,5µm) 流速:1.5ml/min
 柱温 : 30°C 波长:318nm
 数据文件名: RC\$JSS-222 - 28-4/28-94-2 - zzp-js2y-rcd-pH1.2jz-jf50z-dz1-3.lcd
 方法文件名: RC\$JSS-222 - JSS-222-rcd-FX277.lcm
 批处理文件名: RC\$JSS-222 - JSS-222-20250407-FX277.lcb
 样品瓶号: 1-18
 进样体积: 10 µl 版本号:6.115
 分析时间: 2025/04/07 11:23:33 实验者: xiexinhui
 处理时间 (V2) : 2025/04/07 16:18:12 处理者: xiexinhui
 仪器型号: SHIMADZU LC-2050C(FX277)

<色谱图>



<峰表>

检测器A 318nm

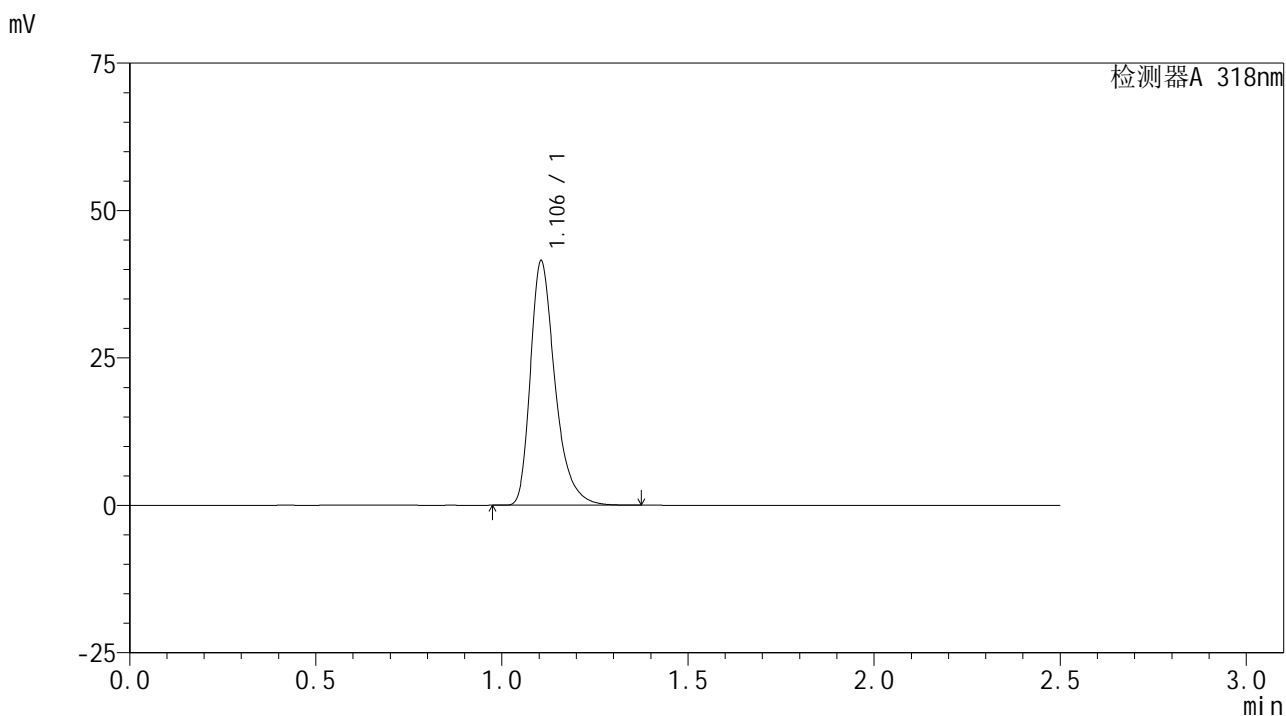
峰号	保留时间	面积	面积%	高度	理论塔板数(USP)	拖尾因子	分离度(USP)
1	1.106	190840	100.000	41467	1416	1.356	--
总计		190840	100.000	41467			

图4 盐酸鲁拉西酮口崩片溶出度测定加速2月HPLC图谱
 自制品-pH1.2介质-桨法-50转
 对照品溶液-1-3

<样品信息>

色谱柱 : XB-C18(50mm*4.6mm,5µm) 流速:1.5ml/min
 柱温 : 30°C 波长:318nm
 数据文件名: RC\$JSS-222 - 28-4/28-95-2 - zzp-js2y-rcd-pH1.2jz-jf50z-dz1-4.lcd
 方法文件名: RC\$JSS-222 - JSS-222-rcd-FX277.lcm
 批处理文件名: RC\$JSS-222 - JSS-222-20250407-FX277.lcb
 样品瓶号: 1-18
 进样体积: 10 µl 版本号:6.115
 分析时间: 2025/04/07 11:26:26 实验者: xiexinhui
 处理时间 (V2) : 2025/04/07 16:18:15 处理者: xiexinhui
 仪器型号: SHIMADZU LC-2050C(FX277)

<色谱图>



<峰表>

检测器A 318nm

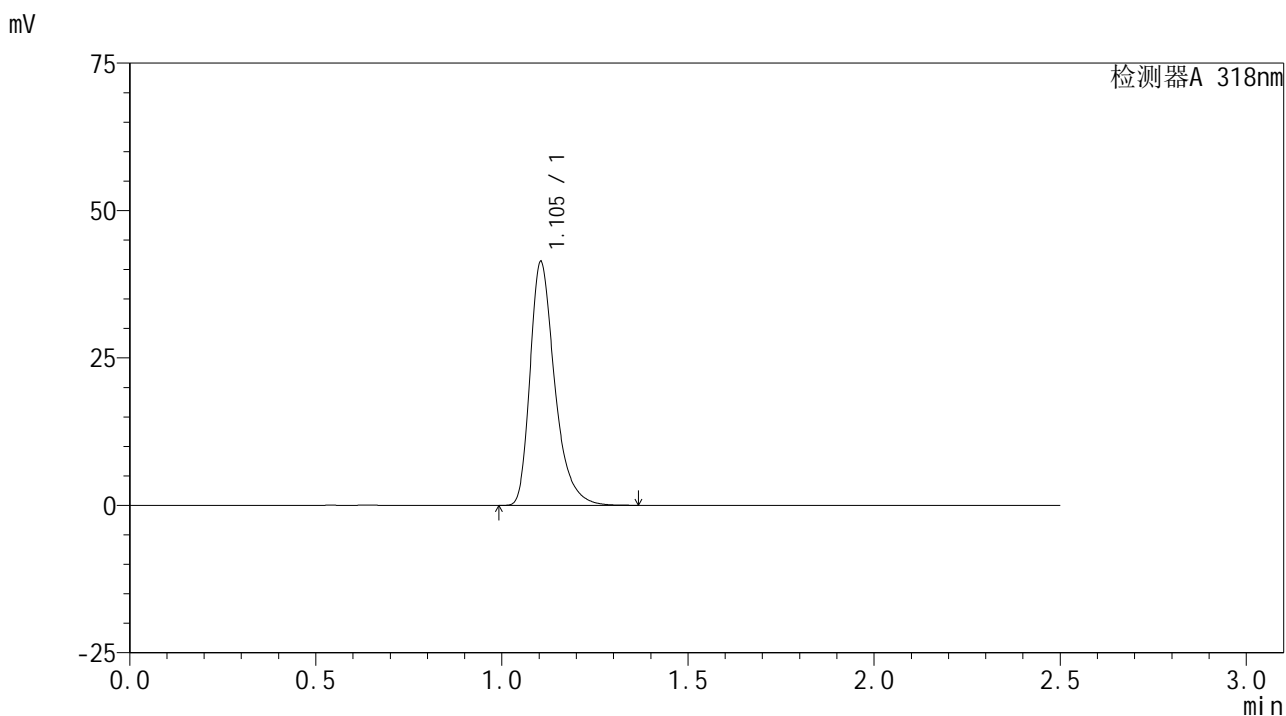
峰号	保留时间	面积	面积%	高度	理论塔板数(USP)	拖尾因子	分离度(USP)
1	1.106	190928	100.000	41482	1414	1.356	--
总计		190928	100.000	41482			

图5 盐酸鲁拉西酮口崩片溶出度测定加速2月HPLC图谱
 自制品-pH1.2介质-桨法-50转
 对照品溶液-1-4

<样品信息>

色谱柱 : XB-C18(50mm*4.6mm,5μm) 流速:1.5ml/min
 柱温 : 30°C 波长:318nm
 数据文件名: RC\$JSS-222 - 28-4/28-96-2 - zzp-js2y-rcd-pH1.2jz-jf50z-dz1-5.lcd
 方法文件名: RC\$JSS-222 - JSS-222-rcd-FX277.lcm
 批处理文件名: RC\$JSS-222 - JSS-222-20250407-FX277.lcb
 样品瓶号: 1-18
 进样体积: 10 μl 版本号:6.115
 分析时间: 2025/04/07 11:29:19 实验者: xiexinhui
 处理时间 (V2) : 2025/04/07 16:18:18 处理者: xiexinhui
 仪器型号: SHIMADZU LC-2050C(FX277)

<色谱图>



<峰表>

检测器A 318nm

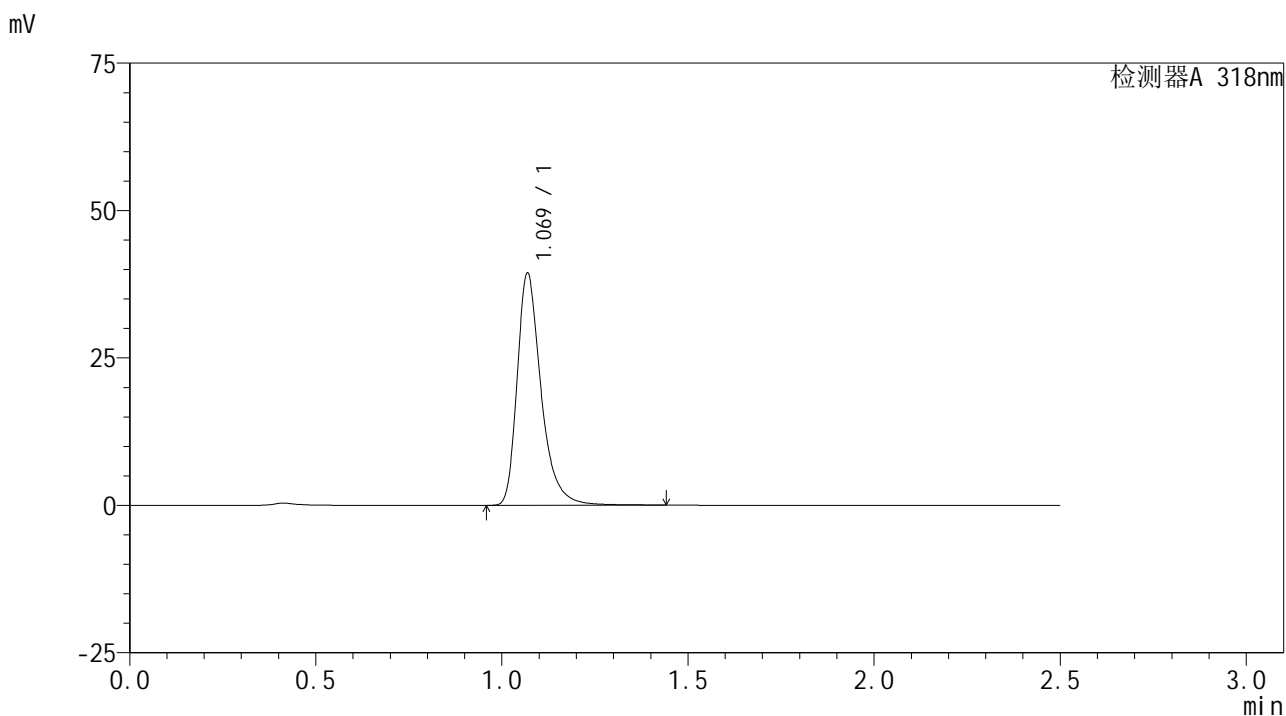
峰号	保留时间	面积	面积%	高度	理论塔板数(USP)	拖尾因子	分离度(USP)
1	1.105	190502	100.000	41359	1410	1.355	--
总计		190502	100.000	41359			

图6 盐酸鲁拉西酮口崩片溶出度测定加速2月HPLC图谱
 自制品-pH1.2介质-浆法-50转
 对照品溶液-1-5

<样品信息>

色谱柱 : XB-C18(50mm*4.6mm,5μm) 流速:1.5ml/min
 柱温 : 30°C 波长:318nm
 数据文件名: RC\$JSS-222 - 28-4/28-97-2 - zzp-24122701p-js2y-rcd-pH1.2jz-jf50z-P1-1.lcd
 方法文件名: RC\$JSS-222 - JSS-222-rcd-FX277.lcm
 批处理文件名: RC\$JSS-222 - JSS-222-20250407-FX277.lcb
 样品瓶号: 1-1
 进样体积: 10 μl 版本号:6.115
 分析时间: 2025/04/07 11:32:11 实验者: xiexinhui
 处理时间 (V2) : 2025/04/07 16:18:20 处理者: xiexinhui
 仪器型号: SHIMADZU LC-2050C(FX277)

<色谱图>



<峰表>

检测器A 318nm

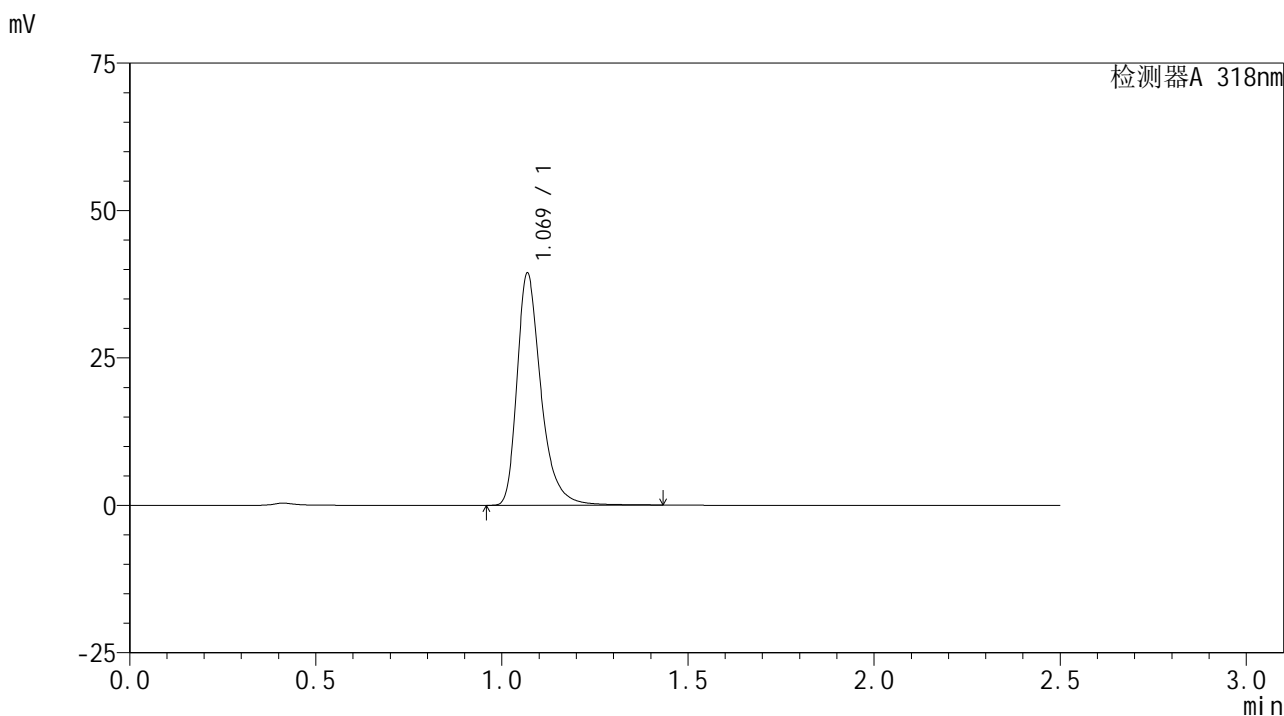
峰号	保留时间	面积	面积%	高度	理论塔板数(USP)	拖尾因子	分离度(USP)
1	1.069	176307	100.000	39129	1422	1.358	--
总计		176307	100.000	39129			

图7 盐酸鲁拉西酮口崩片溶出度测定加速2月HPLC图谱
自制品(24122701批)-pH1.2介质-浆法-50转-片1
供试品溶液-1

<样品信息>

色谱柱 : XB-C18(50mm*4.6mm,5μm) 流速:1.5ml/min
 柱温 : 30°C 波长:318nm
 数据文件名: RC\$JSS-222 - 28-4/28-98-2 - zzp-24122701p-js2y-rcd-pH1.2jz-jf50z-P1-2.lcd
 方法文件名: RC\$JSS-222 - JSS-222-rcd-FX277.lcm
 批处理文件名: RC\$JSS-222 - JSS-222-20250407-FX277.lcb
 样品瓶号: 1-1
 进样体积: 10 μl 版本号:6.115
 分析时间: 2025/04/07 11:35:04 实验者: xiexinhui
 处理时间 (V2) : 2025/04/07 16:18:22 处理者: xiexinhui
 仪器型号: SHIMADZU LC-2050C(FX277)

<色谱图>



<峰表>

检测器A 318nm

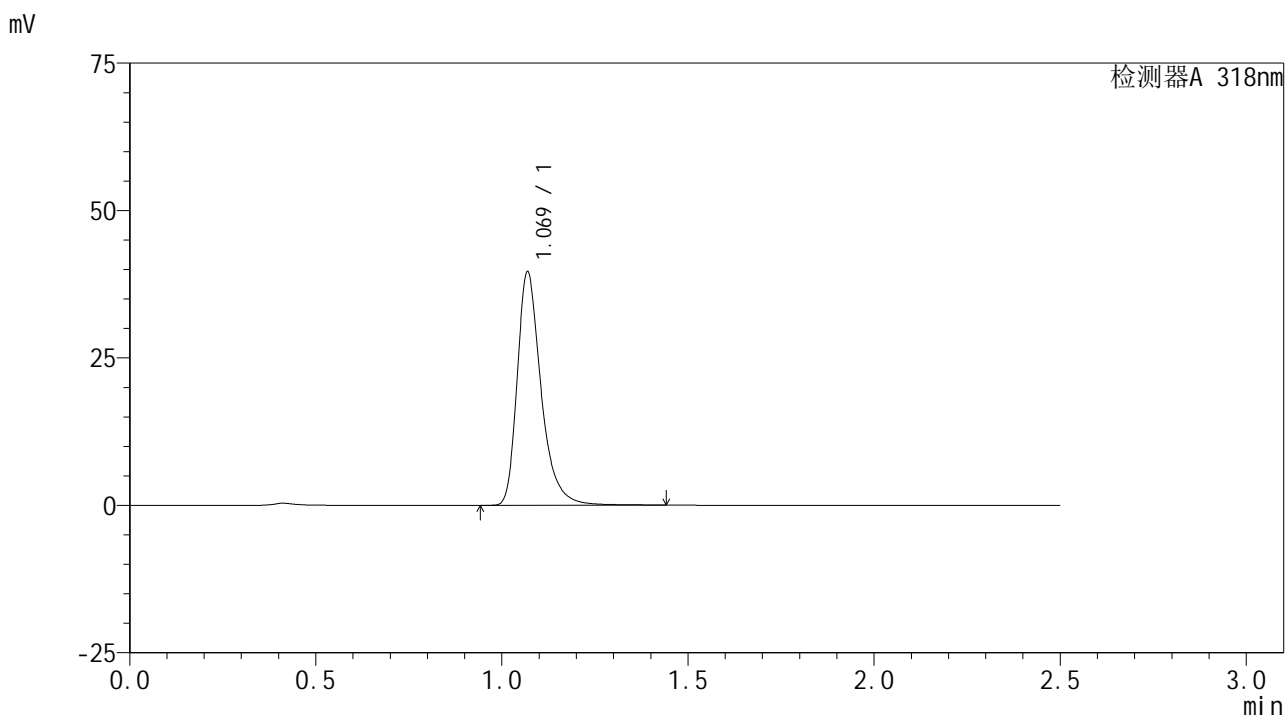
峰号	保留时间	面积	面积%	高度	理论塔板数(USP)	拖尾因子	分离度(USP)
1	1.069	176164	100.000	39088	1423	1.358	--
总计		176164	100.000	39088			

图8 盐酸鲁拉西酮口崩片溶出度测定加速2月HPLC图谱
自制品(24122701批)-pH1.2介质-浆法-50转-片1
供试品溶液-2

<样品信息>

色谱柱 : XB-C18(50mm*4.6mm,5μm) 流速:1.5ml/min
 柱温 : 30°C 波长:318nm
 数据文件名: RC\$JSS-222 - 28-4/28-99-2 - zzp-24122701p-js2y-rcd-pH1.2jz-jf50z-P2-1.lcd
 方法文件名: RC\$JSS-222 - JSS-222-rcd-FX277.lcm
 批处理文件名: RC\$JSS-222 - JSS-222-20250407-FX277.lcb
 样品瓶号: 1-10
 进样体积: 10 μl 版本号:6.115
 分析时间: 2025/04/07 11:37:56 实验者: xiexinhui
 处理时间 (V2) : 2025/04/07 16:18:25 处理者: xiexinhui
 仪器型号: SHIMADZU LC-2050C(FX277)

<色谱图>



<峰表>

检测器A 318nm

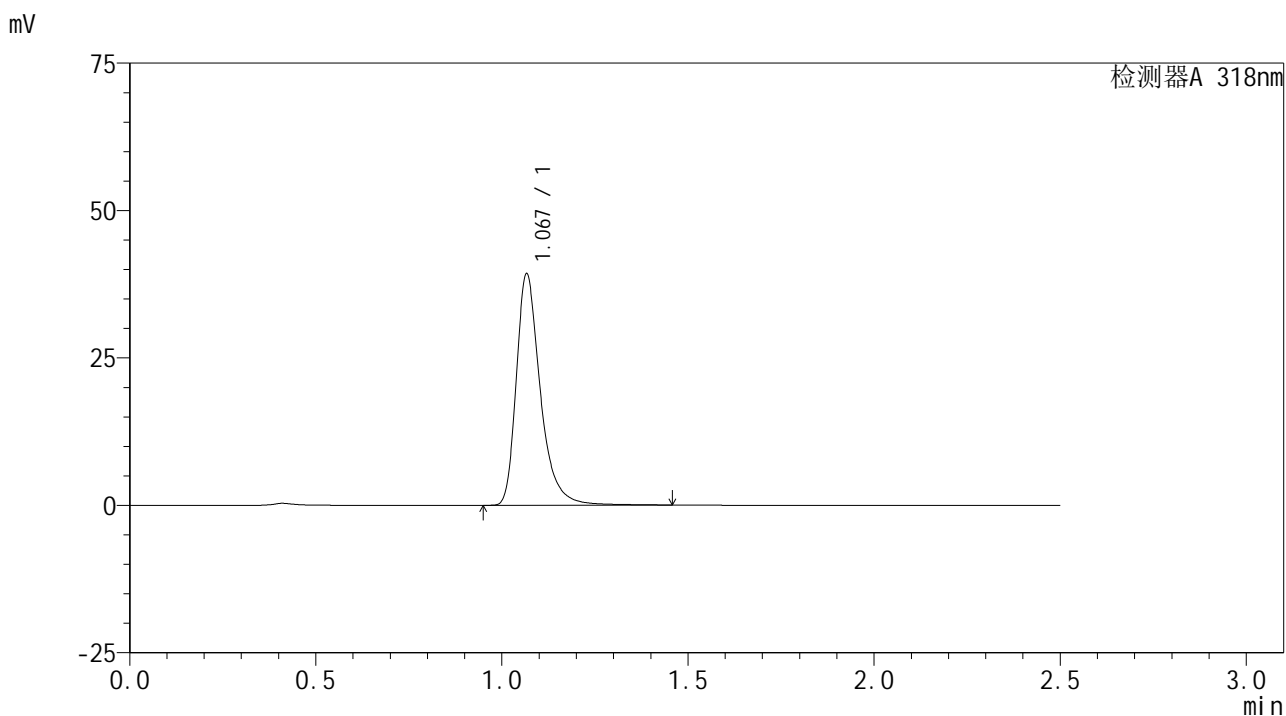
峰号	保留时间	面积	面积%	高度	理论塔板数(USP)	拖尾因子	分离度(USP)
1	1.069	177058	100.000	39384	1424	1.353	--
总计		177058	100.000	39384			

图9 盐酸鲁拉西酮口崩片溶出度测定加速2月HPLC图谱
自制品(24122701批)-pH1.2介质-浆法-50转-片2
供试品溶液-1

<样品信息>

色谱柱 : XB-C18(50mm*4.6mm,5μm) 流速:1.5ml/min
 柱温 : 30°C 波长:318nm
 数据文件名: RC\$JSS-222 - 28-4/28-100-2 - zzp-24122701p-js2y-rcd-pH1.2jz-jf50z-P2-2.lcd
 方法文件名: RC\$JSS-222 - JSS-222-rcd-FX277.lcm
 批处理文件名: RC\$JSS-222 - JSS-222-20250407-FX277.lcb
 样品瓶号: 1-10
 进样体积: 10 μl 版本号:6.115
 分析时间: 2025/04/07 11:40:47 实验者: xiexinhui
 处理时间 (V2) : 2025/04/07 16:18:27 处理者: xiexinhui
 仪器型号: SHIMADZU LC-2050C(FX277)

<色谱图>



<峰表>

检测器A 318nm

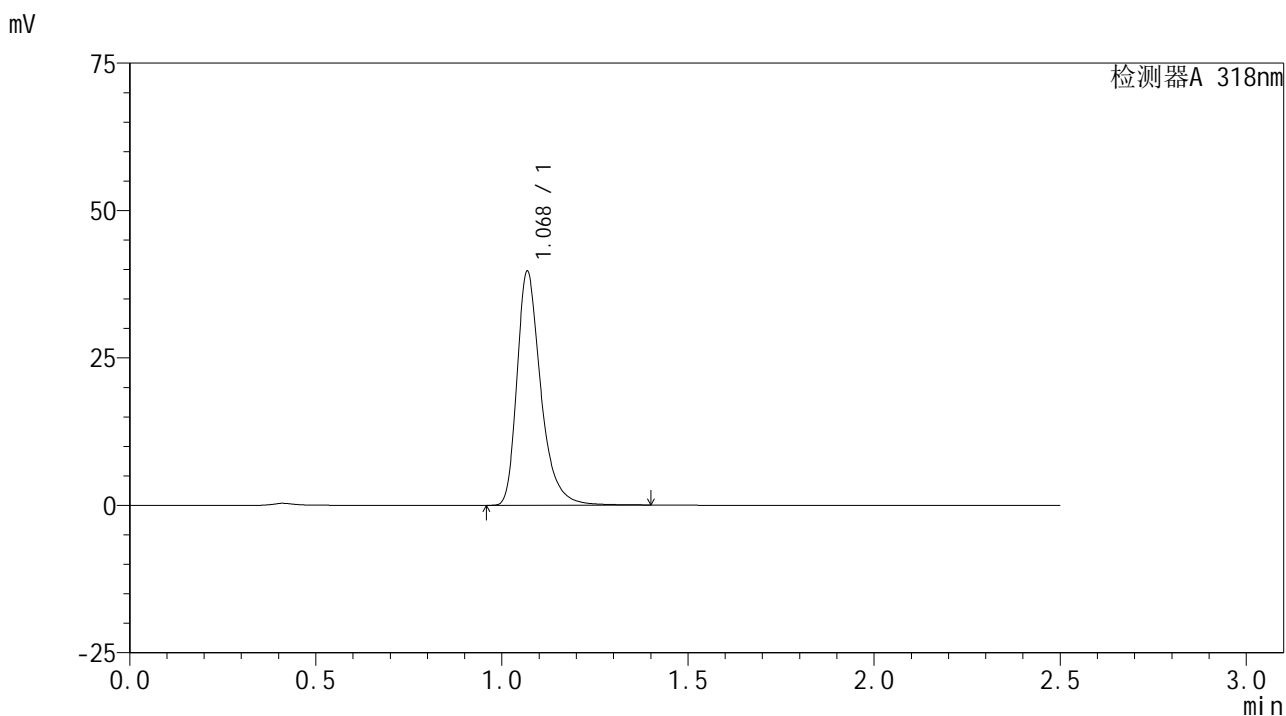
峰号	保留时间	面积	面积%	高度	理论塔板数(USP)	拖尾因子	分离度(USP)
1	1.067	176788	100.000	38991	1410	1.370	--
总计		176788	100.000	38991			

图10 盐酸鲁拉西酮口崩片溶出度测定加速2月HPLC图谱
 自制品(24122701批)-pH1.2介质-浆法-50转-片2
 供试品溶液-2

<样品信息>

色谱柱 : XB-C18(50mm*4.6mm,5µm) 流速:1.5ml/min
 柱温 : 30°C 波长:318nm
 数据文件名: RC\$JSS-222 - 28-4/28-101-2 - zzp-24122701p-js2y-rcd-pH1.2jz-jf50z-P3-1.lcd
 方法文件名: RC\$JSS-222 - JSS-222-rcd-FX277.lcm
 批处理文件名: RC\$JSS-222 - JSS-222-20250407-FX277.lcb
 样品瓶号: 1-19
 进样体积: 10 µl 版本号:6.115
 分析时间: 2025/04/07 11:43:38 实验者: xiexinhui
 处理时间 (V2) : 2025/04/07 16:18:29 处理者: xiexinhui
 仪器型号: SHIMADZU LC-2050C(FX277)

<色谱图>



<峰表>

检测器A 318nm

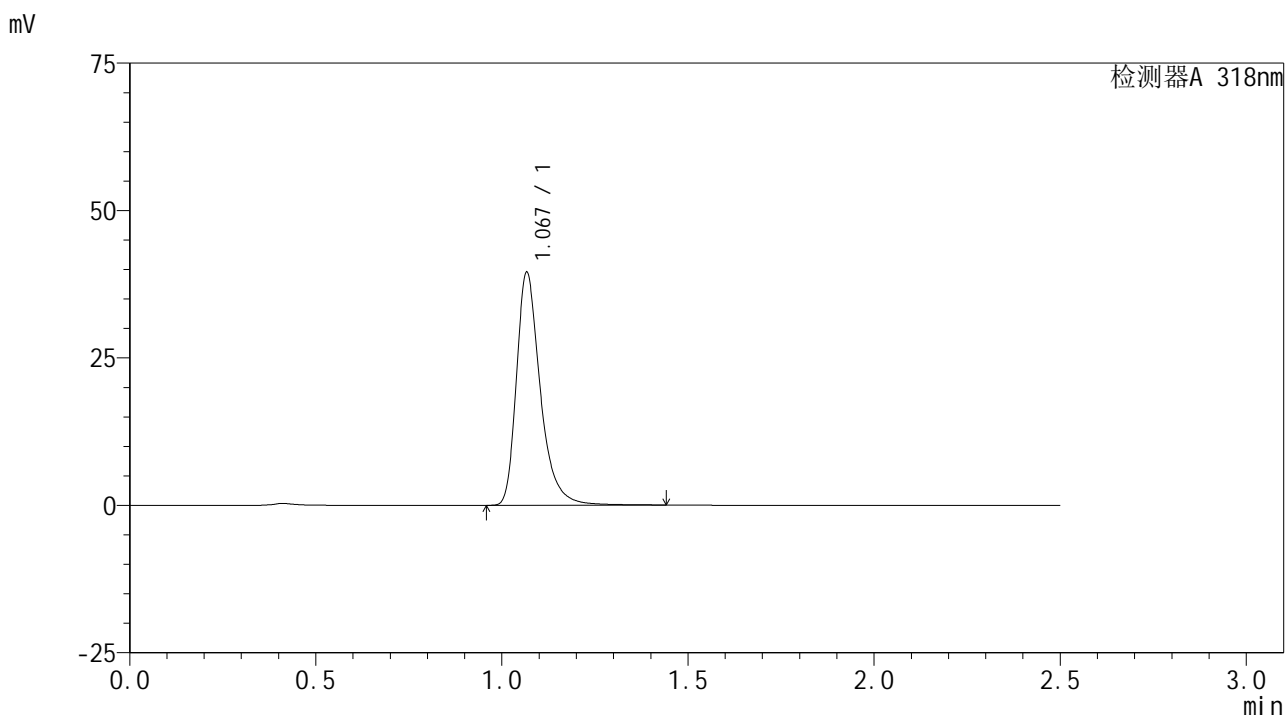
峰号	保留时间	面积	面积%	高度	理论塔板数(USP)	拖尾因子	分离度(USP)
1	1.068	176834	100.000	39362	1427	1.353	--
总计		176834	100.000	39362			

图11 盐酸鲁拉西酮口崩片溶出度测定加速2月HPLC图谱
自制品(24122701批)-pH1.2介质-浆法-50转-片3
供试品溶液-1

<样品信息>

色谱柱 : XB-C18(50mm*4.6mm,5µm) 流速:1.5ml/min
 柱温 : 30°C 波长:318nm
 数据文件名: RC\$JSS-222 - 28-4/28-102-2 - zzp-24122701p-js2y-rcd-pH1.2jz-jf50z-P3-2.lcd
 方法文件名: RC\$JSS-222 - JSS-222-rcd-FX277.lcm
 批处理文件名: RC\$JSS-222 - JSS-222-20250407-FX277.lcb
 样品瓶号: 1-19
 进样体积: 10 µl 版本号:6.115
 分析时间: 2025/04/07 11:46:30 实验者: xiexinhui
 处理时间 (V2) : 2025/04/07 16:18:32 处理者: xiexinhui
 仪器型号: SHIMADZU LC-2050C(FX277)

<色谱图>



<峰表>

检测器A 318nm

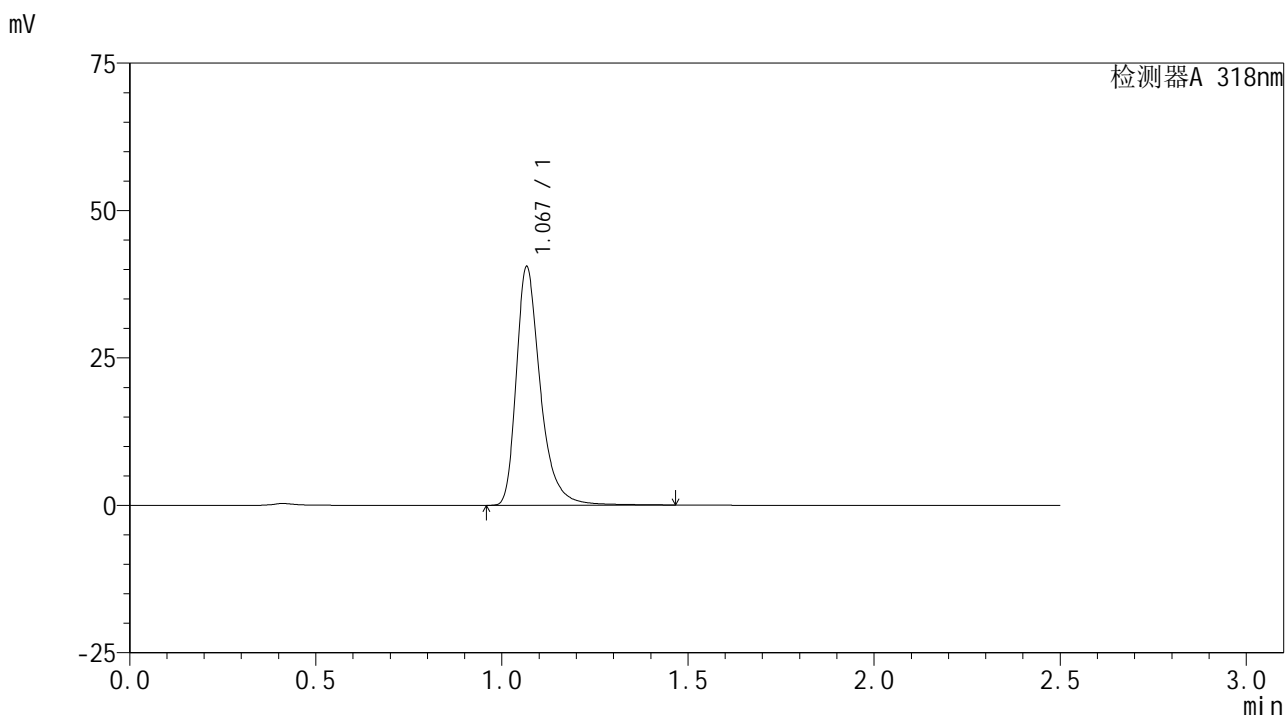
峰号	保留时间	面积	面积%	高度	理论塔板数(USP)	拖尾因子	分离度(USP)
1	1.067	176566	100.000	39187	1425	1.360	--
总计		176566	100.000	39187			

图12 盐酸鲁拉西酮口崩片溶出度测定加速2月HPLC图谱
自制品(24122701批)-pH1.2介质-浆法-50转-片3
供试品溶液-2

<样品信息>

色谱柱 : XB-C18(50mm*4.6mm,5µm) 流速:1.5ml/min
 柱温 : 30°C 波长:318nm
 数据文件名: RC\$JSS-222 - 28-4/28-103-2 - zzp-24122701p-js2y-rcd-pH1.2jz-jf50z-P4-1.lcd
 方法文件名: RC\$JSS-222 - JSS-222-rcd-FX277.lcm
 批处理文件名: RC\$JSS-222 - JSS-222-20250407-FX277.lcb
 样品瓶号: 1-28
 进样体积: 10 µl 版本号:6.115
 分析时间: 2025/04/07 11:49:22 实验者: xiexinhui
 处理时间 (V2) : 2025/04/07 16:18:34 处理者: xiexinhui
 仪器型号: SHIMADZU LC-2050C(FX277)

<色谱图>



<峰表>

检测器A 318nm

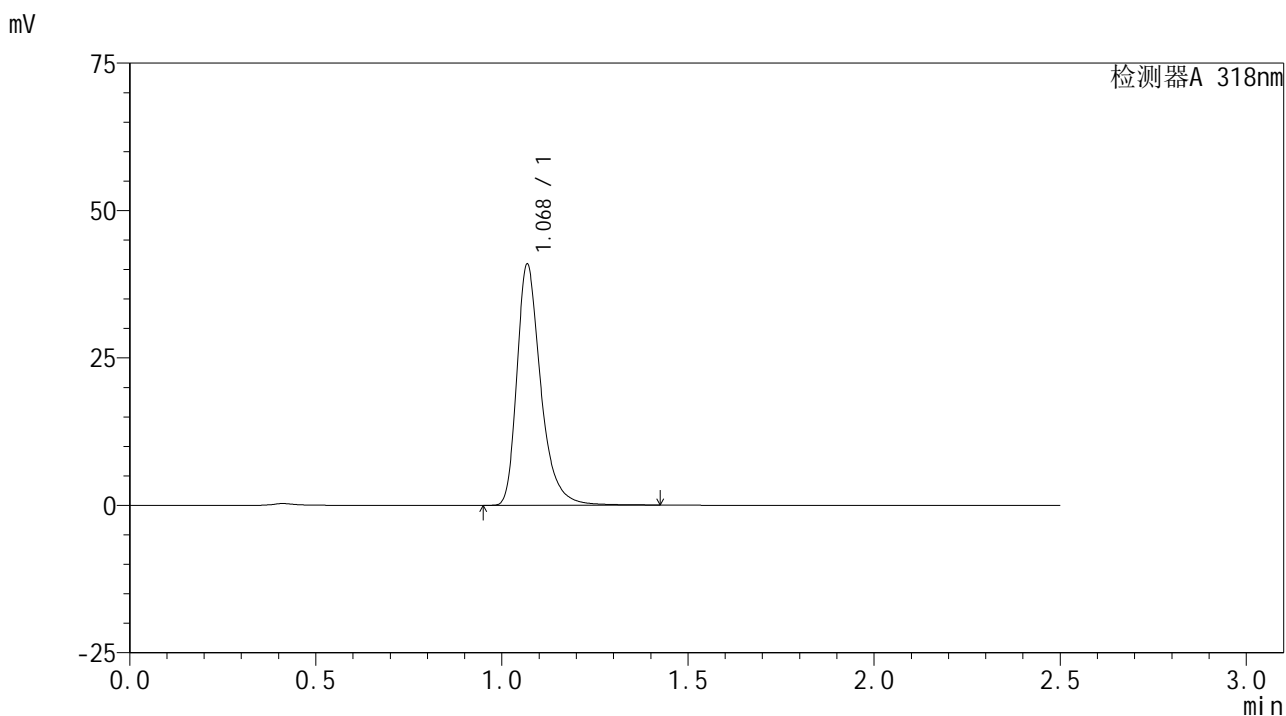
峰号	保留时间	面积	面积%	高度	理论塔板数(USP)	拖尾因子	分离度(USP)
1	1.067	182323	100.000	40179	1411	1.367	--
总计		182323	100.000	40179			

图13 盐酸鲁拉西酮口崩片溶出度测定加速2月HPLC图谱
 自制品(24122701批)-pH1.2介质-浆法-50转-片4
 供试品溶液-1

<样品信息>

色谱柱 : XB-C18(50mm*4.6mm,5μm) 流速:1.5ml/min
 柱温 : 30°C 波长:318nm
 数据文件名: RC\$JSS-222 - 28-4/28-104-2 - zzp-24122701p-js2y-rcd-pH1.2jz-jf50z-P4-2.lcd
 方法文件名: RC\$JSS-222 - JSS-222-rcd-FX277.lcm
 批处理文件名: RC\$JSS-222 - JSS-222-20250407-FX277.lcb
 样品瓶号: 1-28
 进样体积: 10 μl 版本号:6.115
 分析时间: 2025/04/07 11:52:14 实验者: xiexinhui
 处理时间 (V2) : 2025/04/07 16:18:36 处理者: xiexinhui
 仪器型号: SHIMADZU LC-2050C(FX277)

<色谱图>



<峰表>

检测器A 318nm

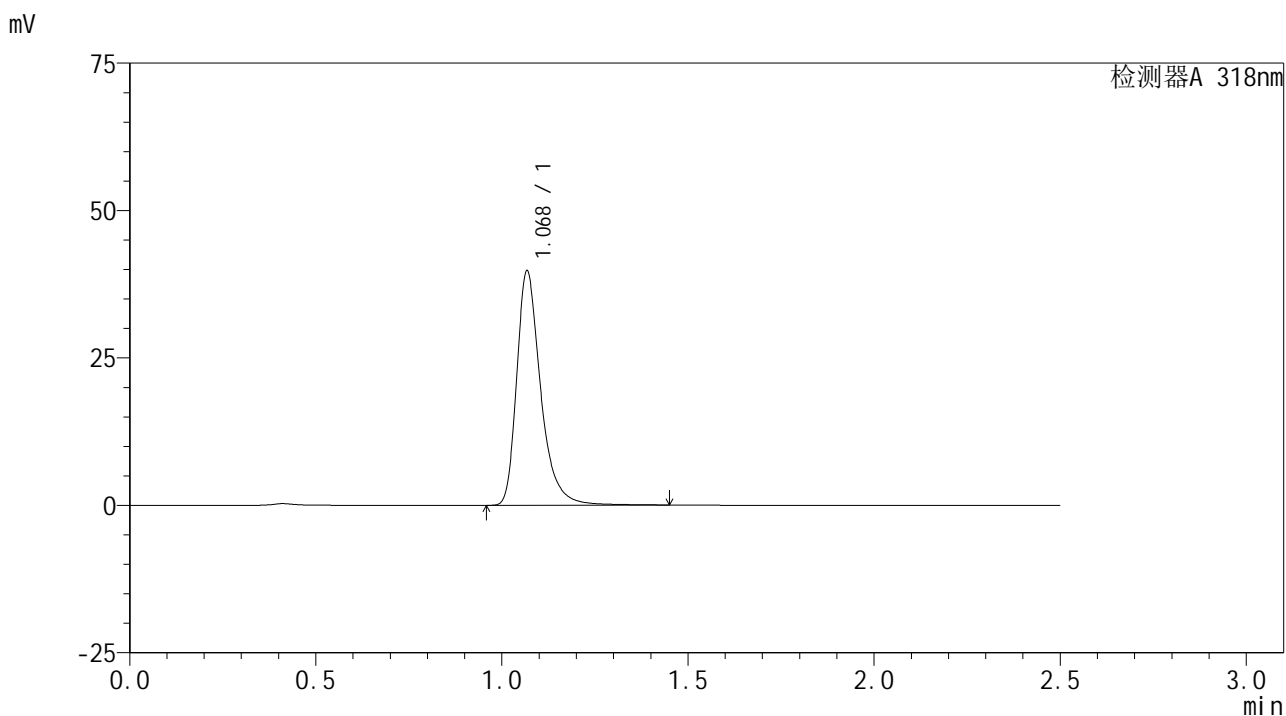
峰号	保留时间	面积	面积%	高度	理论塔板数(USP)	拖尾因子	分离度(USP)
1	1.068	182479	100.000	40535	1423	1.352	--
总计		182479	100.000	40535			

图14 盐酸鲁拉西酮口崩片溶出度测定加速2月HPLC图谱
 自制品(24122701批)-pH1.2介质-浆法-50转-片4
 供试品溶液-2

<样品信息>

色谱柱 : XB-C18(50mm*4.6mm,5µm) 流速:1.5ml/min
 柱温 : 30°C 波长:318nm
 数据文件名: RC\$JSS-222 - 28-4/28-105-2 - zzp-24122701p-js2y-rcd-pH1.2jz-jf50z-P5-1.lcd
 方法文件名: RC\$JSS-222 - JSS-222-rcd-FX277.lcm
 批处理文件名: RC\$JSS-222 - JSS-222-20250407-FX277.lcb
 样品瓶号: 1-37
 进样体积: 10 µl 版本号:6.115
 分析时间: 2025/04/07 11:55:06 实验者: xiexinhui
 处理时间 (V2) : 2025/04/07 16:18:39 处理者: xiexinhui
 仪器型号: SHIMADZU LC-2050C(FX277)

<色谱图>



<峰表>

检测器A 318nm

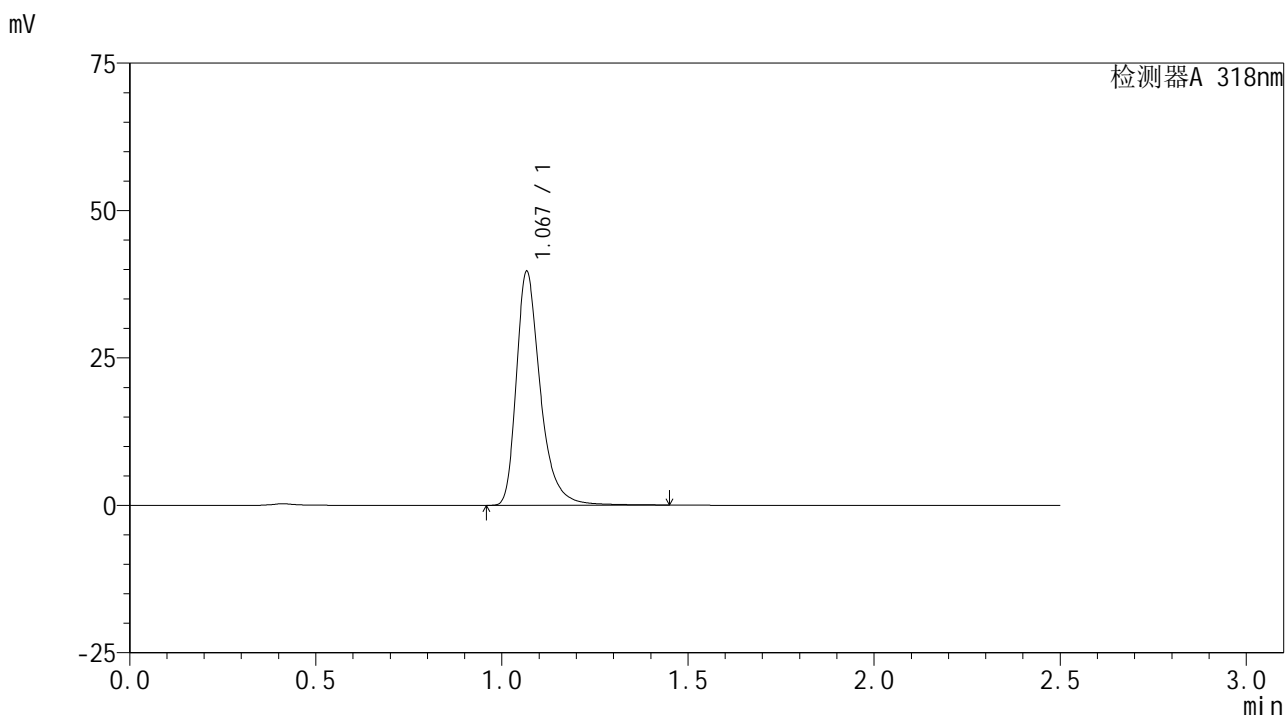
峰号	保留时间	面积	面积%	高度	理论塔板数(USP)	拖尾因子	分离度(USP)
1	1.068	178385	100.000	39272	1418	1.364	--
总计		178385	100.000	39272			

图15 盐酸鲁拉西酮口崩片溶出度测定加速2月HPLC图谱
 自制品(24122701批)-pH1.2介质-浆法-50转-片5
 供试品溶液-1

<样品信息>

色谱柱 : XB-C18(50mm*4.6mm,5µm) 流速:1.5ml/min
 柱温 : 30°C 波长:318nm
 数据文件名: RC\$JSS-222 - 28-4/28-106-2 - zzp-24122701p-js2y-rcd-pH1.2jz-jf50z-P5-2.lcd
 方法文件名: RC\$JSS-222 - JSS-222-rcd-FX277.lcm
 批处理文件名: RC\$JSS-222 - JSS-222-20250407-FX277.lcb
 样品瓶号: 1-37
 进样体积: 10 µl 版本号:6.115
 分析时间: 2025/04/07 11:57:58 实验者: xiexinhui
 处理时间 (V2) : 2025/04/07 16:18:41 处理者: xiexinhui
 仪器型号: SHIMADZU LC-2050C(FX277)

<色谱图>



<峰表>

检测器A 318nm

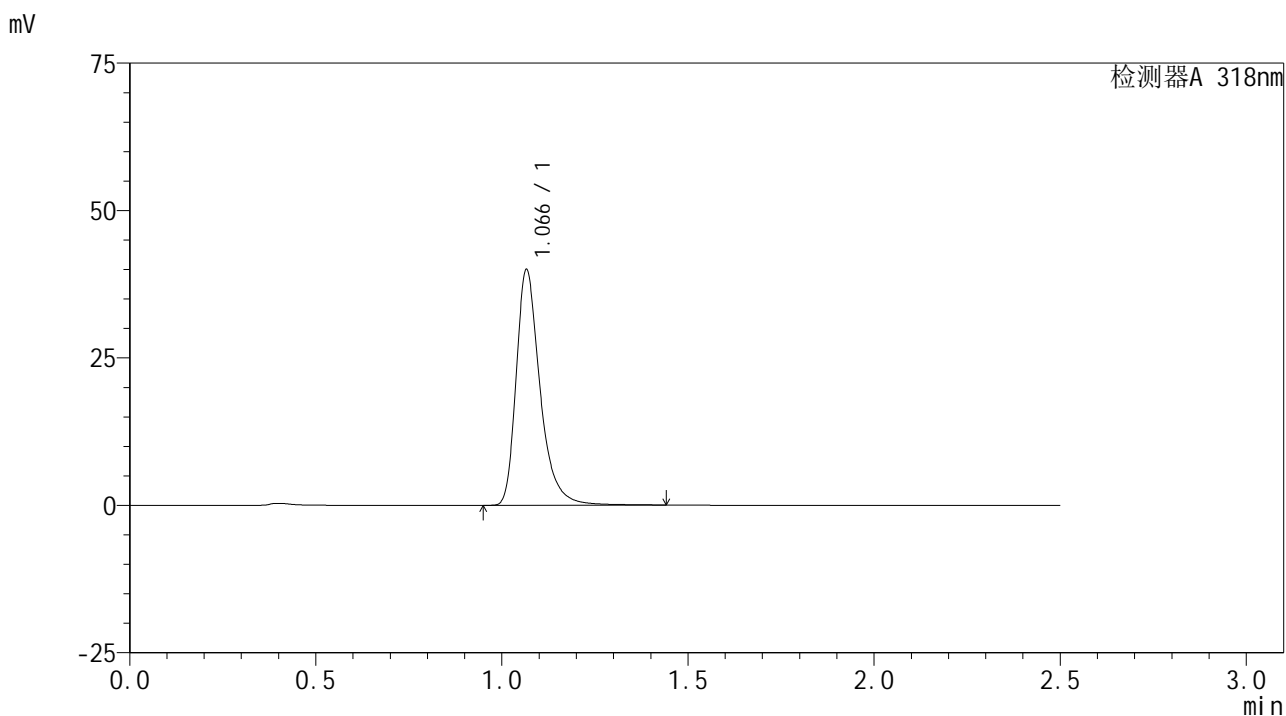
峰号	保留时间	面积	面积%	高度	理论塔板数(USP)	拖尾因子	分离度(USP)
1	1.067	177966	100.000	39354	1417	1.364	--
总计		177966	100.000	39354			

图16 盐酸鲁拉西酮口崩片溶出度测定加速2月HPLC图谱
自制品(24122701批)-pH1.2介质-浆法-50转-片5
供试品溶液-2

<样品信息>

色谱柱 : XB-C18(50mm*4.6mm,5µm) 流速:1.5ml/min
 柱温 : 30°C 波长:318nm
 数据文件名: RC\$JSS-222 - 28-4/28-107-2 - zzp-24122701p-js2y-rcd-pH1.2jz-jf50z-P6-1.lcd
 方法文件名: RC\$JSS-222 - JSS-222-rcd-FX277.lcm
 批处理文件名: RC\$JSS-222 - JSS-222-20250407-FX277.lcb
 样品瓶号: 1-46
 进样体积: 10 µl 版本号:6.115
 分析时间: 2025/04/07 12:00:50 实验者: xiexinhui
 处理时间 (V2) : 2025/04/07 16:18:43 处理者: xiexinhui
 仪器型号: SHIMADZU LC-2050C(FX277)

<色谱图>



<峰表>

检测器A 318nm

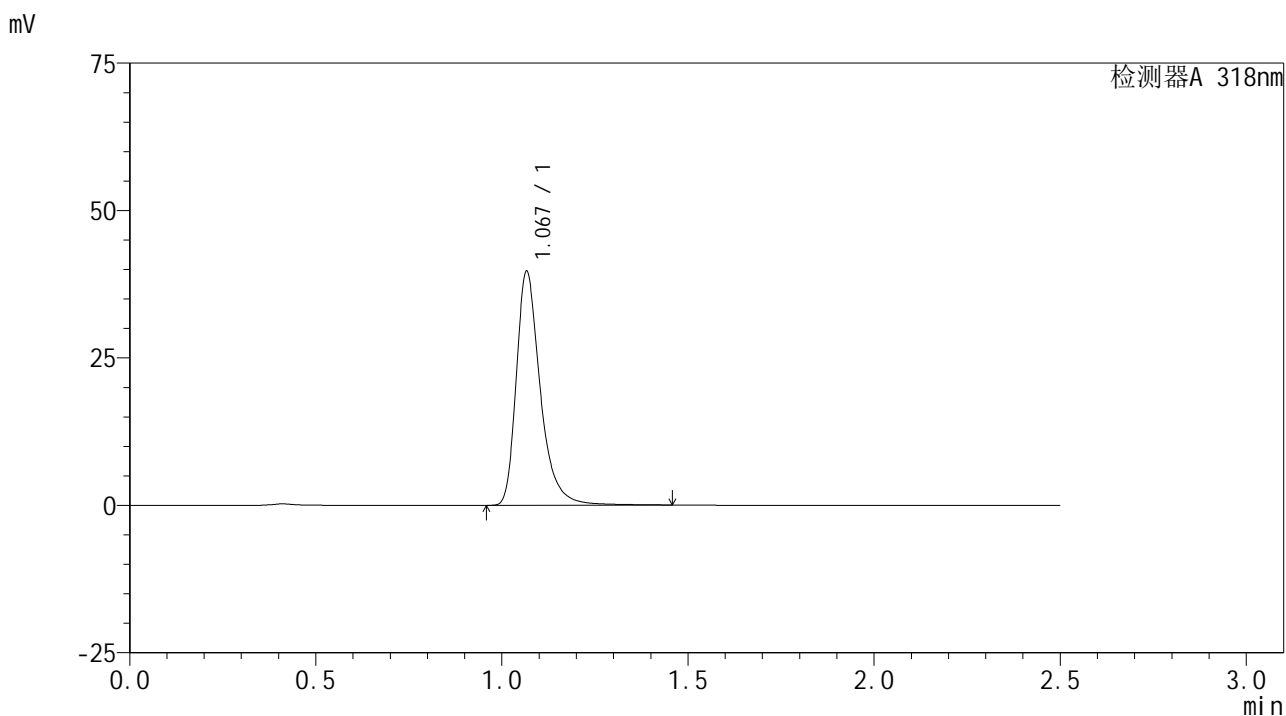
峰号	保留时间	面积	面积%	高度	理论塔板数(USP)	拖尾因子	分离度(USP)
1	1.066	178848	100.000	39752	1420	1.360	--
总计		178848	100.000	39752			

图17 盐酸鲁拉西酮口崩片溶出度测定加速2月HPLC图谱
 自制品(24122701批)-pH1.2介质-浆法-50转-片6
 供试品溶液-1

<样品信息>

色谱柱 : XB-C18(50mm*4.6mm,5µm) 流速:1.5ml/min
 柱温 : 30°C 波长:318nm
 数据文件名: RC\$JSS-222 - 28-4/28-108-2 - zzp-24122701p-js2y-rcd-pH1.2jz-jf50z-P6-2.lcd
 方法文件名: RC\$JSS-222 - JSS-222-rcd-FX277.lcm
 批处理文件名: RC\$JSS-222 - JSS-222-20250407-FX277.lcb
 样品瓶号: 1-46
 进样体积: 10 µl 版本号:6.115
 分析时间: 2025/04/07 12:03:42 实验者: xiexinhui
 处理时间 (V2) : 2025/04/07 16:18:46 处理者: xiexinhui
 仪器型号: SHIMADZU LC-2050C(FX277)

<色谱图>



<峰表>

检测器A 318nm

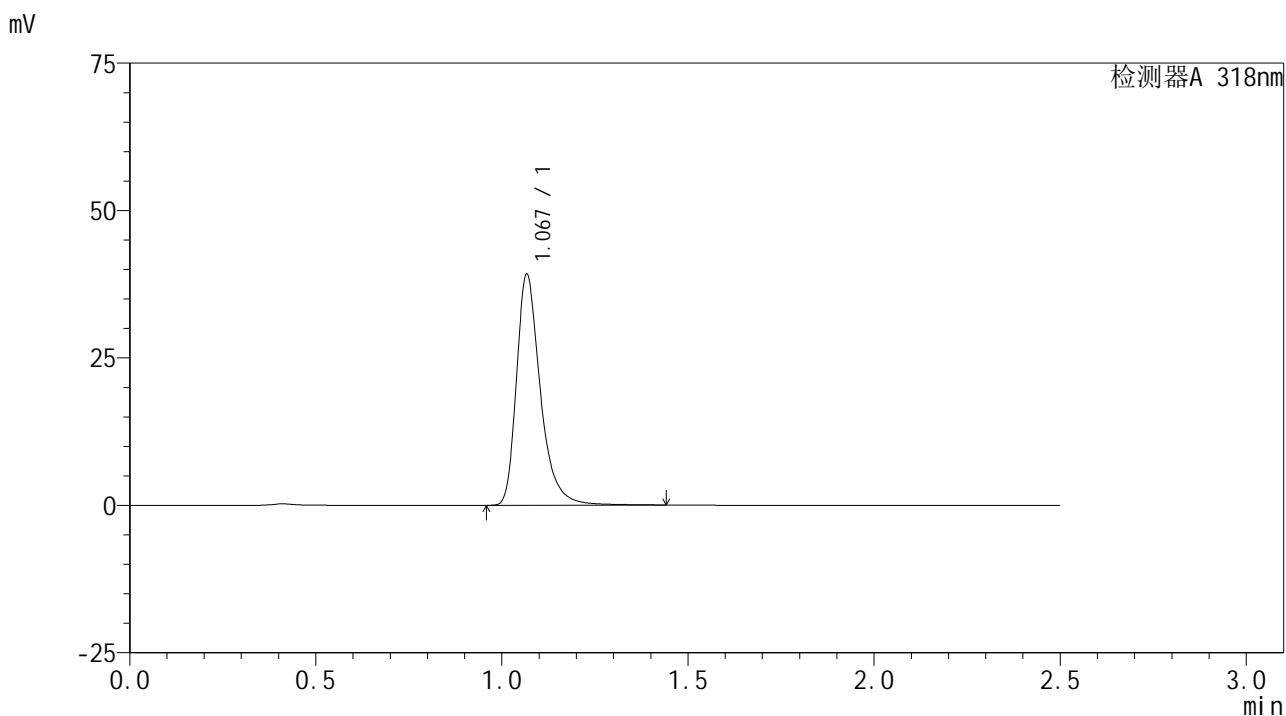
峰号	保留时间	面积	面积%	高度	理论塔板数(USP)	拖尾因子	分离度(USP)
1	1.067	178543	100.000	39409	1411	1.367	--
总计		178543	100.000	39409			

图18 盐酸鲁拉西酮口崩片溶出度测定加速2月HPLC图谱
自制品(24122701批)-pH1.2介质-浆法-50转-片6
供试品溶液-2

<样品信息>

色谱柱 : XB-C18(50mm*4.6mm,5µm) 流速:1.5ml/min
 柱温 : 30°C 波长:318nm
 数据文件名: RC\$JSS-222 - 28-4/28-109-2 - zzp-25010301p-js2y-rcd-pH1.2jz-jf50z-P1-1.lcd
 方法文件名: RC\$JSS-222 - JSS-222-rcd-FX277.lcm
 批处理文件名: RC\$JSS-222 - JSS-222-20250407-FX277.lcb
 样品瓶号: 1-2
 进样体积: 10 µl 版本号:6.115
 分析时间: 2025/04/07 12:06:35 实验者: xiexinhui
 处理时间 (V2) : 2025/04/07 16:18:48 处理者: xiexinhui
 仪器型号: SHIMADZU LC-2050C(FX277)

<色谱图>



<峰表>

检测器A 318nm

峰号	保留时间	面积	面积%	高度	理论塔板数(USP)	拖尾因子	分离度(USP)
1	1.067	175417	100.000	38837	1421	1.360	--
总计		175417	100.000	38837			

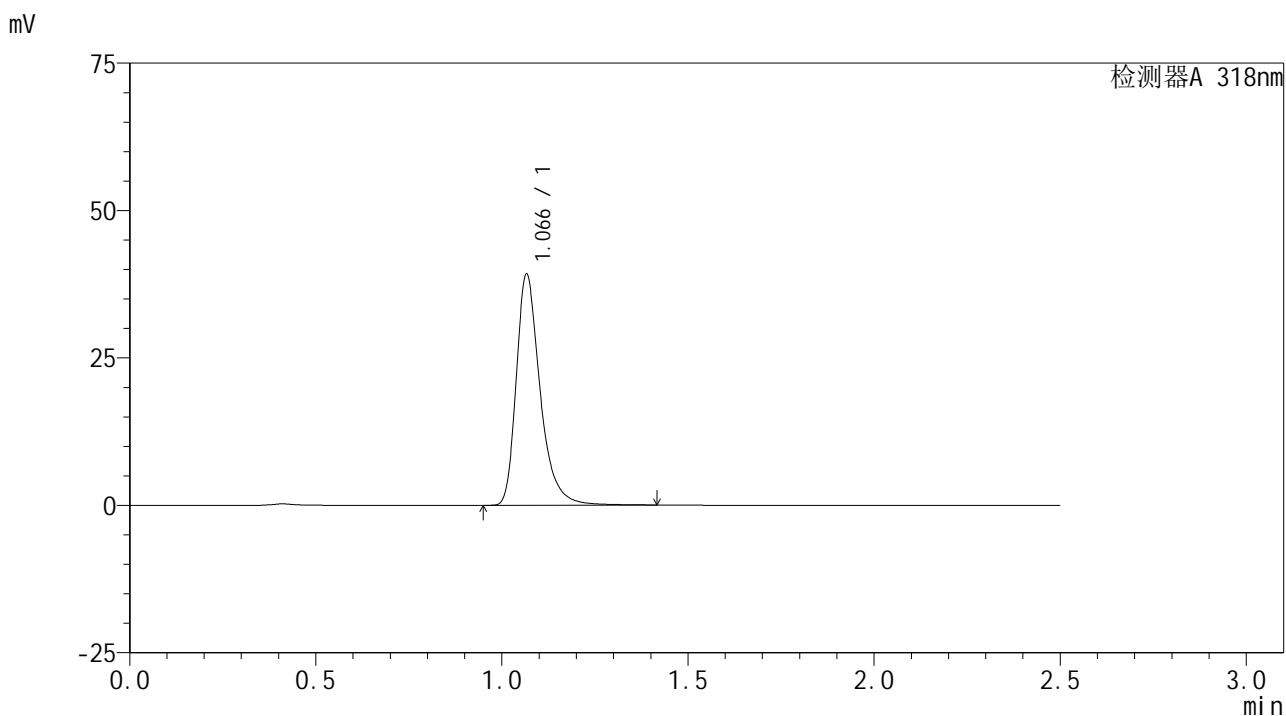
图19 盐酸鲁拉西酮口崩片溶出度测定加速2月HPLC图谱
 自制品(25010301批)-pH1.2介质-浆法-50转-片1
 供试品溶液-1

JSS-222

<样品信息>

色谱柱 : XB-C18(50mm*4.6mm,5µm) 流速:1.5ml/min
 柱温 : 30°C 波长:318nm
 数据文件名: RC\$JSS-222 - 28-4/28-110-2 - zzp-25010301p-js2y-rcd-pH1.2jz-jf50z-P1-2.lcd
 方法文件名: RC\$JSS-222 - JSS-222-rcd-FX277.lcm
 批处理文件名: RC\$JSS-222 - JSS-222-20250407-FX277.lcb
 样品瓶号: 1-2
 进样体积: 10 µl 版本号:6.115
 分析时间: 2025/04/07 12:09:28 实验者: xiexinhui
 处理时间 (V2) : 2025/04/07 16:18:51 处理者: xiexinhui
 仪器型号: SHIMADZU LC-2050C(FX277)

<色谱图>



<峰表>

检测器A 318nm

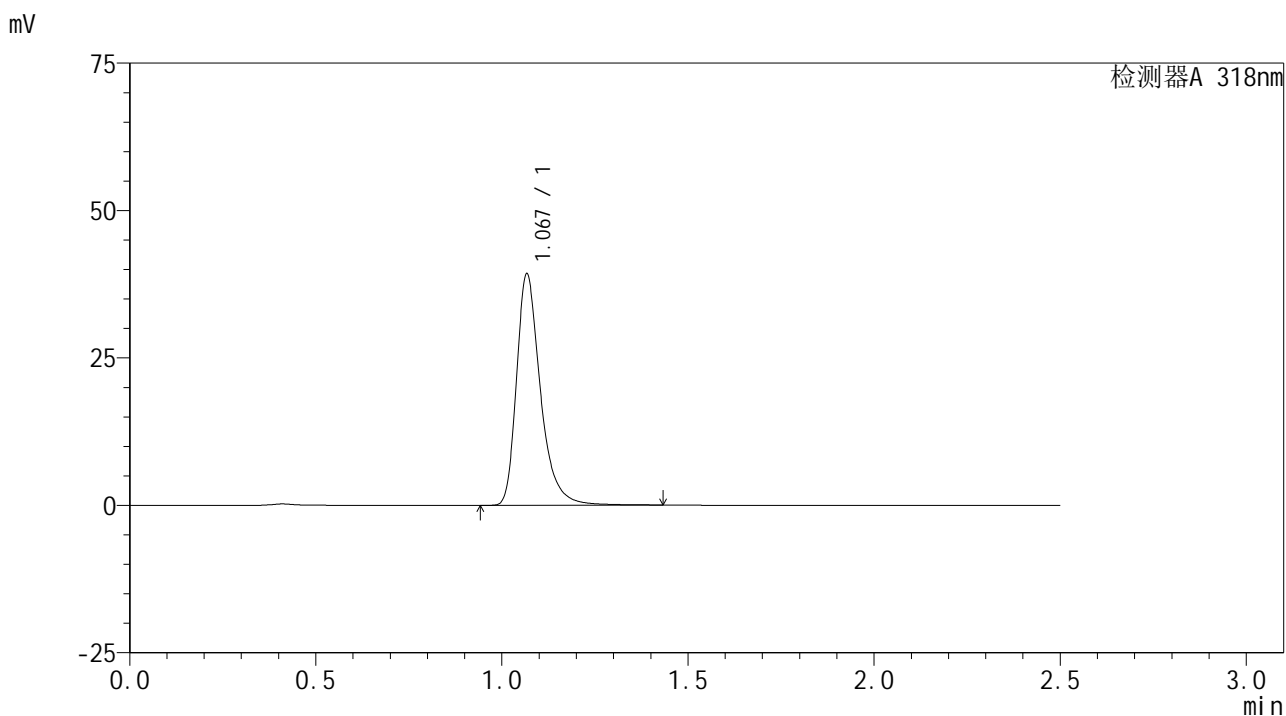
峰号	保留时间	面积	面积%	高度	理论塔板数(USP)	拖尾因子	分离度(USP)
1	1.066	175246	100.000	38957	1415	1.356	--
总计		175246	100.000	38957			

图20 盐酸鲁拉西酮口崩片溶出度测定加速2月HPLC图谱
自制品(25010301批)-pH1.2介质-浆法-50转-片1
供试品溶液-2

<样品信息>

色谱柱 : XB-C18(50mm*4.6mm,5μm) 流速:1.5ml/min
 柱温 : 30°C 波长:318nm
 数据文件名: RC\$JSS-222 - 28-4/28-111-2 - zzp-25010301p-js2y-rcd-pH1.2jz-jf50z-P2-1.lcd
 方法文件名: RC\$JSS-222 - JSS-222-rcd-FX277.lcm
 批处理文件名: RC\$JSS-222 - JSS-222-20250407-FX277.lcb
 样品瓶号: 1-11
 进样体积: 10 μl 版本号:6.115
 分析时间: 2025/04/07 12:12:20 实验者: xiexinhui
 处理时间 (V2) : 2025/04/07 16:18:53 处理者: xiexinhui
 仪器型号: SHIMADZU LC-2050C(FX277)

<色谱图>



<峰表>

检测器A 318nm

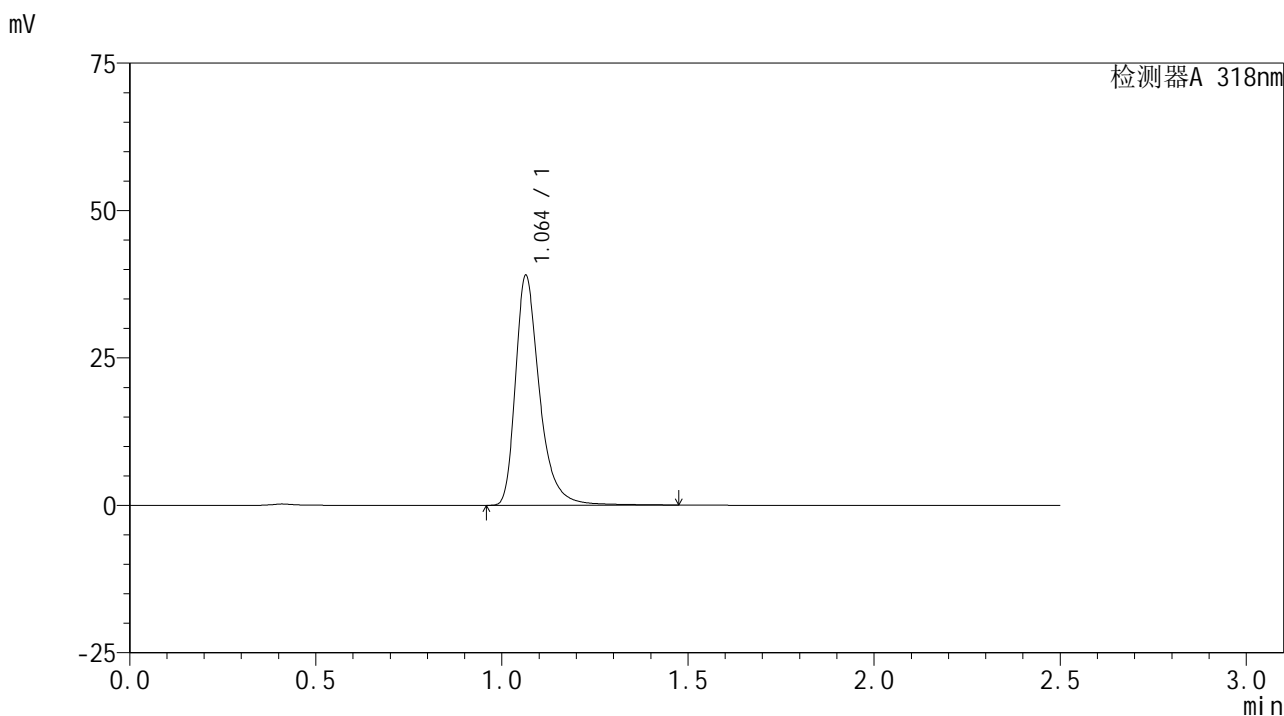
峰号	保留时间	面积	面积%	高度	理论塔板数(USP)	拖尾因子	分离度(USP)
1	1.067	175701	100.000	38858	1419	1.361	--
总计		175701	100.000	38858			

图21 盐酸鲁拉西酮口崩片溶出度测定加速2月HPLC图谱
自制品(25010301批)-pH1.2介质-浆法-50转-片2
供试品溶液-1

<样品信息>

色谱柱 : XB-C18(50mm*4.6mm,5μm) 流速:1.5ml/min
 柱温 : 30°C 波长:318nm
 数据文件名: RC\$JSS-222 - 28-4/28-112-2 - zzp-25010301p-js2y-rcd-pH1.2jz-jf50z-P2-2.lcd
 方法文件名: RC\$JSS-222 - JSS-222-rcd-FX277.lcm
 批处理文件名: RC\$JSS-222 - JSS-222-20250407-FX277.lcb
 样品瓶号: 1-11
 进样体积: 10 μl 版本号:6.115
 分析时间: 2025/04/07 12:15:13 实验者: xiexinhui
 处理时间 (V2) : 2025/04/07 16:18:56 处理者: xiexinhui
 仪器型号: SHIMADZU LC-2050C(FX277)

<色谱图>



<峰表>

检测器A 318nm

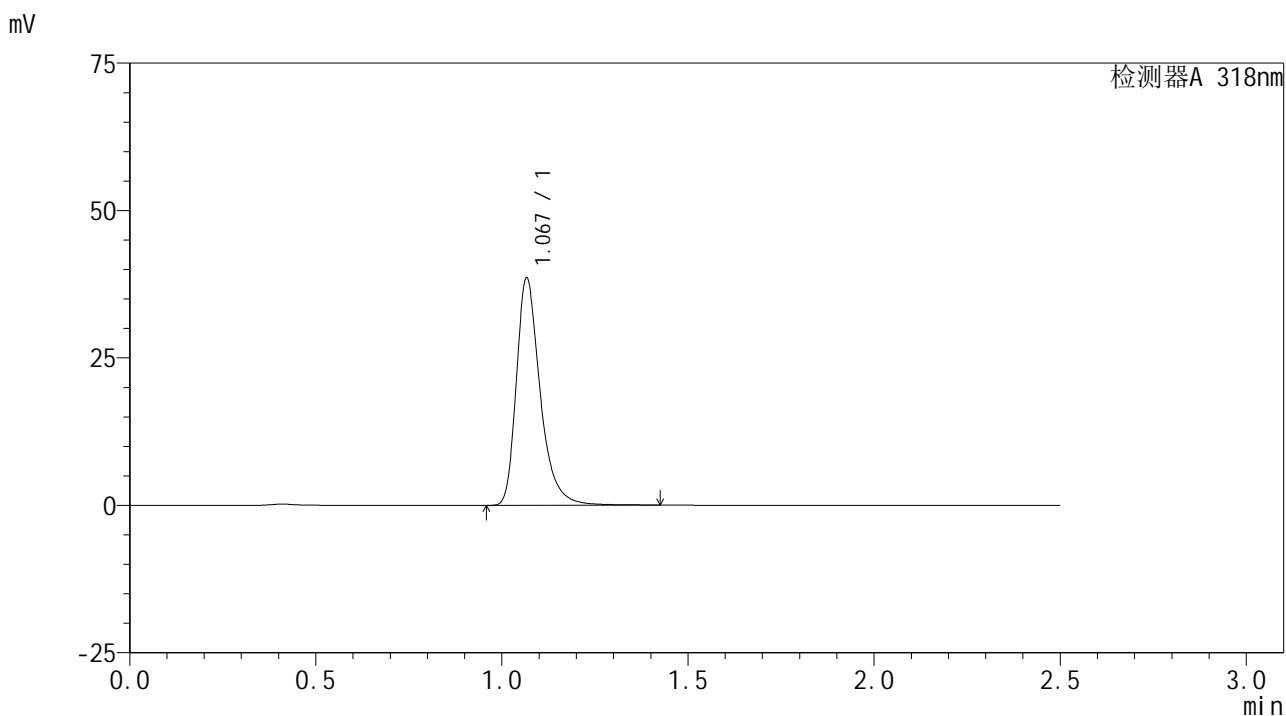
峰号	保留时间	面积	面积%	高度	理论塔板数(USP)	拖尾因子	分离度(USP)
1	1.064	175726	100.000	38954	1408	1.367	--
总计		175726	100.000	38954			

图22 盐酸鲁拉西酮口崩片溶出度测定加速2月HPLC图谱
 自制品(25010301批)-pH1.2介质-浆法-50转-片2
 供试品溶液-2

<样品信息>

色谱柱 : XB-C18(50mm*4.6mm,5μm) 流速:1.5ml/min
 柱温 : 30°C 波长:318nm
 数据文件名: RC\$JSS-222 - 28-4/28-113-2 - zzp-25010301p-js2y-rcd-pH1.2jz-jf50z-P3-1.lcd
 方法文件名: RC\$JSS-222 - JSS-222-rcd-FX277.lcm
 批处理文件名: RC\$JSS-222 - JSS-222-20250407-FX277.lcb
 样品瓶号: 1-20
 进样体积: 10 μl 版本号:6.115
 分析时间: 2025/04/07 12:18:05 实验者: xiexinhui
 处理时间 (V2) : 2025/04/07 16:18:58 处理者: xiexinhui
 仪器型号: SHIMADZU LC-2050C(FX277)

<色谱图>



<峰表>

检测器A 318nm

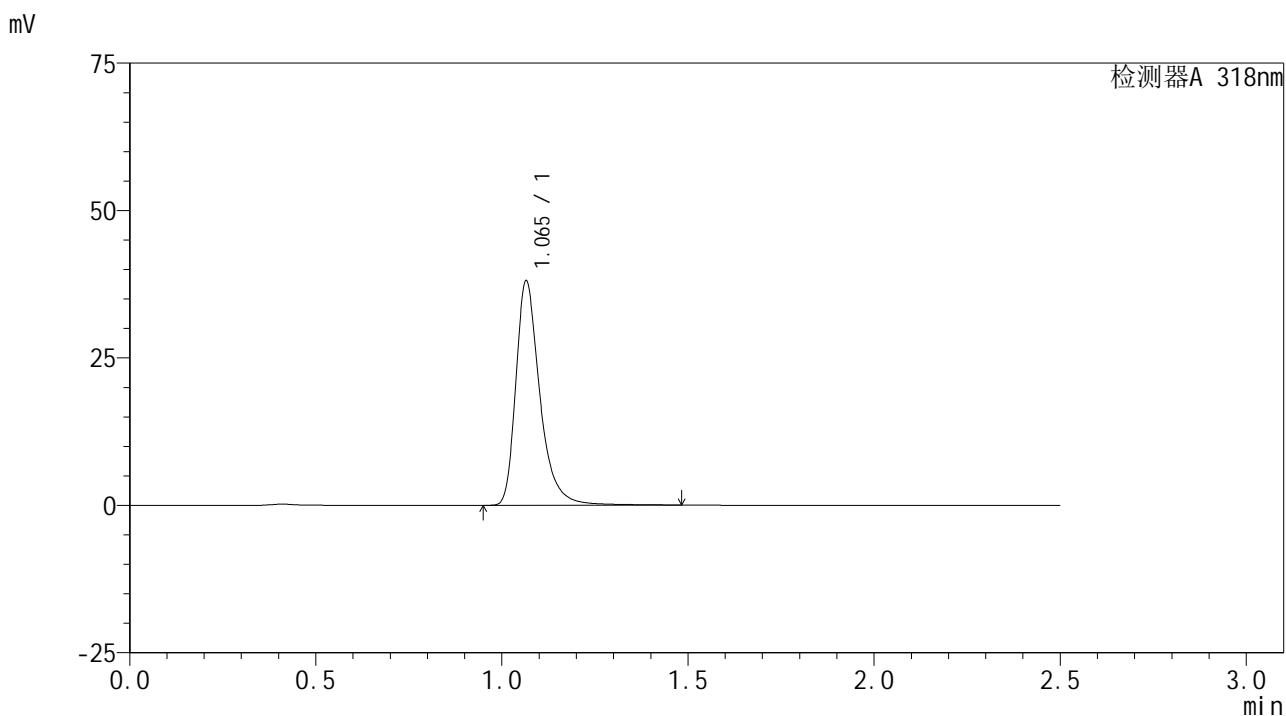
峰号	保留时间	面积	面积%	高度	理论塔板数(USP)	拖尾因子	分离度(USP)
1	1.067	171961	100.000	38289	1422	1.352	--
总计		171961	100.000	38289			

图23 盐酸鲁拉西酮口崩片溶出度测定加速2月HPLC图谱
 自制品(25010301批)-pH1.2介质-浆法-50转-片3
 供试品溶液-1

<样品信息>

色谱柱 : XB-C18(50mm*4.6mm,5μm) 流速:1.5ml/min
 柱温 : 30°C 波长:318nm
 数据文件名: RC\$JSS-222 - 28-4/28-114-2 - zzp-25010301p-js2y-rcd-pH1.2jz-jf50z-P3-2.lcd
 方法文件名: RC\$JSS-222 - JSS-222-rcd-FX277.lcm
 批处理文件名: RC\$JSS-222 - JSS-222-20250407-FX277.lcb
 样品瓶号: 1-20
 进样体积: 10 μl 版本号:6.115
 分析时间: 2025/04/07 12:20:57 实验者: xiexinhui
 处理时间 (V2) : 2025/04/07 16:19:01 处理者: xiexinhui
 仪器型号: SHIMADZU LC-2050C(FX277)

<色谱图>



<峰表>

检测器A 318nm

峰号	保留时间	面积	面积%	高度	理论塔板数(USP)	拖尾因子	分离度(USP)
1	1.065	171434	100.000	37957	1412	1.367	--
总计		171434	100.000	37957			

图24 盐酸鲁拉西酮口崩片溶出度测定加速2月HPLC图谱
 自制品(25010301批)-pH1.2介质-浆法-50转-片3
 供试品溶液-2



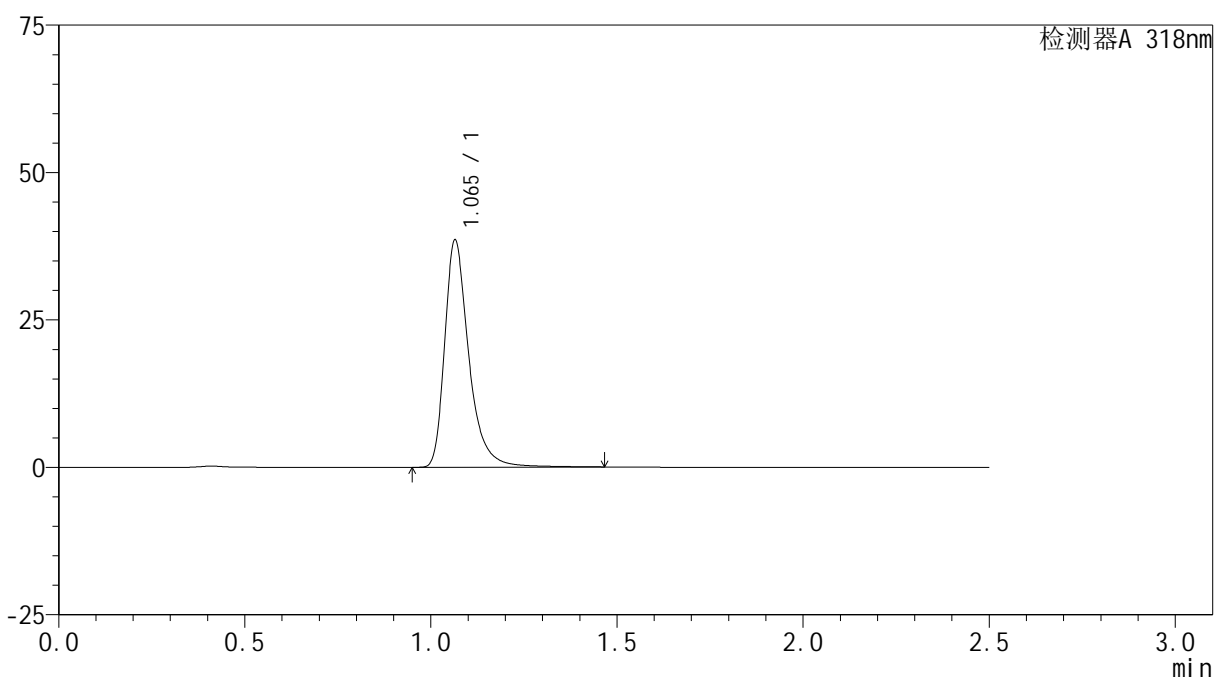
JSS-222

<样品信息>

色谱柱 : XB-C18(50mm*4.6mm,5μm) 流速:1.5ml/min
 柱温 : 30°C 波长:318nm
 数据文件名: RC\$JSS-222 - 28-4/28-115-2 - zzp-25010301p-js2y-rcd-pH1.2jz-jf50z-P4-1.lcd
 方法文件名: RC\$JSS-222 - JSS-222-rcd-FX277.lcm
 批处理文件名: RC\$JSS-222 - JSS-222-20250407-FX277.lcb
 样品瓶号: 1-29
 进样体积: 10 μl 版本号:6.115
 分析时间: 2025/04/07 12:23:49 实验者: xiexinhui
 处理时间 (V2) : 2025/04/07 16:19:03 处理者: xiexinhui
 仪器型号: SHIMADZU LC-2050C(FX277)

<色谱图>

mV



<峰表>

检测器A 318nm

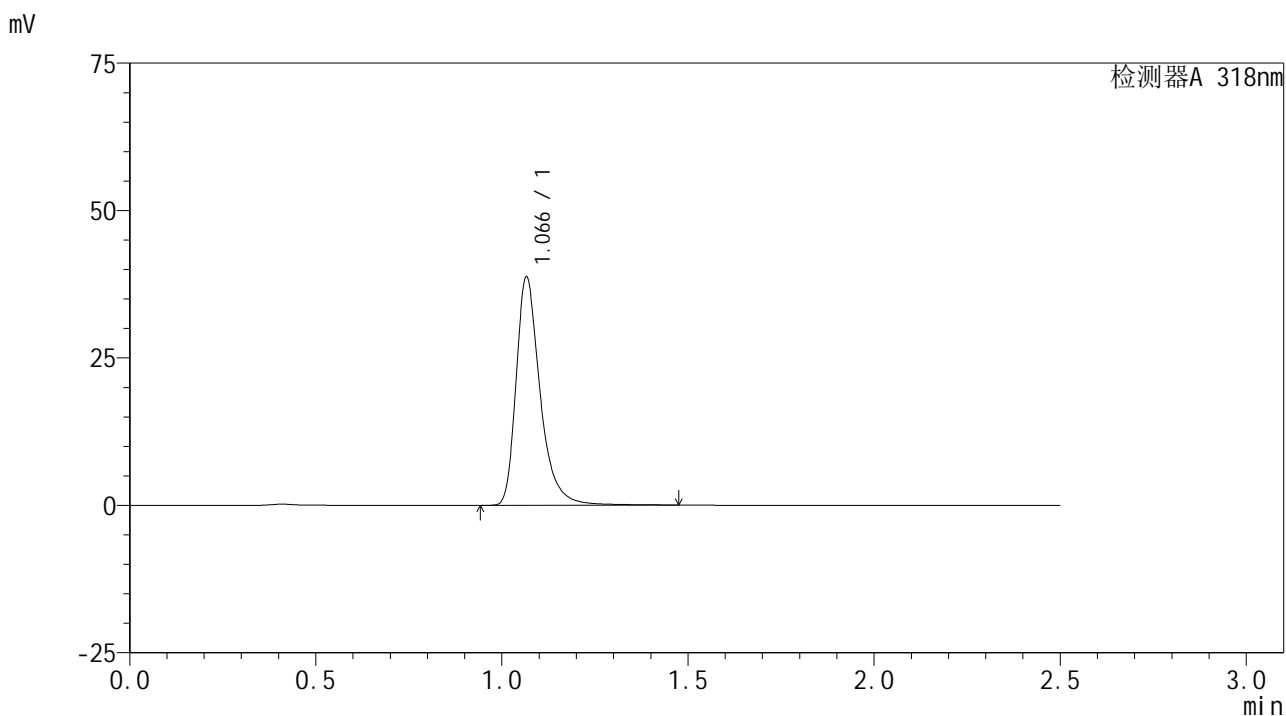
峰号	保留时间	面积	面积%	高度	理论塔板数(USP)	拖尾因子	分离度(USP)
1	1.065	174237	100.000	38469	1404	1.376	--
总计		174237	100.000	38469			

图25 盐酸鲁拉西酮口崩片溶出度测定加速2月HPLC图谱
 自制品(25010301批)-pH1.2介质-浆法-50转-片4
 供试品溶液-1

<样品信息>

色谱柱 : XB-C18(50mm*4.6mm,5µm) 流速:1.5ml/min
 柱温 : 30°C 波长:318nm
 数据文件名: RC\$JSS-222 - 28-4/28-116-2 - zzp-25010301p-js2y-rcd-pH1.2jz-jf50z-P4-2.lcd
 方法文件名: RC\$JSS-222 - JSS-222-rcd-FX277.lcm
 批处理文件名: RC\$JSS-222 - JSS-222-20250407-FX277.lcb
 样品瓶号: 1-29
 进样体积: 10 µl 版本号:6.115
 分析时间: 2025/04/07 12:26:41 实验者: xiexinhui
 处理时间 (V2) : 2025/04/07 16:19:05 处理者: xiexinhui
 仪器型号: SHIMADZU LC-2050C(FX277)

<色谱图>



<峰表>

检测器A 318nm

峰号	保留时间	面积	面积%	高度	理论塔板数(USP)	拖尾因子	分离度(USP)
1	1.066	174302	100.000	38561	1413	1.367	--
总计		174302	100.000	38561			

图26 盐酸鲁拉西酮口崩片溶出度测定加速2月HPLC图谱
 自制品(25010301批)-pH1.2介质-浆法-50转-片4
 供试品溶液-2

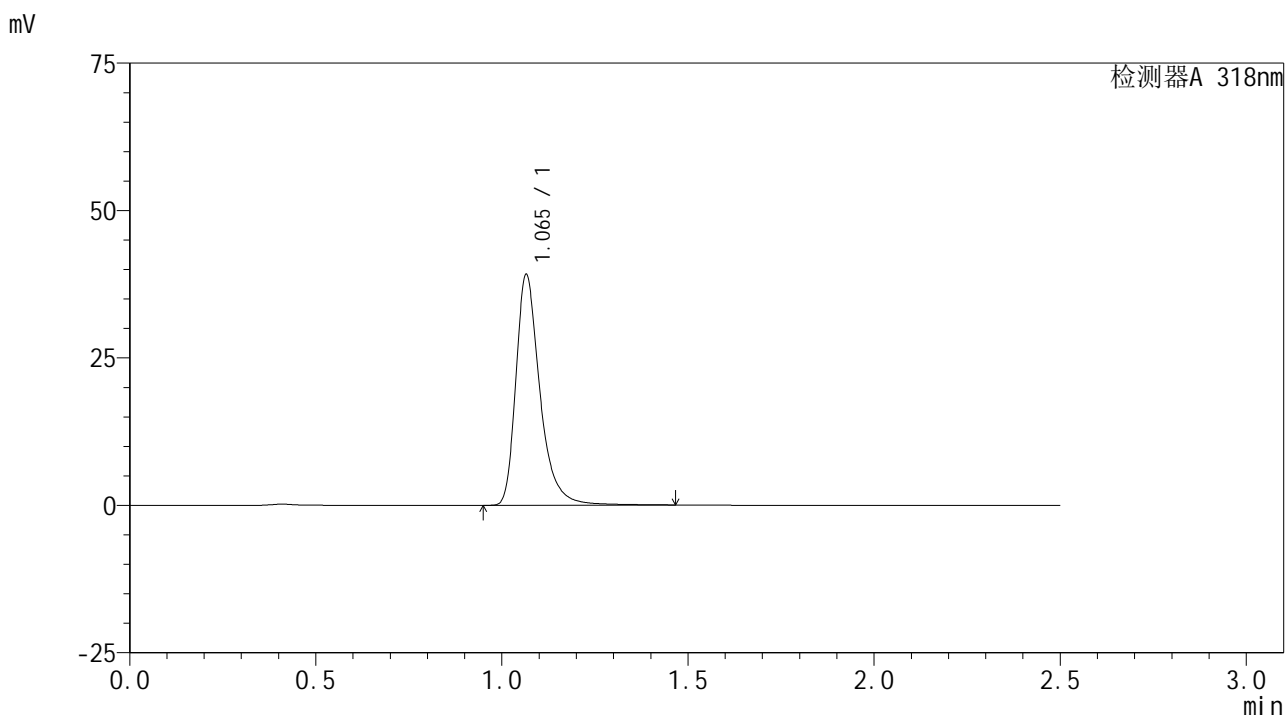


JSS-222

<样品信息>

色谱柱 : XB-C18(50mm*4.6mm,5µm) 流速:1.5ml/min
 柱温 : 30°C 波长:318nm
 数据文件名: RC\$JSS-222 - 28-4/28-117-2 - zzp-25010301p-js2y-rcd-pH1.2jz-jf50z-P5-1.lcd
 方法文件名: RC\$JSS-222 - JSS-222-rcd-FX277.lcm
 批处理文件名: RC\$JSS-222 - JSS-222-20250407-FX277.lcb
 样品瓶号: 1-38
 进样体积: 10 µl 版本号:6.115
 分析时间: 2025/04/07 12:29:32 实验者: xiexinhui
 处理时间 (V2) : 2025/04/07 16:19:07 处理者: xiexinhui
 仪器型号: SHIMADZU LC-2050C(FX277)

<色谱图>



<峰表>

检测器A 318nm

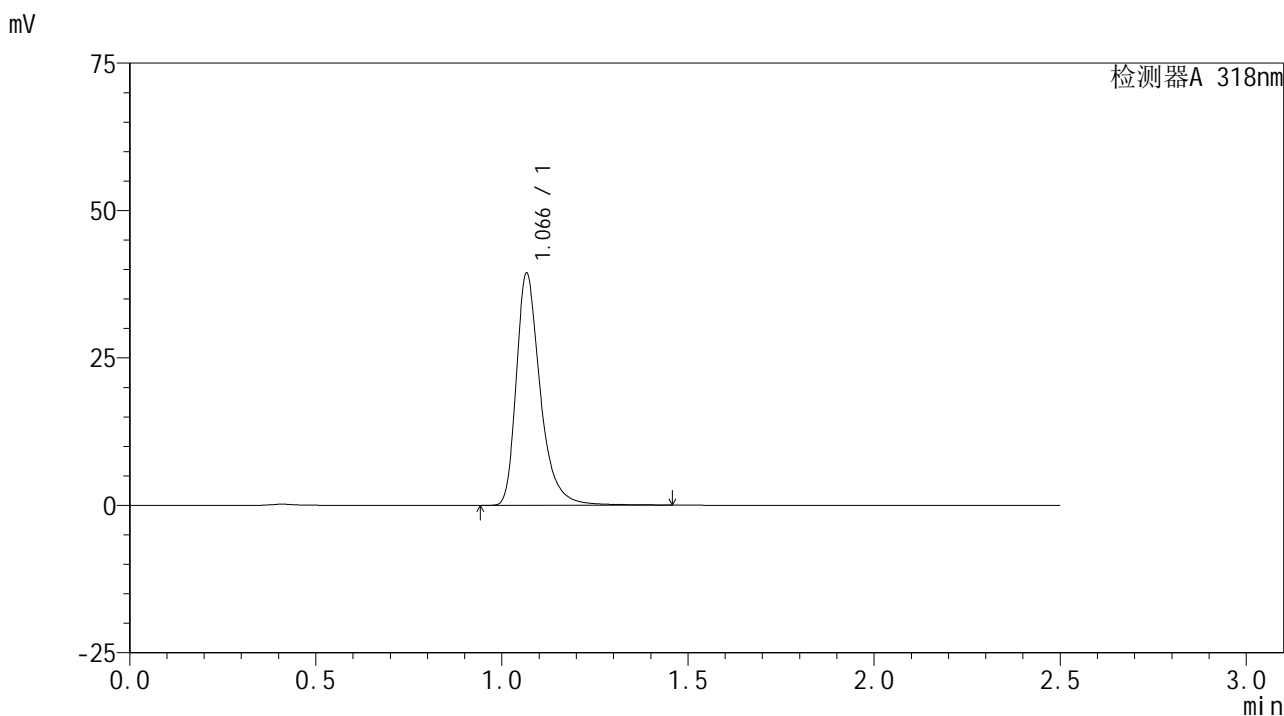
峰号	保留时间	面积	面积%	高度	理论塔板数(USP)	拖尾因子	分离度(USP)
1	1.065	176427	100.000	39017	1409	1.368	--
总计		176427	100.000	39017			

图27 盐酸鲁拉西酮口崩片溶出度测定加速2月HPLC图谱
 自制品(25010301批)-pH1.2介质-浆法-50转-片5
 供试品溶液-1

<样品信息>

色谱柱 : XB-C18(50mm*4.6mm,5μm) 流速:1.5ml/min
 柱温 : 30°C 波长:318nm
 数据文件名: RC\$JSS-222 - 28-4/28-118-2 - zzp-25010301p-js2y-rcd-pH1.2jz-jf50z-P5-2.lcd
 方法文件名: RC\$JSS-222 - JSS-222-rcd-FX277.lcm
 批处理文件名: RC\$JSS-222 - JSS-222-20250407-FX277.lcb
 样品瓶号: 1-38
 进样体积: 10 μl 版本号:6.115
 分析时间: 2025/04/07 12:32:24 实验者: xiexinhui
 处理时间 (V2) : 2025/04/07 16:19:10 处理者: xiexinhui
 仪器型号: SHIMADZU LC-2050C(FX277)

<色谱图>



<峰表>

检测器A 318nm

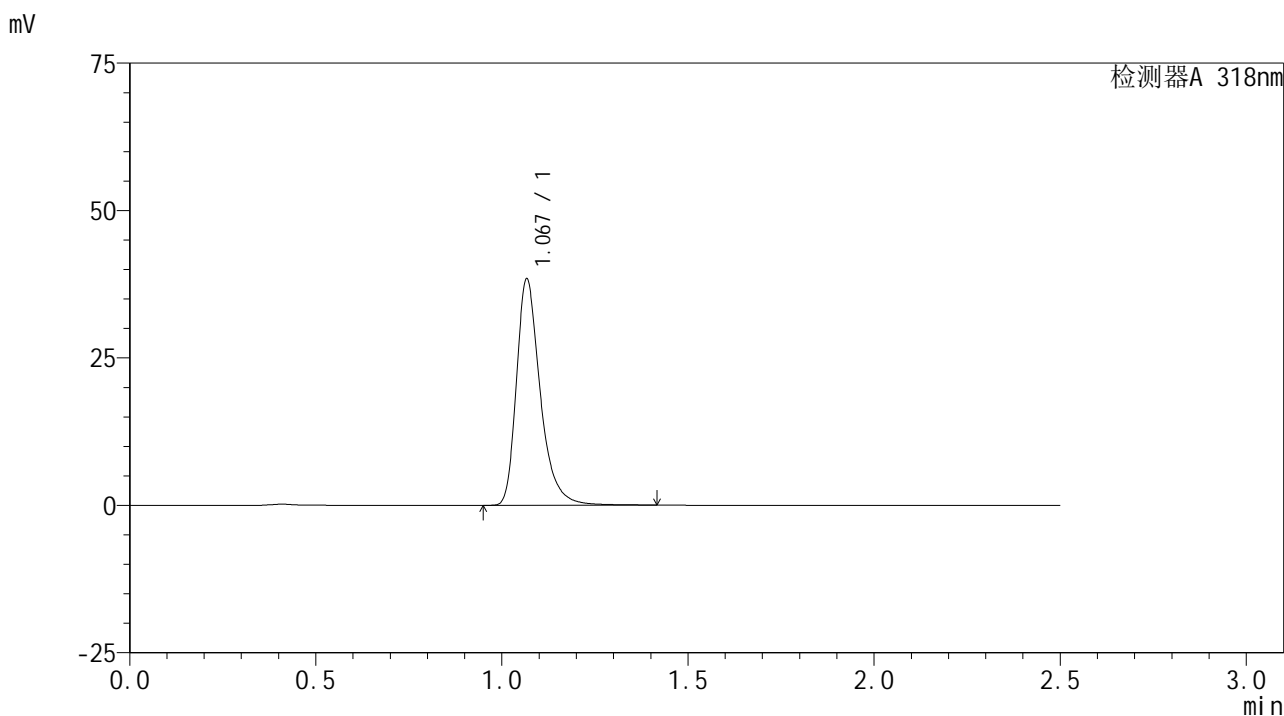
峰号	保留时间	面积	面积%	高度	理论塔板数(USP)	拖尾因子	分离度(USP)
1	1.066	176585	100.000	39084	1414	1.364	--
总计		176585	100.000	39084			

图28 盐酸鲁拉西酮口崩片溶出度测定加速2月HPLC图谱
 自制品(25010301批)-pH1.2介质-浆法-50转-片5
 供试品溶液-2

<样品信息>

色谱柱 : XB-C18(50mm*4.6mm,5µm) 流速:1.5ml/min
 柱温 : 30°C 波长:318nm
 数据文件名: RC\$JSS-222 - 28-4/28-119-2 - zzp-25010301p-js2y-rcd-pH1.2jz-jf50z-P6-1.lcd
 方法文件名: RC\$JSS-222 - JSS-222-rcd-FX277.lcm
 批处理文件名: RC\$JSS-222 - JSS-222-20250407-FX277.lcb
 样品瓶号: 1-47
 进样体积: 10 µl 版本号:6.115
 分析时间: 2025/04/07 12:35:16 实验者: xiexinhui
 处理时间 (V2) : 2025/04/07 16:19:12 处理者: xiexinhui
 仪器型号: SHIMADZU LC-2050C(FX277)

<色谱图>



<峰表>

检测器A 318nm

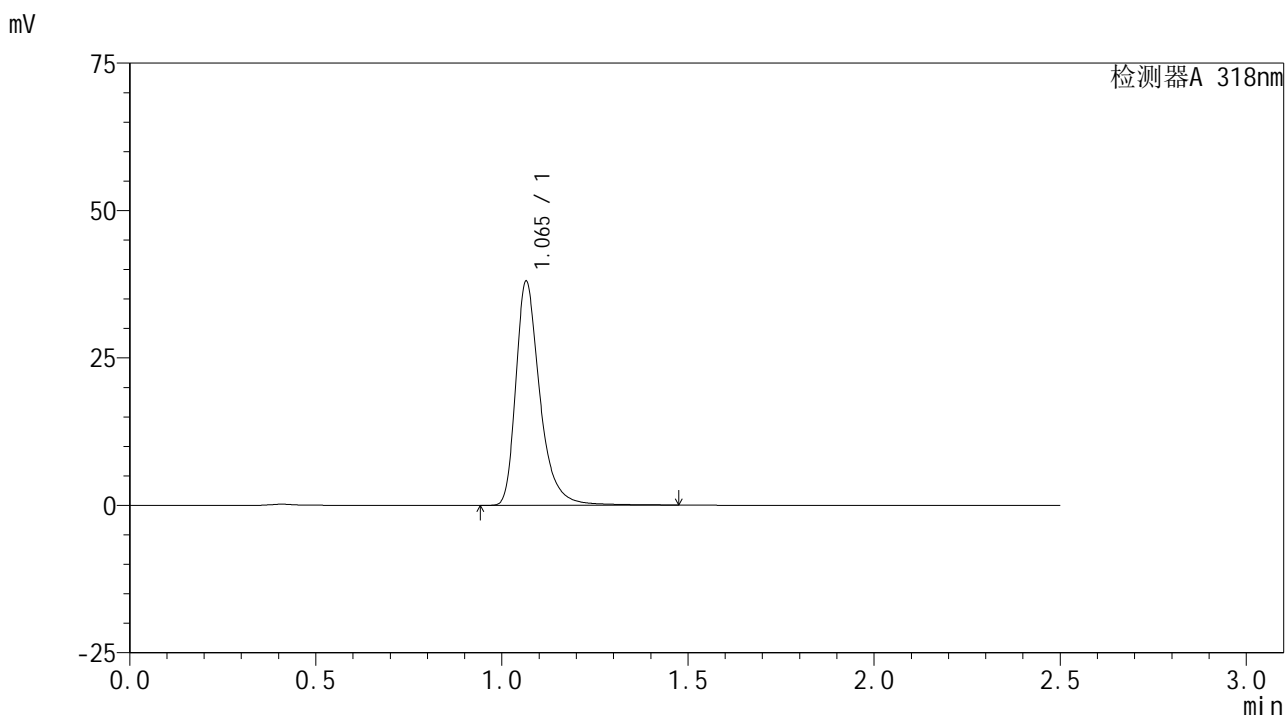
峰号	保留时间	面积	面积%	高度	理论塔板数(USP)	拖尾因子	分离度(USP)
1	1.067	171078	100.000	38068	1422	1.352	--
总计		171078	100.000	38068			

图29 盐酸鲁拉西酮口崩片溶出度测定加速2月HPLC图谱
 自制品(25010301批)-pH1.2介质-浆法-50转-片6
 供试品溶液-1

<样品信息>

色谱柱 : XB-C18(50mm*4.6mm,5µm) 流速:1.5ml/min
 柱温 : 30°C 波长:318nm
 数据文件名: RC\$JSS-222 - 28-4/28-120-2 - zzp-25010301p-js2y-rcd-pH1.2jz-jf50z-P6-2.lcd
 方法文件名: RC\$JSS-222 - JSS-222-rcd-FX277.lcm
 批处理文件名: RC\$JSS-222 - JSS-222-20250407-FX277.lcb
 样品瓶号: 1-47
 进样体积: 10 µl 版本号:6.115
 分析时间: 2025/04/07 12:38:07 实验者: xiexinhui
 处理时间 (V2) : 2025/04/07 16:19:14 处理者: xiexinhui
 仪器型号: SHIMADZU LC-2050C(FX277)

<色谱图>



<峰表>

检测器A 318nm

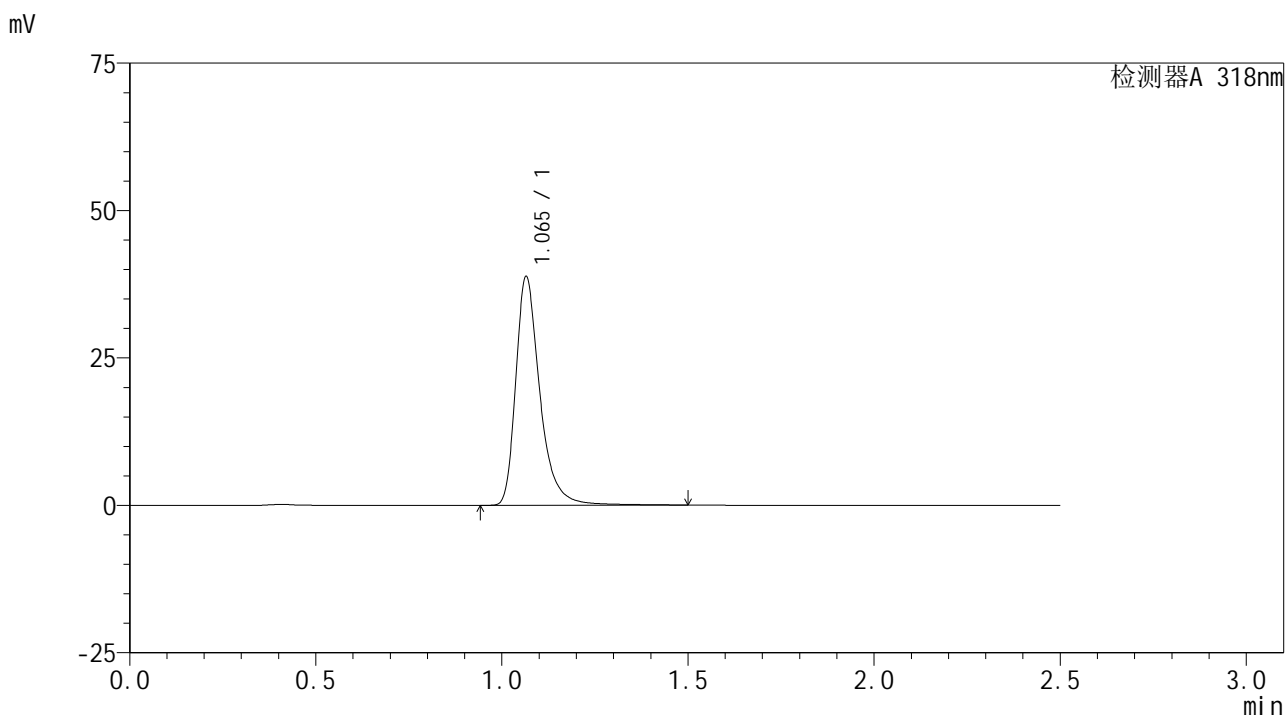
峰号	保留时间	面积	面积%	高度	理论塔板数(USP)	拖尾因子	分离度(USP)
1	1.065	171004	100.000	37895	1411	1.363	--
总计		171004	100.000	37895			

图30 盐酸鲁拉西酮口崩片溶出度测定加速2月HPLC图谱
自制品(25010301批)-pH1.2介质-浆法-50转-片6
供试品溶液-2

<样品信息>

色谱柱 : XB-C18(50mm*4.6mm,5µm) 流速:1.5ml/min
 柱温 : 30°C 波长:318nm
 数据文件名: RC\$JSS-222 - 28-4/28-121-2 - zzp-25010302p-js2y-rcd-pH1.2jz-jf50z-P1-1.lcd
 方法文件名: RC\$JSS-222 - JSS-222-rcd-FX277.lcm
 批处理文件名: RC\$JSS-222 - JSS-222-20250407-FX277.lcb
 样品瓶号: 1-3
 进样体积: 10 µl 版本号:6.115
 分析时间: 2025/04/07 12:40:59 实验者: xiexinhui
 处理时间 (V2) : 2025/04/07 16:19:17 处理者: xiexinhui
 仪器型号: SHIMADZU LC-2050C(FX277)

<色谱图>



<峰表>

检测器A 318nm

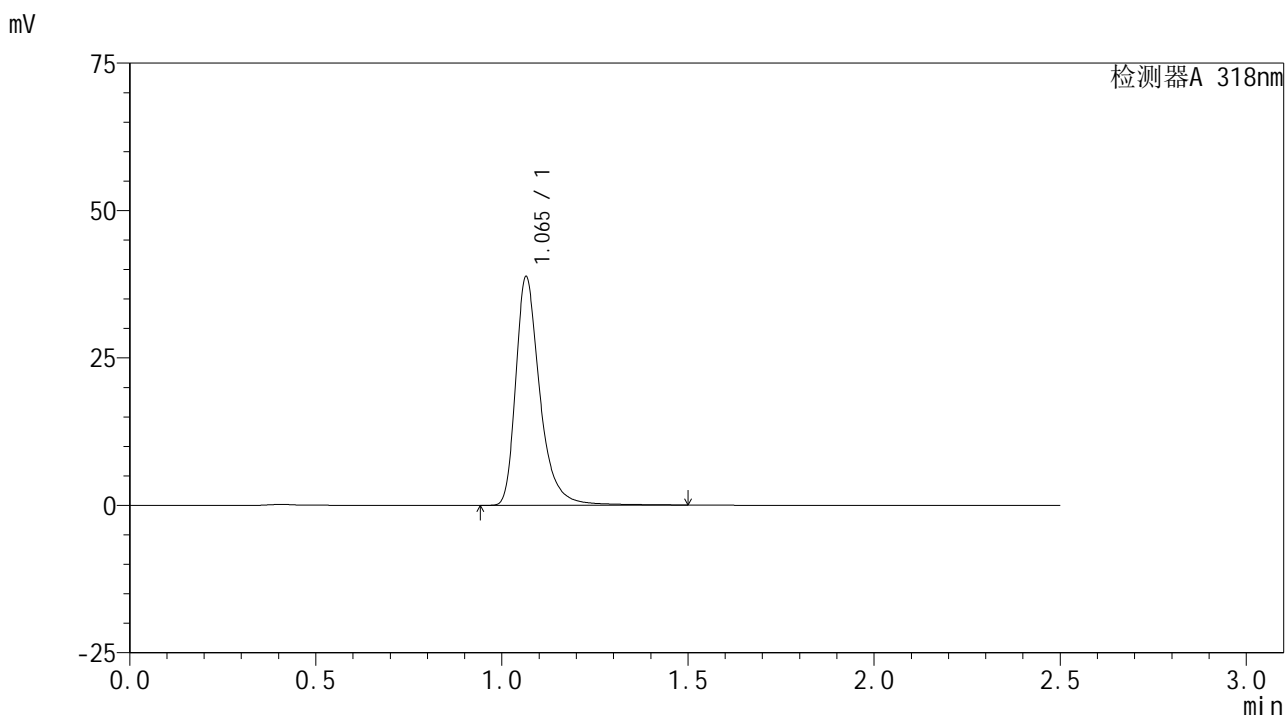
峰号	保留时间	面积	面积%	高度	理论塔板数(USP)	拖尾因子	分离度(USP)
1	1.065	175341	100.000	38699	1406	1.371	--
总计		175341	100.000	38699			

图31 盐酸鲁拉西酮口崩片溶出度测定加速2月HPLC图谱
 自制品(25010302批)-pH1.2介质-浆法-50转-片1
 供试品溶液-1

<样品信息>

色谱柱 : XB-C18(50mm*4.6mm,5μm) 流速:1.5ml/min
 柱温 : 30°C 波长:318nm
 数据文件名: RC\$JSS-222 - 28-4/28-122-2 - zzp-25010302p-js2y-rcd-pH1.2jz-jf50z-P1-2.lcd
 方法文件名: RC\$JSS-222 - JSS-222-rcd-FX277.lcm
 批处理文件名: RC\$JSS-222 - JSS-222-20250407-FX277.lcb
 样品瓶号: 1-3
 进样体积: 10 μl 版本号:6.115
 分析时间: 2025/04/07 12:43:51 实验者: xiexinhui
 处理时间 (V2) : 2025/04/07 16:19:19 处理者: xiexinhui
 仪器型号: SHIMADZU LC-2050C(FX277)

<色谱图>



<峰表>

检测器A 318nm

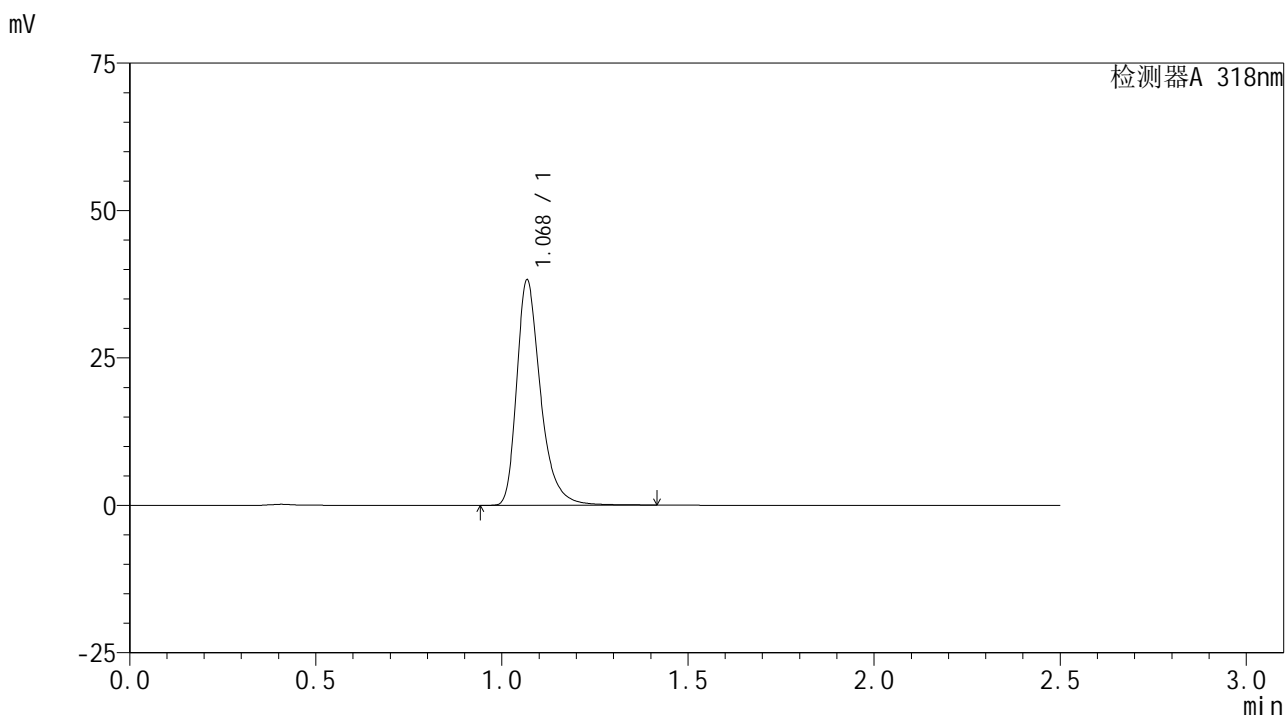
峰号	保留时间	面积	面积%	高度	理论塔板数(USP)	拖尾因子	分离度(USP)
1	1.065	175302	100.000	38687	1407	1.370	--
总计		175302	100.000	38687			

图32 盐酸鲁拉西酮口崩片溶出度测定加速2月HPLC图谱
 自制品(25010302批)-pH1.2介质-浆法-50转-片1
 供试品溶液-2

<样品信息>

色谱柱 : XB-C18(50mm*4.6mm,5µm) 流速:1.5ml/min
 柱温 : 30°C 波长:318nm
 数据文件名: RC\$JSS-222 - 28-4/28-123-2 - zzp-25010302p-js2y-rcd-pH1.2jz-jf50z-P2-1.lcd
 方法文件名: RC\$JSS-222 - JSS-222-rcd-FX277.lcm
 批处理文件名: RC\$JSS-222 - JSS-222-20250407-FX277.lcb
 样品瓶号: 1-12
 进样体积: 10 µl 版本号:6.115
 分析时间: 2025/04/07 12:46:44 实验者: xiexinhui
 处理时间 (V2) : 2025/04/07 16:19:21 处理者: xiexinhui
 仪器型号: SHIMADZU LC-2050C(FX277)

<色谱图>



<峰表>

检测器A 318nm

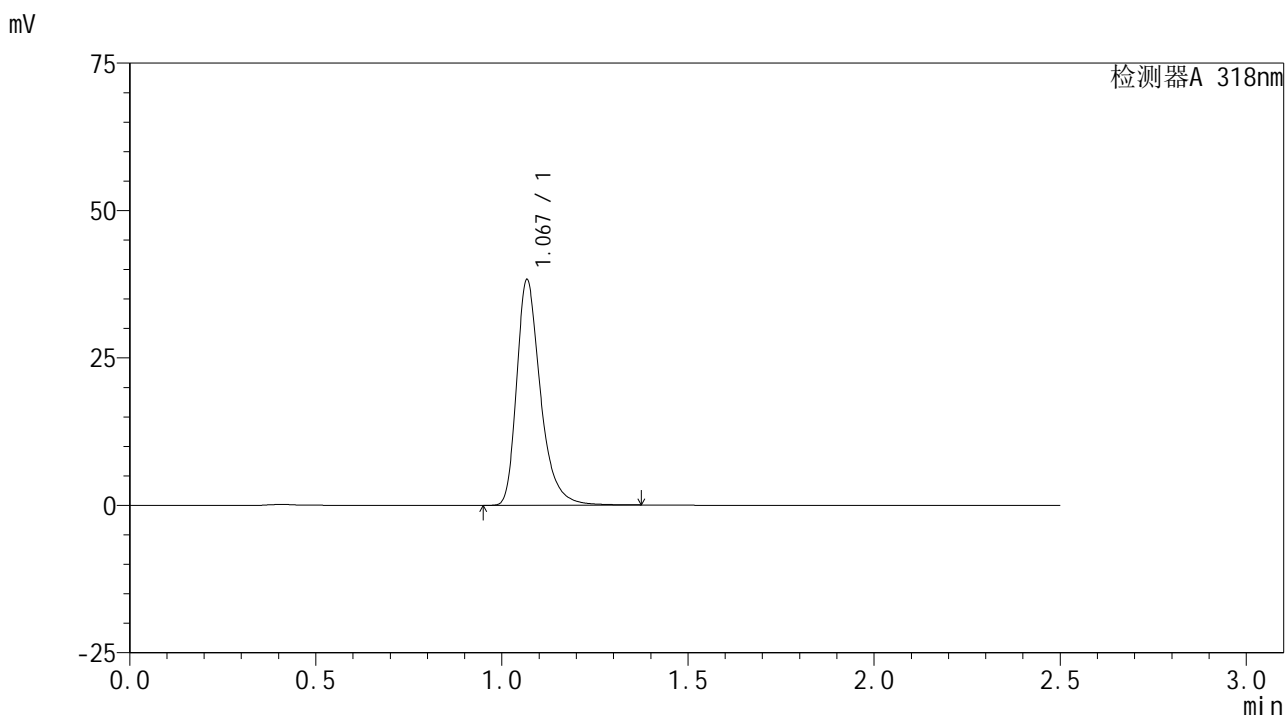
峰号	保留时间	面积	面积%	高度	理论塔板数(USP)	拖尾因子	分离度(USP)
1	1.068	170266	100.000	37782	1425	1.351	--
总计		170266	100.000	37782			

图33 盐酸鲁拉西酮口崩片溶出度测定加速2月HPLC图谱
 自制品(25010302批)-pH1.2介质-浆法-50转-片2
 供试品溶液-1

<样品信息>

色谱柱 : XB-C18(50mm*4.6mm,5µm) 流速:1.5ml/min
 柱温 : 30°C 波长:318nm
 数据文件名: RC\$JSS-222 - 28-4/28-124-2 - zzp-25010302p-js2y-rcd-pH1.2jz-jf50z-P2-2.lcd
 方法文件名: RC\$JSS-222 - JSS-222-rcd-FX277.lcm
 批处理文件名: RC\$JSS-222 - JSS-222-20250407-FX277.lcb
 样品瓶号: 1-12
 进样体积: 10 µl 版本号:6.115
 分析时间: 2025/04/07 12:49:36 实验者: xiexinhui
 处理时间 (V2) : 2025/04/07 16:19:24 处理者: xiexinhui
 仪器型号: SHIMADZU LC-2050C(FX277)

<色谱图>



<峰表>

检测器A 318nm

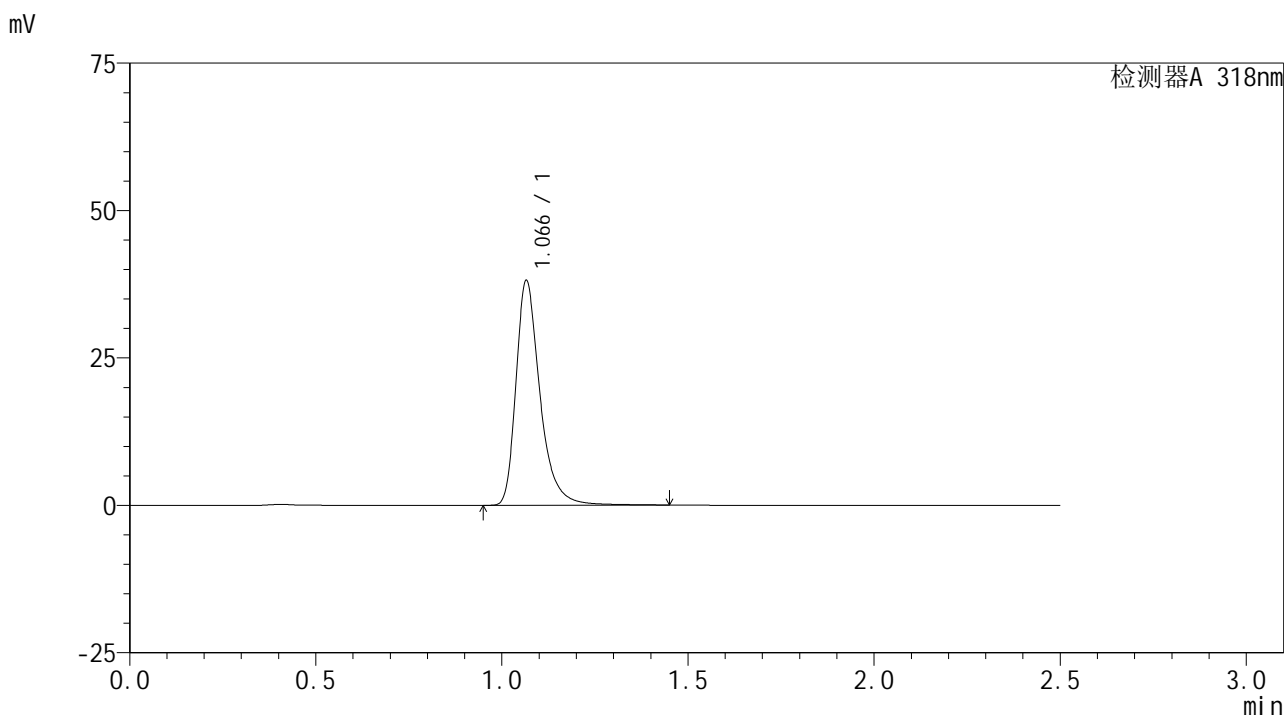
峰号	保留时间	面积	面积%	高度	理论塔板数(USP)	拖尾因子	分离度(USP)
1	1.067	170144	100.000	37820	1425	1.350	--
总计		170144	100.000	37820			

图34 盐酸鲁拉西酮口崩片溶出度测定加速2月HPLC图谱
自制品(25010302批)-pH1.2介质-浆法-50转-片2
供试品溶液-2

<样品信息>

色谱柱 : XB-C18(50mm*4.6mm,5μm) 流速:1.5ml/min
 柱温 : 30°C 波长:318nm
 数据文件名: RC\$JSS-222 - 28-4/28-125-2 - zzp-25010302p-js2y-rcd-pH1.2jz-jf50z-P3-1.lcd
 方法文件名: RC\$JSS-222 - JSS-222-rcd-FX277.lcm
 批处理文件名: RC\$JSS-222 - JSS-222-20250407-FX277.lcb
 样品瓶号: 1-21
 进样体积: 10 μl 版本号:6.115
 分析时间: 2025/04/07 12:52:28 实验者: xiexinhui
 处理时间 (V2) : 2025/04/07 16:19:26 处理者: xiexinhui
 仪器型号: SHIMADZU LC-2050C(FX277)

<色谱图>



<峰表>

检测器A 318nm

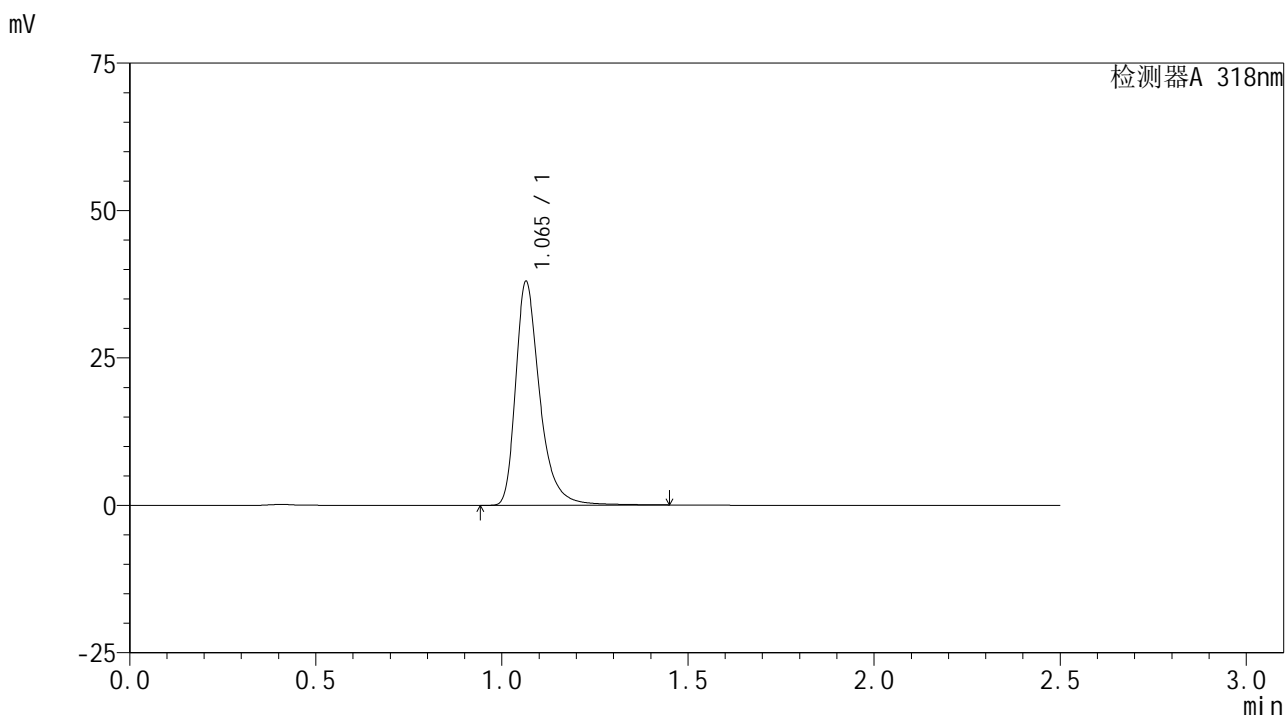
峰号	保留时间	面积	面积%	高度	理论塔板数(USP)	拖尾因子	分离度(USP)
1	1.066	171404	100.000	37978	1412	1.366	--
总计		171404	100.000	37978			

图35 盐酸鲁拉西酮口崩片溶出度测定加速2月HPLC图谱
 自制品(25010302批)-pH1.2介质-浆法-50转-片3
 供试品溶液-1

<样品信息>

色谱柱 : XB-C18(50mm*4.6mm,5µm) 流速:1.5ml/min
 柱温 : 30°C 波长:318nm
 数据文件名: RC\$JSS-222 - 28-4/28-126-2 - zzp-25010302p-js2y-rcd-pH1.2jz-jf50z-P3-2.lcd
 方法文件名: RC\$JSS-222 - JSS-222-rcd-FX277.lcm
 批处理文件名: RC\$JSS-222 - JSS-222-20250407-FX277.lcb
 样品瓶号: 1-21
 进样体积: 10 µl 版本号:6.115
 分析时间: 2025/04/07 12:55:21 实验者: xiexinhui
 处理时间 (V2) : 2025/04/07 16:19:28 处理者: xiexinhui
 仪器型号: SHIMADZU LC-2050C(FX277)

<色谱图>



<峰表>

检测器A 318nm

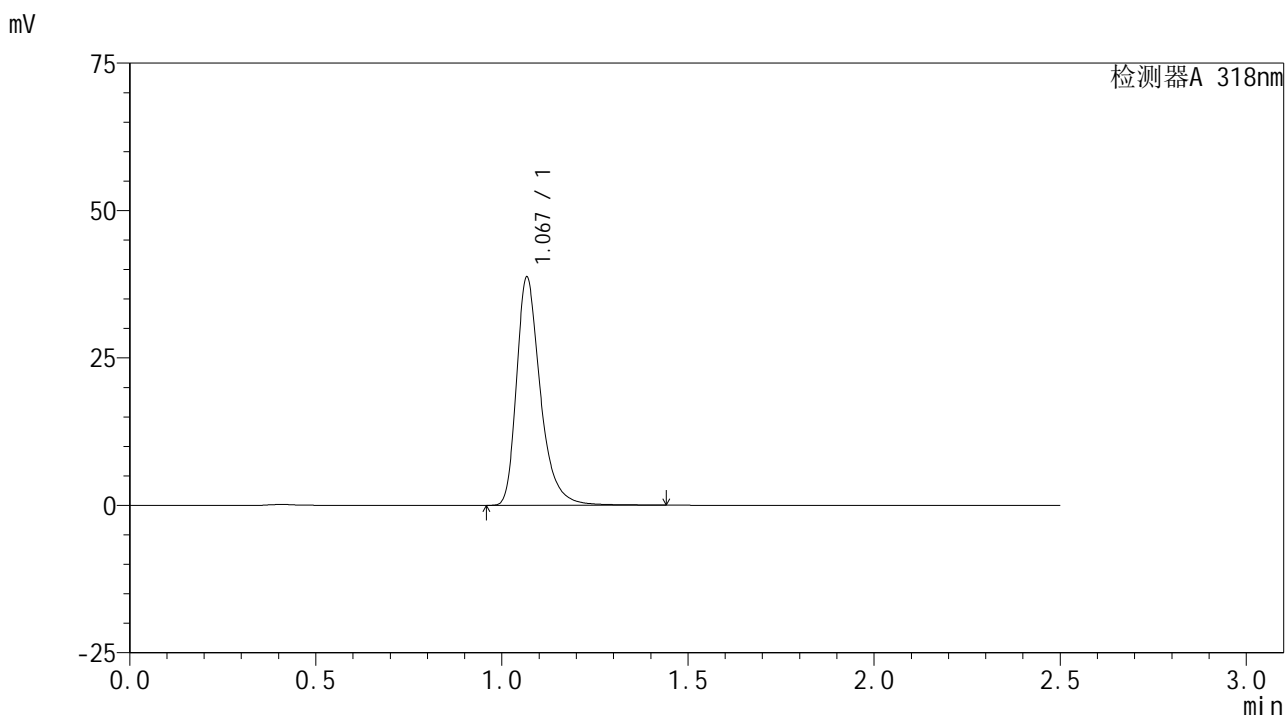
峰号	保留时间	面积	面积%	高度	理论塔板数(USP)	拖尾因子	分离度(USP)
1	1.065	171063	100.000	37904	1406	1.368	--
总计		171063	100.000	37904			

图36 盐酸鲁拉西酮口崩片溶出度测定加速2月HPLC图谱
 自制品(25010302批)-pH1.2介质-浆法-50转-片3
 供试品溶液-2

<样品信息>

色谱柱 : XB-C18(50mm*4.6mm,5μm) 流速:1.5ml/min
 柱温 : 30°C 波长:318nm
 数据文件名: RC\$JSS-222 - 28-4/28-127-2 - zzp-25010302p-js2y-rcd-pH1.2jz-jf50z-P4-1.lcd
 方法文件名: RC\$JSS-222 - JSS-222-rcd-FX277.lcm
 批处理文件名: RC\$JSS-222 - JSS-222-20250407-FX277.lcb
 样品瓶号: 1-30
 进样体积: 10 μl 版本号:6.115
 分析时间: 2025/04/07 12:58:13 实验者: xiexinhui
 处理时间 (V2) : 2025/04/07 16:19:31 处理者: xiexinhui
 仪器型号: SHIMADZU LC-2050C(FX277)

<色谱图>



<峰表>

检测器A 318nm

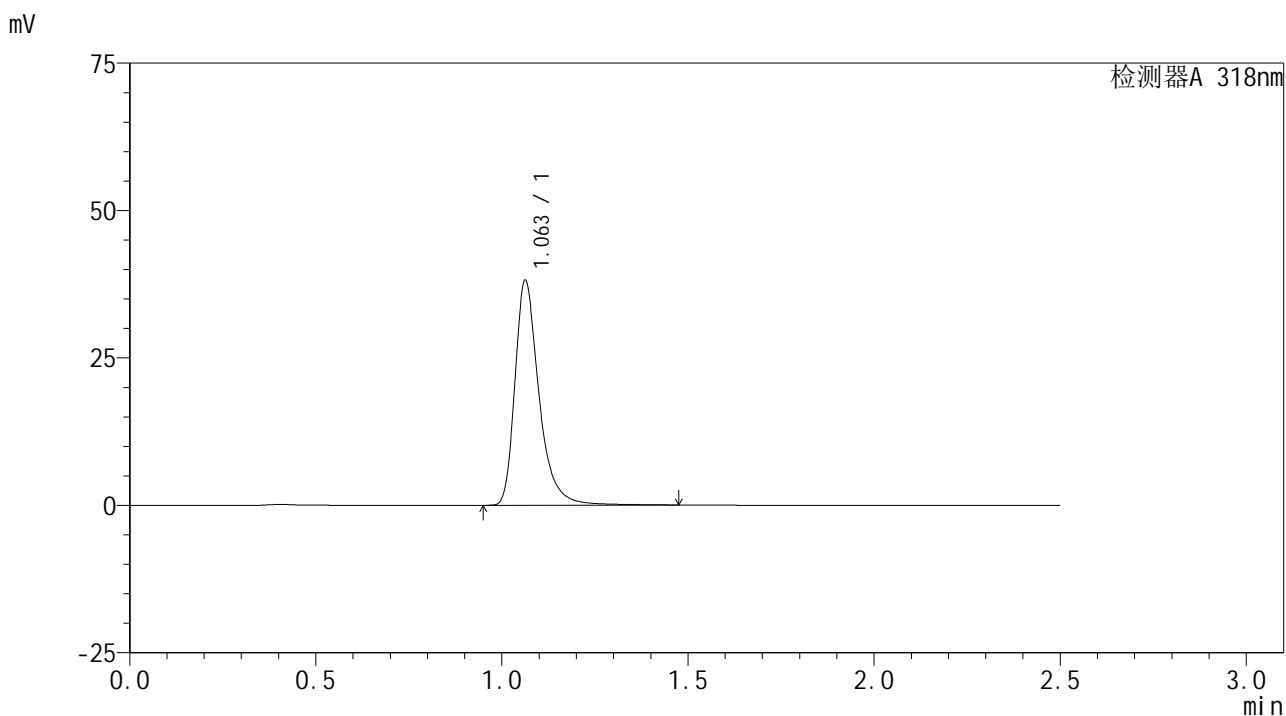
峰号	保留时间	面积	面积%	高度	理论塔板数(USP)	拖尾因子	分离度(USP)
1	1.067	172652	100.000	38323	1423	1.353	--
总计		172652	100.000	38323			

图37 盐酸鲁拉西酮口崩片溶出度测定加速2月HPLC图谱
 自制品(25010302批)-pH1.2介质-浆法-50转-片4
 供试品溶液-1

<样品信息>

色谱柱 : XB-C18(50mm*4.6mm,5μm) 流速:1.5ml/min
 柱温 : 30°C 波长:318nm
 数据文件名: RC\$JSS-222 - 28-4/28-128-2 - zzp-25010302p-js2y-rcd-pH1.2jz-jf50z-P4-2.lcd
 方法文件名: RC\$JSS-222 - JSS-222-rcd-FX277.lcm
 批处理文件名: RC\$JSS-222 - JSS-222-20250407-FX277.lcb
 样品瓶号: 1-30
 进样体积: 10 μl 版本号:6.115
 分析时间: 2025/04/07 13:01:05 实验者: xiexinhui
 处理时间 (V2) : 2025/04/07 16:19:33 处理者: xiexinhui
 仪器型号: SHIMADZU LC-2050C(FX277)

<色谱图>



<峰表>

检测器A 318nm

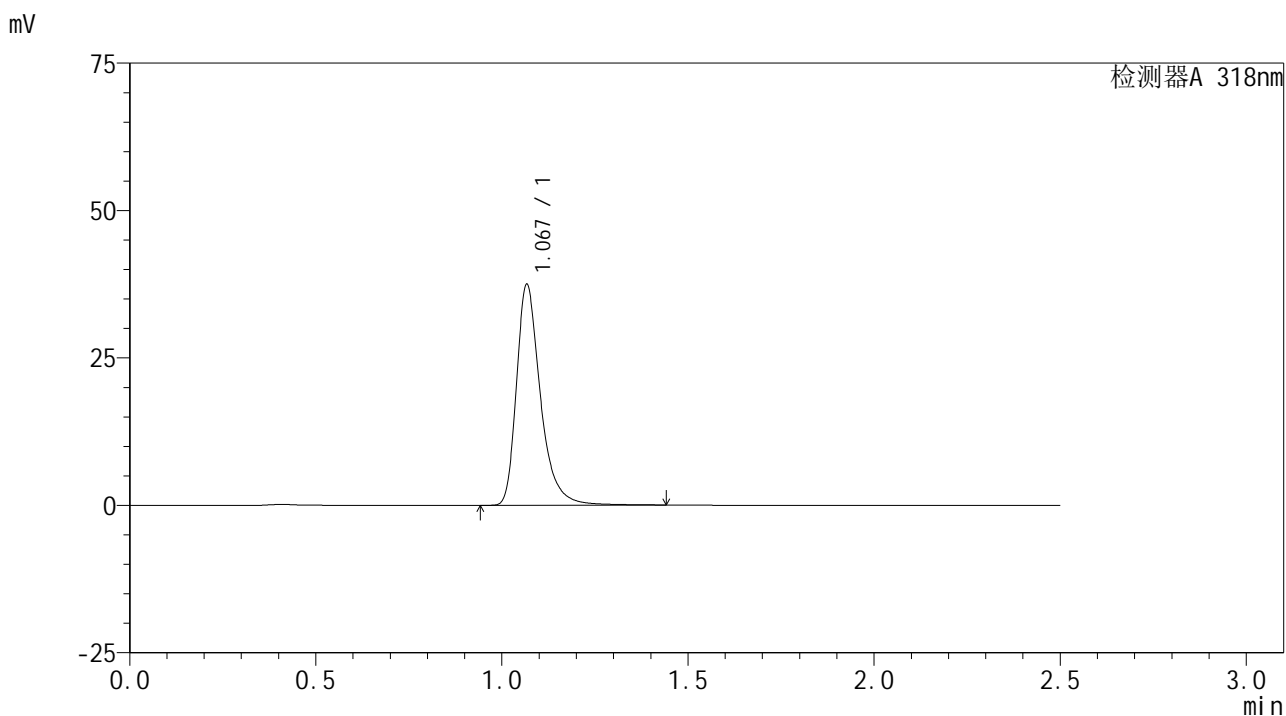
峰号	保留时间	面积	面积%	高度	理论塔板数(USP)	拖尾因子	分离度(USP)
1	1.063	172085	100.000	38128	1400	1.367	--
总计		172085	100.000	38128			

图38 盐酸鲁拉西酮口崩片溶出度测定加速2月HPLC图谱
自制品(25010302批)-pH1.2介质-浆法-50转-片4
供试品溶液-2

<样品信息>

色谱柱 : XB-C18(50mm*4.6mm,5μm) 流速:1.5ml/min
 柱温 : 30°C 波长:318nm
 数据文件名: RC\$JSS-222 - 28-4/28-129-2 - zzp-25010302p-js2y-rcd-pH1.2jz-jf50z-P5-1.lcd
 方法文件名: RC\$JSS-222 - JSS-222-rcd-FX277.lcm
 批处理文件名: RC\$JSS-222 - JSS-222-20250407-FX277.lcb
 样品瓶号: 1-39
 进样体积: 10 μl 版本号:6.115
 分析时间: 2025/04/07 13:03:57 实验者: xiexinhui
 处理时间 (V2) : 2025/04/07 16:19:35 处理者: xiexinhui
 仪器型号: SHIMADZU LC-2050C(FX277)

<色谱图>



<峰表>

检测器A 318nm

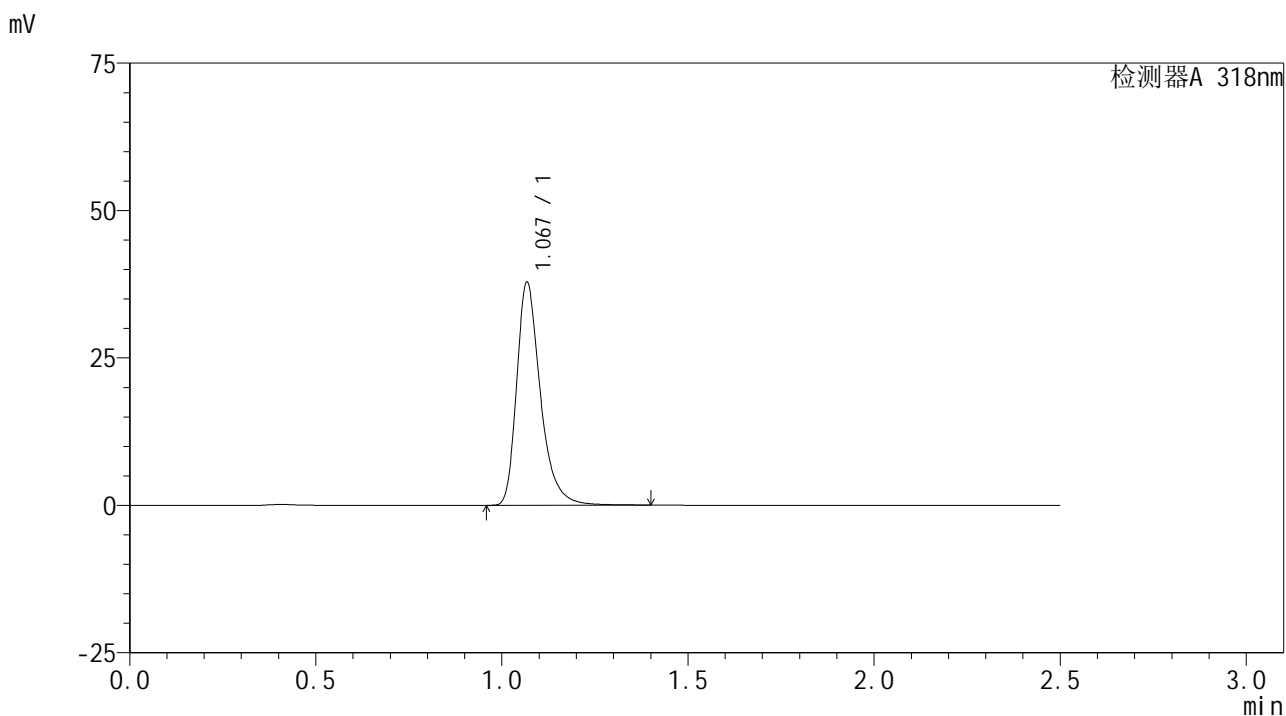
峰号	保留时间	面积	面积%	高度	理论塔板数(USP)	拖尾因子	分离度(USP)
1	1.067	168237	100.000	37129	1417	1.368	--
总计		168237	100.000	37129			

图39 盐酸鲁拉西酮口崩片溶出度测定加速2月HPLC图谱
自制品(25010302批)-pH1.2介质-浆法-50转-片5
供试品溶液-1

<样品信息>

色谱柱 : XB-C18(50mm*4.6mm,5μm) 流速:1.5ml/min
 柱温 : 30°C 波长:318nm
 数据文件名: RC\$JSS-222 - 28-4/28-130-2 - zzp-25010302p-js2y-rcd-pH1.2jz-jf50z-P5-2.lcd
 方法文件名: RC\$JSS-222 - JSS-222-rcd-FX277.lcm
 批处理文件名: RC\$JSS-222 - JSS-222-20250407-FX277.lcb
 样品瓶号: 1-39
 进样体积: 10 μl 版本号:6.115
 分析时间: 2025/04/07 13:06:49 实验者: xiexinhui
 处理时间 (V2) : 2025/04/07 16:19:38 处理者: xiexinhui
 仪器型号: SHIMADZU LC-2050C(FX277)

<色谱图>



<峰表>

检测器A 318nm

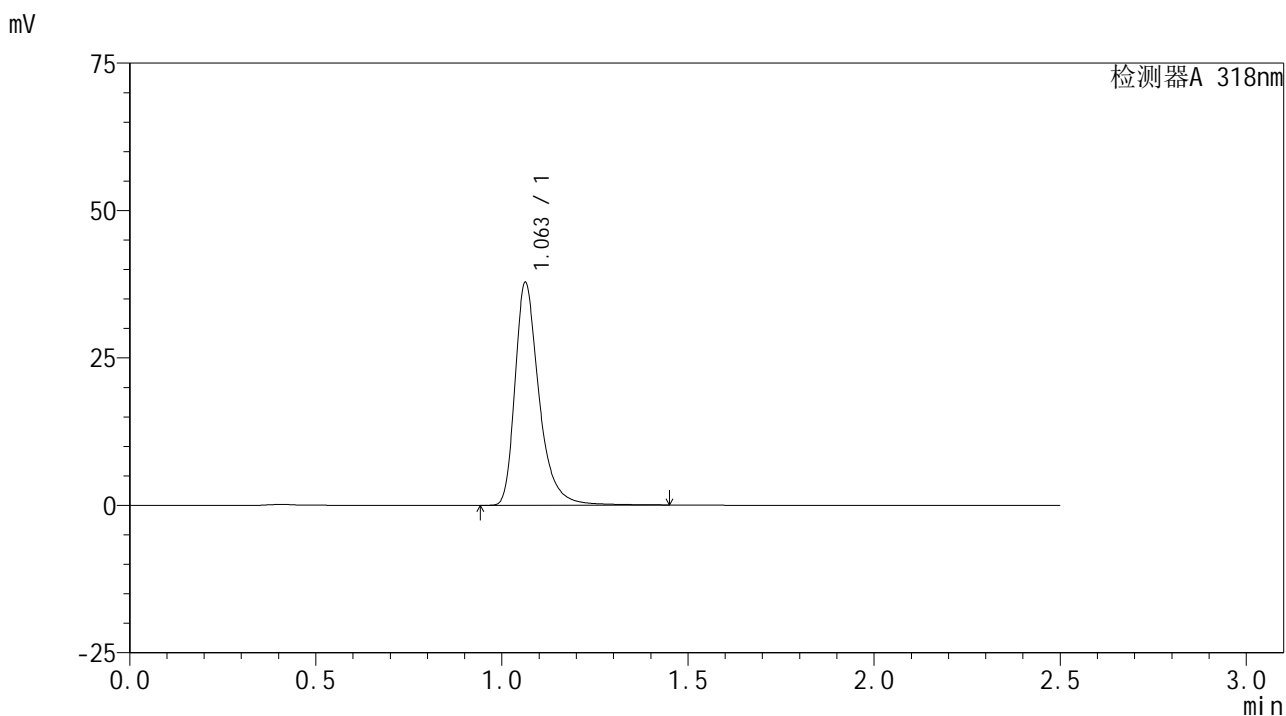
峰号	保留时间	面积	面积%	高度	理论塔板数(USP)	拖尾因子	分离度(USP)
1	1.067	168141	100.000	37394	1429	1.352	--
总计		168141	100.000	37394			

图40 盐酸鲁拉西酮口崩片溶出度测定加速2月HPLC图谱
自制品(25010302批)-pH1.2介质-浆法-50转-片5
供试品溶液-2

<样品信息>

色谱柱 : XB-C18(50mm*4.6mm,5µm) 流速:1.5ml/min
 柱温 : 30°C 波长:318nm
 数据文件名: RC\$JSS-222 - 28-4/28-131-2 - zzp-25010302p-js2y-rcd-pH1.2jz-jf50z-P6-1.lcd
 方法文件名: RC\$JSS-222 - JSS-222-rcd-FX277.lcm
 批处理文件名: RC\$JSS-222 - JSS-222-20250407-FX277.lcb
 样品瓶号: 1-48
 进样体积: 10 µl 版本号:6.115
 分析时间: 2025/04/07 13:09:41 实验者: xiexinhui
 处理时间 (V2) : 2025/04/07 16:19:40 处理者: xiexinhui
 仪器型号: SHIMADZU LC-2050C(FX277)

<色谱图>



<峰表>

检测器A 318nm

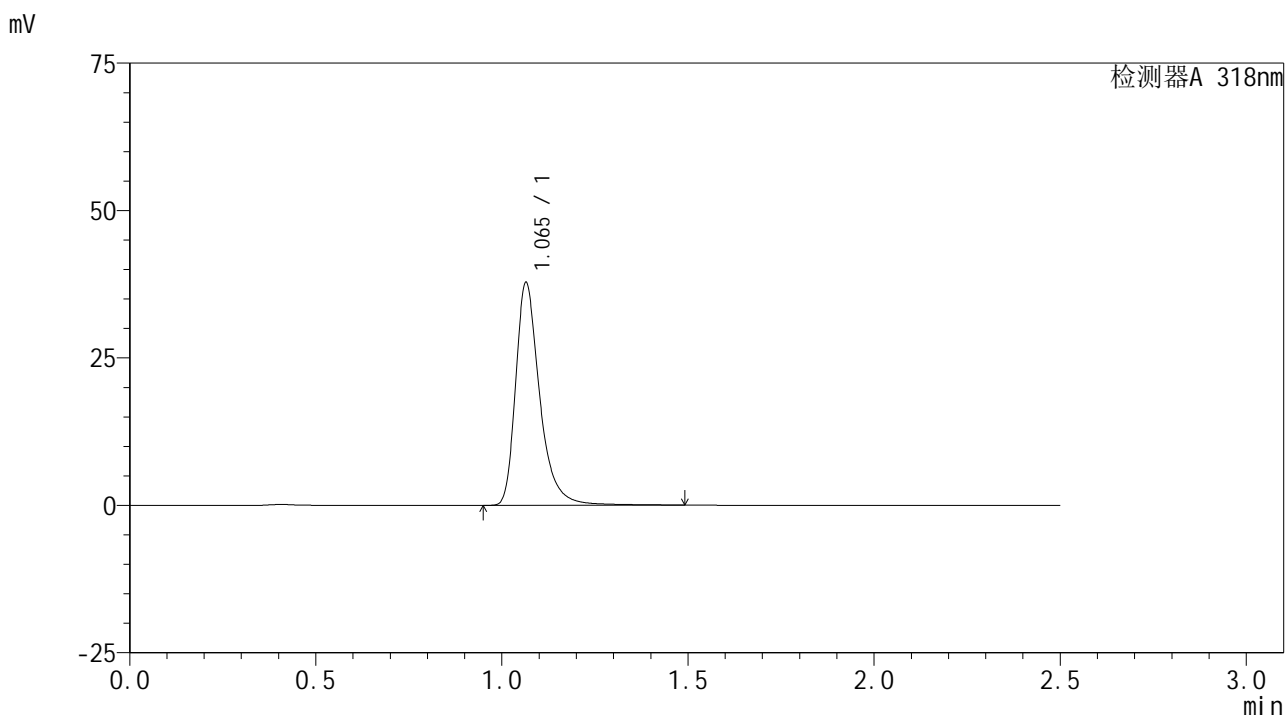
峰号	保留时间	面积	面积%	高度	理论塔板数(USP)	拖尾因子	分离度(USP)
1	1.063	170050	100.000	37780	1403	1.364	--
总计		170050	100.000	37780			

图41 盐酸鲁拉西酮口崩片溶出度测定加速2月HPLC图谱
自制品(25010302批)-pH1.2介质-浆法-50转-片6
供试品溶液-1

<样品信息>

色谱柱 : XB-C18(50mm*4.6mm,5µm) 流速:1.5ml/min
 柱温 : 30°C 波长:318nm
 数据文件名: RC\$JSS-222 - 28-4/28-132-2 - zzp-25010302p-js2y-rcd-pH1.2jz-jf50z-P6-2.lcd
 方法文件名: RC\$JSS-222 - JSS-222-rcd-FX277.lcm
 批处理文件名: RC\$JSS-222 - JSS-222-20250407-FX277.lcb
 样品瓶号: 1-48
 进样体积: 10 µl 版本号:6.115
 分析时间: 2025/04/07 13:12:33 实验者: xiexinhui
 处理时间 (V2) : 2025/04/07 16:19:42 处理者: xiexinhui
 仪器型号: SHIMADZU LC-2050C(FX277)

<色谱图>



<峰表>

检测器A 318nm

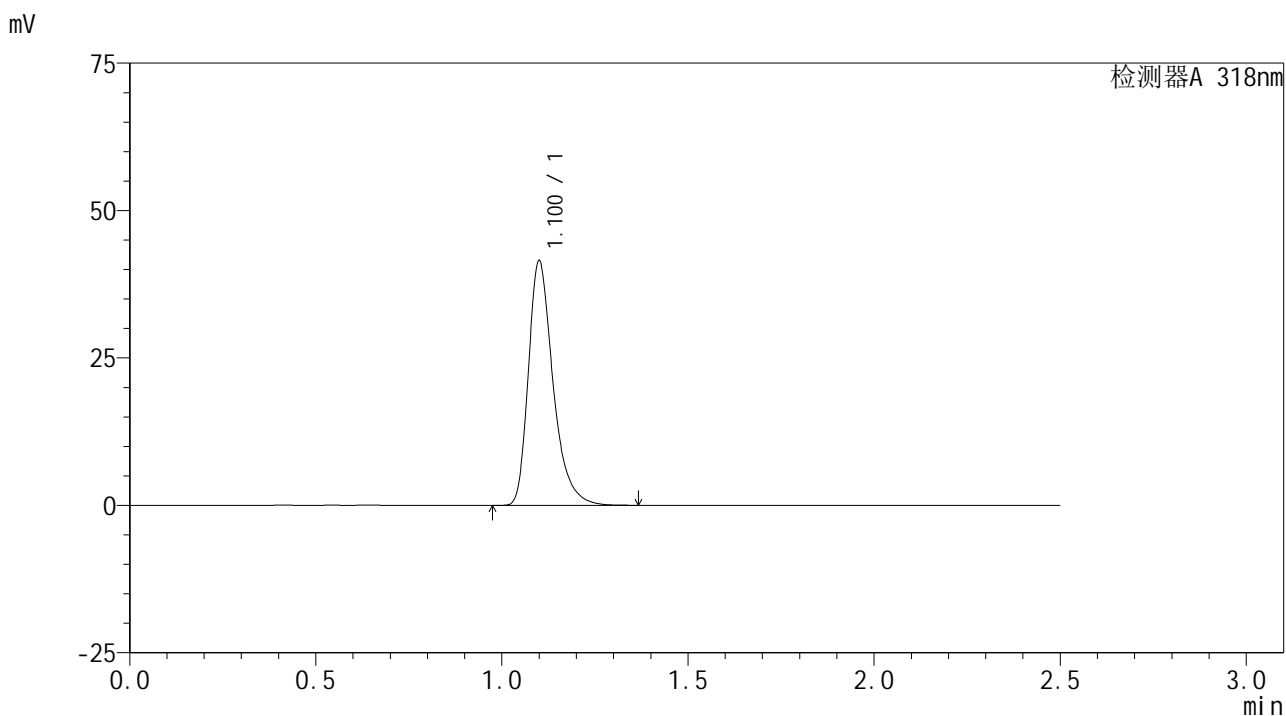
峰号	保留时间	面积	面积%	高度	理论塔板数(USP)	拖尾因子	分离度(USP)
1	1.065	170463	100.000	37723	1406	1.368	--
总计		170463	100.000	37723			

图42 盐酸鲁拉西酮口崩片溶出度测定加速2月HPLC图谱
自制品(25010302批)-pH1.2介质-浆法-50转-片6
供试品溶液-2

<样品信息>

色谱柱 : XB-C18(50mm*4.6mm,5µm) 流速:1.5ml/min
 柱温 : 30°C 波长:318nm
 数据文件名: RC\$JSS-222 - 28-4/28-133-2 - zzp-js2y-rcd-pH1.2jz-jf50z-dz2-1.lcd
 方法文件名: RC\$JSS-222 - JSS-222-rcd-FX277.lcm
 批处理文件名: RC\$JSS-222 - JSS-222-20250407-FX277.lcb
 样品瓶号: 1-27
 进样体积: 10 µl 版本号:6.115
 分析时间: 2025/04/07 13:15:26 实验者: xiexinhui
 处理时间 (V2) : 2025/04/07 16:19:45 处理者: xiexinhui
 仪器型号: SHIMADZU LC-2050C(FX277)

<色谱图>



<峰表>

检测器A 318nm

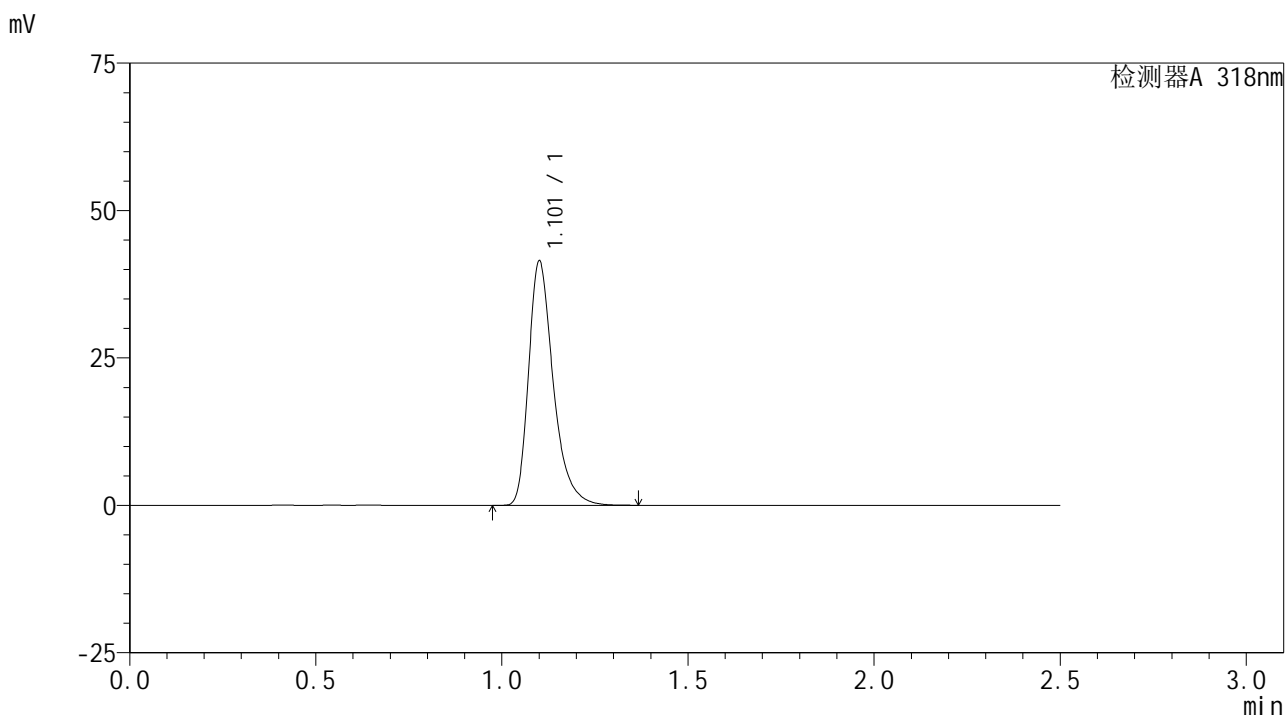
峰号	保留时间	面积	面积%	高度	理论塔板数(USP)	拖尾因子	分离度(USP)
1	1.100	191247	100.000	41206	1391	1.353	--
总计		191247	100.000	41206			

图43 盐酸鲁拉西酮口崩片溶出度测定加速2月HPLC图谱
 自制品-pH1.2介质-浆法-50转
 对照品溶液-2-1

<样品信息>

色谱柱 : XB-C18(50mm*4.6mm,5μm) 流速:1.5ml/min
 柱温 : 30°C 波长:318nm
 数据文件名: RC\$JSS-222 - 28-4/28-134-2 - zzp-js2y-rcd-pH1.2jz-jf50z-dz2-2.lcd
 方法文件名: RC\$JSS-222 - JSS-222-rcd-FX277.lcm
 批处理文件名: RC\$JSS-222 - JSS-222-20250407-FX277.lcb
 样品瓶号: 1-27
 进样体积: 10 μl 版本号:6.115
 分析时间: 2025/04/07 13:18:19 实验者: xiexinhui
 处理时间 (V2) : 2025/04/07 16:19:47 处理者: xiexinhui
 仪器型号: SHIMADZU LC-2050C(FX277)

<色谱图>



<峰表>

检测器A 318nm

峰号	保留时间	面积	面积%	高度	理论塔板数(USP)	拖尾因子	分离度(USP)
1	1.101	191460	100.000	41077	1389	1.356	--
总计		191460	100.000	41077			

图44 盐酸鲁拉西酮口崩片溶出度测定加速2月HPLC图谱
 自制品-pH1.2介质-浆法-50转
 对照品溶液-2-2