

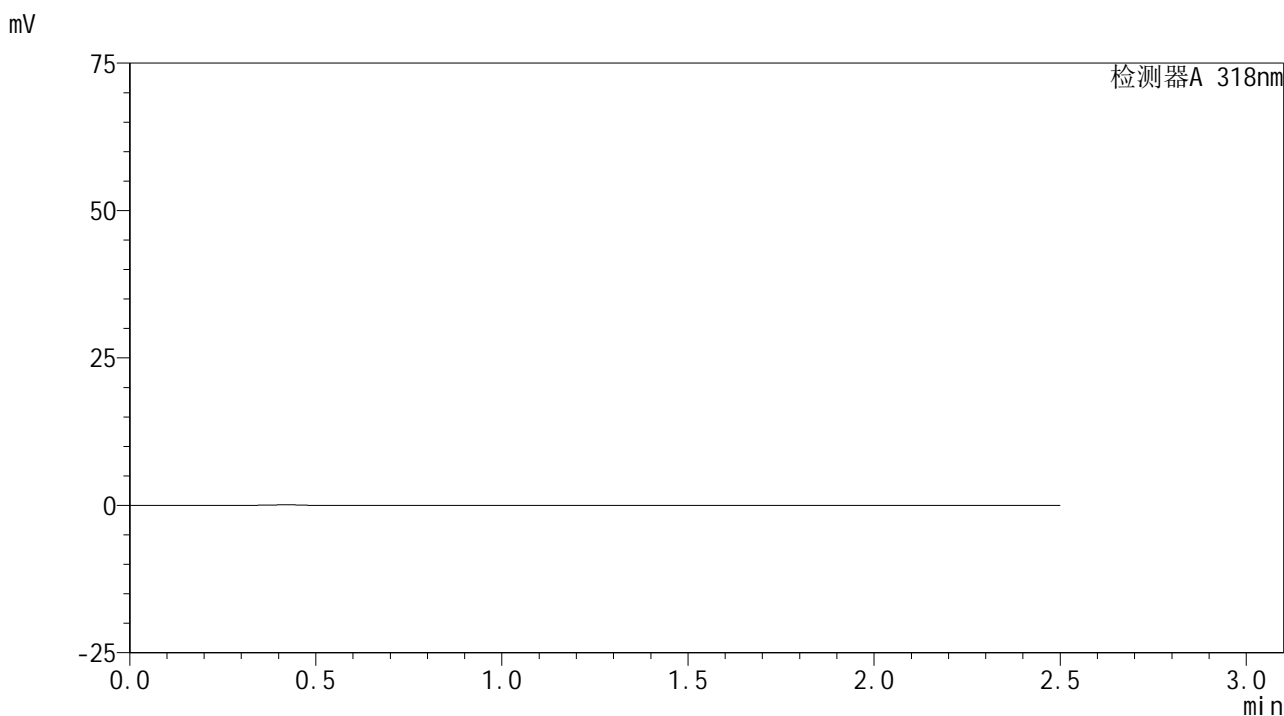


JSS-222

<样品信息>

色谱柱 : XB-C18(50mm*4.6mm,5μm) 流速:1.5ml/min
 柱温 : 30°C 波长:318nm
 数据文件名: RC\$JSS-222 - 28-5/28-135-2 - zzp-2025011721p-js2y-rcd-pH1.2jz-jf50z-rj.lcd
 方法文件名: RC\$JSS-222 - JSS-222-rcd-FX277.lcm
 批处理文件名: RC\$JSS-222 - JSS-222-20250407-FX277.lcb
 样品瓶号: 2-9
 进样体积: 10 μl 版本号:6.115
 分析时间: 2025/04/07 13:21:13 实验者: xiexinhui
 处理时间 (V2) : 2025/04/07 16:20:23 处理者: xiexinhui
 仪器型号: SHIMADZU LC-2050C(FX277)

<色谱图>



<峰表>

检测器A 318nm

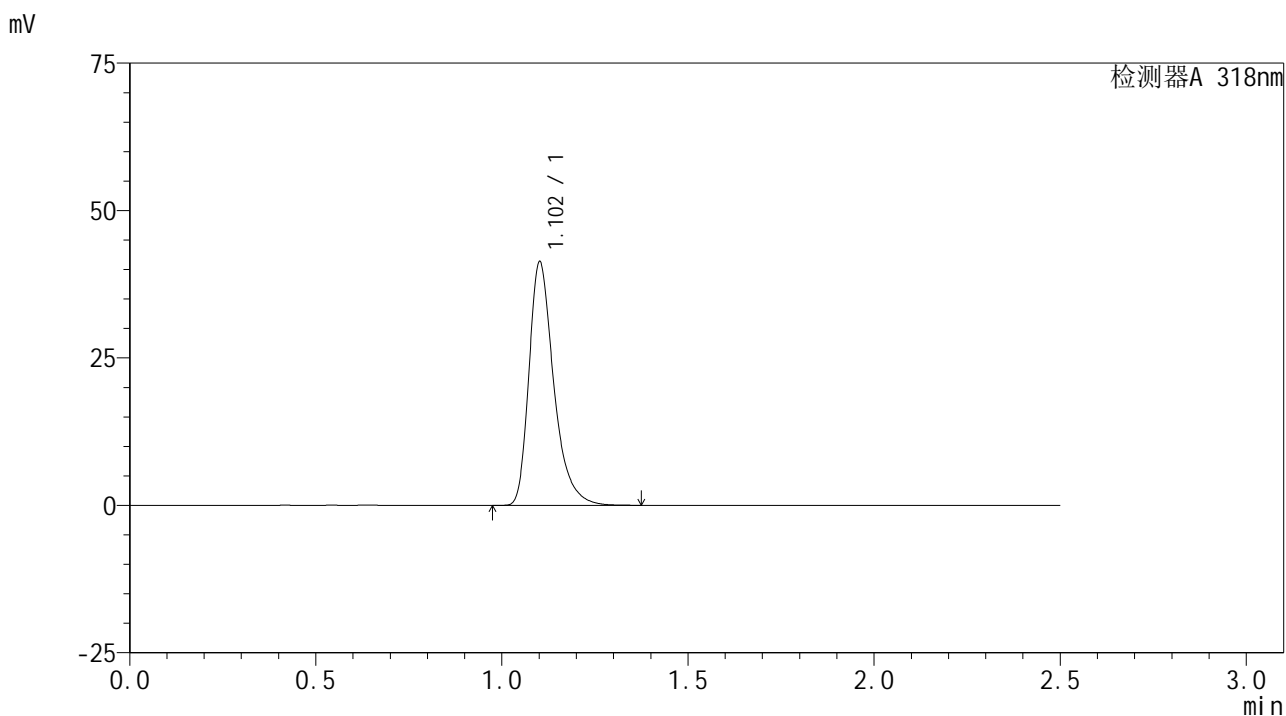
峰号	保留时间	面积	面积%	高度	理论塔板数(USP)	拖尾因子	分离度(USP)
总计							

图1 盐酸鲁拉西酮口崩片溶出度测定加速2月HPLC图谱
自制品-pH1.2介质-浆法-50转
溶剂

<样品信息>

色谱柱 : XB-C18(50mm*4.6mm,5µm) 流速:1.5ml/min
 柱温 : 30°C 波长:318nm
 数据文件名: RC\$JSS-222 - 28-5/28-136-2 - zzp-2025011721p-js2y-rcd-pH1.2jz-jf50z-dz1-1.lcd
 方法文件名: RC\$JSS-222 - JSS-222-rcd-FX277.lcm
 批处理文件名: RC\$JSS-222 - JSS-222-20250407-FX277.lcb
 样品瓶号: 2-18
 进样体积: 10 µl 版本号:6.115
 分析时间: 2025/04/07 13:24:07 实验者: xiexinhui
 处理时间 (V2) : 2025/04/07 16:20:27 处理者: xiexinhui
 仪器型号: SHIMADZU LC-2050C(FX277)

<色谱图>



<峰表>

检测器A 318nm

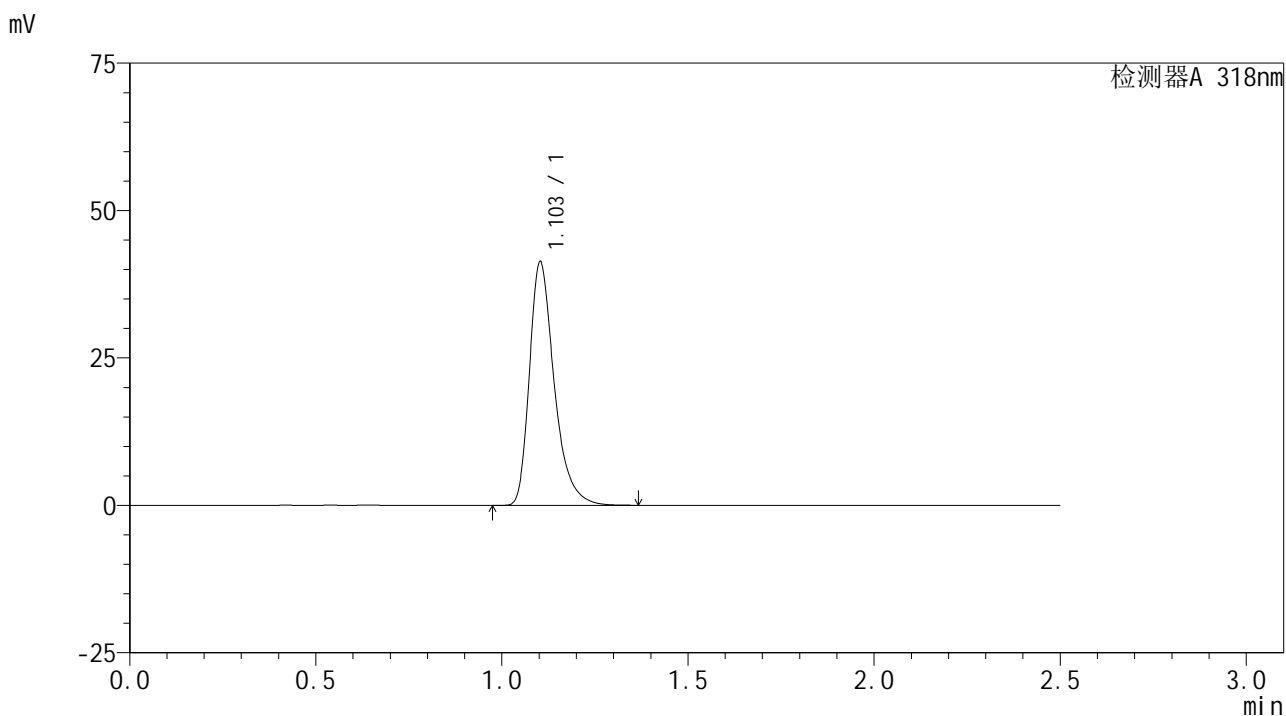
峰号	保留时间	面积	面积%	高度	理论塔板数(USP)	拖尾因子	分离度(USP)
1	1.102	191548	100.000	41019	1385	1.363	--
总计		191548	100.000	41019			

图2 盐酸鲁拉西酮口崩片溶出度测定加速2月HPLC图谱
 自制品-pH1.2介质-桨法-50转
 对照品溶液-1-1

<样品信息>

色谱柱 : XB-C18(50mm*4.6mm,5µm) 流速:1.5ml/min
 柱温 : 30°C 波长:318nm
 数据文件名: RC\$JSS-222 - 28-5/28-137-2 - zzp-2025011721p-js2y-rcd-pH1.2jz-jf50z-dz1-2.lcd
 方法文件名: RC\$JSS-222 - JSS-222-rcd-FX277.lcm
 批处理文件名: RC\$JSS-222 - JSS-222-20250407-FX277.lcb
 样品瓶号: 2-18
 进样体积: 10 µl 版本号:6.115
 分析时间: 2025/04/07 13:27:01 实验者: xiexinhui
 处理时间 (V2) : 2025/04/07 16:20:30 处理者: xiexinhui
 仪器型号: SHIMADZU LC-2050C(FX277)

<色谱图>



<峰表>

检测器A 318nm

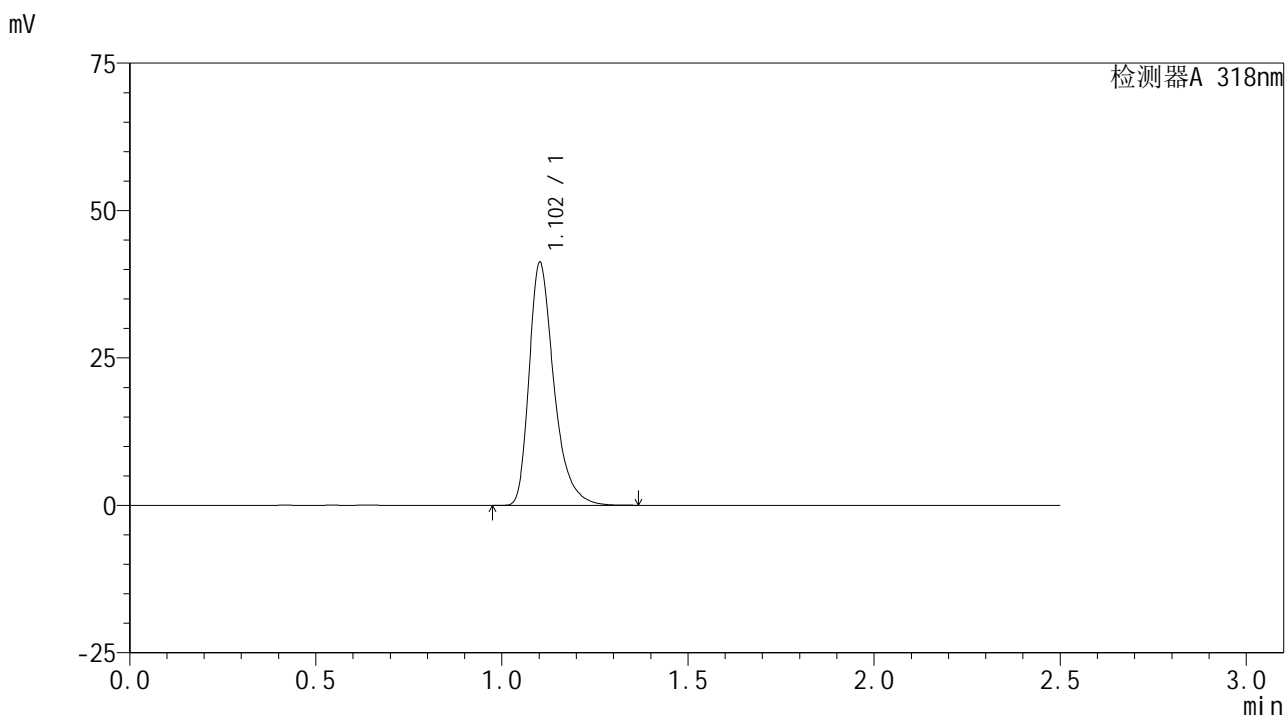
峰号	保留时间	面积	面积%	高度	理论塔板数(USP)	拖尾因子	分离度(USP)
1	1.103	191443	100.000	41207	1389	1.358	--
总计		191443	100.000	41207			

图3 盐酸鲁拉西酮口崩片溶出度测定加速2月HPLC图谱
 自制品-pH1.2介质-桨法-50转
 对照品溶液-1-2

<样品信息>

色谱柱 : XB-C18(50mm*4.6mm,5μm) 流速:1.5ml/min
 柱温 : 30°C 波长:318nm
 数据文件名: RC\$JSS-222 - 28-5/28-138-2 - zzp-2025011721p-js2y-rcd-pH1.2jz-jf50z-dz1-3.lcd
 方法文件名: RC\$JSS-222 - JSS-222-rcd-FX277.lcm
 批处理文件名: RC\$JSS-222 - JSS-222-20250407-FX277.lcb
 样品瓶号: 2-18
 进样体积: 10 μl 版本号:6.115
 分析时间: 2025/04/07 13:29:55 实验者: xiexinhui
 处理时间 (V2) : 2025/04/07 16:20:32 处理者: xiexinhui
 仪器型号: SHIMADZU LC-2050C(FX277)

<色谱图>



<峰表>

检测器A 318nm

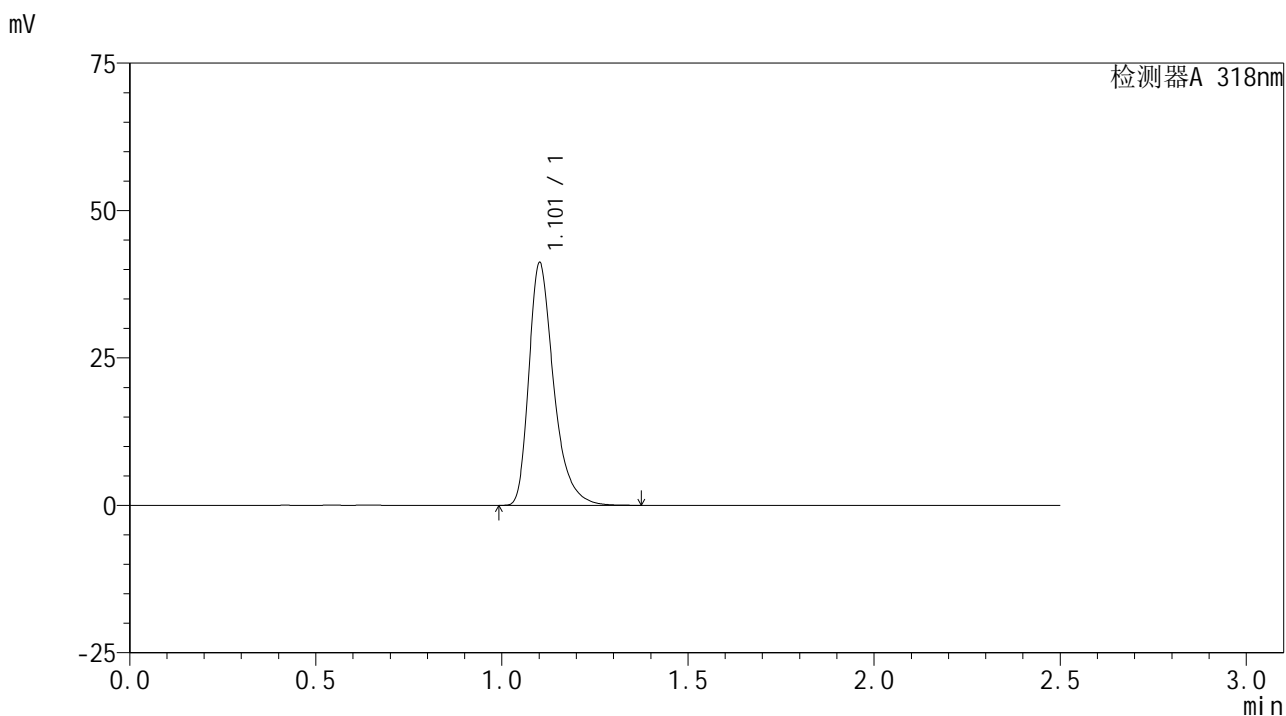
峰号	保留时间	面积	面积%	高度	理论塔板数(USP)	拖尾因子	分离度(USP)
1	1.102	191039	100.000	41002	1388	1.364	--
总计		191039	100.000	41002			

图4 盐酸鲁拉西酮口崩片溶出度测定加速2月HPLC图谱
 自制品-pH1.2介质-浆法-50转
 对照品溶液-1-3

<样品信息>

色谱柱 : XB-C18(50mm*4.6mm,5μm) 流速:1.5ml/min
 柱温 : 30°C 波长:318nm
 数据文件名: RC\$JSS-222 - 28-5/28-139-2 - zzp-2025011721p-js2y-rcd-pH1.2jz-jf50z-dz1-4.lcd
 方法文件名: RC\$JSS-222 - JSS-222-rcd-FX277.lcm
 批处理文件名: RC\$JSS-222 - JSS-222-20250407-FX277.lcb
 样品瓶号: 2-18
 进样体积: 10 μl 版本号:6.115
 分析时间: 2025/04/07 13:32:49 实验者: xiexinhui
 处理时间 (V2) : 2025/04/07 16:20:35 处理者: xiexinhui
 仪器型号: SHIMADZU LC-2050C(FX277)

<色谱图>



<峰表>

检测器A 318nm

峰号	保留时间	面积	面积%	高度	理论塔板数(USP)	拖尾因子	分离度(USP)
1	1.101	190928	100.000	40822	1387	1.368	--
总计		190928	100.000	40822			

图5 盐酸鲁拉西酮口崩片溶出度测定加速2月HPLC图谱
 自制品-pH1.2介质-桨法-50转
 对照品溶液-1-4

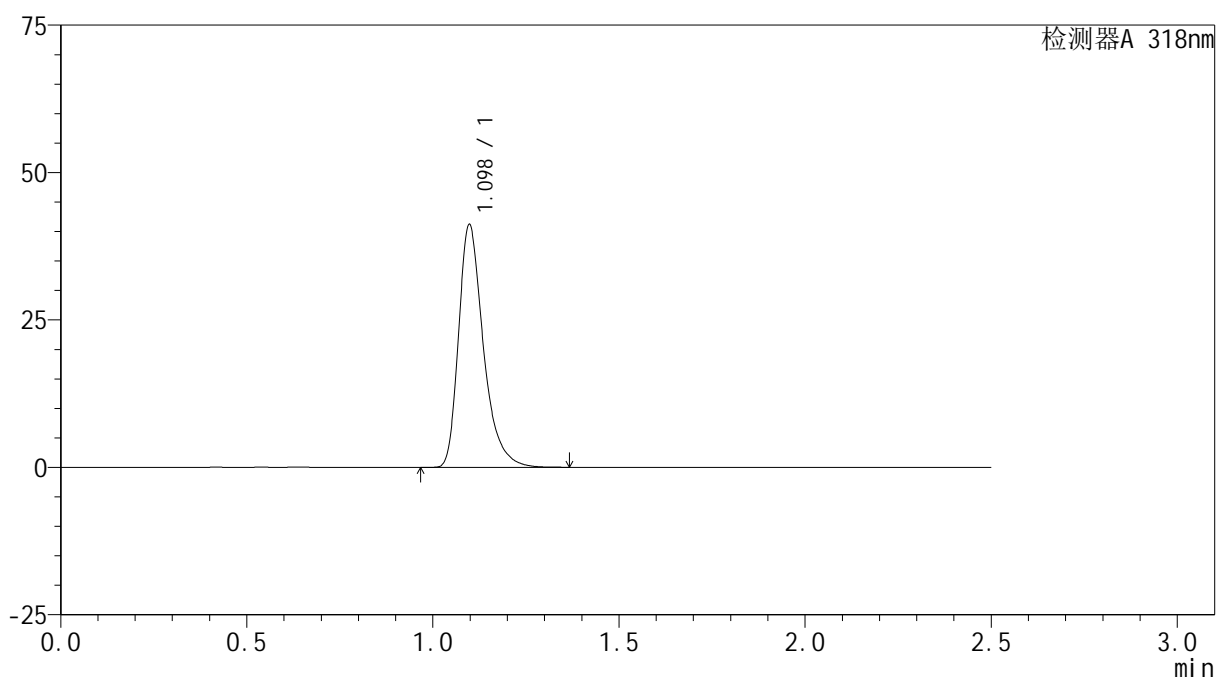
JSS-222

<样品信息>

色谱柱 : XB-C18(50mm*4.6mm,5 μ m) 流速:1.5ml/min
 柱温 : 30 $^{\circ}$ C 波长:318nm
 数据文件名: RC\$JSS-222 - 28-5/28-140-2 - zzp-2025011721p-js2y-rcd-pH1.2jz-jf50z-dz1-5.lcd
 方法文件名: RC\$JSS-222 - JSS-222-rcd-FX277.lcm
 批处理文件名: RC\$JSS-222 - JSS-222-20250407-FX277.lcb
 样品瓶号: 2-18
 进样体积: 10 μ l 版本号:6.115
 分析时间: 2025/04/07 13:35:43 实验者: xiexinhui
 处理时间 (V2) : 2025/04/07 16:20:37 处理者: xiexinhui
 仪器型号: SHIMADZU LC-2050C(FX277)

<色谱图>

mV



<峰表>

检测器A 318nm

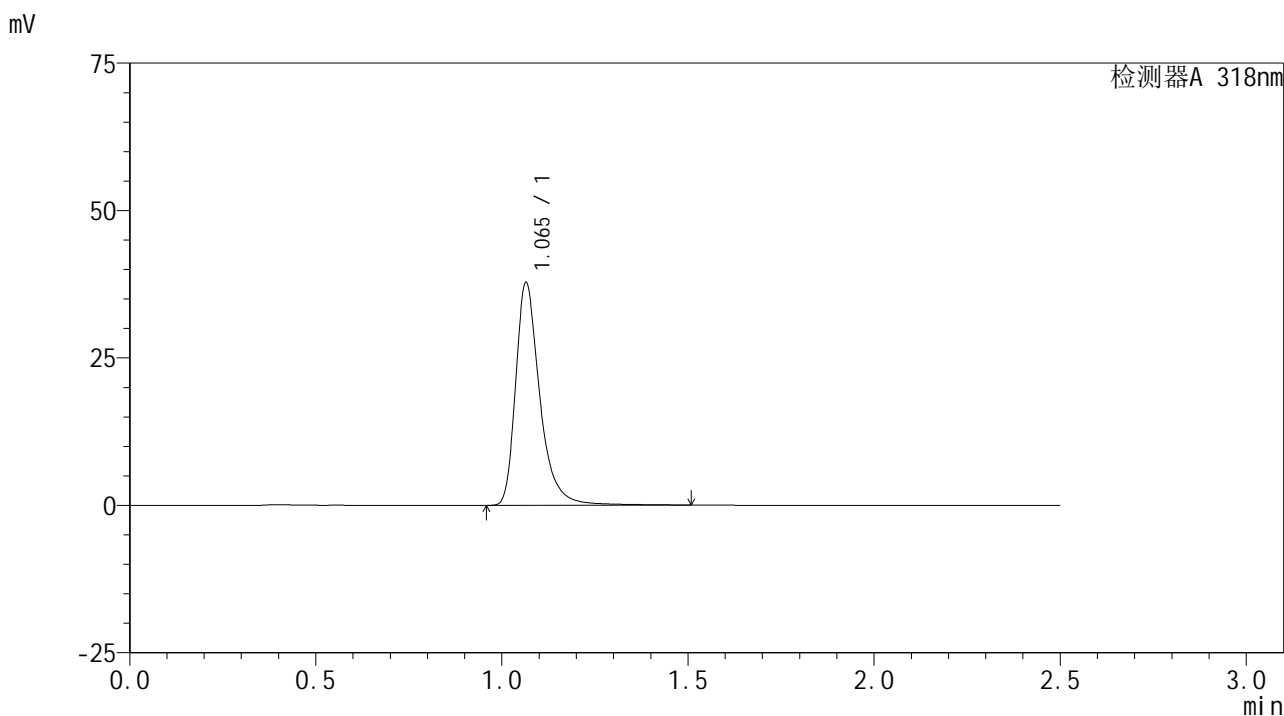
峰号	保留时间	面积	面积%	高度	理论塔板数(USP)	拖尾因子	分离度(USP)
1	1.098	190837	100.000	41129	1376	1.363	--
总计		190837	100.000	41129			

图6 盐酸鲁拉西酮口崩片溶出度测定加速2月HPLC图谱
 自制品-pH1.2介质-浆法-50转
 对照品溶液-1-5

<样品信息>

色谱柱 : XB-C18(50mm*4.6mm,5µm) 流速:1.5ml/min
 柱温 : 30°C 波长:318nm
 数据文件名: RC\$JSS-222 - 28-5/28-141-2 - zzp-2025011721p-js2y-rcd-pH1.2jz-jf50z-P1-1.lcd
 方法文件名: RC\$JSS-222 - JSS-222-rcd-FX277.lcm
 批处理文件名: RC\$JSS-222 - JSS-222-20250407-FX277.lcb
 样品瓶号: 2-1
 进样体积: 10 µl 版本号:6.115
 分析时间: 2025/04/07 13:38:36 实验者: xiexinhui
 处理时间 (V2) : 2025/04/07 16:20:40 处理者: xiexinhui
 仪器型号: SHIMADZU LC-2050C(FX277)

<色谱图>



<峰表>

检测器A 318nm

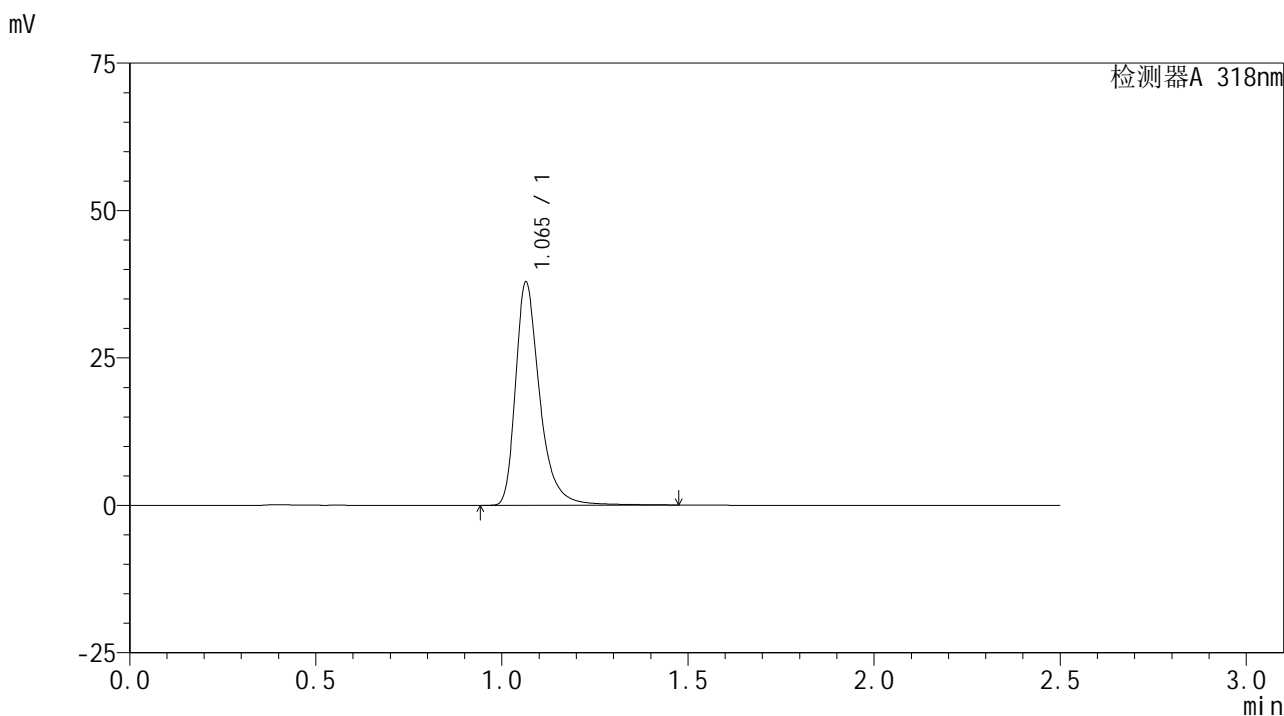
峰号	保留时间	面积	面积%	高度	理论塔板数(USP)	拖尾因子	分离度(USP)
1	1.065	171343	100.000	37728	1401	1.376	--
总计		171343	100.000	37728			

图7 盐酸鲁拉西酮口崩片溶出度测定加速2月HPLC图谱
 自制品(2025011721批)-pH1.2介质-桨法-50转-片1
 供试品溶液-1

<样品信息>

色谱柱 : XB-C18(50mm*4.6mm,5µm) 流速:1.5ml/min
 柱温 : 30°C 波长:318nm
 数据文件名: RC\$JSS-222 - 28-5/28-142-2 - zzp-2025011721p-js2y-rcd-pH1.2jz-jf50z-P1-2.lcd
 方法文件名: RC\$JSS-222 - JSS-222-rcd-FX277.lcm
 批处理文件名: RC\$JSS-222 - JSS-222-20250407-FX277.lcb
 样品瓶号: 2-1
 进样体积: 10 µl 版本号:6.115
 分析时间: 2025/04/07 13:41:29 实验者: xiexinhui
 处理时间 (V2) : 2025/04/07 16:20:42 处理者: xiexinhui
 仪器型号: SHIMADZU LC-2050C(FX277)

<色谱图>



<峰表>

检测器A 318nm

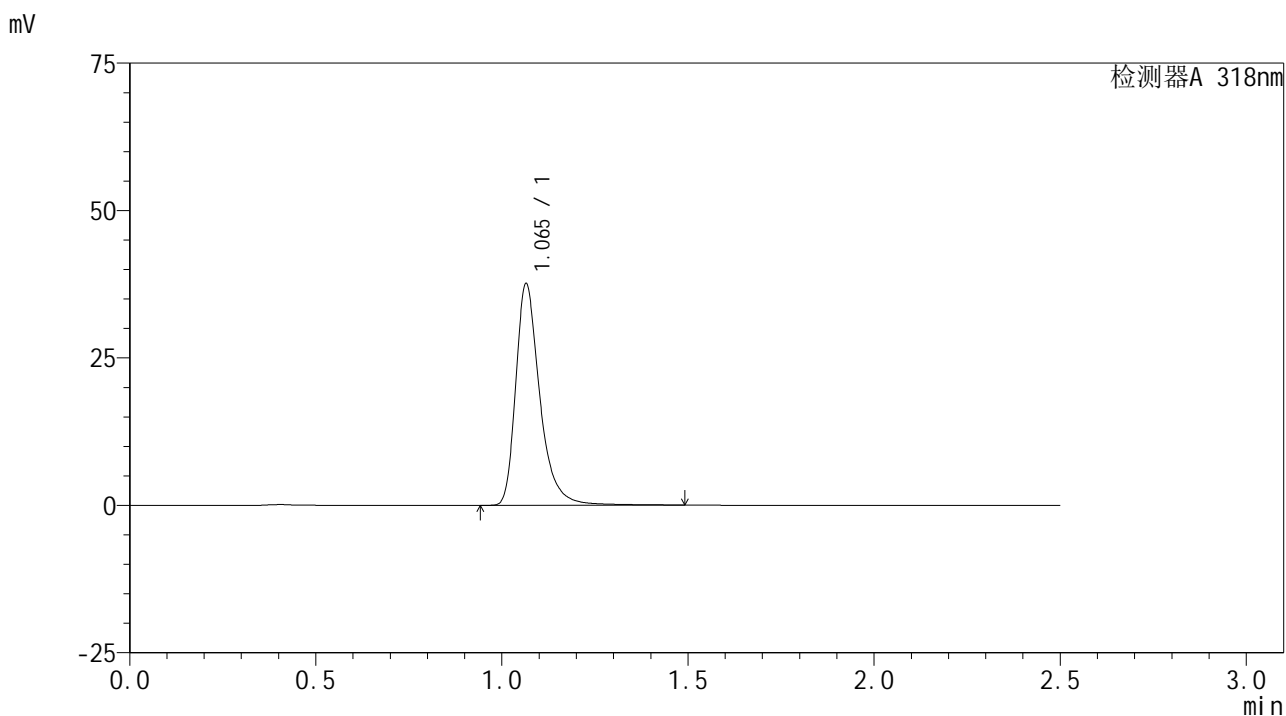
峰号	保留时间	面积	面积%	高度	理论塔板数(USP)	拖尾因子	分离度(USP)
1	1.065	171115	100.000	37815	1401	1.370	--
总计		171115	100.000	37815			

图8 盐酸鲁拉西酮口崩片溶出度测定加速2月HPLC图谱
 自制品(2025011721批)-pH1.2介质-桨法-50转-片1
 供试品溶液-2

<样品信息>

色谱柱 : XB-C18(50mm*4.6mm,5µm) 流速:1.5ml/min
 柱温 : 30°C 波长:318nm
 数据文件名: RC\$JSS-222 - 28-5/28-143-2 - zzp-2025011721p-js2y-rcd-pH1.2jz-jf50z-P2-1.lcd
 方法文件名: RC\$JSS-222 - JSS-222-rcd-FX277.lcm
 批处理文件名: RC\$JSS-222 - JSS-222-20250407-FX277.lcb
 样品瓶号: 2-10
 进样体积: 10 µl 版本号:6.115
 分析时间: 2025/04/07 13:44:23 实验者: xiexinhui
 处理时间 (V2) : 2025/04/07 16:20:44 处理者: xiexinhui
 仪器型号: SHIMADZU LC-2050C(FX277)

<色谱图>



<峰表>

检测器A 318nm

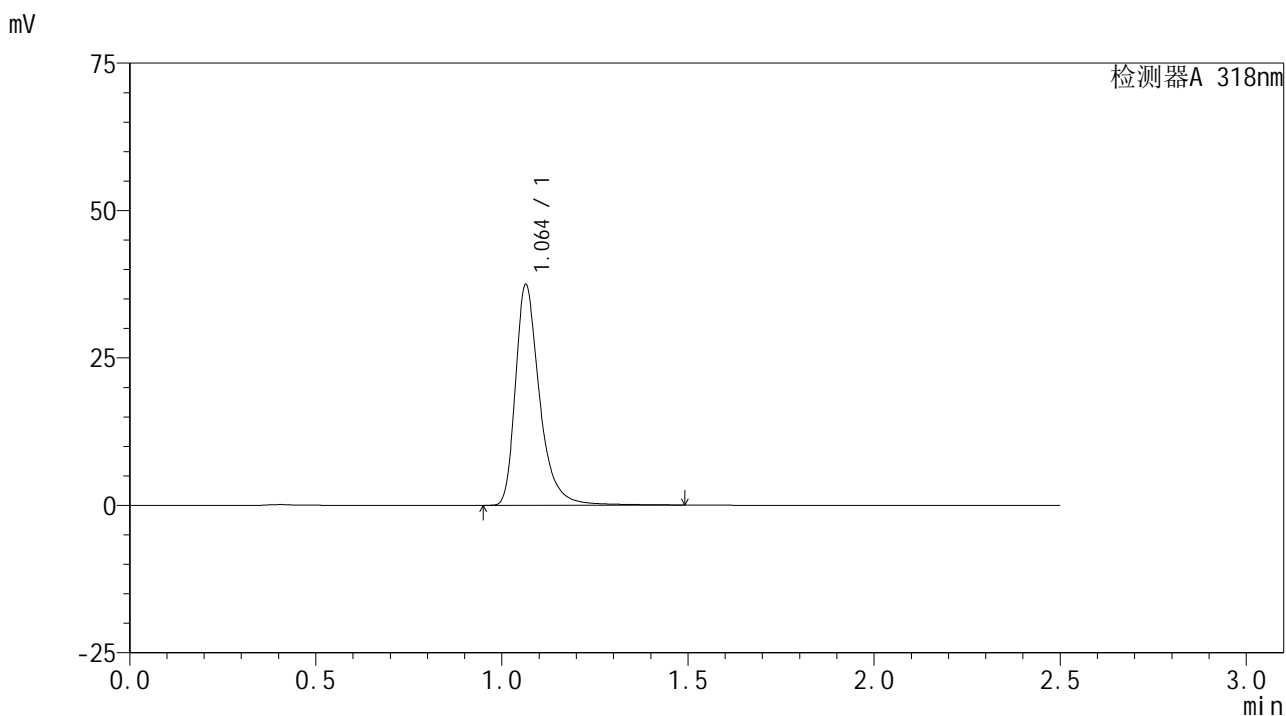
峰号	保留时间	面积	面积%	高度	理论塔板数(USP)	拖尾因子	分离度(USP)
1	1.065	169564	100.000	37511	1407	1.366	--
总计		169564	100.000	37511			

图9 盐酸鲁拉西酮口崩片溶出度测定加速2月HPLC图谱
 自制品(2025011721批)-pH1.2介质-桨法-50转-片2
 供试品溶液-1

<样品信息>

色谱柱 : XB-C18(50mm*4.6mm,5μm) 流速:1.5ml/min
 柱温 : 30°C 波长:318nm
 数据文件名: RC\$JSS-222 - 28-5/28-144-2 - zzp-2025011721p-js2y-rcd-pH1.2jz-jf50z-P2-2.lcd
 方法文件名: RC\$JSS-222 - JSS-222-rcd-FX277.lcm
 批处理文件名: RC\$JSS-222 - JSS-222-20250407-FX277.lcb
 样品瓶号: 2-10
 进样体积: 10 μl 版本号:6.115
 分析时间: 2025/04/07 13:47:16 实验者: xiexinhui
 处理时间 (V2) : 2025/04/07 16:20:47 处理者: xiexinhui
 仪器型号: SHIMADZU LC-2050C(FX277)

<色谱图>



<峰表>

检测器A 318nm

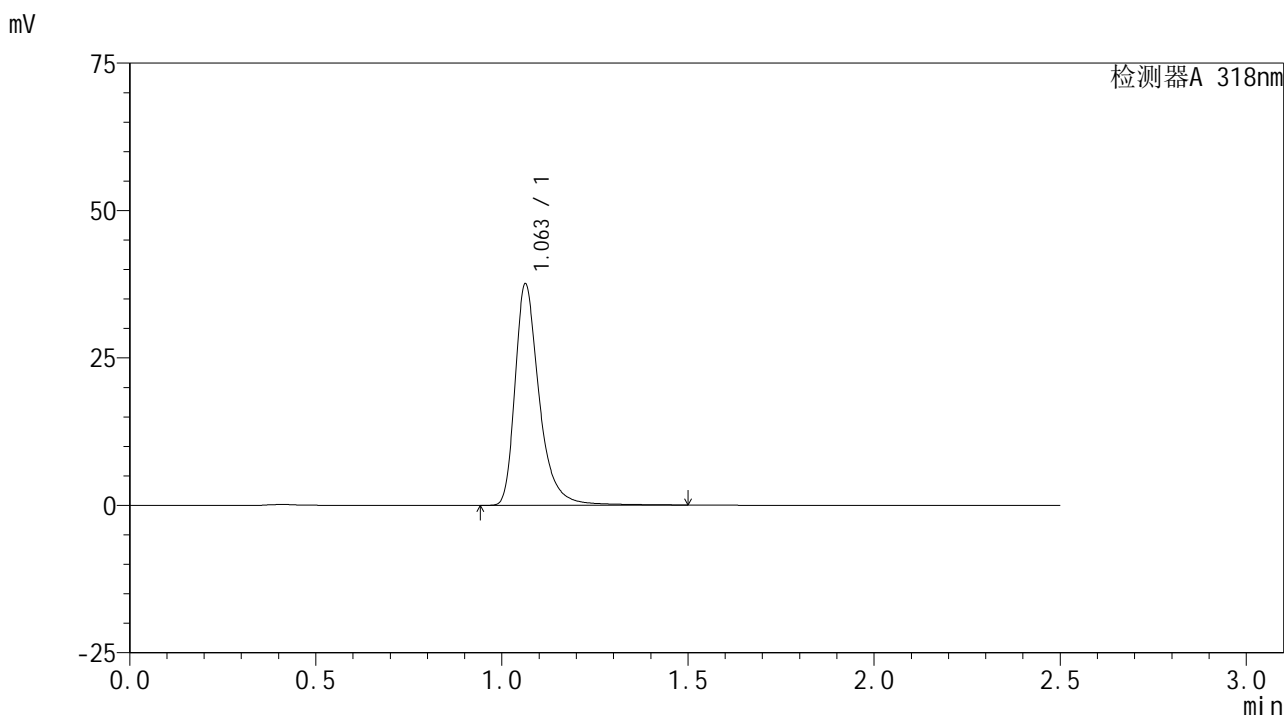
峰号	保留时间	面积	面积%	高度	理论塔板数(USP)	拖尾因子	分离度(USP)
1	1.064	169454	100.000	37423	1402	1.370	--
总计		169454	100.000	37423			

图10 盐酸鲁拉西酮口崩片溶出度测定加速2月HPLC图谱
 自制品(2025011721批)-pH1.2介质-桨法-50转-片2
 供试品溶液-2

<样品信息>

色谱柱 : XB-C18(50mm*4.6mm,5µm) 流速:1.5ml/min
 柱温 : 30°C 波长:318nm
 数据文件名: RC\$JSS-222 - 28-5/28-145-2 - zzp-2025011721p-js2y-rcd-pH1.2jz-jf50z-P3-1.lcd
 方法文件名: RC\$JSS-222 - JSS-222-rcd-FX277.lcm
 批处理文件名: RC\$JSS-222 - JSS-222-20250407-FX277.lcb
 样品瓶号: 2-19
 进样体积: 10 µl 版本号:6.115
 分析时间: 2025/04/07 13:50:09 实验者: xiexinhui
 处理时间 (V2) : 2025/04/07 16:20:49 处理者: xiexinhui
 仪器型号: SHIMADZU LC-2050C(FX277)

<色谱图>



<峰表>

检测器A 318nm

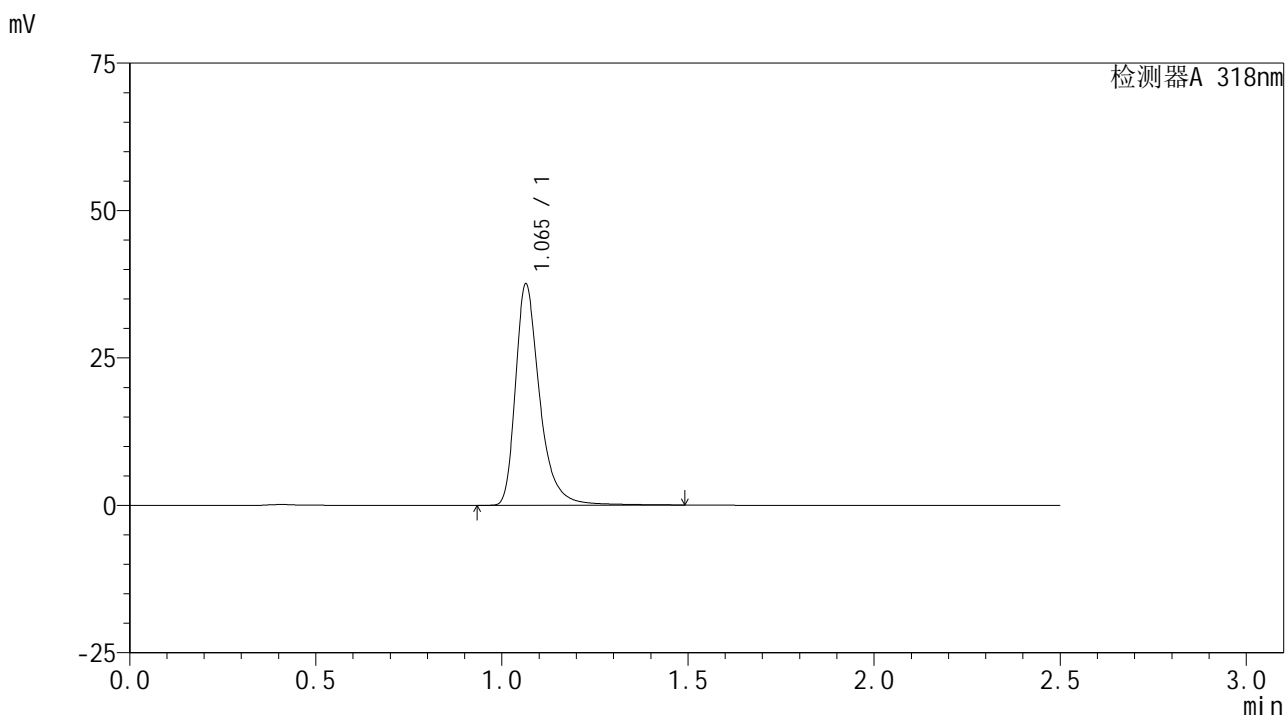
峰号	保留时间	面积	面积%	高度	理论塔板数(USP)	拖尾因子	分离度(USP)
1	1.063	170089	100.000	37540	1398	1.372	--
总计		170089	100.000	37540			

图11 盐酸鲁拉西酮口崩片溶出度测定加速2月HPLC图谱
 自制品(2025011721批)-pH1.2介质-浆法-50转-片3
 供试品溶液-1

<样品信息>

色谱柱 : XB-C18(50mm*4.6mm,5µm) 流速:1.5ml/min
 柱温 : 30°C 波长:318nm
 数据文件名: RC\$JSS-222 - 28-5/28-146-2 - zzp-2025011721p-js2y-rcd-pH1.2jz-jf50z-P3-2.lcd
 方法文件名: RC\$JSS-222 - JSS-222-rcd-FX277.lcm
 批处理文件名: RC\$JSS-222 - JSS-222-20250407-FX277.lcb
 样品瓶号: 2-19
 进样体积: 10 µl 版本号:6.115
 分析时间: 2025/04/07 13:53:02 实验者: xiexinhui
 处理时间 (V2) : 2025/04/07 16:20:51 处理者: xiexinhui
 仪器型号: SHIMADZU LC-2050C(FX277)

<色谱图>



<峰表>

检测器A 318nm

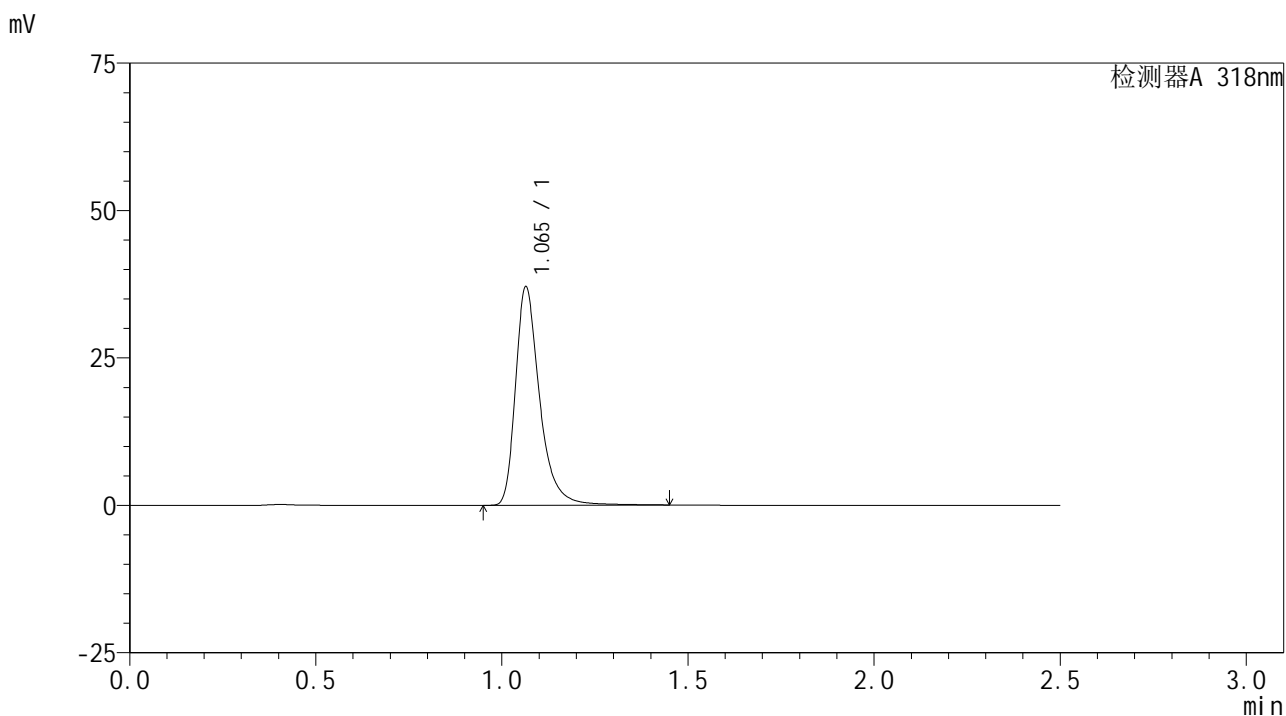
峰号	保留时间	面积	面积%	高度	理论塔板数(USP)	拖尾因子	分离度(USP)
1	1.065	170013	100.000	37488	1399	1.374	--
总计		170013	100.000	37488			

图12 盐酸鲁拉西酮口崩片溶出度测定加速2月HPLC图谱
 自制品(2025011721批)-pH1.2介质-浆法-50转-片3
 供试品溶液-2

<样品信息>

色谱柱 : XB-C18(50mm*4.6mm,5µm) 流速:1.5ml/min
 柱温 : 30°C 波长:318nm
 数据文件名: RC\$JSS-222 - 28-5/28-147-2 - zzp-2025011721p-js2y-rcd-pH1.2jz-jf50z-P4-1.lcd
 方法文件名: RC\$JSS-222 - JSS-222-rcd-FX277.lcm
 批处理文件名: RC\$JSS-222 - JSS-222-20250407-FX277.lcb
 样品瓶号: 2-28
 进样体积: 10 µl 版本号:6.115
 分析时间: 2025/04/07 13:55:55 实验者: xiexinhui
 处理时间 (V2) : 2025/04/07 16:20:54 处理者: xiexinhui
 仪器型号: SHIMADZU LC-2050C(FX277)

<色谱图>



<峰表>

检测器A 318nm

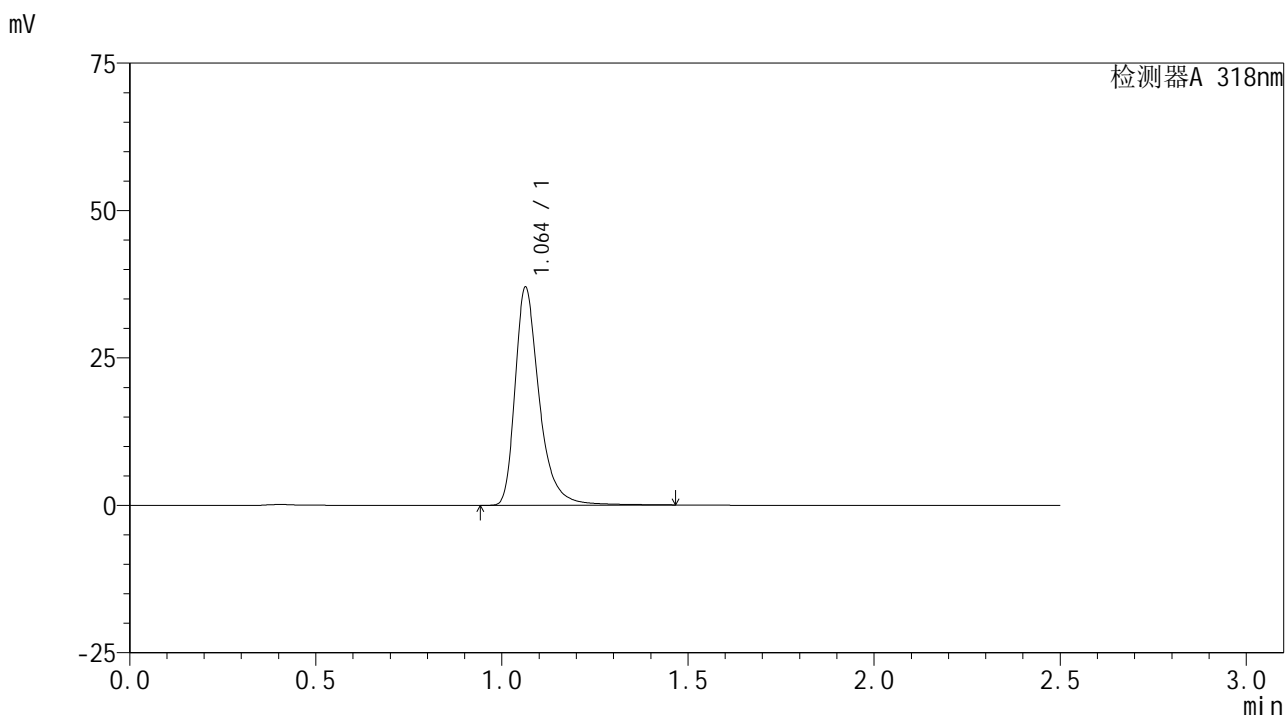
峰号	保留时间	面积	面积%	高度	理论塔板数(USP)	拖尾因子	分离度(USP)
1	1.065	167281	100.000	37036	1404	1.368	--
总计		167281	100.000	37036			

图13 盐酸鲁拉西酮口崩片溶出度测定加速2月HPLC图谱
 自制品(2025011721批)-pH1.2介质-浆法-50转-片4
 供试品溶液-1

<样品信息>

色谱柱 : XB-C18(50mm*4.6mm,5μm) 流速:1.5ml/min
 柱温 : 30°C 波长:318nm
 数据文件名: RC\$JSS-222 - 28-5/28-148-2 - zzp-2025011721p-js2y-rcd-pH1.2jz-jf50z-P4-2.lcd
 方法文件名: RC\$JSS-222 - JSS-222-rcd-FX277.lcm
 批处理文件名: RC\$JSS-222 - JSS-222-20250407-FX277.lcb
 样品瓶号: 2-28
 进样体积: 10 μl 版本号:6.115
 分析时间: 2025/04/07 13:58:49 实验者: xiexinhui
 处理时间 (V2) : 2025/04/07 16:20:56 处理者: xiexinhui
 仪器型号: SHIMADZU LC-2050C(FX277)

<色谱图>



<峰表>

检测器A 318nm

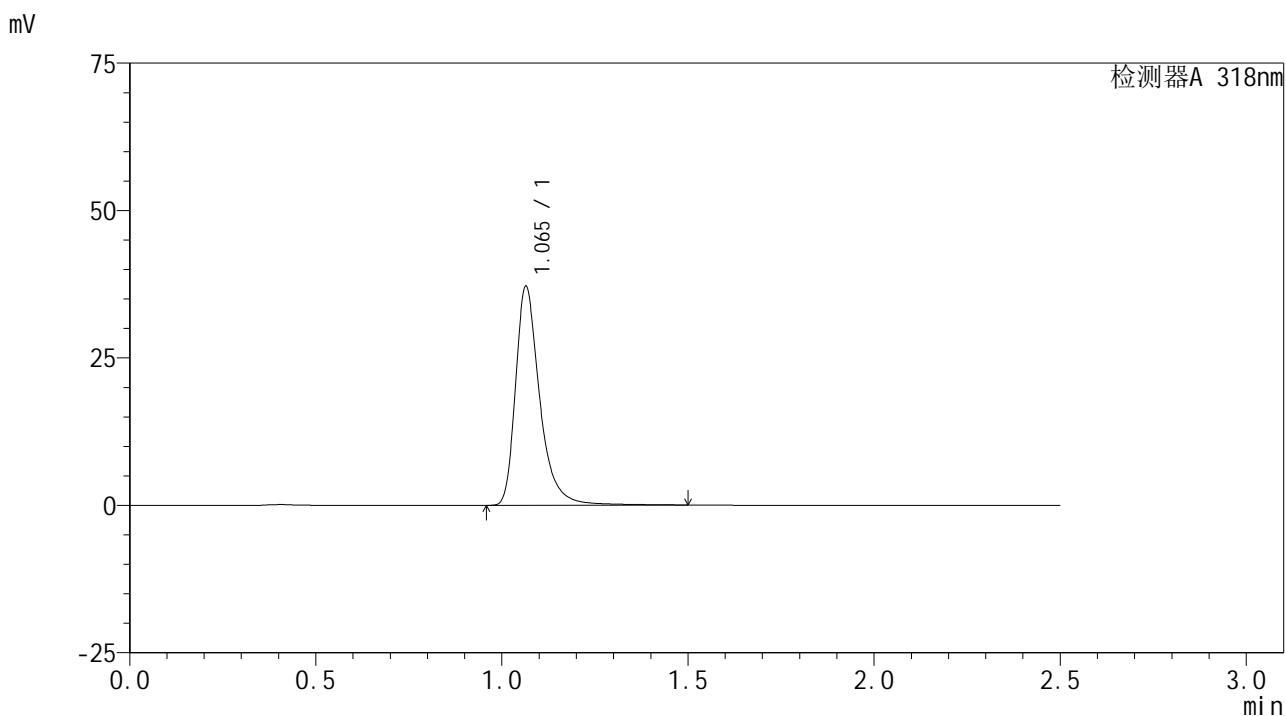
峰号	保留时间	面积	面积%	高度	理论塔板数(USP)	拖尾因子	分离度(USP)
1	1.064	167414	100.000	36972	1397	1.372	--
总计		167414	100.000	36972			

图14 盐酸鲁拉西酮口崩片溶出度测定加速2月HPLC图谱
 自制品(2025011721批)-pH1.2介质-桨法-50转-片4
 供试品溶液-2

<样品信息>

色谱柱 : XB-C18(50mm*4.6mm,5µm) 流速:1.5ml/min
 柱温 : 30°C 波长:318nm
 数据文件名: RC\$JSS-222 - 28-5/28-149-2 - zzp-2025011721p-js2y-rcd-pH1.2jz-jf50z-P5-1.lcd
 方法文件名: RC\$JSS-222 - JSS-222-rcd-FX277.lcm
 批处理文件名: RC\$JSS-222 - JSS-222-20250407-FX277.lcb
 样品瓶号: 2-37
 进样体积: 10 µl 版本号:6.115
 分析时间: 2025/04/07 14:01:42 实验者: xiexinhui
 处理时间 (V2) : 2025/04/07 16:20:58 处理者: xiexinhui
 仪器型号: SHIMADZU LC-2050C(FX277)

<色谱图>



<峰表>

检测器A 318nm

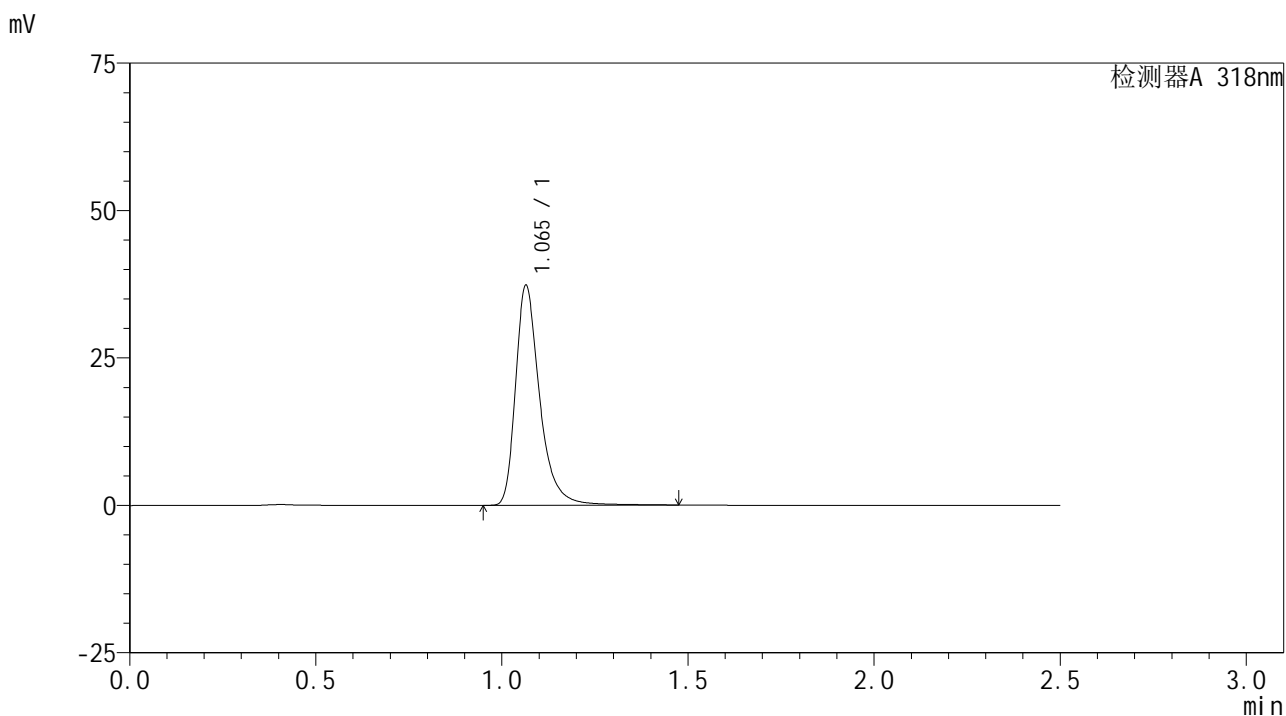
峰号	保留时间	面积	面积%	高度	理论塔板数(USP)	拖尾因子	分离度(USP)
1	1.065	168482	100.000	37092	1398	1.376	--
总计		168482	100.000	37092			

图15 盐酸鲁拉西酮口崩片溶出度测定加速2月HPLC图谱
 自制品(2025011721批)-pH1.2介质-浆法-50转-片5
 供试品溶液-1

<样品信息>

色谱柱 : XB-C18(50mm*4.6mm,5µm) 流速:1.5ml/min
 柱温 : 30°C 波长:318nm
 数据文件名: RC\$JSS-222 - 28-5/28-150-2 - zzp-2025011721p-js2y-rcd-pH1.2jz-jf50z-P5-2.lcd
 方法文件名: RC\$JSS-222 - JSS-222-rcd-FX277.lcm
 批处理文件名: RC\$JSS-222 - JSS-222-20250407-FX277.lcb
 样品瓶号: 2-37
 进样体积: 10 µl 版本号:6.115
 分析时间: 2025/04/07 14:04:36 实验者: xiexinhui
 处理时间 (V2) : 2025/04/07 16:21:01 处理者: xiexinhui
 仪器型号: SHIMADZU LC-2050C(FX277)

<色谱图>



<峰表>

检测器A 318nm

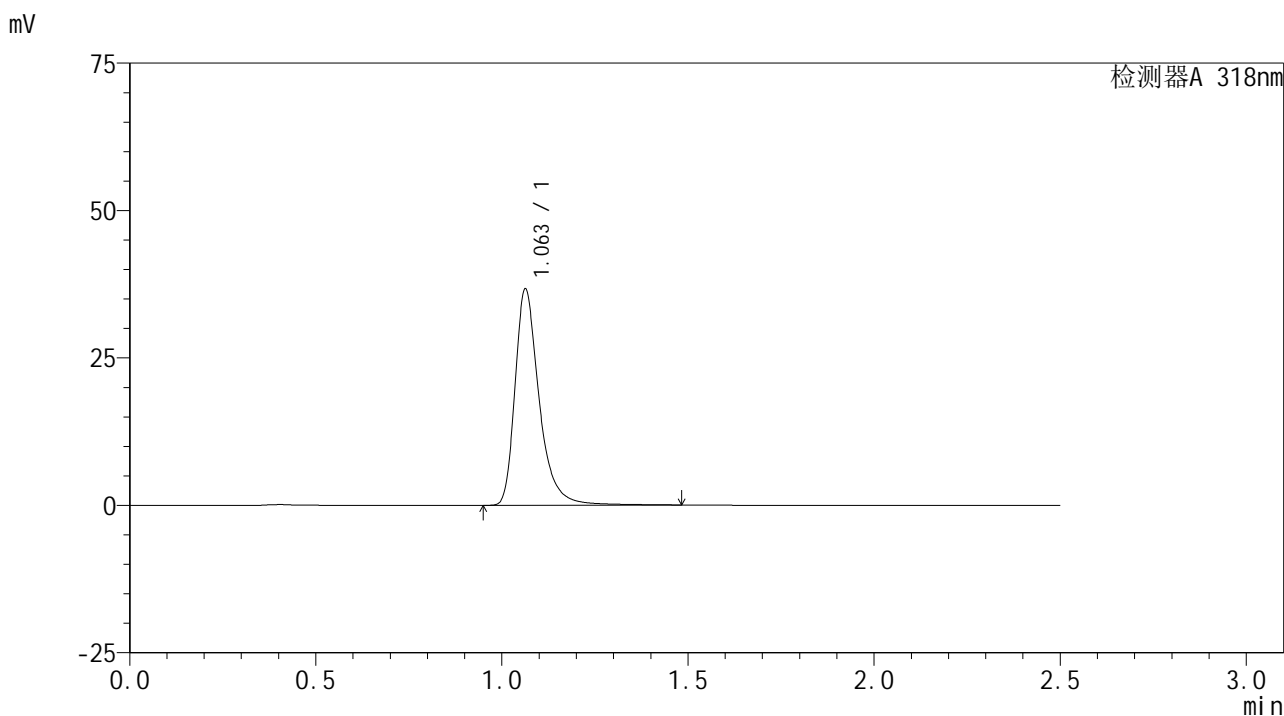
峰号	保留时间	面积	面积%	高度	理论塔板数(USP)	拖尾因子	分离度(USP)
1	1.065	168315	100.000	37257	1405	1.369	--
总计		168315	100.000	37257			

图16 盐酸鲁拉西酮口崩片溶出度测定加速2月HPLC图谱
 自制品(2025011721批)-pH1.2介质-桨法-50转-片5
 供试品溶液-2

<样品信息>

色谱柱 : XB-C18(50mm*4.6mm,5µm) 流速:1.5ml/min
 柱温 : 30°C 波长:318nm
 数据文件名: RC\$JSS-222 - 28-5/28-151-2 - zzp-2025011721p-js2y-rcd-pH1.2jz-jf50z-P6-1.lcd
 方法文件名: RC\$JSS-222 - JSS-222-rcd-FX277.lcm
 批处理文件名: RC\$JSS-222 - JSS-222-20250407-FX277.lcb
 样品瓶号: 2-46
 进样体积: 10 µl 版本号:6.115
 分析时间: 2025/04/07 14:07:29 实验者: xiexinhui
 处理时间 (V2) : 2025/04/07 16:21:03 处理者: xiexinhui
 仪器型号: SHIMADZU LC-2050C(FX277)

<色谱图>



<峰表>

检测器A 318nm

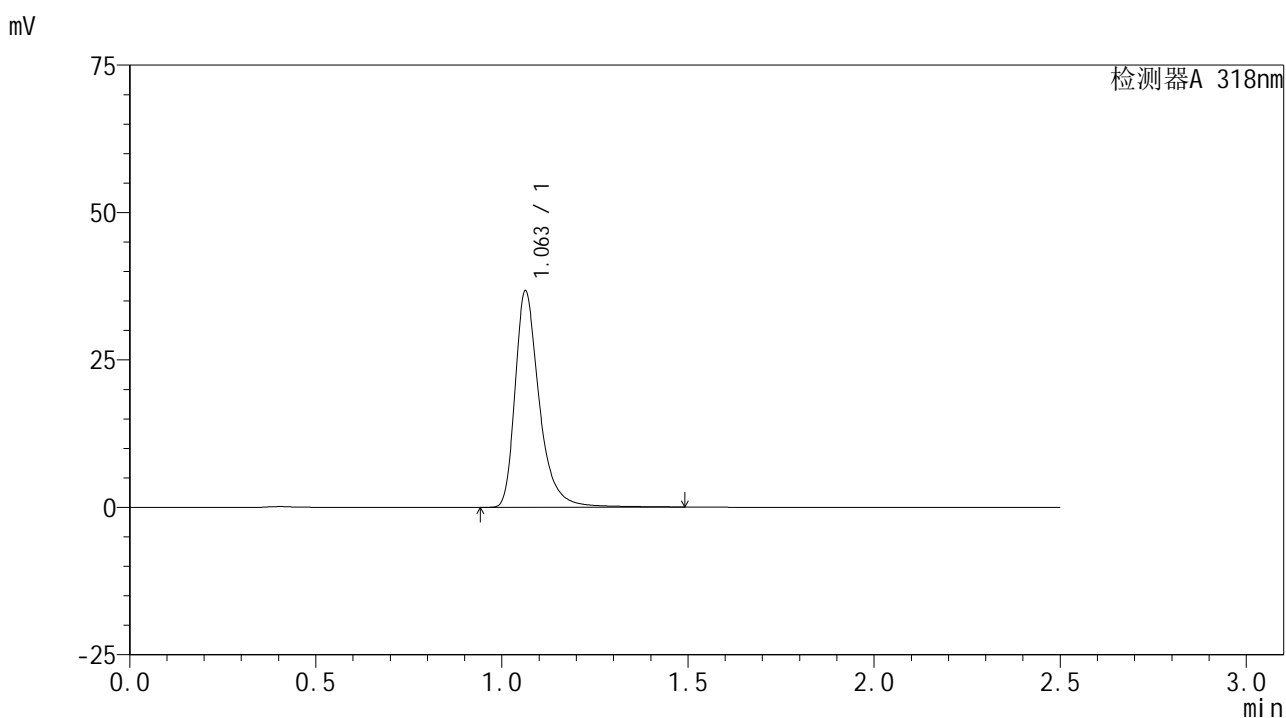
峰号	保留时间	面积	面积%	高度	理论塔板数(USP)	拖尾因子	分离度(USP)
1	1.063	166121	100.000	36674	1397	1.372	--
总计		166121	100.000	36674			

图17 盐酸鲁拉西酮口崩片溶出度测定加速2月HPLC图谱
 自制品(2025011721批)-pH1.2介质-桨法-50转-片6
 供试品溶液-1

<样品信息>

色谱柱 : XB-C18(50mm*4.6mm,5µm) 流速:1.5ml/min
 柱温 : 30°C 波长:318nm
 数据文件名: RC\$JSS-222 - 28-5/28-152-2 - zzp-2025011721p-js2y-rcd-pH1.2jz-jf50z-P6-2.lcd
 方法文件名: RC\$JSS-222 - JSS-222-rcd-FX277.lcm
 批处理文件名: RC\$JSS-222 - JSS-222-20250407-FX277.lcb
 样品瓶号: 2-46
 进样体积: 10 µl 版本号:6.115
 分析时间: 2025/04/07 14:10:22 实验者: xiexinhui
 处理时间 (V2) : 2025/04/07 16:21:05 处理者: xiexinhui
 仪器型号: SHIMADZU LC-2050C(FX277)

<色谱图>



<峰表>

检测器A 318nm

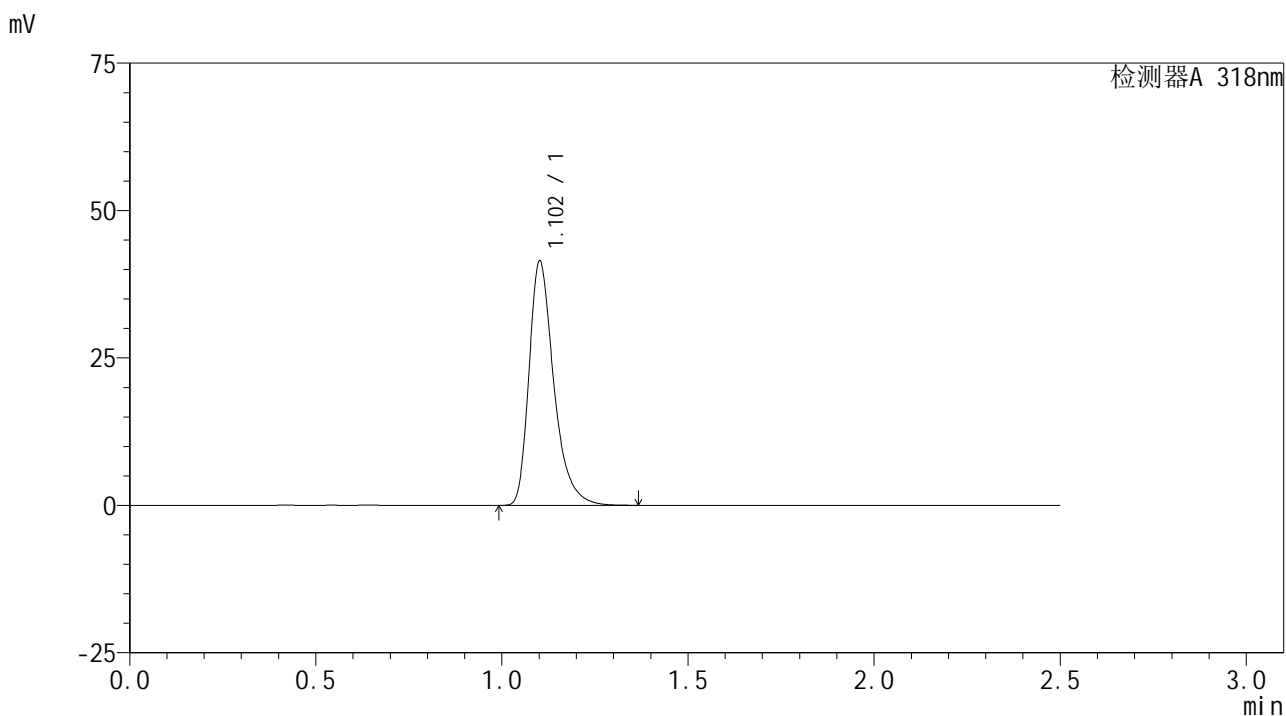
峰号	保留时间	面积	面积%	高度	理论塔板数(USP)	拖尾因子	分离度(USP)
1	1.063	166259	100.000	36690	1399	1.373	--
总计		166259	100.000	36690			

图18 盐酸鲁拉西酮口崩片溶出度测定加速2月HPLC图谱
 自制品(2025011721批)-pH1.2介质-桨法-50转-片6
 供试品溶液-2

<样品信息>

色谱柱 : XB-C18(50mm*4.6mm,5µm) 流速:1.5ml/min
 柱温 : 30°C 波长:318nm
 数据文件名: RC\$JSS-222 - 28-5/28-153-2 - zzp-2025011721p-js2y-rcd-pH1.2jz-jf50z-dz2-1.lcd
 方法文件名: RC\$JSS-222 - JSS-222-rcd-FX277.lcm
 批处理文件名: RC\$JSS-222 - JSS-222-20250407-FX277.lcb
 样品瓶号: 2-27
 进样体积: 10 µl 版本号:6.115
 分析时间: 2025/04/07 14:13:16 实验者: xiexinhui
 处理时间 (V2) : 2025/04/07 16:21:08 处理者: xiexinhui
 仪器型号: SHIMADZU LC-2050C(FX277)

<色谱图>



<峰表>

检测器A 318nm

峰号	保留时间	面积	面积%	高度	理论塔板数(USP)	拖尾因子	分离度(USP)
1	1.102	192007	100.000	41180	1388	1.361	--
总计		192007	100.000	41180			

图19 盐酸鲁拉西酮口崩片溶出度测定加速2月HPLC图谱
 自制品-pH1.2介质-浆法-50转
 对照品溶液-2-1

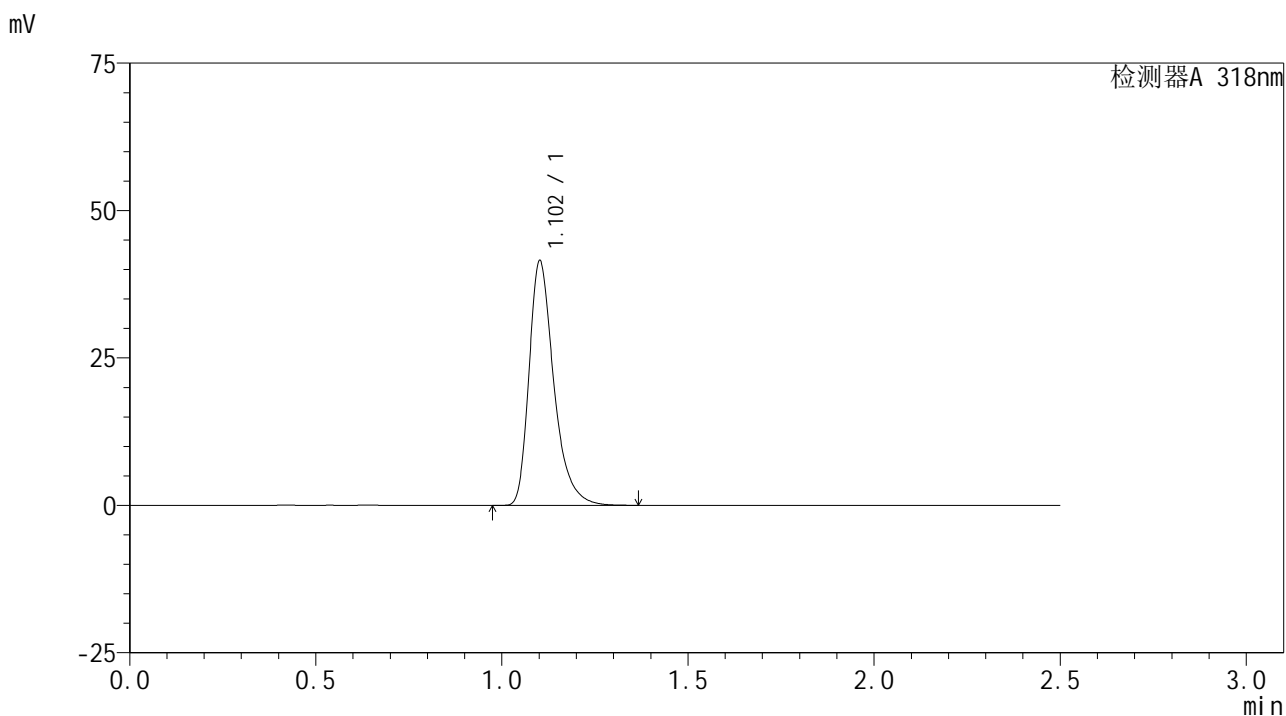


JSS-222

<样品信息>

色谱柱 : XB-C18(50mm*4.6mm,5µm) 流速:1.5ml/min
 柱温 : 30°C 波长:318nm
 数据文件名: RC\$JSS-222 - 28-5/28-154-2 - zzp-2025011721p-js2y-rcd-pH1.2jz-jf50z-dz2-2.lcd
 方法文件名: RC\$JSS-222 - JSS-222-rcd-FX277.lcm
 批处理文件名: RC\$JSS-222 - JSS-222-20250407-FX277.lcb
 样品瓶号: 2-27
 进样体积: 10 µl 版本号:6.115
 分析时间: 2025/04/07 14:16:10 实验者: xiexinhui
 处理时间 (V2) : 2025/04/07 16:21:10 处理者: xiexinhui
 仪器型号: SHIMADZU LC-2050C(FX277)

<色谱图>



<峰表>

检测器A 318nm

峰号	保留时间	面积	面积%	高度	理论塔板数(USP)	拖尾因子	分离度(USP)
1	1.102	192203	100.000	41240	1387	1.360	--
总计		192203	100.000	41240			

图20 盐酸鲁拉西酮口崩片溶出度测定加速2月HPLC图谱
 自制品-pH1.2介质-浆法-50转
 对照品溶液-2-2