

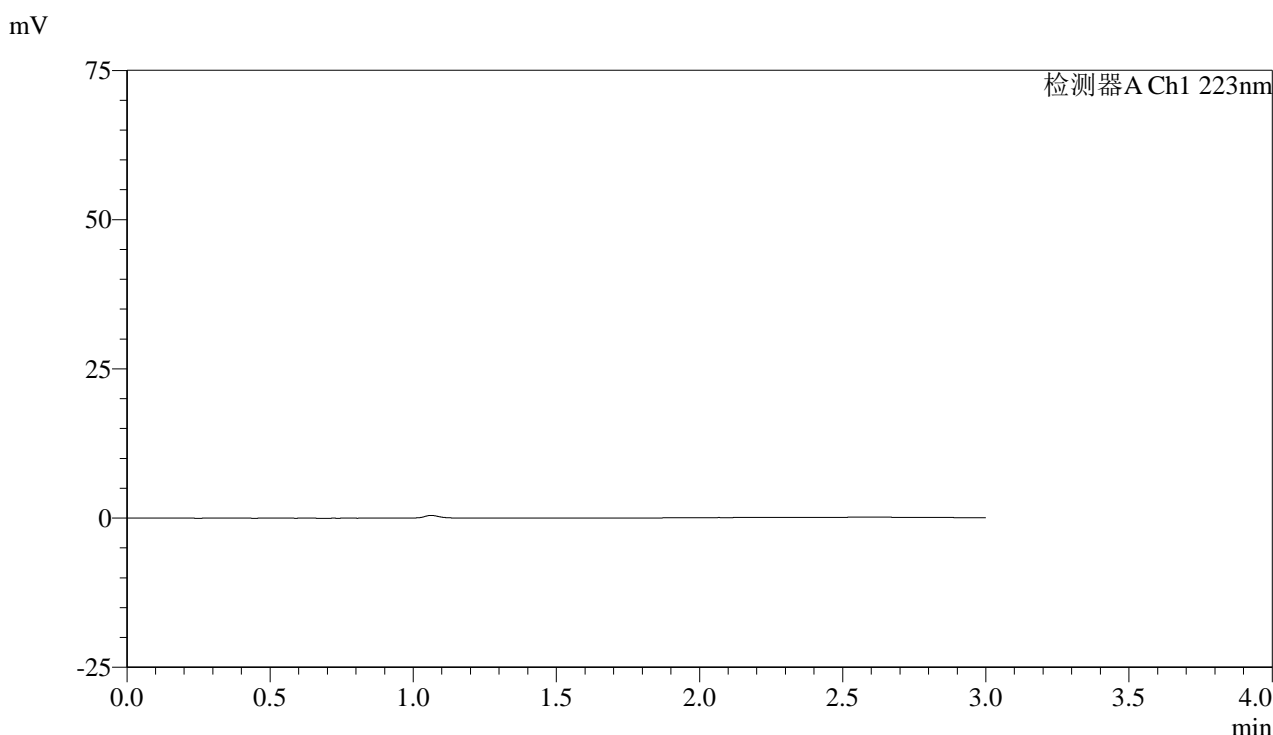


SMF-4106

<样品信息>

色谱柱:XB-C18(150mm*4.6mm,5μm) 流速: 1.5ml/min
 柱温:30°C 波长: 223nm
 数据文件名: RC\$SMF-4106 - 29-9/30-679-2 - zzp-rcd-10mg-rj.lcd
 方法文件名: RC\$SMF-4106 - SMF-4106-RCQX-FX279.lcm
 批处理文件名: RC\$SMF-4106 - 20250407-rcqx-FX279.lcb
 样品瓶号: 1-9 版本号: 6.115
 进样体积: 10 μl 实验者: jiangjinwei
 进样时间: 2025/04/07 11:49:35 处理者: jiangjinwei
 处理时间 (V2) : 2025/04/08 11:01:30
 仪器型号:SHIMADZU LC-2050C(FX279)

<色谱图>



<峰表>

检测器A Ch1 223nm

峰号	保留时间	面积	面积%	高度	理论塔板数(USP)	拖尾因子	分离度(USP)
总计							

图1 达格列净片溶出度测定HPLC图谱
 自制品(10mg规格)-醋酸盐缓冲液 (pH4.5) 介质
 溶剂

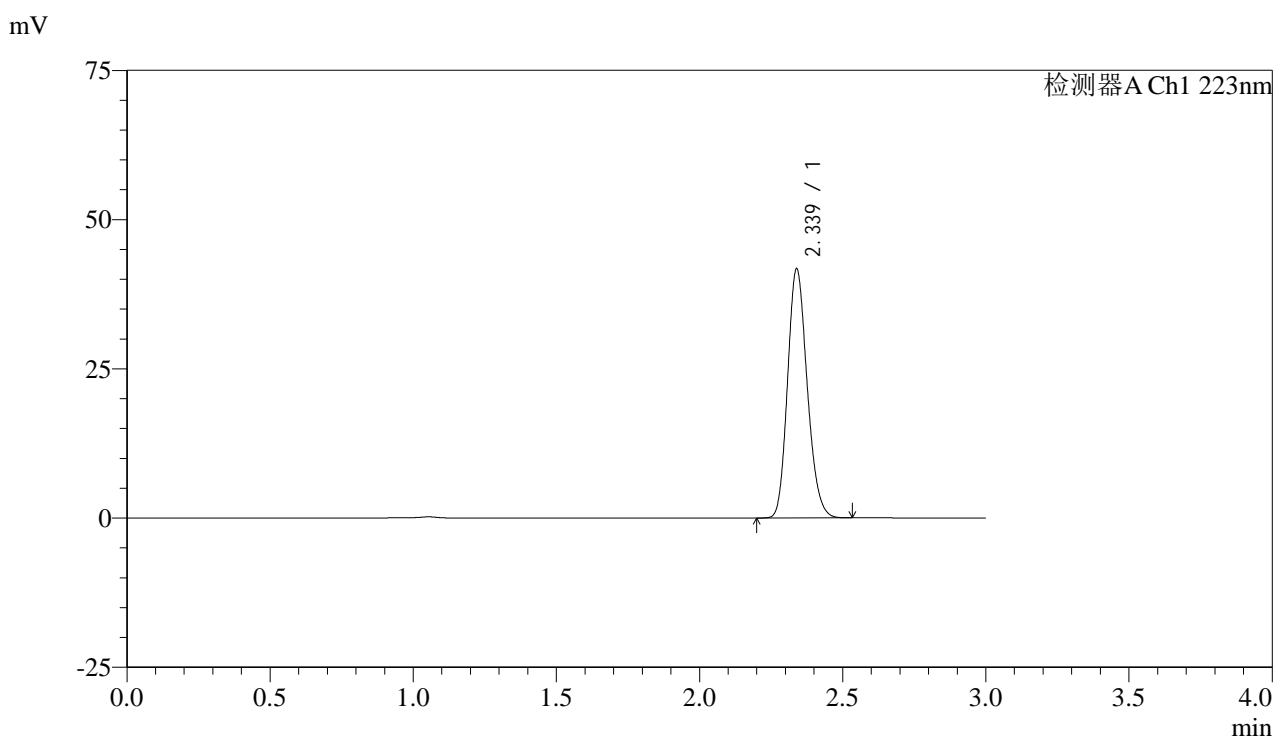


SMF-4106

<样品信息>

色谱柱:XB-C18(150mm*4.6mm,5μm) 流速: 1.5ml/min
 柱温:30°C 波长: 223nm
 数据文件名: RC\$SMF-4106 - 29-9/30-680-2 - zzp-rcd-10mg-dz1-1.lcd
 方法文件名: RC\$SMF-4106 - SMF-4106-RCQX-FX279.lcm
 批处理文件名: RC\$SMF-4106 - 20250407-rcqx-FX279.lcb
 样品瓶号: 1-18
 进样体积: 10 μl 版本号: 6.115
 进样时间: 2025/04/07 11:52:58 实验者: jiangjinwei
 处理时间 (V2) : 2025/04/08 11:01:34 处理者: jiangjinwei
 仪器型号:SHIMADZU LC-2050C(FX279)

<色谱图>



<峰表>

检测器A Ch1 223nm

峰号	保留时间	面积	面积%	高度	理论塔板数(USP)	拖尾因子	分离度(USP)
1	2.339	198630	100.000	41703	5560	1.181	--
总计		198630	100.000	41703			

图2 达格列净片溶出度测定HPLC图谱
 自制品(10mg规格)-醋酸盐缓冲液 (pH4.5) 介质
 对照品溶液-1-1

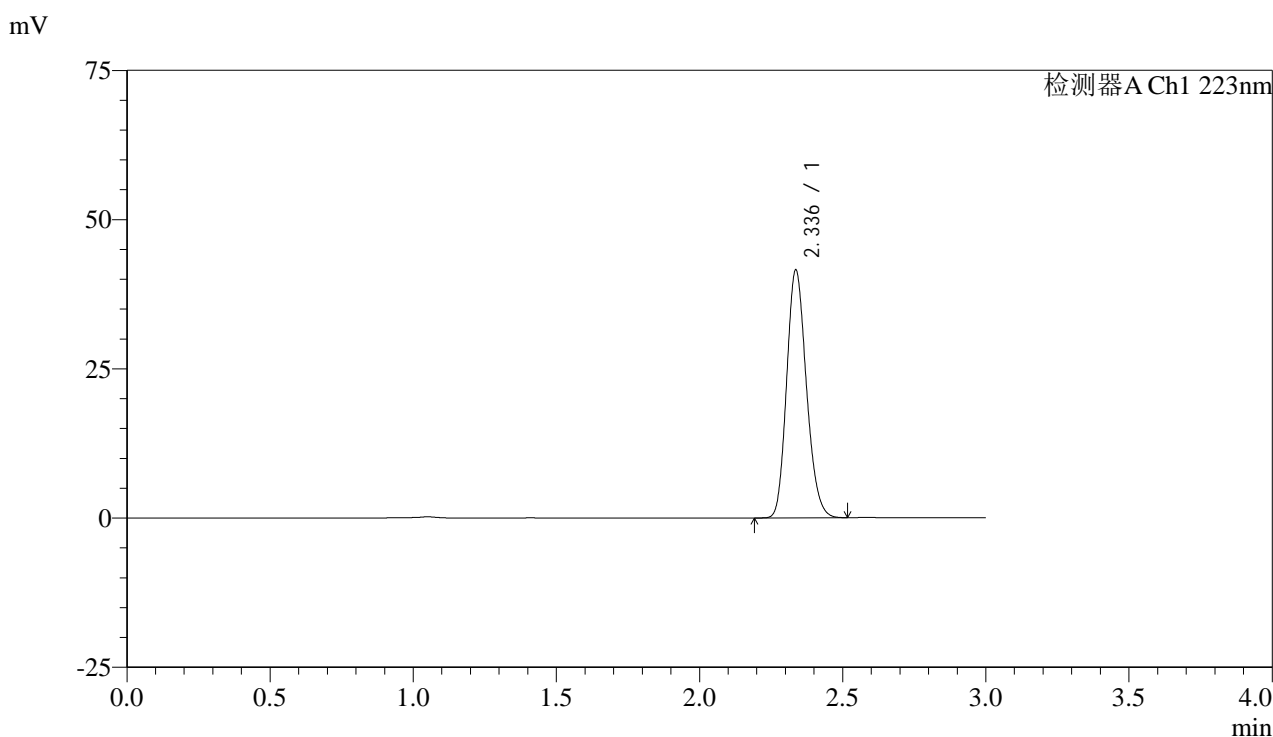


SMF-4106

<样品信息>

色谱柱:XB-C18(150mm*4.6mm,5μm) 流速: 1.5ml/min
 柱温:30°C 波长: 223nm
 数据文件名: RC\$SMF-4106 - 29-9/30-681-2 - zzp-rcd-10mg-dz1-2.lcd
 方法文件名: RC\$SMF-4106 - SMF-4106-RCQX-FX279.lcm
 批处理文件名: RC\$SMF-4106 - 20250407-rcqx-FX279.lcb
 样品瓶号: 1-18
 进样体积: 10 μl 版本号: 6.115
 进样时间: 2025/04/07 11:56:21 实验者: jiangjinwei
 处理时间 (V2) : 2025/04/08 11:01:37 处理者: jiangjinwei
 仪器型号:SHIMADZU LC-2050C(FX279)

<色谱图>



<峰表>

检测器A Ch1 223nm

峰号	保留时间	面积	面积%	高度	理论塔板数(USP)	拖尾因子	分离度(USP)
1	2.336	199093	100.000	41404	5468	1.179	--
总计		199093	100.000	41404			

图3 达格列净片溶出度测定HPLC图谱
 自制品(10mg规格)-醋酸盐缓冲液 (pH4.5) 介质
 对照品溶液-1-2

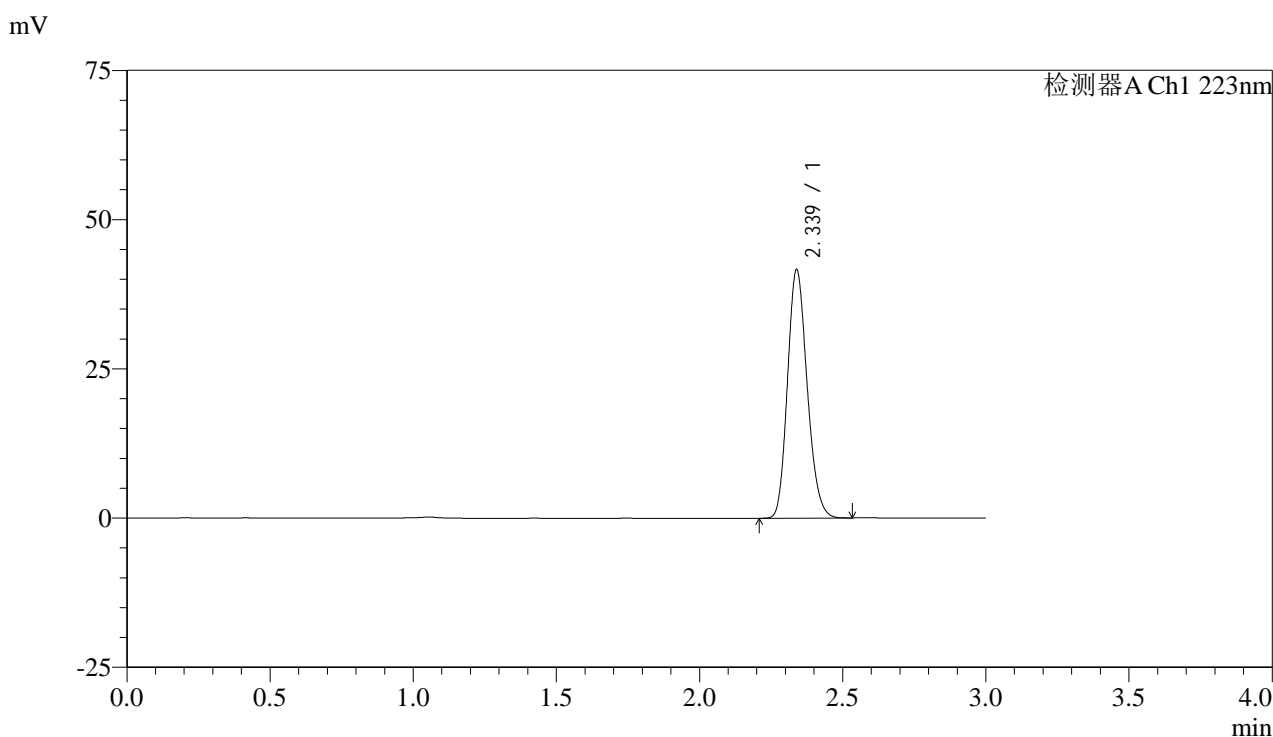


SMF-4106

<样品信息>

色谱柱:XB-C18(150mm*4.6mm,5μm) 流速: 1.5ml/min
 柱温:30°C 波长: 223nm
 数据文件名: RC\$SMF-4106 - 29-9/30-682-2 - zzp-rcd-10mg-dz1-3.lcd
 方法文件名: RC\$SMF-4106 - SMF-4106-RCQX-FX279.lcm
 批处理文件名: RC\$SMF-4106 - 20250407-rcqx-FX279.lcb
 样品瓶号: 1-18
 进样体积: 10 μl 版本号: 6.115
 进样时间: 2025/04/07 11:59:44 实验者: jiangjinwei
 处理时间 (V2) : 2025/04/08 11:01:39 处理者: jiangjinwei
 仪器型号:SHIMADZU LC-2050C(FX279)

<色谱图>



<峰表>

检测器A Ch1 223nm

峰号	保留时间	面积	面积%	高度	理论塔板数(USP)	拖尾因子	分离度(USP)
1	2.339	198697	100.000	41628	5534	1.179	--
总计		198697	100.000	41628			

图4 达格列净片溶出度测定HPLC图谱
 自制品(10mg规格)-醋酸盐缓冲液 (pH4.5) 介质
 对照品溶液-1-3

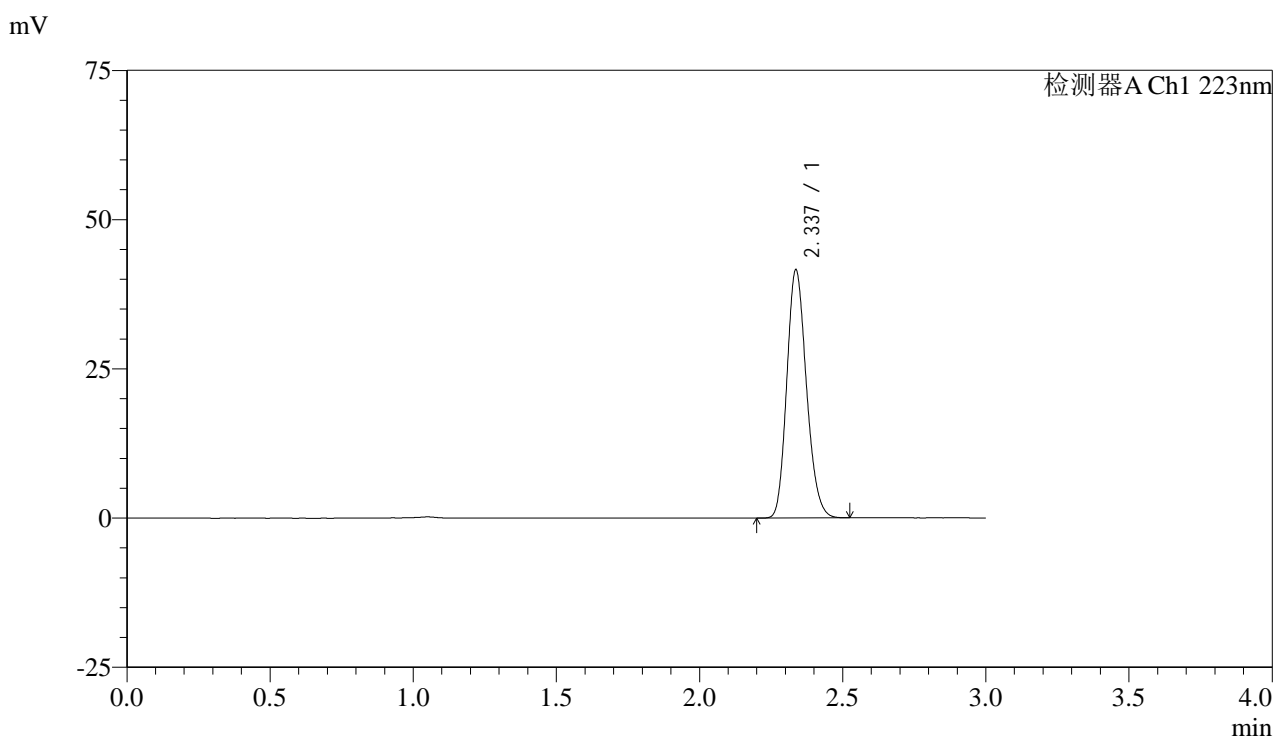


SMF-4106

<样品信息>

色谱柱:XB-C18(150mm*4.6mm,5μm) 流速: 1.5ml/min
 柱温:30°C 波长: 223nm
 数据文件名: RC\$SMF-4106 - 29-9/30-683-2 - zzp-rcd-10mg-dz1-4.lcd
 方法文件名: RC\$SMF-4106 - SMF-4106-RCQX-FX279.lcm
 批处理文件名: RC\$SMF-4106 - 20250407-rcqx-FX279.lcb
 样品瓶号: 1-18
 进样体积: 10 μl 版本号: 6.115
 进样时间: 2025/04/07 12:03:06 实验者: jiangjinwei
 处理时间 (V2) : 2025/04/08 11:01:42 处理者: jiangjinwei
 仪器型号:SHIMADZU LC-2050C(FX279)

<色谱图>



<峰表>

检测器A Ch1 223nm

峰号	保留时间	面积	面积%	高度	理论塔板数(USP)	拖尾因子	分离度(USP)
1	2.337	198291	100.000	41479	5524	1.179	--
总计		198291	100.000	41479			

图5 达格列净片溶出度测定HPLC图谱
 自制品(10mg规格)-醋酸盐缓冲液 (pH4.5) 介质
 对照品溶液-1-4

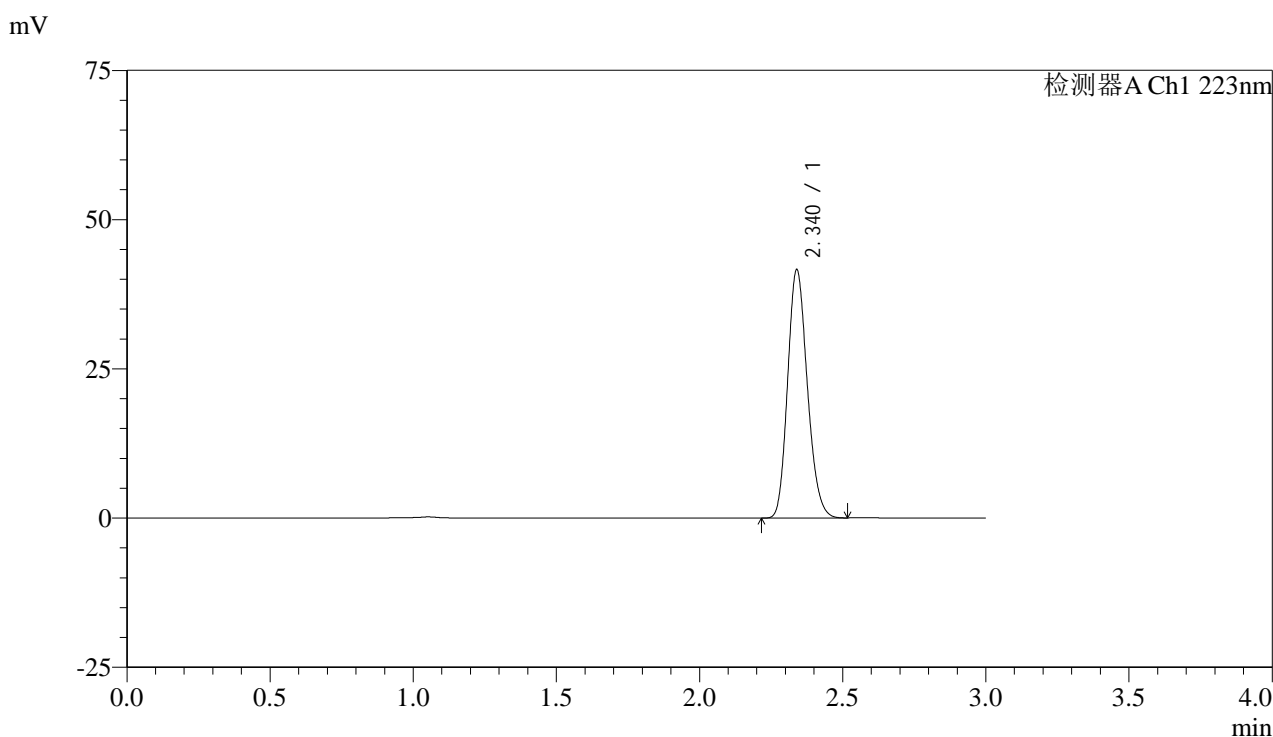


SMF-4106

<样品信息>

色谱柱:XB-C18(150mm*4.6mm,5μm) 流速: 1.5ml/min
 柱温:30°C 波长: 223nm
 数据文件名: RC\$SMF-4106 - 29-9/30-684-2 - zzp-rcd-10mg-dz1-5.lcd
 方法文件名: RC\$SMF-4106 - SMF-4106-RCQX-FX279.lcm
 批处理文件名: RC\$SMF-4106 - 20250407-rcqx-FX279.lcb
 样品瓶号: 1-18
 进样体积: 10 μl 版本号: 6.115
 进样时间: 2025/04/07 12:06:29 实验者: jiangjinwei
 处理时间 (V2) : 2025/04/08 11:01:45 处理者: jiangjinwei
 仪器型号:SHIMADZU LC-2050C(FX279)

<色谱图>



<峰表>

检测器A Ch1 223nm

峰号	保留时间	面积	面积%	高度	理论塔板数(USP)	拖尾因子	分离度(USP)
1	2.340	199024	100.000	41596	5512	1.178	--
总计		199024	100.000	41596			

图6 达格列净片溶出度测定HPLC图谱
 自制品(10mg规格)-醋酸盐缓冲液 (pH4.5) 介质
 对照品溶液-1-5

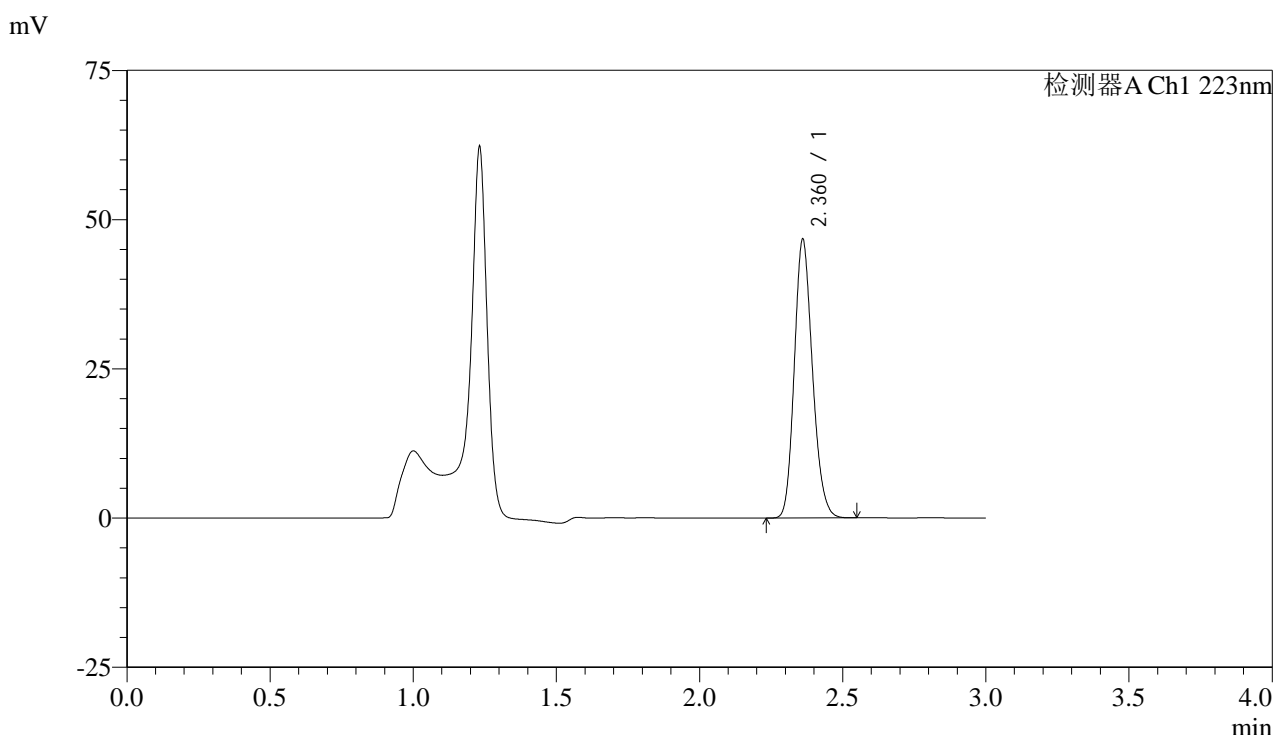


SMF-4106

<样品信息>

色谱柱:XB-C18(150mm*4.6mm,5μm) 流速: 1.5ml/min
 柱温:30°C 波长: 223nm
 数据文件名: RC\$SMF-4106 - 29-9/30-685-2 - zzp-25032601p-rcd-10mg-P1-1.lcd
 方法文件名: RC\$SMF-4106 - SMF-4106-RCQX-FX279.lcm
 批处理文件名: RC\$SMF-4106 - 20250407-rcqx-FX279.lcb
 样品瓶号: 1-1 版本号: 6.115
 进样体积: 10 μl 实验者: jiangjinwei
 进样时间: 2025/04/07 12:09:52 处理者: jiangjinwei
 处理时间 (V2) : 2025/04/08 11:01:48
 仪器型号:SHIMADZU LC-2050C(FX279)

<色谱图>



<峰表>

检测器A Ch1 223nm

峰号	保留时间	面积	面积%	高度	理论塔板数(USP)	拖尾因子	分离度(USP)
1	2.360	206246	100.000	46417	6623	1.177	--
总计		206246	100.000	46417			

图7 达格列净片溶出度测定HPLC图谱
 自制品(25032601批)(10mg规格)-醋酸盐缓冲液 (pH4.5) 介质-片1
 供试品溶液-1

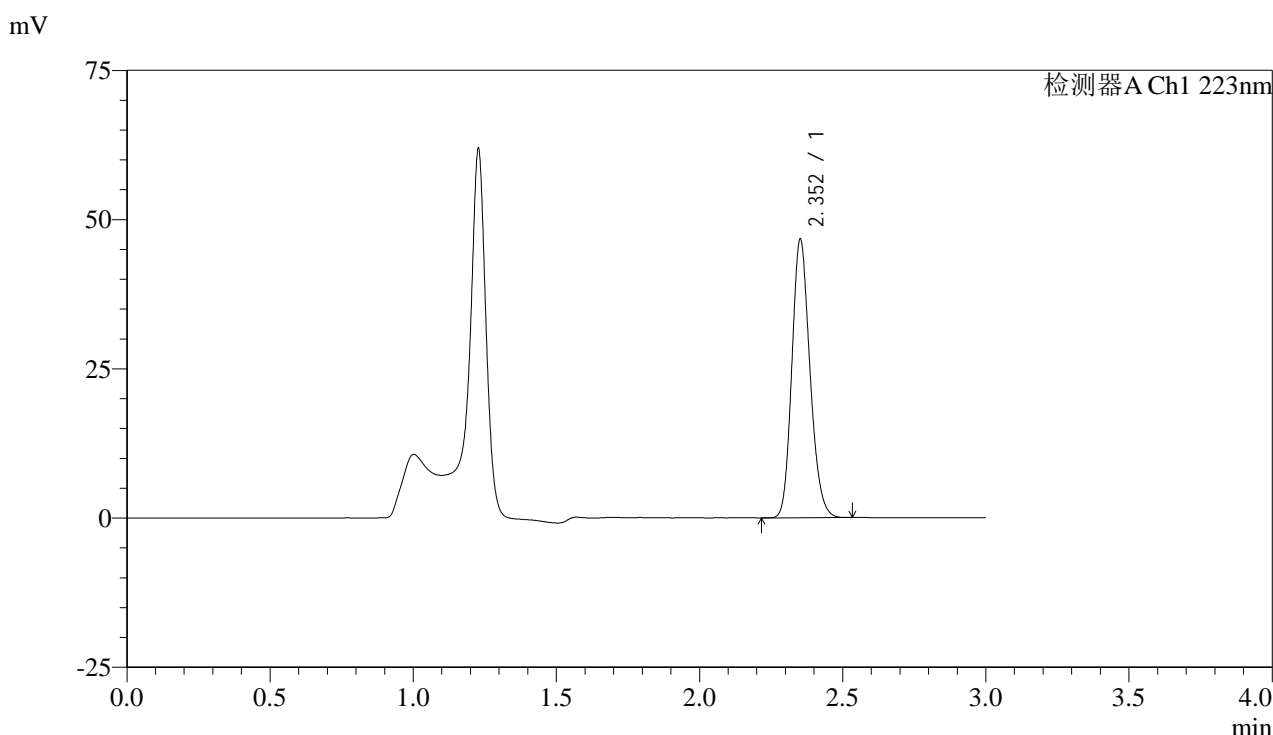


SMF-4106

<样品信息>

色谱柱:XB-C18(150mm*4.6mm,5μm) 流速: 1.5ml/min
 柱温:30°C 波长: 223nm
 数据文件名: RC\$SMF-4106 - 29-9/30-686-2 - zzp-25032601p-rcd-10mg-P1-2.lcd
 方法文件名: RC\$SMF-4106 - SMF-4106-RCQX-FX279.lcm
 批处理文件名: RC\$SMF-4106 - 20250407-rcqx-FX279.lcb
 样品瓶号: 1-1 版本号: 6.115
 进样体积: 10 μl 实验者: jiangjinwei
 进样时间: 2025/04/07 12:13:14 处理者: jiangjinwei
 处理时间 (V2) : 2025/04/08 11:01:50
 仪器型号:SHIMADZU LC-2050C(FX279)

<色谱图>



<峰表>

检测器A Ch1 223nm

峰号	保留时间	面积	面积%	高度	理论塔板数(USP)	拖尾因子	分离度(USP)
1	2.352	205477	100.000	46316	6603	1.178	--
总计		205477	100.000	46316			

图8 达格列净片溶出度测定HPLC图谱
 自制品(25032601批)(10mg规格)-醋酸盐缓冲液 (pH4.5) 介质-片1
 供试品溶液-2

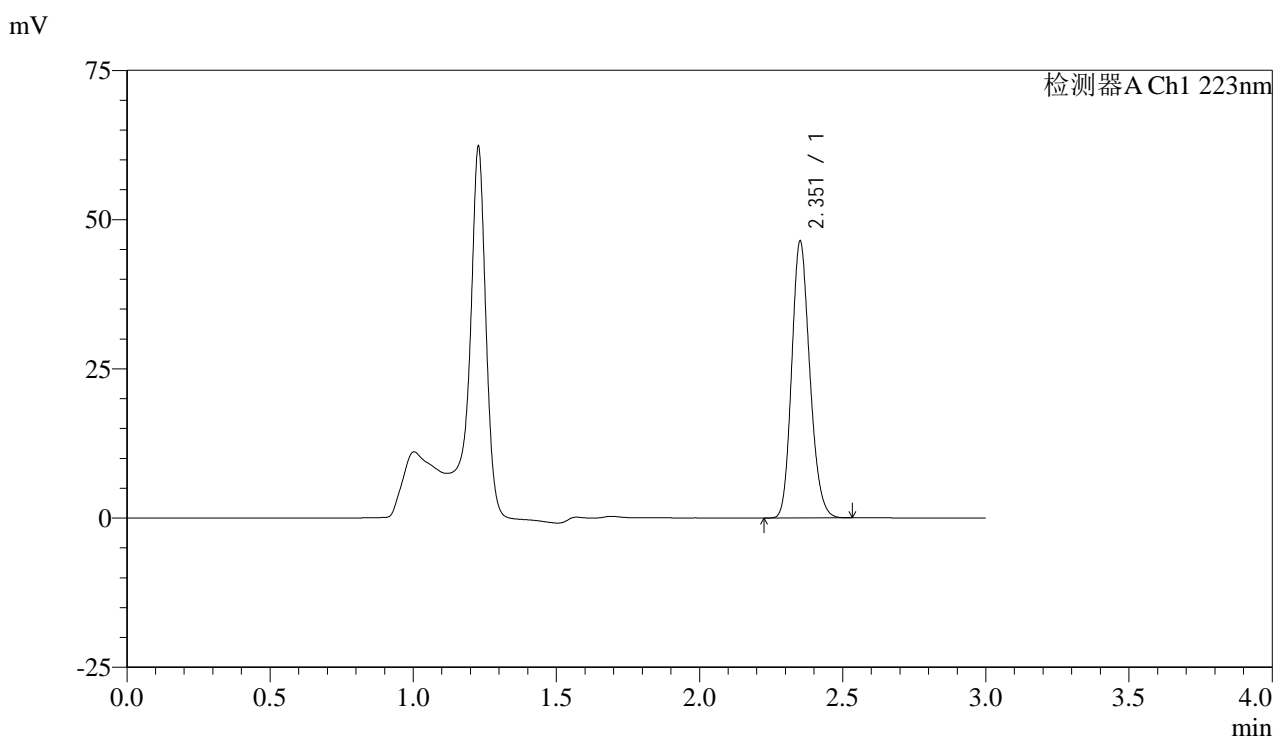


SMF-4106

<样品信息>

色谱柱:XB-C18(150mm*4.6mm,5μm) 流速: 1.5ml/min
 柱温:30°C 波长: 223nm
 数据文件名: RC\$SMF-4106 - 29-9/30-687-2 - zzp-25032601p-rcd-10mg-P2-1.lcd
 方法文件名: RC\$SMF-4106 - SMF-4106-RCQX-FX279.lcm
 批处理文件名: RC\$SMF-4106 - 20250407-rcqx-FX279.lcb
 样品瓶号: 1-10 版本号: 6.115
 进样体积: 10 μl 实验者: jiangjinwei
 进样时间: 2025/04/07 12:16:36 处理者: jiangjinwei
 处理时间 (V2) : 2025/04/08 11:01:53
 仪器型号:SHIMADZU LC-2050C(FX279)

<色谱图>



<峰表>

检测器A Ch1 223nm

峰号	保留时间	面积	面积%	高度	理论塔板数(USP)	拖尾因子	分离度(USP)
1	2.351	204130	100.000	45942	6613	1.179	--
总计		204130	100.000	45942			

图9 达格列净片溶出度测定HPLC图谱
 自制品(25032601批)(10mg规格)-醋酸盐缓冲液 (pH4.5) 介质-片2
 供试品溶液-1

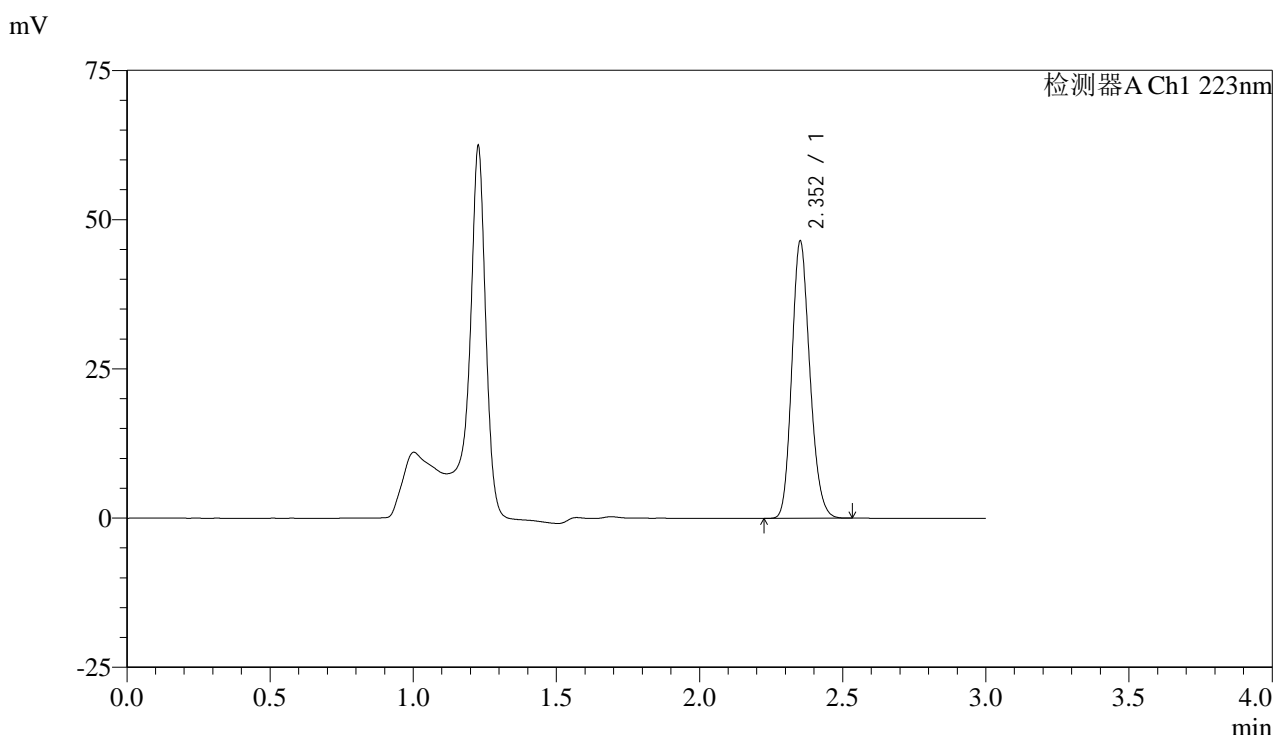


SMF-4106

<样品信息>

色谱柱:XB-C18(150mm*4.6mm,5μm) 流速: 1.5ml/min
 柱温:30°C 波长: 223nm
 数据文件名: RC\$SMF-4106 - 29-9/30-688-2 - zzp-25032601p-rcd-10mg-P2-2.lcd
 方法文件名: RC\$SMF-4106 - SMF-4106-RCQX-FX279.lcm
 批处理文件名: RC\$SMF-4106 - 20250407-rcqx-FX279.lcb
 样品瓶号: 1-10 版本号: 6.115
 进样体积: 10 μl 实验者: jiangjinwei
 进样时间: 2025/04/07 12:19:58 处理者: jiangjinwei
 处理时间 (V2) : 2025/04/08 11:01:56
 仪器型号:SHIMADZU LC-2050C(FX279)

<色谱图>



<峰表>

检测器A Ch1 223nm

峰号	保留时间	面积	面积%	高度	理论塔板数(USP)	拖尾因子	分离度(USP)
1	2.352	203771	100.000	46061	6651	1.179	--
总计		203771	100.000	46061			

图10 达格列净片溶出度测定HPLC图谱
 自制品(25032601批)(10mg规格)-醋酸盐缓冲液 (pH4.5) 介质-片2
 供试品溶液-2

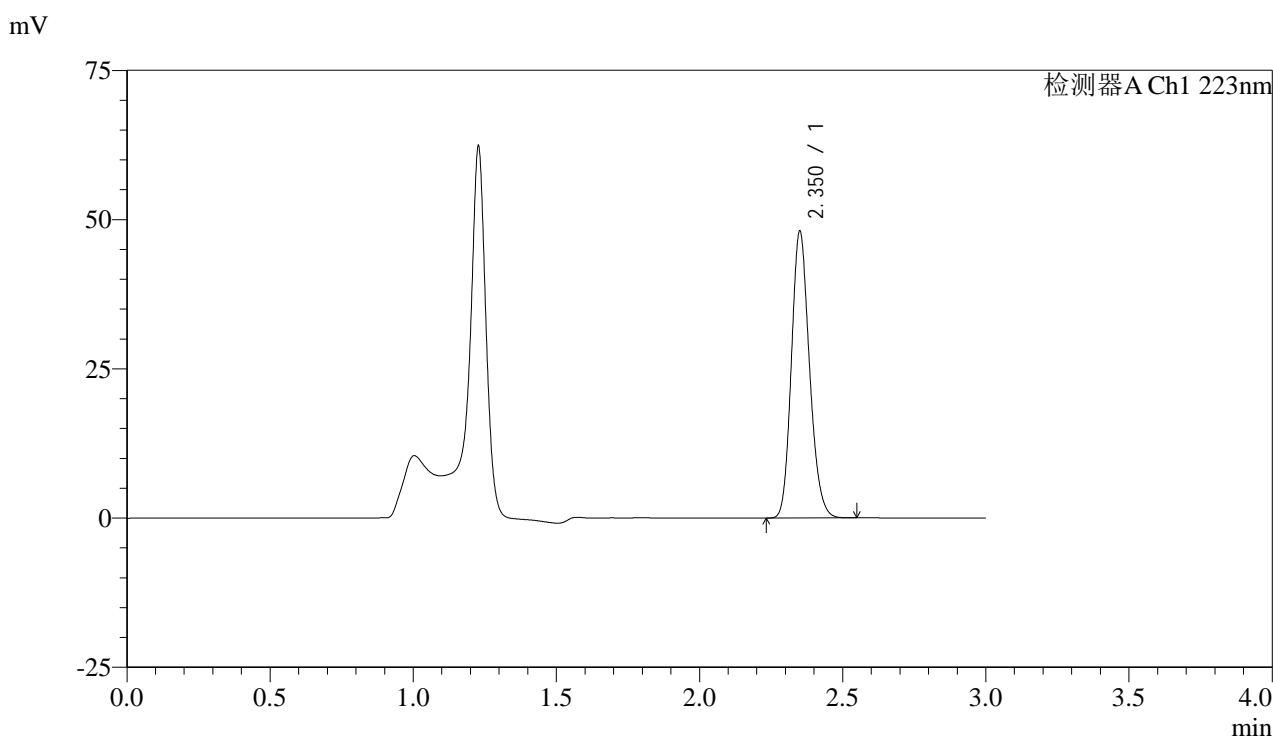


SMF-4106

<样品信息>

色谱柱:XB-C18(150mm*4.6mm,5μm) 流速: 1.5ml/min
 柱温:30°C 波长: 223nm
 数据文件名: RC\$SMF-4106 - 29-9/30-689-2 - zzp-25032601p-rcd-10mg-P3-1.lcd
 方法文件名: RC\$SMF-4106 - SMF-4106-RCQX-FX279.lcm
 批处理文件名: RC\$SMF-4106 - 20250407-rcqx-FX279.lcb
 样品瓶号: 1-19 版本号: 6.115
 进样体积: 10 μl 实验者: jiangjinwei
 进样时间: 2025/04/07 12:23:20 处理者: jiangjinwei
 处理时间 (V2) : 2025/04/08 11:01:58
 仪器型号:SHIMADZU LC-2050C(FX279)

<色谱图>



<峰表>

检测器A Ch1 223nm

峰号	保留时间	面积	面积%	高度	理论塔板数(USP)	拖尾因子	分离度(USP)
1	2.350	211366	100.000	47697	6618	1.179	--
总计		211366	100.000	47697			

图11 达格列净片溶出度测定HPLC图谱
 自制品(25032601批)(10mg规格)-醋酸盐缓冲液 (pH4.5) 介质-片3
 供试品溶液-1

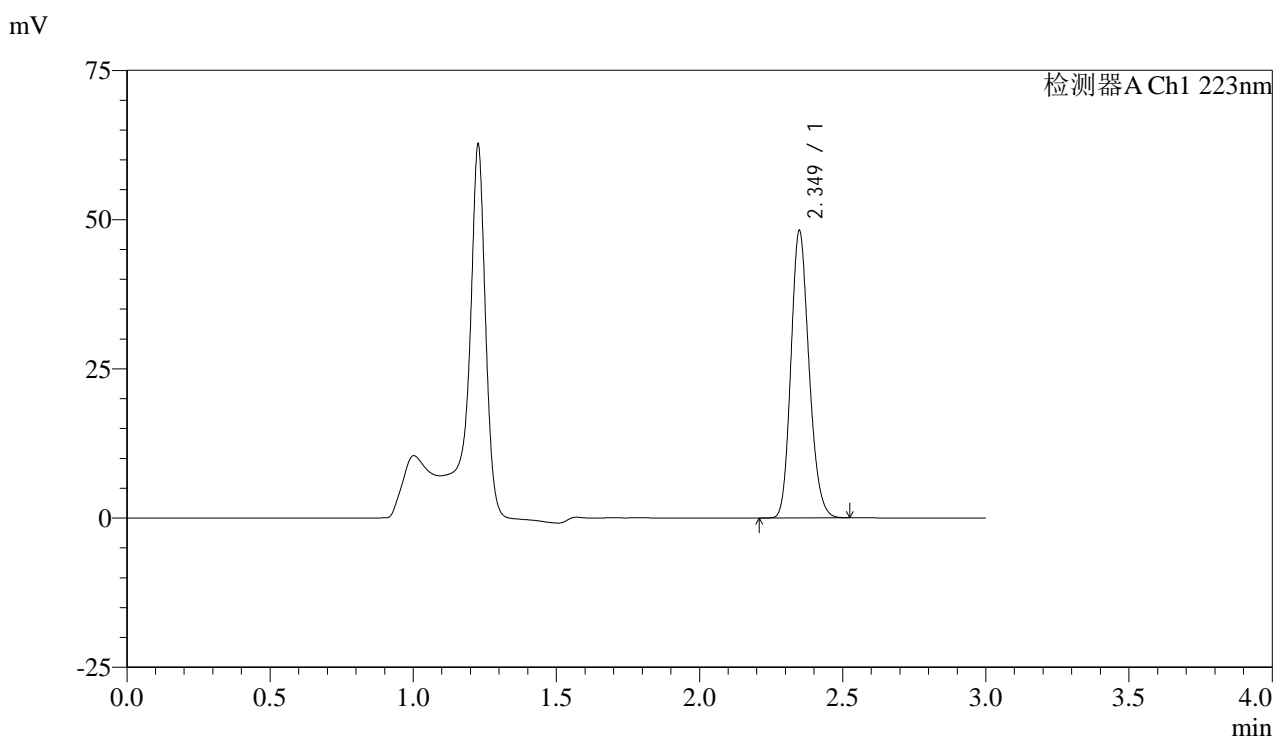


SMF-4106

<样品信息>

色谱柱:XB-C18(150mm*4.6mm,5μm) 流速: 1.5ml/min
 柱温:30°C 波长: 223nm
 数据文件名: RC\$SMF-4106 - 29-9/30-690-2 - zzp-25032601p-rcd-10mg-P3-2.lcd
 方法文件名: RC\$SMF-4106 - SMF-4106-RCQX-FX279.lcm
 批处理文件名: RC\$SMF-4106 - 20250407-rcqx-FX279.lcb
 样品瓶号: 1-19
 进样体积: 10 μl 版本号: 6.115
 进样时间: 2025/04/07 12:26:42 实验者: jiangjinwei
 处理时间 (V2) : 2025/04/08 11:02:01 处理者: jiangjinwei
 仪器型号:SHIMADZU LC-2050C(FX279)

<色谱图>



<峰表>

检测器A Ch1 223nm

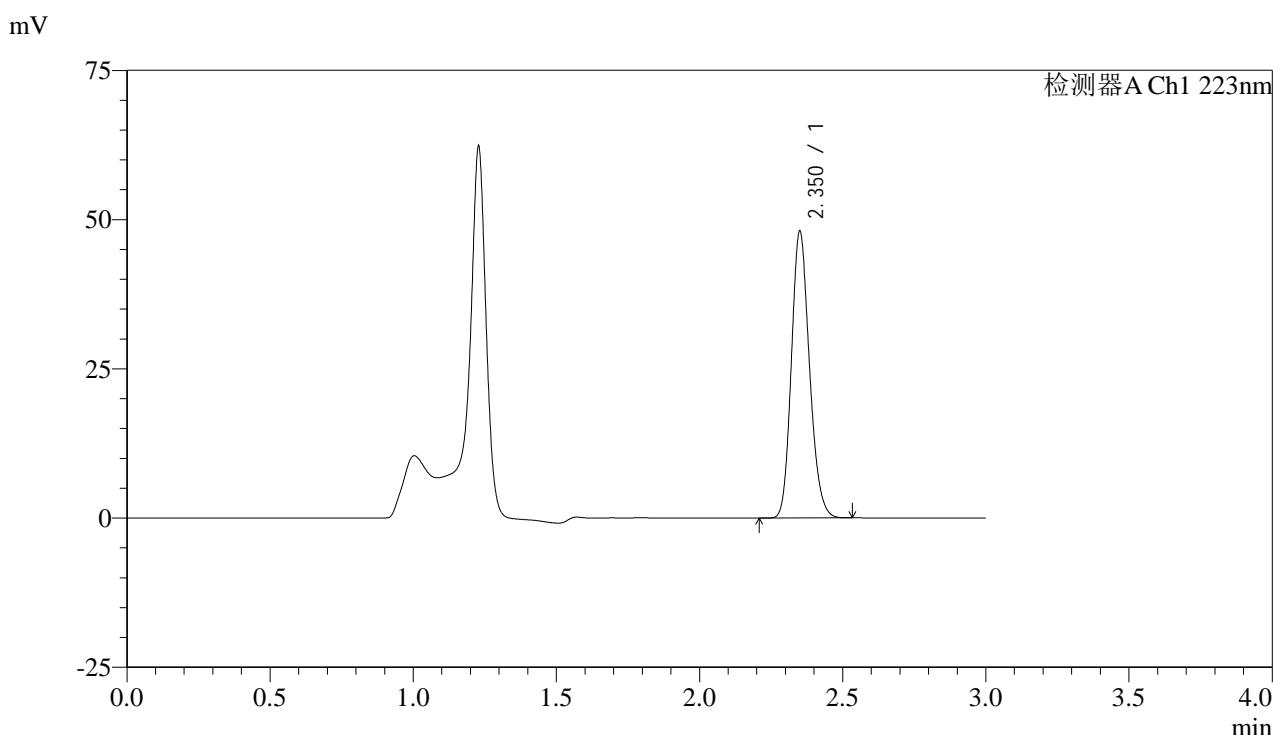
峰号	保留时间	面积	面积%	高度	理论塔板数(USP)	拖尾因子	分离度(USP)
1	2.349	211811	100.000	48026	6602	1.179	--
总计		211811	100.000	48026			

图12 达格列净片溶出度测定HPLC图谱
 自制品(25032601批)(10mg规格)-醋酸盐缓冲液 (pH4.5) 介质-片3
 供试品溶液-2

<样品信息>

色谱柱:XB-C18(150mm*4.6mm,5μm) 流速: 1.5ml/min
 柱温:30°C 波长: 223nm
 数据文件名: RC\$SMF-4106 - 29-9/30-691-2 - zzp-25032601p-rcd-10mg-P4-1.lcd
 方法文件名: RC\$SMF-4106 - SMF-4106-RCQX-FX279.lcm
 批处理文件名: RC\$SMF-4106 - 20250407-rcqx-FX279.lcb
 样品瓶号: 1-28
 进样体积: 10 μl 版本号: 6.115
 进样时间: 2025/04/07 12:30:04 实验者: jiangjinwei
 处理时间 (V2) : 2025/04/08 11:02:04 处理者: jiangjinwei
 仪器型号:SHIMADZU LC-2050C(FX279)

<色谱图>



<峰表>

检测器A Ch1 223nm

峰号	保留时间	面积	面积%	高度	理论塔板数(USP)	拖尾因子	分离度(USP)
1	2.350	211247	100.000	47678	6616	1.178	--
总计		211247	100.000	47678			

图13 达格列净片溶出度测定HPLC图谱
 自制品(25032601批)(10mg规格)-醋酸盐缓冲液 (pH4.5) 介质-片4
 供试品溶液-1

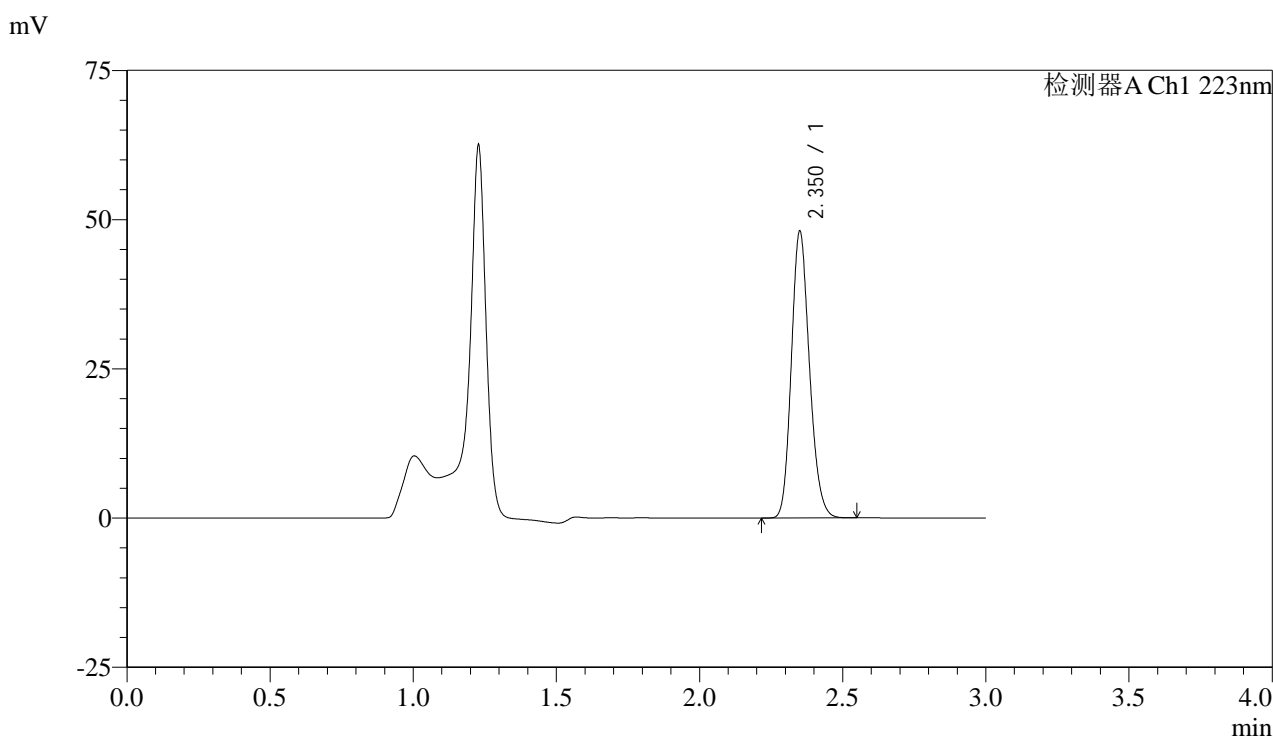


SMF-4106

<样品信息>

色谱柱:XB-C18(150mm*4.6mm,5μm) 流速: 1.5ml/min
 柱温:30°C 波长: 223nm
 数据文件名: RC\$SMF-4106 - 29-9/30-692-2 - zzp-25032601p-rcd-10mg-P4-2.lcd
 方法文件名: RC\$SMF-4106 - SMF-4106-RCQX-FX279.lcm
 批处理文件名: RC\$SMF-4106 - 20250407-rcqx-FX279.lcb
 样品瓶号: 1-28
 进样体积: 10 μl 版本号: 6.115
 进样时间: 2025/04/07 12:33:26 实验者: jiangjinwei
 处理时间 (V2) : 2025/04/08 11:02:07 处理者: jiangjinwei
 仪器型号:SHIMADZU LC-2050C(FX279)

<色谱图>



<峰表>

检测器A Ch1 223nm

峰号	保留时间	面积	面积%	高度	理论塔板数(USP)	拖尾因子	分离度(USP)
1	2.350	211472	100.000	47704	6604	1.177	--
总计		211472	100.000	47704			

图14 达格列净片溶出度测定HPLC图谱
 自制品(25032601批)(10mg规格)-醋酸盐缓冲液 (pH4.5) 介质-片4
 供试品溶液-2

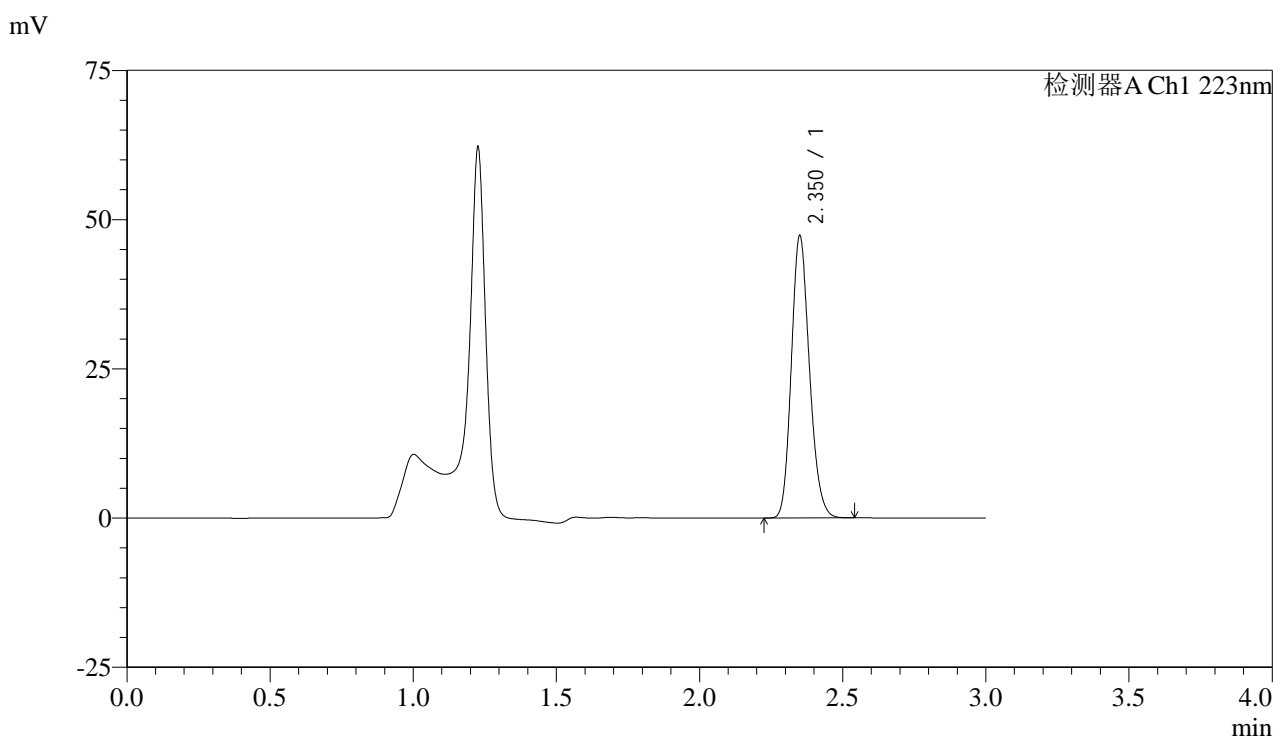


SMF-4106

<样品信息>

色谱柱:XB-C18(150mm*4.6mm,5μm) 流速: 1.5ml/min
 柱温:30°C 波长: 223nm
 数据文件名: RC\$SMF-4106 - 29-9/30-693-2 - zzp-25032601p-rcd-10mg-P5-1.lcd
 方法文件名: RC\$SMF-4106 - SMF-4106-RCQX-FX279.lcm
 批处理文件名: RC\$SMF-4106 - 20250407-rcqx-FX279.lcb
 样品瓶号: 1-37
 进样体积: 10 μl 版本号: 6.115
 进样时间: 2025/04/07 12:36:47 实验者: jiangjinwei
 处理时间 (V2) : 2025/04/08 11:02:10 处理者: jiangjinwei
 仪器型号:SHIMADZU LC-2050C(FX279)

<色谱图>



<峰表>

检测器A Ch1 223nm

峰号	保留时间	面积	面积%	高度	理论塔板数(USP)	拖尾因子	分离度(USP)
1	2.350	208238	100.000	46966	6591	1.176	--
总计		208238	100.000	46966			

图15 达格列净片溶出度测定HPLC图谱
 自制品(25032601批)(10mg规格)-醋酸盐缓冲液 (pH4.5) 介质-片5
 供试品溶液-1

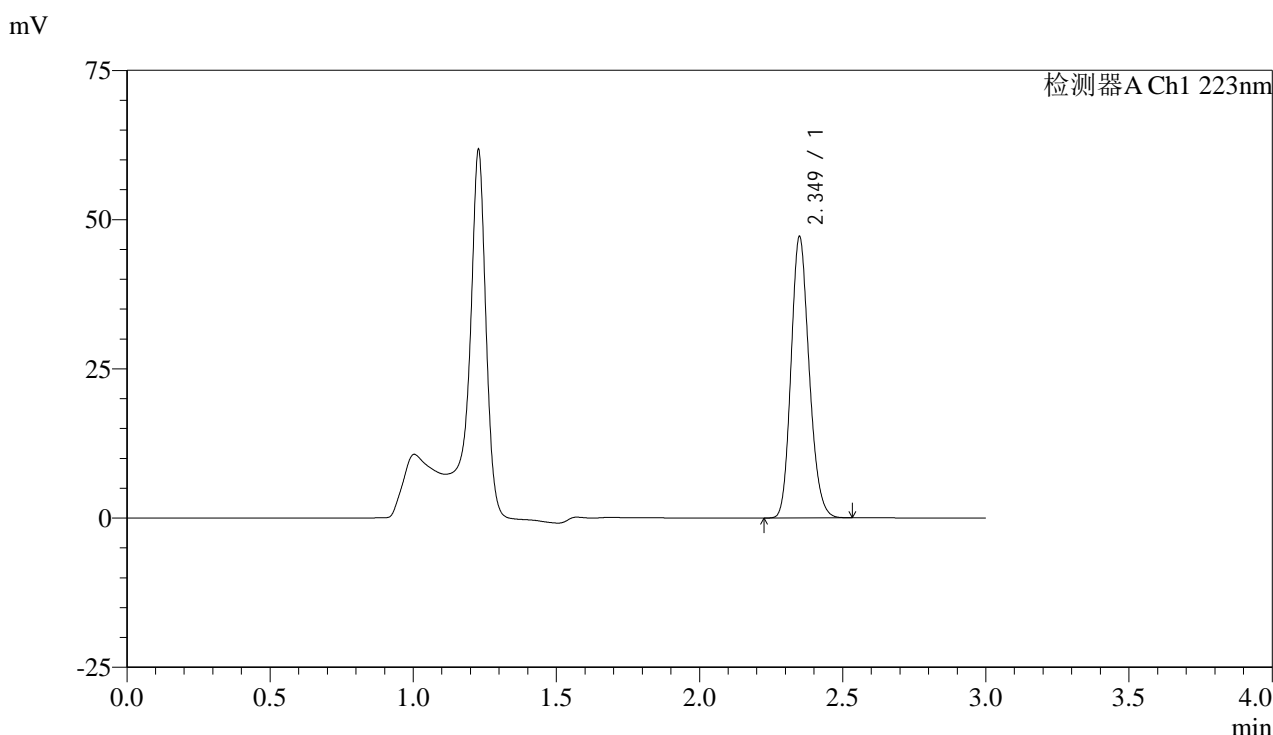


SMF-4106

<样品信息>

色谱柱:XB-C18(150mm*4.6mm,5μm) 流速: 1.5ml/min
 柱温:30°C 波长: 223nm
 数据文件名: RC\$SMF-4106 - 29-9/30-694-2 - zzp-25032601p-rcd-10mg-P5-2.lcd
 方法文件名: RC\$SMF-4106 - SMF-4106-RCQX-FX279.lcm
 批处理文件名: RC\$SMF-4106 - 20250407-rcqx-FX279.lcb
 样品瓶号: 1-37
 进样体积: 10 μl 版本号: 6.115
 进样时间: 2025/04/07 12:40:09 实验者: jiangjinwei
 处理时间 (V2) : 2025/04/08 11:02:12 处理者: jiangjinwei
 仪器型号:SHIMADZU LC-2050C(FX279)

<色谱图>



<峰表>

检测器A Ch1 223nm

峰号	保留时间	面积	面积%	高度	理论塔板数(USP)	拖尾因子	分离度(USP)
1	2.349	207639	100.000	46973	6585	1.176	--
总计		207639	100.000	46973			

图16 达格列净片溶出度测定HPLC图谱
 自制品(25032601批)(10mg规格)-醋酸盐缓冲液 (pH4.5) 介质-片5
 供试品溶液-2

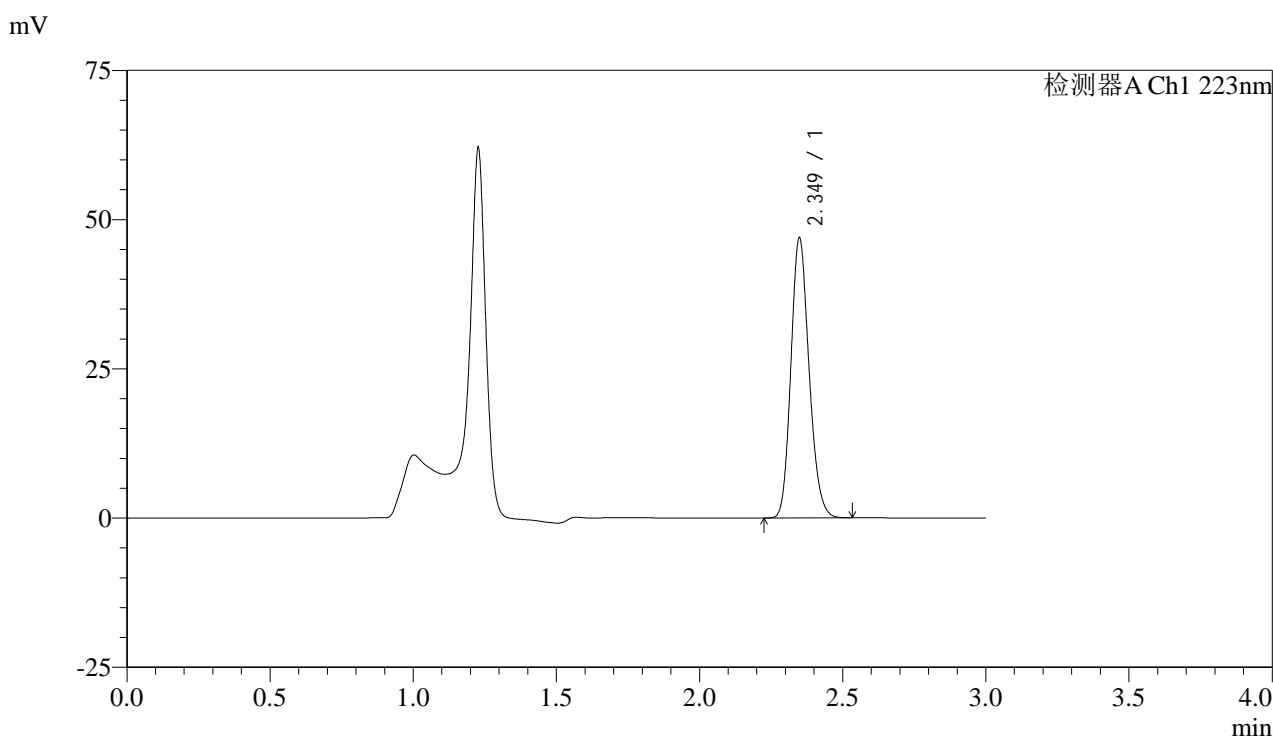


SMF-4106

<样品信息>

色谱柱:XB-C18(150mm*4.6mm,5μm) 流速: 1.5ml/min
 柱温:30°C 波长: 223nm
 数据文件名: RC\$SMF-4106 - 29-9/30-695-2 - zzp-25032601p-rcd-10mg-P6-1.lcd
 方法文件名: RC\$SMF-4106 - SMF-4106-RCQX-FX279.lcm
 批处理文件名: RC\$SMF-4106 - 20250407-rcqx-FX279.lcb
 样品瓶号: 1-46
 进样体积: 10 μl 版本号: 6.115
 进样时间: 2025/04/07 12:43:30 实验者: jiangjinwei
 处理时间 (V2) : 2025/04/08 11:02:15 处理者: jiangjinwei
 仪器型号:SHIMADZU LC-2050C(FX279)

<色谱图>



<峰表>

检测器A Ch1 223nm

峰号	保留时间	面积	面积%	高度	理论塔板数(USP)	拖尾因子	分离度(USP)
1	2.349	207053	100.000	46795	6555	1.174	--
总计		207053	100.000	46795			

图17 达格列净片溶出度测定HPLC图谱
 自制品(25032601批)(10mg规格)-醋酸盐缓冲液 (pH4.5) 介质-片6
 供试品溶液-1

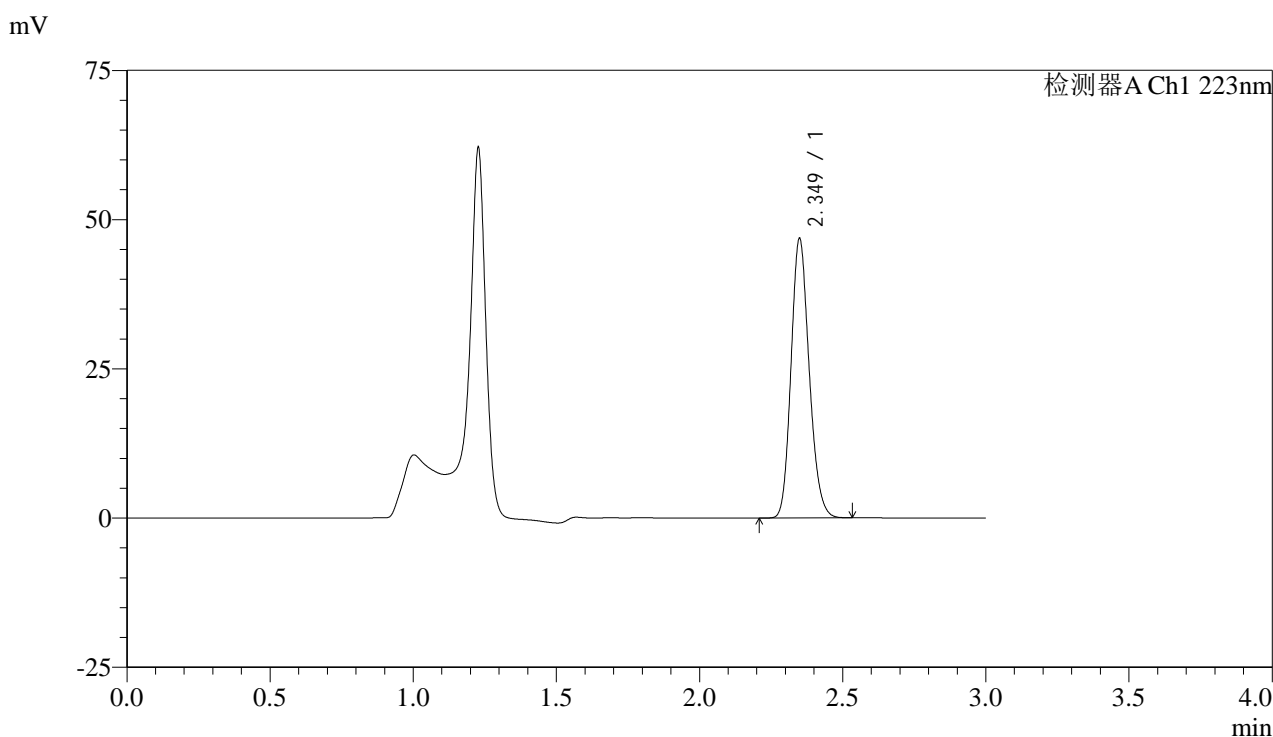


SMF-4106

<样品信息>

色谱柱:XB-C18(150mm*4.6mm,5μm) 流速: 1.5ml/min
 柱温:30°C 波长: 223nm
 数据文件名: RC\$SMF-4106 - 29-9/30-696-2 - zzp-25032601p-rcd-10mg-P6-2.lcd
 方法文件名: RC\$SMF-4106 - SMF-4106-RCQX-FX279.lcm
 批处理文件名: RC\$SMF-4106 - 20250407-rcqx-FX279.lcb
 样品瓶号: 1-46
 进样体积: 10 μl 版本号: 6.115
 进样时间: 2025/04/07 12:46:52 实验者: jiangjinwei
 处理时间 (V2) : 2025/04/08 11:02:17 处理者: jiangjinwei
 仪器型号:SHIMADZU LC-2050C(FX279)

<色谱图>



<峰表>

检测器A Ch1 223nm

峰号	保留时间	面积	面积%	高度	理论塔板数(USP)	拖尾因子	分离度(USP)
1	2.349	206620	100.000	46655	6565	1.174	--
总计		206620	100.000	46655			

图18 达格列净片溶出度测定HPLC图谱
 自制品(25032601批)(10mg规格)-醋酸盐缓冲液 (pH4.5) 介质-片6
 供试品溶液-2

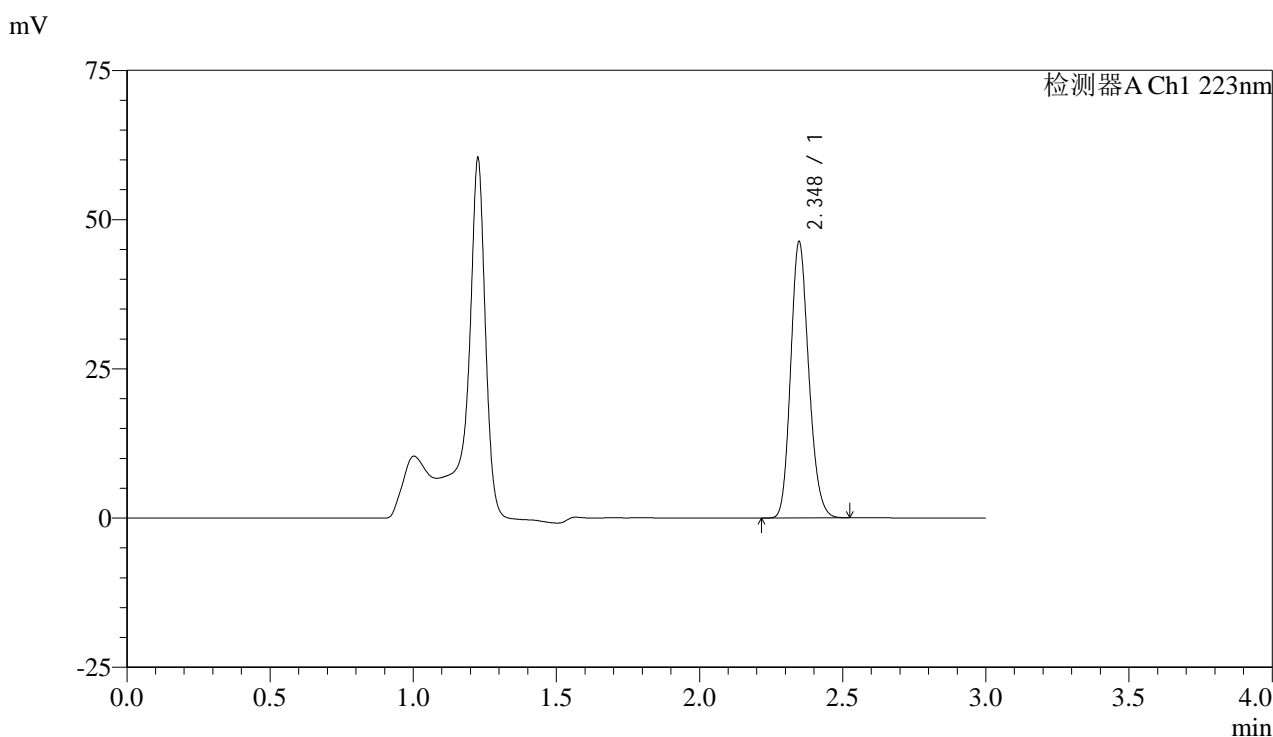


SMF-4106

<样品信息>

色谱柱:XB-C18(150mm*4.6mm,5μm) 流速: 1.5ml/min
 柱温:30°C 波长: 223nm
 数据文件名: RC\$SMF-4106 - 29-9/30-697-2 - zzp-25032602p-rcd-10mg-P1-1.lcd
 方法文件名: RC\$SMF-4106 - SMF-4106-RCQX-FX279.lcm
 批处理文件名: RC\$SMF-4106 - 20250407-rcqx-FX279.lcb
 样品瓶号: 1-2
 进样体积: 10 μl 版本号: 6.115
 进样时间: 2025/04/07 12:50:15 实验者: jiangjinwei
 处理时间 (V2) : 2025/04/08 11:02:20 处理者: jiangjinwei
 仪器型号:SHIMADZU LC-2050C(FX279)

<色谱图>



<峰表>

检测器A Ch1 223nm

峰号	保留时间	面积	面积%	高度	理论塔板数(USP)	拖尾因子	分离度(USP)
1	2.348	203576	100.000	46255	6588	1.173	--
总计		203576	100.000	46255			

图19 达格列净片溶出度测定HPLC图谱
 自制品(25032602批)(10mg规格)-醋酸盐缓冲液 (pH4.5) 介质-片1
 供试品溶液-1

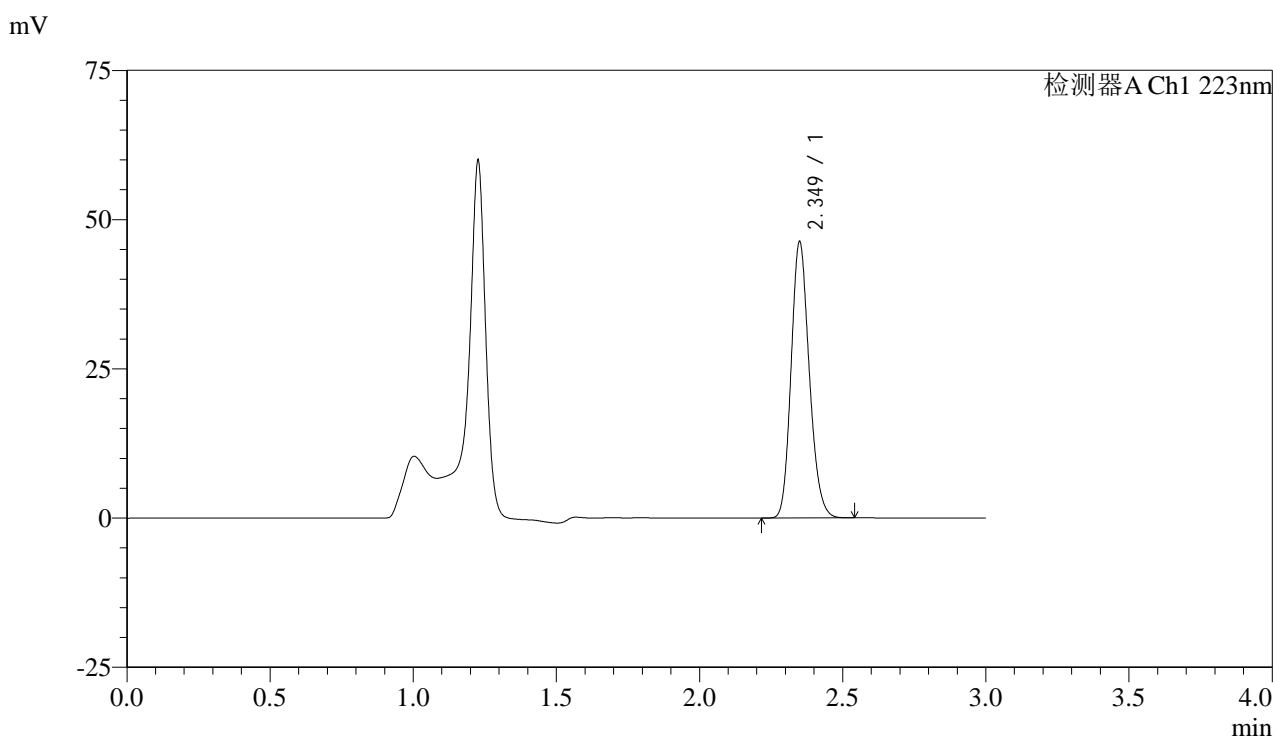


SMF-4106

<样品信息>

色谱柱:XB-C18(150mm*4.6mm,5μm) 流速: 1.5ml/min
 柱温:30°C 波长: 223nm
 数据文件名: RC\$SMF-4106 - 29-9/30-698-2 - zzp-25032602p-rcd-10mg-P1-2.lcd
 方法文件名: RC\$SMF-4106 - SMF-4106-RCQX-FX279.lcm
 批处理文件名: RC\$SMF-4106 - 20250407-rcqx-FX279.lcb
 样品瓶号: 1-2
 进样体积: 10 μl 版本号: 6.115
 进样时间: 2025/04/07 12:53:37 实验者: jiangjinwei
 处理时间 (V2) : 2025/04/08 11:02:23 处理者: jiangjinwei
 仪器型号:SHIMADZU LC-2050C(FX279)

<色谱图>



<峰表>

检测器A Ch1 223nm

峰号	保留时间	面积	面积%	高度	理论塔板数(USP)	拖尾因子	分离度(USP)
1	2.349	204229	100.000	46071	6547	1.176	--
总计		204229	100.000	46071			

图20 达格列净片溶出度测定HPLC图谱
 自制品(25032602批)(10mg规格)-醋酸盐缓冲液 (pH4.5) 介质-片1
 供试品溶液-2

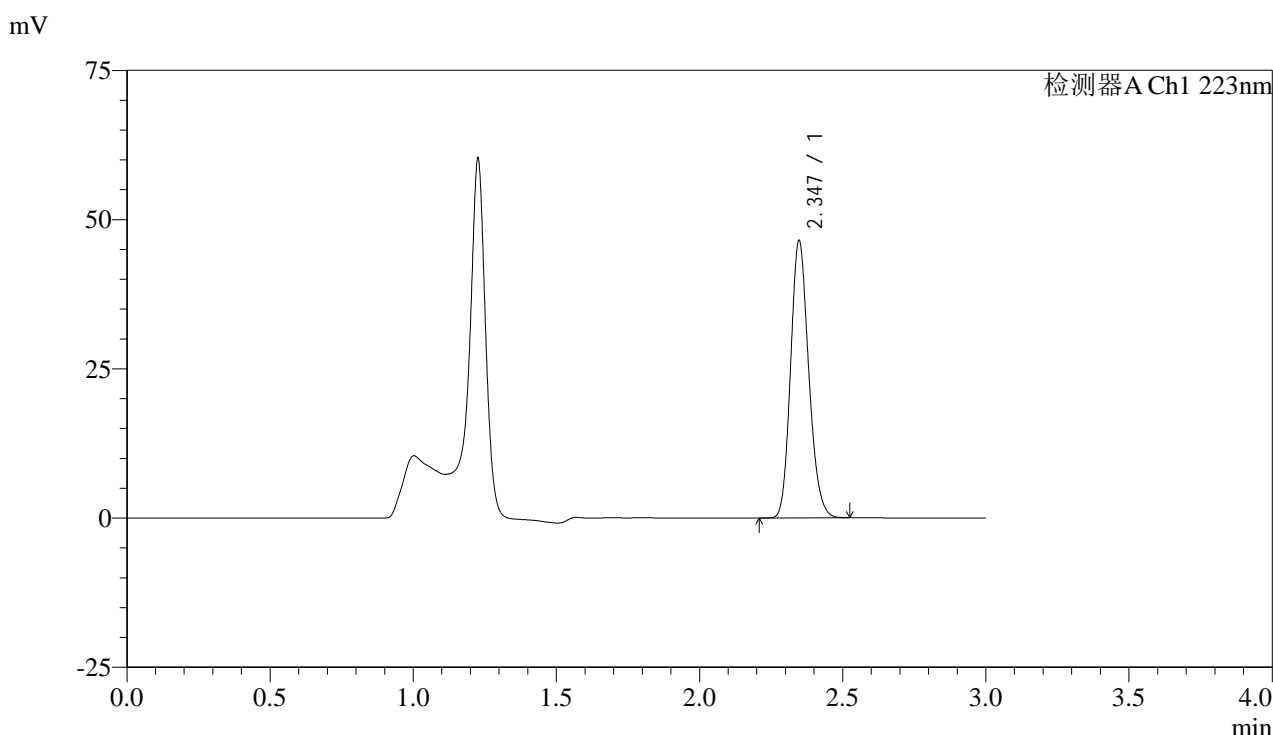


SMF-4106

<样品信息>

色谱柱:XB-C18(150mm*4.6mm,5μm) 流速: 1.5ml/min
 柱温:30°C 波长: 223nm
 数据文件名: RC\$SMF-4106 - 29-9/30-699-2 - zzp-25032602p-rcd-10mg-P2-1.lcd
 方法文件名: RC\$SMF-4106 - SMF-4106-RCQX-FX279.lcm
 批处理文件名: RC\$SMF-4106 - 20250407-rcqx-FX279.lcb
 样品瓶号: 1-11 版本号: 6.115
 进样体积: 10 μl 实验者: jiangjinwei
 进样时间: 2025/04/07 12:56:59 处理者: jiangjinwei
 处理时间 (V2) : 2025/04/08 11:02:26
 仪器型号:SHIMADZU LC-2050C(FX279)

<色谱图>



<峰表>

检测器A Ch1 223nm

峰号	保留时间	面积	面积%	高度	理论塔板数(USP)	拖尾因子	分离度(USP)
1	2.347	204768	100.000	46435	6573	1.174	--
总计		204768	100.000	46435			

图21 达格列净片溶出度测定HPLC图谱
 自制品(25032602批)(10mg规格)-醋酸盐缓冲液 (pH4.5) 介质-片2
 供试品溶液-1

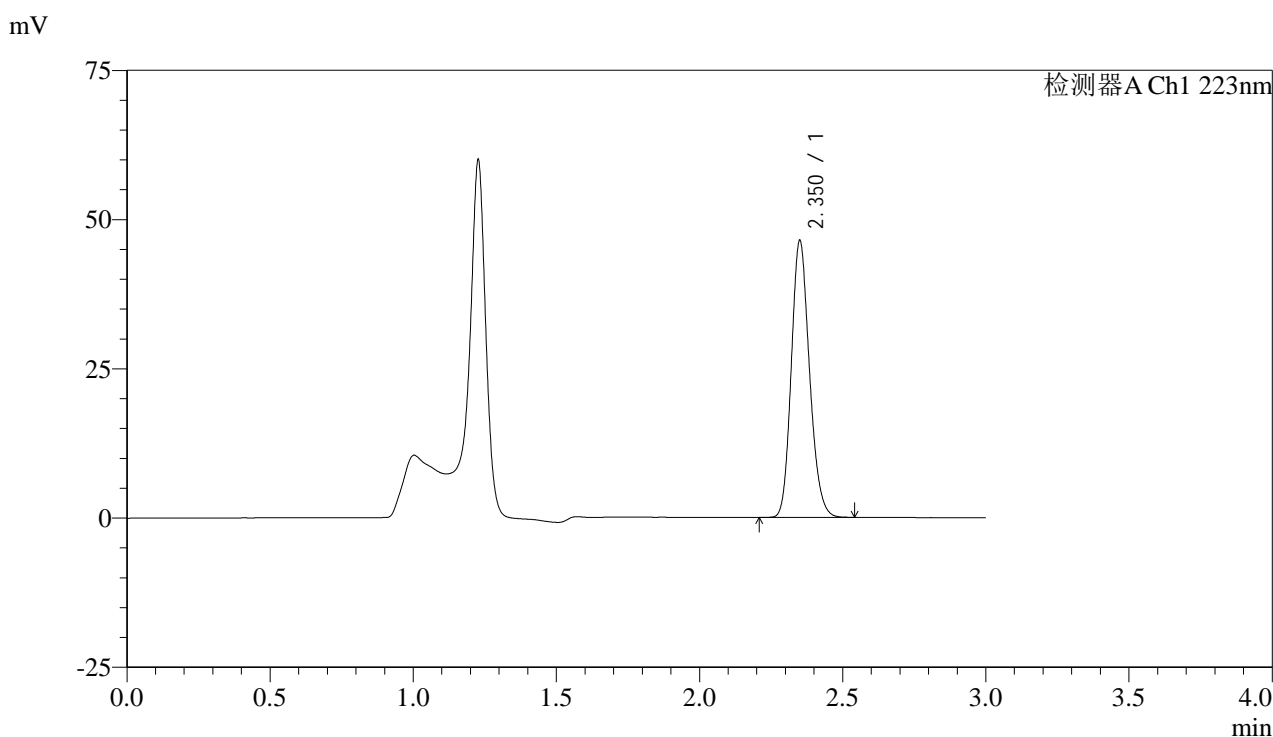


SMF-4106

<样品信息>

色谱柱:XB-C18(150mm*4.6mm,5μm) 流速: 1.5ml/min
 柱温:30°C 波长: 223nm
 数据文件名: RC\$SMF-4106 - 29-9/30-700-2 - zzp-25032602p-rcd-10mg-P2-2.lcd
 方法文件名: RC\$SMF-4106 - SMF-4106-RCQX-FX279.lcm
 批处理文件名: RC\$SMF-4106 - 20250407-rcqx-FX279.lcb
 样品瓶号: 1-11 版本号: 6.115
 进样体积: 10 μl 实验者: jiangjinwei
 进样时间: 2025/04/07 13:00:20 处理者: jiangjinwei
 处理时间 (V2) : 2025/04/08 11:02:29
 仪器型号:SHIMADZU LC-2050C(FX279)

<色谱图>



<峰表>

检测器A Ch1 223nm

峰号	保留时间	面积	面积%	高度	理论塔板数(USP)	拖尾因子	分离度(USP)
1	2.350	204961	100.000	46066	6547	1.176	--
总计		204961	100.000	46066			

图22 达格列净片溶出度测定HPLC图谱
 自制品(25032602批)(10mg规格)-醋酸盐缓冲液 (pH4.5) 介质-片2
 供试品溶液-2

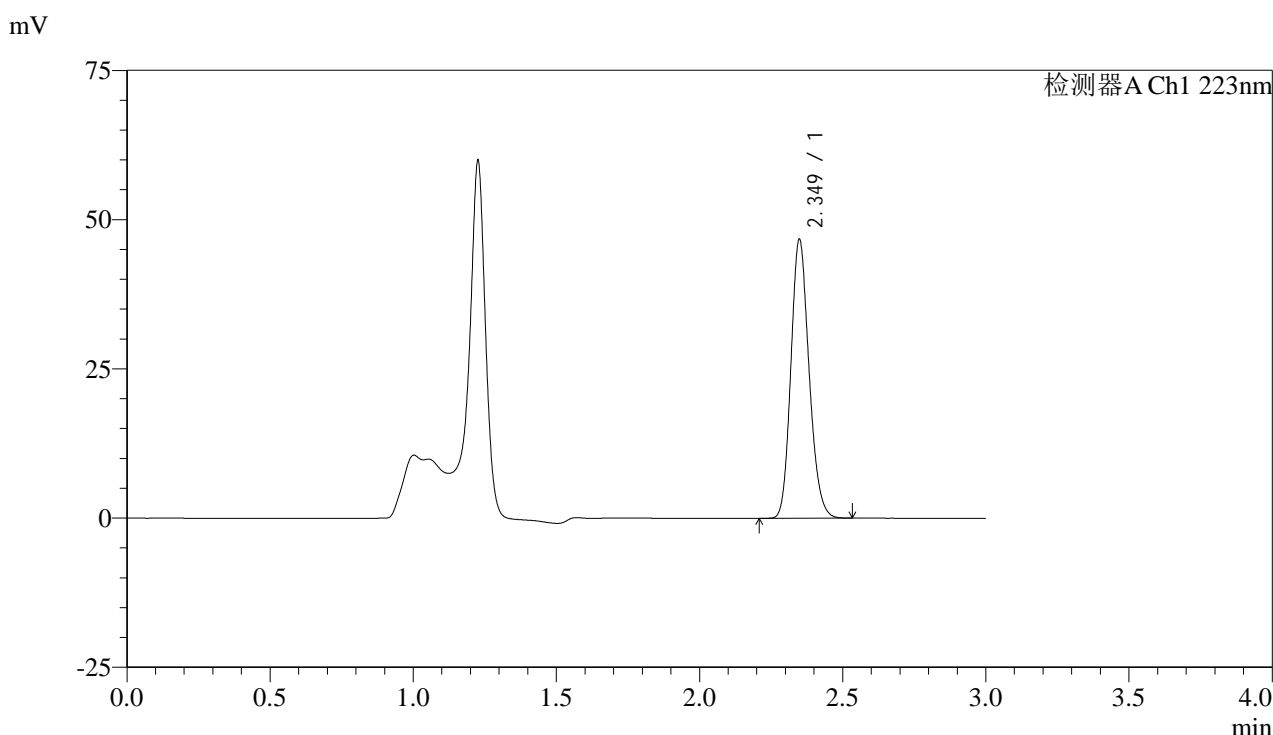


SMF-4106

<样品信息>

色谱柱:XB-C18(150mm*4.6mm,5μm) 流速: 1.5ml/min
 柱温:30°C 波长: 223nm
 数据文件名: RC\$SMF-4106 - 29-9/30-701-2 - zzp-25032602p-rcd-10mg-P3-1.lcd
 方法文件名: RC\$SMF-4106 - SMF-4106-RCQX-FX279.lcm
 批处理文件名: RC\$SMF-4106 - 20250407-rcqx-FX279.lcb
 样品瓶号: 1-20
 进样体积: 10 μl 版本号: 6.115
 进样时间: 2025/04/07 13:03:43 实验者: jiangjinwei
 处理时间 (V2) : 2025/04/08 11:02:32 处理者: jiangjinwei
 仪器型号:SHIMADZU LC-2050C(FX279)

<色谱图>



<峰表>

检测器A Ch1 223nm

峰号	保留时间	面积	面积%	高度	理论塔板数(USP)	拖尾因子	分离度(USP)
1	2.349	206413	100.000	46599	6547	1.174	--
总计		206413	100.000	46599			

图23 达格列净片溶出度测定HPLC图谱
 自制品(25032602批)(10mg规格)-醋酸盐缓冲液 (pH4.5) 介质-片3
 供试品溶液-1

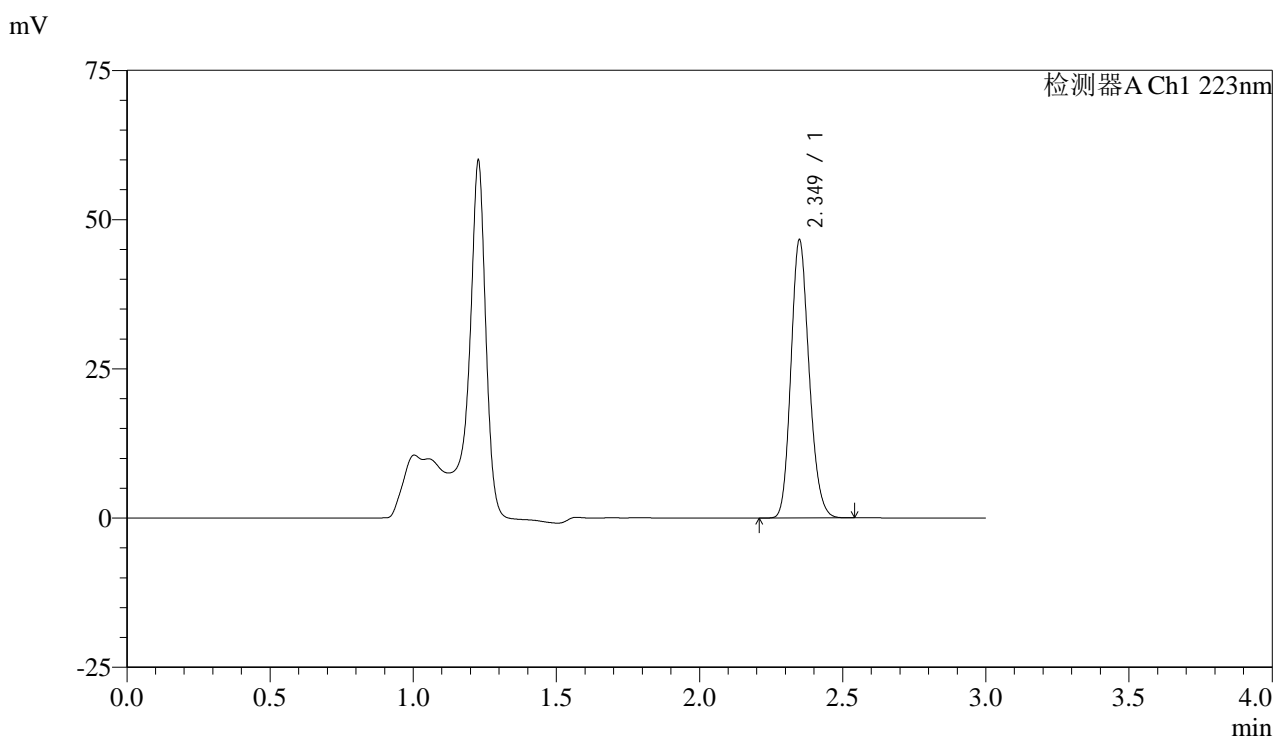


SMF-4106

<样品信息>

色谱柱:XB-C18(150mm*4.6mm,5μm) 流速: 1.5ml/min
 柱温:30°C 波长: 223nm
 数据文件名: RC\$SMF-4106 - 29-9/30-702-2 - zzp-25032602p-rcd-10mg-P3-2.lcd
 方法文件名: RC\$SMF-4106 - SMF-4106-RCQX-FX279.lcm
 批处理文件名: RC\$SMF-4106 - 20250407-rcqx-FX279.lcb
 样品瓶号: 1-20
 进样体积: 10 μl 版本号: 6.115
 进样时间: 2025/04/07 13:07:05 实验者: jiangjinwei
 处理时间 (V2) : 2025/04/08 11:02:34 处理者: jiangjinwei
 仪器型号:SHIMADZU LC-2050C(FX279)

<色谱图>



<峰表>

检测器A Ch1 223nm

峰号	保留时间	面积	面积%	高度	理论塔板数(USP)	拖尾因子	分离度(USP)
1	2.349	205960	100.000	46474	6546	1.174	--
总计		205960	100.000	46474			

图24 达格列净片溶出度测定HPLC图谱
 自制品(25032602批)(10mg规格)-醋酸盐缓冲液 (pH4.5) 介质-片3
 供试品溶液-2

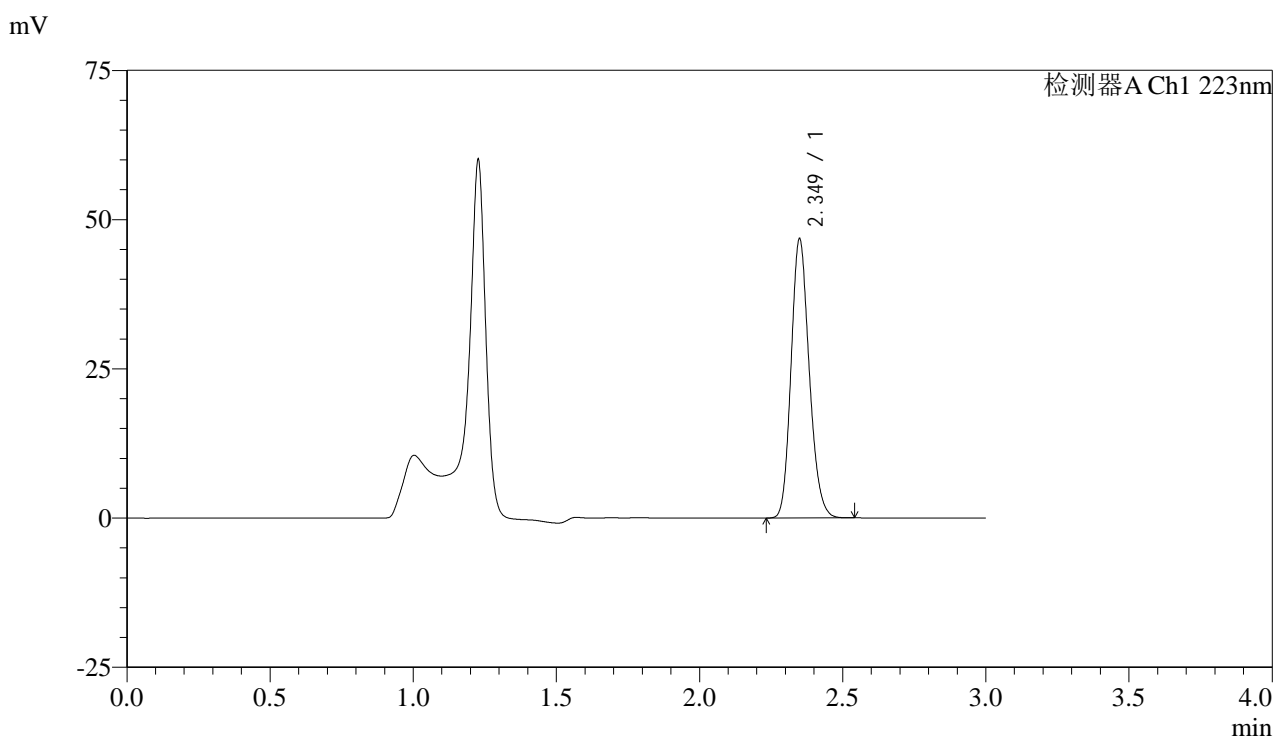


SMF-4106

<样品信息>

色谱柱:XB-C18(150mm*4.6mm,5μm) 流速: 1.5ml/min
 柱温:30°C 波长: 223nm
 数据文件名: RC\$SMF-4106 - 29-9/30-703-2 - zzp-25032602p-rcd-10mg-P4-1.lcd
 方法文件名: RC\$SMF-4106 - SMF-4106-RCQX-FX279.lcm
 批处理文件名: RC\$SMF-4106 - 20250407-rcqx-FX279.lcb
 样品瓶号: 1-29
 进样体积: 10 μl 版本号: 6.115
 进样时间: 2025/04/07 13:10:27 实验者: jiangjinwei
 处理时间 (V2) : 2025/04/08 11:02:37 处理者: jiangjinwei
 仪器型号:SHIMADZU LC-2050C(FX279)

<色谱图>



<峰表>

检测器A Ch1 223nm

峰号	保留时间	面积	面积%	高度	理论塔板数(USP)	拖尾因子	分离度(USP)
1	2.349	206383	100.000	46586	6558	1.174	--
总计		206383	100.000	46586			

图25 达格列净片溶出度测定HPLC图谱
 自制品(25032602批)(10mg规格)-醋酸盐缓冲液 (pH4.5) 介质-片4
 供试品溶液-1

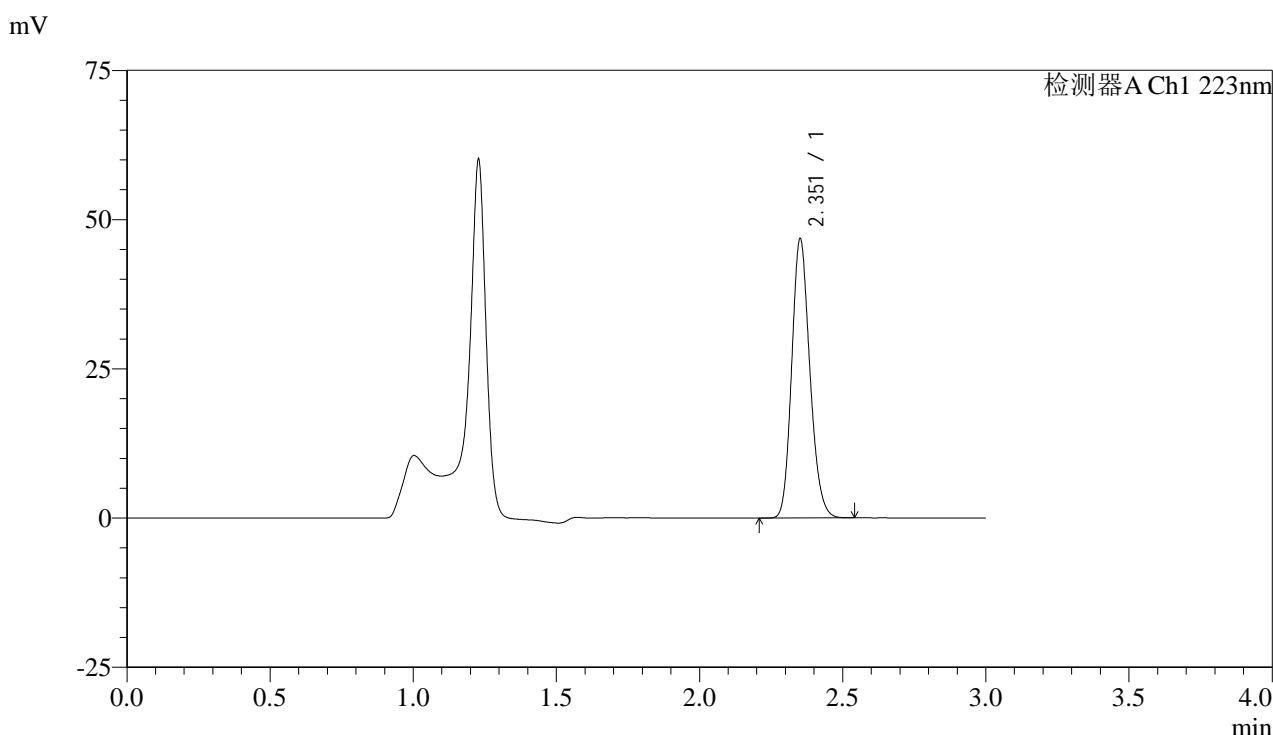


SMF-4106

<样品信息>

色谱柱:XB-C18(150mm*4.6mm,5μm) 流速: 1.5ml/min
 柱温:30°C 波长: 223nm
 数据文件名: RC\$SMF-4106 - 29-9/30-704-2 - zzp-25032602p-rcd-10mg-P4-2.lcd
 方法文件名: RC\$SMF-4106 - SMF-4106-RCQX-FX279.lcm
 批处理文件名: RC\$SMF-4106 - 20250407-rcqx-FX279.lcb
 样品瓶号: 1-29
 进样体积: 10 μl 版本号: 6.115
 进样时间: 2025/04/07 13:13:49 实验者: jiangjinwei
 处理时间 (V2) : 2025/04/08 11:02:40 处理者: jiangjinwei
 仪器型号:SHIMADZU LC-2050C(FX279)

<色谱图>



<峰表>

检测器A Ch1 223nm

峰号	保留时间	面积	面积%	高度	理论塔板数(USP)	拖尾因子	分离度(USP)
1	2.351	206364	100.000	46352	6578	1.174	--
总计		206364	100.000	46352			

图26 达格列净片溶出度测定HPLC图谱
 自制品(25032602批)(10mg规格)-醋酸盐缓冲液 (pH4.5) 介质-片4
 供试品溶液-2

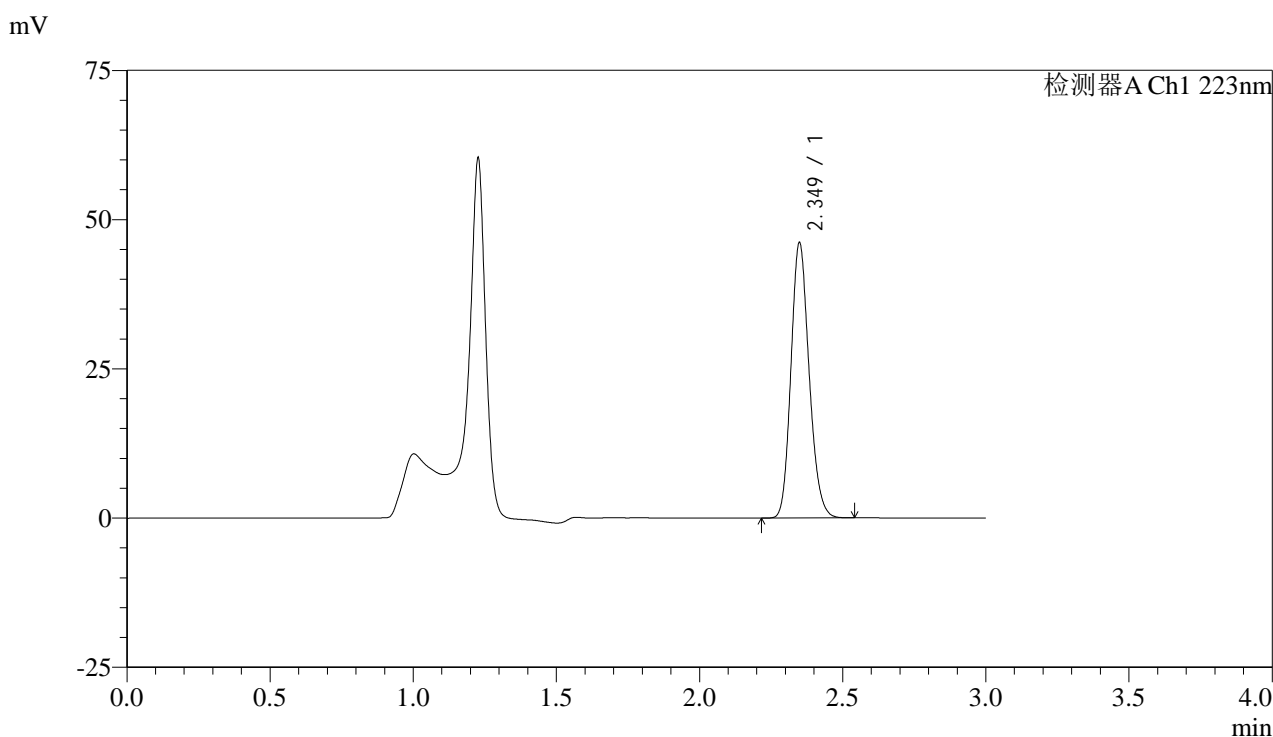


SMF-4106

<样品信息>

色谱柱:XB-C18(150mm*4.6mm,5μm) 流速: 1.5ml/min
 柱温:30°C 波长: 223nm
 数据文件名: RC\$SMF-4106 - 29-9/30-705-2 - zzp-25032602p-rcd-10mg-P5-1.lcd
 方法文件名: RC\$SMF-4106 - SMF-4106-RCQX-FX279.lcm
 批处理文件名: RC\$SMF-4106 - 20250407-rcqx-FX279.lcb
 样品瓶号: 1-38
 进样体积: 10 μl 版本号: 6.115
 进样时间: 2025/04/07 13:17:11 实验者: jiangjinwei
 处理时间 (V2) : 2025/04/08 11:02:42 处理者: jiangjinwei
 仪器型号:SHIMADZU LC-2050C(FX279)

<色谱图>



<峰表>

检测器A Ch1 223nm

峰号	保留时间	面积	面积%	高度	理论塔板数(USP)	拖尾因子	分离度(USP)
1	2.349	203445	100.000	46001	6573	1.172	--
总计		203445	100.000	46001			

图27 达格列净片溶出度测定HPLC图谱
 自制品(25032602批)(10mg规格)-醋酸盐缓冲液 (pH4.5) 介质-片5
 供试品溶液-1

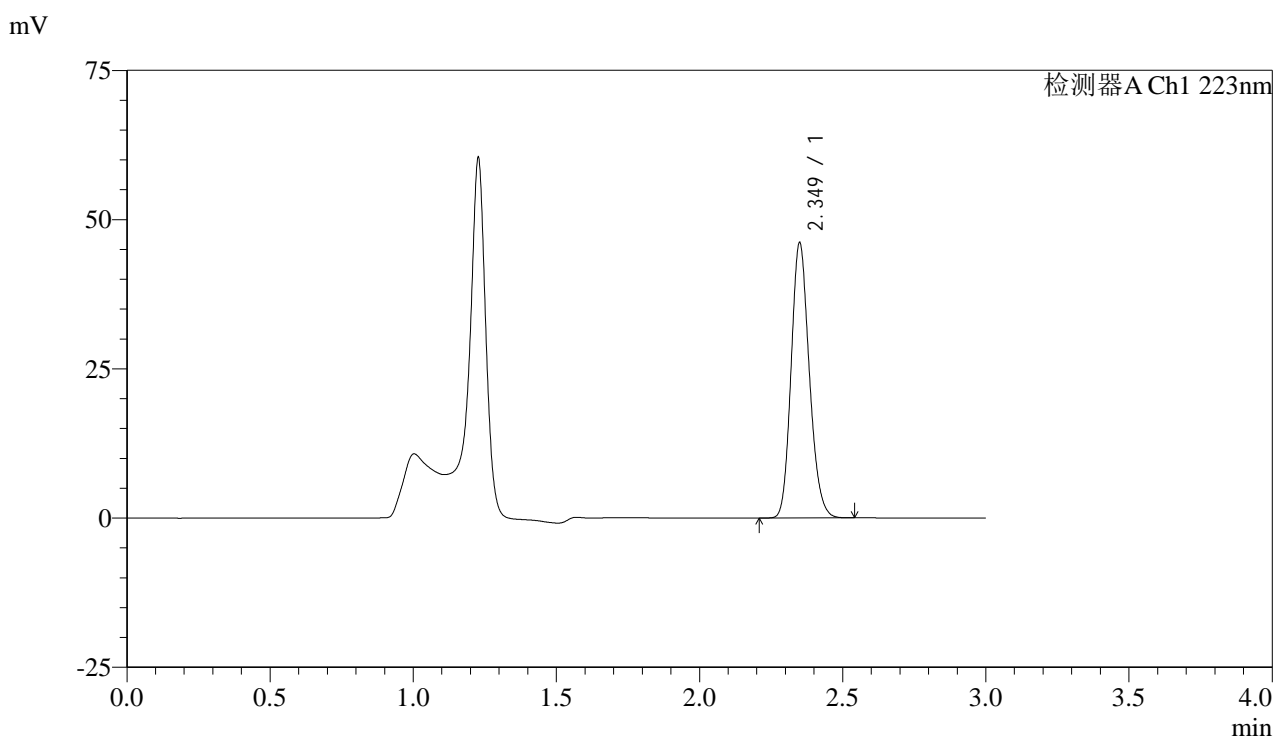


SMF-4106

<样品信息>

色谱柱:XB-C18(150mm*4.6mm,5μm) 流速: 1.5ml/min
 柱温:30°C 波长: 223nm
 数据文件名: RC\$SMF-4106 - 29-9/30-706-2 - zzp-25032602p-rcd-10mg-P5-2.lcd
 方法文件名: RC\$SMF-4106 - SMF-4106-RCQX-FX279.lcm
 批处理文件名: RC\$SMF-4106 - 20250407-rcqx-FX279.lcb
 样品瓶号: 1-38
 进样体积: 10 μl 版本号: 6.115
 进样时间: 2025/04/07 13:20:32 实验者: jiangjinwei
 处理时间 (V2) : 2025/04/08 11:02:45 处理者: jiangjinwei
 仪器型号:SHIMADZU LC-2050C(FX279)

<色谱图>



<峰表>

检测器A Ch1 223nm

峰号	保留时间	面积	面积%	高度	理论塔板数(USP)	拖尾因子	分离度(USP)
1	2.349	203968	100.000	45907	6531	1.174	--
总计		203968	100.000	45907			

图28 达格列净片溶出度测定HPLC图谱
 自制品(25032602批)(10mg规格)-醋酸盐缓冲液 (pH4.5) 介质-片5
 供试品溶液-2

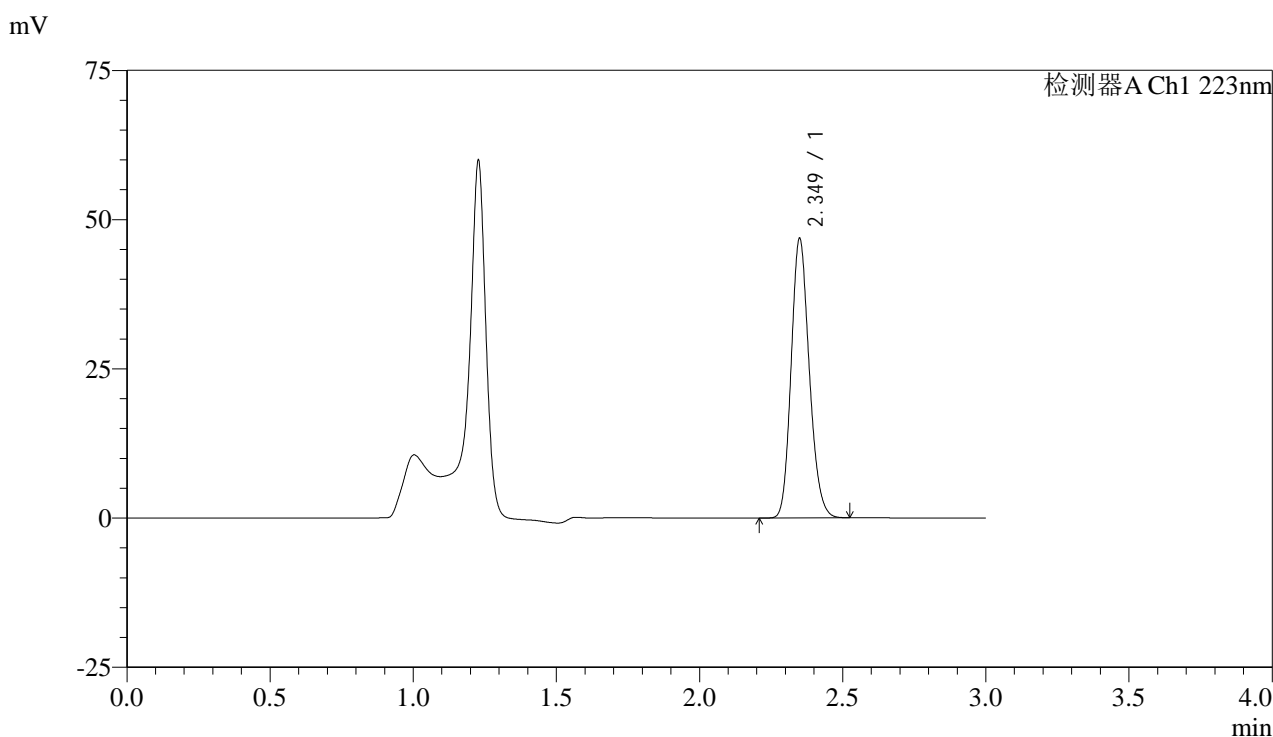


SMF-4106

<样品信息>

色谱柱:XB-C18(150mm*4.6mm,5μm) 流速: 1.5ml/min
 柱温:30°C 波长: 223nm
 数据文件名: RC\$SMF-4106 - 29-9/30-707-2 - zzp-25032602p-rcd-10mg-P6-1.lcd
 方法文件名: RC\$SMF-4106 - SMF-4106-RCQX-FX279.lcm
 批处理文件名: RC\$SMF-4106 - 20250407-rcqx-FX279.lcb
 样品瓶号: 1-47
 进样体积: 10 μl 版本号: 6.115
 进样时间: 2025/04/07 13:23:54 实验者: jiangjinwei
 处理时间 (V2) : 2025/04/08 11:02:48 处理者: jiangjinwei
 仪器型号:SHIMADZU LC-2050C(FX279)

<色谱图>



<峰表>

检测器A Ch1 223nm

峰号	保留时间	面积	面积%	高度	理论塔板数(USP)	拖尾因子	分离度(USP)
1	2.349	206397	100.000	46602	6567	1.173	--
总计		206397	100.000	46602			

图29 达格列净片溶出度测定HPLC图谱
 自制品(25032602批)(10mg规格)-醋酸盐缓冲液 (pH4.5) 介质-片6
 供试品溶液-1

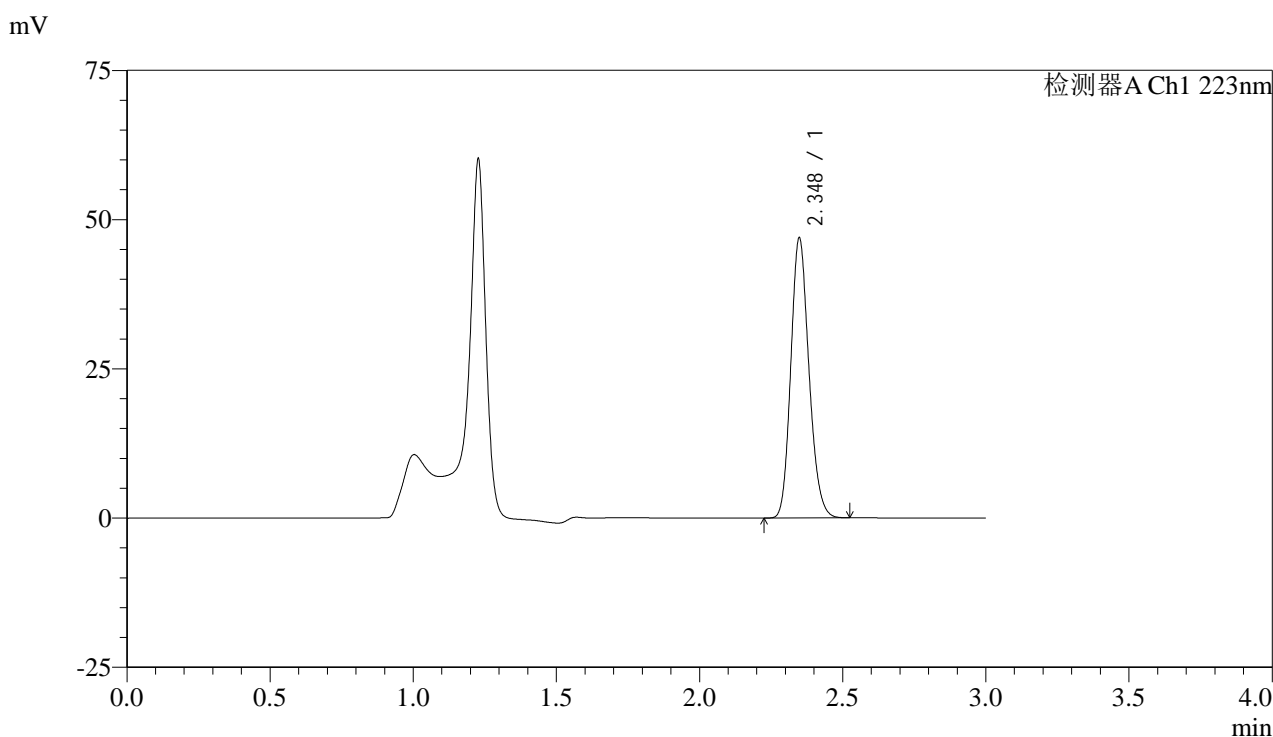


SMF-4106

<样品信息>

色谱柱:XB-C18(150mm*4.6mm,5μm) 流速: 1.5ml/min
 柱温:30°C 波长: 223nm
 数据文件名: RC\$SMF-4106 - 29-9/30-708-2 - zzp-25032602p-rcd-10mg-P6-2.lcd
 方法文件名: RC\$SMF-4106 - SMF-4106-RCQX-FX279.lcm
 批处理文件名: RC\$SMF-4106 - 20250407-rcqx-FX279.lcb
 样品瓶号: 1-47
 进样体积: 10 μl 版本号: 6.115
 进样时间: 2025/04/07 13:27:16 实验者: jiangjinwei
 处理时间 (V2) : 2025/04/08 11:02:51 处理者: jiangjinwei
 仪器型号:SHIMADZU LC-2050C(FX279)

<色谱图>



<峰表>

检测器A Ch1 223nm

峰号	保留时间	面积	面积%	高度	理论塔板数(USP)	拖尾因子	分离度(USP)
1	2.348	206775	100.000	46838	6572	1.173	--
总计		206775	100.000	46838			

图30 达格列净片溶出度测定HPLC图谱
 自制品(25032602批)(10mg规格)-醋酸盐缓冲液 (pH4.5) 介质-片6
 供试品溶液-2

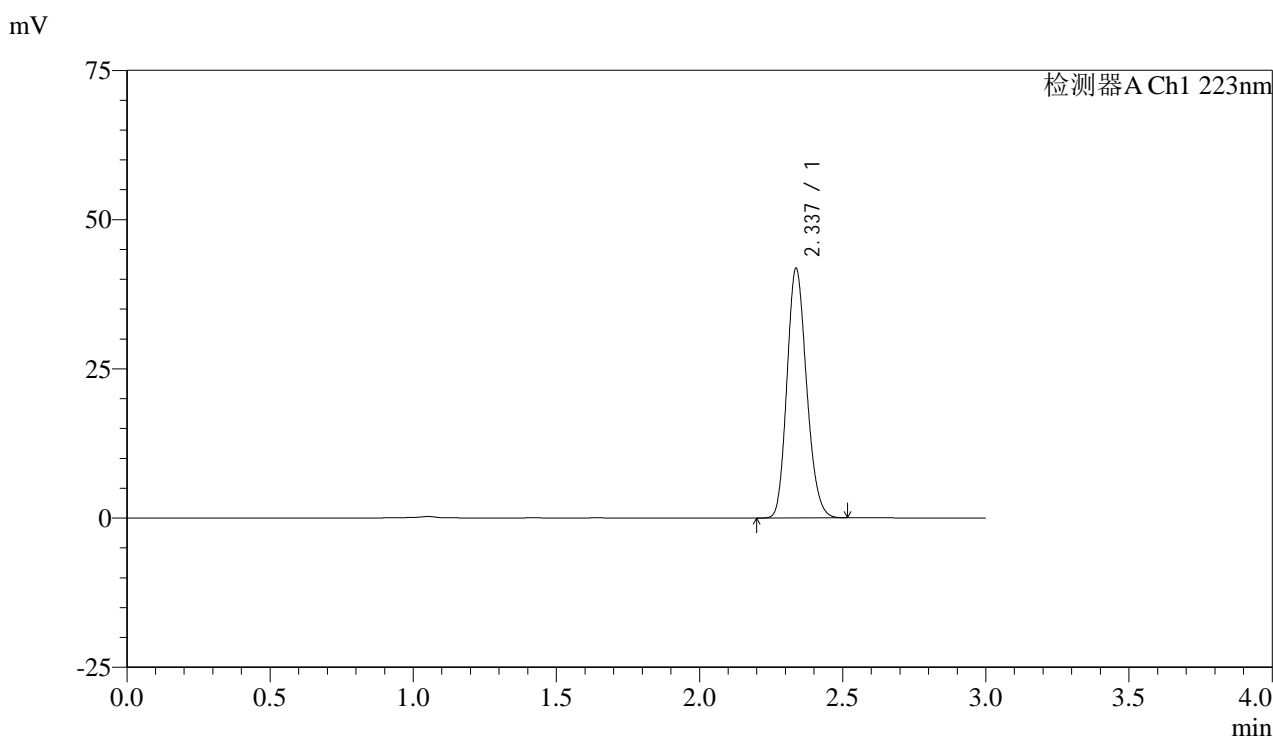


SMF-4106

<样品信息>

色谱柱:XB-C18(150mm*4.6mm,5μm) 流速: 1.5ml/min
 柱温:30°C 波长: 223nm
 数据文件名: RC\$SMF-4106 - 29-9/30-709-2 - zzp-rcd-10mg-dz2-1.lcd
 方法文件名: RC\$SMF-4106 - SMF-4106-RCQX-FX279.lcm
 批处理文件名: RC\$SMF-4106 - 20250407-rcqx-FX279.lcb
 样品瓶号: 1-27
 进样体积: 10 μl 版本号: 6.115
 进样时间: 2025/04/07 13:30:39 实验者: jiangjinwei
 处理时间 (V2) : 2025/04/08 11:02:53 处理者: jiangjinwei
 仪器型号:SHIMADZU LC-2050C(FX279)

<色谱图>



<峰表>

检测器A Ch1 223nm

峰号	保留时间	面积	面积%	高度	理论塔板数(USP)	拖尾因子	分离度(USP)
1	2.337	199361	100.000	41768	5533	1.172	--
总计		199361	100.000	41768			

图31 达格列净片溶出度测定HPLC图谱
 自制品(10mg规格)-醋酸盐缓冲液 (pH4.5) 介质
 对照品溶液-2-1

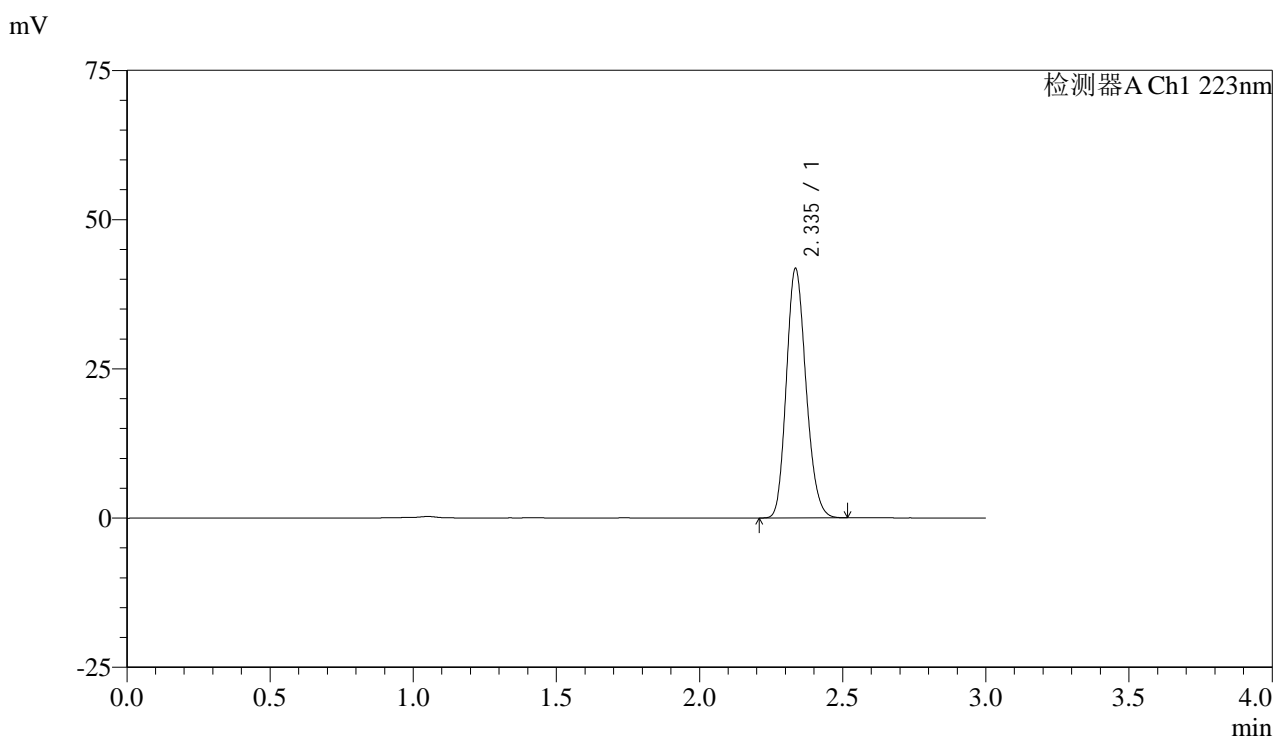


SMF-4106

<样品信息>

色谱柱:XB-C18(150mm*4.6mm,5μm) 流速: 1.5ml/min
 柱温:30°C 波长: 223nm
 数据文件名: RC\$SMF-4106 - 29-9/30-710-2 - zzp-rcd-10mg-dz2-2.lcd
 方法文件名: RC\$SMF-4106 - SMF-4106-RCQX-FX279.lcm
 批处理文件名: RC\$SMF-4106 - 20250407-rcqx-FX279.lcb
 样品瓶号: 1-27
 进样体积: 10 μl 版本号: 6.115
 进样时间: 2025/04/07 13:34:02 实验者: jiangjinwei
 处理时间 (V2) : 2025/04/08 11:02:56 处理者: jiangjinwei
 仪器型号:SHIMADZU LC-2050C(FX279)

<色谱图>



<峰表>

检测器A Ch1 223nm

峰号	保留时间	面积	面积%	高度	理论塔板数(USP)	拖尾因子	分离度(USP)
1	2.335	199330	100.000	41544	5507	1.172	--
总计		199330	100.000	41544			

图32 达格列净片溶出度测定HPLC图谱
 自制品(10mg规格)-醋酸盐缓冲液 (pH4.5) 介质
 对照品溶液-2-2