



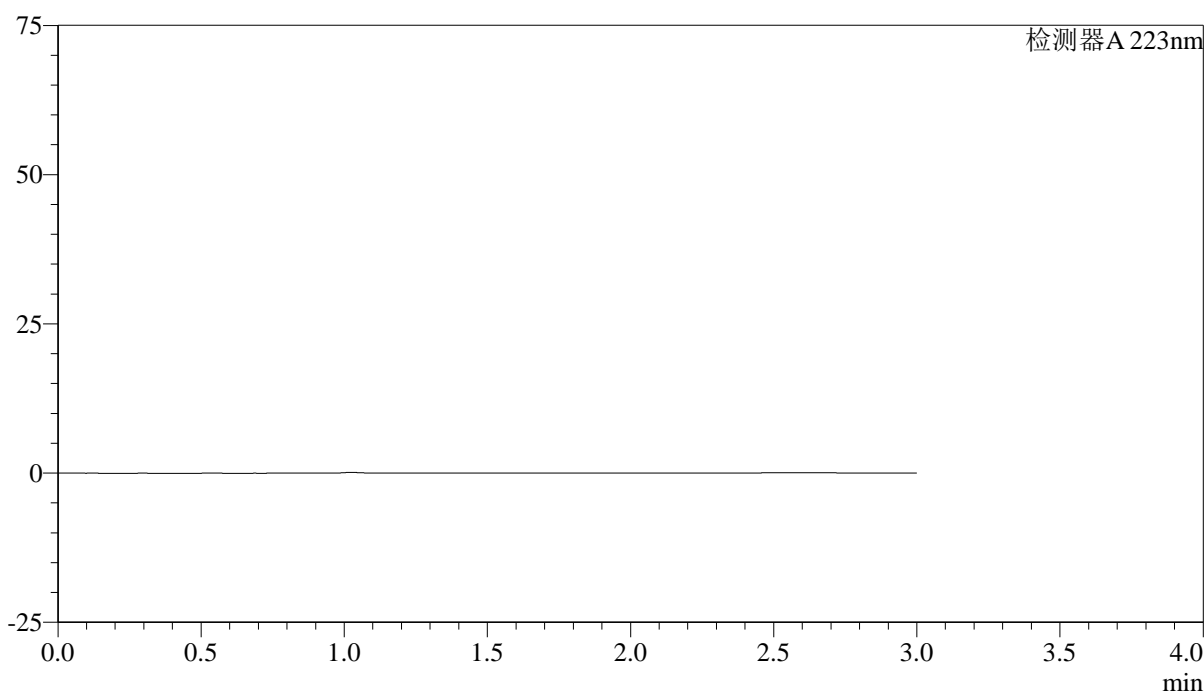
SMF-4106

<样品信息>

色谱柱:XB-C18(150mm*4.6mm,5μm) 流速: 1.5ml/min
 柱温:30°C 波长: 223nm
 数据文件名: RC\$SMF-4106 - 29-11/27-903-2 - zzp-25032603p-rcd-5mg-rj.lcd
 方法文件名: RC\$SMF-4106 - SMF-4106-RCQX-FX276.lcm
 批处理文件名: RC\$SMF-4106 - 20250407-rcqx-FX276.lcb
 样品瓶号: 1-9 版本号: 6.115
 进样体积: 10 μl 实验者: jiangjinwei
 进样时间: 2025/04/07 11:49:18 处理者: jiangjinwei
 处理时间 (V2) : 2025/04/08 11:24:05
 仪器型号:SHIMADZU LC-2050C(FX276)

<色谱图>

mV



<峰表>

检测器A 223nm

峰号	保留时间	面积	面积%	高度	理论塔板数(USP)	拖尾因子	分离度(USP)
总计							



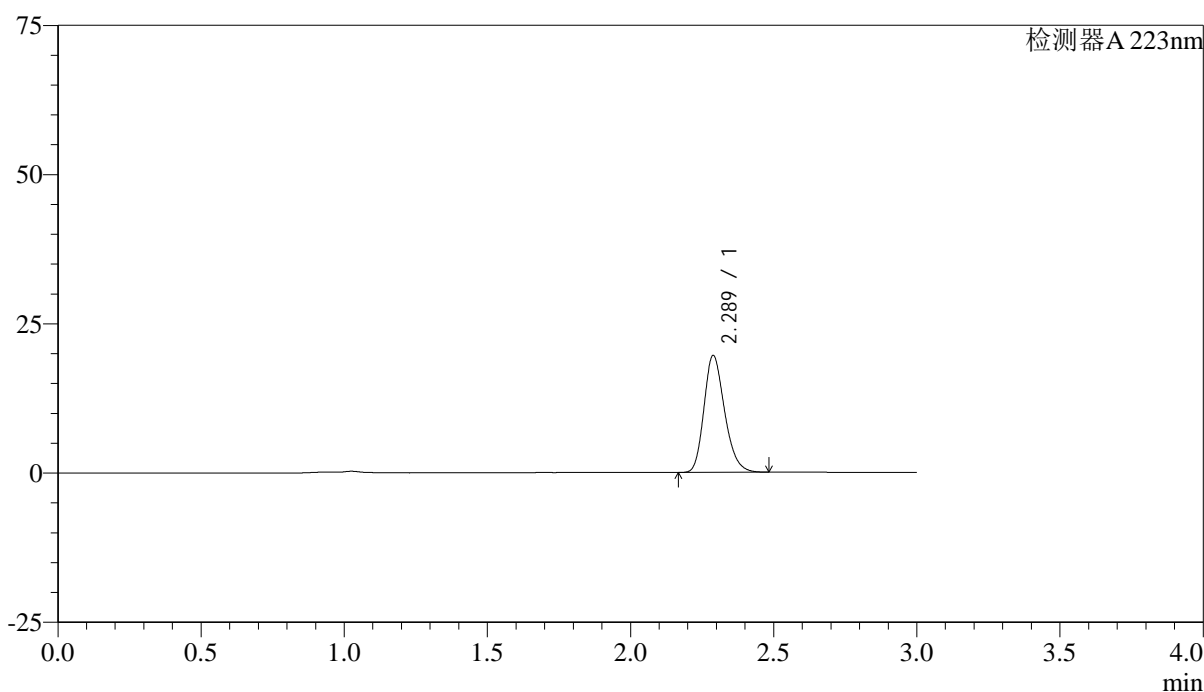
SMF-4106

<样品信息>

色谱柱:XB-C18(150mm*4.6mm,5μm) 流速: 1.5ml/min
 柱温:30°C 波长: 223nm
 数据文件名: RC\$SMF-4106 - 29-11/27-904-2 - zzp-25032603p-rcd-5mg-dz1-1.lcd
 方法文件名: RC\$SMF-4106 - SMF-4106-RCQX-FX276.lcm
 批处理文件名: RC\$SMF-4106 - 20250407-rcqx-FX276.lcb
 样品瓶号: 1-18 版本号: 6.115
 进样体积: 10 μl 实验者: jiangjinwei
 进样时间: 2025/04/07 11:52:41 处理者: jiangjinwei
 处理时间 (V2) : 2025/04/08 11:24:09
 仪器型号:SHIMADZU LC-2050C(FX276)

<色谱图>

mV



<峰表>

检测器A 223nm

峰号	保留时间	面积	面积%	高度	理论塔板数(USP)	拖尾因子	分离度(USP)
1	2.289	98198	100.000	19582	4875	1.229	--
总计		98198	100.000	19582			



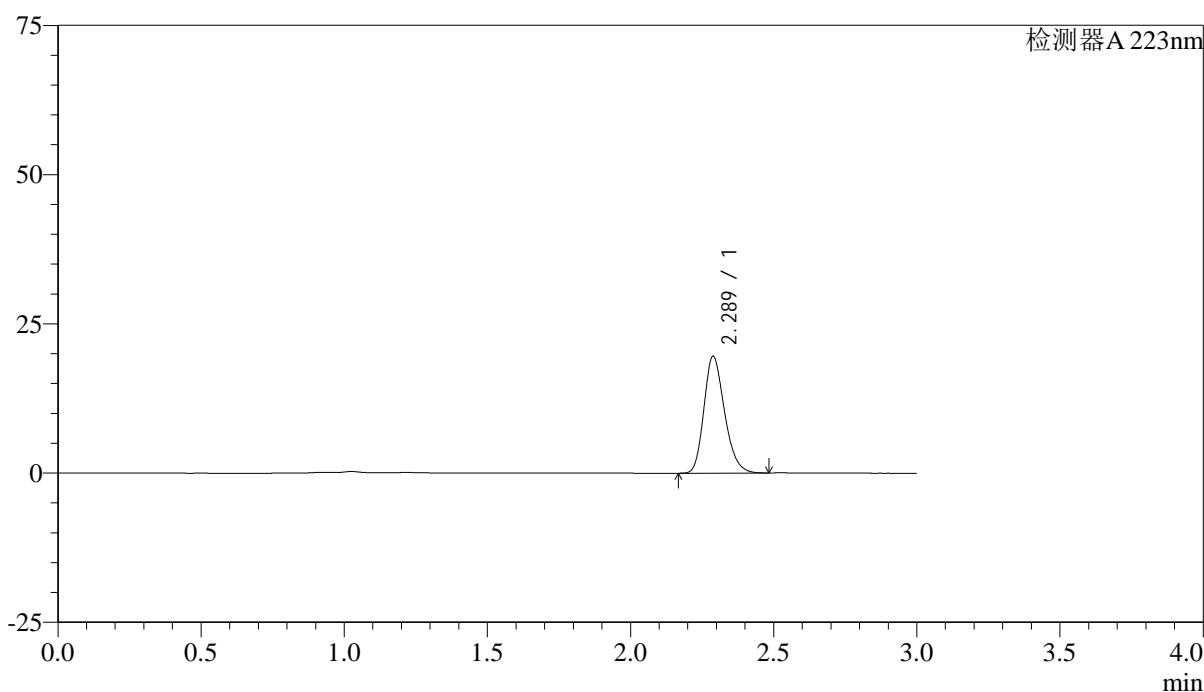
SMF-4106

<样品信息>

色谱柱:XB-C18(150mm*4.6mm,5μm) 流速: 1.5ml/min
 柱温:30°C 波长: 223nm
 数据文件名: RC\$SMF-4106 - 29-11/27-905-2 - zzp-25032603p-rcd-5mg-dz1-2.lcd
 方法文件名: RC\$SMF-4106 - SMF-4106-RCQX-FX276.lcm
 批处理文件名: RC\$SMF-4106 - 20250407-rcqx-FX276.lcb
 样品瓶号: 1-18 版本号: 6.115
 进样体积: 10 μl 实验者: jiangjinwei
 进样时间: 2025/04/07 11:56:05 处理者: jiangjinwei
 处理时间 (V2) : 2025/04/08 11:24:12
 仪器型号:SHIMADZU LC-2050C(FX276)

<色谱图>

mV



<峰表>

检测器A 223nm

峰号	保留时间	面积	面积%	高度	理论塔板数(USP)	拖尾因子	分离度(USP)
1	2.289	98098	100.000	19578	4879	1.229	--
总计		98098	100.000	19578			



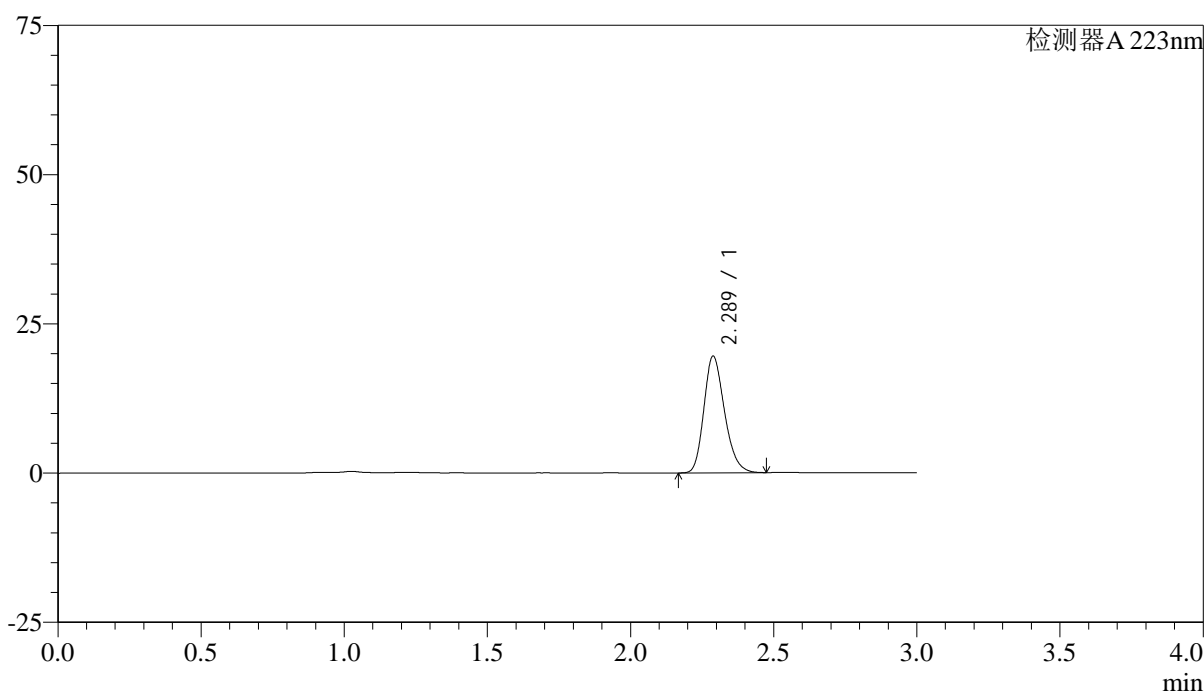
SMF-4106

<样品信息>

色谱柱:XB-C18(150mm*4.6mm,5μm) 流速: 1.5ml/min
 柱温:30°C 波长: 223nm
 数据文件名: RC\$SMF-4106 - 29-11/27-906-2 - zzp-25032603p-rcd-5mg-dz1-3.lcd
 方法文件名: RC\$SMF-4106 - SMF-4106-RCQX-FX276.lcm
 批处理文件名: RC\$SMF-4106 - 20250407-rcqx-FX276.lcb
 样品瓶号: 1-18 版本号: 6.115
 进样体积: 10 μl 实验者: jiangjinwei
 进样时间: 2025/04/07 11:59:28 处理者: jiangjinwei
 处理时间 (V2) : 2025/04/08 11:24:14
 仪器型号:SHIMADZU LC-2050C(FX276)

<色谱图>

mV



<峰表>

检测器A 223nm

峰号	保留时间	面积	面积%	高度	理论塔板数(USP)	拖尾因子	分离度(USP)
1	2.289	98065	100.000	19549	4869	1.227	--
总计		98065	100.000	19549			



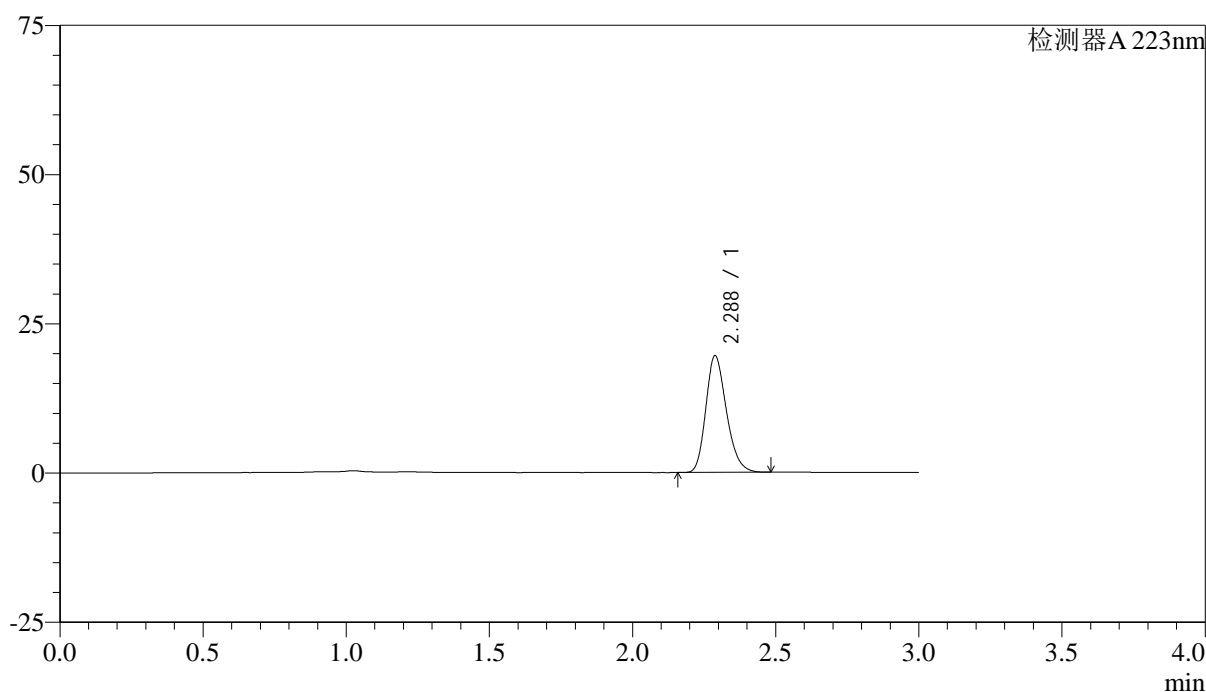
SMF-4106

<样品信息>

色谱柱:XB-C18(150mm*4.6mm,5μm) 流速: 1.5ml/min
 柱温:30°C 波长: 223nm
 数据文件名: RC\$SMF-4106 - 29-11/27-907-2 - zzp-25032603p-rcd-5mg-dz1-4.lcd
 方法文件名: RC\$SMF-4106 - SMF-4106-RCQX-FX276.lcm
 批处理文件名: RC\$SMF-4106 - 20250407-rcqx-FX276.lcb
 样品瓶号: 1-18 版本号: 6.115
 进样体积: 10 μl 实验者: jiangjinwei
 进样时间: 2025/04/07 12:02:51 处理者: jiangjinwei
 处理时间 (V2) : 2025/04/08 11:24:17
 仪器型号:SHIMADZU LC-2050C(FX276)

<色谱图>

mV



<峰表>

检测器A 223nm

峰号	保留时间	面积	面积%	高度	理论塔板数(USP)	拖尾因子	分离度(USP)
1	2.288	98068	100.000	19549	4868	1.228	--
总计		98068	100.000	19549			



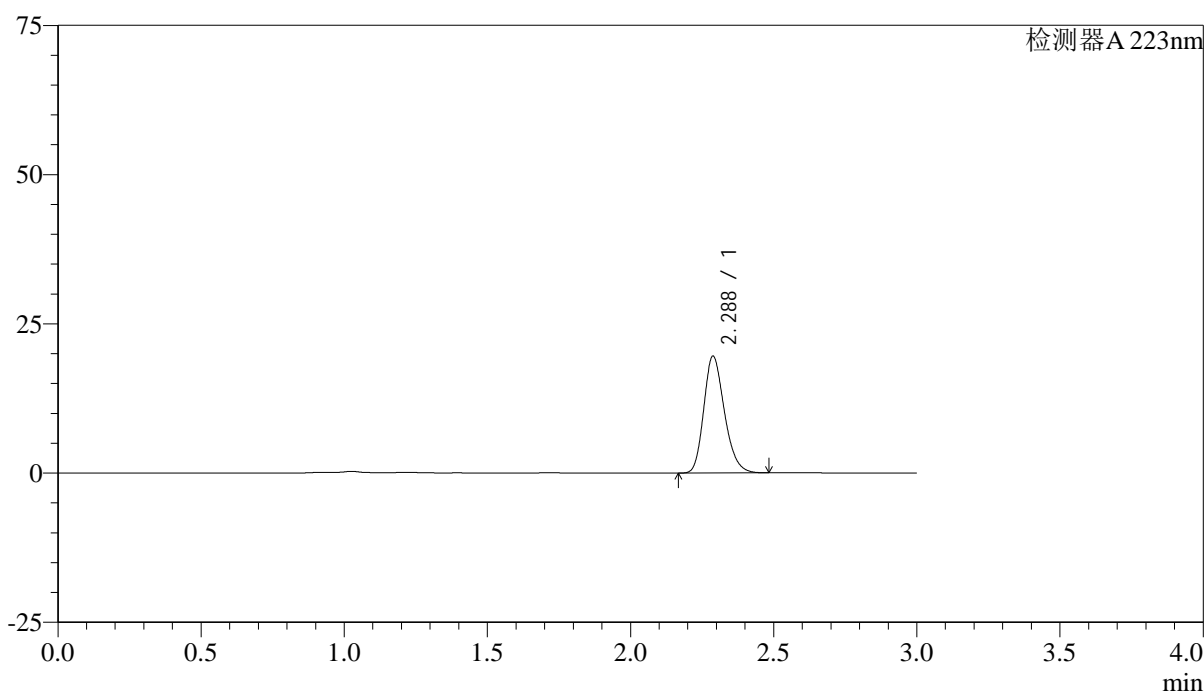
SMF-4106

<样品信息>

色谱柱:XB-C18(150mm*4.6mm,5μm) 流速: 1.5ml/min
 柱温:30°C 波长: 223nm
 数据文件名: RC\$SMF-4106 - 29-11/27-908-2 - zzp-25032603p-rcd-5mg-dz1-5.lcd
 方法文件名: RC\$SMF-4106 - SMF-4106-RCQX-FX276.lcm
 批处理文件名: RC\$SMF-4106 - 20250407-rcqx-FX276.lcb
 样品瓶号: 1-18 版本号: 6.115
 进样体积: 10 μl 实验者: jiangjinwei
 进样时间: 2025/04/07 12:06:14 处理者: jiangjinwei
 处理时间 (V2) : 2025/04/08 11:24:20
 仪器型号:SHIMADZU LC-2050C(FX276)

<色谱图>

mV



<峰表>

检测器A 223nm

峰号	保留时间	面积	面积%	高度	理论塔板数(USP)	拖尾因子	分离度(USP)
1	2.288	98202	100.000	19574	4863	1.228	--
总计		98202	100.000	19574			



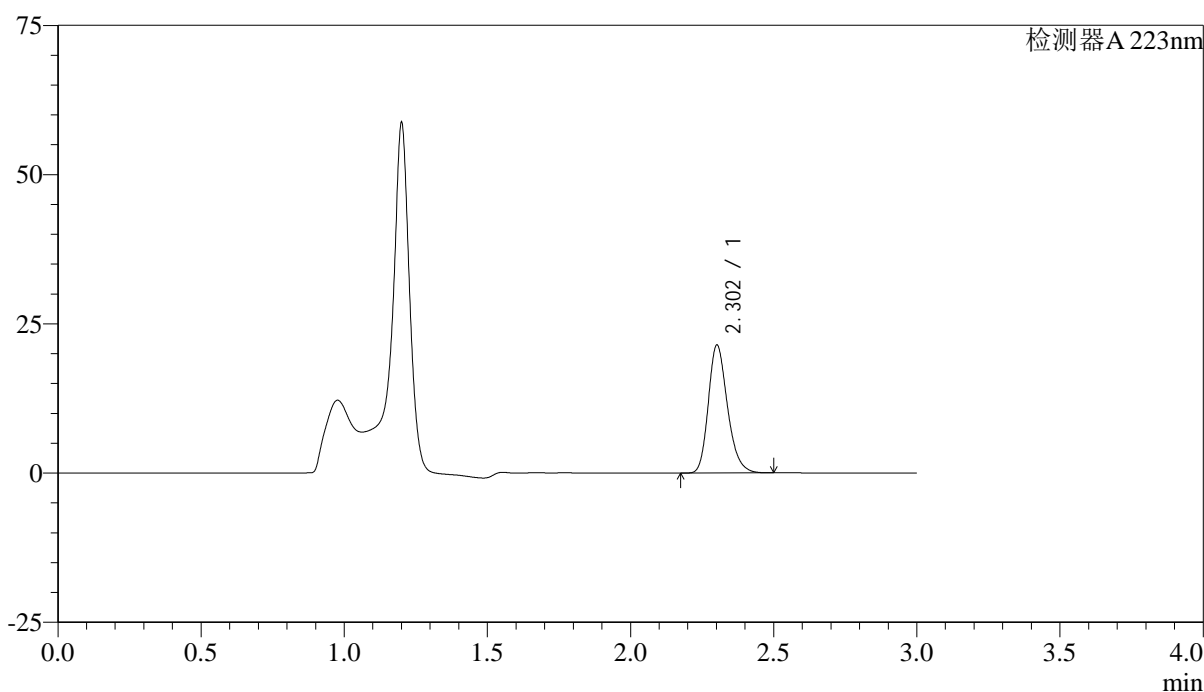
SMF-4106

<样品信息>

色谱柱:XB-C18(150mm*4.6mm,5μm) 流速: 1.5ml/min
 柱温:30°C 波长: 223nm
 数据文件名: RC\$SMF-4106 - 29-11/27-909-2 - zzp-25032603p-rcd-5mg-P1-1.lcd
 方法文件名: RC\$SMF-4106 - SMF-4106-RCQX-FX276.lcm
 批处理文件名: RC\$SMF-4106 - 20250407-rcqx-FX276.lcb
 样品瓶号: 1-1 版本号: 6.115
 进样体积: 10 μl 实验者: jiangjinwei
 进样时间: 2025/04/07 12:09:36 处理者: jiangjinwei
 处理时间 (V2) : 2025/04/08 11:24:23
 仪器型号:SHIMADZU LC-2050C(FX276)

<色谱图>

mV



<峰表>

检测器A 223nm

峰号	保留时间	面积	面积%	高度	理论塔板数(USP)	拖尾因子	分离度(USP)
1	2.302	99825	100.000	21324	5782	1.230	--
总计		99825	100.000	21324			



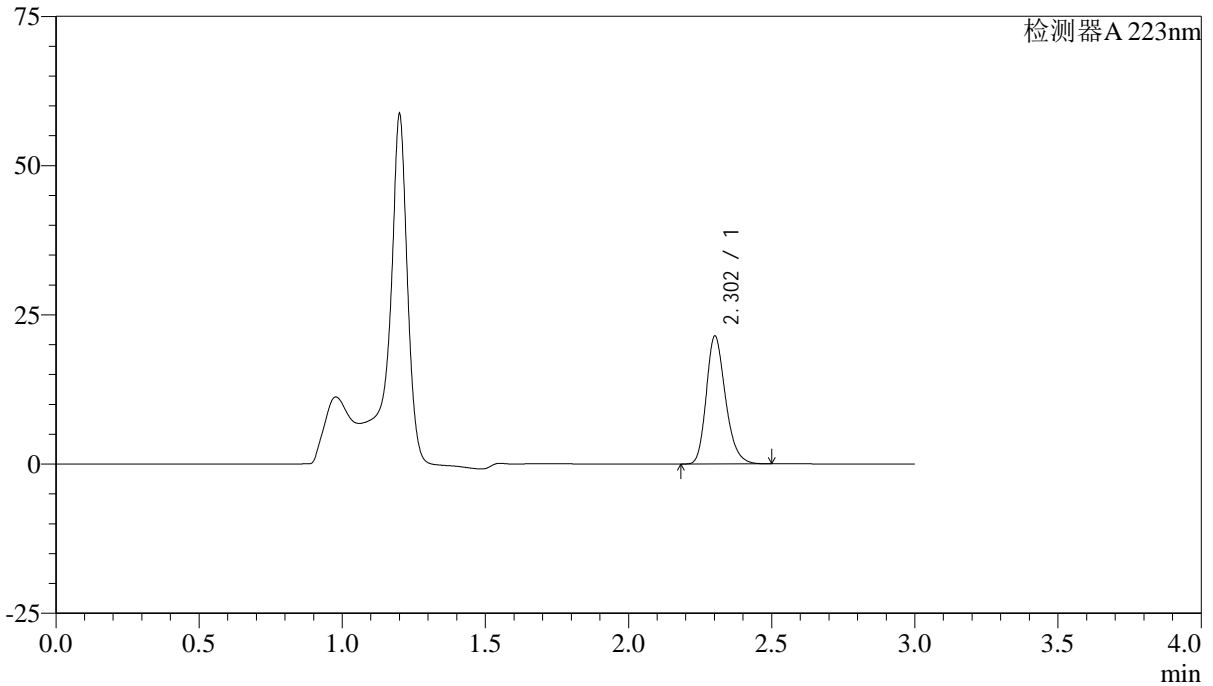
SMF-4106

<样品信息>

色谱柱:XB-C18(150mm*4.6mm,5μm) 流速: 1.5ml/min
柱温:30°C 波长: 223nm
数据文件名: RC\$SMF-4106 - 29-11/27-910-2 - zzp-25032603p-rcd-5mg-P1-2.lcd
方法文件名: RC\$SMF-4106 - SMF-4106-RCQX-FX276.lcm
批处理文件名: RC\$SMF-4106 - 20250407-rcqx-FX276.lcb
样品瓶号: 1-1
进样体积: 10 μl 版本号: 6.115
进样时间: 2025/04/07 12:12:58 实验者: jiangjinwei
处理时间 (V2): 2025/04/08 11:24:26 处理者: jiangjinwei
仪器型号:SHIMADZU LC-2050C(FX276)

<色谱图>

mV



<峰表>

检测器A 223nm

峰号	保留时间	面积	面积%	高度	理论塔板数(USP)	拖尾因子	分离度(USP)
1	2.302	99758	100.000	21312	5783	1.230	--
总计		99758	100.000	21312			



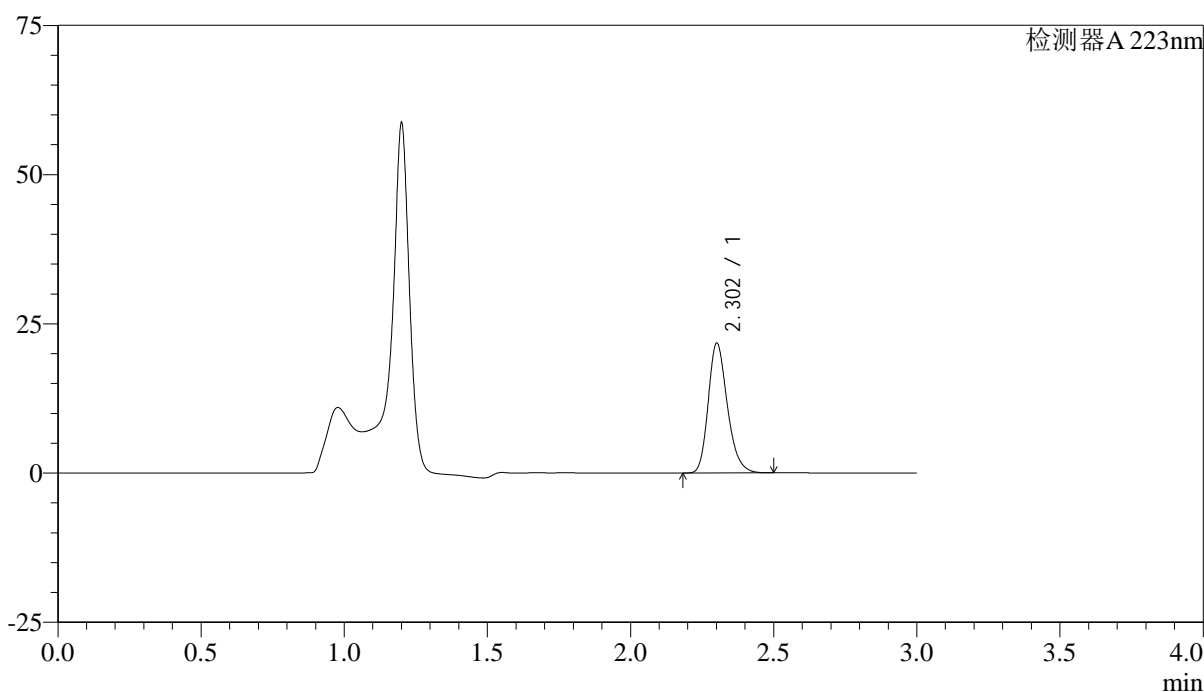
SMF-4106

<样品信息>

色谱柱:XB-C18(150mm*4.6mm,5μm) 流速: 1.5ml/min
 柱温:30°C 波长: 223nm
 数据文件名: RC\$SMF-4106 - 29-11/27-911-2 - zzp-25032603p-rcd-5mg-P2-1.lcd
 方法文件名: RC\$SMF-4106 - SMF-4106-RCQX-FX276.lcm
 批处理文件名: RC\$SMF-4106 - 20250407-rcqx-FX276.lcb
 样品瓶号: 1-10 版本号: 6.115
 进样体积: 10 μl 实验者: jiangjinwei
 进样时间: 2025/04/07 12:16:20 处理者: jiangjinwei
 处理时间 (V2) : 2025/04/08 11:24:29
 仪器型号:SHIMADZU LC-2050C(FX276)

<色谱图>

mV



<峰表>

检测器A 223nm

峰号	保留时间	面积	面积%	高度	理论塔板数(USP)	拖尾因子	分离度(USP)
1	2.302	101083	100.000	21588	5797	1.232	--
总计		101083	100.000	21588			



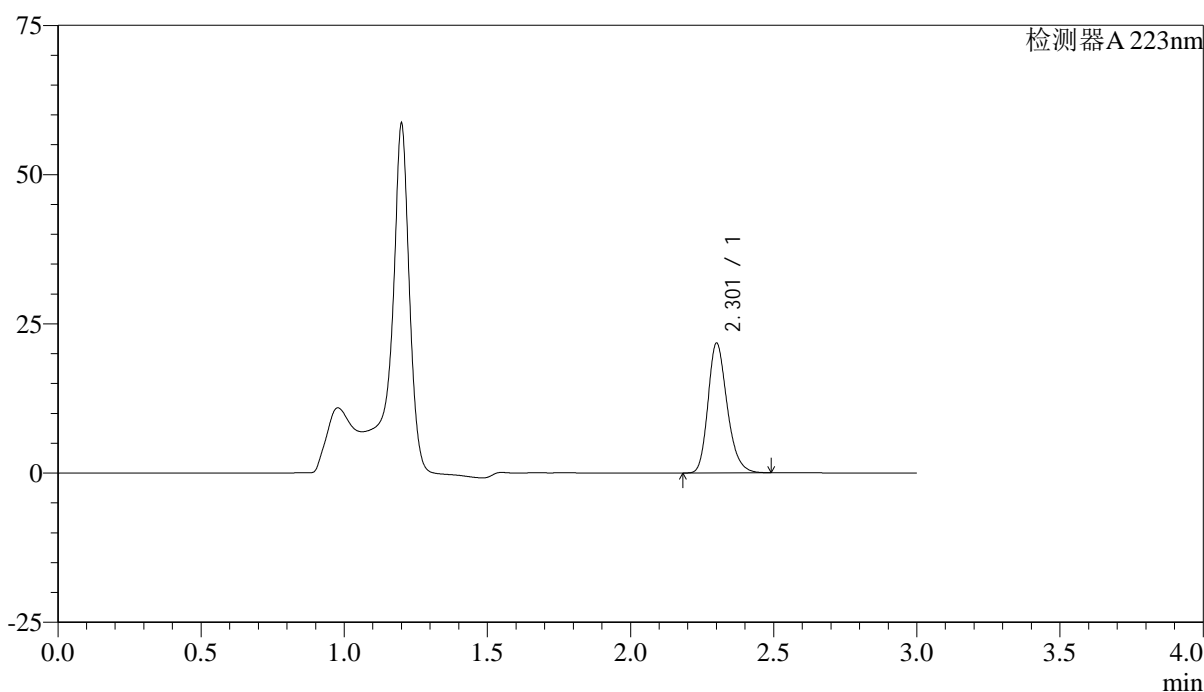
SMF-4106

<样品信息>

色谱柱:XB-C18(150mm*4.6mm,5μm) 流速: 1.5ml/min
 柱温:30°C 波长: 223nm
 数据文件名: RC\$SMF-4106 - 29-11/27-912-2 - zzp-25032603p-rcd-5mg-P2-2.lcd
 方法文件名: RC\$SMF-4106 - SMF-4106-RCQX-FX276.lcm
 批处理文件名: RC\$SMF-4106 - 20250407-rcqx-FX276.lcb
 样品瓶号: 1-10 版本号: 6.115
 进样体积: 10 μl 实验者: jiangjinwei
 进样时间: 2025/04/07 12:19:42 处理者: jiangjinwei
 处理时间 (V2) : 2025/04/08 11:24:31
 仪器型号:SHIMADZU LC-2050C(FX276)

<色谱图>

mV



<峰表>

检测器A 223nm

峰号	保留时间	面积	面积%	高度	理论塔板数(USP)	拖尾因子	分离度(USP)
1	2.301	101165	100.000	21544	5793	1.235	--
总计		101165	100.000	21544			



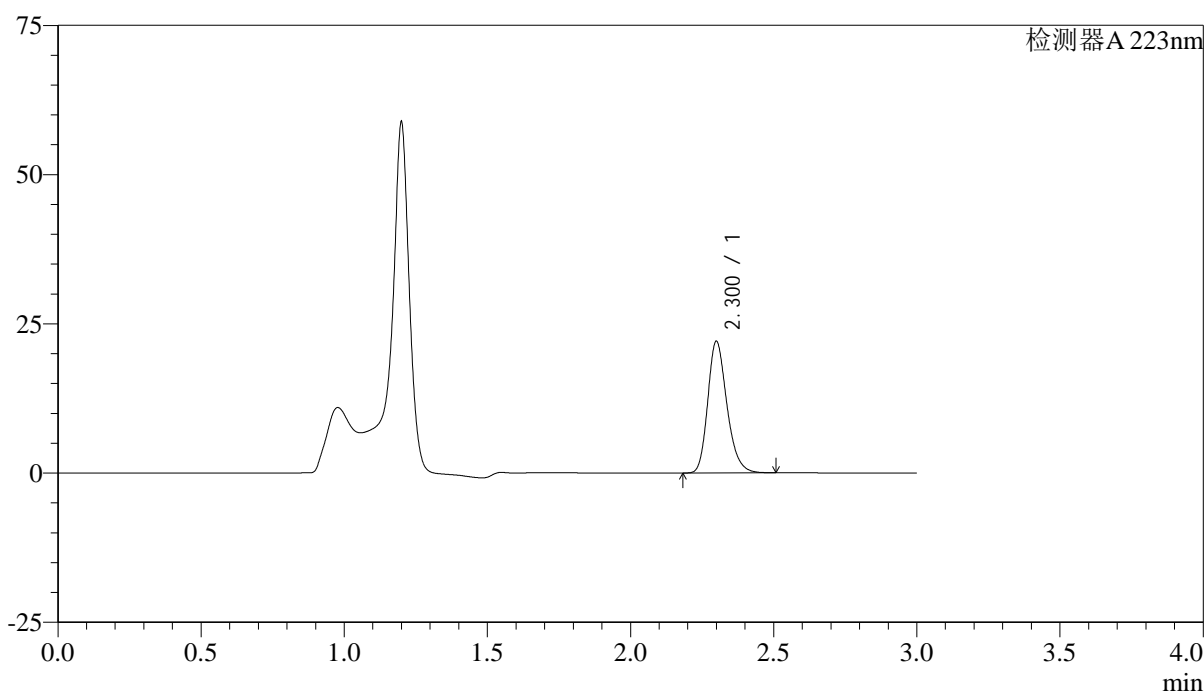
SMF-4106

<样品信息>

色谱柱:XB-C18(150mm*4.6mm,5μm) 流速: 1.5ml/min
 柱温:30°C 波长: 223nm
 数据文件名: RC\$SMF-4106 - 29-11/27-913-2 - zzp-25032603p-rcd-5mg-P3-1.lcd
 方法文件名: RC\$SMF-4106 - SMF-4106-RCQX-FX276.lcm
 批处理文件名: RC\$SMF-4106 - 20250407-rcqx-FX276.lcb
 样品瓶号: 1-19 版本号: 6.115
 进样体积: 10 μl 实验者: jiangjinwei
 进样时间: 2025/04/07 12:23:03 处理者: jiangjinwei
 处理时间 (V2) : 2025/04/08 11:24:34
 仪器型号:SHIMADZU LC-2050C(FX276)

<色谱图>

mV



<峰表>

检测器A 223nm

峰号	保留时间	面积	面积%	高度	理论塔板数(USP)	拖尾因子	分离度(USP)
1	2.300	102513	100.000	21925	5800	1.235	--
总计		102513	100.000	21925			



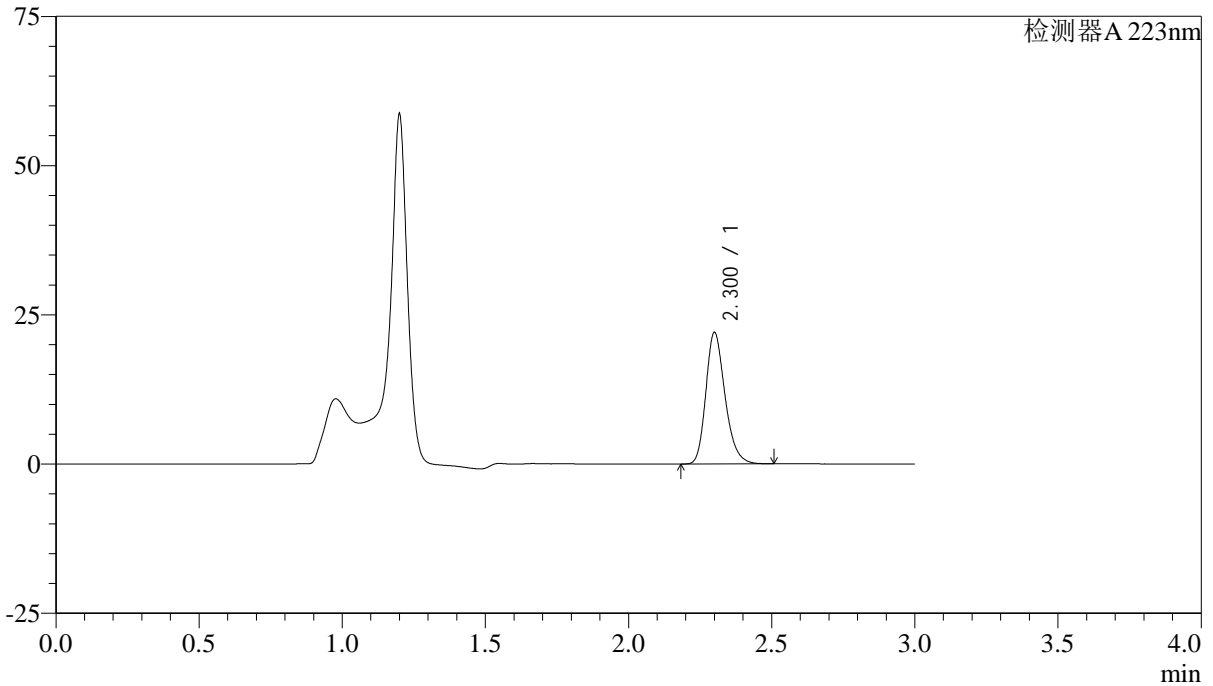
SMF-4106

<样品信息>

色谱柱:XB-C18(150mm*4.6mm,5μm) 流速: 1.5ml/min
柱温:30°C 波长: 223nm
数据文件名: RC\$SMF-4106 - 29-11/27-914-2 - zzp-25032603p-rcd-5mg-P3-2.lcd
方法文件名: RC\$SMF-4106 - SMF-4106-RCQX-FX276.lcm
批处理文件名: RC\$SMF-4106 - 20250407-rcqx-FX276.lcb
样品瓶号: 1-19 版本号: 6.115
进样体积: 10 μl 实验者: jiangjinwei
进样时间: 2025/04/07 12:26:26 处理者: jiangjinwei
处理时间 (V2) : 2025/04/08 11:24:37
仪器型号:SHIMADZU LC-2050C(FX276)

<色谱图>

mV



<峰表>

检测器A 223nm

峰号	保留时间	面积	面积%	高度	理论塔板数(USP)	拖尾因子	分离度(USP)
1	2.300	102465	100.000	21881	5793	1.237	--
总计		102465	100.000	21881			



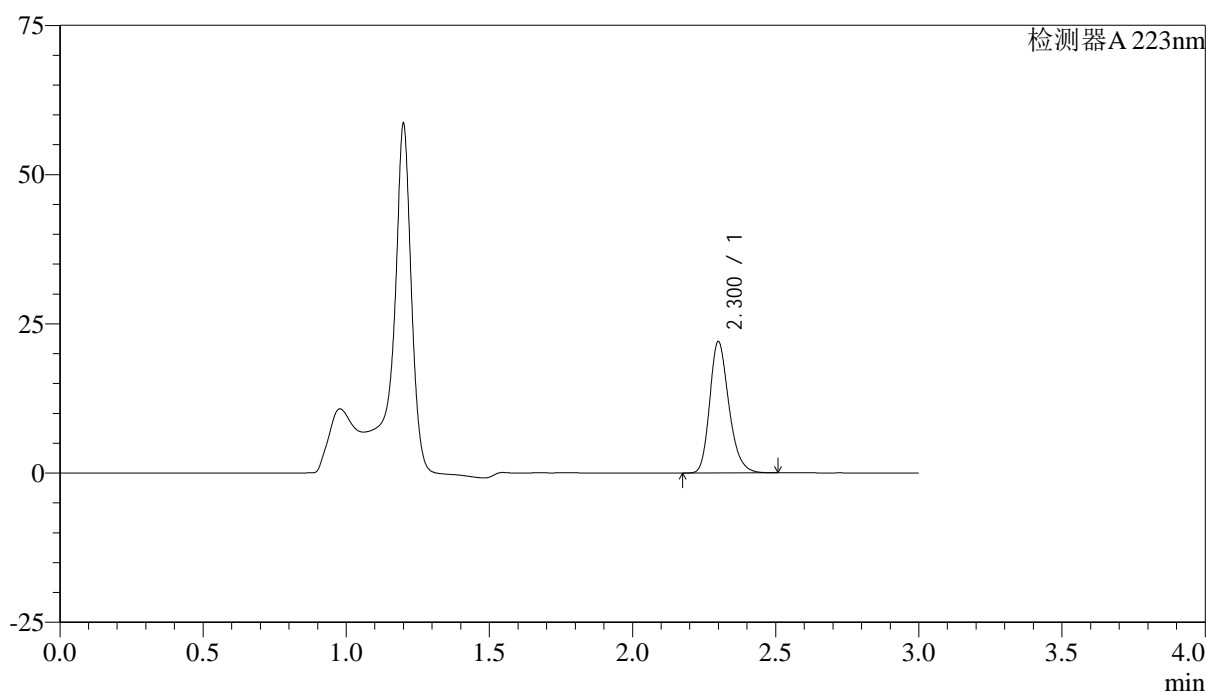
SMF-4106

<样品信息>

色谱柱:XB-C18(150mm*4.6mm,5μm) 流速: 1.5ml/min
 柱温:30°C 波长: 223nm
 数据文件名: RC\$SMF-4106 - 29-11/27-915-2 - zzp-25032603p-rcd-5mg-P4-1.lcd
 方法文件名: RC\$SMF-4106 - SMF-4106-RCQX-FX276.lcm
 批处理文件名: RC\$SMF-4106 - 20250407-rcqx-FX276.lcb
 样品瓶号: 1-28
 进样体积: 10 μl 版本号: 6.115
 进样时间: 2025/04/07 12:29:48 实验者: jiangjinwei
 处理时间 (V2) : 2025/04/08 11:24:40 处理者: jiangjinwei
 仪器型号:SHIMADZU LC-2050C(FX276)

<色谱图>

mV



<峰表>

检测器A 223nm

峰号	保留时间	面积	面积%	高度	理论塔板数(USP)	拖尾因子	分离度(USP)
1	2.300	102267	100.000	21895	5804	1.236	--
总计		102267	100.000	21895			



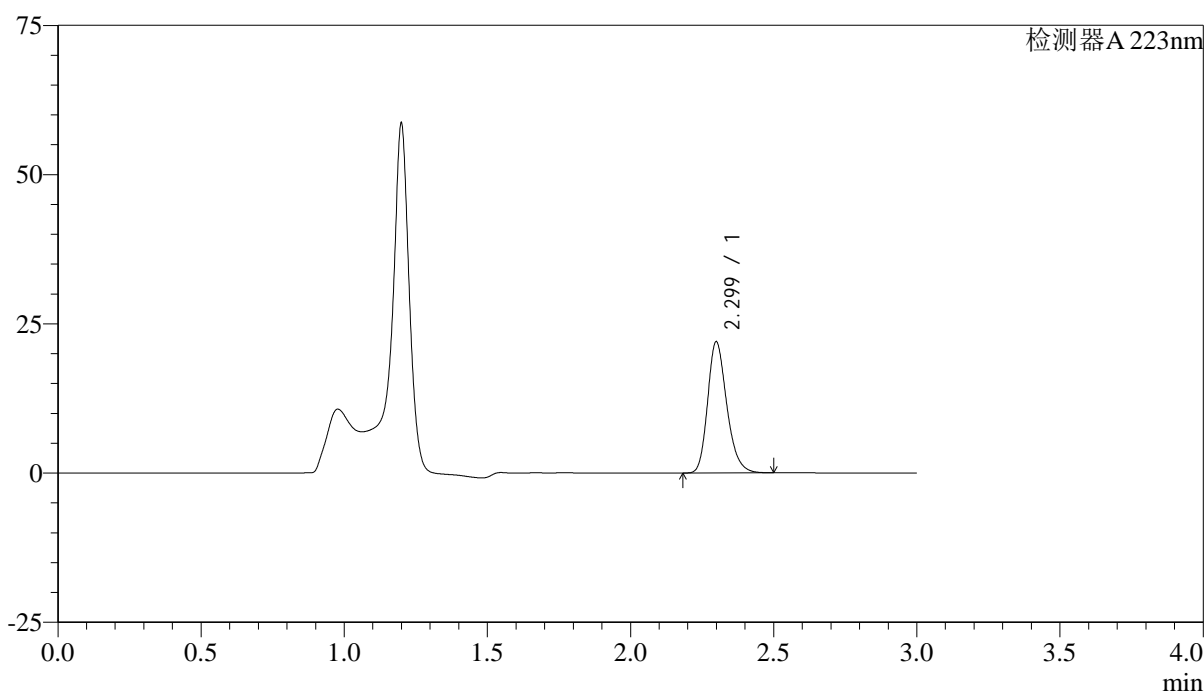
SMF-4106

<样品信息>

色谱柱:XB-C18(150mm*4.6mm,5μm) 流速: 1.5ml/min
 柱温:30°C 波长: 223nm
 数据文件名: RC\$SMF-4106 - 29-11/27-916-2 - zzp-25032603p-rcd-5mg-P4-2.lcd
 方法文件名: RC\$SMF-4106 - SMF-4106-RCQX-FX276.lcm
 批处理文件名: RC\$SMF-4106 - 20250407-rcqx-FX276.lcb
 样品瓶号: 1-28
 进样体积: 10 μl 版本号: 6.115
 进样时间: 2025/04/07 12:33:10 实验者: jiangjinwei
 处理时间 (V2) : 2025/04/08 11:24:43 处理者: jiangjinwei
 仪器型号:SHIMADZU LC-2050C(FX276)

<色谱图>

mV



<峰表>

检测器A 223nm

峰号	保留时间	面积	面积%	高度	理论塔板数(USP)	拖尾因子	分离度(USP)
1	2.299	102180	100.000	21886	5794	1.235	--
总计		102180	100.000	21886			



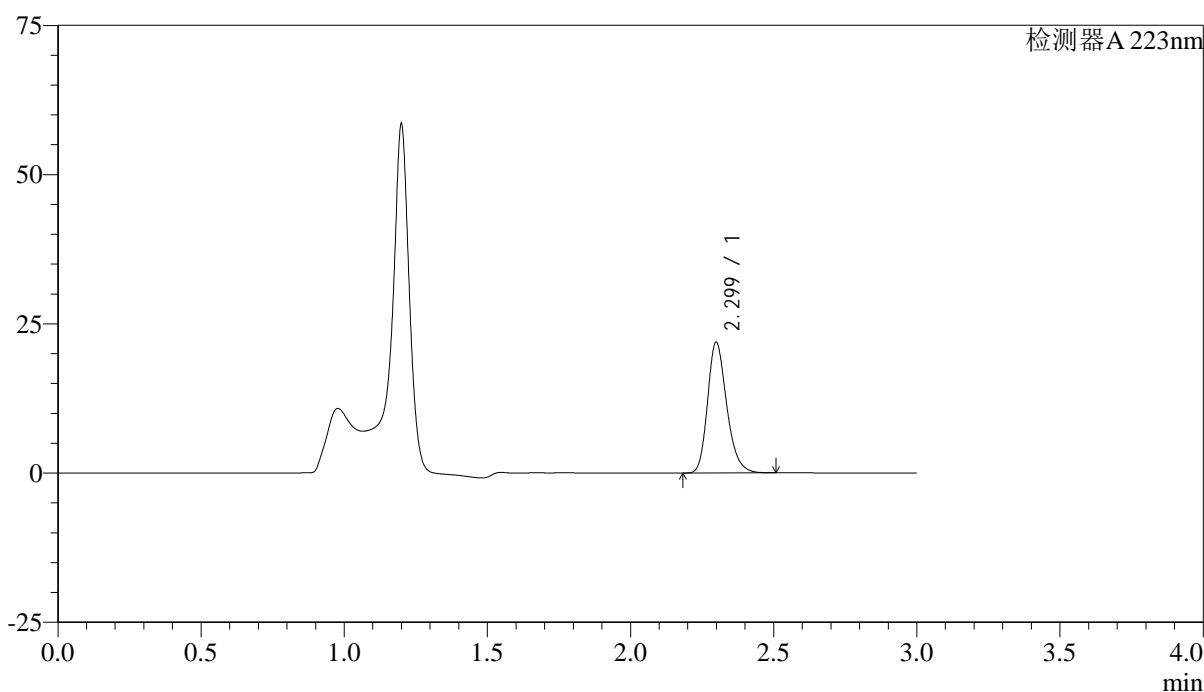
SMF-4106

<样品信息>

色谱柱:XB-C18(150mm*4.6mm,5μm) 流速: 1.5ml/min
 柱温:30°C 波长: 223nm
 数据文件名: RC\$SMF-4106 - 29-11/27-917-2 - zzp-25032603p-rcd-5mg-P5-1.lcd
 方法文件名: RC\$SMF-4106 - SMF-4106-RCQX-FX276.lcm
 批处理文件名: RC\$SMF-4106 - 20250407-rcqx-FX276.lcb
 样品瓶号: 1-37
 进样体积: 10 μl 版本号: 6.115
 进样时间: 2025/04/07 12:36:32 实验者: jiangjinwei
 处理时间 (V2) : 2025/04/08 11:24:45 处理者: jiangjinwei
 仪器型号:SHIMADZU LC-2050C(FX276)

<色谱图>

mV



<峰表>

检测器A 223nm

峰号	保留时间	面积	面积%	高度	理论塔板数(USP)	拖尾因子	分离度(USP)
1	2.299	101775	100.000	21824	5796	1.236	--
总计		101775	100.000	21824			



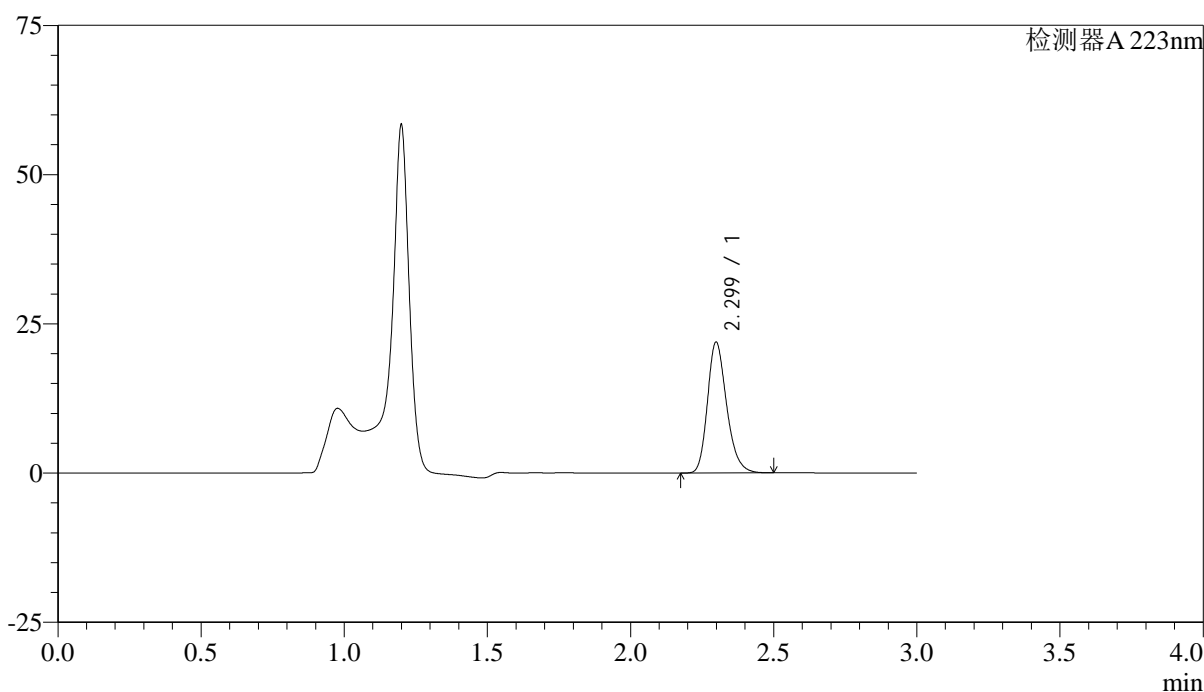
SMF-4106

<样品信息>

色谱柱:XB-C18(150mm*4.6mm,5μm) 流速: 1.5ml/min
 柱温:30°C 波长: 223nm
 数据文件名: RC\$SMF-4106 - 29-11/27-918-2 - zzp-25032603p-rcd-5mg-P5-2.lcd
 方法文件名: RC\$SMF-4106 - SMF-4106-RCQX-FX276.lcm
 批处理文件名: RC\$SMF-4106 - 20250407-rcqx-FX276.lcb
 样品瓶号: 1-37
 进样体积: 10 μl 版本号: 6.115
 进样时间: 2025/04/07 12:39:54 实验者: jiangjinwei
 处理时间 (V2) : 2025/04/08 11:24:48 处理者: jiangjinwei
 仪器型号:SHIMADZU LC-2050C(FX276)

<色谱图>

mV



<峰表>

检测器A 223nm

峰号	保留时间	面积	面积%	高度	理论塔板数(USP)	拖尾因子	分离度(USP)
1	2.299	101887	100.000	21858	5785	1.235	--
总计		101887	100.000	21858			



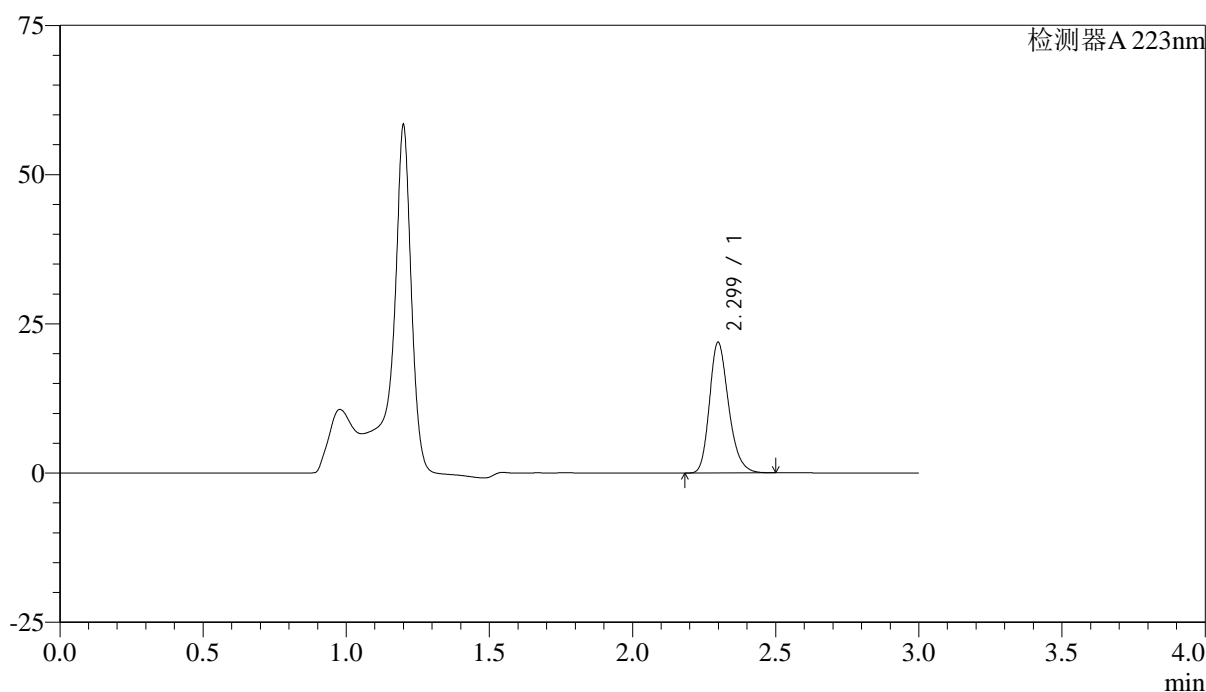
SMF-4106

<样品信息>

色谱柱:XB-C18(150mm*4.6mm,5μm) 流速: 1.5ml/min
 柱温:30°C 波长: 223nm
 数据文件名: RC\$SMF-4106 - 29-11/27-919-2 - zzp-25032603p-rcd-5mg-P6-1.lcd
 方法文件名: RC\$SMF-4106 - SMF-4106-RCQX-FX276.lcm
 批处理文件名: RC\$SMF-4106 - 20250407-rcqx-FX276.lcb
 样品瓶号: 1-46
 进样体积: 10 μl 版本号: 6.115
 进样时间: 2025/04/07 12:43:16 实验者: jiangjinwei
 处理时间 (V2) : 2025/04/08 11:24:51 处理者: jiangjinwei
 仪器型号:SHIMADZU LC-2050C(FX276)

<色谱图>

mV



<峰表>

检测器A 223nm

峰号	保留时间	面积	面积%	高度	理论塔板数(USP)	拖尾因子	分离度(USP)
1	2.299	101801	100.000	21827	5784	1.236	--
总计		101801	100.000	21827			



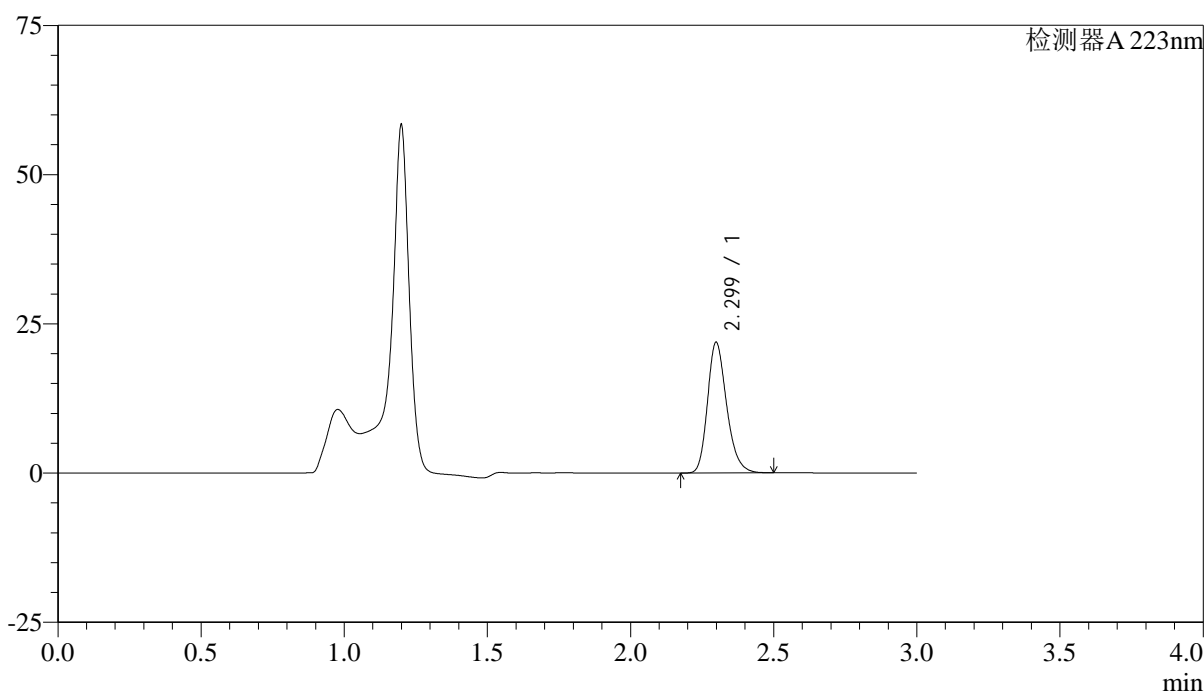
SMF-4106

<样品信息>

色谱柱:XB-C18(150mm*4.6mm,5μm) 流速: 1.5ml/min
 柱温:30°C 波长: 223nm
 数据文件名: RC\$SMF-4106 - 29-11/27-920-2 - zzp-25032603p-rcd-5mg-P6-2.lcd
 方法文件名: RC\$SMF-4106 - SMF-4106-RCQX-FX276.lcm
 批处理文件名: RC\$SMF-4106 - 20250407-rcqx-FX276.lcb
 样品瓶号: 1-46
 进样体积: 10 μl 版本号: 6.115
 进样时间: 2025/04/07 12:46:38 实验者: jiangjinwei
 处理时间 (V2) : 2025/04/08 11:24:54 处理者: jiangjinwei
 仪器型号:SHIMADZU LC-2050C(FX276)

<色谱图>

mV



<峰表>

检测器A 223nm

峰号	保留时间	面积	面积%	高度	理论塔板数(USP)	拖尾因子	分离度(USP)
1	2.299	101700	100.000	21817	5792	1.236	--
总计		101700	100.000	21817			



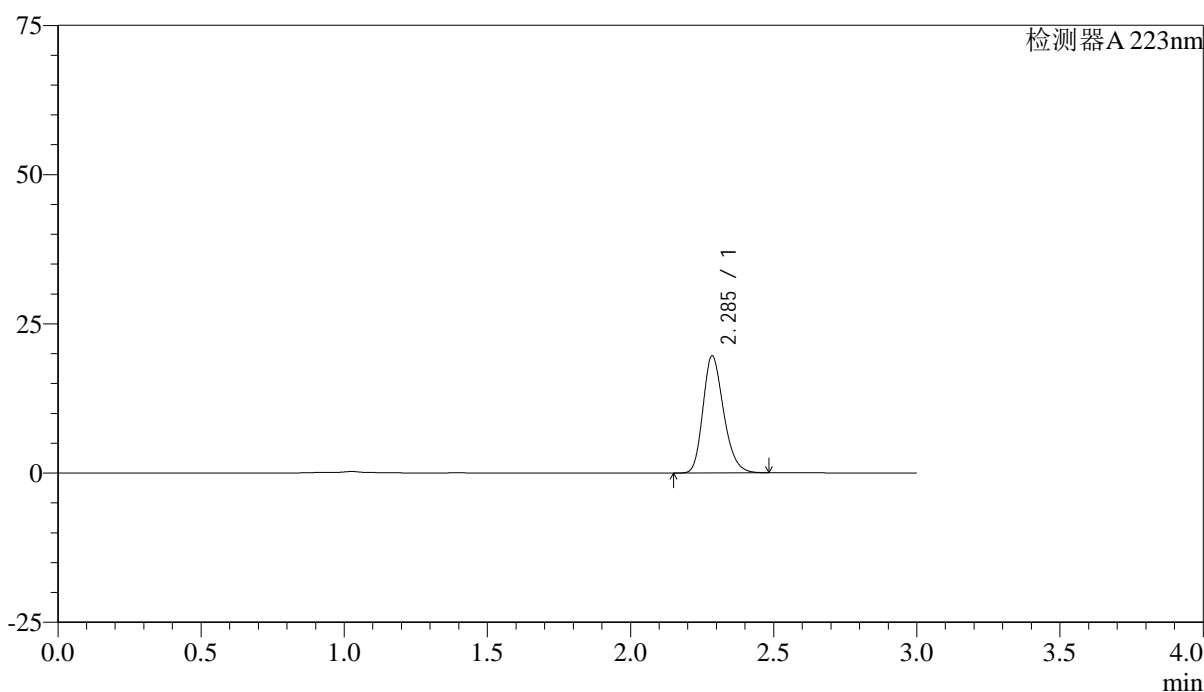
SMF-4106

<样品信息>

色谱柱:XB-C18(150mm*4.6mm,5μm) 流速: 1.5ml/min
 柱温:30°C 波长: 223nm
 数据文件名: RC\$SMF-4106 - 29-11/27-921-2 - zzp-25032603p-rcd-5mg-dz2-1.lcd
 方法文件名: RC\$SMF-4106 - SMF-4106-RCQX-FX276.lcm
 批处理文件名: RC\$SMF-4106 - 20250407-rcqx-FX276.lcb
 样品瓶号: 1-27
 进样体积: 10 μl 版本号: 6.115
 进样时间: 2025/04/07 12:50:01 实验者: jiangjinwei
 处理时间 (V2): 2025/04/08 11:24:57 处理者: jiangjinwei
 仪器型号:SHIMADZU LC-2050C(FX276)

<色谱图>

mV



<峰表>

检测器A 223nm

峰号	保留时间	面积	面积%	高度	理论塔板数(USP)	拖尾因子	分离度(USP)
1	2.285	98282	100.000	19530	4876	1.233	--
总计		98282	100.000	19530			



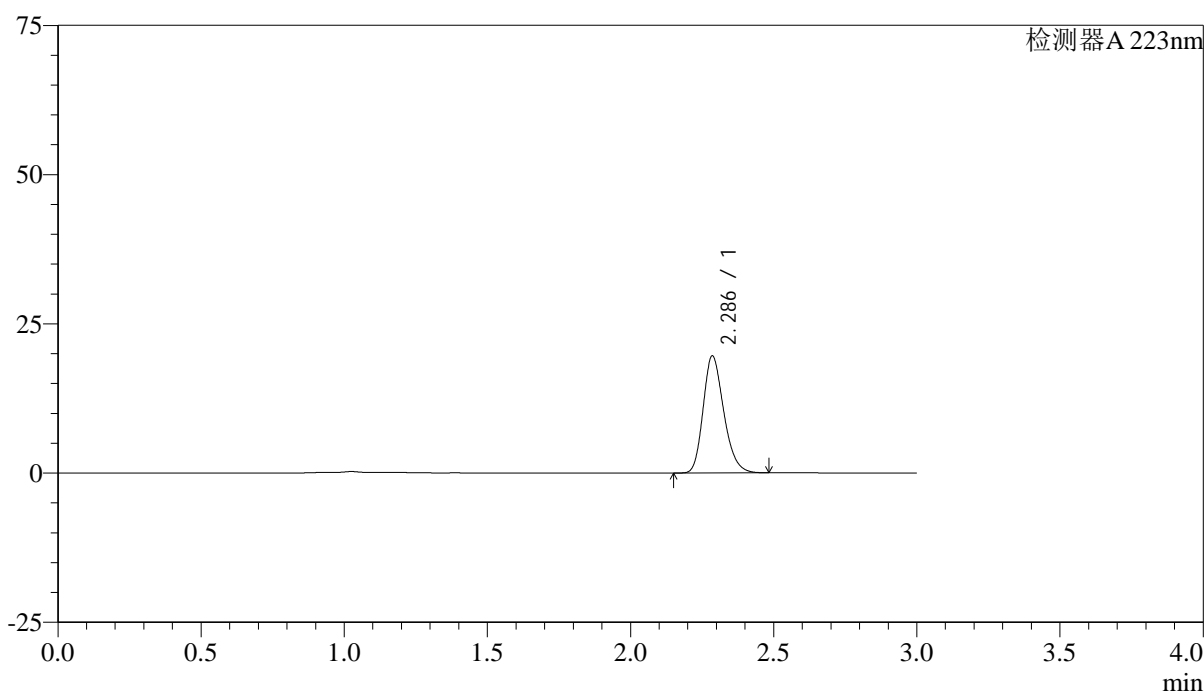
SMF-4106

<样品信息>

色谱柱:XB-C18(150mm*4.6mm,5μm) 流速: 1.5ml/min
 柱温:30°C 波长: 223nm
 数据文件名: RC\$SMF-4106 - 29-11/27-922-2 - zzp-25032603p-rcd-5mg-dz2-2.lcd
 方法文件名: RC\$SMF-4106 - SMF-4106-RCQX-FX276.lcm
 批处理文件名: RC\$SMF-4106 - 20250407-rcqx-FX276.lcb
 样品瓶号: 1-27
 进样体积: 10 μl 版本号: 6.115
 进样时间: 2025/04/07 12:53:25 实验者: jiangjinwei
 处理时间 (V2): 2025/04/08 11:24:59 处理者: jiangjinwei
 仪器型号:SHIMADZU LC-2050C(FX276)

<色谱图>

mV



<峰表>

检测器A 223nm

峰号	保留时间	面积	面积%	高度	理论塔板数(USP)	拖尾因子	分离度(USP)
1	2.286	98236	100.000	19542	4872	1.232	--
总计		98236	100.000	19542			