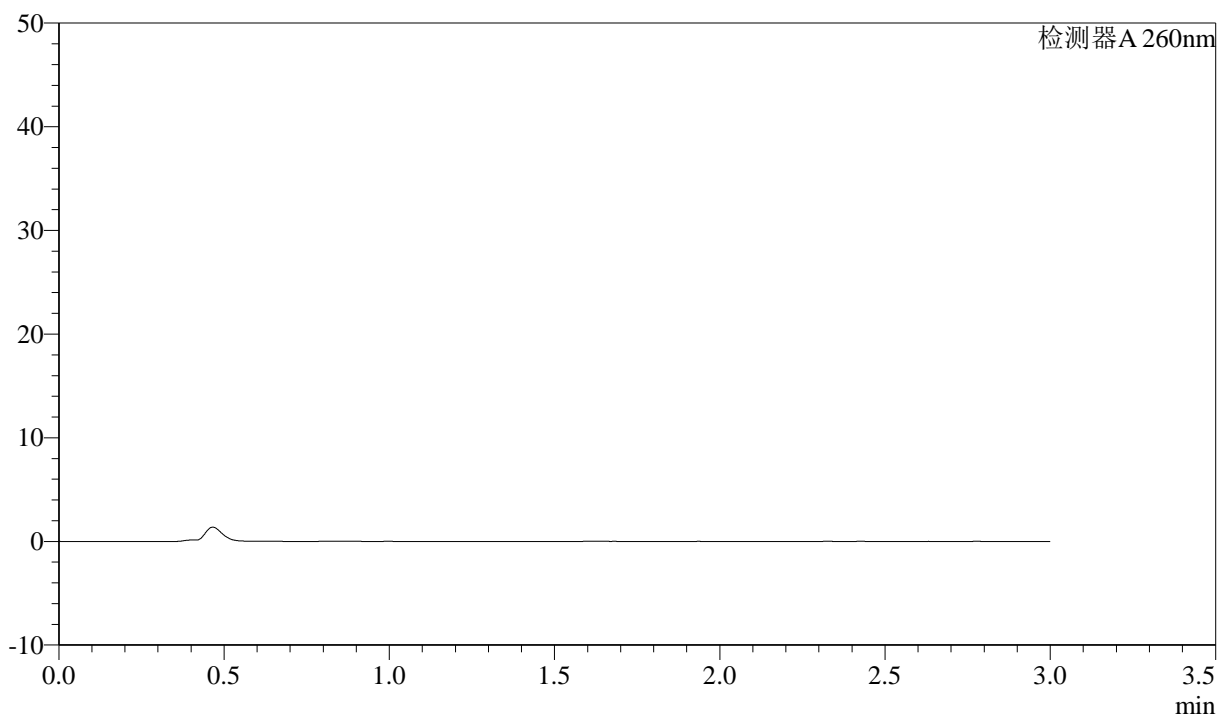


<样品信息>

色谱柱: XB-C18(50mm*4.6mm,5 μ m) 流速: 1.5ml/min
 柱温: 30°C 波长: 260nm
 数据文件名: RC\$SMF-4080 - 27-82/27-1871-2 - zzp-24101601p-rcqx-80mg-pH7.8jz-rj.lcd
 方法文件名: RC\$SMF-4080 - SMF-4080-rcqx-FX276.lcm
 批处理文件名: RC\$SMF-4080 - SMF-4080-20250409-fx276.lcb
 样品瓶号: 4-9
 进样体积: 10 μ l 版本号: 6.115
 进样时间: 2025/04/09 19:46:53 实验者: jiangjinwei
 处理时间(V2): 2025/04/10 09:16:46 处理者: jiangjinwei
 仪器型号: SHIMADZU LC-2050C(FX276)

<色谱图>

mV



<峰表>

检测器A 260nm

峰号	保留时间	面积	面积%	高度	理论塔板数(USP)	拖尾因子	分离度(USP)
总计							

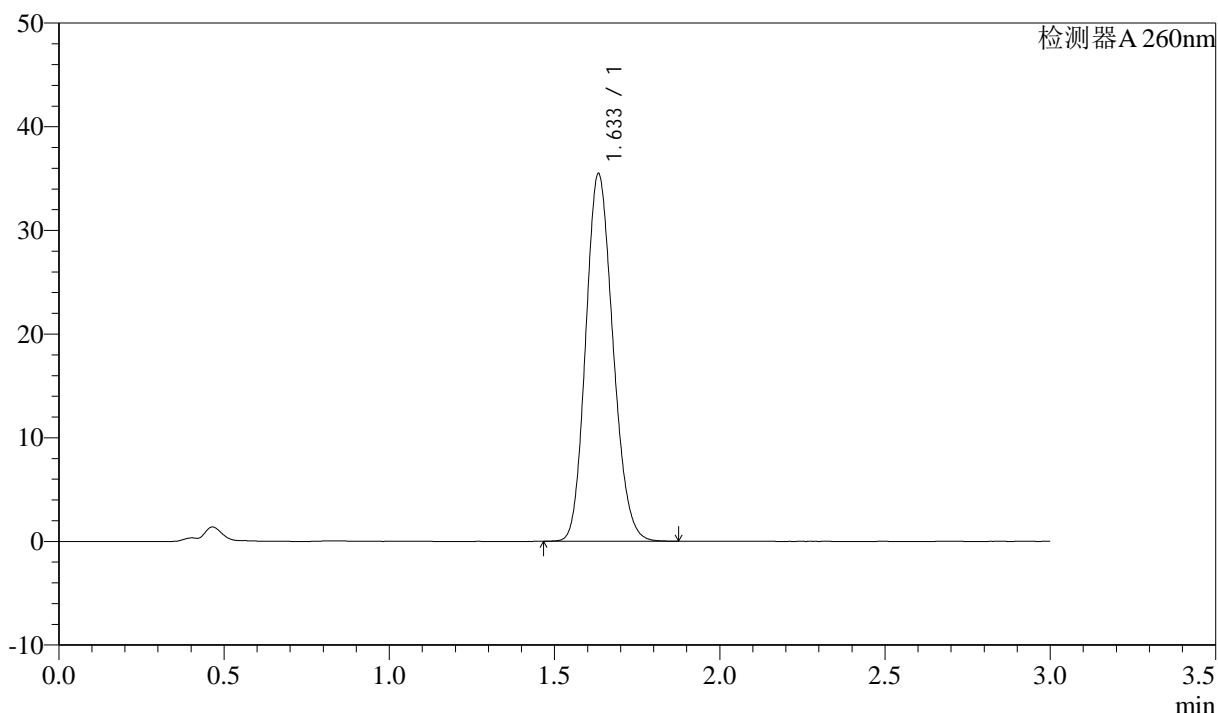
图1 美阿沙坦钾片溶出曲线测定HPLC图谱
自制品-24101601批(80mg规格)-pH7.8介质
溶剂

<样品信息>

色谱柱: XB-C18(50mm*4.6mm,5 μ m) 流速: 1.5ml/min
 柱温: 30°C 波长: 260nm
 数据文件名: RC\$SMF-4080 - 27-82/27-1872-2 - zzp-24101601p-rcqx-80mg-pH7.8jz-dz1-1.lcd
 方法文件名: RC\$SMF-4080 - SMF-4080-rcqx-FX276.lcm
 批处理文件名: RC\$SMF-4080 - SMF-4080-20250409-fx276.lcb
 样品瓶号: 4-18
 进样体积: 10 μ l 版本号: 6.115
 进样时间: 2025/04/09 19:50:16 实验者: jiangjinwei
 处理时间 (V2): 2025/04/10 09:16:50 处理者: jiangjinwei
 仪器型号: SHIMADZU LC-2050C(FX276)

<色谱图>

mV



<峰表>

检测器A 260nm

峰号	保留时间	面积	面积%	高度	理论塔板数(USP)	拖尾因子	分离度(USP)
1	1.633	203396	100.000	35370	1860	1.152	--
总计		203396	100.000	35370			

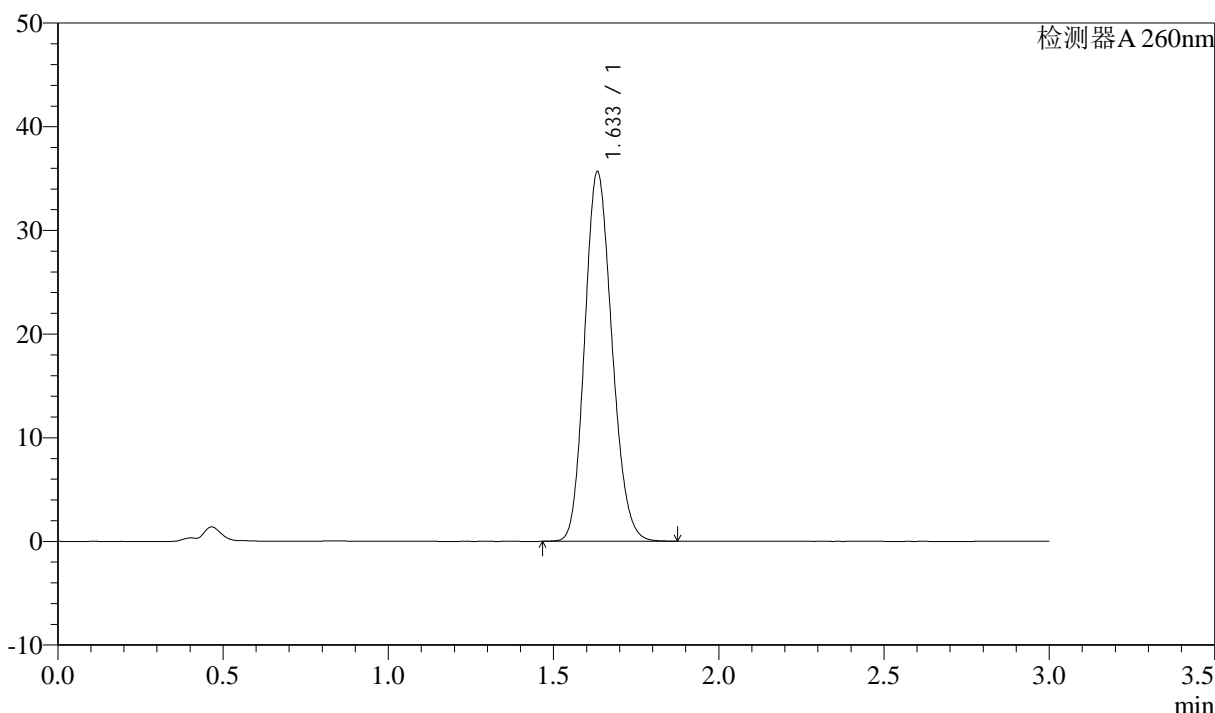
图2 美阿沙坦钾片溶出曲线测定HPLC图谱
自制品-24101601批(80mg规格)-pH7.8介质
对照品溶液-1-1

<样品信息>

色谱柱: XB-C18(50mm*4.6mm,5 μ m) 流速: 1.5ml/min
 柱温: 30°C 波长: 260nm
 数据文件名: RC\$SMF-4080 - 27-82/27-1873-2 - zzp-24101601p-rcqx-80mg-pH7.8jz-dz1-2.lcd
 方法文件名: RC\$SMF-4080 - SMF-4080-rcqx-FX276.lcm
 批处理文件名: RC\$SMF-4080 - SMF-4080-20250409-fx276.lcb
 样品瓶号: 4-18
 进样体积: 10 μ l 版本号: 6.115
 进样时间: 2025/04/09 19:53:40 实验者: jiangjinwei
 处理时间 (V2): 2025/04/10 09:16:52 处理者: jiangjinwei
 仪器型号: SHIMADZU LC-2050C(FX276)

<色谱图>

mV



<峰表>

检测器A 260nm

峰号	保留时间	面积	面积%	高度	理论塔板数(USP)	拖尾因子	分离度(USP)
1	1.633	204792	100.000	35569	1858	1.152	--
总计		204792	100.000	35569			

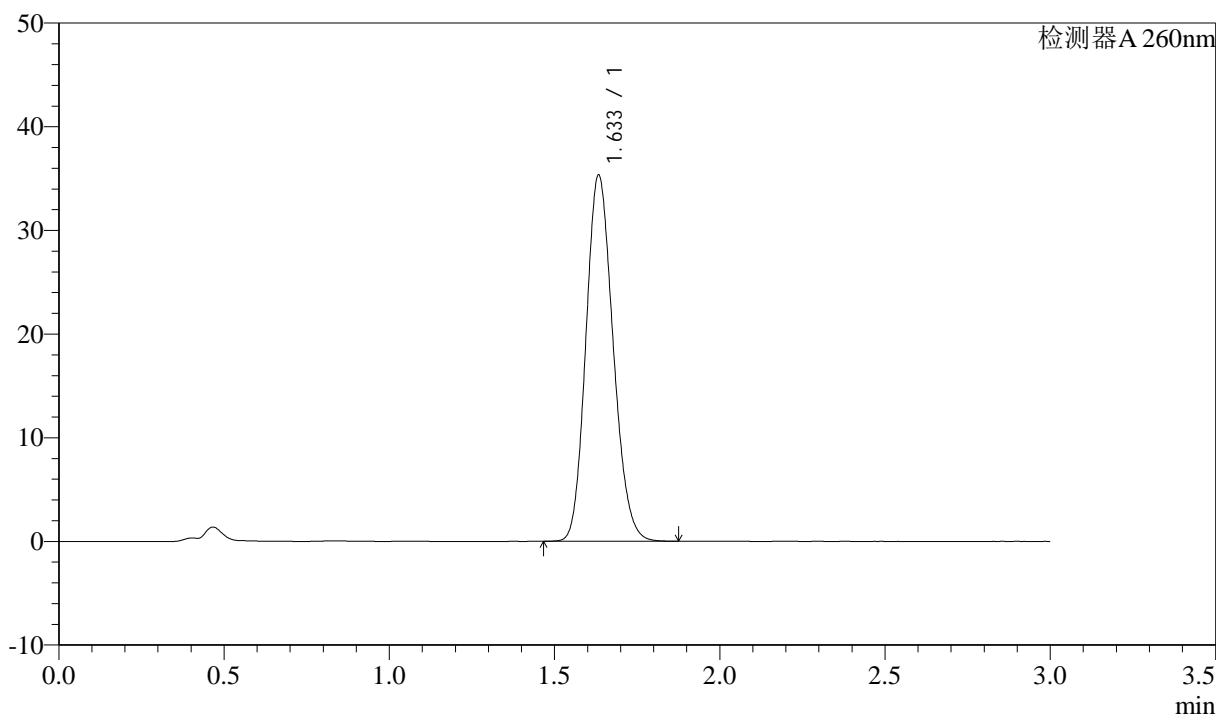
图3 美阿沙坦钾片溶出曲线测定HPLC图谱
自制品-24101601批(80mg规格)-pH7.8介质
对照品溶液-1-2

<样品信息>

色谱柱: XB-C18(50mm*4.6mm,5 μ m) 流速: 1.5ml/min
 柱温: 30°C 波长: 260nm
 数据文件名: RC\$SMF-4080 - 27-82/27-1874-2 - zzp-24101601p-rcqx-80mg-pH7.8jz-dz1-3.lcd
 方法文件名: RC\$SMF-4080 - SMF-4080-rcqx-FX276.lcm
 批处理文件名: RC\$SMF-4080 - SMF-4080-20250409-fx276.lcb
 样品瓶号: 4-18
 进样体积: 10 μ l 版本号: 6.115
 进样时间: 2025/04/09 19:57:04 实验者: jiangjinwei
 处理时间 (V2): 2025/04/10 09:16:55 处理者: jiangjinwei
 仪器型号: SHIMADZU LC-2050C(FX276)

<色谱图>

mV



<峰表>

检测器A 260nm

峰号	保留时间	面积	面积%	高度	理论塔板数(USP)	拖尾因子	分离度(USP)
1	1.633	202406	100.000	35205	1868	1.154	--
总计		202406	100.000	35205			

图4 美阿沙坦钾片溶出曲线测定HPLC图谱
自制品-24101601批(80mg规格)-pH7.8介质
对照品溶液-1-3



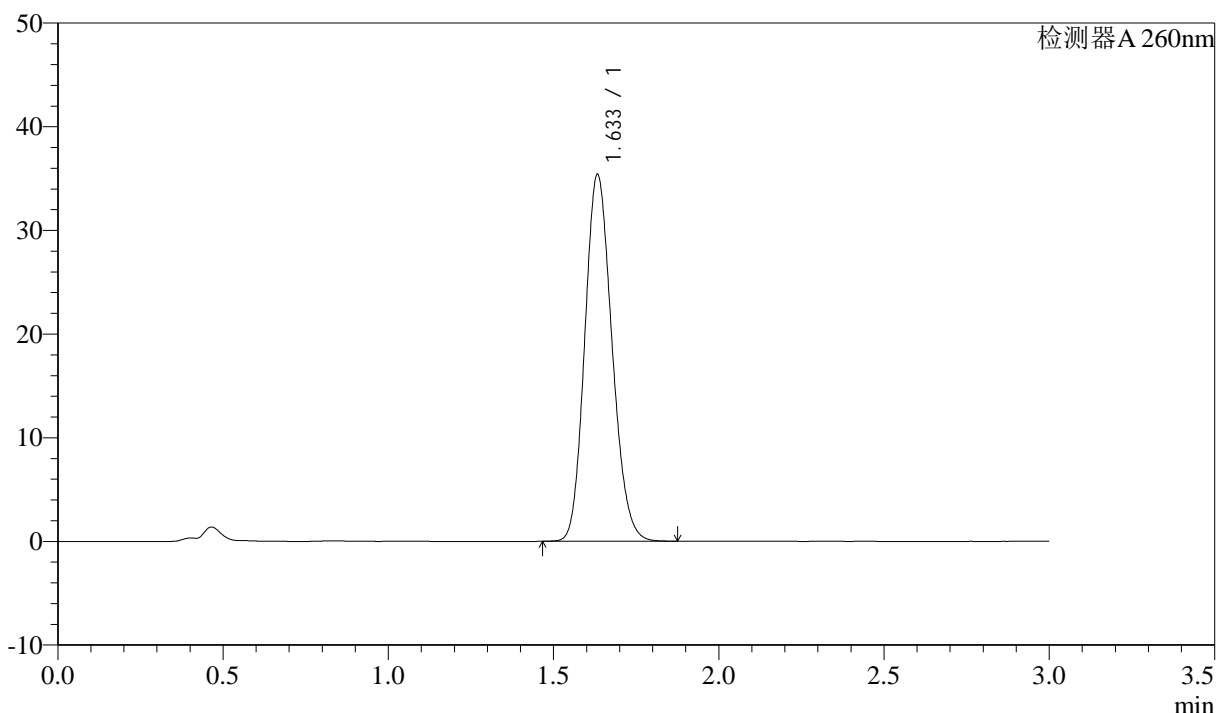
SMF-4080

<样品信息>

色谱柱: XB-C18(50mm*4.6mm,5μm) 流速: 1.5ml/min
 柱温: 30°C 波长: 260nm
 数据文件名: RC\$SMF-4080 - 27-82/27-1875-2 - zzp-24101601p-rcqx-80mg-pH7.8jz-dz1-4.lcd
 方法文件名: RC\$SMF-4080 - SMF-4080-rcqx-FX276.lcm
 批处理文件名: RC\$SMF-4080 - SMF-4080-20250409-fx276.lcb
 样品瓶号: 4-18
 进样体积: 10μl 版本号: 6.115
 进样时间: 2025/04/09 20:00:27 实验者: jiangjinwei
 处理时间 (V2): 2025/04/10 09:16:58 处理者: jiangjinwei
 仪器型号: SHIMADZU LC-2050C(FX276)

<色谱图>

mV



<峰表>

检测器A 260nm

峰号	保留时间	面积	面积%	高度	理论塔板数(USP)	拖尾因子	分离度(USP)
1	1.633	202775	100.000	35287	1866	1.154	--
总计		202775	100.000	35287			

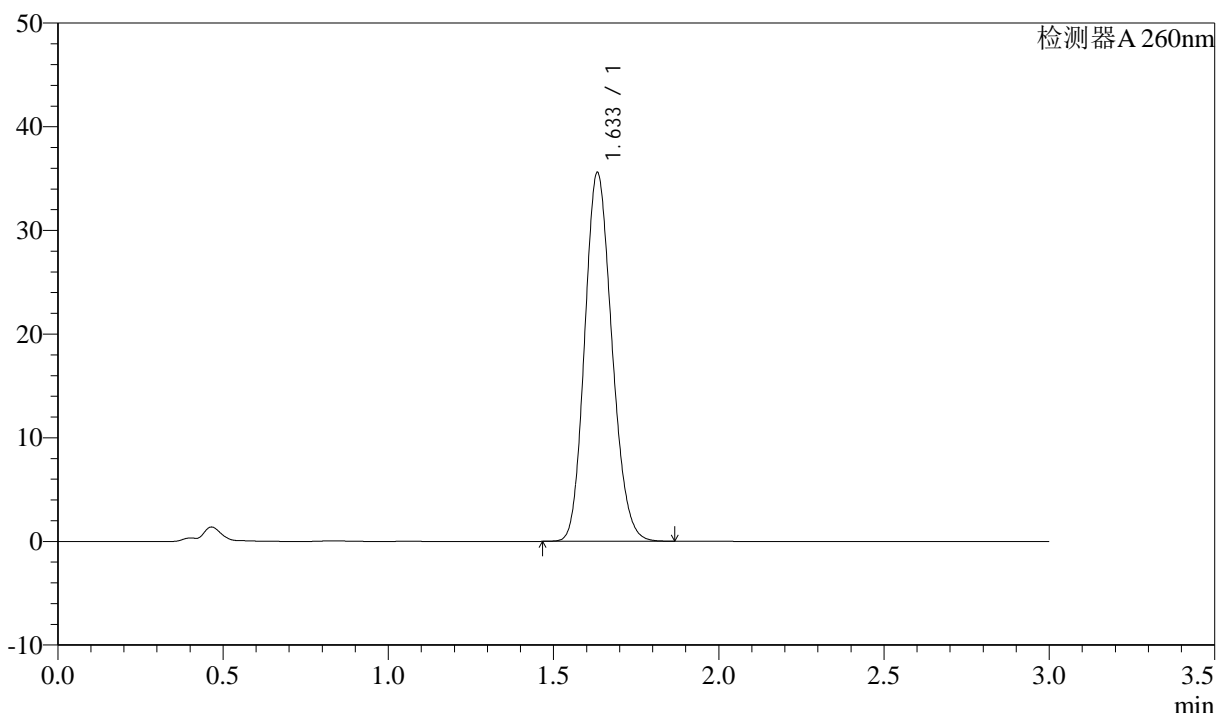
图5 美阿沙坦钾片溶出曲线测定HPLC图谱
 自制品-24101601批(80mg规格)-pH7.8介质
 对照品溶液-1-4

<样品信息>

色谱柱: XB-C18(50mm*4.6mm,5 μ m) 流速: 1.5ml/min
 柱温: 30 $^{\circ}$ C 波长: 260nm
 数据文件名: RC\$SMF-4080 - 27-82/27-1876-2 - zzp-24101601p-rcqx-80mg-pH7.8jz-dz1-5.lcd
 方法文件名: RC\$SMF-4080 - SMF-4080-rcqx-FX276.lcm
 批处理文件名: RC\$SMF-4080 - SMF-4080-20250409-fx276.lcb
 样品瓶号: 4-18
 进样体积: 10 μ l 版本号: 6.115
 进样时间: 2025/04/09 20:03:51 实验者: jiangjinwei
 处理时间 (V2): 2025/04/10 09:17:00 处理者: jiangjinwei
 仪器型号: SHIMADZU LC-2050C(FX276)

<色谱图>

mV



<峰表>

检测器A 260nm

峰号	保留时间	面积	面积%	高度	理论塔板数(USP)	拖尾因子	分离度(USP)
1	1.633	203711	100.000	35494	1868	1.154	--
总计		203711	100.000	35494			

图6 美阿沙坦钾片溶出曲线测定HPLC图谱
自制品-24101601批(80mg规格)-pH7.8介质
对照品溶液-1-5



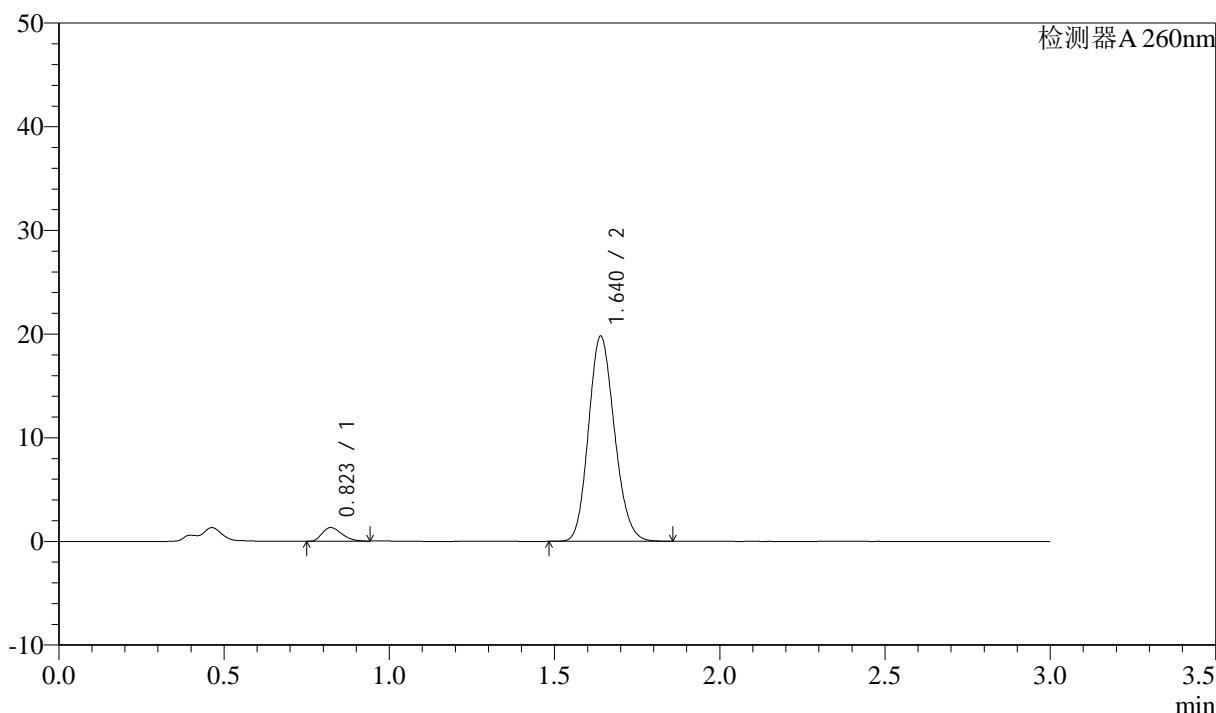
SMF-4080

<样品信息>

色谱柱: XB-C18(50mm*4.6mm,5 μ m) 流速: 1.5ml/min
 柱温: 30 $^{\circ}$ C 波长: 260nm
 数据文件名: RC\$SMF-4080 - 27-82/27-1877-2 - zzp-24101601p-rcqx-80mg-pH7.8jz-p1-5min.lcd
 方法文件名: RC\$SMF-4080 - SMF-4080-rcqx-FX276.lcm
 批处理文件名: RC\$SMF-4080 - SMF-4080-20250409-fx276.lcb
 样品瓶号: 4-1
 进样体积: 10 μ l 版本号: 6.115
 进样时间: 2025/04/09 20:07:13 实验者: jiangjinwei
 处理时间 (V2): 2025/04/10 09:17:03 处理者: jiangjinwei
 仪器型号: SHIMADZU LC-2050C(FX276)

<色谱图>

mV



<峰表>

检测器A 260nm

峰号	保留时间	面积	面积%	高度	理论塔板数(USP)	拖尾因子	分离度(USP)
1	0.823	5454	4.800	1320	894	1.273	--
2	1.640	108164	95.200	19779	2070	1.150	6.426
总计		113617	100.000	21099			

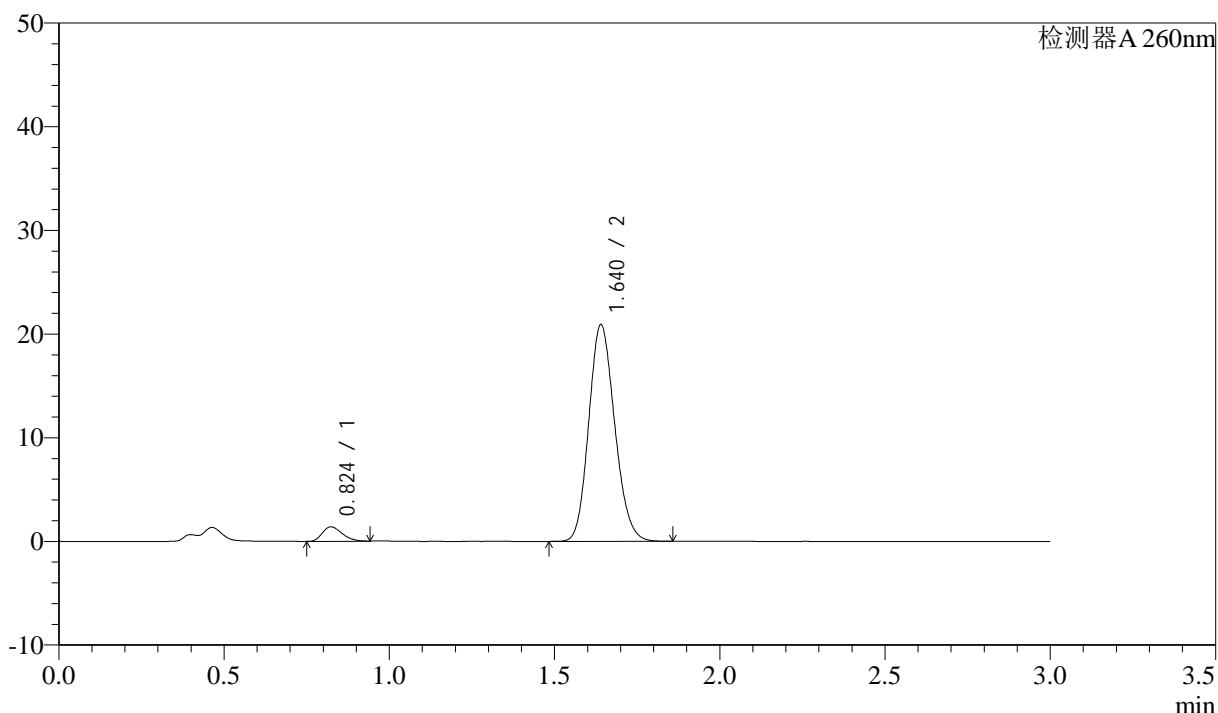
图7 美阿沙坦钾片溶出曲线测定HPLC图谱
 自制品-24101601批(80mg规格)-pH7.8介质-5min-片1
 供试品溶液-1

<样品信息>

色谱柱: XB-C18(50mm*4.6mm,5 μ m) 流速: 1.5ml/min
 柱温: 30 $^{\circ}$ C 波长: 260nm
 数据文件名: RC\$SMF-4080 - 27-82/27-1878-2 - zzp-24101601p-rcqx-80mg-pH7.8jz-p2-5min.lcd
 方法文件名: RC\$SMF-4080 - SMF-4080-rcqx-FX276.lcm
 批处理文件名: RC\$SMF-4080 - SMF-4080-20250409-fx276.lcb
 样品瓶号: 4-10
 进样体积: 10 μ l 版本号: 6.115
 进样时间: 2025/04/09 20:10:35 实验者: jiangjinwei
 处理时间 (V2): 2025/04/10 09:17:06 处理者: jiangjinwei
 仪器型号: SHIMADZU LC-2050C(FX276)

<色谱图>

mV



<峰表>

检测器A 260nm

峰号	保留时间	面积	面积%	高度	理论塔板数(USP)	拖尾因子	分离度(USP)
1	0.824	5770	4.811	1391	893	1.269	--
2	1.640	114166	95.189	20878	2076	1.149	6.424
总计		119936	100.000	22269			

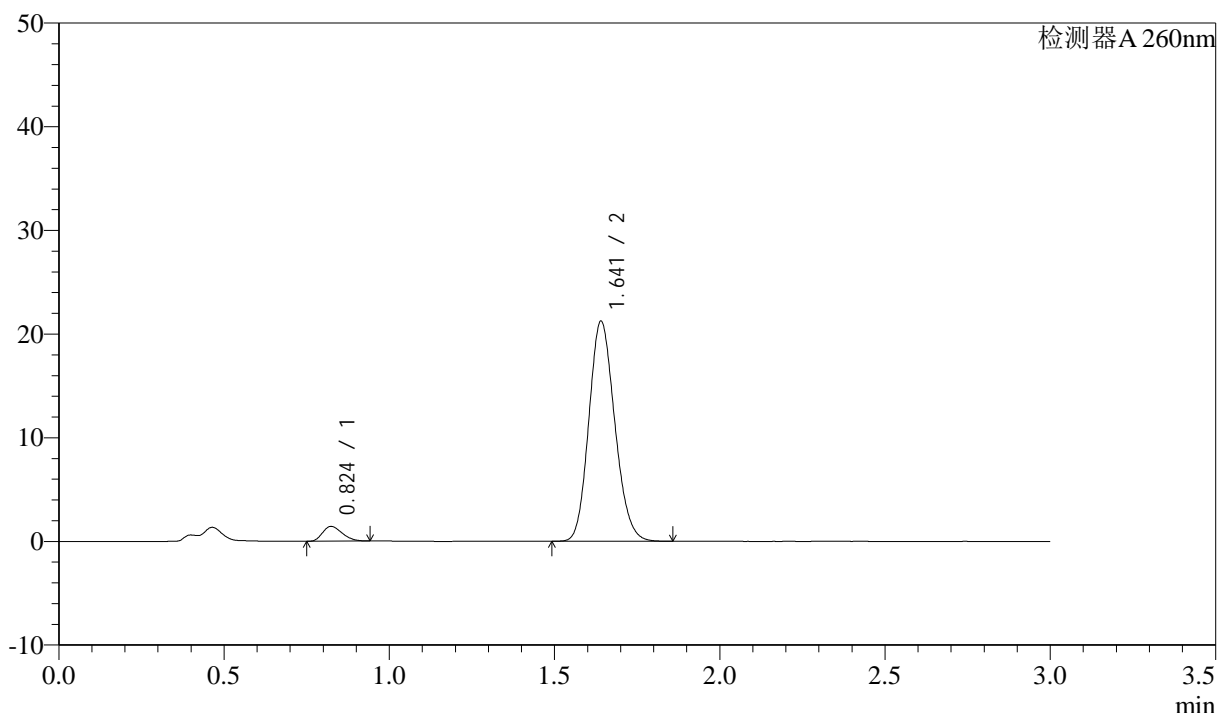
图8 美阿沙坦钾片溶出曲线测定HPLC图谱
 自制品-24101601批(80mg规格)-pH7.8介质-5min-片2
 供试品溶液-1

<样品信息>

色谱柱: XB-C18(50mm*4.6mm,5 μ m) 流速: 1.5ml/min
 柱温: 30 $^{\circ}$ C 波长: 260nm
 数据文件名: RC\$SMF-4080 - 27-82/27-1879-2 - zzp-24101601p-rcqx-80mg-pH7.8jz-p3-5min.lcd
 方法文件名: RC\$SMF-4080 - SMF-4080-rcqx-FX276.lcm
 批处理文件名: RC\$SMF-4080 - SMF-4080-20250409-fx276.lcb
 样品瓶号: 4-19
 进样体积: 10 μ l 版本号: 6.115
 进样时间: 2025/04/09 20:13:58 实验者: jiangjinwei
 处理时间 (V2): 2025/04/10 09:17:08 处理者: jiangjinwei
 仪器型号: SHIMADZU LC-2050C(FX276)

<色谱图>

mV



<峰表>

检测器A 260nm

峰号	保留时间	面积	面积%	高度	理论塔板数(USP)	拖尾因子	分离度(USP)
1	0.824	5915	4.858	1427	894	1.267	--
2	1.641	115844	95.142	21194	2079	1.149	6.427
总计		121759	100.000	22621			

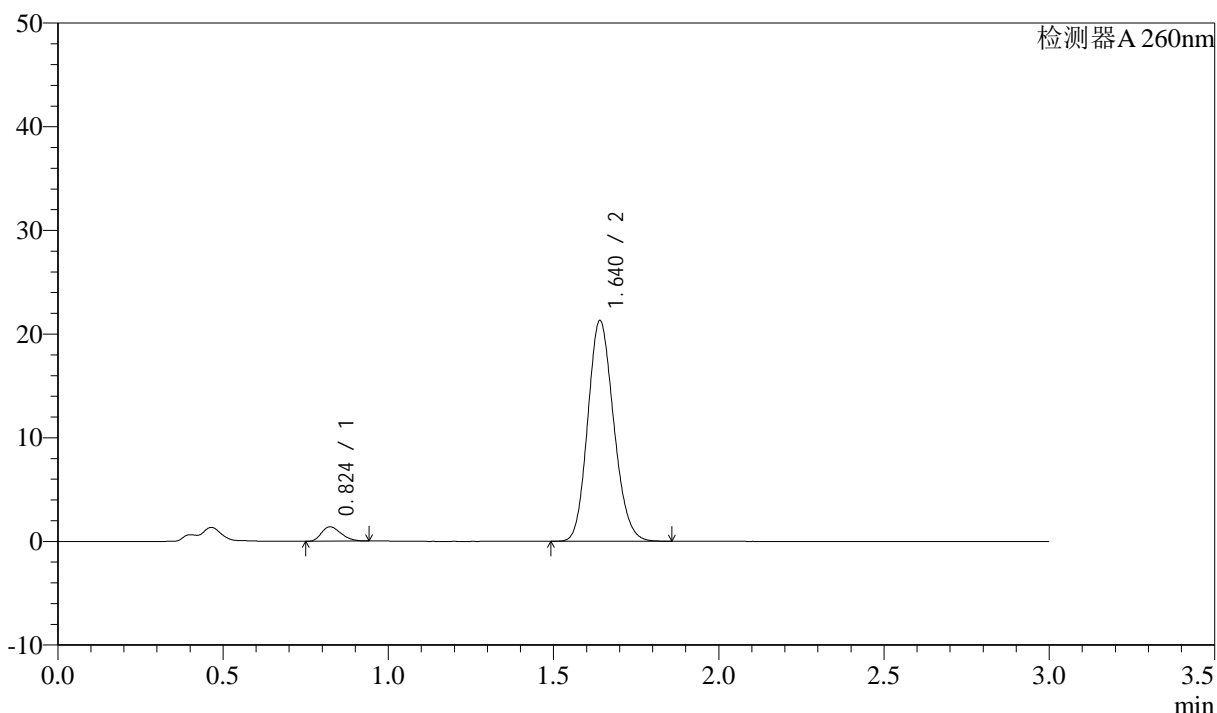
图9 美阿沙坦钾片溶出曲线测定HPLC图谱
 自制品-24101601批(80mg规格)-pH7.8介质-5min-片3
 供试品溶液-1

<样品信息>

色谱柱: XB-C18(50mm*4.6mm,5μm) 流速: 1.5ml/min
 柱温: 30°C 波长: 260nm
 数据文件名: RC\$SMF-4080 - 27-82/27-1880-2 - zzp-24101601p-rcqx-80mg-pH7.8jz-p4-5min.lcd
 方法文件名: RC\$SMF-4080 - SMF-4080-rcqx-FX276.lcm
 批处理文件名: RC\$SMF-4080 - SMF-4080-20250409-fx276.lcb
 样品瓶号: 4-28
 进样体积: 10μl 版本号: 6.115
 进样时间: 2025/04/09 20:17:20 实验者: jiangjinwei
 处理时间 (V2): 2025/04/10 09:17:11 处理者: jiangjinwei
 仪器型号: SHIMADZU LC-2050C(FX276)

<色谱图>

mV



<峰表>

检测器A 260nm

峰号	保留时间	面积	面积%	高度	理论塔板数(USP)	拖尾因子	分离度(USP)
1	0.824	5758	4.720	1391	893	1.276	--
2	1.640	116222	95.280	21264	2078	1.148	6.425
总计		121979	100.000	22655			

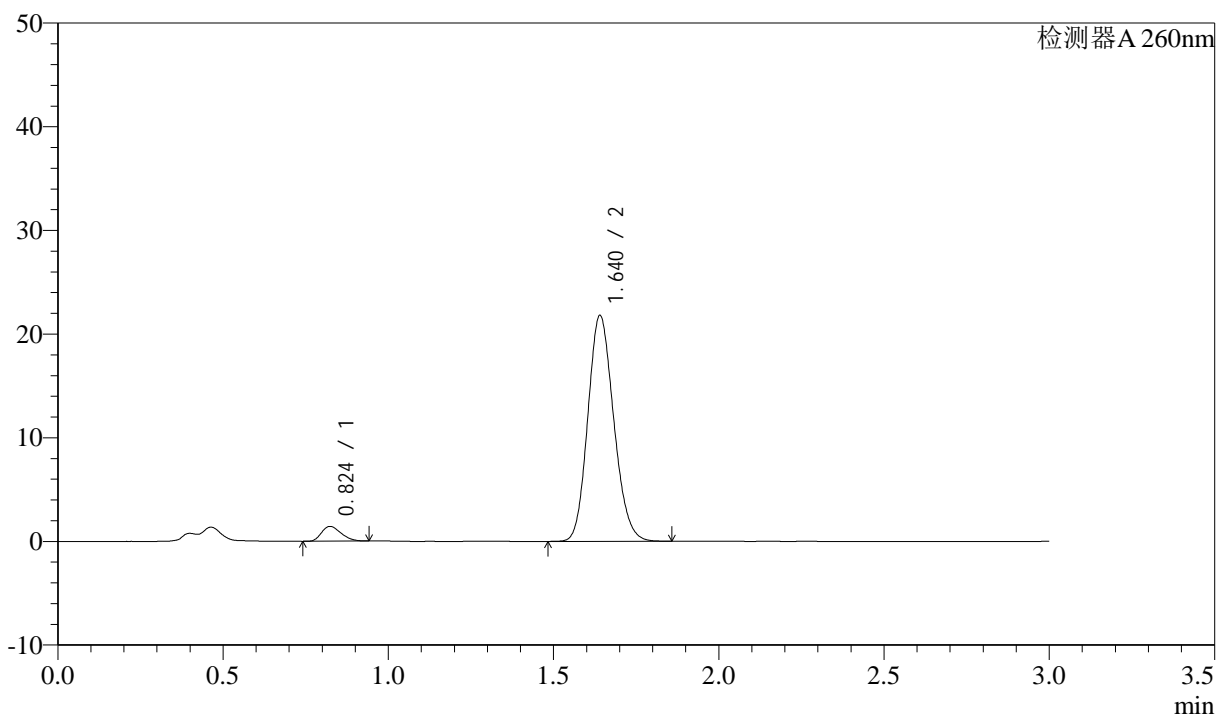
图10 美阿沙坦钾片溶出曲线测定HPLC图谱
 自制品-24101601批(80mg规格)-pH7.8介质-5min-片4
 供试品溶液-1

<样品信息>

色谱柱: XB-C18(50mm*4.6mm,5μm) 流速: 1.5ml/min
 柱温: 30°C 波长: 260nm
 数据文件名: RC\$SMF-4080 - 27-82/27-1881-2 - zzp-24101601p-rcqx-80mg-pH7.8jz-p5-5min.lcd
 方法文件名: RC\$SMF-4080 - SMF-4080-rcqx-FX276.lcm
 批处理文件名: RC\$SMF-4080 - SMF-4080-20250409-fx276.lcb
 样品瓶号: 4-37
 进样体积: 10μl 版本号: 6.115
 进样时间: 2025/04/09 20:20:42 实验者: jiangjinwei
 处理时间 (V2): 2025/04/10 09:17:14 处理者: jiangjinwei
 仪器型号: SHIMADZU LC-2050C(FX276)

<色谱图>

mV



<峰表>

检测器A 260nm

峰号	保留时间	面积	面积%	高度	理论塔板数(USP)	拖尾因子	分离度(USP)
1	0.824	5896	4.729	1428	900	1.264	--
2	1.640	118770	95.271	21756	2084	1.150	6.441
总计		124666	100.000	23184			

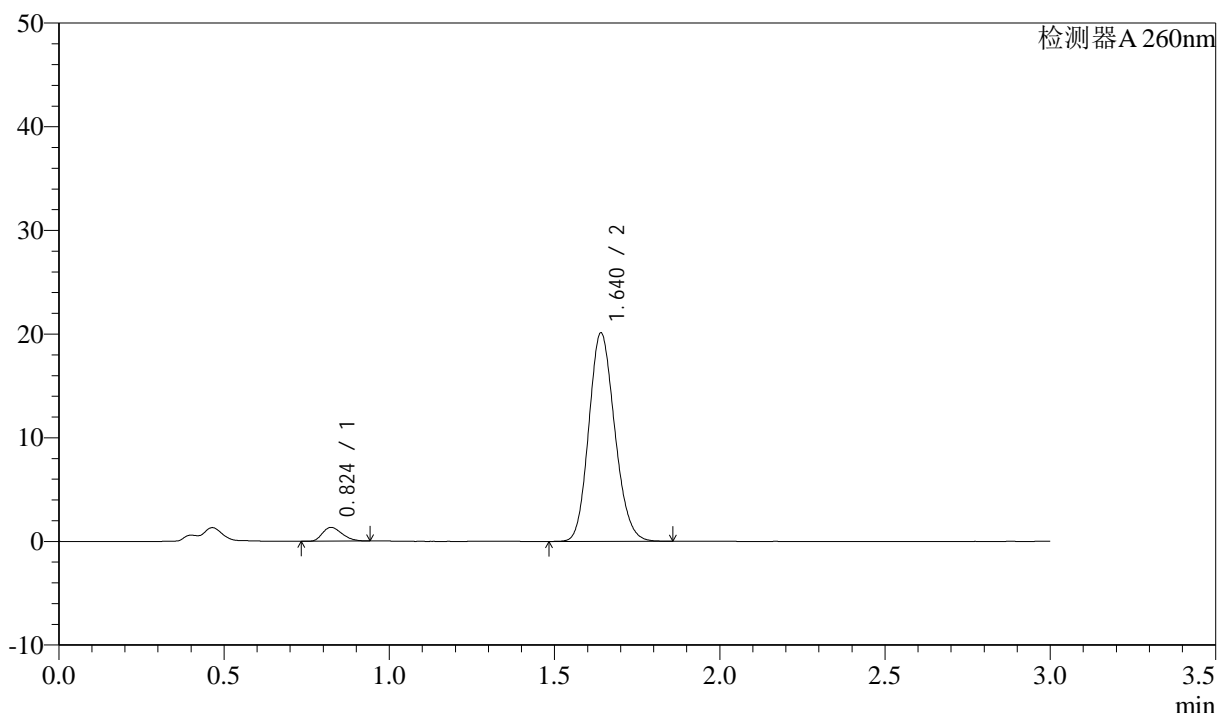
图11 美阿沙坦钾片溶出曲线测定HPLC图谱
 自制品-24101601批(80mg规格)-pH7.8介质-5min-片5
 供试品溶液-1

<样品信息>

色谱柱: XB-C18(50mm*4.6mm,5μm) 流速: 1.5ml/min
 柱温: 30°C 波长: 260nm
 数据文件名: RC\$SMF-4080 - 27-82/27-1882-2 - zzp-24101601p-rcqx-80mg-pH7.8jz-p6-5min.lcd
 方法文件名: RC\$SMF-4080 - SMF-4080-rcqx-FX276.lcm
 批处理文件名: RC\$SMF-4080 - SMF-4080-20250409-fx276.lcb
 样品瓶号: 4-46
 进样体积: 10μl 版本号: 6.115
 进样时间: 2025/04/09 20:24:03 实验者: jiangjinwei
 处理时间 (V2): 2025/04/10 09:17:16 处理者: jiangjinwei
 仪器型号: SHIMADZU LC-2050C(FX276)

<色谱图>

mV



<峰表>

检测器A 260nm

峰号	保留时间	面积	面积%	高度	理论塔板数(USP)	拖尾因子	分离度(USP)
1	0.824	5529	4.801	1335	900	1.275	--
2	1.640	109642	95.199	20080	2083	1.150	6.441
总计		115171	100.000	21415			

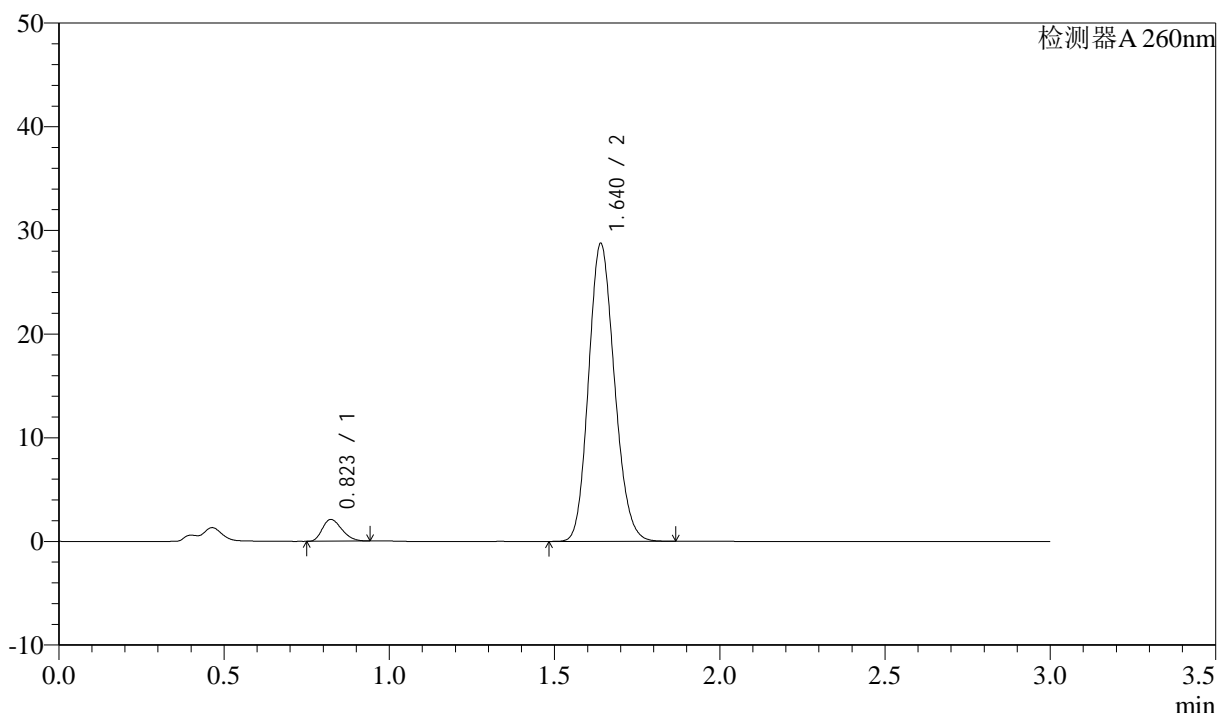
图12 美阿沙坦钾片溶出曲线测定HPLC图谱
 自制品-24101601批(80mg规格)-pH7.8介质-5min-片6
 供试品溶液-1

<样品信息>

色谱柱: XB-C18(50mm*4.6mm,5 μ m) 流速: 1.5ml/min
 柱温: 30 $^{\circ}$ C 波长: 260nm
 数据文件名: RC\$SMF-4080 - 27-82/27-1883-2 - zzp-24101601p-rcqx-80mg-pH7.8jz-p1-10min.lcd
 方法文件名: RC\$SMF-4080 - SMF-4080-rcqx-FX276.lcm
 批处理文件名: RC\$SMF-4080 - SMF-4080-20250409-fx276.lcb
 样品瓶号: 4-2
 进样体积: 10 μ l 版本号: 6.115
 进样时间: 2025/04/09 20:27:26 实验者: jiangjinwei
 处理时间 (V2): 2025/04/10 09:17:19 处理者: jiangjinwei
 仪器型号: SHIMADZU LC-2050C(FX276)

<色谱图>

mV



<峰表>

检测器A 260nm

峰号	保留时间	面积	面积%	高度	理论塔板数(USP)	拖尾因子	分离度(USP)
1	0.823	8655	5.238	2106	907	1.266	--
2	1.640	156592	94.762	28721	2086	1.149	6.456
总计		165247	100.000	30827			

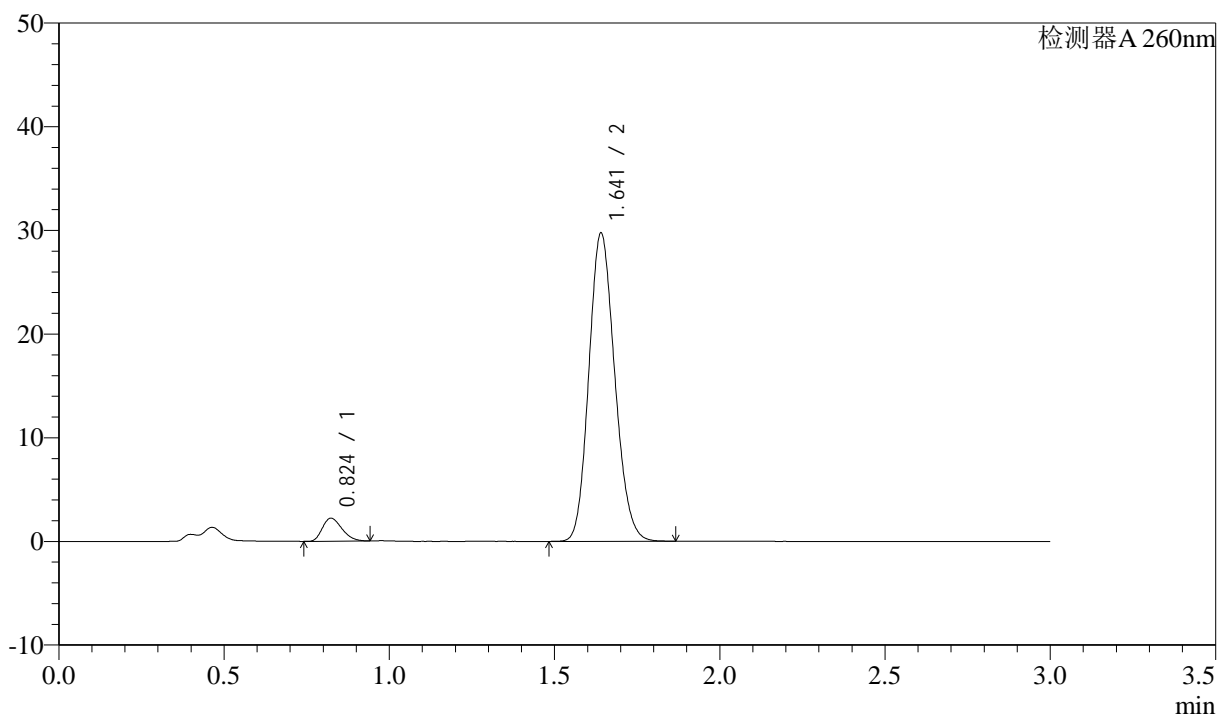
图13 美阿沙坦钾片溶出曲线测定HPLC图谱
 自制品-24101601批(80mg规格)-pH7.8介质-10min-片1
 供试品溶液-1

<样品信息>

色谱柱: XB-C18(50mm*4.6mm,5 μ m) 流速: 1.5ml/min
 柱温: 30 $^{\circ}$ C 波长: 260nm
 数据文件名: RC\$SMF-4080 - 27-82/27-1884-2 - zzp-24101601p-rcqx-80mg-pH7.8jz-p2-10min.lcd
 方法文件名: RC\$SMF-4080 - SMF-4080-rcqx-FX276.lcm
 批处理文件名: RC\$SMF-4080 - SMF-4080-20250409-fx276.lcb
 样品瓶号: 4-11
 进样体积: 10 μ l 版本号: 6.115
 进样时间: 2025/04/09 20:30:48 实验者: jiangjinwei
 处理时间(V2): 2025/04/10 09:17:21 处理者: jiangjinwei
 仪器型号: SHIMADZU LC-2050C(FX276)

<色谱图>

mV



<峰表>

检测器A 260nm

峰号	保留时间	面积	面积%	高度	理论塔板数(USP)	拖尾因子	分离度(USP)
1	0.824	9146	5.343	2218	902	1.264	--
2	1.641	162044	94.657	29687	2085	1.149	6.448
总计		171190	100.000	31905			

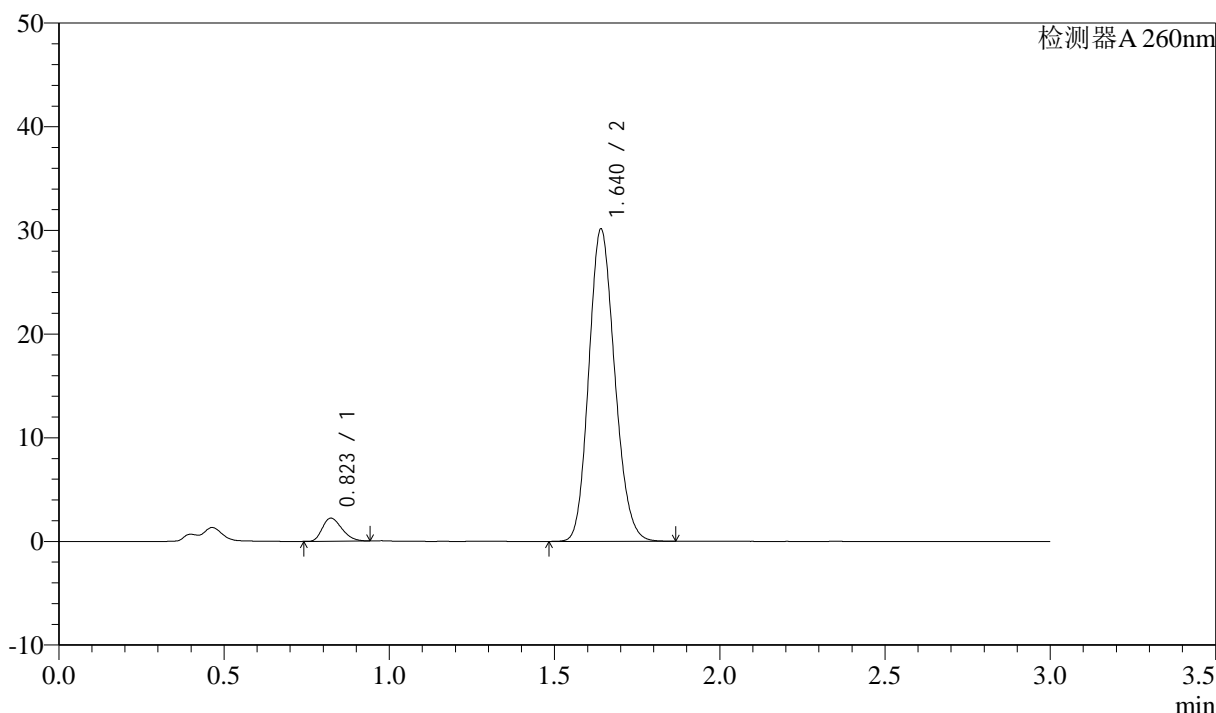
图14 美阿沙坦钾片溶出曲线测定HPLC图谱
 自制品-24101601批(80mg规格)-pH7.8介质-10min-片2
 供试品溶液-1

<样品信息>

色谱柱: XB-C18(50mm*4.6mm,5 μ m) 流速: 1.5ml/min
 柱温: 30 $^{\circ}$ C 波长: 260nm
 数据文件名: RC\$SMF-4080 - 27-82/27-1885-2 - zzp-24101601p-rcqx-80mg-pH7.8jz-p3-10min.lcd
 方法文件名: RC\$SMF-4080 - SMF-4080-rcqx-FX276.lcm
 批处理文件名: RC\$SMF-4080 - SMF-4080-20250409-fx276.lcb
 样品瓶号: 4-20
 进样体积: 10 μ l 版本号: 6.115
 进样时间: 2025/04/09 20:34:10 实验者: jiangjinwei
 处理时间 (V2): 2025/04/10 09:17:24 处理者: jiangjinwei
 仪器型号: SHIMADZU LC-2050C(FX276)

<色谱图>

mV



<峰表>

检测器A 260nm

峰号	保留时间	面积	面积%	高度	理论塔板数(USP)	拖尾因子	分离度(USP)
1	0.823	9163	5.283	2226	907	1.270	--
2	1.640	164270	94.717	30076	2084	1.150	6.457
总计		173433	100.000	32302			

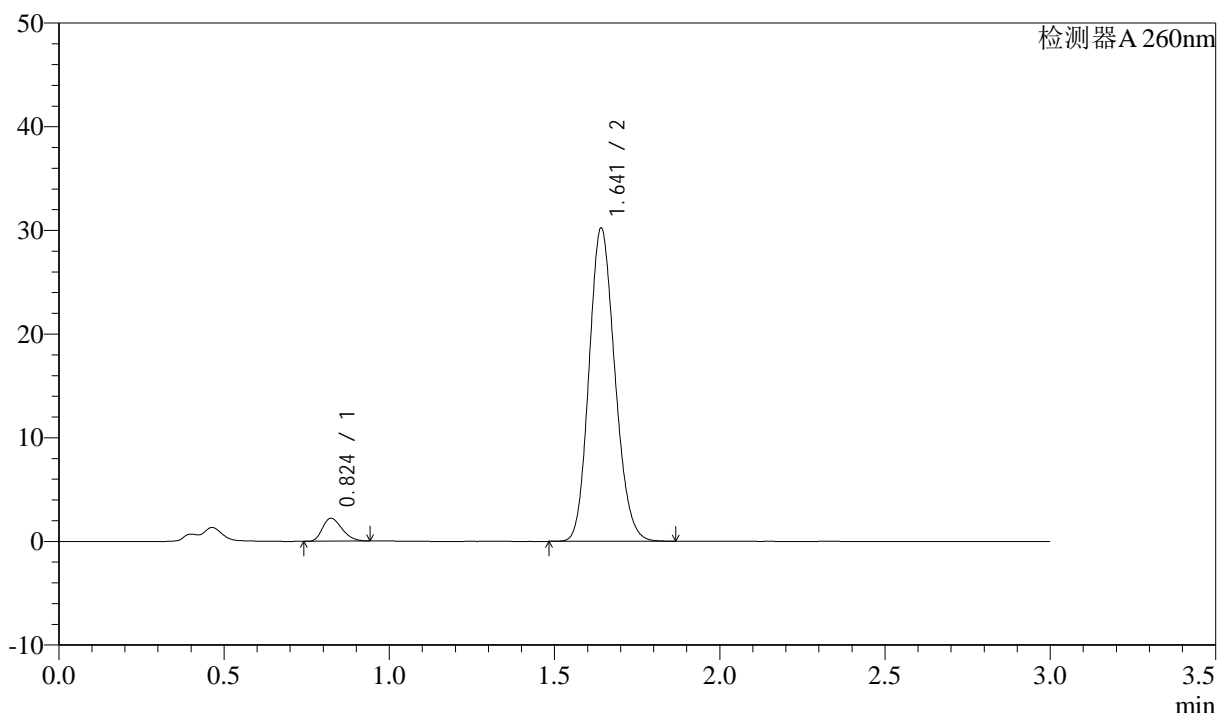
图15 美阿沙坦钾片溶出曲线测定HPLC图谱
 自制品-24101601批(80mg规格)-pH7.8介质-10min-片3
 供试品溶液-1

<样品信息>

色谱柱: XB-C18(50mm*4.6mm,5μm) 流速: 1.5ml/min
 柱温: 30°C 波长: 260nm
 数据文件名: RC\$SMF-4080 - 27-82/27-1886-2 - zzp-24101601p-rcqx-80mg-pH7.8jz-p4-10min.lcd
 方法文件名: RC\$SMF-4080 - SMF-4080-rcqx-FX276.lcm
 批处理文件名: RC\$SMF-4080 - SMF-4080-20250409-fx276.lcb
 样品瓶号: 4-29
 进样体积: 10μl 版本号: 6.115
 进样时间: 2025/04/09 20:37:32 实验者: jiangjinwei
 处理时间 (V2): 2025/04/10 09:17:26 处理者: jiangjinwei
 仪器型号: SHIMADZU LC-2050C(FX276)

<色谱图>

mV



<峰表>

检测器A 260nm

峰号	保留时间	面积	面积%	高度	理论塔板数(USP)	拖尾因子	分离度(USP)
1	0.824	9087	5.237	2206	907	1.272	--
2	1.641	164450	94.763	30143	2093	1.150	6.464
总计		173537	100.000	32349			

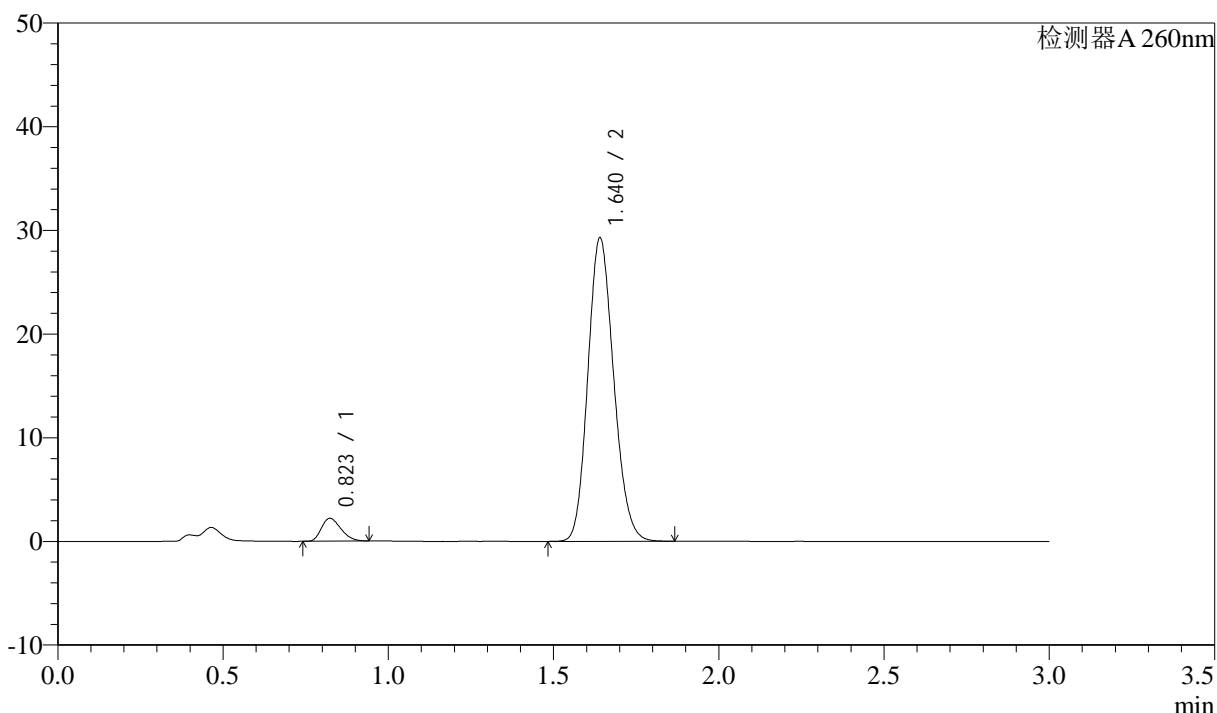
图16 美阿沙坦钾片溶出曲线测定HPLC图谱
 自制品-24101601批(80mg规格)-pH7.8介质-10min-片4
 供试品溶液-1

<样品信息>

色谱柱: XB-C18(50mm*4.6mm,5 μ m) 流速: 1.5ml/min
 柱温: 30 $^{\circ}$ C 波长: 260nm
 数据文件名: RC\$SMF-4080 - 27-82/27-1887-2 - zzp-24101601p-rcqx-80mg-pH7.8jz-p5-10min.lcd
 方法文件名: RC\$SMF-4080 - SMF-4080-rcqx-FX276.lcm
 批处理文件名: RC\$SMF-4080 - SMF-4080-20250409-fx276.lcb
 样品瓶号: 4-38
 进样体积: 10 μ l 版本号: 6.115
 进样时间: 2025/04/09 20:40:54 实验者: jiangjinwei
 处理时间 (V2): 2025/04/10 09:17:29 处理者: jiangjinwei
 仪器型号: SHIMADZU LC-2050C(FX276)

<色谱图>

mV



<峰表>

检测器A 260nm

峰号	保留时间	面积	面积%	高度	理论塔板数(USP)	拖尾因子	分离度(USP)
1	0.823	9081	5.393	2205	906	1.267	--
2	1.640	159309	94.607	29223	2091	1.150	6.460
总计		168389	100.000	31428			

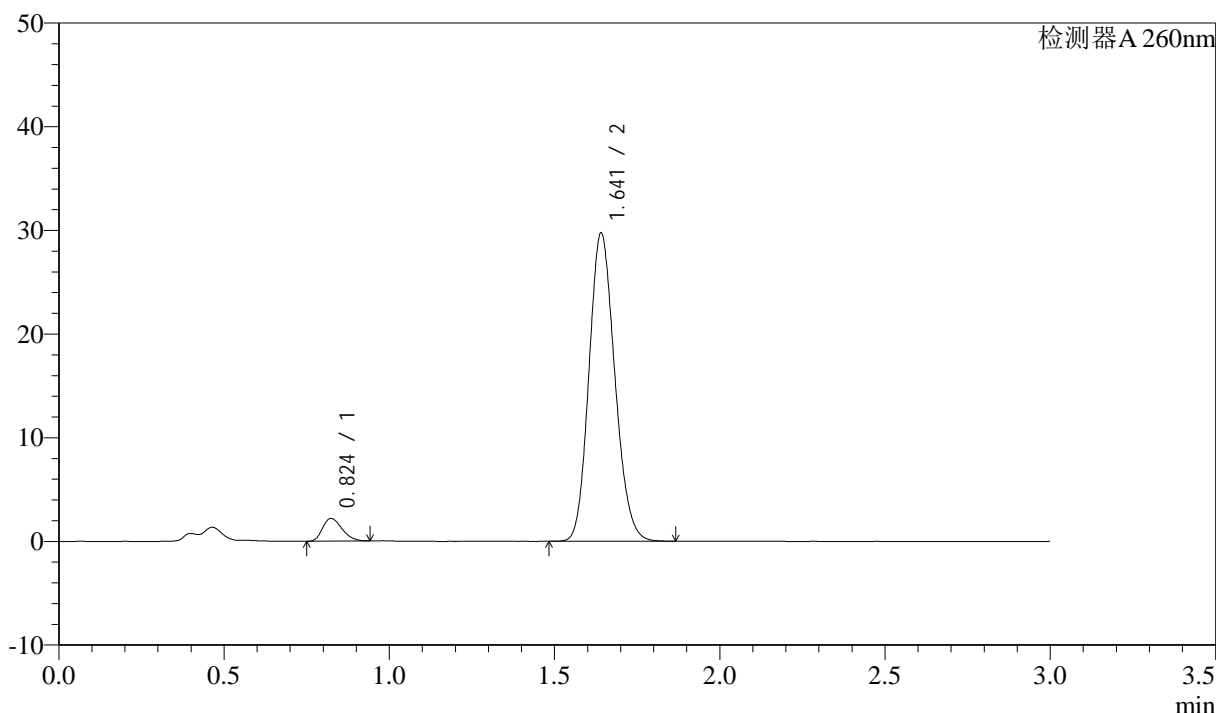
图17 美阿沙坦钾片溶出曲线测定HPLC图谱
 自制品-24101601批(80mg规格)-pH7.8介质-10min-片5
 供试品溶液-1

<样品信息>

色谱柱: XB-C18(50mm*4.6mm,5 μ m) 流速: 1.5ml/min
 柱温: 30 $^{\circ}$ C 波长: 260nm
 数据文件名: RC\$SMF-4080 - 27-82/27-1888-2 - zzp-24101601p-rcqx-80mg-pH7.8jz-p6-10min.lcd
 方法文件名: RC\$SMF-4080 - SMF-4080-rcqx-FX276.lcm
 批处理文件名: RC\$SMF-4080 - SMF-4080-20250409-fx276.lcb
 样品瓶号: 4-47
 进样体积: 10 μ l 版本号: 6.115
 进样时间: 2025/04/09 20:44:16 实验者: jiangjinwei
 处理时间 (V2): 2025/04/10 09:17:32 处理者: jiangjinwei
 仪器型号: SHIMADZU LC-2050C(FX276)

<色谱图>

mV



<峰表>

检测器A 260nm

峰号	保留时间	面积	面积%	高度	理论塔板数(USP)	拖尾因子	分离度(USP)
1	0.824	9023	5.284	2191	908	1.267	--
2	1.641	161745	94.716	29665	2093	1.150	6.463
总计		170768	100.000	31856			

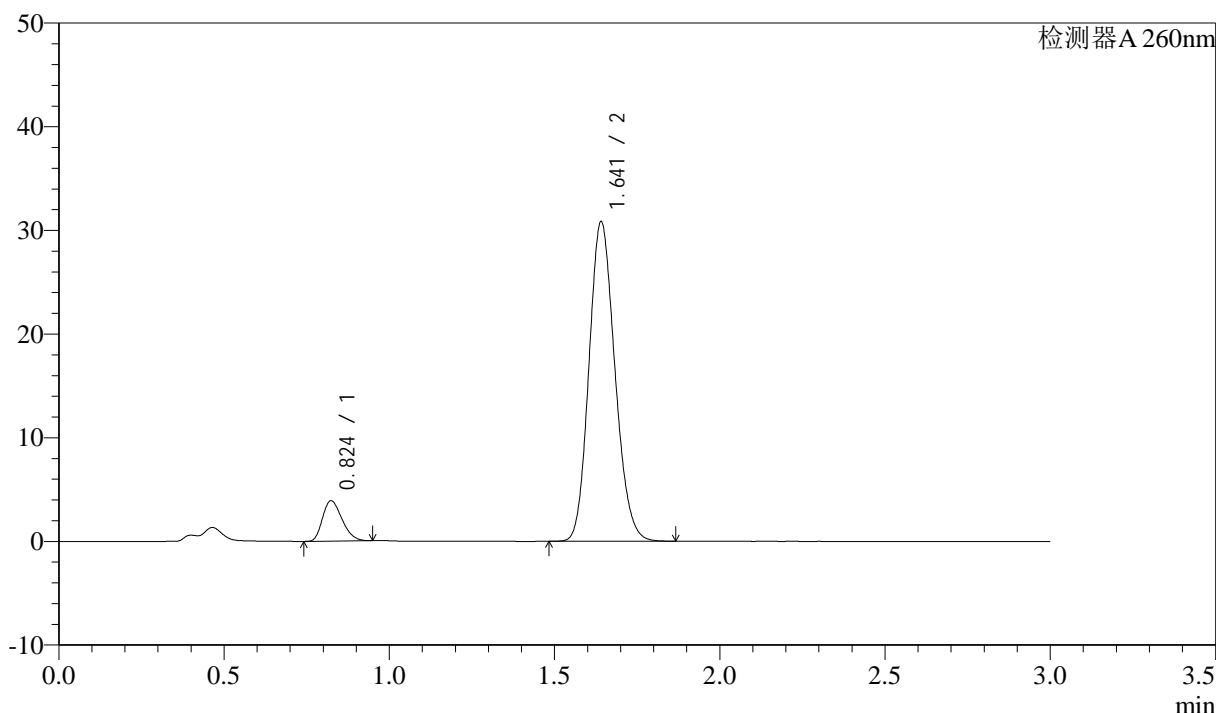
图18 美阿沙坦钾片溶出曲线测定HPLC图谱
 自制品-24101601批(80mg规格)-pH7.8介质-10min-片6
 供试品溶液-1

<样品信息>

色谱柱: XB-C18(50mm*4.6mm,5 μ m) 流速: 1.5ml/min
 柱温: 30 $^{\circ}$ C 波长: 260nm
 数据文件名: RC\$SMF-4080 - 27-82/27-1889-2 - zzp-24101601p-rcqx-80mg-pH7.8jz-p1-15min.lcd
 方法文件名: RC\$SMF-4080 - SMF-4080-rcqx-FX276.lcm
 批处理文件名: RC\$SMF-4080 - SMF-4080-20250409-fx276.lcb
 样品瓶号: 4-3
 进样体积: 10 μ l 版本号: 6.115
 进样时间: 2025/04/09 20:47:39 实验者: jiangjinwei
 处理时间 (V2): 2025/04/10 09:17:34 处理者: jiangjinwei
 仪器型号: SHIMADZU LC-2050C(FX276)

<色谱图>

mV



<峰表>

检测器A 260nm

峰号	保留时间	面积	面积%	高度	理论塔板数(USP)	拖尾因子	分离度(USP)
1	0.824	15988	8.684	3888	912	1.268	--
2	1.641	168110	91.316	30750	2083	1.150	6.460
总计		184097	100.000	34637			

图19 美阿沙坦钾片溶出曲线测定HPLC图谱
 自制品-24101601批(80mg规格)-pH7.8介质-15min-片1
 供试品溶液-1



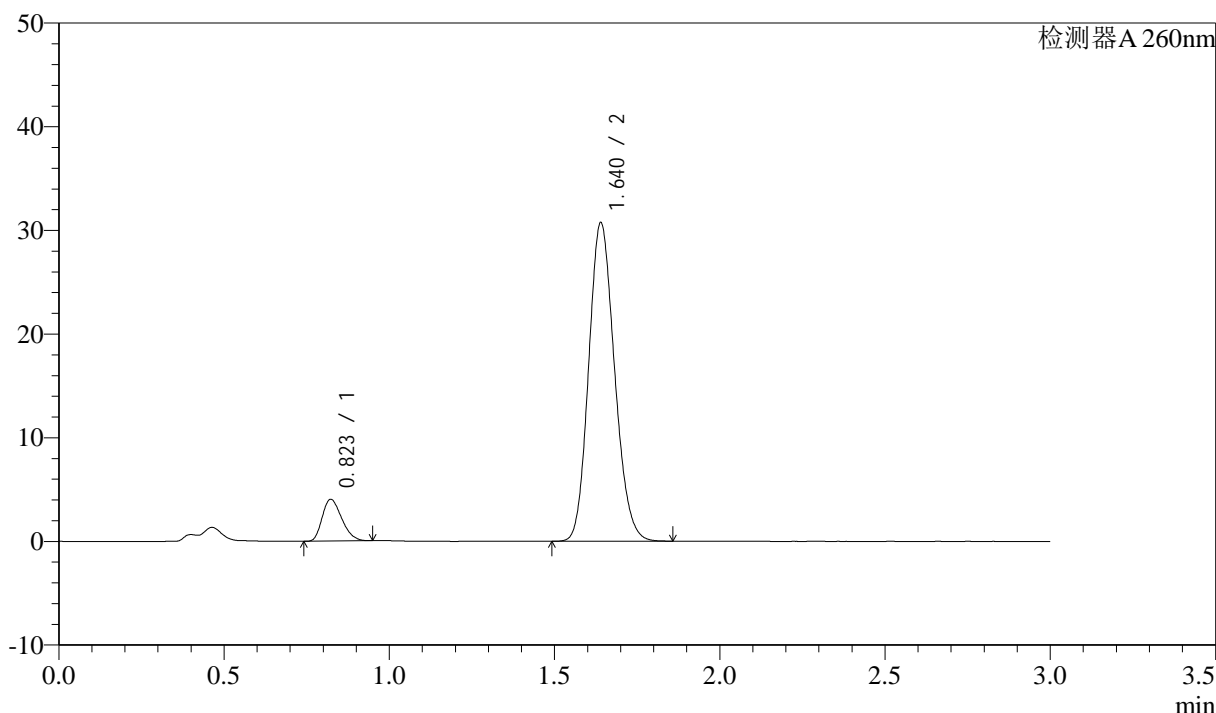
SMF-4080

<样品信息>

色谱柱: XB-C18(50mm*4.6mm,5μm) 流速: 1.5ml/min
 柱温: 30°C 波长: 260nm
 数据文件名: RC\$SMF-4080 - 27-82/27-1890-2 - zzp-24101601p-rcqx-80mg-pH7.8jz-p2-15min.lcd
 方法文件名: RC\$SMF-4080 - SMF-4080-rcqx-FX276.lcm
 批处理文件名: RC\$SMF-4080 - SMF-4080-20250409-fx276.lcb
 样品瓶号: 4-12
 进样体积: 10μl 版本号: 6.115
 进样时间: 2025/04/09 20:51:01 实验者: jiangjinwei
 处理时间 (V2): 2025/04/10 09:17:37 处理者: jiangjinwei
 仪器型号: SHIMADZU LC-2050C(FX276)

<色谱图>

mV



<峰表>

检测器A 260nm

峰号	保留时间	面积	面积%	高度	理论塔板数(USP)	拖尾因子	分离度(USP)
1	0.823	16528	8.985	4029	910	1.269	--
2	1.640	167421	91.015	30709	2085	1.150	6.465
总计		183948	100.000	34737			

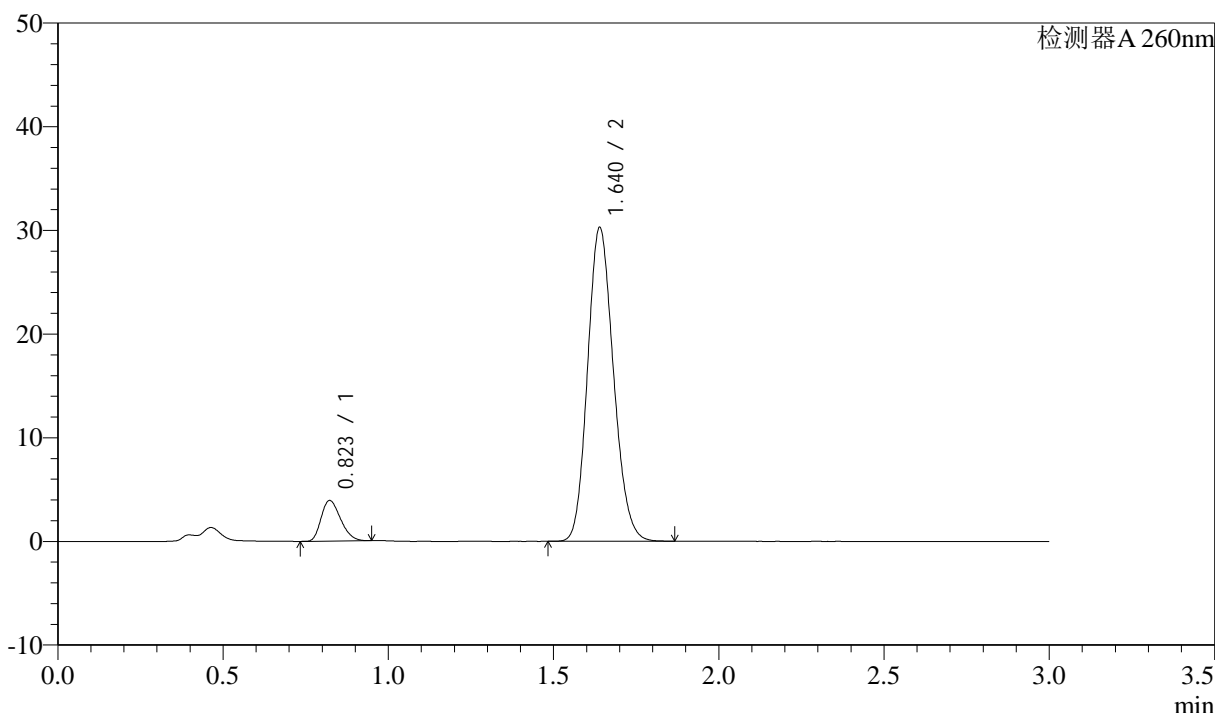
图20 美阿沙坦钾片溶出曲线测定HPLC图谱
 自制品-24101601批(80mg规格)-pH7.8介质-15min-片2
 供试品溶液-1

<样品信息>

色谱柱: XB-C18(50mm*4.6mm,5μm) 流速: 1.5ml/min
 柱温: 30°C 波长: 260nm
 数据文件名: RC\$SMF-4080 - 27-82/27-1891-2 - zzp-24101601p-rcqx-80mg-pH7.8jz-p3-15min.lcd
 方法文件名: RC\$SMF-4080 - SMF-4080-rcqx-FX276.lcm
 批处理文件名: RC\$SMF-4080 - SMF-4080-20250409-fx276.lcb
 样品瓶号: 4-21
 进样体积: 10μl 版本号: 6.115
 进样时间: 2025/04/09 20:54:23 实验者: jiangjinwei
 处理时间 (V2): 2025/04/10 09:17:39 处理者: jiangjinwei
 仪器型号: SHIMADZU LC-2050C(FX276)

<色谱图>

mV



<峰表>

检测器A 260nm

峰号	保留时间	面积	面积%	高度	理论塔板数(USP)	拖尾因子	分离度(USP)
1	0.823	16088	8.882	3922	911	1.268	--
2	1.640	165042	91.118	30250	2081	1.150	6.463
总计		181130	100.000	34173			

图21 美阿沙坦钾片溶出曲线测定HPLC图谱
 自制品-24101601批(80mg规格)-pH7.8介质-15min-片3
 供试品溶液-1



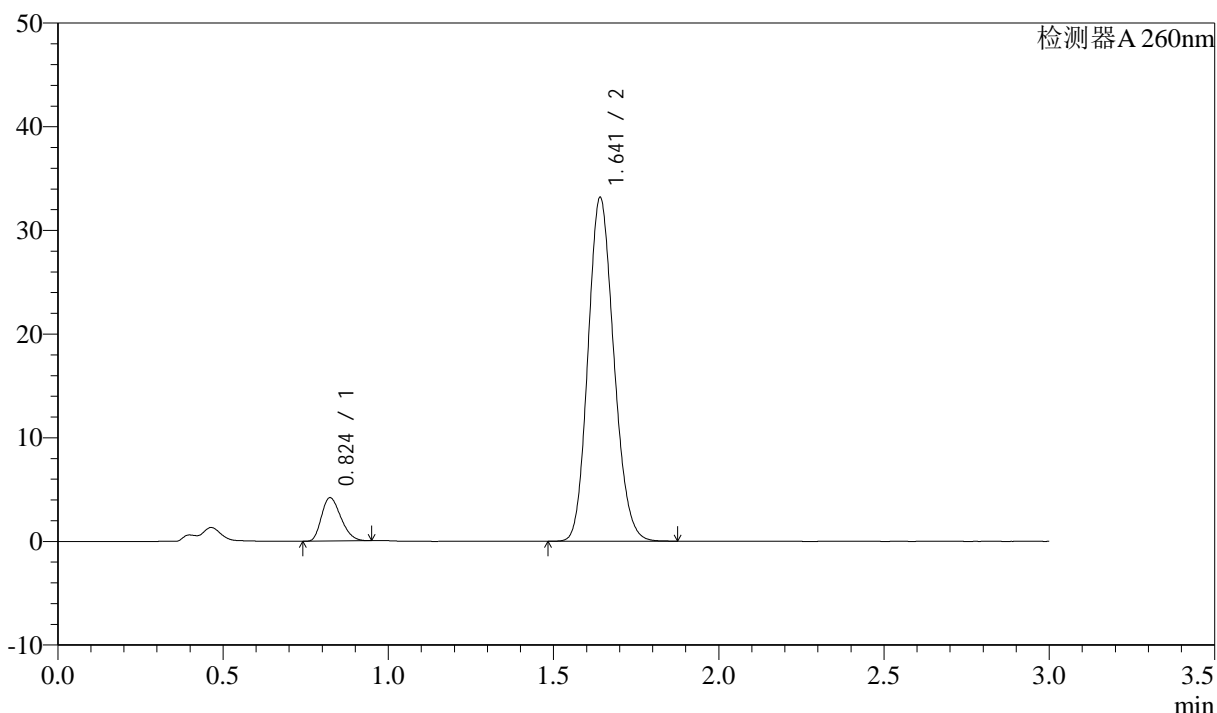
SMF-4080

<样品信息>

色谱柱: XB-C18(50mm*4.6mm,5 μ m) 流速: 1.5ml/min
 柱温: 30 $^{\circ}$ C 波长: 260nm
 数据文件名: RC\$SMF-4080 - 27-82/27-1892-2 - zzp-24101601p-rcqx-80mg-pH7.8jz-p4-15min.lcd
 方法文件名: RC\$SMF-4080 - SMF-4080-rcqx-FX276.lcm
 批处理文件名: RC\$SMF-4080 - SMF-4080-20250409-fx276.lcb
 样品瓶号: 4-30
 进样体积: 10 μ l 版本号: 6.115
 进样时间: 2025/04/09 20:57:45 实验者: jiangjinwei
 处理时间 (V2): 2025/04/10 09:17:42 处理者: jiangjinwei
 仪器型号: SHIMADZU LC-2050C(FX276)

<色谱图>

mV



<峰表>

检测器A 260nm

峰号	保留时间	面积	面积%	高度	理论塔板数(USP)	拖尾因子	分离度(USP)
1	0.824	17122	8.670	4177	918	1.264	--
2	1.641	180352	91.330	33078	2096	1.147	6.483
总计		197473	100.000	37255			

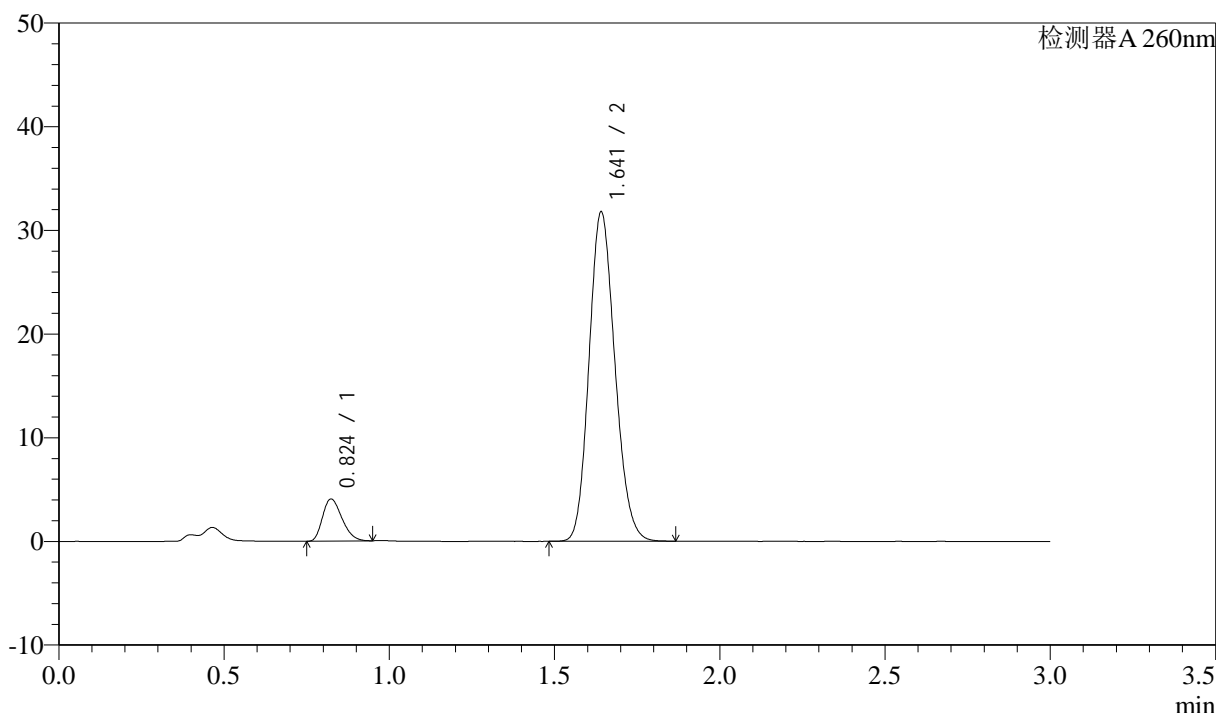
图22 美阿沙坦钾片溶出曲线测定HPLC图谱
 自制品-24101601批(80mg规格)-pH7.8介质-15min-片4
 供试品溶液-1

<样品信息>

色谱柱: XB-C18(50mm*4.6mm,5 μ m) 流速: 1.5ml/min
 柱温: 30 $^{\circ}$ C 波长: 260nm
 数据文件名: RC\$SMF-4080 - 27-82/27-1893-2 - zzp-24101601p-rcqx-80mg-pH7.8jz-p5-15min.lcd
 方法文件名: RC\$SMF-4080 - SMF-4080-rcqx-FX276.lcm
 批处理文件名: RC\$SMF-4080 - SMF-4080-20250409-fx276.lcb
 样品瓶号: 4-39
 进样体积: 10 μ l 版本号: 6.115
 进样时间: 2025/04/09 21:01:07 实验者: jiangjinwei
 处理时间 (V2): 2025/04/10 09:17:45 处理者: jiangjinwei
 仪器型号: SHIMADZU LC-2050C(FX276)

<色谱图>

mV



<峰表>

检测器A 260nm

峰号	保留时间	面积	面积%	高度	理论塔板数(USP)	拖尾因子	分离度(USP)
1	0.824	16666	8.788	4056	914	1.271	--
2	1.641	172990	91.212	31685	2091	1.149	6.473
总计		189656	100.000	35741			

图23 美阿沙坦钾片溶出曲线测定HPLC图谱
 自制品-24101601批(80mg规格)-pH7.8介质-15min-片5
 供试品溶液-1



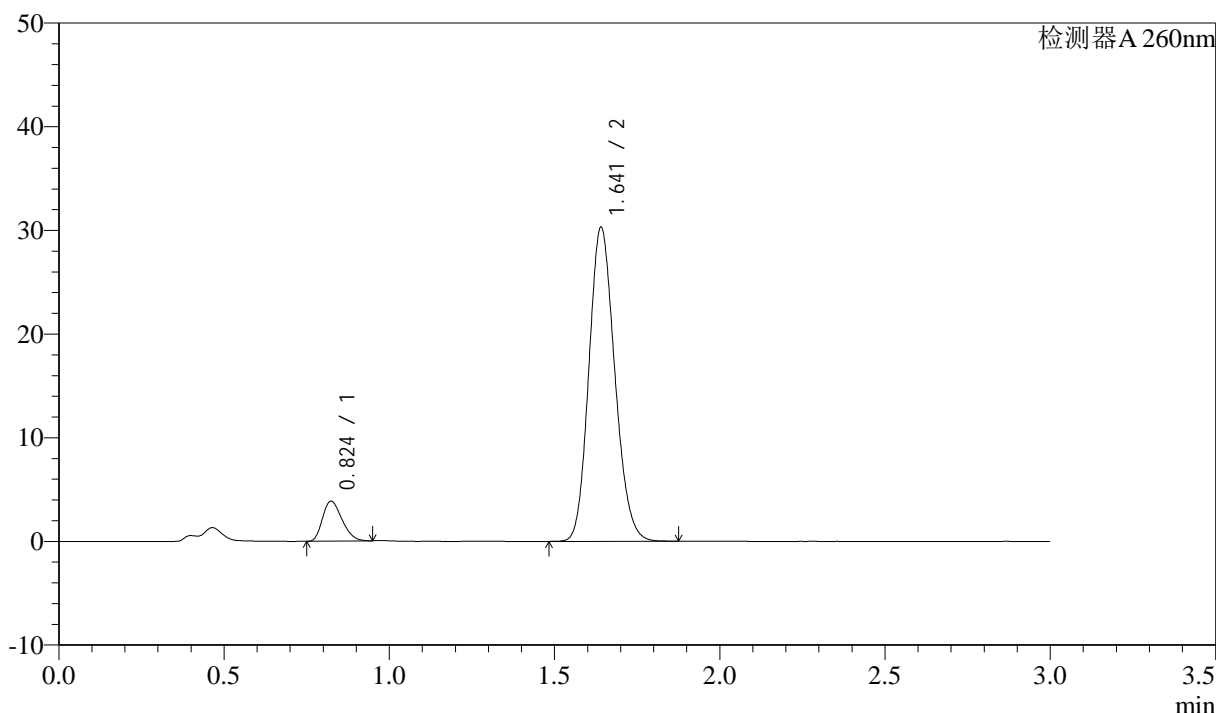
SMF-4080

<样品信息>

色谱柱: XB-C18(50mm*4.6mm,5μm) 流速: 1.5ml/min
 柱温: 30°C 波长: 260nm
 数据文件名: RC\$SMF-4080 - 27-82/27-1894-2 - zzp-24101601p-rcqx-80mg-pH7.8jz-p6-15min.lcd
 方法文件名: RC\$SMF-4080 - SMF-4080-rcqx-FX276.lcm
 批处理文件名: RC\$SMF-4080 - SMF-4080-20250409-fx276.lcb
 样品瓶号: 4-48
 进样体积: 10μl 版本号: 6.115
 进样时间: 2025/04/09 21:04:29 实验者: jiangjinwei
 处理时间 (V2): 2025/04/10 09:17:48 处理者: jiangjinwei
 仪器型号: SHIMADZU LC-2050C(FX276)

<色谱图>

mV



<峰表>

检测器A 260nm

峰号	保留时间	面积	面积%	高度	理论塔板数(USP)	拖尾因子	分离度(USP)
1	0.824	15798	8.730	3845	914	1.268	--
2	1.641	165162	91.270	30240	2085	1.151	6.465
总计		180960	100.000	34086			

图24 美阿沙坦钾片溶出曲线测定HPLC图谱
 自制品-24101601批(80mg规格)-pH7.8介质-15min-片6
 供试品溶液-1



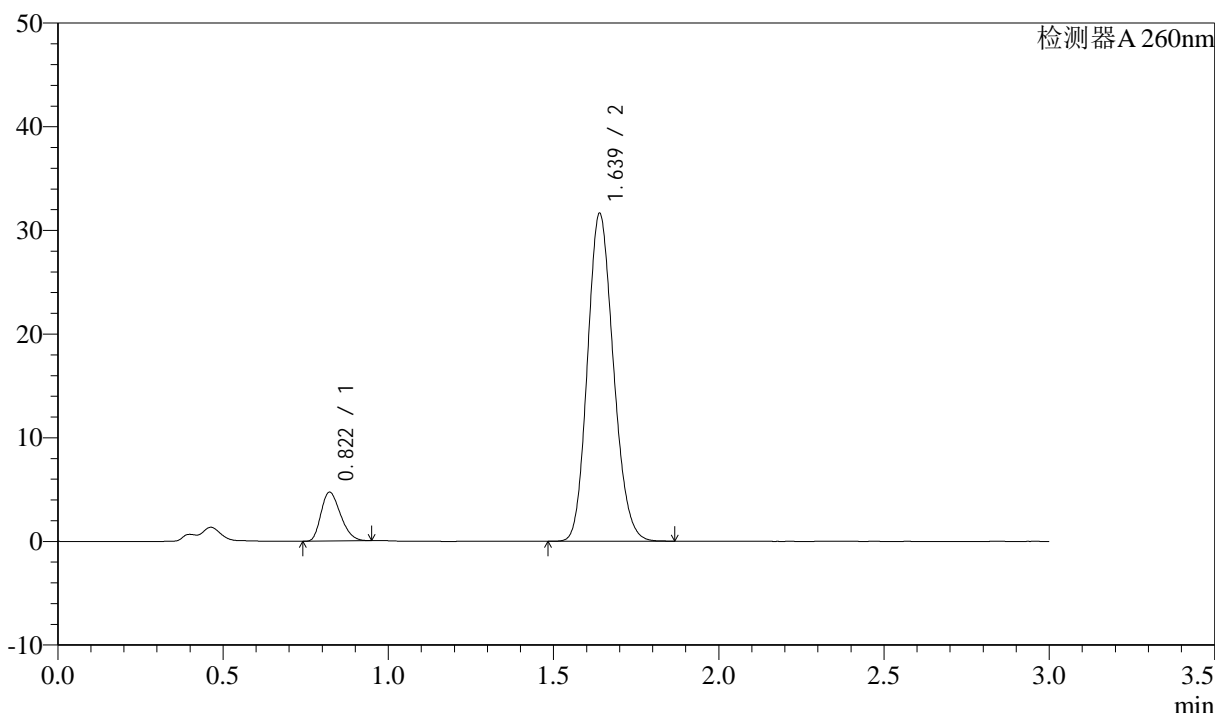
SMF-4080

<样品信息>

色谱柱: XB-C18(50mm*4.6mm,5 μ m) 流速: 1.5ml/min
 柱温: 30 $^{\circ}$ C 波长: 260nm
 数据文件名: RC\$SMF-4080 - 27-82/27-1895-2 - zzp-24101601p-rcqx-80mg-pH7.8jz-p1-20min.lcd
 方法文件名: RC\$SMF-4080 - SMF-4080-rcqx-FX276.lcm
 批处理文件名: RC\$SMF-4080 - SMF-4080-20250409-fx276.lcb
 样品瓶号: 4-4
 进样体积: 10 μ l 版本号: 6.115
 进样时间: 2025/04/09 21:07:52 实验者: jiangjinwei
 处理时间 (V2): 2025/04/10 09:17:51 处理者: jiangjinwei
 仪器型号: SHIMADZU LC-2050C(FX276)

<色谱图>

mV



<峰表>

检测器A 260nm

峰号	保留时间	面积	面积%	高度	理论塔板数(USP)	拖尾因子	分离度(USP)
1	0.822	19284	10.050	4712	912	1.268	--
2	1.639	172594	89.950	31620	2077	1.151	6.464
总计		191878	100.000	36331			

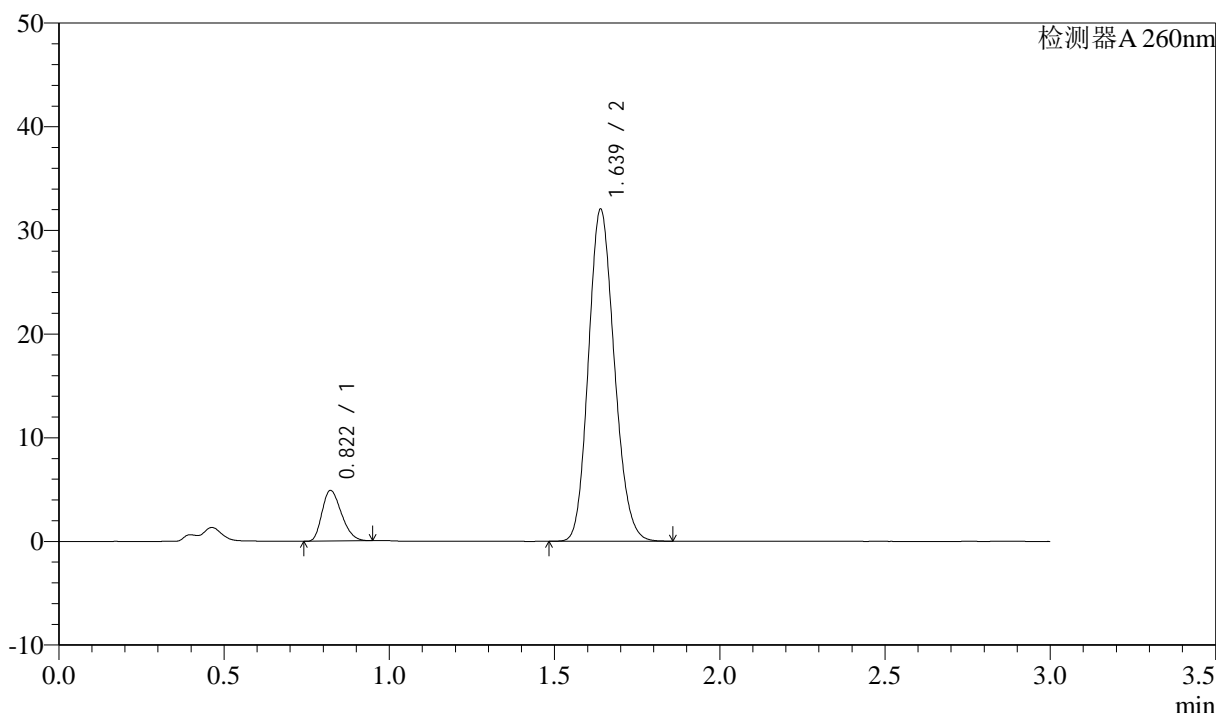
图25 美阿沙坦钾片溶出曲线测定HPLC图谱
 自制品-24101601批(80mg规格)-pH7.8介质-20min-片1
 供试品溶液-1

<样品信息>

色谱柱: XB-C18(50mm*4.6mm,5μm) 流速: 1.5ml/min
 柱温: 30°C 波长: 260nm
 数据文件名: RC\$SMF-4080 - 27-82/27-1896-2 - zzp-24101601p-rcqx-80mg-pH7.8jz-p2-20min.lcd
 方法文件名: RC\$SMF-4080 - SMF-4080-rcqx-FX276.lcm
 批处理文件名: RC\$SMF-4080 - SMF-4080-20250409-fx276.lcb
 样品瓶号: 4-13
 进样体积: 10μl 版本号: 6.115
 进样时间: 2025/04/09 21:11:14 实验者: jiangjinwei
 处理时间 (V2): 2025/04/10 09:17:54 处理者: jiangjinwei
 仪器型号: SHIMADZU LC-2050C(FX276)

<色谱图>

mV



<峰表>

检测器A 260nm

峰号	保留时间	面积	面积%	高度	理论塔板数(USP)	拖尾因子	分离度(USP)
1	0.822	19995	10.287	4885	914	1.267	--
2	1.639	174375	89.713	32025	2086	1.148	6.473
总计		194370	100.000	36910			

图26 美阿沙坦钾片溶出曲线测定HPLC图谱
 自制品-24101601批(80mg规格)-pH7.8介质-20min-片2
 供试品溶液-1



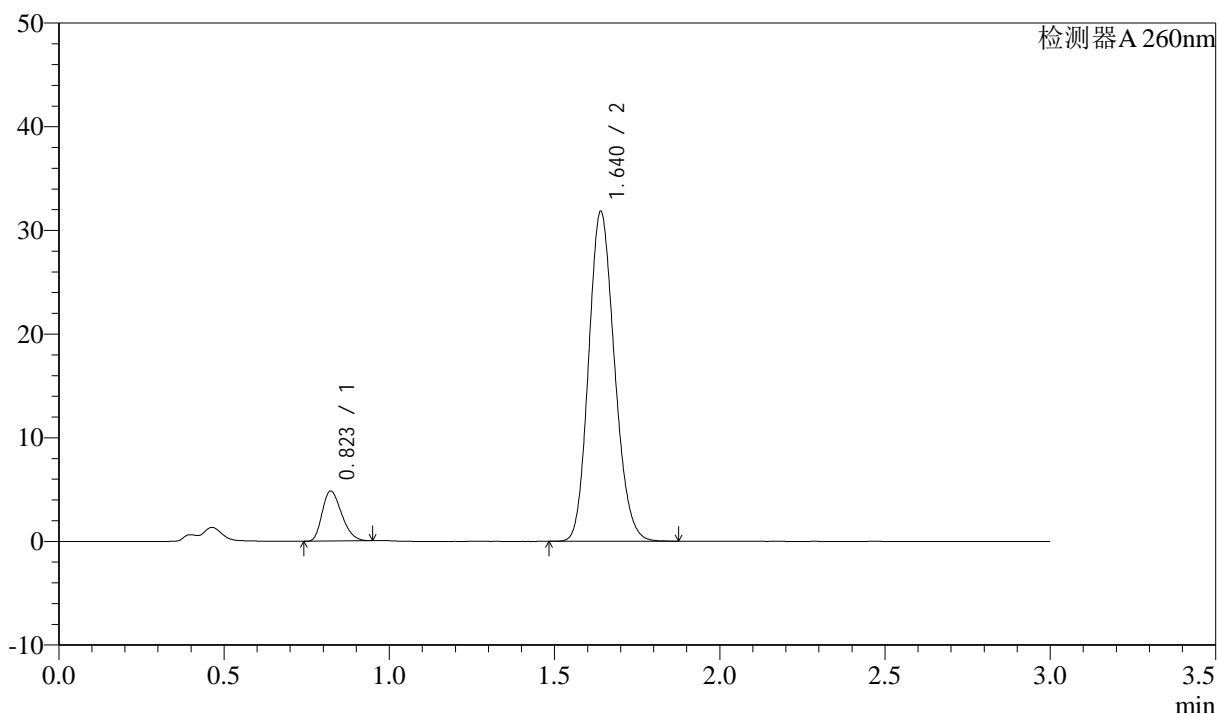
SMF-4080

<样品信息>

色谱柱: XB-C18(50mm*4.6mm,5 μ m) 流速: 1.5ml/min
 柱温: 30 $^{\circ}$ C 波长: 260nm
 数据文件名: RC\$SMF-4080 - 27-82/27-1897-2 - zzp-24101601p-rcqx-80mg-pH7.8jz-p3-20min.lcd
 方法文件名: RC\$SMF-4080 - SMF-4080-rcqx-FX276.lcm
 批处理文件名: RC\$SMF-4080 - SMF-4080-20250409-fx276.lcb
 样品瓶号: 4-22
 进样体积: 10 μ l 版本号: 6.115
 进样时间: 2025/04/09 21:14:37 实验者: jiangjinwei
 处理时间 (V2): 2025/04/10 09:17:56 处理者: jiangjinwei
 仪器型号: SHIMADZU LC-2050C(FX276)

<色谱图>

mV



<峰表>

检测器A 260nm

峰号	保留时间	面积	面积%	高度	理论塔板数(USP)	拖尾因子	分离度(USP)
1	0.823	19775	10.232	4825	913	1.270	--
2	1.640	173487	89.768	31793	2082	1.152	6.467
总计		193262	100.000	36618			

图27 美阿沙坦钾片溶出曲线测定HPLC图谱
 自制品-24101601批(80mg规格)-pH7.8介质-20min-片3
 供试品溶液-1



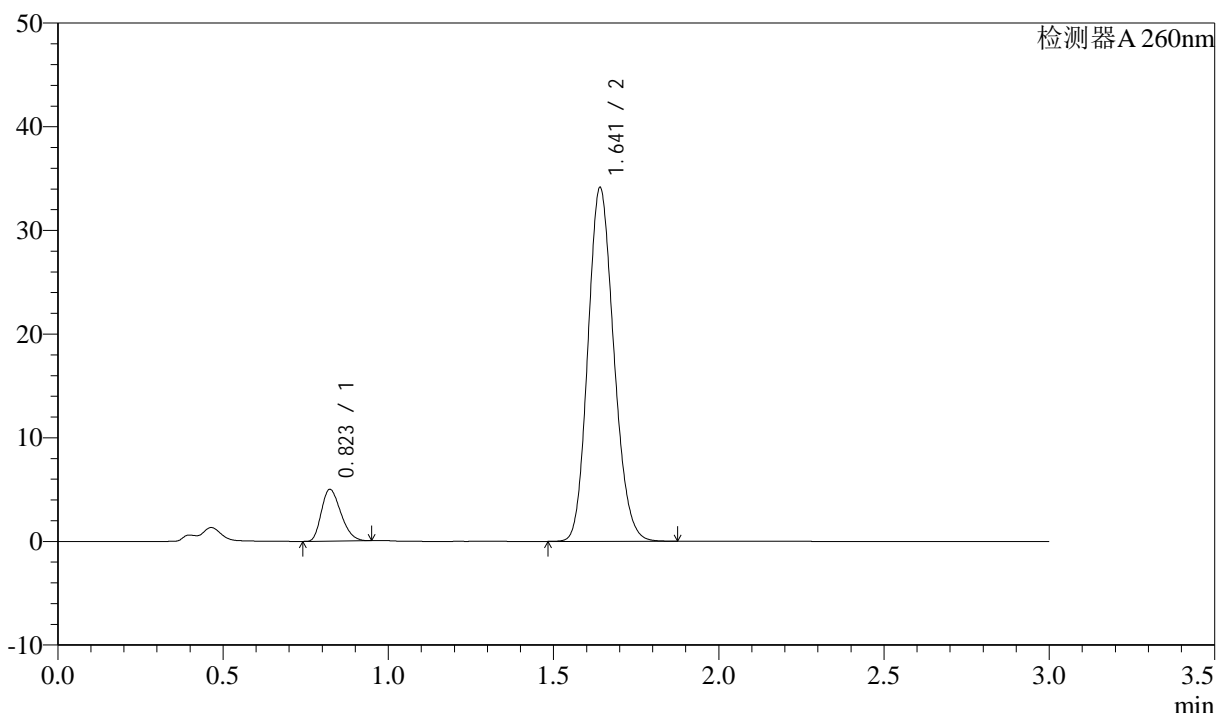
SMF-4080

<样品信息>

色谱柱: XB-C18(50mm*4.6mm,5μm) 流速: 1.5ml/min
 柱温: 30°C 波长: 260nm
 数据文件名: RC\$SMF-4080 - 27-82/27-1898-2 - zzp-24101601p-rcqx-80mg-pH7.8jz-p4-20min.lcd
 方法文件名: RC\$SMF-4080 - SMF-4080-rcqx-FX276.lcm
 批处理文件名: RC\$SMF-4080 - SMF-4080-20250409-fx276.lcb
 样品瓶号: 4-31
 进样体积: 10μl 版本号: 6.115
 进样时间: 2025/04/09 21:17:59 实验者: jiangjinwei
 处理时间 (V2): 2025/04/10 09:17:59 处理者: jiangjinwei
 仪器型号: SHIMADZU LC-2050C(FX276)

<色谱图>

mV



<峰表>

检测器A 260nm

峰号	保留时间	面积	面积%	高度	理论塔板数(USP)	拖尾因子	分离度(USP)
1	0.823	20449	9.902	4984	914	1.268	--
2	1.641	186066	90.098	34054	2084	1.150	6.468
总计		206515	100.000	39038			

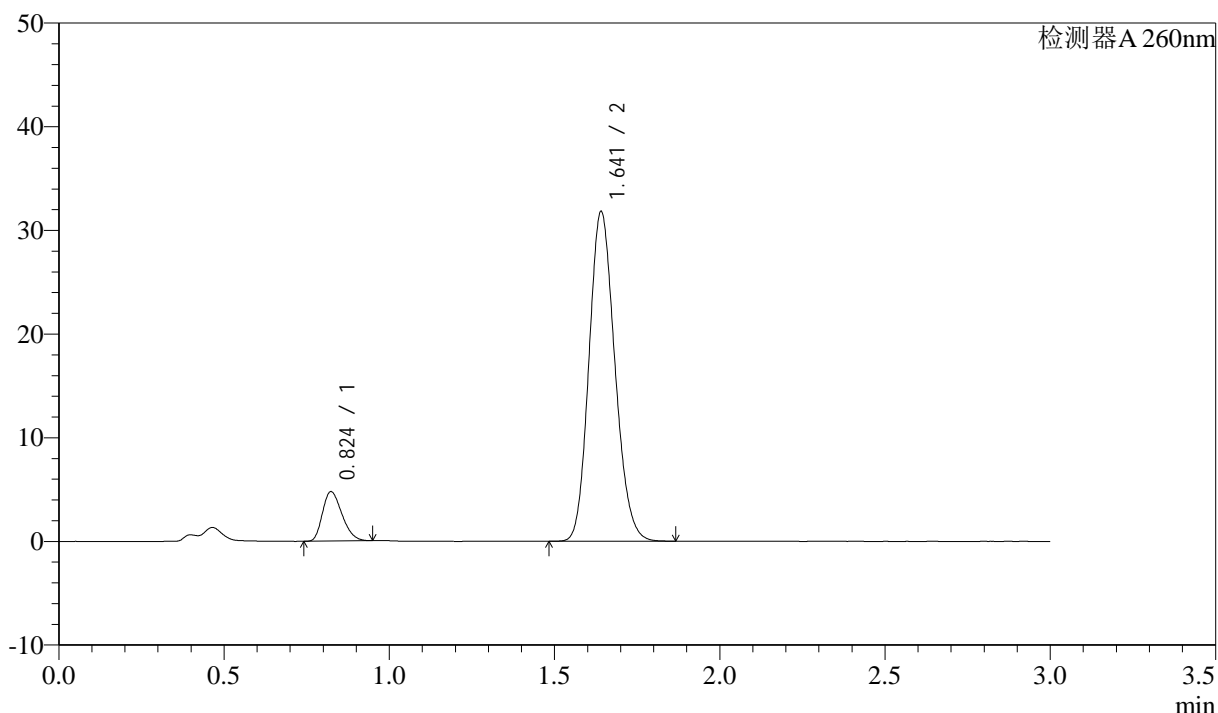
图28 美阿沙坦钾片溶出曲线测定HPLC图谱
 自制品-24101601批(80mg规格)-pH7.8介质-20min-片4
 供试品溶液-1

<样品信息>

色谱柱: XB-C18(50mm*4.6mm,5 μ m) 流速: 1.5ml/min
 柱温: 30 $^{\circ}$ C 波长: 260nm
 数据文件名: RC\$SMF-4080 - 27-82/27-1899-2 - zzp-24101601p-rcqx-80mg-pH7.8jz-p5-20min.lcd
 方法文件名: RC\$SMF-4080 - SMF-4080-rcqx-FX276.lcm
 批处理文件名: RC\$SMF-4080 - SMF-4080-20250409-fx276.lcb
 样品瓶号: 4-40
 进样体积: 10 μ l 版本号: 6.115
 进样时间: 2025/04/09 21:21:22 实验者: jiangjinwei
 处理时间 (V2): 2025/04/10 09:18:02 处理者: jiangjinwei
 仪器型号: SHIMADZU LC-2050C(FX276)

<色谱图>

mV



<峰表>

检测器A 260nm

峰号	保留时间	面积	面积%	高度	理论塔板数(USP)	拖尾因子	分离度(USP)
1	0.824	19522	10.117	4757	915	1.269	--
2	1.641	173440	89.883	31735	2084	1.151	6.466
总计		192962	100.000	36491			

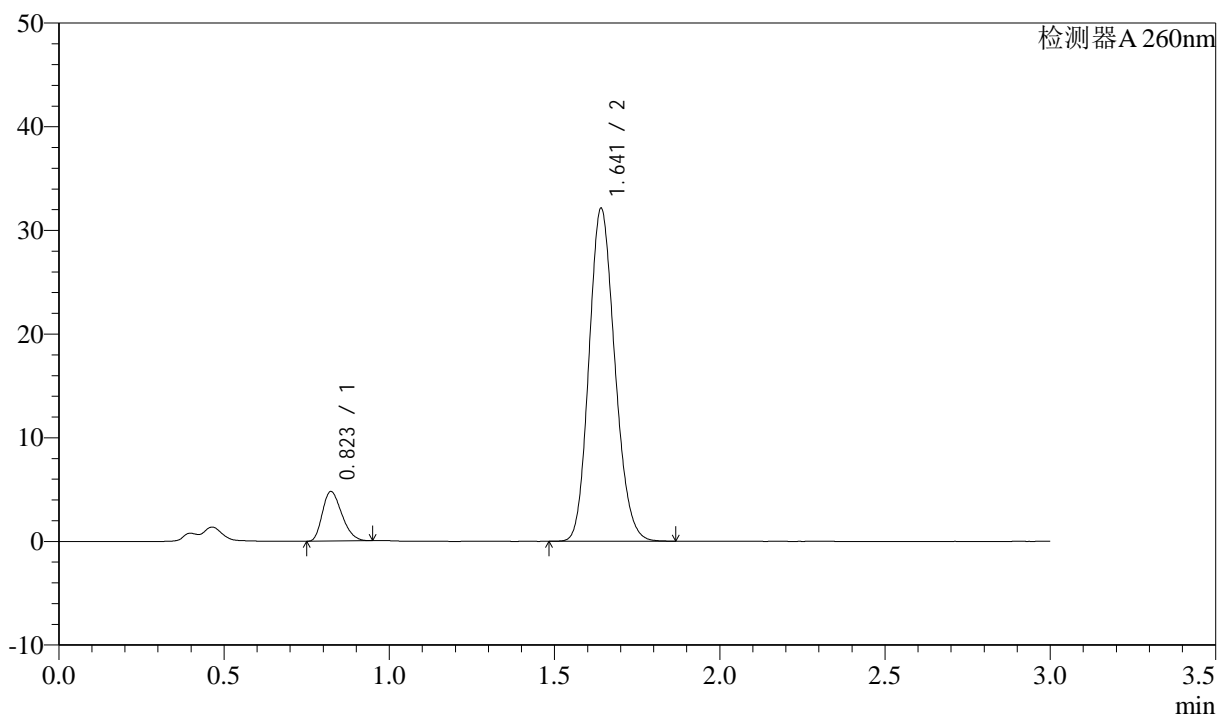
图29 美阿沙坦钾片溶出曲线测定HPLC图谱
 自制品-24101601批(80mg规格)-pH7.8介质-20min-片5
 供试品溶液-1

<样品信息>

色谱柱: XB-C18(50mm*4.6mm,5 μ m) 流速: 1.5ml/min
 柱温: 30 $^{\circ}$ C 波长: 260nm
 数据文件名: RC\$SMF-4080 - 27-82/27-1900-2 - zzp-24101601p-rcqx-80mg-pH7.8jz-p6-20min.lcd
 方法文件名: RC\$SMF-4080 - SMF-4080-rcqx-FX276.lcm
 批处理文件名: RC\$SMF-4080 - SMF-4080-20250409-fx276.lcb
 样品瓶号: 4-49
 进样体积: 10 μ l 版本号: 6.115
 进样时间: 2025/04/09 21:24:44 实验者: jiangjinwei
 处理时间(V2): 2025/04/10 09:18:04 处理者: jiangjinwei
 仪器型号: SHIMADZU LC-2050C(FX276)

<色谱图>

mV



<峰表>

检测器A 260nm

峰号	保留时间	面积	面积%	高度	理论塔板数(USP)	拖尾因子	分离度(USP)
1	0.823	19580	10.078	4774	912	1.270	--
2	1.641	174697	89.922	32046	2094	1.152	6.474
总计		194277	100.000	36820			

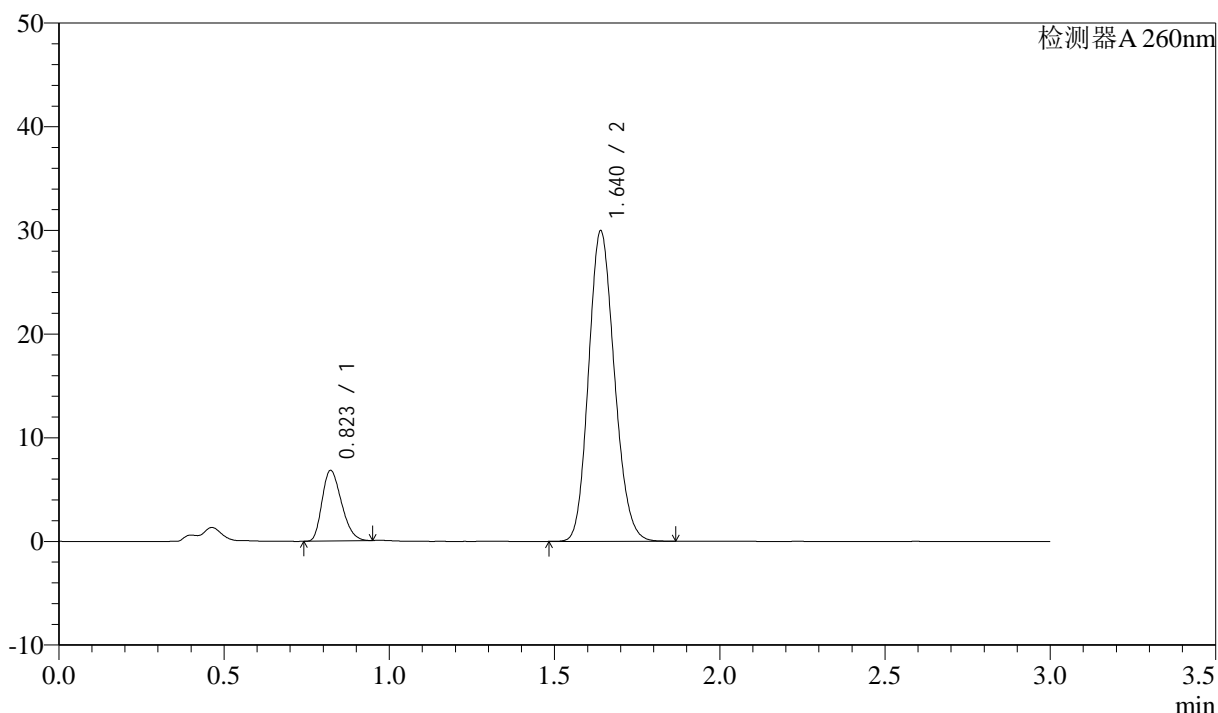
图30 美阿沙坦钾片溶出曲线测定HPLC图谱
 自制品-24101601批(80mg规格)-pH7.8介质-20min-片6
 供试品溶液-1

<样品信息>

色谱柱: XB-C18(50mm*4.6mm,5 μ m) 流速: 1.5ml/min
 柱温: 30 $^{\circ}$ C 波长: 260nm
 数据文件名: RC\$SMF-4080 - 27-82/27-1901-2 - zzp-24101601p-rcqx-80mg-pH7.8jz-p1-30min.lcd
 方法文件名: RC\$SMF-4080 - SMF-4080-rcqx-FX276.lcm
 批处理文件名: RC\$SMF-4080 - SMF-4080-20250409-fx276.lcb
 样品瓶号: 4-5
 进样体积: 10 μ l 版本号: 6.115
 进样时间: 2025/04/09 21:28:07 实验者: jiangjinwei
 处理时间 (V2): 2025/04/10 09:18:07 处理者: jiangjinwei
 仪器型号: SHIMADZU LC-2050C(FX276)

<色谱图>

mV



<峰表>

检测器A 260nm

峰号	保留时间	面积	面积%	高度	理论塔板数(USP)	拖尾因子	分离度(USP)
1	0.823	27847	14.598	6810	916	1.266	--
2	1.640	162907	85.402	29932	2091	1.149	6.483
总计		190755	100.000	36742			

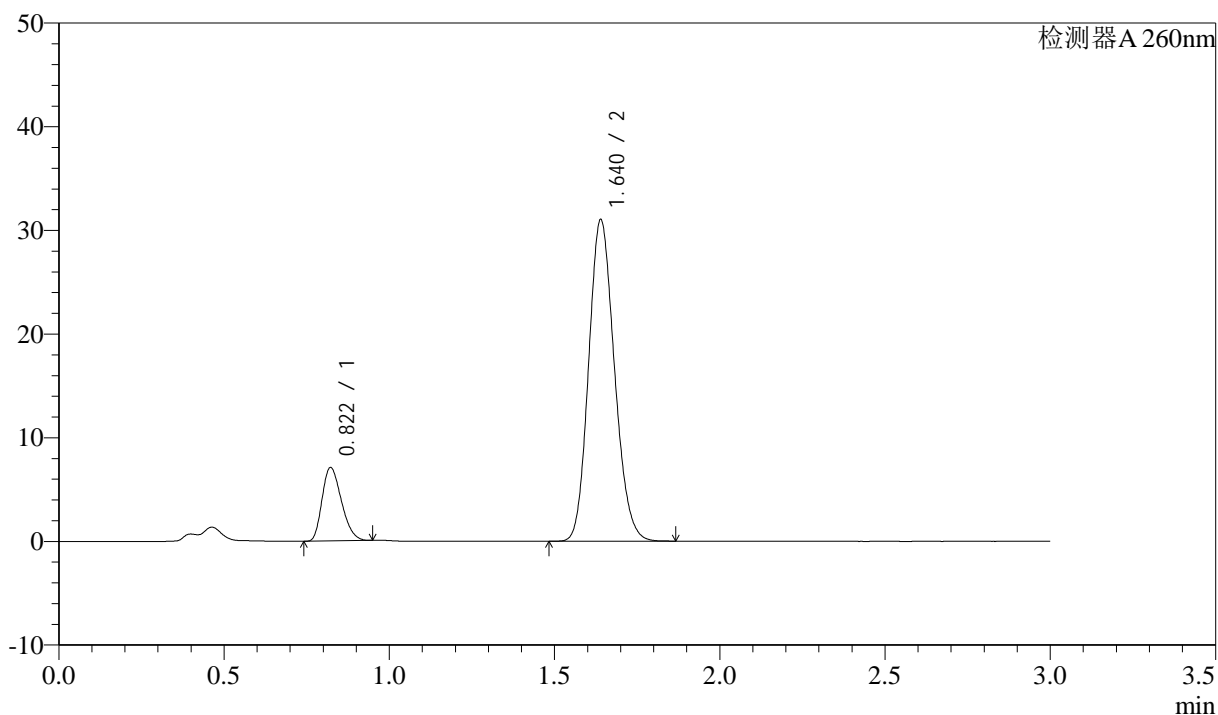
图31 美阿沙坦钾片溶出曲线测定HPLC图谱
 自制品-24101601批(80mg规格)-pH7.8介质-30min-片1
 供试品溶液-1

<样品信息>

色谱柱: XB-C18(50mm*4.6mm,5 μ m) 流速: 1.5ml/min
 柱温: 30 $^{\circ}$ C 波长: 260nm
 数据文件名: RC\$SMF-4080 - 27-82/27-1902-2 - zzp-24101601p-rcqx-80mg-pH7.8jz-p2-30min.lcd
 方法文件名: RC\$SMF-4080 - SMF-4080-rcqx-FX276.lcm
 批处理文件名: RC\$SMF-4080 - SMF-4080-20250409-fx276.lcb
 样品瓶号: 4-14
 进样体积: 10 μ l 版本号: 6.115
 进样时间: 2025/04/09 21:31:29 实验者: jiangjinwei
 处理时间(V2): 2025/04/10 09:18:09 处理者: jiangjinwei
 仪器型号: SHIMADZU LC-2050C(FX276)

<色谱图>

mV



<峰表>

检测器A 260nm

峰号	保留时间	面积	面积%	高度	理论塔板数(USP)	拖尾因子	分离度(USP)
1	0.822	28871	14.632	7083	922	1.266	--
2	1.640	168441	85.368	31008	2098	1.150	6.497
总计		197312	100.000	38091			

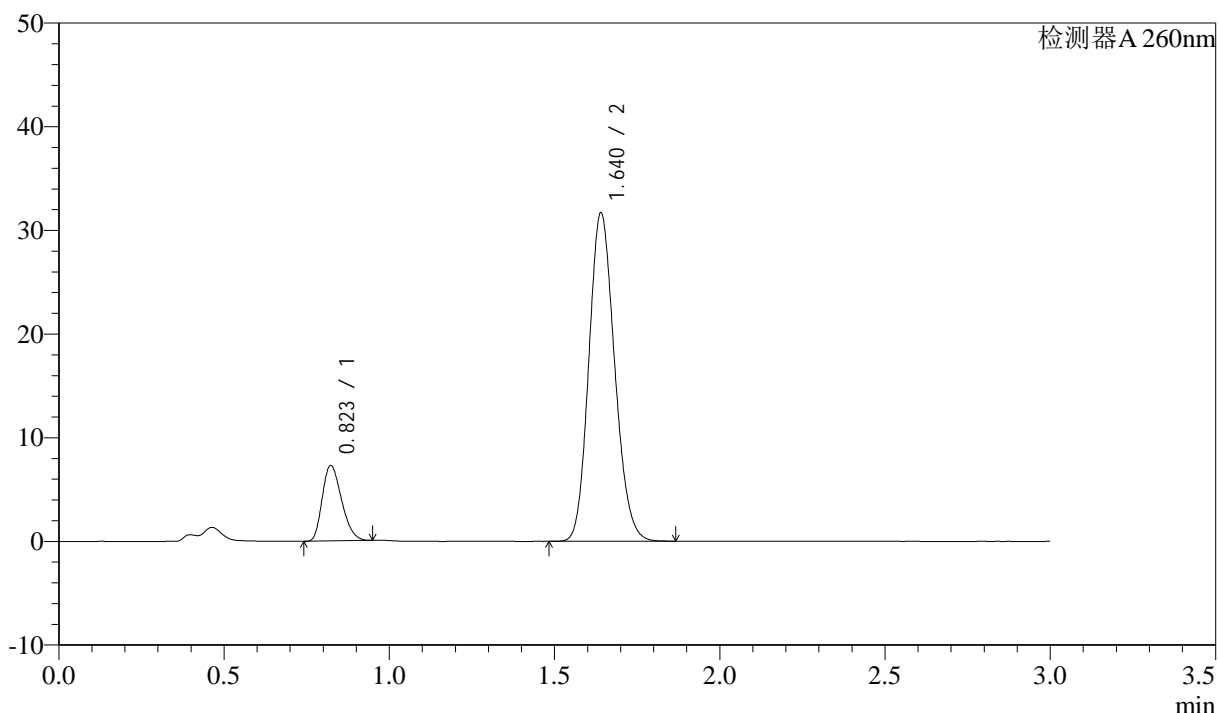
图32 美阿沙坦钾片溶出曲线测定HPLC图谱
 自制品-24101601批(80mg规格)-pH7.8介质-30min-片2
 供试品溶液-1

<样品信息>

色谱柱: XB-C18(50mm*4.6mm,5µm) 流速: 1.5ml/min
 柱温: 30°C 波长: 260nm
 数据文件名: RC\$SMF-4080 - 27-82/27-1903-2 - zzp-24101601p-rcqx-80mg-pH7.8jz-p3-30min.lcd
 方法文件名: RC\$SMF-4080 - SMF-4080-rcqx-FX276.lcm
 批处理文件名: RC\$SMF-4080 - SMF-4080-20250409-fx276.lcb
 样品瓶号: 4-23
 进样体积: 10µl 版本号: 6.115
 进样时间: 2025/04/09 21:34:52 实验者: jiangjinwei
 处理时间 (V2): 2025/04/10 09:18:12 处理者: jiangjinwei
 仪器型号: SHIMADZU LC-2050C(FX276)

<色谱图>

mV



<峰表>

检测器A 260nm

峰号	保留时间	面积	面积%	高度	理论塔板数(USP)	拖尾因子	分离度(USP)
1	0.823	29674	14.714	7276	925	1.268	--
2	1.640	171997	85.286	31644	2103	1.149	6.505
总计		201670	100.000	38921			

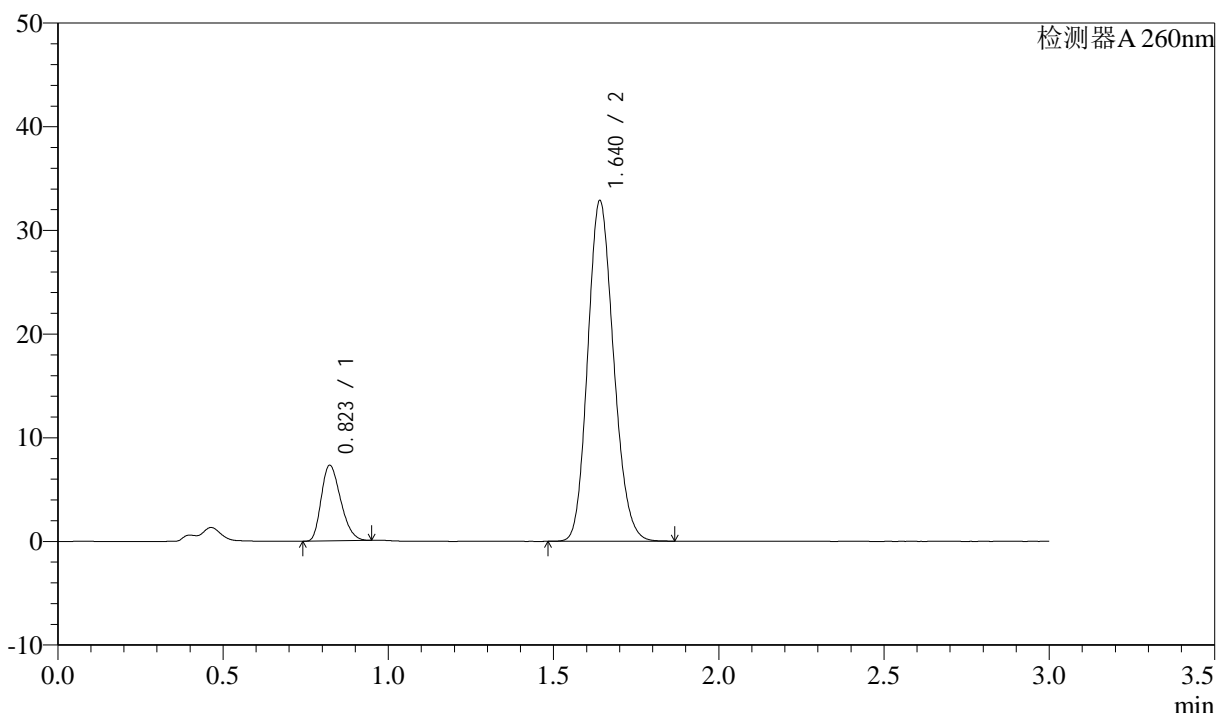
图33 美阿沙坦钾片溶出曲线测定HPLC图谱
 自制品-24101601批(80mg规格)-pH7.8介质-30min-片3
 供试品溶液-1

<样品信息>

色谱柱: XB-C18(50mm*4.6mm,5μm) 流速: 1.5ml/min
 柱温: 30°C 波长: 260nm
 数据文件名: RC\$SMF-4080 - 27-82/27-1904-2 - zzp-24101601p-rcqx-80mg-pH7.8jz-p4-30min.lcd
 方法文件名: RC\$SMF-4080 - SMF-4080-rcqx-FX276.lcm
 批处理文件名: RC\$SMF-4080 - SMF-4080-20250409-fx276.lcb
 样品瓶号: 4-32
 进样体积: 10μl 版本号: 6.115
 进样时间: 2025/04/09 21:38:15 实验者: jiangjinwei
 处理时间 (V2): 2025/04/10 09:18:15 处理者: jiangjinwei
 仪器型号: SHIMADZU LC-2050C(FX276)

<色谱图>

mV



<峰表>

检测器A 260nm

峰号	保留时间	面积	面积%	高度	理论塔板数(USP)	拖尾因子	分离度(USP)
1	0.823	29841	14.297	7298	919	1.273	--
2	1.640	178886	85.703	32823	2090	1.152	6.483
总计		208727	100.000	40121			

图34 美阿沙坦钾片溶出曲线测定HPLC图谱
自制品-24101601批(80mg规格)-pH7.8介质-30min-片4
供试品溶液-1



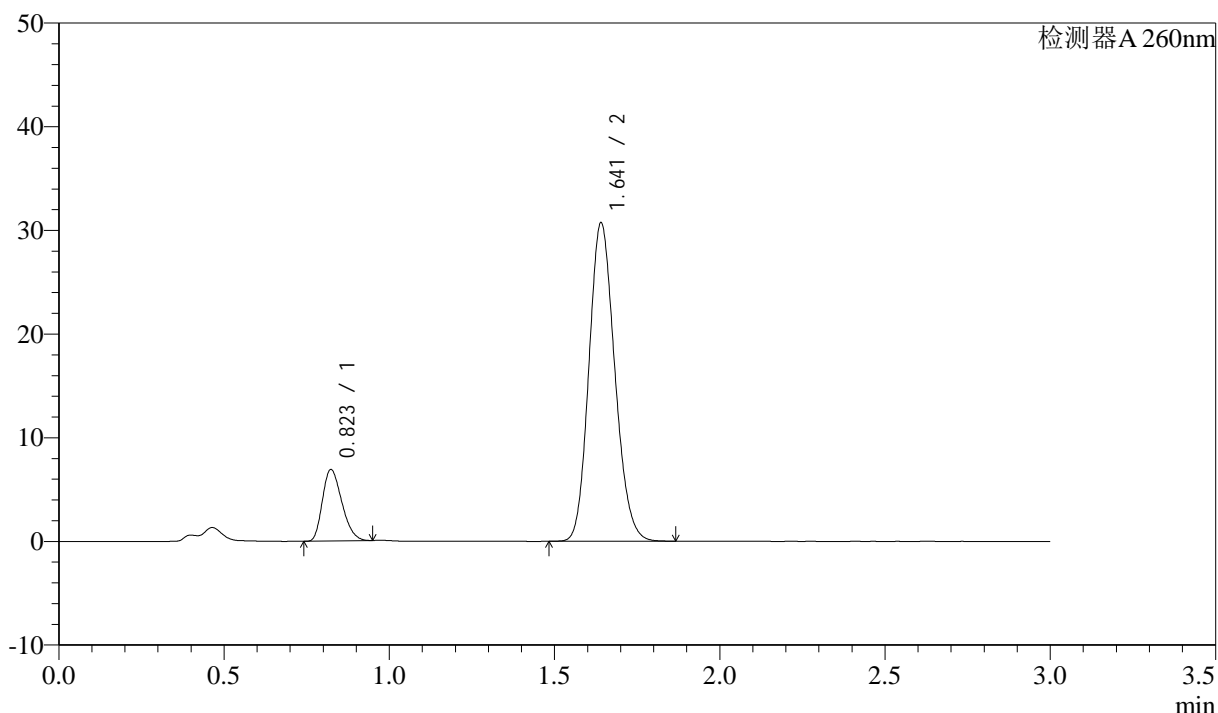
SMF-4080

<样品信息>

色谱柱: XB-C18(50mm*4.6mm,5μm) 流速: 1.5ml/min
 柱温: 30°C 波长: 260nm
 数据文件名: RC\$SMF-4080 - 27-82/27-1905-2 - zzp-24101601p-rcqx-80mg-pH7.8jz-p5-30min.lcd
 方法文件名: RC\$SMF-4080 - SMF-4080-rcqx-FX276.lcm
 批处理文件名: RC\$SMF-4080 - SMF-4080-20250409-fx276.lcb
 样品瓶号: 4-41
 进样体积: 10μl 版本号: 6.115
 进样时间: 2025/04/09 21:41:38 实验者: jiangjinwei
 处理时间 (V2): 2025/04/10 09:18:17 处理者: jiangjinwei
 仪器型号: SHIMADZU LC-2050C(FX276)

<色谱图>

mV



<峰表>

检测器A 260nm

峰号	保留时间	面积	面积%	高度	理论塔板数(USP)	拖尾因子	分离度(USP)
1	0.823	28177	14.414	6878	917	1.271	--
2	1.641	167313	85.586	30656	2089	1.150	6.476
总计		195490	100.000	37534			

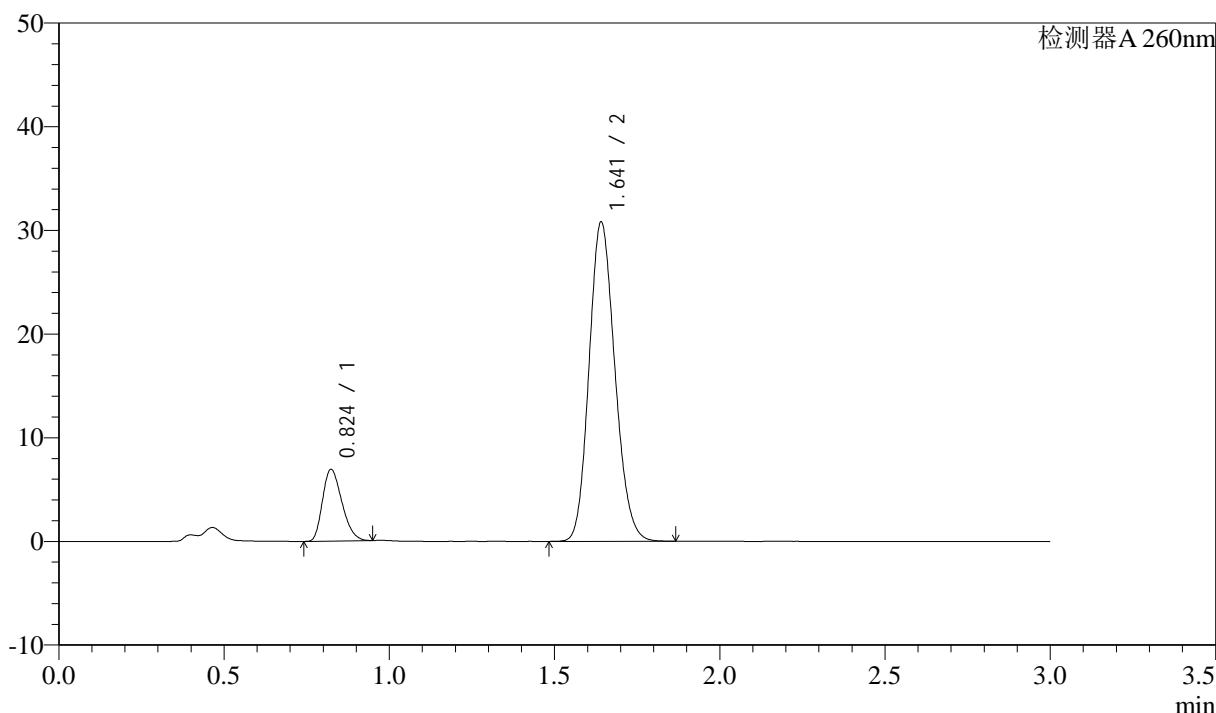
图35 美阿沙坦钾片溶出曲线测定HPLC图谱
 自制品-24101601批(80mg规格)-pH7.8介质-30min-片5
 供试品溶液-1

<样品信息>

色谱柱: XB-C18(50mm*4.6mm,5 μ m) 流速: 1.5ml/min
 柱温: 30 $^{\circ}$ C 波长: 260nm
 数据文件名: RC\$SMF-4080 - 27-82/27-1906-2 - zzp-24101601p-rcqx-80mg-pH7.8jz-p6-30min.lcd
 方法文件名: RC\$SMF-4080 - SMF-4080-rcqx-FX276.lcm
 批处理文件名: RC\$SMF-4080 - SMF-4080-20250409-fx276.lcb
 样品瓶号: 4-50
 进样体积: 10 μ l 版本号: 6.115
 进样时间: 2025/04/09 21:45:01 实验者: jiangjinwei
 处理时间 (V2): 2025/04/10 09:18:20 处理者: jiangjinwei
 仪器型号: SHIMADZU LC-2050C(FX276)

<色谱图>

mV



<峰表>

检测器A 260nm

峰号	保留时间	面积	面积%	高度	理论塔板数(USP)	拖尾因子	分离度(USP)
1	0.824	28220	14.418	6893	921	1.271	--
2	1.641	167512	85.582	30719	2096	1.152	6.487
总计		195732	100.000	37612			

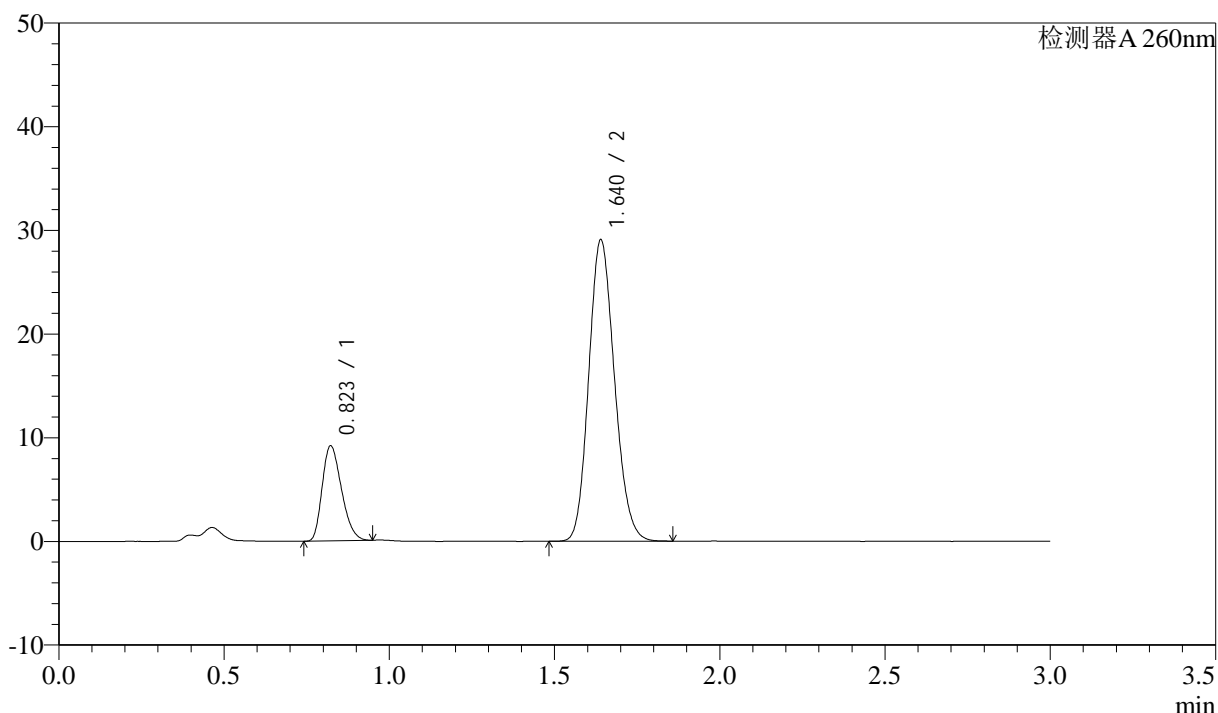
图36 美阿沙坦钾片溶出曲线测定HPLC图谱
 自制品-24101601批(80mg规格)-pH7.8介质-30min-片6
 供试品溶液-1

<样品信息>

色谱柱: XB-C18(50mm*4.6mm,5μm) 流速: 1.5ml/min
 柱温: 30°C 波长: 260nm
 数据文件名: RC\$SMF-4080 - 27-82/27-1907-2 - zzp-24101601p-rcqx-80mg-pH7.8jz-p1-45min.lcd
 方法文件名: RC\$SMF-4080 - SMF-4080-rcqx-FX276.lcm
 批处理文件名: RC\$SMF-4080 - SMF-4080-20250409-fx276.lcb
 样品瓶号: 4-6
 进样体积: 10μl 版本号: 6.115
 进样时间: 2025/04/09 21:48:24 实验者: jiangjinwei
 处理时间 (V2): 2025/04/10 09:18:23 处理者: jiangjinwei
 仪器型号: SHIMADZU LC-2050C(FX276)

<色谱图>

mV



<峰表>

检测器A 260nm

峰号	保留时间	面积	面积%	高度	理论塔板数(USP)	拖尾因子	分离度(USP)
1	0.823	37292	19.129	9159	925	1.268	--
2	1.640	157658	80.871	29048	2106	1.150	6.508
总计		194950	100.000	38207			

图37 美阿沙坦钾片溶出曲线测定HPLC图谱
自制品-24101601批(80mg规格)-pH7.8介质-45min-片1
供试品溶液-1



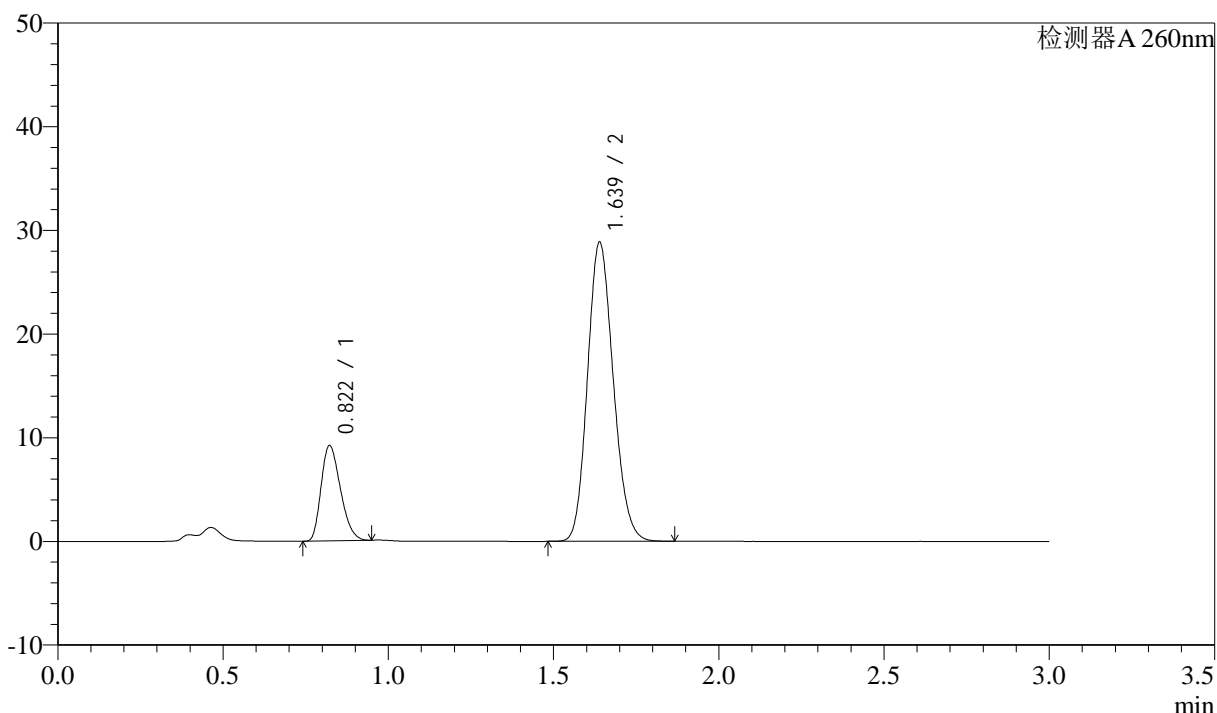
SMF-4080

<样品信息>

色谱柱: XB-C18(50mm*4.6mm,5 μ m) 流速: 1.5ml/min
 柱温: 30°C 波长: 260nm
 数据文件名: RC\$SMF-4080 - 27-82/27-1908-2 - zzp-24101601p-rcqx-80mg-pH7.8jz-p2-45min.lcd
 方法文件名: RC\$SMF-4080 - SMF-4080-rcqx-FX276.lcm
 批处理文件名: RC\$SMF-4080 - SMF-4080-20250409-fx276.lcb
 样品瓶号: 4-15
 进样体积: 10 μ l 版本号: 6.115
 进样时间: 2025/04/09 21:51:47 实验者: jiangjinwei
 处理时间 (V2): 2025/04/10 09:18:25 处理者: jiangjinwei
 仪器型号: SHIMADZU LC-2050C(FX276)

<色谱图>

mV



<峰表>

检测器A 260nm

峰号	保留时间	面积	面积%	高度	理论塔板数(USP)	拖尾因子	分离度(USP)
1	0.822	37522	19.315	9192	919	1.268	--
2	1.639	156739	80.685	28840	2095	1.150	6.489
总计		194260	100.000	38032			

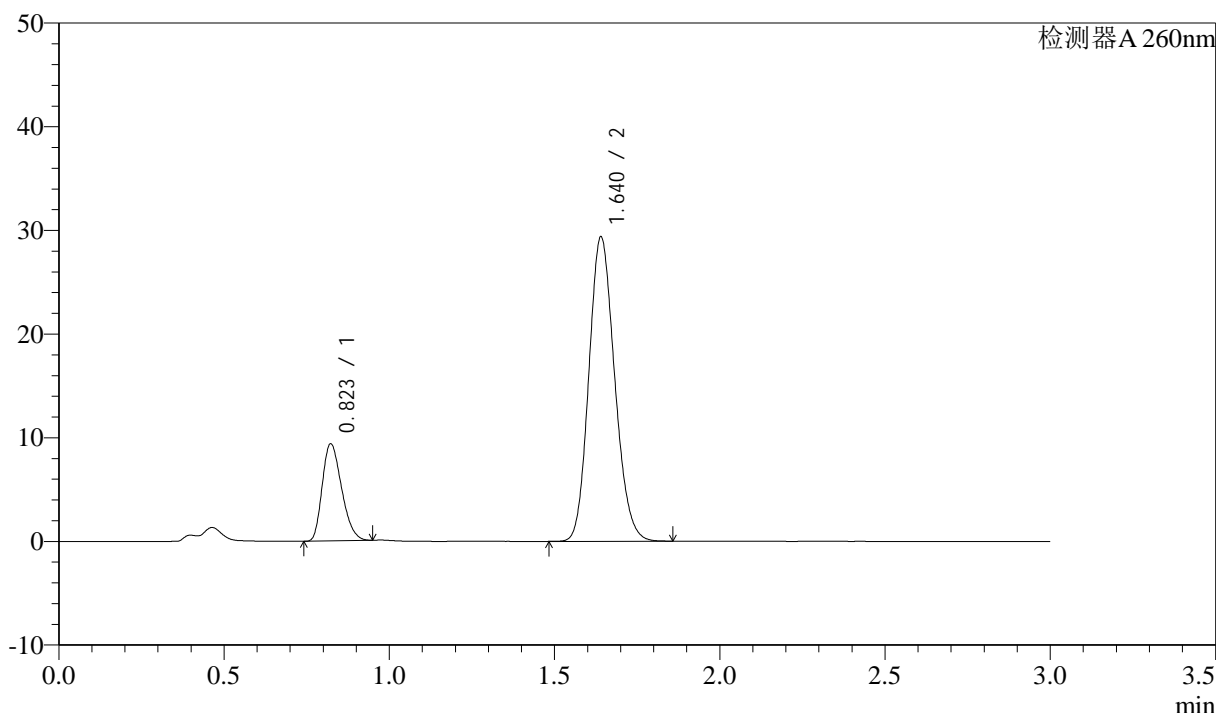
图38 美阿沙坦钾片溶出曲线测定HPLC图谱
 自制品-24101601批(80mg规格)-pH7.8介质-45min-片2
 供试品溶液-1

<样品信息>

色谱柱: XB-C18(50mm*4.6mm,5μm) 流速: 1.5ml/min
 柱温: 30°C 波长: 260nm
 数据文件名: RC\$SMF-4080 - 27-82/27-1909-2 - zzp-24101601p-rcqx-80mg-pH7.8jz-p3-45min.lcd
 方法文件名: RC\$SMF-4080 - SMF-4080-rcqx-FX276.lcm
 批处理文件名: RC\$SMF-4080 - SMF-4080-20250409-fx276.lcb
 样品瓶号: 4-24
 进样体积: 10μl 版本号: 6.115
 进样时间: 2025/04/09 21:55:10 实验者: jiangjinwei
 处理时间 (V2): 2025/04/10 09:18:28 处理者: jiangjinwei
 仪器型号: SHIMADZU LC-2050C(FX276)

<色谱图>

mV



<峰表>

检测器A 260nm

峰号	保留时间	面积	面积%	高度	理论塔板数(USP)	拖尾因子	分离度(USP)
1	0.823	38224	19.337	9364	921	1.270	--
2	1.640	159446	80.663	29324	2099	1.151	6.497
总计		197670	100.000	38689			

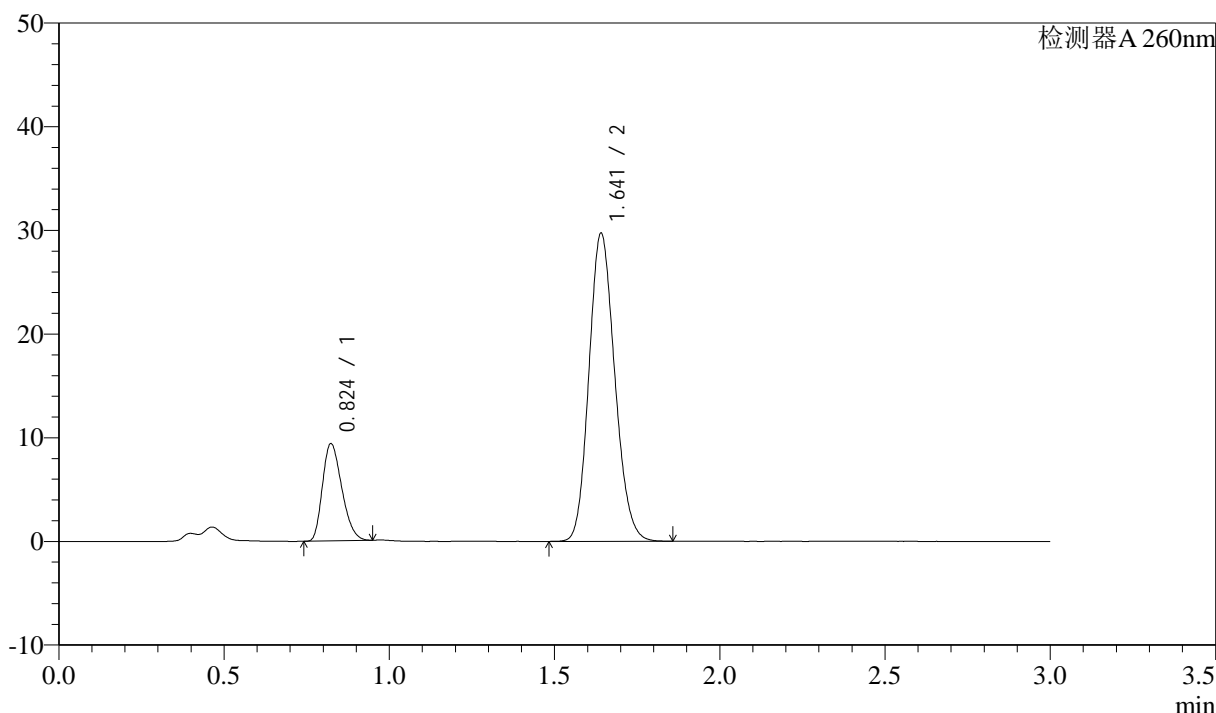
图39 美阿沙坦钾片溶出曲线测定HPLC图谱
自制品-24101601批(80mg规格)-pH7.8介质-45min-片3
供试品溶液-1

<样品信息>

色谱柱: XB-C18(50mm*4.6mm,5μm) 流速: 1.5ml/min
 柱温: 30°C 波长: 260nm
 数据文件名: RC\$SMF-4080 - 27-82/27-1910-2 - zzp-24101601p-rcqx-80mg-pH7.8jz-p4-45min.lcd
 方法文件名: RC\$SMF-4080 - SMF-4080-rcqx-FX276.lcm
 批处理文件名: RC\$SMF-4080 - SMF-4080-20250409-fx276.lcb
 样品瓶号: 4-33
 进样体积: 10μl 版本号: 6.115
 进样时间: 2025/04/09 21:58:33 实验者: jiangjinwei
 处理时间 (V2): 2025/04/10 09:18:31 处理者: jiangjinwei
 仪器型号: SHIMADZU LC-2050C(FX276)

<色谱图>

mV



<峰表>

检测器A 260nm

峰号	保留时间	面积	面积%	高度	理论塔板数(USP)	拖尾因子	分离度(USP)
1	0.824	38209	19.139	9359	924	1.268	--
2	1.641	161426	80.861	29659	2100	1.149	6.496
总计		199635	100.000	39018			

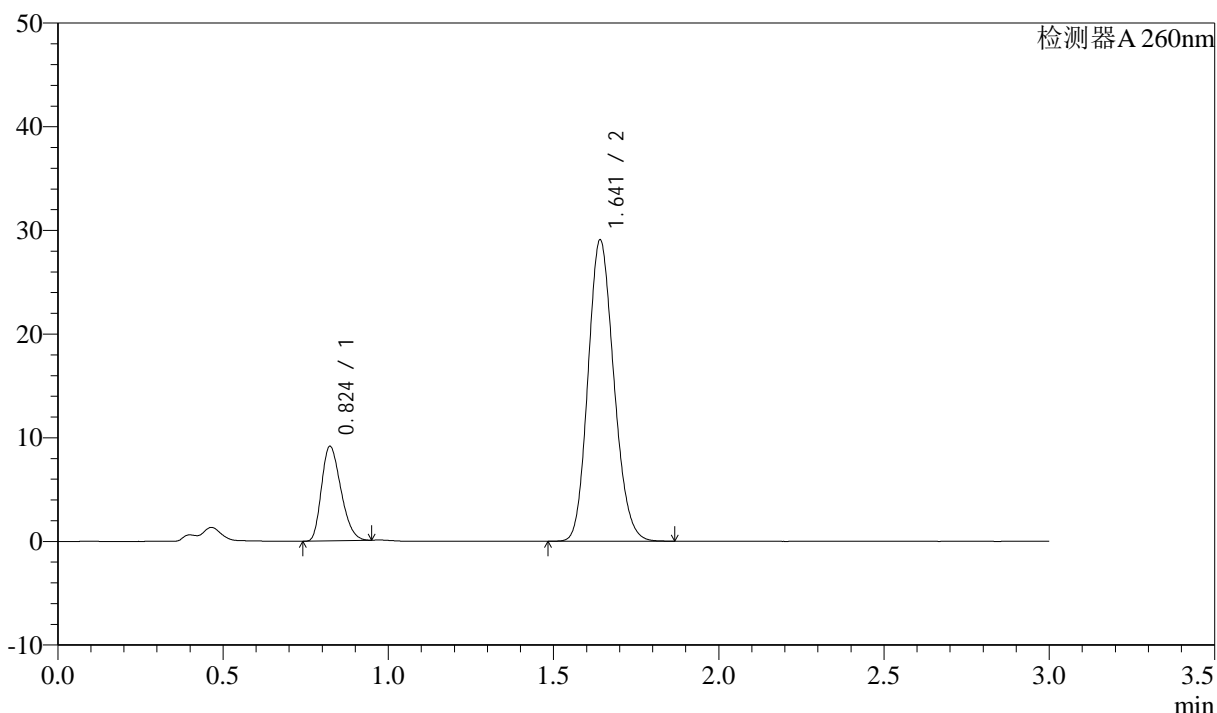
图40 美阿沙坦钾片溶出曲线测定HPLC图谱
 自制品-24101601批(80mg规格)-pH7.8介质-45min-片4
 供试品溶液-1

<样品信息>

色谱柱: XB-C18(50mm*4.6mm,5μm) 流速: 1.5ml/min
 柱温: 30°C 波长: 260nm
 数据文件名: RC\$SMF-4080 - 27-82/27-1911-2 - zzp-24101601p-rcqx-80mg-pH7.8jz-p5-45min.lcd
 方法文件名: RC\$SMF-4080 - SMF-4080-rcqx-FX276.lcm
 批处理文件名: RC\$SMF-4080 - SMF-4080-20250409-fx276.lcb
 样品瓶号: 4-42
 进样体积: 10μl 版本号: 6.115
 进样时间: 2025/04/09 22:01:56 实验者: jiangjinwei
 处理时间 (V2): 2025/04/10 09:18:33 处理者: jiangjinwei
 仪器型号: SHIMADZU LC-2050C(FX276)

<色谱图>

mV



<峰表>

检测器A 260nm

峰号	保留时间	面积	面积%	高度	理论塔板数(USP)	拖尾因子	分离度(USP)
1	0.824	37226	19.053	9095	922	1.270	--
2	1.641	158150	80.947	28995	2095	1.151	6.487
总计		195376	100.000	38090			

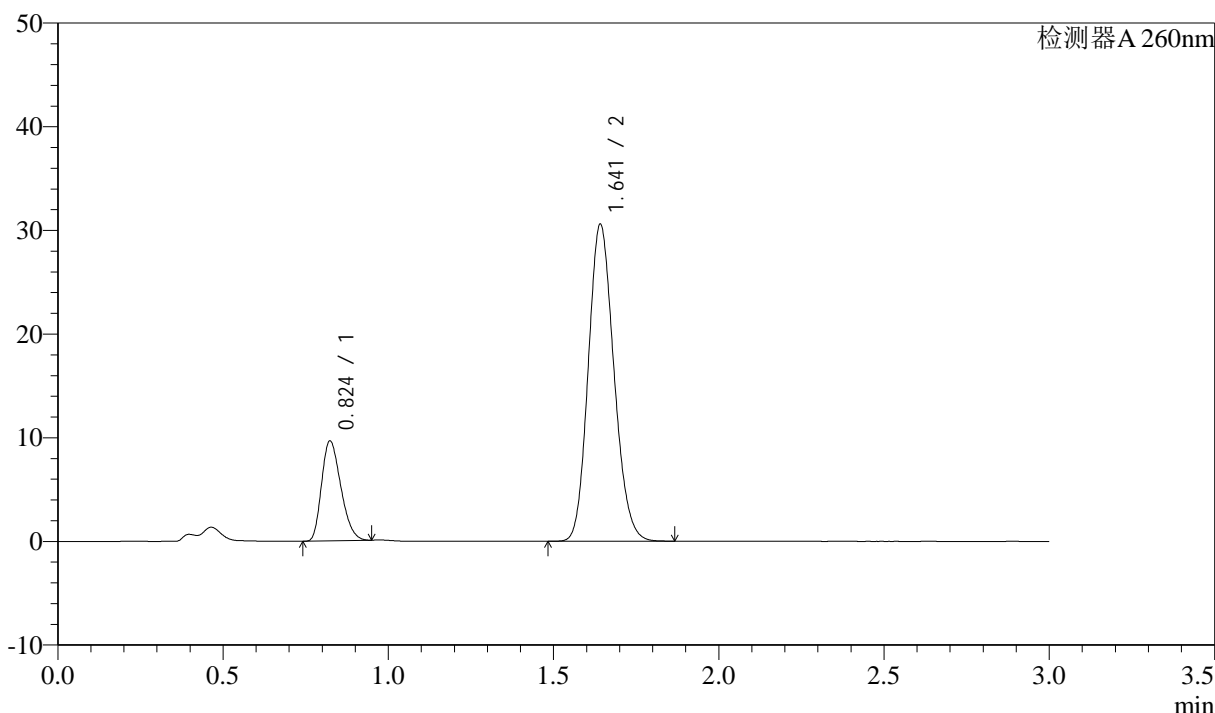
图41 美阿沙坦钾片溶出曲线测定HPLC图谱
自制品-24101601批(80mg规格)-pH7.8介质-45min-片5
供试品溶液-1

<样品信息>

色谱柱: XB-C18(50mm*4.6mm,5 μ m) 流速: 1.5ml/min
 柱温: 30 $^{\circ}$ C 波长: 260nm
 数据文件名: RC\$SMF-4080 - 27-82/27-1912-2 - zzp-24101601p-rcqx-80mg-pH7.8jz-p6-45min.lcd
 方法文件名: RC\$SMF-4080 - SMF-4080-rcqx-FX276.lcm
 批处理文件名: RC\$SMF-4080 - SMF-4080-20250409-fx276.lcb
 样品瓶号: 4-51
 进样体积: 10 μ l 版本号: 6.115
 进样时间: 2025/04/09 22:05:18 实验者: jiangjinwei
 处理时间 (V2): 2025/04/10 09:18:36 处理者: jiangjinwei
 仪器型号: SHIMADZU LC-2050C(FX276)

<色谱图>

mV



<峰表>

检测器A 260nm

峰号	保留时间	面积	面积%	高度	理论塔板数(USP)	拖尾因子	分离度(USP)
1	0.824	39101	19.127	9611	933	1.270	--
2	1.641	165329	80.873	30464	2122	1.149	6.531
总计		204430	100.000	40075			

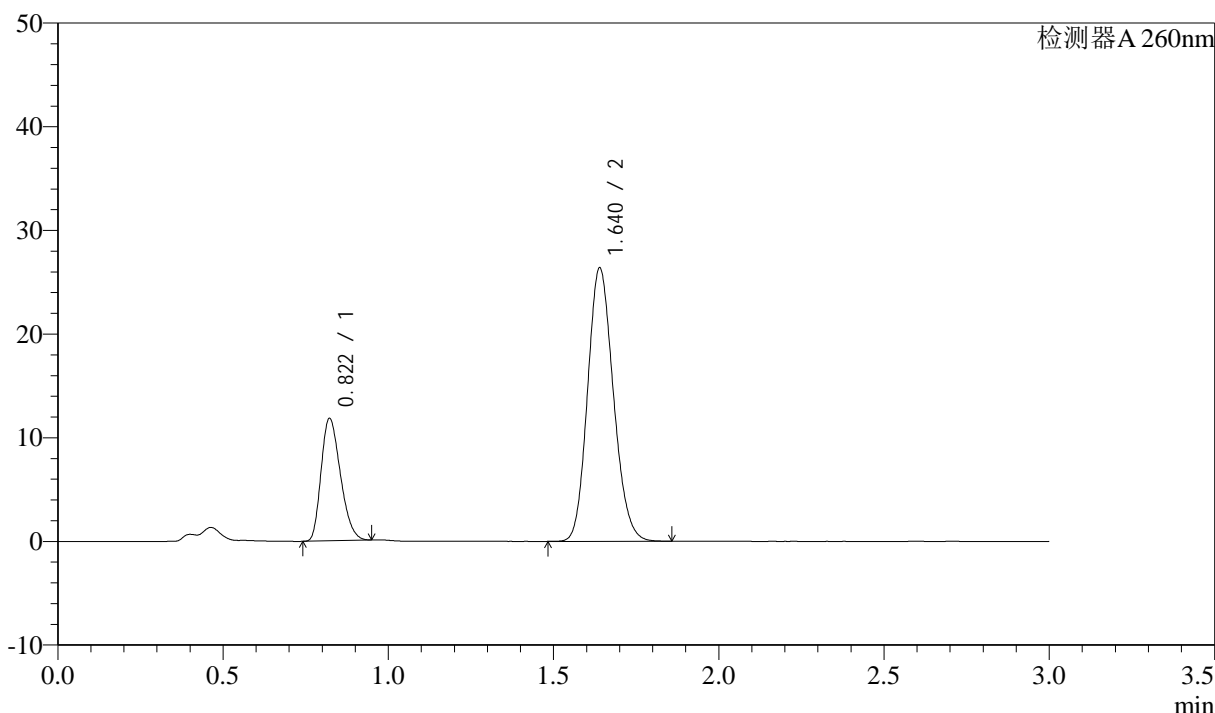
图42 美阿沙坦钾片溶出曲线测定HPLC图谱
 自制品-24101601批(80mg规格)-pH7.8介质-45min-片6
 供试品溶液-1

<样品信息>

色谱柱: XB-C18(50mm*4.6mm,5μm) 流速: 1.5ml/min
 柱温: 30°C 波长: 260nm
 数据文件名: RC\$SMF-4080 - 27-82/27-1913-2 - zzp-24101601p-rcqx-80mg-pH7.8jz-p1-60min.lcd
 方法文件名: RC\$SMF-4080 - SMF-4080-rcqx-FX276.lcm
 批处理文件名: RC\$SMF-4080 - SMF-4080-20250409-fx276.lcb
 样品瓶号: 4-7
 进样体积: 10μl 版本号: 6.115
 进样时间: 2025/04/09 22:08:41 实验者: jiangjinwei
 处理时间 (V2): 2025/04/10 09:18:39 处理者: jiangjinwei
 仪器型号: SHIMADZU LC-2050C(FX276)

<色谱图>

mV



<峰表>

检测器A 260nm

峰号	保留时间	面积	面积%	高度	理论塔板数(USP)	拖尾因子	分离度(USP)
1	0.822	48082	25.124	11798	923	1.268	--
2	1.640	143297	74.876	26360	2095	1.149	6.497
总计		191379	100.000	38158			

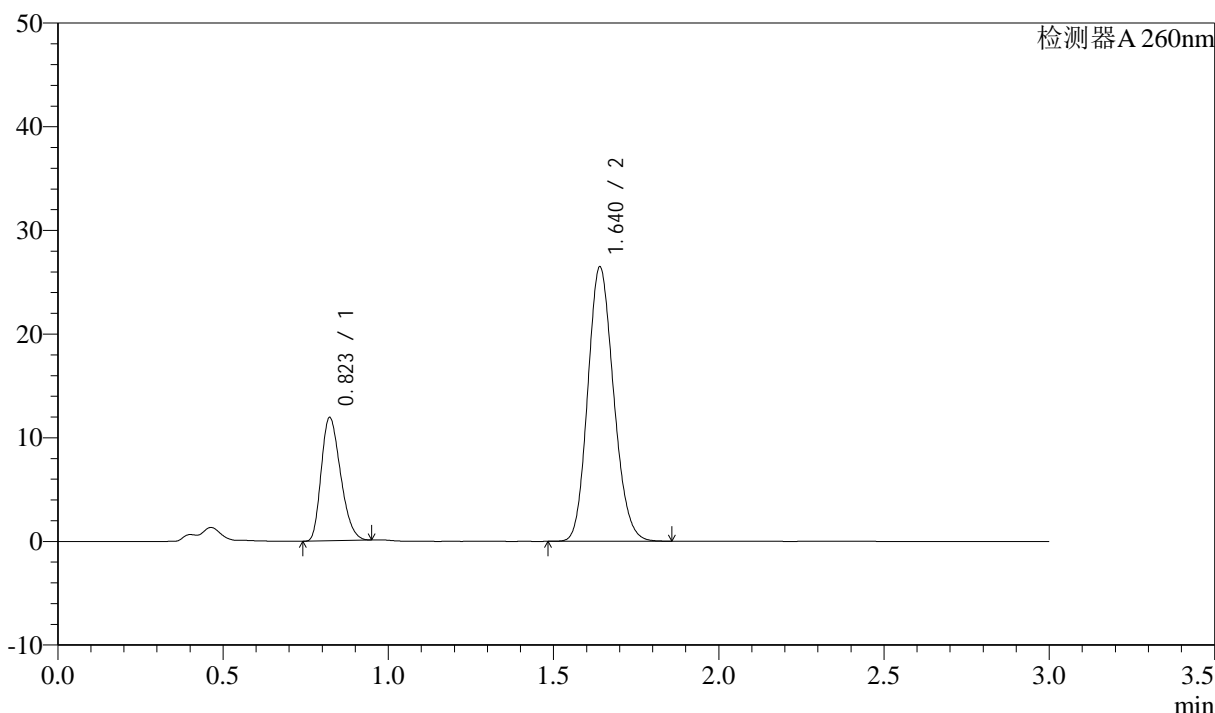
图43 美阿沙坦钾片溶出曲线测定HPLC图谱
 自制品-24101601批(80mg规格)-pH7.8介质-60min-片1
 供试品溶液-1

<样品信息>

色谱柱: XB-C18(50mm*4.6mm,5μm) 流速: 1.5ml/min
 柱温: 30°C 波长: 260nm
 数据文件名: RC\$SMF-4080 - 27-82/27-1914-2 - zzp-24101601p-rcqx-80mg-pH7.8jz-p2-60min.lcd
 方法文件名: RC\$SMF-4080 - SMF-4080-rcqx-FX276.lcm
 批处理文件名: RC\$SMF-4080 - SMF-4080-20250409-fx276.lcb
 样品瓶号: 4-16
 进样体积: 10μl 版本号: 6.115
 进样时间: 2025/04/09 22:12:04 实验者: jiangjinwei
 处理时间 (V2): 2025/04/10 09:18:41 处理者: jiangjinwei
 仪器型号: SHIMADZU LC-2050C(FX276)

<色谱图>

mV



<峰表>

检测器A 260nm

峰号	保留时间	面积	面积%	高度	理论塔板数(USP)	拖尾因子	分离度(USP)
1	0.823	48465	25.175	11880	922	1.270	--
2	1.640	144048	74.825	26444	2093	1.151	6.493
总计		192513	100.000	38324			

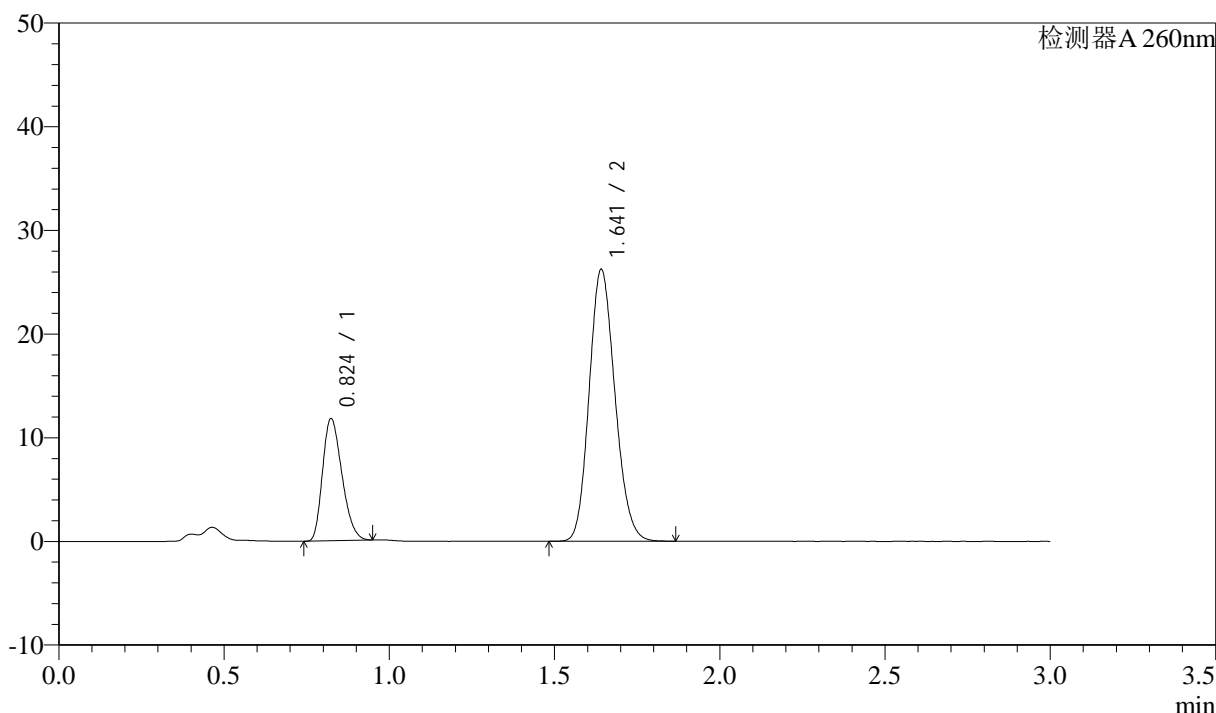
图44 美阿沙坦钾片溶出曲线测定HPLC图谱
自制品-24101601批(80mg规格)-pH7.8介质-60min-片2
供试品溶液-1

<样品信息>

色谱柱: XB-C18(50mm*4.6mm,5μm) 流速: 1.5ml/min
 柱温: 30°C 波长: 260nm
 数据文件名: RC\$SMF-4080 - 27-82/27-1915-2 - zzp-24101601p-rcqx-80mg-pH7.8jz-p3-60min.lcd
 方法文件名: RC\$SMF-4080 - SMF-4080-rcqx-FX276.lcm
 批处理文件名: RC\$SMF-4080 - SMF-4080-20250409-fx276.lcb
 样品瓶号: 4-25
 进样体积: 10μl 版本号: 6.115
 进样时间: 2025/04/09 22:15:27 实验者: jiangjinwei
 处理时间(V2): 2025/04/10 09:18:44 处理者: jiangjinwei
 仪器型号: SHIMADZU LC-2050C(FX276)

<色谱图>

mV



<峰表>

检测器A 260nm

峰号	保留时间	面积	面积%	高度	理论塔板数(USP)	拖尾因子	分离度(USP)
1	0.824	48030	25.199	11745	923	1.269	--
2	1.641	142571	74.801	26139	2097	1.149	6.493
总计		190601	100.000	37883			

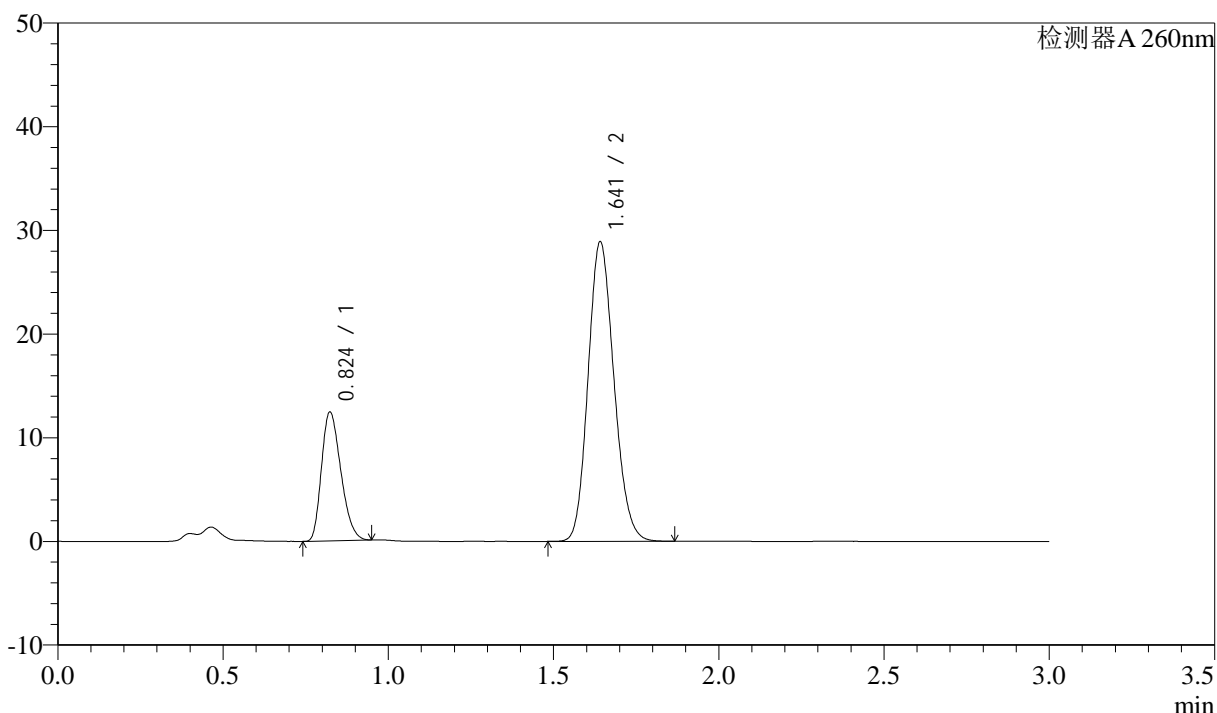
图45 美阿沙坦钾片溶出曲线测定HPLC图谱
 自制品-24101601批(80mg规格)-pH7.8介质-60min-片3
 供试品溶液-1

<样品信息>

色谱柱: XB-C18(50mm*4.6mm,5μm) 流速: 1.5ml/min
 柱温: 30°C 波长: 260nm
 数据文件名: RC\$SMF-4080 - 27-82/27-1916-2 - zzp-24101601p-rcqx-80mg-pH7.8jz-p4-60min.lcd
 方法文件名: RC\$SMF-4080 - SMF-4080-rcqx-FX276.lcm
 批处理文件名: RC\$SMF-4080 - SMF-4080-20250409-fx276.lcb
 样品瓶号: 4-34
 进样体积: 10μl 版本号: 6.115
 进样时间: 2025/04/09 22:18:49 实验者: jiangjinwei
 处理时间 (V2): 2025/04/10 09:18:46 处理者: jiangjinwei
 仪器型号: SHIMADZU LC-2050C(FX276)

<色谱图>

mV



<峰表>

检测器A 260nm

峰号	保留时间	面积	面积%	高度	理论塔板数(USP)	拖尾因子	分离度(USP)
1	0.824	50625	24.344	12389	923	1.269	--
2	1.641	157332	75.656	28805	2091	1.151	6.489
总计		207957	100.000	41194			

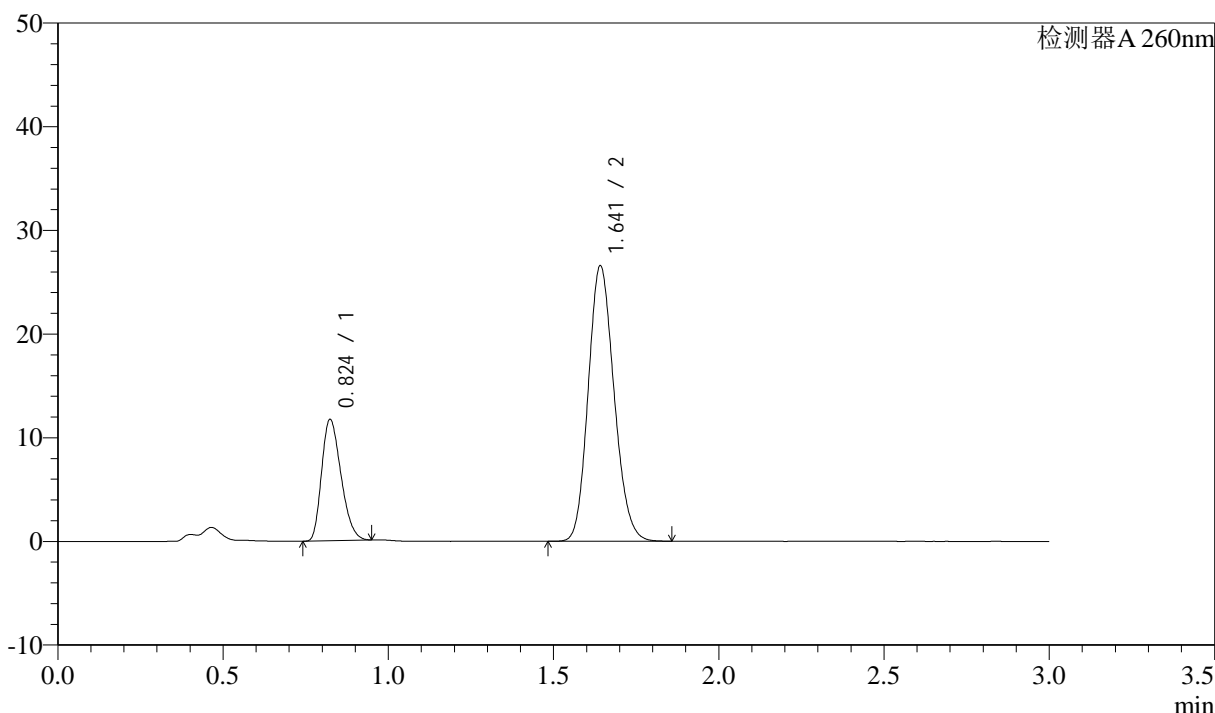
图46 美阿沙坦钾片溶出曲线测定HPLC图谱
自制品-24101601批(80mg规格)-pH7.8介质-60min-片4
供试品溶液-1

<样品信息>

色谱柱: XB-C18(50mm*4.6mm,5μm) 流速: 1.5ml/min
 柱温: 30°C 波长: 260nm
 数据文件名: RC\$SMF-4080 - 27-82/27-1917-2 - zzp-24101601p-rcqx-80mg-pH7.8jz-p5-60min.lcd
 方法文件名: RC\$SMF-4080 - SMF-4080-rcqx-FX276.lcm
 批处理文件名: RC\$SMF-4080 - SMF-4080-20250409-fx276.lcb
 样品瓶号: 4-43
 进样体积: 10μl 版本号: 6.115
 进样时间: 2025/04/09 22:22:12 实验者: jiangjinwei
 处理时间 (V2): 2025/04/10 09:18:49 处理者: jiangjinwei
 仪器型号: SHIMADZU LC-2050C(FX276)

<色谱图>

mV



<峰表>

检测器A 260nm

峰号	保留时间	面积	面积%	高度	理论塔板数(USP)	拖尾因子	分离度(USP)
1	0.824	47740	24.822	11662	923	1.271	--
2	1.641	144588	75.178	26473	2094	1.150	6.489
总计		192328	100.000	38135			

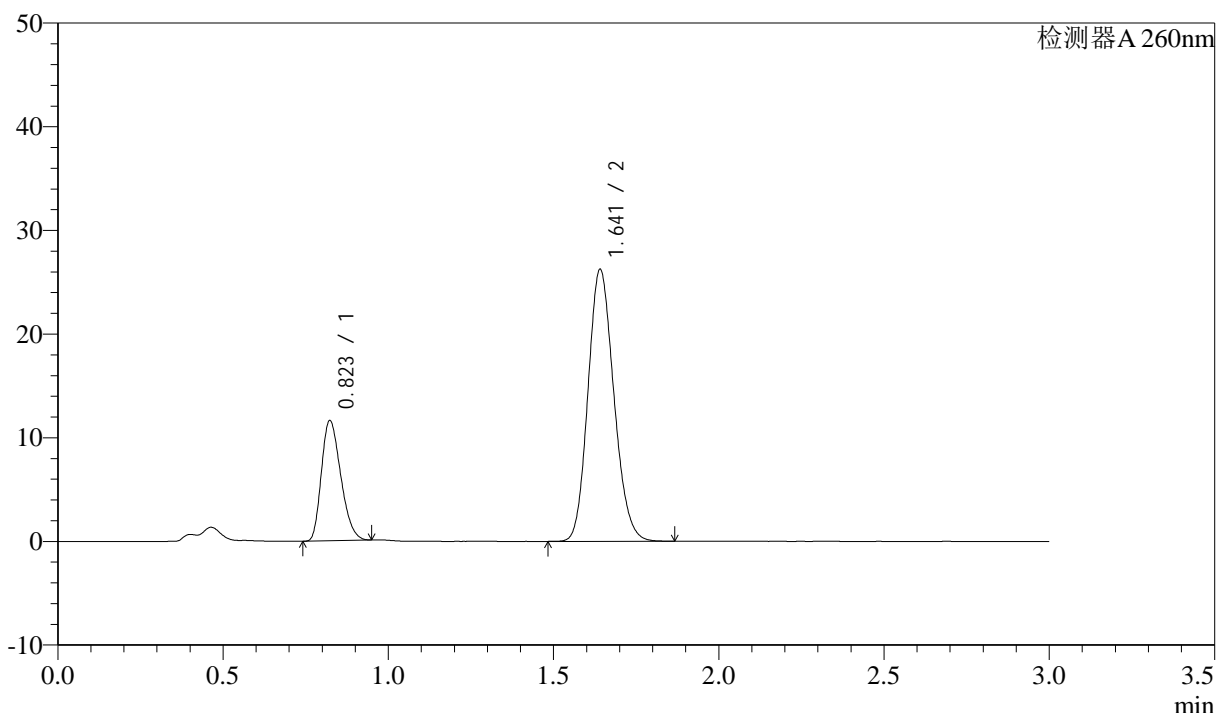
图47 美阿沙坦钾片溶出曲线测定HPLC图谱
自制品-24101601批(80mg规格)-pH7.8介质-60min-片5
供试品溶液-1

<样品信息>

色谱柱: XB-C18(50mm*4.6mm,5μm) 流速: 1.5ml/min
 柱温: 30°C 波长: 260nm
 数据文件名: RC\$SMF-4080 - 27-82/27-1918-2 - zzp-24101601p-rcqx-80mg-pH7.8jz-p6-60min.lcd
 方法文件名: RC\$SMF-4080 - SMF-4080-rcqx-FX276.lcm
 批处理文件名: RC\$SMF-4080 - SMF-4080-20250409-fx276.lcb
 样品瓶号: 4-52
 进样体积: 10μl 版本号: 6.115
 进样时间: 2025/04/09 22:25:35 实验者: jiangjinwei
 处理时间 (V2): 2025/04/10 09:18:52 处理者: jiangjinwei
 仪器型号: SHIMADZU LC-2050C(FX276)

<色谱图>

mV



<峰表>

检测器A 260nm

峰号	保留时间	面积	面积%	高度	理论塔板数(USP)	拖尾因子	分离度(USP)
1	0.823	47288	24.868	11578	921	1.270	--
2	1.641	142870	75.132	26169	2088	1.151	6.485
总计		190158	100.000	37747			

图48 美阿沙坦钾片溶出曲线测定HPLC图谱
自制品-24101601批(80mg规格)-pH7.8介质-60min-片6
供试品溶液-1



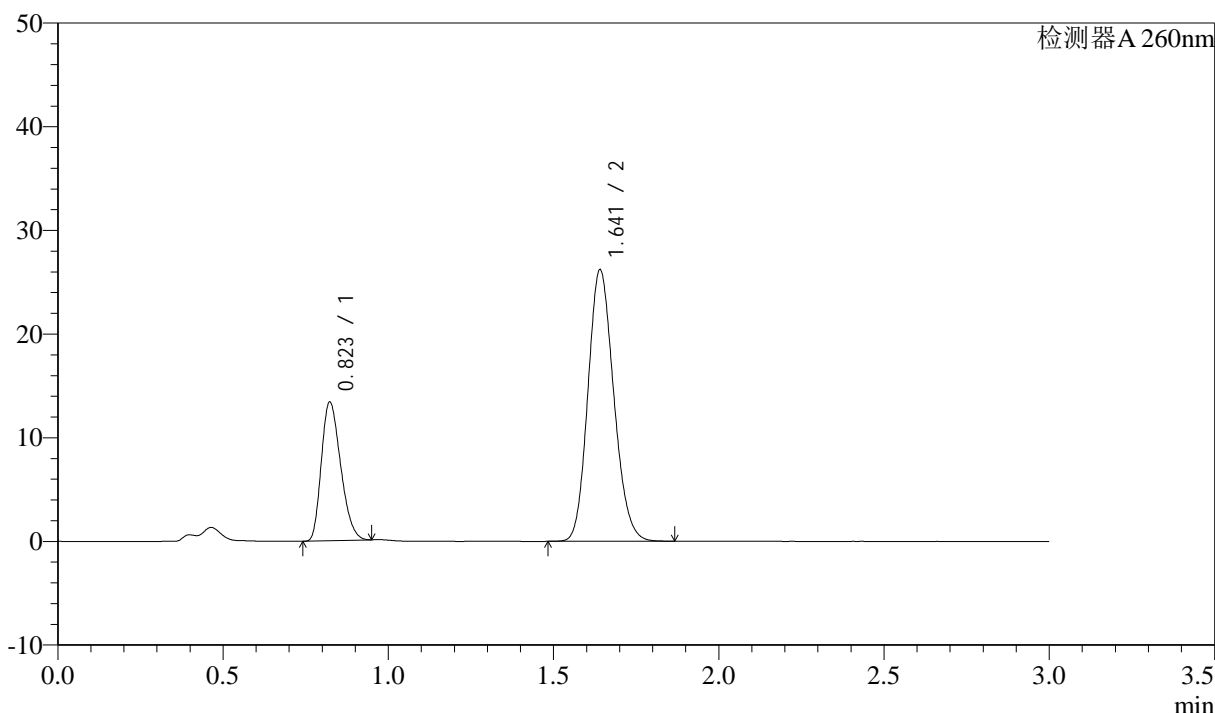
SMF-4080

<样品信息>

色谱柱: XB-C18(50mm*4.6mm,5 μ m) 流速: 1.5ml/min
 柱温: 30°C 波长: 260nm
 数据文件名: RC\$SMF-4080 - 27-82/27-1919-2 - zzp-24101601p-rcqx-80mg-pH7.8jz-p1-jx10min.lcd
 方法文件名: RC\$SMF-4080 - SMF-4080-rcqx-FX276.lcm
 批处理文件名: RC\$SMF-4080 - SMF-4080-20250409-fx276.lcb
 样品瓶号: 4-8
 进样体积: 10 μ l 版本号: 6.115
 进样时间: 2025/04/09 22:28:58 实验者: jiangjinwei
 处理时间 (V2): 2025/04/10 09:18:54 处理者: jiangjinwei
 仪器型号: SHIMADZU LC-2050C(FX276)

<色谱图>

mV



<峰表>

检测器A 260nm

峰号	保留时间	面积	面积%	高度	理论塔板数(USP)	拖尾因子	分离度(USP)
1	0.823	54480	27.654	13358	924	1.269	--
2	1.641	142523	72.346	26148	2094	1.150	6.495
总计		197004	100.000	39506			

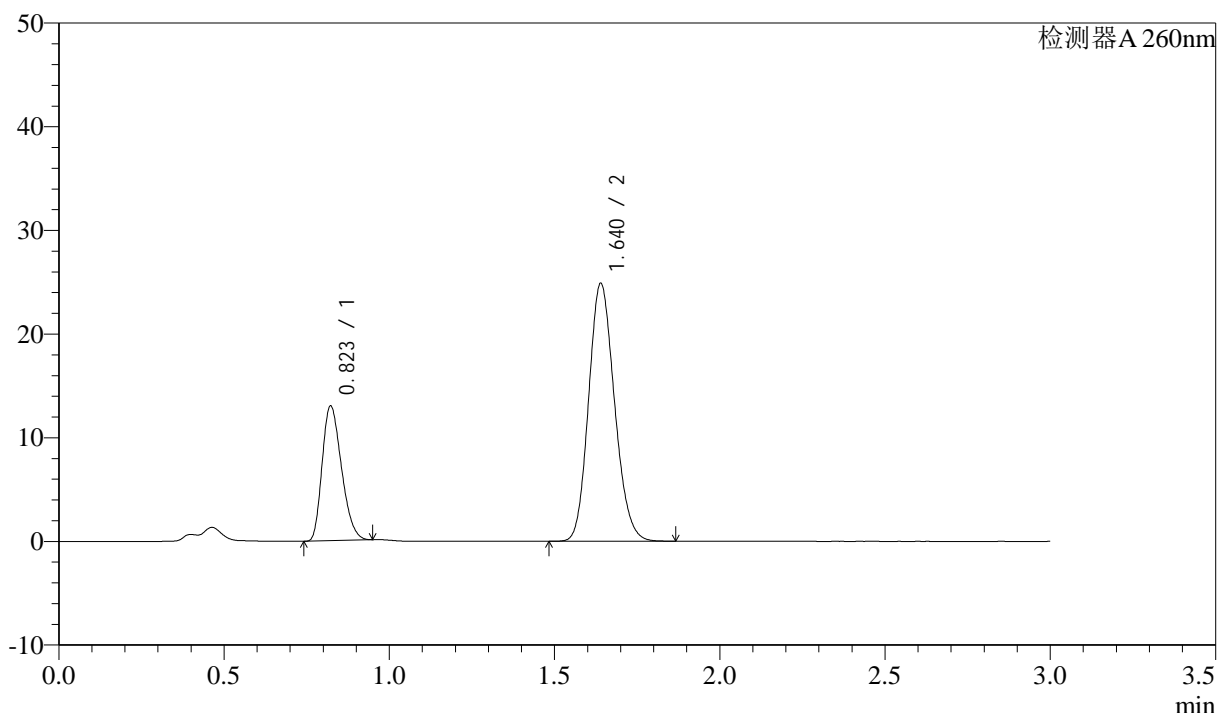
图49 美阿沙坦钾片溶出曲线测定HPLC图谱
 自制品-24101601批(80mg规格)-pH7.8介质-极限转速-片1
 供试品溶液-1

<样品信息>

色谱柱: XB-C18(50mm*4.6mm,5 μ m) 流速: 1.5ml/min
 柱温: 30 $^{\circ}$ C 波长: 260nm
 数据文件名: RC\$SMF-4080 - 27-82/27-1920-2 - zzp-24101601p-rcqx-80mg-pH7.8jz-p2-jx10min.lcd
 方法文件名: RC\$SMF-4080 - SMF-4080-rcqx-FX276.lcm
 批处理文件名: RC\$SMF-4080 - SMF-4080-20250409-fx276.lcb
 样品瓶号: 4-17
 进样体积: 10 μ l 版本号: 6.115
 进样时间: 2025/04/09 22:32:21 实验者: jiangjinwei
 处理时间 (V2): 2025/04/10 09:18:57 处理者: jiangjinwei
 仪器型号: SHIMADZU LC-2050C(FX276)

<色谱图>

mV



<峰表>

检测器A 260nm

峰号	保留时间	面积	面积%	高度	理论塔板数(USP)	拖尾因子	分离度(USP)
1	0.823	53064	28.134	12993	918	1.270	--
2	1.640	135548	71.866	24868	2085	1.151	6.480
总计		188612	100.000	37861			

图50 美阿沙坦钾片溶出曲线测定HPLC图谱
 自制品-24101601批(80mg规格)-pH7.8介质-极限转速-片2
 供试品溶液-1



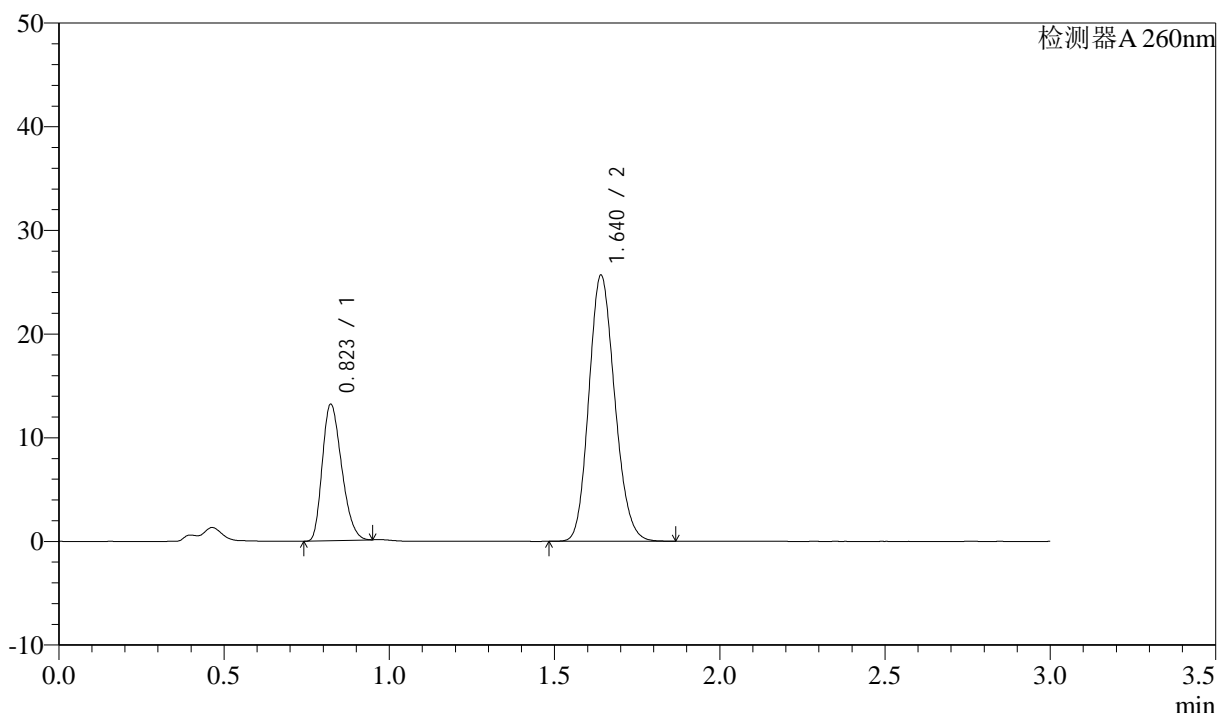
SMF-4080

<样品信息>

色谱柱: XB-C18(50mm*4.6mm,5μm) 流速: 1.5ml/min
 柱温: 30°C 波长: 260nm
 数据文件名: RC\$SMF-4080 - 27-82/27-1921-2 - zzp-24101601p-rcqx-80mg-pH7.8jz-p3-jx10min.lcd
 方法文件名: RC\$SMF-4080 - SMF-4080-rcqx-FX276.lcm
 批处理文件名: RC\$SMF-4080 - SMF-4080-20250409-fx276.lcb
 样品瓶号: 4-26
 进样体积: 10μl 版本号: 6.115
 进样时间: 2025/04/09 22:35:44 实验者: jiangjinwei
 处理时间 (V2): 2025/04/10 09:19:00 处理者: jiangjinwei
 仪器型号: SHIMADZU LC-2050C(FX276)

<色谱图>

mV



<峰表>

检测器A 260nm

峰号	保留时间	面积	面积%	高度	理论塔板数(USP)	拖尾因子	分离度(USP)
1	0.823	53745	27.777	13154	921	1.270	--
2	1.640	139745	72.223	25628	2091	1.152	6.488
总计		193490	100.000	38782			

图51 美阿沙坦钾片溶出曲线测定HPLC图谱
 自制品-24101601批(80mg规格)-pH7.8介质-极限转速-片3
 供试品溶液-1



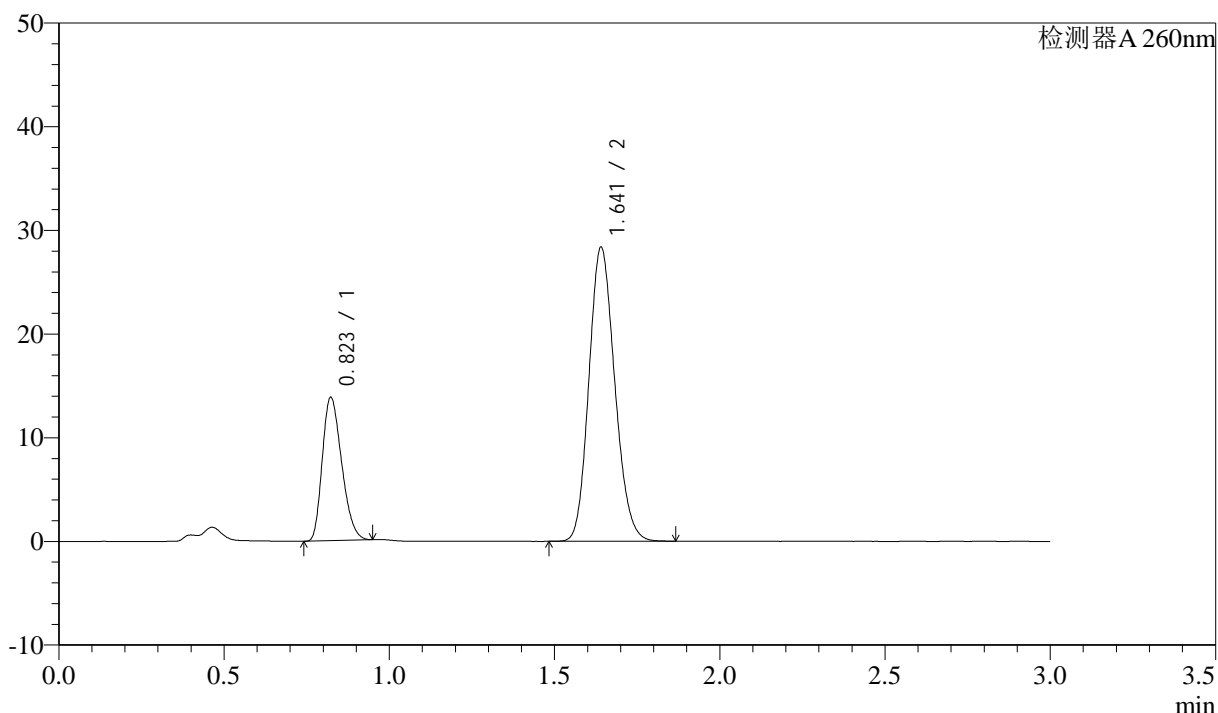
SMF-4080

<样品信息>

色谱柱: XB-C18(50mm*4.6mm,5 μ m) 流速: 1.5ml/min
 柱温: 30°C 波长: 260nm
 数据文件名: RC\$SMF-4080 - 27-82/27-1922-2 - zzp-24101601p-rcqx-80mg-pH7.8jz-p4-jx10min.lcd
 方法文件名: RC\$SMF-4080 - SMF-4080-rcqx-FX276.lcm
 批处理文件名: RC\$SMF-4080 - SMF-4080-20250409-fx276.lcb
 样品瓶号: 4-35
 进样体积: 10 μ l 版本号: 6.115
 进样时间: 2025/04/09 22:39:06 实验者: jiangjinwei
 处理时间 (V2): 2025/04/10 09:19:02 处理者: jiangjinwei
 仪器型号: SHIMADZU LC-2050C(FX276)

<色谱图>

mV



<峰表>

检测器A 260nm

峰号	保留时间	面积	面积%	高度	理论塔板数(USP)	拖尾因子	分离度(USP)
1	0.823	56415	26.757	13805	920	1.269	--
2	1.641	154425	73.243	28312	2090	1.150	6.486
总计		210841	100.000	42117			

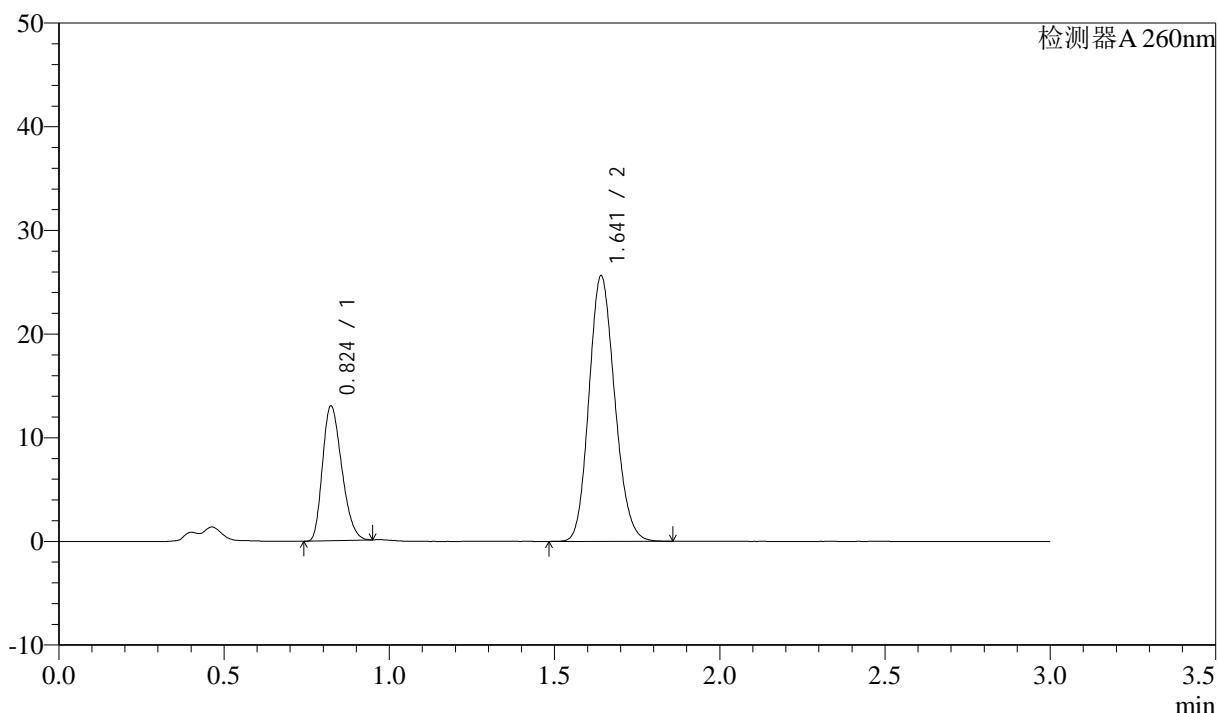
图52 美阿沙坦钾片溶出曲线测定HPLC图谱
 自制品-24101601批(80mg规格)-pH7.8介质-极限转速-片4
 供试品溶液-1

<样品信息>

色谱柱: XB-C18(50mm*4.6mm,5 μ m) 流速: 1.5ml/min
 柱温: 30 $^{\circ}$ C 波长: 260nm
 数据文件名: RC\$SMF-4080 - 27-82/27-1923-2 - zzp-24101601p-rcqx-80mg-pH7.8jz-p5-jx10min.lcd
 方法文件名: RC\$SMF-4080 - SMF-4080-rcqx-FX276.lcm
 批处理文件名: RC\$SMF-4080 - SMF-4080-20250409-fx276.lcb
 样品瓶号: 4-44
 进样体积: 10 μ l 版本号: 6.115
 进样时间: 2025/04/09 22:42:29 实验者: jiangjinwei
 处理时间 (V2): 2025/04/10 09:19:05 处理者: jiangjinwei
 仪器型号: SHIMADZU LC-2050C(FX276)

<色谱图>

mV



<峰表>

检测器A 260nm

峰号	保留时间	面积	面积%	高度	理论塔板数(USP)	拖尾因子	分离度(USP)
1	0.824	52757	27.525	12973	933	1.263	--
2	1.641	138913	72.475	25554	2106	1.148	6.513
总计		191669	100.000	38526			

图53 美阿沙坦钾片溶出曲线测定HPLC图谱
 自制品-24101601批(80mg规格)-pH7.8介质-极限转速-片5
 供试品溶液-1



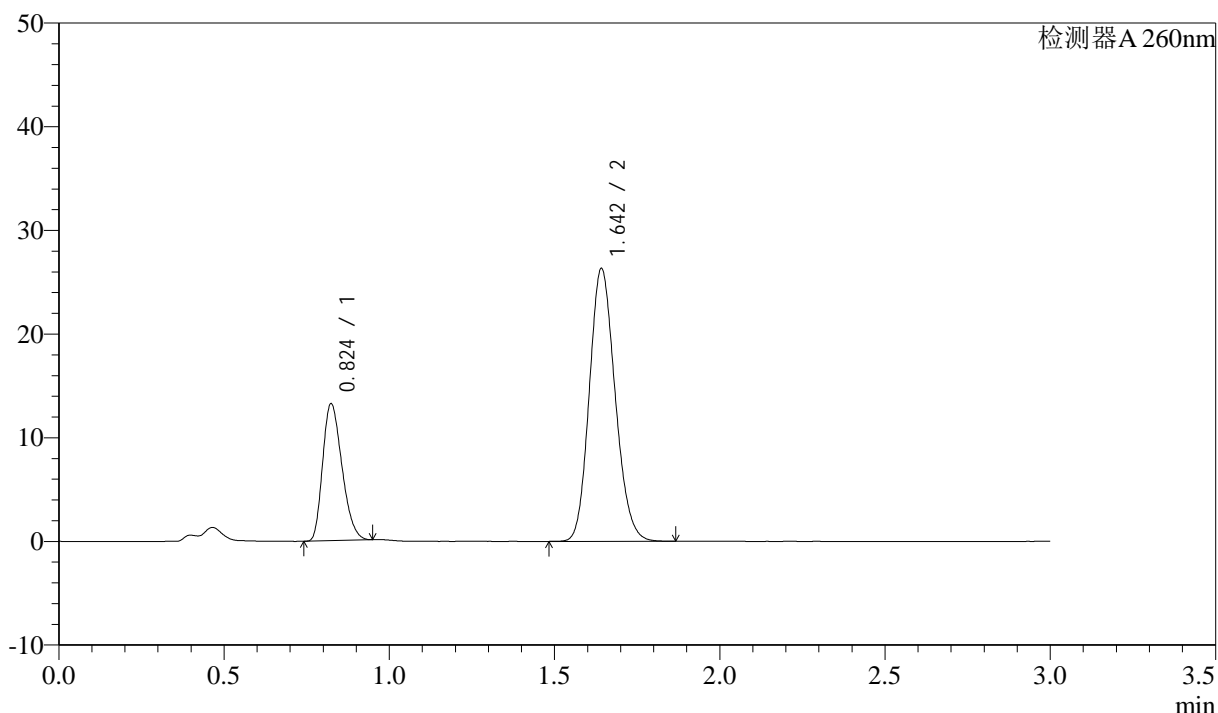
SMF-4080

<样品信息>

色谱柱: XB-C18(50mm*4.6mm,5 μ m) 流速: 1.5ml/min
 柱温: 30 $^{\circ}$ C 波长: 260nm
 数据文件名: RC\$SMF-4080 - 27-82/27-1924-2 - zzp-24101601p-rcqx-80mg-pH7.8jz-p6-jx10min.lcd
 方法文件名: RC\$SMF-4080 - SMF-4080-rcqx-FX276.lcm
 批处理文件名: RC\$SMF-4080 - SMF-4080-20250409-fx276.lcb
 样品瓶号: 4-53
 进样体积: 10 μ l 版本号: 6.115
 进样时间: 2025/04/09 22:45:51 实验者: jiangjinwei
 处理时间 (V2): 2025/04/10 09:19:08 处理者: jiangjinwei
 仪器型号: SHIMADZU LC-2050C(FX276)

<色谱图>

mV



<峰表>

检测器A 260nm

峰号	保留时间	面积	面积%	高度	理论塔板数(USP)	拖尾因子	分离度(USP)
1	0.824	53796	27.338	13168	928	1.271	--
2	1.642	142987	72.662	26191	2104	1.152	6.506
总计		196783	100.000	39359			

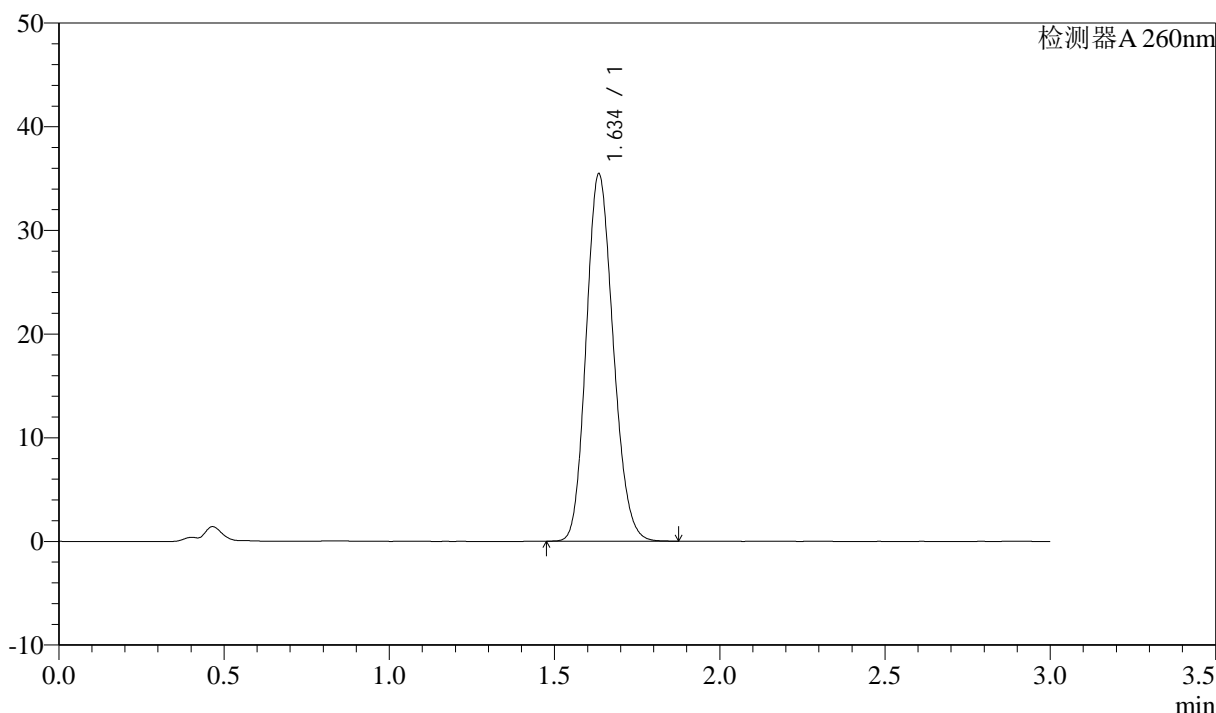
图54 美阿沙坦钾片溶出曲线测定HPLC图谱
 自制品-24101601批(80mg规格)-pH7.8介质-极限转速-片6
 供试品溶液-1

<样品信息>

色谱柱: XB-C18(50mm*4.6mm,5μm) 流速: 1.5ml/min
 柱温: 30°C 波长: 260nm
 数据文件名: RC\$SMF-4080 - 27-82/27-1925-2 - zzp-24101601p-rcqx-80mg-pH7.8jz-dz2-1.lcd
 方法文件名: RC\$SMF-4080 - SMF-4080-rcqx-FX276.lcm
 批处理文件名: RC\$SMF-4080 - SMF-4080-20250409-fx276.lcb
 样品瓶号: 4-27
 进样体积: 10μl 版本号: 6.115
 进样时间: 2025/04/09 22:49:14 实验者: jiangjinwei
 处理时间 (V2): 2025/04/10 09:19:10 处理者: jiangjinwei
 仪器型号: SHIMADZU LC-2050C(FX276)

<色谱图>

mV



<峰表>

检测器A 260nm

峰号	保留时间	面积	面积%	高度	理论塔板数(USP)	拖尾因子	分离度(USP)
1	1.634	201628	100.000	35241	1896	1.150	--
总计		201628	100.000	35241			

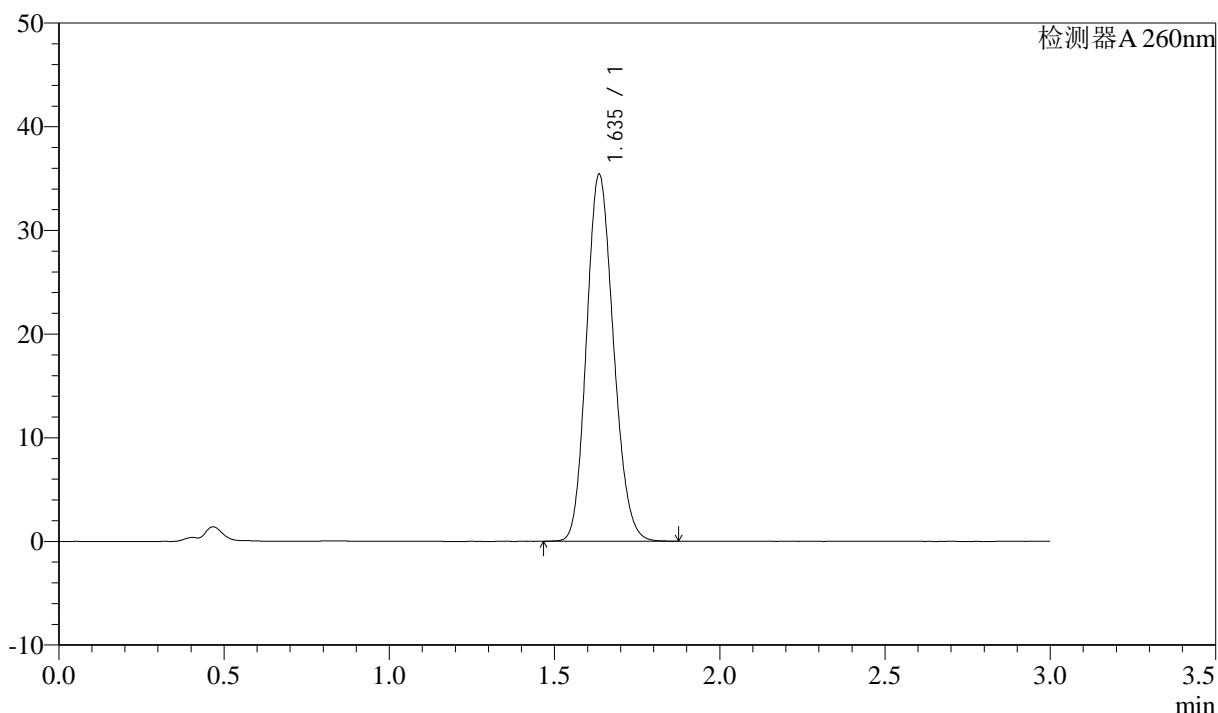
图55 美阿沙坦钾片溶出曲线测定HPLC图谱
自制品-24101601批(80mg规格)-pH7.8介质
对照品溶液-2-1

<样品信息>

色谱柱: XB-C18(50mm*4.6mm,5 μ m) 流速: 1.5ml/min
 柱温: 30 $^{\circ}$ C 波长: 260nm
 数据文件名: RC\$SMF-4080 - 27-82/27-1926-2 - zzp-24101601p-rcqx-80mg-pH7.8jz-dz2-2.lcd
 方法文件名: RC\$SMF-4080 - SMF-4080-rcqx-FX276.lcm
 批处理文件名: RC\$SMF-4080 - SMF-4080-20250409-fx276.lcb
 样品瓶号: 4-27
 进样体积: 10 μ l 版本号: 6.115
 进样时间: 2025/04/09 22:52:38 实验者: jiangjinwei
 处理时间 (V2): 2025/04/10 09:19:13 处理者: jiangjinwei
 仪器型号: SHIMADZU LC-2050C(FX276)

<色谱图>

mV



<峰表>

检测器A 260nm

峰号	保留时间	面积	面积%	高度	理论塔板数(USP)	拖尾因子	分离度(USP)
1	1.635	201188	100.000	35250	1898	1.147	--
总计		201188	100.000	35250			

图56 美阿沙坦钾片溶出曲线测定HPLC图谱
自制品-24101601批(80mg规格)-pH7.8介质
对照品溶液-2-2