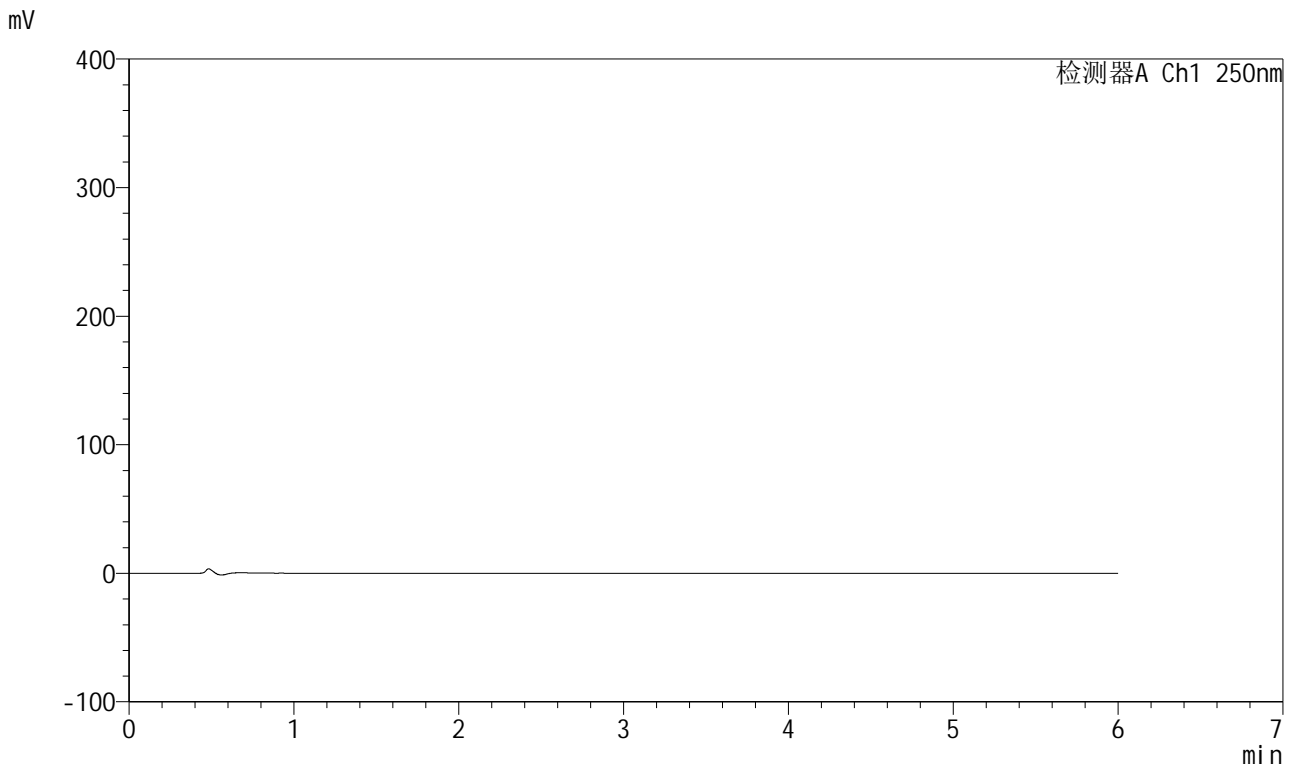


<样品信息>

色谱柱:XB-C18(100*4.6mm,5µm) 流速:2.0ml/min
 柱温:30°C 波长:250nm
 数据文件名: RCSSXT-396 - 0-52/24-293-2 - zzp-rcd-360mg-pH6.8+0.5tw20jz-jf75z-rj.lcd
 方法文件名: RCSSXT-396 - SXT-396-RCD-FX273.lcm
 批处理文件名: RCSSXT-396 - 20250409-rcd-rcqx-FX273.lcb
 样品瓶号: 1-9
 进样体积: 10µl 版本号:6.115
 进样时间: 2025/04/09 22:16:53 实验者: xiechaojun
 处理时间 (V2): 2025/04/10 11:42:10 处理者: xiechaojun
 仪器型号: SHIMADZU LC-2050C(FX275)

<色谱图>



<峰表>

检测器A Ch1 250nm

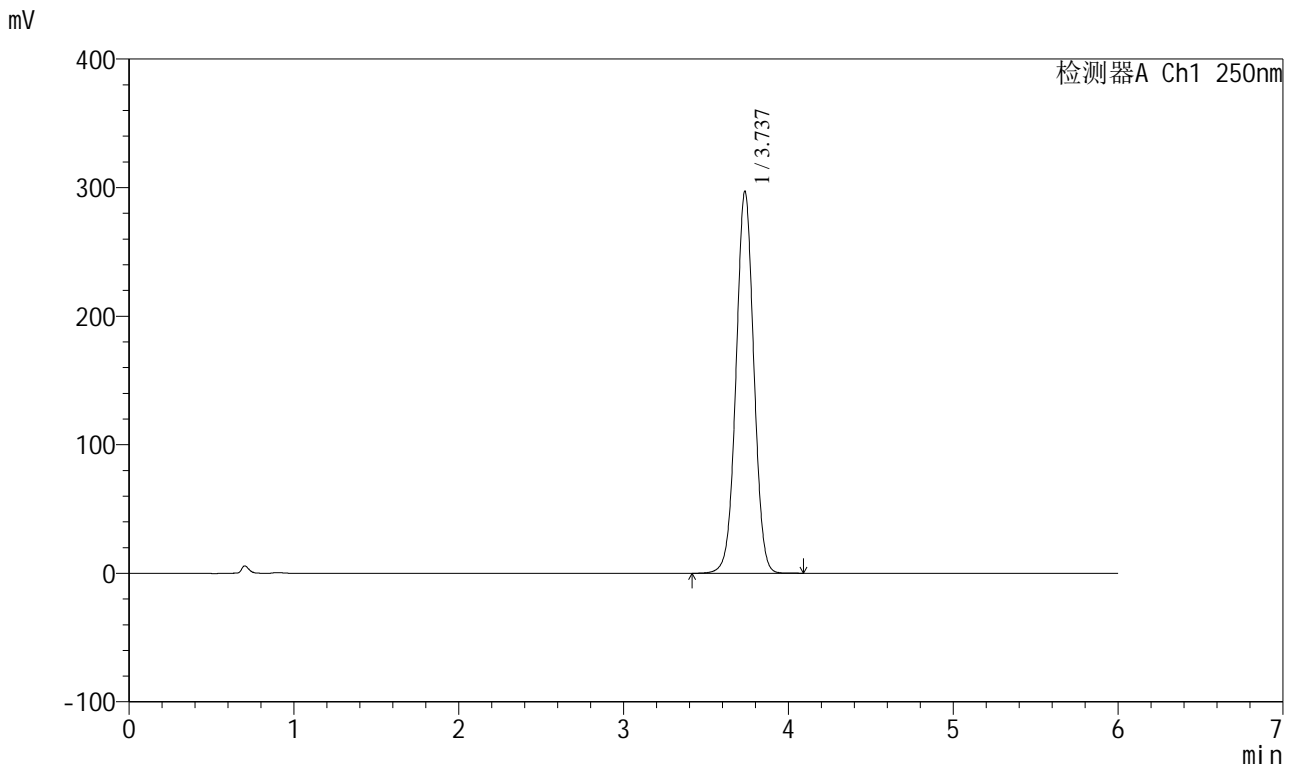
峰号	保留时间	面积	面积%	高度	理论塔板数(USP)	拖尾因子	分离度(USP)
总计							

图1 地拉罗司颗粒溶出度测定HPLC图谱
自制品(360mg规格)-pH6.8(内含0.5%吐温20)介质-桨法-75转
溶剂

<样品信息>

色谱柱:XB-C18(100*4.6mm,5µm) 流速:2.0ml/min
 柱温:30°C 波长:250nm
 数据文件名: RC\$SXT-396 - 0-52/24-298-2 - zzp-rcd-360mg-pH6.8+0.5tw20jz-jf75z-dz1-5.lcd
 方法文件名: RC\$SXT-396 - SXT-396-RCD-FX273.lcm
 批处理文件名: RC\$SXT-396 - 20250409-rcd-rcqx-FX273.lcb
 样品瓶号: 1-18
 进样体积: 10µl 版本号:6.115
 进样时间: 2025/04/09 22:48:50 实验者: xiechaojun
 处理时间 (V2): 2025/04/10 11:42:25 处理者: xiechaojun
 仪器型号: SHIMADZU LC-2050C(FX275)

<色谱图>



<峰表>

检测器A Ch1 250nm

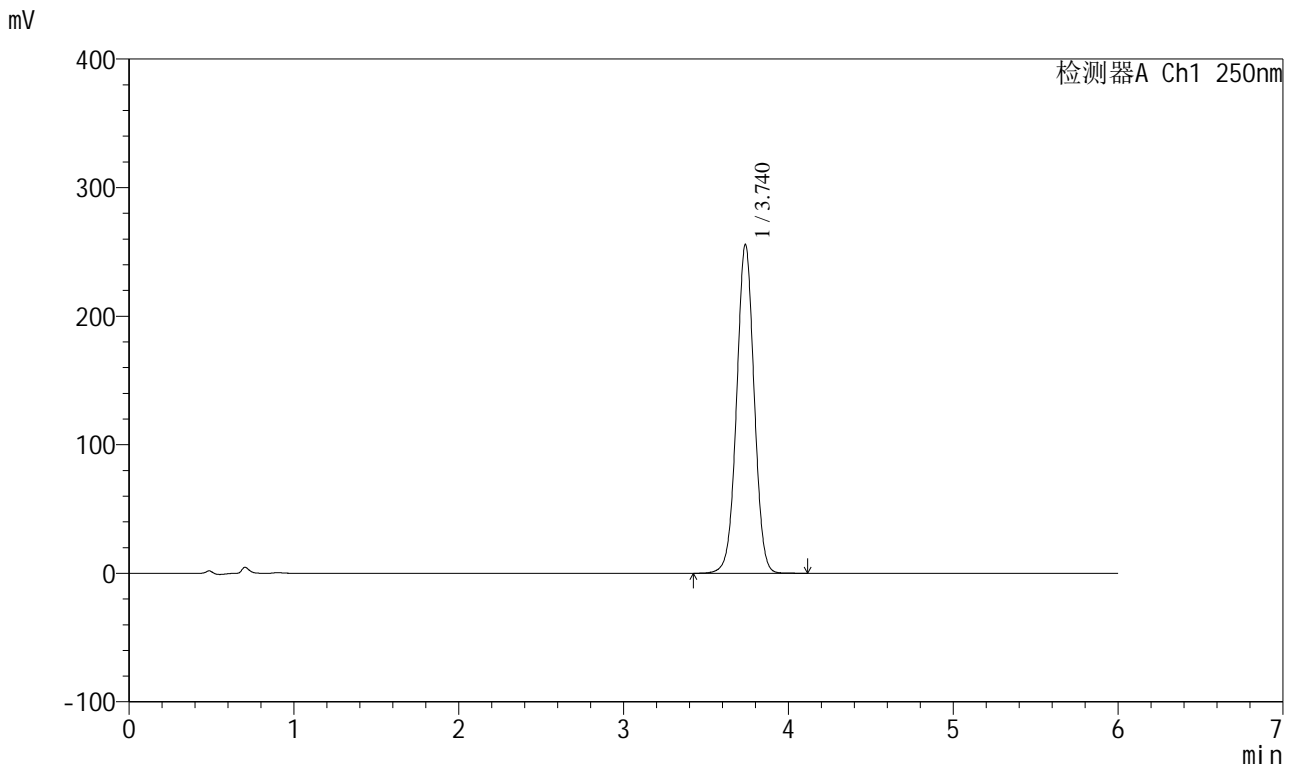
峰号	保留时间	面积	面积%	高度	理论塔板数(USP)	拖尾因子	分离度(USP)
1	3.737	2224921	100.000	297126	5815	1.012	--
总计		2224921	100.000	297126			

图6 地拉罗司颗粒溶出度测定HPLC图谱
 自制品(360mg规格)-pH6.8(内含0.5%吐温20)介质-桨法-75转
 对照品溶液-1-5

<样品信息>

色谱柱:XB-C18(100*4.6mm,5µm) 流速:2.0ml/min
 柱温:30°C 波长:250nm
 数据文件名: RCSSXT-396 - 0-52/24-299-2 - zzp-2025031021p-rcd-360mg-pH6.8+0.5tw20jz-jf75z-P1-1.lcd
 方法文件名: RCSSXT-396 - SXT-396-RCD-FX273.lcm
 批处理文件名: RCSSXT-396 - 20250409-rcd-rcqx-FX273.lcb
 样品瓶号: 1-1
 进样体积: 10µl 版本号:6.115
 进样时间: 2025/04/09 22:55:12 实验者: xiechaojun
 处理时间 (V2): 2025/04/10 11:42:27 处理者: xiechaojun
 仪器型号: SHIMADZU LC-2050C(FX275)

<色谱图>



<峰表>

检测器A Ch1 250nm

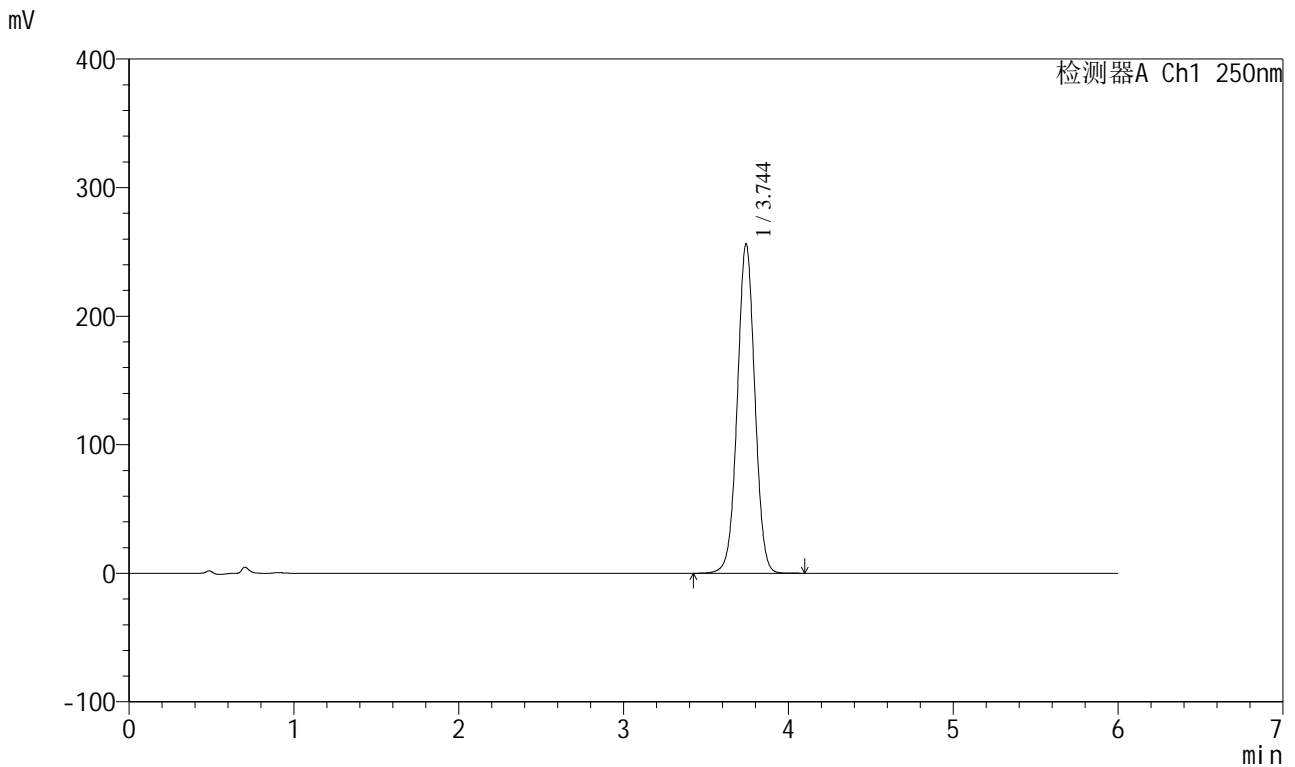
峰号	保留时间	面积	面积%	高度	理论塔板数(USP)	拖尾因子	分离度(USP)
1	3.740	1890532	100.000	255832	5989	1.008	--
总计		1890532	100.000	255832			

图7 地拉罗司颗粒溶出度测定HPLC图谱
 自制品(2025031021批)(360mg规格)-pH6.8(内含0.5%吐温20)介质-桨法-75转-片1
 供试品溶液-1

<样品信息>

色谱柱:XB-C18(100*4.6mm,5µm) 流速:2.0ml/min
 柱温:30°C 波长:250nm
 数据文件名: RCSSXT-396 - 0-52/24-300-2 - zzp-2025031021p-rcd-360mg-pH6.8+0.5tw20jz-jf75z-P1-2.lcd
 方法文件名: RCSSXT-396 - SXT-396-RCD-FX273.lcm
 批处理文件名: RCSSXT-396 - 20250409-rcd-rcqx-FX273.lcb
 样品瓶号: 1-1
 进样体积: 10µl 版本号:6.115
 进样时间: 2025/04/09 23:01:35 实验者: xiechaojun
 处理时间 (V2): 2025/04/10 11:42:30 处理者: xiechaojun
 仪器型号: SHIMADZU LC-2050C(FX275)

<色谱图>



<峰表>

检测器A Ch1 250nm

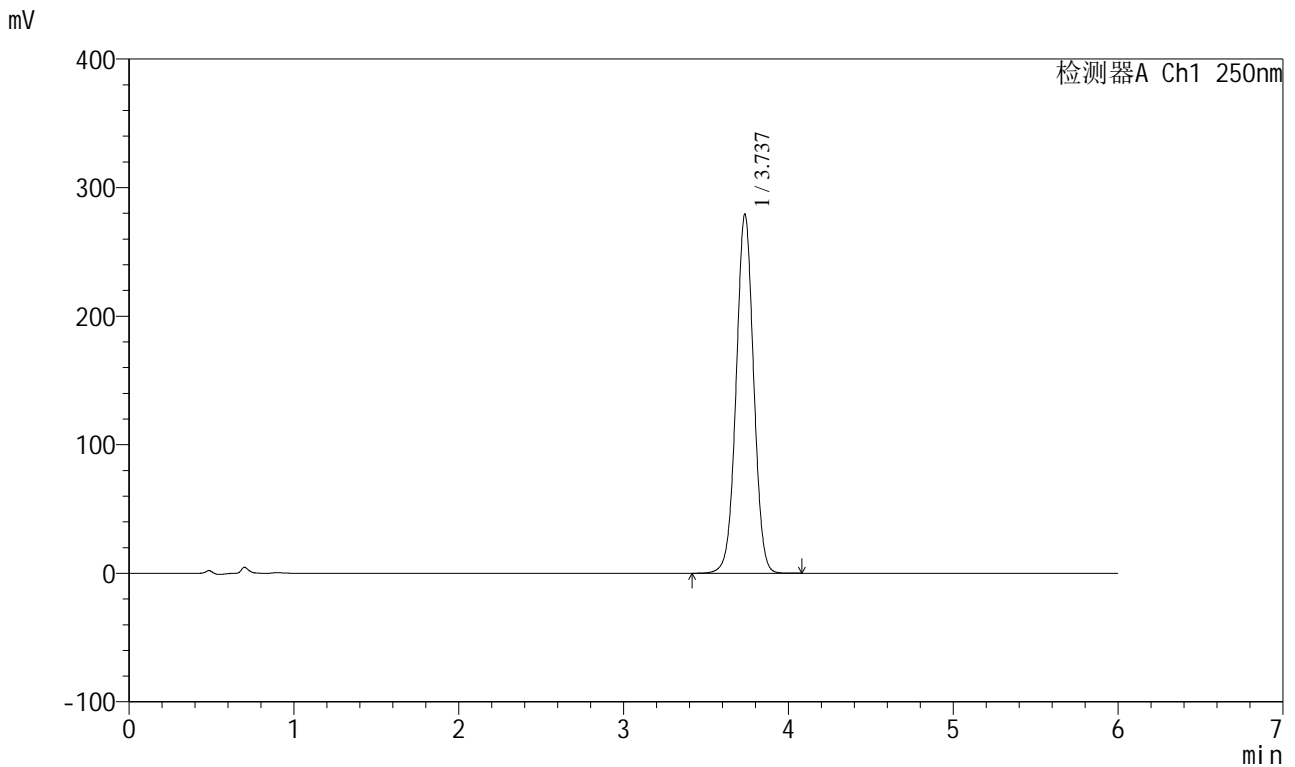
峰号	保留时间	面积	面积%	高度	理论塔板数(USP)	拖尾因子	分离度(USP)
1	3.744	1890300	100.000	255854	6028	1.009	--
总计		1890300	100.000	255854			

图8 地拉罗司颗粒溶出度测定HPLC图谱
 自制品(2025031021批)(360mg规格)-pH6.8(内含0.5%吐温20)介质-桨法-75转-片1
 供试品溶液-2

<样品信息>

色谱柱:XB-C18(100*4.6mm,5µm) 流速:2.0ml/min
 柱温:30°C 波长:250nm
 数据文件名: RCSSXT-396 - 0-52/24-302-2 - zzp-2025031021p-rcd-360mg-pH6.8+0.5tw20jz-jf75z-P2-2.lcd
 方法文件名: RCSSXT-396 - SXT-396-RCD-FX273.lcm
 批处理文件名: RCSSXT-396 - 20250409-rcd-rcqx-FX273.lcb
 样品瓶号: 1-10
 进样体积: 10µl 版本号:6.115
 进样时间: 2025/04/09 23:14:18 实验者: xiechaojun
 处理时间 (V2): 2025/04/10 11:42:35 处理者: xiechaojun
 仪器型号: SHIMADZU LC-2050C(FX275)

<色谱图>



<峰表>

检测器A Ch1 250nm

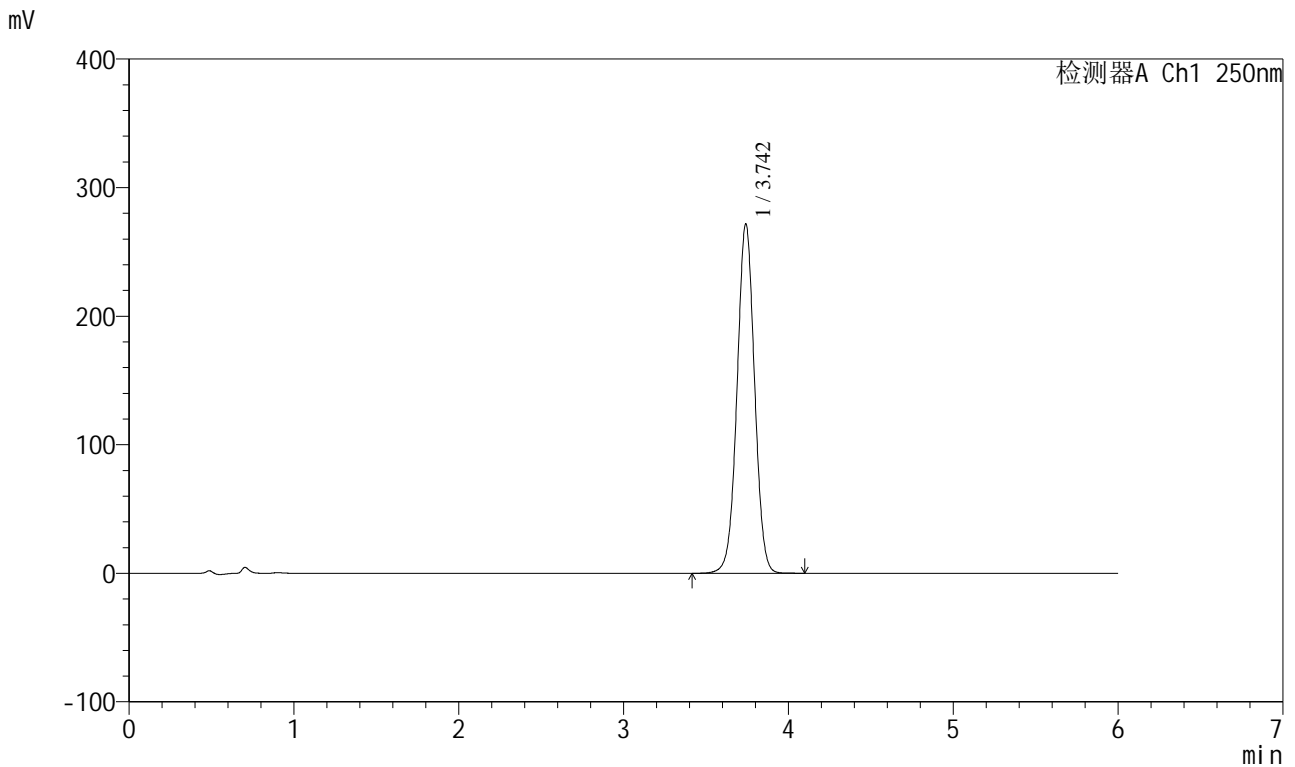
峰号	保留时间	面积	面积%	高度	理论塔板数(USP)	拖尾因子	分离度(USP)
1	3.737	2060942	100.000	279235	5998	1.010	--
总计		2060942	100.000	279235			

图10 地拉罗司颗粒溶出度测定HPLC图谱
 自制品(2025031021批)(360mg规格)-pH6.8(内含0.5%吐温20)介质-桨法-75转-片2
 供试品溶液-2

<样品信息>

色谱柱:XB-C18(100*4.6mm,5µm) 流速:2.0ml/min
 柱温:30°C 波长:250nm
 数据文件名: RCSSXT-396 - 0-52/24-303-2 - zzp-2025031021p-rcd-360mg-pH6.8+0.5tw20jz-jf75z-P3-1.lcd
 方法文件名: RCSSXT-396 - SXT-396-RCD-FX273.lcm
 批处理文件名: RCSSXT-396 - 20250409-rcd-rcqx-FX273.lcb
 样品瓶号: 1-19
 进样体积: 10µl 版本号:6.115
 进样时间: 2025/04/09 23:20:40 实验者: xiechaojun
 处理时间 (V2): 2025/04/10 11:42:38 处理者: xiechaojun
 仪器型号: SHIMADZU LC-2050C(FX275)

<色谱图>



<峰表>

检测器A Ch1 250nm

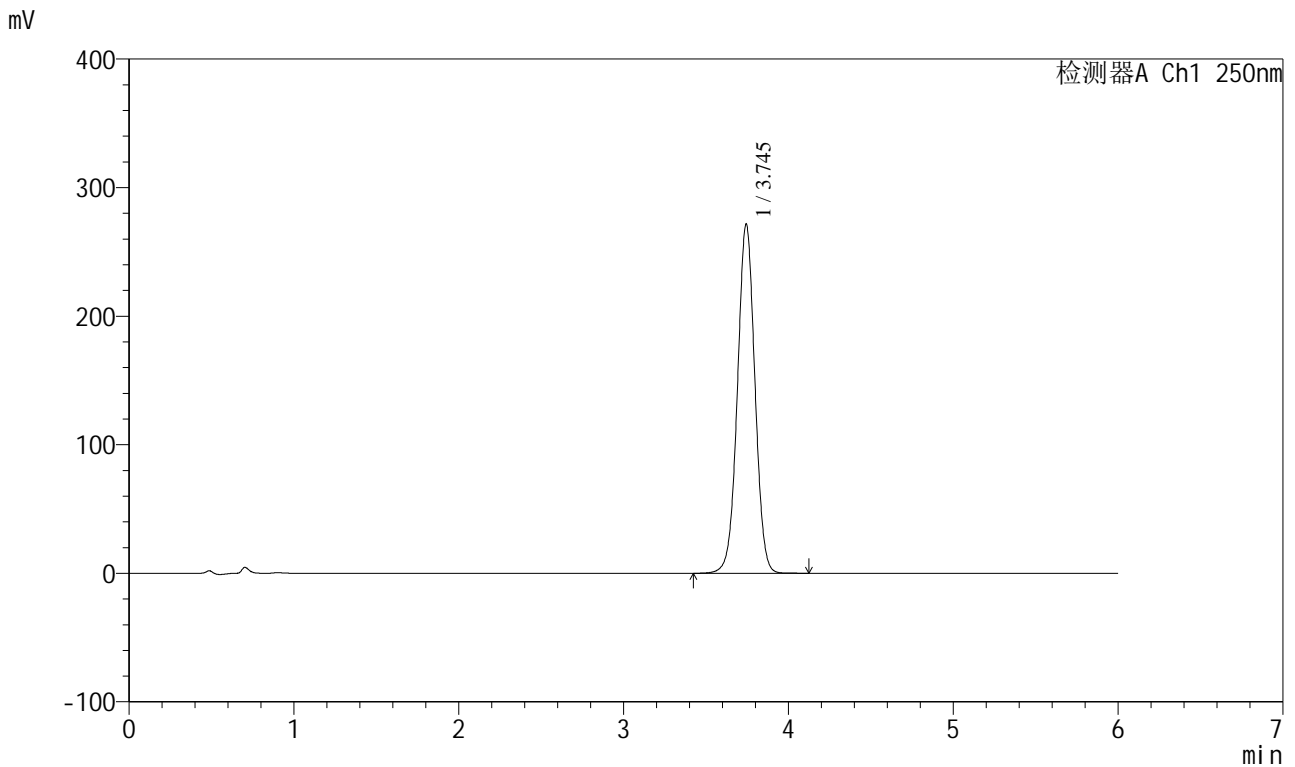
峰号	保留时间	面积	面积%	高度	理论塔板数(USP)	拖尾因子	分离度(USP)
1	3.742	2005999	100.000	270986	6014	1.010	--
总计		2005999	100.000	270986			

图11 地拉罗司颗粒溶出度测定HPLC图谱
 自制品(2025031021批)(360mg规格)-pH6.8(内含0.5%吐温20)介质-桨法-75转-片3
 供试品溶液-1

<样品信息>

色谱柱:XB-C18(100*4.6mm,5µm) 流速:2.0ml/min
 柱温:30°C 波长:250nm
 数据文件名: RCSSXT-396 - 0-52/24-304-2 - zzp-2025031021p-rcd-360mg-pH6.8+0.5tw20jz-jf75z-P3-2.lcd
 方法文件名: RCSSXT-396 - SXT-396-RCD-FX273.lcm
 批处理文件名: RCSSXT-396 - 20250409-rcd-rcqx-FX273.lcb
 样品瓶号: 1-19
 进样体积: 10µl 版本号:6.115
 进样时间: 2025/04/09 23:27:03 实验者: xiechaojun
 处理时间 (V2): 2025/04/10 11:42:41 处理者: xiechaojun
 仪器型号: SHIMADZU LC-2050C(FX275)

<色谱图>



<峰表>

检测器A Ch1 250nm

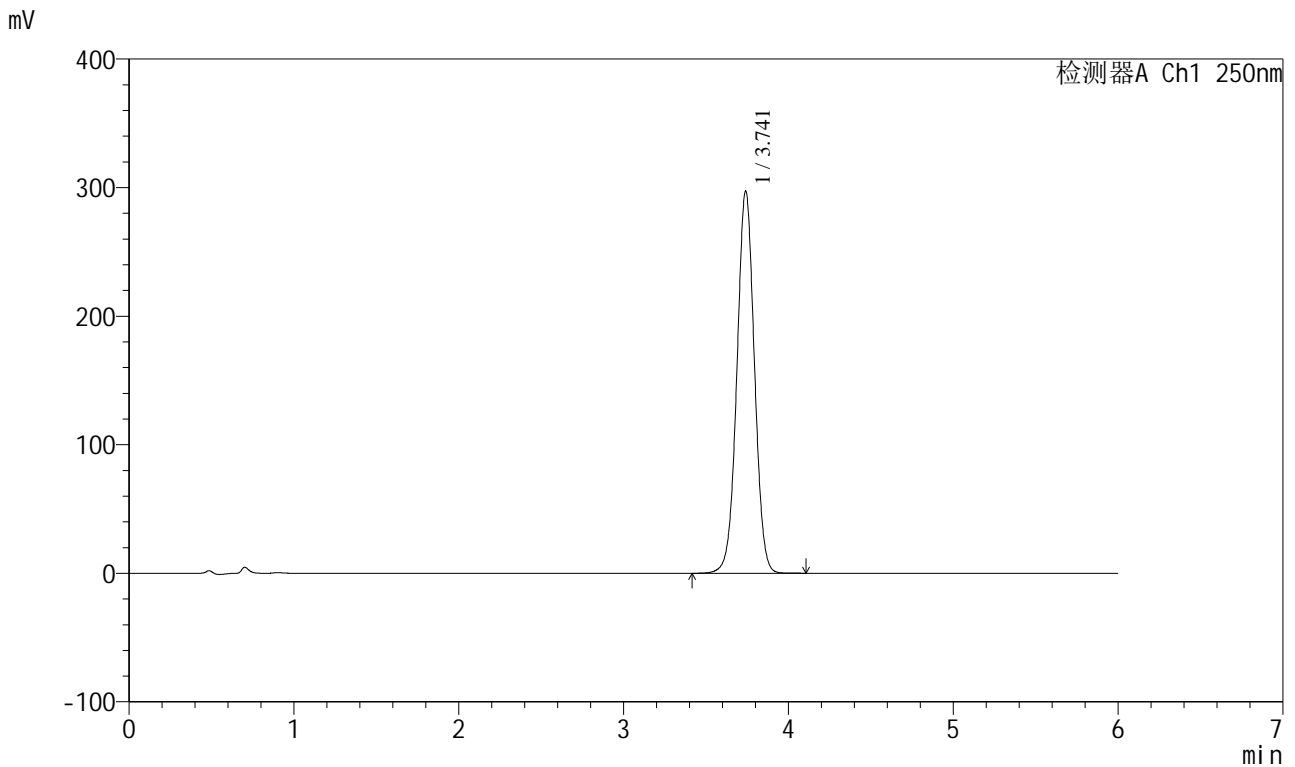
峰号	保留时间	面积	面积%	高度	理论塔板数(USP)	拖尾因子	分离度(USP)
1	3.745	2000744	100.000	271403	6044	1.008	--
总计		2000744	100.000	271403			

图12 地拉罗司颗粒溶出度测定HPLC图谱
 自制品(2025031021批)(360mg规格)-pH6.8(内含0.5%吐温20)介质-桨法-75转-片3
 供试品溶液-2

<样品信息>

色谱柱:XB-C18(100*4.6mm,5µm) 流速:2.0ml/min
 柱温:30°C 波长:250nm
 数据文件名: RC\$SXT-396 - 0-52/24-305-2 - zzp-2025031021p-rcd-360mg-pH6.8+0.5tw20jz-jf75z-P4-1.lcd
 方法文件名: RC\$SXT-396 - SXT-396-RCD-FX273.lcm
 批处理文件名: RC\$SXT-396 - 20250409-rcd-rcqx-FX273.lcb
 样品瓶号: 1-28
 进样体积: 10µl 版本号:6.115
 进样时间: 2025/04/09 23:33:25 实验者: xiechaojun
 处理时间 (V2): 2025/04/10 11:42:43 处理者: xiechaojun
 仪器型号: SHIMADZU LC-2050C(FX275)

<色谱图>



<峰表>

检测器A Ch1 250nm

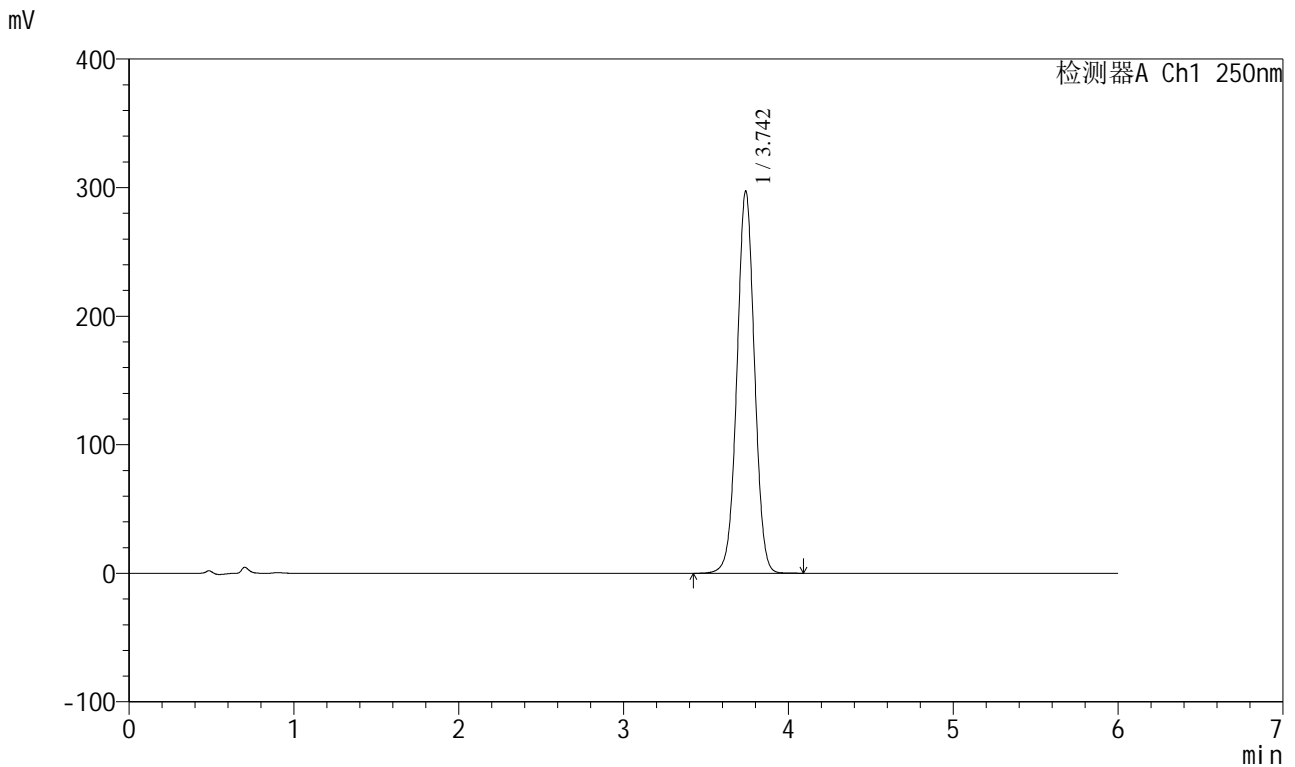
峰号	保留时间	面积	面积%	高度	理论塔板数(USP)	拖尾因子	分离度(USP)
1	3.741	2197325	100.000	296795	5993	1.010	--
总计		2197325	100.000	296795			

图13 地拉罗司颗粒溶出度测定HPLC图谱
 自制品(2025031021批)(360mg规格)-pH6.8(内含0.5%吐温20)介质-桨法-75转-片4
 供试品溶液-1

<样品信息>

色谱柱:XB-C18(100*4.6mm,5µm) 流速:2.0ml/min
 柱温:30°C 波长:250nm
 数据文件名: RCSSXT-396 - 0-52/24-306-2 - zzp-2025031021p-rcd-360mg-pH6.8+0.5tw20jz-jf75z-P4-2.lcd
 方法文件名: RCSSXT-396 - SXT-396-RCD-FX273.lcm
 批处理文件名: RCSSXT-396 - 20250409-rcd-rcqx-FX273.lcb
 样品瓶号: 1-28
 进样体积: 10µl 版本号:6.115
 进样时间: 2025/04/09 23:39:47 实验者: xiechaojun
 处理时间 (V2): 2025/04/10 11:42:46 处理者: xiechaojun
 仪器型号: SHIMADZU LC-2050C(FX275)

<色谱图>



<峰表>

检测器A Ch1 250nm

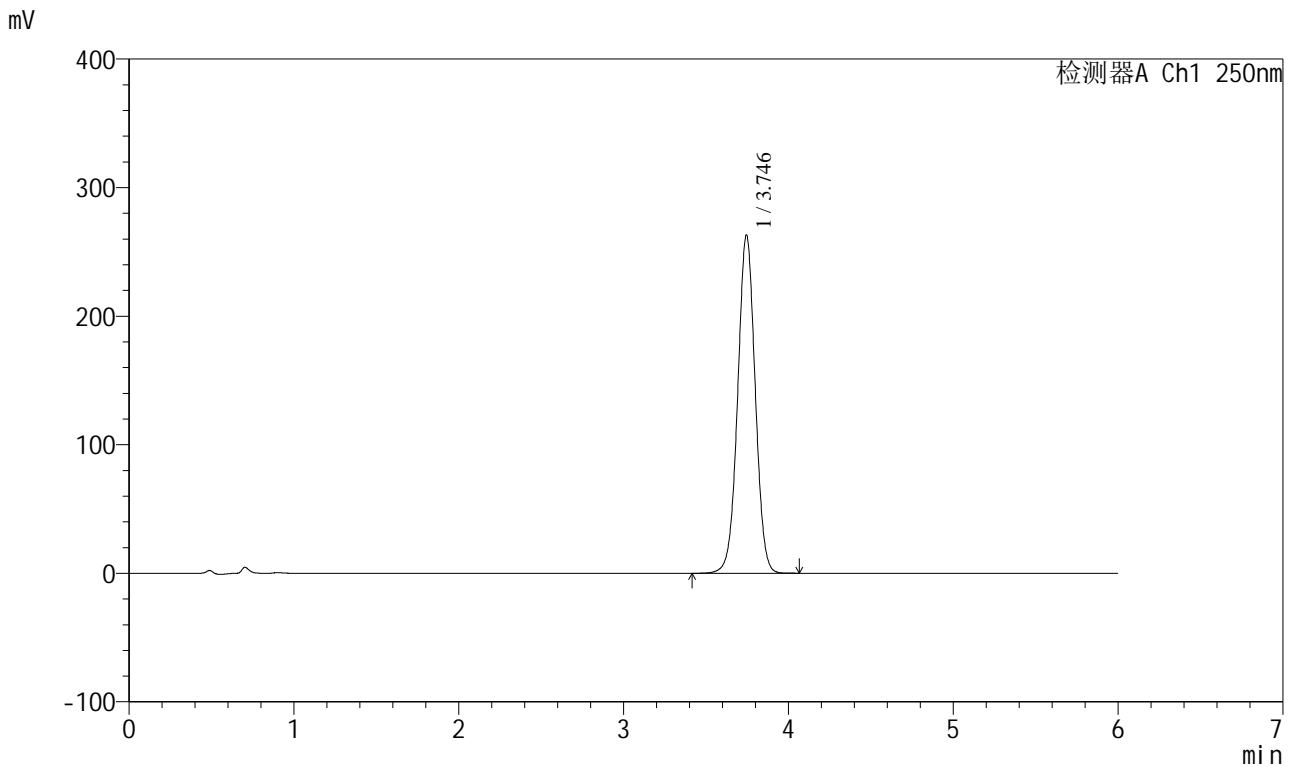
峰号	保留时间	面积	面积%	高度	理论塔板数(USP)	拖尾因子	分离度(USP)
1	3.742	2196309	100.000	296684	6006	1.010	--
总计		2196309	100.000	296684			

图14 地拉罗司颗粒溶出度测定HPLC图谱
 自制品(2025031021批)(360mg规格)-pH6.8(内含0.5%吐温20)介质-桨法-75转-片4
 供试品溶液-2

<样品信息>

色谱柱:XB-C18(100*4.6mm,5µm) 流速:2.0ml/min
 柱温:30°C 波长:250nm
 数据文件名: RC\$SXT-396 - 0-52/24-311-2 - zzp-2025031121p-rcd-360mg-pH6.8+0.5tw20jz-jf75z-P1-1.lcd
 方法文件名: RC\$SXT-396 - SXT-396-RCD-FX273.lcm
 批处理文件名: RC\$SXT-396 - 20250409-rcd-rcqx-FX273.lcb
 样品瓶号: 1-2
 进样体积: 10µl 版本号:6.115
 进样时间: 2025/04/10 00:11:38 实验者: xiechaojun
 处理时间 (V2): 2025/04/10 11:42:59 处理者: xiechaojun
 仪器型号: SHIMADZU LC-2050C(FX275)

<色谱图>



<峰表>

检测器A Ch1 250nm

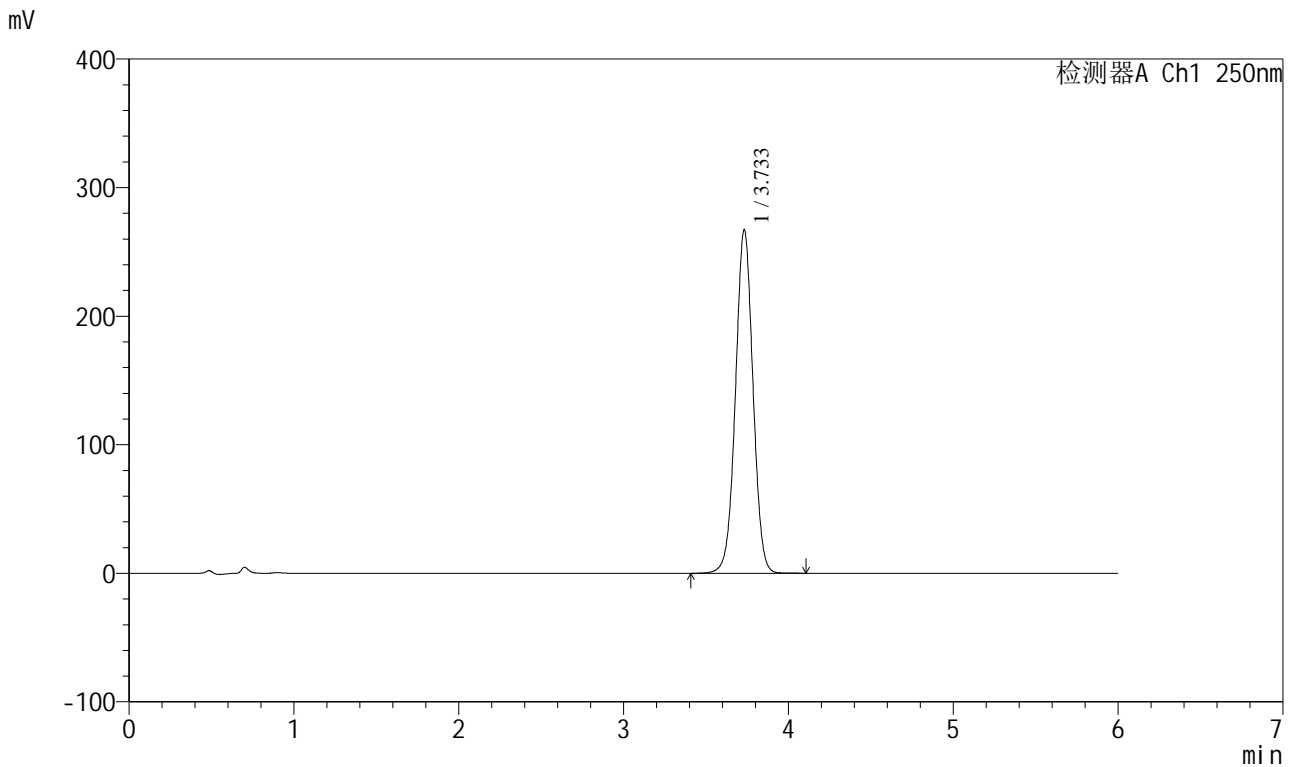
峰号	保留时间	面积	面积%	高度	理论塔板数(USP)	拖尾因子	分离度(USP)
1	3.746	1942261	100.000	263175	6021	1.009	--
总计		1942261	100.000	263175			

图19 地拉罗司颗粒溶出度测定HPLC图谱
 自制品(2025031121批)(360mg规格)-pH6.8(内含0.5%吐温20)介质-桨法-75转-片1
 供试品溶液-1

<样品信息>

色谱柱:XB-C18(100*4.6mm,5µm) 流速:2.0ml/min
 柱温:30°C 波长:250nm
 数据文件名: RCSSXT-396 - 0-52/24-313-2 - zzp-2025031121p-rcd-360mg-pH6.8+0.5tw20jz-jf75z-P2-1.lcd
 方法文件名: RCSSXT-396 - SXT-396-RCD-FX273.lcm
 批处理文件名: RCSSXT-396 - 20250409-rcd-rcqx-FX273.lcb
 样品瓶号: 1-11
 进样体积: 10µl 版本号:6.115
 进样时间: 2025/04/10 00:24:23 实验者: xiechaojun
 处理时间 (V2): 2025/04/10 11:43:05 处理者: xiechaojun
 仪器型号: SHIMADZU LC-2050C(FX275)

<色谱图>



<峰表>

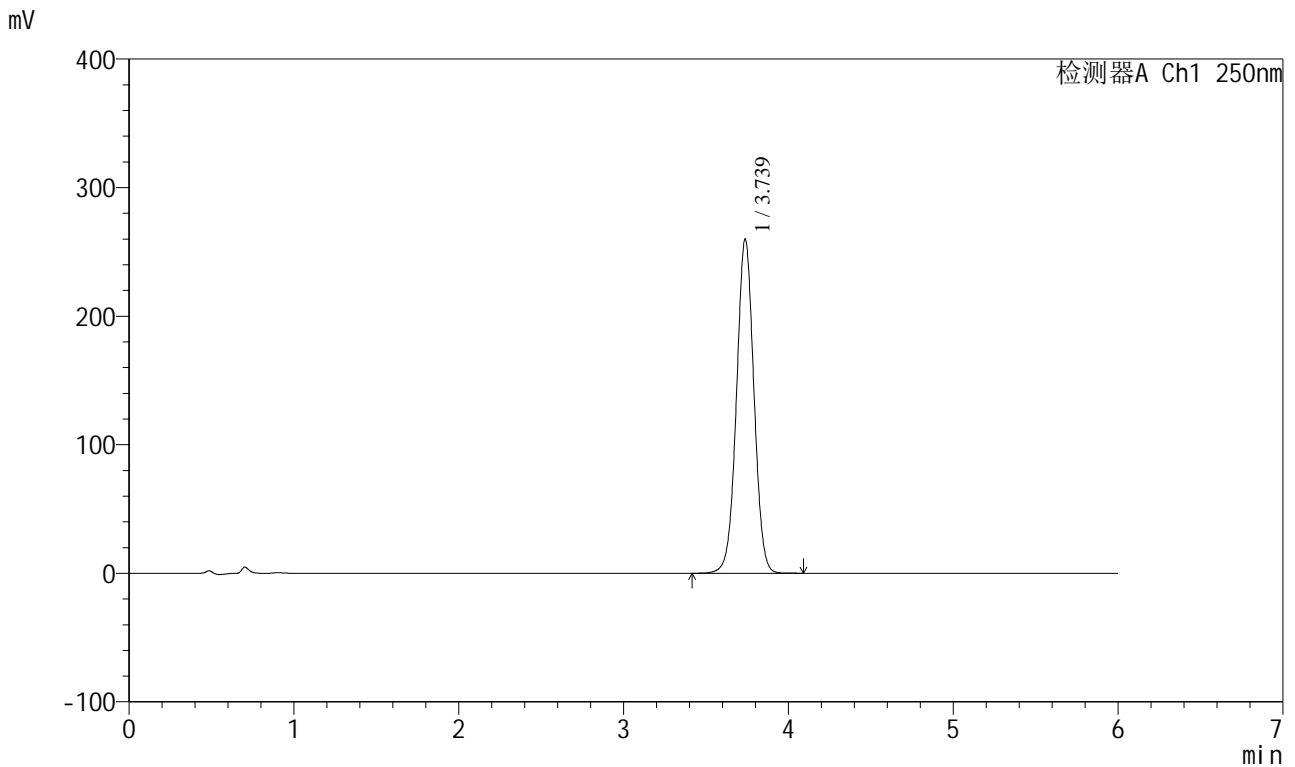
检测器A Ch1 250nm

峰号	保留时间	面积	面积%	高度	理论塔板数(USP)	拖尾因子	分离度(USP)
1	3.733	1972345	100.000	266798	5982	1.010	--
总计		1972345	100.000	266798			

<样品信息>

色谱柱:XB-C18(100*4.6mm,5µm) 流速:2.0ml/min
 柱温:30°C 波长:250nm
 数据文件名: RC\$SXT-396 - 0-52/24-315-2 - zzp-2025031121p-rcd-360mg-pH6.8+0.5tw20jz-jf75z-P3-1.lcd
 方法文件名: RC\$SXT-396 - SXT-396-RCD-FX273.lcm
 批处理文件名: RC\$SXT-396 - 20250409-rcd-rcqx-FX273.lcb
 样品瓶号: 1-20
 进样体积: 10µl 版本号:6.115
 进样时间: 2025/04/10 00:37:07 实验者: xiechaojun
 处理时间 (V2): 2025/04/10 11:43:10 处理者: xiechaojun
 仪器型号: SHIMADZU LC-2050C(FX275)

<色谱图>



<峰表>

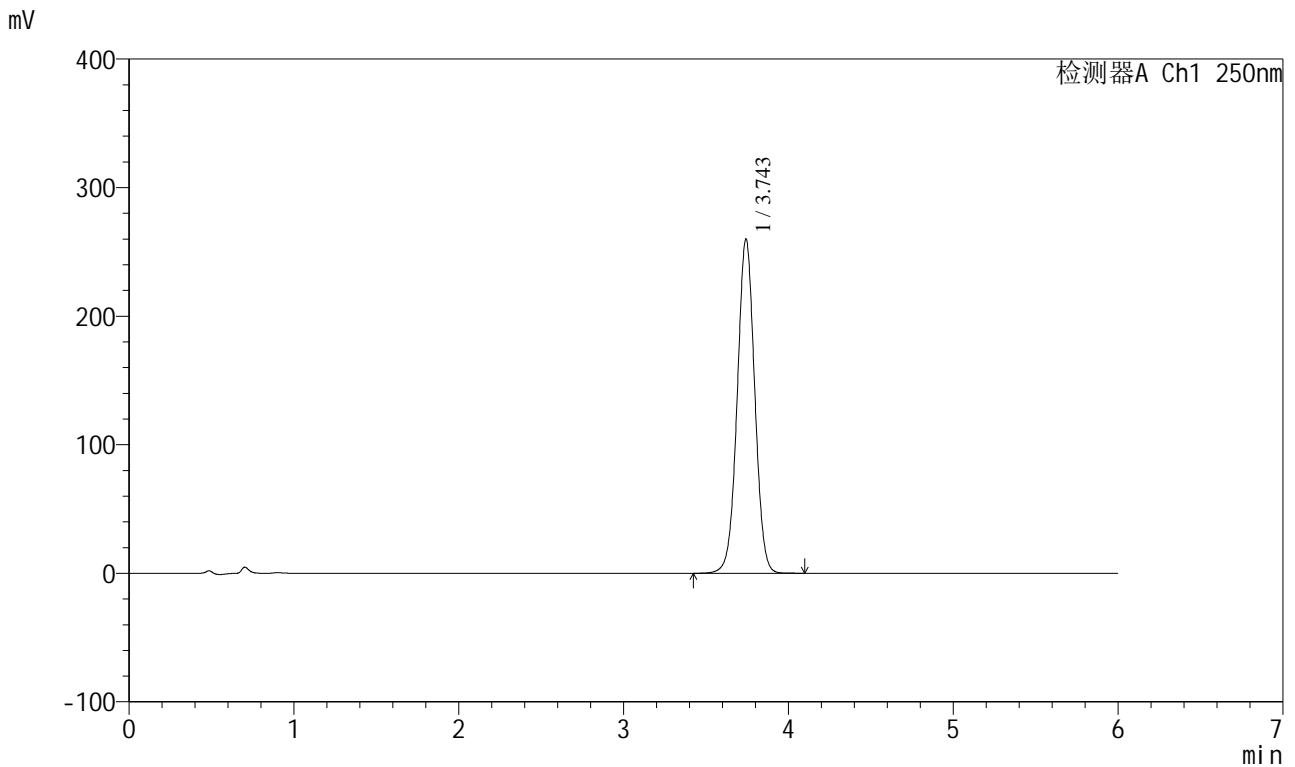
检测器A Ch1 250nm

峰号	保留时间	面积	面积%	高度	理论塔板数(USP)	拖尾因子	分离度(USP)
1	3.739	1910900	100.000	259985	6048	1.010	--
总计		1910900	100.000	259985			

<样品信息>

色谱柱:XB-C18(100*4.6mm,5µm) 流速:2.0ml/min
 柱温:30°C 波长:250nm
 数据文件名: RCSSXT-396 - 0-52/24-316-2 - zzp-2025031121p-rcd-360mg-pH6.8+0.5tw20jz-jf75z-P3-2.lcd
 方法文件名: RCSSXT-396 - SXT-396-RCD-FX273.lcm
 批处理文件名: RCSSXT-396 - 20250409-rcd-rcqx-FX273.lcb
 样品瓶号: 1-20
 进样体积: 10µl 版本号:6.115
 进样时间: 2025/04/10 00:43:29 实验者: xiechaojun
 处理时间 (V2): 2025/04/10 11:43:13 处理者: xiechaojun
 仪器型号: SHIMADZU LC-2050C(FX275)

<色谱图>



<峰表>

检测器A Ch1 250nm

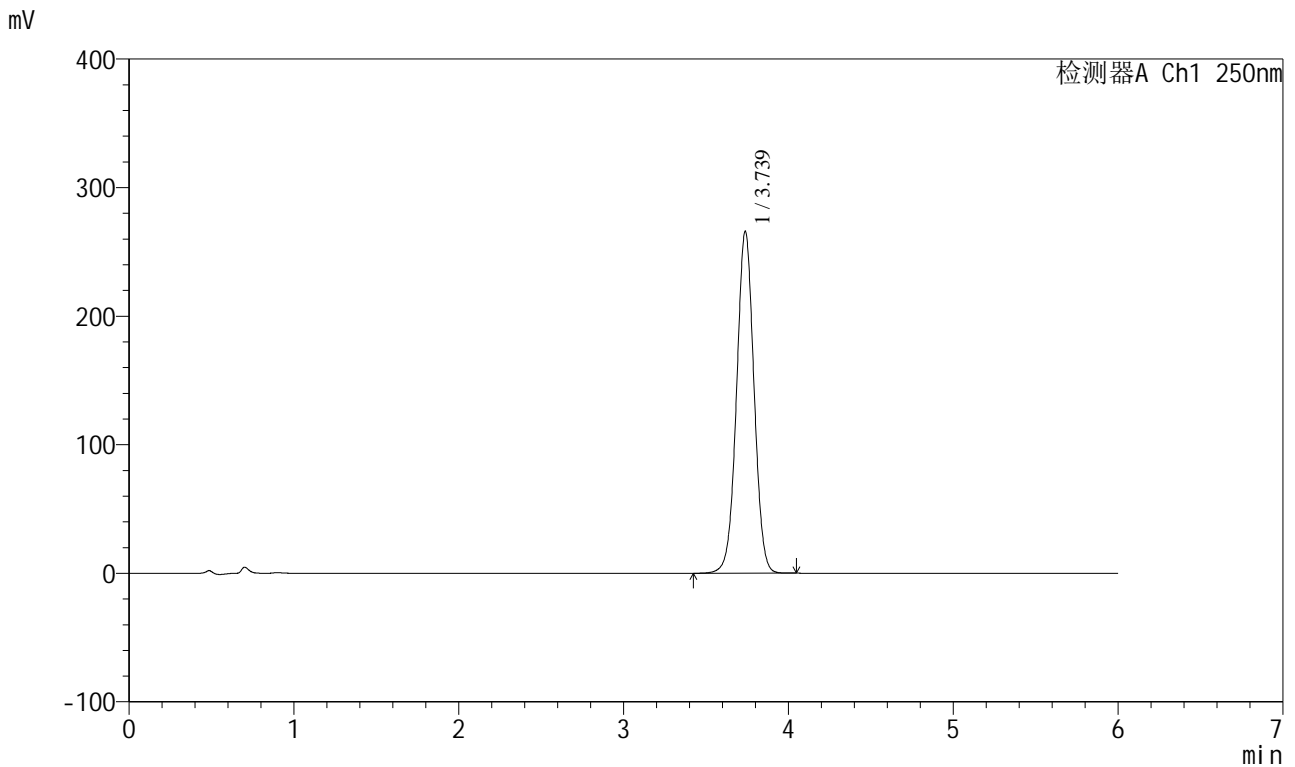
峰号	保留时间	面积	面积%	高度	理论塔板数(USP)	拖尾因子	分离度(USP)
1	3.743	1917587	100.000	259360	6022	1.011	--
总计		1917587	100.000	259360			

图24 地拉罗司颗粒溶出度测定HPLC图谱
 自制品(2025031121批)(360mg规格)-pH6.8(内含0.5%吐温20)介质-桨法-75转-片3
 供试品溶液-2

<样品信息>

色谱柱:XB-C18(100*4.6mm,5µm) 流速:2.0ml/min
 柱温:30°C 波长:250nm
 数据文件名: RC\$SXT-396 - 0-52/24-317-2 - zzp-2025031121p-rcd-360mg-pH6.8+0.5tw20jz-jf75z-P4-1.lcd
 方法文件名: RC\$SXT-396 - SXT-396-RCD-FX273.lcm
 批处理文件名: RC\$SXT-396 - 20250409-rcd-rcqx-FX273.lcb
 样品瓶号: 1-29
 进样体积: 10µl 版本号:6.115
 进样时间: 2025/04/10 00:49:51 实验者: xiechaojun
 处理时间 (V2): 2025/04/10 11:43:16 处理者: xiechaojun
 仪器型号: SHIMADZU LC-2050C(FX275)

<色谱图>



<峰表>

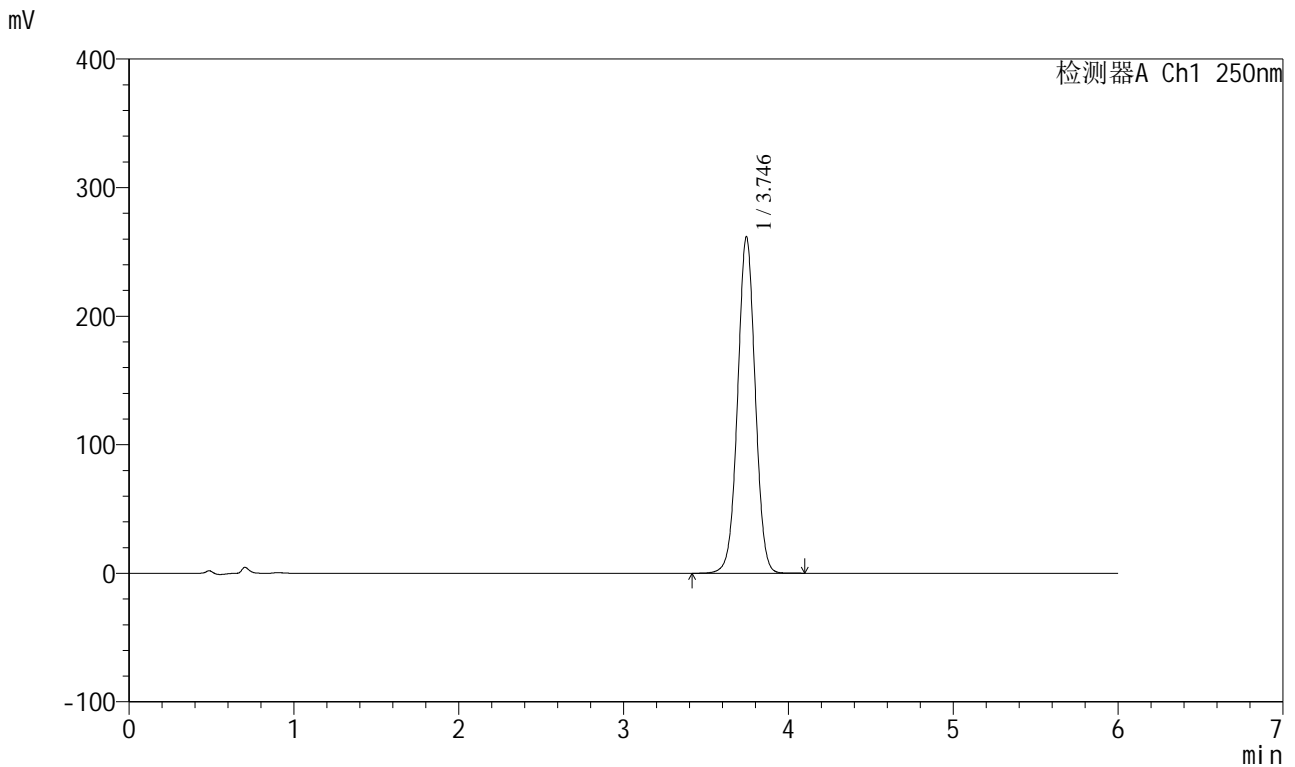
检测器A Ch1 250nm

峰号	保留时间	面积	面积%	高度	理论塔板数(USP)	拖尾因子	分离度(USP)
1	3.739	1956421	100.000	266015	6041	1.011	--
总计		1956421	100.000	266015			

<样品信息>

色谱柱:XB-C18(100*4.6mm,5µm) 流速:2.0ml/min
 柱温:30°C 波长:250nm
 数据文件名: RC\$SXT-396 - 0-52/24-323-2 - zzp-2025031221p-rcd-360mg-pH6.8+0.5tw20jz-jf75z-P1-1.lcd
 方法文件名: RC\$SXT-396 - SXT-396-RCD-FX273.lcm
 批处理文件名: RC\$SXT-396 - 20250409-rcd-rcqx-FX273.lcb
 样品瓶号: 1-3
 进样体积: 10µl 版本号:6.115
 进样时间: 2025/04/10 01:28:01 实验者: xiechaojun
 处理时间 (V2): 2025/04/10 11:43:32 处理者: xiechaojun
 仪器型号: SHIMADZU LC-2050C(FX275)

<色谱图>



<峰表>

检测器A Ch1 250nm

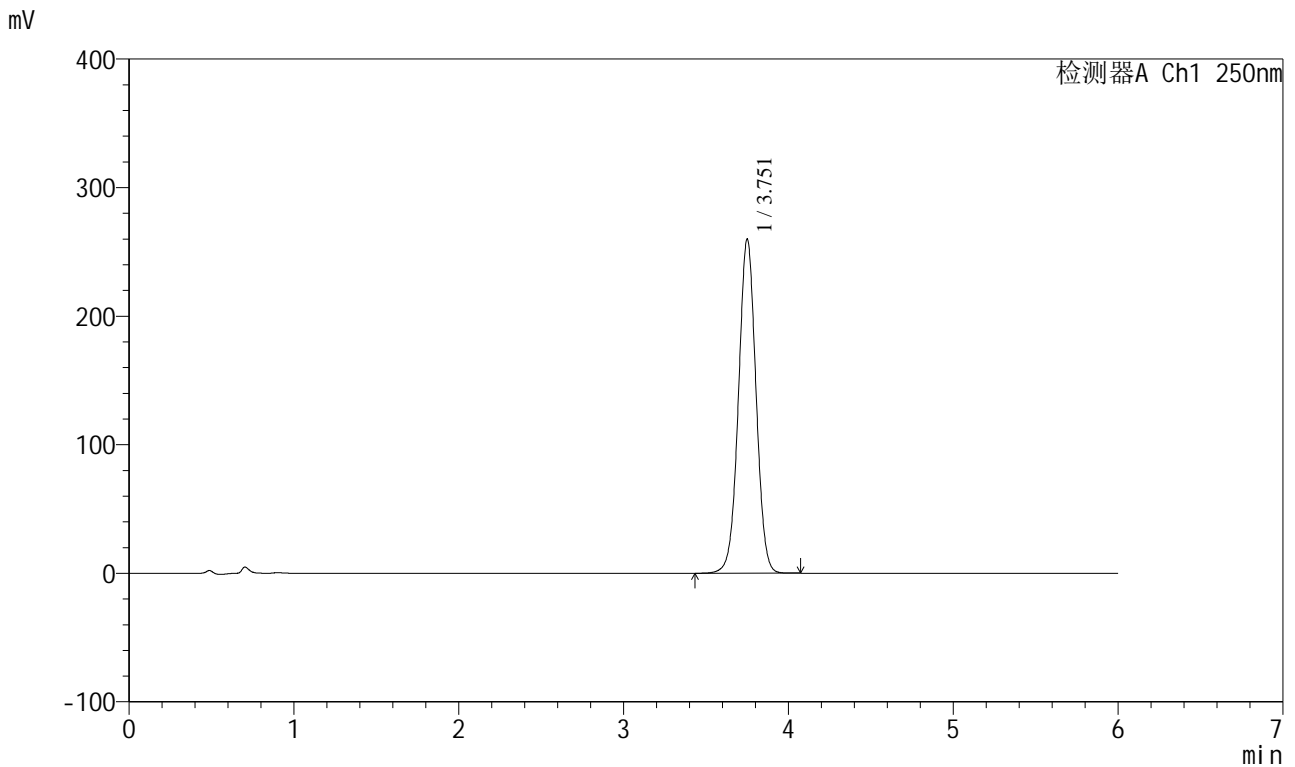
峰号	保留时间	面积	面积%	高度	理论塔板数(USP)	拖尾因子	分离度(USP)
1	3.746	1933022	100.000	261767	6019	1.011	--
总计		1933022	100.000	261767			

图31 地拉罗司颗粒溶出度测定HPLC图谱
 自制品(2025031221批)(360mg规格)-pH6.8(内含0.5%吐温20)介质-桨法-75转-片1

<样品信息>

色谱柱:XB-C18(100*4.6mm,5µm) 流速:2.0ml/min
 柱温:30°C 波长:250nm
 数据文件名: RCSSXT-396 - 0-52/24-325-2 - zzp-2025031221p-rcd-360mg-pH6.8+0.5tw20jz-jf75z-P2-1.lcd
 方法文件名: RCSSXT-396 - SXT-396-RCD-FX273.lcm
 批处理文件名: RCSSXT-396 - 20250409-rcd-rcqx-FX273.lcb
 样品瓶号: 1-12
 进样体积: 10µl 版本号:6.115
 进样时间: 2025/04/10 01:40:45 实验者: xiechaojun
 处理时间 (V2): 2025/04/10 11:43:38 处理者: xiechaojun
 仪器型号: SHIMADZU LC-2050C(FX275)

<色谱图>



<峰表>

检测器A Ch1 250nm

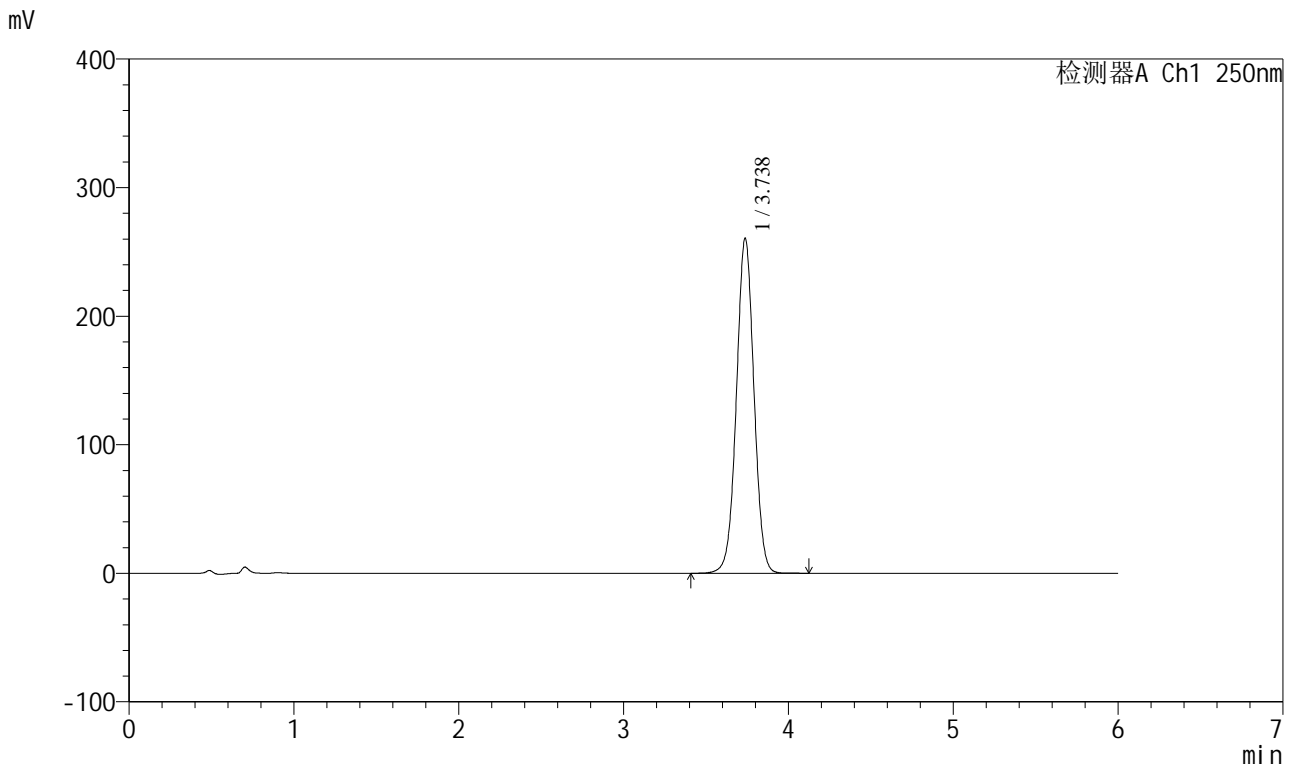
峰号	保留时间	面积	面积%	高度	理论塔板数(USP)	拖尾因子	分离度(USP)
1	3.751	1920392	100.000	258999	6027	1.010	--
总计		1920392	100.000	258999			

图33 地拉罗司颗粒溶出度测定HPLC图谱
 自制品(2025031221批)(360mg规格)-pH6.8(内含0.5%吐温20)介质-桨法-75转-片2
 供试品溶液-1

<样品信息>

色谱柱:XB-C18(100*4.6mm,5µm) 流速:2.0ml/min
 柱温:30°C 波长:250nm
 数据文件名: RCSSXT-396 - 0-52/24-328-2 - zzp-2025031221p-rcd-360mg-pH6.8+0.5tw20jz-jf75z-P3-2.lcd
 方法文件名: RCSSXT-396 - SXT-396-RCD-FX273.lcm
 批处理文件名: RCSSXT-396 - 20250409-rcd-rcqx-FX273.lcb
 样品瓶号: 1-21
 进样体积: 10µl 版本号:6.115
 进样时间: 2025/04/10 01:59:52 实验者: xiechaojun
 处理时间 (V2): 2025/04/10 11:43:46 处理者: xiechaojun
 仪器型号: SHIMADZU LC-2050C(FX275)

<色谱图>



<峰表>

检测器A Ch1 250nm

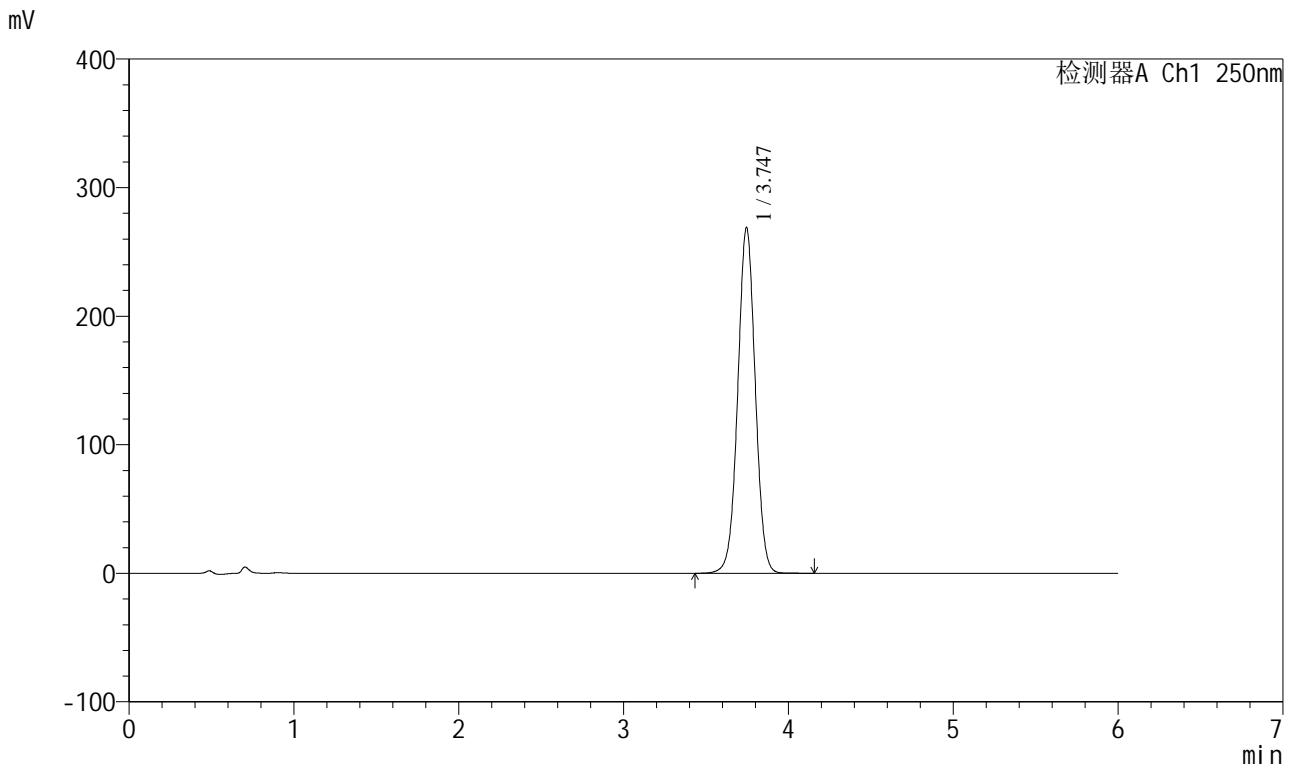
峰号	保留时间	面积	面积%	高度	理论塔板数(USP)	拖尾因子	分离度(USP)
1	3.738	1927385	100.000	260646	5979	1.010	--
总计		1927385	100.000	260646			

图36 地拉罗司颗粒溶出度测定HPLC图谱
 自制品(2025031221批)(360mg规格)-pH6.8(内含0.5%吐温20)介质-桨法-75转-片3
 供试品溶液-2

<样品信息>

色谱柱:XB-C18(100*4.6mm,5µm) 流速:2.0ml/min
 柱温:30°C 波长:250nm
 数据文件名: RC\$SXT-396 - 0-52/24-329-2 - zzp-2025031221p-rcd-360mg-pH6.8+0.5tw20jz-jf75z-P4-1.lcd
 方法文件名: RC\$SXT-396 - SXT-396-RCD-FX273.lcm
 批处理文件名: RC\$SXT-396 - 20250409-rcd-rcqx-FX273.lcb
 样品瓶号: 1-30
 进样体积: 10µl 版本号:6.115
 进样时间: 2025/04/10 02:06:14 实验者: xiechaojun
 处理时间 (V2): 2025/04/10 11:43:49 处理者: xiechaojun
 仪器型号: SHIMADZU LC-2050C(FX275)

<色谱图>



<峰表>

检测器A Ch1 250nm

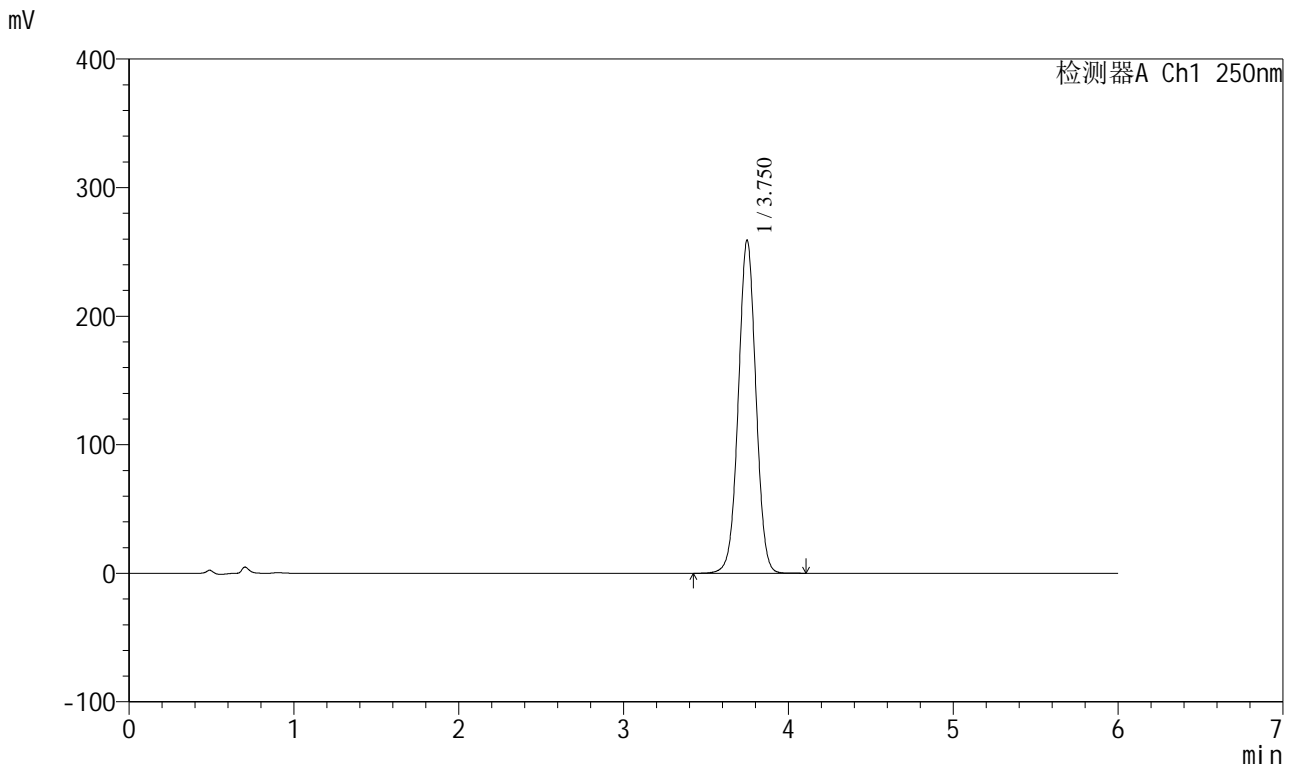
峰号	保留时间	面积	面积%	高度	理论塔板数(USP)	拖尾因子	分离度(USP)
1	3.747	1980811	100.000	268959	6054	1.011	--
总计		1980811	100.000	268959			

图37 地拉罗司颗粒溶出度测定HPLC图谱
 自制品(2025031221批)(360mg规格)-pH6.8(内含0.5%吐温20)介质-桨法-75转-片4
 供试品溶液-1

<样品信息>

色谱柱:XB-C18(100*4.6mm,5µm) 流速:2.0ml/min
 柱温:30°C 波长:250nm
 数据文件名: RC\$SXT-396 - 0-52/24-331-2 - zzp-2025031221p-rcd-360mg-pH6.8+0.5tw20jz-jf75z-P5-1.lcd
 方法文件名: RC\$SXT-396 - SXT-396-RCD-FX273.lcm
 批处理文件名: RC\$SXT-396 - 20250409-rcd-rcqx-FX273.lcb
 样品瓶号: 1-39
 进样体积: 10µl 版本号:6.115
 进样时间: 2025/04/10 02:18:58 实验者: xiechaojun
 处理时间 (V2): 2025/04/10 11:43:55 处理者: xiechaojun
 仪器型号: SHIMADZU LC-2050C(FX275)

<色谱图>



<峰表>

检测器A Ch1 250nm

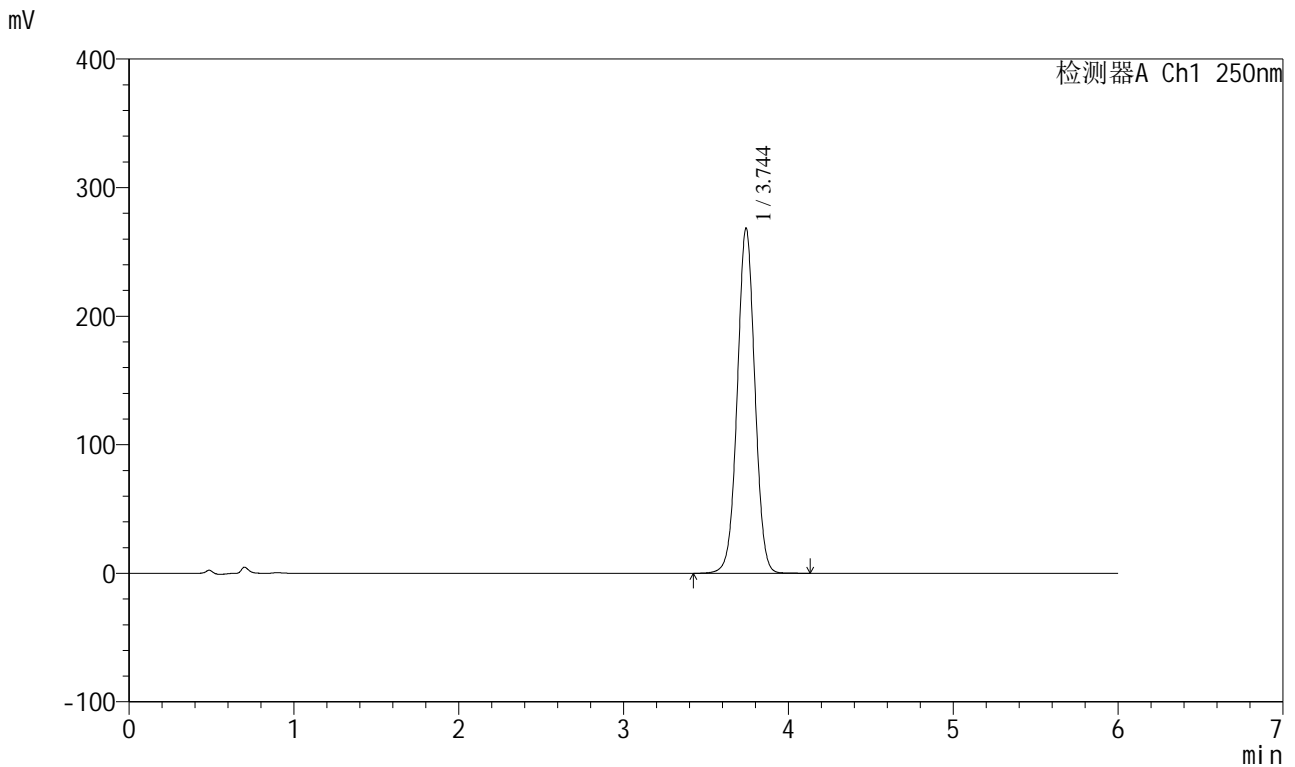
峰号	保留时间	面积	面积%	高度	理论塔板数(USP)	拖尾因子	分离度(USP)
1	3.750	1914870	100.000	258453	6023	1.011	--
总计		1914870	100.000	258453			

图39 地拉罗司颗粒溶出度测定HPLC图谱
 自制品(2025031221批)(360mg规格)-pH6.8(内含0.5%吐温20)介质-桨法-75转-片5
 供试品溶液-1

<样品信息>

色谱柱:XB-C18(100*4.6mm,5µm) 流速:2.0ml/min
 柱温:30°C 波长:250nm
 数据文件名: RCSSXT-396 - 0-52/24-334-2 - zzp-2025031221p-rcd-360mg-pH6.8+0.5tw20jz-jf75z-P6-2.lcd
 方法文件名: RCSSXT-396 - SXT-396-RCD-FX273.lcm
 批处理文件名: RCSSXT-396 - 20250409-rcd-rcqx-FX273.lcb
 样品瓶号: 1-48
 进样体积: 10µl 版本号:6.115
 进样时间: 2025/04/10 02:38:04 实验者: xiechaojun
 处理时间 (V2): 2025/04/10 11:44:03 处理者: xiechaojun
 仪器型号: SHIMADZU LC-2050C(FX275)

<色谱图>



<峰表>

检测器A Ch1 250nm

峰号	保留时间	面积	面积%	高度	理论塔板数(USP)	拖尾因子	分离度(USP)
1	3.744	1982681	100.000	268037	6012	1.012	--
总计		1982681	100.000	268037			

图42 地拉罗司颗粒溶出度测定HPLC图谱
 自制品(2025031221批)(360mg规格)-pH6.8(内含0.5%吐温20)介质-桨法-75转-片6
 供试品溶液-2

