



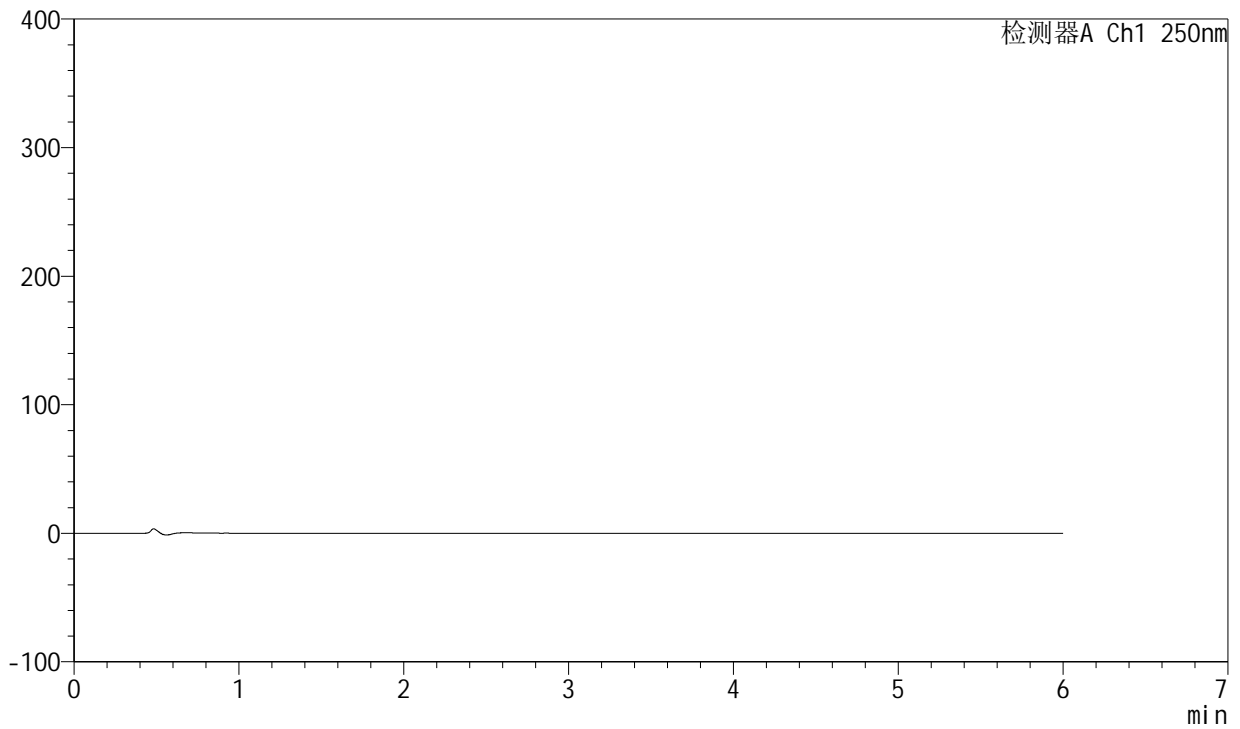
# SXT-396

## <样品信息>

色谱柱:XB-C18(100\*4.6mm,5µm)      流速:2.0ml/min  
 柱温:30°C      波长:250nm  
 数据文件名: RCSSXT-396 - 0-52/24-293-2 - zzp-rcd-360mg-pH6.8+0.5tw20jz-jf75z-rj.lcd  
 方法文件名: RCSSXT-396 - SXT-396-RCD-FX273.lcm  
 批处理文件名: RCSSXT-396 - 20250409-rcd-rcqx-FX273.lcb  
 样品瓶号: 1-9  
 进样体积: 10µl      版本号:6.115  
 进样时间: 2025/04/09 22:16:53      实验者: xiechaojun  
 处理时间 (V2) : 2025/04/10 11:42:10      处理者: xiechaojun  
 仪器型号: SHIMADZU LC-2050C(FX275)

## <色谱图>

mV



## <峰表>

检测器A Ch1 250nm

峰号	保留时间	面积	面积%	高度	理论塔板数(USP)	拖尾因子	分离度(USP)
总计							

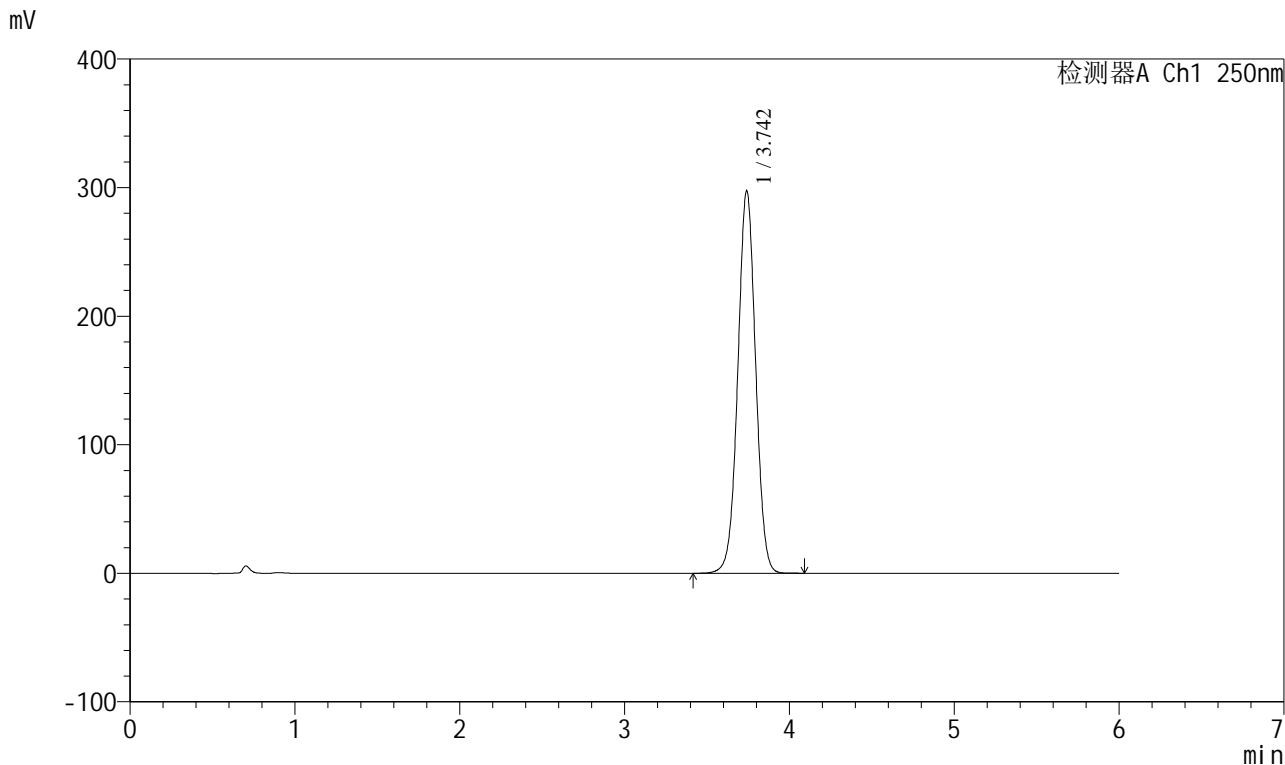


# SXT-396

### <样品信息>

色谱柱:XB-C18(100\*4.6mm,5 $\mu$ m)      流速:2.0ml/min  
柱温:30 $^{\circ}$ C      波长:250nm  
数据文件名: RCSSXT-396 - 0-52/24-294-2 - zzp-rcd-360mg-pH6.8+0.5tw20jz-jf75z-dz1-1.lcd  
方法文件名: RCSSXT-396 - SXT-396-RCD-FX273.lcm  
批处理文件名: RCSSXT-396 - 20250409-rcd-rcqx-FX273.lcb  
样品瓶号: 1-18  
进样体积: 10 $\mu$ l      版本号:6.115  
进样时间: 2025/04/09 22:23:17      实验者: xiechaojun  
处理时间 (V2): 2025/04/10 11:42:14      处理者: xiechaojun  
仪器型号: SHIMADZU LC-2050C(FX275)

### <色谱图>



### <峰表>

检测器A Ch1 250nm

峰号	保留时间	面积	面积%	高度	理论塔板数(USP)	拖尾因子	分离度(USP)
1	3.742	2230895	100.000	296835	5815	1.011	--
总计		2230895	100.000	296835			

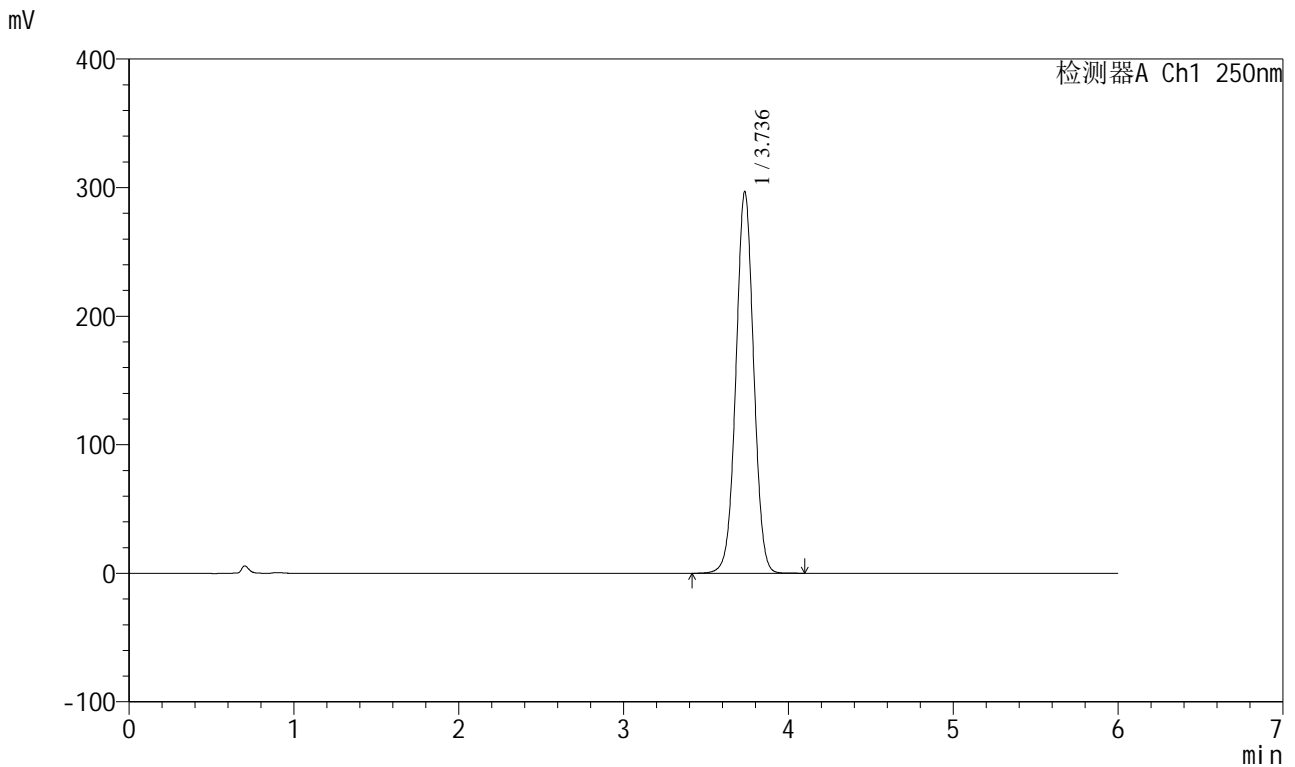


# SXT-396

### <样品信息>

色谱柱:XB-C18(100*4.6mm,5μm)	流速:2.0ml/min
柱温:30°C	波长:250nm
数据文件名: RC\$SXT-396 - 0-52/24-295-2 - zzp-rcd-360mg-pH6.8+0.5tw20jz-jf75z-dz1-2.lcd	
方法文件名: RC\$SXT-396 - SXT-396-RCD-FX273.lcm	
批处理文件名: RC\$SXT-396 - 20250409-rcd-rcqx-FX273.lcb	
样品瓶号: 1-18	版本号:6.115
进样体积: 10μl	实验者: xiechaojun
进样时间: 2025/04/09 22:29:40	处理者: xiechaojun
处理时间 (V2): 2025/04/10 11:42:17	
仪器型号: SHIMADZU LC-2050C(FX275)	

### <色谱图>



### <峰表>

检测器A Ch1 250nm

峰号	保留时间	面积	面积%	高度	理论塔板数(USP)	拖尾因子	分离度(USP)
1	3.736	2219491	100.000	296632	5837	1.012	--
总计		2219491	100.000	296632			



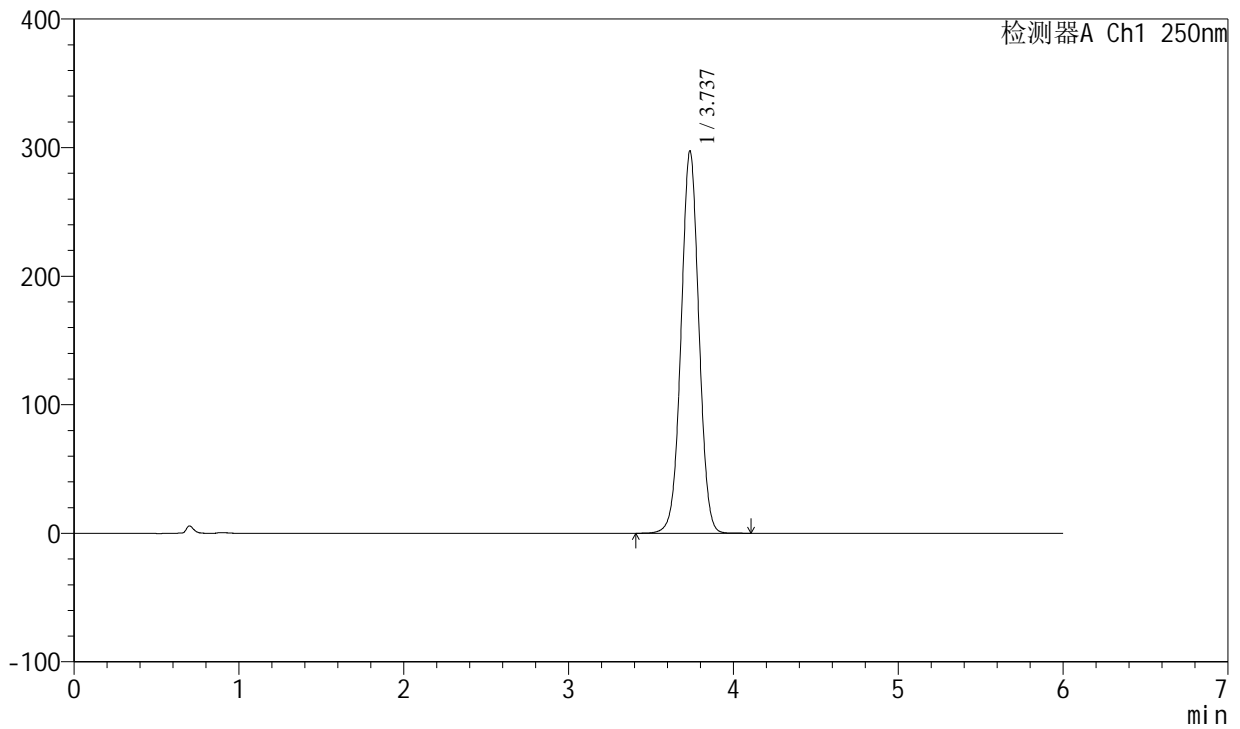
# SXT-396

## <样品信息>

色谱柱:XB-C18(100\*4.6mm,5μm)      流速:2.0ml/min  
柱温:30°C      波长:250nm  
数据文件名: RC\$SXT-396 - 0-52/24-296-2 - zzp-rcd-360mg-pH6.8+0.5tw20jz-jf75z-dz1-3.lcd  
方法文件名: RC\$SXT-396 - SXT-396-RCD-FX273.lcm  
批处理文件名: RC\$SXT-396 - 20250409-rcd-rcqx-FX273.lcb  
样品瓶号: 1-18  
进样体积: 10μl      版本号:6.115  
进样时间: 2025/04/09 22:36:04      实验者: xiechaojun  
处理时间 (V2) : 2025/04/10 11:42:19      处理者: xiechaojun  
仪器型号: SHIMADZU LC-2050C(FX275)

## <色谱图>

mV



## <峰表>

检测器A Ch1 250nm

峰号	保留时间	面积	面积%	高度	理论塔板数(USP)	拖尾因子	分离度(USP)
1	3.737	2230981	100.000	297426	5799	1.011	--
总计		2230981	100.000	297426			



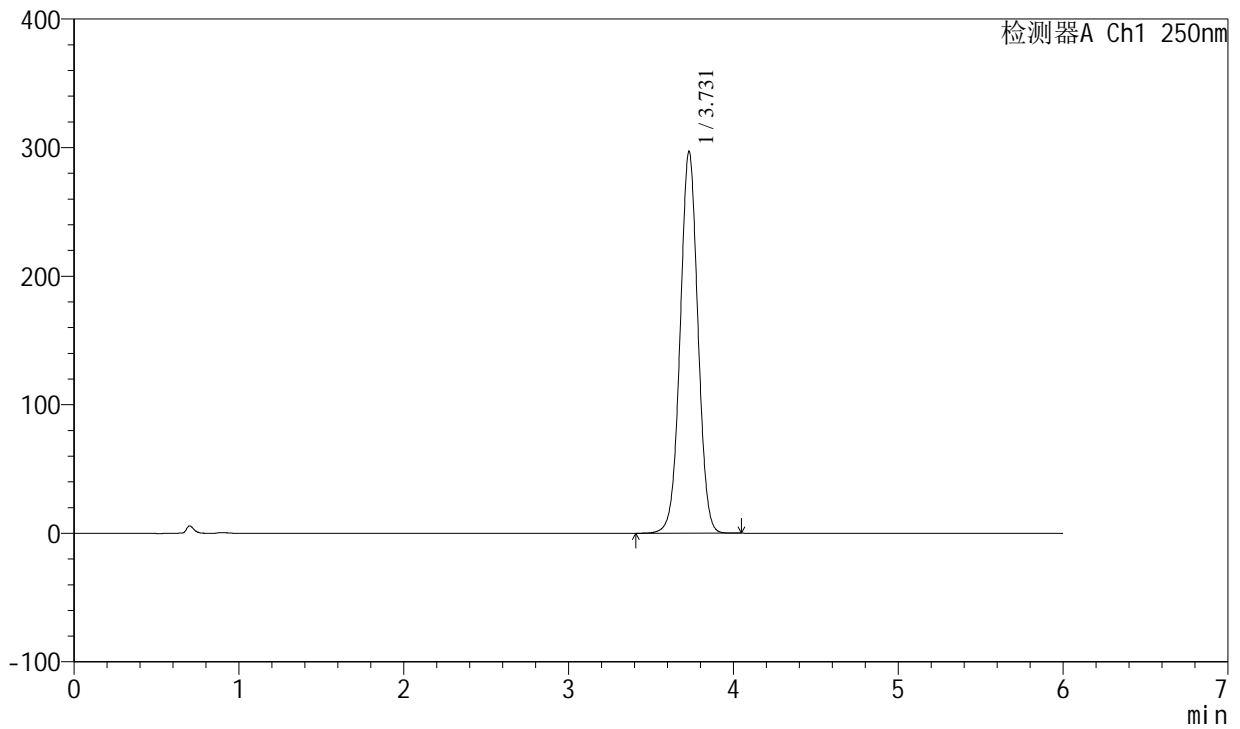
# SXT-396

## <样品信息>

色谱柱:XB-C18(100\*4.6mm,5µm) 流速:2.0ml/min  
 柱温:30°C 波长:250nm  
 数据文件名: RC\$SXT-396 - 0-52/24-297-2 - zzp-rcd-360mg-pH6.8+0.5tw20jz-jf75z-dz1-4.lcd  
 方法文件名: RC\$SXT-396 - SXT-396-RCD-FX273.lcm  
 批处理文件名: RC\$SXT-396 - 20250409-rcd-rcqx-FX273.lcb  
 样品瓶号: 1-18  
 进样体积: 10µl 版本号:6.115  
 进样时间: 2025/04/09 22:42:27 实验者: xiechaojun  
 处理时间 (V2): 2025/04/10 11:42:22 处理者: xiechaojun  
 仪器型号: SHIMADZU LC-2050C(FX275)

## <色谱图>

mV



## <峰表>

检测器A Ch1 250nm

峰号	保留时间	面积	面积%	高度	理论塔板数(USP)	拖尾因子	分离度(USP)
1	3.731	2221597	100.000	296978	5812	1.012	--
总计		2221597	100.000	296978			

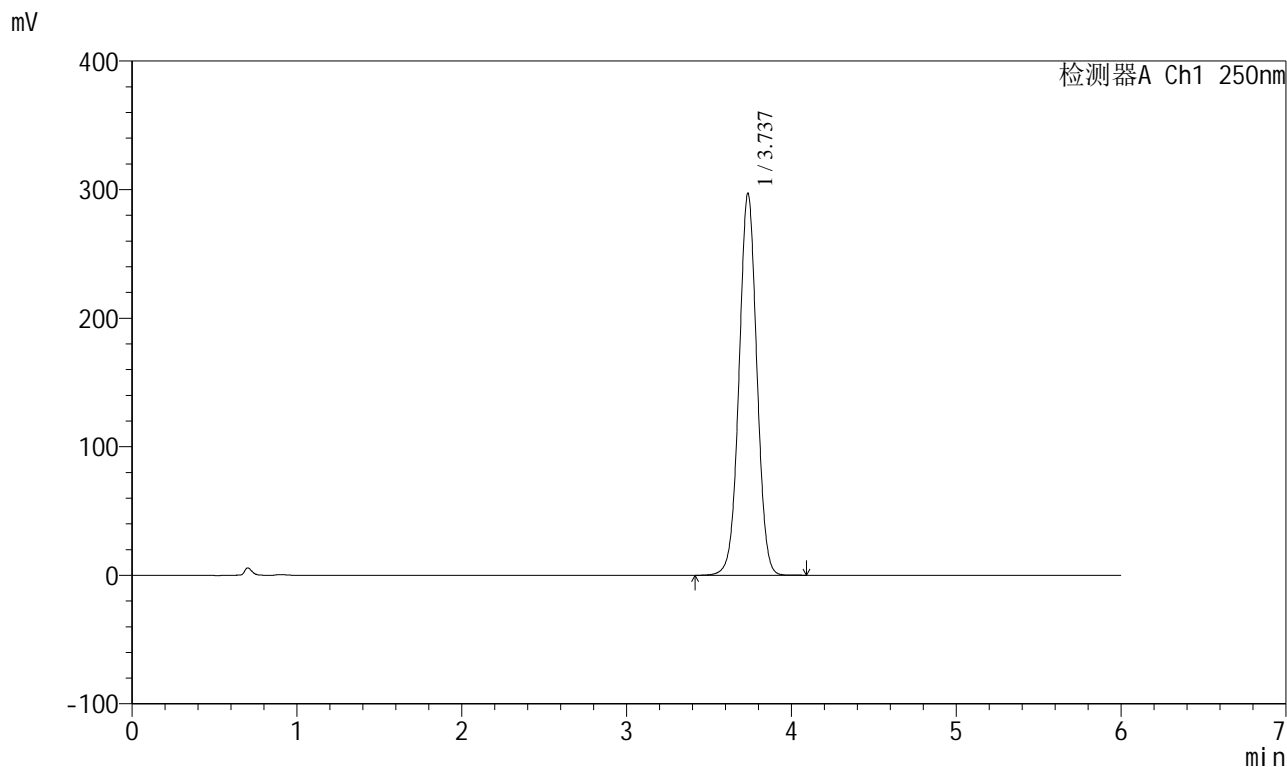


# SXT-396

## <样品信息>

色谱柱:XB-C18(100\*4.6mm,5μm)                      流速:2.0ml/min  
 柱温:30°C    波长:250nm  
 数据文件名: RCSSXT-396 - 0-52/24-298-2 - zzp-rcd-360mg-pH6.8+0.5tw20jz-jf75z-dz1-5.lcd  
 方法文件名: RCSSXT-396 - SXT-396-RCD-FX273.lcm  
 批处理文件名: RCSSXT-396 - 20250409-rcd-rcqx-FX273.lcb  
 样品瓶号: 1-18  
 进样体积: 10μl    版本号:6.115  
 进样时间: 2025/04/09 22:48:50                      实验者: xiechaojun  
 处理时间 (V2): 2025/04/10 11:42:25              处理者: xiechaojun  
 仪器型号: SHIMADZU LC-2050C(FX275)

## <色谱图>



## <峰表>

检测器A Ch1 250nm

峰号	保留时间	面积	面积%	高度	理论塔板数(USP)	拖尾因子	分离度(USP)
1	3.737	2224921	100.000	297126	5815	1.012	--
总计		2224921	100.000	297126			



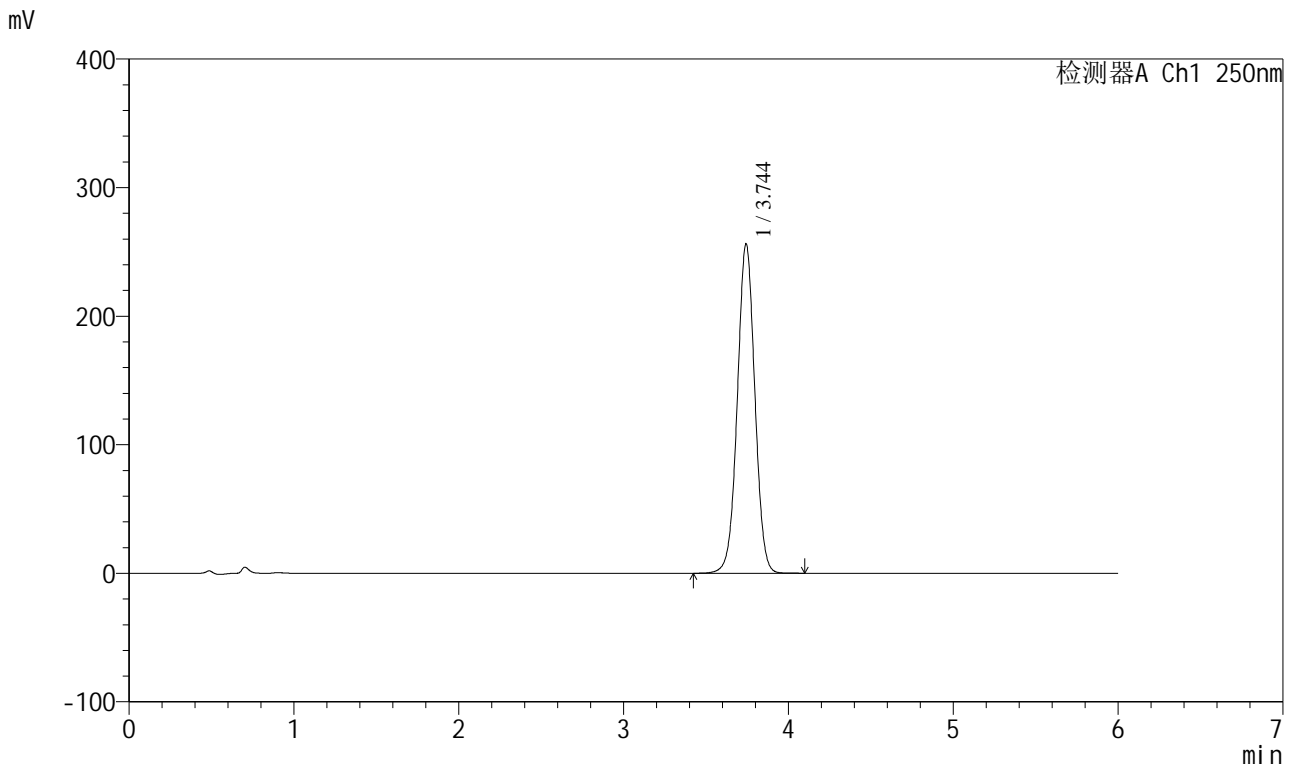


# SXT-396

## <样品信息>

色谱柱:XB-C18(100\*4.6mm,5µm) 流速:2.0ml/min  
 柱温:30°C 波长:250nm  
 数据文件名: RC\$SXT-396 - 0-52/24-300-2 - zzp-2025031021p-rcd-360mg-pH6.8+0.5tw20jz-jf75z-P1-2.lcd  
 方法文件名: RC\$SXT-396 - SXT-396-RCD-FX273.lcm  
 批处理文件名: RC\$SXT-396 - 20250409-rcd-rcqx-FX273.lcb  
 样品瓶号: 1-1  
 进样体积: 10µl 版本号:6.115  
 进样时间: 2025/04/09 23:01:35 实验者: xiechaojun  
 处理时间 (V2): 2025/04/10 11:42:30 处理者: xiechaojun  
 仪器型号: SHIMADZU LC-2050C(FX275)

## <色谱图>



## <峰表>

检测器A Ch1 250nm

峰号	保留时间	面积	面积%	高度	理论塔板数(USP)	拖尾因子	分离度(USP)
1	3.744	1890300	100.000	255854	6028	1.009	--
总计		1890300	100.000	255854			

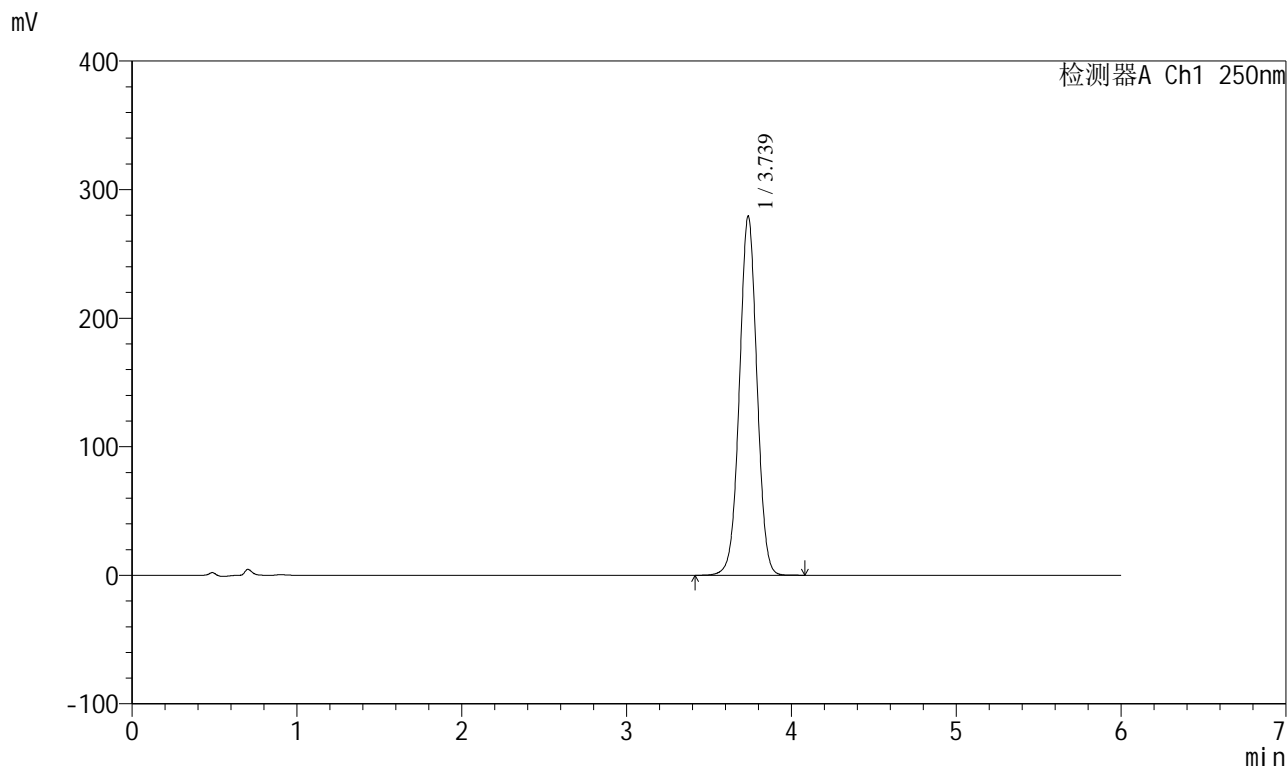


# SXT-396

## <样品信息>

色谱柱:XB-C18(100\*4.6mm,5µm)                      流速:2.0ml/min  
 柱温:30°C    波长:250nm  
 数据文件名: RC\$SXT-396 - 0-52/24-301-2 - zzp-2025031021p-rcd-360mg-pH6.8+0.5tw20jz-jf75z-P2-1.lcd  
 方法文件名: RC\$SXT-396 - SXT-396-RCD-FX273.lcm  
 批处理文件名: RC\$SXT-396 - 20250409-rcd-rcqx-FX273.lcb  
 样品瓶号: 1-10  
 进样体积: 10µl    版本号:6.115  
 进样时间: 2025/04/09 23:07:57                              实验者: xiechaojun  
 处理时间 (V2): 2025/04/10 11:42:32                      处理者: xiechaojun  
 仪器型号: SHIMADZU LC-2050C(FX275)

## <色谱图>



## <峰表>

检测器A Ch1 250nm

峰号	保留时间	面积	面积%	高度	理论塔板数(USP)	拖尾因子	分离度(USP)
1	3.739	2063388	100.000	279472	5993	1.009	--
总计		2063388	100.000	279472			



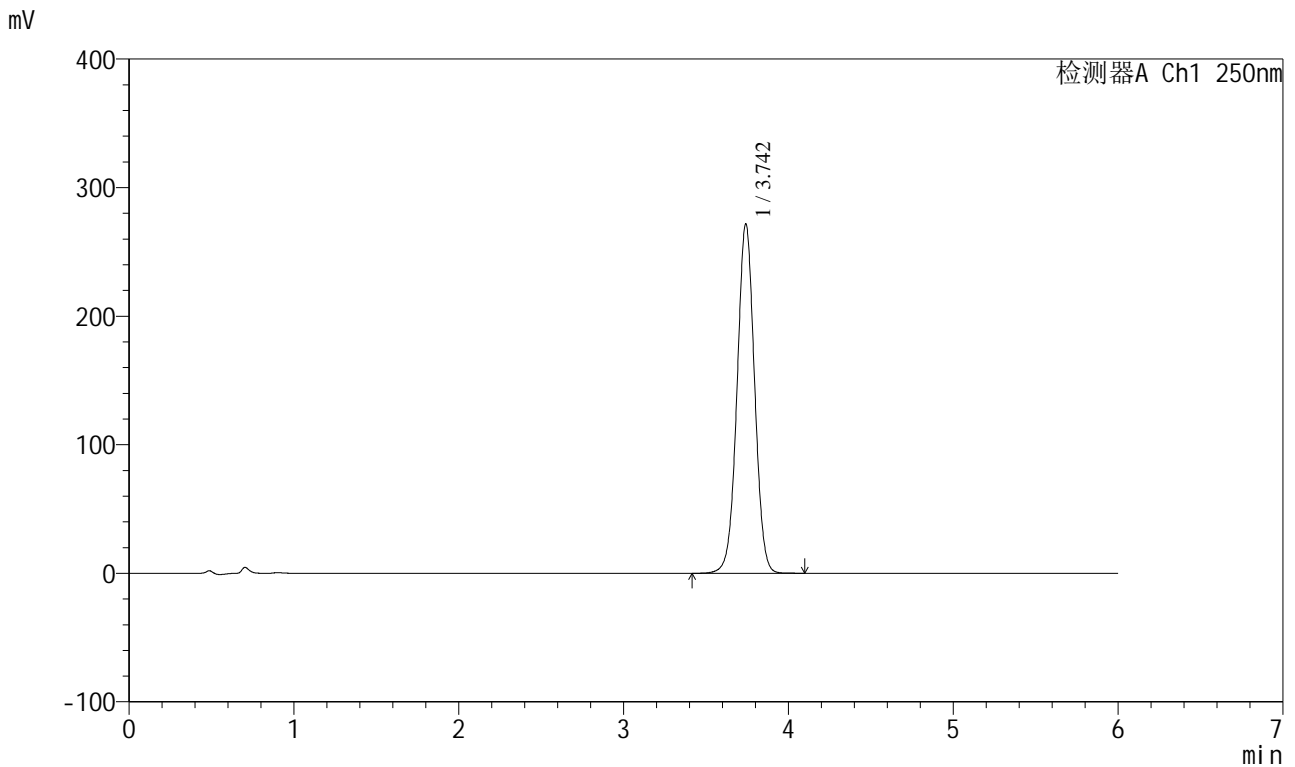


# SXT-396

## <样品信息>

色谱柱:XB-C18(100\*4.6mm,5µm)                      流速:2.0ml/min  
 柱温:30°C    波长:250nm  
 数据文件名: RC\$SXT-396 - 0-52/24-303-2 - zzp-2025031021p-rcd-360mg-pH6.8+0.5tw20jz-jf75z-P3-1.lcd  
 方法文件名: RC\$SXT-396 - SXT-396-RCD-FX273.lcm  
 批处理文件名: RC\$SXT-396 - 20250409-rcd-rcqx-FX273.lcb  
 样品瓶号: 1-19  
 进样体积: 10µl    版本号:6.115  
 进样时间: 2025/04/09 23:20:40                      实验者: xiechaojun  
 处理时间 (V2) : 2025/04/10 11:42:38              处理者: xiechaojun  
 仪器型号: SHIMADZU LC-2050C(FX275)

## <色谱图>



## <峰表>

检测器A Ch1 250nm

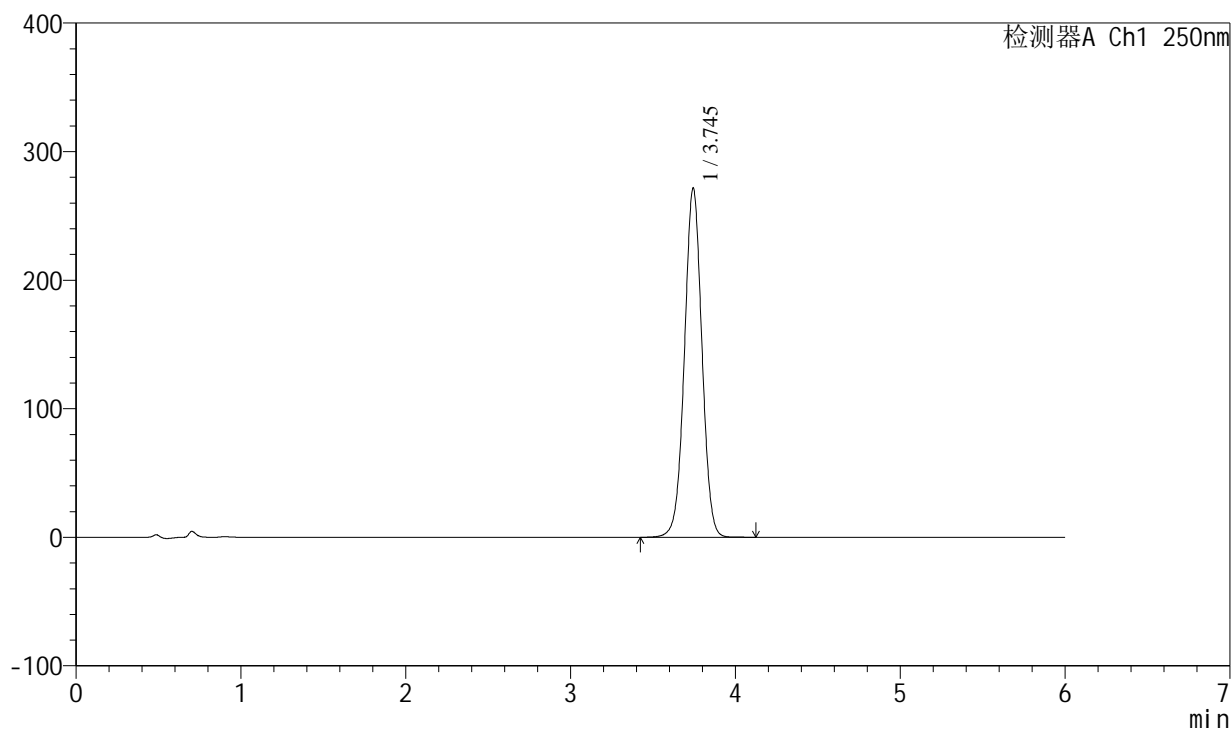
峰号	保留时间	面积	面积%	高度	理论塔板数(USP)	拖尾因子	分离度(USP)
1	3.742	2005999	100.000	270986	6014	1.010	--
总计		2005999	100.000	270986			

## &lt;样品信息&gt;

色谱柱:XB-C18(100\*4.6mm,5 $\mu$ m) 流速:2.0ml/min  
 柱温:30 $^{\circ}$ C 波长:250nm  
 数据文件名: RCSSXT-396 - 0-52/24-304-2 - zzp-2025031021p-rcd-360mg-pH6.8+0.5tw20jz-jf75z-P3-2.lcd  
 方法文件名: RCSSXT-396 - SXT-396-RCD-FX273.lcm  
 批处理文件名: RCSSXT-396 - 20250409-rcd-rcqx-FX273.lcb  
 样品瓶号: 1-19  
 进样体积: 10 $\mu$ l 版本号:6.115  
 进样时间: 2025/04/09 23:27:03 实验者: xiechaojun  
 处理时间(V2): 2025/04/10 11:42:41 处理者: xiechaojun  
 仪器型号: SHIMADZU LC-2050C(FX275)

## &lt;色谱图&gt;

mV



## &lt;峰表&gt;

检测器A Ch1 250nm

峰号	保留时间	面积	面积%	高度	理论塔板数(USP)	拖尾因子	分离度(USP)
1	3.745	2000744	100.000	271403	6044	1.008	--
总计		2000744	100.000	271403			







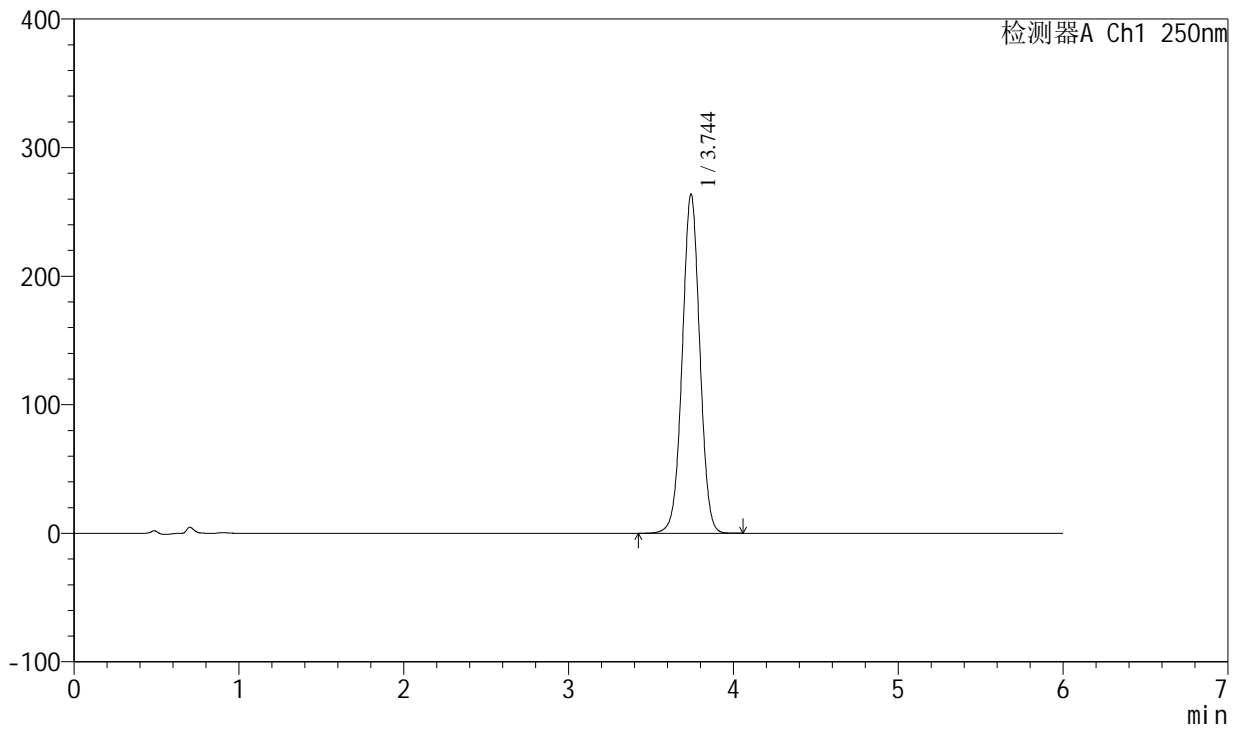
# SXT-396

## <样品信息>

色谱柱:XB-C18(100\*4.6mm,5μm) 流速:2.0ml/min  
柱温:30°C 波长:250nm  
数据文件名: RC\$SXT-396 - 0-52/24-307-2 - zzp-2025031021p-rcd-360mg-pH6.8+0.5tw20jz-jf75z-P5-1.lcd  
方法文件名: RC\$SXT-396 - SXT-396-RCD-FX273.lcm  
批处理文件名: RC\$SXT-396 - 20250409-rcd-rcqx-FX273.lcb  
样品瓶号: 1-37  
进样体积: 10μl 版本号:6.115  
进样时间: 2025/04/09 23:46:10 实验者: xiechaojun  
处理时间 (V2): 2025/04/10 11:42:49 处理者: xiechaojun  
仪器型号: SHIMADZU LC-2050C(FX275)

## <色谱图>

mV



## <峰表>

检测器A Ch1 250nm

峰号	保留时间	面积	面积%	高度	理论塔板数(USP)	拖尾因子	分离度(USP)
1	3.744	1944752	100.000	263292	6023	1.009	--
总计		1944752	100.000	263292			

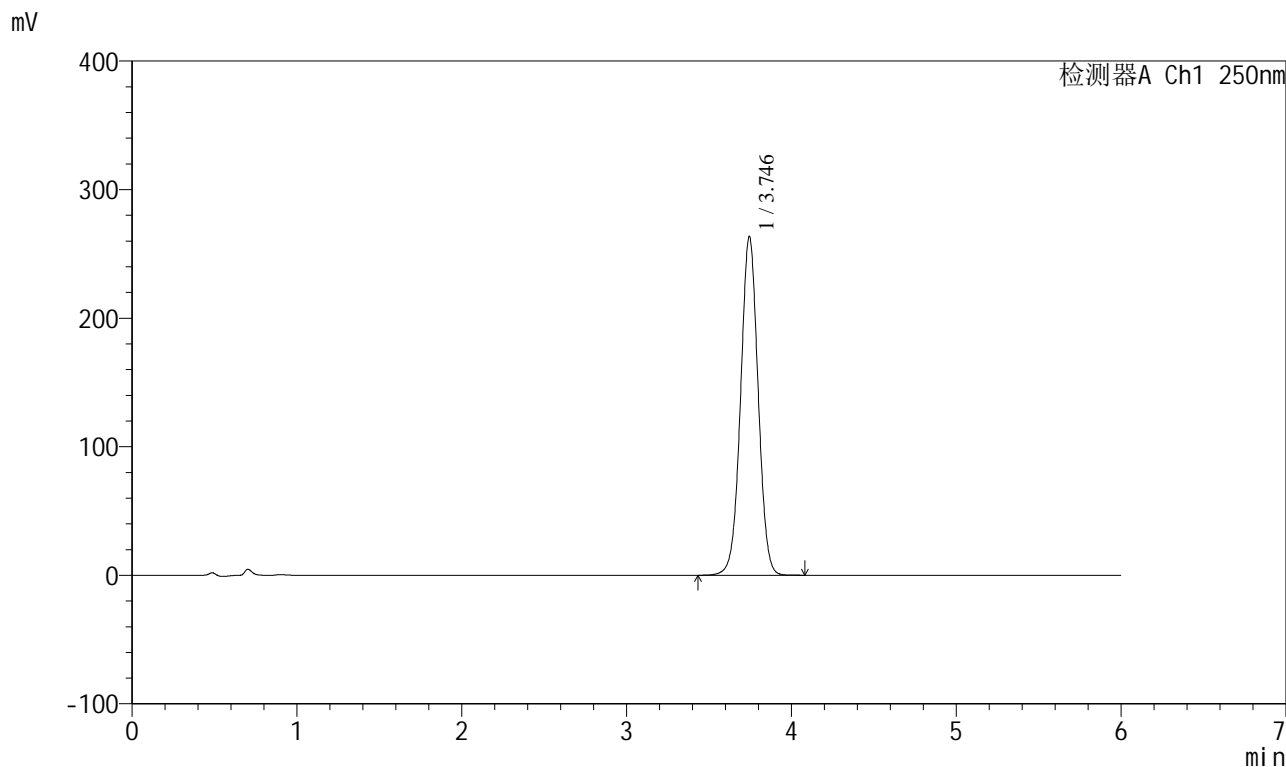


# SXT-396

<样品信息>

色谱柱:XB-C18(100\*4.6mm,5µm) 流速:2.0ml/min  
 柱温:30°C 波长:250nm  
 数据文件名: RCSSXT-396 - 0-52/24-308-2 - zzp-2025031021p-rcd-360mg-pH6.8+0.5tw20jz-jf75z-P5-2.lcd  
 方法文件名: RCSSXT-396 - SXT-396-RCD-FX273.lcm  
 批处理文件名: RCSSXT-396 - 20250409-rcd-rcqx-FX273.lcb  
 样品瓶号: 1-37  
 进样体积: 10µl 版本号:6.115  
 进样时间: 2025/04/09 23:52:32 实验者: xiechaojun  
 处理时间 (V2) : 2025/04/10 11:42:51 处理者: xiechaojun  
 仪器型号: SHIMADZU LC-2050C(FX275)

<色谱图>



<峰表>

检测器A Ch1 250nm

峰号	保留时间	面积	面积%	高度	理论塔板数(USP)	拖尾因子	分离度(USP)
1	3.746	1944150	100.000	263412	6023	1.010	--
总计		1944150	100.000	263412			



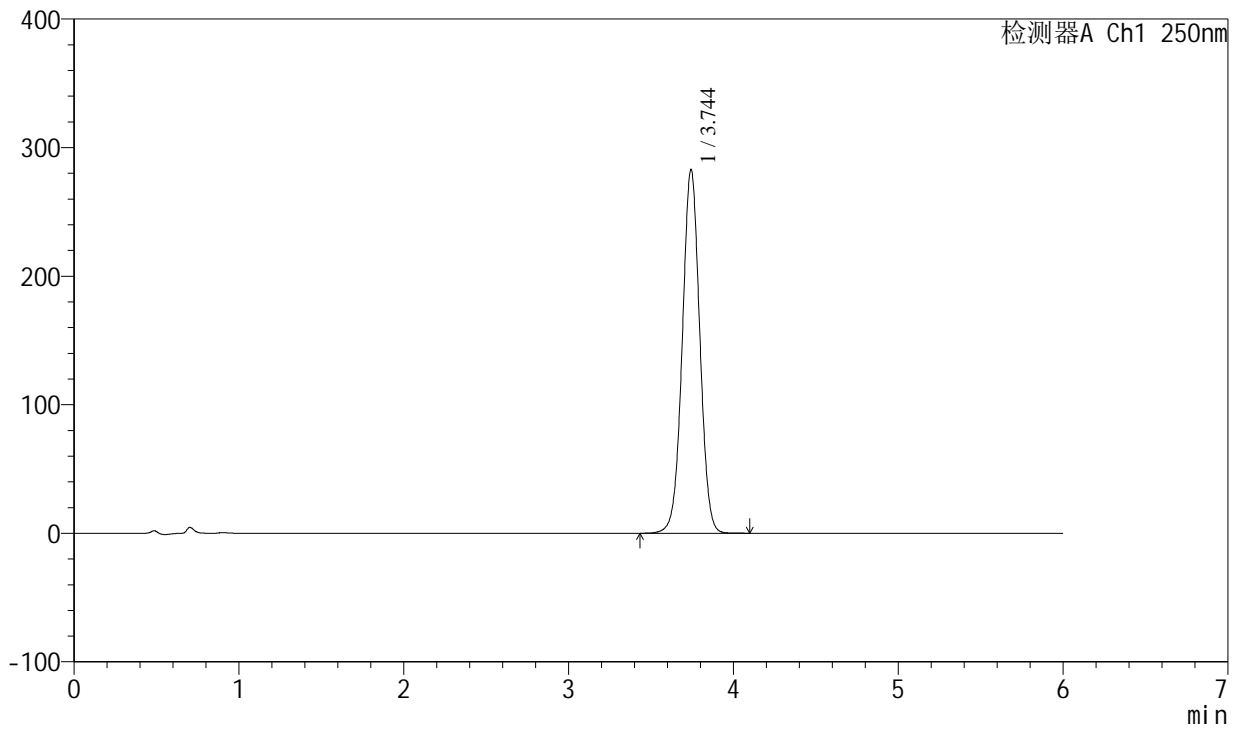
# SXT-396

### <样品信息>

色谱柱:XB-C18(100*4.6mm,5µm)	流速:2.0ml/min
柱温:30°C	波长:250nm
数据文件名: RC\$SXT-396 - 0-52/24-309-2 - zzp-2025031021p-rcd-360mg-pH6.8+0.5tw20jz-jf75z-P6-1.lcd	
方法文件名: RC\$SXT-396 - SXT-396-RCD-FX273.lcm	
批处理文件名: RC\$SXT-396 - 20250409-rcd-rcqx-FX273.lcb	
样品瓶号: 1-46	版本号:6.115
进样体积: 10µl	实验者: xiechaojun
进样时间: 2025/04/09 23:58:54	处理者: xiechaojun
处理时间 (V2): 2025/04/10 11:42:54	
仪器型号: SHIMADZU LC-2050C(FX275)	

### <色谱图>

mV



### <峰表>

检测器A Ch1 250nm

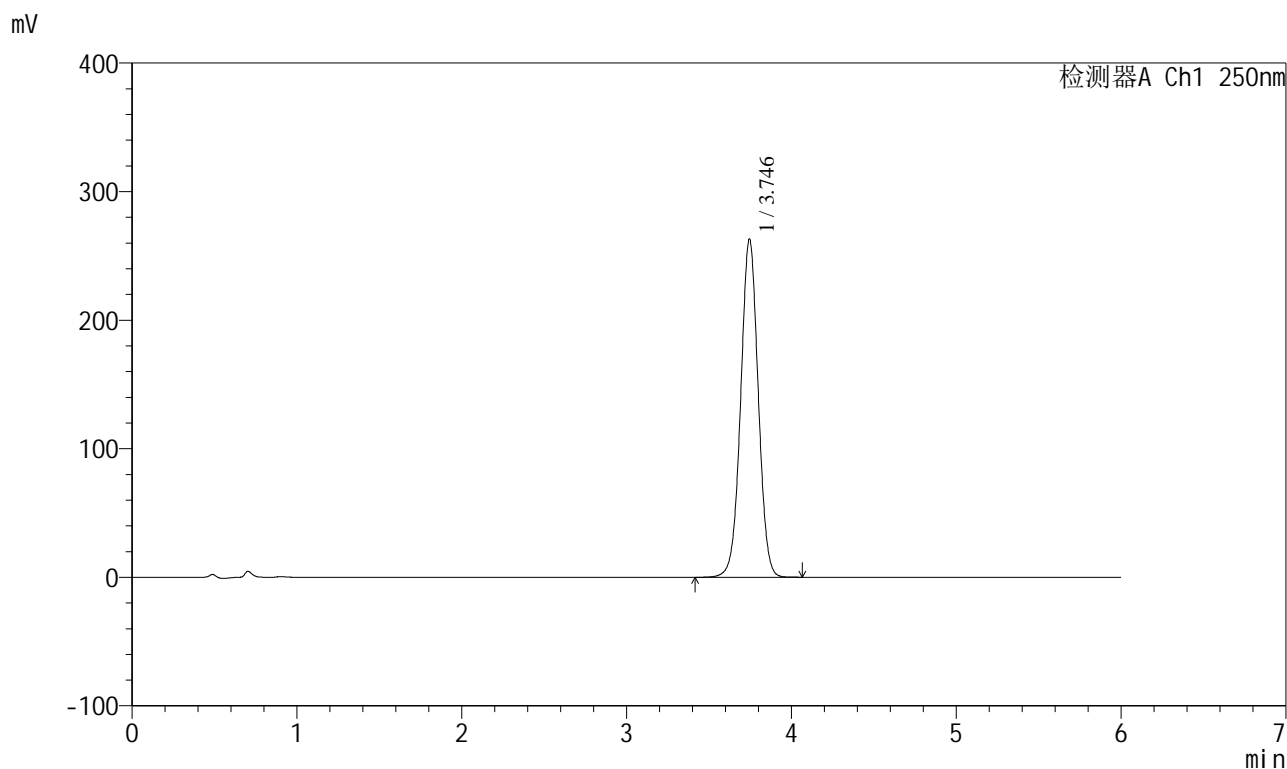
峰号	保留时间	面积	面积%	高度	理论塔板数(USP)	拖尾因子	分离度(USP)
1	3.744	2086077	100.000	282380	6029	1.010	--
总计		2086077	100.000	282380			



## &lt;样品信息&gt;

色谱柱:XB-C18(100\*4.6mm,5 $\mu$ m) 流速:2.0ml/min  
柱温:30 $^{\circ}$ C 波长:250nm  
数据文件名: RCSSXT-396 - 0-52/24-311-2 - zzp-2025031121p-rcd-360mg-pH6.8+0.5tw20jz-jf75z-P1-1.lcd  
方法文件名: RCSSXT-396 - SXT-396-RCD-FX273.lcm  
批处理文件名: RCSSXT-396 - 20250409-rcd-rcqx-FX273.lcb  
样品瓶号: 1-2  
进样体积: 10 $\mu$ l 版本号:6.115  
进样时间: 2025/04/10 00:11:38 实验者: xiechaojun  
处理时间 (V2): 2025/04/10 11:42:59 处理者: xiechaojun  
仪器型号: SHIMADZU LC-2050C(FX275)

## &lt;色谱图&gt;



## &lt;峰表&gt;

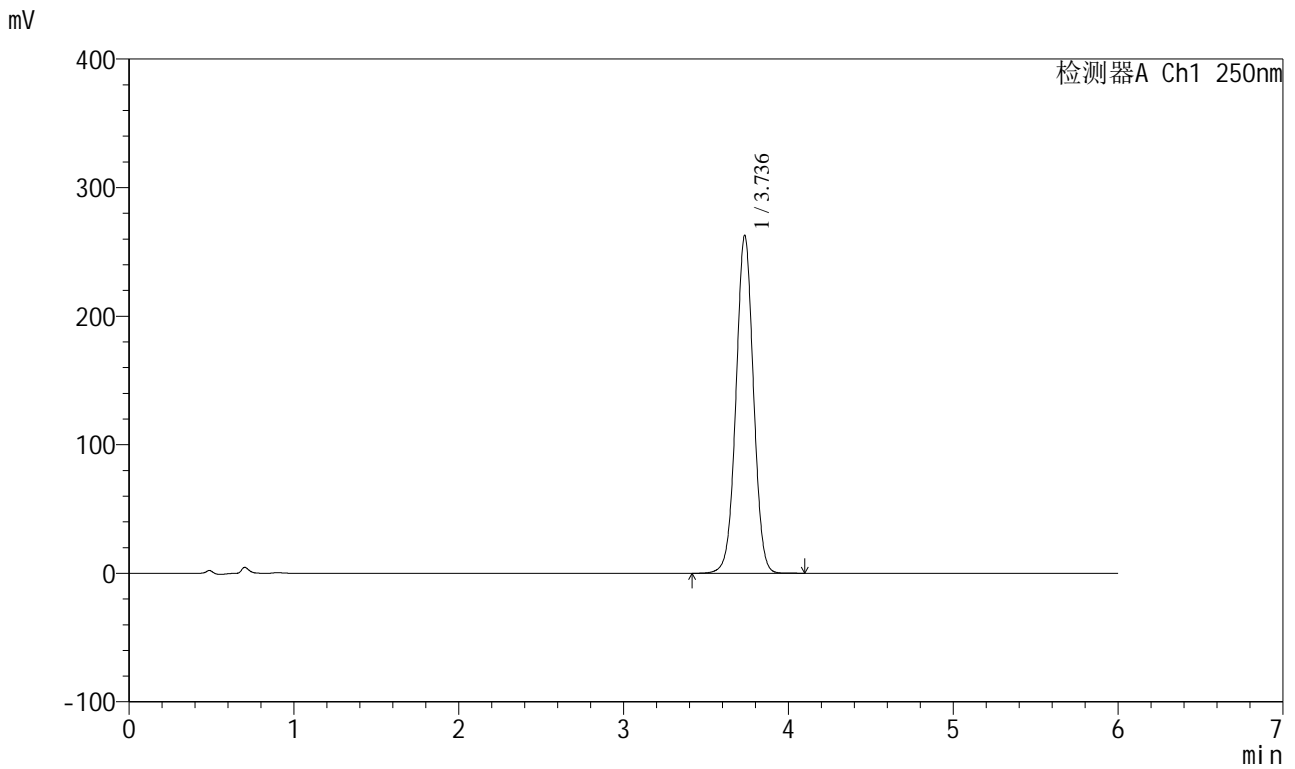
检测器A Ch1 250nm

峰号	保留时间	面积	面积%	高度	理论塔板数(USP)	拖尾因子	分离度(USP)
1	3.746	1942261	100.000	263175	6021	1.009	--
总计		1942261	100.000	263175			

<样品信息>

色谱柱:XB-C18(100*4.6mm,5µm)	流速:2.0ml/min
柱温:30°C	波长:250nm
数据文件名: RC\$SXT-396 - 0-52/24-312-2 - zzp-2025031121p-rcd-360mg-pH6.8+0.5tw20jz-jf75z-P1-2.lcd	
方法文件名: RC\$SXT-396 - SXT-396-RCD-FX273.lcm	
批处理文件名: RC\$SXT-396 - 20250409-rcd-rcqx-FX273.lcb	
样品瓶号: 1-2	版本号:6.115
进样体积: 10µl	实验者: xiechaojun
进样时间: 2025/04/10 00:18:01	处理者: xiechaojun
处理时间 (V2): 2025/04/10 11:43:02	
仪器型号: SHIMADZU LC-2050C(FX275)	

<色谱图>



<峰表>

检测器A Ch1 250nm

峰号	保留时间	面积	面积%	高度	理论塔板数(USP)	拖尾因子	分离度(USP)
1	3.736	1935104	100.000	262475	6021	1.010	--
总计		1935104	100.000	262475			



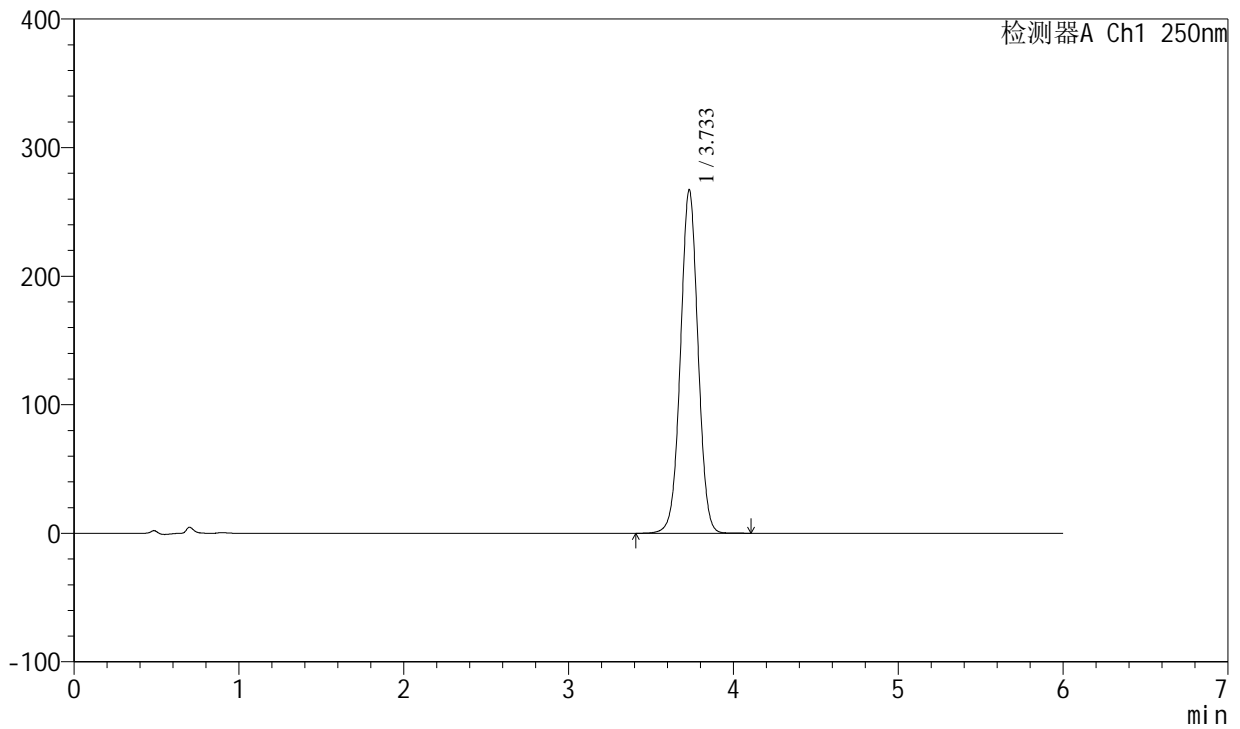
# SXT-396

## <样品信息>

色谱柱:XB-C18(100\*4.6mm,5µm) 流速:2.0ml/min  
柱温:30°C 波长:250nm  
数据文件名: RC\$SXT-396 - 0-52/24-313-2 - zzp-2025031121p-rcd-360mg-pH6.8+0.5tw20jz-jf75z-P2-1.lcd  
方法文件名: RC\$SXT-396 - SXT-396-RCD-FX273.lcm  
批处理文件名: RC\$SXT-396 - 20250409-rcd-rcqx-FX273.lcb  
样品瓶号: 1-11  
进样体积: 10µl 版本号:6.115  
进样时间: 2025/04/10 00:24:23 实验者: xiechaojun  
处理时间 (V2): 2025/04/10 11:43:05 处理者: xiechaojun  
仪器型号: SHIMADZU LC-2050C(FX275)

## <色谱图>

mV



## <峰表>

检测器A Ch1 250nm

峰号	保留时间	面积	面积%	高度	理论塔板数(USP)	拖尾因子	分离度(USP)
1	3.733	1972345	100.000	266798	5982	1.010	--
总计		1972345	100.000	266798			



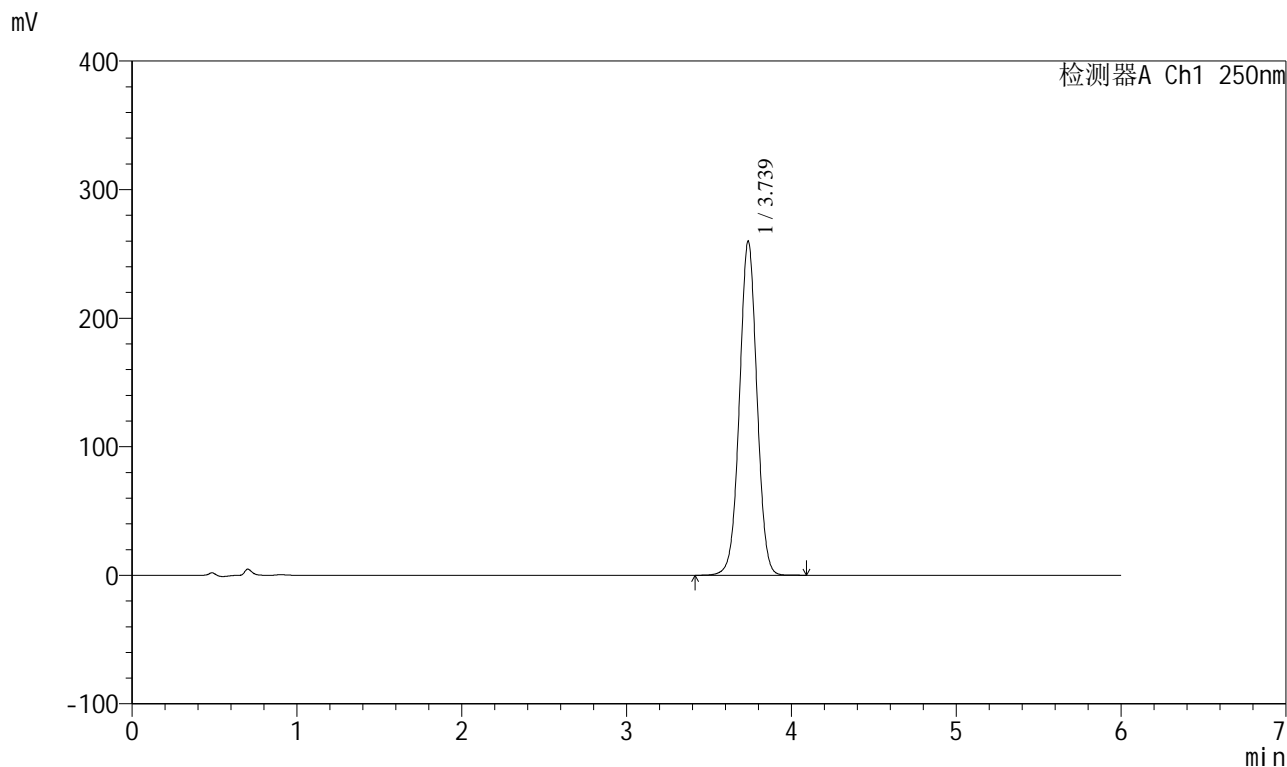


# SXT-396

## <样品信息>

色谱柱:XB-C18(100\*4.6mm,5µm) 流速:2.0ml/min  
柱温:30°C 波长:250nm  
数据文件名: RCSSXT-396 - 0-52/24-315-2 - zzp-2025031121p-rcd-360mg-pH6.8+0.5tw20jz-jf75z-P3-1.lcd  
方法文件名: RCSSXT-396 - SXT-396-RCD-FX273.lcm  
批处理文件名: RCSSXT-396 - 20250409-rcd-rcqx-FX273.lcb  
样品瓶号: 1-20  
进样体积: 10µl 版本号:6.115  
进样时间: 2025/04/10 00:37:07 实验者: xiechaojun  
处理时间 (V2): 2025/04/10 11:43:10 处理者: xiechaojun  
仪器型号: SHIMADZU LC-2050C(FX275)

## <色谱图>



## <峰表>

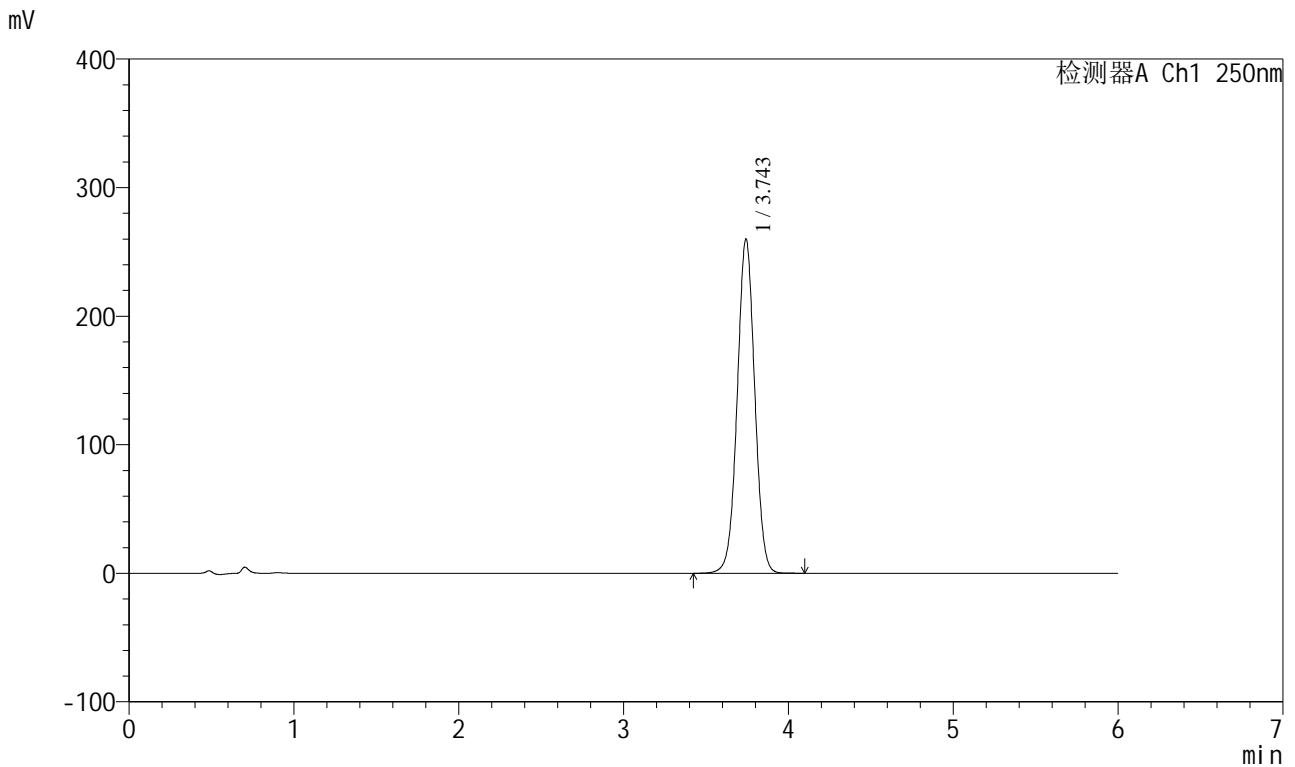
检测器A Ch1 250nm

峰号	保留时间	面积	面积%	高度	理论塔板数(USP)	拖尾因子	分离度(USP)
1	3.739	1910900	100.000	259985	6048	1.010	--
总计		1910900	100.000	259985			

<样品信息>

色谱柱:XB-C18(100*4.6mm,5µm)	流速:2.0ml/min
柱温:30°C	波长:250nm
数据文件名: RC\$SXT-396 - 0-52/24-316-2 - zzp-2025031121p-rcd-360mg-pH6.8+0.5tw20jz-jf75z-P3-2.lcd	
方法文件名: RC\$SXT-396 - SXT-396-RCD-FX273.lcm	
批处理文件名: RC\$SXT-396 - 20250409-rcd-rcqx-FX273.lcb	
样品瓶号: 1-20	版本号:6.115
进样体积: 10µl	实验者: xiechaojun
进样时间: 2025/04/10 00:43:29	处理者: xiechaojun
处理时间 (V2): 2025/04/10 11:43:13	
仪器型号: SHIMADZU LC-2050C(FX275)	

<色谱图>



<峰表>

检测器A Ch1 250nm

峰号	保留时间	面积	面积%	高度	理论塔板数(USP)	拖尾因子	分离度(USP)
1	3.743	1917587	100.000	259360	6022	1.011	--
总计		1917587	100.000	259360			





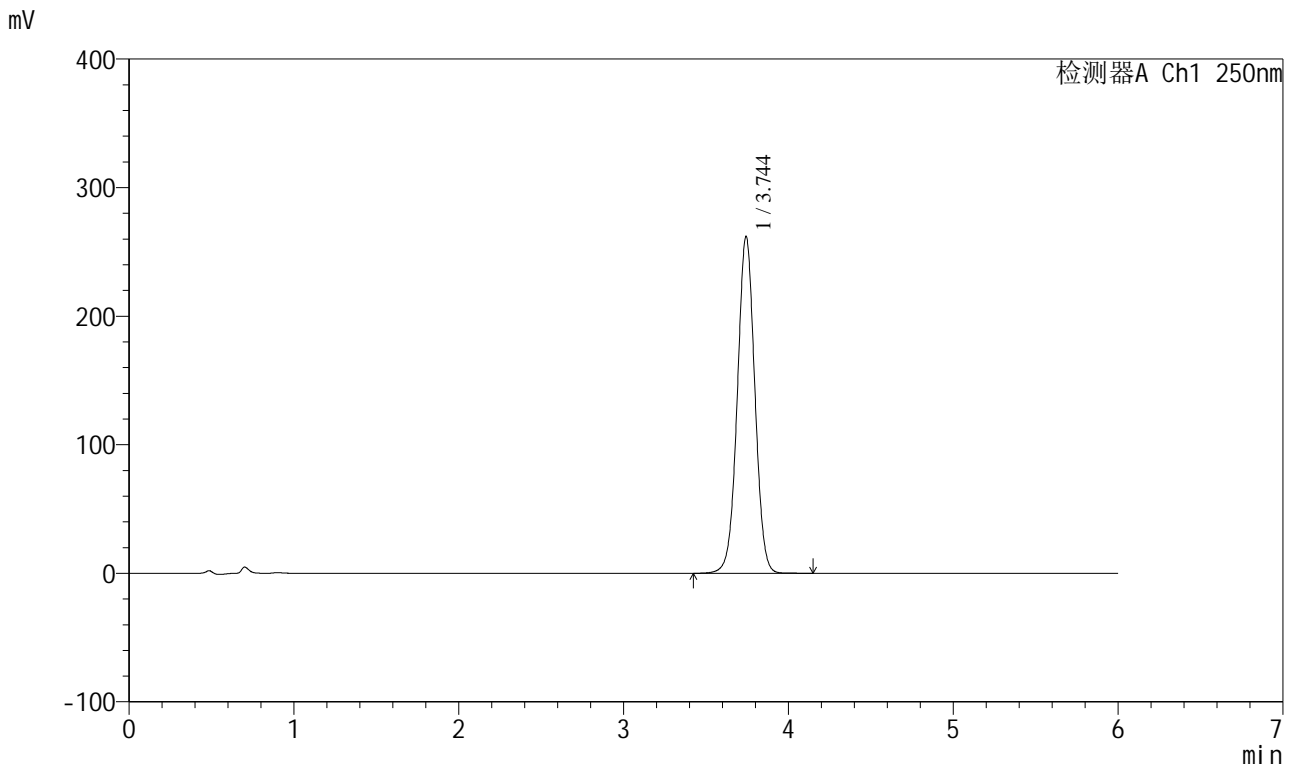


# SXT-396

## <样品信息>

色谱柱:XB-C18(100\*4.6mm,5µm)                      流速:2.0ml/min  
 柱温:30°C    波长:250nm  
 数据文件名: RC\$SXT-396 - 0-52/24-319-2 - zzp-2025031121p-rcd-360mg-pH6.8+0.5tw20jz-jf75z-P5-1.lcd  
 方法文件名: RC\$SXT-396 - SXT-396-RCD-FX273.lcm  
 批处理文件名: RC\$SXT-396 - 20250409-rcd-rcqx-FX273.lcb  
 样品瓶号: 1-38  
 进样体积: 10µl    版本号:6.115  
 进样时间: 2025/04/10 01:02:35                      实验者: xiechaojun  
 处理时间(V2): 2025/04/10 11:43:21                      处理者: xiechaojun  
 仪器型号: SHIMADZU LC-2050C(FX275)

## <色谱图>



## <峰表>

检测器A Ch1 250nm

峰号	保留时间	面积	面积%	高度	理论塔板数(USP)	拖尾因子	分离度(USP)
1	3.744	1933450	100.000	261586	6019	1.010	--
总计		1933450	100.000	261586			



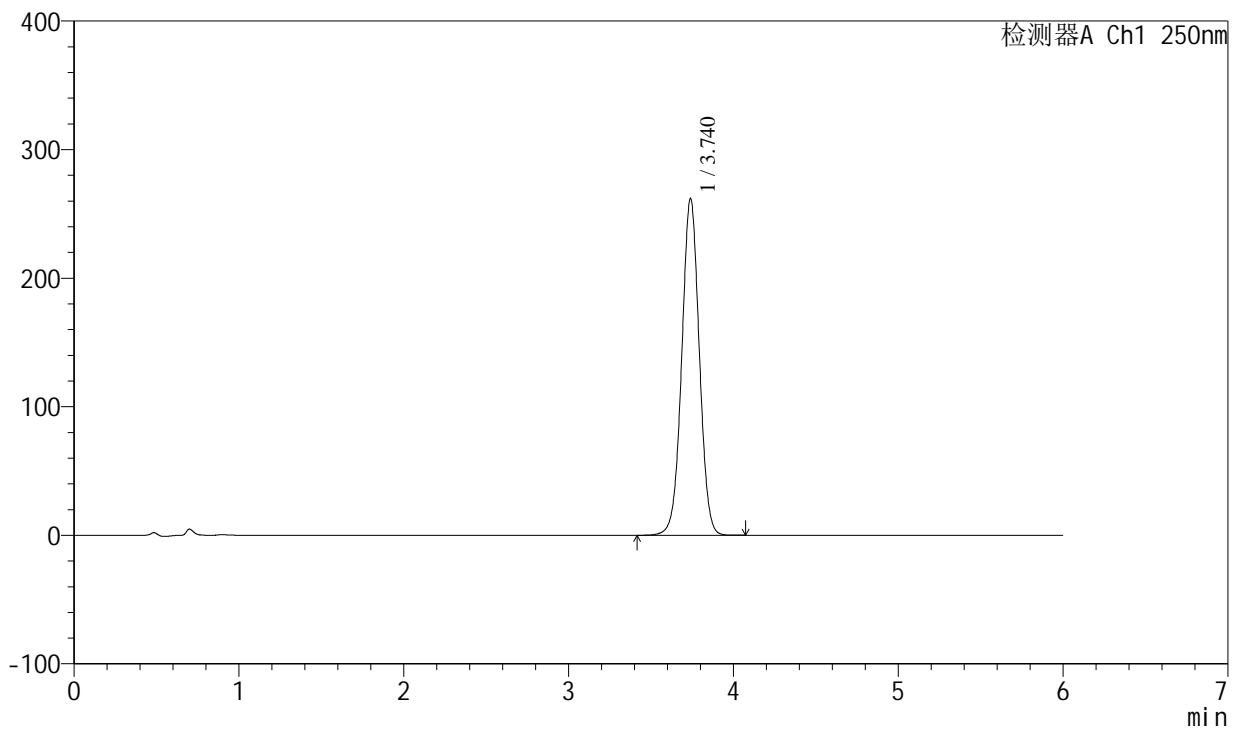
# SXT-396

## <样品信息>

色谱柱:XB-C18(100\*4.6mm,5µm) 流速:2.0ml/min  
 柱温:30°C 波长:250nm  
 数据文件名: RC\$SXT-396 - 0-52/24-320-2 - zzp-2025031121p-rcd-360mg-pH6.8+0.5tw20jz-jf75z-P5-2.lcd  
 方法文件名: RC\$SXT-396 - SXT-396-RCD-FX273.lcm  
 批处理文件名: RC\$SXT-396 - 20250409-rcd-rcqx-FX273.lcb  
 样品瓶号: 1-38  
 进样体积: 10µl 版本号:6.115  
 进样时间: 2025/04/10 01:08:57 实验者: xiechaojun  
 处理时间 (V2): 2025/04/10 11:43:24 处理者: xiechaojun  
 仪器型号: SHIMADZU LC-2050C(FX275)

## <色谱图>

mV



## <峰表>

检测器A Ch1 250nm

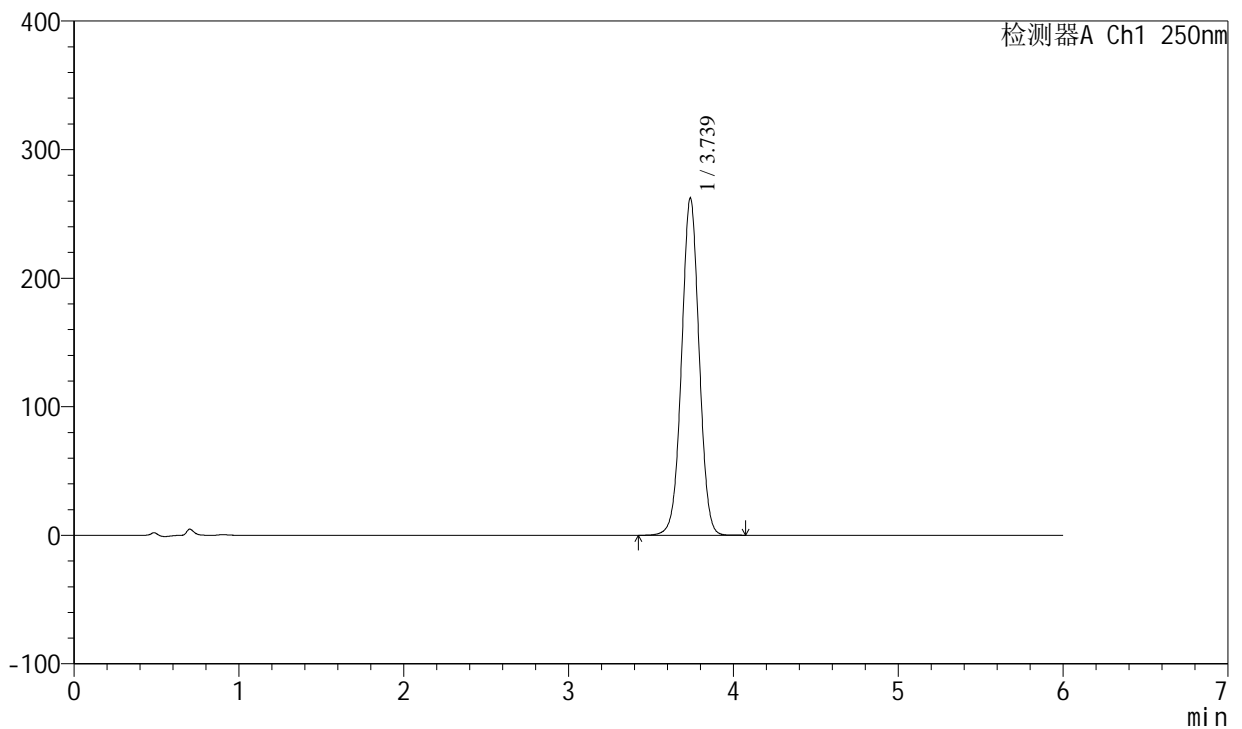
峰号	保留时间	面积	面积%	高度	理论塔板数(USP)	拖尾因子	分离度(USP)
1	3.740	1936089	100.000	261759	5989	1.011	--
总计		1936089	100.000	261759			

## &lt;样品信息&gt;

色谱柱:XB-C18(100\*4.6mm,5 $\mu$ m) 流速:2.0ml/min  
柱温:30 $^{\circ}$ C 波长:250nm  
数据文件名: RCSSXT-396 - 0-52/24-321-2 - zzp-2025031121p-rcd-360mg-pH6.8+0.5tw20jz-jf75z-P6-1.lcd  
方法文件名: RCSSXT-396 - SXT-396-RCD-FX273.lcm  
批处理文件名: RCSSXT-396 - 20250409-rcd-rcqx-FX273.lcb  
样品瓶号: 1-47  
进样体积: 10 $\mu$ l 版本号:6.115  
进样时间: 2025/04/10 01:15:18 实验者: xiechaojun  
处理时间 (V2): 2025/04/10 11:43:27 处理者: xiechaojun  
仪器型号: SHIMADZU LC-2050C(FX275)

## &lt;色谱图&gt;

mV



## &lt;峰表&gt;

检测器A Ch1 250nm

峰号	保留时间	面积	面积%	高度	理论塔板数(USP)	拖尾因子	分离度(USP)
1	3.739	1937245	100.000	262367	5998	1.011	--
总计		1937245	100.000	262367			

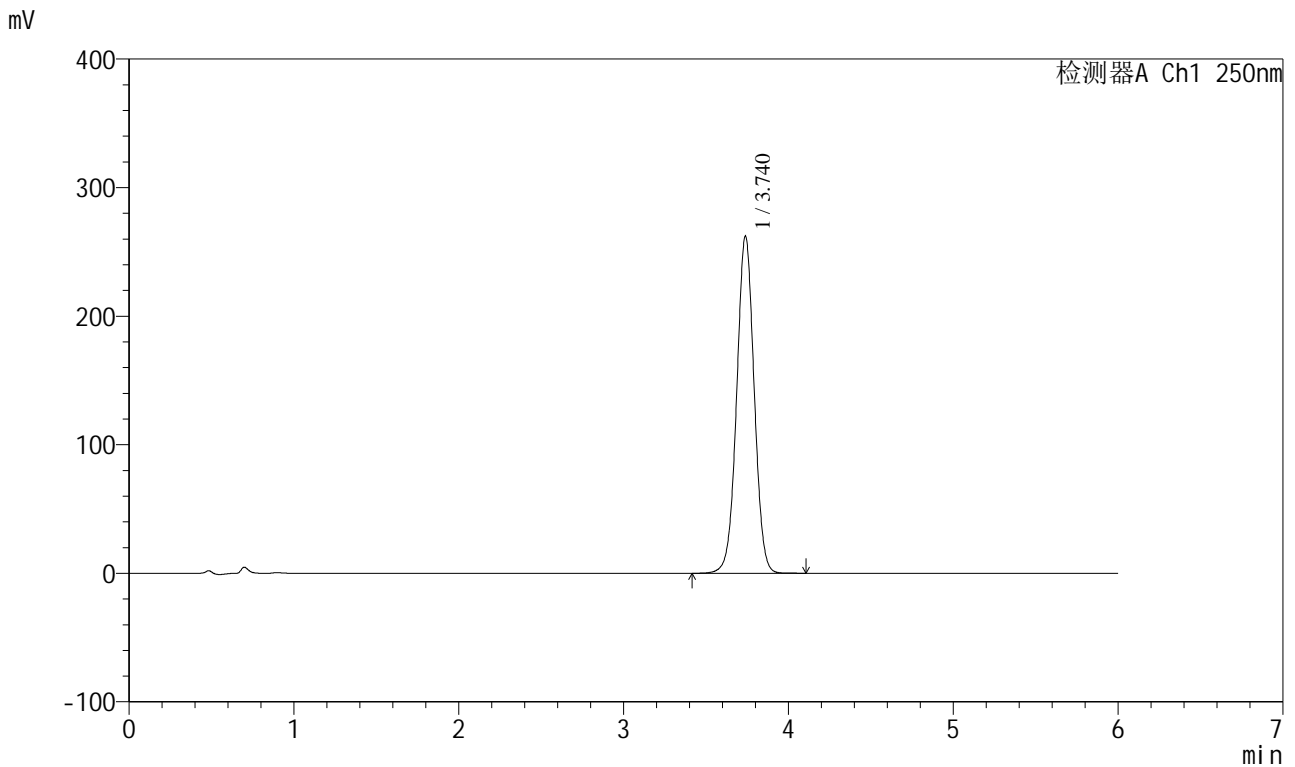


# SXT-396

## <样品信息>

色谱柱:XB-C18(100\*4.6mm,5 $\mu$ m)      流速:2.0ml/min  
 柱温:30 $^{\circ}$ C      波长:250nm  
 数据文件名: RCSSXT-396 - 0-52/24-322-2 - zzp-2025031121p-rcd-360mg-pH6.8+0.5tw20jz-jf75z-P6-2.lcd  
 方法文件名: RCSSXT-396 - SXT-396-RCD-FX273.lcm  
 批处理文件名: RCSSXT-396 - 20250409-rcd-rcqx-FX273.lcb  
 样品瓶号: 1-47  
 进样体积: 10 $\mu$ l      版本号:6.115  
 进样时间: 2025/04/10 01:21:39      实验者: xiechaojun  
 处理时间 (V2): 2025/04/10 11:43:29      处理者: xiechaojun  
 仪器型号: SHIMADZU LC-2050C(FX275)

## <色谱图>



## <峰表>

检测器A Ch1 250nm

峰号	保留时间	面积	面积%	高度	理论塔板数(USP)	拖尾因子	分离度(USP)
1	3.740	1935440	100.000	262194	6016	1.011	--
总计		1935440	100.000	262194			











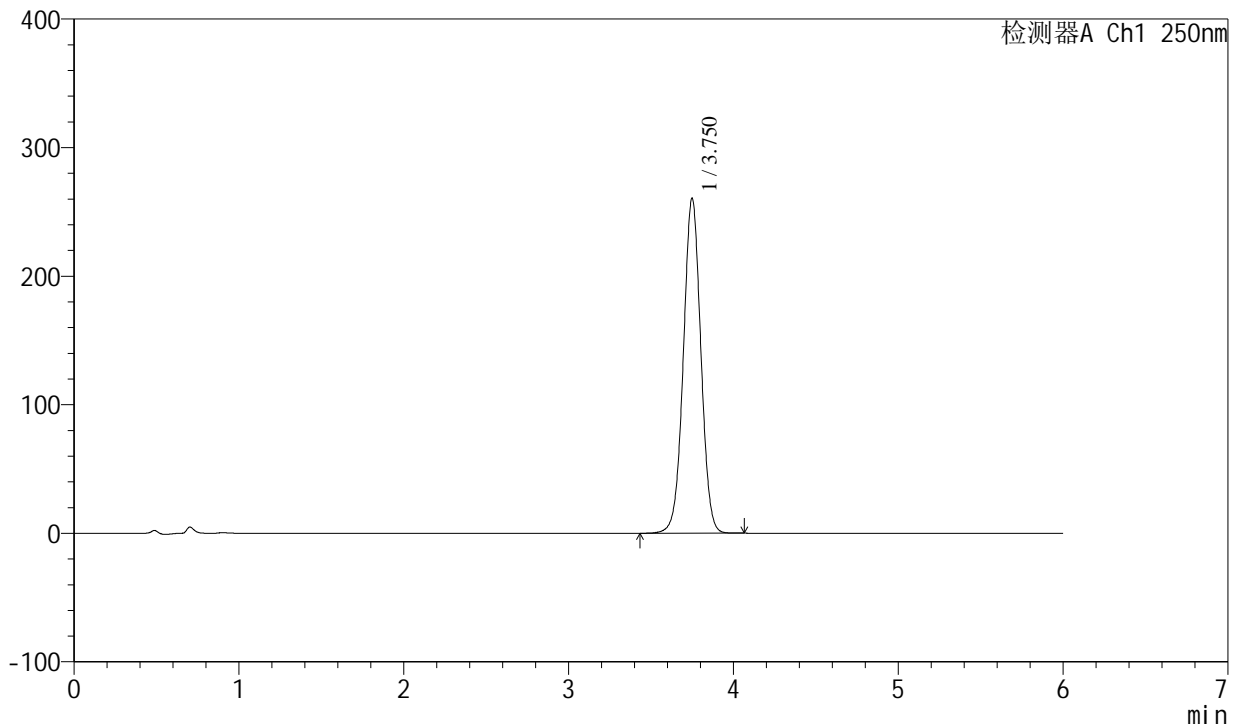
# SXT-396

## <样品信息>

色谱柱:XB-C18(100\*4.6mm,5μm) 流速:2.0ml/min  
 柱温:30°C 波长:250nm  
 数据文件名: RC\$SXT-396 - 0-52/24-327-2 - zzp-2025031221p-rcd-360mg-pH6.8+0.5tw20jz-jf75z-P3-1.lcd  
 方法文件名: RC\$SXT-396 - SXT-396-RCD-FX273.lcm  
 批处理文件名: RC\$SXT-396 - 20250409-rcd-rcqx-FX273.lcb  
 样品瓶号: 1-21  
 进样体积: 10μl 版本号:6.115  
 进样时间: 2025/04/10 01:53:30 实验者: xiechaojun  
 处理时间 (V2): 2025/04/10 11:43:43 处理者: xiechaojun  
 仪器型号: SHIMADZU LC-2050C(FX275)

## <色谱图>

mV



## <峰表>

检测器A Ch1 250nm

峰号	保留时间	面积	面积%	高度	理论塔板数(USP)	拖尾因子	分离度(USP)
1	3.750	1922879	100.000	259996	6040	1.010	--
总计		1922879	100.000	259996			





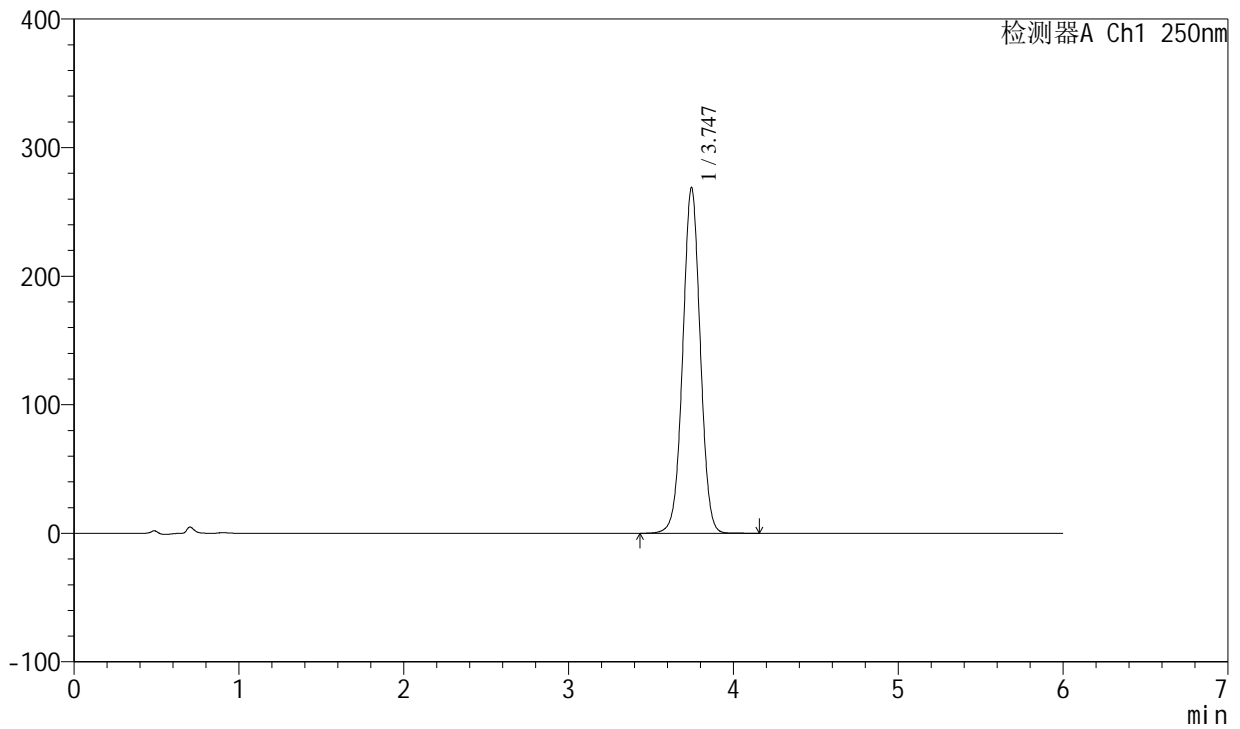
# SXT-396

## <样品信息>

色谱柱:XB-C18(100*4.6mm,5µm)	流速:2.0ml/min
柱温:30°C	波长:250nm
数据文件名: RCSSXT-396 - 0-52/24-329-2 - zzp-2025031221p-rcd-360mg-pH6.8+0.5tw20jz-jf75z-P4-1.lcd	
方法文件名: RCSSXT-396 - SXT-396-RCD-FX273.lcm	
批处理文件名: RCSSXT-396 - 20250409-rcd-rcqx-FX273.lcb	
样品瓶号: 1-30	版本号:6.115
进样体积: 10µl	实验者: xiechaojun
进样时间: 2025/04/10 02:06:14	处理者: xiechaojun
处理时间 (V2): 2025/04/10 11:43:49	
仪器型号: SHIMADZU LC-2050C(FX275)	

## <色谱图>

mV



## <峰表>

检测器A Ch1 250nm

峰号	保留时间	面积	面积%	高度	理论塔板数(USP)	拖尾因子	分离度(USP)
1	3.747	1980811	100.000	268959	6054	1.011	--
总计		1980811	100.000	268959			

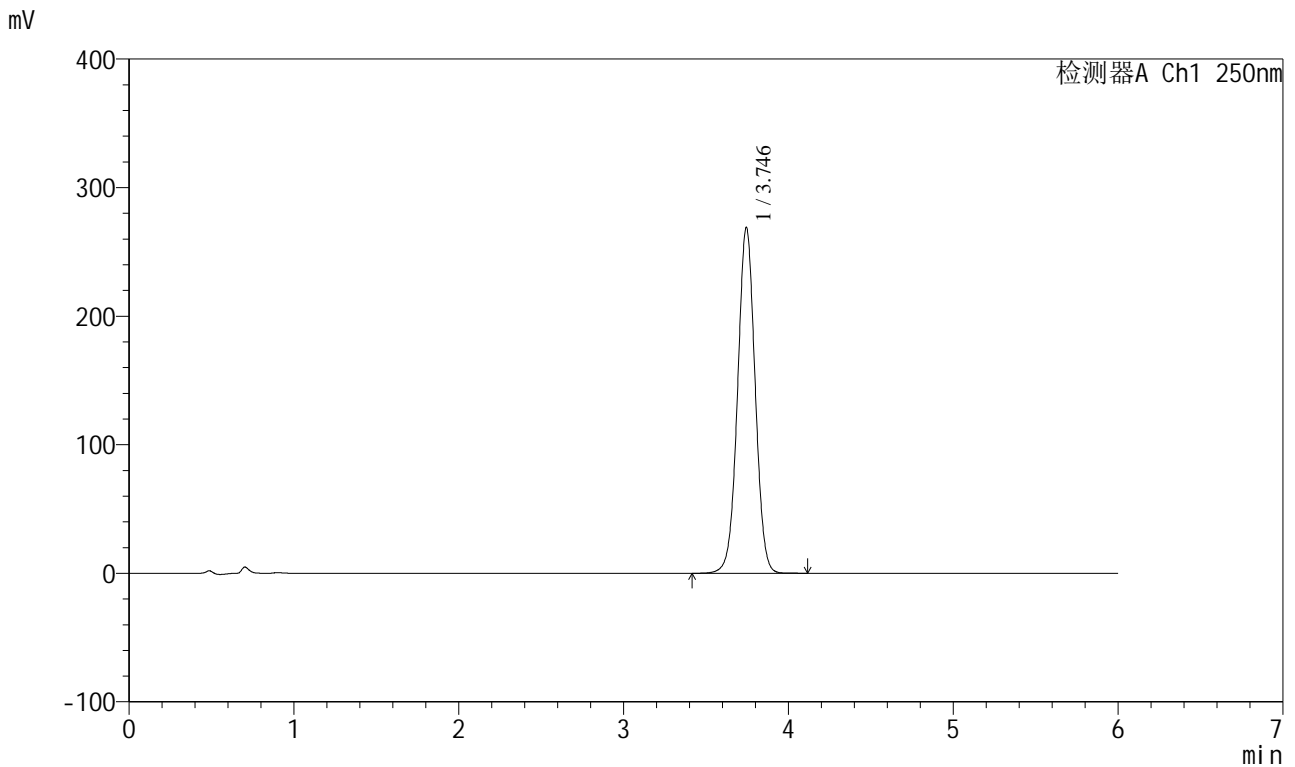


# SXT-396

## <样品信息>

色谱柱:XB-C18(100*4.6mm,5μm)	流速:2.0ml/min
柱温:30°C	波长:250nm
数据文件名: RC\$SXT-396 - 0-52/24-330-2 - zzp-2025031221p-rcd-360mg-pH6.8+0.5tw20jz-jf75z-P4-2.lcd	
方法文件名: RC\$SXT-396 - SXT-396-RCD-FX273.lcm	
批处理文件名: RC\$SXT-396 - 20250409-rcd-rcqx-FX273.lcb	
样品瓶号: 1-30	
进样体积: 10μl	版本号:6.115
进样时间: 2025/04/10 02:12:36	实验者: xiechaojun
处理时间 (V2): 2025/04/10 11:43:52	处理者: xiechaojun
仪器型号: SHIMADZU LC-2050C(FX275)	

## <色谱图>



## <峰表>

检测器A Ch1 250nm

峰号	保留时间	面积	面积%	高度	理论塔板数(USP)	拖尾因子	分离度(USP)
1	3.746	1988555	100.000	268996	6008	1.010	--
总计		1988555	100.000	268996			

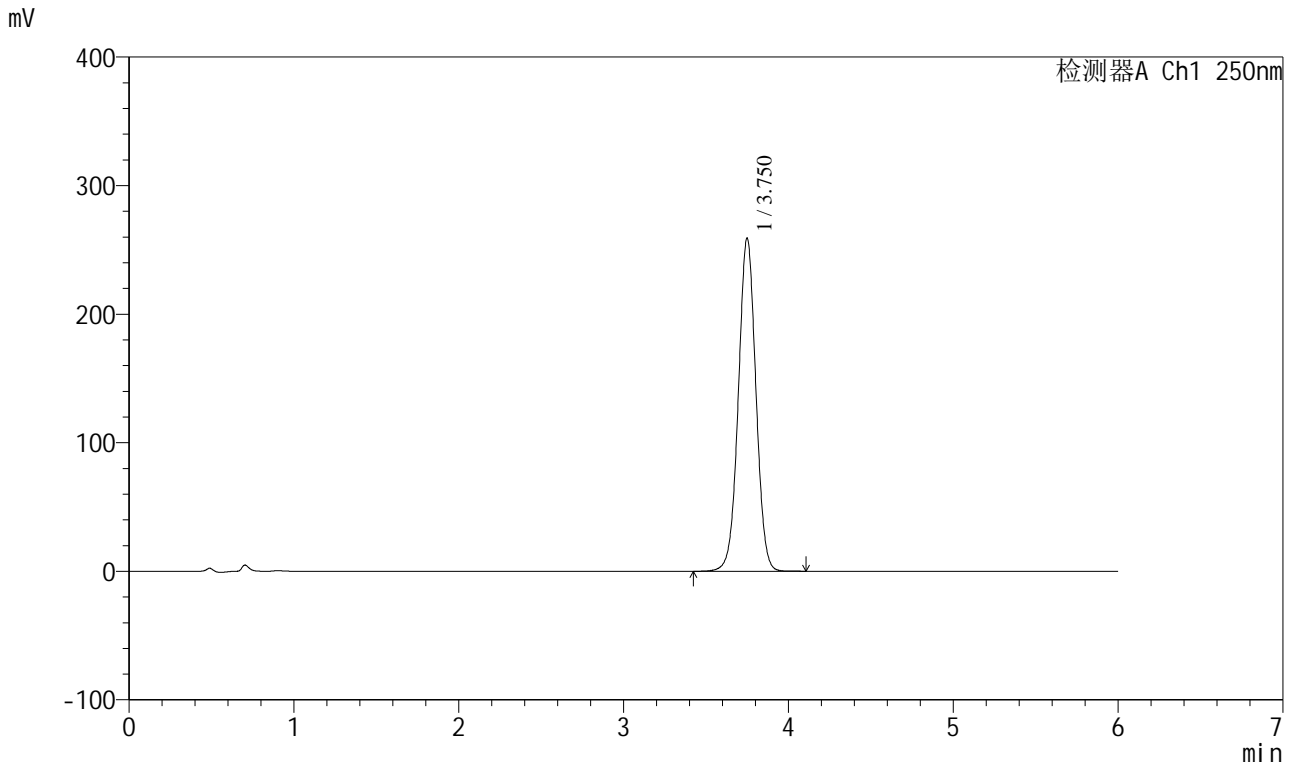


# SXT-396

### <样品信息>

色谱柱:XB-C18(100\*4.6mm,5µm) 流速:2.0ml/min  
柱温:30°C 波长:250nm  
数据文件名: RCSSXT-396 - 0-52/24-331-2 - zzp-2025031221p-rcd-360mg-pH6.8+0.5tw20jz-jf75z-P5-1.lcd  
方法文件名: RCSSXT-396 - SXT-396-RCD-FX273.lcm  
批处理文件名: RCSSXT-396 - 20250409-rcd-rcqx-FX273.lcb  
样品瓶号: 1-39  
进样体积: 10µl 版本号:6.115  
进样时间: 2025/04/10 02:18:58 实验者: xiechaojun  
处理时间 (V2): 2025/04/10 11:43:55 处理者: xiechaojun  
仪器型号: SHIMADZU LC-2050C(FX275)

### <色谱图>



### <峰表>

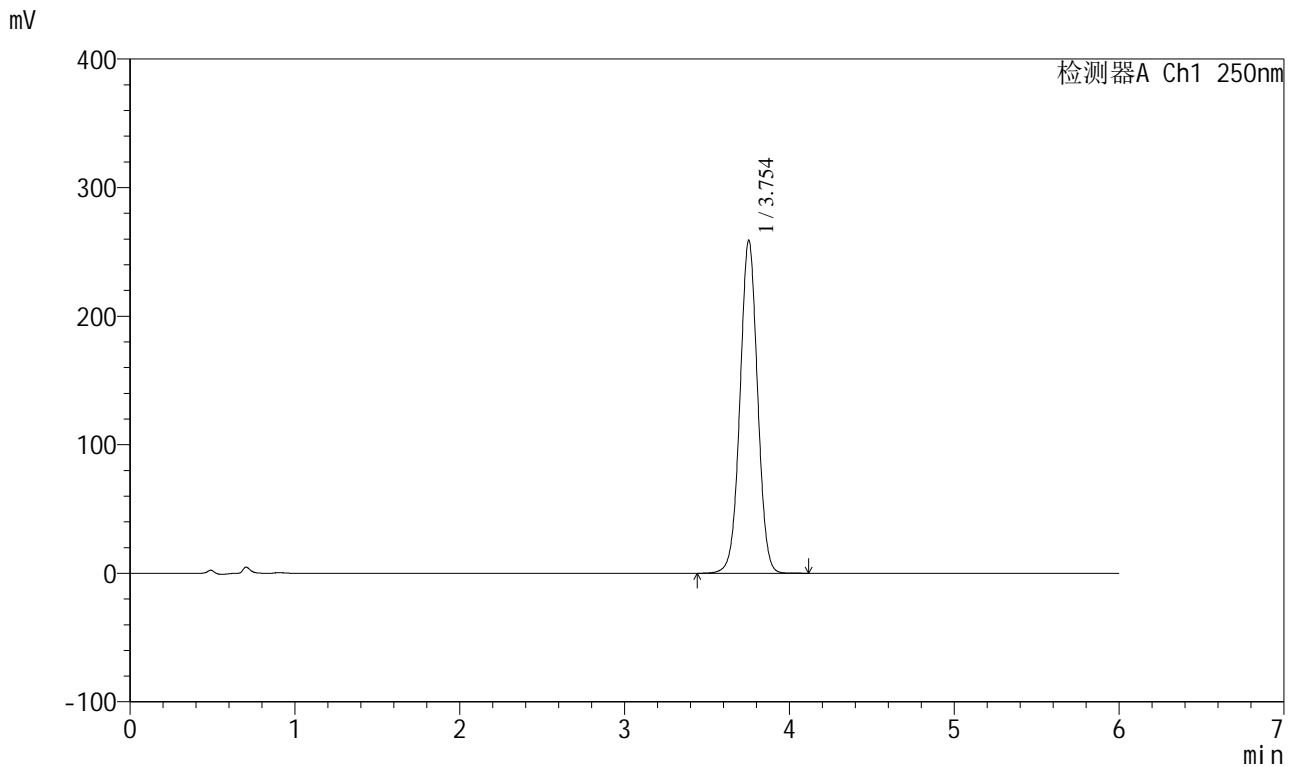
检测器A Ch1 250nm

峰号	保留时间	面积	面积%	高度	理论塔板数(USP)	拖尾因子	分离度(USP)
1	3.750	1914870	100.000	258453	6023	1.011	--
总计		1914870	100.000	258453			

## &lt;样品信息&gt;

色谱柱:XB-C18(100\*4.6mm,5 $\mu$ m) 流速:2.0ml/min  
 柱温:30 $^{\circ}$ C 波长:250nm  
 数据文件名: RCSSXT-396 - 0-52/24-332-2 - zzp-2025031221p-rcd-360mg-pH6.8+0.5tw20jz-jf75z-P5-2.lcd  
 方法文件名: RCSSXT-396 - SXT-396-RCD-FX273.lcm  
 批处理文件名: RCSSXT-396 - 20250409-rcd-rcqx-FX273.lcb  
 样品瓶号: 1-39  
 进样体积: 10 $\mu$ l 版本号:6.115  
 进样时间: 2025/04/10 02:25:20 实验者: xiechaojun  
 处理时间 (V2): 2025/04/10 11:43:57 处理者: xiechaojun  
 仪器型号: SHIMADZU LC-2050C(FX275)

## &lt;色谱图&gt;



## &lt;峰表&gt;

检测器A Ch1 250nm

峰号	保留时间	面积	面积%	高度	理论塔板数(USP)	拖尾因子	分离度(USP)
1	3.754	1913984	100.000	258965	6033	1.010	--
总计		1913984	100.000	258965			

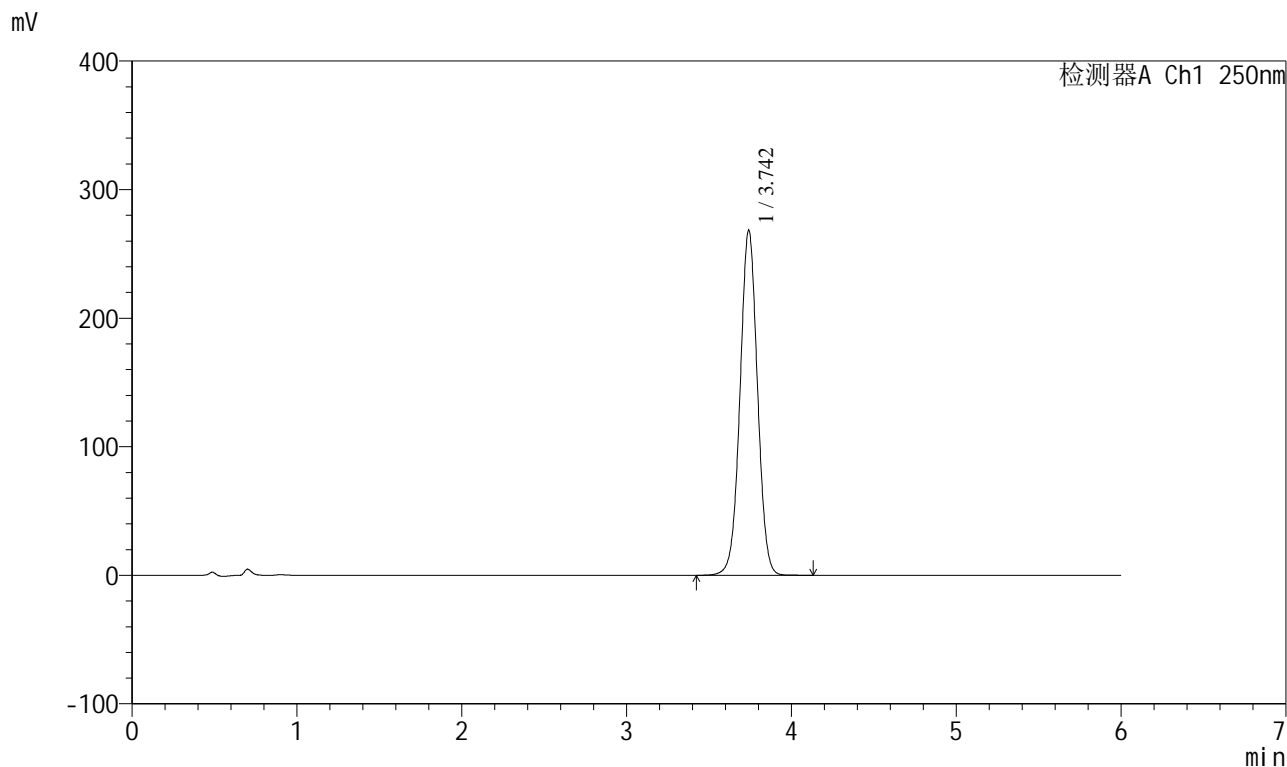


# SXT-396

## <样品信息>

色谱柱:XB-C18(100\*4.6mm,5μm)      流速:2.0ml/min  
 柱温:30°C      波长:250nm  
 数据文件名: RC\$SXT-396 - 0-52/24-333-2 - zzp-2025031221p-rcd-360mg-pH6.8+0.5tw20jz-jf75z-P6-1.lcd  
 方法文件名: RC\$SXT-396 - SXT-396-RCD-FX273.lcm  
 批处理文件名: RC\$SXT-396 - 20250409-rcd-rcqx-FX273.lcb  
 样品瓶号: 1-48  
 进样体积: 10μl      版本号:6.115  
 进样时间: 2025/04/10 02:31:43      实验者: xiechaojun  
 处理时间 (V2): 2025/04/10 11:44:00      处理者: xiechaojun  
 仪器型号: SHIMADZU LC-2050C(FX275)

## <色谱图>



## <峰表>

检测器A Ch1 250nm

峰号	保留时间	面积	面积%	高度	理论塔板数(USP)	拖尾因子	分离度(USP)
1	3.742	1973663	100.000	267738	6053	1.011	--
总计		1973663	100.000	267738			





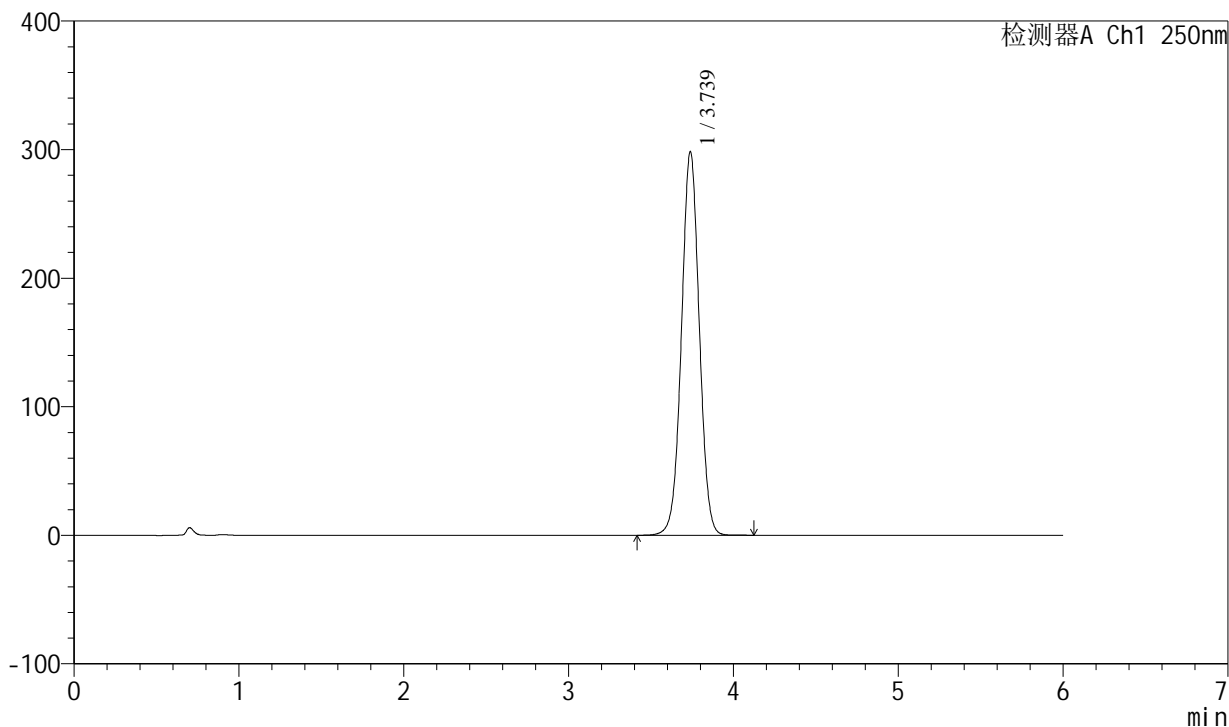
# SXT-396

### <样品信息>

色谱柱:XB-C18(100\*4.6mm,5µm) 流速:2.0ml/min  
柱温:30°C 波长:250nm  
数据文件名: RCSSXT-396 - 0-52/24-335-2 - zzp-rcd-360mg-pH6.8+0.5tw20jz-jf75z-dz2-1.lcd  
方法文件名: RCSSXT-396 - SXT-396-RCD-FX273.lcm  
批处理文件名: RCSSXT-396 - 20250409-rcd-rcqx-FX273.lcb  
样品瓶号: 1-27  
进样体积: 10µl 版本号:6.115  
进样时间: 2025/04/10 02:44:26 实验者: xiechaojun  
处理时间 (V2): 2025/04/10 11:44:05 处理者: xiechaojun  
仪器型号: SHIMADZU LC-2050C(FX275)

### <色谱图>

mV



### <峰表>

检测器A Ch1 250nm

峰号	保留时间	面积	面积%	高度	理论塔板数(USP)	拖尾因子	分离度(USP)
1	3.739	2240627	100.000	298434	5795	1.014	--
总计		2240627	100.000	298434			

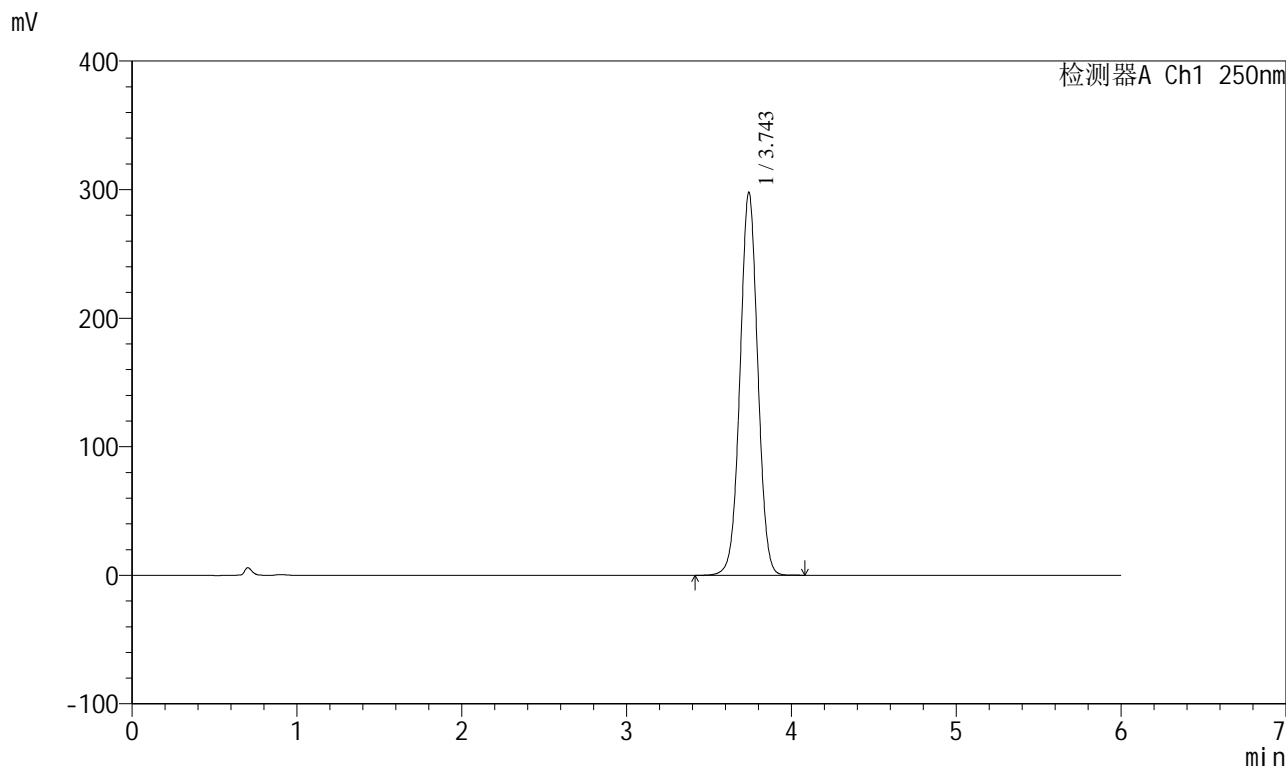


# SXT-396

## <样品信息>

色谱柱:XB-C18(100*4.6mm,5μm)	流速:2.0ml/min
柱温:30°C	波长:250nm
数据文件名: RC\$SXT-396 - 0-52/24-336-2 - zzp-rcd-360mg-pH6.8+0.5tw20jz-jf75z-dz2-2.lcd	
方法文件名: RC\$SXT-396 - SXT-396-RCD-FX273.lcm	
批处理文件名: RC\$SXT-396 - 20250409-rcd-rcqx-FX273.lcb	
样品瓶号: 1-27	版本号:6.115
进样体积: 10μl	实验者: xiechaojun
进样时间: 2025/04/10 02:50:49	处理者: xiechaojun
处理时间 (V2): 2025/04/10 11:44:08	
仪器型号: SHIMADZU LC-2050C(FX275)	

## <色谱图>



## <峰表>

检测器A Ch1 250nm

峰号	保留时间	面积	面积%	高度	理论塔板数(USP)	拖尾因子	分离度(USP)
1	3.743	2226628	100.000	297009	5858	1.014	--
总计		2226628	100.000	297009			