



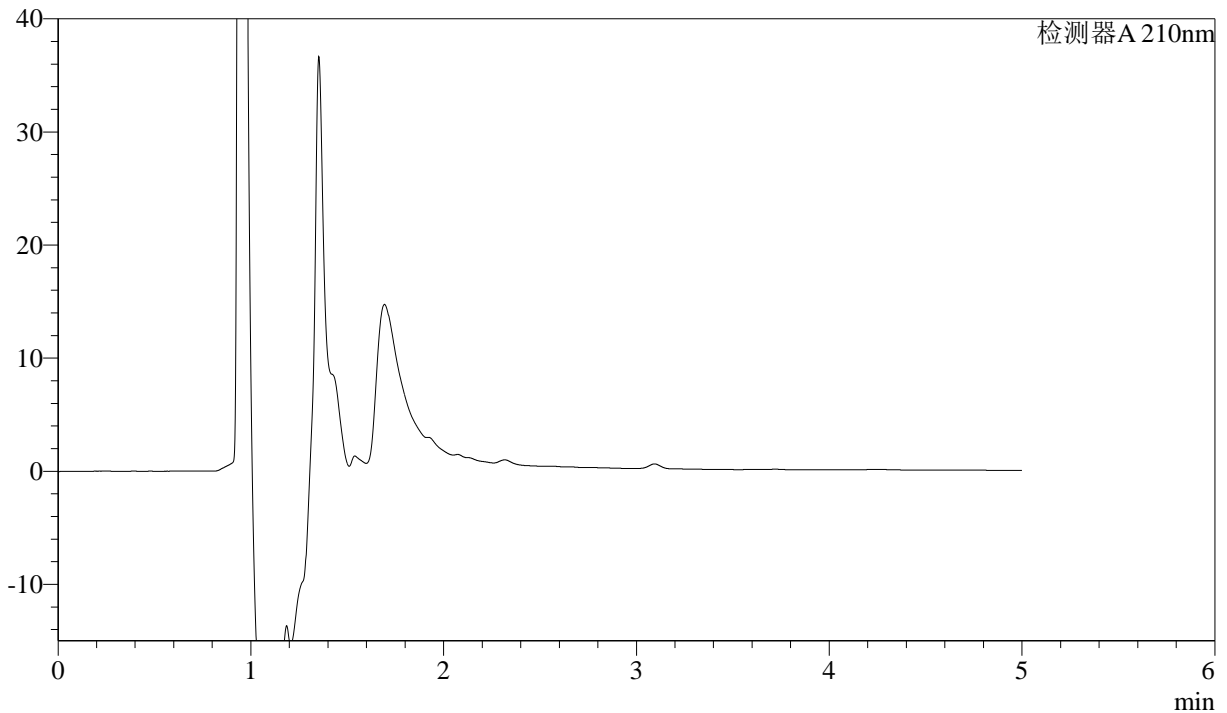
J483

<样品信息>

色谱柱 :SB-C8(150mm*4.6mm,3.5 μ m) 流速: 1.5ml/min
 柱温 :60 $^{\circ}$ C 波长: 210nm
 数据文件名 :RC\$J483 - 0-99/27-5488-5 - zzp-2025032622p-1mg-rcd-rj.lcd
 方法文件名 :RC\$J483 - J483-RCD-FX276.lcm
 批处理文件名: RC\$J483 - J483-20250410-FX276.lcb
 样品瓶号 :4-3
 进样体积 :400 μ l 版本号: 6.115
 进样时间 :2025/04/11 06:26:18 实验者: xiechaojun
 处理时间 (V5) :2025/04/11 11:35:47 处理者: xiechaojun
 仪器型号: SHIMADZU LC-2050C(FX276)

<色谱图>

mV



<峰表>

检测器A 210nm

峰号	保留时间	面积	面积%	高度	理论塔板数(USP)	拖尾因子	分离度(USP)
总计							

图1 他克莫司颗粒溶出度测定HPLC图谱
 自制品(1mg规格)-pH4.5(内含0.005%羟丙基纤维素)介质-桨法-50转
 溶剂



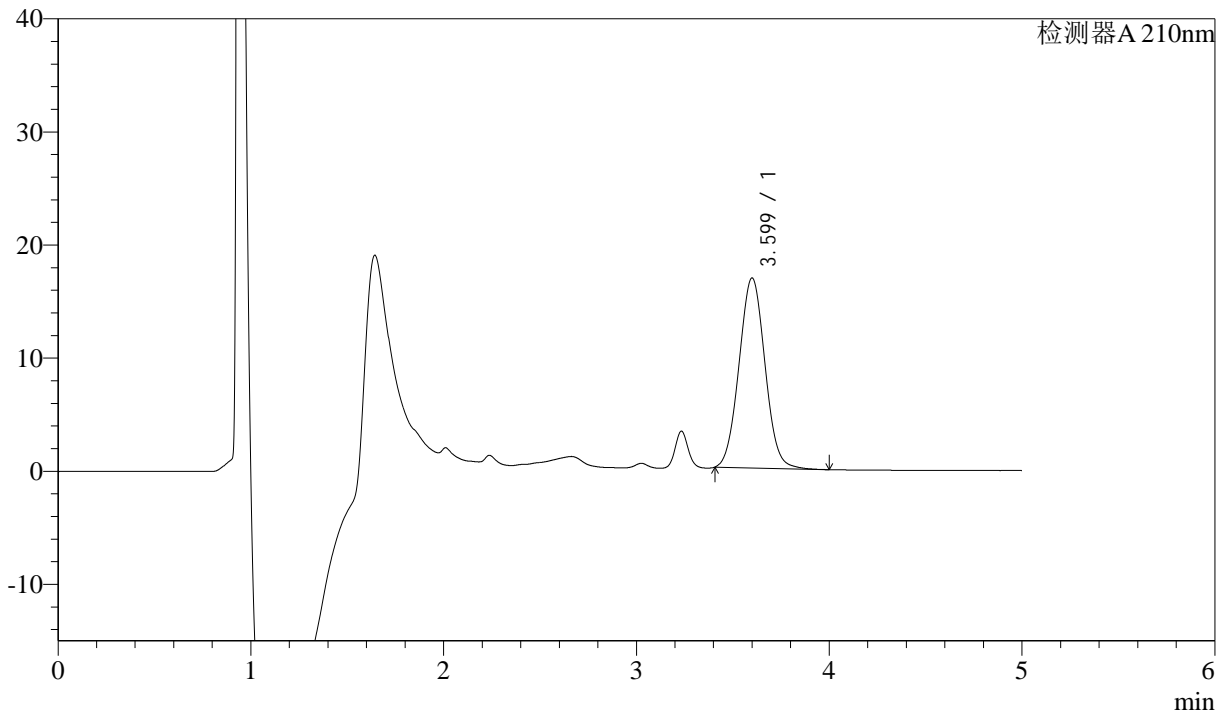
J483

<样品信息>

色谱柱 :SB-C8(150mm*4.6mm,3.5μm) 流速: 1.5ml/min
 柱温 :60°C 波长: 210nm
 数据文件名 :RC\$J483 - 0-99/27-5489-5 - zzp-2025032622p-1mg-rcd-dz1-1.lcd
 方法文件名 :RC\$J483 - J483-RCD-FX276.lcm
 批处理文件名: RC\$J483 - J483-20250410-FX276.lcb
 样品瓶号 : 4-12
 进样体积 : 400 μl 版本号: 6.115
 进样时间 : 2025/04/11 06:32:49 实验者: xiechaojun
 处理时间 (V5) : 2025/04/11 11:35:51 处理者: xiechaojun
 仪器型号: SHIMADZU LC-2050C(FX276)

<色谱图>

mV



<峰表>

检测器A 210nm

峰号	保留时间	面积	面积%	高度	理论塔板数(USP)	拖尾因子	分离度(USP)
1	3.599	157435	100.000	16793	3403	1.040	--
总计		157435	100.000	16793			

图2 他克莫司颗粒溶出度测定HPLC图谱
 自制品(1mg规格)-pH4.5(内含0.005%羟丙基纤维素)介质-桨法-50转
 对照品溶液-1-1



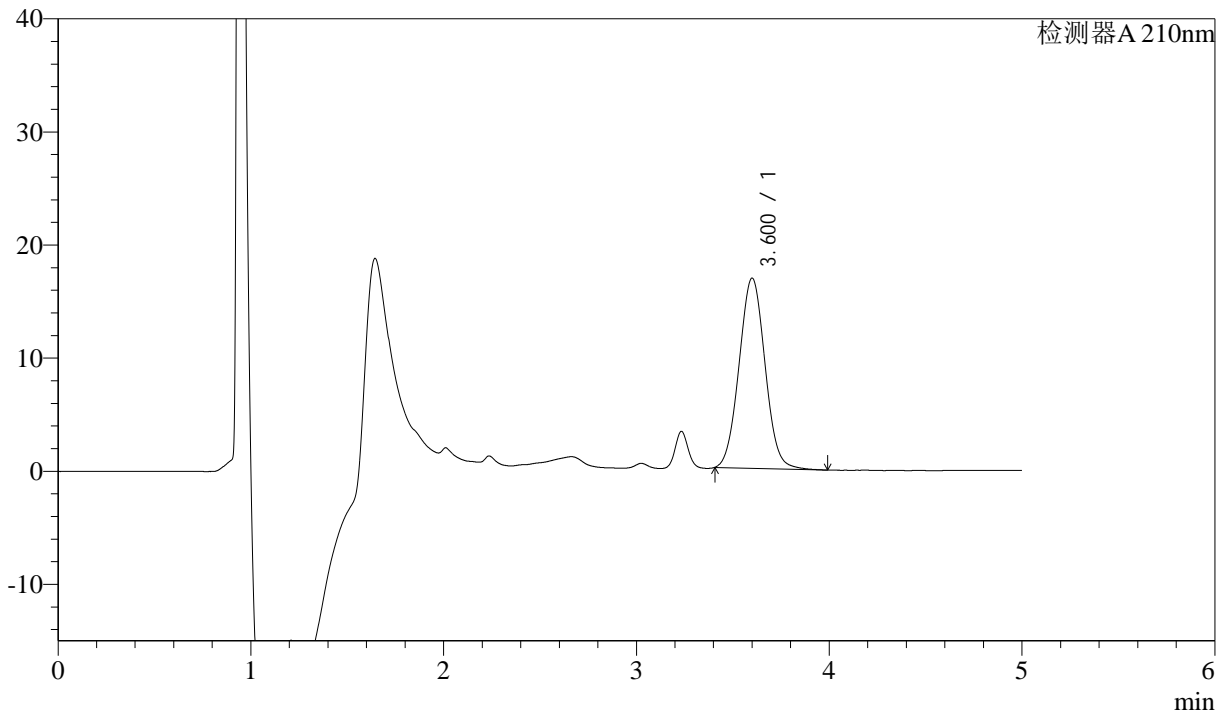
J483

<样品信息>

色谱柱 :SB-C8(150mm*4.6mm,3.5μm) 流速: 1.5ml/min
 柱温 :60°C 波长: 210nm
 数据文件名 :RC\$J483 - 0-99/27-5490-5 - zzp-2025032622p-1mg-rcd-dz1-2.lcd
 方法文件名 :RC\$J483 - J483-RCD-FX276.lcm
 批处理文件名: RC\$J483 - J483-20250410-FX276.lcb
 样品瓶号 : 4-12
 进样体积 : 400 μl 版本号: 6.115
 进样时间 : 2025/04/11 06:39:19 实验者: xiechaojun
 处理时间 (V5) : 2025/04/11 11:35:53 处理者: xiechaojun
 仪器型号: SHIMADZU LC-2050C(FX276)

<色谱图>

mV



<峰表>

检测器A 210nm

峰号	保留时间	面积	面积%	高度	理论塔板数(USP)	拖尾因子	分离度(USP)
1	3.600	157642	100.000	16802	3402	1.040	--
总计		157642	100.000	16802			

图3 他克莫司颗粒溶出度测定HPLC图谱
 自制品(1mg规格)-pH4.5(内含0.005%羟丙基纤维素)介质-桨法-50转
 对照品溶液-1-2



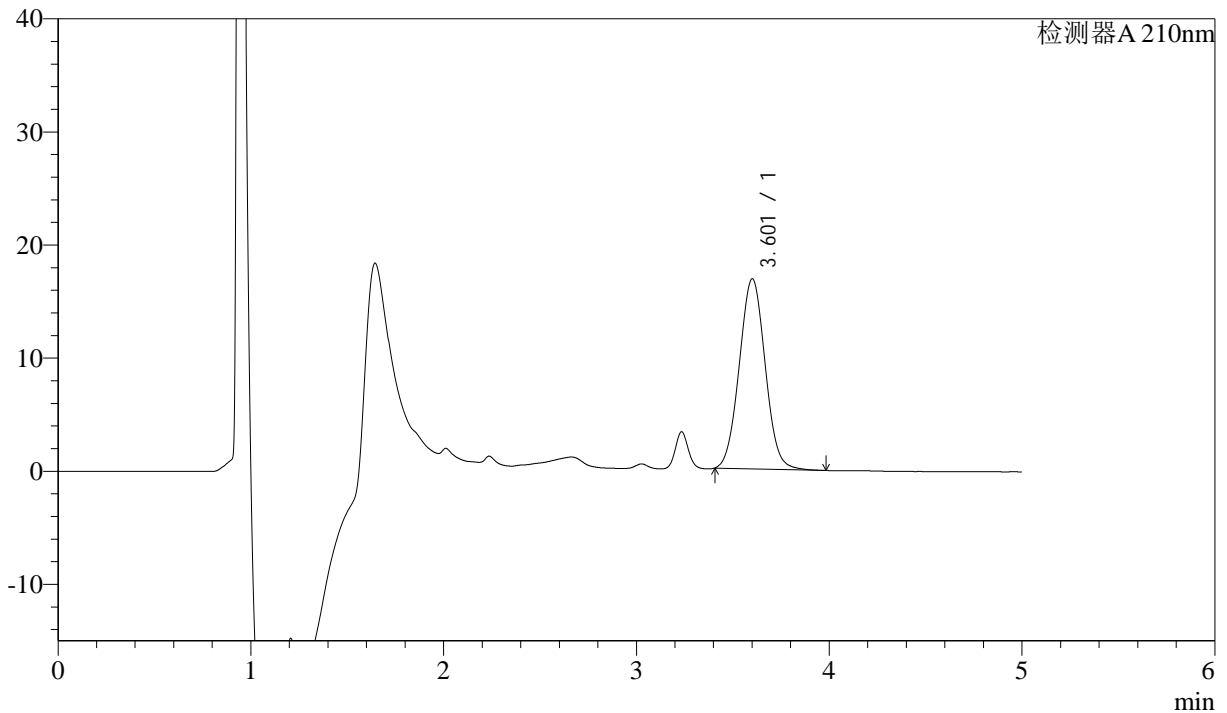
J483

<样品信息>

色谱柱 :SB-C8(150mm*4.6mm,3.5μm) 流速: 1.5ml/min
 柱温 :60°C 波长: 210nm
 数据文件名 :RC\$J483 - 0-99/27-5491-5 - zzp-2025032622p-1mg-rcd-dz1-3.lcd
 方法文件名 :RC\$J483 - J483-RCD-FX276.lcm
 批处理文件名: RC\$J483 - J483-20250410-FX276.lcb
 样品瓶号 : 4-12
 进样体积 : 400 μl 版本号: 6.115
 进样时间 : 2025/04/11 06:45:50 实验者: xiechaojun
 处理时间 (V5) : 2025/04/11 11:35:56 处理者: xiechaojun
 仪器型号: SHIMADZU LC-2050C(FX276)

<色谱图>

mV



<峰表>

检测器A 210nm

峰号	保留时间	面积	面积%	高度	理论塔板数(USP)	拖尾因子	分离度(USP)
1	3.601	157272	100.000	16777	3406	1.038	--
总计		157272	100.000	16777			

图4 他克莫司颗粒溶出度测定HPLC图谱
 自制品(1mg规格)-pH4.5(内含0.005%羟丙基纤维素)介质-桨法-50转
 对照品溶液-1-3



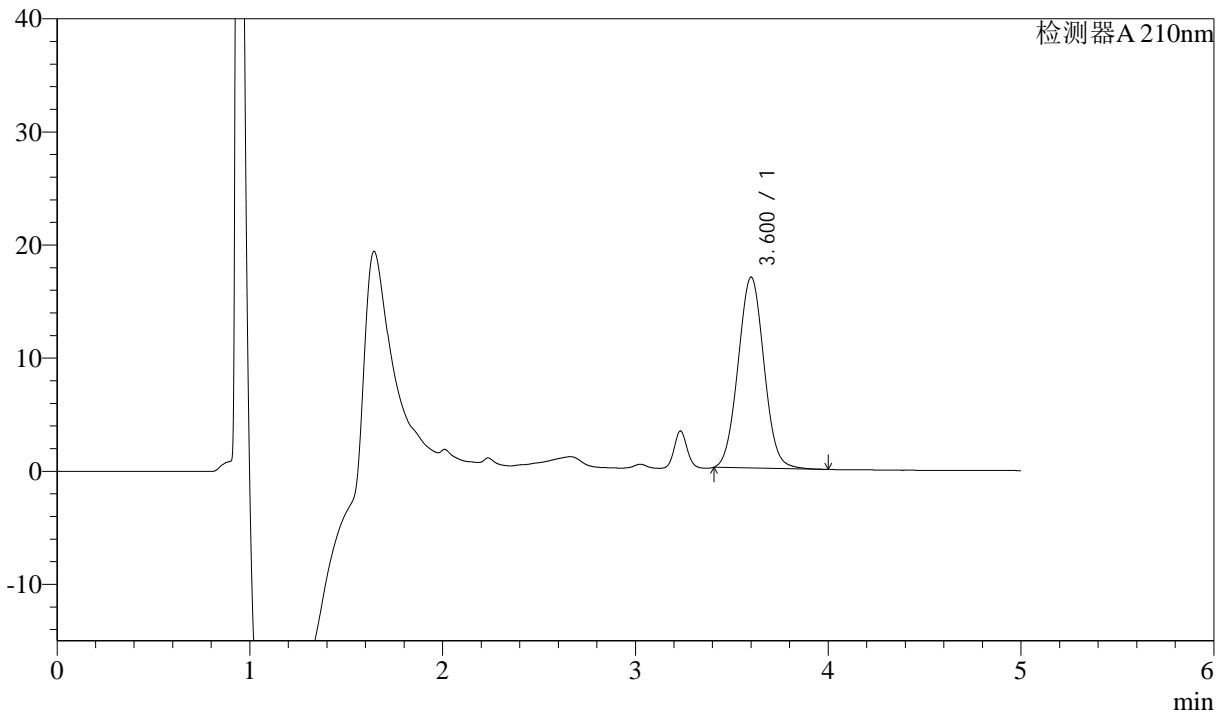
J483

<样品信息>

色谱柱 :SB-C8(150mm*4.6mm,3.5 μ m) 流速: 1.5ml/min
 柱温 :60 $^{\circ}$ C 波长: 210nm
 数据文件名 :RC\$J483 - 0-99/27-5492-5 - zzp-2025032622p-1mg-rcd-dz1-4.lcd
 方法文件名 :RC\$J483 - J483-RCD-FX276.lcm
 批处理文件名: RC\$J483 - J483-20250410-FX276.lcb
 样品瓶号 : 4-21
 进样体积 : 400 μ l 版本号: 6.115
 进样时间 : 2025/04/11 06:52:21 实验者: xiechaojun
 处理时间 (V5) : 2025/04/11 11:35:58 处理者: xiechaojun
 仪器型号: SHIMADZU LC-2050C(FX276)

<色谱图>

mV



<峰表>

检测器A 210nm

峰号	保留时间	面积	面积%	高度	理论塔板数(USP)	拖尾因子	分离度(USP)
1	3.600	157828	100.000	16866	3419	1.039	--
总计		157828	100.000	16866			

图5 他克莫司颗粒溶出度测定HPLC图谱
 自制品(1mg规格)-pH4.5(内含0.005%羟丙基纤维素)介质-桨法-50转
 对照品溶液-1-4



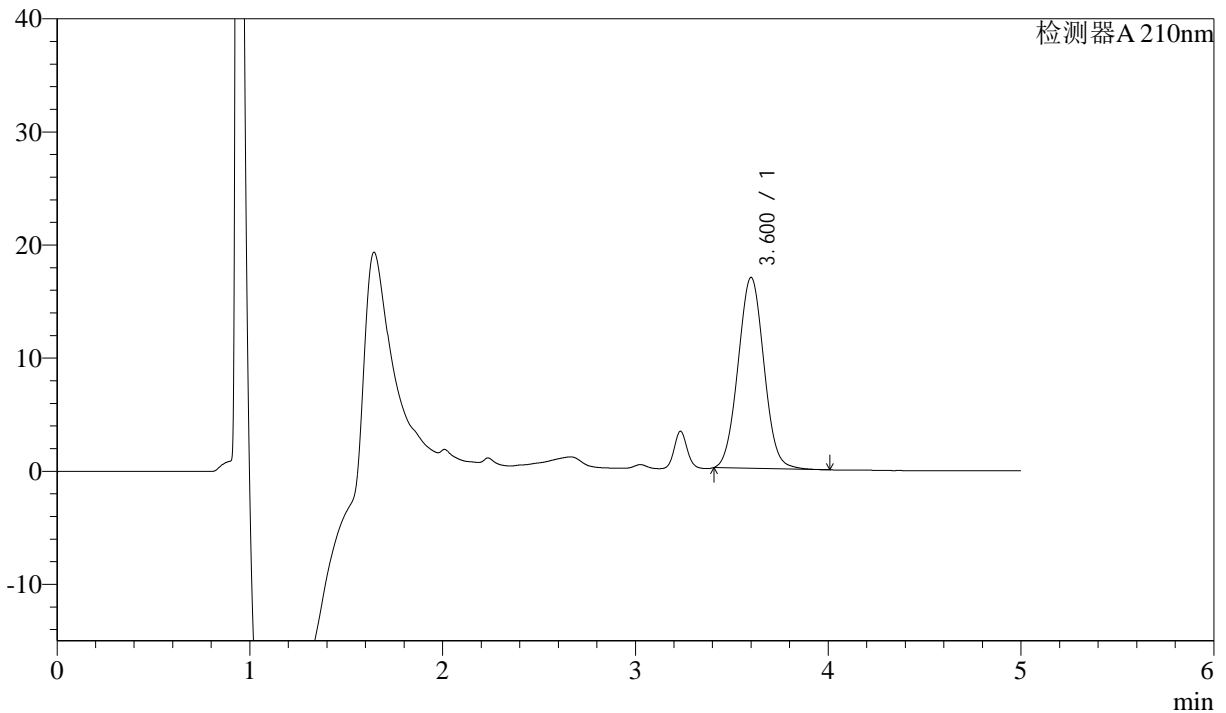
J483

<样品信息>

色谱柱 :SB-C8(150mm*4.6mm,3.5μm) 流速: 1.5ml/min
 柱温 :60°C 波长: 210nm
 数据文件名 :RC\$J483 - 0-99/27-5493-5 - zzp-2025032622p-1mg-rcd-dz1-5.lcd
 方法文件名 :RC\$J483 - J483-RCD-FX276.lcm
 批处理文件名: RC\$J483 - J483-20250410-FX276.lcb
 样品瓶号 :4-21
 进样体积 :400 μl 版本号: 6.115
 进样时间 :2025/04/11 06:58:51 实验者: xiechaojun
 处理时间 (V5) :2025/04/11 11:36:01 处理者: xiechaojun
 仪器型号: SHIMADZU LC-2050C(FX276)

<色谱图>

mV



<峰表>

检测器A 210nm

峰号	保留时间	面积	面积%	高度	理论塔板数(USP)	拖尾因子	分离度(USP)
1	3.600	157662	100.000	16872	3426	1.039	--
总计		157662	100.000	16872			

图6 他克莫司颗粒溶出度测定HPLC图谱
 自制品(1mg规格)-pH4.5(内含0.005%羟丙基纤维素)介质-桨法-50转
 对照品溶液-1-5



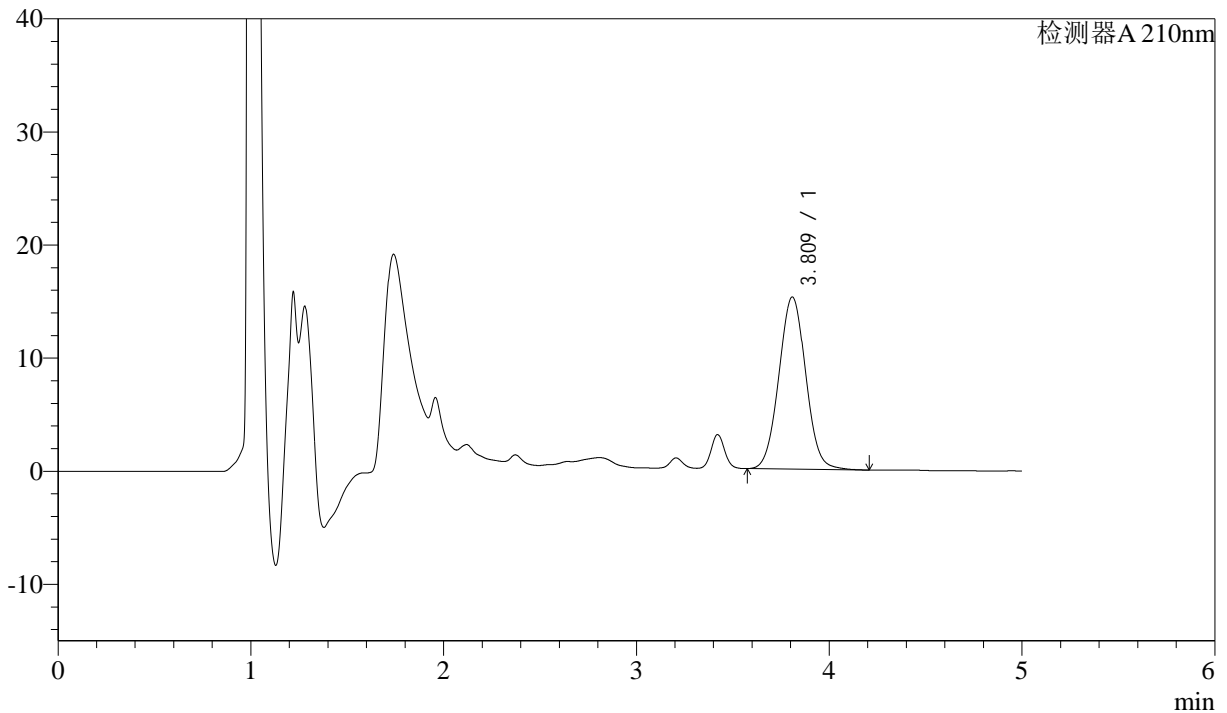
J483

<样品信息>

色谱柱 :SB-C8(150mm*4.6mm,3.5μm) 流速: 1.5ml/min
 柱温 :60°C 波长: 210nm
 数据文件名 :RC\$J483 - 0-99/27-5494-5 - zzp-2025032622p-1mg-rcd-P1-1.lcd
 方法文件名 :RC\$J483 - J483-RCD-FX276.lcm
 批处理文件名: RC\$J483 - J483-20250410-FX276.lcb
 样品瓶号 : 3-1
 进样体积 : 400 μl 版本号: 6.115
 进样时间 : 2025/04/11 07:05:22 实验者: xiechaojun
 处理时间 (V5) : 2025/04/11 11:36:04 处理者: xiechaojun
 仪器型号: SHIMADZU LC-2050C(FX276)

<色谱图>

mV



<峰表>

检测器A 210nm

峰号	保留时间	面积	面积%	高度	理论塔板数(USP)	拖尾因子	分离度(USP)
1	3.809	147203	100.000	15199	3605	1.035	--
总计		147203	100.000	15199			

图7 他克莫司颗粒溶出度测定HPLC图谱
 自制品(2025032622批)(1mg规格)-pH4.5(内含0.005%羟丙基纤维素)介质-
 浆法-50转-片1
 供试品溶液-1



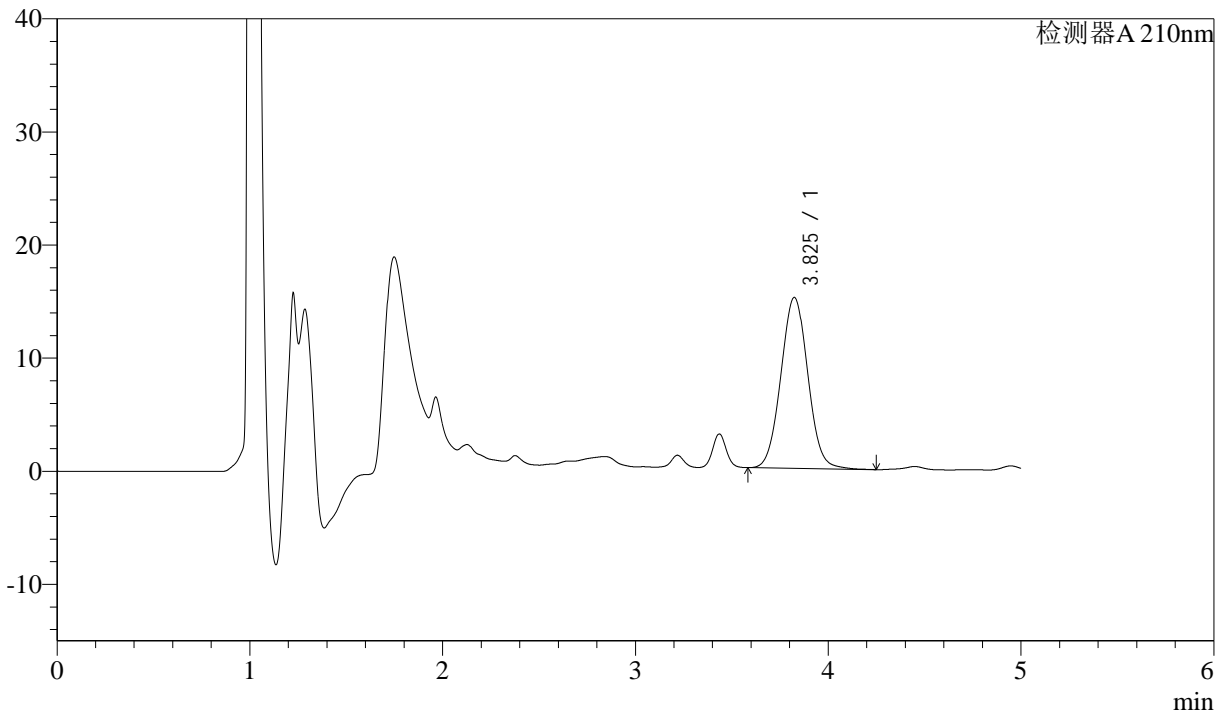
J483

<样品信息>

色谱柱 :SB-C8(150mm*4.6mm,3.5μm) 流速: 1.5ml/min
 柱温 :60°C 波长: 210nm
 数据文件名 :RC\$J483 - 0-99/27-5495-5 - zzp-2025032622p-1mg-rcd-P1-2.lcd
 方法文件名 :RC\$J483 - J483-RCD-FX276.lcm
 批处理文件名: RC\$J483 - J483-20250410-FX276.lcb
 样品瓶号 : 3-1
 进样体积 : 400 μl 版本号: 6.115
 进样时间 : 2025/04/11 07:11:53 实验者: xiechaojun
 处理时间 (V5) : 2025/04/11 11:36:07 处理者: xiechaojun
 仪器型号: SHIMADZU LC-2050C(FX276)

<色谱图>

mV



<峰表>

检测器A 210nm

峰号	保留时间	面积	面积%	高度	理论塔板数(USP)	拖尾因子	分离度(USP)
1	3.825	146423	100.000	15098	3622	1.037	--
总计		146423	100.000	15098			

图8 他克莫司颗粒溶出度测定HPLC图谱
 自制品(2025032622批)(1mg规格)-pH4.5(内含0.005%羟丙基纤维素)介质-
 浆法-50转-片1
 供试品溶液-2



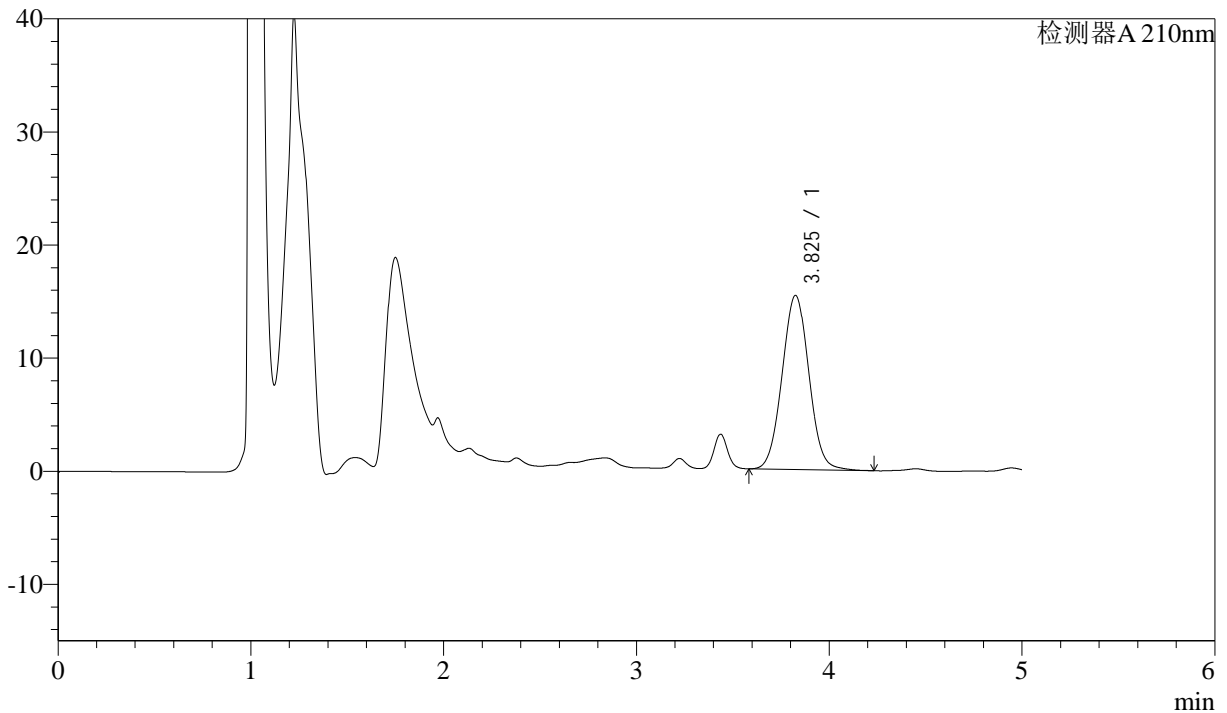
J483

<样品信息>

色谱柱 :SB-C8(150mm*4.6mm,3.5μm) 流速: 1.5ml/min
 柱温 :60°C 波长: 210nm
 数据文件名 :RC\$J483 - 0-99/27-5496-5 - zzp-2025032622p-1mg-rcd-P2-1.lcd
 方法文件名 :RC\$J483 - J483-RCD-FX276.lcm
 批处理文件名: RC\$J483 - J483-20250410-FX276.lcb
 样品瓶号 : 3-10
 进样体积 : 400 μl 版本号: 6.115
 进样时间 : 2025/04/11 07:18:23 实验者: xiechaojun
 处理时间 (V5) : 2025/04/11 11:36:09 处理者: xiechaojun
 仪器型号: SHIMADZU LC-2050C(FX276)

<色谱图>

mV



<峰表>

检测器A 210nm

峰号	保留时间	面积	面积%	高度	理论塔板数(USP)	拖尾因子	分离度(USP)
1	3.825	148434	100.000	15370	3653	1.034	--
总计		148434	100.000	15370			

图9 他克莫司颗粒溶出度测定HPLC图谱
 自制品(2025032622批)(1mg规格)-pH4.5(内含0.005%羟丙基纤维素)介质-
 浆法-50转-片2
 供试品溶液-1



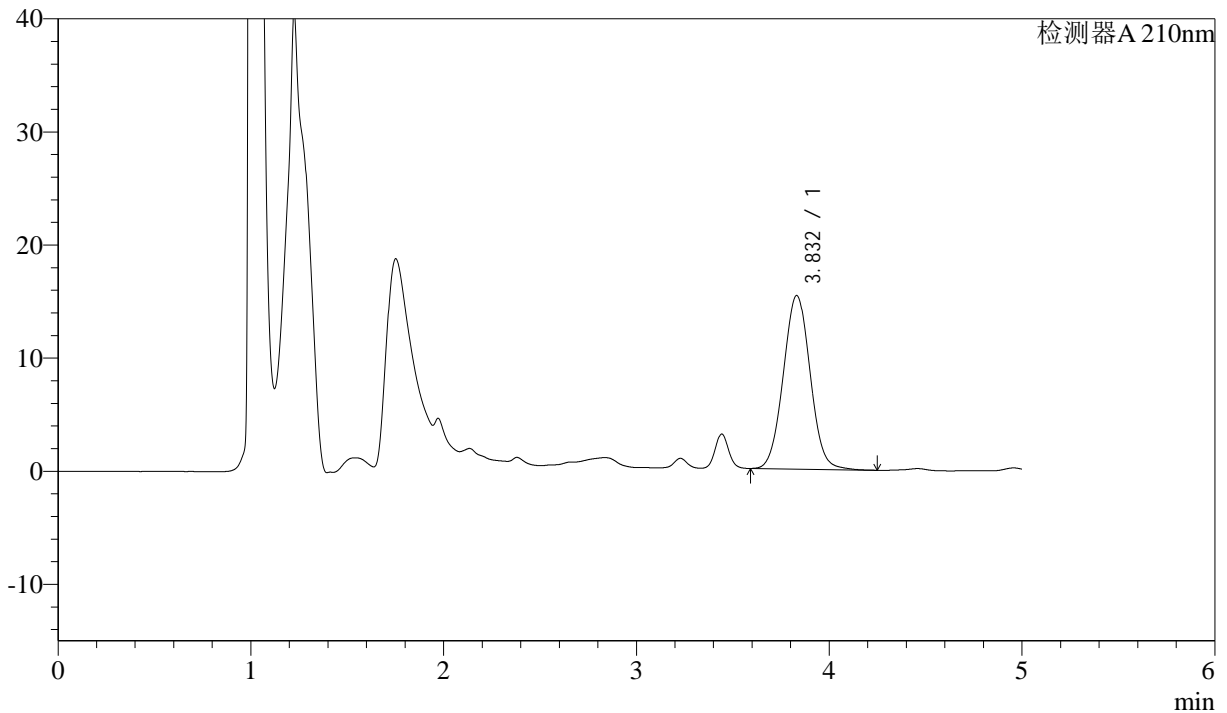
J483

<样品信息>

色谱柱 :SB-C8(150mm*4.6mm,3.5μm) 流速: 1.5ml/min
 柱温 :60°C 波长: 210nm
 数据文件名 :RC\$J483 - 0-99/27-5497-5 - zzp-2025032622p-1mg-rcd-P2-2.lcd
 方法文件名 :RC\$J483 - J483-RCD-FX276.lcm
 批处理文件名: RC\$J483 - J483-20250410-FX276.lcb
 样品瓶号 : 3-10
 进样体积 : 400 μl 版本号: 6.115
 进样时间 : 2025/04/11 07:24:53 实验者: xiechaojun
 处理时间 (V5) : 2025/04/11 11:36:12 处理者: xiechaojun
 仪器型号: SHIMADZU LC-2050C(FX276)

<色谱图>

mV



<峰表>

检测器A 210nm

峰号	保留时间	面积	面积%	高度	理论塔板数(USP)	拖尾因子	分离度(USP)
1	3.832	148359	100.000	15350	3652	1.034	--
总计		148359	100.000	15350			

图10 他克莫司颗粒溶出度测定HPLC图谱
 自制品(2025032622批)(1mg规格)-pH4.5(内含0.005%羟丙基纤维素)介质-
 浆法-50转-片2
 供试品溶液-2



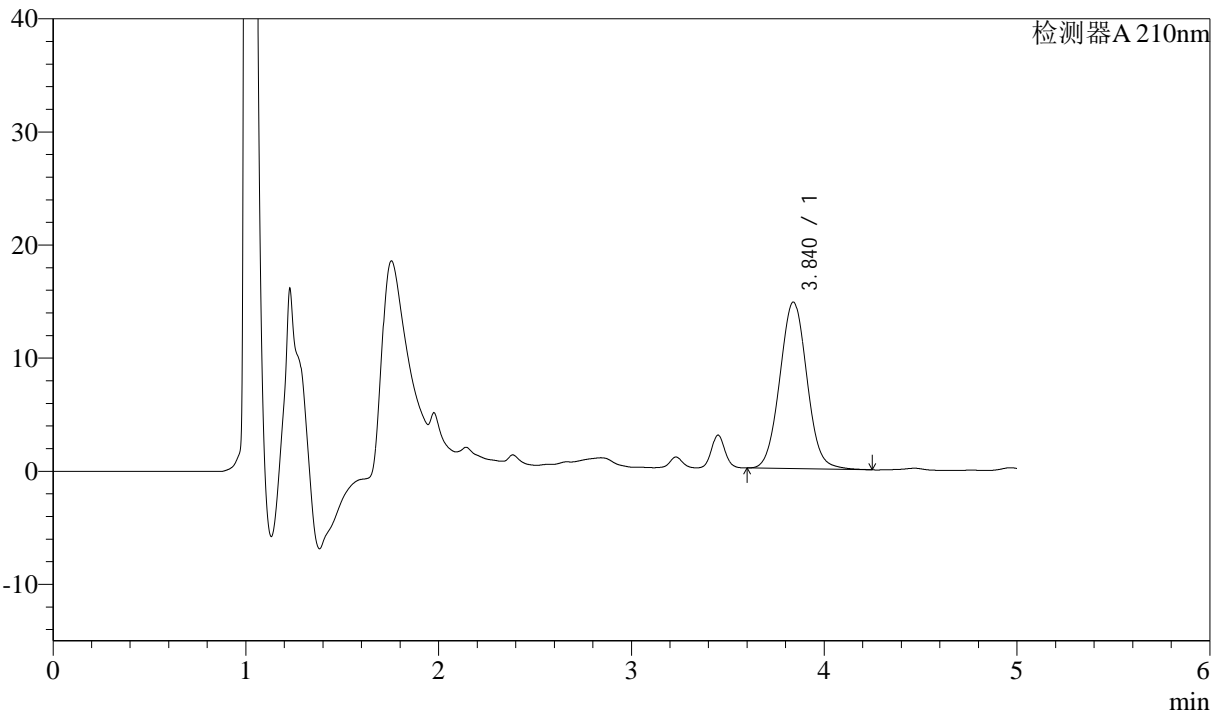
J483

<样品信息>

色谱柱 :SB-C8(150mm*4.6mm,3.5μm) 流速: 1.5ml/min
 柱温 :60°C 波长: 210nm
 数据文件名 :RC\$J483 - 0-99/27-5498-5 - zzp-2025032622p-1mg-rcd-P3-1.lcd
 方法文件名 :RC\$J483 - J483-RCD-FX276.lcm
 批处理文件名: RC\$J483 - J483-20250410-FX276.lcb
 样品瓶号 : 3-19
 进样体积 : 400 μl 版本号: 6.115
 进样时间 : 2025/04/11 07:31:24 实验者: xiechaojun
 处理时间 (V5) : 2025/04/11 11:36:15 处理者: xiechaojun
 仪器型号: SHIMADZU LC-2050C(FX276)

<色谱图>

mV



<峰表>

检测器A 210nm

峰号	保留时间	面积	面积%	高度	理论塔板数(USP)	拖尾因子	分离度(USP)
1	3.840	143314	100.000	14730	3637	1.045	--
总计		143314	100.000	14730			

图11 他克莫司颗粒溶出度测定HPLC图谱
 自制品(2025032622批)(1mg规格)-pH4.5(内含0.005%羟丙基纤维素)介质-
 浆法-50转-片3
 供试品溶液-1



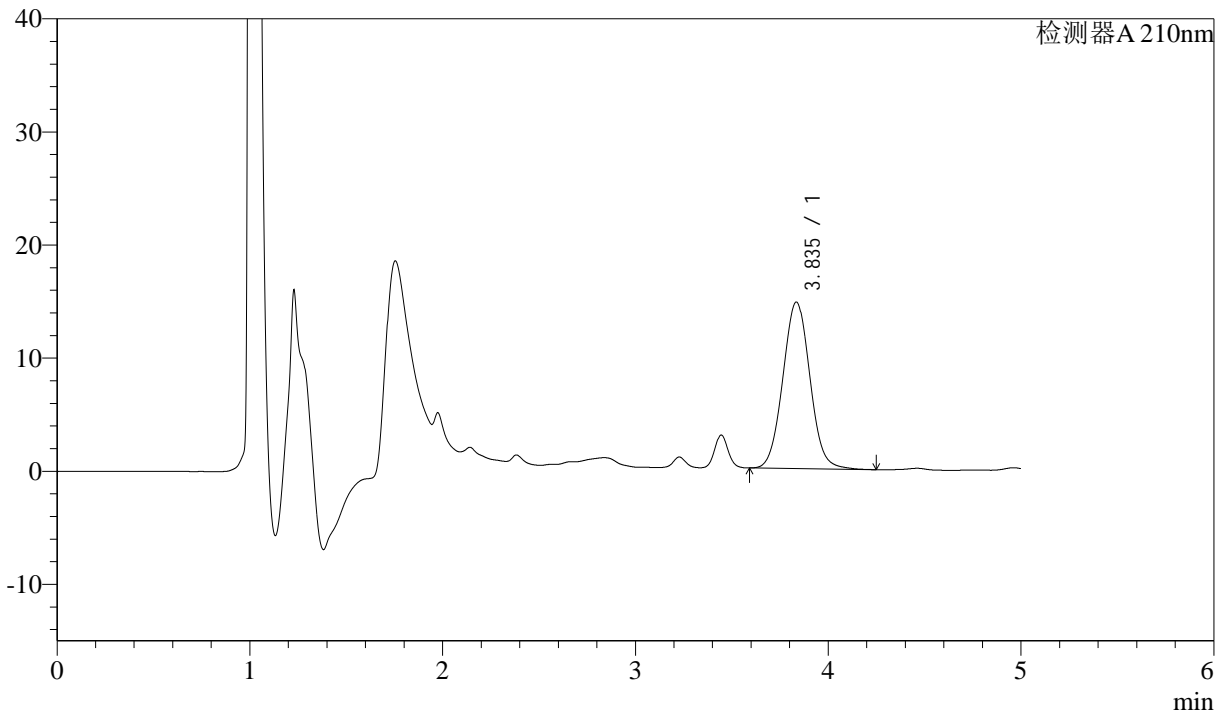
J483

<样品信息>

色谱柱 :SB-C8(150mm*4.6mm,3.5μm) 流速: 1.5ml/min
 柱温 :60°C 波长: 210nm
 数据文件名 :RC\$J483 - 0-99/27-5499-5 - zzp-2025032622p-1mg-rcd-P3-2.lcd
 方法文件名 :RC\$J483 - J483-RCD-FX276.lcm
 批处理文件名: RC\$J483 - J483-20250410-FX276.lcb
 样品瓶号 : 3-19
 进样体积 : 400 μl 版本号: 6.115
 进样时间 : 2025/04/11 07:37:54 实验者: xiechaojun
 处理时间 (V5) : 2025/04/11 11:36:18 处理者: xiechaojun
 仪器型号: SHIMADZU LC-2050C(FX276)

<色谱图>

mV



<峰表>

检测器A 210nm

峰号	保留时间	面积	面积%	高度	理论塔板数(USP)	拖尾因子	分离度(USP)
1	3.835	143361	100.000	14715	3631	1.046	--
总计		143361	100.000	14715			

图12 他克莫司颗粒溶出度测定HPLC图谱
 自制品(2025032622批)(1mg规格)-pH4.5(内含0.005%羟丙基纤维素)介质-
 浆法-50转-片3
 供试品溶液-2



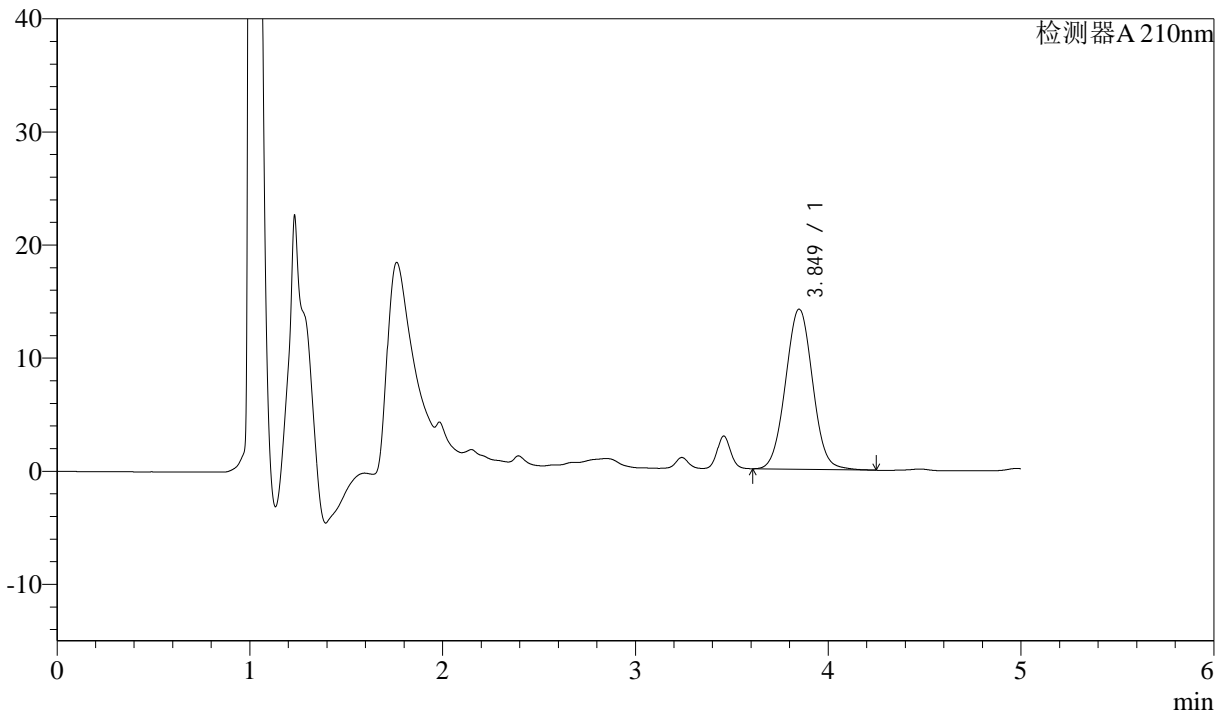
J483

<样品信息>

色谱柱 :SB-C8(150mm*4.6mm,3.5μm) 流速: 1.5ml/min
 柱温 :60°C 波长: 210nm
 数据文件名 :RC\$J483 - 0-99/27-5500-5 - zzp-2025032622p-1mg-rcd-P4-1.lcd
 方法文件名 :RC\$J483 - J483-RCD-FX276.lcm
 批处理文件名: RC\$J483 - J483-20250410-FX276.lcb
 样品瓶号 : 3-28
 进样体积 : 400 μl 版本号: 6.115
 进样时间 : 2025/04/11 07:44:25 实验者: xiechaojun
 处理时间 (V5) : 2025/04/11 11:36:20 处理者: xiechaojun
 仪器型号: SHIMADZU LC-2050C(FX276)

<色谱图>

mV



<峰表>

检测器A 210nm

峰号	保留时间	面积	面积%	高度	理论塔板数(USP)	拖尾因子	分离度(USP)
1	3.849	137333	100.000	14151	3656	1.033	--
总计		137333	100.000	14151			

图13 他克莫司颗粒溶出度测定HPLC图谱
 自制品(2025032622批)(1mg规格)-pH4.5(内含0.005%羟丙基纤维素)介质-
 浆法-50转-片4
 供试品溶液-1



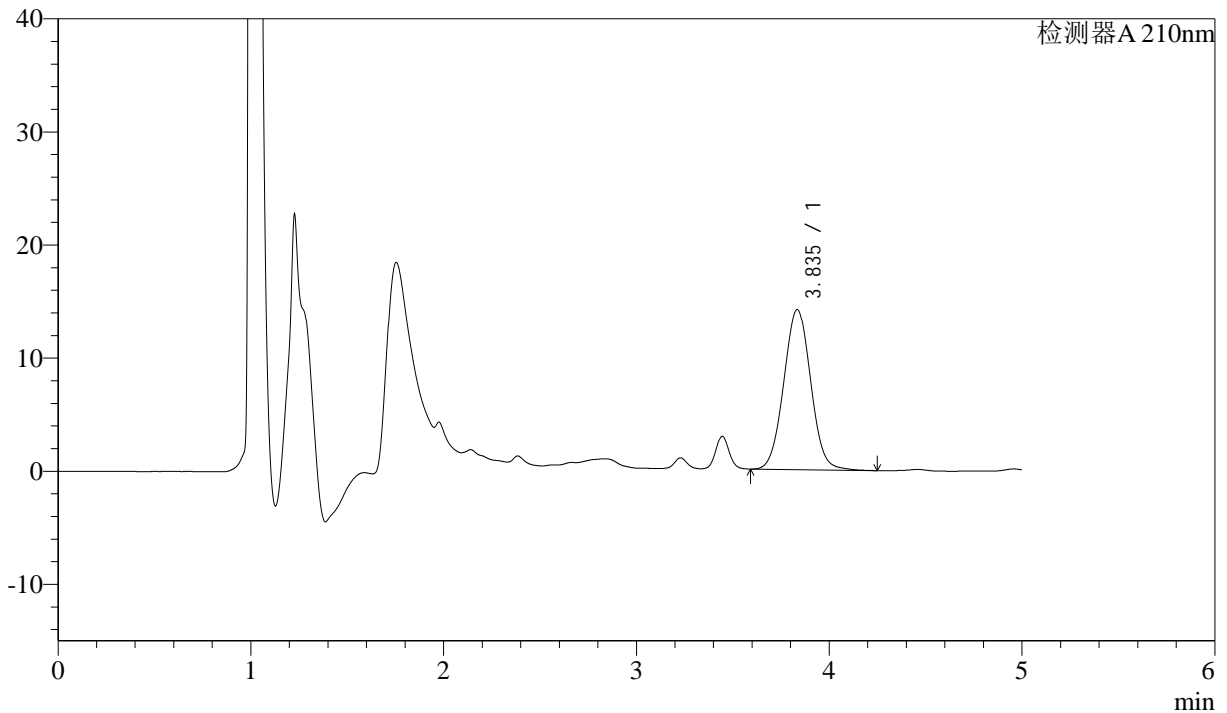
J483

<样品信息>

色谱柱 :SB-C8(150mm*4.6mm,3.5μm) 流速: 1.5ml/min
 柱温 :60°C 波长: 210nm
 数据文件名 :RC\$J483 - 0-99/27-5501-5 - zzp-2025032622p-1mg-rcd-P4-2.lcd
 方法文件名 :RC\$J483 - J483-RCD-FX276.lcm
 批处理文件名: RC\$J483 - J483-20250410-FX276.lcb
 样品瓶号 : 3-28
 进样体积 : 400 μl 版本号: 6.115
 进样时间 : 2025/04/11 07:50:55 实验者: xiechaojun
 处理时间 (V5) : 2025/04/11 11:36:23 处理者: xiechaojun
 仪器型号: SHIMADZU LC-2050C(FX276)

<色谱图>

mV



<峰表>

检测器A 210nm

峰号	保留时间	面积	面积%	高度	理论塔板数(USP)	拖尾因子	分离度(USP)
1	3.835	137171	100.000	14132	3643	1.033	--
总计		137171	100.000	14132			

图14 他克莫司颗粒溶出度测定HPLC图谱
 自制品(2025032622批)(1mg规格)-pH4.5(内含0.005%羟丙基纤维素)介质-
 浆法-50转-片4
 供试品溶液-2



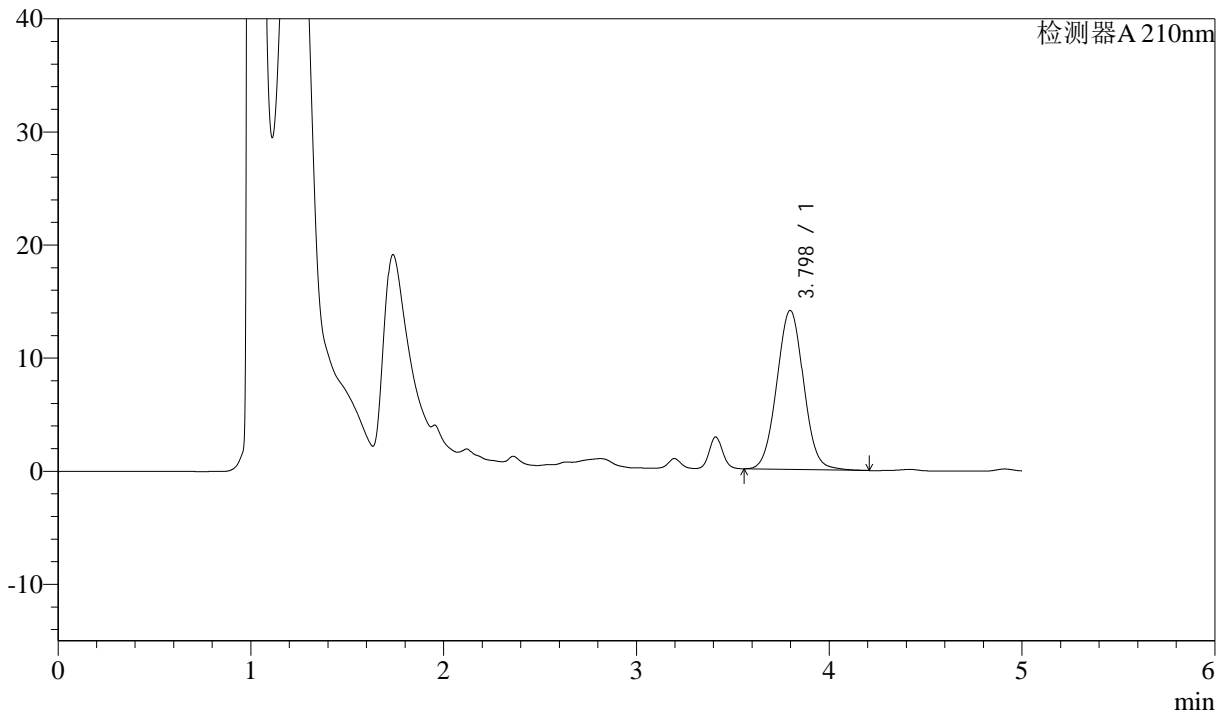
J483

<样品信息>

色谱柱 :SB-C8(150mm*4.6mm,3.5μm) 流速: 1.5ml/min
 柱温 :60°C 波长: 210nm
 数据文件名 :RC\$J483 - 0-99/27-5502-5 - zzp-2025032622p-1mg-rcd-P5-1.lcd
 方法文件名 :RC\$J483 - J483-RCD-FX276.lcm
 批处理文件名: RC\$J483 - J483-20250410-FX276.lcb
 样品瓶号 : 3-37
 进样体积 : 400 μl 版本号: 6.115
 进样时间 : 2025/04/11 07:57:25 实验者: xiechaojun
 处理时间 (V5) : 2025/04/11 11:36:26 处理者: xiechaojun
 仪器型号: SHIMADZU LC-2050C(FX276)

<色谱图>

mV



<峰表>

检测器A 210nm

峰号	保留时间	面积	面积%	高度	理论塔板数(USP)	拖尾因子	分离度(USP)
1	3.798	135600	100.000	14061	3606	1.035	--
总计		135600	100.000	14061			

图15 他克莫司颗粒溶出度测定HPLC图谱
 自制品(2025032622批)(1mg规格)-pH4.5(内含0.005%羟丙基纤维素)介质-
 浆法-50转-片5
 供试品溶液-1



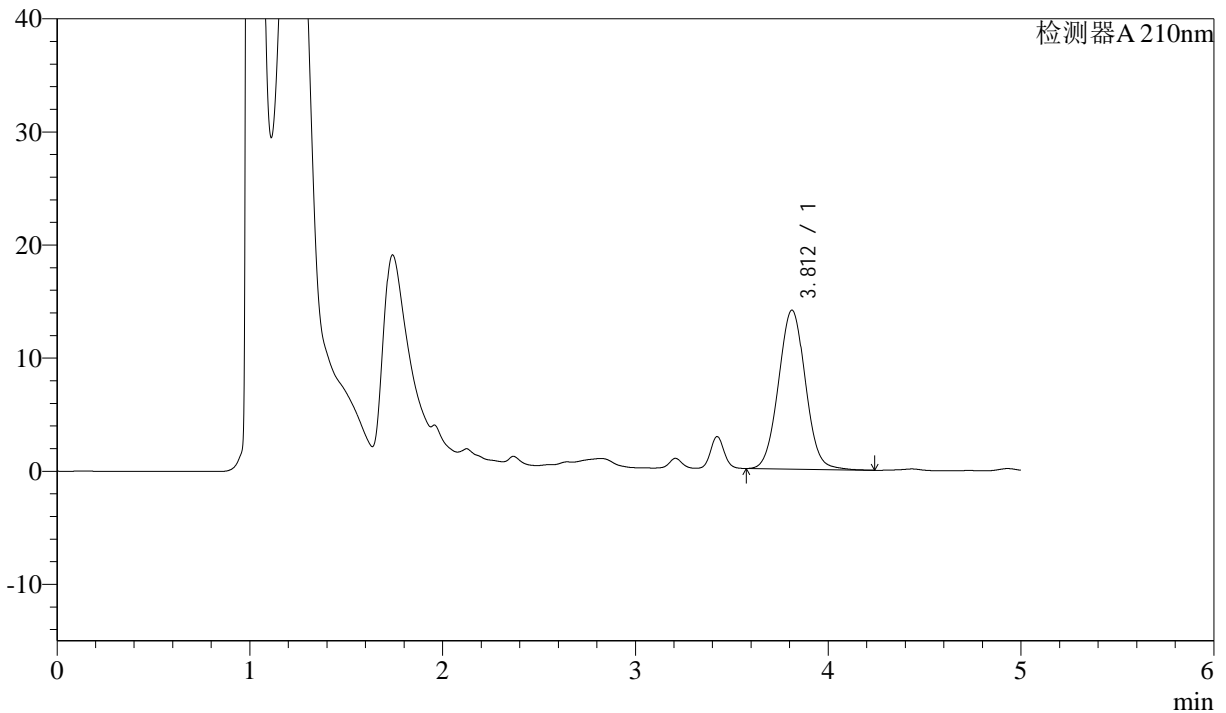
J483

<样品信息>

色谱柱 :SB-C8(150mm*4.6mm,3.5μm) 流速: 1.5ml/min
 柱温 :60°C 波长: 210nm
 数据文件名 :RC\$J483 - 0-99/27-5503-5 - zzp-2025032622p-1mg-rcd-P5-2.lcd
 方法文件名 :RC\$J483 - J483-RCD-FX276.lcm
 批处理文件名: RC\$J483 - J483-20250410-FX276.lcb
 样品瓶号 : 3-37
 进样体积 : 400 μl 版本号: 6.115
 进样时间 : 2025/04/11 08:03:56 实验者: xiechaojun
 处理时间 (V5) : 2025/04/11 11:36:28 处理者: xiechaojun
 仪器型号: SHIMADZU LC-2050C(FX276)

<色谱图>

mV



<峰表>

检测器A 210nm

峰号	保留时间	面积	面积%	高度	理论塔板数(USP)	拖尾因子	分离度(USP)
1	3.812	136050	100.000	14058	3609	1.036	--
总计		136050	100.000	14058			

图16 他克莫司颗粒溶出度测定HPLC图谱
 自制品(2025032622批)(1mg规格)-pH4.5(内含0.005%羟丙基纤维素)介质-
 浆法-50转-片5
 供试品溶液-2



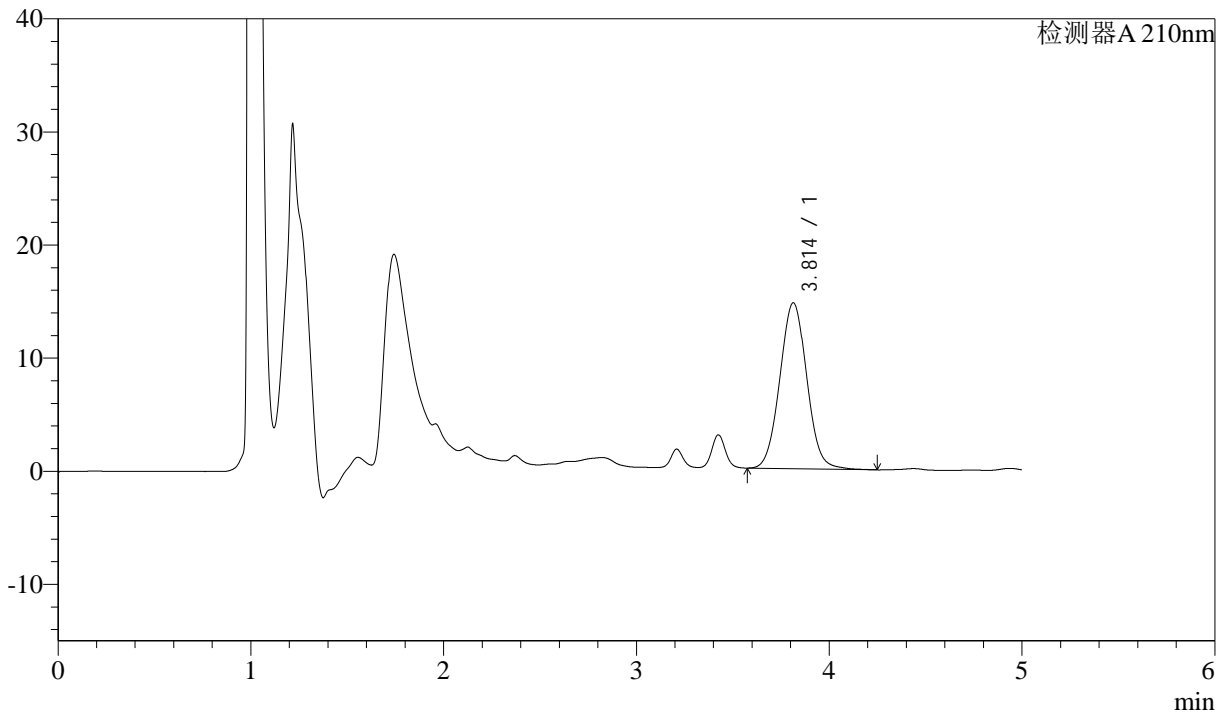
J483

<样品信息>

色谱柱 :SB-C8(150mm*4.6mm,3.5μm) 流速: 1.5ml/min
 柱温 :60°C 波长: 210nm
 数据文件名 :RC\$J483 - 0-99/27-5504-5 - zzp-2025032622p-1mg-rcd-P6-1.lcd
 方法文件名 :RC\$J483 - J483-RCD-FX276.lcm
 批处理文件名: RC\$J483 - J483-20250410-FX276.lcb
 样品瓶号 : 3-46
 进样体积 : 400 μl 版本号: 6.115
 进样时间 : 2025/04/11 08:10:26 实验者: xiechaojun
 处理时间 (V5) : 2025/04/11 11:36:31 处理者: xiechaojun
 仪器型号: SHIMADZU LC-2050C(FX276)

<色谱图>

mV



<峰表>

检测器A 210nm

峰号	保留时间	面积	面积%	高度	理论塔板数(USP)	拖尾因子	分离度(USP)
1	3.814	142371	100.000	14671	3603	1.039	--
总计		142371	100.000	14671			

图17 他克莫司颗粒溶出度测定HPLC图谱
 自制品(2025032622批)(1mg规格)-pH4.5(内含0.005%羟丙基纤维素)介质-
 浆法-50转-片6
 供试品溶液-1



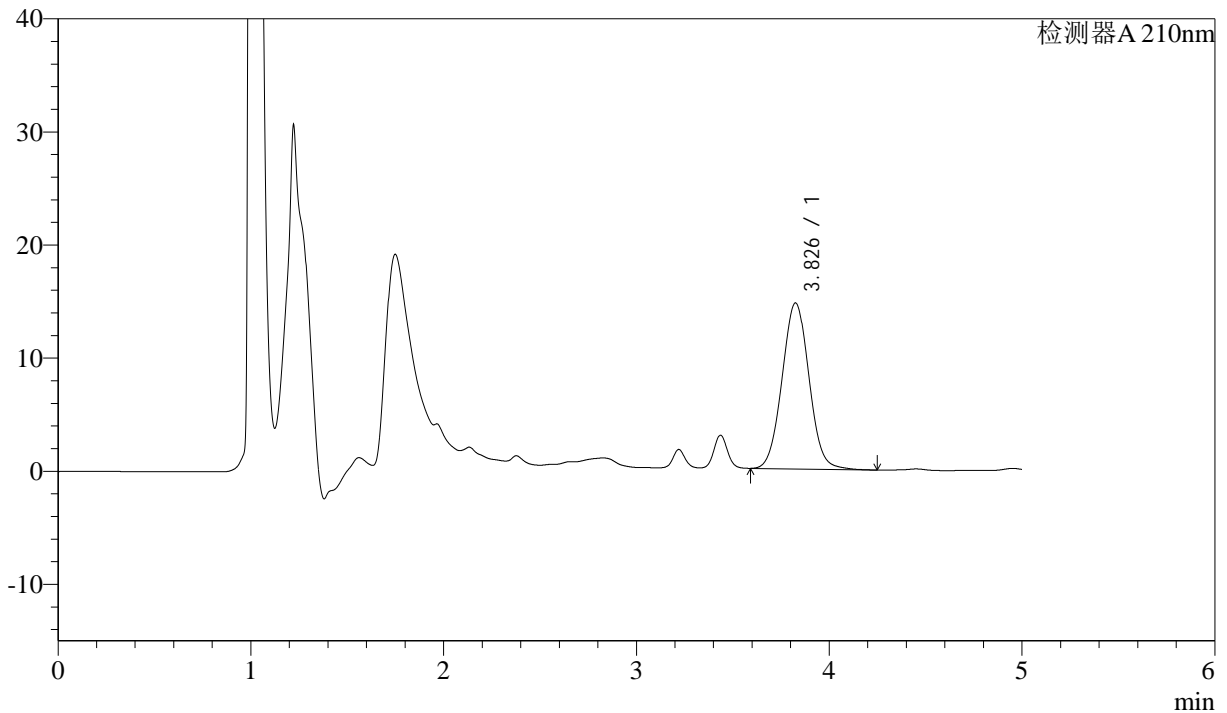
J483

<样品信息>

色谱柱 :SB-C8(150mm*4.6mm,3.5 μ m) 流速: 1.5ml/min
 柱温 :60 $^{\circ}$ C 波长: 210nm
 数据文件名 :RC\$J483 - 0-99/27-5505-5 - zzp-2025032622p-1mg-rcd-P6-2.lcd
 方法文件名 :RC\$J483 - J483-RCD-FX276.lcm
 批处理文件名: RC\$J483 - J483-20250410-FX276.lcb
 样品瓶号 : 3-46
 进样体积 : 400 μ l 版本号: 6.115
 进样时间 : 2025/04/11 08:16:57 实验者: xiechaojun
 处理时间 (V5) : 2025/04/11 11:36:34 处理者: xiechaojun
 仪器型号: SHIMADZU LC-2050C(FX276)

<色谱图>

mV



<峰表>

检测器A 210nm

峰号	保留时间	面积	面积%	高度	理论塔板数(USP)	拖尾因子	分离度(USP)
1	3.826	142467	100.000	14656	3619	1.039	--
总计		142467	100.000	14656			

图18 他克莫司颗粒溶出度测定HPLC图谱
 自制品(2025032622批)(1mg规格)-pH4.5(内含0.005%羟丙基纤维素)介质-
 浆法-50转-片6
 供试品溶液-2



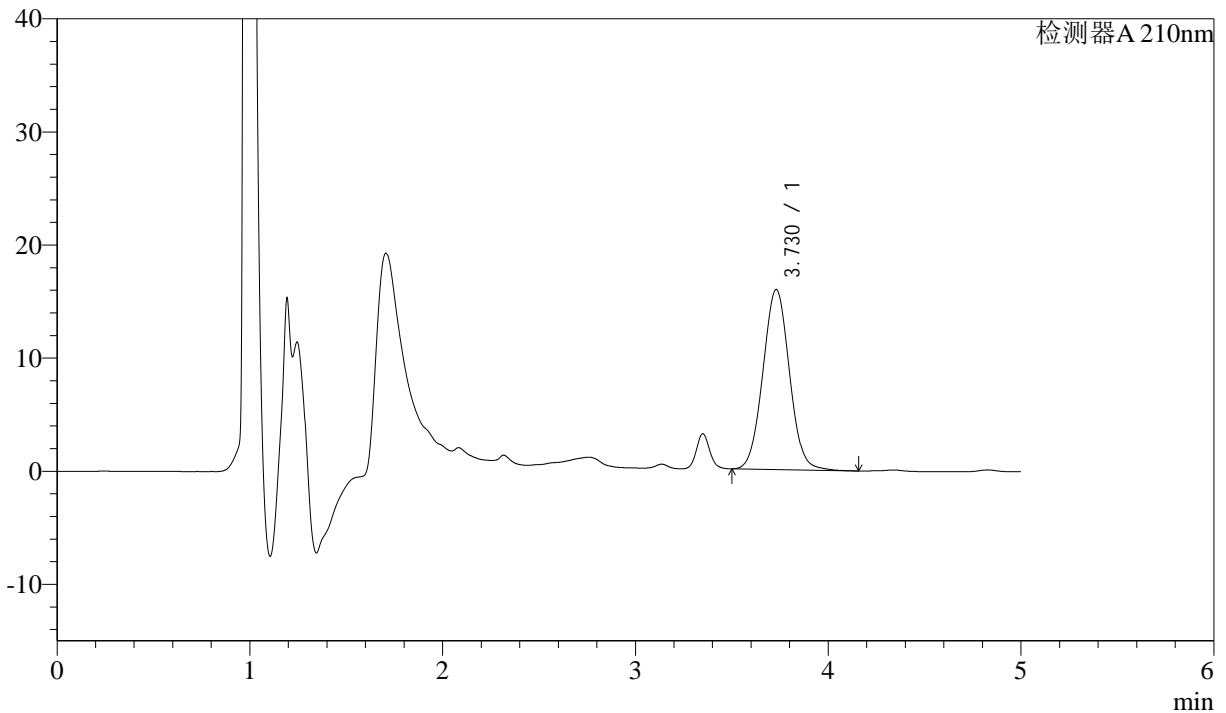
J483

<样品信息>

色谱柱 :SB-C8(150mm*4.6mm,3.5μm) 流速: 1.5ml/min
 柱温 :60°C 波长: 210nm
 数据文件名 :RC\$J483 - 0-99/27-5506-5 - zzp-2025032622p-1mg-rcd-dz2-1.lcd
 方法文件名 :RC\$J483 - J483-RCD-FX276.lcm
 批处理文件名: RC\$J483 - J483-20250410-FX276.lcb
 样品瓶号 :4-30
 进样体积 :400 μl 版本号: 6.115
 进样时间 :2025/04/11 08:23:28 实验者: xiechaojun
 处理时间 (V5) :2025/04/11 11:36:37 处理者: xiechaojun
 仪器型号: SHIMADZU LC-2050C(FX276)

<色谱图>

mV



<峰表>

检测器A 210nm

峰号	保留时间	面积	面积%	高度	理论塔板数(USP)	拖尾因子	分离度(USP)
1	3.730	152436	100.000	15930	3528	1.036	--
总计		152436	100.000	15930			

图19 他克莫司颗粒溶出度测定HPLC图谱
 自制品(1mg规格)-pH4.5(内含0.005%羟丙基纤维素)介质-桨法-50转
 对照品溶液-2-1



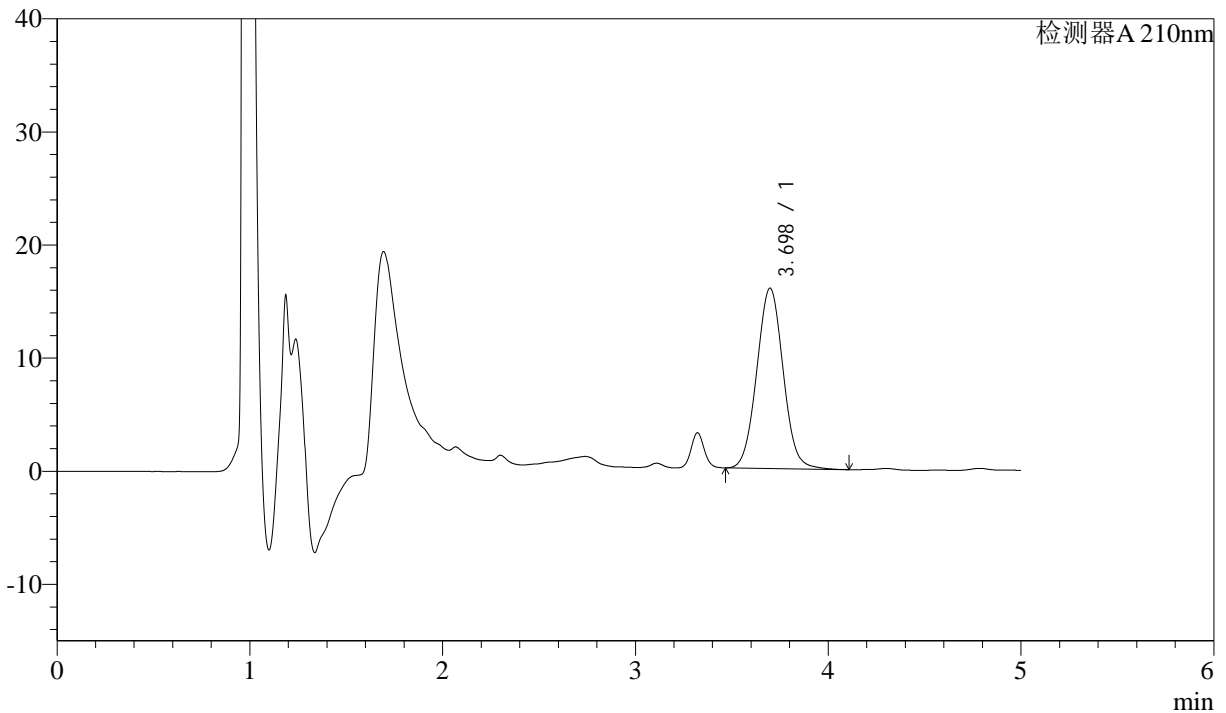
J483

<样品信息>

色谱柱 :SB-C8(150mm*4.6mm,3.5μm) 流速: 1.5ml/min
 柱温 :60°C 波长: 210nm
 数据文件名 :RC\$J483 - 0-99/27-5507-5 - zzp-2025032622p-1mg-rcd-dz2-2.lcd
 方法文件名 :RC\$J483 - J483-RCD-FX276.lcm
 批处理文件名: RC\$J483 - J483-20250410-FX276.lcb
 样品瓶号 :4-30
 进样体积 :400 μl 版本号: 6.115
 进样时间 :2025/04/11 08:29:59 实验者: xiechaojun
 处理时间 (V5) :2025/04/11 11:36:40 处理者: xiechaojun
 仪器型号: SHIMADZU LC-2050C(FX276)

<色谱图>

mV



<峰表>

检测器A 210nm

峰号	保留时间	面积	面积%	高度	理论塔板数(USP)	拖尾因子	分离度(USP)
1	3.698	151967	100.000	15948	3505	1.038	--
总计		151967	100.000	15948			

图20 他克莫司颗粒溶出度测定HPLC图谱
 自制品(1mg规格)-pH4.5(内含0.005%羟丙基纤维素)介质-桨法-50转
 对照品溶液-2-2