



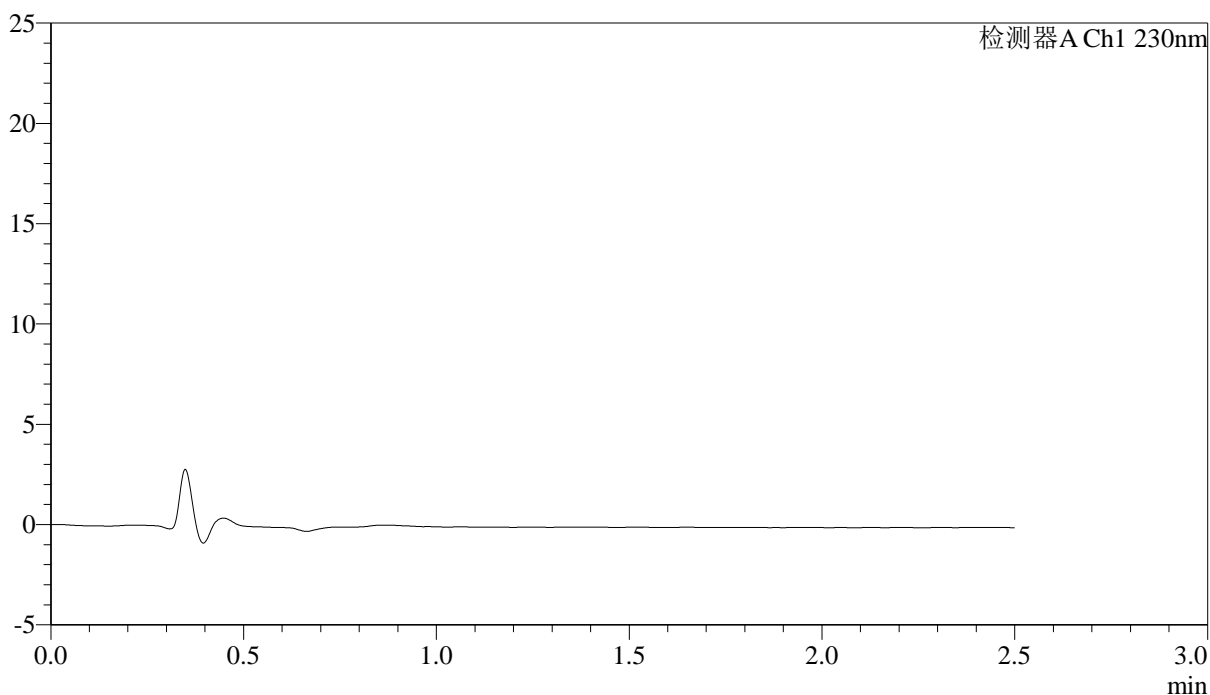
# J487

## <样品信息>

色谱柱 :XB-C18(50mm\*4.6mm,5μm)                      流速: 2.0ml/min  
 柱温:30°C    波长: 230nm  
 数据文件名: RC\$J487 - 31-25/7-1015-2 - cbzj-533240p-wdx-rcd-pH4.5jz-10mg-rj.lcd  
 方法文件名: RC\$J487 - J487-rcd-FX256.lcm  
 批处理文件名: RC\$J487 - J487-20250411-FX256.lcb  
 样品瓶号: 1-9  
 进样体积: 10μL    版本号: 6.115  
 进样时间: 2025/04/11 11:07:37                                      实验者: xiexinhui  
 处理时间(V2):2025/04/14 08:16:27                                  处理者: xiexinhui  
 仪器型号:SHIMADZU LC-2050C(FX256)

## <色谱图>

mV



## <峰表>

检测器A Ch1 230nm

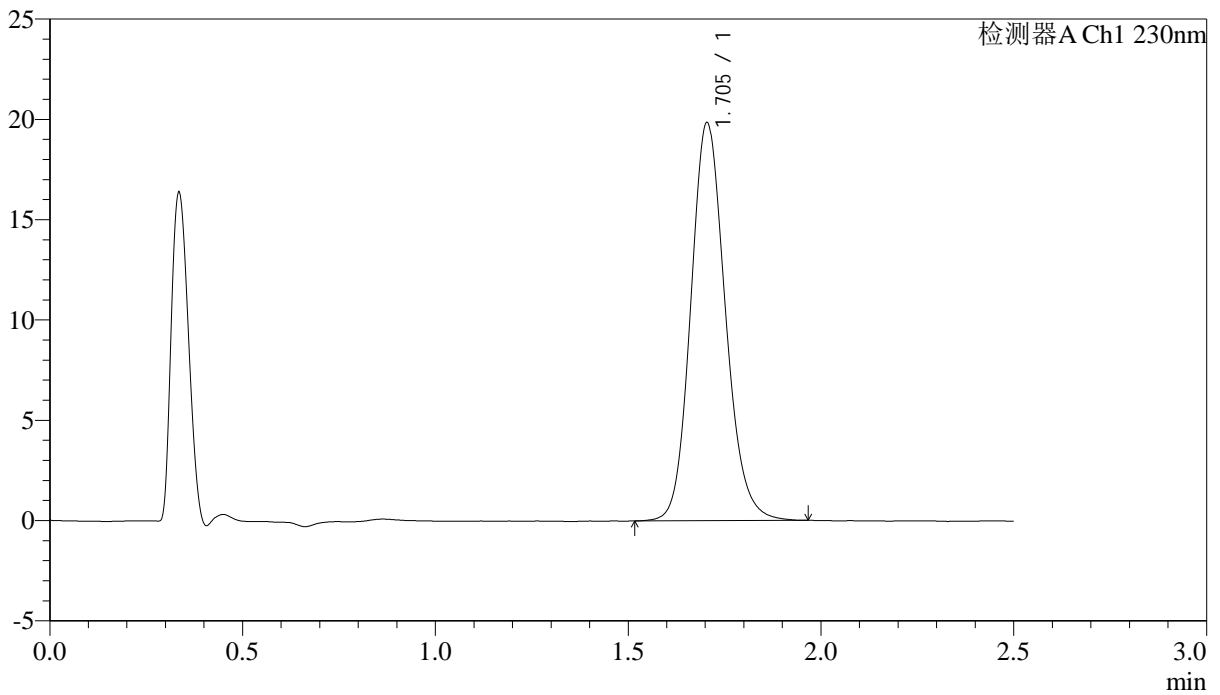
峰号	保留时间	面积	面积%	高度	理论塔板数(USP)	拖尾因子	分离度(USP)
总计							

## &lt;样品信息&gt;

色谱柱 :XB-C18(50mm\*4.6mm,5 $\mu$ m) 流速: 2.0ml/min  
 柱温:30 $^{\circ}$ C 波长: 230nm  
 数据文件名: RC\$J487 - 31-25/7-1016-2 - cbzj-533240p-wdx-rcd-pH4.5jz-10mg-dz1-1.lcd  
 方法文件名: RC\$J487 - J487-rcd-FX256.lcm  
 批处理文件名: RC\$J487 - J487-20250411-FX256.lcb  
 样品瓶号: 1-18  
 进样体积: 10 $\mu$ L 版本号: 6.115  
 进样时间: 2025/04/11 11:10:30 实验者: xiexinhui  
 处理时间(V2):2025/04/14 08:16:32 处理者: xiexinhui  
 仪器型号:SHIMADZU LC-2050C(FX256)

## &lt;色谱图&gt;

mV



## &lt;峰表&gt;

检测器A Ch1 230nm

峰号	保留时间	面积	面积%	高度	理论塔板数(USP)	拖尾因子	分离度(USP)
1	1.705	123583	100.000	19848	1775	1.141	--
总计		123583	100.000	19848			



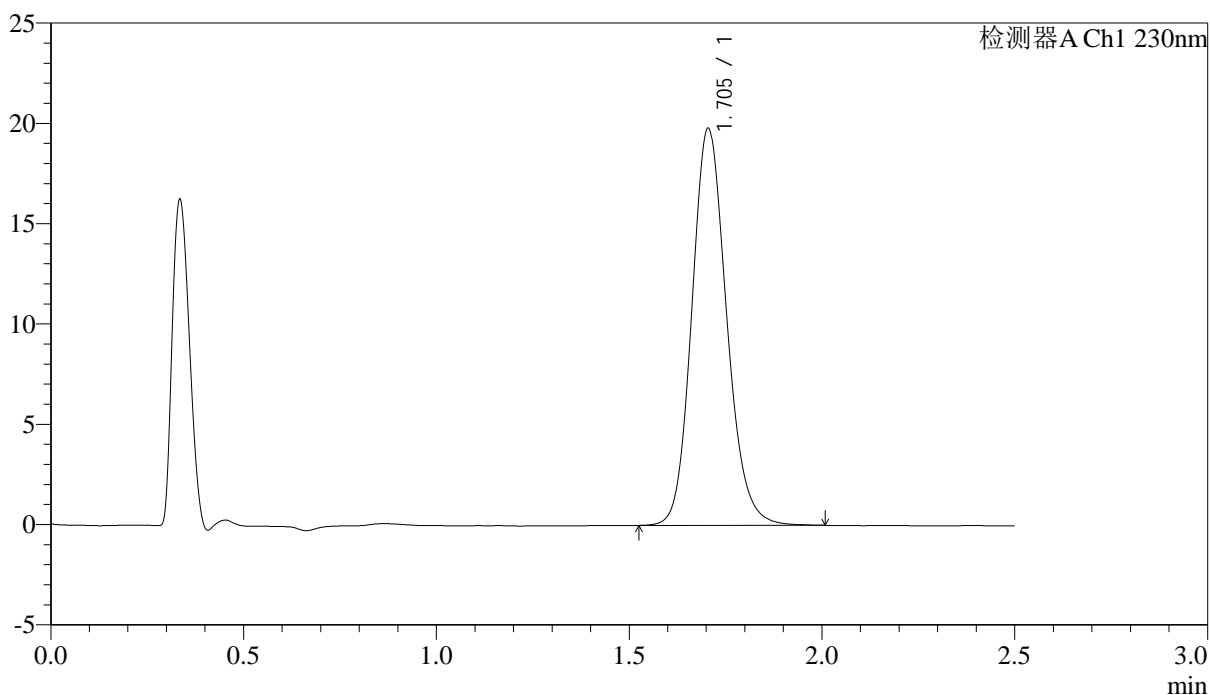
# J487

## <样品信息>

色谱柱 :XB-C18(50mm\*4.6mm,5μm)                      流速: 2.0ml/min  
 柱温:30°C    波长: 230nm  
 数据文件名: RC\$J487 - 31-25/7-1017-2 - cbzj-533240p-wdx-rcd-pH4.5jz-10mg-dz1-2.lcd  
 方法文件名: RC\$J487 - J487-rcd-FX256.lcm  
 批处理文件名: RC\$J487 - J487-20250411-FX256.lcb  
 样品瓶号: 1-18  
 进样体积: 10μL    版本号: 6.115  
 进样时间: 2025/04/11 11:13:23                                      实验者: xiexinhui  
 处理时间(V2):2025/04/14 08:16:35                                处理者: xiexinhui  
 仪器型号:SHIMADZU LC-2050C(FX256)

## <色谱图>

mV



## <峰表>

检测器A Ch1 230nm

峰号	保留时间	面积	面积%	高度	理论塔板数(USP)	拖尾因子	分离度(USP)
1	1.705	123780	100.000	19797	1763	1.145	--
总计		123780	100.000	19797			



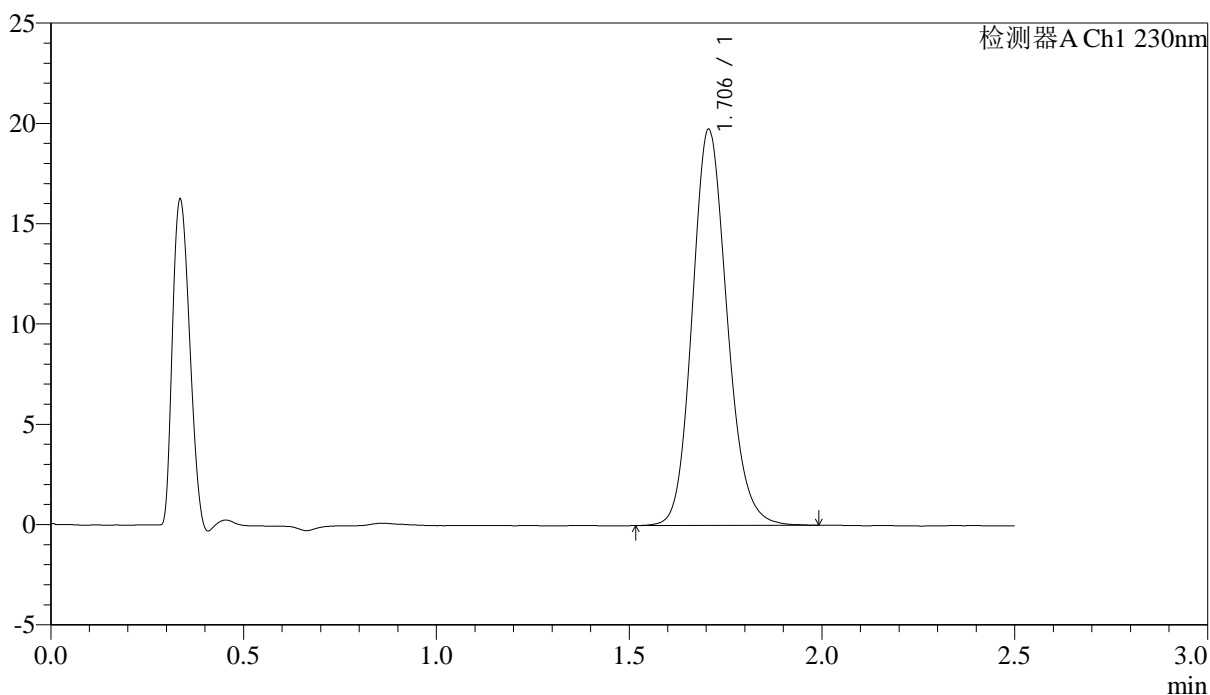
# J487

## <样品信息>

色谱柱 :XB-C18(50mm\*4.6mm,5μm)                      流速: 2.0ml/min  
 柱温:30°C    波长: 230nm  
 数据文件名: RC\$J487 - 31-25/7-1018-2 - cbzj-533240p-wdx-rcd-pH4.5jz-10mg-dz1-3.lcd  
 方法文件名: RC\$J487 - J487-rcd-FX256.lcm  
 批处理文件名: RC\$J487 - J487-20250411-FX256.lcb  
 样品瓶号: 1-18  
 进样体积: 10μL    版本号: 6.115  
 进样时间: 2025/04/11 11:16:16                                      实验者: xiexinhui  
 处理时间(V2):2025/04/14 08:16:37                                  处理者: xiexinhui  
 仪器型号:SHIMADZU LC-2050C(FX256)

## <色谱图>

mV



## <峰表>

检测器A Ch1 230nm

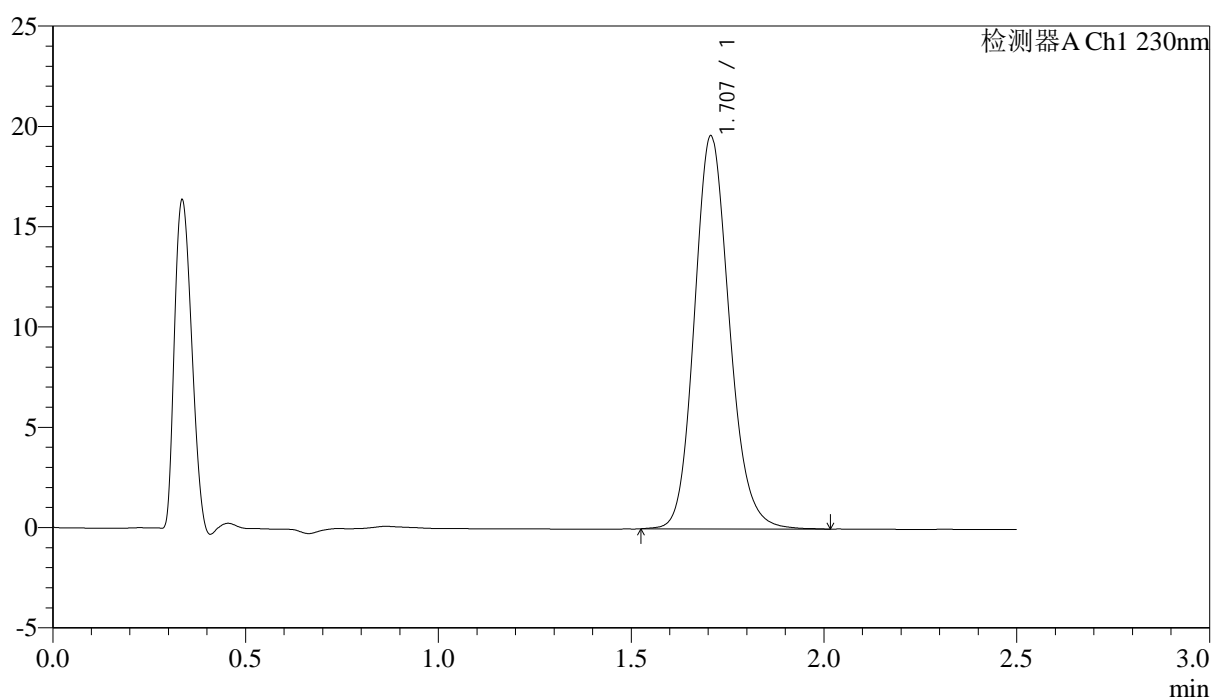
峰号	保留时间	面积	面积%	高度	理论塔板数(USP)	拖尾因子	分离度(USP)
1	1.706	123642	100.000	19738	1755	1.145	--
总计		123642	100.000	19738			

## &lt;样品信息&gt;

色谱柱 :XB-C18(50mm\*4.6mm,5 $\mu$ m) 流速: 2.0ml/min  
柱温:30 $^{\circ}$ C 波长: 230nm  
数据文件名: RC\$J487 - 31-25/7-1019-2 - cbzj-533240p-wdx-rcd-pH4.5jz-10mg-dz1-4.lcd  
方法文件名: RC\$J487 - J487-rcd-FX256.lcm  
批处理文件名: RC\$J487 - J487-20250411-FX256.lcb  
样品瓶号: 1-18  
进样体积: 10 $\mu$ L 版本号: 6.115  
进样时间: 2025/04/11 11:19:10 实验者: xiexinhui  
处理时间(V2):2025/04/14 08:16:40 处理者: xiexinhui  
仪器型号:SHIMADZU LC-2050C(FX256)

## &lt;色谱图&gt;

mV



## &lt;峰表&gt;

检测器A Ch1 230nm

峰号	保留时间	面积	面积%	高度	理论塔板数(USP)	拖尾因子	分离度(USP)
1	1.707	123224	100.000	19577	1751	1.150	--
总计		123224	100.000	19577			



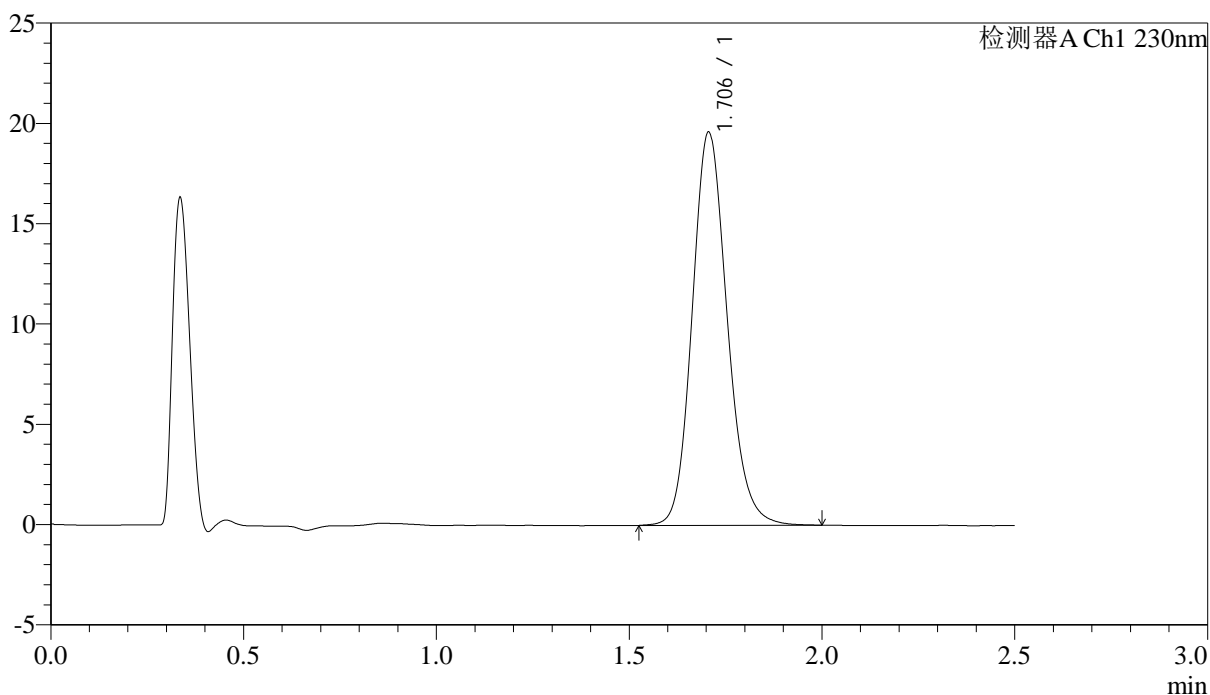
# J487

## <样品信息>

色谱柱 :XB-C18(50mm\*4.6mm,5μm)                      流速: 2.0ml/min  
 柱温:30°C    波长: 230nm  
 数据文件名: RC\$J487 - 31-25/7-1020-2 - cbzj-533240p-wdx-rcd-pH4.5jz-10mg-dz1-5.lcd  
 方法文件名: RC\$J487 - J487-rcd-FX256.lcm  
 批处理文件名: RC\$J487 - J487-20250411-FX256.lcb  
 样品瓶号: 1-18  
 进样体积: 10μL    版本号: 6.115  
 进样时间: 2025/04/11 11:22:03                      实验者: xiexinhui  
 处理时间(V2):2025/04/14 08:16:42                      处理者: xiexinhui  
 仪器型号:SHIMADZU LC-2050C(FX256)

## <色谱图>

mV



## <峰表>

检测器A Ch1 230nm

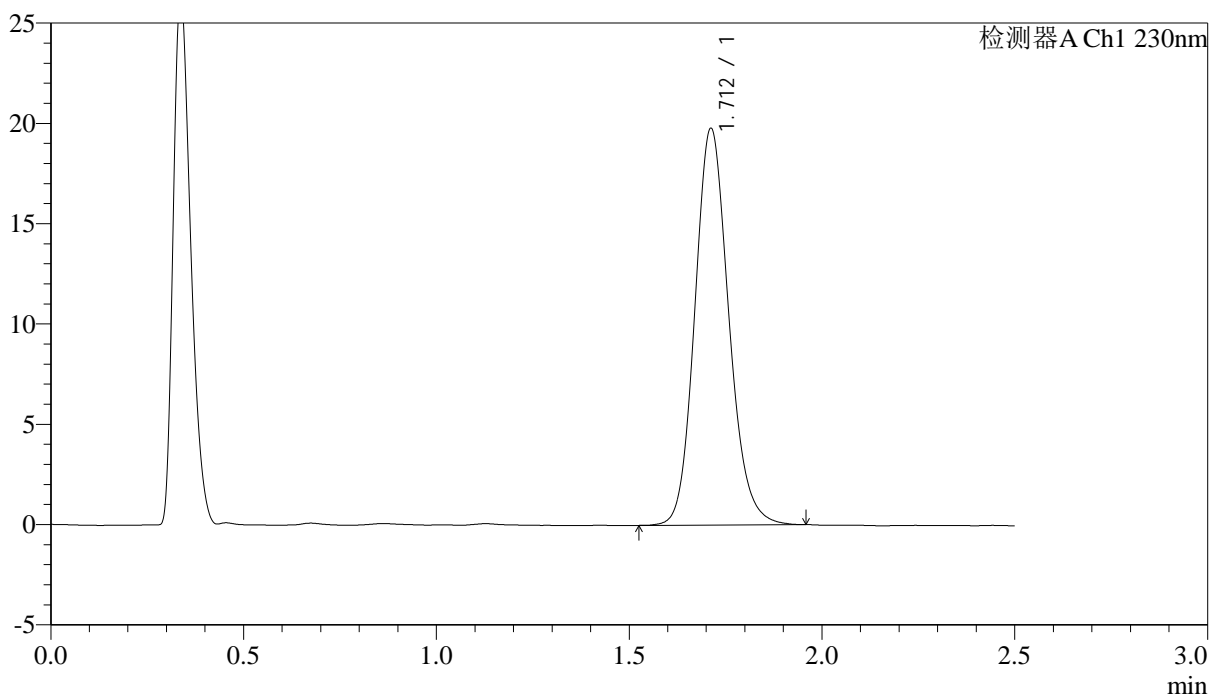
峰号	保留时间	面积	面积%	高度	理论塔板数(USP)	拖尾因子	分离度(USP)
1	1.706	123361	100.000	19596	1746	1.149	--
总计		123361	100.000	19596			

## &lt;样品信息&gt;

色谱柱 :XB-C18(50mm\*4.6mm,5 $\mu$ m) 流速: 2.0ml/min  
柱温:30 $^{\circ}$ C 波长: 230nm  
数据文件名: RC\$J487 - 31-25/7-1021-2 - cbzj-533240p-wdx-cq24y-rcd-pH4.5jz-10mg-P1-1.lcd  
方法文件名: RC\$J487 - J487-rcd-FX256.lcm  
批处理文件名: RC\$J487 - J487-20250411-FX256.lcb  
样品瓶号: 1-1  
进样体积: 10 $\mu$ L 版本号: 6.115  
进样时间: 2025/04/11 11:24:55 实验者: xiexinhui  
处理时间(V2):2025/04/14 08:16:45 处理者: xiexinhui  
仪器型号:SHIMADZU LC-2050C(FX256)

## &lt;色谱图&gt;

mV



## &lt;峰表&gt;

检测器A Ch1 230nm

峰号	保留时间	面积	面积%	高度	理论塔板数(USP)	拖尾因子	分离度(USP)
1	1.712	120587	100.000	19755	1867	1.143	--
总计		120587	100.000	19755			



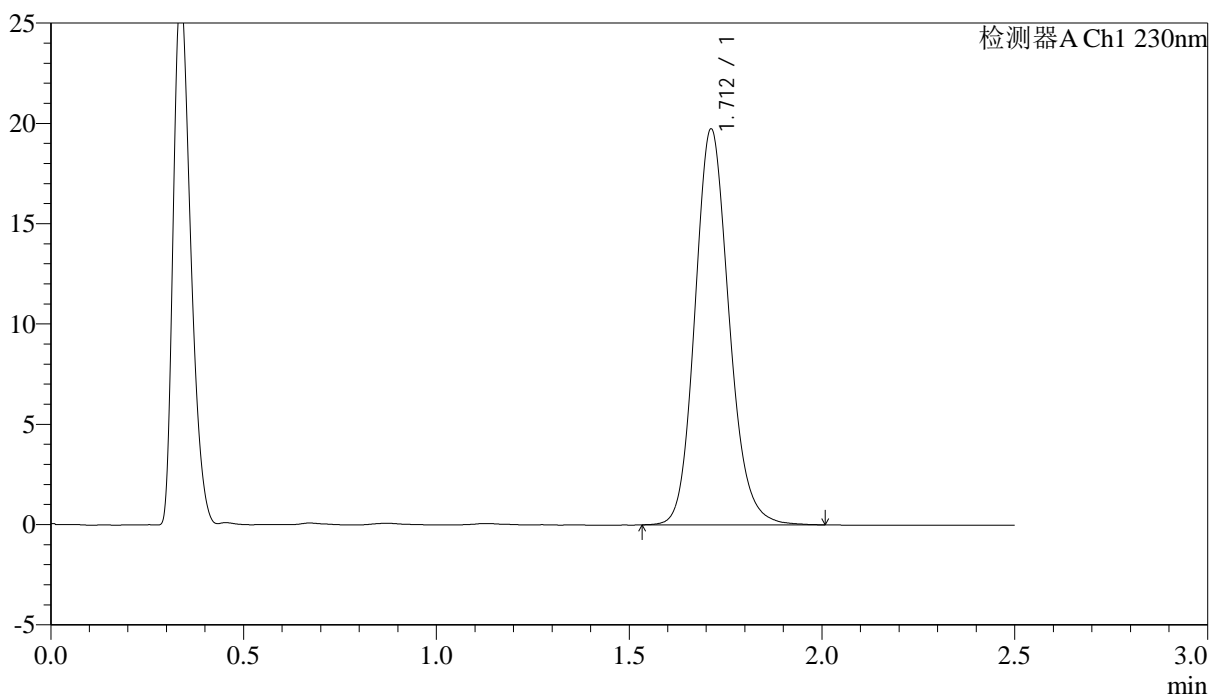
# J487

## <样品信息>

色谱柱 :XB-C18(50mm\*4.6mm,5μm)                      流速: 2.0ml/min  
 柱温:30°C    波长: 230nm  
 数据文件名: RC\$J487 - 31-25/7-1022-2 - cbzj-533240p-wdx-cq24y-rcd-pH4.5jz-10mg-P1-2.lcd  
 方法文件名: RC\$J487 - J487-rcd-FX256.lcm  
 批处理文件名: RC\$J487 - J487-20250411-FX256.lcb  
 样品瓶号: 1-1  
 进样体积: 10μL    版本号: 6.115  
 进样时间: 2025/04/11 11:27:46                                      实验者: xiexinhui  
 处理时间(V2):2025/04/14 08:16:47                                  处理者: xiexinhui  
 仪器型号:SHIMADZU LC-2050C(FX256)

## <色谱图>

mV



## <峰表>

检测器A Ch1 230nm

峰号	保留时间	面积	面积%	高度	理论塔板数(USP)	拖尾因子	分离度(USP)
1	1.712	121030	100.000	19723	1854	1.147	--
总计		121030	100.000	19723			

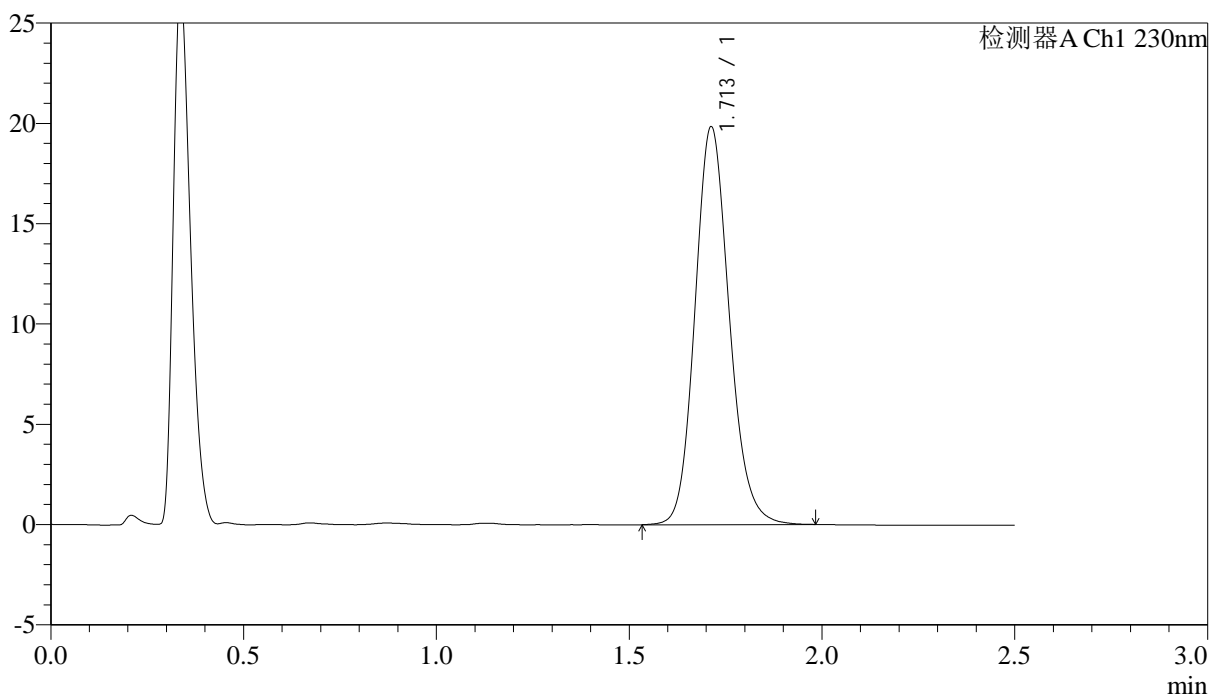


## &lt;样品信息&gt;

色谱柱 :XB-C18(50mm\*4.6mm,5 $\mu$ m) 流速: 2.0ml/min  
柱温:30 $^{\circ}$ C 波长: 230nm  
数据文件名: RC\$J487 - 31-25/7-1024-2 - cbzj-533240p-wdx-cq24y-rcd-pH4.5jz-10mg-P2-2.lcd  
方法文件名: RC\$J487 - J487-rcd-FX256.lcm  
批处理文件名: RC\$J487 - J487-20250411-FX256.lcb  
样品瓶号: 1-10  
进样体积: 10 $\mu$ L 版本号: 6.115  
进样时间: 2025/04/11 11:33:30 实验者: xiexinhui  
处理时间(V2):2025/04/14 08:16:52 处理者: xiexinhui  
仪器型号:SHIMADZU LC-2050C(FX256)

## &lt;色谱图&gt;

mV



## &lt;峰表&gt;

检测器A Ch1 230nm

峰号	保留时间	面积	面积%	高度	理论塔板数(USP)	拖尾因子	分离度(USP)
1	1.713	122110	100.000	19820	1834	1.143	--
总计		122110	100.000	19820			



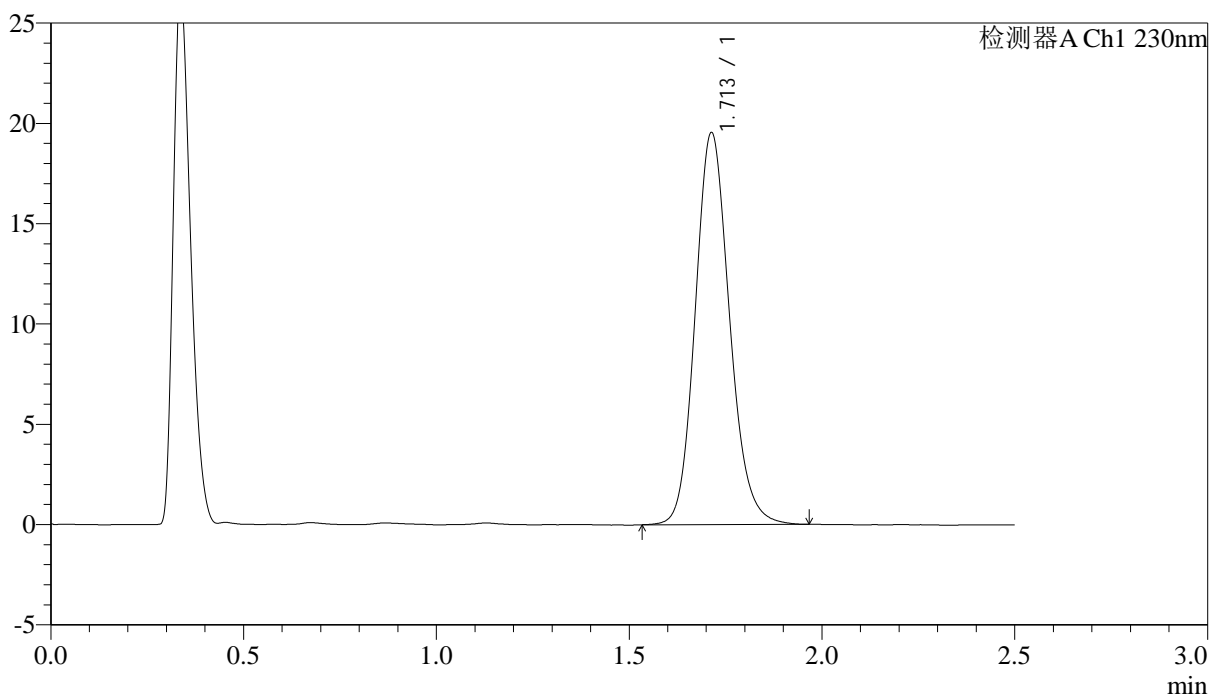
# J487

## <样品信息>

色谱柱 :XB-C18(50mm\*4.6mm,5μm)                      流速: 2.0ml/min  
 柱温:30°C    波长: 230nm  
 数据文件名: RC\$J487 - 31-25/7-1025-2 - cbzj-533240p-wdx-cq24y-rcd-pH4.5jz-10mg-P3-1.lcd  
 方法文件名: RC\$J487 - J487-rcd-FX256.lcm  
 批处理文件名: RC\$J487 - J487-20250411-FX256.lcb  
 样品瓶号: 1-19  
 进样体积: 10μL    版本号: 6.115  
 进样时间: 2025/04/11 11:36:22                      实验者: xiexinhui  
 处理时间(V2):2025/04/14 08:16:54                      处理者: xiexinhui  
 仪器型号:SHIMADZU LC-2050C(FX256)

## <色谱图>

mV



## <峰表>

检测器A Ch1 230nm

峰号	保留时间	面积	面积%	高度	理论塔板数(USP)	拖尾因子	分离度(USP)
1	1.713	120586	100.000	19528	1824	1.144	--
总计		120586	100.000	19528			



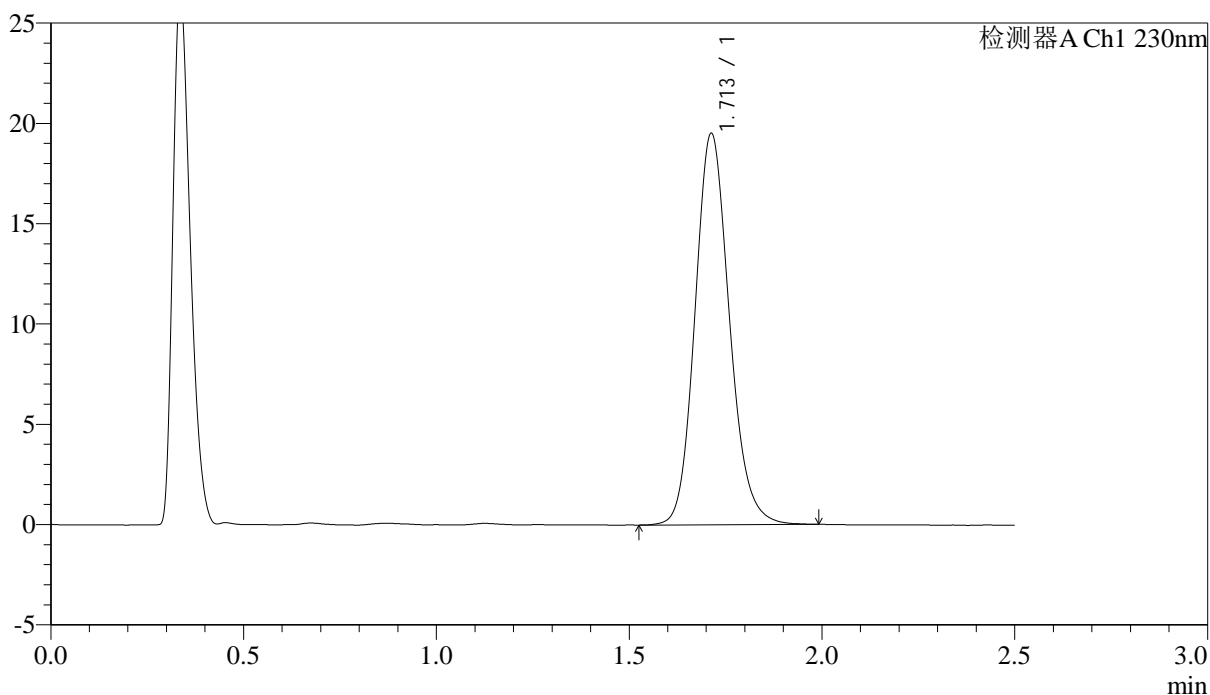
# J487

## <样品信息>

色谱柱 :XB-C18(50mm\*4.6mm,5μm)                      流速: 2.0ml/min  
 柱温:30°C    波长: 230nm  
 数据文件名: RC\$J487 - 31-25/7-1026-2 - cbzj-533240p-wdx-cq24y-rcd-pH4.5jz-10mg-P3-2.lcd  
 方法文件名: RC\$J487 - J487-rcd-FX256.lcm  
 批处理文件名: RC\$J487 - J487-20250411-FX256.lcb  
 样品瓶号: 1-19  
 进样体积: 10μL    版本号: 6.115  
 进样时间: 2025/04/11 11:39:13                      实验者: xiexinhui  
 处理时间(V2):2025/04/14 08:16:57                      处理者: xiexinhui  
 仪器型号:SHIMADZU LC-2050C(FX256)

## <色谱图>

mV



## <峰表>

检测器A Ch1 230nm

峰号	保留时间	面积	面积%	高度	理论塔板数(USP)	拖尾因子	分离度(USP)
1	1.713	120690	100.000	19504	1818	1.145	--
总计		120690	100.000	19504			



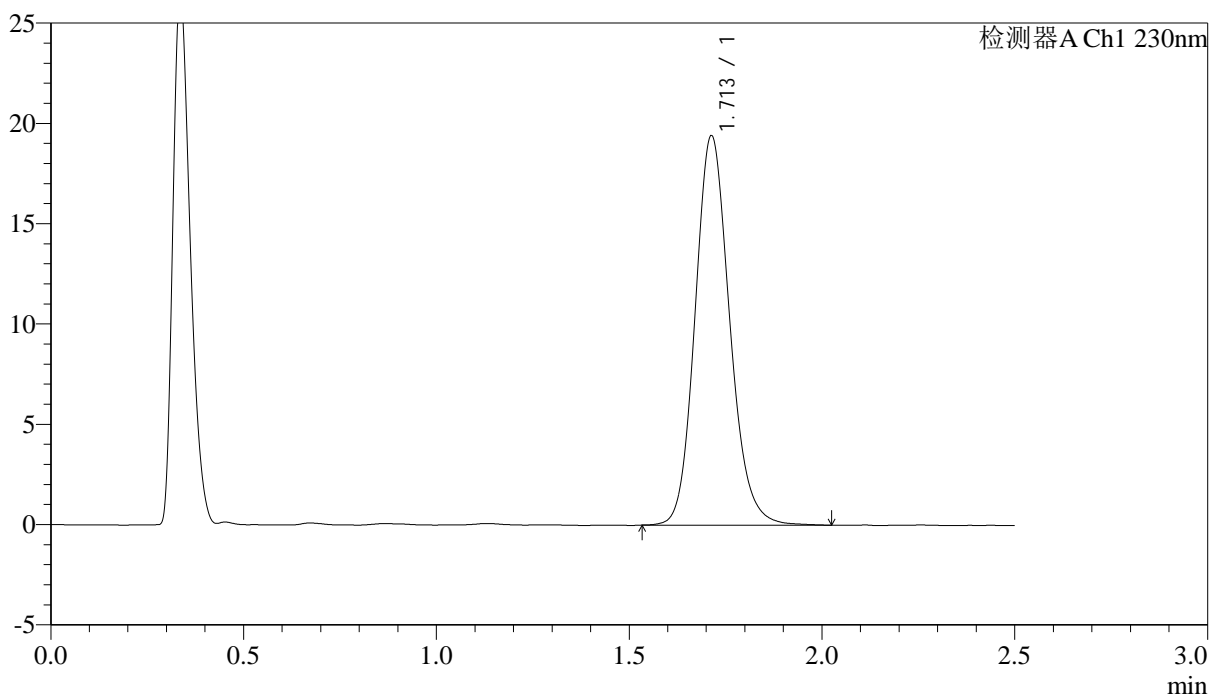
# J487

## <样品信息>

色谱柱 :XB-C18(50mm\*4.6mm,5μm)                      流速: 2.0ml/min  
 柱温:30°C    波长: 230nm  
 数据文件名: RC\$J487 - 31-25/7-1027-2 - cbzj-533240p-wdx-cq24y-rcd-pH4.5jz-10mg-P4-1.lcd  
 方法文件名: RC\$J487 - J487-rcd-FX256.lcm  
 批处理文件名: RC\$J487 - J487-20250411-FX256.lcb  
 样品瓶号: 1-28  
 进样体积: 10μL    版本号: 6.115  
 进样时间: 2025/04/11 11:42:05                      实验者: xiexinhui  
 处理时间(V2):2025/04/14 08:16:59                      处理者: xiexinhui  
 仪器型号:SHIMADZU LC-2050C(FX256)

## <色谱图>

mV



## <峰表>

检测器A Ch1 230nm

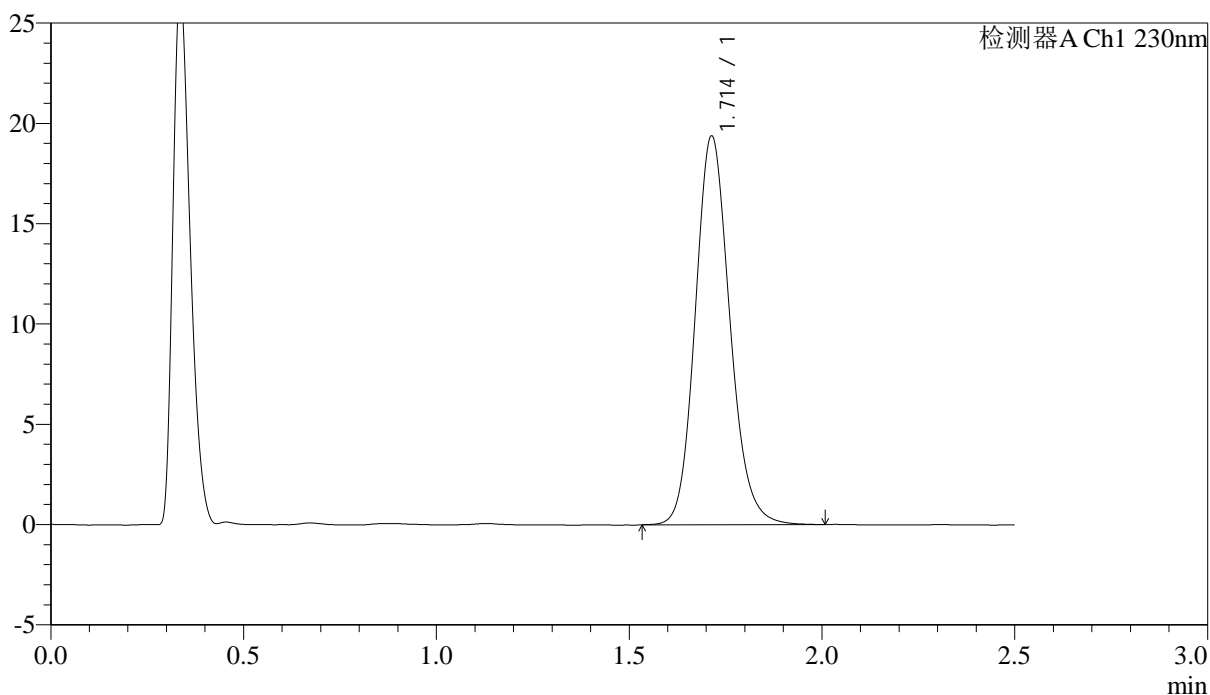
峰号	保留时间	面积	面积%	高度	理论塔板数(USP)	拖尾因子	分离度(USP)
1	1.713	120588	100.000	19402	1804	1.146	--
总计		120588	100.000	19402			

## &lt;样品信息&gt;

色谱柱:XB-C18(50mm\*4.6mm,5 $\mu$ m) 流速: 2.0ml/min  
柱温:30 $^{\circ}$ C 波长: 230nm  
数据文件名: RC\$J487 - 31-25/7-1028-2 - cbzj-533240p-wdx-cq24y-rcd-pH4.5jz-10mg-P4-2.lcd  
方法文件名: RC\$J487 - J487-rcd-FX256.lcm  
批处理文件名: RC\$J487 - J487-20250411-FX256.lcb  
样品瓶号: 1-28  
进样体积: 10 $\mu$ L 版本号: 6.115  
进样时间: 2025/04/11 11:44:57 实验者: xiexinhui  
处理时间(V2):2025/04/14 08:17:02 处理者: xiexinhui  
仪器型号:SHIMADZU LC-2050C(FX256)

## &lt;色谱图&gt;

mV



## &lt;峰表&gt;

检测器A Ch1 230nm

峰号	保留时间	面积	面积%	高度	理论塔板数(USP)	拖尾因子	分离度(USP)
1	1.714	120562	100.000	19370	1799	1.143	--
总计		120562	100.000	19370			



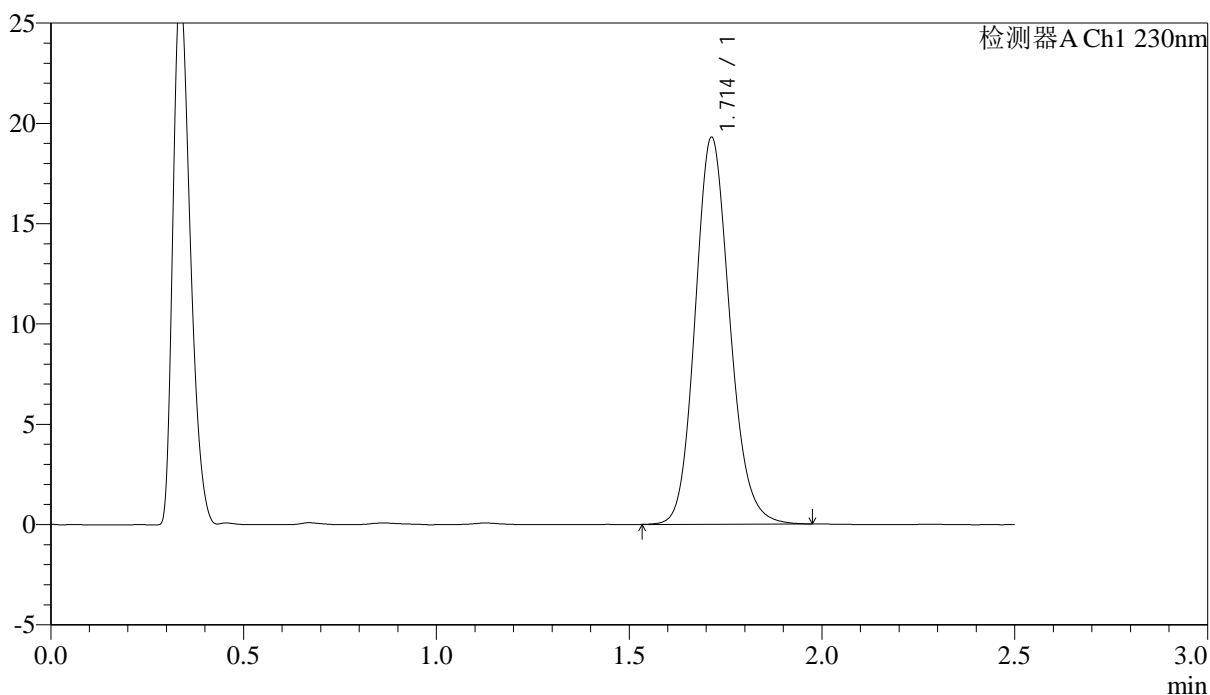
# J487

## <样品信息>

色谱柱 :XB-C18(50mm\*4.6mm,5μm)                      流速: 2.0ml/min  
 柱温:30°C    波长: 230nm  
 数据文件名: RC\$J487 - 31-25/7-1029-2 - cbzj-533240p-wdx-cq24y-rcd-pH4.5jz-10mg-P5-1.lcd  
 方法文件名: RC\$J487 - J487-rcd-FX256.lcm  
 批处理文件名: RC\$J487 - J487-20250411-FX256.lcb  
 样品瓶号: 1-37  
 进样体积: 10μL    版本号: 6.115  
 进样时间: 2025/04/11 11:47:49                      实验者: xiexinhui  
 处理时间(V2):2025/04/14 08:17:04                      处理者: xiexinhui  
 仪器型号:SHIMADZU LC-2050C(FX256)

## <色谱图>

mV



## <峰表>

检测器A Ch1 230nm

峰号	保留时间	面积	面积%	高度	理论塔板数(USP)	拖尾因子	分离度(USP)
1	1.714	119933	100.000	19279	1791	1.142	--
总计		119933	100.000	19279			



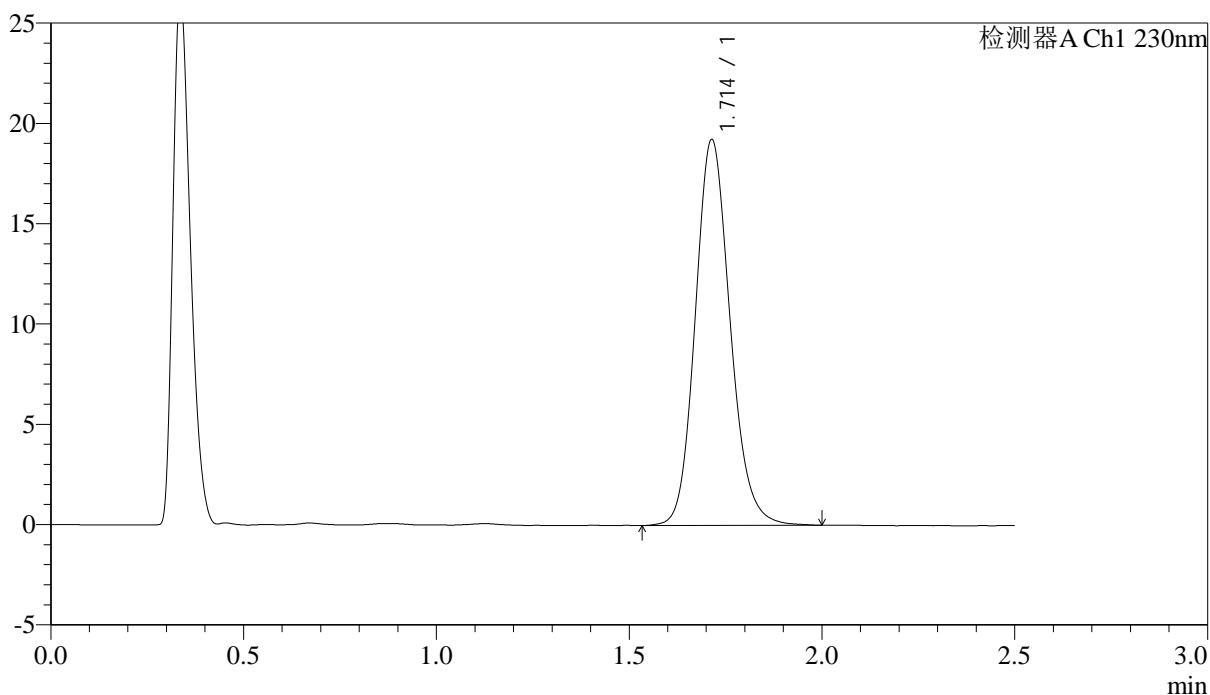
# J487

## <样品信息>

色谱柱 :XB-C18(50mm\*4.6mm,5μm)                      流速: 2.0ml/min  
 柱温:30°C    波长: 230nm  
 数据文件名: RC\$J487 - 31-25/7-1030-2 - cbzj-533240p-wdx-cq24y-rcd-pH4.5jz-10mg-P5-2.lcd  
 方法文件名: RC\$J487 - J487-rcd-FX256.lcm  
 批处理文件名: RC\$J487 - J487-20250411-FX256.lcb  
 样品瓶号: 1-37  
 进样体积: 10μL    版本号: 6.115  
 进样时间: 2025/04/11 11:50:42                                      实验者: xiexinhui  
 处理时间(V2):2025/04/14 08:17:07                                  处理者: xiexinhui  
 仪器型号:SHIMADZU LC-2050C(FX256)

## <色谱图>

mV



## <峰表>

检测器A Ch1 230nm

峰号	保留时间	面积	面积%	高度	理论塔板数(USP)	拖尾因子	分离度(USP)
1	1.714	120512	100.000	19226	1777	1.143	--
总计		120512	100.000	19226			



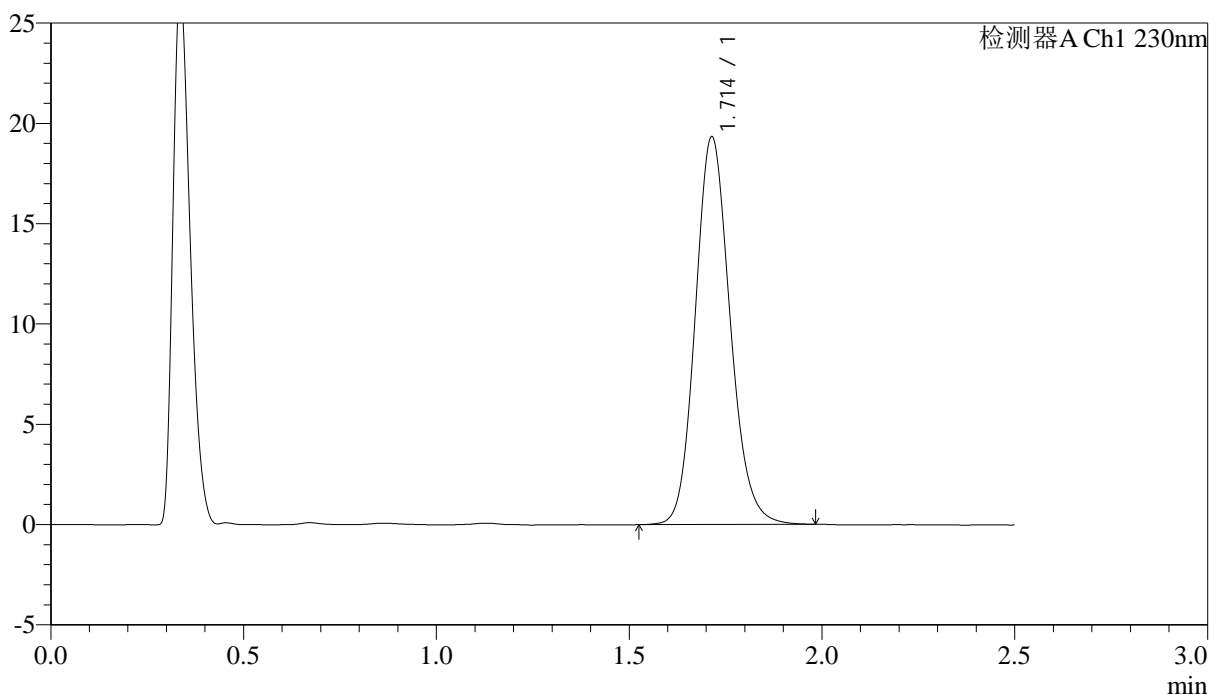
# J487

## <样品信息>

色谱柱 :XB-C18(50mm\*4.6mm,5μm)                      流速: 2.0ml/min  
 柱温:30°C    波长: 230nm  
 数据文件名: RC\$J487 - 31-25/7-1031-2 - cbzj-533240p-wdx-cq24y-rcd-pH4.5jz-10mg-P6-1.lcd  
 方法文件名: RC\$J487 - J487-rcd-FX256.lcm  
 批处理文件名: RC\$J487 - J487-20250411-FX256.lcb  
 样品瓶号: 1-46  
 进样体积: 10μL    版本号: 6.115  
 进样时间: 2025/04/11 11:53:33                                      实验者: xiexinhui  
 处理时间(V2):2025/04/14 08:17:09                                处理者: xiexinhui  
 仪器型号:SHIMADZU LC-2050C(FX256)

## <色谱图>

mV



## <峰表>

检测器A Ch1 230nm

峰号	保留时间	面积	面积%	高度	理论塔板数(USP)	拖尾因子	分离度(USP)
1	1.714	120873	100.000	19312	1773	1.141	--
总计		120873	100.000	19312			





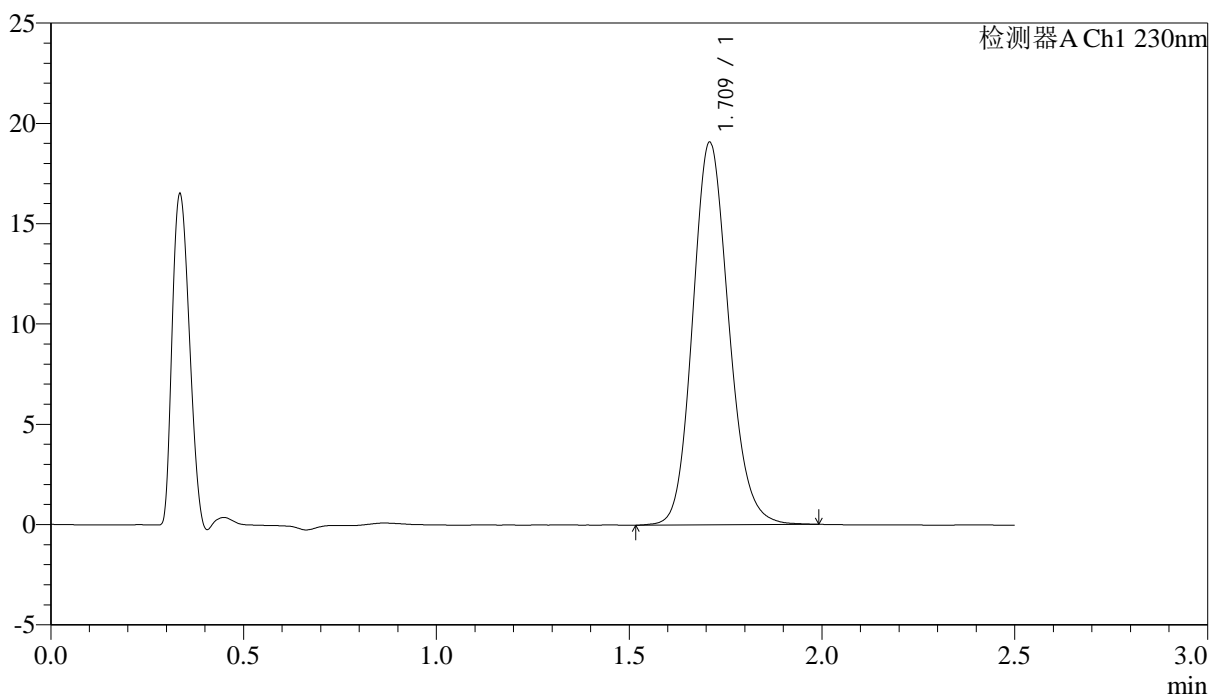
# J487

## <样品信息>

色谱柱 :XB-C18(50mm\*4.6mm,5μm)                      流速: 2.0ml/min  
 柱温:30°C    波长: 230nm  
 数据文件名: RC\$J487 - 31-25/7-1033-2 - cbzj-533240p-wdx-rcd-pH4.5jz-10mg-dz2-1.lcd  
 方法文件名: RC\$J487 - J487-rcd-FX256.lcm  
 批处理文件名: RC\$J487 - J487-20250411-FX256.lcb  
 样品瓶号: 1-27  
 进样体积: 10μL    版本号: 6.115  
 进样时间: 2025/04/11 11:59:19                                      实验者: xiexinhui  
 处理时间(V2):2025/04/14 08:17:14                                  处理者: xiexinhui  
 仪器型号:SHIMADZU LC-2050C(FX256)

## <色谱图>

mV



## <峰表>

检测器A Ch1 230nm

峰号	保留时间	面积	面积%	高度	理论塔板数(USP)	拖尾因子	分离度(USP)
1	1.709	123569	100.000	18990	1639	1.144	--
总计		123569	100.000	18990			



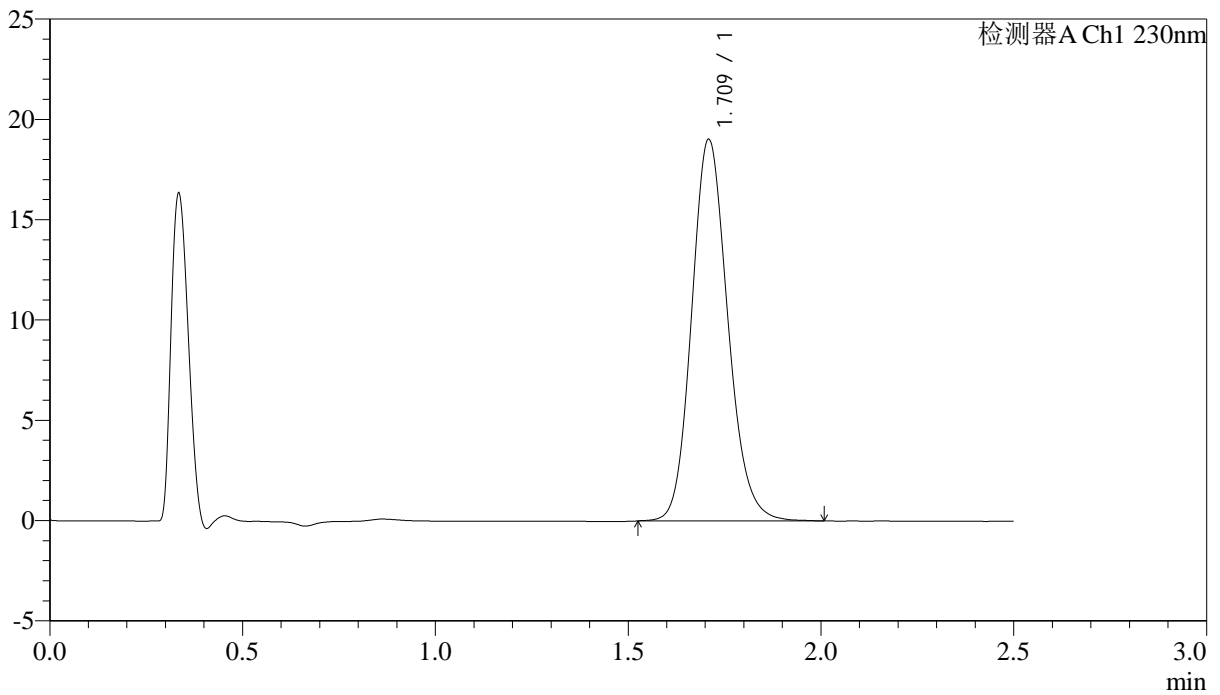
# J487

## <样品信息>

色谱柱 :XB-C18(50mm\*4.6mm,5μm)                      流速: 2.0ml/min  
 柱温:30°C    波长: 230nm  
 数据文件名: RC\$J487 - 31-25/7-1034-2 - cbzj-533240p-wdx-rcd-pH4.5jz-10mg-dz2-2.lcd  
 方法文件名: RC\$J487 - J487-rcd-FX256.lcm  
 批处理文件名: RC\$J487 - J487-20250411-FX256.lcb  
 样品瓶号: 1-27  
 进样体积: 10μL    版本号: 6.115  
 进样时间: 2025/04/11 12:02:11                                      实验者: xiexinhui  
 处理时间(V2):2025/04/14 08:17:17                                处理者: xiexinhui  
 仪器型号:SHIMADZU LC-2050C(FX256)

## <色谱图>

mV



## <峰表>

检测器A Ch1 230nm

峰号	保留时间	面积	面积%	高度	理论塔板数(USP)	拖尾因子	分离度(USP)
1	1.709	123738	100.000	18944	1633	1.146	--
总计		123738	100.000	18944			