



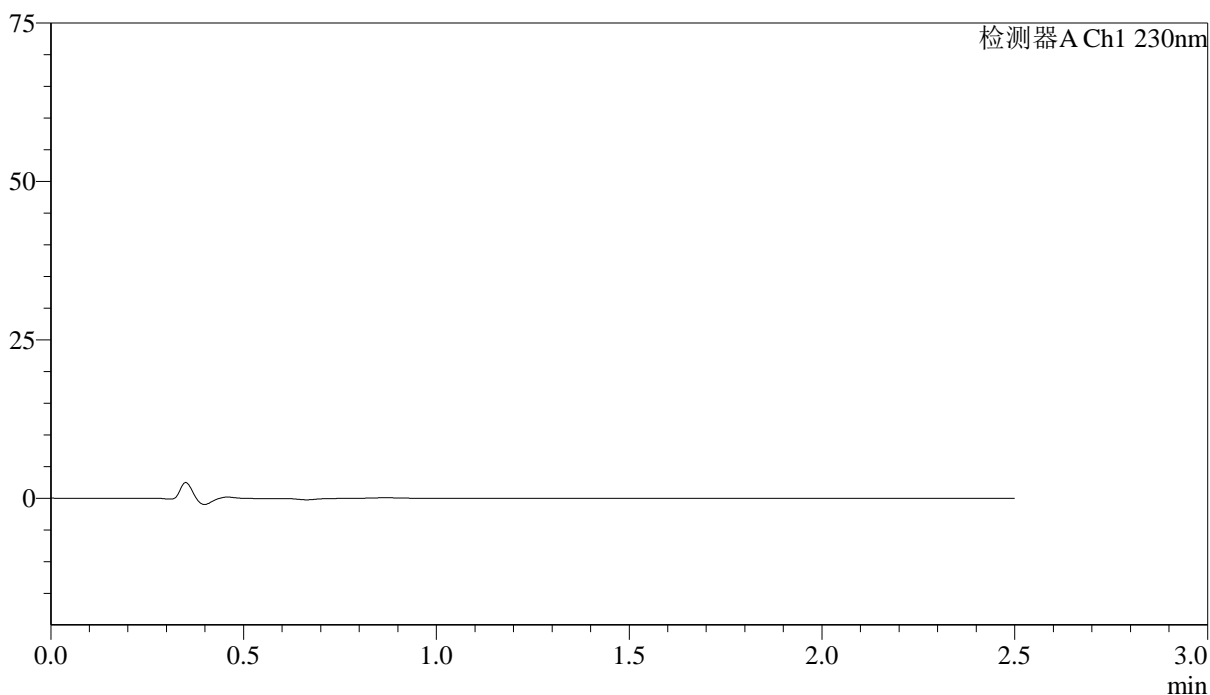
J487

<样品信息>

色谱柱 :XB-C18(50mm*4.6mm,5μm) 流速: 2.0ml/min
 柱温:30°C 波长: 230nm
 数据文件名: RC\$J487 - 31-26/7-1035-2 - cbzj-12297369p-wdx-rcd-pH4.5jz-20mg-rj.lcd
 方法文件名: RC\$J487 - J487-rcd-FX256.lcm
 批处理文件名: RC\$J487 - J487-20250411-FX256.lcb
 样品瓶号: 2-9
 进样体积: 10μL 版本号: 6.115
 进样时间: 2025/04/11 12:05:05 实验者: xiexinhui
 处理时间(V2):2025/04/14 08:18:57 处理者: xiexinhui
 仪器型号:SHIMADZU LC-2050C(FX256)

<色谱图>

mV



<峰表>

检测器A Ch1 230nm

峰号	保留时间	面积	面积%	高度	理论塔板数(USP)	拖尾因子	分离度(USP)
总计							



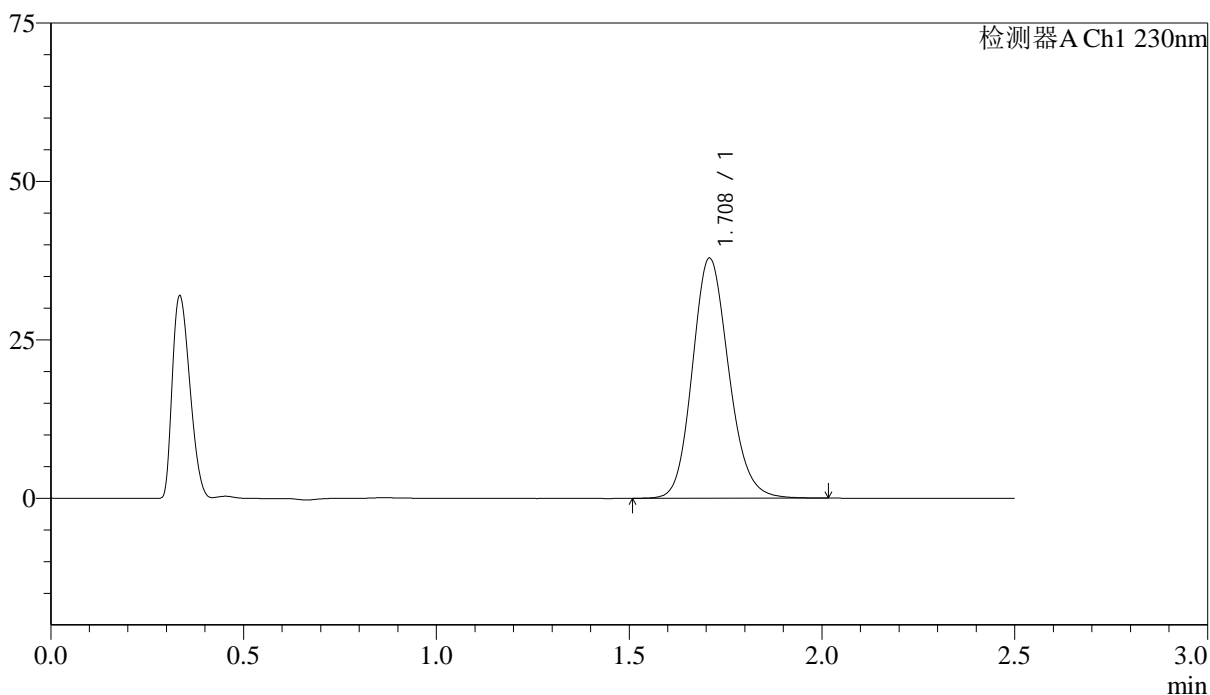
J487

<样品信息>

色谱柱 :XB-C18(50mm*4.6mm,5μm) 流速: 2.0ml/min
 柱温:30°C 波长: 230nm
 数据文件名: RC\$J487 - 31-26/7-1036-2 - cbzj-12297369p-wdx-rcd-pH4.5jz-20mg-dz1-1.lcd
 方法文件名: RC\$J487 - J487-rcd-FX256.lcm
 批处理文件名: RC\$J487 - J487-20250411-FX256.lcb
 样品瓶号: 2-18
 进样体积: 10μL 版本号: 6.115
 进样时间: 2025/04/11 12:07:59 实验者: xiexinhui
 处理时间(V2):2025/04/14 08:19:01 处理者: xiexinhui
 仪器型号:SHIMADZU LC-2050C(FX256)

<色谱图>

mV



<峰表>

检测器A Ch1 230nm

峰号	保留时间	面积	面积%	高度	理论塔板数(USP)	拖尾因子	分离度(USP)
1	1.708	247910	100.000	37796	1611	1.148	--
总计		247910	100.000	37796			



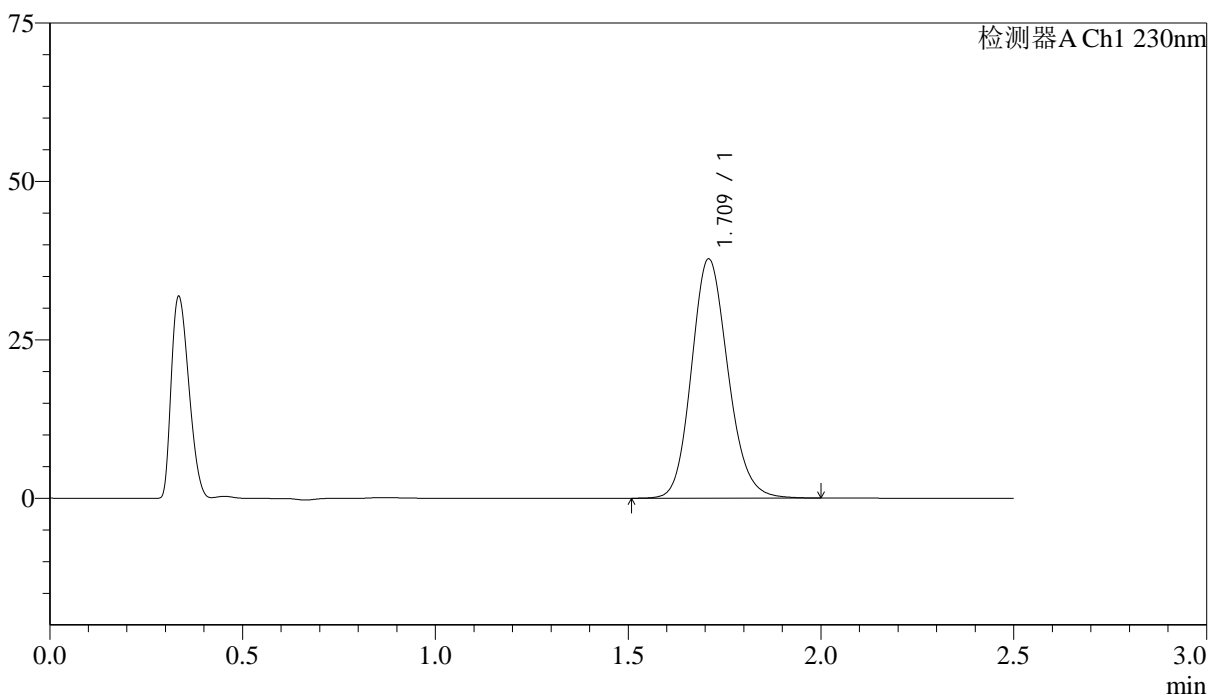
J487

<样品信息>

色谱柱 :XB-C18(50mm*4.6mm,5μm) 流速: 2.0ml/min
 柱温:30°C 波长: 230nm
 数据文件名: RC\$J487 - 31-26/7-1037-2 - cbzj-12297369p-wdx-rcd-pH4.5jz-20mg-dz1-2.lcd
 方法文件名: RC\$J487 - J487-rcd-FX256.lcm
 批处理文件名: RC\$J487 - J487-20250411-FX256.lcb
 样品瓶号: 2-18
 进样体积: 10μL 版本号: 6.115
 进样时间: 2025/04/11 12:10:53 实验者: xiexinhui
 处理时间(V2):2025/04/14 08:19:04 处理者: xiexinhui
 仪器型号:SHIMADZU LC-2050C(FX256)

<色谱图>

mV



<峰表>

检测器A Ch1 230nm

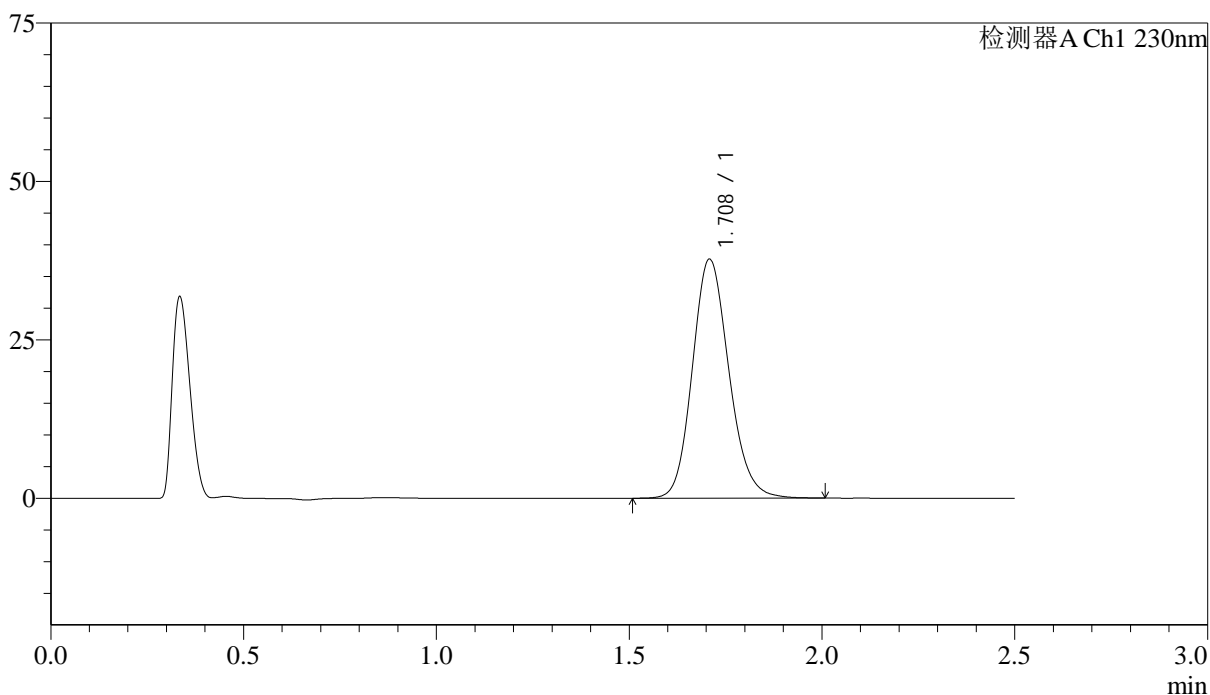
峰号	保留时间	面积	面积%	高度	理论塔板数(USP)	拖尾因子	分离度(USP)
1	1.709	247506	100.000	37628	1602	1.149	--
总计		247506	100.000	37628			

<样品信息>

色谱柱 :XB-C18(50mm*4.6mm,5 μ m) 流速: 2.0ml/min
柱温:30 $^{\circ}$ C 波长: 230nm
数据文件名: RC\$J487 - 31-26/7-1038-2 - cbzj-12297369p-wdx-rcd-pH4.5jz-20mg-dz1-3.lcd
方法文件名: RC\$J487 - J487-rcd-FX256.lcm
批处理文件名: RC\$J487 - J487-20250411-FX256.lcb
样品瓶号: 2-18
进样体积: 10 μ L 版本号: 6.115
进样时间: 2025/04/11 12:13:47 实验者: xiexinhui
处理时间(V2):2025/04/14 08:19:07 处理者: xiexinhui
仪器型号:SHIMADZU LC-2050C(FX256)

<色谱图>

mV



<峰表>

检测器A Ch1 230nm

峰号	保留时间	面积	面积%	高度	理论塔板数(USP)	拖尾因子	分离度(USP)
1	1.708	248063	100.000	37626	1594	1.150	--
总计		248063	100.000	37626			



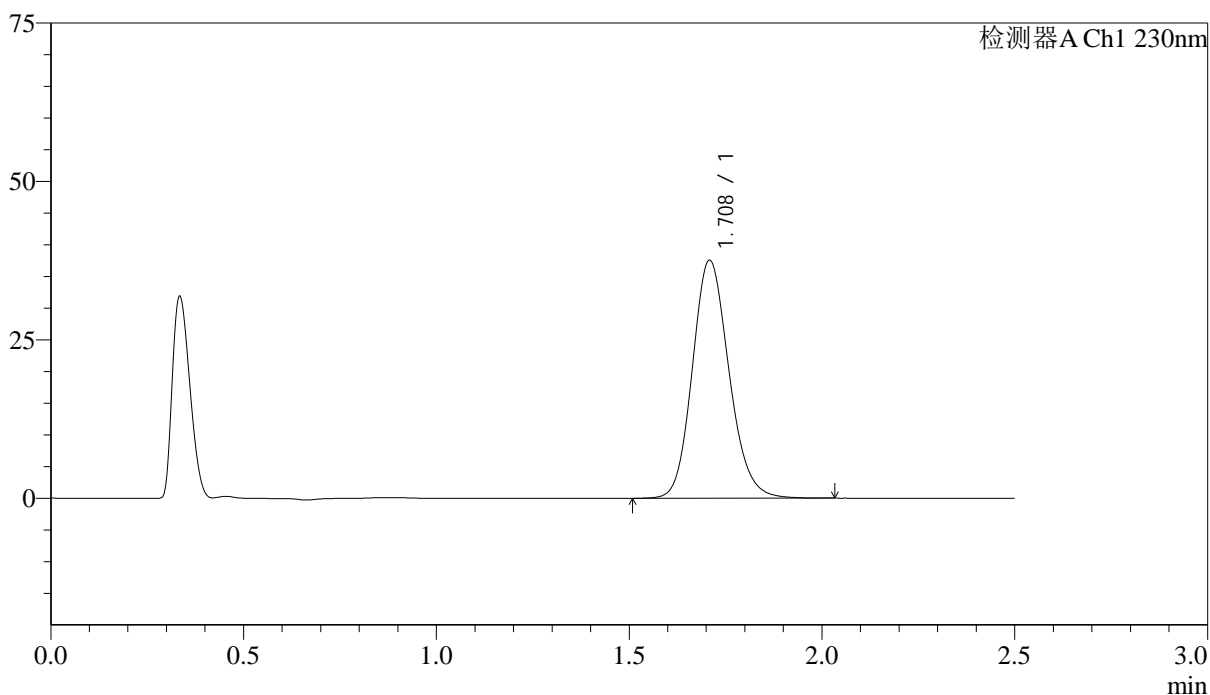
J487

<样品信息>

色谱柱 :XB-C18(50mm*4.6mm,5μm) 流速: 2.0ml/min
 柱温:30°C 波长: 230nm
 数据文件名: RC\$J487 - 31-26/7-1039-2 - cbzj-12297369p-wdx-rcd-pH4.5jz-20mg-dz1-4.lcd
 方法文件名: RC\$J487 - J487-rcd-FX256.lcm
 批处理文件名: RC\$J487 - J487-20250411-FX256.lcb
 样品瓶号: 2-18
 进样体积: 10μL 版本号: 6.115
 进样时间: 2025/04/11 12:16:41 实验者: xiexinhui
 处理时间(V2):2025/04/14 08:19:10 处理者: xiexinhui
 仪器型号:SHIMADZU LC-2050C(FX256)

<色谱图>

mV



<峰表>

检测器A Ch1 230nm

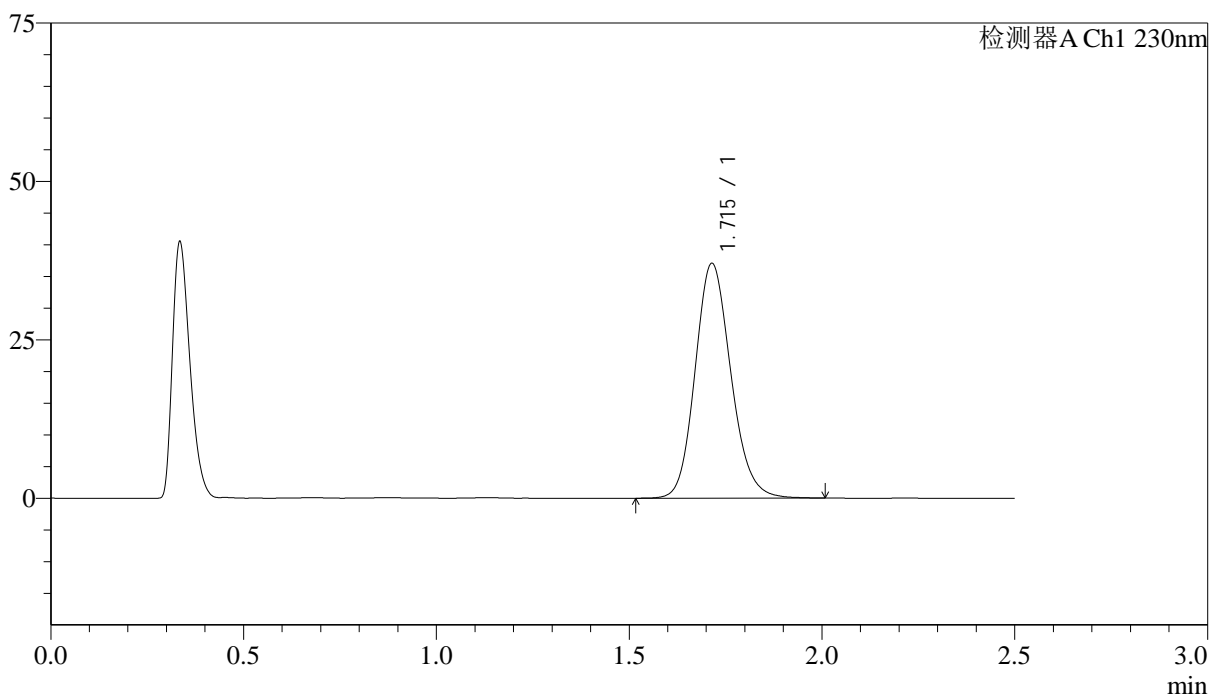
峰号	保留时间	面积	面积%	高度	理论塔板数(USP)	拖尾因子	分离度(USP)
1	1.708	247869	100.000	37450	1581	1.150	--
总计		247869	100.000	37450			

<样品信息>

色谱柱:XB-C18(50mm*4.6mm,5 μ m) 流速: 2.0ml/min
柱温:30 $^{\circ}$ C 波长: 230nm
数据文件名: RC\$J487 - 31-26/7-1041-2 - cbzj-12297369p-wdx-cq24y-rcd-pH4.5jz-20mg-P1-1.lcd
方法文件名: RC\$J487 - J487-rcd-FX256.lcm
批处理文件名: RC\$J487 - J487-20250411-FX256.lcb
样品瓶号: 2-1
进样体积: 10 μ L 版本号: 6.115
进样时间: 2025/04/11 12:22:28 实验者: xiexinhui
处理时间(V2):2025/04/14 08:19:15 处理者: xiexinhui
仪器型号:SHIMADZU LC-2050C(FX256)

<色谱图>

mV



<峰表>

检测器A Ch1 230nm

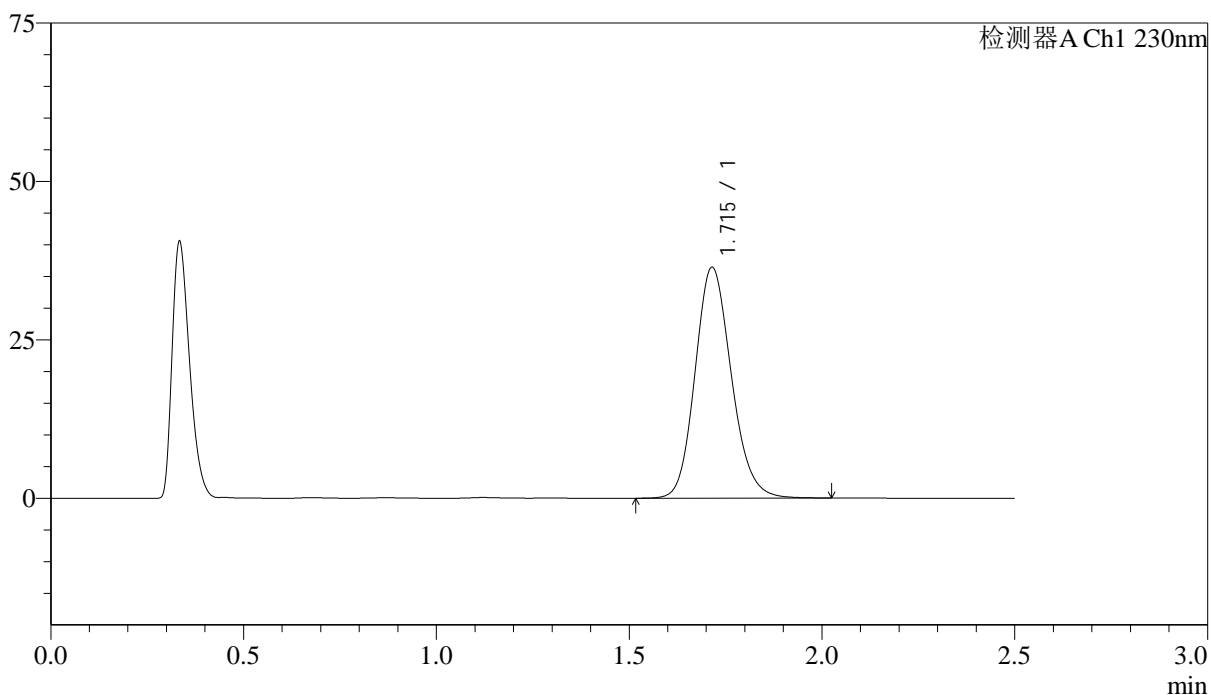
峰号	保留时间	面积	面积%	高度	理论塔板数(USP)	拖尾因子	分离度(USP)
1	1.715	237962	100.000	37022	1676	1.149	--
总计		237962	100.000	37022			

<样品信息>

色谱柱 :XB-C18(50mm*4.6mm,5 μ m) 流速: 2.0ml/min
柱温:30 $^{\circ}$ C 波长: 230nm
数据文件名: RC\$J487 - 31-26/7-1045-2 - cbzj-12297369p-wdx-cq24y-rcd-pH4.5jz-20mg-P3-1.lcd
方法文件名: RC\$J487 - J487-rcd-FX256.lcm
批处理文件名: RC\$J487 - J487-20250411-FX256.lcb
样品瓶号: 2-19
进样体积: 10 μ L 版本号: 6.115
进样时间: 2025/04/11 12:34:00 实验者: xiexinhui
处理时间(V2):2025/04/14 08:19:24 处理者: xiexinhui
仪器型号:SHIMADZU LC-2050C(FX256)

<色谱图>

mV



<峰表>

检测器A Ch1 230nm

峰号	保留时间	面积	面积%	高度	理论塔板数(USP)	拖尾因子	分离度(USP)
1	1.715	237557	100.000	36403	1627	1.152	--
总计		237557	100.000	36403			



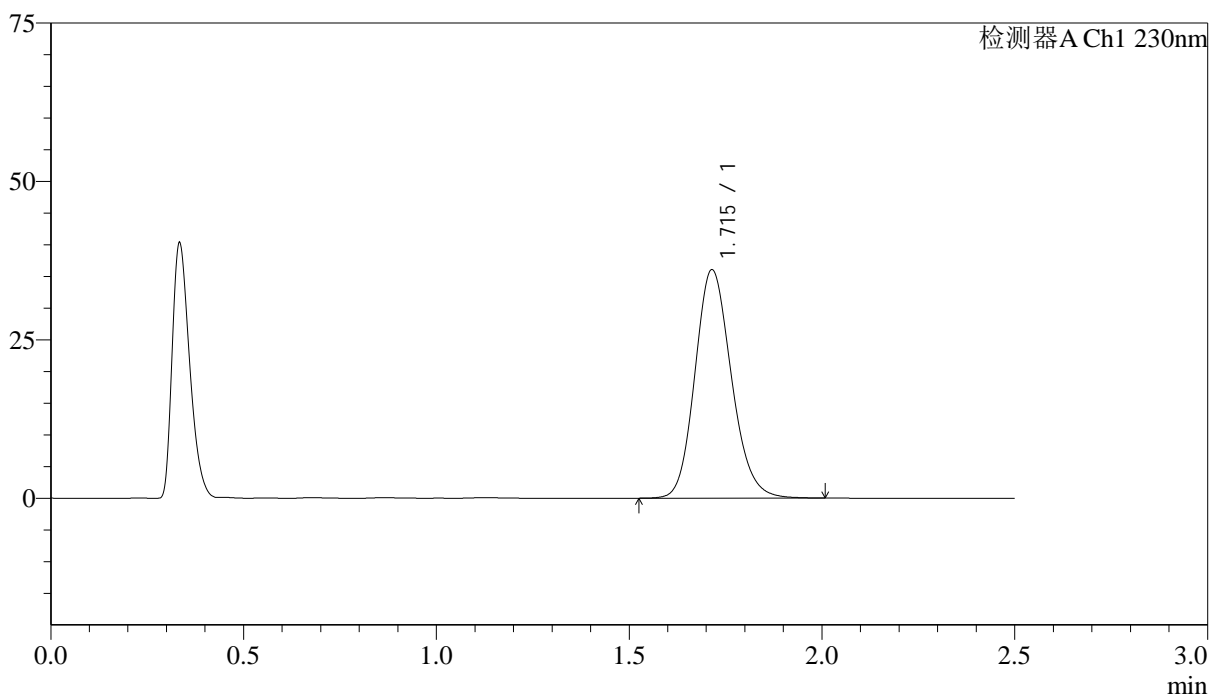
J487

<样品信息>

色谱柱 :XB-C18(50mm*4.6mm,5μm) 流速: 2.0ml/min
 柱温:30°C 波长: 230nm
 数据文件名: RC\$J487 - 31-26/7-1047-2 - cbzj-12297369p-wdx-cq24y-rcd-pH4.5jz-20mg-P4-1.lcd
 方法文件名: RC\$J487 - J487-rcd-FX256.lcm
 批处理文件名: RC\$J487 - J487-20250411-FX256.lcb
 样品瓶号: 2-28
 进样体积: 10μL 版本号: 6.115
 进样时间: 2025/04/11 12:39:46 实验者: xiexinhui
 处理时间(V2):2025/04/14 08:19:29 处理者: xiexinhui
 仪器型号:SHIMADZU LC-2050C(FX256)

<色谱图>

mV



<峰表>

检测器A Ch1 230nm

峰号	保留时间	面积	面积%	高度	理论塔板数(USP)	拖尾因子	分离度(USP)
1	1.715	236047	100.000	36029	1610	1.155	--
总计		236047	100.000	36029			



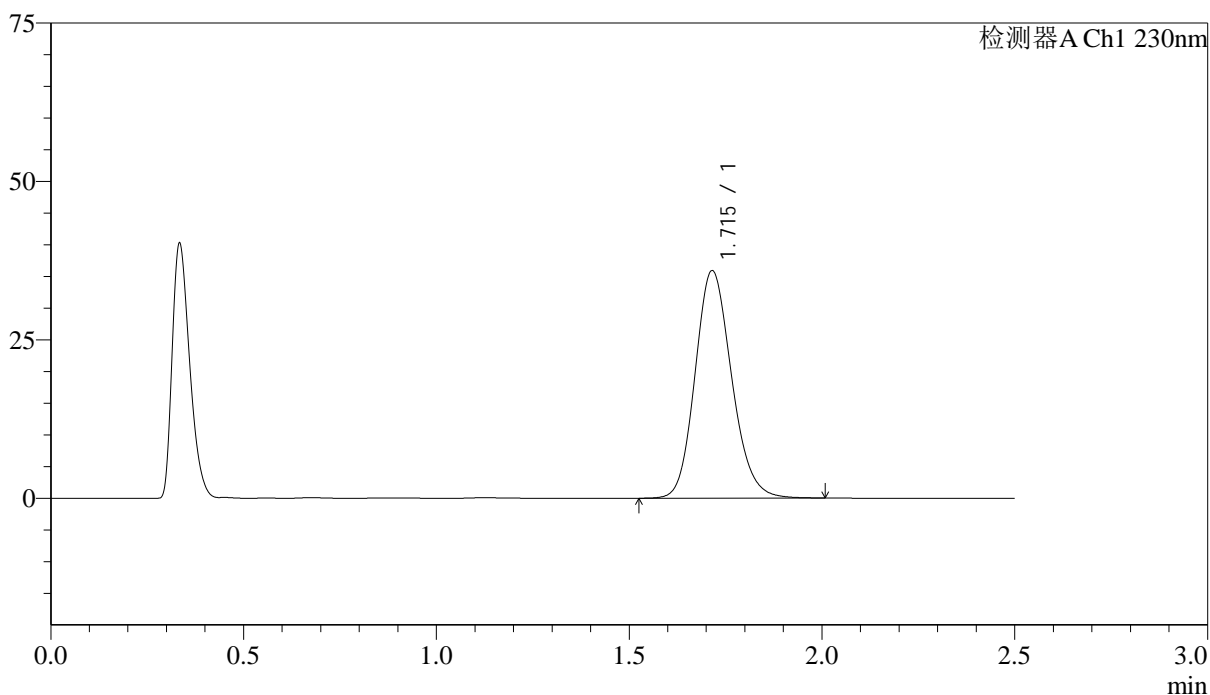
J487

<样品信息>

色谱柱 :XB-C18(50mm*4.6mm,5μm) 流速: 2.0ml/min
 柱温:30°C 波长: 230nm
 数据文件名: RC\$J487 - 31-26/7-1048-2 - cbzj-12297369p-wdx-cq24y-rcd-pH4.5jz-20mg-P4-2.lcd
 方法文件名: RC\$J487 - J487-rcd-FX256.lcm
 批处理文件名: RC\$J487 - J487-20250411-FX256.lcb
 样品瓶号: 2-28
 进样体积: 10μL 版本号: 6.115
 进样时间: 2025/04/11 12:42:39 实验者: xiexinhui
 处理时间(V2):2025/04/14 08:19:32 处理者: xiexinhui
 仪器型号:SHIMADZU LC-2050C(FX256)

<色谱图>

mV



<峰表>

检测器A Ch1 230nm

峰号	保留时间	面积	面积%	高度	理论塔板数(USP)	拖尾因子	分离度(USP)
1	1.715	235861	100.000	35858	1598	1.155	--
总计		235861	100.000	35858			



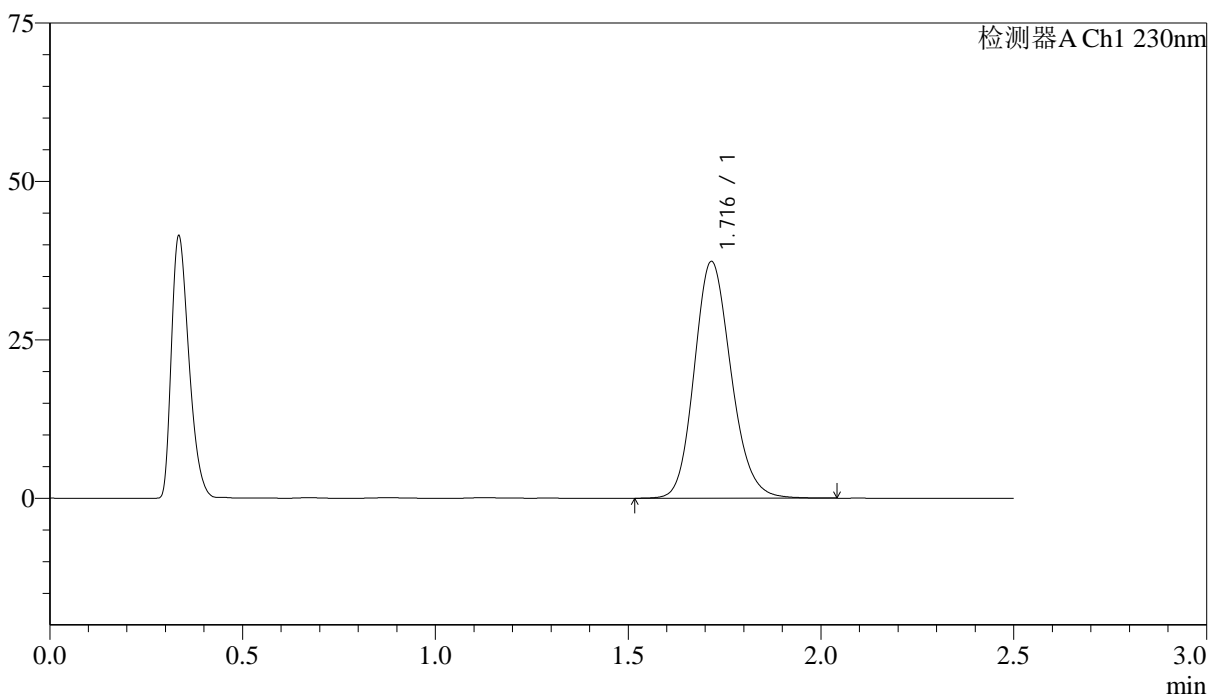
J487

<样品信息>

色谱柱 :XB-C18(50mm*4.6mm,5μm) 流速: 2.0ml/min
 柱温:30°C 波长: 230nm
 数据文件名: RC\$J487 - 31-26/7-1050-2 - cbzj-12297369p-wdx-cq24y-rcd-pH4.5jz-20mg-P5-2.lcd
 方法文件名: RC\$J487 - J487-rcd-FX256.lcm
 批处理文件名: RC\$J487 - J487-20250411-FX256.lcb
 样品瓶号: 2-37
 进样体积: 10μL 版本号: 6.115
 进样时间: 2025/04/11 12:48:24 实验者: xiexinhui
 处理时间(V2):2025/04/14 08:19:36 处理者: xiexinhui
 仪器型号:SHIMADZU LC-2050C(FX256)

<色谱图>

mV



<峰表>

检测器A Ch1 230nm

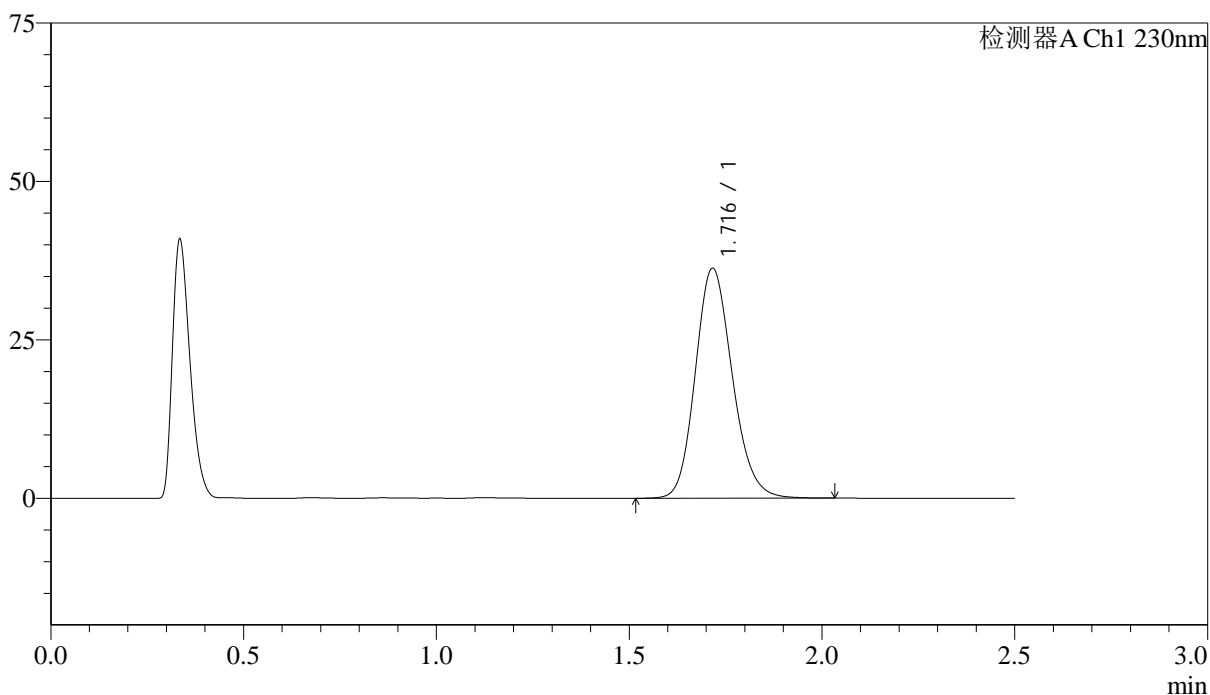
峰号	保留时间	面积	面积%	高度	理论塔板数(USP)	拖尾因子	分离度(USP)
1	1.716	247314	100.000	37292	1581	1.159	--
总计		247314	100.000	37292			

<样品信息>

色谱柱 :XB-C18(50mm*4.6mm,5 μ m) 流速: 2.0ml/min
柱温:30 $^{\circ}$ C 波长: 230nm
数据文件名: RC\$J487 - 31-26/7-1052-2 - cbzj-12297369p-wdx-cq24y-rcd-pH4.5jz-20mg-P6-2.lcd
方法文件名: RC\$J487 - J487-rcd-FX256.lcm
批处理文件名: RC\$J487 - J487-20250411-FX256.lcb
样品瓶号: 2-46
进样体积: 10 μ L 版本号: 6.115
进样时间: 2025/04/11 12:54:08 实验者: xiexinhui
处理时间(V2):2025/04/14 08:19:41 处理者: xiexinhui
仪器型号:SHIMADZU LC-2050C(FX256)

<色谱图>

mV



<峰表>

检测器A Ch1 230nm

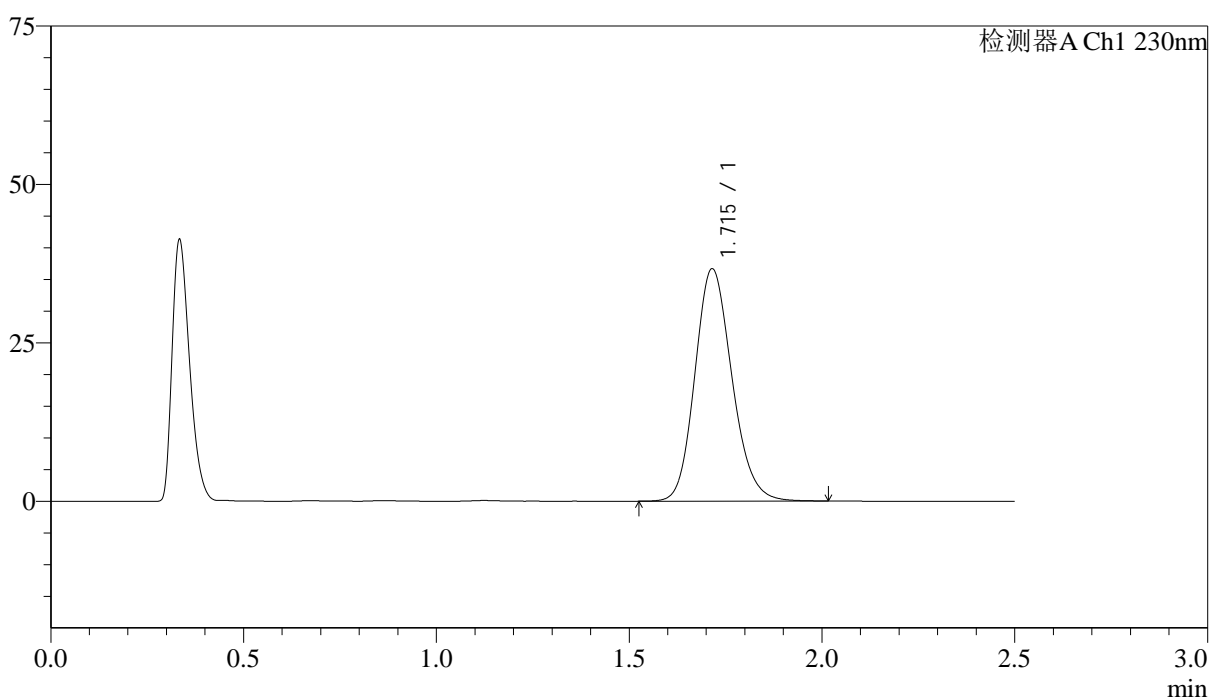
峰号	保留时间	面积	面积%	高度	理论塔板数(USP)	拖尾因子	分离度(USP)
1	1.716	241637	100.000	36207	1560	1.161	--
总计		241637	100.000	36207			

<样品信息>

色谱柱:XB-C18(50mm*4.6mm,5 μ m) 流速: 2.0ml/min
柱温:30 $^{\circ}$ C 波长: 230nm
数据文件名: RC\$J487 - 31-26/7-1053-2 - cbzj-12297369p-wdx-zjtj24y-rcd-pH4.5jz-20mg-P1-1.lcd
方法文件名: RC\$J487 - J487-rcd-FX256.lcm
批处理文件名: RC\$J487 - J487-20250411-FX256.lcb
样品瓶号: 2-2
进样体积: 10 μ L 版本号: 6.115
进样时间: 2025/04/11 12:57:01 实验者: xiexinhui
处理时间(V2):2025/04/14 08:19:44 处理者: xiexinhui
仪器型号:SHIMADZU LC-2050C(FX256)

<色谱图>

mV



<峰表>

检测器A Ch1 230nm

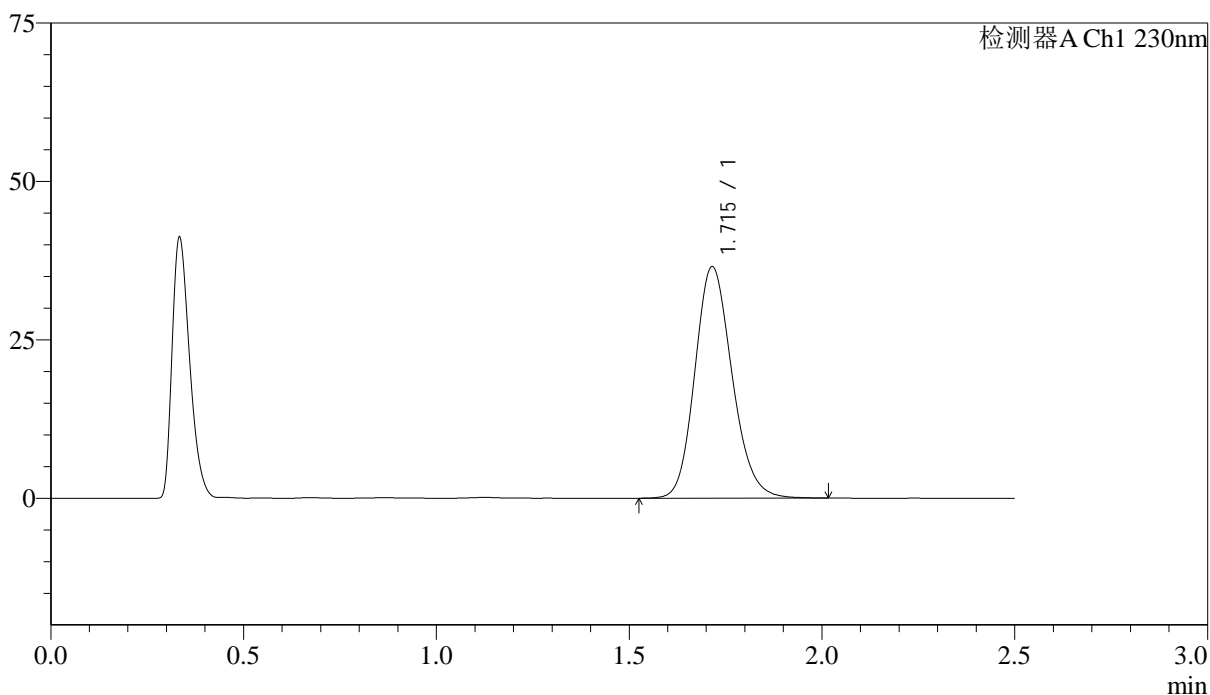
峰号	保留时间	面积	面积%	高度	理论塔板数(USP)	拖尾因子	分离度(USP)
1	1.715	244073	100.000	36627	1555	1.162	--
总计		244073	100.000	36627			

<样品信息>

色谱柱 :XB-C18(50mm*4.6mm,5 μ m) 流速: 2.0ml/min
柱温:30 $^{\circ}$ C 波长: 230nm
数据文件名: RC\$J487 - 31-26/7-1054-2 - cbzj-12297369p-wdx-zjtj24y-rcd-pH4.5jz-20mg-P1-2.lcd
方法文件名: RC\$J487 - J487-rcd-FX256.lcm
批处理文件名: RC\$J487 - J487-20250411-FX256.lcb
样品瓶号: 2-2
进样体积: 10 μ L 版本号: 6.115
进样时间: 2025/04/11 12:59:55 实验者: xiexinhui
处理时间(V2):2025/04/14 08:19:47 处理者: xiexinhui
仪器型号:SHIMADZU LC-2050C(FX256)

<色谱图>

mV



<峰表>

检测器A Ch1 230nm

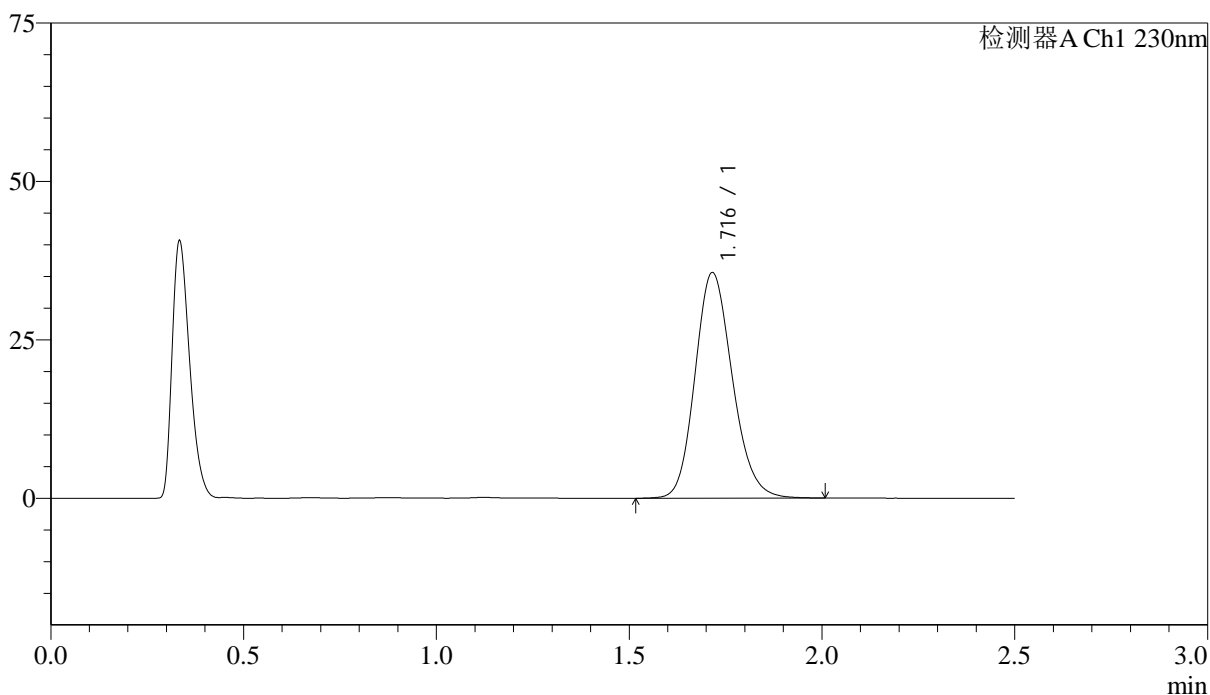
峰号	保留时间	面积	面积%	高度	理论塔板数(USP)	拖尾因子	分离度(USP)
1	1.715	244364	100.000	36506	1542	1.163	--
总计		244364	100.000	36506			

<样品信息>

色谱柱 :XB-C18(50mm*4.6mm,5 μ m) 流速: 2.0ml/min
柱温:30 $^{\circ}$ C 波长: 230nm
数据文件名: RC\$J487 - 31-26/7-1055-2 - cbzj-12297369p-wdx-zjtj24y-rcd-pH4.5jz-20mg-P2-1.lcd
方法文件名: RC\$J487 - J487-rcd-FX256.lcm
批处理文件名: RC\$J487 - J487-20250411-FX256.lcb
样品瓶号: 2-11
进样体积: 10 μ L 版本号: 6.115
进样时间: 2025/04/11 13:02:48 实验者: xiexinhui
处理时间(V2):2025/04/14 08:19:50 处理者: xiexinhui
仪器型号:SHIMADZU LC-2050C(FX256)

<色谱图>

mV



<峰表>

检测器A Ch1 230nm

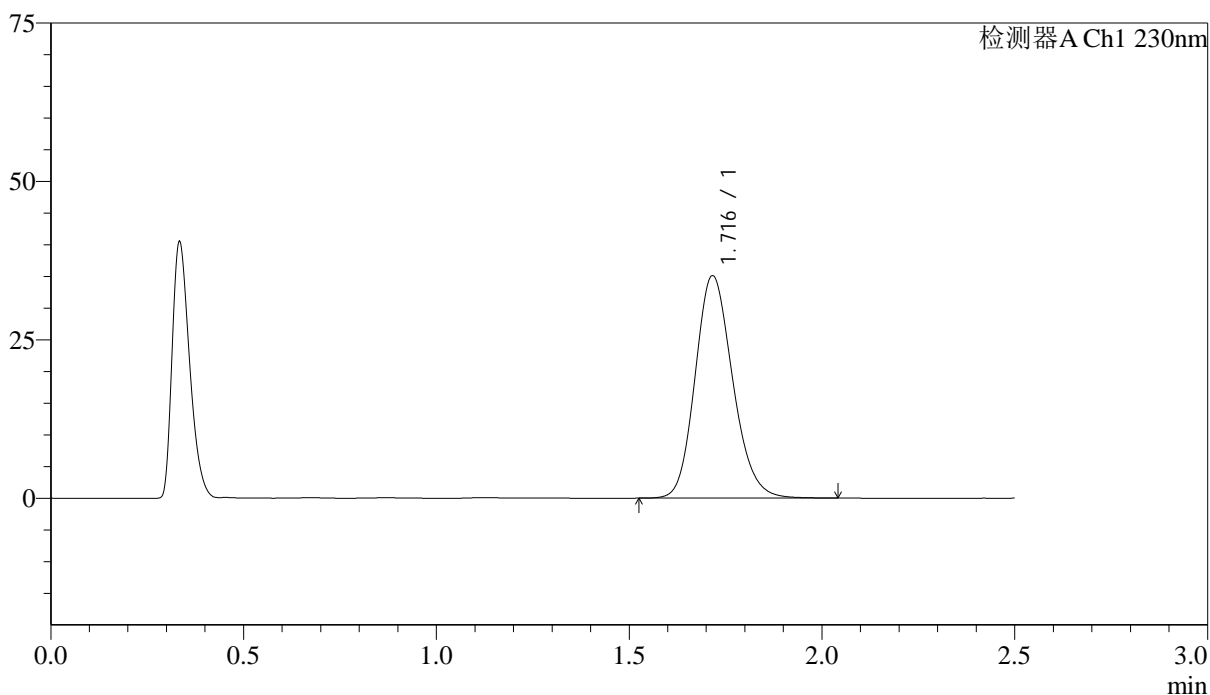
峰号	保留时间	面积	面积%	高度	理论塔板数(USP)	拖尾因子	分离度(USP)
1	1.716	239059	100.000	35533	1528	1.163	--
总计		239059	100.000	35533			

<样品信息>

色谱柱:XB-C18(50mm*4.6mm,5 μ m) 流速: 2.0ml/min
柱温:30 $^{\circ}$ C 波长: 230nm
数据文件名: RC\$J487 - 31-26/7-1057-2 - cbzj-12297369p-wdx-zjtj24y-rcd-pH4.5jz-20mg-P3-1.lcd
方法文件名: RC\$J487 - J487-rcd-FX256.lcm
批处理文件名: RC\$J487 - J487-20250411-FX256.lcb
样品瓶号: 2-20
进样体积: 10 μ L 版本号: 6.115
进样时间: 2025/04/11 13:08:35 实验者: xiexinhui
处理时间(V2):2025/04/14 08:19:54 处理者: xiexinhui
仪器型号:SHIMADZU LC-2050C(FX256)

<色谱图>

mV



<峰表>

检测器A Ch1 230nm

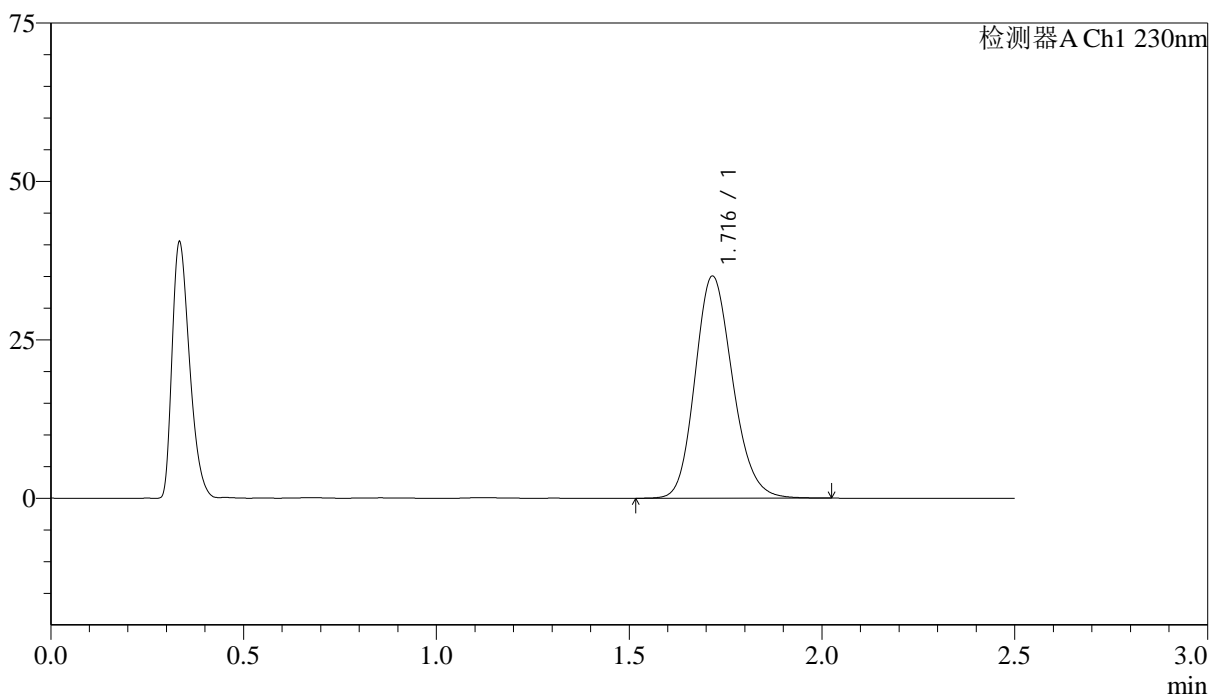
峰号	保留时间	面积	面积%	高度	理论塔板数(USP)	拖尾因子	分离度(USP)
1	1.716	236952	100.000	35031	1515	1.168	--
总计		236952	100.000	35031			

<样品信息>

色谱柱:XB-C18(50mm*4.6mm,5 μ m) 流速: 2.0ml/min
柱温:30 $^{\circ}$ C 波长: 230nm
数据文件名: RC\$J487 - 31-26/7-1058-2 - cbzj-12297369p-wdx-zjtj24y-rcd-pH4.5jz-20mg-P3-2.lcd
方法文件名: RC\$J487 - J487-rcd-FX256.lcm
批处理文件名: RC\$J487 - J487-20250411-FX256.lcb
样品瓶号: 2-20
进样体积: 10 μ L 版本号: 6.115
进样时间: 2025/04/11 13:11:28 实验者: xiexinhui
处理时间(V2):2025/04/14 08:19:57 处理者: xiexinhui
仪器型号:SHIMADZU LC-2050C(FX256)

<色谱图>

mV



<峰表>

检测器A Ch1 230nm

峰号	保留时间	面积	面积%	高度	理论塔板数(USP)	拖尾因子	分离度(USP)
1	1.716	237010	100.000	34991	1509	1.169	--
总计		237010	100.000	34991			



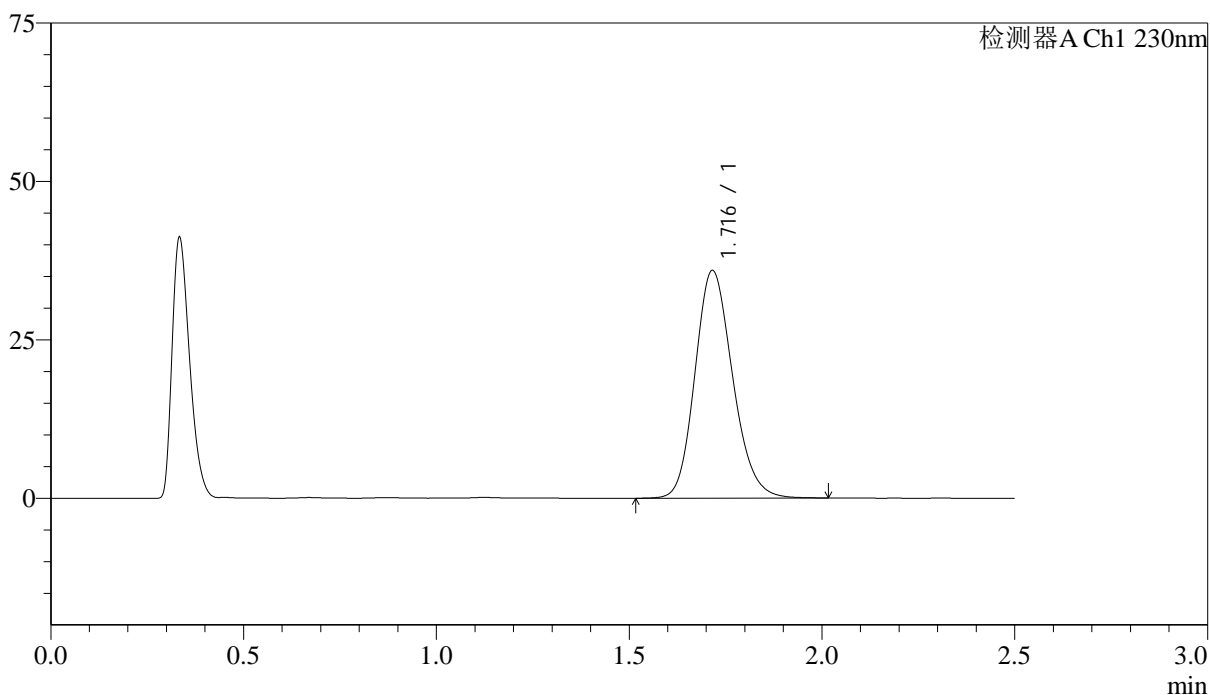
J487

<样品信息>

色谱柱 :XB-C18(50mm*4.6mm,5μm) 流速: 2.0ml/min
 柱温:30°C 波长: 230nm
 数据文件名: RC\$J487 - 31-26/7-1059-2 - cbzj-12297369p-wdx-zjtj24y-rcd-pH4.5jz-20mg-P4-1.lcd
 方法文件名: RC\$J487 - J487-rcd-FX256.lcm
 批处理文件名: RC\$J487 - J487-20250411-FX256.lcb
 样品瓶号: 2-29
 进样体积: 10μL 版本号: 6.115
 进样时间: 2025/04/11 13:14:21 实验者: xiexinhui
 处理时间(V2):2025/04/14 08:20:00 处理者: xiexinhui
 仪器型号:SHIMADZU LC-2050C(FX256)

<色谱图>

mV



<峰表>

检测器A Ch1 230nm

峰号	保留时间	面积	面积%	高度	理论塔板数(USP)	拖尾因子	分离度(USP)
1	1.716	243392	100.000	35867	1501	1.170	--
总计		243392	100.000	35867			



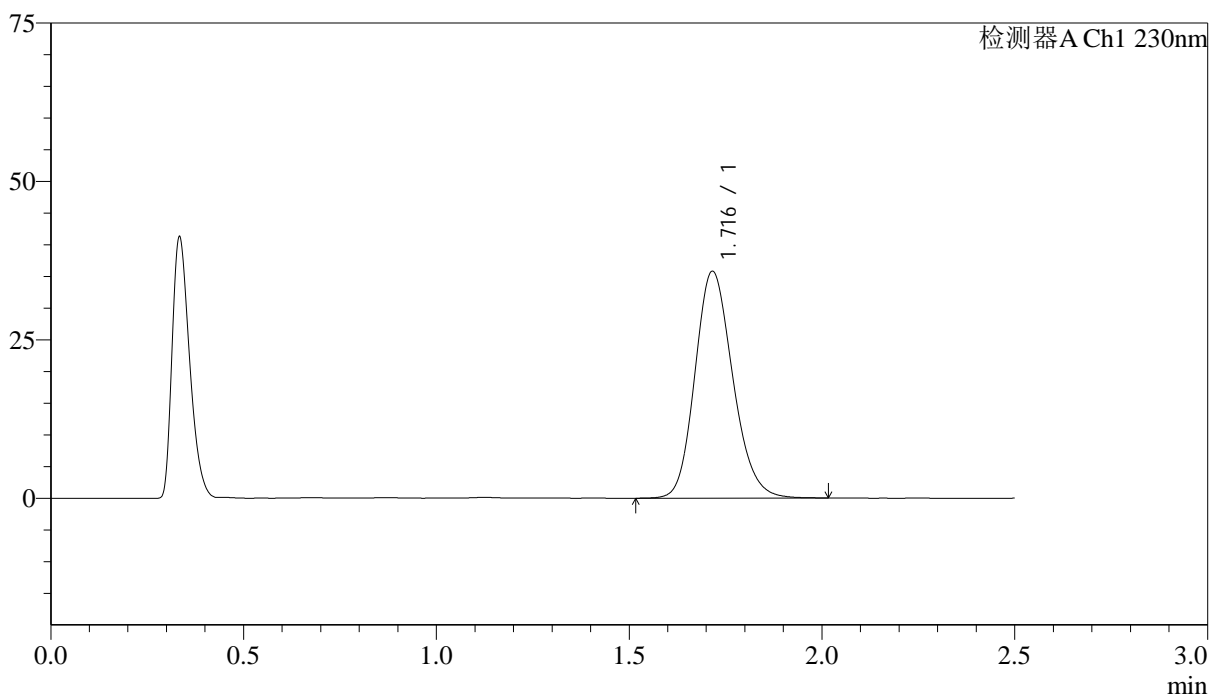
J487

<样品信息>

色谱柱 :XB-C18(50mm*4.6mm,5μm) 流速: 2.0ml/min
 柱温:30°C 波长: 230nm
 数据文件名: RC\$J487 - 31-26/7-1060-2 - cbzj-12297369p-wdx-zjtj24y-rcd-pH4.5jz-20mg-P4-2.lcd
 方法文件名: RC\$J487 - J487-rcd-FX256.lcm
 批处理文件名: RC\$J487 - J487-20250411-FX256.lcb
 样品瓶号: 2-29
 进样体积: 10μL 版本号: 6.115
 进样时间: 2025/04/11 13:17:14 实验者: xiexinhui
 处理时间(V2):2025/04/14 08:20:02 处理者: xiexinhui
 仪器型号:SHIMADZU LC-2050C(FX256)

<色谱图>

mV



<峰表>

检测器A Ch1 230nm

峰号	保留时间	面积	面积%	高度	理论塔板数(USP)	拖尾因子	分离度(USP)
1	1.716	243501	100.000	35740	1489	1.171	--
总计		243501	100.000	35740			



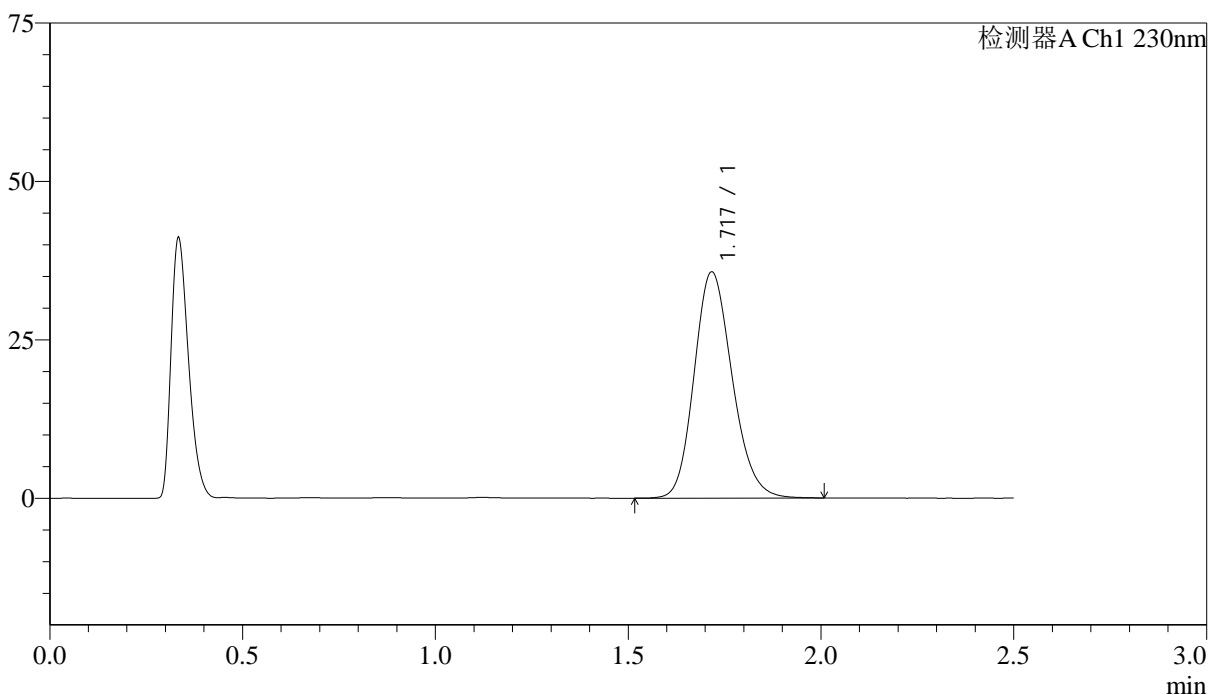
J487

<样品信息>

色谱柱 :XB-C18(50mm*4.6mm,5μm) 流速: 2.0ml/min
 柱温:30°C 波长: 230nm
 数据文件名: RC\$J487 - 31-26/7-1062-2 - cbzj-12297369p-wdx-zjtj24y-rcd-pH4.5jz-20mg-P5-2.lcd
 方法文件名: RC\$J487 - J487-rcd-FX256.lcm
 批处理文件名: RC\$J487 - J487-20250411-FX256.lcb
 样品瓶号: 2-38
 进样体积: 10μL 版本号: 6.115
 进样时间: 2025/04/11 13:23:01 实验者: xiexinhui
 处理时间(V2):2025/04/14 08:20:07 处理者: xiexinhui
 仪器型号:SHIMADZU LC-2050C(FX256)

<色谱图>

mV



<峰表>

检测器A Ch1 230nm

峰号	保留时间	面积	面积%	高度	理论塔板数(USP)	拖尾因子	分离度(USP)
1	1.717	244324	100.000	35588	1471	1.174	--
总计		244324	100.000	35588			



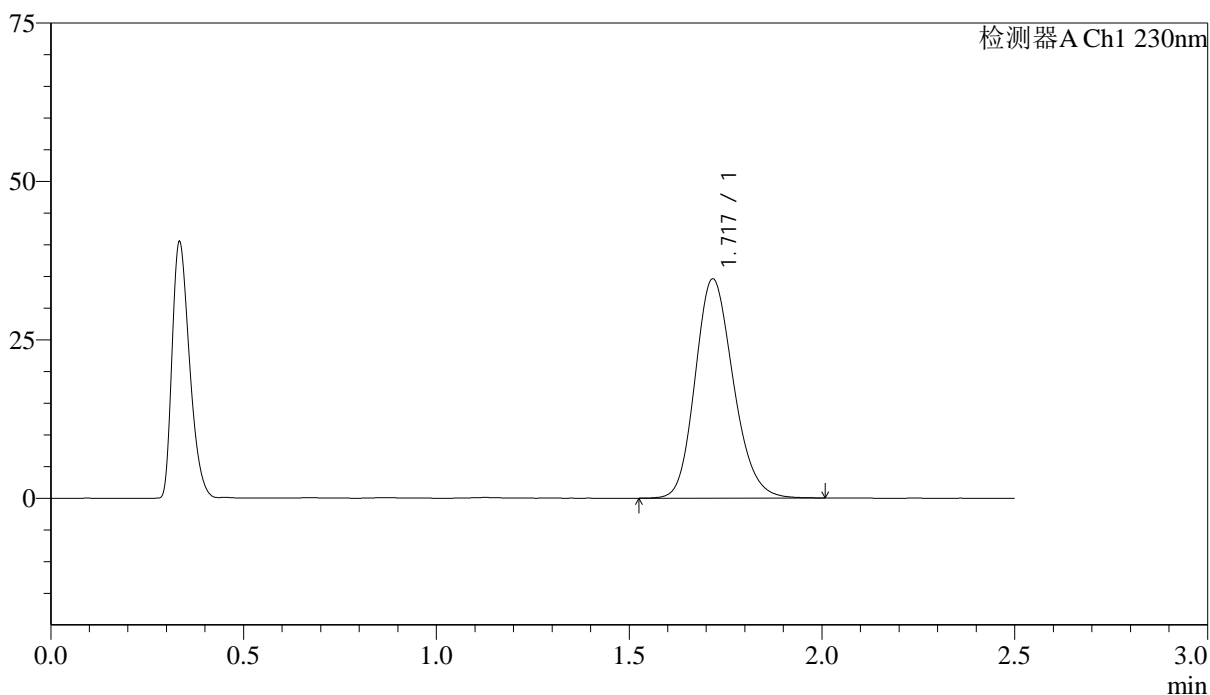
J487

<样品信息>

色谱柱 :XB-C18(50mm*4.6mm,5μm) 流速: 2.0ml/min
 柱温:30°C 波长: 230nm
 数据文件名: RC\$J487 - 31-26/7-1063-2 - cbzj-12297369p-wdx-zjtj24y-rcd-pH4.5jz-20mg-P6-1.lcd
 方法文件名: RC\$J487 - J487-rcd-FX256.lcm
 批处理文件名: RC\$J487 - J487-20250411-FX256.lcb
 样品瓶号: 2-47
 进样体积: 10μL 版本号: 6.115
 进样时间: 2025/04/11 13:25:54 实验者: xiexinhui
 处理时间(V2):2025/04/14 08:20:09 处理者: xiexinhui
 仪器型号:SHIMADZU LC-2050C(FX256)

<色谱图>

mV



<峰表>

检测器A Ch1 230nm

峰号	保留时间	面积	面积%	高度	理论塔板数(USP)	拖尾因子	分离度(USP)
1	1.717	237323	100.000	34495	1463	1.176	--
总计		237323	100.000	34495			



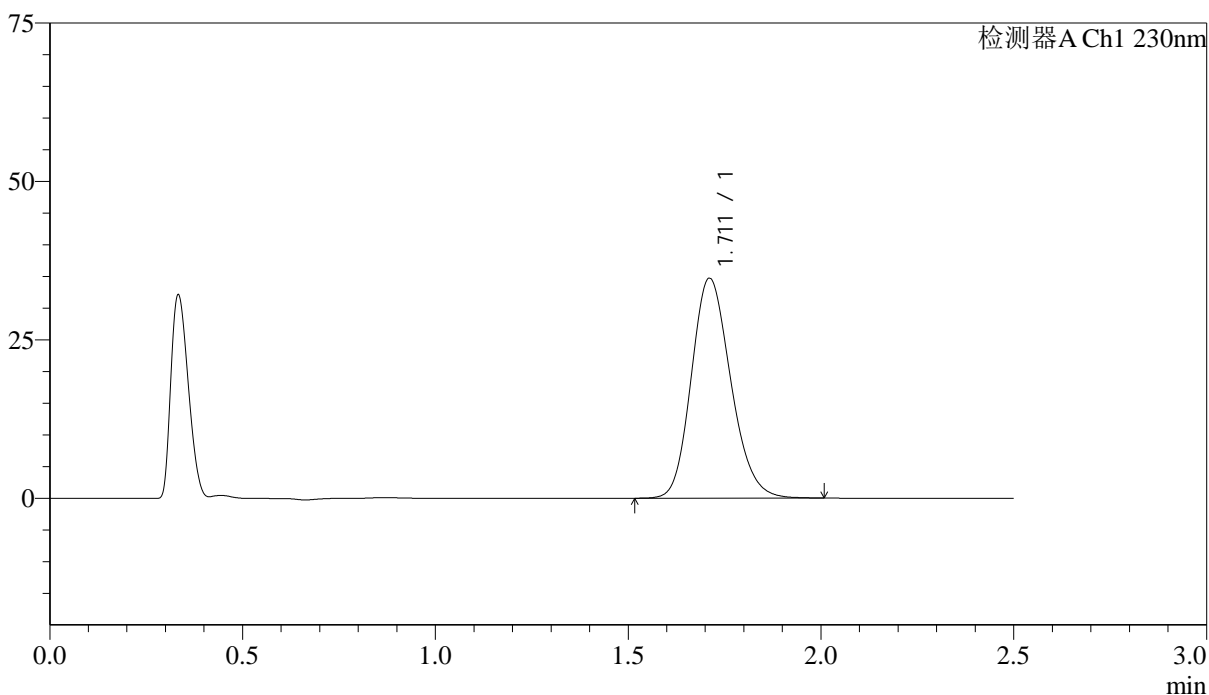
J487

<样品信息>

色谱柱 :XB-C18(50mm*4.6mm,5μm) 流速: 2.0ml/min
 柱温:30°C 波长: 230nm
 数据文件名: RC\$J487 - 31-26/7-1065-2 - cbzj-12297369p-wdx-rcd-pH4.5jz-20mg-dz2-1.lcd
 方法文件名: RC\$J487 - J487-rcd-FX256.lcm
 批处理文件名: RC\$J487 - J487-20250411-FX256.lcb
 样品瓶号: 2-27
 进样体积: 10μL 版本号: 6.115
 进样时间: 2025/04/11 13:31:41 实验者: xiexinhui
 处理时间(V2):2025/04/14 08:20:14 处理者: xiexinhui
 仪器型号:SHIMADZU LC-2050C(FX256)

<色谱图>

mV



<峰表>

检测器A Ch1 230nm

峰号	保留时间	面积	面积%	高度	理论塔板数(USP)	拖尾因子	分离度(USP)
1	1.711	246447	100.000	34669	1353	1.176	--
总计		246447	100.000	34669			



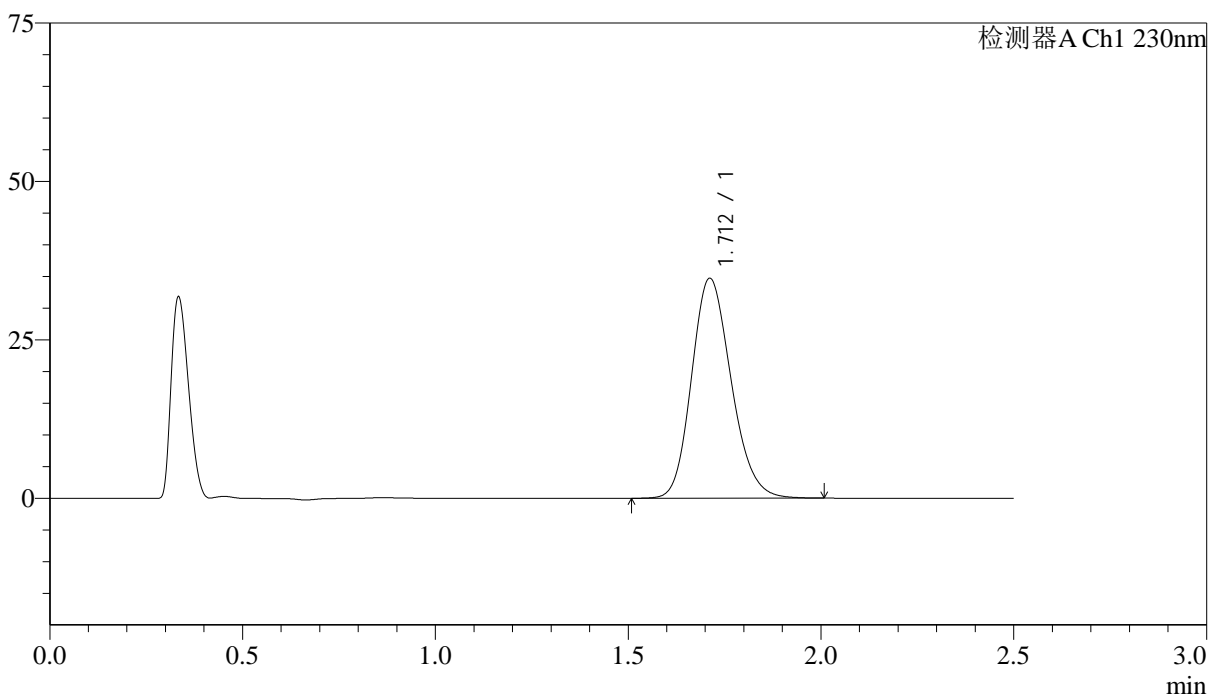
J487

<样品信息>

色谱柱 :XB-C18(50mm*4.6mm,5μm) 流速: 2.0ml/min
 柱温:30°C 波长: 230nm
 数据文件名: RC\$J487 - 31-26/7-1066-2 - cbzj-12297369p-wdx-rcd-pH4.5jz-20mg-dz2-2.lcd
 方法文件名: RC\$J487 - J487-rcd-FX256.lcm
 批处理文件名: RC\$J487 - J487-20250411-FX256.lcb
 样品瓶号: 2-27
 进样体积: 10μL 版本号: 6.115
 进样时间: 2025/04/11 13:34:35 实验者: xiexinhui
 处理时间(V2):2025/04/14 08:20:17 处理者: xiexinhui
 仪器型号:SHIMADZU LC-2050C(FX256)

<色谱图>

mV



<峰表>

检测器A Ch1 230nm

峰号	保留时间	面积	面积%	高度	理论塔板数(USP)	拖尾因子	分离度(USP)
1	1.712	246975	100.000	34678	1348	1.177	--
总计		246975	100.000	34678			