

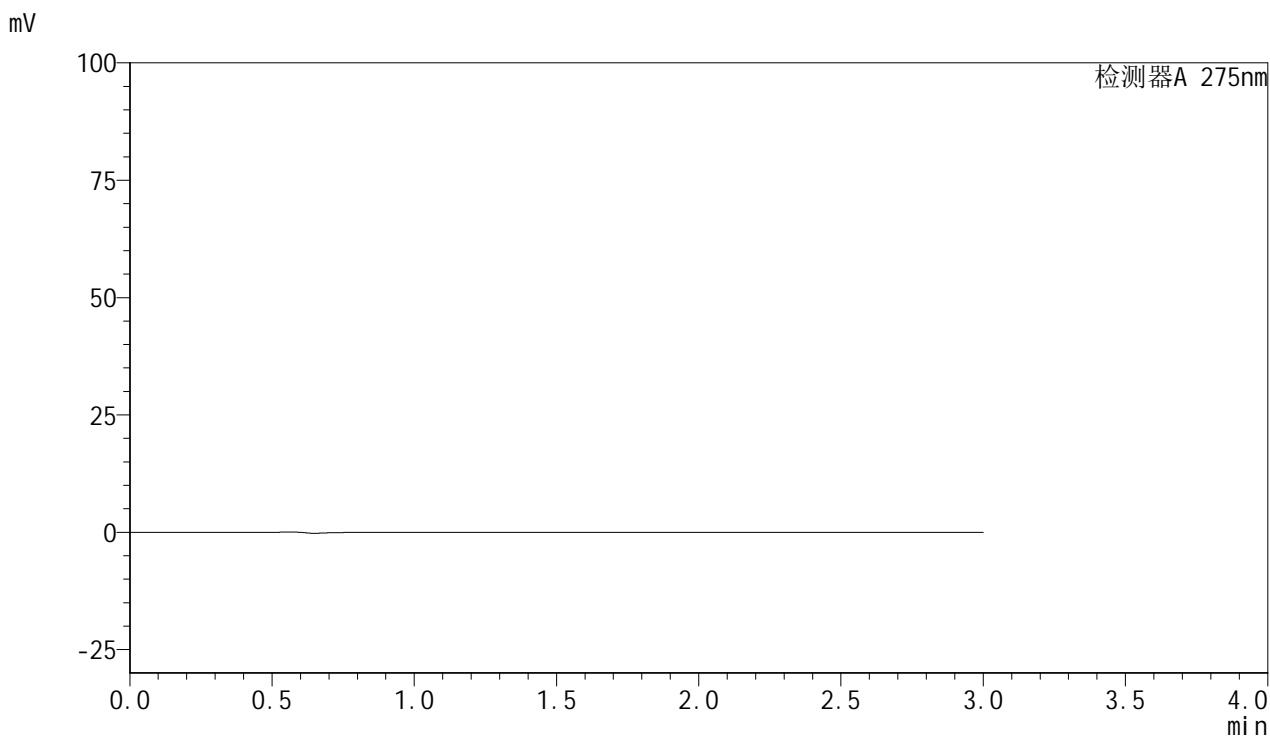


# QTL-4100

## <样品信息>

色谱柱:XB-C18(50mm\*4.6mm,5μm)      流速:1.0ml/min  
 柱温:30°C      波长:275nm  
 数据文件名: RC\$QTL-4100 - 31-4/28-381-2 - zjtj3y-rcqx-pH6.8jz-jf50z-rj.lcd  
 方法文件名: RC\$QTL-4100 - QTL-4100-rcqx-FX277.lcm  
 批处理文件名: RC\$QTL-4100 - 20250414-FX277.lcb  
 样品瓶号: 1-9  
 进样体积: 20 μl      版本号:6.115  
 进样时间: 2025/04/14 21:08:41      实验者: xiexinhui  
 处理时间 (V2): 2025/04/15 09:12:41      处理者: xiexinhui  
 仪器型号: SHIMADZU LC-2050C(FX277)

## <色谱图>



## <峰表>

检测器A 275nm

峰号	保留时间	面积	面积%	高度	理论塔板数(USP)	拖尾因子	分离度(USP)
总计							

图1 比拉斯汀片溶出曲线测定中间条件3月HPLC图谱  
-pH6.8介质-桨法-50转  
溶剂

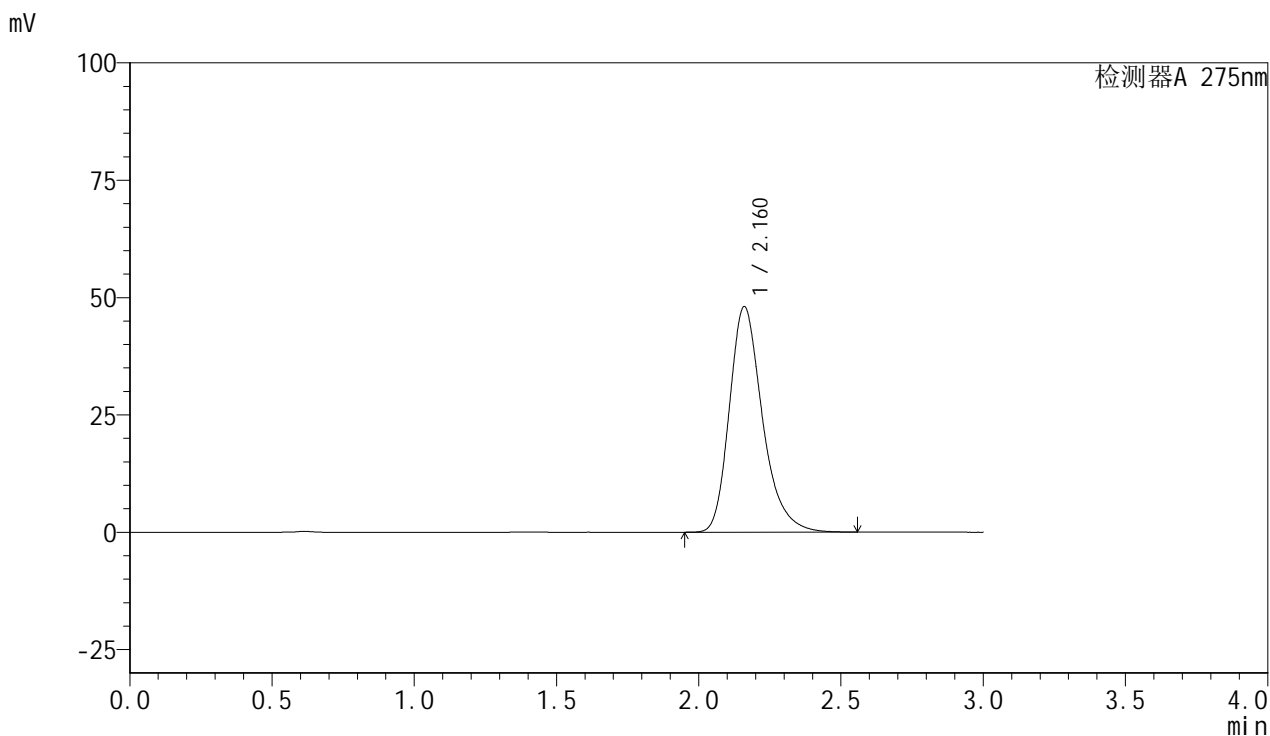


# QTL-4100

## <样品信息>

色谱柱:XB-C18(50mm\*4.6mm,5μm) 流速:1.0ml/min  
 柱温:30°C 波长:275nm  
 数据文件名: RC\$QTL-4100 - 31-4/28-382-2 - zjtj3y-rcqx-pH6.8jz-jf50z-dz1-1.lcd  
 方法文件名: RC\$QTL-4100 - QTL-4100-rcqx-FX277.lcm  
 批处理文件名: RC\$QTL-4100 - 20250414-FX277.lcb  
 样品瓶号: 1-18 版本号:6.115  
 进样体积: 20 μl 实验者: xiexinhui  
 进样时间: 2025/04/14 21:12:05 处理者: xiexinhui  
 处理时间 (V2): 2025/04/15 09:12:45  
 仪器型号: SHIMADZU LC-2050C(FX277)

## <色谱图>



## <峰表>

检测器A 275nm

峰号	保留时间	面积	面积%	高度	理论塔板数(USP)	拖尾因子	分离度(USP)
1	2.160	389531	100.000	47960	1734	1.279	--
总计		389531	100.000	47960			

图2 比拉斯汀片溶出曲线测定中间条件3月HPLC图谱  
 -pH6.8介质-桨法-50转  
 对照品溶液-1-1

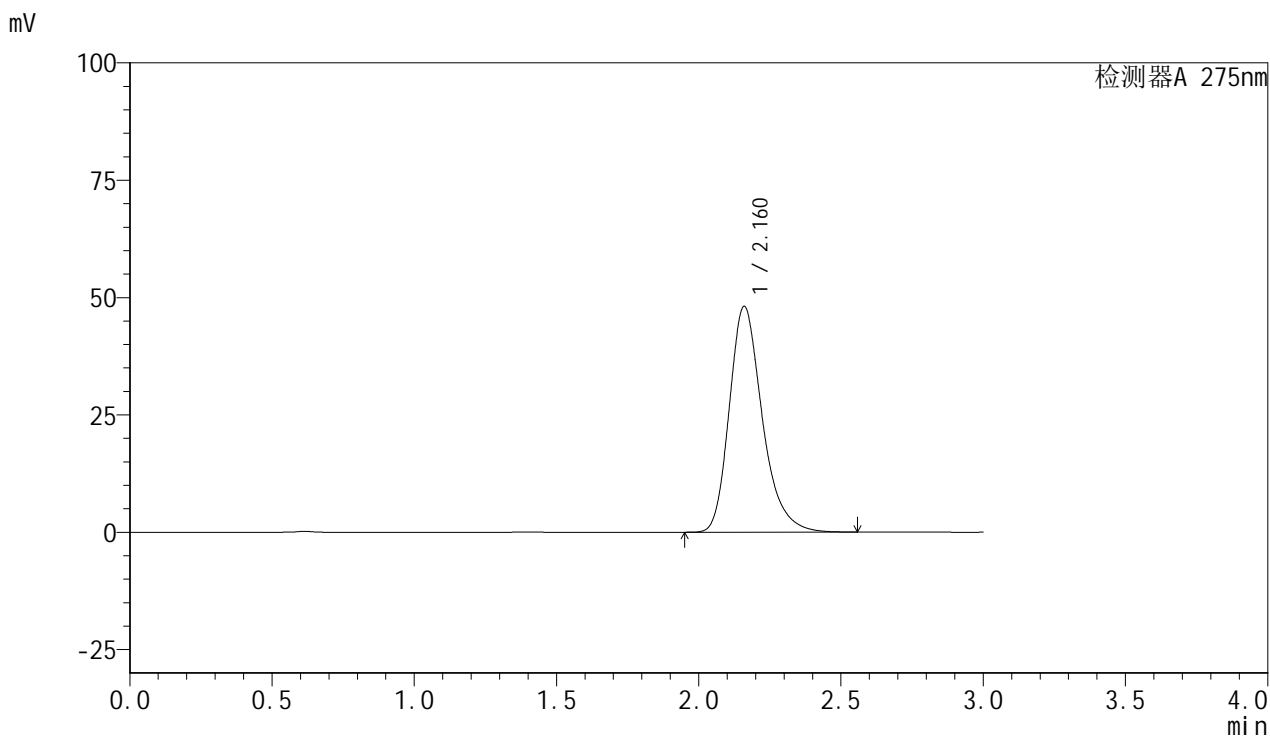


# QTL-4100

## <样品信息>

色谱柱:XB-C18(50mm\*4.6mm,5μm) 流速:1.0ml/min  
 柱温:30°C 波长:275nm  
 数据文件名: RC\$QTL-4100 - 31-4/28-383-2 - zjtj3y-rcqx-pH6.8jz-jf50z-dz1-2.lcd  
 方法文件名: RC\$QTL-4100 - QTL-4100-rcqx-FX277.lcm  
 批处理文件名: RC\$QTL-4100 - 20250414-FX277.lcb  
 样品瓶号: 1-18 版本号:6.115  
 进样体积: 20 μl 实验者: xiexinhui  
 进样时间: 2025/04/14 21:15:29 处理者: xiexinhui  
 处理时间 (V2): 2025/04/15 09:12:48  
 仪器型号: SHIMADZU LC-2050C(FX277)

## <色谱图>



## <峰表>

检测器A 275nm

峰号	保留时间	面积	面积%	高度	理论塔板数(USP)	拖尾因子	分离度(USP)
1	2.160	388791	100.000	48017	1742	1.273	--
总计		388791	100.000	48017			

图3 比拉斯汀片溶出曲线测定中间条件3月HPLC图谱  
 -pH6.8介质-桨法-50转  
 对照品溶液-1-2

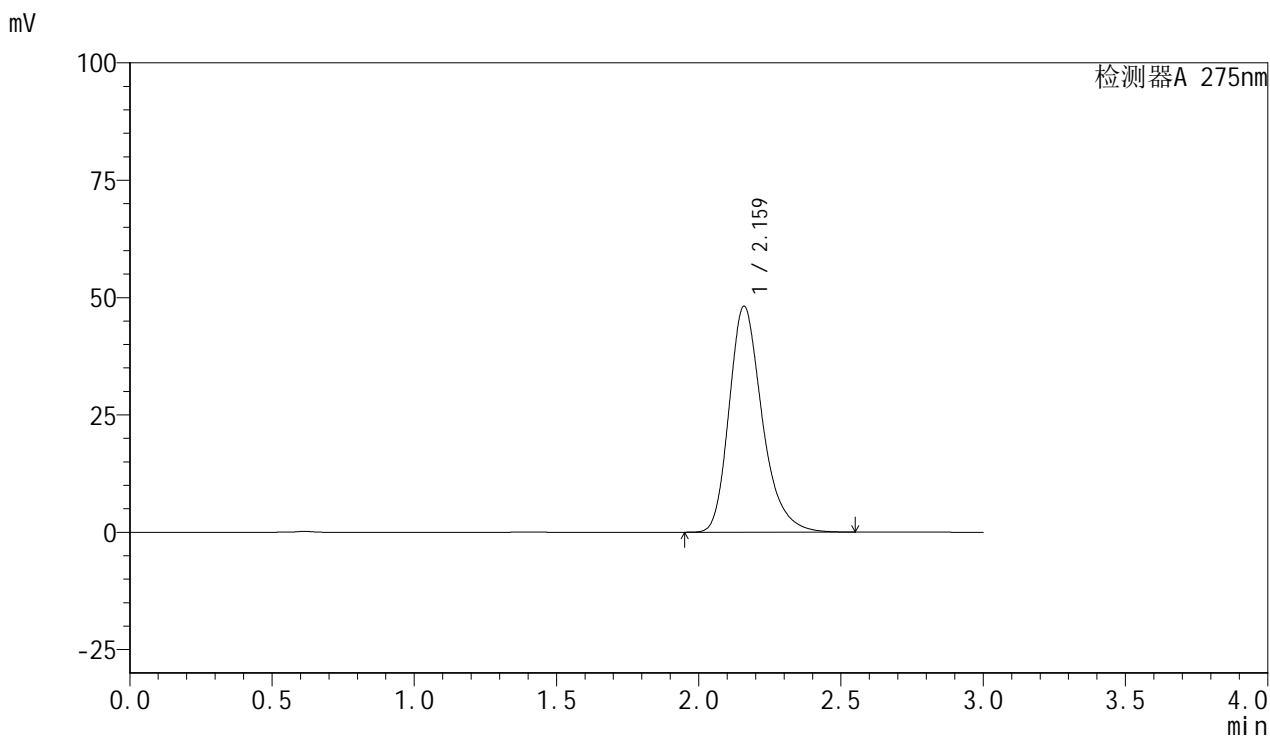


# QTL-4100

## <样品信息>

色谱柱:XB-C18(50mm\*4.6mm,5μm) 流速:1.0ml/min  
 柱温:30°C 波长:275nm  
 数据文件名: RC\$QTL-4100 - 31-4/28-384-2 - zjtj3y-rcqx-pH6.8jz-jf50z-dz1-3.lcd  
 方法文件名: RC\$QTL-4100 - QTL-4100-rcqx-FX277.lcm  
 批处理文件名: RC\$QTL-4100 - 20250414-FX277.lcb  
 样品瓶号: 1-18 版本号:6.115  
 进样体积: 20 μl 实验者: xiexinhui  
 进样时间: 2025/04/14 21:18:53 处理者: xiexinhui  
 处理时间 (V2): 2025/04/15 09:12:50  
 仪器型号: SHIMADZU LC-2050C(FX277)

## <色谱图>



## <峰表>

检测器A 275nm

峰号	保留时间	面积	面积%	高度	理论塔板数(USP)	拖尾因子	分离度(USP)
1	2.159	389598	100.000	48004	1735	1.274	--
总计		389598	100.000	48004			

图4 比拉斯汀片溶出曲线测定中间条件3月HPLC图谱  
 -pH6.8介质-桨法-50转  
 对照品溶液-1-3

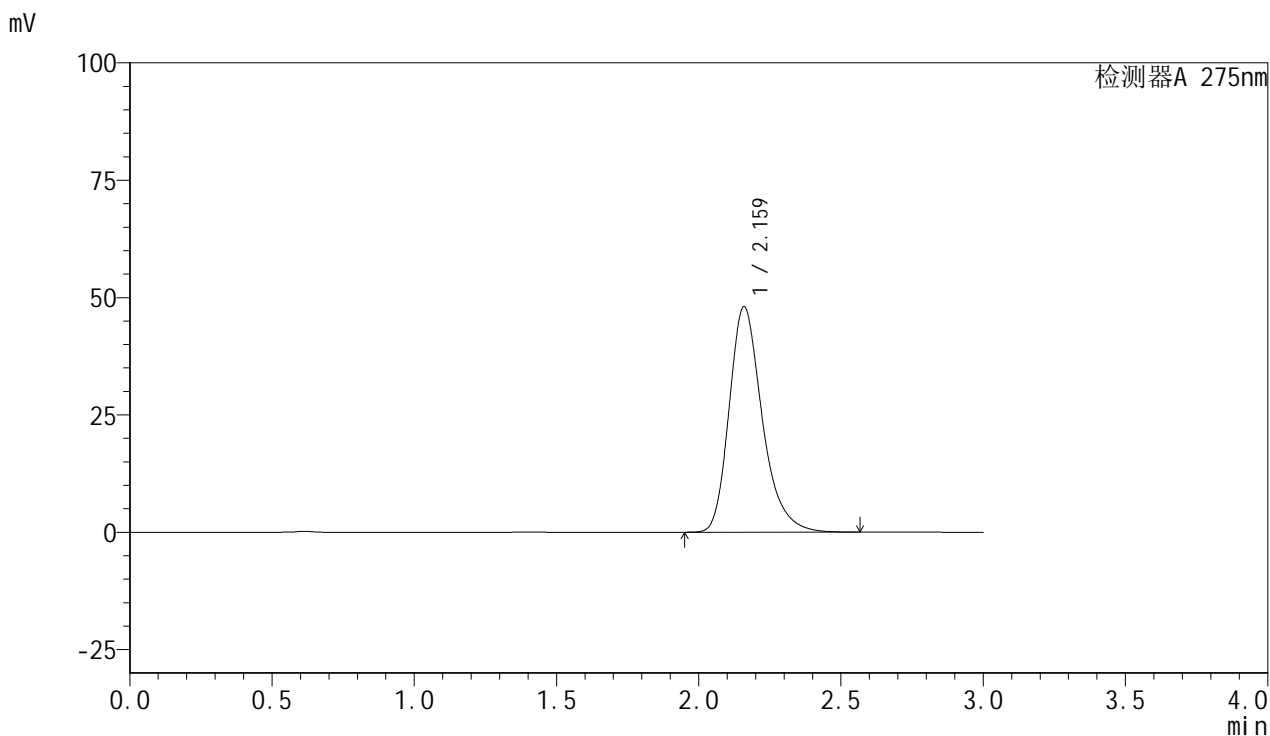


# QTL-4100

## <样品信息>

色谱柱:XB-C18(50mm\*4.6mm,5μm) 流速:1.0ml/min  
 柱温:30°C 波长:275nm  
 数据文件名: RC\$QTL-4100 - 31-4/28-385-2 - zjtj3y-rcqx-pH6.8jz-jf50z-dz1-4.lcd  
 方法文件名: RC\$QTL-4100 - QTL-4100-rcqx-FX277.lcm  
 批处理文件名: RC\$QTL-4100 - 20250414-FX277.lcb  
 样品瓶号: 1-18 版本号:6.115  
 进样体积: 20 μl 实验者: xiexinhui  
 进样时间: 2025/04/14 21:22:17 处理者: xiexinhui  
 处理时间 (V2): 2025/04/15 09:12:53  
 仪器型号: SHIMADZU LC-2050C(FX277)

## <色谱图>



## <峰表>

检测器A 275nm

峰号	保留时间	面积	面积%	高度	理论塔板数(USP)	拖尾因子	分离度(USP)
1	2.159	389208	100.000	47912	1737	1.279	--
总计		389208	100.000	47912			

图5 比拉斯汀片溶出曲线测定中间条件3月HPLC图谱  
 -pH6.8介质-桨法-50转  
 对照品溶液-1-4



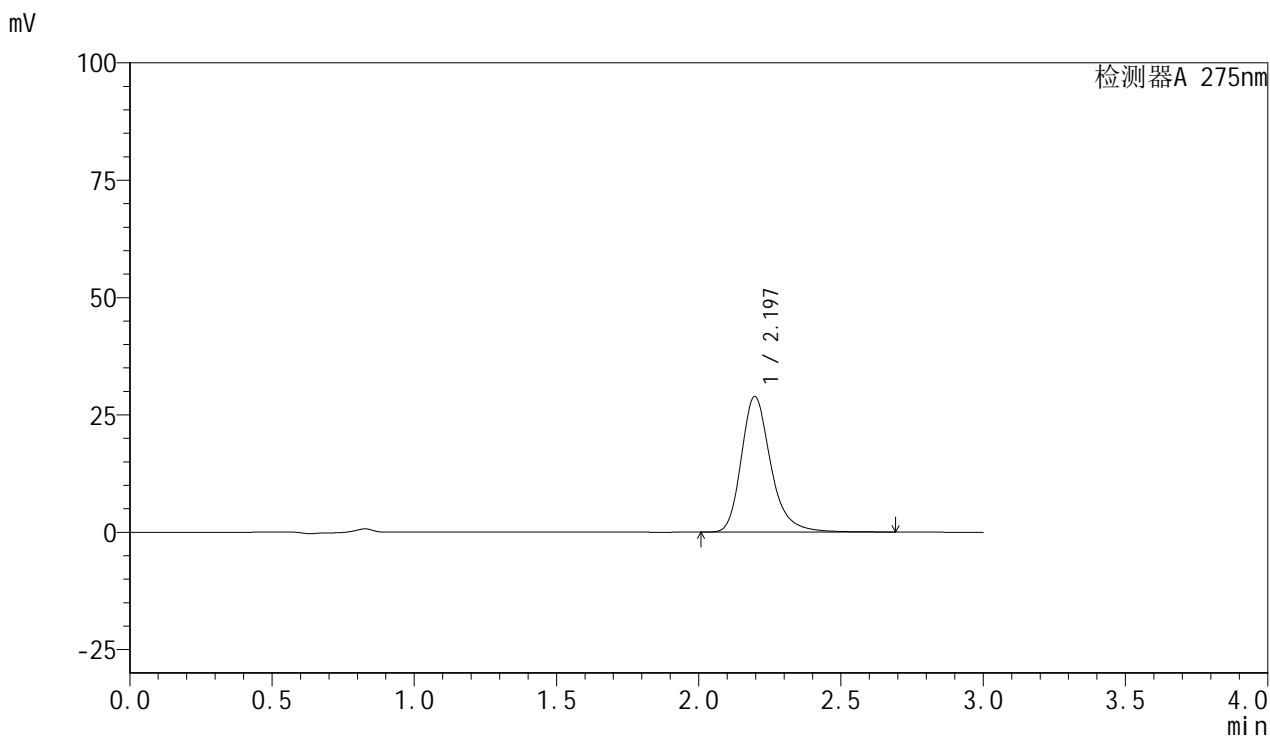


# QTL-4100

## <样品信息>

色谱柱:XB-C18(50mm\*4.6mm,5μm) 流速:1.0ml/min  
 柱温:30°C 波长:275nm  
 数据文件名: RC\$QTL-4100 - 31-4/28-387-2 - zzp-2024122321p-zjtj3y-rcqx-pH6.8jz-jf50z-P1-5min.lcd  
 方法文件名: RC\$QTL-4100 - QTL-4100-rcqx-FX277.lcm  
 批处理文件名: RC\$QTL-4100 - 20250414-FX277.lcb  
 样品瓶号: 1-1 版本号:6.115  
 进样体积: 20 μl 实验者: xiexinhui  
 进样时间: 2025/04/14 21:29:04 处理者: xiexinhui  
 处理时间 (V2): 2025/04/15 09:12:58  
 仪器型号: SHIMADZU LC-2050C(FX277)

## <色谱图>



## <峰表>

检测器A 275nm

峰号	保留时间	面积	面积%	高度	理论塔板数(USP)	拖尾因子	分离度(USP)
1	2.197	209196	100.000	28914	2305	1.266	--
总计		209196	100.000	28914			

图7 比拉斯汀片溶出曲线测定中间条件3月HPLC图谱  
 -2024122321批-pH6.8介质-桨法-50转-5min-片1  
 供试品溶液-1

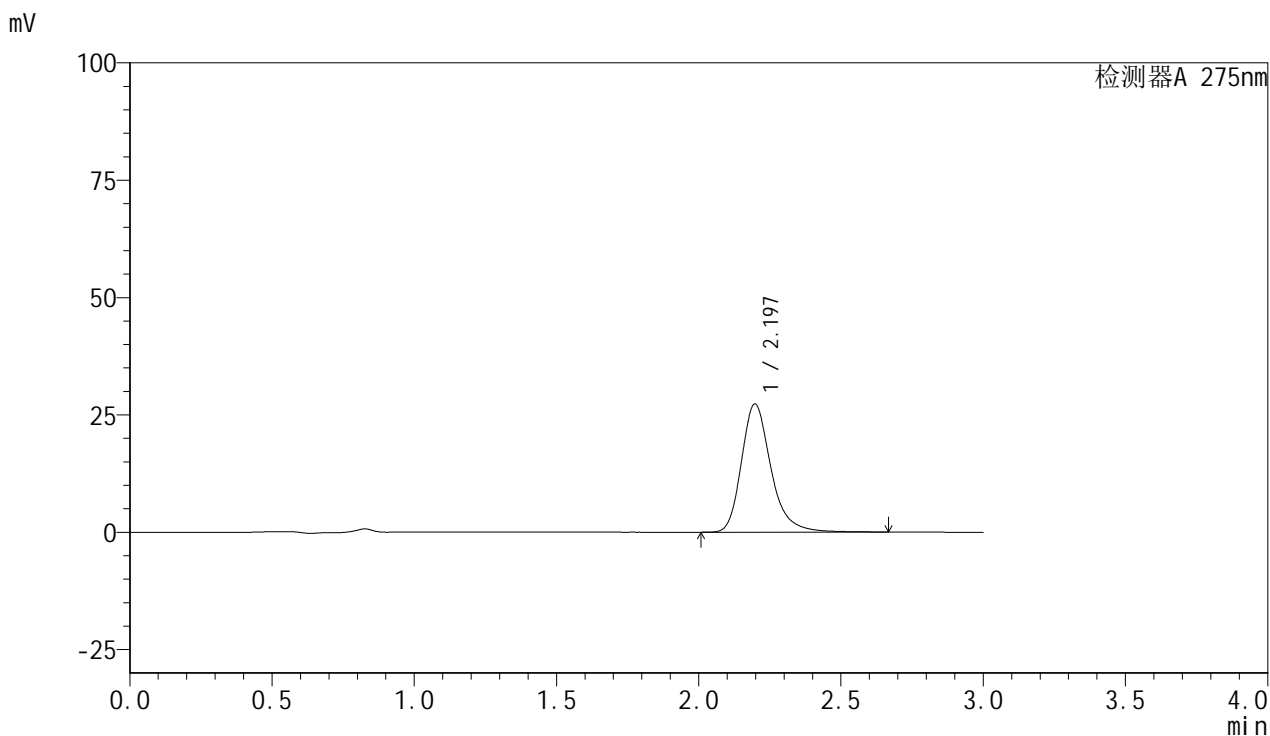


# QTL-4100

## <样品信息>

色谱柱:XB-C18(50mm\*4.6mm,5μm) 流速:1.0ml/min  
 柱温:30°C 波长:275nm  
 数据文件名: RC\$QTL-4100 - 31-4/28-388-2 - zzp-2024122321p-zjtj3y-rcqx-pH6.8jz-jf50z-P2-5min.lcd  
 方法文件名: RC\$QTL-4100 - QTL-4100-rcqx-FX277.lcm  
 批处理文件名: RC\$QTL-4100 - 20250414-FX277.lcb  
 样品瓶号: 1-10 版本号:6.115  
 进样体积: 20 μl 实验者: xiexinhui  
 进样时间: 2025/04/14 21:32:27 处理者: xiexinhui  
 处理时间 (V2): 2025/04/15 09:13:00  
 仪器型号: SHIMADZU LC-2050C(FX277)

## <色谱图>



## <峰表>

检测器A 275nm

峰号	保留时间	面积	面积%	高度	理论塔板数(USP)	拖尾因子	分离度(USP)
1	2.197	197745	100.000	27331	2298	1.264	--
总计		197745	100.000	27331			

图8 比拉斯汀片溶出曲线测定中间条件3月HPLC图谱  
 -2024122321批-pH6.8介质-桨法-50转-5min-片2  
 供试品溶液-1

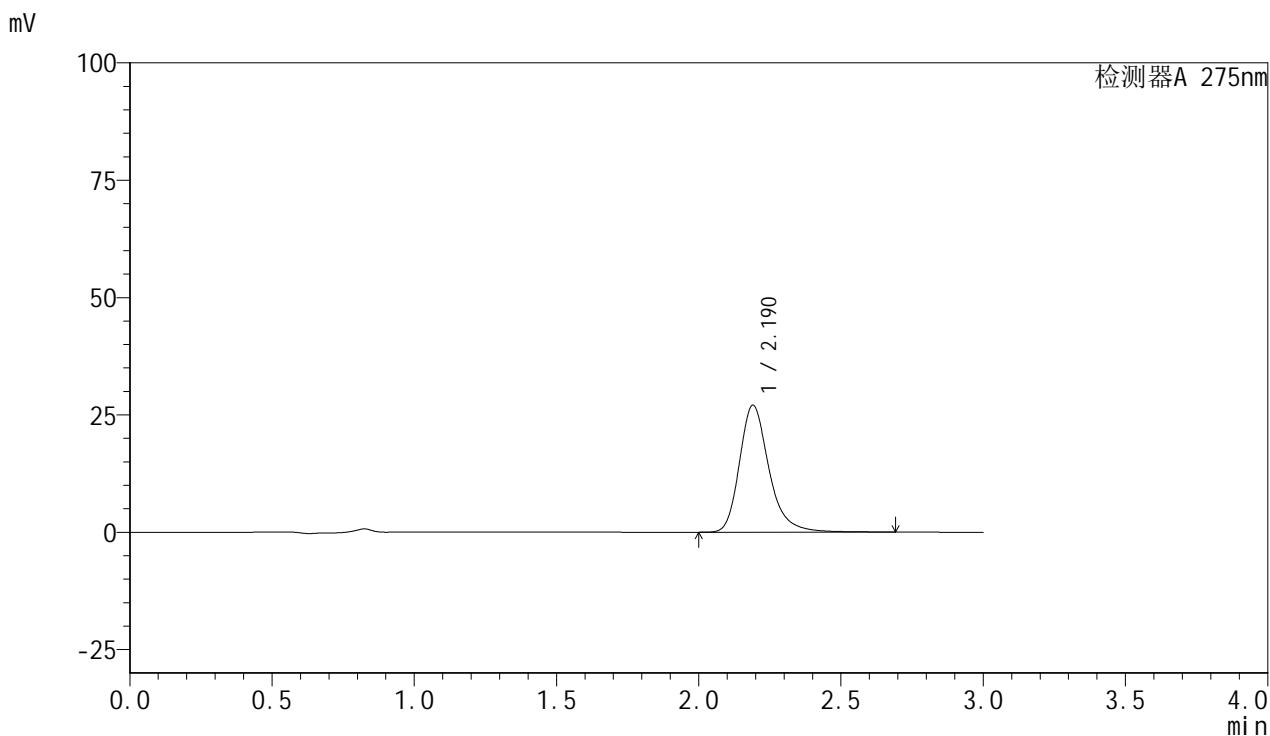


# QTL-4100

## <样品信息>

色谱柱:XB-C18(50mm\*4.6mm,5μm) 流速:1.0ml/min  
 柱温:30°C 波长:275nm  
 数据文件名: RC\$QTL-4100 - 31-4/28-389-2 - zzp-2024122321p-zjtj3y-rcqx-pH6.8jz-jf50z-P3-5min.lcd  
 方法文件名: RC\$QTL-4100 - QTL-4100-rcqx-FX277.lcm  
 批处理文件名: RC\$QTL-4100 - 20250414-FX277.lcb  
 样品瓶号: 1-19 版本号:6.115  
 进样体积: 20 μl 实验者: xiexinhui  
 进样时间: 2025/04/14 21:35:49 处理者: xiexinhui  
 处理时间 (V2): 2025/04/15 09:13:03  
 仪器型号: SHIMADZU LC-2050C(FX277)

## <色谱图>



## <峰表>

检测器A 275nm

峰号	保留时间	面积	面积%	高度	理论塔板数(USP)	拖尾因子	分离度(USP)
1	2.190	195906	100.000	27048	2290	1.267	--
总计		195906	100.000	27048			

图9 比拉斯汀片溶出曲线测定中间条件3月HPLC图谱  
 -2024122321批-pH6.8介质-桨法-50转-5min-片3  
 供试品溶液-1

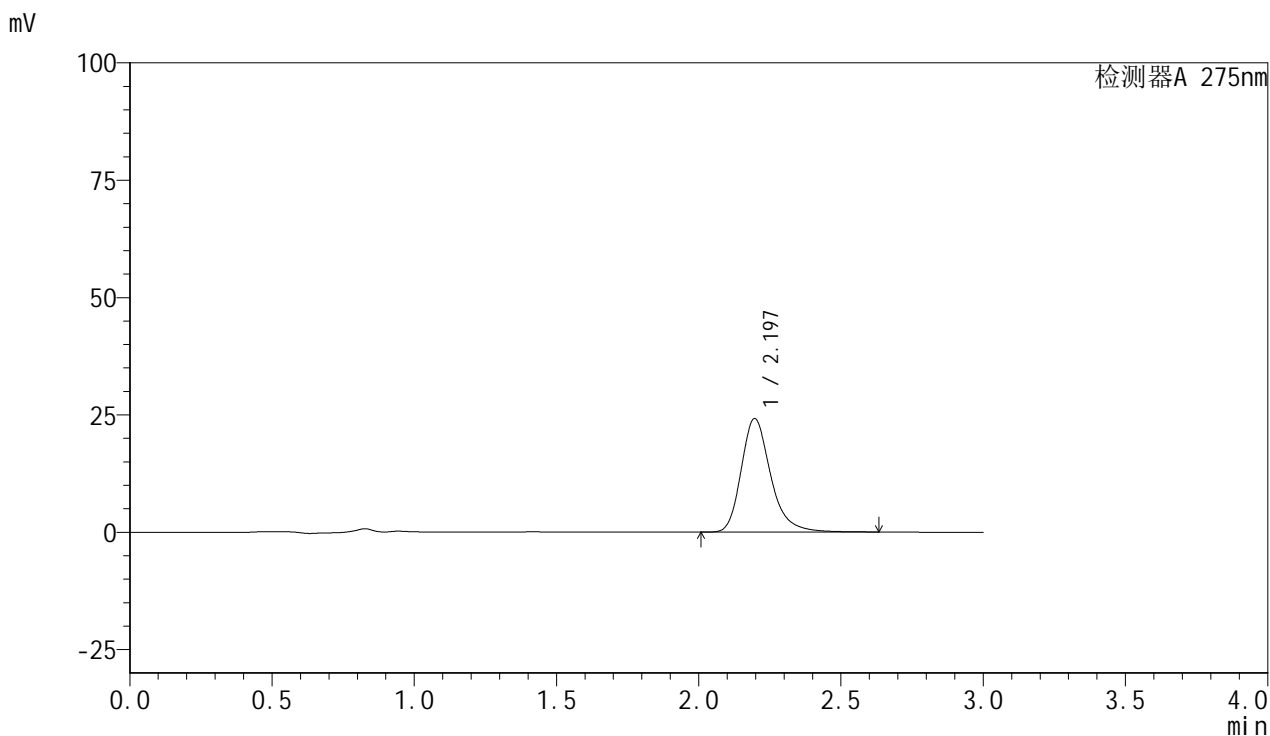


# QTL-4100

## <样品信息>

色谱柱:XB-C18(50mm\*4.6mm,5μm) 流速:1.0ml/min  
 柱温:30°C 波长:275nm  
 数据文件名: RC\$QTL-4100 - 31-4/28-390-2 - cbzj-3176Ap-zjtj3y-rcqx-pH6.8jz-jf50z-P4-5min.lcd  
 方法文件名: RC\$QTL-4100 - QTL-4100-rcqx-FX277.lcm  
 批处理文件名: RC\$QTL-4100 - 20250414-FX277.lcb  
 样品瓶号: 1-28 版本号:6.115  
 进样体积: 20 μl 实验者: xiexinhui  
 进样时间: 2025/04/14 21:39:12 处理者: xiexinhui  
 处理时间 (V2): 2025/04/15 09:13:05  
 仪器型号: SHIMADZU LC-2050C(FX277)

## <色谱图>



## <峰表>

检测器A 275nm

峰号	保留时间	面积	面积%	高度	理论塔板数(USP)	拖尾因子	分离度(USP)
1	2.197	174861	100.000	24210	2298	1.262	--
总计		174861	100.000	24210			

图10 比拉斯汀片溶出曲线测定中间条件3月HPLC图谱  
 -3176A批-pH6.8介质-桨法-50转-5min-片4  
 供试品溶液-1





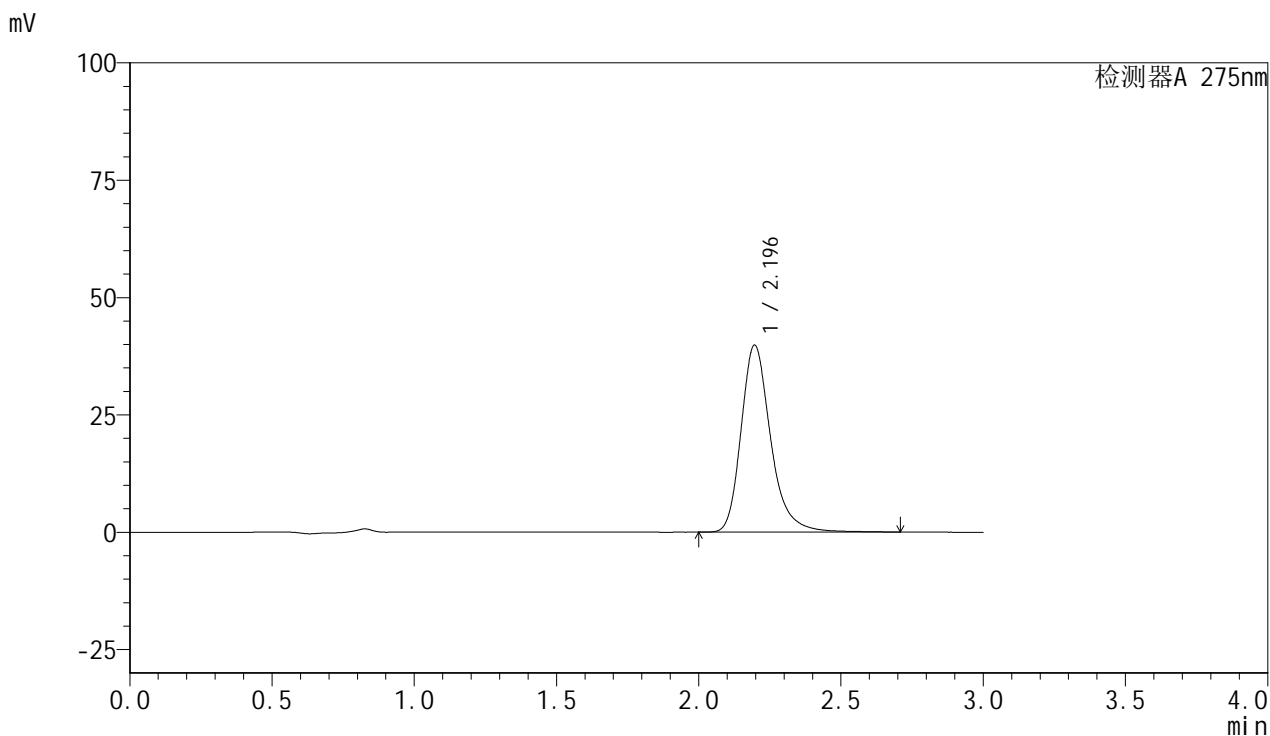


# QTL-4100

## <样品信息>

色谱柱:XB-C18(50mm\*4.6mm,5μm) 流速:1.0ml/min  
 柱温:30°C 波长:275nm  
 数据文件名: RC\$QTL-4100 - 31-4/28-393-2 - zzp-2024122321p-zjtj3y-rcqx-pH6.8jz-jf50z-P1-10min.lcd  
 方法文件名: RC\$QTL-4100 - QTL-4100-rcqx-FX277.lcm  
 批处理文件名: RC\$QTL-4100 - 20250414-FX277.lcb  
 样品瓶号: 1-2 版本号:6.115  
 进样体积: 20 μl 实验者: xiexinhui  
 进样时间: 2025/04/14 21:49:21 处理者: xiexinhui  
 处理时间 (V2): 2025/04/15 09:13:13  
 仪器型号: SHIMADZU LC-2050C(FX277)

## <色谱图>



## <峰表>

检测器A 275nm

峰号	保留时间	面积	面积%	高度	理论塔板数(USP)	拖尾因子	分离度(USP)
1	2.196	289169	100.000	39862	2292	1.266	--
总计		289169	100.000	39862			

图13 比拉斯汀片溶出曲线测定中间条件3月HPLC图谱  
 -2024122321批-pH6.8介质-桨法-50转-10min-片1  
 供试品溶液-1

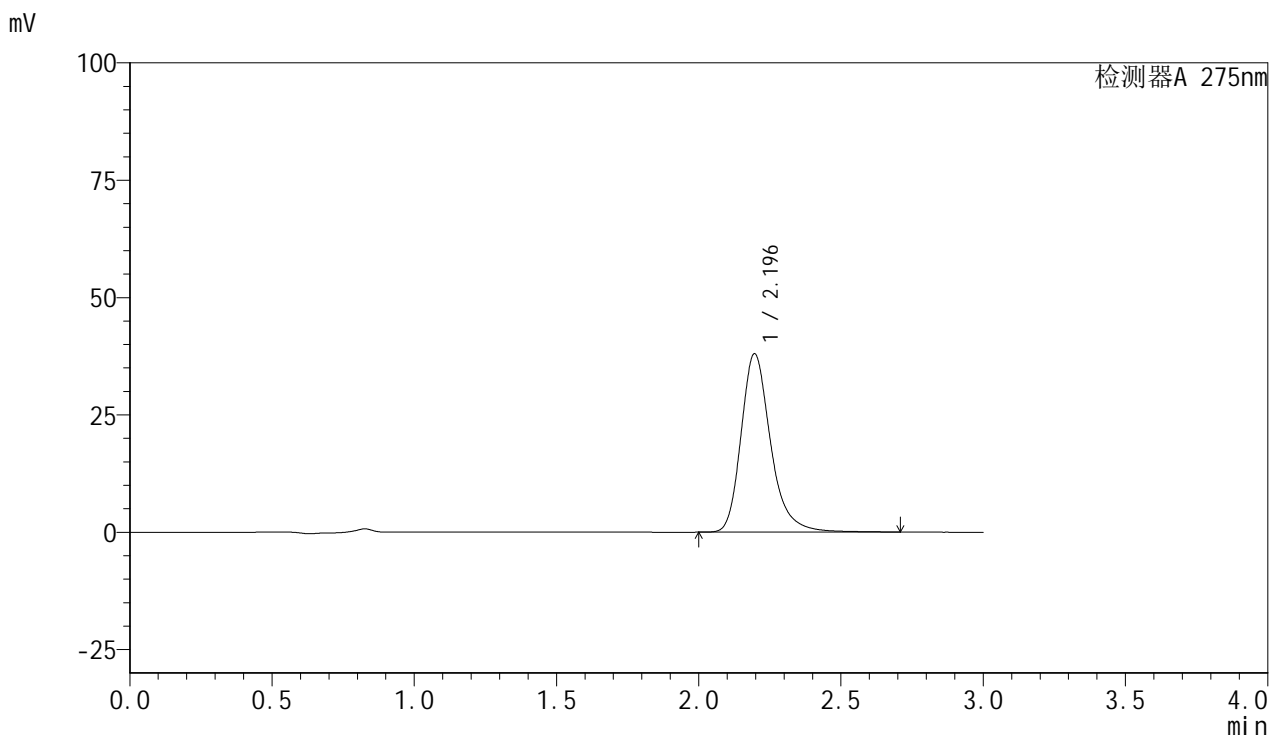


# QTL-4100

## <样品信息>

色谱柱:XB-C18(50mm\*4.6mm,5μm) 流速:1.0ml/min  
 柱温:30°C 波长:275nm  
 数据文件名: RC\$QTL-4100 - 31-4/28-394-2 - zzp-2024122321p-zjtj3y-rcqx-pH6.8jz-jf50z-P2-10min.lcd  
 方法文件名: RC\$QTL-4100 - QTL-4100-rcqx-FX277.lcm  
 批处理文件名: RC\$QTL-4100 - 20250414-FX277.lcb  
 样品瓶号: 1-11 版本号:6.115  
 进样体积: 20 μl 实验者: xiexinhui  
 进样时间: 2025/04/14 21:52:45 处理者: xiexinhui  
 处理时间 (V2): 2025/04/15 09:13:16  
 仪器型号: SHIMADZU LC-2050C(FX277)

## <色谱图>



## <峰表>

检测器A 275nm

峰号	保留时间	面积	面积%	高度	理论塔板数(USP)	拖尾因子	分离度(USP)
1	2.196	275821	100.000	38036	2293	1.266	--
总计		275821	100.000	38036			

图14 比拉斯汀片溶出曲线测定中间条件3月HPLC图谱  
 -2024122321批-pH6.8介质-桨法-50转-10min-片2  
 供试品溶液-1

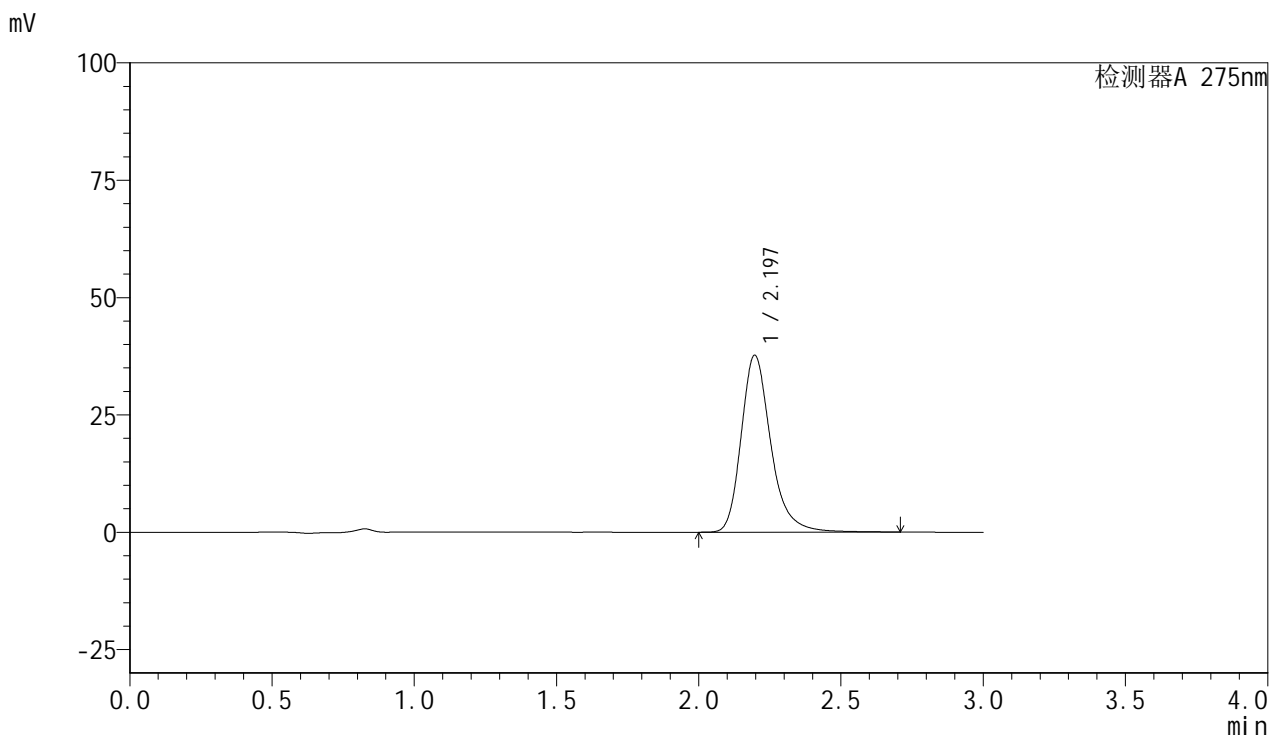


# QTL-4100

## <样品信息>

色谱柱:XB-C18(50mm\*4.6mm,5μm) 流速:1.0ml/min  
 柱温:30°C 波长:275nm  
 数据文件名: RC\$QTL-4100 - 31-4/28-395-2 - zzp-2024122321p-zjtj3y-rcqx-pH6.8jz-jf50z-P3-10min.lcd  
 方法文件名: RC\$QTL-4100 - QTL-4100-rcqx-FX277.lcm  
 批处理文件名: RC\$QTL-4100 - 20250414-FX277.lcb  
 样品瓶号: 1-20 版本号:6.115  
 进样体积: 20 μl 实验者: xiexinhui  
 进样时间: 2025/04/14 21:56:07 处理者: xiexinhui  
 处理时间 (V2): 2025/04/15 09:13:18  
 仪器型号: SHIMADZU LC-2050C(FX277)

## <色谱图>



## <峰表>

检测器A 275nm

峰号	保留时间	面积	面积%	高度	理论塔板数(USP)	拖尾因子	分离度(USP)
1	2.197	274080	100.000	37723	2286	1.266	--
总计		274080	100.000	37723			

图15 比拉斯汀片溶出曲线测定中间条件3月HPLC图谱  
 -2024122321批-pH6.8介质-桨法-50转-10min-片3  
 供试品溶液-1

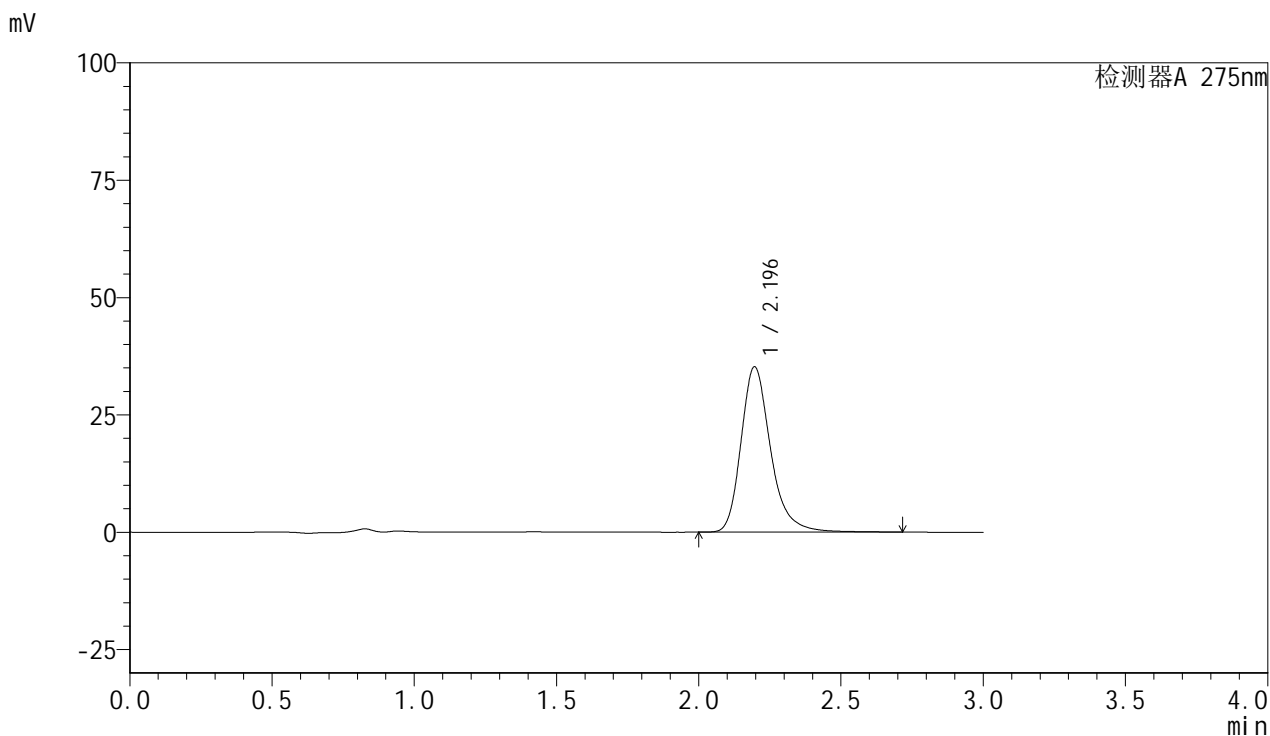


# QTL-4100

## <样品信息>

色谱柱:XB-C18(50mm\*4.6mm,5μm) 流速:1.0ml/min  
 柱温:30°C 波长:275nm  
 数据文件名: RC\$QTL-4100 - 31-4/28-396-2 - cbzj-3176Ap-zjtj3y-rcqx-pH6.8jz-jf50z-P4-10min.lcd  
 方法文件名: RC\$QTL-4100 - QTL-4100-rcqx-FX277.lcm  
 批处理文件名: RC\$QTL-4100 - 20250414-FX277.lcb  
 样品瓶号: 1-29 版本号:6.115  
 进样体积: 20 μl 实验者: xiexinhui  
 进样时间: 2025/04/14 21:59:30 处理者: xiexinhui  
 处理时间 (V2): 2025/04/15 09:13:20  
 仪器型号: SHIMADZU LC-2050C(FX277)

## <色谱图>



## <峰表>

检测器A 275nm

峰号	保留时间	面积	面积%	高度	理论塔板数(USP)	拖尾因子	分离度(USP)
1	2.196	255914	100.000	35251	2288	1.267	--
总计		255914	100.000	35251			

图16 比拉斯汀片溶出曲线测定中间条件3月HPLC图谱  
 -3176A批-pH6.8介质-桨法-50转-10min-片4  
 供试品溶液-1

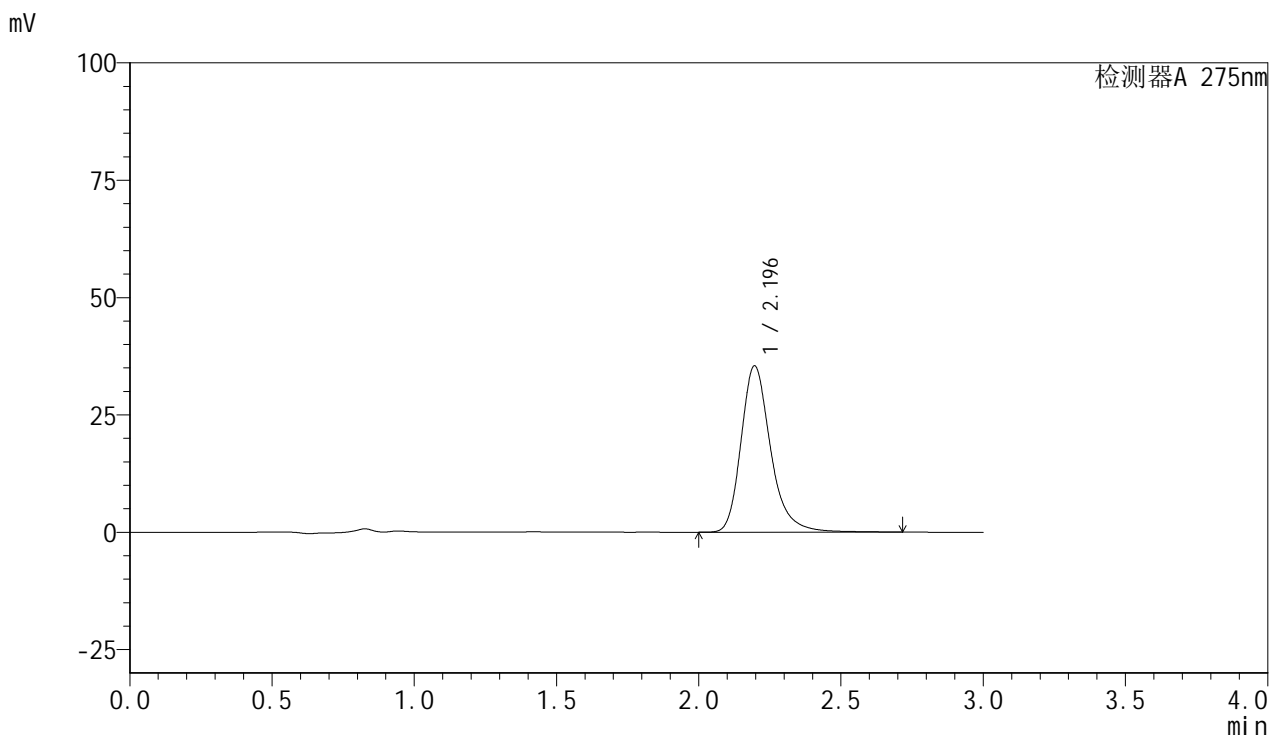


# QTL-4100

## <样品信息>

色谱柱:XB-C18(50mm\*4.6mm,5μm) 流速:1.0ml/min  
 柱温:30°C 波长:275nm  
 数据文件名: RC\$QTL-4100 - 31-4/28-397-2 - cbzj-3176Ap-zjtj3y-rcqx-pH6.8jz-jf50z-P5-10min.lcd  
 方法文件名: RC\$QTL-4100 - QTL-4100-rcqx-FX277.lcm  
 批处理文件名: RC\$QTL-4100 - 20250414-FX277.lcb  
 样品瓶号: 1-38 版本号:6.115  
 进样体积: 20 μl 实验者: xiexinhui  
 进样时间: 2025/04/14 22:02:53 处理者: xiexinhui  
 处理时间 (V2): 2025/04/15 09:13:23  
 仪器型号: SHIMADZU LC-2050C(FX277)

## <色谱图>



## <峰表>

检测器A 275nm

峰号	保留时间	面积	面积%	高度	理论塔板数(USP)	拖尾因子	分离度(USP)
1	2.196	257415	100.000	35459	2289	1.266	--
总计		257415	100.000	35459			

图17 比拉斯汀片溶出曲线测定中间条件3月HPLC图谱  
 -3176A批-pH6.8介质-桨法-50转-10min-片5  
 供试品溶液-1

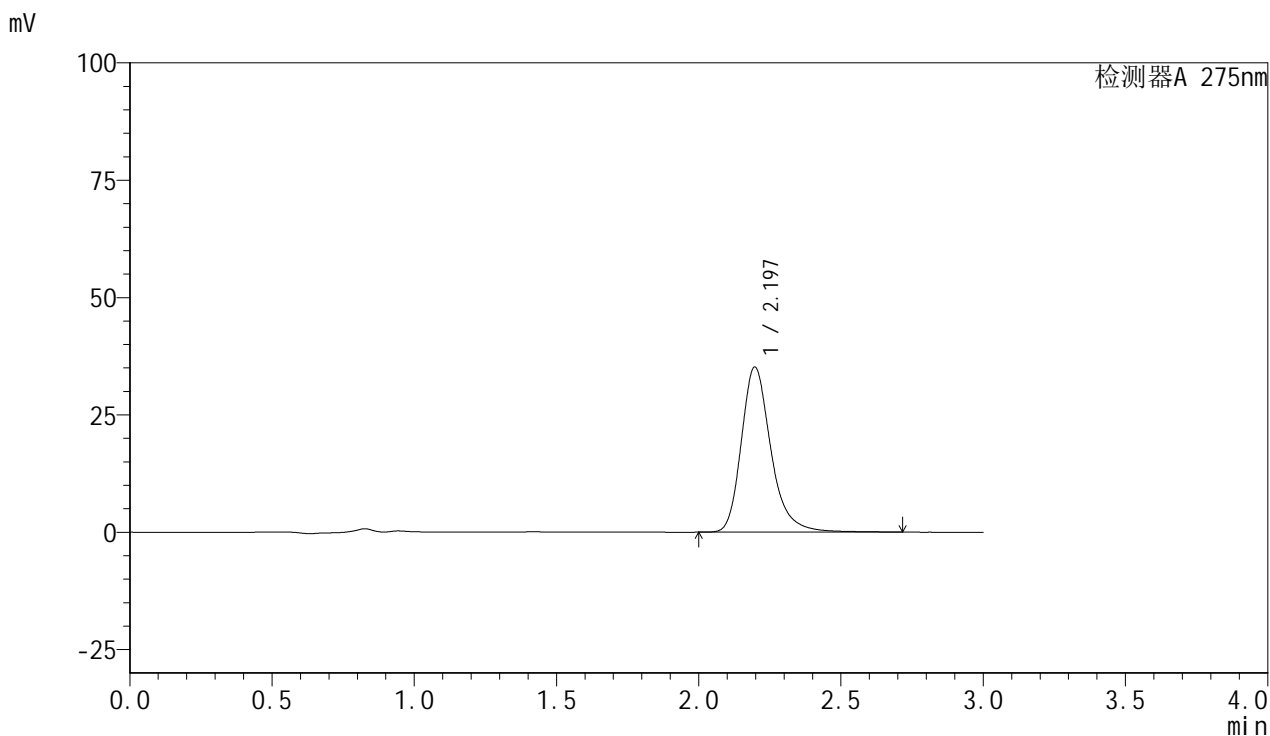


# QTL-4100

## <样品信息>

色谱柱:XB-C18(50mm\*4.6mm,5μm) 流速:1.0ml/min  
 柱温:30°C 波长:275nm  
 数据文件名: RC\$QTL-4100 - 31-4/28-398-2 - cbzj-3176Ap-zjtj3y-rcqx-pH6.8jz-jf50z-P6-10min.lcd  
 方法文件名: RC\$QTL-4100 - QTL-4100-rcqx-FX277.lcm  
 批处理文件名: RC\$QTL-4100 - 20250414-FX277.lcb  
 样品瓶号: 1-47 版本号:6.115  
 进样体积: 20 μl 实验者: xiexinhui  
 进样时间: 2025/04/14 22:06:16 处理者: xiexinhui  
 处理时间 (V2): 2025/04/15 09:13:27  
 仪器型号: SHIMADZU LC-2050C(FX277)

## <色谱图>



## <峰表>

检测器A 275nm

峰号	保留时间	面积	面积%	高度	理论塔板数(USP)	拖尾因子	分离度(USP)
1	2.197	255675	100.000	35199	2290	1.266	--
总计		255675	100.000	35199			

图18 比拉斯汀片溶出曲线测定中间条件3月HPLC图谱  
 -3176A批-pH6.8介质-桨法-50转-10min-片6  
 供试品溶液-1

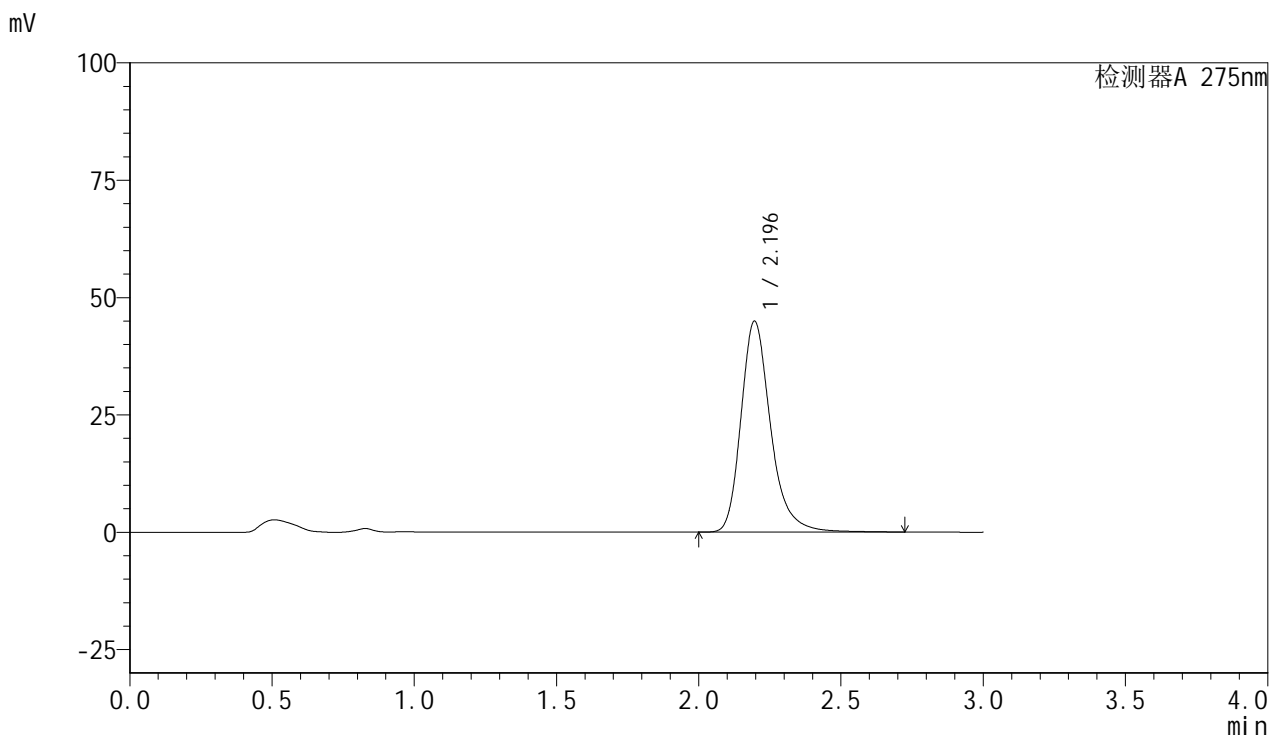


# QTL-4100

## <样品信息>

色谱柱:XB-C18(50mm\*4.6mm,5μm) 流速:1.0ml/min  
 柱温:30°C 波长:275nm  
 数据文件名: RC\$QTL-4100 - 31-4/28-399-2 - zzp-2024122321p-zjtj3y-rcqx-pH6.8jz-jf50z-P1-15min.lcd  
 方法文件名: RC\$QTL-4100 - QTL-4100-rcqx-FX277.lcm  
 批处理文件名: RC\$QTL-4100 - 20250414-FX277.lcb  
 样品瓶号: 1-3 版本号:6.115  
 进样体积: 20 μl 实验者: xiexinhui  
 进样时间: 2025/04/14 22:09:39 处理者: xiexinhui  
 处理时间 (V2): 2025/04/15 09:13:30  
 仪器型号: SHIMADZU LC-2050C(FX277)

## <色谱图>



## <峰表>

检测器A 275nm

峰号	保留时间	面积	面积%	高度	理论塔板数(USP)	拖尾因子	分离度(USP)
1	2.196	326575	100.000	44969	2287	1.267	--
总计		326575	100.000	44969			

图19 比拉斯汀片溶出曲线测定中间条件3月HPLC图谱  
 -2024122321批-pH6.8介质-桨法-50转-15min-片1  
 供试品溶液-1

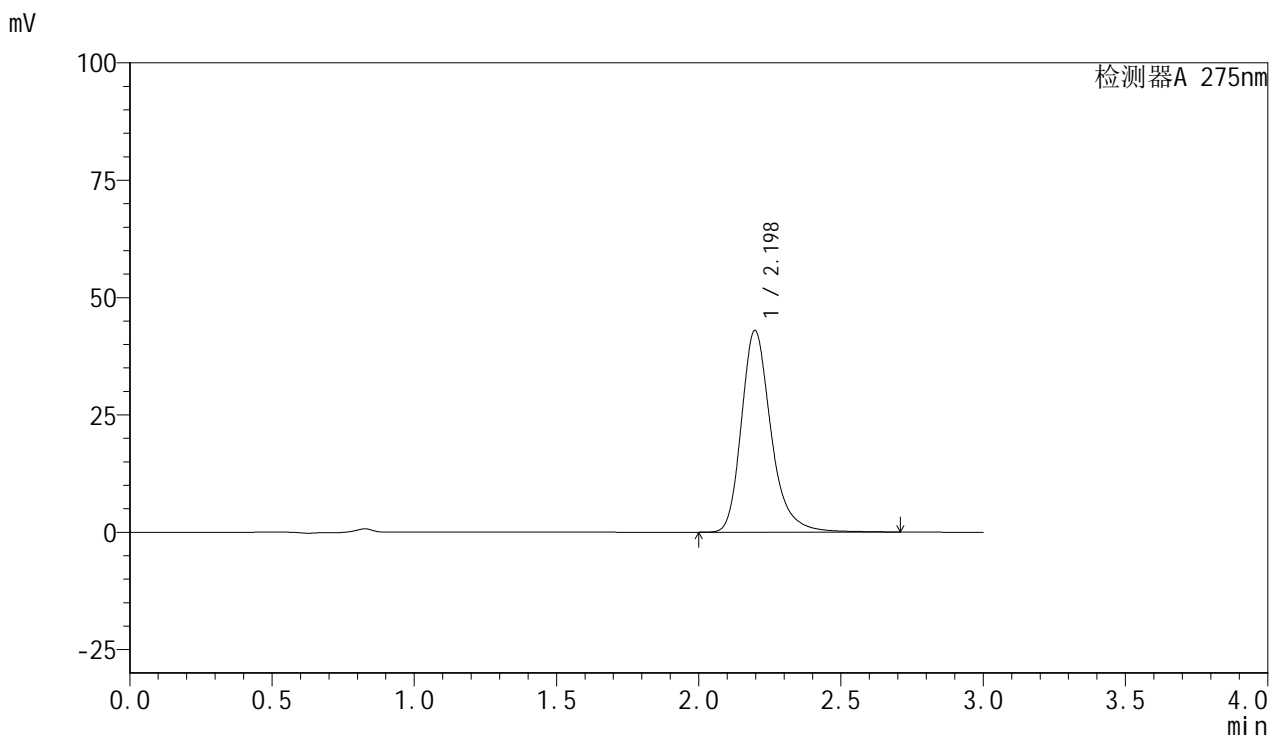


# QTL-4100

## <样品信息>

色谱柱:XB-C18(50mm\*4.6mm,5μm) 流速:1.0ml/min  
 柱温:30°C 波长:275nm  
 数据文件名: RC\$QTL-4100 - 31-4/28-400-2 - zzp-2024122321p-zjtj3y-rcqx-pH6.8jz-jf50z-P2-15min.lcd  
 方法文件名: RC\$QTL-4100 - QTL-4100-rcqx-FX277.lcm  
 批处理文件名: RC\$QTL-4100 - 20250414-FX277.lcb  
 样品瓶号: 1-12 版本号:6.115  
 进样体积: 20 μl 实验者: xiexinhui  
 进样时间: 2025/04/14 22:13:02 处理者: xiexinhui  
 处理时间 (V2): 2025/04/15 09:13:32  
 仪器型号: SHIMADZU LC-2050C(FX277)

## <色谱图>



## <峰表>

检测器A 275nm

峰号	保留时间	面积	面积%	高度	理论塔板数(USP)	拖尾因子	分离度(USP)
1	2.198	312142	100.000	42981	2289	1.267	--
总计		312142	100.000	42981			

图20 比拉斯汀片溶出曲线测定中间条件3月HPLC图谱  
 -2024122321批-pH6.8介质-桨法-50转-15min-片2  
 供试品溶液-1

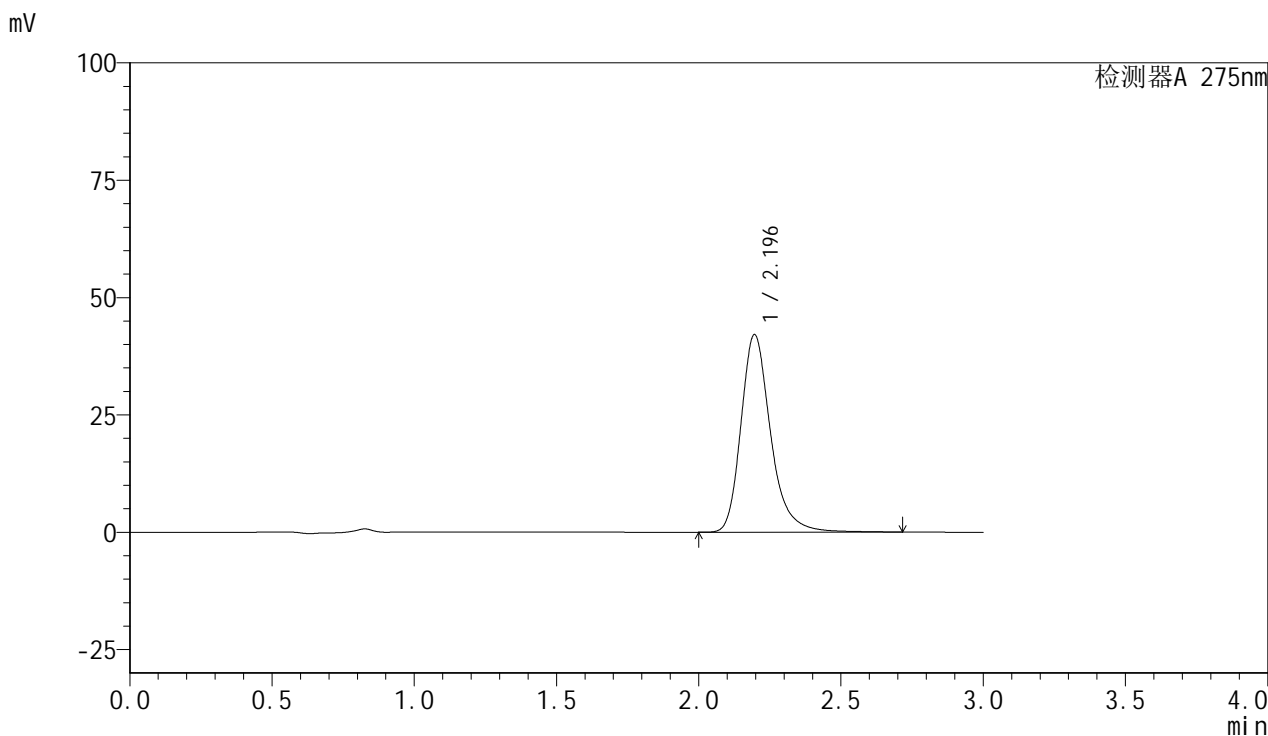


# QTL-4100

## <样品信息>

色谱柱:XB-C18(50mm\*4.6mm,5μm) 流速:1.0ml/min  
 柱温:30°C 波长:275nm  
 数据文件名: RC\$QTL-4100 - 31-4/28-401-2 - zzp-2024122321p-zjtj3y-rcqx-pH6.8jz-jf50z-P3-15min.lcd  
 方法文件名: RC\$QTL-4100 - QTL-4100-rcqx-FX277.lcm  
 批处理文件名: RC\$QTL-4100 - 20250414-FX277.lcb  
 样品瓶号: 1-21 版本号:6.115  
 进样体积: 20 μl 实验者: xiexinhui  
 进样时间: 2025/04/14 22:16:25 处理者: xiexinhui  
 处理时间 (V2): 2025/04/15 09:13:35  
 仪器型号: SHIMADZU LC-2050C(FX277)

## <色谱图>



## <峰表>

检测器A 275nm

峰号	保留时间	面积	面积%	高度	理论塔板数(USP)	拖尾因子	分离度(USP)
1	2.196	305926	100.000	42105	2284	1.267	--
总计		305926	100.000	42105			

图21 比拉斯汀片溶出曲线测定中间条件3月HPLC图谱  
 -2024122321批-pH6.8介质-桨法-50转-15min-片3  
 供试品溶液-1

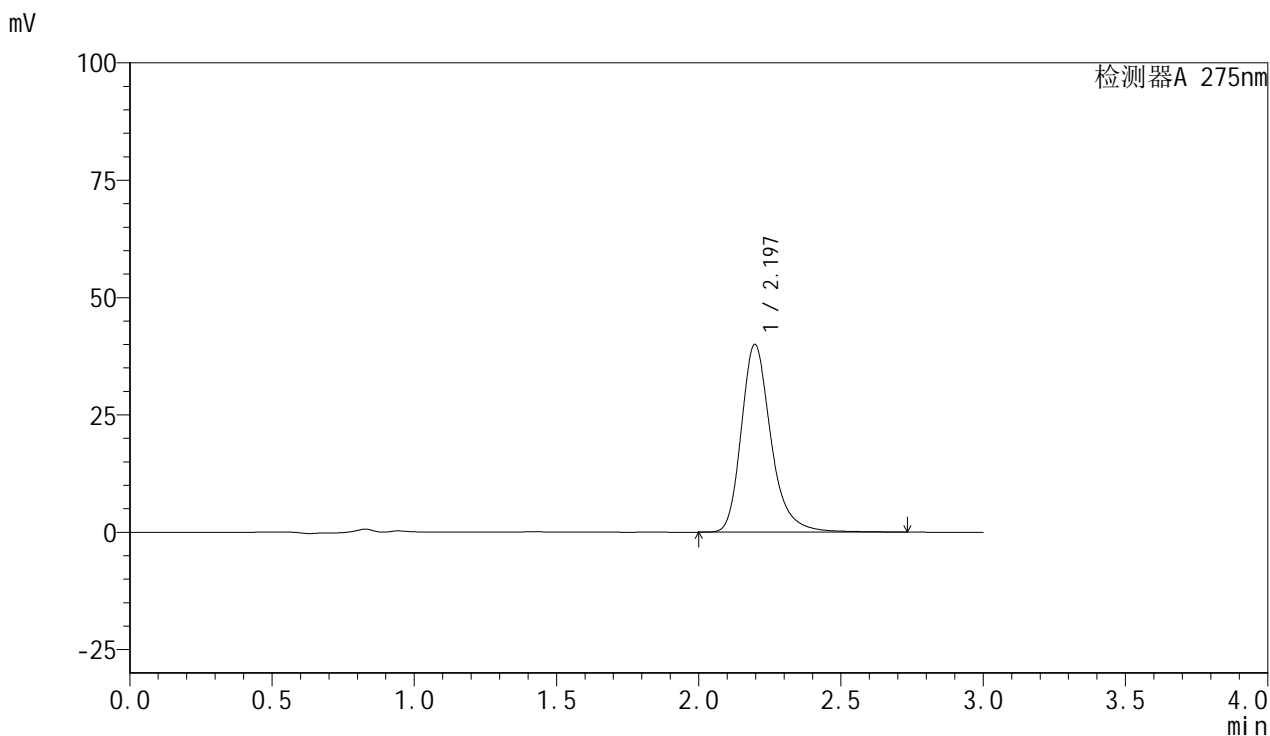


# QTL-4100

## <样品信息>

色谱柱:XB-C18(50mm\*4.6mm,5μm) 流速:1.0ml/min  
 柱温:30°C 波长:275nm  
 数据文件名: RC\$QTL-4100 - 31-4/28-402-2 - cbzj-3176Ap-zjtj3y-rcqx-pH6.8jz-jf50z-P4-15min.lcd  
 方法文件名: RC\$QTL-4100 - QTL-4100-rcqx-FX277.lcm  
 批处理文件名: RC\$QTL-4100 - 20250414-FX277.lcb  
 样品瓶号: 1-30 版本号:6.115  
 进样体积: 20 μl 实验者: xiexinhui  
 进样时间: 2025/04/14 22:19:48 处理者: xiexinhui  
 处理时间 (V2): 2025/04/15 09:13:37  
 仪器型号: SHIMADZU LC-2050C(FX277)

## <色谱图>



## <峰表>

检测器A 275nm

峰号	保留时间	面积	面积%	高度	理论塔板数(USP)	拖尾因子	分离度(USP)
1	2.197	291314	100.000	40042	2284	1.267	--
总计		291314	100.000	40042			

图22 比拉斯汀片溶出曲线测定中间条件3月HPLC图谱  
 -3176A批-pH6.8介质-桨法-50转-15min-片4  
 供试品溶液-1

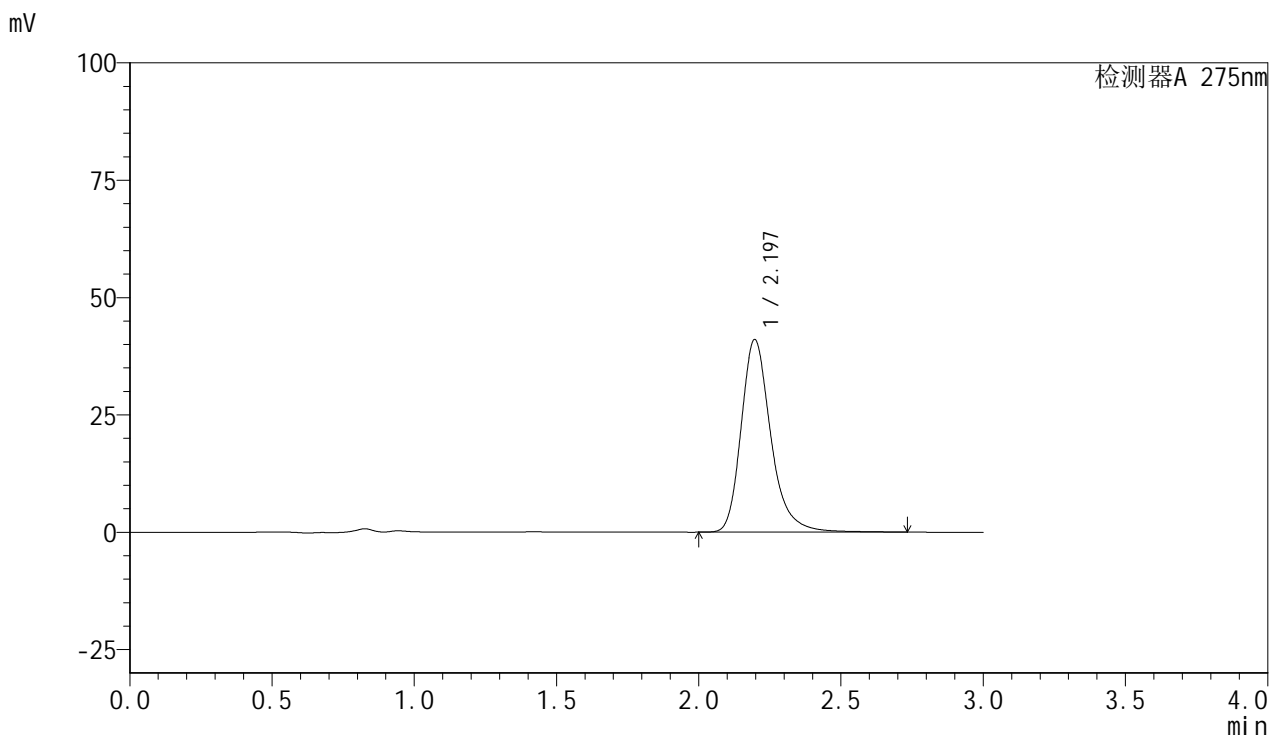


# QTL-4100

## <样品信息>

色谱柱:XB-C18(50mm\*4.6mm,5μm) 流速:1.0ml/min  
 柱温:30°C 波长:275nm  
 数据文件名: RC\$QTL-4100 - 31-4/28-403-2 - cbzj-3176Ap-zjtj3y-rcqx-pH6.8jz-jf50z-P5-15min.lcd  
 方法文件名: RC\$QTL-4100 - QTL-4100-rcqx-FX277.lcm  
 批处理文件名: RC\$QTL-4100 - 20250414-FX277.lcb  
 样品瓶号: 1-39 版本号:6.115  
 进样体积: 20 μl 实验者: xiexinhui  
 进样时间: 2025/04/14 22:23:11 处理者: xiexinhui  
 处理时间 (V2): 2025/04/15 09:13:40  
 仪器型号: SHIMADZU LC-2050C(FX277)

## <色谱图>



## <峰表>

检测器A 275nm

峰号	保留时间	面积	面积%	高度	理论塔板数(USP)	拖尾因子	分离度(USP)
1	2.197	298803	100.000	41063	2281	1.267	--
总计		298803	100.000	41063			

图23 比拉斯汀片溶出曲线测定中间条件3月HPLC图谱  
 -3176A批-pH6.8介质-桨法-50转-15min-片5  
 供试品溶液-1

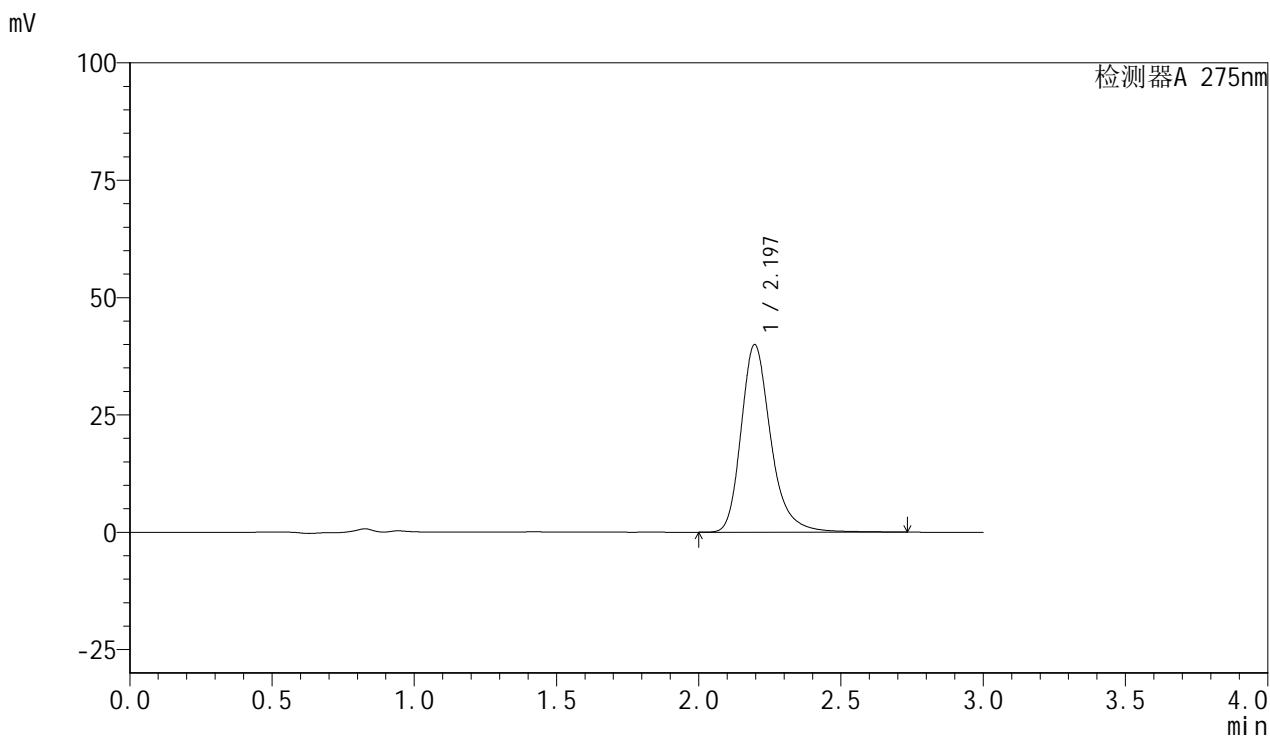


# QTL-4100

## <样品信息>

色谱柱:XB-C18(50mm\*4.6mm,5μm) 流速:1.0ml/min  
 柱温:30°C 波长:275nm  
 数据文件名: RC\$QTL-4100 - 31-4/28-404-2 - cbzj-3176Ap-zjtj3y-rcqx-pH6.8jz-jf50z-P6-15min.lcd  
 方法文件名: RC\$QTL-4100 - QTL-4100-rcqx-FX277.lcm  
 批处理文件名: RC\$QTL-4100 - 20250414-FX277.lcb  
 样品瓶号: 1-48 版本号:6.115  
 进样体积: 20 μl 实验者: xiexinhui  
 进样时间: 2025/04/14 22:26:34 处理者: xiexinhui  
 处理时间 (V2): 2025/04/15 09:13:43  
 仪器型号: SHIMADZU LC-2050C(FX277)

## <色谱图>



## <峰表>

检测器A 275nm

峰号	保留时间	面积	面积%	高度	理论塔板数(USP)	拖尾因子	分离度(USP)
1	2.197	291119	100.000	39983	2278	1.267	--
总计		291119	100.000	39983			

图24 比拉斯汀片溶出曲线测定中间条件3月HPLC图谱  
 -3176A批-pH6.8介质-桨法-50转-15min-片6  
 供试品溶液-1

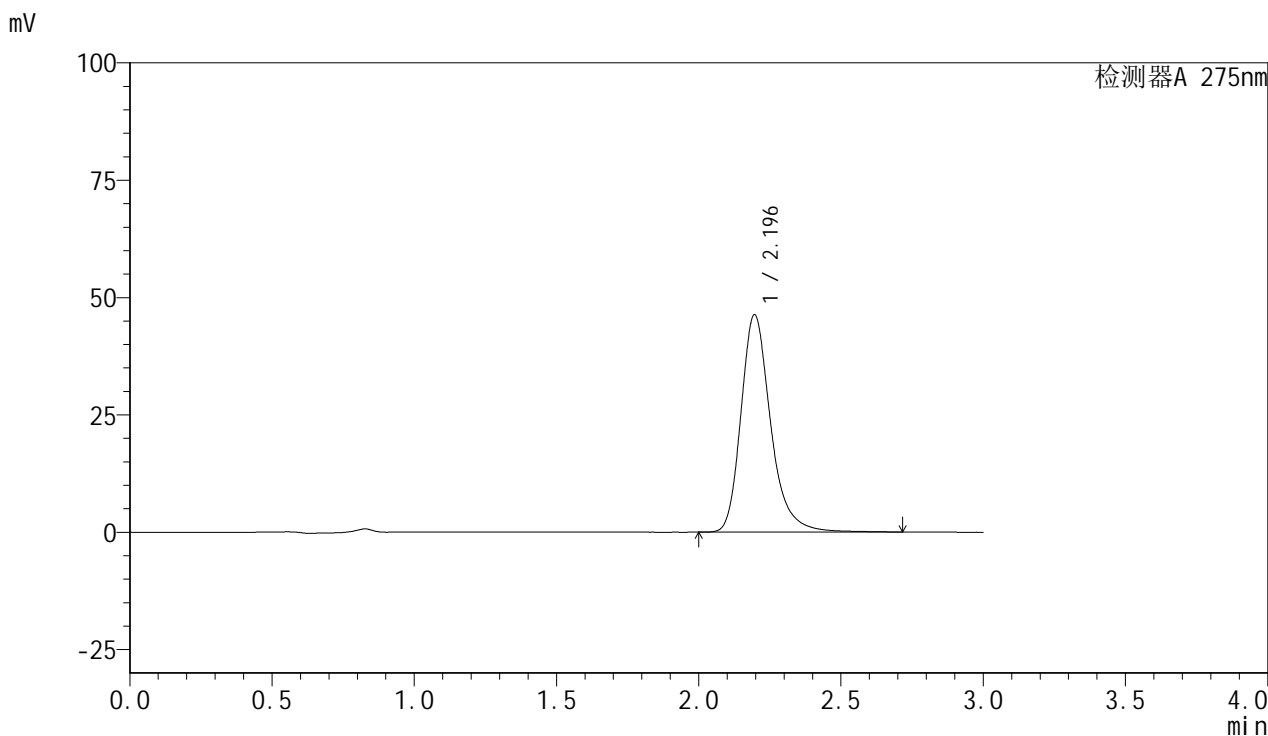


# QTL-4100

## <样品信息>

色谱柱:XB-C18(50mm\*4.6mm,5μm) 流速:1.0ml/min  
 柱温:30°C 波长:275nm  
 数据文件名: RC\$QTL-4100 - 31-4/28-405-2 - zzp-2024122321p-zjtj3y-rcqx-pH6.8jz-jf50z-P1-20min.lcd  
 方法文件名: RC\$QTL-4100 - QTL-4100-rcqx-FX277.lcm  
 批处理文件名: RC\$QTL-4100 - 20250414-FX277.lcb  
 样品瓶号: 1-4 版本号:6.115  
 进样体积: 20 μl 实验者: xiexinhui  
 进样时间: 2025/04/14 22:29:57 处理者: xiexinhui  
 处理时间 (V2): 2025/04/15 09:13:45  
 仪器型号: SHIMADZU LC-2050C(FX277)

## <色谱图>



## <峰表>

检测器A 275nm

峰号	保留时间	面积	面积%	高度	理论塔板数(USP)	拖尾因子	分离度(USP)
1	2.196	337150	100.000	46354	2279	1.267	--
总计		337150	100.000	46354			

图25 比拉斯汀片溶出曲线测定中间条件3月HPLC图谱  
 -2024122321批-pH6.8介质-桨法-50转-20min-片1  
 供试品溶液-1



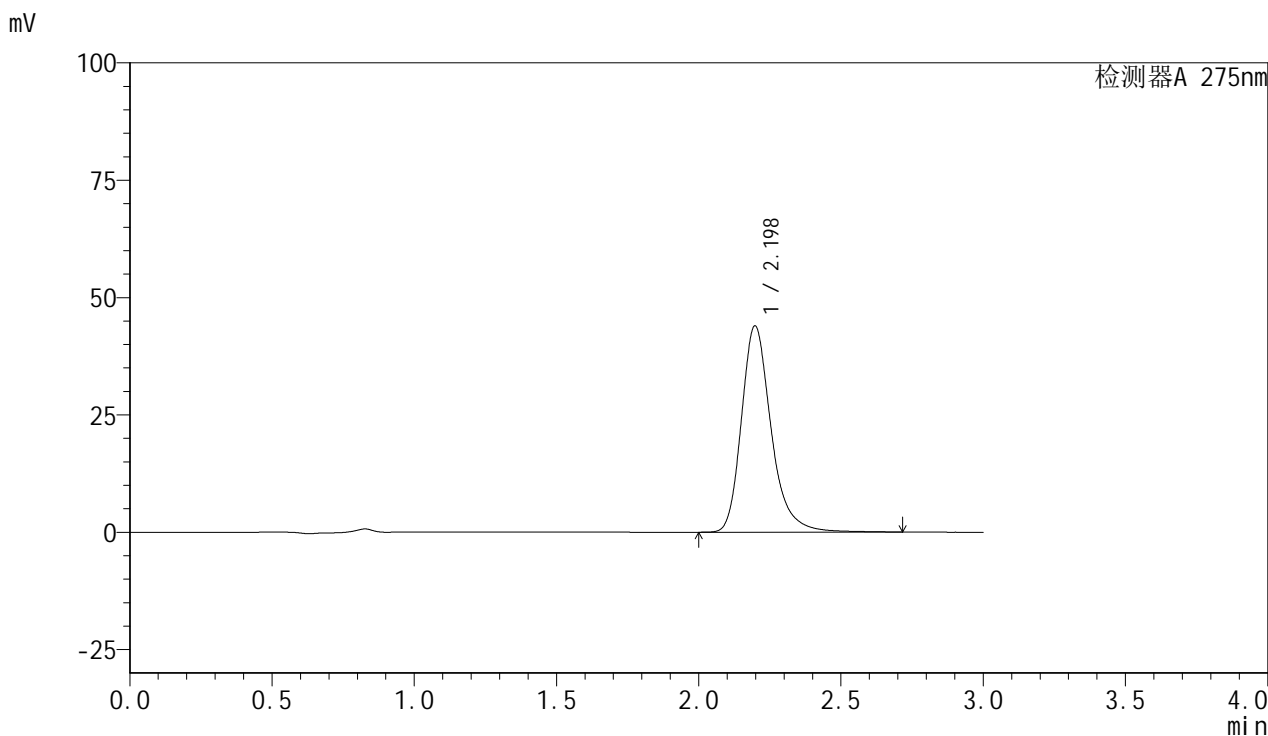


# QTL-4100

## <样品信息>

色谱柱:XB-C18(50mm\*4.6mm,5μm) 流速:1.0ml/min  
 柱温:30°C 波长:275nm  
 数据文件名: RC\$QTL-4100 - 31-4/28-407-2 - zzp-2024122321p-zjtj3y-rcqx-pH6.8jz-jf50z-P3-20min.lcd  
 方法文件名: RC\$QTL-4100 - QTL-4100-rcqx-FX277.lcm  
 批处理文件名: RC\$QTL-4100 - 20250414-FX277.lcb  
 样品瓶号: 1-22 版本号:6.115  
 进样体积: 20 μl 实验者: xiexinhui  
 进样时间: 2025/04/14 22:36:43 处理者: xiexinhui  
 处理时间 (V2): 2025/04/15 09:13:50  
 仪器型号: SHIMADZU LC-2050C(FX277)

## <色谱图>



## <峰表>

检测器A 275nm

峰号	保留时间	面积	面积%	高度	理论塔板数(USP)	拖尾因子	分离度(USP)
1	2.198	320379	100.000	43964	2275	1.269	--
总计		320379	100.000	43964			

图27 比拉斯汀片溶出曲线测定中间条件3月HPLC图谱  
 -2024122321批-pH6.8介质-桨法-50转-20min-片3  
 供试品溶液-1

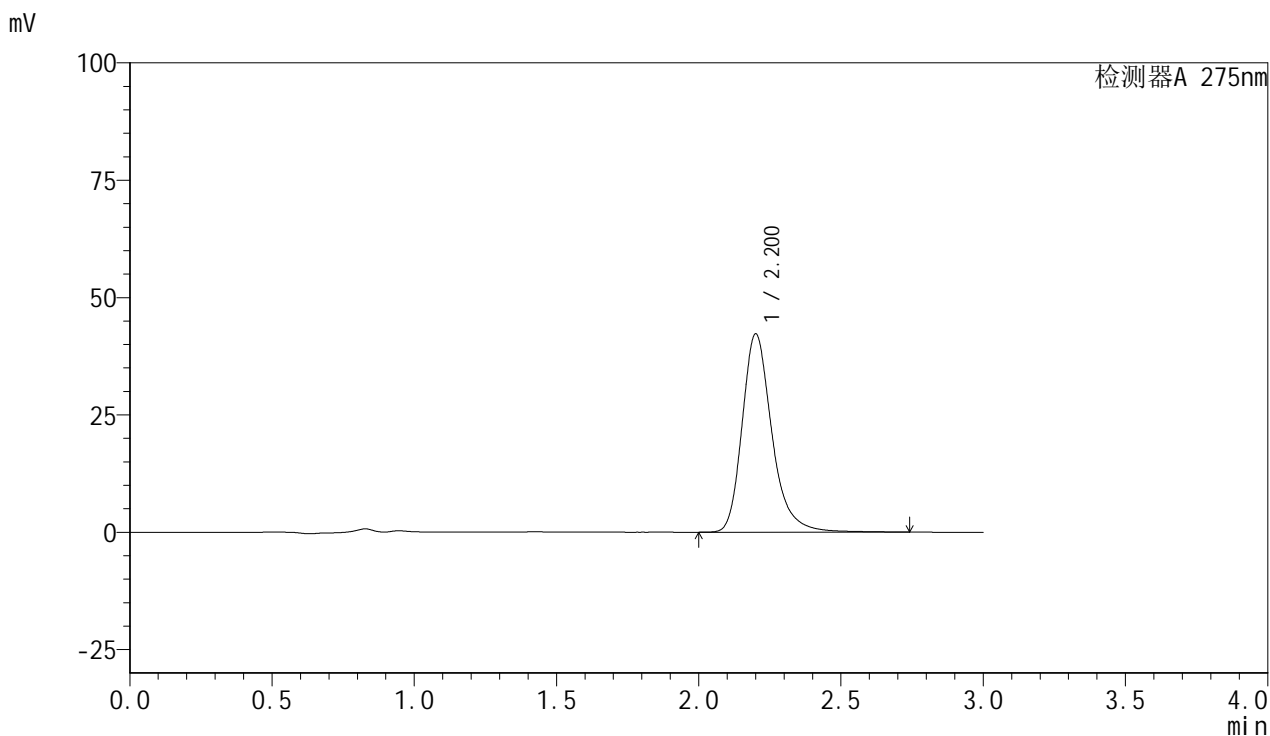


# QTL-4100

## <样品信息>

色谱柱:XB-C18(50mm\*4.6mm,5μm) 流速:1.0ml/min  
 柱温:30°C 波长:275nm  
 数据文件名: RC\$QTL-4100 - 31-4/28-408-2 - cbzj-3176Ap-zjtj3y-rcqx-pH6.8jz-jf50z-P4-20min.lcd  
 方法文件名: RC\$QTL-4100 - QTL-4100-rcqx-FX277.lcm  
 批处理文件名: RC\$QTL-4100 - 20250414-FX277.lcb  
 样品瓶号: 1-31 版本号:6.115  
 进样体积: 20 μl 实验者: xiexinhui  
 进样时间: 2025/04/14 22:40:06 处理者: xiexinhui  
 处理时间 (V2): 2025/04/15 09:13:53  
 仪器型号: SHIMADZU LC-2050C(FX277)

## <色谱图>



## <峰表>

检测器A 275nm

峰号	保留时间	面积	面积%	高度	理论塔板数(USP)	拖尾因子	分离度(USP)
1	2.200	308286	100.000	42144	2280	1.269	--
总计		308286	100.000	42144			

图28 比拉斯汀片溶出曲线测定中间条件3月HPLC图谱  
 -3176A批-pH6.8介质-桨法-50转-20min-片4  
 供试品溶液-1

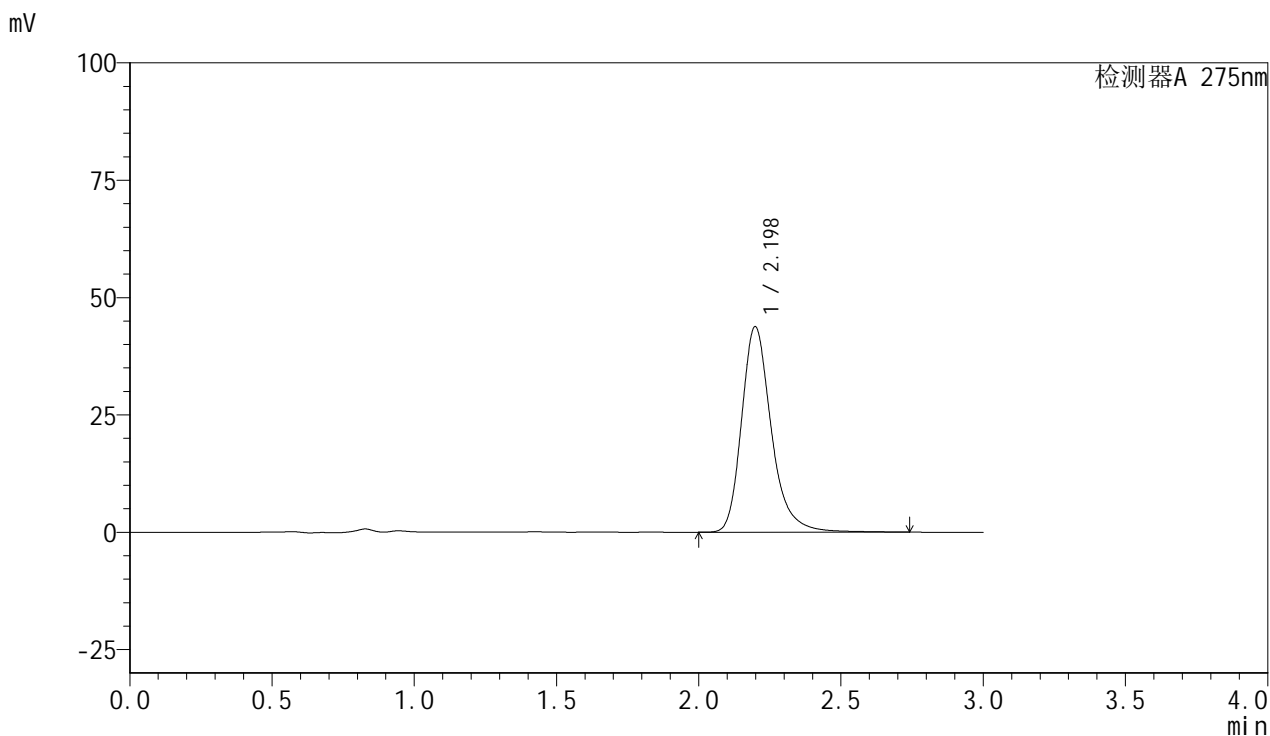


# QTL-4100

## <样品信息>

色谱柱:XB-C18(50mm\*4.6mm,5μm) 流速:1.0ml/min  
 柱温:30°C 波长:275nm  
 数据文件名: RC\$QTL-4100 - 31-4/28-409-2 - cbzj-3176Ap-zjtj3y-rcqx-pH6.8jz-jf50z-P5-20min.lcd  
 方法文件名: RC\$QTL-4100 - QTL-4100-rcqx-FX277.lcm  
 批处理文件名: RC\$QTL-4100 - 20250414-FX277.lcb  
 样品瓶号: 1-40 版本号:6.115  
 进样体积: 20 μl 实验者: xiexinhui  
 进样时间: 2025/04/14 22:43:28 处理者: xiexinhui  
 处理时间 (V2): 2025/04/15 09:13:55  
 仪器型号: SHIMADZU LC-2050C(FX277)

## <色谱图>



## <峰表>

检测器A 275nm

峰号	保留时间	面积	面积%	高度	理论塔板数(USP)	拖尾因子	分离度(USP)
1	2.198	319447	100.000	43785	2276	1.268	--
总计		319447	100.000	43785			

图29 比拉斯汀片溶出曲线测定中间条件3月HPLC图谱  
 -3176A批-pH6.8介质-桨法-50转-20min-片5  
 供试品溶液-1

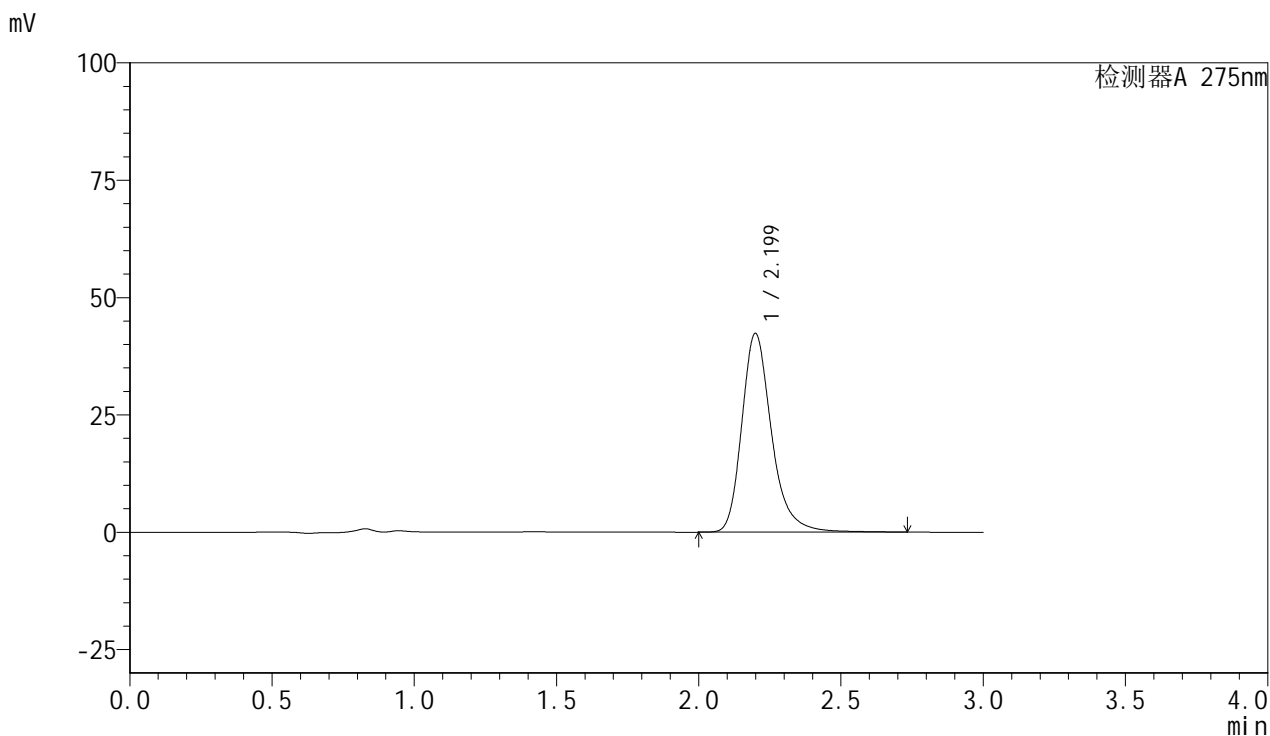


# QTL-4100

## <样品信息>

色谱柱:XB-C18(50mm\*4.6mm,5μm) 流速:1.0ml/min  
 柱温:30°C 波长:275nm  
 数据文件名: RC\$QTL-4100 - 31-4/28-410-2 - cbzj-3176Ap-zjtj3y-rcqx-pH6.8jz-jf50z-P6-20min.lcd  
 方法文件名: RC\$QTL-4100 - QTL-4100-rcqx-FX277.lcm  
 批处理文件名: RC\$QTL-4100 - 20250414-FX277.lcb  
 样品瓶号: 1-49 版本号:6.115  
 进样体积: 20 μl 实验者: xiexinhui  
 进样时间: 2025/04/14 22:46:51 处理者: xiexinhui  
 处理时间 (V2): 2025/04/15 09:13:58  
 仪器型号: SHIMADZU LC-2050C(FX277)

## <色谱图>



## <峰表>

检测器A 275nm

峰号	保留时间	面积	面积%	高度	理论塔板数(USP)	拖尾因子	分离度(USP)
1	2.199	308943	100.000	42307	2275	1.267	--
总计		308943	100.000	42307			

图30 比拉斯汀片溶出曲线测定中间条件3月HPLC图谱  
 -3176A批-pH6.8介质-桨法-50转-20min-片6  
 供试品溶液-1

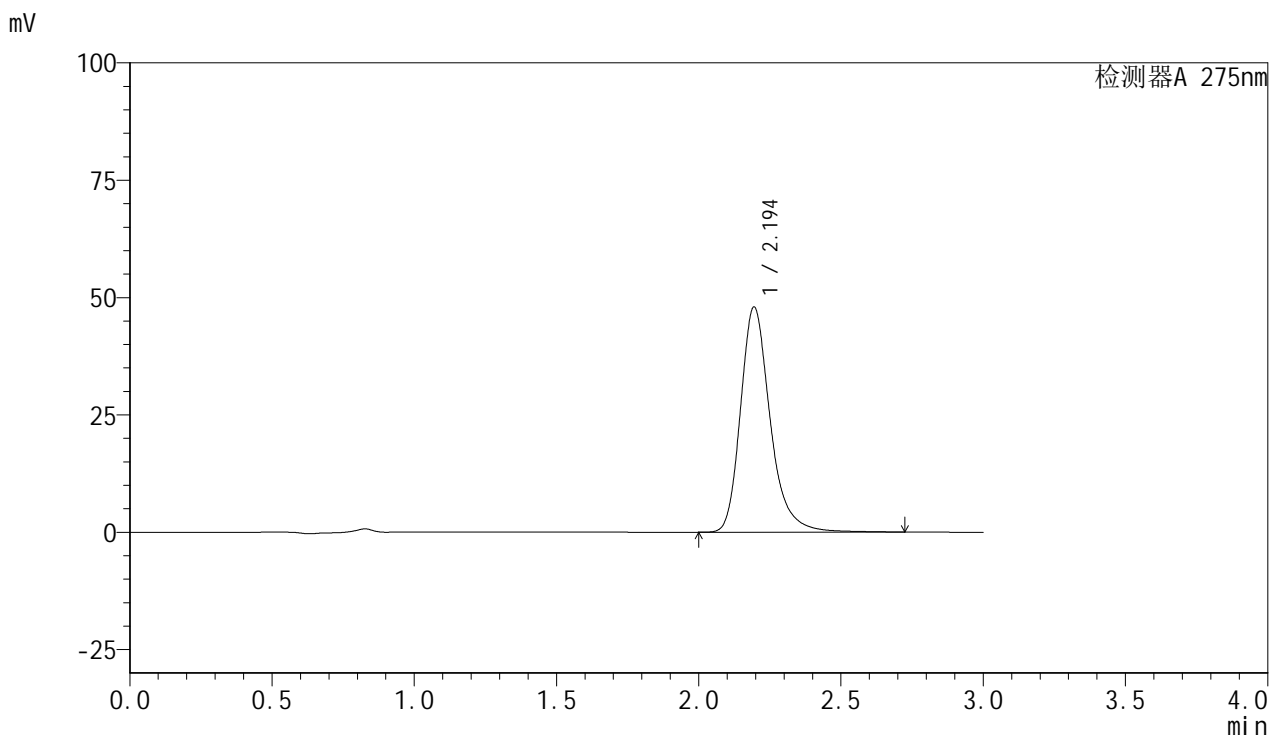


# QTL-4100

## <样品信息>

色谱柱:XB-C18(50mm\*4.6mm,5μm) 流速:1.0ml/min  
 柱温:30°C 波长:275nm  
 数据文件名: RC\$QTL-4100 - 31-4/28-411-2 - zzp-2024122321p-zjtj3y-rcqx-pH6.8jz-jf50z-P1-30min.lcd  
 方法文件名: RC\$QTL-4100 - QTL-4100-rcqx-FX277.lcm  
 批处理文件名: RC\$QTL-4100 - 20250414-FX277.lcb  
 样品瓶号: 1-5 版本号:6.115  
 进样体积: 20 μl 实验者: xiexinhui  
 进样时间: 2025/04/14 22:50:14 处理者: xiexinhui  
 处理时间 (V2): 2025/04/15 09:14:00  
 仪器型号: SHIMADZU LC-2050C(FX277)

## <色谱图>



## <峰表>

检测器A 275nm

峰号	保留时间	面积	面积%	高度	理论塔板数(USP)	拖尾因子	分离度(USP)
1	2.194	348973	100.000	47943	2278	1.268	--
总计		348973	100.000	47943			

图31 比拉斯汀片溶出曲线测定中间条件3月HPLC图谱  
 -2024122321批-pH6.8介质-桨法-50转-30min-片1  
 供试品溶液-1

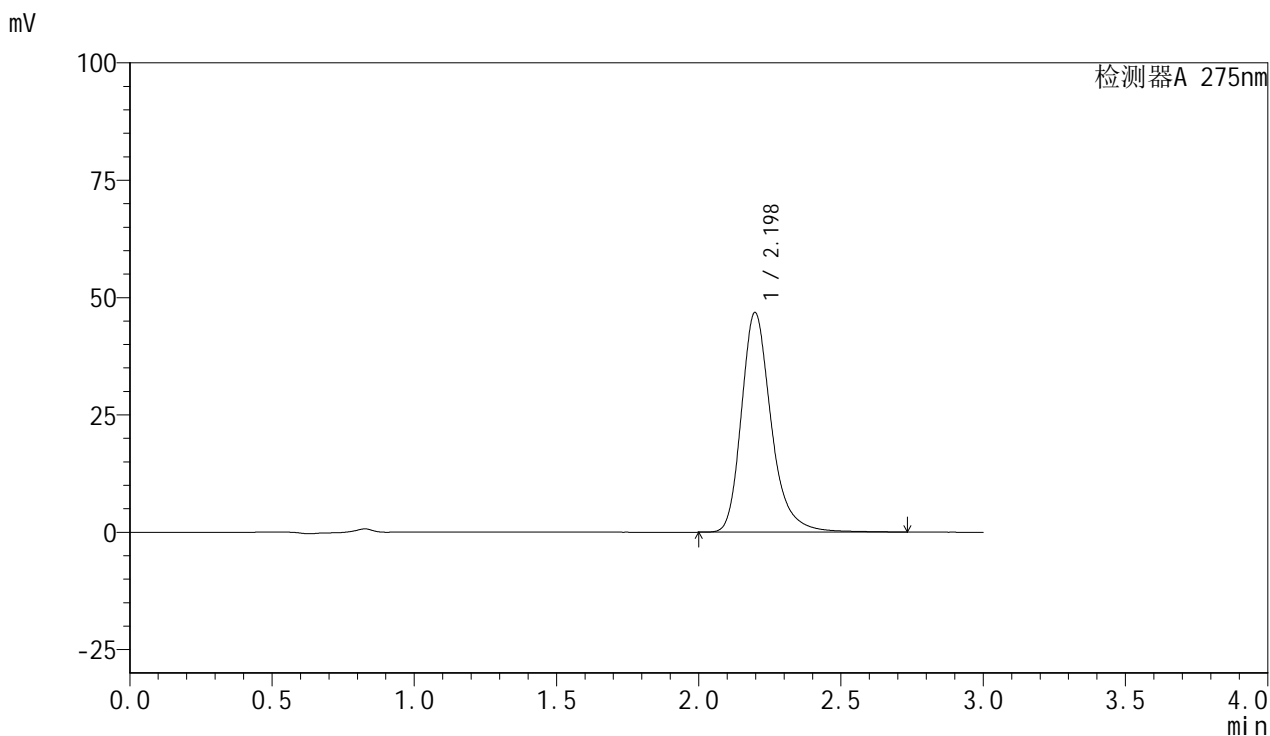


# QTL-4100

## <样品信息>

色谱柱:XB-C18(50mm\*4.6mm,5μm) 流速:1.0ml/min  
 柱温:30°C 波长:275nm  
 数据文件名: RC\$QTL-4100 - 31-4/28-412-2 - zzp-2024122321p-zjtj3y-rcqx-pH6.8jz-jf50z-P2-30min.lcd  
 方法文件名: RC\$QTL-4100 - QTL-4100-rcqx-FX277.lcm  
 批处理文件名: RC\$QTL-4100 - 20250414-FX277.lcb  
 样品瓶号: 1-14 版本号:6.115  
 进样体积: 20 μl 实验者: xiexinhui  
 进样时间: 2025/04/14 22:53:37 处理者: xiexinhui  
 处理时间 (V2): 2025/04/15 09:14:03  
 仪器型号: SHIMADZU LC-2050C(FX277)

## <色谱图>



## <峰表>

检测器A 275nm

峰号	保留时间	面积	面积%	高度	理论塔板数(USP)	拖尾因子	分离度(USP)
1	2.198	341332	100.000	46807	2273	1.268	--
总计		341332	100.000	46807			

图32 比拉斯汀片溶出曲线测定中间条件3月HPLC图谱  
 -2024122321批-pH6.8介质-桨法-50转-30min-片2  
 供试品溶液-1

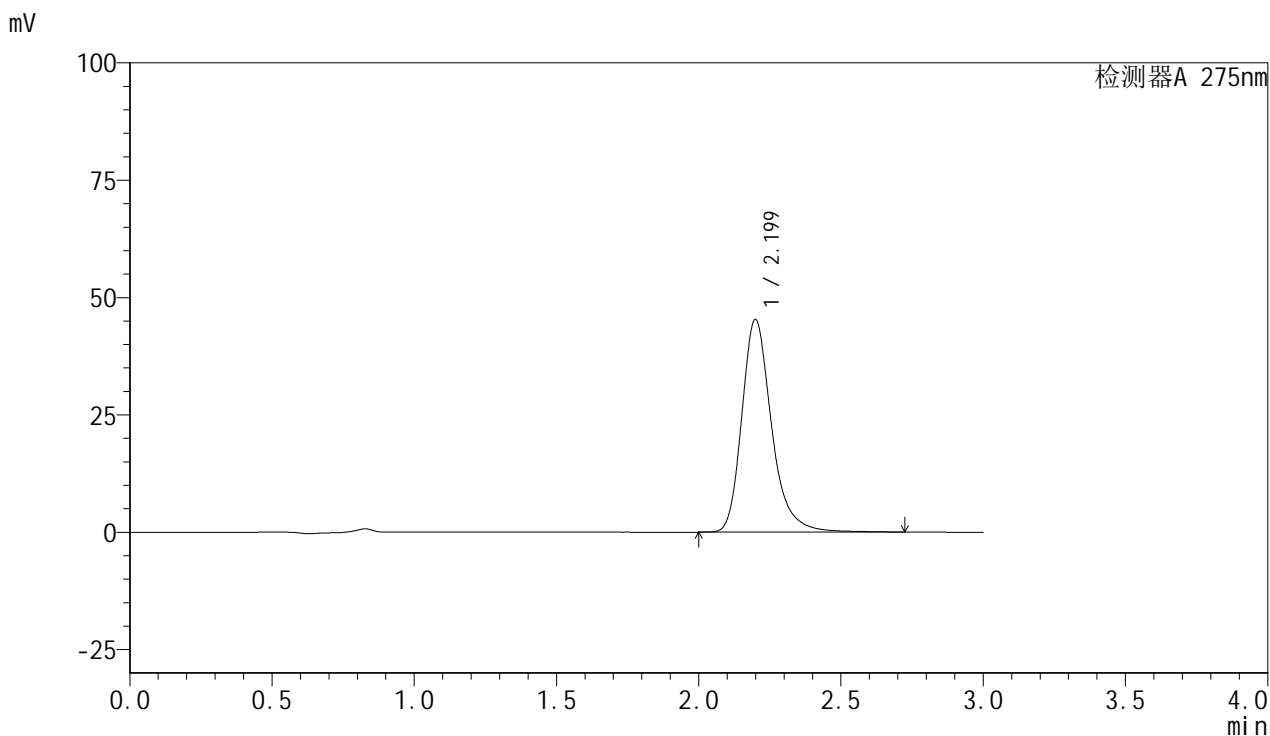


# QTL-4100

## <样品信息>

色谱柱:XB-C18(50mm\*4.6mm,5μm) 流速:1.0ml/min  
 柱温:30°C 波长:275nm  
 数据文件名: RC\$QTL-4100 - 31-4/28-413-2 - zzp-2024122321p-zjtj3y-rcqx-pH6.8jz-jf50z-P3-30min.lcd  
 方法文件名: RC\$QTL-4100 - QTL-4100-rcqx-FX277.lcm  
 批处理文件名: RC\$QTL-4100 - 20250414-FX277.lcb  
 样品瓶号: 1-23 版本号:6.115  
 进样体积: 20 μl 实验者: xiexinhui  
 进样时间: 2025/04/14 22:57:00 处理者: xiexinhui  
 处理时间 (V2): 2025/04/15 09:14:05  
 仪器型号: SHIMADZU LC-2050C(FX277)

## <色谱图>



## <峰表>

检测器A 275nm

峰号	保留时间	面积	面积%	高度	理论塔板数(USP)	拖尾因子	分离度(USP)
1	2.199	330731	100.000	45274	2273	1.268	--
总计		330731	100.000	45274			

图33 比拉斯汀片溶出曲线测定中间条件3月HPLC图谱  
 -2024122321批-pH6.8介质-桨法-50转-30min-片3  
 供试品溶液-1

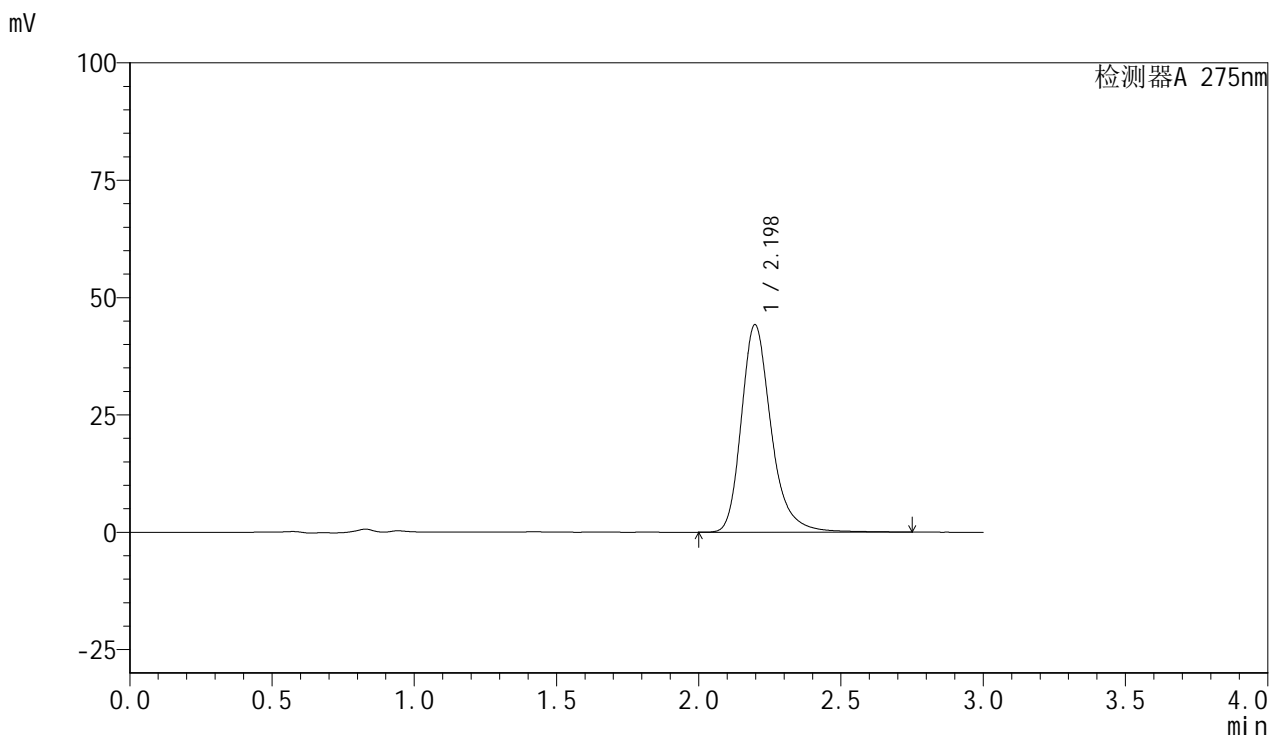


# QTL-4100

## <样品信息>

色谱柱:XB-C18(50mm\*4.6mm,5μm) 流速:1.0ml/min  
 柱温:30°C 波长:275nm  
 数据文件名: RC\$QTL-4100 - 31-4/28-414-2 - cbzj-3176Ap-zjtj3y-rcqx-pH6.8jz-jf50z-P4-30min.lcd  
 方法文件名: RC\$QTL-4100 - QTL-4100-rcqx-FX277.lcm  
 批处理文件名: RC\$QTL-4100 - 20250414-FX277.lcb  
 样品瓶号: 1-32 版本号:6.115  
 进样体积: 20 μl 实验者: xiexinhui  
 进样时间: 2025/04/14 23:00:22 处理者: xiexinhui  
 处理时间 (V2): 2025/04/15 09:14:08  
 仪器型号: SHIMADZU LC-2050C(FX277)

## <色谱图>



## <峰表>

检测器A 275nm

峰号	保留时间	面积	面积%	高度	理论塔板数(USP)	拖尾因子	分离度(USP)
1	2.198	323181	100.000	44217	2266	1.267	--
总计		323181	100.000	44217			

图34 比拉斯汀片溶出曲线测定中间条件3月HPLC图谱  
 -3176A批-pH6.8介质-桨法-50转-30min-片4  
 供试品溶液-1

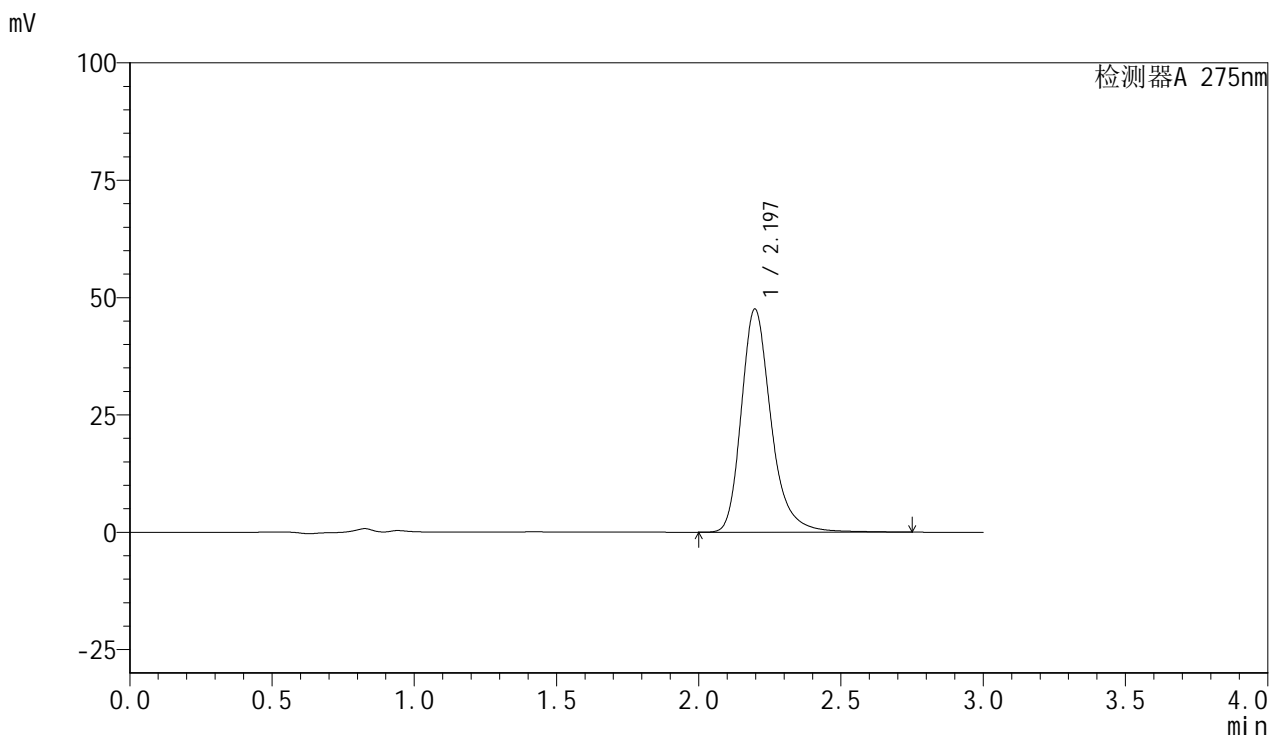


# QTL-4100

## <样品信息>

色谱柱:XB-C18(50mm\*4.6mm,5μm) 流速:1.0ml/min  
 柱温:30°C 波长:275nm  
 数据文件名: RC\$QTL-4100 - 31-4/28-415-2 - cbzj-3176Ap-zjtj3y-rcqx-pH6.8jz-jf50z-P5-30min.lcd  
 方法文件名: RC\$QTL-4100 - QTL-4100-rcqx-FX277.lcm  
 批处理文件名: RC\$QTL-4100 - 20250414-FX277.lcb  
 样品瓶号: 1-41 版本号:6.115  
 进样体积: 20 μl 实验者: xiexinhui  
 进样时间: 2025/04/14 23:03:45 处理者: xiexinhui  
 处理时间 (V2): 2025/04/15 09:14:10  
 仪器型号: SHIMADZU LC-2050C(FX277)

## <色谱图>



## <峰表>

检测器A 275nm

峰号	保留时间	面积	面积%	高度	理论塔板数(USP)	拖尾因子	分离度(USP)
1	2.197	347250	100.000	47550	2269	1.268	--
总计		347250	100.000	47550			

图35 比拉斯汀片溶出曲线测定中间条件3月HPLC图谱  
 -3176A批-pH6.8介质-桨法-50转-30min-片5  
 供试品溶液-1

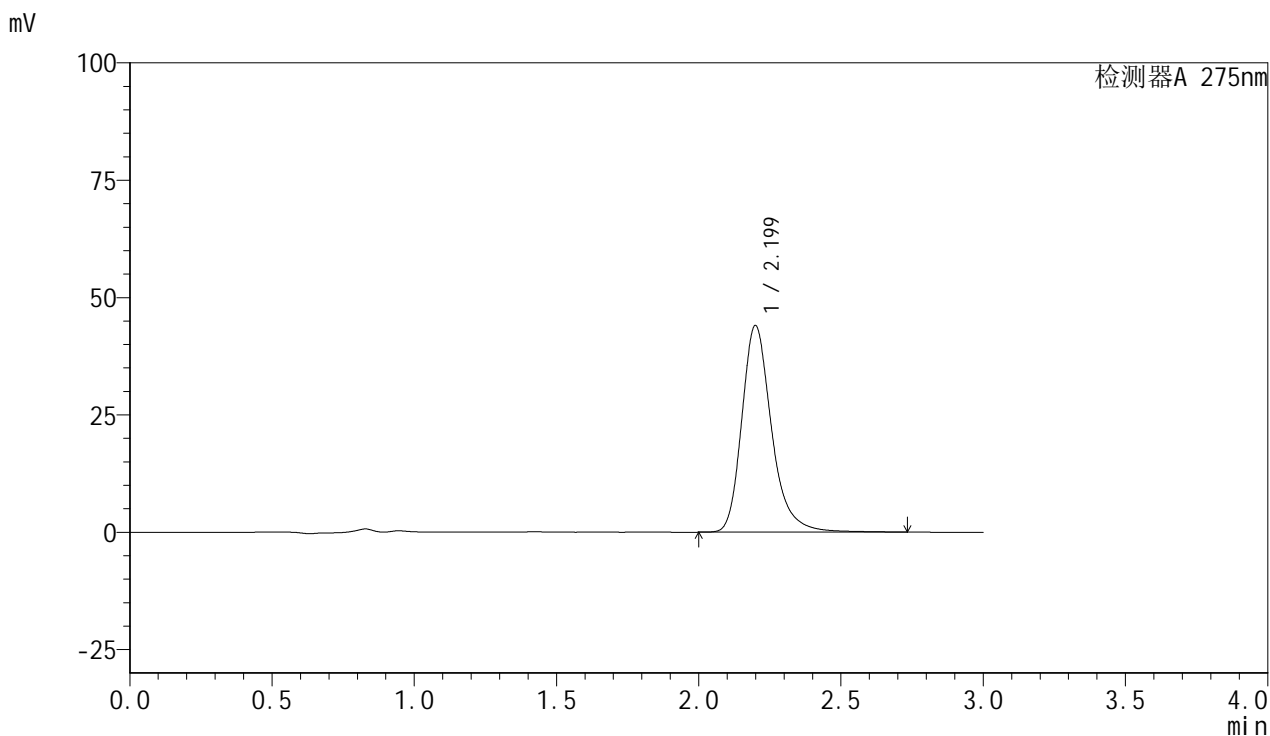


# QTL-4100

## <样品信息>

色谱柱:XB-C18(50mm\*4.6mm,5μm) 流速:1.0ml/min  
 柱温:30°C 波长:275nm  
 数据文件名: RC\$QTL-4100 - 31-4/28-416-2 - cbzj-3176Ap-zjtj3y-rcqx-pH6.8jz-jf50z-P6-30min.lcd  
 方法文件名: RC\$QTL-4100 - QTL-4100-rcqx-FX277.lcm  
 批处理文件名: RC\$QTL-4100 - 20250414-FX277.lcb  
 样品瓶号: 1-50 版本号:6.115  
 进样体积: 20 μl 实验者: xiexinhui  
 进样时间: 2025/04/14 23:07:08 处理者: xiexinhui  
 处理时间 (V2): 2025/04/15 09:14:13  
 仪器型号: SHIMADZU LC-2050C(FX277)

## <色谱图>



## <峰表>

检测器A 275nm

峰号	保留时间	面积	面积%	高度	理论塔板数(USP)	拖尾因子	分离度(USP)
1	2.199	321486	100.000	44001	2273	1.268	--
总计		321486	100.000	44001			

图36 比拉斯汀片溶出曲线测定中间条件3月HPLC图谱  
 -3176A批-pH6.8介质-桨法-50转-30min-片6  
 供试品溶液-1

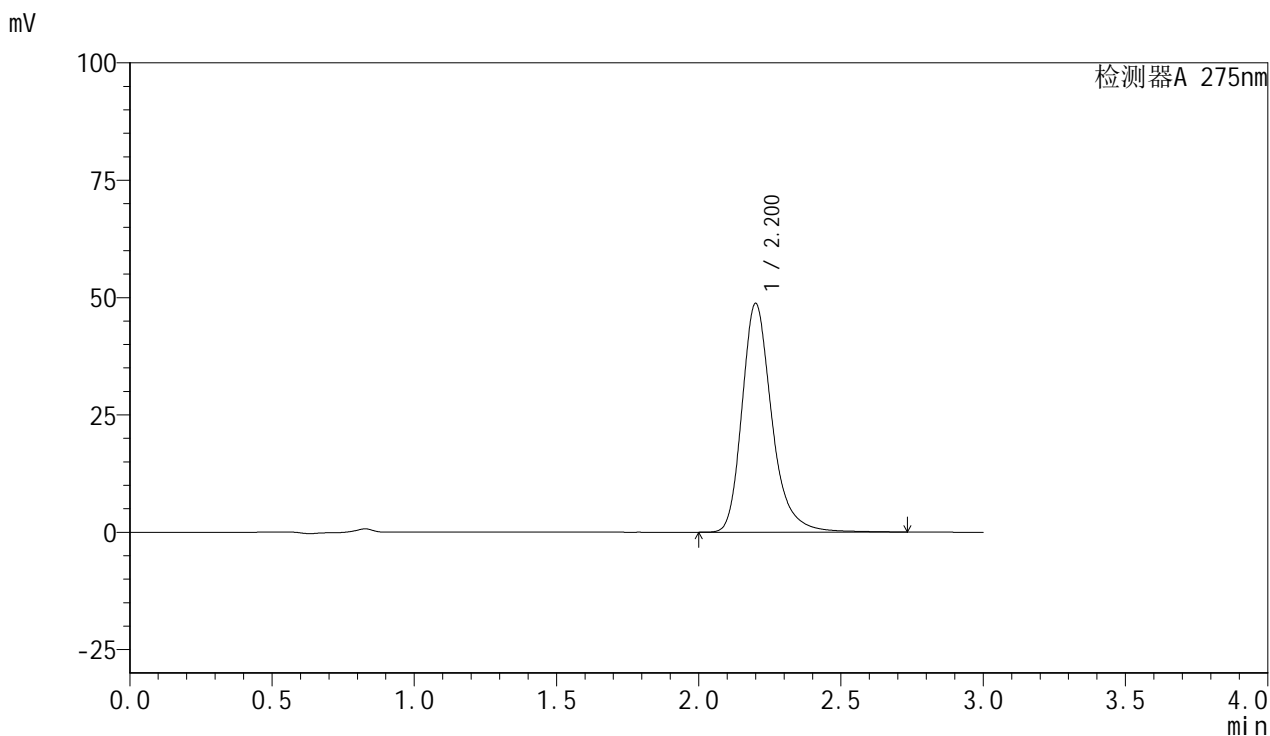


# QTL-4100

## <样品信息>

色谱柱:XB-C18(50mm\*4.6mm,5μm) 流速:1.0ml/min  
 柱温:30°C 波长:275nm  
 数据文件名: RC\$QTL-4100 - 31-4/28-417-2 - zzp-2024122321p-zjtj3y-rcqx-pH6.8jz-jf50z-P1-45min.lcd  
 方法文件名: RC\$QTL-4100 - QTL-4100-rcqx-FX277.lcm  
 批处理文件名: RC\$QTL-4100 - 20250414-FX277.lcb  
 样品瓶号: 1-6 版本号:6.115  
 进样体积: 20 μl 实验者: xiexinhui  
 进样时间: 2025/04/14 23:10:31 处理者: xiexinhui  
 处理时间 (V2): 2025/04/15 09:14:16  
 仪器型号: SHIMADZU LC-2050C(FX277)

## <色谱图>



## <峰表>

检测器A 275nm

峰号	保留时间	面积	面积%	高度	理论塔板数(USP)	拖尾因子	分离度(USP)
1	2.200	356094	100.000	48648	2272	1.269	--
总计		356094	100.000	48648			

图37 比拉斯汀片溶出曲线测定中间条件3月HPLC图谱  
 -2024122321批-pH6.8介质-桨法-50转-45min-片1  
 供试品溶液-1

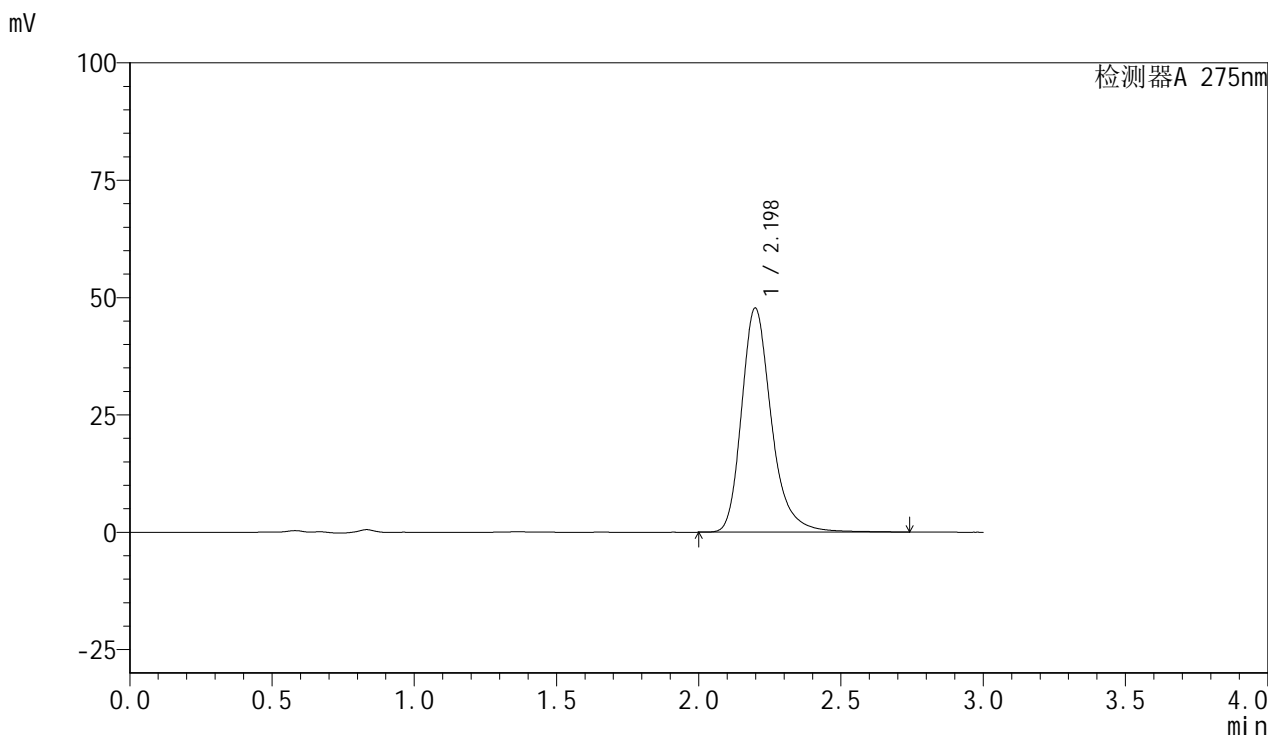


# QTL-4100

## <样品信息>

色谱柱:XB-C18(50mm\*4.6mm,5μm) 流速:1.0ml/min  
 柱温:30°C 波长:275nm  
 数据文件名: RC\$QTL-4100 - 31-4/28-418-2 - zzp-2024122321p-zjtj3y-rcqx-pH6.8jz-jf50z-P2-45min.lcd  
 方法文件名: RC\$QTL-4100 - QTL-4100-rcqx-FX277.lcm  
 批处理文件名: RC\$QTL-4100 - 20250414-FX277.lcb  
 样品瓶号: 1-15 版本号:6.115  
 进样体积: 20 μl 实验者: xiexinhui  
 进样时间: 2025/04/14 23:13:54 处理者: xiexinhui  
 处理时间 (V2): 2025/04/15 09:14:19  
 仪器型号: SHIMADZU LC-2050C(FX277)

## <色谱图>



## <峰表>

检测器A 275nm

峰号	保留时间	面积	面积%	高度	理论塔板数(USP)	拖尾因子	分离度(USP)
1	2.198	348987	100.000	47736	2264	1.267	--
总计		348987	100.000	47736			

图38 比拉斯汀片溶出曲线测定中间条件3月HPLC图谱  
 -2024122321批-pH6.8介质-桨法-50转-45min-片2  
 供试品溶液-1

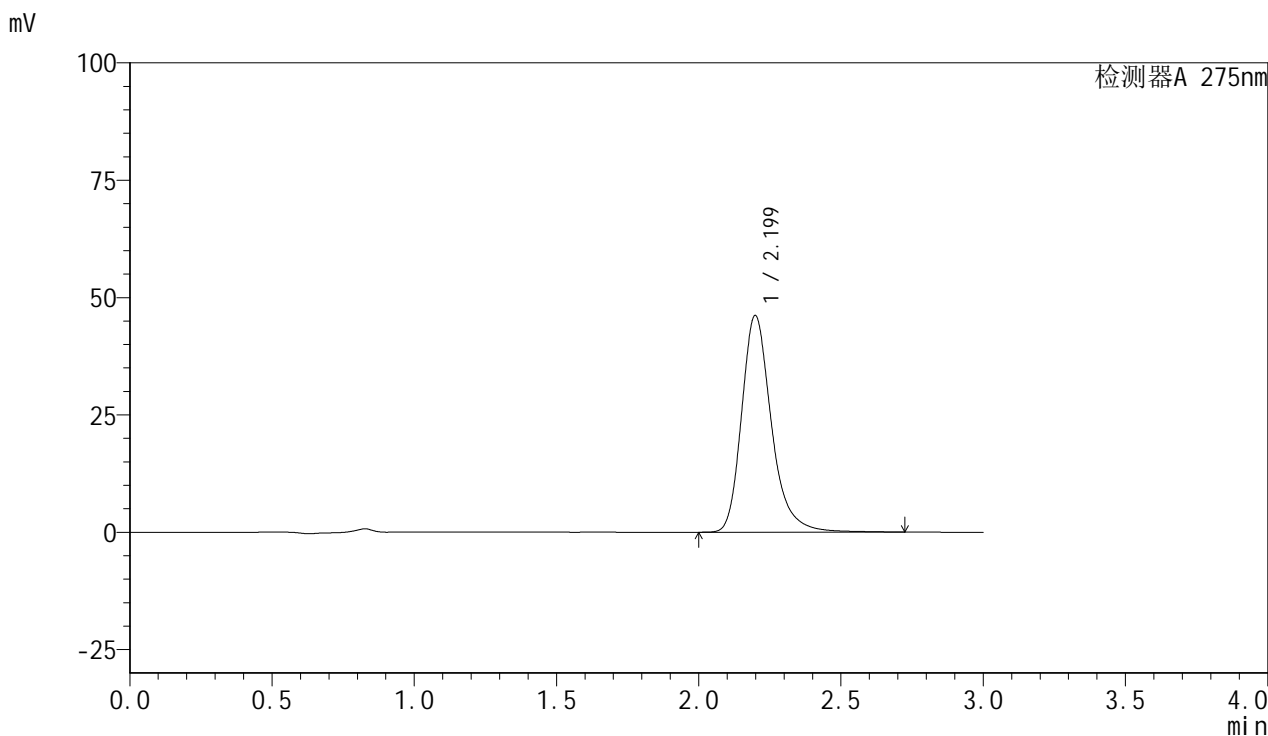


# QTL-4100

## <样品信息>

色谱柱:XB-C18(50mm\*4.6mm,5μm) 流速:1.0ml/min  
 柱温:30°C 波长:275nm  
 数据文件名: RC\$QTL-4100 - 31-4/28-419-2 - zzp-2024122321p-zjtj3y-rcqx-pH6.8jz-jf50z-P3-45min.lcd  
 方法文件名: RC\$QTL-4100 - QTL-4100-rcqx-FX277.lcm  
 批处理文件名: RC\$QTL-4100 - 20250414-FX277.lcb  
 样品瓶号: 1-24 版本号:6.115  
 进样体积: 20 μl 实验者: xiexinhui  
 进样时间: 2025/04/14 23:17:16 处理者: xiexinhui  
 处理时间 (V2): 2025/04/15 09:14:22  
 仪器型号: SHIMADZU LC-2050C(FX277)

## <色谱图>



## <峰表>

检测器A 275nm

峰号	保留时间	面积	面积%	高度	理论塔板数(USP)	拖尾因子	分离度(USP)
1	2.199	337620	100.000	46164	2261	1.267	--
总计		337620	100.000	46164			

图39 比拉斯汀片溶出曲线测定中间条件3月HPLC图谱  
 -2024122321批-pH6.8介质-桨法-50转-45min-片3  
 供试品溶液-1

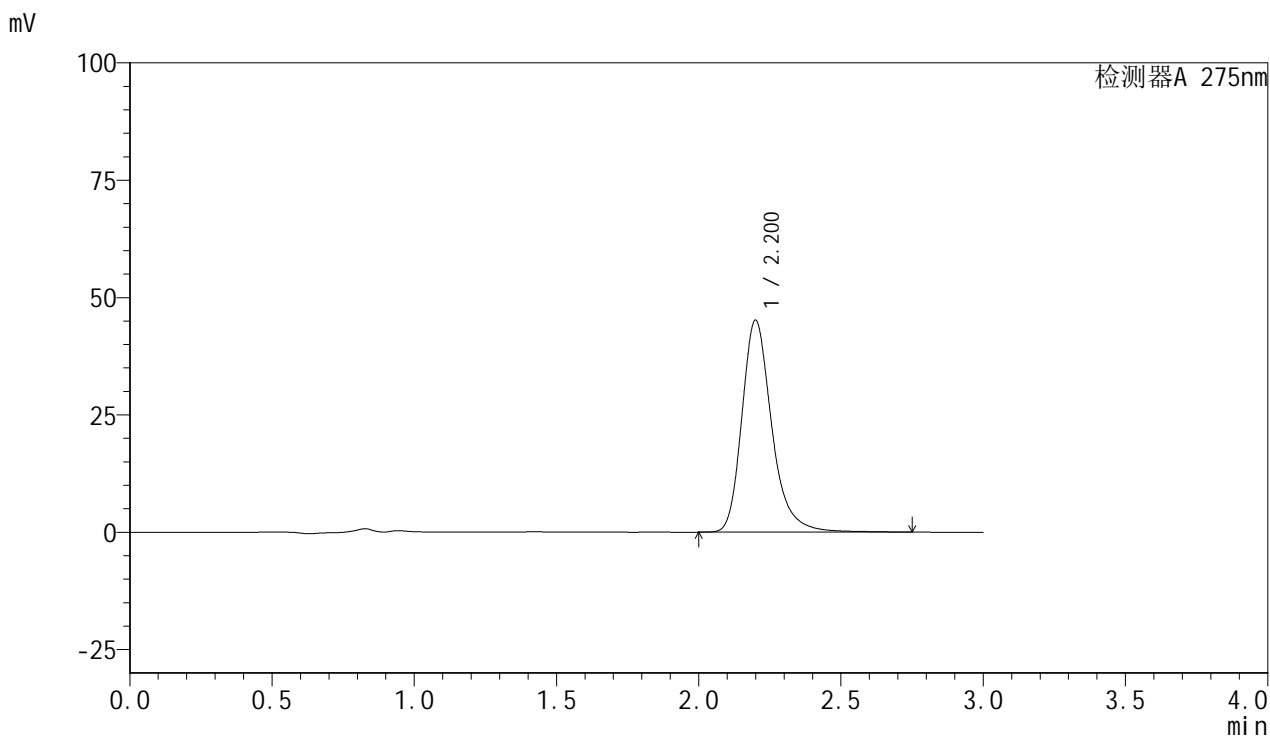


# QTL-4100

## <样品信息>

色谱柱:XB-C18(50mm\*4.6mm,5μm) 流速:1.0ml/min  
 柱温:30°C 波长:275nm  
 数据文件名: RC\$QTL-4100 - 31-4/28-420-2 - cbzj-3176Ap-zjtj3y-rcqx-pH6.8jz-jf50z-P4-45min.lcd  
 方法文件名: RC\$QTL-4100 - QTL-4100-rcqx-FX277.lcm  
 批处理文件名: RC\$QTL-4100 - 20250414-FX277.lcb  
 样品瓶号: 1-33  
 进样体积: 20 μl 版本号:6.115  
 进样时间: 2025/04/14 23:20:39 实验者: xiexinhui  
 处理时间 (V2): 2025/04/15 09:14:24 处理者: xiexinhui  
 仪器型号: SHIMADZU LC-2050C(FX277)

## <色谱图>



## <峰表>

检测器A 275nm

峰号	保留时间	面积	面积%	高度	理论塔板数(USP)	拖尾因子	分离度(USP)
1	2.200	331053	100.000	45092	2259	1.270	--
总计		331053	100.000	45092			

图40 比拉斯汀片溶出曲线测定中间条件3月HPLC图谱  
 -3176A批-pH6.8介质-桨法-50转-45min-片4  
 供试品溶液-1

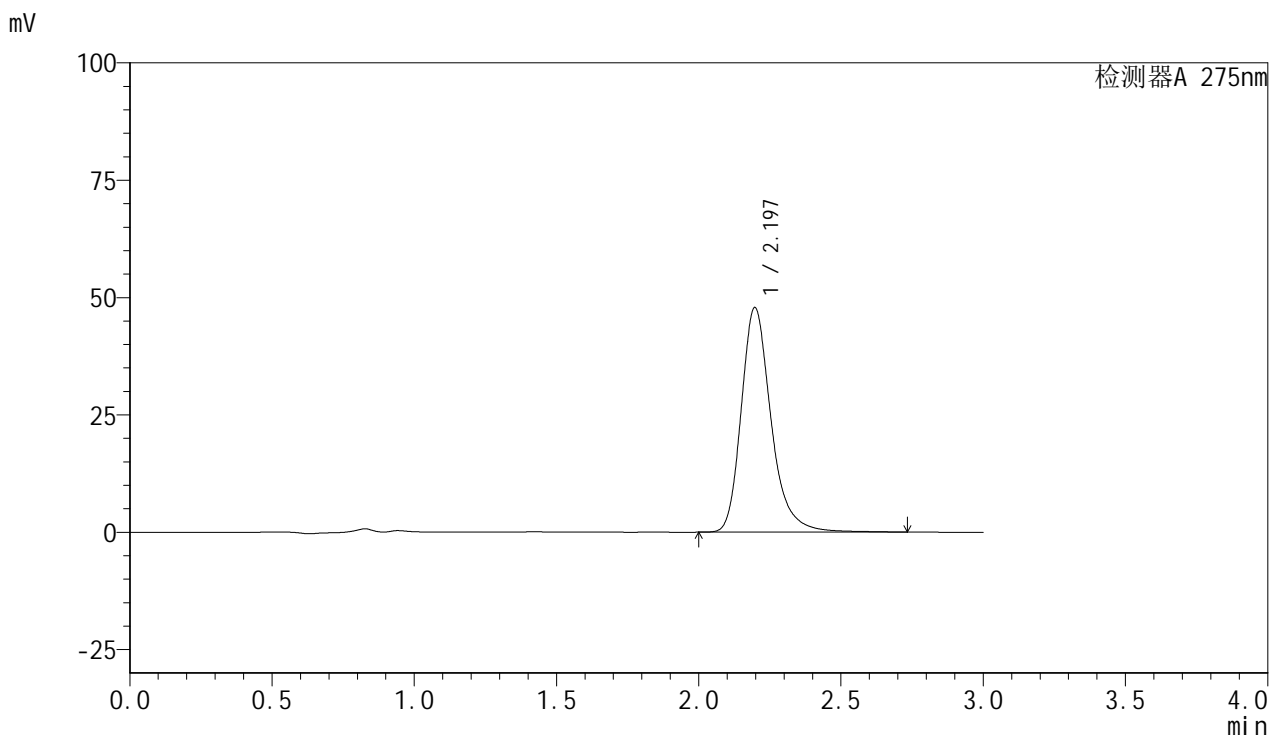


# QTL-4100

## <样品信息>

色谱柱:XB-C18(50mm\*4.6mm,5μm) 流速:1.0ml/min  
 柱温:30°C 波长:275nm  
 数据文件名: RC\$QTL-4100 - 31-4/28-421-2 - cbzj-3176Ap-zjtj3y-rcqx-pH6.8jz-jf50z-P5-45min.lcd  
 方法文件名: RC\$QTL-4100 - QTL-4100-rcqx-FX277.lcm  
 批处理文件名: RC\$QTL-4100 - 20250414-FX277.lcb  
 样品瓶号: 1-42 版本号:6.115  
 进样体积: 20 μl 实验者: xiexinhui  
 进样时间: 2025/04/14 23:24:02 处理者: xiexinhui  
 处理时间 (V2): 2025/04/15 09:14:27  
 仪器型号: SHIMADZU LC-2050C(FX277)

## <色谱图>



## <峰表>

检测器A 275nm

峰号	保留时间	面积	面积%	高度	理论塔板数(USP)	拖尾因子	分离度(USP)
1	2.197	350279	100.000	47881	2257	1.267	--
总计		350279	100.000	47881			

图41 比拉斯汀片溶出曲线测定中间条件3月HPLC图谱  
 -3176A批-pH6.8介质-桨法-50转-45min-片5  
 供试品溶液-1

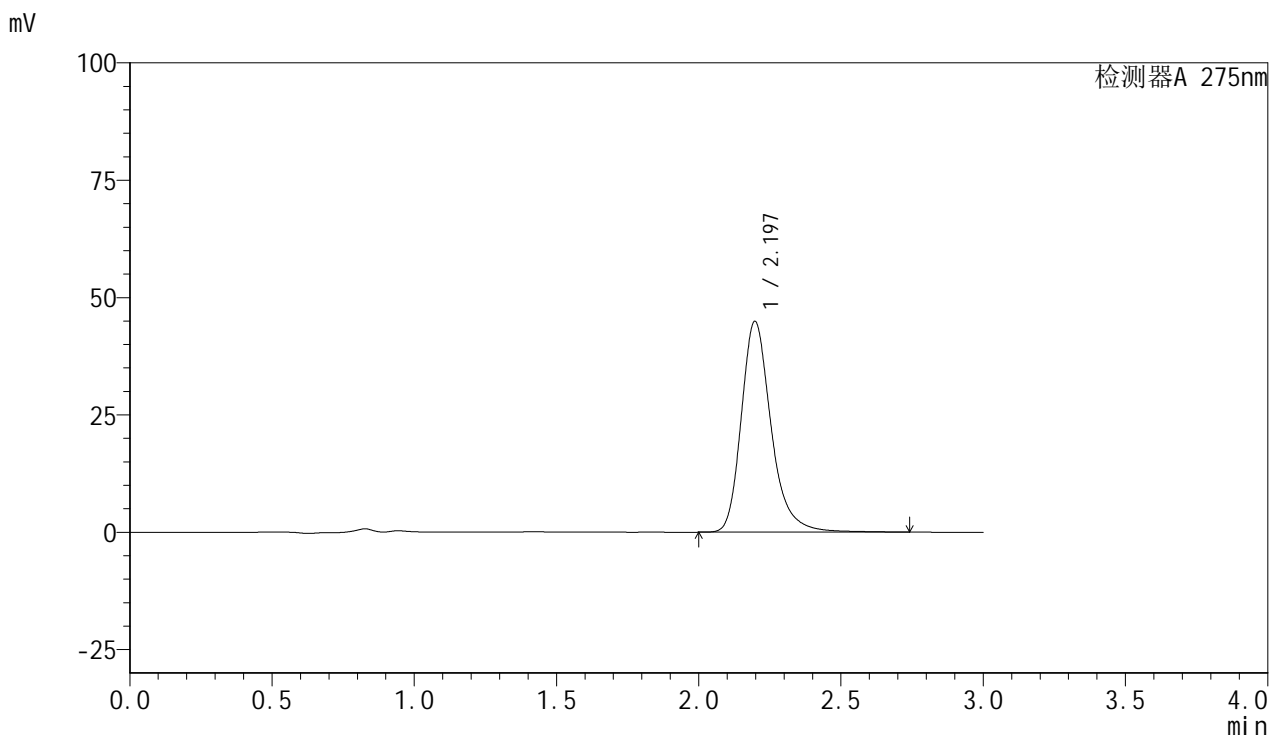


# QTL-4100

## <样品信息>

色谱柱:XB-C18(50mm\*4.6mm,5μm) 流速:1.0ml/min  
 柱温:30°C 波长:275nm  
 数据文件名: RC\$QTL-4100 - 31-4/28-422-2 - cbzj-3176Ap-zjtj3y-rcqx-pH6.8jz-jf50z-P6-45min.lcd  
 方法文件名: RC\$QTL-4100 - QTL-4100-rcqx-FX277.lcm  
 批处理文件名: RC\$QTL-4100 - 20250414-FX277.lcb  
 样品瓶号: 1-51 版本号:6.115  
 进样体积: 20 μl 实验者: xiexinhui  
 进样时间: 2025/04/14 23:27:24 处理者: xiexinhui  
 处理时间 (V2): 2025/04/15 09:14:29  
 仪器型号: SHIMADZU LC-2050C(FX277)

## <色谱图>



## <峰表>

检测器A 275nm

峰号	保留时间	面积	面积%	高度	理论塔板数(USP)	拖尾因子	分离度(USP)
1	2.197	328923	100.000	44947	2258	1.269	--
总计		328923	100.000	44947			

图42 比拉斯汀片溶出曲线测定中间条件3月HPLC图谱  
 -3176A批-pH6.8介质-桨法-50转-45min-片6  
 供试品溶液-1

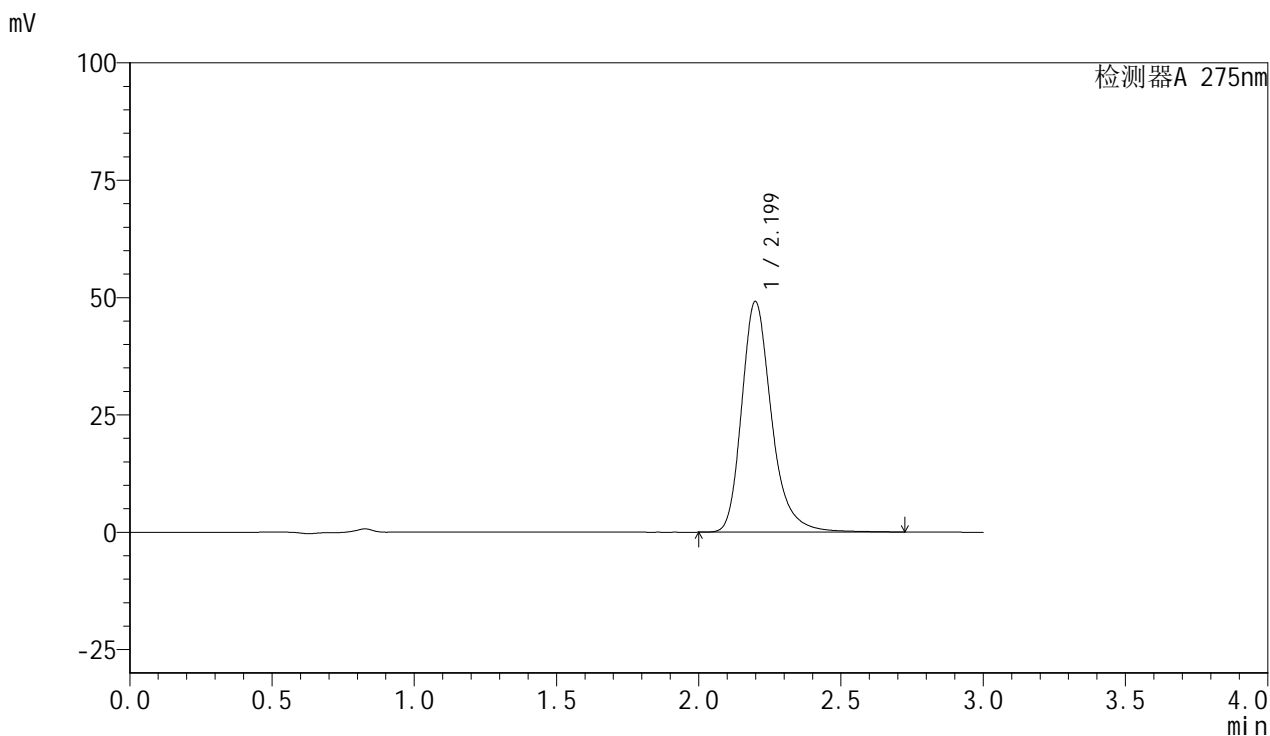


# QTL-4100

## <样品信息>

色谱柱:XB-C18(50mm\*4.6mm,5μm) 流速:1.0ml/min  
 柱温:30°C 波长:275nm  
 数据文件名: RC\$QTL-4100 - 31-4/28-423-2 - zzp-2024122321p-zjtj3y-rcqx-pH6.8jz-jf50z-P1-60min.lcd  
 方法文件名: RC\$QTL-4100 - QTL-4100-rcqx-FX277.lcm  
 批处理文件名: RC\$QTL-4100 - 20250414-FX277.lcb  
 样品瓶号: 1-7 版本号:6.115  
 进样体积: 20 μl 实验者: xiexinhui  
 进样时间: 2025/04/14 23:30:47 处理者: xiexinhui  
 处理时间 (V2): 2025/04/15 09:14:32  
 仪器型号: SHIMADZU LC-2050C(FX277)

## <色谱图>



## <峰表>

检测器A 275nm

峰号	保留时间	面积	面积%	高度	理论塔板数(USP)	拖尾因子	分离度(USP)
1	2.199	359806	100.000	49122	2258	1.268	--
总计		359806	100.000	49122			

图43 比拉斯汀片溶出曲线测定中间条件3月HPLC图谱  
 -2024122321批-pH6.8介质-桨法-50转-60min-片1  
 供试品溶液-1



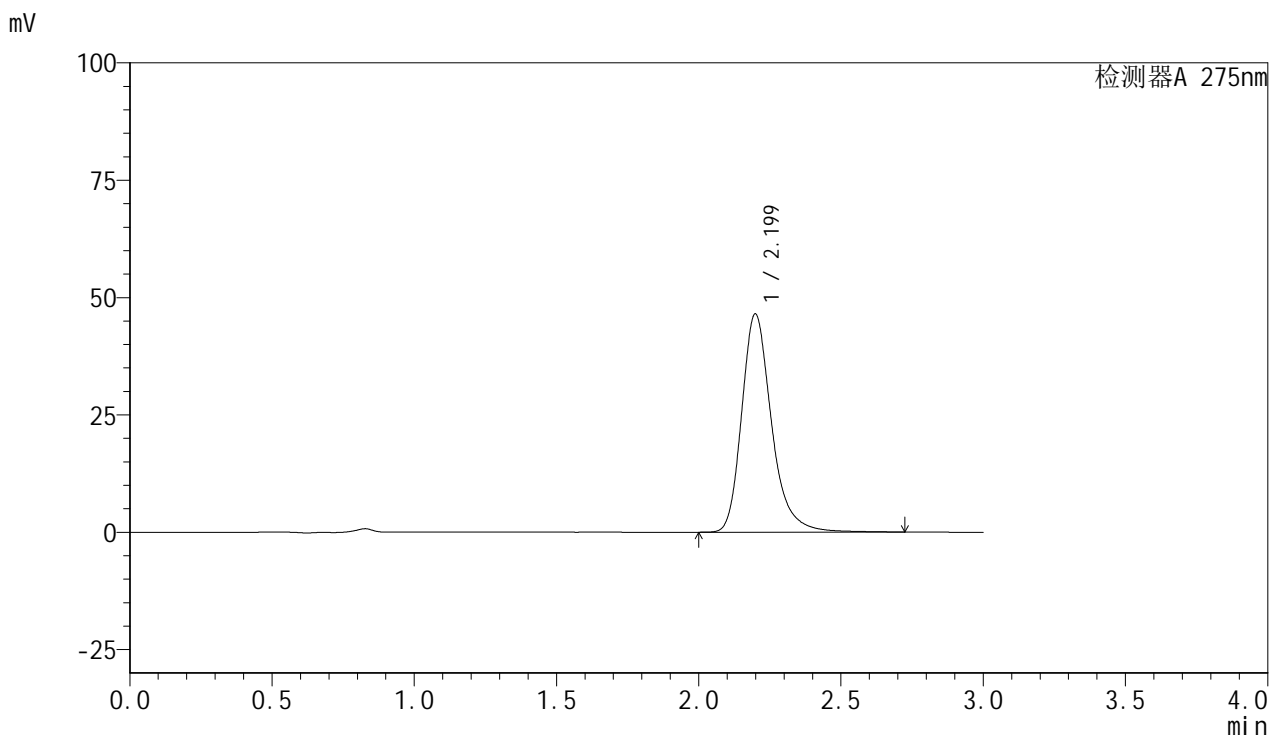


# QTL-4100

## <样品信息>

色谱柱:XB-C18(50mm\*4.6mm,5μm) 流速:1.0ml/min  
 柱温:30°C 波长:275nm  
 数据文件名: RC\$QTL-4100 - 31-4/28-425-2 - zzp-2024122321p-zjtj3y-rcqx-pH6.8jz-jf50z-P3-60min.lcd  
 方法文件名: RC\$QTL-4100 - QTL-4100-rcqx-FX277.lcm  
 批处理文件名: RC\$QTL-4100 - 20250414-FX277.lcb  
 样品瓶号: 1-25 版本号:6.115  
 进样体积: 20 μl 实验者: xiexinhui  
 进样时间: 2025/04/14 23:37:33 处理者: xiexinhui  
 处理时间 (V2): 2025/04/15 09:14:37  
 仪器型号: SHIMADZU LC-2050C(FX277)

## <色谱图>



## <峰表>

检测器A 275nm

峰号	保留时间	面积	面积%	高度	理论塔板数(USP)	拖尾因子	分离度(USP)
1	2.199	340294	100.000	46470	2257	1.269	--
总计		340294	100.000	46470			

图45 比拉斯汀片溶出曲线测定中间条件3月HPLC图谱  
 -2024122321批-pH6.8介质-桨法-50转-60min-片3  
 供试品溶液-1

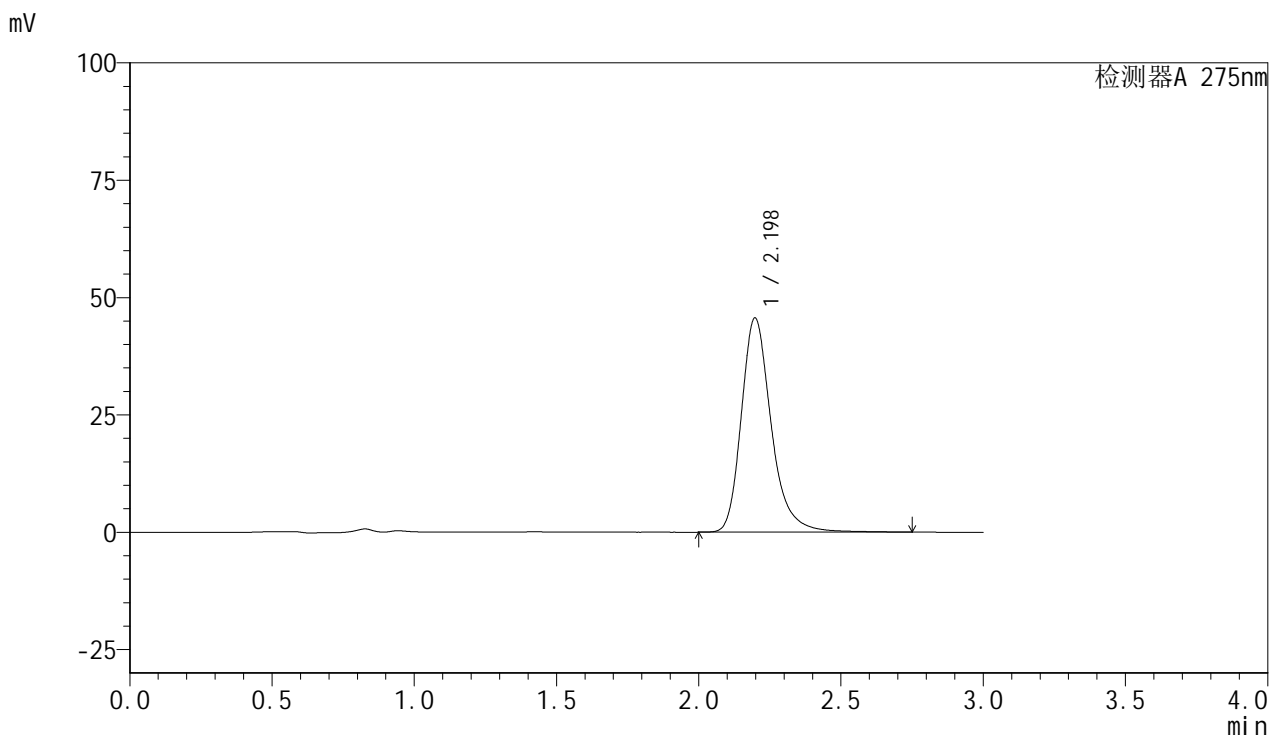


# QTL-4100

## <样品信息>

色谱柱:XB-C18(50mm\*4.6mm,5μm) 流速:1.0ml/min  
 柱温:30°C 波长:275nm  
 数据文件名: RC\$QTL-4100 - 31-4/28-426-2 - cbzj-3176Ap-zjtj3y-rcqx-pH6.8jz-jf50z-P4-60min.lcd  
 方法文件名: RC\$QTL-4100 - QTL-4100-rcqx-FX277.lcm  
 批处理文件名: RC\$QTL-4100 - 20250414-FX277.lcb  
 样品瓶号: 1-34 版本号:6.115  
 进样体积: 20 μl 实验者: xiexinhui  
 进样时间: 2025/04/14 23:40:55 处理者: xiexinhui  
 处理时间 (V2): 2025/04/15 09:14:39  
 仪器型号: SHIMADZU LC-2050C(FX277)

## <色谱图>



## <峰表>

检测器A 275nm

峰号	保留时间	面积	面积%	高度	理论塔板数(USP)	拖尾因子	分离度(USP)
1	2.198	334703	100.000	45653	2251	1.268	--
总计		334703	100.000	45653			

图46 比拉斯汀片溶出曲线测定中间条件3月HPLC图谱  
 -3176A批-pH6.8介质-桨法-50转-60min-片4  
 供试品溶液-1

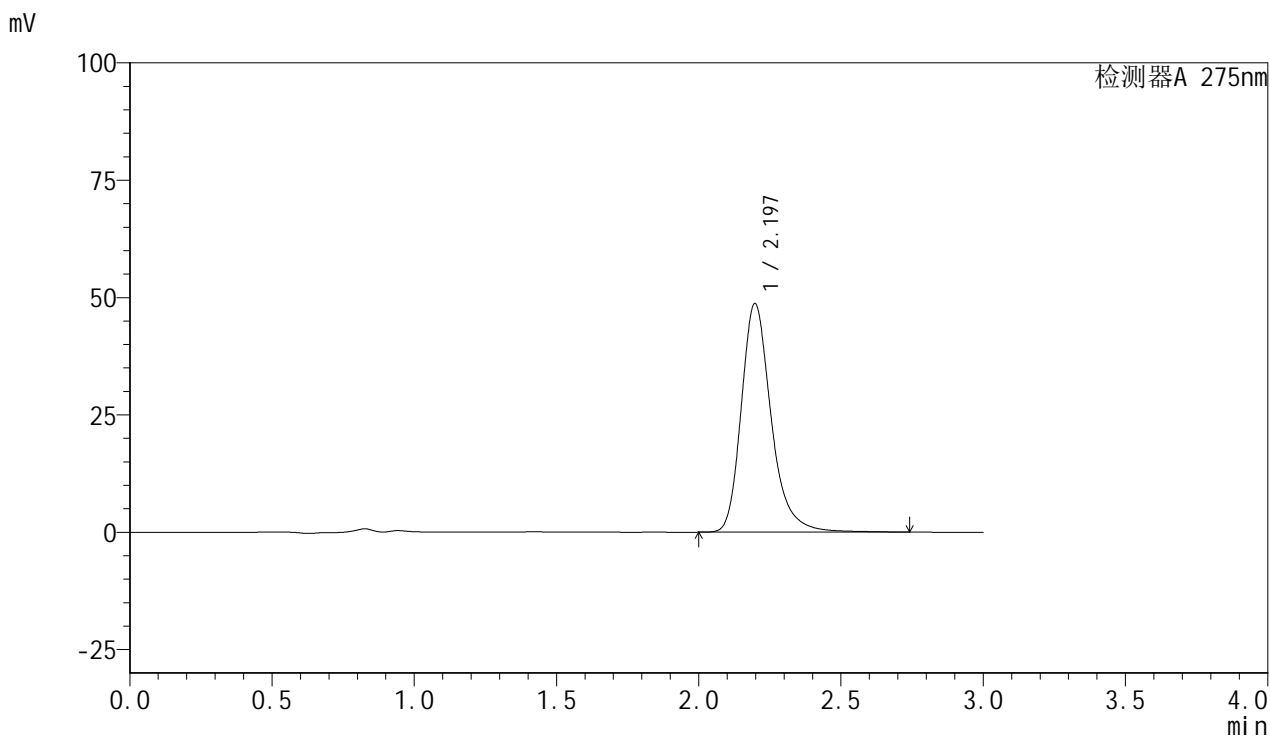


# QTL-4100

## <样品信息>

色谱柱:XB-C18(50mm\*4.6mm,5μm) 流速:1.0ml/min  
 柱温:30°C 波长:275nm  
 数据文件名: RC\$QTL-4100 - 31-4/28-427-2 - cbzj-3176Ap-zjtj3y-rcqx-pH6.8jz-jf50z-P5-60min.lcd  
 方法文件名: RC\$QTL-4100 - QTL-4100-rcqx-FX277.lcm  
 批处理文件名: RC\$QTL-4100 - 20250414-FX277.lcb  
 样品瓶号: 1-43 版本号:6.115  
 进样体积: 20 μl 实验者: xiexinhui  
 进样时间: 2025/04/14 23:44:18 处理者: xiexinhui  
 处理时间 (V2): 2025/04/15 09:14:41  
 仪器型号: SHIMADZU LC-2050C(FX277)

## <色谱图>



## <峰表>

检测器A 275nm

峰号	保留时间	面积	面积%	高度	理论塔板数(USP)	拖尾因子	分离度(USP)
1	2.197	357423	100.000	48739	2249	1.268	--
总计		357423	100.000	48739			

图47 比拉斯汀片溶出曲线测定中间条件3月HPLC图谱  
 -3176A批-pH6.8介质-桨法-50转-60min-片5  
 供试品溶液-1

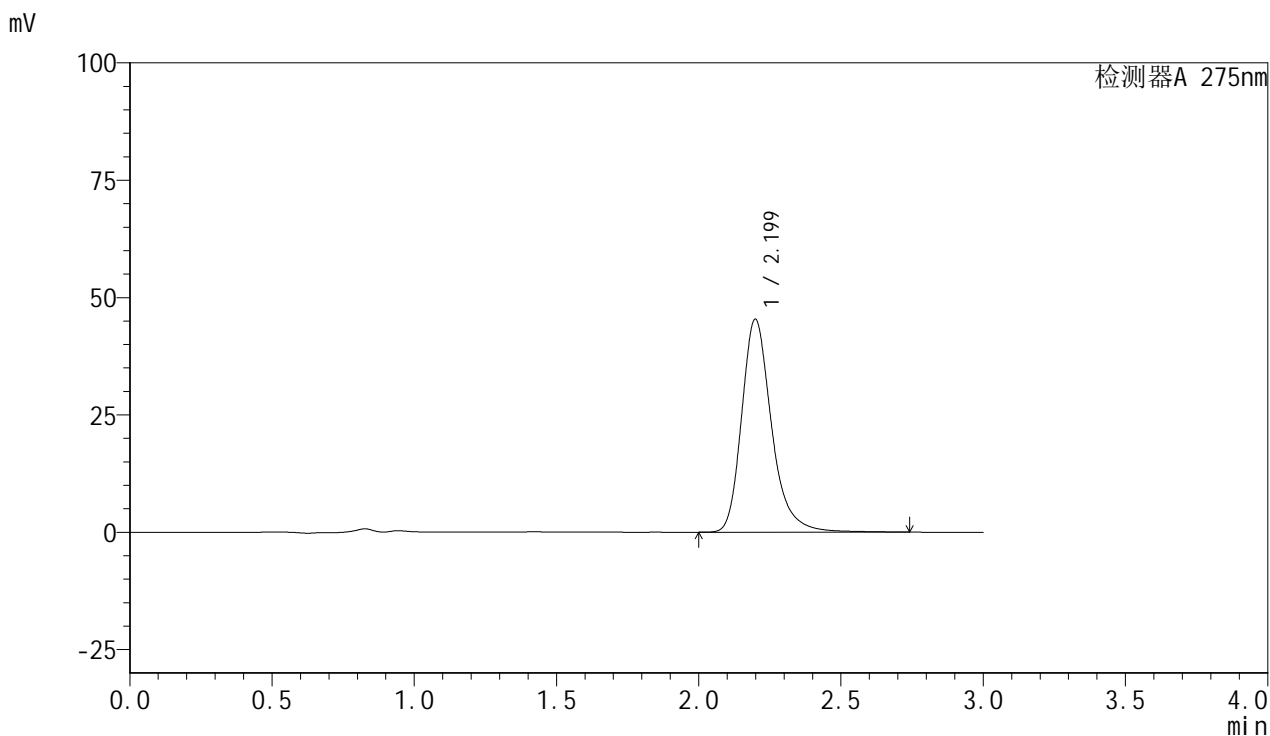


# QTL-4100

## <样品信息>

色谱柱:XB-C18(50mm\*4.6mm,5μm) 流速:1.0ml/min  
 柱温:30°C 波长:275nm  
 数据文件名: RC\$QTL-4100 - 31-4/28-428-2 - cbzj-3176Ap-zjtj3y-rcqx-pH6.8jz-jf50z-P6-60min.lcd  
 方法文件名: RC\$QTL-4100 - QTL-4100-rcqx-FX277.lcm  
 批处理文件名: RC\$QTL-4100 - 20250414-FX277.lcb  
 样品瓶号: 1-52 版本号:6.115  
 进样体积: 20 μl 实验者: xiexinhui  
 进样时间: 2025/04/14 23:47:40 处理者: xiexinhui  
 处理时间 (V2): 2025/04/15 09:14:44  
 仪器型号: SHIMADZU LC-2050C(FX277)

## <色谱图>



## <峰表>

检测器A 275nm

峰号	保留时间	面积	面积%	高度	理论塔板数(USP)	拖尾因子	分离度(USP)
1	2.199	332803	100.000	45351	2250	1.269	--
总计		332803	100.000	45351			

图48 比拉斯汀片溶出曲线测定中间条件3月HPLC图谱  
 -3176A批-pH6.8介质-桨法-50转-60min-片6  
 供试品溶液-1

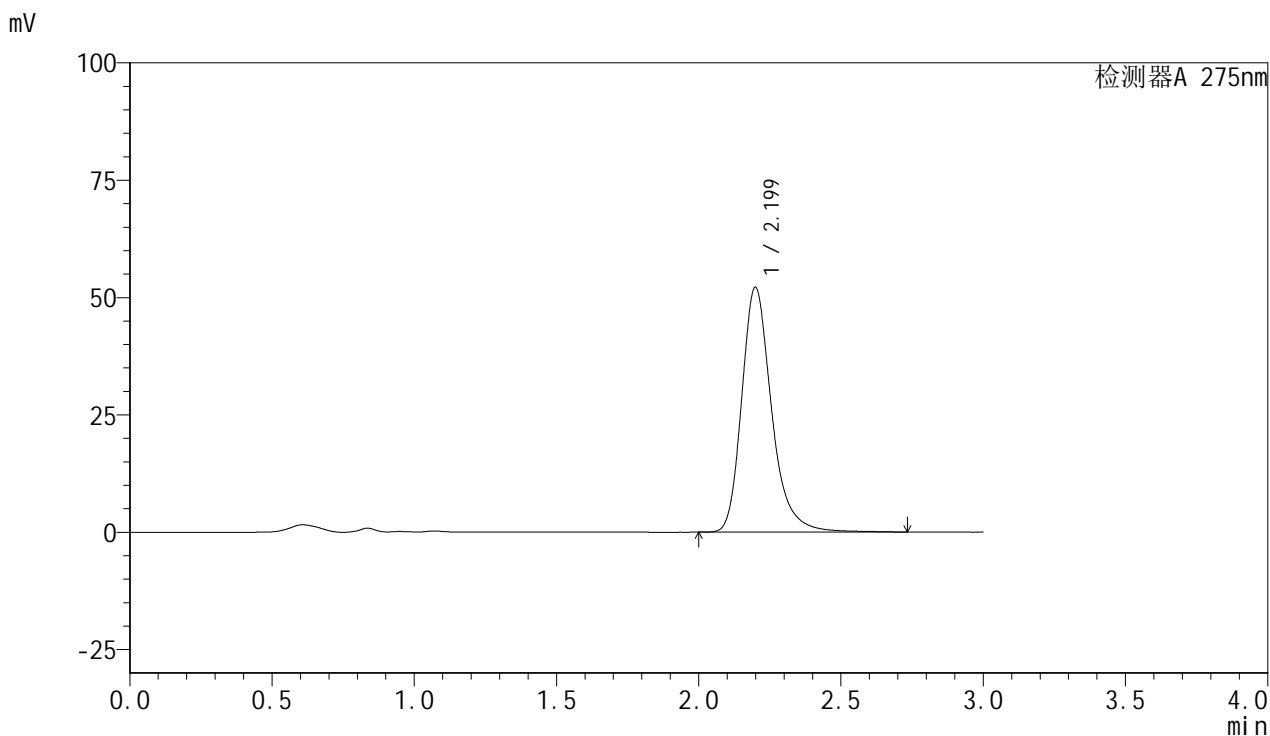


# QTL-4100

## <样品信息>

色谱柱:XB-C18(50mm\*4.6mm,5μm) 流速:1.0ml/min  
 柱温:30°C 波长:275nm  
 数据文件名: RC\$QTL-4100 - 31-4/28-429-2 - zzp-2024122321p-zjtj3y-rcqx-pH6.8jz-jf50z-P1-jx.lcd  
 方法文件名: RC\$QTL-4100 - QTL-4100-rcqx-FX277.lcm  
 批处理文件名: RC\$QTL-4100 - 20250414-FX277.lcb  
 样品瓶号: 1-8 版本号:6.115  
 进样体积: 20 μl 实验者: xiexinhui  
 进样时间: 2025/04/14 23:51:04 处理者: xiexinhui  
 处理时间 (V2): 2025/04/15 09:14:46  
 仪器型号: SHIMADZU LC-2050C(FX277)

## <色谱图>



## <峰表>

检测器A 275nm

峰号	保留时间	面积	面积%	高度	理论塔板数(USP)	拖尾因子	分离度(USP)
1	2.199	382136	100.000	52129	2255	1.268	--
总计		382136	100.000	52129			

图49 比拉斯汀片溶出曲线测定中间条件3月HPLC图谱  
 -2024122321批-pH6.8介质-桨法-50转-极限转速-片1  
 供试品溶液-1

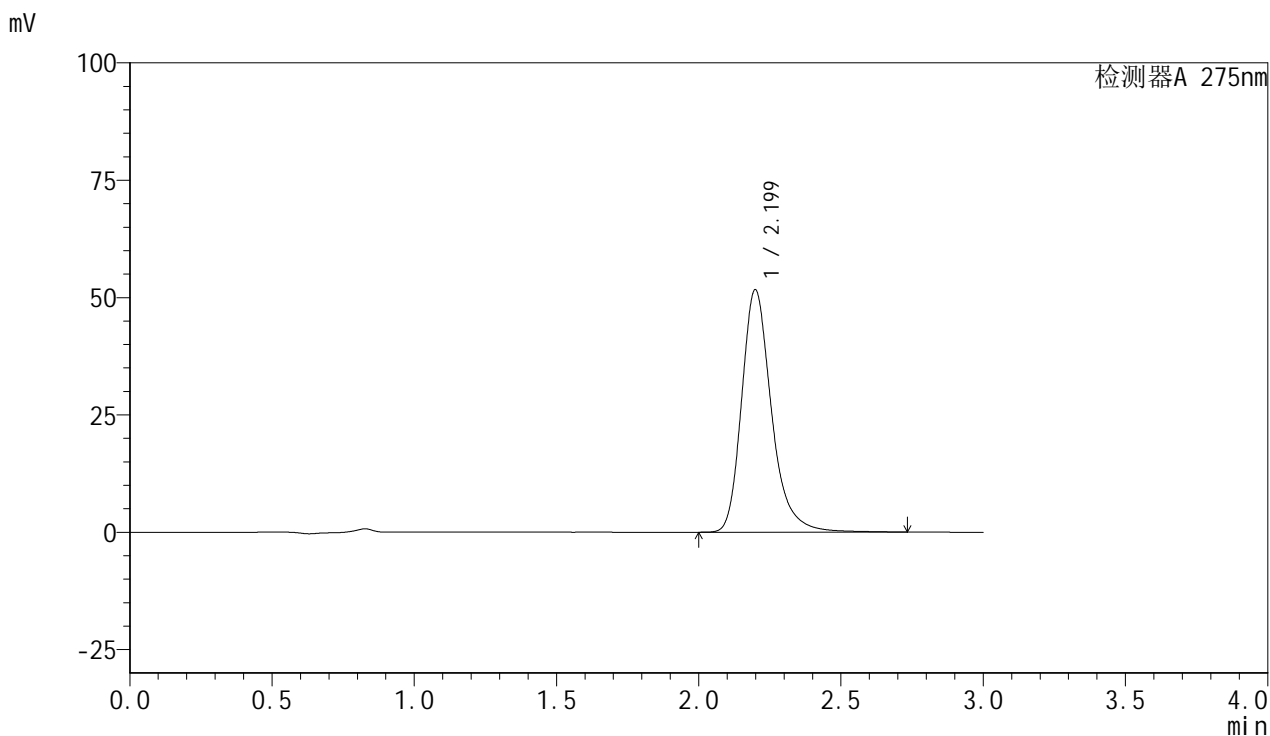


# QTL-4100

## <样品信息>

色谱柱:XB-C18(50mm\*4.6mm,5μm) 流速:1.0ml/min  
 柱温:30°C 波长:275nm  
 数据文件名: RC\$QTL-4100 - 31-4/28-430-2 - zzp-2024122321p-zjtj3y-rcqx-pH6.8jz-jf50z-P2-jx.lcd  
 方法文件名: RC\$QTL-4100 - QTL-4100-rcqx-FX277.lcm  
 批处理文件名: RC\$QTL-4100 - 20250414-FX277.lcb  
 样品瓶号: 1-17 版本号:6.115  
 进样体积: 20 μl 实验者: xiexinhui  
 进样时间: 2025/04/14 23:54:28 处理者: xiexinhui  
 处理时间 (V2): 2025/04/15 09:14:49  
 仪器型号: SHIMADZU LC-2050C(FX277)

## <色谱图>



## <峰表>

检测器A 275nm

峰号	保留时间	面积	面积%	高度	理论塔板数(USP)	拖尾因子	分离度(USP)
1	2.199	378141	100.000	51632	2255	1.269	--
总计		378141	100.000	51632			

图50 比拉斯汀片溶出曲线测定中间条件3月HPLC图谱  
 -2024122321批-pH6.8介质-桨法-50转-极限转速-片2  
 供试品溶液-1

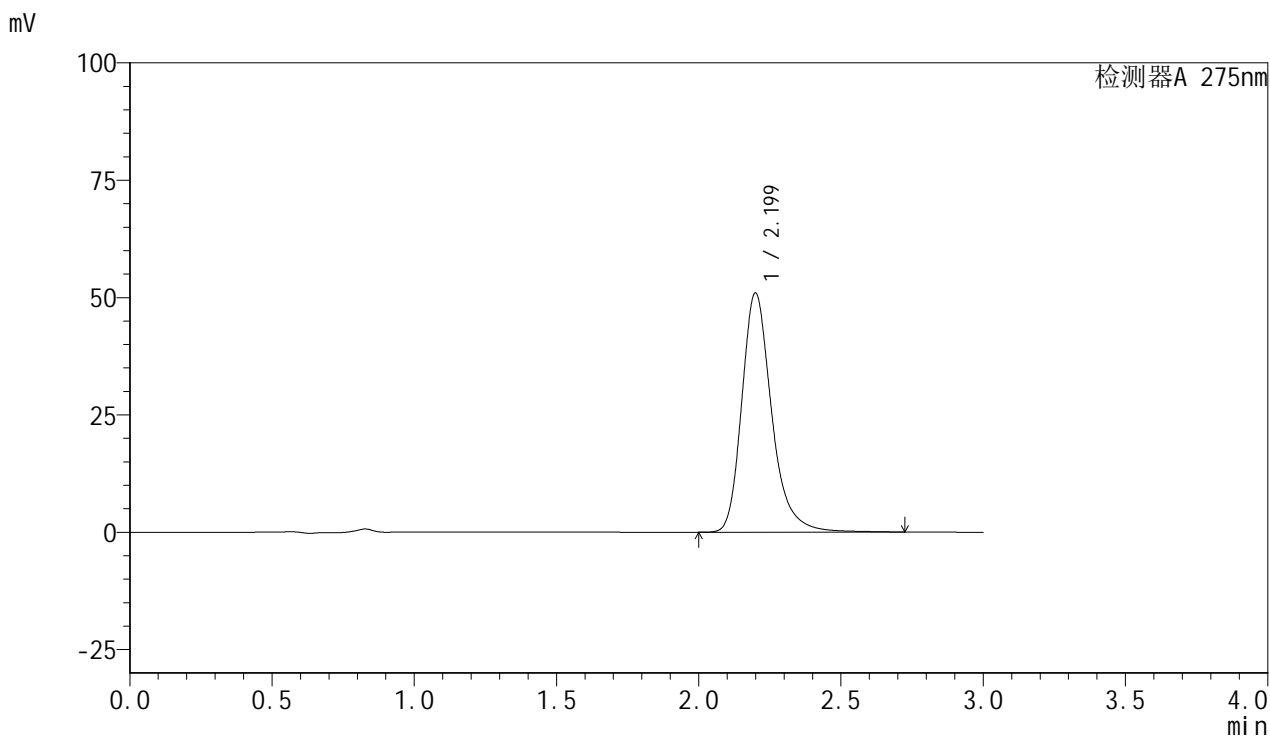


# QTL-4100

## <样品信息>

色谱柱:XB-C18(50mm\*4.6mm,5μm) 流速:1.0ml/min  
 柱温:30°C 波长:275nm  
 数据文件名: RC\$QTL-4100 - 31-4/28-431-2 - zzp-2024122321p-zjtj3y-rcqx-pH6.8jz-jf50z-P3-jx.lcd  
 方法文件名: RC\$QTL-4100 - QTL-4100-rcqx-FX277.lcm  
 批处理文件名: RC\$QTL-4100 - 20250414-FX277.lcb  
 样品瓶号: 1-26 版本号:6.115  
 进样体积: 20 μl 实验者: xiexinhui  
 进样时间: 2025/04/14 23:57:51 处理者: xiexinhui  
 处理时间 (V2): 2025/04/15 09:14:51  
 仪器型号: SHIMADZU LC-2050C(FX277)

## <色谱图>



## <峰表>

检测器A 275nm

峰号	保留时间	面积	面积%	高度	理论塔板数(USP)	拖尾因子	分离度(USP)
1	2.199	373145	100.000	50920	2259	1.269	--
总计		373145	100.000	50920			

图51 比拉斯汀片溶出曲线测定中间条件3月HPLC图谱  
 -2024122321批-pH6.8介质-桨法-50转-极限转速-片3  
 供试品溶液-1

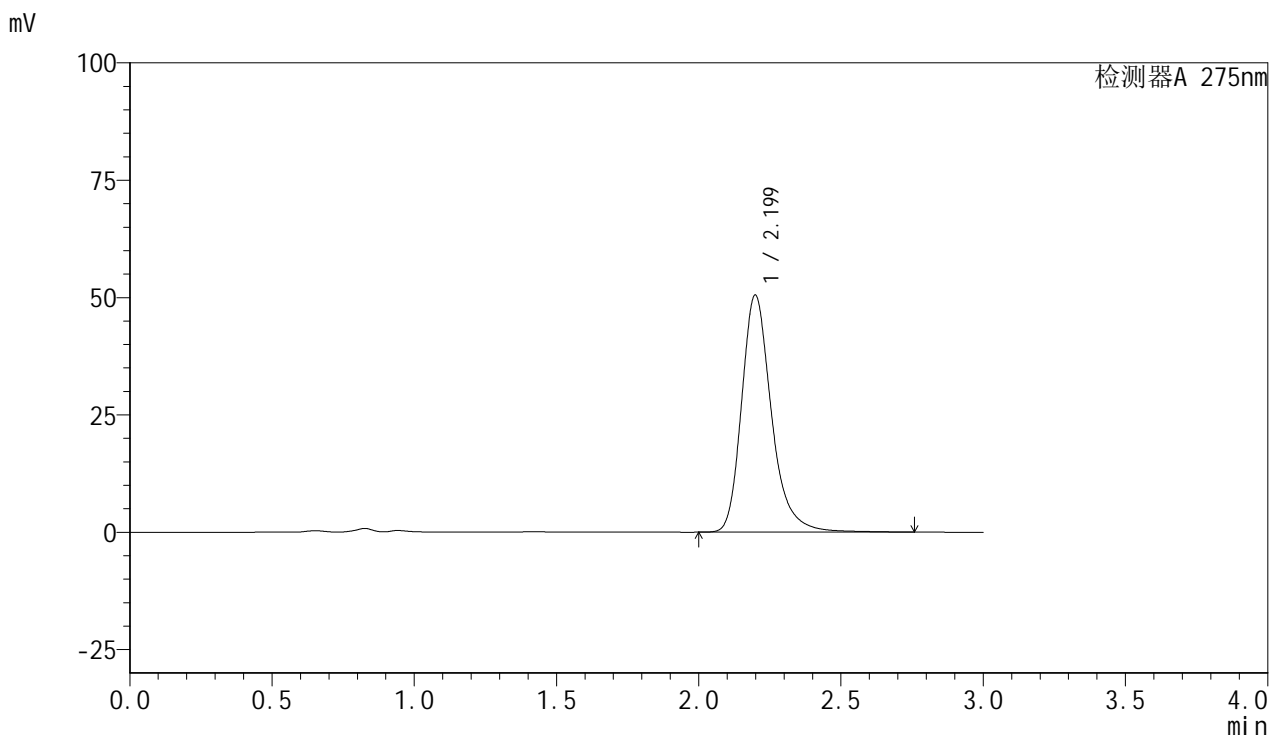


# QTL-4100

## <样品信息>

色谱柱:XB-C18(50mm\*4.6mm,5μm) 流速:1.0ml/min  
 柱温:30°C 波长:275nm  
 数据文件名: RC\$QTL-4100 - 31-4/28-432-2 - cbzj-3176Ap-zjtj3y-rcqx-pH6.8jz-jf50z-P4-jx.lcd  
 方法文件名: RC\$QTL-4100 - QTL-4100-rcqx-FX277.lcm  
 批处理文件名: RC\$QTL-4100 - 20250414-FX277.lcb  
 样品瓶号: 1-35 版本号:6.115  
 进样体积: 20 μl 实验者: xiexinhui  
 进样时间: 2025/04/15 00:01:14 处理者: xiexinhui  
 处理时间 (V2): 2025/04/15 09:14:54  
 仪器型号: SHIMADZU LC-2050C(FX277)

## <色谱图>



## <峰表>

检测器A 275nm

峰号	保留时间	面积	面积%	高度	理论塔板数(USP)	拖尾因子	分离度(USP)
1	2.199	370203	100.000	50495	2255	1.270	--
总计		370203	100.000	50495			

图52 比拉斯汀片溶出曲线测定中间条件3月HPLC图谱  
 -3176A批-pH6.8介质-桨法-50转-极限转速-片4  
 供试品溶液-1

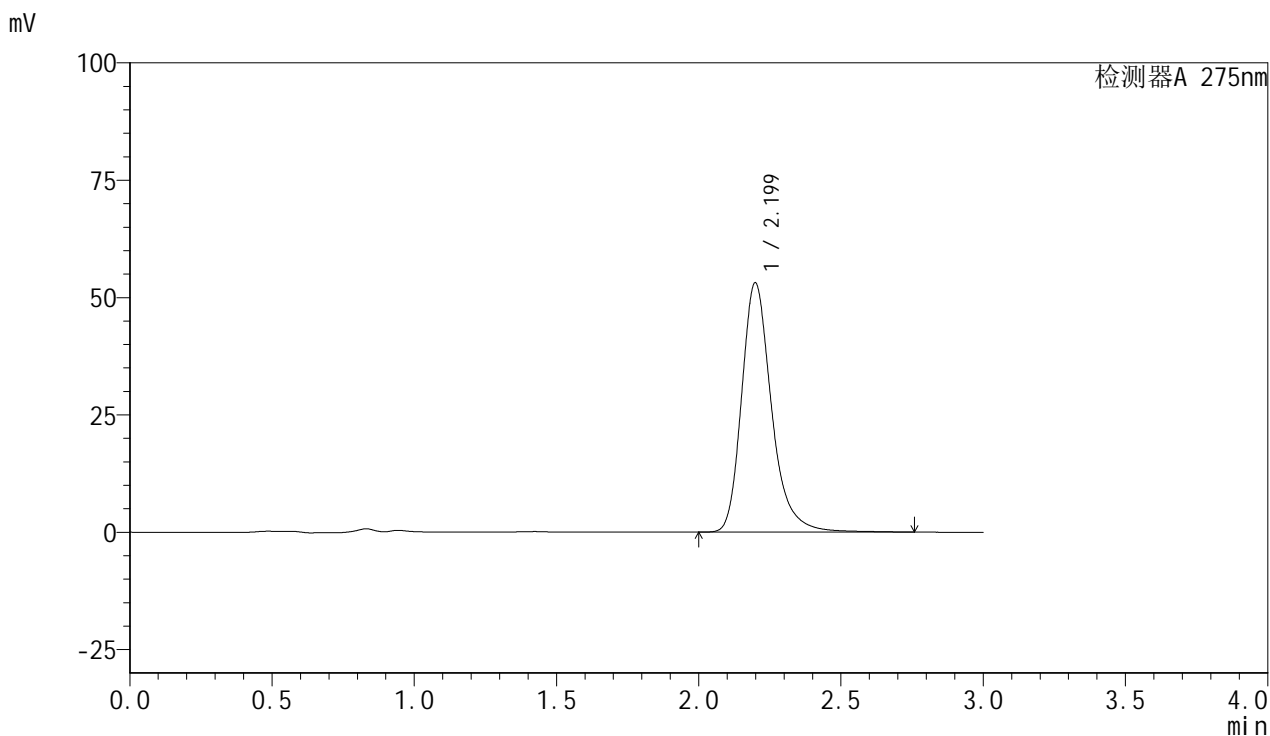


# QTL-4100

## <样品信息>

色谱柱:XB-C18(50mm\*4.6mm,5μm) 流速:1.0ml/min  
 柱温:30°C 波长:275nm  
 数据文件名: RC\$QTL-4100 - 31-4/28-433-2 - cbzj-3176Ap-zjtj3y-rcqx-pH6.8jz-jf50z-P5-jx.lcd  
 方法文件名: RC\$QTL-4100 - QTL-4100-rcqx-FX277.lcm  
 批处理文件名: RC\$QTL-4100 - 20250414-FX277.lcb  
 样品瓶号: 1-44  
 进样体积: 20 μl 版本号:6.115  
 进样时间: 2025/04/15 00:04:38 实验者: xiexinhui  
 处理时间 (V2): 2025/04/15 09:14:56 处理者: xiexinhui  
 仪器型号: SHIMADZU LC-2050C(FX277)

## <色谱图>



## <峰表>

检测器A 275nm

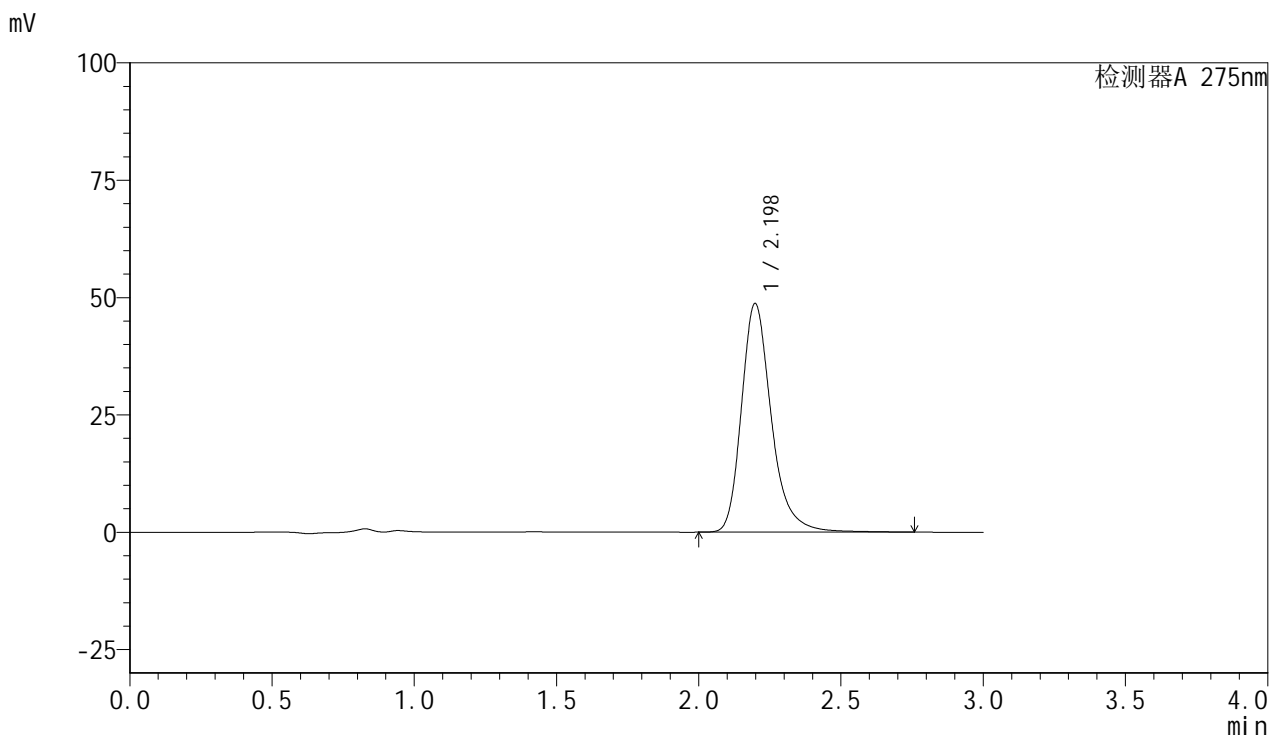
峰号	保留时间	面积	面积%	高度	理论塔板数(USP)	拖尾因子	分离度(USP)
1	2.199	389690	100.000	53105	2249	1.270	--
总计		389690	100.000	53105			

图53 比拉斯汀片溶出曲线测定中间条件3月HPLC图谱  
 -3176A批-pH6.8介质-桨法-50转-极限转速-片5  
 供试品溶液-1

<样品信息>

色谱柱:XB-C18(50mm*4.6mm,5μm)	流速:1.0ml/min
柱温:30°C	波长:275nm
数据文件名: RC\$QTL-4100 - 31-4/28-434-2 - cbzj-3176Ap-zjtj3y-rcqx-pH6.8jz-jf50z-P6-jx.lcd	
方法文件名: RC\$QTL-4100 - QTL-4100-rcqx-FX277.lcm	
批处理文件名: RC\$QTL-4100 - 20250414-FX277.lcb	
样品瓶号: 1-53	版本号:6.115
进样体积: 20 μl	实验者: xiexinhui
进样时间: 2025/04/15 00:08:01	处理者: xiexinhui
处理时间 (V2): 2025/04/15 09:14:58	
仪器型号: SHIMADZU LC-2050C(FX277)	

<色谱图>



<峰表>

检测器A 275nm

峰号	保留时间	面积	面积%	高度	理论塔板数(USP)	拖尾因子	分离度(USP)
1	2.198	357381	100.000	48725	2252	1.270	--
总计		357381	100.000	48725			

图54 比拉斯汀片溶出曲线测定中间条件3月HPLC图谱  
-3176A批-pH6.8介质-桨法-50转-极限转速-片6  
供试品溶液-1

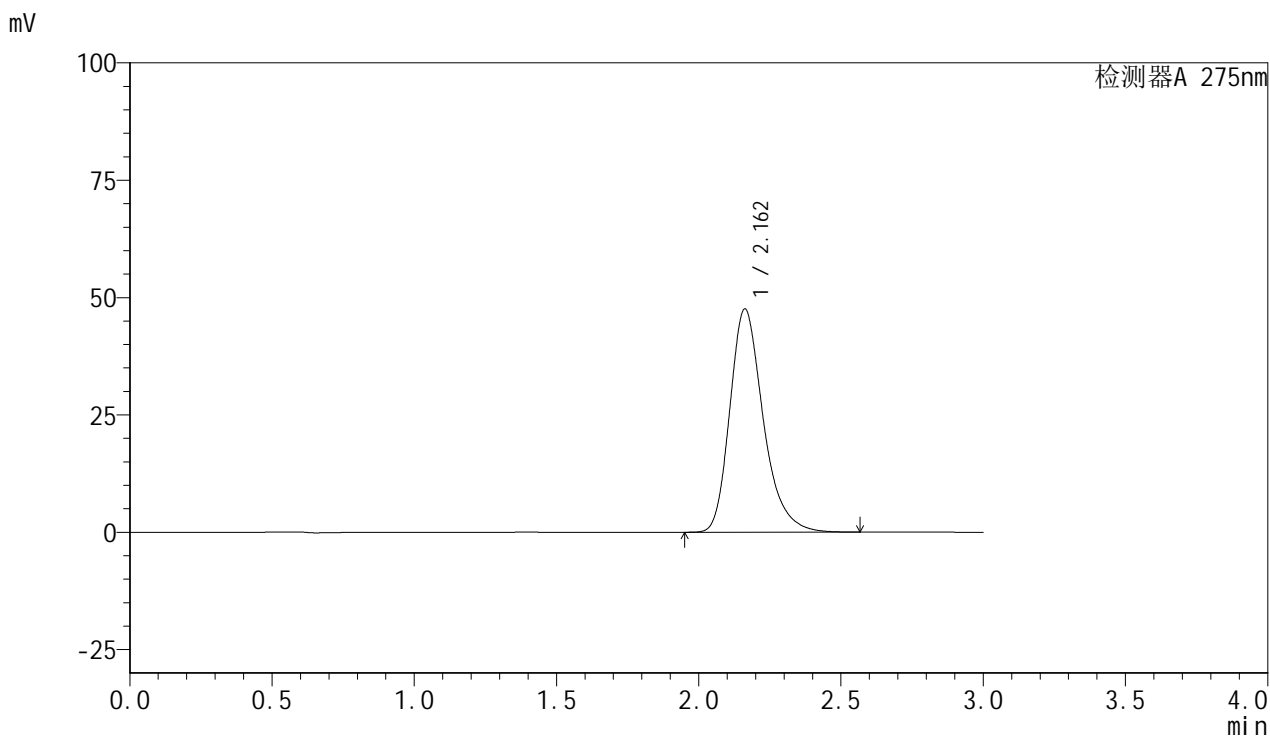


# QTL-4100

## <样品信息>

色谱柱:XB-C18(50mm\*4.6mm,5μm) 流速:1.0ml/min  
 柱温:30°C 波长:275nm  
 数据文件名: RC\$QTL-4100 - 31-4/28-435-2 - zjtj3y-rcqx-pH6.8jz-jf50z-dz2-1.lcd  
 方法文件名: RC\$QTL-4100 - QTL-4100-rcqx-FX277.lcm  
 批处理文件名: RC\$QTL-4100 - 20250414-FX277.lcb  
 样品瓶号: 1-27 版本号:6.115  
 进样体积: 20 μl 实验者: xiexinhui  
 进样时间: 2025/04/15 00:11:24 处理者: xiexinhui  
 处理时间 (V2): 2025/04/15 09:15:01  
 仪器型号: SHIMADZU LC-2050C(FX277)

## <色谱图>



## <峰表>

检测器A 275nm

峰号	保留时间	面积	面积%	高度	理论塔板数(USP)	拖尾因子	分离度(USP)
1	2.162	389145	100.000	47563	1703	1.278	--
总计		389145	100.000	47563			

图55 比拉斯汀片溶出曲线测定中间条件3月HPLC图谱  
 -pH6.8介质-桨法-50转  
 对照品溶液-2-1

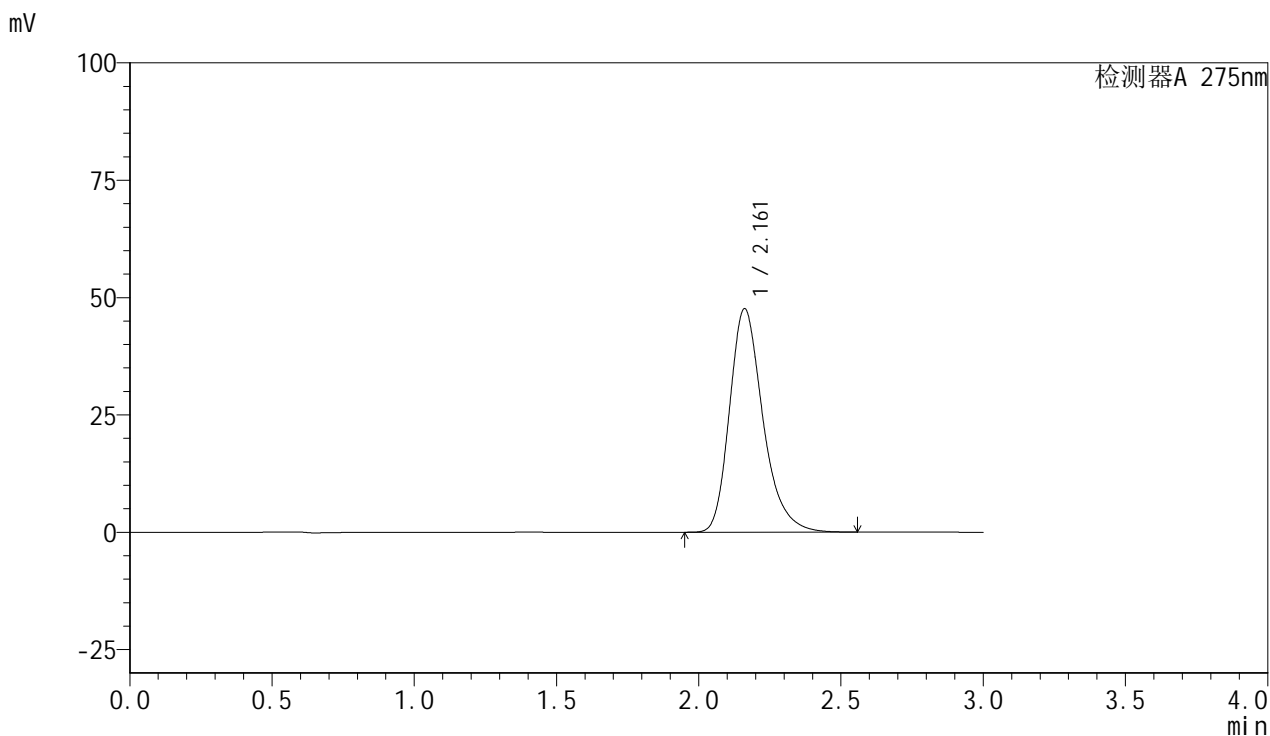


# QTL-4100

## <样品信息>

色谱柱:XB-C18(50mm\*4.6mm,5μm) 流速:1.0ml/min  
 柱温:30°C 波长:275nm  
 数据文件名: RC\$QTL-4100 - 31-4/28-436-2 - zjtj3y-rcqx-pH6.8jz-jf50z-dz2-2.lcd  
 方法文件名: RC\$QTL-4100 - QTL-4100-rcqx-FX277.lcm  
 批处理文件名: RC\$QTL-4100 - 20250414-FX277.lcb  
 样品瓶号: 1-27 版本号:6.115  
 进样体积: 20 μl 实验者: xiexinhui  
 进样时间: 2025/04/15 00:14:48 处理者: xiexinhui  
 处理时间 (V2): 2025/04/15 09:15:03  
 仪器型号: SHIMADZU LC-2050C(FX277)

## <色谱图>



## <峰表>

检测器A 275nm

峰号	保留时间	面积	面积%	高度	理论塔板数(USP)	拖尾因子	分离度(USP)
1	2.161	389779	100.000	47585	1699	1.276	--
总计		389779	100.000	47585			

图56 比拉斯汀片溶出曲线测定中间条件3月HPLC图谱  
-pH6.8介质-桨法-50转  
对照品溶液-2-2