

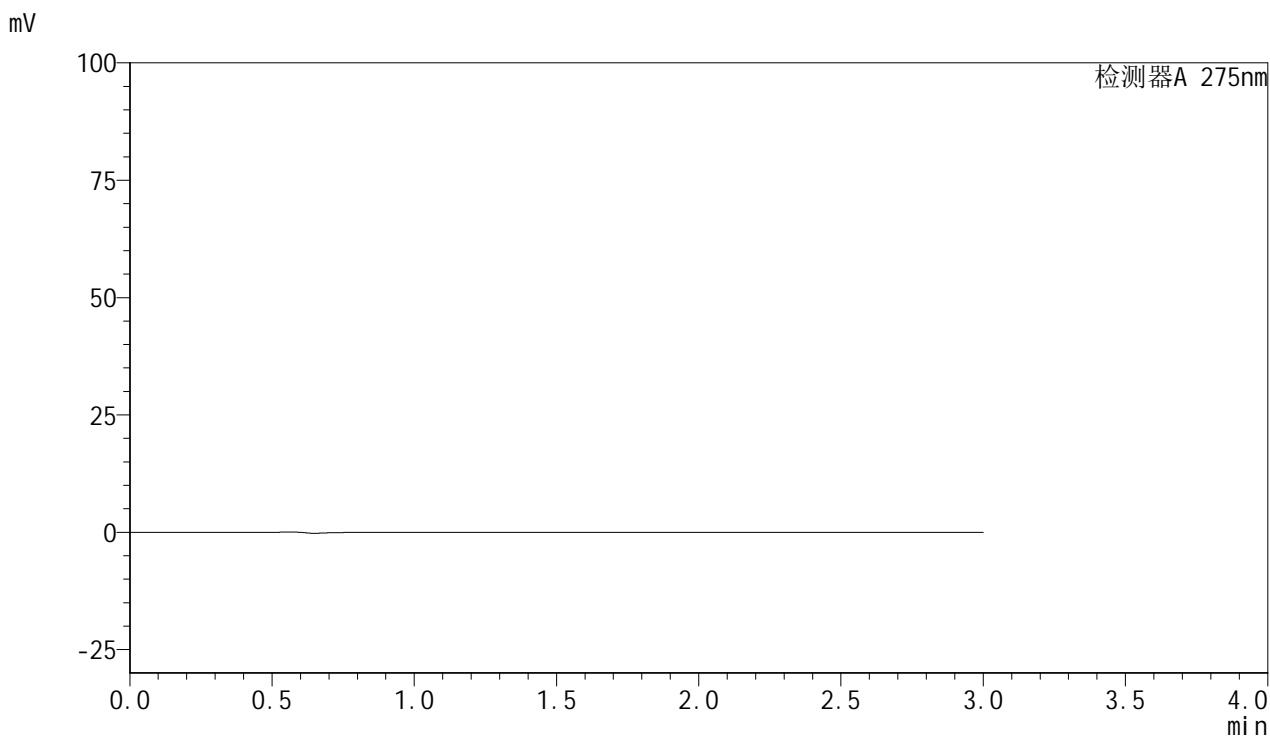


QTL-4100

<样品信息>

色谱柱:XB-C18(50mm*4.6mm,5µm) 流速:1.0ml/min
 柱温:30°C 波长:275nm
 数据文件名: RC\$QTL-4100 - 31-4/28-381-2 - zjtj3y-rcqx-pH6.8jz-jf50z-rj.lcd
 方法文件名: RC\$QTL-4100 - QTL-4100-rcqx-FX277.lcm
 批处理文件名: RC\$QTL-4100 - 20250414-FX277.lcb
 样品瓶号: 1-9
 进样体积: 20 µl 版本号:6.115
 进样时间: 2025/04/14 21:08:41 实验者: xiexinhui
 处理时间 (V2): 2025/04/15 09:12:41 处理者: xiexinhui
 仪器型号: SHIMADZU LC-2050C(FX277)

<色谱图>



<峰表>

检测器A 275nm

峰号	保留时间	面积	面积%	高度	理论塔板数(USP)	拖尾因子	分离度(USP)
总计							

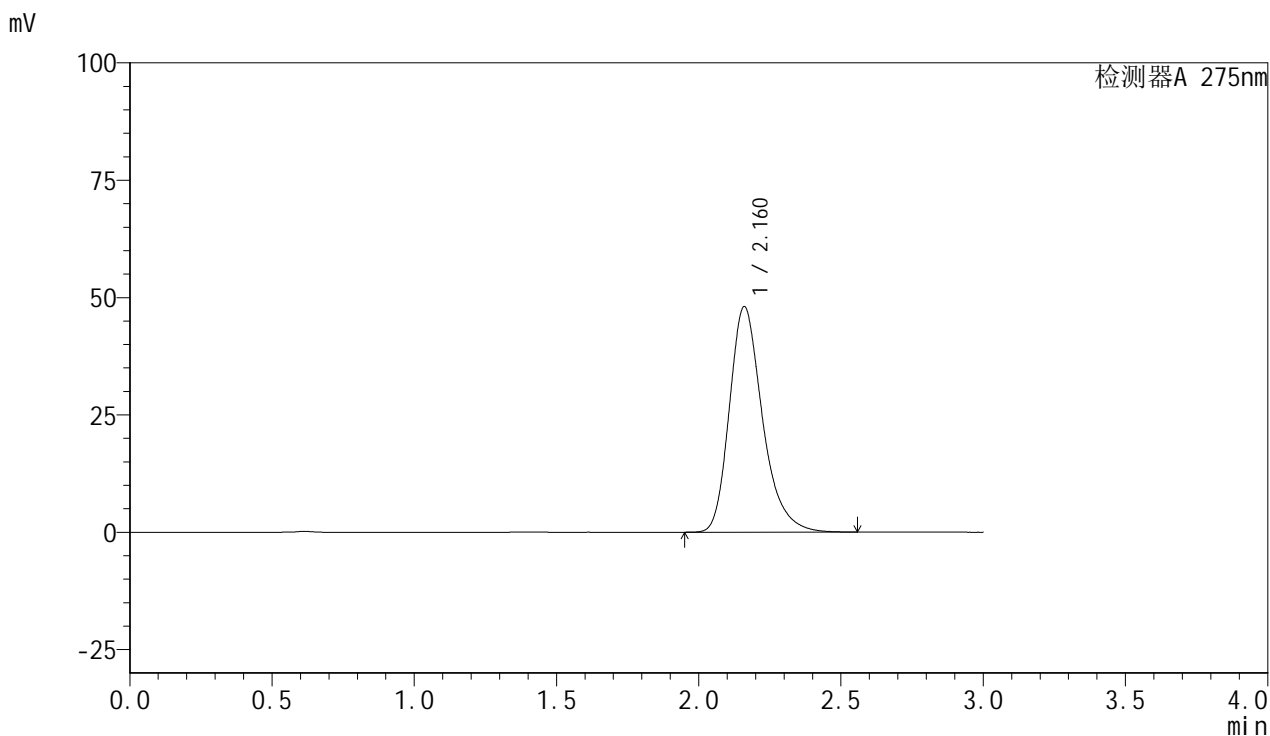


QTL-4100

<样品信息>

色谱柱:XB-C18(50mm*4.6mm,5μm) 流速:1.0ml/min
 柱温:30°C 波长:275nm
 数据文件名: RC\$QTL-4100 - 31-4/28-382-2 - zjtj3y-rcqx-pH6.8jz-jf50z-dz1-1.lcd
 方法文件名: RC\$QTL-4100 - QTL-4100-rcqx-FX277.lcm
 批处理文件名: RC\$QTL-4100 - 20250414-FX277.lcb
 样品瓶号: 1-18 版本号:6.115
 进样体积: 20 μl 实验者: xiexinhui
 进样时间: 2025/04/14 21:12:05 处理者: xiexinhui
 处理时间 (V2): 2025/04/15 09:12:45
 仪器型号: SHIMADZU LC-2050C(FX277)

<色谱图>



<峰表>

检测器A 275nm

峰号	保留时间	面积	面积%	高度	理论塔板数(USP)	拖尾因子	分离度(USP)
1	2.160	389531	100.000	47960	1734	1.279	--
总计		389531	100.000	47960			

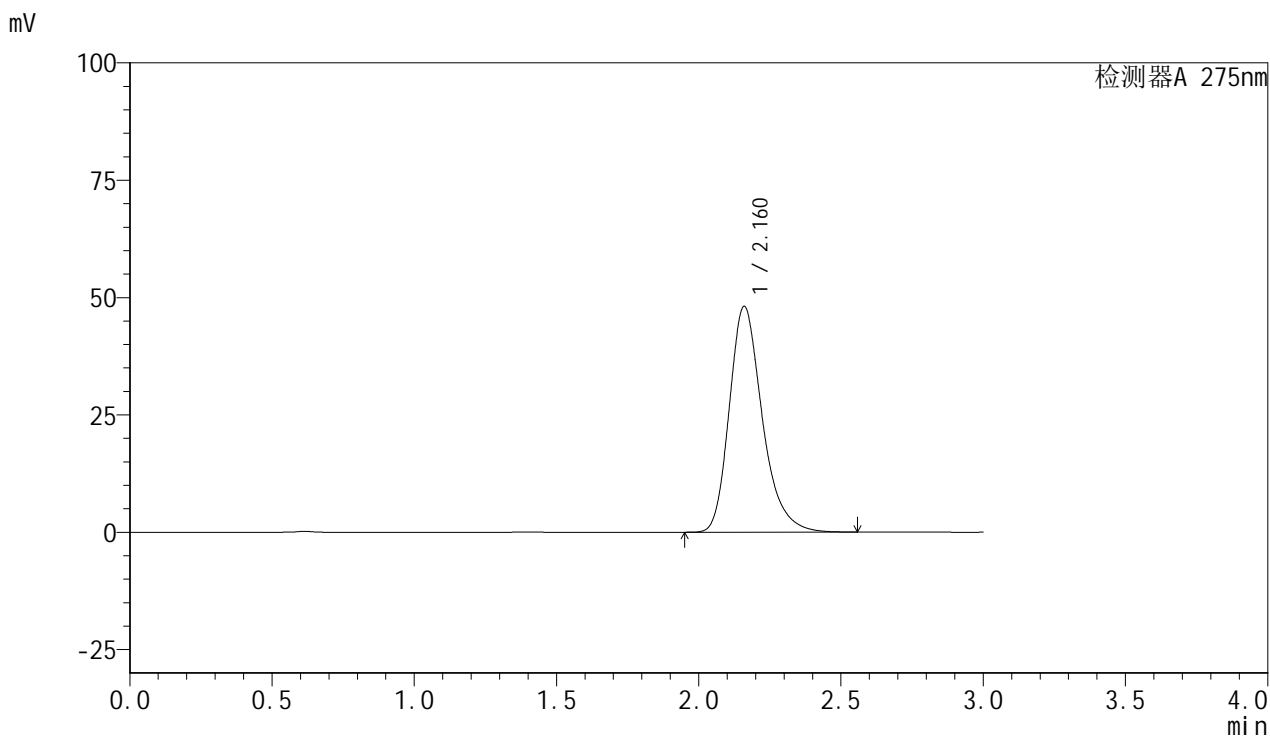


QTL-4100

<样品信息>

色谱柱:XB-C18(50mm*4.6mm,5μm) 流速:1.0ml/min
 柱温:30°C 波长:275nm
 数据文件名: RC\$QTL-4100 - 31-4/28-383-2 - zjtj3y-rcqx-pH6.8jz-jf50z-dz1-2.lcd
 方法文件名: RC\$QTL-4100 - QTL-4100-rcqx-FX277.lcm
 批处理文件名: RC\$QTL-4100 - 20250414-FX277.lcb
 样品瓶号: 1-18 版本号:6.115
 进样体积: 20 μl 实验者: xiexinhui
 进样时间: 2025/04/14 21:15:29 处理者: xiexinhui
 处理时间 (V2): 2025/04/15 09:12:48
 仪器型号: SHIMADZU LC-2050C(FX277)

<色谱图>



<峰表>

检测器A 275nm

峰号	保留时间	面积	面积%	高度	理论塔板数(USP)	拖尾因子	分离度(USP)
1	2.160	388791	100.000	48017	1742	1.273	--
总计		388791	100.000	48017			

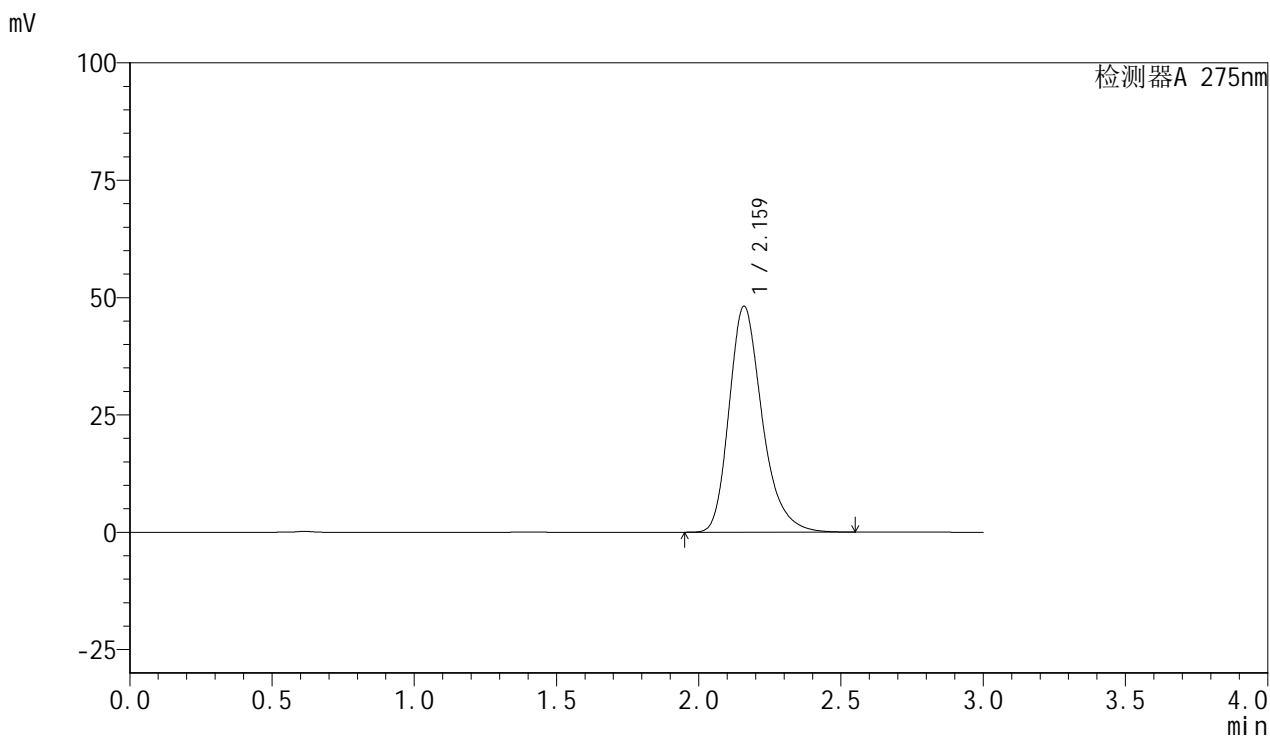


QTL-4100

<样品信息>

色谱柱:XB-C18(50mm*4.6mm,5μm) 流速:1.0ml/min
 柱温:30°C 波长:275nm
 数据文件名: RC\$QTL-4100 - 31-4/28-384-2 - zjtj3y-rcqx-pH6.8jz-jf50z-dz1-3.lcd
 方法文件名: RC\$QTL-4100 - QTL-4100-rcqx-FX277.lcm
 批处理文件名: RC\$QTL-4100 - 20250414-FX277.lcb
 样品瓶号: 1-18 版本号:6.115
 进样体积: 20 μl 实验者: xiexinhui
 进样时间: 2025/04/14 21:18:53 处理者: xiexinhui
 处理时间 (V2): 2025/04/15 09:12:50
 仪器型号: SHIMADZU LC-2050C(FX277)

<色谱图>



<峰表>

检测器A 275nm

峰号	保留时间	面积	面积%	高度	理论塔板数(USP)	拖尾因子	分离度(USP)
1	2.159	389598	100.000	48004	1735	1.274	--
总计		389598	100.000	48004			

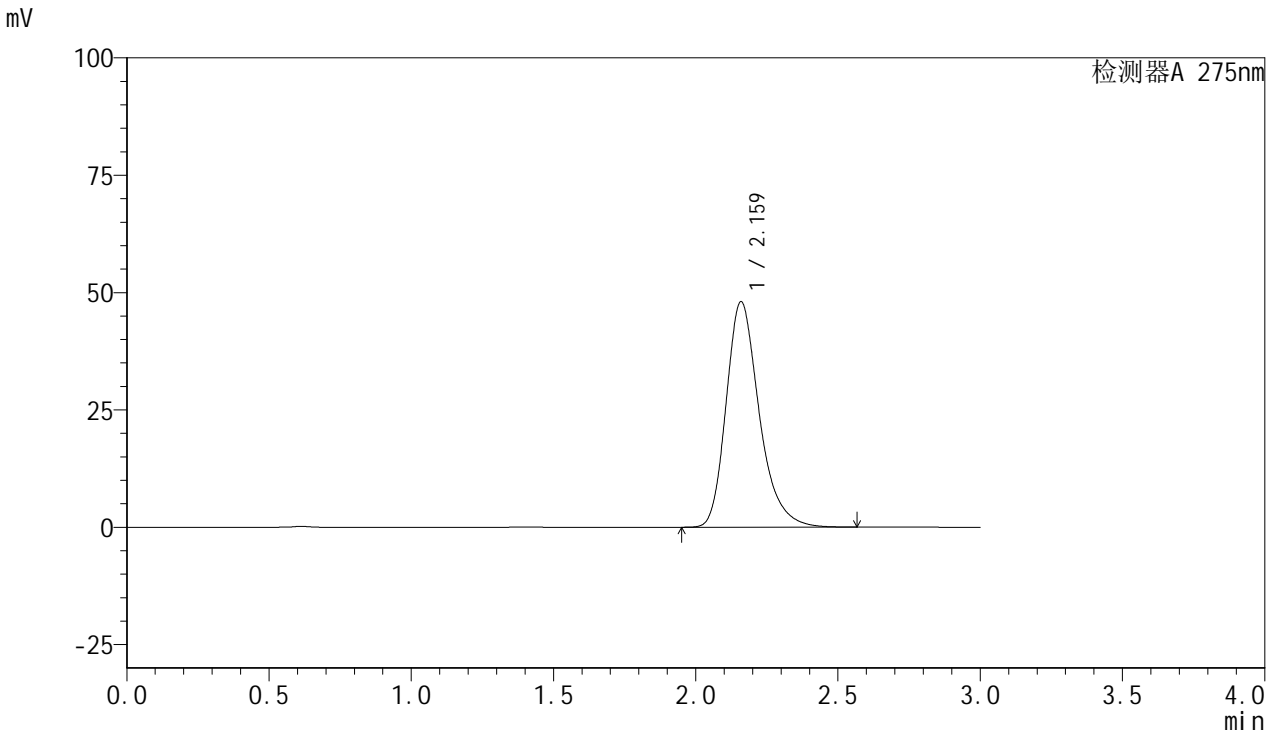


QTL-4100

<样品信息>

色谱柱:XB-C18(50mm*4.6mm,5µm) 流速:1.0ml/min
 柱温:30°C 波长:275nm
 数据文件名: RC\$QTL-4100 - 31-4/28-385-2 - zjtj3y-rcqx-pH6.8jz-jf50z-dz1-4.lcd
 方法文件名: RC\$QTL-4100 - QTL-4100-rcqx-FX277.lcm
 批处理文件名: RC\$QTL-4100 - 20250414-FX277.lcb
 样品瓶号: 1-18 版本号:6.115
 进样体积: 20 µl 实验者: xiexinhui
 进样时间: 2025/04/14 21:22:17 处理者: xiexinhui
 处理时间 (V2): 2025/04/15 09:12:53
 仪器型号: SHIMADZU LC-2050C(FX277)

<色谱图>



<峰表>

检测器A 275nm

峰号	保留时间	面积	面积%	高度	理论塔板数(USP)	拖尾因子	分离度(USP)
1	2.159	389208	100.000	47912	1737	1.279	--
总计		389208	100.000	47912			

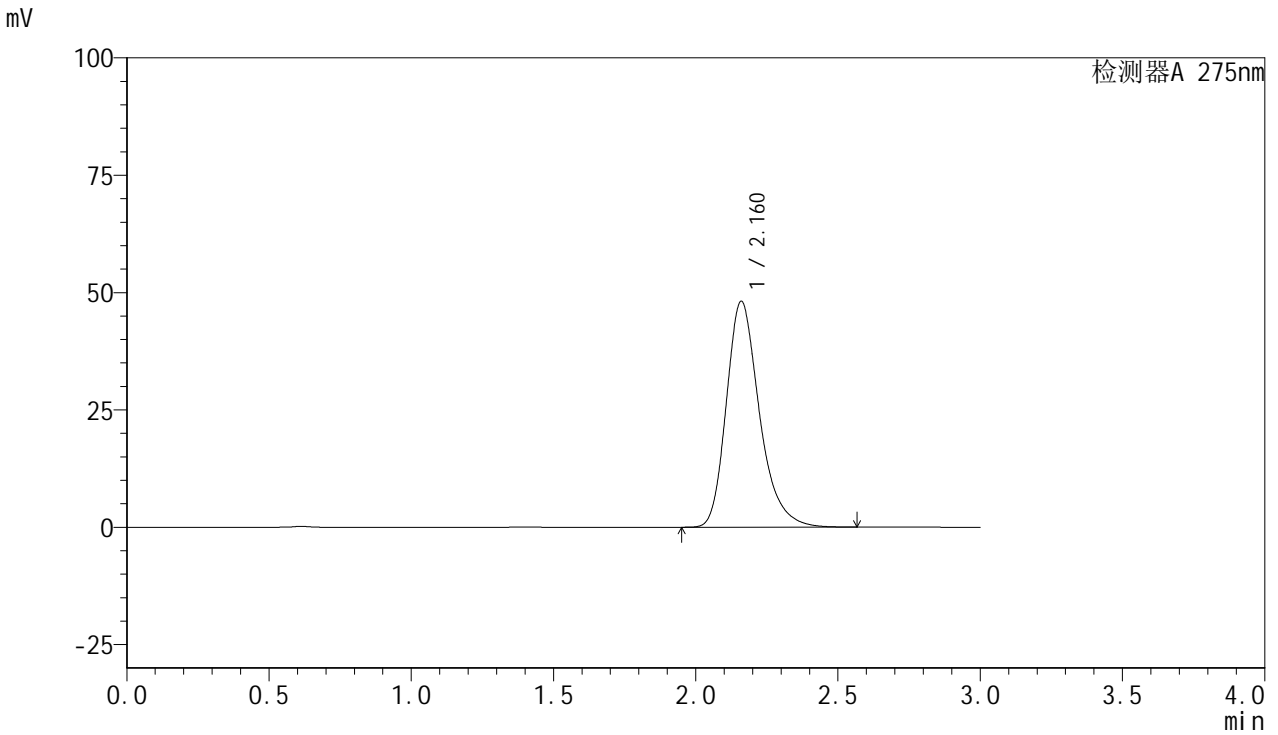


QTL-4100

<样品信息>

色谱柱:XB-C18(50mm*4.6mm,5μm) 流速:1.0ml/min
 柱温:30°C 波长:275nm
 数据文件名: RC\$QTL-4100 - 31-4/28-386-2 - zjtj3y-rcqx-pH6.8jz-jf50z-dz1-5.lcd
 方法文件名: RC\$QTL-4100 - QTL-4100-rcqx-FX277.lcm
 批处理文件名: RC\$QTL-4100 - 20250414-FX277.lcb
 样品瓶号: 1-18 版本号:6.115
 进样体积: 20 μl 实验者: xiexinhui
 进样时间: 2025/04/14 21:25:41 处理者: xiexinhui
 处理时间 (V2): 2025/04/15 09:12:55
 仪器型号: SHIMADZU LC-2050C(FX277)

<色谱图>



<峰表>

检测器A 275nm

峰号	保留时间	面积	面积%	高度	理论塔板数(USP)	拖尾因子	分离度(USP)
1	2.160	389691	100.000	48048	1738	1.276	--
总计		389691	100.000	48048			

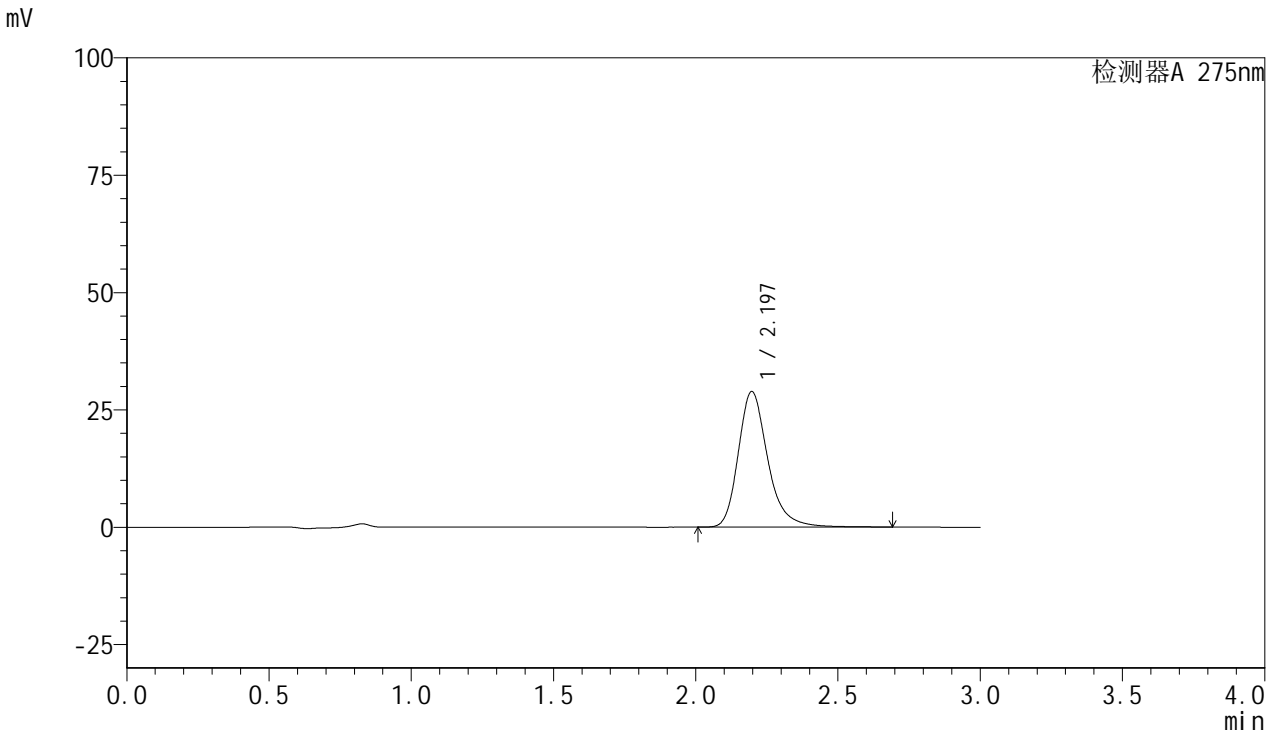


QTL-4100

<样品信息>

色谱柱:XB-C18(50mm*4.6mm,5μm) 流速:1.0ml/min
 柱温:30°C 波长:275nm
 数据文件名: RC\$QTL-4100 - 31-4/28-387-2 - zzp-2024122321p-zjtj3y-rcqx-pH6.8jz-jf50z-P1-5min.lcd
 方法文件名: RC\$QTL-4100 - QTL-4100-rcqx-FX277.lcm
 批处理文件名: RC\$QTL-4100 - 20250414-FX277.lcb
 样品瓶号: 1-1 版本号:6.115
 进样体积: 20 μl 实验者: xiexinhui
 进样时间: 2025/04/14 21:29:04 处理者: xiexinhui
 处理时间 (V2): 2025/04/15 09:12:58
 仪器型号: SHIMADZU LC-2050C(FX277)

<色谱图>



<峰表>

检测器A 275nm

峰号	保留时间	面积	面积%	高度	理论塔板数(USP)	拖尾因子	分离度(USP)
1	2.197	209196	100.000	28914	2305	1.266	--
总计		209196	100.000	28914			

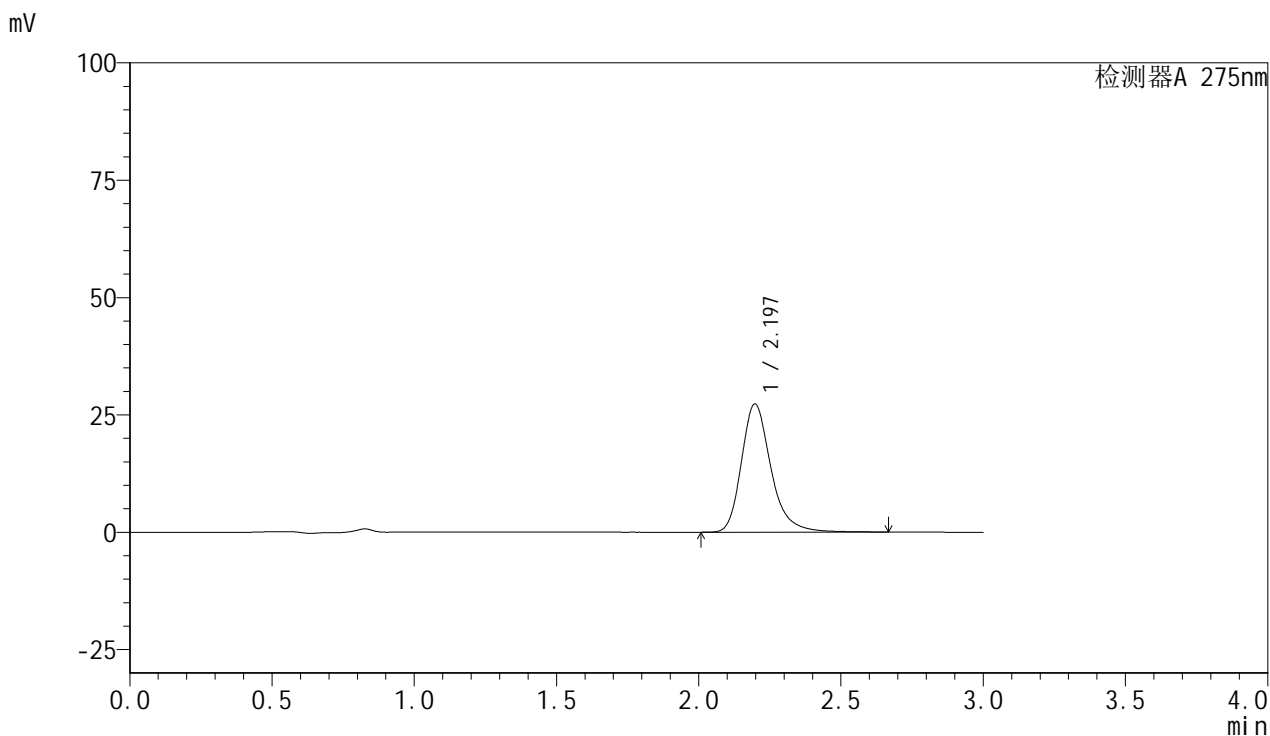


QTL-4100

<样品信息>

色谱柱:XB-C18(50mm*4.6mm,5μm) 流速:1.0ml/min
 柱温:30°C 波长:275nm
 数据文件名: RC\$QTL-4100 - 31-4/28-388-2 - zzp-2024122321p-zjtj3y-rcqx-pH6.8jz-jf50z-P2-5min.lcd
 方法文件名: RC\$QTL-4100 - QTL-4100-rcqx-FX277.lcm
 批处理文件名: RC\$QTL-4100 - 20250414-FX277.lcb
 样品瓶号: 1-10 版本号:6.115
 进样体积: 20 μl 实验者: xiexinhui
 进样时间: 2025/04/14 21:32:27 处理者: xiexinhui
 处理时间 (V2): 2025/04/15 09:13:00
 仪器型号: SHIMADZU LC-2050C(FX277)

<色谱图>



<峰表>

检测器A 275nm

峰号	保留时间	面积	面积%	高度	理论塔板数(USP)	拖尾因子	分离度(USP)
1	2.197	197745	100.000	27331	2298	1.264	--
总计		197745	100.000	27331			

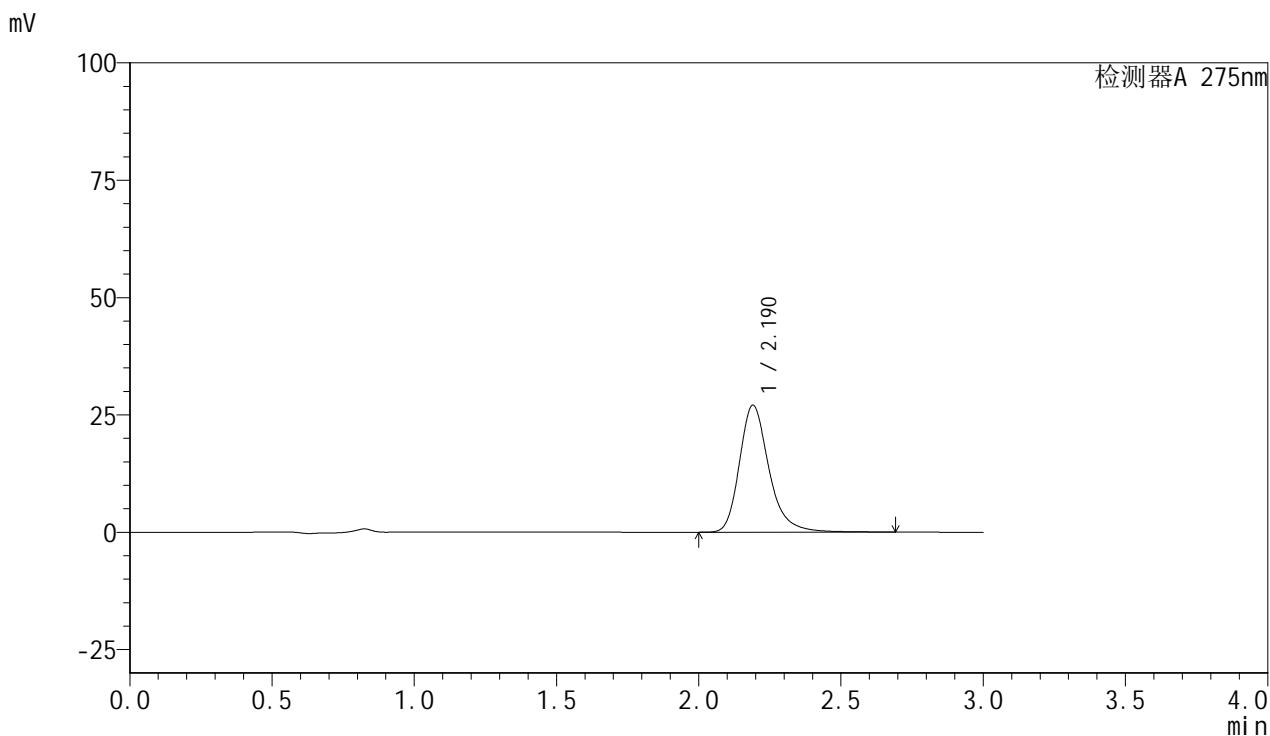


QTL-4100

<样品信息>

色谱柱:XB-C18(50mm*4.6mm,5µm) 流速:1.0ml/min
 柱温:30°C 波长:275nm
 数据文件名: RC\$QTL-4100 - 31-4/28-389-2 - zzp-2024122321p-zjtj3y-rcqx-pH6.8jz-jf50z-P3-5min.lcd
 方法文件名: RC\$QTL-4100 - QTL-4100-rcqx-FX277.lcm
 批处理文件名: RC\$QTL-4100 - 20250414-FX277.lcb
 样品瓶号: 1-19 版本号:6.115
 进样体积: 20 µl 实验者: xiexinhui
 进样时间: 2025/04/14 21:35:49 处理者: xiexinhui
 处理时间 (V2): 2025/04/15 09:13:03
 仪器型号: SHIMADZU LC-2050C(FX277)

<色谱图>



<峰表>

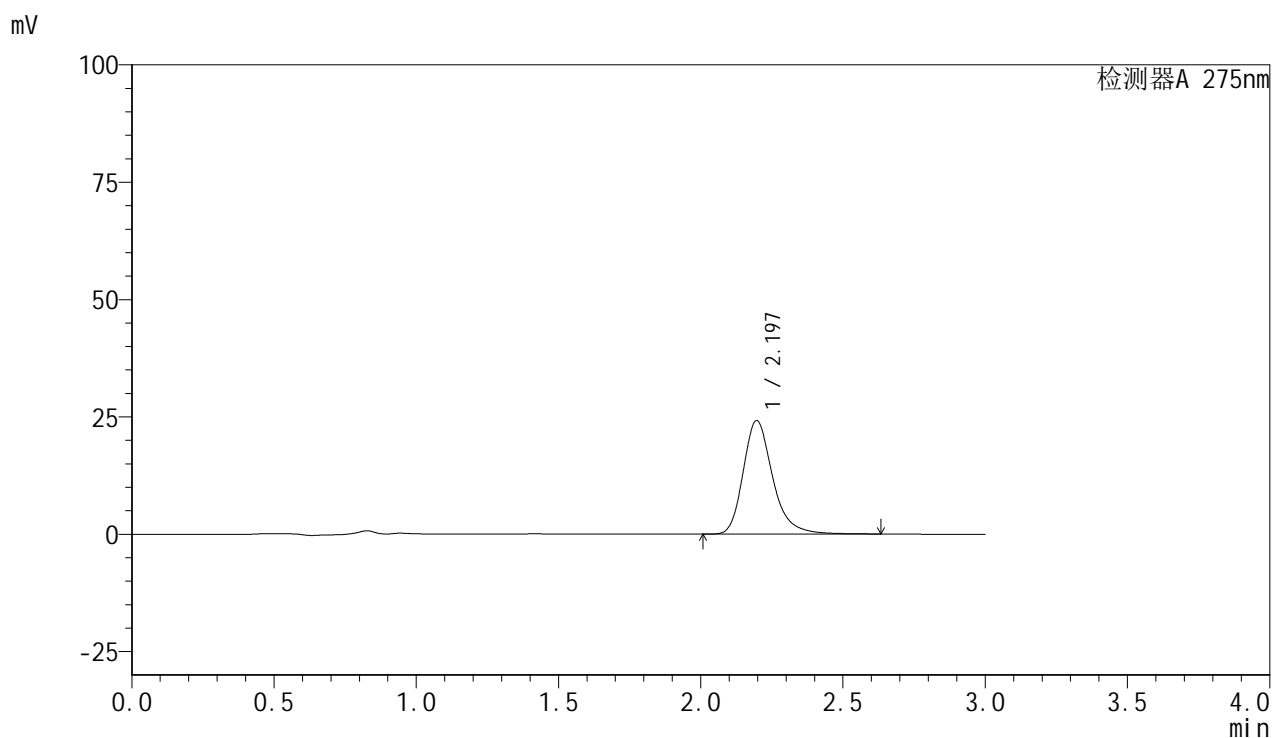
检测器A 275nm

峰号	保留时间	面积	面积%	高度	理论塔板数(USP)	拖尾因子	分离度(USP)
1	2.190	195906	100.000	27048	2290	1.267	--
总计		195906	100.000	27048			

<样品信息>

色谱柱:XB-C18(50mm*4.6mm,5 μ m) 流速:1.0ml/min
 柱温:30 $^{\circ}$ C 波长:275nm
 数据文件名: RC\$QTL-4100 - 31-4/28-390-2 - cbzj-3176Ap-zjtj3y-rcqx-pH6.8jz-jf50z-P4-5min.lcd
 方法文件名: RC\$QTL-4100 - QTL-4100-rcqx-FX277.lcm
 批处理文件名: RC\$QTL-4100 - 20250414-FX277.lcb
 样品瓶号: 1-28 版本号:6.115
 进样体积: 20 μ l 实验者: xiexinhui
 进样时间: 2025/04/14 21:39:12 处理者: xiexinhui
 处理时间 (V2): 2025/04/15 09:13:05
 仪器型号: SHIMADZU LC-2050C(FX277)

<色谱图>



<峰表>

检测器A 275nm

峰号	保留时间	面积	面积%	高度	理论塔板数(USP)	拖尾因子	分离度(USP)
1	2.197	174861	100.000	24210	2298	1.262	--
总计		174861	100.000	24210			

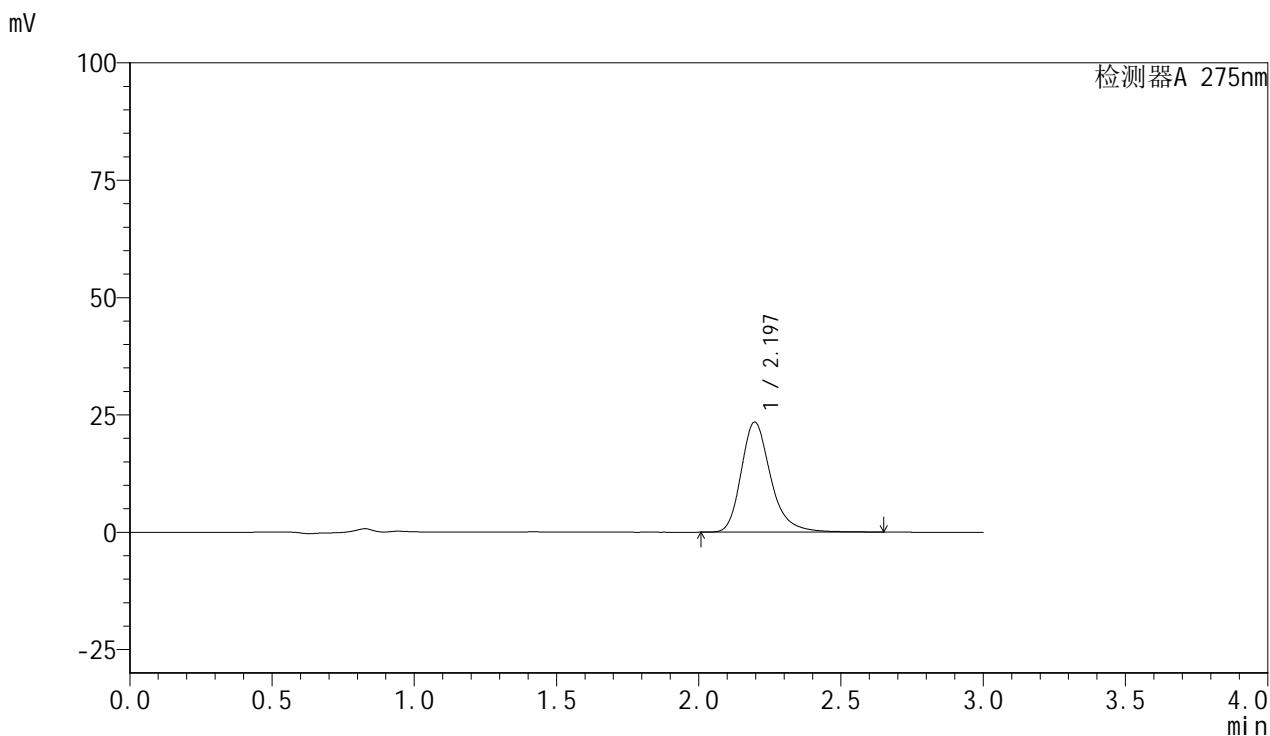


QTL-4100

<样品信息>

色谱柱:XB-C18(50mm*4.6mm,5μm) 流速:1.0ml/min
 柱温:30°C 波长:275nm
 数据文件名: RC\$QTL-4100 - 31-4/28-391-2 - cbzj-3176Ap-zjtj3y-rcqx-pH6.8jz-jf50z-P5-5min.lcd
 方法文件名: RC\$QTL-4100 - QTL-4100-rcqx-FX277.lcm
 批处理文件名: RC\$QTL-4100 - 20250414-FX277.lcb
 样品瓶号: 1-37 版本号:6.115
 进样体积: 20 μl 实验者: xiexinhui
 进样时间: 2025/04/14 21:42:35 处理者: xiexinhui
 处理时间 (V2): 2025/04/15 09:13:08
 仪器型号: SHIMADZU LC-2050C(FX277)

<色谱图>



<峰表>

检测器A 275nm

峰号	保留时间	面积	面积%	高度	理论塔板数(USP)	拖尾因子	分离度(USP)
1	2.197	169745	100.000	23466	2296	1.264	--
总计		169745	100.000	23466			

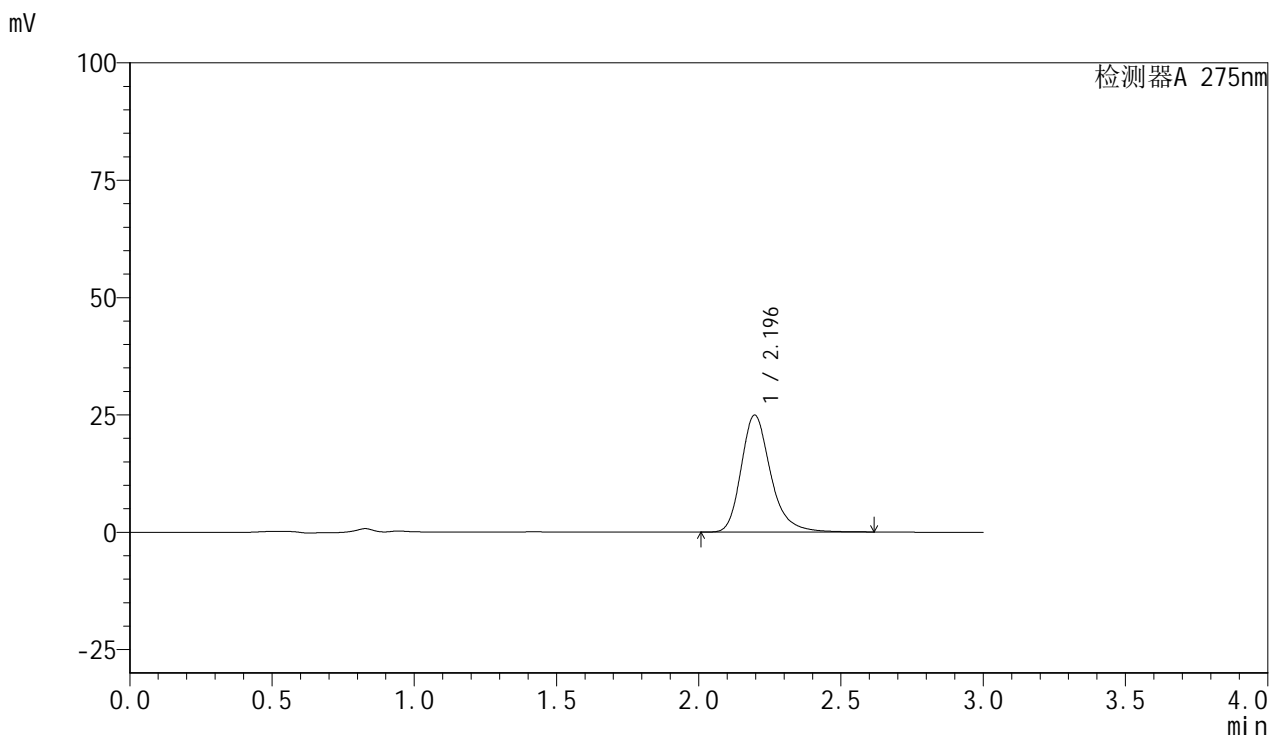


QTL-4100

<样品信息>

色谱柱 :XB-C18(50mm*4.6mm,5μm)	流速:1.0ml/min
柱温 :30°C	波长:275nm
数据文件名: RC\$QTL-4100 - 31-4/28-392-2 - cbzj-3176Ap-zjtj3y-rcqx-pH6.8jz-jf50z-P6-5min.lcd	
方法文件名: RC\$QTL-4100 - QTL-4100-rcqx-FX277.lcm	
批处理文件名: RC\$QTL-4100 - 20250414-FX277.lcb	
样品瓶号: 1-46	版本号:6.115
进样体积: 20 μl	实验者: xiexinhui
进样时间: 2025/04/14 21:45:58	处理者: xiexinhui
处理时间 (V2) : 2025/04/15 09:13:10	
仪器型号: SHIMADZU LC-2050C(FX277)	

<色谱图>



<峰表>

检测器A 275nm

峰号	保留时间	面积	面积%	高度	理论塔板数(USP)	拖尾因子	分离度(USP)
1	2.196	179917	100.000	24943	2299	1.260	--
总计		179917	100.000	24943			

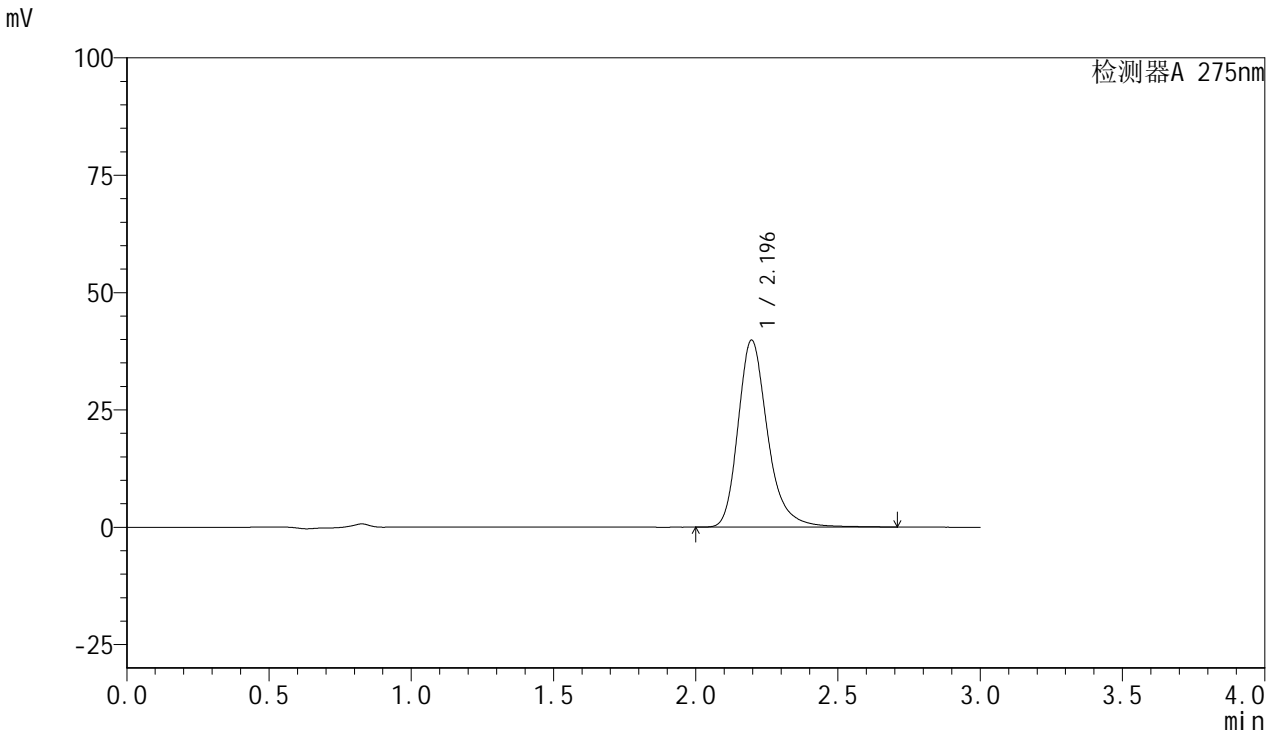


QTL-4100

<样品信息>

色谱柱:XB-C18(50mm*4.6mm,5μm) 流速:1.0ml/min
 柱温:30°C 波长:275nm
 数据文件名: RC\$QTL-4100 - 31-4/28-393-2 - zzp-2024122321p-zjtj3y-rcqx-pH6.8jz-jf50z-P1-10min.lcd
 方法文件名: RC\$QTL-4100 - QTL-4100-rcqx-FX277.lcm
 批处理文件名: RC\$QTL-4100 - 20250414-FX277.lcb
 样品瓶号: 1-2 版本号:6.115
 进样体积: 20 μl 实验者: xiexinhui
 进样时间: 2025/04/14 21:49:21 处理者: xiexinhui
 处理时间 (V2): 2025/04/15 09:13:13
 仪器型号: SHIMADZU LC-2050C(FX277)

<色谱图>



<峰表>

检测器A 275nm

峰号	保留时间	面积	面积%	高度	理论塔板数(USP)	拖尾因子	分离度(USP)
1	2.196	289169	100.000	39862	2292	1.266	--
总计		289169	100.000	39862			

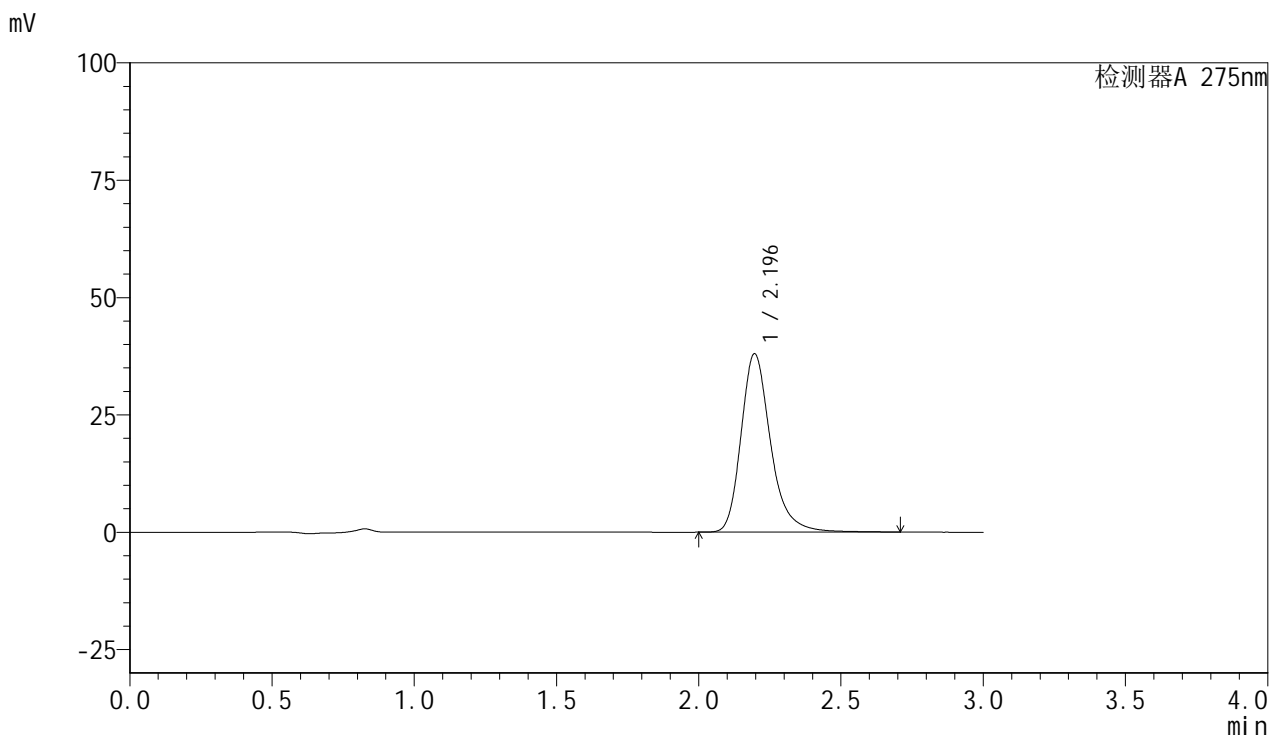


QTL-4100

<样品信息>

色谱柱:XB-C18(50mm*4.6mm,5μm) 流速:1.0ml/min
 柱温:30°C 波长:275nm
 数据文件名: RC\$QTL-4100 - 31-4/28-394-2 - zzp-2024122321p-zjtj3y-rcqx-pH6.8jz-jf50z-P2-10min.lcd
 方法文件名: RC\$QTL-4100 - QTL-4100-rcqx-FX277.lcm
 批处理文件名: RC\$QTL-4100 - 20250414-FX277.lcb
 样品瓶号: 1-11 版本号:6.115
 进样体积: 20 μl 实验者: xiexinhui
 进样时间: 2025/04/14 21:52:45 处理者: xiexinhui
 处理时间 (V2): 2025/04/15 09:13:16
 仪器型号: SHIMADZU LC-2050C(FX277)

<色谱图>



<峰表>

检测器A 275nm

峰号	保留时间	面积	面积%	高度	理论塔板数(USP)	拖尾因子	分离度(USP)
1	2.196	275821	100.000	38036	2293	1.266	--
总计		275821	100.000	38036			

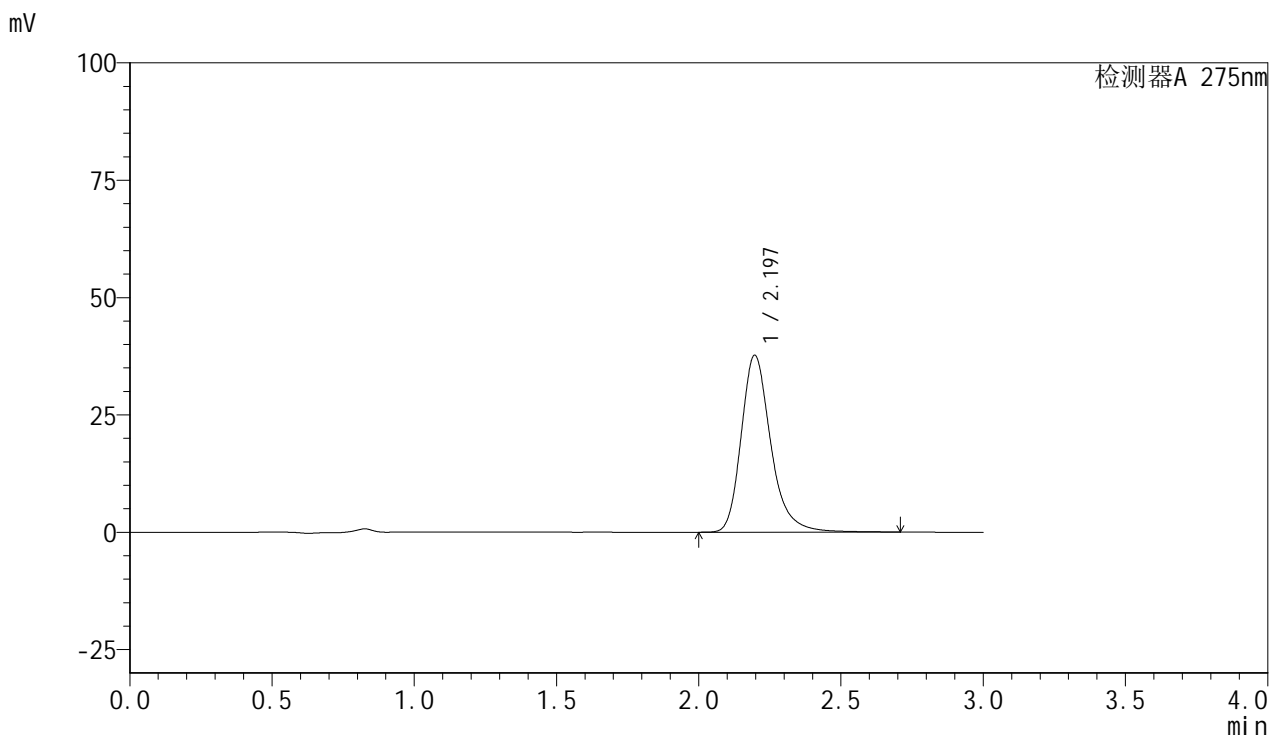


QTL-4100

<样品信息>

色谱柱:XB-C18(50mm*4.6mm,5μm) 流速:1.0ml/min
 柱温:30°C 波长:275nm
 数据文件名: RC\$QTL-4100 - 31-4/28-395-2 - zzp-2024122321p-zjtj3y-rcqx-pH6.8jz-jf50z-P3-10min.lcd
 方法文件名: RC\$QTL-4100 - QTL-4100-rcqx-FX277.lcm
 批处理文件名: RC\$QTL-4100 - 20250414-FX277.lcb
 样品瓶号: 1-20 版本号:6.115
 进样体积: 20 μl 实验者: xiexinhui
 进样时间: 2025/04/14 21:56:07 处理者: xiexinhui
 处理时间 (V2): 2025/04/15 09:13:18
 仪器型号: SHIMADZU LC-2050C(FX277)

<色谱图>



<峰表>

检测器A 275nm

峰号	保留时间	面积	面积%	高度	理论塔板数(USP)	拖尾因子	分离度(USP)
1	2.197	274080	100.000	37723	2286	1.266	--
总计		274080	100.000	37723			

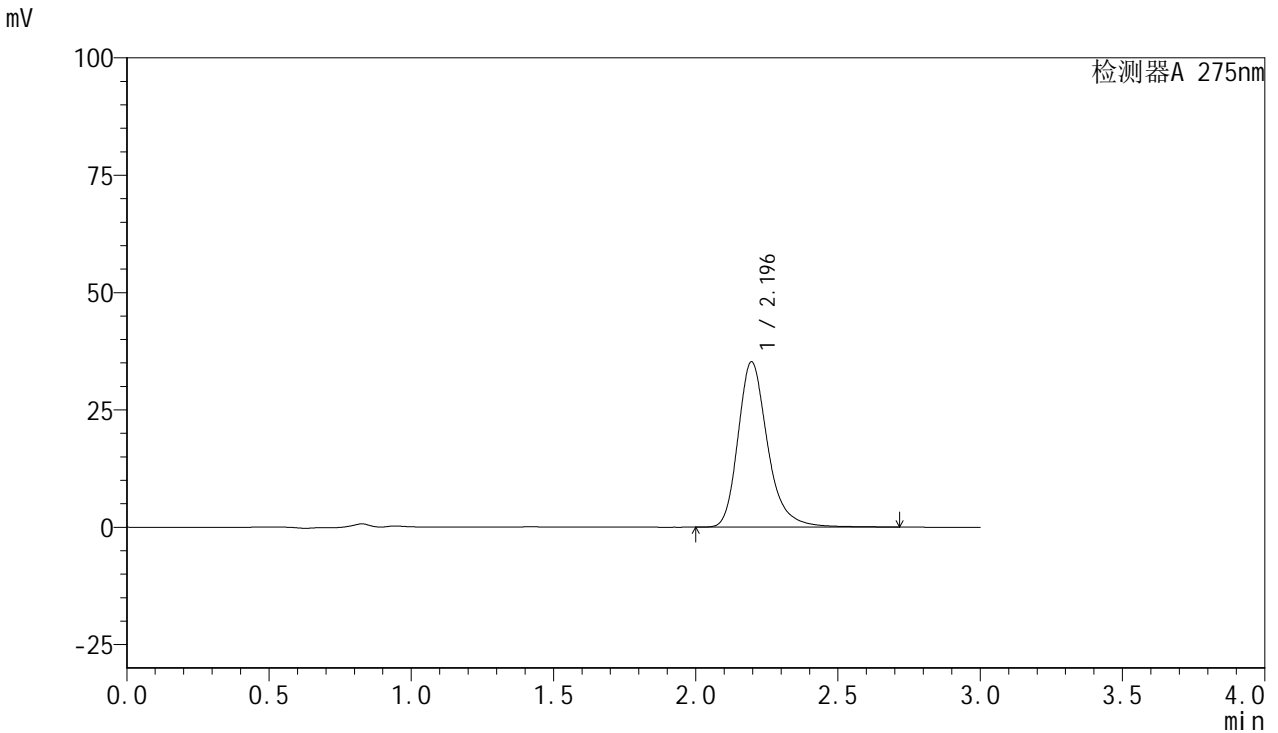


QTL-4100

<样品信息>

色谱柱:XB-C18(50mm*4.6mm,5µm) 流速:1.0ml/min
 柱温:30°C 波长:275nm
 数据文件名: RC\$QTL-4100 - 31-4/28-396-2 - cbzj-3176Ap-zjtj3y-rcqx-pH6.8jz-jf50z-P4-10min.lcd
 方法文件名: RC\$QTL-4100 - QTL-4100-rcqx-FX277.lcm
 批处理文件名: RC\$QTL-4100 - 20250414-FX277.lcb
 样品瓶号: 1-29 版本号:6.115
 进样体积: 20 µl 实验者: xiexinhui
 进样时间: 2025/04/14 21:59:30 处理者: xiexinhui
 处理时间 (V2): 2025/04/15 09:13:20
 仪器型号: SHIMADZU LC-2050C(FX277)

<色谱图>



<峰表>

检测器A 275nm

峰号	保留时间	面积	面积%	高度	理论塔板数(USP)	拖尾因子	分离度(USP)
1	2.196	255914	100.000	35251	2288	1.267	--
总计		255914	100.000	35251			

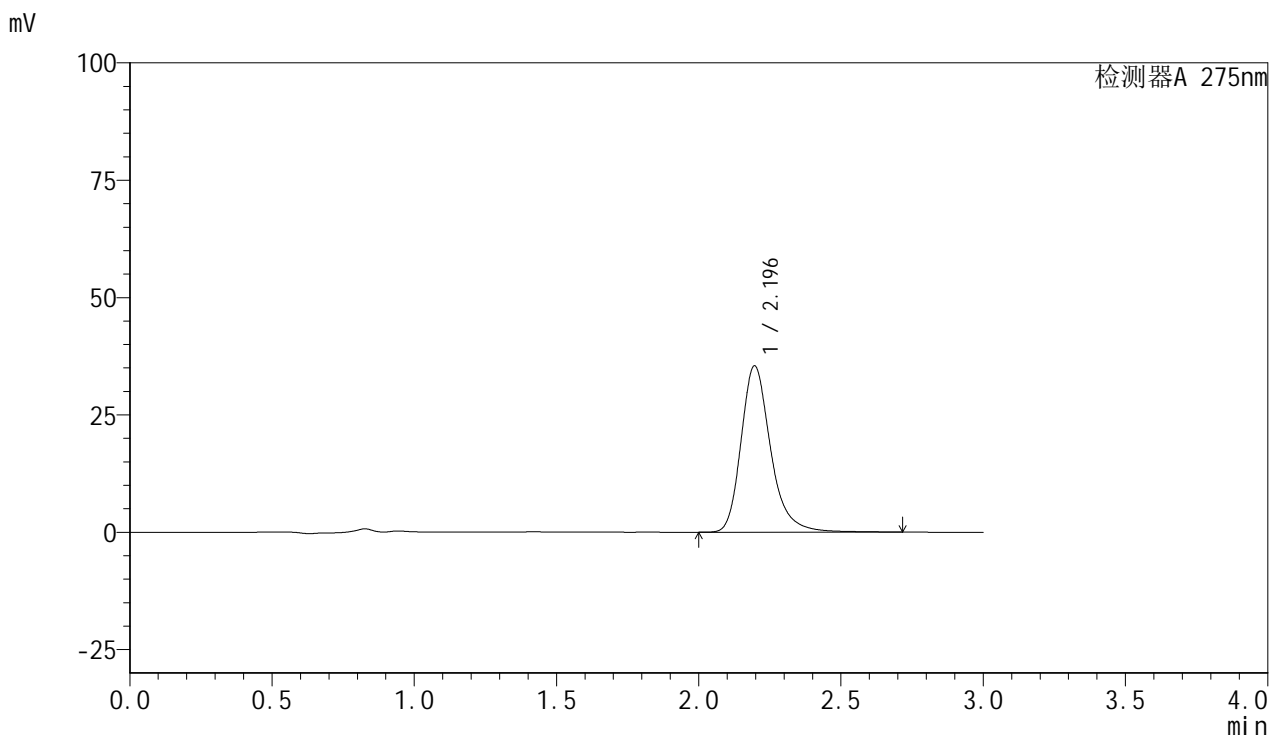


QTL-4100

<样品信息>

色谱柱:XB-C18(50mm*4.6mm,5μm) 流速:1.0ml/min
 柱温:30°C 波长:275nm
 数据文件名: RC\$QTL-4100 - 31-4/28-397-2 - cbzj-3176Ap-zjtj3y-rcqx-pH6.8jz-jf50z-P5-10min.lcd
 方法文件名: RC\$QTL-4100 - QTL-4100-rcqx-FX277.lcm
 批处理文件名: RC\$QTL-4100 - 20250414-FX277.lcb
 样品瓶号: 1-38 版本号:6.115
 进样体积: 20 μl 实验者: xiexinhui
 进样时间: 2025/04/14 22:02:53 处理者: xiexinhui
 处理时间 (V2): 2025/04/15 09:13:23
 仪器型号: SHIMADZU LC-2050C(FX277)

<色谱图>



<峰表>

检测器A 275nm

峰号	保留时间	面积	面积%	高度	理论塔板数(USP)	拖尾因子	分离度(USP)
1	2.196	257415	100.000	35459	2289	1.266	--
总计		257415	100.000	35459			

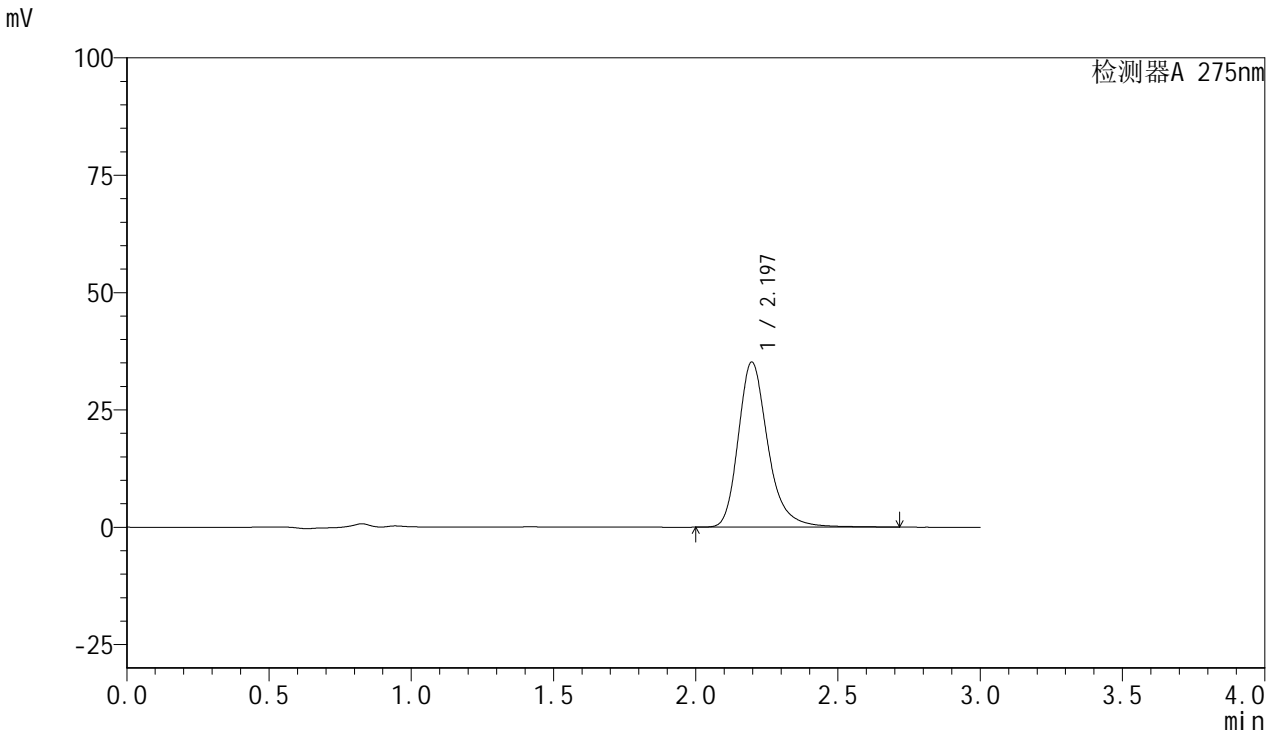


QTL-4100

<样品信息>

色谱柱:XB-C18(50mm*4.6mm,5μm) 流速:1.0ml/min
 柱温:30°C 波长:275nm
 数据文件名: RC\$QTL-4100 - 31-4/28-398-2 - cbzj-3176Ap-zjtj3y-rcqx-pH6.8jz-jf50z-P6-10min.lcd
 方法文件名: RC\$QTL-4100 - QTL-4100-rcqx-FX277.lcm
 批处理文件名: RC\$QTL-4100 - 20250414-FX277.lcb
 样品瓶号: 1-47 版本号:6.115
 进样体积: 20 μl 实验者: xiexinhui
 进样时间: 2025/04/14 22:06:16 处理者: xiexinhui
 处理时间 (V2): 2025/04/15 09:13:27
 仪器型号: SHIMADZU LC-2050C(FX277)

<色谱图>



<峰表>

检测器A 275nm

峰号	保留时间	面积	面积%	高度	理论塔板数(USP)	拖尾因子	分离度(USP)
1	2.197	255675	100.000	35199	2290	1.266	--
总计		255675	100.000	35199			

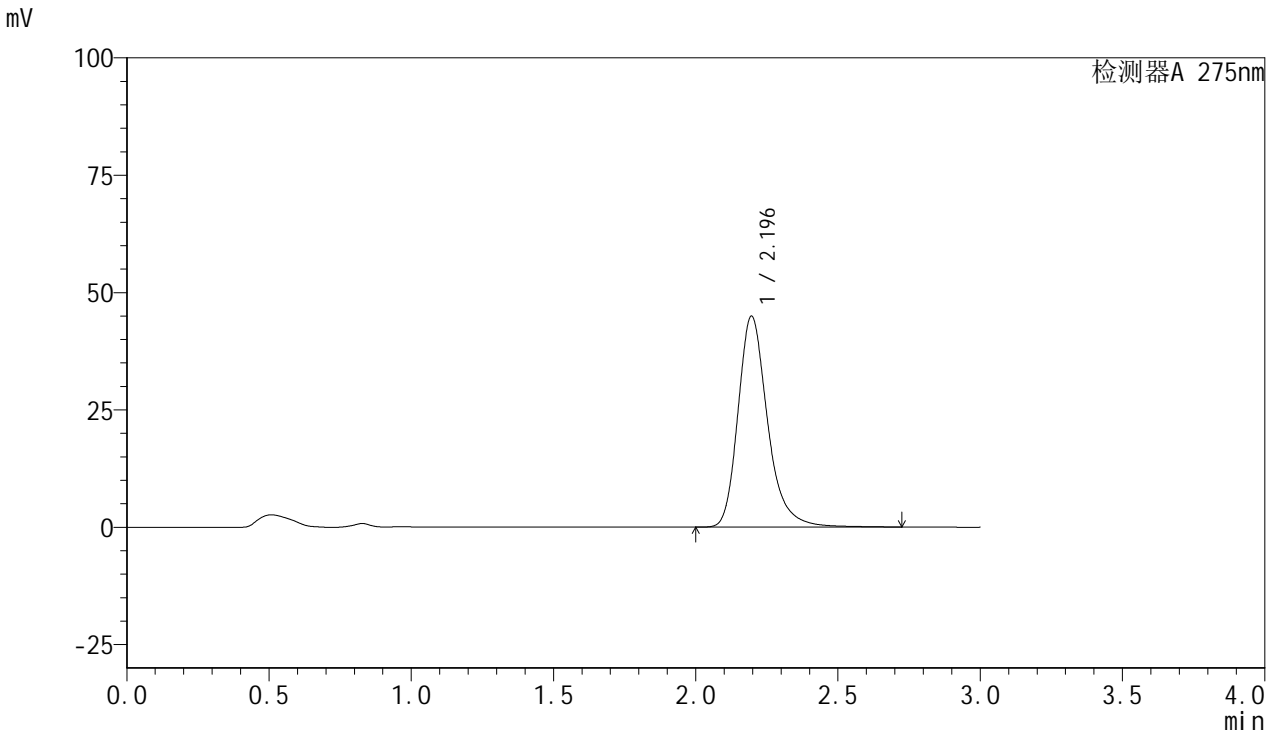


QTL-4100

<样品信息>

色谱柱:XB-C18(50mm*4.6mm,5μm) 流速:1.0ml/min
 柱温:30°C 波长:275nm
 数据文件名: RC\$QTL-4100 - 31-4/28-399-2 - zzp-2024122321p-zjtj3y-rcqx-pH6.8jz-jf50z-P1-15min.lcd
 方法文件名: RC\$QTL-4100 - QTL-4100-rcqx-FX277.lcm
 批处理文件名: RC\$QTL-4100 - 20250414-FX277.lcb
 样品瓶号: 1-3 版本号:6.115
 进样体积: 20 μl 实验者: xiexinhui
 进样时间: 2025/04/14 22:09:39 处理者: xiexinhui
 处理时间 (V2): 2025/04/15 09:13:30
 仪器型号: SHIMADZU LC-2050C(FX277)

<色谱图>



<峰表>

检测器A 275nm

峰号	保留时间	面积	面积%	高度	理论塔板数(USP)	拖尾因子	分离度(USP)
1	2.196	326575	100.000	44969	2287	1.267	--
总计		326575	100.000	44969			

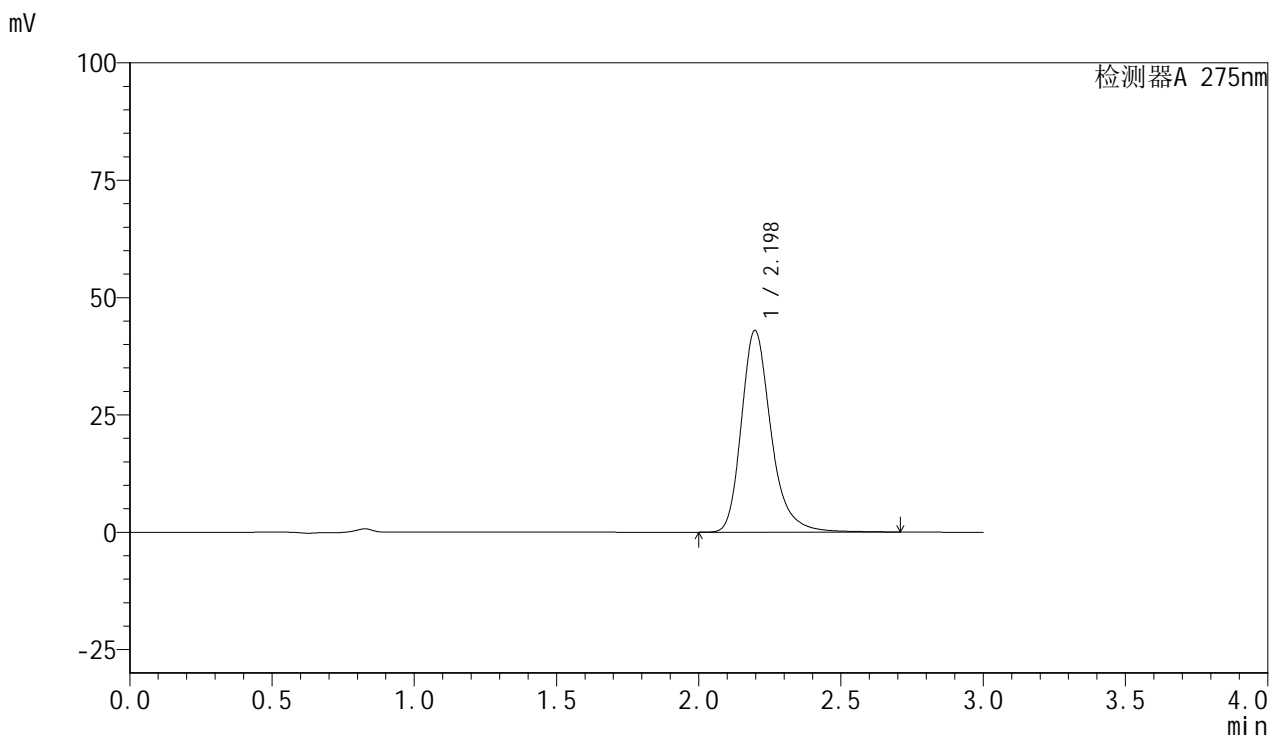


QTL-4100

<样品信息>

色谱柱:XB-C18(50mm*4.6mm,5μm) 流速:1.0ml/min
 柱温:30°C 波长:275nm
 数据文件名: RC\$QTL-4100 - 31-4/28-400-2 - zzp-2024122321p-zjtj3y-rcqx-pH6.8jz-jf50z-P2-15min.lcd
 方法文件名: RC\$QTL-4100 - QTL-4100-rcqx-FX277.lcm
 批处理文件名: RC\$QTL-4100 - 20250414-FX277.lcb
 样品瓶号: 1-12 版本号:6.115
 进样体积: 20 μl 实验者: xiexinhui
 进样时间: 2025/04/14 22:13:02 处理者: xiexinhui
 处理时间 (V2): 2025/04/15 09:13:32
 仪器型号: SHIMADZU LC-2050C(FX277)

<色谱图>



<峰表>

检测器A 275nm

峰号	保留时间	面积	面积%	高度	理论塔板数(USP)	拖尾因子	分离度(USP)
1	2.198	312142	100.000	42981	2289	1.267	--
总计		312142	100.000	42981			

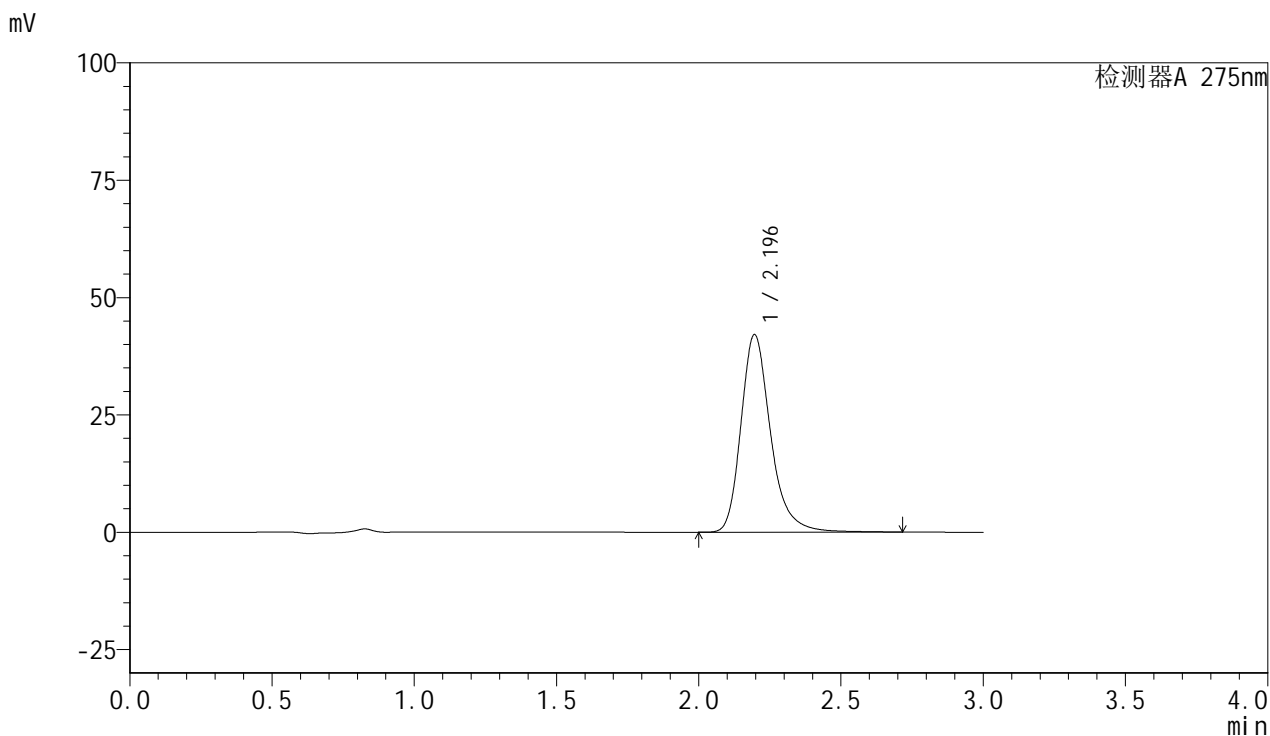


QTL-4100

<样品信息>

色谱柱:XB-C18(50mm*4.6mm,5μm) 流速:1.0ml/min
 柱温:30°C 波长:275nm
 数据文件名: RC\$QTL-4100 - 31-4/28-401-2 - zzp-2024122321p-zjtj3y-rcqx-pH6.8jz-jf50z-P3-15min.lcd
 方法文件名: RC\$QTL-4100 - QTL-4100-rcqx-FX277.lcm
 批处理文件名: RC\$QTL-4100 - 20250414-FX277.lcb
 样品瓶号: 1-21 版本号:6.115
 进样体积: 20 μl 实验者: xiexinhui
 进样时间: 2025/04/14 22:16:25 处理者: xiexinhui
 处理时间 (V2): 2025/04/15 09:13:35
 仪器型号: SHIMADZU LC-2050C(FX277)

<色谱图>



<峰表>

检测器A 275nm

峰号	保留时间	面积	面积%	高度	理论塔板数(USP)	拖尾因子	分离度(USP)
1	2.196	305926	100.000	42105	2284	1.267	--
总计		305926	100.000	42105			

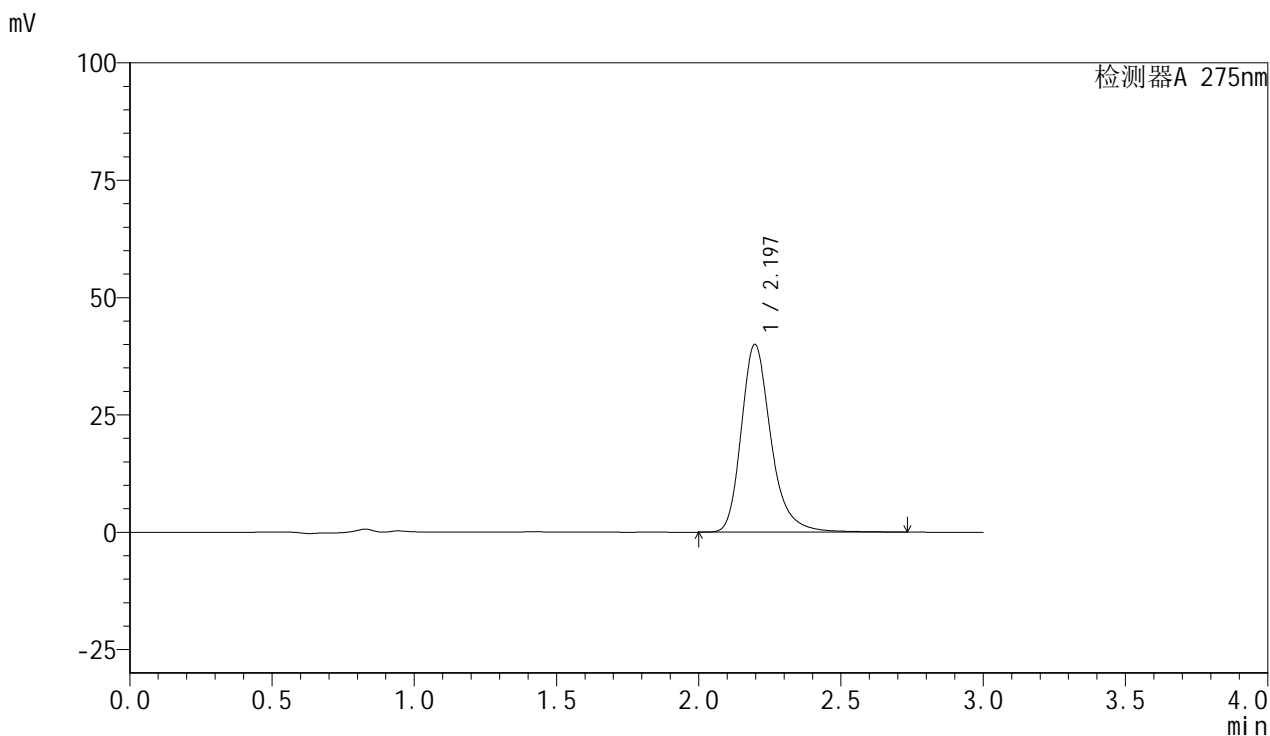


QTL-4100

<样品信息>

色谱柱:XB-C18(50mm*4.6mm,5μm) 流速:1.0ml/min
 柱温:30°C 波长:275nm
 数据文件名: RC\$QTL-4100 - 31-4/28-402-2 - cbzj-3176Ap-zjtj3y-rcqx-pH6.8jz-jf50z-P4-15min.lcd
 方法文件名: RC\$QTL-4100 - QTL-4100-rcqx-FX277.lcm
 批处理文件名: RC\$QTL-4100 - 20250414-FX277.lcb
 样品瓶号: 1-30 版本号:6.115
 进样体积: 20 μl 实验者: xiexinhui
 进样时间: 2025/04/14 22:19:48 处理者: xiexinhui
 处理时间 (V2): 2025/04/15 09:13:37
 仪器型号: SHIMADZU LC-2050C(FX277)

<色谱图>



<峰表>

检测器A 275nm

峰号	保留时间	面积	面积%	高度	理论塔板数(USP)	拖尾因子	分离度(USP)
1	2.197	291314	100.000	40042	2284	1.267	--
总计		291314	100.000	40042			

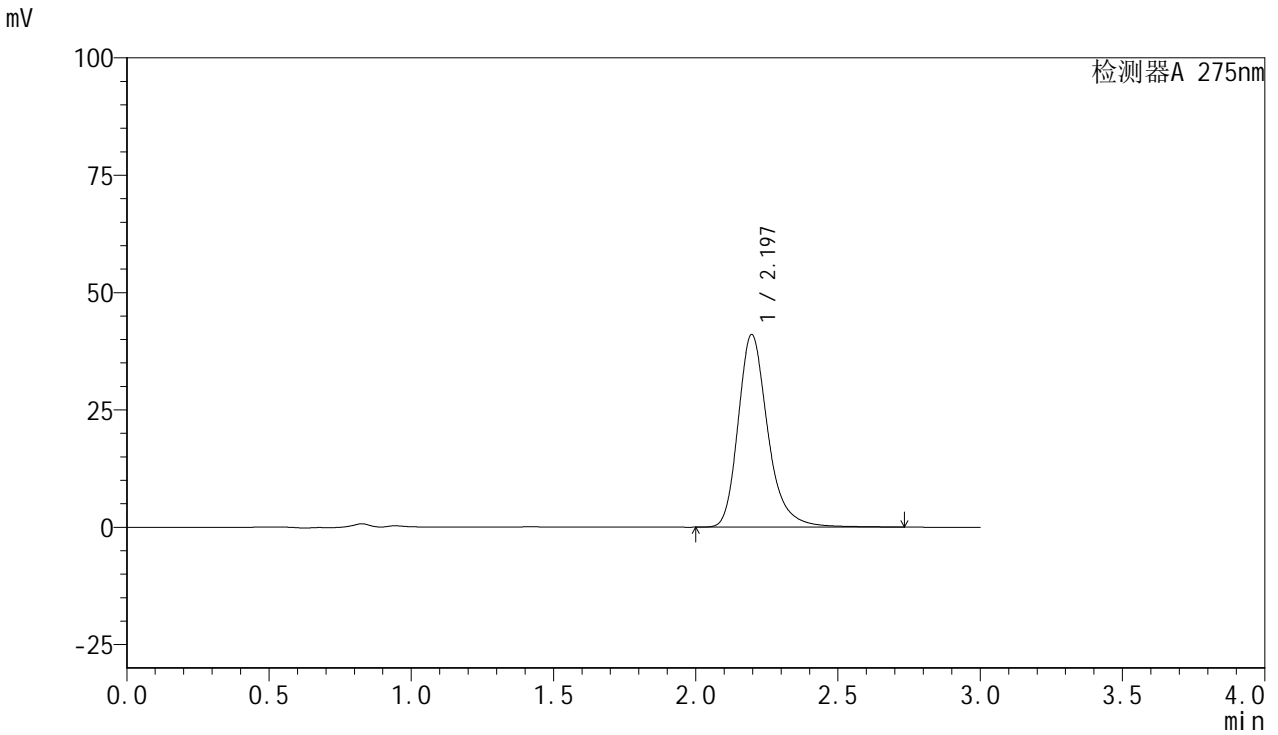


QTL-4100

<样品信息>

色谱柱:XB-C18(50mm*4.6mm,5µm) 流速:1.0ml/min
 柱温:30°C 波长:275nm
 数据文件名: RC\$QTL-4100 - 31-4/28-403-2 - cbzj-3176Ap-zjtj3y-rcqx-pH6.8jz-jf50z-P5-15min.lcd
 方法文件名: RC\$QTL-4100 - QTL-4100-rcqx-FX277.lcm
 批处理文件名: RC\$QTL-4100 - 20250414-FX277.lcb
 样品瓶号: 1-39 版本号:6.115
 进样体积: 20 µl 实验者: xiexinhui
 进样时间: 2025/04/14 22:23:11 处理者: xiexinhui
 处理时间 (V2): 2025/04/15 09:13:40
 仪器型号: SHIMADZU LC-2050C(FX277)

<色谱图>



<峰表>

检测器A 275nm

峰号	保留时间	面积	面积%	高度	理论塔板数(USP)	拖尾因子	分离度(USP)
1	2.197	298803	100.000	41063	2281	1.267	--
总计		298803	100.000	41063			

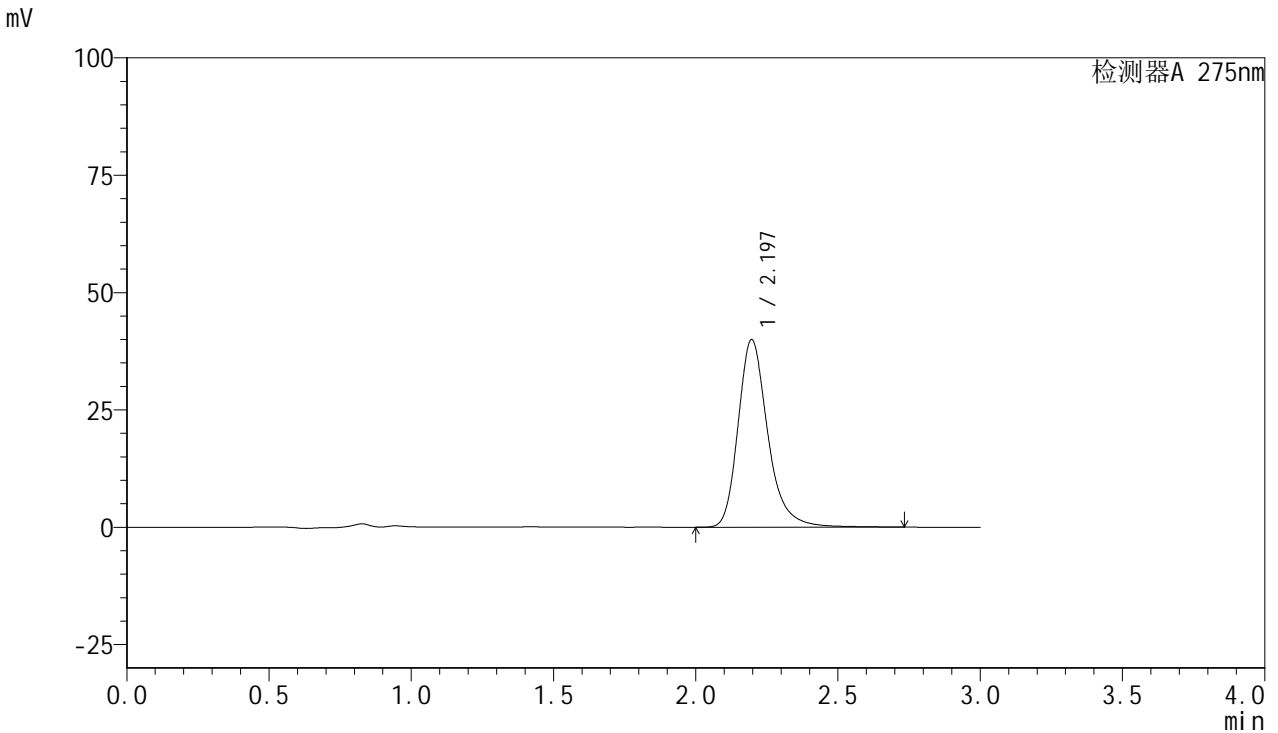


QTL-4100

<样品信息>

色谱柱:XB-C18(50mm*4.6mm,5µm) 流速:1.0ml/min
 柱温:30°C 波长:275nm
 数据文件名: RC\$QTL-4100 - 31-4/28-404-2 - cbzj-3176Ap-zjtj3y-rcqx-pH6.8jz-jf50z-P6-15min.lcd
 方法文件名: RC\$QTL-4100 - QTL-4100-rcqx-FX277.lcm
 批处理文件名: RC\$QTL-4100 - 20250414-FX277.lcb
 样品瓶号: 1-48 版本号:6.115
 进样体积: 20 µl 实验者: xiexinhui
 进样时间: 2025/04/14 22:26:34 处理者: xiexinhui
 处理时间 (V2): 2025/04/15 09:13:43
 仪器型号: SHIMADZU LC-2050C(FX277)

<色谱图>



<峰表>

检测器A 275nm

峰号	保留时间	面积	面积%	高度	理论塔板数(USP)	拖尾因子	分离度(USP)
1	2.197	291119	100.000	39983	2278	1.267	--
总计		291119	100.000	39983			

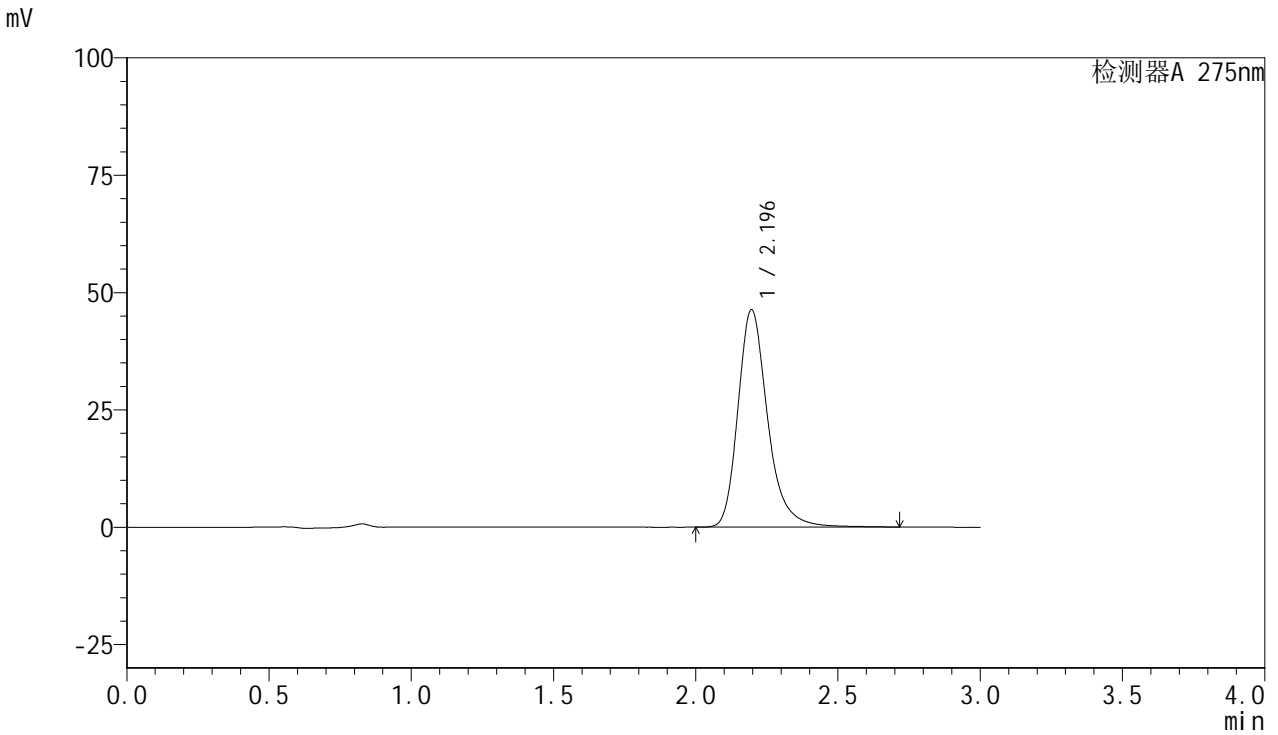


QTL-4100

<样品信息>

色谱柱:XB-C18(50mm*4.6mm,5µm) 流速:1.0ml/min
 柱温:30°C 波长:275nm
 数据文件名: RC\$QTL-4100 - 31-4/28-405-2 - zzp-2024122321p-zjtj3y-rcqx-pH6.8jz-jf50z-P1-20min.lcd
 方法文件名: RC\$QTL-4100 - QTL-4100-rcqx-FX277.lcm
 批处理文件名: RC\$QTL-4100 - 20250414-FX277.lcb
 样品瓶号: 1-4 版本号:6.115
 进样体积: 20 µl 实验者: xiexinhui
 进样时间: 2025/04/14 22:29:57 处理者: xiexinhui
 处理时间 (V2): 2025/04/15 09:13:45
 仪器型号: SHIMADZU LC-2050C(FX277)

<色谱图>



<峰表>

检测器A 275nm

峰号	保留时间	面积	面积%	高度	理论塔板数(USP)	拖尾因子	分离度(USP)
1	2.196	337150	100.000	46354	2279	1.267	--
总计		337150	100.000	46354			

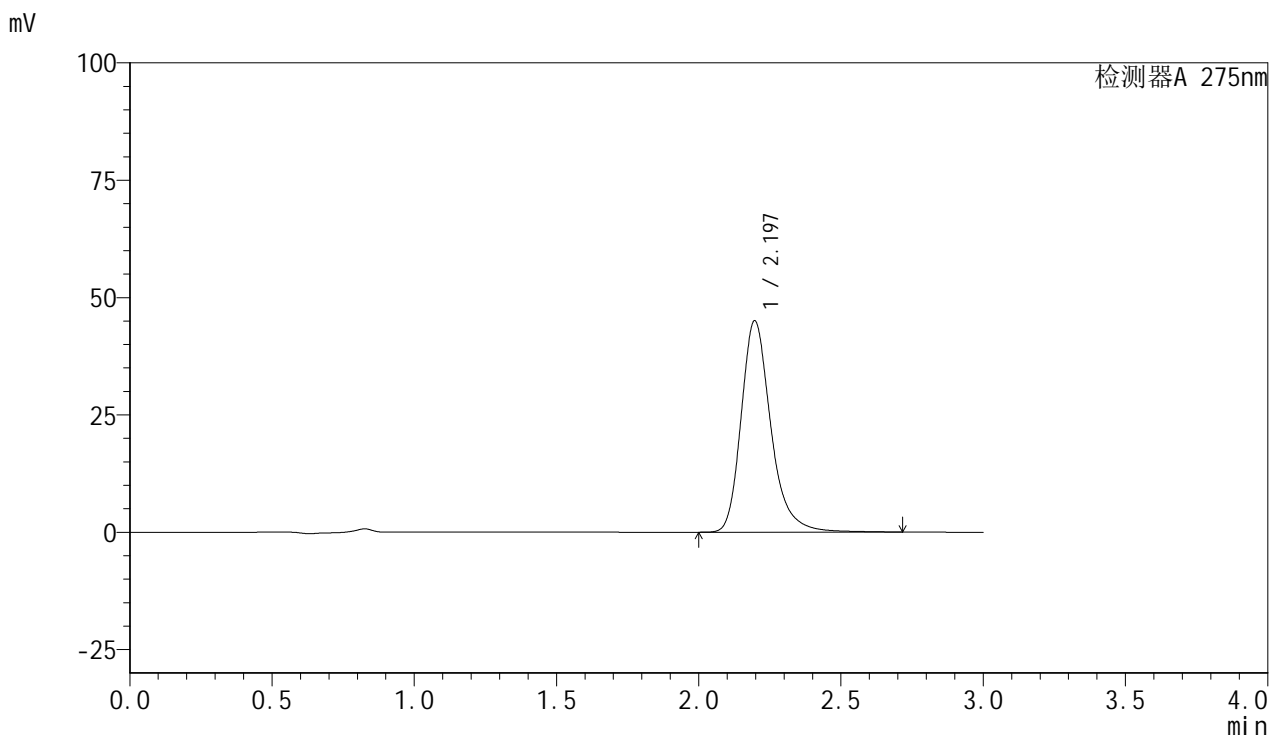


QTL-4100

<样品信息>

色谱柱:XB-C18(50mm*4.6mm,5μm) 流速:1.0ml/min
 柱温:30°C 波长:275nm
 数据文件名: RC\$QTL-4100 - 31-4/28-406-2 - zzp-2024122321p-zjtj3y-rcqx-pH6.8jz-jf50z-P2-20min.lcd
 方法文件名: RC\$QTL-4100 - QTL-4100-rcqx-FX277.lcm
 批处理文件名: RC\$QTL-4100 - 20250414-FX277.lcb
 样品瓶号: 1-13 版本号:6.115
 进样体积: 20 μl 实验者: xiexinhui
 进样时间: 2025/04/14 22:33:20 处理者: xiexinhui
 处理时间 (V2): 2025/04/15 09:13:48
 仪器型号: SHIMADZU LC-2050C(FX277)

<色谱图>



<峰表>

检测器A 275nm

峰号	保留时间	面积	面积%	高度	理论塔板数(USP)	拖尾因子	分离度(USP)
1	2.197	328083	100.000	45073	2278	1.268	--
总计		328083	100.000	45073			

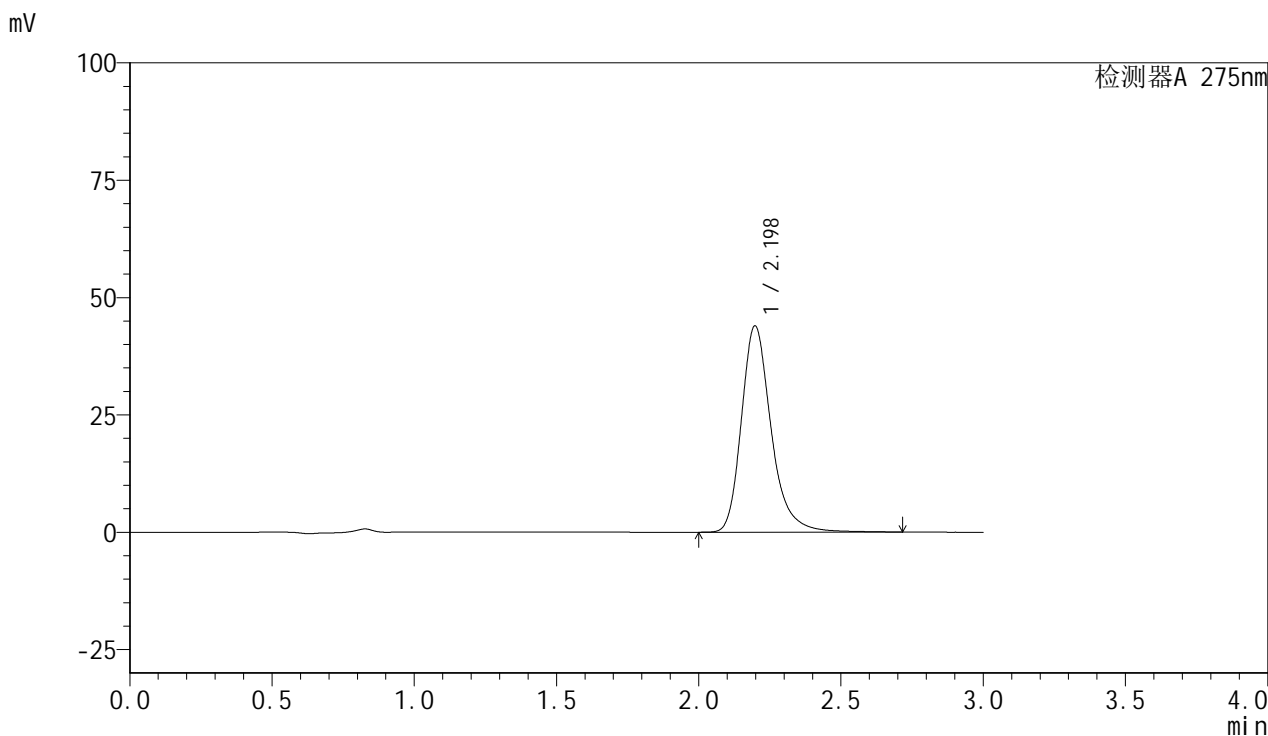


QTL-4100

<样品信息>

色谱柱:XB-C18(50mm*4.6mm,5μm) 流速:1.0ml/min
 柱温:30°C 波长:275nm
 数据文件名: RC\$QTL-4100 - 31-4/28-407-2 - zzp-2024122321p-zjtj3y-rcqx-pH6.8jz-jf50z-P3-20min.lcd
 方法文件名: RC\$QTL-4100 - QTL-4100-rcqx-FX277.lcm
 批处理文件名: RC\$QTL-4100 - 20250414-FX277.lcb
 样品瓶号: 1-22 版本号:6.115
 进样体积: 20 μl 实验者: xiexinhui
 进样时间: 2025/04/14 22:36:43 处理者: xiexinhui
 处理时间 (V2): 2025/04/15 09:13:50
 仪器型号: SHIMADZU LC-2050C(FX277)

<色谱图>



<峰表>

检测器A 275nm

峰号	保留时间	面积	面积%	高度	理论塔板数(USP)	拖尾因子	分离度(USP)
1	2.198	320379	100.000	43964	2275	1.269	--
总计		320379	100.000	43964			

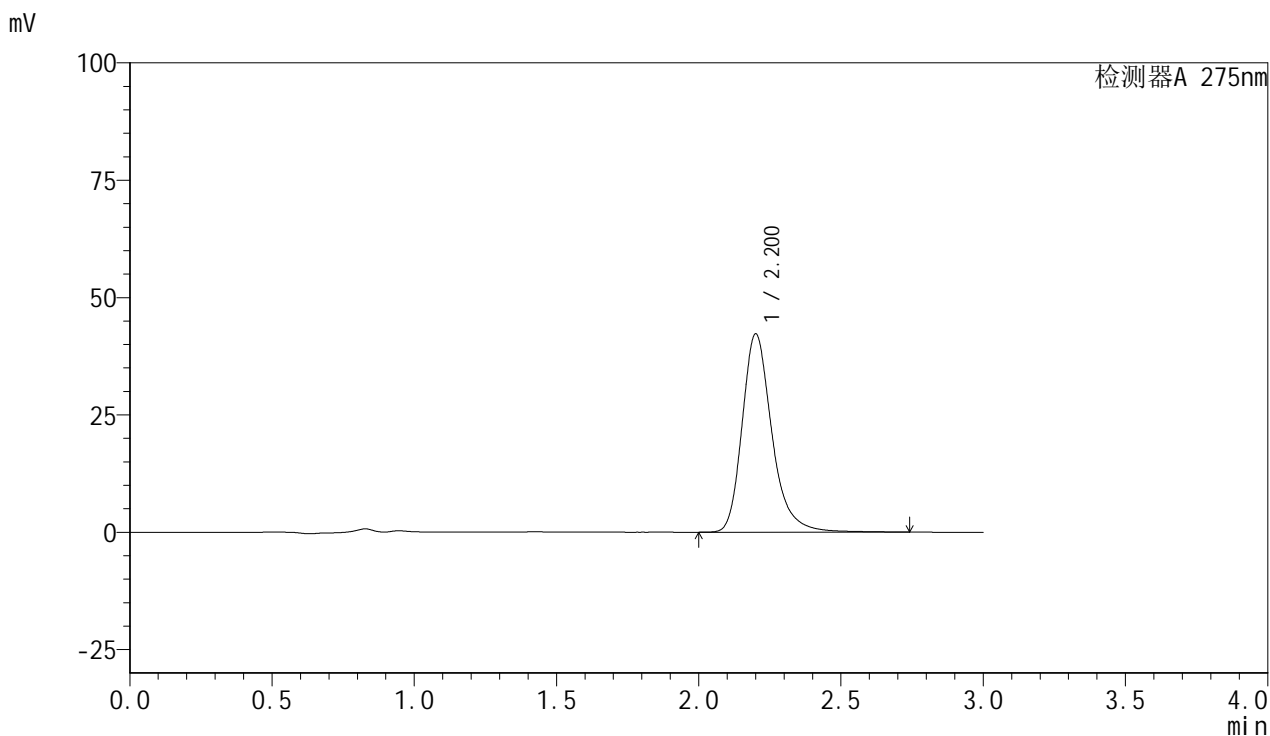


QTL-4100

<样品信息>

色谱柱:XB-C18(50mm*4.6mm,5μm) 流速:1.0ml/min
 柱温:30°C 波长:275nm
 数据文件名: RC\$QTL-4100 - 31-4/28-408-2 - cbzj-3176Ap-zjtj3y-rcqx-pH6.8jz-jf50z-P4-20min.lcd
 方法文件名: RC\$QTL-4100 - QTL-4100-rcqx-FX277.lcm
 批处理文件名: RC\$QTL-4100 - 20250414-FX277.lcb
 样品瓶号: 1-31 版本号:6.115
 进样体积: 20 μl 实验者: xiexinhui
 进样时间: 2025/04/14 22:40:06 处理者: xiexinhui
 处理时间 (V2): 2025/04/15 09:13:53
 仪器型号: SHIMADZU LC-2050C(FX277)

<色谱图>



<峰表>

检测器A 275nm

峰号	保留时间	面积	面积%	高度	理论塔板数(USP)	拖尾因子	分离度(USP)
1	2.200	308286	100.000	42144	2280	1.269	--
总计		308286	100.000	42144			

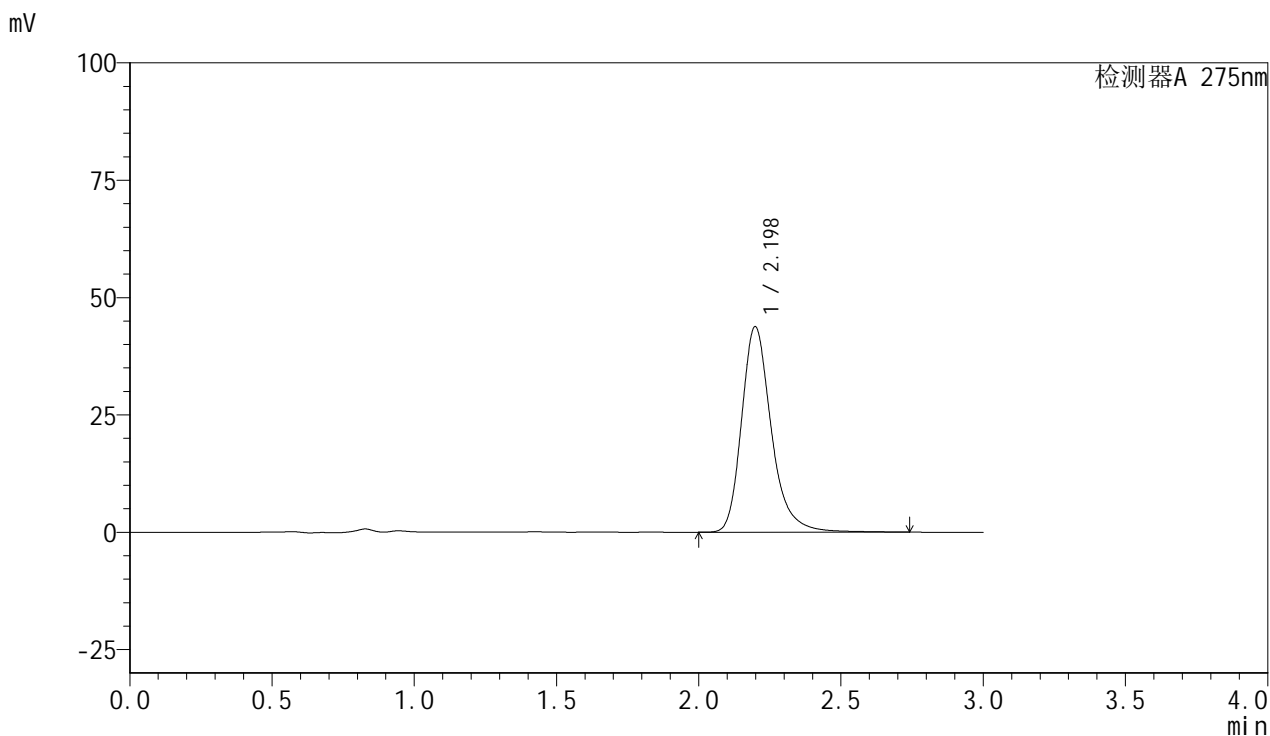


QTL-4100

<样品信息>

色谱柱:XB-C18(50mm*4.6mm,5μm) 流速:1.0ml/min
 柱温:30°C 波长:275nm
 数据文件名: RC\$QTL-4100 - 31-4/28-409-2 - cbzj-3176Ap-zjtj3y-rcqx-pH6.8jz-jf50z-P5-20min.lcd
 方法文件名: RC\$QTL-4100 - QTL-4100-rcqx-FX277.lcm
 批处理文件名: RC\$QTL-4100 - 20250414-FX277.lcb
 样品瓶号: 1-40 版本号:6.115
 进样体积: 20 μl 实验者: xiexinhui
 进样时间: 2025/04/14 22:43:28 处理者: xiexinhui
 处理时间 (V2): 2025/04/15 09:13:55
 仪器型号: SHIMADZU LC-2050C(FX277)

<色谱图>



<峰表>

检测器A 275nm

峰号	保留时间	面积	面积%	高度	理论塔板数(USP)	拖尾因子	分离度(USP)
1	2.198	319447	100.000	43785	2276	1.268	--
总计		319447	100.000	43785			

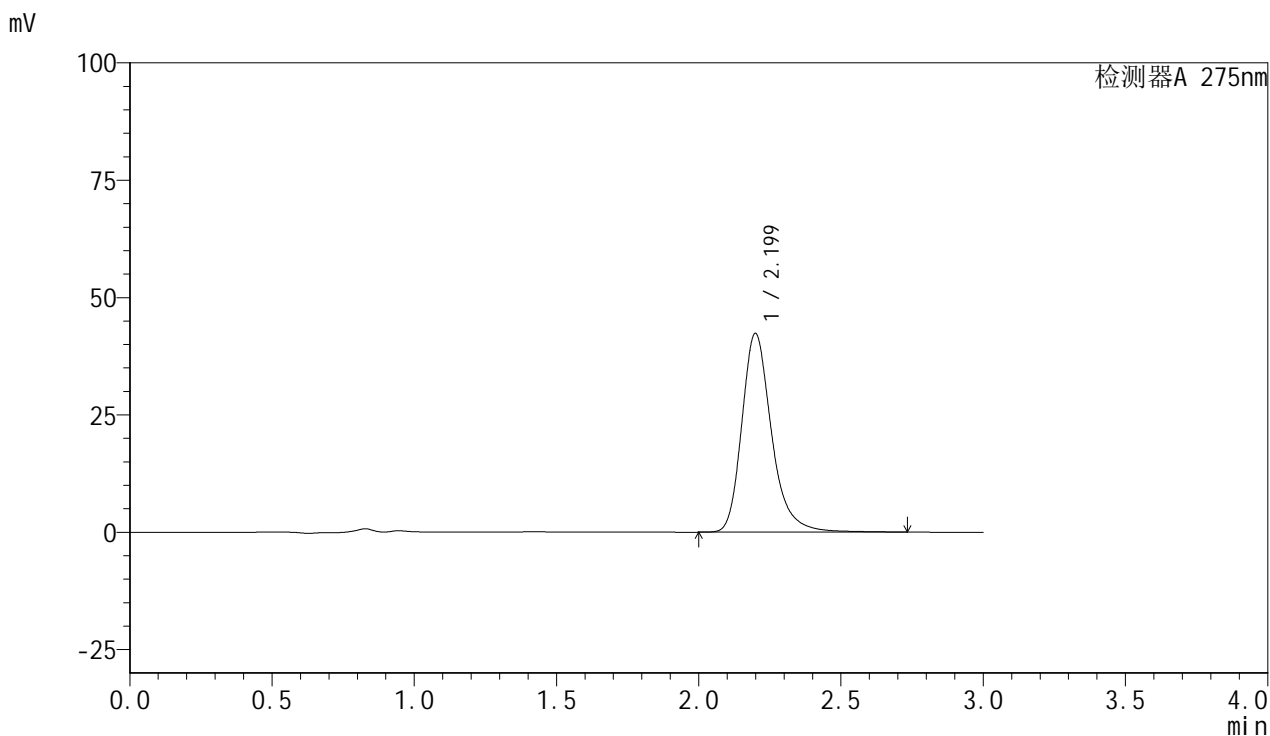


QTL-4100

<样品信息>

色谱柱:XB-C18(50mm*4.6mm,5μm) 流速:1.0ml/min
 柱温:30°C 波长:275nm
 数据文件名: RC\$QTL-4100 - 31-4/28-410-2 - cbzj-3176Ap-zjtj3y-rcqx-pH6.8jz-jf50z-P6-20min.lcd
 方法文件名: RC\$QTL-4100 - QTL-4100-rcqx-FX277.lcm
 批处理文件名: RC\$QTL-4100 - 20250414-FX277.lcb
 样品瓶号: 1-49 版本号:6.115
 进样体积: 20 μl 实验者: xiexinhui
 进样时间: 2025/04/14 22:46:51 处理者: xiexinhui
 处理时间 (V2): 2025/04/15 09:13:58
 仪器型号: SHIMADZU LC-2050C(FX277)

<色谱图>



<峰表>

检测器A 275nm

峰号	保留时间	面积	面积%	高度	理论塔板数(USP)	拖尾因子	分离度(USP)
1	2.199	308943	100.000	42307	2275	1.267	--
总计		308943	100.000	42307			

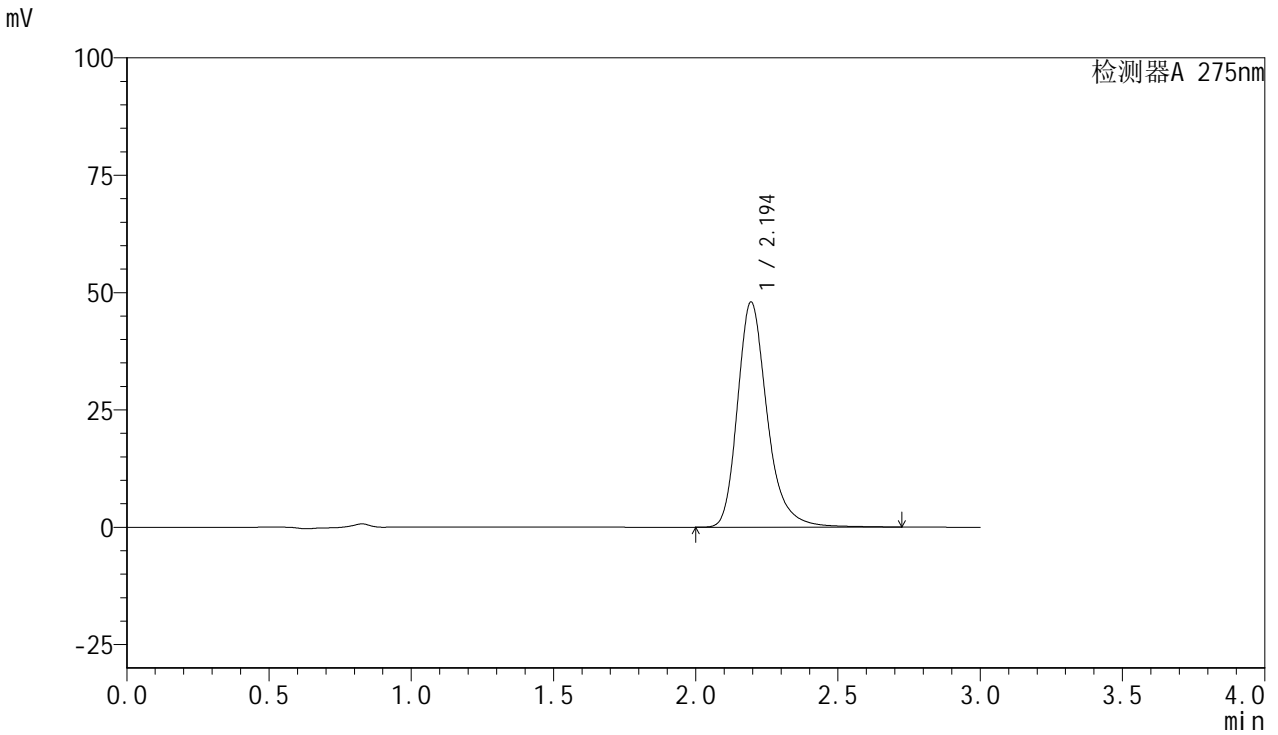


QTL-4100

<样品信息>

色谱柱:XB-C18(50mm*4.6mm,5µm) 流速:1.0ml/min
 柱温:30°C 波长:275nm
 数据文件名: RC\$QTL-4100 - 31-4/28-411-2 - zzp-2024122321p-zjtj3y-rcqx-pH6.8jz-jf50z-P1-30min.lcd
 方法文件名: RC\$QTL-4100 - QTL-4100-rcqx-FX277.lcm
 批处理文件名: RC\$QTL-4100 - 20250414-FX277.lcb
 样品瓶号: 1-5 版本号:6.115
 进样体积: 20 µl 实验者: xiexinhui
 进样时间: 2025/04/14 22:50:14 处理者: xiexinhui
 处理时间 (V2): 2025/04/15 09:14:00
 仪器型号: SHIMADZU LC-2050C(FX277)

<色谱图>



<峰表>

检测器A 275nm

峰号	保留时间	面积	面积%	高度	理论塔板数(USP)	拖尾因子	分离度(USP)
1	2.194	348973	100.000	47943	2278	1.268	--
总计		348973	100.000	47943			

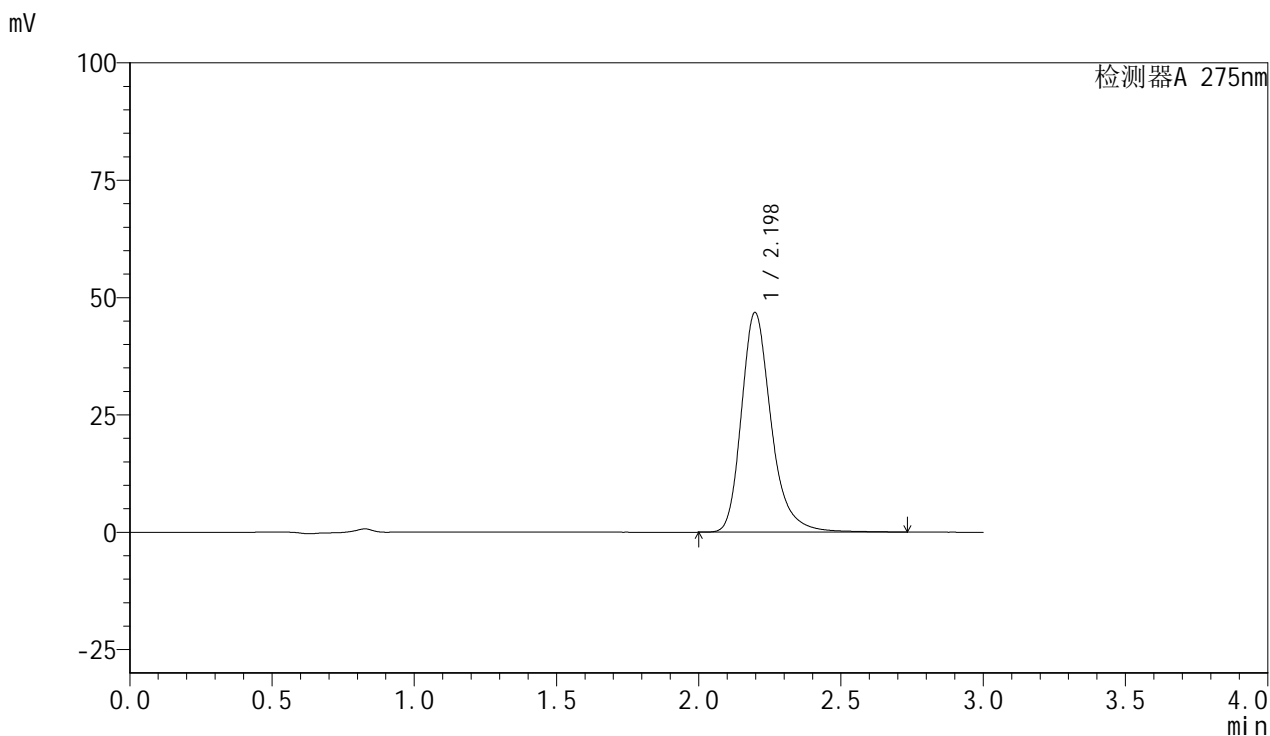


QTL-4100

<样品信息>

色谱柱:XB-C18(50mm*4.6mm,5μm) 流速:1.0ml/min
 柱温:30°C 波长:275nm
 数据文件名: RC\$QTL-4100 - 31-4/28-412-2 - zzp-2024122321p-zjtj3y-rcqx-pH6.8jz-jf50z-P2-30min.lcd
 方法文件名: RC\$QTL-4100 - QTL-4100-rcqx-FX277.lcm
 批处理文件名: RC\$QTL-4100 - 20250414-FX277.lcb
 样品瓶号: 1-14 版本号:6.115
 进样体积: 20 μl 实验者: xiexinhui
 进样时间: 2025/04/14 22:53:37 处理者: xiexinhui
 处理时间 (V2): 2025/04/15 09:14:03
 仪器型号: SHIMADZU LC-2050C(FX277)

<色谱图>



<峰表>

检测器A 275nm

峰号	保留时间	面积	面积%	高度	理论塔板数(USP)	拖尾因子	分离度(USP)
1	2.198	341332	100.000	46807	2273	1.268	--
总计		341332	100.000	46807			

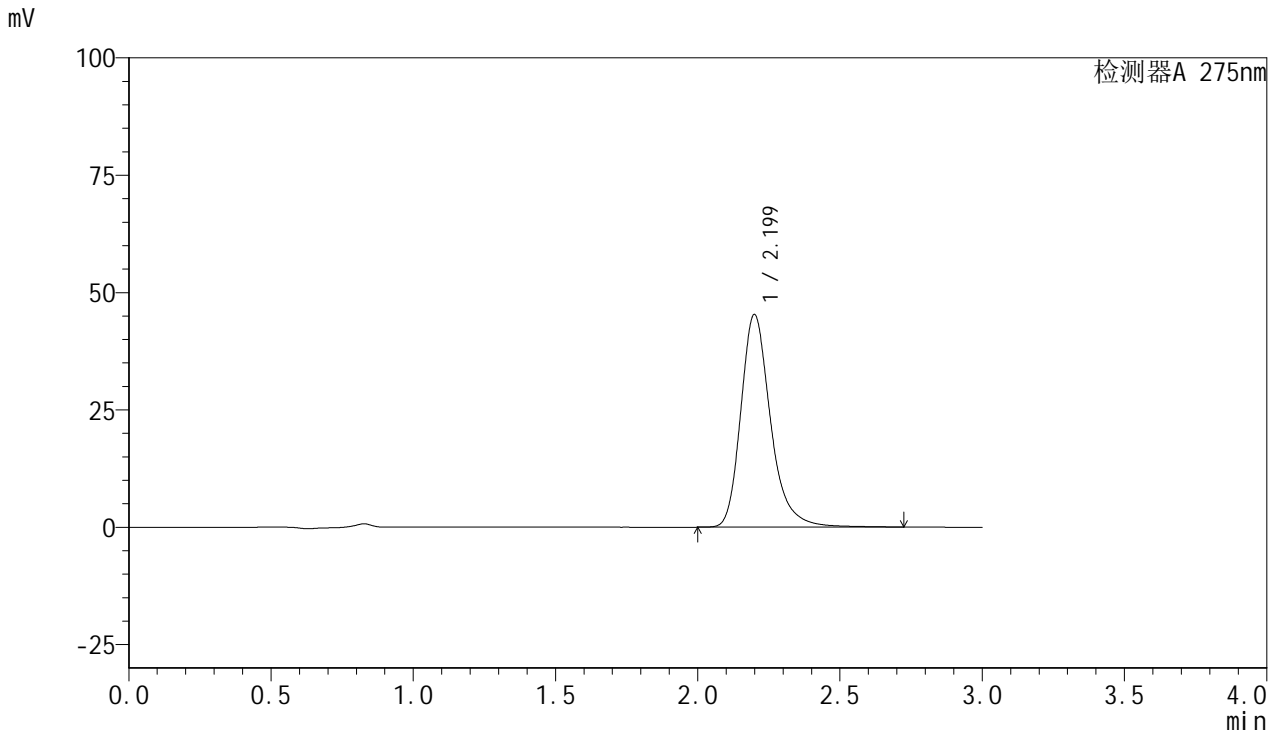


QTL-4100

<样品信息>

色谱柱:XB-C18(50mm*4.6mm,5µm) 流速:1.0ml/min
 柱温:30°C 波长:275nm
 数据文件名: RC\$QTL-4100 - 31-4/28-413-2 - zzp-2024122321p-zjtj3y-rcqx-pH6.8jz-jf50z-P3-30min.lcd
 方法文件名: RC\$QTL-4100 - QTL-4100-rcqx-FX277.lcm
 批处理文件名: RC\$QTL-4100 - 20250414-FX277.lcb
 样品瓶号: 1-23 版本号:6.115
 进样体积: 20 µl 实验者: xiexinhui
 进样时间: 2025/04/14 22:57:00 处理者: xiexinhui
 处理时间 (V2): 2025/04/15 09:14:05
 仪器型号: SHIMADZU LC-2050C(FX277)

<色谱图>



<峰表>

检测器A 275nm

峰号	保留时间	面积	面积%	高度	理论塔板数(USP)	拖尾因子	分离度(USP)
1	2.199	330731	100.000	45274	2273	1.268	--
总计		330731	100.000	45274			

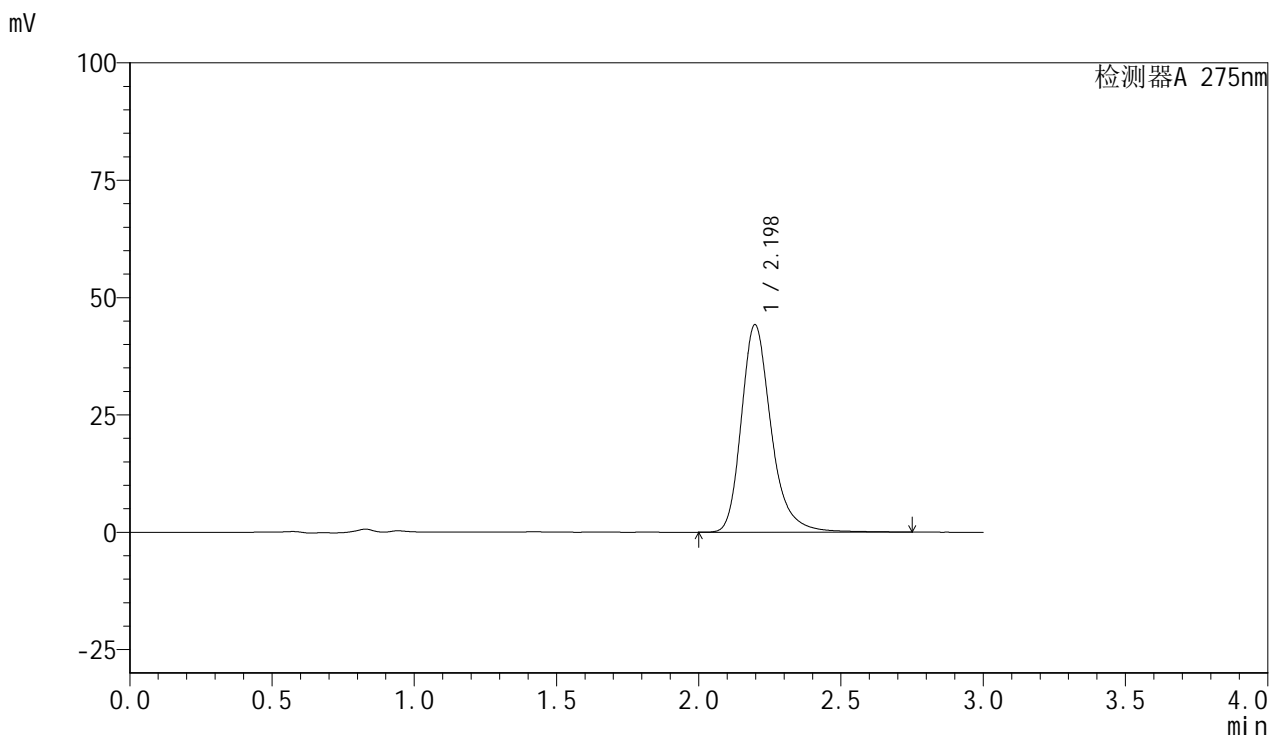


QTL-4100

<样品信息>

色谱柱:XB-C18(50mm*4.6mm,5μm) 流速:1.0ml/min
 柱温:30°C 波长:275nm
 数据文件名: RC\$QTL-4100 - 31-4/28-414-2 - cbzj-3176Ap-zjtj3y-rcqx-pH6.8jz-jf50z-P4-30min.lcd
 方法文件名: RC\$QTL-4100 - QTL-4100-rcqx-FX277.lcm
 批处理文件名: RC\$QTL-4100 - 20250414-FX277.lcb
 样品瓶号: 1-32 版本号:6.115
 进样体积: 20 μl 实验者: xiexinhui
 进样时间: 2025/04/14 23:00:22 处理者: xiexinhui
 处理时间 (V2): 2025/04/15 09:14:08
 仪器型号: SHIMADZU LC-2050C(FX277)

<色谱图>



<峰表>

检测器A 275nm

峰号	保留时间	面积	面积%	高度	理论塔板数(USP)	拖尾因子	分离度(USP)
1	2.198	323181	100.000	44217	2266	1.267	--
总计		323181	100.000	44217			

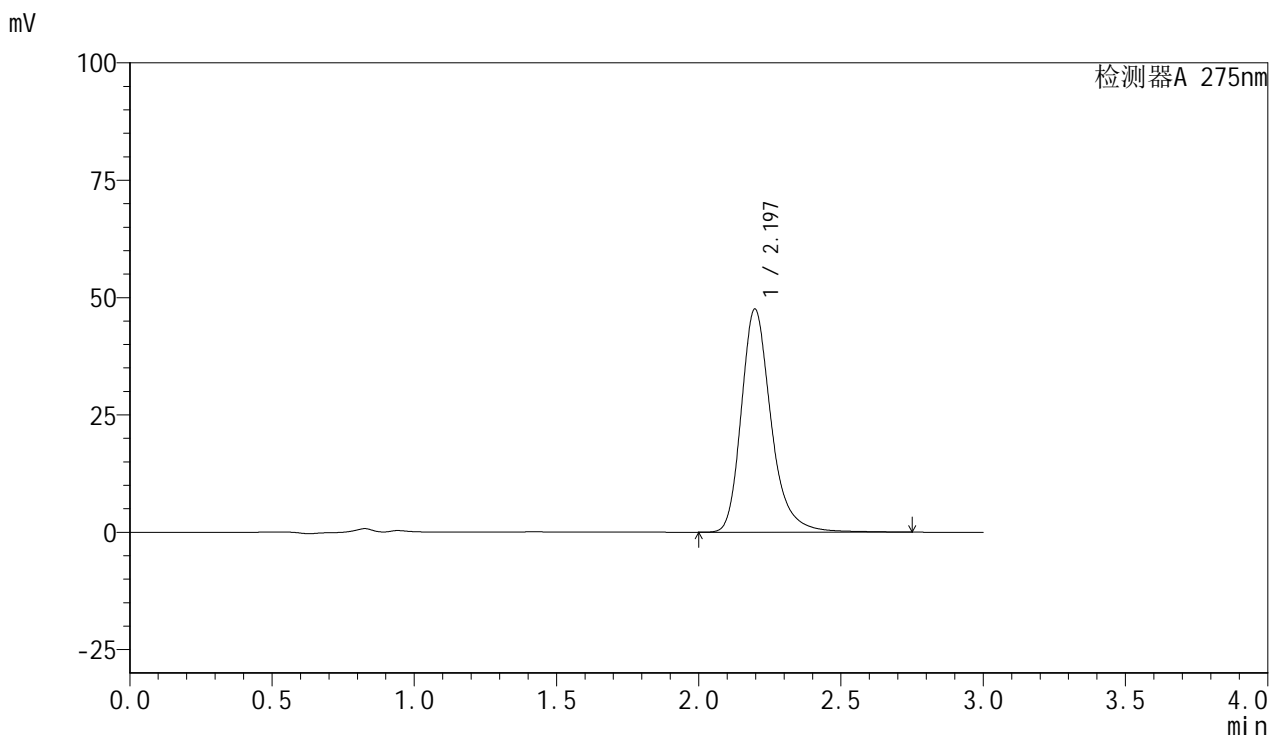


QTL-4100

<样品信息>

色谱柱:XB-C18(50mm*4.6mm,5µm) 流速:1.0ml/min
 柱温:30°C 波长:275nm
 数据文件名: RC\$QTL-4100 - 31-4/28-415-2 - cbzj-3176Ap-zjtj3y-rcqx-pH6.8jz-jf50z-P5-30min.lcd
 方法文件名: RC\$QTL-4100 - QTL-4100-rcqx-FX277.lcm
 批处理文件名: RC\$QTL-4100 - 20250414-FX277.lcb
 样品瓶号: 1-41 版本号:6.115
 进样体积: 20 µl 实验者: xiexinhui
 进样时间: 2025/04/14 23:03:45 处理者: xiexinhui
 处理时间 (V2): 2025/04/15 09:14:10
 仪器型号: SHIMADZU LC-2050C(FX277)

<色谱图>



<峰表>

检测器A 275nm

峰号	保留时间	面积	面积%	高度	理论塔板数(USP)	拖尾因子	分离度(USP)
1	2.197	347250	100.000	47550	2269	1.268	--
总计		347250	100.000	47550			

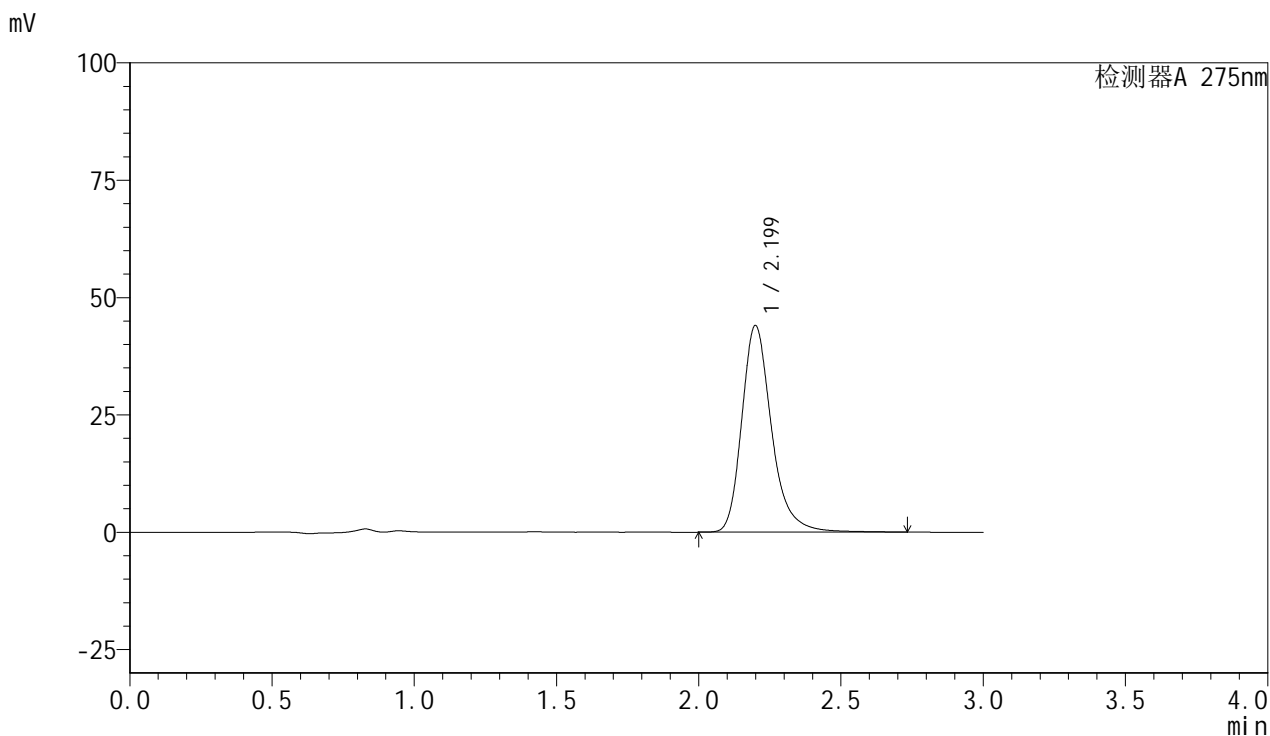


QTL-4100

<样品信息>

色谱柱:XB-C18(50mm*4.6mm,5μm) 流速:1.0ml/min
 柱温:30°C 波长:275nm
 数据文件名: RC\$QTL-4100 - 31-4/28-416-2 - cbzj-3176Ap-zjtj3y-rcqx-pH6.8jz-jf50z-P6-30min.lcd
 方法文件名: RC\$QTL-4100 - QTL-4100-rcqx-FX277.lcm
 批处理文件名: RC\$QTL-4100 - 20250414-FX277.lcb
 样品瓶号: 1-50 版本号:6.115
 进样体积: 20 μl 实验者: xiexinhui
 进样时间: 2025/04/14 23:07:08 处理者: xiexinhui
 处理时间 (V2): 2025/04/15 09:14:13
 仪器型号: SHIMADZU LC-2050C(FX277)

<色谱图>



<峰表>

检测器A 275nm

峰号	保留时间	面积	面积%	高度	理论塔板数(USP)	拖尾因子	分离度(USP)
1	2.199	321486	100.000	44001	2273	1.268	--
总计		321486	100.000	44001			

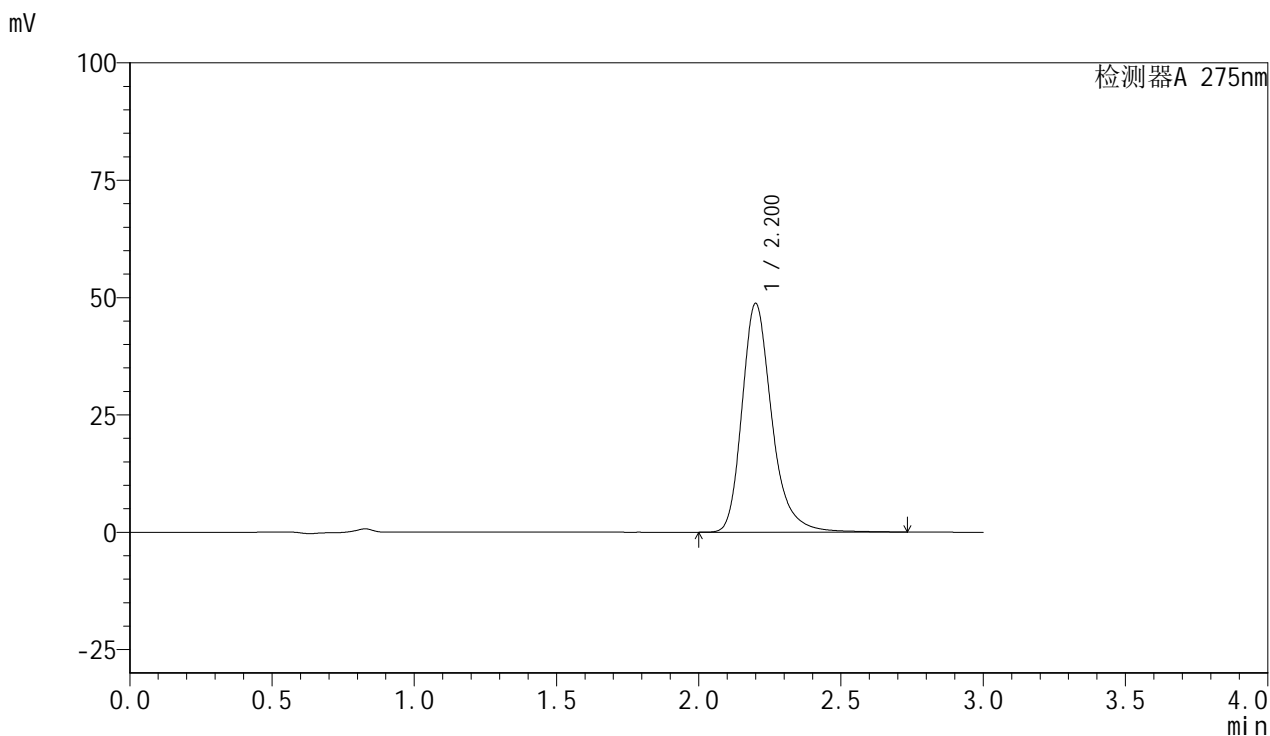


QTL-4100

<样品信息>

色谱柱:XB-C18(50mm*4.6mm,5μm) 流速:1.0ml/min
 柱温:30°C 波长:275nm
 数据文件名: RC\$QTL-4100 - 31-4/28-417-2 - zzp-2024122321p-zjtj3y-rcqx-pH6.8jz-jf50z-P1-45min.lcd
 方法文件名: RC\$QTL-4100 - QTL-4100-rcqx-FX277.lcm
 批处理文件名: RC\$QTL-4100 - 20250414-FX277.lcb
 样品瓶号: 1-6 版本号:6.115
 进样体积: 20 μl 实验者: xiexinhui
 进样时间: 2025/04/14 23:10:31 处理者: xiexinhui
 处理时间 (V2): 2025/04/15 09:14:16
 仪器型号: SHIMADZU LC-2050C(FX277)

<色谱图>



<峰表>

检测器A 275nm

峰号	保留时间	面积	面积%	高度	理论塔板数(USP)	拖尾因子	分离度(USP)
1	2.200	356094	100.000	48648	2272	1.269	--
总计		356094	100.000	48648			

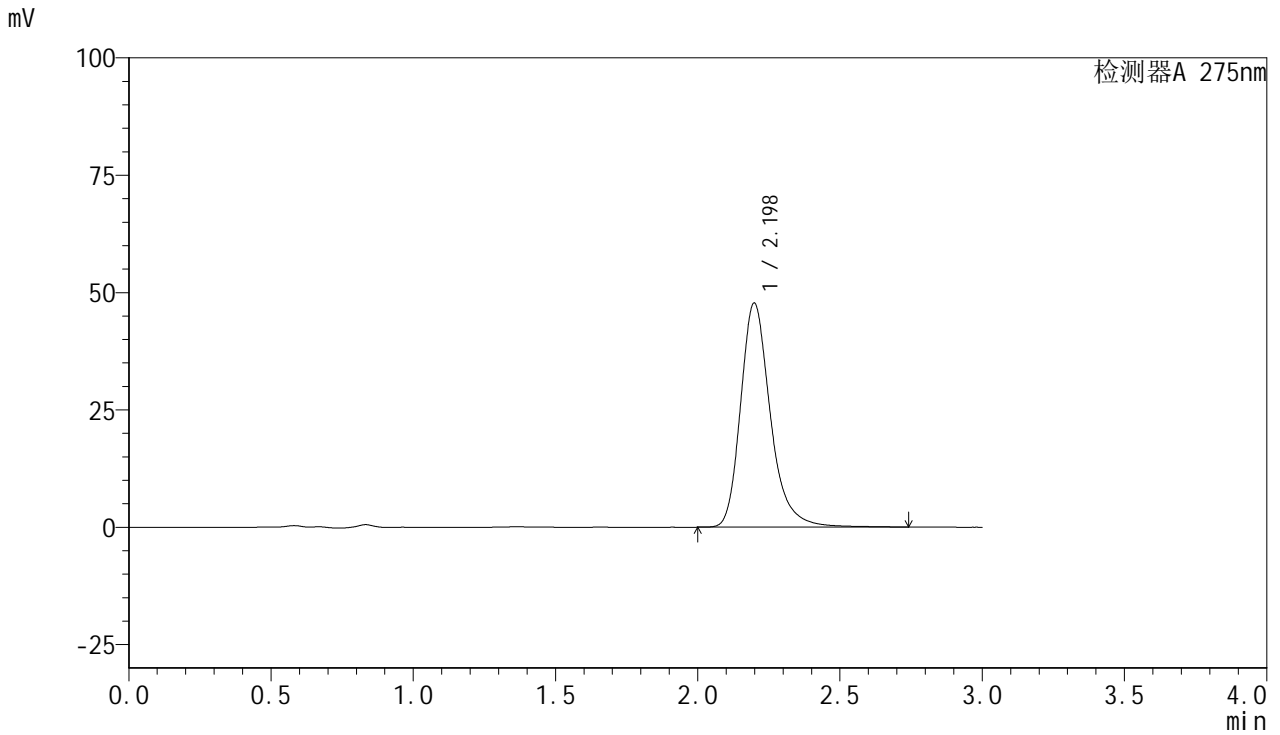


QTL-4100

<样品信息>

色谱柱:XB-C18(50mm*4.6mm,5μm) 流速:1.0ml/min
 柱温:30°C 波长:275nm
 数据文件名: RC\$QTL-4100 - 31-4/28-418-2 - zzp-2024122321p-zjtj3y-rcqx-pH6.8jz-jf50z-P2-45min.lcd
 方法文件名: RC\$QTL-4100 - QTL-4100-rcqx-FX277.lcm
 批处理文件名: RC\$QTL-4100 - 20250414-FX277.lcb
 样品瓶号: 1-15 版本号:6.115
 进样体积: 20 μl 实验者: xiexinhui
 进样时间: 2025/04/14 23:13:54 处理者: xiexinhui
 处理时间 (V2): 2025/04/15 09:14:19
 仪器型号: SHIMADZU LC-2050C(FX277)

<色谱图>



<峰表>

检测器A 275nm

峰号	保留时间	面积	面积%	高度	理论塔板数(USP)	拖尾因子	分离度(USP)
1	2.198	348987	100.000	47736	2264	1.267	--
总计		348987	100.000	47736			

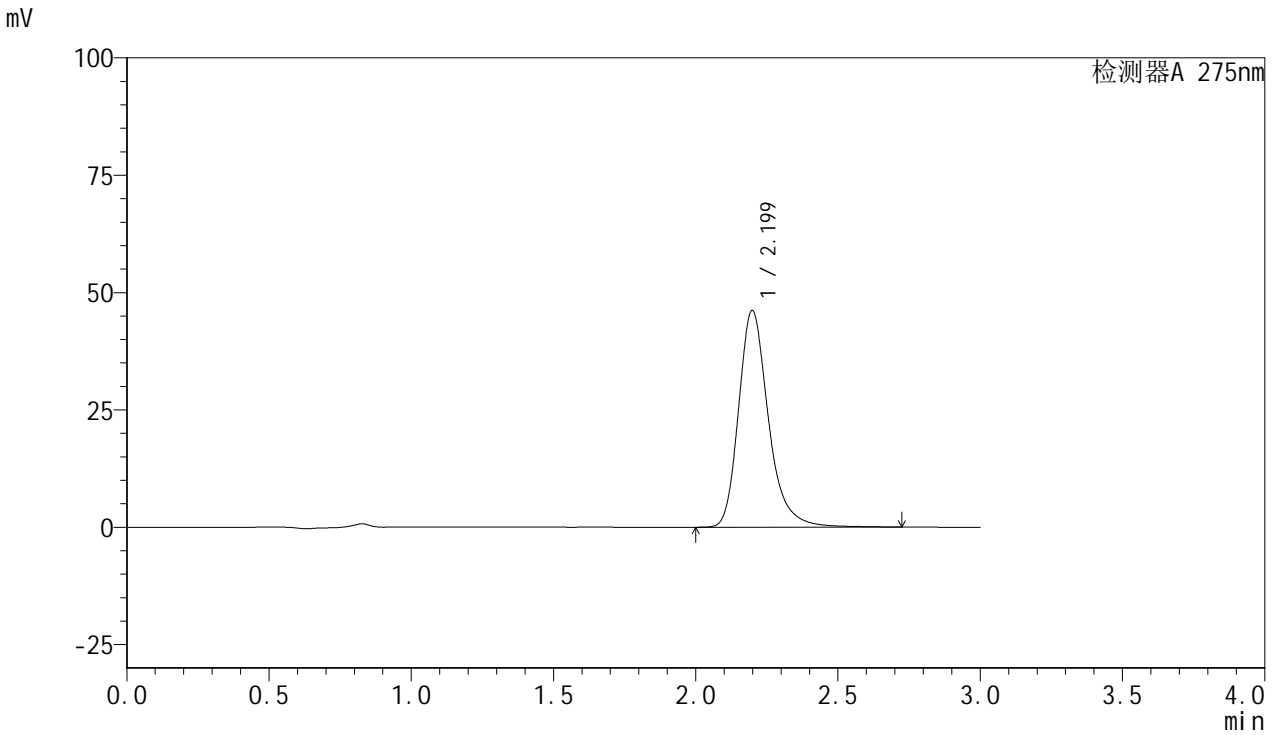


QTL-4100

<样品信息>

色谱柱:XB-C18(50mm*4.6mm,5μm) 流速:1.0ml/min
 柱温:30°C 波长:275nm
 数据文件名: RC\$QTL-4100 - 31-4/28-419-2 - zzp-2024122321p-zjtj3y-rcqx-pH6.8jz-jf50z-P3-45min.lcd
 方法文件名: RC\$QTL-4100 - QTL-4100-rcqx-FX277.lcm
 批处理文件名: RC\$QTL-4100 - 20250414-FX277.lcb
 样品瓶号: 1-24 版本号:6.115
 进样体积: 20 μl 实验者: xiexinhui
 进样时间: 2025/04/14 23:17:16 处理者: xiexinhui
 处理时间 (V2): 2025/04/15 09:14:22
 仪器型号: SHIMADZU LC-2050C(FX277)

<色谱图>



<峰表>

检测器A 275nm

峰号	保留时间	面积	面积%	高度	理论塔板数(USP)	拖尾因子	分离度(USP)
1	2.199	337620	100.000	46164	2261	1.267	--
总计		337620	100.000	46164			

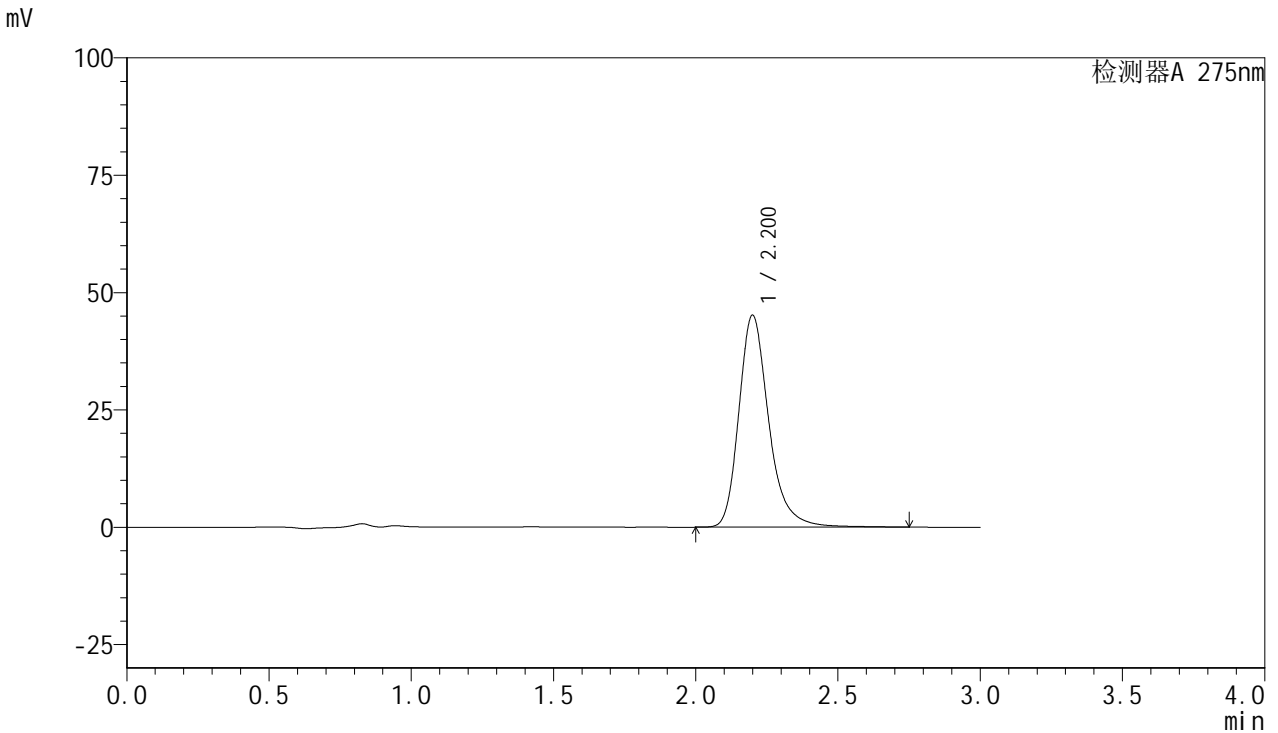


QTL-4100

<样品信息>

色谱柱:XB-C18(50mm*4.6mm,5µm) 流速:1.0ml/min
 柱温:30°C 波长:275nm
 数据文件名: RC\$QTL-4100 - 31-4/28-420-2 - cbzj-3176Ap-zjtj3y-rcqx-pH6.8jz-jf50z-P4-45min.lcd
 方法文件名: RC\$QTL-4100 - QTL-4100-rcqx-FX277.lcm
 批处理文件名: RC\$QTL-4100 - 20250414-FX277.lcb
 样品瓶号: 1-33 版本号:6.115
 进样体积: 20 µl 实验者: xiexinhui
 进样时间: 2025/04/14 23:20:39 处理者: xiexinhui
 处理时间 (V2): 2025/04/15 09:14:24
 仪器型号: SHIMADZU LC-2050C(FX277)

<色谱图>



<峰表>

检测器A 275nm

峰号	保留时间	面积	面积%	高度	理论塔板数(USP)	拖尾因子	分离度(USP)
1	2.200	331053	100.000	45092	2259	1.270	--
总计		331053	100.000	45092			

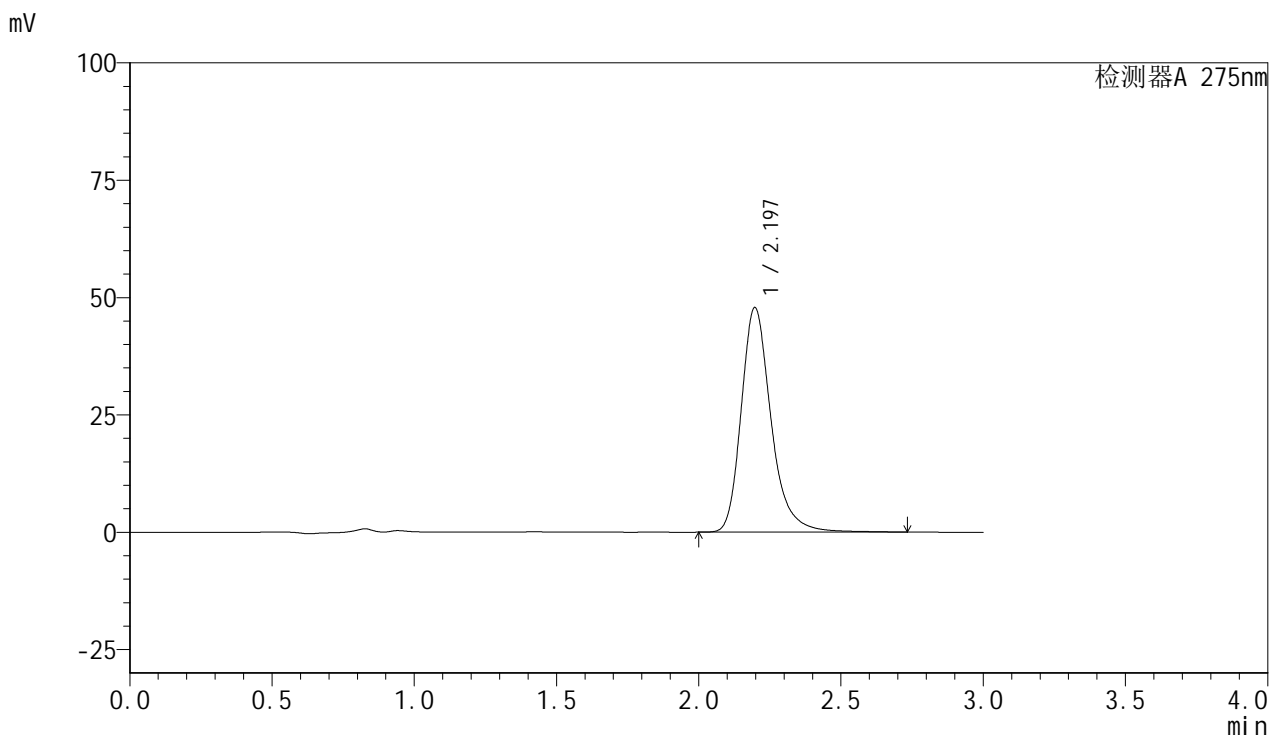


QTL-4100

<样品信息>

色谱柱:XB-C18(50mm*4.6mm,5μm) 流速:1.0ml/min
 柱温:30°C 波长:275nm
 数据文件名: RC\$QTL-4100 - 31-4/28-421-2 - cbzj-3176Ap-zjtj3y-rcqx-pH6.8jz-jf50z-P5-45min.lcd
 方法文件名: RC\$QTL-4100 - QTL-4100-rcqx-FX277.lcm
 批处理文件名: RC\$QTL-4100 - 20250414-FX277.lcb
 样品瓶号: 1-42 版本号:6.115
 进样体积: 20 μl 实验者: xiexinhui
 进样时间: 2025/04/14 23:24:02 处理者: xiexinhui
 处理时间 (V2): 2025/04/15 09:14:27
 仪器型号: SHIMADZU LC-2050C(FX277)

<色谱图>



<峰表>

检测器A 275nm

峰号	保留时间	面积	面积%	高度	理论塔板数(USP)	拖尾因子	分离度(USP)
1	2.197	350279	100.000	47881	2257	1.267	--
总计		350279	100.000	47881			

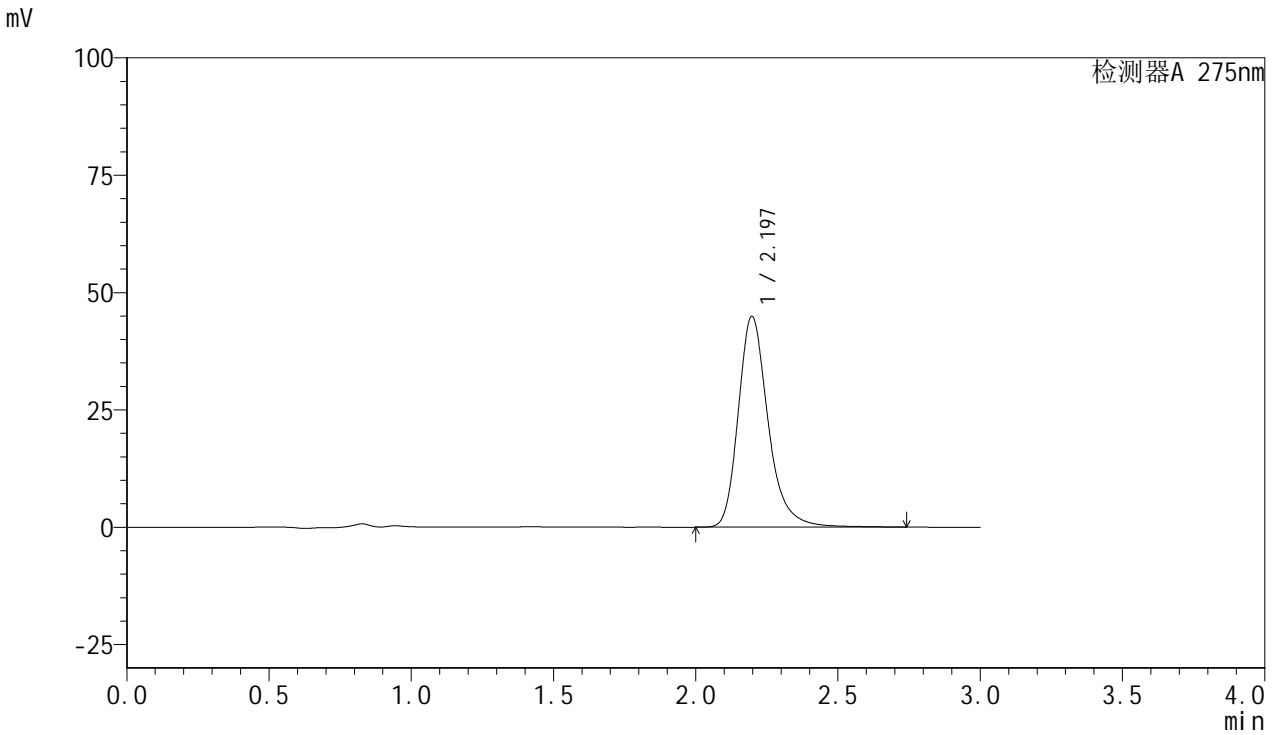


QTL-4100

<样品信息>

色谱柱:XB-C18(50mm*4.6mm,5µm) 流速:1.0ml/min
 柱温:30°C 波长:275nm
 数据文件名: RC\$QTL-4100 - 31-4/28-422-2 - cbzj-3176Ap-zjtj3y-rcqx-pH6.8jz-jf50z-P6-45min.lcd
 方法文件名: RC\$QTL-4100 - QTL-4100-rcqx-FX277.lcm
 批处理文件名: RC\$QTL-4100 - 20250414-FX277.lcb
 样品瓶号: 1-51 版本号:6.115
 进样体积: 20 µl 实验者: xiexinhui
 进样时间: 2025/04/14 23:27:24 处理者: xiexinhui
 处理时间 (V2): 2025/04/15 09:14:29
 仪器型号: SHIMADZU LC-2050C(FX277)

<色谱图>



<峰表>

检测器A 275nm

峰号	保留时间	面积	面积%	高度	理论塔板数(USP)	拖尾因子	分离度(USP)
1	2.197	328923	100.000	44947	2258	1.269	--
总计		328923	100.000	44947			

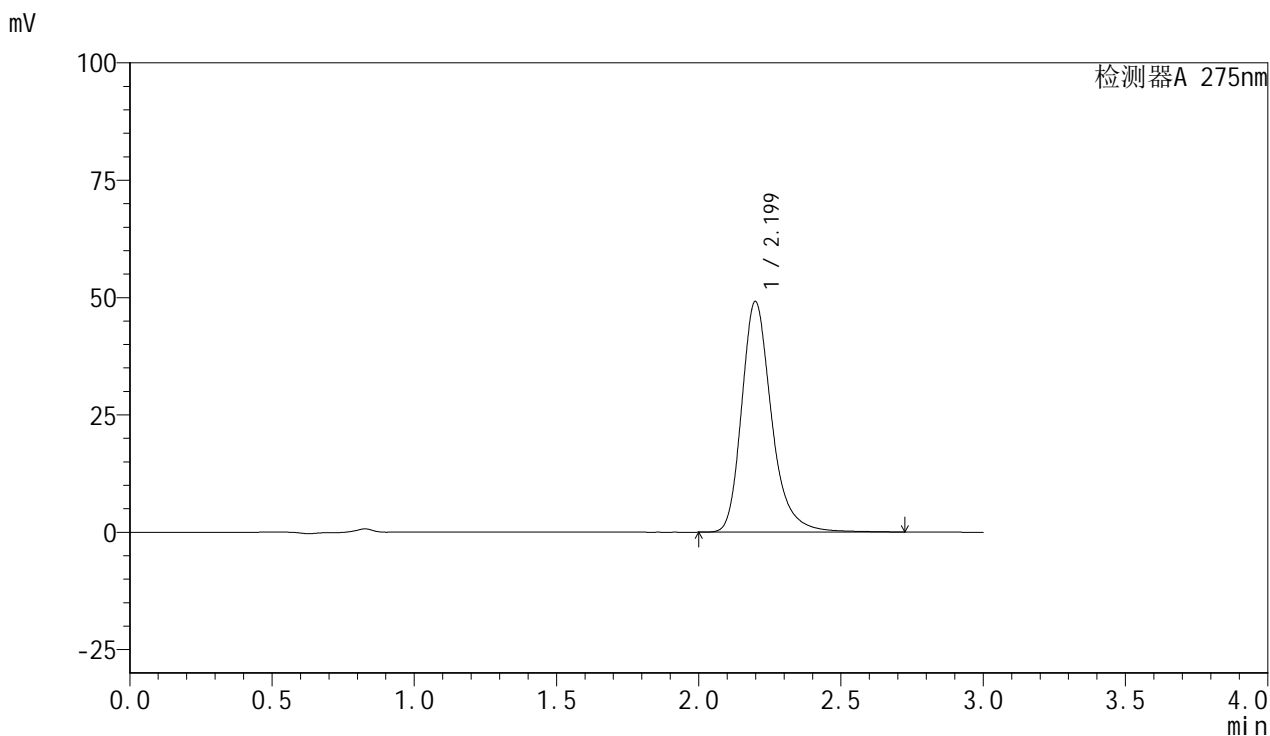


QTL-4100

<样品信息>

色谱柱:XB-C18(50mm*4.6mm,5µm) 流速:1.0ml/min
 柱温:30°C 波长:275nm
 数据文件名: RC\$QTL-4100 - 31-4/28-423-2 - zzp-2024122321p-zjtj3y-rcqx-pH6.8jz-jf50z-P1-60min.lcd
 方法文件名: RC\$QTL-4100 - QTL-4100-rcqx-FX277.lcm
 批处理文件名: RC\$QTL-4100 - 20250414-FX277.lcb
 样品瓶号: 1-7 版本号:6.115
 进样体积: 20 µl 实验者: xiexinhui
 进样时间: 2025/04/14 23:30:47 处理者: xiexinhui
 处理时间 (V2): 2025/04/15 09:14:32
 仪器型号: SHIMADZU LC-2050C(FX277)

<色谱图>



<峰表>

检测器A 275nm

峰号	保留时间	面积	面积%	高度	理论塔板数(USP)	拖尾因子	分离度(USP)
1	2.199	359806	100.000	49122	2258	1.268	--
总计		359806	100.000	49122			

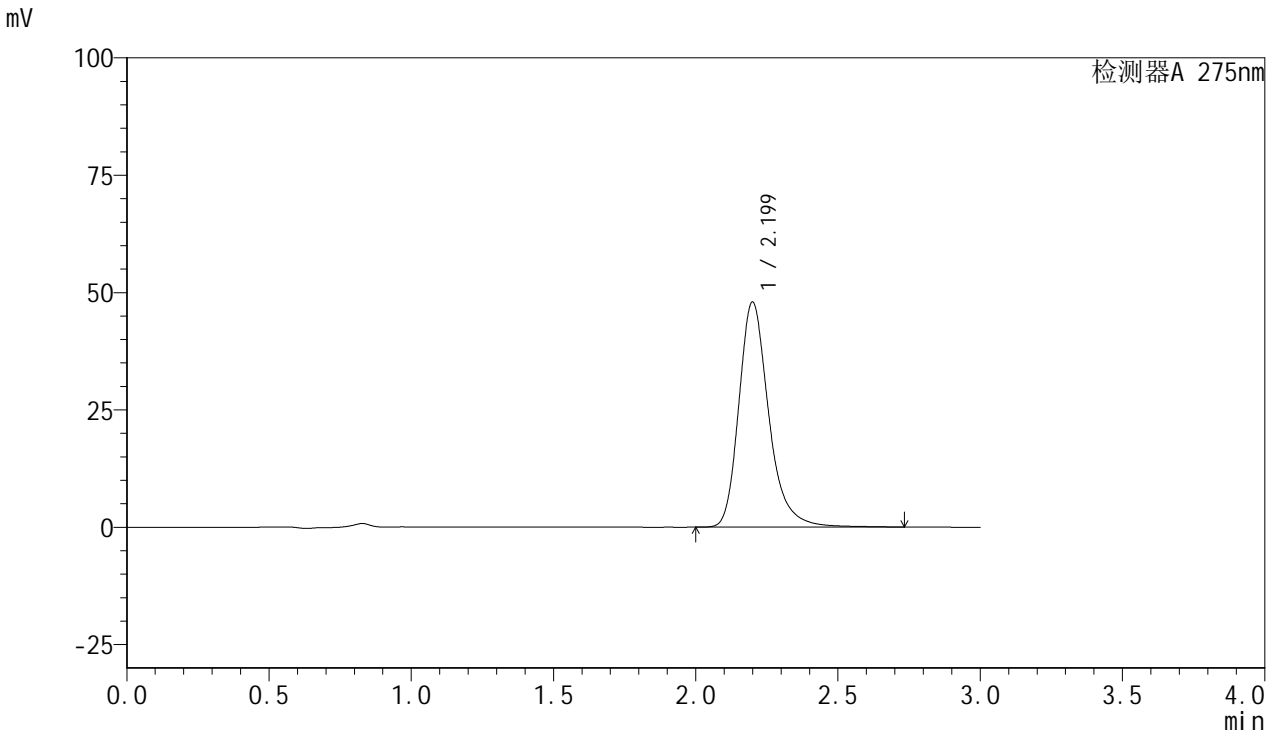


QTL-4100

<样品信息>

色谱柱:XB-C18(50mm*4.6mm,5μm) 流速:1.0ml/min
 柱温:30°C 波长:275nm
 数据文件名: RC\$QTL-4100 - 31-4/28-424-2 - zzp-2024122321p-zjtj3y-rcqx-pH6.8jz-jf50z-P2-60min.lcd
 方法文件名: RC\$QTL-4100 - QTL-4100-rcqx-FX277.lcm
 批处理文件名: RC\$QTL-4100 - 20250414-FX277.lcb
 样品瓶号: 1-16 版本号:6.115
 进样体积: 20 μl 实验者: xiexinhui
 进样时间: 2025/04/14 23:34:10 处理者: xiexinhui
 处理时间 (V2): 2025/04/15 09:14:34
 仪器型号: SHIMADZU LC-2050C(FX277)

<色谱图>



<峰表>

检测器A 275nm

峰号	保留时间	面积	面积%	高度	理论塔板数(USP)	拖尾因子	分离度(USP)
1	2.199	351569	100.000	47898	2254	1.268	--
总计		351569	100.000	47898			

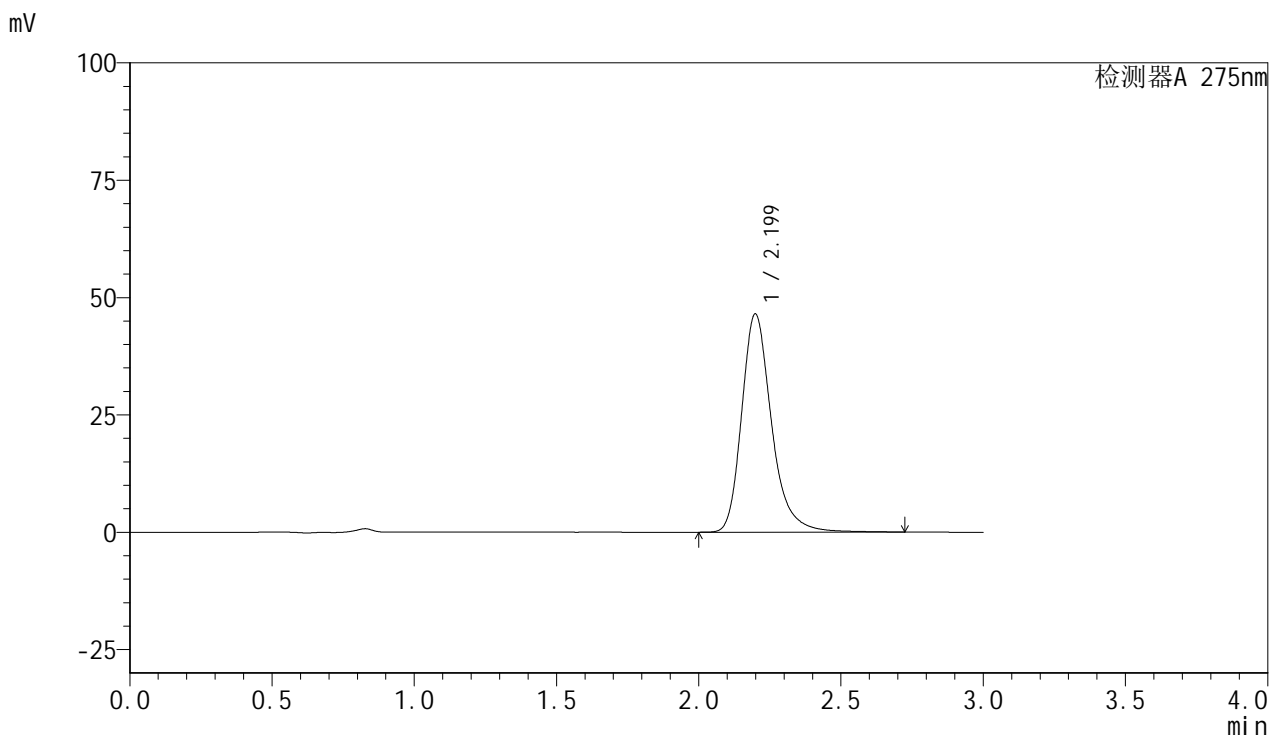


QTL-4100

<样品信息>

色谱柱:XB-C18(50mm*4.6mm,5μm) 流速:1.0ml/min
 柱温:30°C 波长:275nm
 数据文件名: RC\$QTL-4100 - 31-4/28-425-2 - zzp-2024122321p-zjtj3y-rcqx-pH6.8jz-jf50z-P3-60min.lcd
 方法文件名: RC\$QTL-4100 - QTL-4100-rcqx-FX277.lcm
 批处理文件名: RC\$QTL-4100 - 20250414-FX277.lcb
 样品瓶号: 1-25 版本号:6.115
 进样体积: 20 μl 实验者: xiexinhui
 进样时间: 2025/04/14 23:37:33 处理者: xiexinhui
 处理时间 (V2): 2025/04/15 09:14:37
 仪器型号: SHIMADZU LC-2050C(FX277)

<色谱图>



<峰表>

检测器A 275nm

峰号	保留时间	面积	面积%	高度	理论塔板数(USP)	拖尾因子	分离度(USP)
1	2.199	340294	100.000	46470	2257	1.269	--
总计		340294	100.000	46470			

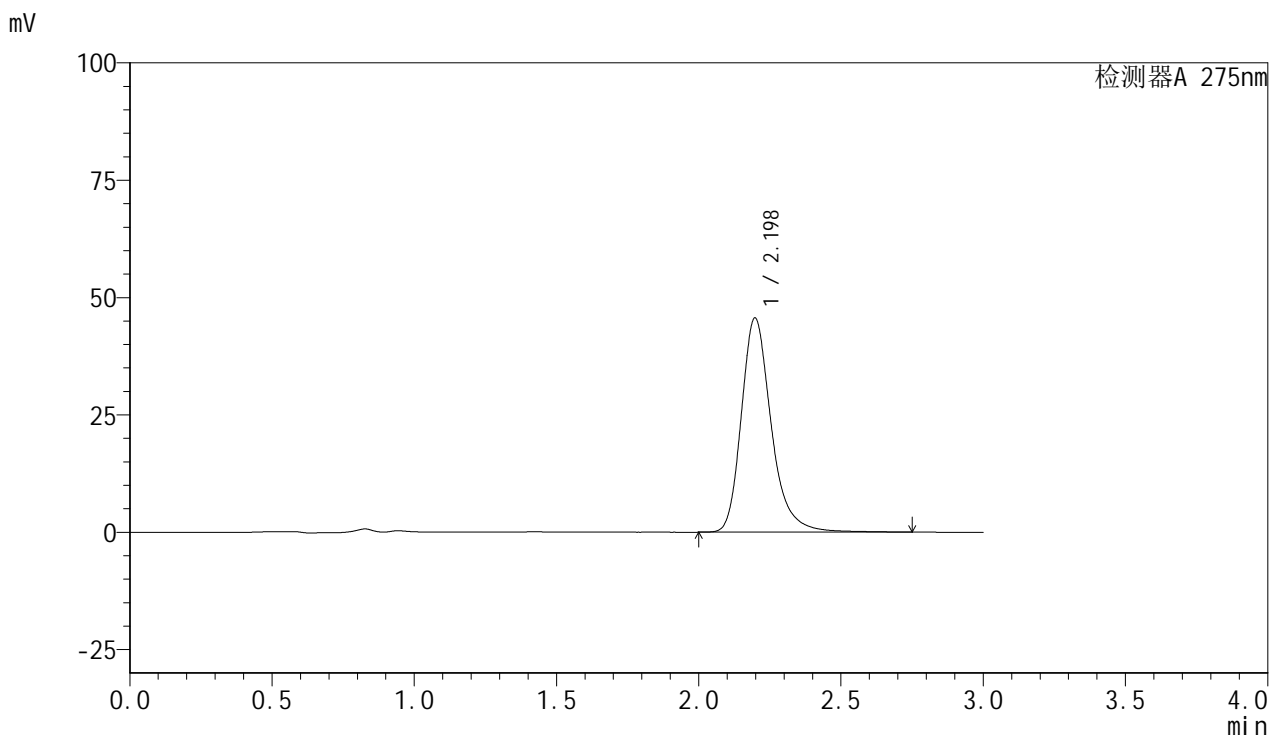


QTL-4100

<样品信息>

色谱柱:XB-C18(50mm*4.6mm,5μm) 流速:1.0ml/min
 柱温:30°C 波长:275nm
 数据文件名: RC\$QTL-4100 - 31-4/28-426-2 - cbzj-3176Ap-zjtj3y-rcqx-pH6.8jz-jf50z-P4-60min.lcd
 方法文件名: RC\$QTL-4100 - QTL-4100-rcqx-FX277.lcm
 批处理文件名: RC\$QTL-4100 - 20250414-FX277.lcb
 样品瓶号: 1-34
 进样体积: 20 μl 版本号:6.115
 进样时间: 2025/04/14 23:40:55 实验者: xiexinhui
 处理时间 (V2): 2025/04/15 09:14:39 处理者: xiexinhui
 仪器型号: SHIMADZU LC-2050C(FX277)

<色谱图>



<峰表>

检测器A 275nm

峰号	保留时间	面积	面积%	高度	理论塔板数(USP)	拖尾因子	分离度(USP)
1	2.198	334703	100.000	45653	2251	1.268	--
总计		334703	100.000	45653			

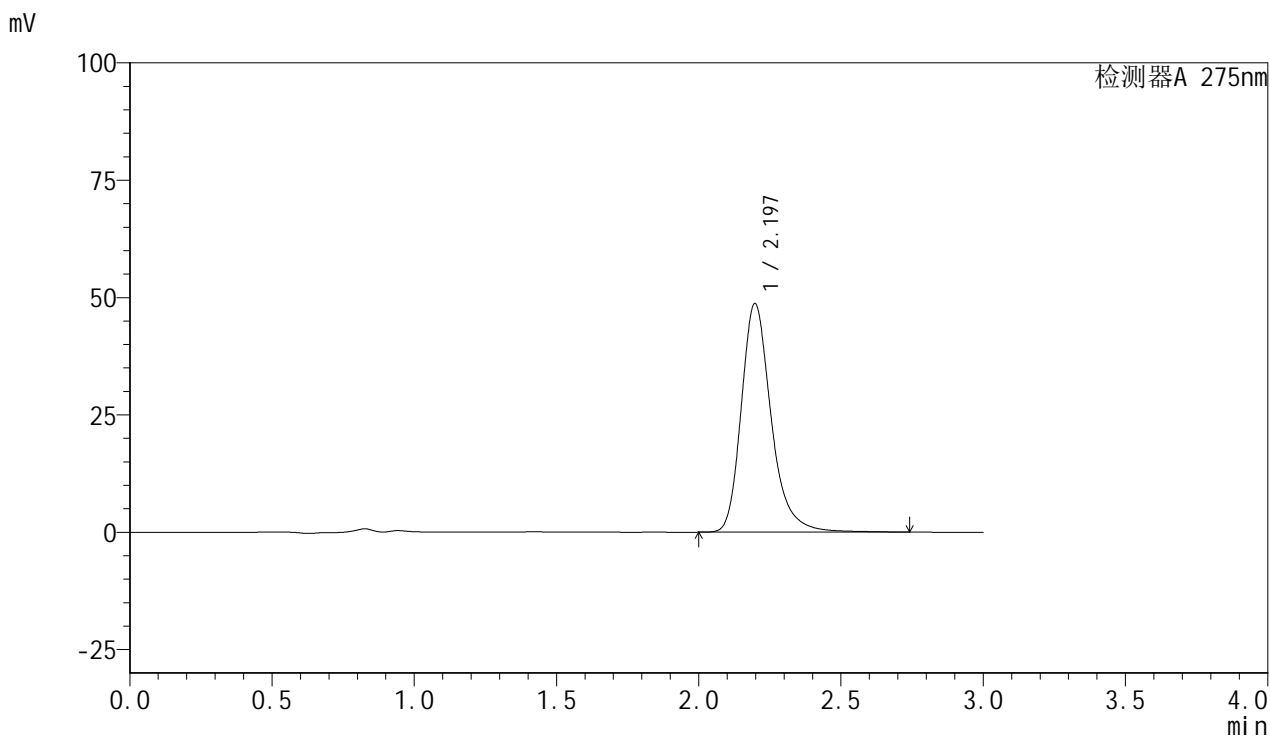


QTL-4100

<样品信息>

色谱柱:XB-C18(50mm*4.6mm,5μm) 流速:1.0ml/min
 柱温:30°C 波长:275nm
 数据文件名: RC\$QTL-4100 - 31-4/28-427-2 - cbzj-3176Ap-zjtj3y-rcqx-pH6.8jz-jf50z-P5-60min.lcd
 方法文件名: RC\$QTL-4100 - QTL-4100-rcqx-FX277.lcm
 批处理文件名: RC\$QTL-4100 - 20250414-FX277.lcb
 样品瓶号: 1-43 版本号:6.115
 进样体积: 20 μl 实验者: xiexinhui
 进样时间: 2025/04/14 23:44:18 处理者: xiexinhui
 处理时间 (V2): 2025/04/15 09:14:41
 仪器型号: SHIMADZU LC-2050C(FX277)

<色谱图>



<峰表>

检测器A 275nm

峰号	保留时间	面积	面积%	高度	理论塔板数(USP)	拖尾因子	分离度(USP)
1	2.197	357423	100.000	48739	2249	1.268	--
总计		357423	100.000	48739			

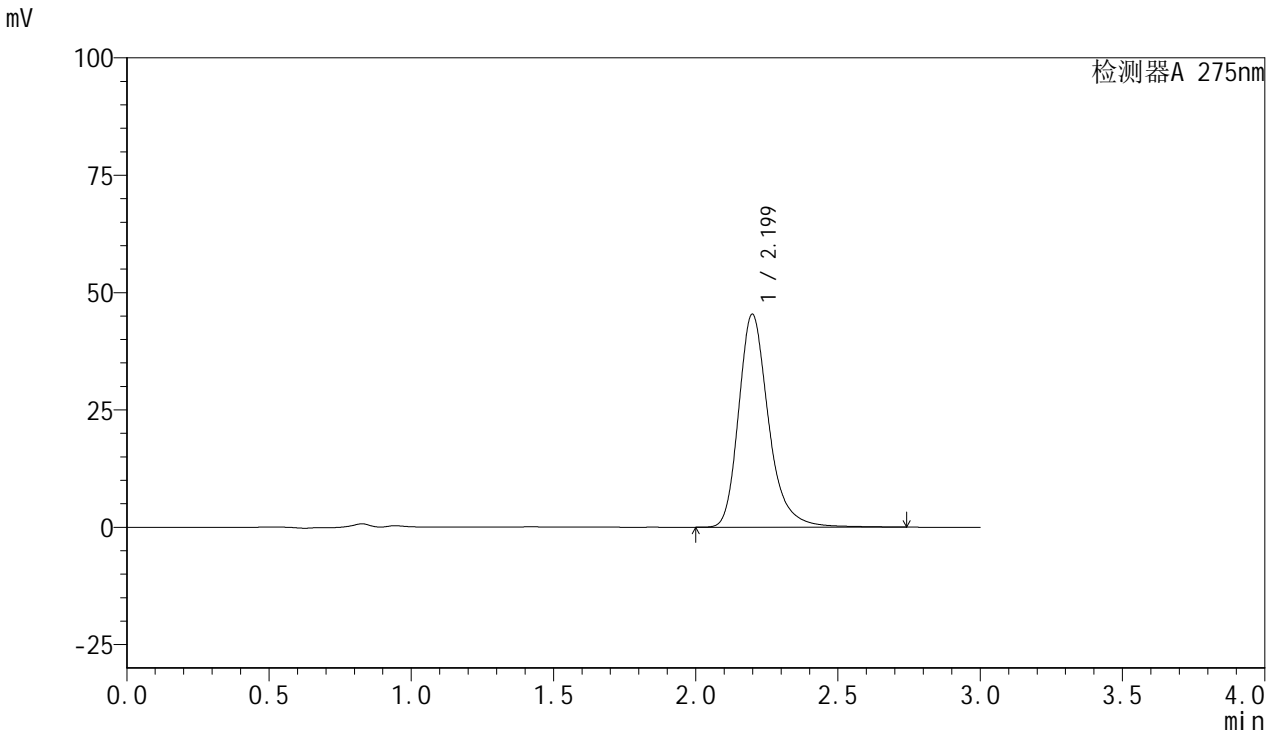


QTL-4100

<样品信息>

色谱柱:XB-C18(50mm*4.6mm,5μm) 流速:1.0ml/min
 柱温:30°C 波长:275nm
 数据文件名: RC\$QTL-4100 - 31-4/28-428-2 - cbzj-3176Ap-zjtj3y-rcqx-pH6.8jz-jf50z-P6-60min.lcd
 方法文件名: RC\$QTL-4100 - QTL-4100-rcqx-FX277.lcm
 批处理文件名: RC\$QTL-4100 - 20250414-FX277.lcb
 样品瓶号: 1-52 版本号:6.115
 进样体积: 20 μl 实验者: xiexinhui
 进样时间: 2025/04/14 23:47:40 处理者: xiexinhui
 处理时间 (V2): 2025/04/15 09:14:44
 仪器型号: SHIMADZU LC-2050C(FX277)

<色谱图>



<峰表>

检测器A 275nm

峰号	保留时间	面积	面积%	高度	理论塔板数(USP)	拖尾因子	分离度(USP)
1	2.199	332803	100.000	45351	2250	1.269	--
总计		332803	100.000	45351			

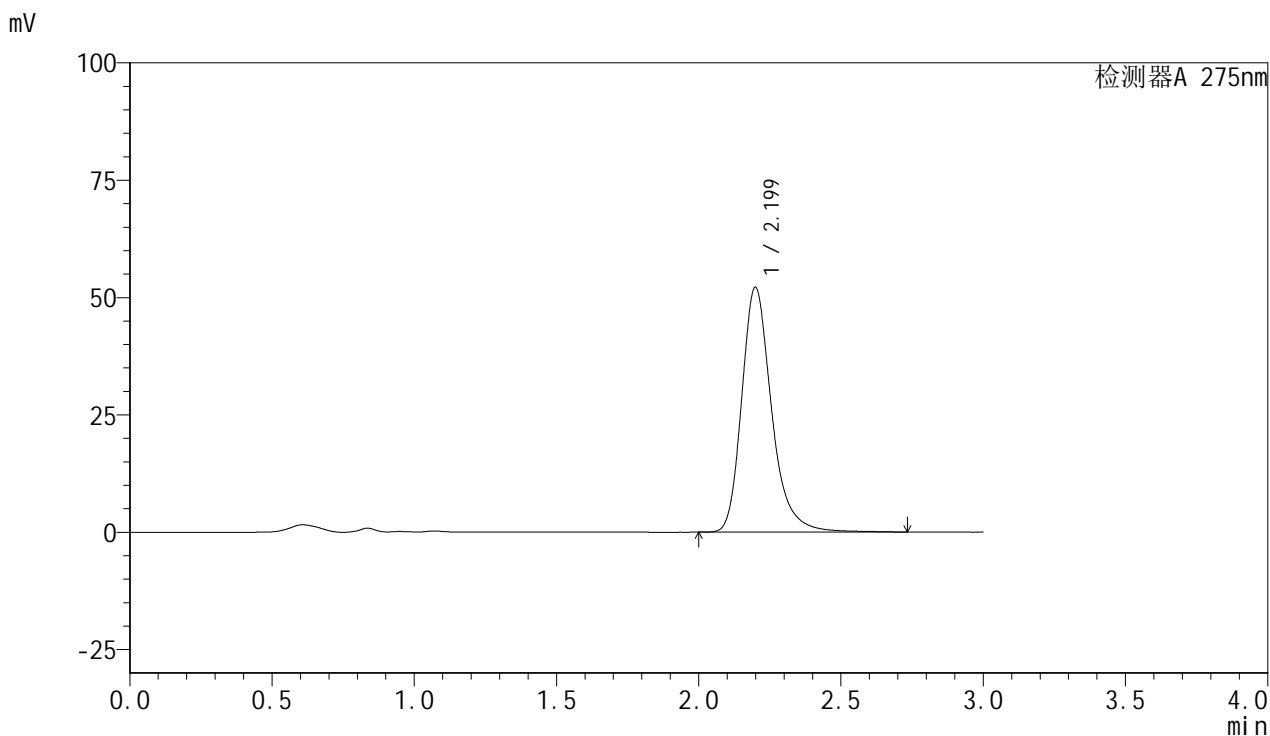


QTL-4100

<样品信息>

色谱柱:XB-C18(50mm*4.6mm,5μm) 流速:1.0ml/min
 柱温:30°C 波长:275nm
 数据文件名: RC\$QTL-4100 - 31-4/28-429-2 - zzp-2024122321p-zjtj3y-rcqx-pH6.8jz-jf50z-P1-jx.lcd
 方法文件名: RC\$QTL-4100 - QTL-4100-rcqx-FX277.lcm
 批处理文件名: RC\$QTL-4100 - 20250414-FX277.lcb
 样品瓶号: 1-8 版本号:6.115
 进样体积: 20 μl 实验者: xiexinhui
 进样时间: 2025/04/14 23:51:04 处理者: xiexinhui
 处理时间 (V2): 2025/04/15 09:14:46
 仪器型号: SHIMADZU LC-2050C(FX277)

<色谱图>



<峰表>

检测器A 275nm

峰号	保留时间	面积	面积%	高度	理论塔板数(USP)	拖尾因子	分离度(USP)
1	2.199	382136	100.000	52129	2255	1.268	--
总计		382136	100.000	52129			

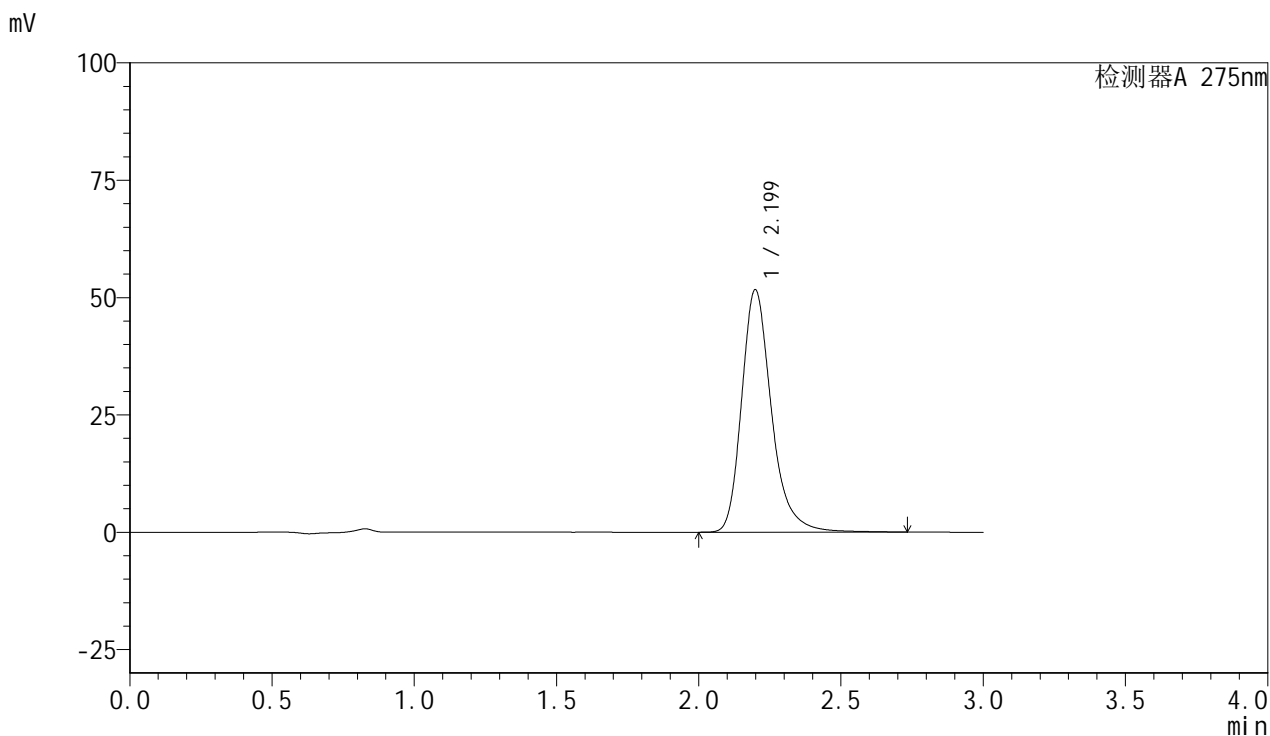


QTL-4100

<样品信息>

色谱柱:XB-C18(50mm*4.6mm,5μm) 流速:1.0ml/min
 柱温:30°C 波长:275nm
 数据文件名: RC\$QTL-4100 - 31-4/28-430-2 - zzp-2024122321p-zjtj3y-rcqx-pH6.8jz-jf50z-P2-jx.lcd
 方法文件名: RC\$QTL-4100 - QTL-4100-rcqx-FX277.lcm
 批处理文件名: RC\$QTL-4100 - 20250414-FX277.lcb
 样品瓶号: 1-17 版本号:6.115
 进样体积: 20 μl 实验者: xiexinhui
 进样时间: 2025/04/14 23:54:28 处理者: xiexinhui
 处理时间 (V2): 2025/04/15 09:14:49
 仪器型号: SHIMADZU LC-2050C(FX277)

<色谱图>



<峰表>

检测器A 275nm

峰号	保留时间	面积	面积%	高度	理论塔板数(USP)	拖尾因子	分离度(USP)
1	2.199	378141	100.000	51632	2255	1.269	--
总计		378141	100.000	51632			

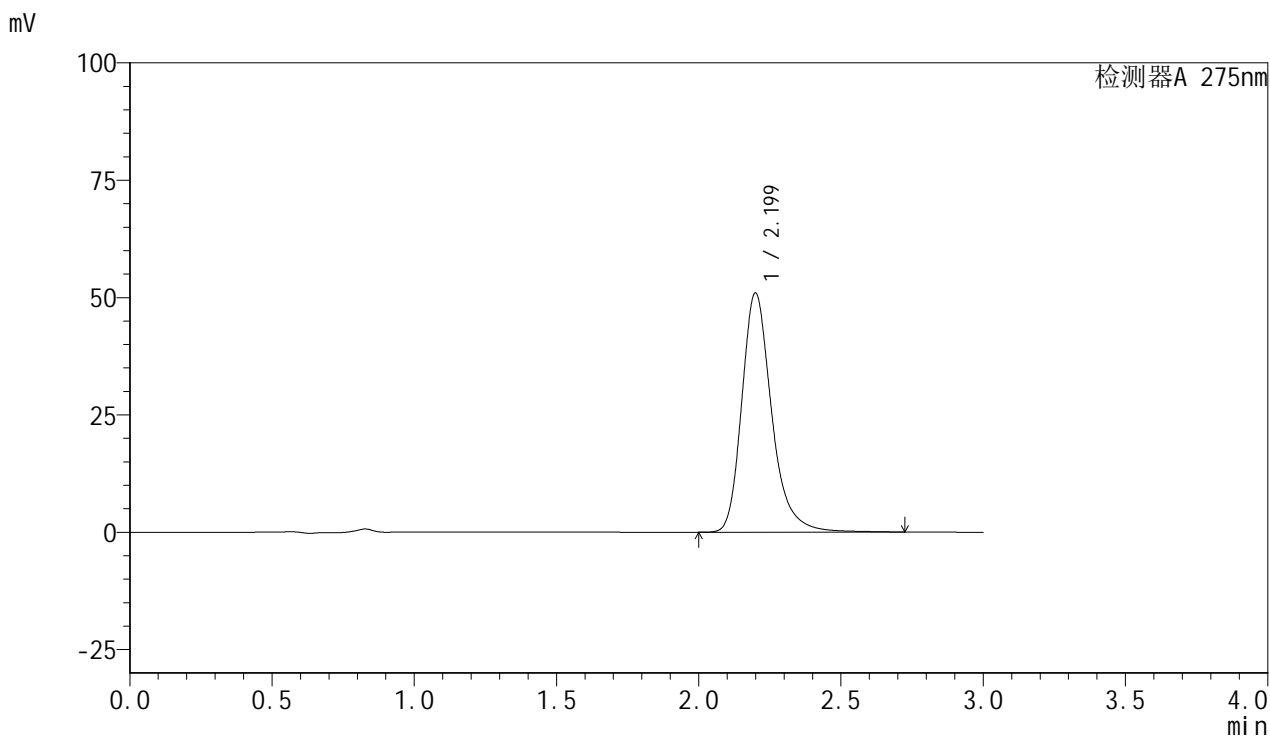


QTL-4100

<样品信息>

色谱柱:XB-C18(50mm*4.6mm,5μm) 流速:1.0ml/min
 柱温:30°C 波长:275nm
 数据文件名: RC\$QTL-4100 - 31-4/28-431-2 - zzp-2024122321p-zjtj3y-rcqx-pH6.8jz-jf50z-P3-jx.lcd
 方法文件名: RC\$QTL-4100 - QTL-4100-rcqx-FX277.lcm
 批处理文件名: RC\$QTL-4100 - 20250414-FX277.lcb
 样品瓶号: 1-26 版本号:6.115
 进样体积: 20 μl 实验者: xiexinhui
 进样时间: 2025/04/14 23:57:51 处理者: xiexinhui
 处理时间 (V2): 2025/04/15 09:14:51
 仪器型号: SHIMADZU LC-2050C(FX277)

<色谱图>



<峰表>

检测器A 275nm

峰号	保留时间	面积	面积%	高度	理论塔板数(USP)	拖尾因子	分离度(USP)
1	2.199	373145	100.000	50920	2259	1.269	--
总计		373145	100.000	50920			

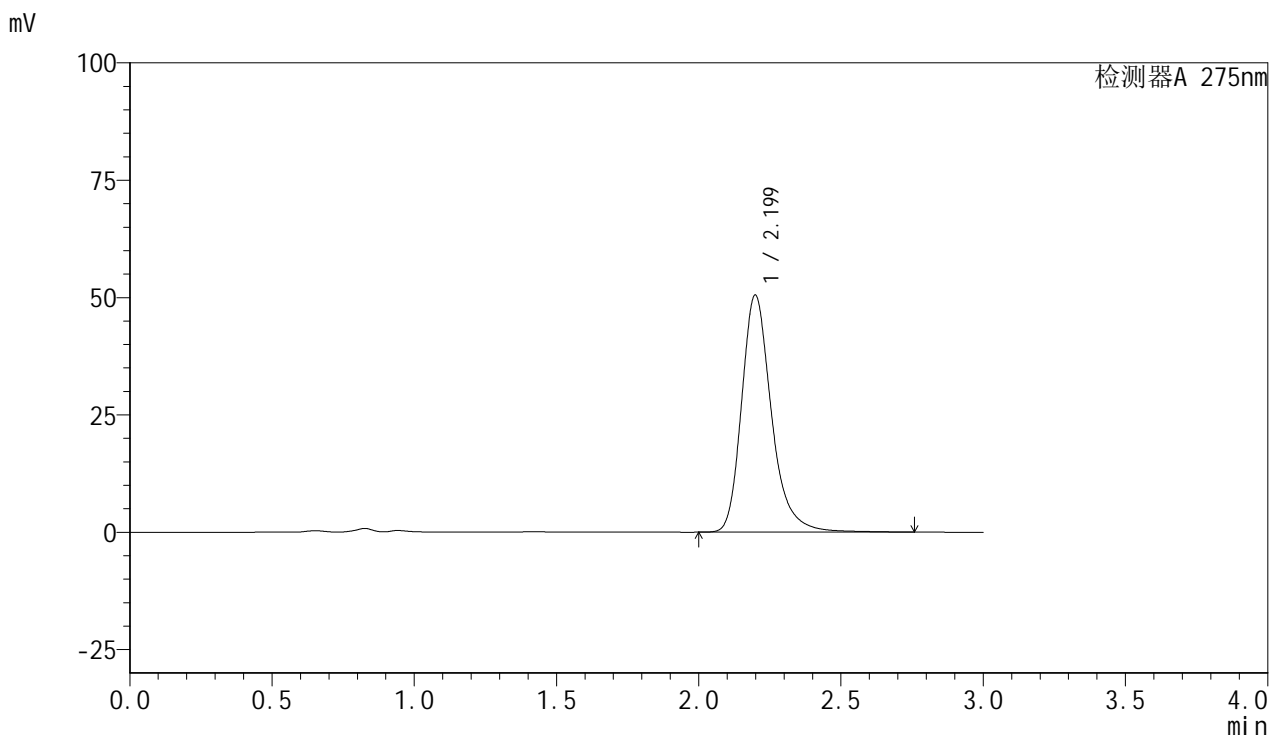


QTL-4100

<样品信息>

色谱柱:XB-C18(50mm*4.6mm,5μm) 流速:1.0ml/min
 柱温:30°C 波长:275nm
 数据文件名: RC\$QTL-4100 - 31-4/28-432-2 - cbzj-3176Ap-zjtj3y-rcqx-pH6.8jz-jf50z-P4-jx.lcd
 方法文件名: RC\$QTL-4100 - QTL-4100-rcqx-FX277.lcm
 批处理文件名: RC\$QTL-4100 - 20250414-FX277.lcb
 样品瓶号: 1-35 版本号:6.115
 进样体积: 20 μl 实验者: xiexinhui
 进样时间: 2025/04/15 00:01:14 处理者: xiexinhui
 处理时间 (V2): 2025/04/15 09:14:54
 仪器型号: SHIMADZU LC-2050C(FX277)

<色谱图>



<峰表>

检测器A 275nm

峰号	保留时间	面积	面积%	高度	理论塔板数(USP)	拖尾因子	分离度(USP)
1	2.199	370203	100.000	50495	2255	1.270	--
总计		370203	100.000	50495			

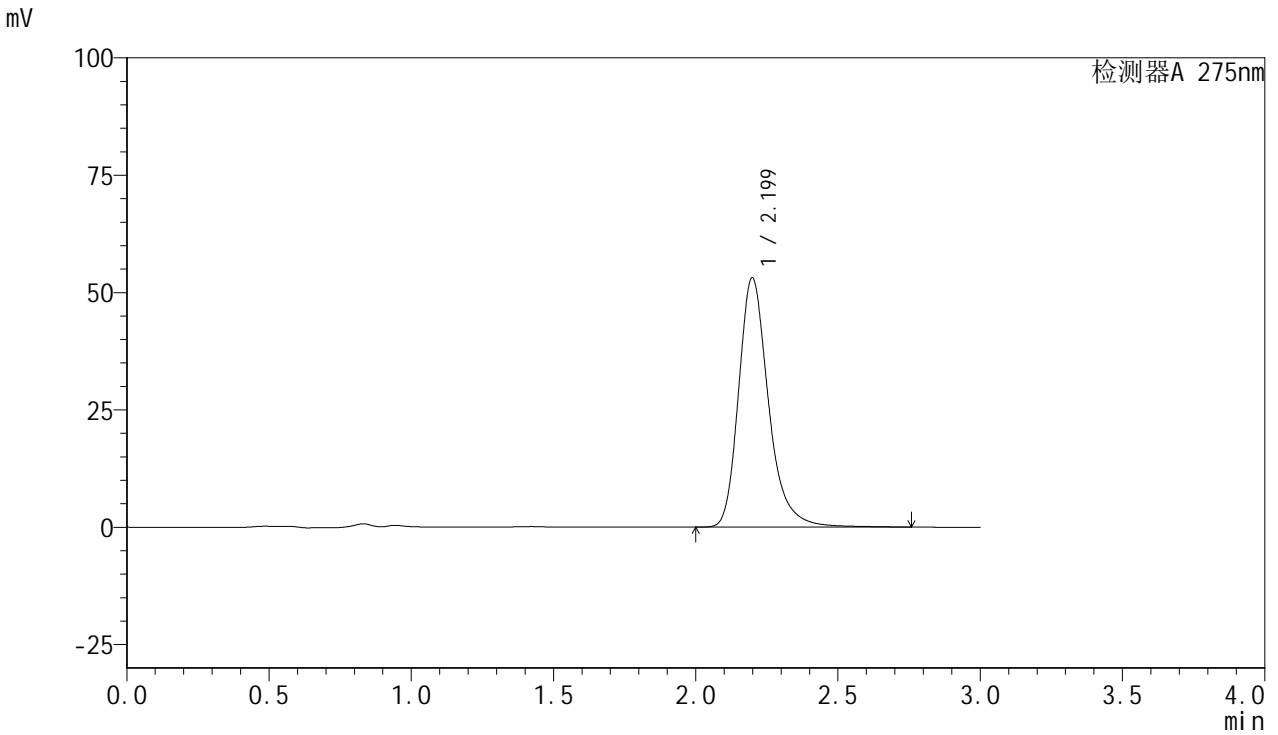


QTL-4100

<样品信息>

色谱柱:XB-C18(50mm*4.6mm,5μm) 流速:1.0ml/min
 柱温:30°C 波长:275nm
 数据文件名: RC\$QTL-4100 - 31-4/28-433-2 - cbzj-3176Ap-zjtj3y-rcqx-pH6.8jz-jf50z-P5-jx.lcd
 方法文件名: RC\$QTL-4100 - QTL-4100-rcqx-FX277.lcm
 批处理文件名: RC\$QTL-4100 - 20250414-FX277.lcb
 样品瓶号: 1-44
 进样体积: 20 μl 版本号:6.115
 进样时间: 2025/04/15 00:04:38 实验者: xiexinhui
 处理时间 (V2): 2025/04/15 09:14:56 处理者: xiexinhui
 仪器型号: SHIMADZU LC-2050C(FX277)

<色谱图>



<峰表>

检测器A 275nm

峰号	保留时间	面积	面积%	高度	理论塔板数(USP)	拖尾因子	分离度(USP)
1	2.199	389690	100.000	53105	2249	1.270	--
总计		389690	100.000	53105			

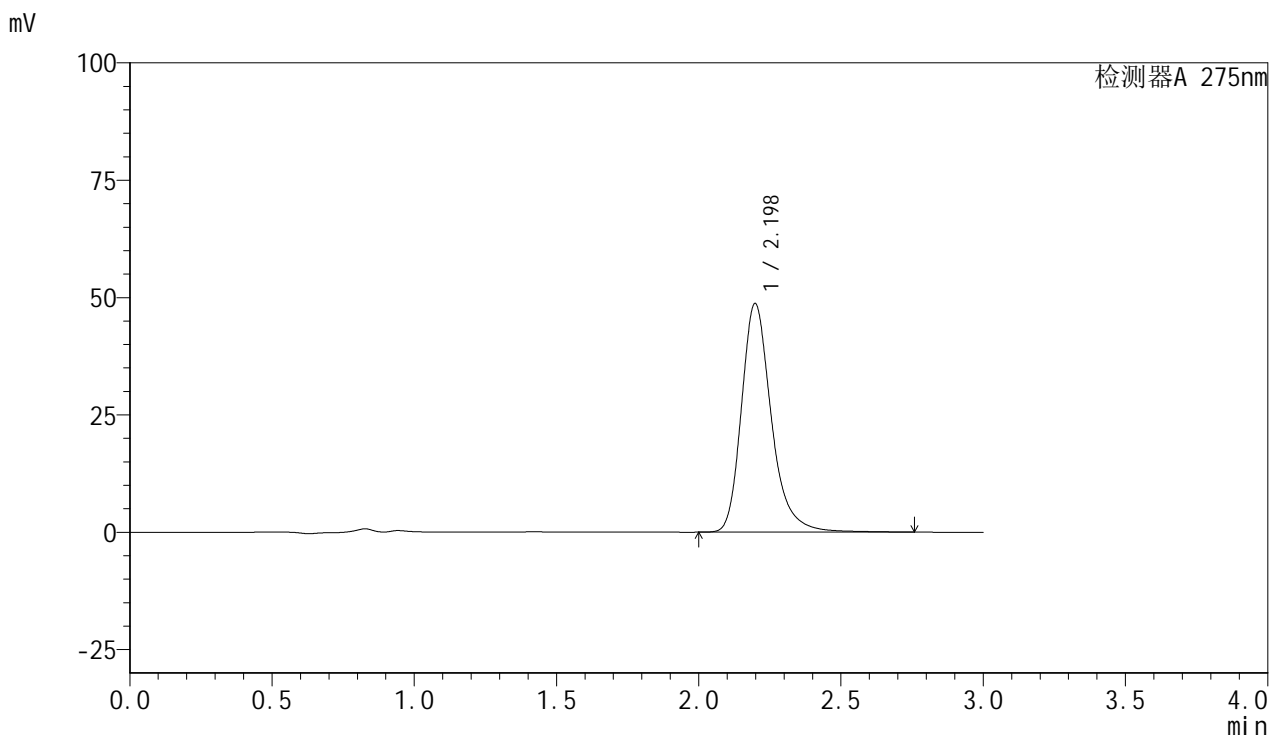


QTL-4100

<样品信息>

色谱柱:XB-C18(50mm*4.6mm,5μm) 流速:1.0ml/min
 柱温:30°C 波长:275nm
 数据文件名: RC\$QTL-4100 - 31-4/28-434-2 - cbzj-3176Ap-zjtj3y-rcqx-pH6.8jz-jf50z-P6-jx.lcd
 方法文件名: RC\$QTL-4100 - QTL-4100-rcqx-FX277.lcm
 批处理文件名: RC\$QTL-4100 - 20250414-FX277.lcb
 样品瓶号: 1-53 版本号:6.115
 进样体积: 20 μl 实验者: xiexinhui
 进样时间: 2025/04/15 00:08:01 处理者: xiexinhui
 处理时间 (V2): 2025/04/15 09:14:58
 仪器型号: SHIMADZU LC-2050C(FX277)

<色谱图>



<峰表>

检测器A 275nm

峰号	保留时间	面积	面积%	高度	理论塔板数(USP)	拖尾因子	分离度(USP)
1	2.198	357381	100.000	48725	2252	1.270	--
总计		357381	100.000	48725			

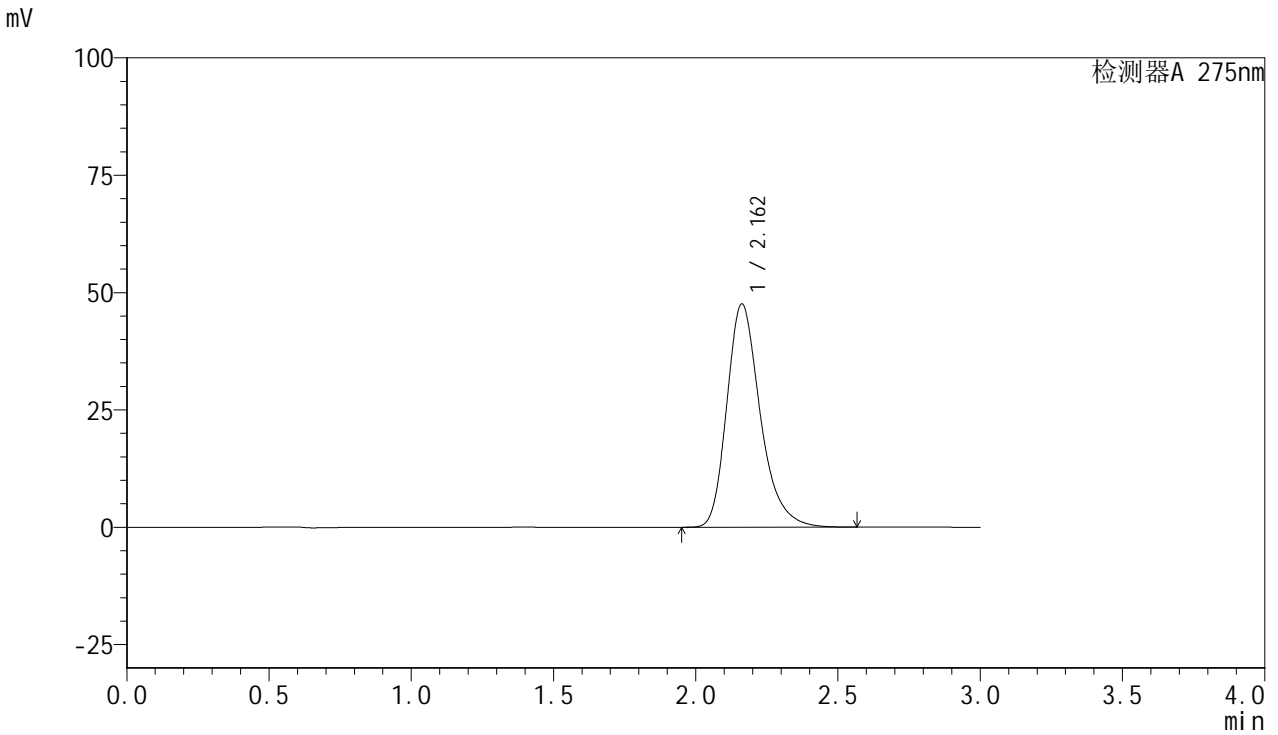


QTL-4100

<样品信息>

色谱柱:XB-C18(50mm*4.6mm,5µm) 流速:1.0ml/min
 柱温:30°C 波长:275nm
 数据文件名: RC\$QTL-4100 - 31-4/28-435-2 - zjtj3y-rcqx-pH6.8jz-jf50z-dz2-1.lcd
 方法文件名: RC\$QTL-4100 - QTL-4100-rcqx-FX277.lcm
 批处理文件名: RC\$QTL-4100 - 20250414-FX277.lcb
 样品瓶号: 1-27 版本号:6.115
 进样体积: 20 µl 实验者: xiexinhui
 进样时间: 2025/04/15 00:11:24 处理者: xiexinhui
 处理时间 (V2): 2025/04/15 09:15:01
 仪器型号: SHIMADZU LC-2050C(FX277)

<色谱图>



<峰表>

检测器A 275nm

峰号	保留时间	面积	面积%	高度	理论塔板数(USP)	拖尾因子	分离度(USP)
1	2.162	389145	100.000	47563	1703	1.278	--
总计		389145	100.000	47563			

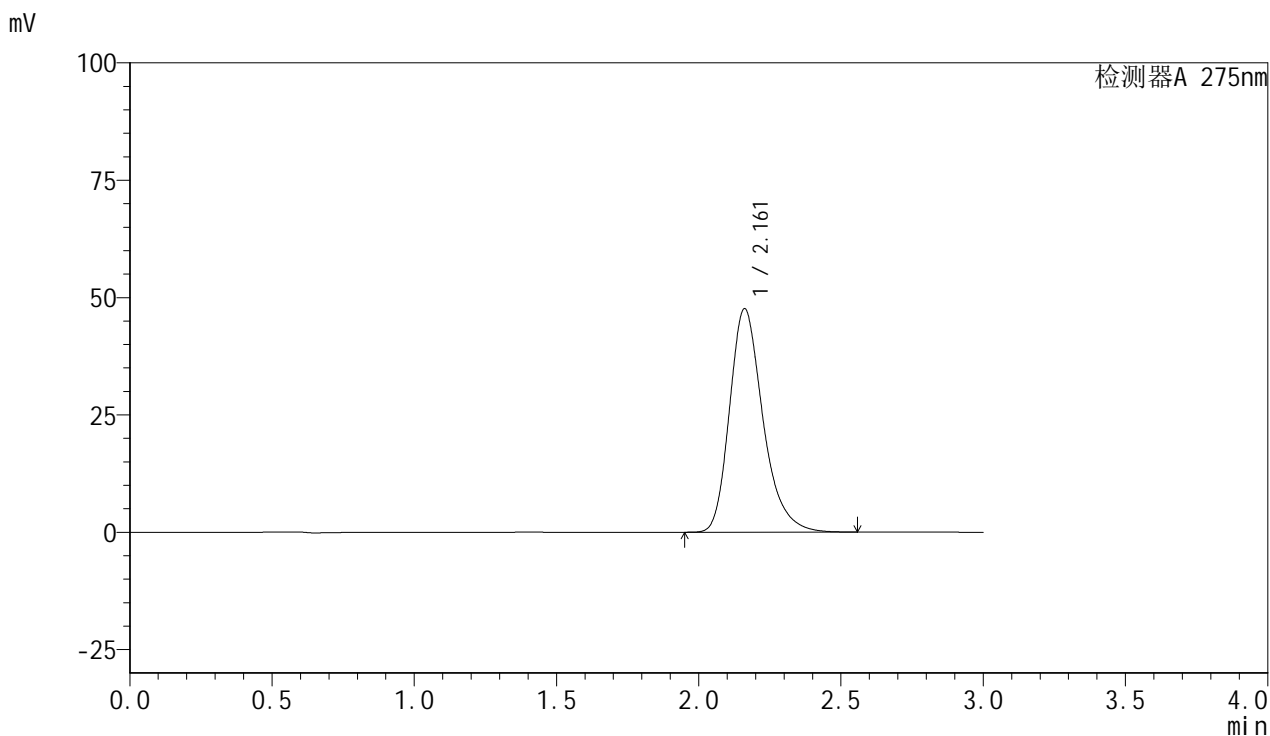


QTL-4100

<样品信息>

色谱柱:XB-C18(50mm*4.6mm,5μm) 流速:1.0ml/min
 柱温:30°C 波长:275nm
 数据文件名: RC\$QTL-4100 - 31-4/28-436-2 - zjtj3y-rcqx-pH6.8jz-jf50z-dz2-2.lcd
 方法文件名: RC\$QTL-4100 - QTL-4100-rcqx-FX277.lcm
 批处理文件名: RC\$QTL-4100 - 20250414-FX277.lcb
 样品瓶号: 1-27 版本号:6.115
 进样体积: 20 μl 实验者: xiexinhui
 进样时间: 2025/04/15 00:14:48 处理者: xiexinhui
 处理时间 (V2): 2025/04/15 09:15:03
 仪器型号: SHIMADZU LC-2050C(FX277)

<色谱图>



<峰表>

检测器A 275nm

峰号	保留时间	面积	面积%	高度	理论塔板数(USP)	拖尾因子	分离度(USP)
1	2.161	389779	100.000	47585	1699	1.276	--
总计		389779	100.000	47585			