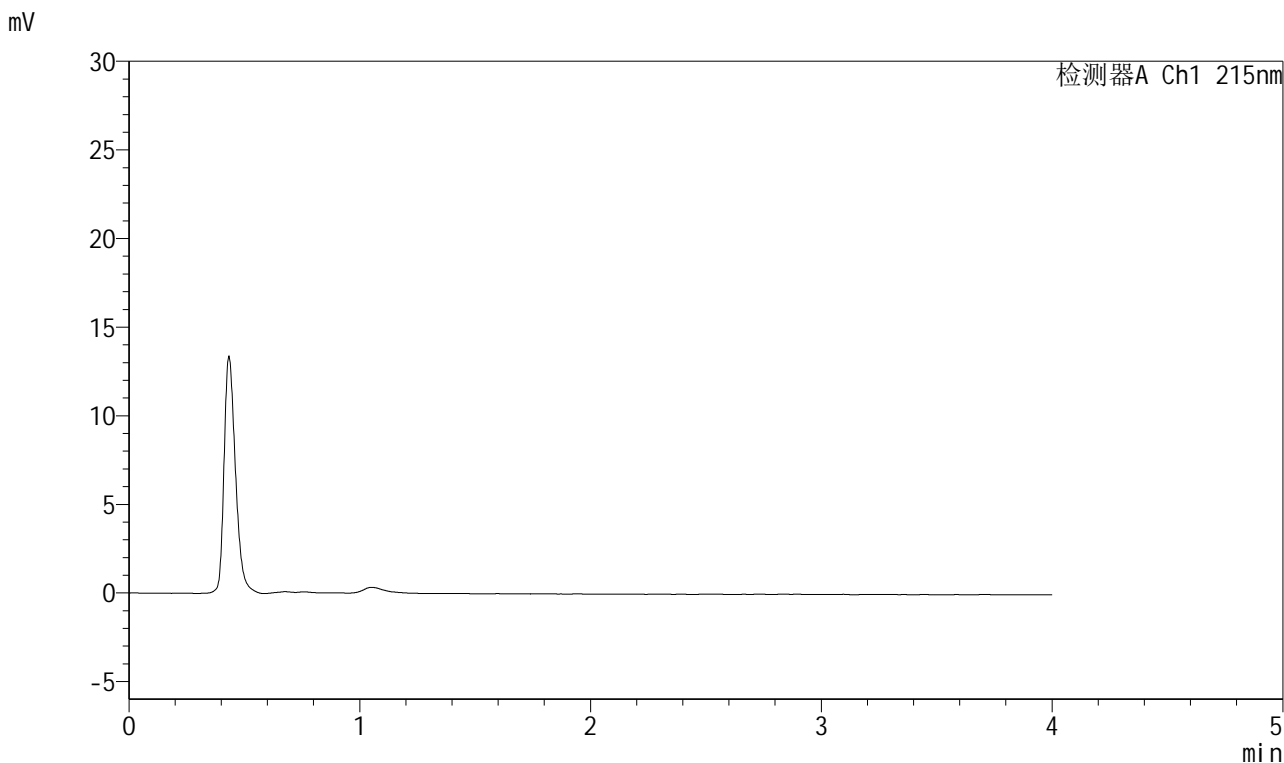


<样品信息>

色谱柱:XB-C18(50mm*4.6mm,5μm) 流速: 1.5ml/min
 柱温:50°C 波长: 215nm
 数据文件名: RC\$J468 - 31-79/7-2054-3 - zzp-kq30t-rcd-10mg10mg-pH2.0jz-rj.lcd
 方法文件名: RC\$J468 - J468-rcd-FX256.lcm
 批处理文件名: RC\$J468 - 20250415-rcd-FX256.lcb
 样品瓶号: 1-9
 进样体积: 20μl 版本号: 6.115
 进样时间: 2025/04/15 11:25:34 实验者: xiexinhui
 处理时间 (V3): 2025/04/16 08:17:34 处理者: xiexinhui
 仪器型号: SHIMADZU LC-2050C(FX256)

<色谱图>



<峰表>

检测器A Ch1 215nm

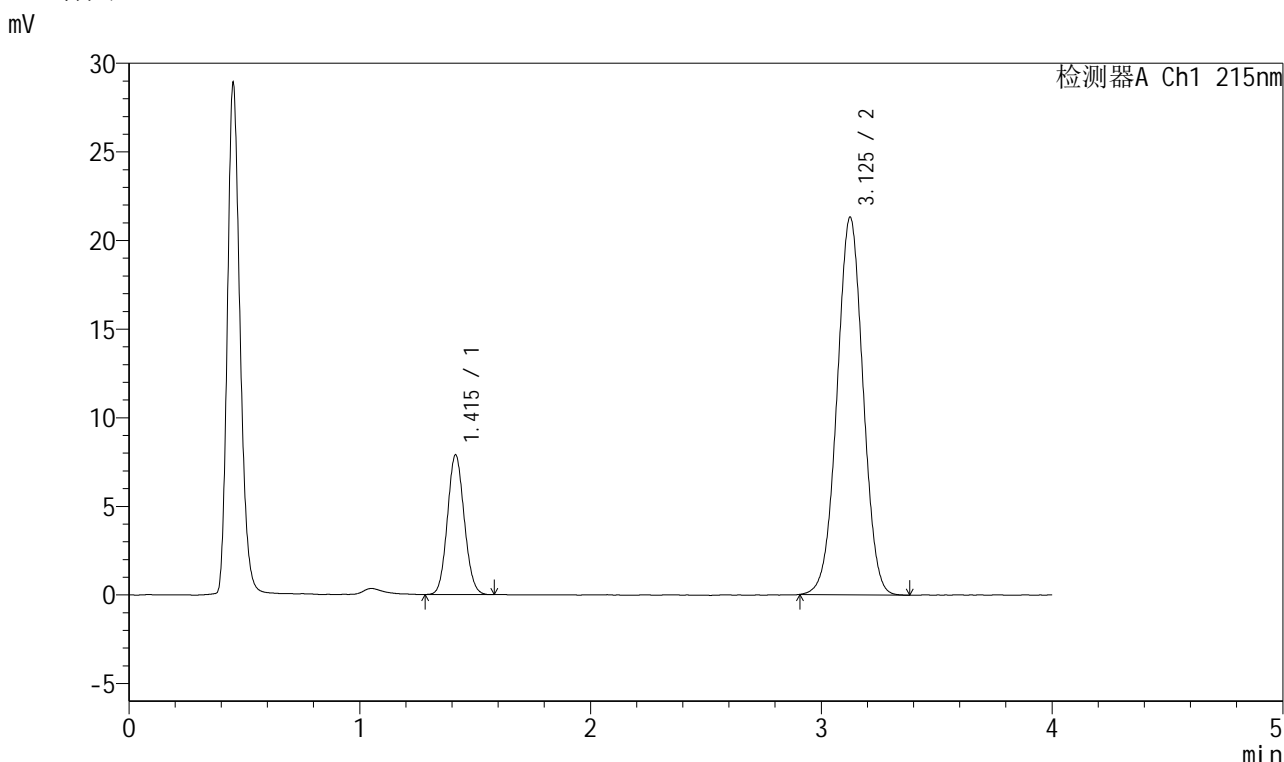
峰号	保留时间	面积	面积%	高度	理论塔板数(USP)	拖尾因子	分离度(USP)
总计							

图1 培哌普利氨氯地平片溶出度测定开启30天HPLC图谱
自制品(10mg/10mg规格)-pH2.0介质
溶剂

<样品信息>

色谱柱:XB-C18(50mm*4.6mm,5µm) 流速: 1.5ml/min
 柱温:50°C 波长: 215nm
 数据文件名: RC\$J468 - 31-79/7-2057-3 - zzp-kq30t-rcd-10mg10mg-pH2.0jz-dz1-3.lcd
 方法文件名: RC\$J468 - J468-rcd-FX256.lcm
 批处理文件名: RC\$J468 - 20250415-rcd-FX256.lcb
 样品瓶号: 1-18
 进样体积: 20µl 版本号: 6.115
 进样时间: 2025/04/15 11:38:45 实验者: xiexinhui
 处理时间 (V3): 2025/04/16 08:17:41 处理者: xiexinhui
 仪器型号: SHIMADZU LC-2050C(FX256)

<色谱图>



<峰表>

检测器A Ch1 215nm

峰号	保留时间	面积	面积%	高度	理论塔板数(USP)	拖尾因子	分离度(USP)
1	1.415	39912	19.291	7876	1788	1.091	--
2	3.125	166982	80.709	21269	3666	1.005	10.048
总计		206894	100.000	29146			

图4 培哚普利氨氯地平片溶出度测定开启30天HPLC图谱
自制品(10mg/10mg规格)-pH2.0介质
对照品溶液-1-3



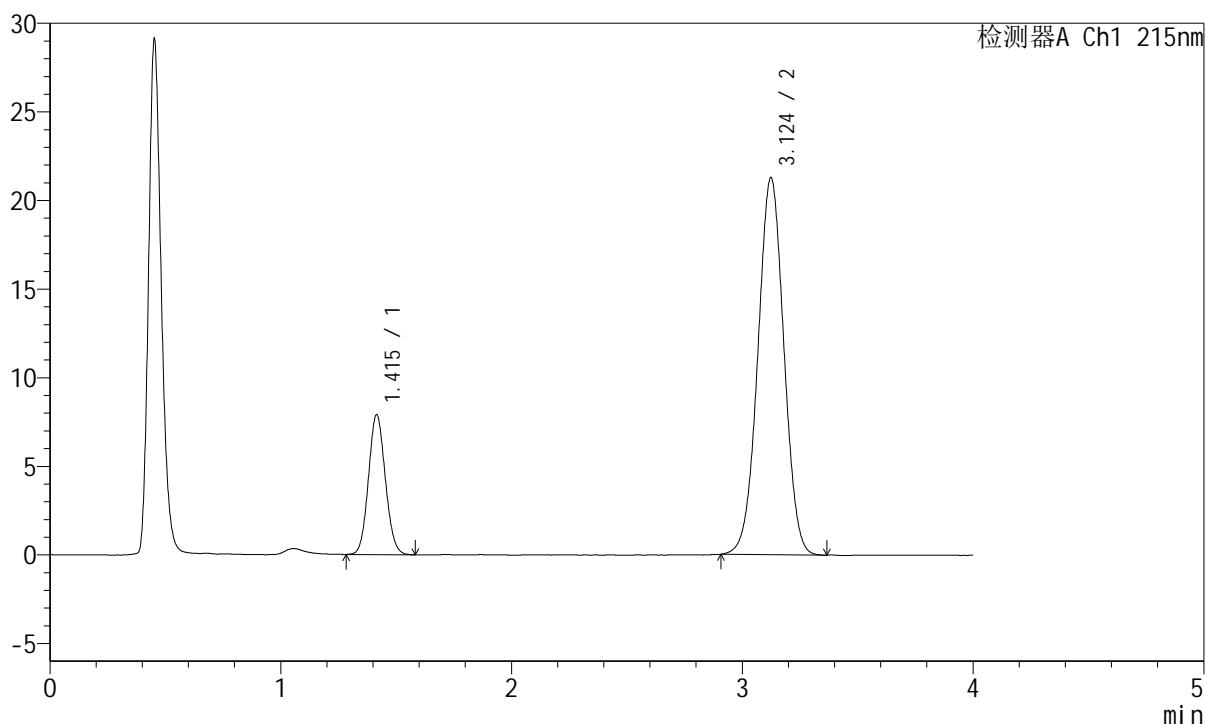
J468

<样品信息>

色谱柱:XB-C18(50mm*4.6mm,5μm) 流速: 1.5ml/min
 柱温:50°C 波长: 215nm
 数据文件名: RC\$J468 - 31-79/7-2058-2 - zzp-kq30t-rcd-10mg10mg-pH2.0jz-dz1-4.lcd
 方法文件名: RC\$J468 - J468-rcd-FX256.lcm
 批处理文件名: RC\$J468 - 20250415-rcd-FX256.lcb
 样品瓶号: 1-18
 进样体积: 20μl 版本号: 6.115
 进样时间: 2025/04/15 11:43:09 实验者: xiexinhui
 处理时间 (V2): 2025/04/16 08:17:44 处理者: xiexinhui
 仪器型号: SHIMADZU LC-2050C(FX256)

<色谱图>

mV



<峰表>

检测器A Ch1 215nm

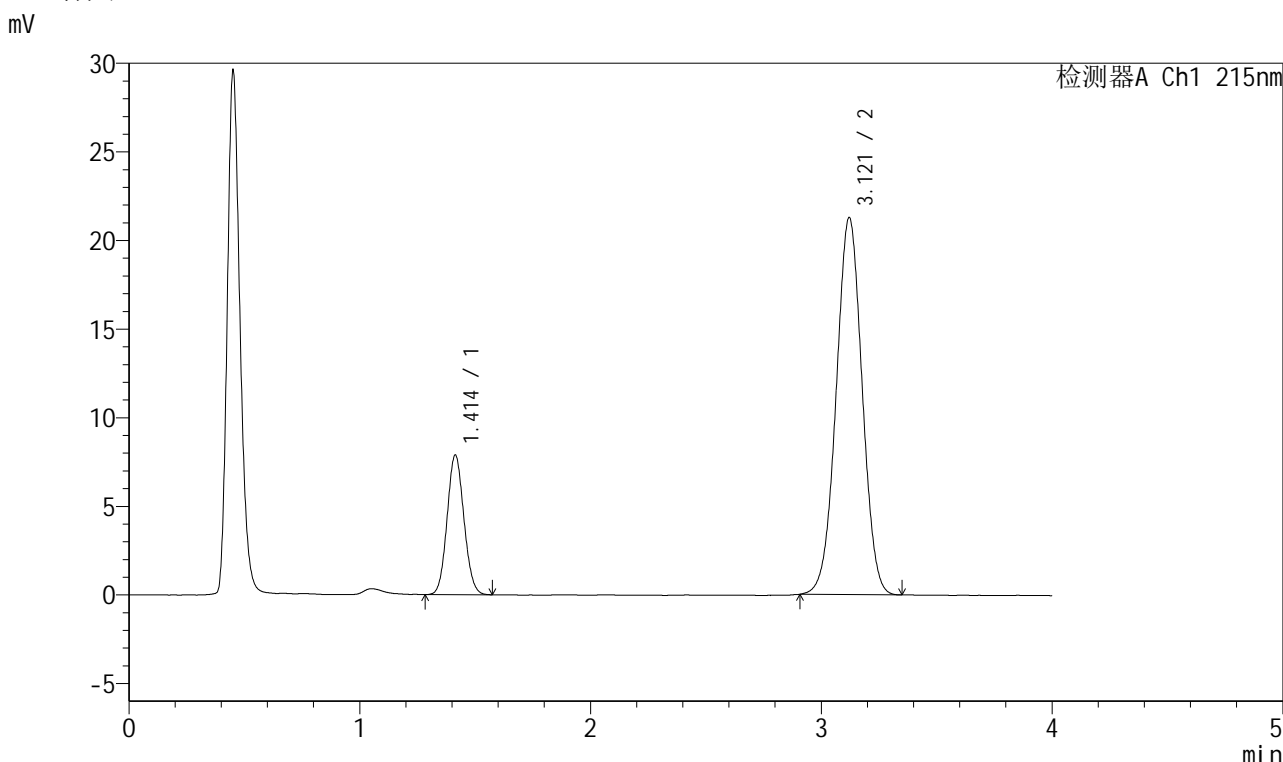
峰号	保留时间	面积	面积%	高度	理论塔板数(USP)	拖尾因子	分离度(USP)
1	1.415	40037	19.368	7882	1790	1.088	--
2	3.124	166681	80.632	21259	3663	1.004	10.042
总计		206718	100.000	29140			

图5 培哌普利氨氯地平片溶出度测定开启30天HPLC图谱
 自制品(10mg/10mg规格)-pH2.0介质
 对照品溶液-1-4

<样品信息>

色谱柱:XB-C18(50mm*4.6mm,5µm) 流速: 1.5ml/min
 柱温:50°C 波长: 215nm
 数据文件名: RC\$J468 - 31-79/7-2059-2 - zzp-kq30t-rcd-10mg10mg-pH2.0jz-dz1-5.lcd
 方法文件名: RC\$J468 - J468-rcd-FX256.lcm
 批处理文件名: RC\$J468 - 20250415-rcd-FX256.lcb
 样品瓶号: 1-18
 进样体积: 20µl 版本号: 6.115
 进样时间: 2025/04/15 11:47:33 实验者: xiexinhui
 处理时间 (V2): 2025/04/16 08:17:46 处理者: xiexinhui
 仪器型号: SHIMADZU LC-2050C(FX256)

<色谱图>



<峰表>

检测器A Ch1 215nm

峰号	保留时间	面积	面积%	高度	理论塔板数(USP)	拖尾因子	分离度(USP)
1	1.414	39918	19.356	7886	1784	1.085	--
2	3.121	166317	80.644	21282	3658	1.005	10.033
总计		206235	100.000	29168			

图6 培哌普利氨氯地平片溶出度测定开启30天HPLC图谱
自制品(10mg/10mg规格)-pH2.0介质
对照品溶液-1-5



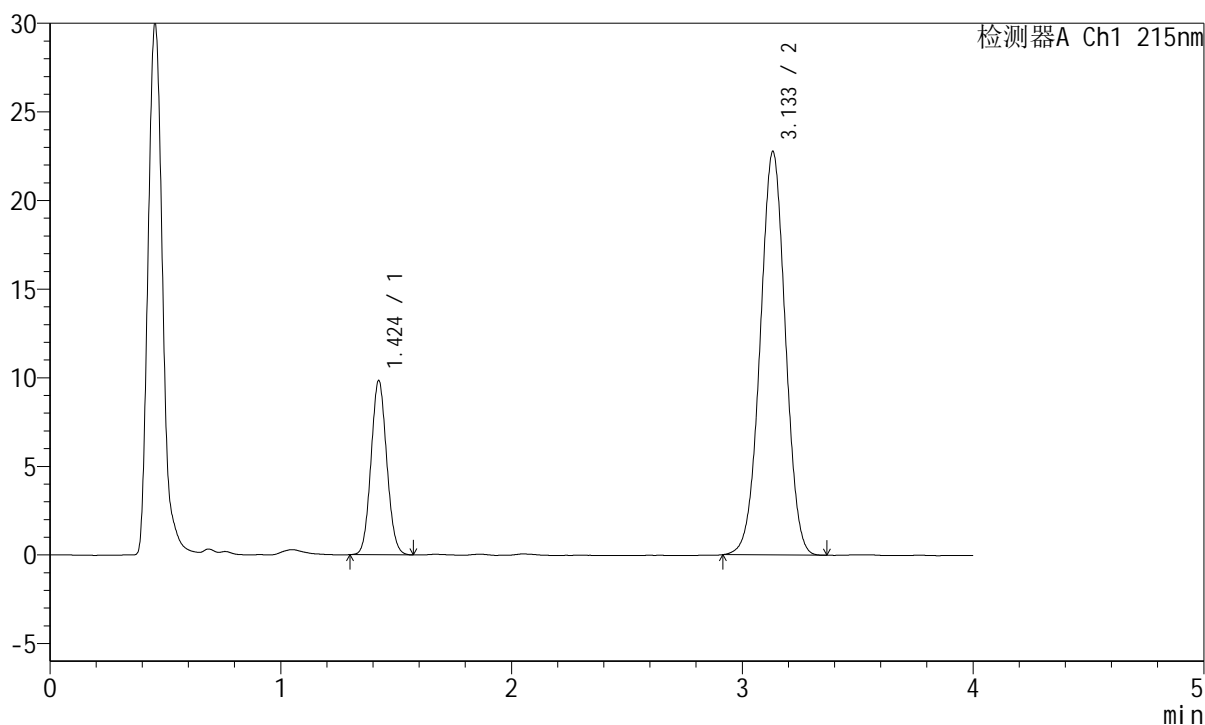
J468

<样品信息>

色谱柱:XB-C18(50mm*4.6mm,5μm) 流速: 1.5ml/min
 柱温:50°C 波长: 215nm
 数据文件名: RC\$J468 - 31-79/7-2060-2 - zzp-2022081101p-kq30t-rcd-10mg10mg-pH2.0jz-P1-1.lcd
 方法文件名: RC\$J468 - J468-rcd-FX256.lcm
 批处理文件名: RC\$J468 - 20250415-rcd-FX256.lcb
 样品瓶号: 1-1
 进样体积: 20μl 版本号: 6.115
 进样时间: 2025/04/15 11:51:56 实验者: xiexinhui
 处理时间 (V2): 2025/04/16 08:17:48 处理者: xiexinhui
 仪器型号: SHIMADZU LC-2050C(FX256)

<色谱图>

mV



<峰表>

检测器A Ch1 215nm

峰号	保留时间	面积	面积%	高度	理论塔板数(USP)	拖尾因子	分离度(USP)
1	1.424	46492	21.216	9796	2080	1.079	--
2	3.133	172644	78.784	22741	3932	0.999	10.518
总计		219137	100.000	32537			

图7 培哌普利氨氯地平片溶出度测定开启30天HPLC图谱
 自制品(2022081101批)(10mg/10mg规格)-pH2.0介质-片1
 供试品溶液-1



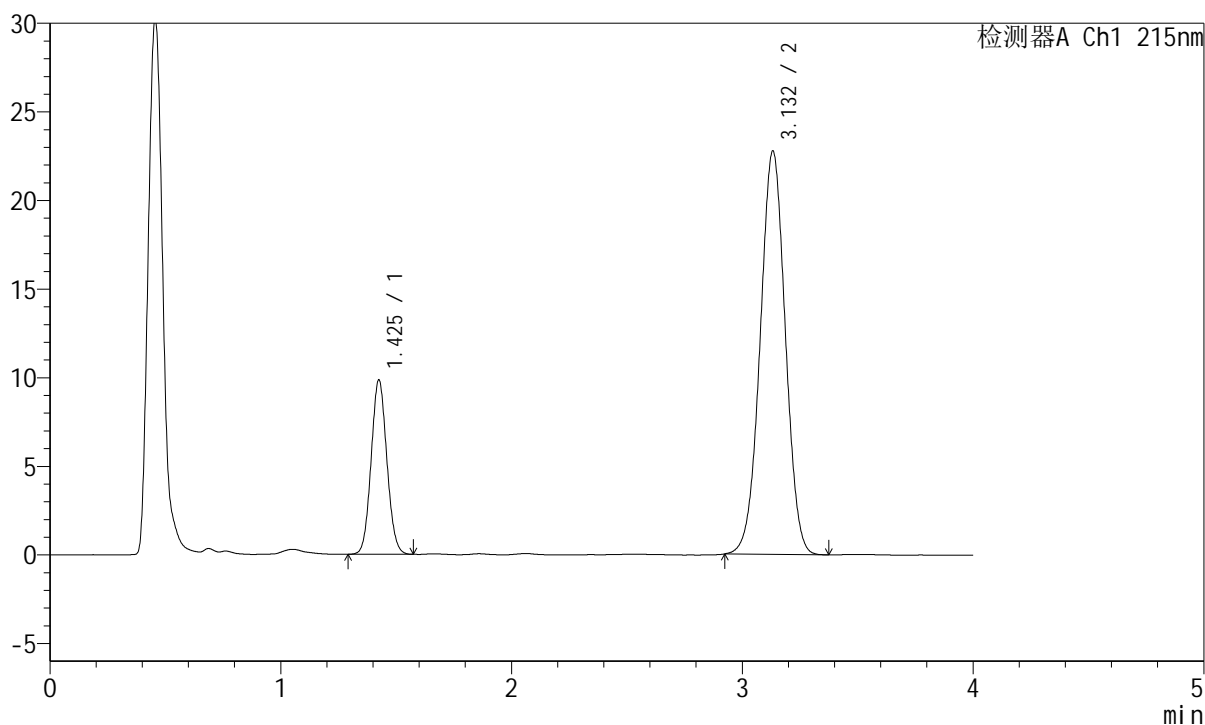
J468

<样品信息>

色谱柱:XB-C18(50mm*4.6mm,5μm) 流速: 1.5ml/min
 柱温:50°C 波长: 215nm
 数据文件名: RC\$J468 - 31-79/7-2061-2 - zzp-2022081101p-kq30t-rcd-10mg10mg-pH2.0jz-P1-2.lcd
 方法文件名: RC\$J468 - J468-rcd-FX256.lcm
 批处理文件名: RC\$J468 - 20250415-rcd-FX256.lcb
 样品瓶号: 1-1
 进样体积: 20μl 版本号: 6.115
 进样时间: 2025/04/15 11:56:20 实验者: xiexinhui
 处理时间 (V2): 2025/04/16 08:17:51 处理者: xiexinhui
 仪器型号: SHIMADZU LC-2050C(FX256)

<色谱图>

mV



<峰表>

检测器A Ch1 215nm

峰号	保留时间	面积	面积%	高度	理论塔板数(USP)	拖尾因子	分离度(USP)
1	1.425	46570	21.271	9787	2082	1.077	--
2	3.132	172369	78.729	22742	3940	0.999	10.522
总计		218938	100.000	32529			

图8 培哚普利氨氯地平片溶出度测定开启30天HPLC图谱
 自制品(2022081101批)(10mg/10mg规格)-pH2.0介质-片1
 供试品溶液-2



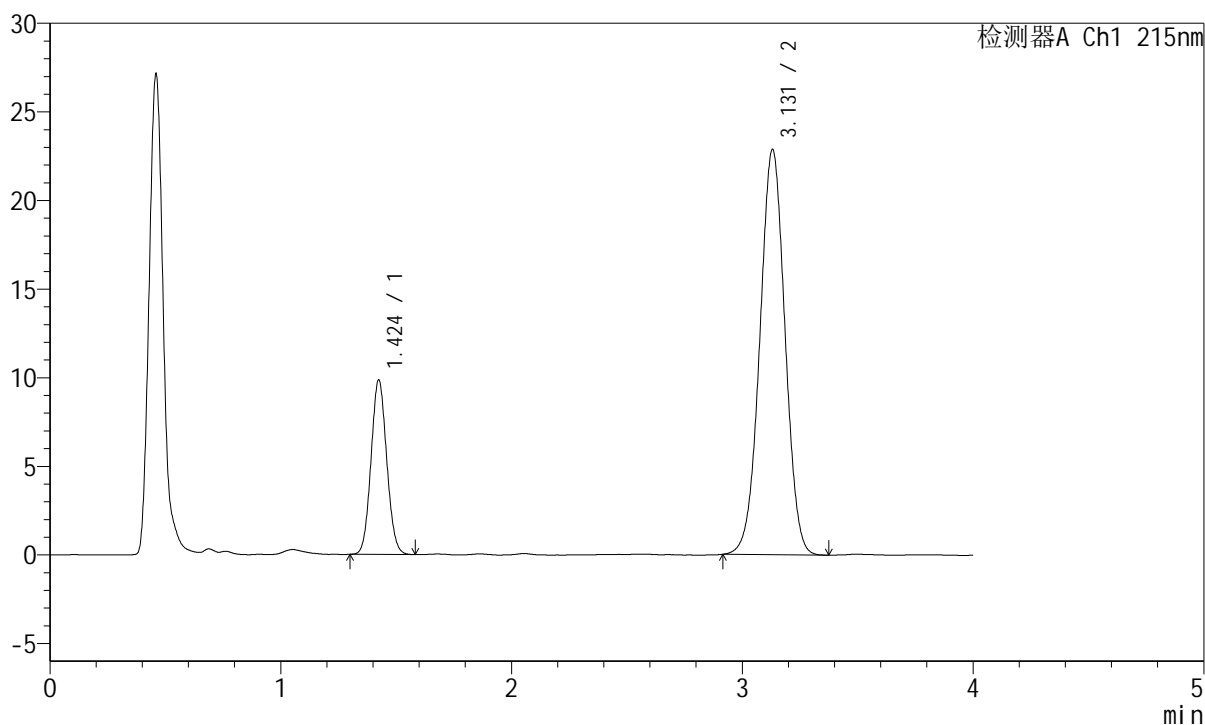
J468

<样品信息>

色谱柱:XB-C18(50mm*4.6mm,5μm) 流速: 1.5ml/min
 柱温:50°C 波长: 215nm
 数据文件名: RC\$J468 - 31-79/7-2062-2 - zzp-2022081101p-kq30t-rcd-10mg10mg-pH2.0jz-P2-1.lcd
 方法文件名: RC\$J468 - J468-rcd-FX256.lcm
 批处理文件名: RC\$J468 - 20250415-rcd-FX256.lcb
 样品瓶号: 1-10
 进样体积: 20μl 版本号: 6.115
 进样时间: 2025/04/15 12:00:42 实验者: xiexinhui
 处理时间 (V2): 2025/04/16 08:17:53 处理者: xiexinhui
 仪器型号: SHIMADZU LC-2050C(FX256)

<色谱图>

mV



<峰表>

检测器A Ch1 215nm

峰号	保留时间	面积	面积%	高度	理论塔板数(USP)	拖尾因子	分离度(USP)
1	1.424	46477	21.140	9813	2086	1.078	--
2	3.131	173375	78.860	22871	3931	0.998	10.518
总计		219852	100.000	32683			

图9 培哌普利氨氯地平片溶出度测定开启30天HPLC图谱
 自制品(2022081101批)(10mg/10mg规格)-pH2.0介质-片2
 供试品溶液-1

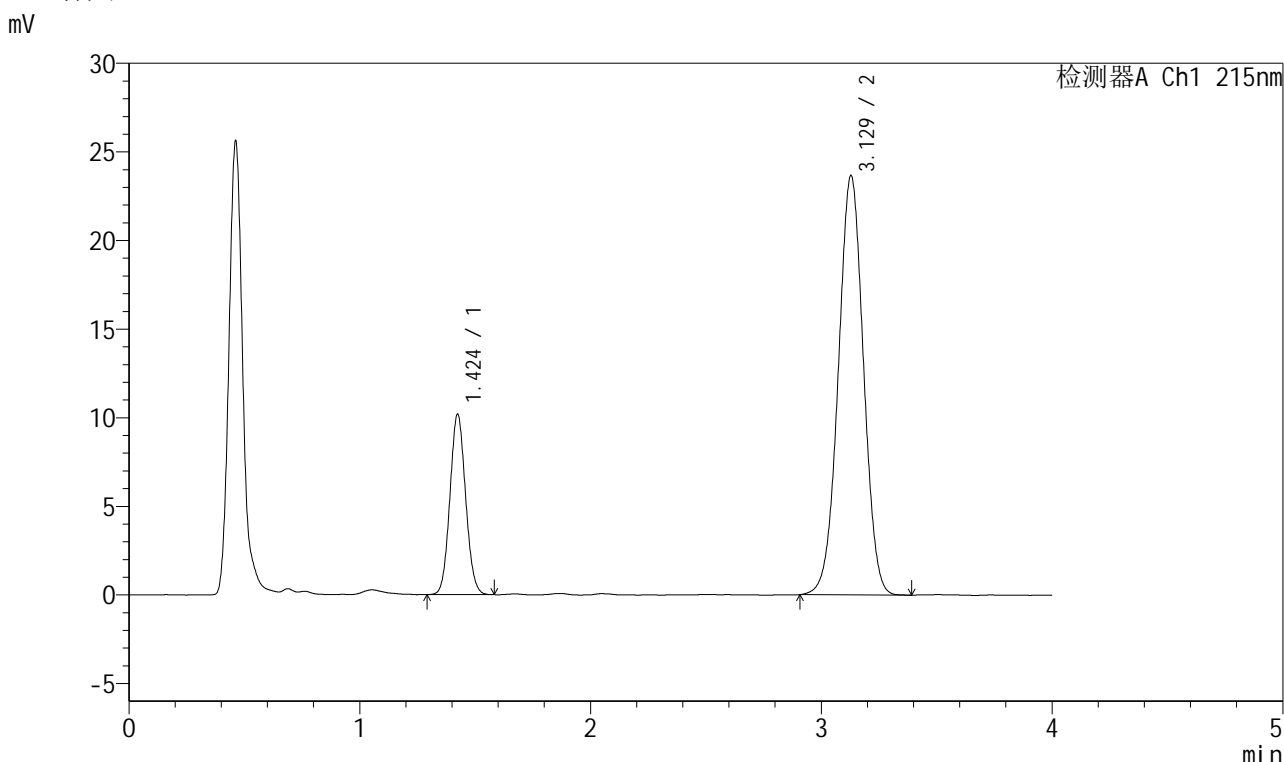


J468

<样品信息>

色谱柱:XB-C18(50mm*4.6mm,5μm) 流速: 1.5ml/min
 柱温:50°C 波长: 215nm
 数据文件名: RC\$J468 - 31-79/7-2064-2 - zzp-2022081101p-kq30t-rcd-10mg10mg-pH2.0jz-P3-1.lcd
 方法文件名: RC\$J468 - J468-rcd-FX256.lcm
 批处理文件名: RC\$J468 - 20250415-rcd-FX256.lcb
 样品瓶号: 1-19
 进样体积: 20μl 版本号: 6.115
 进样时间: 2025/04/15 12:09:28 实验者: xiexinhui
 处理时间 (V2): 2025/04/16 08:17:58 处理者: xiexinhui
 仪器型号: SHIMADZU LC-2050C(FX256)

<色谱图>



<峰表>

检测器A Ch1 215nm

峰号	保留时间	面积	面积%	高度	理论塔板数(USP)	拖尾因子	分离度(USP)
1	1.424	48031	21.121	10153	2089	1.076	--
2	3.129	179380	78.879	23661	3937	0.999	10.521
总计		227411	100.000	33814			

图11 培哚普利氨氯地平片溶出度测定开启30天HPLC图谱
 自制品(2022081101批)(10mg/10mg规格)-pH2.0介质-片3
 供试品溶液-1

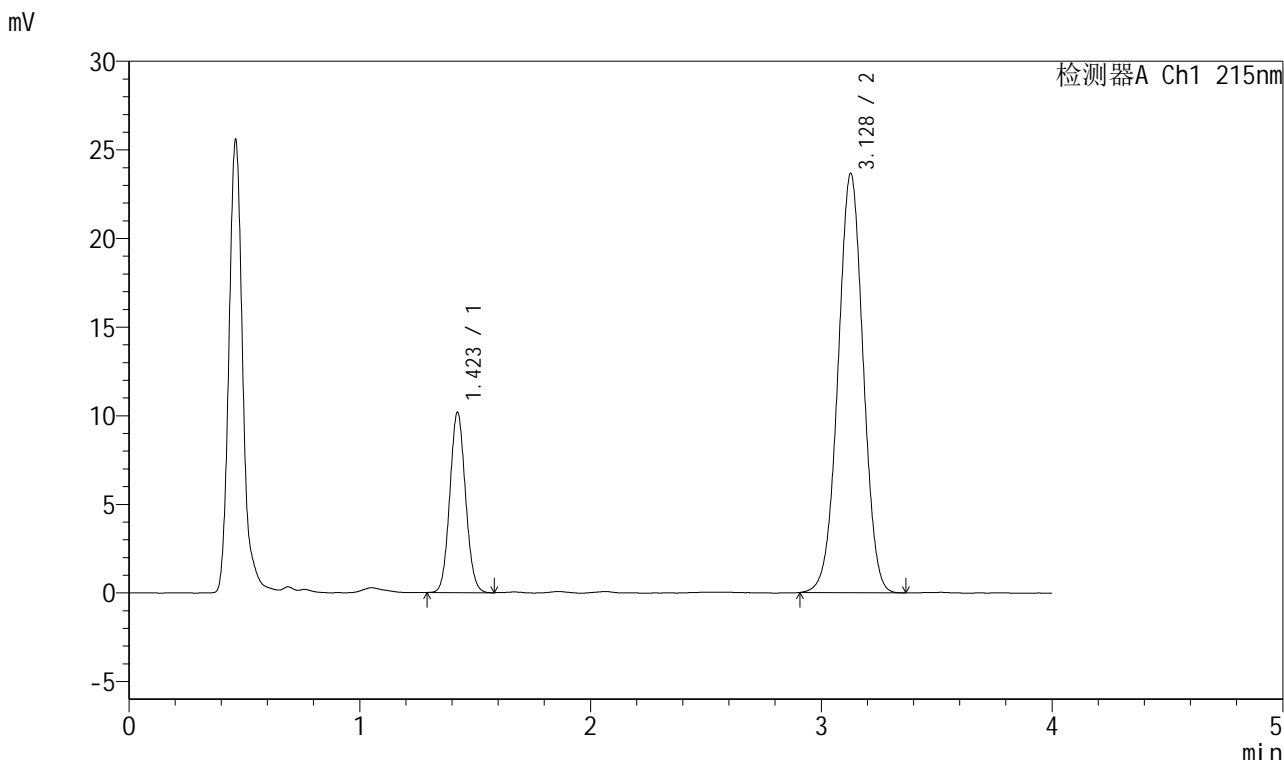


J468

<样品信息>

色谱柱:XB-C18(50mm*4.6mm,5µm) 流速: 1.5ml/min
 柱温:50°C 波长: 215nm
 数据文件名: RC\$J468 - 31-79/7-2065-2 - zzp-2022081101p-kq30t-rcd-10mg10mg-pH2.0jz-P3-2.lcd
 方法文件名: RC\$J468 - J468-rcd-FX256.lcm
 批处理文件名: RC\$J468 - 20250415-rcd-FX256.lcb
 样品瓶号: 1-19
 进样体积: 20µl 版本号: 6.115
 进样时间: 2025/04/15 12:13:51 实验者: xiexinhui
 处理时间 (V2): 2025/04/16 08:18:00 处理者: xiexinhui
 仪器型号: SHIMADZU LC-2050C(FX256)

<色谱图>



<峰表>

检测器A Ch1 215nm

峰号	保留时间	面积	面积%	高度	理论塔板数(USP)	拖尾因子	分离度(USP)
1	1.423	48042	21.150	10158	2086	1.078	--
2	3.128	179109	78.850	23637	3944	0.999	10.523
总计		227151	100.000	33795			

图12 培哌普利氨氯地平片溶出度测定开启30天HPLC图谱
 自制品(2022081101批)(10mg/10mg规格)-pH2.0介质-片3
 供试品溶液-2



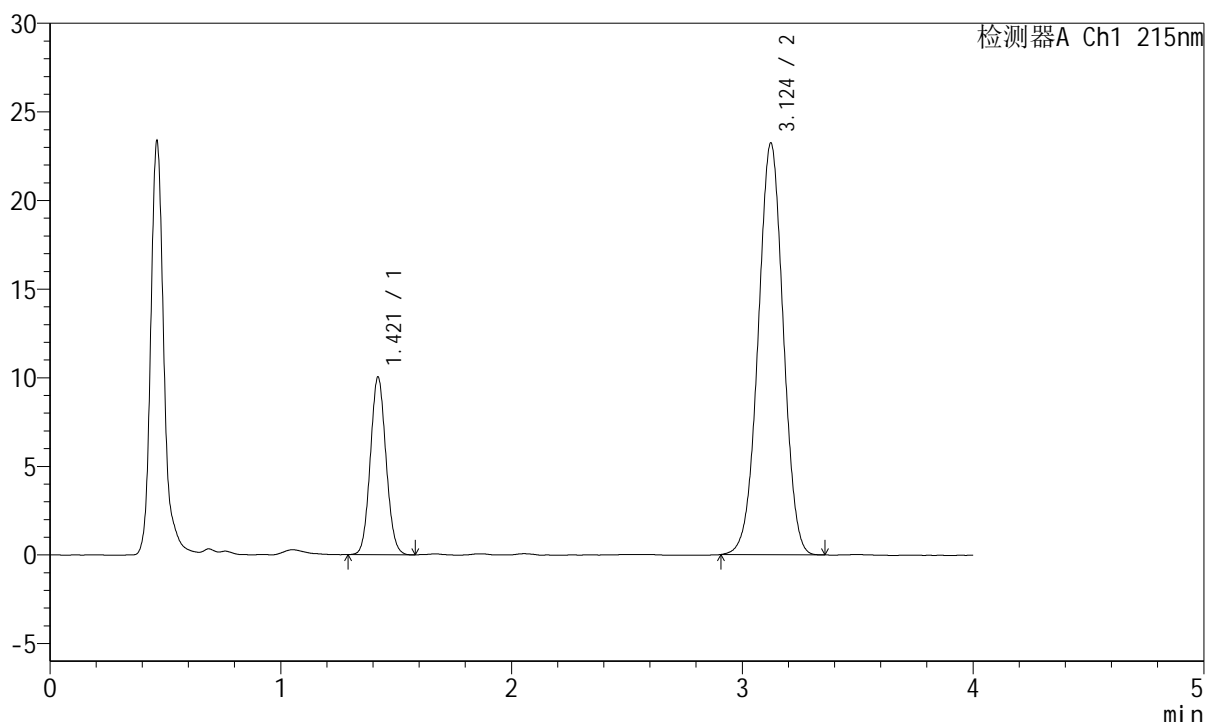
J468

<样品信息>

色谱柱:XB-C18(50mm*4.6mm,5µm) 流速: 1.5ml/min
 柱温:50°C 波长: 215nm
 数据文件名: RC\$J468 - 31-79/7-2069-2 - zzp-2022081101p-kq30t-rcd-10mg10mg-pH2.0jz-P5-2.lcd
 方法文件名: RC\$J468 - J468-rcd-FX256.lcm
 批处理文件名: RC\$J468 - 20250415-rcd-FX256.lcb
 样品瓶号: 1-37
 进样体积: 20µl 版本号: 6.115
 进样时间: 2025/04/15 12:31:21 实验者: xiexinhui
 处理时间 (V2): 2025/04/16 08:18:10 处理者: xiexinhui
 仪器型号: SHIMADZU LC-2050C(FX256)

<色谱图>

mV



<峰表>

检测器A Ch1 215nm

峰号	保留时间	面积	面积%	高度	理论塔板数(USP)	拖尾因子	分离度(USP)
1	1.421	47338	21.231	10030	2082	1.079	--
2	3.124	175634	78.769	23218	3932	0.997	10.512
总计		222972	100.000	33248			

图16 培哌普利氨氯地平片溶出度测定开启30天HPLC图谱
 自制品(2022081101批)(10mg/10mg规格)-pH2.0介质-片5
 供试品溶液-2



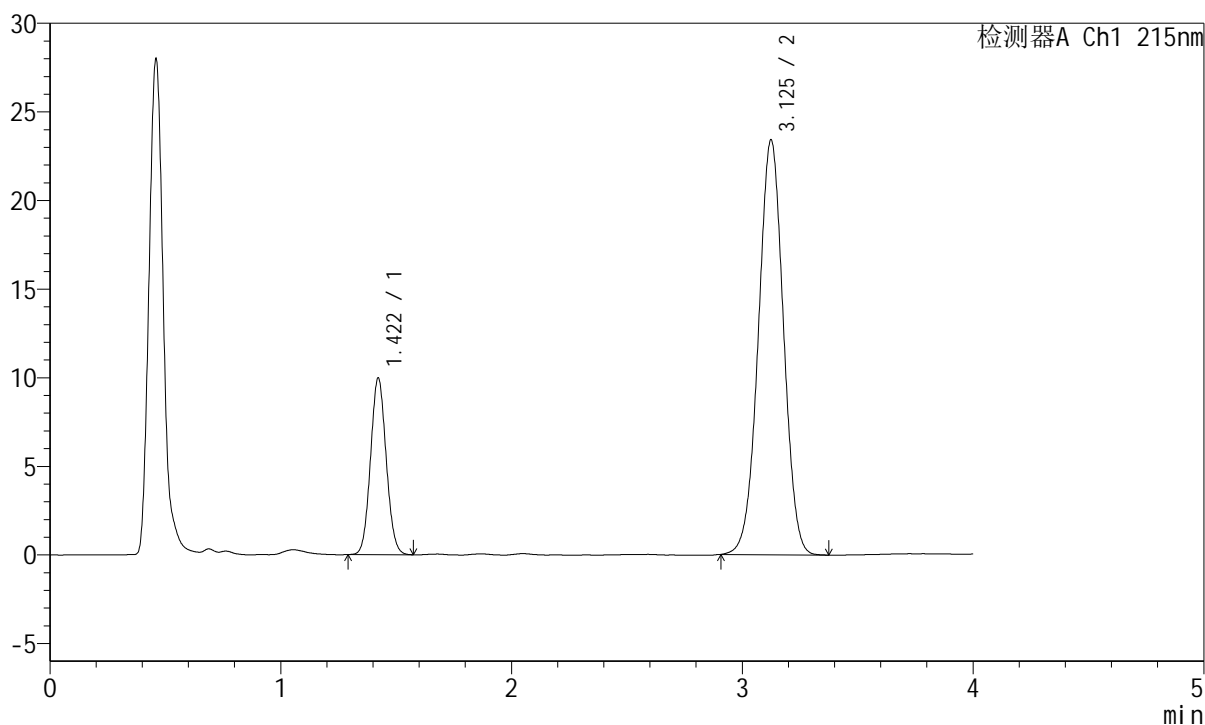
J468

<样品信息>

色谱柱:XB-C18(50mm*4.6mm,5μm) 流速: 1.5ml/min
 柱温:50°C 波长: 215nm
 数据文件名: RC\$J468 - 31-79/7-2070-2 - zzp-2022081101p-kq30t-rcd-10mg10mg-pH2.0jz-P6-1.lcd
 方法文件名: RC\$J468 - J468-rcd-FX256.lcm
 批处理文件名: RC\$J468 - 20250415-rcd-FX256.lcb
 样品瓶号: 1-46
 进样体积: 20μl 版本号: 6.115
 进样时间: 2025/04/15 12:35:44 实验者: xiexinhui
 处理时间 (V2): 2025/04/16 08:18:12 处理者: xiexinhui
 仪器型号: SHIMADZU LC-2050C(FX256)

<色谱图>

mV



<峰表>

检测器A Ch1 215nm

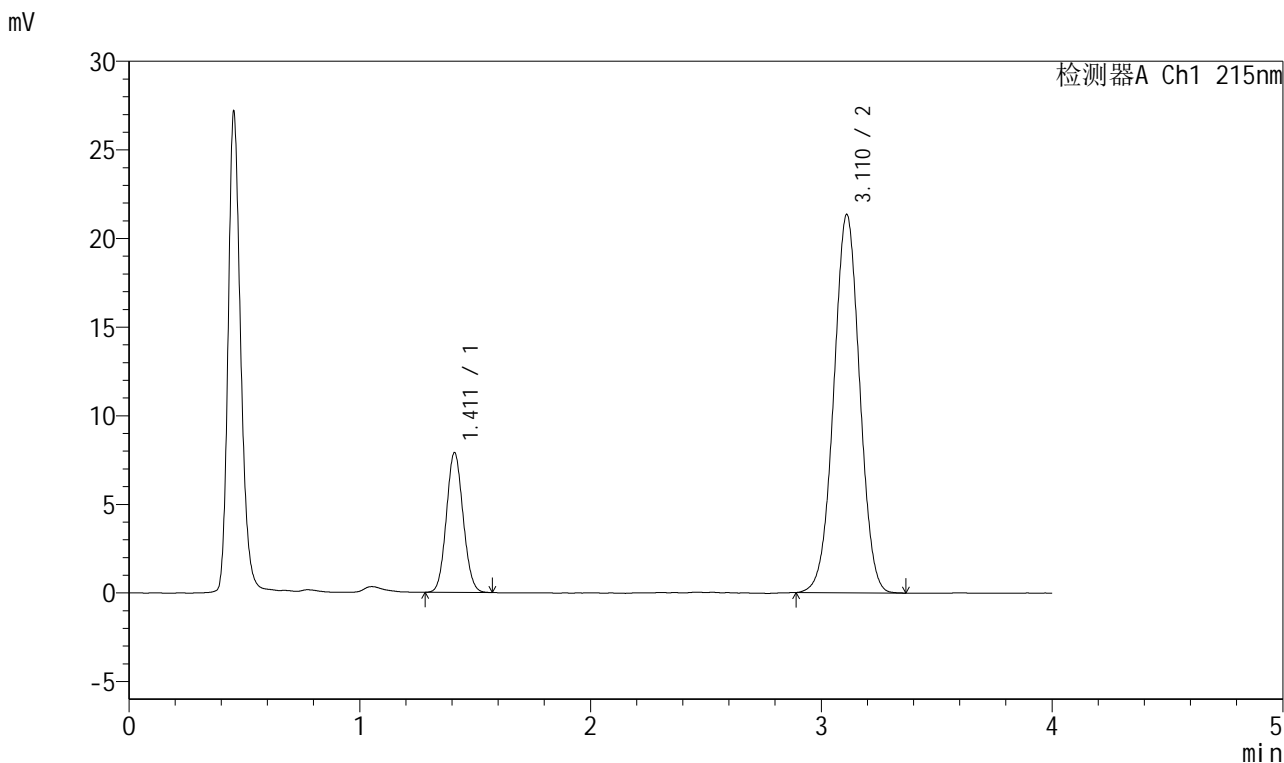
峰号	保留时间	面积	面积%	高度	理论塔板数(USP)	拖尾因子	分离度(USP)
1	1.422	47014	20.995	9969	2083	1.074	--
2	3.125	176917	79.005	23375	3937	0.998	10.512
总计		223931	100.000	33345			

图17 培哚普利氨氯地平片溶出度测定开启30天HPLC图谱
 自制品(2022081101批)(10mg/10mg规格)-pH2.0介质-片6
 供试品溶液-1

<样品信息>

色谱柱:XB-C18(50mm*4.6mm,5µm) 流速: 1.5ml/min
 柱温:50°C 波长: 215nm
 数据文件名: RC\$J468 - 31-79/7-2072-2 - zzp-kq30t-rcd-10mg10mg-pH2.0jz-dz2-1.lcd
 方法文件名: RC\$J468 - J468-rcd-FX256.lcm
 批处理文件名: RC\$J468 - 20250415-rcd-FX256.lcb
 样品瓶号: 1-27
 进样体积: 20µl 版本号: 6.115
 进样时间: 2025/04/15 12:44:30 实验者: xiexinhui
 处理时间 (V2): 2025/04/16 08:18:17 处理者: xiexinhui
 仪器型号: SHIMADZU LC-2050C(FX256)

<色谱图>



<峰表>

检测器A Ch1 215nm

峰号	保留时间	面积	面积%	高度	理论塔板数(USP)	拖尾因子	分离度(USP)
1	1.411	39734	19.260	7865	1794	1.083	--
2	3.110	166572	80.740	21315	3667	1.005	10.038
总计		206306	100.000	29180			

图19 培哌普利氨氯地平片溶出度测定开启30天HPLC图谱
自制品(10mg/10mg规格)-pH2.0介质
对照品溶液-2-1



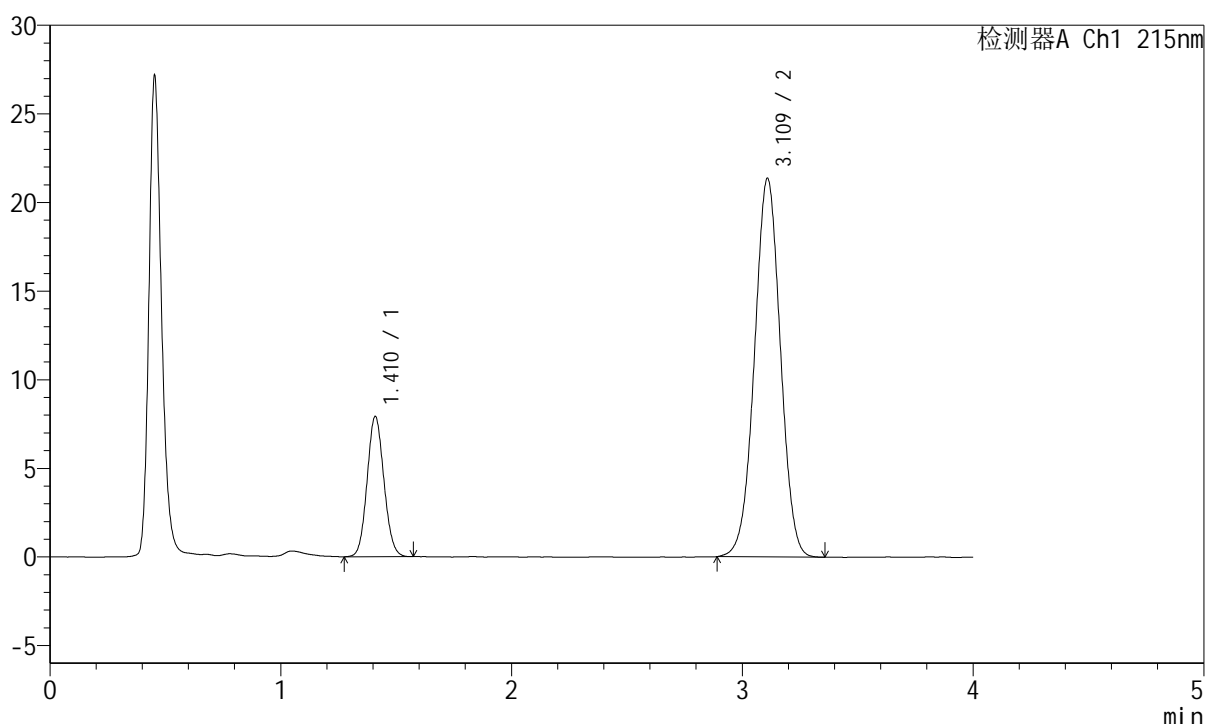
J468

<样品信息>

色谱柱:XB-C18(50mm*4.6mm,5μm) 流速: 1.5ml/min
 柱温:50°C 波长: 215nm
 数据文件名: RC\$J468 - 31-79/7-2073-2 - zzp-kq30t-rcd-10mg10mg-pH2.0jz-dz2-2.lcd
 方法文件名: RC\$J468 - J468-rcd-FX256.lcm
 批处理文件名: RC\$J468 - 20250415-rcd-FX256.lcb
 样品瓶号: 1-27
 进样体积: 20μl 版本号: 6.115
 进样时间: 2025/04/15 12:48:54 实验者: xiexinhui
 处理时间 (V2): 2025/04/16 08:18:20 处理者: xiexinhui
 仪器型号: SHIMADZU LC-2050C(FX256)

<色谱图>

mV



<峰表>

检测器A Ch1 215nm

峰号	保留时间	面积	面积%	高度	理论塔板数(USP)	拖尾因子	分离度(USP)
1	1.410	40000	19.348	7863	1783	1.088	--
2	3.109	166745	80.652	21295	3657	1.003	10.022
总计		206746	100.000	29159			

图20 培哚普利氨氯地平片溶出度测定开启30天HPLC图谱
 自制品(10mg/10mg规格)-pH2.0介质
 对照品溶液-2-2