

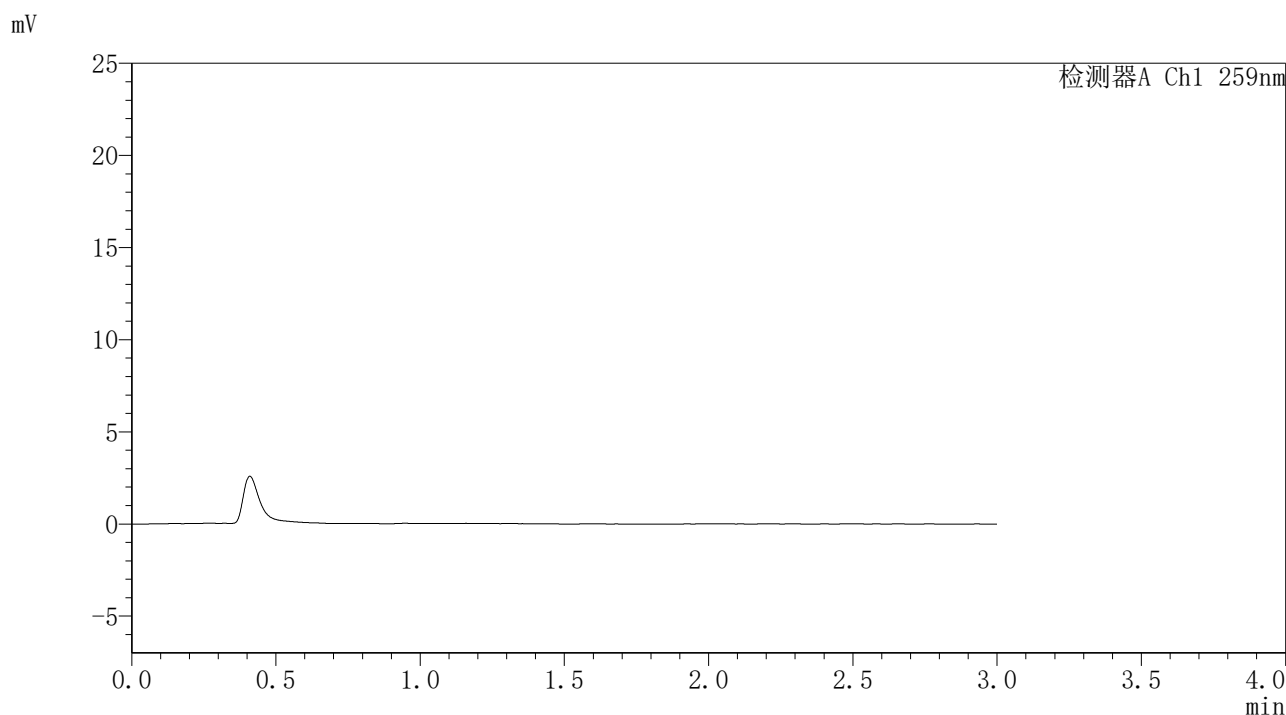


HJE-4126

<样品信息>

色谱柱 : XB-C18(50*4.6mm,5 μ m) 流速: 1.5ml/min
 柱温 : 35 $^{\circ}$ C 波长: 259nm
 数据文件名 : RC\$HJE-4126 - 0-28/30-675-2 - cbzj-rcd-pH6.8+0.16CTABjz-rj.lcd
 方法文件名 : RC\$HJE-4126 - HJE-4126-RC-FX279.lcm
 批处理文件名: RC\$HJE-4126 - 20250414-RC-FX279.lcb
 样品瓶号 : 3-9
 进样体积 : 20 μ l 版本号: 6.115
 进样时间 : 2025/04/14 21:20:33 实验者: jiangjinwei
 处理时间 (V2) : 2025/04/15 11:46:31 处理者: jiangjinwei
 仪器型号 : SHIMADZU LC-2050C(FX279)

<色谱图>



<峰表>

检测器A Ch1 259nm

峰号	保留时间	面积	面积%	高度	理论塔板数(USP)	拖尾因子	分离度(USP)
总计							

图1 玛巴洛沙韦干混悬剂溶出度测定HPLC图谱
参比制剂-不同溶出仪-pH6.8(内含0.16%CTAB)介质
溶剂

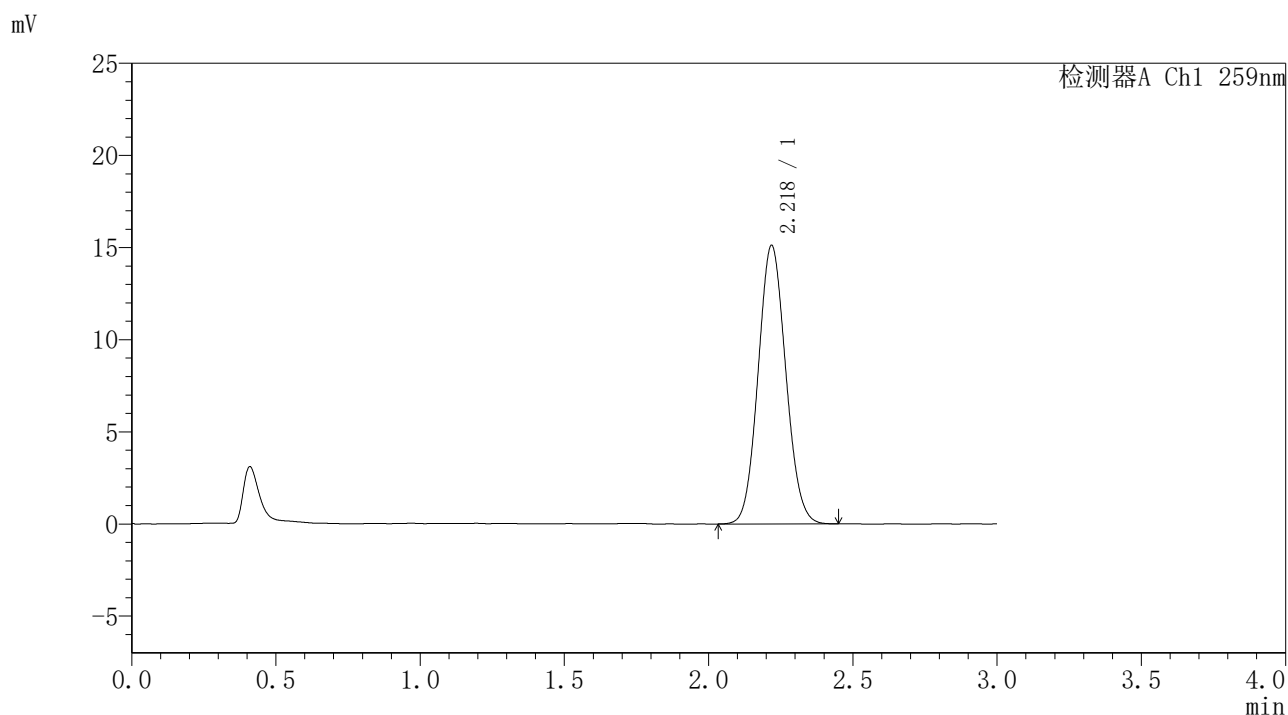


HJE-4126

<样品信息>

色谱柱 : XB-C18(50*4.6mm,5μm) 流速: 1.5ml/min
 柱温 : 35°C 波长: 259nm
 数据文件名 : RC\$HJE-4126 - 0-28/30-676-2 - cbzj-rcd-pH6.8+0.16CTABjz-dz1-1.lcd
 方法文件名 : RC\$HJE-4126 - HJE-4126-RC-FX279.lcm
 批处理文件名 : RC\$HJE-4126 - 20250414-RC-FX279.lcb
 样品瓶号 : 3-18
 进样体积 : 20 μl 版本号: 6.115
 进样时间 : 2025/04/14 21:23:56 实验者: jiangjinwei
 处理时间 (V2) : 2025/04/15 11:46:36 处理者: jiangjinwei
 仪器型号 : SHIMADZU LC-2050C(FX279)

<色谱图>



<峰表>

检测器A Ch1 259nm

峰号	保留时间	面积	面积%	高度	理论塔板数(USP)	拖尾因子	分离度(USP)
1	2.218	100986	100.000	15076	2529	1.081	--
总计		100986	100.000	15076			

图2 玛巴洛沙韦干混悬剂溶出度测定HPLC图谱
 参比制剂-不同溶出仪-pH6.8(内含0.16%CTAB)介质
 对照品溶液-1-1

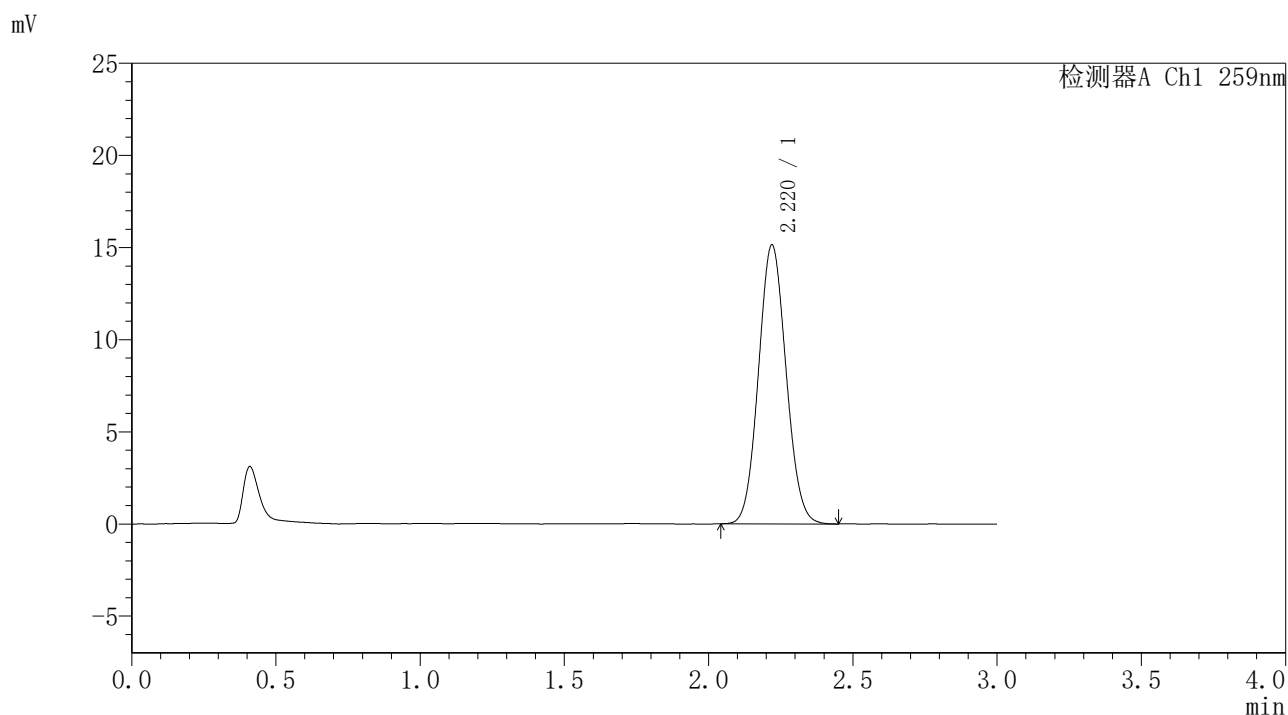


HJE-4126

<样品信息>

色谱柱 : XB-C18(50*4.6mm,5μm) 流速: 1.5ml/min
 柱温 : 35°C 波长: 259nm
 数据文件名 : RC\$HJE-4126 - 0-28/30-677-2 - cbzj-rcd-pH6.8+0.16CTABjz-dz1-2.lcd
 方法文件名 : RC\$HJE-4126 - HJE-4126-RC-FX279.lcm
 批处理文件名 : RC\$HJE-4126 - 20250414-RC-FX279.lcb
 样品瓶号 : 3-18
 进样体积 : 20 μl 版本号: 6.115
 进样时间 : 2025/04/14 21:27:19 实验者: jiangjinwei
 处理时间 (V2) : 2025/04/15 11:46:39 处理者: jiangjinwei
 仪器型号 : SHIMADZU LC-2050C(FX279)

<色谱图>



<峰表>

检测器A Ch1 259nm

峰号	保留时间	面积	面积%	高度	理论塔板数(USP)	拖尾因子	分离度(USP)
1	2.220	100892	100.000	15130	2542	1.074	--
总计		100892	100.000	15130			

图3 玛巴洛沙韦干混悬剂溶出度测定HPLC图谱
 参比制剂-不同溶出仪-pH6.8(内含0.16%CTAB)介质
 对照品溶液-1-2

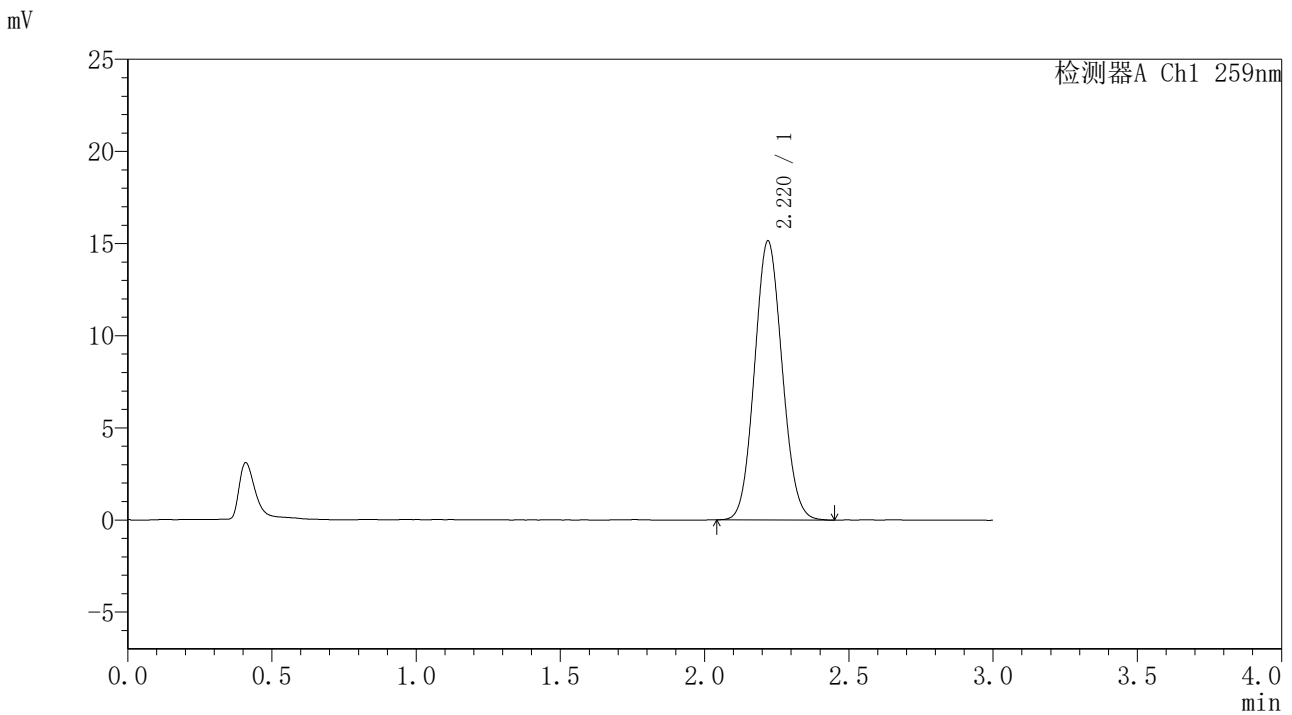


HJE-4126

<样品信息>

色谱柱 : XB-C18(50*4.6mm,5μm) 流速: 1.5ml/min
 柱温 : 35°C 波长: 259nm
 数据文件名 : RC\$HJE-4126 - 0-28/30-678-2 - cbzj-rcd-pH6.8+0.16CTABjz-dz1-3.lcd
 方法文件名 : RC\$HJE-4126 - HJE-4126-RC-FX279.lcm
 批处理文件名 : RC\$HJE-4126 - 20250414-RC-FX279.lcb
 样品瓶号 : 3-18
 进样体积 : 20 μl 版本号: 6.115
 进样时间 : 2025/04/14 21:30:42 实验者: jiangjinwei
 处理时间 (V2) : 2025/04/15 11:46:43 处理者: jiangjinwei
 仪器型号 : SHIMADZU LC-2050C(FX279)

<色谱图>



<峰表>

检测器A Ch1 259nm

峰号	保留时间	面积	面积%	高度	理论塔板数(USP)	拖尾因子	分离度(USP)
1	2.220	101072	100.000	15134	2537	1.079	--
总计		101072	100.000	15134			

图4 玛巴洛沙韦干混悬剂溶出度测定HPLC图谱
 参比制剂-不同溶出仪-pH6.8(内含0.16%CTAB)介质
 对照品溶液-1-3

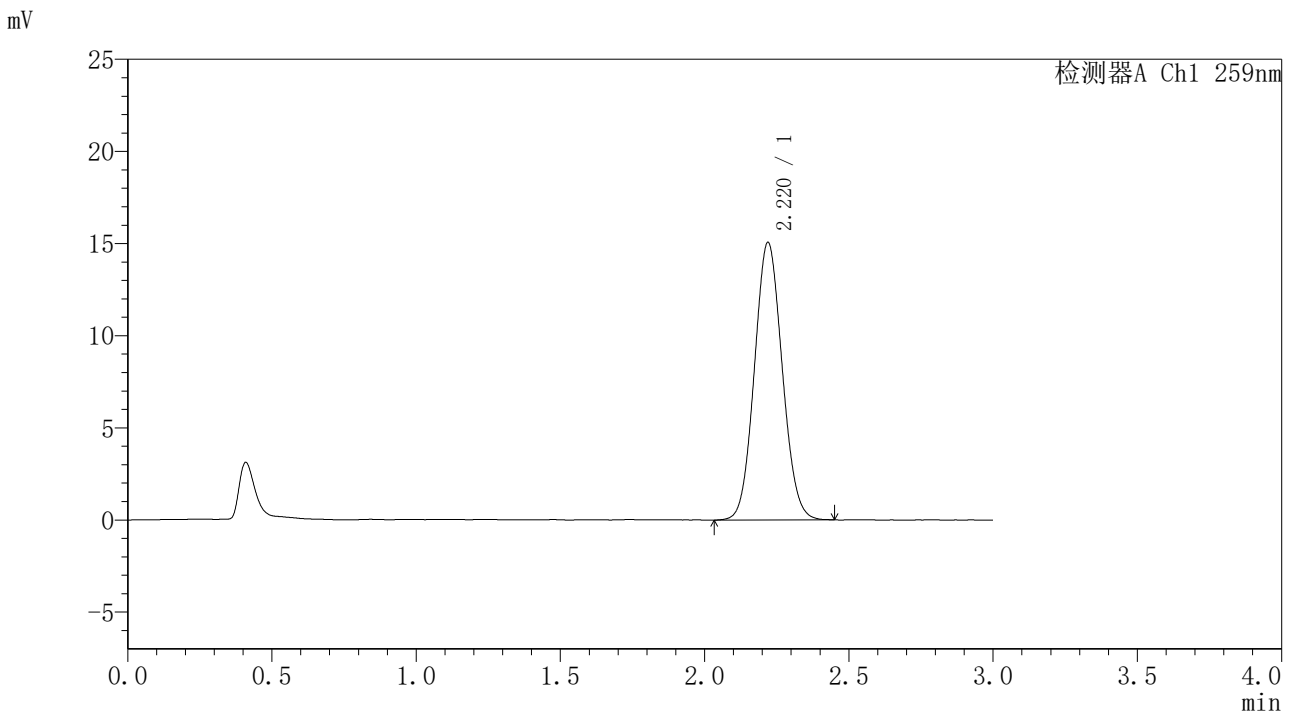


HJE-4126

<样品信息>

色谱柱 : XB-C18(50*4.6mm,5μm) 流速: 1.5ml/min
 柱温 : 35°C 波长: 259nm
 数据文件名 : RC\$HJE-4126 - 0-28/30-679-2 - cbzj-rcd-pH6.8+0.16CTABjz-dz1-4.lcd
 方法文件名 : RC\$HJE-4126 - HJE-4126-RC-FX279.lcm
 批处理文件名 : RC\$HJE-4126 - 20250414-RC-FX279.lcb
 样品瓶号 : 3-18
 进样体积 : 20 μl 版本号: 6.115
 进样时间 : 2025/04/14 21:34:05 实验者: jiangjinwei
 处理时间 (V2) : 2025/04/15 11:46:46 处理者: jiangjinwei
 仪器型号 : SHIMADZU LC-2050C(FX279)

<色谱图>



<峰表>

检测器A Ch1 259nm

峰号	保留时间	面积	面积%	高度	理论塔板数(USP)	拖尾因子	分离度(USP)
1	2.220	101169	100.000	15053	2506	1.074	--
总计		101169	100.000	15053			

图5 玛巴洛沙韦干混悬剂溶出度测定HPLC图谱
 参比制剂-不同溶出仪-pH6.8(内含0.16%CTAB)介质
 对照品溶液-1-4

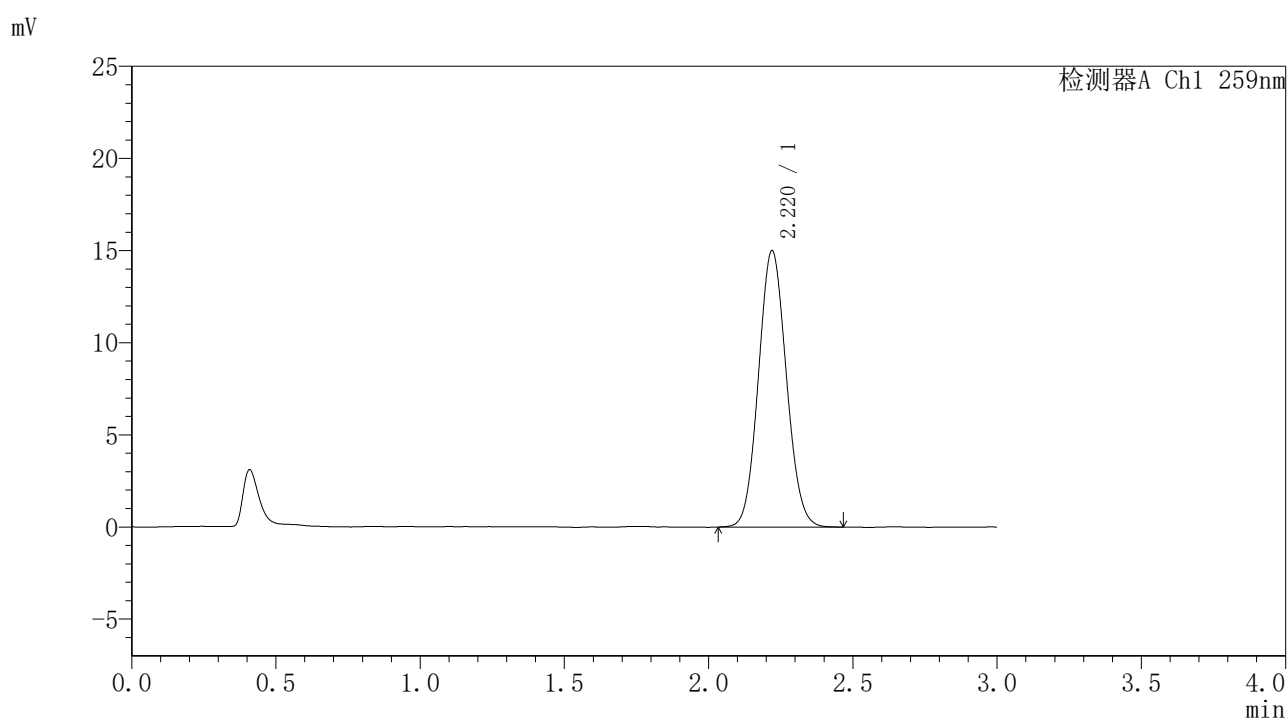


HJE-4126

<样品信息>

色谱柱 : XB-C18(50*4.6mm,5μm) 流速: 1.5ml/min
 柱温 : 35°C 波长: 259nm
 数据文件名 : RC\$HJE-4126 - 0-28/30-680-2 - cbzj-rcd-pH6.8+0.16CTABjz-dz1-5.lcd
 方法文件名 : RC\$HJE-4126 - HJE-4126-RC-FX279.lcm
 批处理文件名 : RC\$HJE-4126 - 20250414-RC-FX279.lcb
 样品瓶号 : 3-18
 进样体积 : 20 μl 版本号: 6.115
 进样时间 : 2025/04/14 21:37:28 实验者: jiangjinwei
 处理时间 (V2) : 2025/04/15 11:46:49 处理者: jiangjinwei
 仪器型号 : SHIMADZU LC-2050C(FX279)

<色谱图>



<峰表>

检测器A Ch1 259nm

峰号	保留时间	面积	面积%	高度	理论塔板数(USP)	拖尾因子	分离度(USP)
1	2.220	101058	100.000	14998	2494	1.077	--
总计		101058	100.000	14998			

图6 玛巴洛沙韦干混悬剂溶出度测定HPLC图谱
 参比制剂-不同溶出仪-pH6.8(内含0.16%CTAB)介质
 对照品溶液-1-5

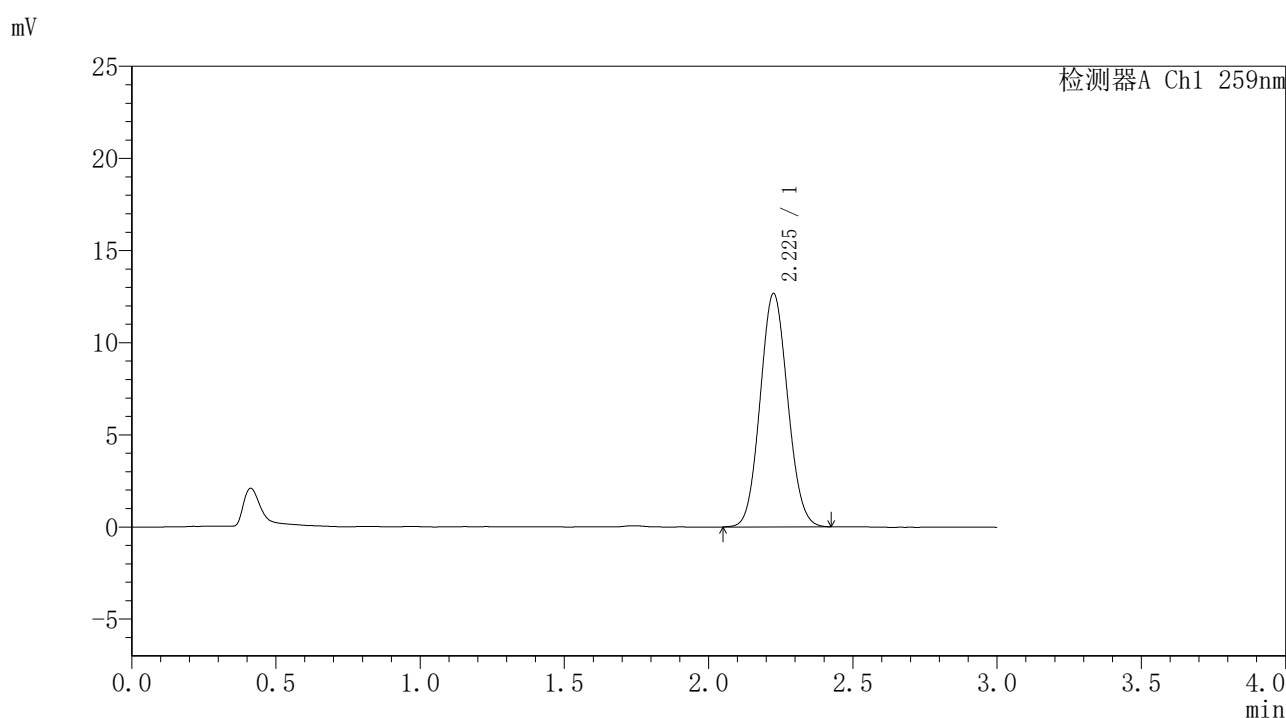


HJE-4126

<样品信息>

色谱柱 : XB-C18(50*4.6mm,5μm) 流速: 1.5ml/min
 柱温 : 35°C 波长: 259nm
 数据文件名 : RC\$HJE-4126 - 0-28/30-681-2 - cbzj-B2021B01p-rcd-pH6.8+0.16CTABjz-P1-1.lcd
 方法文件名 : RC\$HJE-4126 - HJE-4126-RC-FX279.lcm
 批处理文件名: RC\$HJE-4126 - 20250414-RC-FX279.lcb
 样品瓶号 : 3-1
 进样体积 : 20 μl 版本号: 6.115
 进样时间 : 2025/04/14 21:40:51 实验者: jiangjinwei
 处理时间 (V2) : 2025/04/15 11:46:51 处理者: jiangjinwei
 仪器型号 : SHIMADZU LC-2050C(FX279)

<色谱图>



<峰表>

检测器A Ch1 259nm

峰号	保留时间	面积	面积%	高度	理论塔板数(USP)	拖尾因子	分离度(USP)
1	2.225	84201	100.000	12636	2566	1.077	--
总计		84201	100.000	12636			

图7 玛巴洛沙韦干混悬剂溶出度测定HPLC图谱
 参比制剂-不同溶出仪(B2021B01批)-pH6.8(内含0.16%CTAB)介质-片1
 供试品溶液-1

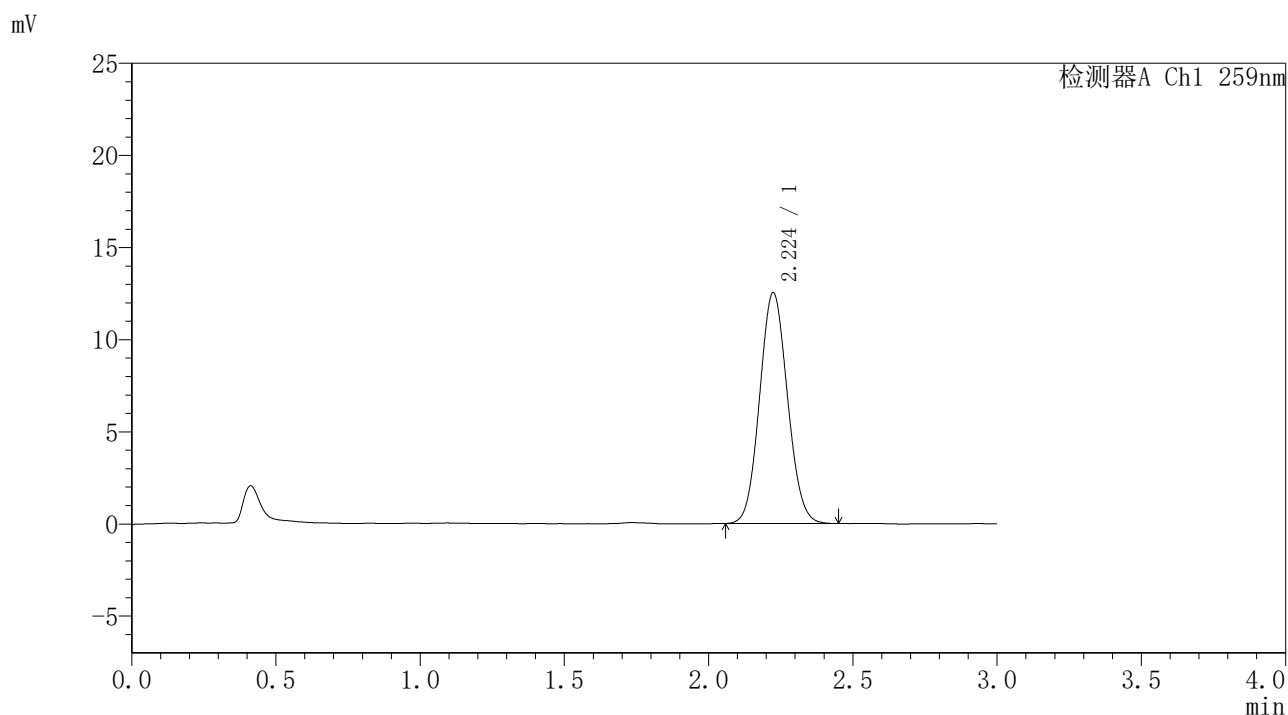


HJE-4126

<样品信息>

色谱柱 : XB-C18(50*4.6mm,5μm) 流速: 1.5ml/min
 柱温 : 35°C 波长: 259nm
 数据文件名 : RC\$HJE-4126 - 0-28/30-682-2 - cbzj-B2021B01p-rcd-pH6.8+0.16CTABjz-P1-2.lcd
 方法文件名 : RC\$HJE-4126 - HJE-4126-RC-FX279.lcm
 批处理文件名 : RC\$HJE-4126 - 20250414-RC-FX279.lcb
 样品瓶号 : 3-1
 进样体积 : 20 μl 版本号: 6.115
 进样时间 : 2025/04/14 21:44:14 实验者: jiangjinwei
 处理时间 (V2) : 2025/04/15 11:46:54 处理者: jiangjinwei
 仪器型号 : SHIMADZU LC-2050C(FX279)

<色谱图>



<峰表>

检测器A Ch1 259nm

峰号	保留时间	面积	面积%	高度	理论塔板数(USP)	拖尾因子	分离度(USP)
1	2.224	84264	100.000	12522	2504	1.078	--
总计		84264	100.000	12522			

图8 玛巴洛沙韦干混悬剂溶出度测定HPLC图谱
 参比制剂-不同溶出仪(B2021B01批)-pH6.8(内含0.16%CTAB)介质-片1
 供试品溶液-2

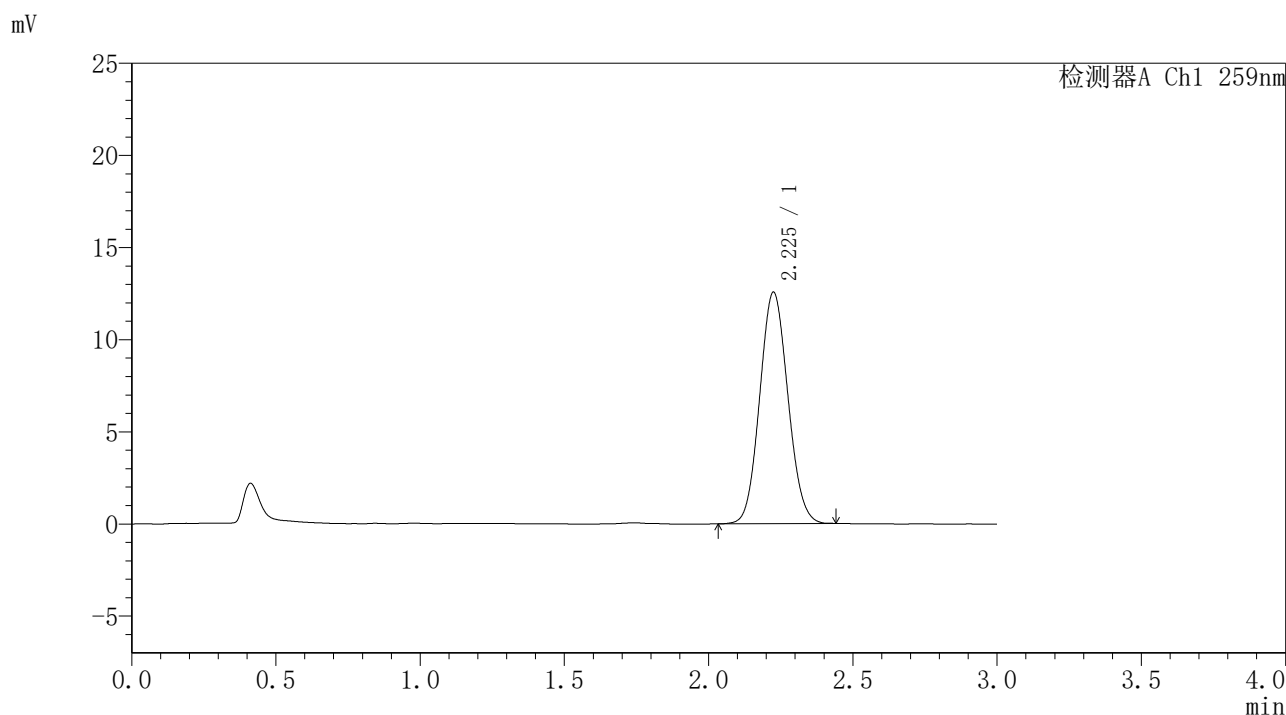


HJE-4126

<样品信息>

色谱柱 : XB-C18(50*4.6mm,5μm) 流速: 1.5ml/min
 柱温 : 35°C 波长: 259nm
 数据文件名 : RC\$HJE-4126 - 0-28/30-683-2 - cbzj-B2021B01p-rcd-pH6.8+0.16CTABjz-P2-1.lcd
 方法文件名 : RC\$HJE-4126 - HJE-4126-RC-FX279.lcm
 批处理文件名 : RC\$HJE-4126 - 20250414-RC-FX279.lcb
 样品瓶号 : 3-10
 进样体积 : 20 μl 版本号: 6.115
 进样时间 : 2025/04/14 21:47:37 实验者: jiangjinwei
 处理时间 (V2) : 2025/04/15 11:46:57 处理者: jiangjinwei
 仪器型号 : SHIMADZU LC-2050C(FX279)

<色谱图>



<峰表>

检测器A Ch1 259nm

峰号	保留时间	面积	面积%	高度	理论塔板数(USP)	拖尾因子	分离度(USP)
1	2.225	85544	100.000	12540	2445	1.080	--
总计		85544	100.000	12540			

图9 玛巴洛沙韦干混悬剂溶出度测定HPLC图谱
 参比制剂-不同溶出仪(B2021B01批)-pH6.8(内含0.16%CTAB)介质-片2
 供试品溶液-1

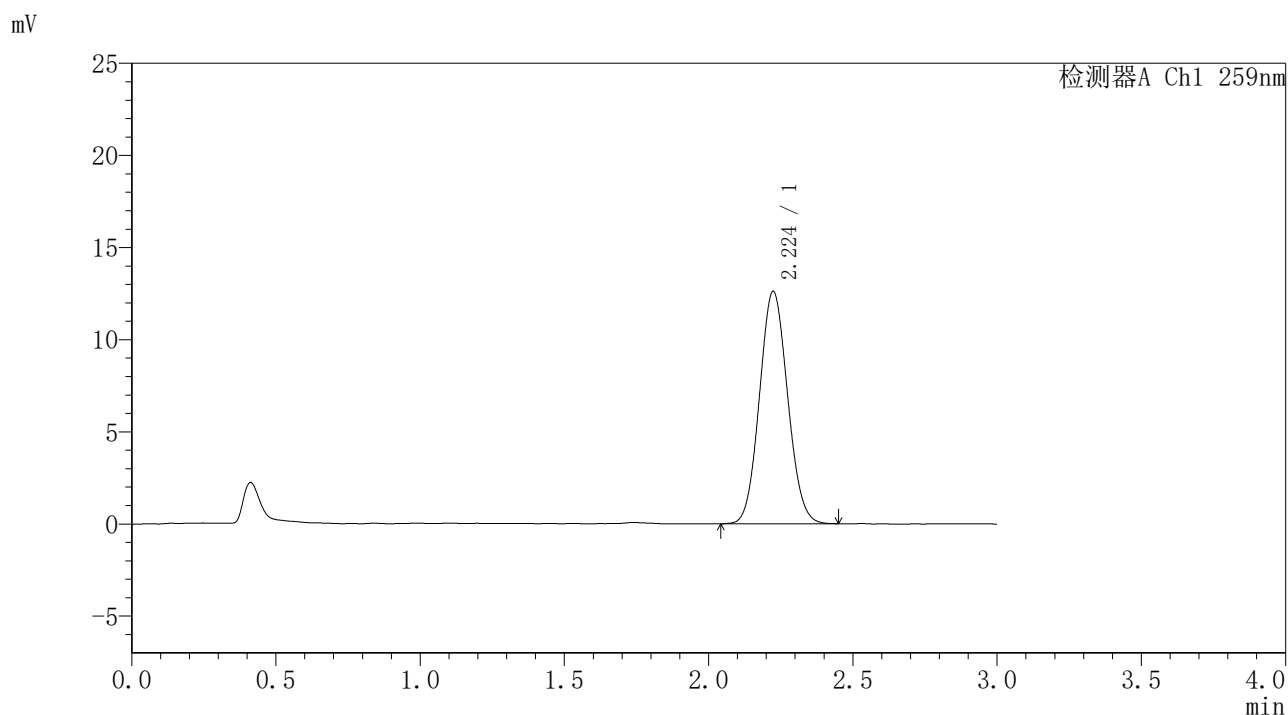


HJE-4126

<样品信息>

色谱柱 : XB-C18(50*4.6mm,5μm) 流速: 1.5ml/min
 柱温 : 35°C 波长: 259nm
 数据文件名 : RC\$HJE-4126 - 0-28/30-684-2 - cbzj-B2021B01p-rcd-pH6.8+0.16CTABjz-P2-2.lcd
 方法文件名 : RC\$HJE-4126 - HJE-4126-RC-FX279.lcm
 批处理文件名: RC\$HJE-4126 - 20250414-RC-FX279.lcb
 样品瓶号 : 3-10
 进样体积 : 20 μl 版本号: 6.115
 进样时间 : 2025/04/14 21:50:59 实验者: jiangjinwei
 处理时间 (V2) : 2025/04/15 11:47:00 处理者: jiangjinwei
 仪器型号 : SHIMADZU LC-2050C(FX279)

<色谱图>



<峰表>

检测器A Ch1 259nm

峰号	保留时间	面积	面积%	高度	理论塔板数(USP)	拖尾因子	分离度(USP)
1	2.224	85706	100.000	12607	2453	1.078	--
总计		85706	100.000	12607			

图10 玛巴洛沙韦干混悬剂溶出度测定HPLC图谱
 参比制剂-不同溶出仪(B2021B01批)-pH6.8(内含0.16%CTAB)介质-片2
 供试品溶液-2

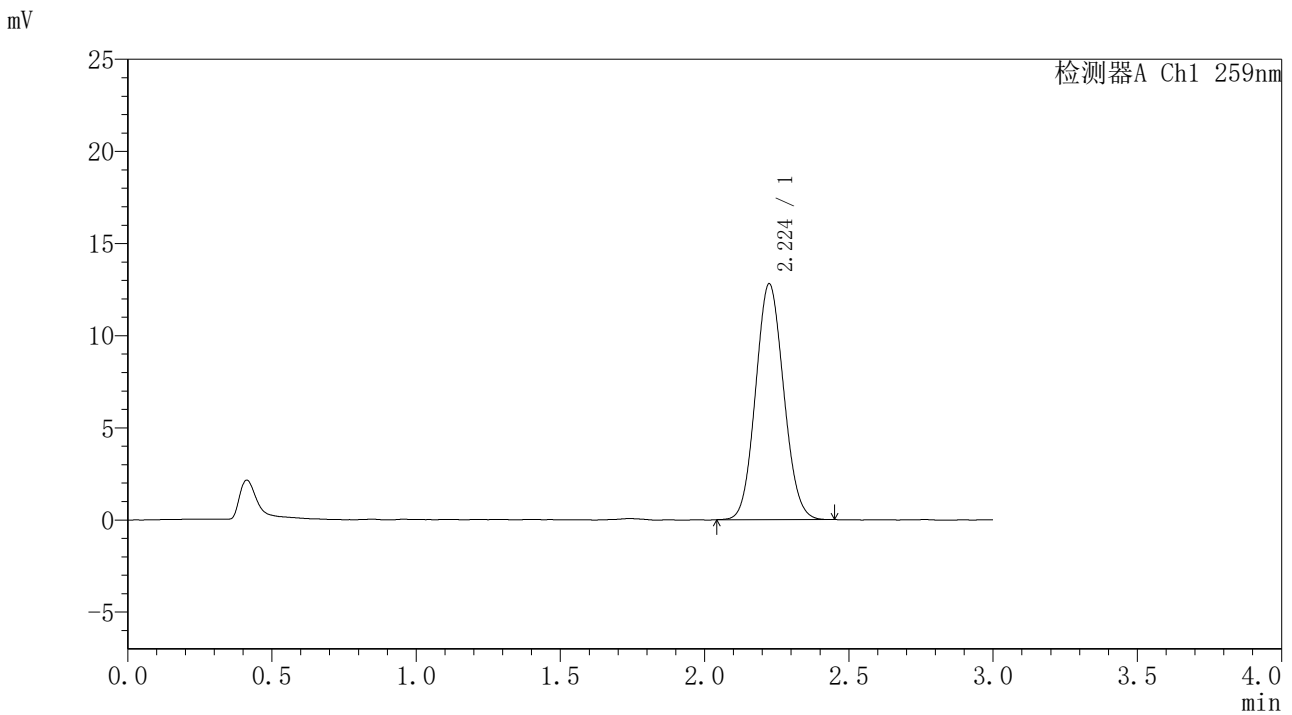


HJE-4126

<样品信息>

色谱柱 : XB-C18(50*4.6mm,5μm) 流速: 1.5ml/min
 柱温 : 35°C 波长: 259nm
 数据文件名 : RC\$HJE-4126 - 0-28/30-685-2 - cbzj-B2021B01p-rcd-pH6.8+0.16CTABjz-P3-1.lcd
 方法文件名 : RC\$HJE-4126 - HJE-4126-RC-FX279.lcm
 批处理文件名 : RC\$HJE-4126 - 20250414-RC-FX279.lcb
 样品瓶号 : 3-19
 进样体积 : 20 μl 版本号: 6.115
 进样时间 : 2025/04/14 21:54:22 实验者: jiangjinwei
 处理时间 (V2) : 2025/04/15 11:47:03 处理者: jiangjinwei
 仪器型号 : SHIMADZU LC-2050C(FX279)

<色谱图>



<峰表>

检测器A Ch1 259nm

峰号	保留时间	面积	面积%	高度	理论塔板数(USP)	拖尾因子	分离度(USP)
1	2.224	86691	100.000	12790	2463	1.082	--
总计		86691	100.000	12790			

图11 玛巴洛沙韦干混悬剂溶出度测定HPLC图谱
 参比制剂-不同溶出仪(B2021B01批)-pH6.8(内含0.16%CTAB)介质-片3
 供试品溶液-1

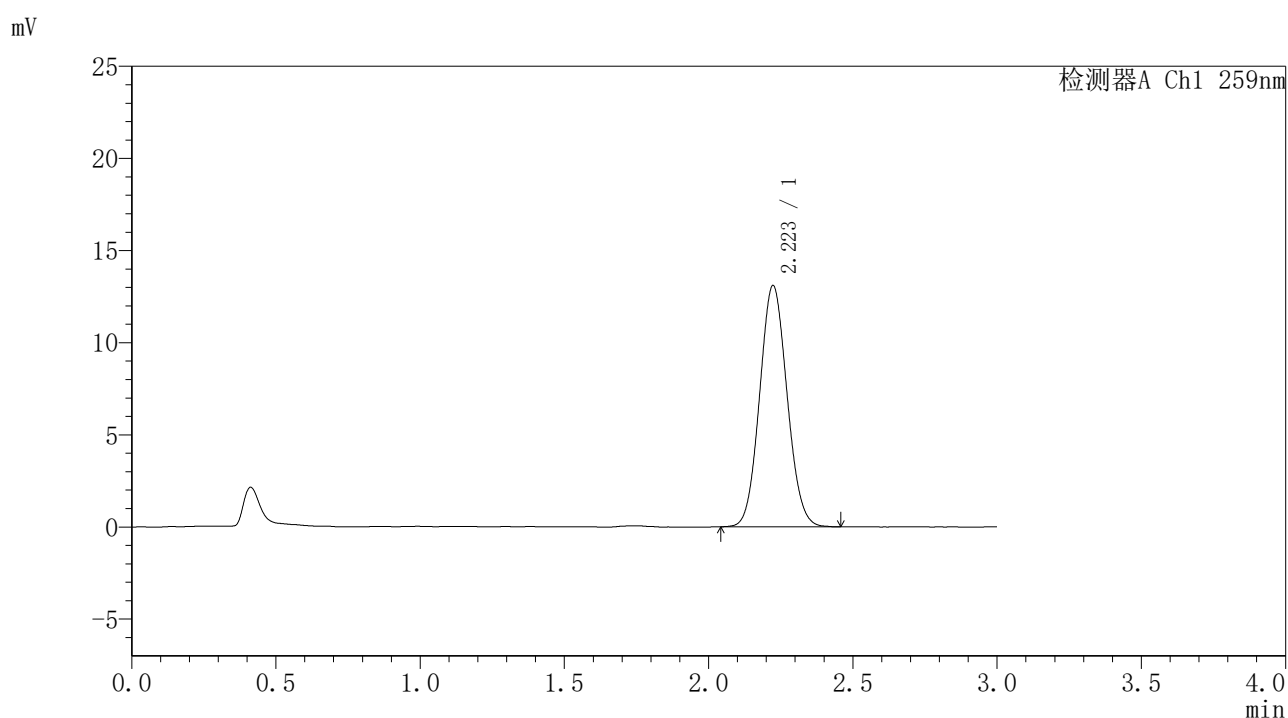


HJE-4126

<样品信息>

色谱柱 : XB-C18(50*4.6mm,5μm) 流速: 1.5ml/min
 柱温 : 35°C 波长: 259nm
 数据文件名 : RC\$HJE-4126 - 0-28/30-686-2 - cbzj-B2021B01p-rcd-pH6.8+0.16CTABjz-P3-2.lcd
 方法文件名 : RC\$HJE-4126 - HJE-4126-RC-FX279.lcm
 批处理文件名 : RC\$HJE-4126 - 20250414-RC-FX279.lcb
 样品瓶号 : 3-19
 进样体积 : 20 μl 版本号: 6.115
 进样时间 : 2025/04/14 21:57:45 实验者: jiangjinwei
 处理时间 (V2) : 2025/04/15 11:47:06 处理者: jiangjinwei
 仪器型号 : SHIMADZU LC-2050C(FX279)

<色谱图>



<峰表>

检测器A Ch1 259nm

峰号	保留时间	面积	面积%	高度	理论塔板数(USP)	拖尾因子	分离度(USP)
1	2.223	86750	100.000	13093	2587	1.076	--
总计		86750	100.000	13093			

图12 玛巴洛沙韦干混悬剂溶出度测定HPLC图谱
 参比制剂-不同溶出仪(B2021B01批)-pH6.8(内含0.16%CTAB)介质-片3
 供试品溶液-2

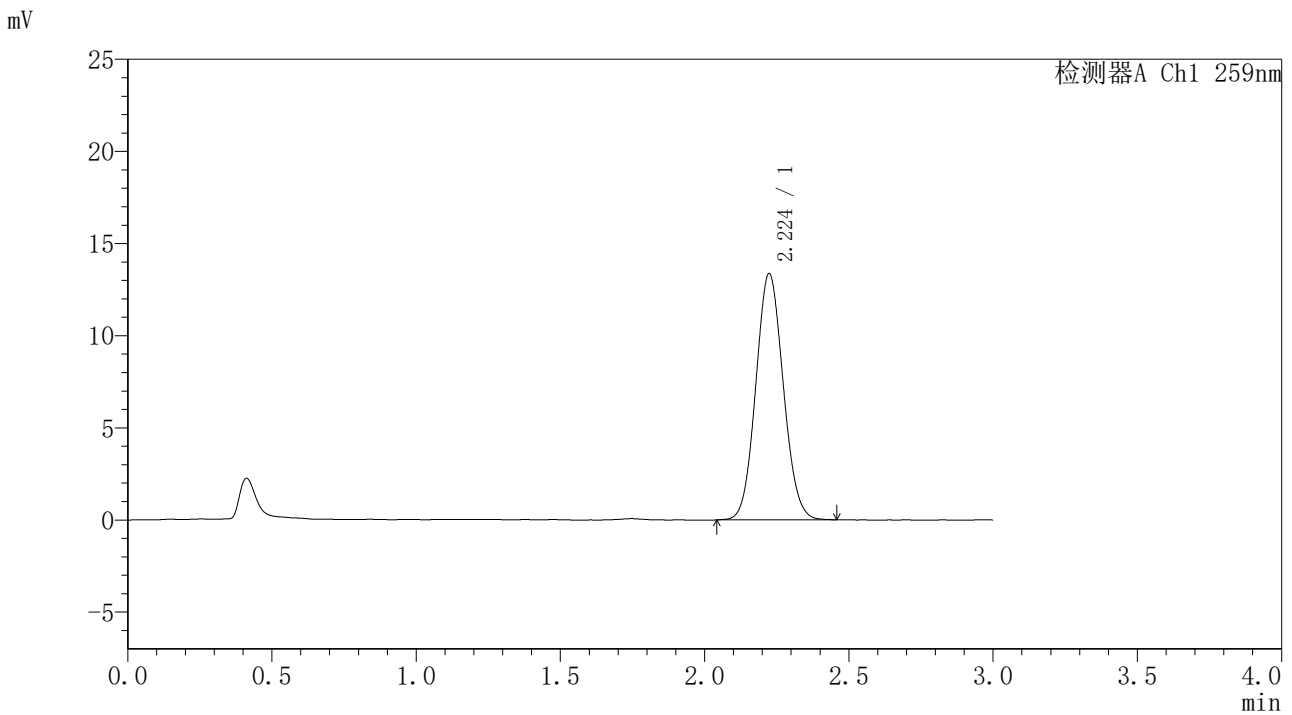


HJE-4126

<样品信息>

色谱柱 : XB-C18(50*4.6mm,5μm) 流速: 1.5ml/min
 柱温 : 35°C 波长: 259nm
 数据文件名 : RC\$HJE-4126 - 0-28/30-687-2 - cbzj-B2021B01p-rcd-pH6.8+0.16CTABjz-P4-1.lcd
 方法文件名 : RC\$HJE-4126 - HJE-4126-RC-FX279.lcm
 批处理文件名 : RC\$HJE-4126 - 20250414-RC-FX279.lcb
 样品瓶号 : 3-28
 进样体积 : 20 μl 版本号: 6.115
 进样时间 : 2025/04/14 22:01:07 实验者: jiangjinwei
 处理时间 (V2) : 2025/04/15 11:47:09 处理者: jiangjinwei
 仪器型号 : SHIMADZU LC-2050C(FX279)

<色谱图>



<峰表>

检测器A Ch1 259nm

峰号	保留时间	面积	面积%	高度	理论塔板数(USP)	拖尾因子	分离度(USP)
1	2.224	88722	100.000	13357	2585	1.080	--
总计		88722	100.000	13357			

图13 玛巴洛沙韦干混悬剂溶出度测定HPLC图谱
 参比制剂-不同溶出仪(B2021B01批)-pH6.8(内含0.16%CTAB)介质-片4
 供试品溶液-1

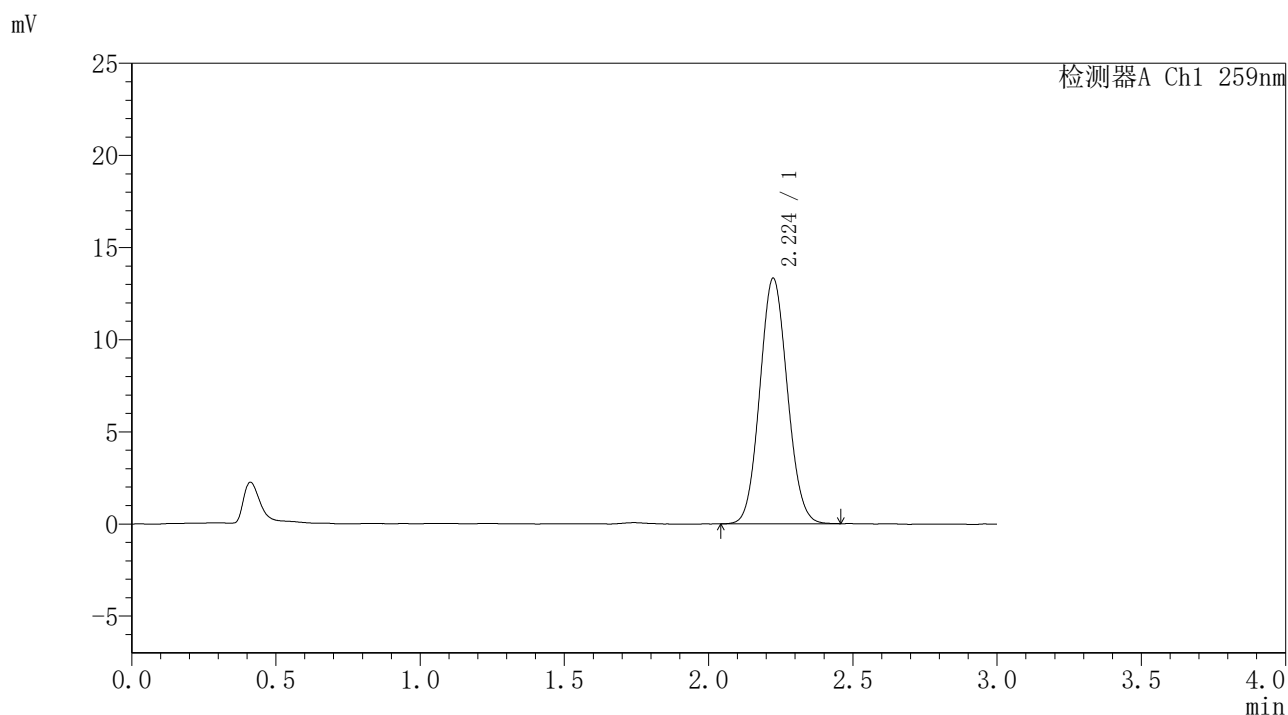


HJE-4126

<样品信息>

色谱柱 : XB-C18(50*4.6mm,5μm) 流速: 1.5ml/min
 柱温 : 35°C 波长: 259nm
 数据文件名 : RC\$HJE-4126 - 0-28/30-688-2 - cbzj-B2021B01p-rcd-pH6.8+0.16CTABjz-P4-2.lcd
 方法文件名 : RC\$HJE-4126 - HJE-4126-RC-FX279.lcm
 批处理文件名 : RC\$HJE-4126 - 20250414-RC-FX279.lcb
 样品瓶号 : 3-28
 进样体积 : 20 μl 版本号: 6.115
 进样时间 : 2025/04/14 22:04:29 实验者: jiangjinwei
 处理时间 (V2) : 2025/04/15 11:47:12 处理者: jiangjinwei
 仪器型号 : SHIMADZU LC-2050C(FX279)

<色谱图>



<峰表>

检测器A Ch1 259nm

峰号	保留时间	面积	面积%	高度	理论塔板数(USP)	拖尾因子	分离度(USP)
1	2.224	88627	100.000	13317	2566	1.078	--
总计		88627	100.000	13317			

图14 玛巴洛沙韦干混悬剂溶出度测定HPLC图谱
 参比制剂-不同溶出仪(B2021B01批)-pH6.8(内含0.16%CTAB)介质-片4
 供试品溶液-2

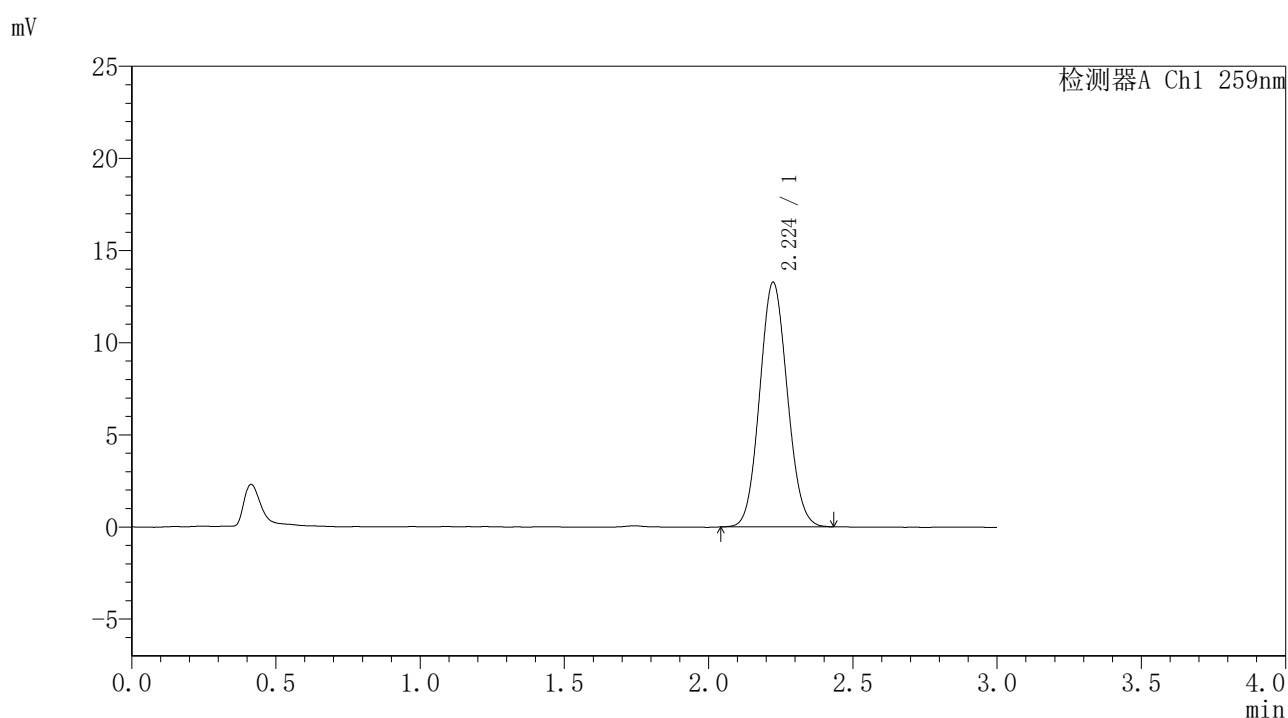


HJE-4126

<样品信息>

色谱柱 : XB-C18(50*4.6mm,5μm) 流速: 1.5ml/min
 柱温 : 35°C 波长: 259nm
 数据文件名 : RC\$HJE-4126 - 0-28/30-689-2 - cbzj-B2021B01p-rcd-pH6.8+0.16CTABjz-P5-1.lcd
 方法文件名 : RC\$HJE-4126 - HJE-4126-RC-FX279.lcm
 批处理文件名 : RC\$HJE-4126 - 20250414-RC-FX279.lcb
 样品瓶号 : 3-37
 进样体积 : 20 μl 版本号: 6.115
 进样时间 : 2025/04/14 22:07:51 实验者: jiangjinwei
 处理时间 (V2) : 2025/04/15 11:47:15 处理者: jiangjinwei
 仪器型号 : SHIMADZU LC-2050C(FX279)

<色谱图>



<峰表>

检测器A Ch1 259nm

峰号	保留时间	面积	面积%	高度	理论塔板数(USP)	拖尾因子	分离度(USP)
1	2.224	88550	100.000	13269	2543	1.078	--
总计		88550	100.000	13269			

图15 玛巴洛沙韦干混悬剂溶出度测定HPLC图谱
 参比制剂-不同溶出仪(B2021B01批)-pH6.8(内含0.16%CTAB)介质-片5
 供试品溶液-1

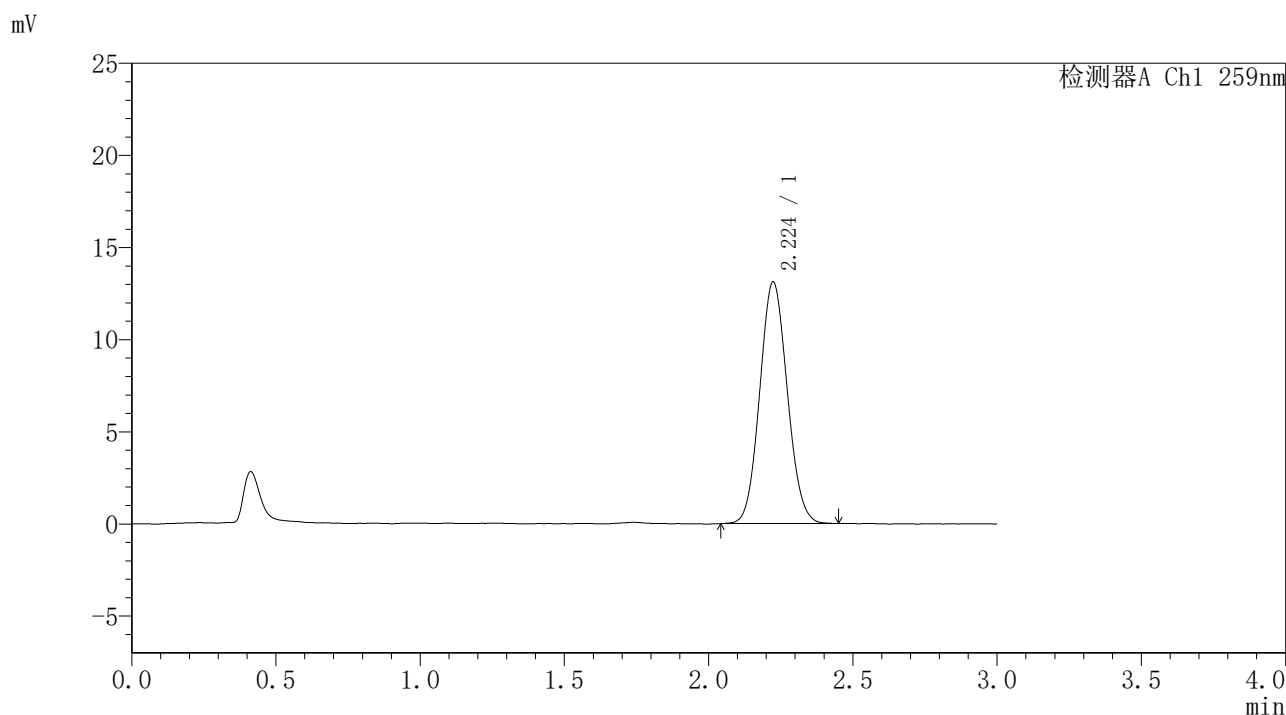


HJE-4126

<样品信息>

色谱柱 : XB-C18(50*4.6mm,5μm) 流速: 1.5ml/min
 柱温 : 35°C 波长: 259nm
 数据文件名 : RC\$HJE-4126 - 0-28/30-691-2 - cbzj-B2021B01p-rcd-pH6.8+0.16CTABjz-P6-1.lcd
 方法文件名 : RC\$HJE-4126 - HJE-4126-RC-FX279.lcm
 批处理文件名 : RC\$HJE-4126 - 20250414-RC-FX279.lcb
 样品瓶号 : 3-46
 进样体积 : 20 μl 版本号: 6.115
 进样时间 : 2025/04/14 22:14:36 实验者: jiangjinwei
 处理时间 (V2) : 2025/04/15 11:47:21 处理者: jiangjinwei
 仪器型号 : SHIMADZU LC-2050C(FX279)

<色谱图>



<峰表>

检测器A Ch1 259nm

峰号	保留时间	面积	面积%	高度	理论塔板数(USP)	拖尾因子	分离度(USP)
1	2.224	87198	100.000	13111	2562	1.079	--
总计		87198	100.000	13111			

图17 玛巴洛沙韦干混悬剂溶出度测定HPLC图谱
 参比制剂-不同溶出仪(B2021B01批)-pH6.8(内含0.16%CTAB)介质-片6
 供试品溶液-1

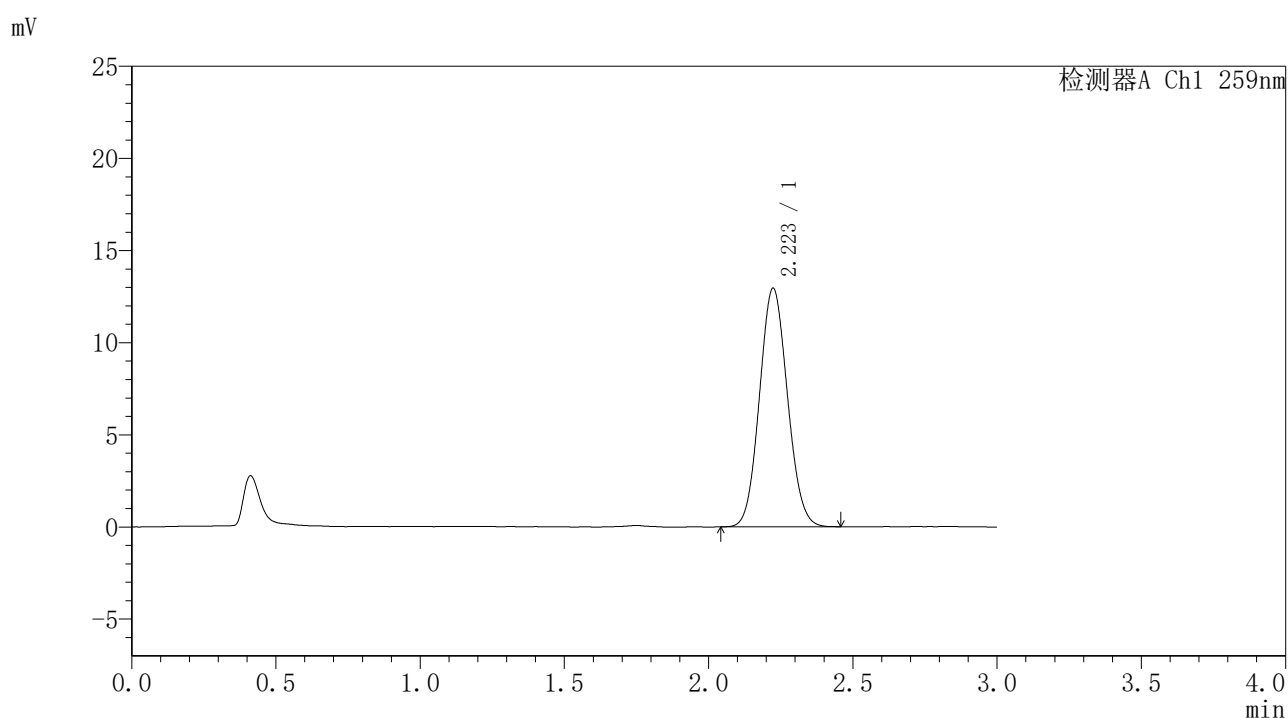


HJE-4126

<样品信息>

色谱柱 : XB-C18(50*4.6mm,5μm) 流速: 1.5ml/min
 柱温 : 35°C 波长: 259nm
 数据文件名 : RC\$HJE-4126 - 0-28/30-692-2 - cbzj-B2021B01p-rcd-pH6.8+0.16CTABjz-P6-2.lcd
 方法文件名 : RC\$HJE-4126 - HJE-4126-RC-FX279.lcm
 批处理文件名 : RC\$HJE-4126 - 20250414-RC-FX279.lcb
 样品瓶号 : 3-46
 进样体积 : 20 μl 版本号: 6.115
 进样时间 : 2025/04/14 22:17:58 实验者: jiangjinwei
 处理时间 (V2) : 2025/04/15 11:47:24 处理者: jiangjinwei
 仪器型号 : SHIMADZU LC-2050C(FX279)

<色谱图>



<峰表>

检测器A Ch1 259nm

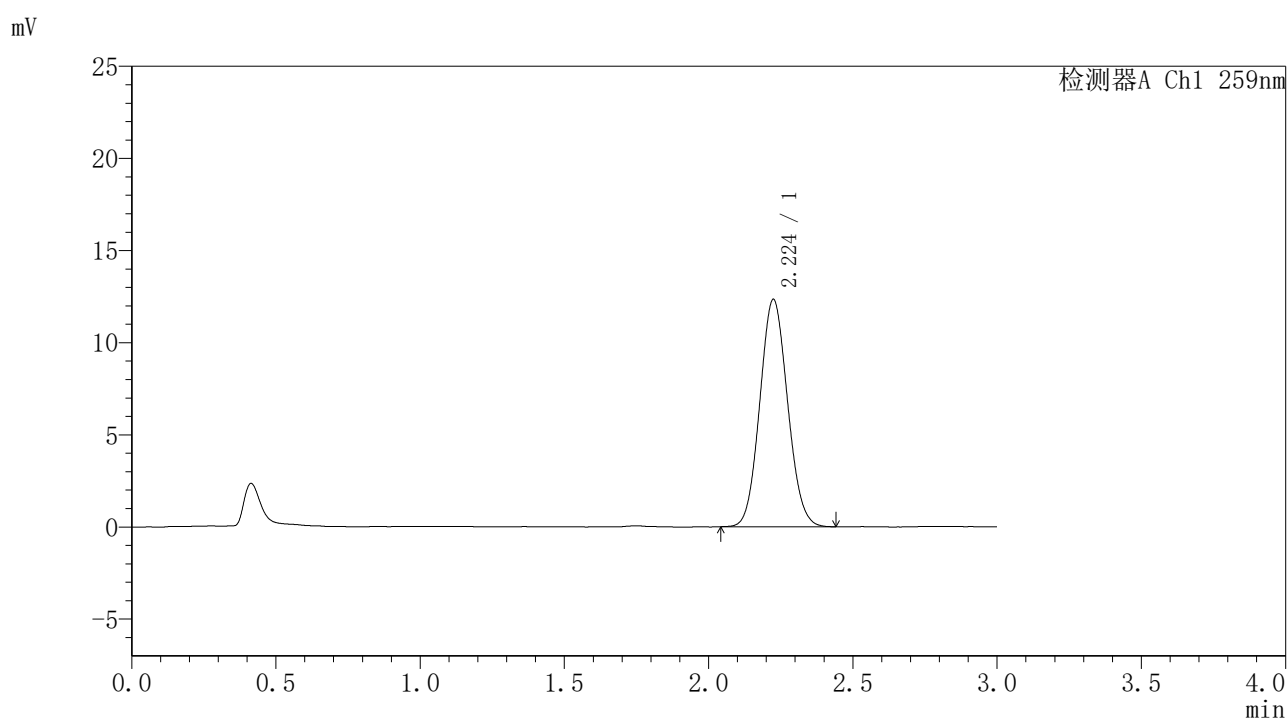
峰号	保留时间	面积	面积%	高度	理论塔板数(USP)	拖尾因子	分离度(USP)
1	2.223	87439	100.000	12946	2487	1.082	--
总计		87439	100.000	12946			

图18 玛巴洛沙韦干混悬剂溶出度测定HPLC图谱
 参比制剂-不同溶出仪(B2021B01批)-pH6.8(内含0.16%CTAB)介质-片6
 供试品溶液-2

<样品信息>

色谱柱 : XB-C18(50*4.6mm,5 μ m) 流速: 1.5ml/min
 柱温 : 35 $^{\circ}$ C 波长: 259nm
 数据文件名 : RC\$HJE-4126 - 0-28/30-693-2 - cbzj-B2022B01p-rcd-pH6.8+0.16CTABjz-P1-1.lcd
 方法文件名 : RC\$HJE-4126 - HJE-4126-RC-FX279.lcm
 批处理文件名 : RC\$HJE-4126 - 20250414-RC-FX279.lcb
 样品瓶号 : 3-2
 进样体积 : 20 μ l 版本号: 6.115
 进样时间 : 2025/04/14 22:21:21 实验者: jiangjinwei
 处理时间 (V2) : 2025/04/15 11:47:27 处理者: jiangjinwei
 仪器型号 : SHIMADZU LC-2050C(FX279)

<色谱图>



<峰表>

检测器A Ch1 259nm

峰号	保留时间	面积	面积%	高度	理论塔板数(USP)	拖尾因子	分离度(USP)
1	2.224	82708	100.000	12321	2525	1.080	--
总计		82708	100.000	12321			

图19 玛巴洛沙韦干混悬剂溶出度测定HPLC图谱
 参比制剂-不同溶出仪(B2022B01批)-pH6.8(内含0.16%CTAB)介质-片1
 供试品溶液-1

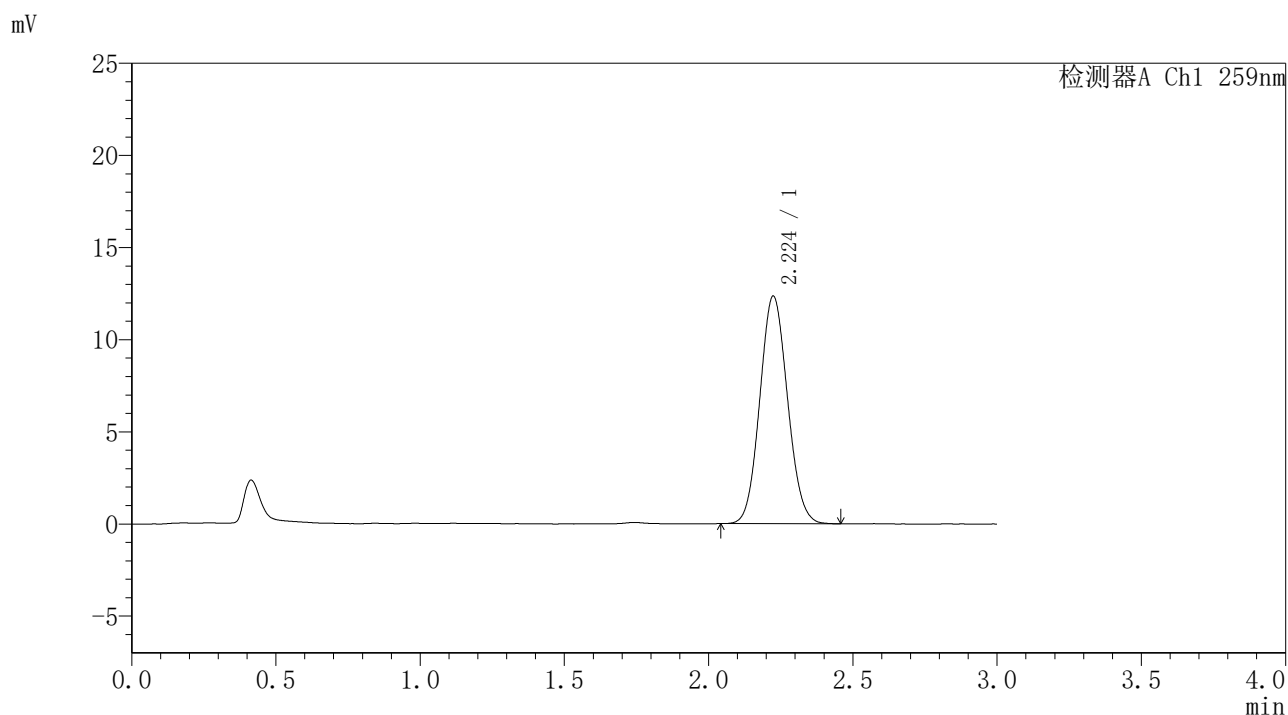


HJE-4126

<样品信息>

色谱柱 : XB-C18(50*4.6mm,5μm) 流速: 1.5ml/min
 柱温 : 35°C 波长: 259nm
 数据文件名 : RC\$HJE-4126 - 0-28/30-694-2 - cbzj-B2022B01p-rcd-pH6.8+0.16CTABjz-P1-2.lcd
 方法文件名 : RC\$HJE-4126 - HJE-4126-RC-FX279.lcm
 批处理文件名 : RC\$HJE-4126 - 20250414-RC-FX279.lcb
 样品瓶号 : 3-2
 进样体积 : 20 μl 版本号: 6.115
 进样时间 : 2025/04/14 22:24:43 实验者: jiangjinwei
 处理时间 (V2) : 2025/04/15 11:47:30 处理者: jiangjinwei
 仪器型号 : SHIMADZU LC-2050C(FX279)

<色谱图>



<峰表>

检测器A Ch1 259nm

峰号	保留时间	面积	面积%	高度	理论塔板数(USP)	拖尾因子	分离度(USP)
1	2.224	82724	100.000	12338	2532	1.082	--
总计		82724	100.000	12338			

图20 玛巴洛沙韦干混悬剂溶出度测定HPLC图谱
 参比制剂-不同溶出仪(B2022B01批)-pH6.8(内含0.16%CTAB)介质-片1
 供试品溶液-2

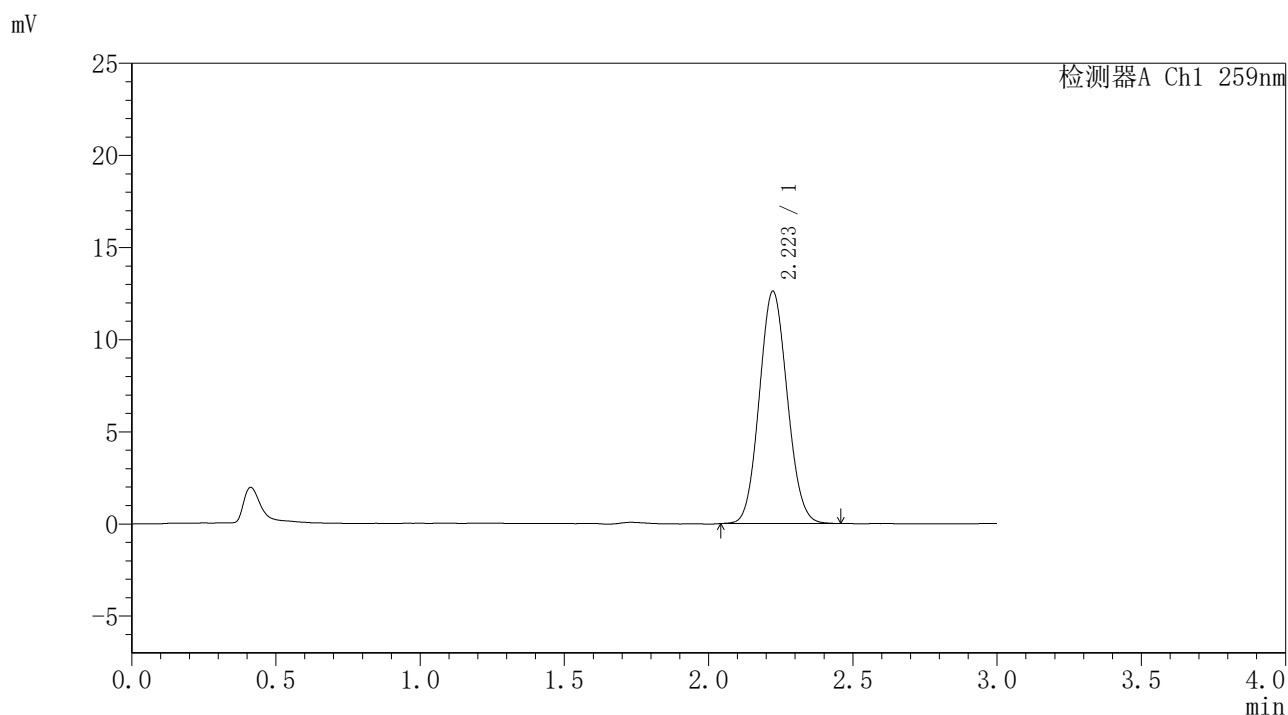


HJE-4126

<样品信息>

色谱柱 : XB-C18(50*4.6mm,5μm) 流速: 1.5ml/min
 柱温 : 35°C 波长: 259nm
 数据文件名 : RC\$HJE-4126 - 0-28/30-695-2 - cbzj-B2022B01p-rcd-pH6.8+0.16CTABjz-P2-1.lcd
 方法文件名 : RC\$HJE-4126 - HJE-4126-RC-FX279.lcm
 批处理文件名 : RC\$HJE-4126 - 20250414-RC-FX279.lcb
 样品瓶号 : 3-11
 进样体积 : 20 μl 版本号: 6.115
 进样时间 : 2025/04/14 22:28:06 实验者: jiangjinwei
 处理时间 (V2) : 2025/04/15 11:47:33 处理者: jiangjinwei
 仪器型号 : SHIMADZU LC-2050C(FX279)

<色谱图>



<峰表>

检测器A Ch1 259nm

峰号	保留时间	面积	面积%	高度	理论塔板数(USP)	拖尾因子	分离度(USP)
1	2.223	85056	100.000	12612	2487	1.080	--
总计		85056	100.000	12612			

图21 玛巴洛沙韦干混悬剂溶出度测定HPLC图谱
 参比制剂-不同溶出仪(B2022B01批)-pH6.8(内含0.16%CTAB)介质-片2
 供试品溶液-1

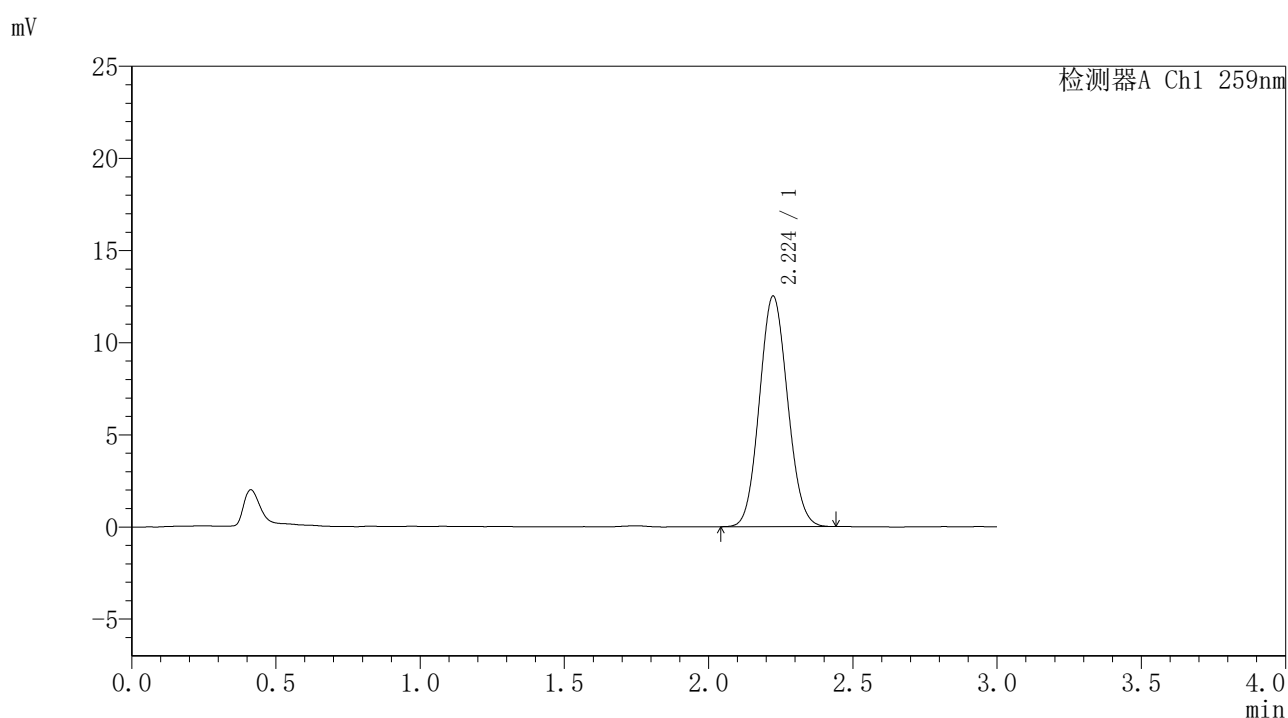


HJE-4126

<样品信息>

色谱柱 : XB-C18(50*4.6mm,5μm) 流速: 1.5ml/min
 柱温 : 35°C 波长: 259nm
 数据文件名 : RC\$HJE-4126 - 0-28/30-696-2 - cbzj-B2022B01p-rcd-pH6.8+0.16CTABjz-P2-2.lcd
 方法文件名 : RC\$HJE-4126 - HJE-4126-RC-FX279.lcm
 批处理文件名: RC\$HJE-4126 - 20250414-RC-FX279.lcb
 样品瓶号 : 3-11
 进样体积 : 20 μl 版本号: 6.115
 进样时间 : 2025/04/14 22:31:28 实验者: jiangjinwei
 处理时间 (V2) : 2025/04/15 11:47:36 处理者: jiangjinwei
 仪器型号 : SHIMADZU LC-2050C(FX279)

<色谱图>



<峰表>

检测器A Ch1 259nm

峰号	保留时间	面积	面积%	高度	理论塔板数(USP)	拖尾因子	分离度(USP)
1	2.224	85077	100.000	12511	2444	1.080	--
总计		85077	100.000	12511			

图22 玛巴洛沙韦干混悬剂溶出度测定HPLC图谱
 参比制剂-不同溶出仪(B2022B01批)-pH6.8(内含0.16%CTAB)介质-片2
 供试品溶液-2

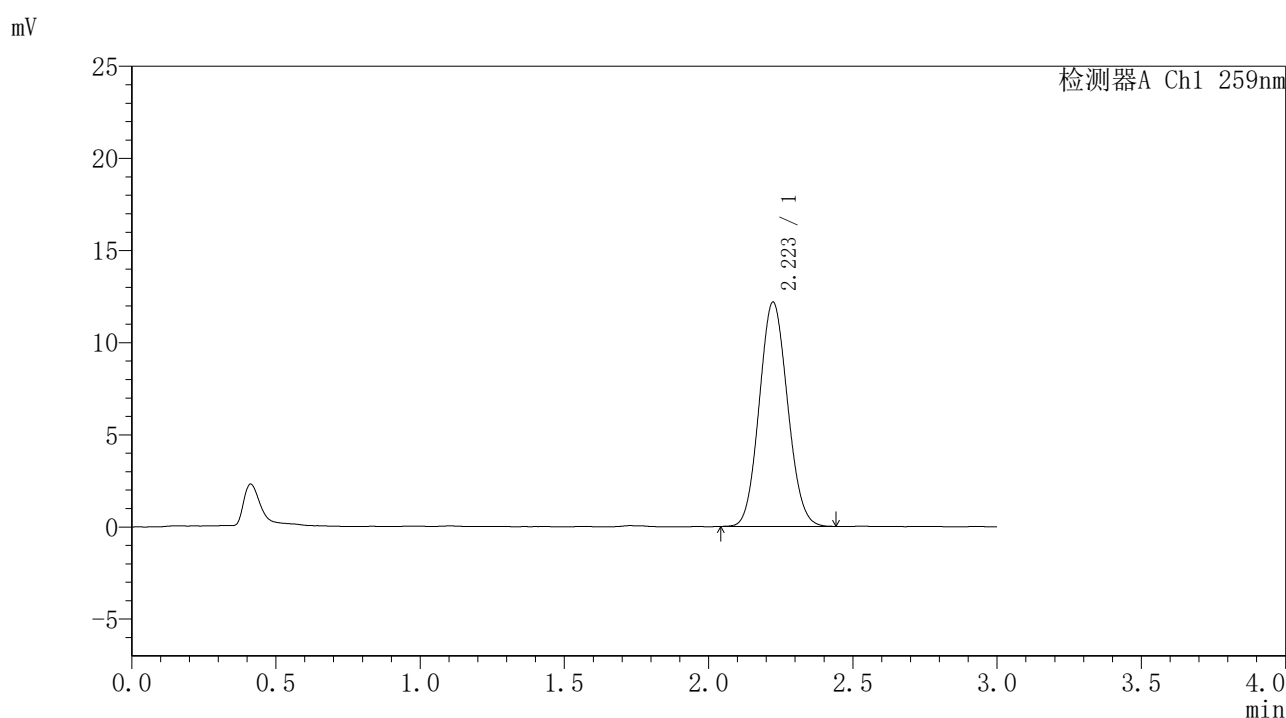


HJE-4126

<样品信息>

色谱柱 : XB-C18(50*4.6mm,5 μ m) 流速: 1.5ml/min
 柱温 : 35 $^{\circ}$ C 波长: 259nm
 数据文件名 : RC\$HJE-4126 - 0-28/30-697-2 - cbzj-B2022B01p-rcd-pH6.8+0.16CTABjz-P3-1.lcd
 方法文件名 : RC\$HJE-4126 - HJE-4126-RC-FX279.lcm
 批处理文件名: RC\$HJE-4126 - 20250414-RC-FX279.lcb
 样品瓶号 : 3-20
 进样体积 : 20 μ l 版本号: 6.115
 进样时间 : 2025/04/14 22:34:50 实验者: jiangjinwei
 处理时间 (V2) : 2025/04/15 11:47:38 处理者: jiangjinwei
 仪器型号 : SHIMADZU LC-2050C(FX279)

<色谱图>



<峰表>

检测器A Ch1 259nm

峰号	保留时间	面积	面积%	高度	理论塔板数(USP)	拖尾因子	分离度(USP)
1	2.223	83150	100.000	12173	2414	1.084	--
总计		83150	100.000	12173			

图23 玛巴洛沙韦干混悬剂溶出度测定HPLC图谱
 参比制剂-不同溶出仪(B2022B01批)-pH6.8(内含0.16%CTAB)介质-片3
 供试品溶液-1

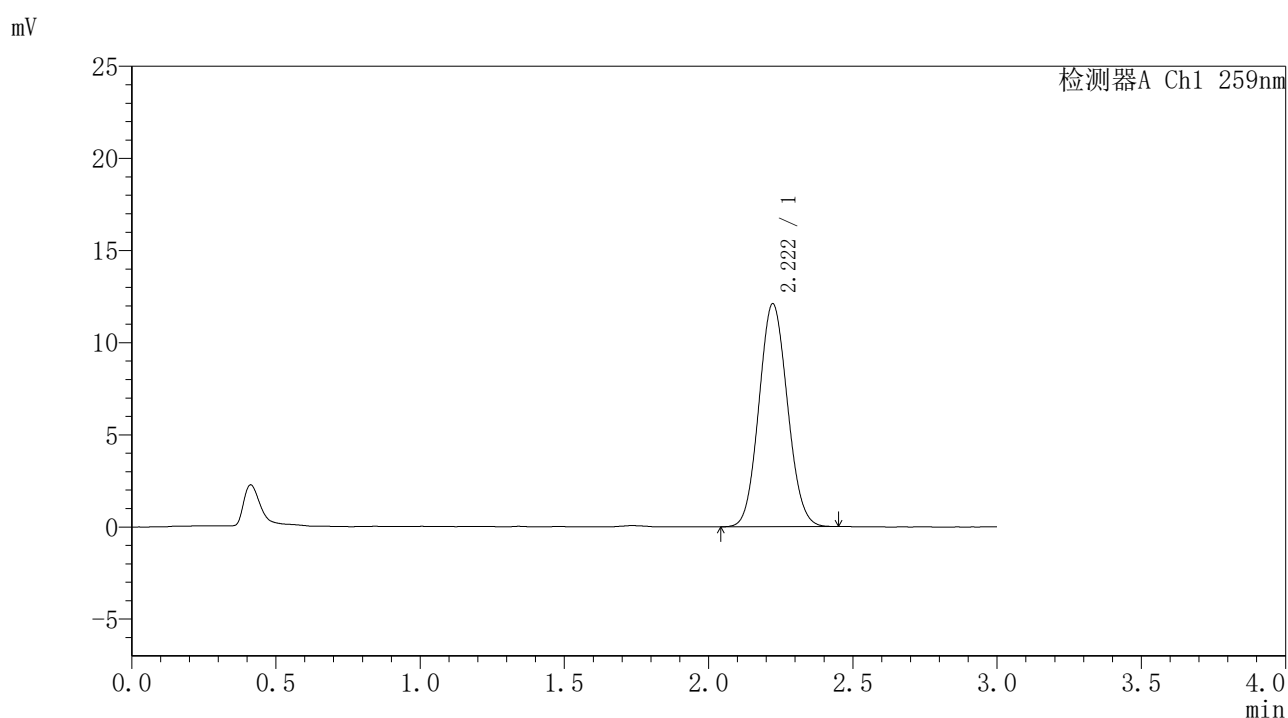


HJE-4126

<样品信息>

色谱柱 : XB-C18(50*4.6mm,5μm) 流速: 1.5ml/min
 柱温 : 35°C 波长: 259nm
 数据文件名 : RC\$HJE-4126 - 0-28/30-698-2 - cbzj-B2022B01p-rcd-pH6.8+0.16CTABjz-P3-2.lcd
 方法文件名 : RC\$HJE-4126 - HJE-4126-RC-FX279.lcm
 批处理文件名 : RC\$HJE-4126 - 20250414-RC-FX279.lcb
 样品瓶号 : 3-20
 进样体积 : 20 μl 版本号: 6.115
 进样时间 : 2025/04/14 22:38:12 实验者: jiangjinwei
 处理时间 (V2) : 2025/04/15 11:47:41 处理者: jiangjinwei
 仪器型号 : SHIMADZU LC-2050C(FX279)

<色谱图>



<峰表>

检测器A Ch1 259nm

峰号	保留时间	面积	面积%	高度	理论塔板数(USP)	拖尾因子	分离度(USP)
1	2.222	83314	100.000	12105	2385	1.082	--
总计		83314	100.000	12105			

图24 玛巴洛沙韦干混悬剂溶出度测定HPLC图谱
 参比制剂-不同溶出仪(B2022B01批)-pH6.8(内含0.16%CTAB)介质-片3
 供试品溶液-2

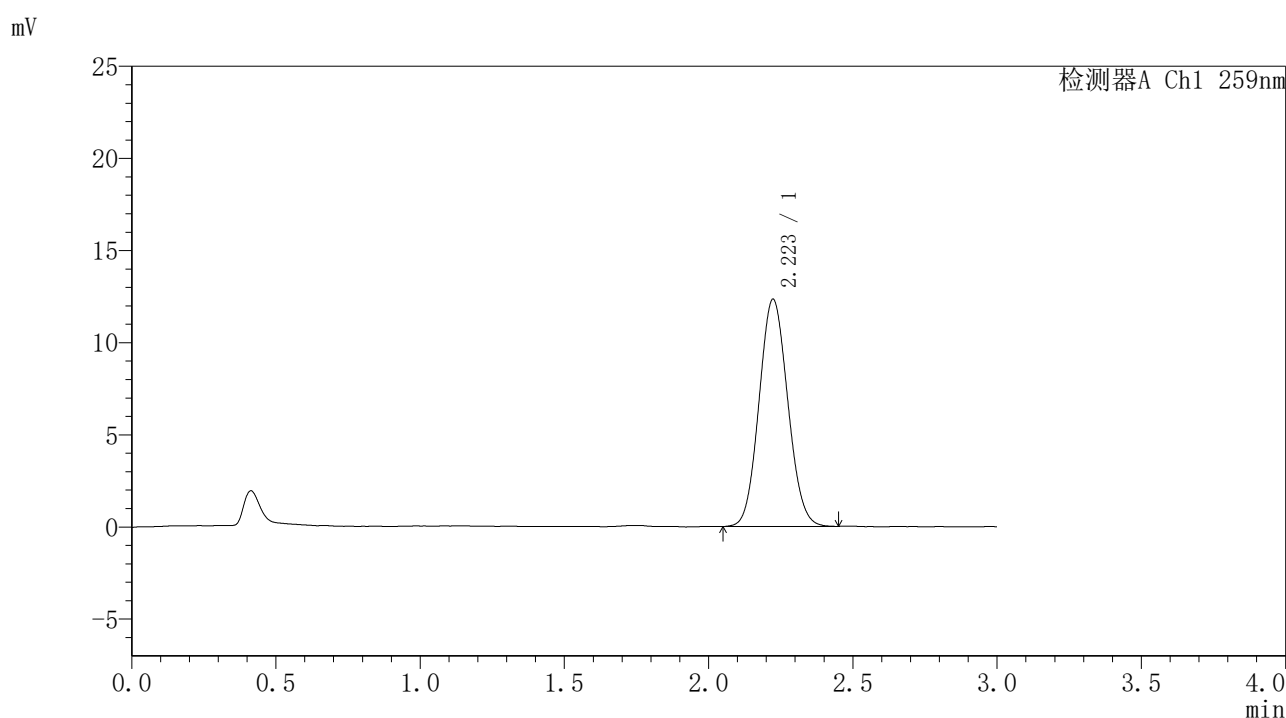


HJE-4126

<样品信息>

色谱柱 : XB-C18(50*4.6mm,5μm) 流速: 1.5ml/min
 柱温 : 35°C 波长: 259nm
 数据文件名 : RC\$HJE-4126 - 0-28/30-699-2 - cbzj-B2022B01p-rcd-pH6.8+0.16CTABjz-P4-1.lcd
 方法文件名 : RC\$HJE-4126 - HJE-4126-RC-FX279.lcm
 批处理文件名 : RC\$HJE-4126 - 20250414-RC-FX279.lcb
 样品瓶号 : 3-29
 进样体积 : 20 μl 版本号: 6.115
 进样时间 : 2025/04/14 22:41:35 实验者: jiangjinwei
 处理时间 (V2) : 2025/04/15 11:47:44 处理者: jiangjinwei
 仪器型号 : SHIMADZU LC-2050C(FX279)

<色谱图>



<峰表>

检测器A Ch1 259nm

峰号	保留时间	面积	面积%	高度	理论塔板数(USP)	拖尾因子	分离度(USP)
1	2.223	85523	100.000	12330	2351	1.080	--
总计		85523	100.000	12330			

图25 玛巴洛沙韦干混悬剂溶出度测定HPLC图谱
 参比制剂-不同溶出仪(B2022B01批)-pH6.8(内含0.16%CTAB)介质-片4
 供试品溶液-1

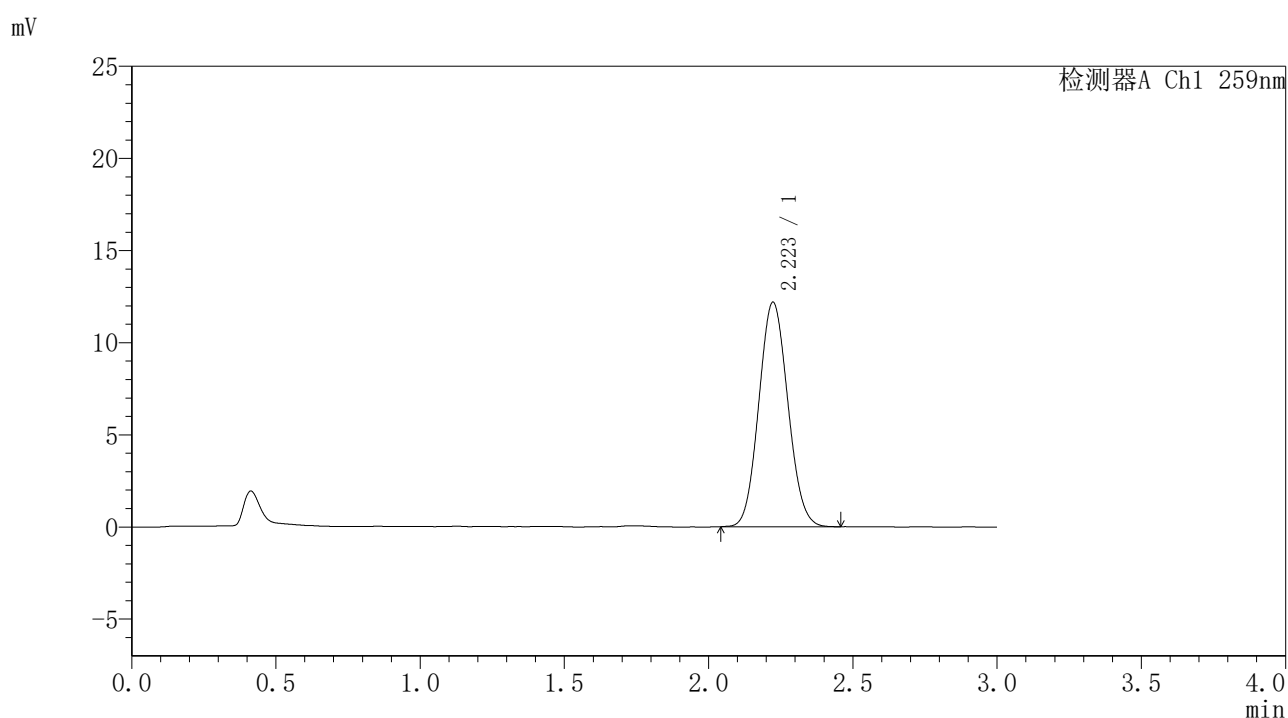


HJE-4126

<样品信息>

色谱柱 : XB-C18(50*4.6mm,5μm) 流速: 1.5ml/min
 柱温 : 35°C 波长: 259nm
 数据文件名 : RC\$HJE-4126 - 0-28/30-700-2 - cbzj-B2022B01p-rcd-pH6.8+0.16CTABjz-P4-2.lcd
 方法文件名 : RC\$HJE-4126 - HJE-4126-RC-FX279.lcm
 批处理文件名 : RC\$HJE-4126 - 20250414-RC-FX279.lcb
 样品瓶号 : 3-29
 进样体积 : 20 μl 版本号: 6.115
 进样时间 : 2025/04/14 22:44:57 实验者: jiangjinwei
 处理时间 (V2) : 2025/04/15 11:47:47 处理者: jiangjinwei
 仪器型号 : SHIMADZU LC-2050C(FX279)

<色谱图>



<峰表>

检测器A Ch1 259nm

峰号	保留时间	面积	面积%	高度	理论塔板数(USP)	拖尾因子	分离度(USP)
1	2.223	85518	100.000	12188	2297	1.081	--
总计		85518	100.000	12188			

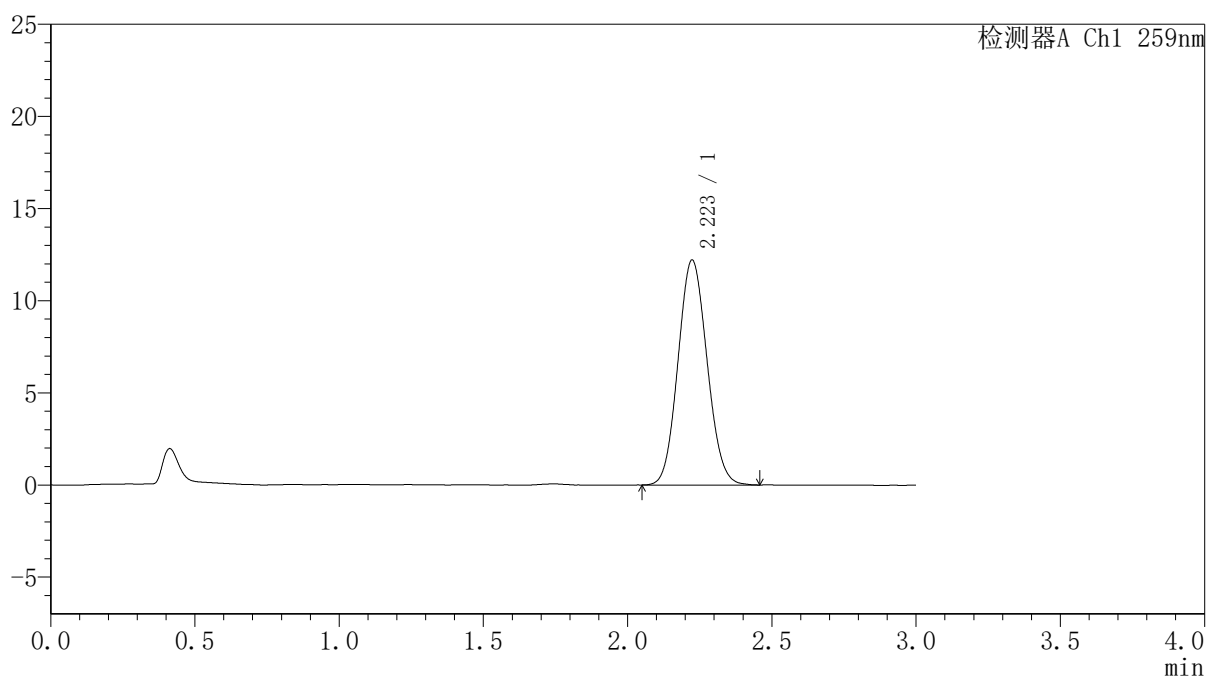
图26 玛巴洛沙韦干混悬剂溶出度测定HPLC图谱
 参比制剂-不同溶出仪(B2022B01批)-pH6.8(内含0.16%CTAB)介质-片4
 供试品溶液-2

<样品信息>

色谱柱 : XB-C18(50*4.6mm,5 μ m) 流速: 1.5ml/min
 柱温 : 35 $^{\circ}$ C 波长: 259nm
 数据文件名 : RC\$HJE-4126 - 0-28/30-701-2 - cbzj-B2022B01p-rcd-pH6.8+0.16CTABjz-P5-1.lcd
 方法文件名 : RC\$HJE-4126 - HJE-4126-RC-FX279.lcm
 批处理文件名 : RC\$HJE-4126 - 20250414-RC-FX279.lcb
 样品瓶号 : 3-38
 进样体积 : 20 μ l 版本号: 6.115
 进样时间 : 2025/04/14 22:48:19 实验者: jiangjinwei
 处理时间 (V2) : 2025/04/15 11:47:50 处理者: jiangjinwei
 仪器型号 : SHIMADZU LC-2050C(FX279)

<色谱图>

mV



<峰表>

检测器A Ch1 259nm

峰号	保留时间	面积	面积%	高度	理论塔板数(USP)	拖尾因子	分离度(USP)
1	2.223	85566	100.000	12205	2301	1.086	--
总计		85566	100.000	12205			

图27 玛巴洛沙韦干混悬剂溶出度测定HPLC图谱
 参比制剂-不同溶出仪(B2022B01批)-pH6.8(内含0.16%CTAB)介质-片5
 供试品溶液-1

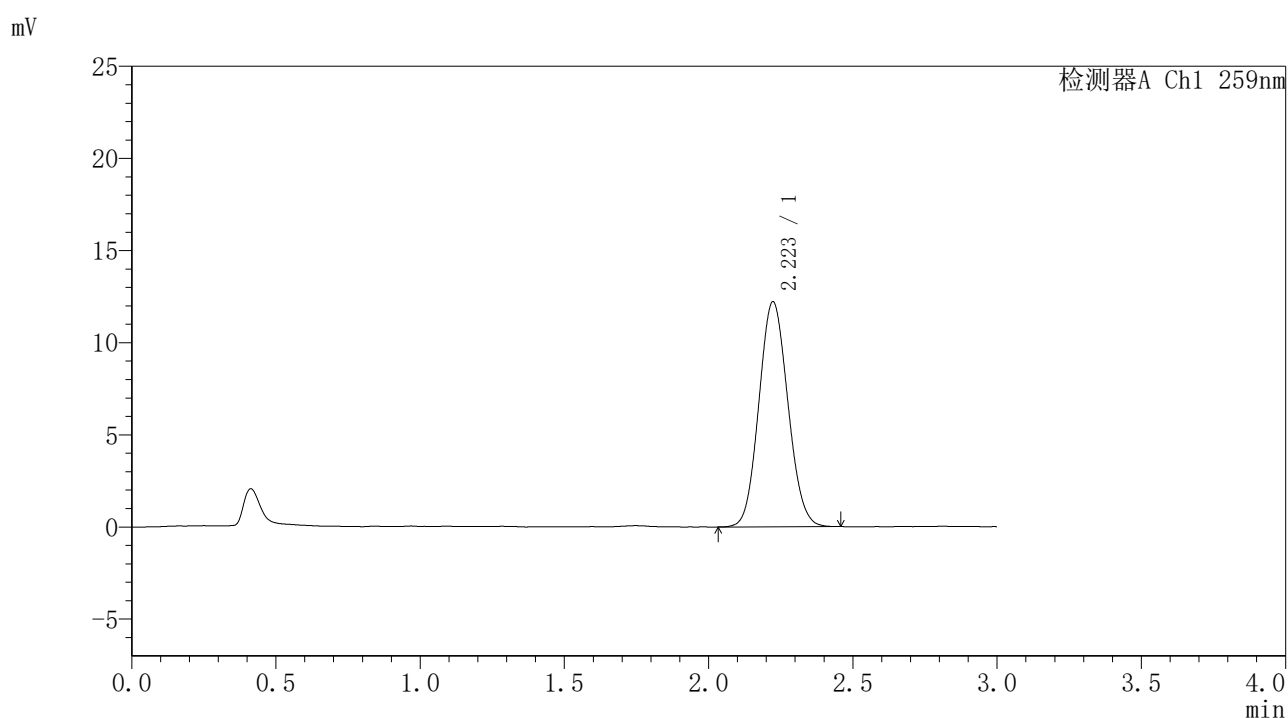


HJE-4126

<样品信息>

色谱柱 : XB-C18(50*4.6mm,5μm) 流速: 1.5ml/min
 柱温 : 35°C 波长: 259nm
 数据文件名 : RC\$HJE-4126 - 0-28/30-702-2 - cbzj-B2022B01p-rcd-pH6.8+0.16CTABjz-P5-2.lcd
 方法文件名 : RC\$HJE-4126 - HJE-4126-RC-FX279.lcm
 批处理文件名: RC\$HJE-4126 - 20250414-RC-FX279.lcb
 样品瓶号 : 3-38
 进样体积 : 20 μl 版本号: 6.115
 进样时间 : 2025/04/14 22:51:41 实验者: jiangjinwei
 处理时间 (V2) : 2025/04/15 11:47:53 处理者: jiangjinwei
 仪器型号 : SHIMADZU LC-2050C(FX279)

<色谱图>



<峰表>

检测器A Ch1 259nm

峰号	保留时间	面积	面积%	高度	理论塔板数(USP)	拖尾因子	分离度(USP)
1	2.223	85520	100.000	12215	2306	1.087	--
总计		85520	100.000	12215			

图28 玛巴洛沙韦干混悬剂溶出度测定HPLC图谱
 参比制剂-不同溶出仪(B2022B01批)-pH6.8(内含0.16%CTAB)介质-片5
 供试品溶液-2

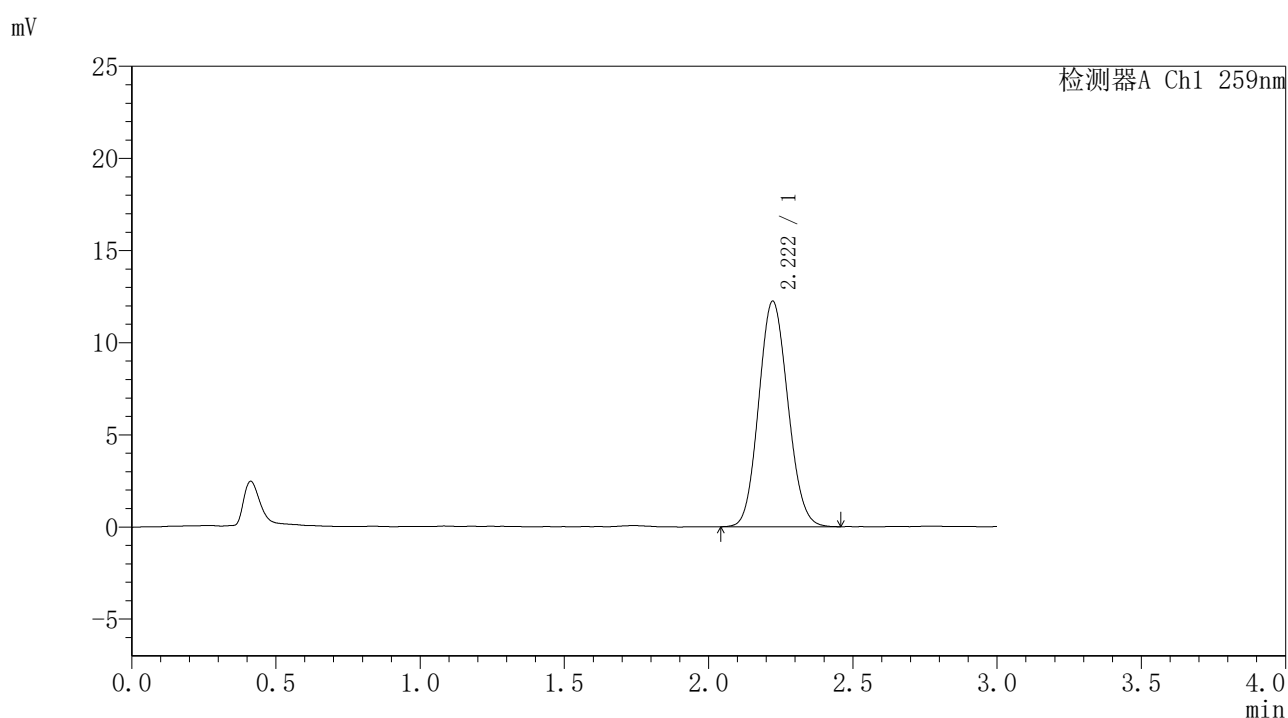


HJE-4126

<样品信息>

色谱柱 : XB-C18(50*4.6mm,5μm) 流速: 1.5ml/min
 柱温 : 35°C 波长: 259nm
 数据文件名 : RC\$HJE-4126 - 0-28/30-703-2 - cbzj-B2022B01p-rcd-pH6.8+0.16CTABjz-P6-1.lcd
 方法文件名 : RC\$HJE-4126 - HJE-4126-RC-FX279.lcm
 批处理文件名 : RC\$HJE-4126 - 20250414-RC-FX279.lcb
 样品瓶号 : 3-47
 进样体积 : 20 μl 版本号: 6.115
 进样时间 : 2025/04/14 22:55:03 实验者: jiangjinwei
 处理时间 (V2) : 2025/04/15 11:47:56 处理者: jiangjinwei
 仪器型号 : SHIMADZU LC-2050C(FX279)

<色谱图>



<峰表>

检测器A Ch1 259nm

峰号	保留时间	面积	面积%	高度	理论塔板数(USP)	拖尾因子	分离度(USP)
1	2.222	86375	100.000	12247	2271	1.099	--
总计		86375	100.000	12247			

图29 玛巴洛沙韦干混悬剂溶出度测定HPLC图谱
 参比制剂-不同溶出仪(B2022B01批)-pH6.8(内含0.16%CTAB)介质-片6
 供试品溶液-1

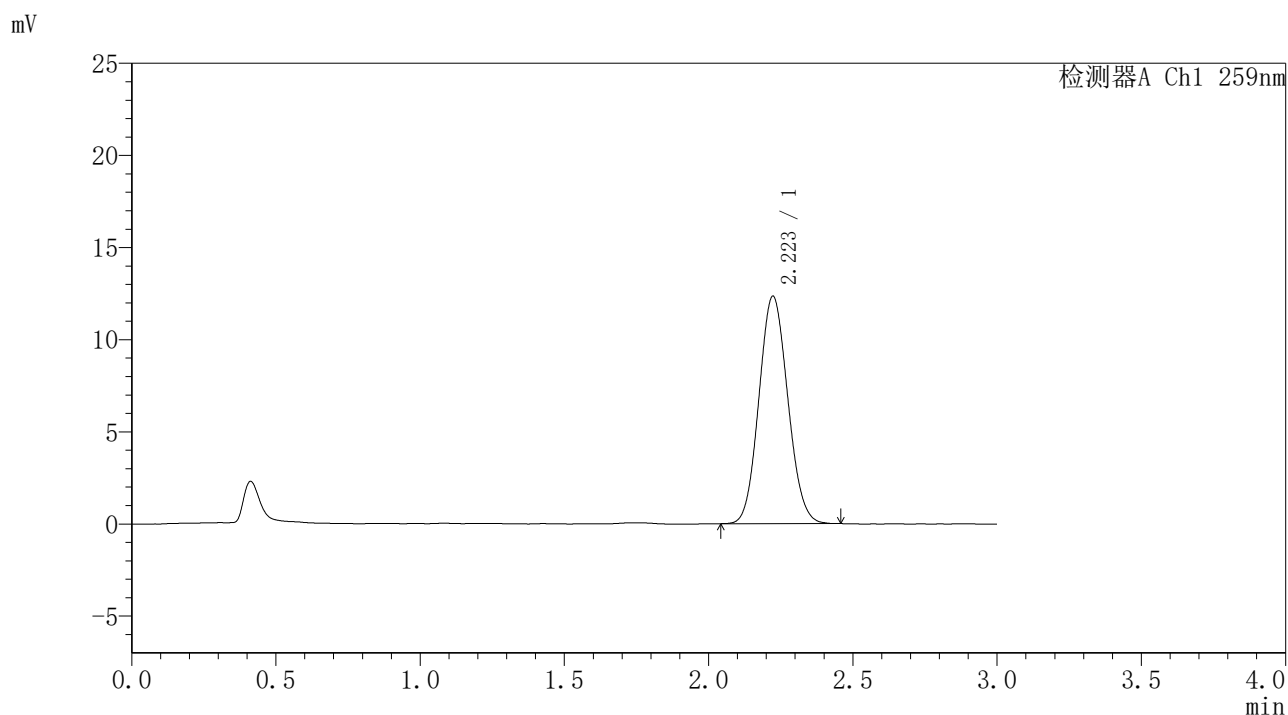


HJE-4126

<样品信息>

色谱柱 : XB-C18(50*4.6mm,5μm) 流速: 1.5ml/min
 柱温 : 35°C 波长: 259nm
 数据文件名 : RC\$HJE-4126 - 0-28/30-704-2 - cbzj-B2022B01p-rcd-pH6.8+0.16CTABjz-P6-2.lcd
 方法文件名 : RC\$HJE-4126 - HJE-4126-RC-FX279.lcm
 批处理文件名 : RC\$HJE-4126 - 20250414-RC-FX279.lcb
 样品瓶号 : 3-47
 进样体积 : 20 μl 版本号: 6.115
 进样时间 : 2025/04/14 22:58:26 实验者: jiangjinwei
 处理时间 (V2) : 2025/04/15 11:47:59 处理者: jiangjinwei
 仪器型号 : SHIMADZU LC-2050C(FX279)

<色谱图>



<峰表>

检测器A Ch1 259nm

峰号	保留时间	面积	面积%	高度	理论塔板数(USP)	拖尾因子	分离度(USP)
1	2.223	86046	100.000	12350	2325	1.089	--
总计		86046	100.000	12350			

图30 玛巴洛沙韦干混悬剂溶出度测定HPLC图谱
 参比制剂-不同溶出仪(B2022B01批)-pH6.8(内含0.16%CTAB)介质-片6
 供试品溶液-2

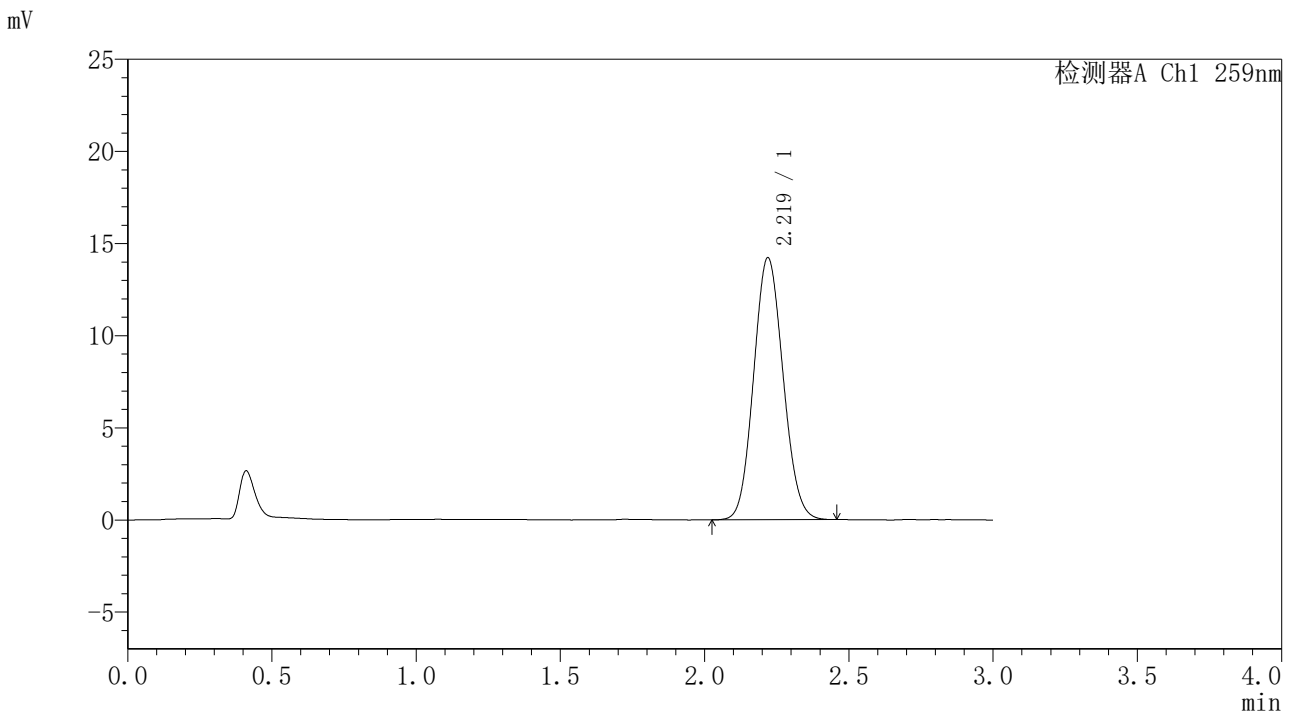


HJE-4126

<样品信息>

色谱柱 : XB-C18(50*4.6mm,5μm) 流速: 1.5ml/min
 柱温 : 35°C 波长: 259nm
 数据文件名 : RC\$HJE-4126 - 0-28/30-705-2 - cbzj-rcd-pH6.8+0.16CTABjz-dz2-1.lcd
 方法文件名 : RC\$HJE-4126 - HJE-4126-RC-FX279.lcm
 批处理文件名 : RC\$HJE-4126 - 20250414-RC-FX279.lcb
 样品瓶号 : 3-27
 进样体积 : 20 μl 版本号: 6.115
 进样时间 : 2025/04/14 23:01:49 实验者: jiangjinwei
 处理时间 (V2) : 2025/04/15 11:48:02 处理者: jiangjinwei
 仪器型号 : SHIMADZU LC-2050C(FX279)

<色谱图>



<峰表>

检测器A Ch1 259nm

峰号	保留时间	面积	面积%	高度	理论塔板数(USP)	拖尾因子	分离度(USP)
1	2.219	101156	100.000	14215	2229	1.090	--
总计		101156	100.000	14215			

图31 玛巴洛沙韦干混悬剂溶出度测定HPLC图谱
参比制剂-不同溶出仪-pH6.8(内含0.16%CTAB)介质
对照品溶液-2-1

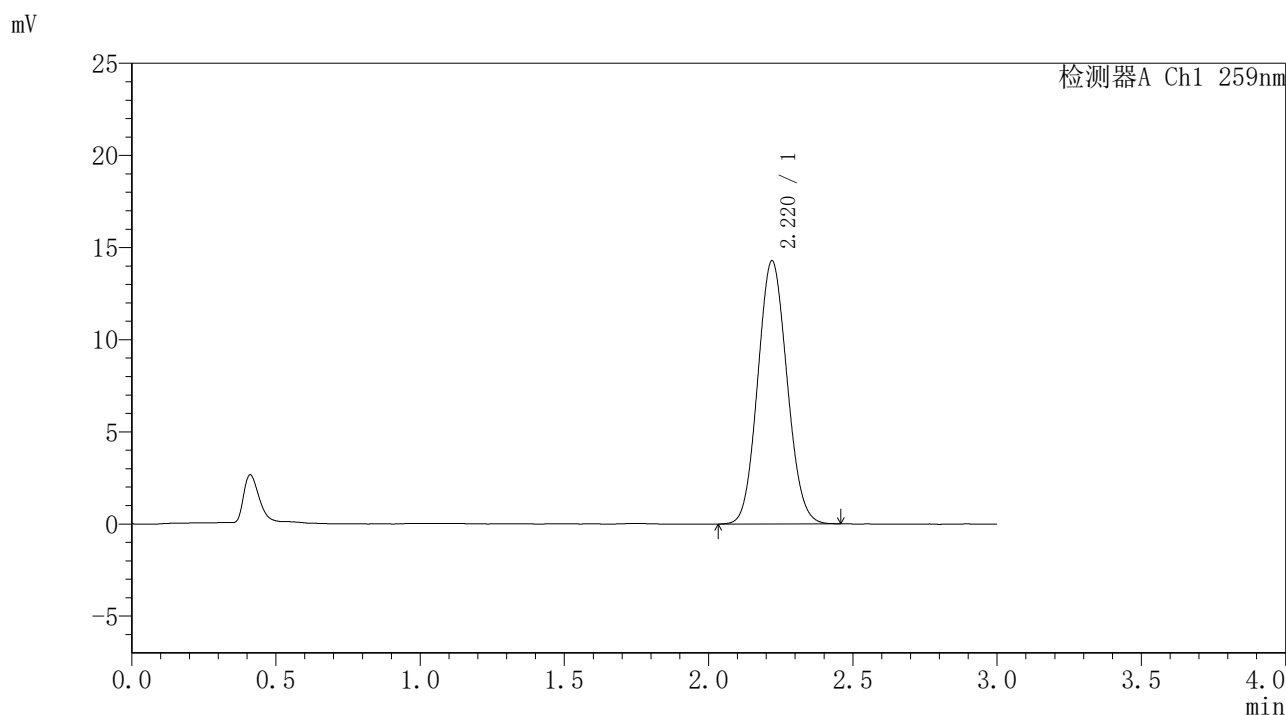


HJE-4126

<样品信息>

色谱柱 : XB-C18(50*4.6mm,5μm) 流速: 1.5ml/min
 柱温 : 35°C 波长: 259nm
 数据文件名 : RC\$HJE-4126 - 0-28/30-706-2 - cbzj-rcd-pH6.8+0.16CTABjz-dz2-2.lcd
 方法文件名 : RC\$HJE-4126 - HJE-4126-RC-FX279.lcm
 批处理文件名 : RC\$HJE-4126 - 20250414-RC-FX279.lcb
 样品瓶号 : 3-27
 进样体积 : 20 μl 版本号: 6.115
 进样时间 : 2025/04/14 23:05:11 实验者: jiangjinwei
 处理时间 (V2) : 2025/04/15 11:48:05 处理者: jiangjinwei
 仪器型号 : SHIMADZU LC-2050C(FX279)

<色谱图>



<峰表>

检测器A Ch1 259nm

峰号	保留时间	面积	面积%	高度	理论塔板数(USP)	拖尾因子	分离度(USP)
1	2.220	100961	100.000	14276	2251	1.083	--
总计		100961	100.000	14276			

图32 玛巴洛沙韦干混悬剂溶出度测定HPLC图谱
 参比制剂-不同溶出仪-pH6.8(内含0.16%CTAB)介质
 对照品溶液-2-2