

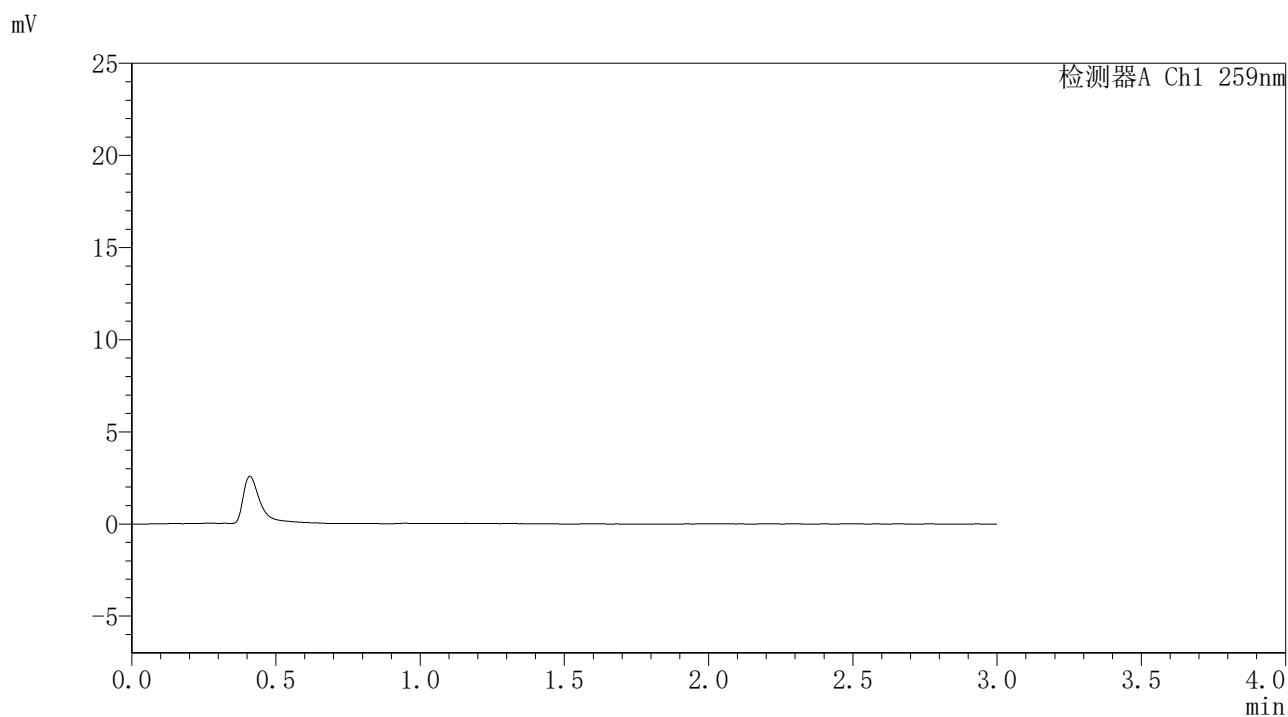


# HJE-4126

## <样品信息>

色谱柱 : XB-C18(50\*4.6mm,5 $\mu$ m)      流速: 1.5ml/min  
 柱温 : 35 $^{\circ}$ C      波长: 259nm  
 数据文件名 : RC\$HJE-4126 - 0-28/30-675-2 - cbzj-rcd-pH6.8+0.16CTABjz-rj.lcd  
 方法文件名 : RC\$HJE-4126 - HJE-4126-RC-FX279.lcm  
 批处理文件名: RC\$HJE-4126 - 20250414-RC-FX279.lcb  
 样品瓶号 : 3-9  
 进样体积 : 20  $\mu$ l      版本号: 6.115  
 进样时间 : 2025/04/14 21:20:33      实验者: jiangjinwei  
 处理时间 (V2) : 2025/04/15 11:46:31      处理者: jiangjinwei  
 仪器型号 : SHIMADZU LC-2050C(FX279)

## <色谱图>



## <峰表>

检测器A Ch1 259nm

峰号	保留时间	面积	面积%	高度	理论塔板数(USP)	拖尾因子	分离度(USP)
总计							

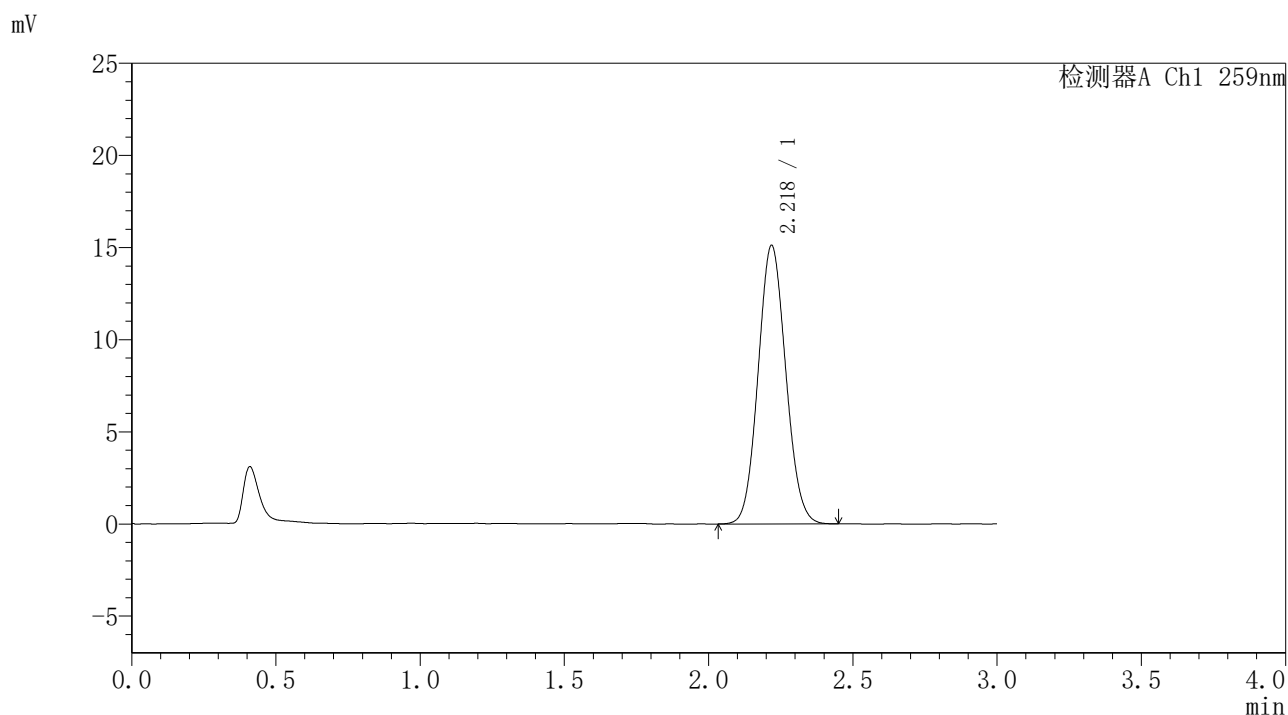


# HJE-4126

## <样品信息>

色谱柱 : XB-C18(50\*4.6mm,5μm)      流速: 1.5ml/min  
 柱温 : 35°C      波长: 259nm  
 数据文件名 : RC\$HJE-4126 - 0-28/30-676-2 - cbzj-rcd-pH6.8+0.16CTABjz-dz1-1.lcd  
 方法文件名 : RC\$HJE-4126 - HJE-4126-RC-FX279.lcm  
 批处理文件名 : RC\$HJE-4126 - 20250414-RC-FX279.lcb  
 样品瓶号 : 3-18  
 进样体积 : 20 μl      版本号: 6.115  
 进样时间 : 2025/04/14 21:23:56      实验者: jiangjinwei  
 处理时间 (V2) : 2025/04/15 11:46:36      处理者: jiangjinwei  
 仪器型号 : SHIMADZU LC-2050C(FX279)

## <色谱图>



## <峰表>

检测器A Ch1 259nm

峰号	保留时间	面积	面积%	高度	理论塔板数(USP)	拖尾因子	分离度(USP)
1	2.218	100986	100.000	15076	2529	1.081	--
总计		100986	100.000	15076			



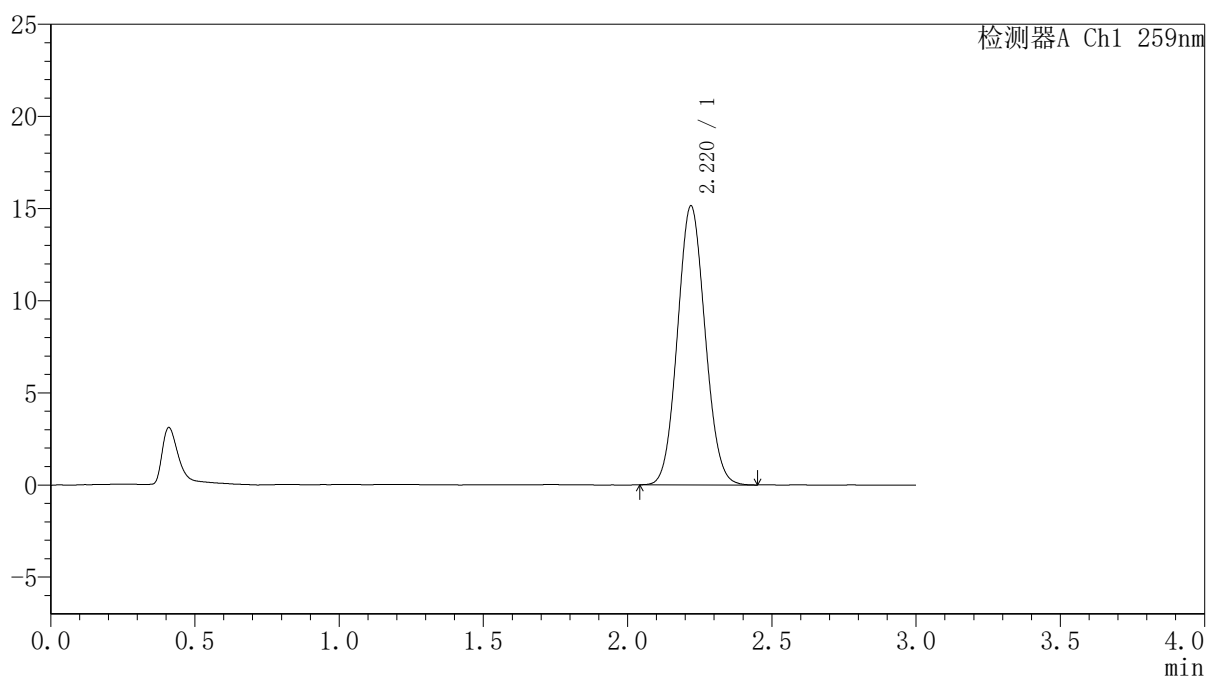
# HJE-4126

## <样品信息>

色谱柱 : XB-C18(50\*4.6mm,5 $\mu$ m) 流速: 1.5ml/min  
柱温 : 35 $^{\circ}$ C 波长: 259nm  
数据文件名 : RC\$HJE-4126 - 0-28/30-677-2 - cbzj-rcd-pH6.8+0.16CTABjz-dz1-2.lcd  
方法文件名 : RC\$HJE-4126 - HJE-4126-RC-FX279.lcm  
批处理文件名 : RC\$HJE-4126 - 20250414-RC-FX279.lcb  
样品瓶号 : 3-18  
进样体积 : 20  $\mu$ l 版本号: 6.115  
进样时间 : 2025/04/14 21:27:19 实验者: jiangjinwei  
处理时间 (V2) : 2025/04/15 11:46:39 处理者: jiangjinwei  
仪器型号 : SHIMADZU LC-2050C(FX279)

## <色谱图>

mV



## <峰表>

检测器A Ch1 259nm

峰号	保留时间	面积	面积%	高度	理论塔板数(USP)	拖尾因子	分离度(USP)
1	2.220	100892	100.000	15130	2542	1.074	--
总计		100892	100.000	15130			

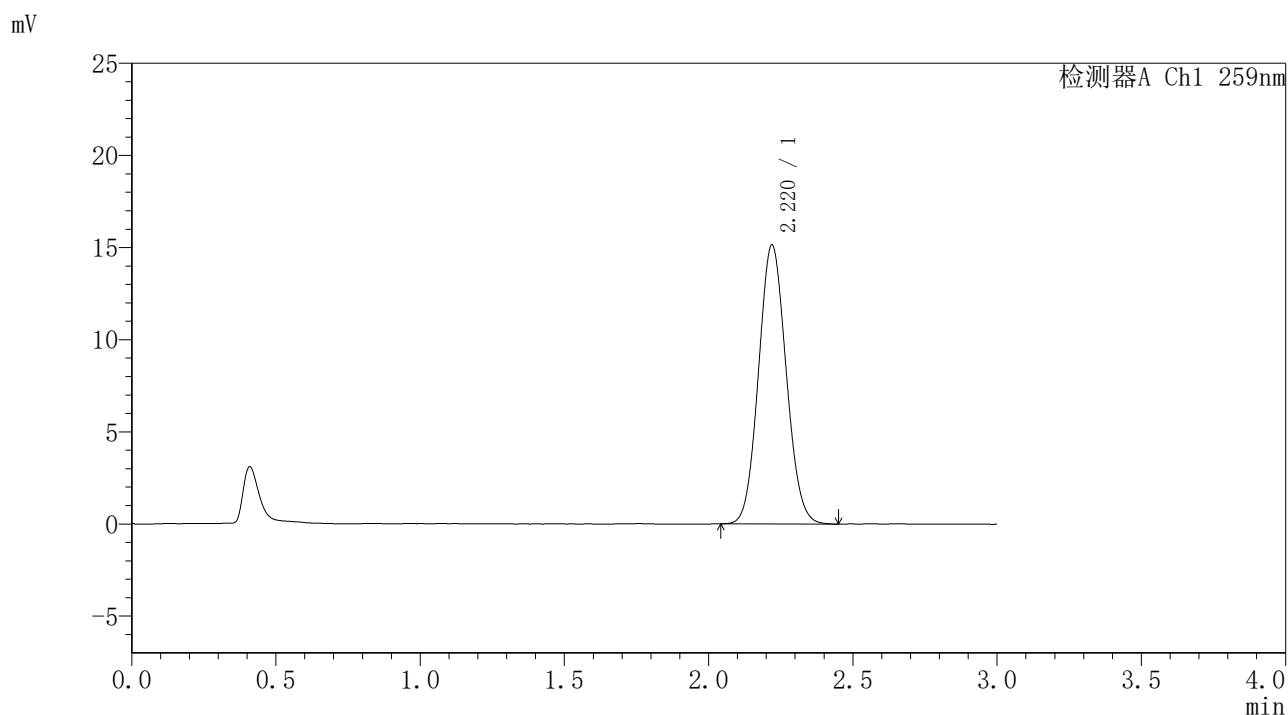


# HJE-4126

## <样品信息>

色谱柱 : XB-C18(50\*4.6mm,5μm)      流速: 1.5ml/min  
 柱温 : 35°C      波长: 259nm  
 数据文件名 : RC\$HJE-4126 - 0-28/30-678-2 - cbzj-rcd-pH6.8+0.16CTABjz-dz1-3.lcd  
 方法文件名 : RC\$HJE-4126 - HJE-4126-RC-FX279.lcm  
 批处理文件名 : RC\$HJE-4126 - 20250414-RC-FX279.lcb  
 样品瓶号 : 3-18  
 进样体积 : 20 μl      版本号: 6.115  
 进样时间 : 2025/04/14 21:30:42      实验者: jiangjinwei  
 处理时间 (V2) : 2025/04/15 11:46:43      处理者: jiangjinwei  
 仪器型号 : SHIMADZU LC-2050C(FX279)

## <色谱图>



## <峰表>

检测器A Ch1 259nm

峰号	保留时间	面积	面积%	高度	理论塔板数(USP)	拖尾因子	分离度(USP)
1	2.220	101072	100.000	15134	2537	1.079	--
总计		101072	100.000	15134			

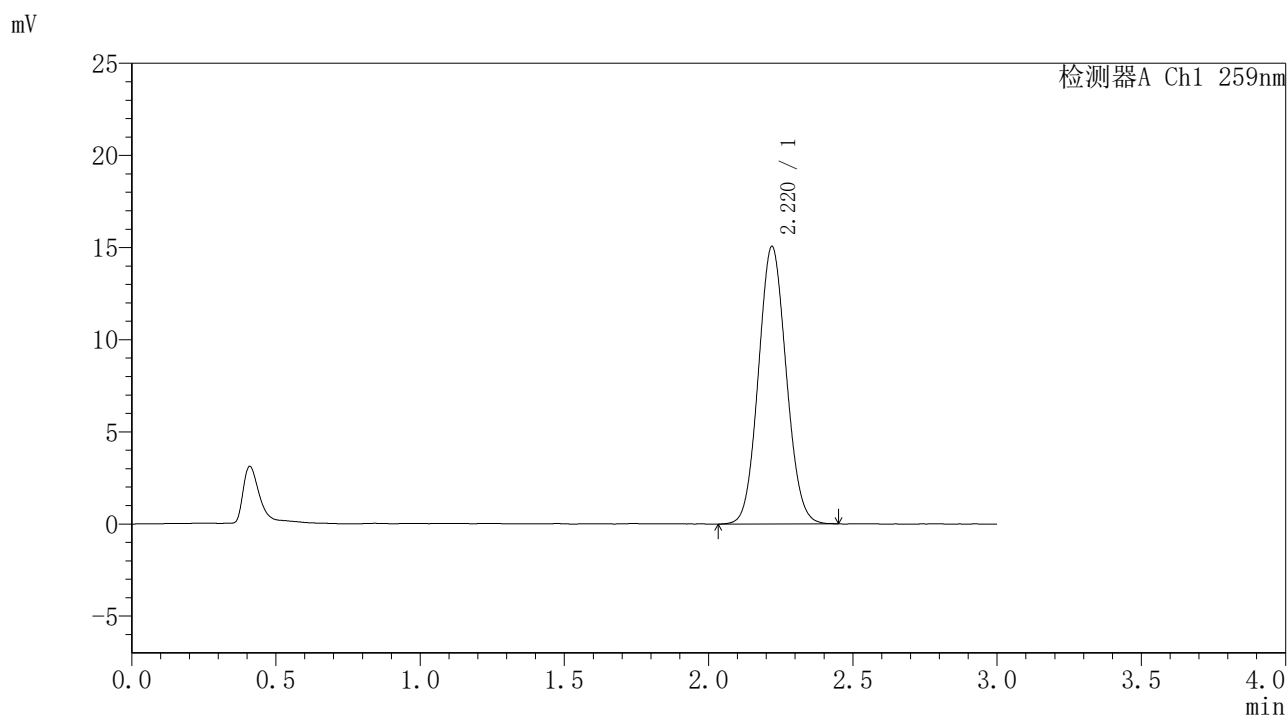


# HJE-4126

## <样品信息>

色谱柱 : XB-C18(50\*4.6mm,5μm)      流速: 1.5ml/min  
 柱温 : 35°C      波长: 259nm  
 数据文件名 : RC\$HJE-4126 - 0-28/30-679-2 - cbzj-rcd-pH6.8+0.16CTABjz-dz1-4.lcd  
 方法文件名 : RC\$HJE-4126 - HJE-4126-RC-FX279.lcm  
 批处理文件名 : RC\$HJE-4126 - 20250414-RC-FX279.lcb  
 样品瓶号 : 3-18  
 进样体积 : 20 μl      版本号: 6.115  
 进样时间 : 2025/04/14 21:34:05      实验者: jiangjinwei  
 处理时间 (V2) : 2025/04/15 11:46:46      处理者: jiangjinwei  
 仪器型号 : SHIMADZU LC-2050C(FX279)

## <色谱图>



## <峰表>

检测器A Ch1 259nm

峰号	保留时间	面积	面积%	高度	理论塔板数(USP)	拖尾因子	分离度(USP)
1	2.220	101169	100.000	15053	2506	1.074	--
总计		101169	100.000	15053			

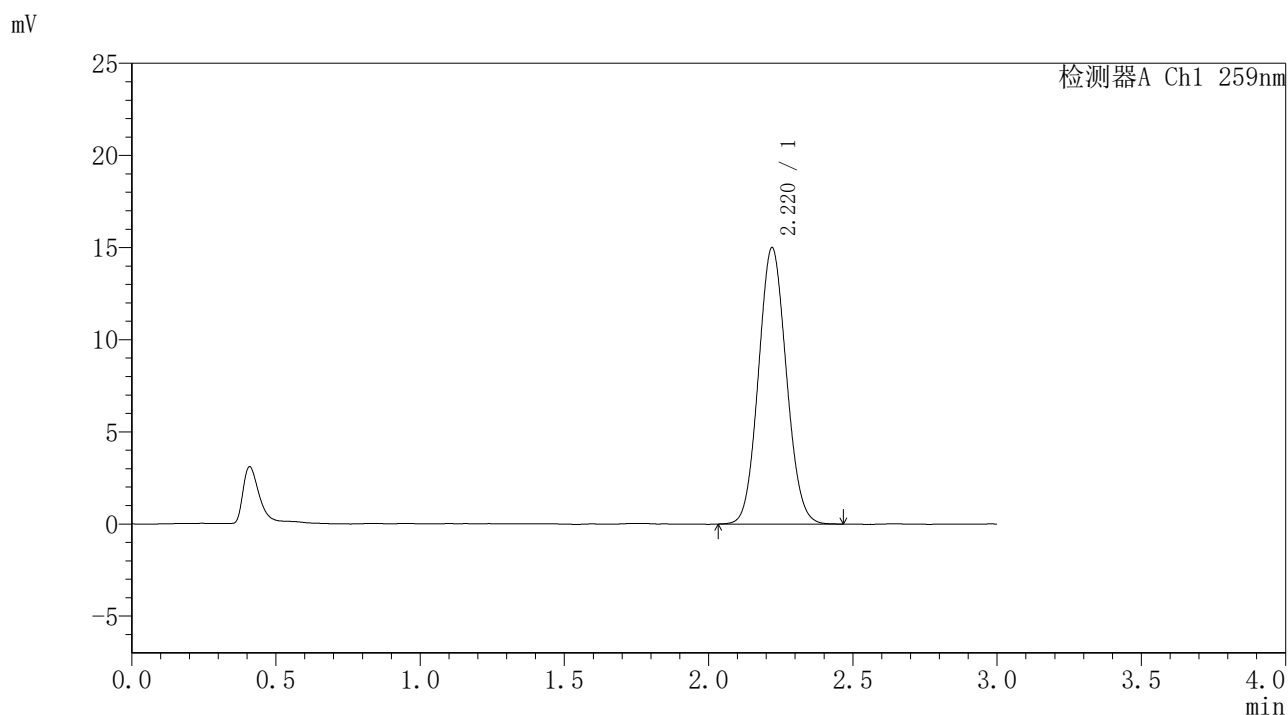


# HJE-4126

## <样品信息>

色谱柱 : XB-C18(50\*4.6mm,5μm)      流速: 1.5ml/min  
 柱温 : 35°C      波长: 259nm  
 数据文件名 : RC\$HJE-4126 - 0-28/30-680-2 - cbzj-rcd-pH6.8+0.16CTABjz-dz1-5.lcd  
 方法文件名 : RC\$HJE-4126 - HJE-4126-RC-FX279.lcm  
 批处理文件名 : RC\$HJE-4126 - 20250414-RC-FX279.lcb  
 样品瓶号 : 3-18  
 进样体积 : 20 μl      版本号: 6.115  
 进样时间 : 2025/04/14 21:37:28      实验者: jiangjinwei  
 处理时间 (V2) : 2025/04/15 11:46:49      处理者: jiangjinwei  
 仪器型号 : SHIMADZU LC-2050C(FX279)

## <色谱图>



## <峰表>

检测器A Ch1 259nm

峰号	保留时间	面积	面积%	高度	理论塔板数(USP)	拖尾因子	分离度(USP)
1	2.220	101058	100.000	14998	2494	1.077	--
总计		101058	100.000	14998			

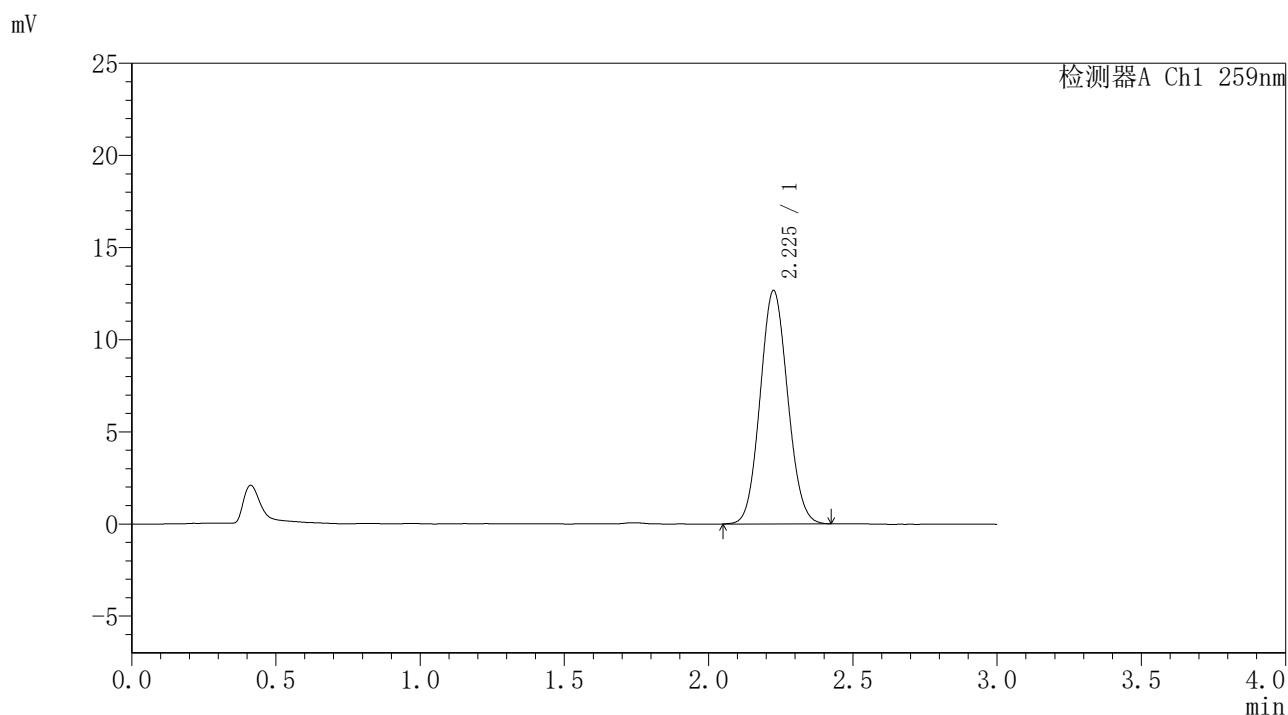


# HJE-4126

## <样品信息>

色谱柱 : XB-C18(50\*4.6mm,5μm)      流速: 1.5ml/min  
 柱温 : 35°C      波长: 259nm  
 数据文件名 : RC\$HJE-4126 - 0-28/30-681-2 - cbzj-B2021B01p-rcd-pH6.8+0.16CTABjz-P1-1.lcd  
 方法文件名 : RC\$HJE-4126 - HJE-4126-RC-FX279.lcm  
 批处理文件名 : RC\$HJE-4126 - 20250414-RC-FX279.lcb  
 样品瓶号 : 3-1  
 进样体积 : 20 μl      版本号: 6.115  
 进样时间 : 2025/04/14 21:40:51      实验者: jiangjinwei  
 处理时间 (V2) : 2025/04/15 11:46:51      处理者: jiangjinwei  
 仪器型号 : SHIMADZU LC-2050C(FX279)

## <色谱图>



## <峰表>

检测器A Ch1 259nm

峰号	保留时间	面积	面积%	高度	理论塔板数(USP)	拖尾因子	分离度(USP)
1	2.225	84201	100.000	12636	2566	1.077	--
总计		84201	100.000	12636			

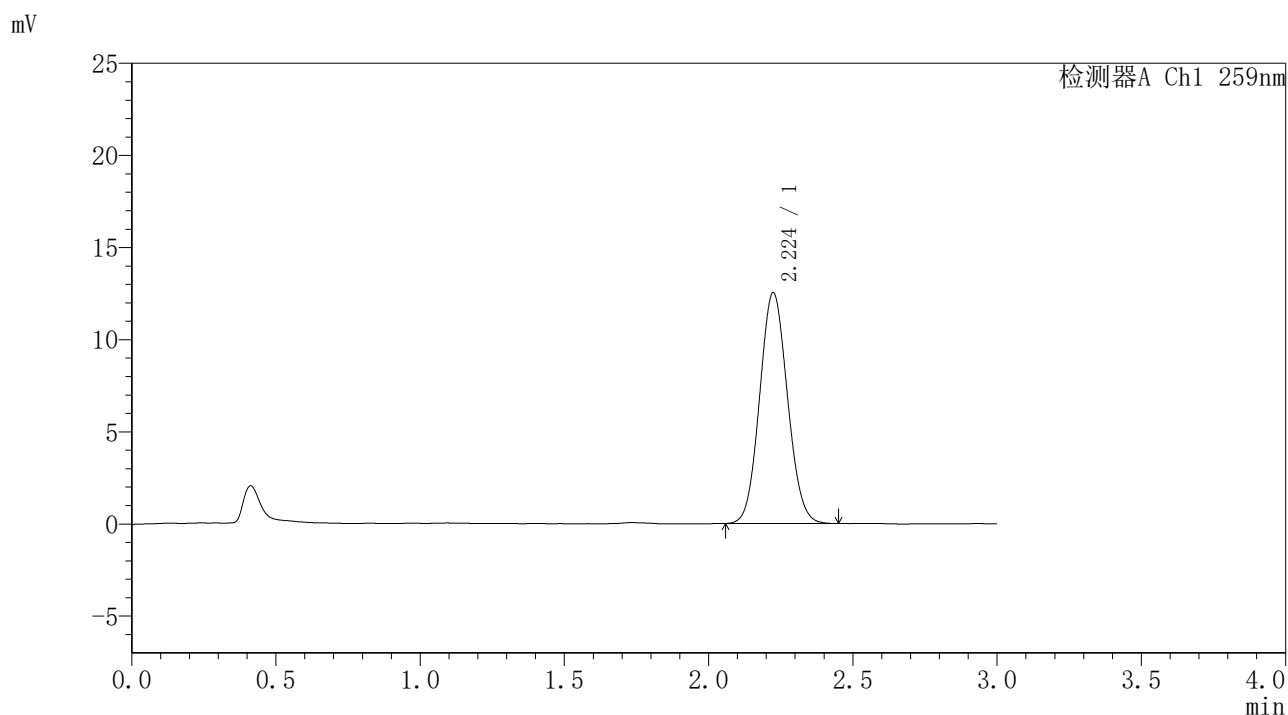


# HJE-4126

## <样品信息>

色谱柱 : XB-C18(50\*4.6mm,5μm)      流速: 1.5ml/min  
 柱温 : 35°C      波长: 259nm  
 数据文件名 : RC\$HJE-4126 - 0-28/30-682-2 - cbzj-B2021B01p-rcd-pH6.8+0.16CTABjz-P1-2.lcd  
 方法文件名 : RC\$HJE-4126 - HJE-4126-RC-FX279.lcm  
 批处理文件名 : RC\$HJE-4126 - 20250414-RC-FX279.lcb  
 样品瓶号 : 3-1  
 进样体积 : 20 μl      版本号: 6.115  
 进样时间 : 2025/04/14 21:44:14      实验者: jiangjinwei  
 处理时间 (V2) : 2025/04/15 11:46:54      处理者: jiangjinwei  
 仪器型号 : SHIMADZU LC-2050C(FX279)

## <色谱图>



## <峰表>

检测器A Ch1 259nm

峰号	保留时间	面积	面积%	高度	理论塔板数(USP)	拖尾因子	分离度(USP)
1	2.224	84264	100.000	12522	2504	1.078	--
总计		84264	100.000	12522			

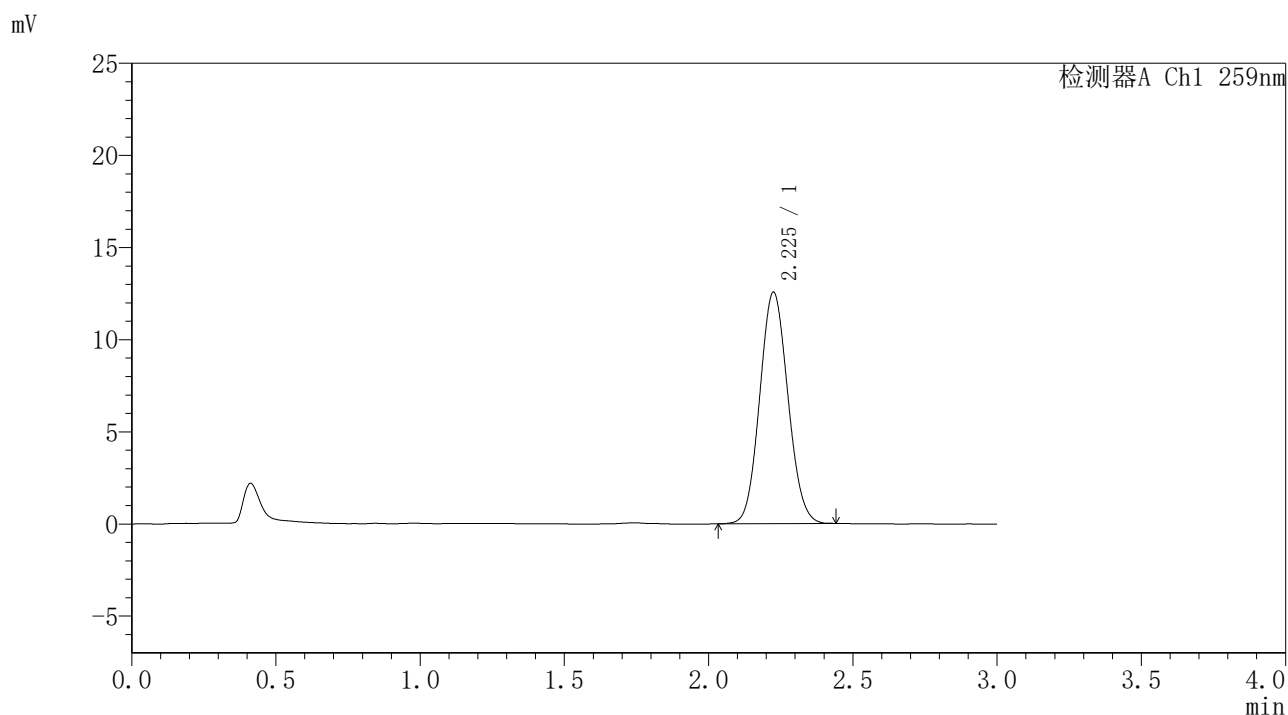


# HJE-4126

## <样品信息>

色谱柱 : XB-C18(50\*4.6mm,5μm)                      流速: 1.5ml/min  
 柱温 : 35°C    波长: 259nm  
 数据文件名 : RC\$HJE-4126 - 0-28/30-683-2 - cbzj-B2021B01p-rcd-pH6.8+0.16CTABjz-P2-1.lcd  
 方法文件名 : RC\$HJE-4126 - HJE-4126-RC-FX279.lcm  
 批处理文件名: RC\$HJE-4126 - 20250414-RC-FX279.lcb  
 样品瓶号 : 3-10  
 进样体积 : 20 μl    版本号: 6.115  
 进样时间 : 2025/04/14 21:47:37                      实验者: jiangjinwei  
 处理时间 (V2) : 2025/04/15 11:46:57              处理者: jiangjinwei  
 仪器型号 : SHIMADZU LC-2050C(FX279)

## <色谱图>



## <峰表>

检测器A Ch1 259nm

峰号	保留时间	面积	面积%	高度	理论塔板数(USP)	拖尾因子	分离度(USP)
1	2.225	85544	100.000	12540	2445	1.080	--
总计		85544	100.000	12540			

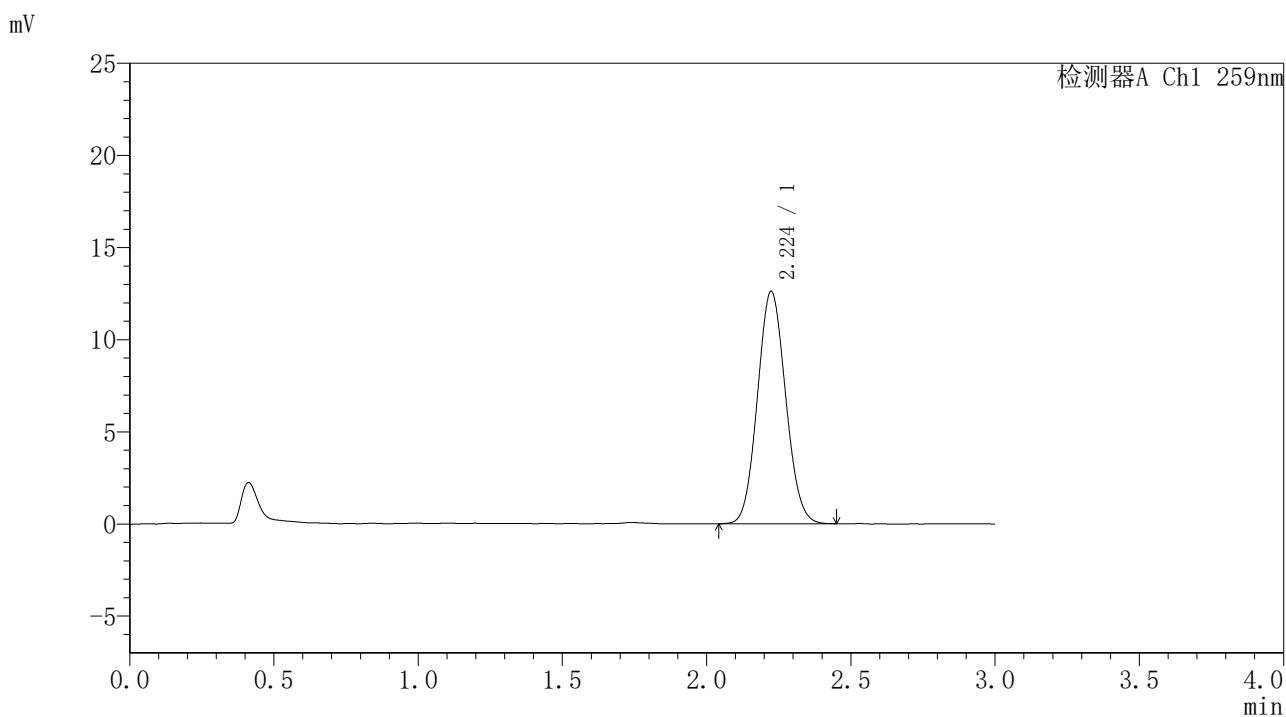


# HJE-4126

## <样品信息>

色谱柱 : XB-C18(50\*4.6mm,5μm)      流速: 1.5ml/min  
 柱温 : 35°C      波长: 259nm  
 数据文件名 : RC\$HJE-4126 - 0-28/30-684-2 - cbzj-B2021B01p-rcd-pH6.8+0.16CTABjz-P2-2.lcd  
 方法文件名 : RC\$HJE-4126 - HJE-4126-RC-FX279.lcm  
 批处理文件名 : RC\$HJE-4126 - 20250414-RC-FX279.lcb  
 样品瓶号 : 3-10  
 进样体积 : 20 μl      版本号: 6.115  
 进样时间 : 2025/04/14 21:50:59      实验者: jiangjinwei  
 处理时间 (V2) : 2025/04/15 11:47:00      处理者: jiangjinwei  
 仪器型号 : SHIMADZU LC-2050C(FX279)

## <色谱图>



## <峰表>

检测器A Ch1 259nm

峰号	保留时间	面积	面积%	高度	理论塔板数(USP)	拖尾因子	分离度(USP)
1	2.224	85706	100.000	12607	2453	1.078	--
总计		85706	100.000	12607			

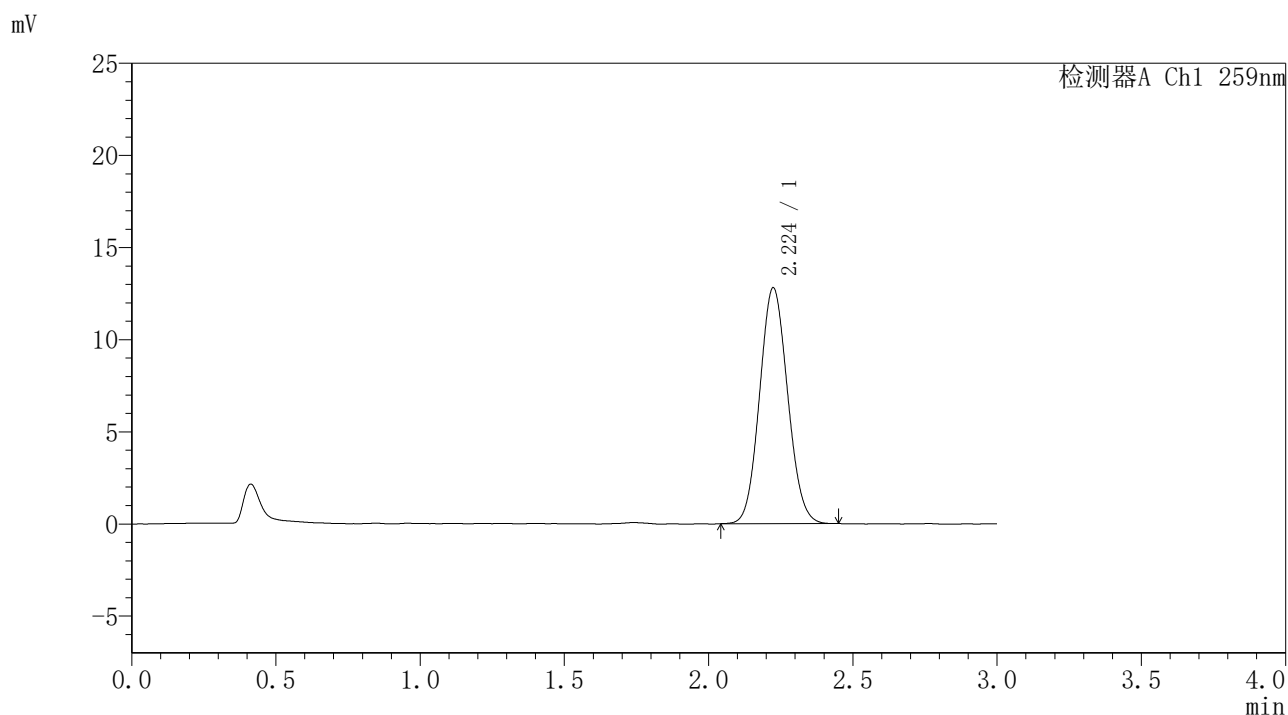


# HJE-4126

## <样品信息>

色谱柱 : XB-C18(50\*4.6mm,5μm)      流速: 1.5ml/min  
 柱温 : 35°C      波长: 259nm  
 数据文件名 : RC\$HJE-4126 - 0-28/30-685-2 - cbzj-B2021B01p-rcd-pH6.8+0.16CTABjz-P3-1.lcd  
 方法文件名 : RC\$HJE-4126 - HJE-4126-RC-FX279.lcm  
 批处理文件名 : RC\$HJE-4126 - 20250414-RC-FX279.lcb  
 样品瓶号 : 3-19  
 进样体积 : 20 μl      版本号: 6.115  
 进样时间 : 2025/04/14 21:54:22      实验者: jiangjinwei  
 处理时间 (V2) : 2025/04/15 11:47:03      处理者: jiangjinwei  
 仪器型号 : SHIMADZU LC-2050C(FX279)

## <色谱图>



## <峰表>

检测器A Ch1 259nm

峰号	保留时间	面积	面积%	高度	理论塔板数(USP)	拖尾因子	分离度(USP)
1	2.224	86691	100.000	12790	2463	1.082	--
总计		86691	100.000	12790			

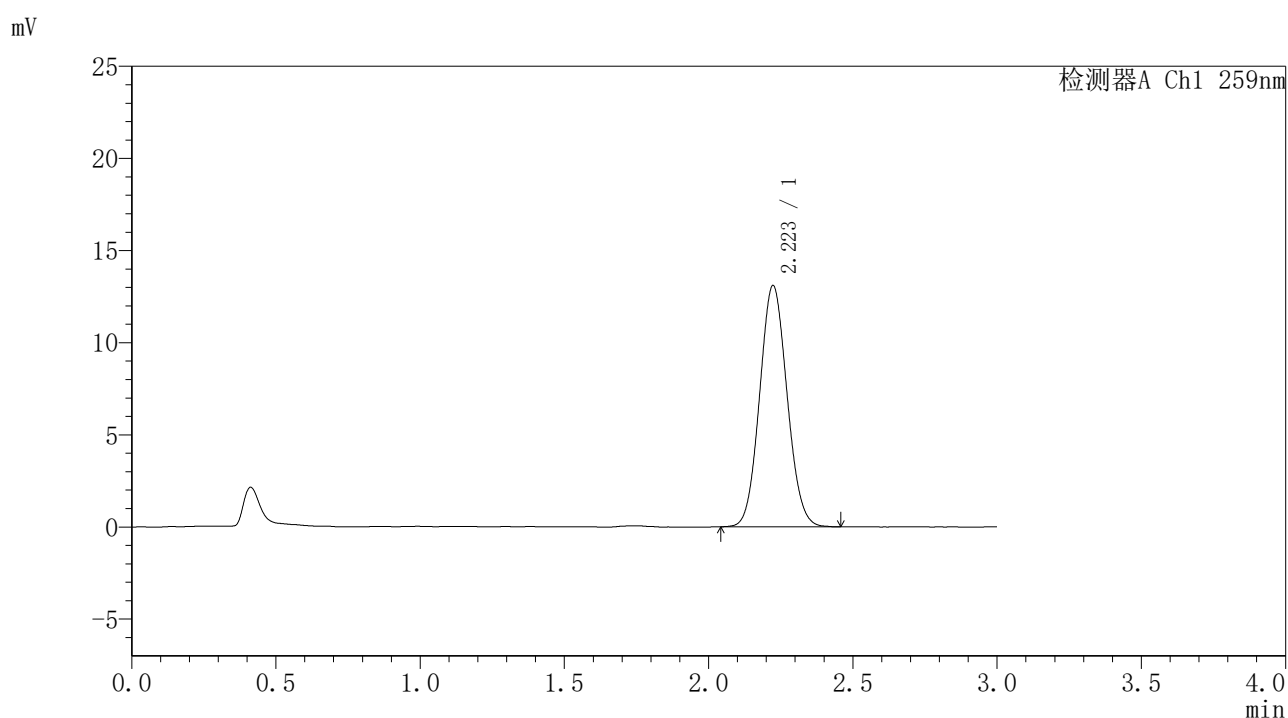


# HJE-4126

## <样品信息>

色谱柱 : XB-C18(50\*4.6mm,5μm)      流速: 1.5ml/min  
 柱温 : 35°C      波长: 259nm  
 数据文件名 : RC\$HJE-4126 - 0-28/30-686-2 - cbzj-B2021B01p-rcd-pH6.8+0.16CTABjz-P3-2.lcd  
 方法文件名 : RC\$HJE-4126 - HJE-4126-RC-FX279.lcm  
 批处理文件名 : RC\$HJE-4126 - 20250414-RC-FX279.lcb  
 样品瓶号 : 3-19  
 进样体积 : 20 μl      版本号: 6.115  
 进样时间 : 2025/04/14 21:57:45      实验者: jiangjinwei  
 处理时间 (V2) : 2025/04/15 11:47:06      处理者: jiangjinwei  
 仪器型号 : SHIMADZU LC-2050C(FX279)

## <色谱图>



## <峰表>

检测器A Ch1 259nm

峰号	保留时间	面积	面积%	高度	理论塔板数(USP)	拖尾因子	分离度(USP)
1	2.223	86750	100.000	13093	2587	1.076	--
总计		86750	100.000	13093			

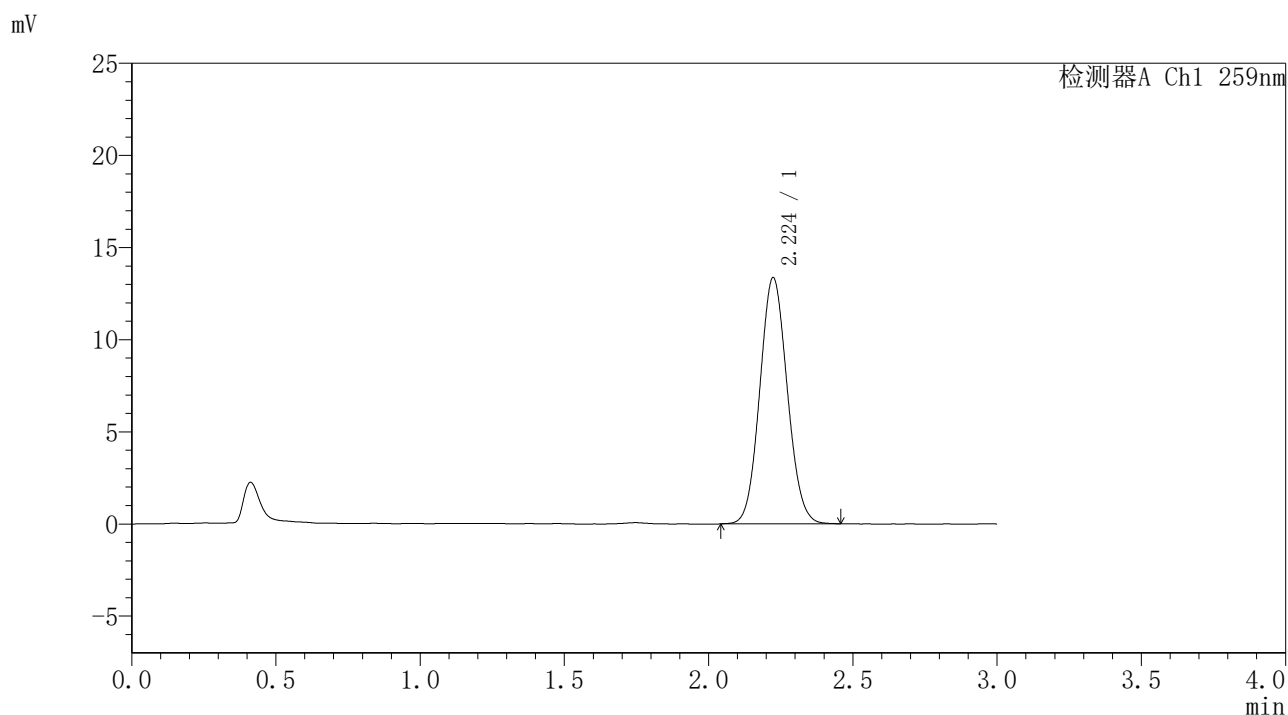


# HJE-4126

## <样品信息>

色谱柱 : XB-C18(50\*4.6mm,5μm)      流速: 1.5ml/min  
 柱温 : 35°C      波长: 259nm  
 数据文件名 : RC\$HJE-4126 - 0-28/30-687-2 - cbzj-B2021B01p-rcd-pH6.8+0.16CTABjz-P4-1.lcd  
 方法文件名 : RC\$HJE-4126 - HJE-4126-RC-FX279.lcm  
 批处理文件名 : RC\$HJE-4126 - 20250414-RC-FX279.lcb  
 样品瓶号 : 3-28  
 进样体积 : 20 μl      版本号: 6.115  
 进样时间 : 2025/04/14 22:01:07      实验者: jiangjinwei  
 处理时间 (V2) : 2025/04/15 11:47:09      处理者: jiangjinwei  
 仪器型号 : SHIMADZU LC-2050C(FX279)

## <色谱图>



## <峰表>

检测器A Ch1 259nm

峰号	保留时间	面积	面积%	高度	理论塔板数(USP)	拖尾因子	分离度(USP)
1	2.224	88722	100.000	13357	2585	1.080	--
总计		88722	100.000	13357			

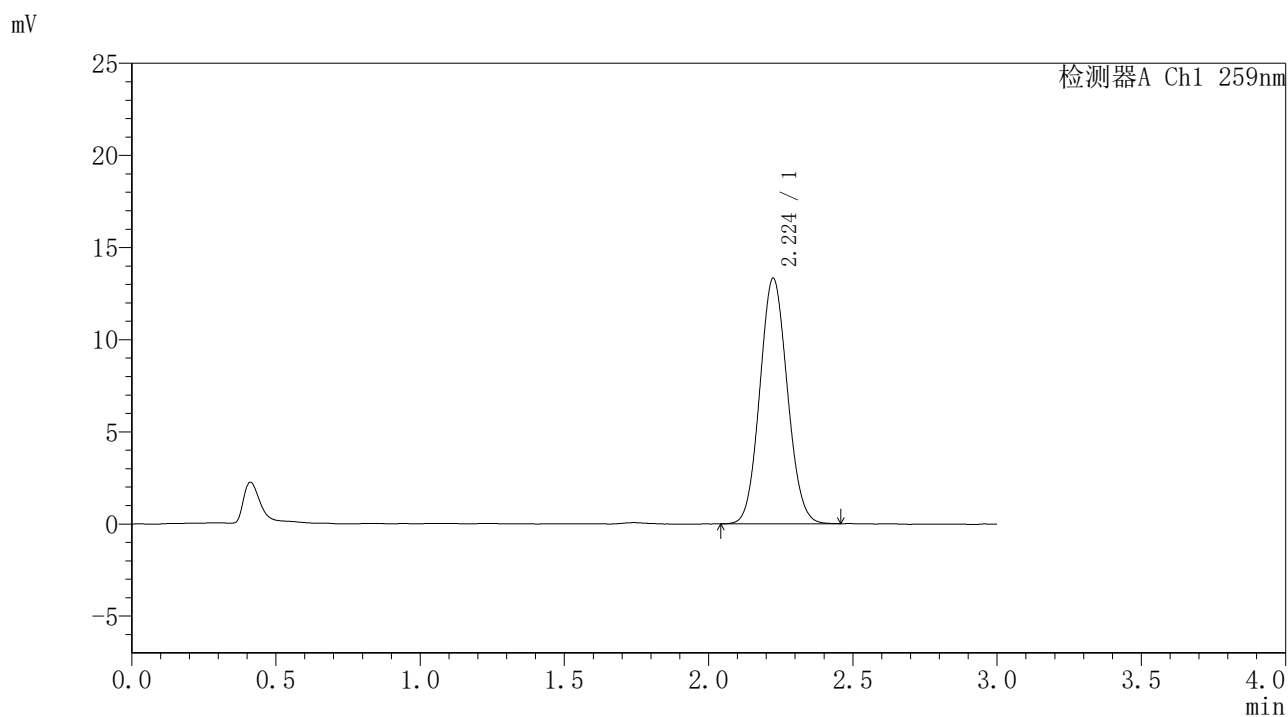


# HJE-4126

## <样品信息>

色谱柱 : XB-C18(50\*4.6mm,5μm)      流速: 1.5ml/min  
 柱温 : 35°C      波长: 259nm  
 数据文件名 : RC\$HJE-4126 - 0-28/30-688-2 - cbzj-B2021B01p-rcd-pH6.8+0.16CTABjz-P4-2.lcd  
 方法文件名 : RC\$HJE-4126 - HJE-4126-RC-FX279.lcm  
 批处理文件名 : RC\$HJE-4126 - 20250414-RC-FX279.lcb  
 样品瓶号 : 3-28  
 进样体积 : 20 μl      版本号: 6.115  
 进样时间 : 2025/04/14 22:04:29      实验者: jiangjinwei  
 处理时间 (V2) : 2025/04/15 11:47:12      处理者: jiangjinwei  
 仪器型号 : SHIMADZU LC-2050C(FX279)

## <色谱图>



## <峰表>

检测器A Ch1 259nm

峰号	保留时间	面积	面积%	高度	理论塔板数(USP)	拖尾因子	分离度(USP)
1	2.224	88627	100.000	13317	2566	1.078	--
总计		88627	100.000	13317			

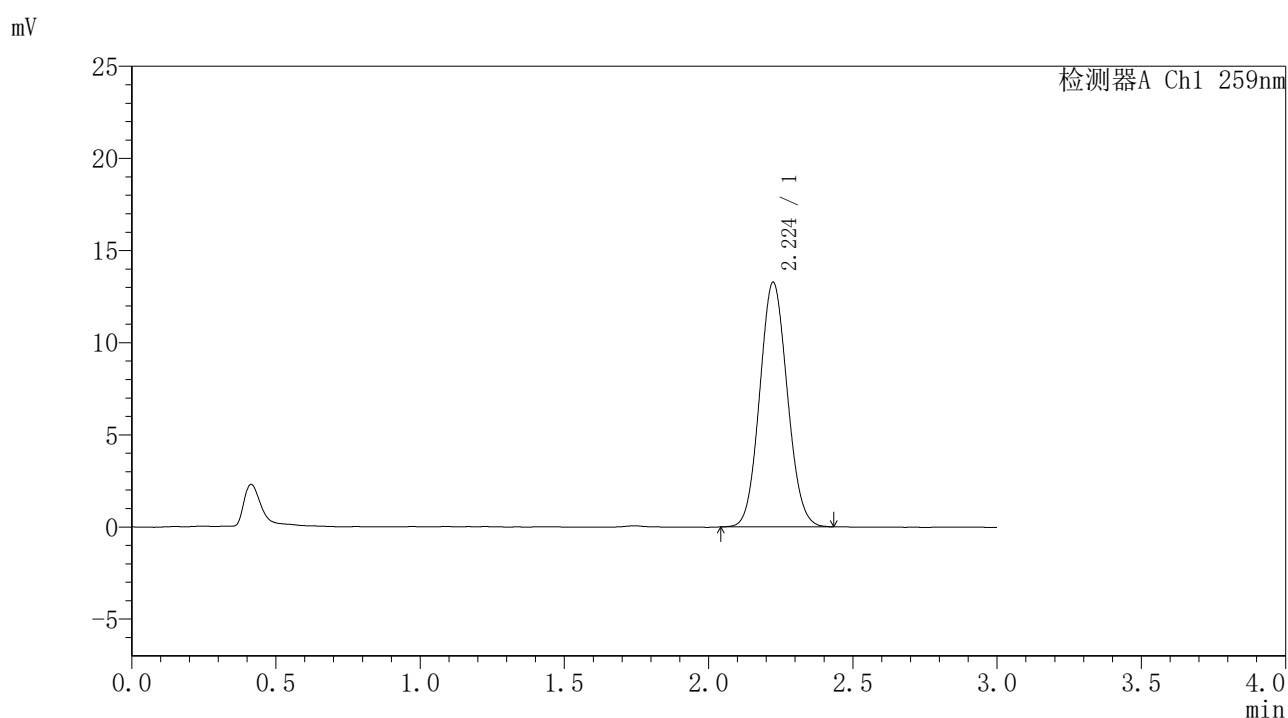


# HJE-4126

## <样品信息>

色谱柱 : XB-C18(50\*4.6mm,5μm)      流速: 1.5ml/min  
 柱温 : 35°C      波长: 259nm  
 数据文件名 : RC\$HJE-4126 - 0-28/30-689-2 - cbzj-B2021B01p-rcd-pH6.8+0.16CTABjz-P5-1.lcd  
 方法文件名 : RC\$HJE-4126 - HJE-4126-RC-FX279.lcm  
 批处理文件名 : RC\$HJE-4126 - 20250414-RC-FX279.lcb  
 样品瓶号 : 3-37  
 进样体积 : 20 μl      版本号: 6.115  
 进样时间 : 2025/04/14 22:07:51      实验者: jiangjinwei  
 处理时间 (V2) : 2025/04/15 11:47:15      处理者: jiangjinwei  
 仪器型号 : SHIMADZU LC-2050C(FX279)

## <色谱图>



## <峰表>

检测器A Ch1 259nm

峰号	保留时间	面积	面积%	高度	理论塔板数(USP)	拖尾因子	分离度(USP)
1	2.224	88550	100.000	13269	2543	1.078	--
总计		88550	100.000	13269			

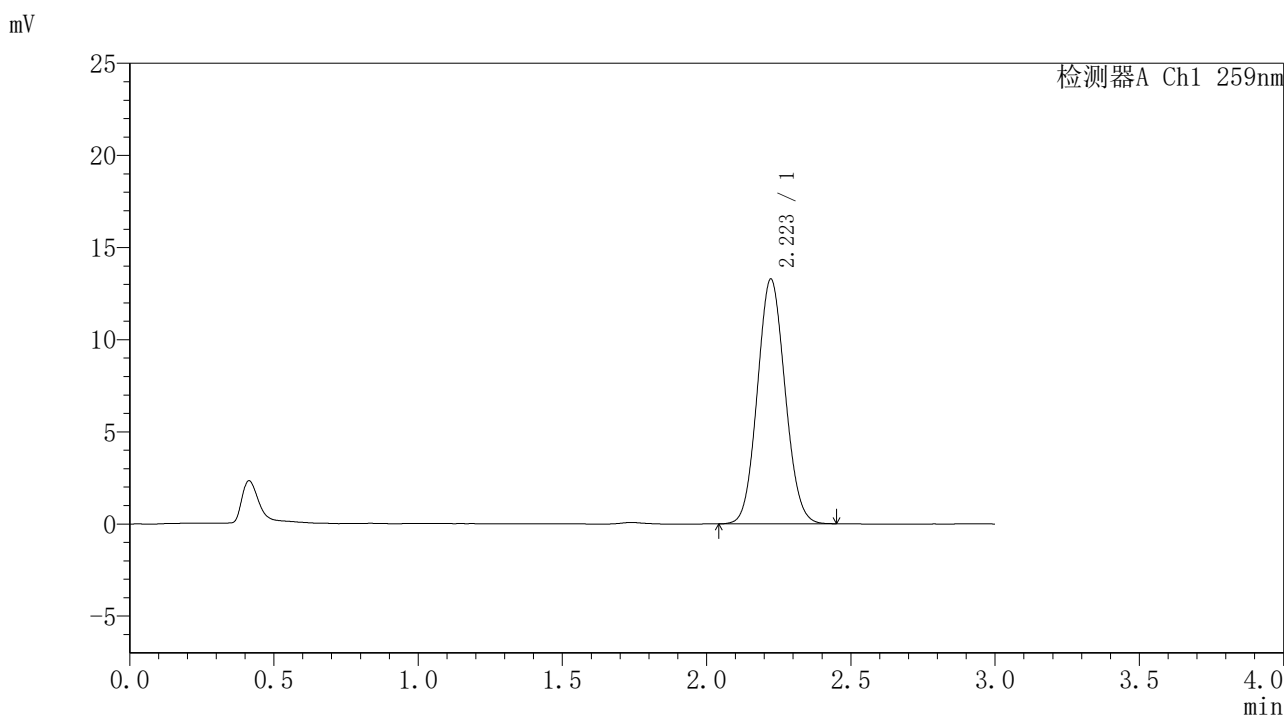


# HJE-4126

## <样品信息>

色谱柱 : XB-C18(50\*4.6mm,5μm)      流速: 1.5ml/min  
 柱温 : 35°C      波长: 259nm  
 数据文件名 : RC\$HJE-4126 - 0-28/30-690-2 - cbzj-B2021B01p-rcd-pH6.8+0.16CTABjz-P5-2.lcd  
 方法文件名 : RC\$HJE-4126 - HJE-4126-RC-FX279.lcm  
 批处理文件名 : RC\$HJE-4126 - 20250414-RC-FX279.lcb  
 样品瓶号 : 3-37  
 进样体积 : 20 μl      版本号: 6.115  
 进样时间 : 2025/04/14 22:11:13      实验者: jiangjinwei  
 处理时间 (V2) : 2025/04/15 11:47:18      处理者: jiangjinwei  
 仪器型号 : SHIMADZU LC-2050C(FX279)

## <色谱图>



## <峰表>

检测器A Ch1 259nm

峰号	保留时间	面积	面积%	高度	理论塔板数(USP)	拖尾因子	分离度(USP)
1	2.223	88793	100.000	13286	2532	1.078	--
总计		88793	100.000	13286			

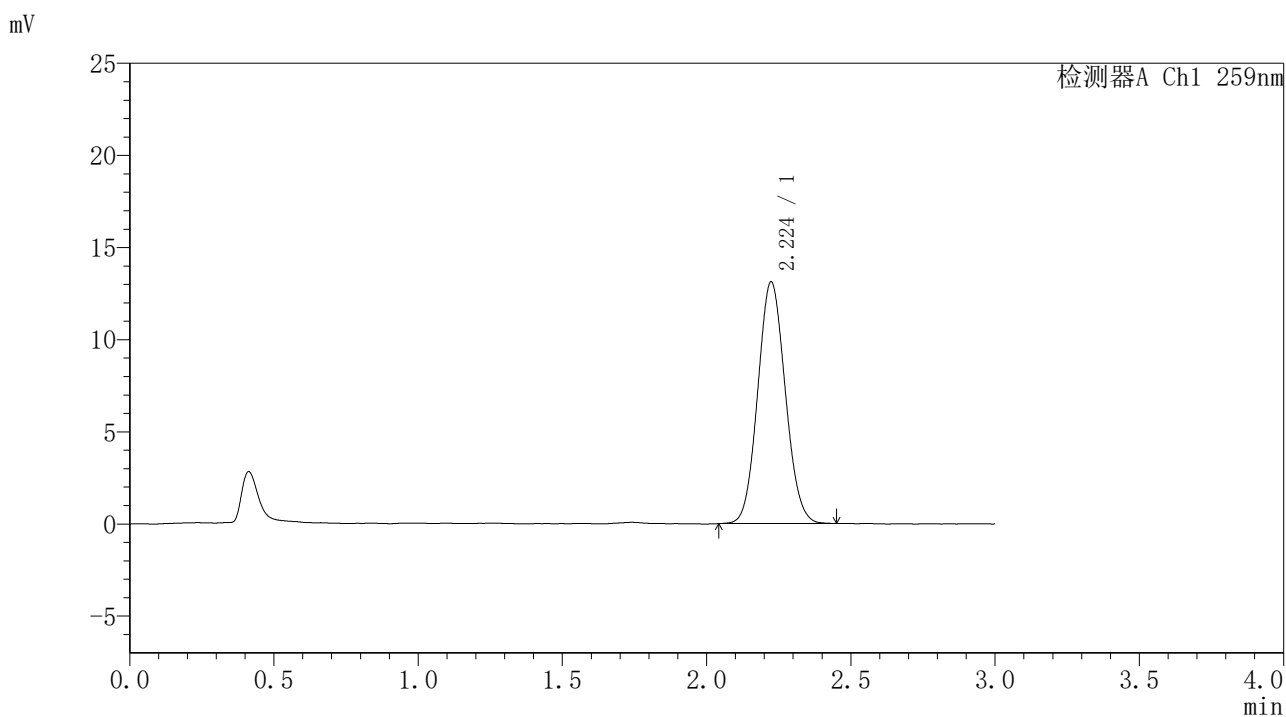


# HJE-4126

## <样品信息>

色谱柱 : XB-C18(50\*4.6mm,5μm)      流速: 1.5ml/min  
 柱温 : 35°C      波长: 259nm  
 数据文件名 : RC\$HJE-4126 - 0-28/30-691-2 - cbzj-B2021B01p-rcd-pH6.8+0.16CTABjz-P6-1.lcd  
 方法文件名 : RC\$HJE-4126 - HJE-4126-RC-FX279.lcm  
 批处理文件名 : RC\$HJE-4126 - 20250414-RC-FX279.lcb  
 样品瓶号 : 3-46  
 进样体积 : 20 μl      版本号: 6.115  
 进样时间 : 2025/04/14 22:14:36      实验者: jiangjinwei  
 处理时间 (V2) : 2025/04/15 11:47:21      处理者: jiangjinwei  
 仪器型号 : SHIMADZU LC-2050C(FX279)

## <色谱图>



## <峰表>

检测器A Ch1 259nm

峰号	保留时间	面积	面积%	高度	理论塔板数(USP)	拖尾因子	分离度(USP)
1	2.224	87198	100.000	13111	2562	1.079	--
总计		87198	100.000	13111			

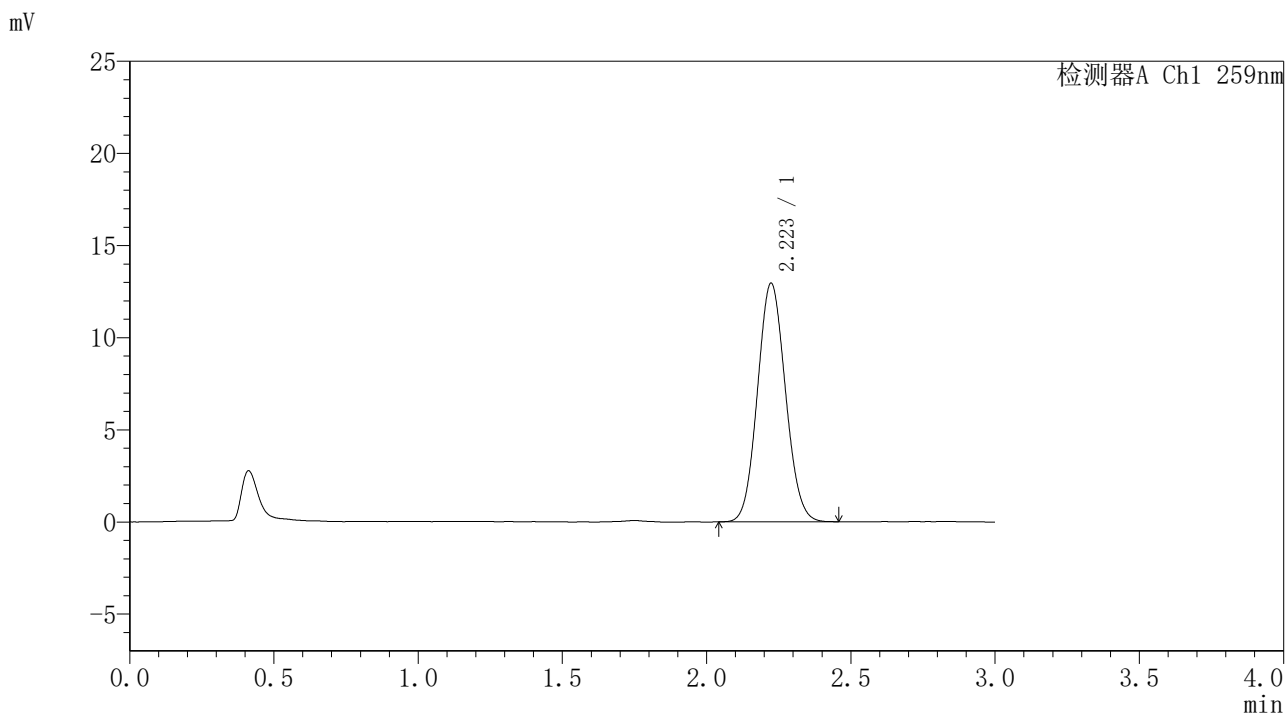


# HJE-4126

## <样品信息>

色谱柱 : XB-C18(50\*4.6mm,5μm)      流速: 1.5ml/min  
 柱温 : 35°C      波长: 259nm  
 数据文件名 : RC\$HJE-4126 - 0-28/30-692-2 - cbzj-B2021B01p-rcd-pH6.8+0.16CTABjz-P6-2.lcd  
 方法文件名 : RC\$HJE-4126 - HJE-4126-RC-FX279.lcm  
 批处理文件名 : RC\$HJE-4126 - 20250414-RC-FX279.lcb  
 样品瓶号 : 3-46  
 进样体积 : 20 μl      版本号: 6.115  
 进样时间 : 2025/04/14 22:17:58      实验者: jiangjinwei  
 处理时间 (V2) : 2025/04/15 11:47:24      处理者: jiangjinwei  
 仪器型号 : SHIMADZU LC-2050C(FX279)

## <色谱图>



## <峰表>

检测器A Ch1 259nm

峰号	保留时间	面积	面积%	高度	理论塔板数(USP)	拖尾因子	分离度(USP)
1	2.223	87439	100.000	12946	2487	1.082	--
总计		87439	100.000	12946			



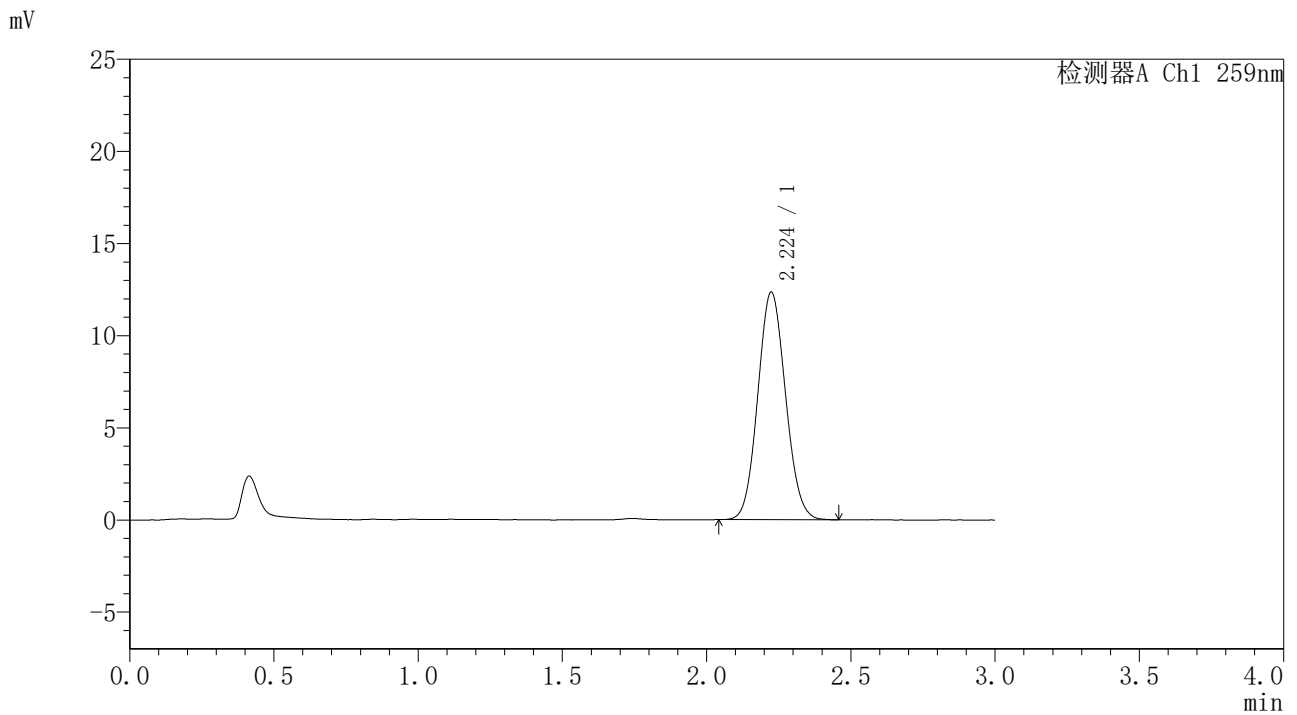


# HJE-4126

## <样品信息>

色谱柱 : XB-C18(50\*4.6mm,5μm)      流速: 1.5ml/min  
 柱温 : 35°C      波长: 259nm  
 数据文件名 : RC\$HJE-4126 - 0-28/30-694-2 - cbzj-B2022B01p-rcd-pH6.8+0.16CTABjz-P1-2.lcd  
 方法文件名 : RC\$HJE-4126 - HJE-4126-RC-FX279.lcm  
 批处理文件名 : RC\$HJE-4126 - 20250414-RC-FX279.lcb  
 样品瓶号 : 3-2  
 进样体积 : 20 μl      版本号: 6.115  
 进样时间 : 2025/04/14 22:24:43      实验者: jiangjinwei  
 处理时间 (V2) : 2025/04/15 11:47:30      处理者: jiangjinwei  
 仪器型号 : SHIMADZU LC-2050C(FX279)

## <色谱图>



## <峰表>

检测器A Ch1 259nm

峰号	保留时间	面积	面积%	高度	理论塔板数(USP)	拖尾因子	分离度(USP)
1	2.224	82724	100.000	12338	2532	1.082	--
总计		82724	100.000	12338			

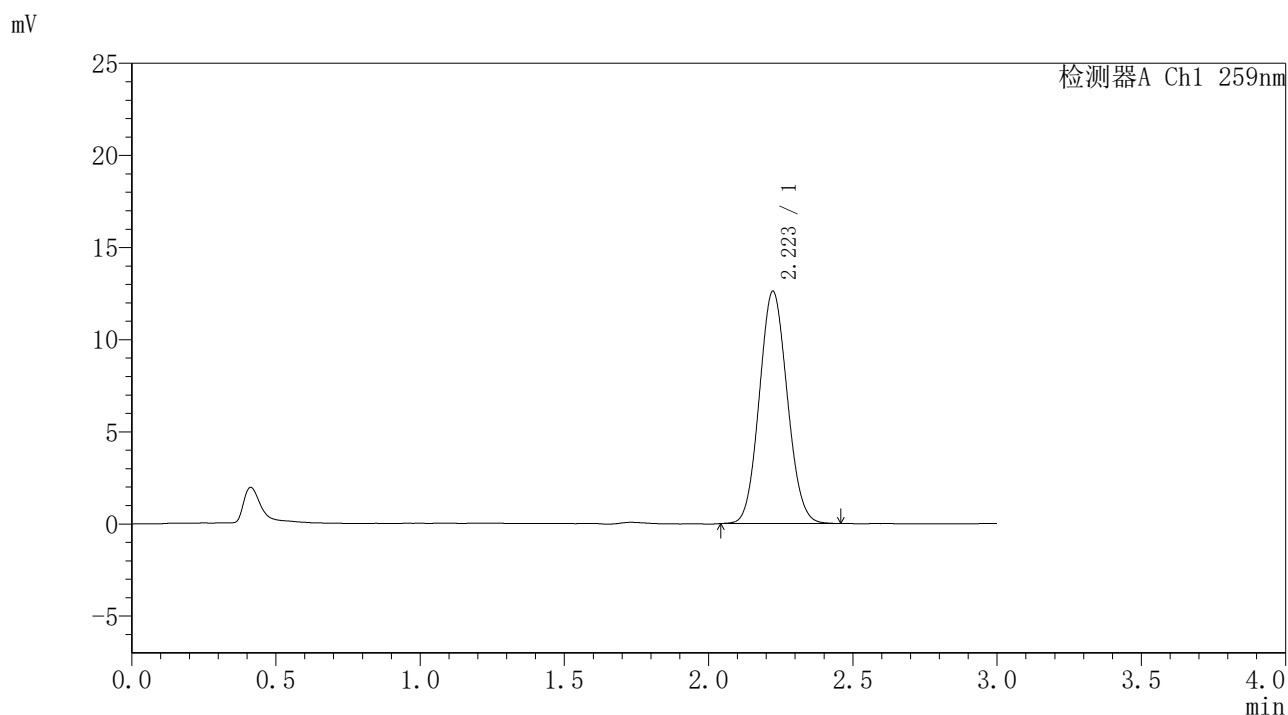


# HJE-4126

## <样品信息>

色谱柱 : XB-C18(50\*4.6mm,5μm)                      流速: 1.5ml/min  
 柱温 : 35°C    波长: 259nm  
 数据文件名 : RC\$HJE-4126 - 0-28/30-695-2 - cbzj-B2022B01p-rcd-pH6.8+0.16CTABjz-P2-1.lcd  
 方法文件名 : RC\$HJE-4126 - HJE-4126-RC-FX279.lcm  
 批处理文件名: RC\$HJE-4126 - 20250414-RC-FX279.lcb  
 样品瓶号 : 3-11  
 进样体积 : 20 μl    版本号: 6.115  
 进样时间 : 2025/04/14 22:28:06                      实验者: jiangjinwei  
 处理时间 (V2) : 2025/04/15 11:47:33                      处理者: jiangjinwei  
 仪器型号 : SHIMADZU LC-2050C(FX279)

## <色谱图>



## <峰表>

检测器A Ch1 259nm

峰号	保留时间	面积	面积%	高度	理论塔板数(USP)	拖尾因子	分离度(USP)
1	2.223	85056	100.000	12612	2487	1.080	--
总计		85056	100.000	12612			

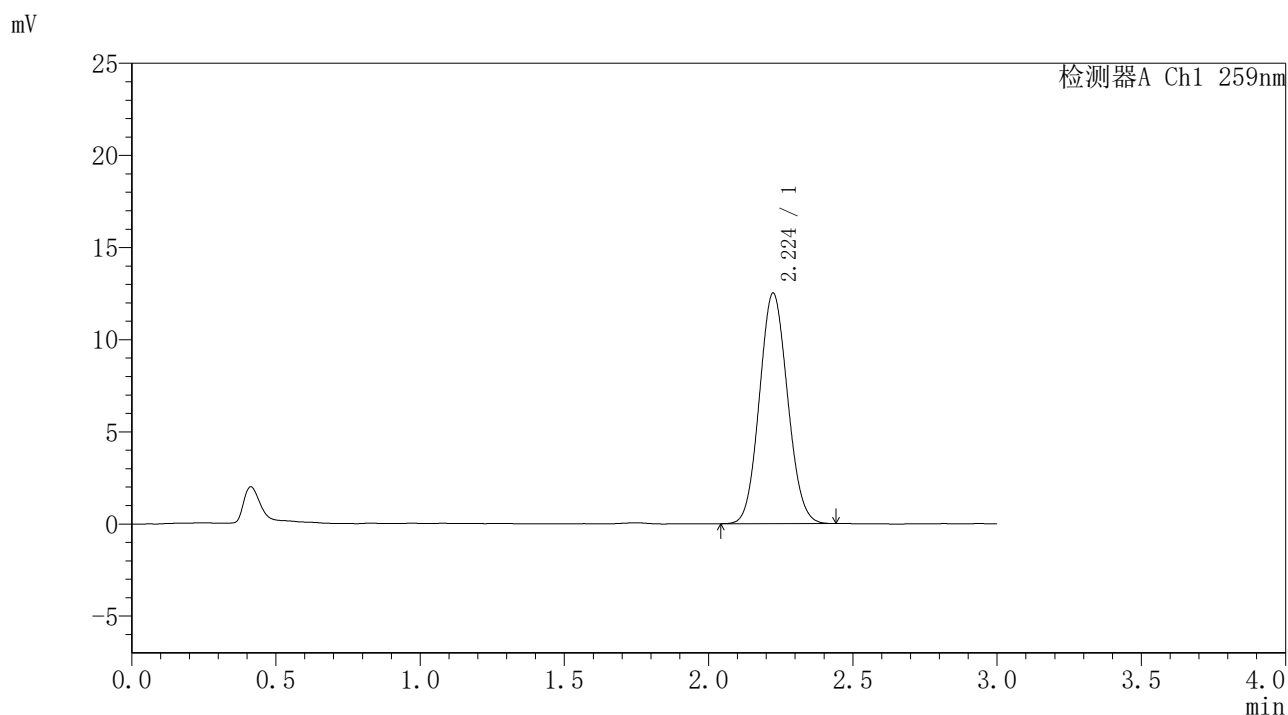


# HJE-4126

## <样品信息>

色谱柱 : XB-C18(50\*4.6mm,5μm)      流速: 1.5ml/min  
 柱温 : 35°C      波长: 259nm  
 数据文件名 : RC\$HJE-4126 - 0-28/30-696-2 - cbzj-B2022B01p-rcd-pH6.8+0.16CTABjz-P2-2.lcd  
 方法文件名 : RC\$HJE-4126 - HJE-4126-RC-FX279.lcm  
 批处理文件名 : RC\$HJE-4126 - 20250414-RC-FX279.lcb  
 样品瓶号 : 3-11  
 进样体积 : 20 μl      版本号: 6.115  
 进样时间 : 2025/04/14 22:31:28      实验者: jiangjinwei  
 处理时间 (V2) : 2025/04/15 11:47:36      处理者: jiangjinwei  
 仪器型号 : SHIMADZU LC-2050C(FX279)

## <色谱图>



## <峰表>

检测器A Ch1 259nm

峰号	保留时间	面积	面积%	高度	理论塔板数(USP)	拖尾因子	分离度(USP)
1	2.224	85077	100.000	12511	2444	1.080	--
总计		85077	100.000	12511			

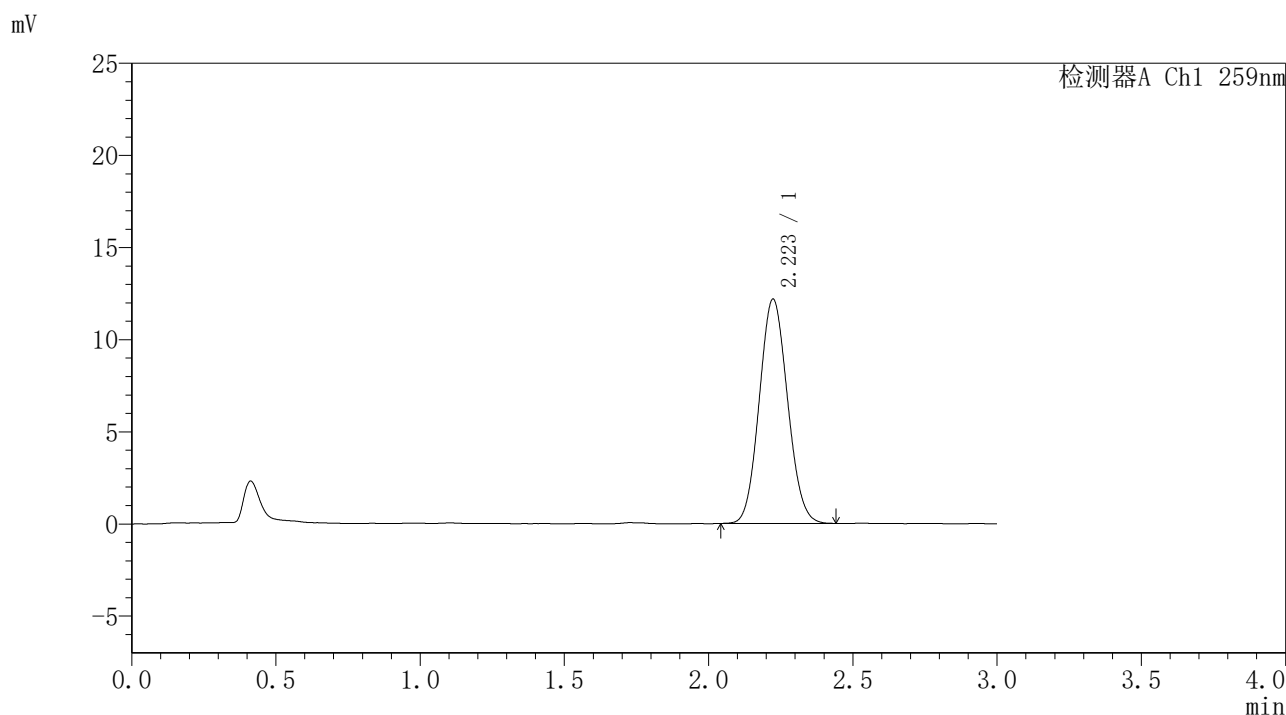


# HJE-4126

## <样品信息>

色谱柱 : XB-C18(50\*4.6mm,5μm)      流速: 1.5ml/min  
 柱温 : 35°C      波长: 259nm  
 数据文件名 : RC\$HJE-4126 - 0-28/30-697-2 - cbzj-B2022B01p-rcd-pH6.8+0.16CTABjz-P3-1.lcd  
 方法文件名 : RC\$HJE-4126 - HJE-4126-RC-FX279.lcm  
 批处理文件名 : RC\$HJE-4126 - 20250414-RC-FX279.lcb  
 样品瓶号 : 3-20  
 进样体积 : 20 μl      版本号: 6.115  
 进样时间 : 2025/04/14 22:34:50      实验者: jiangjinwei  
 处理时间 (V2) : 2025/04/15 11:47:38      处理者: jiangjinwei  
 仪器型号 : SHIMADZU LC-2050C(FX279)

## <色谱图>



## <峰表>

检测器A Ch1 259nm

峰号	保留时间	面积	面积%	高度	理论塔板数(USP)	拖尾因子	分离度(USP)
1	2.223	83150	100.000	12173	2414	1.084	--
总计		83150	100.000	12173			

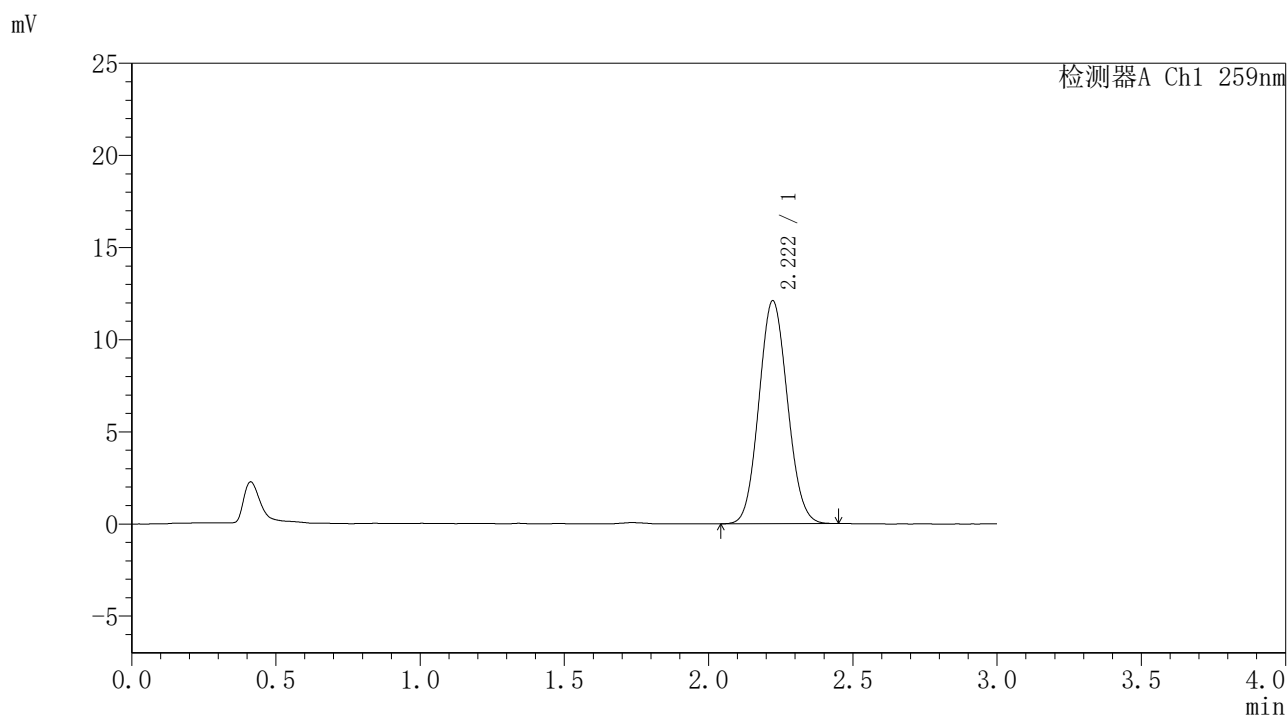


# HJE-4126

## <样品信息>

色谱柱 : XB-C18(50\*4.6mm,5μm)                      流速: 1.5ml/min  
 柱温 : 35°C    波长: 259nm  
 数据文件名 : RC\$HJE-4126 - 0-28/30-698-2 - cbzj-B2022B01p-rcd-pH6.8+0.16CTABjz-P3-2.lcd  
 方法文件名 : RC\$HJE-4126 - HJE-4126-RC-FX279.lcm  
 批处理文件名: RC\$HJE-4126 - 20250414-RC-FX279.lcb  
 样品瓶号 : 3-20  
 进样体积 : 20 μl    版本号: 6.115  
 进样时间 : 2025/04/14 22:38:12                      实验者: jiangjinwei  
 处理时间 (V2) : 2025/04/15 11:47:41              处理者: jiangjinwei  
 仪器型号 : SHIMADZU LC-2050C(FX279)

## <色谱图>



## <峰表>

检测器A Ch1 259nm

峰号	保留时间	面积	面积%	高度	理论塔板数(USP)	拖尾因子	分离度(USP)
1	2.222	83314	100.000	12105	2385	1.082	--
总计		83314	100.000	12105			

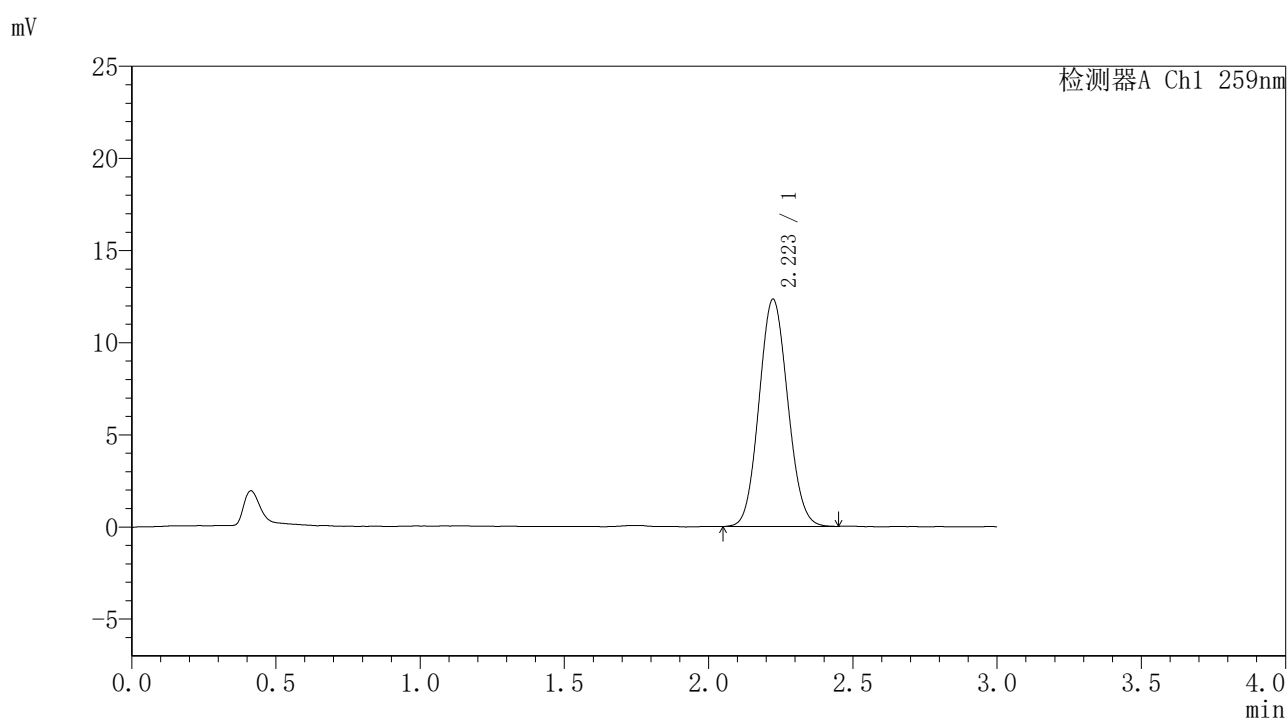


# HJE-4126

## <样品信息>

色谱柱 : XB-C18(50\*4.6mm,5μm)      流速: 1.5ml/min  
 柱温 : 35°C      波长: 259nm  
 数据文件名 : RC\$HJE-4126 - 0-28/30-699-2 - cbzj-B2022B01p-rcd-pH6.8+0.16CTABjz-P4-1.lcd  
 方法文件名 : RC\$HJE-4126 - HJE-4126-RC-FX279.lcm  
 批处理文件名 : RC\$HJE-4126 - 20250414-RC-FX279.lcb  
 样品瓶号 : 3-29  
 进样体积 : 20 μl      版本号: 6.115  
 进样时间 : 2025/04/14 22:41:35      实验者: jiangjinwei  
 处理时间 (V2) : 2025/04/15 11:47:44      处理者: jiangjinwei  
 仪器型号 : SHIMADZU LC-2050C(FX279)

## <色谱图>



## <峰表>

检测器A Ch1 259nm

峰号	保留时间	面积	面积%	高度	理论塔板数(USP)	拖尾因子	分离度(USP)
1	2.223	85523	100.000	12330	2351	1.080	--
总计		85523	100.000	12330			

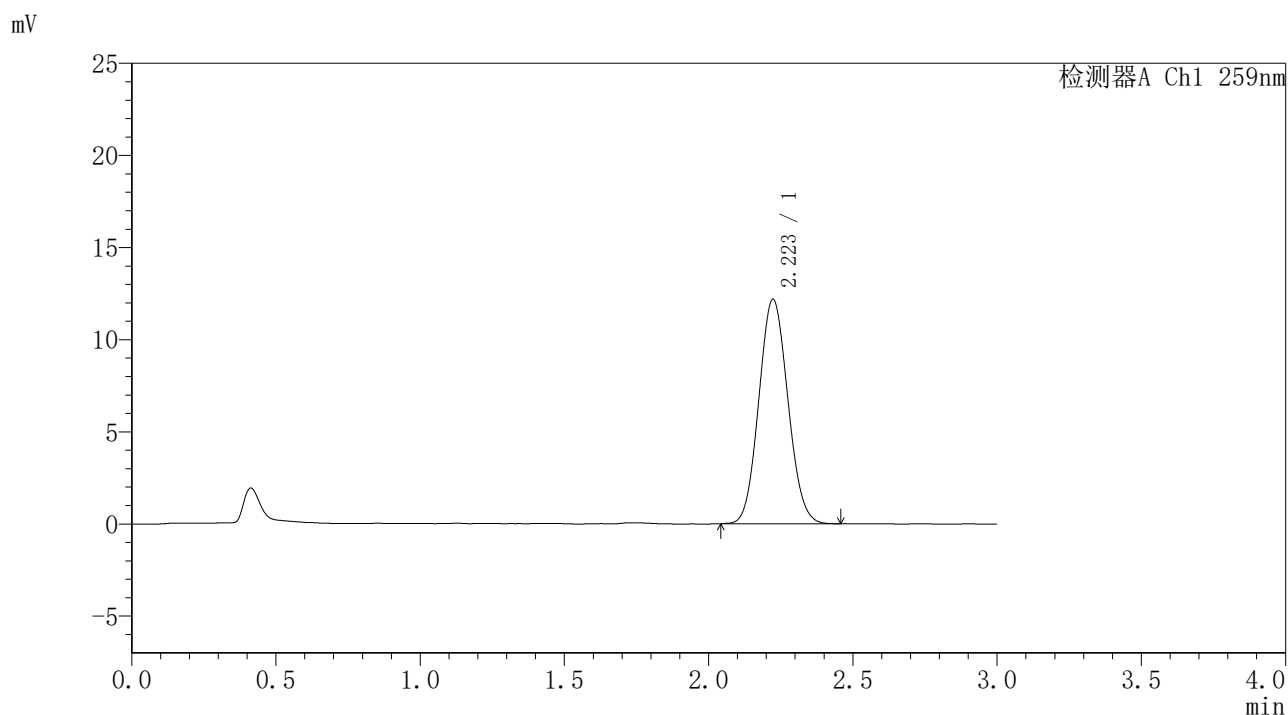


# HJE-4126

## <样品信息>

色谱柱 : XB-C18(50\*4.6mm,5μm)      流速: 1.5ml/min  
 柱温 : 35°C      波长: 259nm  
 数据文件名 : RC\$HJE-4126 - 0-28/30-700-2 - cbzj-B2022B01p-rcd-pH6.8+0.16CTABjz-P4-2.lcd  
 方法文件名 : RC\$HJE-4126 - HJE-4126-RC-FX279.lcm  
 批处理文件名 : RC\$HJE-4126 - 20250414-RC-FX279.lcb  
 样品瓶号 : 3-29  
 进样体积 : 20 μl      版本号: 6.115  
 进样时间 : 2025/04/14 22:44:57      实验者: jiangjinwei  
 处理时间 (V2) : 2025/04/15 11:47:47      处理者: jiangjinwei  
 仪器型号 : SHIMADZU LC-2050C(FX279)

## <色谱图>



## <峰表>

检测器A Ch1 259nm

峰号	保留时间	面积	面积%	高度	理论塔板数(USP)	拖尾因子	分离度(USP)
1	2.223	85518	100.000	12188	2297	1.081	--
总计		85518	100.000	12188			

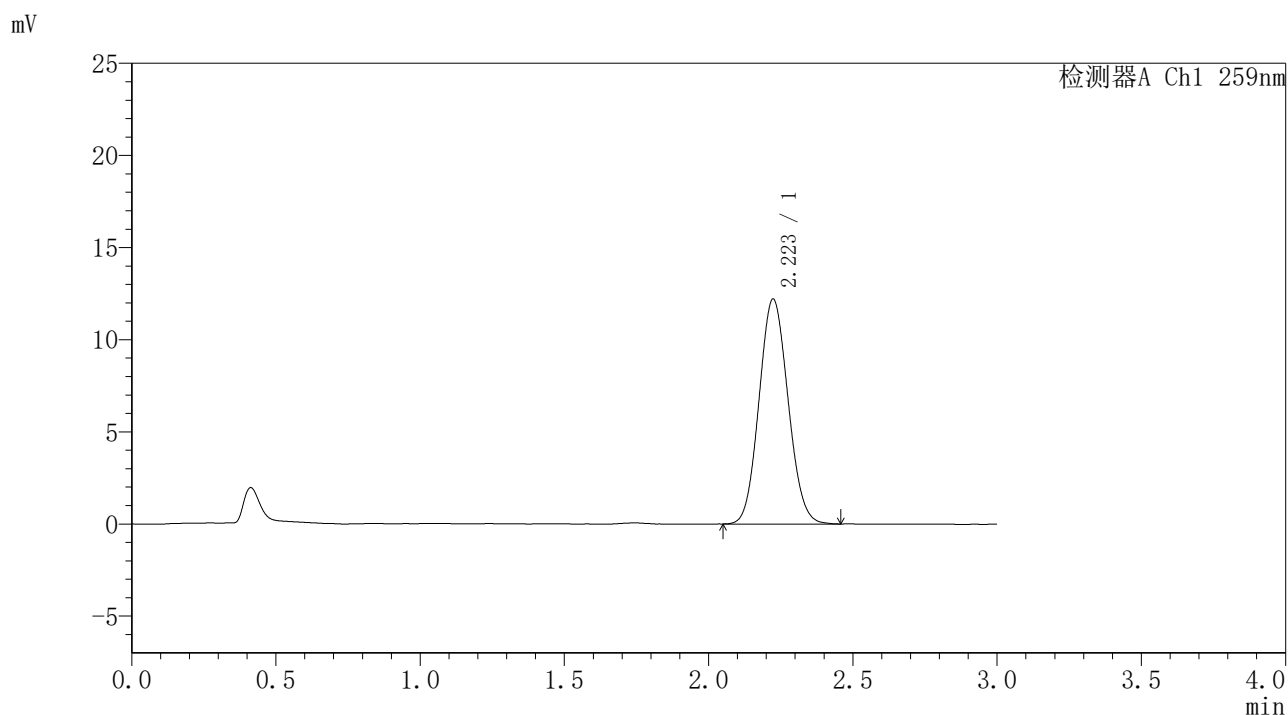


# HJE-4126

## <样品信息>

色谱柱 : XB-C18(50\*4.6mm,5μm)      流速: 1.5ml/min  
 柱温 : 35°C      波长: 259nm  
 数据文件名 : RC\$HJE-4126 - 0-28/30-701-2 - cbzj-B2022B01p-rcd-pH6.8+0.16CTABjz-P5-1.lcd  
 方法文件名 : RC\$HJE-4126 - HJE-4126-RC-FX279.lcm  
 批处理文件名 : RC\$HJE-4126 - 20250414-RC-FX279.lcb  
 样品瓶号 : 3-38  
 进样体积 : 20 μl      版本号: 6.115  
 进样时间 : 2025/04/14 22:48:19      实验者: jiangjinwei  
 处理时间 (V2) : 2025/04/15 11:47:50      处理者: jiangjinwei  
 仪器型号 : SHIMADZU LC-2050C(FX279)

## <色谱图>



## <峰表>

检测器A Ch1 259nm

峰号	保留时间	面积	面积%	高度	理论塔板数(USP)	拖尾因子	分离度(USP)
1	2.223	85566	100.000	12205	2301	1.086	--
总计		85566	100.000	12205			

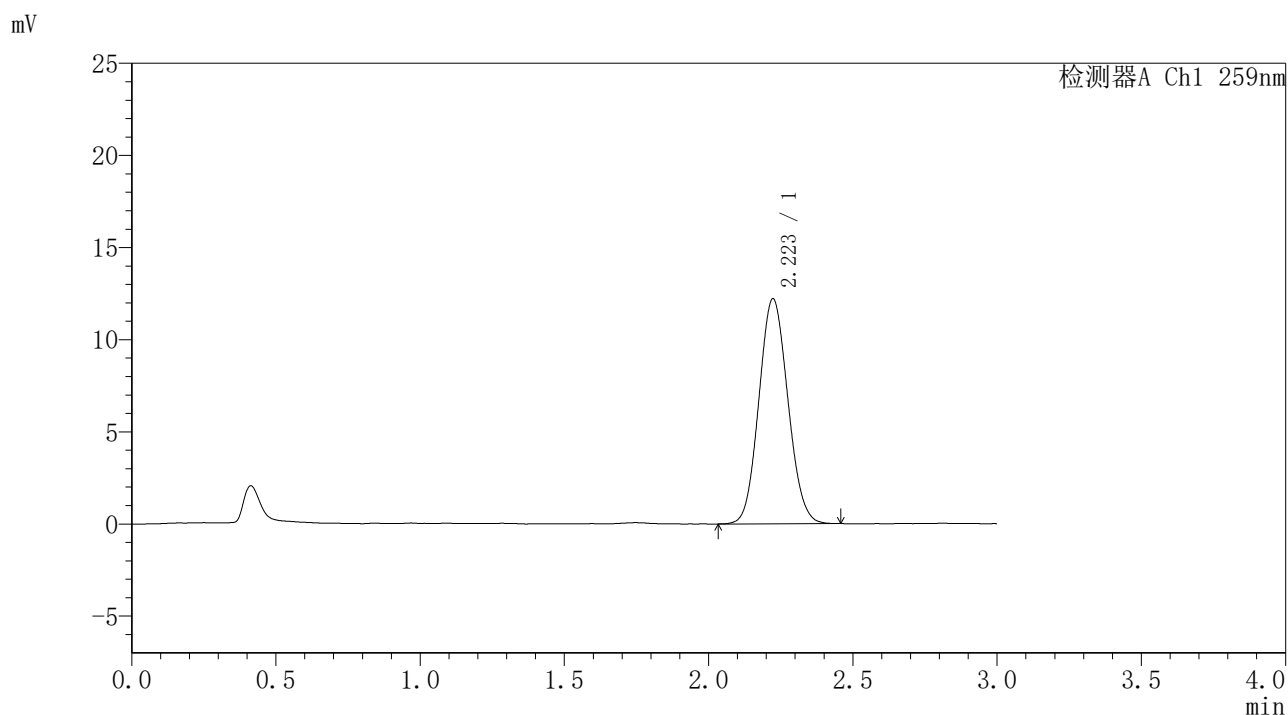


# HJE-4126

## <样品信息>

色谱柱 : XB-C18(50\*4.6mm,5μm)      流速: 1.5ml/min  
 柱温 : 35°C      波长: 259nm  
 数据文件名 : RC\$HJE-4126 - 0-28/30-702-2 - cbzj-B2022B01p-rcd-pH6.8+0.16CTABjz-P5-2.lcd  
 方法文件名 : RC\$HJE-4126 - HJE-4126-RC-FX279.lcm  
 批处理文件名 : RC\$HJE-4126 - 20250414-RC-FX279.lcb  
 样品瓶号 : 3-38  
 进样体积 : 20 μl      版本号: 6.115  
 进样时间 : 2025/04/14 22:51:41      实验者: jiangjinwei  
 处理时间 (V2) : 2025/04/15 11:47:53      处理者: jiangjinwei  
 仪器型号 : SHIMADZU LC-2050C(FX279)

## <色谱图>



## <峰表>

检测器A Ch1 259nm

峰号	保留时间	面积	面积%	高度	理论塔板数(USP)	拖尾因子	分离度(USP)
1	2.223	85520	100.000	12215	2306	1.087	--
总计		85520	100.000	12215			



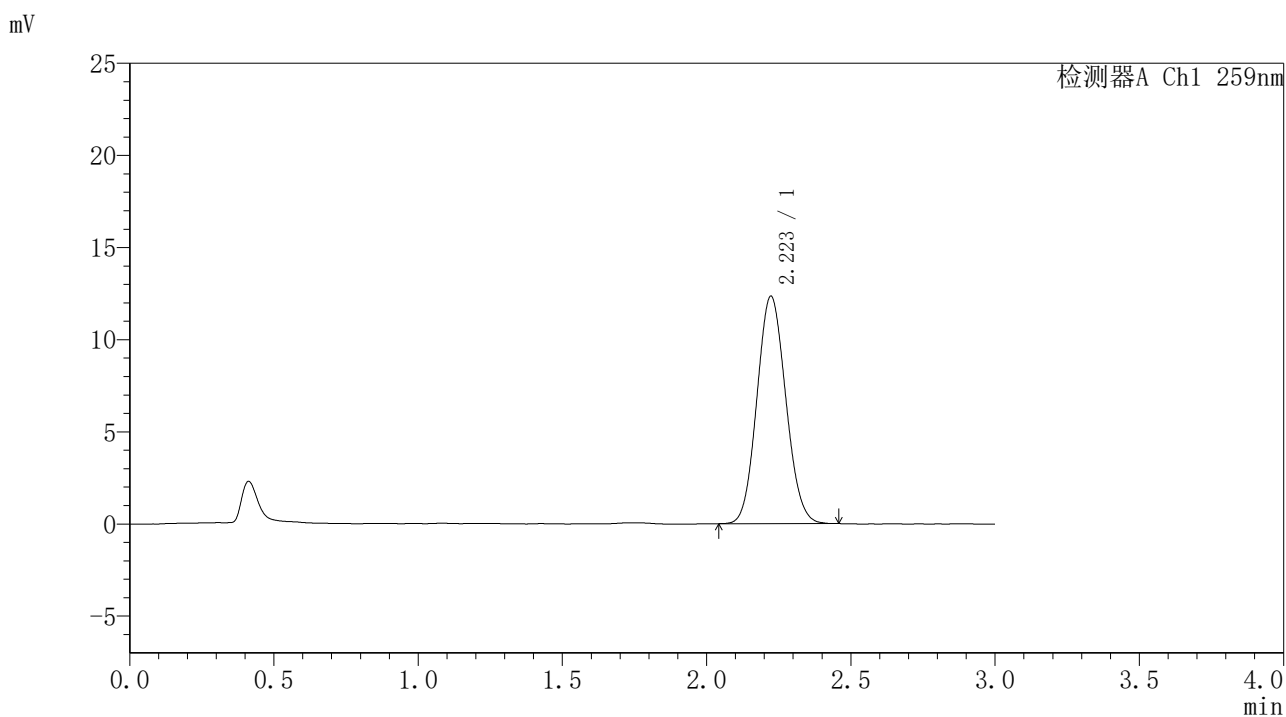


# HJE-4126

## <样品信息>

色谱柱 : XB-C18(50\*4.6mm,5μm)      流速: 1.5ml/min  
 柱温 : 35°C      波长: 259nm  
 数据文件名 : RC\$HJE-4126 - 0-28/30-704-2 - cbzj-B2022B01p-rcd-pH6.8+0.16CTABjz-P6-2.lcd  
 方法文件名 : RC\$HJE-4126 - HJE-4126-RC-FX279.lcm  
 批处理文件名 : RC\$HJE-4126 - 20250414-RC-FX279.lcb  
 样品瓶号 : 3-47  
 进样体积 : 20 μl      版本号: 6.115  
 进样时间 : 2025/04/14 22:58:26      实验者: jiangjinwei  
 处理时间 (V2) : 2025/04/15 11:47:59      处理者: jiangjinwei  
 仪器型号 : SHIMADZU LC-2050C(FX279)

## <色谱图>



## <峰表>

检测器A Ch1 259nm

峰号	保留时间	面积	面积%	高度	理论塔板数(USP)	拖尾因子	分离度(USP)
1	2.223	86046	100.000	12350	2325	1.089	--
总计		86046	100.000	12350			

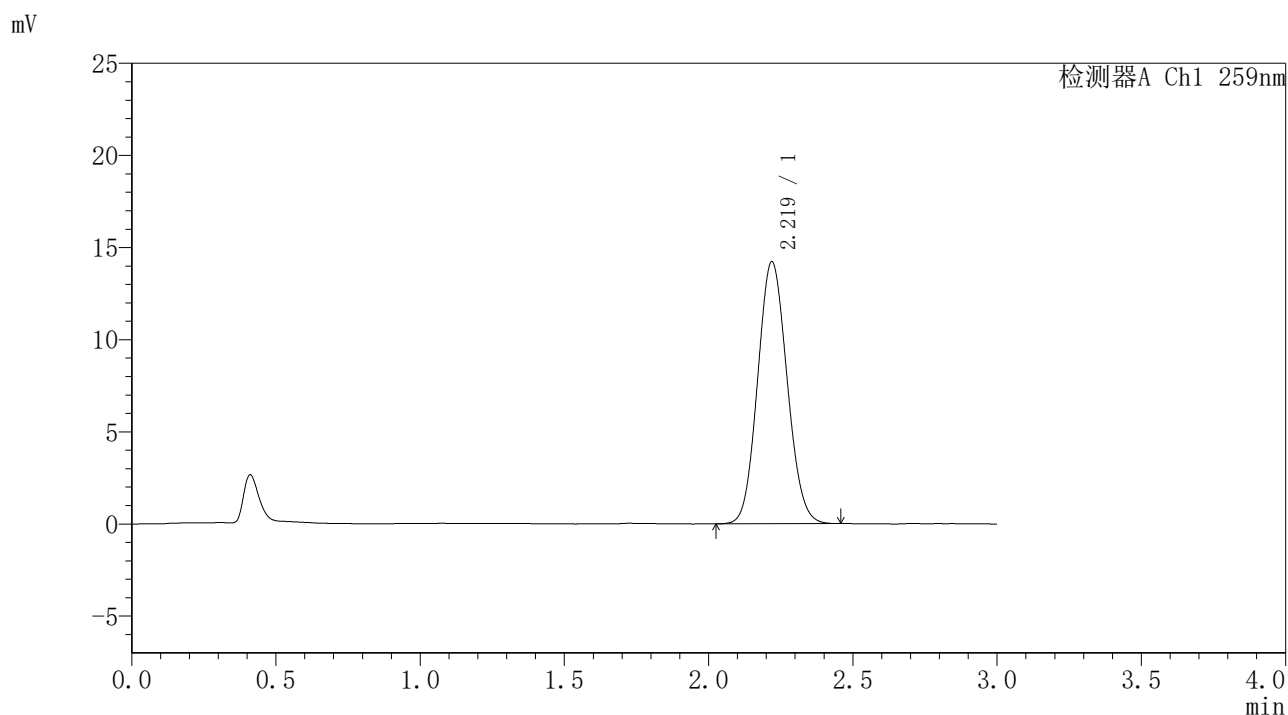


# HJE-4126

## <样品信息>

色谱柱 : XB-C18(50\*4.6mm,5μm)      流速: 1.5ml/min  
 柱温 : 35°C      波长: 259nm  
 数据文件名 : RC\$HJE-4126 - 0-28/30-705-2 - cbzj-rcd-pH6.8+0.16CTABjz-dz2-1.lcd  
 方法文件名 : RC\$HJE-4126 - HJE-4126-RC-FX279.lcm  
 批处理文件名 : RC\$HJE-4126 - 20250414-RC-FX279.lcb  
 样品瓶号 : 3-27  
 进样体积 : 20 μl      版本号: 6.115  
 进样时间 : 2025/04/14 23:01:49      实验者: jiangjinwei  
 处理时间 (V2) : 2025/04/15 11:48:02      处理者: jiangjinwei  
 仪器型号 : SHIMADZU LC-2050C(FX279)

## <色谱图>



## <峰表>

检测器A Ch1 259nm

峰号	保留时间	面积	面积%	高度	理论塔板数(USP)	拖尾因子	分离度(USP)
1	2.219	101156	100.000	14215	2229	1.090	--
总计		101156	100.000	14215			

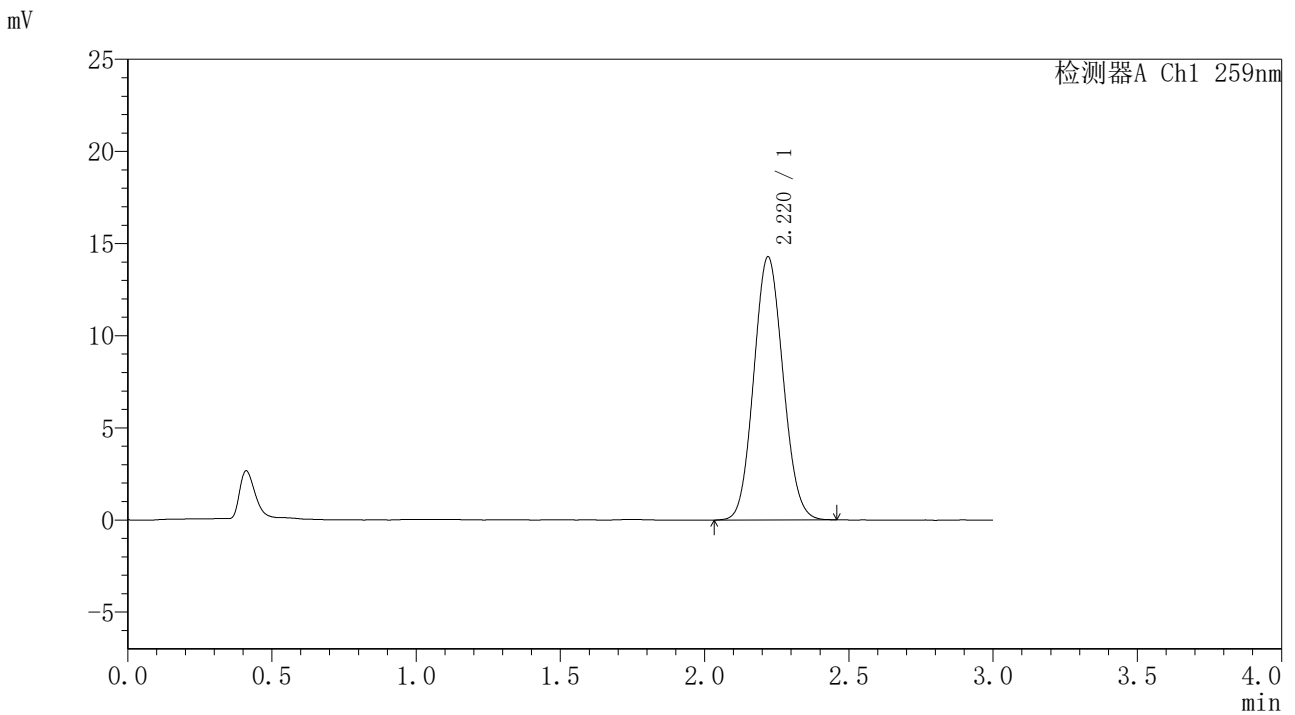


# HJE-4126

## <样品信息>

色谱柱 : XB-C18(50\*4.6mm,5μm)      流速: 1.5ml/min  
 柱温 : 35°C      波长: 259nm  
 数据文件名 : RC\$HJE-4126 - 0-28/30-706-2 - cbzj-rcd-pH6.8+0.16CTABjz-dz2-2.lcd  
 方法文件名 : RC\$HJE-4126 - HJE-4126-RC-FX279.lcm  
 批处理文件名 : RC\$HJE-4126 - 20250414-RC-FX279.lcb  
 样品瓶号 : 3-27  
 进样体积 : 20 μl      版本号: 6.115  
 进样时间 : 2025/04/14 23:05:11      实验者: jiangjinwei  
 处理时间 (V2) : 2025/04/15 11:48:05      处理者: jiangjinwei  
 仪器型号 : SHIMADZU LC-2050C(FX279)

## <色谱图>



## <峰表>

检测器A Ch1 259nm

峰号	保留时间	面积	面积%	高度	理论塔板数(USP)	拖尾因子	分离度(USP)
1	2.220	100961	100.000	14276	2251	1.083	--
总计		100961	100.000	14276			