

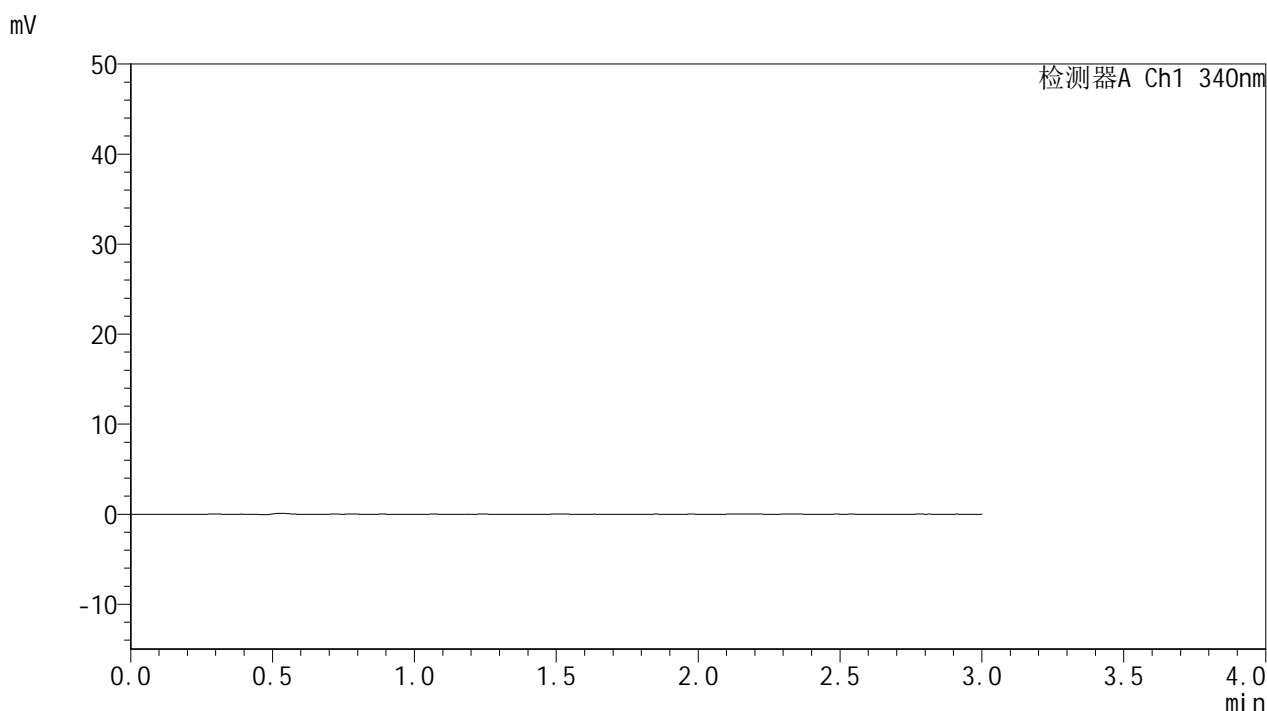


YMP-4103

<样品信息>

色谱柱 : XB-C18(50mm*4.6mm,5 μ m) 流速: 1.8ml/min
柱温 : 30°C 波长: 340nm
数据文件名: RC\$YMP-4103 - 0-68/25-1662-2 - zzp-2025032321p-15mg-rcd-pH6.8jz-lf100z-rj.lcd
方法文件名: RC\$YMP-4103 - YMP-4103-rcqx-FX274.lcm
批处理文件名: RC\$YMP-4103 - 20250416-FX274.lcb
样品瓶号: 1-9
进样体积: 10 μ l 版本号:6.115
进样时间: 2025/04/17 00:44:34 实验者: xiechaojun
处理时间 (V2) : 2025/04/17 09:15:02 处理者: xiechaojun
仪器型号: SHIMADZU LC-2050C(FX274)

<色谱图>



<峰表>

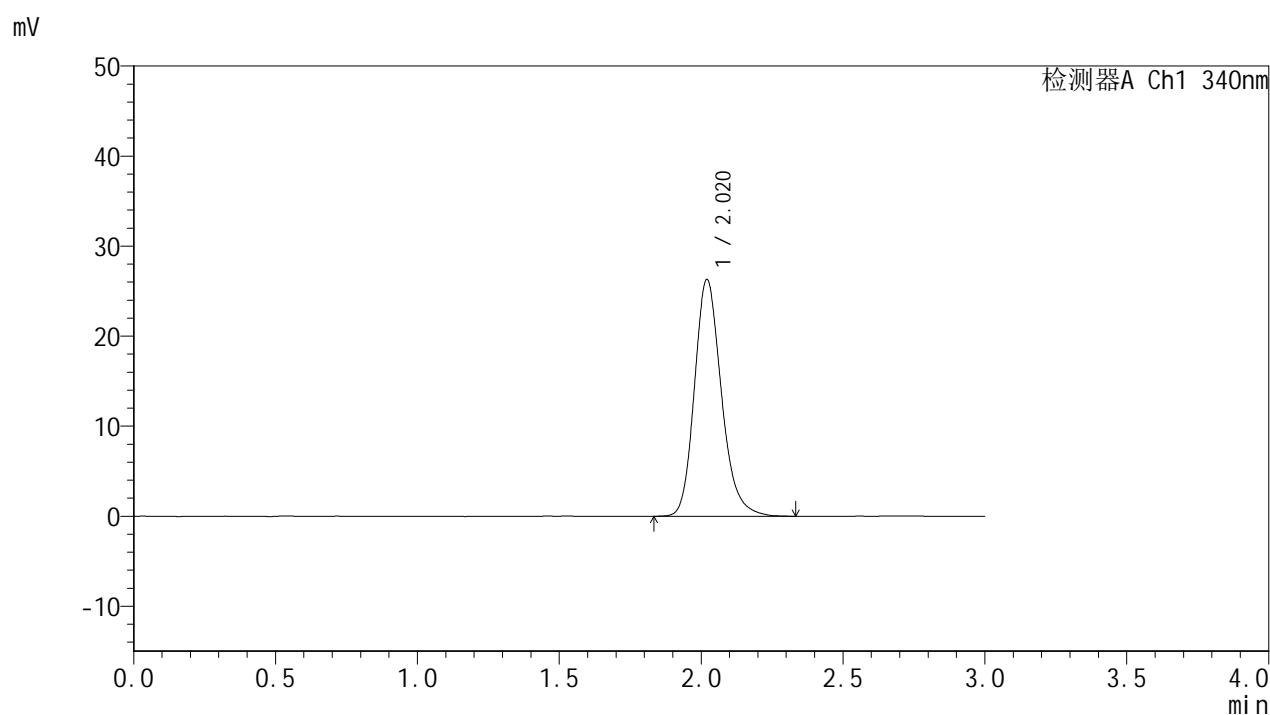
检测器A Ch1 340nm

| 峰号 | 保留时间 | 面积 | 面积% | 高度 | 理论塔板数(USP) | 拖尾因子 | 分离度(USP) |
|----|------|----|-----|----|------------|------|----------|
| 总计 | | | | | | | |

<样品信息>

色谱柱 : XB-C18(50mm*4.6mm,5 μ m) 流速: 1.8ml/min
柱温 : 30°C 波长: 340nm
数据文件名: RCSYMP-4103 - 0-68/25-1663-2 - zzp-2025032321p-15mg-rcd-pH6.8jz-lf100z-dz1-1.lcd
方法文件名: RCSYMP-4103 - YMP-4103-rcqx-FX274.lcm
批处理文件名: RCSYMP-4103 - 20250416-FX274.lcb
样品瓶号: 1-18
进样体积: 10 μ l 版本号:6.115
进样时间: 2025/04/17 00:47:57 实验者: xiechaojun
处理时间 (V2) : 2025/04/17 09:15:06 处理者: xiechaojun
仪器型号: SHIMADZU LC-2050C(FX274)

<色谱图>



<峰表>

检测器A Ch1 340nm

| 峰号 | 保留时间 | 面积 | 面积% | 高度 | 理论塔板数(USP) | 拖尾因子 | 分离度(USP) |
|----|-------|--------|---------|-------|------------|-------|----------|
| 1 | 2.020 | 173963 | 100.000 | 26293 | 2244 | 1.205 | -- |
| 总计 | | 173963 | 100.000 | 26293 | | | |

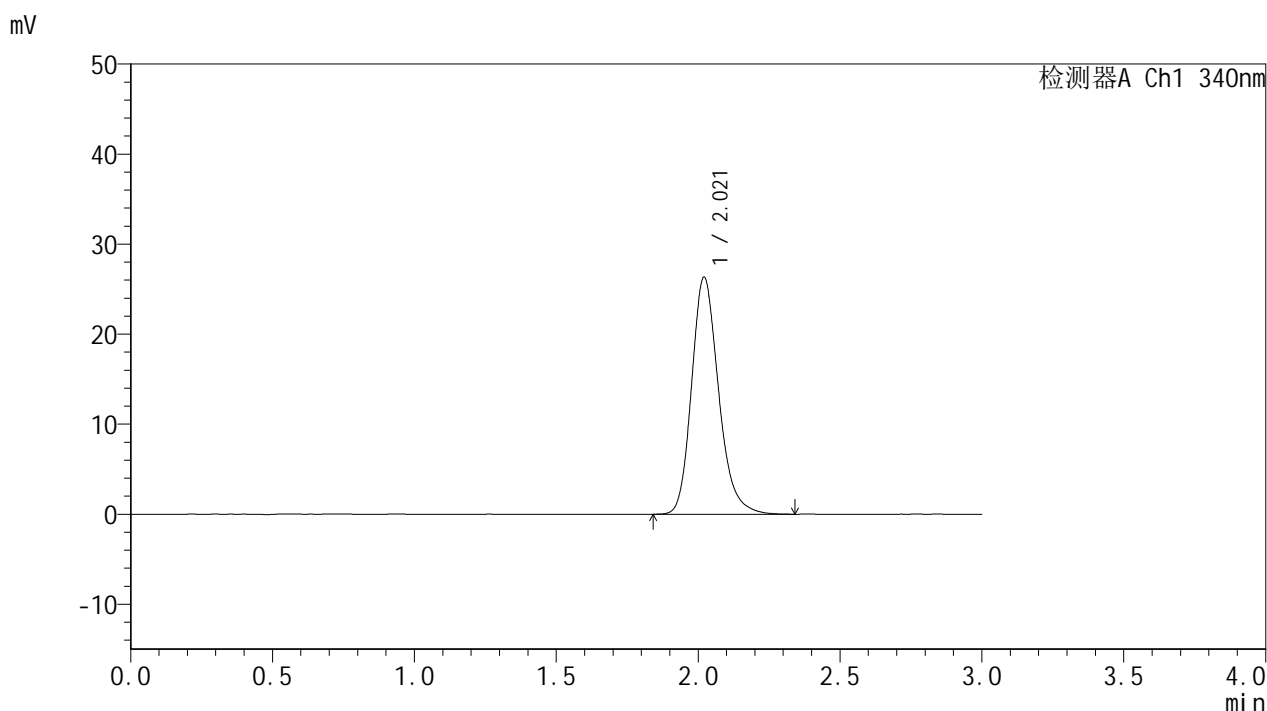


YMP-4103

<样品信息>

色谱柱 : XB-C18(50mm*4.6mm,5μm) 流速: 1.8ml/min
 柱温 : 30°C 波长: 340nm
 数据文件名: RCMYP-4103 - 0-68/25-1664-2 - zzp-2025032321p-15mg-rcd-pH6.8jz-lf100z-dz1-2.lcd
 方法文件名: RCMYP-4103 - YMP-4103-rcqx-FX274.lcm
 批处理文件名: RCMYP-4103 - 20250416-FX274.lcb
 样品瓶号: 1-18
 进样体积: 10 μl 版本号:6.115
 进样时间: 2025/04/17 00:51:20 实验者: xiechaojun
 处理时间 (V2) : 2025/04/17 09:15:09 处理者: xiechaojun
 仪器型号: SHIMADZU LC-2050C(FX274)

<色谱图>



<峰表>

检测器A Ch1 340nm

| 峰号 | 保留时间 | 面积 | 面积% | 高度 | 理论塔板数(USP) | 拖尾因子 | 分离度(USP) |
|----|-------|--------|---------|-------|------------|-------|----------|
| 1 | 2.021 | 174488 | 100.000 | 26332 | 2240 | 1.209 | -- |
| 总计 | | 174488 | 100.000 | 26332 | | | |

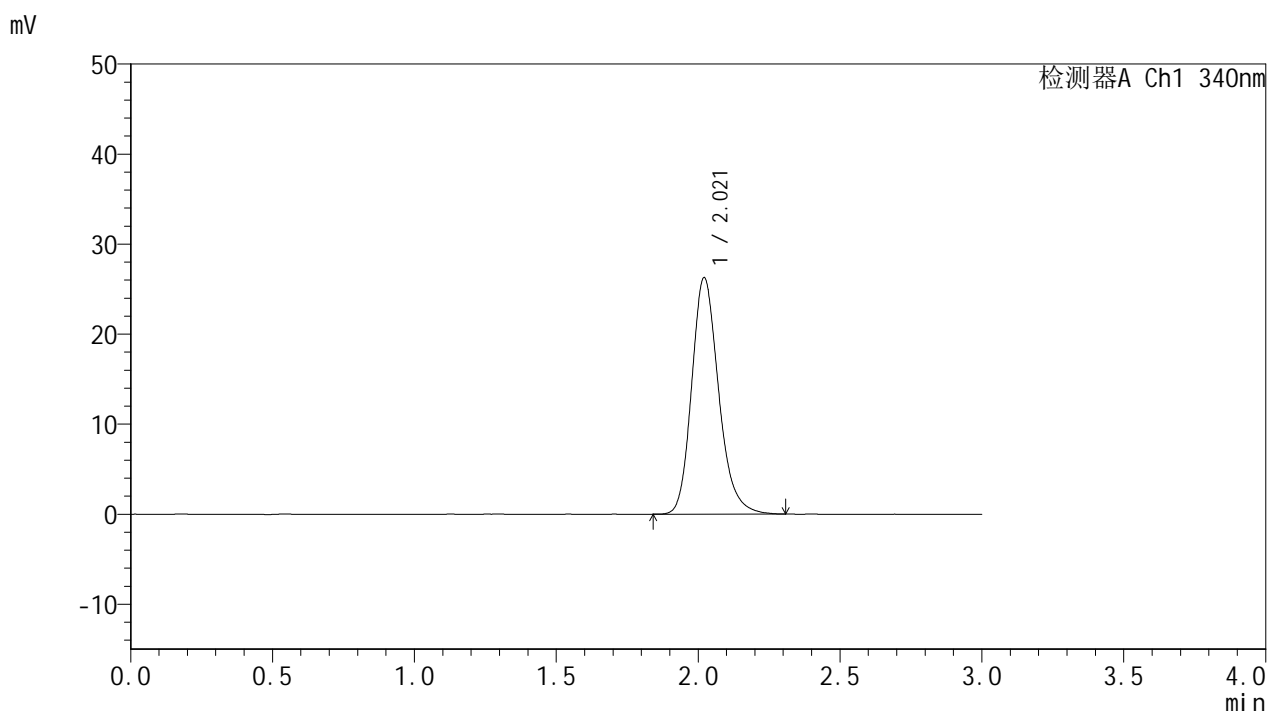


YMP-4103

<样品信息>

色谱柱 : XB-C18(50mm*4.6mm,5μm) 流速: 1.8ml/min
 柱温 : 30°C 波长: 340nm
 数据文件名: RCSYMP-4103 - 0-68/25-1665-2 - zzp-2025032321p-15mg-rcd-pH6.8jz-lf100z-dz1-3.lcd
 方法文件名: RCSYMP-4103 - YMP-4103-rcqx-FX274.lcm
 批处理文件名: RCSYMP-4103 - 20250416-FX274.lcb
 样品瓶号: 1-18
 进样体积: 10 μl 版本号:6.115
 进样时间: 2025/04/17 00:54:43 实验者: xiechaojun
 处理时间 (V2) : 2025/04/17 09:15:12 处理者: xiechaojun
 仪器型号: SHIMADZU LC-2050C(FX274)

<色谱图>



<峰表>

检测器A Ch1 340nm

| 峰号 | 保留时间 | 面积 | 面积% | 高度 | 理论塔板数(USP) | 拖尾因子 | 分离度(USP) |
|----|-------|--------|---------|-------|------------|-------|----------|
| 1 | 2.021 | 173613 | 100.000 | 26270 | 2248 | 1.205 | -- |
| 总计 | | 173613 | 100.000 | 26270 | | | |

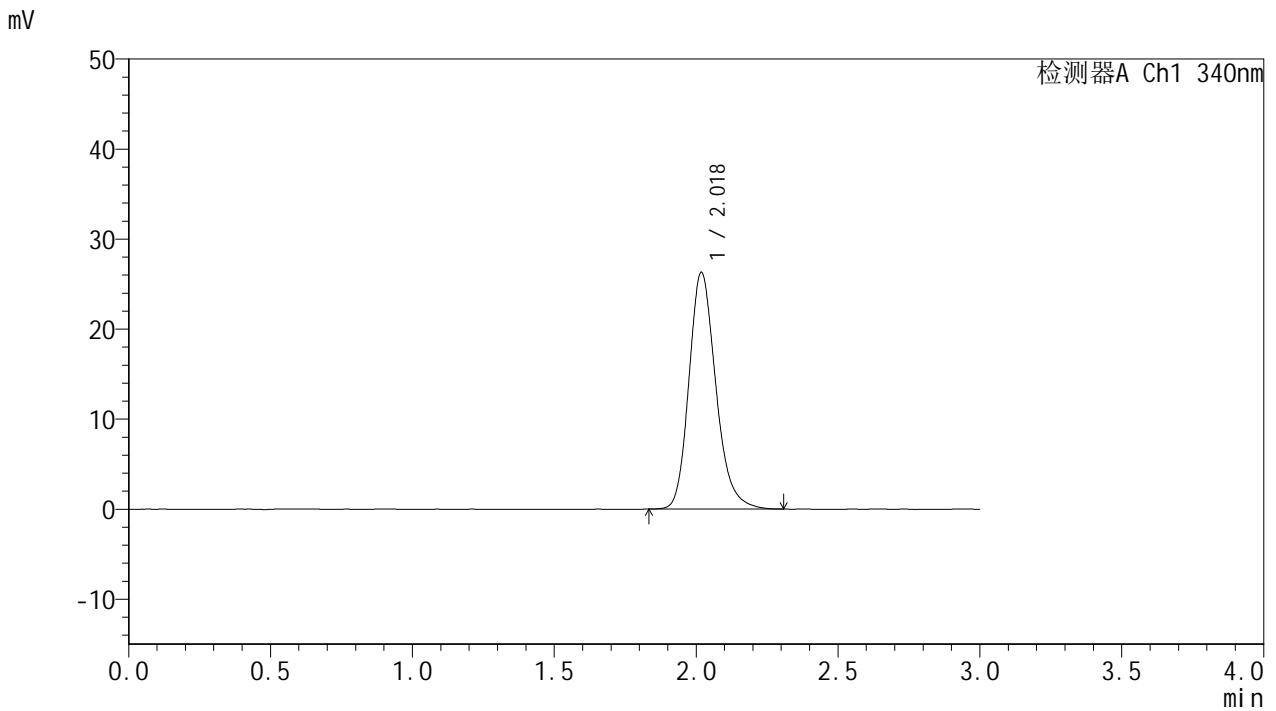


YMP-4103

<样品信息>

色谱柱 : XB-C18(50mm*4.6mm,5μm) 流速: 1.8ml/min
 柱温 : 30°C 波长: 340nm
 数据文件名: RCMYMP-4103 - 0-68/25-1666-2 - zzp-2025032321p-15mg-rcd-pH6.8jz-lf100z-dz1-4.lcd
 方法文件名: RCMYMP-4103 - YMP-4103-rcqx-FX274.lcm
 批处理文件名: RCMYMP-4103 - 20250416-FX274.lcb
 样品瓶号: 1-18
 进样体积: 10 μl 版本号:6.115
 进样时间: 2025/04/17 00:58:06 实验者: xiechaojun
 处理时间 (V2) : 2025/04/17 09:15:15 处理者: xiechaojun
 仪器型号: SHIMADZU LC-2050C(FX274)

<色谱图>



<峰表>

检测器A Ch1 340nm

| 峰号 | 保留时间 | 面积 | 面积% | 高度 | 理论塔板数(USP) | 拖尾因子 | 分离度(USP) |
|----|-------|--------|---------|-------|------------|-------|----------|
| 1 | 2.018 | 173376 | 100.000 | 26213 | 2247 | 1.207 | -- |
| 总计 | | 173376 | 100.000 | 26213 | | | |

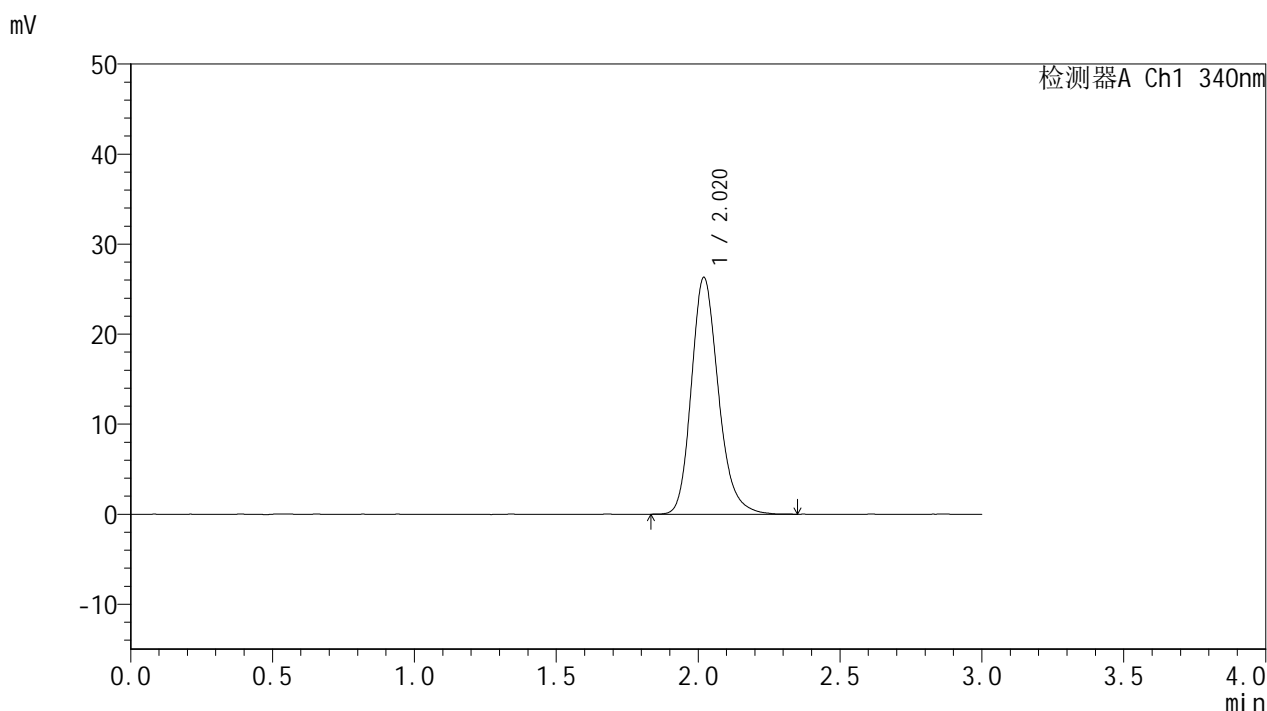


YMP-4103

<样品信息>

色谱柱 : XB-C18(50mm*4.6mm,5μm) 流速: 1.8ml/min
 柱温 : 30°C 波长: 340nm
 数据文件名: RCSYMP-4103 - 0-68/25-1667-2 - zzp-2025032321p-15mg-rcd-pH6.8jz-lf100z-dz1-5.lcd
 方法文件名: RCSYMP-4103 - YMP-4103-rcqx-FX274.lcm
 批处理文件名: RCSYMP-4103 - 20250416-FX274.lcb
 样品瓶号: 1-18
 进样体积: 10 μl 版本号:6.115
 进样时间: 2025/04/17 01:01:29 实验者: xiechaojun
 处理时间 (V2) : 2025/04/17 09:15:17 处理者: xiechaojun
 仪器型号: SHIMADZU LC-2050C(FX274)

<色谱图>



<峰表>

检测器A Ch1 340nm

| 峰号 | 保留时间 | 面积 | 面积% | 高度 | 理论塔板数(USP) | 拖尾因子 | 分离度(USP) |
|----|-------|--------|---------|-------|------------|-------|----------|
| 1 | 2.020 | 174430 | 100.000 | 26301 | 2240 | 1.209 | -- |
| 总计 | | 174430 | 100.000 | 26301 | | | |

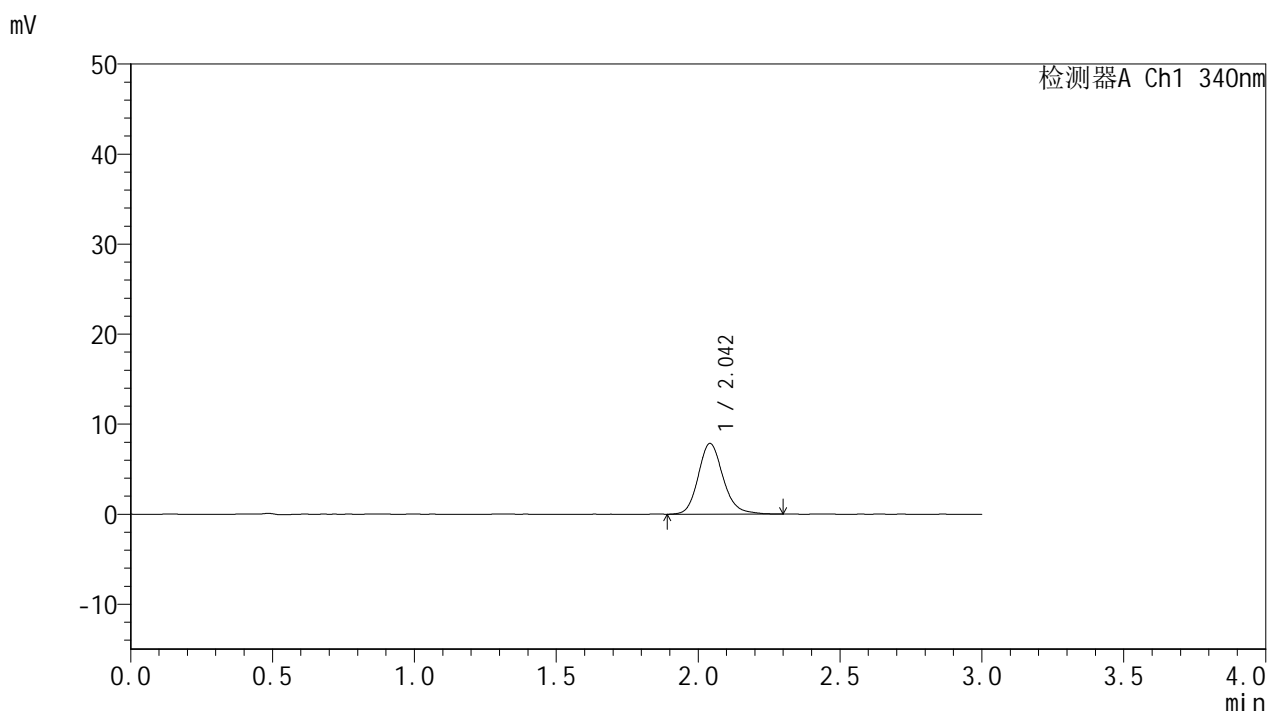


YMP-4103

<样品信息>

色谱柱 : XB-C18(50mm*4.6mm,5μm) 流速: 1.8ml/min
 柱温 : 30°C 波长: 340nm
 数据文件名: RCMYMP-4103 - 0-68/25-1668-2 - zzp-2025032321p-15mg-rcd-pH6.8jz-lf100z-1h-P1-1.lcd
 方法文件名: RCMYMP-4103 - YMP-4103-rcqx-FX274.lcm
 批处理文件名: RCMYMP-4103 - 20250416-FX274.lcb
 样品瓶号: 1-6
 进样体积: 10 μl 版本号:6.115
 进样时间: 2025/04/17 01:04:52 实验者: xiechaojun
 处理时间 (V2) : 2025/04/17 09:15:20 处理者: xiechaojun
 仪器型号: SHIMADZU LC-2050C(FX274)

<色谱图>



<峰表>

检测器A Ch1 340nm

| 峰号 | 保留时间 | 面积 | 面积% | 高度 | 理论塔板数(USP) | 拖尾因子 | 分离度(USP) |
|----|-------|-------|---------|------|------------|-------|----------|
| 1 | 2.042 | 47980 | 100.000 | 7844 | 2717 | 1.172 | -- |
| 总计 | | 47980 | 100.000 | 7844 | | | |

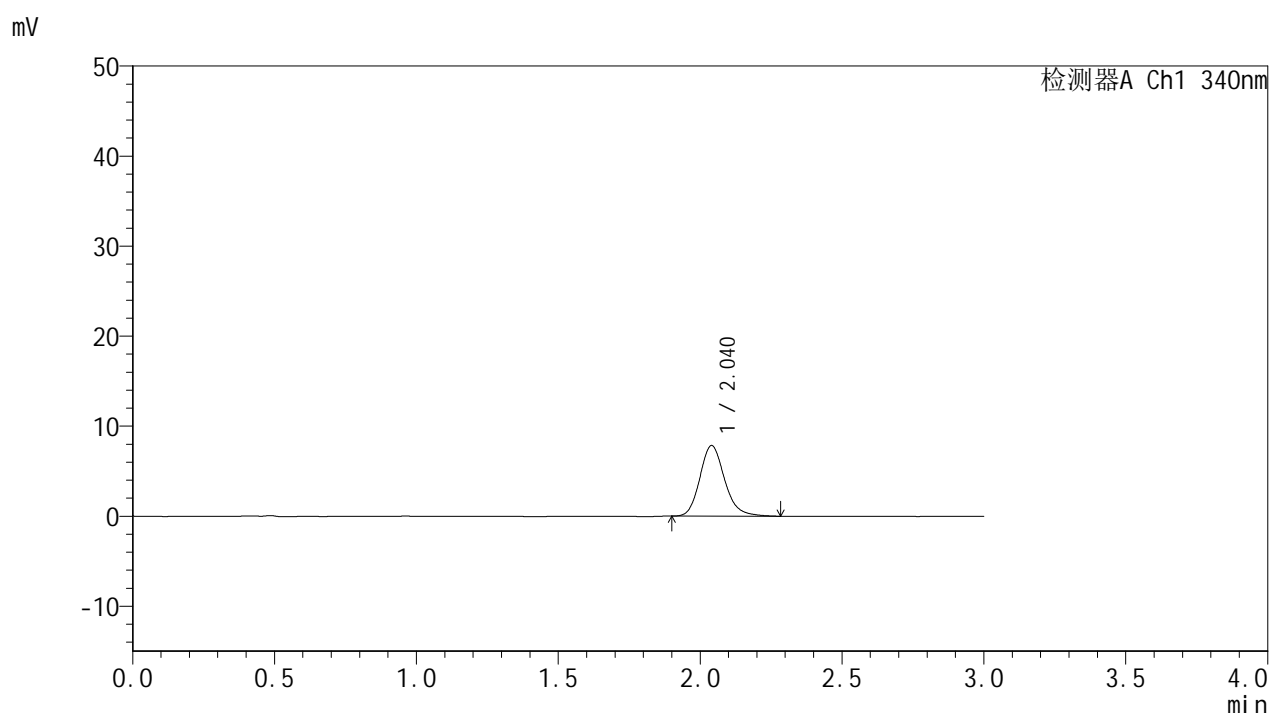


YMP-4103

<样品信息>

色谱柱 : XB-C18(50mm*4.6mm,5 μ m) 流速: 1.8ml/min
柱温 : 30 $^{\circ}$ C 波长: 340nm
数据文件名: RCSYMP-4103 - 0-68/25-1669-2 - zzp-2025032321p-15mg-rcd-pH6.8jz-lf100z-1h-P1-2.lcd
方法文件名: RCSYMP-4103 - YMP-4103-rcqx-FX274.lcm
批处理文件名: RCSYMP-4103 - 20250416-FX274.lcb
样品瓶号: 1-6
进样体积: 10 μ l 版本号:6.115
进样时间: 2025/04/17 01:08:14 实验者: xiechaojun
处理时间 (V2) : 2025/04/17 09:15:23 处理者: xiechaojun
仪器型号: SHIMADZU LC-2050C(FX274)

<色谱图>



<峰表>

检测器A Ch1 340nm

| 峰号 | 保留时间 | 面积 | 面积% | 高度 | 理论塔板数(USP) | 拖尾因子 | 分离度(USP) |
|----|-------|-------|---------|------|------------|-------|----------|
| 1 | 2.040 | 47621 | 100.000 | 7840 | 2706 | 1.179 | -- |
| 总计 | | 47621 | 100.000 | 7840 | | | |

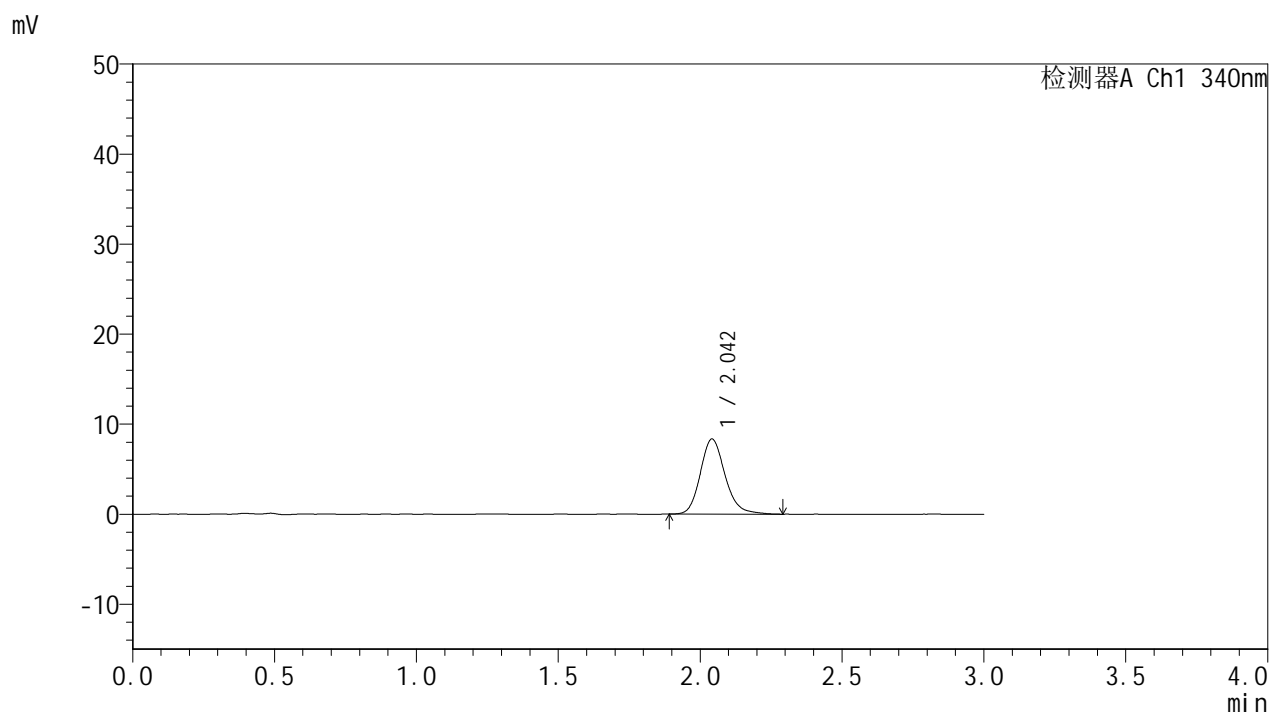


YMP-4103

<样品信息>

色谱柱 : XB-C18(50mm*4.6mm,5 μ m) 流速: 1.8ml/min
柱温 : 30°C 波长: 340nm
数据文件名: RCSYMP-4103 - 0-68/25-1670-2 - zzp-2025032321p-15mg-rcd-pH6.8jz-lf100z-1h-P2-1.lcd
方法文件名: RCSYMP-4103 - YMP-4103-rcqx-FX274.lcm
批处理文件名: RCSYMP-4103 - 20250416-FX274.lcb
样品瓶号: 1-15
进样体积: 10 μ l 版本号:6.115
进样时间: 2025/04/17 01:11:36 实验者: xiechaojun
处理时间 (V2) : 2025/04/17 09:15:26 处理者: xiechaojun
仪器型号: SHIMADZU LC-2050C(FX274)

<色谱图>



<峰表>

检测器A Ch1 340nm

| 峰号 | 保留时间 | 面积 | 面积% | 高度 | 理论塔板数(USP) | 拖尾因子 | 分离度(USP) |
|----|-------|-------|---------|------|------------|-------|----------|
| 1 | 2.042 | 50861 | 100.000 | 8326 | 2714 | 1.180 | -- |
| 总计 | | 50861 | 100.000 | 8326 | | | |

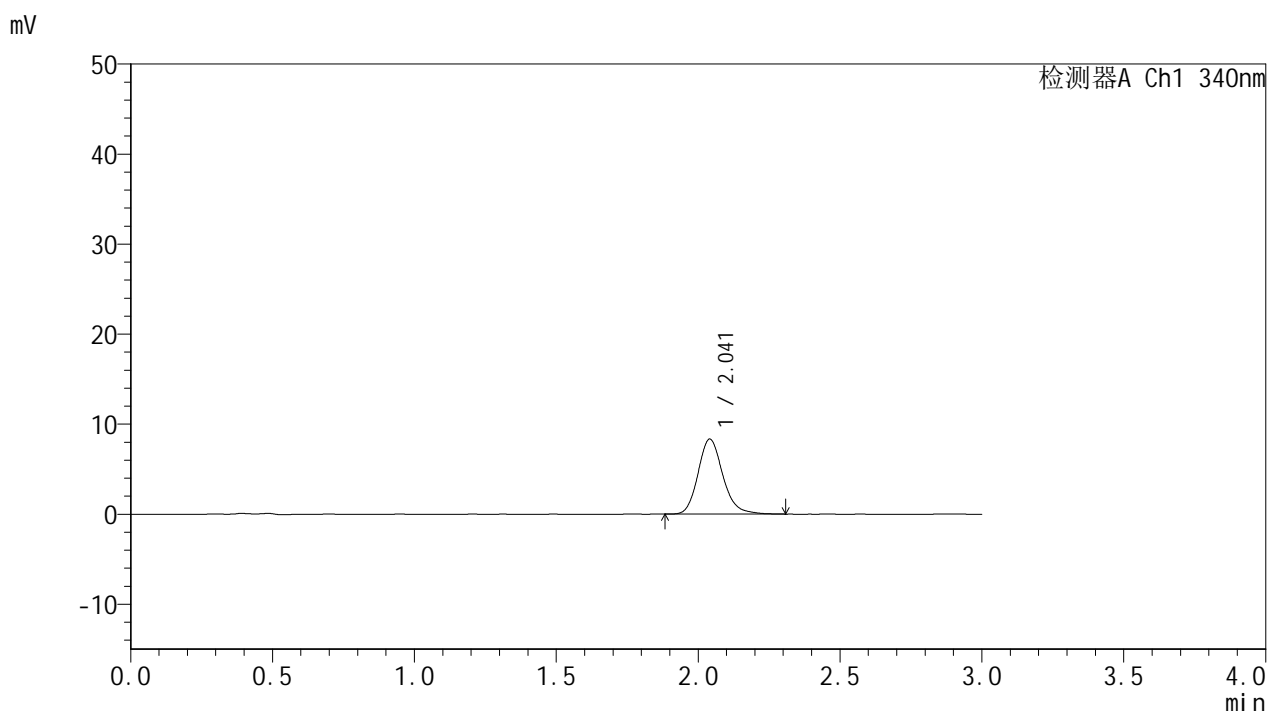


YMP-4103

<样品信息>

色谱柱 : XB-C18(50mm*4.6mm,5μm) 流速: 1.8ml/min
 柱温 : 30°C 波长: 340nm
 数据文件名: RCMYMP-4103 - 0-68/25-1671-2 - zzp-2025032321p-15mg-rcd-pH6.8jz-lf100z-1h-P2-2.lcd
 方法文件名: RCMYMP-4103 - YMP-4103-rcqx-FX274.lcm
 批处理文件名: RCMYMP-4103 - 20250416-FX274.lcb
 样品瓶号: 1-15
 进样体积: 10 μl 版本号:6.115
 进样时间: 2025/04/17 01:14:59 实验者: xiechaojun
 处理时间 (V2) : 2025/04/17 09:15:28 处理者: xiechaojun
 仪器型号: SHIMADZU LC-2050C(FX274)

<色谱图>



<峰表>

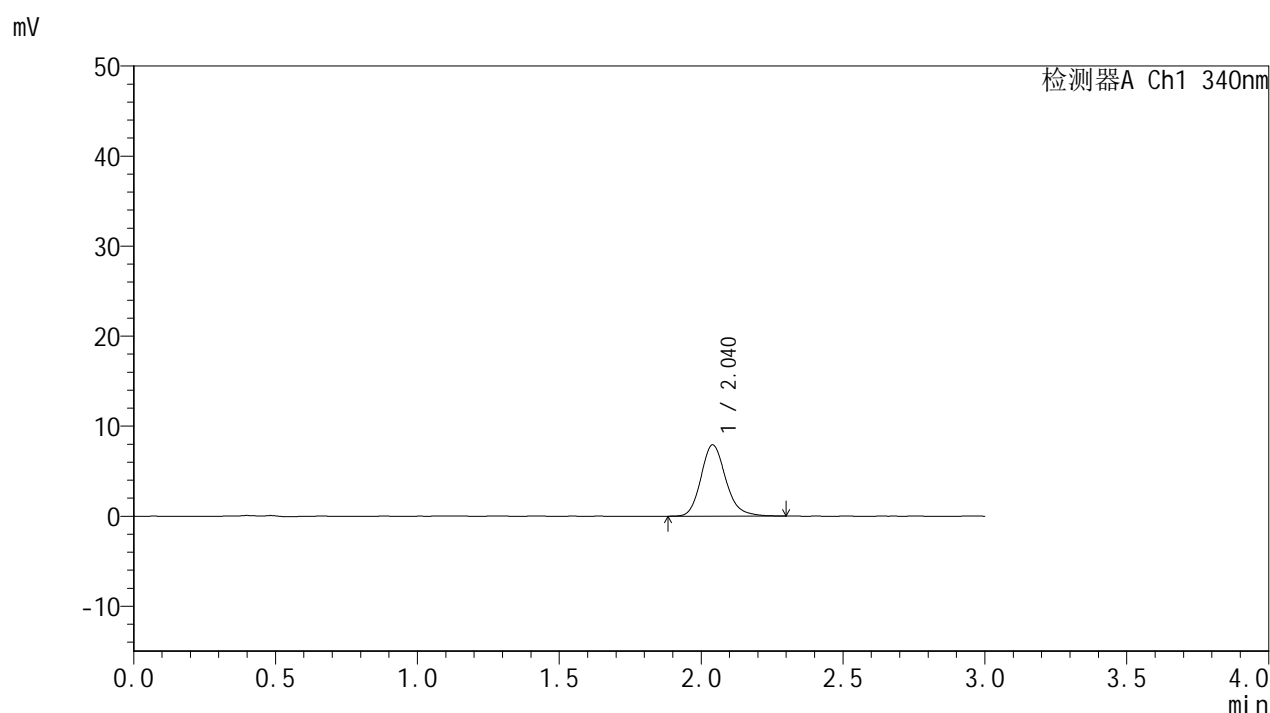
检测器A Ch1 340nm

| 峰号 | 保留时间 | 面积 | 面积% | 高度 | 理论塔板数(USP) | 拖尾因子 | 分离度(USP) |
|----|-------|-------|---------|------|------------|-------|----------|
| 1 | 2.041 | 50781 | 100.000 | 8331 | 2721 | 1.181 | -- |
| 总计 | | 50781 | 100.000 | 8331 | | | |

<样品信息>

色谱柱 : XB-C18(50mm*4.6mm,5 μ m) 流速: 1.8ml/min
柱温 : 30 $^{\circ}$ C 波长: 340nm
数据文件名: RCSYMP-4103 - 0-68/25-1672-2 - zzp-2025032321p-15mg-rcd-pH6.8jz-lf100z-1h-P3-1.lcd
方法文件名: RCSYMP-4103 - YMP-4103-rcqx-FX274.lcm
批处理文件名: RCSYMP-4103 - 20250416-FX274.lcb
样品瓶号: 1-24
进样体积: 10 μ l 版本号:6.115
进样时间: 2025/04/17 01:18:21 实验者: xiechaojun
处理时间 (V2) : 2025/04/17 09:15:31 处理者: xiechaojun
仪器型号: SHIMADZU LC-2050C(FX274)

<色谱图>



<峰表>

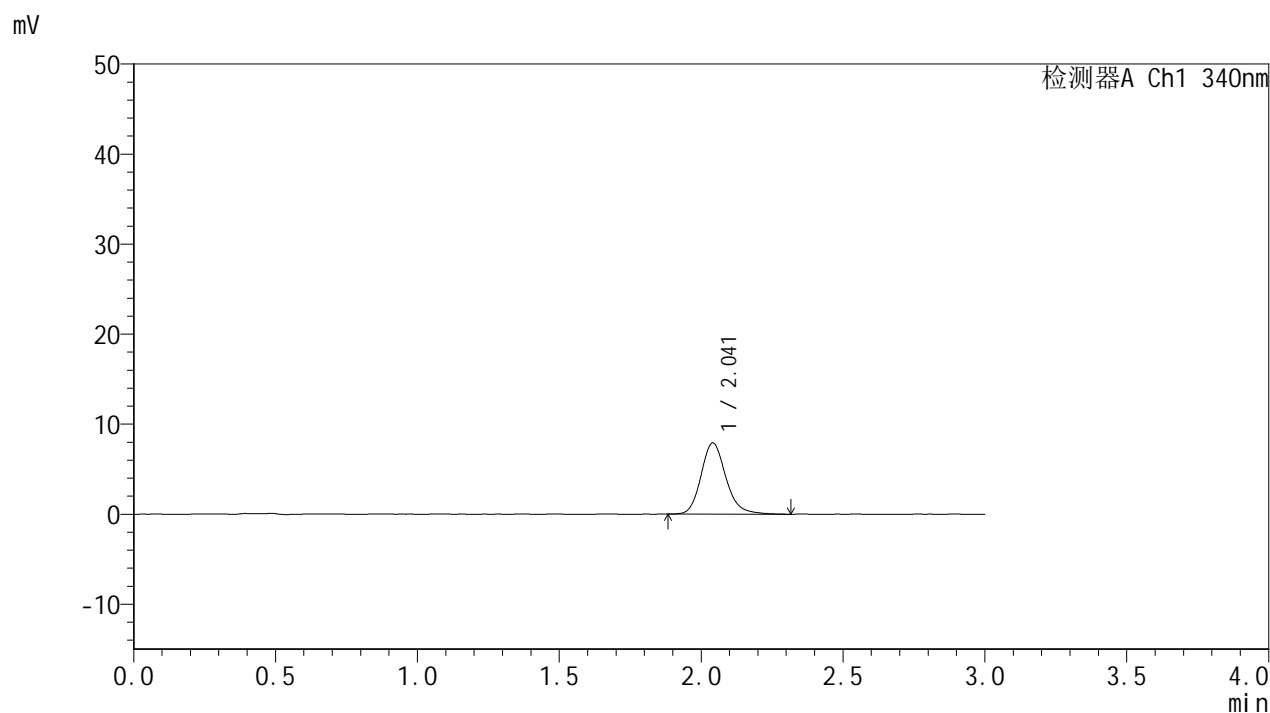
检测器A Ch1 340nm

| 峰号 | 保留时间 | 面积 | 面积% | 高度 | 理论塔板数(USP) | 拖尾因子 | 分离度(USP) |
|----|-------|-------|---------|------|------------|-------|----------|
| 1 | 2.040 | 48189 | 100.000 | 7921 | 2706 | 1.181 | -- |
| 总计 | | 48189 | 100.000 | 7921 | | | |

<样品信息>

色谱柱 : XB-C18(50mm*4.6mm,5 μ m) 流速: 1.8ml/min
柱温 : 30 $^{\circ}$ C 波长: 340nm
数据文件名: RCSYMP-4103 - 0-68/25-1673-2 - zzp-2025032321p-15mg-rcd-pH6.8jz-lf100z-1h-P3-2.lcd
方法文件名: RCSYMP-4103 - YMP-4103-rcqx-FX274.lcm
批处理文件名: RCSYMP-4103 - 20250416-FX274.lcb
样品瓶号: 1-24
进样体积: 10 μ l 版本号:6.115
进样时间: 2025/04/17 01:21:43 实验者: xiechaojun
处理时间 (V2) : 2025/04/17 09:15:34 处理者: xiechaojun
仪器型号: SHIMADZU LC-2050C(FX274)

<色谱图>



<峰表>

检测器A Ch1 340nm

| 峰号 | 保留时间 | 面积 | 面积% | 高度 | 理论塔板数(USP) | 拖尾因子 | 分离度(USP) |
|----|-------|-------|---------|------|------------|-------|----------|
| 1 | 2.041 | 48328 | 100.000 | 7903 | 2713 | 1.180 | -- |
| 总计 | | 48328 | 100.000 | 7903 | | | |

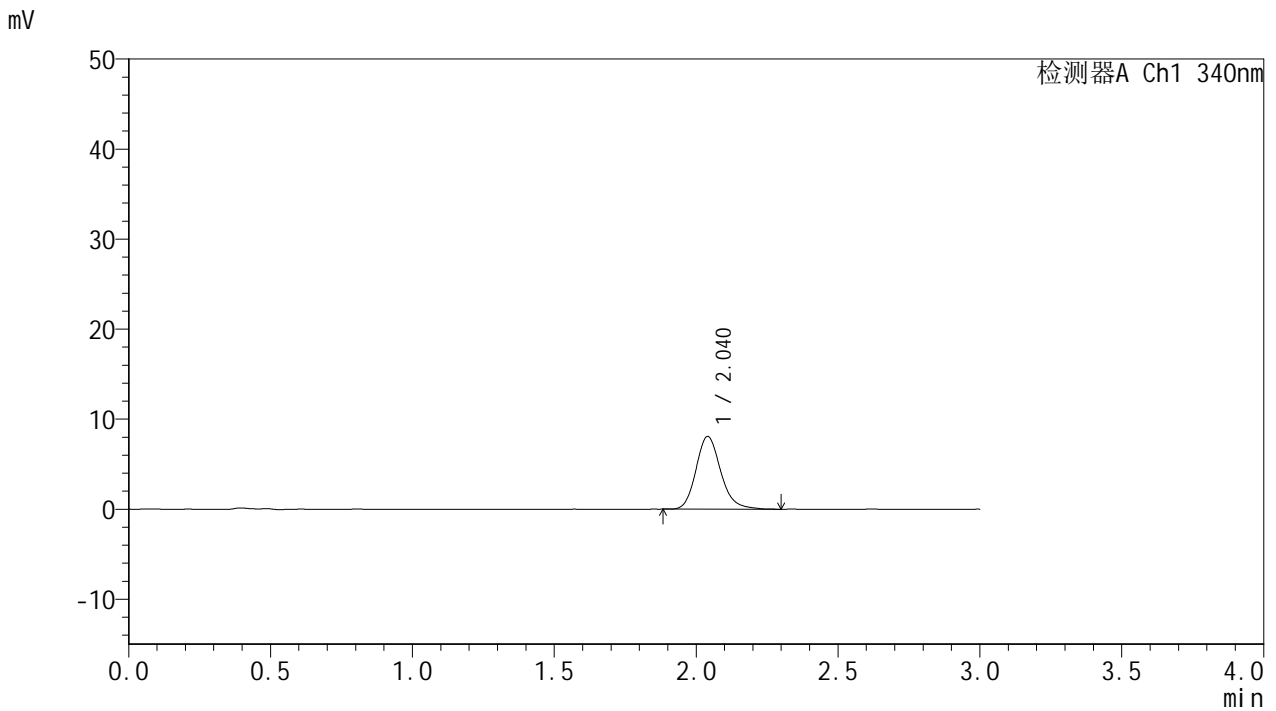


YMP-4103

<样品信息>

色谱柱 : XB-C18(50mm*4.6mm,5μm) 流速: 1.8ml/min
 柱温 : 30°C 波长: 340nm
 数据文件名: RCMYP-4103 - 0-68/25-1674-2 - zzp-2025032321p-15mg-rcd-pH6.8jz-lf100z-1h-P4-1.lcd
 方法文件名: RCMYP-4103 - YMP-4103-rcqx-FX274.lcm
 批处理文件名: RCMYP-4103 - 20250416-FX274.lcb
 样品瓶号: 1-33
 进样体积: 10 μl 版本号:6.115
 进样时间: 2025/04/17 01:25:05 实验者: xiechaojun
 处理时间 (V2) : 2025/04/17 09:15:36 处理者: xiechaojun
 仪器型号: SHIMADZU LC-2050C(FX274)

<色谱图>



<峰表>

检测器A Ch1 340nm

| 峰号 | 保留时间 | 面积 | 面积% | 高度 | 理论塔板数(USP) | 拖尾因子 | 分离度(USP) |
|----|-------|-------|---------|------|------------|-------|----------|
| 1 | 2.040 | 49177 | 100.000 | 8083 | 2707 | 1.185 | -- |
| 总计 | | 49177 | 100.000 | 8083 | | | |

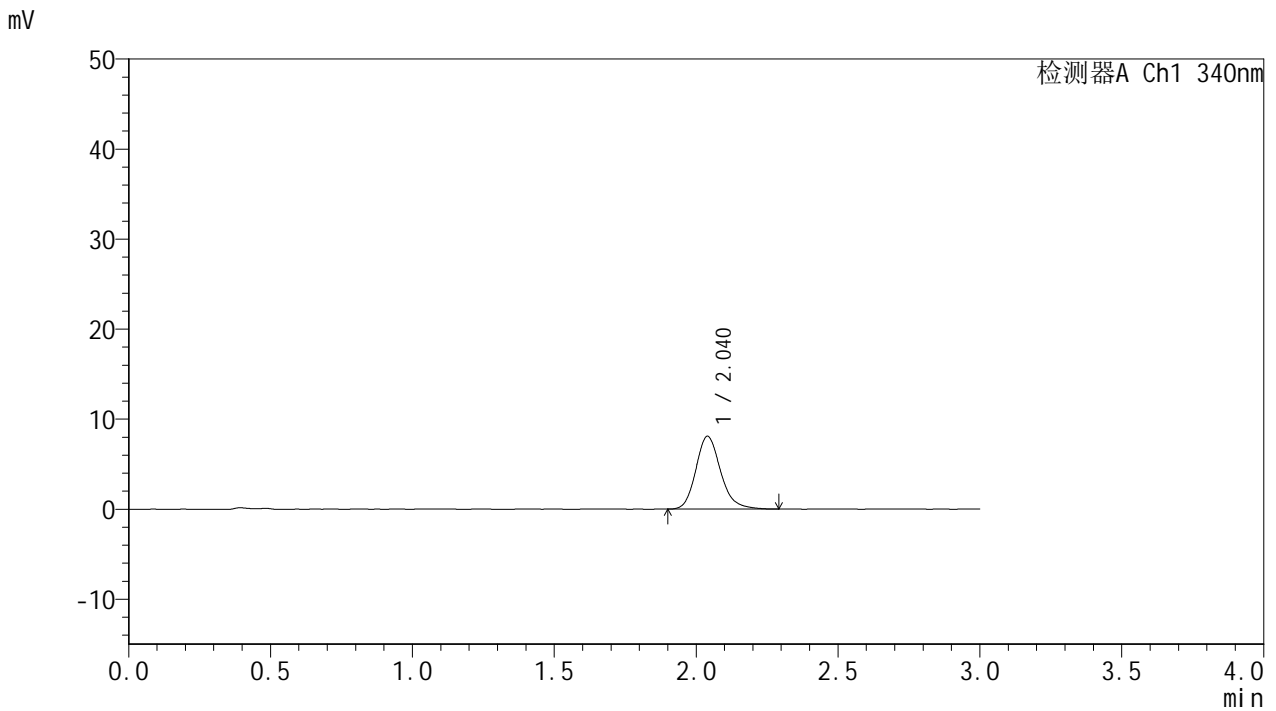


YMP-4103

<样品信息>

色谱柱 : XB-C18(50mm*4.6mm,5μm) 流速: 1.8ml/min
 柱温 : 30°C 波长: 340nm
 数据文件名: RCMYMP-4103 - 0-68/25-1675-2 - zzp-2025032321p-15mg-rcd-pH6.8jz-lf100z-1h-P4-2.lcd
 方法文件名: RCMYMP-4103 - YMP-4103-rcqx-FX274.lcm
 批处理文件名: RCMYMP-4103 - 20250416-FX274.lcb
 样品瓶号: 1-33
 进样体积: 10 μl 版本号:6.115
 进样时间: 2025/04/17 01:28:27 实验者: xiechaojun
 处理时间 (V2) : 2025/04/17 09:15:39 处理者: xiechaojun
 仪器型号: SHIMADZU LC-2050C(FX274)

<色谱图>



<峰表>

检测器A Ch1 340nm

| 峰号 | 保留时间 | 面积 | 面积% | 高度 | 理论塔板数(USP) | 拖尾因子 | 分离度(USP) |
|----|-------|-------|---------|------|------------|-------|----------|
| 1 | 2.040 | 49270 | 100.000 | 8094 | 2700 | 1.190 | -- |
| 总计 | | 49270 | 100.000 | 8094 | | | |

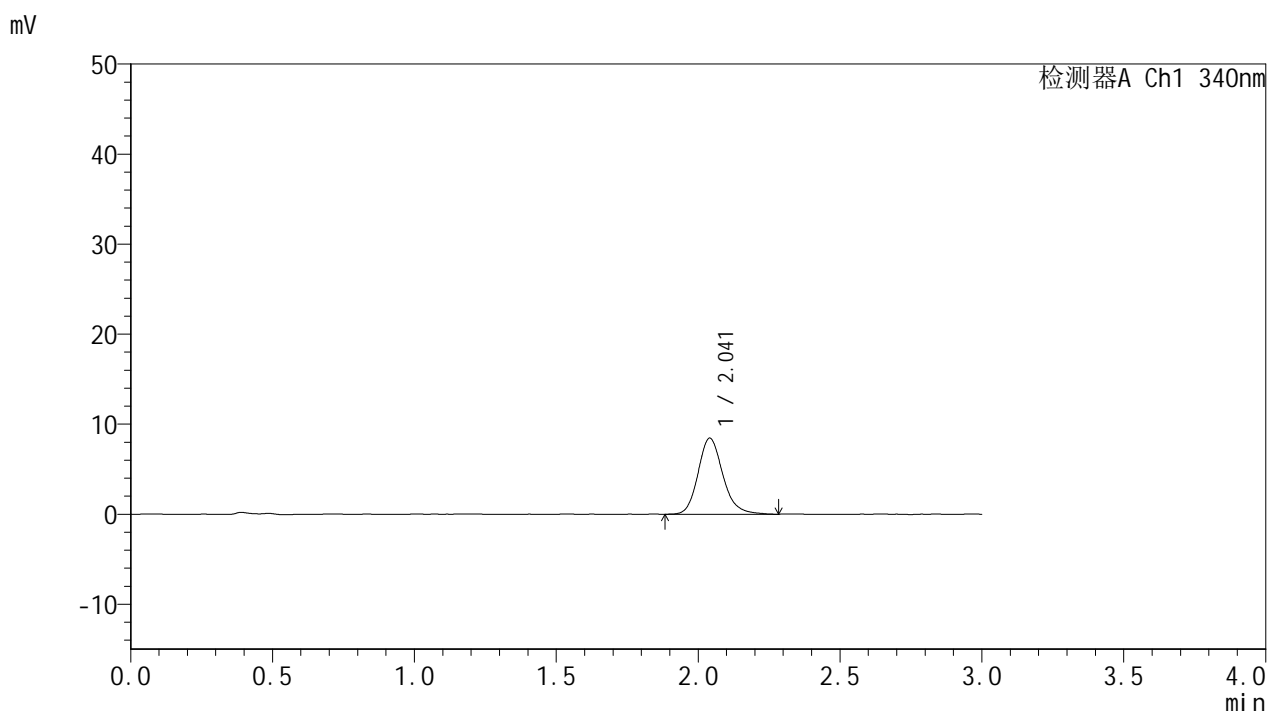


YMP-4103

<样品信息>

色谱柱 : XB-C18(50mm*4.6mm,5μm) 流速: 1.8ml/min
 柱温 : 30°C 波长: 340nm
 数据文件名: RCSYMP-4103 - 0-68/25-1676-2 - zzp-2025032321p-15mg-rcd-pH6.8jz-lf100z-1h-P5-1.lcd
 方法文件名: RCSYMP-4103 - YMP-4103-rcqx-FX274.lcm
 批处理文件名: RCSYMP-4103 - 20250416-FX274.lcb
 样品瓶号: 1-42
 进样体积: 10 μl 版本号:6.115
 进样时间: 2025/04/17 01:31:50 实验者: xiechaojun
 处理时间 (V2) : 2025/04/17 09:15:42 处理者: xiechaojun
 仪器型号: SHIMADZU LC-2050C(FX274)

<色谱图>



<峰表>

检测器A Ch1 340nm

| 峰号 | 保留时间 | 面积 | 面积% | 高度 | 理论塔板数(USP) | 拖尾因子 | 分离度(USP) |
|----|-------|-------|---------|------|------------|-------|----------|
| 1 | 2.041 | 51409 | 100.000 | 8444 | 2720 | 1.179 | -- |
| 总计 | | 51409 | 100.000 | 8444 | | | |

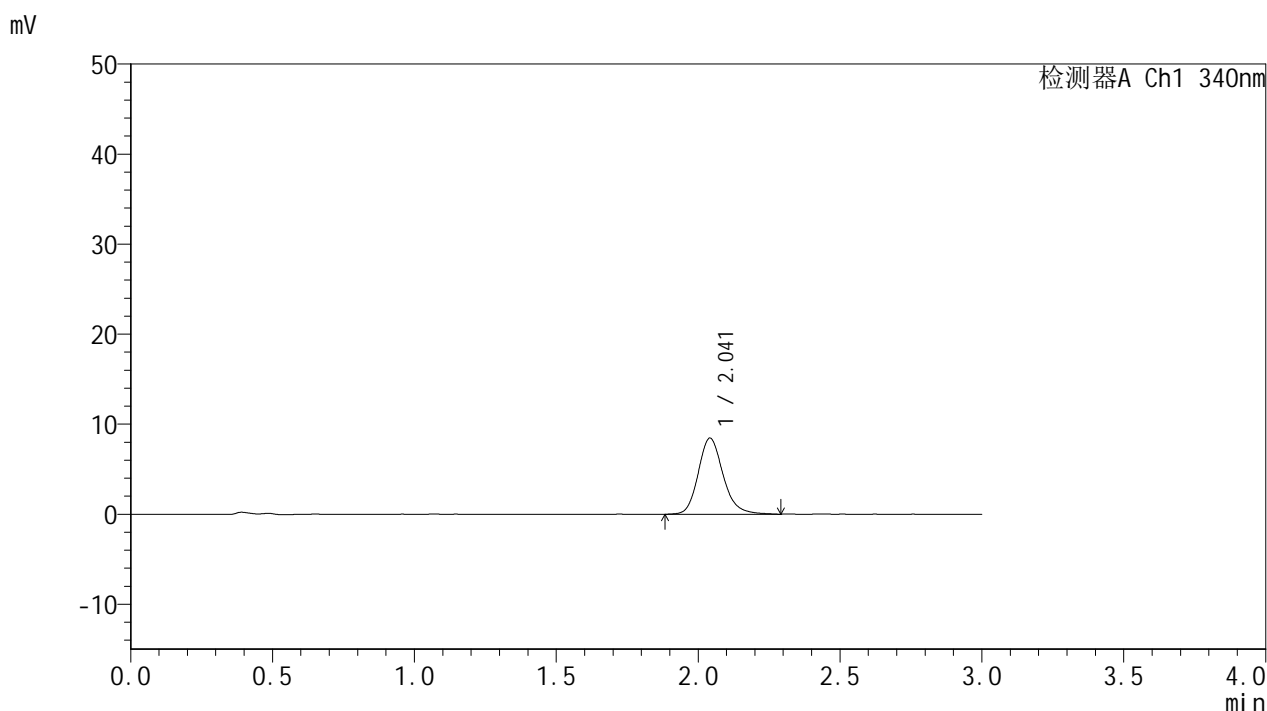


YMP-4103

<样品信息>

色谱柱 : XB-C18(50mm*4.6mm,5μm) 流速: 1.8ml/min
 柱温 : 30°C 波长: 340nm
 数据文件名: RCMYP-4103 - 0-68/25-1677-2 - zzp-2025032321p-15mg-rcd-pH6.8jz-lf100z-1h-P5-2.lcd
 方法文件名: RCMYP-4103 - YMP-4103-rcqx-FX274.lcm
 批处理文件名: RCMYP-4103 - 20250416-FX274.lcb
 样品瓶号: 1-42
 进样体积: 10 μl 版本号:6.115
 进样时间: 2025/04/17 01:35:12 实验者: xiechaojun
 处理时间 (V2) : 2025/04/17 09:15:44 处理者: xiechaojun
 仪器型号: SHIMADZU LC-2050C(FX274)

<色谱图>



<峰表>

检测器A Ch1 340nm

| 峰号 | 保留时间 | 面积 | 面积% | 高度 | 理论塔板数(USP) | 拖尾因子 | 分离度(USP) |
|----|-------|-------|---------|------|------------|-------|----------|
| 1 | 2.041 | 51643 | 100.000 | 8433 | 2706 | 1.186 | -- |
| 总计 | | 51643 | 100.000 | 8433 | | | |

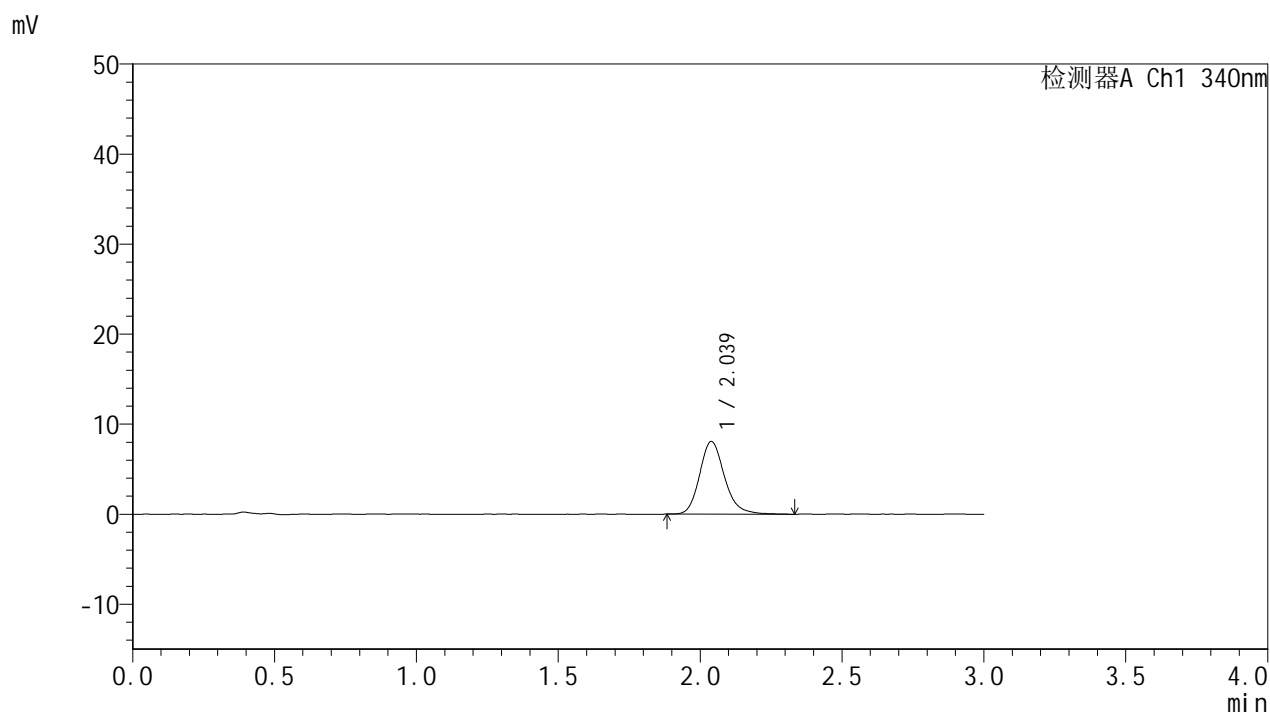


YMP-4103

<样品信息>

色谱柱 : XB-C18(50mm*4.6mm,5 μ m) 流速: 1.8ml/min
柱温 : 30 $^{\circ}$ C 波长: 340nm
数据文件名: RCSYMP-4103 - 0-68/25-1678-2 - zzp-2025032321p-15mg-rcd-pH6.8jz-lf100z-1h-P6-1.lcd
方法文件名: RCSYMP-4103 - YMP-4103-rcqx-FX274.lcm
批处理文件名: RCSYMP-4103 - 20250416-FX274.lcb
样品瓶号: 1-51
进样体积: 10 μ l 版本号:6.115
进样时间: 2025/04/17 01:38:34 实验者: xiechaojun
处理时间 (V2) : 2025/04/17 09:15:47 处理者: xiechaojun
仪器型号: SHIMADZU LC-2050C(FX274)

<色谱图>



<峰表>

检测器A Ch1 340nm

| 峰号 | 保留时间 | 面积 | 面积% | 高度 | 理论塔板数(USP) | 拖尾因子 | 分离度(USP) |
|----|-------|-------|---------|------|------------|-------|----------|
| 1 | 2.039 | 49389 | 100.000 | 8086 | 2701 | 1.187 | -- |
| 总计 | | 49389 | 100.000 | 8086 | | | |

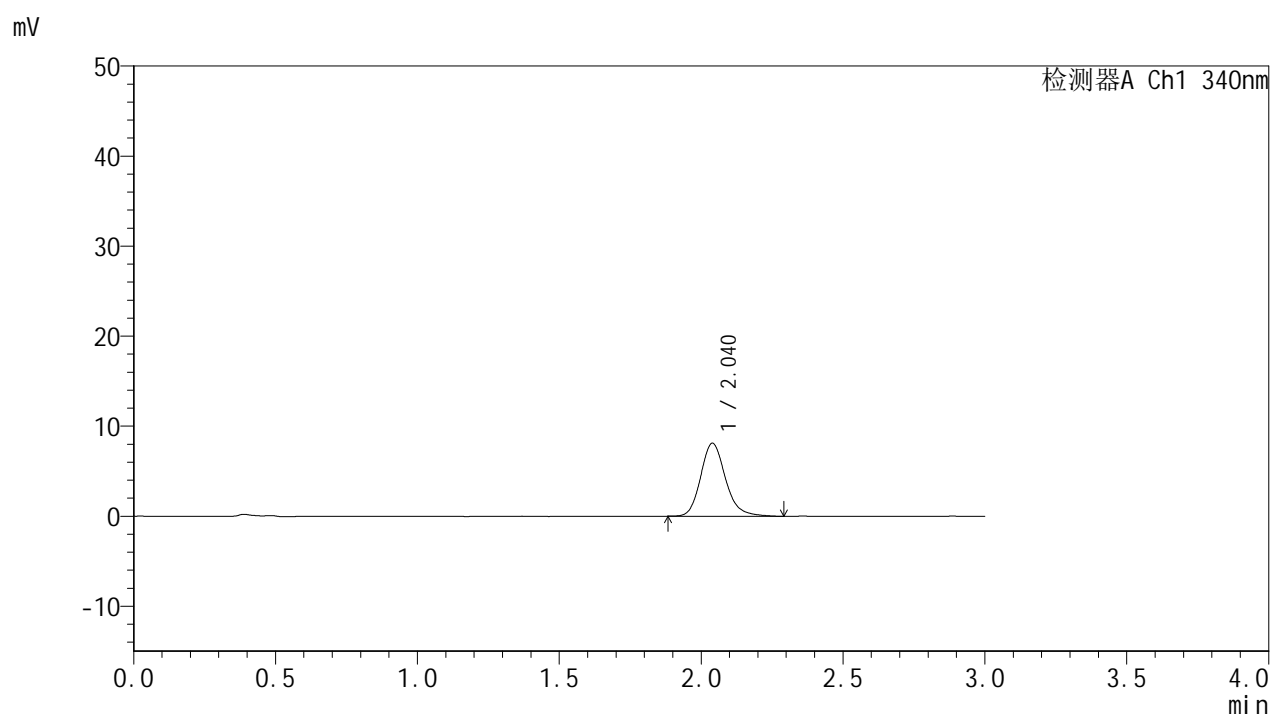


YMP-4103

<样品信息>

色谱柱 : XB-C18(50mm*4.6mm,5 μ m) 流速: 1.8ml/min
 柱温 : 30°C 波长: 340nm
 数据文件名: RCSYMP-4103 - 0-68/25-1679-2 - zzp-2025032321p-15mg-rcd-pH6.8jz-lf100z-1h-P6-2.lcd
 方法文件名: RCSYMP-4103 - YMP-4103-rcqx-FX274.lcm
 批处理文件名: RCSYMP-4103 - 20250416-FX274.lcb
 样品瓶号: 1-51
 进样体积: 10 μ l 版本号:6.115
 进样时间: 2025/04/17 01:41:56 实验者: xiechaojun
 处理时间 (V2) : 2025/04/17 09:15:49 处理者: xiechaojun
 仪器型号: SHIMADZU LC-2050C(FX274)

<色谱图>



<峰表>

检测器A Ch1 340nm

| 峰号 | 保留时间 | 面积 | 面积% | 高度 | 理论塔板数(USP) | 拖尾因子 | 分离度(USP) |
|----|-------|-------|---------|------|------------|-------|----------|
| 1 | 2.040 | 49434 | 100.000 | 8116 | 2708 | 1.187 | -- |
| 总计 | | 49434 | 100.000 | 8116 | | | |

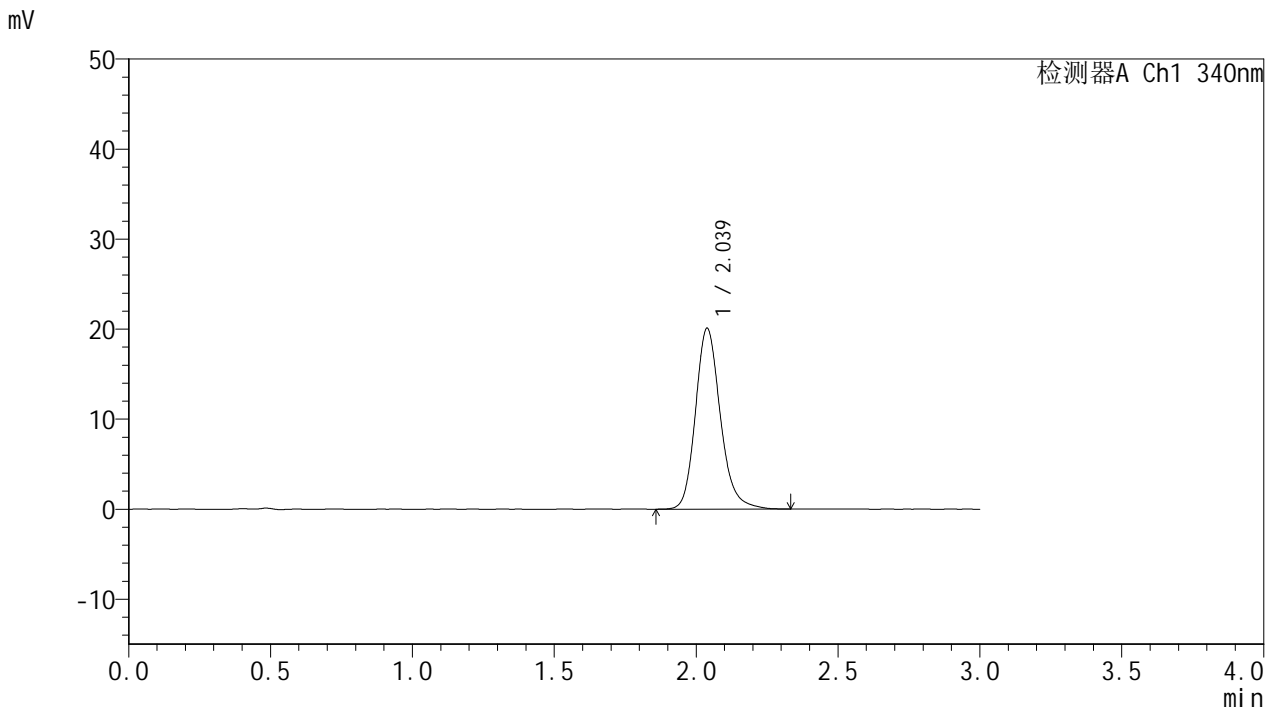


YMP-4103

<样品信息>

色谱柱 : XB-C18(50mm*4.6mm,5μm) 流速: 1.8ml/min
 柱温 : 30°C 波长: 340nm
 数据文件名: RCMYMP-4103 - 0-68/25-1680-2 - zzp-2025032321p-15mg-rcd-pH6.8jz-lf100z-4h-P1-1.lcd
 方法文件名: RCMYMP-4103 - YMP-4103-rcqx-FX274.lcm
 批处理文件名: RCMYMP-4103 - 20250416-FX274.lcb
 样品瓶号: 1-7
 进样体积: 10 μl 版本号:6.115
 进样时间: 2025/04/17 01:45:18 实验者: xiechaojun
 处理时间 (V2) : 2025/04/17 09:15:52 处理者: xiechaojun
 仪器型号: SHIMADZU LC-2050C(FX274)

<色谱图>



<峰表>

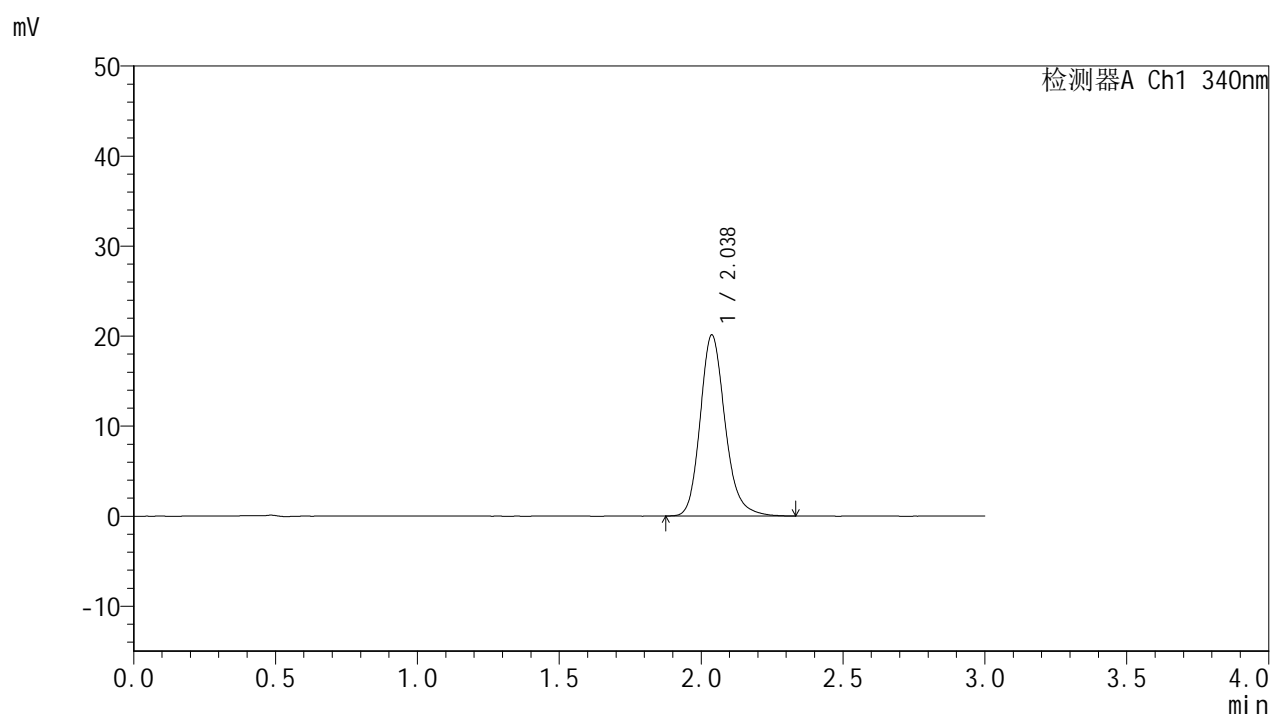
检测器A Ch1 340nm

| 峰号 | 保留时间 | 面积 | 面积% | 高度 | 理论塔板数(USP) | 拖尾因子 | 分离度(USP) |
|----|-------|--------|---------|-------|------------|-------|----------|
| 1 | 2.039 | 122812 | 100.000 | 20119 | 2709 | 1.191 | -- |
| 总计 | | 122812 | 100.000 | 20119 | | | |

<样品信息>

色谱柱 : XB-C18(50mm*4.6mm,5 μ m) 流速: 1.8ml/min
柱温 : 30 $^{\circ}$ C 波长: 340nm
数据文件名: RCSYMP-4103 - 0-68/25-1681-2 - zzp-2025032321p-15mg-rcd-pH6.8jz-lf100z-4h-P1-2.lcd
方法文件名: RCSYMP-4103 - YMP-4103-rcqx-FX274.lcm
批处理文件名: RCSYMP-4103 - 20250416-FX274.lcb
样品瓶号: 1-7
进样体积: 10 μ l 版本号:6.115
进样时间: 2025/04/17 01:48:41 实验者: xiechaojun
处理时间 (V2) : 2025/04/17 09:15:54 处理者: xiechaojun
仪器型号: SHIMADZU LC-2050C(FX274)

<色谱图>



<峰表>

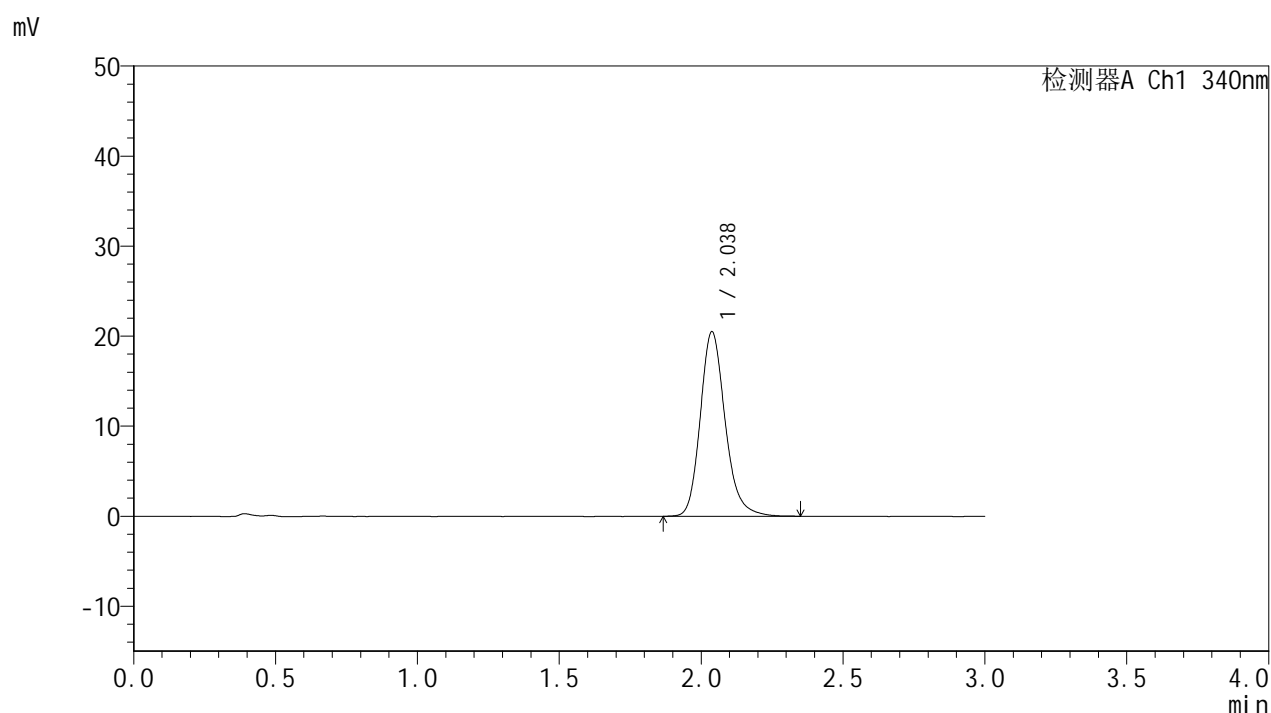
检测器A Ch1 340nm

| 峰号 | 保留时间 | 面积 | 面积% | 高度 | 理论塔板数(USP) | 拖尾因子 | 分离度(USP) |
|----|-------|--------|---------|-------|------------|-------|----------|
| 1 | 2.038 | 123016 | 100.000 | 20139 | 2694 | 1.192 | -- |
| 总计 | | 123016 | 100.000 | 20139 | | | |

<样品信息>

色谱柱 : XB-C18(50mm*4.6mm,5 μ m) 流速: 1.8ml/min
柱温 : 30 $^{\circ}$ C 波长: 340nm
数据文件名: RCSYMP-4103 - 0-68/25-1682-2 - zzp-2025032321p-15mg-rcd-pH6.8jz-lf100z-4h-P2-1.lcd
方法文件名: RCSYMP-4103 - YMP-4103-rcqx-FX274.lcm
批处理文件名: RCSYMP-4103 - 20250416-FX274.lcb
样品瓶号: 1-16
进样体积: 10 μ l 版本号:6.115
进样时间: 2025/04/17 01:52:03 实验者: xiechaojun
处理时间 (V2) : 2025/04/17 09:15:57 处理者: xiechaojun
仪器型号: SHIMADZU LC-2050C(FX274)

<色谱图>



<峰表>

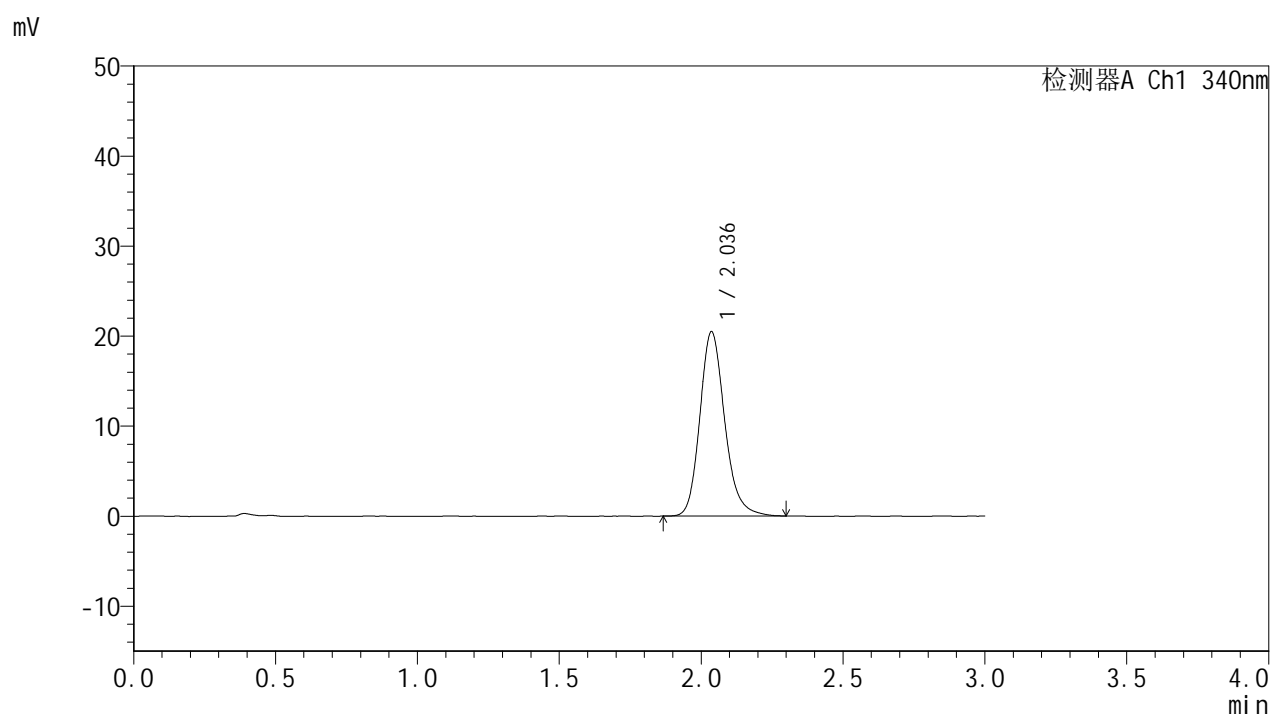
检测器A Ch1 340nm

| 峰号 | 保留时间 | 面积 | 面积% | 高度 | 理论塔板数(USP) | 拖尾因子 | 分离度(USP) |
|----|-------|--------|---------|-------|------------|-------|----------|
| 1 | 2.038 | 125338 | 100.000 | 20523 | 2700 | 1.196 | -- |
| 总计 | | 125338 | 100.000 | 20523 | | | |

<样品信息>

色谱柱 : XB-C18(50mm*4.6mm,5 μ m) 流速: 1.8ml/min
柱温 : 30 $^{\circ}$ C 波长: 340nm
数据文件名: RCSYMP-4103 - 0-68/25-1683-2 - zzp-2025032321p-15mg-rcd-pH6.8jz-lf100z-4h-P2-2.lcd
方法文件名: RCSYMP-4103 - YMP-4103-rcqx-FX274.lcm
批处理文件名: RCSYMP-4103 - 20250416-FX274.lcb
样品瓶号: 1-16
进样体积: 10 μ l 版本号: 6.115
进样时间: 2025/04/17 01:55:25 实验者: xiechaojun
处理时间 (V2) : 2025/04/17 09:16:00 处理者: xiechaojun
仪器型号: SHIMADZU LC-2050C(FX274)

<色谱图>



<峰表>

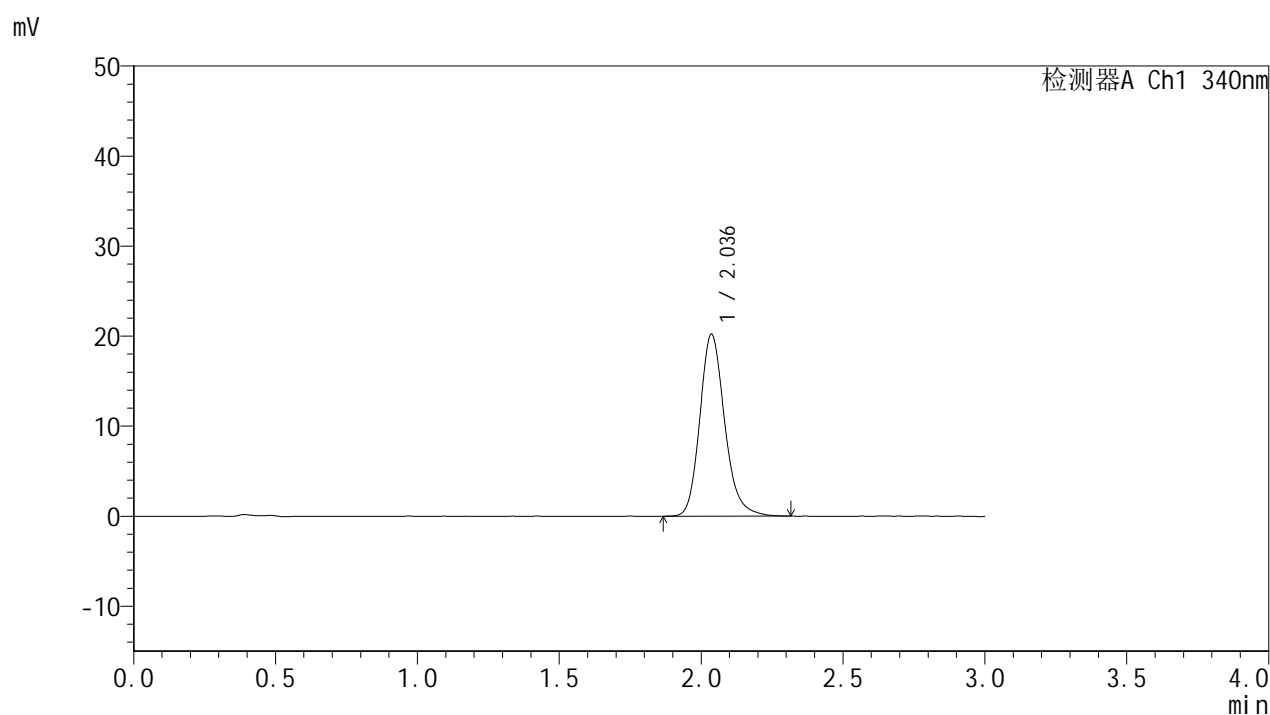
检测器A Ch1 340nm

| 峰号 | 保留时间 | 面积 | 面积% | 高度 | 理论塔板数(USP) | 拖尾因子 | 分离度(USP) |
|----|-------|--------|---------|-------|------------|-------|----------|
| 1 | 2.036 | 124924 | 100.000 | 20473 | 2696 | 1.189 | -- |
| 总计 | | 124924 | 100.000 | 20473 | | | |

<样品信息>

色谱柱 : XB-C18(50mm*4.6mm,5 μ m) 流速: 1.8ml/min
柱温 : 30 $^{\circ}$ C 波长: 340nm
数据文件名: RCSYMP-4103 - 0-68/25-1684-2 - zzp-2025032321p-15mg-rcd-pH6.8jz-lf100z-4h-P3-1.lcd
方法文件名: RCSYMP-4103 - YMP-4103-rcqx-FX274.lcm
批处理文件名: RCSYMP-4103 - 20250416-FX274.lcb
样品瓶号: 1-25
进样体积: 10 μ l 版本号:6.115
进样时间: 2025/04/17 01:58:47 实验者: xiechaojun
处理时间 (V2) : 2025/04/17 09:16:03 处理者: xiechaojun
仪器型号: SHIMADZU LC-2050C(FX274)

<色谱图>



<峰表>

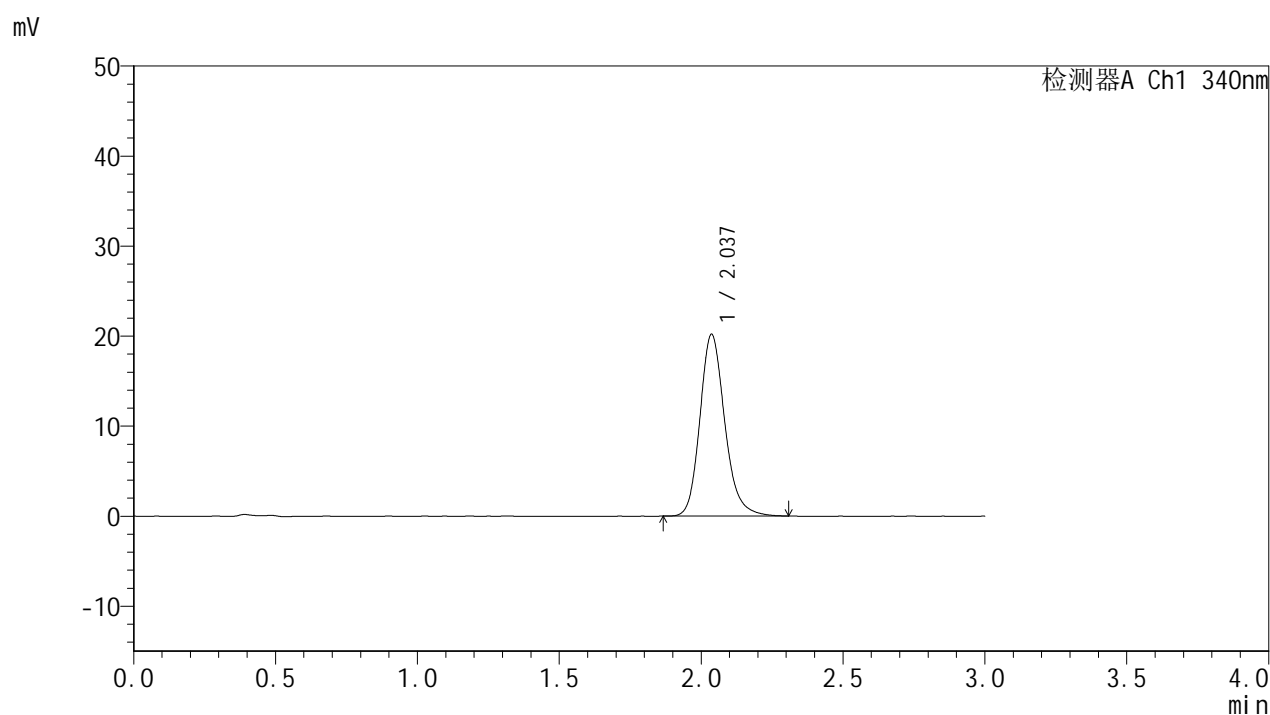
检测器A Ch1 340nm

| 峰号 | 保留时间 | 面积 | 面积% | 高度 | 理论塔板数(USP) | 拖尾因子 | 分离度(USP) |
|----|-------|--------|---------|-------|------------|-------|----------|
| 1 | 2.036 | 123184 | 100.000 | 20207 | 2701 | 1.190 | -- |
| 总计 | | 123184 | 100.000 | 20207 | | | |

<样品信息>

色谱柱 : XB-C18(50mm*4.6mm,5 μ m) 流速: 1.8ml/min
柱温 : 30 $^{\circ}$ C 波长: 340nm
数据文件名: RCMYP-4103 - 0-68/25-1685-2 - zzp-2025032321p-15mg-rcd-pH6.8jz-lf100z-4h-P3-2.lcd
方法文件名: RCMYP-4103 - YMP-4103-rcqx-FX274.lcm
批处理文件名: RCMYP-4103 - 20250416-FX274.lcb
样品瓶号: 1-25
进样体积: 10 μ l 版本号:6.115
进样时间: 2025/04/17 02:02:09 实验者: xiechaojun
处理时间 (V2) : 2025/04/17 09:16:05 处理者: xiechaojun
仪器型号: SHIMADZU LC-2050C(FX274)

<色谱图>



<峰表>

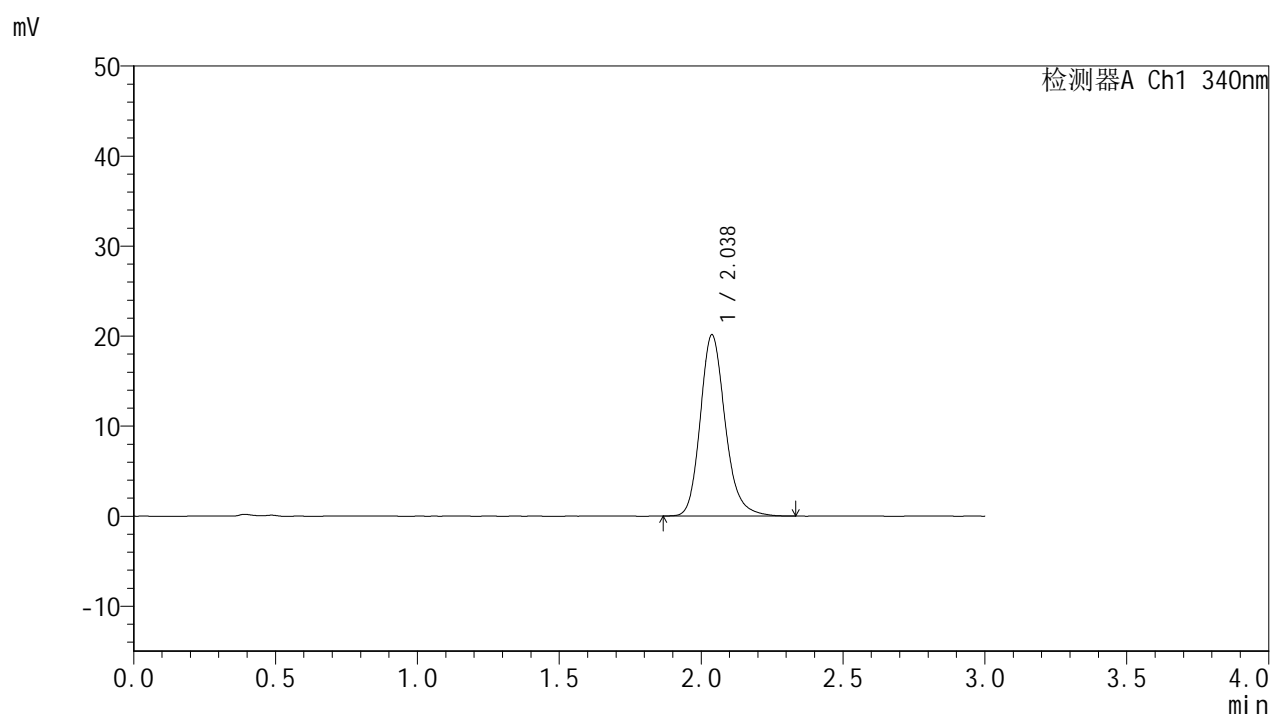
检测器A Ch1 340nm

| 峰号 | 保留时间 | 面积 | 面积% | 高度 | 理论塔板数(USP) | 拖尾因子 | 分离度(USP) |
|----|-------|--------|---------|-------|------------|-------|----------|
| 1 | 2.037 | 123127 | 100.000 | 20187 | 2699 | 1.189 | -- |
| 总计 | | 123127 | 100.000 | 20187 | | | |

<样品信息>

色谱柱 : XB-C18(50mm*4.6mm,5 μ m) 流速: 1.8ml/min
柱温 : 30 $^{\circ}$ C 波长: 340nm
数据文件名: RCSYMP-4103 - 0-68/25-1686-2 - zzp-2025032321p-15mg-rcd-pH6.8jz-lf100z-4h-P4-1.lcd
方法文件名: RCSYMP-4103 - YMP-4103-rcqx-FX274.lcm
批处理文件名: RCSYMP-4103 - 20250416-FX274.lcb
样品瓶号: 1-34
进样体积: 10 μ l 版本号:6.115
进样时间: 2025/04/17 02:05:29 实验者: xiechaojun
处理时间 (V2) : 2025/04/17 09:16:08 处理者: xiechaojun
仪器型号: SHIMADZU LC-2050C(FX274)

<色谱图>



<峰表>

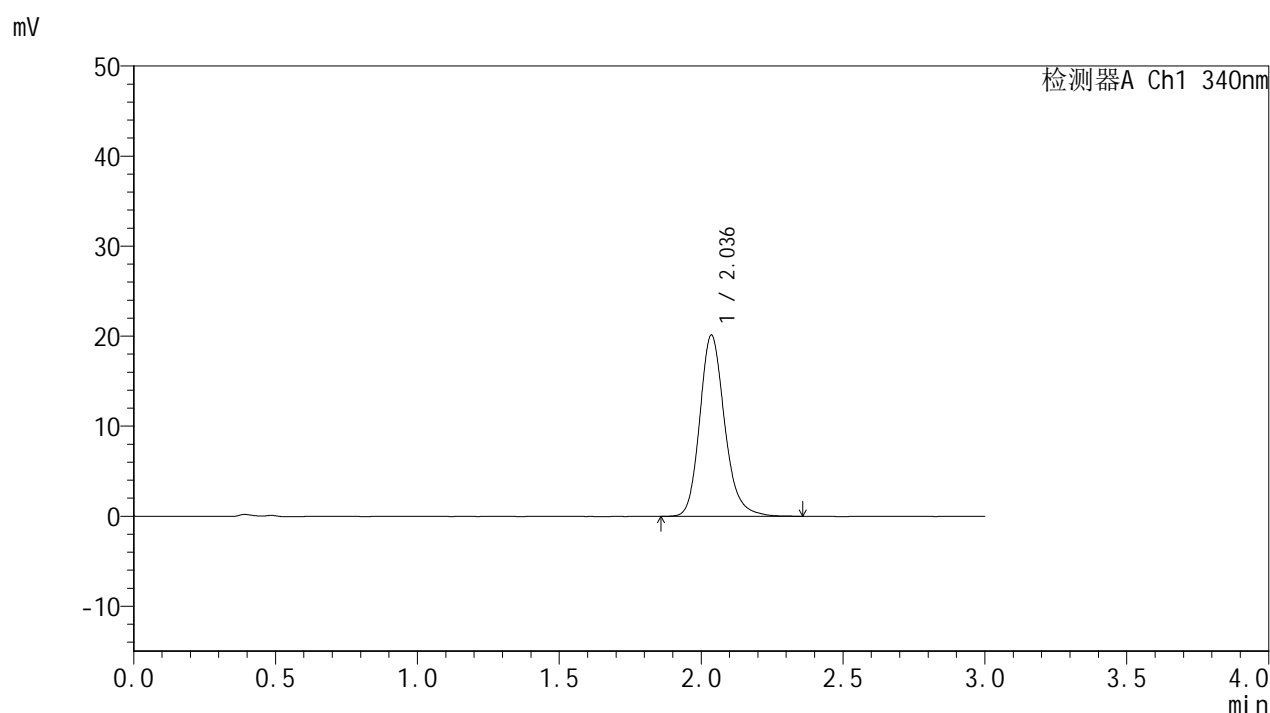
检测器A Ch1 340nm

| 峰号 | 保留时间 | 面积 | 面积% | 高度 | 理论塔板数(USP) | 拖尾因子 | 分离度(USP) |
|----|-------|--------|---------|-------|------------|-------|----------|
| 1 | 2.038 | 123266 | 100.000 | 20153 | 2693 | 1.195 | -- |
| 总计 | | 123266 | 100.000 | 20153 | | | |

<样品信息>

色谱柱 : XB-C18(50mm*4.6mm,5 μ m) 流速: 1.8ml/min
柱温 : 30 $^{\circ}$ C 波长: 340nm
数据文件名: RCSYMP-4103 - 0-68/25-1687-2 - zzp-2025032321p-15mg-rcd-pH6.8jz-lf100z-4h-P4-2.lcd
方法文件名: RCSYMP-4103 - YMP-4103-rcqx-FX274.lcm
批处理文件名: RCSYMP-4103 - 20250416-FX274.lcb
样品瓶号: 1-34
进样体积: 10 μ l 版本号: 6.115
进样时间: 2025/04/17 02:08:51 实验者: xiechaojun
处理时间 (V2) : 2025/04/17 09:16:11 处理者: xiechaojun
仪器型号: SHIMADZU LC-2050C(FX274)

<色谱图>



<峰表>

检测器A Ch1 340nm

| 峰号 | 保留时间 | 面积 | 面积% | 高度 | 理论塔板数(USP) | 拖尾因子 | 分离度(USP) |
|----|-------|--------|---------|-------|------------|-------|----------|
| 1 | 2.036 | 123354 | 100.000 | 20121 | 2694 | 1.192 | -- |
| 总计 | | 123354 | 100.000 | 20121 | | | |

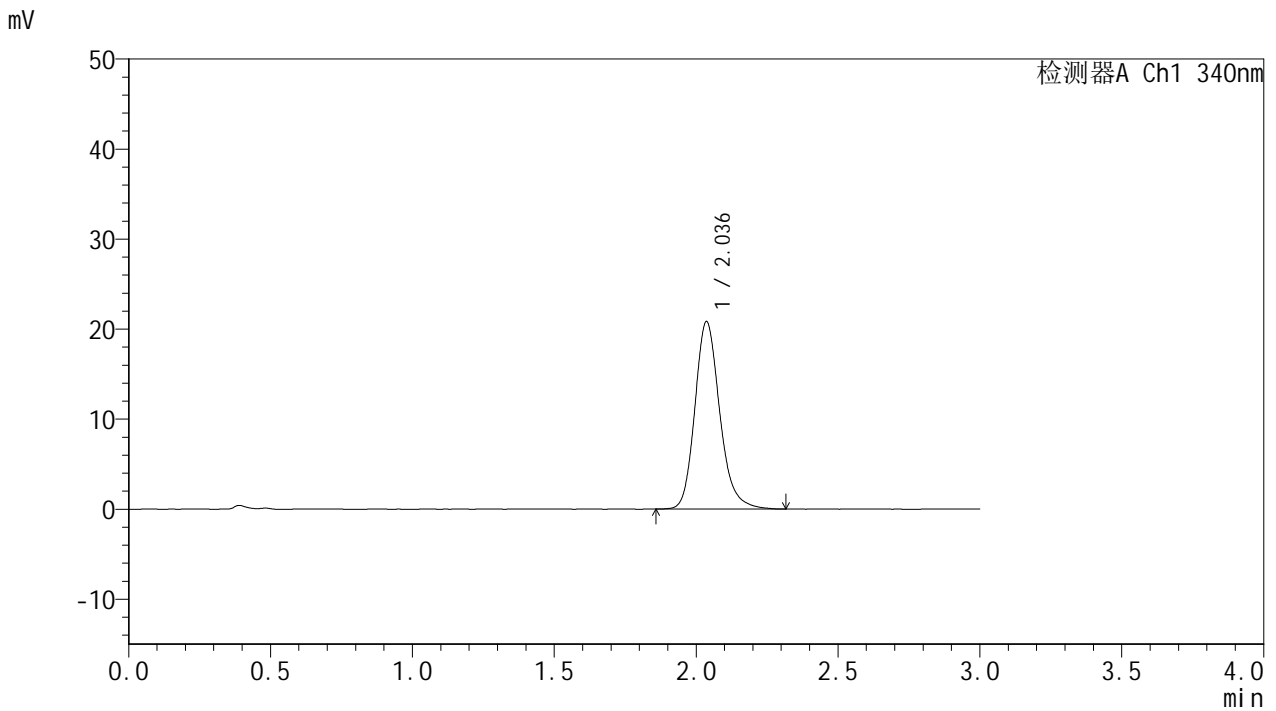


YMP-4103

<样品信息>

色谱柱 : XB-C18(50mm*4.6mm,5μm) 流速: 1.8ml/min
 柱温 : 30°C 波长: 340nm
 数据文件名: RCSYMP-4103 - 0-68/25-1688-2 - zzp-2025032321p-15mg-rcd-pH6.8jz-lf100z-4h-P5-1.lcd
 方法文件名: RCSYMP-4103 - YMP-4103-rcqx-FX274.lcm
 批处理文件名: RCSYMP-4103 - 20250416-FX274.lcb
 样品瓶号: 1-43
 进样体积: 10 μl 版本号:6.115
 进样时间: 2025/04/17 02:12:13 实验者: xiechaojun
 处理时间 (V2) : 2025/04/17 09:16:13 处理者: xiechaojun
 仪器型号: SHIMADZU LC-2050C(FX274)

<色谱图>



<峰表>

检测器A Ch1 340nm

| 峰号 | 保留时间 | 面积 | 面积% | 高度 | 理论塔板数(USP) | 拖尾因子 | 分离度(USP) |
|----|-------|--------|---------|-------|------------|-------|----------|
| 1 | 2.036 | 127193 | 100.000 | 20817 | 2692 | 1.193 | -- |
| 总计 | | 127193 | 100.000 | 20817 | | | |

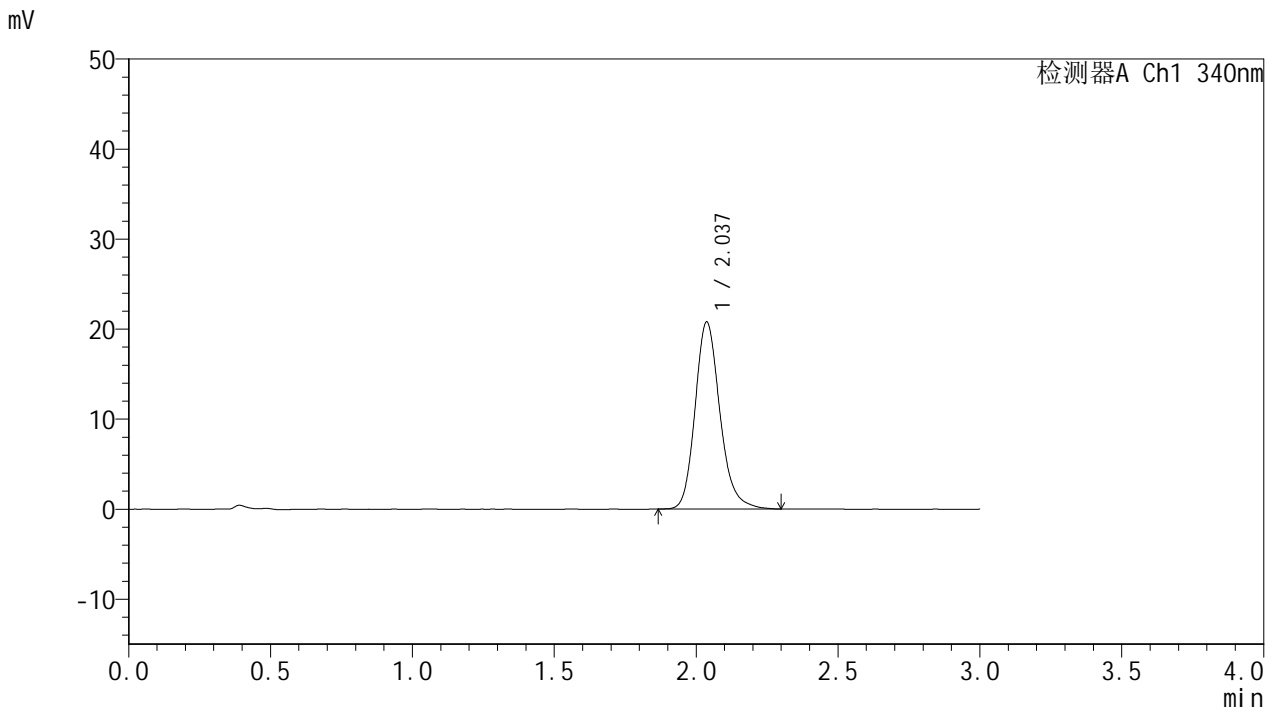


YMP-4103

<样品信息>

色谱柱 : XB-C18(50mm*4.6mm,5μm) 流速: 1.8ml/min
 柱温 : 30°C 波长: 340nm
 数据文件名: RCSYMP-4103 - 0-68/25-1689-2 - zzp-2025032321p-15mg-rcd-pH6.8jz-lf100z-4h-P5-2.lcd
 方法文件名: RCSYMP-4103 - YMP-4103-rcqx-FX274.lcm
 批处理文件名: RCSYMP-4103 - 20250416-FX274.lcb
 样品瓶号: 1-43
 进样体积: 10 μl 版本号:6.115
 进样时间: 2025/04/17 02:15:35 实验者: xiechaojun
 处理时间 (V2) : 2025/04/17 09:16:16 处理者: xiechaojun
 仪器型号: SHIMADZU LC-2050C(FX274)

<色谱图>



<峰表>

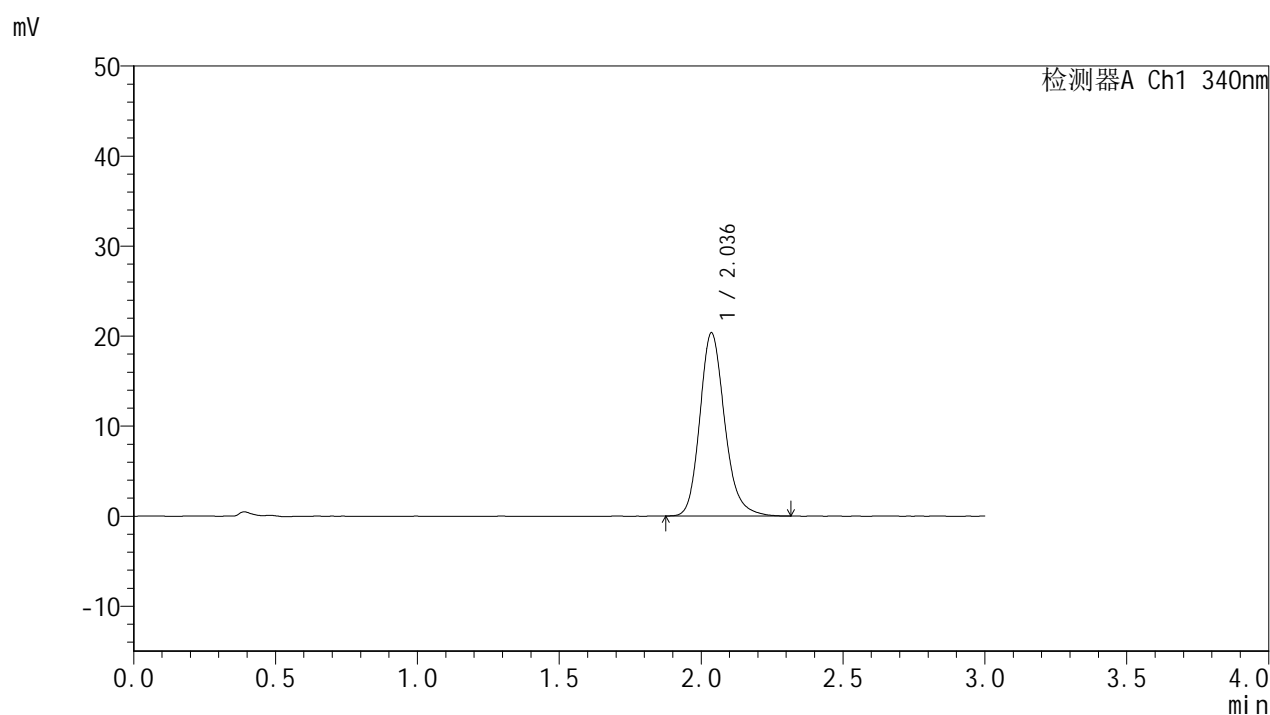
检测器A Ch1 340nm

| 峰号 | 保留时间 | 面积 | 面积% | 高度 | 理论塔板数(USP) | 拖尾因子 | 分离度(USP) |
|----|-------|--------|---------|-------|------------|-------|----------|
| 1 | 2.037 | 126578 | 100.000 | 20783 | 2711 | 1.191 | -- |
| 总计 | | 126578 | 100.000 | 20783 | | | |

<样品信息>

色谱柱 : XB-C18(50mm*4.6mm,5 μ m) 流速: 1.8ml/min
柱温 : 30 $^{\circ}$ C 波长: 340nm
数据文件名: RCSYMP-4103 - 0-68/25-1690-2 - zzp-2025032321p-15mg-rcd-pH6.8jz-lf100z-4h-P6-1.lcd
方法文件名: RCSYMP-4103 - YMP-4103-rcqx-FX274.lcm
批处理文件名: RCSYMP-4103 - 20250416-FX274.lcb
样品瓶号: 1-52
进样体积: 10 μ l 版本号:6.115
进样时间: 2025/04/17 02:18:57 实验者: xiechaojun
处理时间 (V2) : 2025/04/17 09:16:19 处理者: xiechaojun
仪器型号: SHIMADZU LC-2050C(FX274)

<色谱图>



<峰表>

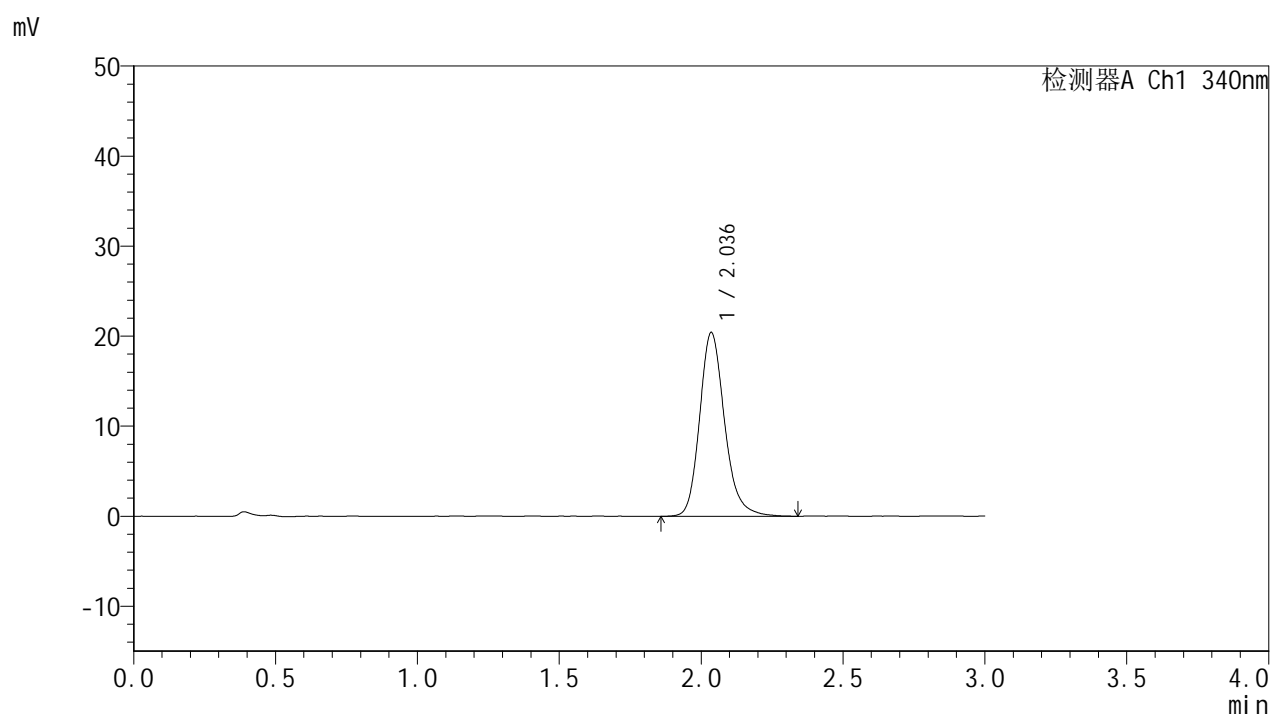
检测器A Ch1 340nm

| 峰号 | 保留时间 | 面积 | 面积% | 高度 | 理论塔板数(USP) | 拖尾因子 | 分离度(USP) |
|----|-------|--------|---------|-------|------------|-------|----------|
| 1 | 2.036 | 124281 | 100.000 | 20348 | 2692 | 1.193 | -- |
| 总计 | | 124281 | 100.000 | 20348 | | | |

<样品信息>

色谱柱 : XB-C18(50mm*4.6mm,5 μ m) 流速: 1.8ml/min
柱温 : 30 $^{\circ}$ C 波长: 340nm
数据文件名: RCSYMP-4103 - 0-68/25-1691-2 - zzp-2025032321p-15mg-rcd-pH6.8jz-lf100z-4h-P6-2.lcd
方法文件名: RCSYMP-4103 - YMP-4103-rcqx-FX274.lcm
批处理文件名: RCSYMP-4103 - 20250416-FX274.lcb
样品瓶号: 1-52
进样体积: 10 μ l 版本号: 6.115
进样时间: 2025/04/17 02:22:19 实验者: xiechaojun
处理时间 (V2) : 2025/04/17 09:16:21 处理者: xiechaojun
仪器型号: SHIMADZU LC-2050C(FX274)

<色谱图>



<峰表>

检测器A Ch1 340nm

| 峰号 | 保留时间 | 面积 | 面积% | 高度 | 理论塔板数(USP) | 拖尾因子 | 分离度(USP) |
|----|-------|--------|---------|-------|------------|-------|----------|
| 1 | 2.036 | 125038 | 100.000 | 20381 | 2689 | 1.198 | -- |
| 总计 | | 125038 | 100.000 | 20381 | | | |

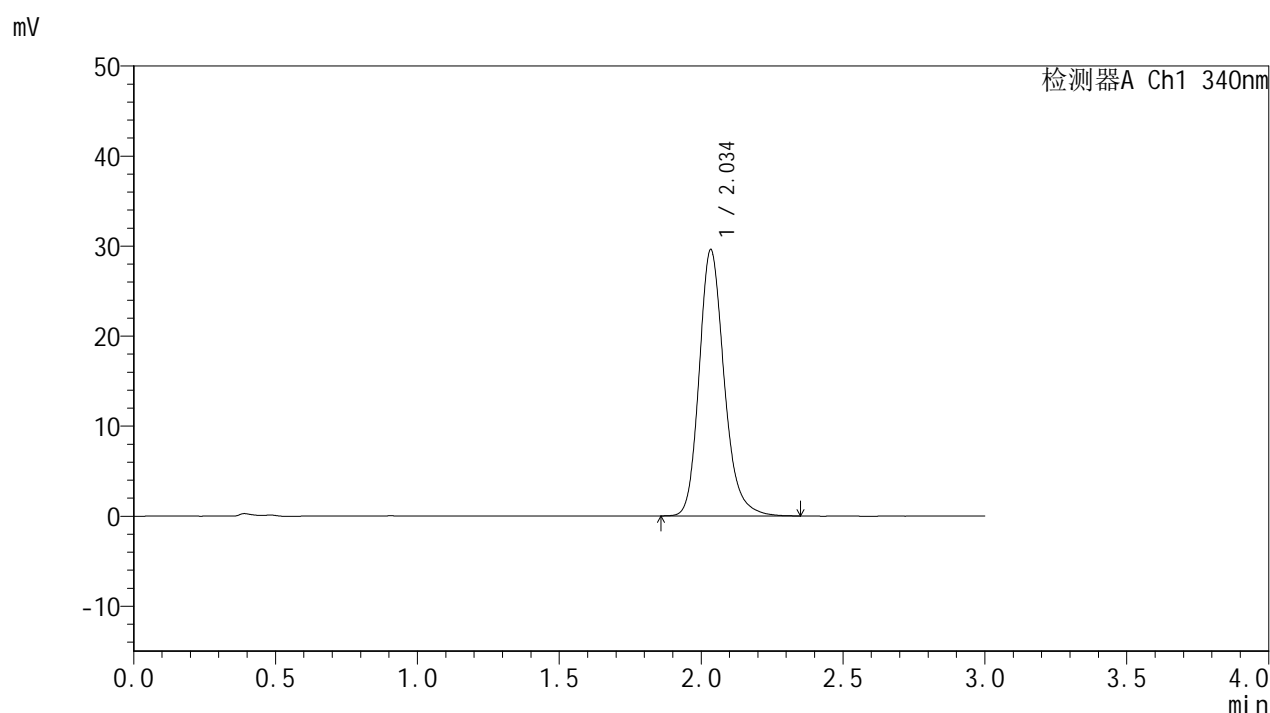


YMP-4103

<样品信息>

色谱柱 : XB-C18(50mm*4.6mm,5 μ m) 流速: 1.8ml/min
柱温 : 30 $^{\circ}$ C 波长: 340nm
数据文件名: RCSYMP-4103 - 0-68/25-1692-2 - zzp-2025032321p-15mg-rcd-pH6.8jz-lf100z-12h-P1-1.lcd
方法文件名: RCSYMP-4103 - YMP-4103-rcqx-FX274.lcm
批处理文件名: RCSYMP-4103 - 20250416-FX274.lcb
样品瓶号: 1-8
进样体积: 10 μ l 版本号:6.115
进样时间: 2025/04/17 02:25:42 实验者: xiechaojun
处理时间 (V2) : 2025/04/17 09:16:24 处理者: xiechaojun
仪器型号: SHIMADZU LC-2050C(FX274)

<色谱图>



<峰表>

检测器A Ch1 340nm

| 峰号 | 保留时间 | 面积 | 面积% | 高度 | 理论塔板数(USP) | 拖尾因子 | 分离度(USP) |
|----|-------|--------|---------|-------|------------|-------|----------|
| 1 | 2.034 | 181503 | 100.000 | 29464 | 2678 | 1.206 | -- |
| 总计 | | 181503 | 100.000 | 29464 | | | |

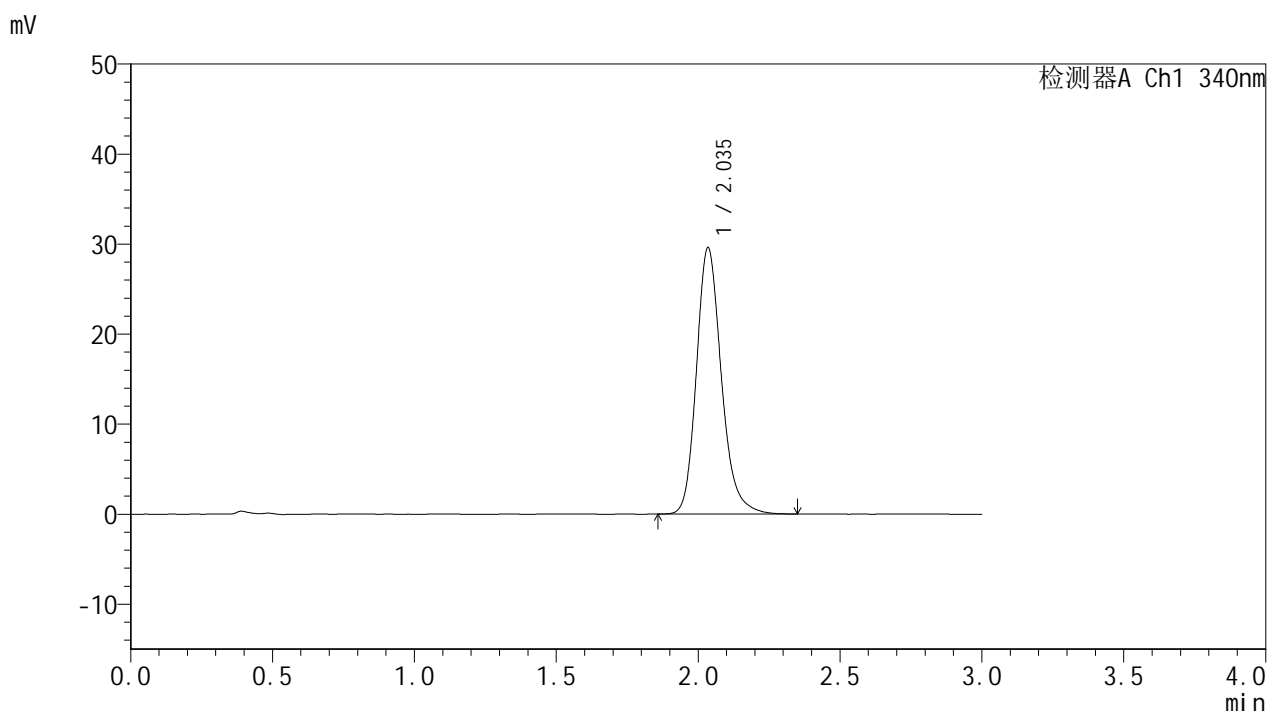


YMP-4103

<样品信息>

色谱柱 : XB-C18(50mm*4.6mm,5μm) 流速: 1.8ml/min
 柱温 : 30°C 波长: 340nm
 数据文件名: RCMYMP-4103 - 0-68/25-1693-2 - zzp-2025032321p-15mg-rcd-pH6.8jz-lf100z-12h-P1-2.lcd
 方法文件名: RCMYMP-4103 - YMP-4103-rcqx-FX274.lcm
 批处理文件名: RCMYMP-4103 - 20250416-FX274.lcb
 样品瓶号: 1-8
 进样体积: 10 μl 版本号:6.115
 进样时间: 2025/04/17 02:29:05 实验者: xiechaojun
 处理时间 (V2) : 2025/04/17 09:16:27 处理者: xiechaojun
 仪器型号: SHIMADZU LC-2050C(FX274)

<色谱图>



<峰表>

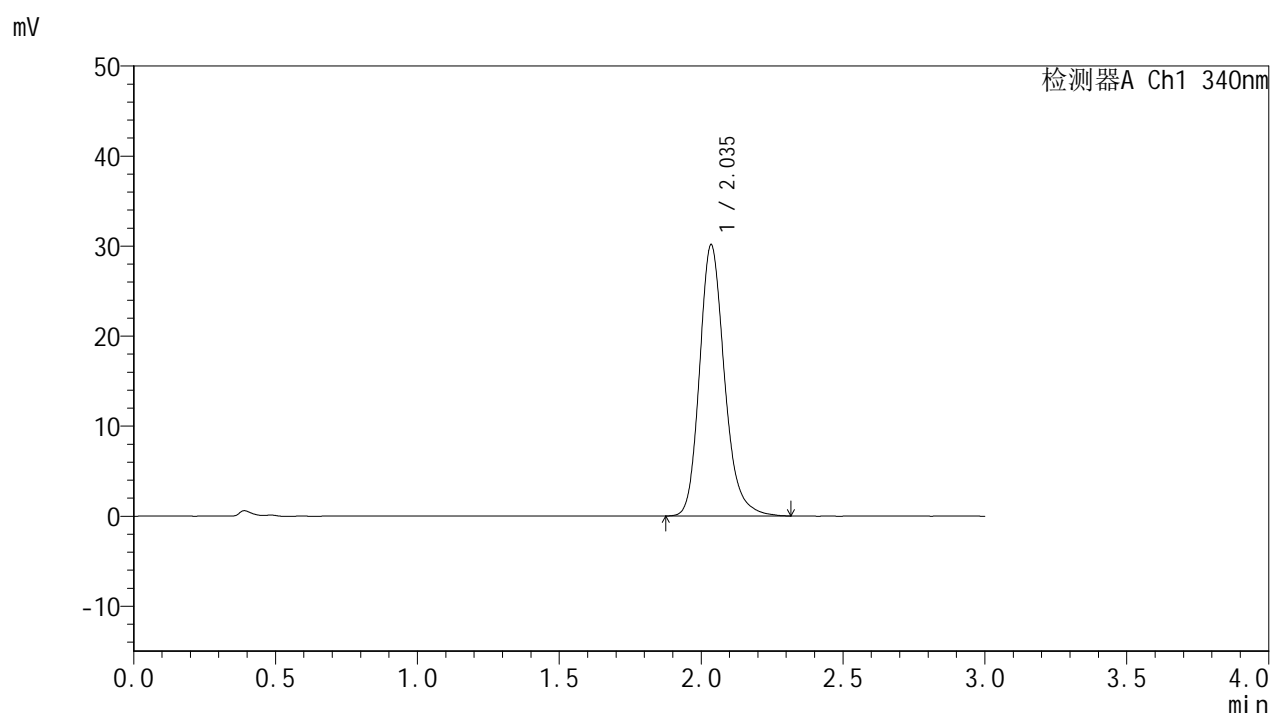
检测器A Ch1 340nm

| 峰号 | 保留时间 | 面积 | 面积% | 高度 | 理论塔板数(USP) | 拖尾因子 | 分离度(USP) |
|----|-------|--------|---------|-------|------------|-------|----------|
| 1 | 2.035 | 181314 | 100.000 | 29491 | 2685 | 1.205 | -- |
| 总计 | | 181314 | 100.000 | 29491 | | | |

<样品信息>

色谱柱 : XB-C18(50mm*4.6mm,5 μ m) 流速: 1.8ml/min
 柱温 : 30 $^{\circ}$ C 波长: 340nm
 数据文件名: RCSYMP-4103 - 0-68/25-1694-2 - zzp-2025032321p-15mg-rcd-pH6.8jz-lf100z-12h-P2-1.lcd
 方法文件名: RCSYMP-4103 - YMP-4103-rcqx-FX274.lcm
 批处理文件名: RCSYMP-4103 - 20250416-FX274.lcb
 样品瓶号: 1-17
 进样体积: 10 μ l 版本号:6.115
 进样时间: 2025/04/17 02:32:28 实验者: xiechaojun
 处理时间 (V2) : 2025/04/17 09:16:29 处理者: xiechaojun
 仪器型号: SHIMADZU LC-2050C(FX274)

<色谱图>



<峰表>

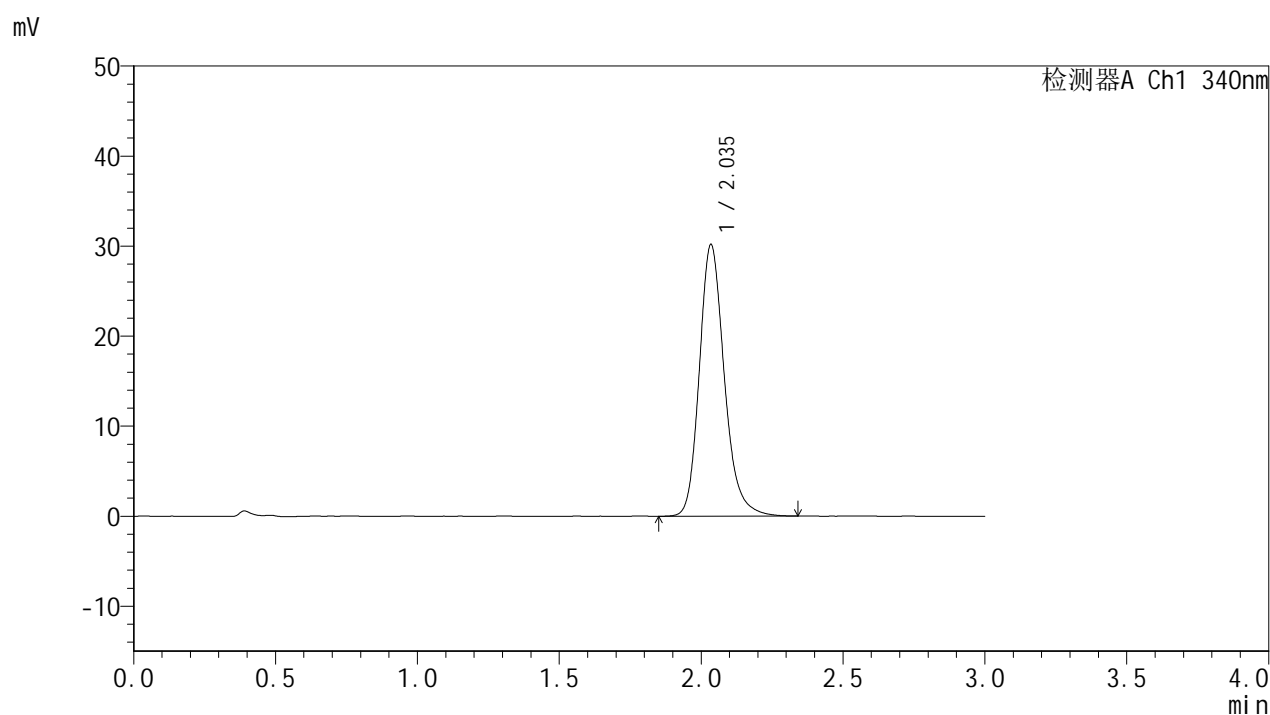
检测器A Ch1 340nm

| 峰号 | 保留时间 | 面积 | 面积% | 高度 | 理论塔板数(USP) | 拖尾因子 | 分离度(USP) |
|----|-------|--------|---------|-------|------------|-------|----------|
| 1 | 2.035 | 184216 | 100.000 | 30050 | 2692 | 1.205 | -- |
| 总计 | | 184216 | 100.000 | 30050 | | | |

<样品信息>

色谱柱 : XB-C18(50mm*4.6mm,5 μ m) 流速: 1.8ml/min
柱温 : 30 $^{\circ}$ C 波长: 340nm
数据文件名: RCSYMP-4103 - 0-68/25-1695-2 - zzp-2025032321p-15mg-rcd-pH6.8jz-lf100z-12h-P2-2.lcd
方法文件名: RCSYMP-4103 - YMP-4103-rcqx-FX274.lcm
批处理文件名: RCSYMP-4103 - 20250416-FX274.lcb
样品瓶号: 1-17
进样体积: 10 μ l 版本号:6.115
进样时间: 2025/04/17 02:35:51 实验者: xiechaojun
处理时间 (V2) : 2025/04/17 09:16:32 处理者: xiechaojun
仪器型号: SHIMADZU LC-2050C(FX274)

<色谱图>



<峰表>

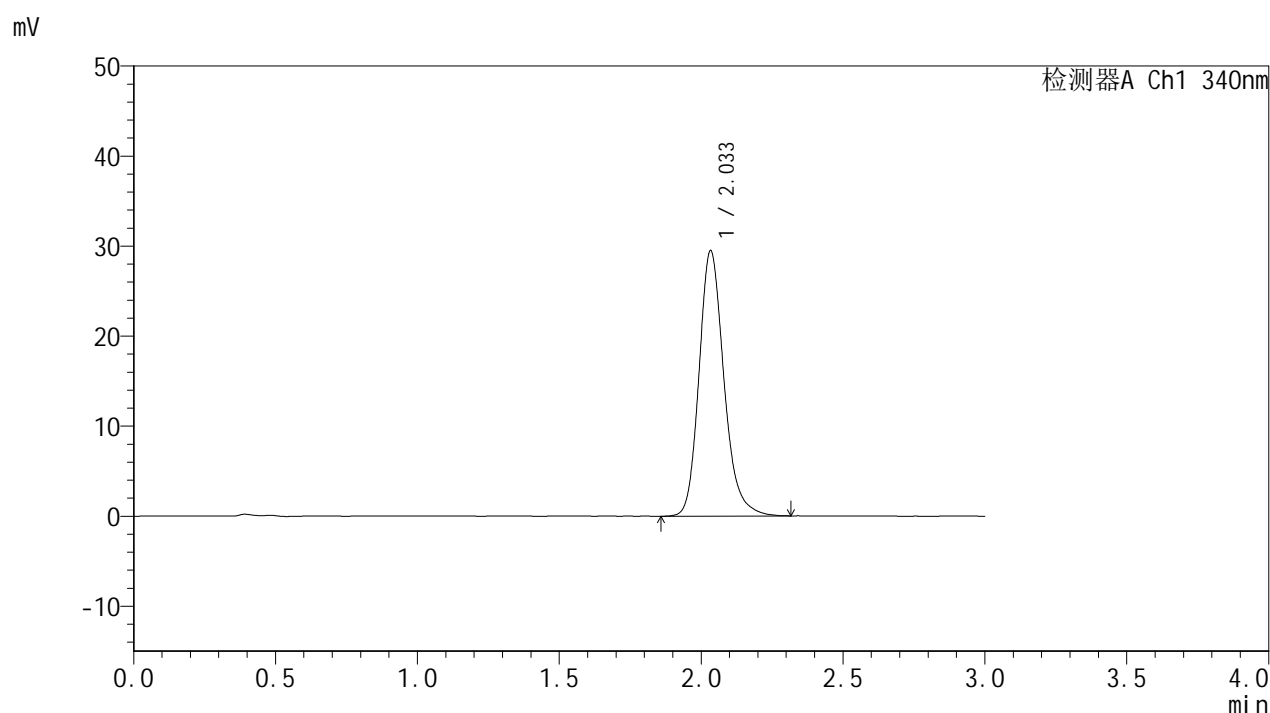
检测器A Ch1 340nm

| 峰号 | 保留时间 | 面积 | 面积% | 高度 | 理论塔板数(USP) | 拖尾因子 | 分离度(USP) |
|----|-------|--------|---------|-------|------------|-------|----------|
| 1 | 2.035 | 185179 | 100.000 | 30062 | 2675 | 1.206 | -- |
| 总计 | | 185179 | 100.000 | 30062 | | | |

<样品信息>

色谱柱 : XB-C18(50mm*4.6mm,5 μ m) 流速: 1.8ml/min
 柱温 : 30 $^{\circ}$ C 波长: 340nm
 数据文件名: RCSYMP-4103 - 0-68/25-1696-2 - zzp-2025032321p-15mg-rcd-pH6.8jz-lf100z-12h-P3-1.lcd
 方法文件名: RCSYMP-4103 - YMP-4103-rcqx-FX274.lcm
 批处理文件名: RCSYMP-4103 - 20250416-FX274.lcb
 样品瓶号: 1-26
 进样体积: 10 μ l 版本号:6.115
 进样时间: 2025/04/17 02:39:14 实验者: xiechaojun
 处理时间 (V2) : 2025/04/17 09:16:34 处理者: xiechaojun
 仪器型号: SHIMADZU LC-2050C(FX274)

<色谱图>



<峰表>

检测器A Ch1 340nm

| 峰号 | 保留时间 | 面积 | 面积% | 高度 | 理论塔板数(USP) | 拖尾因子 | 分离度(USP) |
|----|-------|--------|---------|-------|------------|-------|----------|
| 1 | 2.033 | 180335 | 100.000 | 29405 | 2686 | 1.201 | -- |
| 总计 | | 180335 | 100.000 | 29405 | | | |

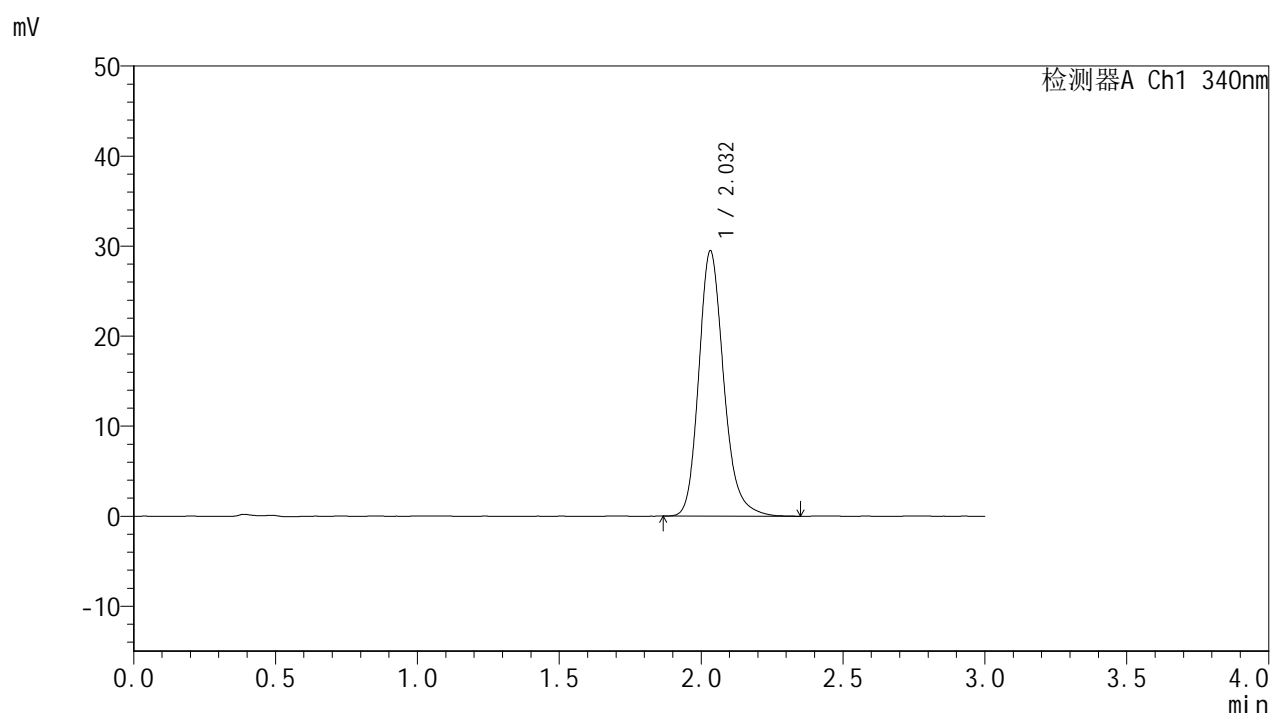


YMP-4103

<样品信息>

色谱柱 : XB-C18(50mm*4.6mm,5 μ m) 流速: 1.8ml/min
柱温 : 30 $^{\circ}$ C 波长: 340nm
数据文件名: RCSYMP-4103 - 0-68/25-1697-2 - zzp-2025032321p-15mg-rcd-pH6.8jz-lf100z-12h-P3-2.lcd
方法文件名: RCSYMP-4103 - YMP-4103-rcqx-FX274.lcm
批处理文件名: RCSYMP-4103 - 20250416-FX274.lcb
样品瓶号: 1-26
进样体积: 10 μ l 版本号:6.115
进样时间: 2025/04/17 02:42:37 实验者: xiechaojun
处理时间 (V2) : 2025/04/17 09:16:37 处理者: xiechaojun
仪器型号: SHIMADZU LC-2050C(FX274)

<色谱图>



<峰表>

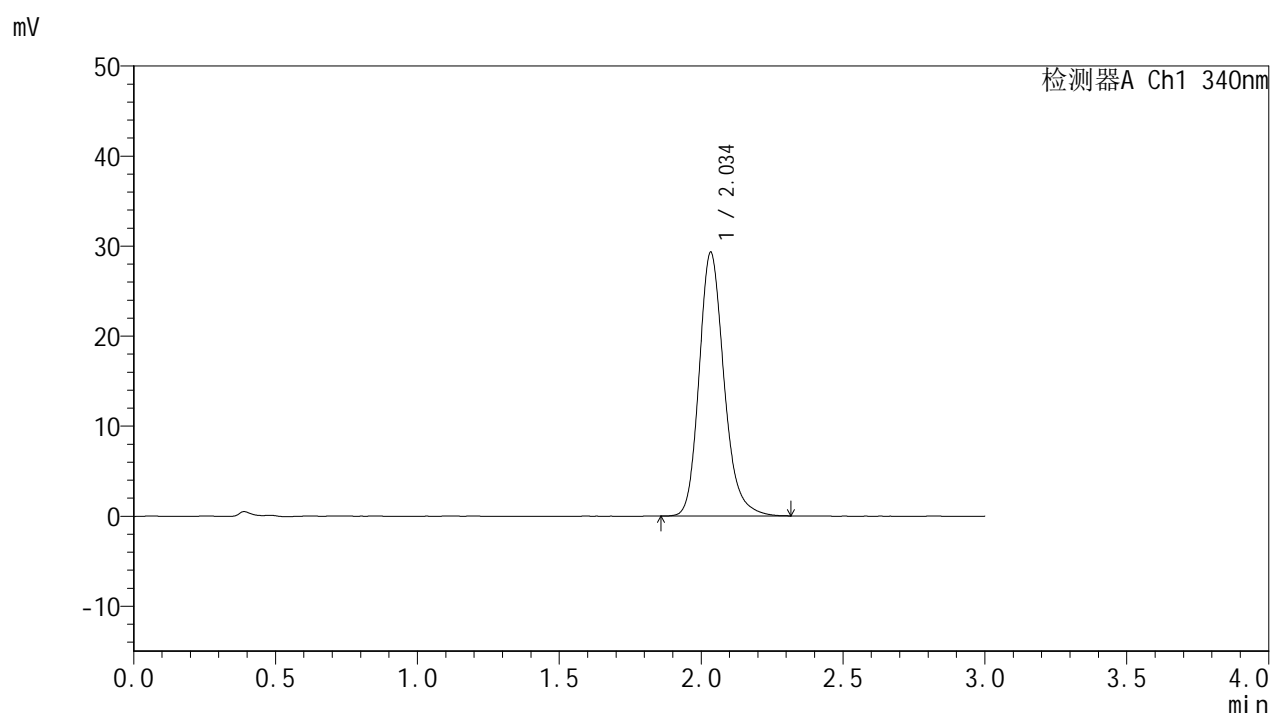
检测器A Ch1 340nm

| 峰号 | 保留时间 | 面积 | 面积% | 高度 | 理论塔板数(USP) | 拖尾因子 | 分离度(USP) |
|----|-------|--------|---------|-------|------------|-------|----------|
| 1 | 2.032 | 180237 | 100.000 | 29433 | 2679 | 1.205 | -- |
| 总计 | | 180237 | 100.000 | 29433 | | | |

<样品信息>

色谱柱 : XB-C18(50mm*4.6mm,5 μ m) 流速: 1.8ml/min
柱温 : 30 $^{\circ}$ C 波长: 340nm
数据文件名: RCSYMP-4103 - 0-68/25-1698-2 - zzp-2025032321p-15mg-rcd-pH6.8jz-lf100z-12h-P4-1.lcd
方法文件名: RCSYMP-4103 - YMP-4103-rcqx-FX274.lcm
批处理文件名: RCSYMP-4103 - 20250416-FX274.lcb
样品瓶号: 1-35
进样体积: 10 μ l 版本号:6.115
进样时间: 2025/04/17 02:45:59 实验者: xiechaojun
处理时间 (V2) : 2025/04/17 09:16:40 处理者: xiechaojun
仪器型号: SHIMADZU LC-2050C(FX274)

<色谱图>



<峰表>

检测器A Ch1 340nm

| 峰号 | 保留时间 | 面积 | 面积% | 高度 | 理论塔板数(USP) | 拖尾因子 | 分离度(USP) |
|----|-------|--------|---------|-------|------------|-------|----------|
| 1 | 2.034 | 179108 | 100.000 | 29190 | 2681 | 1.204 | -- |
| 总计 | | 179108 | 100.000 | 29190 | | | |

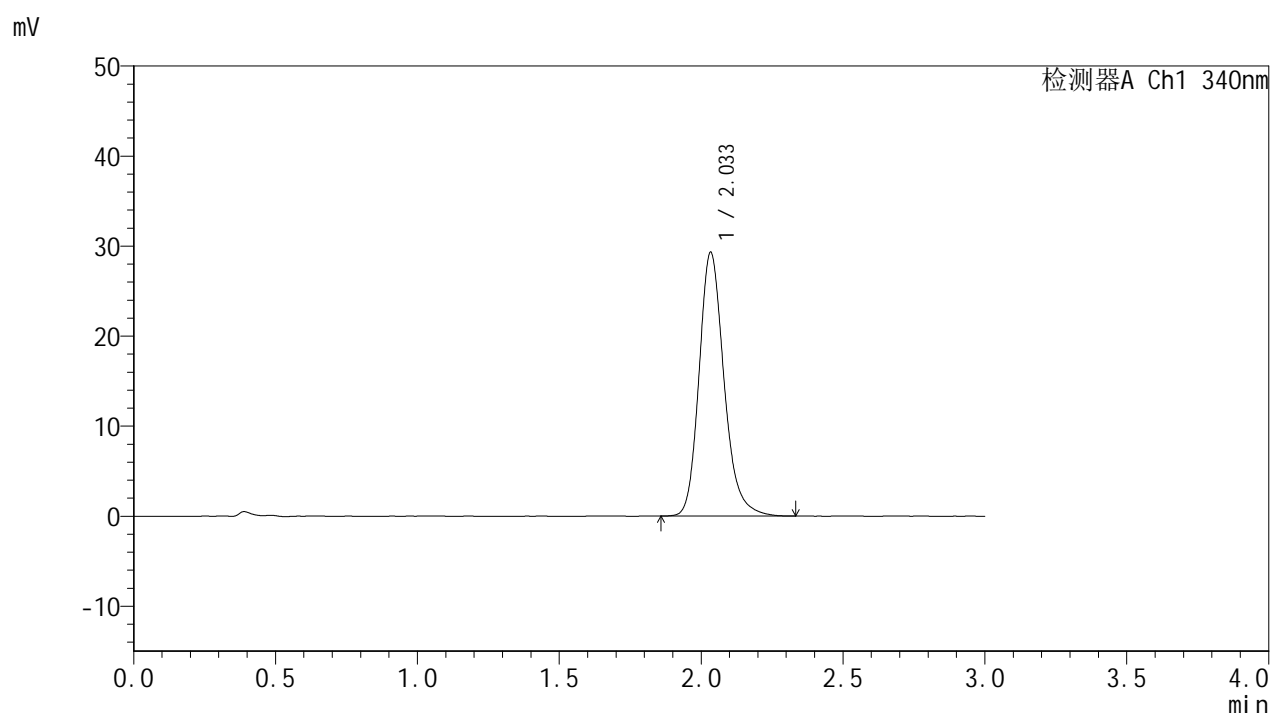


YMP-4103

<样品信息>

色谱柱 : XB-C18(50mm*4.6mm,5 μ m) 流速: 1.8ml/min
柱温 : 30 $^{\circ}$ C 波长: 340nm
数据文件名: RCSYMP-4103 - 0-68/25-1699-2 - zzp-2025032321p-15mg-rcd-pH6.8jz-lf100z-12h-P4-2.lcd
方法文件名: RCSYMP-4103 - YMP-4103-rcqx-FX274.lcm
批处理文件名: RCSYMP-4103 - 20250416-FX274.lcb
样品瓶号: 1-35
进样体积: 10 μ l 版本号:6.115
进样时间: 2025/04/17 02:49:22 实验者: xiechaojun
处理时间 (V2) : 2025/04/17 09:16:43 处理者: xiechaojun
仪器型号: SHIMADZU LC-2050C(FX274)

<色谱图>



<峰表>

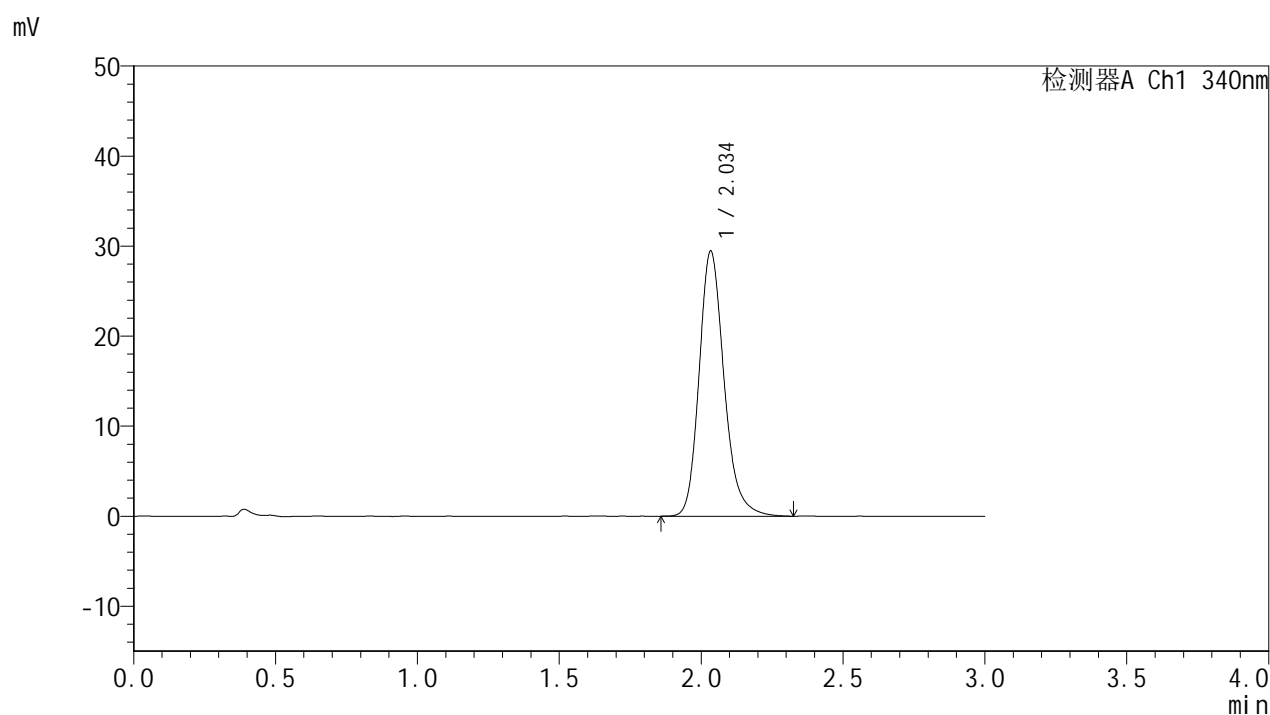
检测器A Ch1 340nm

| 峰号 | 保留时间 | 面积 | 面积% | 高度 | 理论塔板数(USP) | 拖尾因子 | 分离度(USP) |
|----|-------|--------|---------|-------|------------|-------|----------|
| 1 | 2.033 | 179583 | 100.000 | 29206 | 2672 | 1.207 | -- |
| 总计 | | 179583 | 100.000 | 29206 | | | |

<样品信息>

色谱柱 : XB-C18(50mm*4.6mm,5 μ m) 流速: 1.8ml/min
柱温 : 30 $^{\circ}$ C 波长: 340nm
数据文件名: RCSYMP-4103 - 0-68/25-1700-2 - zzp-2025032321p-15mg-rcd-pH6.8jz-lf100z-12h-P5-1.lcd
方法文件名: RCSYMP-4103 - YMP-4103-rcqx-FX274.lcm
批处理文件名: RCSYMP-4103 - 20250416-FX274.lcb
样品瓶号: 1-44
进样体积: 10 μ l 版本号: 6.115
进样时间: 2025/04/17 02:52:45 实验者: xiechaojun
处理时间 (V2) : 2025/04/17 09:16:46 处理者: xiechaojun
仪器型号: SHIMADZU LC-2050C(FX274)

<色谱图>



<峰表>

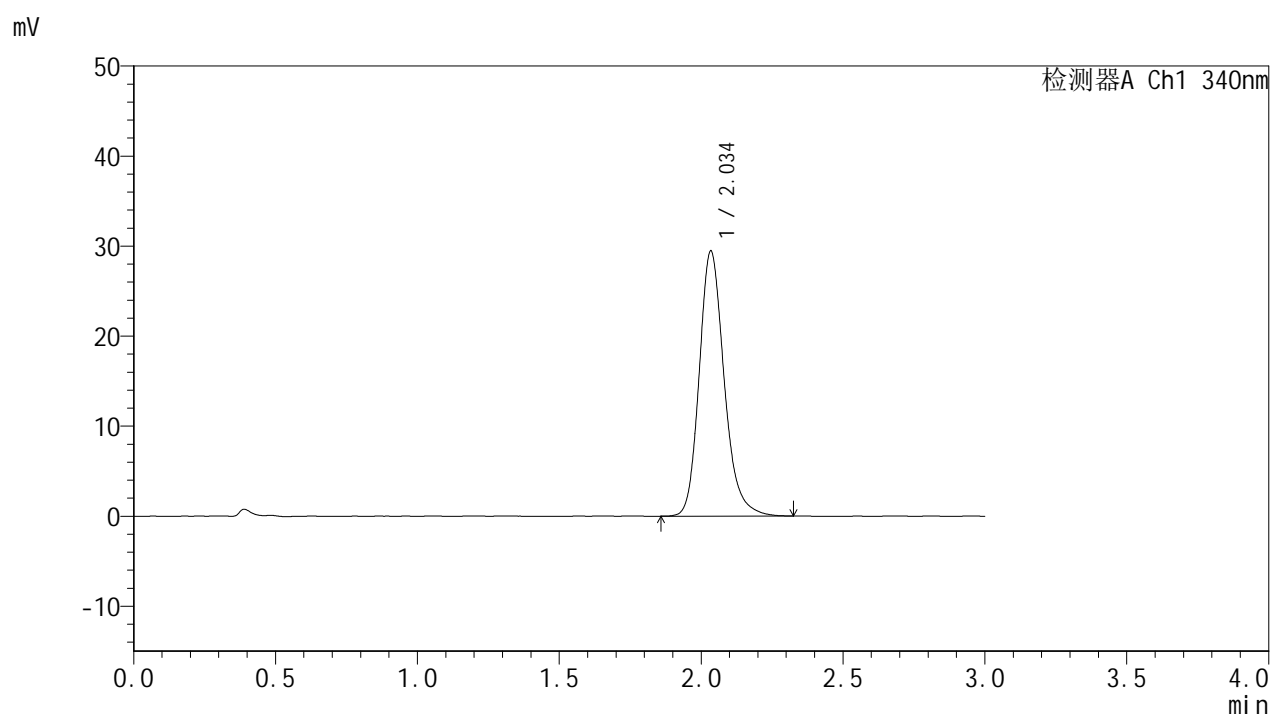
检测器A Ch1 340nm

| 峰号 | 保留时间 | 面积 | 面积% | 高度 | 理论塔板数(USP) | 拖尾因子 | 分离度(USP) |
|----|-------|--------|---------|-------|------------|-------|----------|
| 1 | 2.034 | 180432 | 100.000 | 29351 | 2680 | 1.208 | -- |
| 总计 | | 180432 | 100.000 | 29351 | | | |

<样品信息>

色谱柱 : XB-C18(50mm*4.6mm,5 μ m) 流速: 1.8ml/min
柱温 : 30 $^{\circ}$ C 波长: 340nm
数据文件名: RCSYMP-4103 - 0-68/25-1701-2 - zzp-2025032321p-15mg-rcd-pH6.8jz-lf100z-12h-P5-2.lcd
方法文件名: RCSYMP-4103 - YMP-4103-rcqx-FX274.lcm
批处理文件名: RCSYMP-4103 - 20250416-FX274.lcb
样品瓶号: 1-44
进样体积: 10 μ l 版本号:6.115
进样时间: 2025/04/17 02:56:07 实验者: xiechaojun
处理时间 (V2) : 2025/04/17 09:16:48 处理者: xiechaojun
仪器型号: SHIMADZU LC-2050C(FX274)

<色谱图>



<峰表>

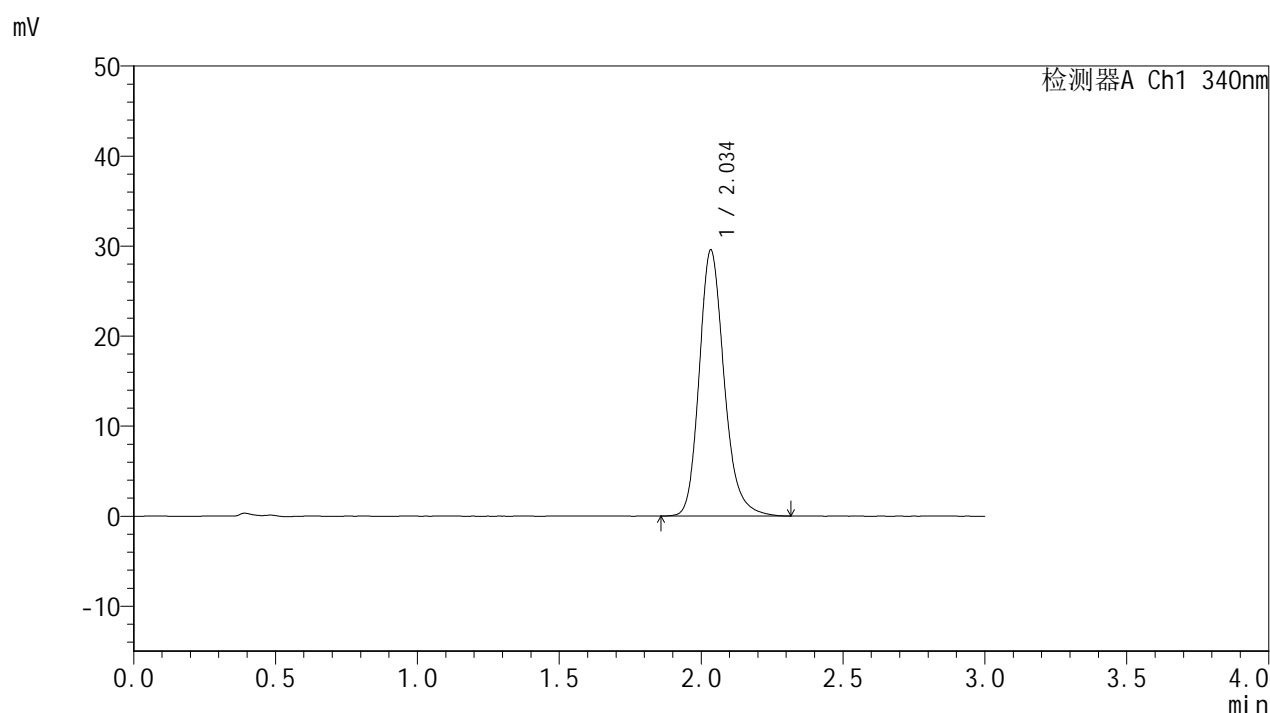
检测器A Ch1 340nm

| 峰号 | 保留时间 | 面积 | 面积% | 高度 | 理论塔板数(USP) | 拖尾因子 | 分离度(USP) |
|----|-------|--------|---------|-------|------------|-------|----------|
| 1 | 2.034 | 180260 | 100.000 | 29311 | 2681 | 1.206 | -- |
| 总计 | | 180260 | 100.000 | 29311 | | | |

<样品信息>

色谱柱 : XB-C18(50mm*4.6mm,5 μ m) 流速: 1.8ml/min
柱温 : 30 $^{\circ}$ C 波长: 340nm
数据文件名: RCSYMP-4103 - 0-68/25-1702-2 - zzp-2025032321p-15mg-rcd-pH6.8jz-lf100z-12h-P6-1.lcd
方法文件名: RCSYMP-4103 - YMP-4103-rcqx-FX274.lcm
批处理文件名: RCSYMP-4103 - 20250416-FX274.lcb
样品瓶号: 1-53
进样体积: 10 μ l 版本号: 6.115
进样时间: 2025/04/17 02:59:30 实验者: xiechaojun
处理时间 (V2) : 2025/04/17 09:16:51 处理者: xiechaojun
仪器型号: SHIMADZU LC-2050C(FX274)

<色谱图>



<峰表>

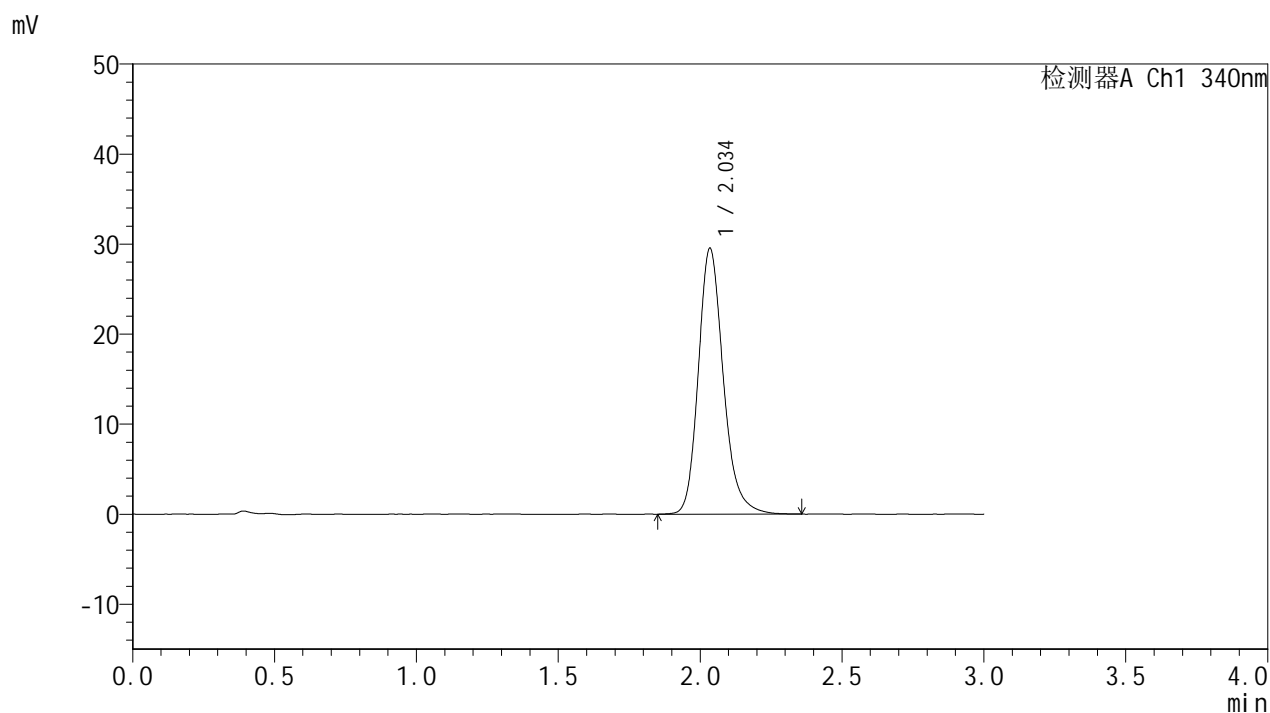
检测器A Ch1 340nm

| 峰号 | 保留时间 | 面积 | 面积% | 高度 | 理论塔板数(USP) | 拖尾因子 | 分离度(USP) |
|----|-------|--------|---------|-------|------------|-------|----------|
| 1 | 2.034 | 180814 | 100.000 | 29422 | 2685 | 1.207 | -- |
| 总计 | | 180814 | 100.000 | 29422 | | | |

<样品信息>

色谱柱 : XB-C18(50mm*4.6mm,5 μ m) 流速: 1.8ml/min
柱温 : 30 $^{\circ}$ C 波长: 340nm
数据文件名: RCSYMP-4103 - 0-68/25-1703-2 - zzp-2025032321p-15mg-rcd-pH6.8jz-lf100z-12h-P6-2.lcd
方法文件名: RCSYMP-4103 - YMP-4103-rcqx-FX274.lcm
批处理文件名: RCSYMP-4103 - 20250416-FX274.lcb
样品瓶号: 1-53
进样体积: 10 μ l 版本号: 6.115
进样时间: 2025/04/17 03:02:53 实验者: xiechaojun
处理时间 (V2) : 2025/04/17 09:16:54 处理者: xiechaojun
仪器型号: SHIMADZU LC-2050C(FX274)

<色谱图>



<峰表>

检测器A Ch1 340nm

| 峰号 | 保留时间 | 面积 | 面积% | 高度 | 理论塔板数(USP) | 拖尾因子 | 分离度(USP) |
|----|-------|--------|---------|-------|------------|-------|----------|
| 1 | 2.034 | 181067 | 100.000 | 29414 | 2681 | 1.207 | -- |
| 总计 | | 181067 | 100.000 | 29414 | | | |

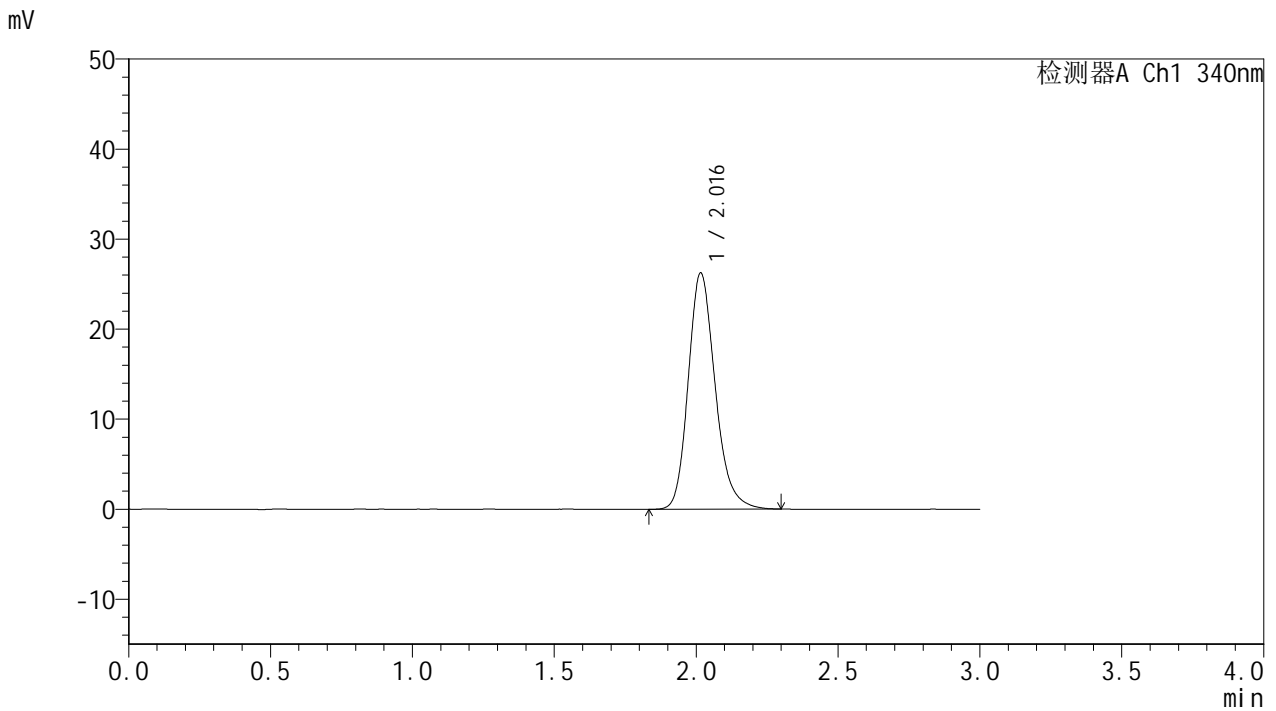


YMP-4103

<样品信息>

色谱柱 : XB-C18(50mm*4.6mm,5μm) 流速: 1.8ml/min
 柱温 : 30°C 波长: 340nm
 数据文件名: RCMYMP-4103 - 0-68/25-1704-2 - zzp-2025032321p-15mg-rcd-pH6.8jz-lf100z-dz2-1.lcd
 方法文件名: RCMYMP-4103 - YMP-4103-rcqx-FX274.lcm
 批处理文件名: RCMYMP-4103 - 20250416-FX274.lcb
 样品瓶号: 1-27
 进样体积: 10 μl 版本号:6.115
 进样时间: 2025/04/17 03:06:16 实验者: xiechaojun
 处理时间 (V2) : 2025/04/17 09:16:57 处理者: xiechaojun
 仪器型号: SHIMADZU LC-2050C(FX274)

<色谱图>



<峰表>

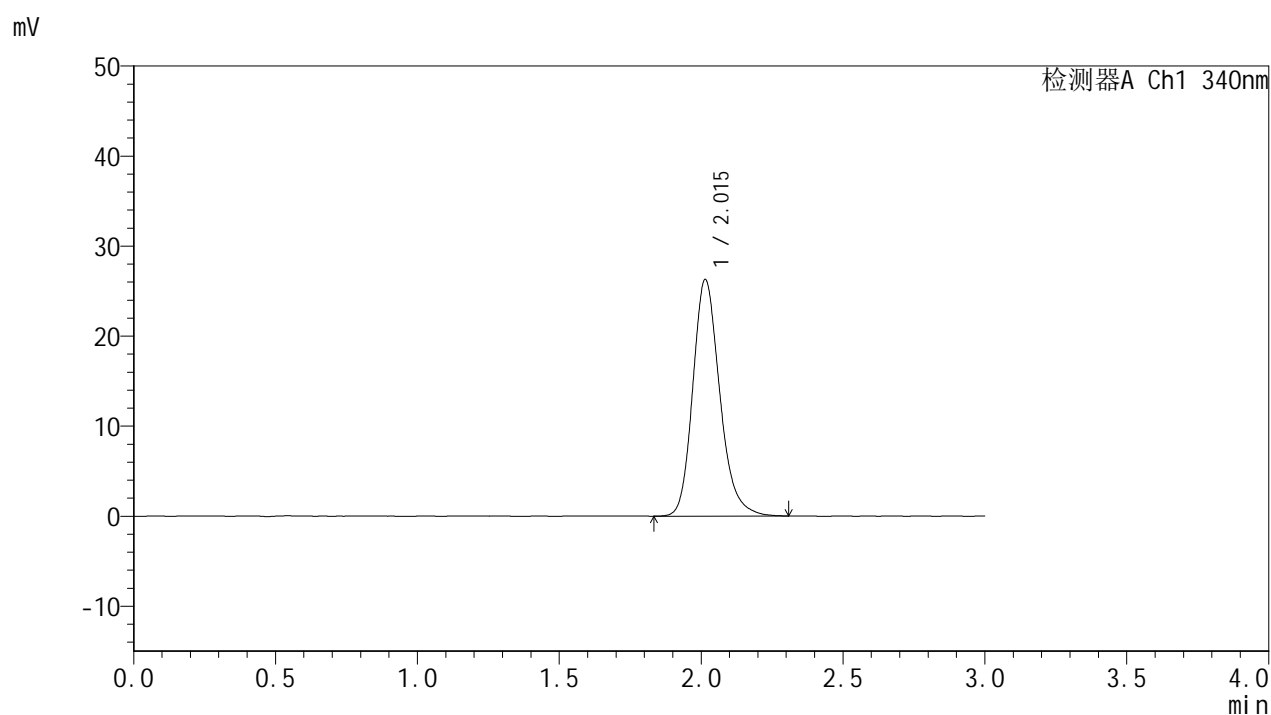
检测器A Ch1 340nm

| 峰号 | 保留时间 | 面积 | 面积% | 高度 | 理论塔板数(USP) | 拖尾因子 | 分离度(USP) |
|----|-------|--------|---------|-------|------------|-------|----------|
| 1 | 2.016 | 173475 | 100.000 | 26202 | 2235 | 1.207 | -- |
| 总计 | | 173475 | 100.000 | 26202 | | | |

<样品信息>

色谱柱 : XB-C18(50mm*4.6mm,5 μ m) 流速: 1.8ml/min
柱温 : 30 $^{\circ}$ C 波长: 340nm
数据文件名: RCSYMP-4103 - 0-68/25-1705-2 - zzp-2025032321p-15mg-rcd-pH6.8jz-lf100z-dz2-2.lcd
方法文件名: RCSYMP-4103 - YMP-4103-rcqx-FX274.lcm
批处理文件名: RCSYMP-4103 - 20250416-FX274.lcb
样品瓶号: 1-27
进样体积: 10 μ l 版本号:6.115
进样时间: 2025/04/17 03:09:38 实验者: xiechaojun
处理时间 (V2) : 2025/04/17 09:17:00 处理者: xiechaojun
仪器型号: SHIMADZU LC-2050C(FX274)

<色谱图>



<峰表>

检测器A Ch1 340nm

| 峰号 | 保留时间 | 面积 | 面积% | 高度 | 理论塔板数(USP) | 拖尾因子 | 分离度(USP) |
|----|-------|--------|---------|-------|------------|-------|----------|
| 1 | 2.015 | 173939 | 100.000 | 26281 | 2235 | 1.208 | -- |
| 总计 | | 173939 | 100.000 | 26281 | | | |