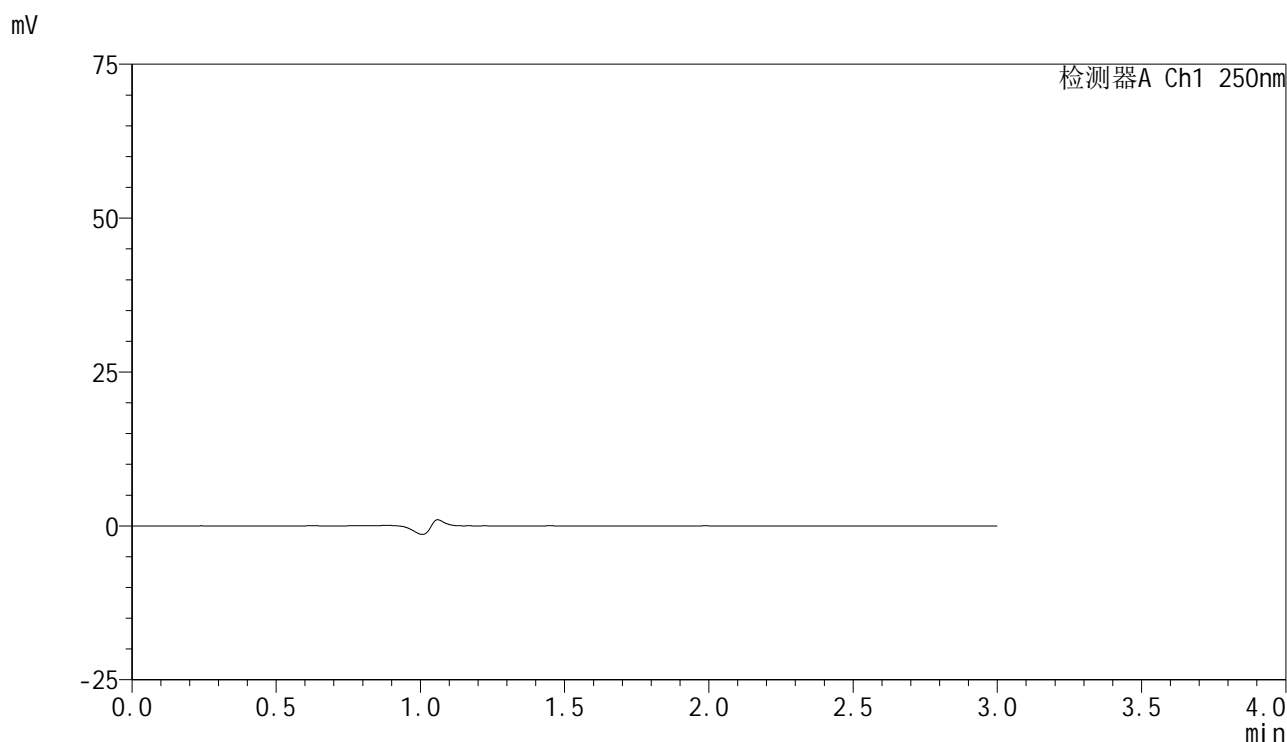


<样品信息>

色谱柱 : XB-C18(150mm*4.6mm,5 μ m) 流速:1.8ml/min
 柱温 : 40 $^{\circ}$ C 波长:250nm
 数据文件名: RC\$SMF-4099 - 18-15/29-1403-2 - zzp-rcd-10mg-rj.lcd
 方法文件名: RC\$SMF-4099 - SMF-4099-RCQX-FX278.lcm
 批处理文件名: RC\$SMF-4099 - 20250417-rcqx-FX278.lcb
 样品瓶号: 4-9
 进样体积: 10 μ l 版本号: 6.115
 进样时间: 2025/04/17 22:57:55 实验者: jiangjinwei
 处理时间 (V2) : 2025/04/18 09:42:29 处理者: jiangjinwei
 仪器型号: SHIMADZU LC-2050C(FX278)

<色谱图>



<峰表>

检测器A Ch1 250nm

峰号	保留时间	面积	面积%	高度	理论塔板数(USP)	拖尾因子	分离度(USP)
总计							

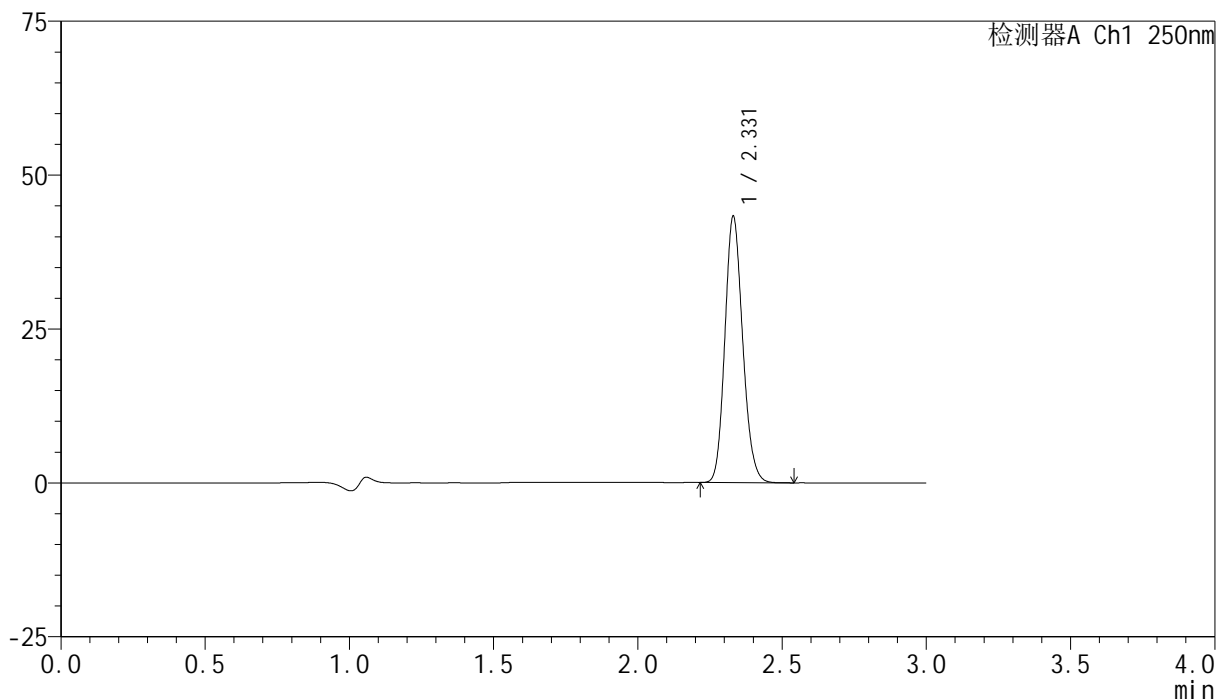
图1 非奈利酮片溶出度测定HPLC图谱
自制品(10mg规格)-含0.1%吐温的醋酸盐缓冲液 (pH4.5) 介质
溶剂

<样品信息>

色谱柱 : XB-C18(150mm*4.6mm,5 μ m) 流速:1.8ml/min
 柱温 : 40 $^{\circ}$ C 波长:250nm
 数据文件名: RC\$SMF-4099 - 18-15/29-1404-2 - zzp-rcd-10mg-dz1-1.lcd
 方法文件名: RC\$SMF-4099 - SMF-4099-RCQX-FX278.lcm
 批处理文件名: RC\$SMF-4099 - 20250417-rcqx-FX278.lcb
 样品瓶号: 4-18
 进样体积: 10 μ l 版本号: 6.115
 进样时间: 2025/04/17 23:01:20 实验者: jiangjinwei
 处理时间 (V2) : 2025/04/18 09:42:33 处理者: jiangjinwei
 仪器型号: SHIMADZU LC-2050C(FX278)

<色谱图>

mV



<峰表>

检测器A Ch1 250nm

峰号	保留时间	面积	面积%	高度	理论塔板数(USP)	拖尾因子	分离度(USP)
1	2.331	186330	100.000	43271	6785	1.146	--
总计		186330	100.000	43271			

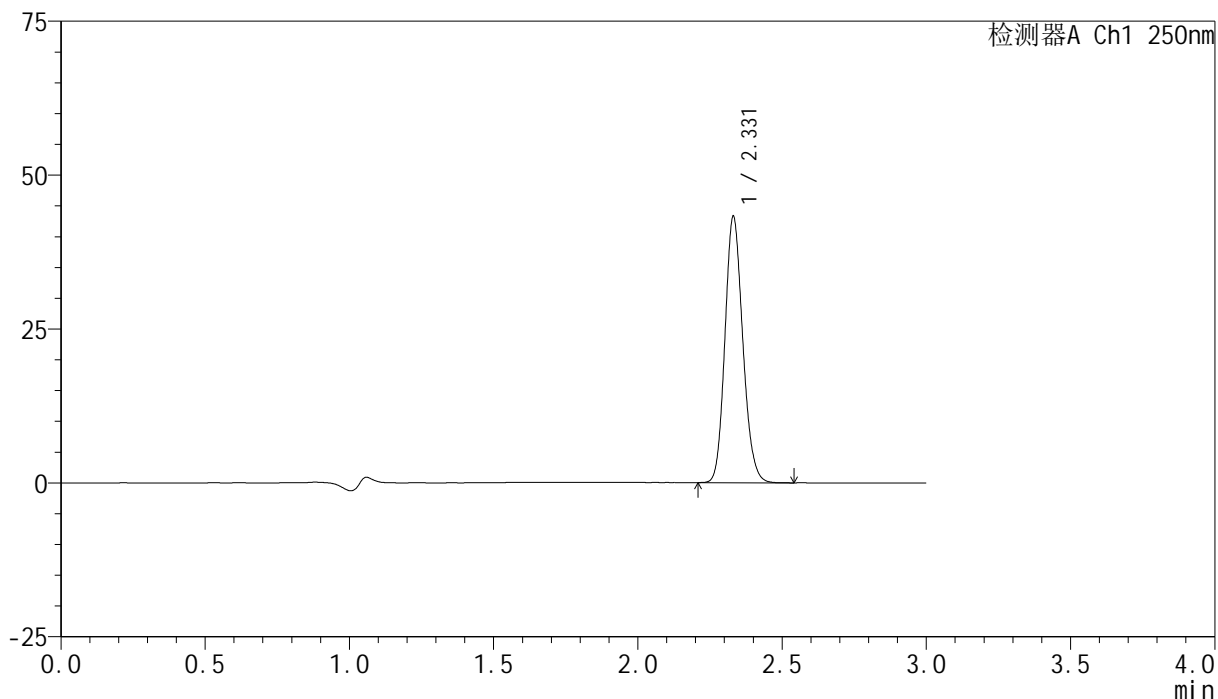
图2 非奈利酮片溶出度测定HPLC图谱
 自制品(10mg规格)-含0.1%吐温的醋酸盐缓冲液 (pH4.5) 介质
 对照品溶液-1-1

<样品信息>

色谱柱 : XB-C18(150mm*4.6mm,5 μ m) 流速:1.8ml/min
 柱温 : 40 $^{\circ}$ C 波长:250nm
 数据文件名: RC\$SMF-4099 - 18-15/29-1405-2 - zzp-rcd-10mg-dz1-2.lcd
 方法文件名: RC\$SMF-4099 - SMF-4099-RCQX-FX278.lcm
 批处理文件名: RC\$SMF-4099 - 20250417-rcqx-FX278.lcb
 样品瓶号: 4-18
 进样体积: 10 μ l 版本号: 6.115
 进样时间: 2025/04/17 23:04:44 实验者: jiangjinwei
 处理时间 (V2) : 2025/04/18 09:42:36 处理者: jiangjinwei
 仪器型号: SHIMADZU LC-2050C(FX278)

<色谱图>

mV



<峰表>

检测器A Ch1 250nm

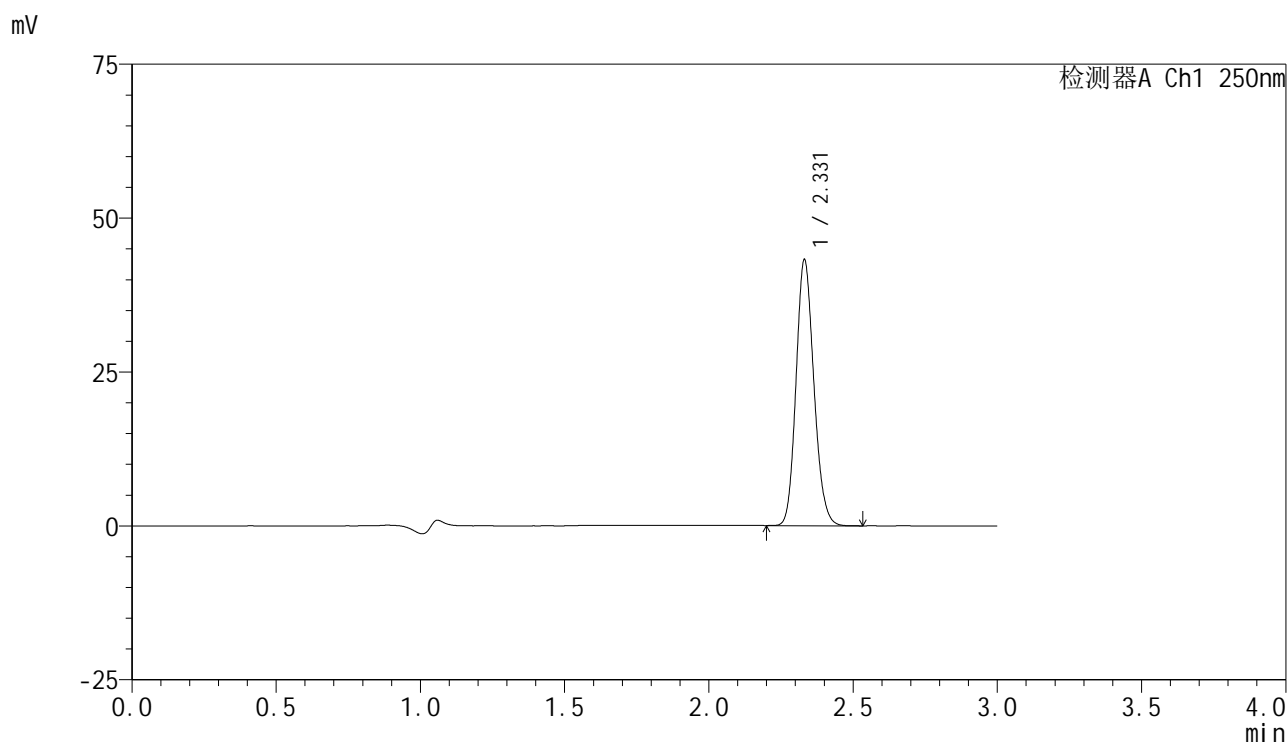
峰号	保留时间	面积	面积%	高度	理论塔板数(USP)	拖尾因子	分离度(USP)
1	2.331	186337	100.000	43227	6785	1.147	--
总计		186337	100.000	43227			

图3 非奈利酮片溶出度测定HPLC图谱
 自制品(10mg规格)-含0.1%吐温的醋酸盐缓冲液 (pH4.5) 介质
 对照品溶液-1-2

<样品信息>

色谱柱 : XB-C18(150mm*4.6mm,5 μ m) 流速:1.8ml/min
 柱温 : 40 $^{\circ}$ C 波长:250nm
 数据文件名: RC\$SMF-4099 - 18-15/29-1406-2 - zzp-rcd-10mg-dz1-3.lcd
 方法文件名: RC\$SMF-4099 - SMF-4099-RCQX-FX278.lcm
 批处理文件名: RC\$SMF-4099 - 20250417-rcqx-FX278.lcb
 样品瓶号: 4-18
 进样体积: 10 μ l 版本号: 6.115
 进样时间: 2025/04/17 23:08:07 实验者: jiangjinwei
 处理时间 (V2) : 2025/04/18 09:42:39 处理者: jiangjinwei
 仪器型号: SHIMADZU LC-2050C(FX278)

<色谱图>



<峰表>

检测器A Ch1 250nm

峰号	保留时间	面积	面积%	高度	理论塔板数(USP)	拖尾因子	分离度(USP)
1	2.331	185975	100.000	43174	6801	1.147	--
总计		185975	100.000	43174			

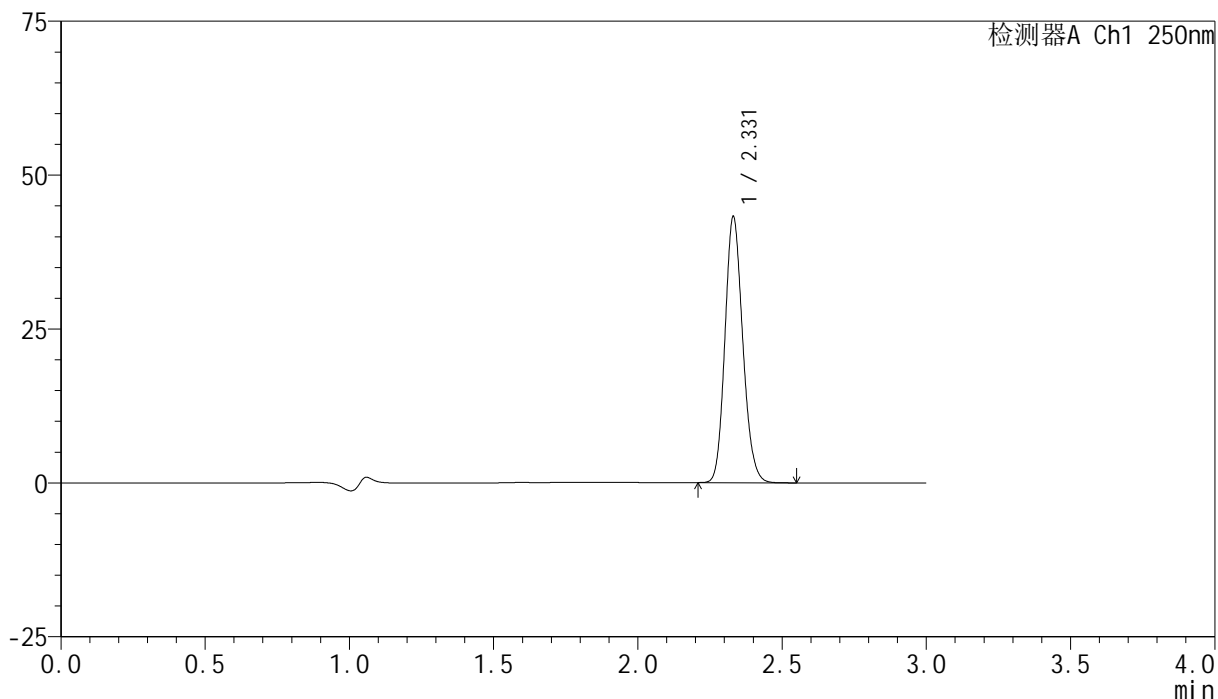
图4 非奈利酮片溶出度测定HPLC图谱
 自制品(10mg规格)-含0.1%吐温的醋酸盐缓冲液 (pH4.5) 介质
 对照品溶液-1-3

<样品信息>

色谱柱 : XB-C18(150mm*4.6mm,5 μ m) 流速:1.8ml/min
 柱温 : 40 $^{\circ}$ C 波长:250nm
 数据文件名: RC\$SMF-4099 - 18-15/29-1407-2 - zzp-rcd-10mg-dz1-4.lcd
 方法文件名: RC\$SMF-4099 - SMF-4099-RCQX-FX278.lcm
 批处理文件名: RC\$SMF-4099 - 20250417-rcqx-FX278.lcb
 样品瓶号: 4-18
 进样体积: 10 μ l 版本号: 6.115
 进样时间: 2025/04/17 23:11:32 实验者: jiangjinwei
 处理时间 (V2) : 2025/04/18 09:42:42 处理者: jiangjinwei
 仪器型号: SHIMADZU LC-2050C(FX278)

<色谱图>

mV



<峰表>

检测器A Ch1 250nm

峰号	保留时间	面积	面积%	高度	理论塔板数(USP)	拖尾因子	分离度(USP)
1	2.331	186016	100.000	43201	6797	1.147	--
总计		186016	100.000	43201			

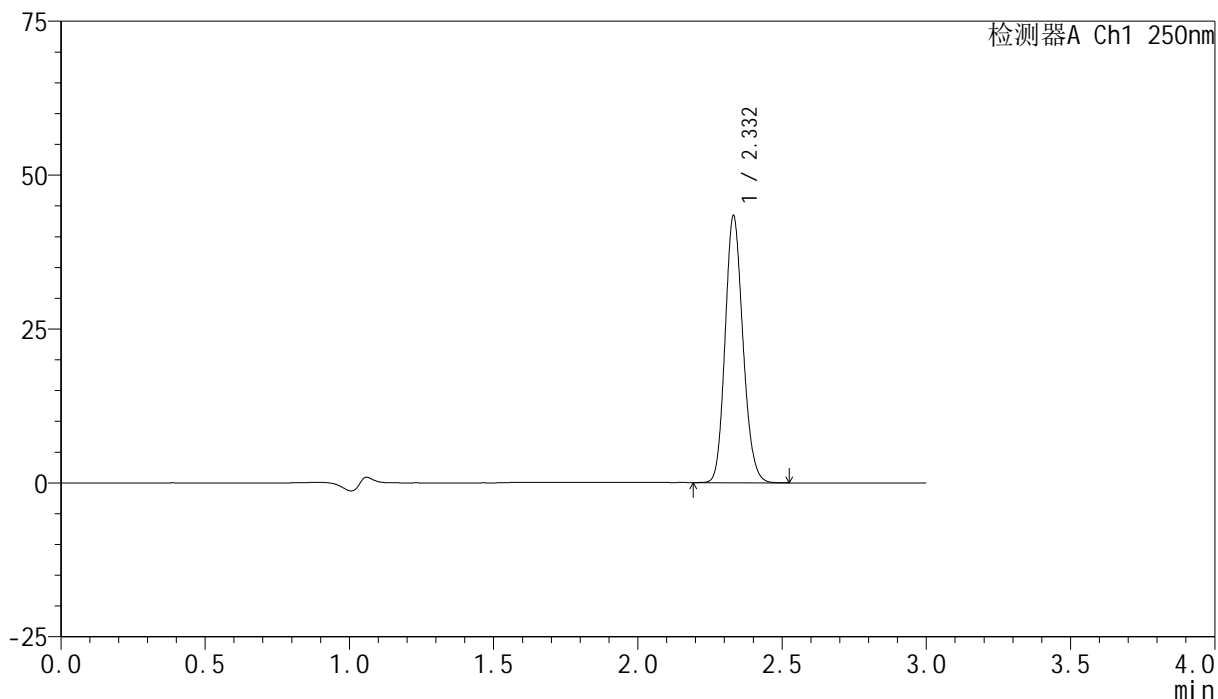
图5 非奈利酮片溶出度测定HPLC图谱
 自制品(10mg规格)-含0.1%吐温的醋酸盐缓冲液 (pH4.5) 介质
 对照品溶液-1-4

<样品信息>

色谱柱 : XB-C18(150mm*4.6mm,5 μ m) 流速:1.8ml/min
 柱温 : 40 $^{\circ}$ C 波长:250nm
 数据文件名: RC\$SMF-4099 - 18-15/29-1408-2 - zzp-rcd-10mg-dz1-5.lcd
 方法文件名: RC\$SMF-4099 - SMF-4099-RCQX-FX278.lcm
 批处理文件名: RC\$SMF-4099 - 20250417-rcqx-FX278.lcb
 样品瓶号: 4-18
 进样体积: 10 μ l 版本号: 6.115
 进样时间: 2025/04/17 23:14:56 实验者: jiangjinwei
 处理时间 (V2) : 2025/04/18 09:42:45 处理者: jiangjinwei
 仪器型号: SHIMADZU LC-2050C(FX278)

<色谱图>

mV



<峰表>

检测器A Ch1 250nm

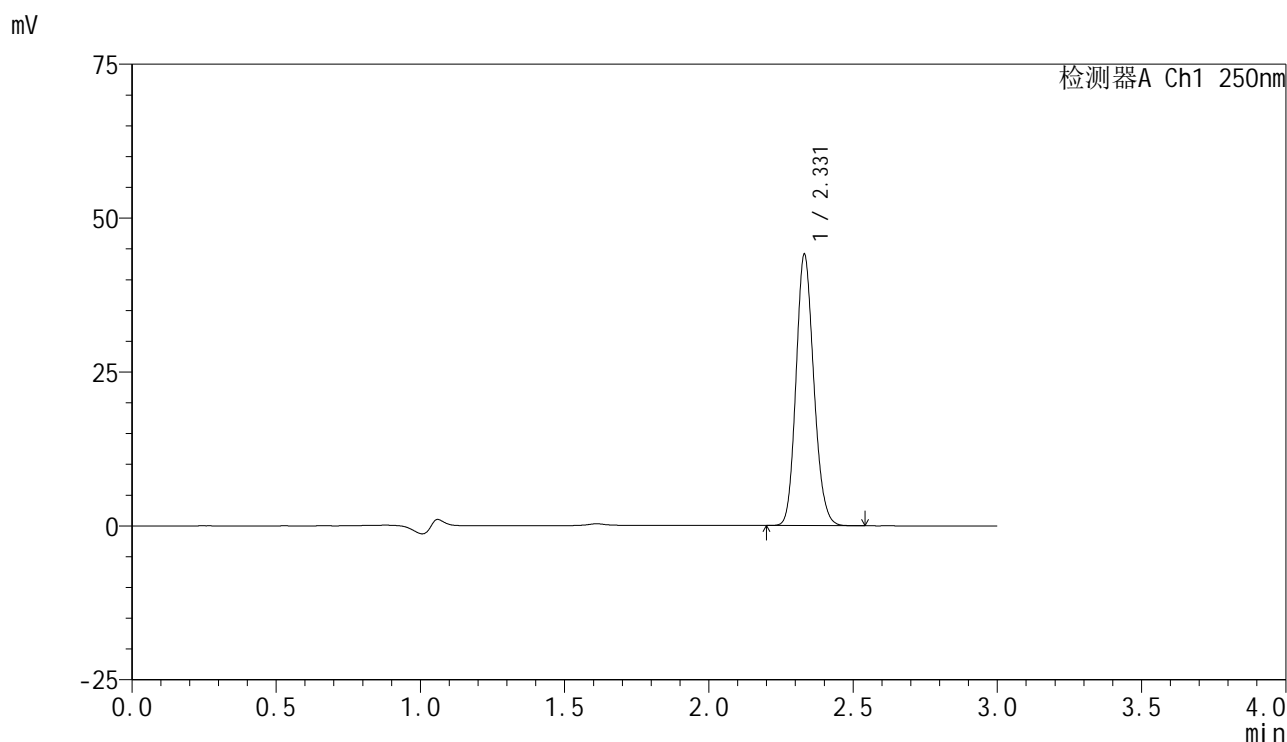
峰号	保留时间	面积	面积%	高度	理论塔板数(USP)	拖尾因子	分离度(USP)
1	2.332	186708	100.000	43311	6782	1.148	--
总计		186708	100.000	43311			

图6 非奈利酮片溶出度测定HPLC图谱
 自制品(10mg规格)-含0.1%吐温的醋酸盐缓冲液 (pH4.5) 介质
 对照品溶液-1-5

<样品信息>

色谱柱 : XB-C18(150mm*4.6mm,5 μ m) 流速:1.8ml/min
 柱温 : 40 $^{\circ}$ C 波长:250nm
 数据文件名: RC\$SMF-4099 - 18-15/29-1409-2 - zzp-25040101p-rcd-10mg-P1-1.lcd
 方法文件名: RC\$SMF-4099 - SMF-4099-RCQX-FX278.lcm
 批处理文件名: RC\$SMF-4099 - 20250417-rcqx-FX278.lcb
 样品瓶号: 4-1
 进样体积: 10 μ l 版本号: 6.115
 进样时间: 2025/04/17 23:18:18 实验者: jiangjinwei
 处理时间 (V2) : 2025/04/18 09:42:48 处理者: jiangjinwei
 仪器型号: SHIMADZU LC-2050C(FX278)

<色谱图>



<峰表>

检测器A Ch1 250nm

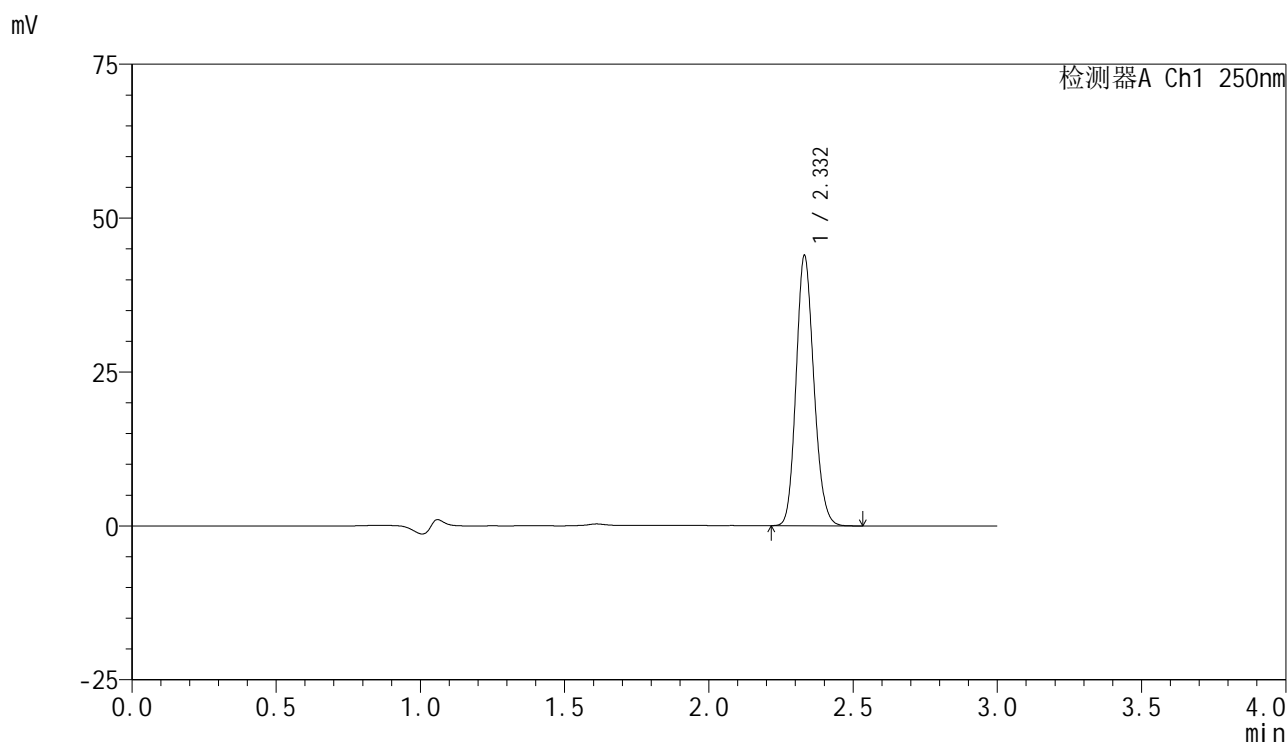
峰号	保留时间	面积	面积%	高度	理论塔板数(USP)	拖尾因子	分离度(USP)
1	2.331	188849	100.000	44012	6846	1.146	--
总计		188849	100.000	44012			

图7 非奈利酮片溶出度测定HPLC图谱
 自制品(25040101批)(10mg规格)-含0.1%吐温的醋酸盐缓冲液 (pH4.5) 介质-片1
 供试品溶液-1

<样品信息>

色谱柱 : XB-C18(150mm*4.6mm,5μm) 流速:1.8ml/min
 柱温 : 40°C 波长:250nm
 数据文件名: RC\$SMF-4099 - 18-15/29-1410-2 - zzp-25040101p-rcd-10mg-P1-2.lcd
 方法文件名: RC\$SMF-4099 - SMF-4099-RCQX-FX278.lcm
 批处理文件名: RC\$SMF-4099 - 20250417-rcqx-FX278.lcb
 样品瓶号: 4-1
 进样体积: 10 μl 版本号: 6.115
 进样时间: 2025/04/17 23:21:40 实验者: jiangjinwei
 处理时间 (V2) : 2025/04/18 09:42:51 处理者: jiangjinwei
 仪器型号: SHIMADZU LC-2050C(FX278)

<色谱图>



<峰表>

检测器A Ch1 250nm

峰号	保留时间	面积	面积%	高度	理论塔板数(USP)	拖尾因子	分离度(USP)
1	2.332	188153	100.000	43836	6850	1.146	--
总计		188153	100.000	43836			

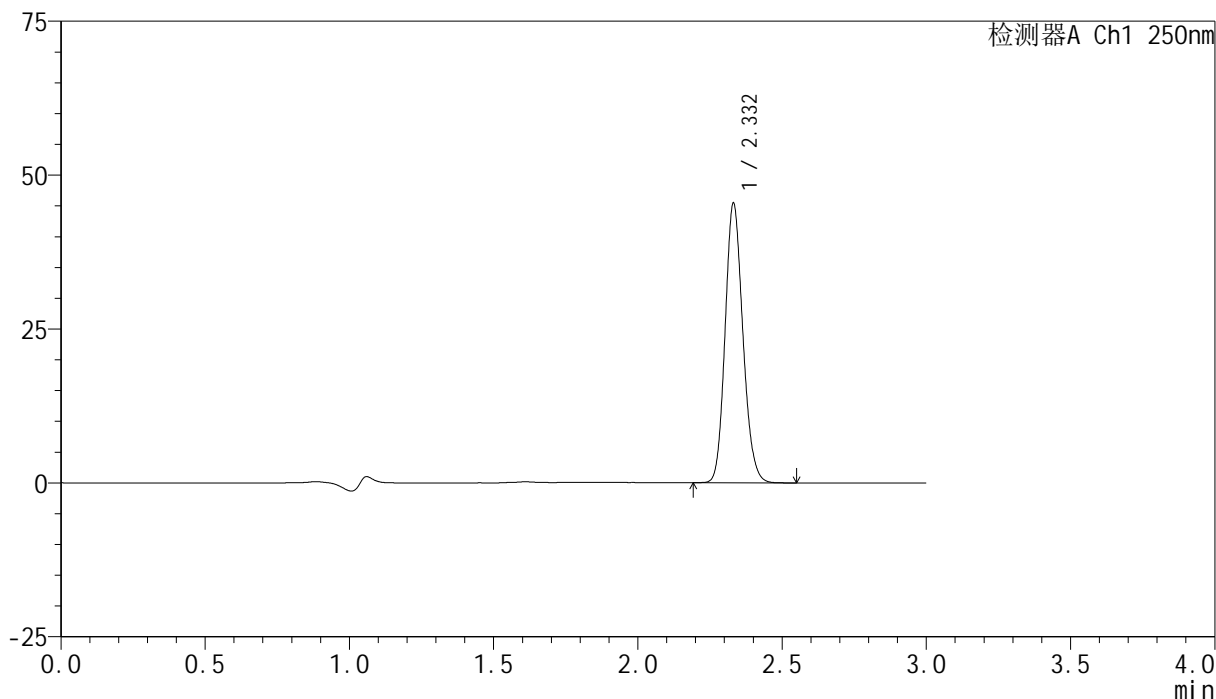
图8 非奈利酮片溶出度测定HPLC图谱
 自制品(25040101批)(10mg规格)-含0.1%吐温的醋酸盐缓冲液 (pH4.5) 介质-
 片1
 供试品溶液-2

<样品信息>

色谱柱 : XB-C18(150mm*4.6mm,5 μ m) 流速:1.8ml/min
 柱温 : 40 $^{\circ}$ C 波长:250nm
 数据文件名: RC\$SMF-4099 - 18-15/29-1411-2 - zzp-25040101p-rcd-10mg-P2-1.lcd
 方法文件名: RC\$SMF-4099 - SMF-4099-RCQX-FX278.lcm
 批处理文件名: RC\$SMF-4099 - 20250417-rcqx-FX278.lcb
 样品瓶号: 4-10
 进样体积: 10 μ l 版本号: 6.115
 进样时间: 2025/04/17 23:25:03 实验者: jiangjinwei
 处理时间 (V2) : 2025/04/18 09:42:54 处理者: jiangjinwei
 仪器型号: SHIMADZU LC-2050C(FX278)

<色谱图>

mV



<峰表>

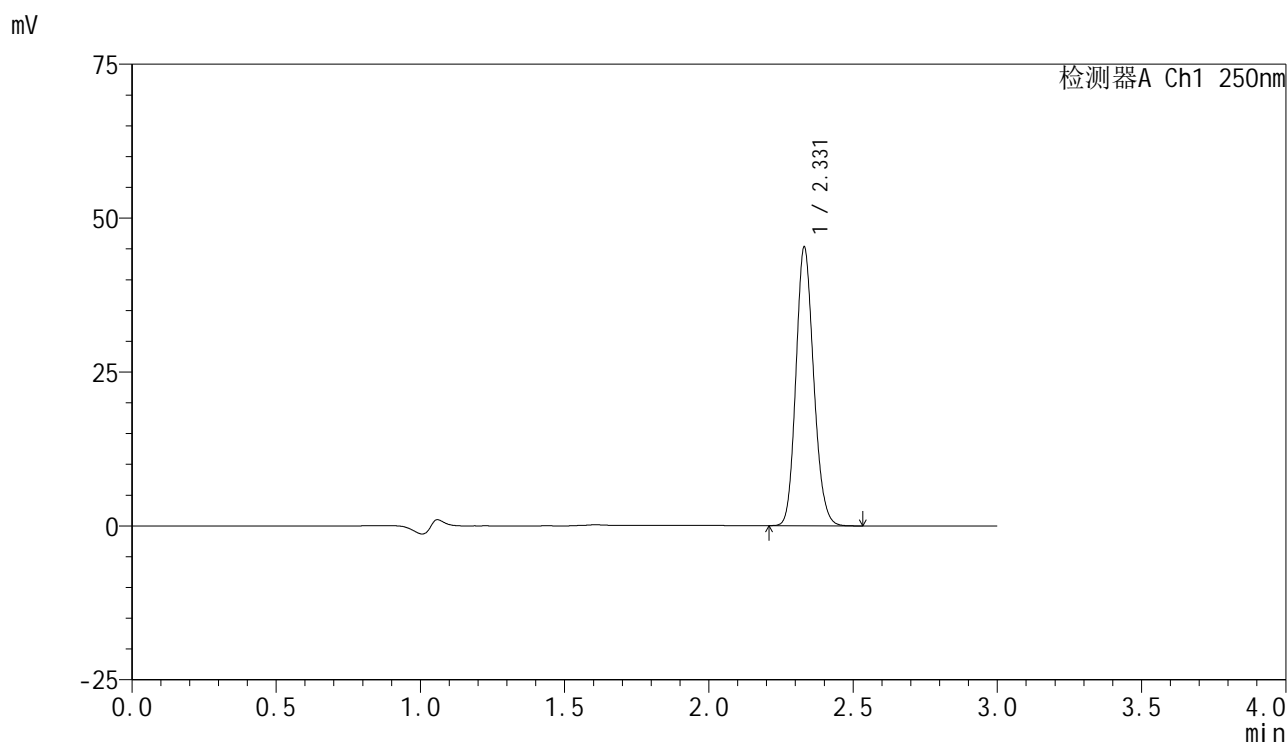
检测器A Ch1 250nm

峰号	保留时间	面积	面积%	高度	理论塔板数(USP)	拖尾因子	分离度(USP)
1	2.332	194836	100.000	45363	6846	1.147	--
总计		194836	100.000	45363			

<样品信息>

色谱柱 : XB-C18(150mm*4.6mm,5 μ m) 流速:1.8ml/min
 柱温 : 40 $^{\circ}$ C 波长:250nm
 数据文件名: RC\$SMF-4099 - 18-15/29-1412-2 - zzp-25040101p-rcd-10mg-P2-2.lcd
 方法文件名: RC\$SMF-4099 - SMF-4099-RCQX-FX278.lcm
 批处理文件名: RC\$SMF-4099 - 20250417-rcqx-FX278.lcb
 样品瓶号: 4-10
 进样体积: 10 μ l 版本号: 6.115
 进样时间: 2025/04/17 23:28:26 实验者: jiangjinwei
 处理时间 (V2) : 2025/04/18 09:42:56 处理者: jiangjinwei
 仪器型号: SHIMADZU LC-2050C(FX278)

<色谱图>



<峰表>

检测器A Ch1 250nm

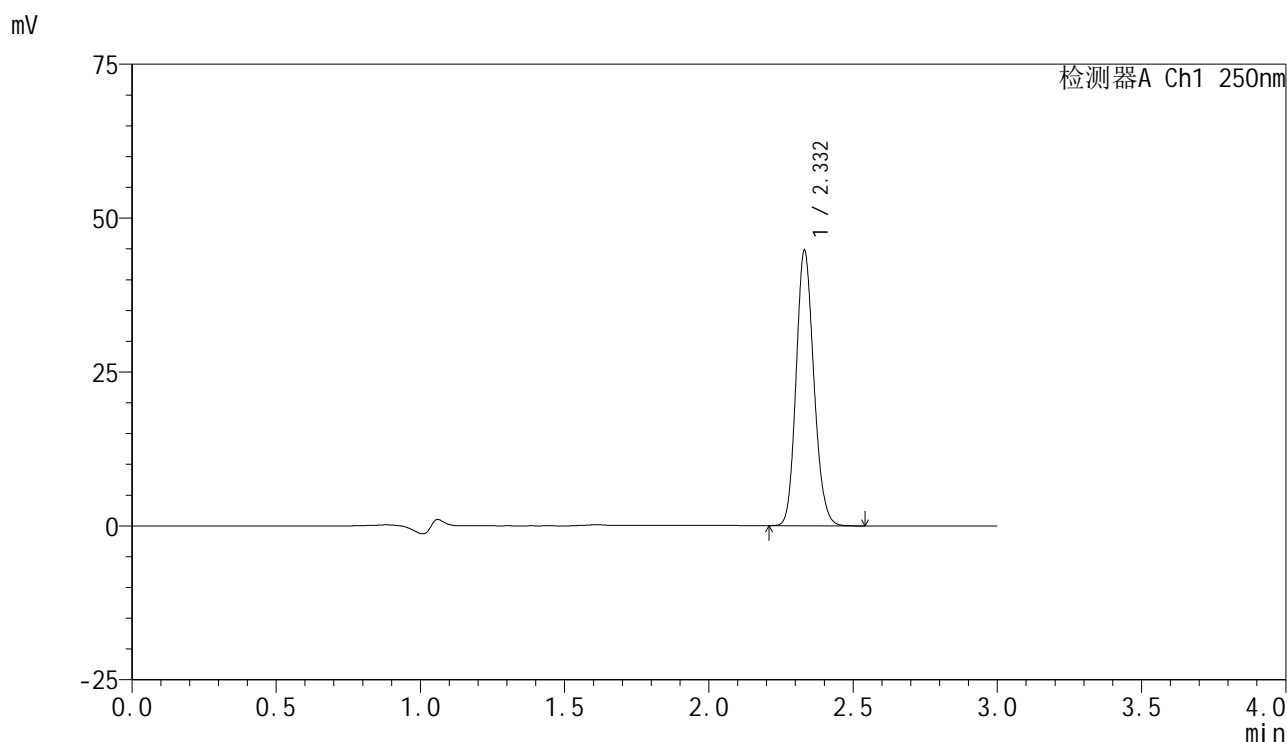
峰号	保留时间	面积	面积%	高度	理论塔板数(USP)	拖尾因子	分离度(USP)
1	2.331	193886	100.000	45244	6856	1.145	--
总计		193886	100.000	45244			

图10 非奈利酮片溶出度测定HPLC图谱
 自制品(25040101批)(10mg规格)-含0.1%吐温的醋酸盐缓冲液 (pH4.5) 介质-
 片2
 供试品溶液-2

<样品信息>

色谱柱 : XB-C18(150mm*4.6mm,5 μ m) 流速:1.8ml/min
 柱温 : 40 $^{\circ}$ C 波长:250nm
 数据文件名: RC\$SMF-4099 - 18-15/29-1413-2 - zzp-25040101p-rcd-10mg-P3-1.lcd
 方法文件名: RC\$SMF-4099 - SMF-4099-RCQX-FX278.lcm
 批处理文件名: RC\$SMF-4099 - 20250417-rcqx-FX278.lcb
 样品瓶号: 4-19
 进样体积: 10 μ l 版本号: 6.115
 进样时间: 2025/04/17 23:31:48 实验者: jiangjinwei
 处理时间 (V2) : 2025/04/18 09:42:59 处理者: jiangjinwei
 仪器型号: SHIMADZU LC-2050C(FX278)

<色谱图>



<峰表>

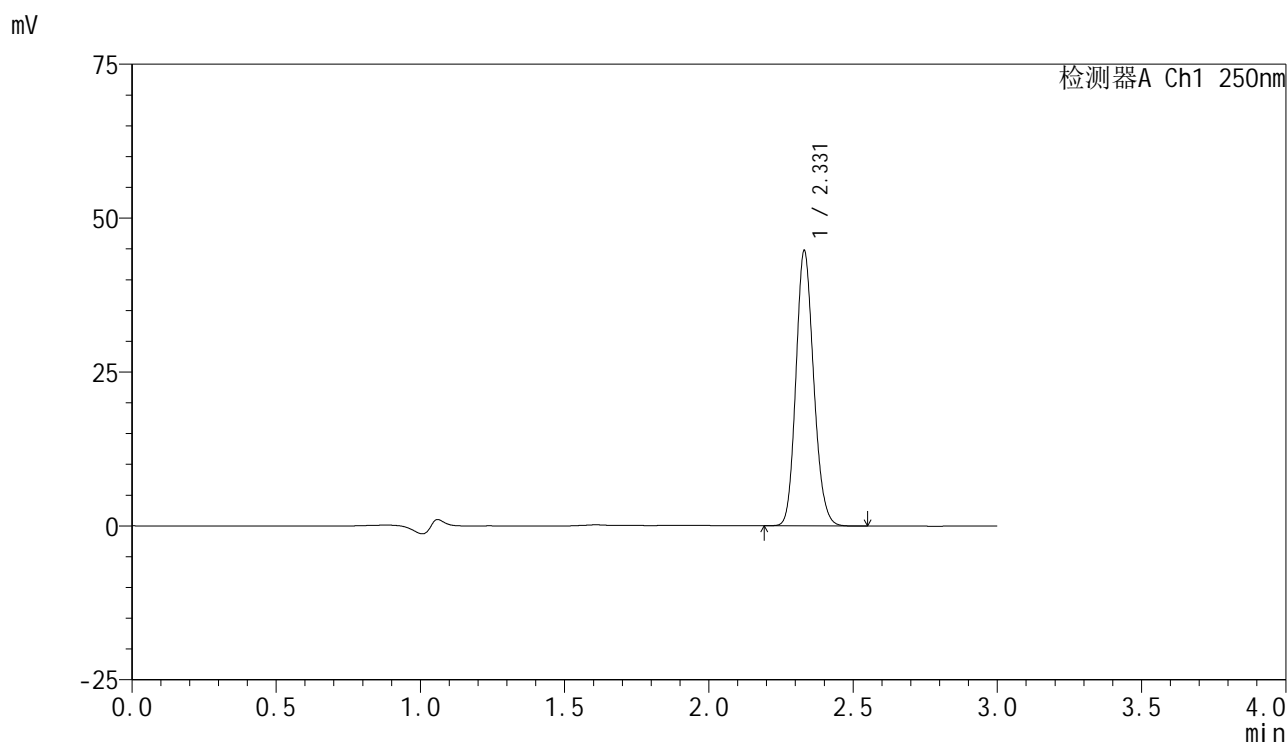
检测器A Ch1 250nm

峰号	保留时间	面积	面积%	高度	理论塔板数(USP)	拖尾因子	分离度(USP)
1	2.332	191464	100.000	44674	6870	1.146	--
总计		191464	100.000	44674			

<样品信息>

色谱柱 : XB-C18(150mm*4.6mm,5μm) 流速:1.8ml/min
 柱温 : 40°C 波长:250nm
 数据文件名: RC\$SMF-4099 - 18-15/29-1414-2 - zzp-25040101p-rcd-10mg-P3-2.lcd
 方法文件名: RC\$SMF-4099 - SMF-4099-RCQX-FX278.lcm
 批处理文件名: RC\$SMF-4099 - 20250417-rcqx-FX278.lcb
 样品瓶号: 4-19
 进样体积: 10 μl 版本号: 6.115
 进样时间: 2025/04/17 23:35:10 实验者: jiangjinwei
 处理时间 (V2) : 2025/04/18 09:43:02 处理者: jiangjinwei
 仪器型号: SHIMADZU LC-2050C(FX278)

<色谱图>



<峰表>

检测器A Ch1 250nm

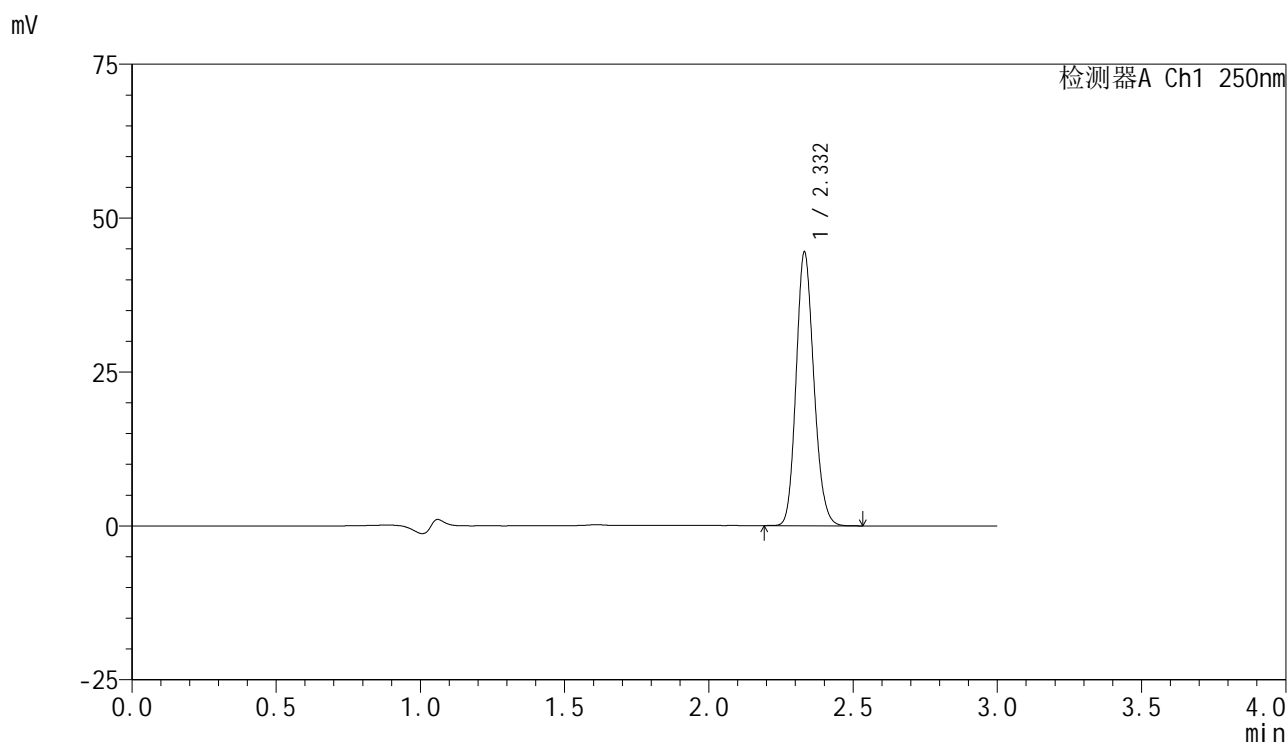
峰号	保留时间	面积	面积%	高度	理论塔板数(USP)	拖尾因子	分离度(USP)
1	2.331	191612	100.000	44680	6858	1.147	--
总计		191612	100.000	44680			

图12 非奈利酮片溶出度测定HPLC图谱
 自制品(25040101批)(10mg规格)-含0.1%吐温的醋酸盐缓冲液 (pH4.5) 介质-片3
 供试品溶液-2

<样品信息>

色谱柱 : XB-C18(150mm*4.6mm,5µm) 流速:1.8ml/min
 柱温 : 40°C 波长:250nm
 数据文件名: RC\$SMF-4099 - 18-15/29-1415-2 - zzp-25040101p-rcd-10mg-P4-1.lcd
 方法文件名: RC\$SMF-4099 - SMF-4099-RCQX-FX278.lcm
 批处理文件名: RC\$SMF-4099 - 20250417-rcqx-FX278.lcb
 样品瓶号: 4-28
 进样体积: 10 µl 版本号: 6.115
 进样时间: 2025/04/17 23:38:32 实验者: jiangjinwei
 处理时间 (V2) : 2025/04/18 09:43:05 处理者: jiangjinwei
 仪器型号: SHIMADZU LC-2050C(FX278)

<色谱图>



<峰表>

检测器A Ch1 250nm

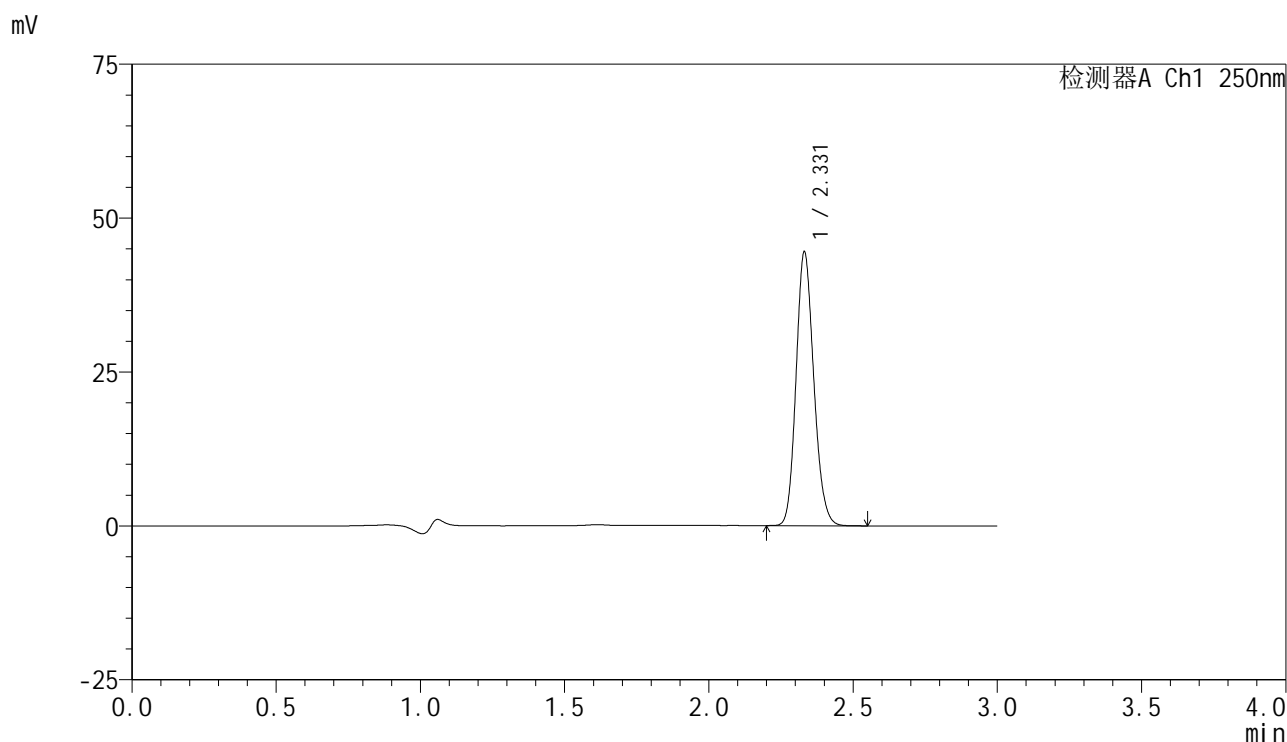
峰号	保留时间	面积	面积%	高度	理论塔板数(USP)	拖尾因子	分离度(USP)
1	2.332	190170	100.000	44384	6874	1.149	--
总计		190170	100.000	44384			

图13 非奈利酮片溶出度测定HPLC图谱
 自制品(25040101批)(10mg规格)-含0.1%吐温的醋酸盐缓冲液 (pH4.5) 介质-片4
 供试品溶液-1

<样品信息>

色谱柱 : XB-C18(150mm*4.6mm,5 μ m) 流速:1.8ml/min
 柱温 : 40 $^{\circ}$ C 波长:250nm
 数据文件名: RC\$SMF-4099 - 18-15/29-1416-2 - zzp-25040101p-rcd-10mg-P4-2.lcd
 方法文件名: RC\$SMF-4099 - SMF-4099-RCQX-FX278.lcm
 批处理文件名: RC\$SMF-4099 - 20250417-rcqx-FX278.lcb
 样品瓶号: 4-28
 进样体积: 10 μ l 版本号: 6.115
 进样时间: 2025/04/17 23:41:55 实验者: jiangjinwei
 处理时间 (V2) : 2025/04/18 09:43:07 处理者: jiangjinwei
 仪器型号: SHIMADZU LC-2050C(FX278)

<色谱图>



<峰表>

检测器A Ch1 250nm

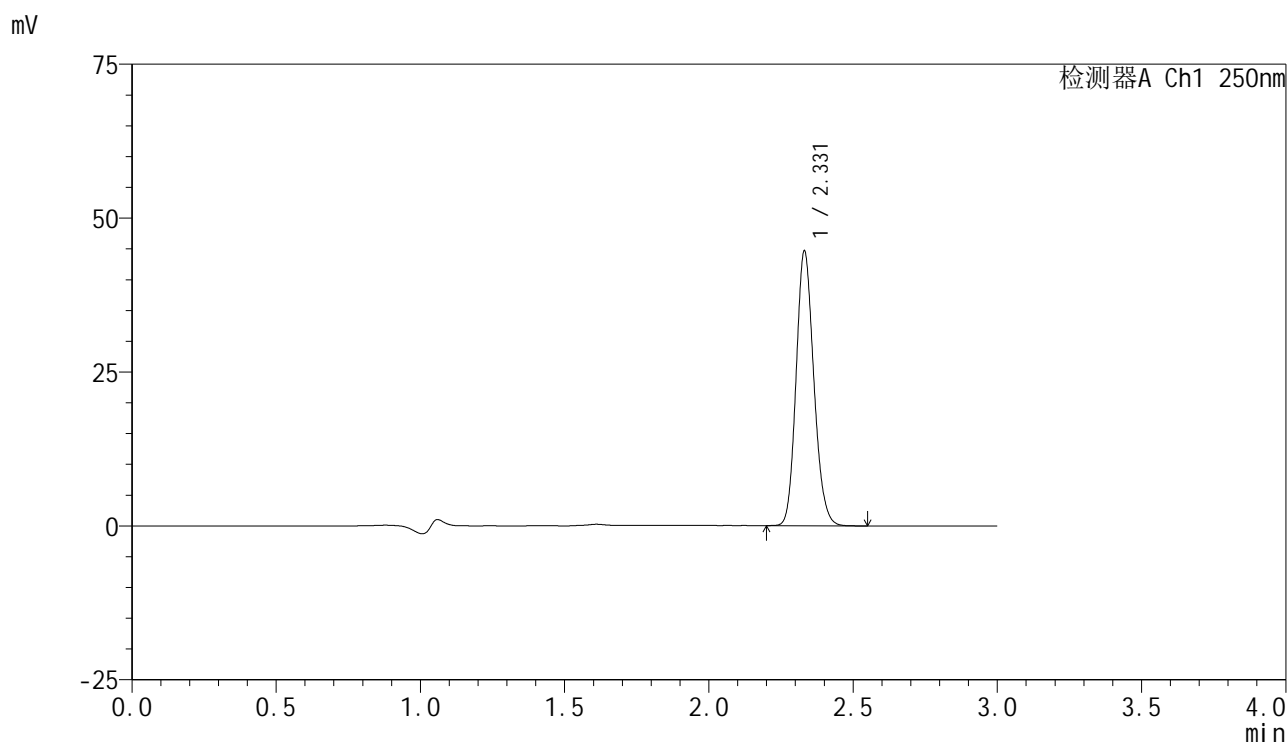
峰号	保留时间	面积	面积%	高度	理论塔板数(USP)	拖尾因子	分离度(USP)
1	2.331	190276	100.000	44438	6885	1.149	--
总计		190276	100.000	44438			

图14 非奈利酮片溶出度测定HPLC图谱
 自制品(25040101批)(10mg规格)-含0.1%吐温的醋酸盐缓冲液 (pH4.5) 介质-
 片4
 供试品溶液-2

<样品信息>

色谱柱 : XB-C18(150mm*4.6mm,5μm) 流速:1.8ml/min
 柱温 : 40°C 波长:250nm
 数据文件名: RC\$SMF-4099 - 18-15/29-1417-2 - zzp-25040101p-rcd-10mg-P5-1.lcd
 方法文件名: RC\$SMF-4099 - SMF-4099-RCQX-FX278.lcm
 批处理文件名: RC\$SMF-4099 - 20250417-rcqx-FX278.lcb
 样品瓶号: 4-37
 进样体积: 10 μl 版本号: 6.115
 进样时间: 2025/04/17 23:45:17 实验者: jiangjinwei
 处理时间 (V2) : 2025/04/18 09:43:11 处理者: jiangjinwei
 仪器型号: SHIMADZU LC-2050C(FX278)

<色谱图>



<峰表>

检测器A Ch1 250nm

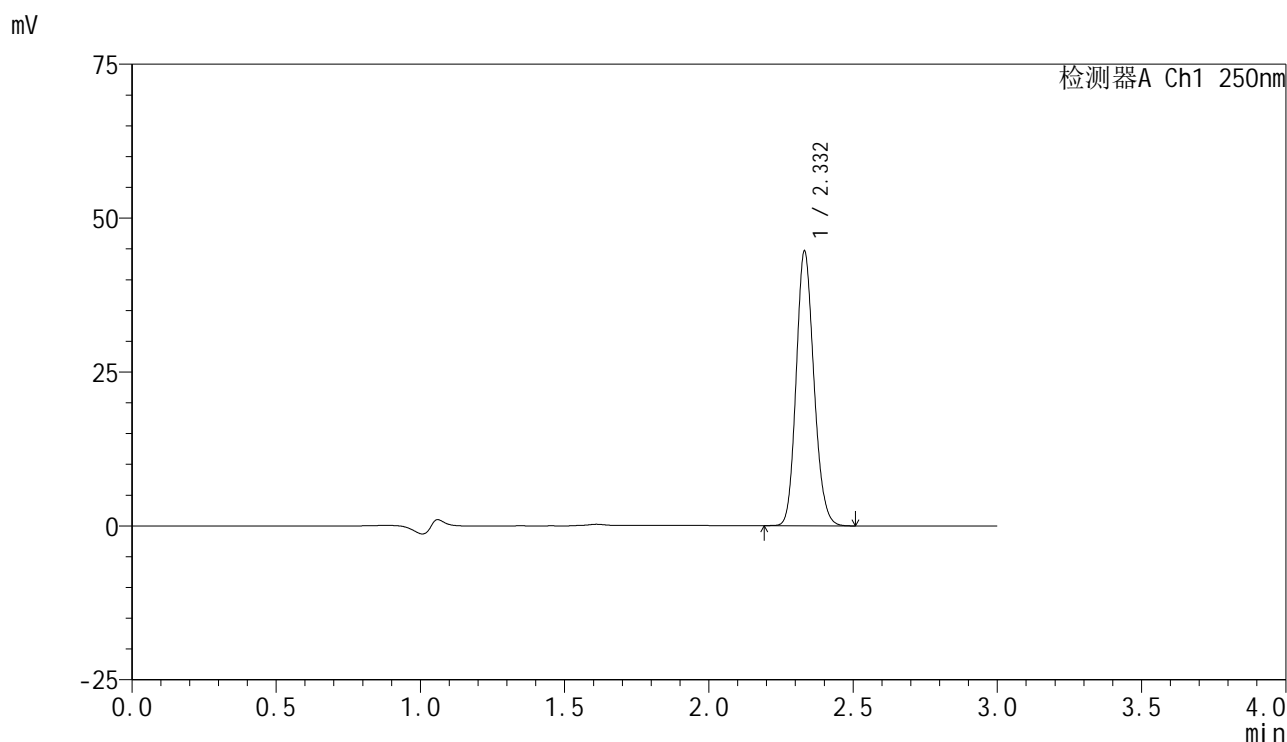
峰号	保留时间	面积	面积%	高度	理论塔板数(USP)	拖尾因子	分离度(USP)
1	2.331	190822	100.000	44573	6888	1.151	--
总计		190822	100.000	44573			

图15 非奈利酮片溶出度测定HPLC图谱
 自制品(25040101批)(10mg规格)-含0.1%吐温的醋酸盐缓冲液 (pH4.5) 介质-片5
 供试品溶液-1

<样品信息>

色谱柱 : XB-C18(150mm*4.6mm,5 μ m) 流速:1.8ml/min
 柱温 : 40 $^{\circ}$ C 波长:250nm
 数据文件名: RC\$SMF-4099 - 18-15/29-1418-2 - zzp-25040101p-rcd-10mg-P5-2.lcd
 方法文件名: RC\$SMF-4099 - SMF-4099-RCQX-FX278.lcm
 批处理文件名: RC\$SMF-4099 - 20250417-rcqx-FX278.lcb
 样品瓶号: 4-37
 进样体积: 10 μ l 版本号: 6.115
 进样时间: 2025/04/17 23:48:39 实验者: jiangjinwei
 处理时间 (V2) : 2025/04/18 09:43:13 处理者: jiangjinwei
 仪器型号: SHIMADZU LC-2050C(FX278)

<色谱图>



<峰表>

检测器A Ch1 250nm

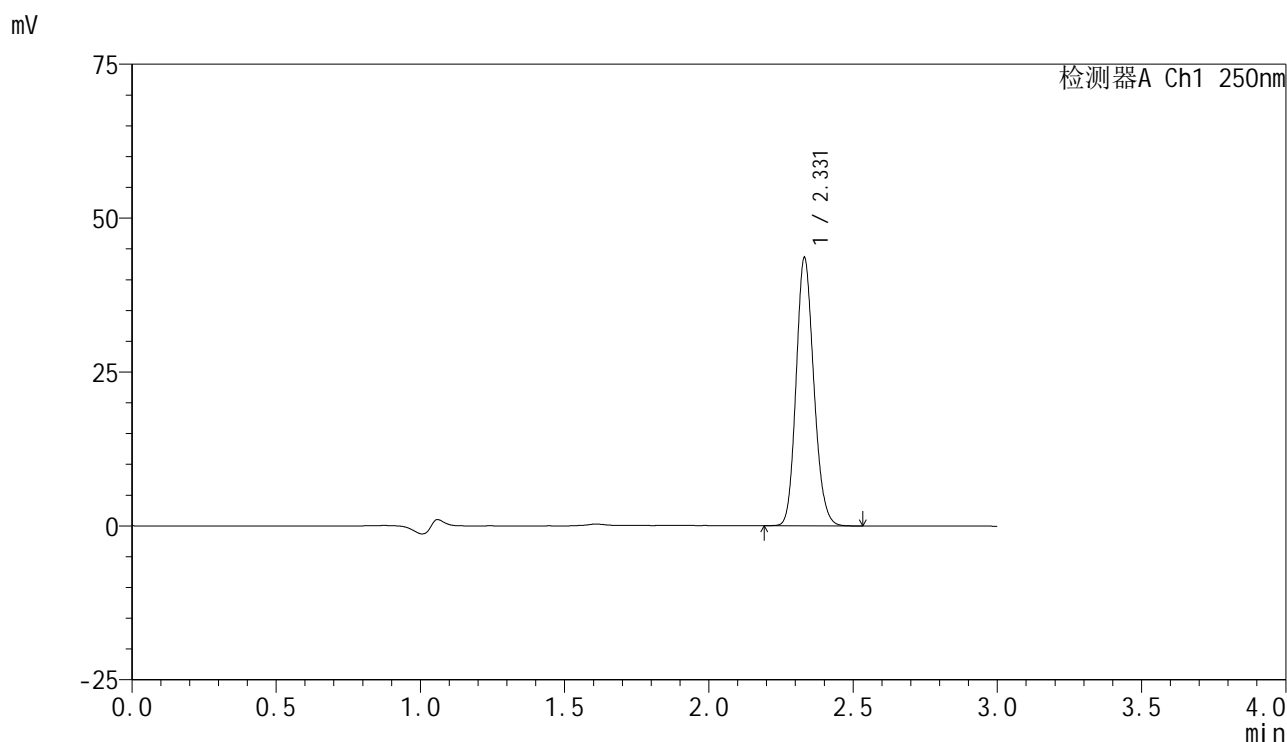
峰号	保留时间	面积	面积%	高度	理论塔板数(USP)	拖尾因子	分离度(USP)
1	2.332	190716	100.000	44530	6888	1.149	--
总计		190716	100.000	44530			

图16 非奈利酮片溶出度测定HPLC图谱
 自制品(25040101批)(10mg规格)-含0.1%吐温的醋酸盐缓冲液 (pH4.5) 介质-
 片5
 供试品溶液-2

<样品信息>

色谱柱 : XB-C18(150mm*4.6mm,5 μ m) 流速:1.8ml/min
 柱温 : 40 $^{\circ}$ C 波长:250nm
 数据文件名: RC\$SMF-4099 - 18-15/29-1419-2 - zzp-25040101p-rcd-10mg-P6-1.lcd
 方法文件名: RC\$SMF-4099 - SMF-4099-RCQX-FX278.lcm
 批处理文件名: RC\$SMF-4099 - 20250417-rcqx-FX278.lcb
 样品瓶号: 4-46
 进样体积: 10 μ l 版本号: 6.115
 进样时间: 2025/04/17 23:52:01 实验者: jiangjinwei
 处理时间 (V2) : 2025/04/18 09:43:16 处理者: jiangjinwei
 仪器型号: SHIMADZU LC-2050C(FX278)

<色谱图>



<峰表>

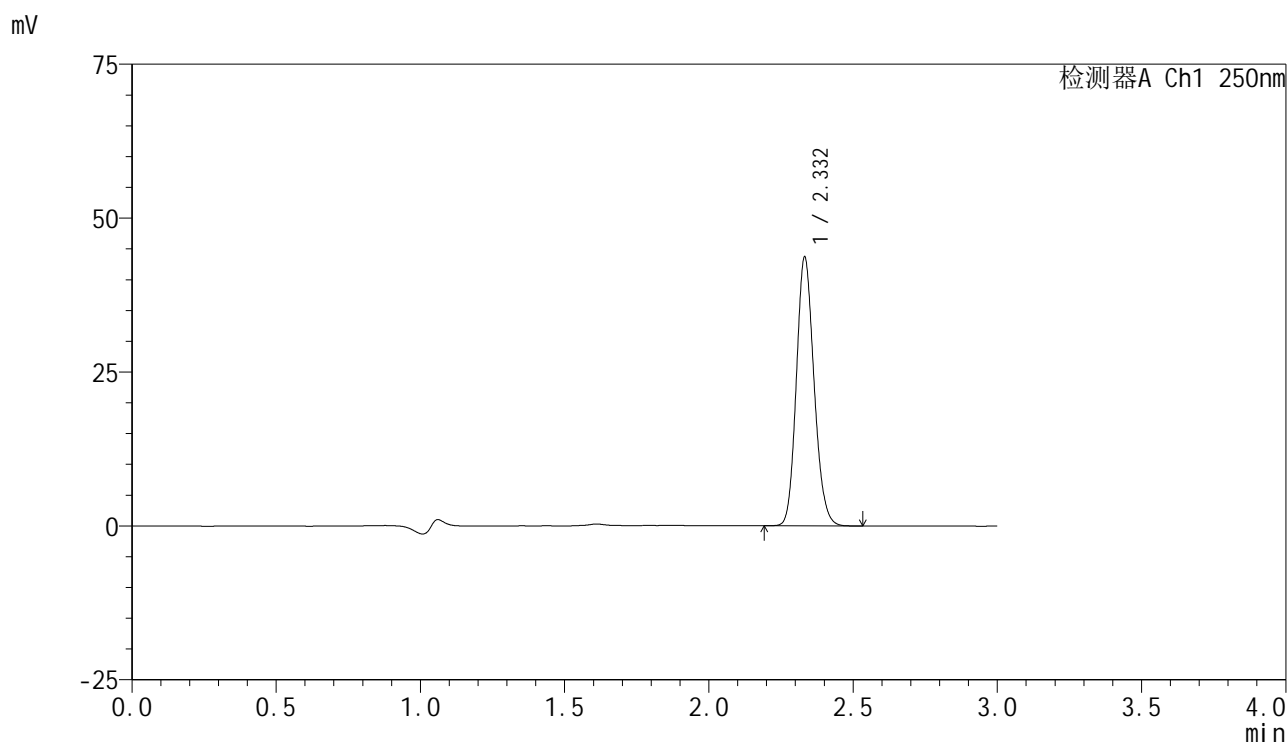
检测器A Ch1 250nm

峰号	保留时间	面积	面积%	高度	理论塔板数(USP)	拖尾因子	分离度(USP)
1	2.331	186107	100.000	43506	6903	1.148	--
总计		186107	100.000	43506			

<样品信息>

色谱柱 : XB-C18(150mm*4.6mm,5 μ m) 流速:1.8ml/min
 柱温 : 40 $^{\circ}$ C 波长:250nm
 数据文件名: RC\$SMF-4099 - 18-15/29-1420-2 - zzp-25040101p-rcd-10mg-P6-2.lcd
 方法文件名: RC\$SMF-4099 - SMF-4099-RCQX-FX278.lcm
 批处理文件名: RC\$SMF-4099 - 20250417-rcqx-FX278.lcb
 样品瓶号: 4-46
 进样体积: 10 μ l 版本号: 6.115
 进样时间: 2025/04/17 23:55:23 实验者: jiangjinwei
 处理时间 (V2) : 2025/04/18 09:43:19 处理者: jiangjinwei
 仪器型号: SHIMADZU LC-2050C(FX278)

<色谱图>



<峰表>

检测器A Ch1 250nm

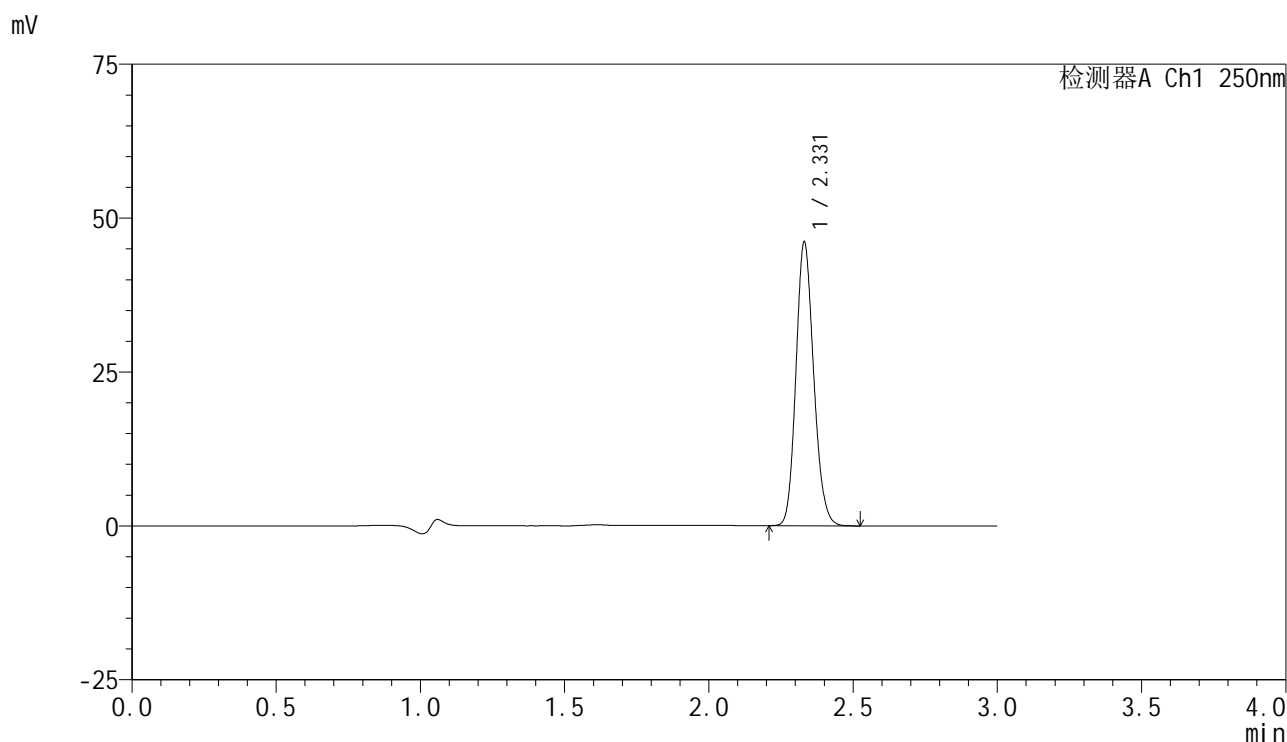
峰号	保留时间	面积	面积%	高度	理论塔板数(USP)	拖尾因子	分离度(USP)
1	2.332	186622	100.000	43513	6891	1.149	--
总计		186622	100.000	43513			

图18 非奈利酮片溶出度测定HPLC图谱
 自制品(25040101批)(10mg规格)-含0.1%吐温的醋酸盐缓冲液 (pH4.5) 介质-
 片6
 供试品溶液-2

<样品信息>

色谱柱 : XB-C18(150mm*4.6mm,5 μ m) 流速:1.8ml/min
 柱温 : 40 $^{\circ}$ C 波长:250nm
 数据文件名: RC\$SMF-4099 - 18-15/29-1421-2 - zzp-25041101p-rcd-10mg-P1-1.lcd
 方法文件名: RC\$SMF-4099 - SMF-4099-RCQX-FX278.lcm
 批处理文件名: RC\$SMF-4099 - 20250417-rcqx-FX278.lcb
 样品瓶号: 4-2
 进样体积: 10 μ l 版本号: 6.115
 进样时间: 2025/04/17 23:58:46 实验者: jiangjinwei
 处理时间 (V2) : 2025/04/18 09:43:22 处理者: jiangjinwei
 仪器型号: SHIMADZU LC-2050C(FX278)

<色谱图>



<峰表>

检测器A Ch1 250nm

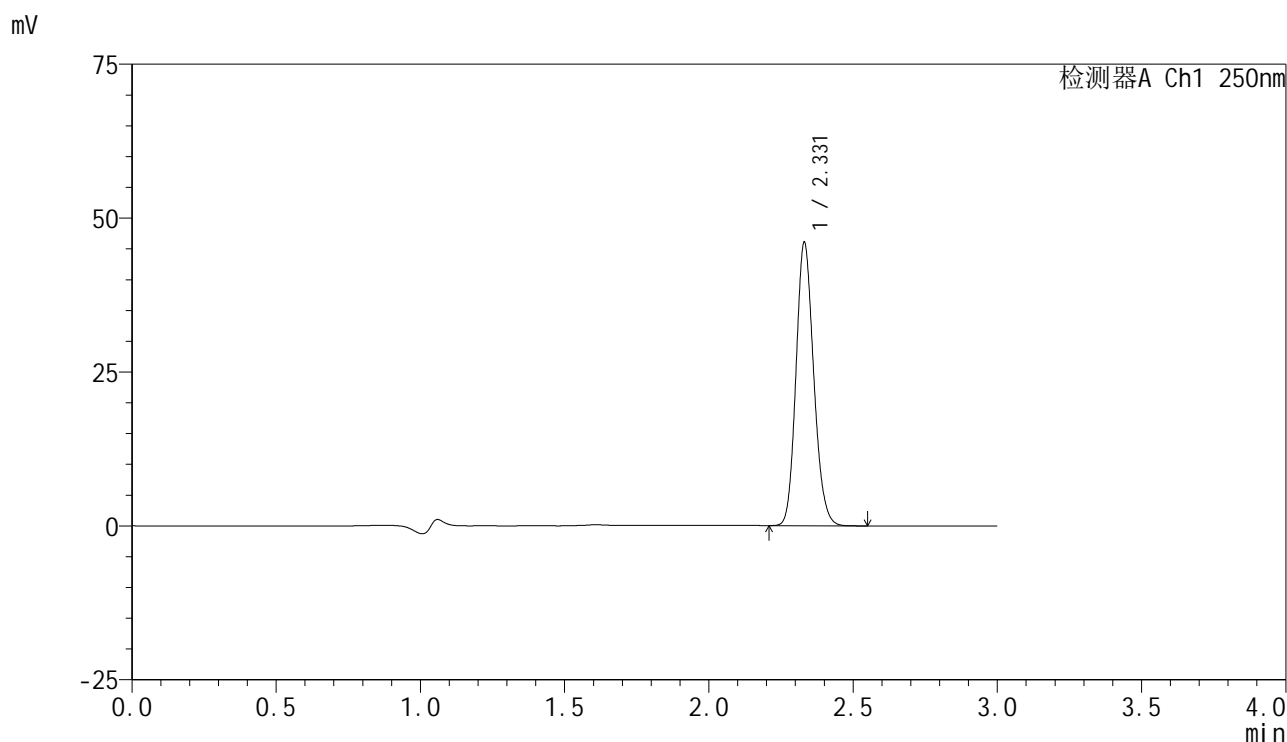
峰号	保留时间	面积	面积%	高度	理论塔板数(USP)	拖尾因子	分离度(USP)
1	2.331	197176	100.000	46082	6877	1.147	--
总计		197176	100.000	46082			

图19 非奈利酮片溶出度测定HPLC图谱
 自制品(25041101批)(10mg规格)-含0.1%吐温的醋酸盐缓冲液 (pH4.5) 介质-
 片1
 供试品溶液-1

<样品信息>

色谱柱 : XB-C18(150mm*4.6mm,5 μ m) 流速:1.8ml/min
 柱温 : 40 $^{\circ}$ C 波长:250nm
 数据文件名: RC\$SMF-4099 - 18-15/29-1422-2 - zzp-25041101p-rcd-10mg-P1-2.lcd
 方法文件名: RC\$SMF-4099 - SMF-4099-RCQX-FX278.lcm
 批处理文件名: RC\$SMF-4099 - 20250417-rcqx-FX278.lcb
 样品瓶号: 4-2
 进样体积: 10 μ l 版本号: 6.115
 进样时间: 2025/04/18 00:02:08 实验者: jiangjinwei
 处理时间 (V2) : 2025/04/18 09:43:25 处理者: jiangjinwei
 仪器型号: SHIMADZU LC-2050C(FX278)

<色谱图>



<峰表>

检测器A Ch1 250nm

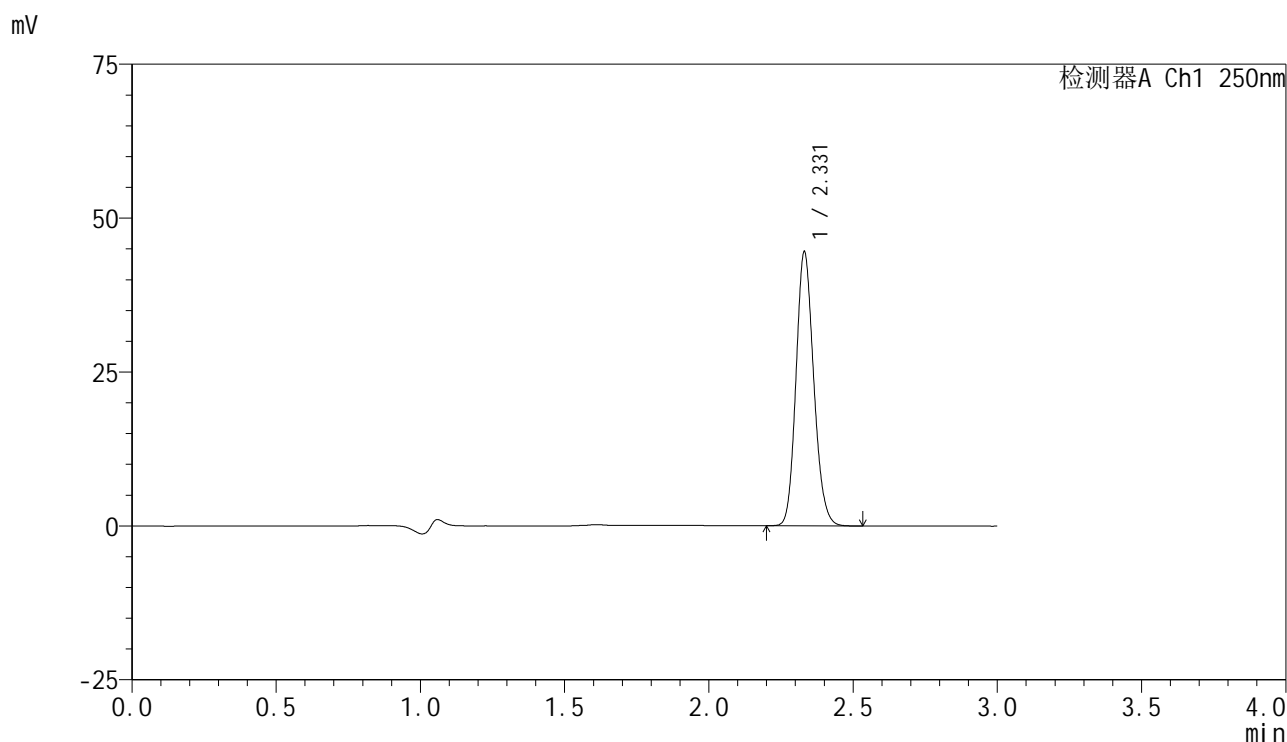
峰号	保留时间	面积	面积%	高度	理论塔板数(USP)	拖尾因子	分离度(USP)
1	2.331	196770	100.000	46000	6888	1.148	--
总计		196770	100.000	46000			

图20 非奈利酮片溶出度测定HPLC图谱
 自制品(25041101批)(10mg规格)-含0.1%吐温的醋酸盐缓冲液 (pH4.5) 介质-
 片1
 供试品溶液-2

<样品信息>

色谱柱 : XB-C18(150mm*4.6mm,5 μ m) 流速:1.8ml/min
 柱温 : 40 $^{\circ}$ C 波长:250nm
 数据文件名: RC\$SMF-4099 - 18-15/29-1423-2 - zzp-25041101p-rcd-10mg-P2-1.lcd
 方法文件名: RC\$SMF-4099 - SMF-4099-RCQX-FX278.lcm
 批处理文件名: RC\$SMF-4099 - 20250417-rcqx-FX278.lcb
 样品瓶号: 4-11
 进样体积: 10 μ l 版本号: 6.115
 进样时间: 2025/04/18 00:05:30 实验者: jiangjinwei
 处理时间 (V2) : 2025/04/18 09:43:27 处理者: jiangjinwei
 仪器型号: SHIMADZU LC-2050C(FX278)

<色谱图>



<峰表>

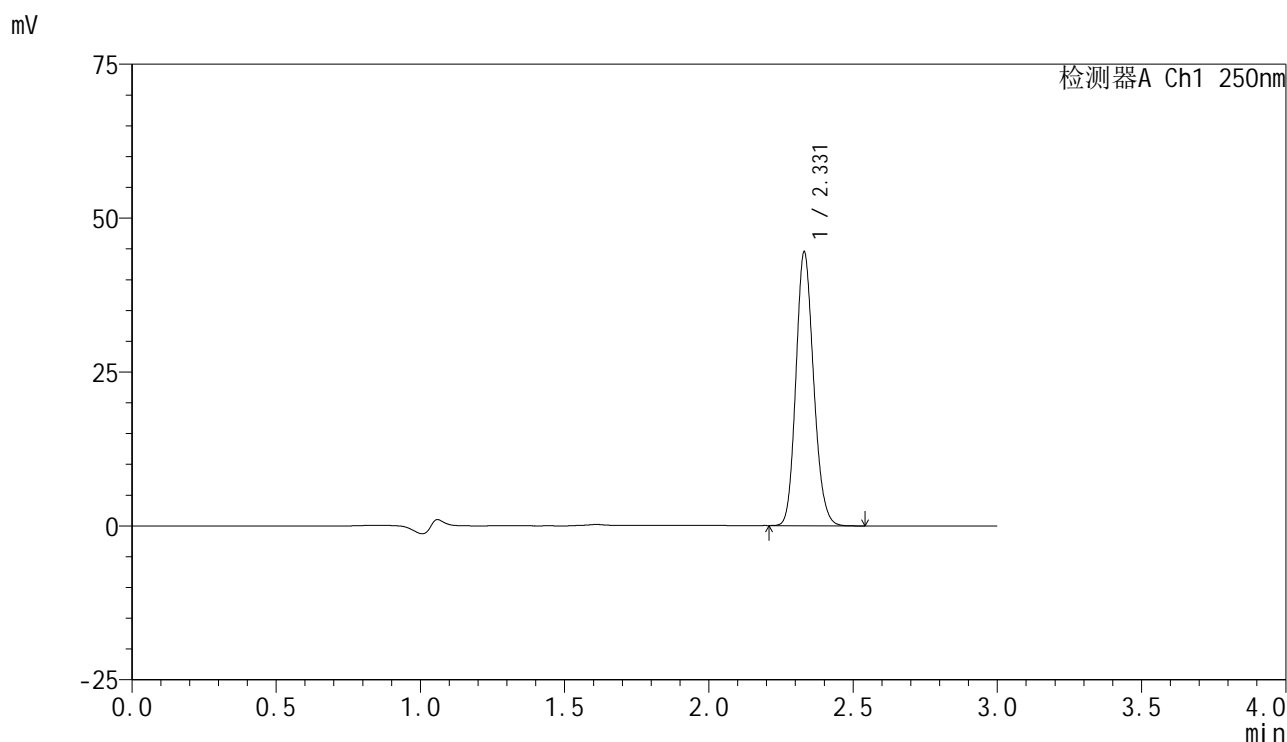
检测器A Ch1 250nm

峰号	保留时间	面积	面积%	高度	理论塔板数(USP)	拖尾因子	分离度(USP)
1	2.331	190254	100.000	44471	6888	1.147	--
总计		190254	100.000	44471			

<样品信息>

色谱柱 : XB-C18(150mm*4.6mm,5 μ m) 流速:1.8ml/min
 柱温 : 40 $^{\circ}$ C 波长:250nm
 数据文件名: RC\$SMF-4099 - 18-15/29-1424-2 - zzp-25041101p-rcd-10mg-P2-2.lcd
 方法文件名: RC\$SMF-4099 - SMF-4099-RCQX-FX278.lcm
 批处理文件名: RC\$SMF-4099 - 20250417-rcqx-FX278.lcb
 样品瓶号: 4-11
 进样体积: 10 μ l 版本号: 6.115
 进样时间: 2025/04/18 00:08:53 实验者: jiangjinwei
 处理时间 (V2) : 2025/04/18 09:43:30 处理者: jiangjinwei
 仪器型号: SHIMADZU LC-2050C(FX278)

<色谱图>



<峰表>

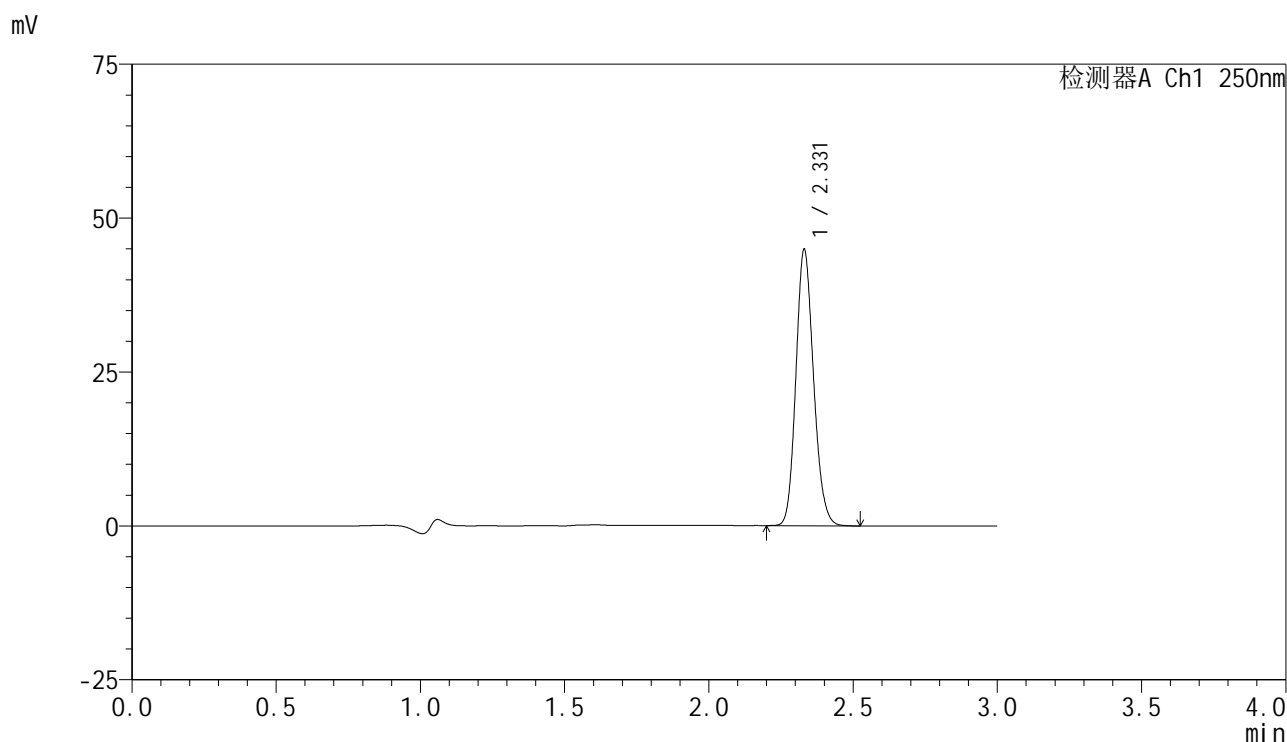
检测器A Ch1 250nm

峰号	保留时间	面积	面积%	高度	理论塔板数(USP)	拖尾因子	分离度(USP)
1	2.331	189934	100.000	44463	6896	1.148	--
总计		189934	100.000	44463			

<样品信息>

色谱柱 : XB-C18(150mm*4.6mm,5μm) 流速:1.8ml/min
 柱温 : 40°C 波长:250nm
 数据文件名: RC\$SMF-4099 - 18-15/29-1425-2 - zzp-25041101p-rcd-10mg-P3-1.lcd
 方法文件名: RC\$SMF-4099 - SMF-4099-RCQX-FX278.lcm
 批处理文件名: RC\$SMF-4099 - 20250417-rcqx-FX278.lcb
 样品瓶号: 4-20
 进样体积: 10 μl 版本号: 6.115
 进样时间: 2025/04/18 00:12:15 实验者: jiangjinwei
 处理时间 (V2) : 2025/04/18 09:43:33 处理者: jiangjinwei
 仪器型号: SHIMADZU LC-2050C(FX278)

<色谱图>



<峰表>

检测器A Ch1 250nm

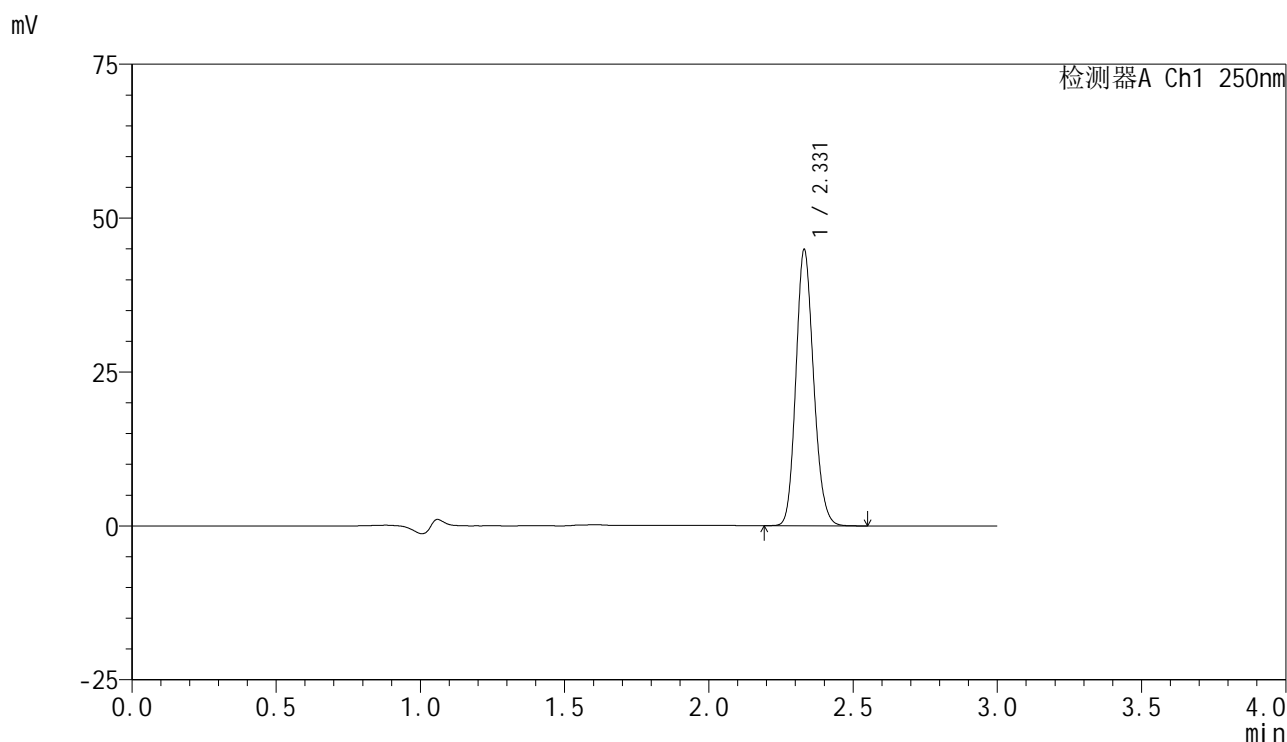
峰号	保留时间	面积	面积%	高度	理论塔板数(USP)	拖尾因子	分离度(USP)
1	2.331	191427	100.000	44889	6927	1.146	--
总计		191427	100.000	44889			

图23 非奈利酮片溶出度测定HPLC图谱
 自制品(25041101批)(10mg规格)-含0.1%吐温的醋酸盐缓冲液 (pH4.5) 介质-片3
 供试品溶液-1

<样品信息>

色谱柱 : XB-C18(150mm*4.6mm,5 μ m) 流速:1.8ml/min
 柱温 : 40 $^{\circ}$ C 波长:250nm
 数据文件名: RC\$SMF-4099 - 18-15/29-1426-2 - zzp-25041101p-rcd-10mg-P3-2.lcd
 方法文件名: RC\$SMF-4099 - SMF-4099-RCQX-FX278.lcm
 批处理文件名: RC\$SMF-4099 - 20250417-rcqx-FX278.lcb
 样品瓶号: 4-20
 进样体积: 10 μ l 版本号: 6.115
 进样时间: 2025/04/18 00:15:38 实验者: jiangjinwei
 处理时间 (V2) : 2025/04/18 09:43:36 处理者: jiangjinwei
 仪器型号: SHIMADZU LC-2050C(FX278)

<色谱图>



<峰表>

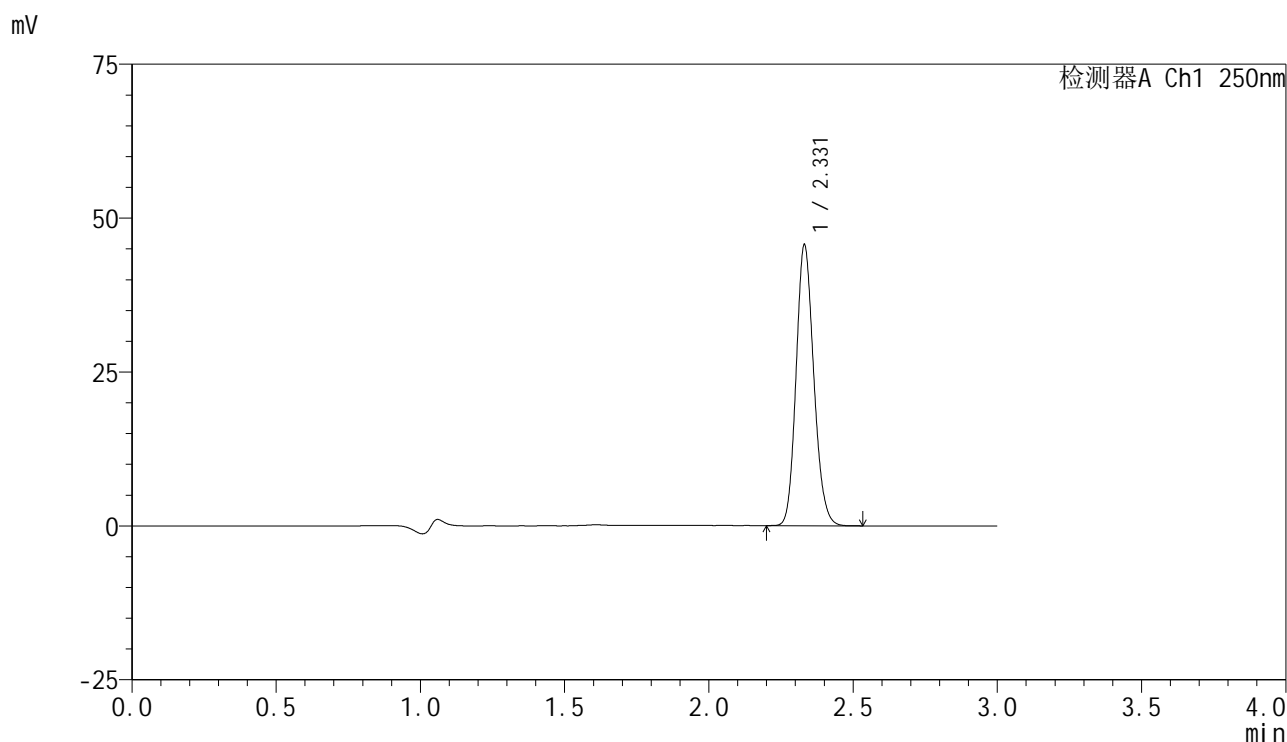
检测器A Ch1 250nm

峰号	保留时间	面积	面积%	高度	理论塔板数(USP)	拖尾因子	分离度(USP)
1	2.331	191717	100.000	44851	6903	1.149	--
总计		191717	100.000	44851			

<样品信息>

色谱柱 : XB-C18(150mm*4.6mm,5 μ m) 流速:1.8ml/min
 柱温 : 40 $^{\circ}$ C 波长:250nm
 数据文件名: RC\$SMF-4099 - 18-15/29-1427-2 - zzp-25041101p-rcd-10mg-P4-1.lcd
 方法文件名: RC\$SMF-4099 - SMF-4099-RCQX-FX278.lcm
 批处理文件名: RC\$SMF-4099 - 20250417-rcqx-FX278.lcb
 样品瓶号: 4-29
 进样体积: 10 μ l 版本号: 6.115
 进样时间: 2025/04/18 00:19:00 实验者: jiangjinwei
 处理时间 (V2) : 2025/04/18 09:43:39 处理者: jiangjinwei
 仪器型号: SHIMADZU LC-2050C(FX278)

<色谱图>



<峰表>

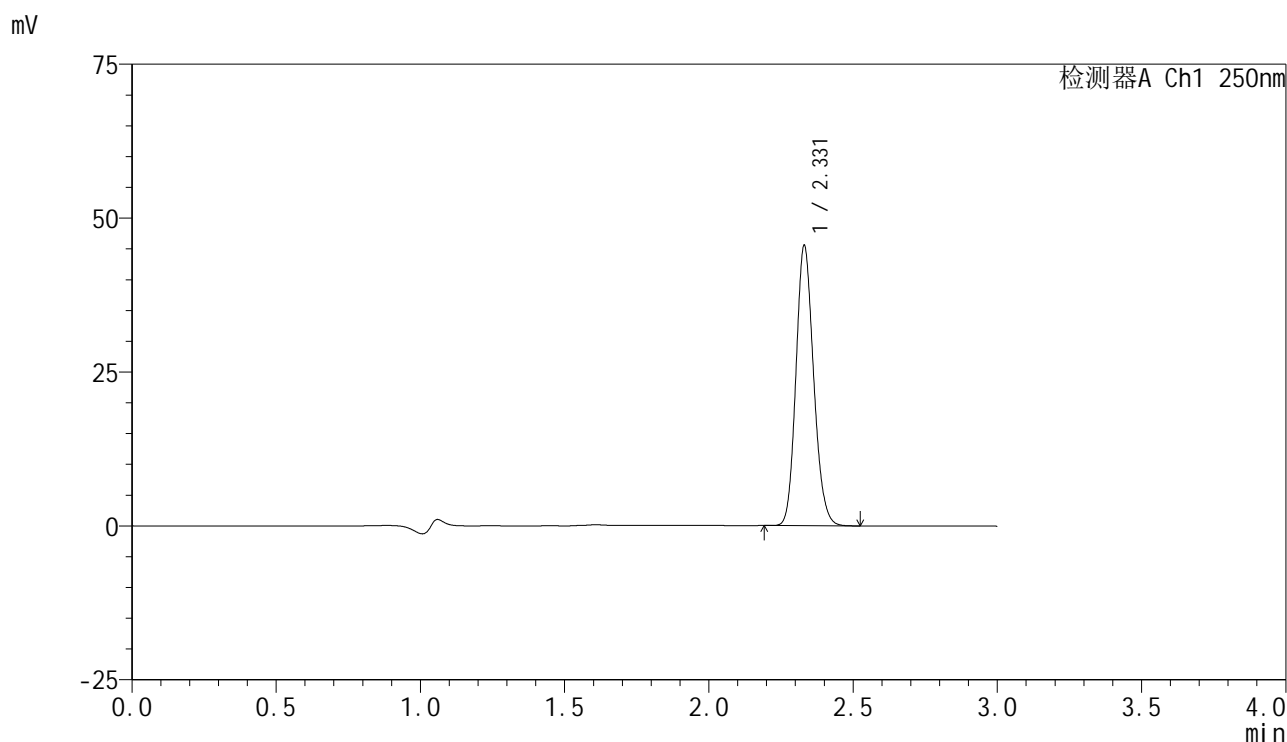
检测器A Ch1 250nm

峰号	保留时间	面积	面积%	高度	理论塔板数(USP)	拖尾因子	分离度(USP)
1	2.331	194711	100.000	45570	6912	1.148	--
总计		194711	100.000	45570			

<样品信息>

色谱柱 : XB-C18(150mm*4.6mm,5 μ m) 流速:1.8ml/min
 柱温 : 40 $^{\circ}$ C 波长:250nm
 数据文件名: RC\$SMF-4099 - 18-15/29-1428-2 - zzp-25041101p-rcd-10mg-P4-2.lcd
 方法文件名: RC\$SMF-4099 - SMF-4099-RCQX-FX278.lcm
 批处理文件名: RC\$SMF-4099 - 20250417-rcqx-FX278.lcb
 样品瓶号: 4-29
 进样体积: 10 μ l 版本号: 6.115
 进样时间: 2025/04/18 00:22:22 实验者: jiangjinwei
 处理时间 (V2) : 2025/04/18 09:43:41 处理者: jiangjinwei
 仪器型号: SHIMADZU LC-2050C(FX278)

<色谱图>



<峰表>

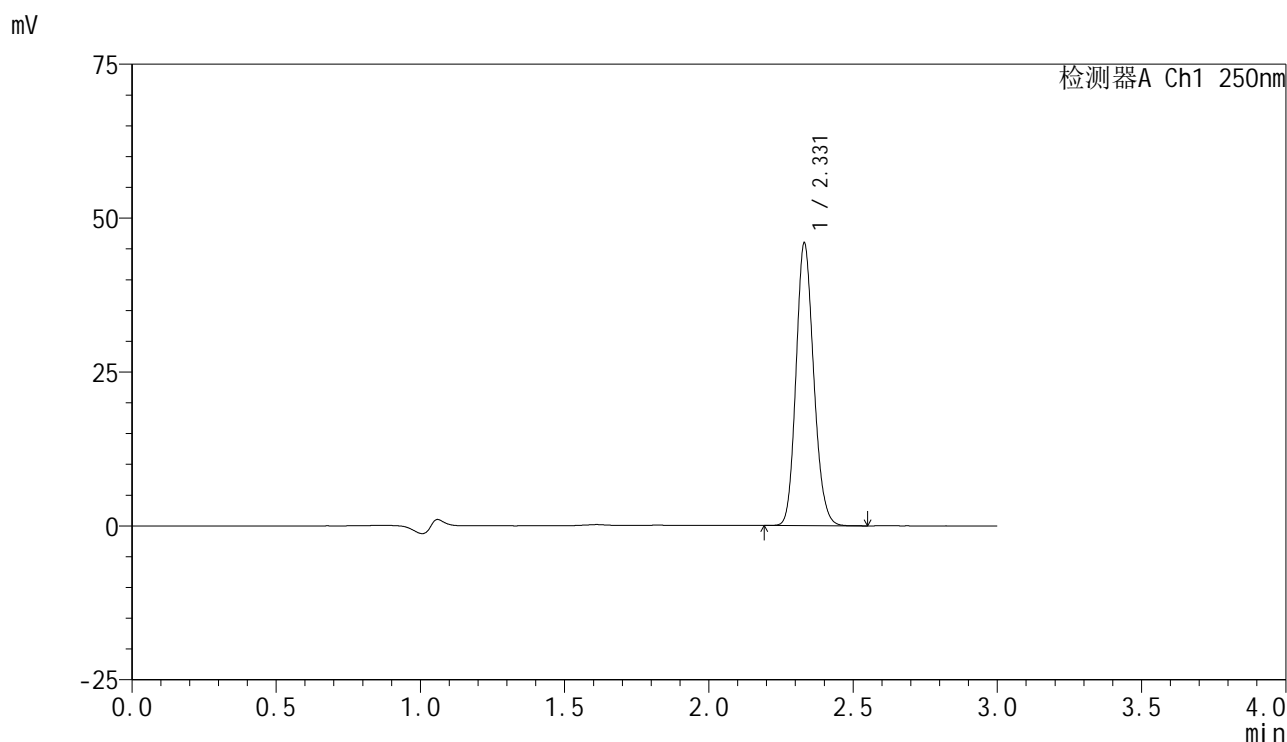
检测器A Ch1 250nm

峰号	保留时间	面积	面积%	高度	理论塔板数(USP)	拖尾因子	分离度(USP)
1	2.331	194293	100.000	45495	6897	1.147	--
总计		194293	100.000	45495			

<样品信息>

色谱柱 : XB-C18(150mm*4.6mm,5 μ m) 流速:1.8ml/min
 柱温 : 40 $^{\circ}$ C 波长:250nm
 数据文件名: RC\$SMF-4099 - 18-15/29-1429-2 - zzp-25041101p-rcd-10mg-P5-1.lcd
 方法文件名: RC\$SMF-4099 - SMF-4099-RCQX-FX278.lcm
 批处理文件名: RC\$SMF-4099 - 20250417-rcqx-FX278.lcb
 样品瓶号: 4-38
 进样体积: 10 μ l 版本号: 6.115
 进样时间: 2025/04/18 00:25:44 实验者: jiangjinwei
 处理时间 (V2) : 2025/04/18 09:43:44 处理者: jiangjinwei
 仪器型号: SHIMADZU LC-2050C(FX278)

<色谱图>



<峰表>

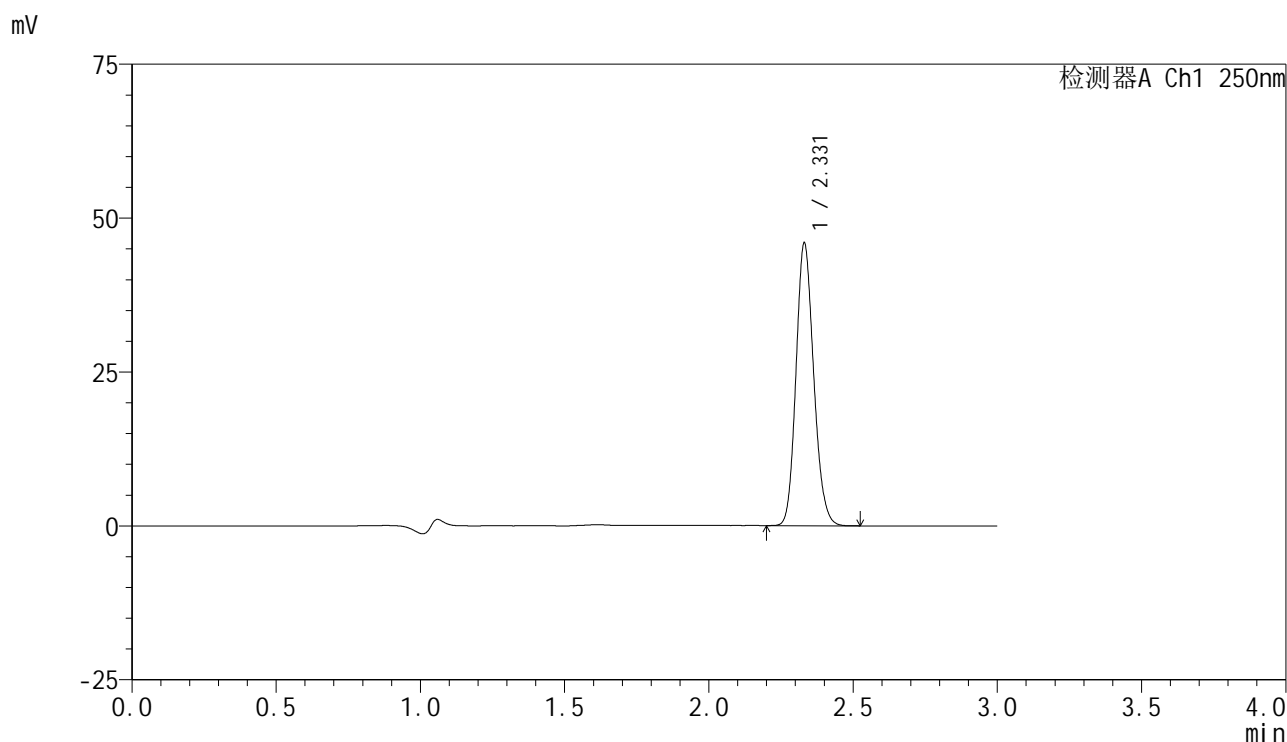
检测器A Ch1 250nm

峰号	保留时间	面积	面积%	高度	理论塔板数(USP)	拖尾因子	分离度(USP)
1	2.331	196186	100.000	45891	6911	1.148	--
总计		196186	100.000	45891			

<样品信息>

色谱柱 : XB-C18(150mm*4.6mm,5 μ m) 流速:1.8ml/min
 柱温 : 40 $^{\circ}$ C 波长:250nm
 数据文件名: RC\$SMF-4099 - 18-15/29-1430-2 - zzp-25041101p-rcd-10mg-P5-2.lcd
 方法文件名: RC\$SMF-4099 - SMF-4099-RCQX-FX278.lcm
 批处理文件名: RC\$SMF-4099 - 20250417-rcqx-FX278.lcb
 样品瓶号: 4-38
 进样体积: 10 μ l 版本号: 6.115
 进样时间: 2025/04/18 00:29:06 实验者: jiangjinwei
 处理时间 (V2) : 2025/04/18 09:43:47 处理者: jiangjinwei
 仪器型号: SHIMADZU LC-2050C(FX278)

<色谱图>



<峰表>

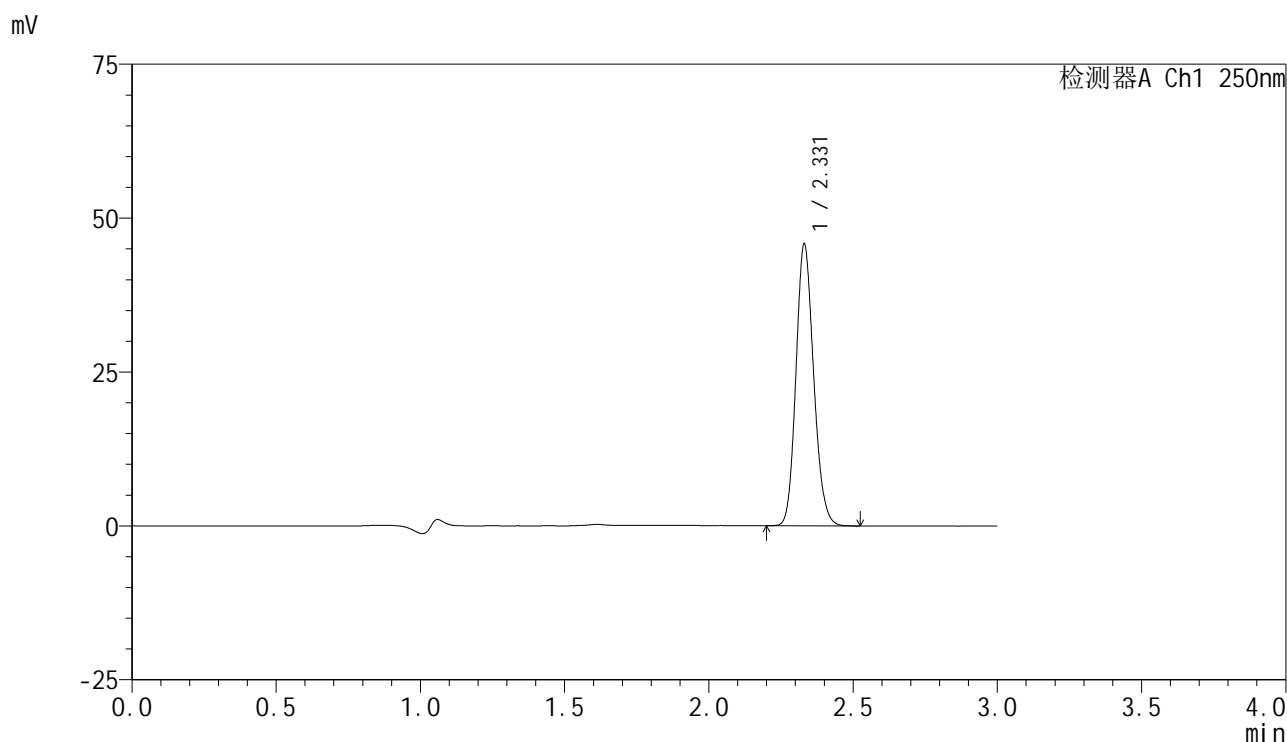
检测器A Ch1 250nm

峰号	保留时间	面积	面积%	高度	理论塔板数(USP)	拖尾因子	分离度(USP)
1	2.331	196130	100.000	45892	6894	1.148	--
总计		196130	100.000	45892			

<样品信息>

色谱柱 : XB-C18(150mm*4.6mm,5 μ m) 流速:1.8ml/min
 柱温 : 40 $^{\circ}$ C 波长:250nm
 数据文件名: RC\$SMF-4099 - 18-15/29-1431-2 - zzp-25041101p-rcd-10mg-P6-1.lcd
 方法文件名: RC\$SMF-4099 - SMF-4099-RCQX-FX278.lcm
 批处理文件名: RC\$SMF-4099 - 20250417-rcqx-FX278.lcb
 样品瓶号: 4-47
 进样体积: 10 μ l 版本号: 6.115
 进样时间: 2025/04/18 00:32:28 实验者: jiangjinwei
 处理时间 (V2) : 2025/04/18 09:43:50 处理者: jiangjinwei
 仪器型号: SHIMADZU LC-2050C(FX278)

<色谱图>



<峰表>

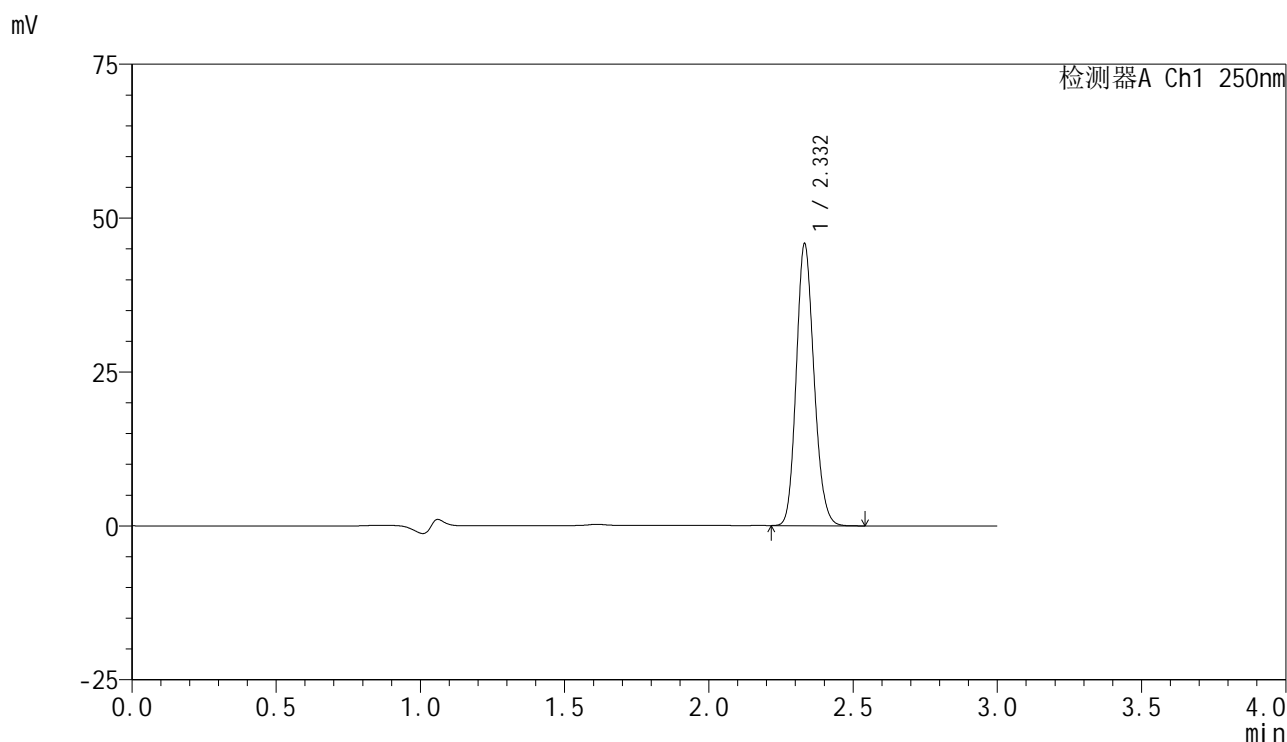
检测器A Ch1 250nm

峰号	保留时间	面积	面积%	高度	理论塔板数(USP)	拖尾因子	分离度(USP)
1	2.331	195646	100.000	45757	6893	1.148	--
总计		195646	100.000	45757			

<样品信息>

色谱柱 : XB-C18(150mm*4.6mm,5 μ m) 流速:1.8ml/min
 柱温 : 40 $^{\circ}$ C 波长:250nm
 数据文件名: RC\$SMF-4099 - 18-15/29-1432-2 - zzp-25041101p-rcd-10mg-P6-2.lcd
 方法文件名: RC\$SMF-4099 - SMF-4099-RCQX-FX278.lcm
 批处理文件名: RC\$SMF-4099 - 20250417-rcqx-FX278.lcb
 样品瓶号: 4-47
 进样体积: 10 μ l 版本号: 6.115
 进样时间: 2025/04/18 00:35:50 实验者: jiangjinwei
 处理时间 (V2) : 2025/04/18 09:43:53 处理者: jiangjinwei
 仪器型号: SHIMADZU LC-2050C(FX278)

<色谱图>



<峰表>

检测器A Ch1 250nm

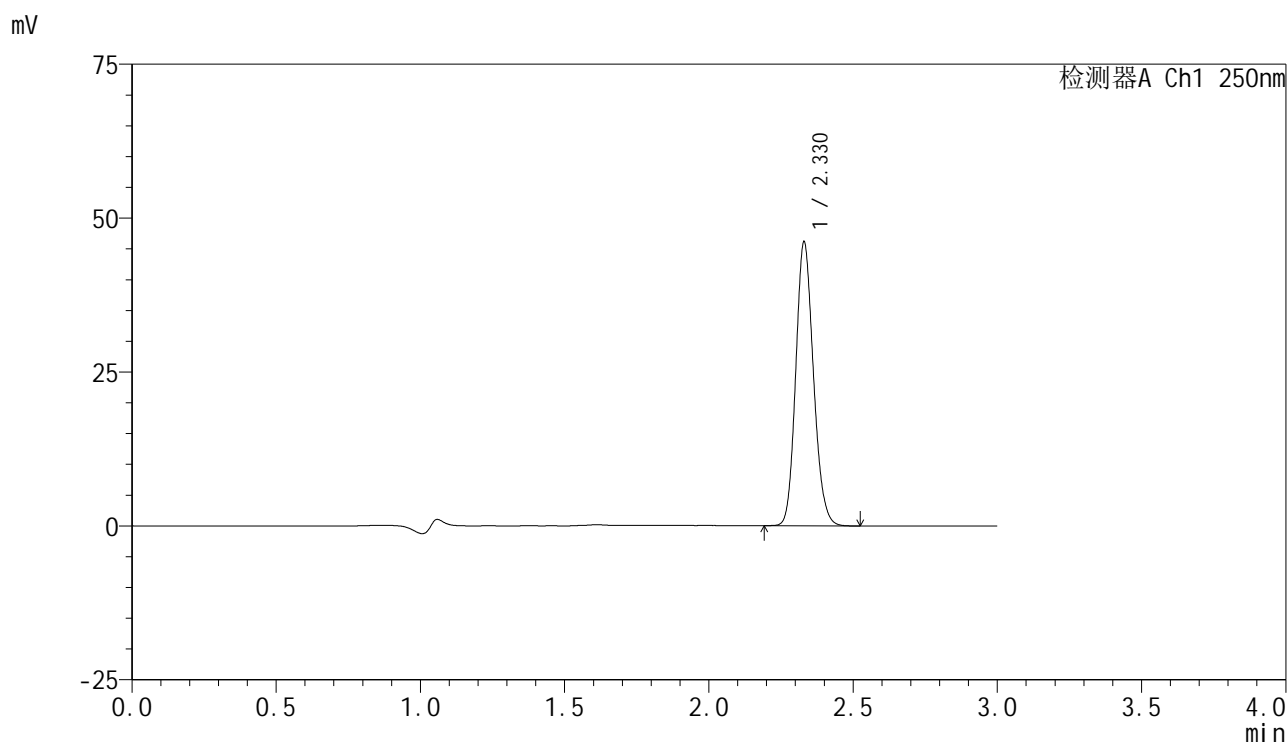
峰号	保留时间	面积	面积%	高度	理论塔板数(USP)	拖尾因子	分离度(USP)
1	2.332	195871	100.000	45687	6886	1.149	--
总计		195871	100.000	45687			

图30 非奈利酮片溶出度测定HPLC图谱
 自制品(25041101批)(10mg规格)-含0.1%吐温的醋酸盐缓冲液 (pH4.5) 介质-片6
 供试品溶液-2

<样品信息>

色谱柱 : XB-C18(150mm*4.6mm,5μm) 流速:1.8ml/min
 柱温 : 40°C 波长:250nm
 数据文件名: RC\$SMF-4099 - 18-15/29-1433-2 - zzp-25041102p-rcd-10mg-P1-1.lcd
 方法文件名: RC\$SMF-4099 - SMF-4099-RCQX-FX278.lcm
 批处理文件名: RC\$SMF-4099 - 20250417-rcqx-FX278.lcb
 样品瓶号: 4-2
 进样体积: 10 μl 版本号: 6.115
 进样时间: 2025/04/18 00:39:12 实验者: jiangjinwei
 处理时间 (V2) : 2025/04/18 09:43:56 处理者: jiangjinwei
 仪器型号: SHIMADZU LC-2050C(FX278)

<色谱图>



<峰表>

检测器A Ch1 250nm

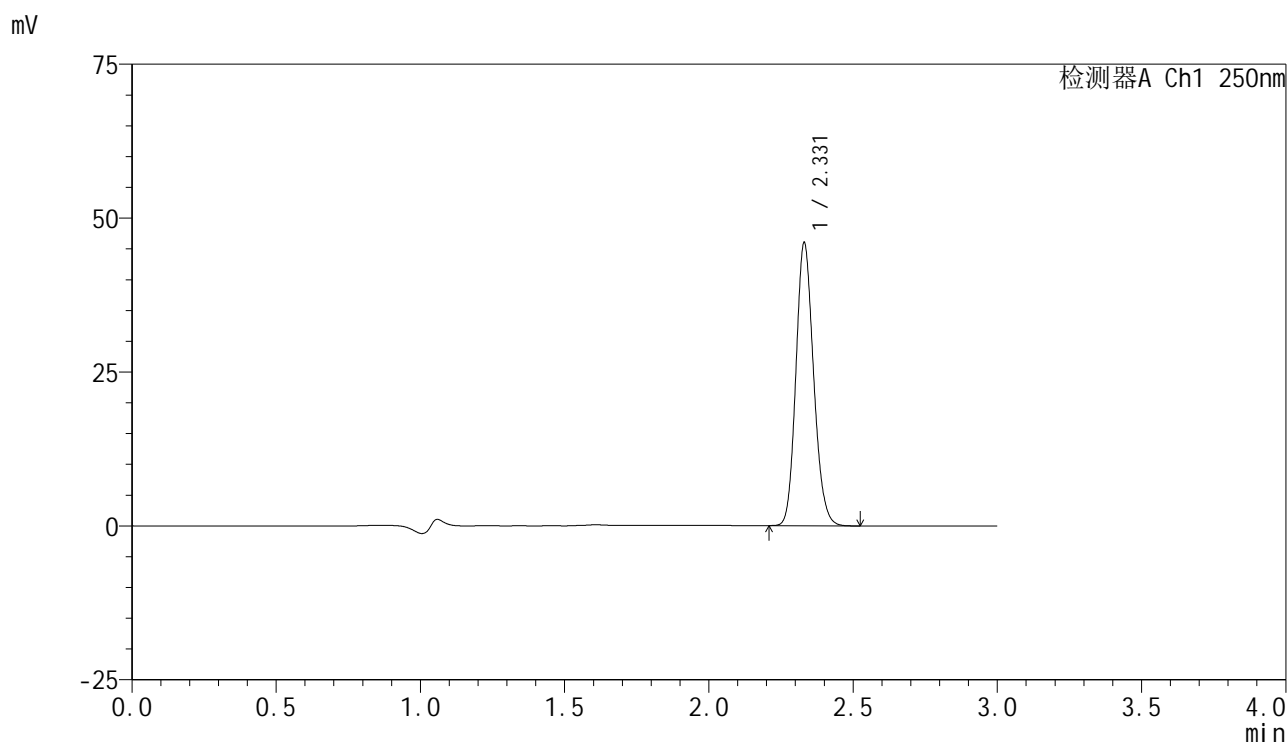
峰号	保留时间	面积	面积%	高度	理论塔板数(USP)	拖尾因子	分离度(USP)
1	2.330	196934	100.000	46111	6883	1.146	--
总计		196934	100.000	46111			

图31 非奈利酮片溶出度测定HPLC图谱
 自制品(25041102批)(10mg规格)-含0.1%吐温的醋酸盐缓冲液 (pH4.5) 介质-片1
 供试品溶液-1

<样品信息>

色谱柱 : XB-C18(150mm*4.6mm,5μm) 流速:1.8ml/min
 柱温 : 40°C 波长:250nm
 数据文件名: RC\$SMF-4099 - 18-15/29-1434-2 - zzp-25041102p-rcd-10mg-P1-2.lcd
 方法文件名: RC\$SMF-4099 - SMF-4099-RCQX-FX278.lcm
 批处理文件名: RC\$SMF-4099 - 20250417-rcqx-FX278.lcb
 样品瓶号: 4-2
 进样体积: 10 μl 版本号: 6.115
 进样时间: 2025/04/18 00:42:34 实验者: jiangjinwei
 处理时间 (V2) : 2025/04/18 09:43:59 处理者: jiangjinwei
 仪器型号: SHIMADZU LC-2050C(FX278)

<色谱图>



<峰表>

检测器A Ch1 250nm

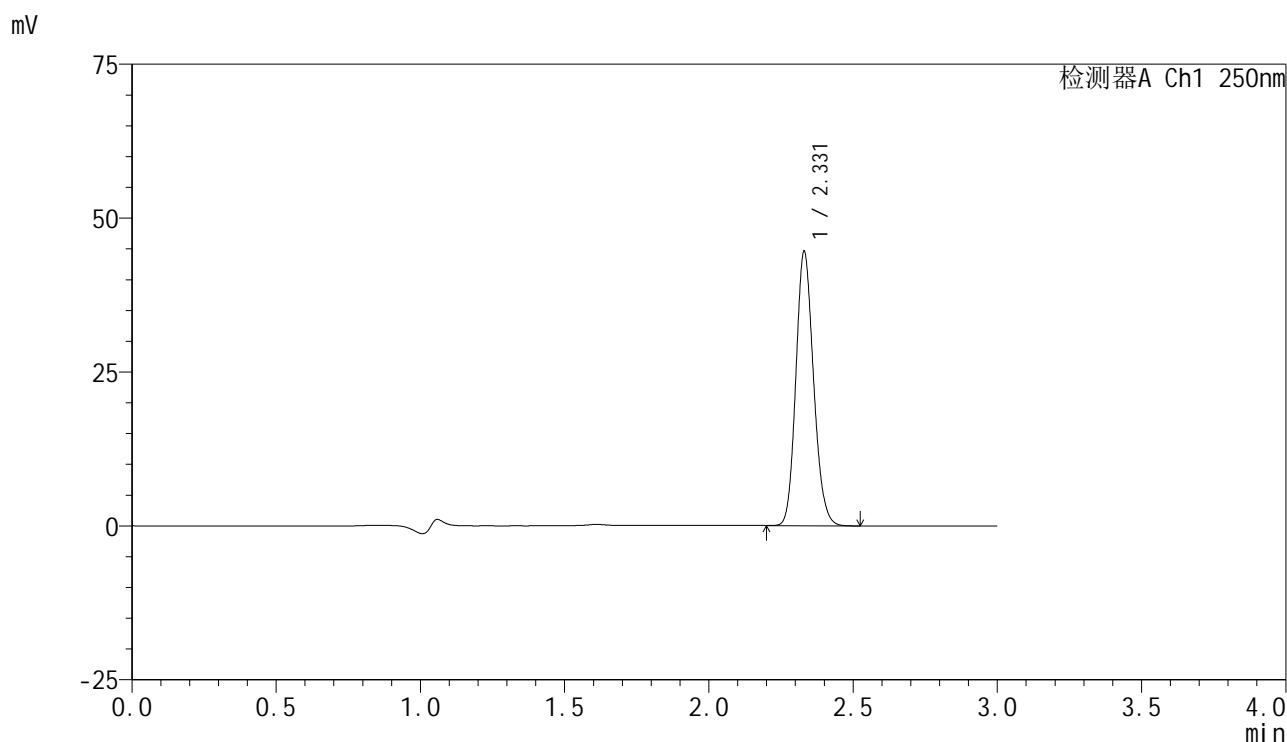
峰号	保留时间	面积	面积%	高度	理论塔板数(USP)	拖尾因子	分离度(USP)
1	2.331	196316	100.000	45955	6898	1.148	--
总计		196316	100.000	45955			

图32 非奈利酮片溶出度测定HPLC图谱
 自制品(25041102批)(10mg规格)-含0.1%吐温的醋酸盐缓冲液 (pH4.5) 介质-片1
 供试品溶液-2

<样品信息>

色谱柱 : XB-C18(150mm*4.6mm,5μm) 流速:1.8ml/min
 柱温 : 40°C 波长:250nm
 数据文件名: RC\$SMF-4099 - 18-15/29-1435-2 - zzp-25041102p-rcd-10mg-P2-1.lcd
 方法文件名: RC\$SMF-4099 - SMF-4099-RCQX-FX278.lcm
 批处理文件名: RC\$SMF-4099 - 20250417-rcqx-FX278.lcb
 样品瓶号: 4-11
 进样体积: 10 μl 版本号: 6.115
 进样时间: 2025/04/18 00:45:56 实验者: jiangjinwei
 处理时间 (V2) : 2025/04/18 09:44:02 处理者: jiangjinwei
 仪器型号: SHIMADZU LC-2050C(FX278)

<色谱图>



<峰表>

检测器A Ch1 250nm

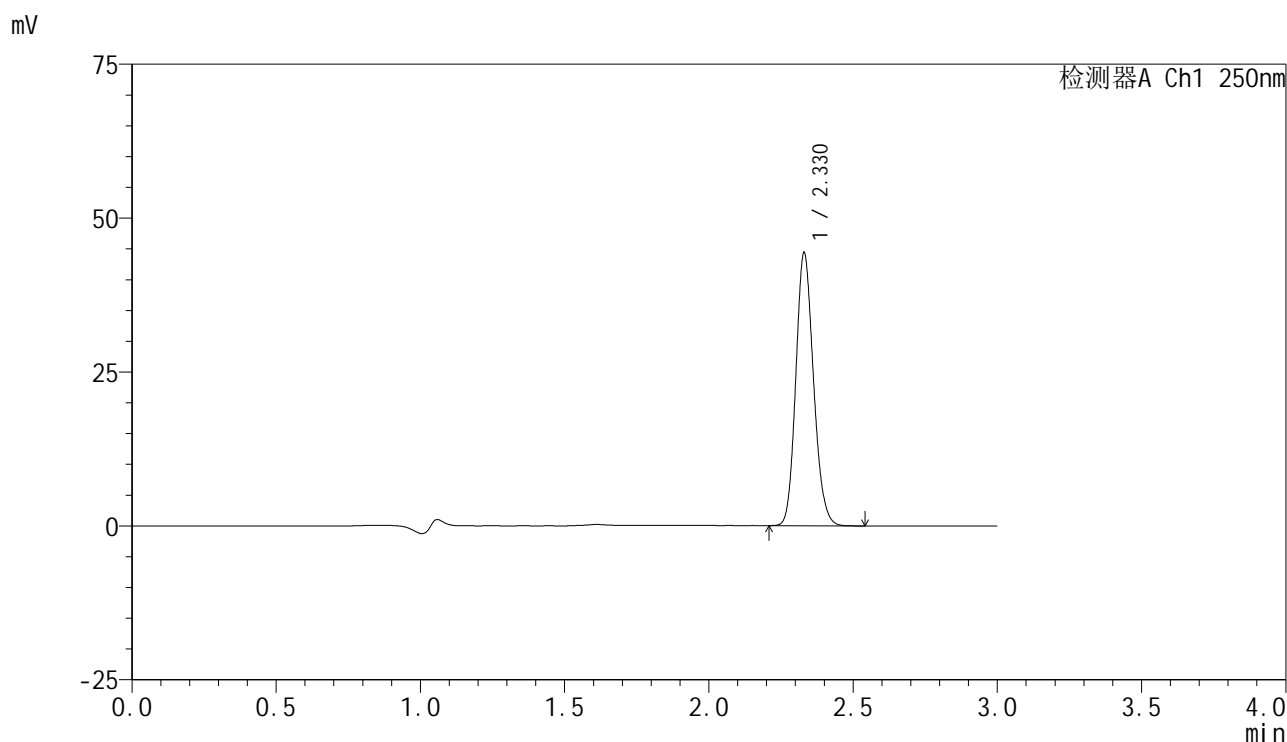
峰号	保留时间	面积	面积%	高度	理论塔板数(USP)	拖尾因子	分离度(USP)
1	2.331	190182	100.000	44541	6902	1.147	--
总计		190182	100.000	44541			

图33 非奈利酮片溶出度测定HPLC图谱
 自制品(25041102批)(10mg规格)-含0.1%吐温的醋酸盐缓冲液 (pH4.5) 介质-片2
 供试品溶液-1

<样品信息>

色谱柱 : XB-C18(150mm*4.6mm,5 μ m) 流速:1.8ml/min
 柱温 : 40 $^{\circ}$ C 波长:250nm
 数据文件名: RC\$SMF-4099 - 18-15/29-1436-2 - zzp-25041102p-rcd-10mg-P2-2.lcd
 方法文件名: RC\$SMF-4099 - SMF-4099-RCQX-FX278.lcm
 批处理文件名: RC\$SMF-4099 - 20250417-rcqx-FX278.lcb
 样品瓶号: 4-11
 进样体积: 10 μ l 版本号: 6.115
 进样时间: 2025/04/18 00:49:18 实验者: jiangjinwei
 处理时间 (V2) : 2025/04/18 09:44:04 处理者: jiangjinwei
 仪器型号: SHIMADZU LC-2050C(FX278)

<色谱图>



<峰表>

检测器A Ch1 250nm

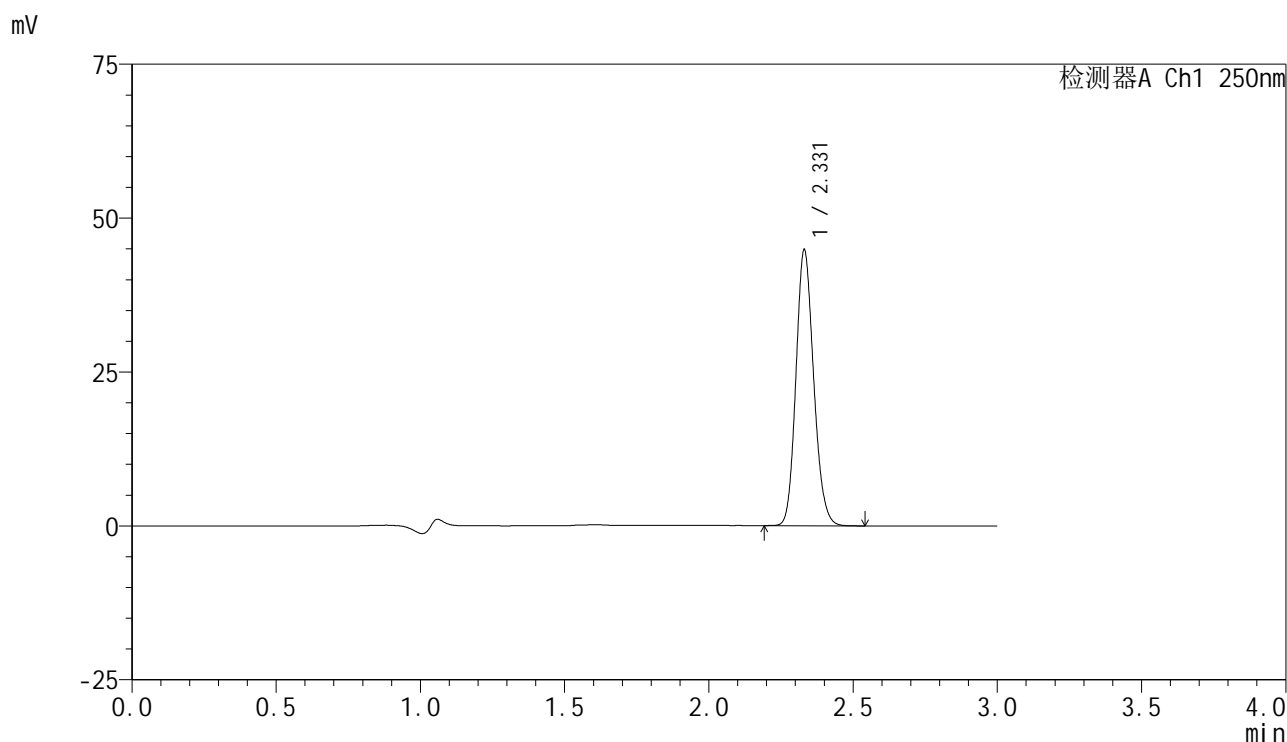
峰号	保留时间	面积	面积%	高度	理论塔板数(USP)	拖尾因子	分离度(USP)
1	2.330	189503	100.000	44341	6884	1.148	--
总计		189503	100.000	44341			

图34 非奈利酮片溶出度测定HPLC图谱
 自制品(25041102批)(10mg规格)-含0.1%吐温的醋酸盐缓冲液 (pH4.5) 介质-片2
 供试品溶液-2

<样品信息>

色谱柱 : XB-C18(150mm*4.6mm,5 μ m) 流速:1.8ml/min
 柱温 : 40 $^{\circ}$ C 波长:250nm
 数据文件名: RC\$SMF-4099 - 18-15/29-1437-2 - zzp-25041102p-rcd-10mg-P3-1.lcd
 方法文件名: RC\$SMF-4099 - SMF-4099-RCQX-FX278.lcm
 批处理文件名: RC\$SMF-4099 - 20250417-rcqx-FX278.lcb
 样品瓶号: 4-20
 进样体积: 10 μ l 版本号: 6.115
 进样时间: 2025/04/18 00:52:41 实验者: jiangjinwei
 处理时间 (V2) : 2025/04/18 09:44:07 处理者: jiangjinwei
 仪器型号: SHIMADZU LC-2050C(FX278)

<色谱图>



<峰表>

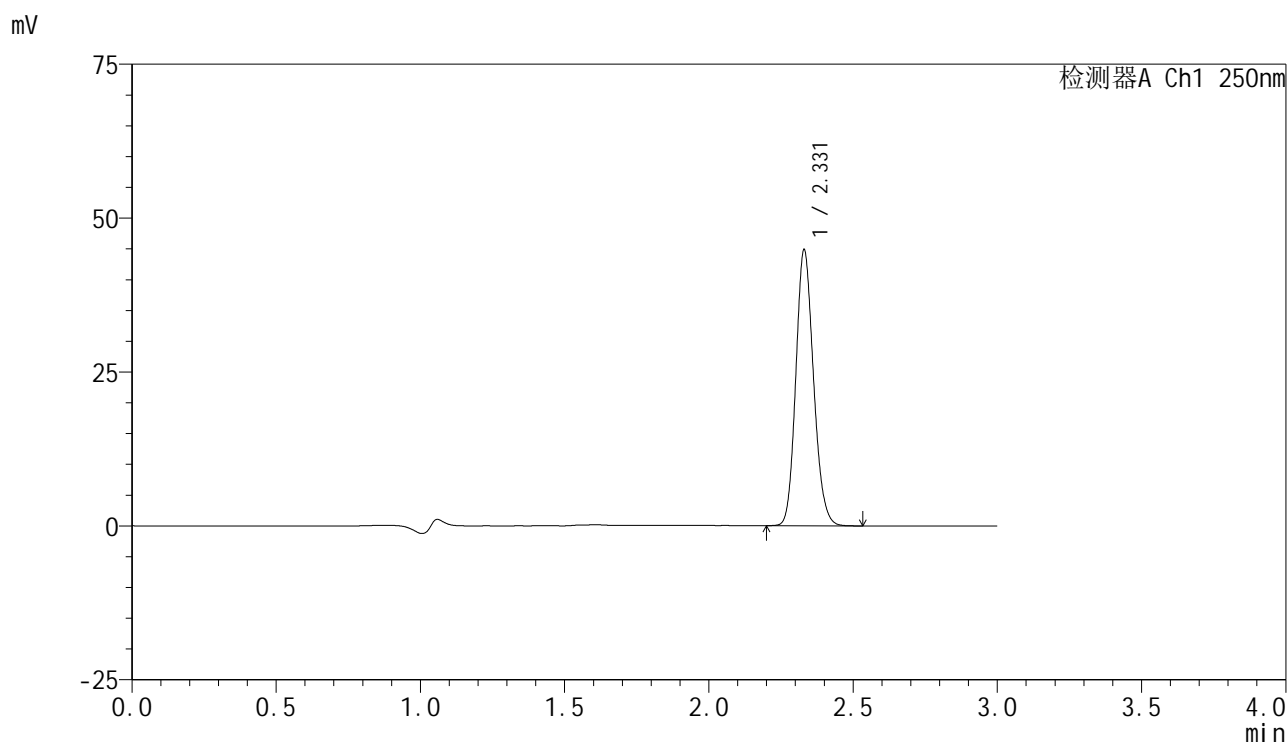
检测器A Ch1 250nm

峰号	保留时间	面积	面积%	高度	理论塔板数(USP)	拖尾因子	分离度(USP)
1	2.331	191629	100.000	44794	6883	1.147	--
总计		191629	100.000	44794			

<样品信息>

色谱柱 : XB-C18(150mm*4.6mm,5 μ m) 流速:1.8ml/min
 柱温 : 40 $^{\circ}$ C 波长:250nm
 数据文件名: RC\$SMF-4099 - 18-15/29-1438-2 - zzp-25041102p-rcd-10mg-P3-2.lcd
 方法文件名: RC\$SMF-4099 - SMF-4099-RCQX-FX278.lcm
 批处理文件名: RC\$SMF-4099 - 20250417-rcqx-FX278.lcb
 样品瓶号: 4-20
 进样体积: 10 μ l 版本号: 6.115
 进样时间: 2025/04/18 00:56:04 实验者: jiangjinwei
 处理时间 (V2) : 2025/04/18 09:44:10 处理者: jiangjinwei
 仪器型号: SHIMADZU LC-2050C(FX278)

<色谱图>



<峰表>

检测器A Ch1 250nm

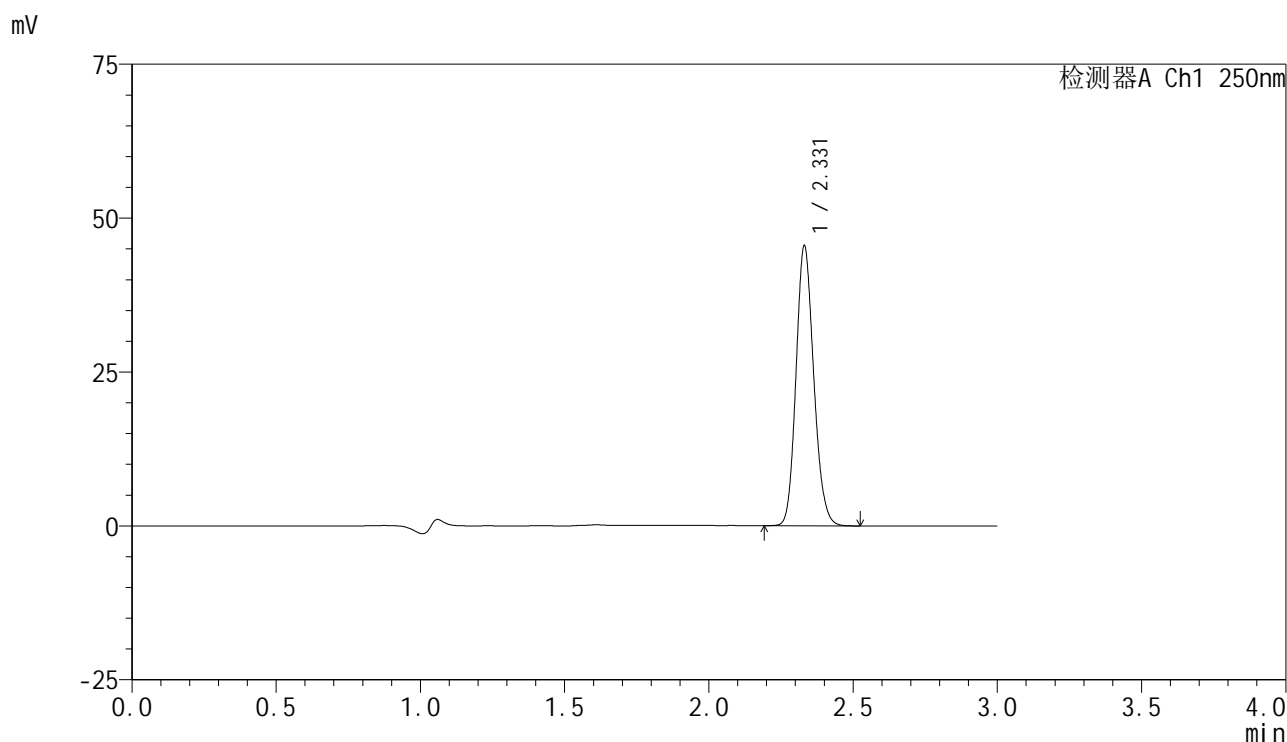
峰号	保留时间	面积	面积%	高度	理论塔板数(USP)	拖尾因子	分离度(USP)
1	2.331	191627	100.000	44840	6893	1.147	--
总计		191627	100.000	44840			

图36 非奈利酮片溶出度测定HPLC图谱
 自制品(25041102批)(10mg规格)-含0.1%吐温的醋酸盐缓冲液 (pH4.5) 介质-
 片3
 供试品溶液-2

<样品信息>

色谱柱 : XB-C18(150mm*4.6mm,5 μ m) 流速:1.8ml/min
 柱温 : 40 $^{\circ}$ C 波长:250nm
 数据文件名: RC\$SMF-4099 - 18-15/29-1439-2 - zzp-25041102p-rcd-10mg-P4-1.lcd
 方法文件名: RC\$SMF-4099 - SMF-4099-RCQX-FX278.lcm
 批处理文件名: RC\$SMF-4099 - 20250417-rcqx-FX278.lcb
 样品瓶号: 4-29
 进样体积: 10 μ l 版本号: 6.115
 进样时间: 2025/04/18 00:59:26 实验者: jiangjinwei
 处理时间 (V2) : 2025/04/18 09:44:13 处理者: jiangjinwei
 仪器型号: SHIMADZU LC-2050C(FX278)

<色谱图>



<峰表>

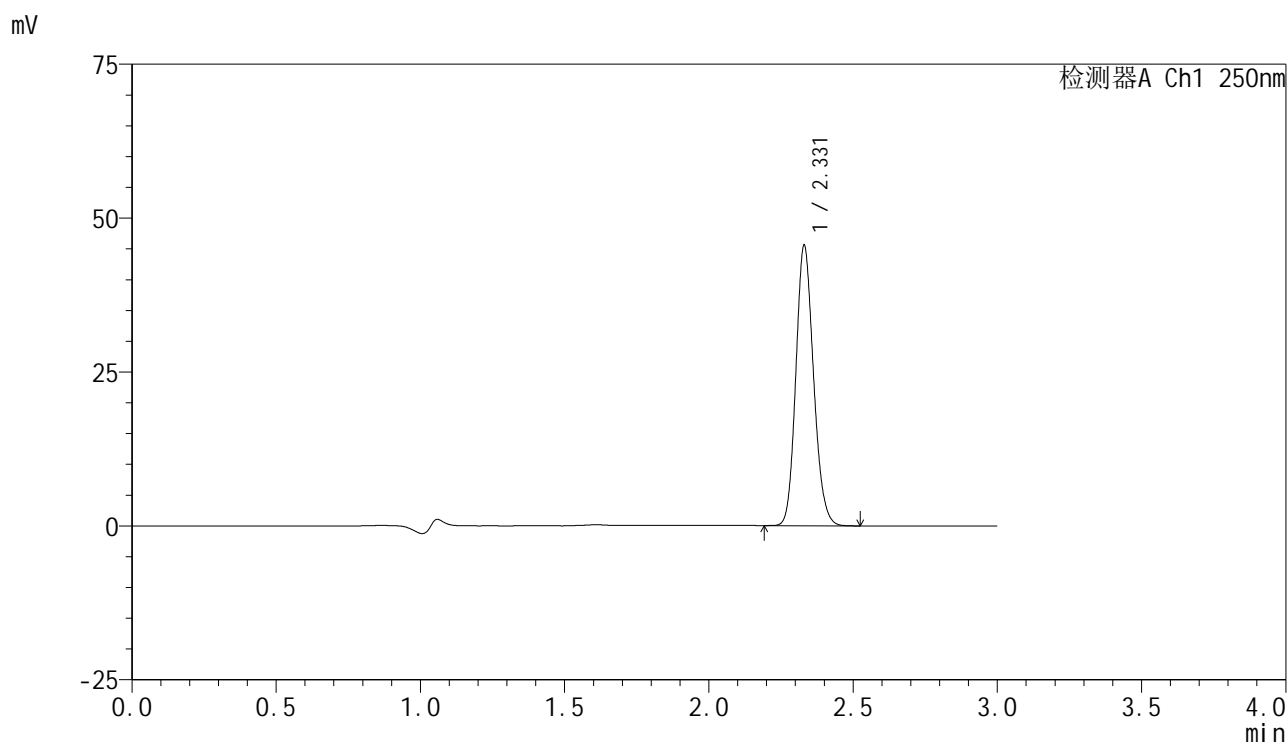
检测器A Ch1 250nm

峰号	保留时间	面积	面积%	高度	理论塔板数(USP)	拖尾因子	分离度(USP)
1	2.331	194462	100.000	45450	6897	1.148	--
总计		194462	100.000	45450			

<样品信息>

色谱柱 : XB-C18(150mm*4.6mm,5 μ m) 流速:1.8ml/min
 柱温 : 40 $^{\circ}$ C 波长:250nm
 数据文件名: RC\$SMF-4099 - 18-15/29-1440-2 - zzp-25041102p-rcd-10mg-P4-2.lcd
 方法文件名: RC\$SMF-4099 - SMF-4099-RCQX-FX278.lcm
 批处理文件名: RC\$SMF-4099 - 20250417-rcqx-FX278.lcb
 样品瓶号: 4-29
 进样体积: 10 μ l 版本号: 6.115
 进样时间: 2025/04/18 01:02:48 实验者: jiangjinwei
 处理时间 (V2) : 2025/04/18 09:44:15 处理者: jiangjinwei
 仪器型号: SHIMADZU LC-2050C(FX278)

<色谱图>



<峰表>

检测器A Ch1 250nm

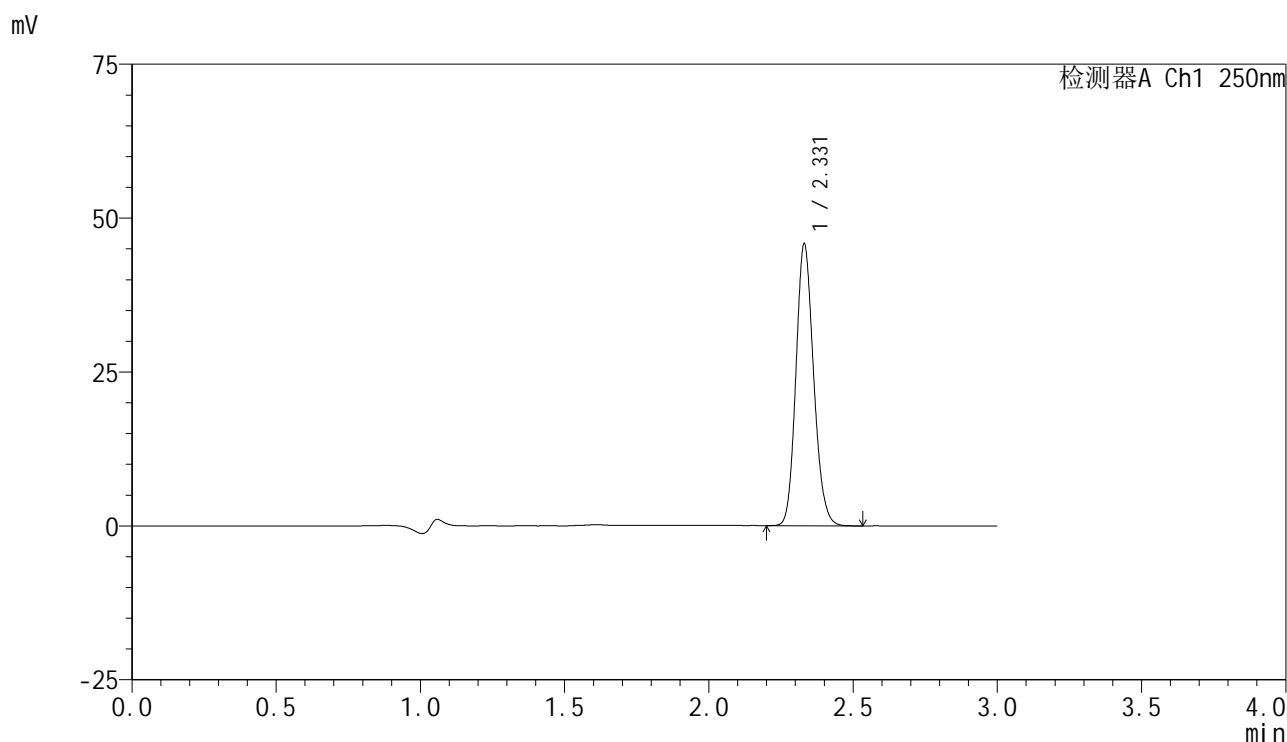
峰号	保留时间	面积	面积%	高度	理论塔板数(USP)	拖尾因子	分离度(USP)
1	2.331	194442	100.000	45525	6895	1.146	--
总计		194442	100.000	45525			

图38 非奈利酮片溶出度测定HPLC图谱
 自制品(25041102批)(10mg规格)-含0.1%吐温的醋酸盐缓冲液 (pH4.5) 介质-
 片4
 供试品溶液-2

<样品信息>

色谱柱 : XB-C18(150mm*4.6mm,5 μ m) 流速:1.8ml/min
 柱温 : 40 $^{\circ}$ C 波长:250nm
 数据文件名: RC\$SMF-4099 - 18-15/29-1441-2 - zzp-25041102p-rcd-10mg-P5-1.lcd
 方法文件名: RC\$SMF-4099 - SMF-4099-RCQX-FX278.lcm
 批处理文件名: RC\$SMF-4099 - 20250417-rcqx-FX278.lcb
 样品瓶号: 4-38
 进样体积: 10 μ l 版本号: 6.115
 进样时间: 2025/04/18 01:06:11 实验者: jiangjinwei
 处理时间 (V2) : 2025/04/18 09:44:18 处理者: jiangjinwei
 仪器型号: SHIMADZU LC-2050C(FX278)

<色谱图>



<峰表>

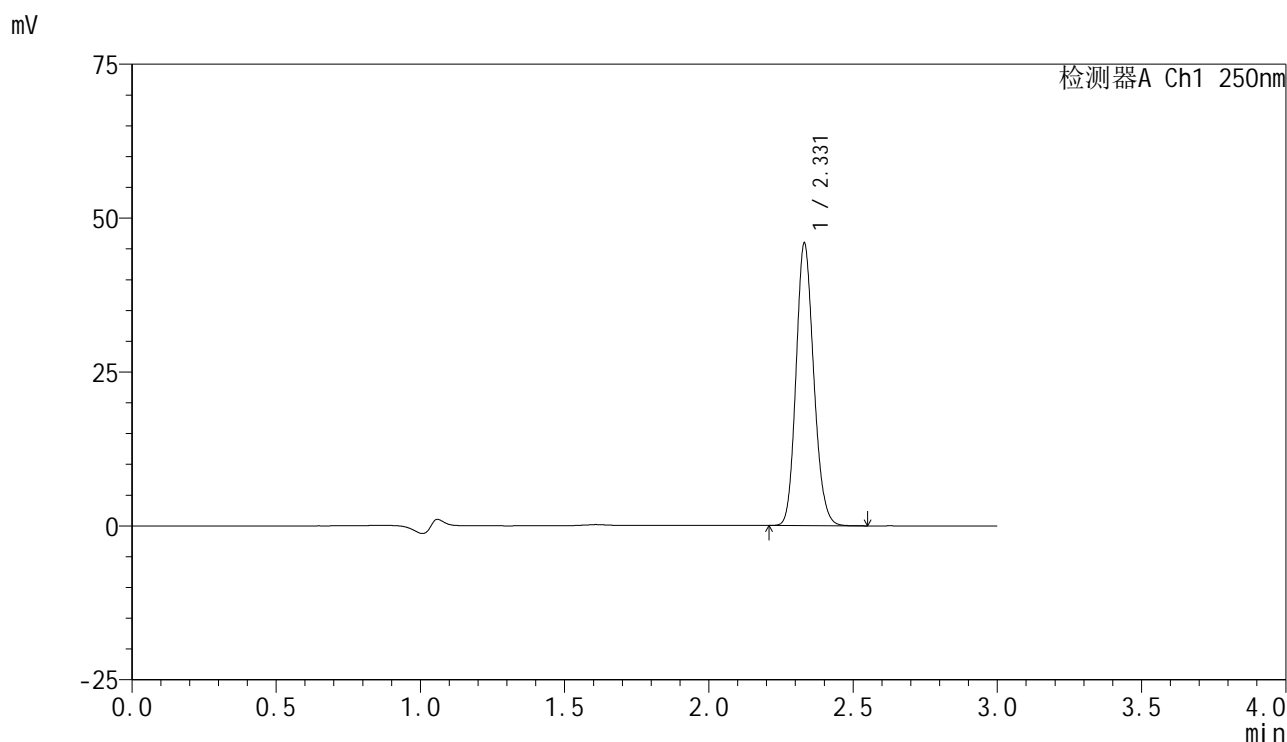
检测器A Ch1 250nm

峰号	保留时间	面积	面积%	高度	理论塔板数(USP)	拖尾因子	分离度(USP)
1	2.331	195681	100.000	45765	6895	1.148	--
总计		195681	100.000	45765			

<样品信息>

色谱柱 : XB-C18(150mm*4.6mm,5 μ m) 流速:1.8ml/min
 柱温 : 40 $^{\circ}$ C 波长:250nm
 数据文件名: RC\$SMF-4099 - 18-15/29-1442-2 - zzp-25041102p-rcd-10mg-P5-2.lcd
 方法文件名: RC\$SMF-4099 - SMF-4099-RCQX-FX278.lcm
 批处理文件名: RC\$SMF-4099 - 20250417-rcqx-FX278.lcb
 样品瓶号: 4-38
 进样体积: 10 μ l 版本号: 6.115
 进样时间: 2025/04/18 01:09:33 实验者: jiangjinwei
 处理时间 (V2) : 2025/04/18 09:44:21 处理者: jiangjinwei
 仪器型号: SHIMADZU LC-2050C(FX278)

<色谱图>



<峰表>

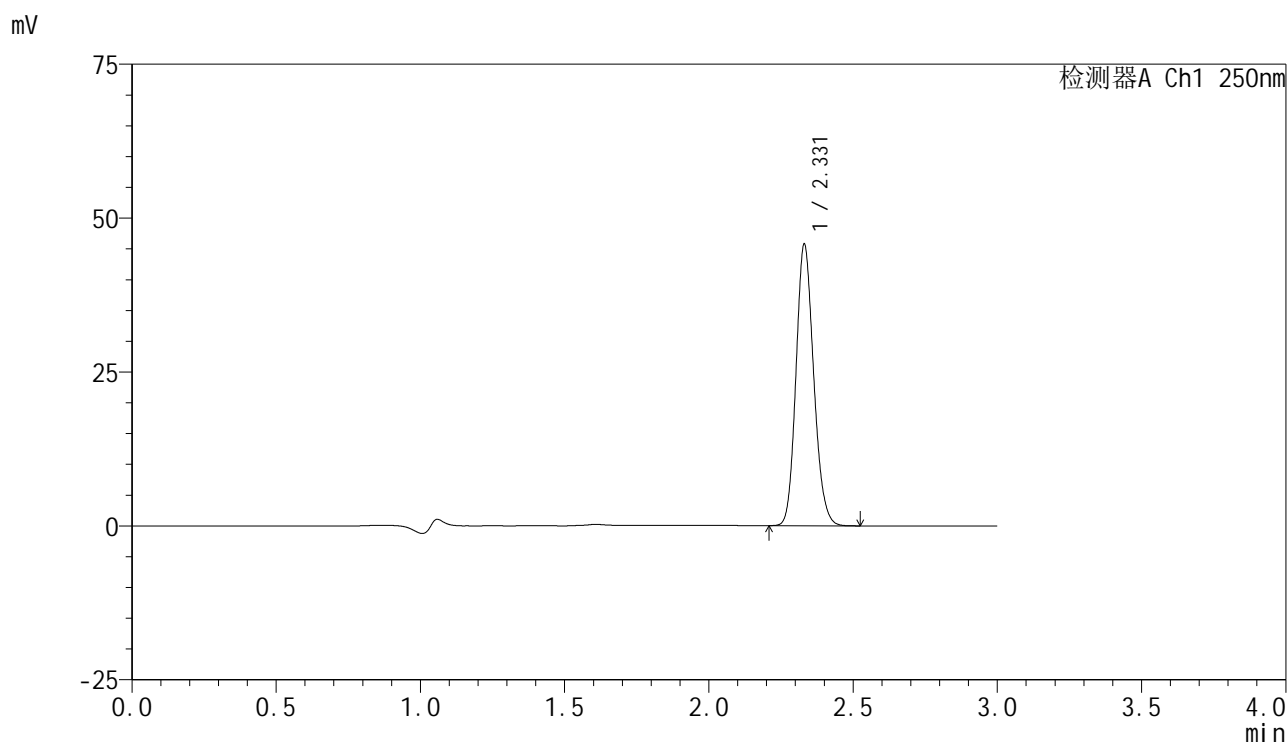
检测器A Ch1 250nm

峰号	保留时间	面积	面积%	高度	理论塔板数(USP)	拖尾因子	分离度(USP)
1	2.331	196082	100.000	45841	6901	1.148	--
总计		196082	100.000	45841			

<样品信息>

色谱柱 : XB-C18(150mm*4.6mm,5μm) 流速:1.8ml/min
 柱温 : 40°C 波长:250nm
 数据文件名: RC\$SMF-4099 - 18-15/29-1443-2 - zzp-25041102p-rcd-10mg-P6-1.lcd
 方法文件名: RC\$SMF-4099 - SMF-4099-RCQX-FX278.lcm
 批处理文件名: RC\$SMF-4099 - 20250417-rcqx-FX278.lcb
 样品瓶号: 4-47
 进样体积: 10 μl 版本号: 6.115
 进样时间: 2025/04/18 01:12:55 实验者: jiangjinwei
 处理时间 (V2) : 2025/04/18 09:44:24 处理者: jiangjinwei
 仪器型号: SHIMADZU LC-2050C(FX278)

<色谱图>



<峰表>

检测器A Ch1 250nm

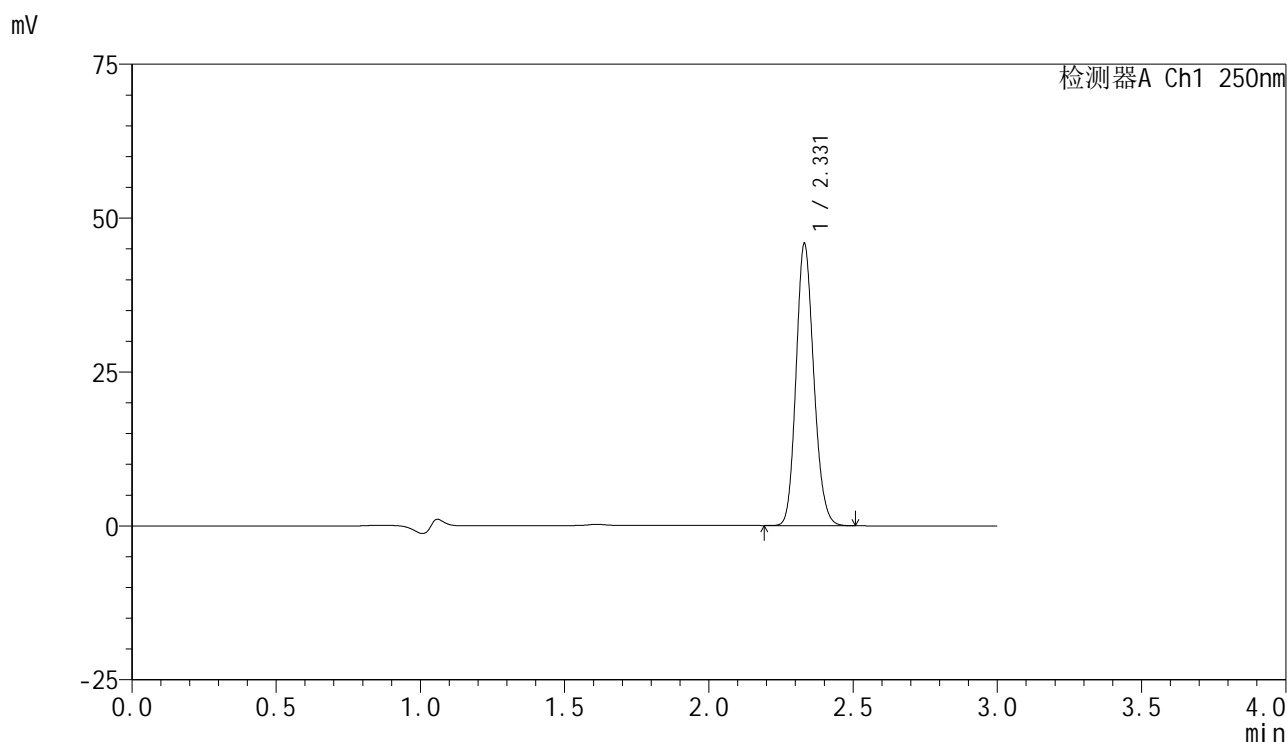
峰号	保留时间	面积	面积%	高度	理论塔板数(USP)	拖尾因子	分离度(USP)
1	2.331	195338	100.000	45710	6902	1.148	--
总计		195338	100.000	45710			

图41 非奈利酮片溶出度测定HPLC图谱
 自制品(25041102批)(10mg规格)-含0.1%吐温的醋酸盐缓冲液 (pH4.5) 介质-片6
 供试品溶液-1

<样品信息>

色谱柱 : XB-C18(150mm*4.6mm,5 μ m) 流速:1.8ml/min
 柱温 : 40 $^{\circ}$ C 波长:250nm
 数据文件名: RC\$SMF-4099 - 18-15/29-1444-2 - zzp-25041102p-rcd-10mg-P6-2.lcd
 方法文件名: RC\$SMF-4099 - SMF-4099-RCQX-FX278.lcm
 批处理文件名: RC\$SMF-4099 - 20250417-rcqx-FX278.lcb
 样品瓶号: 4-47
 进样体积: 10 μ l 版本号: 6.115
 进样时间: 2025/04/18 01:16:17 实验者: jiangjinwei
 处理时间 (V2) : 2025/04/18 09:44:27 处理者: jiangjinwei
 仪器型号: SHIMADZU LC-2050C(FX278)

<色谱图>



<峰表>

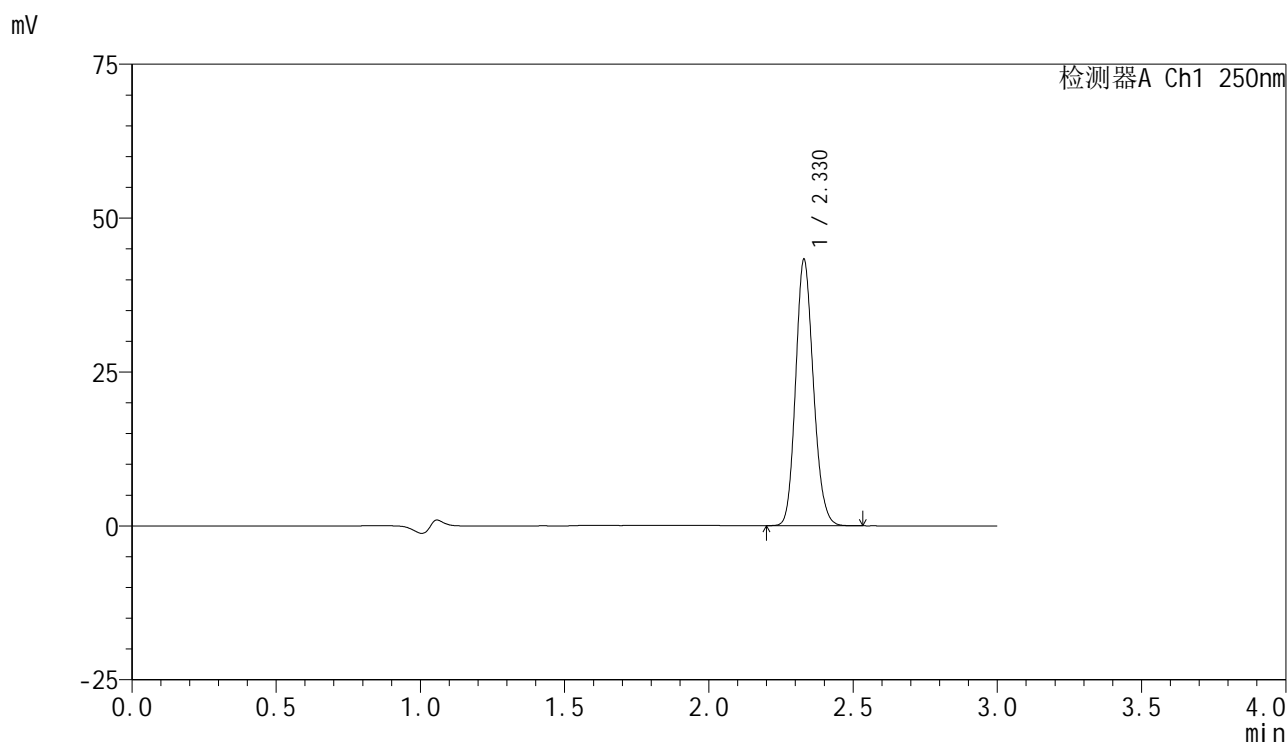
检测器A Ch1 250nm

峰号	保留时间	面积	面积%	高度	理论塔板数(USP)	拖尾因子	分离度(USP)
1	2.331	195714	100.000	45782	6902	1.147	--
总计		195714	100.000	45782			

<样品信息>

色谱柱 : XB-C18(150mm*4.6mm,5 μ m) 流速:1.8ml/min
 柱温 : 40 $^{\circ}$ C 波长:250nm
 数据文件名: RC\$SMF-4099 - 18-15/29-1445-2 - zzp-rcd-10mg-dz2-1.lcd
 方法文件名: RC\$SMF-4099 - SMF-4099-RCQX-FX278.lcm
 批处理文件名: RC\$SMF-4099 - 20250417-rcqx-FX278.lcb
 样品瓶号: 4-27
 进样体积: 10 μ l 版本号: 6.115
 进样时间: 2025/04/18 01:19:41 实验者: jiangjinwei
 处理时间 (V2) : 2025/04/18 09:44:29 处理者: jiangjinwei
 仪器型号: SHIMADZU LC-2050C(FX278)

<色谱图>



<峰表>

检测器A Ch1 250nm

峰号	保留时间	面积	面积%	高度	理论塔板数(USP)	拖尾因子	分离度(USP)
1	2.330	185355	100.000	43240	6841	1.146	--
总计		185355	100.000	43240			

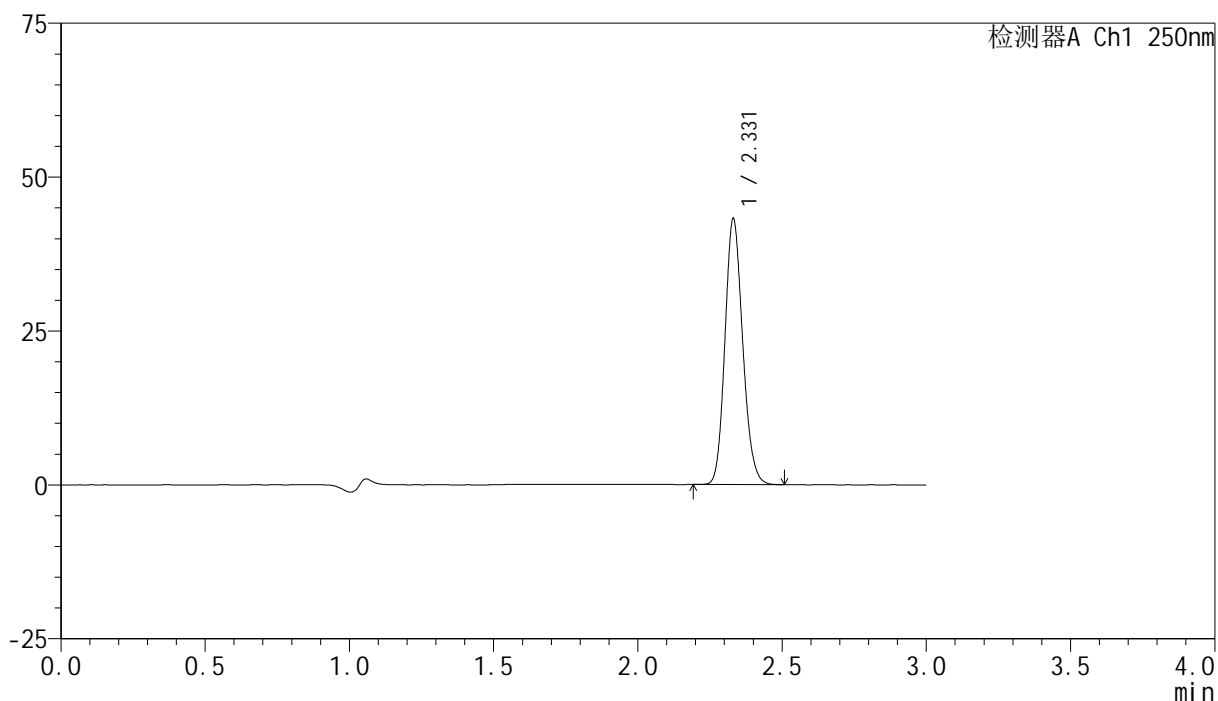
图43 非奈利酮片溶出度测定HPLC图谱
 自制品(10mg规格)-含0.1%吐温的醋酸盐缓冲液 (pH4.5) 介质
 对照品溶液-2-1

<样品信息>

色谱柱 : XB-C18(150mm*4.6mm,5 μ m) 流速:1.8ml/min
 柱温 : 40 $^{\circ}$ C 波长:250nm
 数据文件名: RC\$SMF-4099 - 18-15/29-1446-2 - zzp-rcd-10mg-dz2-2.lcd
 方法文件名: RC\$SMF-4099 - SMF-4099-RCQX-FX278.lcm
 批处理文件名: RC\$SMF-4099 - 20250417-rcqx-FX278.lcb
 样品瓶号: 4-27
 进样体积: 10 μ l 版本号: 6.115
 进样时间: 2025/04/18 01:23:06 实验者: jiangjinwei
 处理时间 (V2) : 2025/04/18 09:44:32 处理者: jiangjinwei
 仪器型号: SHIMADZU LC-2050C(FX278)

<色谱图>

mV



<峰表>

检测器A Ch1 250nm

峰号	保留时间	面积	面积%	高度	理论塔板数(USP)	拖尾因子	分离度(USP)
1	2.331	185320	100.000	43206	6851	1.148	--
总计		185320	100.000	43206			

图44 非奈利酮片溶出度测定HPLC图谱
 自制品(10mg规格)-含0.1%吐温的醋酸盐缓冲液 (pH4.5) 介质
 对照品溶液-2-2