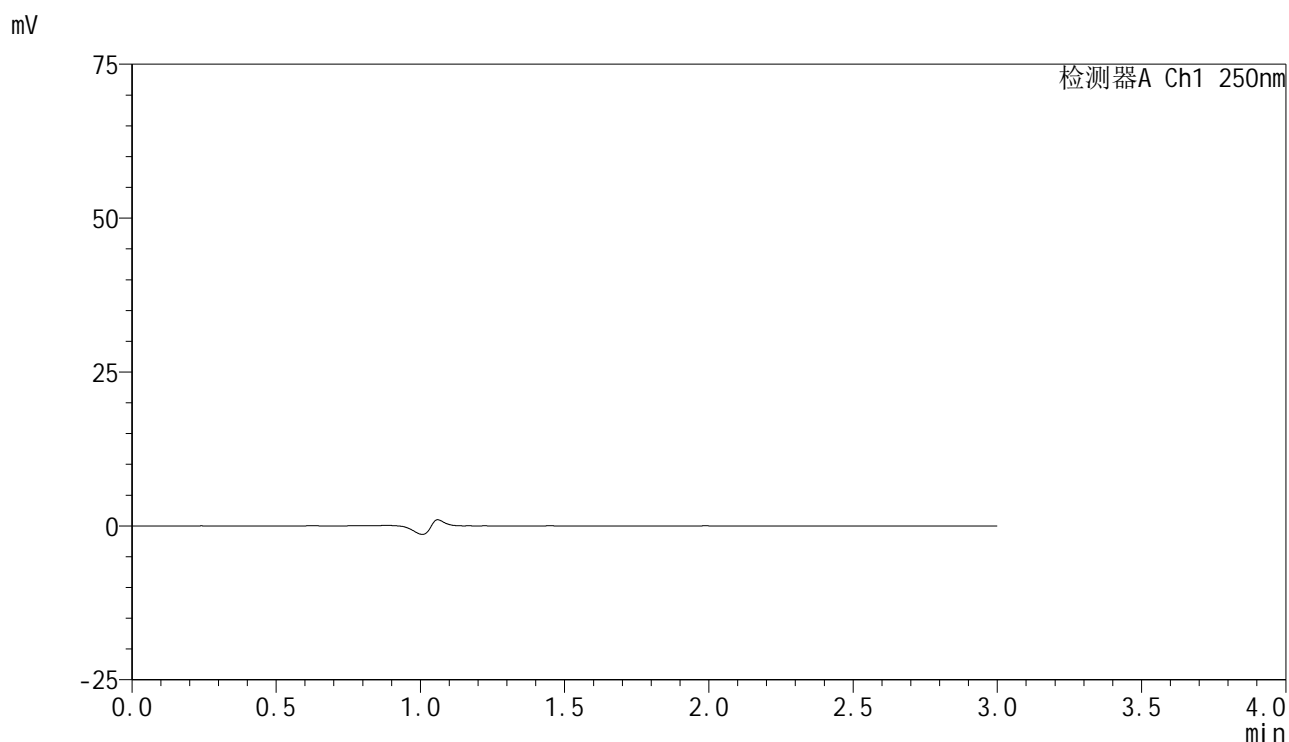


## &lt;样品信息&gt;

色谱柱 : XB-C18(150mm\*4.6mm,5 $\mu$ m) 流速:1.8ml/min  
柱温 : 40 $^{\circ}$ C 波长:250nm  
数据文件名: RC\$SMF-4099 - 18-15/29-1403-2 - zzp-rcd-10mg-tj.lcd  
方法文件名: RC\$SMF-4099 - SMF-4099-RCQX-FX278.lcm  
批处理文件名: RC\$SMF-4099 - 20250417-rcqx-FX278.lcb  
样品瓶号: 4-9  
进样体积: 10  $\mu$ l 版本号: 6.115  
进样时间: 2025/04/17 22:57:55 实验者: jiangjinwei  
处理时间 (V2) : 2025/04/18 09:42:29 处理者: jiangjinwei  
仪器型号: SHIMADZU LC-2050C(FX278)

## &lt;色谱图&gt;



## &lt;峰表&gt;

检测器A Ch1 250nm

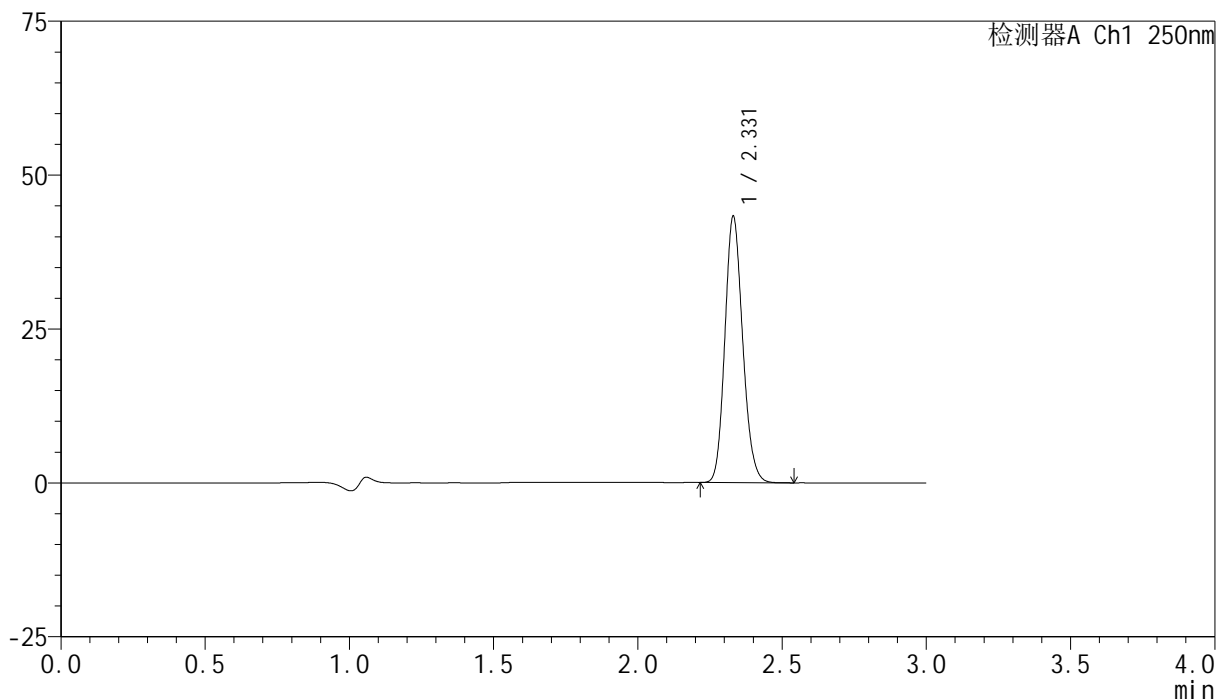
峰号	保留时间	面积	面积%	高度	理论塔板数(USP)	拖尾因子	分离度(USP)
总计							

## &lt;样品信息&gt;

色谱柱 : XB-C18(150mm\*4.6mm,5 $\mu$ m) 流速:1.8ml/min  
柱温 : 40°C 波长:250nm  
数据文件名: RC\$SMF-4099 - 18-15/29-1404-2 - zzp-rcd-10mg-dz1-1.lcd  
方法文件名: RC\$SMF-4099 - SMF-4099-RCQX-FX278.lcm  
批处理文件名: RC\$SMF-4099 - 20250417-rcqx-FX278.lcb  
样品瓶号: 4-18  
进样体积: 10  $\mu$ l 版本号: 6.115  
进样时间: 2025/04/17 23:01:20 实验者: jiangjinwei  
处理时间 (V2) : 2025/04/18 09:42:33 处理者: jiangjinwei  
仪器型号: SHIMADZU LC-2050C(FX278)

## &lt;色谱图&gt;

mV



## &lt;峰表&gt;

检测器A Ch1 250nm

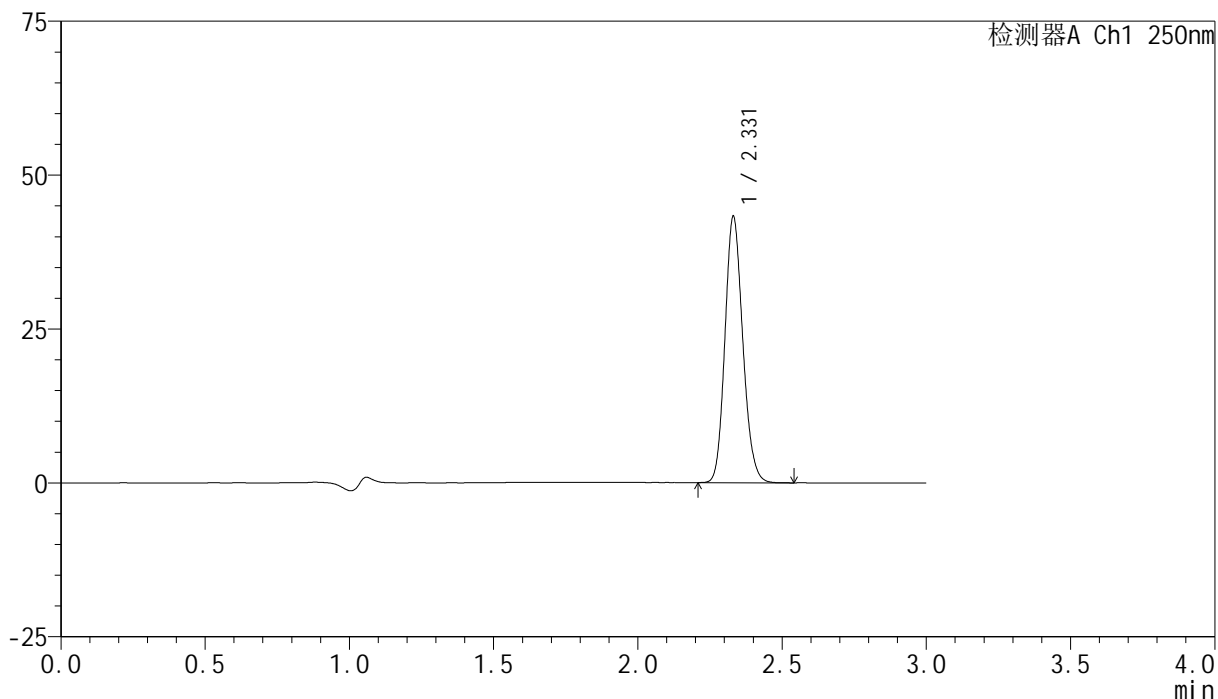
峰号	保留时间	面积	面积%	高度	理论塔板数(USP)	拖尾因子	分离度(USP)
1	2.331	186330	100.000	43271	6785	1.146	--
总计		186330	100.000	43271			

## &lt;样品信息&gt;

色谱柱 : XB-C18(150mm\*4.6mm,5 $\mu$ m) 流速:1.8ml/min  
柱温 : 40 $^{\circ}$ C 波长:250nm  
数据文件名: RC\$SMF-4099 - 18-15/29-1405-2 - zzp-rcd-10mg-dz1-2.lcd  
方法文件名: RC\$SMF-4099 - SMF-4099-RCQX-FX278.lcm  
批处理文件名: RC\$SMF-4099 - 20250417-rcqx-FX278.lcb  
样品瓶号: 4-18  
进样体积: 10  $\mu$ l 版本号: 6.115  
进样时间: 2025/04/17 23:04:44 实验者: jiangjinwei  
处理时间 (V2) : 2025/04/18 09:42:36 处理者: jiangjinwei  
仪器型号: SHIMADZU LC-2050C(FX278)

## &lt;色谱图&gt;

mV



## &lt;峰表&gt;

检测器A Ch1 250nm

峰号	保留时间	面积	面积%	高度	理论塔板数(USP)	拖尾因子	分离度(USP)
1	2.331	186337	100.000	43227	6785	1.147	--
总计		186337	100.000	43227			

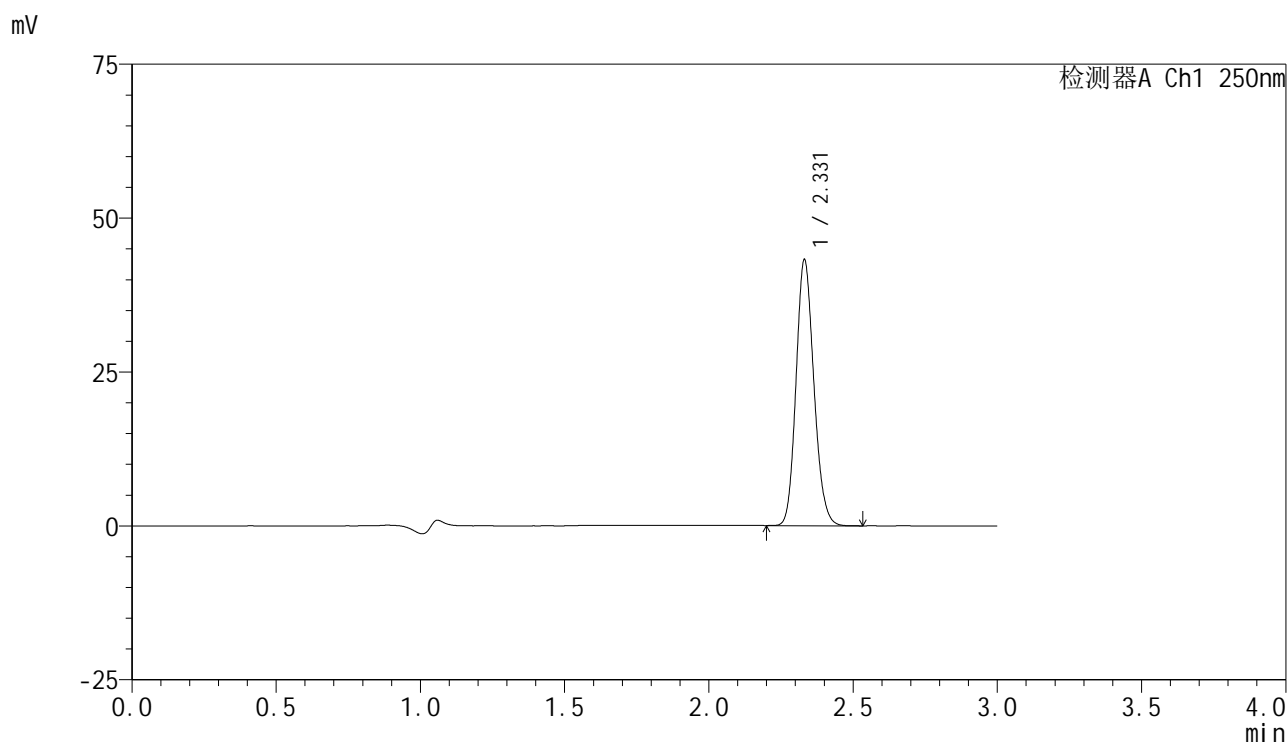


# SMF-4099

## <样品信息>

色谱柱 : XB-C18(150mm\*4.6mm,5μm)      流速:1.8ml/min  
 柱温 : 40°C      波长:250nm  
 数据文件名: RC\$SMF-4099 - 18-15/29-1406-2 - zzp-rcd-10mg-dz1-3.lcd  
 方法文件名: RC\$SMF-4099 - SMF-4099-RCQX-FX278.lcm  
 批处理文件名: RC\$SMF-4099 - 20250417-rcqx-FX278.lcb  
 样品瓶号: 4-18  
 进样体积: 10 μl      版本号: 6.115  
 进样时间: 2025/04/17 23:08:07      实验者: jiangjinwei  
 处理时间 (V2) : 2025/04/18 09:42:39      处理者: jiangjinwei  
 仪器型号: SHIMADZU LC-2050C(FX278)

## <色谱图>



## <峰表>

检测器A Ch1 250nm

峰号	保留时间	面积	面积%	高度	理论塔板数(USP)	拖尾因子	分离度(USP)
1	2.331	185975	100.000	43174	6801	1.147	--
总计		185975	100.000	43174			

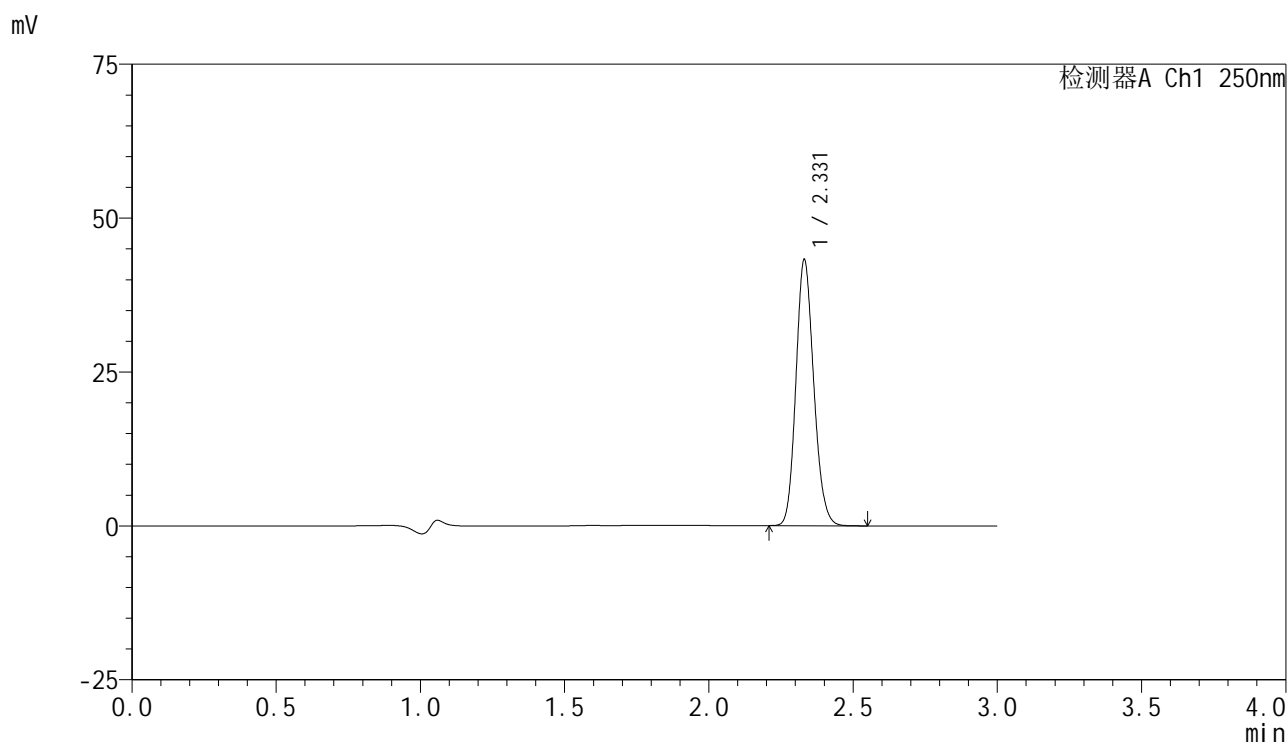


# SMF-4099

## <样品信息>

色谱柱 : XB-C18(150mm\*4.6mm,5μm)      流速:1.8ml/min  
 柱温 : 40°C      波长:250nm  
 数据文件名: RC\$SMF-4099 - 18-15/29-1407-2 - zzp-rcd-10mg-dz1-4.lcd  
 方法文件名: RC\$SMF-4099 - SMF-4099-RCQX-FX278.lcm  
 批处理文件名: RC\$SMF-4099 - 20250417-rcqx-FX278.lcb  
 样品瓶号: 4-18  
 进样体积: 10 μl      版本号: 6.115  
 进样时间: 2025/04/17 23:11:32      实验者: jiangjinwei  
 处理时间 (V2) : 2025/04/18 09:42:42      处理者: jiangjinwei  
 仪器型号: SHIMADZU LC-2050C(FX278)

## <色谱图>



## <峰表>

检测器A Ch1 250nm

峰号	保留时间	面积	面积%	高度	理论塔板数(USP)	拖尾因子	分离度(USP)
1	2.331	186016	100.000	43201	6797	1.147	--
总计		186016	100.000	43201			

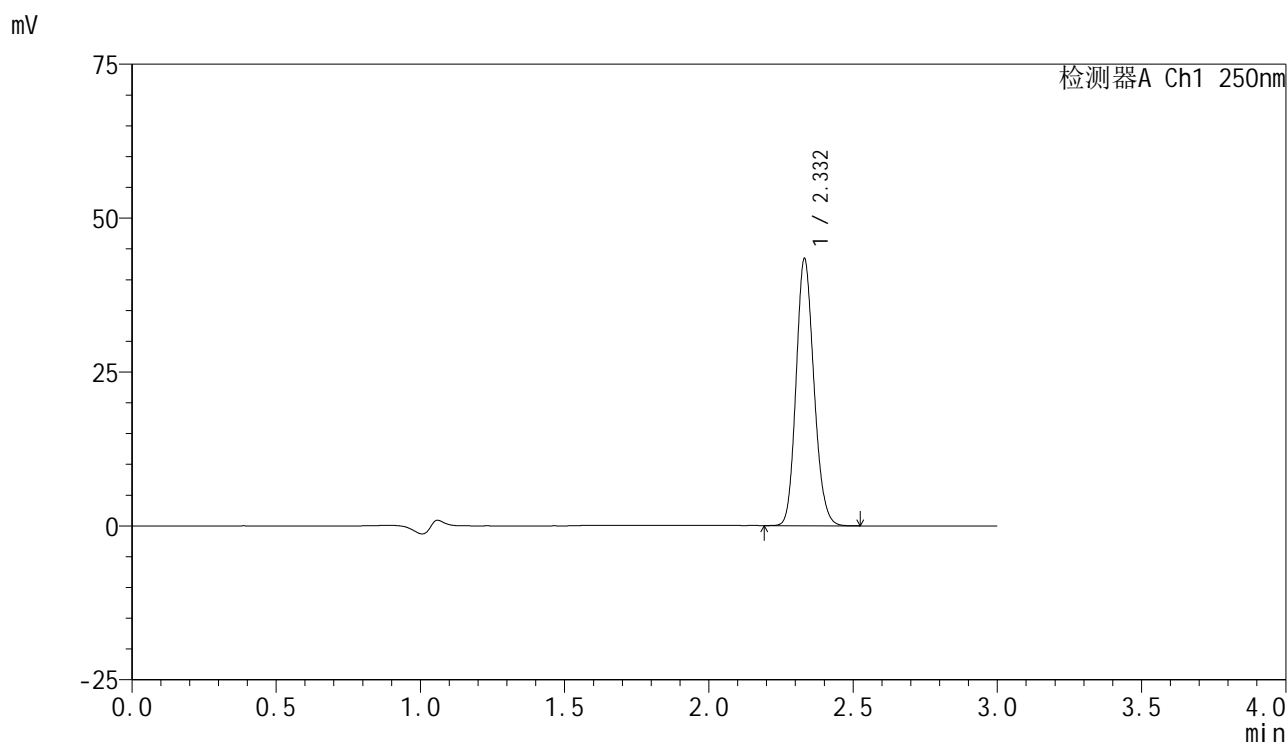


# SMF-4099

## <样品信息>

色谱柱 : XB-C18(150mm\*4.6mm,5 $\mu$ m)      流速:1.8ml/min  
 柱温 : 40 $^{\circ}$ C      波长:250nm  
 数据文件名: RC\$SMF-4099 - 18-15/29-1408-2 - zzp-rcd-10mg-dz1-5.lcd  
 方法文件名: RC\$SMF-4099 - SMF-4099-RCQX-FX278.lcm  
 批处理文件名: RC\$SMF-4099 - 20250417-rcqx-FX278.lcb  
 样品瓶号: 4-18  
 进样体积: 10  $\mu$ l      版本号: 6.115  
 进样时间: 2025/04/17 23:14:56      实验者: jiangjinwei  
 处理时间 (V2) : 2025/04/18 09:42:45      处理者: jiangjinwei  
 仪器型号: SHIMADZU LC-2050C(FX278)

## <色谱图>



## <峰表>

检测器A Ch1 250nm

峰号	保留时间	面积	面积%	高度	理论塔板数(USP)	拖尾因子	分离度(USP)
1	2.332	186708	100.000	43311	6782	1.148	--
总计		186708	100.000	43311			

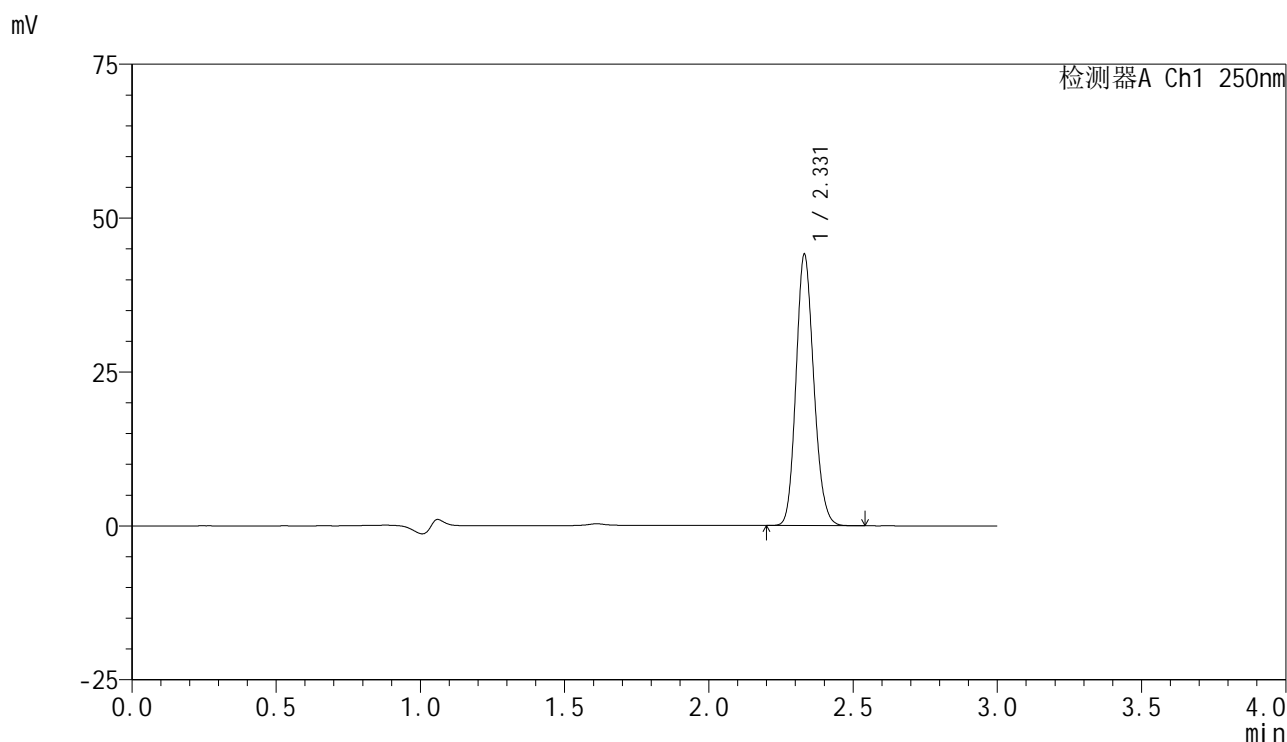


# SMF-4099

## <样品信息>

色谱柱 : XB-C18(150mm\*4.6mm,5μm)      流速:1.8ml/min  
 柱温 : 40°C      波长:250nm  
 数据文件名: RC\$SMF-4099 - 18-15/29-1409-2 - zzp-25040101p-rcd-10mg-P1-1.lcd  
 方法文件名: RC\$SMF-4099 - SMF-4099-RCQX-FX278.lcm  
 批处理文件名: RC\$SMF-4099 - 20250417-rcqx-FX278.lcb  
 样品瓶号: 4-1  
 进样体积: 10 μl      版本号: 6.115  
 进样时间: 2025/04/17 23:18:18      实验者: jiangjinwei  
 处理时间 (V2) : 2025/04/18 09:42:48      处理者: jiangjinwei  
 仪器型号: SHIMADZU LC-2050C(FX278)

## <色谱图>



## <峰表>

检测器A Ch1 250nm

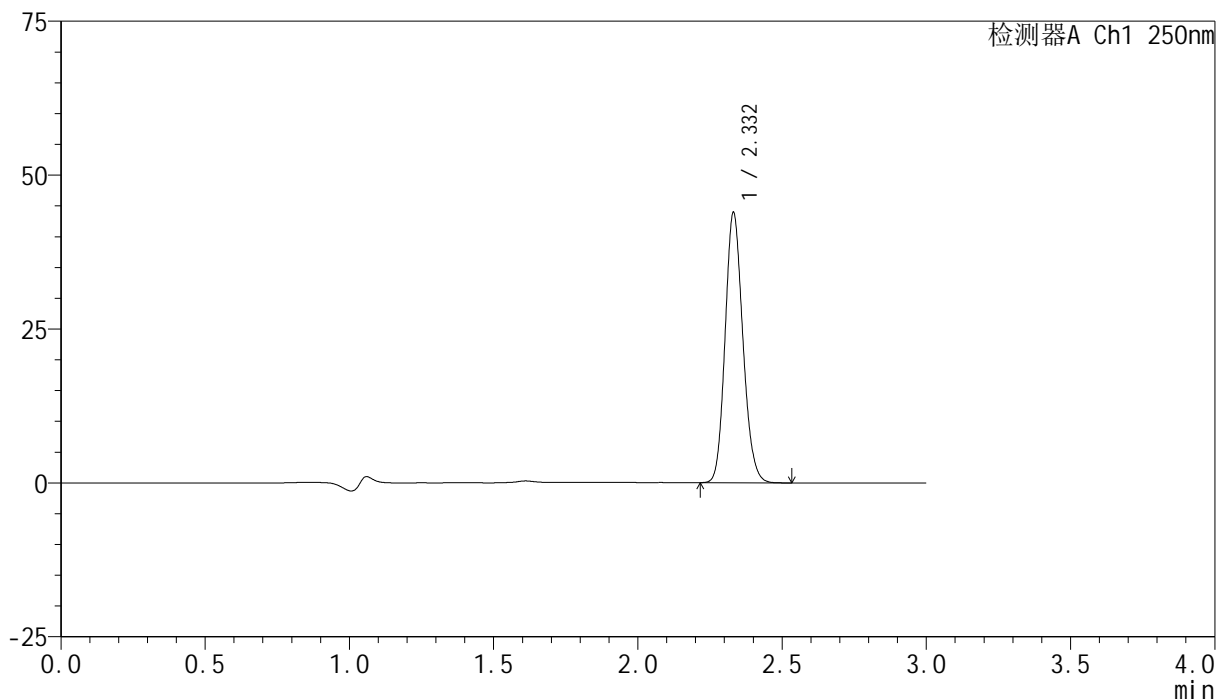
峰号	保留时间	面积	面积%	高度	理论塔板数(USP)	拖尾因子	分离度(USP)
1	2.331	188849	100.000	44012	6846	1.146	--
总计		188849	100.000	44012			

## &lt;样品信息&gt;

色谱柱 : XB-C18(150mm\*4.6mm,5 $\mu$ m) 流速:1.8ml/min  
柱温 : 40 $^{\circ}$ C 波长:250nm  
数据文件名: RC\$SMF-4099 - 18-15/29-1410-2 - zzp-25040101p-rcd-10mg-P1-2.lcd  
方法文件名: RC\$SMF-4099 - SMF-4099-RCQX-FX278.lcm  
批处理文件名: RC\$SMF-4099 - 20250417-rcqx-FX278.lcb  
样品瓶号: 4-1  
进样体积: 10  $\mu$ l 版本号: 6.115  
进样时间: 2025/04/17 23:21:40 实验者: jiangjinwei  
处理时间 (V2) : 2025/04/18 09:42:51 处理者: jiangjinwei  
仪器型号: SHIMADZU LC-2050C(FX278)

## &lt;色谱图&gt;

mV



## &lt;峰表&gt;

检测器A Ch1 250nm

峰号	保留时间	面积	面积%	高度	理论塔板数(USP)	拖尾因子	分离度(USP)
1	2.332	188153	100.000	43836	6850	1.146	--
总计		188153	100.000	43836			

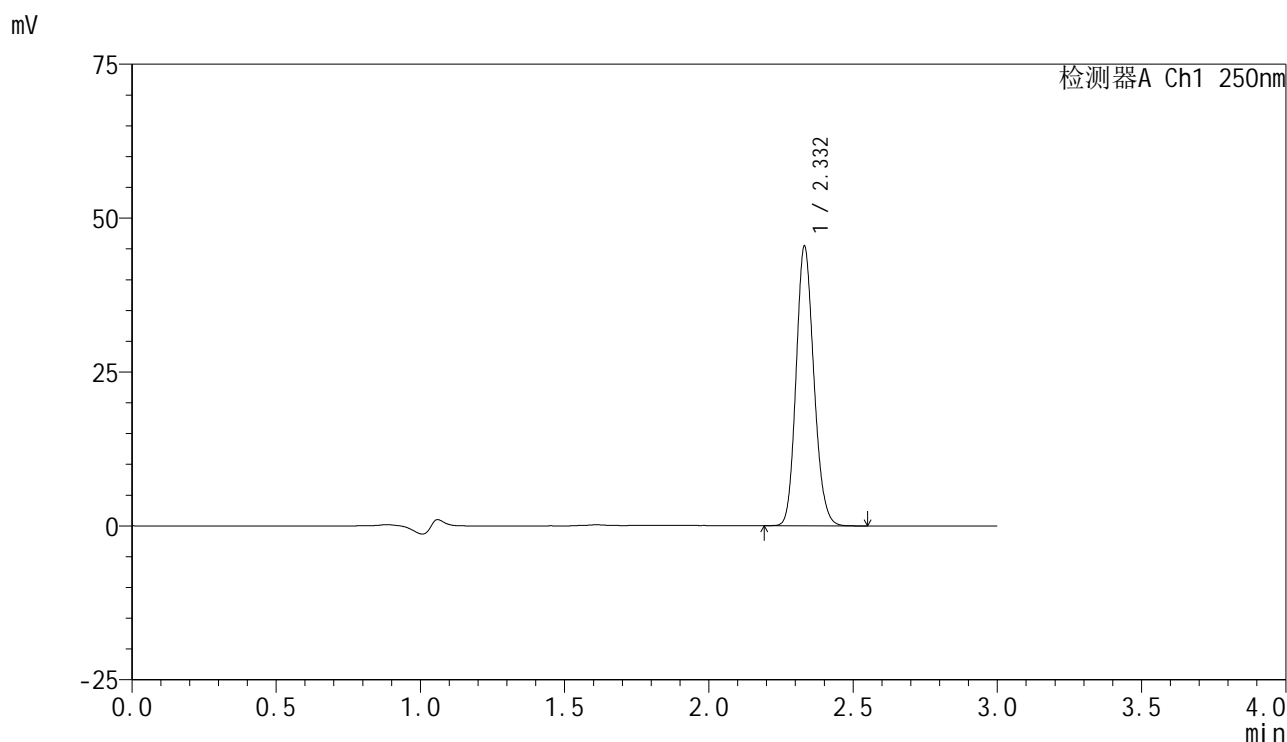


# SMF-4099

## <样品信息>

色谱柱 : XB-C18(150mm\*4.6mm,5μm)      流速:1.8ml/min  
 柱温 : 40°C      波长:250nm  
 数据文件名: RC\$SMF-4099 - 18-15/29-1411-2 - zzp-25040101p-rcd-10mg-P2-1.lcd  
 方法文件名: RC\$SMF-4099 - SMF-4099-RCQX-FX278.lcm  
 批处理文件名: RC\$SMF-4099 - 20250417-rcqx-FX278.lcb  
 样品瓶号: 4-10  
 进样体积: 10 μl      版本号: 6.115  
 进样时间: 2025/04/17 23:25:03      实验者: jiangjinwei  
 处理时间 (V2) : 2025/04/18 09:42:54      处理者: jiangjinwei  
 仪器型号: SHIMADZU LC-2050C(FX278)

## <色谱图>



## <峰表>

检测器A Ch1 250nm

峰号	保留时间	面积	面积%	高度	理论塔板数(USP)	拖尾因子	分离度(USP)
1	2.332	194836	100.000	45363	6846	1.147	--
总计		194836	100.000	45363			

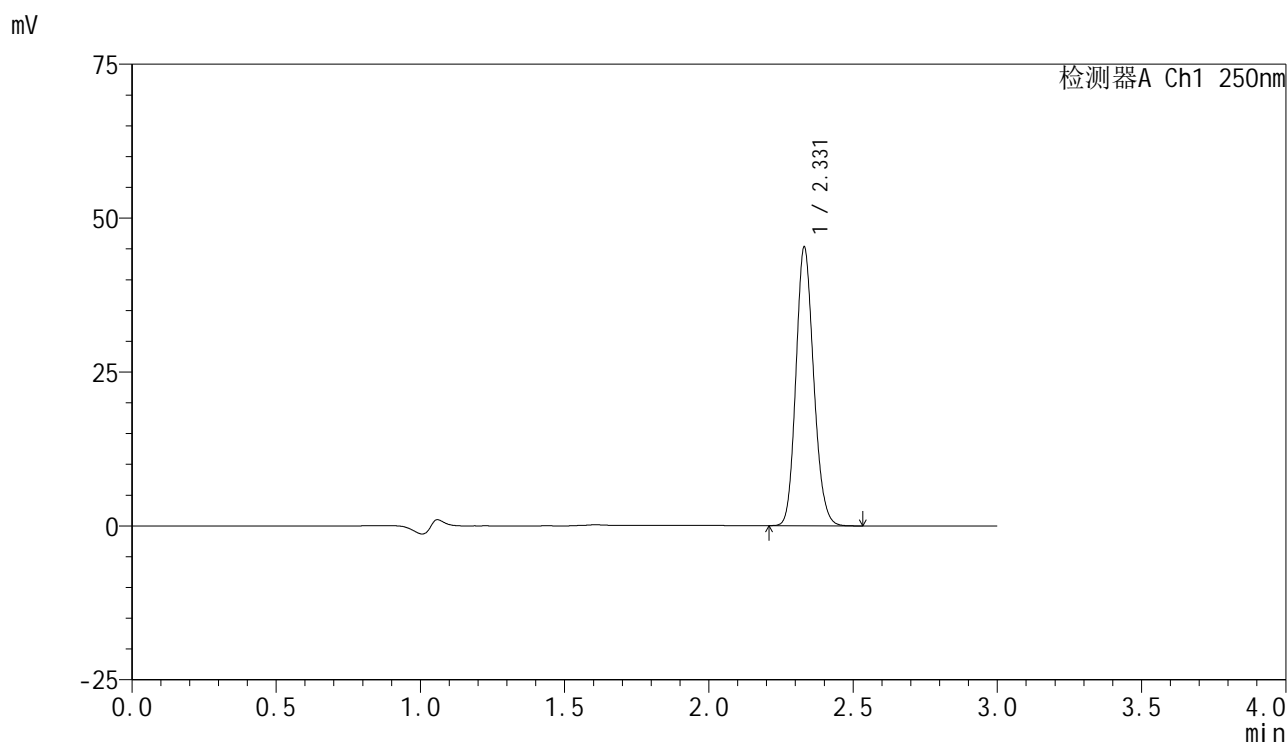


# SMF-4099

## <样品信息>

色谱柱 : XB-C18(150mm\*4.6mm,5μm)      流速:1.8ml/min  
 柱温 : 40°C      波长:250nm  
 数据文件名: RC\$SMF-4099 - 18-15/29-1412-2 - zzp-25040101p-rcd-10mg-P2-2.lcd  
 方法文件名: RC\$SMF-4099 - SMF-4099-RCQX-FX278.lcm  
 批处理文件名: RC\$SMF-4099 - 20250417-rcqx-FX278.lcb  
 样品瓶号: 4-10  
 进样体积: 10 μl      版本号: 6.115  
 进样时间: 2025/04/17 23:28:26      实验者: jiangjinwei  
 处理时间 (V2) : 2025/04/18 09:42:56      处理者: jiangjinwei  
 仪器型号: SHIMADZU LC-2050C(FX278)

## <色谱图>



## <峰表>

检测器A Ch1 250nm

峰号	保留时间	面积	面积%	高度	理论塔板数(USP)	拖尾因子	分离度(USP)
1	2.331	193886	100.000	45244	6856	1.145	--
总计		193886	100.000	45244			

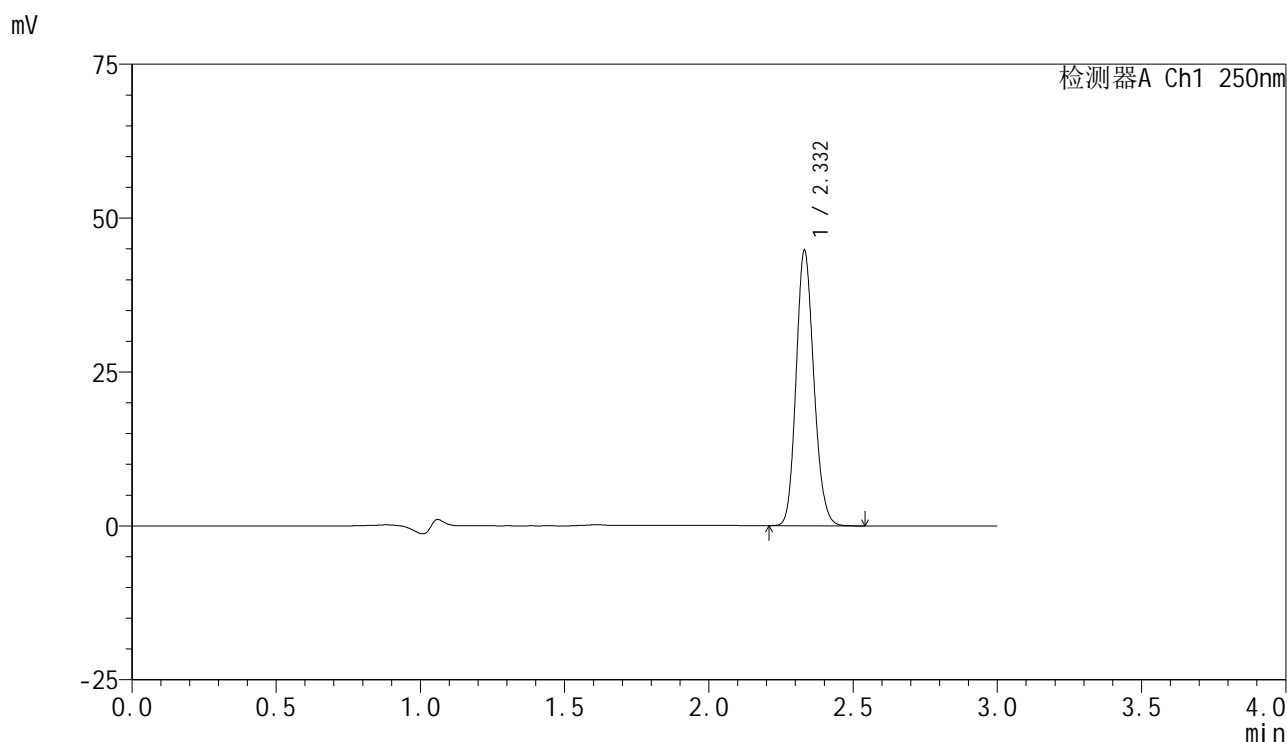


# SMF-4099

## <样品信息>

色谱柱 : XB-C18(150mm\*4.6mm,5μm)      流速:1.8ml/min  
 柱温 : 40°C      波长:250nm  
 数据文件名: RC\$SMF-4099 - 18-15/29-1413-2 - zzp-25040101p-rcd-10mg-P3-1.lcd  
 方法文件名: RC\$SMF-4099 - SMF-4099-RCQX-FX278.lcm  
 批处理文件名: RC\$SMF-4099 - 20250417-rcqx-FX278.lcb  
 样品瓶号: 4-19  
 进样体积: 10 μl      版本号: 6.115  
 进样时间: 2025/04/17 23:31:48      实验者: jiangjinwei  
 处理时间 (V2) : 2025/04/18 09:42:59      处理者: jiangjinwei  
 仪器型号: SHIMADZU LC-2050C(FX278)

## <色谱图>



## <峰表>

检测器A Ch1 250nm

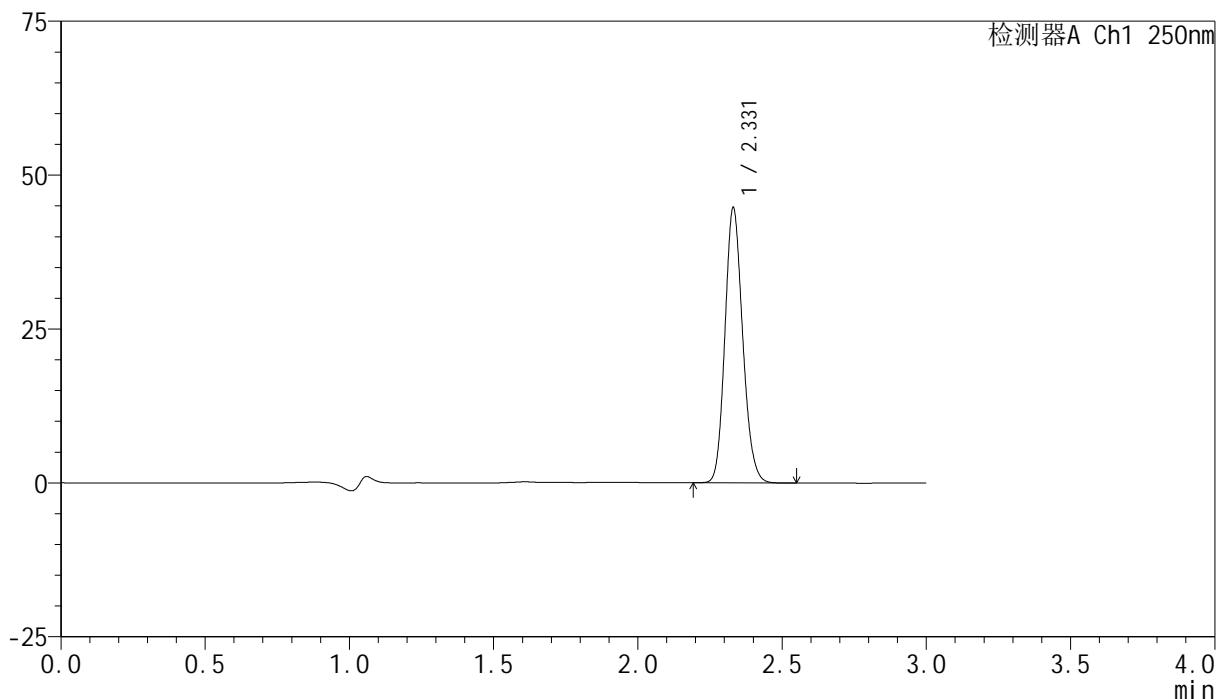
峰号	保留时间	面积	面积%	高度	理论塔板数(USP)	拖尾因子	分离度(USP)
1	2.332	191464	100.000	44674	6870	1.146	--
总计		191464	100.000	44674			

## &lt;样品信息&gt;

色谱柱 : XB-C18(150mm\*4.6mm,5 $\mu$ m) 流速:1.8ml/min  
柱温 : 40 $^{\circ}$ C 波长:250nm  
数据文件名: RC\$SMF-4099 - 18-15/29-1414-2 - zzp-25040101p-rcd-10mg-P3-2.lcd  
方法文件名: RC\$SMF-4099 - SMF-4099-RCQX-FX278.lcm  
批处理文件名: RC\$SMF-4099 - 20250417-rcqx-FX278.lcb  
样品瓶号: 4-19  
进样体积: 10  $\mu$ l 版本号: 6.115  
进样时间: 2025/04/17 23:35:10 实验者: jiangjinwei  
处理时间 (V2) : 2025/04/18 09:43:02 处理者: jiangjinwei  
仪器型号: SHIMADZU LC-2050C(FX278)

## &lt;色谱图&gt;

mV



## &lt;峰表&gt;

检测器A Ch1 250nm

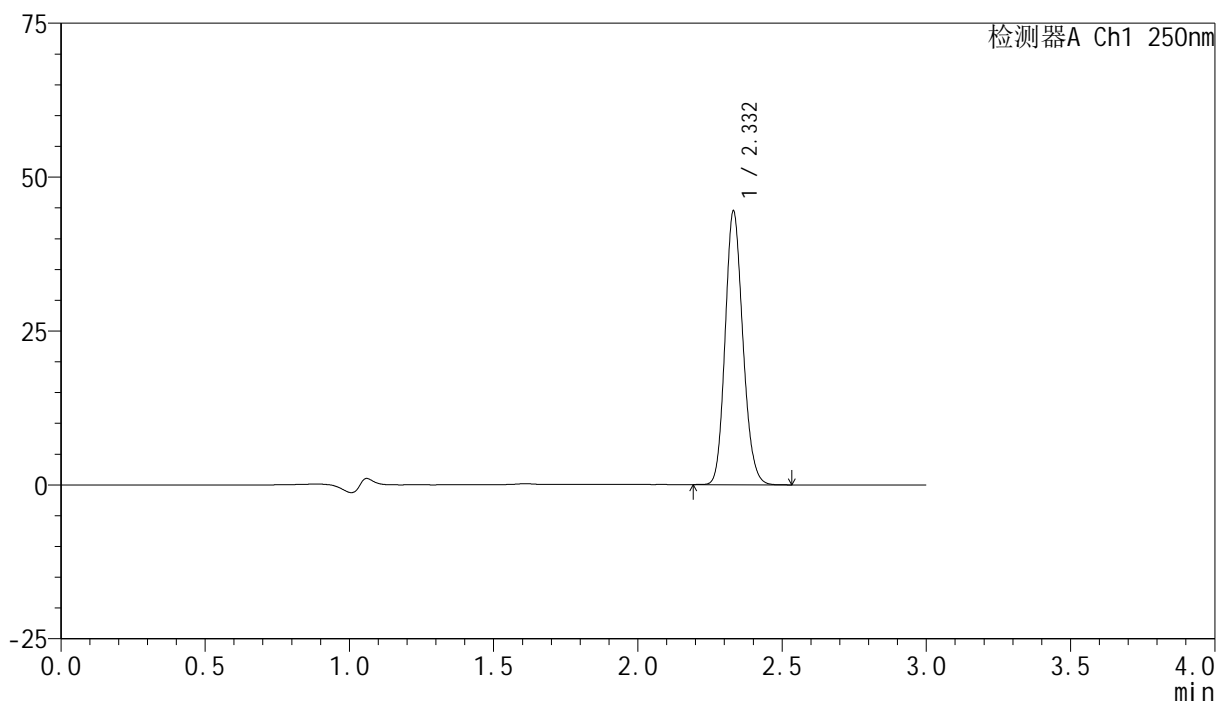
峰号	保留时间	面积	面积%	高度	理论塔板数(USP)	拖尾因子	分离度(USP)
1	2.331	191612	100.000	44680	6858	1.147	--
总计		191612	100.000	44680			

## &lt;样品信息&gt;

色谱柱 : XB-C18(150mm\*4.6mm,5 $\mu$ m) 流速:1.8ml/min  
柱温 : 40 $^{\circ}$ C 波长:250nm  
数据文件名: RC\$SMF-4099 - 18-15/29-1415-2 - zzp-25040101p-rcd-10mg-P4-1.lcd  
方法文件名: RC\$SMF-4099 - SMF-4099-RCQX-FX278.lcm  
批处理文件名: RC\$SMF-4099 - 20250417-rcqx-FX278.lcb  
样品瓶号: 4-28  
进样体积: 10  $\mu$ l 版本号: 6.115  
进样时间: 2025/04/17 23:38:32 实验者: jiangjinwei  
处理时间 (V2) : 2025/04/18 09:43:05 处理者: jiangjinwei  
仪器型号: SHIMADZU LC-2050C(FX278)

## &lt;色谱图&gt;

mV



## &lt;峰表&gt;

检测器A Ch1 250nm

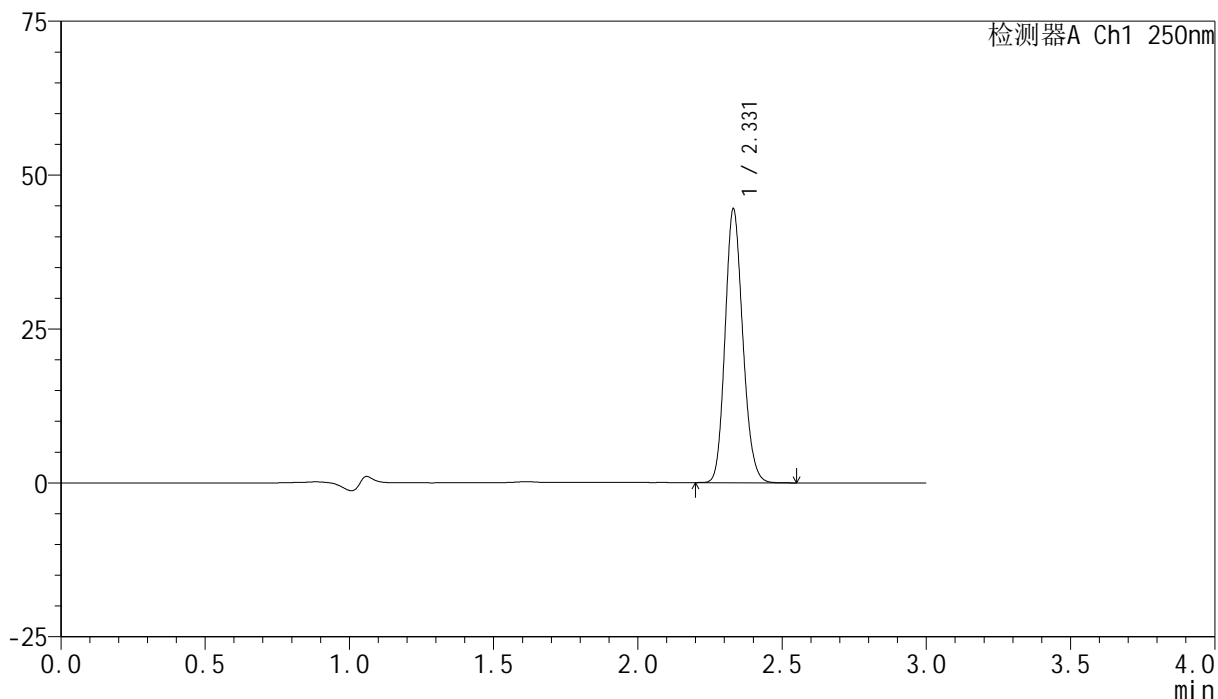
峰号	保留时间	面积	面积%	高度	理论塔板数(USP)	拖尾因子	分离度(USP)
1	2.332	190170	100.000	44384	6874	1.149	--
总计		190170	100.000	44384			

## &lt;样品信息&gt;

色谱柱 : XB-C18(150mm\*4.6mm,5 $\mu$ m) 流速:1.8ml/min  
柱温 : 40 $^{\circ}$ C 波长:250nm  
数据文件名: RC\$SMF-4099 - 18-15/29-1416-2 - zzp-25040101p-rcd-10mg-P4-2.lcd  
方法文件名: RC\$SMF-4099 - SMF-4099-RCQX-FX278.lcm  
批处理文件名: RC\$SMF-4099 - 20250417-rcqx-FX278.lcb  
样品瓶号: 4-28  
进样体积: 10  $\mu$ l 版本号: 6.115  
进样时间: 2025/04/17 23:41:55 实验者: jiangjinwei  
处理时间 (V2) : 2025/04/18 09:43:07 处理者: jiangjinwei  
仪器型号: SHIMADZU LC-2050C(FX278)

## &lt;色谱图&gt;

mV



## &lt;峰表&gt;

检测器A Ch1 250nm

峰号	保留时间	面积	面积%	高度	理论塔板数(USP)	拖尾因子	分离度(USP)
1	2.331	190276	100.000	44438	6885	1.149	--
总计		190276	100.000	44438			

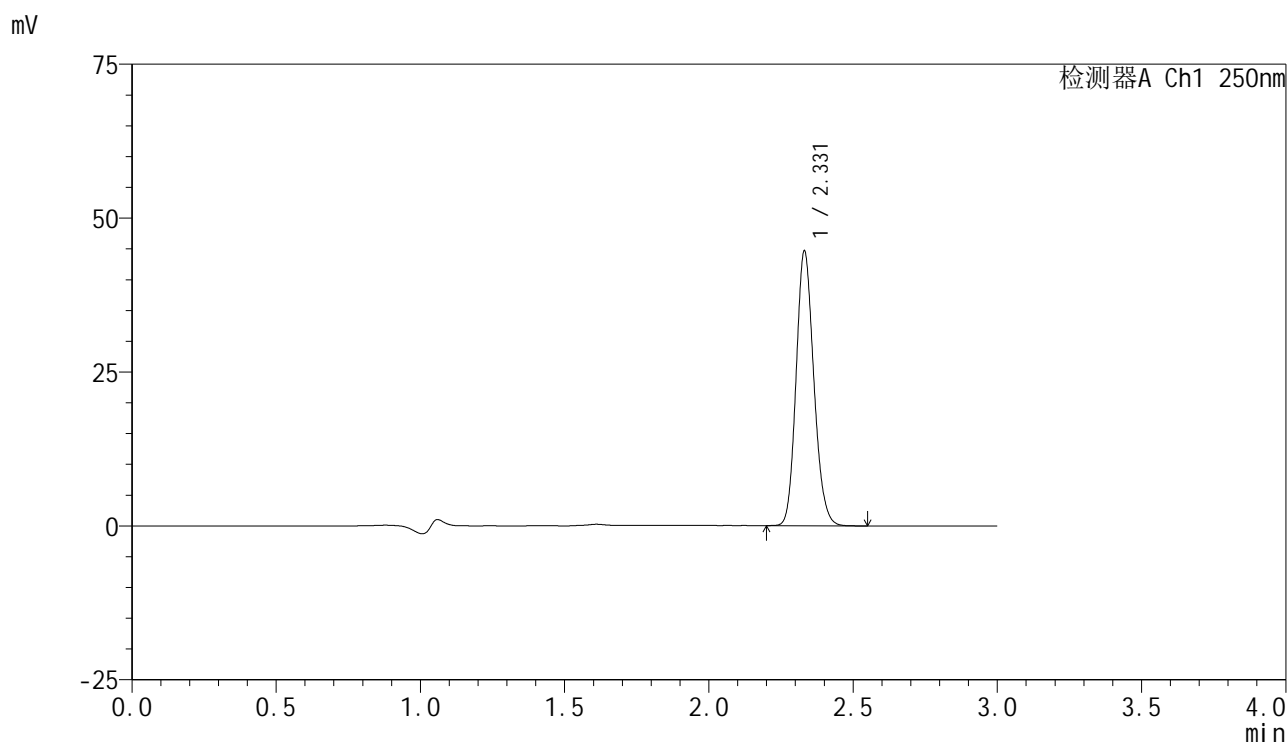


# SMF-4099

## <样品信息>

色谱柱 : XB-C18(150mm\*4.6mm,5 $\mu$ m)      流速:1.8ml/min  
 柱温 : 40 $^{\circ}$ C      波长:250nm  
 数据文件名: RC\$SMF-4099 - 18-15/29-1417-2 - zzp-25040101p-rcd-10mg-P5-1.lcd  
 方法文件名: RC\$SMF-4099 - SMF-4099-RCQX-FX278.lcm  
 批处理文件名: RC\$SMF-4099 - 20250417-rcqx-FX278.lcb  
 样品瓶号: 4-37  
 进样体积: 10  $\mu$ l      版本号: 6.115  
 进样时间: 2025/04/17 23:45:17      实验者: jiangjinwei  
 处理时间 (V2) : 2025/04/18 09:43:11      处理者: jiangjinwei  
 仪器型号: SHIMADZU LC-2050C(FX278)

## <色谱图>



## <峰表>

检测器A Ch1 250nm

峰号	保留时间	面积	面积%	高度	理论塔板数(USP)	拖尾因子	分离度(USP)
1	2.331	190822	100.000	44573	6888	1.151	--
总计		190822	100.000	44573			

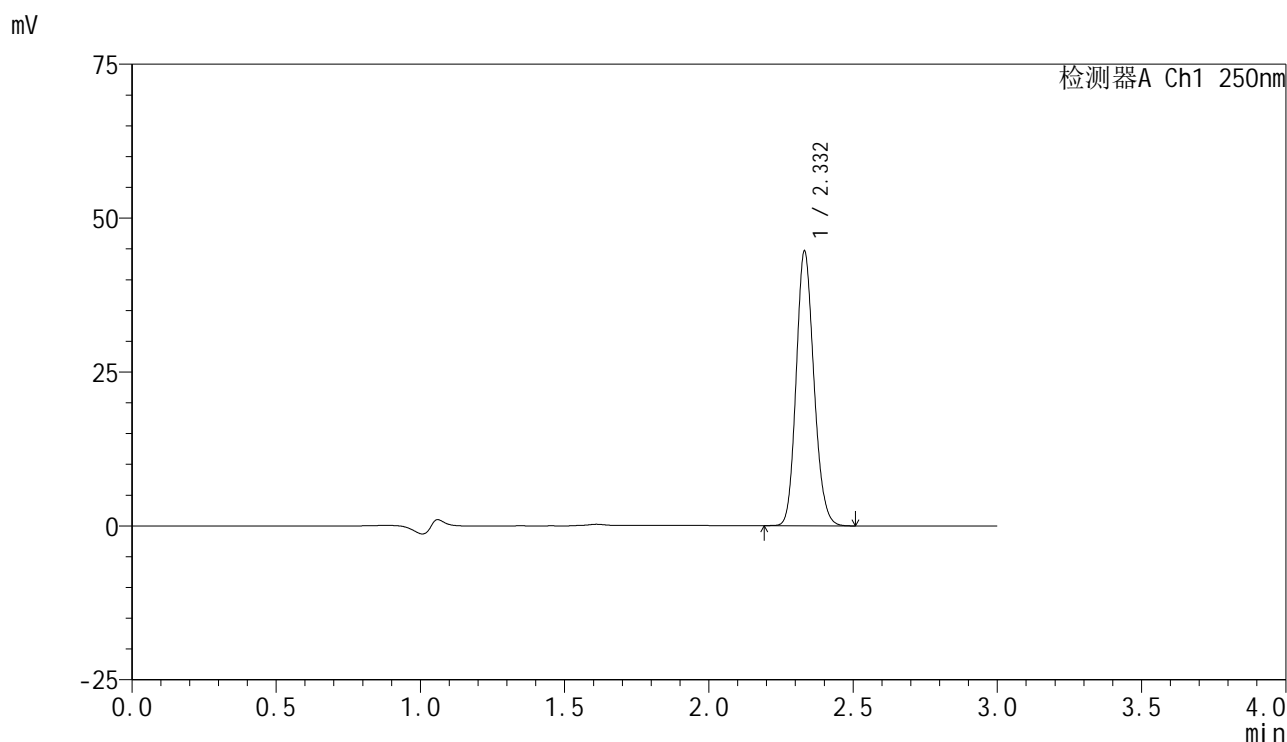


# SMF-4099

## <样品信息>

色谱柱 : XB-C18(150mm\*4.6mm,5μm)      流速:1.8ml/min  
 柱温 : 40°C      波长:250nm  
 数据文件名: RC\$SMF-4099 - 18-15/29-1418-2 - zzp-25040101p-rcd-10mg-P5-2.lcd  
 方法文件名: RC\$SMF-4099 - SMF-4099-RCQX-FX278.lcm  
 批处理文件名: RC\$SMF-4099 - 20250417-rcqx-FX278.lcb  
 样品瓶号: 4-37  
 进样体积: 10 μl      版本号: 6.115  
 进样时间: 2025/04/17 23:48:39      实验者: jiangjinwei  
 处理时间 (V2) : 2025/04/18 09:43:13      处理者: jiangjinwei  
 仪器型号: SHIMADZU LC-2050C(FX278)

## <色谱图>



## <峰表>

检测器A Ch1 250nm

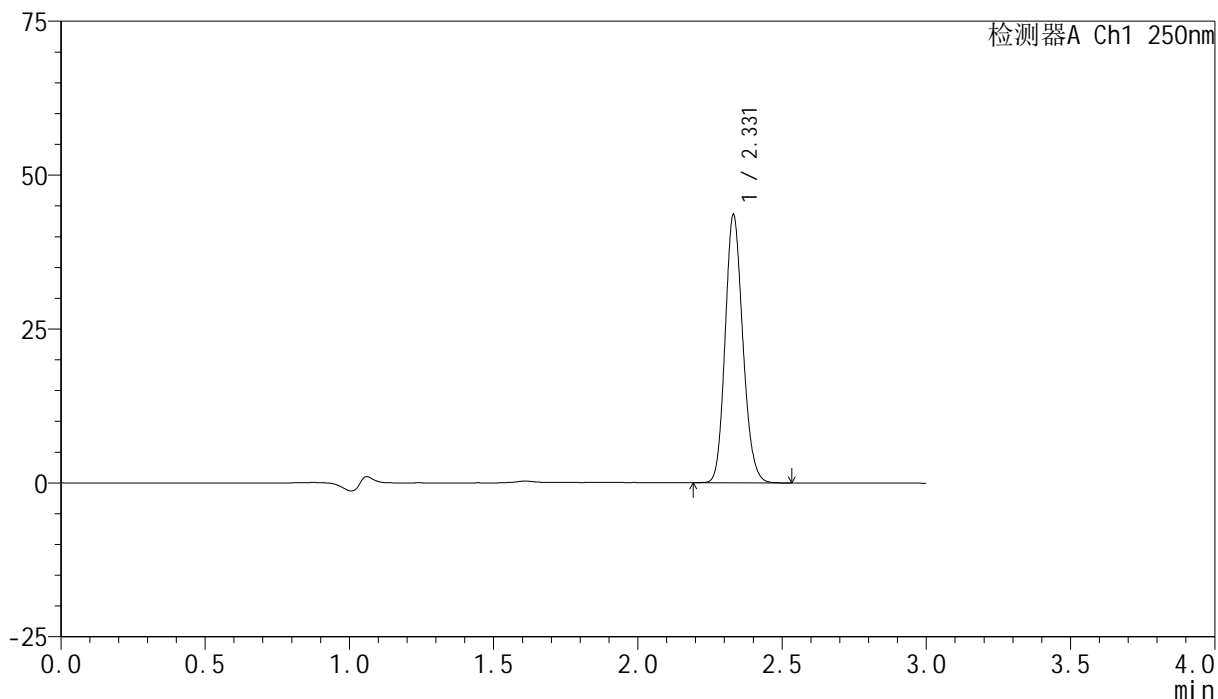
峰号	保留时间	面积	面积%	高度	理论塔板数(USP)	拖尾因子	分离度(USP)
1	2.332	190716	100.000	44530	6888	1.149	--
总计		190716	100.000	44530			

## &lt;样品信息&gt;

色谱柱 : XB-C18(150mm\*4.6mm,5 $\mu$ m) 流速:1.8ml/min  
柱温 : 40°C 波长:250nm  
数据文件名: RC\$SMF-4099 - 18-15/29-1419-2 - zzp-25040101p-rcd-10mg-P6-1.lcd  
方法文件名: RC\$SMF-4099 - SMF-4099-RCQX-FX278.lcm  
批处理文件名: RC\$SMF-4099 - 20250417-rcqx-FX278.lcb  
样品瓶号: 4-46  
进样体积: 10  $\mu$ l 版本号: 6.115  
进样时间: 2025/04/17 23:52:01 实验者: jiangjinwei  
处理时间 (V2) : 2025/04/18 09:43:16 处理者: jiangjinwei  
仪器型号: SHIMADZU LC-2050C(FX278)

## &lt;色谱图&gt;

mV



## &lt;峰表&gt;

检测器A Ch1 250nm

峰号	保留时间	面积	面积%	高度	理论塔板数(USP)	拖尾因子	分离度(USP)
1	2.331	186107	100.000	43506	6903	1.148	--
总计		186107	100.000	43506			

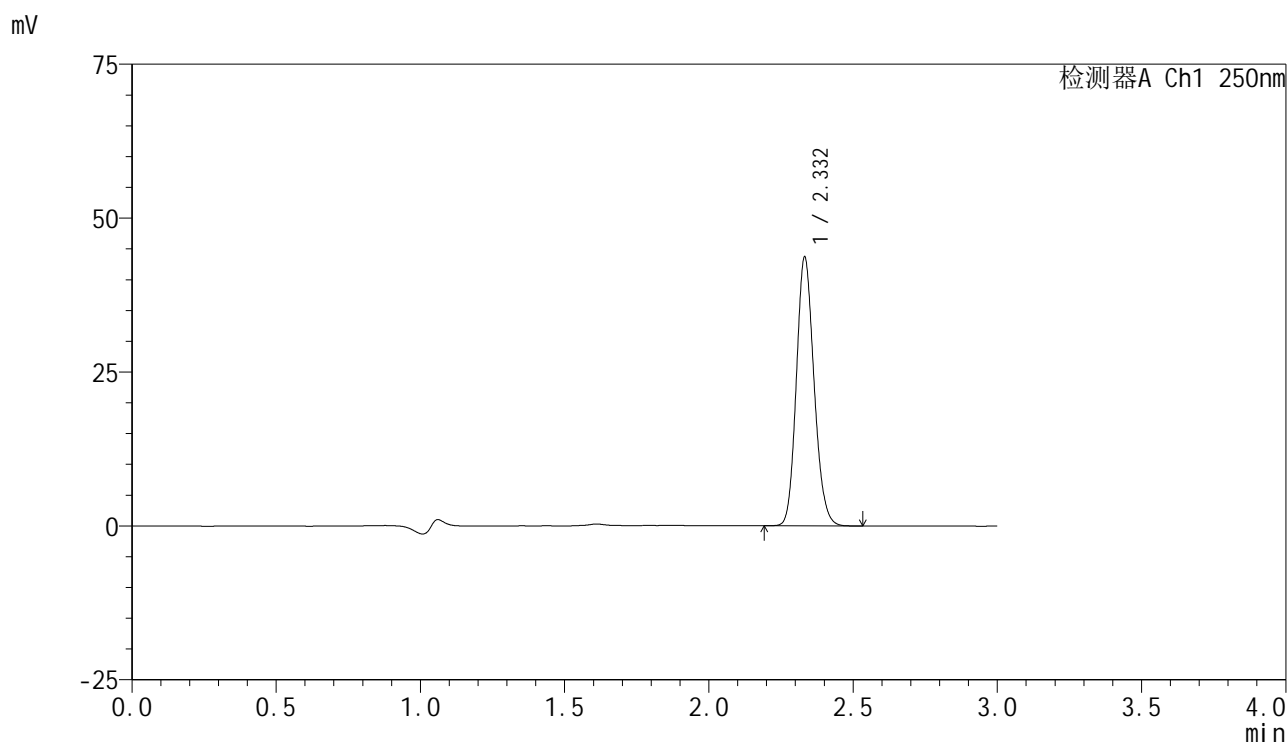


# SMF-4099

## <样品信息>

色谱柱 : XB-C18(150mm\*4.6mm,5 $\mu$ m)      流速:1.8ml/min  
 柱温 : 40 $^{\circ}$ C      波长:250nm  
 数据文件名: RC\$SMF-4099 - 18-15/29-1420-2 - zzp-25040101p-rcd-10mg-P6-2.lcd  
 方法文件名: RC\$SMF-4099 - SMF-4099-RCQX-FX278.lcm  
 批处理文件名: RC\$SMF-4099 - 20250417-rcqx-FX278.lcb  
 样品瓶号: 4-46  
 进样体积: 10  $\mu$ l      版本号: 6.115  
 进样时间: 2025/04/17 23:55:23      实验者: jiangjinwei  
 处理时间 (V2) : 2025/04/18 09:43:19      处理者: jiangjinwei  
 仪器型号: SHIMADZU LC-2050C(FX278)

## <色谱图>



## <峰表>

检测器A Ch1 250nm

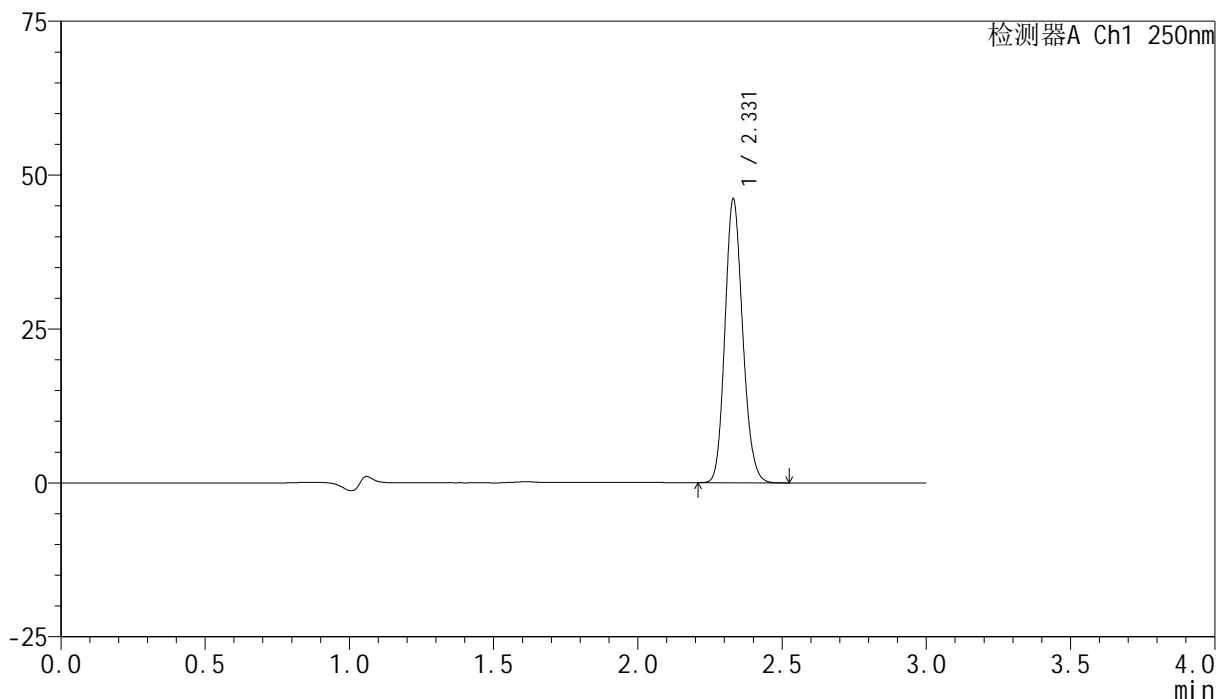
峰号	保留时间	面积	面积%	高度	理论塔板数(USP)	拖尾因子	分离度(USP)
1	2.332	186622	100.000	43513	6891	1.149	--
总计		186622	100.000	43513			

## &lt;样品信息&gt;

色谱柱 : XB-C18(150mm\*4.6mm,5 $\mu$ m) 流速:1.8ml/min  
柱温 : 40 $^{\circ}$ C 波长:250nm  
数据文件名: RC\$SMF-4099 - 18-15/29-1421-2 - zzp-25041101p-rcd-10mg-P1-1.lcd  
方法文件名: RC\$SMF-4099 - SMF-4099-RCQX-FX278.lcm  
批处理文件名: RC\$SMF-4099 - 20250417-rcqx-FX278.lcb  
样品瓶号: 4-2  
进样体积: 10  $\mu$ l 版本号: 6.115  
进样时间: 2025/04/17 23:58:46 实验者: jiangjinwei  
处理时间 (V2) : 2025/04/18 09:43:22 处理者: jiangjinwei  
仪器型号: SHIMADZU LC-2050C(FX278)

## &lt;色谱图&gt;

mV



## &lt;峰表&gt;

检测器A Ch1 250nm

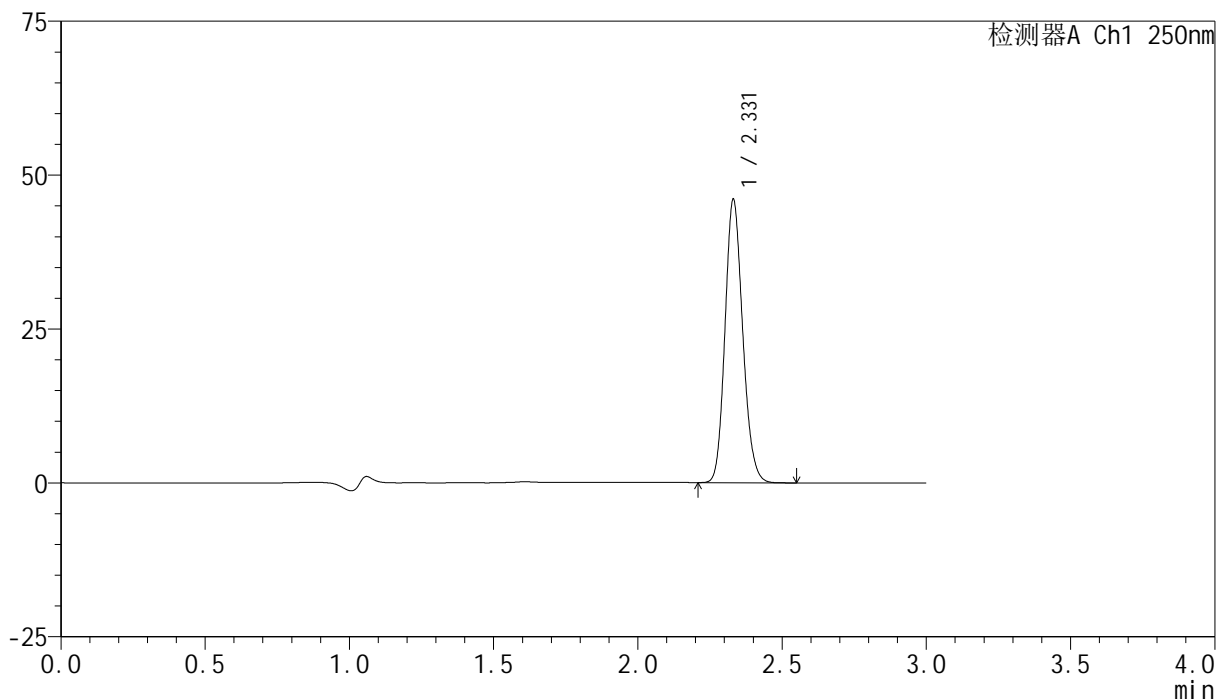
峰号	保留时间	面积	面积%	高度	理论塔板数(USP)	拖尾因子	分离度(USP)
1	2.331	197176	100.000	46082	6877	1.147	--
总计		197176	100.000	46082			

## &lt;样品信息&gt;

色谱柱 : XB-C18(150mm\*4.6mm,5 $\mu$ m) 流速:1.8ml/min  
柱温 : 40 $^{\circ}$ C 波长:250nm  
数据文件名: RC\$SMF-4099 - 18-15/29-1422-2 - zzp-25041101p-rcd-10mg-P1-2.lcd  
方法文件名: RC\$SMF-4099 - SMF-4099-RCQX-FX278.lcm  
批处理文件名: RC\$SMF-4099 - 20250417-rcqx-FX278.lcb  
样品瓶号: 4-2  
进样体积: 10  $\mu$ l 版本号: 6.115  
进样时间: 2025/04/18 00:02:08 实验者: jiangjinwei  
处理时间 (V2) : 2025/04/18 09:43:25 处理者: jiangjinwei  
仪器型号: SHIMADZU LC-2050C(FX278)

## &lt;色谱图&gt;

mV



## &lt;峰表&gt;

检测器A Ch1 250nm

峰号	保留时间	面积	面积%	高度	理论塔板数(USP)	拖尾因子	分离度(USP)
1	2.331	196770	100.000	46000	6888	1.148	--
总计		196770	100.000	46000			

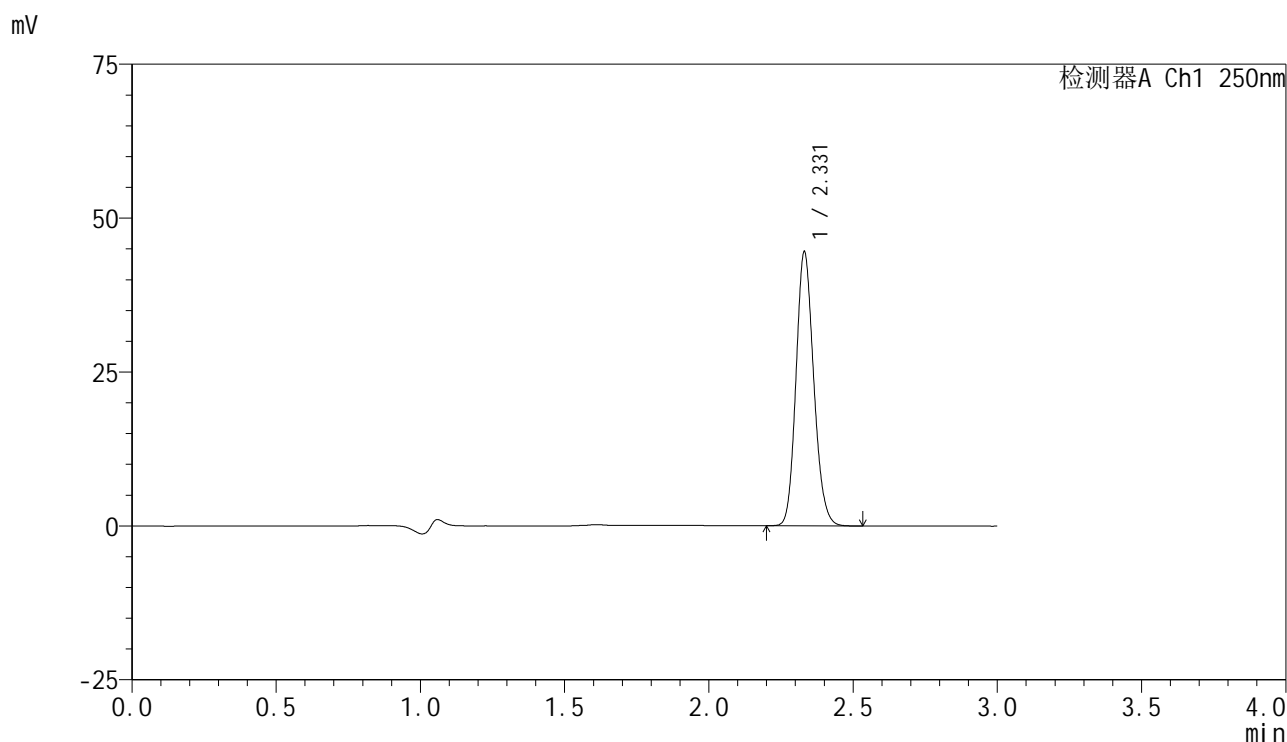


# SMF-4099

## <样品信息>

色谱柱 : XB-C18(150mm\*4.6mm,5μm)      流速:1.8ml/min  
 柱温 : 40°C      波长:250nm  
 数据文件名: RC\$SMF-4099 - 18-15/29-1423-2 - zzp-25041101p-rcd-10mg-P2-1.lcd  
 方法文件名: RC\$SMF-4099 - SMF-4099-RCQX-FX278.lcm  
 批处理文件名: RC\$SMF-4099 - 20250417-rcqx-FX278.lcb  
 样品瓶号: 4-11  
 进样体积: 10 μl      版本号: 6.115  
 进样时间: 2025/04/18 00:05:30      实验者: jiangjinwei  
 处理时间 (V2) : 2025/04/18 09:43:27      处理者: jiangjinwei  
 仪器型号: SHIMADZU LC-2050C(FX278)

## <色谱图>



## <峰表>

检测器A Ch1 250nm

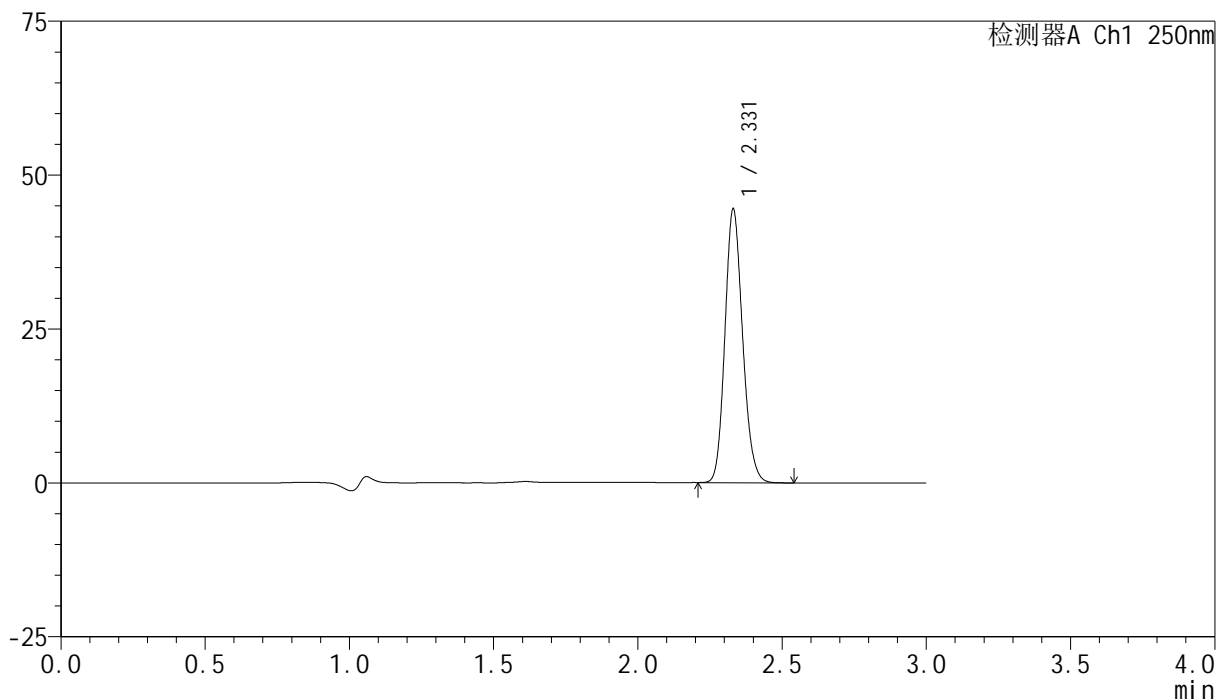
峰号	保留时间	面积	面积%	高度	理论塔板数(USP)	拖尾因子	分离度(USP)
1	2.331	190254	100.000	44471	6888	1.147	--
总计		190254	100.000	44471			

## &lt;样品信息&gt;

色谱柱 : XB-C18(150mm\*4.6mm,5 $\mu$ m) 流速:1.8ml/min  
柱温 : 40 $^{\circ}$ C 波长:250nm  
数据文件名: RC\$SMF-4099 - 18-15/29-1424-2 - zzp-25041101p-rcd-10mg-P2-2.lcd  
方法文件名: RC\$SMF-4099 - SMF-4099-RCQX-FX278.lcm  
批处理文件名: RC\$SMF-4099 - 20250417-rcqx-FX278.lcb  
样品瓶号: 4-11  
进样体积: 10  $\mu$ l 版本号: 6.115  
进样时间: 2025/04/18 00:08:53 实验者: jiangjinwei  
处理时间 (V2) : 2025/04/18 09:43:30 处理者: jiangjinwei  
仪器型号: SHIMADZU LC-2050C(FX278)

## &lt;色谱图&gt;

mV



## &lt;峰表&gt;

检测器A Ch1 250nm

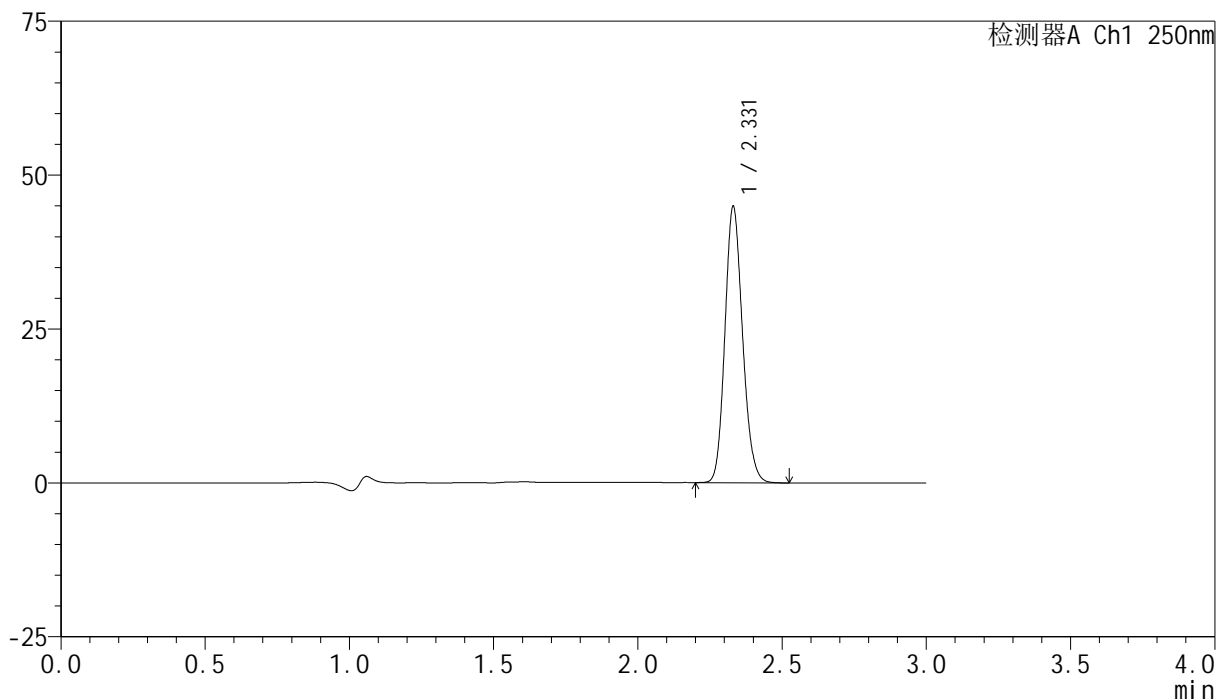
峰号	保留时间	面积	面积%	高度	理论塔板数(USP)	拖尾因子	分离度(USP)
1	2.331	189934	100.000	44463	6896	1.148	--
总计		189934	100.000	44463			

## &lt;样品信息&gt;

色谱柱 : XB-C18(150mm\*4.6mm,5 $\mu$ m)      流速:1.8ml/min  
 柱温 : 40°C      波长:250nm  
 数据文件名: RC\$SMF-4099 - 18-15/29-1425-2 - zzp-25041101p-rcd-10mg-P3-1.lcd  
 方法文件名: RC\$SMF-4099 - SMF-4099-RCQX-FX278.lcm  
 批处理文件名: RC\$SMF-4099 - 20250417-rcqx-FX278.lcb  
 样品瓶号: 4-20  
 进样体积: 10  $\mu$ l      版本号: 6.115  
 进样时间: 2025/04/18 00:12:15      实验者: jiangjinwei  
 处理时间 (V2) : 2025/04/18 09:43:33      处理者: jiangjinwei  
 仪器型号: SHIMADZU LC-2050C(FX278)

## &lt;色谱图&gt;

mV



## &lt;峰表&gt;

检测器A Ch1 250nm

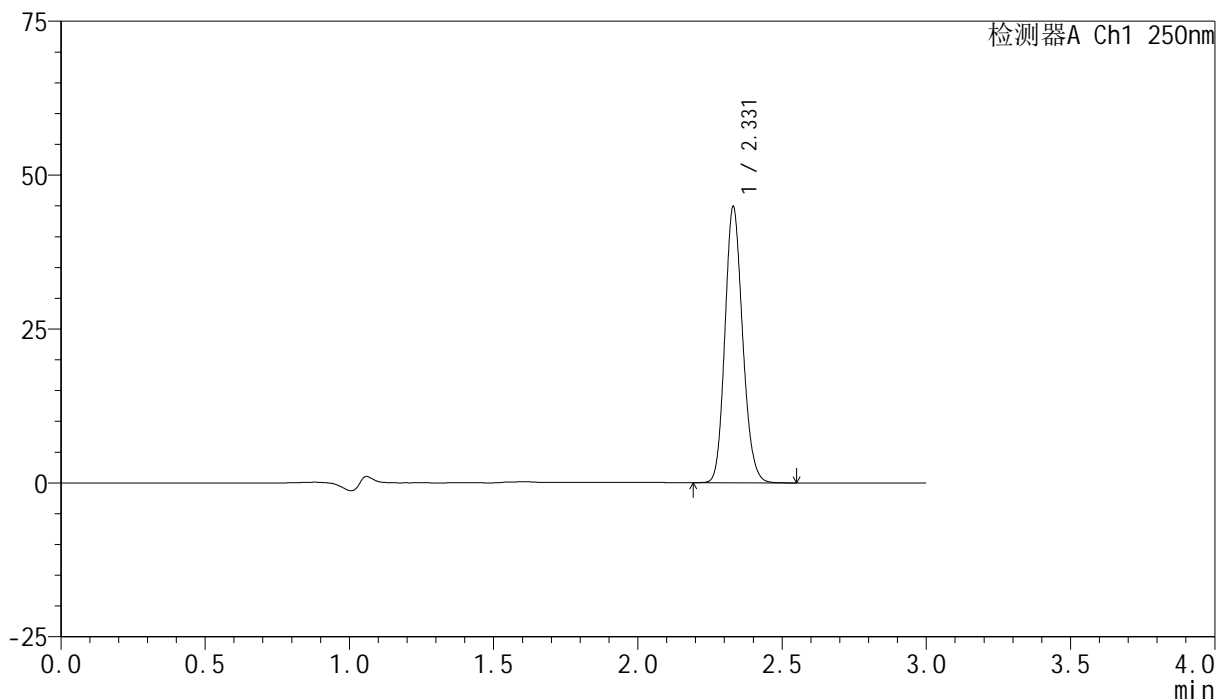
峰号	保留时间	面积	面积%	高度	理论塔板数(USP)	拖尾因子	分离度(USP)
1	2.331	191427	100.000	44889	6927	1.146	--
总计		191427	100.000	44889			

## &lt;样品信息&gt;

色谱柱 : XB-C18(150mm\*4.6mm,5 $\mu$ m)      流速:1.8ml/min  
 柱温 : 40 $^{\circ}$ C      波长:250nm  
 数据文件名: RC\$SMF-4099 - 18-15/29-1426-2 - zzp-25041101p-rcd-10mg-P3-2.lcd  
 方法文件名: RC\$SMF-4099 - SMF-4099-RCQX-FX278.lcm  
 批处理文件名: RC\$SMF-4099 - 20250417-rcqx-FX278.lcb  
 样品瓶号: 4-20  
 进样体积: 10  $\mu$ l      版本号: 6.115  
 进样时间: 2025/04/18 00:15:38      实验者: jiangjinwei  
 处理时间 (V2) : 2025/04/18 09:43:36      处理者: jiangjinwei  
 仪器型号: SHIMADZU LC-2050C(FX278)

## &lt;色谱图&gt;

mV



## &lt;峰表&gt;

检测器A Ch1 250nm

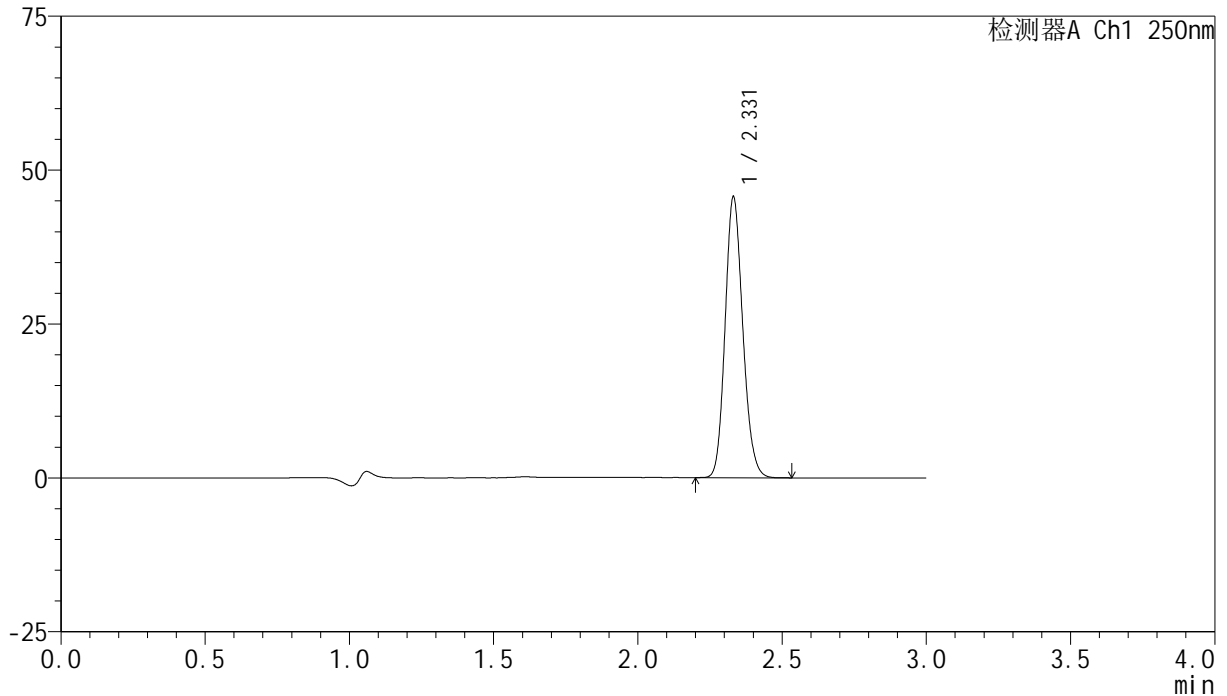
峰号	保留时间	面积	面积%	高度	理论塔板数(USP)	拖尾因子	分离度(USP)
1	2.331	191717	100.000	44851	6903	1.149	--
总计		191717	100.000	44851			

## &lt;样品信息&gt;

色谱柱 : XB-C18(150mm\*4.6mm,5 $\mu$ m)      流速:1.8ml/min  
 柱温 : 40 $^{\circ}$ C      波长:250nm  
 数据文件名: RC\$SMF-4099 - 18-15/29-1427-2 - zzp-25041101p-rcd-10mg-P4-1.lcd  
 方法文件名: RC\$SMF-4099 - SMF-4099-RCQX-FX278.lcm  
 批处理文件名: RC\$SMF-4099 - 20250417-rcqx-FX278.lcb  
 样品瓶号: 4-29  
 进样体积: 10  $\mu$ l      版本号: 6.115  
 进样时间: 2025/04/18 00:19:00      实验者: jiangjinwei  
 处理时间 (V2) : 2025/04/18 09:43:39      处理者: jiangjinwei  
 仪器型号: SHIMADZU LC-2050C(FX278)

## &lt;色谱图&gt;

mV



## &lt;峰表&gt;

检测器A Ch1 250nm

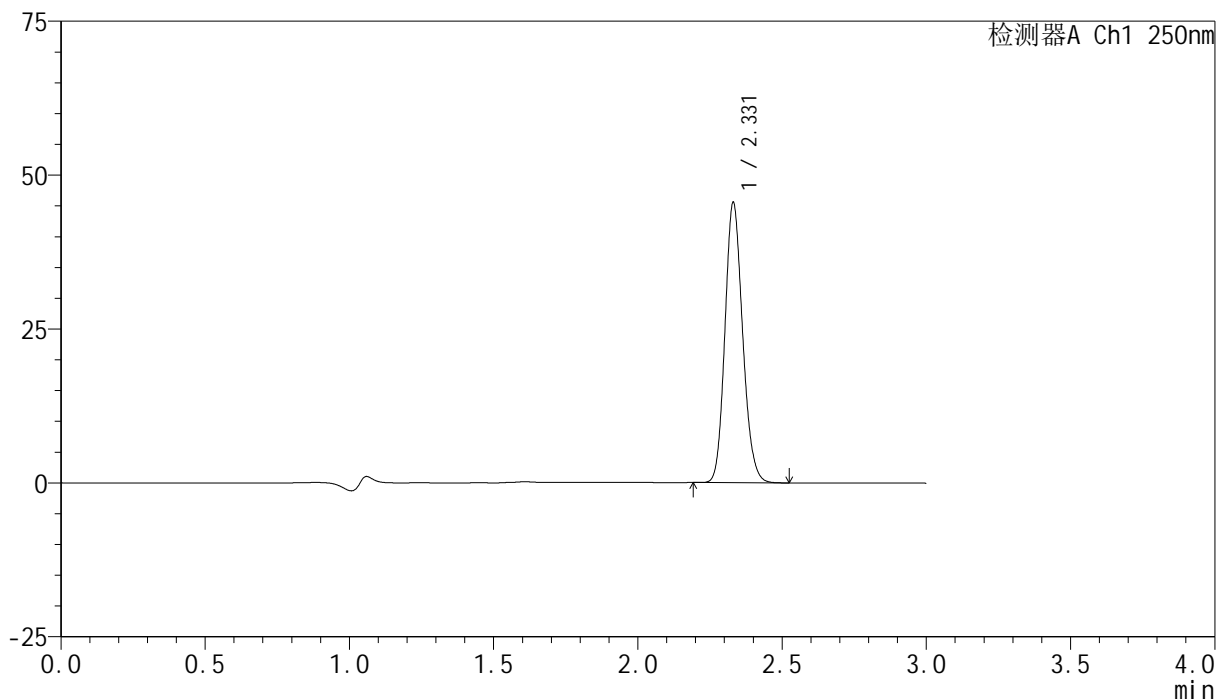
峰号	保留时间	面积	面积%	高度	理论塔板数(USP)	拖尾因子	分离度(USP)
1	2.331	194711	100.000	45570	6912	1.148	--
总计		194711	100.000	45570			

## &lt;样品信息&gt;

色谱柱 : XB-C18(150mm\*4.6mm,5 $\mu$ m) 流速:1.8ml/min  
柱温 : 40 $^{\circ}$ C 波长:250nm  
数据文件名: RC\$SMF-4099 - 18-15/29-1428-2 - zzp-25041101p-rcd-10mg-P4-2.lcd  
方法文件名: RC\$SMF-4099 - SMF-4099-RCQX-FX278.lcm  
批处理文件名: RC\$SMF-4099 - 20250417-rcqx-FX278.lcb  
样品瓶号: 4-29  
进样体积: 10  $\mu$ l 版本号: 6.115  
进样时间: 2025/04/18 00:22:22 实验者: jiangjinwei  
处理时间 (V2) : 2025/04/18 09:43:41 处理者: jiangjinwei  
仪器型号: SHIMADZU LC-2050C(FX278)

## &lt;色谱图&gt;

mV



## &lt;峰表&gt;

检测器A Ch1 250nm

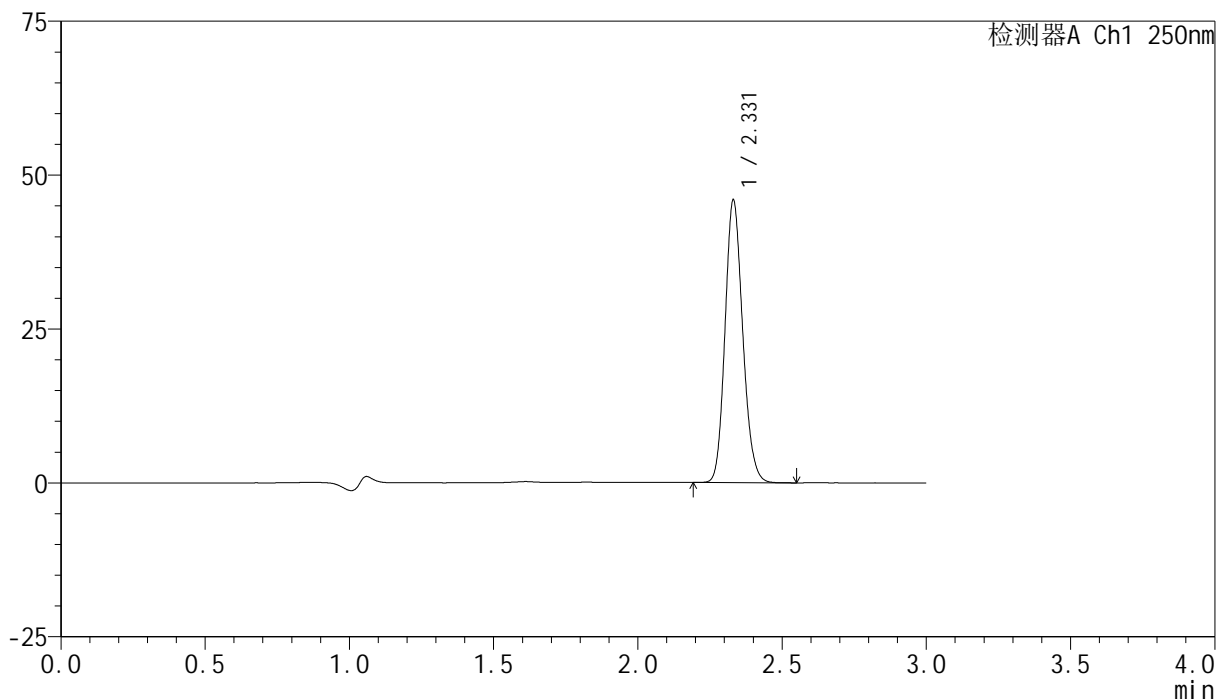
峰号	保留时间	面积	面积%	高度	理论塔板数(USP)	拖尾因子	分离度(USP)
1	2.331	194293	100.000	45495	6897	1.147	--
总计		194293	100.000	45495			

## &lt;样品信息&gt;

色谱柱 : XB-C18(150mm\*4.6mm,5 $\mu$ m)      流速:1.8ml/min  
 柱温 : 40 $^{\circ}$ C      波长:250nm  
 数据文件名: RC\$SMF-4099 - 18-15/29-1429-2 - zzp-25041101p-rcd-10mg-P5-1.lcd  
 方法文件名: RC\$SMF-4099 - SMF-4099-RCQX-FX278.lcm  
 批处理文件名: RC\$SMF-4099 - 20250417-rcqx-FX278.lcb  
 样品瓶号: 4-38  
 进样体积: 10  $\mu$ l      版本号: 6.115  
 进样时间: 2025/04/18 00:25:44      实验者: jiangjinwei  
 处理时间 (V2) : 2025/04/18 09:43:44      处理者: jiangjinwei  
 仪器型号: SHIMADZU LC-2050C(FX278)

## &lt;色谱图&gt;

mV



## &lt;峰表&gt;

检测器A Ch1 250nm

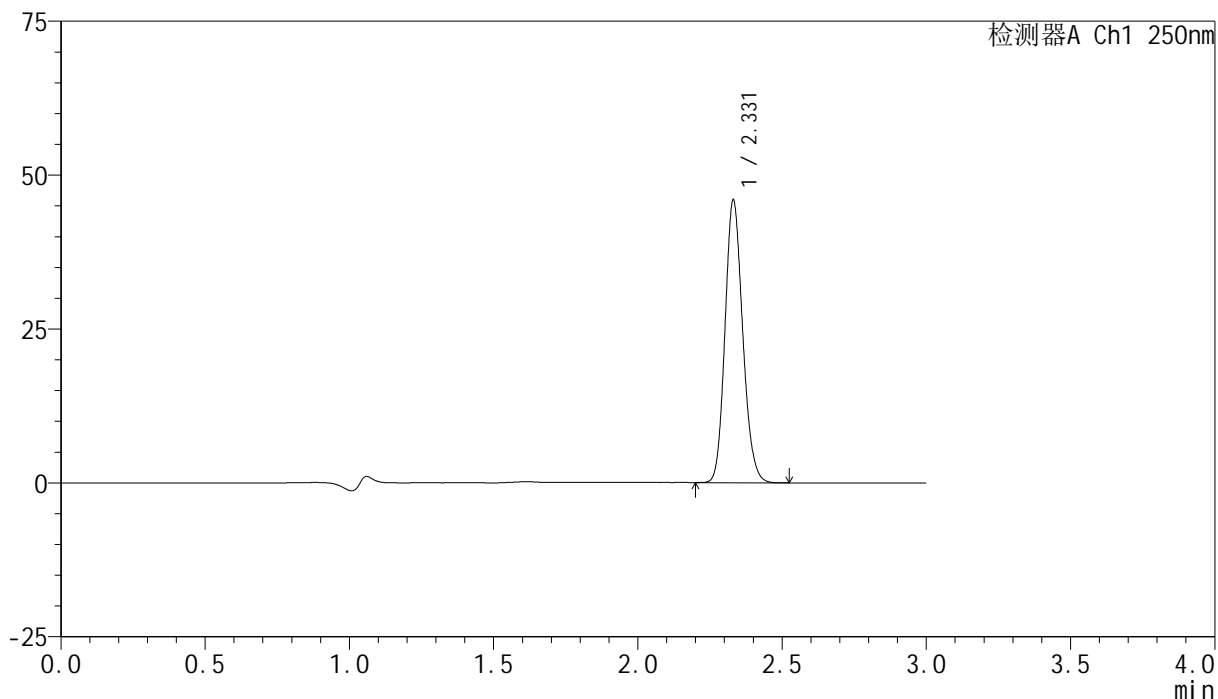
峰号	保留时间	面积	面积%	高度	理论塔板数(USP)	拖尾因子	分离度(USP)
1	2.331	196186	100.000	45891	6911	1.148	--
总计		196186	100.000	45891			

## &lt;样品信息&gt;

色谱柱 : XB-C18(150mm\*4.6mm,5 $\mu$ m) 流速:1.8ml/min  
柱温 : 40 $^{\circ}$ C 波长:250nm  
数据文件名: RC\$SMF-4099 - 18-15/29-1430-2 - zzp-25041101p-rcd-10mg-P5-2.lcd  
方法文件名: RC\$SMF-4099 - SMF-4099-RCQX-FX278.lcm  
批处理文件名: RC\$SMF-4099 - 20250417-rcqx-FX278.lcb  
样品瓶号: 4-38  
进样体积: 10  $\mu$ l 版本号: 6.115  
进样时间: 2025/04/18 00:29:06 实验者: jiangjinwei  
处理时间 (V2) : 2025/04/18 09:43:47 处理者: jiangjinwei  
仪器型号: SHIMADZU LC-2050C(FX278)

## &lt;色谱图&gt;

mV



## &lt;峰表&gt;

检测器A Ch1 250nm

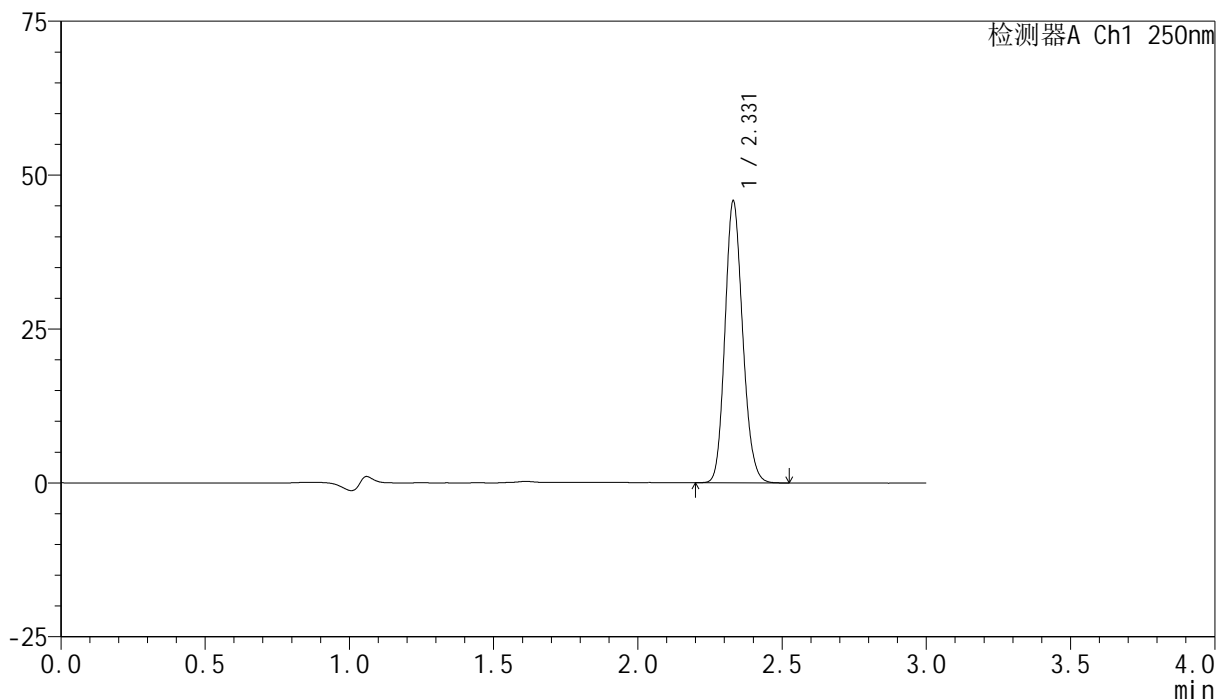
峰号	保留时间	面积	面积%	高度	理论塔板数(USP)	拖尾因子	分离度(USP)
1	2.331	196130	100.000	45892	6894	1.148	--
总计		196130	100.000	45892			

## &lt;样品信息&gt;

色谱柱 : XB-C18(150mm\*4.6mm,5 $\mu$ m) 流速:1.8ml/min  
柱温 : 40 $^{\circ}$ C 波长:250nm  
数据文件名: RC\$SMF-4099 - 18-15/29-1431-2 - zzp-25041101p-rcd-10mg-P6-1.lcd  
方法文件名: RC\$SMF-4099 - SMF-4099-RCQX-FX278.lcm  
批处理文件名: RC\$SMF-4099 - 20250417-rcqx-FX278.lcb  
样品瓶号: 4-47  
进样体积: 10  $\mu$ l 版本号: 6.115  
进样时间: 2025/04/18 00:32:28 实验者: jiangjinwei  
处理时间 (V2) : 2025/04/18 09:43:50 处理者: jiangjinwei  
仪器型号: SHIMADZU LC-2050C(FX278)

## &lt;色谱图&gt;

mV



## &lt;峰表&gt;

检测器A Ch1 250nm

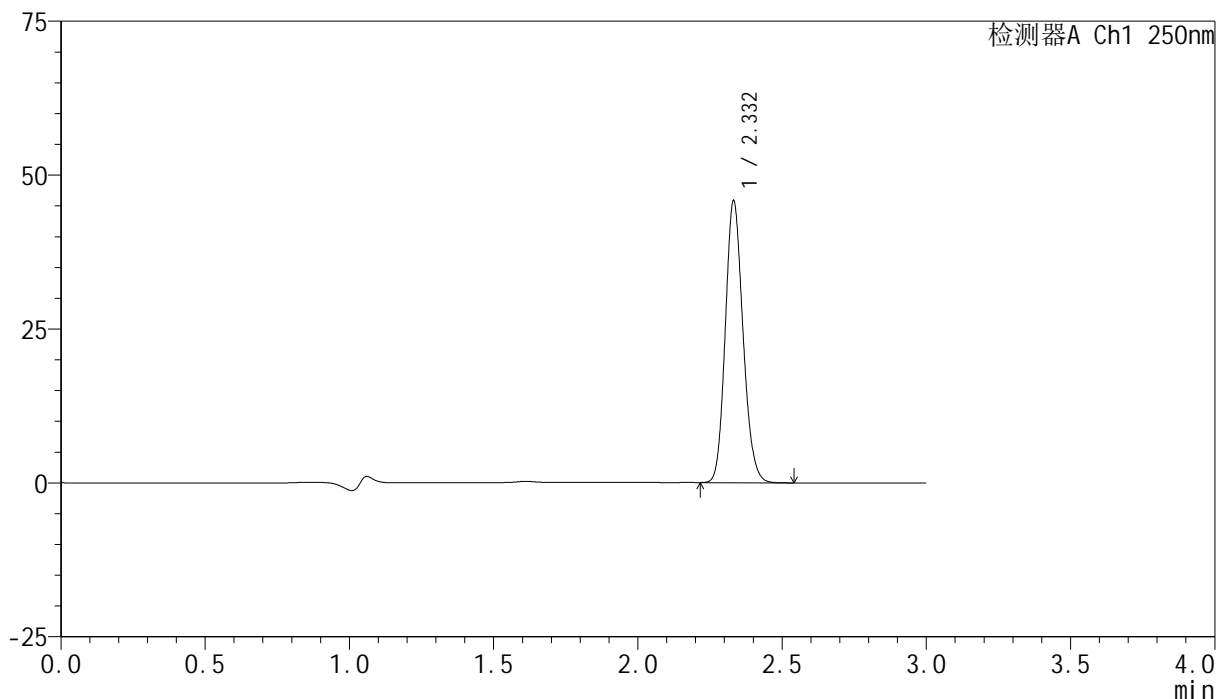
峰号	保留时间	面积	面积%	高度	理论塔板数(USP)	拖尾因子	分离度(USP)
1	2.331	195646	100.000	45757	6893	1.148	--
总计		195646	100.000	45757			

## &lt;样品信息&gt;

色谱柱 : XB-C18(150mm\*4.6mm,5 $\mu$ m) 流速:1.8ml/min  
柱温 : 40 $^{\circ}$ C 波长:250nm  
数据文件名: RC\$SMF-4099 - 18-15/29-1432-2 - zzp-25041101p-rcd-10mg-P6-2.lcd  
方法文件名: RC\$SMF-4099 - SMF-4099-RCQX-FX278.lcm  
批处理文件名: RC\$SMF-4099 - 20250417-rcqx-FX278.lcb  
样品瓶号: 4-47  
进样体积: 10  $\mu$ l 版本号: 6.115  
进样时间: 2025/04/18 00:35:50 实验者: jiangjinwei  
处理时间 (V2) : 2025/04/18 09:43:53 处理者: jiangjinwei  
仪器型号: SHIMADZU LC-2050C(FX278)

## &lt;色谱图&gt;

mV



## &lt;峰表&gt;

检测器A Ch1 250nm

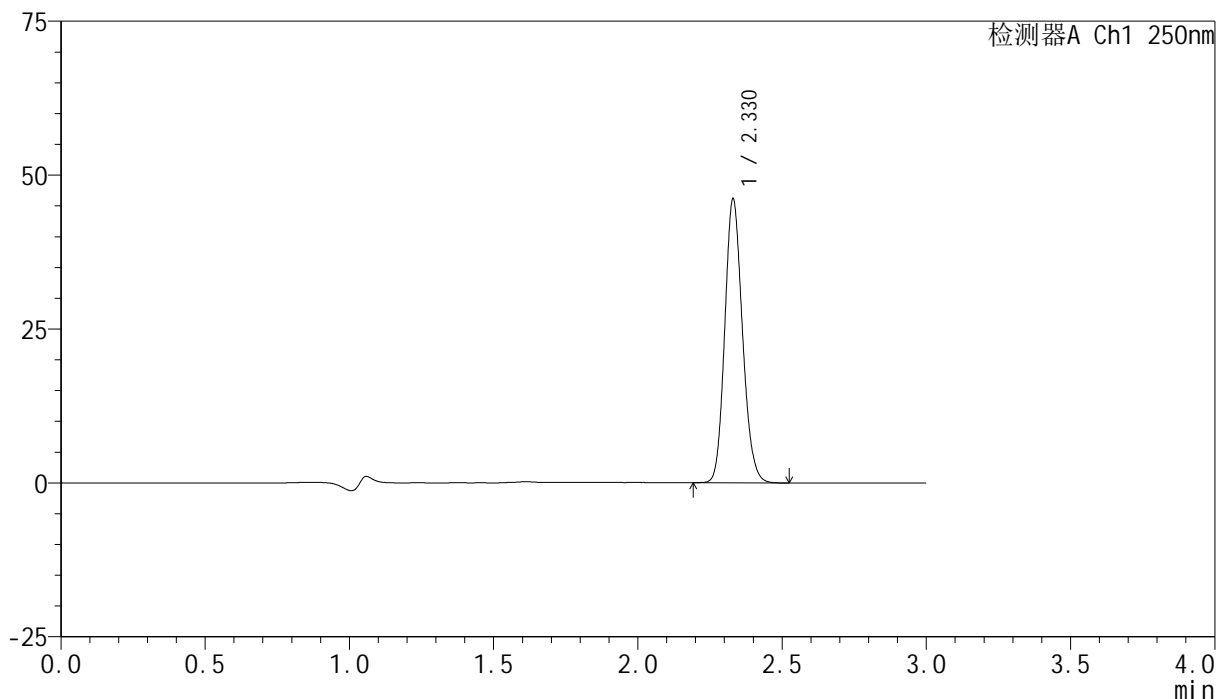
峰号	保留时间	面积	面积%	高度	理论塔板数(USP)	拖尾因子	分离度(USP)
1	2.332	195871	100.000	45687	6886	1.149	--
总计		195871	100.000	45687			

## &lt;样品信息&gt;

色谱柱 : XB-C18(150mm\*4.6mm,5 $\mu$ m)      流速:1.8ml/min  
 柱温 : 40°C      波长:250nm  
 数据文件名: RC\$SMF-4099 - 18-15/29-1433-2 - zzp-25041102p-rcd-10mg-P1-1.lcd  
 方法文件名: RC\$SMF-4099 - SMF-4099-RCQX-FX278.lcm  
 批处理文件名: RC\$SMF-4099 - 20250417-rcqx-FX278.lcb  
 样品瓶号: 4-2  
 进样体积: 10  $\mu$ l      版本号: 6.115  
 进样时间: 2025/04/18 00:39:12      实验者: jiangjinwei  
 处理时间 (V2) : 2025/04/18 09:43:56      处理者: jiangjinwei  
 仪器型号: SHIMADZU LC-2050C(FX278)

## &lt;色谱图&gt;

mV



## &lt;峰表&gt;

检测器A Ch1 250nm

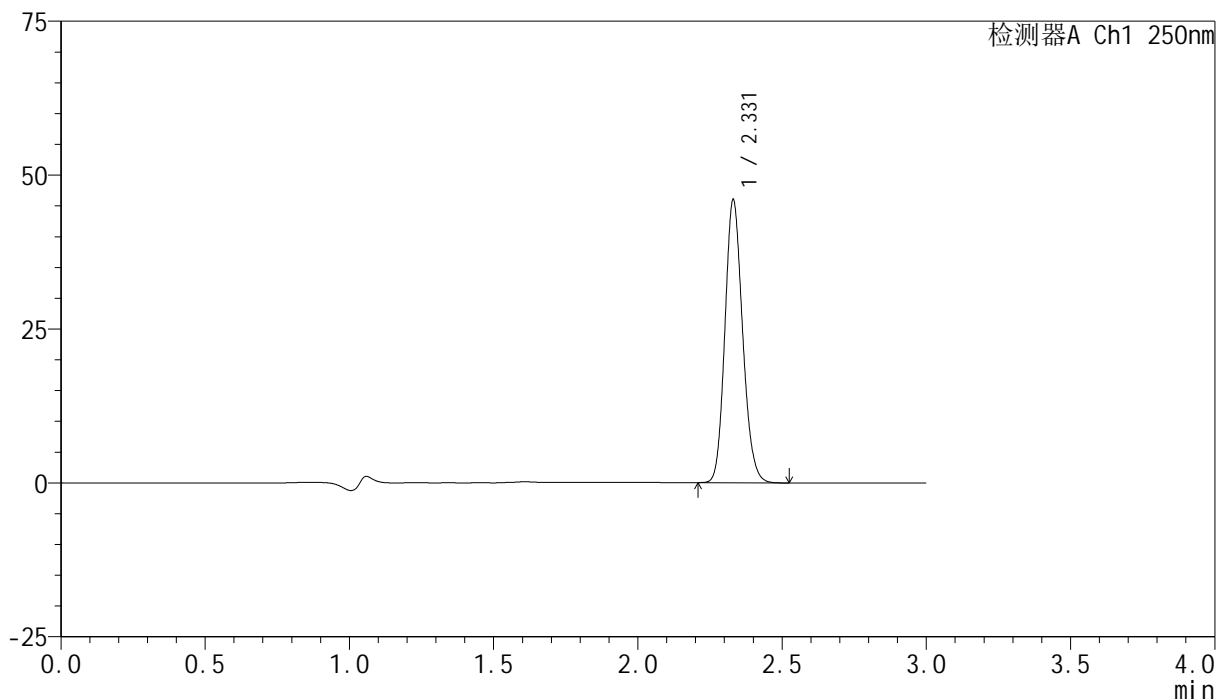
峰号	保留时间	面积	面积%	高度	理论塔板数(USP)	拖尾因子	分离度(USP)
1	2.330	196934	100.000	46111	6883	1.146	--
总计		196934	100.000	46111			

## &lt;样品信息&gt;

色谱柱 : XB-C18(150mm\*4.6mm,5 $\mu$ m)      流速:1.8ml/min  
 柱温 : 40 $^{\circ}$ C      波长:250nm  
 数据文件名: RC\$SMF-4099 - 18-15/29-1434-2 - zzp-25041102p-rcd-10mg-P1-2.lcd  
 方法文件名: RC\$SMF-4099 - SMF-4099-RCQX-FX278.lcm  
 批处理文件名: RC\$SMF-4099 - 20250417-rcqx-FX278.lcb  
 样品瓶号: 4-2  
 进样体积: 10  $\mu$ l      版本号: 6.115  
 进样时间: 2025/04/18 00:42:34      实验者: jiangjinwei  
 处理时间 (V2) : 2025/04/18 09:43:59      处理者: jiangjinwei  
 仪器型号: SHIMADZU LC-2050C(FX278)

## &lt;色谱图&gt;

mV



## &lt;峰表&gt;

检测器A Ch1 250nm

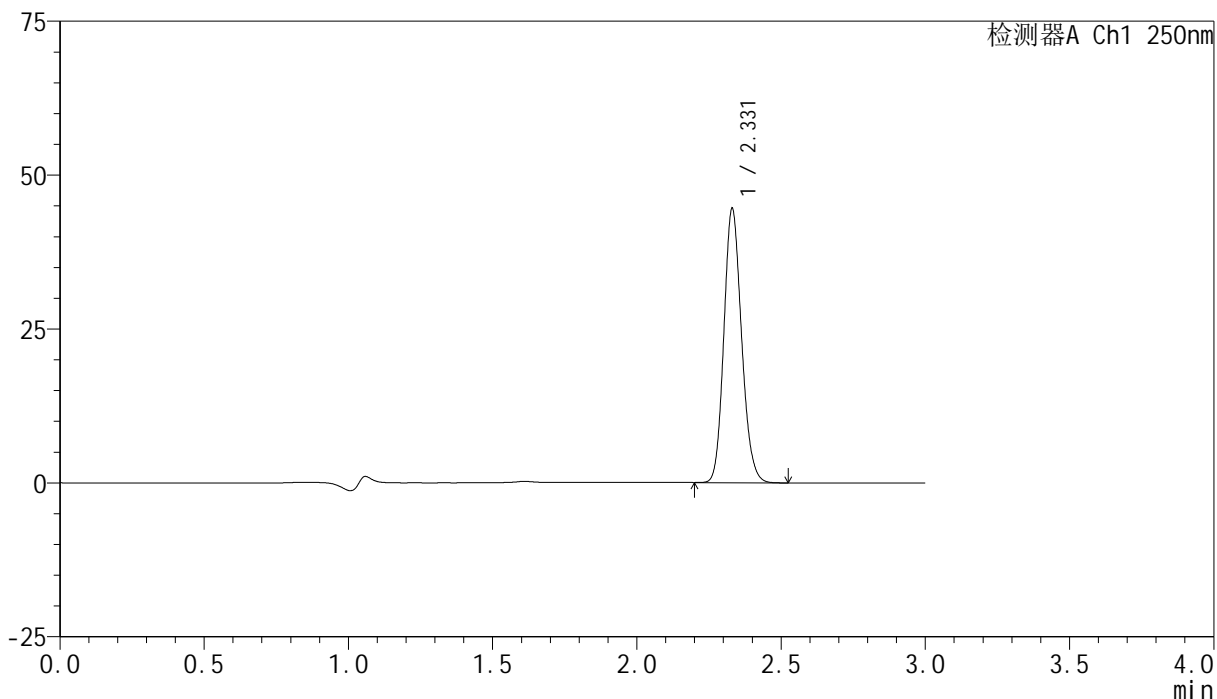
峰号	保留时间	面积	面积%	高度	理论塔板数(USP)	拖尾因子	分离度(USP)
1	2.331	196316	100.000	45955	6898	1.148	--
总计		196316	100.000	45955			

## &lt;样品信息&gt;

色谱柱 : XB-C18(150mm\*4.6mm,5 $\mu$ m) 流速:1.8ml/min  
柱温 : 40 $^{\circ}$ C 波长:250nm  
数据文件名: RC\$SMF-4099 - 18-15/29-1435-2 - zzp-25041102p-rcd-10mg-P2-1.lcd  
方法文件名: RC\$SMF-4099 - SMF-4099-RCQX-FX278.lcm  
批处理文件名: RC\$SMF-4099 - 20250417-rcqx-FX278.lcb  
样品瓶号: 4-11  
进样体积: 10  $\mu$ l 版本号: 6.115  
进样时间: 2025/04/18 00:45:56 实验者: jiangjinwei  
处理时间 (V2) : 2025/04/18 09:44:02 处理者: jiangjinwei  
仪器型号: SHIMADZU LC-2050C(FX278)

## &lt;色谱图&gt;

mV



## &lt;峰表&gt;

检测器A Ch1 250nm

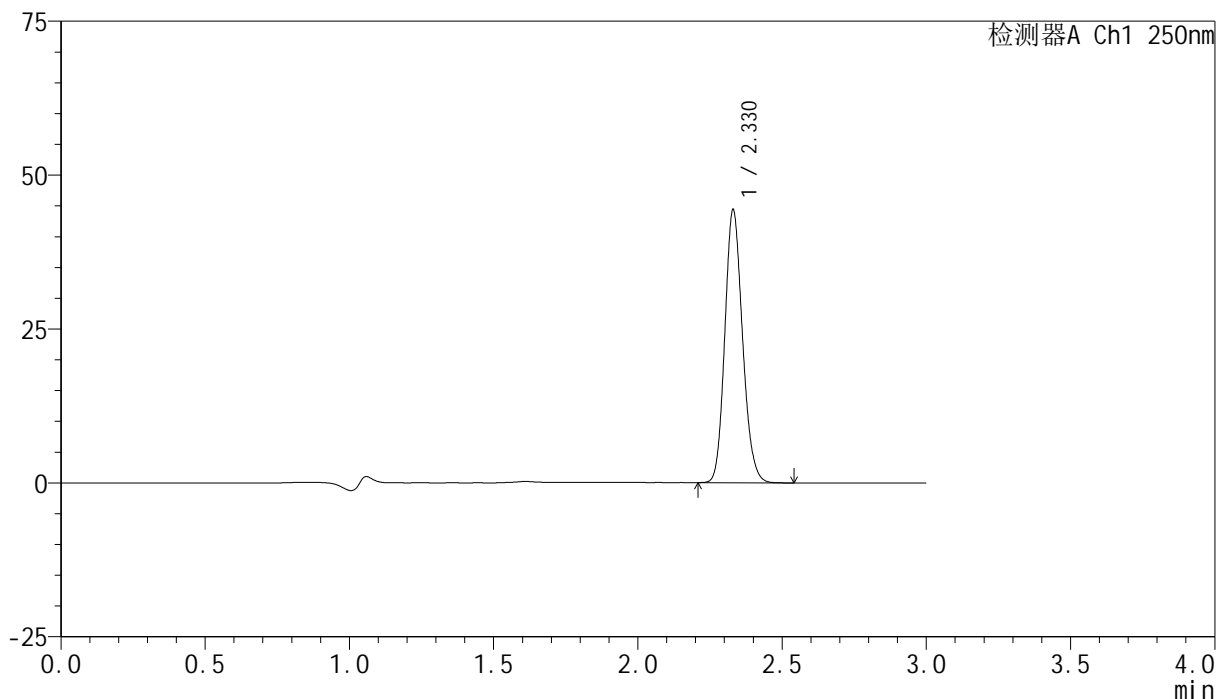
峰号	保留时间	面积	面积%	高度	理论塔板数(USP)	拖尾因子	分离度(USP)
1	2.331	190182	100.000	44541	6902	1.147	--
总计		190182	100.000	44541			

## <样品信息>

色谱柱 : XB-C18(150mm\*4.6mm,5 $\mu$ m)      流速:1.8ml/min  
 柱温 : 40°C      波长:250nm  
 数据文件名: RC\$SMF-4099 - 18-15/29-1436-2 - zzp-25041102p-rcd-10mg-P2-2.lcd  
 方法文件名: RC\$SMF-4099 - SMF-4099-RCQX-FX278.lcm  
 批处理文件名: RC\$SMF-4099 - 20250417-rcqx-FX278.lcb  
 样品瓶号: 4-11  
 进样体积: 10  $\mu$ l      版本号: 6.115  
 进样时间: 2025/04/18 00:49:18      实验者: jiangjinwei  
 处理时间 (V2) : 2025/04/18 09:44:04      处理者: jiangjinwei  
 仪器型号: SHIMADZU LC-2050C(FX278)

## <色谱图>

mV



## <峰表>

检测器A Ch1 250nm

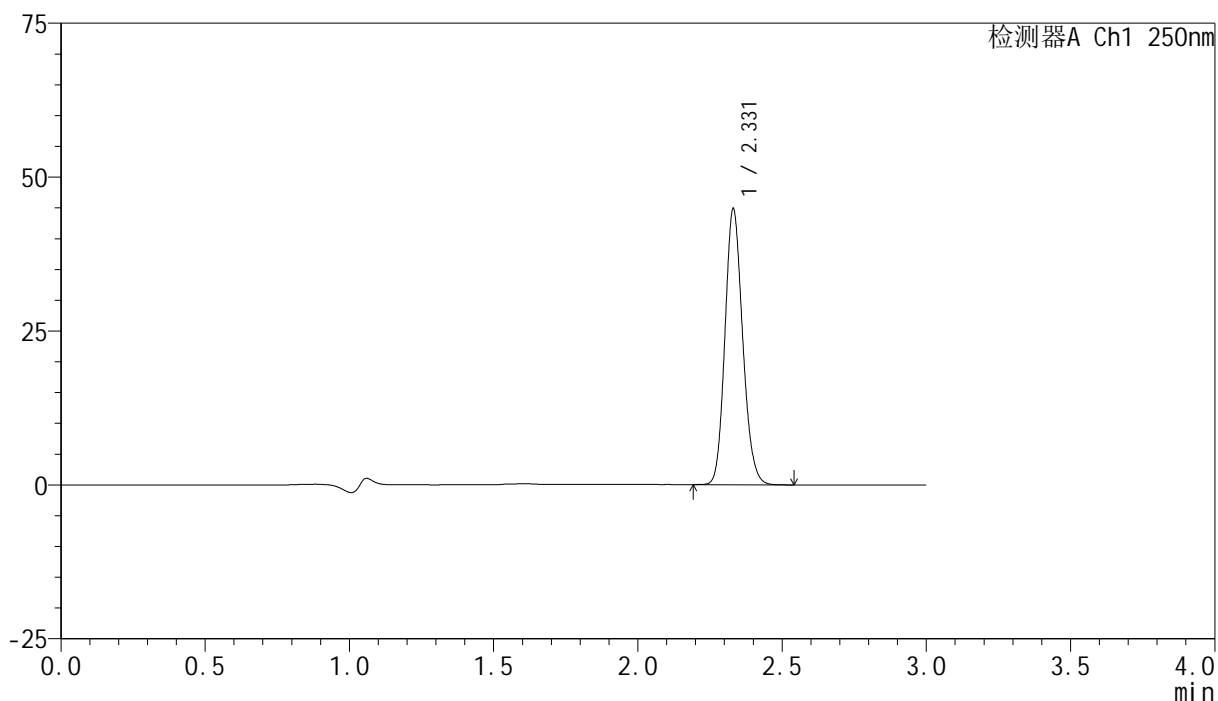
峰号	保留时间	面积	面积%	高度	理论塔板数(USP)	拖尾因子	分离度(USP)
1	2.330	189503	100.000	44341	6884	1.148	--
总计		189503	100.000	44341			

## &lt;样品信息&gt;

色谱柱 : XB-C18(150mm\*4.6mm,5 $\mu$ m)      流速:1.8ml/min  
 柱温 : 40°C      波长:250nm  
 数据文件名: RC\$SMF-4099 - 18-15/29-1437-2 - zzp-25041102p-rcd-10mg-P3-1.lcd  
 方法文件名: RC\$SMF-4099 - SMF-4099-RCQX-FX278.lcm  
 批处理文件名: RC\$SMF-4099 - 20250417-rcqx-FX278.lcb  
 样品瓶号: 4-20  
 进样体积: 10  $\mu$ l      版本号: 6.115  
 进样时间: 2025/04/18 00:52:41      实验者: jiangjinwei  
 处理时间 (V2) : 2025/04/18 09:44:07      处理者: jiangjinwei  
 仪器型号: SHIMADZU LC-2050C(FX278)

## &lt;色谱图&gt;

mV



## &lt;峰表&gt;

检测器A Ch1 250nm

峰号	保留时间	面积	面积%	高度	理论塔板数(USP)	拖尾因子	分离度(USP)
1	2.331	191629	100.000	44794	6883	1.147	--
总计		191629	100.000	44794			

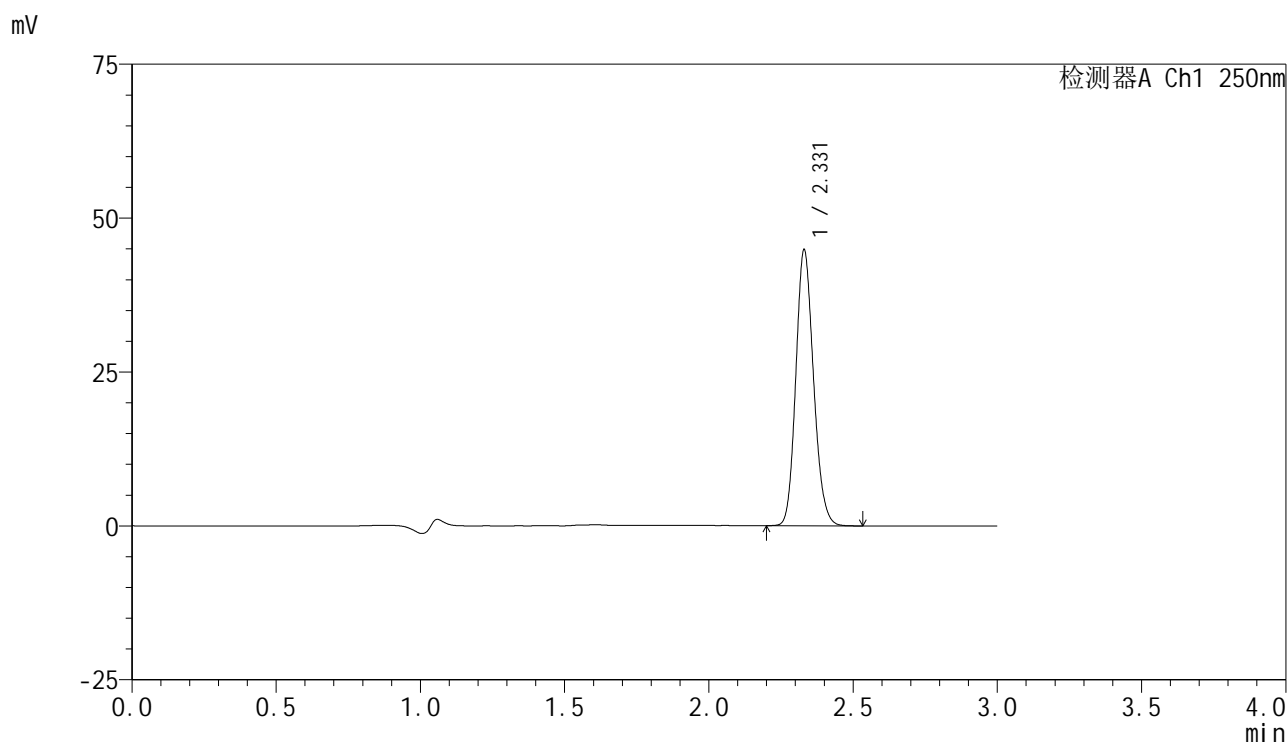


# SMF-4099

## <样品信息>

色谱柱 : XB-C18(150mm\*4.6mm,5 $\mu$ m)      流速:1.8ml/min  
 柱温 : 40 $^{\circ}$ C      波长:250nm  
 数据文件名: RC\$SMF-4099 - 18-15/29-1438-2 - zzp-25041102p-rcd-10mg-P3-2.lcd  
 方法文件名: RC\$SMF-4099 - SMF-4099-RCQX-FX278.lcm  
 批处理文件名: RC\$SMF-4099 - 20250417-rcqx-FX278.lcb  
 样品瓶号: 4-20  
 进样体积: 10  $\mu$ l      版本号: 6.115  
 进样时间: 2025/04/18 00:56:04      实验者: jiangjinwei  
 处理时间 (V2) : 2025/04/18 09:44:10      处理者: jiangjinwei  
 仪器型号: SHIMADZU LC-2050C(FX278)

## <色谱图>



## <峰表>

检测器A Ch1 250nm

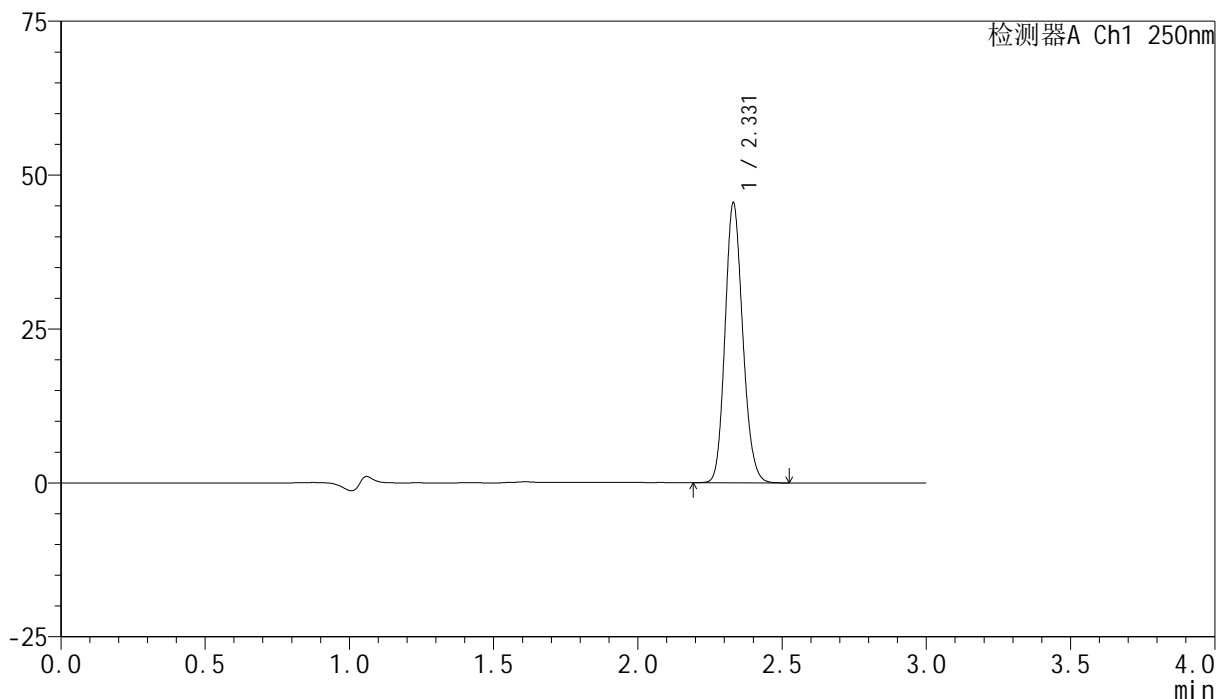
峰号	保留时间	面积	面积%	高度	理论塔板数(USP)	拖尾因子	分离度(USP)
1	2.331	191627	100.000	44840	6893	1.147	--
总计		191627	100.000	44840			

## &lt;样品信息&gt;

色谱柱 : XB-C18(150mm\*4.6mm,5 $\mu$ m) 流速:1.8ml/min  
柱温 : 40°C 波长:250nm  
数据文件名: RC\$SMF-4099 - 18-15/29-1439-2 - zzp-25041102p-rcd-10mg-P4-1.lcd  
方法文件名: RC\$SMF-4099 - SMF-4099-RCQX-FX278.lcm  
批处理文件名: RC\$SMF-4099 - 20250417-rcqx-FX278.lcb  
样品瓶号: 4-29  
进样体积: 10  $\mu$ l 版本号: 6.115  
进样时间: 2025/04/18 00:59:26 实验者: jiangjinwei  
处理时间 (V2) : 2025/04/18 09:44:13 处理者: jiangjinwei  
仪器型号: SHIMADZU LC-2050C(FX278)

## &lt;色谱图&gt;

mV



## &lt;峰表&gt;

检测器A Ch1 250nm

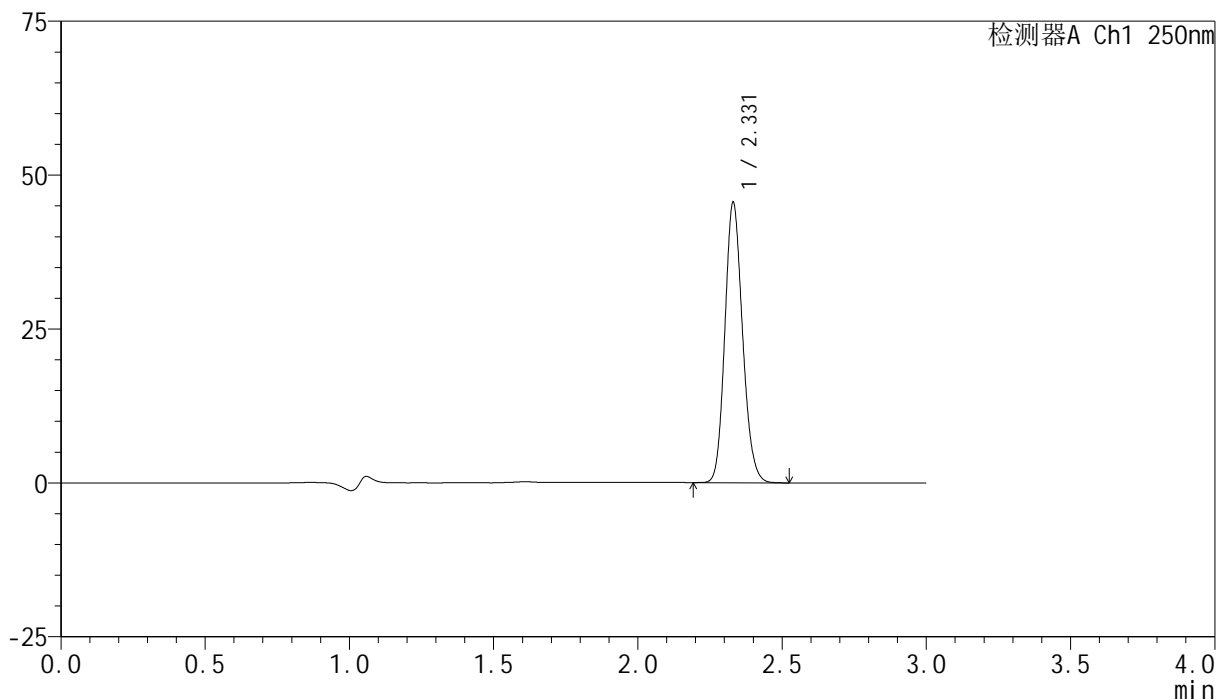
峰号	保留时间	面积	面积%	高度	理论塔板数(USP)	拖尾因子	分离度(USP)
1	2.331	194462	100.000	45450	6897	1.148	--
总计		194462	100.000	45450			

## &lt;样品信息&gt;

色谱柱 : XB-C18(150mm\*4.6mm,5 $\mu$ m) 流速:1.8ml/min  
柱温 : 40 $^{\circ}$ C 波长:250nm  
数据文件名: RC\$SMF-4099 - 18-15/29-1440-2 - zzp-25041102p-rcd-10mg-P4-2.lcd  
方法文件名: RC\$SMF-4099 - SMF-4099-RCQX-FX278.lcm  
批处理文件名: RC\$SMF-4099 - 20250417-rcqx-FX278.lcb  
样品瓶号: 4-29  
进样体积: 10  $\mu$ l 版本号: 6.115  
进样时间: 2025/04/18 01:02:48 实验者: jiangjinwei  
处理时间 (V2) : 2025/04/18 09:44:15 处理者: jiangjinwei  
仪器型号: SHIMADZU LC-2050C(FX278)

## &lt;色谱图&gt;

mV



## &lt;峰表&gt;

检测器A Ch1 250nm

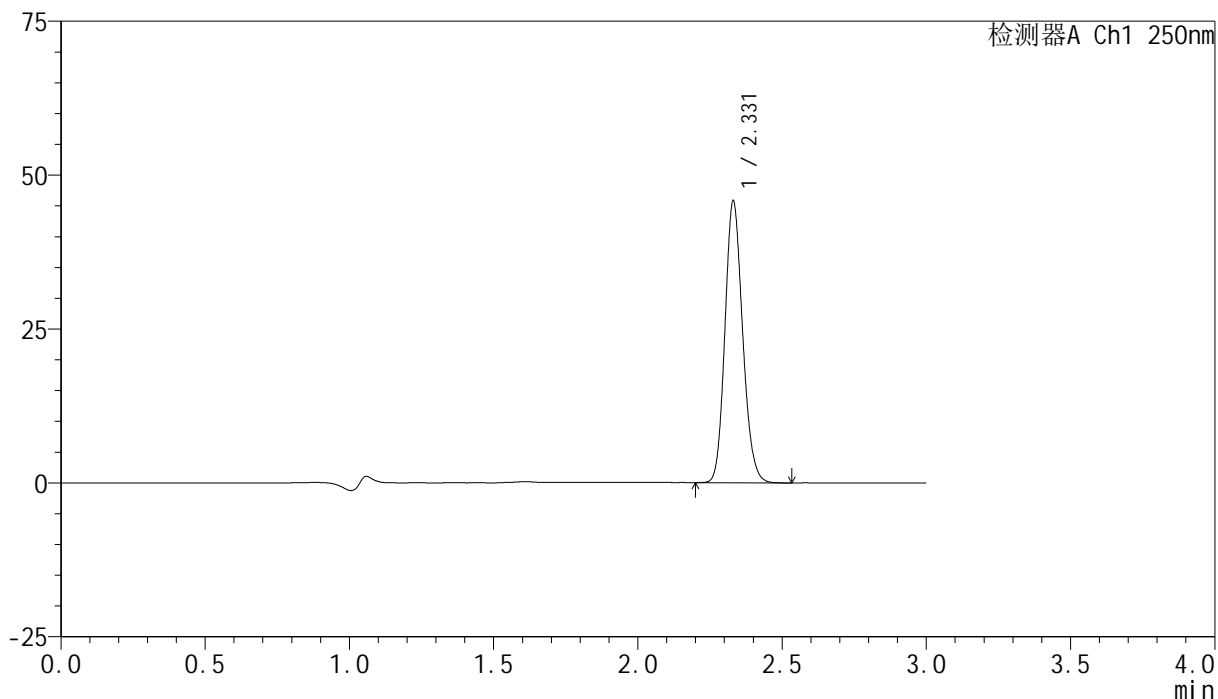
峰号	保留时间	面积	面积%	高度	理论塔板数(USP)	拖尾因子	分离度(USP)
1	2.331	194442	100.000	45525	6895	1.146	--
总计		194442	100.000	45525			

## &lt;样品信息&gt;

色谱柱 : XB-C18(150mm\*4.6mm,5 $\mu$ m) 流速:1.8ml/min  
柱温 : 40 $^{\circ}$ C 波长:250nm  
数据文件名: RC\$SMF-4099 - 18-15/29-1441-2 - zzp-25041102p-rcd-10mg-P5-1.lcd  
方法文件名: RC\$SMF-4099 - SMF-4099-RCQX-FX278.lcm  
批处理文件名: RC\$SMF-4099 - 20250417-rcqx-FX278.lcb  
样品瓶号: 4-38  
进样体积: 10  $\mu$ l 版本号: 6.115  
进样时间: 2025/04/18 01:06:11 实验者: jiangjinwei  
处理时间 (V2) : 2025/04/18 09:44:18 处理者: jiangjinwei  
仪器型号: SHIMADZU LC-2050C(FX278)

## &lt;色谱图&gt;

mV



## &lt;峰表&gt;

检测器A Ch1 250nm

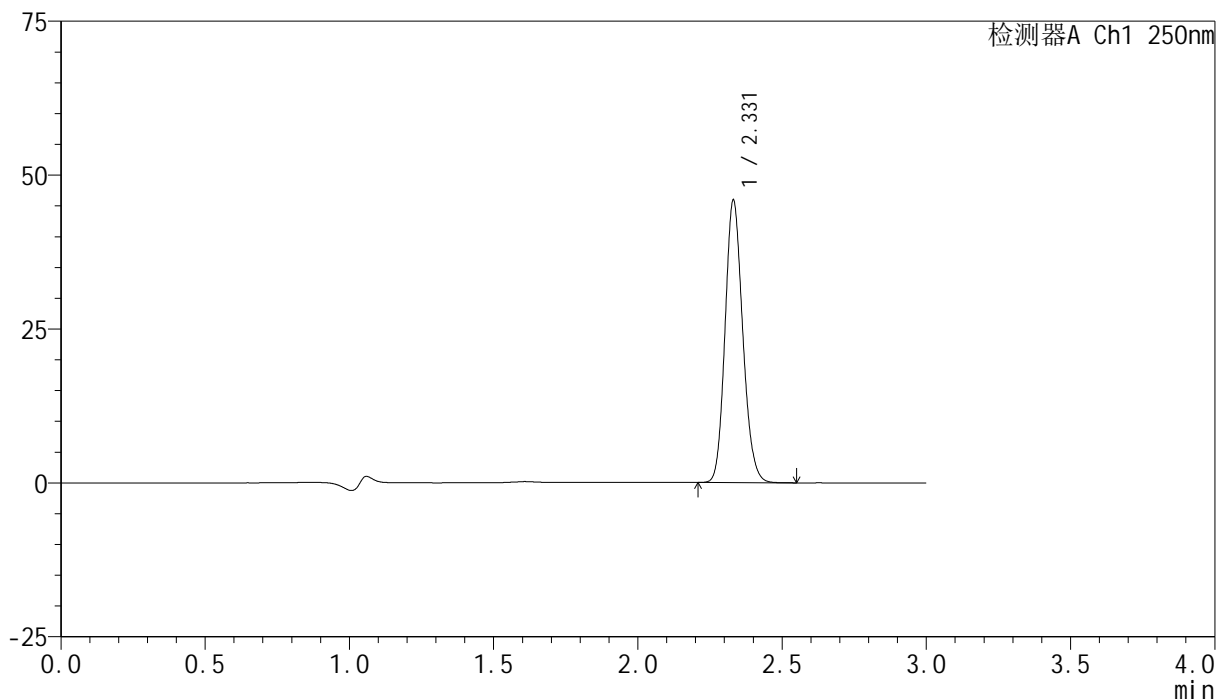
峰号	保留时间	面积	面积%	高度	理论塔板数(USP)	拖尾因子	分离度(USP)
1	2.331	195681	100.000	45765	6895	1.148	--
总计		195681	100.000	45765			

## &lt;样品信息&gt;

色谱柱 : XB-C18(150mm\*4.6mm,5 $\mu$ m) 流速:1.8ml/min  
柱温 : 40 $^{\circ}$ C 波长:250nm  
数据文件名: RC\$SMF-4099 - 18-15/29-1442-2 - zzp-25041102p-rcd-10mg-P5-2.lcd  
方法文件名: RC\$SMF-4099 - SMF-4099-RCQX-FX278.lcm  
批处理文件名: RC\$SMF-4099 - 20250417-rcqx-FX278.lcb  
样品瓶号: 4-38  
进样体积: 10  $\mu$ l 版本号: 6.115  
进样时间: 2025/04/18 01:09:33 实验者: jiangjinwei  
处理时间 (V2) : 2025/04/18 09:44:21 处理者: jiangjinwei  
仪器型号: SHIMADZU LC-2050C(FX278)

## &lt;色谱图&gt;

mV



## &lt;峰表&gt;

检测器A Ch1 250nm

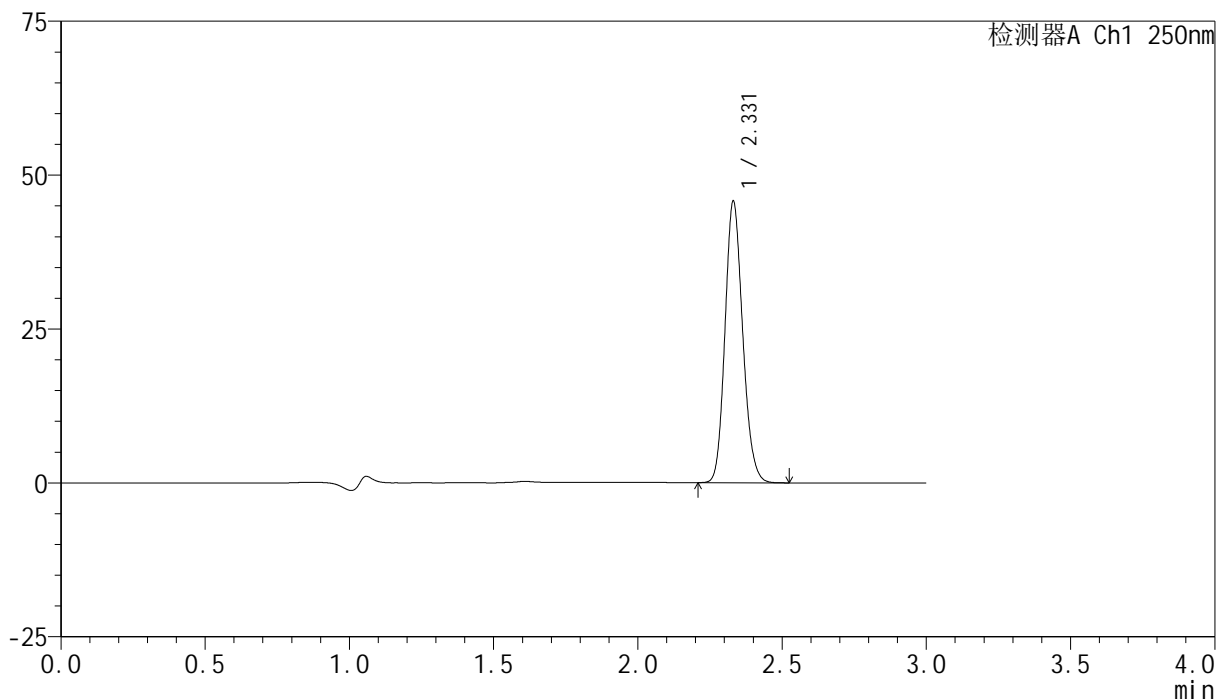
峰号	保留时间	面积	面积%	高度	理论塔板数(USP)	拖尾因子	分离度(USP)
1	2.331	196082	100.000	45841	6901	1.148	--
总计		196082	100.000	45841			

## &lt;样品信息&gt;

色谱柱 : XB-C18(150mm\*4.6mm,5 $\mu$ m) 流速:1.8ml/min  
柱温 : 40 $^{\circ}$ C 波长:250nm  
数据文件名: RC\$SMF-4099 - 18-15/29-1443-2 - zzp-25041102p-rcd-10mg-P6-1.lcd  
方法文件名: RC\$SMF-4099 - SMF-4099-RCQX-FX278.lcm  
批处理文件名: RC\$SMF-4099 - 20250417-rcqx-FX278.lcb  
样品瓶号: 4-47  
进样体积: 10  $\mu$ l 版本号: 6.115  
进样时间: 2025/04/18 01:12:55 实验者: jiangjinwei  
处理时间 (V2) : 2025/04/18 09:44:24 处理者: jiangjinwei  
仪器型号: SHIMADZU LC-2050C(FX278)

## &lt;色谱图&gt;

mV



## &lt;峰表&gt;

检测器A Ch1 250nm

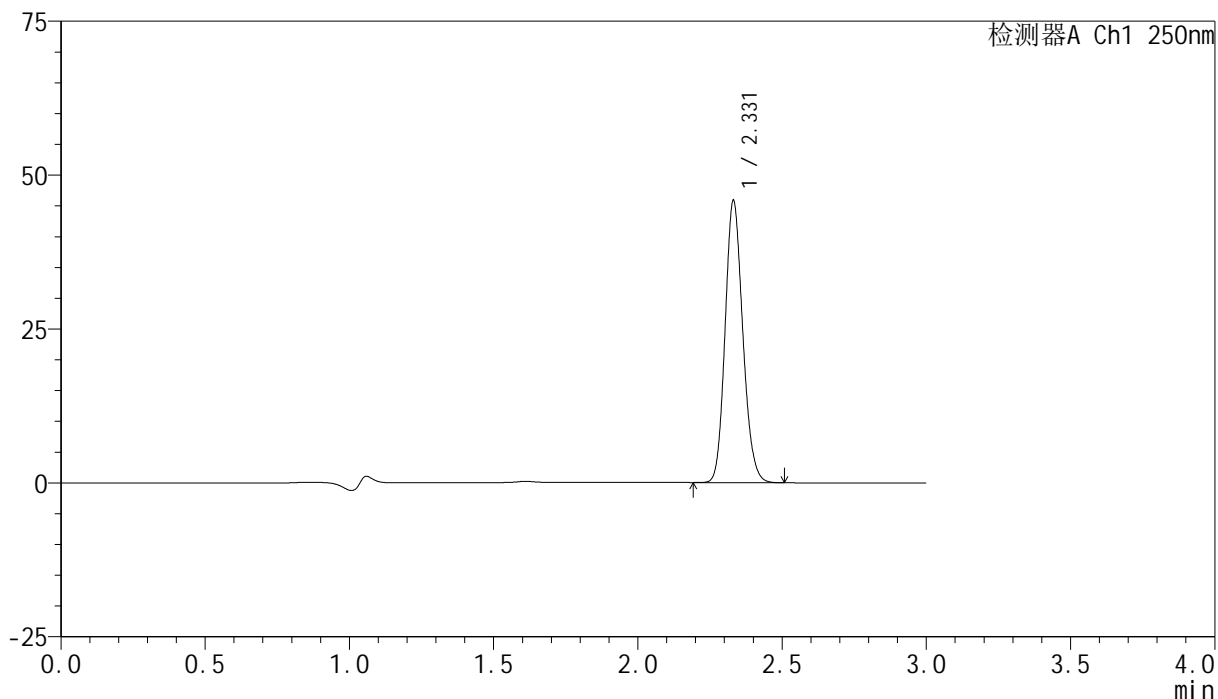
峰号	保留时间	面积	面积%	高度	理论塔板数(USP)	拖尾因子	分离度(USP)
1	2.331	195338	100.000	45710	6902	1.148	--
总计		195338	100.000	45710			

## &lt;样品信息&gt;

色谱柱 : XB-C18(150mm\*4.6mm,5 $\mu$ m) 流速:1.8ml/min  
柱温 : 40 $^{\circ}$ C 波长:250nm  
数据文件名: RC\$SMF-4099 - 18-15/29-1444-2 - zzp-25041102p-rcd-10mg-P6-2.lcd  
方法文件名: RC\$SMF-4099 - SMF-4099-RCQX-FX278.lcm  
批处理文件名: RC\$SMF-4099 - 20250417-rcqx-FX278.lcb  
样品瓶号: 4-47  
进样体积: 10  $\mu$ l 版本号: 6.115  
进样时间: 2025/04/18 01:16:17 实验者: jiangjinwei  
处理时间 (V2) : 2025/04/18 09:44:27 处理者: jiangjinwei  
仪器型号: SHIMADZU LC-2050C(FX278)

## &lt;色谱图&gt;

mV



## &lt;峰表&gt;

检测器A Ch1 250nm

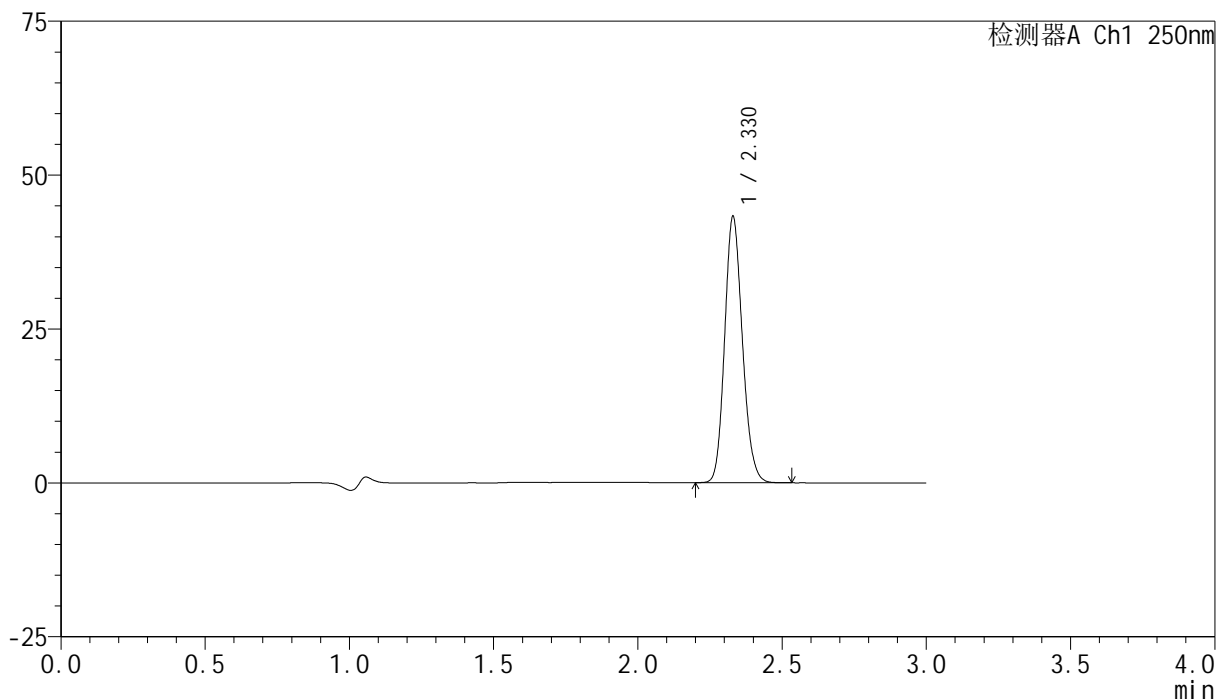
峰号	保留时间	面积	面积%	高度	理论塔板数(USP)	拖尾因子	分离度(USP)
1	2.331	195714	100.000	45782	6902	1.147	--
总计		195714	100.000	45782			

## <样品信息>

色谱柱 : XB-C18(150mm\*4.6mm,5 $\mu$ m)      流速:1.8ml/min  
 柱温 : 40 $^{\circ}$ C      波长:250nm  
 数据文件名: RC\$SMF-4099 - 18-15/29-1445-2 - zzp-rcd-10mg-dz2-1.lcd  
 方法文件名: RC\$SMF-4099 - SMF-4099-RCQX-FX278.lcm  
 批处理文件名: RC\$SMF-4099 - 20250417-rcqx-FX278.lcb  
 样品瓶号: 4-27  
 进样体积: 10  $\mu$ l      版本号: 6.115  
 进样时间: 2025/04/18 01:19:41      实验者: jiangjinwei  
 处理时间 (V2) : 2025/04/18 09:44:29      处理者: jiangjinwei  
 仪器型号: SHIMADZU LC-2050C(FX278)

## <色谱图>

mV



## <峰表>

检测器A Ch1 250nm

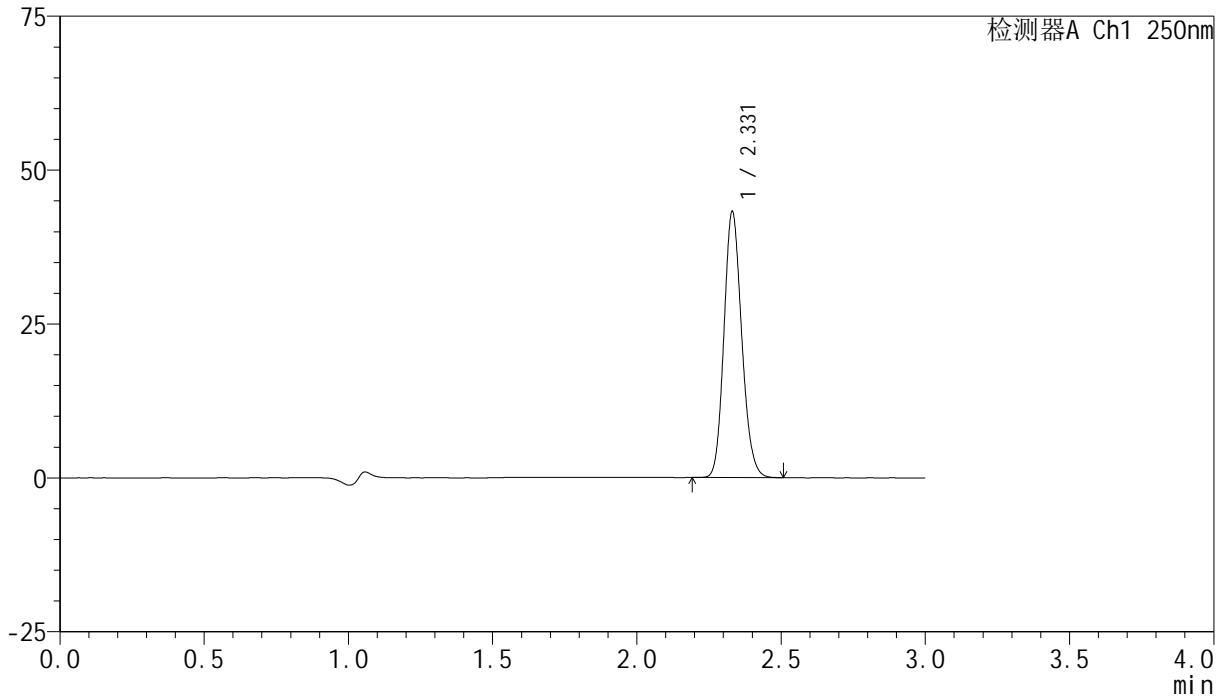
峰号	保留时间	面积	面积%	高度	理论塔板数(USP)	拖尾因子	分离度(USP)
1	2.330	185355	100.000	43240	6841	1.146	--
总计		185355	100.000	43240			

## &lt;样品信息&gt;

色谱柱 : XB-C18(150mm\*4.6mm,5 $\mu$ m)      流速:1.8ml/min  
 柱温 : 40 $^{\circ}$ C      波长:250nm  
 数据文件名: RC\$SMF-4099 - 18-15/29-1446-2 - zzp-rcd-10mg-dz2-2.lcd  
 方法文件名: RC\$SMF-4099 - SMF-4099-RCQX-FX278.lcm  
 批处理文件名: RC\$SMF-4099 - 20250417-rcqx-FX278.lcb  
 样品瓶号: 4-27  
 进样体积: 10  $\mu$ l      版本号: 6.115  
 进样时间: 2025/04/18 01:23:06      实验者: jiangjinwei  
 处理时间 (V2) : 2025/04/18 09:44:32      处理者: jiangjinwei  
 仪器型号: SHIMADZU LC-2050C(FX278)

## &lt;色谱图&gt;

mV



## &lt;峰表&gt;

检测器A Ch1 250nm

峰号	保留时间	面积	面积%	高度	理论塔板数(USP)	拖尾因子	分离度(USP)
1	2.331	185320	100.000	43206	6851	1.148	--
总计		185320	100.000	43206			