



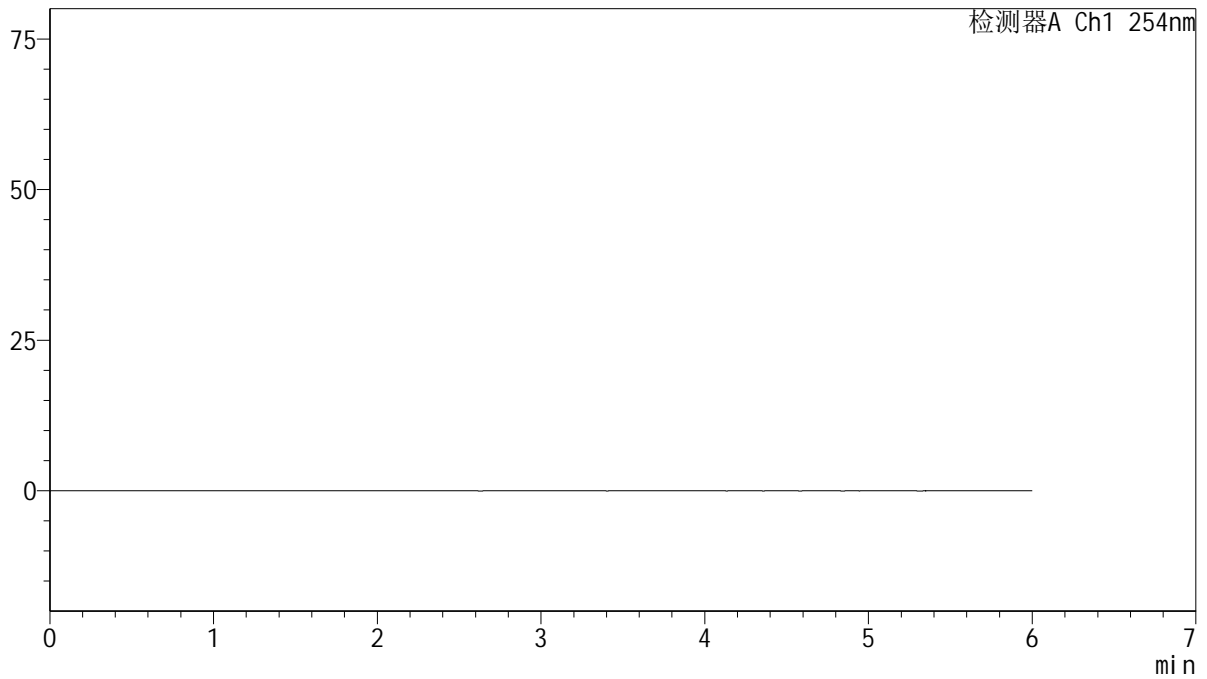
QTL-359

<样品信息>

色谱柱: LP-C18(150mm*4.6mm,5µm) 流 速: 1.5ml/min
 柱 温: 30°C 波 长: 254nm
 数据文件名: RC\$QTL-359 - 0-116/24-883-2 - zzp-2025032921p-rcd-15mg-SHUI+SDSjz-rj.lcd
 方法文件名: RC\$QTL-359 - QTL-359-rcd-FX273-新.lcm
 批处理文件名: RC\$QTL-359 - 20250410-rcd-FX273.lcb
 样品瓶号: 1-9
 进样体积: 10 µl 版本号: 6.115
 进样时间: 2025/04/10 13:21:18 实验者: jiangjinwei
 处理时间(V2): 2025/04/11 11:48:44 处理者: jiangjinwei
 仪器型号: SHIMADZU LC-2050C (FX273)

<色谱图>

mV



<峰表>

检测器A Ch1 254nm

峰号	保留时间	面积	面积%	高度	理论塔板数(USP)	拖尾因子	分离度(USP)
总计							

图1 托伐普坦口崩片溶出度测定HPLC图谱
自制品(15mg规格)-水(内含0.22%SDS)介质
溶剂



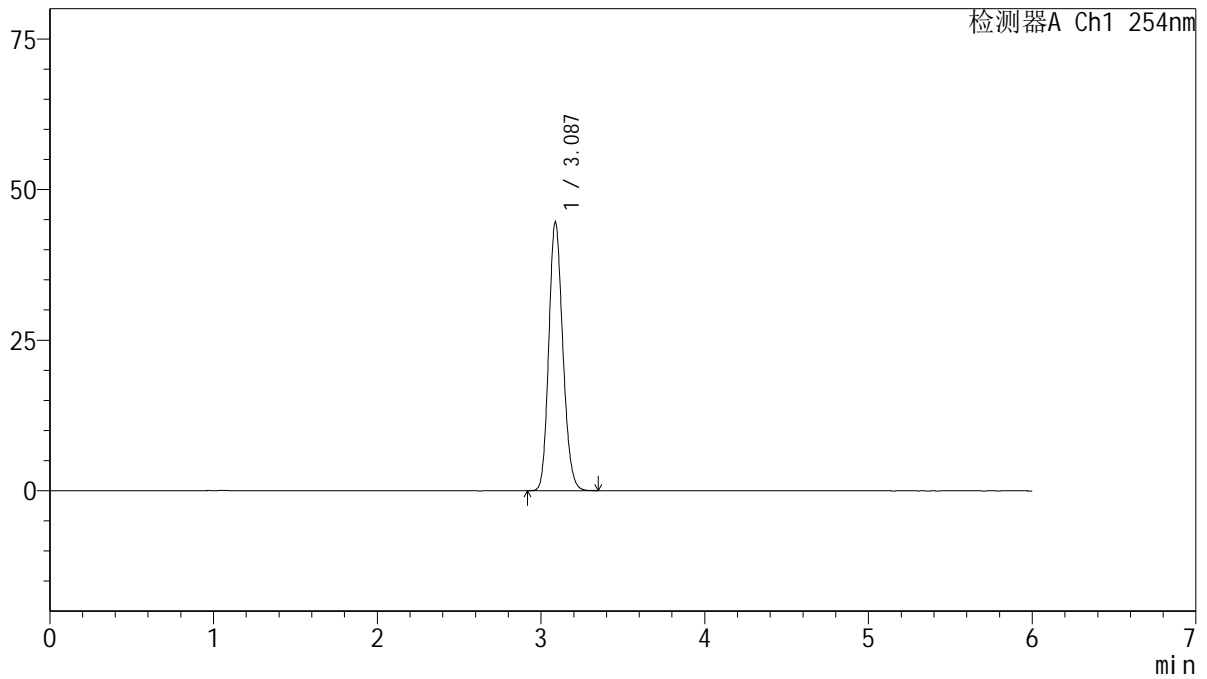
QTL-359

<样品信息>

色谱柱: LP-C18(150mm*4.6mm,5µm) 流 速: 1.5ml/min
 柱 温: 30°C 波 长: 254nm
 数据文件名: RC\$QTL-359 - 0-116/24-884-2 - zzp-2025032921p-rcd-15mg-SHUI+SDSjz-dz1-1.lcd
 方法文件名: RC\$QTL-359 - QTL-359-rcd-FX273-新.lcm
 批处理文件名: RC\$QTL-359 - 20250410-rcd-FX273.lcb
 样品瓶号: 1-18
 进样体积: 10 µl 版本号: 6.115
 进样时间: 2025/04/10 13:27:40 实验者: jiangjinwei
 处理时间(V2): 2025/04/11 11:48:47 处理者: jiangjinwei
 仪器型号: SHIMADZU LC-2050C (FX273)

<色谱图>

mV



<峰表>

检测器A Ch1 254nm

峰号	保留时间	面积	面积%	高度	理论塔板数(USP)	拖尾因子	分离度(USP)
1	3.087	265820	100.000	44574	6226	1.161	--
总计		265820	100.000	44574			

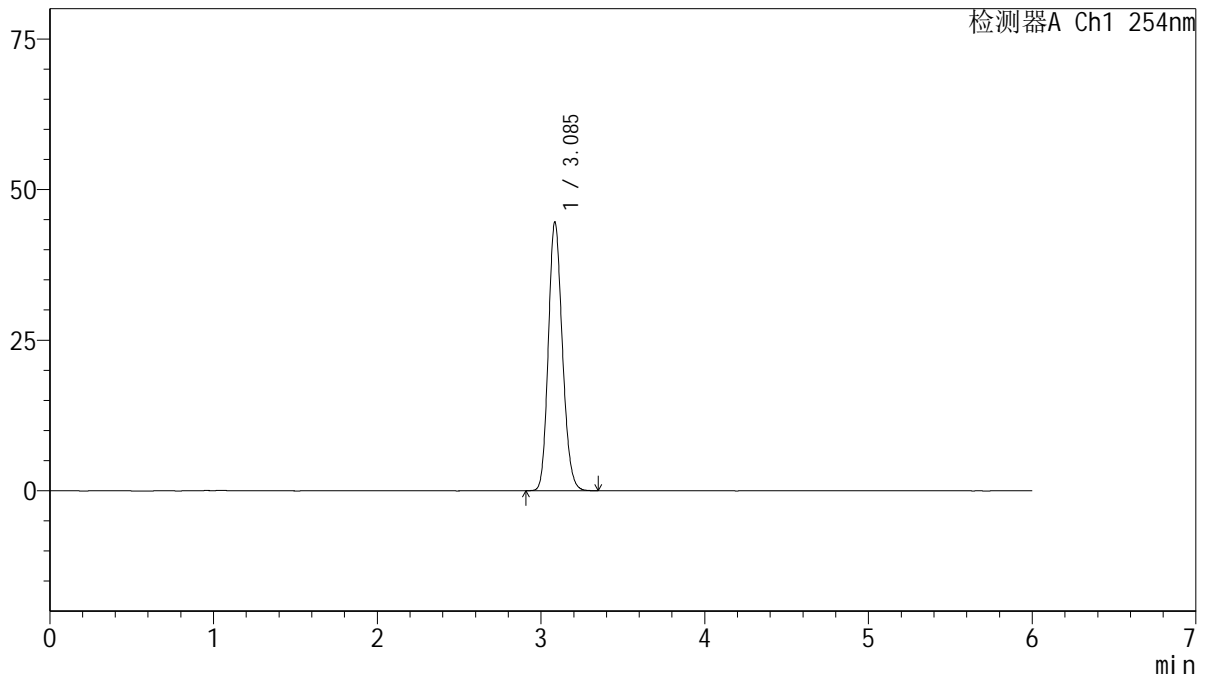
图2 托伐普坦口崩片溶出度测定HPLC图谱
自制品(15mg规格)-水(内含0.22%SDS)介质
对照品溶液-1-1

<样品信息>

色谱柱: LP-C18(150mm*4.6mm,5µm) 流 速: 1.5ml/min
 柱 温: 30°C 波 长: 254nm
 数据文件名: RC\$QTL-359 - 0-116/24-885-2 - zzp-2025032921p-rcd-15mg-SHUI+SDSjz-dz1-2.lcd
 方法文件名: RC\$QTL-359 - QTL-359-rcd-FX273-新.lcm
 批处理文件名: RC\$QTL-359 - 20250410-rcd-FX273.lcb
 样品瓶号: 1-18
 进样体积: 10 µl 版本号: 6.115
 进样时间: 2025/04/10 13:34:02 实验者: jiangjinwei
 处理时间(V2): 2025/04/11 11:48:50 处理者: jiangjinwei
 仪器型号: SHIMADZU LC-2050C (FX273)

<色谱图>

mV



<峰表>

检测器A Ch1 254nm

峰号	保留时间	面积	面积%	高度	理论塔板数(USP)	拖尾因子	分离度(USP)
1	3.085	266178	100.000	44407	6217	1.163	--
总计		266178	100.000	44407			

图3 托伐普坦口崩片溶出度测定HPLC图谱
自制品(15mg规格)-水(内含0.22%SDS)介质
对照品溶液-1-2



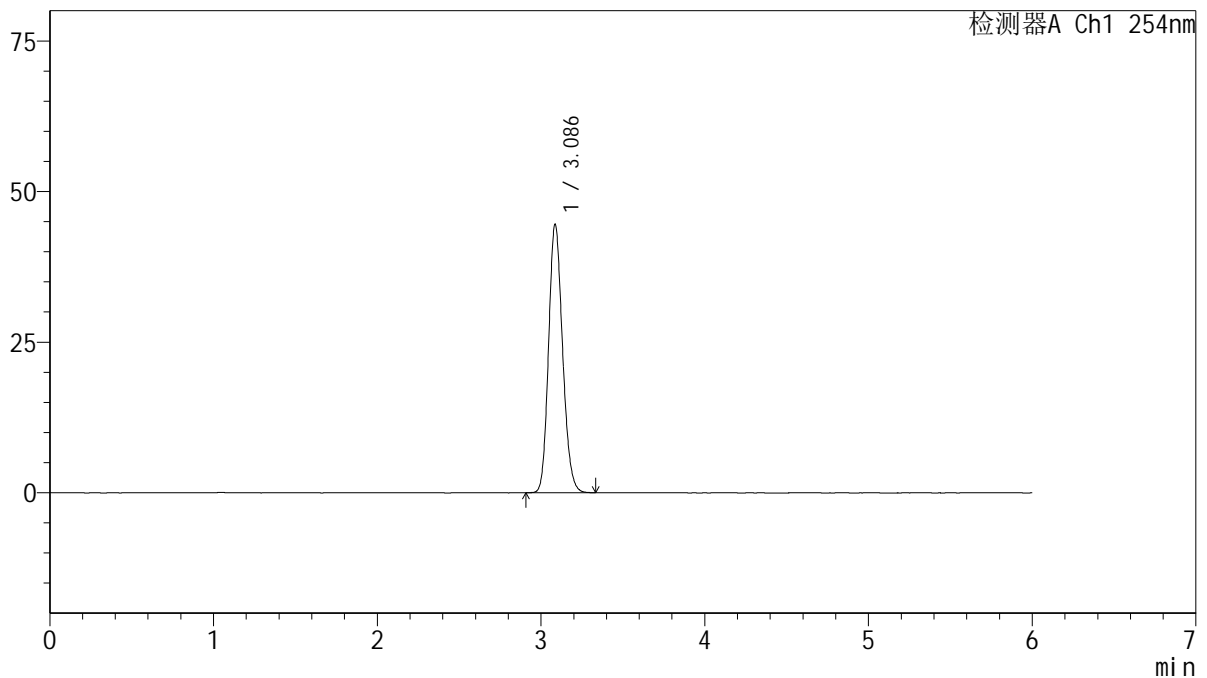
QTL-359

<样品信息>

色谱柱: LP-C18(150mm*4.6mm,5µm) 流 速: 1.5ml/min
 柱 温: 30°C 波 长: 254nm
 数据文件名: RC\$QTL-359 - 0-116/24-886-2 - zzp-2025032921p-rcd-15mg-SHUI+SDSjz-dz1-3.lcd
 方法文件名: RC\$QTL-359 - QTL-359-rcd-FX273-新.lcm
 批处理文件名: RC\$QTL-359 - 20250410-rcd-FX273.lcb
 样品瓶号: 1-18
 进样体积: 10 µl 版本号: 6.115
 进样时间: 2025/04/10 13:40:24 实验者: jiangjinwei
 处理时间(V2): 2025/04/11 11:48:52 处理者: jiangjinwei
 仪器型号: SHIMADZU LC-2050C (FX273)

<色谱图>

mV



<峰表>

检测器A Ch1 254nm

峰号	保留时间	面积	面积%	高度	理论塔板数(USP)	拖尾因子	分离度(USP)
1	3.086	264668	100.000	44501	6276	1.159	--
总计		264668	100.000	44501			

图4 托伐普坦口崩片溶出度测定HPLC图谱
自制品(15mg规格)-水(内含0.22%SDS)介质
对照品溶液-1-3



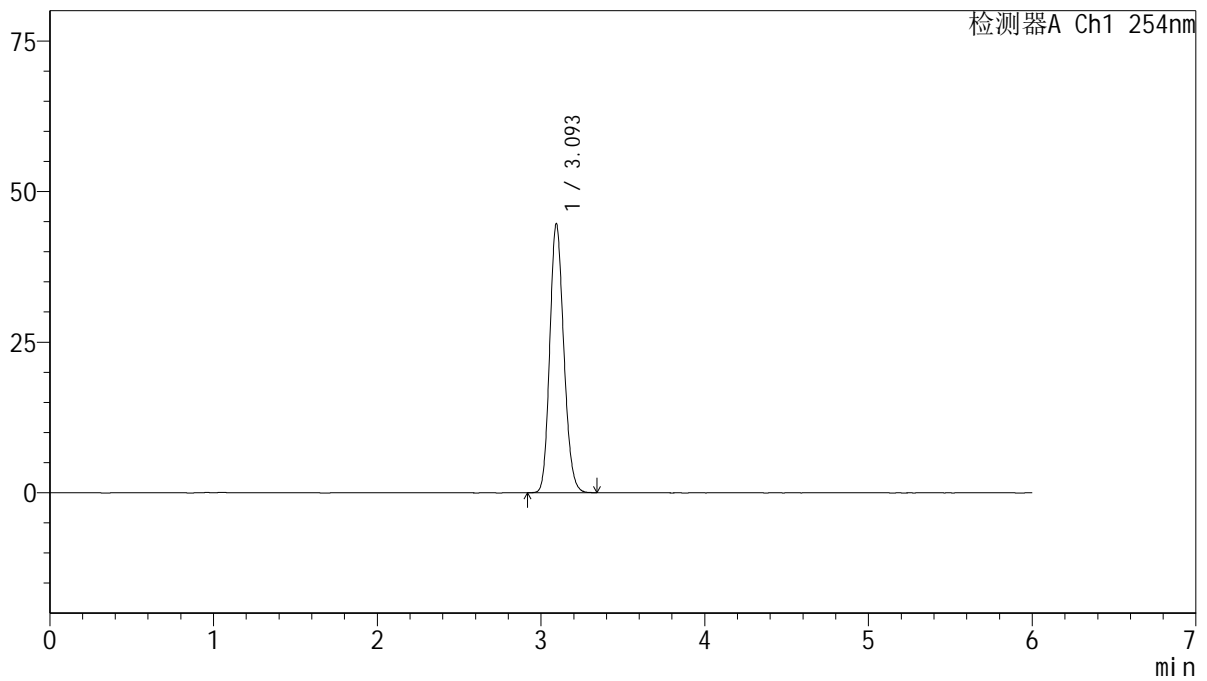
QTL-359

<样品信息>

色谱柱: LP-C18(150mm*4.6mm,5μm) 流 速: 1.5ml/min
 柱 温: 30°C 波 长: 254nm
 数据文件名: RC\$QTL-359 - 0-116/24-887-2 - zzp-2025032921p-rcd-15mg-SHUI+SDSjz-dz1-4.lcd
 方法文件名: RC\$QTL-359 - QTL-359-rcd-FX273-新.lcm
 批处理文件名: RC\$QTL-359 - 20250410-rcd-FX273.lcb
 样品瓶号: 1-18
 进样体积: 10 μl 版本号: 6.115
 进样时间: 2025/04/10 13:46:46 实验者: jiangjinwei
 处理时间(V2): 2025/04/11 11:48:55 处理者: jiangjinwei
 仪器型号: SHIMADZU LC-2050C (FX273)

<色谱图>

mV



<峰表>

检测器A Ch1 254nm

峰号	保留时间	面积	面积%	高度	理论塔板数(USP)	拖尾因子	分离度(USP)
1	3.093	265667	100.000	44484	6269	1.160	--
总计		265667	100.000	44484			

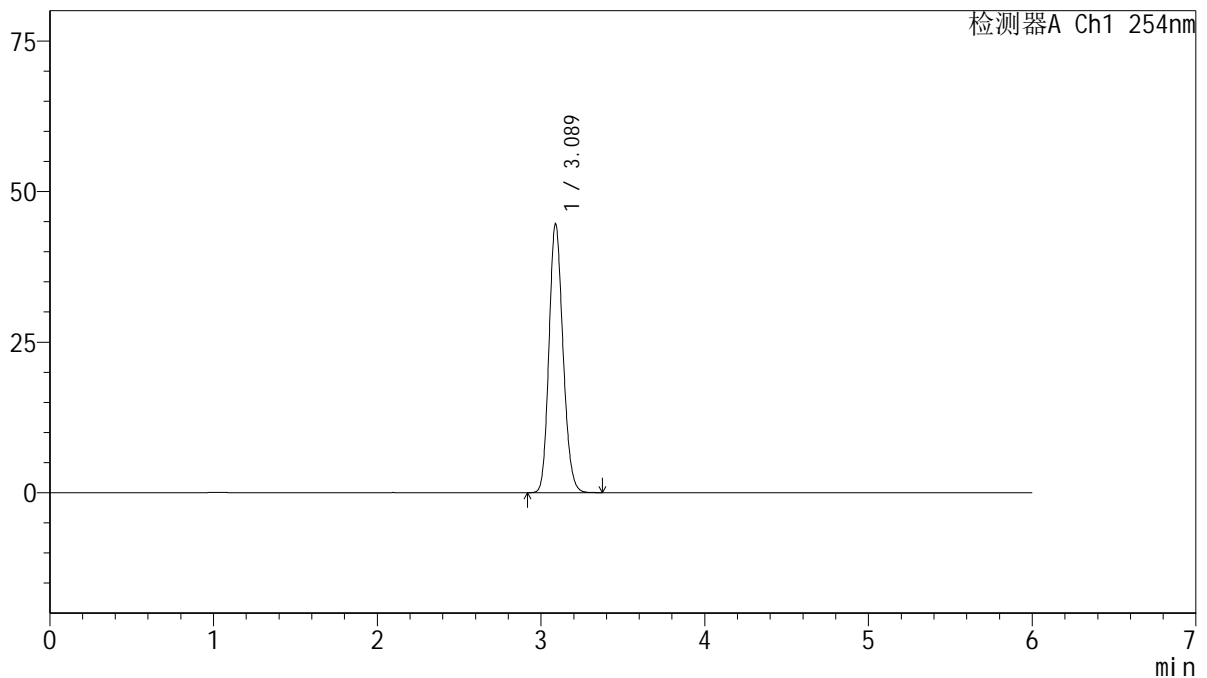
图5 托伐普坦口崩片溶出度测定HPLC图谱
 自制品(15mg规格)-水(内含0.22%SDS)介质
 对照品溶液-1-4

<样品信息>

色谱柱: LP-C18(150mm*4.6mm,5µm) 流 速: 1.5ml/min
 柱 温: 30°C 波 长: 254nm
 数据文件名: RC\$QTL-359 - 0-116/24-888-2 - zzp-2025032921p-rcd-15mg-SHUI+SDSjz-dz1-5.lcd
 方法文件名: RC\$QTL-359 - QTL-359-rcd-FX273-新.lcm
 批处理文件名: RC\$QTL-359 - 20250410-rcd-FX273.lcb
 样品瓶号: 1-18
 进样体积: 10 µl 版本号: 6.115
 进样时间: 2025/04/10 13:53:14 实验者: jiangjinwei
 处理时间(V2): 2025/04/11 11:48:57 处理者: jiangjinwei
 仪器型号: SHIMADZU LC-2050C (FX273)

<色谱图>

mV



<峰表>

检测器A Ch1 254nm

峰号	保留时间	面积	面积%	高度	理论塔板数(USP)	拖尾因子	分离度(USP)
1	3.089	265405	100.000	44656	6270	1.160	--
总计		265405	100.000	44656			

图6 托伐普坦口崩片溶出度测定HPLC图谱
自制品(15mg规格)-水(内含0.22%SDS)介质
对照品溶液-1-5



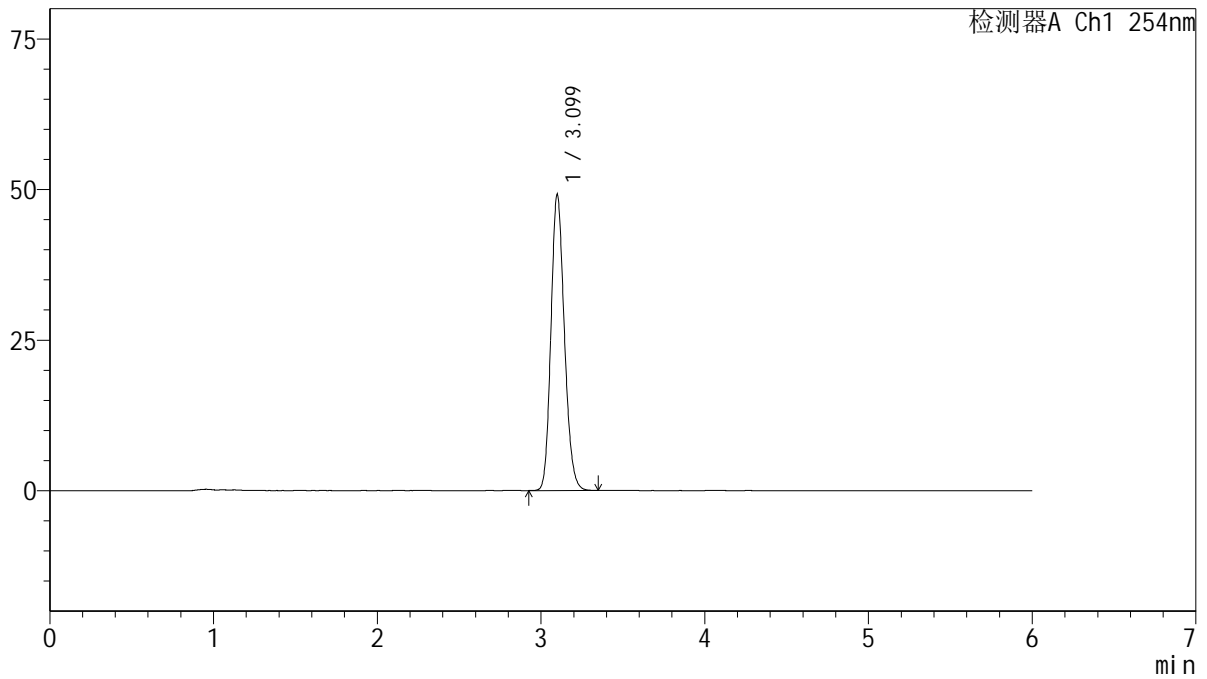
QTL-359

<样品信息>

色谱柱: LP-C18(150mm*4.6mm,5µm) 流 速: 1.5ml/min
 柱 温: 30°C 波 长: 254nm
 数据文件名: RC\$QTL-359 - 0-116/24-889-2 - zzp-2025032921p-rcd-15mg-SHUI+SDSjz-P1-1.lcd
 方法文件名: RC\$QTL-359 - QTL-359-rcd-FX273-新.lcm
 批处理文件名: RC\$QTL-359 - 20250410-rcd-FX273.lcb
 样品瓶号: 1-1
 进样体积: 10 µl 版本号: 6.115
 进样时间: 2025/04/10 13:59:36 实验者: jiangjinwei
 处理时间(V2): 2025/04/11 11:49:00 处理者: jiangjinwei
 仪器型号: SHIMADZU LC-2050C (FX273)

<色谱图>

mV



<峰表>

检测器A Ch1 254nm

峰号	保留时间	面积	面积%	高度	理论塔板数(USP)	拖尾因子	分离度(USP)
1	3.099	280321	100.000	49090	6875	1.171	--
总计		280321	100.000	49090			

图7 托伐普坦口崩片溶出度测定HPLC图谱
 自制品(2025032921批)(15mg规格)-水(内含0.22%SDS)介质-片1
 供试品溶液-1



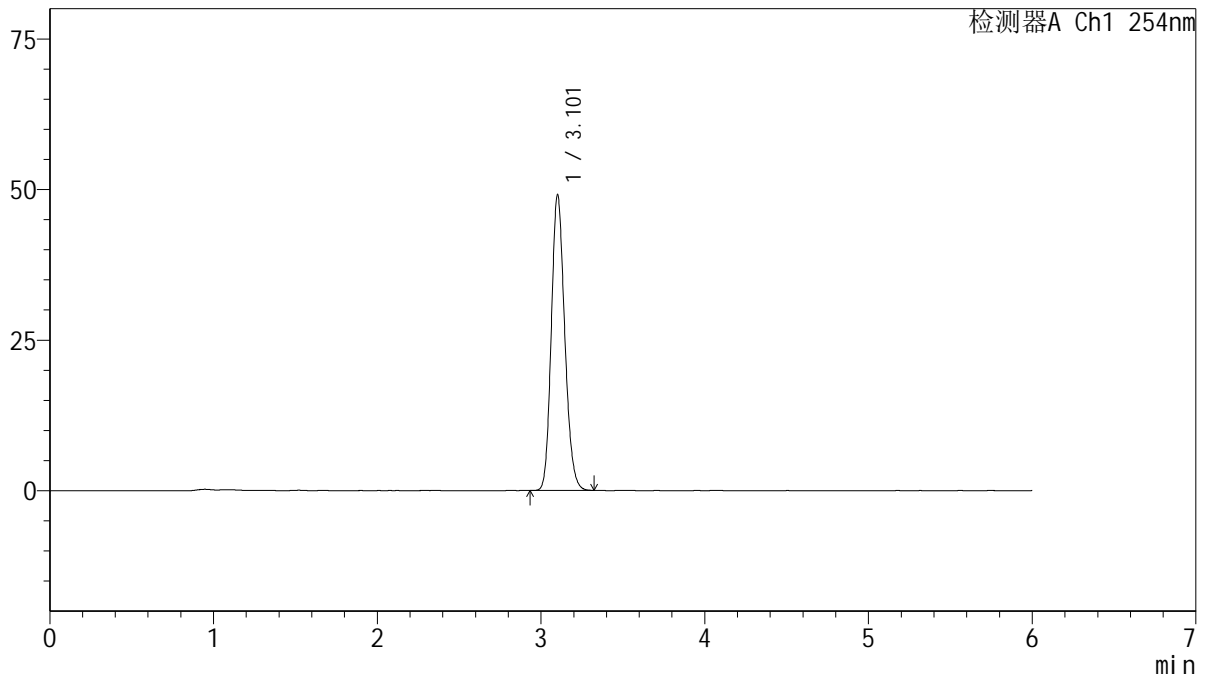
QTL-359

<样品信息>

色谱柱: LP-C18(150mm*4.6mm,5μm) 流 速: 1.5ml/min
 柱 温: 30°C 波 长: 254nm
 数据文件名: RC\$QTL-359 - 0-116/24-890-2 - zzp-2025032921p-rcd-15mg-SHUI+SDSjz-P1-2.lcd
 方法文件名: RC\$QTL-359 - QTL-359-rcd-FX273-新.lcm
 批处理文件名: RC\$QTL-359 - 20250410-rcd-FX273.lcb
 样品瓶号: 1-1
 进样体积: 10 μl 版本号: 6.115
 进样时间: 2025/04/10 14:05:57 实验者: jiangjinwei
 处理时间(V2): 2025/04/11 11:49:02 处理者: jiangjinwei
 仪器型号: SHIMADZU LC-2050C (FX273)

<色谱图>

mV



<峰表>

检测器A Ch1 254nm

峰号	保留时间	面积	面积%	高度	理论塔板数(USP)	拖尾因子	分离度(USP)
1	3.101	279797	100.000	48810	6894	1.173	--
总计		279797	100.000	48810			

图8 托伐普坦口崩片溶出度测定HPLC图谱
 自制品(2025032921批)(15mg规格)-水(内含0.22%SDS)介质-片1
 供试品溶液-2



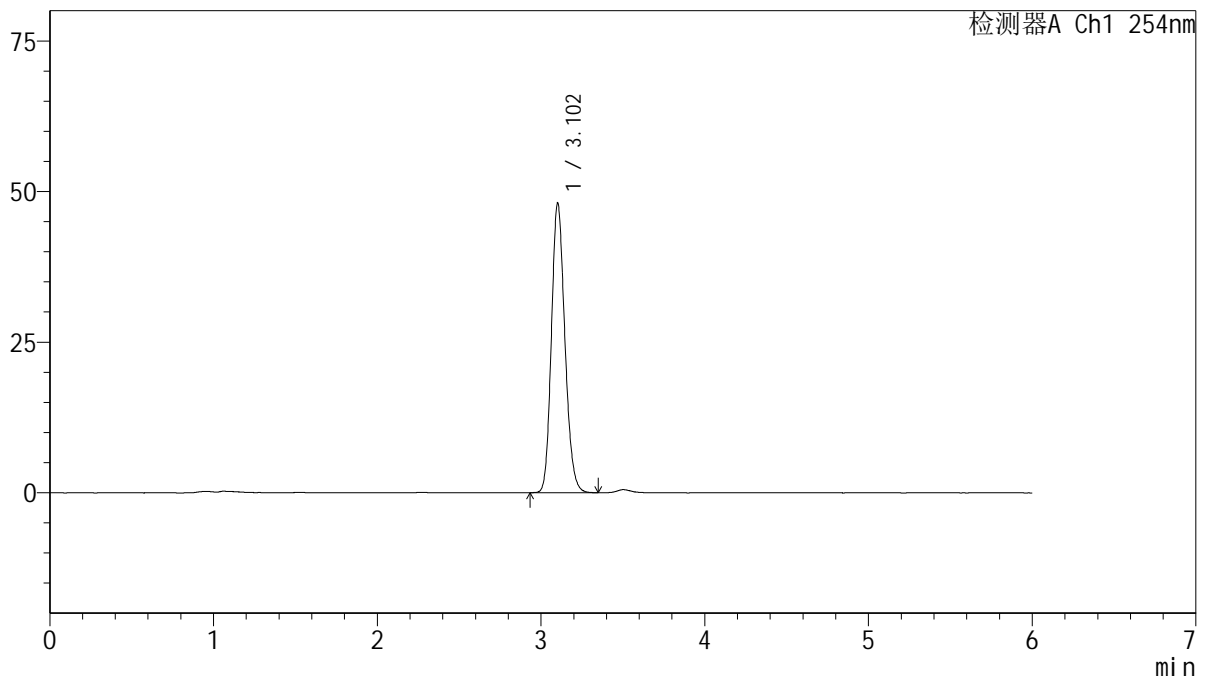
QTL-359

<样品信息>

色谱柱: LP-C18(150mm*4.6mm,5µm) 流 速: 1.5ml/min
 柱 温: 30°C 波 长: 254nm
 数据文件名: RC\$QTL-359 - 0-116/24-891-2 - zzp-2025032921p-rcd-15mg-SHUI+SDSjz-P2-1.lcd
 方法文件名: RC\$QTL-359 - QTL-359-rcd-FX273-新.lcm
 批处理文件名: RC\$QTL-359 - 20250410-rcd-FX273.lcb
 样品瓶号: 1-10
 进样体积: 10 µl 版本号: 6.115
 进样时间: 2025/04/10 14:12:19 实验者: jiangjinwei
 处理时间(V2): 2025/04/11 11:49:05 处理者: jiangjinwei
 仪器型号: SHIMADZU LC-2050C (FX273)

<色谱图>

mV



<峰表>

检测器A Ch1 254nm

峰号	保留时间	面积	面积%	高度	理论塔板数(USP)	拖尾因子	分离度(USP)
1	3.102	274691	100.000	47883	6865	1.171	--
总计		274691	100.000	47883			

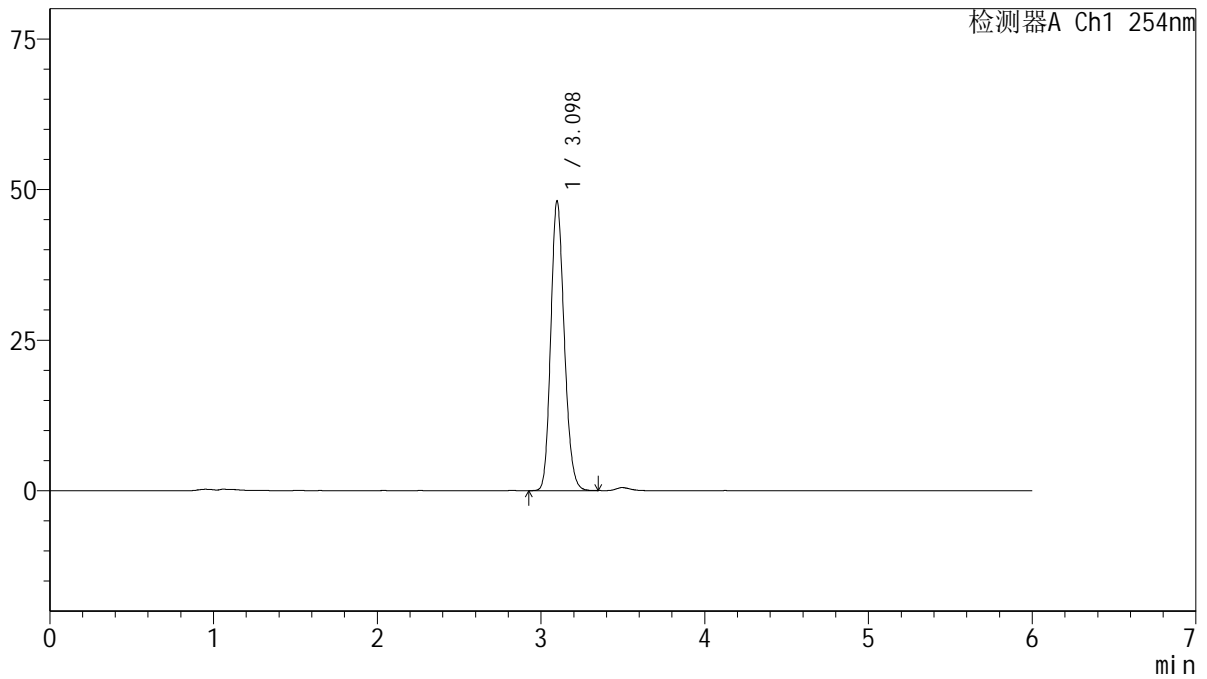
图9 托伐普坦口崩片溶出度测定HPLC图谱
 自制品(2025032921批)(15mg规格)-水(内含0.22%SDS)介质-片2
 供试品溶液-1

<样品信息>

色谱柱: LP-C18(150mm*4.6mm,5µm) 流 速: 1.5ml/min
 柱 温: 30°C 波 长: 254nm
 数据文件名: RC\$QTL-359 - 0-116/24-892-2 - zzp-2025032921p-rcd-15mg-SHUI+SDSjz-P2-2.lcd
 方法文件名: RC\$QTL-359 - QTL-359-rcd-FX273-新.lcm
 批处理文件名: RC\$QTL-359 - 20250410-rcd-FX273.lcb
 样品瓶号: 1-10
 进样体积: 10 µl 版本号: 6.115
 进样时间: 2025/04/10 14:18:41 实验者: jiangjinwei
 处理时间(V2): 2025/04/11 11:49:07 处理者: jiangjinwei
 仪器型号: SHIMADZU LC-2050C (FX273)

<色谱图>

mV



<峰表>

检测器A Ch1 254nm

峰号	保留时间	面积	面积%	高度	理论塔板数(USP)	拖尾因子	分离度(USP)
1	3.098	274976	100.000	48072	6839	1.170	--
总计		274976	100.000	48072			

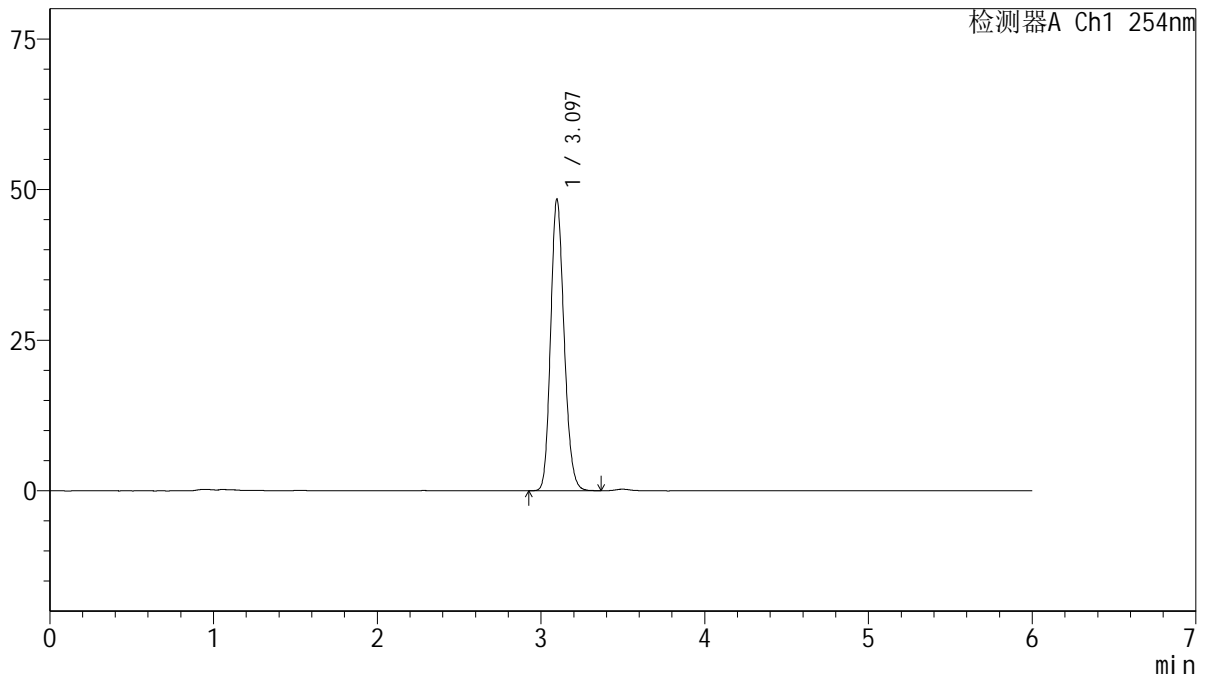
图10 托伐普坦口崩片溶出度测定HPLC图谱
 自制品(2025032921批)(15mg规格)-水(内含0.22%SDS)介质-片2
 供试品溶液-2

<样品信息>

色谱柱: LP-C18(150mm*4.6mm,5µm) 流 速: 1.5ml/min
 柱 温: 30°C 波 长: 254nm
 数据文件名: RC\$QTL-359 - 0-116/24-893-2 - zzp-2025032921p-rcd-15mg-SHUI+SDSjz-P3-1.lcd
 方法文件名: RC\$QTL-359 - QTL-359-rcd-FX273-新.lcm
 批处理文件名: RC\$QTL-359 - 20250410-rcd-FX273.lcb
 样品瓶号: 1-19
 进样体积: 10 µl 版本号: 6.115
 进样时间: 2025/04/10 14:25:02 实验者: jiangjinwei
 处理时间(V2): 2025/04/11 11:49:10 处理者: jiangjinwei
 仪器型号: SHIMADZU LC-2050C (FX273)

<色谱图>

mV



<峰表>

检测器A Ch1 254nm

峰号	保留时间	面积	面积%	高度	理论塔板数(USP)	拖尾因子	分离度(USP)
1	3.097	276562	100.000	48416	6851	1.170	--
总计		276562	100.000	48416			

图11 托伐普坦口崩片溶出度测定HPLC图谱
 自制品(2025032921批)(15mg规格)-水(内含0.22%SDS)介质-片3
 供试品溶液-1



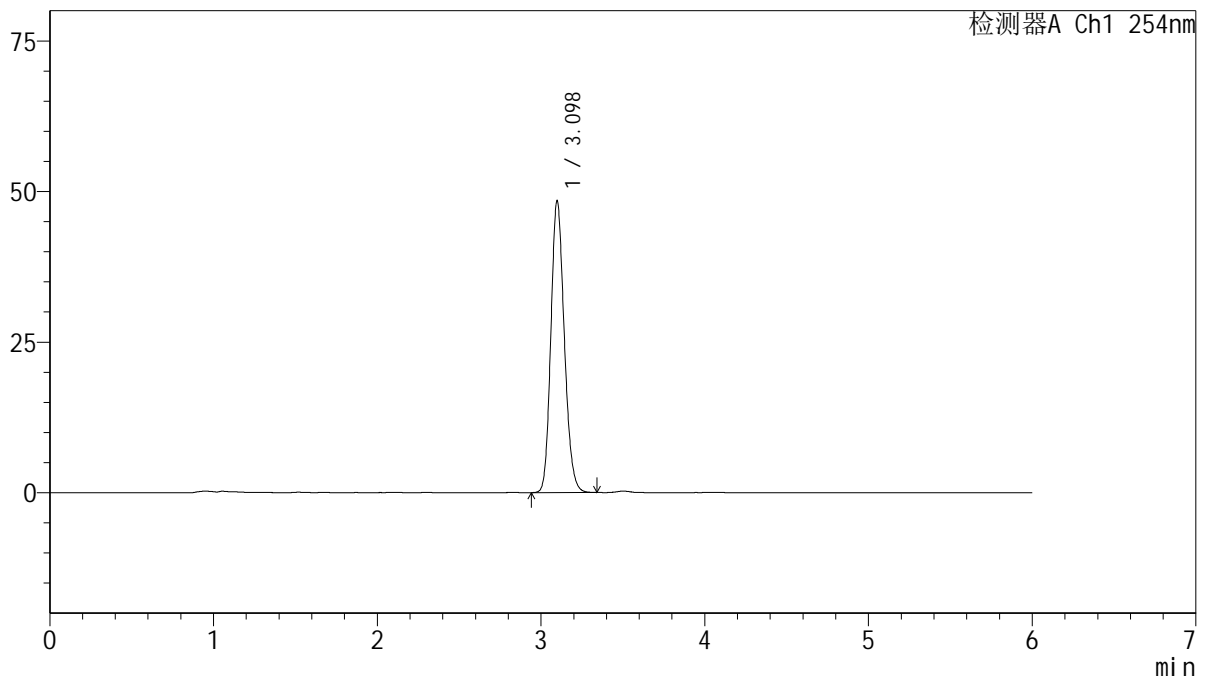
QTL-359

<样品信息>

色谱柱: LP-C18(150mm*4.6mm,5μm) 流 速: 1.5ml/min
 柱 温: 30°C 波 长: 254nm
 数据文件名: RC\$QTL-359 - 0-116/24-894-2 - zzp-2025032921p-rcd-15mg-SHUI+SDSjz-P3-2.lcd
 方法文件名: RC\$QTL-359 - QTL-359-rcd-FX273-新.lcm
 批处理文件名: RC\$QTL-359 - 20250410-rcd-FX273.lcb
 样品瓶号: 1-19
 进样体积: 10 μl 版本号: 6.115
 进样时间: 2025/04/10 14:31:23 实验者: jiangjinwei
 处理时间(V2): 2025/04/11 11:49:13 处理者: jiangjinwei
 仪器型号: SHIMADZU LC-2050C (FX273)

<色谱图>

mV



<峰表>

检测器A Ch1 254nm

峰号	保留时间	面积	面积%	高度	理论塔板数(USP)	拖尾因子	分离度(USP)
1	3.098	276339	100.000	48425	6868	1.170	--
总计		276339	100.000	48425			

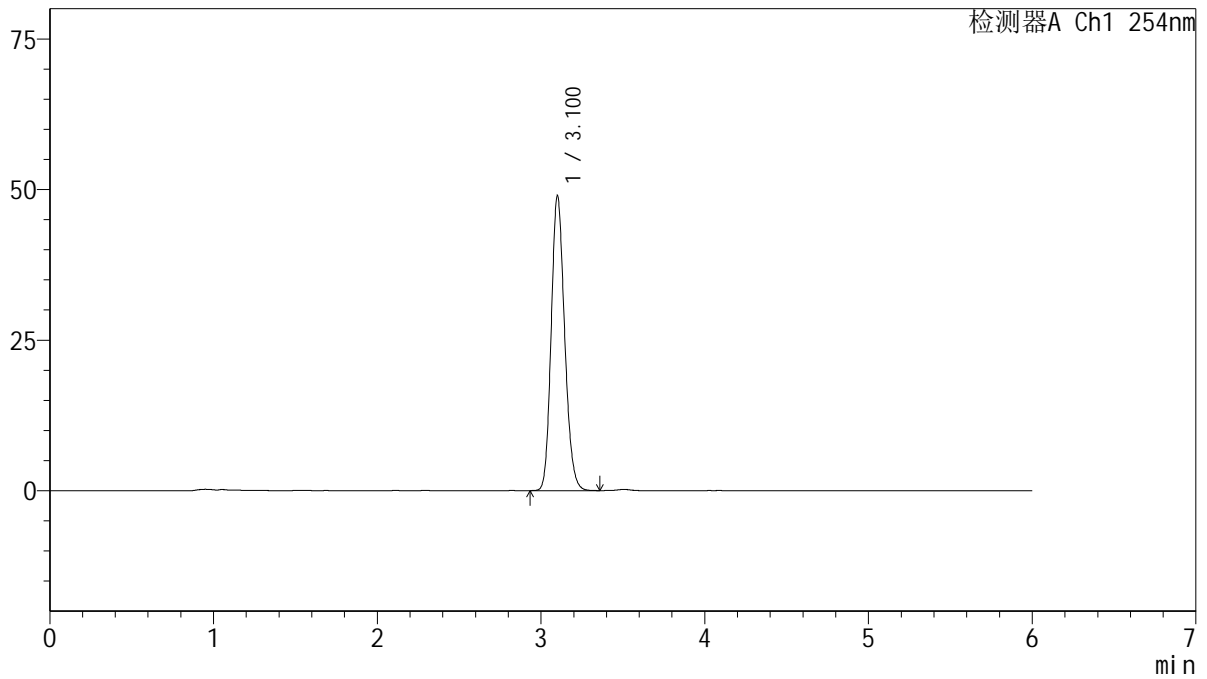
图12 托伐普坦口崩片溶出度测定HPLC图谱
 自制品(2025032921批)(15mg规格)-水(内含0.22%SDS)介质-片3
 供试品溶液-2

<样品信息>

色谱柱: LP-C18(150mm*4.6mm,5μm) 流 速: 1.5ml/min
 柱 温: 30°C 波 长: 254nm
 数据文件名: RC\$QTL-359 - 0-116/24-895-2 - zzp-2025032921p-rcd-15mg-SHUI+SDSjz-P4-1.lcd
 方法文件名: RC\$QTL-359 - QTL-359-rcd-FX273-新.lcm
 批处理文件名: RC\$QTL-359 - 20250410-rcd-FX273.lcb
 样品瓶号: 1-28
 进样体积: 10 μl 版本号: 6.115
 进样时间: 2025/04/10 14:37:44 实验者: jiangjinwei
 处理时间(V2): 2025/04/11 11:49:15 处理者: jiangjinwei
 仪器型号: SHIMADZU LC-2050C (FX273)

<色谱图>

mV



<峰表>

检测器A Ch1 254nm

峰号	保留时间	面积	面积%	高度	理论塔板数(USP)	拖尾因子	分离度(USP)
1	3.100	279427	100.000	48769	6888	1.171	--
总计		279427	100.000	48769			

图13 托伐普坦口崩片溶出度测定HPLC图谱
 自制品(2025032921批)(15mg规格)-水(内含0.22%SDS)介质-片4
 供试品溶液-1



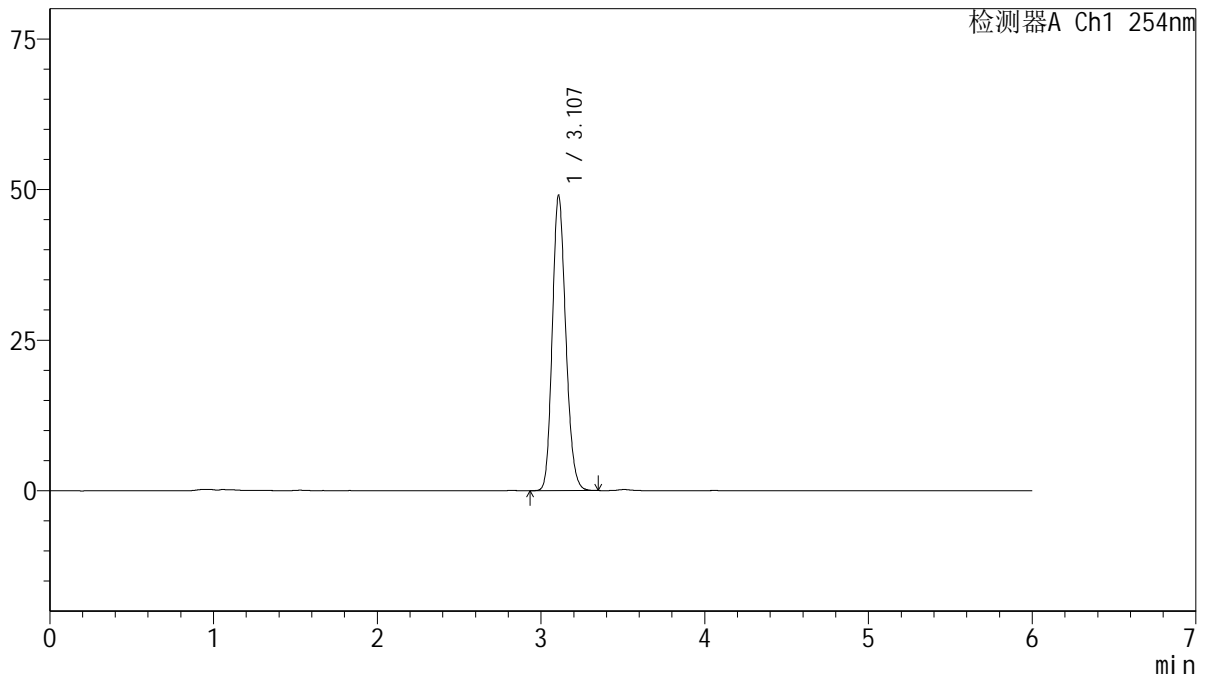
QTL-359

<样品信息>

色谱柱: LP-C18(150mm*4.6mm,5µm) 流 速: 1.5ml/min
 柱 温: 30°C 波 长: 254nm
 数据文件名: RC\$QTL-359 - 0-116/24-896-2 - zzp-2025032921p-rcd-15mg-SHUI+SDSjz-P4-2.lcd
 方法文件名: RC\$QTL-359 - QTL-359-rcd-FX273-新.lcm
 批处理文件名: RC\$QTL-359 - 20250410-rcd-FX273.lcb
 样品瓶号: 1-28
 进样体积: 10 µl 版本号: 6.115
 进样时间: 2025/04/10 14:44:05 实验者: jiangjinwei
 处理时间(V2): 2025/04/11 11:49:18 处理者: jiangjinwei
 仪器型号: SHIMADZU LC-2050C (FX273)

<色谱图>

mV



<峰表>

检测器A Ch1 254nm

峰号	保留时间	面积	面积%	高度	理论塔板数(USP)	拖尾因子	分离度(USP)
1	3.107	279872	100.000	48970	6908	1.170	--
总计		279872	100.000	48970			

图14 托伐普坦口崩片溶出度测定HPLC图谱
 自制品(2025032921批)(15mg规格)-水(内含0.22%SDS)介质-片4
 供试品溶液-2



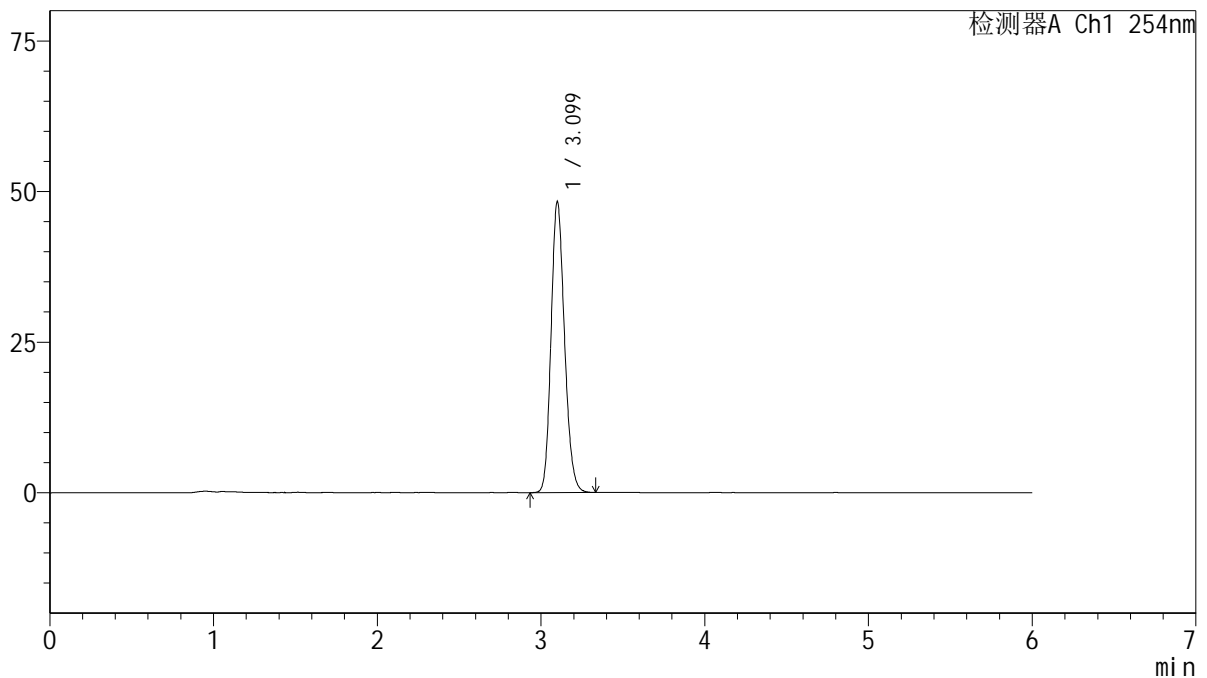
QTL-359

<样品信息>

色谱柱: LP-C18(150mm*4.6mm,5μm) 流 速: 1.5ml/min
 柱 温: 30°C 波 长: 254nm
 数据文件名: RC\$QTL-359 - 0-116/24-897-2 - zzp-2025032921p-rcd-15mg-SHUI+SDSjz-P5-1.lcd
 方法文件名: RC\$QTL-359 - QTL-359-rcd-FX273-新.lcm
 批处理文件名: RC\$QTL-359 - 20250410-rcd-FX273.lcb
 样品瓶号: 1-37
 进样体积: 10 μl 版本号: 6.115
 进样时间: 2025/04/10 14:50:26 实验者: jiangjinwei
 处理时间(V2): 2025/04/11 11:49:20 处理者: jiangjinwei
 仪器型号: SHIMADZU LC-2050C (FX273)

<色谱图>

mV



<峰表>

检测器A Ch1 254nm

峰号	保留时间	面积	面积%	高度	理论塔板数(USP)	拖尾因子	分离度(USP)
1	3.099	275951	100.000	48200	6866	1.170	--
总计		275951	100.000	48200			

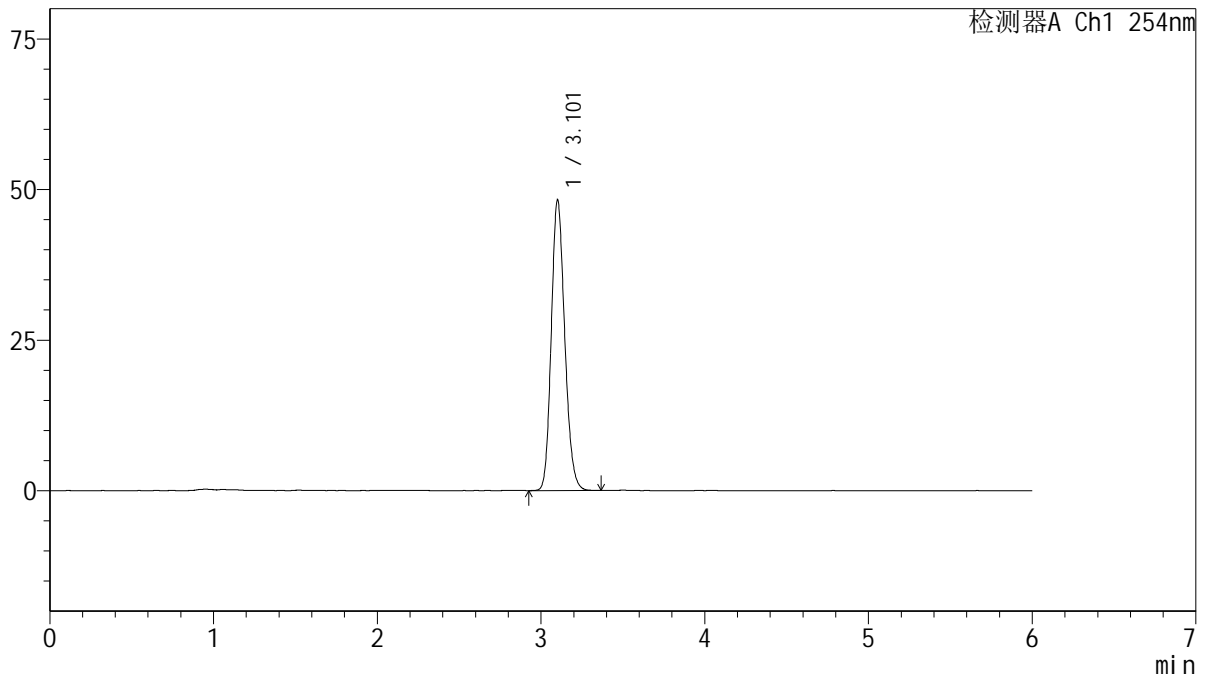
图15 托伐普坦口崩片溶出度测定HPLC图谱
 自制品(2025032921批)(15mg规格)-水(内含0.22%SDS)介质-片5
 供试品溶液-1

<样品信息>

色谱柱: LP-C18(150mm*4.6mm,5μm) 流 速: 1.5ml/min
 柱 温: 30°C 波 长: 254nm
 数据文件名: RC\$QTL-359 - 0-116/24-898-2 - zzp-2025032921p-rcd-15mg-SHUI+SDSjz-P5-2.lcd
 方法文件名: RC\$QTL-359 - QTL-359-rcd-FX273-新.lcm
 批处理文件名: RC\$QTL-359 - 20250410-rcd-FX273.lcb
 样品瓶号: 1-37
 进样体积: 10 μl 版本号: 6.115
 进样时间: 2025/04/10 14:56:48 实验者: jiangjinwei
 处理时间(V2): 2025/04/11 11:49:23 处理者: jiangjinwei
 仪器型号: SHIMADZU LC-2050C (FX273)

<色谱图>

mV



<峰表>

检测器A Ch1 254nm

峰号	保留时间	面积	面积%	高度	理论塔板数(USP)	拖尾因子	分离度(USP)
1	3.101	275588	100.000	47987	6869	1.170	--
总计		275588	100.000	47987			

图16 托伐普坦口崩片溶出度测定HPLC图谱
 自制品(2025032921批)(15mg规格)-水(内含0.22%SDS)介质-片5
 供试品溶液-2



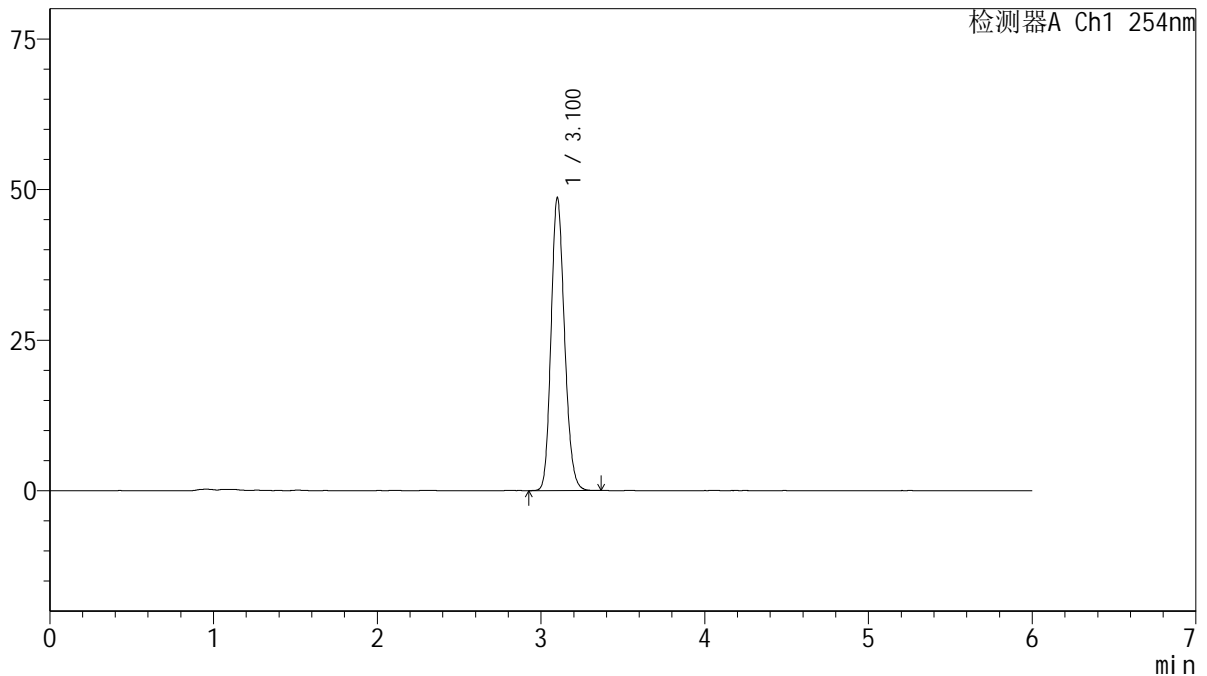
QTL-359

<样品信息>

色谱柱: LP-C18(150mm*4.6mm,5μm) 流 速: 1.5ml/min
 柱 温: 30°C 波 长: 254nm
 数据文件名: RC\$QTL-359 - 0-116/24-899-2 - zzp-2025032921p-rcd-15mg-SHUI+SDSjz-P6-1.lcd
 方法文件名: RC\$QTL-359 - QTL-359-rcd-FX273-新.lcm
 批处理文件名: RC\$QTL-359 - 20250410-rcd-FX273.lcb
 样品瓶号: 1-46
 进样体积: 10 μl 版本号: 6.115
 进样时间: 2025/04/10 15:03:09 实验者: jiangjinwei
 处理时间(V2): 2025/04/11 11:49:26 处理者: jiangjinwei
 仪器型号: SHIMADZU LC-2050C (FX273)

<色谱图>

mV



<峰表>

检测器A Ch1 254nm

峰号	保留时间	面积	面积%	高度	理论塔板数(USP)	拖尾因子	分离度(USP)
1	3.100	277743	100.000	48530	6871	1.169	--
总计		277743	100.000	48530			

图17 托伐普坦口崩片溶出度测定HPLC图谱
 自制品(2025032921批)(15mg规格)-水(内含0.22%SDS)介质-片6
 供试品溶液-1



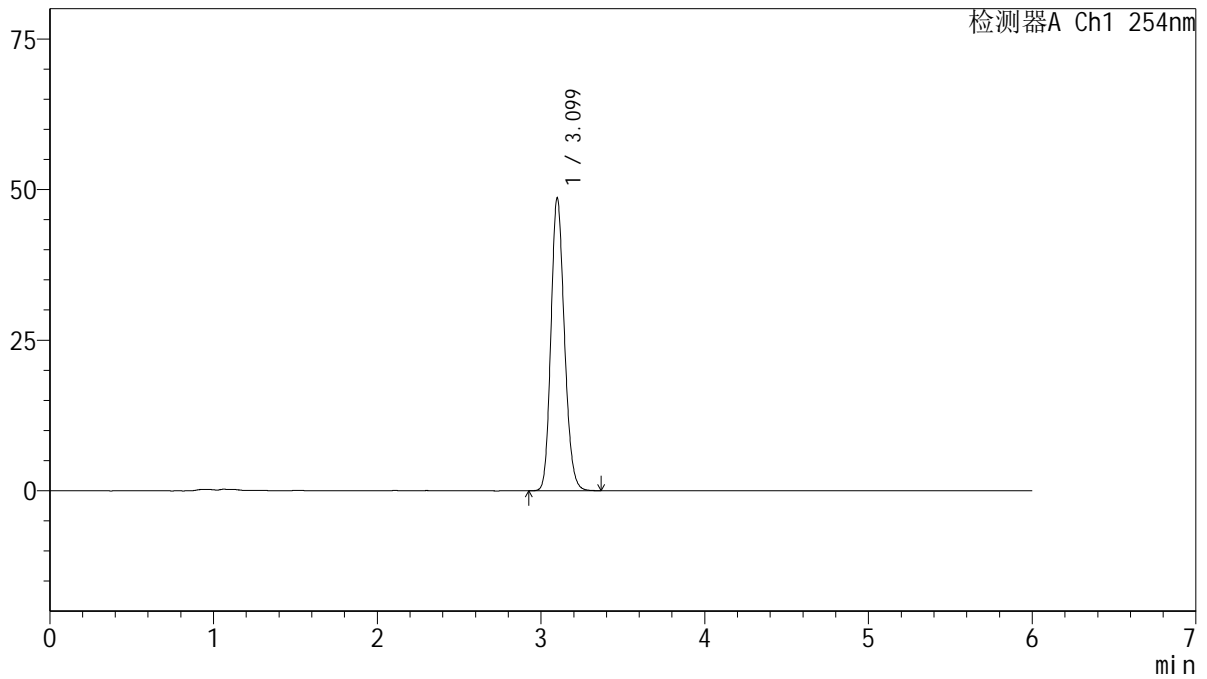
QTL-359

<样品信息>

色谱柱: LP-C18(150mm*4.6mm,5μm) 流 速: 1.5ml/min
 柱 温: 30°C 波 长: 254nm
 数据文件名: RC\$QTL-359 - 0-116/24-900-2 - zzp-2025032921p-rcd-15mg-SHUI+SDSjz-P6-2.lcd
 方法文件名: RC\$QTL-359 - QTL-359-rcd-FX273-新.lcm
 批处理文件名: RC\$QTL-359 - 20250410-rcd-FX273.lcb
 样品瓶号: 1-46
 进样体积: 10 μl 版本号: 6.115
 进样时间: 2025/04/10 15:09:29 实验者: jiangjinwei
 处理时间(V2): 2025/04/11 11:49:28 处理者: jiangjinwei
 仪器型号: SHIMADZU LC-2050C (FX273)

<色谱图>

mV



<峰表>

检测器A Ch1 254nm

峰号	保留时间	面积	面积%	高度	理论塔板数(USP)	拖尾因子	分离度(USP)
1	3.099	277684	100.000	48561	6873	1.169	--
总计		277684	100.000	48561			

图18 托伐普坦口崩片溶出度测定HPLC图谱
 自制品(2025032921批)(15mg规格)-水(内含0.22%SDS)介质-片6
 供试品溶液-2



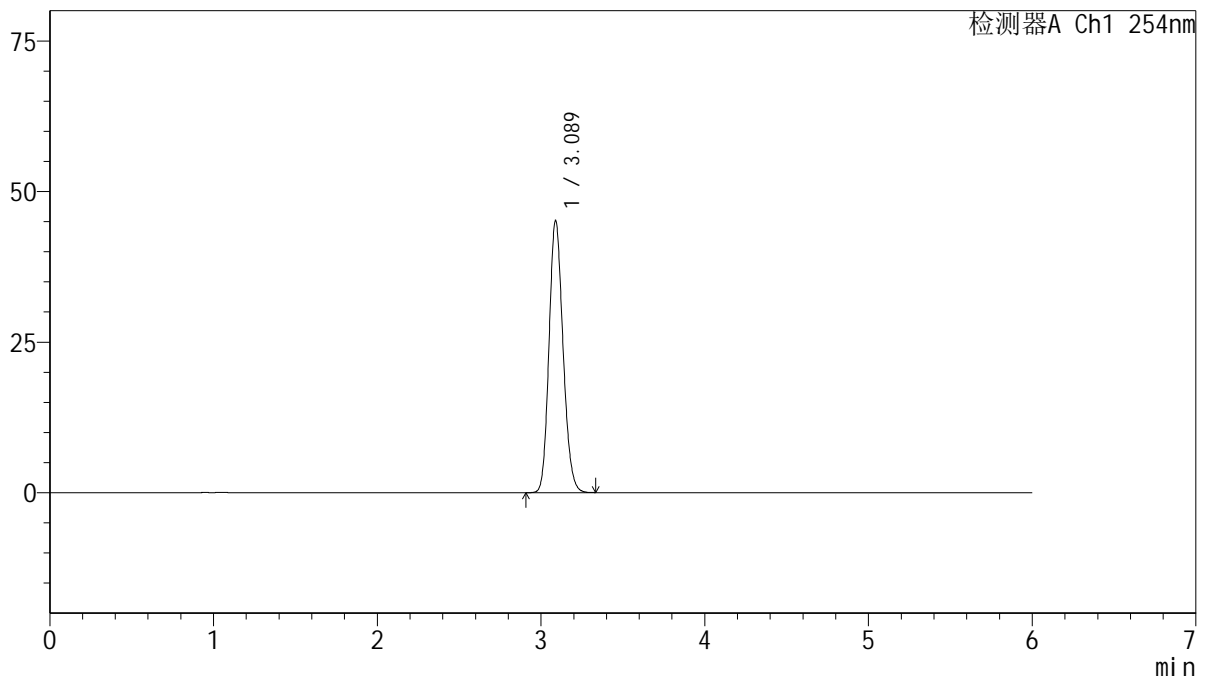
QTL-359

<样品信息>

色谱柱: LP-C18(150mm*4.6mm,5μm) 流 速: 1.5ml/min
 柱 温: 30°C 波 长: 254nm
 数据文件名: RC\$QTL-359 - 0-116/24-901-2 - zzp-2025032921p-rcd-15mg-SHUI+SDSjz-dz2-1.lcd
 方法文件名: RC\$QTL-359 - QTL-359-rcd-FX273-新.lcm
 批处理文件名: RC\$QTL-359 - 20250410-rcd-FX273.lcb
 样品瓶号: 1-27
 进样体积: 10 μl 版本号: 6.115
 进样时间: 2025/04/10 15:15:51 实验者: jiangjinwei
 处理时间(V2): 2025/04/11 11:49:31 处理者: jiangjinwei
 仪器型号: SHIMADZU LC-2050C (FX273)

<色谱图>

mV



<峰表>

检测器A Ch1 254nm

峰号	保留时间	面积	面积%	高度	理论塔板数(USP)	拖尾因子	分离度(USP)
1	3.089	268801	100.000	45187	6253	1.157	--
总计		268801	100.000	45187			

图19 托伐普坦口崩片溶出度测定HPLC图谱
自制品(15mg规格)-水(内含0.22%SDS)介质
对照品溶液-2-1



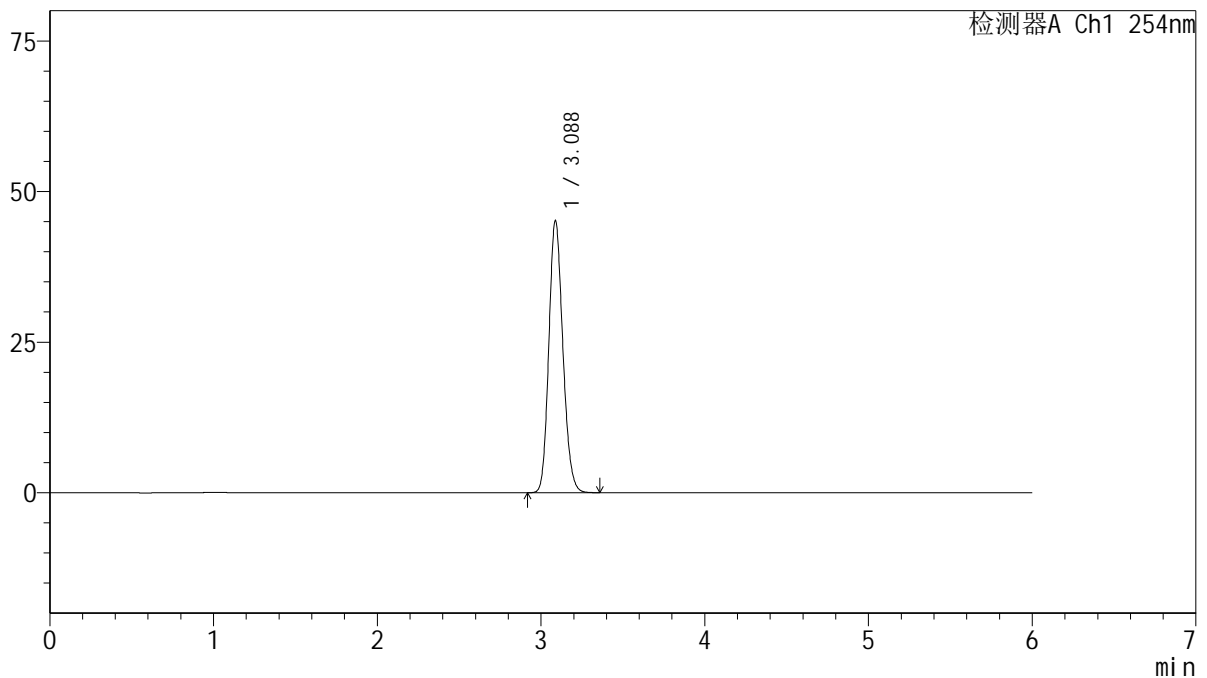
QTL-359

<样品信息>

色谱柱: LP-C18(150mm*4.6mm,5μm) 流 速: 1.5ml/min
 柱 温: 30°C 波 长: 254nm
 数据文件名: RC\$QTL-359 - 0-116/24-902-2 - zzp-2025032921p-rcd-15mg-SHUI+SDSjz-dz2-2.lcd
 方法文件名: RC\$QTL-359 - QTL-359-rcd-FX273-新.lcm
 批处理文件名: RC\$QTL-359 - 20250410-rcd-FX273.lcb
 样品瓶号: 1-27
 进样体积: 10 μl 版本号: 6.115
 进样时间: 2025/04/10 15:22:13 实验者: jiangjinwei
 处理时间(V2): 2025/04/11 11:49:33 处理者: jiangjinwei
 仪器型号: SHIMADZU LC-2050C (FX273)

<色谱图>

mV



<峰表>

检测器A Ch1 254nm

峰号	保留时间	面积	面积%	高度	理论塔板数(USP)	拖尾因子	分离度(USP)
1	3.088	268593	100.000	45190	6263	1.158	--
总计		268593	100.000	45190			

图20 托伐普坦口崩片溶出度测定HPLC图谱
自制品(15mg规格)-水(内含0.22%SDS)介质
对照品溶液-2-2