

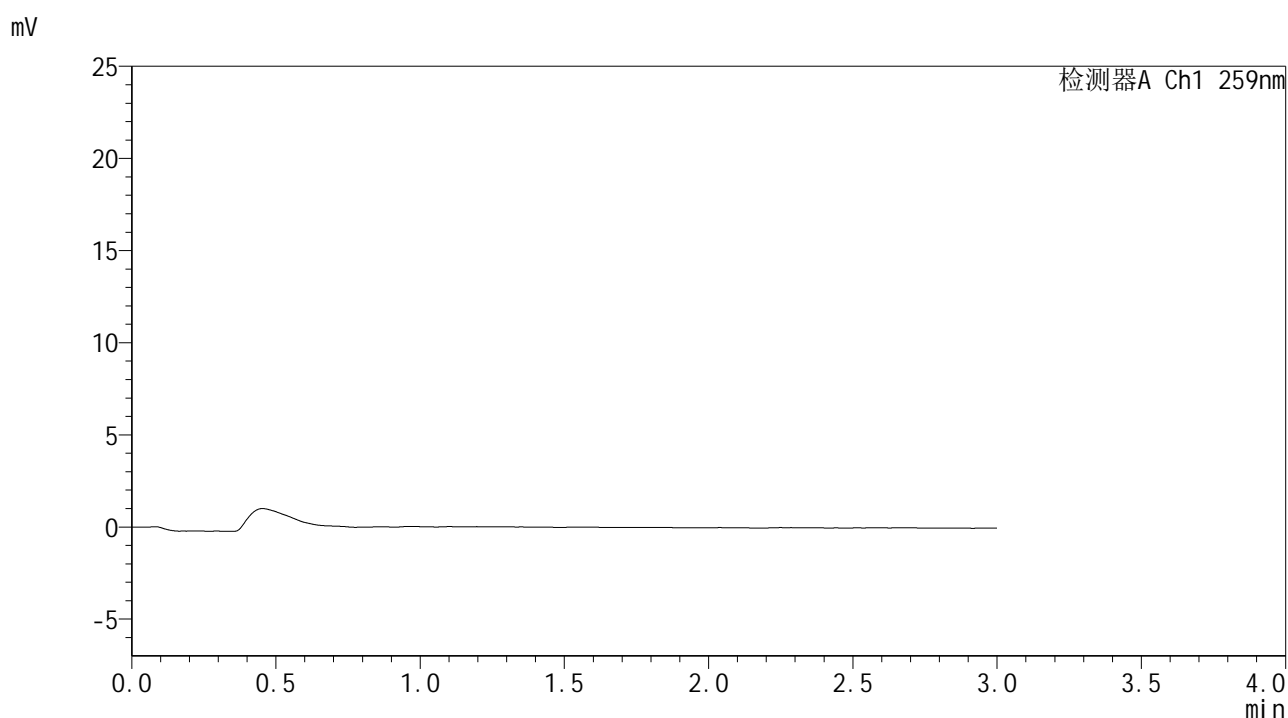


# HJE-4126

## <样品信息>

色谱柱 : XB-C18(50\*4.6mm,5 $\mu$ m)      流速: 1.5ml/min  
 柱温 : 35 $^{\circ}$ C      波长: 259nm  
 数据文件名 : RC\$HJE-4126 - 0-29/30-709-2 - cbzj-rcd-pH6.8+0.16CTABjz-rj.lcd  
 方法文件名 : RC\$HJE-4126 - HJE-4126-RC-FX279.lcm  
 批处理文件名 : RC\$HJE-4126 - 20250415-RC-FX279.lcb  
 样品瓶号 : 1-9  
 进样体积 : 20  $\mu$ l      版本号: 6.115  
 进样时间 : 2025/04/15 15:45:07      实验者: jiangjinwei  
 处理时间 (V2) : 2025/04/16 10:16:47      处理者: jiangjinwei  
 仪器型号 : SHIMADZU LC-2050C(FX279)

## <色谱图>



## <峰表>

检测器A Ch1 259nm

峰号	保留时间	面积	面积%	高度	理论塔板数(USP)	拖尾因子	分离度(USP)
总计							

图1 玛巴洛沙韦干混悬剂溶出度测定HPLC图谱  
参比制剂-pH6.8(内含0.16%CTAB)介质  
溶剂

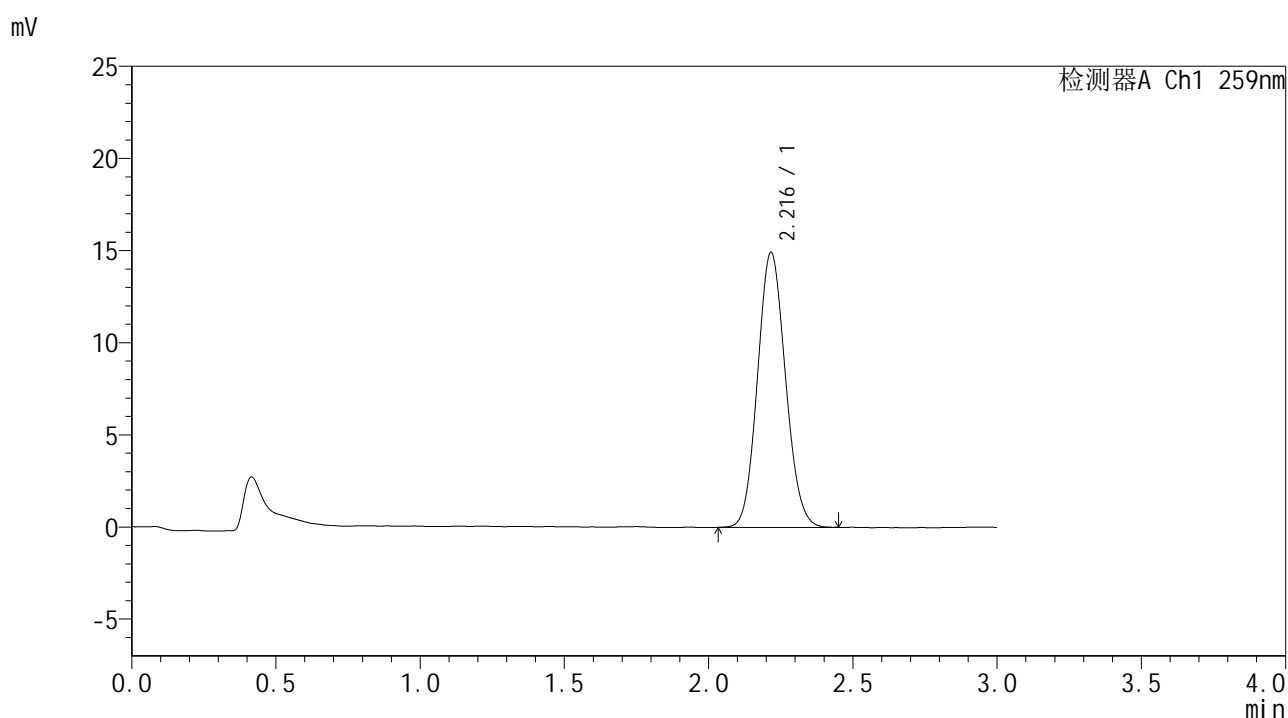


# HJE-4126

## <样品信息>

色谱柱 : XB-C18(50\*4.6mm,5μm)      流速: 1.5ml/min  
 柱温 : 35°C      波长: 259nm  
 数据文件名 : RC\$HJE-4126 - 0-29/30-710-2 - cbzj-rcd-pH6.8+0.16CTABjz-dz1-1.lcd  
 方法文件名 : RC\$HJE-4126 - HJE-4126-RC-FX279.lcm  
 批处理文件名 : RC\$HJE-4126 - 20250415-RC-FX279.lcb  
 样品瓶号 : 1-18  
 进样体积 : 20 μl      版本号: 6.115  
 进样时间 : 2025/04/15 15:48:31      实验者: jiangjinwei  
 处理时间 (V2) : 2025/04/16 10:16:51      处理者: jiangjinwei  
 仪器型号 : SHIMADZU LC-2050C(FX279)

## <色谱图>



## <峰表>

检测器A Ch1 259nm

峰号	保留时间	面积	面积%	高度	理论塔板数(USP)	拖尾因子	分离度(USP)
1	2.216	100657	100.000	14899	2476	1.097	--
总计		100657	100.000	14899			

图2 玛巴洛沙韦干混悬剂溶出度测定HPLC图谱  
 参比制剂-pH6.8(内含0.16%CTAB)介质  
 对照品溶液-1-1

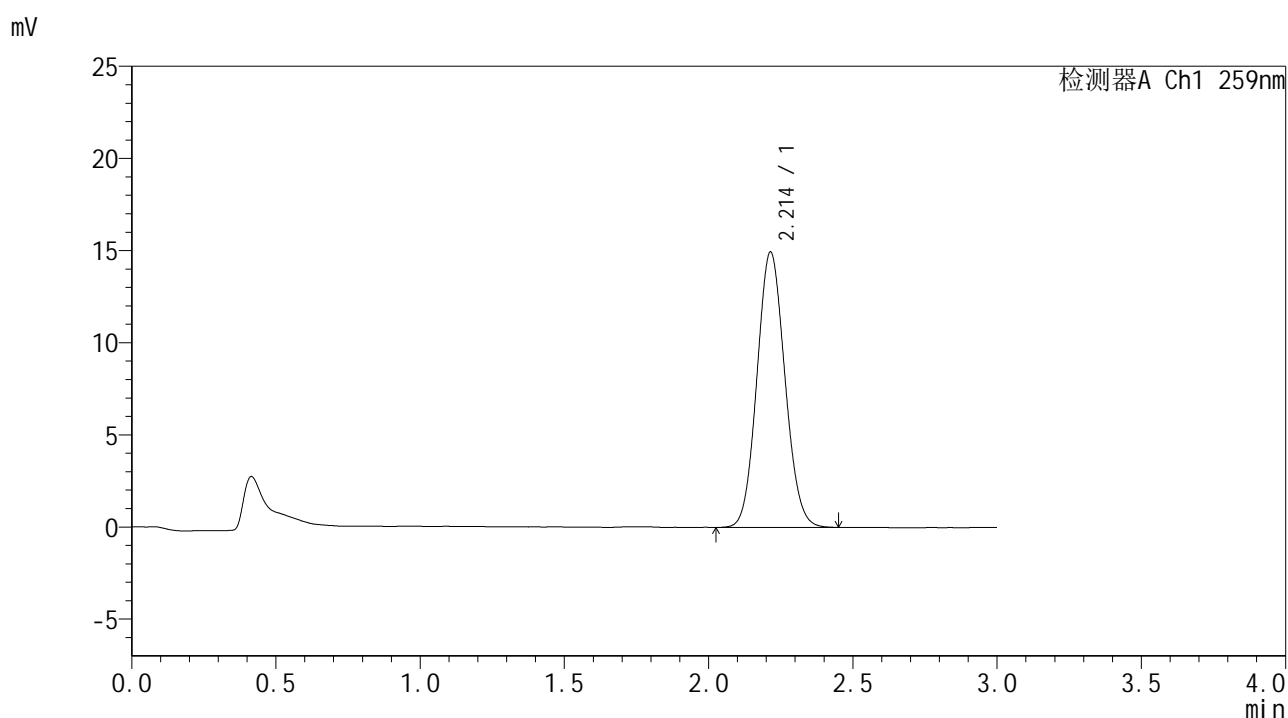


# HJE-4126

## <样品信息>

色谱柱 : XB-C18(50\*4.6mm,5μm)      流速: 1.5ml/min  
 柱温 : 35°C      波长: 259nm  
 数据文件名 : RC\$HJE-4126 - 0-29/30-711-2 - cbzj-rcd-pH6.8+0.16CTABjz-dz1-2.lcd  
 方法文件名 : RC\$HJE-4126 - HJE-4126-RC-FX279.lcm  
 批处理文件名 : RC\$HJE-4126 - 20250415-RC-FX279.lcb  
 样品瓶号 : 1-18  
 进样体积 : 20 μl      版本号: 6.115  
 进样时间 : 2025/04/15 15:51:55      实验者: jiangjinwei  
 处理时间 (V2) : 2025/04/16 10:16:54      处理者: jiangjinwei  
 仪器型号 : SHIMADZU LC-2050C(FX279)

## <色谱图>



## <峰表>

检测器A Ch1 259nm

峰号	保留时间	面积	面积%	高度	理论塔板数(USP)	拖尾因子	分离度(USP)
1	2.214	100774	100.000	14944	2478	1.086	--
总计		100774	100.000	14944			

图3 玛巴洛沙韦干混悬剂溶出度测定HPLC图谱  
 参比制剂-pH6.8(内含0.16%CTAB)介质  
 对照品溶液-1-2

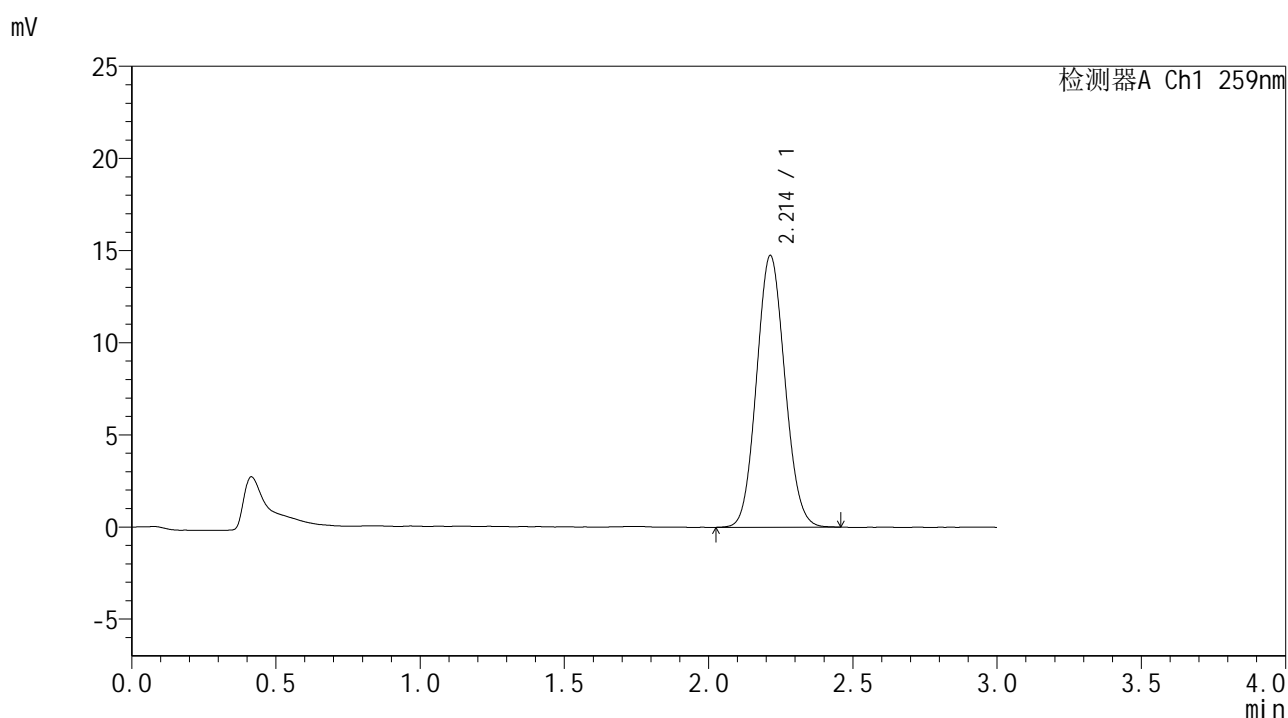


# HJE-4126

## <样品信息>

色谱柱 : XB-C18(50\*4.6mm,5μm)      流速: 1.5ml/min  
 柱温 : 35°C      波长: 259nm  
 数据文件名 : RC\$HJE-4126 - 0-29/30-712-2 - cbzj-rcd-pH6.8+0.16CTABjz-dz1-3.lcd  
 方法文件名 : RC\$HJE-4126 - HJE-4126-RC-FX279.lcm  
 批处理文件名 : RC\$HJE-4126 - 20250415-RC-FX279.lcb  
 样品瓶号 : 1-18  
 进样体积 : 20 μl      版本号: 6.115  
 进样时间 : 2025/04/15 15:55:19      实验者: jiangjinwei  
 处理时间 (V2) : 2025/04/16 10:16:56      处理者: jiangjinwei  
 仪器型号 : SHIMADZU LC-2050C(FX279)

## <色谱图>



## <峰表>

检测器A Ch1 259nm

峰号	保留时间	面积	面积%	高度	理论塔板数(USP)	拖尾因子	分离度(USP)
1	2.214	100802	100.000	14752	2410	1.083	--
总计		100802	100.000	14752			

图4 玛巴洛沙韦干混悬剂溶出度测定HPLC图谱  
 参比制剂-pH6.8(内含0.16%CTAB)介质  
 对照品溶液-1-3

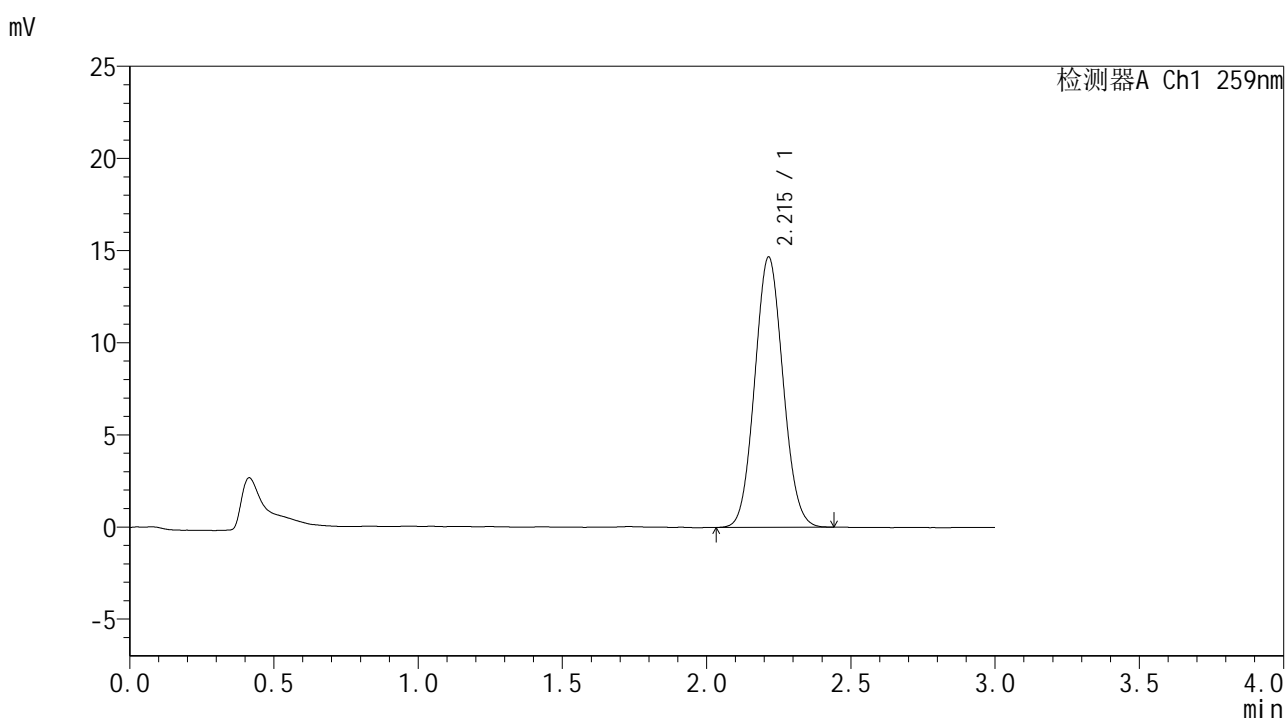


# HJE-4126

## <样品信息>

色谱柱 : XB-C18(50\*4.6mm,5μm)      流速: 1.5ml/min  
 柱温 : 35°C      波长: 259nm  
 数据文件名 : RC\$HJE-4126 - 0-29/30-713-2 - cbzj-rcd-pH6.8+0.16CTABjz-dz1-4.lcd  
 方法文件名 : RC\$HJE-4126 - HJE-4126-RC-FX279.lcm  
 批处理文件名 : RC\$HJE-4126 - 20250415-RC-FX279.lcb  
 样品瓶号 : 1-18  
 进样体积 : 20 μl      版本号: 6.115  
 进样时间 : 2025/04/15 15:58:42      实验者: jiangjinwei  
 处理时间 (V2) : 2025/04/16 10:16:59      处理者: jiangjinwei  
 仪器型号 : SHIMADZU LC-2050C(FX279)

## <色谱图>



## <峰表>

检测器A Ch1 259nm

峰号	保留时间	面积	面积%	高度	理论塔板数(USP)	拖尾因子	分离度(USP)
1	2.215	100144	100.000	14668	2411	1.070	--
总计		100144	100.000	14668			

图5 玛巴洛沙韦干混悬剂溶出度测定HPLC图谱  
 参比制剂-pH6.8(内含0.16%CTAB)介质  
 对照品溶液-1-4

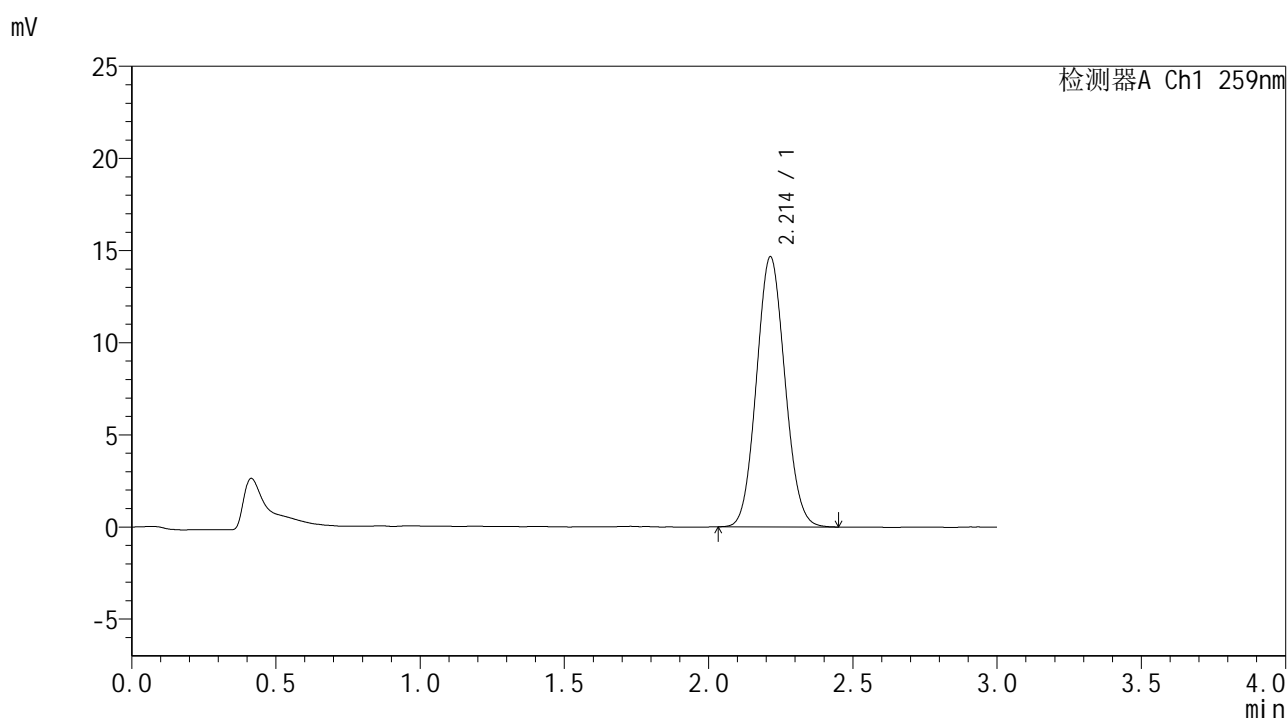


# HJE-4126

## <样品信息>

色谱柱 : XB-C18(50\*4.6mm,5μm)      流速: 1.5ml/min  
 柱温 : 35°C      波长: 259nm  
 数据文件名 : RC\$HJE-4126 - 0-29/30-714-2 - cbzj-rcd-pH6.8+0.16CTABjz-dz1-5.lcd  
 方法文件名 : RC\$HJE-4126 - HJE-4126-RC-FX279.lcm  
 批处理文件名 : RC\$HJE-4126 - 20250415-RC-FX279.lcb  
 样品瓶号 : 1-18  
 进样体积 : 20 μl      版本号: 6.115  
 进样时间 : 2025/04/15 16:02:05      实验者: jiangjinwei  
 处理时间 (V2) : 2025/04/16 10:17:01      处理者: jiangjinwei  
 仪器型号 : SHIMADZU LC-2050C(FX279)

## <色谱图>



## <峰表>

检测器A Ch1 259nm

峰号	保留时间	面积	面积%	高度	理论塔板数(USP)	拖尾因子	分离度(USP)
1	2.214	100718	100.000	14666	2379	1.077	--
总计		100718	100.000	14666			

图6 玛巴洛沙韦干混悬剂溶出度测定HPLC图谱  
 参比制剂-pH6.8(内含0.16%CTAB)介质  
 对照品溶液-1-5

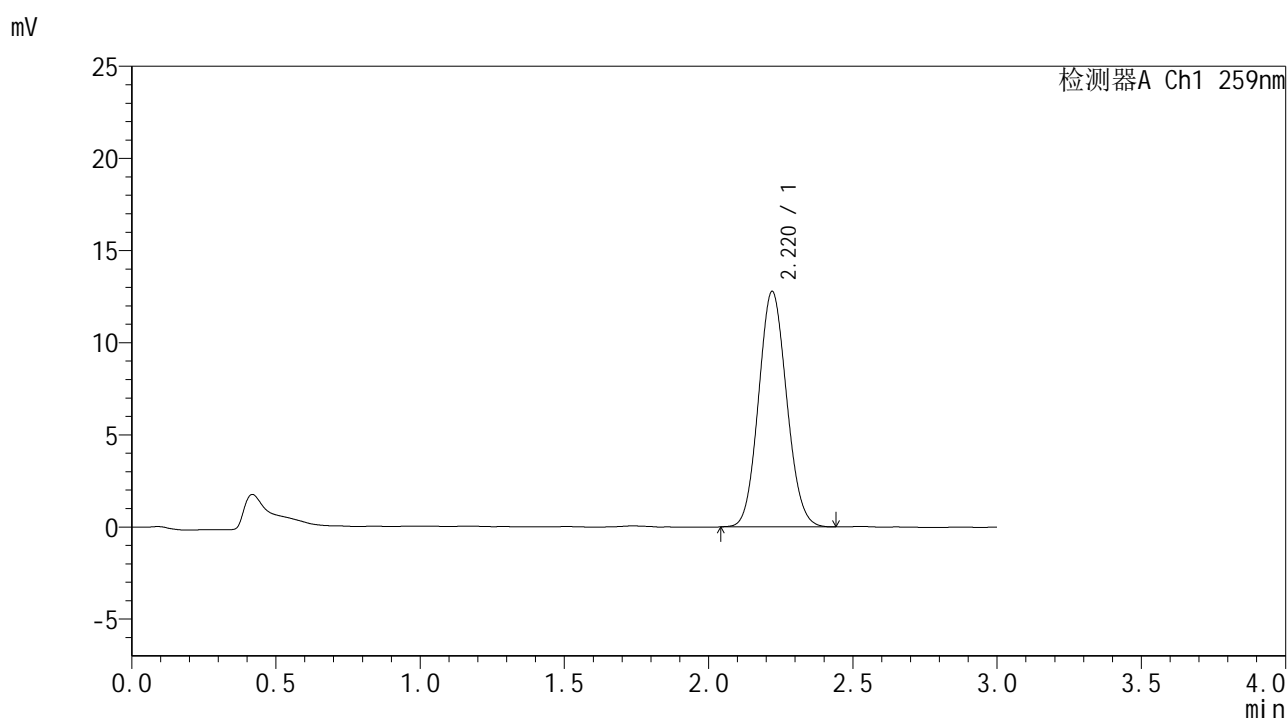


# HJE-4126

## <样品信息>

色谱柱 : XB-C18(50\*4.6mm,5μm)      流速: 1.5ml/min  
 柱温 : 35°C      波长: 259nm  
 数据文件名 : RC\$HJE-4126 - 0-29/30-715-2 - cbzj-B2021B01p-rcd-pH6.8+0.16CTABjz-zd-1-P1-1.lcd  
 方法文件名 : RC\$HJE-4126 - HJE-4126-RC-FX279.lcm  
 批处理文件名 : RC\$HJE-4126 - 20250415-RC-FX279.lcb  
 样品瓶号 : 1-1  
 进样体积 : 20 μl      版本号: 6.115  
 进样时间 : 2025/04/15 16:05:28      实验者: jiangjinwei  
 处理时间 (V2) : 2025/04/16 10:17:04      处理者: jiangjinwei  
 仪器型号 : SHIMADZU LC-2050C(FX279)

## <色谱图>



## <峰表>

检测器A Ch1 259nm

峰号	保留时间	面积	面积%	高度	理论塔板数(USP)	拖尾因子	分离度(USP)
1	2.220	86779	100.000	12782	2457	1.089	--
总计		86779	100.000	12782			

图7 玛巴洛沙韦干混悬剂溶出度测定HPLC图谱  
 参比制剂(B2021B01批)-pH6.8(内含0.16%CTAB)介质-片1  
 供试品溶液-1

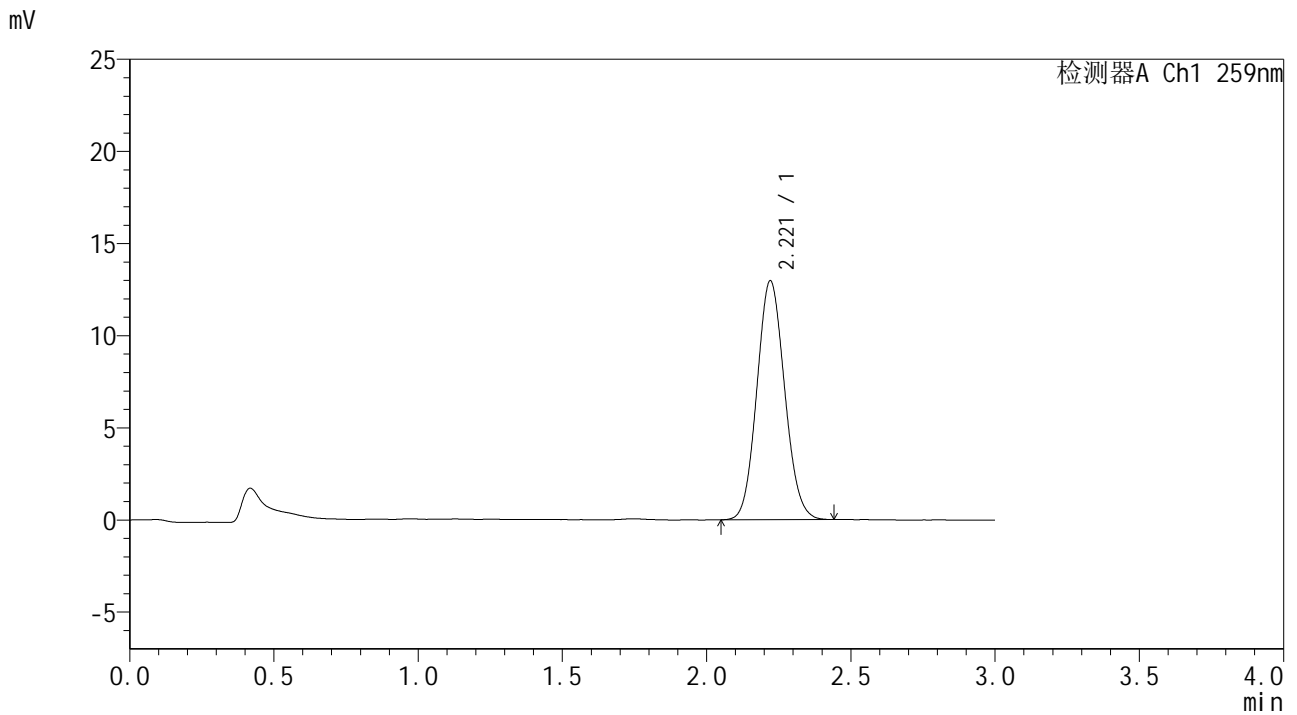


# HJE-4126

## <样品信息>

色谱柱 : XB-C18(50\*4.6mm,5μm)      流速: 1.5ml/min  
 柱温 : 35°C      波长: 259nm  
 数据文件名 : RC\$HJE-4126 - 0-29/30-716-2 - cbzj-B2021B01p-rcd-pH6.8+0.16CTABjz-zd-1-P1-2.lcd  
 方法文件名 : RC\$HJE-4126 - HJE-4126-RC-FX279.lcm  
 批处理文件名 : RC\$HJE-4126 - 20250415-RC-FX279.lcb  
 样品瓶号 : 1-1  
 进样体积 : 20 μl      版本号: 6.115  
 进样时间 : 2025/04/15 16:08:51      实验者: jiangjinwei  
 处理时间 (V2) : 2025/04/16 10:17:07      处理者: jiangjinwei  
 仪器型号 : SHIMADZU LC-2050C(FX279)

## <色谱图>



## <峰表>

检测器A Ch1 259nm

峰号	保留时间	面积	面积%	高度	理论塔板数(USP)	拖尾因子	分离度(USP)
1	2.221	86878	100.000	12970	2523	1.092	--
总计		86878	100.000	12970			

图8 玛巴洛沙韦干混悬剂溶出度测定HPLC图谱  
 参比制剂(B2021B01批)-pH6.8(内含0.16%CTAB)介质-片1  
 供试品溶液-2

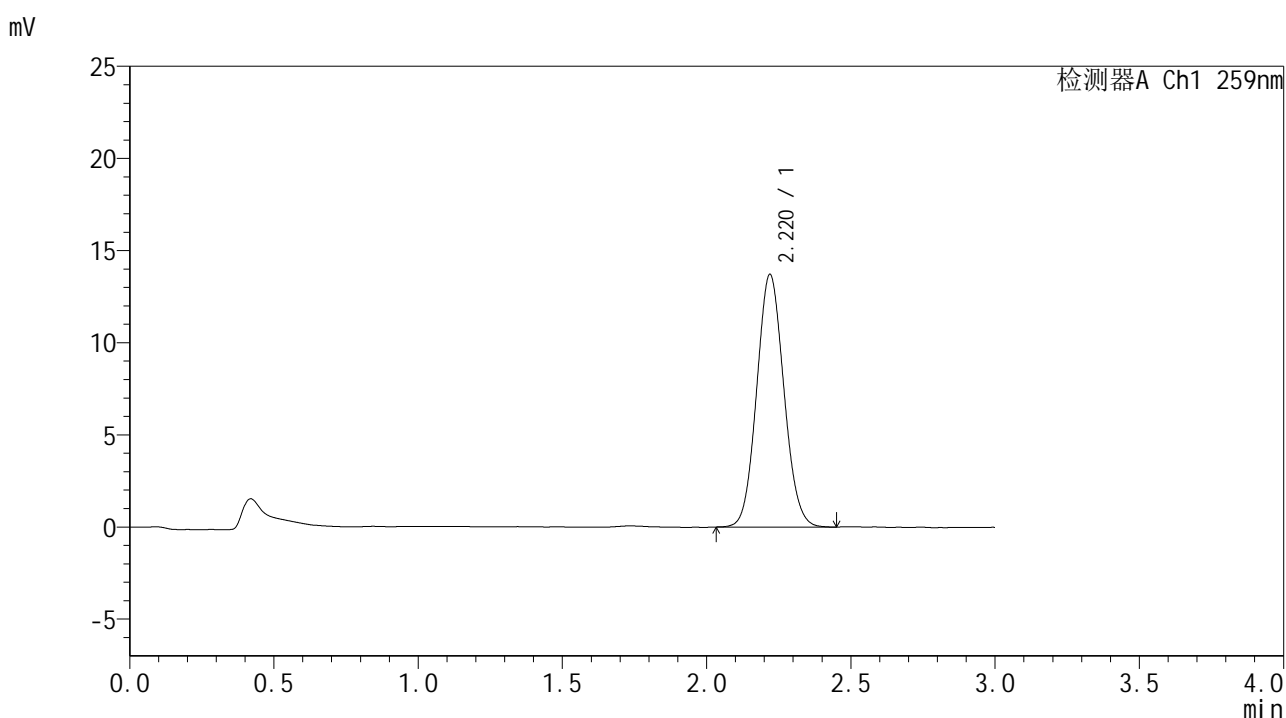


# HJE-4126

## <样品信息>

色谱柱 : XB-C18(50\*4.6mm,5μm)                      流速: 1.5ml/min  
 柱温 : 35°C    波长: 259nm  
 数据文件名 : RC\$HJE-4126 - 0-29/30-717-2 - cbzj-B2021B01p-rcd-pH6.8+0.16CTABjz-zd-2-P2-1.lcd  
 方法文件名 : RC\$HJE-4126 - HJE-4126-RC-FX279.lcm  
 批处理文件名: RC\$HJE-4126 - 20250415-RC-FX279.lcb  
 样品瓶号 : 1-10  
 进样体积 : 20 μl    版本号: 6.115  
 进样时间 : 2025/04/15 16:12:14                      实验者: jiangjinwei  
 处理时间 (V2) : 2025/04/16 10:17:09              处理者: jiangjinwei  
 仪器型号 : SHIMADZU LC-2050C(FX279)

## <色谱图>



## <峰表>

检测器A Ch1 259nm

峰号	保留时间	面积	面积%	高度	理论塔板数(USP)	拖尾因子	分离度(USP)
1	2.220	89973	100.000	13696	2626	1.080	--
总计		89973	100.000	13696			

图9 玛巴洛沙韦干混悬剂溶出度测定HPLC图谱  
 参比制剂(B2021B01批)-pH6.8(内含0.16%CTAB)介质-片2  
 供试品溶液-1

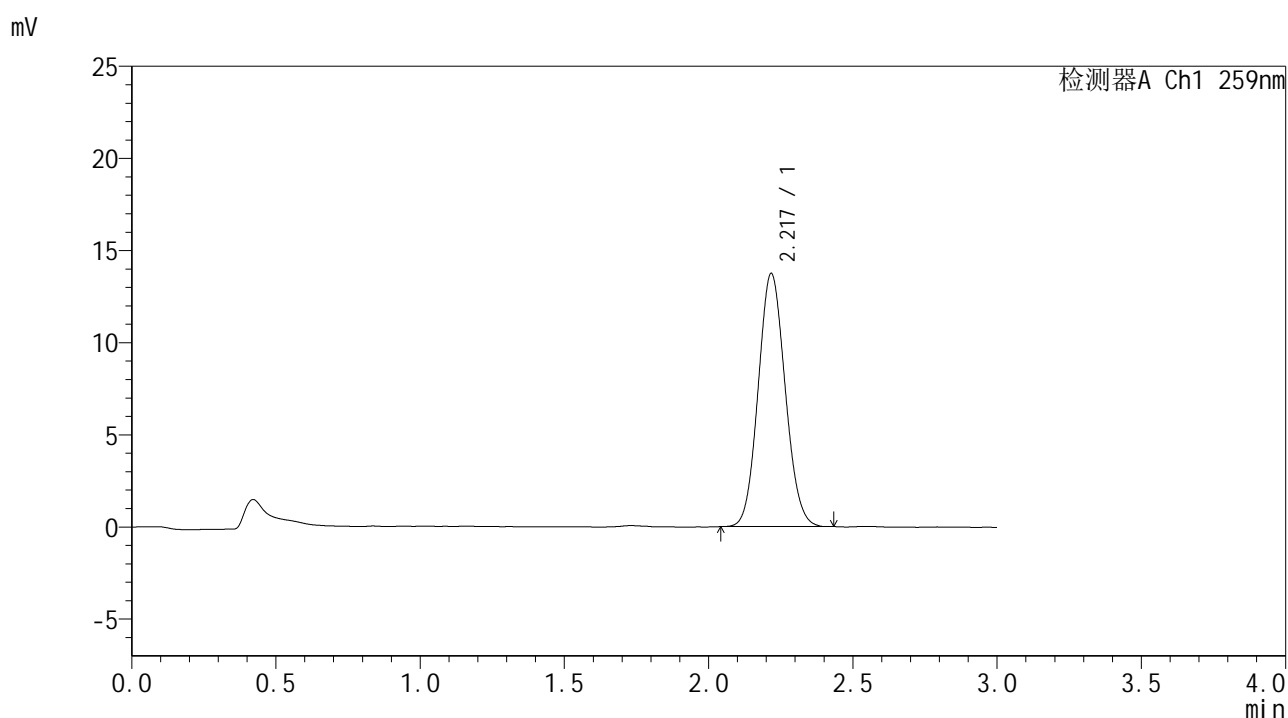


# HJE-4126

## <样品信息>

色谱柱 : XB-C18(50\*4.6mm,5μm)      流速: 1.5ml/min  
 柱温 : 35°C      波长: 259nm  
 数据文件名 : RC\$HJE-4126 - 0-29/30-718-2 - cbzj-B2021B01p-rcd-pH6.8+0.16CTABjz-zd-2-P2-2.lcd  
 方法文件名 : RC\$HJE-4126 - HJE-4126-RC-FX279.lcm  
 批处理文件名 : RC\$HJE-4126 - 20250415-RC-FX279.lcb  
 样品瓶号 : 1-10  
 进样体积 : 20 μl      版本号: 6.115  
 进样时间 : 2025/04/15 16:15:36      实验者: jiangjinwei  
 处理时间 (V2) : 2025/04/16 10:17:12      处理者: jiangjinwei  
 仪器型号 : SHIMADZU LC-2050C(FX279)

## <色谱图>



## <峰表>

检测器A Ch1 259nm

峰号	保留时间	面积	面积%	高度	理论塔板数(USP)	拖尾因子	分离度(USP)
1	2.217	89575	100.000	13694	2653	1.089	--
总计		89575	100.000	13694			

图10 玛巴洛沙韦干混悬剂溶出度测定HPLC图谱  
 参比制剂(B2021B01批)-pH6.8(内含0.16%CTAB)介质-片2  
 供试品溶液-2

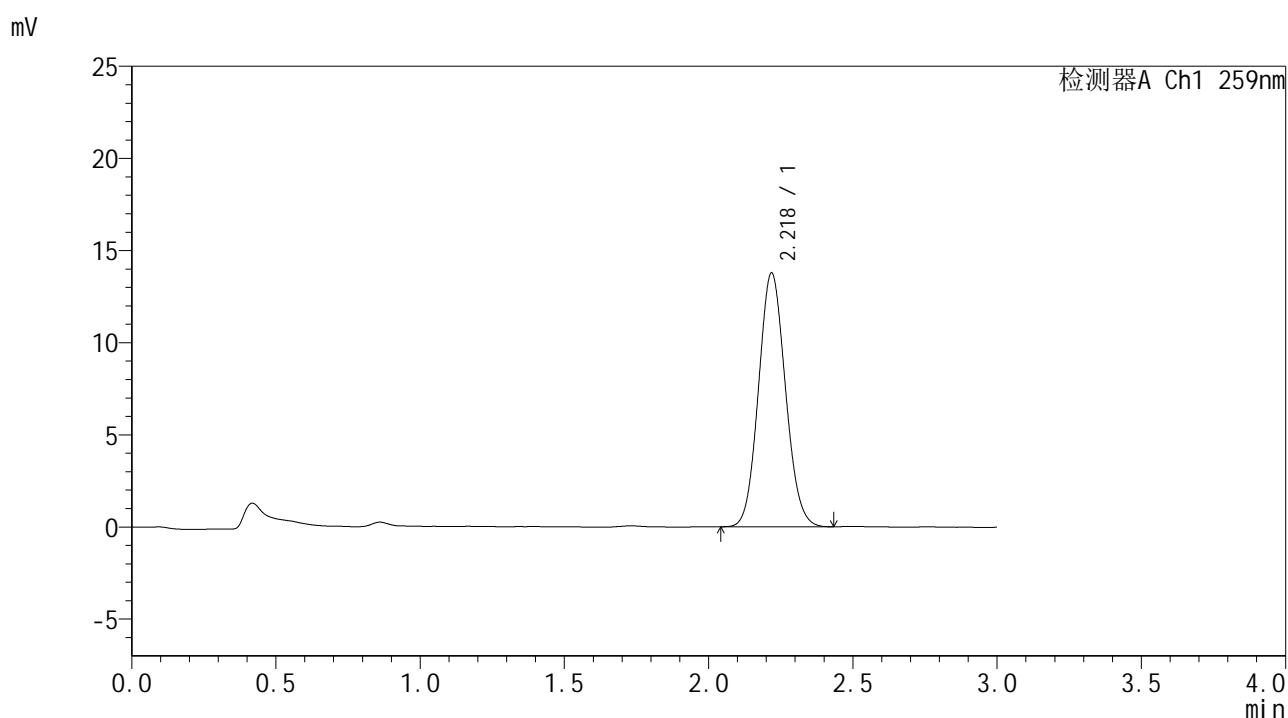


# HJE-4126

## <样品信息>

色谱柱 : XB-C18(50\*4.6mm,5μm)      流速: 1.5ml/min  
 柱温 : 35°C      波长: 259nm  
 数据文件名 : RC\$HJE-4126 - 0-29/30-719-2 - cbzj-B2021B01p-rcd-pH6.8+0.16CTABjz-zd-3-P1-1.lcd  
 方法文件名 : RC\$HJE-4126 - HJE-4126-RC-FX279.lcm  
 批处理文件名 : RC\$HJE-4126 - 20250415-RC-FX279.lcb  
 样品瓶号 : 1-19  
 进样体积 : 20 μl      版本号: 6.115  
 进样时间 : 2025/04/15 16:18:58      实验者: jiangjinwei  
 处理时间 (V2) : 2025/04/16 10:17:14      处理者: jiangjinwei  
 仪器型号 : SHIMADZU LC-2050C(FX279)

## <色谱图>



## <峰表>

检测器A Ch1 259nm

峰号	保留时间	面积	面积%	高度	理论塔板数(USP)	拖尾因子	分离度(USP)
1	2.218	89533	100.000	13733	2672	1.087	--
总计		89533	100.000	13733			

图11 玛巴洛沙韦干混悬剂溶出度测定HPLC图谱  
 参比制剂(B2021B01批)-pH6.8(内含0.16%CTAB)介质-片1  
 供试品溶液-1

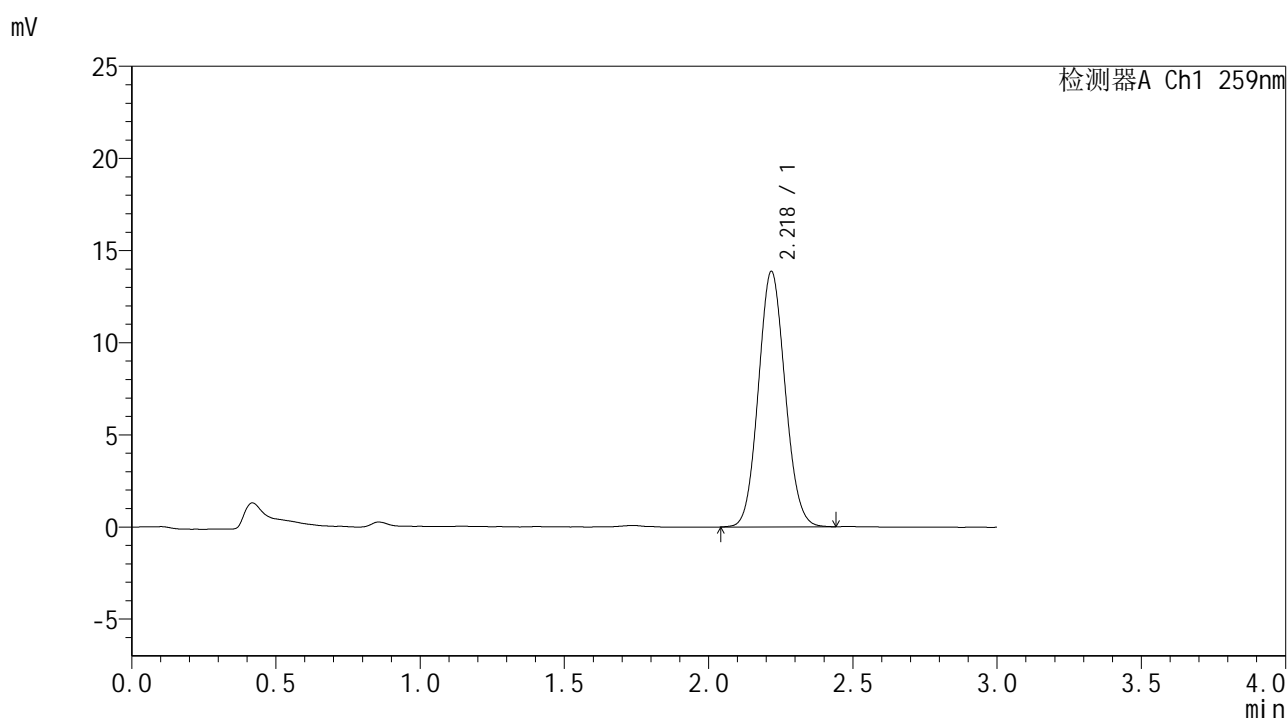


# HJE-4126

## <样品信息>

色谱柱 : XB-C18(50\*4.6mm,5μm)                      流速: 1.5ml/min  
 柱温 : 35°C    波长: 259nm  
 数据文件名 : RC\$HJE-4126 - 0-29/30-720-2 - cbzj-B2021B01p-rcd-pH6.8+0.16CTABjz-zd-3-P1-2.lcd  
 方法文件名 : RC\$HJE-4126 - HJE-4126-RC-FX279.lcm  
 批处理文件名: RC\$HJE-4126 - 20250415-RC-FX279.lcb  
 样品瓶号 : 1-19  
 进样体积 : 20 μl    版本号: 6.115  
 进样时间 : 2025/04/15 16:22:20                      实验者: jiangjinwei  
 处理时间 (V2) : 2025/04/16 10:17:17              处理者: jiangjinwei  
 仪器型号 : SHIMADZU LC-2050C(FX279)

## <色谱图>



## <峰表>

检测器A Ch1 259nm

峰号	保留时间	面积	面积%	高度	理论塔板数(USP)	拖尾因子	分离度(USP)
1	2.218	89408	100.000	13805	2722	1.083	--
总计		89408	100.000	13805			

图12 玛巴洛沙韦干混悬剂溶出度测定HPLC图谱  
 参比制剂(B2021B01批)-pH6.8(内含0.16%CTAB)介质-片1  
 供试品溶液-2

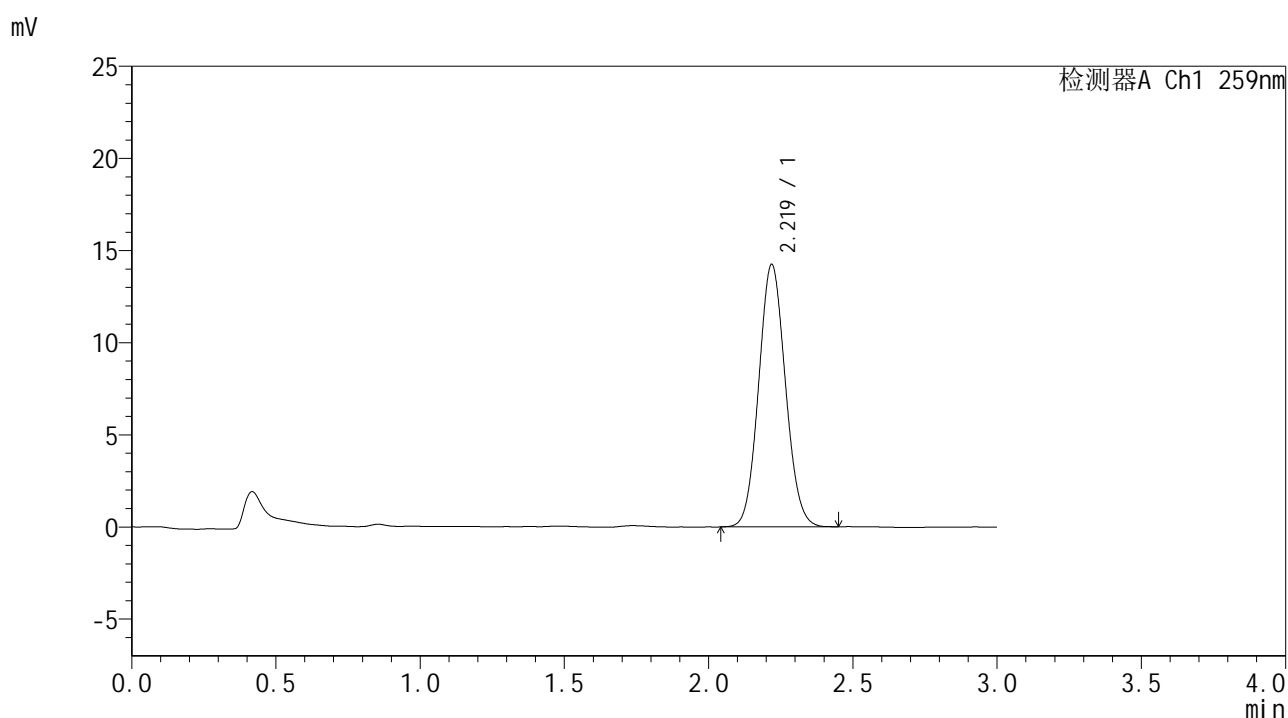


# HJE-4126

## <样品信息>

色谱柱 : XB-C18(50\*4.6mm,5μm)      流速: 1.5ml/min  
 柱温 : 35°C      波长: 259nm  
 数据文件名 : RC\$HJE-4126 - 0-29/30-721-2 - cbzj-B2021B01p-rcd-pH6.8+0.16CTABjz-zd-4-P2-1.lcd  
 方法文件名 : RC\$HJE-4126 - HJE-4126-RC-FX279.lcm  
 批处理文件名 : RC\$HJE-4126 - 20250415-RC-FX279.lcb  
 样品瓶号 : 1-28  
 进样体积 : 20 μl      版本号: 6.115  
 进样时间 : 2025/04/15 16:25:43      实验者: jiangjinwei  
 处理时间 (V2) : 2025/04/16 10:17:20      处理者: jiangjinwei  
 仪器型号 : SHIMADZU LC-2050C(FX279)

## <色谱图>



## <峰表>

检测器A Ch1 259nm

峰号	保留时间	面积	面积%	高度	理论塔板数(USP)	拖尾因子	分离度(USP)
1	2.219	92047	100.000	14215	2718	1.080	--
总计		92047	100.000	14215			

图13 玛巴洛沙韦干混悬剂溶出度测定HPLC图谱  
 参比制剂(B2021B01批)-pH6.8(内含0.16%CTAB)介质-片2  
 供试品溶液-1

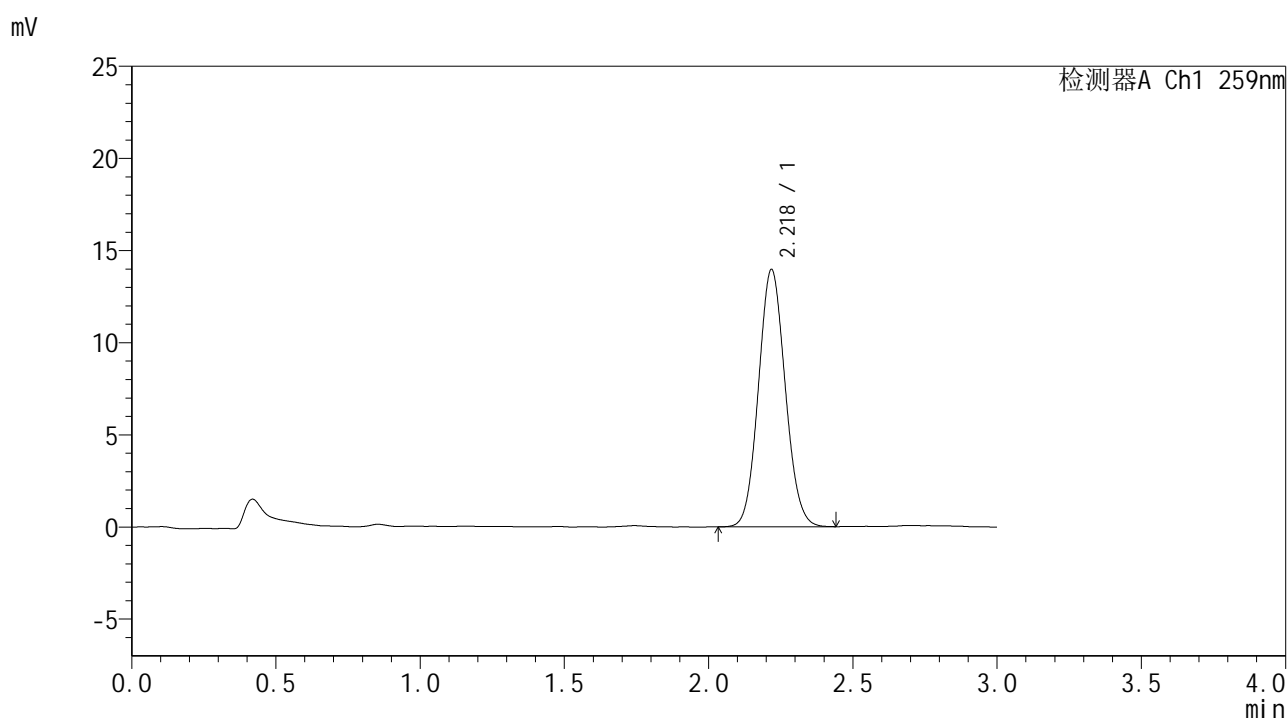


# HJE-4126

## <样品信息>

色谱柱 : XB-C18(50\*4.6mm,5μm)      流速: 1.5ml/min  
 柱温 : 35°C      波长: 259nm  
 数据文件名 : RC\$HJE-4126 - 0-29/30-722-2 - cbzj-B2021B01p-rcd-pH6.8+0.16CTABjz-zd-4-P2-2.lcd  
 方法文件名 : RC\$HJE-4126 - HJE-4126-RC-FX279.lcm  
 批处理文件名 : RC\$HJE-4126 - 20250415-RC-FX279.lcb  
 样品瓶号 : 1-28  
 进样体积 : 20 μl      版本号: 6.115  
 进样时间 : 2025/04/15 16:29:06      实验者: jiangjinwei  
 处理时间 (V2) : 2025/04/16 10:17:23      处理者: jiangjinwei  
 仪器型号 : SHIMADZU LC-2050C(FX279)

## <色谱图>



## <峰表>

检测器A Ch1 259nm

峰号	保留时间	面积	面积%	高度	理论塔板数(USP)	拖尾因子	分离度(USP)
1	2.218	90219	100.000	13914	2715	1.083	--
总计		90219	100.000	13914			

图14 玛巴洛沙韦干混悬剂溶出度测定HPLC图谱  
 参比制剂(B2021B01批)-pH6.8(内含0.16%CTAB)介质-片2  
 供试品溶液-2

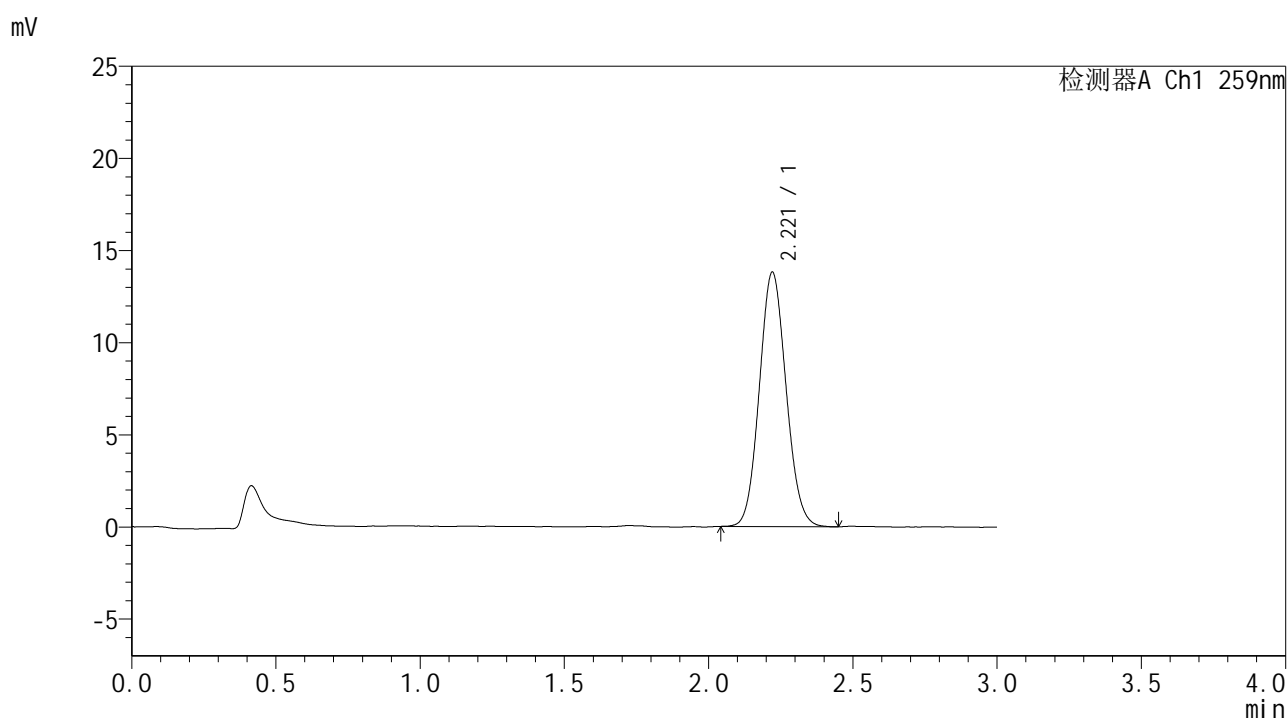


# HJE-4126

## <样品信息>

色谱柱 : XB-C18(50\*4.6mm,5μm)      流速: 1.5ml/min  
 柱温 : 35°C      波长: 259nm  
 数据文件名 : RC\$HJE-4126 - 0-29/30-723-2 - cbzj-B2021B01p-rcd-pH6.8+0.16CTABjz-sd-1-P1-1.lcd  
 方法文件名 : RC\$HJE-4126 - HJE-4126-RC-FX279.lcm  
 批处理文件名 : RC\$HJE-4126 - 20250415-RC-FX279.lcb  
 样品瓶号 : 1-2  
 进样体积 : 20 μl      版本号: 6.115  
 进样时间 : 2025/04/15 16:32:29      实验者: jiangjinwei  
 处理时间 (V2) : 2025/04/16 10:17:25      处理者: jiangjinwei  
 仪器型号 : SHIMADZU LC-2050C(FX279)

## <色谱图>



## <峰表>

检测器A Ch1 259nm

峰号	保留时间	面积	面积%	高度	理论塔板数(USP)	拖尾因子	分离度(USP)
1	2.221	89067	100.000	13807	2719	1.085	--
总计		89067	100.000	13807			

图15 玛巴洛沙韦干混悬剂溶出度测定HPLC图谱  
 参比制剂(B2021B01批)-pH6.8(内含0.16%CTAB)介质-片1  
 供试品溶液-1

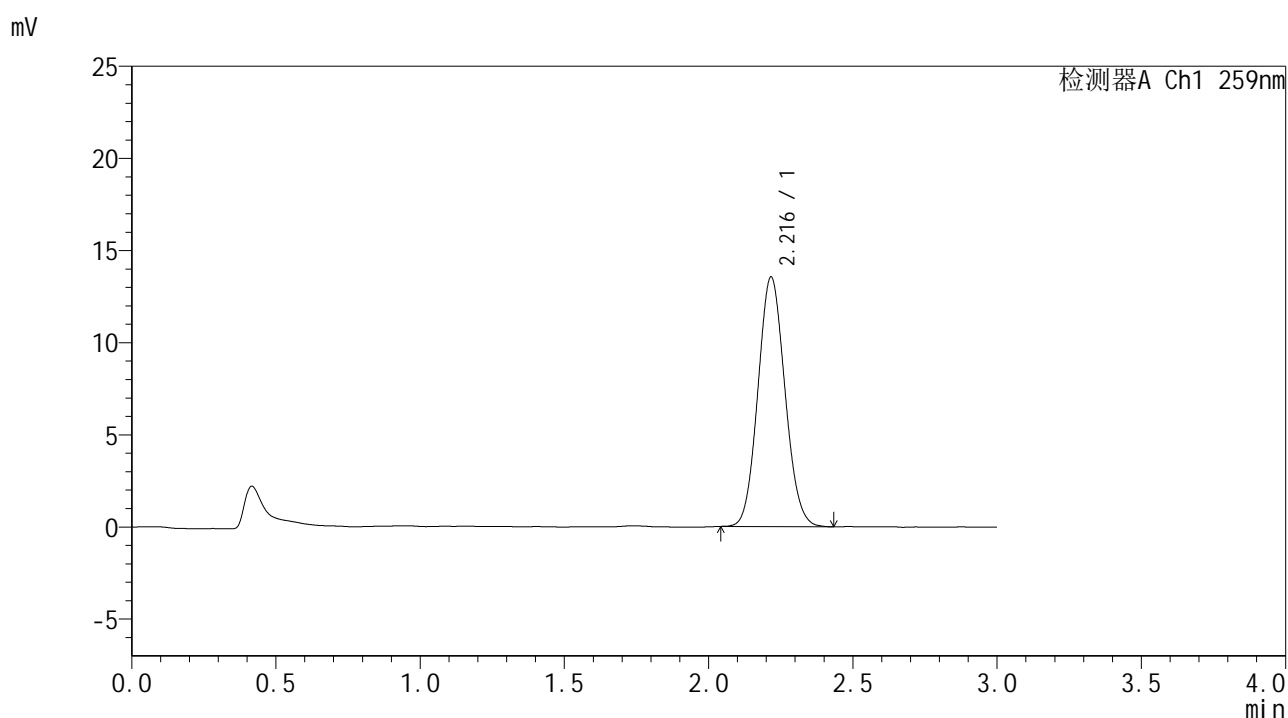


# HJE-4126

## <样品信息>

色谱柱 : XB-C18(50\*4.6mm,5 $\mu$ m)      流速: 1.5ml/min  
 柱温 : 35 $^{\circ}$ C      波长: 259nm  
 数据文件名 : RC\$HJE-4126 - 0-29/30-724-2 - cbzj-B2021B01p-rcd-pH6.8+0.16CTABjz-sd-1-P1-2.lcd  
 方法文件名 : RC\$HJE-4126 - HJE-4126-RC-FX279.lcm  
 批处理文件名 : RC\$HJE-4126 - 20250415-RC-FX279.lcb  
 样品瓶号 : 1-2  
 进样体积 : 20  $\mu$ l      版本号: 6.115  
 进样时间 : 2025/04/15 16:35:52      实验者: jiangjinwei  
 处理时间 (V2) : 2025/04/16 10:17:28      处理者: jiangjinwei  
 仪器型号 : SHIMADZU LC-2050C(FX279)

## <色谱图>



## <峰表>

检测器A Ch1 259nm

峰号	保留时间	面积	面积%	高度	理论塔板数(USP)	拖尾因子	分离度(USP)
1	2.216	88501	100.000	13521	2641	1.086	--
总计		88501	100.000	13521			

图16 玛巴洛沙韦干混悬剂溶出度测定HPLC图谱  
 参比制剂(B2021B01批)-pH6.8(内含0.16%CTAB)介质-片1  
 供试品溶液-2

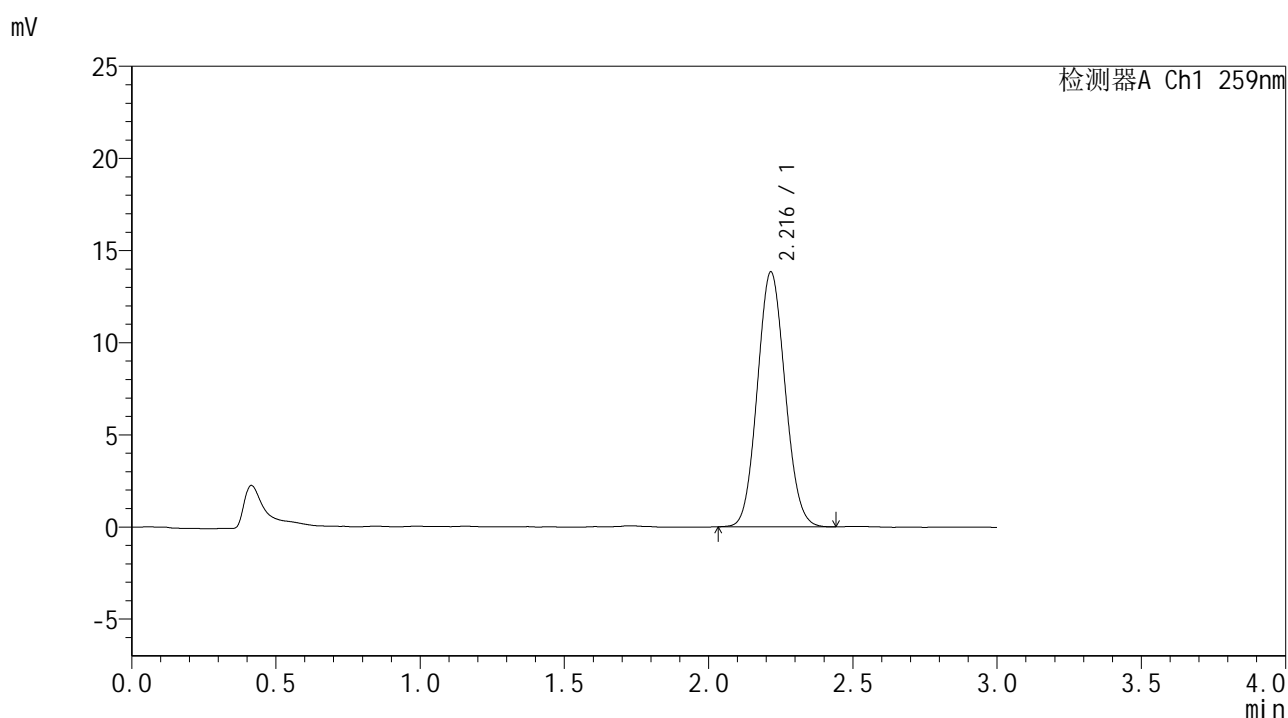


# HJE-4126

## <样品信息>

色谱柱 : XB-C18(50\*4.6mm,5μm)      流速: 1.5ml/min  
 柱温 : 35°C      波长: 259nm  
 数据文件名 : RC\$HJE-4126 - 0-29/30-725-2 - cbzj-B2021B01p-rcd-pH6.8+0.16CTABjz-sd-2-P2-1.lcd  
 方法文件名 : RC\$HJE-4126 - HJE-4126-RC-FX279.lcm  
 批处理文件名 : RC\$HJE-4126 - 20250415-RC-FX279.lcb  
 样品瓶号 : 1-11  
 进样体积 : 20 μl      版本号: 6.115  
 进样时间 : 2025/04/15 16:39:15      实验者: jiangjinwei  
 处理时间 (V2) : 2025/04/16 10:17:31      处理者: jiangjinwei  
 仪器型号 : SHIMADZU LC-2050C(FX279)

## <色谱图>



## <峰表>

检测器A Ch1 259nm

峰号	保留时间	面积	面积%	高度	理论塔板数(USP)	拖尾因子	分离度(USP)
1	2.216	92520	100.000	13818	2514	1.079	--
总计		92520	100.000	13818			

图17 玛巴洛沙韦干混悬剂溶出度测定HPLC图谱  
 参比制剂(B2021B01批)-pH6.8(内含0.16%CTAB)介质-片2  
 供试品溶液-1

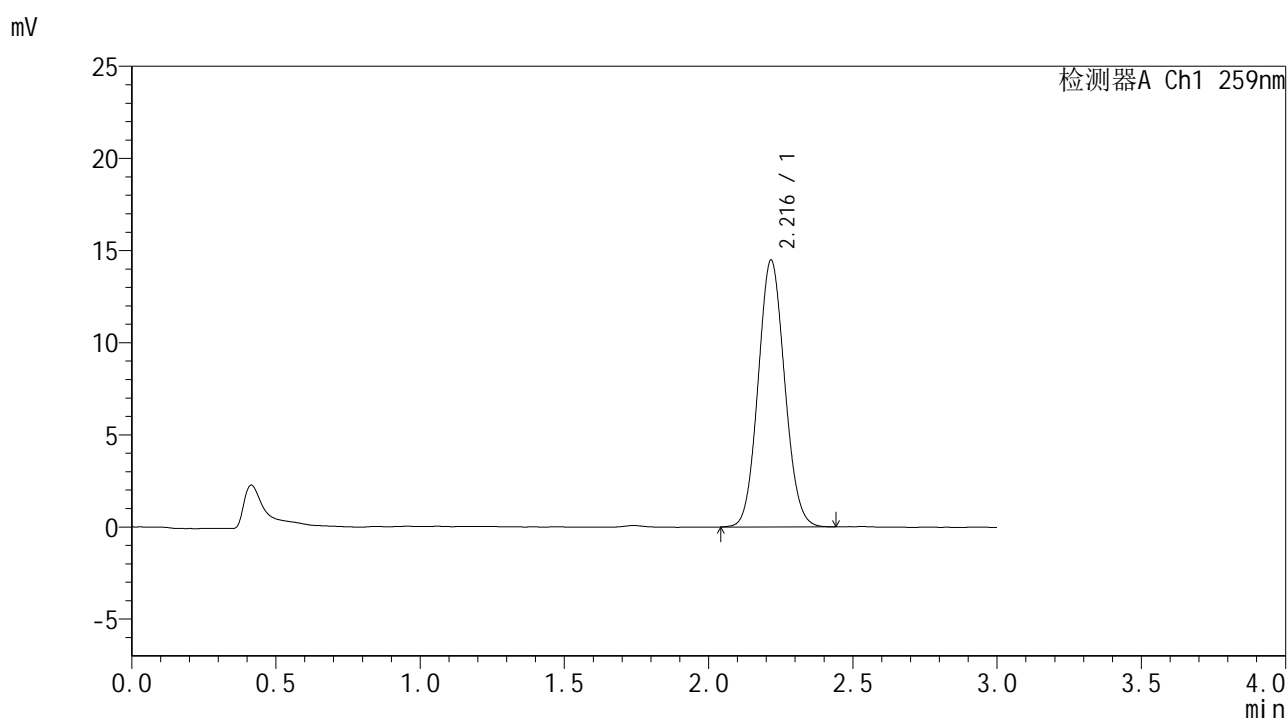


# HJE-4126

## <样品信息>

色谱柱 : XB-C18(50\*4.6mm,5μm)      流速: 1.5ml/min  
 柱温 : 35°C      波长: 259nm  
 数据文件名 : RC\$HJE-4126 - 0-29/30-726-2 - cbzj-B2021B01p-rcd-pH6.8+0.16CTABjz-sd-2-P2-2.lcd  
 方法文件名 : RC\$HJE-4126 - HJE-4126-RC-FX279.lcm  
 批处理文件名 : RC\$HJE-4126 - 20250415-RC-FX279.lcb  
 样品瓶号 : 1-11  
 进样体积 : 20 μl      版本号: 6.115  
 进样时间 : 2025/04/15 16:42:38      实验者: jiangjinwei  
 处理时间 (V2) : 2025/04/16 10:17:34      处理者: jiangjinwei  
 仪器型号 : SHIMADZU LC-2050C(FX279)

## <色谱图>



## <峰表>

检测器A Ch1 259nm

峰号	保留时间	面积	面积%	高度	理论塔板数(USP)	拖尾因子	分离度(USP)
1	2.216	92855	100.000	14450	2753	1.079	--
总计		92855	100.000	14450			

图18 玛巴洛沙韦干混悬剂溶出度测定HPLC图谱  
 参比制剂(B2021B01批)-pH6.8(内含0.16%CTAB)介质-片2  
 供试品溶液-2

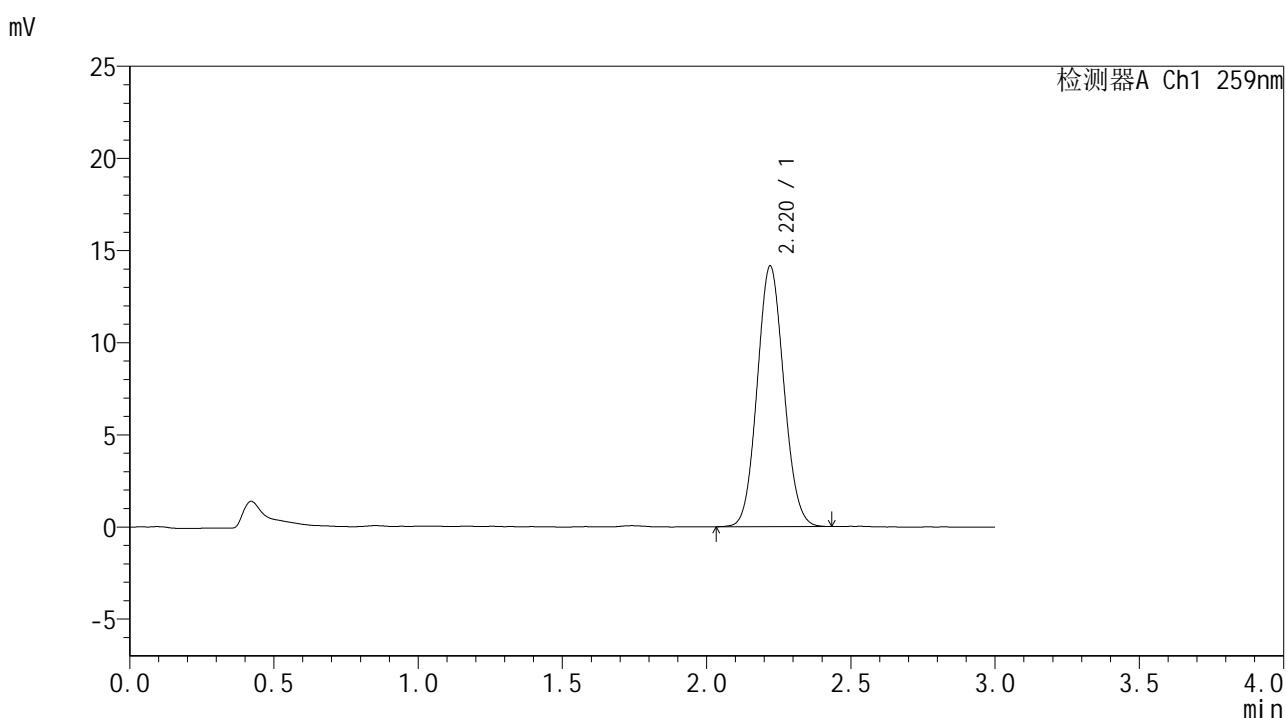


# HJE-4126

## <样品信息>

色谱柱 : XB-C18(50\*4.6mm,5μm)                      流速: 1.5ml/min  
 柱温 : 35°C    波长: 259nm  
 数据文件名 : RC\$HJE-4126 - 0-29/30-727-2 - cbzj-B2021B01p-rcd-pH6.8+0.16CTABjz-sd-3-P1-1.lcd  
 方法文件名 : RC\$HJE-4126 - HJE-4126-RC-FX279.lcm  
 批处理文件名: RC\$HJE-4126 - 20250415-RC-FX279.lcb  
 样品瓶号 : 1-20  
 进样体积 : 20 μl    版本号: 6.115  
 进样时间 : 2025/04/15 16:46:00                      实验者: jiangjinwei  
 处理时间 (V2) : 2025/04/16 10:17:36                      处理者: jiangjinwei  
 仪器型号 : SHIMADZU LC-2050C(FX279)

## <色谱图>



## <峰表>

检测器A Ch1 259nm

峰号	保留时间	面积	面积%	高度	理论塔板数(USP)	拖尾因子	分离度(USP)
1	2.220	91011	100.000	14148	2737	1.080	--
总计		91011	100.000	14148			

图19 玛巴洛沙韦干混悬剂溶出度测定HPLC图谱  
 参比制剂(B2021B01批)-pH6.8(内含0.16%CTAB)介质-片1  
 供试品溶液-1

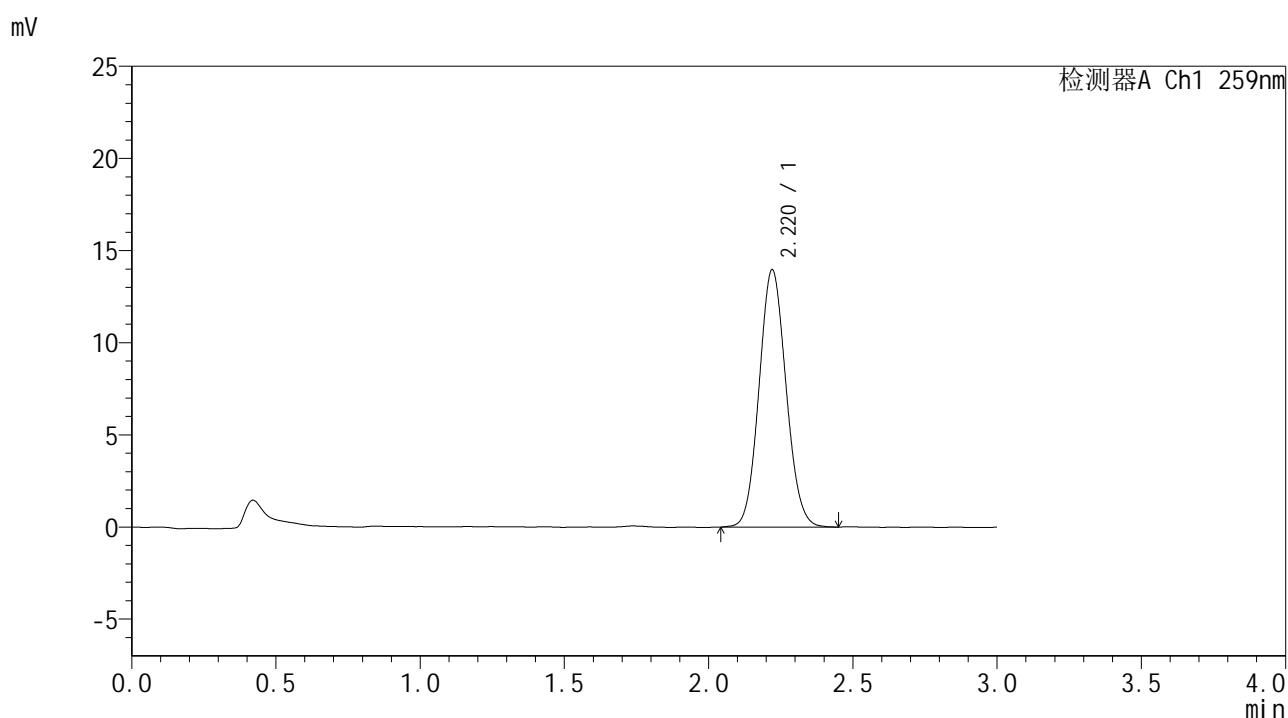


# HJE-4126

## <样品信息>

色谱柱 : XB-C18(50\*4.6mm,5 $\mu$ m)      流速: 1.5ml/min  
 柱温 : 35 $^{\circ}$ C      波长: 259nm  
 数据文件名 : RC\$HJE-4126 - 0-29/30-728-2 - cbzj-B2021B01p-rcd-pH6.8+0.16CTABjz-sd-3-P1-2.lcd  
 方法文件名 : RC\$HJE-4126 - HJE-4126-RC-FX279.lcm  
 批处理文件名 : RC\$HJE-4126 - 20250415-RC-FX279.lcb  
 样品瓶号 : 1-20  
 进样体积 : 20  $\mu$ l      版本号: 6.115  
 进样时间 : 2025/04/15 16:49:22      实验者: jiangjinwei  
 处理时间 (V2) : 2025/04/16 10:17:39      处理者: jiangjinwei  
 仪器型号 : SHIMADZU LC-2050C(FX279)

## <色谱图>



## <峰表>

检测器A Ch1 259nm

峰号	保留时间	面积	面积%	高度	理论塔板数(USP)	拖尾因子	分离度(USP)
1	2.220	91025	100.000	13963	2672	1.081	--
总计		91025	100.000	13963			

图20 玛巴洛沙韦干混悬剂溶出度测定HPLC图谱  
 参比制剂(B2021B01批)-pH6.8(内含0.16%CTAB)介质-片1  
 供试品溶液-2

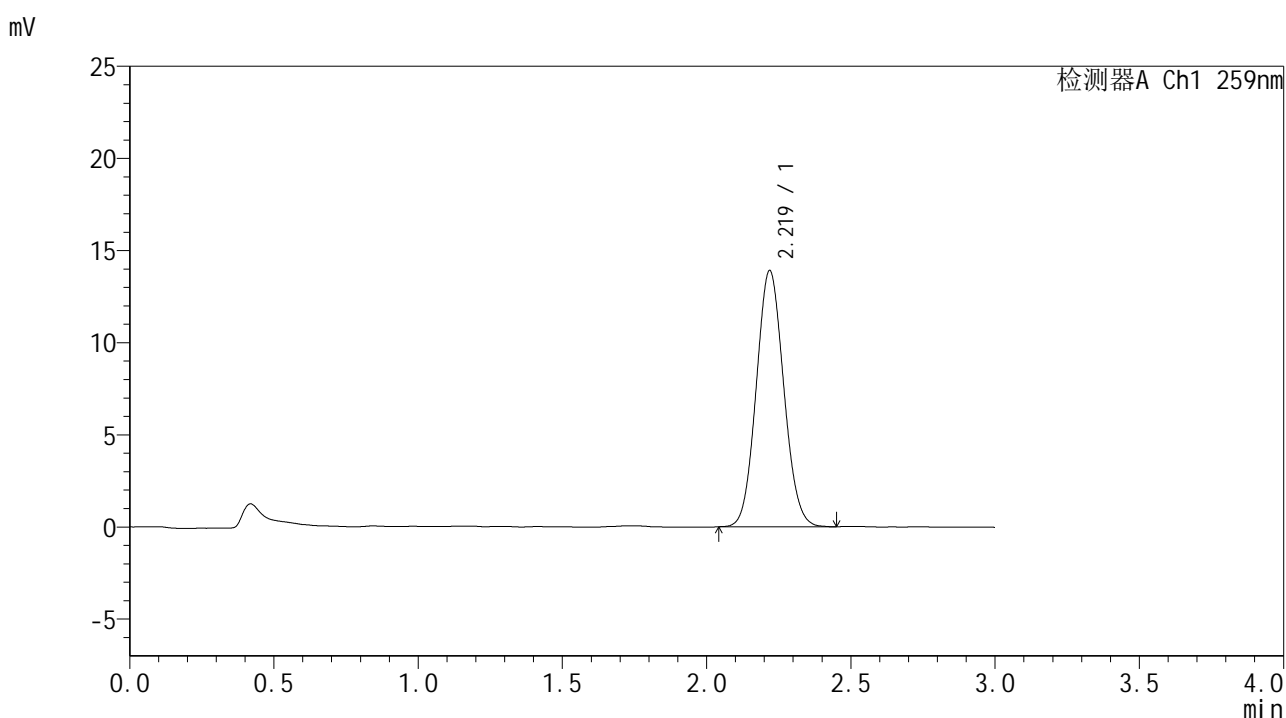


# HJE-4126

## <样品信息>

色谱柱 : XB-C18(50\*4.6mm,5μm)      流速: 1.5ml/min  
 柱温 : 35°C      波长: 259nm  
 数据文件名 : RC\$HJE-4126 - 0-29/30-729-2 - cbzj-B2021B01p-rcd-pH6.8+0.16CTABjz-sd-4-P2-1.lcd  
 方法文件名 : RC\$HJE-4126 - HJE-4126-RC-FX279.lcm  
 批处理文件名 : RC\$HJE-4126 - 20250415-RC-FX279.lcb  
 样品瓶号 : 1-29  
 进样体积 : 20 μl      版本号: 6.115  
 进样时间 : 2025/04/15 16:52:44      实验者: jiangjinwei  
 处理时间 (V2) : 2025/04/16 10:17:42      处理者: jiangjinwei  
 仪器型号 : SHIMADZU LC-2050C(FX279)

## <色谱图>



## <峰表>

检测器A Ch1 259nm

峰号	保留时间	面积	面积%	高度	理论塔板数(USP)	拖尾因子	分离度(USP)
1	2.219	92318	100.000	13879	2573	1.079	--
总计		92318	100.000	13879			

图21 玛巴洛沙韦干混悬剂溶出度测定HPLC图谱  
 参比制剂(B2021B01批)-pH6.8(内含0.16%CTAB)介质-片2  
 供试品溶液-1

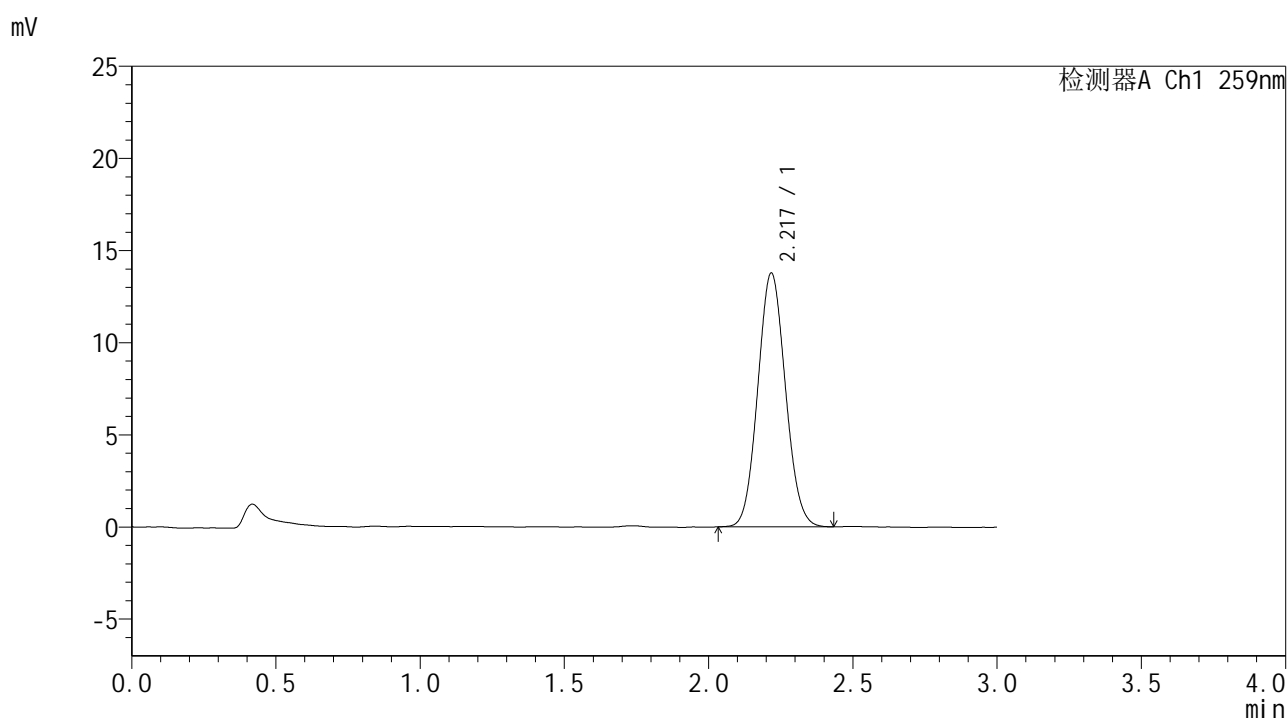


# HJE-4126

## <样品信息>

色谱柱 : XB-C18(50\*4.6mm,5 $\mu$ m)      流速: 1.5ml/min  
 柱温 : 35 $^{\circ}$ C      波长: 259nm  
 数据文件名 : RC\$HJE-4126 - 0-29/30-730-2 - cbzj-B2021B01p-rcd-pH6.8+0.16CTABjz-sd-4-P2-2.lcd  
 方法文件名 : RC\$HJE-4126 - HJE-4126-RC-FX279.lcm  
 批处理文件名 : RC\$HJE-4126 - 20250415-RC-FX279.lcb  
 样品瓶号 : 1-29  
 进样体积 : 20  $\mu$ l      版本号: 6.115  
 进样时间 : 2025/04/15 16:56:06      实验者: jiangjinwei  
 处理时间 (V2) : 2025/04/16 10:17:44      处理者: jiangjinwei  
 仪器型号 : SHIMADZU LC-2050C(FX279)

## <色谱图>



## <峰表>

检测器A Ch1 259nm

峰号	保留时间	面积	面积%	高度	理论塔板数(USP)	拖尾因子	分离度(USP)
1	2.217	91932	100.000	13728	2528	1.076	--
总计		91932	100.000	13728			

图22 玛巴洛沙韦干混悬剂溶出度测定HPLC图谱  
 参比制剂(B2021B01批)-pH6.8(内含0.16%CTAB)介质-片2  
 供试品溶液-2

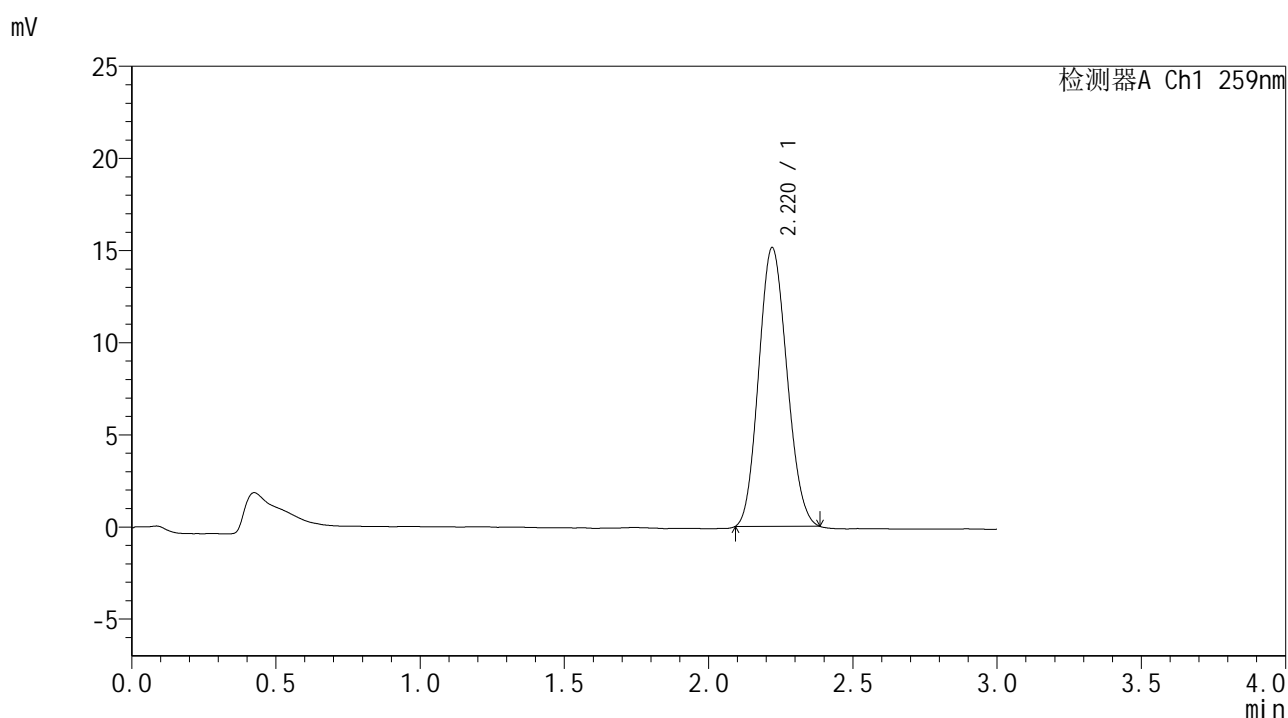


# HJE-4126

## <样品信息>

色谱柱 : XB-C18(50\*4.6mm,5μm)      流速: 1.5ml/min  
 柱温 : 35°C      波长: 259nm  
 数据文件名 : RC\$HJE-4126 - 0-30/30-733-2 - cbzj-rcd-pH6.8+0.16CTABjz-dz2-1.lcd  
 方法文件名 : RC\$HJE-4126 - HJE-4126-RC-FX279.lcm  
 批处理文件名 : RC\$HJE-4126 - 20250415-RC-FX279.lcb  
 样品瓶号 : 1-27  
 进样体积 : 20 μl      版本号: 6.115  
 进样时间 : 2025/04/16 09:02:10      实验者: jiangjinwei  
 处理时间 (V2) : 2025/04/16 10:19:42      处理者: jiangjinwei  
 仪器型号 : SHIMADZU LC-2050C(FX279)

## <色谱图>



## <峰表>

检测器A Ch1 259nm

峰号	保留时间	面积	面积%	高度	理论塔板数(USP)	拖尾因子	分离度(USP)
1	2.220	103014	100.000	15109	2392	1.114	--
总计		103014	100.000	15109			

图23 玛巴洛沙韦干混悬剂溶出度测定HPLC图谱  
 参比制剂-pH6.8(内含0.16%CTAB)介质  
 对照品溶液-2-1

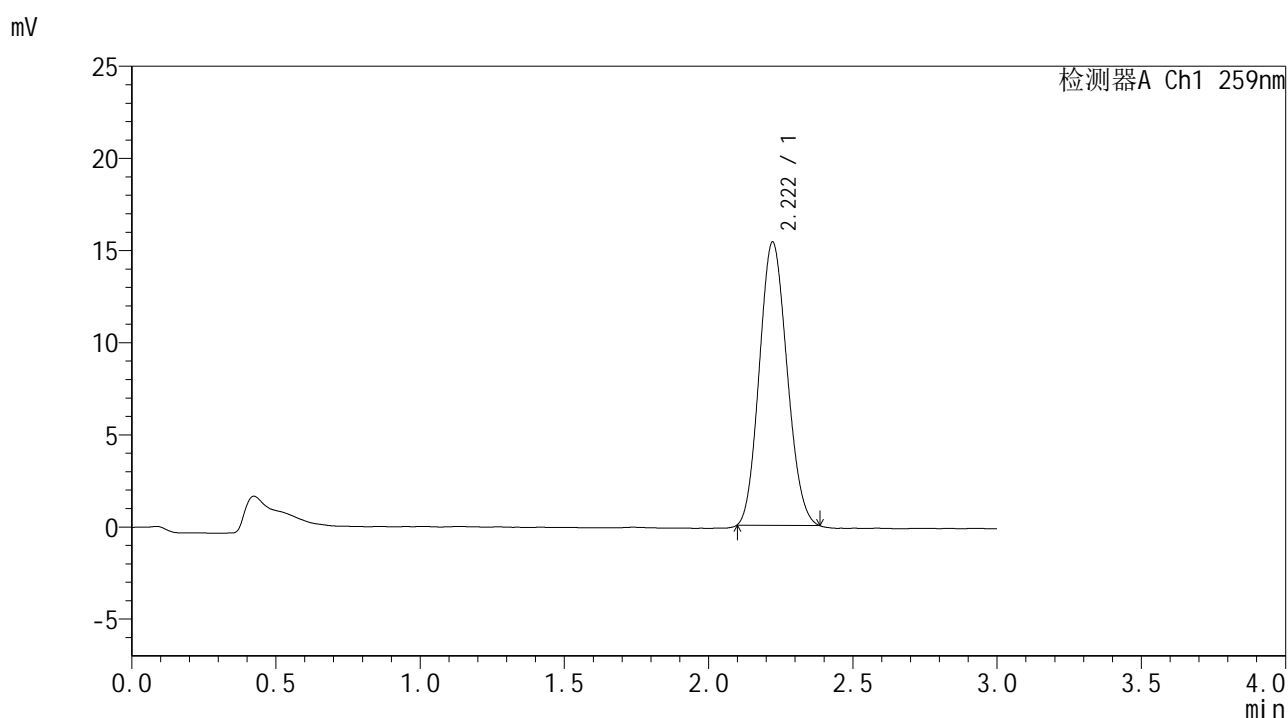


# HJE-4126

## <样品信息>

色谱柱 : XB-C18(50\*4.6mm,5μm)      流速: 1.5ml/min  
 柱温 : 35°C      波长: 259nm  
 数据文件名 : RC\$HJE-4126 - 0-30/30-734-2 - cbzj-rcd-pH6.8+0.16CTABjz-dz2-2.lcd  
 方法文件名 : RC\$HJE-4126 - HJE-4126-RC-FX279.lcm  
 批处理文件名 : RC\$HJE-4126 - 20250415-RC-FX279.lcb  
 样品瓶号 : 1-27  
 进样体积 : 20 μl      版本号: 6.115  
 进样时间 : 2025/04/16 09:05:33      实验者: jiangjinwei  
 处理时间 (V2) : 2025/04/16 10:19:45      处理者: jiangjinwei  
 仪器型号 : SHIMADZU LC-2050C(FX279)

## <色谱图>



## <峰表>

检测器A Ch1 259nm

峰号	保留时间	面积	面积%	高度	理论塔板数(USP)	拖尾因子	分离度(USP)
1	2.222	102653	100.000	15361	2489	1.112	--
总计		102653	100.000	15361			

图24 玛巴洛沙韦干混悬剂溶出度测定HPLC图谱  
 参比制剂-pH6.8(内含0.16%CTAB)介质  
 对照品溶液-2-2