



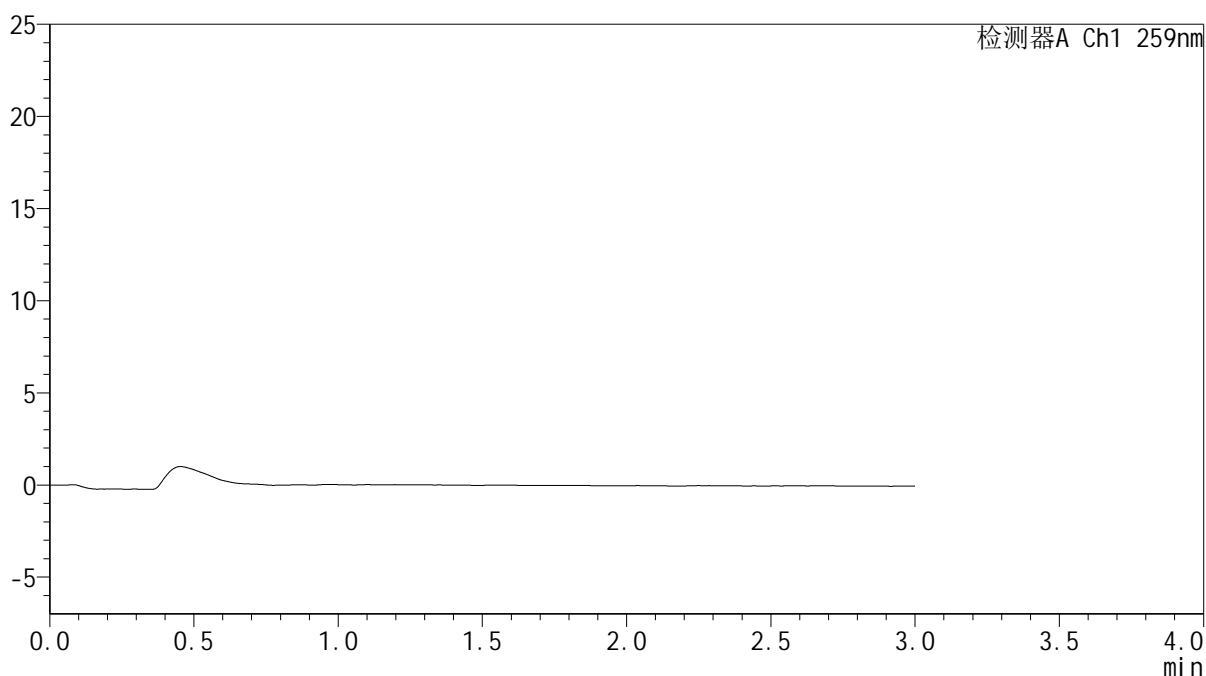
HJE-4126

<样品信息>

色谱柱 : XB-C18(50*4.6mm,5 μ m) 流速: 1.5ml/min
柱温 : 35 $^{\circ}$ C 波长: 259nm
数据文件名 : RC\$HJE-4126 - 0-29/30-709-2 - cbzj-rcd-pH6.8+0.16CTABjz-rj.lcd
方法文件名 : RC\$HJE-4126 - HJE-4126-RC-FX279.lcm
批处理文件名 : RC\$HJE-4126 - 20250415-RC-FX279.lcb
样品瓶号 : 1-9
进样体积 : 20 μ l 版本号: 6.115
进样时间 : 2025/04/15 15:45:07 实验者: jiangjinwei
处理时间 (V2) : 2025/04/16 10:16:47 处理者: jiangjinwei
仪器型号 : SHIMADZU LC-2050C(FX279)

<色谱图>

mV



<峰表>

检测器A Ch1 259nm

峰号	保留时间	面积	面积%	高度	理论塔板数(USP)	拖尾因子	分离度(USP)
总计							



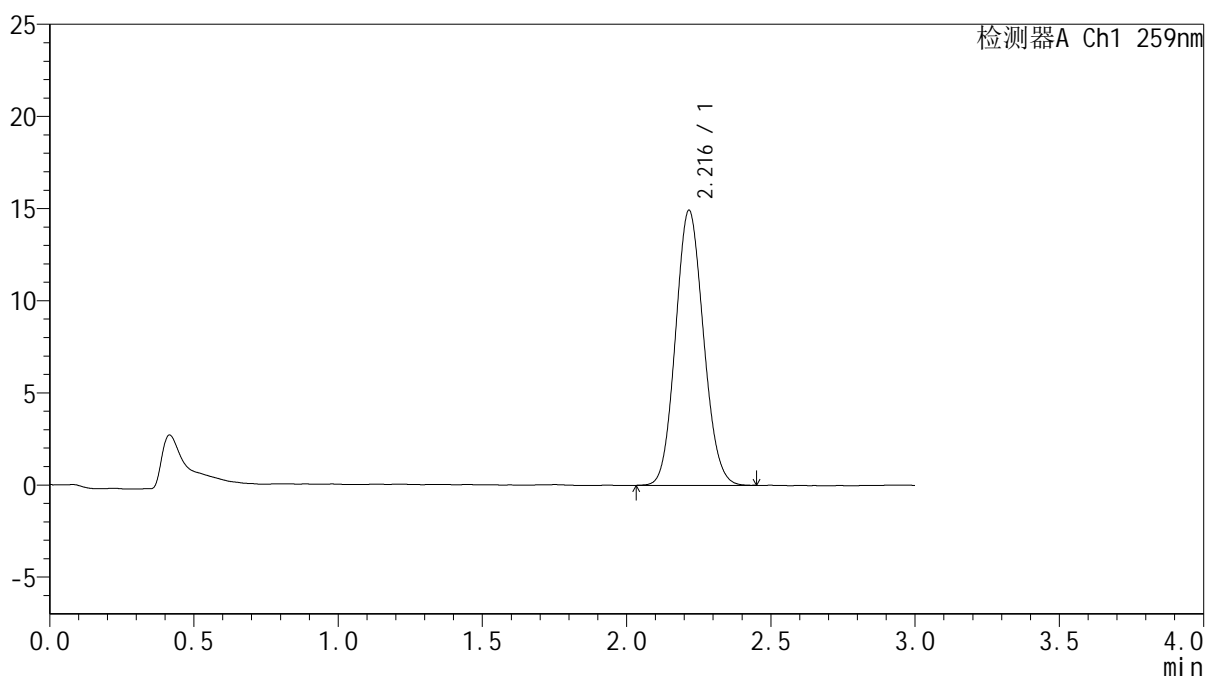
HJE-4126

<样品信息>

色谱柱 : XB-C18(50*4.6mm,5 μ m) 流速: 1.5ml/min
 柱温 : 35 $^{\circ}$ C 波长: 259nm
 数据文件名 : RC\$HJE-4126 - 0-29/30-710-2 - cbzj-rcd-pH6.8+0.16CTABjz-dz1-1.lcd
 方法文件名 : RC\$HJE-4126 - HJE-4126-RC-FX279.lcm
 批处理文件名 : RC\$HJE-4126 - 20250415-RC-FX279.lcb
 样品瓶号 : 1-18
 进样体积 : 20 μ l 版本号: 6.115
 进样时间 : 2025/04/15 15:48:31 实验者: jiangjinwei
 处理时间 (V2) : 2025/04/16 10:16:51 处理者: jiangjinwei
 仪器型号 : SHIMADZU LC-2050C(FX279)

<色谱图>

mV



<峰表>

检测器A Ch1 259nm

峰号	保留时间	面积	面积%	高度	理论塔板数(USP)	拖尾因子	分离度(USP)
1	2.216	100657	100.000	14899	2476	1.097	--
总计		100657	100.000	14899			



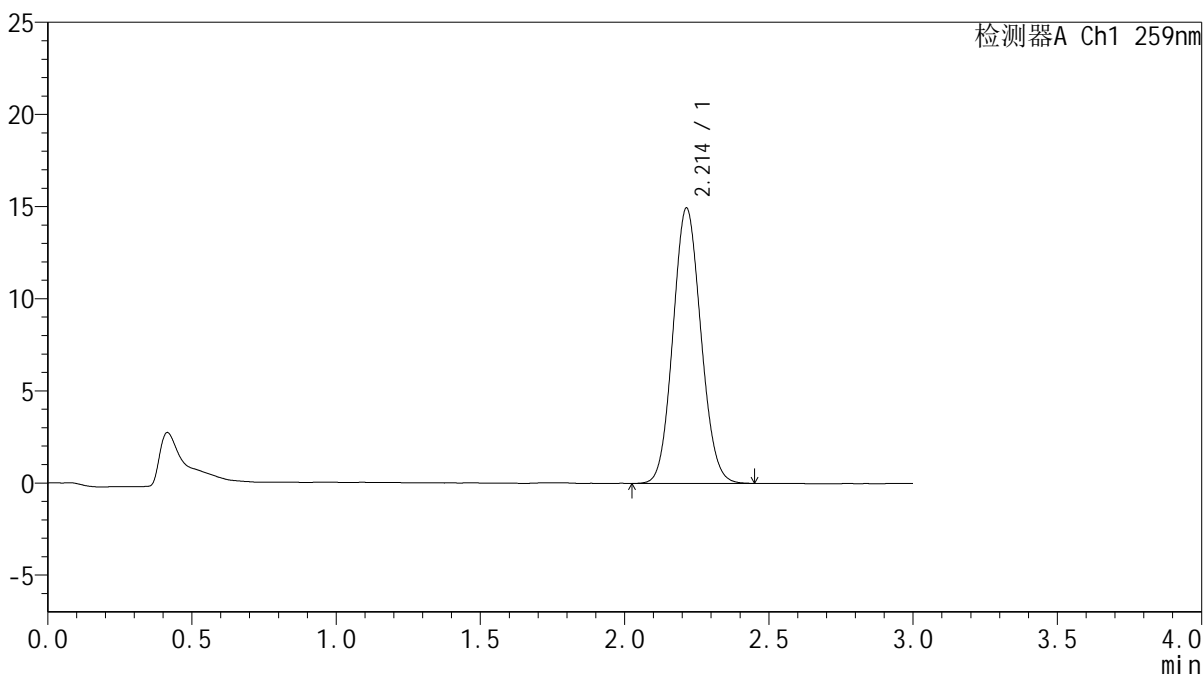
HJE-4126

<样品信息>

色谱柱 : XB-C18(50*4.6mm,5μm) 流速: 1.5ml/min
 柱温 : 35°C 波长: 259nm
 数据文件名 : RC\$HJE-4126 - 0-29/30-711-2 - cbzj-rcd-pH6.8+0.16CTABjz-dz1-2.lcd
 方法文件名 : RC\$HJE-4126 - HJE-4126-RC-FX279.lcm
 批处理文件名 : RC\$HJE-4126 - 20250415-RC-FX279.lcb
 样品瓶号 : 1-18
 进样体积 : 20 μl 版本号: 6.115
 进样时间 : 2025/04/15 15:51:55 实验者: jiangjinwei
 处理时间 (V2) : 2025/04/16 10:16:54 处理者: jiangjinwei
 仪器型号 : SHIMADZU LC-2050C(FX279)

<色谱图>

mV



<峰表>

检测器A Ch1 259nm

峰号	保留时间	面积	面积%	高度	理论塔板数(USP)	拖尾因子	分离度(USP)
1	2.214	100774	100.000	14944	2478	1.086	--
总计		100774	100.000	14944			

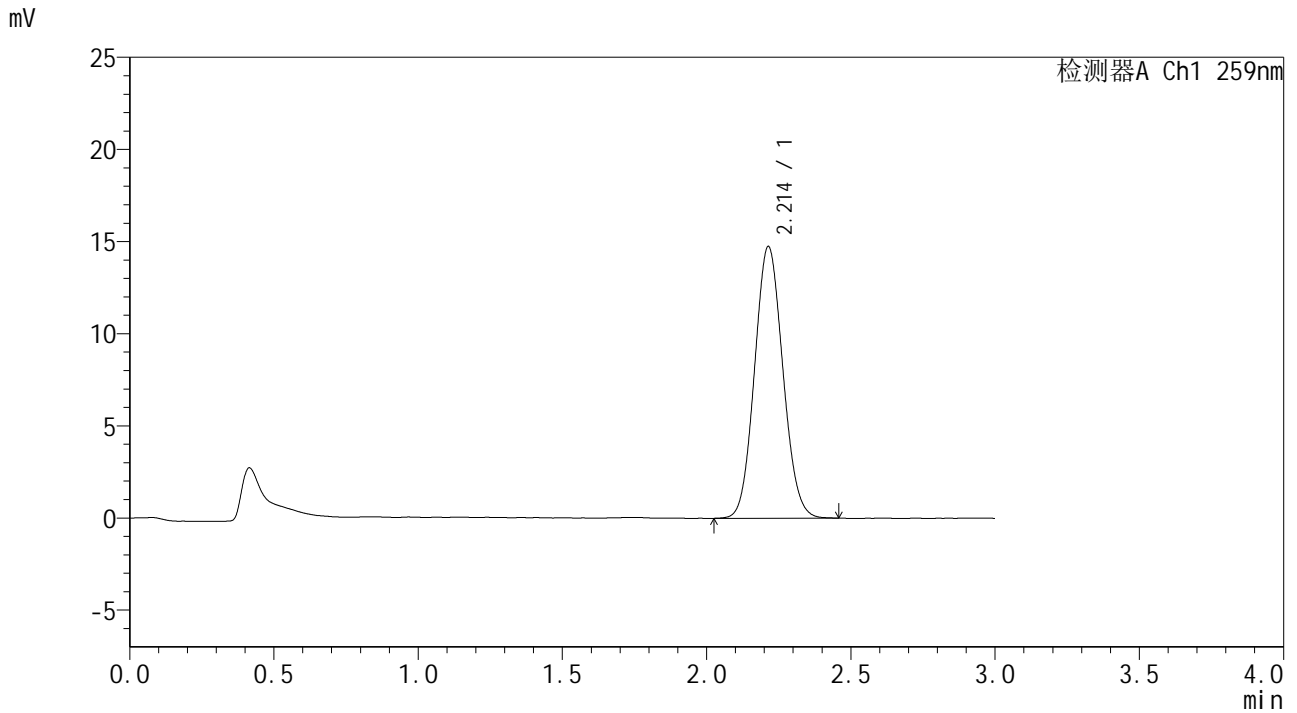


HJE-4126

<样品信息>

色谱柱 : XB-C18(50*4.6mm,5μm) 流速: 1.5ml/min
 柱温 : 35°C 波长: 259nm
 数据文件名 : RC\$HJE-4126 - 0-29/30-712-2 - cbzj-rcd-pH6.8+0.16CTABjz-dz1-3.lcd
 方法文件名 : RC\$HJE-4126 - HJE-4126-RC-FX279.lcm
 批处理文件名 : RC\$HJE-4126 - 20250415-RC-FX279.lcb
 样品瓶号 : 1-18
 进样体积 : 20 μl 版本号: 6.115
 进样时间 : 2025/04/15 15:55:19 实验者: jiangjinwei
 处理时间 (V2) : 2025/04/16 10:16:56 处理者: jiangjinwei
 仪器型号 : SHIMADZU LC-2050C(FX279)

<色谱图>



<峰表>

检测器A Ch1 259nm

峰号	保留时间	面积	面积%	高度	理论塔板数(USP)	拖尾因子	分离度(USP)
1	2.214	100802	100.000	14752	2410	1.083	--
总计		100802	100.000	14752			

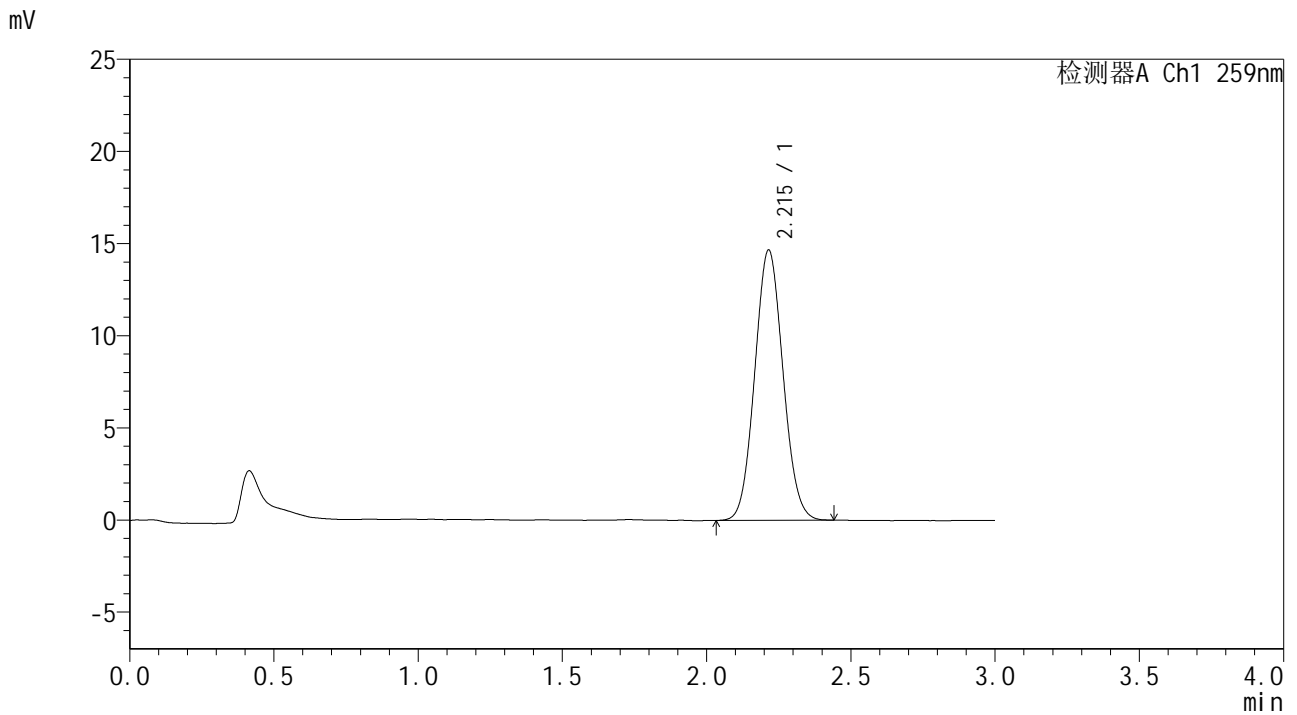


HJE-4126

<样品信息>

色谱柱 : XB-C18(50*4.6mm,5μm) 流速: 1.5ml/min
 柱温 : 35°C 波长: 259nm
 数据文件名 : RC\$HJE-4126 - 0-29/30-713-2 - cbzj-rcd-pH6.8+0.16CTABjz-dz1-4.lcd
 方法文件名 : RC\$HJE-4126 - HJE-4126-RC-FX279.lcm
 批处理文件名 : RC\$HJE-4126 - 20250415-RC-FX279.lcb
 样品瓶号 : 1-18
 进样体积 : 20 μl 版本号: 6.115
 进样时间 : 2025/04/15 15:58:42 实验者: jiangjinwei
 处理时间 (V2) : 2025/04/16 10:16:59 处理者: jiangjinwei
 仪器型号 : SHIMADZU LC-2050C(FX279)

<色谱图>



<峰表>

检测器A Ch1 259nm

峰号	保留时间	面积	面积%	高度	理论塔板数(USP)	拖尾因子	分离度(USP)
1	2.215	100144	100.000	14668	2411	1.070	--
总计		100144	100.000	14668			

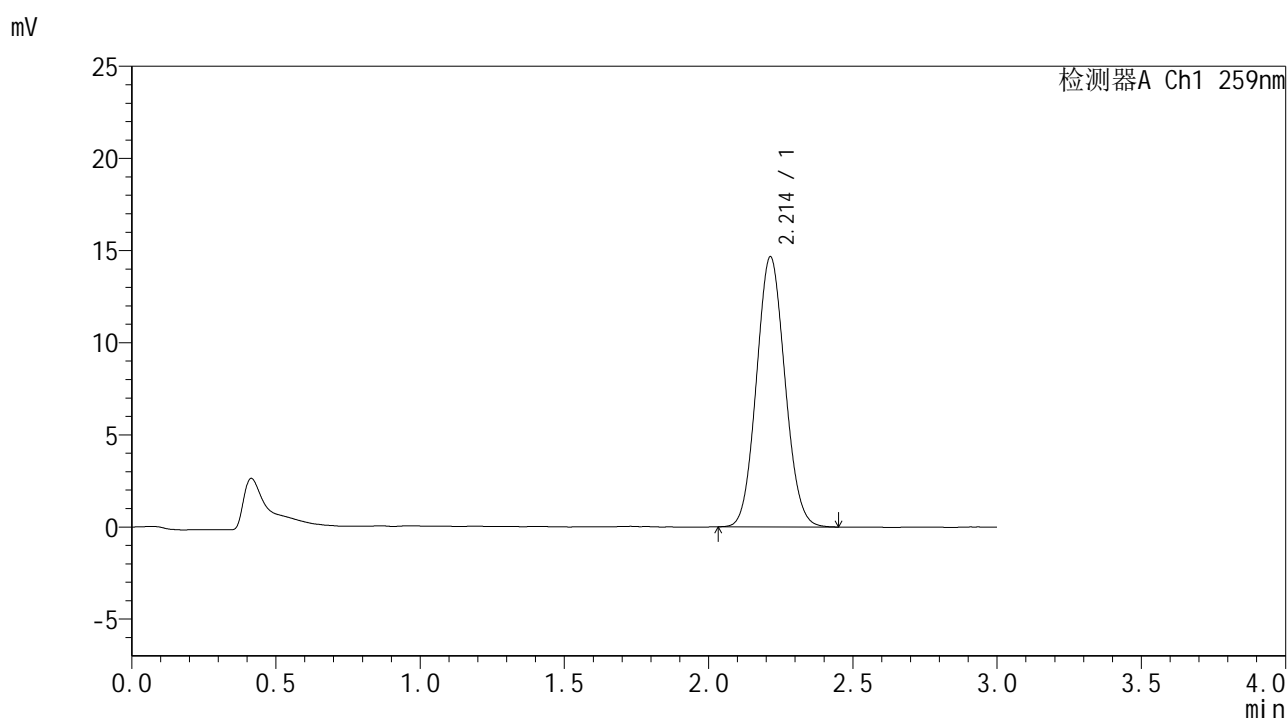


HJE-4126

<样品信息>

色谱柱 : XB-C18(50*4.6mm,5μm) 流速: 1.5ml/min
 柱温 : 35°C 波长: 259nm
 数据文件名 : RC\$HJE-4126 - 0-29/30-714-2 - cbzj-rcd-pH6.8+0.16CTABjz-dz1-5.lcd
 方法文件名 : RC\$HJE-4126 - HJE-4126-RC-FX279.lcm
 批处理文件名 : RC\$HJE-4126 - 20250415-RC-FX279.lcb
 样品瓶号 : 1-18
 进样体积 : 20 μl 版本号: 6.115
 进样时间 : 2025/04/15 16:02:05 实验者: jiangjinwei
 处理时间 (V2) : 2025/04/16 10:17:01 处理者: jiangjinwei
 仪器型号 : SHIMADZU LC-2050C(FX279)

<色谱图>



<峰表>

检测器A Ch1 259nm

峰号	保留时间	面积	面积%	高度	理论塔板数(USP)	拖尾因子	分离度(USP)
1	2.214	100718	100.000	14666	2379	1.077	--
总计		100718	100.000	14666			

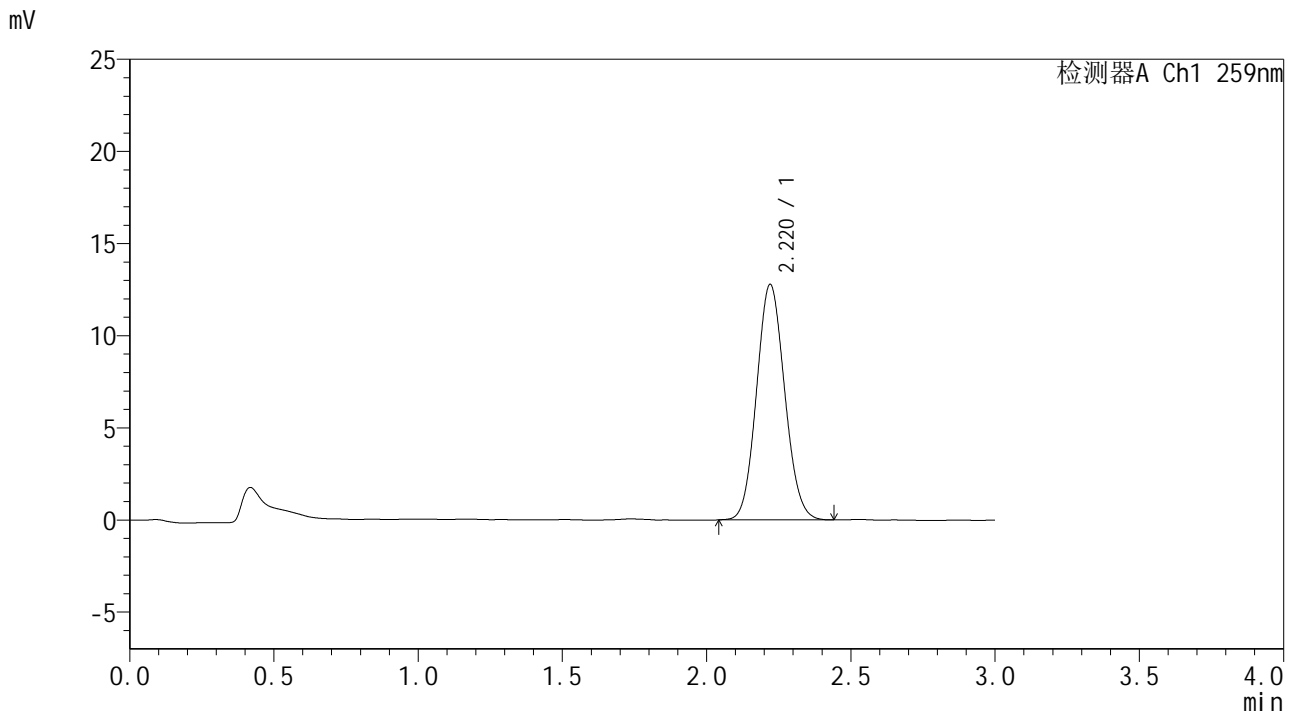


HJE-4126

<样品信息>

色谱柱 : XB-C18(50*4.6mm,5μm) 流速: 1.5ml/min
 柱温 : 35°C 波长: 259nm
 数据文件名 : RC\$HJE-4126 - 0-29/30-715-2 - cbzj-B2021B01p-rcd-pH6.8+0.16CTABjz-zd-1-P1-1.lcd
 方法文件名 : RC\$HJE-4126 - HJE-4126-RC-FX279.lcm
 批处理文件名 : RC\$HJE-4126 - 20250415-RC-FX279.lcb
 样品瓶号 : 1-1
 进样体积 : 20 μl 版本号: 6.115
 进样时间 : 2025/04/15 16:05:28 实验者: jiangjinwei
 处理时间 (V2) : 2025/04/16 10:17:04 处理者: jiangjinwei
 仪器型号 : SHIMADZU LC-2050C(FX279)

<色谱图>



<峰表>

检测器A Ch1 259nm

峰号	保留时间	面积	面积%	高度	理论塔板数(USP)	拖尾因子	分离度(USP)
1	2.220	86779	100.000	12782	2457	1.089	--
总计		86779	100.000	12782			

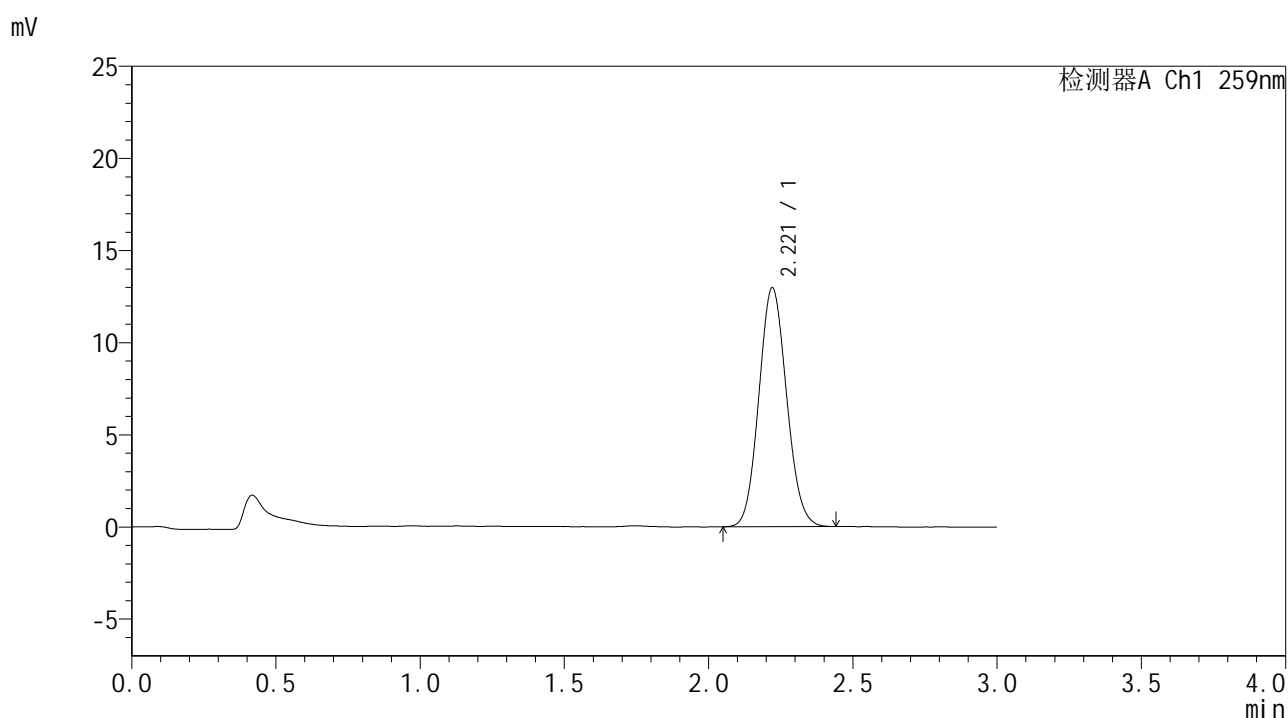


HJE-4126

<样品信息>

色谱柱 : XB-C18(50*4.6mm,5μm) 流速: 1.5ml/min
 柱温 : 35°C 波长: 259nm
 数据文件名 : RC\$HJE-4126 - 0-29/30-716-2 - cbzj-B2021B01p-rcd-pH6.8+0.16CTABjz-zd-1-P1-2.lcd
 方法文件名 : RC\$HJE-4126 - HJE-4126-RC-FX279.lcm
 批处理文件名 : RC\$HJE-4126 - 20250415-RC-FX279.lcb
 样品瓶号 : 1-1
 进样体积 : 20 μl 版本号: 6.115
 进样时间 : 2025/04/15 16:08:51 实验者: jiangjinwei
 处理时间 (V2) : 2025/04/16 10:17:07 处理者: jiangjinwei
 仪器型号 : SHIMADZU LC-2050C(FX279)

<色谱图>



<峰表>

检测器A Ch1 259nm

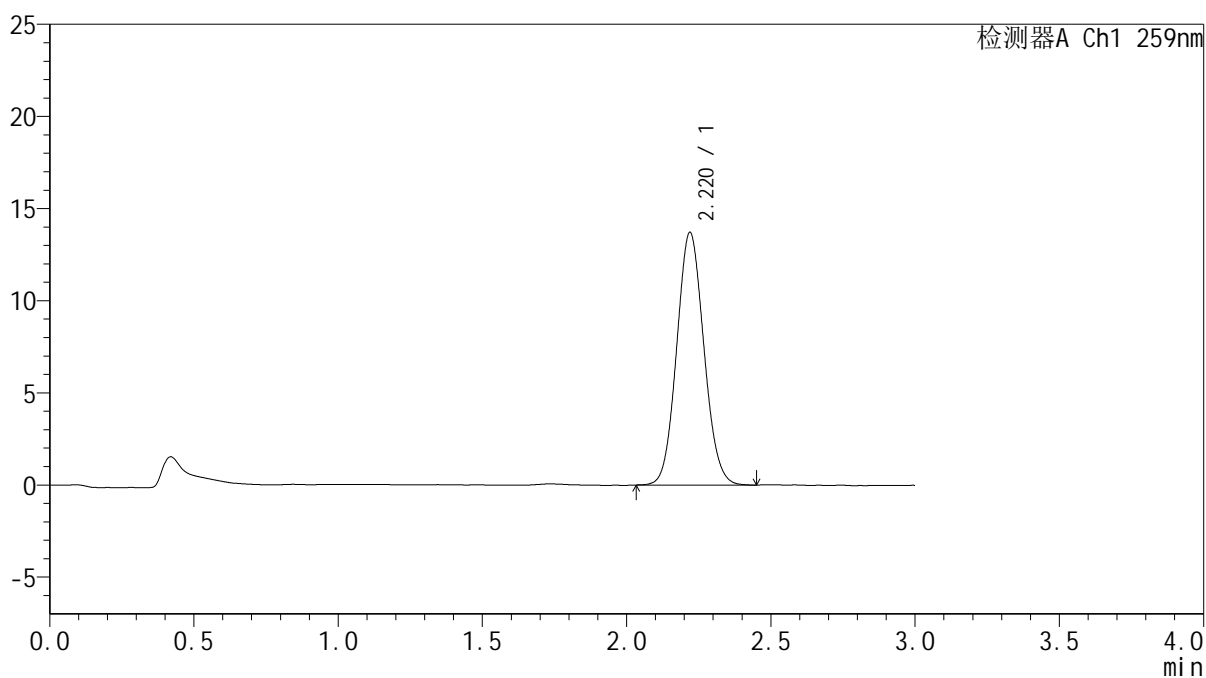
峰号	保留时间	面积	面积%	高度	理论塔板数(USP)	拖尾因子	分离度(USP)
1	2.221	86878	100.000	12970	2523	1.092	--
总计		86878	100.000	12970			

<样品信息>

色谱柱 : XB-C18(50*4.6mm,5 μ m) 流速: 1.5ml/min
 柱温 : 35 $^{\circ}$ C 波长: 259nm
 数据文件名 : RC\$HJE-4126 - 0-29/30-717-2 - cbzj-B2021B01p-rcd-pH6.8+0.16CTABjz-zd-2-P2-1.lcd
 方法文件名 : RC\$HJE-4126 - HJE-4126-RC-FX279.lcm
 批处理文件名 : RC\$HJE-4126 - 20250415-RC-FX279.lcb
 样品瓶号 : 1-10
 进样体积 : 20 μ l 版本号: 6.115
 进样时间 : 2025/04/15 16:12:14 实验者: jiangjinwei
 处理时间 (V2) : 2025/04/16 10:17:09 处理者: jiangjinwei
 仪器型号 : SHIMADZU LC-2050C(FX279)

<色谱图>

mV



<峰表>

检测器A Ch1 259nm

峰号	保留时间	面积	面积%	高度	理论塔板数(USP)	拖尾因子	分离度(USP)
1	2.220	89973	100.000	13696	2626	1.080	--
总计		89973	100.000	13696			

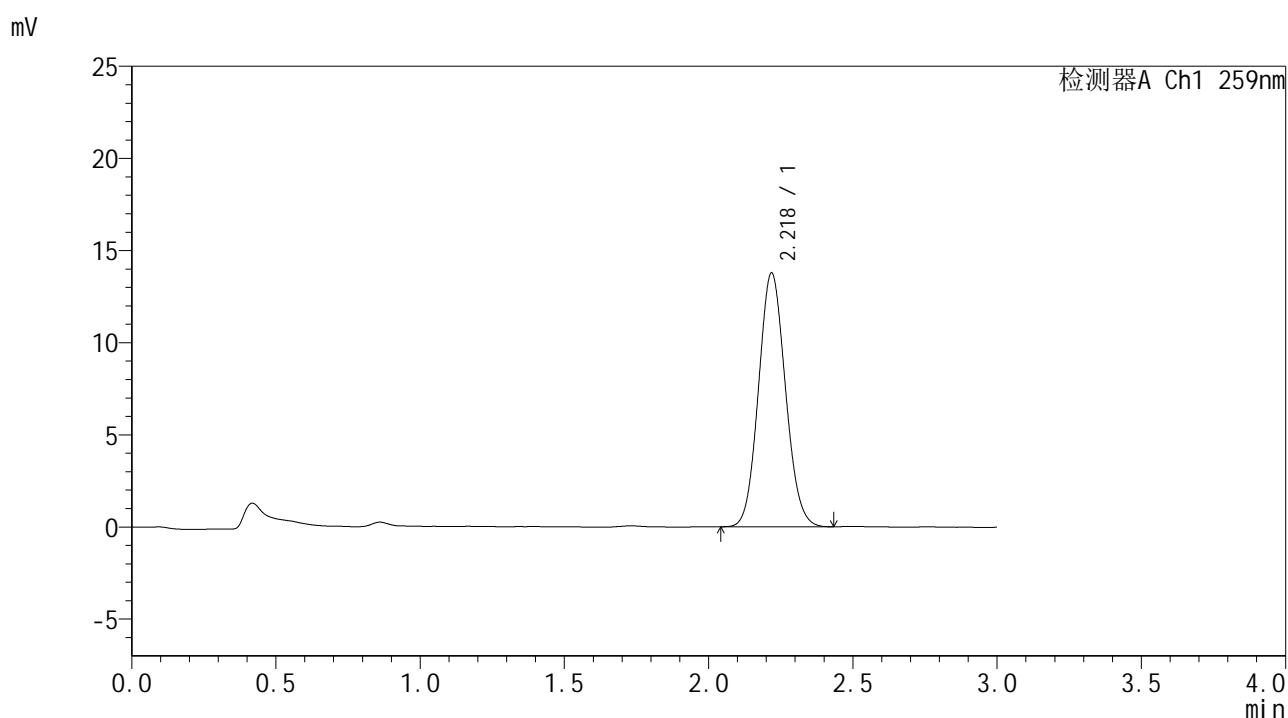


HJE-4126

<样品信息>

色谱柱 : XB-C18(50*4.6mm,5μm) 流速: 1.5ml/min
 柱温 : 35°C 波长: 259nm
 数据文件名 : RC\$HJE-4126 - 0-29/30-719-2 - cbzj-B2021B01p-rcd-pH6.8+0.16CTABjz-zd-3-P1-1.lcd
 方法文件名 : RC\$HJE-4126 - HJE-4126-RC-FX279.lcm
 批处理文件名 : RC\$HJE-4126 - 20250415-RC-FX279.lcb
 样品瓶号 : 1-19
 进样体积 : 20 μl 版本号: 6.115
 进样时间 : 2025/04/15 16:18:58 实验者: jiangjinwei
 处理时间 (V2) : 2025/04/16 10:17:14 处理者: jiangjinwei
 仪器型号 : SHIMADZU LC-2050C(FX279)

<色谱图>



<峰表>

检测器A Ch1 259nm

峰号	保留时间	面积	面积%	高度	理论塔板数(USP)	拖尾因子	分离度(USP)
1	2.218	89533	100.000	13733	2672	1.087	--
总计		89533	100.000	13733			

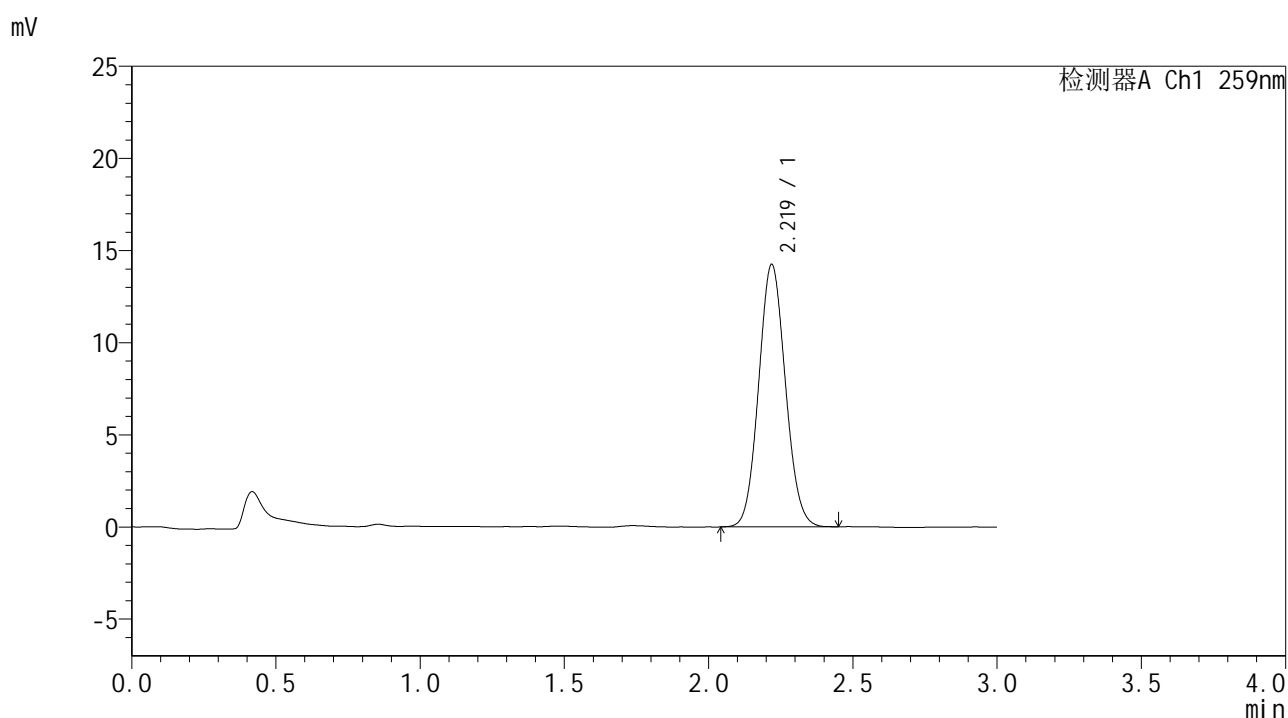


HJE-4126

<样品信息>

色谱柱 : XB-C18(50*4.6mm,5μm) 流速: 1.5ml/min
 柱温 : 35°C 波长: 259nm
 数据文件名 : RC\$HJE-4126 - 0-29/30-721-2 - cbzj-B2021B01p-rcd-pH6.8+0.16CTABjz-zd-4-P2-1.lcd
 方法文件名 : RC\$HJE-4126 - HJE-4126-RC-FX279.lcm
 批处理文件名 : RC\$HJE-4126 - 20250415-RC-FX279.lcb
 样品瓶号 : 1-28
 进样体积 : 20 μl 版本号: 6.115
 进样时间 : 2025/04/15 16:25:43 实验者: jiangjinwei
 处理时间 (V2) : 2025/04/16 10:17:20 处理者: jiangjinwei
 仪器型号 : SHIMADZU LC-2050C(FX279)

<色谱图>



<峰表>

检测器A Ch1 259nm

峰号	保留时间	面积	面积%	高度	理论塔板数(USP)	拖尾因子	分离度(USP)
1	2.219	92047	100.000	14215	2718	1.080	--
总计		92047	100.000	14215			

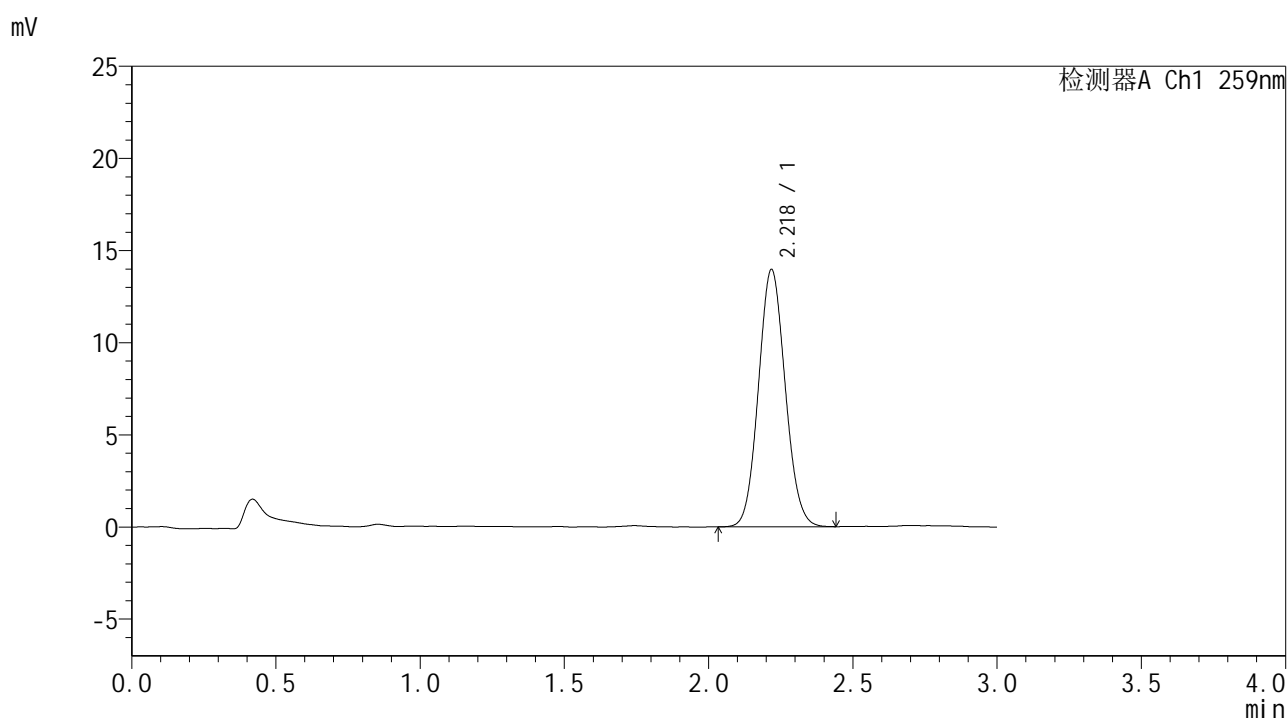


HJE-4126

<样品信息>

色谱柱 : XB-C18(50*4.6mm,5μm) 流速: 1.5ml/min
 柱温 : 35°C 波长: 259nm
 数据文件名 : RC\$HJE-4126 - 0-29/30-722-2 - cbzj-B2021B01p-rcd-pH6.8+0.16CTABjz-zd-4-P2-2.lcd
 方法文件名 : RC\$HJE-4126 - HJE-4126-RC-FX279.lcm
 批处理文件名 : RC\$HJE-4126 - 20250415-RC-FX279.lcb
 样品瓶号 : 1-28
 进样体积 : 20 μl 版本号: 6.115
 进样时间 : 2025/04/15 16:29:06 实验者: jiangjinwei
 处理时间 (V2) : 2025/04/16 10:17:23 处理者: jiangjinwei
 仪器型号 : SHIMADZU LC-2050C(FX279)

<色谱图>



<峰表>

检测器A Ch1 259nm

峰号	保留时间	面积	面积%	高度	理论塔板数(USP)	拖尾因子	分离度(USP)
1	2.218	90219	100.000	13914	2715	1.083	--
总计		90219	100.000	13914			



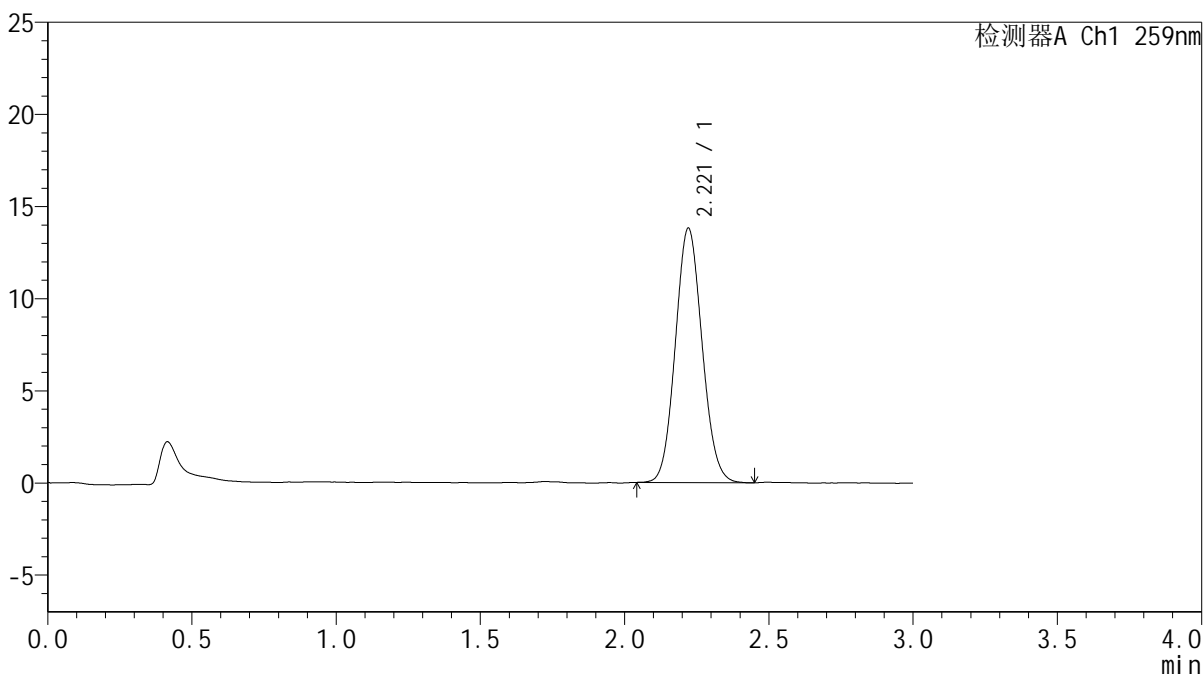
HJE-4126

<样品信息>

色谱柱 : XB-C18(50*4.6mm,5μm) 流速: 1.5ml/min
 柱温 : 35°C 波长: 259nm
 数据文件名 : RC\$HJE-4126 - 0-29/30-723-2 - cbzj-B2021B01p-rcd-pH6.8+0.16CTABjz-sd-1-P1-1.lcd
 方法文件名 : RC\$HJE-4126 - HJE-4126-RC-FX279.lcm
 批处理文件名 : RC\$HJE-4126 - 20250415-RC-FX279.lcb
 样品瓶号 : 1-2
 进样体积 : 20 μl 版本号: 6.115
 进样时间 : 2025/04/15 16:32:29 实验者: jiangjinwei
 处理时间 (V2) : 2025/04/16 10:17:25 处理者: jiangjinwei
 仪器型号 : SHIMADZU LC-2050C(FX279)

<色谱图>

mV



<峰表>

检测器A Ch1 259nm

峰号	保留时间	面积	面积%	高度	理论塔板数(USP)	拖尾因子	分离度(USP)
1	2.221	89067	100.000	13807	2719	1.085	--
总计		89067	100.000	13807			

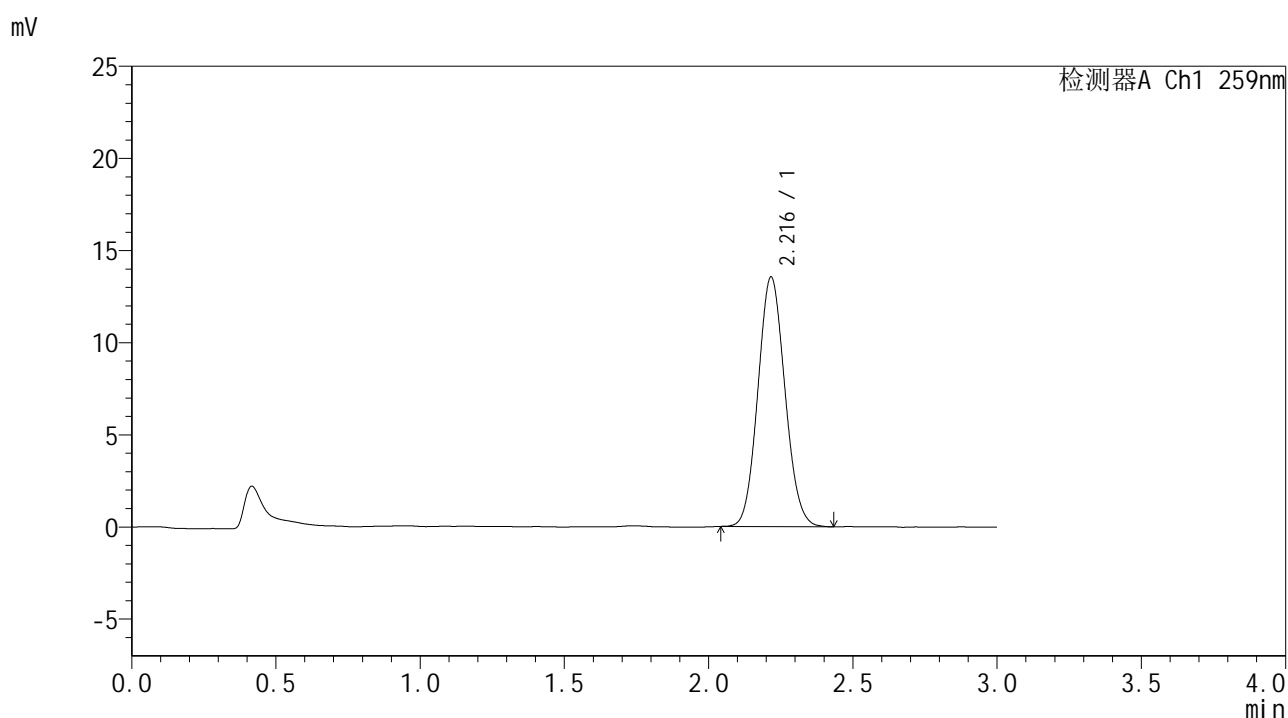


HJE-4126

<样品信息>

色谱柱 : XB-C18(50*4.6mm,5μm) 流速: 1.5ml/min
 柱温 : 35°C 波长: 259nm
 数据文件名 : RC\$HJE-4126 - 0-29/30-724-2 - cbzj-B2021B01p-rcd-pH6.8+0.16CTABjz-sd-1-P1-2.lcd
 方法文件名 : RC\$HJE-4126 - HJE-4126-RC-FX279.lcm
 批处理文件名 : RC\$HJE-4126 - 20250415-RC-FX279.lcb
 样品瓶号 : 1-2
 进样体积 : 20 μl 版本号: 6.115
 进样时间 : 2025/04/15 16:35:52 实验者: jiangjinwei
 处理时间 (V2) : 2025/04/16 10:17:28 处理者: jiangjinwei
 仪器型号 : SHIMADZU LC-2050C(FX279)

<色谱图>



<峰表>

检测器A Ch1 259nm

峰号	保留时间	面积	面积%	高度	理论塔板数(USP)	拖尾因子	分离度(USP)
1	2.216	88501	100.000	13521	2641	1.086	--
总计		88501	100.000	13521			

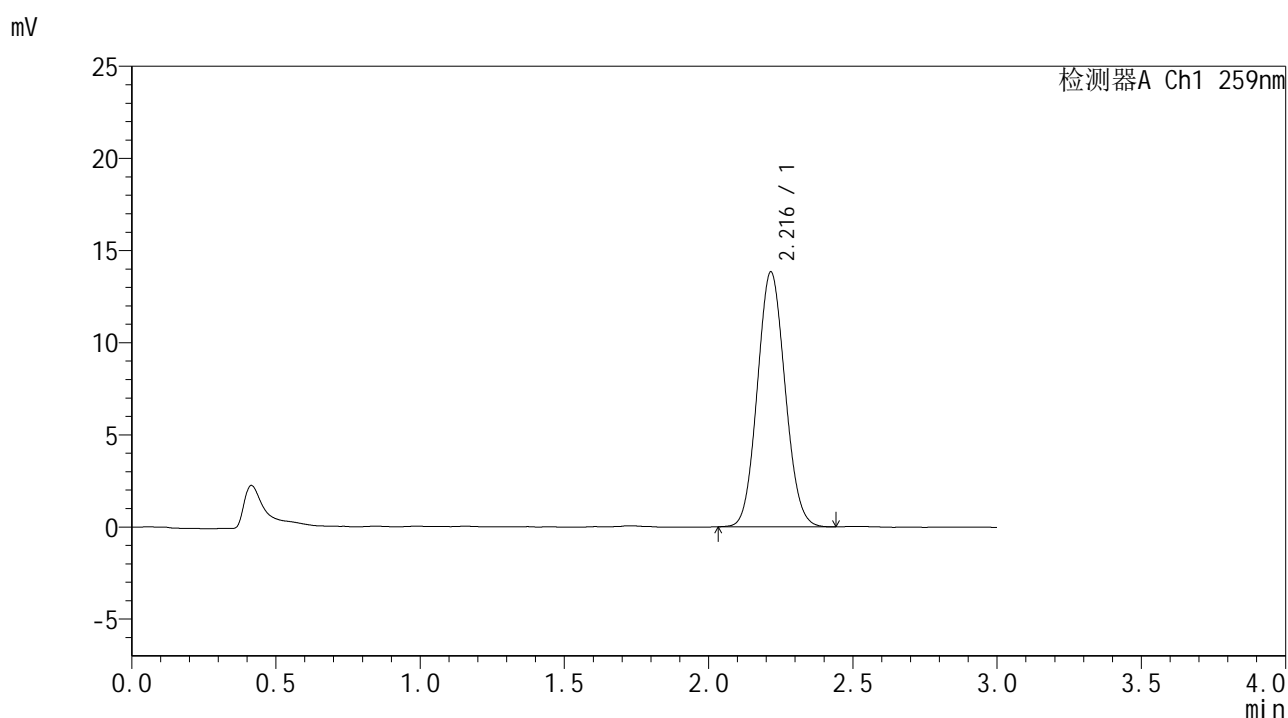


HJE-4126

<样品信息>

色谱柱 : XB-C18(50*4.6mm,5μm) 流速: 1.5ml/min
 柱温 : 35°C 波长: 259nm
 数据文件名 : RC\$HJE-4126 - 0-29/30-725-2 - cbzj-B2021B01p-rcd-pH6.8+0.16CTABjz-sd-2-P2-1.lcd
 方法文件名 : RC\$HJE-4126 - HJE-4126-RC-FX279.lcm
 批处理文件名 : RC\$HJE-4126 - 20250415-RC-FX279.lcb
 样品瓶号 : 1-11
 进样体积 : 20 μl 版本号: 6.115
 进样时间 : 2025/04/15 16:39:15 实验者: jiangjinwei
 处理时间 (V2) : 2025/04/16 10:17:31 处理者: jiangjinwei
 仪器型号 : SHIMADZU LC-2050C(FX279)

<色谱图>



<峰表>

检测器A Ch1 259nm

峰号	保留时间	面积	面积%	高度	理论塔板数(USP)	拖尾因子	分离度(USP)
1	2.216	92520	100.000	13818	2514	1.079	--
总计		92520	100.000	13818			

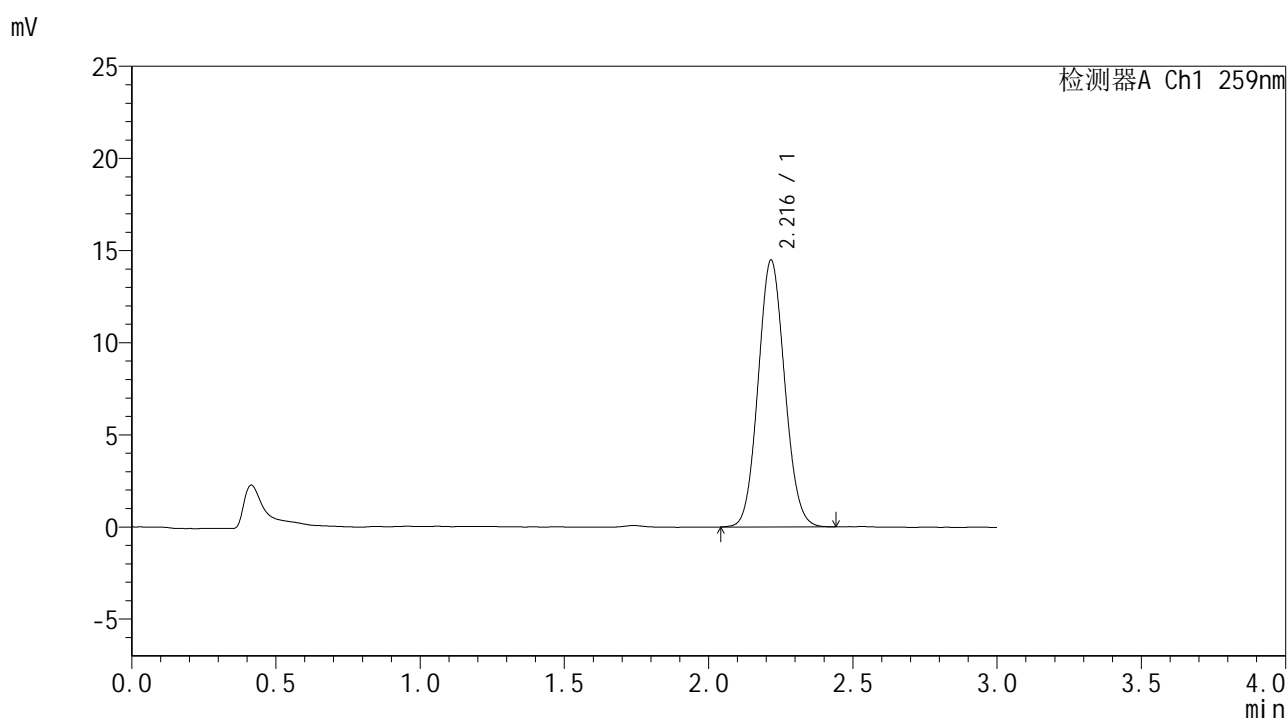


HJE-4126

<样品信息>

色谱柱 : XB-C18(50*4.6mm,5μm) 流速: 1.5ml/min
 柱温 : 35°C 波长: 259nm
 数据文件名 : RC\$HJE-4126 - 0-29/30-726-2 - cbzj-B2021B01p-rcd-pH6.8+0.16CTABjz-sd-2-P2-2.lcd
 方法文件名 : RC\$HJE-4126 - HJE-4126-RC-FX279.lcm
 批处理文件名 : RC\$HJE-4126 - 20250415-RC-FX279.lcb
 样品瓶号 : 1-11
 进样体积 : 20 μl 版本号: 6.115
 进样时间 : 2025/04/15 16:42:38 实验者: jiangjinwei
 处理时间 (V2) : 2025/04/16 10:17:34 处理者: jiangjinwei
 仪器型号 : SHIMADZU LC-2050C(FX279)

<色谱图>



<峰表>

检测器A Ch1 259nm

峰号	保留时间	面积	面积%	高度	理论塔板数(USP)	拖尾因子	分离度(USP)
1	2.216	92855	100.000	14450	2753	1.079	--
总计		92855	100.000	14450			

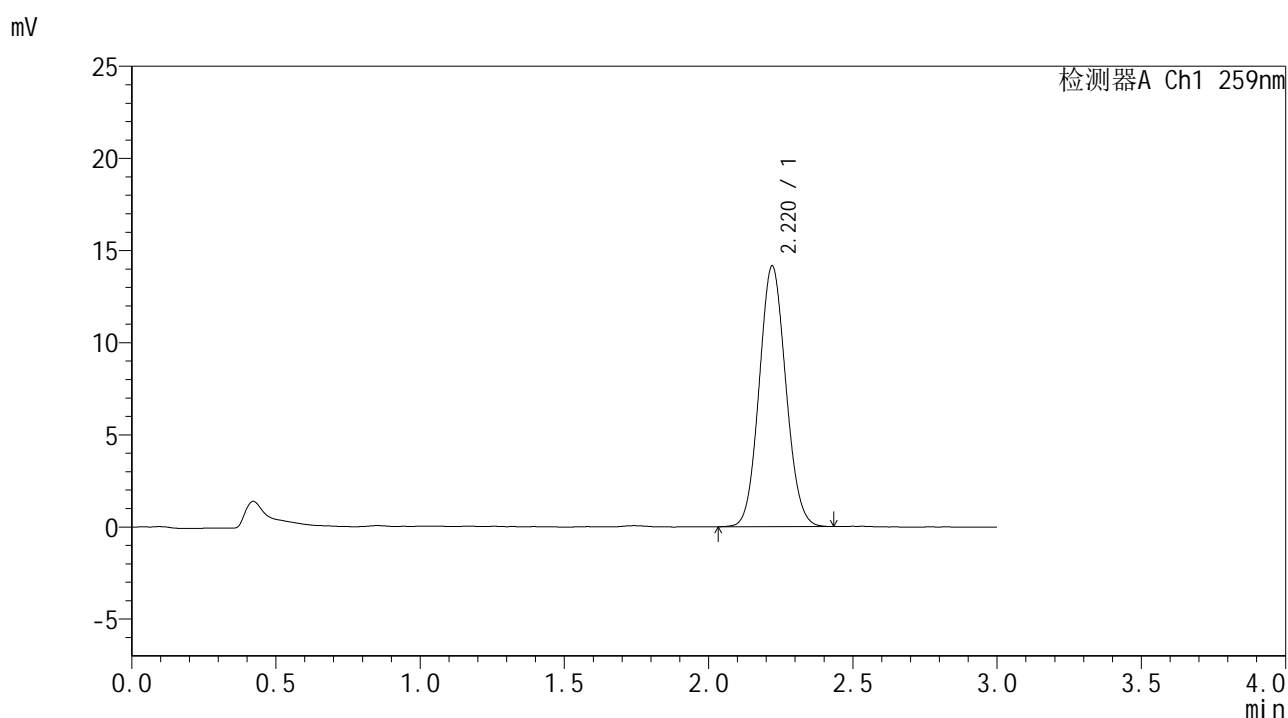


HJE-4126

<样品信息>

色谱柱 : XB-C18(50*4.6mm,5μm) 流速: 1.5ml/min
 柱温 : 35°C 波长: 259nm
 数据文件名 : RC\$HJE-4126 - 0-29/30-727-2 - cbzj-B2021B01p-rcd-pH6.8+0.16CTABjz-sd-3-P1-1.lcd
 方法文件名 : RC\$HJE-4126 - HJE-4126-RC-FX279.lcm
 批处理文件名 : RC\$HJE-4126 - 20250415-RC-FX279.lcb
 样品瓶号 : 1-20
 进样体积 : 20 μl 版本号: 6.115
 进样时间 : 2025/04/15 16:46:00 实验者: jiangjinwei
 处理时间 (V2) : 2025/04/16 10:17:36 处理者: jiangjinwei
 仪器型号 : SHIMADZU LC-2050C(FX279)

<色谱图>



<峰表>

检测器A Ch1 259nm

峰号	保留时间	面积	面积%	高度	理论塔板数(USP)	拖尾因子	分离度(USP)
1	2.220	91011	100.000	14148	2737	1.080	--
总计		91011	100.000	14148			

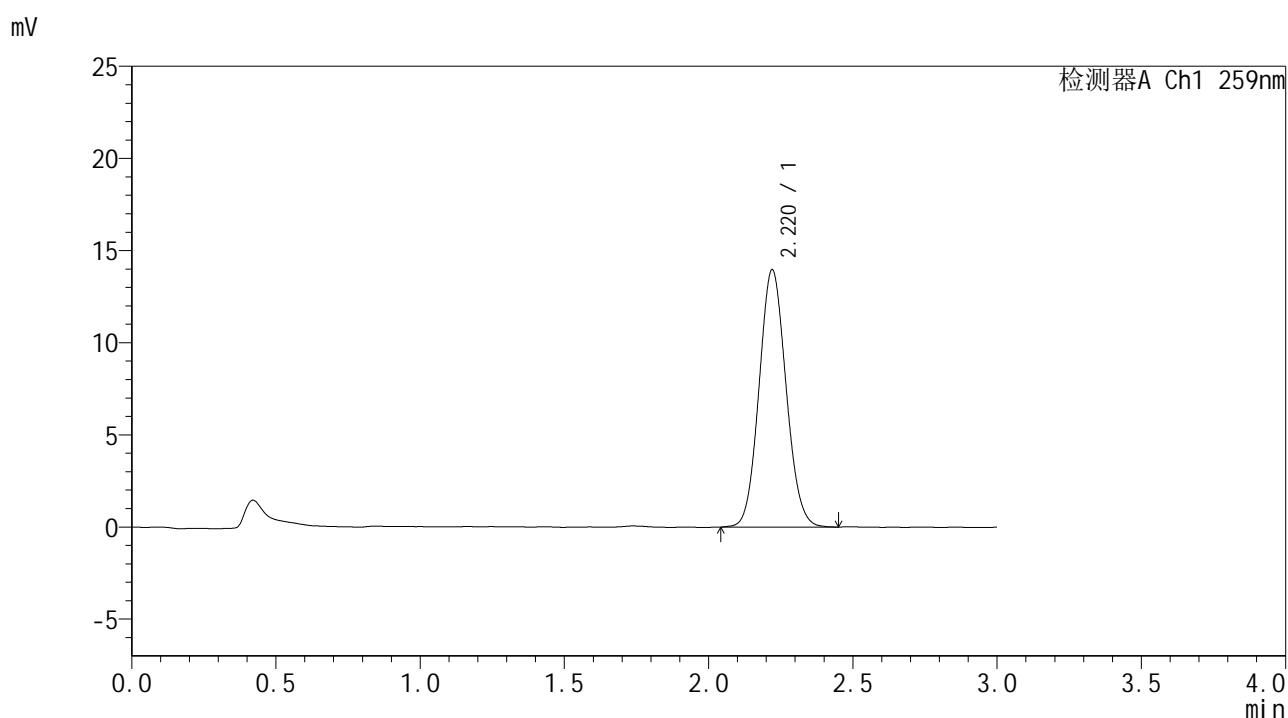


HJE-4126

<样品信息>

色谱柱 : XB-C18(50*4.6mm,5μm) 流速: 1.5ml/min
 柱温 : 35°C 波长: 259nm
 数据文件名 : RC\$HJE-4126 - 0-29/30-728-2 - cbzj-B2021B01p-rcd-pH6.8+0.16CTABjz-sd-3-P1-2.lcd
 方法文件名 : RC\$HJE-4126 - HJE-4126-RC-FX279.lcm
 批处理文件名: RC\$HJE-4126 - 20250415-RC-FX279.lcb
 样品瓶号 : 1-20
 进样体积 : 20 μl 版本号: 6.115
 进样时间 : 2025/04/15 16:49:22 实验者: jiangjinwei
 处理时间 (V2) : 2025/04/16 10:17:39 处理者: jiangjinwei
 仪器型号 : SHIMADZU LC-2050C(FX279)

<色谱图>



<峰表>

检测器A Ch1 259nm

峰号	保留时间	面积	面积%	高度	理论塔板数(USP)	拖尾因子	分离度(USP)
1	2.220	91025	100.000	13963	2672	1.081	--
总计		91025	100.000	13963			

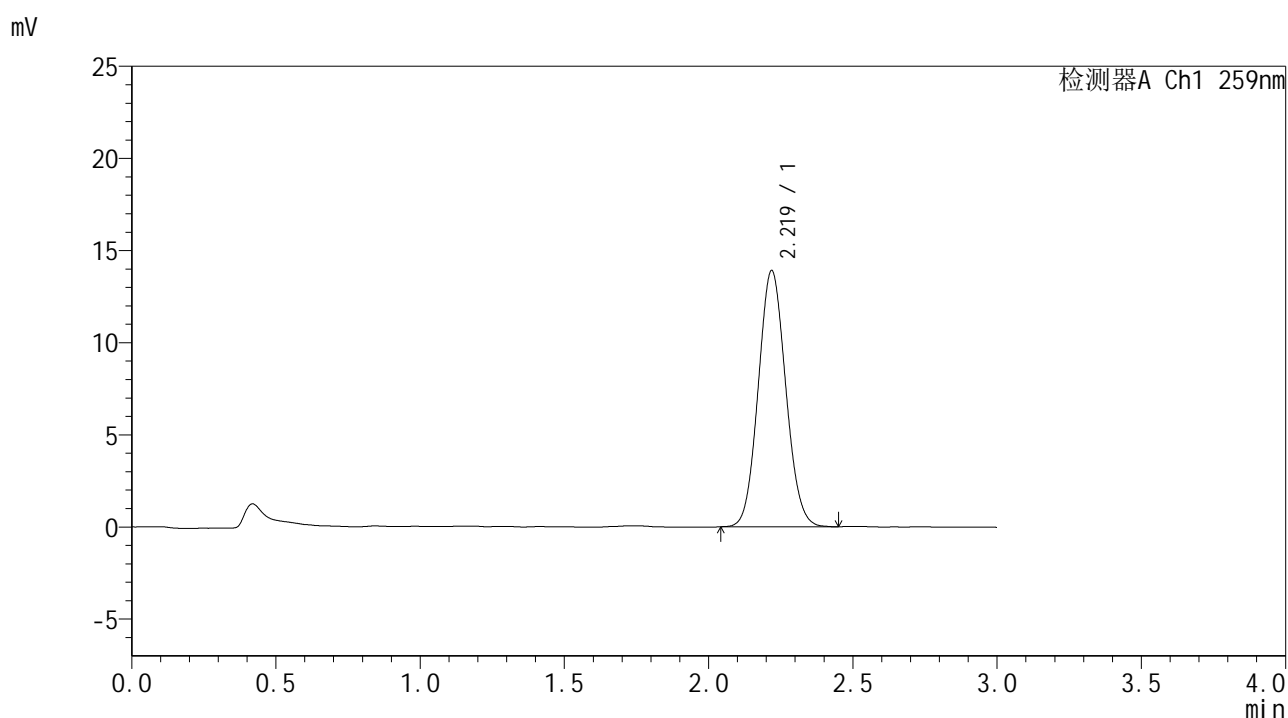


HJE-4126

<样品信息>

色谱柱 : XB-C18(50*4.6mm,5μm) 流速: 1.5ml/min
 柱温 : 35°C 波长: 259nm
 数据文件名 : RC\$HJE-4126 - 0-29/30-729-2 - cbzj-B2021B01p-rcd-pH6.8+0.16CTABjz-sd-4-P2-1.lcd
 方法文件名 : RC\$HJE-4126 - HJE-4126-RC-FX279.lcm
 批处理文件名 : RC\$HJE-4126 - 20250415-RC-FX279.lcb
 样品瓶号 : 1-29
 进样体积 : 20 μl 版本号: 6.115
 进样时间 : 2025/04/15 16:52:44 实验者: jiangjinwei
 处理时间 (V2) : 2025/04/16 10:17:42 处理者: jiangjinwei
 仪器型号 : SHIMADZU LC-2050C(FX279)

<色谱图>



<峰表>

检测器A Ch1 259nm

峰号	保留时间	面积	面积%	高度	理论塔板数(USP)	拖尾因子	分离度(USP)
1	2.219	92318	100.000	13879	2573	1.079	--
总计		92318	100.000	13879			

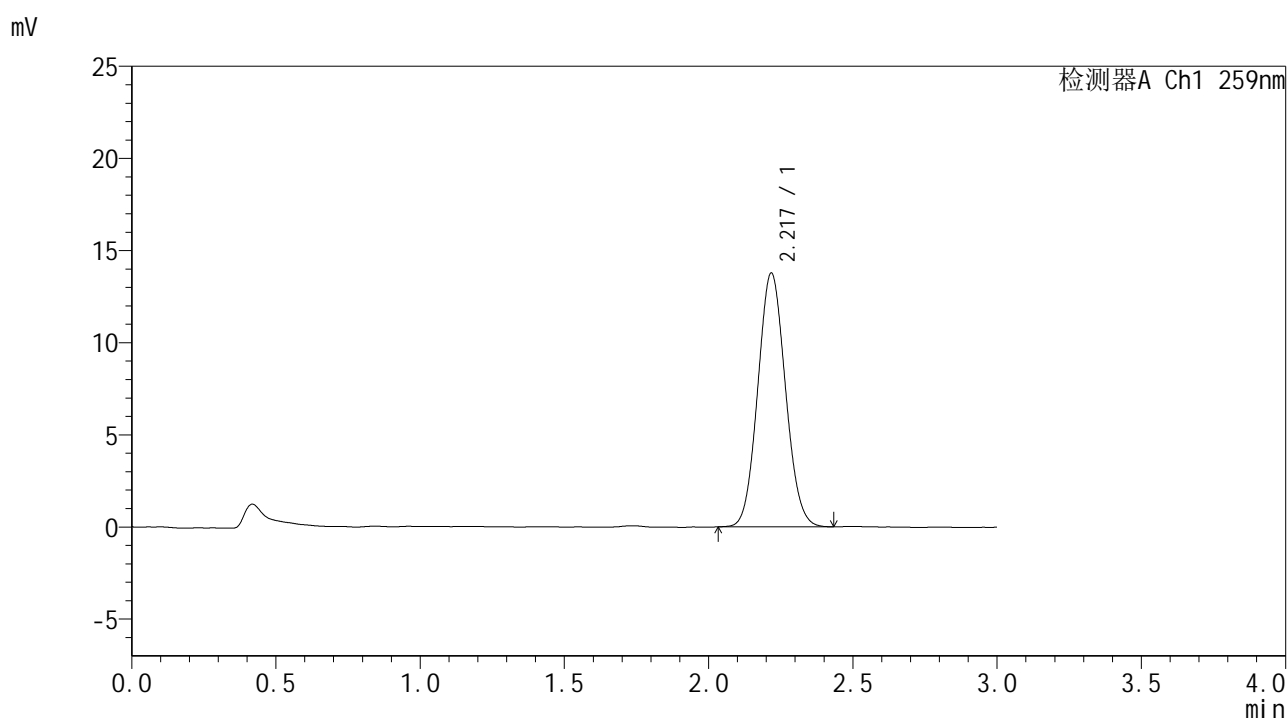


HJE-4126

<样品信息>

色谱柱 : XB-C18(50*4.6mm,5μm) 流速: 1.5ml/min
 柱温 : 35°C 波长: 259nm
 数据文件名 : RC\$HJE-4126 - 0-29/30-730-2 - cbzj-B2021B01p-rcd-pH6.8+0.16CTABjz-sd-4-P2-2.lcd
 方法文件名 : RC\$HJE-4126 - HJE-4126-RC-FX279.lcm
 批处理文件名 : RC\$HJE-4126 - 20250415-RC-FX279.lcb
 样品瓶号 : 1-29
 进样体积 : 20 μl 版本号: 6.115
 进样时间 : 2025/04/15 16:56:06 实验者: jiangjinwei
 处理时间 (V2) : 2025/04/16 10:17:44 处理者: jiangjinwei
 仪器型号 : SHIMADZU LC-2050C(FX279)

<色谱图>



<峰表>

检测器A Ch1 259nm

峰号	保留时间	面积	面积%	高度	理论塔板数(USP)	拖尾因子	分离度(USP)
1	2.217	91932	100.000	13728	2528	1.076	--
总计		91932	100.000	13728			

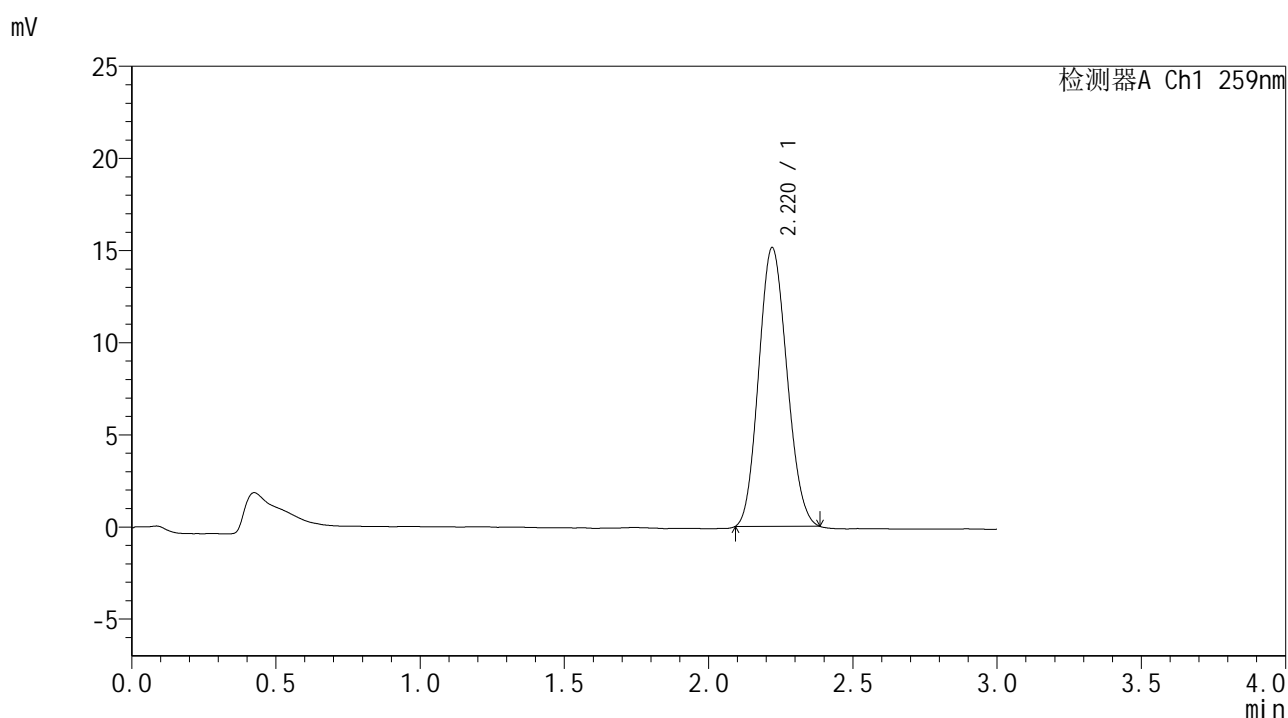


HJE-4126

<样品信息>

色谱柱 : XB-C18(50*4.6mm,5μm) 流速: 1.5ml/min
 柱温 : 35°C 波长: 259nm
 数据文件名 : RC\$HJE-4126 - 0-30/30-733-2 - cbzj-rcd-pH6.8+0.16CTABjz-dz2-1.lcd
 方法文件名 : RC\$HJE-4126 - HJE-4126-RC-FX279.lcm
 批处理文件名 : RC\$HJE-4126 - 20250415-RC-FX279.lcb
 样品瓶号 : 1-27
 进样体积 : 20 μl 版本号: 6.115
 进样时间 : 2025/04/16 09:02:10 实验者: jiangjinwei
 处理时间 (V2) : 2025/04/16 10:19:42 处理者: jiangjinwei
 仪器型号 : SHIMADZU LC-2050C(FX279)

<色谱图>



<峰表>

检测器A Ch1 259nm

峰号	保留时间	面积	面积%	高度	理论塔板数(USP)	拖尾因子	分离度(USP)
1	2.220	103014	100.000	15109	2392	1.114	--
总计		103014	100.000	15109			

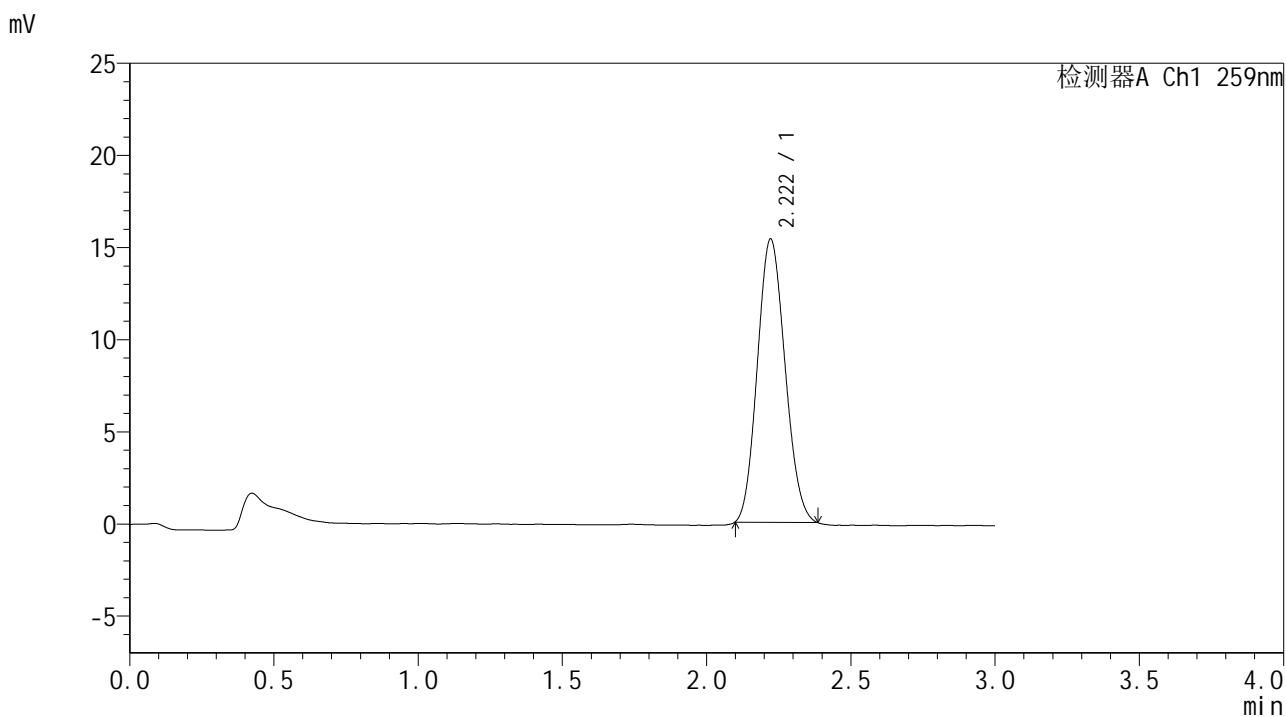


HJE-4126

<样品信息>

色谱柱 : XB-C18(50*4.6mm,5μm) 流速: 1.5ml/min
 柱温 : 35°C 波长: 259nm
 数据文件名 : RC\$HJE-4126 - 0-30/30-734-2 - cbzj-rcd-pH6.8+0.16CTABjz-dz2-2.lcd
 方法文件名 : RC\$HJE-4126 - HJE-4126-RC-FX279.lcm
 批处理文件名 : RC\$HJE-4126 - 20250415-RC-FX279.lcb
 样品瓶号 : 1-27
 进样体积 : 20 μl 版本号: 6.115
 进样时间 : 2025/04/16 09:05:33 实验者: jiangjinwei
 处理时间 (V2) : 2025/04/16 10:19:45 处理者: jiangjinwei
 仪器型号 : SHIMADZU LC-2050C(FX279)

<色谱图>



<峰表>

检测器A Ch1 259nm

峰号	保留时间	面积	面积%	高度	理论塔板数(USP)	拖尾因子	分离度(USP)
1	2.222	102653	100.000	15361	2489	1.112	--
总计		102653	100.000	15361			