

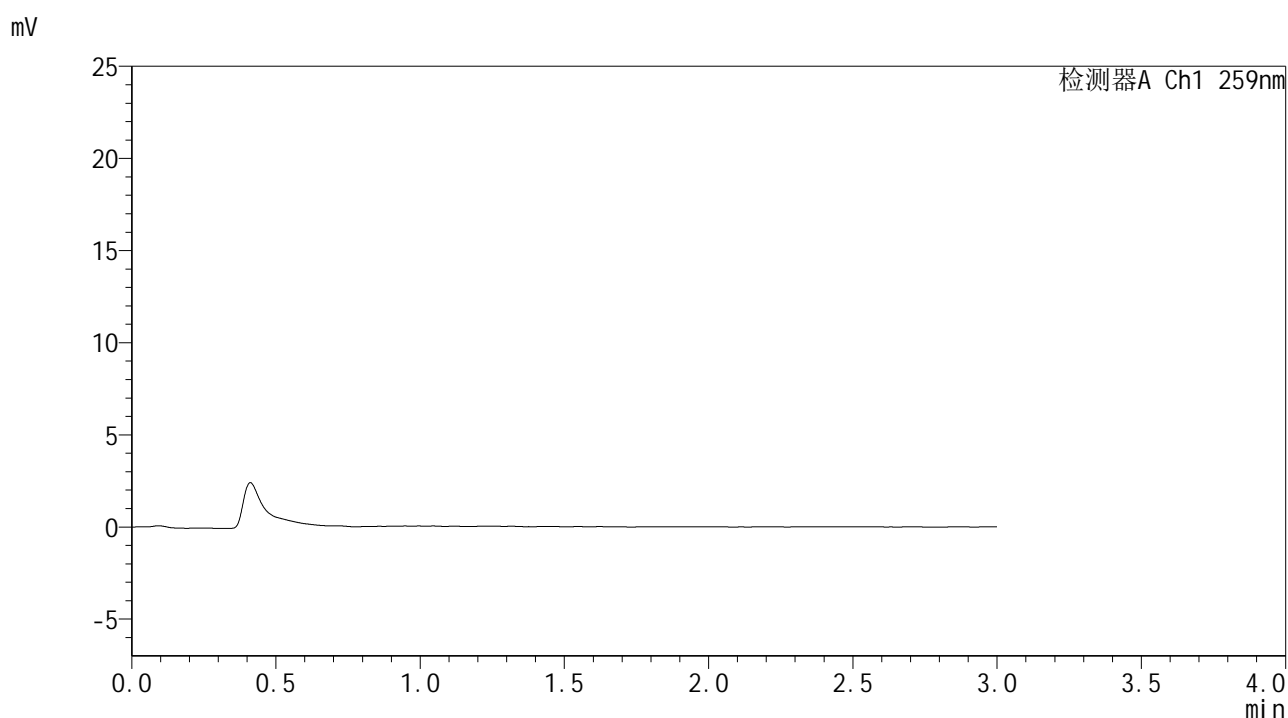


HJE-4126

<样品信息>

色谱柱 : XB-C18(50*4.6mm,5μm) 流速: 1.5ml/min
 柱温 : 35°C 波长: 259nm
 数据文件名 : RC\$HJE-4126 - 30-11/30-735-2 - cbzj-rcd-pH6.8+0.16CTABjz-rj.lcd
 方法文件名 : RC\$HJE-4126 - HJE-4126-RC-FX279.lcm
 批处理文件名: RC\$HJE-4126 - 20250416-RC-FX279.lcb
 样品瓶号 : 1-9
 进样体积 : 20 μl 版本号: 6.115
 进样时间 : 2025/04/16 11:42:42 实验者: jiangjinwei
 处理时间 (V2) : 2025/04/17 09:11:10 处理者: jiangjinwei
 仪器型号 : SHIMADZU LC-2050C(FX279)

<色谱图>



<峰表>

检测器A Ch1 259nm

峰号	保留时间	面积	面积%	高度	理论塔板数(USP)	拖尾因子	分离度(USP)
总计							

图1 玛巴洛沙韦干混悬剂溶出度测定HPLC图谱
参比制剂-pH6.8(内含0.16%CTAB)介质
溶剂

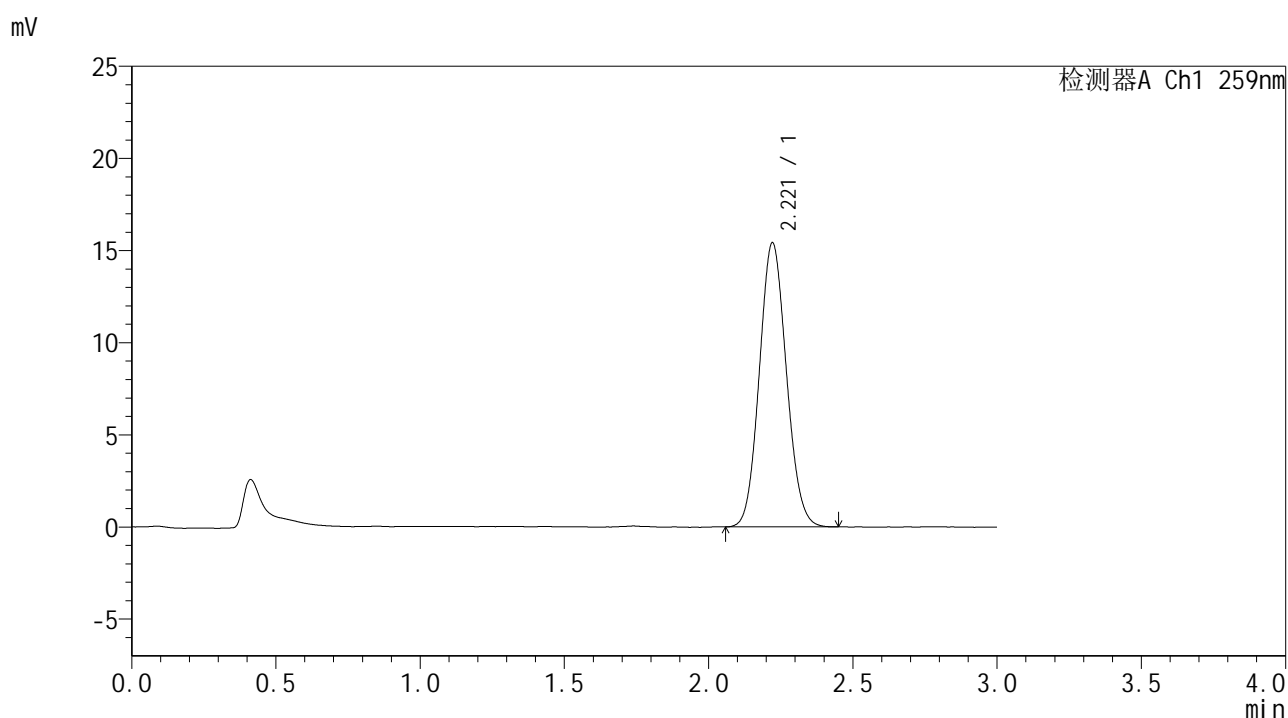


HJE-4126

<样品信息>

色谱柱 : XB-C18(50*4.6mm,5μm) 流速: 1.5ml/min
 柱温 : 35°C 波长: 259nm
 数据文件名 : RC\$HJE-4126 - 30-11/30-736-2 - cbzj-rcd-pH6.8+0.16CTABjz-dz1-1.lcd
 方法文件名 : RC\$HJE-4126 - HJE-4126-RC-FX279.lcm
 批处理文件名 : RC\$HJE-4126 - 20250416-RC-FX279.lcb
 样品瓶号 : 1-18
 进样体积 : 20 μl 版本号: 6.115
 进样时间 : 2025/04/16 11:46:05 实验者: jiangjinwei
 处理时间 (V2) : 2025/04/17 09:11:16 处理者: jiangjinwei
 仪器型号 : SHIMADZU LC-2050C(FX279)

<色谱图>



<峰表>

检测器A Ch1 259nm

峰号	保留时间	面积	面积%	高度	理论塔板数(USP)	拖尾因子	分离度(USP)
1	2.221	100640	100.000	15426	2657	1.091	--
总计		100640	100.000	15426			

图2 玛巴洛沙韦干混悬剂溶出度测定HPLC图谱
 参比制剂-pH6.8(内含0.16%CTAB)介质
 对照品溶液-1-1

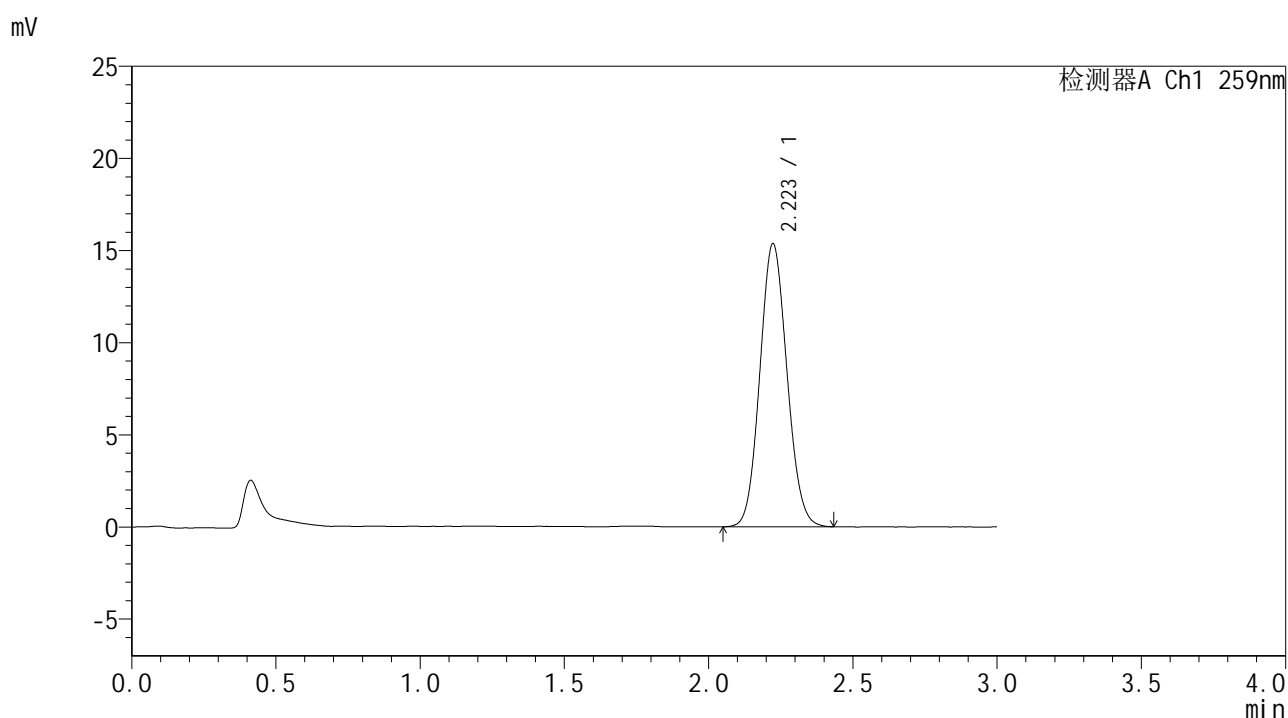


HJE-4126

<样品信息>

色谱柱 : XB-C18(50*4.6mm,5μm) 流速: 1.5ml/min
 柱温 : 35°C 波长: 259nm
 数据文件名 : RC\$HJE-4126 - 30-11/30-737-2 - cbzj-rcd-pH6.8+0.16CTABjz-dz1-2.lcd
 方法文件名 : RC\$HJE-4126 - HJE-4126-RC-FX279.lcm
 批处理文件名 : RC\$HJE-4126 - 20250416-RC-FX279.lcb
 样品瓶号 : 1-18
 进样体积 : 20 μl 版本号: 6.115
 进样时间 : 2025/04/16 11:49:28 实验者: jiangjinwei
 处理时间 (V2) : 2025/04/17 09:11:19 处理者: jiangjinwei
 仪器型号 : SHIMADZU LC-2050C(FX279)

<色谱图>



<峰表>

检测器A Ch1 259nm

峰号	保留时间	面积	面积%	高度	理论塔板数(USP)	拖尾因子	分离度(USP)
1	2.223	100523	100.000	15366	2648	1.088	--
总计		100523	100.000	15366			

图3 玛巴洛沙韦干混悬剂溶出度测定HPLC图谱
参比制剂-pH6.8(内含0.16%CTAB)介质
对照品溶液-1-2

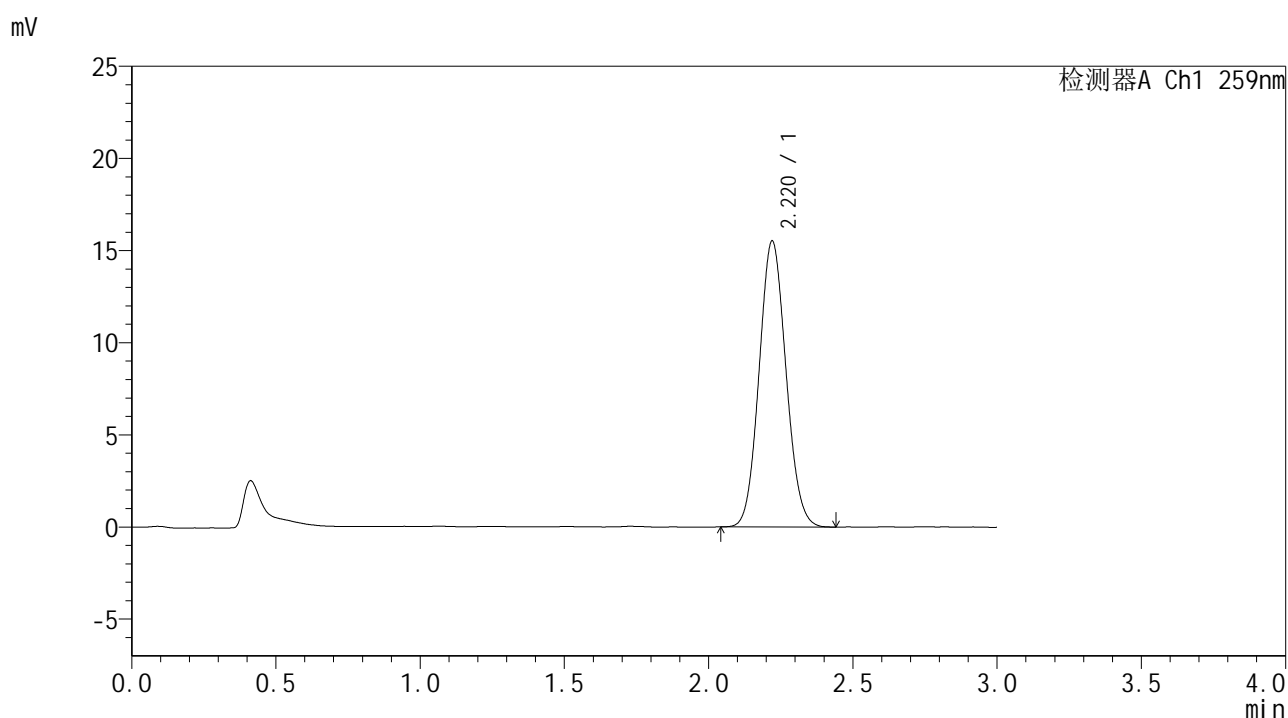


HJE-4126

<样品信息>

色谱柱 : XB-C18(50*4.6mm,5μm) 流速: 1.5ml/min
 柱温 : 35°C 波长: 259nm
 数据文件名 : RC\$HJE-4126 - 30-11/30-738-2 - cbzj-rcd-pH6.8+0.16CTABjz-dz1-3.lcd
 方法文件名 : RC\$HJE-4126 - HJE-4126-RC-FX279.lcm
 批处理文件名 : RC\$HJE-4126 - 20250416-RC-FX279.lcb
 样品瓶号 : 1-18
 进样体积 : 20 μl 版本号: 6.115
 进样时间 : 2025/04/16 11:52:51 实验者: jiangjinwei
 处理时间 (V2) : 2025/04/17 09:11:22 处理者: jiangjinwei
 仪器型号 : SHIMADZU LC-2050C(FX279)

<色谱图>



<峰表>

检测器A Ch1 259nm

峰号	保留时间	面积	面积%	高度	理论塔板数(USP)	拖尾因子	分离度(USP)
1	2.220	100636	100.000	15517	2690	1.083	--
总计		100636	100.000	15517			

图4 玛巴洛沙韦干混悬剂溶出度测定HPLC图谱
 参比制剂-pH6.8(内含0.16%CTAB)介质
 对照品溶液-1-3

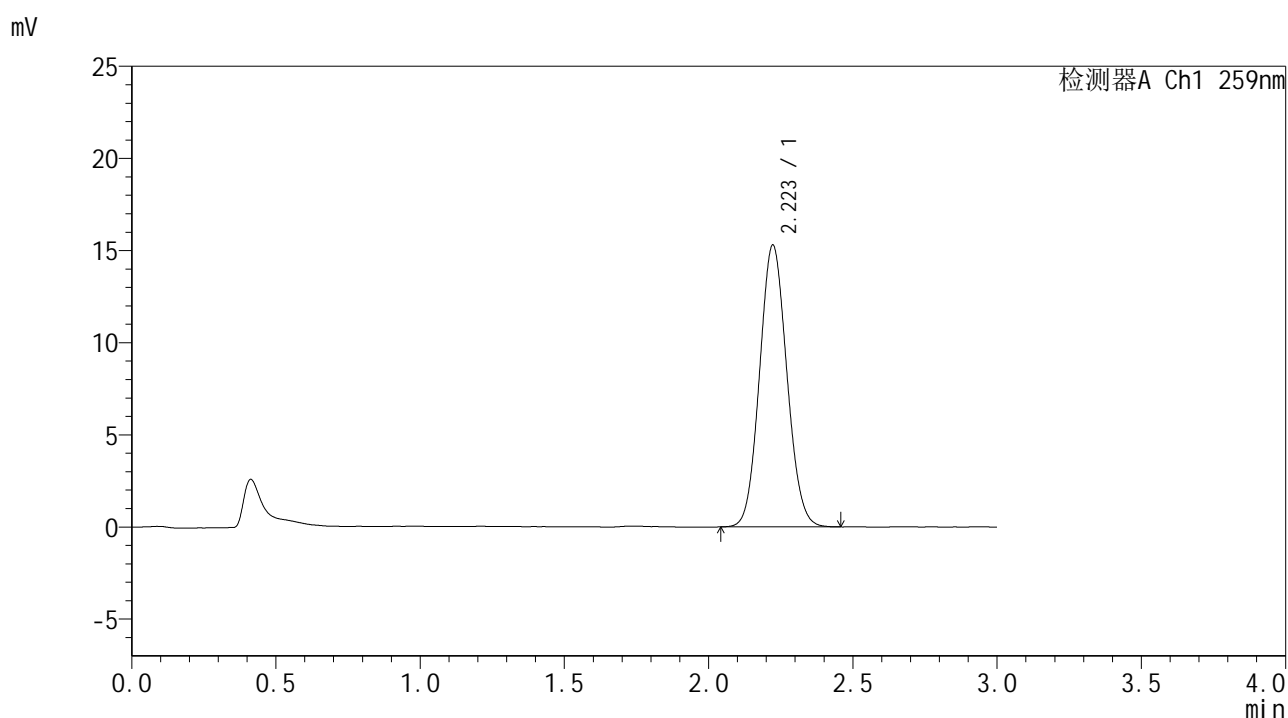


HJE-4126

<样品信息>

色谱柱 : XB-C18(50*4.6mm,5μm) 流速: 1.5ml/min
 柱温 : 35°C 波长: 259nm
 数据文件名 : RC\$HJE-4126 - 30-11/30-739-2 - cbzj-rcd-pH6.8+0.16CTABjz-dz1-4.lcd
 方法文件名 : RC\$HJE-4126 - HJE-4126-RC-FX279.lcm
 批处理文件名 : RC\$HJE-4126 - 20250416-RC-FX279.lcb
 样品瓶号 : 1-18
 进样体积 : 20 μl 版本号: 6.115
 进样时间 : 2025/04/16 11:56:13 实验者: jiangjinwei
 处理时间 (V2) : 2025/04/17 09:11:25 处理者: jiangjinwei
 仪器型号 : SHIMADZU LC-2050C(FX279)

<色谱图>



<峰表>

检测器A Ch1 259nm

峰号	保留时间	面积	面积%	高度	理论塔板数(USP)	拖尾因子	分离度(USP)
1	2.223	100828	100.000	15298	2610	1.082	--
总计		100828	100.000	15298			

图5 玛巴洛沙韦干混悬剂溶出度测定HPLC图谱
 参比制剂-pH6.8(内含0.16%CTAB)介质
 对照品溶液-1-4

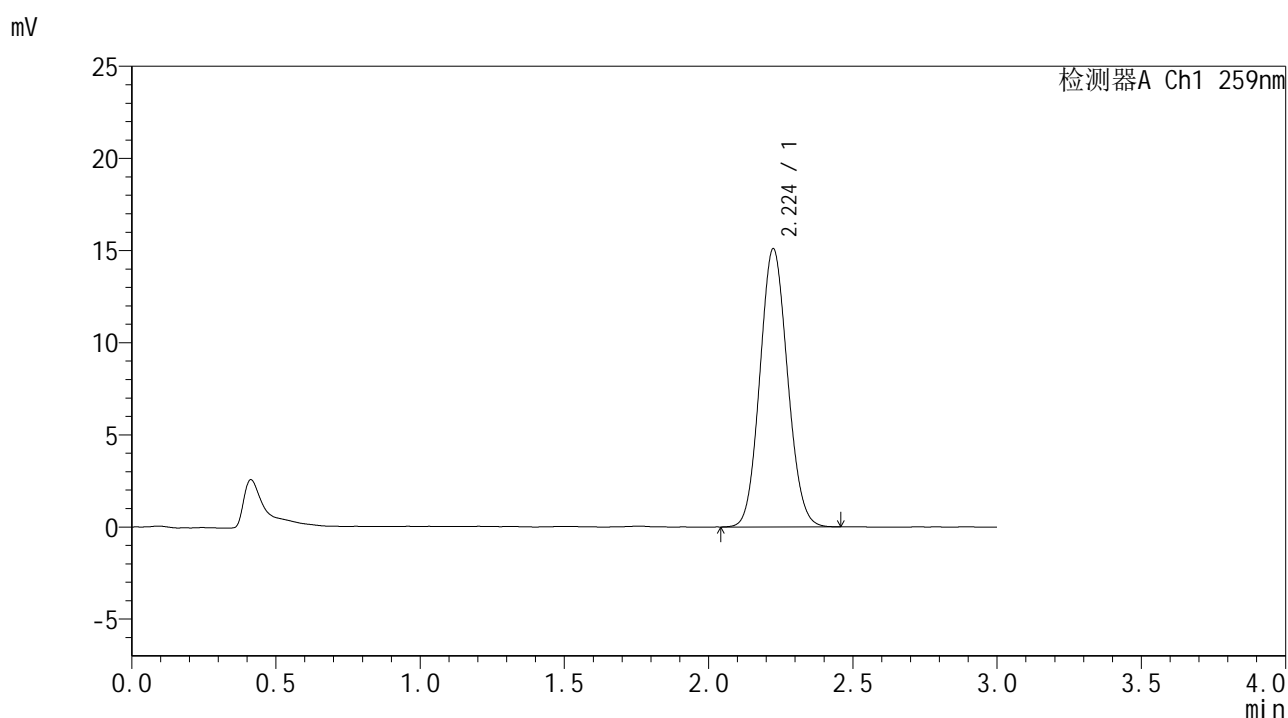


HJE-4126

<样品信息>

色谱柱 : XB-C18(50*4.6mm,5μm) 流速: 1.5ml/min
 柱温 : 35°C 波长: 259nm
 数据文件名 : RC\$HJE-4126 - 30-11/30-740-2 - cbzj-rcd-pH6.8+0.16CTABjz-dz1-5.lcd
 方法文件名 : RC\$HJE-4126 - HJE-4126-RC-FX279.lcm
 批处理文件名 : RC\$HJE-4126 - 20250416-RC-FX279.lcb
 样品瓶号 : 1-18
 进样体积 : 20 μl 版本号: 6.115
 进样时间 : 2025/04/16 11:59:36 实验者: jiangjinwei
 处理时间 (V2) : 2025/04/17 09:11:28 处理者: jiangjinwei
 仪器型号 : SHIMADZU LC-2050C(FX279)

<色谱图>



<峰表>

检测器A Ch1 259nm

峰号	保留时间	面积	面积%	高度	理论塔板数(USP)	拖尾因子	分离度(USP)
1	2.224	100793	100.000	15088	2547	1.088	--
总计		100793	100.000	15088			

图6 玛巴洛沙韦干混悬剂溶出度测定HPLC图谱
 参比制剂-pH6.8(内含0.16%CTAB)介质
 对照品溶液-1-5

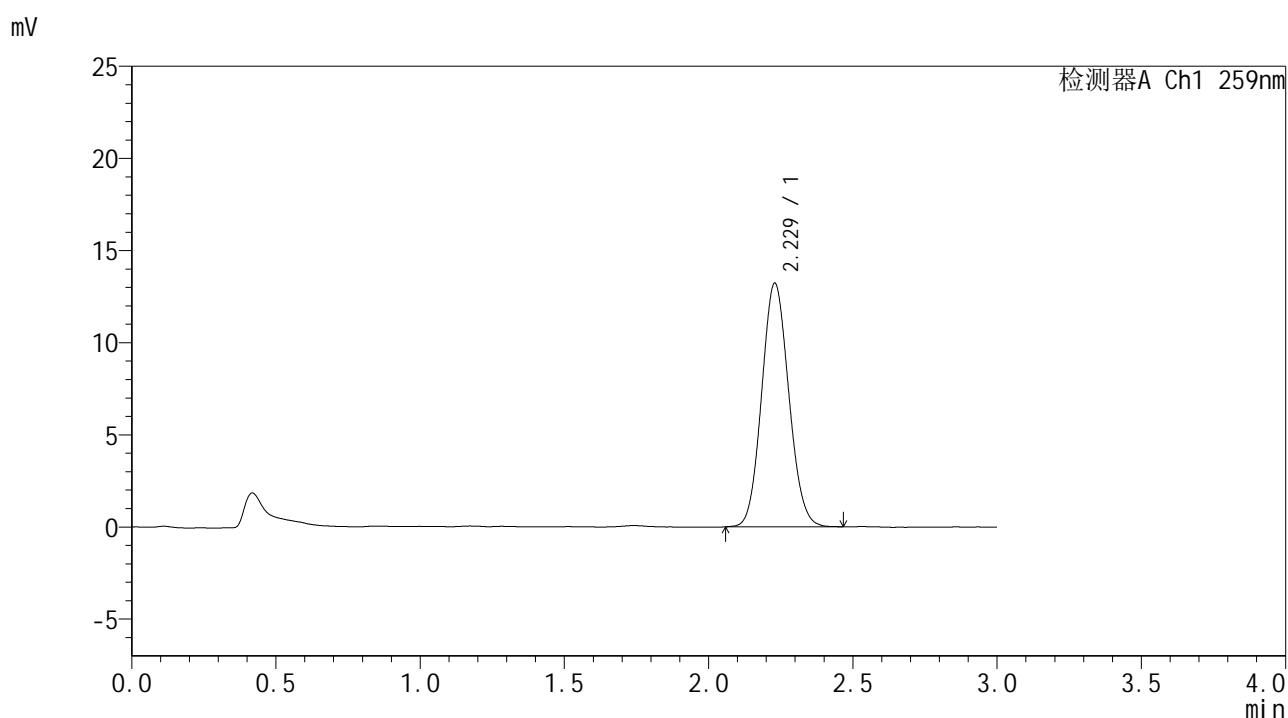


HJE-4126

<样品信息>

色谱柱 : XB-C18(50*4.6mm,5μm) 流速: 1.5ml/min
 柱温 : 35°C 波长: 259nm
 数据文件名 : RC\$HJE-4126 - 30-11/30-741-2 - cbzj-B2021B01p-rcd-pH6.8+0.16CTABjz-P1-1.lcd
 方法文件名 : RC\$HJE-4126 - HJE-4126-RC-FX279.lcm
 批处理文件名 : RC\$HJE-4126 - 20250416-RC-FX279.lcb
 样品瓶号 : 1-1
 进样体积 : 20 μl 版本号: 6.115
 进样时间 : 2025/04/16 12:02:58 实验者: jiangjinwei
 处理时间 (V2) : 2025/04/17 09:11:30 处理者: jiangjinwei
 仪器型号 : SHIMADZU LC-2050C(FX279)

<色谱图>



<峰表>

检测器A Ch1 259nm

峰号	保留时间	面积	面积%	高度	理论塔板数(USP)	拖尾因子	分离度(USP)
1	2.229	86606	100.000	13229	2662	1.090	--
总计		86606	100.000	13229			

图7 玛巴洛沙韦干混悬剂溶出度测定HPLC图谱
 参比制剂(B2021B01批)-pH6.8(内含0.16%CTAB)介质-片1
 供试品溶液-1

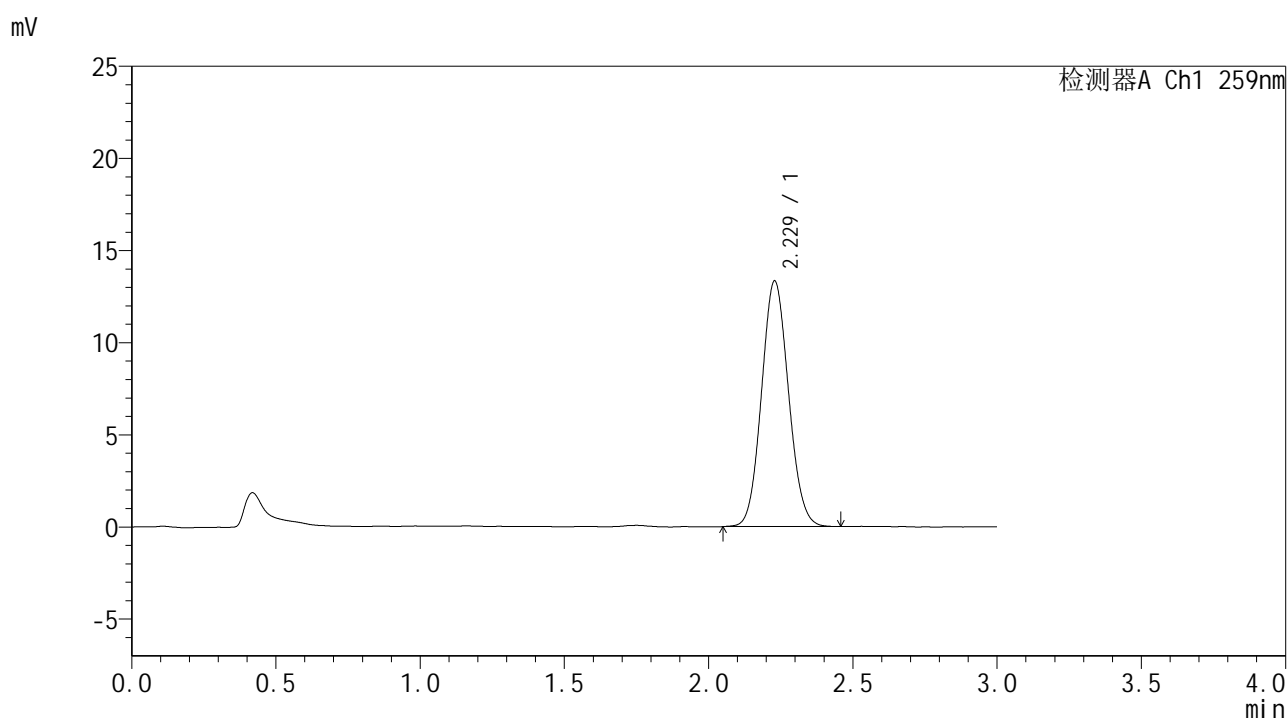


HJE-4126

<样品信息>

色谱柱 : XB-C18(50*4.6mm,5μm) 流速: 1.5ml/min
 柱温 : 35°C 波长: 259nm
 数据文件名 : RC\$HJE-4126 - 30-11/30-742-2 - cbzj-B2021B01p-rcd-pH6.8+0.16CTABjz-P1-2.lcd
 方法文件名 : RC\$HJE-4126 - HJE-4126-RC-FX279.lcm
 批处理文件名 : RC\$HJE-4126 - 20250416-RC-FX279.lcb
 样品瓶号 : 1-1
 进样体积 : 20 μl 版本号: 6.115
 进样时间 : 2025/04/16 12:06:22 实验者: jiangjinwei
 处理时间 (V2) : 2025/04/17 09:11:33 处理者: jiangjinwei
 仪器型号 : SHIMADZU LC-2050C(FX279)

<色谱图>



<峰表>

检测器A Ch1 259nm

峰号	保留时间	面积	面积%	高度	理论塔板数(USP)	拖尾因子	分离度(USP)
1	2.229	86863	100.000	13332	2691	1.085	--
总计		86863	100.000	13332			

图8 玛巴洛沙韦干混悬剂溶出度测定HPLC图谱
 参比制剂(B2021B01批)-pH6.8(内含0.16%CTAB)介质-片1
 供试品溶液-2

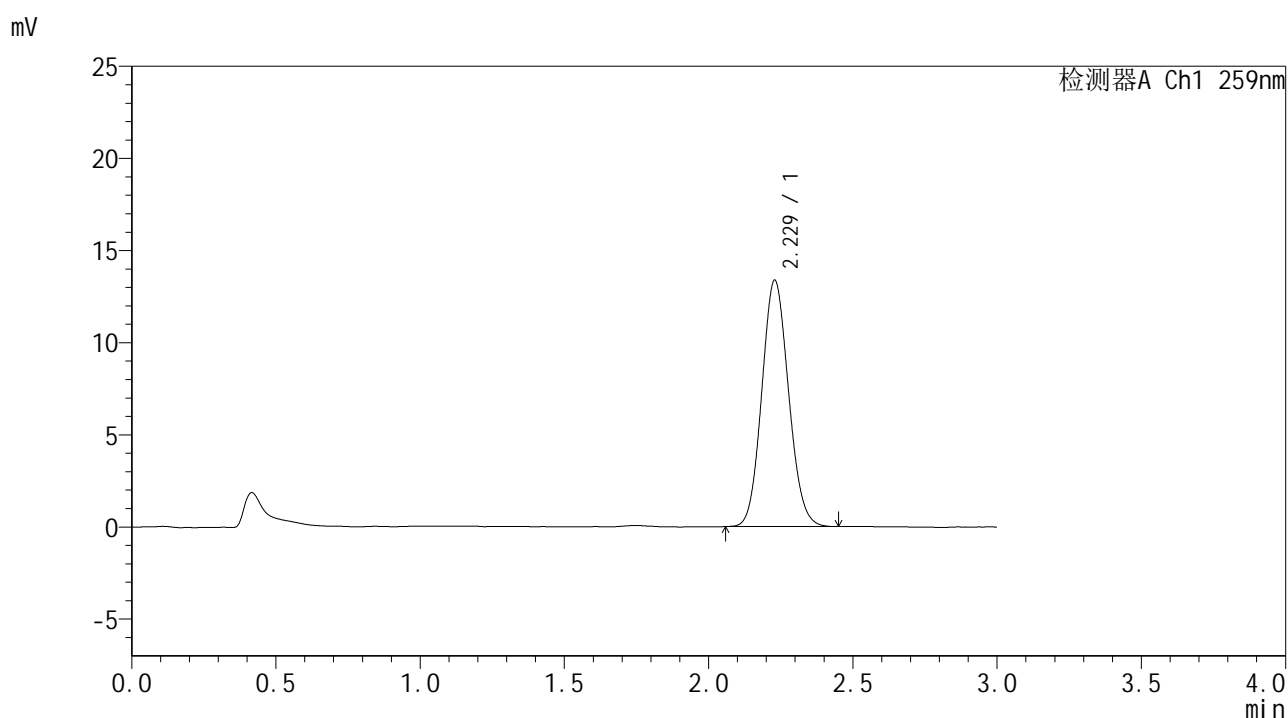


HJE-4126

<样品信息>

色谱柱 : XB-C18(50*4.6mm,5μm) 流速: 1.5ml/min
 柱温 : 35°C 波长: 259nm
 数据文件名 : RC\$HJE-4126 - 30-11/30-743-2 - cbzj-B2021B01p-rcd-pH6.8+0.16CTABjz-P2-1.lcd
 方法文件名 : RC\$HJE-4126 - HJE-4126-RC-FX279.lcm
 批处理文件名 : RC\$HJE-4126 - 20250416-RC-FX279.lcb
 样品瓶号 : 1-10
 进样体积 : 20 μl 版本号: 6.115
 进样时间 : 2025/04/16 12:09:44 实验者: jiangjinwei
 处理时间 (V2) : 2025/04/17 09:11:36 处理者: jiangjinwei
 仪器型号 : SHIMADZU LC-2050C(FX279)

<色谱图>



<峰表>

检测器A Ch1 259nm

峰号	保留时间	面积	面积%	高度	理论塔板数(USP)	拖尾因子	分离度(USP)
1	2.229	86432	100.000	13370	2729	1.096	--
总计		86432	100.000	13370			

图9 玛巴洛沙韦干混悬剂溶出度测定HPLC图谱
 参比制剂(B2021B01批)-pH6.8(内含0.16%CTAB)介质-片2
 供试品溶液-1

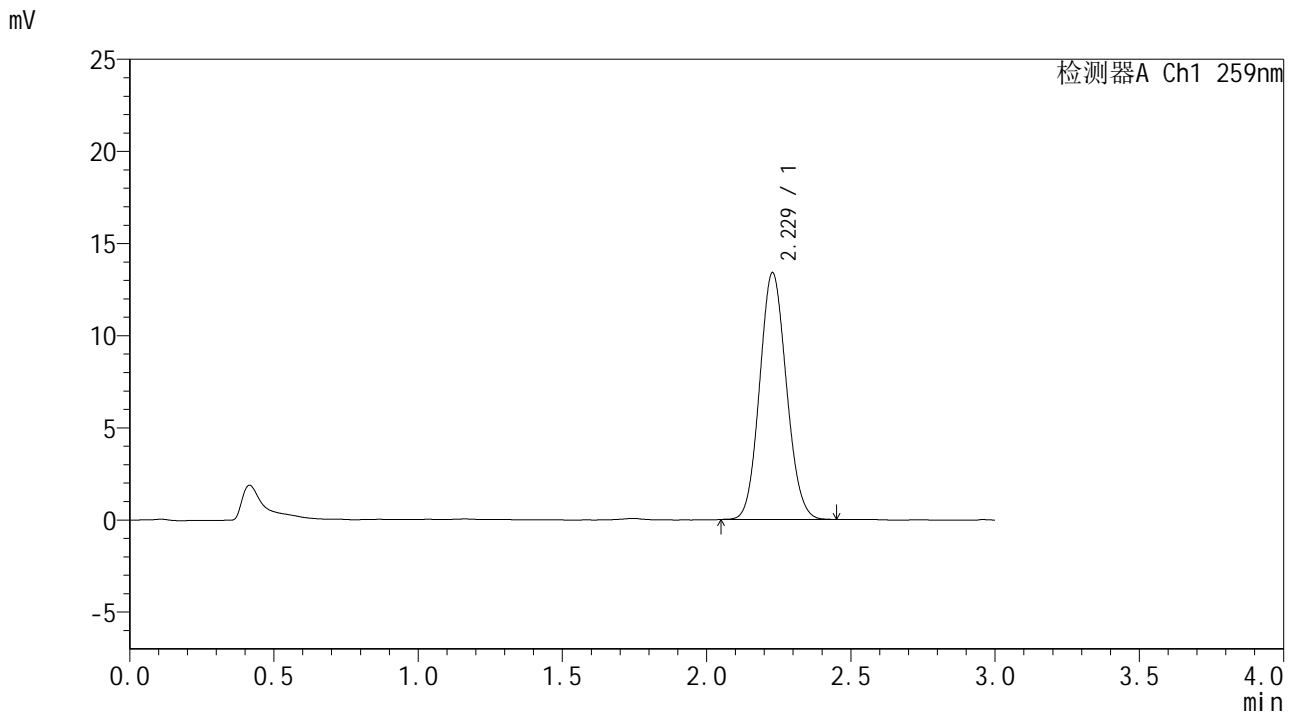


HJE-4126

<样品信息>

色谱柱 : XB-C18(50*4.6mm,5μm) 流速: 1.5ml/min
 柱温 : 35°C 波长: 259nm
 数据文件名 : RC\$HJE-4126 - 30-11/30-744-2 - cbzj-B2021B01p-rcd-pH6.8+0.16CTABjz-P2-2.lcd
 方法文件名 : RC\$HJE-4126 - HJE-4126-RC-FX279.lcm
 批处理文件名 : RC\$HJE-4126 - 20250416-RC-FX279.lcb
 样品瓶号 : 1-10
 进样体积 : 20 μl 版本号: 6.115
 进样时间 : 2025/04/16 12:13:06 实验者: jiangjinwei
 处理时间 (V2) : 2025/04/17 09:11:39 处理者: jiangjinwei
 仪器型号 : SHIMADZU LC-2050C(FX279)

<色谱图>



<峰表>

检测器A Ch1 259nm

峰号	保留时间	面积	面积%	高度	理论塔板数(USP)	拖尾因子	分离度(USP)
1	2.229	86623	100.000	13392	2724	1.094	--
总计		86623	100.000	13392			

图10 玛巴洛沙韦干混悬剂溶出度测定HPLC图谱
 参比制剂(B2021B01批)-pH6.8(内含0.16%CTAB)介质-片2
 供试品溶液-2

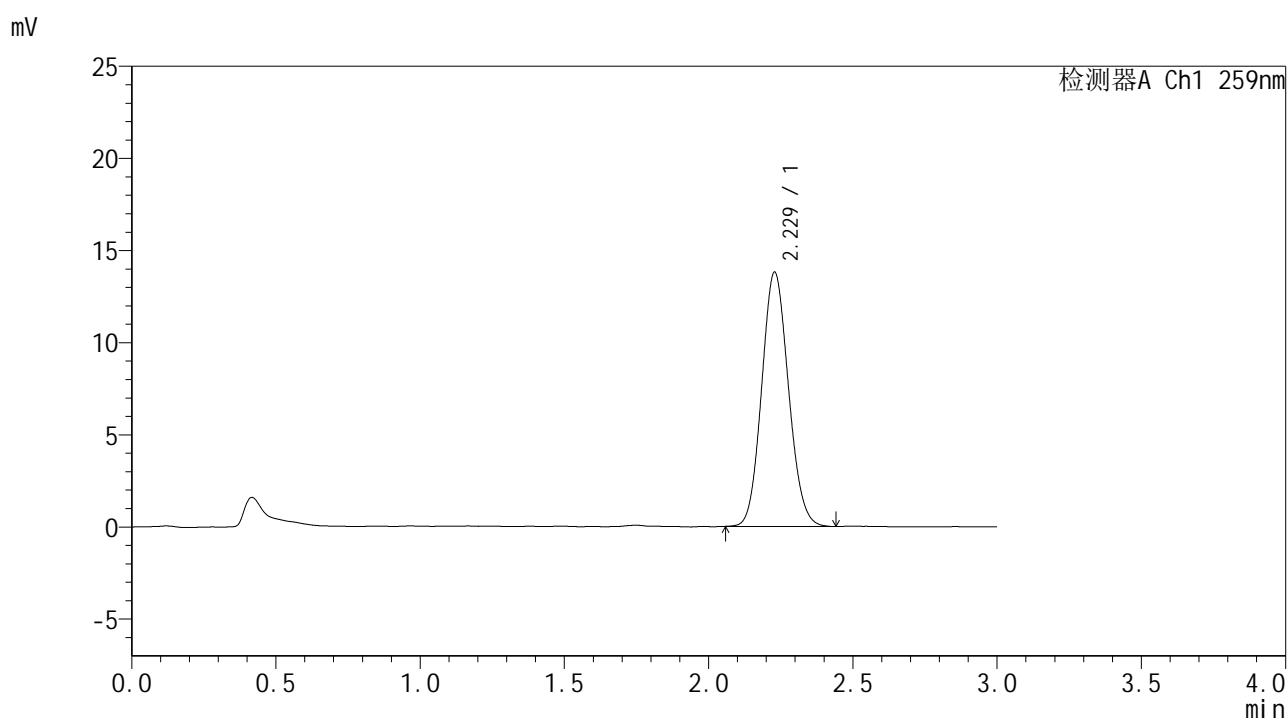


HJE-4126

<样品信息>

色谱柱 : XB-C18(50*4.6mm,5μm) 流速: 1.5ml/min
 柱温 : 35°C 波长: 259nm
 数据文件名 : RC\$HJE-4126 - 30-11/30-745-2 - cbzj-B2021B01p-rcd-pH6.8+0.16CTABjz-P3-1.lcd
 方法文件名 : RC\$HJE-4126 - HJE-4126-RC-FX279.lcm
 批处理文件名 : RC\$HJE-4126 - 20250416-RC-FX279.lcb
 样品瓶号 : 1-19
 进样体积 : 20 μl 版本号: 6.115
 进样时间 : 2025/04/16 12:16:27 实验者: jiangjinwei
 处理时间 (V2) : 2025/04/17 09:11:42 处理者: jiangjinwei
 仪器型号 : SHIMADZU LC-2050C(FX279)

<色谱图>



<峰表>

检测器A Ch1 259nm

峰号	保留时间	面积	面积%	高度	理论塔板数(USP)	拖尾因子	分离度(USP)
1	2.229	89263	100.000	13800	2727	1.100	--
总计		89263	100.000	13800			

图11 玛巴洛沙韦干混悬剂溶出度测定HPLC图谱
 参比制剂(B2021B01批)-pH6.8(内含0.16%CTAB)介质-片3
 供试品溶液-1

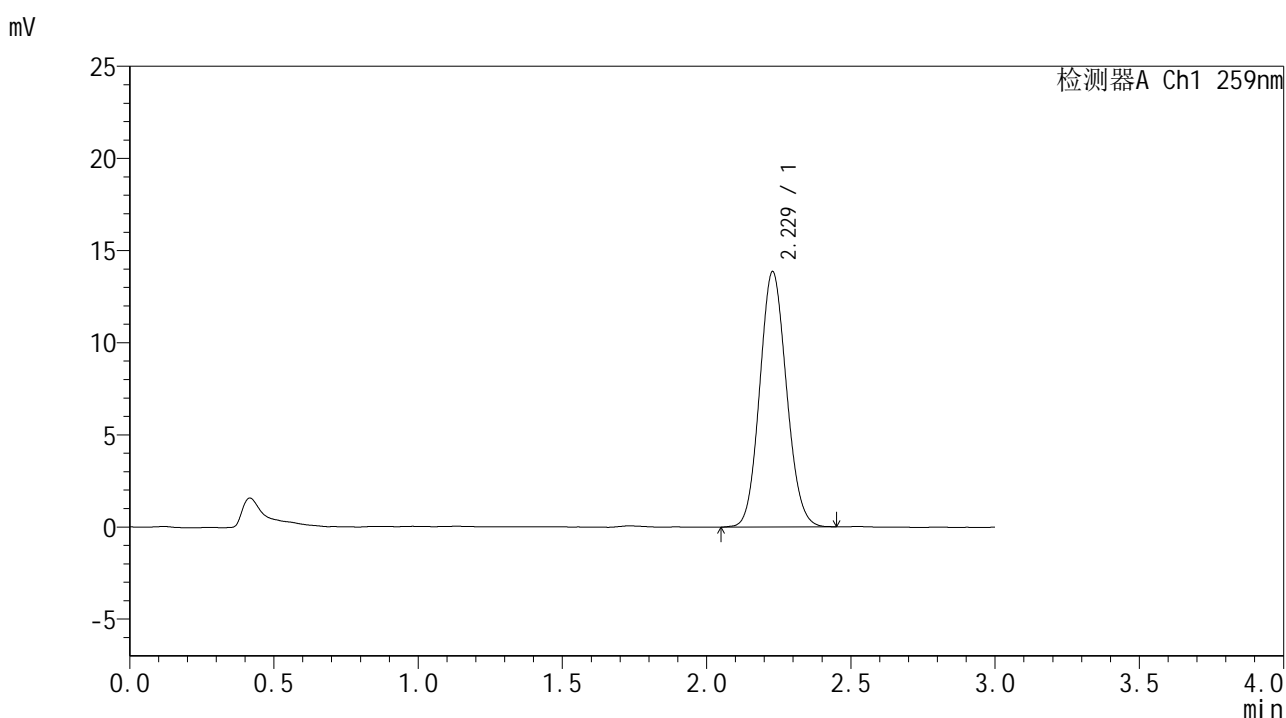


HJE-4126

<样品信息>

色谱柱 : XB-C18(50*4.6mm,5μm) 流速: 1.5ml/min
 柱温 : 35°C 波长: 259nm
 数据文件名 : RC\$HJE-4126 - 30-11/30-746-2 - cbzj-B2021B01p-rcd-pH6.8+0.16CTABjz-P3-2.lcd
 方法文件名 : RC\$HJE-4126 - HJE-4126-RC-FX279.lcm
 批处理文件名 : RC\$HJE-4126 - 20250416-RC-FX279.lcb
 样品瓶号 : 1-19
 进样体积 : 20 μl 版本号: 6.115
 进样时间 : 2025/04/16 12:19:49 实验者: jiangjinwei
 处理时间 (V2) : 2025/04/17 09:11:44 处理者: jiangjinwei
 仪器型号 : SHIMADZU LC-2050C(FX279)

<色谱图>



<峰表>

检测器A Ch1 259nm

峰号	保留时间	面积	面积%	高度	理论塔板数(USP)	拖尾因子	分离度(USP)
1	2.229	89513	100.000	13854	2735	1.098	--
总计		89513	100.000	13854			

图12 玛巴洛沙韦干混悬剂溶出度测定HPLC图谱
 参比制剂(B2021B01批)-pH6.8(内含0.16%CTAB)介质-片3
 供试品溶液-2

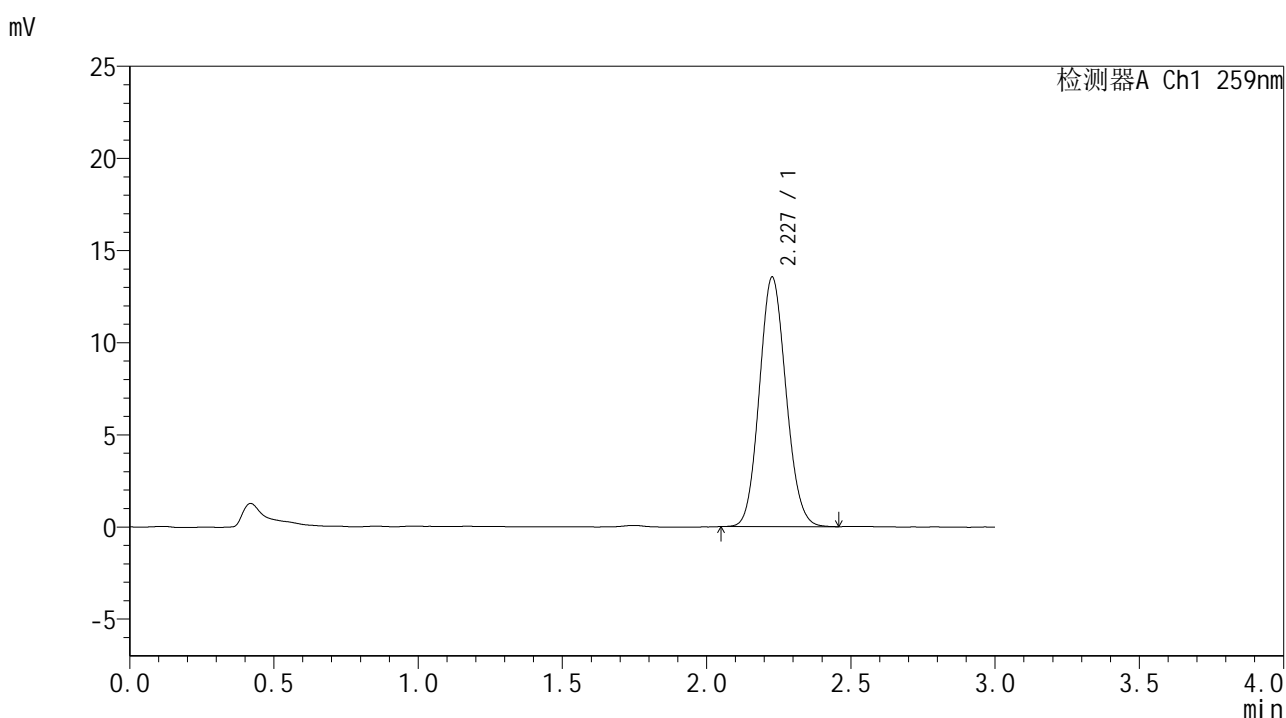


HJE-4126

<样品信息>

色谱柱 : XB-C18(50*4.6mm,5μm) 流速: 1.5ml/min
 柱温 : 35°C 波长: 259nm
 数据文件名 : RC\$HJE-4126 - 30-11/30-747-2 - cbzj-B2021B01p-rcd-pH6.8+0.16CTABjz-P4-1.lcd
 方法文件名 : RC\$HJE-4126 - HJE-4126-RC-FX279.lcm
 批处理文件名 : RC\$HJE-4126 - 20250416-RC-FX279.lcb
 样品瓶号 : 1-28
 进样体积 : 20 μl 版本号: 6.115
 进样时间 : 2025/04/16 12:23:12 实验者: jiangjinwei
 处理时间 (V2) : 2025/04/17 09:11:47 处理者: jiangjinwei
 仪器型号 : SHIMADZU LC-2050C(FX279)

<色谱图>



<峰表>

检测器A Ch1 259nm

峰号	保留时间	面积	面积%	高度	理论塔板数(USP)	拖尾因子	分离度(USP)
1	2.227	87169	100.000	13520	2753	1.101	--
总计		87169	100.000	13520			

图13 玛巴洛沙韦干混悬剂溶出度测定HPLC图谱
 参比制剂(B2021B01批)-pH6.8(内含0.16%CTAB)介质-片4
 供试品溶液-1

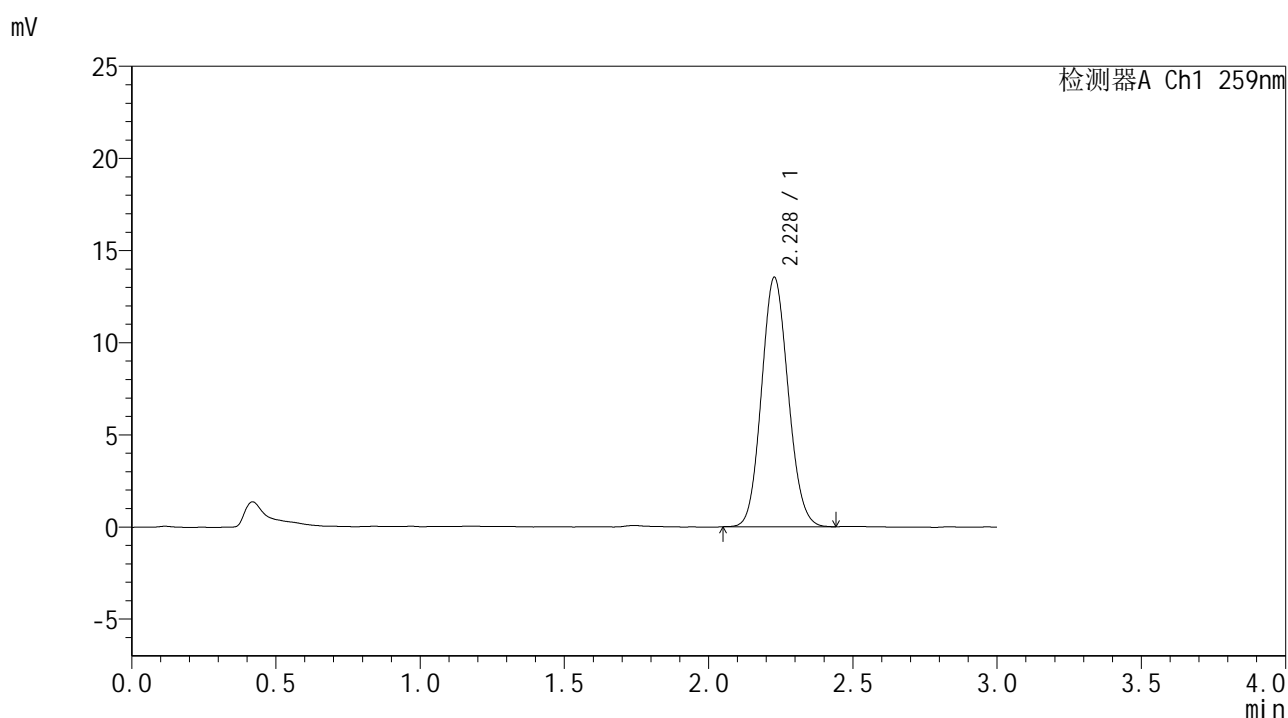


HJE-4126

<样品信息>

色谱柱 : XB-C18(50*4.6mm,5μm) 流速: 1.5ml/min
 柱温 : 35°C 波长: 259nm
 数据文件名 : RC\$HJE-4126 - 30-11/30-748-2 - cbzj-B2021B01p-rcd-pH6.8+0.16CTABjz-P4-2.lcd
 方法文件名 : RC\$HJE-4126 - HJE-4126-RC-FX279.lcm
 批处理文件名 : RC\$HJE-4126 - 20250416-RC-FX279.lcb
 样品瓶号 : 1-28
 进样体积 : 20 μl 版本号: 6.115
 进样时间 : 2025/04/16 12:26:34 实验者: jiangjinwei
 处理时间 (V2) : 2025/04/17 09:11:50 处理者: jiangjinwei
 仪器型号 : SHIMADZU LC-2050C(FX279)

<色谱图>



<峰表>

检测器A Ch1 259nm

峰号	保留时间	面积	面积%	高度	理论塔板数(USP)	拖尾因子	分离度(USP)
1	2.228	87197	100.000	13522	2748	1.099	--
总计		87197	100.000	13522			

图14 玛巴洛沙韦干混悬剂溶出度测定HPLC图谱
 参比制剂(B2021B01批)-pH6.8(内含0.16%CTAB)介质-片4
 供试品溶液-2

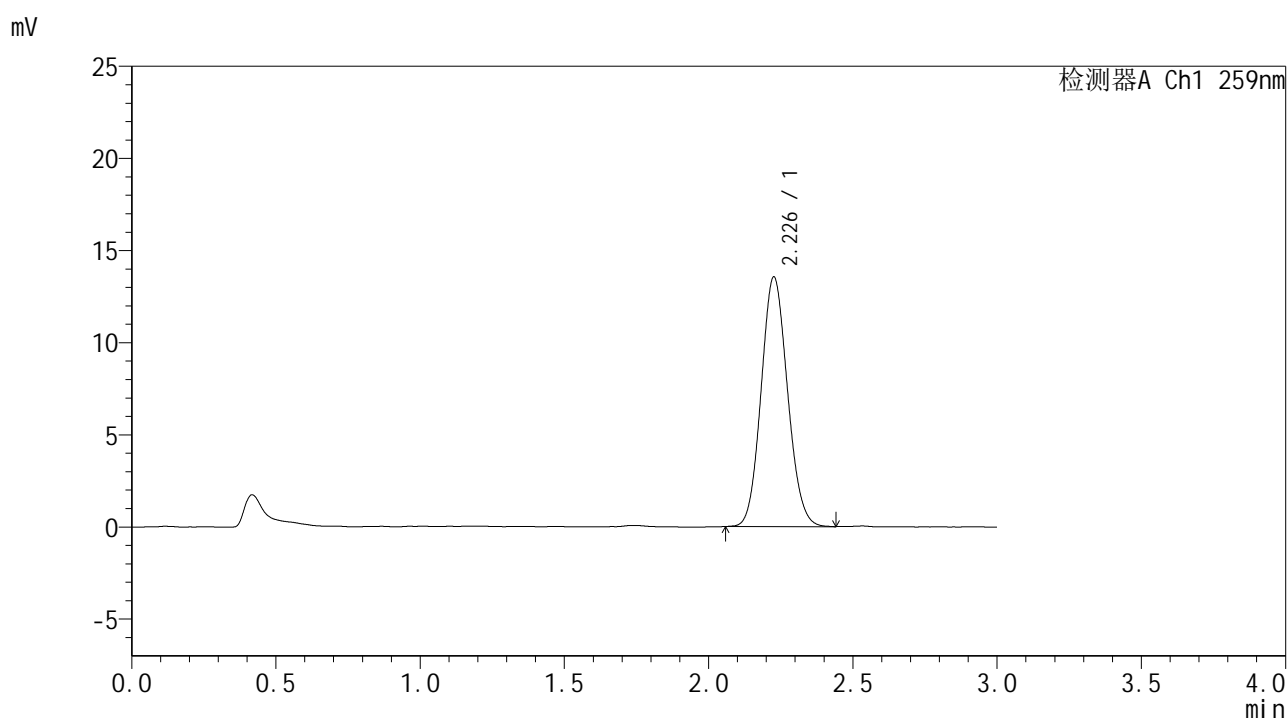


HJE-4126

<样品信息>

色谱柱 : XB-C18(50*4.6mm,5 μ m) 流速: 1.5ml/min
 柱温 : 35 $^{\circ}$ C 波长: 259nm
 数据文件名 : RC\$HJE-4126 - 30-11/30-749-2 - cbzj-B2021B01p-rcd-pH6.8+0.16CTABjz-P5-1.lcd
 方法文件名 : RC\$HJE-4126 - HJE-4126-RC-FX279.lcm
 批处理文件名 : RC\$HJE-4126 - 20250416-RC-FX279.lcb
 样品瓶号 : 1-37
 进样体积 : 20 μ l 版本号: 6.115
 进样时间 : 2025/04/16 12:29:55 实验者: jiangjinwei
 处理时间 (V2) : 2025/04/17 09:11:53 处理者: jiangjinwei
 仪器型号 : SHIMADZU LC-2050C(FX279)

<色谱图>



<峰表>

检测器A Ch1 259nm

峰号	保留时间	面积	面积%	高度	理论塔板数(USP)	拖尾因子	分离度(USP)
1	2.226	86316	100.000	13493	2808	1.099	--
总计		86316	100.000	13493			

图15 玛巴洛沙韦干混悬剂溶出度测定HPLC图谱
 参比制剂(B2021B01批)-pH6.8(内含0.16%CTAB)介质-片5
 供试品溶液-1

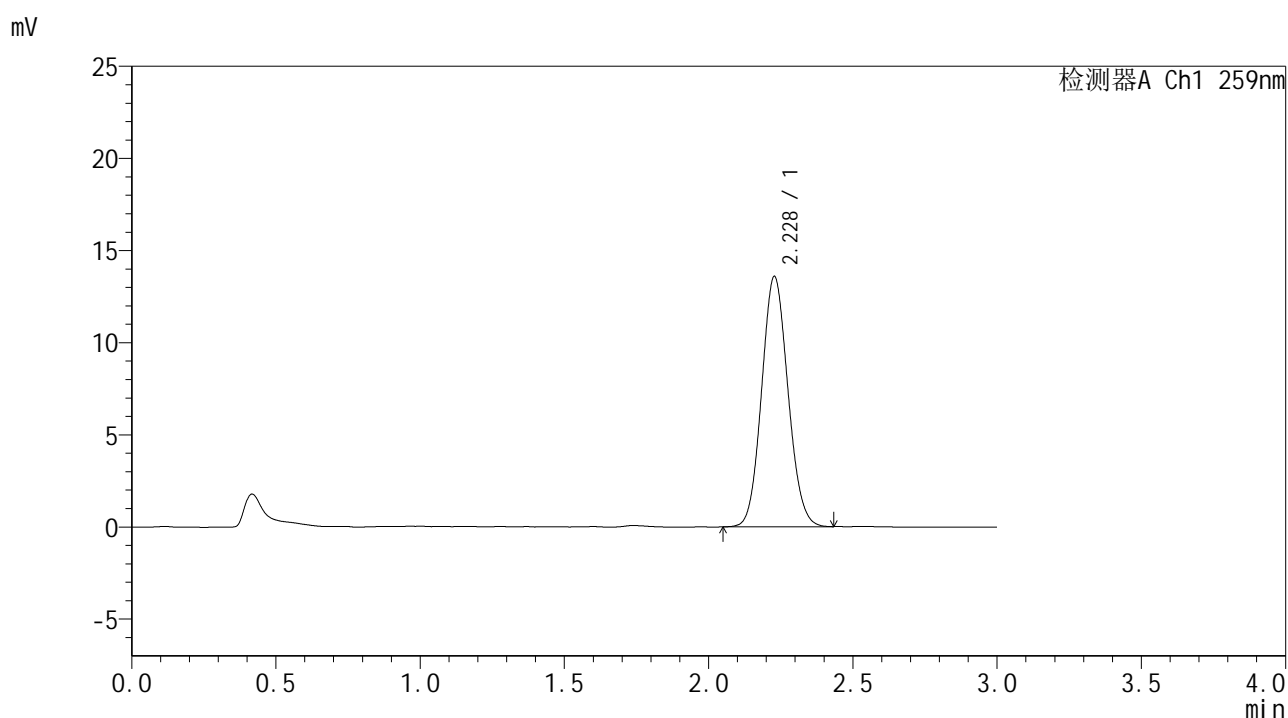


HJE-4126

<样品信息>

色谱柱 : XB-C18(50*4.6mm,5 μ m) 流速: 1.5ml/min
 柱温 : 35 $^{\circ}$ C 波长: 259nm
 数据文件名 : RC\$HJE-4126 - 30-11/30-750-2 - cbzj-B2021B01p-rcd-pH6.8+0.16CTABjz-P5-2.lcd
 方法文件名 : RC\$HJE-4126 - HJE-4126-RC-FX279.lcm
 批处理文件名 : RC\$HJE-4126 - 20250416-RC-FX279.lcb
 样品瓶号 : 1-37
 进样体积 : 20 μ l 版本号: 6.115
 进样时间 : 2025/04/16 12:33:17 实验者: jiangjinwei
 处理时间 (V2) : 2025/04/17 09:11:56 处理者: jiangjinwei
 仪器型号 : SHIMADZU LC-2050C(FX279)

<色谱图>



<峰表>

检测器A Ch1 259nm

峰号	保留时间	面积	面积%	高度	理论塔板数(USP)	拖尾因子	分离度(USP)
1	2.228	86321	100.000	13571	2826	1.090	--
总计		86321	100.000	13571			

图16 玛巴洛沙韦干混悬剂溶出度测定HPLC图谱
 参比制剂(B2021B01批)-pH6.8(内含0.16%CTAB)介质-片5
 供试品溶液-2

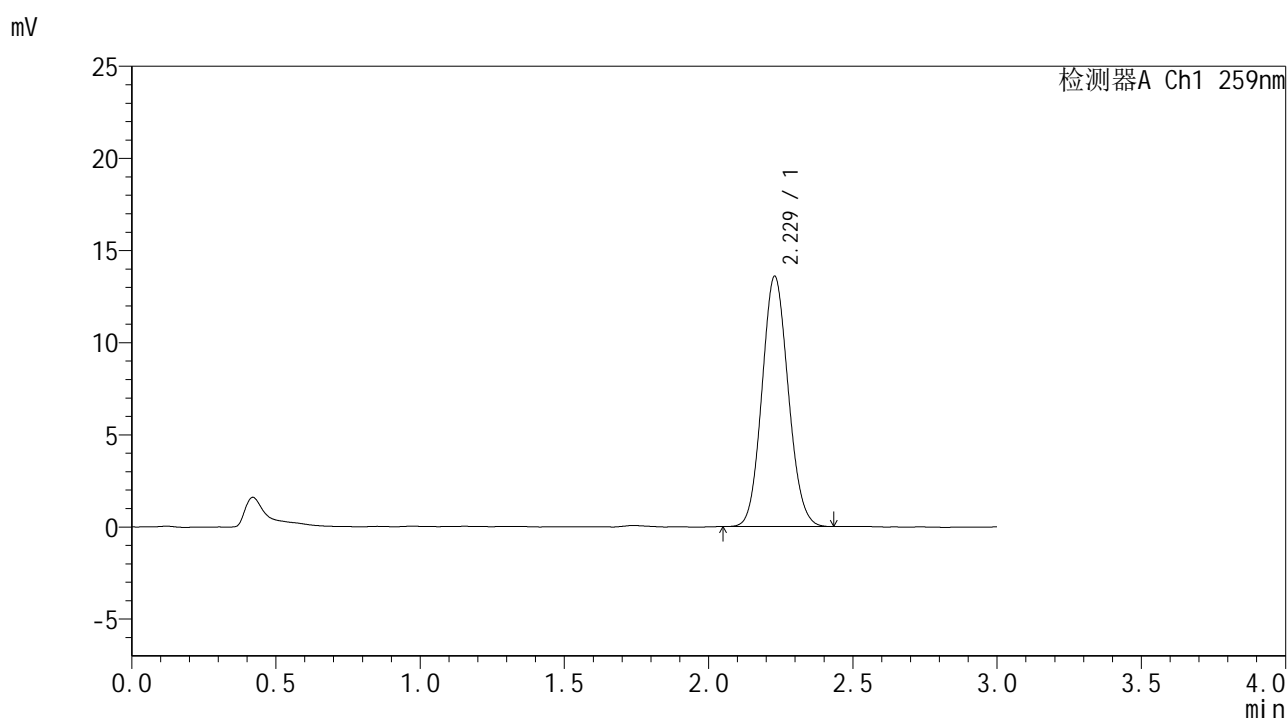


HJE-4126

<样品信息>

色谱柱 : XB-C18(50*4.6mm,5μm) 流速: 1.5ml/min
 柱温 : 35°C 波长: 259nm
 数据文件名 : RC\$HJE-4126 - 30-11/30-751-2 - cbzj-B2021B01p-rcd-pH6.8+0.16CTABjz-P6-1.lcd
 方法文件名 : RC\$HJE-4126 - HJE-4126-RC-FX279.lcm
 批处理文件名 : RC\$HJE-4126 - 20250416-RC-FX279.lcb
 样品瓶号 : 1-46
 进样体积 : 20 μl 版本号: 6.115
 进样时间 : 2025/04/16 12:36:39 实验者: jiangjinwei
 处理时间 (V2) : 2025/04/17 09:11:58 处理者: jiangjinwei
 仪器型号 : SHIMADZU LC-2050C(FX279)

<色谱图>



<峰表>

检测器A Ch1 259nm

峰号	保留时间	面积	面积%	高度	理论塔板数(USP)	拖尾因子	分离度(USP)
1	2.229	86187	100.000	13589	2840	1.094	--
总计		86187	100.000	13589			

图17 玛巴洛沙韦干混悬剂溶出度测定HPLC图谱
 参比制剂(B2021B01批)-pH6.8(内含0.16%CTAB)介质-片6
 供试品溶液-1

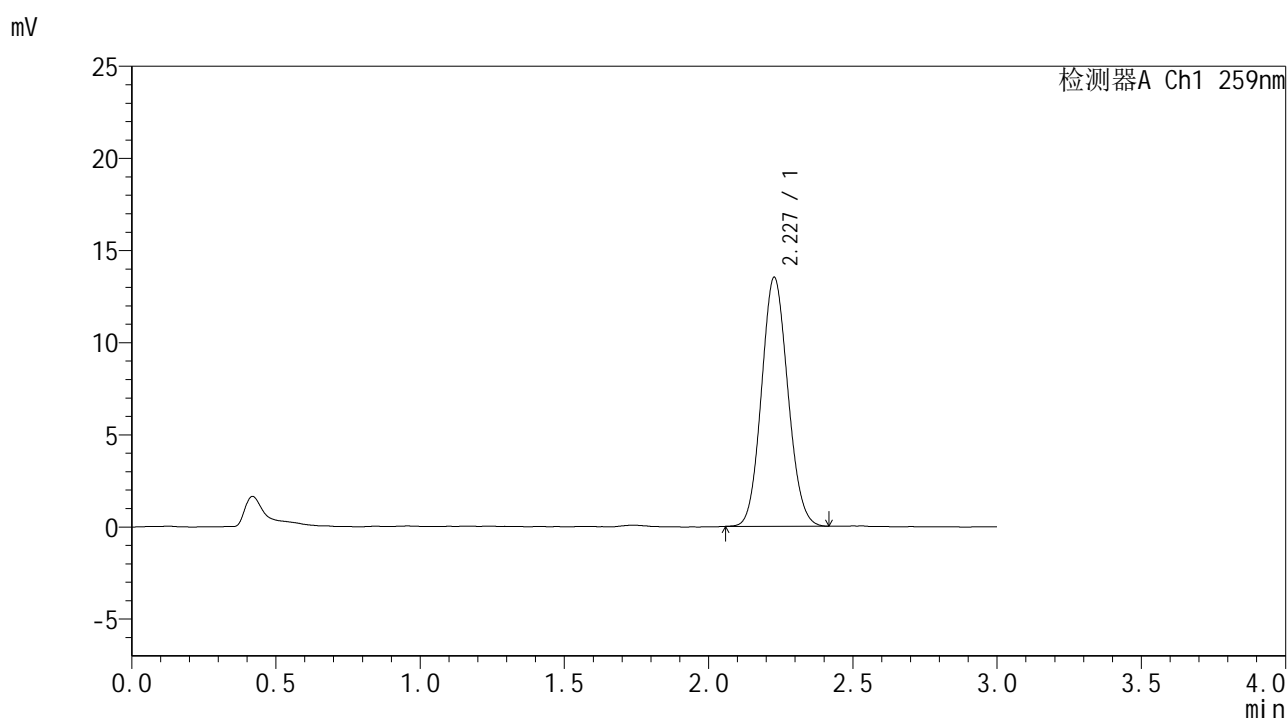


HJE-4126

<样品信息>

色谱柱 : XB-C18(50*4.6mm,5μm) 流速: 1.5ml/min
 柱温 : 35°C 波长: 259nm
 数据文件名 : RC\$HJE-4126 - 30-11/30-752-2 - cbzj-B2021B01p-rcd-pH6.8+0.16CTABjz-P6-2.lcd
 方法文件名 : RC\$HJE-4126 - HJE-4126-RC-FX279.lcm
 批处理文件名 : RC\$HJE-4126 - 20250416-RC-FX279.lcb
 样品瓶号 : 1-46
 进样体积 : 20 μl 版本号: 6.115
 进样时间 : 2025/04/16 12:39:59 实验者: jiangjinwei
 处理时间 (V2) : 2025/04/17 09:12:01 处理者: jiangjinwei
 仪器型号 : SHIMADZU LC-2050C(FX279)

<色谱图>



<峰表>

检测器A Ch1 259nm

峰号	保留时间	面积	面积%	高度	理论塔板数(USP)	拖尾因子	分离度(USP)
1	2.227	85885	100.000	13490	2810	1.092	--
总计		85885	100.000	13490			

图18 玛巴洛沙韦干混悬剂溶出度测定HPLC图谱
 参比制剂(B2021B01批)-pH6.8(内含0.16%CTAB)介质-片6
 供试品溶液-2

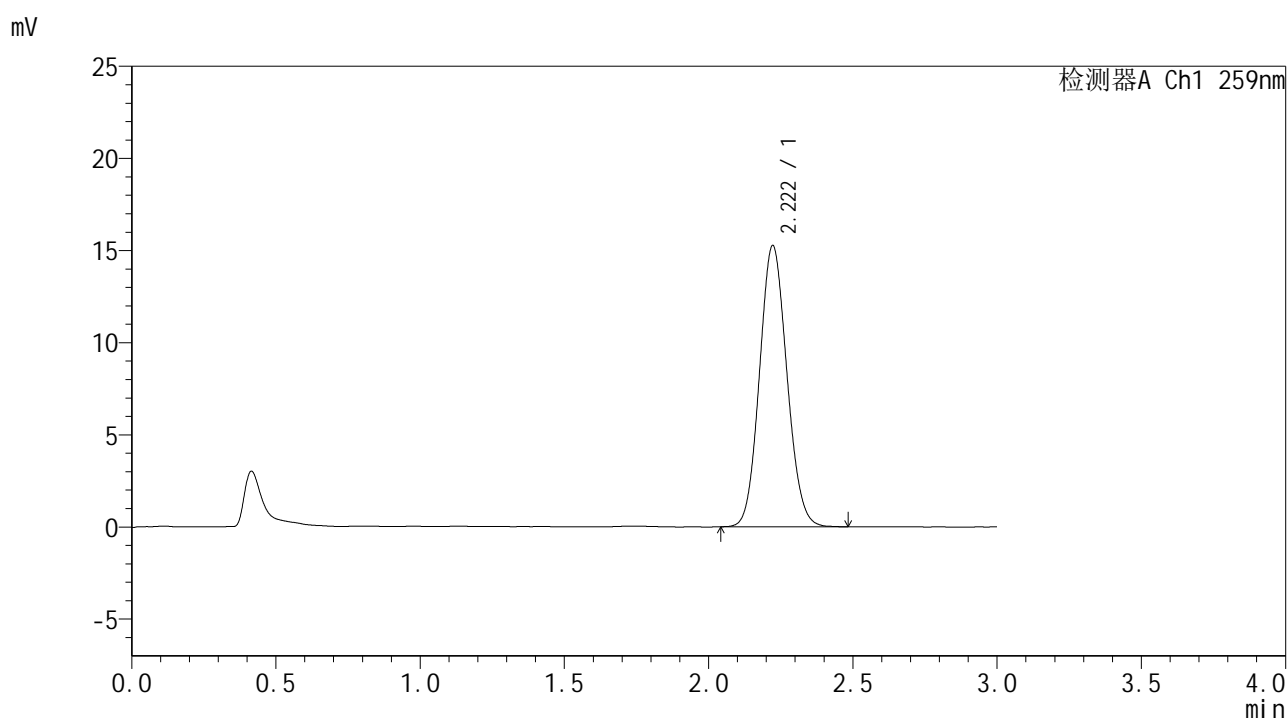


HJE-4126

<样品信息>

色谱柱 : XB-C18(50*4.6mm,5μm) 流速: 1.5ml/min
 柱温 : 35°C 波长: 259nm
 数据文件名 : RC\$HJE-4126 - 30-11/30-753-2 - cbzj-rcd-pH6.8+0.16CTABjz-dz2-1.lcd
 方法文件名 : RC\$HJE-4126 - HJE-4126-RC-FX279.lcm
 批处理文件名 : RC\$HJE-4126 - 20250416-RC-FX279.lcb
 样品瓶号 : 1-27
 进样体积 : 20 μl 版本号: 6.115
 进样时间 : 2025/04/16 12:43:22 实验者: jiangjinwei
 处理时间 (V2) : 2025/04/17 09:12:04 处理者: jiangjinwei
 仪器型号 : SHIMADZU LC-2050C(FX279)

<色谱图>



<峰表>

检测器A Ch1 259nm

峰号	保留时间	面积	面积%	高度	理论塔板数(USP)	拖尾因子	分离度(USP)
1	2.222	101034	100.000	15273	2595	1.094	--
总计		101034	100.000	15273			

图19 玛巴洛沙韦干混悬剂溶出度测定HPLC图谱
 参比制剂-pH6.8(内含0.16%CTAB)介质
 对照品溶液-2-1

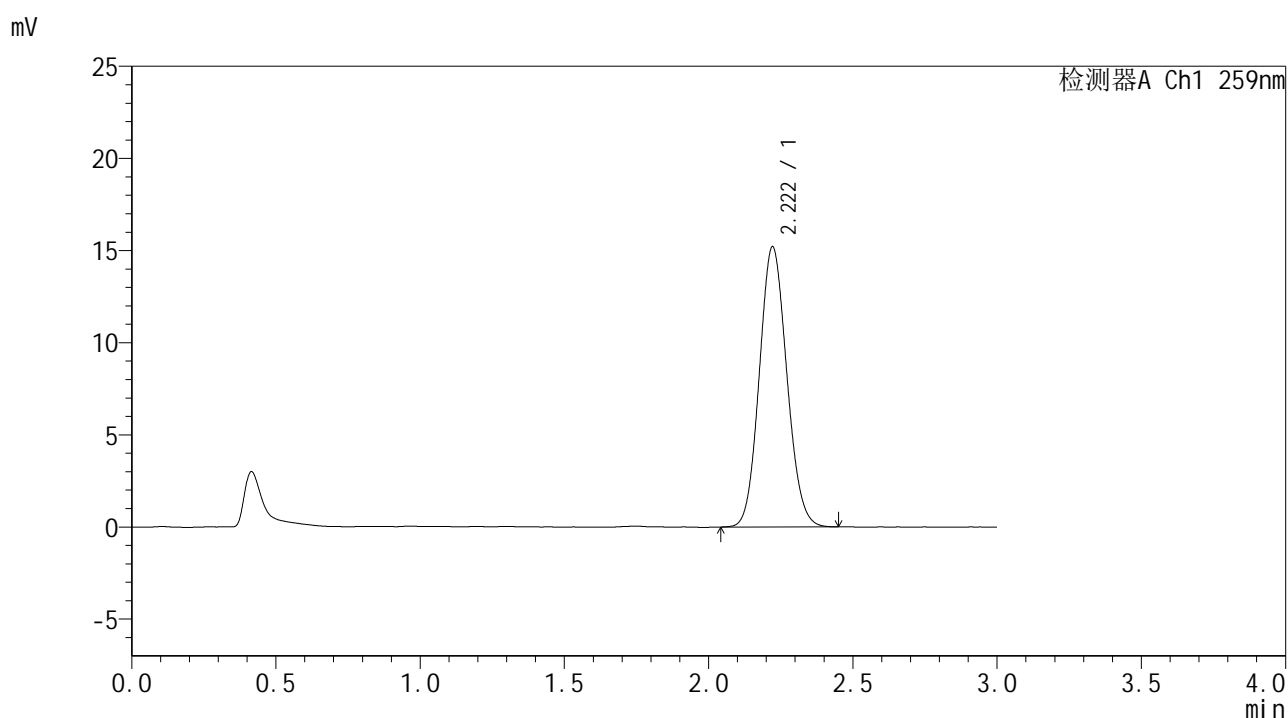


HJE-4126

<样品信息>

色谱柱 : XB-C18(50*4.6mm,5μm) 流速: 1.5ml/min
 柱温 : 35°C 波长: 259nm
 数据文件名 : RC\$HJE-4126 - 30-11/30-754-2 - cbzj-rcd-pH6.8+0.16CTABjz-dz2-2.lcd
 方法文件名 : RC\$HJE-4126 - HJE-4126-RC-FX279.lcm
 批处理文件名 : RC\$HJE-4126 - 20250416-RC-FX279.lcb
 样品瓶号 : 1-27
 进样体积 : 20 μl 版本号: 6.115
 进样时间 : 2025/04/16 12:46:45 实验者: jiangjinwei
 处理时间 (V2) : 2025/04/17 09:12:07 处理者: jiangjinwei
 仪器型号 : SHIMADZU LC-2050C(FX279)

<色谱图>



<峰表>

检测器A Ch1 259nm

峰号	保留时间	面积	面积%	高度	理论塔板数(USP)	拖尾因子	分离度(USP)
1	2.222	100853	100.000	15212	2577	1.098	--
总计		100853	100.000	15212			

图20 玛巴洛沙韦干混悬剂溶出度测定HPLC图谱
 参比制剂-pH6.8(内含0.16%CTAB)介质
 对照品溶液-2-2

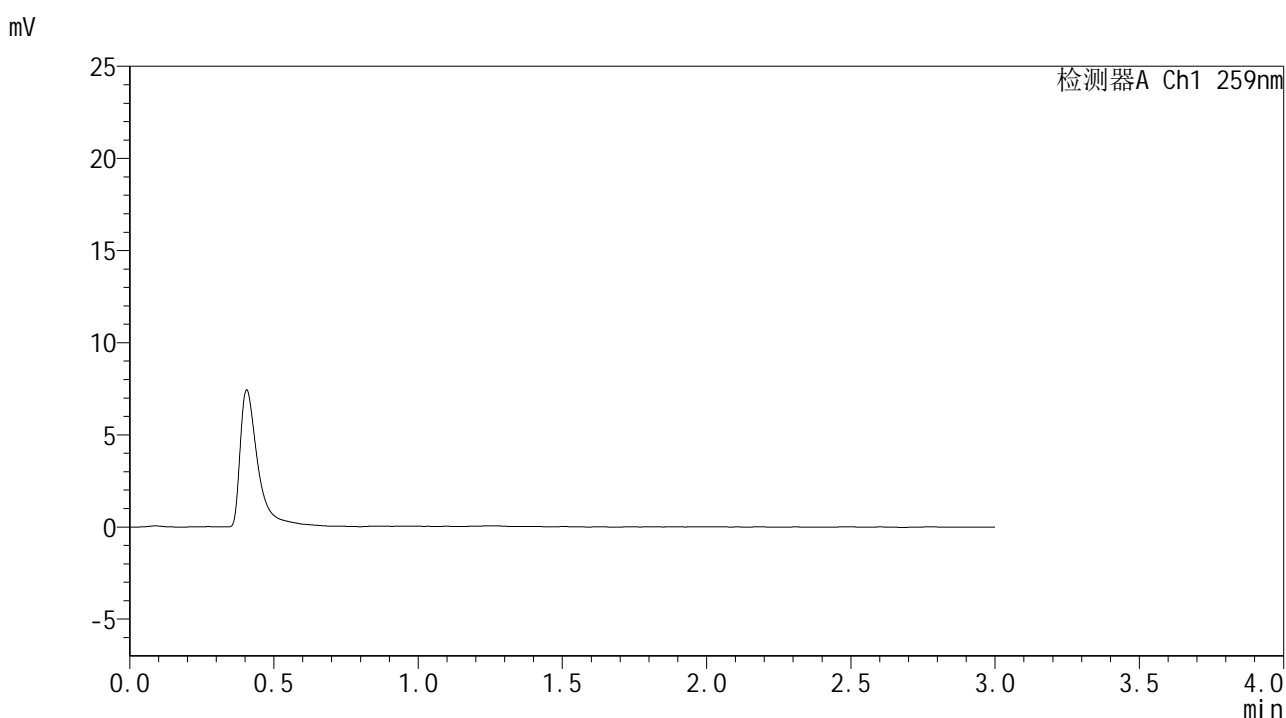


HJE-4126

<样品信息>

色谱柱 : XB-C18(50*4.6mm,5μm) 流速: 1.5ml/min
 柱温 : 35°C 波长: 259nm
 数据文件名 : RC\$HJE-4126 - 30-11/30-755-2 - cbzj-B2022B01p-rcd-pH6.8+0.16CTABjz-rj.lcd
 方法文件名 : RC\$HJE-4126 - HJE-4126-RC-FX279.lcm
 批处理文件名: RC\$HJE-4126 - 20250416-RC-FX279.lcb
 样品瓶号 : 2-9
 进样体积 : 20 μl 版本号: 6.115
 进样时间 : 2025/04/16 15:15:17 实验者: jiangjinwei
 处理时间 (V2) : 2025/04/17 09:12:10 处理者: jiangjinwei
 仪器型号 : SHIMADZU LC-2050C(FX279)

<色谱图>



<峰表>

检测器A Ch1 259nm

峰号	保留时间	面积	面积%	高度	理论塔板数(USP)	拖尾因子	分离度(USP)
总计							

图21 玛巴洛沙韦干混悬剂溶出度测定HPLC图谱
参比制剂-pH6.8(内含0.16%CTAB)介质
溶剂

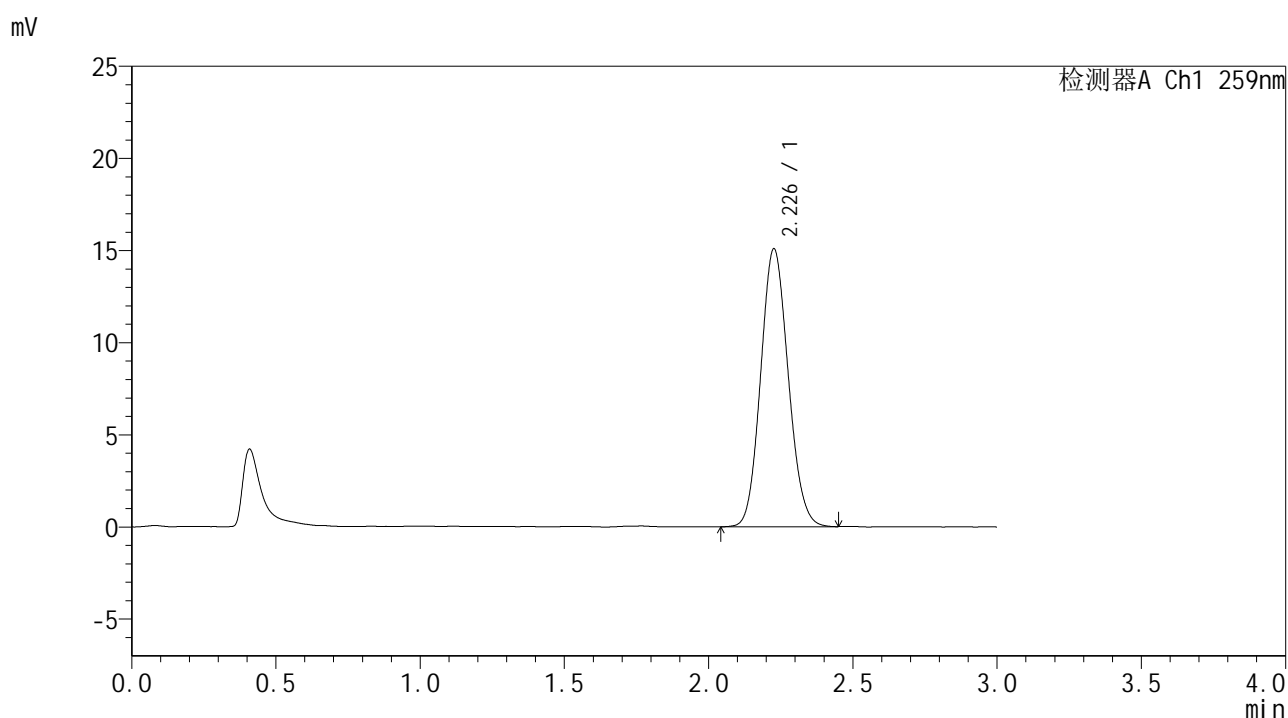


HJE-4126

<样品信息>

色谱柱 : XB-C18(50*4.6mm,5μm) 流速: 1.5ml/min
 柱温 : 35°C 波长: 259nm
 数据文件名 : RC\$HJE-4126 - 30-11/30-756-2 - cbzj-B2022B01p-rcd-pH6.8+0.16CTABjz-dz1-1.lcd
 方法文件名 : RC\$HJE-4126 - HJE-4126-RC-FX279.lcm
 批处理文件名 : RC\$HJE-4126 - 20250416-RC-FX279.lcb
 样品瓶号 : 2-18
 进样体积 : 20 μl 版本号: 6.115
 进样时间 : 2025/04/16 15:18:41 实验者: jiangjinwei
 处理时间 (V2) : 2025/04/17 09:12:13 处理者: jiangjinwei
 仪器型号 : SHIMADZU LC-2050C(FX279)

<色谱图>



<峰表>

检测器A Ch1 259nm

峰号	保留时间	面积	面积%	高度	理论塔板数(USP)	拖尾因子	分离度(USP)
1	2.226	100410	100.000	15036	2567	1.106	--
总计		100410	100.000	15036			

图22 玛巴洛沙韦干混悬剂溶出度测定HPLC图谱
 参比制剂-pH6.8(内含0.16%CTAB)介质
 对照品溶液-1-1

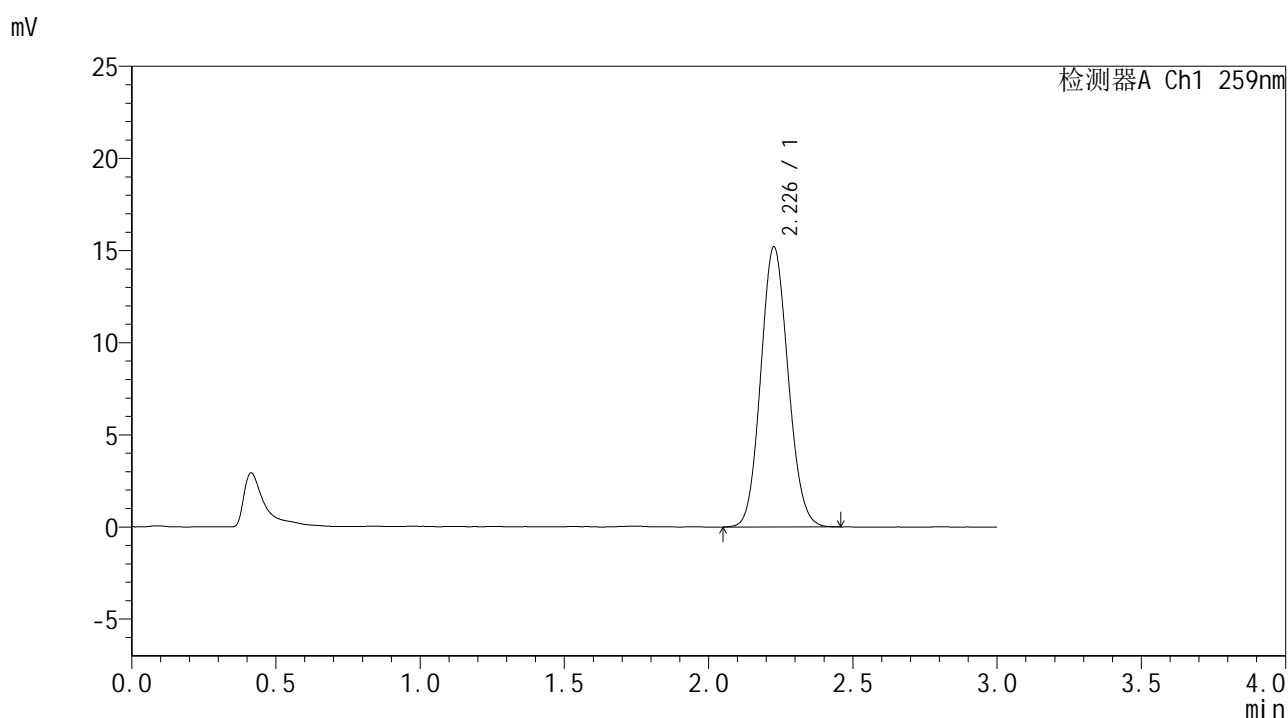


HJE-4126

<样品信息>

色谱柱 : XB-C18(50*4.6mm,5μm) 流速: 1.5ml/min
 柱温 : 35°C 波长: 259nm
 数据文件名 : RC\$HJE-4126 - 30-11/30-757-2 - cbzj-B2022B01p-rcd-pH6.8+0.16CTABjz-dz1-2.lcd
 方法文件名 : RC\$HJE-4126 - HJE-4126-RC-FX279.lcm
 批处理文件名 : RC\$HJE-4126 - 20250416-RC-FX279.lcb
 样品瓶号 : 2-18
 进样体积 : 20 μl 版本号: 6.115
 进样时间 : 2025/04/16 15:22:06 实验者: jiangjinwei
 处理时间 (V2) : 2025/04/17 09:12:15 处理者: jiangjinwei
 仪器型号 : SHIMADZU LC-2050C(FX279)

<色谱图>



<峰表>

检测器A Ch1 259nm

峰号	保留时间	面积	面积%	高度	理论塔板数(USP)	拖尾因子	分离度(USP)
1	2.226	100574	100.000	15155	2609	1.100	--
总计		100574	100.000	15155			

图23 玛巴洛沙韦干混悬剂溶出度测定HPLC图谱
 参比制剂-pH6.8(内含0.16%CTAB)介质
 对照品溶液-1-2

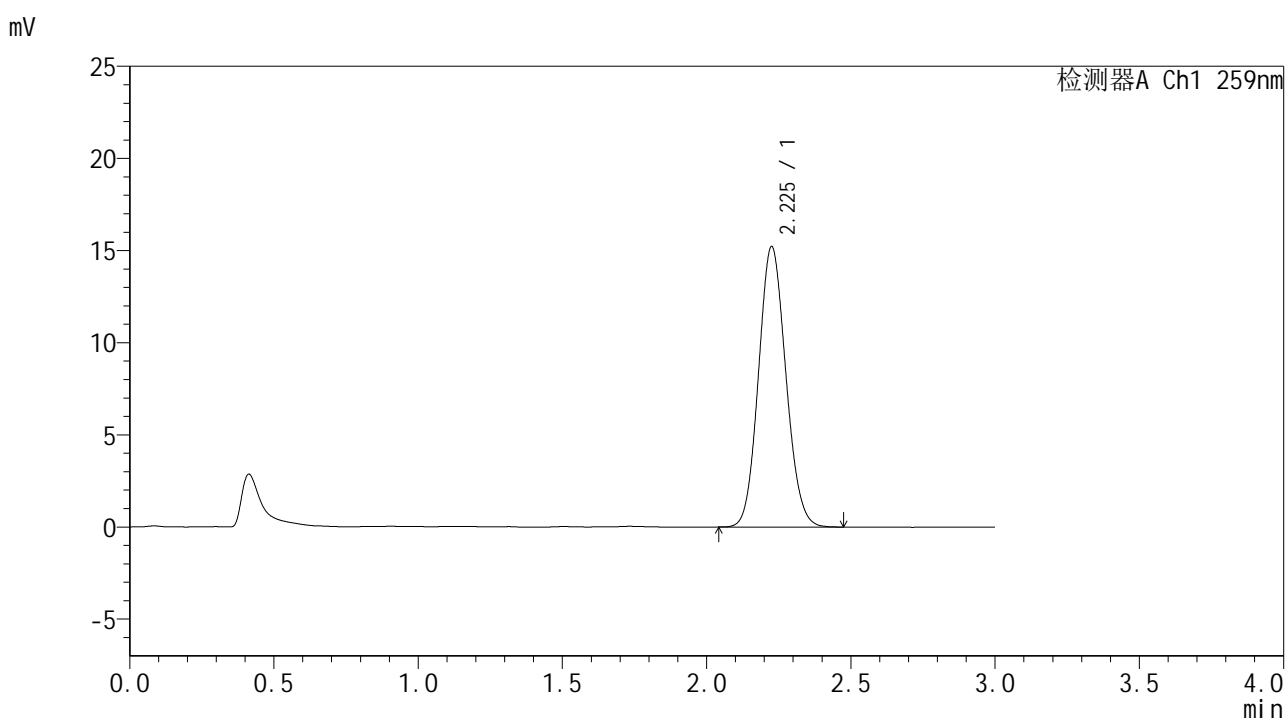


HJE-4126

<样品信息>

色谱柱 : XB-C18(50*4.6mm,5μm) 流速: 1.5ml/min
 柱温 : 35°C 波长: 259nm
 数据文件名 : RC\$HJE-4126 - 30-11/30-758-2 - cbzj-B2022B01p-rcd-pH6.8+0.16CTABjz-dz1-3.lcd
 方法文件名 : RC\$HJE-4126 - HJE-4126-RC-FX279.lcm
 批处理文件名 : RC\$HJE-4126 - 20250416-RC-FX279.lcb
 样品瓶号 : 2-18
 进样体积 : 20 μl 版本号: 6.115
 进样时间 : 2025/04/16 15:25:30 实验者: jiangjinwei
 处理时间 (V2) : 2025/04/17 09:12:18 处理者: jiangjinwei
 仪器型号 : SHIMADZU LC-2050C(FX279)

<色谱图>



<峰表>

检测器A Ch1 259nm

峰号	保留时间	面积	面积%	高度	理论塔板数(USP)	拖尾因子	分离度(USP)
1	2.225	100602	100.000	15176	2614	1.101	--
总计		100602	100.000	15176			

图24 玛巴洛沙韦干混悬剂溶出度测定HPLC图谱
 参比制剂-pH6.8(内含0.16%CTAB)介质
 对照品溶液-1-3

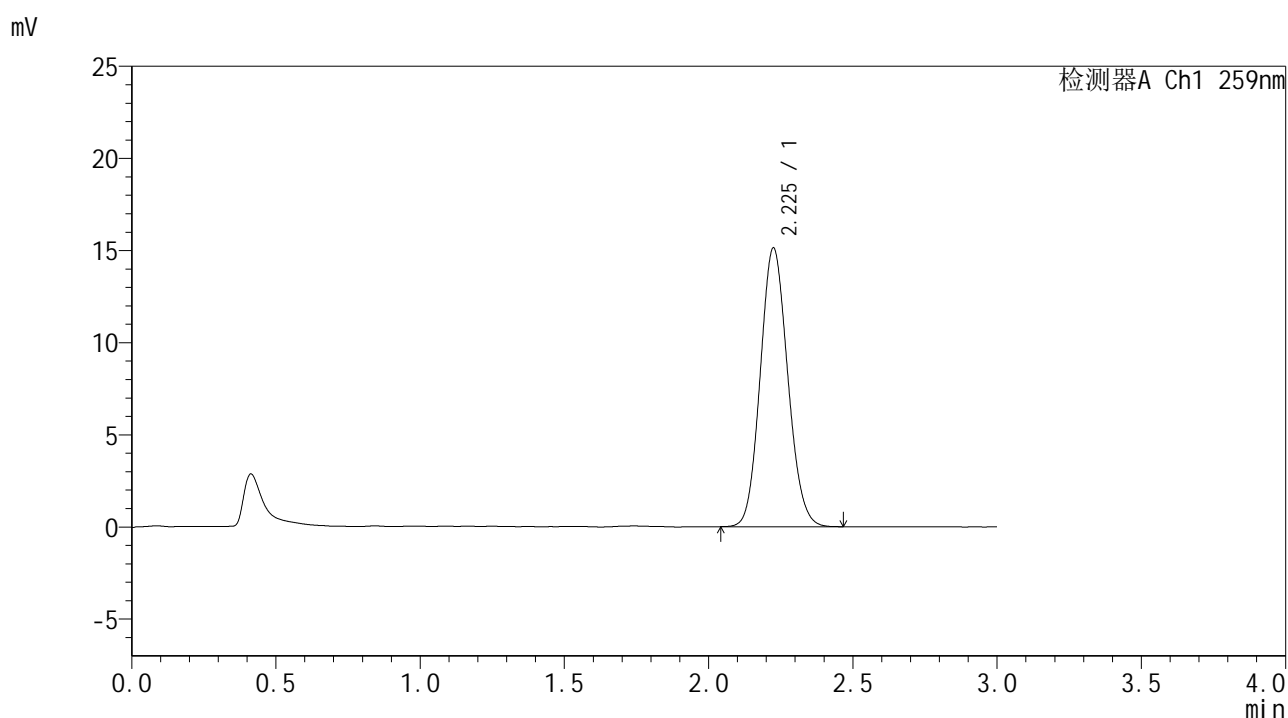


HJE-4126

<样品信息>

色谱柱 : XB-C18(50*4.6mm,5μm) 流速: 1.5ml/min
 柱温 : 35°C 波长: 259nm
 数据文件名 : RC\$HJE-4126 - 30-11/30-759-2 - cbzj-B2022B01p-rcd-pH6.8+0.16CTABjz-dz1-4.lcd
 方法文件名 : RC\$HJE-4126 - HJE-4126-RC-FX279.lcm
 批处理文件名 : RC\$HJE-4126 - 20250416-RC-FX279.lcb
 样品瓶号 : 2-18
 进样体积 : 20 μl 版本号: 6.115
 进样时间 : 2025/04/16 15:28:54 实验者: jiangjinwei
 处理时间 (V2) : 2025/04/17 09:12:21 处理者: jiangjinwei
 仪器型号 : SHIMADZU LC-2050C(FX279)

<色谱图>



<峰表>

检测器A Ch1 259nm

峰号	保留时间	面积	面积%	高度	理论塔板数(USP)	拖尾因子	分离度(USP)
1	2.225	100442	100.000	15102	2583	1.108	--
总计		100442	100.000	15102			

图25 玛巴洛沙韦干混悬剂溶出度测定HPLC图谱
 参比制剂-pH6.8(内含0.16%CTAB)介质
 对照品溶液-1-4

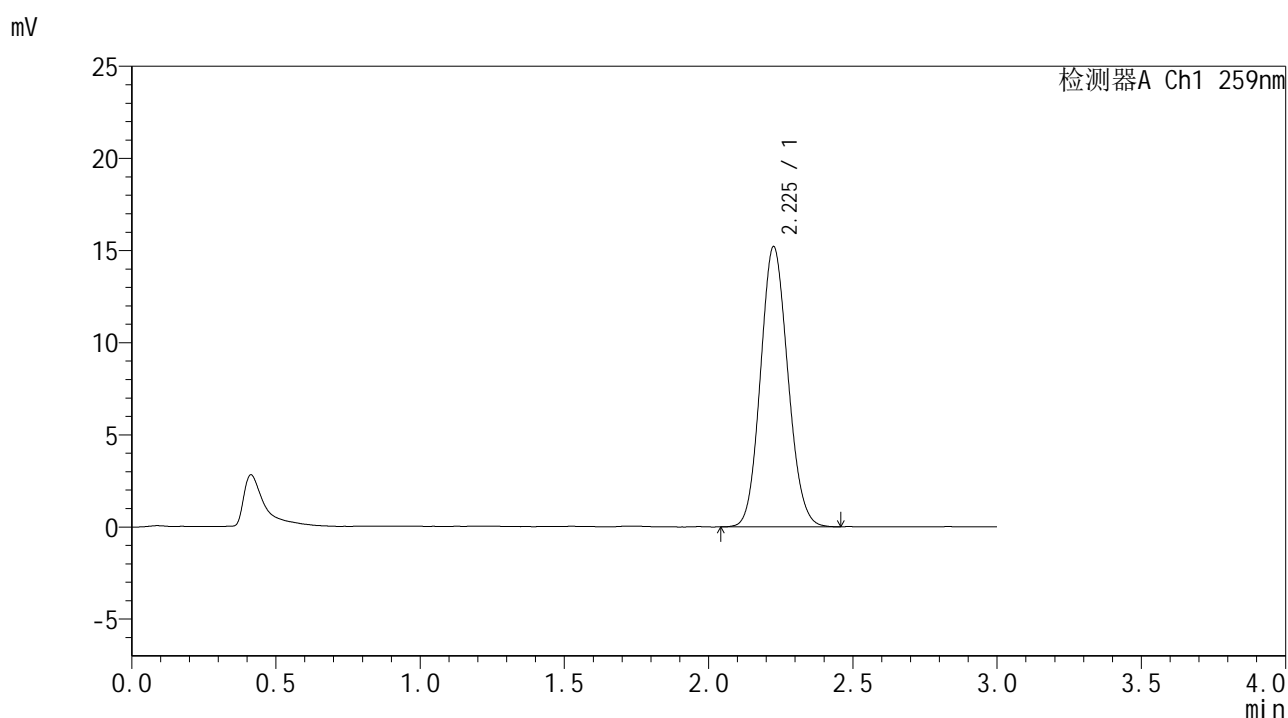


HJE-4126

<样品信息>

色谱柱 : XB-C18(50*4.6mm,5μm) 流速: 1.5ml/min
 柱温 : 35°C 波长: 259nm
 数据文件名 : RC\$HJE-4126 - 30-11/30-760-2 - cbzj-B2022B01p-rcd-pH6.8+0.16CTABjz-dz1-5.lcd
 方法文件名 : RC\$HJE-4126 - HJE-4126-RC-FX279.lcm
 批处理文件名 : RC\$HJE-4126 - 20250416-RC-FX279.lcb
 样品瓶号 : 2-18
 进样体积 : 20 μl 版本号: 6.115
 进样时间 : 2025/04/16 15:32:19 实验者: jiangjinwei
 处理时间 (V2) : 2025/04/17 09:12:24 处理者: jiangjinwei
 仪器型号 : SHIMADZU LC-2050C(FX279)

<色谱图>



<峰表>

检测器A Ch1 259nm

峰号	保留时间	面积	面积%	高度	理论塔板数(USP)	拖尾因子	分离度(USP)
1	2.225	100656	100.000	15167	2598	1.106	--
总计		100656	100.000	15167			

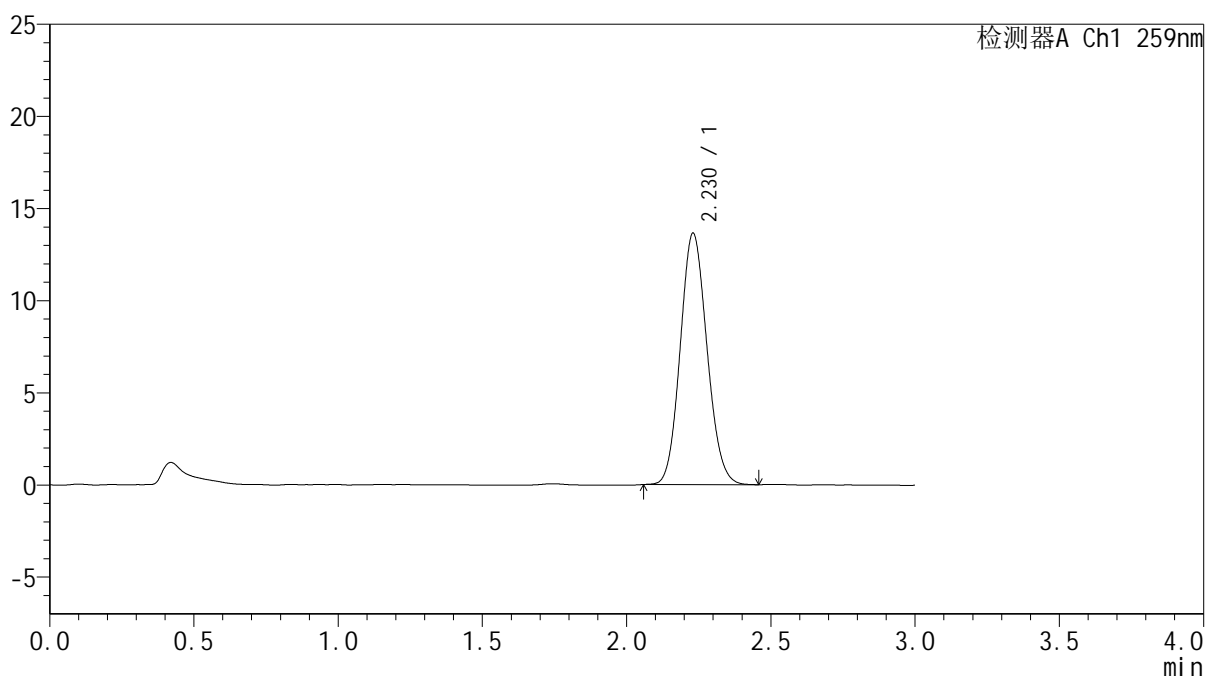
图26 玛巴洛沙韦干混悬剂溶出度测定HPLC图谱
 参比制剂-pH6.8(内含0.16%CTAB)介质
 对照品溶液-1-5

<样品信息>

色谱柱 : XB-C18(50*4.6mm,5 μ m) 流速: 1.5ml/min
 柱温 : 35 $^{\circ}$ C 波长: 259nm
 数据文件名 : RC\$HJE-4126 - 30-11/30-761-2 - cbzj-B2022B01p-rcd-pH6.8+0.16CTABjz-P1-1.lcd
 方法文件名 : RC\$HJE-4126 - HJE-4126-RC-FX279.lcm
 批处理文件名 : RC\$HJE-4126 - 20250416-RC-FX279.lcb
 样品瓶号 : 2-1
 进样体积 : 20 μ l 版本号: 6.115
 进样时间 : 2025/04/16 15:35:42 实验者: jiangjinwei
 处理时间 (V2) : 2025/04/17 09:12:26 处理者: jiangjinwei
 仪器型号 : SHIMADZU LC-2050C(FX279)

<色谱图>

mV



<峰表>

检测器A Ch1 259nm

峰号	保留时间	面积	面积%	高度	理论塔板数(USP)	拖尾因子	分离度(USP)
1	2.230	88085	100.000	13652	2747	1.108	--
总计		88085	100.000	13652			

图27 玛巴洛沙韦干混悬剂溶出度测定HPLC图谱
 参比制剂(B2022B01批)-pH6.8(内含0.16%CTAB)介质-片1
 供试品溶液-1

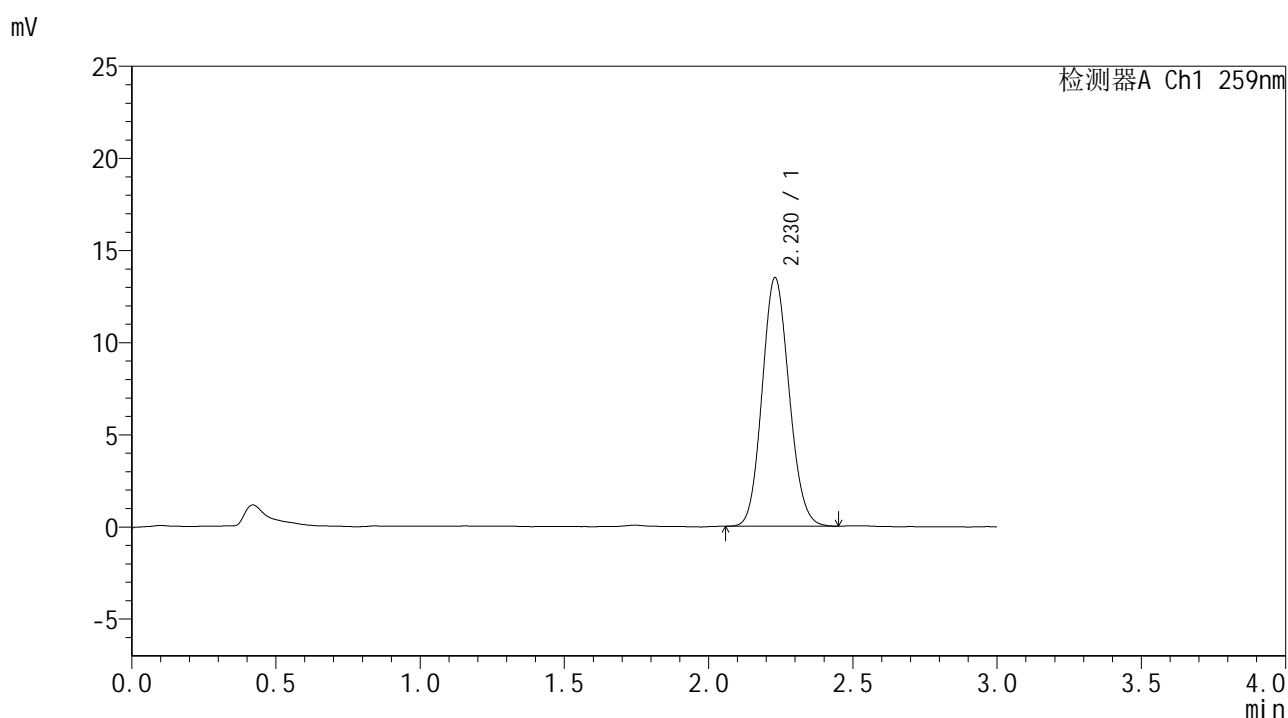


HJE-4126

<样品信息>

色谱柱 : XB-C18(50*4.6mm,5μm) 流速: 1.5ml/min
 柱温 : 35°C 波长: 259nm
 数据文件名 : RC\$HJE-4126 - 30-11/30-762-2 - cbzj-B2022B01p-rcd-pH6.8+0.16CTABjz-P1-2.lcd
 方法文件名 : RC\$HJE-4126 - HJE-4126-RC-FX279.lcm
 批处理文件名 : RC\$HJE-4126 - 20250416-RC-FX279.lcb
 样品瓶号 : 2-1
 进样体积 : 20 μl 版本号: 6.115
 进样时间 : 2025/04/16 15:39:07 实验者: jiangjinwei
 处理时间 (V2) : 2025/04/17 09:12:29 处理者: jiangjinwei
 仪器型号 : SHIMADZU LC-2050C(FX279)

<色谱图>



<峰表>

检测器A Ch1 259nm

峰号	保留时间	面积	面积%	高度	理论塔板数(USP)	拖尾因子	分离度(USP)
1	2.230	87800	100.000	13495	2697	1.108	--
总计		87800	100.000	13495			

图28 玛巴洛沙韦干混悬剂溶出度测定HPLC图谱
 参比制剂(B2022B01批)-pH6.8(内含0.16%CTAB)介质-片1
 供试品溶液-2

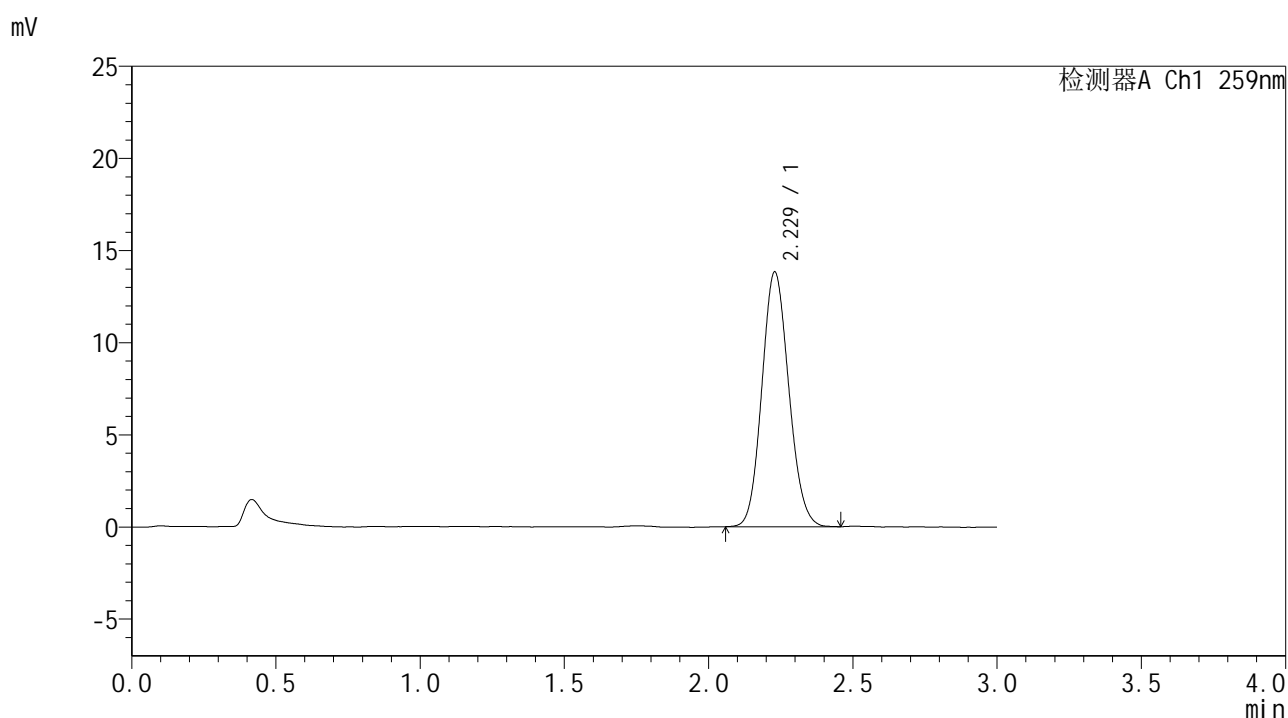


HJE-4126

<样品信息>

色谱柱 : XB-C18(50*4.6mm,5μm) 流速: 1.5ml/min
 柱温 : 35°C 波长: 259nm
 数据文件名 : RC\$HJE-4126 - 30-11/30-763-2 - cbzj-B2022B01p-rcd-pH6.8+0.16CTABjz-P2-1.lcd
 方法文件名 : RC\$HJE-4126 - HJE-4126-RC-FX279.lcm
 批处理文件名 : RC\$HJE-4126 - 20250416-RC-FX279.lcb
 样品瓶号 : 2-10
 进样体积 : 20 μl 版本号: 6.115
 进样时间 : 2025/04/16 15:42:30 实验者: jiangjinwei
 处理时间 (V2) : 2025/04/17 09:12:32 处理者: jiangjinwei
 仪器型号 : SHIMADZU LC-2050C(FX279)

<色谱图>



<峰表>

检测器A Ch1 259nm

峰号	保留时间	面积	面积%	高度	理论塔板数(USP)	拖尾因子	分离度(USP)
1	2.229	89913	100.000	13830	2707	1.111	--
总计		89913	100.000	13830			

图29 玛巴洛沙韦干混悬剂溶出度测定HPLC图谱
 参比制剂(B2022B01批)-pH6.8(内含0.16%CTAB)介质-片2
 供试品溶液-1

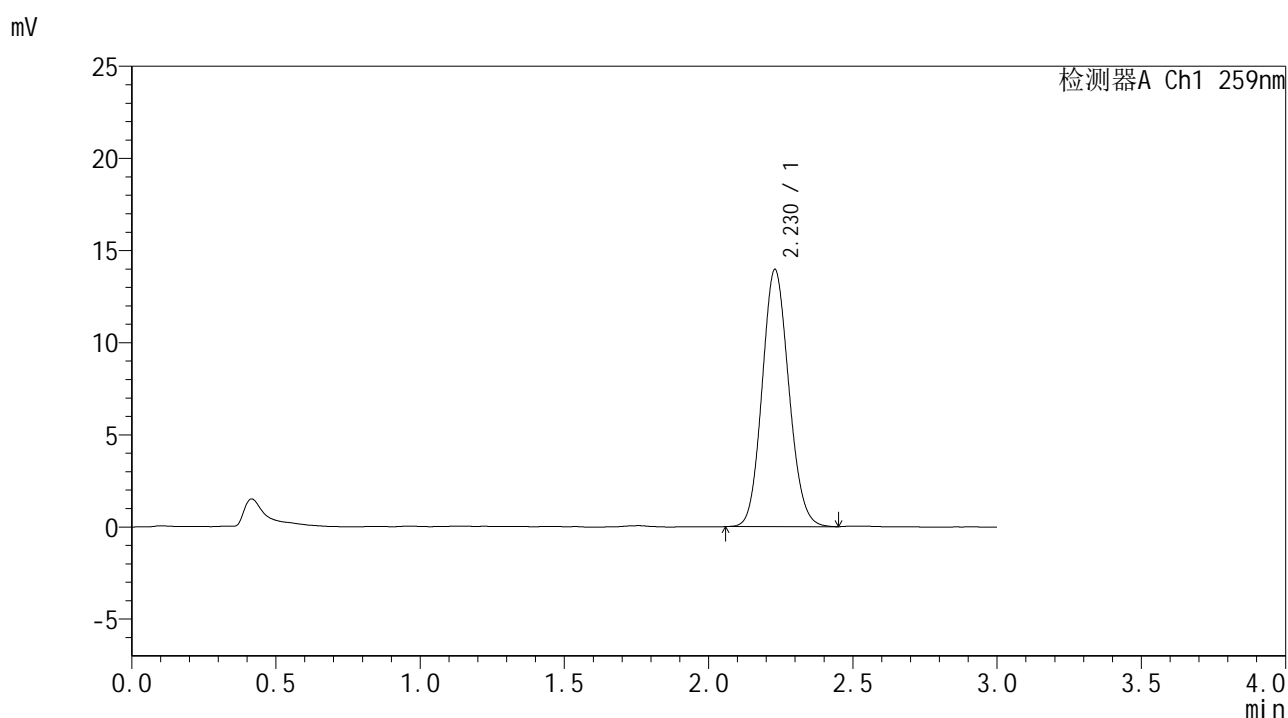


HJE-4126

<样品信息>

色谱柱 : XB-C18(50*4.6mm,5μm) 流速: 1.5ml/min
 柱温 : 35°C 波长: 259nm
 数据文件名 : RC\$HJE-4126 - 30-11/30-764-2 - cbzj-B2022B01p-rcd-pH6.8+0.16CTABjz-P2-2.lcd
 方法文件名 : RC\$HJE-4126 - HJE-4126-RC-FX279.lcm
 批处理文件名 : RC\$HJE-4126 - 20250416-RC-FX279.lcb
 样品瓶号 : 2-10
 进样体积 : 20 μl 版本号: 6.115
 进样时间 : 2025/04/16 15:45:54 实验者: jiangjinwei
 处理时间 (V2) : 2025/04/17 09:12:35 处理者: jiangjinwei
 仪器型号 : SHIMADZU LC-2050C(FX279)

<色谱图>



<峰表>

检测器A Ch1 259nm

峰号	保留时间	面积	面积%	高度	理论塔板数(USP)	拖尾因子	分离度(USP)
1	2.230	89926	100.000	13963	2763	1.108	--
总计		89926	100.000	13963			

图30 玛巴洛沙韦干混悬剂溶出度测定HPLC图谱
 参比制剂(B2022B01批)-pH6.8(内含0.16%CTAB)介质-片2
 供试品溶液-2

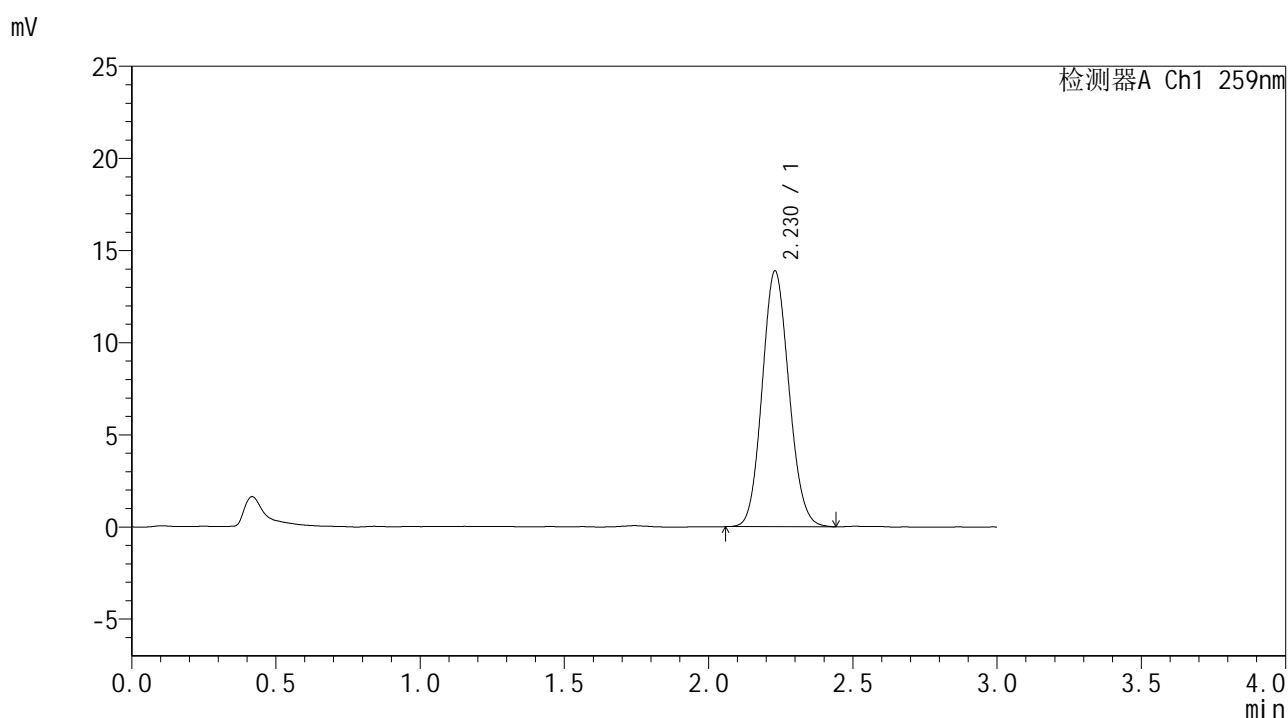


HJE-4126

<样品信息>

色谱柱 : XB-C18(50*4.6mm,5μm) 流速: 1.5ml/min
 柱温 : 35°C 波长: 259nm
 数据文件名 : RC\$HJE-4126 - 30-11/30-765-2 - cbzj-B2022B01p-rcd-pH6.8+0.16CTABjz-P3-1.lcd
 方法文件名 : RC\$HJE-4126 - HJE-4126-RC-FX279.lcm
 批处理文件名 : RC\$HJE-4126 - 20250416-RC-FX279.lcb
 样品瓶号 : 2-19
 进样体积 : 20 μl 版本号: 6.115
 进样时间 : 2025/04/16 15:49:18 实验者: jiangjinwei
 处理时间 (V2) : 2025/04/17 09:12:37 处理者: jiangjinwei
 仪器型号 : SHIMADZU LC-2050C(FX279)

<色谱图>



<峰表>

检测器A Ch1 259nm

峰号	保留时间	面积	面积%	高度	理论塔板数(USP)	拖尾因子	分离度(USP)
1	2.230	89700	100.000	13885	2742	1.102	--
总计		89700	100.000	13885			

图31 玛巴洛沙韦干混悬剂溶出度测定HPLC图谱
 参比制剂(B2022B01批)-pH6.8(内含0.16%CTAB)介质-片3
 供试品溶液-1

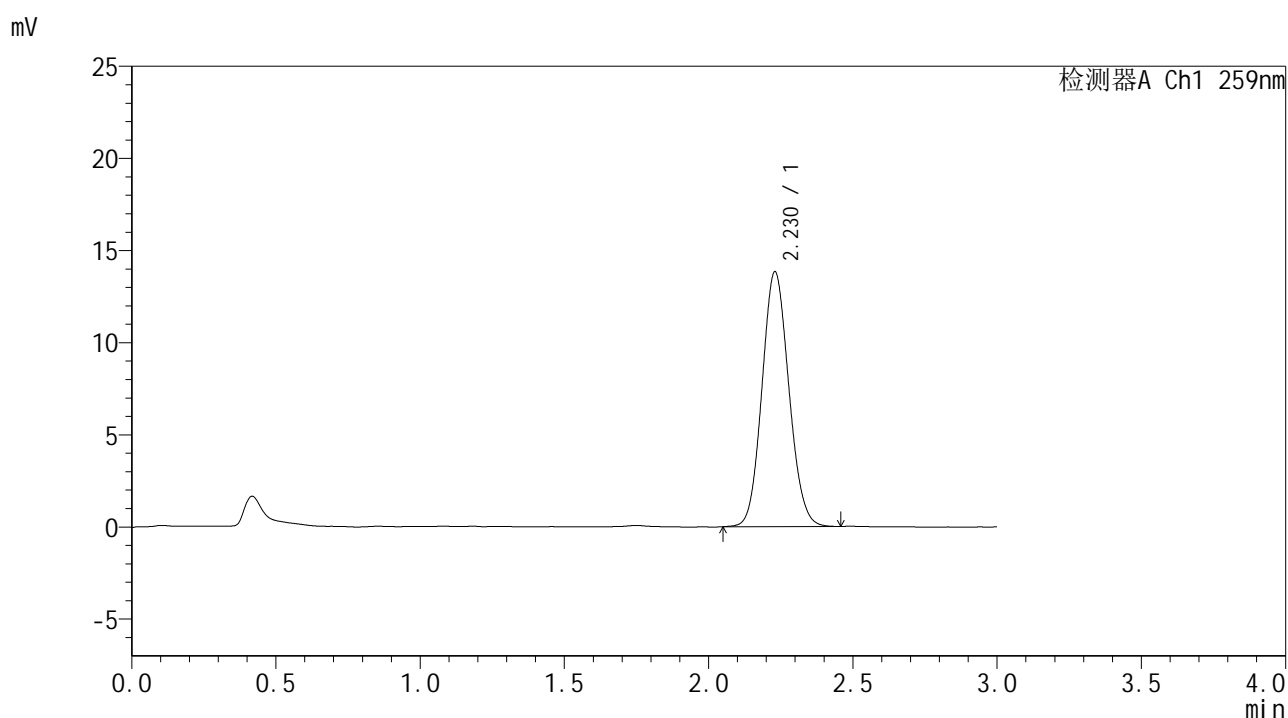


HJE-4126

<样品信息>

色谱柱 : XB-C18(50*4.6mm,5μm) 流速: 1.5ml/min
 柱温 : 35°C 波长: 259nm
 数据文件名 : RC\$HJE-4126 - 30-11/30-766-2 - cbzj-B2022B01p-rcd-pH6.8+0.16CTABjz-P3-2.lcd
 方法文件名 : RC\$HJE-4126 - HJE-4126-RC-FX279.lcm
 批处理文件名 : RC\$HJE-4126 - 20250416-RC-FX279.lcb
 样品瓶号 : 2-19
 进样体积 : 20 μl 版本号: 6.115
 进样时间 : 2025/04/16 15:52:42 实验者: jiangjinwei
 处理时间 (V2) : 2025/04/17 09:12:40 处理者: jiangjinwei
 仪器型号 : SHIMADZU LC-2050C(FX279)

<色谱图>



<峰表>

检测器A Ch1 259nm

峰号	保留时间	面积	面积%	高度	理论塔板数(USP)	拖尾因子	分离度(USP)
1	2.230	89706	100.000	13838	2720	1.097	--
总计		89706	100.000	13838			

图32 玛巴洛沙韦干混悬剂溶出度测定HPLC图谱
 参比制剂(B2022B01批)-pH6.8(内含0.16%CTAB)介质-片3
 供试品溶液-2

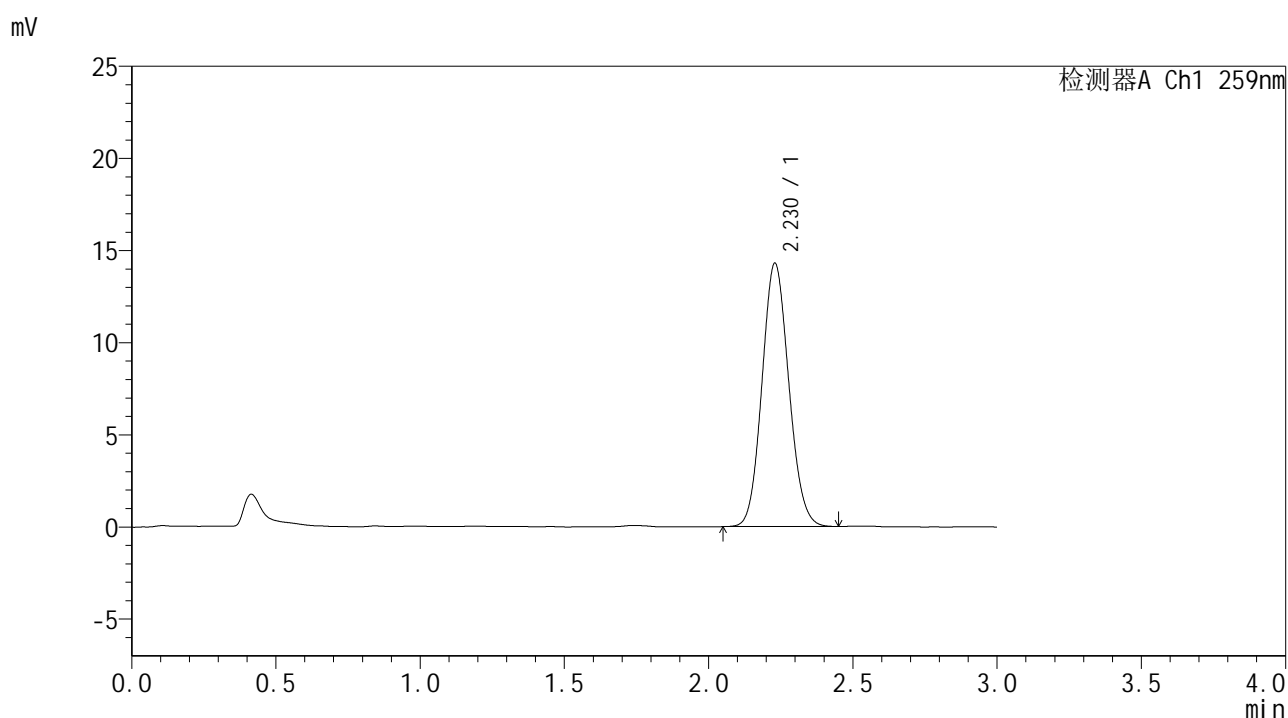


HJE-4126

<样品信息>

色谱柱 : XB-C18(50*4.6mm,5μm) 流速: 1.5ml/min
 柱温 : 35°C 波长: 259nm
 数据文件名 : RC\$HJE-4126 - 30-11/30-767-2 - cbzj-B2022B01p-rcd-pH6.8+0.16CTABjz-P4-1.lcd
 方法文件名 : RC\$HJE-4126 - HJE-4126-RC-FX279.lcm
 批处理文件名 : RC\$HJE-4126 - 20250416-RC-FX279.lcb
 样品瓶号 : 2-28
 进样体积 : 20 μl 版本号: 6.115
 进样时间 : 2025/04/16 15:56:06 实验者: jiangjinwei
 处理时间 (V2) : 2025/04/17 09:12:43 处理者: jiangjinwei
 仪器型号 : SHIMADZU LC-2050C(FX279)

<色谱图>



<峰表>

检测器A Ch1 259nm

峰号	保留时间	面积	面积%	高度	理论塔板数(USP)	拖尾因子	分离度(USP)
1	2.230	92528	100.000	14302	2729	1.099	--
总计		92528	100.000	14302			

图33 玛巴洛沙韦干混悬剂溶出度测定HPLC图谱
 参比制剂(B2022B01批)-pH6.8(内含0.16%CTAB)介质-片4
 供试品溶液-1

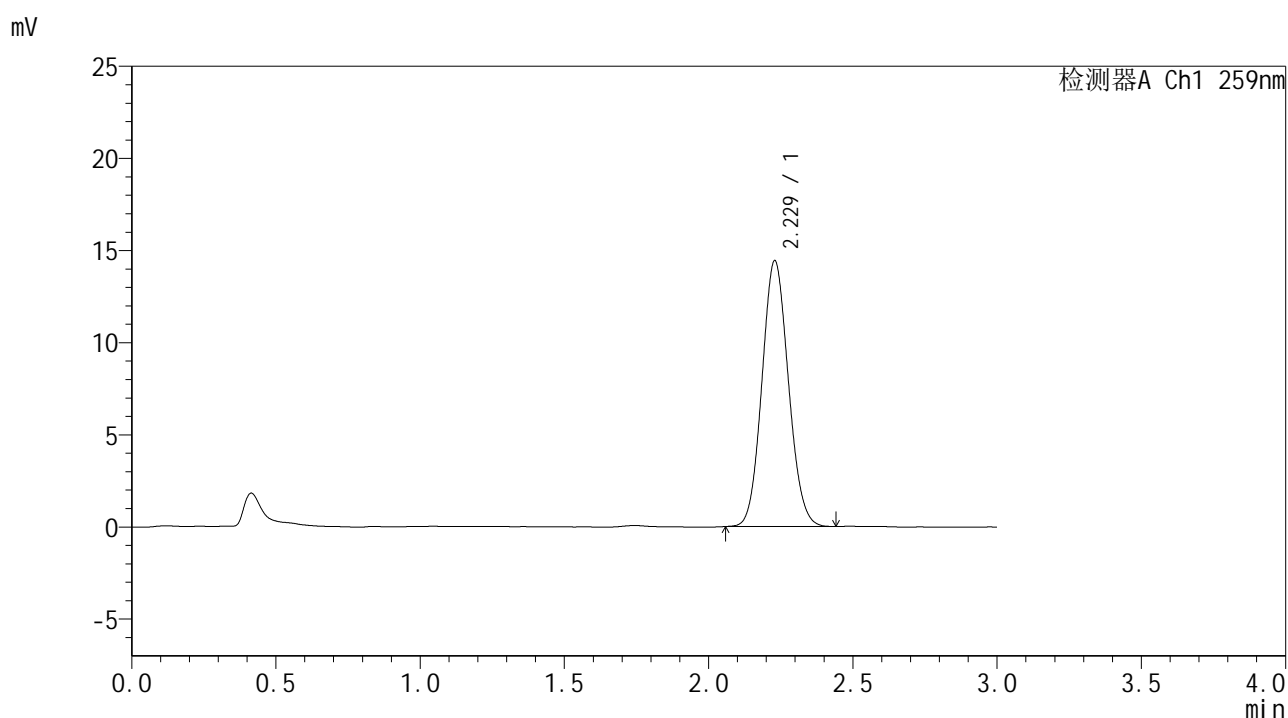


HJE-4126

<样品信息>

色谱柱 : XB-C18(50*4.6mm,5μm) 流速: 1.5ml/min
 柱温 : 35°C 波长: 259nm
 数据文件名 : RC\$HJE-4126 - 30-11/30-768-2 - cbzj-B2022B01p-rcd-pH6.8+0.16CTABjz-P4-2.lcd
 方法文件名 : RC\$HJE-4126 - HJE-4126-RC-FX279.lcm
 批处理文件名 : RC\$HJE-4126 - 20250416-RC-FX279.lcb
 样品瓶号 : 2-28
 进样体积 : 20 μl 版本号: 6.115
 进样时间 : 2025/04/16 15:59:30 实验者: jiangjinwei
 处理时间 (V2) : 2025/04/17 09:12:46 处理者: jiangjinwei
 仪器型号 : SHIMADZU LC-2050C(FX279)

<色谱图>



<峰表>

检测器A Ch1 259nm

峰号	保留时间	面积	面积%	高度	理论塔板数(USP)	拖尾因子	分离度(USP)
1	2.229	92123	100.000	14430	2800	1.090	--
总计		92123	100.000	14430			

图34 玛巴洛沙韦干混悬剂溶出度测定HPLC图谱
 参比制剂(B2022B01批)-pH6.8(内含0.16%CTAB)介质-片4
 供试品溶液-2

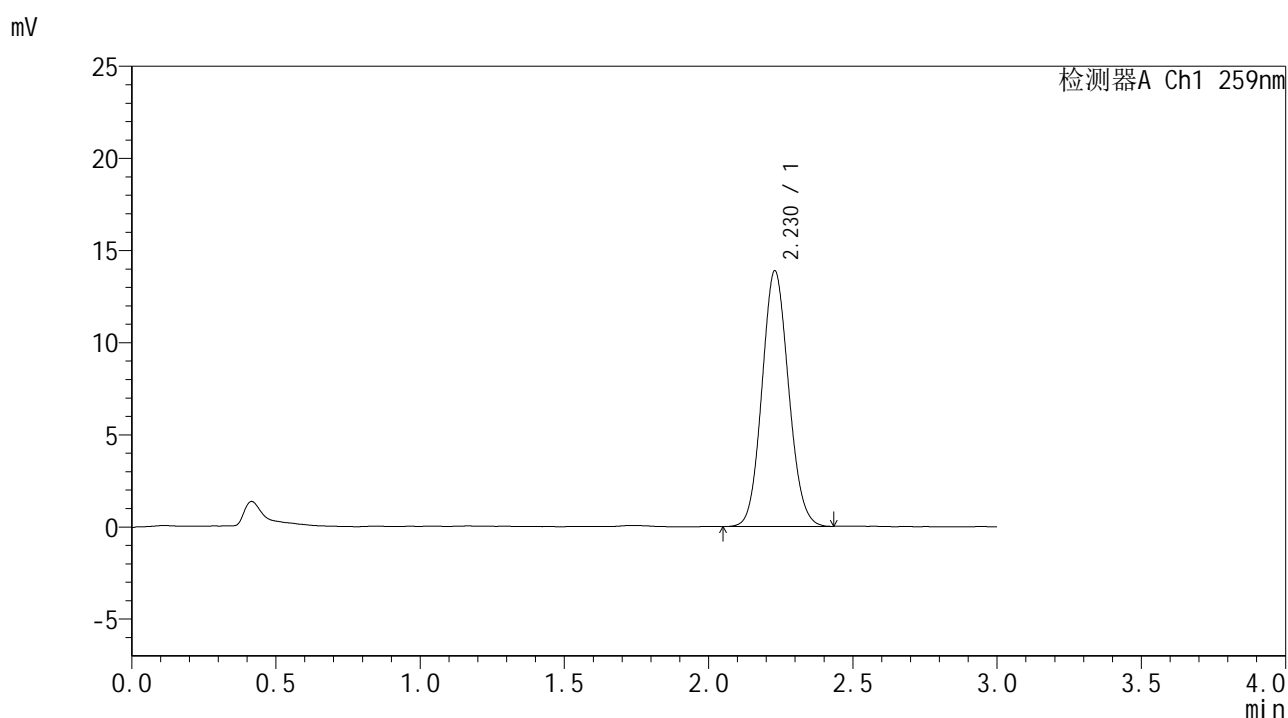


HJE-4126

<样品信息>

色谱柱 : XB-C18(50*4.6mm,5 μ m) 流速: 1.5ml/min
 柱温 : 35 $^{\circ}$ C 波长: 259nm
 数据文件名 : RC\$HJE-4126 - 30-11/30-769-2 - cbzj-B2022B01p-rcd-pH6.8+0.16CTABjz-P5-1.lcd
 方法文件名 : RC\$HJE-4126 - HJE-4126-RC-FX279.lcm
 批处理文件名 : RC\$HJE-4126 - 20250416-RC-FX279.lcb
 样品瓶号 : 2-37
 进样体积 : 20 μ l 版本号: 6.115
 进样时间 : 2025/04/16 16:02:53 实验者: jiangjinwei
 处理时间 (V2) : 2025/04/17 09:12:48 处理者: jiangjinwei
 仪器型号 : SHIMADZU LC-2050C(FX279)

<色谱图>



<峰表>

检测器A Ch1 259nm

峰号	保留时间	面积	面积%	高度	理论塔板数(USP)	拖尾因子	分离度(USP)
1	2.230	89073	100.000	13883	2780	1.091	--
总计		89073	100.000	13883			

图35 玛巴洛沙韦干混悬剂溶出度测定HPLC图谱
 参比制剂(B2022B01批)-pH6.8(内含0.16%CTAB)介质-片5
 供试品溶液-1

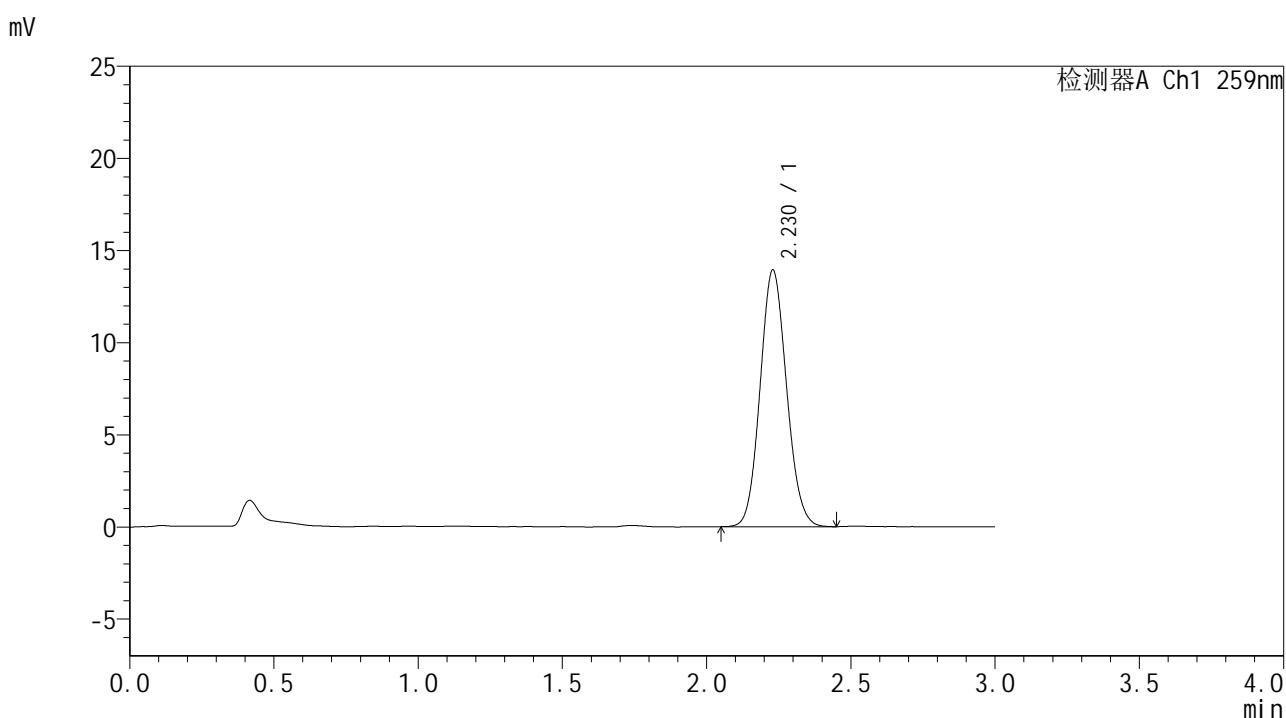


HJE-4126

<样品信息>

色谱柱 : XB-C18(50*4.6mm,5μm) 流速: 1.5ml/min
 柱温 : 35°C 波长: 259nm
 数据文件名 : RC\$HJE-4126 - 30-11/30-770-2 - cbzj-B2022B01p-rcd-pH6.8+0.16CTABjz-P5-2.lcd
 方法文件名 : RC\$HJE-4126 - HJE-4126-RC-FX279.lcm
 批处理文件名 : RC\$HJE-4126 - 20250416-RC-FX279.lcb
 样品瓶号 : 2-37
 进样体积 : 20 μl 版本号: 6.115
 进样时间 : 2025/04/16 16:06:17 实验者: jiangjinwei
 处理时间 (V2) : 2025/04/17 09:12:51 处理者: jiangjinwei
 仪器型号 : SHIMADZU LC-2050C(FX279)

<色谱图>



<峰表>

检测器A Ch1 259nm

峰号	保留时间	面积	面积%	高度	理论塔板数(USP)	拖尾因子	分离度(USP)
1	2.230	88990	100.000	13941	2808	1.096	--
总计		88990	100.000	13941			

图36 玛巴洛沙韦干混悬剂溶出度测定HPLC图谱
 参比制剂(B2022B01批)-pH6.8(内含0.16%CTAB)介质-片5
 供试品溶液-2

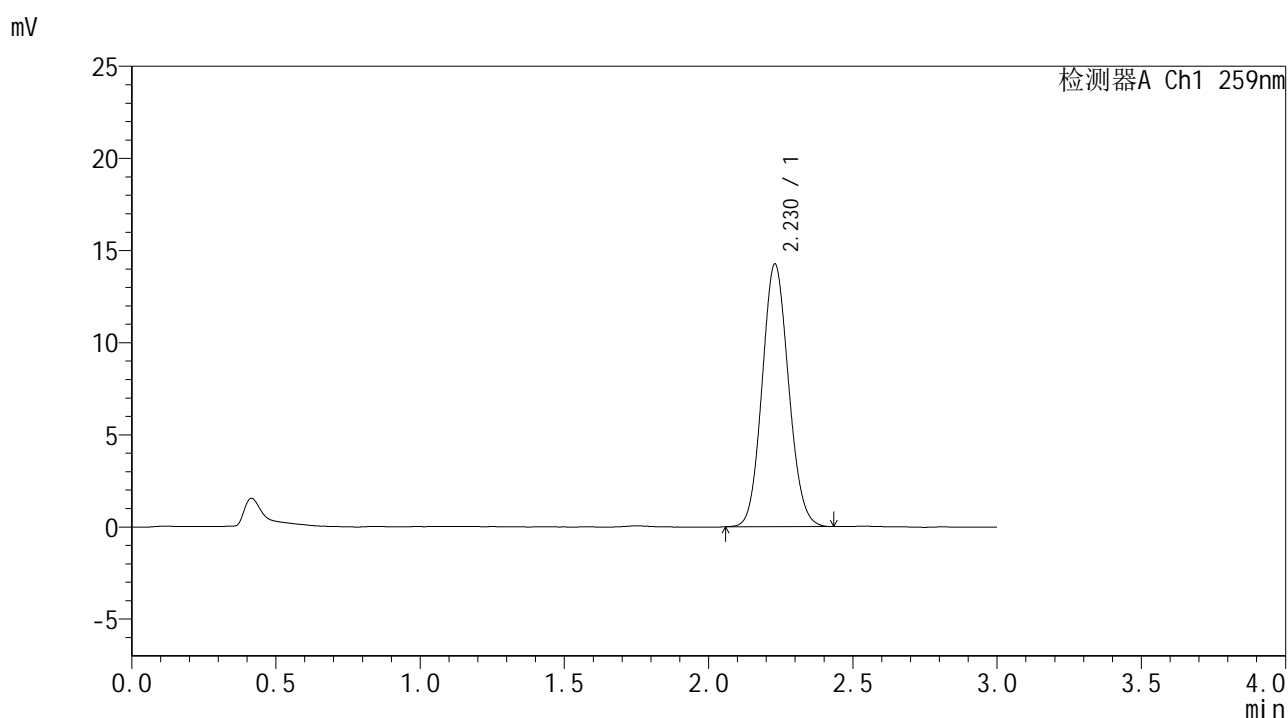


HJE-4126

<样品信息>

色谱柱 : XB-C18(50*4.6mm,5μm) 流速: 1.5ml/min
 柱温 : 35°C 波长: 259nm
 数据文件名 : RC\$HJE-4126 - 30-11/30-771-2 - cbzj-B2022B01p-rcd-pH6.8+0.16CTABjz-P6-1.lcd
 方法文件名 : RC\$HJE-4126 - HJE-4126-RC-FX279.lcm
 批处理文件名 : RC\$HJE-4126 - 20250416-RC-FX279.lcb
 样品瓶号 : 2-46
 进样体积 : 20 μl 版本号: 6.115
 进样时间 : 2025/04/16 16:09:42 实验者: jiangjinwei
 处理时间 (V2) : 2025/04/17 09:12:54 处理者: jiangjinwei
 仪器型号 : SHIMADZU LC-2050C(FX279)

<色谱图>



<峰表>

检测器A Ch1 259nm

峰号	保留时间	面积	面积%	高度	理论塔板数(USP)	拖尾因子	分离度(USP)
1	2.230	91061	100.000	14261	2807	1.093	--
总计		91061	100.000	14261			

图37 玛巴洛沙韦干混悬剂溶出度测定HPLC图谱
 参比制剂(B2022B01批)-pH6.8(内含0.16%CTAB)介质-片6
 供试品溶液-1

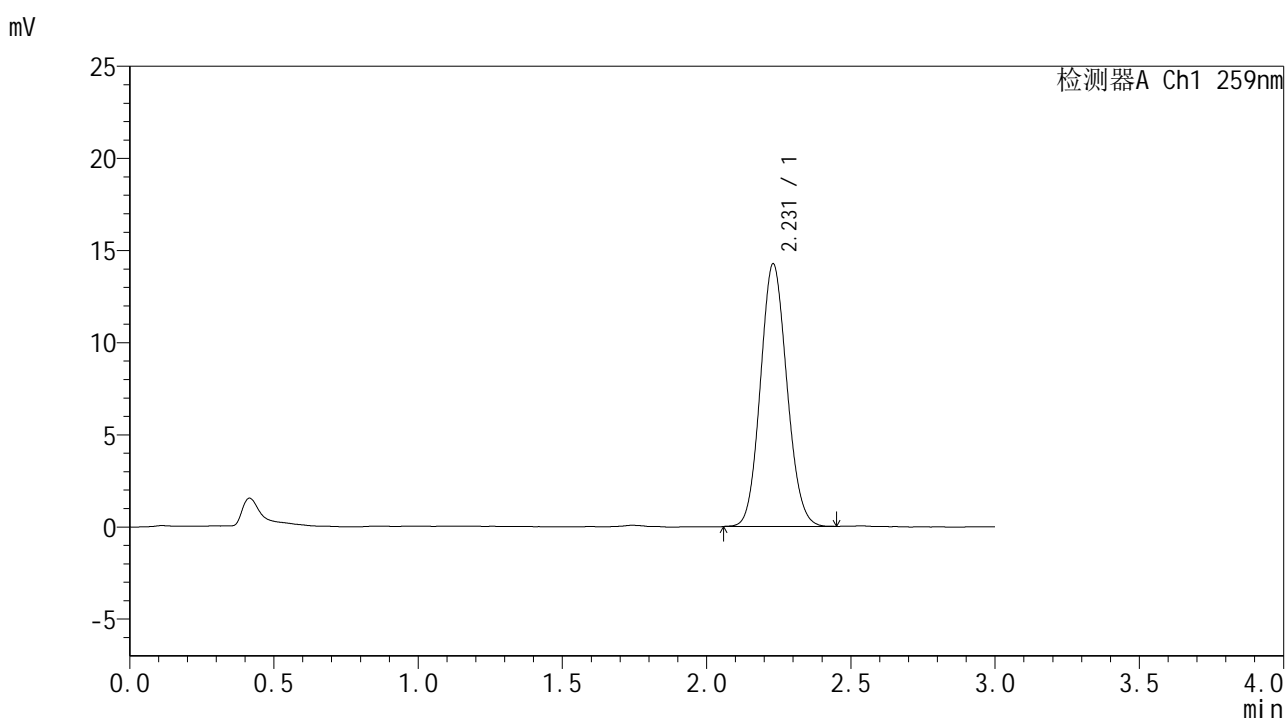


HJE-4126

<样品信息>

色谱柱 : XB-C18(50*4.6mm,5 μ m) 流速: 1.5ml/min
 柱温 : 35 $^{\circ}$ C 波长: 259nm
 数据文件名 : RC\$HJE-4126 - 30-11/30-772-2 - cbzj-B2022B01p-rcd-pH6.8+0.16CTABjz-P6-2.lcd
 方法文件名 : RC\$HJE-4126 - HJE-4126-RC-FX279.lcm
 批处理文件名 : RC\$HJE-4126 - 20250416-RC-FX279.lcb
 样品瓶号 : 2-46
 进样体积 : 20 μ l 版本号: 6.115
 进样时间 : 2025/04/16 16:13:04 实验者: jiangjinwei
 处理时间 (V2) : 2025/04/17 09:12:57 处理者: jiangjinwei
 仪器型号 : SHIMADZU LC-2050C(FX279)

<色谱图>



<峰表>

检测器A Ch1 259nm

峰号	保留时间	面积	面积%	高度	理论塔板数(USP)	拖尾因子	分离度(USP)
1	2.231	91164	100.000	14260	2800	1.097	--
总计		91164	100.000	14260			

图38 玛巴洛沙韦干混悬剂溶出度测定HPLC图谱
 参比制剂(B2022B01批)-pH6.8(内含0.16%CTAB)介质-片6
 供试品溶液-2

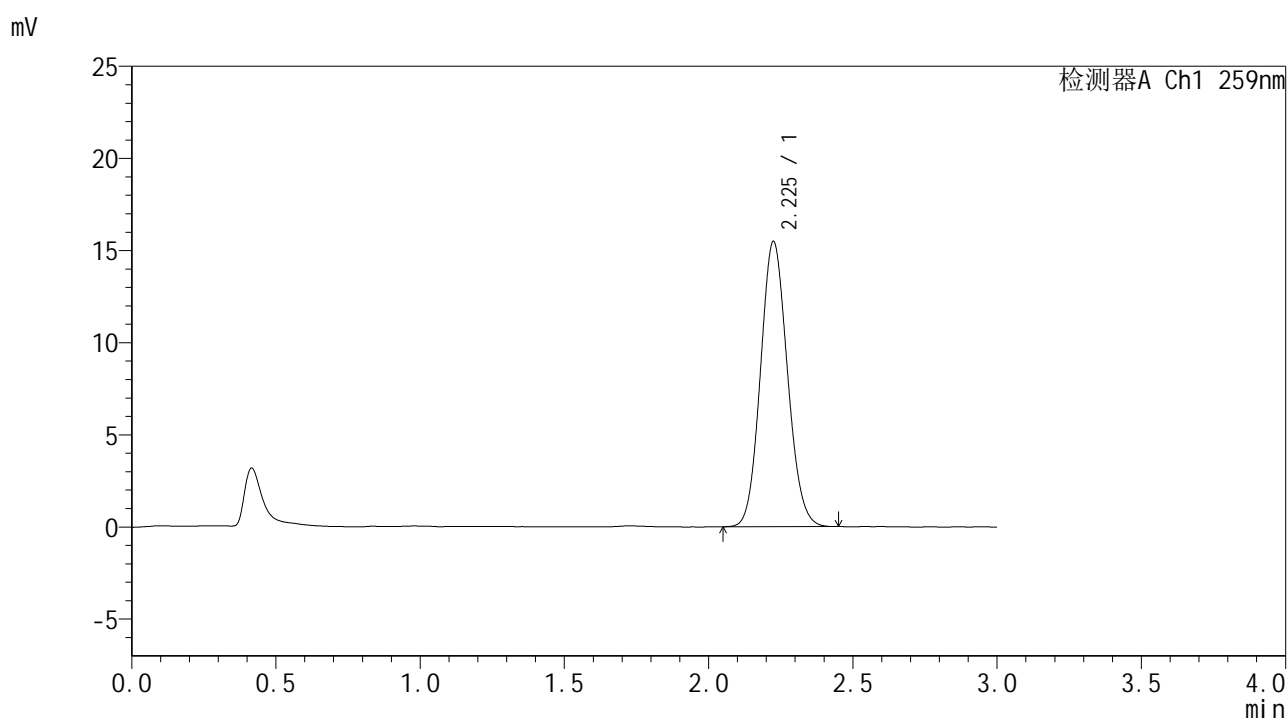


HJE-4126

<样品信息>

色谱柱 : XB-C18(50*4.6mm,5μm) 流速: 1.5ml/min
 柱温 : 35°C 波长: 259nm
 数据文件名 : RC\$HJE-4126 - 30-11/30-773-2 - cbzj-B2022B01p-rcd-pH6.8+0.16CTABjz-dz2-1.lcd
 方法文件名 : RC\$HJE-4126 - HJE-4126-RC-FX279.lcm
 批处理文件名 : RC\$HJE-4126 - 20250416-RC-FX279.lcb
 样品瓶号 : 2-27
 进样体积 : 20 μl 版本号: 6.115
 进样时间 : 2025/04/16 16:16:29 实验者: jiangjinwei
 处理时间 (V2) : 2025/04/17 09:13:00 处理者: jiangjinwei
 仪器型号 : SHIMADZU LC-2050C(FX279)

<色谱图>



<峰表>

检测器A Ch1 259nm

峰号	保留时间	面积	面积%	高度	理论塔板数(USP)	拖尾因子	分离度(USP)
1	2.225	100742	100.000	15448	2690	1.100	--
总计		100742	100.000	15448			

图39 玛巴洛沙韦干混悬剂溶出度测定HPLC图谱
 参比制剂-pH6.8(内含0.16%CTAB)介质
 对照品溶液-2-1

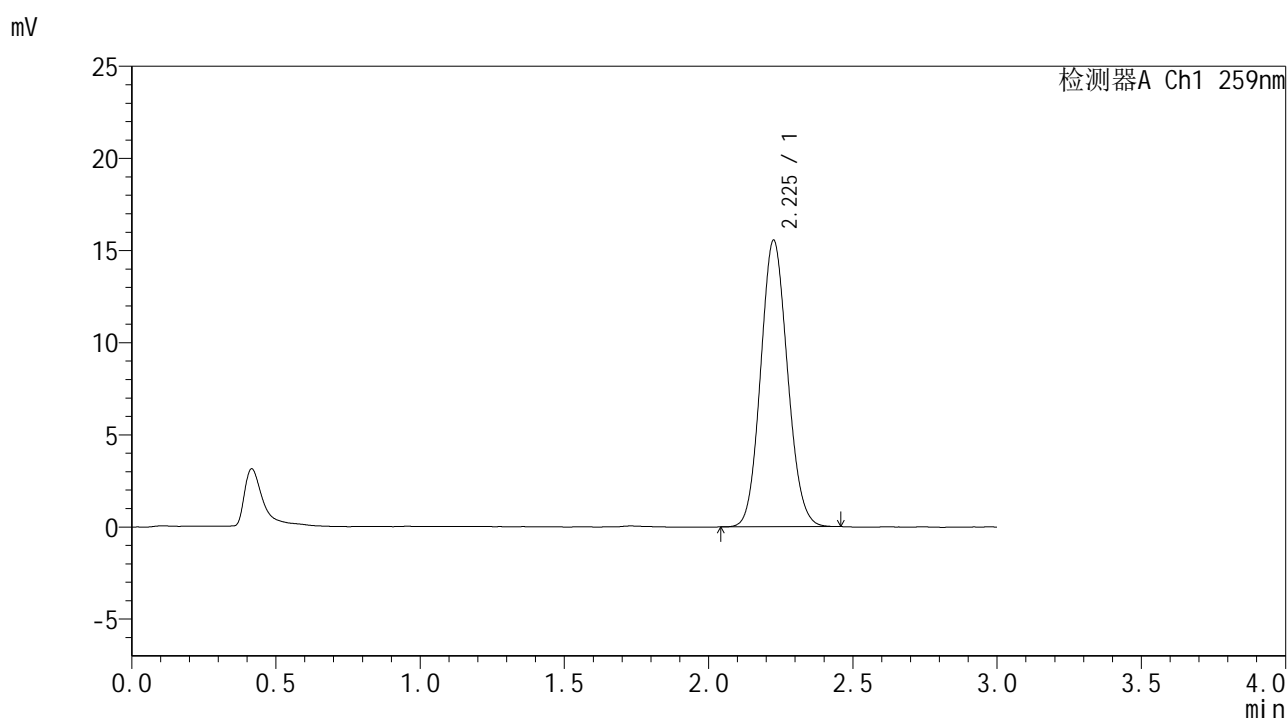


HJE-4126

<样品信息>

色谱柱 : XB-C18(50*4.6mm,5μm) 流速: 1.5ml/min
 柱温 : 35°C 波长: 259nm
 数据文件名 : RC\$HJE-4126 - 30-11/30-774-2 - cbzj-B2022B01p-rcd-pH6.8+0.16CTABjz-dz2-2.lcd
 方法文件名 : RC\$HJE-4126 - HJE-4126-RC-FX279.lcm
 批处理文件名: RC\$HJE-4126 - 20250416-RC-FX279.lcb
 样品瓶号 : 2-27
 进样体积 : 20 μl 版本号: 6.115
 进样时间 : 2025/04/16 16:19:54 实验者: jiangjinwei
 处理时间 (V2) : 2025/04/17 09:13:03 处理者: jiangjinwei
 仪器型号 : SHIMADZU LC-2050C(FX279)

<色谱图>



<峰表>

检测器A Ch1 259nm

峰号	保留时间	面积	面积%	高度	理论塔板数(USP)	拖尾因子	分离度(USP)
1	2.225	100850	100.000	15504	2706	1.099	--
总计		100850	100.000	15504			

图40 玛巴洛沙韦干混悬剂溶出度测定HPLC图谱
 参比制剂-pH6.8(内含0.16%CTAB)介质
 对照品溶液-2-2