



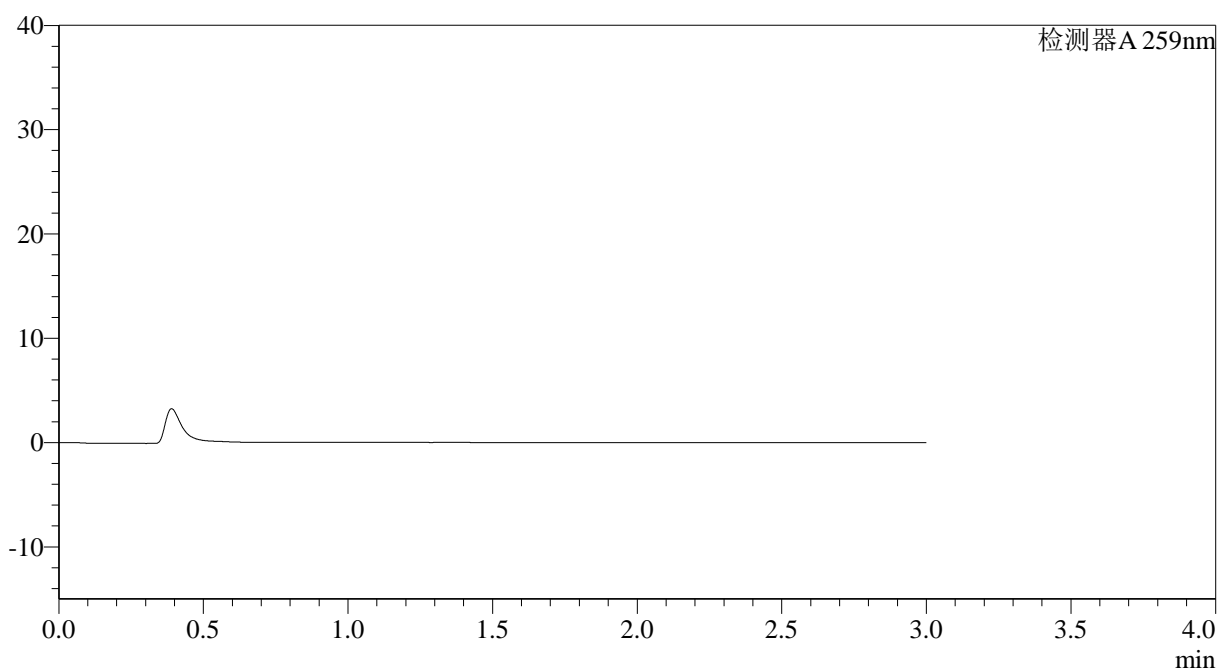
QTL-4125

<样品信息>

色谱柱: XB-C18(50*4.6mm,5 μ m) 流速: 1.5ml/min
柱温: 35°C 波长: 259nm
数据文件名: RC\$QTL-4125 - 0-49/27-368-2 - cbzj-rcd-pH6.8+CTABjz-20mg-rj.lcd
方法文件名: RC\$QTL-4125 - QTL-4125-RC-FX276-1.lcm
批处理文件名: RC\$QTL-4125 - 20250416-RCQX-FX276.lcb
样品瓶号: 1-9
进样体积: 20 μ l 版本号: 6.115
进样时间: 2025/04/16 16:47:39 实验者: jiangjinwei
处理时间 (V2): 2025/04/17 11:59:36 处理者: jiangjinwei
仪器型号: SHIMADZU LC-2050C(FX276)

<色谱图>

mV



<峰表>

检测器A 259nm

峰号	保留时间	面积	面积%	高度	理论塔板数(USP)	拖尾因子	分离度(USP)
总计							



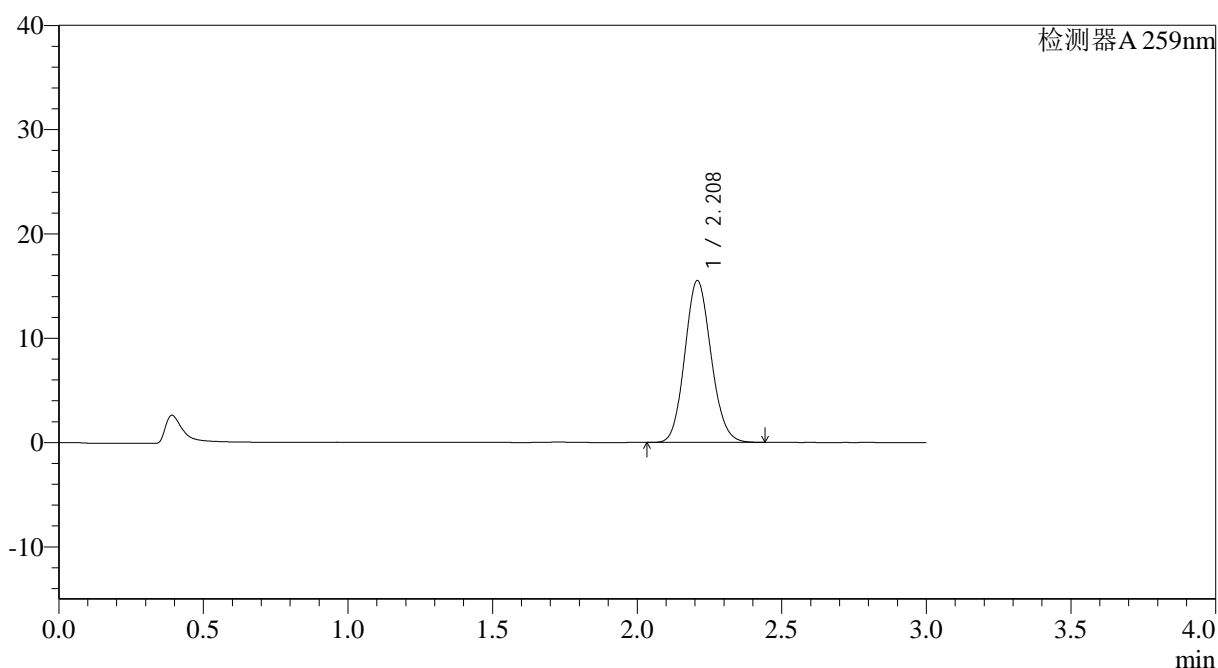
QTL-4125

<样品信息>

色谱柱: XB-C18(50*4.6mm,5μm) 流速: 1.5ml/min
 柱温: 35°C 波长: 259nm
 数据文件名: RC\$QTL-4125 - 0-49/27-369-2 - cbzj-rcd-pH6.8+CTABjz-20mg-dz1-1.lcd
 方法文件名: RC\$QTL-4125 - QTL-4125-RC-FX276-1.lcm
 批处理文件名: RC\$QTL-4125 - 20250416-RCQX-FX276.lcb
 样品瓶号: 1-18
 进样体积: 20 μl 版本号: 6.115
 进样时间: 2025/04/16 16:51:03 实验者: jiangjinwei
 处理时间 (V2): 2025/04/17 11:59:40 处理者: jiangjinwei
 仪器型号: SHIMADZU LC-2050C(FX276)

<色谱图>

mV



<峰表>

检测器A 259nm

峰号	保留时间	面积	面积%	高度	理论塔板数(USP)	拖尾因子	分离度(USP)
1	2.208	98030	100.000	15478	2816	1.111	--
总计		98030	100.000	15478			



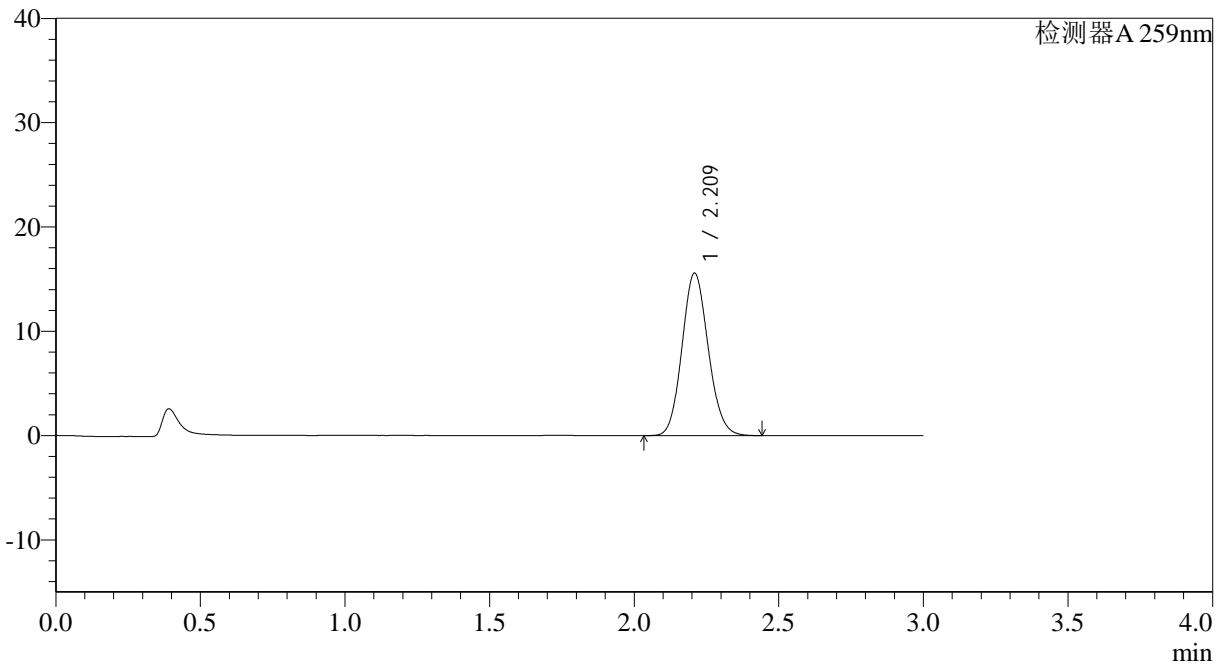
QTL-4125

<样品信息>

色谱柱: XB-C18(50*4.6mm,5μm) 流速: 1.5ml/min
 柱温: 35°C 波长: 259nm
 数据文件名: RC\$QTL-4125 - 0-49/27-370-2 - cbzj-rcd-pH6.8+CTABjz-20mg-dz1-2.lcd
 方法文件名: RC\$QTL-4125 - QTL-4125-RC-FX276-1.lcm
 批处理文件名: RC\$QTL-4125 - 20250416-RCQX-FX276.lcb
 样品瓶号: 1-18
 进样体积: 20 μl 版本号: 6.115
 进样时间: 2025/04/16 16:54:26 实验者: jiangjinwei
 处理时间 (V2): 2025/04/17 11:59:43 处理者: jiangjinwei
 仪器型号: SHIMADZU LC-2050C(FX276)

<色谱图>

mV



<峰表>

检测器A 259nm

峰号	保留时间	面积	面积%	高度	理论塔板数(USP)	拖尾因子	分离度(USP)
1	2.209	98308	100.000	15520	2827	1.111	--
总计		98308	100.000	15520			



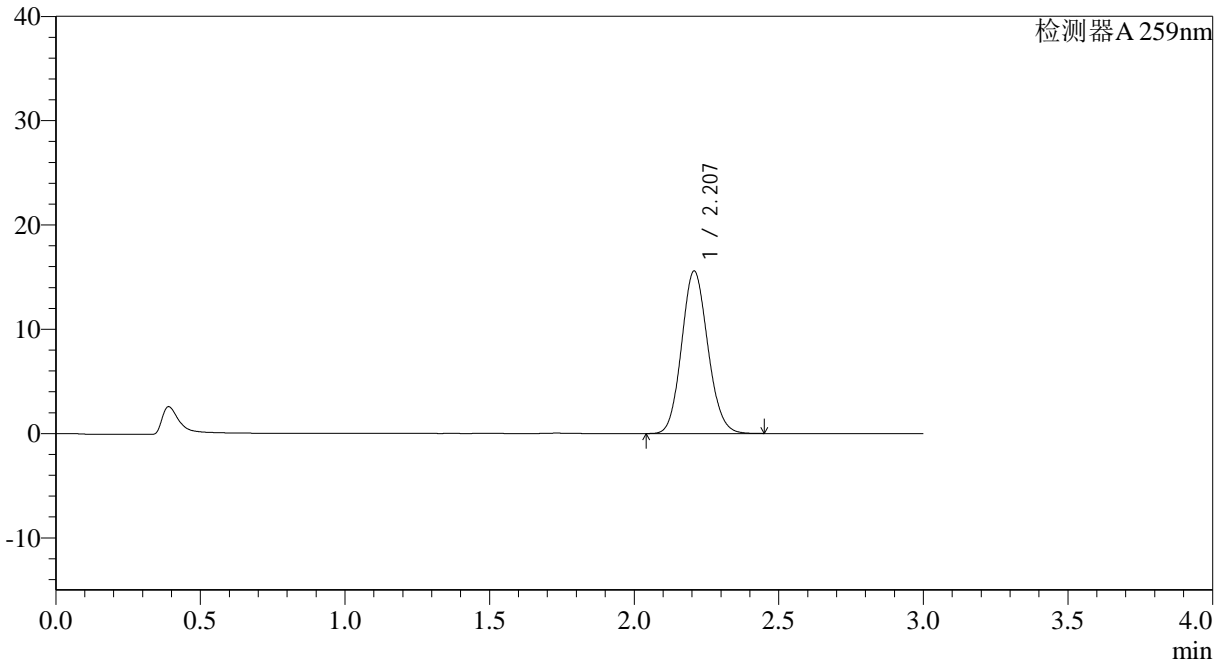
QTL-4125

<样品信息>

色谱柱: XB-C18(50*4.6mm,5μm) 流速: 1.5ml/min
 柱温: 35°C 波长: 259nm
 数据文件名: RC\$QTL-4125 - 0-49/27-371-2 - cbzj-rcd-pH6.8+CTABjz-20mg-dz1-3.lcd
 方法文件名: RC\$QTL-4125 - QTL-4125-RC-FX276-1.lcm
 批处理文件名: RC\$QTL-4125 - 20250416-RCQX-FX276.lcb
 样品瓶号: 1-18
 进样体积: 20 μl 版本号: 6.115
 进样时间: 2025/04/16 16:57:48 实验者: jiangjinwei
 处理时间 (V2): 2025/04/17 11:59:45 处理者: jiangjinwei
 仪器型号: SHIMADZU LC-2050C(FX276)

<色谱图>

mV



<峰表>

检测器A 259nm

峰号	保留时间	面积	面积%	高度	理论塔板数(USP)	拖尾因子	分离度(USP)
1	2.207	98409	100.000	15565	2820	1.111	--
总计		98409	100.000	15565			



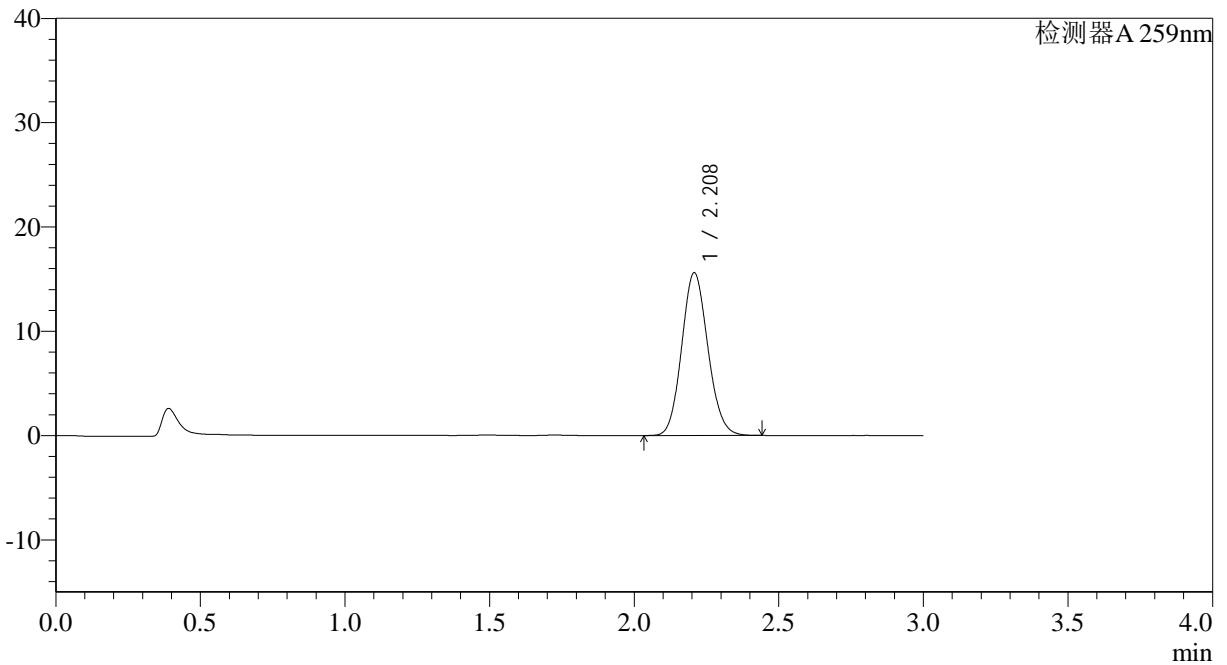
QTL-4125

<样品信息>

色谱柱: XB-C18(50*4.6mm,5μm) 流速: 1.5ml/min
 柱温: 35°C 波长: 259nm
 数据文件名: RC\$QTL-4125 - 0-49/27-372-2 - cbzj-rcd-pH6.8+CTABjz-20mg-dz1-4.lcd
 方法文件名: RC\$QTL-4125 - QTL-4125-RC-FX276-1.lcm
 批处理文件名: RC\$QTL-4125 - 20250416-RCQX-FX276.lcb
 样品瓶号: 1-18
 进样体积: 20 μl 版本号: 6.115
 进样时间: 2025/04/16 17:01:11 实验者: jiangjinwei
 处理时间 (V2): 2025/04/17 11:59:48 处理者: jiangjinwei
 仪器型号: SHIMADZU LC-2050C(FX276)

<色谱图>

mV



<峰表>

检测器A 259nm

峰号	保留时间	面积	面积%	高度	理论塔板数(USP)	拖尾因子	分离度(USP)
1	2.208	98458	100.000	15584	2826	1.110	--
总计		98458	100.000	15584			



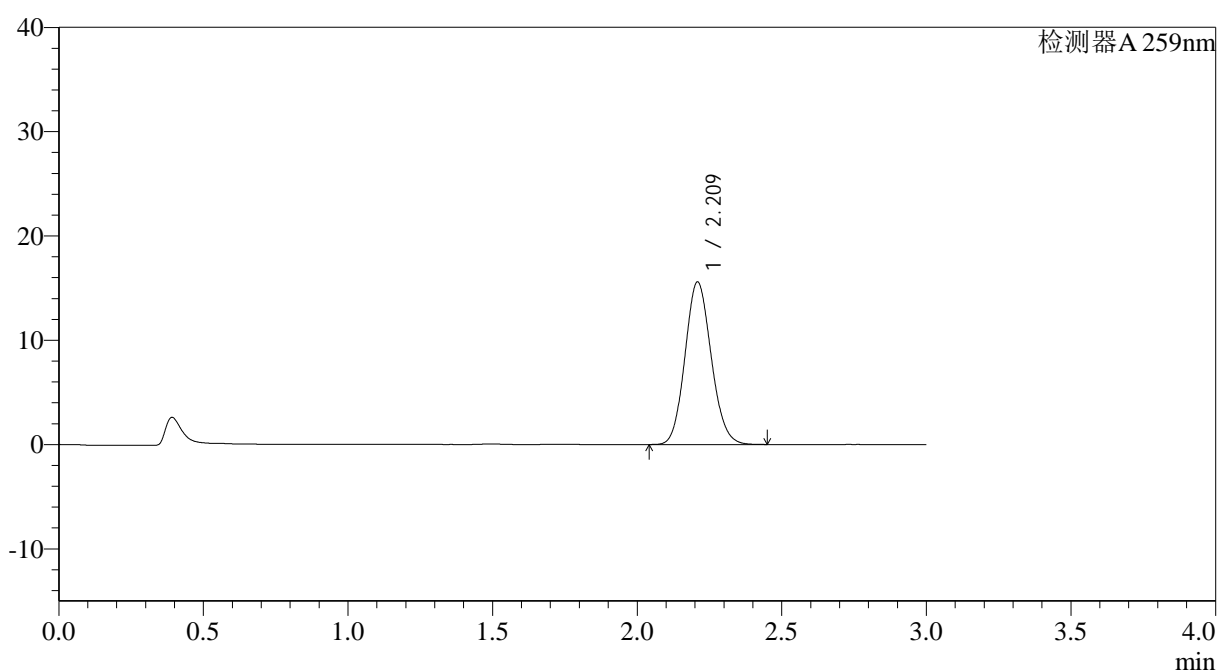
QTL-4125

<样品信息>

色谱柱: XB-C18(50*4.6mm,5 μ m) 流速: 1.5ml/min
柱温: 35°C 波长: 259nm
数据文件名: RC\$QTL-4125 - 0-49/27-373-2 - cbzj-rcd-pH6.8+CTABjz-20mg-dz1-5.lcd
方法文件名: RC\$QTL-4125 - QTL-4125-RC-FX276-1.lcm
批处理文件名: RC\$QTL-4125 - 20250416-RCQX-FX276.lcb
样品瓶号: 1-18
进样体积: 20 μ l 版本号: 6.115
进样时间: 2025/04/16 17:04:35 实验者: jiangjinwei
处理时间 (V2): 2025/04/17 11:59:51 处理者: jiangjinwei
仪器型号: SHIMADZU LC-2050C(FX276)

<色谱图>

mV



<峰表>

检测器A 259nm

峰号	保留时间	面积	面积%	高度	理论塔板数(USP)	拖尾因子	分离度(USP)
1	2.209	98417	100.000	15532	2823	1.111	--
总计		98417	100.000	15532			



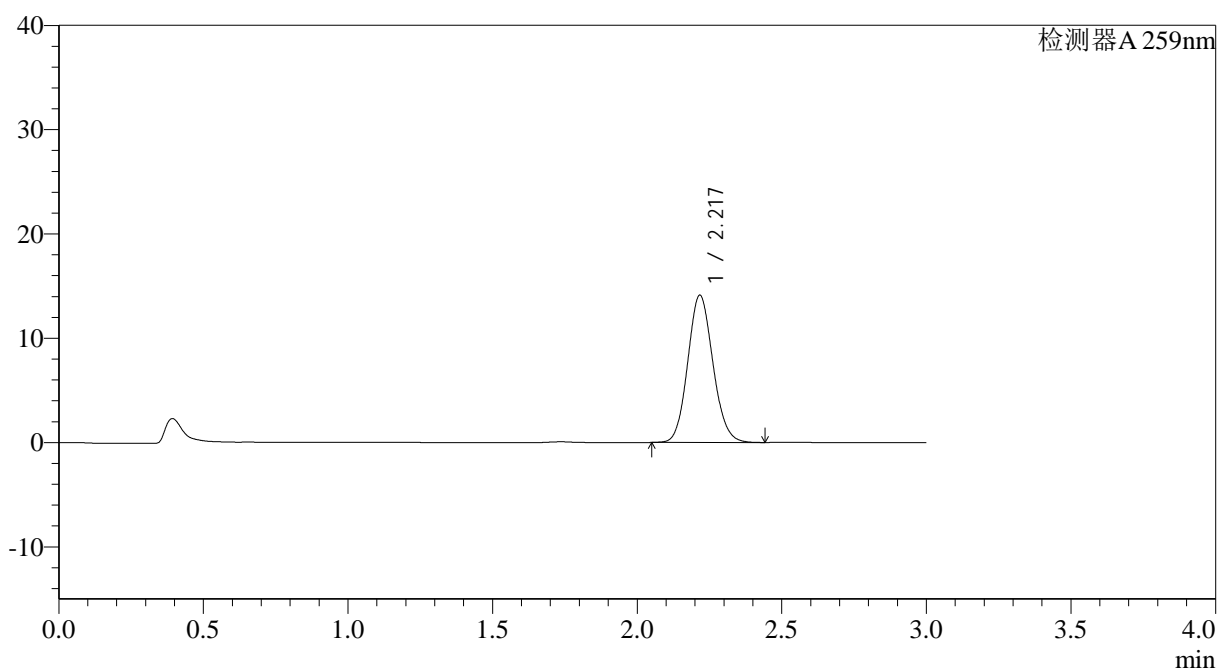
QTL-4125

<样品信息>

色谱柱: XB-C18(50*4.6mm,5μm) 流速: 1.5ml/min
 柱温: 35°C 波长: 259nm
 数据文件名: RC\$QTL-4125 - 0-49/27-375-2 - cbzj-B0069N01p-rcd-pH6.8+CTABjz-P1-2.lcd
 方法文件名: RC\$QTL-4125 - QTL-4125-RC-FX276-1.lcm
 批处理文件名: RC\$QTL-4125 - 20250416-RCQX-FX276.lcb
 样品瓶号: 1-1 版本号: 6.115
 进样体积: 20 μl 实验者: jiangjinwei
 进样时间: 2025/04/16 17:11:21 处理者: jiangjinwei
 处理时间 (V2): 2025/04/17 11:59:56
 仪器型号: SHIMADZU LC-2050C(FX276)

<色谱图>

mV



<峰表>

检测器A 259nm

峰号	保留时间	面积	面积%	高度	理论塔板数(USP)	拖尾因子	分离度(USP)
1	2.217	85689	100.000	14076	3087	1.108	--
总计		85689	100.000	14076			



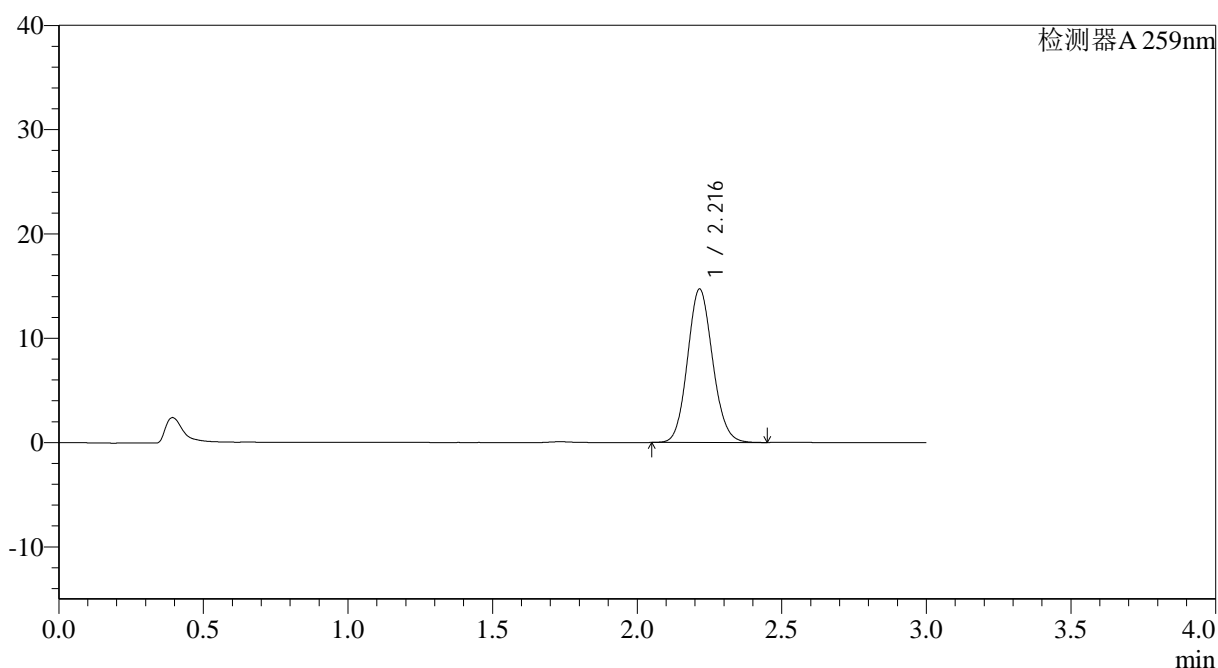
QTL-4125

<样品信息>

色谱柱: XB-C18(50*4.6mm,5μm) 流速: 1.5ml/min
 柱温: 35°C 波长: 259nm
 数据文件名: RC\$QTL-4125 - 0-49/27-378-2 - cbzj-B0069N01p-rcd-pH6.8+CTABjz-P3-1.lcd
 方法文件名: RC\$QTL-4125 - QTL-4125-RC-FX276-1.lcm
 批处理文件名: RC\$QTL-4125 - 20250416-RCQX-FX276.lcb
 样品瓶号: 1-19
 进样体积: 20 μl 版本号: 6.115
 进样时间: 2025/04/16 17:21:31 实验者: jiangjinwei
 处理时间 (V2): 2025/04/17 12:00:04 处理者: jiangjinwei
 仪器型号: SHIMADZU LC-2050C(FX276)

<色谱图>

mV



<峰表>

检测器A 259nm

峰号	保留时间	面积	面积%	高度	理论塔板数(USP)	拖尾因子	分离度(USP)
1	2.216	89048	100.000	14692	3105	1.107	--
总计		89048	100.000	14692			



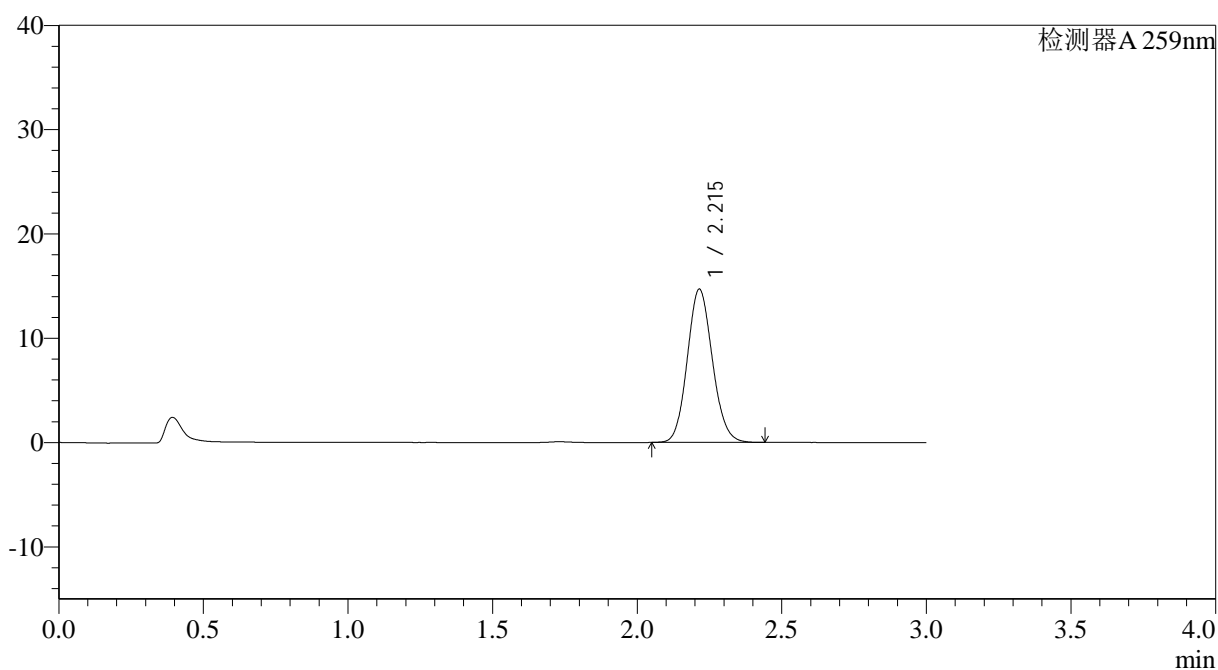
QTL-4125

<样品信息>

色谱柱: XB-C18(50*4.6mm,5 μ m) 流速: 1.5ml/min
柱温: 35°C 波长: 259nm
数据文件名: RC\$QTL-4125 - 0-49/27-379-2 - cbzj-B0069N01p-rcd-pH6.8+CTABjz-P3-2.lcd
方法文件名: RC\$QTL-4125 - QTL-4125-RC-FX276-1.lcm
批处理文件名: RC\$QTL-4125 - 20250416-RCQX-FX276.lcb
样品瓶号: 1-19
进样体积: 20 μ l 版本号: 6.115
进样时间: 2025/04/16 17:24:55 实验者: jiangjinwei
处理时间 (V2): 2025/04/17 12:00:07 处理者: jiangjinwei
仪器型号: SHIMADZU LC-2050C(FX276)

<色谱图>

mV



<峰表>

检测器A 259nm

峰号	保留时间	面积	面积%	高度	理论塔板数(USP)	拖尾因子	分离度(USP)
1	2.215	88975	100.000	14694	3101	1.107	--
总计		88975	100.000	14694			



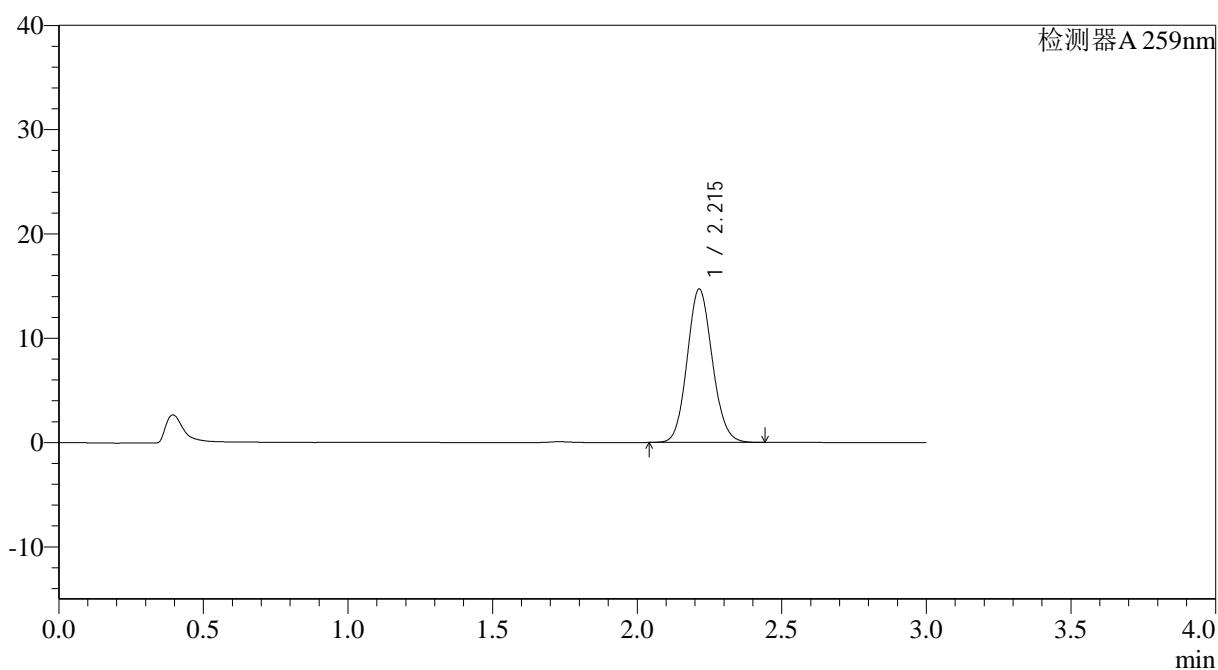
QTL-4125

<样品信息>

色谱柱: XB-C18(50*4.6mm,5 μ m) 流速: 1.5ml/min
柱温: 35°C 波长: 259nm
数据文件名: RC\$QTL-4125 - 0-49/27-380-2 - cbzj-B0069N01p-rcd-pH6.8+CTABjz-P4-1.lcd
方法文件名: RC\$QTL-4125 - QTL-4125-RC-FX276-1.lcm
批处理文件名: RC\$QTL-4125 - 20250416-RCQX-FX276.lcb
样品瓶号: 1-28
进样体积: 20 μ l 版本号: 6.115
进样时间: 2025/04/16 17:28:17 实验者: jiangjinwei
处理时间 (V2): 2025/04/17 12:00:09 处理者: jiangjinwei
仪器型号: SHIMADZU LC-2050C(FX276)

<色谱图>

mV



<峰表>

检测器A 259nm

峰号	保留时间	面积	面积%	高度	理论塔板数(USP)	拖尾因子	分离度(USP)
1	2.215	89120	100.000	14714	3098	1.105	--
总计		89120	100.000	14714			



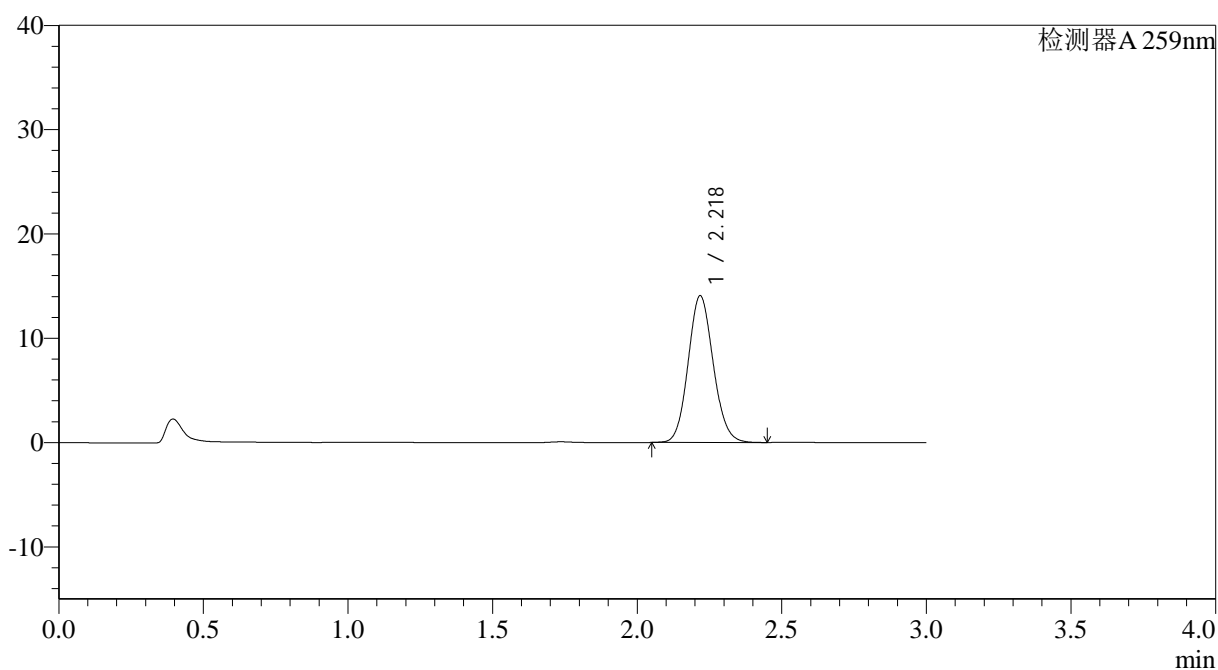
QTL-4125

<样品信息>

色谱柱: XB-C18(50*4.6mm,5 μ m) 流速: 1.5ml/min
柱温: 35°C 波长: 259nm
数据文件名: RC\$QTL-4125 - 0-49/27-388-2 - cbzj-B0083N01p-rcd-pH6.8+CTABjz-P2-1.lcd
方法文件名: RC\$QTL-4125 - QTL-4125-RC-FX276-1.lcm
批处理文件名: RC\$QTL-4125 - 20250416-RCQX-FX276.lcb
样品瓶号: 1-11
进样体积: 20 μ l 版本号: 6.115
进样时间: 2025/04/16 17:55:20 实验者: jiangjinwei
处理时间 (V2): 2025/04/17 12:00:31 处理者: jiangjinwei
仪器型号: SHIMADZU LC-2050C(FX276)

<色谱图>

mV



<峰表>

检测器A 259nm

峰号	保留时间	面积	面积%	高度	理论塔板数(USP)	拖尾因子	分离度(USP)
1	2.218	85081	100.000	14004	3116	1.106	--
总计		85081	100.000	14004			



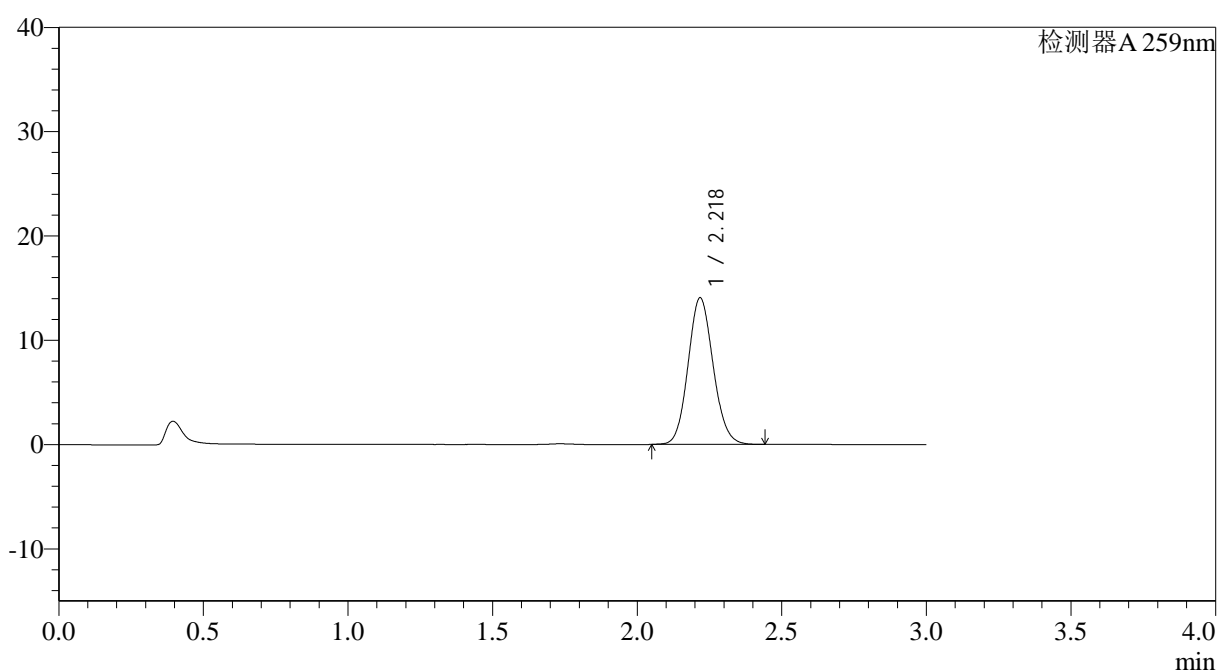
QTL-4125

<样品信息>

色谱柱: XB-C18(50*4.6mm,5 μ m) 流速: 1.5ml/min
柱温: 35°C 波长: 259nm
数据文件名: RC\$QTL-4125 - 0-49/27-389-2 - cbzj-B0083N01p-rcd-pH6.8+CTABjz-P2-2.lcd
方法文件名: RC\$QTL-4125 - QTL-4125-RC-FX276-1.lcm
批处理文件名: RC\$QTL-4125 - 20250416-RCQX-FX276.lcb
样品瓶号: 1-11
进样体积: 20 μ l 版本号: 6.115
进样时间: 2025/04/16 17:58:43 实验者: jiangjinwei
处理时间 (V2): 2025/04/17 12:00:33 处理者: jiangjinwei
仪器型号: SHIMADZU LC-2050C(FX276)

<色谱图>

mV



<峰表>

检测器A 259nm

峰号	保留时间	面积	面积%	高度	理论塔板数(USP)	拖尾因子	分离度(USP)
1	2.218	85071	100.000	13985	3115	1.106	--
总计		85071	100.000	13985			



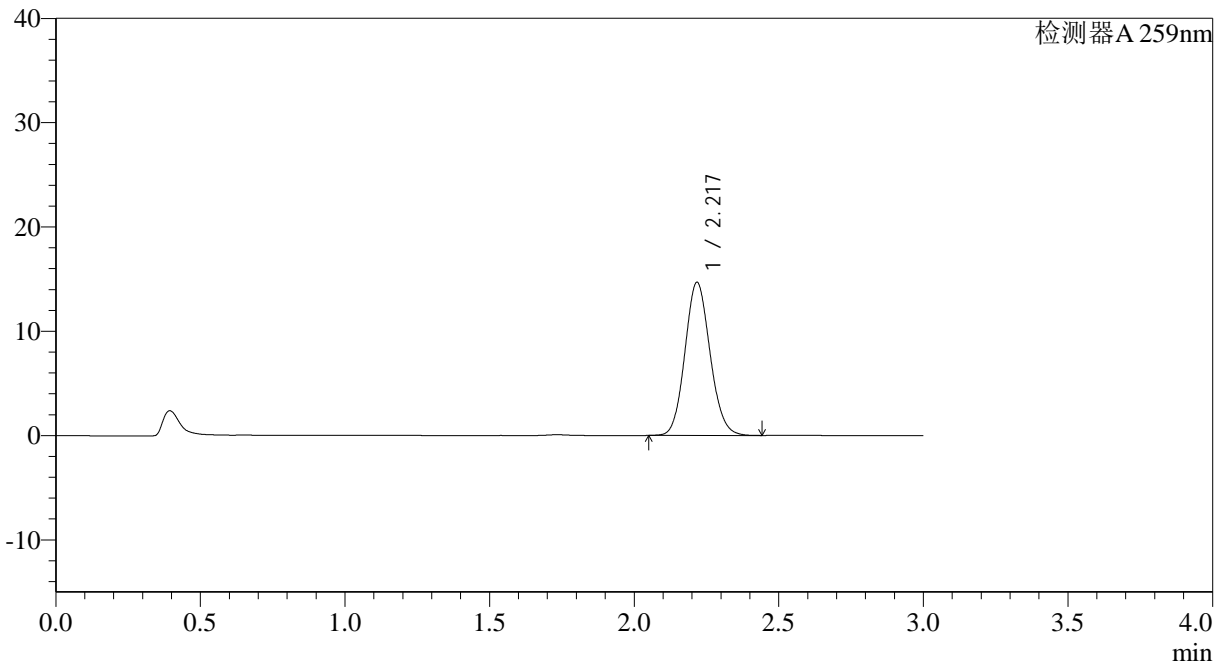
QTL-4125

<样品信息>

色谱柱: XB-C18(50*4.6mm,5μm) 流速: 1.5ml/min
 柱温: 35°C 波长: 259nm
 数据文件名: RC\$QTL-4125 - 0-49/27-390-2 - cbzj-B0083N01p-rcd-pH6.8+CTABjz-P3-1.lcd
 方法文件名: RC\$QTL-4125 - QTL-4125-RC-FX276-1.lcm
 批处理文件名: RC\$QTL-4125 - 20250416-RCQX-FX276.lcb
 样品瓶号: 1-20
 进样体积: 20 μl 版本号: 6.115
 进样时间: 2025/04/16 18:02:06 实验者: jiangjinwei
 处理时间 (V2): 2025/04/17 12:00:36 处理者: jiangjinwei
 仪器型号: SHIMADZU LC-2050C(FX276)

<色谱图>

mV



<峰表>

检测器A 259nm

峰号	保留时间	面积	面积%	高度	理论塔板数(USP)	拖尾因子	分离度(USP)
1	2.217	88855	100.000	14614	3106	1.106	--
总计		88855	100.000	14614			



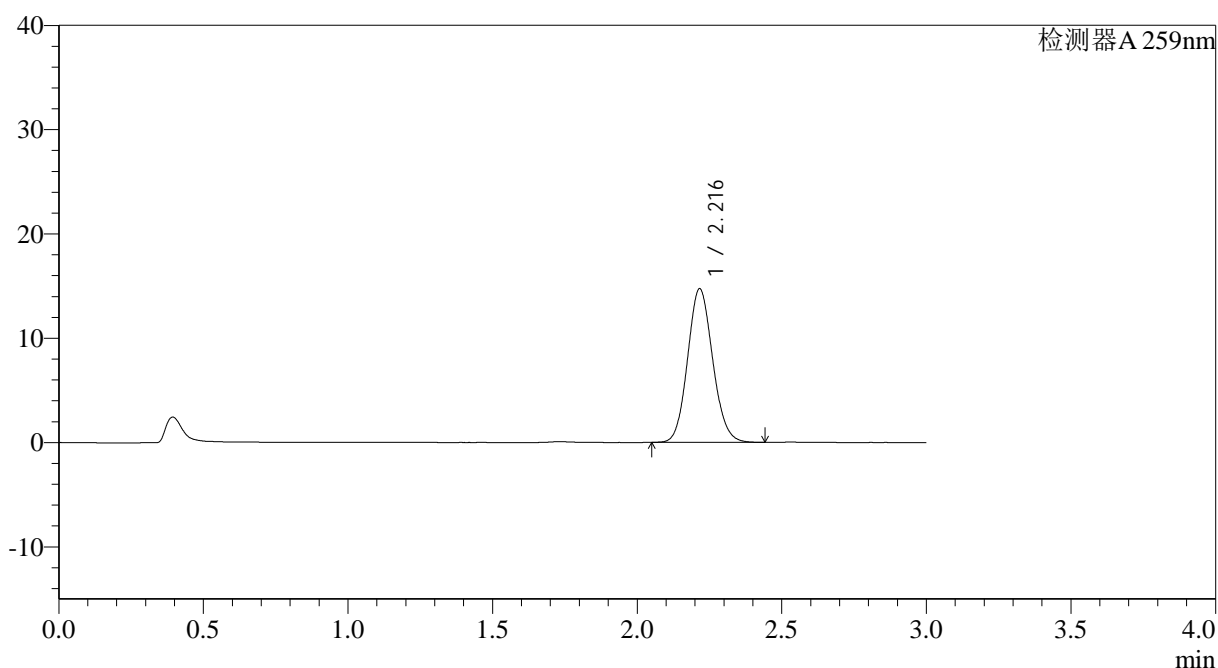
QTL-4125

<样品信息>

色谱柱: XB-C18(50*4.6mm,5μm) 流速: 1.5ml/min
 柱温: 35°C 波长: 259nm
 数据文件名: RC\$QTL-4125 - 0-49/27-392-2 - cbzj-B0083N01p-rcd-pH6.8+CTABjz-P4-1.lcd
 方法文件名: RC\$QTL-4125 - QTL-4125-RC-FX276-1.lcm
 批处理文件名: RC\$QTL-4125 - 20250416-RCQX-FX276.lcb
 样品瓶号: 1-29
 进样体积: 20 μl 版本号: 6.115
 进样时间: 2025/04/16 18:08:50 实验者: jiangjinwei
 处理时间 (V2): 2025/04/17 12:00:41 处理者: jiangjinwei
 仪器型号: SHIMADZU LC-2050C(FX276)

<色谱图>

mV



<峰表>

检测器A 259nm

峰号	保留时间	面积	面积%	高度	理论塔板数(USP)	拖尾因子	分离度(USP)
1	2.216	89047	100.000	14708	3108	1.107	--
总计		89047	100.000	14708			



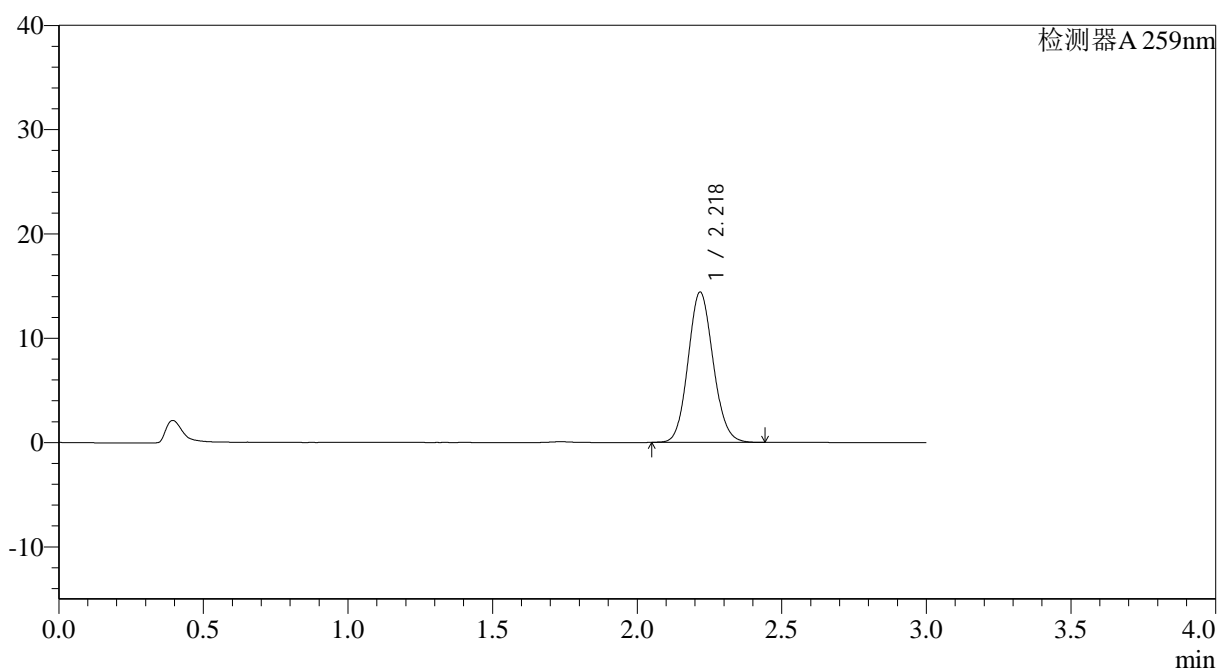
QTL-4125

<样品信息>

色谱柱: XB-C18(50*4.6mm,5μm) 流速: 1.5ml/min
 柱温: 35°C 波长: 259nm
 数据文件名: RC\$QTL-4125 - 0-49/27-394-2 - cbzj-B0083N01p-rcd-pH6.8+CTABjz-P5-1.lcd
 方法文件名: RC\$QTL-4125 - QTL-4125-RC-FX276-1.lcm
 批处理文件名: RC\$QTL-4125 - 20250416-RCQX-FX276.lcb
 样品瓶号: 1-38
 进样体积: 20 μl 版本号: 6.115
 进样时间: 2025/04/16 18:15:36 实验者: jiangjinwei
 处理时间 (V2): 2025/04/17 12:00:47 处理者: jiangjinwei
 仪器型号: SHIMADZU LC-2050C(FX276)

<色谱图>

mV



<峰表>

检测器A 259nm

峰号	保留时间	面积	面积%	高度	理论塔板数(USP)	拖尾因子	分离度(USP)
1	2.218	87103	100.000	14343	3120	1.106	--
总计		87103	100.000	14343			



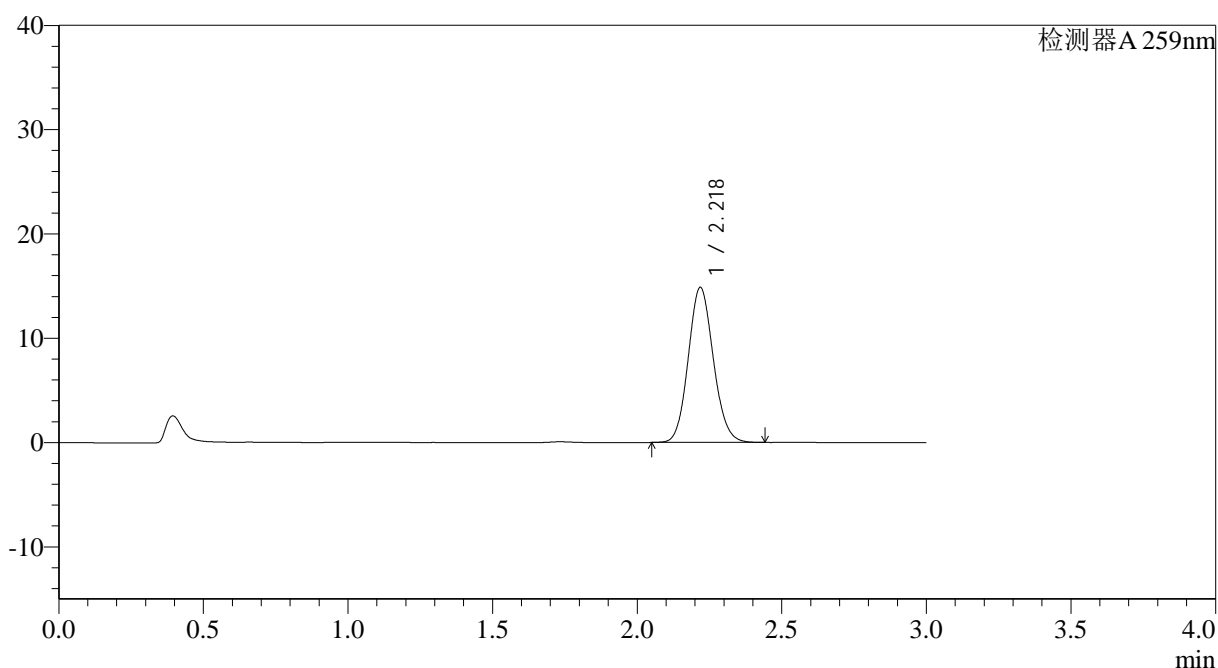
QTL-4125

<样品信息>

色谱柱: XB-C18(50*4.6mm,5μm) 流速: 1.5ml/min
 柱温: 35°C 波长: 259nm
 数据文件名: RC\$QTL-4125 - 0-49/27-396-2 - cbzj-B0083N01p-rcd-pH6.8+CTABjz-P6-1.lcd
 方法文件名: RC\$QTL-4125 - QTL-4125-RC-FX276-1.lcm
 批处理文件名: RC\$QTL-4125 - 20250416-RCQX-FX276.lcb
 样品瓶号: 1-47
 进样体积: 20 μl 版本号: 6.115
 进样时间: 2025/04/16 18:22:21 实验者: jiangjinwei
 处理时间 (V2): 2025/04/17 12:00:52 处理者: jiangjinwei
 仪器型号: SHIMADZU LC-2050C(FX276)

<色谱图>

mV



<峰表>

检测器A 259nm

峰号	保留时间	面积	面积%	高度	理论塔板数(USP)	拖尾因子	分离度(USP)
1	2.218	89914	100.000	14815	3115	1.107	--
总计		89914	100.000	14815			



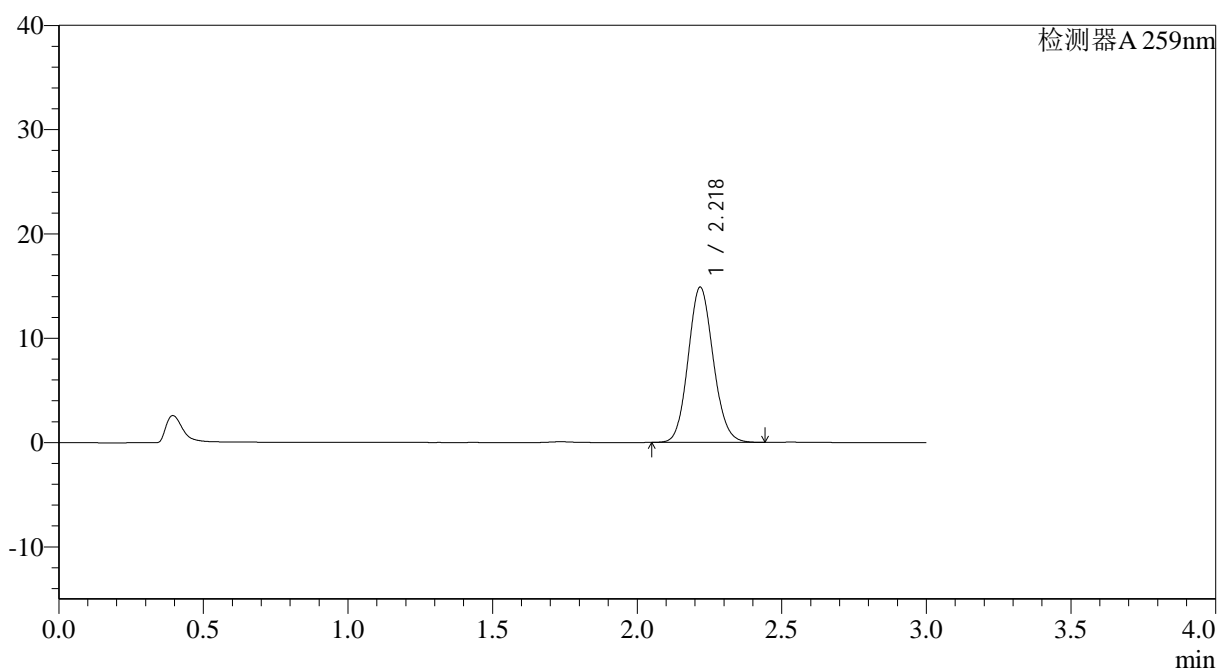
QTL-4125

<样品信息>

色谱柱: XB-C18(50*4.6mm,5 μ m) 流速: 1.5ml/min
柱温: 35°C 波长: 259nm
数据文件名: RC\$QTL-4125 - 0-49/27-397-2 - cbzj-B0083N01p-rcd-pH6.8+CTABjz-P6-2.lcd
方法文件名: RC\$QTL-4125 - QTL-4125-RC-FX276-1.lcm
批处理文件名: RC\$QTL-4125 - 20250416-RCQX-FX276.lcb
样品瓶号: 1-47
进样体积: 20 μ l 版本号: 6.115
进样时间: 2025/04/16 18:25:44 实验者: jiangjinwei
处理时间 (V2): 2025/04/17 12:00:55 处理者: jiangjinwei
仪器型号: SHIMADZU LC-2050C(FX276)

<色谱图>

mV



<峰表>

检测器A 259nm

峰号	保留时间	面积	面积%	高度	理论塔板数(USP)	拖尾因子	分离度(USP)
1	2.218	90008	100.000	14822	3118	1.107	--
总计		90008	100.000	14822			



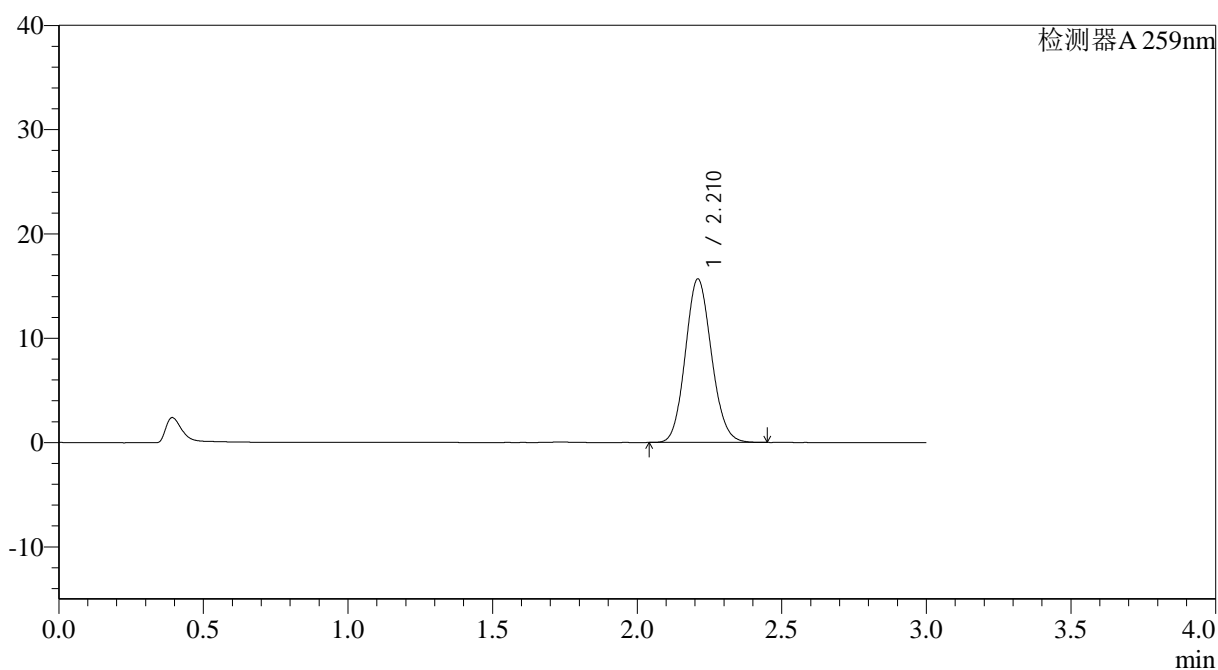
QTL-4125

<样品信息>

色谱柱: XB-C18(50*4.6mm,5 μ m) 流速: 1.5ml/min
柱温: 35°C 波长: 259nm
数据文件名: RC\$QTL-4125 - 0-49/27-399-2 - cbzj-rcd-pH6.8+CTABjz-20mg-dz2-2.lcd
方法文件名: RC\$QTL-4125 - QTL-4125-RC-FX276-1.lcm
批处理文件名: RC\$QTL-4125 - 20250416-RCQX-FX276.lcb
样品瓶号: 1-27
进样体积: 20 μ l 版本号: 6.115
进样时间: 2025/04/16 18:32:30 实验者: jiangjinwei
处理时间 (V2): 2025/04/17 12:01:00 处理者: jiangjinwei
仪器型号: SHIMADZU LC-2050C(FX276)

<色谱图>

mV



<峰表>

检测器A 259nm

峰号	保留时间	面积	面积%	高度	理论塔板数(USP)	拖尾因子	分离度(USP)
1	2.210	98752	100.000	15627	2843	1.112	--
总计		98752	100.000	15627			



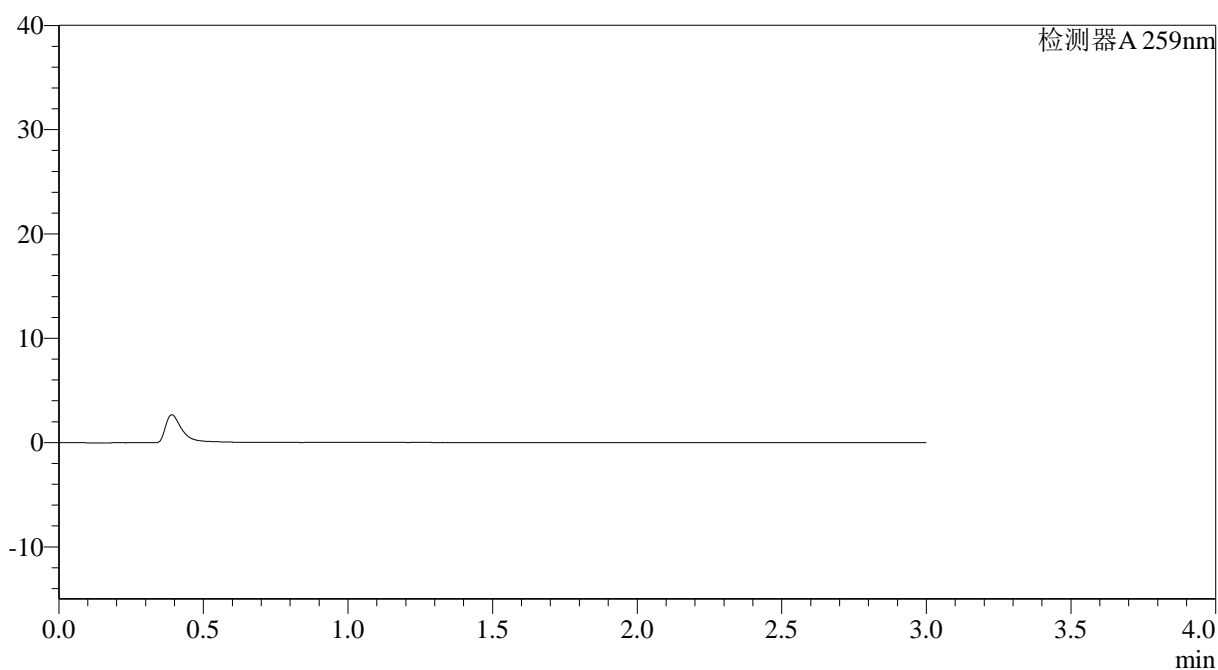
QTL-4125

<样品信息>

色谱柱: XB-C18(50*4.6mm,5 μ m) 流速: 1.5ml/min
柱温: 35°C 波长: 259nm
数据文件名: RC\$QTL-4125 - 0-49/27-400-2 - cbzj-rcd-pH6.8+0.16CTABjz-40mg-rj.lcd
方法文件名: RC\$QTL-4125 - QTL-4125-RC-FX276-1.lcm
批处理文件名: RC\$QTL-4125 - 20250416-RCQX-FX276.lcb
样品瓶号: 2-9
进样体积: 20 μ l 版本号: 6.115
进样时间: 2025/04/16 18:35:54 实验者: jiangjinwei
处理时间 (V2): 2025/04/17 12:01:03 处理者: jiangjinwei
仪器型号: SHIMADZU LC-2050C(FX276)

<色谱图>

mV



<峰表>

检测器A 259nm

峰号	保留时间	面积	面积%	高度	理论塔板数(USP)	拖尾因子	分离度(USP)
总计							



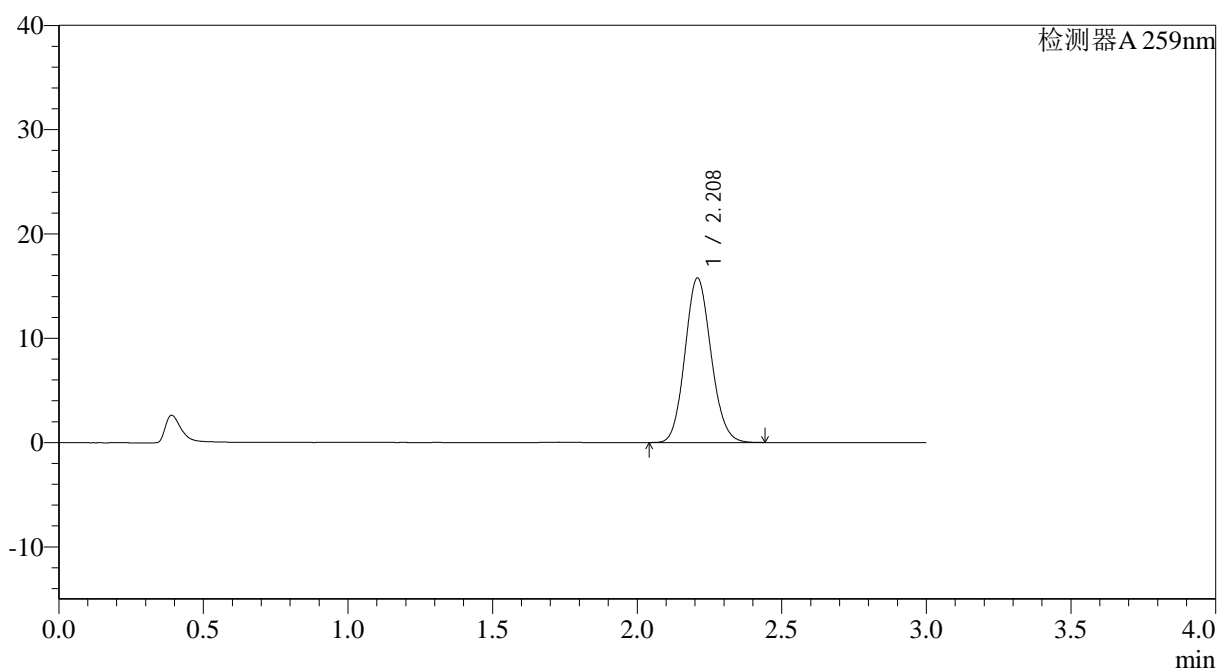
QTL-4125

<样品信息>

色谱柱: XB-C18(50*4.6mm,5μm) 流速: 1.5ml/min
 柱温: 35°C 波长: 259nm
 数据文件名: RC\$QTL-4125 - 0-49/27-401-2 - cbzj-rcd-pH6.8+0.16CTABjz-40mg-dz1-1.lcd
 方法文件名: RC\$QTL-4125 - QTL-4125-RC-FX276-1.lcm
 批处理文件名: RC\$QTL-4125 - 20250416-RCQX-FX276.lcb
 样品瓶号: 2-18
 进样体积: 20 μl 版本号: 6.115
 进样时间: 2025/04/16 18:39:19 实验者: jiangjinwei
 处理时间 (V2): 2025/04/17 12:01:05 处理者: jiangjinwei
 仪器型号: SHIMADZU LC-2050C(FX276)

<色谱图>

mV



<峰表>

检测器A 259nm

峰号	保留时间	面积	面积%	高度	理论塔板数(USP)	拖尾因子	分离度(USP)
1	2.208	99102	100.000	15723	2849	1.112	--
总计		99102	100.000	15723			



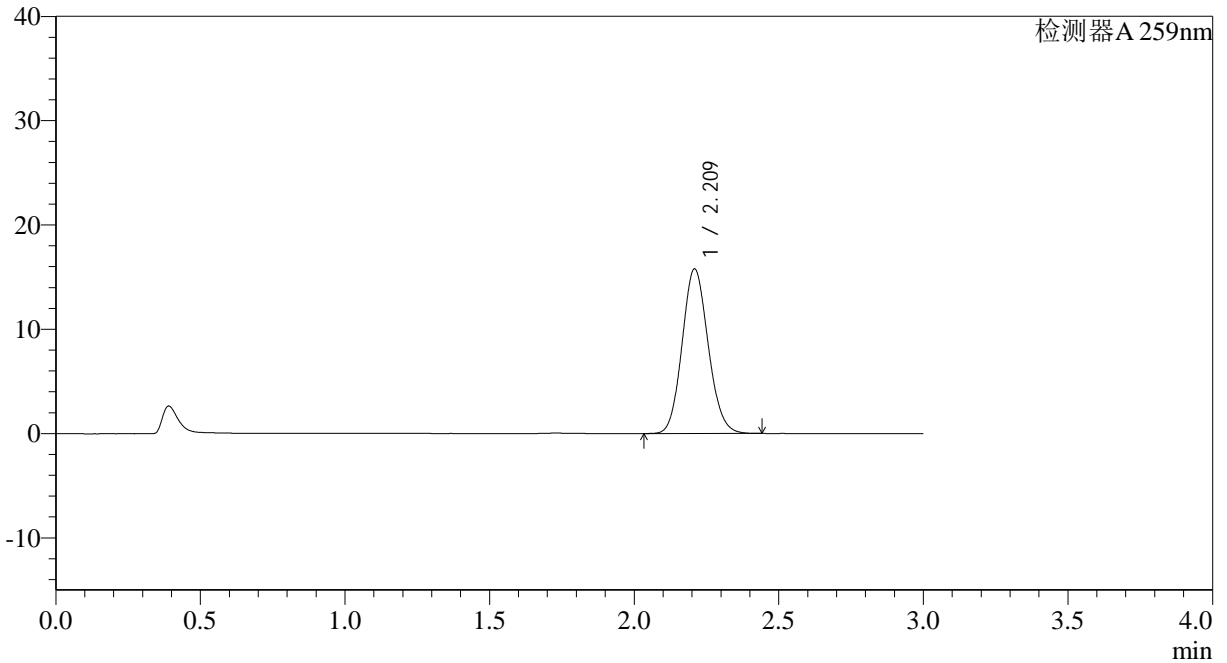
QTL-4125

<样品信息>

色谱柱: XB-C18(50*4.6mm,5μm) 流速: 1.5ml/min
 柱温: 35°C 波长: 259nm
 数据文件名: RC\$QTL-4125 - 0-49/27-404-2 - cbzj-rcd-pH6.8+0.16CTABjz-40mg-dz1-4.lcd
 方法文件名: RC\$QTL-4125 - QTL-4125-RC-FX276-1.lcm
 批处理文件名: RC\$QTL-4125 - 20250416-RCQX-FX276.lcb
 样品瓶号: 2-18
 进样体积: 20 μl 版本号: 6.115
 进样时间: 2025/04/16 18:49:32 实验者: jiangjinwei
 处理时间 (V2): 2025/04/17 12:01:13 处理者: jiangjinwei
 仪器型号: SHIMADZU LC-2050C(FX276)

<色谱图>

mV



<峰表>

检测器A 259nm

峰号	保留时间	面积	面积%	高度	理论塔板数(USP)	拖尾因子	分离度(USP)
1	2.209	99117	100.000	15719	2854	1.111	--
总计		99117	100.000	15719			



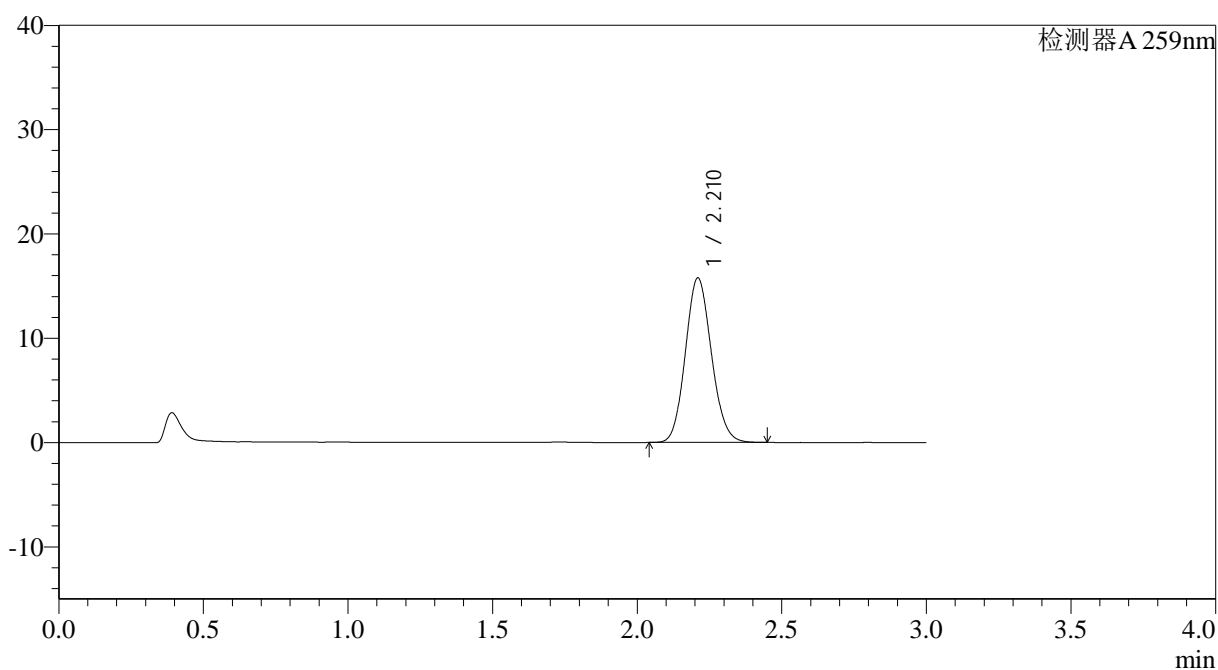
QTL-4125

<样品信息>

色谱柱: XB-C18(50*4.6mm,5 μ m) 流速: 1.5ml/min
柱温: 35°C 波长: 259nm
数据文件名: RC\$QTL-4125 - 0-49/27-405-2 - cbzj-rcd-pH6.8+0.16CTABjz-40mg-dz1-5.lcd
方法文件名: RC\$QTL-4125 - QTL-4125-RC-FX276-1.lcm
批处理文件名: RC\$QTL-4125 - 20250416-RCQX-FX276.lcb
样品瓶号: 2-18
进样体积: 20 μ l 版本号: 6.115
进样时间: 2025/04/16 18:52:57 实验者: jiangjinwei
处理时间 (V2): 2025/04/17 12:01:16 处理者: jiangjinwei
仪器型号: SHIMADZU LC-2050C(FX276)

<色谱图>

mV



<峰表>

检测器A 259nm

峰号	保留时间	面积	面积%	高度	理论塔板数(USP)	拖尾因子	分离度(USP)
1	2.210	99089	100.000	15722	2859	1.112	--
总计		99089	100.000	15722			



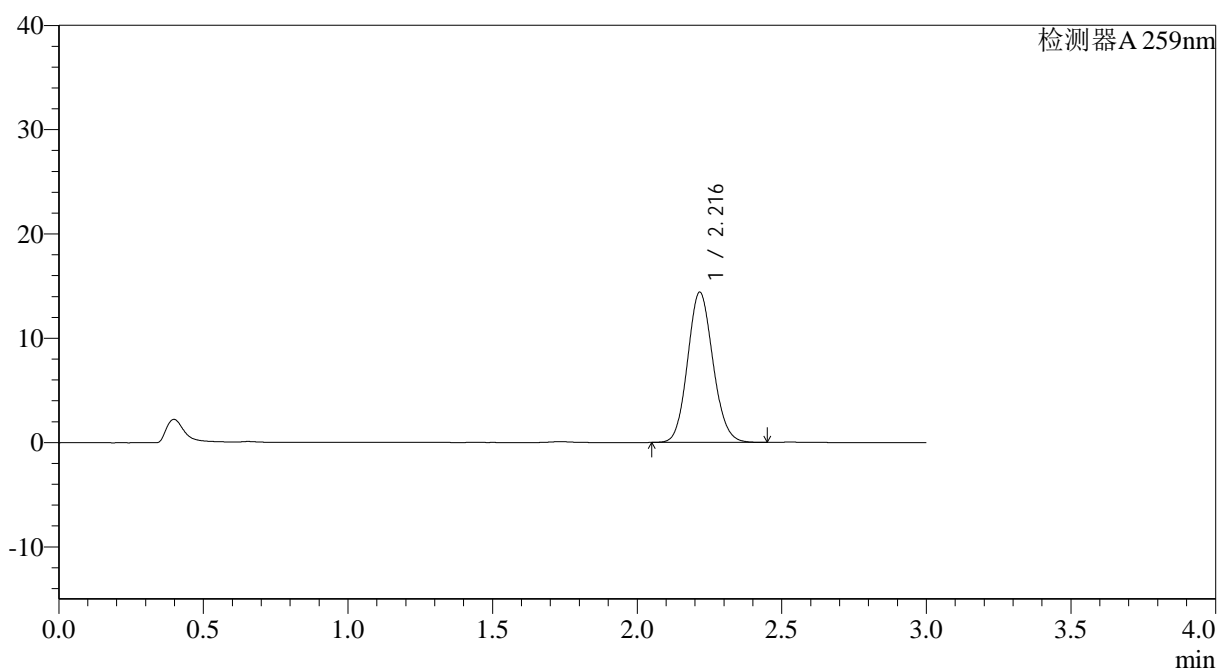
QTL-4125

<样品信息>

色谱柱: XB-C18(50*4.6mm,5 μ m) 流速: 1.5ml/min
柱温: 35 $^{\circ}$ C 波长: 259nm
数据文件名: RC\$QTL-4125 - 0-49/27-407-2 - cbzj-B0012N01p-rcd-pH6.8+0.16CTABjz-P1-2.lcd
方法文件名: RC\$QTL-4125 - QTL-4125-RC-FX276-1.lcm
批处理文件名: RC\$QTL-4125 - 20250416-RCQX-FX276.lcb
样品瓶号: 2-1
进样体积: 20 μ l 版本号: 6.115
进样时间: 2025/04/16 18:59:45 实验者: jiangjinwei
处理时间 (V2): 2025/04/17 12:01:22 处理者: jiangjinwei
仪器型号: SHIMADZU LC-2050C(FX276)

<色谱图>

mV



<峰表>

检测器A 259nm

峰号	保留时间	面积	面积%	高度	理论塔板数(USP)	拖尾因子	分离度(USP)
1	2.216	87990	100.000	14373	3047	1.109	--
总计		87990	100.000	14373			



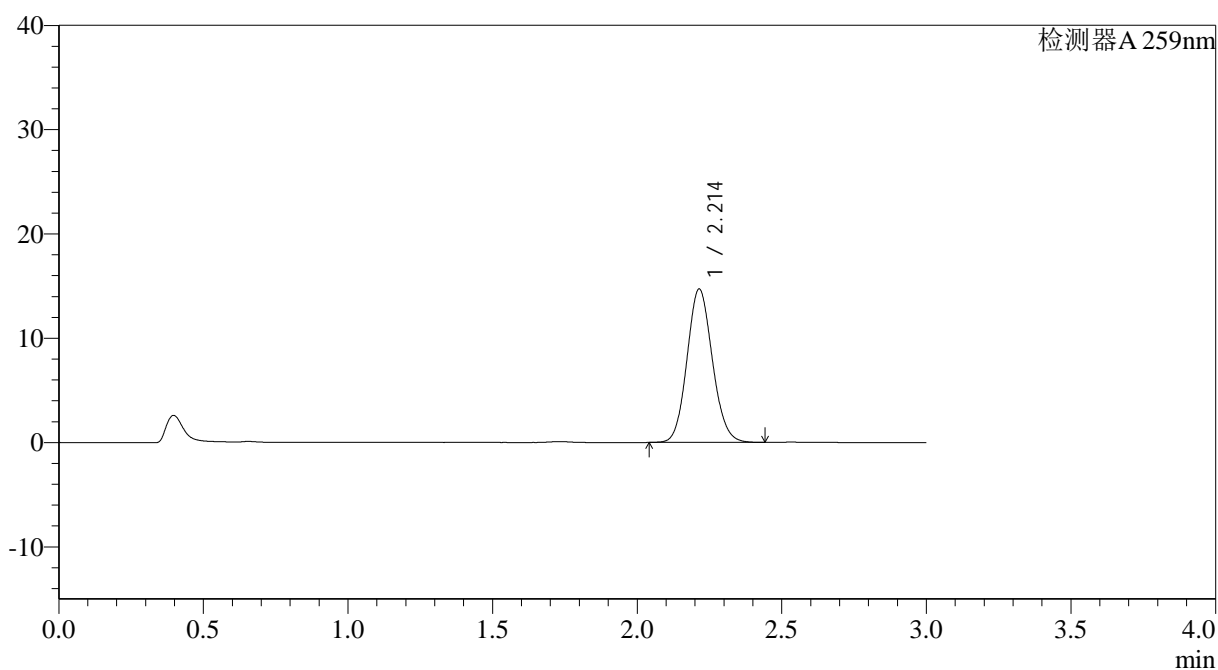
QTL-4125

<样品信息>

色谱柱: XB-C18(50*4.6mm,5 μ m) 流速: 1.5ml/min
柱温: 35°C 波长: 259nm
数据文件名: RC\$QTL-4125 - 0-49/27-409-2 - cbzj-B0012N01p-rcd-pH6.8+0.16CTABjz-P2-2.lcd
方法文件名: RC\$QTL-4125 - QTL-4125-RC-FX276-1.lcm
批处理文件名: RC\$QTL-4125 - 20250416-RCQX-FX276.lcb
样品瓶号: 2-10
进样体积: 20 μ l 版本号: 6.115
进样时间: 2025/04/16 19:06:33 实验者: jiangjinwei
处理时间 (V2): 2025/04/17 12:01:27 处理者: jiangjinwei
仪器型号: SHIMADZU LC-2050C(FX276)

<色谱图>

mV



<峰表>

检测器A 259nm

峰号	保留时间	面积	面积%	高度	理论塔板数(USP)	拖尾因子	分离度(USP)
1	2.214	89915	100.000	14710	3041	1.106	--
总计		89915	100.000	14710			



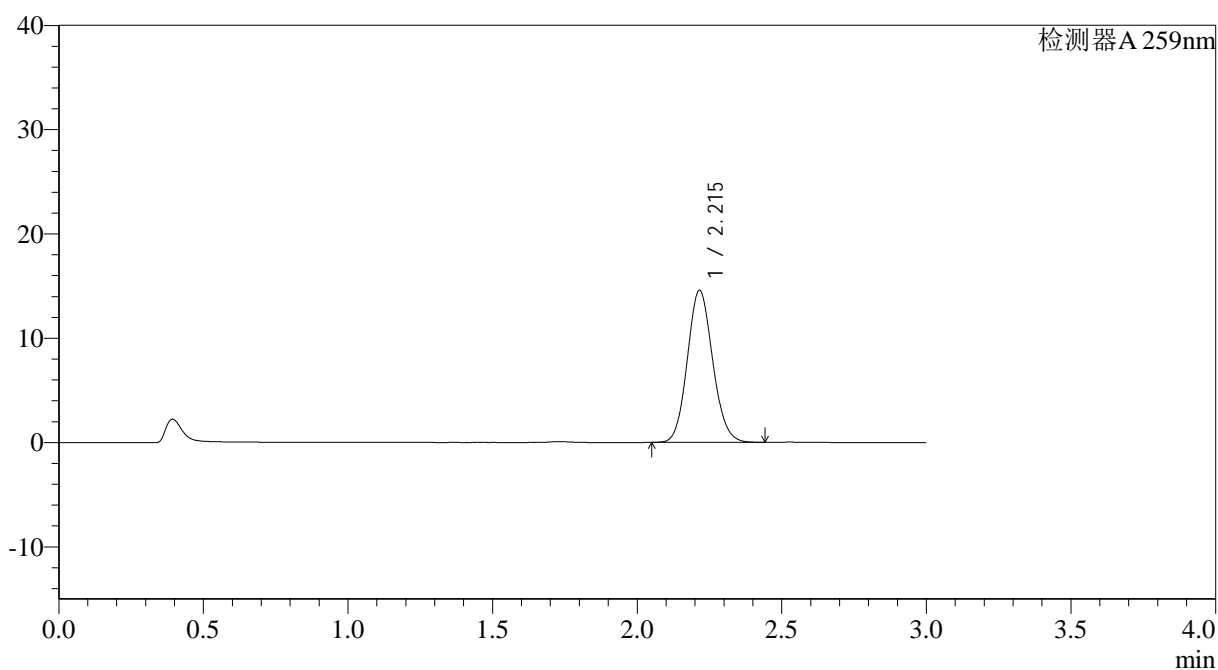
QTL-4125

<样品信息>

色谱柱: XB-C18(50*4.6mm,5 μ m) 流速: 1.5ml/min
柱温: 35°C 波长: 259nm
数据文件名: RC\$QTL-4125 - 0-49/27-413-2 - cbzj-B0012N01p-rcd-pH6.8+0.16CTABjz-P4-2.lcd
方法文件名: RC\$QTL-4125 - QTL-4125-RC-FX276-1.lcm
批处理文件名: RC\$QTL-4125 - 20250416-RCQX-FX276.lcb
样品瓶号: 2-28
进样体积: 20 μ l 版本号: 6.115
进样时间: 2025/04/16 19:20:08 实验者: jiangjinwei
处理时间 (V2): 2025/04/17 12:01:38 处理者: jiangjinwei
仪器型号: SHIMADZU LC-2050C(FX276)

<色谱图>

mV



<峰表>

检测器A 259nm

峰号	保留时间	面积	面积%	高度	理论塔板数(USP)	拖尾因子	分离度(USP)
1	2.215	89056	100.000	14571	3045	1.108	--
总计		89056	100.000	14571			



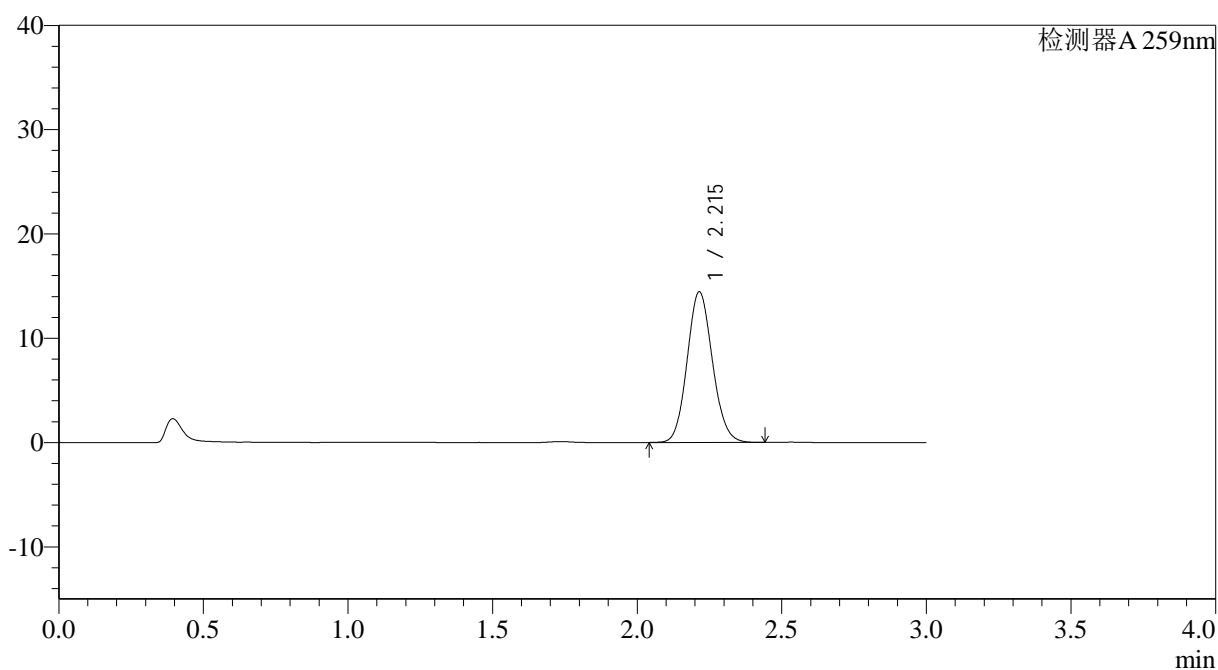
QTL-4125

<样品信息>

色谱柱: XB-C18(50*4.6mm,5 μ m) 流速: 1.5ml/min
柱温: 35°C 波长: 259nm
数据文件名: RC\$QTL-4125 - 0-49/27-421-2 - cbzj-N0001N04p-rcd-pH6.8+0.16CTABjz-P2-2.lcd
方法文件名: RC\$QTL-4125 - QTL-4125-RC-FX276-1.lcm
批处理文件名: RC\$QTL-4125 - 20250416-RCQX-FX276.lcb
样品瓶号: 2-11
进样体积: 20 μ l 版本号: 6.115
进样时间: 2025/04/16 19:47:19 实验者: jiangjinwei
处理时间 (V2): 2025/04/17 12:01:59 处理者: jiangjinwei
仪器型号: SHIMADZU LC-2050C(FX276)

<色谱图>

mV



<峰表>

检测器A 259nm

峰号	保留时间	面积	面积%	高度	理论塔板数(USP)	拖尾因子	分离度(USP)
1	2.215	88115	100.000	14450	3053	1.105	--
总计		88115	100.000	14450			



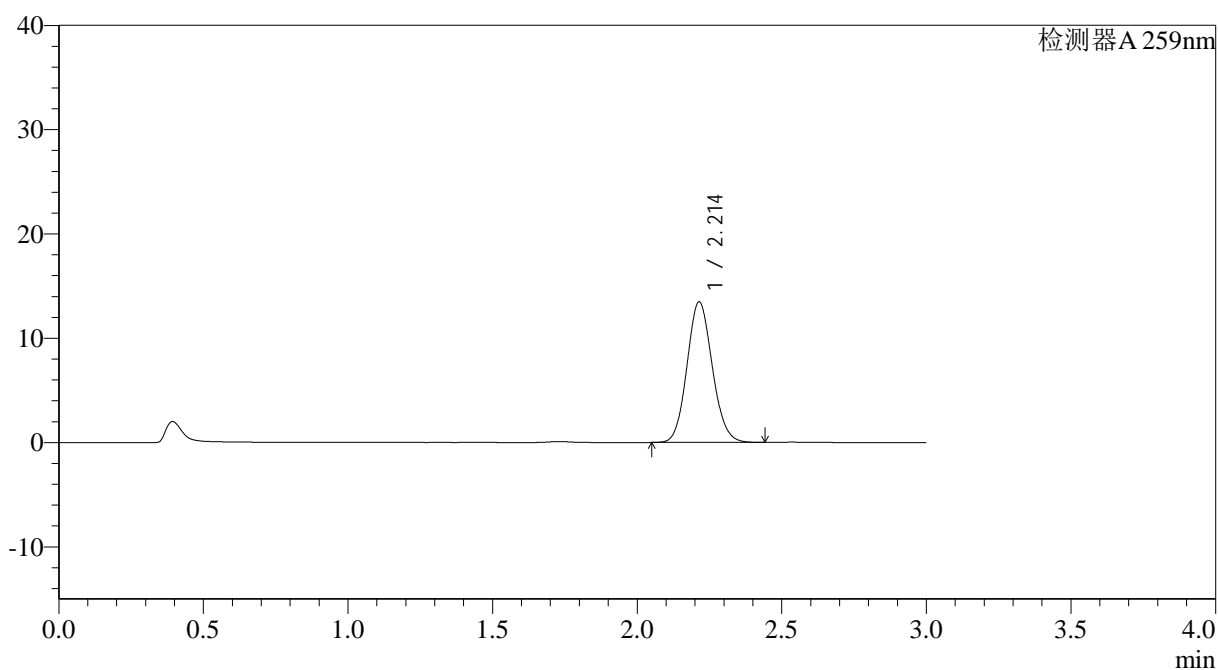
QTL-4125

<样品信息>

色谱柱: XB-C18(50*4.6mm,5 μ m) 流速: 1.5ml/min
柱温: 35 $^{\circ}$ C 波长: 259nm
数据文件名: RC\$QTL-4125 - 0-49/27-422-2 - cbzj-N0001N04p-rcd-pH6.8+0.16CTABjz-P3-1.lcd
方法文件名: RC\$QTL-4125 - QTL-4125-RC-FX276-1.lcm
批处理文件名: RC\$QTL-4125 - 20250416-RCQX-FX276.lcb
样品瓶号: 2-20
进样体积: 20 μ l 版本号: 6.115
进样时间: 2025/04/16 19:50:43 实验者: jiangjinwei
处理时间 (V2): 2025/04/17 12:02:02 处理者: jiangjinwei
仪器型号: SHIMADZU LC-2050C(FX276)

<色谱图>

mV



<峰表>

检测器A 259nm

峰号	保留时间	面积	面积%	高度	理论塔板数(USP)	拖尾因子	分离度(USP)
1	2.214	82152	100.000	13478	3051	1.105	--
总计		82152	100.000	13478			



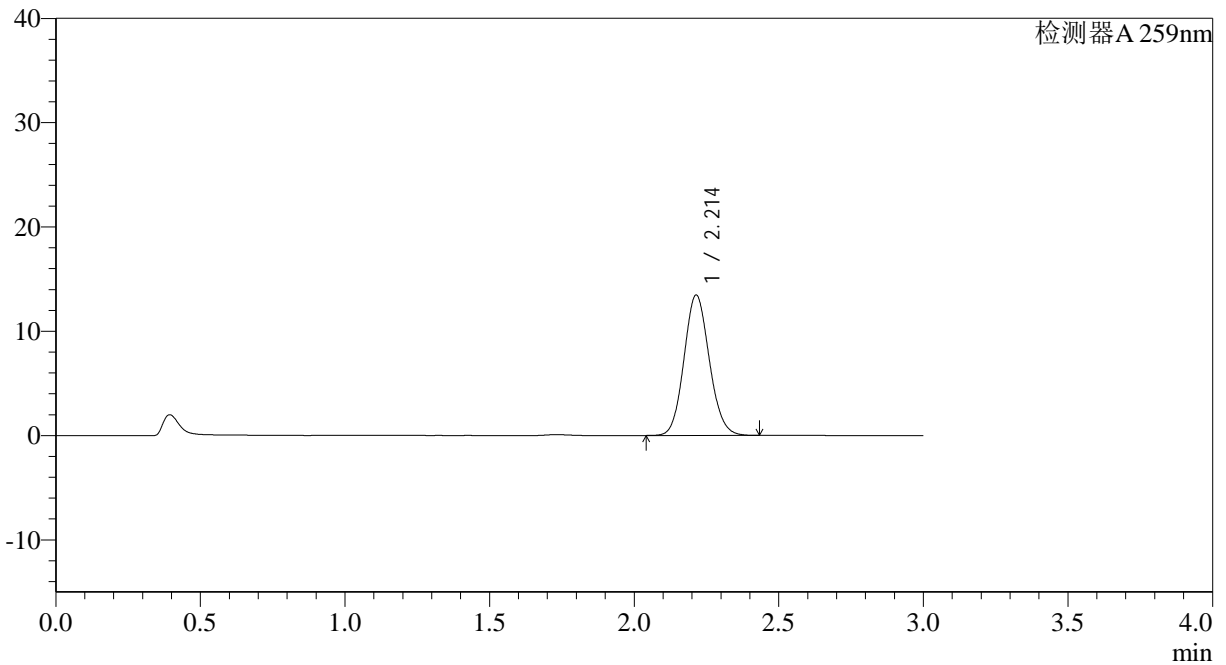
QTL-4125

<样品信息>

色谱柱: XB-C18(50*4.6mm,5µm) 流速: 1.5ml/min
柱温: 35°C 波长: 259nm
数据文件名: RC\$QTL-4125 - 0-49/27-423-2 - cbzj-N0001N04p-rcd-pH6.8+0.16CTABjz-P3-2.lcd
方法文件名: RC\$QTL-4125 - QTL-4125-RC-FX276-1.lcm
批处理文件名: RC\$QTL-4125 - 20250416-RCQX-FX276.lcb
样品瓶号: 2-20
进样体积: 20 µl 版本号: 6.115
进样时间: 2025/04/16 19:54:06 实验者: jiangjinwei
处理时间 (V2): 2025/04/17 12:02:05 处理者: jiangjinwei
仪器型号: SHIMADZU LC-2050C(FX276)

<色谱图>

mV



<峰表>

检测器A 259nm

峰号	保留时间	面积	面积%	高度	理论塔板数(USP)	拖尾因子	分离度(USP)
1	2.214	82161	100.000	13470	3050	1.105	--
总计		82161	100.000	13470			



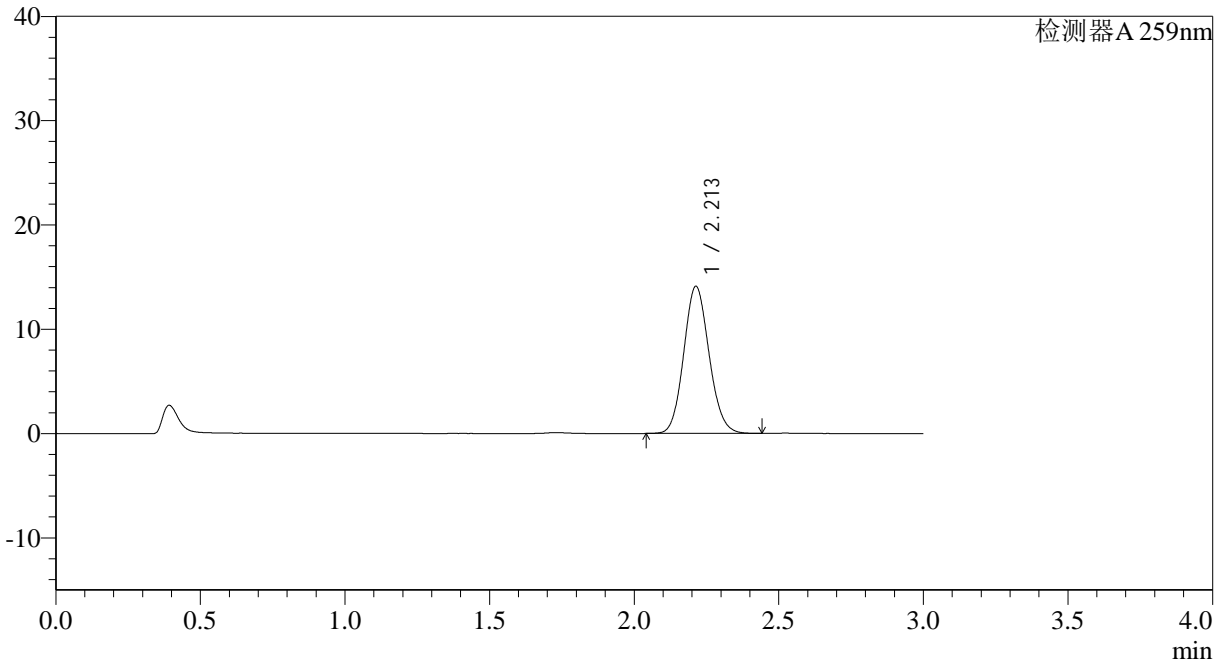
QTL-4125

<样品信息>

色谱柱: XB-C18(50*4.6mm,5μm) 流速: 1.5ml/min
 柱温: 35°C 波长: 259nm
 数据文件名: RC\$QTL-4125 - 0-49/27-424-2 - cbzj-N0001N04p-rcd-pH6.8+0.16CTABjz-P4-1.lcd
 方法文件名: RC\$QTL-4125 - QTL-4125-RC-FX276-1.lcm
 批处理文件名: RC\$QTL-4125 - 20250416-RCQX-FX276.lcb
 样品瓶号: 2-29
 进样体积: 20 μl 版本号: 6.115
 进样时间: 2025/04/16 19:57:35 实验者: jiangjinwei
 处理时间 (V2): 2025/04/17 12:02:07 处理者: jiangjinwei
 仪器型号: SHIMADZU LC-2050C(FX276)

<色谱图>

mV



<峰表>

检测器A 259nm

峰号	保留时间	面积	面积%	高度	理论塔板数(USP)	拖尾因子	分离度(USP)
1	2.213	86162	100.000	14110	3036	1.106	--
总计		86162	100.000	14110			



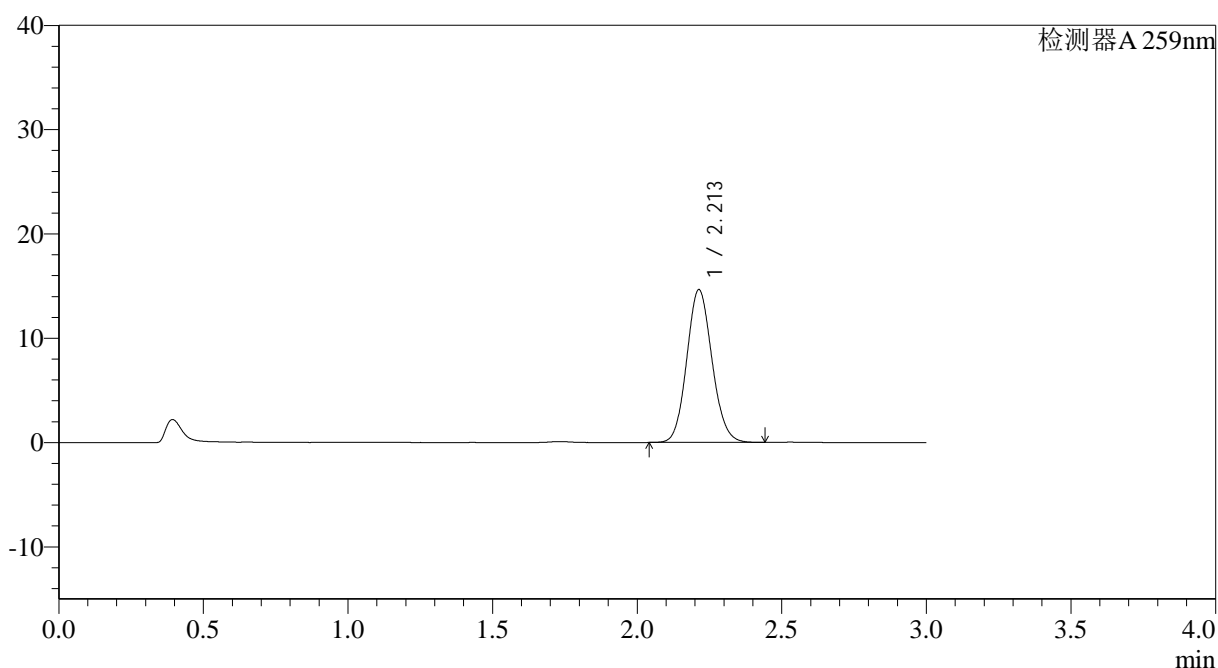
QTL-4125

<样品信息>

色谱柱: XB-C18(50*4.6mm,5μm) 流速: 1.5ml/min
 柱温: 35°C 波长: 259nm
 数据文件名: RC\$QTL-4125 - 0-49/27-426-2 - cbzj-N0001N04p-rcd-pH6.8+0.16CTABjz-P5-1.lcd
 方法文件名: RC\$QTL-4125 - QTL-4125-RC-FX276-1.lcm
 批处理文件名: RC\$QTL-4125 - 20250416-RCQX-FX276.lcb
 样品瓶号: 2-38
 进样体积: 20 μl 版本号: 6.115
 进样时间: 2025/04/16 20:04:23 实验者: jiangjinwei
 处理时间 (V2): 2025/04/17 12:02:13 处理者: jiangjinwei
 仪器型号: SHIMADZU LC-2050C(FX276)

<色谱图>

mV



<峰表>

检测器A 259nm

峰号	保留时间	面积	面积%	高度	理论塔板数(USP)	拖尾因子	分离度(USP)
1	2.213	89170	100.000	14659	3059	1.105	--
总计		89170	100.000	14659			



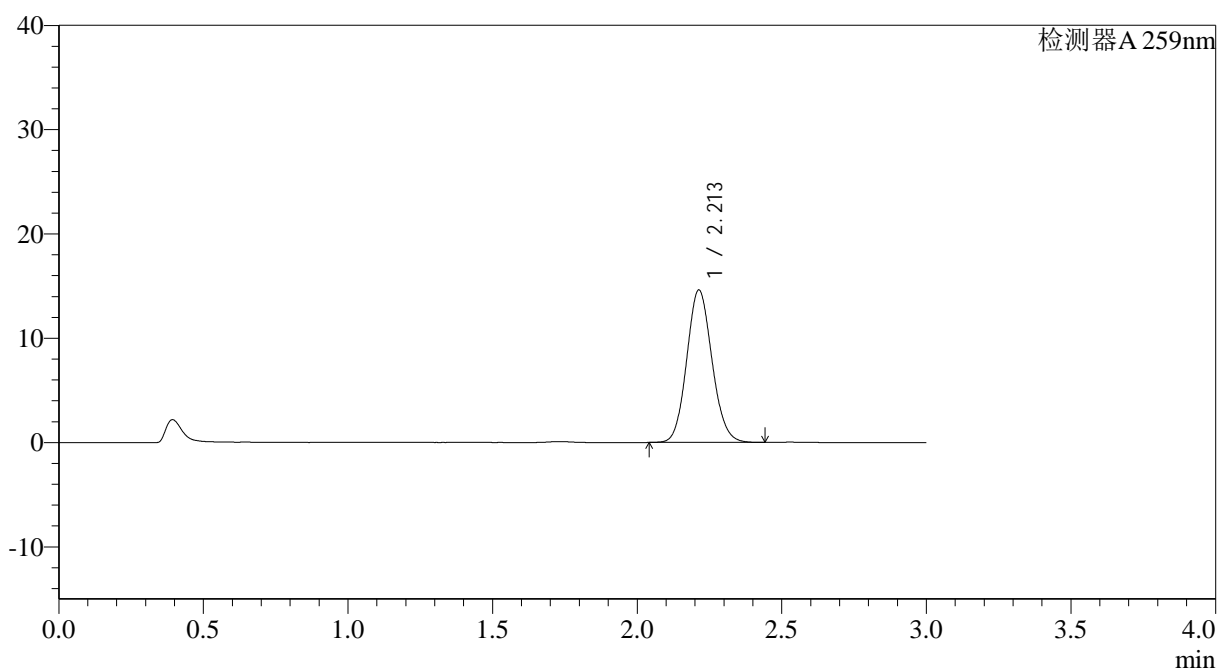
QTL-4125

<样品信息>

色谱柱: XB-C18(50*4.6mm,5μm) 流速: 1.5ml/min
 柱温: 35°C 波长: 259nm
 数据文件名: RC\$QTL-4125 - 0-49/27-427-2 - cbzj-N0001N04p-rcd-pH6.8+0.16CTABjz-P5-2.lcd
 方法文件名: RC\$QTL-4125 - QTL-4125-RC-FX276-1.lcm
 批处理文件名: RC\$QTL-4125 - 20250416-RCQX-FX276.lcb
 样品瓶号: 2-38
 进样体积: 20 μl 版本号: 6.115
 进样时间: 2025/04/16 20:07:47 实验者: jiangjinwei
 处理时间 (V2): 2025/04/17 12:02:15 处理者: jiangjinwei
 仪器型号: SHIMADZU LC-2050C(FX276)

<色谱图>

mV



<峰表>

检测器A 259nm

峰号	保留时间	面积	面积%	高度	理论塔板数(USP)	拖尾因子	分离度(USP)
1	2.213	89069	100.000	14627	3056	1.105	--
总计		89069	100.000	14627			



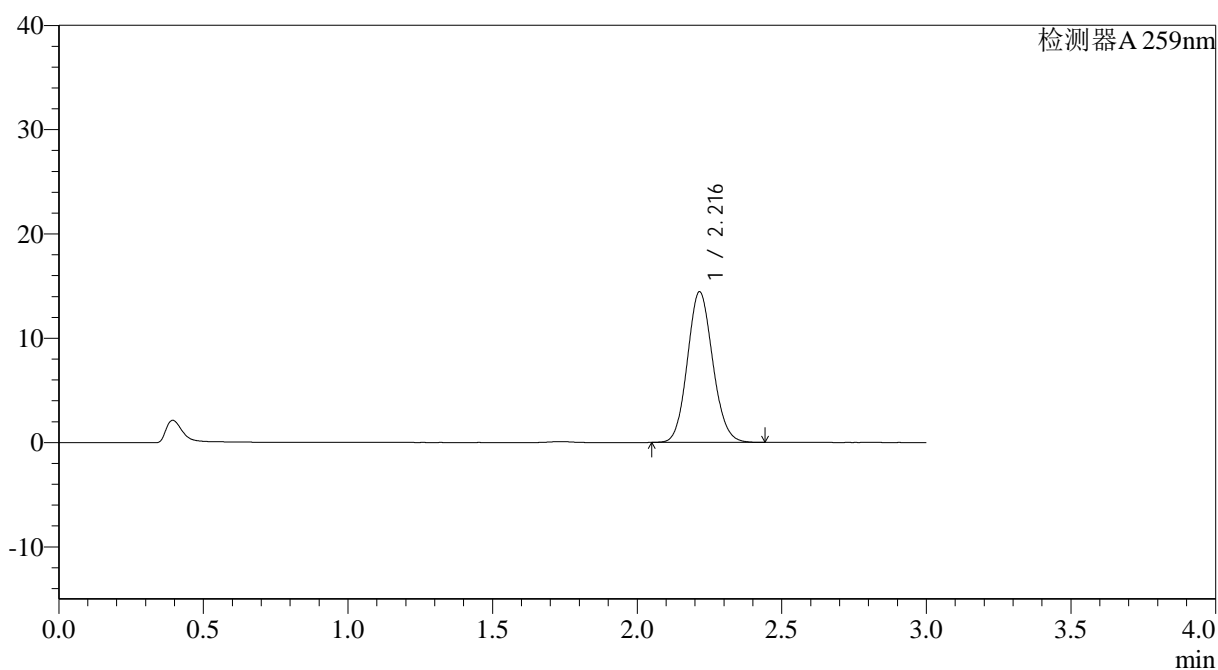
QTL-4125

<样品信息>

色谱柱: XB-C18(50*4.6mm,5 μ m) 流速: 1.5ml/min
柱温: 35°C 波长: 259nm
数据文件名: RC\$QTL-4125 - 0-49/27-429-2 - cbzj-N0001N04p-rcd-pH6.8+0.16CTABjz-P6-2.lcd
方法文件名: RC\$QTL-4125 - QTL-4125-RC-FX276-1.lcm
批处理文件名: RC\$QTL-4125 - 20250416-RCQX-FX276.lcb
样品瓶号: 2-47
进样体积: 20 μ l 版本号: 6.115
进样时间: 2025/04/16 20:14:33 实验者: jiangjinwei
处理时间 (V2): 2025/04/17 12:02:21 处理者: jiangjinwei
仪器型号: SHIMADZU LC-2050C(FX276)

<色谱图>

mV



<峰表>

检测器A 259nm

峰号	保留时间	面积	面积%	高度	理论塔板数(USP)	拖尾因子	分离度(USP)
1	2.216	88156	100.000	14427	3047	1.105	--
总计		88156	100.000	14427			



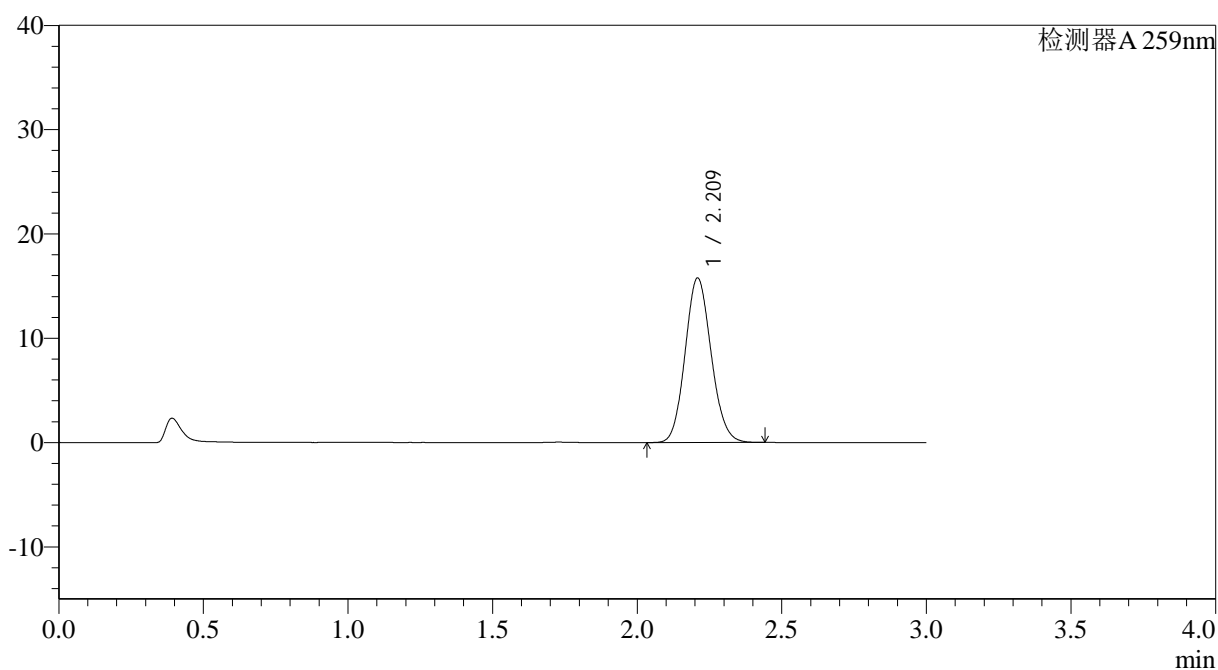
QTL-4125

<样品信息>

色谱柱: XB-C18(50*4.6mm,5μm) 流速: 1.5ml/min
 柱温: 35°C 波长: 259nm
 数据文件名: RC\$QTL-4125 - 0-49/27-430-2 - cbzj-rcd-pH6.8+0.16CTABjz-40mg-dz2-1.lcd
 方法文件名: RC\$QTL-4125 - QTL-4125-RC-FX276-1.lcm
 批处理文件名: RC\$QTL-4125 - 20250416-RCQX-FX276.lcb
 样品瓶号: 2-27
 进样体积: 20 μl 版本号: 6.115
 进样时间: 2025/04/16 20:17:57 实验者: jiangjinwei
 处理时间 (V2): 2025/04/17 12:02:24 处理者: jiangjinwei
 仪器型号: SHIMADZU LC-2050C(FX276)

<色谱图>

mV



<峰表>

检测器A 259nm

峰号	保留时间	面积	面积%	高度	理论塔板数(USP)	拖尾因子	分离度(USP)
1	2.209	99016	100.000	15712	2855	1.110	--
总计		99016	100.000	15712			



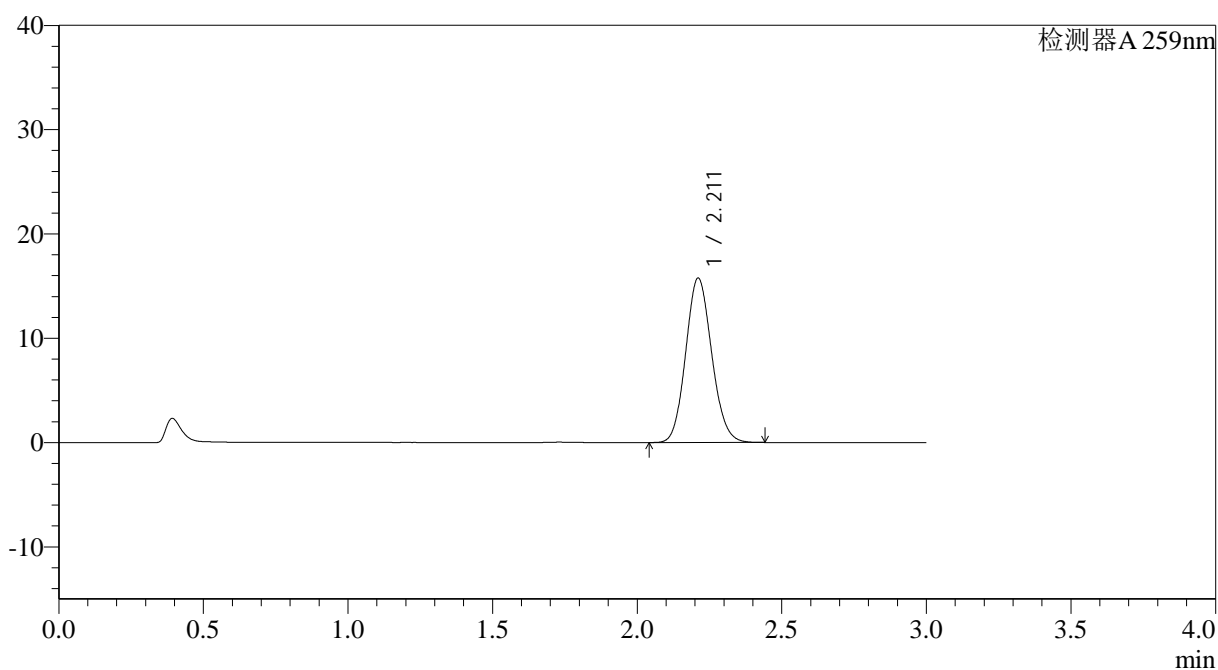
QTL-4125

<样品信息>

色谱柱: XB-C18(50*4.6mm,5 μ m) 流速: 1.5ml/min
柱温: 35°C 波长: 259nm
数据文件名: RC\$QTL-4125 - 0-49/27-431-2 - cbzj-rcd-pH6.8+0.16CTABjz-40mg-dz2-2.lcd
方法文件名: RC\$QTL-4125 - QTL-4125-RC-FX276-1.lcm
批处理文件名: RC\$QTL-4125 - 20250416-RCQX-FX276.lcb
样品瓶号: 2-27
进样体积: 20 μ l 版本号: 6.115
进样时间: 2025/04/16 20:21:21 实验者: jiangjinwei
处理时间 (V2): 2025/04/17 12:02:27 处理者: jiangjinwei
仪器型号: SHIMADZU LC-2050C(FX276)

<色谱图>

mV



<峰表>

检测器A 259nm

峰号	保留时间	面积	面积%	高度	理论塔板数(USP)	拖尾因子	分离度(USP)
1	2.211	98924	100.000	15746	2866	1.110	--
总计		98924	100.000	15746			



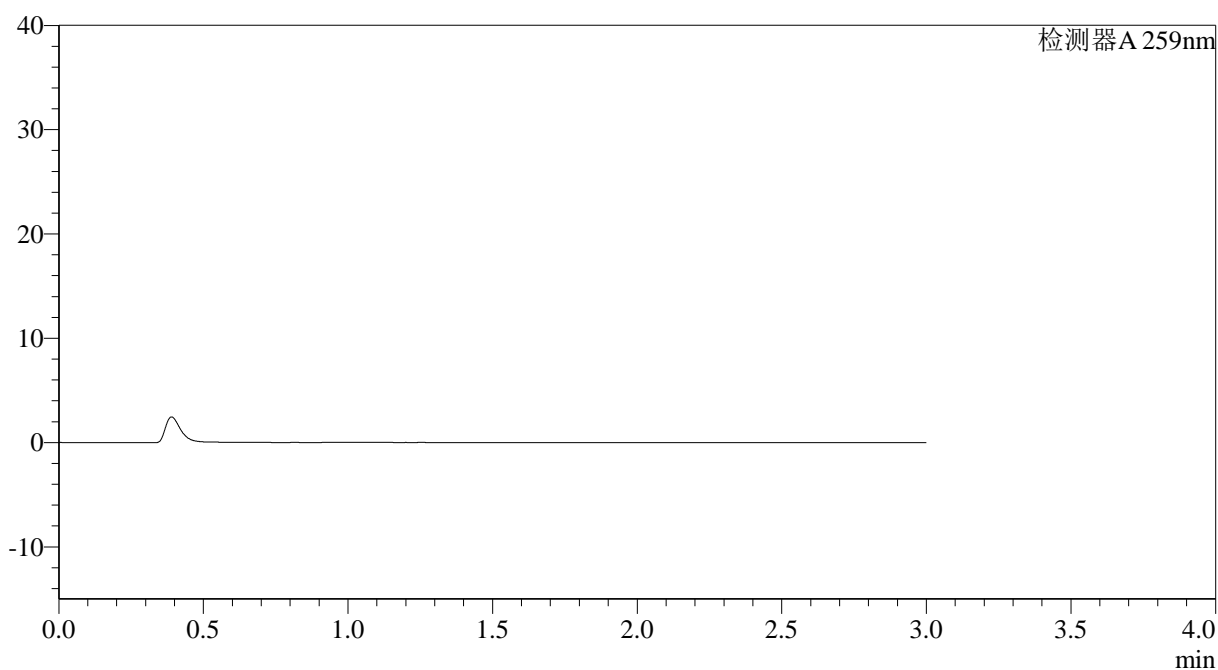
QTL-4125

<样品信息>

色谱柱: XB-C18(50*4.6mm,5 μ m) 流速: 1.5ml/min
 柱温: 35°C 波长: 259nm
 数据文件名: RC\$QTL-4125 - 0-49/27-432-2 - zzp-rcd-pH6.8+0.16CTABjz-rj.lcd
 方法文件名: RC\$QTL-4125 - QTL-4125-RC-FX276-1.lcm
 批处理文件名: RC\$QTL-4125 - 20250416-RCQX-FX276.lcb
 样品瓶号: 3-9
 进样体积: 20 μ l 版本号: 6.115
 进样时间: 2025/04/16 20:24:42 实验者: jiangjinwei
 处理时间 (V2): 2025/04/17 12:02:29 处理者: jiangjinwei
 仪器型号: SHIMADZU LC-2050C(FX276)

<色谱图>

mV



<峰表>

检测器A 259nm

峰号	保留时间	面积	面积%	高度	理论塔板数(USP)	拖尾因子	分离度(USP)
总计							



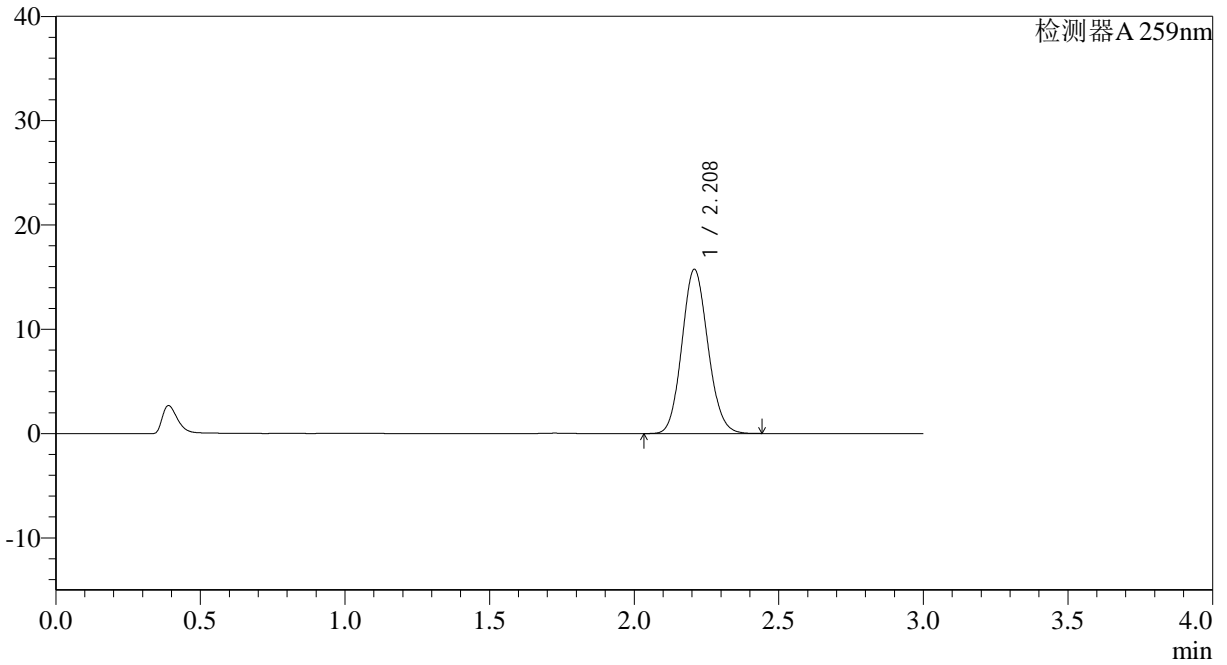
QTL-4125

<样品信息>

色谱柱: XB-C18(50*4.6mm,5μm) 流速: 1.5ml/min
 柱温: 35°C 波长: 259nm
 数据文件名: RC\$QTL-4125 - 0-49/27-433-2 - zzp-rcd-pH6.8+0.16CTABjz-dz1-1.lcd
 方法文件名: RC\$QTL-4125 - QTL-4125-RC-FX276-1.lcm
 批处理文件名: RC\$QTL-4125 - 20250416-RCQX-FX276.lcb
 样品瓶号: 3-18
 进样体积: 20 μl 版本号: 6.115
 进样时间: 2025/04/16 20:28:05 实验者: jiangjinwei
 处理时间 (V2): 2025/04/17 12:02:32 处理者: jiangjinwei
 仪器型号: SHIMADZU LC-2050C(FX276)

<色谱图>

mV



<峰表>

检测器A 259nm

峰号	保留时间	面积	面积%	高度	理论塔板数(USP)	拖尾因子	分离度(USP)
1	2.208	98634	100.000	15703	2864	1.110	--
总计		98634	100.000	15703			



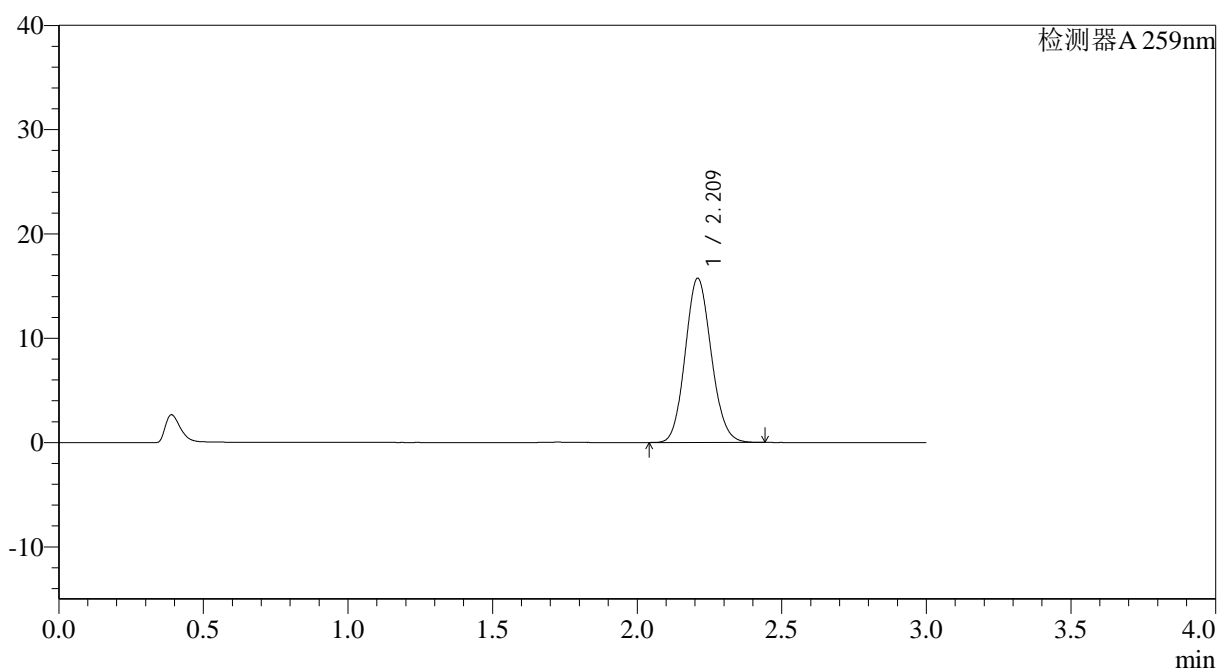
QTL-4125

<样品信息>

色谱柱: XB-C18(50*4.6mm,5μm) 流速: 1.5ml/min
 柱温: 35°C 波长: 259nm
 数据文件名: RC\$QTL-4125 - 0-49/27-435-2 - zzp-rcd-pH6.8+0.16CTABjz-dz1-3.lcd
 方法文件名: RC\$QTL-4125 - QTL-4125-RC-FX276-1.lcm
 批处理文件名: RC\$QTL-4125 - 20250416-RCQX-FX276.lcb
 样品瓶号: 3-18
 进样体积: 20 μl 版本号: 6.115
 进样时间: 2025/04/16 20:34:49 实验者: jiangjinwei
 处理时间 (V2): 2025/04/17 12:02:37 处理者: jiangjinwei
 仪器型号: SHIMADZU LC-2050C(FX276)

<色谱图>

mV



<峰表>

检测器A 259nm

峰号	保留时间	面积	面积%	高度	理论塔板数(USP)	拖尾因子	分离度(USP)
1	2.209	98802	100.000	15669	2855	1.110	--
总计		98802	100.000	15669			



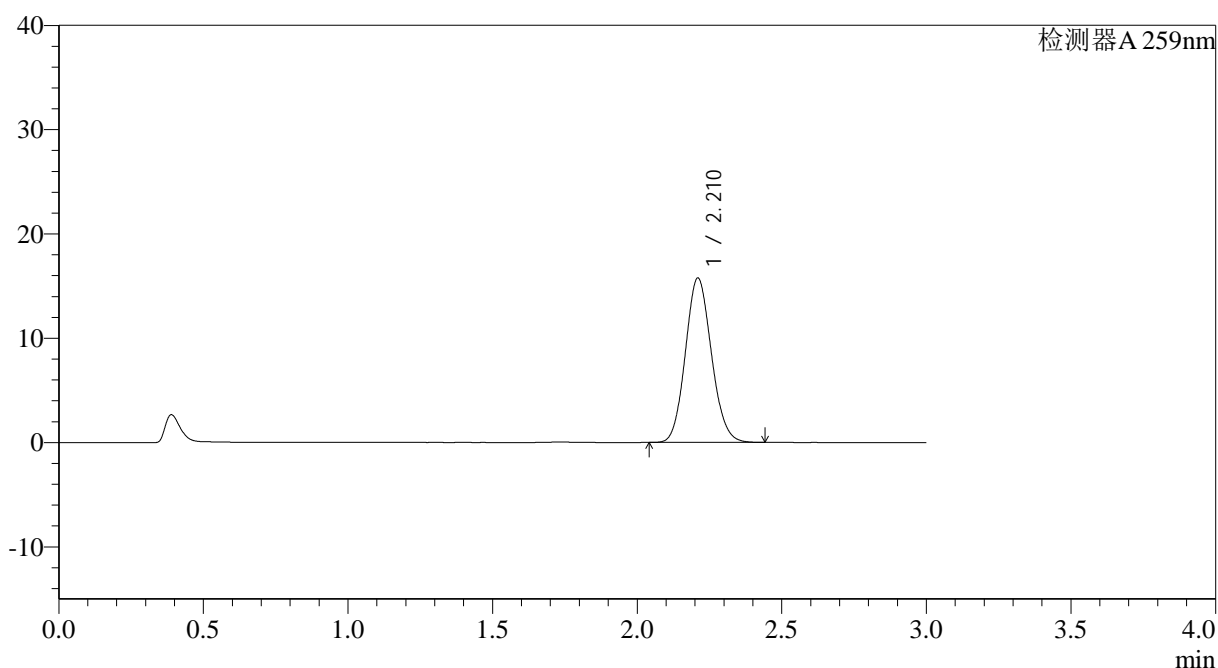
QTL-4125

<样品信息>

色谱柱: XB-C18(50*4.6mm,5μm) 流速: 1.5ml/min
 柱温: 35°C 波长: 259nm
 数据文件名: RC\$QTL-4125 - 0-49/27-436-2 - zzp-rcd-pH6.8+0.16CTABjz-dz1-4.lcd
 方法文件名: RC\$QTL-4125 - QTL-4125-RC-FX276-1.lcm
 批处理文件名: RC\$QTL-4125 - 20250416-RCQX-FX276.lcb
 样品瓶号: 3-18
 进样体积: 20 μl 版本号: 6.115
 进样时间: 2025/04/16 20:38:11 实验者: jiangjinwei
 处理时间 (V2): 2025/04/17 12:02:40 处理者: jiangjinwei
 仪器型号: SHIMADZU LC-2050C(FX276)

<色谱图>

mV



<峰表>

检测器A 259nm

峰号	保留时间	面积	面积%	高度	理论塔板数(USP)	拖尾因子	分离度(USP)
1	2.210	98869	100.000	15701	2857	1.109	--
总计		98869	100.000	15701			



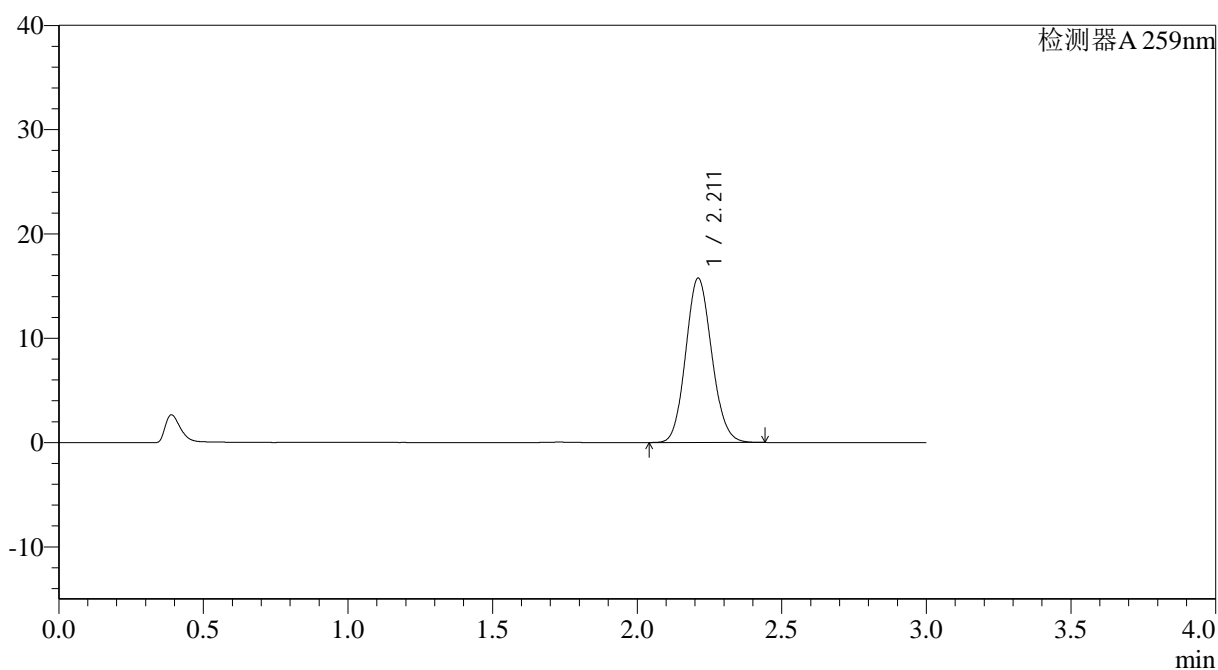
QTL-4125

<样品信息>

色谱柱: XB-C18(50*4.6mm,5μm) 流速: 1.5ml/min
 柱温: 35°C 波长: 259nm
 数据文件名: RC\$QTL-4125 - 0-49/27-437-2 - zzp-rcd-pH6.8+0.16CTABjz-dz1-5.lcd
 方法文件名: RC\$QTL-4125 - QTL-4125-RC-FX276-1.lcm
 批处理文件名: RC\$QTL-4125 - 20250416-RCQX-FX276.lcb
 样品瓶号: 3-18
 进样体积: 20 μl 版本号: 6.115
 进样时间: 2025/04/16 20:41:34 实验者: jiangjinwei
 处理时间 (V2): 2025/04/17 12:02:42 处理者: jiangjinwei
 仪器型号: SHIMADZU LC-2050C(FX276)

<色谱图>

mV



<峰表>

检测器A 259nm

峰号	保留时间	面积	面积%	高度	理论塔板数(USP)	拖尾因子	分离度(USP)
1	2.211	98869	100.000	15738	2863	1.110	--
总计		98869	100.000	15738			



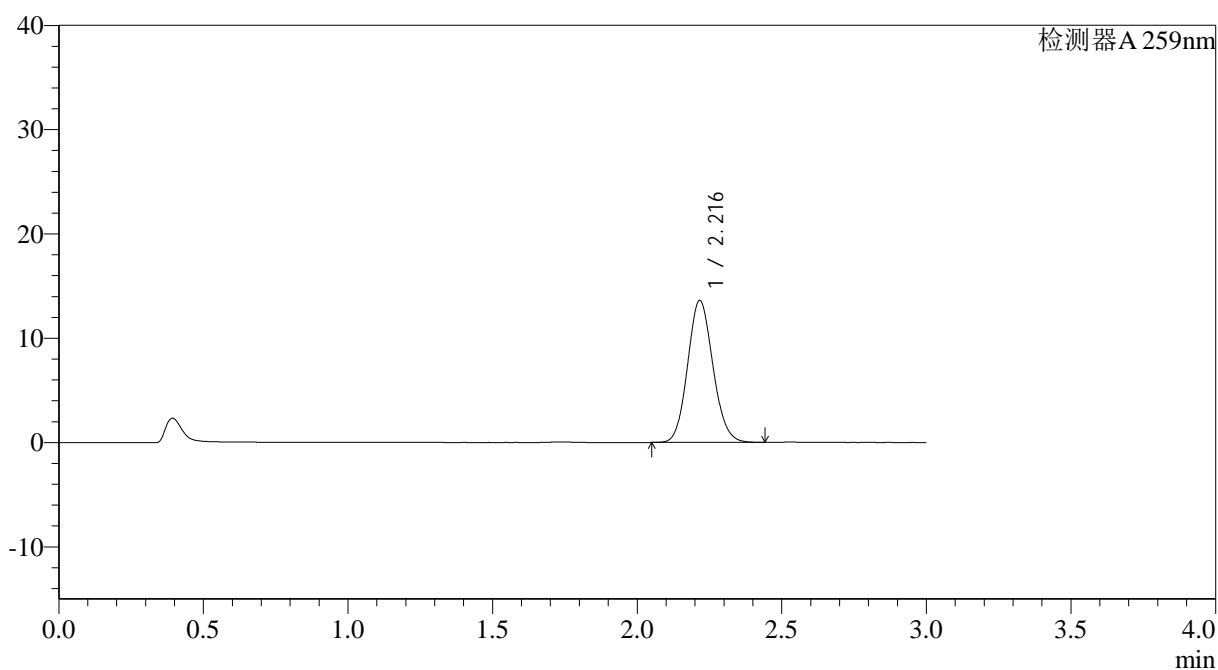
QTL-4125

<样品信息>

色谱柱: XB-C18(50*4.6mm,5 μ m) 流速: 1.5ml/min
 柱温: 35°C 波长: 259nm
 数据文件名: RC\$QTL-4125 - 0-49/27-439-2 - zzp-2025032021p-rcd-pH6.8+0.16CTABjz-P1-2.lcd
 方法文件名: RC\$QTL-4125 - QTL-4125-RC-FX276-1.lcm
 批处理文件名: RC\$QTL-4125 - 20250416-RCQX-FX276.lcb
 样品瓶号: 3-1
 进样体积: 20 μ l 版本号: 6.115
 进样时间: 2025/04/16 20:48:19 实验者: jiangjinwei
 处理时间 (V2): 2025/04/17 12:02:48 处理者: jiangjinwei
 仪器型号: SHIMADZU LC-2050C(FX276)

<色谱图>

mV



<峰表>

检测器A 259nm

峰号	保留时间	面积	面积%	高度	理论塔板数(USP)	拖尾因子	分离度(USP)
1	2.216	83003	100.000	13572	3048	1.107	--
总计		83003	100.000	13572			



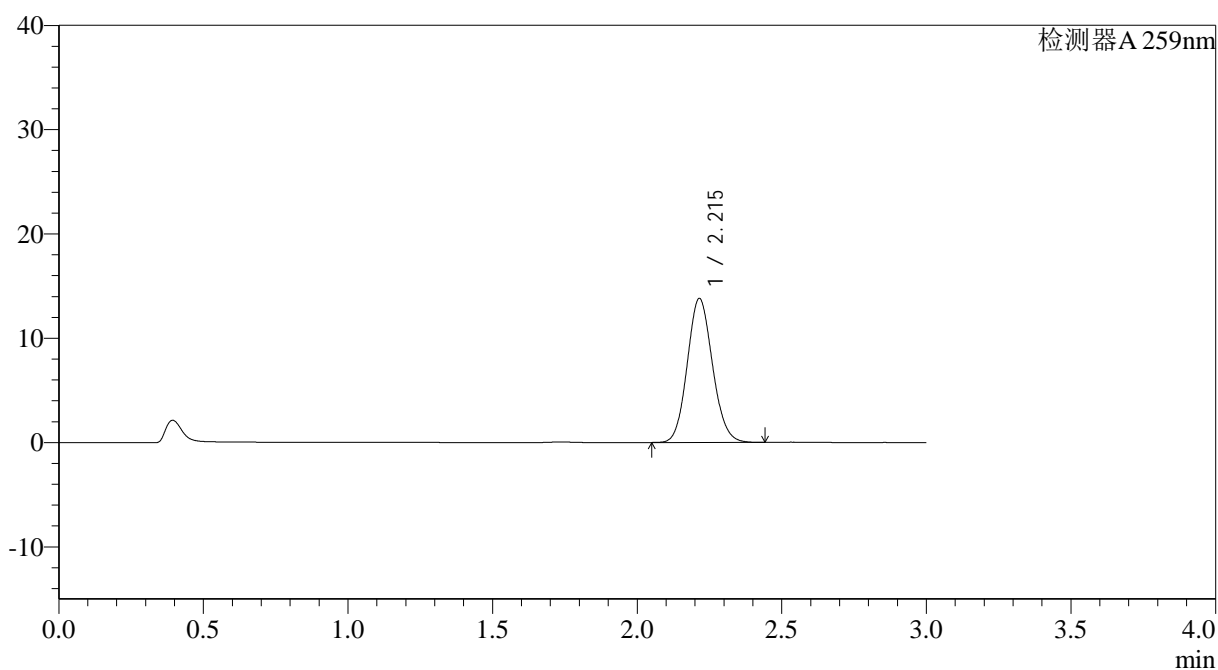
QTL-4125

<样品信息>

色谱柱: XB-C18(50*4.6mm,5 μ m) 流速: 1.5ml/min
柱温: 35°C 波长: 259nm
数据文件名: RC\$QTL-4125 - 0-49/27-440-2 - zzp-2025032021p-rcd-pH6.8+0.16CTABjz-P2-1.lcd
方法文件名: RC\$QTL-4125 - QTL-4125-RC-FX276-1.lcm
批处理文件名: RC\$QTL-4125 - 20250416-RCQX-FX276.lcb
样品瓶号: 3-10
进样体积: 20 μ l 版本号: 6.115
进样时间: 2025/04/16 20:51:42 实验者: jiangjinwei
处理时间 (V2): 2025/04/17 12:02:51 处理者: jiangjinwei
仪器型号: SHIMADZU LC-2050C(FX276)

<色谱图>

mV



<峰表>

检测器A 259nm

峰号	保留时间	面积	面积%	高度	理论塔板数(USP)	拖尾因子	分离度(USP)
1	2.215	84013	100.000	13801	3063	1.107	--
总计		84013	100.000	13801			



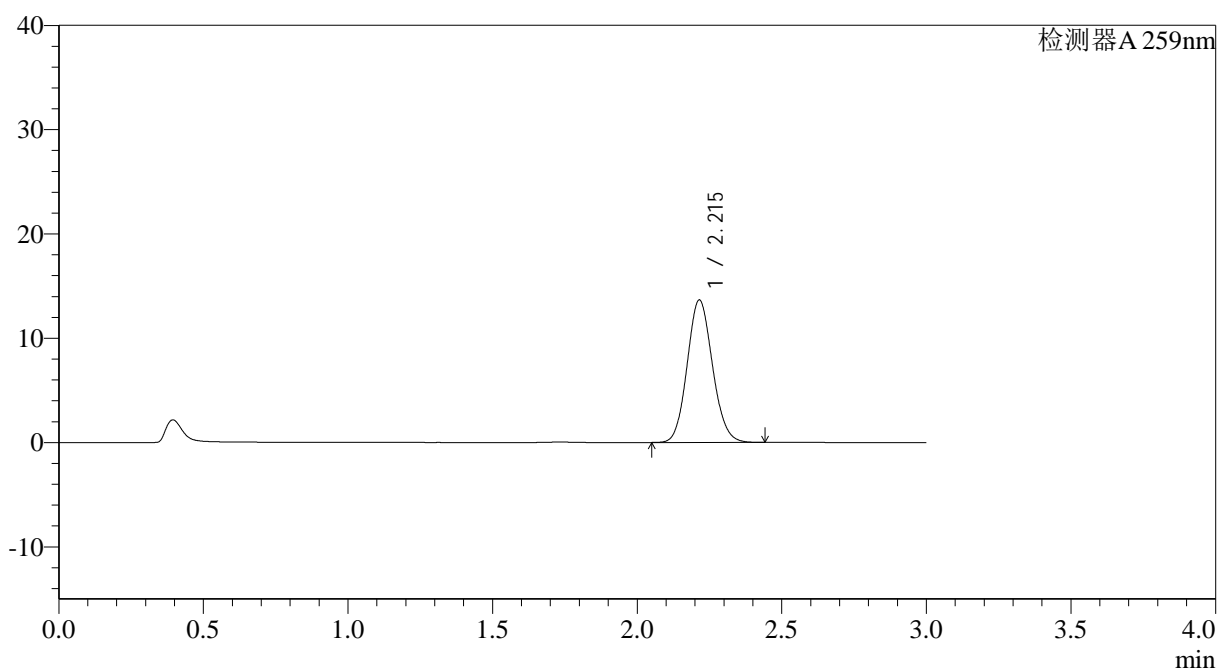
QTL-4125

<样品信息>

色谱柱: XB-C18(50*4.6mm,5 μ m) 流速: 1.5ml/min
柱温: 35°C 波长: 259nm
数据文件名: RC\$QTL-4125 - 0-49/27-443-2 - zzp-2025032021p-rcd-pH6.8+0.16CTABjz-P3-2.lcd
方法文件名: RC\$QTL-4125 - QTL-4125-RC-FX276-1.lcm
批处理文件名: RC\$QTL-4125 - 20250416-RCQX-FX276.lcb
样品瓶号: 3-19
进样体积: 20 μ l 版本号: 6.115
进样时间: 2025/04/16 21:01:50 实验者: jiangjinwei
处理时间 (V2): 2025/04/17 12:02:59 处理者: jiangjinwei
仪器型号: SHIMADZU LC-2050C(FX276)

<色谱图>

mV



<峰表>

检测器A 259nm

峰号	保留时间	面积	面积%	高度	理论塔板数(USP)	拖尾因子	分离度(USP)
1	2.215	83375	100.000	13663	3044	1.106	--
总计		83375	100.000	13663			



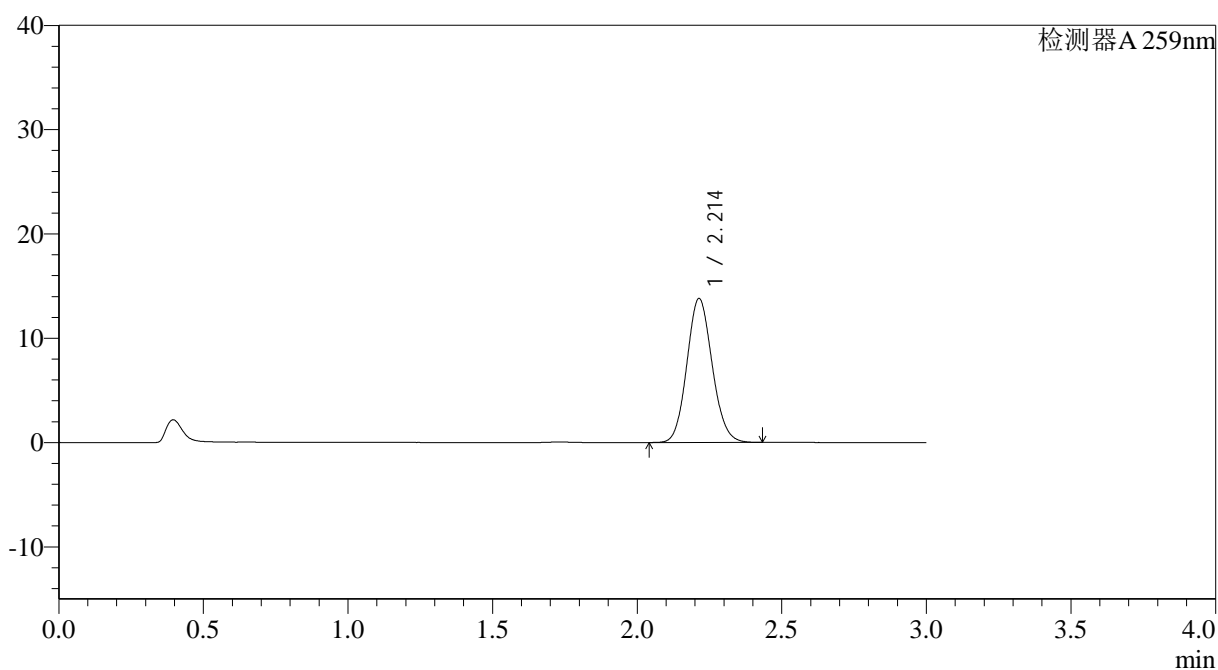
QTL-4125

<样品信息>

色谱柱: XB-C18(50*4.6mm,5μm) 流速: 1.5ml/min
 柱温: 35°C 波长: 259nm
 数据文件名: RC\$QTL-4125 - 0-49/27-444-2 - zzp-2025032021p-rcd-pH6.8+0.16CTABjz-P4-1.lcd
 方法文件名: RC\$QTL-4125 - QTL-4125-RC-FX276-1.lcm
 批处理文件名: RC\$QTL-4125 - 20250416-RCQX-FX276.lcb
 样品瓶号: 3-28
 进样体积: 20 μl 版本号: 6.115
 进样时间: 2025/04/16 21:05:11 实验者: jiangjinwei
 处理时间 (V2): 2025/04/17 12:03:01 处理者: jiangjinwei
 仪器型号: SHIMADZU LC-2050C(FX276)

<色谱图>

mV



<峰表>

检测器A 259nm

峰号	保留时间	面积	面积%	高度	理论塔板数(USP)	拖尾因子	分离度(USP)
1	2.214	84235	100.000	13812	3044	1.106	--
总计		84235	100.000	13812			



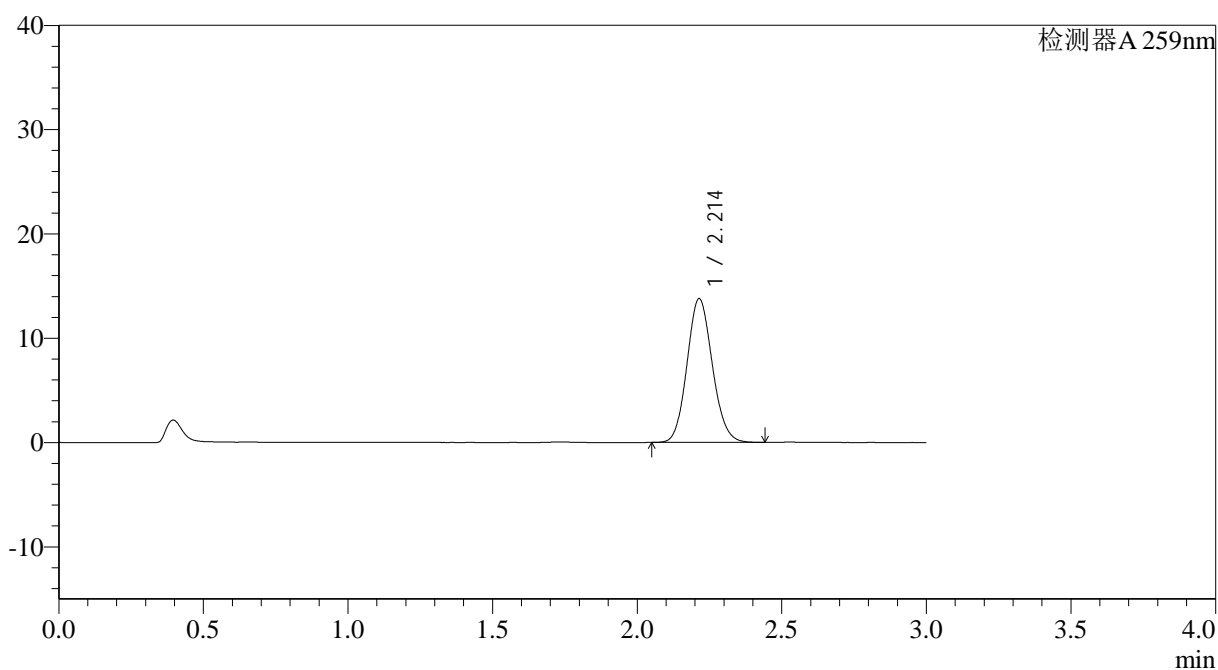
QTL-4125

<样品信息>

色谱柱: XB-C18(50*4.6mm,5 μ m) 流速: 1.5ml/min
柱温: 35°C 波长: 259nm
数据文件名: RC\$QTL-4125 - 0-49/27-445-2 - zzp-2025032021p-rcd-pH6.8+0.16CTABjz-P4-2.lcd
方法文件名: RC\$QTL-4125 - QTL-4125-RC-FX276-1.lcm
批处理文件名: RC\$QTL-4125 - 20250416-RCQX-FX276.lcb
样品瓶号: 3-28
进样体积: 20 μ l 版本号: 6.115
进样时间: 2025/04/16 21:08:34 实验者: jiangjinwei
处理时间 (V2): 2025/04/17 12:03:04 处理者: jiangjinwei
仪器型号: SHIMADZU LC-2050C(FX276)

<色谱图>

mV



<峰表>

检测器A 259nm

峰号	保留时间	面积	面积%	高度	理论塔板数(USP)	拖尾因子	分离度(USP)
1	2.214	84147	100.000	13789	3044	1.106	--
总计		84147	100.000	13789			



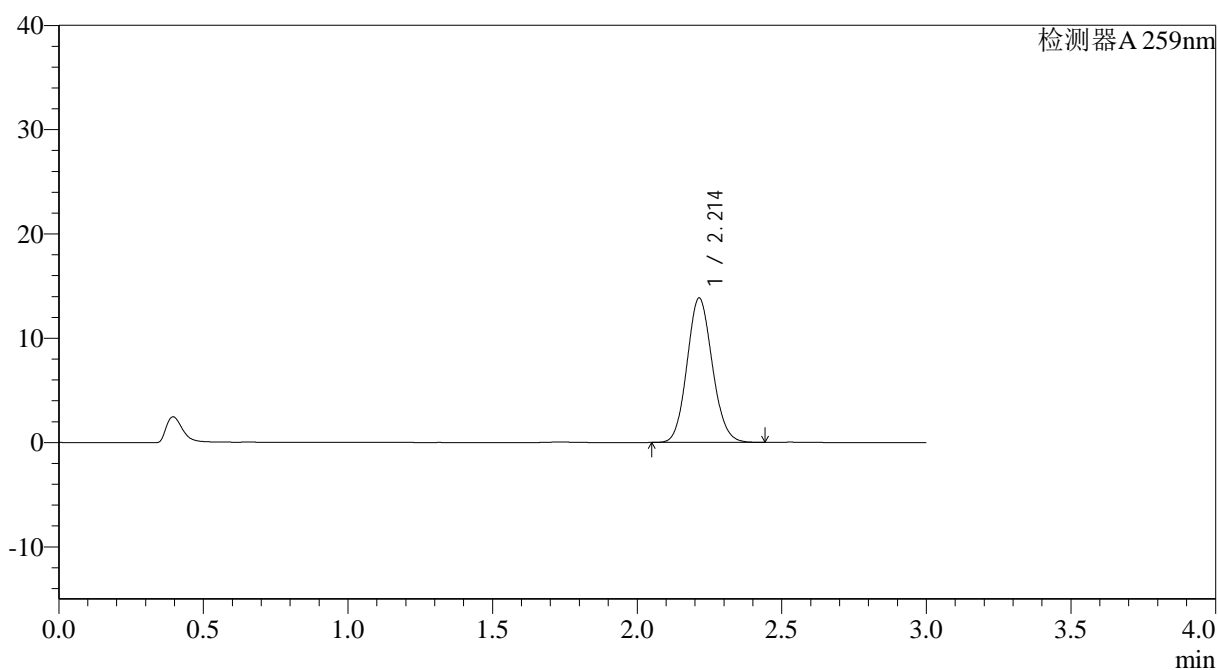
QTL-4125

<样品信息>

色谱柱: XB-C18(50*4.6mm,5 μ m) 流速: 1.5ml/min
柱温: 35°C 波长: 259nm
数据文件名: RC\$QTL-4125 - 0-49/27-447-2 - zzp-2025032021p-rcd-pH6.8+0.16CTABjz-P5-2.lcd
方法文件名: RC\$QTL-4125 - QTL-4125-RC-FX276-1.lcm
批处理文件名: RC\$QTL-4125 - 20250416-RCQX-FX276.lcb
样品瓶号: 3-37
进样体积: 20 μ l 版本号: 6.115
进样时间: 2025/04/16 21:15:18 实验者: jiangjinwei
处理时间 (V2): 2025/04/17 12:03:10 处理者: jiangjinwei
仪器型号: SHIMADZU LC-2050C(FX276)

<色谱图>

mV



<峰表>

检测器A 259nm

峰号	保留时间	面积	面积%	高度	理论塔板数(USP)	拖尾因子	分离度(USP)
1	2.214	84269	100.000	13846	3057	1.107	--
总计		84269	100.000	13846			



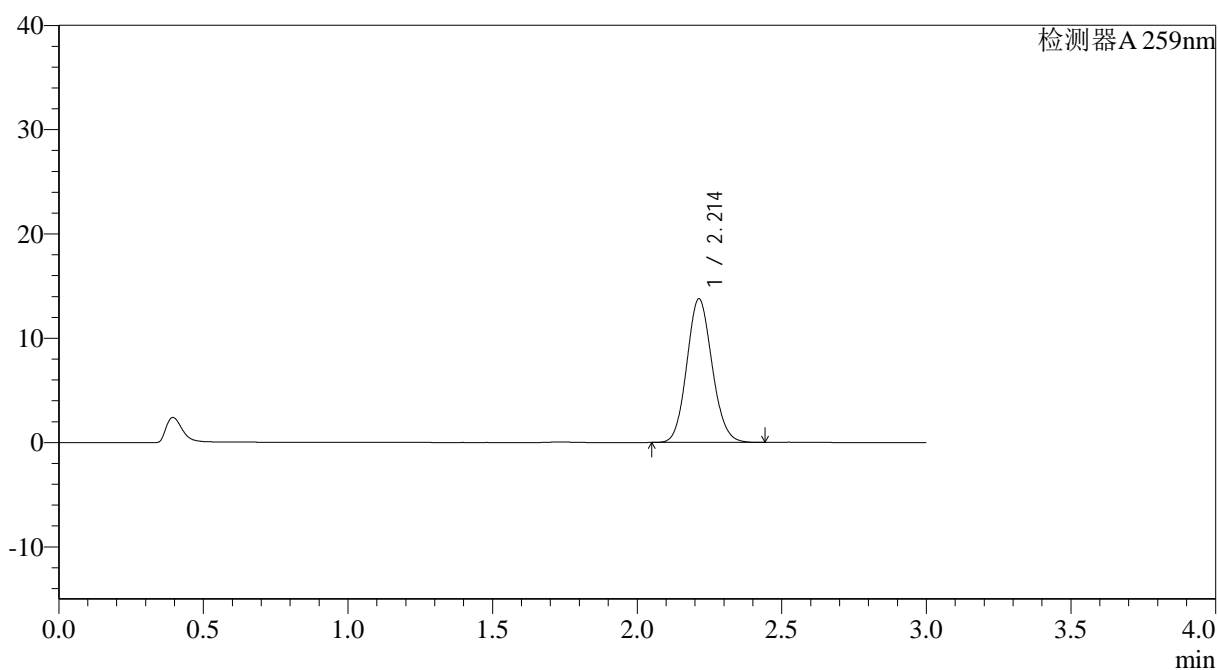
QTL-4125

<样品信息>

色谱柱: XB-C18(50*4.6mm,5μm) 流速: 1.5ml/min
 柱温: 35°C 波长: 259nm
 数据文件名: RC\$QTL-4125 - 0-49/27-448-2 - zzp-2025032021p-rcd-pH6.8+0.16CTABjz-P6-1.lcd
 方法文件名: RC\$QTL-4125 - QTL-4125-RC-FX276-1.lcm
 批处理文件名: RC\$QTL-4125 - 20250416-RCQX-FX276.lcb
 样品瓶号: 3-46
 进样体积: 20 μl 版本号: 6.115
 进样时间: 2025/04/16 21:18:41 实验者: jiangjinwei
 处理时间 (V2): 2025/04/17 12:03:13 处理者: jiangjinwei
 仪器型号: SHIMADZU LC-2050C(FX276)

<色谱图>

mV



<峰表>

检测器A 259nm

峰号	保留时间	面积	面积%	高度	理论塔板数(USP)	拖尾因子	分离度(USP)
1	2.214	83895	100.000	13778	3048	1.106	--
总计		83895	100.000	13778			



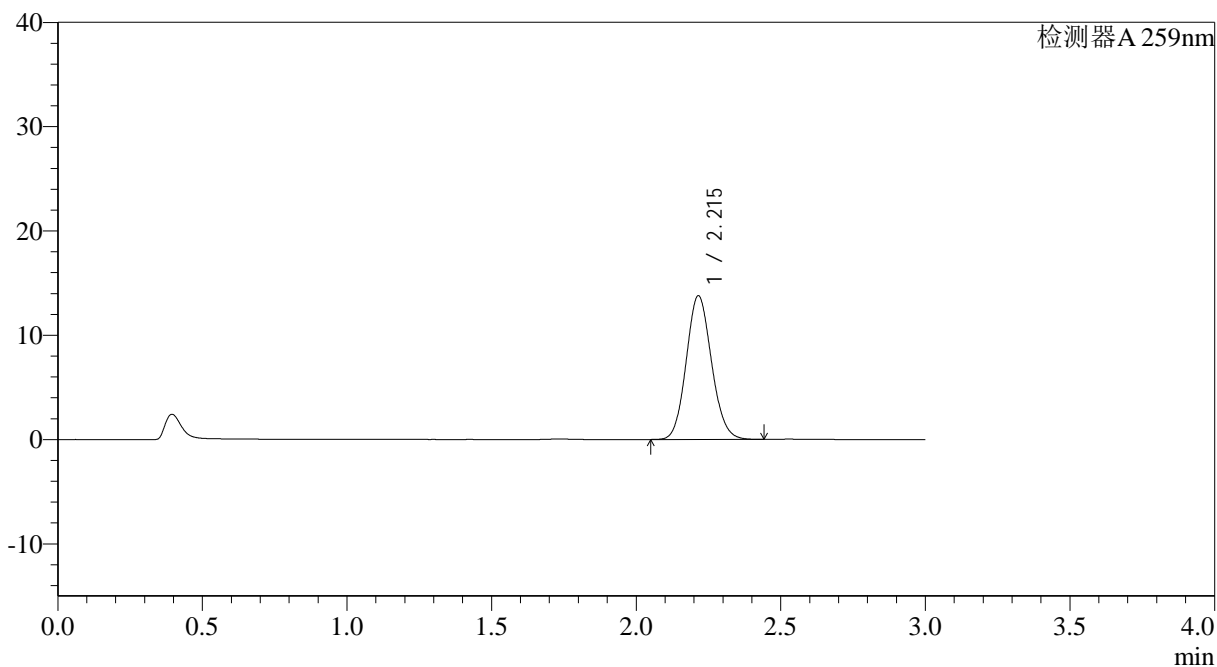
QTL-4125

<样品信息>

色谱柱: XB-C18(50*4.6mm,5μm) 流速: 1.5ml/min
 柱温: 35°C 波长: 259nm
 数据文件名: RC\$QTL-4125 - 0-49/27-449-2 - zzp-2025032021p-rcd-pH6.8+0.16CTABjz-P6-2.lcd
 方法文件名: RC\$QTL-4125 - QTL-4125-RC-FX276-1.lcm
 批处理文件名: RC\$QTL-4125 - 20250416-RCQX-FX276.lcb
 样品瓶号: 3-46
 进样体积: 20 μl 版本号: 6.115
 进样时间: 2025/04/16 21:22:02 实验者: jiangjinwei
 处理时间 (V2): 2025/04/17 12:03:15 处理者: jiangjinwei
 仪器型号: SHIMADZU LC-2050C(FX276)

<色谱图>

mV



<峰表>

检测器A 259nm

峰号	保留时间	面积	面积%	高度	理论塔板数(USP)	拖尾因子	分离度(USP)
1	2.215	84071	100.000	13773	3044	1.106	--
总计		84071	100.000	13773			



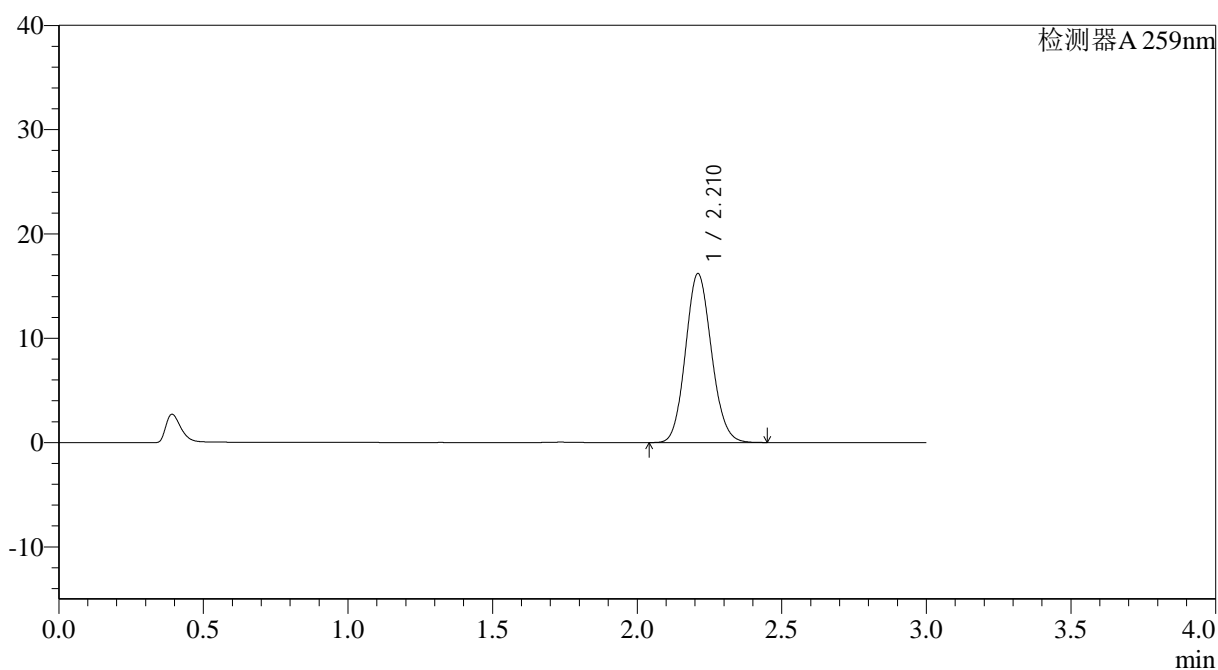
QTL-4125

<样品信息>

色谱柱: XB-C18(50*4.6mm,5 μ m) 流速: 1.5ml/min
柱温: 35°C 波长: 259nm
数据文件名: RC\$QTL-4125 - 0-49/27-450-2 - zzp-rcd-pH6.8+0.16CTABjz-dz2-1.lcd
方法文件名: RC\$QTL-4125 - QTL-4125-RC-FX276-1.lcm
批处理文件名: RC\$QTL-4125 - 20250416-RCQX-FX276.lcb
样品瓶号: 3-27
进样体积: 20 μ l 版本号: 6.115
进样时间: 2025/04/16 21:25:24 实验者: jiangjinwei
处理时间 (V2): 2025/04/17 12:03:18 处理者: jiangjinwei
仪器型号: SHIMADZU LC-2050C(FX276)

<色谱图>

mV



<峰表>

检测器A 259nm

峰号	保留时间	面积	面积%	高度	理论塔板数(USP)	拖尾因子	分离度(USP)
1	2.210	101268	100.000	16154	2883	1.110	--
总计		101268	100.000	16154			



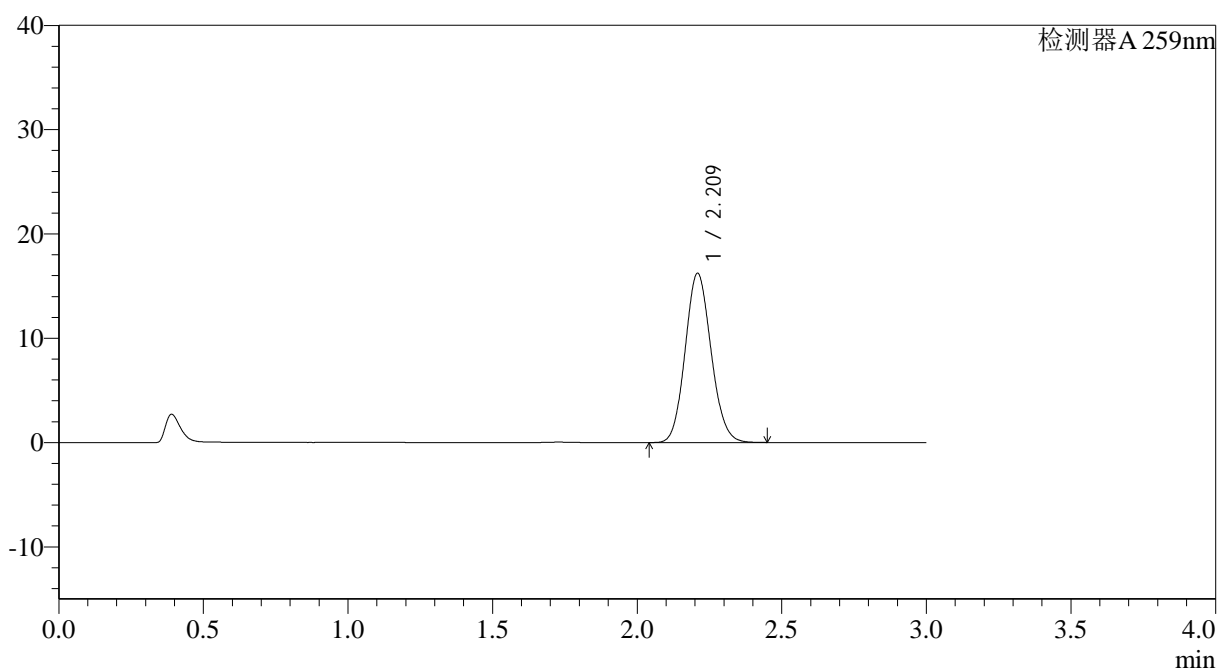
QTL-4125

<样品信息>

色谱柱: XB-C18(50*4.6mm,5μm) 流速: 1.5ml/min
 柱温: 35°C 波长: 259nm
 数据文件名: RC\$QTL-4125 - 0-49/27-451-2 - zzp-rcd-pH6.8+0.16CTABjz-dz2-2.lcd
 方法文件名: RC\$QTL-4125 - QTL-4125-RC-FX276-1.lcm
 批处理文件名: RC\$QTL-4125 - 20250416-RCQX-FX276.lcb
 样品瓶号: 3-27
 进样体积: 20 μl 版本号: 6.115
 进样时间: 2025/04/16 21:28:47 实验者: jiangjinwei
 处理时间 (V2): 2025/04/17 12:03:21 处理者: jiangjinwei
 仪器型号: SHIMADZU LC-2050C(FX276)

<色谱图>

mV



<峰表>

检测器A 259nm

峰号	保留时间	面积	面积%	高度	理论塔板数(USP)	拖尾因子	分离度(USP)
1	2.209	101421	100.000	16159	2878	1.109	--
总计		101421	100.000	16159			