



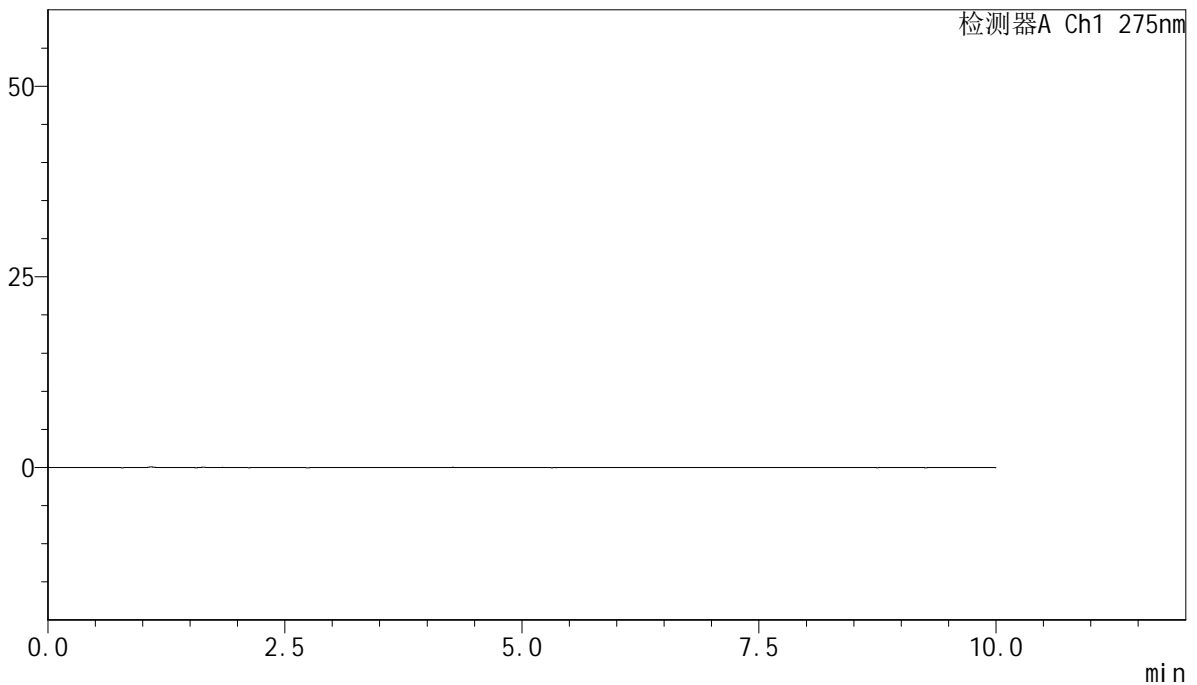
# QTL-4100

## <样品信息>

色谱柱:XB-C18(150mm\*4.6mm,5μm)      流速:1.0ml/min  
 柱温:30°C      波长:275nm  
 数据文件名: RC\$QTL-4100 - 7-3/7-89-2 - cbzj-3176Ap-wdx3y-rcd-jf50z-pH1.0jz-rj.lcd  
 方法文件名: RC\$QTL-4100 - QTL-4100-rcd-FX256.lcm  
 批处理文件名: RC\$QTL-4100 - 20250421-FX256.lcb  
 样品瓶号: 3-9  
 进样体积: 20 μl      版本号:6.115  
 进样时间: 2025/04/22 02:31:49      实验者: xiexinhui  
 处理时间 (V2): 2025/04/22 08:53:51      处理者: xiexinhui  
 仪器型号: SHIMADZU LC-2050C(FX256)

## <色谱图>

mV



## <峰表>

检测器A Ch1 275nm

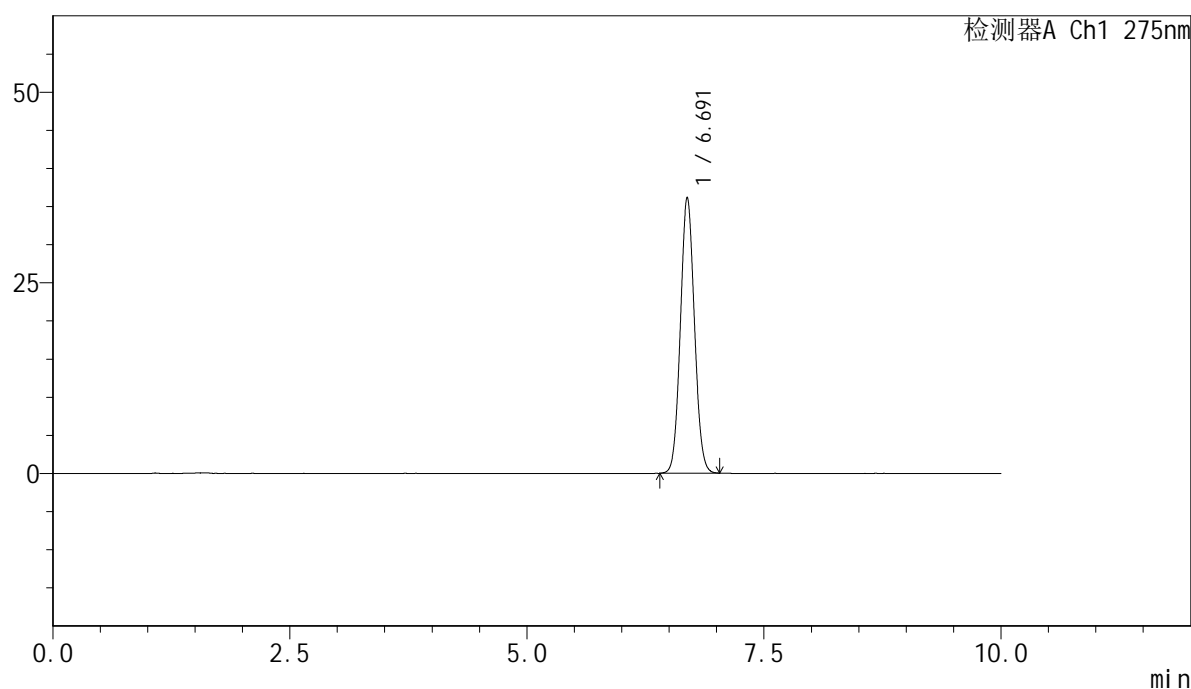
峰号	保留时间	面积	面积%	高度	理论塔板数(USP)	拖尾因子	分离度(USP)
总计							

## &lt;样品信息&gt;

色谱柱:XB-C18(150mm\*4.6mm,5 $\mu$ m) 流速:1.0ml/min  
柱温:30 $^{\circ}$ C 波长:275nm  
数据文件名: RC\$QTL-4100 - 7-3/7-90-2 - cbzj-3176Ap-wdx3y-rcd-jf50z-pH1.0jz-dz1-1.lcd  
方法文件名: RC\$QTL-4100 - QTL-4100-rcd-FX256.lcm  
批处理文件名: RC\$QTL-4100 - 20250421-FX256.lcb  
样品瓶号: 3-18  
进样体积: 20  $\mu$ l 版本号:6.115  
进样时间: 2025/04/22 02:42:12 实验者: xiexinhui  
处理时间 (V2): 2025/04/22 08:53:55 处理者: xiexinhui  
仪器型号: SHIMADZU LC-2050C(FX256)

## &lt;色谱图&gt;

mV



## &lt;峰表&gt;

检测器A Ch1 275nm

峰号	保留时间	面积	面积%	高度	理论塔板数(USP)	拖尾因子	分离度(USP)
1	6.691	372033	100.000	36168	9787	1.067	--
总计		372033	100.000	36168			



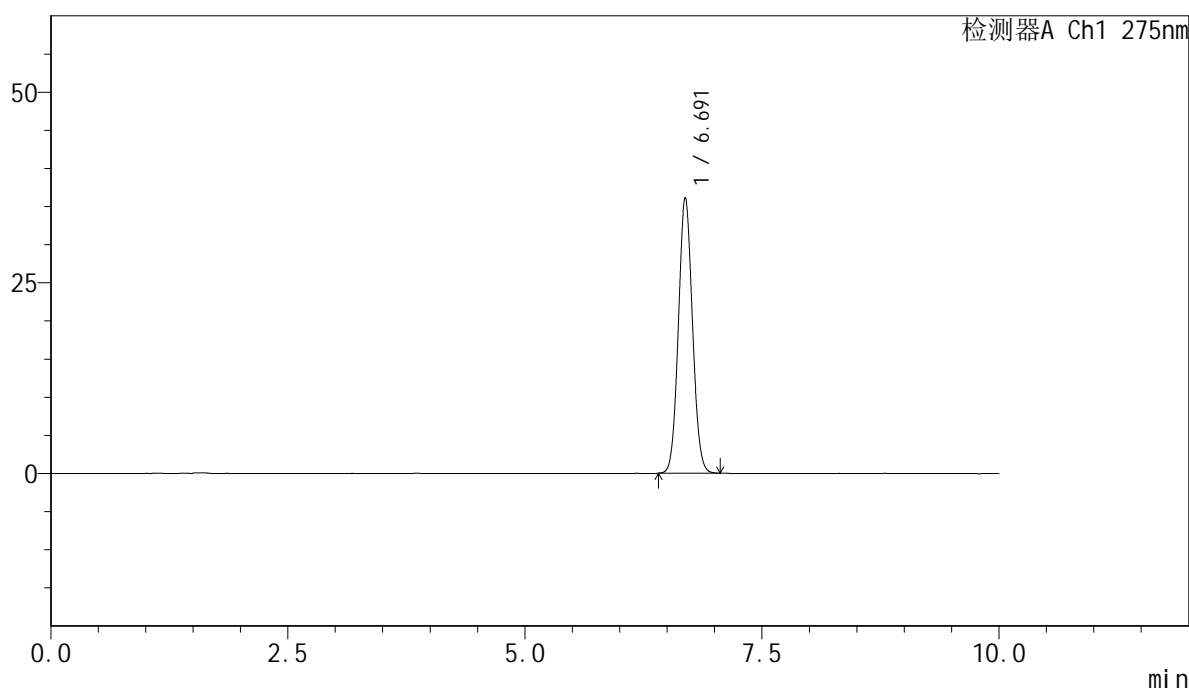
# QTL-4100

## <样品信息>

色谱柱:XB-C18(150mm\*4.6mm,5μm)      流速:1.0ml/min  
 柱温:30°C      波长:275nm  
 数据文件名: RC\$QTL-4100 - 7-3/7-91-2 - cbzj-3176Ap-wdx3y-rcd-jf50z-pH1.0jz-dz1-2.lcd  
 方法文件名: RC\$QTL-4100 - QTL-4100-rcd-FX256.lcm  
 批处理文件名: RC\$QTL-4100 - 20250421-FX256.lcb  
 样品瓶号: 3-18  
 进样体积: 20 μl      版本号:6.115  
 进样时间: 2025/04/22 02:52:35      实验者: xiexinhui  
 处理时间 (V2): 2025/04/22 08:53:57      处理者: xiexinhui  
 仪器型号: SHIMADZU LC-2050C(FX256)

## <色谱图>

mV



## <峰表>

检测器A Ch1 275nm

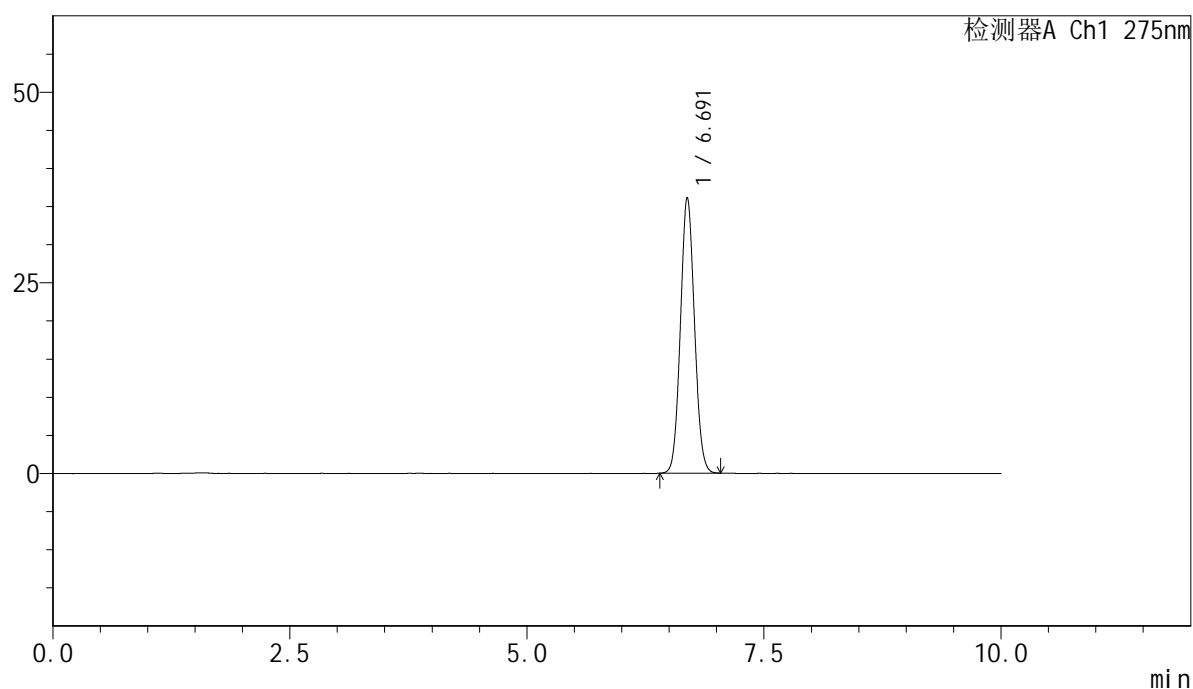
峰号	保留时间	面积	面积%	高度	理论塔板数(USP)	拖尾因子	分离度(USP)
1	6.691	371976	100.000	36139	9804	1.067	--
总计		371976	100.000	36139			

## &lt;样品信息&gt;

色谱柱:XB-C18(150mm\*4.6mm,5 $\mu$ m) 流速:1.0ml/min  
柱温:30 $^{\circ}$ C 波长:275nm  
数据文件名: RC\$QTL-4100 - 7-3/7-92-2 - cbzj-3176Ap-wdx3y-rcd-jf50z-pH1.0jz-dz1-3.lcd  
方法文件名: RC\$QTL-4100 - QTL-4100-rcd-FX256.lcm  
批处理文件名: RC\$QTL-4100 - 20250421-FX256.lcb  
样品瓶号: 3-18  
进样体积: 20  $\mu$ l 版本号:6.115  
进样时间: 2025/04/22 03:02:58 实验者: xiexinhui  
处理时间 (V2): 2025/04/22 08:54:00 处理者: xiexinhui  
仪器型号: SHIMADZU LC-2050C(FX256)

## &lt;色谱图&gt;

mV



## &lt;峰表&gt;

检测器A Ch1 275nm

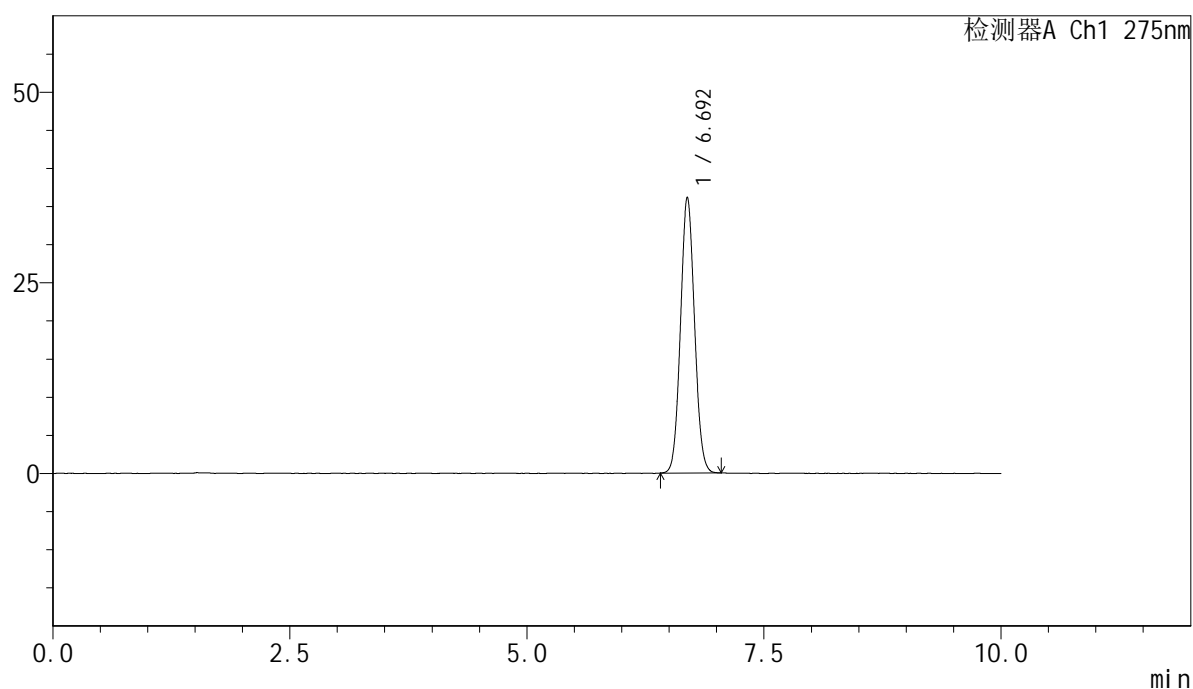
峰号	保留时间	面积	面积%	高度	理论塔板数(USP)	拖尾因子	分离度(USP)
1	6.691	371821	100.000	36137	9796	1.068	--
总计		371821	100.000	36137			

## &lt;样品信息&gt;

色谱柱:XB-C18(150mm\*4.6mm,5 $\mu$ m) 流速:1.0ml/min  
柱温:30 $^{\circ}$ C 波长:275nm  
数据文件名: RC\$QTL-4100 - 7-3/7-93-2 - cbzj-3176Ap-wdx3y-rcd-jf50z-pH1.0jz-dz1-4.lcd  
方法文件名: RC\$QTL-4100 - QTL-4100-rcd-FX256.lcm  
批处理文件名: RC\$QTL-4100 - 20250421-FX256.lcb  
样品瓶号: 3-18  
进样体积: 20  $\mu$ l 版本号:6.115  
进样时间: 2025/04/22 03:13:21 实验者: xiexinhui  
处理时间 (V2): 2025/04/22 08:54:02 处理者: xiexinhui  
仪器型号: SHIMADZU LC-2050C(FX256)

## &lt;色谱图&gt;

mV



## &lt;峰表&gt;

检测器A Ch1 275nm

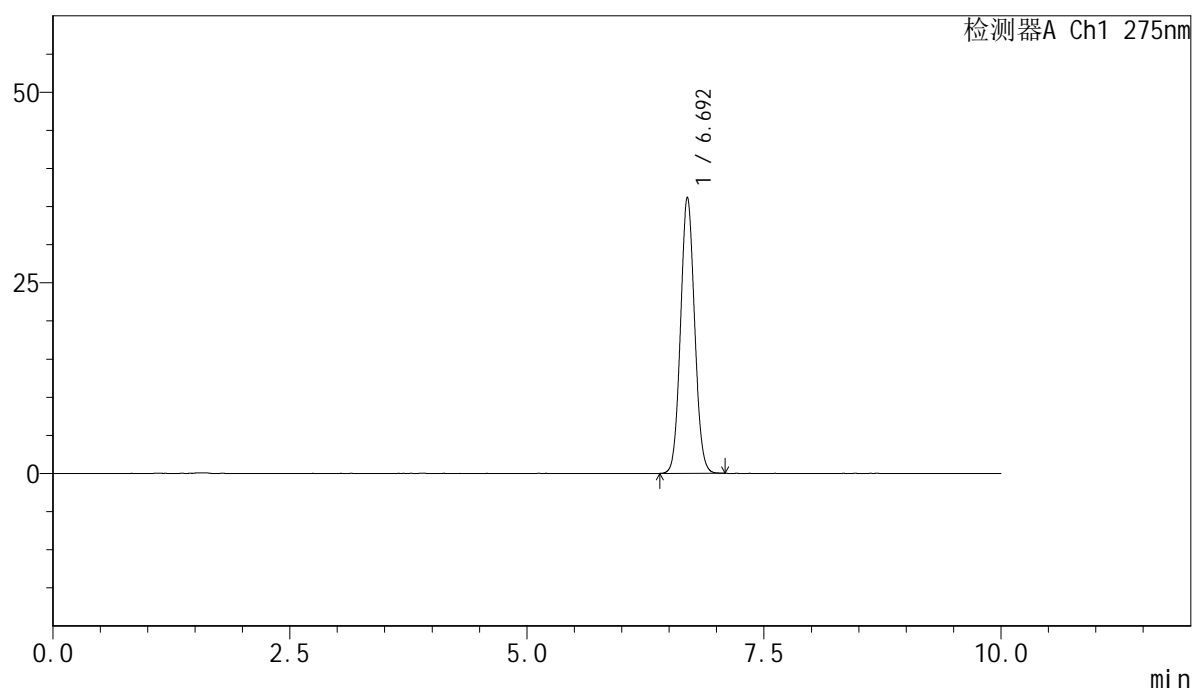
峰号	保留时间	面积	面积%	高度	理论塔板数(USP)	拖尾因子	分离度(USP)
1	6.692	371591	100.000	36123	9795	1.066	--
总计		371591	100.000	36123			

## &lt;样品信息&gt;

色谱柱:XB-C18(150mm\*4.6mm,5 $\mu$ m) 流速:1.0ml/min  
柱温:30 $^{\circ}$ C 波长:275nm  
数据文件名: RC\$QTL-4100 - 7-3/7-94-2 - cbzj-3176Ap-wdx3y-rcd-jf50z-pH1.0jz-dz1-5.lcd  
方法文件名: RC\$QTL-4100 - QTL-4100-rcd-FX256.lcm  
批处理文件名: RC\$QTL-4100 - 20250421-FX256.lcb  
样品瓶号: 3-18  
进样体积: 20  $\mu$ l 版本号:6.115  
进样时间: 2025/04/22 03:23:44 实验者: xiexinhui  
处理时间 (V2): 2025/04/22 08:54:04 处理者: xiexinhui  
仪器型号: SHIMADZU LC-2050C(FX256)

## &lt;色谱图&gt;

mV



## &lt;峰表&gt;

检测器A Ch1 275nm

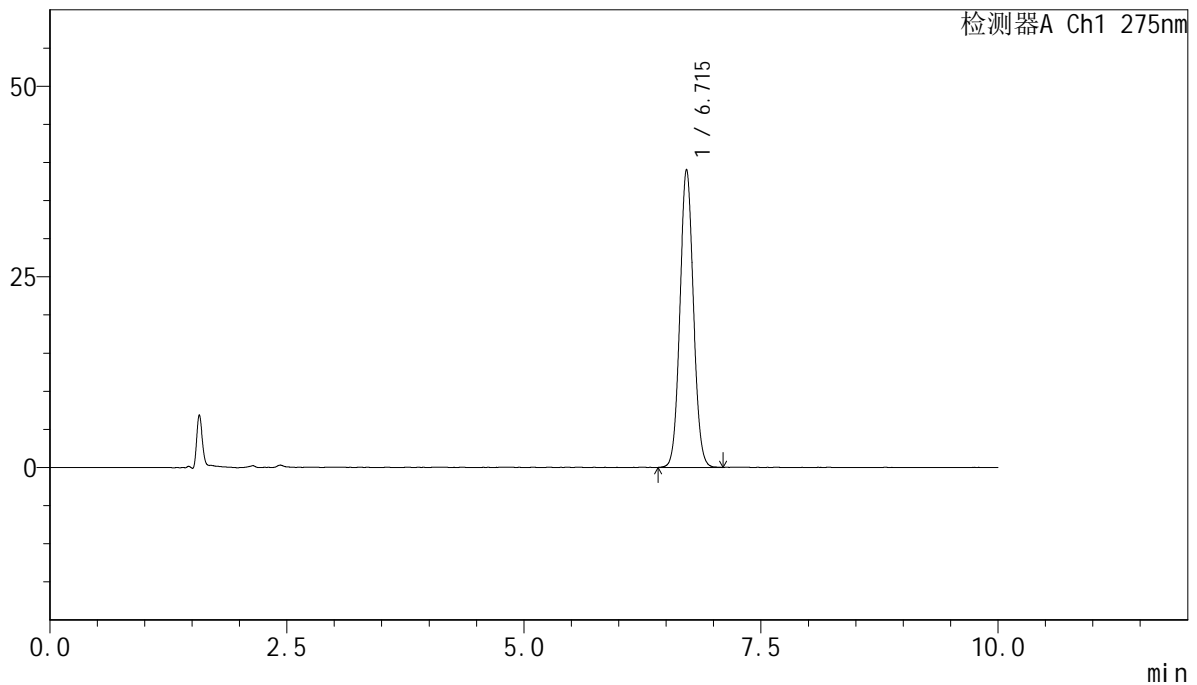
峰号	保留时间	面积	面积%	高度	理论塔板数(USP)	拖尾因子	分离度(USP)
1	6.692	372942	100.000	36161	9797	1.068	--
总计		372942	100.000	36161			

## &lt;样品信息&gt;

色谱柱:XB-C18(150mm\*4.6mm,5 $\mu$ m) 流速:1.0ml/min  
 柱温:30 $^{\circ}$ C 波长:275nm  
 数据文件名: RC\$QTL-4100 - 7-3/7-95-2 - cbzj-3176Ap-wdx3y-js-rcd-jf50z-pH1.0jz-P1-1.lcd  
 方法文件名: RC\$QTL-4100 - QTL-4100-rcd-FX256.lcm  
 批处理文件名: RC\$QTL-4100 - 20250421-FX256.lcb  
 样品瓶号: 3-1  
 进样体积: 20  $\mu$ l 版本号:6.115  
 进样时间: 2025/04/22 03:34:05 实验者: xiexinhui  
 处理时间 (V2): 2025/04/22 08:54:07 处理者: xiexinhui  
 仪器型号: SHIMADZU LC-2050C(FX256)

## &lt;色谱图&gt;

mV



## &lt;峰表&gt;

检测器A Ch1 275nm

峰号	保留时间	面积	面积%	高度	理论塔板数(USP)	拖尾因子	分离度(USP)
1	6.715	386257	100.000	39073	10732	1.061	--
总计		386257	100.000	39073			



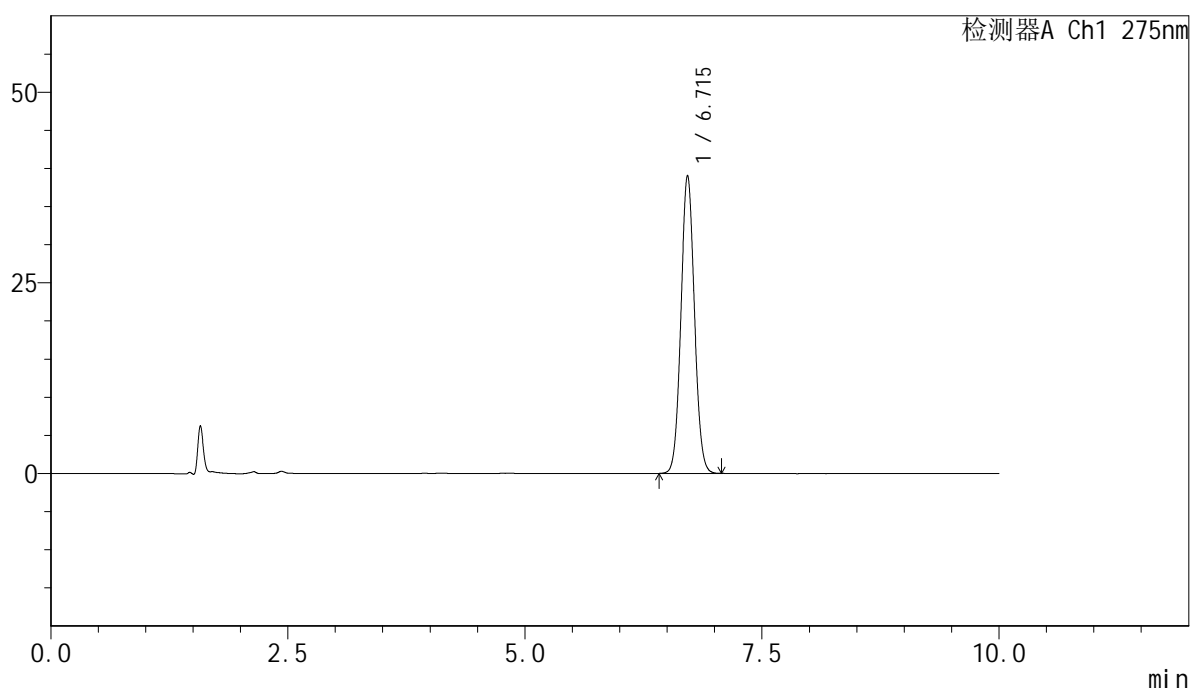
# QTL-4100

## <样品信息>

色谱柱:XB-C18(150mm\*4.6mm,5μm)      流速:1.0ml/min  
 柱温:30°C      波长:275nm  
 数据文件名: RC\$QTL-4100 - 7-3/7-96-2 - cbzj-3176Ap-wdx3y-js-rcd-jf50z-pH1.0jz-P1-2.lcd  
 方法文件名: RC\$QTL-4100 - QTL-4100-rcd-FX256.lcm  
 批处理文件名: RC\$QTL-4100 - 20250421-FX256.lcb  
 样品瓶号: 3-1  
 进样体积: 20 μl      版本号:6.115  
 进样时间: 2025/04/22 03:44:28      实验者: xiexinhui  
 处理时间 (V2): 2025/04/22 08:54:09      处理者: xiexinhui  
 仪器型号: SHIMADZU LC-2050C(FX256)

## <色谱图>

mV



## <峰表>

检测器A Ch1 275nm

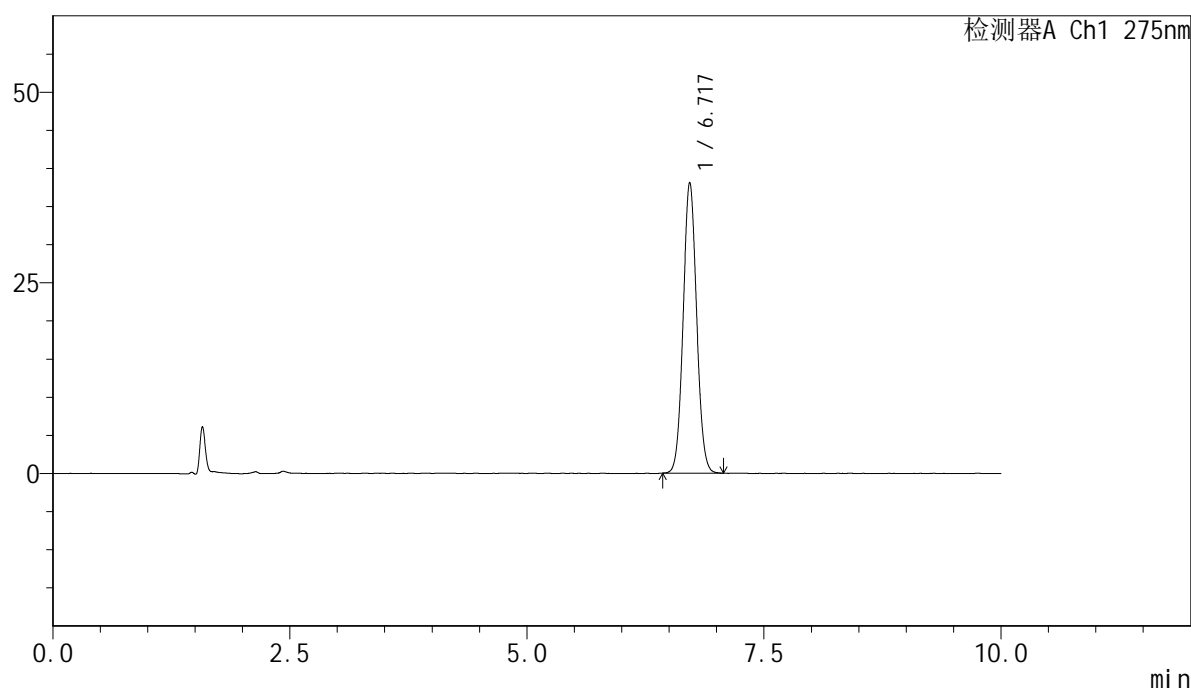
峰号	保留时间	面积	面积%	高度	理论塔板数(USP)	拖尾因子	分离度(USP)
1	6.715	385928	100.000	39073	10735	1.060	--
总计		385928	100.000	39073			

## &lt;样品信息&gt;

色谱柱:XB-C18(150mm\*4.6mm,5 $\mu$ m) 流速:1.0ml/min  
柱温:30 $^{\circ}$ C 波长:275nm  
数据文件名: RC\$QTL-4100 - 7-3/7-97-2 - cbzj-3176Ap-wdx3y-js-rcd-jf50z-pH1.0jz-P2-1.lcd  
方法文件名: RC\$QTL-4100 - QTL-4100-rcd-FX256.lcm  
批处理文件名: RC\$QTL-4100 - 20250421-FX256.lcb  
样品瓶号: 3-10  
进样体积: 20  $\mu$ l 版本号:6.115  
进样时间: 2025/04/22 03:54:51 实验者: xiexinhui  
处理时间 (V2): 2025/04/22 08:54:12 处理者: xiexinhui  
仪器型号: SHIMADZU LC-2050C(FX256)

## &lt;色谱图&gt;

mV



## &lt;峰表&gt;

检测器A Ch1 275nm

峰号	保留时间	面积	面积%	高度	理论塔板数(USP)	拖尾因子	分离度(USP)
1	6.717	376332	100.000	38062	10747	1.060	--
总计		376332	100.000	38062			



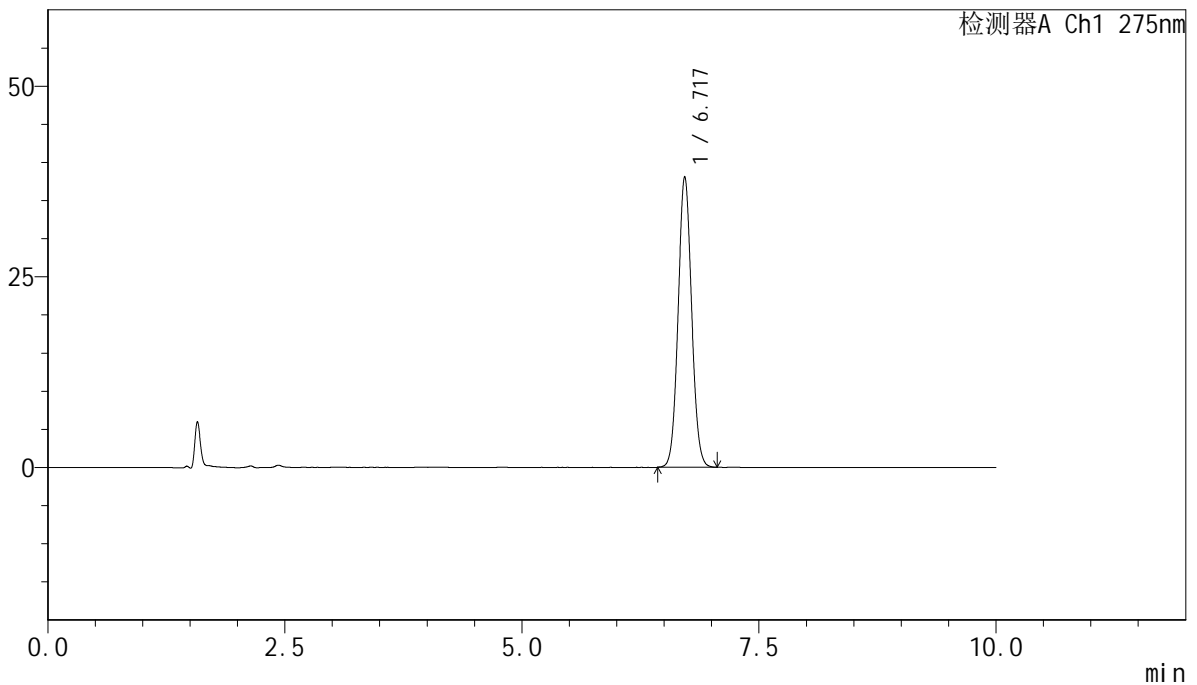
# QTL-4100

## <样品信息>

色谱柱:XB-C18(150mm\*4.6mm,5μm)      流速:1.0ml/min  
 柱温:30°C      波长:275nm  
 数据文件名: RC\$QTL-4100 - 7-3/7-98-2 - cbzj-3176Ap-wdx3y-js-rcd-jf50z-pH1.0jz-P2-2.lcd  
 方法文件名: RC\$QTL-4100 - QTL-4100-rcd-FX256.lcm  
 批处理文件名: RC\$QTL-4100 - 20250421-FX256.lcb  
 样品瓶号: 3-10  
 进样体积: 20 μl      版本号:6.115  
 进样时间: 2025/04/22 04:05:13      实验者: xiexinhui  
 处理时间 (V2): 2025/04/22 08:54:14      处理者: xiexinhui  
 仪器型号: SHIMADZU LC-2050C(FX256)

## <色谱图>

mV



## <峰表>

检测器A Ch1 275nm

峰号	保留时间	面积	面积%	高度	理论塔板数(USP)	拖尾因子	分离度(USP)
1	6.717	376614	100.000	38061	10719	1.062	--
总计		376614	100.000	38061			



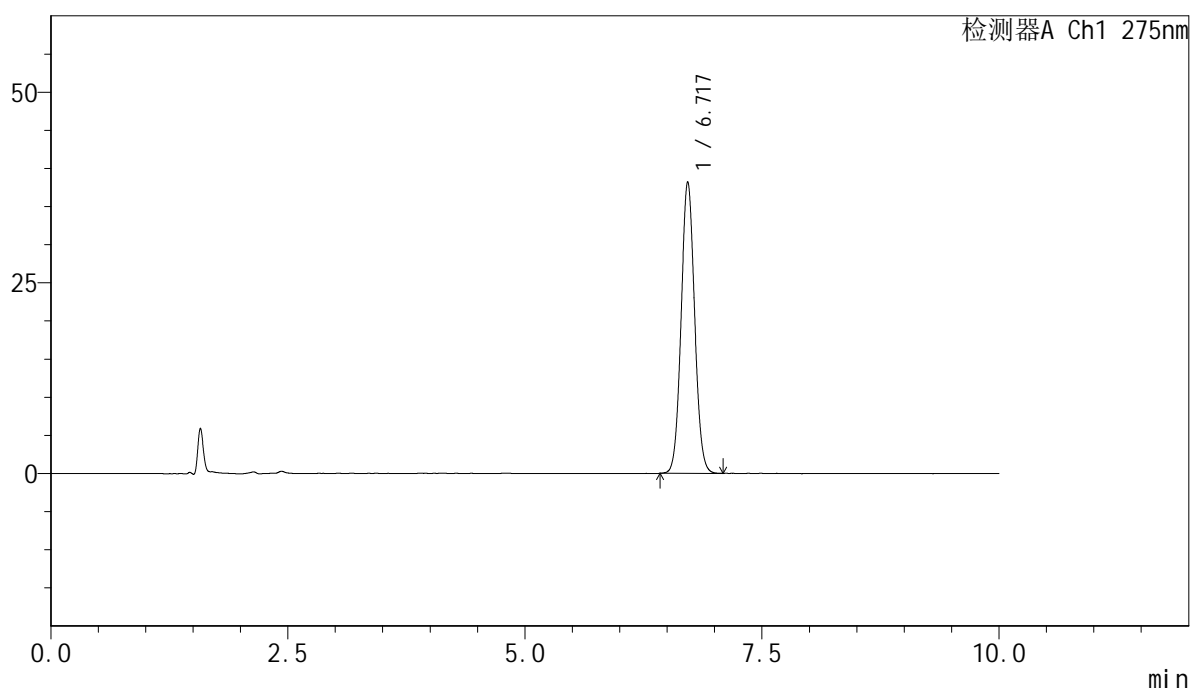
# QTL-4100

## <样品信息>

色谱柱:XB-C18(150mm\*4.6mm,5μm)      流速:1.0ml/min  
 柱温:30°C      波长:275nm  
 数据文件名: RC\$QTL-4100 - 7-3/7-99-2 - cbzj-3176Ap-wdx3y-js-rcd-jf50z-pH1.0jz-P3-1.lcd  
 方法文件名: RC\$QTL-4100 - QTL-4100-rcd-FX256.lcm  
 批处理文件名: RC\$QTL-4100 - 20250421-FX256.lcb  
 样品瓶号: 3-19  
 进样体积: 20 μl      版本号:6.115  
 进样时间: 2025/04/22 04:15:35      实验者: xiexinhui  
 处理时间 (V2): 2025/04/22 08:54:17      处理者: xiexinhui  
 仪器型号: SHIMADZU LC-2050C(FX256)

## <色谱图>

mV



## <峰表>

检测器A Ch1 275nm

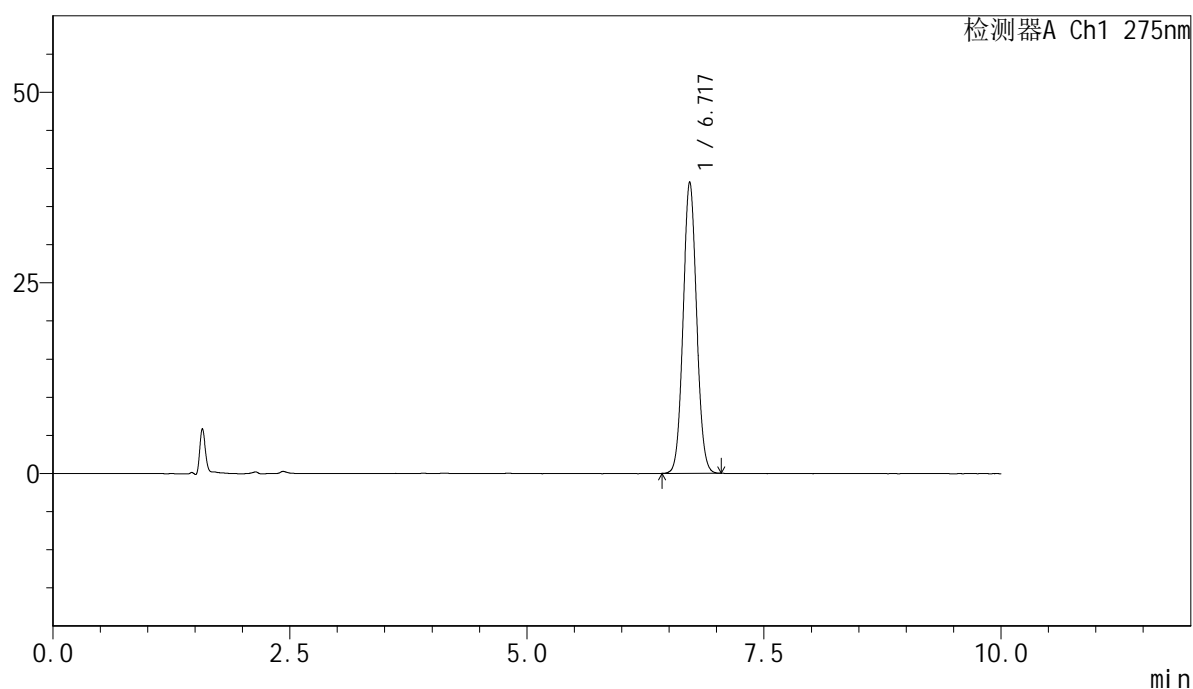
峰号	保留时间	面积	面积%	高度	理论塔板数(USP)	拖尾因子	分离度(USP)
1	6.717	377805	100.000	38181	10748	1.061	--
总计		377805	100.000	38181			

## &lt;样品信息&gt;

色谱柱:XB-C18(150mm\*4.6mm,5 $\mu$ m) 流速:1.0ml/min  
柱温:30 $^{\circ}$ C 波长:275nm  
数据文件名: RC\$QTL-4100 - 7-3/7-100-2 - cbzj-3176Ap-wdx3y-js-rcd-jf50z-pH1.0jz-P3-2.lcd  
方法文件名: RC\$QTL-4100 - QTL-4100-rcd-FX256.lcm  
批处理文件名: RC\$QTL-4100 - 20250421-FX256.lcb  
样品瓶号: 3-19  
进样体积: 20  $\mu$ l 版本号:6.115  
进样时间: 2025/04/22 04:25:57 实验者: xiexinhui  
处理时间 (V2): 2025/04/22 08:54:19 处理者: xiexinhui  
仪器型号: SHIMADZU LC-2050C(FX256)

## &lt;色谱图&gt;

mV



## &lt;峰表&gt;

检测器A Ch1 275nm

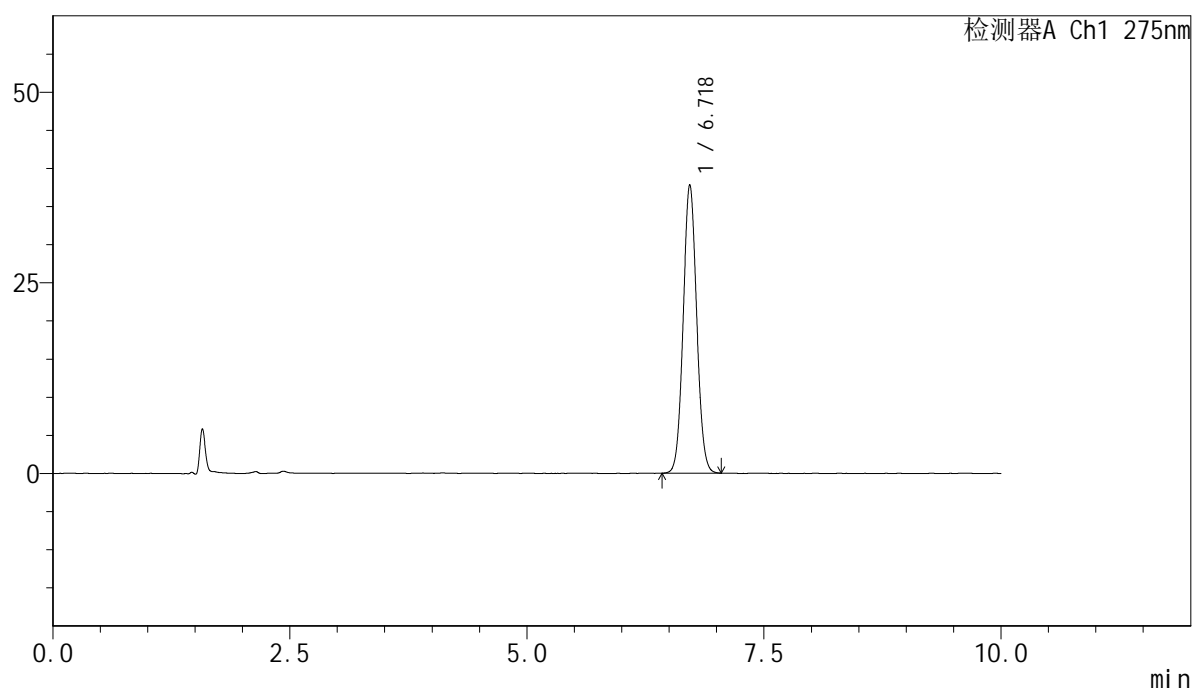
峰号	保留时间	面积	面积%	高度	理论塔板数(USP)	拖尾因子	分离度(USP)
1	6.717	376989	100.000	38163	10742	1.061	--
总计		376989	100.000	38163			

## &lt;样品信息&gt;

色谱柱:XB-C18(150mm\*4.6mm,5 $\mu$ m) 流速:1.0ml/min  
柱温:30 $^{\circ}$ C 波长:275nm  
数据文件名: RC\$QTL-4100 - 7-3/7-101-2 - cbzj-3176Ap-wdx3y-js-rcd-jf50z-pH1.0jz-P4-1.lcd  
方法文件名: RC\$QTL-4100 - QTL-4100-rcd-FX256.lcm  
批处理文件名: RC\$QTL-4100 - 20250421-FX256.lcb  
样品瓶号: 3-28  
进样体积: 20  $\mu$ l 版本号:6.115  
进样时间: 2025/04/22 04:36:20 实验者: xiexinhui  
处理时间 (V2): 2025/04/22 08:54:21 处理者: xiexinhui  
仪器型号: SHIMADZU LC-2050C(FX256)

## &lt;色谱图&gt;

mV



## &lt;峰表&gt;

检测器A Ch1 275nm

峰号	保留时间	面积	面积%	高度	理论塔板数(USP)	拖尾因子	分离度(USP)
1	6.718	373652	100.000	37768	10733	1.060	--
总计		373652	100.000	37768			



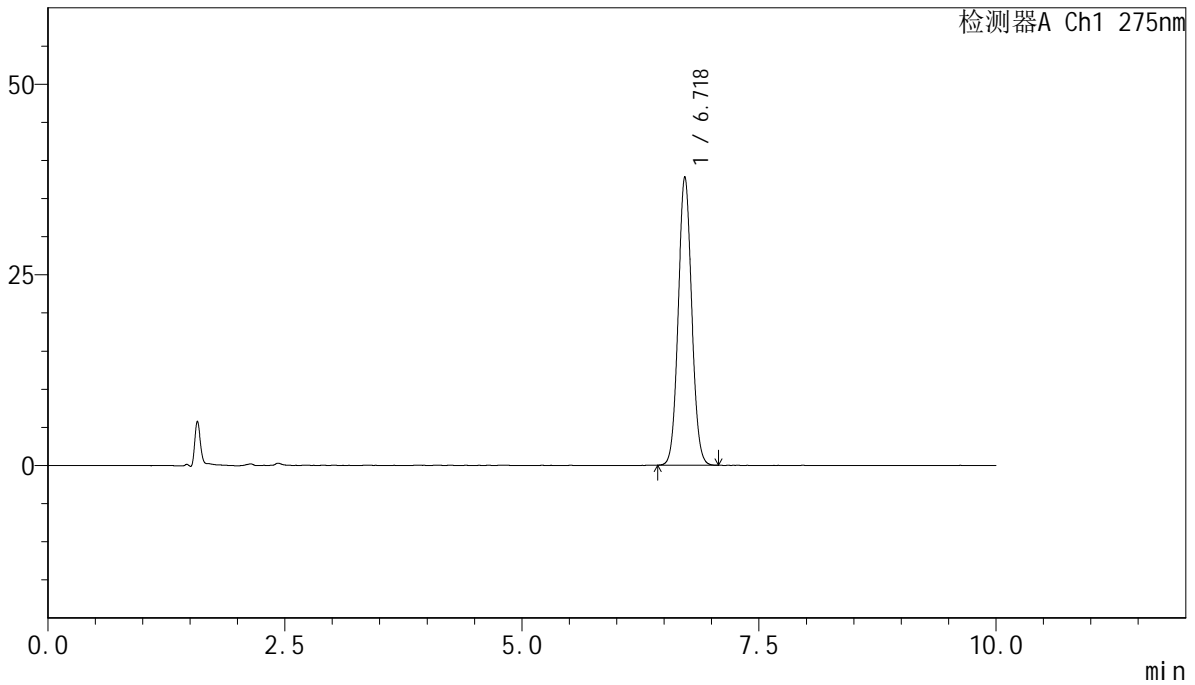
# QTL-4100

## <样品信息>

色谱柱:XB-C18(150mm\*4.6mm,5μm)      流速:1.0ml/min  
 柱温:30°C      波长:275nm  
 数据文件名: RC\$QTL-4100 - 7-3/7-102-2 - cbzj-3176Ap-wdx3y-js-rcd-jf50z-pH1.0jz-P4-2.lcd  
 方法文件名: RC\$QTL-4100 - QTL-4100-rcd-FX256.lcm  
 批处理文件名: RC\$QTL-4100 - 20250421-FX256.lcb  
 样品瓶号: 3-28  
 进样体积: 20 μl      版本号:6.115  
 进样时间: 2025/04/22 04:46:42      实验者: xiexinhui  
 处理时间 (V2): 2025/04/22 08:54:24      处理者: xiexinhui  
 仪器型号: SHIMADZU LC-2050C(FX256)

## <色谱图>

mV



## <峰表>

检测器A Ch1 275nm

峰号	保留时间	面积	面积%	高度	理论塔板数(USP)	拖尾因子	分离度(USP)
1	6.718	373555	100.000	37780	10735	1.062	--
总计		373555	100.000	37780			



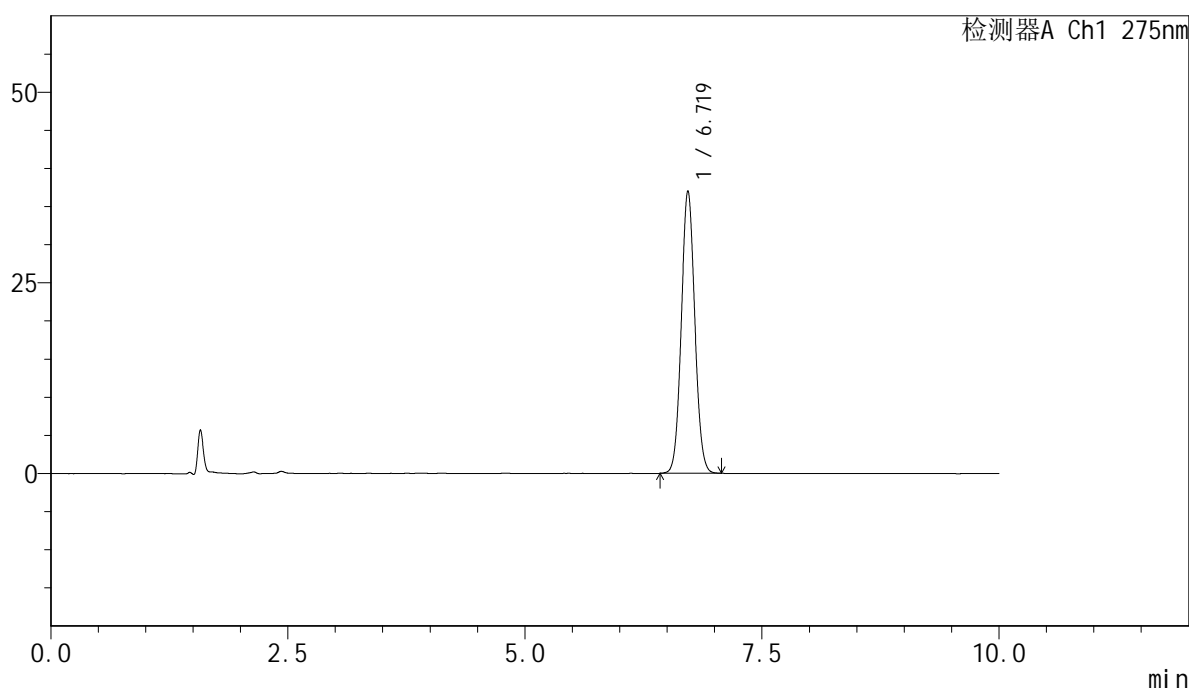
# QTL-4100

## <样品信息>

色谱柱:XB-C18(150mm\*4.6mm,5μm)      流速:1.0ml/min  
 柱温:30°C      波长:275nm  
 数据文件名: RC\$QTL-4100 - 7-3/7-103-2 - cbzj-3176Ap-wdx3y-js-rcd-jf50z-pH1.0jz-P5-1.lcd  
 方法文件名: RC\$QTL-4100 - QTL-4100-rcd-FX256.lcm  
 批处理文件名: RC\$QTL-4100 - 20250421-FX256.lcb  
 样品瓶号: 3-37  
 进样体积: 20 μl      版本号:6.115  
 进样时间: 2025/04/22 04:57:04      实验者: xiexinhui  
 处理时间 (V2): 2025/04/22 08:54:26      处理者: xiexinhui  
 仪器型号: SHIMADZU LC-2050C(FX256)

## <色谱图>

mV



## <峰表>

检测器A Ch1 275nm

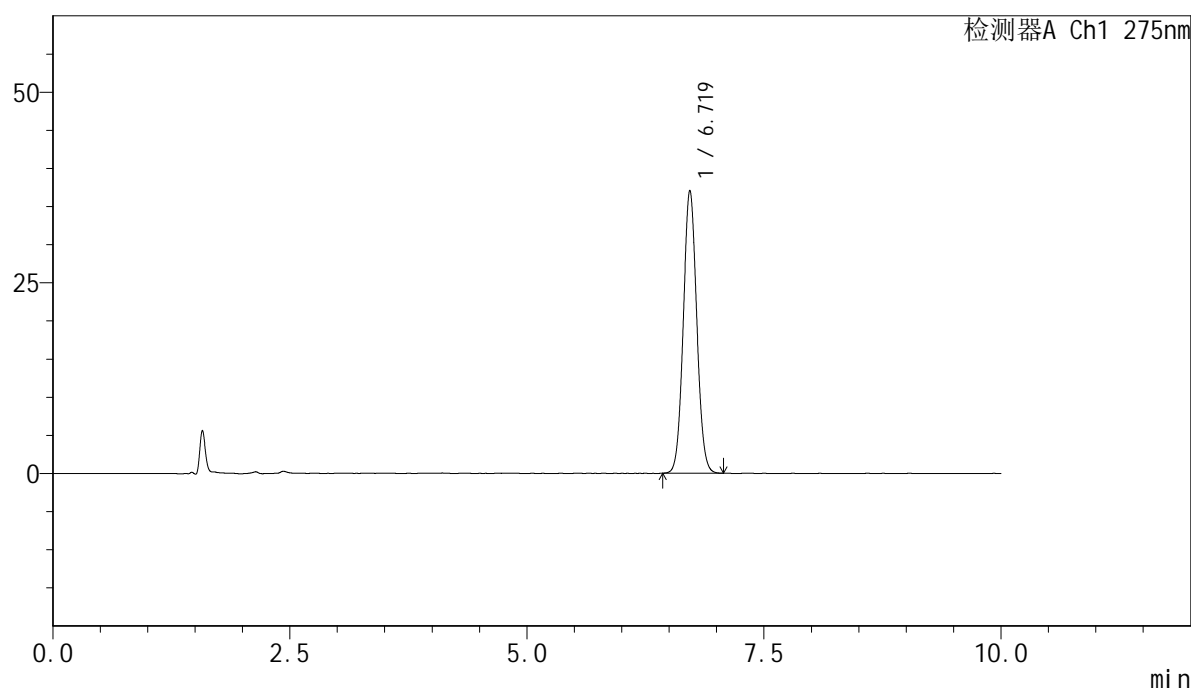
峰号	保留时间	面积	面积%	高度	理论塔板数(USP)	拖尾因子	分离度(USP)
1	6.719	366175	100.000	37026	10736	1.061	--
总计		366175	100.000	37026			

## &lt;样品信息&gt;

色谱柱:XB-C18(150mm\*4.6mm,5 $\mu$ m) 流速:1.0ml/min  
柱温:30 $^{\circ}$ C 波长:275nm  
数据文件名: RC\$QTL-4100 - 7-3/7-104-2 - cbzj-3176Ap-wdx3y-js-rcd-jf50z-pH1.0jz-P5-2.lcd  
方法文件名: RC\$QTL-4100 - QTL-4100-rcd-FX256.lcm  
批处理文件名: RC\$QTL-4100 - 20250421-FX256.lcb  
样品瓶号: 3-37  
进样体积: 20  $\mu$ l 版本号:6.115  
进样时间: 2025/04/22 05:07:27 实验者: xiexinhui  
处理时间 (V2): 2025/04/22 08:54:28 处理者: xiexinhui  
仪器型号: SHIMADZU LC-2050C(FX256)

## &lt;色谱图&gt;

mV



## &lt;峰表&gt;

检测器A Ch1 275nm

峰号	保留时间	面积	面积%	高度	理论塔板数(USP)	拖尾因子	分离度(USP)
1	6.719	366085	100.000	37057	10734	1.062	--
总计		366085	100.000	37057			



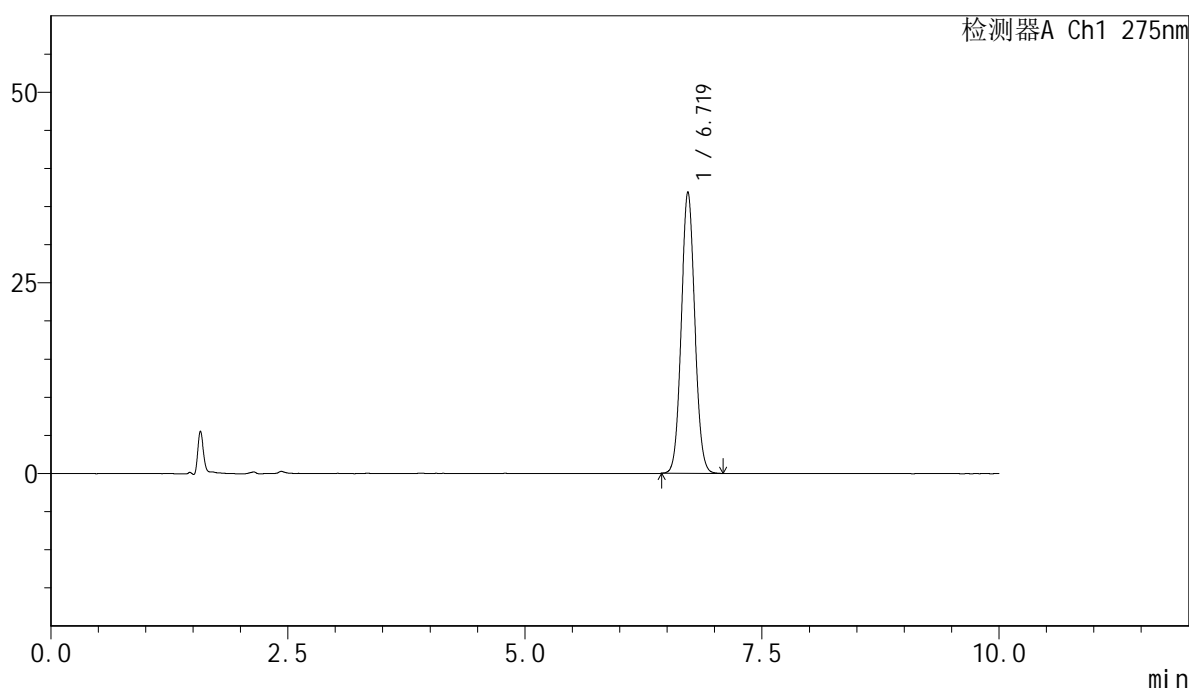
# QTL-4100

## <样品信息>

色谱柱:XB-C18(150mm\*4.6mm,5μm)      流速:1.0ml/min  
 柱温:30°C      波长:275nm  
 数据文件名: RC\$QTL-4100 - 7-3/7-105-2 - cbzj-3176Ap-wdx3y-js-rcd-jf50z-pH1.0jz-P6-1.lcd  
 方法文件名: RC\$QTL-4100 - QTL-4100-rcd-FX256.lcm  
 批处理文件名: RC\$QTL-4100 - 20250421-FX256.lcb  
 样品瓶号: 3-46  
 进样体积: 20 μl      版本号:6.115  
 进样时间: 2025/04/22 05:17:49      实验者: xiexinhui  
 处理时间 (V2): 2025/04/22 08:54:31      处理者: xiexinhui  
 仪器型号: SHIMADZU LC-2050C(FX256)

## <色谱图>

mV



## <峰表>

检测器A Ch1 275nm

峰号	保留时间	面积	面积%	高度	理论塔板数(USP)	拖尾因子	分离度(USP)
1	6.719	364855	100.000	36888	10727	1.062	--
总计		364855	100.000	36888			



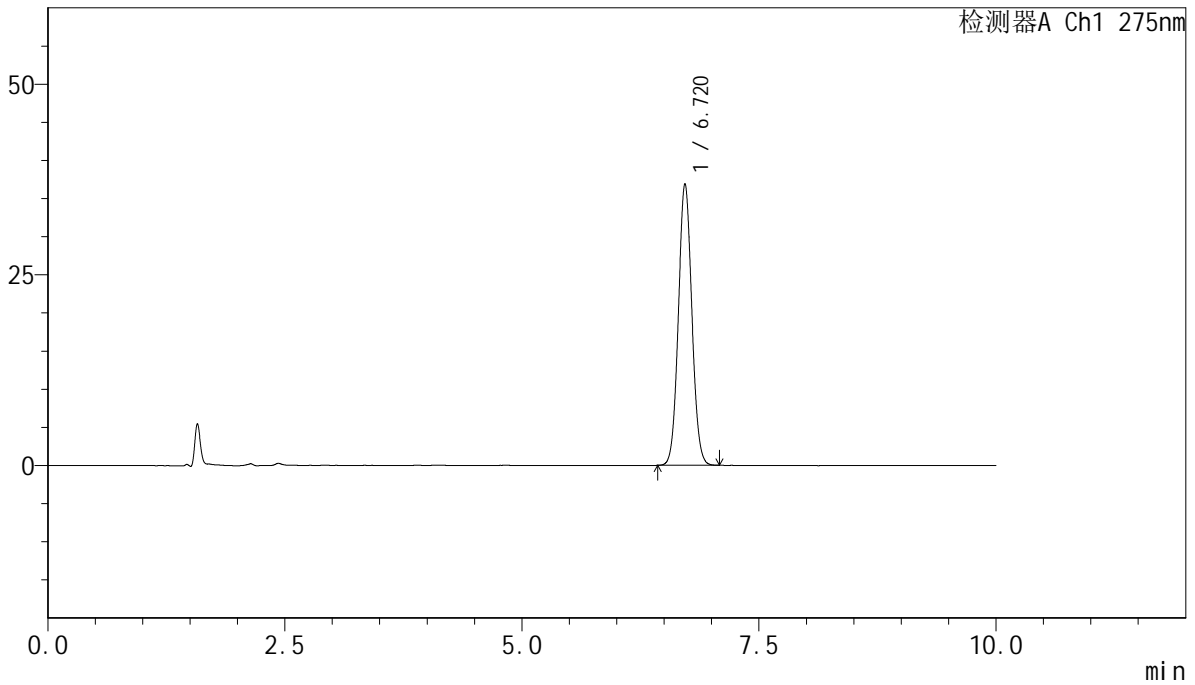
# QTL-4100

## <样品信息>

色谱柱:XB-C18(150mm\*4.6mm,5μm)      流速:1.0ml/min  
 柱温:30°C      波长:275nm  
 数据文件名: RC\$QTL-4100 - 7-3/7-106-2 - cbzj-3176Ap-wdx3y-js-rcd-jf50z-pH1.0jz-P6-2.lcd  
 方法文件名: RC\$QTL-4100 - QTL-4100-rcd-FX256.lcm  
 批处理文件名: RC\$QTL-4100 - 20250421-FX256.lcb  
 样品瓶号: 3-46  
 进样体积: 20 μl      版本号:6.115  
 进样时间: 2025/04/22 05:28:12      实验者: xiexinhui  
 处理时间 (V2): 2025/04/22 08:54:33      处理者: xiexinhui  
 仪器型号: SHIMADZU LC-2050C(FX256)

## <色谱图>

mV



## <峰表>

检测器A Ch1 275nm

峰号	保留时间	面积	面积%	高度	理论塔板数(USP)	拖尾因子	分离度(USP)
1	6.720	364645	100.000	36913	10713	1.061	--
总计		364645	100.000	36913			



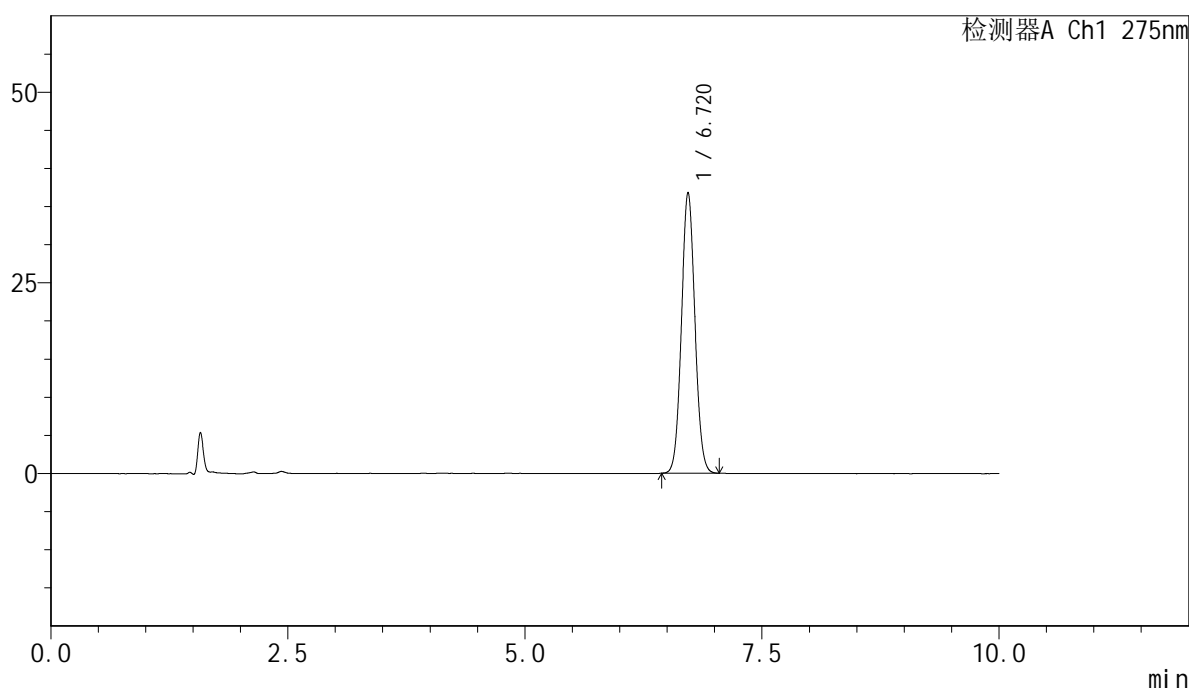
# QTL-4100

## <样品信息>

色谱柱:XB-C18(150mm\*4.6mm,5μm)      流速:1.0ml/min  
 柱温:30°C      波长:275nm  
 数据文件名: RC\$QTL-4100 - 7-3/7-107-2 - cbzj-3176Ap-wdx3y-zjtj-rcd-jf50z-pH1.0jz-P1-1.lcd  
 方法文件名: RC\$QTL-4100 - QTL-4100-rcd-FX256.lcm  
 批处理文件名: RC\$QTL-4100 - 20250421-FX256.lcb  
 样品瓶号: 3-2  
 进样体积: 20 μl      版本号:6.115  
 进样时间: 2025/04/22 05:38:34      实验者: xiexinhui  
 处理时间 (V2): 2025/04/22 08:54:36      处理者: xiexinhui  
 仪器型号: SHIMADZU LC-2050C(FX256)

## <色谱图>

mV



## <峰表>

检测器A Ch1 275nm

峰号	保留时间	面积	面积%	高度	理论塔板数(USP)	拖尾因子	分离度(USP)
1	6.720	363325	100.000	36815	10738	1.062	--
总计		363325	100.000	36815			



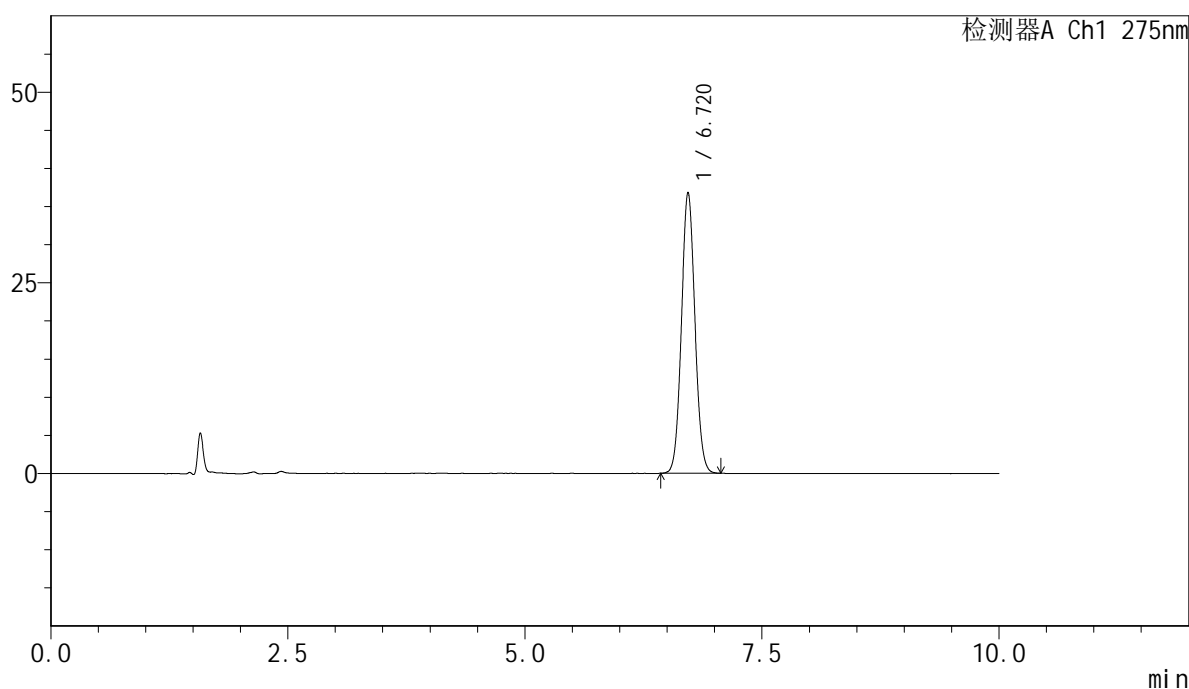
# QTL-4100

## <样品信息>

色谱柱:XB-C18(150mm\*4.6mm,5μm)      流速:1.0ml/min  
 柱温:30°C      波长:275nm  
 数据文件名: RC\$QTL-4100 - 7-3/7-108-2 - cbzj-3176Ap-wdx3y-zjtj-rcd-jf50z-pH1.0jz-P1-2.lcd  
 方法文件名: RC\$QTL-4100 - QTL-4100-rcd-FX256.lcm  
 批处理文件名: RC\$QTL-4100 - 20250421-FX256.lcb  
 样品瓶号: 3-2  
 进样体积: 20 μl      版本号:6.115  
 进样时间: 2025/04/22 05:48:57      实验者: xiexinhui  
 处理时间 (V2): 2025/04/22 08:54:38      处理者: xiexinhui  
 仪器型号: SHIMADZU LC-2050C(FX256)

## <色谱图>

mV



## <峰表>

检测器A Ch1 275nm

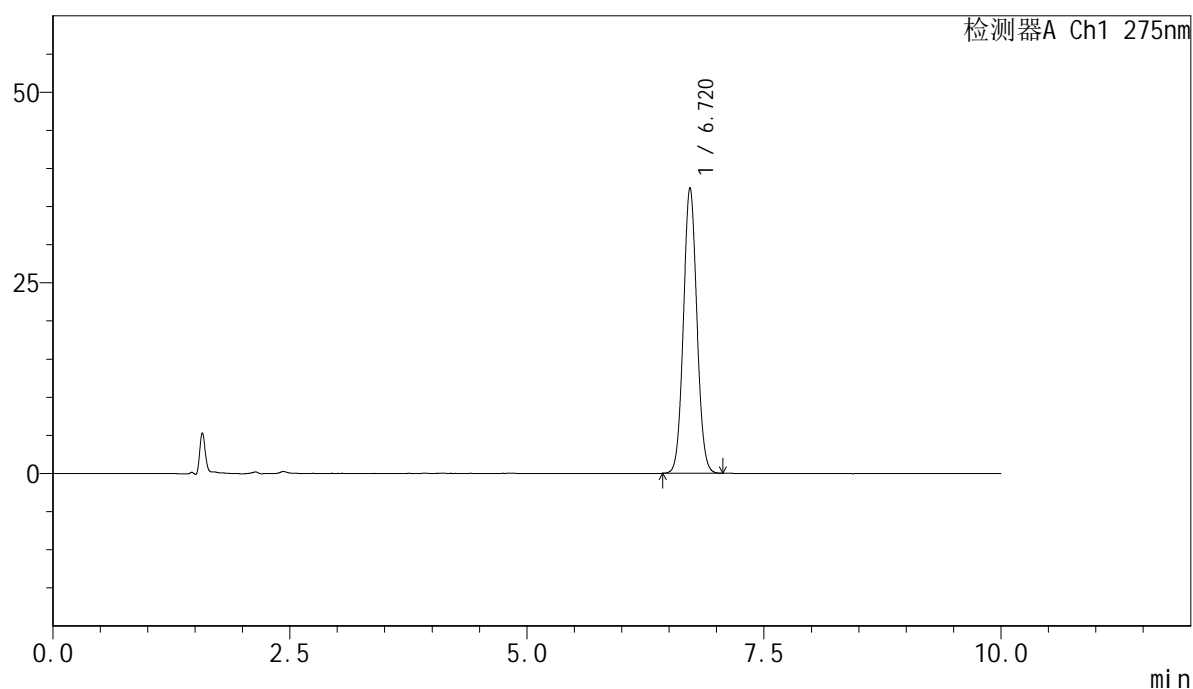
峰号	保留时间	面积	面积%	高度	理论塔板数(USP)	拖尾因子	分离度(USP)
1	6.720	363727	100.000	36839	10758	1.062	--
总计		363727	100.000	36839			

## &lt;样品信息&gt;

色谱柱:XB-C18(150mm\*4.6mm,5 $\mu$ m) 流速:1.0ml/min  
柱温:30 $^{\circ}$ C 波长:275nm  
数据文件名: RC\$QTL-4100 - 7-3/7-109-2 - cbzj-3176Ap-wdx3y-zjtj-rcd-jf50z-pH1.0jz-P2-1.lcd  
方法文件名: RC\$QTL-4100 - QTL-4100-rcd-FX256.lcm  
批处理文件名: RC\$QTL-4100 - 20250421-FX256.lcb  
样品瓶号: 3-11  
进样体积: 20  $\mu$ l 版本号:6.115  
进样时间: 2025/04/22 05:59:18 实验者: xiexinhui  
处理时间 (V2): 2025/04/22 08:54:41 处理者: xiexinhui  
仪器型号: SHIMADZU LC-2050C(FX256)

## &lt;色谱图&gt;

mV



## &lt;峰表&gt;

检测器A Ch1 275nm

峰号	保留时间	面积	面积%	高度	理论塔板数(USP)	拖尾因子	分离度(USP)
1	6.720	369781	100.000	37447	10747	1.061	--
总计		369781	100.000	37447			



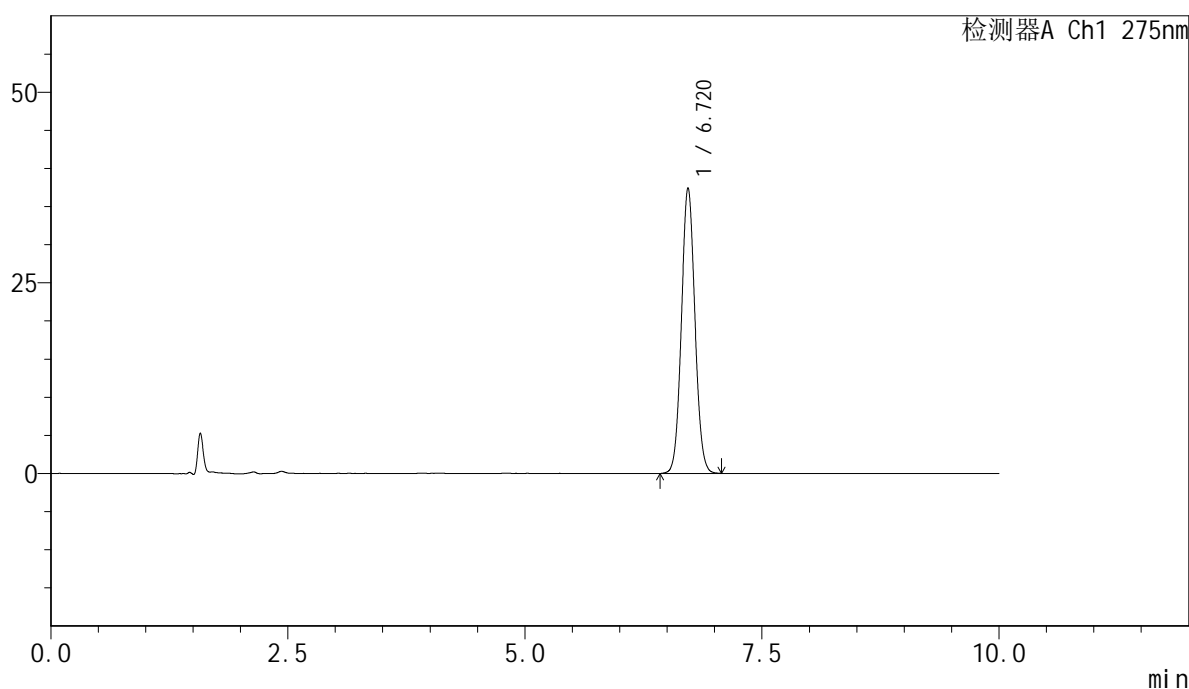
# QTL-4100

## <样品信息>

色谱柱:XB-C18(150mm\*4.6mm,5μm)      流速:1.0ml/min  
 柱温:30°C      波长:275nm  
 数据文件名: RC\$QTL-4100 - 7-3/7-110-2 - cbzj-3176Ap-wdx3y-zjtj-rcd-jf50z-pH1.0jz-P2-2.lcd  
 方法文件名: RC\$QTL-4100 - QTL-4100-rcd-FX256.lcm  
 批处理文件名: RC\$QTL-4100 - 20250421-FX256.lcb  
 样品瓶号: 3-11  
 进样体积: 20 μl      版本号:6.115  
 进样时间: 2025/04/22 06:09:40      实验者: xiexinhui  
 处理时间 (V2): 2025/04/22 08:54:43      处理者: xiexinhui  
 仪器型号: SHIMADZU LC-2050C(FX256)

## <色谱图>

mV



## <峰表>

检测器A Ch1 275nm

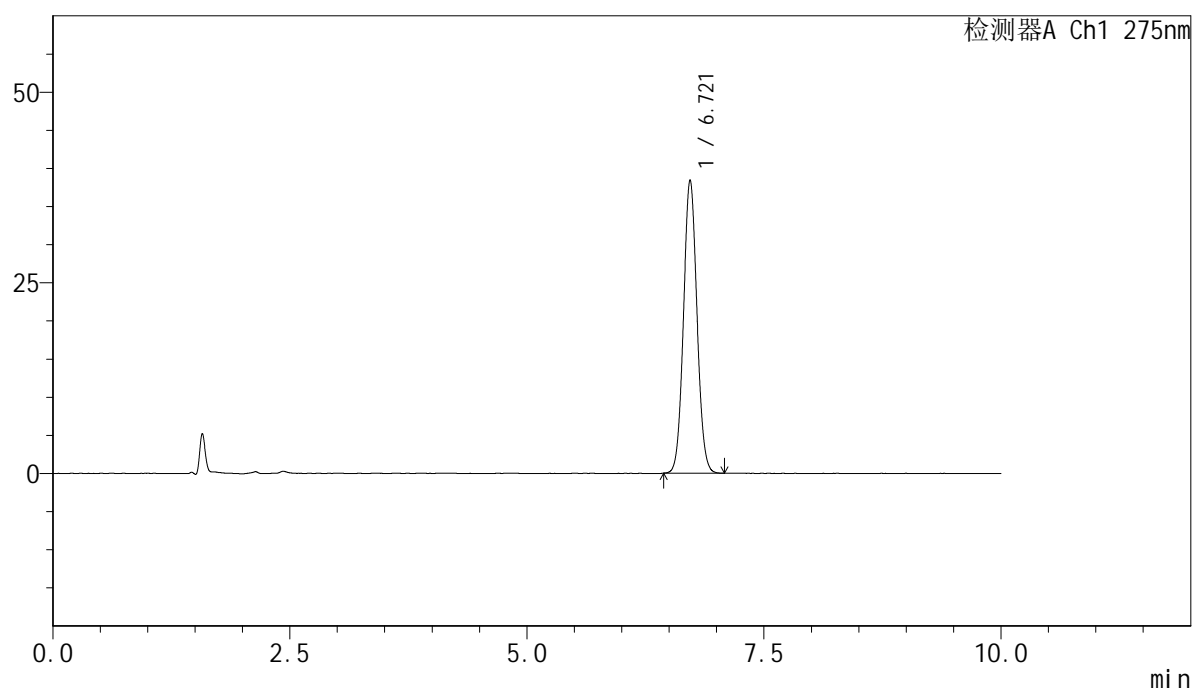
峰号	保留时间	面积	面积%	高度	理论塔板数(USP)	拖尾因子	分离度(USP)
1	6.720	370606	100.000	37453	10725	1.062	--
总计		370606	100.000	37453			

## &lt;样品信息&gt;

色谱柱:XB-C18(150mm\*4.6mm,5 $\mu$ m) 流速:1.0ml/min  
柱温:30 $^{\circ}$ C 波长:275nm  
数据文件名: RC\$QTL-4100 - 7-3/7-111-2 - cbzj-3176Ap-wdx3y-zjtj-rcd-jf50z-pH1.0jz-P3-1.lcd  
方法文件名: RC\$QTL-4100 - QTL-4100-rcd-FX256.lcm  
批处理文件名: RC\$QTL-4100 - 20250421-FX256.lcb  
样品瓶号: 3-20  
进样体积: 20  $\mu$ l 版本号:6.115  
进样时间: 2025/04/22 06:20:03 实验者: xiexinhui  
处理时间 (V2): 2025/04/22 08:54:46 处理者: xiexinhui  
仪器型号: SHIMADZU LC-2050C(FX256)

## &lt;色谱图&gt;

mV



## &lt;峰表&gt;

检测器A Ch1 275nm

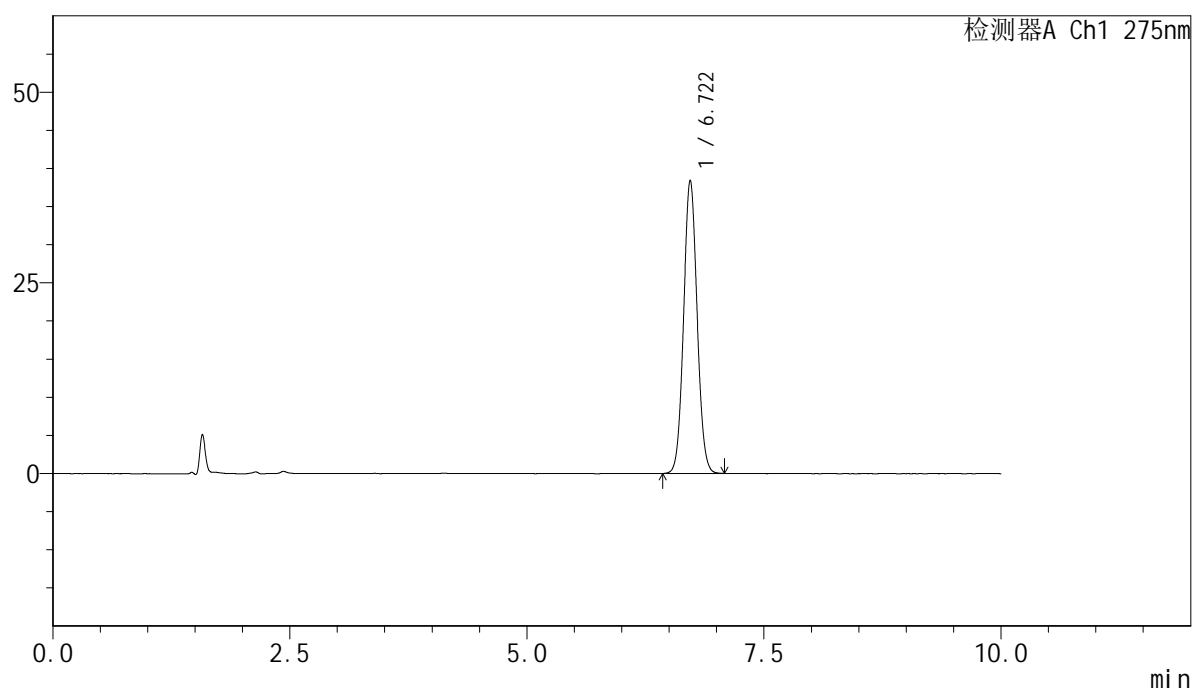
峰号	保留时间	面积	面积%	高度	理论塔板数(USP)	拖尾因子	分离度(USP)
1	6.721	379914	100.000	38448	10739	1.063	--
总计		379914	100.000	38448			

## &lt;样品信息&gt;

色谱柱:XB-C18(150mm\*4.6mm,5 $\mu$ m) 流速:1.0ml/min  
柱温:30 $^{\circ}$ C 波长:275nm  
数据文件名: RC\$QTL-4100 - 7-3/7-112-2 - cbzj-3176Ap-wdx3y-zjtj-rcd-jf50z-pH1.0jz-P3-2.lcd  
方法文件名: RC\$QTL-4100 - QTL-4100-rcd-FX256.lcm  
批处理文件名: RC\$QTL-4100 - 20250421-FX256.lcb  
样品瓶号: 3-20  
进样体积: 20  $\mu$ l 版本号:6.115  
进样时间: 2025/04/22 06:30:25 实验者: xiexinhui  
处理时间 (V2): 2025/04/22 08:54:48 处理者: xiexinhui  
仪器型号: SHIMADZU LC-2050C(FX256)

## &lt;色谱图&gt;

mV



## &lt;峰表&gt;

检测器A Ch1 275nm

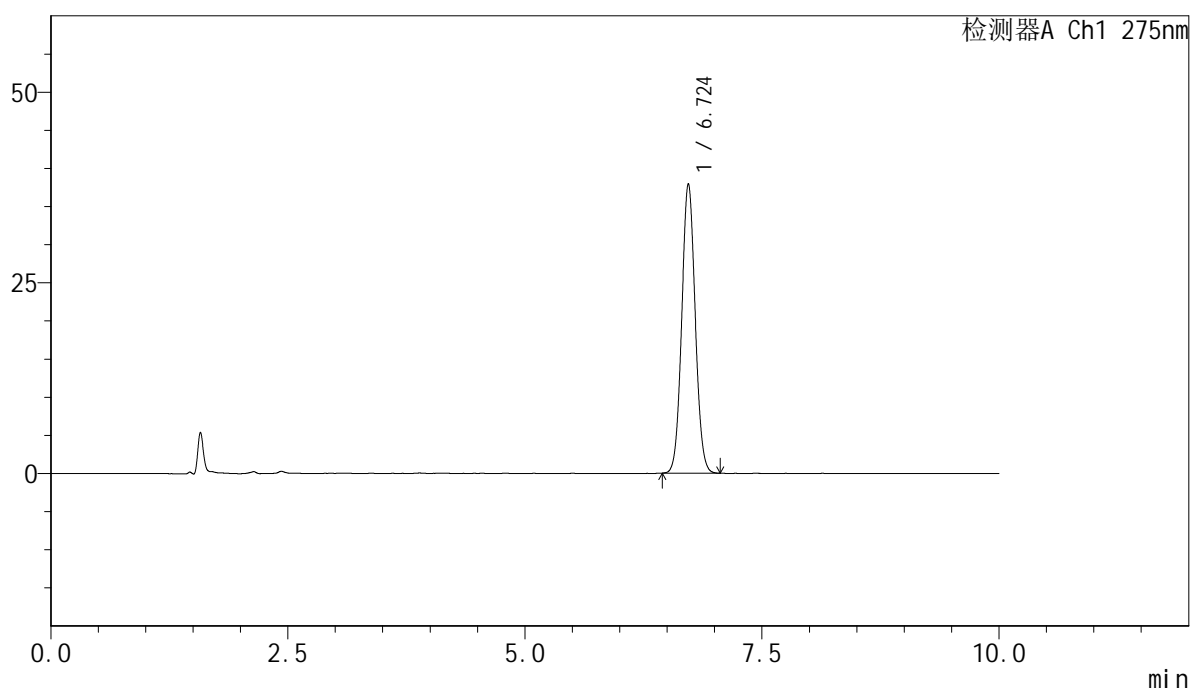
峰号	保留时间	面积	面积%	高度	理论塔板数(USP)	拖尾因子	分离度(USP)
1	6.722	380008	100.000	38454	10712	1.061	--
总计		380008	100.000	38454			

## &lt;样品信息&gt;

色谱柱:XB-C18(150mm\*4.6mm,5 $\mu$ m) 流速:1.0ml/min  
柱温:30 $^{\circ}$ C 波长:275nm  
数据文件名: RC\$QTL-4100 - 7-3/7-113-2 - cbzj-3176Ap-wdx3y-zjtj-rcd-jf50z-pH1.0jz-P4-1.lcd  
方法文件名: RC\$QTL-4100 - QTL-4100-rcd-FX256.lcm  
批处理文件名: RC\$QTL-4100 - 20250421-FX256.lcb  
样品瓶号: 3-29  
进样体积: 20  $\mu$ l 版本号:6.115  
进样时间: 2025/04/22 06:40:47 实验者: xiexinhui  
处理时间 (V2): 2025/04/22 08:54:51 处理者: xiexinhui  
仪器型号: SHIMADZU LC-2050C(FX256)

## &lt;色谱图&gt;

mV



## &lt;峰表&gt;

检测器A Ch1 275nm

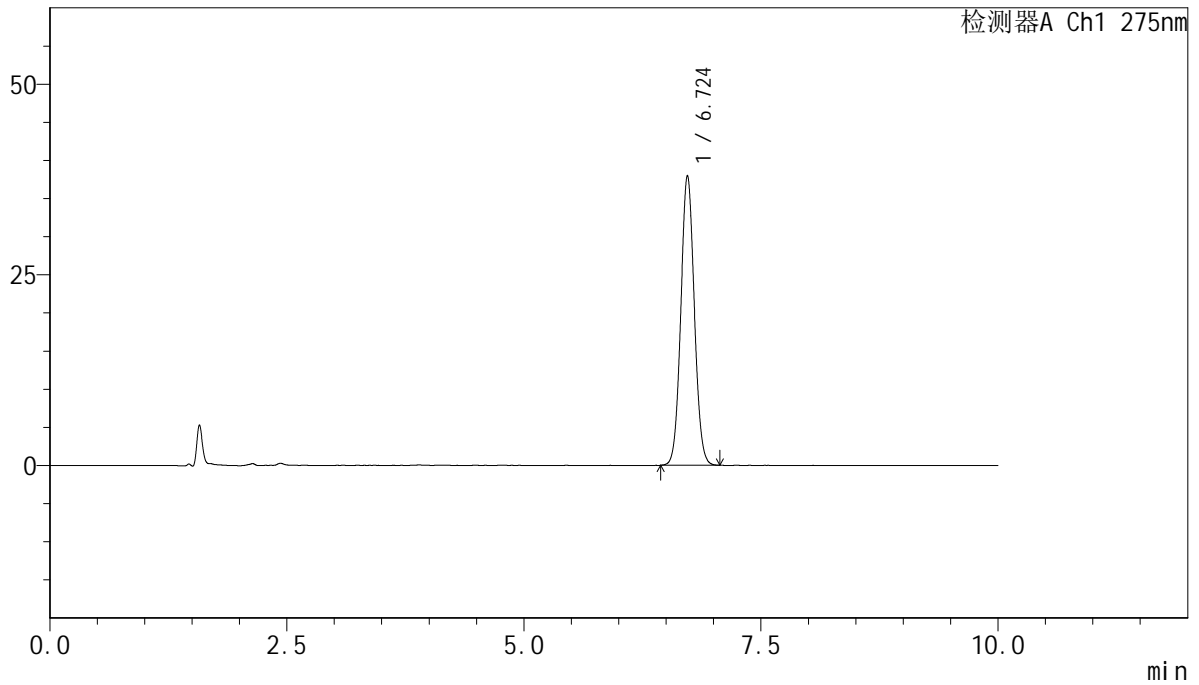
峰号	保留时间	面积	面积%	高度	理论塔板数(USP)	拖尾因子	分离度(USP)
1	6.724	374782	100.000	37945	10727	1.060	--
总计		374782	100.000	37945			

## &lt;样品信息&gt;

色谱柱:XB-C18(150mm\*4.6mm,5 $\mu$ m) 流速:1.0ml/min  
柱温:30 $^{\circ}$ C 波长:275nm  
数据文件名: RC\$QTL-4100 - 7-3/7-114-2 - cbzj-3176Ap-wdx3y-zjtj-rcd-jf50z-pH1.0jz-P4-2.lcd  
方法文件名: RC\$QTL-4100 - QTL-4100-rcd-FX256.lcm  
批处理文件名: RC\$QTL-4100 - 20250421-FX256.lcb  
样品瓶号: 3-29  
进样体积: 20  $\mu$ l 版本号:6.115  
进样时间: 2025/04/22 06:51:09 实验者: xiexinhui  
处理时间 (V2): 2025/04/22 08:54:53 处理者: xiexinhui  
仪器型号: SHIMADZU LC-2050C(FX256)

## &lt;色谱图&gt;

mV



## &lt;峰表&gt;

检测器A Ch1 275nm

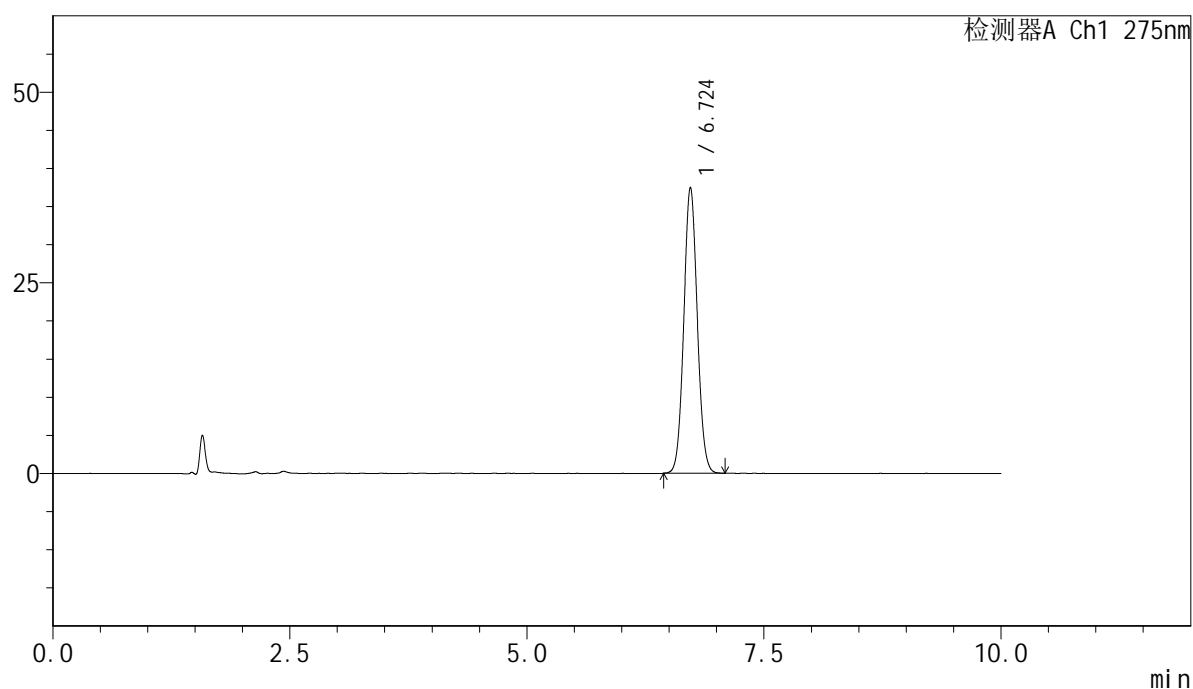
峰号	保留时间	面积	面积%	高度	理论塔板数(USP)	拖尾因子	分离度(USP)
1	6.724	375572	100.000	37971	10727	1.061	--
总计		375572	100.000	37971			

## &lt;样品信息&gt;

色谱柱:XB-C18(150mm\*4.6mm,5 $\mu$ m) 流速:1.0ml/min  
柱温:30 $^{\circ}$ C 波长:275nm  
数据文件名: RC\$QTL-4100 - 7-3/7-115-2 - cbzj-3176Ap-wdx3y-zjtj-rcd-jf50z-pH1.0jz-P5-1.lcd  
方法文件名: RC\$QTL-4100 - QTL-4100-rcd-FX256.lcm  
批处理文件名: RC\$QTL-4100 - 20250421-FX256.lcb  
样品瓶号: 3-38  
进样体积: 20  $\mu$ l 版本号:6.115  
进样时间: 2025/04/22 07:01:32 实验者: xiexinhui  
处理时间 (V2): 2025/04/22 08:54:55 处理者: xiexinhui  
仪器型号: SHIMADZU LC-2050C(FX256)

## &lt;色谱图&gt;

mV



## &lt;峰表&gt;

检测器A Ch1 275nm

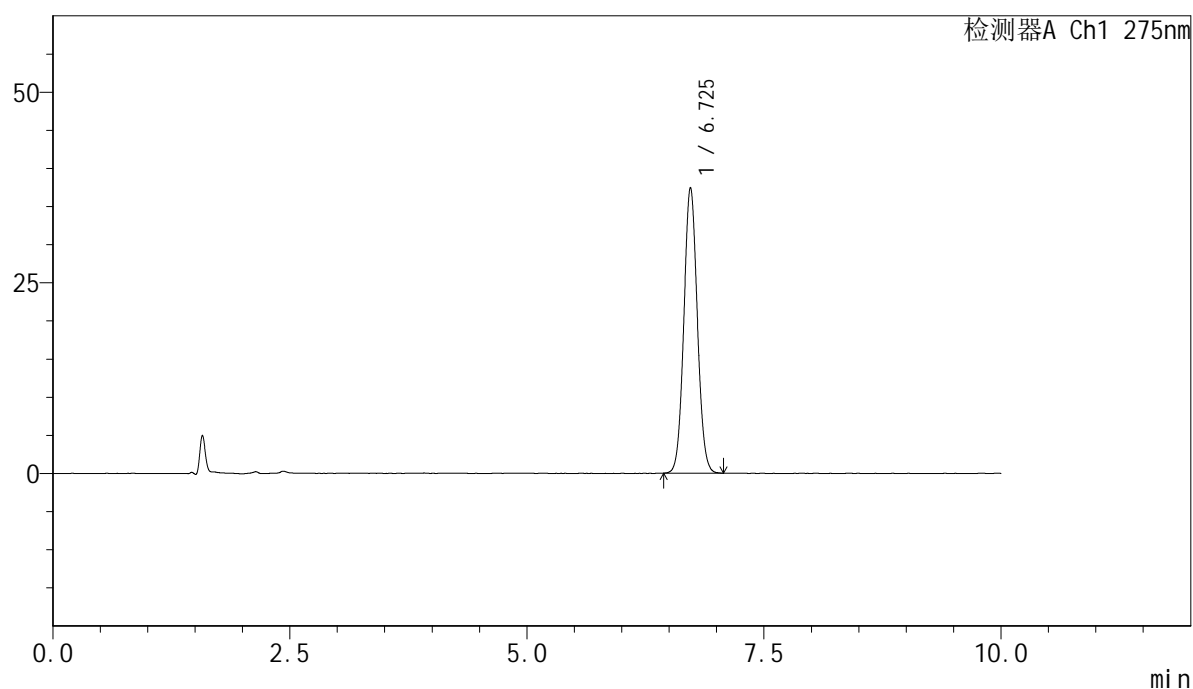
峰号	保留时间	面积	面积%	高度	理论塔板数(USP)	拖尾因子	分离度(USP)
1	6.724	370644	100.000	37481	10750	1.063	--
总计		370644	100.000	37481			

## &lt;样品信息&gt;

色谱柱:XB-C18(150mm\*4.6mm,5 $\mu$ m) 流速:1.0ml/min  
柱温:30 $^{\circ}$ C 波长:275nm  
数据文件名: RC\$QTL-4100 - 7-3/7-116-2 - cbzj-3176Ap-wdx3y-zjtj-rcd-jf50z-pH1.0jz-P5-2.lcd  
方法文件名: RC\$QTL-4100 - QTL-4100-rcd-FX256.lcm  
批处理文件名: RC\$QTL-4100 - 20250421-FX256.lcb  
样品瓶号: 3-38  
进样体积: 20  $\mu$ l 版本号:6.115  
进样时间: 2025/04/22 07:11:55 实验者: xiexinhui  
处理时间 (V2): 2025/04/22 08:54:58 处理者: xiexinhui  
仪器型号: SHIMADZU LC-2050C(FX256)

## &lt;色谱图&gt;

mV



## &lt;峰表&gt;

检测器A Ch1 275nm

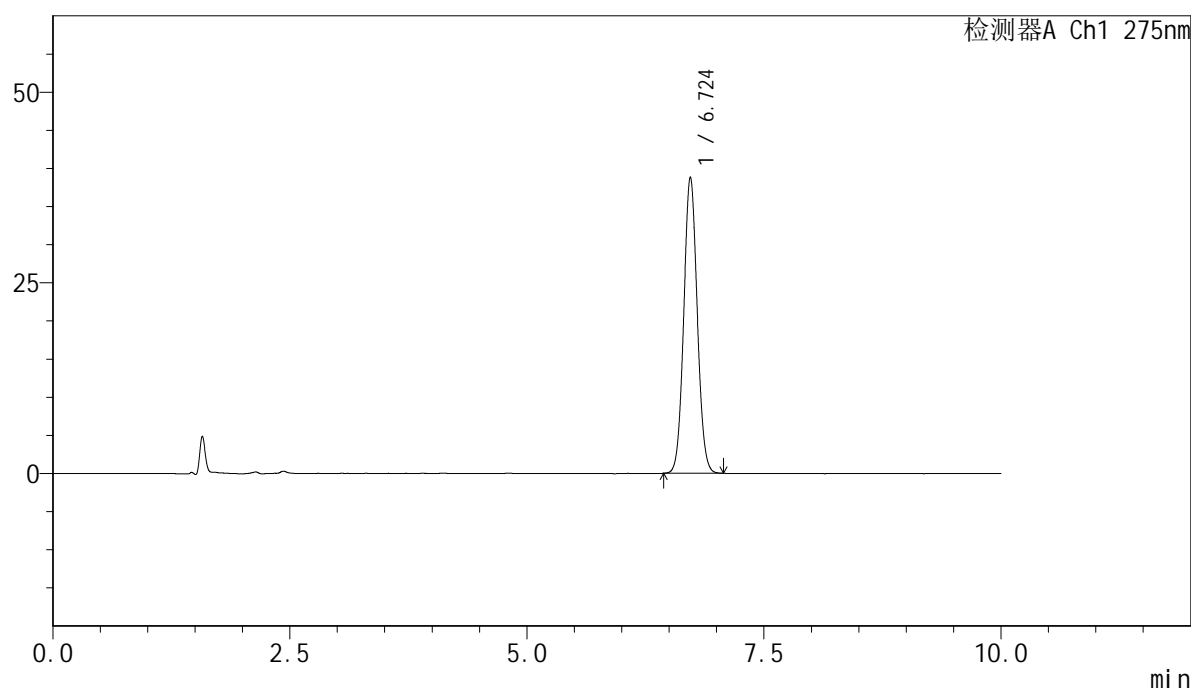
峰号	保留时间	面积	面积%	高度	理论塔板数(USP)	拖尾因子	分离度(USP)
1	6.725	370044	100.000	37432	10733	1.061	--
总计		370044	100.000	37432			

## &lt;样品信息&gt;

色谱柱:XB-C18(150mm\*4.6mm,5 $\mu$ m) 流速:1.0ml/min  
柱温:30 $^{\circ}$ C 波长:275nm  
数据文件名: RC\$QTL-4100 - 7-3/7-117-2 - cbzj-3176Ap-wdx3y-zjtj-rcd-jf50z-pH1.0jz-P6-1.lcd  
方法文件名: RC\$QTL-4100 - QTL-4100-rcd-FX256.lcm  
批处理文件名: RC\$QTL-4100 - 20250421-FX256.lcb  
样品瓶号: 3-47  
进样体积: 20  $\mu$ l 版本号:6.115  
进样时间: 2025/04/22 07:22:16 实验者: xiexinhui  
处理时间 (V2): 2025/04/22 08:55:00 处理者: xiexinhui  
仪器型号: SHIMADZU LC-2050C(FX256)

## &lt;色谱图&gt;

mV



## &lt;峰表&gt;

检测器A Ch1 275nm

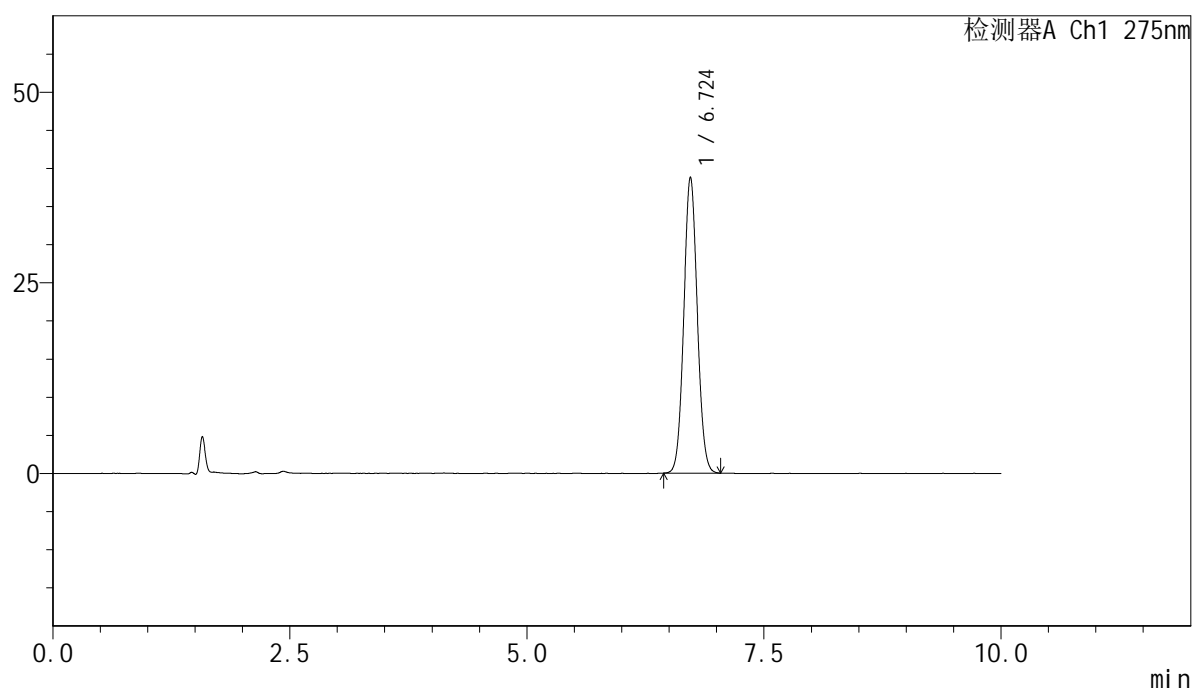
峰号	保留时间	面积	面积%	高度	理论塔板数(USP)	拖尾因子	分离度(USP)
1	6.724	383860	100.000	38835	10714	1.062	--
总计		383860	100.000	38835			

## &lt;样品信息&gt;

色谱柱:XB-C18(150mm\*4.6mm,5 $\mu$ m) 流速:1.0ml/min  
柱温:30 $^{\circ}$ C 波长:275nm  
数据文件名: RC\$QTL-4100 - 7-3/7-118-2 - cbzj-3176Ap-wdx3y-zjtj-rcd-jf50z-pH1.0jz-P6-2.lcd  
方法文件名: RC\$QTL-4100 - QTL-4100-rcd-FX256.lcm  
批处理文件名: RC\$QTL-4100 - 20250421-FX256.lcb  
样品瓶号: 3-47  
进样体积: 20  $\mu$ l 版本号:6.115  
进样时间: 2025/04/22 07:32:39 实验者: xiexinhui  
处理时间 (V2): 2025/04/22 08:55:03 处理者: xiexinhui  
仪器型号: SHIMADZU LC-2050C(FX256)

## &lt;色谱图&gt;

mV



## &lt;峰表&gt;

检测器A Ch1 275nm

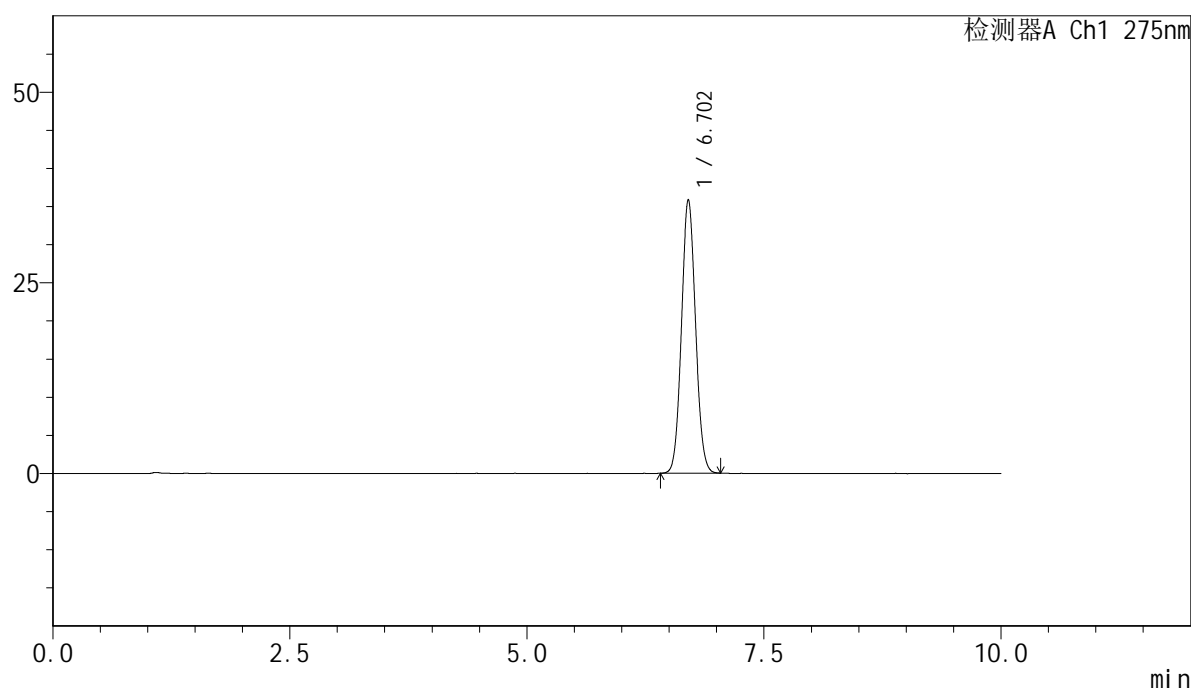
峰号	保留时间	面积	面积%	高度	理论塔板数(USP)	拖尾因子	分离度(USP)
1	6.724	383545	100.000	38807	10734	1.061	--
总计		383545	100.000	38807			

## &lt;样品信息&gt;

色谱柱:XB-C18(150mm\*4.6mm,5 $\mu$ m) 流速:1.0ml/min  
柱温:30 $^{\circ}$ C 波长:275nm  
数据文件名: RC\$QTL-4100 - 7-3/7-119-2 - cbzj-3176Ap-wdx3y-rcd-jf50z-pH1.0jz-dz2-1.lcd  
方法文件名: RC\$QTL-4100 - QTL-4100-rcd-FX256.lcm  
批处理文件名: RC\$QTL-4100 - 20250421-FX256.lcb  
样品瓶号: 3-27  
进样体积: 20  $\mu$ l 版本号:6.115  
进样时间: 2025/04/22 07:43:01 实验者: xiexinhui  
处理时间 (V2): 2025/04/22 08:55:05 处理者: xiexinhui  
仪器型号: SHIMADZU LC-2050C(FX256)

## &lt;色谱图&gt;

mV



## &lt;峰表&gt;

检测器A Ch1 275nm

峰号	保留时间	面积	面积%	高度	理论塔板数(USP)	拖尾因子	分离度(USP)
1	6.702	369407	100.000	35857	9801	1.069	--
总计		369407	100.000	35857			



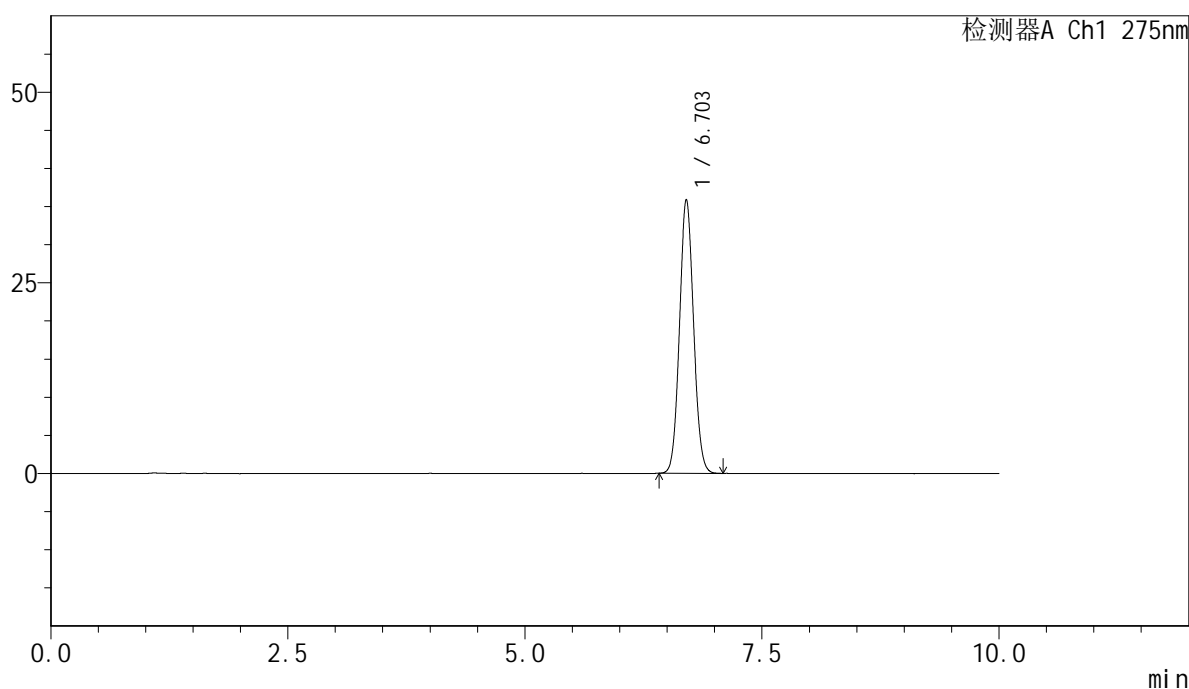
# QTL-4100

## <样品信息>

色谱柱:XB-C18(150mm\*4.6mm,5μm)      流速:1.0ml/min  
 柱温:30°C      波长:275nm  
 数据文件名: RC\$QTL-4100 - 7-3/7-120-2 - cbzj-3176Ap-wdx3y-rcd-jf50z-pH1.0jz-dz2-2.lcd  
 方法文件名: RC\$QTL-4100 - QTL-4100-rcd-FX256.lcm  
 批处理文件名: RC\$QTL-4100 - 20250421-FX256.lcb  
 样品瓶号: 3-27  
 进样体积: 20 μl      版本号:6.115  
 进样时间: 2025/04/22 07:53:23      实验者: xiexinhui  
 处理时间 (V2): 2025/04/22 08:55:07      处理者: xiexinhui  
 仪器型号: SHIMADZU LC-2050C(FX256)

## <色谱图>

mV



## <峰表>

检测器A Ch1 275nm

峰号	保留时间	面积	面积%	高度	理论塔板数(USP)	拖尾因子	分离度(USP)
1	6.703	370023	100.000	35894	9803	1.069	--
总计		370023	100.000	35894			