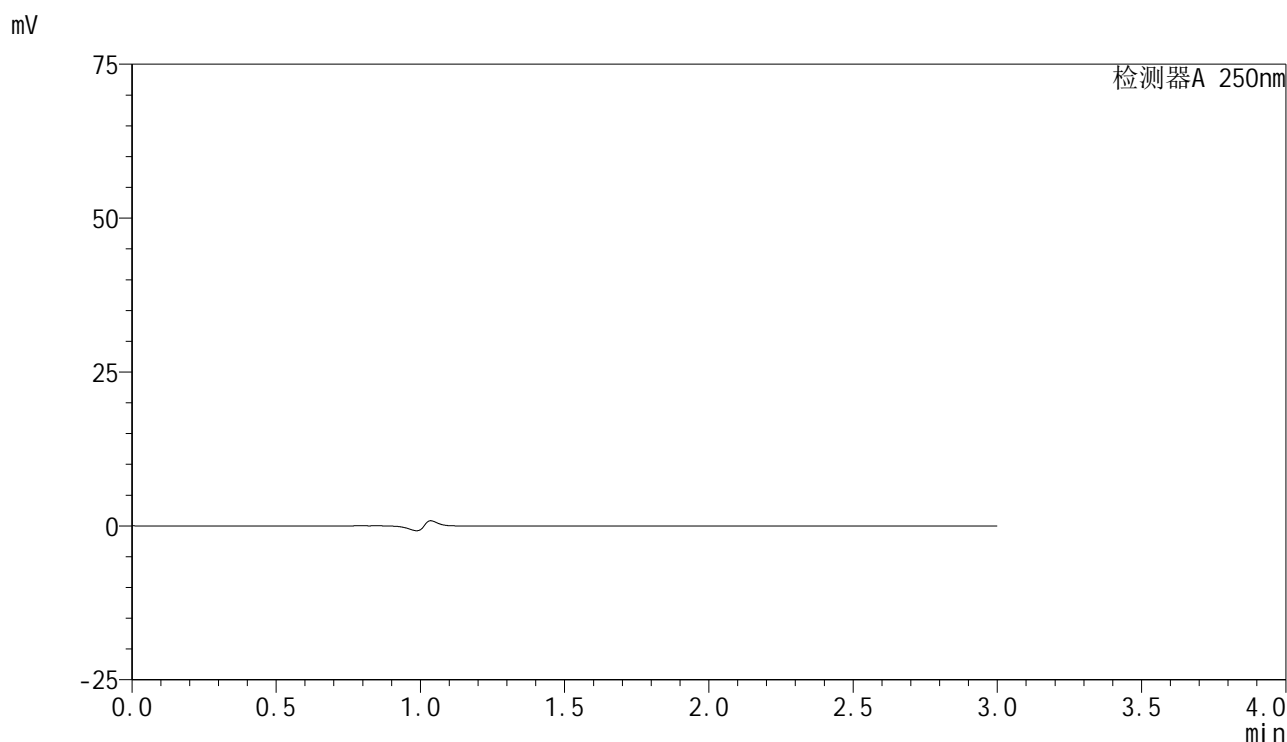


<样品信息>

色谱柱 : XB-C18(150mm*4.6mm,5 μ m) 流速:1.8ml/min
 柱温 : 40 $^{\circ}$ C 波长:250nm
 数据文件名: RC\$SMF-4099 - 18-17/27-621-2 - zzp-rcd-10mg-rj.lcd
 方法文件名: RC\$SMF-4099 - SMF-4099-RCQX-FX276.lcm
 批处理文件名: RC\$SMF-4099 - 20250418-rc-FX276.lcb
 样品瓶号: 4-9
 进样体积: 10 μ l 版本号: 6.115
 进样时间: 2025/04/18 21:01:06 实验者: jiangjinwei
 处理时间 (V2) : 2025/04/19 19:17:07 处理者: jiangjinwei
 仪器型号: SHIMADZU LC-2050C(FX276)

<色谱图>



<峰表>

检测器A 250nm

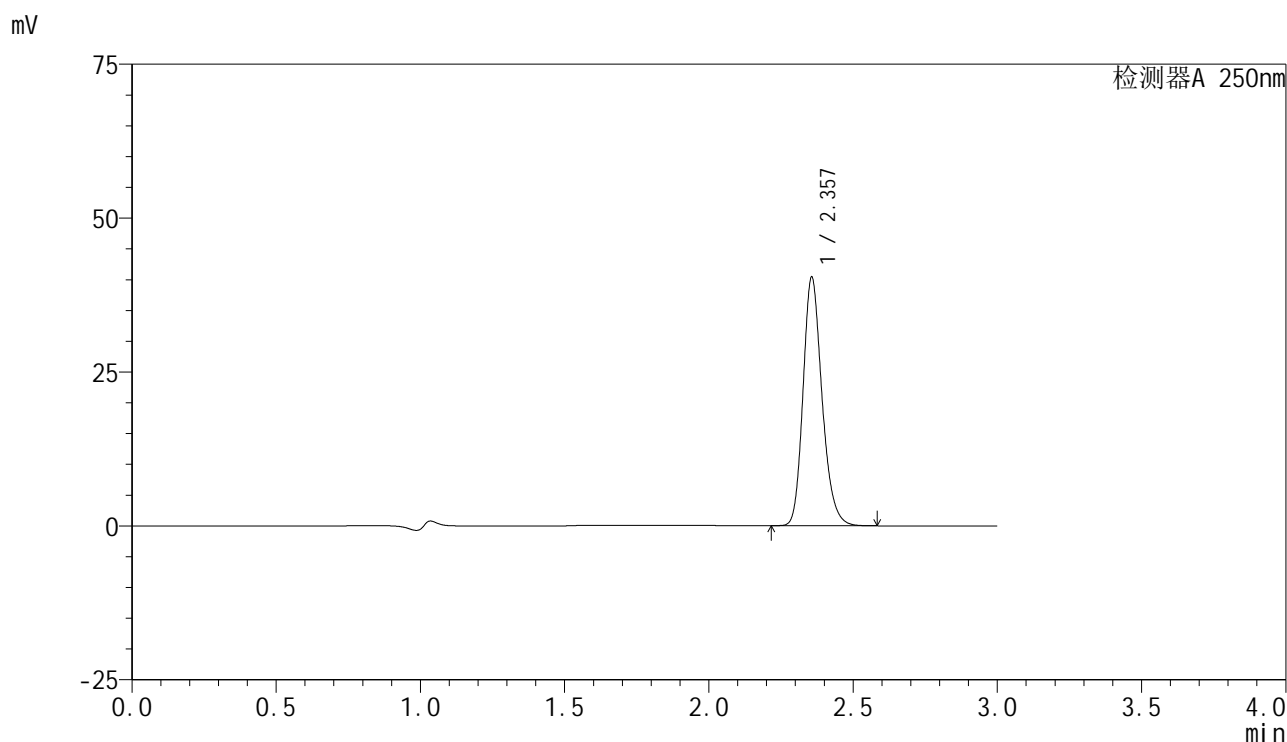
峰号	保留时间	面积	面积%	高度	理论塔板数(USP)	拖尾因子	分离度(USP)
总计							

图1 非奈利酮片溶出度测定HPLC图谱
 自制品(10mg规格)-醋酸盐缓冲液 (pH4.5)介质
 溶剂

<样品信息>

色谱柱 : XB-C18(150mm*4.6mm,5μm) 流速:1.8ml/min
 柱温 : 40°C 波长:250nm
 数据文件名: RC\$SMF-4099 - 18-17/27-622-2 - zzp-rcd-10mg-dz1-1.lcd
 方法文件名: RC\$SMF-4099 - SMF-4099-RCQX-FX276.lcm
 批处理文件名: RC\$SMF-4099 - 20250418-rc-FX276.lcb
 样品瓶号: 4-18
 进样体积: 10 μl 版本号: 6.115
 进样时间: 2025/04/18 21:04:30 实验者: jiangjinwei
 处理时间 (V2) : 2025/04/19 19:17:11 处理者: jiangjinwei
 仪器型号: SHIMADZU LC-2050C(FX276)

<色谱图>



<峰表>

检测器A 250nm

峰号	保留时间	面积	面积%	高度	理论塔板数(USP)	拖尾因子	分离度(USP)
1	2.357	184653	100.000	40315	6311	1.209	--
总计		184653	100.000	40315			

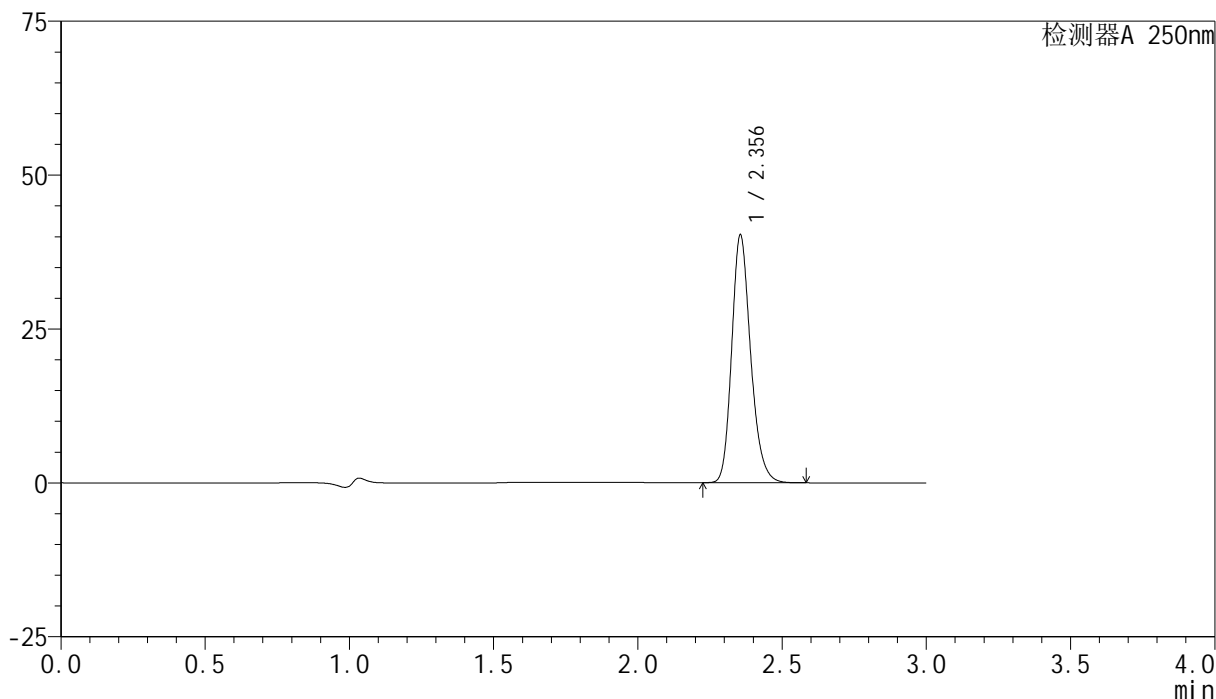
图2 非奈利酮片溶出度测定HPLC图谱
自制品(10mg规格)-醋酸盐缓冲液 (pH4.5)介质
对照品溶液-1-1

<样品信息>

色谱柱 : XB-C18(150mm*4.6mm,5 μ m) 流速:1.8ml/min
 柱温 : 40 $^{\circ}$ C 波长:250nm
 数据文件名: RC\$SMF-4099 - 18-17/27-623-2 - zzp-rcd-10mg-dz1-2.lcd
 方法文件名: RC\$SMF-4099 - SMF-4099-RCQX-FX276.lcm
 批处理文件名: RC\$SMF-4099 - 20250418-rc-FX276.lcb
 样品瓶号: 4-18
 进样体积: 10 μ l 版本号: 6.115
 进样时间: 2025/04/18 21:07:54 实验者: jiangjinwei
 处理时间 (V2) : 2025/04/19 19:17:14 处理者: jiangjinwei
 仪器型号: SHIMADZU LC-2050C(FX276)

<色谱图>

mV



<峰表>

检测器A 250nm

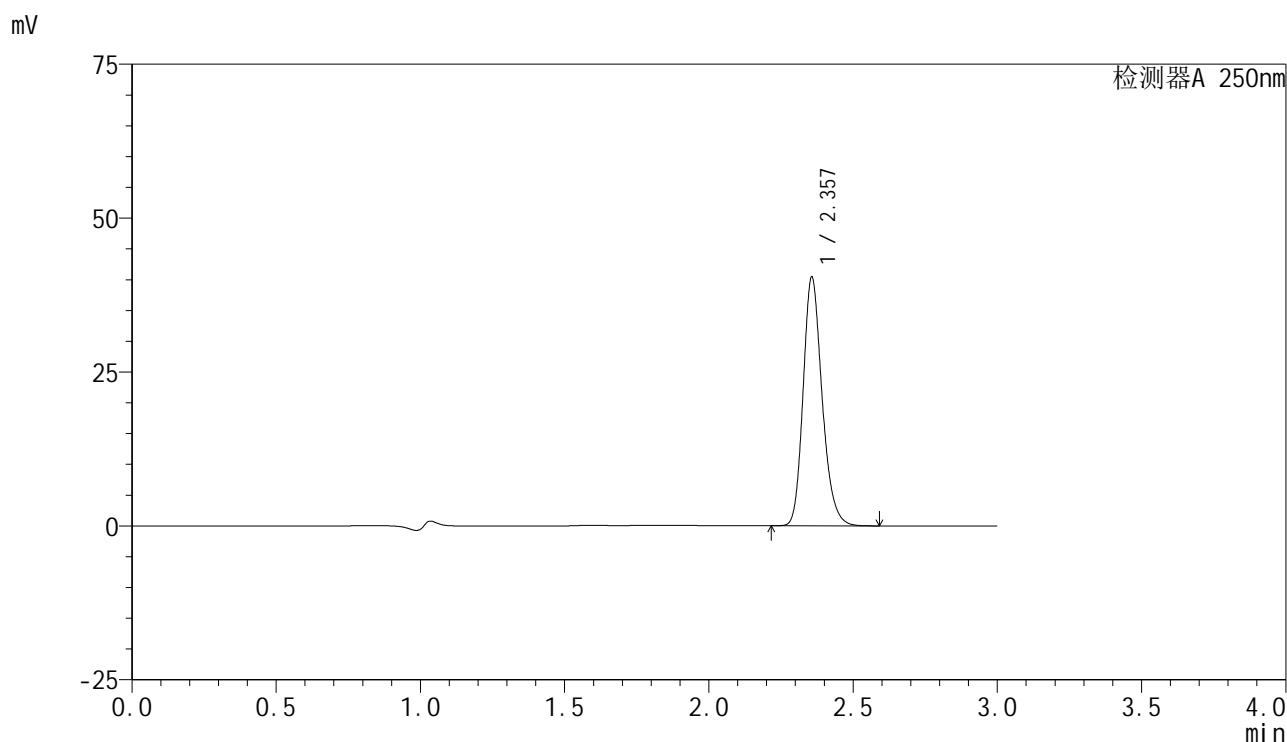
峰号	保留时间	面积	面积%	高度	理论塔板数(USP)	拖尾因子	分离度(USP)
1	2.356	183839	100.000	40248	6317	1.208	--
总计		183839	100.000	40248			

图3 非奈利酮片溶出度测定HPLC图谱
 自制品(10mg规格)-醋酸盐缓冲液 (pH4.5)介质
 对照品溶液-1-2

<样品信息>

色谱柱 : XB-C18(150mm*4.6mm,5 μ m) 流速:1.8ml/min
 柱温 : 40 $^{\circ}$ C 波长:250nm
 数据文件名: RC\$SMF-4099 - 18-17/27-624-2 - zzp-rcd-10mg-dz1-3.lcd
 方法文件名: RC\$SMF-4099 - SMF-4099-RCQX-FX276.lcm
 批处理文件名: RC\$SMF-4099 - 20250418-rc-FX276.lcb
 样品瓶号: 4-18
 进样体积: 10 μ l 版本号: 6.115
 进样时间: 2025/04/18 21:11:17 实验者: jiangjinwei
 处理时间 (V2) : 2025/04/19 19:17:17 处理者: jiangjinwei
 仪器型号: SHIMADZU LC-2050C(FX276)

<色谱图>



<峰表>

检测器A 250nm

峰号	保留时间	面积	面积%	高度	理论塔板数(USP)	拖尾因子	分离度(USP)
1	2.357	184648	100.000	40303	6318	1.210	--
总计		184648	100.000	40303			

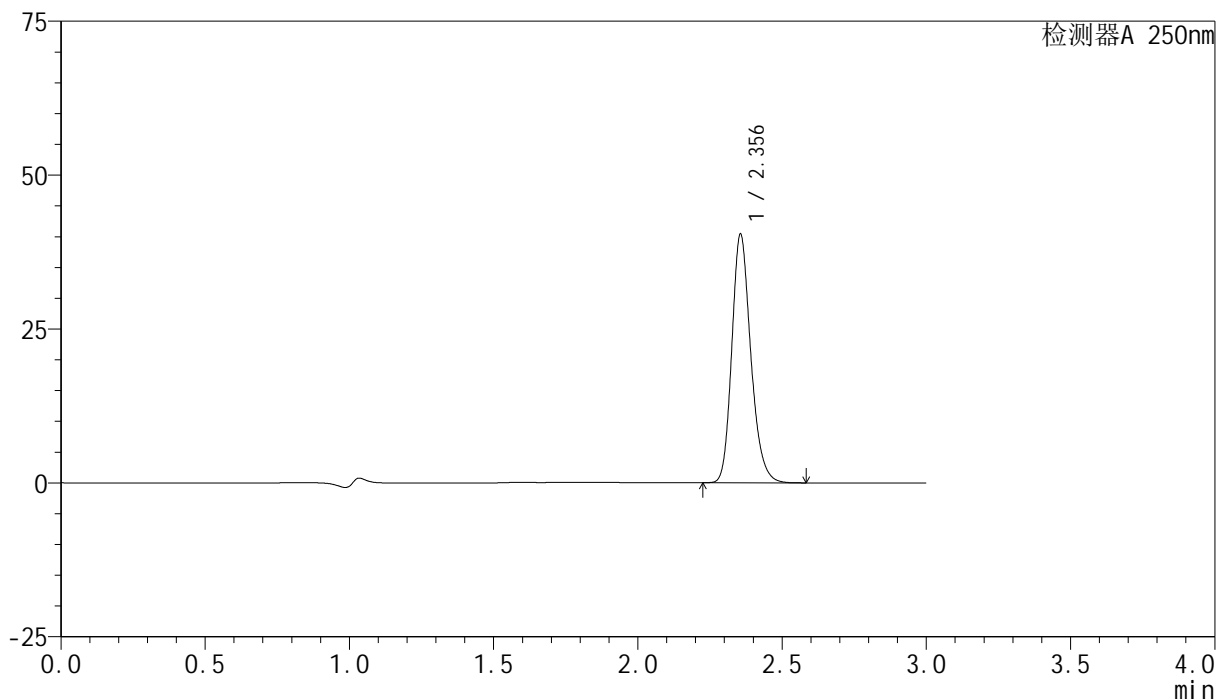
图4 非奈利酮片溶出度测定HPLC图谱
 自制品(10mg规格)-醋酸盐缓冲液 (pH4.5)介质
 对照品溶液-1-3

<样品信息>

色谱柱 : XB-C18(150mm*4.6mm,5 μ m) 流速:1.8ml/min
 柱温 : 40 $^{\circ}$ C 波长:250nm
 数据文件名: RC\$SMF-4099 - 18-17/27-625-2 - zzp-rcd-10mg-dz1-4.lcd
 方法文件名: RC\$SMF-4099 - SMF-4099-RCQX-FX276.lcm
 批处理文件名: RC\$SMF-4099 - 20250418-rc-FX276.lcb
 样品瓶号: 4-18
 进样体积: 10 μ l 版本号: 6.115
 进样时间: 2025/04/18 21:14:42 实验者: jiangjinwei
 处理时间 (V2) : 2025/04/19 19:17:19 处理者: jiangjinwei
 仪器型号: SHIMADZU LC-2050C(FX276)

<色谱图>

mV



<峰表>

检测器A 250nm

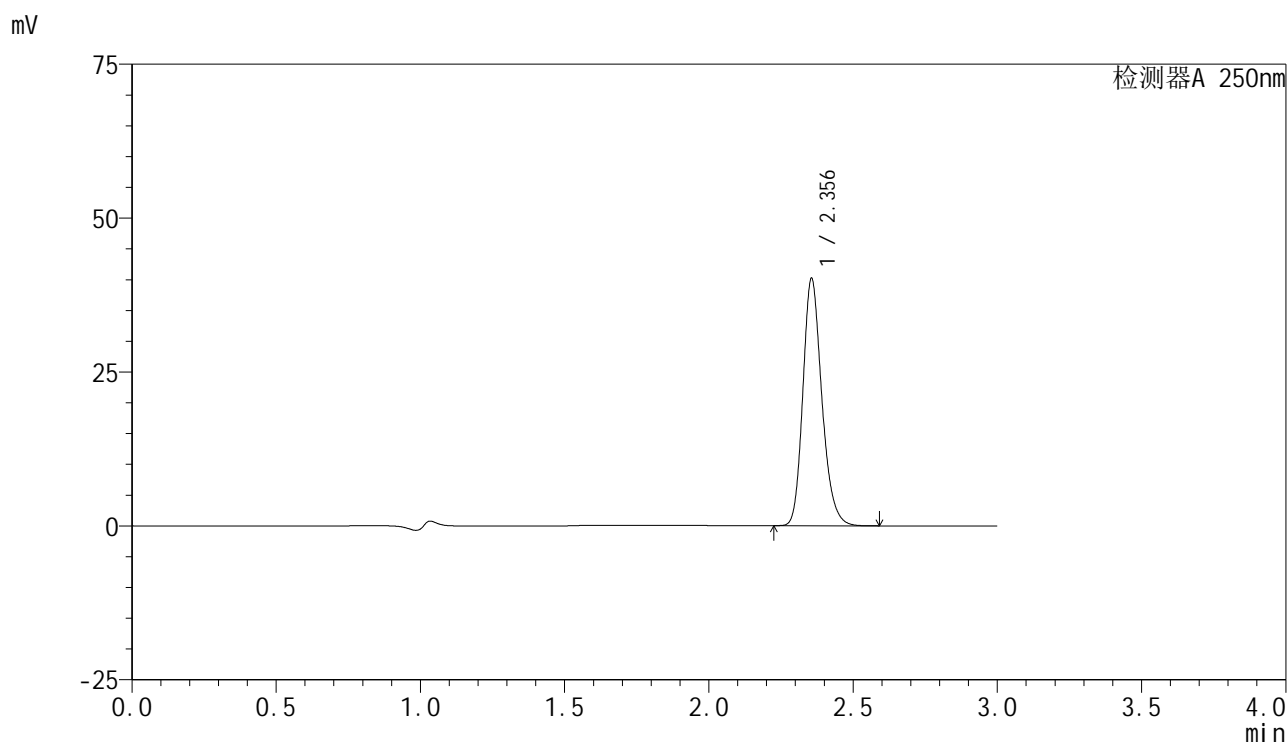
峰号	保留时间	面积	面积%	高度	理论塔板数(USP)	拖尾因子	分离度(USP)
1	2.356	184619	100.000	40367	6295	1.208	--
总计		184619	100.000	40367			

图5 非奈利酮片溶出度测定HPLC图谱
 自制品(10mg规格)-醋酸盐缓冲液 (pH4.5)介质
 对照品溶液-1-4

<样品信息>

色谱柱 : XB-C18(150mm*4.6mm,5 μ m) 流速:1.8ml/min
 柱温 : 40 $^{\circ}$ C 波长:250nm
 数据文件名: RC\$SMF-4099 - 18-17/27-626-2 - zzp-rcd-10mg-dz1-5.lcd
 方法文件名: RC\$SMF-4099 - SMF-4099-RCQX-FX276.lcm
 批处理文件名: RC\$SMF-4099 - 20250418-rc-FX276.lcb
 样品瓶号: 4-18
 进样体积: 10 μ l 版本号: 6.115
 进样时间: 2025/04/18 21:18:05 实验者: jiangjinwei
 处理时间 (V2) : 2025/04/19 19:17:22 处理者: jiangjinwei
 仪器型号: SHIMADZU LC-2050C(FX276)

<色谱图>



<峰表>

检测器A 250nm

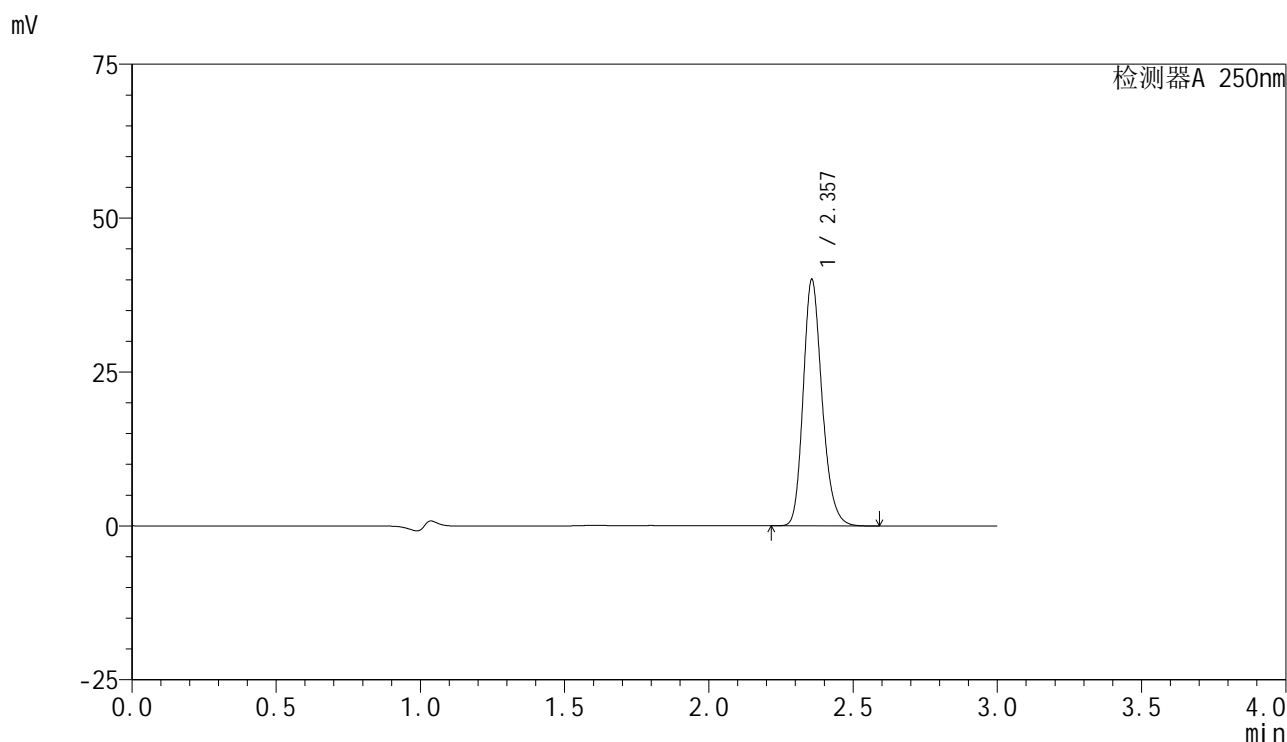
峰号	保留时间	面积	面积%	高度	理论塔板数(USP)	拖尾因子	分离度(USP)
1	2.356	183539	100.000	40158	6312	1.210	--
总计		183539	100.000	40158			

图6 非奈利酮片溶出度测定HPLC图谱
 自制品(10mg规格)-醋酸盐缓冲液 (pH4.5)介质
 对照品溶液-1-5

<样品信息>

色谱柱 : XB-C18(150mm*4.6mm,5μm) 流速:1.8ml/min
 柱温 : 40°C 波长:250nm
 数据文件名: RC\$SMF-4099 - 18-17/27-627-2 - zzp-25040101p-rcd-10mg-P1-1.lcd
 方法文件名: RC\$SMF-4099 - SMF-4099-RCQX-FX276.lcm
 批处理文件名: RC\$SMF-4099 - 20250418-rc-FX276.lcb
 样品瓶号: 4-1
 进样体积: 10 μl 版本号: 6.115
 进样时间: 2025/04/18 21:21:26 实验者: jiangjinwei
 处理时间 (V2) : 2025/04/19 19:17:25 处理者: jiangjinwei
 仪器型号: SHIMADZU LC-2050C(FX276)

<色谱图>



<峰表>

检测器A 250nm

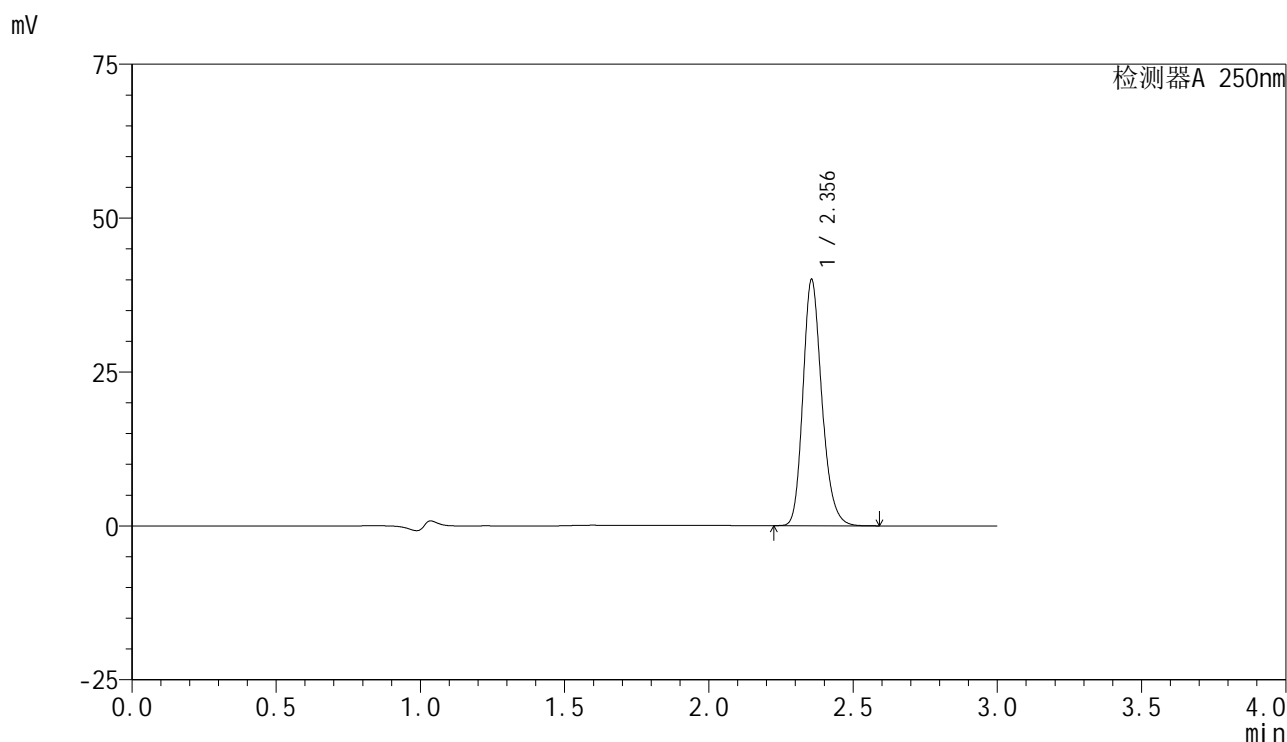
峰号	保留时间	面积	面积%	高度	理论塔板数(USP)	拖尾因子	分离度(USP)
1	2.357	182359	100.000	39925	6365	1.210	--
总计		182359	100.000	39925			

图7 非奈利酮片溶出度测定HPLC图谱
 自制品(25040101批)(10mg规格)-醋酸盐缓冲液 (pH4.5)介质-片1
 供试品溶液-1

<样品信息>

色谱柱 : XB-C18(150mm*4.6mm,5 μ m) 流速:1.8ml/min
 柱温 : 40 $^{\circ}$ C 波长:250nm
 数据文件名: RC\$SMF-4099 - 18-17/27-628-2 - zzp-25040101p-rcd-10mg-P1-2.lcd
 方法文件名: RC\$SMF-4099 - SMF-4099-RCQX-FX276.lcm
 批处理文件名: RC\$SMF-4099 - 20250418-rc-FX276.lcb
 样品瓶号: 4-1
 进样体积: 10 μ l 版本号: 6.115
 进样时间: 2025/04/18 21:24:49 实验者: jiangjinwei
 处理时间 (V2) : 2025/04/19 19:17:28 处理者: jiangjinwei
 仪器型号: SHIMADZU LC-2050C(FX276)

<色谱图>



<峰表>

检测器A 250nm

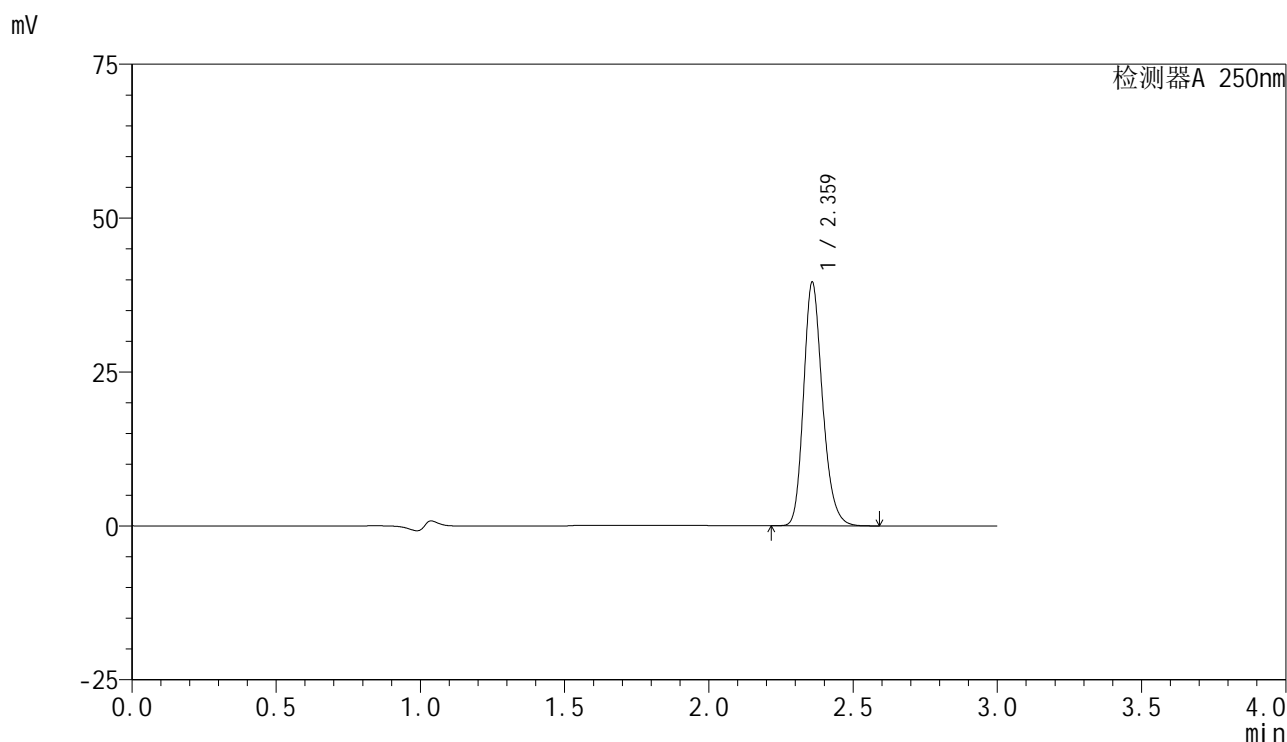
峰号	保留时间	面积	面积%	高度	理论塔板数(USP)	拖尾因子	分离度(USP)
1	2.356	182285	100.000	39951	6346	1.209	--
总计		182285	100.000	39951			

图8 非奈利酮片溶出度测定HPLC图谱
 自制品(25040101批)(10mg规格)-醋酸盐缓冲液 (pH4.5)介质-片1
 供试品溶液-2

<样品信息>

色谱柱 : XB-C18(150mm*4.6mm,5 μ m) 流速:1.8ml/min
 柱温 : 40 $^{\circ}$ C 波长:250nm
 数据文件名: RC\$SMF-4099 - 18-17/27-629-2 - zzp-25040101p-rcd-10mg-P2-1.lcd
 方法文件名: RC\$SMF-4099 - SMF-4099-RCQX-FX276.lcm
 批处理文件名: RC\$SMF-4099 - 20250418-rc-FX276.lcb
 样品瓶号: 4-10
 进样体积: 10 μ l 版本号: 6.115
 进样时间: 2025/04/18 21:28:11 实验者: jiangjinwei
 处理时间 (V2) : 2025/04/19 19:17:31 处理者: jiangjinwei
 仪器型号: SHIMADZU LC-2050C(FX276)

<色谱图>



<峰表>

检测器A 250nm

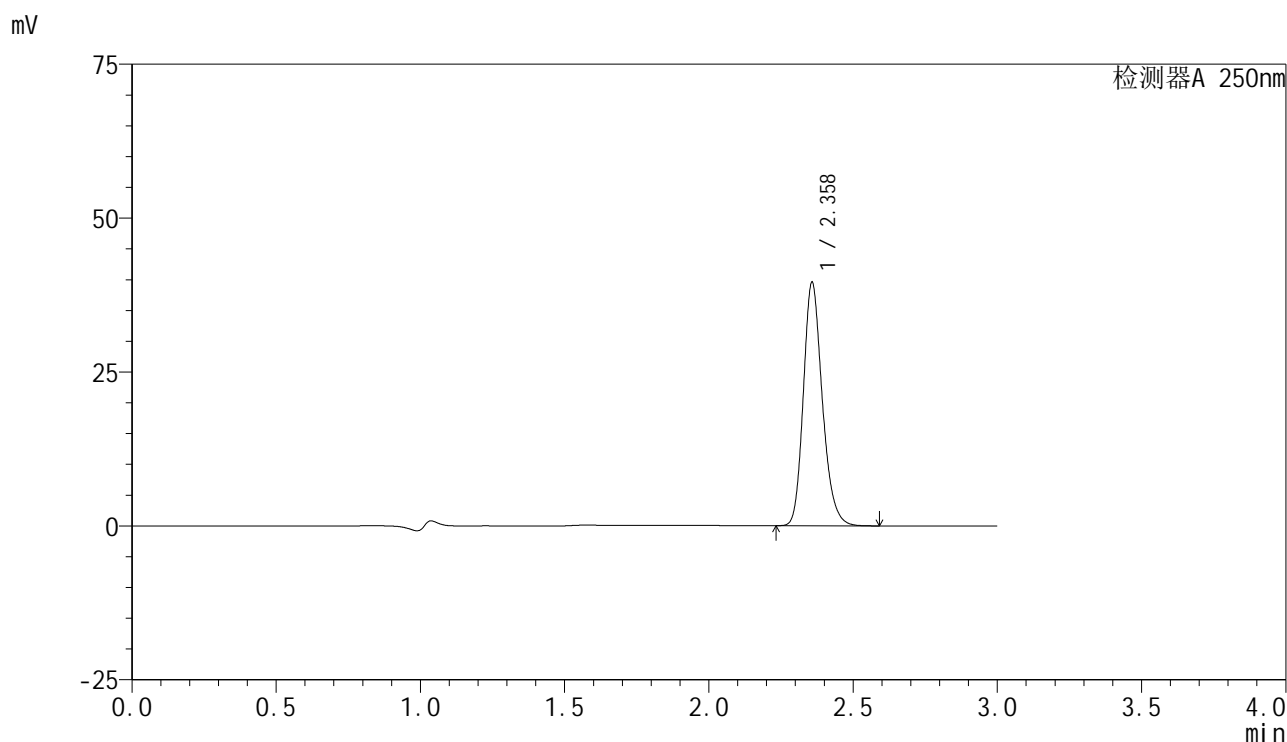
峰号	保留时间	面积	面积%	高度	理论塔板数(USP)	拖尾因子	分离度(USP)
1	2.359	180581	100.000	39282	6347	1.211	--
总计		180581	100.000	39282			

图9 非奈利酮片溶出度测定HPLC图谱
 自制品(25040101批)(10mg规格)-醋酸盐缓冲液 (pH4.5)介质-片2
 供试品溶液-1

<样品信息>

色谱柱 : XB-C18(150mm*4.6mm,5 μ m) 流速:1.8ml/min
 柱温 : 40 $^{\circ}$ C 波长:250nm
 数据文件名: RC\$SMF-4099 - 18-17/27-630-2 - zzp-25040101p-rcd-10mg-P2-2.lcd
 方法文件名: RC\$SMF-4099 - SMF-4099-RCQX-FX276.lcm
 批处理文件名: RC\$SMF-4099 - 20250418-rc-FX276.lcb
 样品瓶号: 4-10
 进样体积: 10 μ l 版本号: 6.115
 进样时间: 2025/04/18 21:31:33 实验者: jiangjinwei
 处理时间 (V2) : 2025/04/19 19:17:34 处理者: jiangjinwei
 仪器型号: SHIMADZU LC-2050C(FX276)

<色谱图>



<峰表>

检测器A 250nm

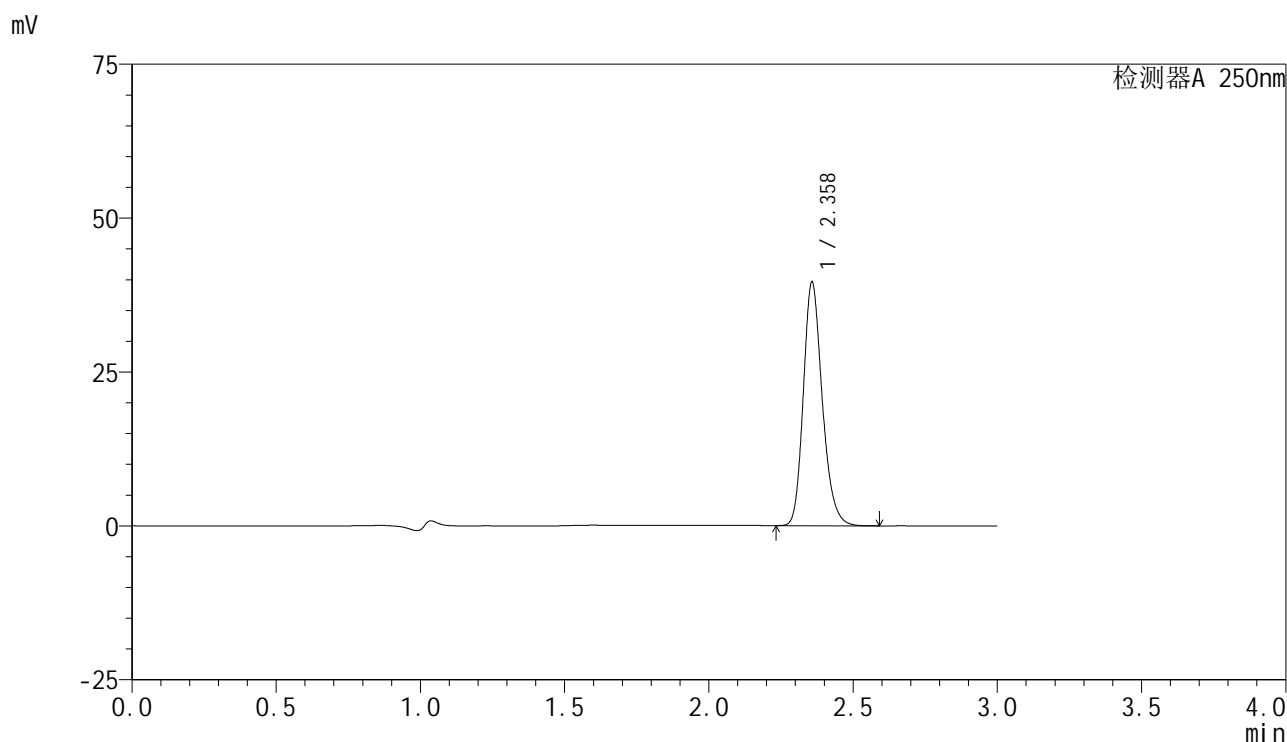
峰号	保留时间	面积	面积%	高度	理论塔板数(USP)	拖尾因子	分离度(USP)
1	2.358	180546	100.000	39364	6322	1.209	--
总计		180546	100.000	39364			

图10 非奈利酮片溶出度测定HPLC图谱
 自制品(25040101批)(10mg规格)-醋酸盐缓冲液 (pH4.5)介质-片2
 供试品溶液-2

<样品信息>

色谱柱 : XB-C18(150mm*4.6mm,5μm) 流速:1.8ml/min
 柱温 : 40°C 波长:250nm
 数据文件名: RC\$SMF-4099 - 18-17/27-631-2 - zzp-25040101p-rcd-10mg-P3-1.lcd
 方法文件名: RC\$SMF-4099 - SMF-4099-RCQX-FX276.lcm
 批处理文件名: RC\$SMF-4099 - 20250418-rc-FX276.lcb
 样品瓶号: 4-19
 进样体积: 10 μl 版本号: 6.115
 进样时间: 2025/04/18 21:34:56 实验者: jiangjinwei
 处理时间 (V2) : 2025/04/19 19:17:37 处理者: jiangjinwei
 仪器型号: SHIMADZU LC-2050C(FX276)

<色谱图>



<峰表>

检测器A 250nm

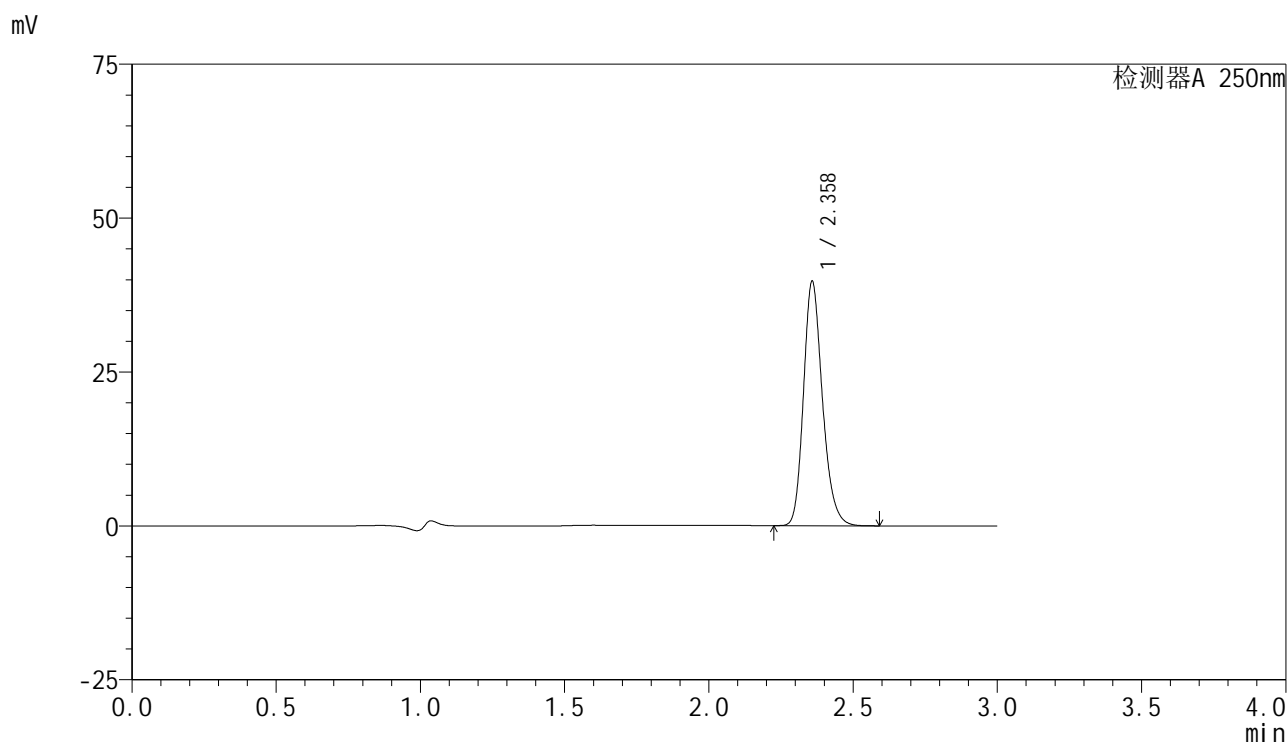
峰号	保留时间	面积	面积%	高度	理论塔板数(USP)	拖尾因子	分离度(USP)
1	2.358	180494	100.000	39411	6348	1.209	--
总计		180494	100.000	39411			

图11 非奈利酮片溶出度测定HPLC图谱
 自制品(25040101批)(10mg规格)-醋酸盐缓冲液 (pH4.5)介质-片3
 供试品溶液-1

<样品信息>

色谱柱 : XB-C18(150mm*4.6mm,5 μ m) 流速:1.8ml/min
 柱温 : 40 $^{\circ}$ C 波长:250nm
 数据文件名: RC\$SMF-4099 - 18-17/27-632-2 - zzp-25040101p-rcd-10mg-P3-2.lcd
 方法文件名: RC\$SMF-4099 - SMF-4099-RCQX-FX276.lcm
 批处理文件名: RC\$SMF-4099 - 20250418-rc-FX276.lcb
 样品瓶号: 4-19
 进样体积: 10 μ l 版本号: 6.115
 进样时间: 2025/04/18 21:38:17 实验者: jiangjinwei
 处理时间 (V2) : 2025/04/19 19:17:39 处理者: jiangjinwei
 仪器型号: SHIMADZU LC-2050C(FX276)

<色谱图>



<峰表>

检测器A 250nm

峰号	保留时间	面积	面积%	高度	理论塔板数(USP)	拖尾因子	分离度(USP)
1	2.358	181164	100.000	39441	6342	1.210	--
总计		181164	100.000	39441			

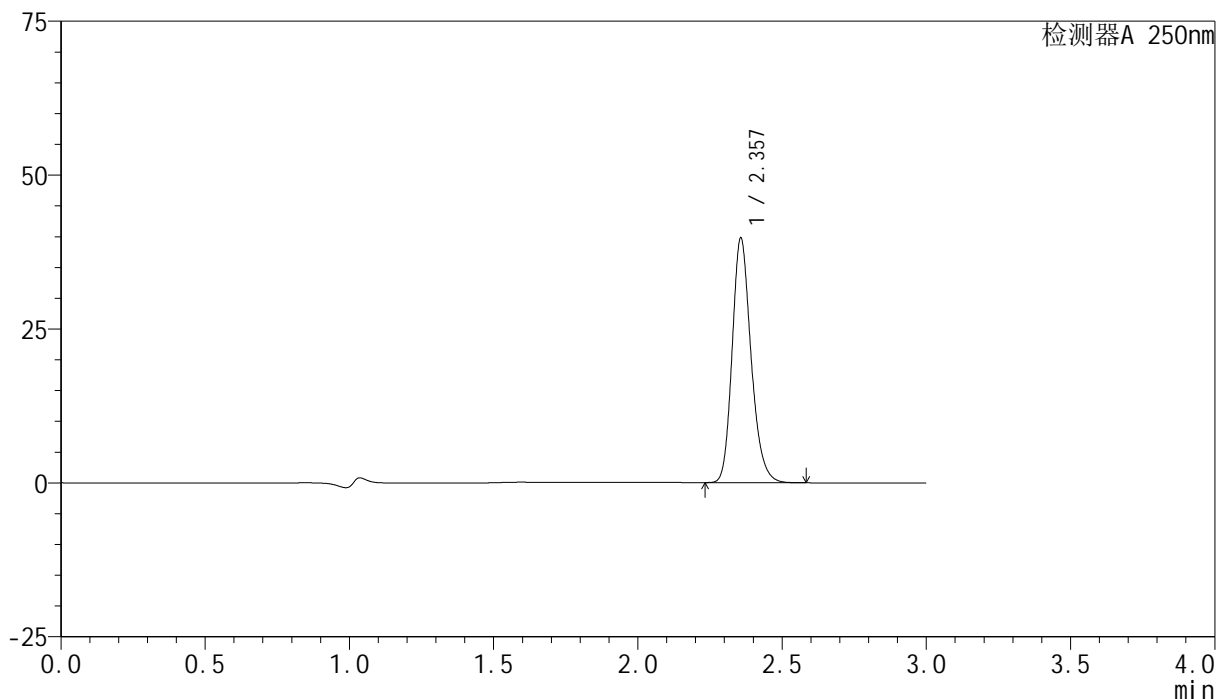
图12 非奈利酮片溶出度测定HPLC图谱
 自制品(25040101批)(10mg规格)-醋酸盐缓冲液 (pH4.5)介质-片3
 供试品溶液-2

<样品信息>

色谱柱 : XB-C18(150mm*4.6mm,5 μ m) 流速:1.8ml/min
 柱温 : 40 $^{\circ}$ C 波长:250nm
 数据文件名: RC\$SMF-4099 - 18-17/27-633-2 - zzp-25040101p-rcd-10mg-P4-1.lcd
 方法文件名: RC\$SMF-4099 - SMF-4099-RCQX-FX276.lcm
 批处理文件名: RC\$SMF-4099 - 20250418-rc-FX276.lcb
 样品瓶号: 4-28
 进样体积: 10 μ l 版本号: 6.115
 进样时间: 2025/04/18 21:41:40 实验者: jiangjinwei
 处理时间 (V2) : 2025/04/19 19:17:42 处理者: jiangjinwei
 仪器型号: SHIMADZU LC-2050C(FX276)

<色谱图>

mV



<峰表>

检测器A 250nm

峰号	保留时间	面积	面积%	高度	理论塔板数(USP)	拖尾因子	分离度(USP)
1	2.357	180993	100.000	39652	6361	1.208	--
总计		180993	100.000	39652			

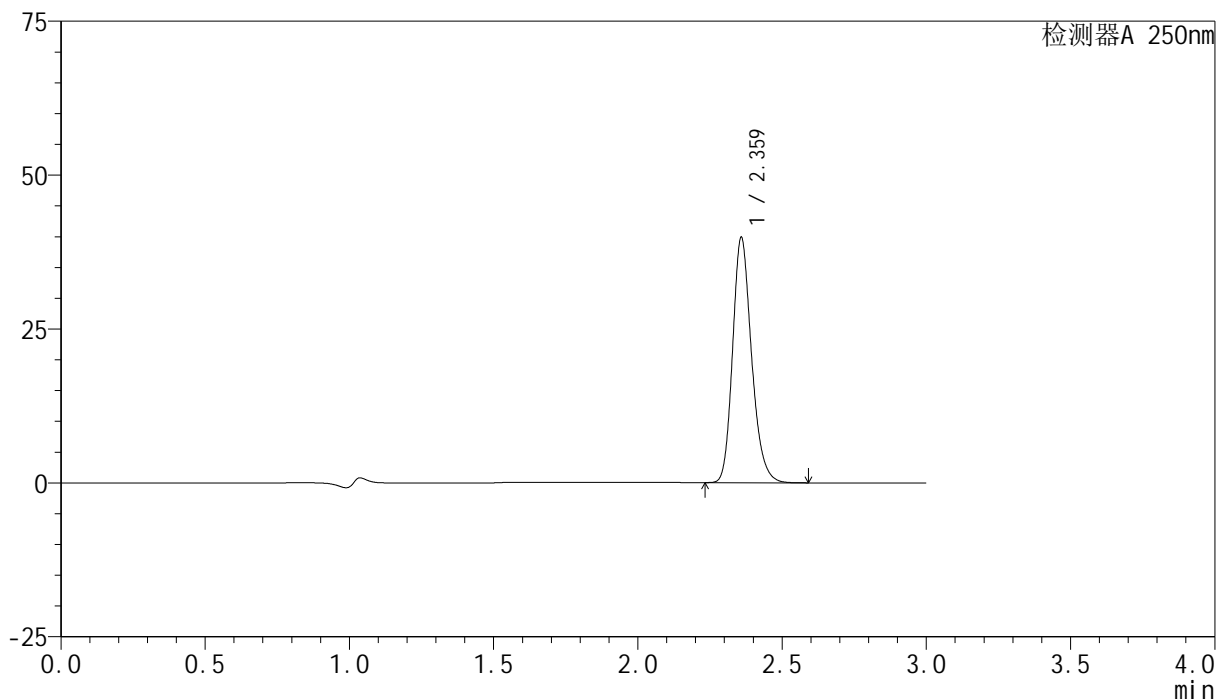
图13 非奈利酮片溶出度测定HPLC图谱
 自制品(25040101批)(10mg规格)-醋酸盐缓冲液 (pH4.5)介质-片4
 供试品溶液-1

<样品信息>

色谱柱 : XB-C18(150mm*4.6mm,5 μ m) 流速:1.8ml/min
 柱温 : 40 $^{\circ}$ C 波长:250nm
 数据文件名: RC\$SMF-4099 - 18-17/27-634-2 - zzp-25040101p-rcd-10mg-P4-2.lcd
 方法文件名: RC\$SMF-4099 - SMF-4099-RCQX-FX276.lcm
 批处理文件名: RC\$SMF-4099 - 20250418-rc-FX276.lcb
 样品瓶号: 4-28
 进样体积: 10 μ l 版本号: 6.115
 进样时间: 2025/04/18 21:45:02 实验者: jiangjinwei
 处理时间 (V2) : 2025/04/19 19:17:45 处理者: jiangjinwei
 仪器型号: SHIMADZU LC-2050C(FX276)

<色谱图>

mV



<峰表>

检测器A 250nm

峰号	保留时间	面积	面积%	高度	理论塔板数(USP)	拖尾因子	分离度(USP)
1	2.359	181854	100.000	39520	6343	1.210	--
总计		181854	100.000	39520			

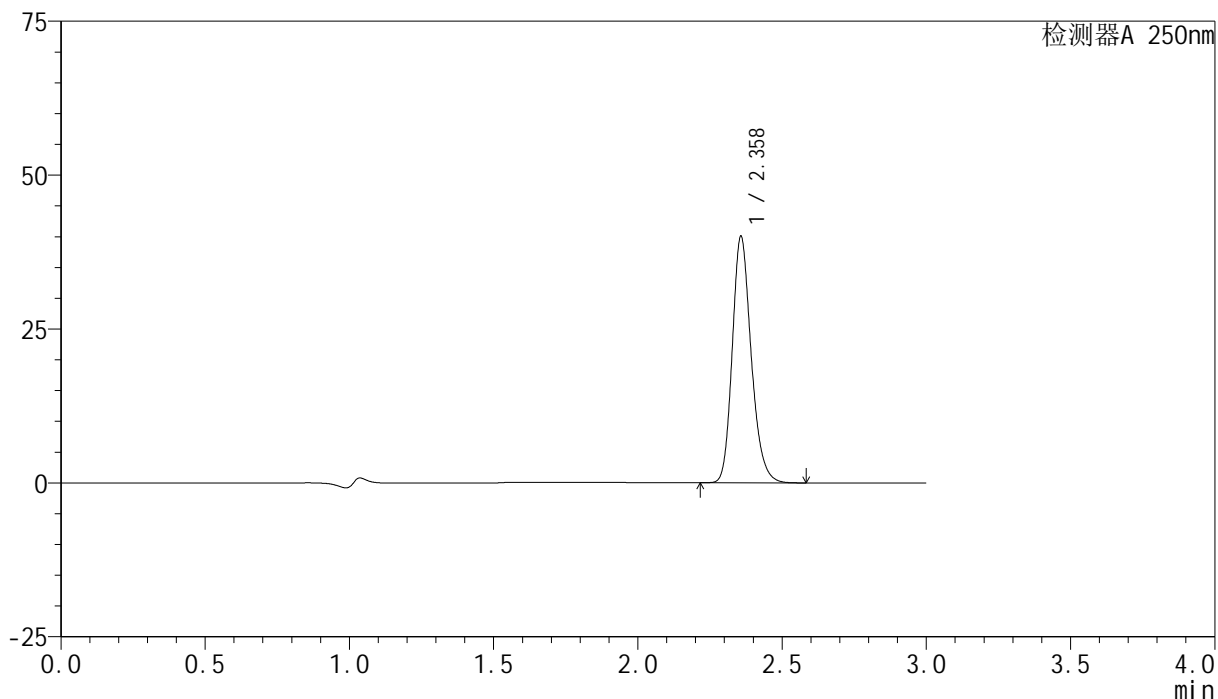
图14 非奈利酮片溶出度测定HPLC图谱
 自制品(25040101批)(10mg规格)-醋酸盐缓冲液 (pH4.5)介质-片4
 供试品溶液-2

<样品信息>

色谱柱 : XB-C18(150mm*4.6mm,5 μ m) 流速:1.8ml/min
 柱温 : 40 $^{\circ}$ C 波长:250nm
 数据文件名: RC\$SMF-4099 - 18-17/27-635-2 - zzp-25040101p-rcd-10mg-P5-1.lcd
 方法文件名: RC\$SMF-4099 - SMF-4099-RCQX-FX276.lcm
 批处理文件名: RC\$SMF-4099 - 20250418-rc-FX276.lcb
 样品瓶号: 4-37
 进样体积: 10 μ l 版本号: 6.115
 进样时间: 2025/04/18 21:48:22 实验者: jiangjinwei
 处理时间 (V2) : 2025/04/19 19:17:48 处理者: jiangjinwei
 仪器型号: SHIMADZU LC-2050C(FX276)

<色谱图>

mV



<峰表>

检测器A 250nm

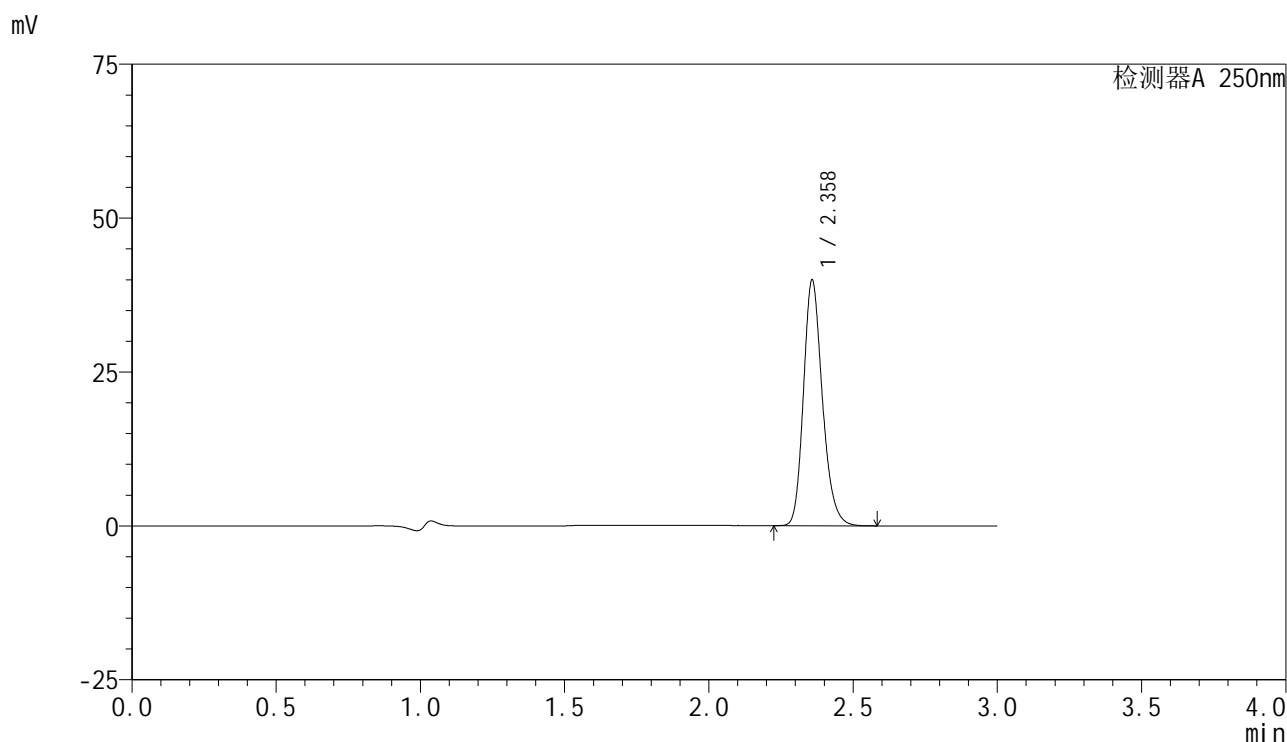
峰号	保留时间	面积	面积%	高度	理论塔板数(USP)	拖尾因子	分离度(USP)
1	2.358	182665	100.000	39894	6338	1.208	--
总计		182665	100.000	39894			

图15 非奈利酮片溶出度测定HPLC图谱
 自制品(25040101批)(10mg规格)-醋酸盐缓冲液 (pH4.5)介质-片5
 供试品溶液-1

<样品信息>

色谱柱 : XB-C18(150mm*4.6mm,5μm) 流速:1.8ml/min
 柱温 : 40°C 波长:250nm
 数据文件名: RC\$SMF-4099 - 18-17/27-636-2 - zzp-25040101p-rcd-10mg-P5-2.lcd
 方法文件名: RC\$SMF-4099 - SMF-4099-RCQX-FX276.lcm
 批处理文件名: RC\$SMF-4099 - 20250418-rc-FX276.lcb
 样品瓶号: 4-37
 进样体积: 10 μl 版本号: 6.115
 进样时间: 2025/04/18 21:51:45 实验者: jiangjinwei
 处理时间 (V2) : 2025/04/19 19:17:51 处理者: jiangjinwei
 仪器型号: SHIMADZU LC-2050C(FX276)

<色谱图>



<峰表>

检测器A 250nm

峰号	保留时间	面积	面积%	高度	理论塔板数(USP)	拖尾因子	分离度(USP)
1	2.358	181969	100.000	39679	6352	1.209	--
总计		181969	100.000	39679			

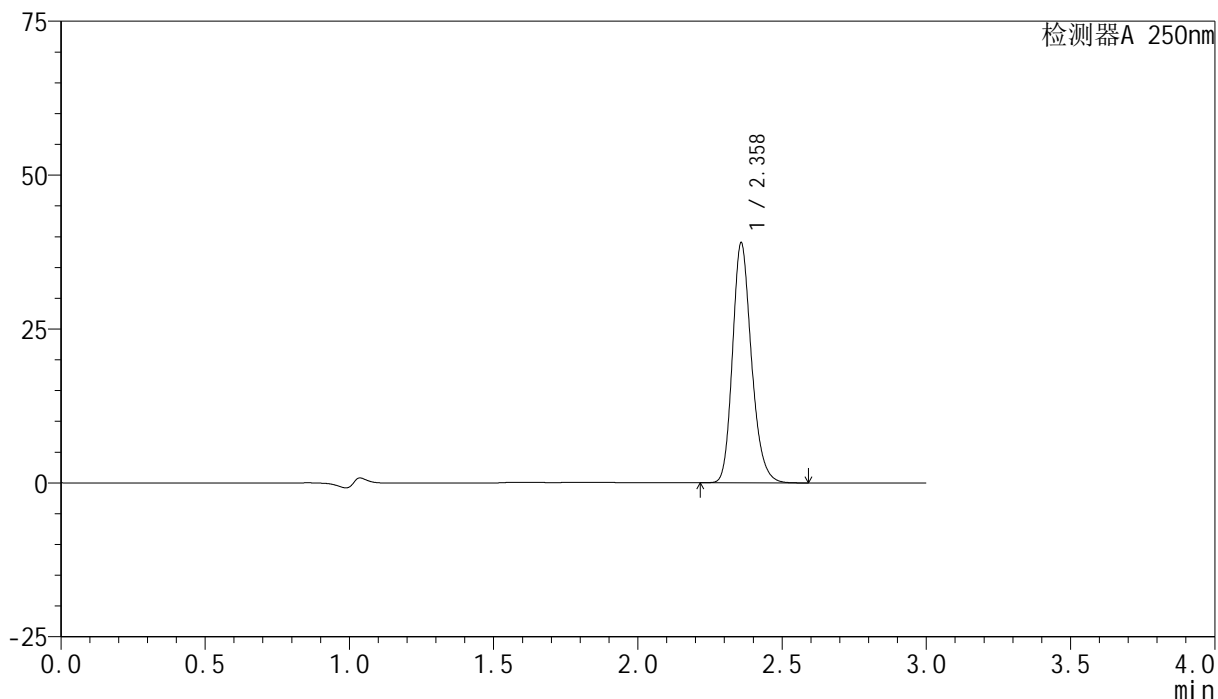
图16 非奈利酮片溶出度测定HPLC图谱
 自制品(25040101批)(10mg规格)-醋酸盐缓冲液 (pH4.5)介质-片5
 供试品溶液-2

<样品信息>

色谱柱 : XB-C18(150mm*4.6mm,5 μ m) 流速:1.8ml/min
 柱温 : 40°C 波长:250nm
 数据文件名: RC\$SMF-4099 - 18-17/27-637-2 - zzp-25040101p-rcd-10mg-P6-1.lcd
 方法文件名: RC\$SMF-4099 - SMF-4099-RCQX-FX276.lcm
 批处理文件名: RC\$SMF-4099 - 20250418-rc-FX276.lcb
 样品瓶号: 4-46
 进样体积: 10 μ l 版本号: 6.115
 进样时间: 2025/04/18 21:55:05 实验者: jiangjinwei
 处理时间 (V2) : 2025/04/19 19:17:54 处理者: jiangjinwei
 仪器型号: SHIMADZU LC-2050C(FX276)

<色谱图>

mV



<峰表>

检测器A 250nm

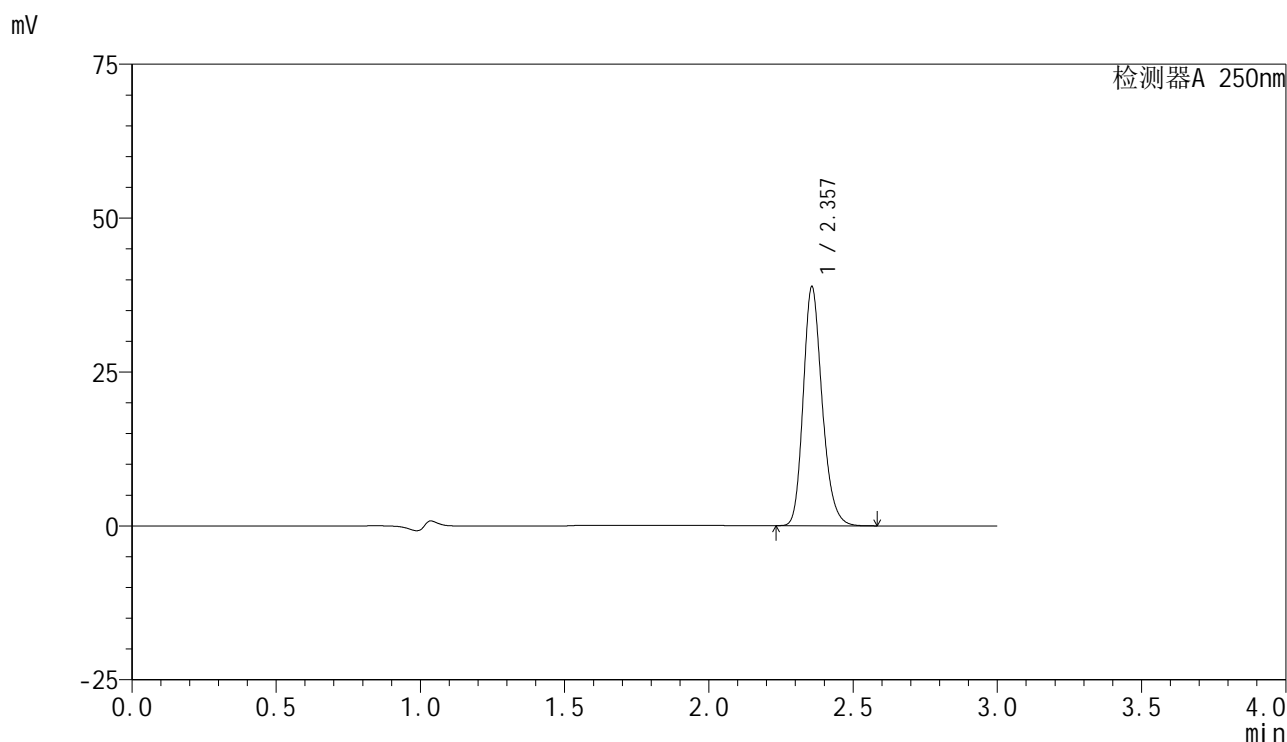
峰号	保留时间	面积	面积%	高度	理论塔板数(USP)	拖尾因子	分离度(USP)
1	2.358	177878	100.000	38716	6343	1.209	--
总计		177878	100.000	38716			

图17 非奈利酮片溶出度测定HPLC图谱
 自制品(25040101批)(10mg规格)-醋酸盐缓冲液 (pH4.5)介质-片6
 供试品溶液-1

<样品信息>

色谱柱 : XB-C18(150mm*4.6mm,5 μ m) 流速:1.8ml/min
 柱温 : 40 $^{\circ}$ C 波长:250nm
 数据文件名: RC\$SMF-4099 - 18-17/27-638-2 - zzp-25040101p-rcd-10mg-P6-2.lcd
 方法文件名: RC\$SMF-4099 - SMF-4099-RCQX-FX276.lcm
 批处理文件名: RC\$SMF-4099 - 20250418-rc-FX276.lcb
 样品瓶号: 4-46
 进样体积: 10 μ l 版本号: 6.115
 进样时间: 2025/04/18 21:58:27 实验者: jiangjinwei
 处理时间 (V2) : 2025/04/19 19:17:56 处理者: jiangjinwei
 仪器型号: SHIMADZU LC-2050C(FX276)

<色谱图>



<峰表>

检测器A 250nm

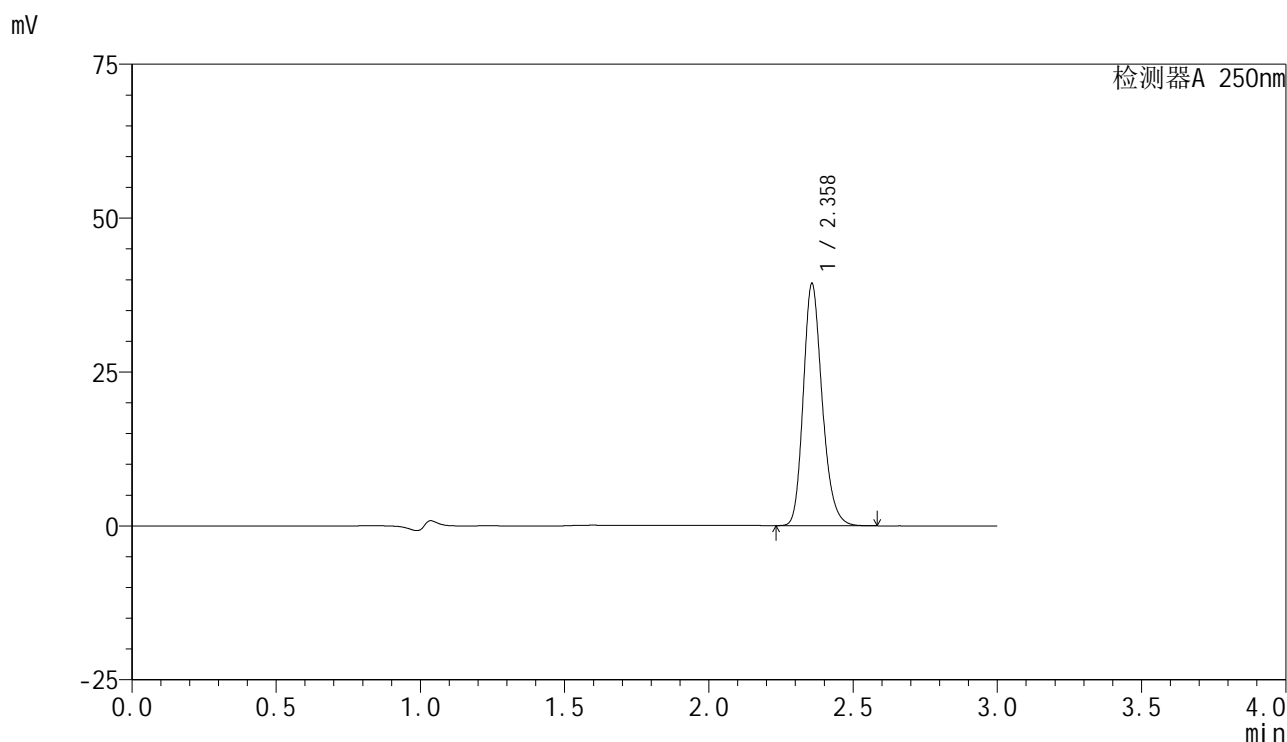
峰号	保留时间	面积	面积%	高度	理论塔板数(USP)	拖尾因子	分离度(USP)
1	2.357	177034	100.000	38699	6345	1.208	--
总计		177034	100.000	38699			

图18 非奈利酮片溶出度测定HPLC图谱
 自制品(25040101批)(10mg规格)-醋酸盐缓冲液 (pH4.5)介质-片6
 供试品溶液-2

<样品信息>

色谱柱 : XB-C18(150mm*4.6mm,5 μ m) 流速:1.8ml/min
 柱温 : 40 $^{\circ}$ C 波长:250nm
 数据文件名: RC\$SMF-4099 - 18-17/27-639-2 - zzp-25041101p-rcd-10mg-P1-1.lcd
 方法文件名: RC\$SMF-4099 - SMF-4099-RCQX-FX276.lcm
 批处理文件名: RC\$SMF-4099 - 20250418-rc-FX276.lcb
 样品瓶号: 4-2
 进样体积: 10 μ l 版本号: 6.115
 进样时间: 2025/04/18 22:01:50 实验者: jiangjinwei
 处理时间 (V2) : 2025/04/19 19:17:59 处理者: jiangjinwei
 仪器型号: SHIMADZU LC-2050C(FX276)

<色谱图>



<峰表>

检测器A 250nm

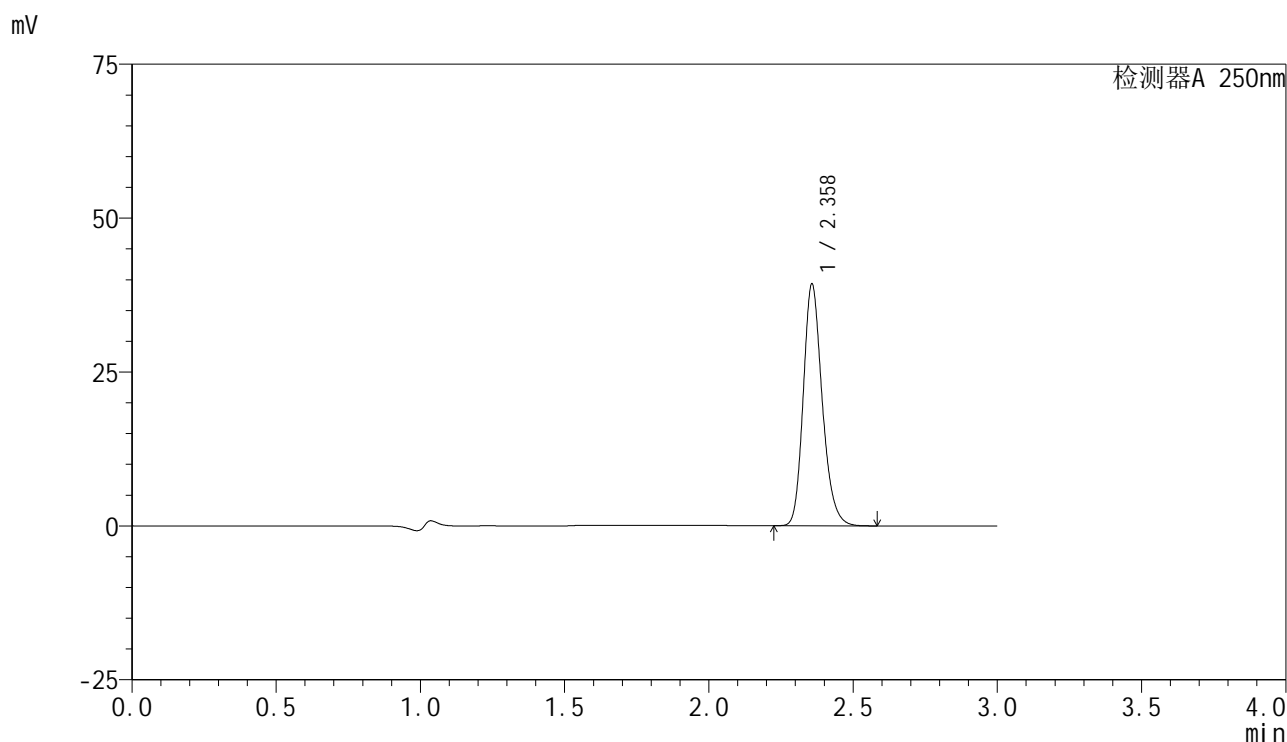
峰号	保留时间	面积	面积%	高度	理论塔板数(USP)	拖尾因子	分离度(USP)
1	2.358	179386	100.000	39192	6345	1.209	--
总计		179386	100.000	39192			

图19 非奈利酮片溶出度测定HPLC图谱
 自制品(25041101批)(10mg规格)-醋酸盐缓冲液 (pH4.5)介质-片1
 供试品溶液-1

<样品信息>

色谱柱 : XB-C18(150mm*4.6mm,5 μ m) 流速:1.8ml/min
 柱温 : 40 $^{\circ}$ C 波长:250nm
 数据文件名: RC\$SMF-4099 - 18-17/27-640-2 - zzp-25041101p-rcd-10mg-P1-2.lcd
 方法文件名: RC\$SMF-4099 - SMF-4099-RCQX-FX276.lcm
 批处理文件名: RC\$SMF-4099 - 20250418-rc-FX276.lcb
 样品瓶号: 4-2
 进样体积: 10 μ l 版本号: 6.115
 进样时间: 2025/04/18 22:05:11 实验者: jiangjinwei
 处理时间 (V2) : 2025/04/19 19:18:02 处理者: jiangjinwei
 仪器型号: SHIMADZU LC-2050C(FX276)

<色谱图>



<峰表>

检测器A 250nm

峰号	保留时间	面积	面积%	高度	理论塔板数(USP)	拖尾因子	分离度(USP)
1	2.358	179313	100.000	39131	6331	1.208	--
总计		179313	100.000	39131			

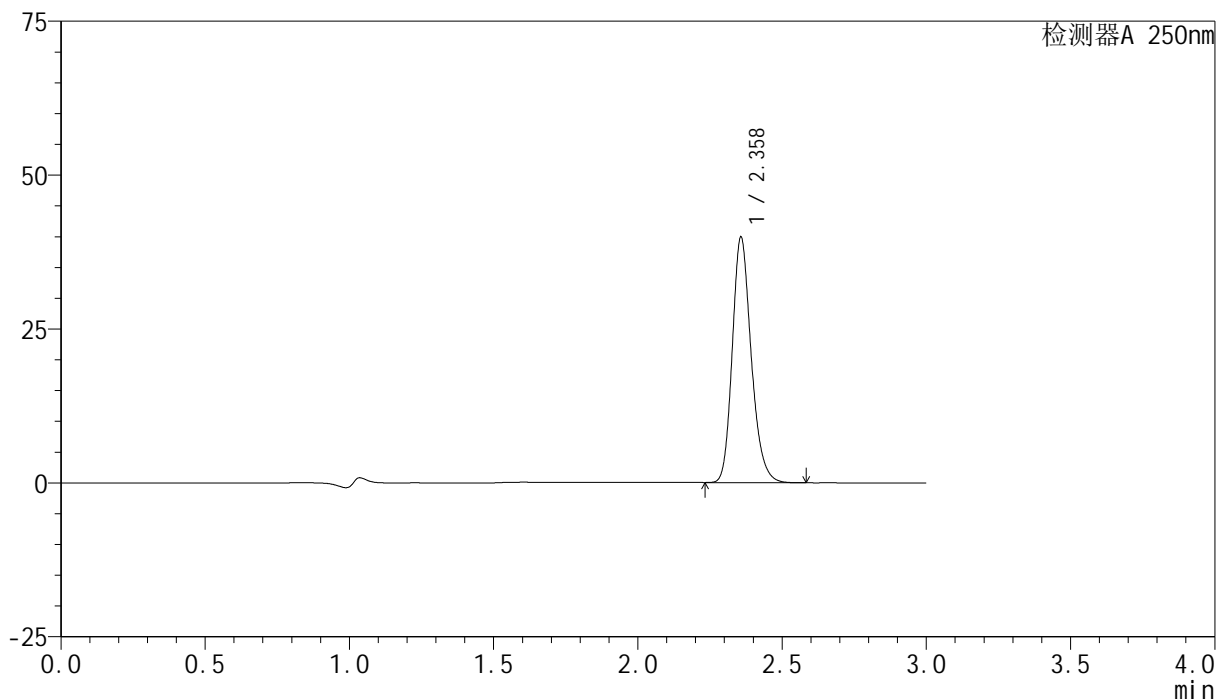
图20 非奈利酮片溶出度测定HPLC图谱
 自制品(25041101批)(10mg规格)-醋酸盐缓冲液 (pH4.5)介质-片1
 供试品溶液-2

<样品信息>

色谱柱 : XB-C18(150mm*4.6mm,5 μ m) 流速:1.8ml/min
 柱温 : 40 $^{\circ}$ C 波长:250nm
 数据文件名: RC\$SMF-4099 - 18-17/27-641-2 - zzp-25041101p-rcd-10mg-P2-1.lcd
 方法文件名: RC\$SMF-4099 - SMF-4099-RCQX-FX276.lcm
 批处理文件名: RC\$SMF-4099 - 20250418-rc-FX276.lcb
 样品瓶号: 4-11
 进样体积: 10 μ l 版本号: 6.115
 进样时间: 2025/04/18 22:08:34 实验者: jiangjinwei
 处理时间 (V2) : 2025/04/19 19:18:05 处理者: jiangjinwei
 仪器型号: SHIMADZU LC-2050C(FX276)

<色谱图>

mV



<峰表>

检测器A 250nm

峰号	保留时间	面积	面积%	高度	理论塔板数(USP)	拖尾因子	分离度(USP)
1	2.358	181845	100.000	39736	6347	1.209	--
总计		181845	100.000	39736			

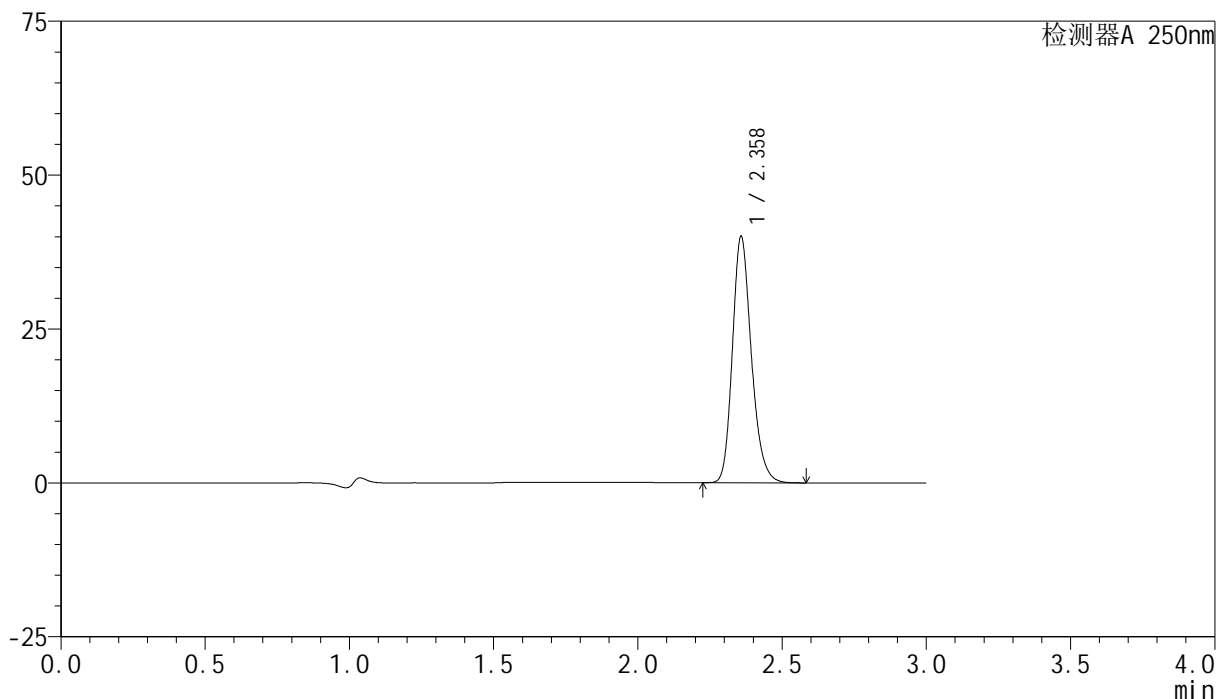
图21 非奈利酮片溶出度测定HPLC图谱
 自制品(25041101批)(10mg规格)-醋酸盐缓冲液 (pH4.5)介质-片2
 供试品溶液-1

<样品信息>

色谱柱 : XB-C18(150mm*4.6mm,5 μ m) 流速:1.8ml/min
 柱温 : 40 $^{\circ}$ C 波长:250nm
 数据文件名: RC\$SMF-4099 - 18-17/27-642-2 - zzp-25041101p-rcd-10mg-P2-2.lcd
 方法文件名: RC\$SMF-4099 - SMF-4099-RCQX-FX276.lcm
 批处理文件名: RC\$SMF-4099 - 20250418-rc-FX276.lcb
 样品瓶号: 4-11
 进样体积: 10 μ l 版本号: 6.115
 进样时间: 2025/04/18 22:11:56 实验者: jiangjinwei
 处理时间 (V2) : 2025/04/19 19:18:07 处理者: jiangjinwei
 仪器型号: SHIMADZU LC-2050C(FX276)

<色谱图>

mV



<峰表>

检测器A 250nm

峰号	保留时间	面积	面积%	高度	理论塔板数(USP)	拖尾因子	分离度(USP)
1	2.358	182770	100.000	39803	6330	1.210	--
总计		182770	100.000	39803			

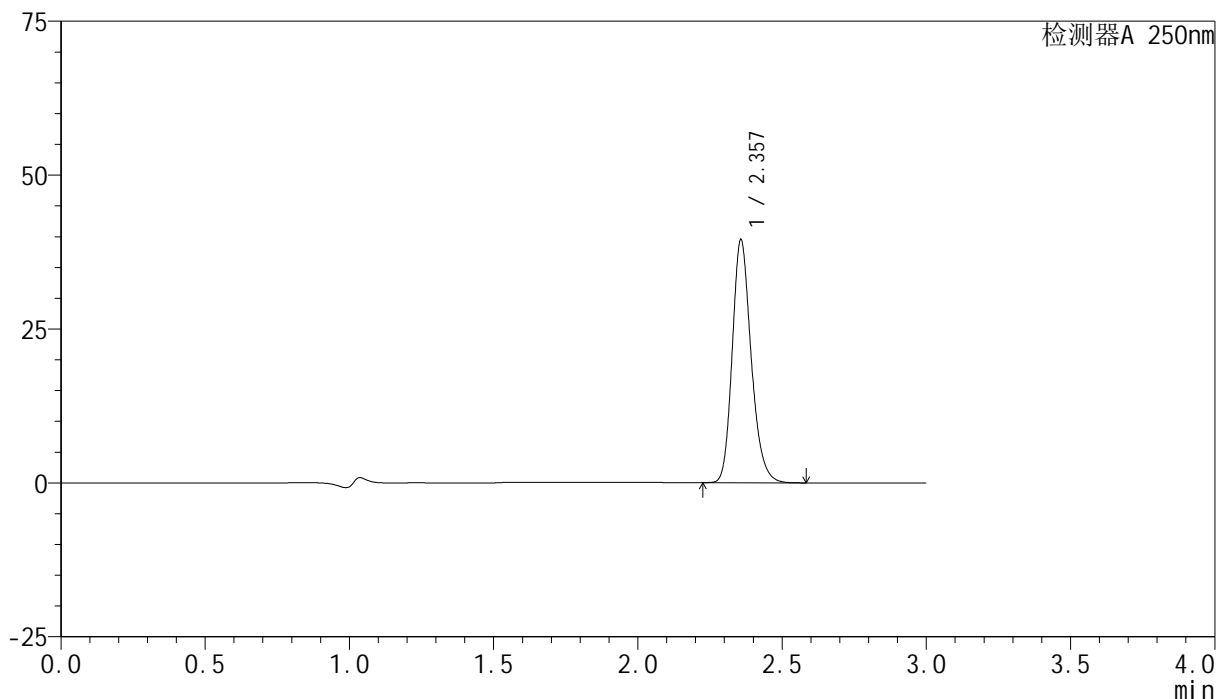
图22 非奈利酮片溶出度测定HPLC图谱
 自制品(25041101批)(10mg规格)-醋酸盐缓冲液 (pH4.5)介质-片2
 供试品溶液-2

<样品信息>

色谱柱 : XB-C18(150mm*4.6mm,5 μ m) 流速:1.8ml/min
 柱温 : 40 $^{\circ}$ C 波长:250nm
 数据文件名: RC\$SMF-4099 - 18-17/27-643-2 - zzp-25041101p-rcd-10mg-P3-1.lcd
 方法文件名: RC\$SMF-4099 - SMF-4099-RCQX-FX276.lcm
 批处理文件名: RC\$SMF-4099 - 20250418-rc-FX276.lcb
 样品瓶号: 4-20
 进样体积: 10 μ l 版本号: 6.115
 进样时间: 2025/04/18 22:15:18 实验者: jiangjinwei
 处理时间 (V2) : 2025/04/19 19:18:10 处理者: jiangjinwei
 仪器型号: SHIMADZU LC-2050C(FX276)

<色谱图>

mV



<峰表>

检测器A 250nm

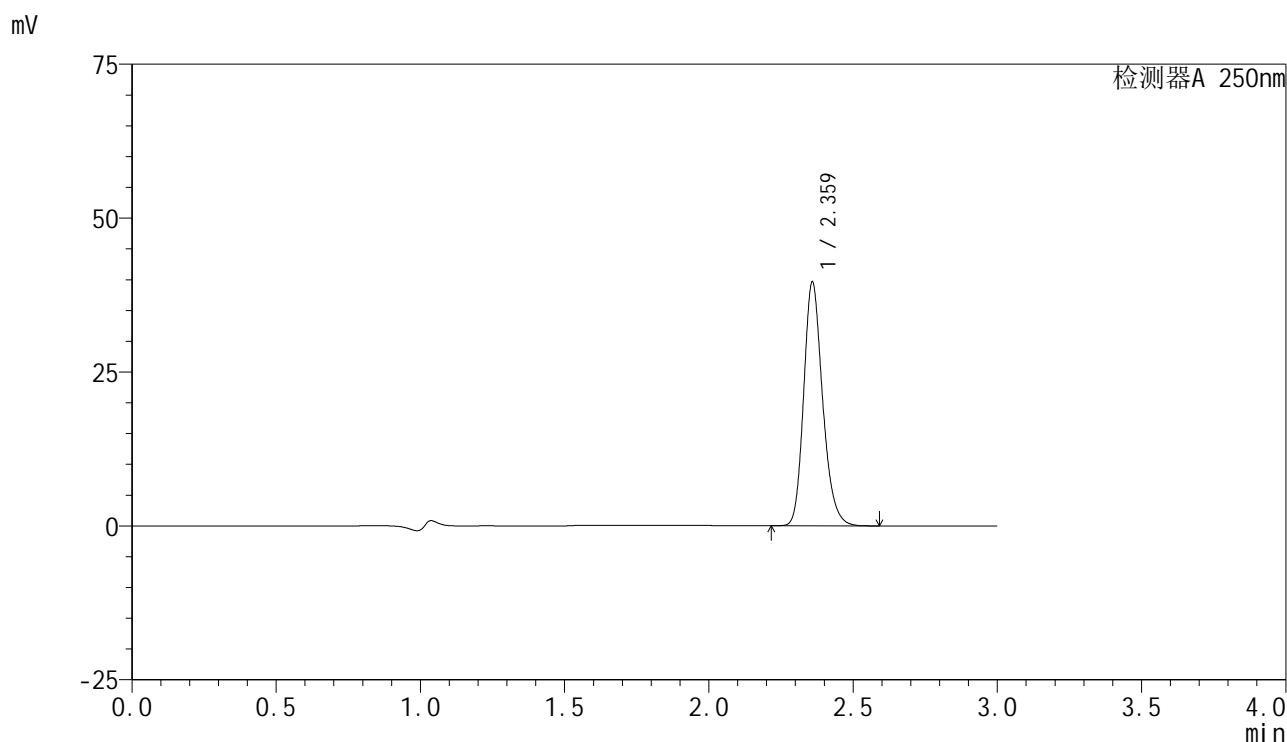
峰号	保留时间	面积	面积%	高度	理论塔板数(USP)	拖尾因子	分离度(USP)
1	2.357	180034	100.000	39352	6346	1.209	--
总计		180034	100.000	39352			

图23 非奈利酮片溶出度测定HPLC图谱
 自制品(25041101批)(10mg规格)-醋酸盐缓冲液 (pH4.5)介质-片3
 供试品溶液-1

<样品信息>

色谱柱 : XB-C18(150mm*4.6mm,5 μ m) 流速:1.8ml/min
 柱温 : 40 $^{\circ}$ C 波长:250nm
 数据文件名: RC\$SMF-4099 - 18-17/27-644-2 - zzp-25041101p-rcd-10mg-P3-2.lcd
 方法文件名: RC\$SMF-4099 - SMF-4099-RCQX-FX276.lcm
 批处理文件名: RC\$SMF-4099 - 20250418-rc-FX276.lcb
 样品瓶号: 4-20
 进样体积: 10 μ l 版本号: 6.115
 进样时间: 2025/04/18 22:18:39 实验者: jiangjinwei
 处理时间 (V2) : 2025/04/19 19:18:13 处理者: jiangjinwei
 仪器型号: SHIMADZU LC-2050C(FX276)

<色谱图>



<峰表>

检测器A 250nm

峰号	保留时间	面积	面积%	高度	理论塔板数(USP)	拖尾因子	分离度(USP)
1	2.359	180528	100.000	39231	6360	1.210	--
总计		180528	100.000	39231			

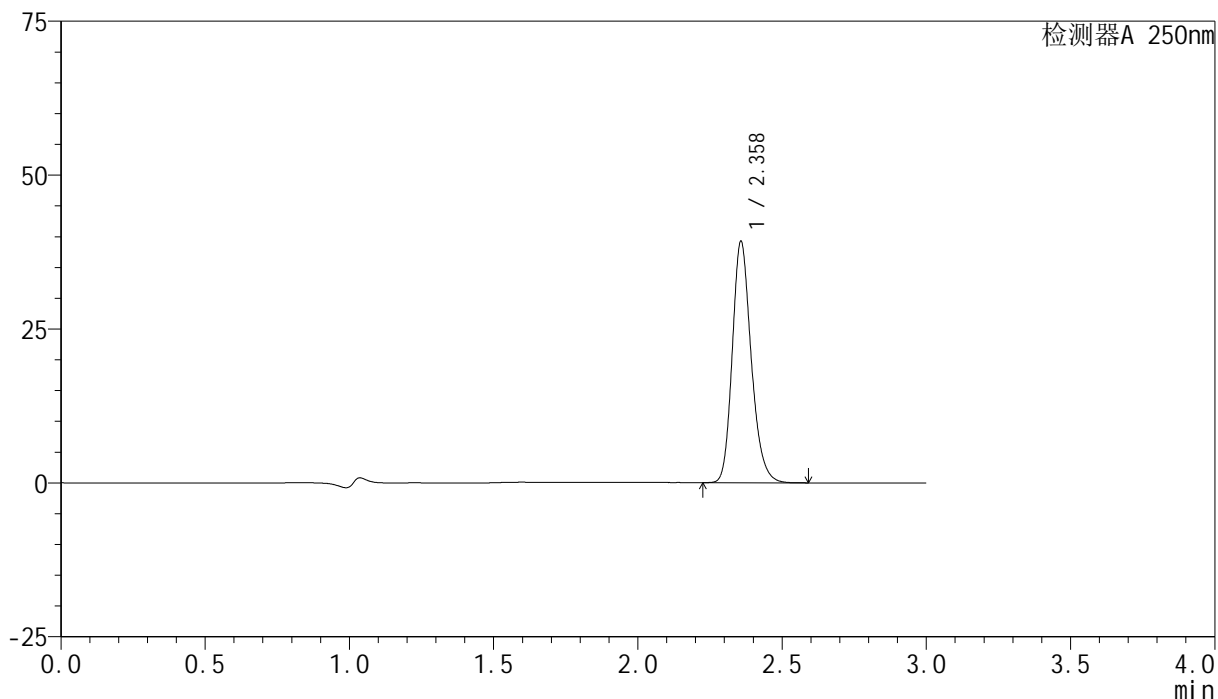
图24 非奈利酮片溶出度测定HPLC图谱
 自制品(25041101批)(10mg规格)-醋酸盐缓冲液 (pH4.5)介质-片3
 供试品溶液-2

<样品信息>

色谱柱 : XB-C18(150mm*4.6mm,5 μ m) 流速:1.8ml/min
 柱温 : 40 $^{\circ}$ C 波长:250nm
 数据文件名: RC\$SMF-4099 - 18-17/27-645-2 - zzp-25041101p-rcd-10mg-P4-1.lcd
 方法文件名: RC\$SMF-4099 - SMF-4099-RCQX-FX276.lcm
 批处理文件名: RC\$SMF-4099 - 20250418-rc-FX276.lcb
 样品瓶号: 4-29
 进样体积: 10 μ l 版本号: 6.115
 进样时间: 2025/04/18 22:22:02 实验者: jiangjinwei
 处理时间 (V2) : 2025/04/19 19:18:16 处理者: jiangjinwei
 仪器型号: SHIMADZU LC-2050C(FX276)

<色谱图>

mV



<峰表>

检测器A 250nm

峰号	保留时间	面积	面积%	高度	理论塔板数(USP)	拖尾因子	分离度(USP)
1	2.358	178836	100.000	39065	6345	1.209	--
总计		178836	100.000	39065			

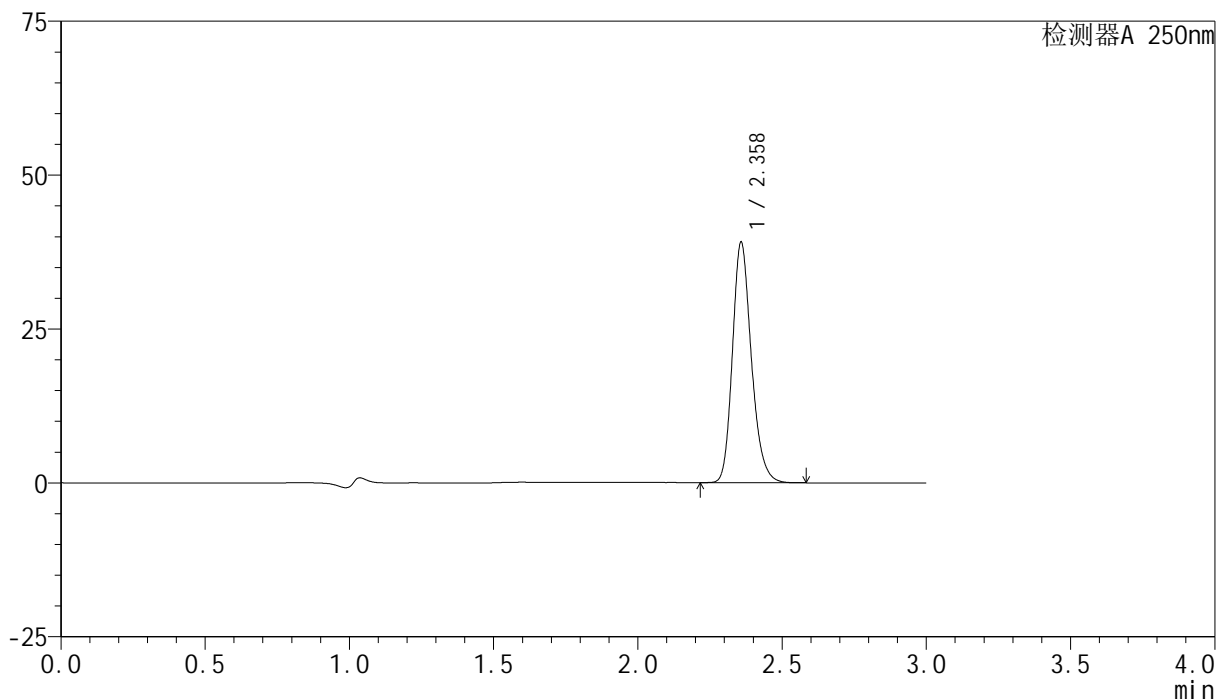
图25 非奈利酮片溶出度测定HPLC图谱
 自制品(25041101批)(10mg规格)-醋酸盐缓冲液 (pH4.5)介质-片4
 供试品溶液-1

<样品信息>

色谱柱 : XB-C18(150mm*4.6mm,5 μ m) 流速:1.8ml/min
 柱温 : 40 $^{\circ}$ C 波长:250nm
 数据文件名: RC\$SMF-4099 - 18-17/27-646-2 - zzp-25041101p-rcd-10mg-P4-2.lcd
 方法文件名: RC\$SMF-4099 - SMF-4099-RCQX-FX276.lcm
 批处理文件名: RC\$SMF-4099 - 20250418-rc-FX276.lcb
 样品瓶号: 4-29
 进样体积: 10 μ l 版本号: 6.115
 进样时间: 2025/04/18 22:25:24 实验者: jiangjinwei
 处理时间 (V2) : 2025/04/19 19:18:18 处理者: jiangjinwei
 仪器型号: SHIMADZU LC-2050C(FX276)

<色谱图>

mV



<峰表>

检测器A 250nm

峰号	保留时间	面积	面积%	高度	理论塔板数(USP)	拖尾因子	分离度(USP)
1	2.358	178074	100.000	38852	6354	1.209	--
总计		178074	100.000	38852			

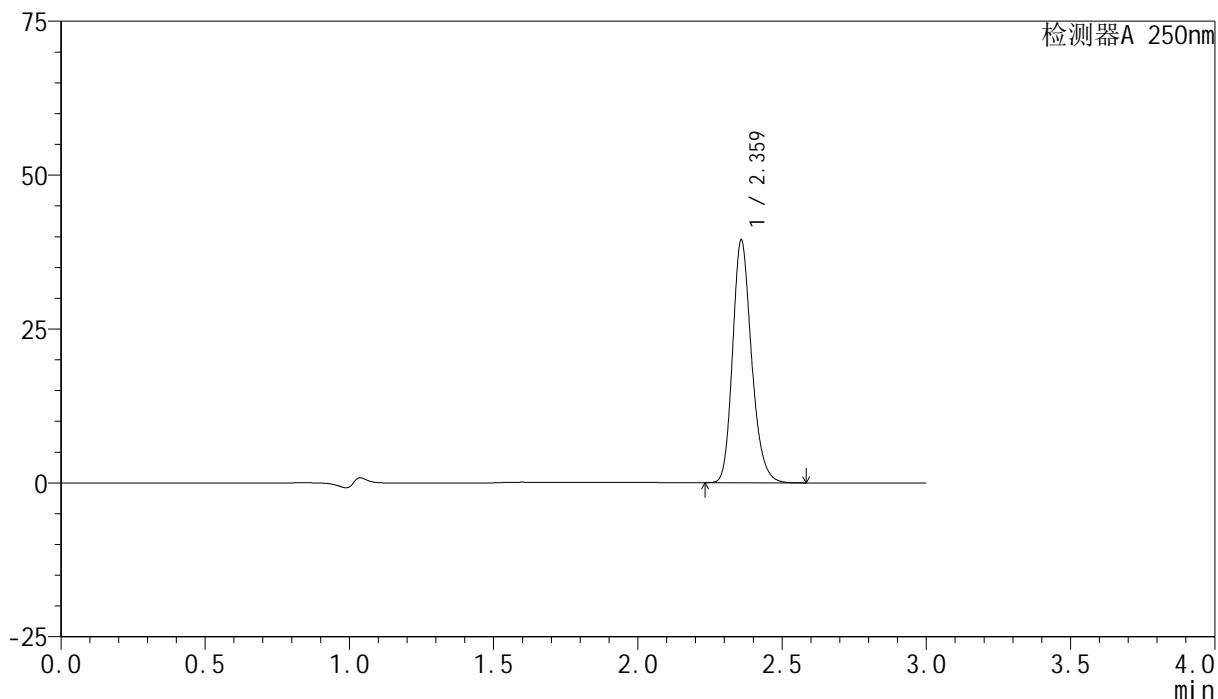
图26 非奈利酮片溶出度测定HPLC图谱
 自制品(25041101批)(10mg规格)-醋酸盐缓冲液 (pH4.5)介质-片4
 供试品溶液-2

<样品信息>

色谱柱 : XB-C18(150mm*4.6mm,5 μ m) 流速:1.8ml/min
 柱温 : 40 $^{\circ}$ C 波长:250nm
 数据文件名: RC\$SMF-4099 - 18-17/27-647-2 - zzp-25041101p-rcd-10mg-P5-1.lcd
 方法文件名: RC\$SMF-4099 - SMF-4099-RCQX-FX276.lcm
 批处理文件名: RC\$SMF-4099 - 20250418-rc-FX276.lcb
 样品瓶号: 4-38
 进样体积: 10 μ l 版本号: 6.115
 进样时间: 2025/04/18 22:28:46 实验者: jiangjinwei
 处理时间 (V2) : 2025/04/19 19:18:21 处理者: jiangjinwei
 仪器型号: SHIMADZU LC-2050C(FX276)

<色谱图>

mV



<峰表>

检测器A 250nm

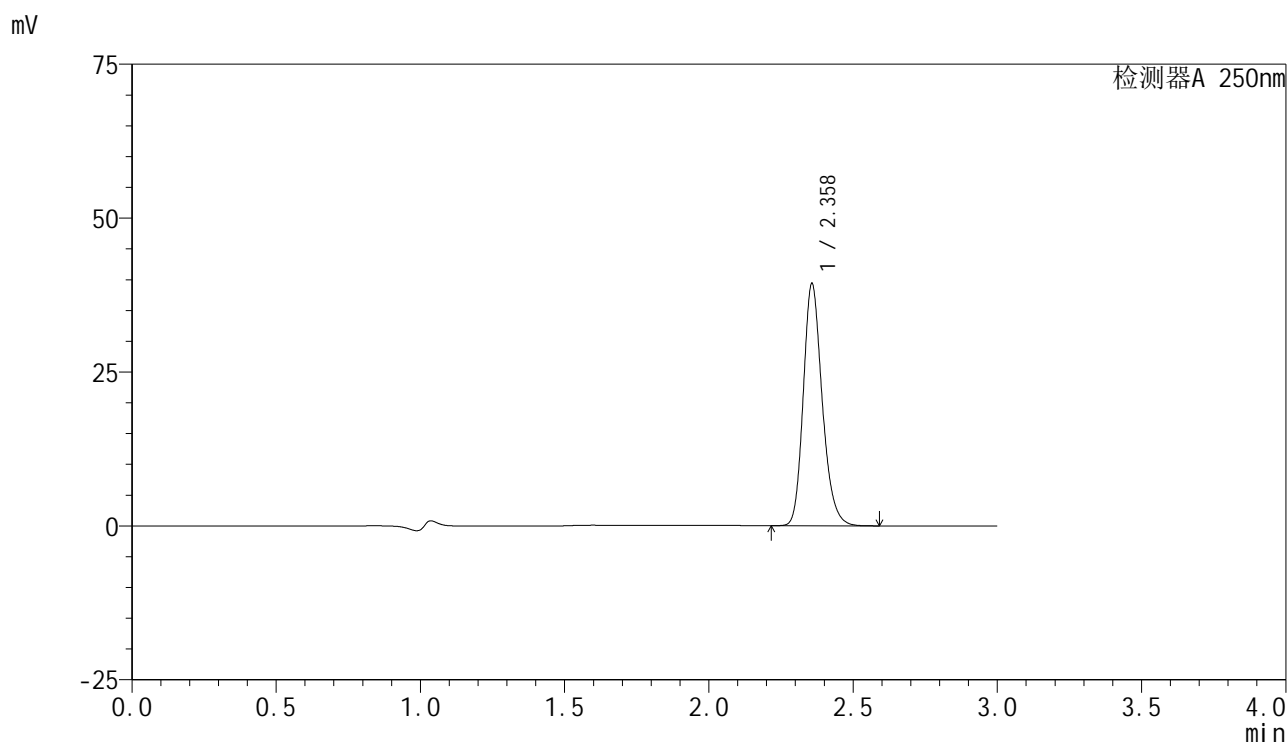
峰号	保留时间	面积	面积%	高度	理论塔板数(USP)	拖尾因子	分离度(USP)
1	2.359	180009	100.000	39125	6339	1.210	--
总计		180009	100.000	39125			

图27 非奈利酮片溶出度测定HPLC图谱
 自制品(25041101批)(10mg规格)-醋酸盐缓冲液 (pH4.5)介质-片5
 供试品溶液-1

<样品信息>

色谱柱 : XB-C18(150mm*4.6mm,5μm) 流速:1.8ml/min
 柱温 : 40°C 波长:250nm
 数据文件名: RC\$SMF-4099 - 18-17/27-648-2 - zzp-25041101p-rcd-10mg-P5-2.lcd
 方法文件名: RC\$SMF-4099 - SMF-4099-RCQX-FX276.lcm
 批处理文件名: RC\$SMF-4099 - 20250418-rc-FX276.lcb
 样品瓶号: 4-38
 进样体积: 10 μl 版本号: 6.115
 进样时间: 2025/04/18 22:32:08 实验者: jiangjinwei
 处理时间 (V2) : 2025/04/19 19:18:24 处理者: jiangjinwei
 仪器型号: SHIMADZU LC-2050C(FX276)

<色谱图>



<峰表>

检测器A 250nm

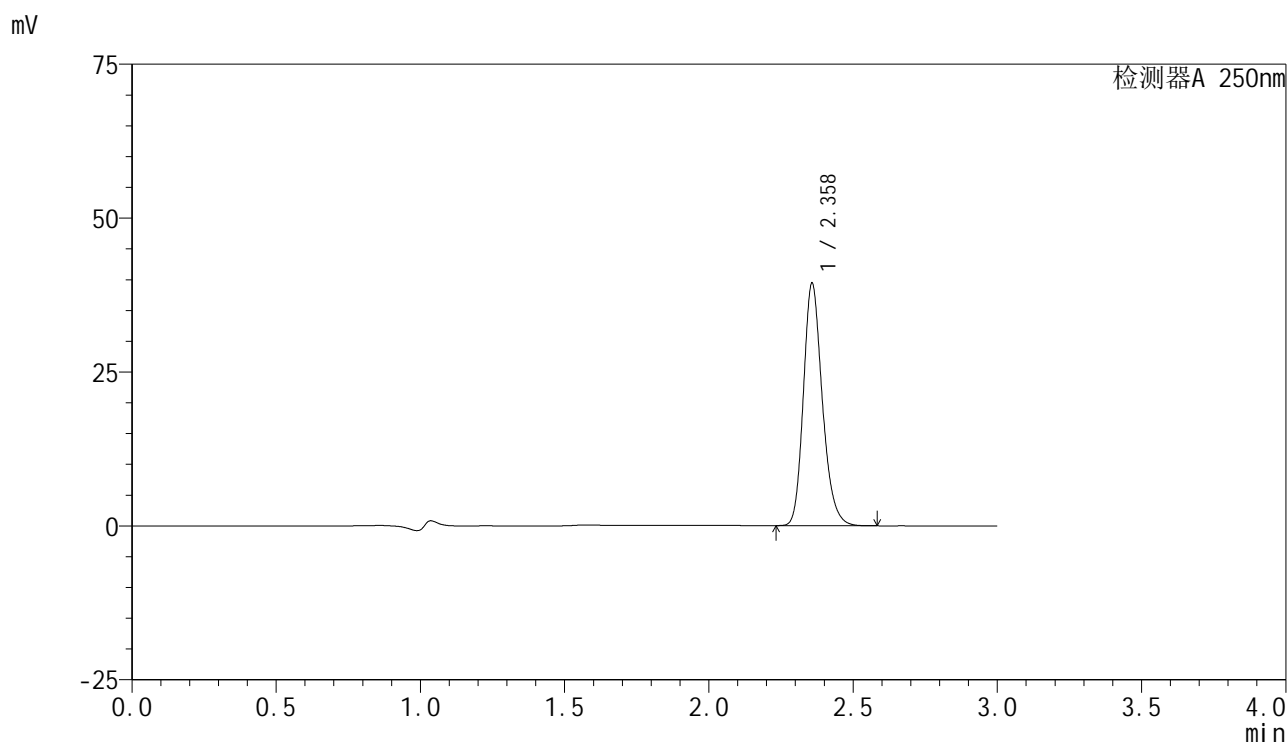
峰号	保留时间	面积	面积%	高度	理论塔板数(USP)	拖尾因子	分离度(USP)
1	2.358	179419	100.000	39186	6345	1.209	--
总计		179419	100.000	39186			

图28 非奈利酮片溶出度测定HPLC图谱
 自制品(25041101批)(10mg规格)-醋酸盐缓冲液 (pH4.5)介质-片5
 供试品溶液-2

<样品信息>

色谱柱 : XB-C18(150mm*4.6mm,5 μ m) 流速:1.8ml/min
 柱温 : 40 $^{\circ}$ C 波长:250nm
 数据文件名: RC\$SMF-4099 - 18-17/27-649-2 - zzp-25041101p-rcd-10mg-P6-1.lcd
 方法文件名: RC\$SMF-4099 - SMF-4099-RCQX-FX276.lcm
 批处理文件名: RC\$SMF-4099 - 20250418-rc-FX276.lcb
 样品瓶号: 4-47
 进样体积: 10 μ l 版本号: 6.115
 进样时间: 2025/04/18 22:35:31 实验者: jiangjinwei
 处理时间 (V2) : 2025/04/19 19:18:27 处理者: jiangjinwei
 仪器型号: SHIMADZU LC-2050C(FX276)

<色谱图>



<峰表>

检测器A 250nm

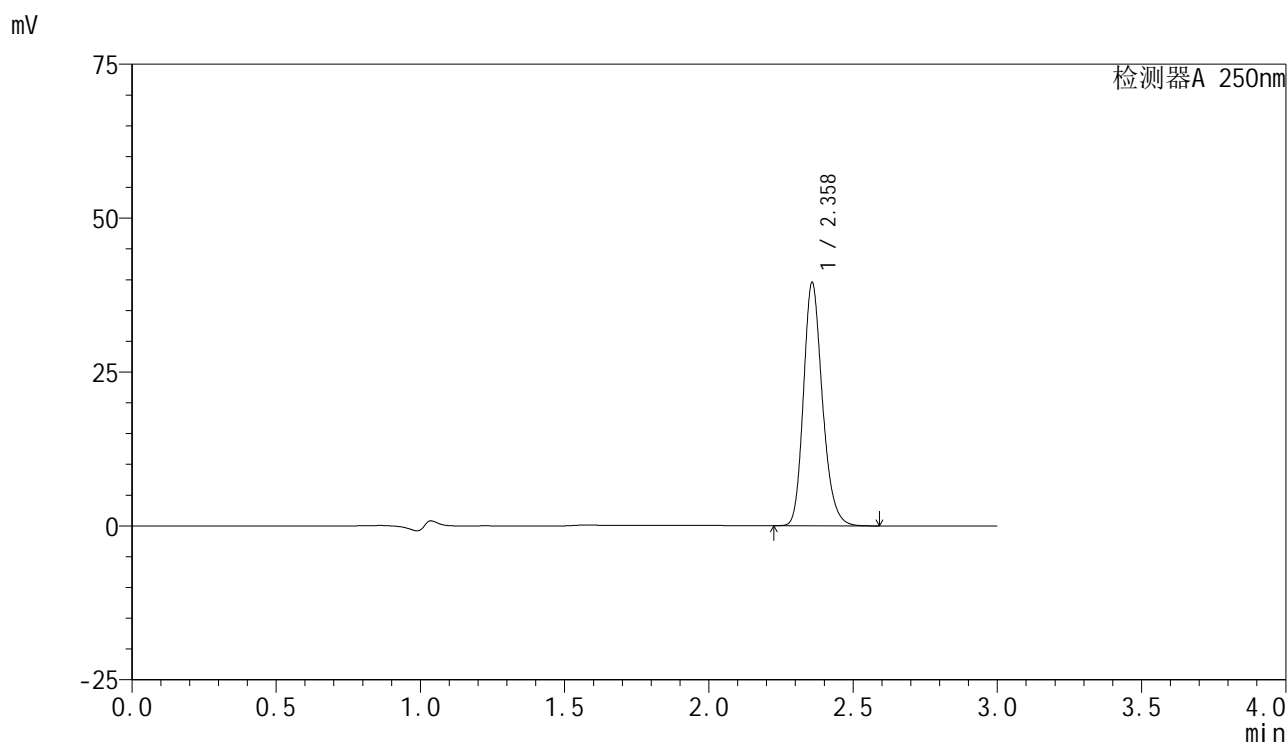
峰号	保留时间	面积	面积%	高度	理论塔板数(USP)	拖尾因子	分离度(USP)
1	2.358	179611	100.000	39196	6338	1.210	--
总计		179611	100.000	39196			

图29 非奈利酮片溶出度测定HPLC图谱
 自制品(25041101批)(10mg规格)-醋酸盐缓冲液 (pH4.5)介质-片6
 供试品溶液-1

<样品信息>

色谱柱 : XB-C18(150mm*4.6mm,5μm) 流速:1.8ml/min
 柱温 : 40°C 波长:250nm
 数据文件名: RC\$SMF-4099 - 18-17/27-650-2 - zzp-25041101p-rcd-10mg-P6-2.lcd
 方法文件名: RC\$SMF-4099 - SMF-4099-RCQX-FX276.lcm
 批处理文件名: RC\$SMF-4099 - 20250418-rc-FX276.lcb
 样品瓶号: 4-47
 进样体积: 10 μl 版本号: 6.115
 进样时间: 2025/04/18 22:38:52 实验者: jiangjinwei
 处理时间 (V2) : 2025/04/19 19:18:29 处理者: jiangjinwei
 仪器型号: SHIMADZU LC-2050C(FX276)

<色谱图>



<峰表>

检测器A 250nm

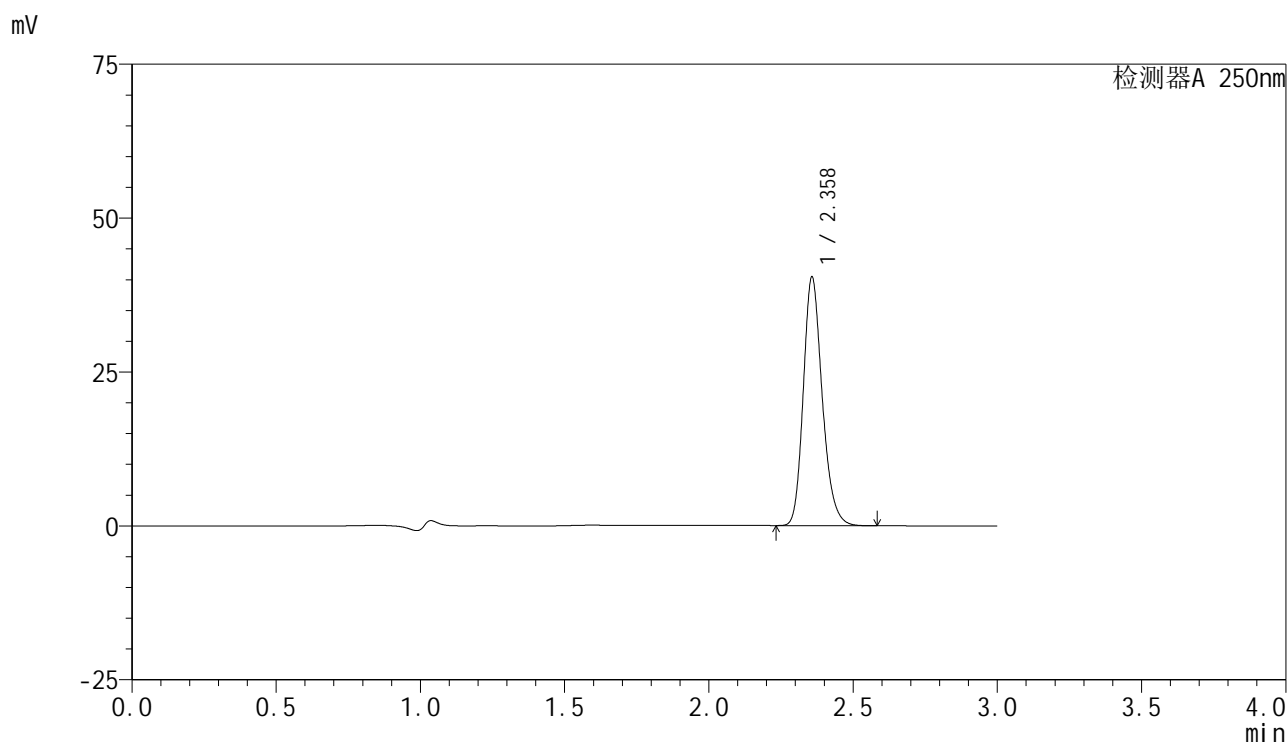
峰号	保留时间	面积	面积%	高度	理论塔板数(USP)	拖尾因子	分离度(USP)
1	2.358	180335	100.000	39282	6340	1.209	--
总计		180335	100.000	39282			

图30 非奈利酮片溶出度测定HPLC图谱
 自制品(25041101批)(10mg规格)-醋酸盐缓冲液 (pH4.5)介质-片6
 供试品溶液-2

<样品信息>

色谱柱 : XB-C18(150mm*4.6mm,5 μ m) 流速:1.8ml/min
 柱温 : 40 $^{\circ}$ C 波长:250nm
 数据文件名: RC\$SMF-4099 - 18-17/27-651-2 - zzp-25041102p-rcd-10mg-P1-1.lcd
 方法文件名: RC\$SMF-4099 - SMF-4099-RCQX-FX276.lcm
 批处理文件名: RC\$SMF-4099 - 20250418-rc-FX276.lcb
 样品瓶号: 4-3
 进样体积: 10 μ l 版本号: 6.115
 进样时间: 2025/04/18 22:42:15 实验者: jiangjinwei
 处理时间 (V2) : 2025/04/19 19:18:32 处理者: jiangjinwei
 仪器型号: SHIMADZU LC-2050C(FX276)

<色谱图>



<峰表>

检测器A 250nm

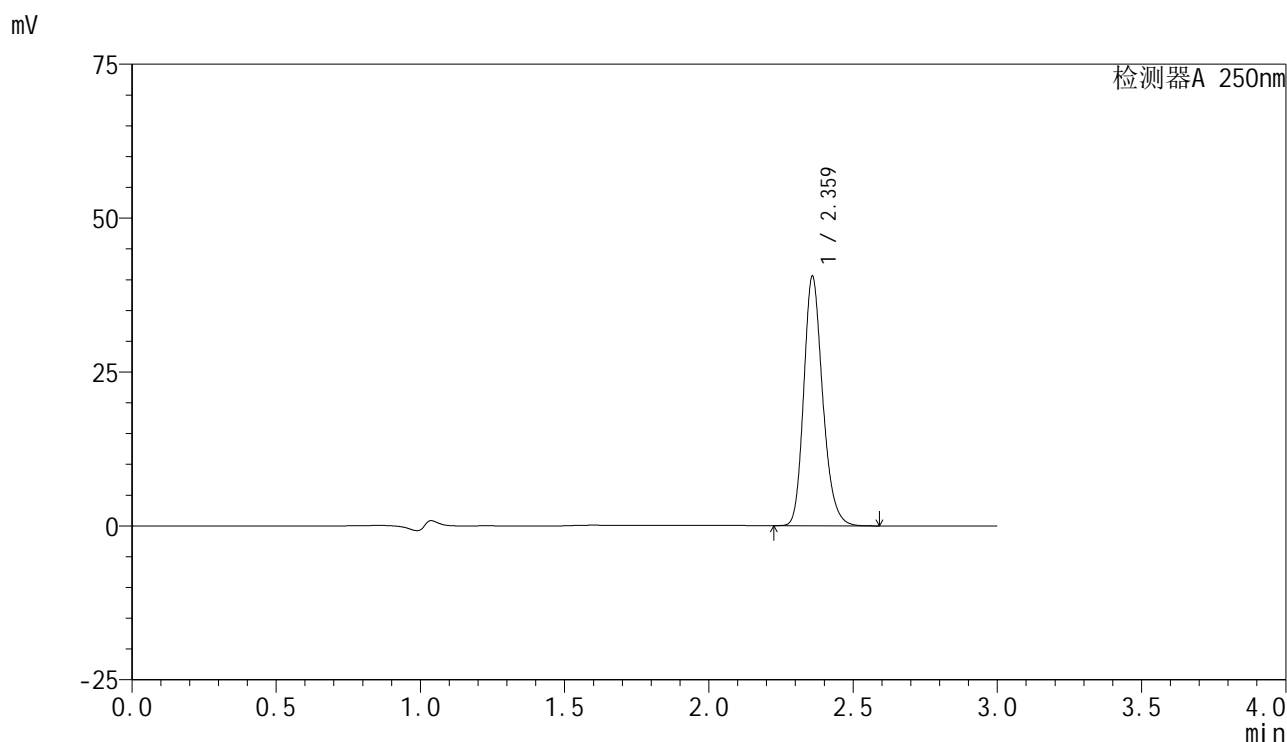
峰号	保留时间	面积	面积%	高度	理论塔板数(USP)	拖尾因子	分离度(USP)
1	2.358	184317	100.000	40234	6339	1.209	--
总计		184317	100.000	40234			

图31 非奈利酮片溶出度测定HPLC图谱
 自制品(25041102批)(10mg规格)-醋酸盐缓冲液 (pH4.5)介质-片1
 供试品溶液-1

<样品信息>

色谱柱 : XB-C18(150mm*4.6mm,5 μ m) 流速:1.8ml/min
 柱温 : 40 $^{\circ}$ C 波长:250nm
 数据文件名: RC\$SMF-4099 - 18-17/27-652-2 - zzp-25041102p-rcd-10mg-P1-2.lcd
 方法文件名: RC\$SMF-4099 - SMF-4099-RCQX-FX276.lcm
 批处理文件名: RC\$SMF-4099 - 20250418-rc-FX276.lcb
 样品瓶号: 4-3
 进样体积: 10 μ l 版本号: 6.115
 进样时间: 2025/04/18 22:45:38 实验者: jiangjinwei
 处理时间 (V2) : 2025/04/19 19:18:35 处理者: jiangjinwei
 仪器型号: SHIMADZU LC-2050C(FX276)

<色谱图>



<峰表>

检测器A 250nm

峰号	保留时间	面积	面积%	高度	理论塔板数(USP)	拖尾因子	分离度(USP)
1	2.359	184975	100.000	40104	6345	1.210	--
总计		184975	100.000	40104			

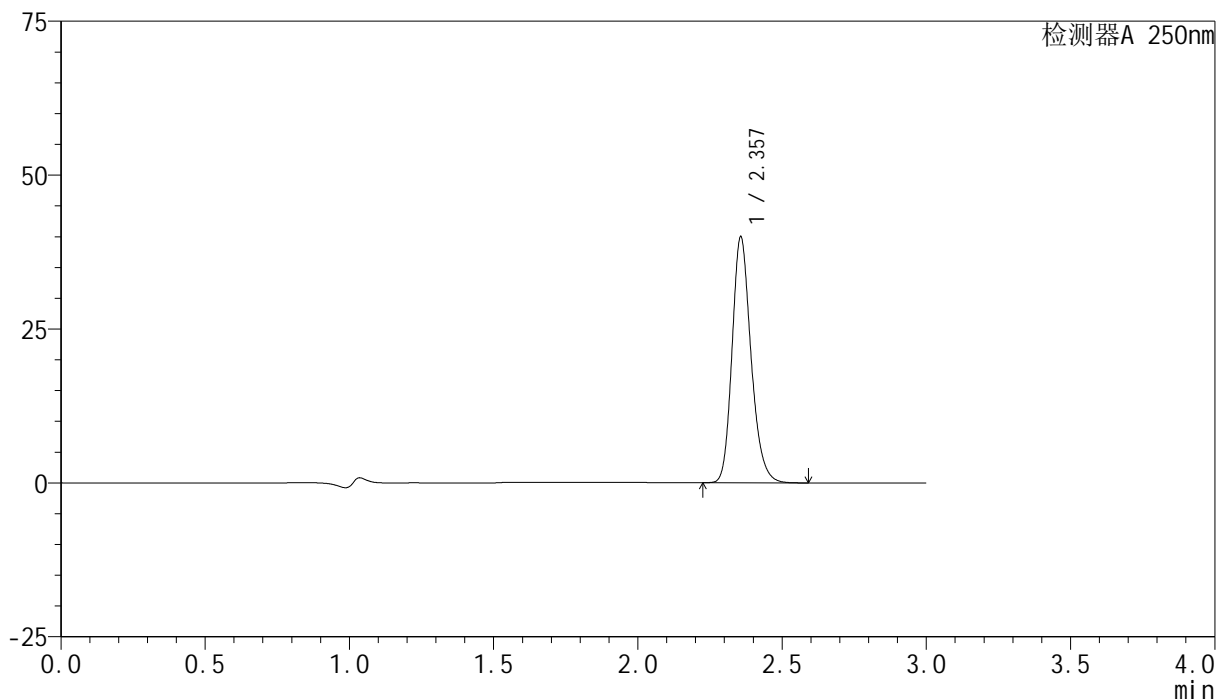
图32 非奈利酮片溶出度测定HPLC图谱
 自制品(25041102批)(10mg规格)-醋酸盐缓冲液 (pH4.5)介质-片1
 供试品溶液-2

<样品信息>

色谱柱 : XB-C18(150mm*4.6mm,5 μ m) 流速:1.8ml/min
 柱温 : 40 $^{\circ}$ C 波长:250nm
 数据文件名: RC\$SMF-4099 - 18-17/27-653-2 - zzp-25041102p-rcd-10mg-P2-1.lcd
 方法文件名: RC\$SMF-4099 - SMF-4099-RCQX-FX276.lcm
 批处理文件名: RC\$SMF-4099 - 20250418-rc-FX276.lcb
 样品瓶号: 4-12
 进样体积: 10 μ l 版本号: 6.115
 进样时间: 2025/04/18 22:49:00 实验者: jiangjinwei
 处理时间 (V2) : 2025/04/19 19:18:38 处理者: jiangjinwei
 仪器型号: SHIMADZU LC-2050C(FX276)

<色谱图>

mV



<峰表>

检测器A 250nm

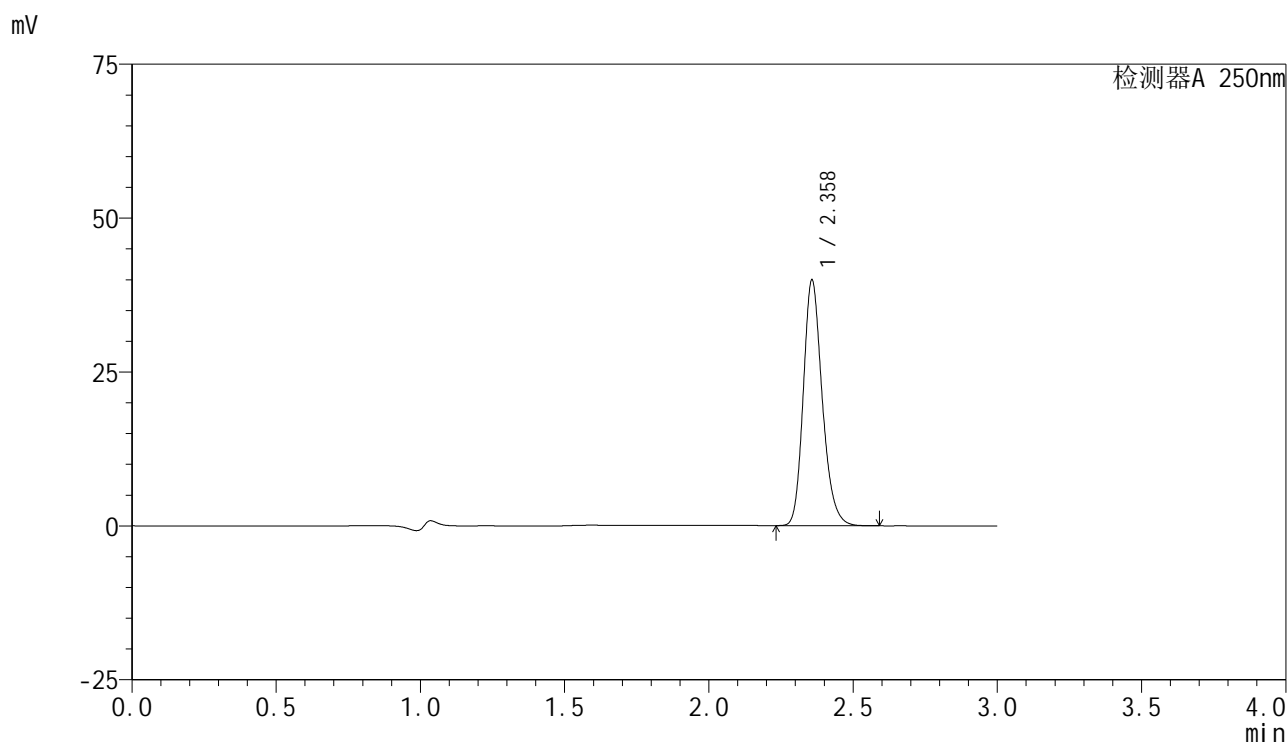
峰号	保留时间	面积	面积%	高度	理论塔板数(USP)	拖尾因子	分离度(USP)
1	2.357	182280	100.000	39876	6340	1.208	--
总计		182280	100.000	39876			

图33 非奈利酮片溶出度测定HPLC图谱
 自制品(25041102批)(10mg规格)-醋酸盐缓冲液 (pH4.5)介质-片2
 供试品溶液-1

<样品信息>

色谱柱 : XB-C18(150mm*4.6mm,5 μ m) 流速:1.8ml/min
 柱温 : 40 $^{\circ}$ C 波长:250nm
 数据文件名: RC\$SMF-4099 - 18-17/27-654-2 - zzp-25041102p-rcd-10mg-P2-2.lcd
 方法文件名: RC\$SMF-4099 - SMF-4099-RCQX-FX276.lcm
 批处理文件名: RC\$SMF-4099 - 20250418-rc-FX276.lcb
 样品瓶号: 4-12
 进样体积: 10 μ l 版本号: 6.115
 进样时间: 2025/04/18 22:52:22 实验者: jiangjinwei
 处理时间 (V2) : 2025/04/19 19:18:40 处理者: jiangjinwei
 仪器型号: SHIMADZU LC-2050C(FX276)

<色谱图>



<峰表>

检测器A 250nm

峰号	保留时间	面积	面积%	高度	理论塔板数(USP)	拖尾因子	分离度(USP)
1	2.358	182123	100.000	39743	6333	1.209	--
总计		182123	100.000	39743			

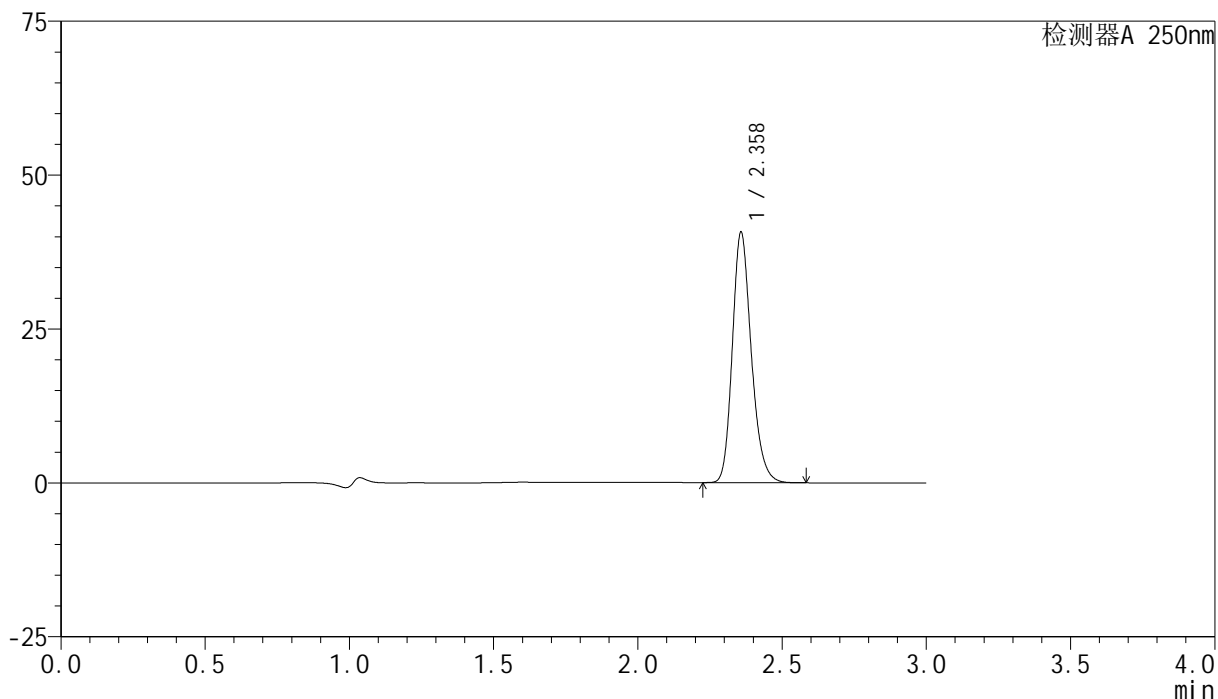
图34 非奈利酮片溶出度测定HPLC图谱
 自制品(25041102批)(10mg规格)-醋酸盐缓冲液 (pH4.5)介质-片2
 供试品溶液-2

<样品信息>

色谱柱 : XB-C18(150mm*4.6mm,5 μ m) 流速:1.8ml/min
 柱温 : 40 $^{\circ}$ C 波长:250nm
 数据文件名: RC\$SMF-4099 - 18-17/27-655-2 - zzp-25041102p-rcd-10mg-P3-1.lcd
 方法文件名: RC\$SMF-4099 - SMF-4099-RCQX-FX276.lcm
 批处理文件名: RC\$SMF-4099 - 20250418-rc-FX276.lcb
 样品瓶号: 4-21
 进样体积: 10 μ l 版本号: 6.115
 进样时间: 2025/04/18 22:55:46 实验者: jiangjinwei
 处理时间 (V2) : 2025/04/19 19:18:43 处理者: jiangjinwei
 仪器型号: SHIMADZU LC-2050C(FX276)

<色谱图>

mV



<峰表>

检测器A 250nm

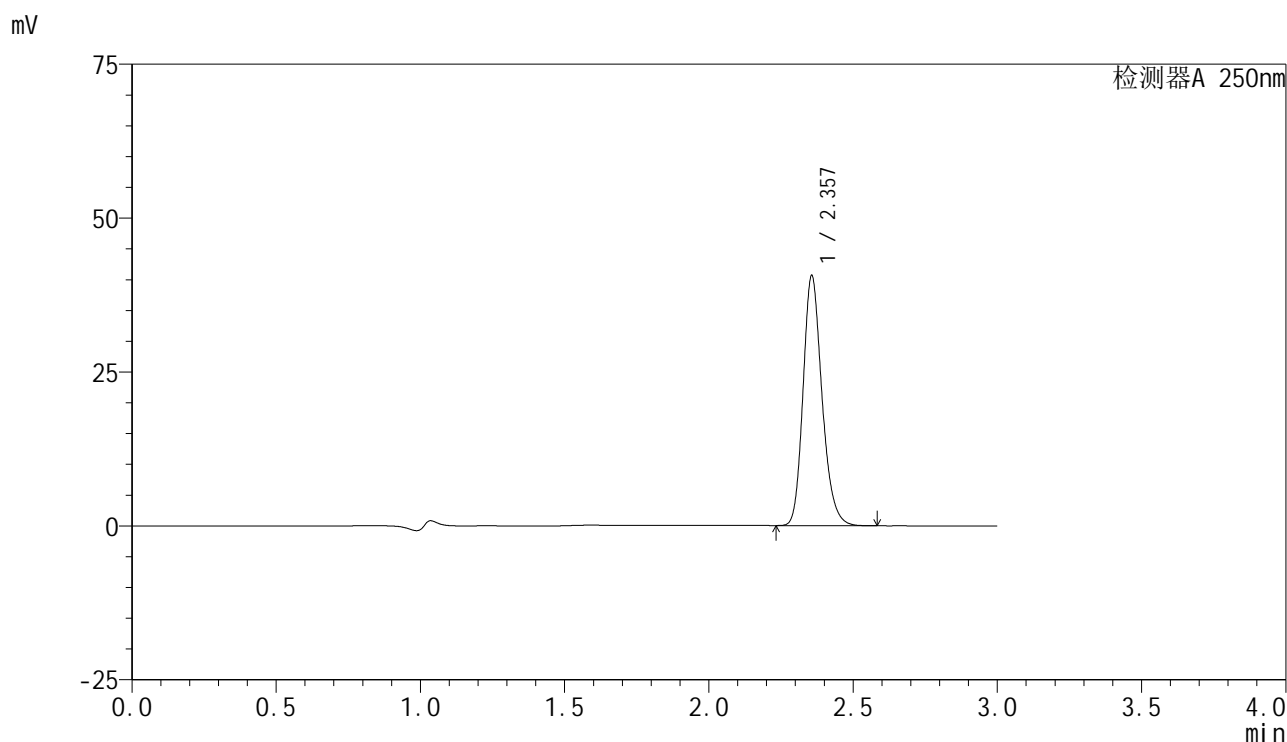
峰号	保留时间	面积	面积%	高度	理论塔板数(USP)	拖尾因子	分离度(USP)
1	2.358	185830	100.000	40510	6322	1.209	--
总计		185830	100.000	40510			

图35 非奈利酮片溶出度测定HPLC图谱
 自制品(25041102批)(10mg规格)-醋酸盐缓冲液 (pH4.5)介质-片3
 供试品溶液-1

<样品信息>

色谱柱 : XB-C18(150mm*4.6mm,5μm) 流速:1.8ml/min
 柱温 : 40°C 波长:250nm
 数据文件名: RC\$SMF-4099 - 18-17/27-656-2 - zzp-25041102p-rcd-10mg-P3-2.lcd
 方法文件名: RC\$SMF-4099 - SMF-4099-RCQX-FX276.lcm
 批处理文件名: RC\$SMF-4099 - 20250418-rc-FX276.lcb
 样品瓶号: 4-21
 进样体积: 10 μl 版本号: 6.115
 进样时间: 2025/04/18 22:59:08 实验者: jiangjinwei
 处理时间 (V2) : 2025/04/19 19:18:46 处理者: jiangjinwei
 仪器型号: SHIMADZU LC-2050C(FX276)

<色谱图>



<峰表>

检测器A 250nm

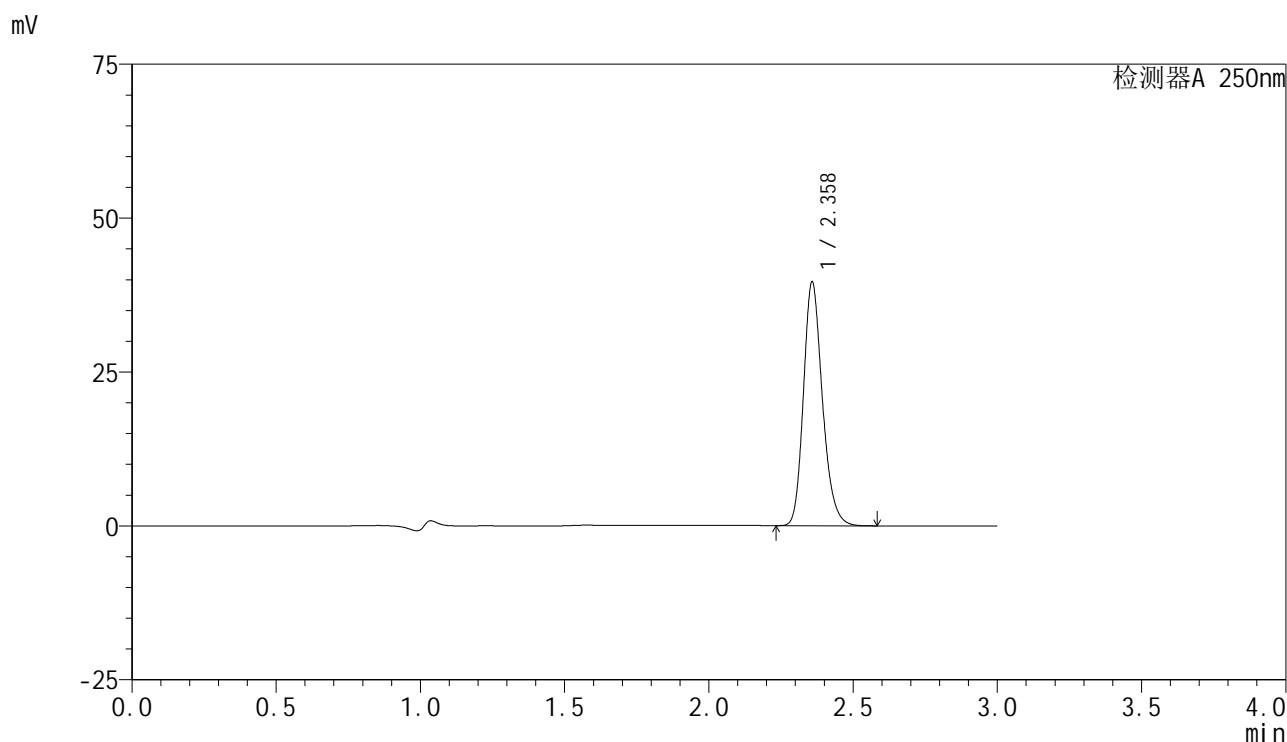
峰号	保留时间	面积	面积%	高度	理论塔板数(USP)	拖尾因子	分离度(USP)
1	2.357	185293	100.000	40549	6340	1.208	--
总计		185293	100.000	40549			

图36 非奈利酮片溶出度测定HPLC图谱
 自制品(25041102批)(10mg规格)-醋酸盐缓冲液 (pH4.5)介质-片3
 供试品溶液-2

<样品信息>

色谱柱 : XB-C18(150mm*4.6mm,5 μ m) 流速:1.8ml/min
 柱温 : 40 $^{\circ}$ C 波长:250nm
 数据文件名: RC\$SMF-4099 - 18-17/27-657-2 - zzp-25041102p-rcd-10mg-P4-1.lcd
 方法文件名: RC\$SMF-4099 - SMF-4099-RCQX-FX276.lcm
 批处理文件名: RC\$SMF-4099 - 20250418-rc-FX276.lcb
 样品瓶号: 4-30
 进样体积: 10 μ l 版本号: 6.115
 进样时间: 2025/04/18 23:02:31 实验者: jiangjinwei
 处理时间 (V2) : 2025/04/19 19:18:48 处理者: jiangjinwei
 仪器型号: SHIMADZU LC-2050C(FX276)

<色谱图>



<峰表>

检测器A 250nm

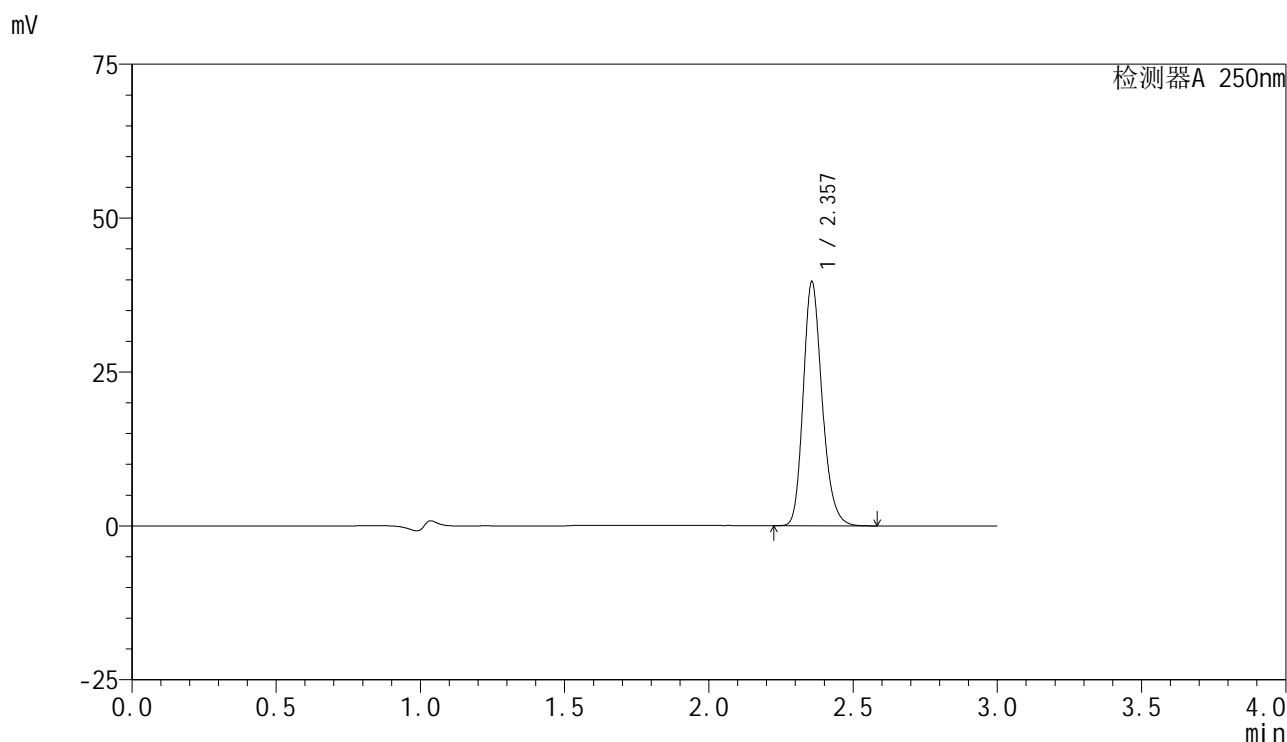
峰号	保留时间	面积	面积%	高度	理论塔板数(USP)	拖尾因子	分离度(USP)
1	2.358	180860	100.000	39376	6331	1.210	--
总计		180860	100.000	39376			

图37 非奈利酮片溶出度测定HPLC图谱
 自制品(25041102批)(10mg规格)-醋酸盐缓冲液 (pH4.5)介质-片4
 供试品溶液-1

<样品信息>

色谱柱 : XB-C18(150mm*4.6mm,5μm) 流速:1.8ml/min
 柱温 : 40°C 波长:250nm
 数据文件名: RC\$SMF-4099 - 18-17/27-658-2 - zzp-25041102p-rcd-10mg-P4-2.lcd
 方法文件名: RC\$SMF-4099 - SMF-4099-RCQX-FX276.lcm
 批处理文件名: RC\$SMF-4099 - 20250418-rc-FX276.lcb
 样品瓶号: 4-30
 进样体积: 10 μl 版本号: 6.115
 进样时间: 2025/04/18 23:05:52 实验者: jiangjinwei
 处理时间 (V2) : 2025/04/19 19:18:51 处理者: jiangjinwei
 仪器型号: SHIMADZU LC-2050C(FX276)

<色谱图>



<峰表>

检测器A 250nm

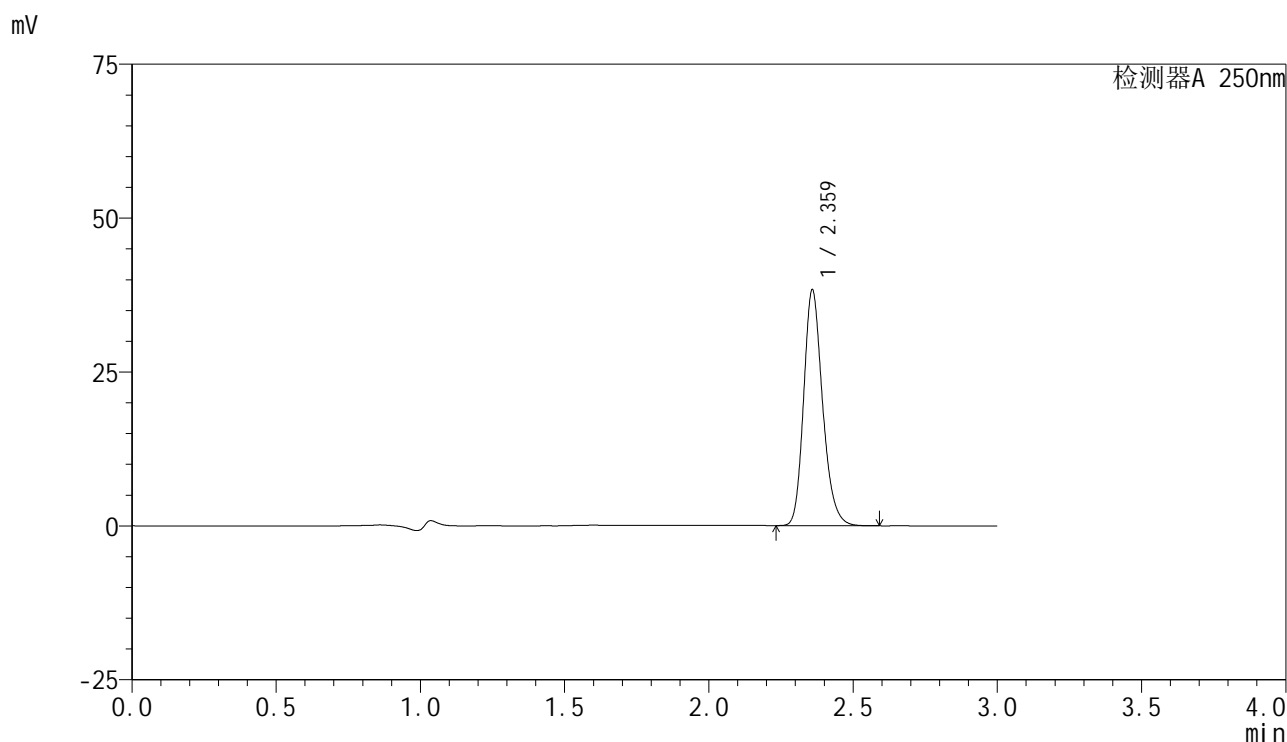
峰号	保留时间	面积	面积%	高度	理论塔板数(USP)	拖尾因子	分离度(USP)
1	2.357	180719	100.000	39528	6355	1.209	--
总计		180719	100.000	39528			

图38 非奈利酮片溶出度测定HPLC图谱
 自制品(25041102批)(10mg规格)-醋酸盐缓冲液 (pH4.5)介质-片4
 供试品溶液-2

<样品信息>

色谱柱 : XB-C18(150mm*4.6mm,5 μ m) 流速:1.8ml/min
 柱温 : 40 $^{\circ}$ C 波长:250nm
 数据文件名: RC\$SMF-4099 - 18-17/27-659-2 - zzp-25041102p-rcd-10mg-P5-1.lcd
 方法文件名: RC\$SMF-4099 - SMF-4099-RCQX-FX276.lcm
 批处理文件名: RC\$SMF-4099 - 20250418-rc-FX276.lcb
 样品瓶号: 4-39
 进样体积: 10 μ l 版本号: 6.115
 进样时间: 2025/04/18 23:09:15 实验者: jiangjinwei
 处理时间 (V2) : 2025/04/19 19:18:55 处理者: jiangjinwei
 仪器型号: SHIMADZU LC-2050C(FX276)

<色谱图>



<峰表>

检测器A 250nm

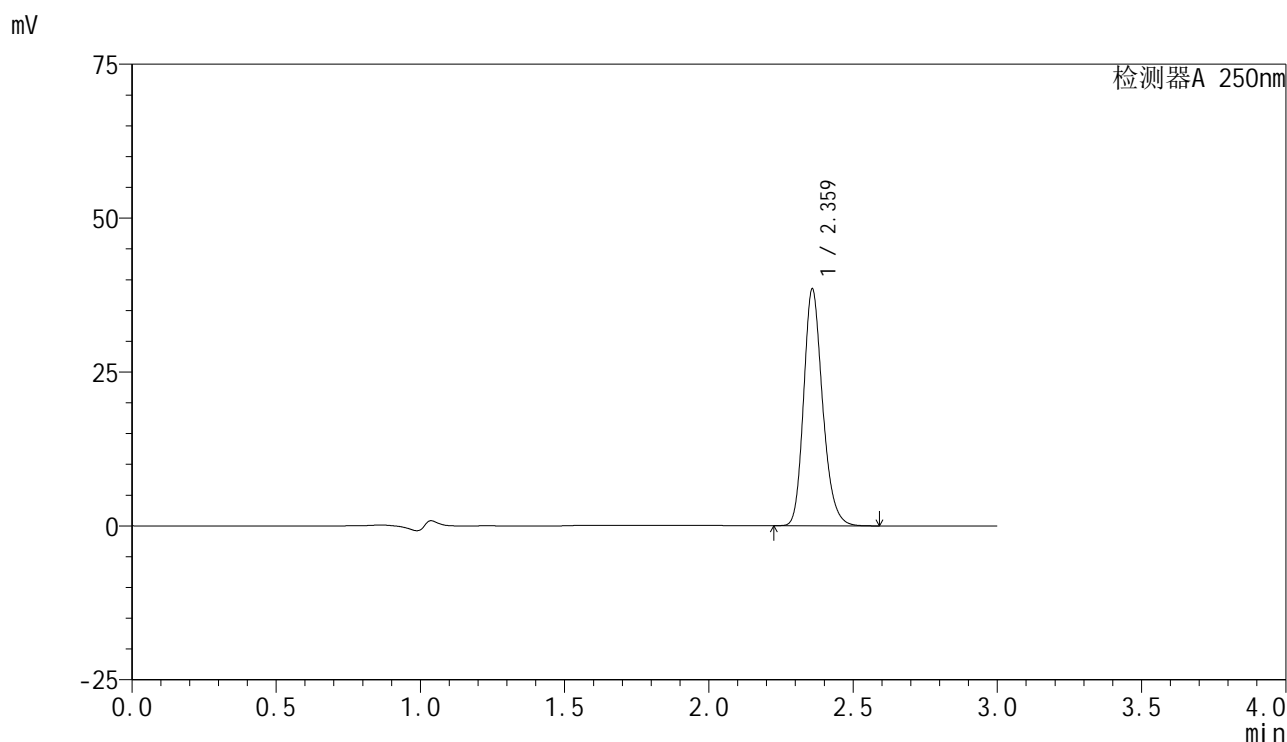
峰号	保留时间	面积	面积%	高度	理论塔板数(USP)	拖尾因子	分离度(USP)
1	2.359	174791	100.000	37979	6352	1.211	--
总计		174791	100.000	37979			

图39 非奈利酮片溶出度测定HPLC图谱
 自制品(25041102批)(10mg规格)-醋酸盐缓冲液 (pH4.5)介质-片5
 供试品溶液-1

<样品信息>

色谱柱 : XB-C18(150mm*4.6mm,5 μ m) 流速:1.8ml/min
 柱温 : 40 $^{\circ}$ C 波长:250nm
 数据文件名: RC\$SMF-4099 - 18-17/27-660-2 - zzp-25041102p-rcd-10mg-P5-2.lcd
 方法文件名: RC\$SMF-4099 - SMF-4099-RCQX-FX276.lcm
 批处理文件名: RC\$SMF-4099 - 20250418-rc-FX276.lcb
 样品瓶号: 4-39
 进样体积: 10 μ l 版本号: 6.115
 进样时间: 2025/04/18 23:12:37 实验者: jiangjinwei
 处理时间 (V2) : 2025/04/19 19:18:57 处理者: jiangjinwei
 仪器型号: SHIMADZU LC-2050C(FX276)

<色谱图>



<峰表>

检测器A 250nm

峰号	保留时间	面积	面积%	高度	理论塔板数(USP)	拖尾因子	分离度(USP)
1	2.359	175594	100.000	38146	6345	1.210	--
总计		175594	100.000	38146			

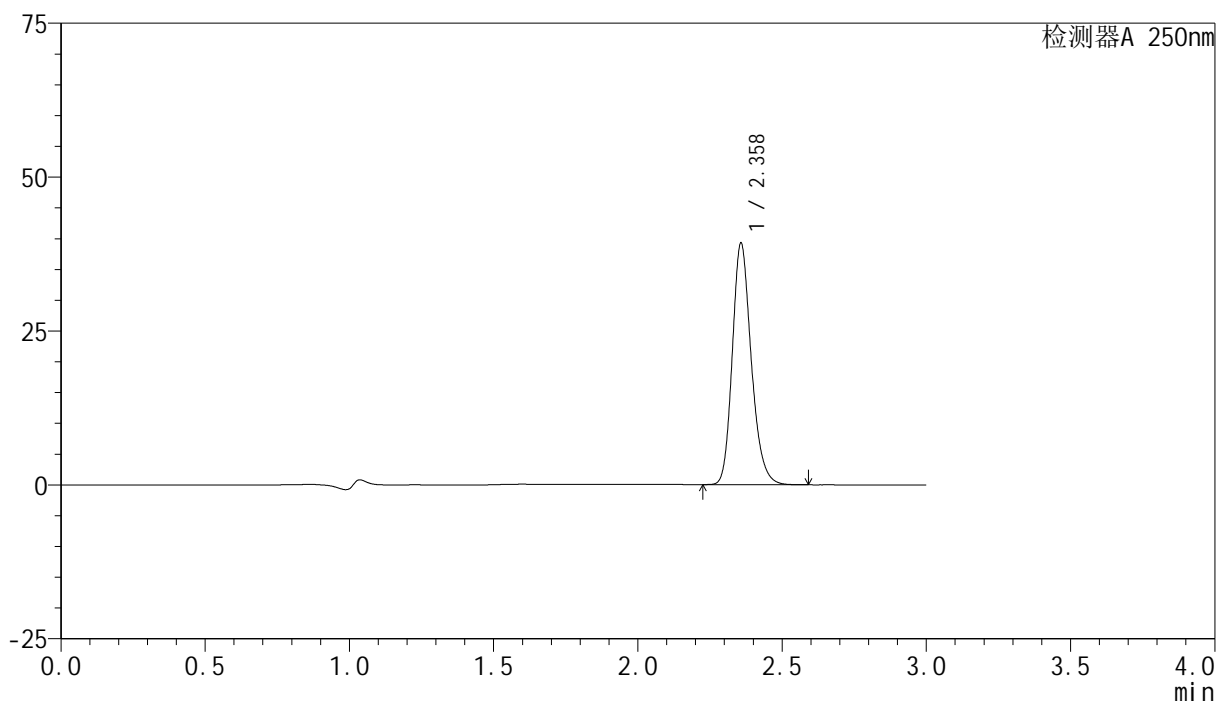
图40 非奈利酮片溶出度测定HPLC图谱
 自制品(25041102批)(10mg规格)-醋酸盐缓冲液 (pH4.5)介质-片5
 供试品溶液-2

<样品信息>

色谱柱 : XB-C18(150mm*4.6mm,5 μ m) 流速:1.8ml/min
 柱温 : 40°C 波长:250nm
 数据文件名: RC\$SMF-4099 - 18-17/27-661-2 - zzp-25041102p-rcd-10mg-P6-1.lcd
 方法文件名: RC\$SMF-4099 - SMF-4099-RCQX-FX276.lcm
 批处理文件名: RC\$SMF-4099 - 20250418-rc-FX276.lcb
 样品瓶号: 4-48
 进样体积: 10 μ l 版本号: 6.115
 进样时间: 2025/04/18 23:16:01 实验者: jiangjinwei
 处理时间 (V2) : 2025/04/19 19:19:00 处理者: jiangjinwei
 仪器型号: SHIMADZU LC-2050C(FX276)

<色谱图>

mV



<峰表>

检测器A 250nm

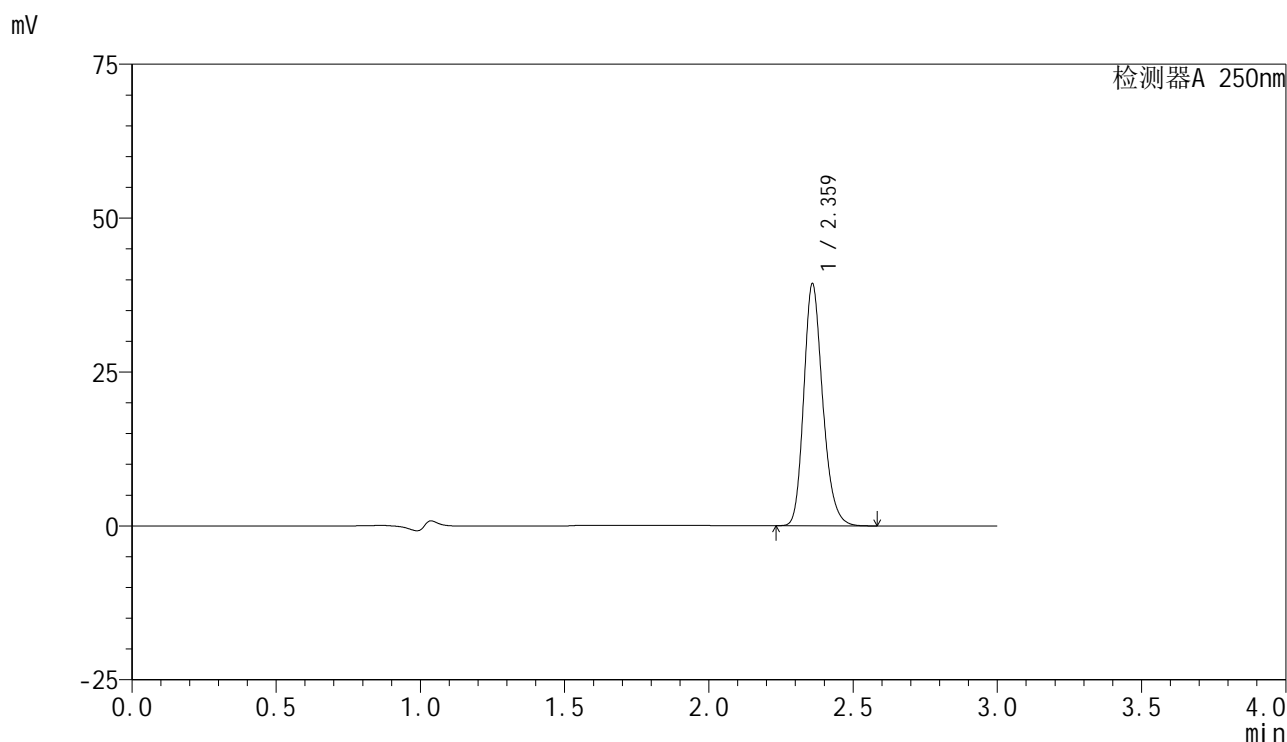
峰号	保留时间	面积	面积%	高度	理论塔板数(USP)	拖尾因子	分离度(USP)
1	2.358	179016	100.000	39085	6344	1.210	--
总计		179016	100.000	39085			

图41 非奈利酮片溶出度测定HPLC图谱
 自制品(25041102批)(10mg规格)-醋酸盐缓冲液 (pH4.5)介质-片6
 供试品溶液-1

<样品信息>

色谱柱 : XB-C18(150mm*4.6mm,5μm) 流速:1.8ml/min
 柱温 : 40°C 波长:250nm
 数据文件名: RC\$SMF-4099 - 18-17/27-662-2 - zzp-25041102p-rcd-10mg-P6-2.lcd
 方法文件名: RC\$SMF-4099 - SMF-4099-RCQX-FX276.lcm
 批处理文件名: RC\$SMF-4099 - 20250418-rc-FX276.lcb
 样品瓶号: 4-48
 进样体积: 10 μl 版本号: 6.115
 进样时间: 2025/04/18 23:19:22 实验者: jiangjinwei
 处理时间 (V2) : 2025/04/19 19:19:03 处理者: jiangjinwei
 仪器型号: SHIMADZU LC-2050C(FX276)

<色谱图>



<峰表>

检测器A 250nm

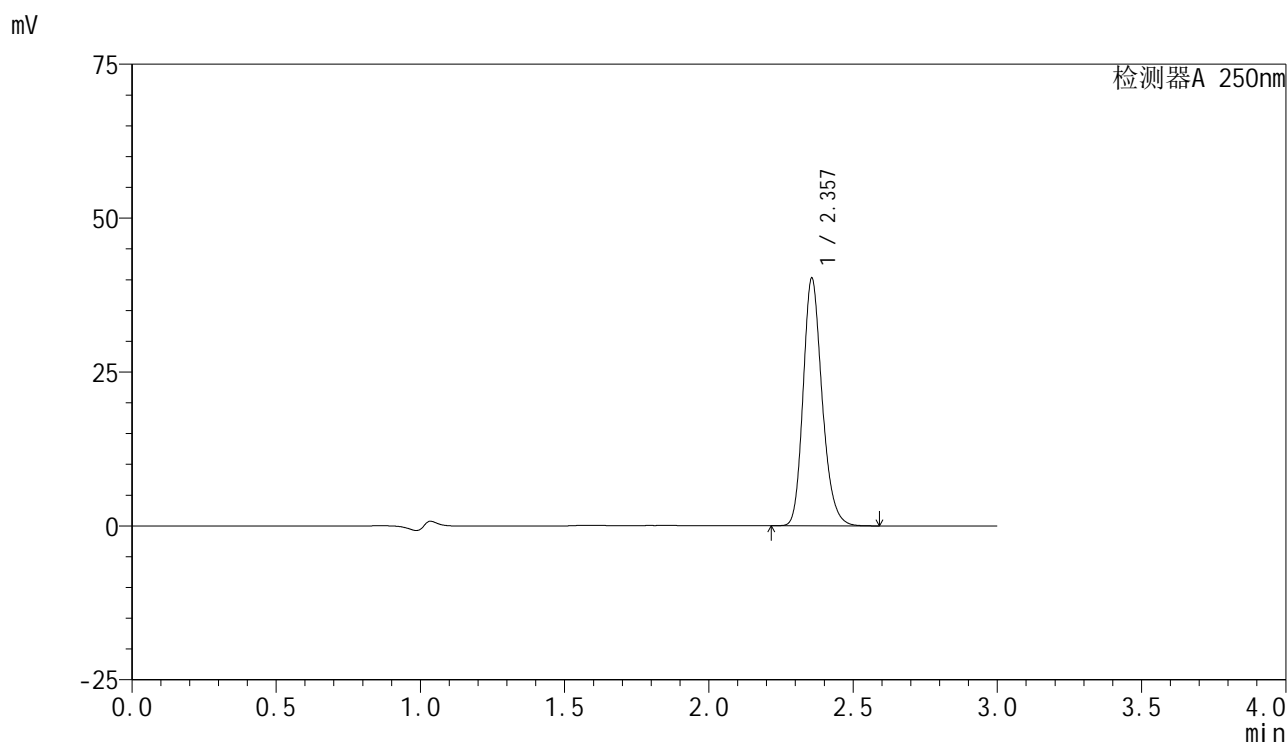
峰号	保留时间	面积	面积%	高度	理论塔板数(USP)	拖尾因子	分离度(USP)
1	2.359	179587	100.000	38926	6338	1.211	--
总计		179587	100.000	38926			

图42 非奈利酮片溶出度测定HPLC图谱
 自制品(25041102批)(10mg规格)-醋酸盐缓冲液 (pH4.5)介质-片6
 供试品溶液-2

<样品信息>

色谱柱 : XB-C18(150mm*4.6mm,5 μ m) 流速:1.8ml/min
 柱温 : 40 $^{\circ}$ C 波长:250nm
 数据文件名: RC\$SMF-4099 - 18-17/27-663-2 - zzp-rcd-10mg-dz2-1.lcd
 方法文件名: RC\$SMF-4099 - SMF-4099-RCQX-FX276.lcm
 批处理文件名: RC\$SMF-4099 - 20250418-rc-FX276.lcb
 样品瓶号: 4-27
 进样体积: 10 μ l 版本号: 6.115
 进样时间: 2025/04/18 23:22:45 实验者: jiangjinwei
 处理时间 (V2) : 2025/04/19 19:19:06 处理者: jiangjinwei
 仪器型号: SHIMADZU LC-2050C(FX276)

<色谱图>



<峰表>

检测器A 250nm

峰号	保留时间	面积	面积%	高度	理论塔板数(USP)	拖尾因子	分离度(USP)
1	2.357	184023	100.000	40134	6308	1.210	--
总计		184023	100.000	40134			

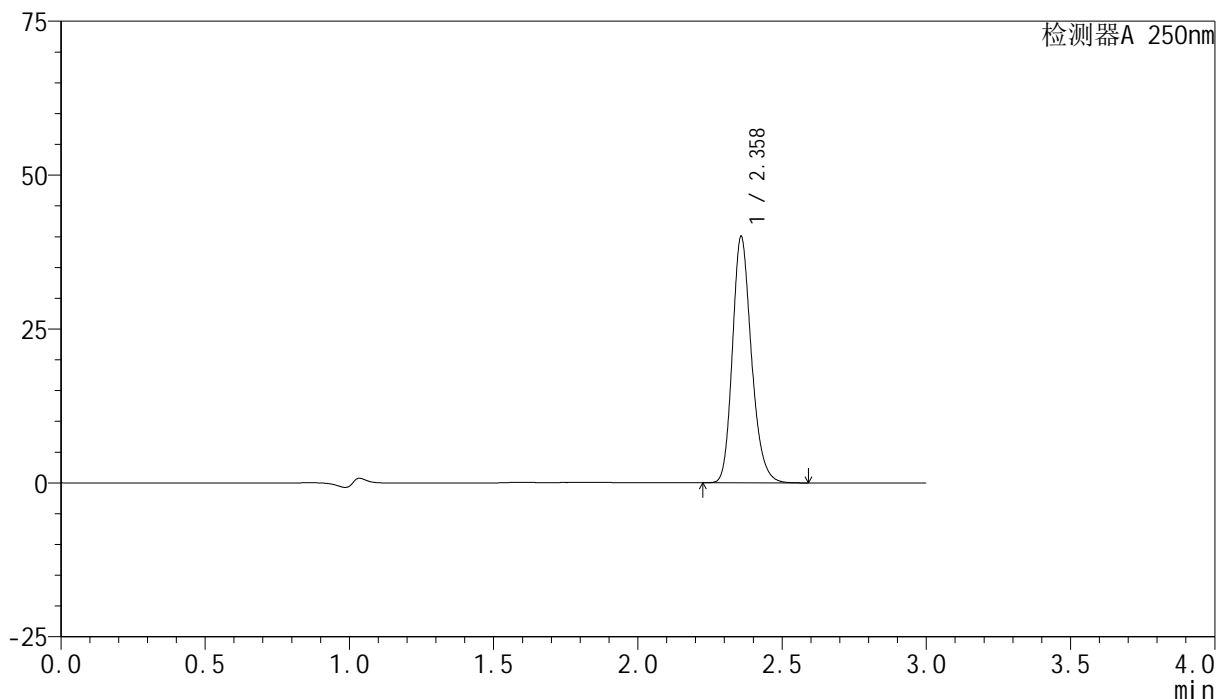
图43 非奈利酮片溶出度测定HPLC图谱
自制品(10mg规格)-醋酸盐缓冲液 (pH4.5)介质
对照品溶液-2-1

<样品信息>

色谱柱 : XB-C18(150mm*4.6mm,5 μ m) 流速:1.8ml/min
 柱温 : 40 $^{\circ}$ C 波长:250nm
 数据文件名: RC\$SMF-4099 - 18-17/27-664-2 - zzp-rcd-10mg-dz2-2.lcd
 方法文件名: RC\$SMF-4099 - SMF-4099-RCQX-FX276.lcm
 批处理文件名: RC\$SMF-4099 - 20250418-rc-FX276.lcb
 样品瓶号: 4-27
 进样体积: 10 μ l 版本号: 6.115
 进样时间: 2025/04/18 23:26:07 实验者: jiangjinwei
 处理时间 (V2) : 2025/04/19 19:19:08 处理者: jiangjinwei
 仪器型号: SHIMADZU LC-2050C(FX276)

<色谱图>

mV



<峰表>

检测器A 250nm

峰号	保留时间	面积	面积%	高度	理论塔板数(USP)	拖尾因子	分离度(USP)
1	2.358	183134	100.000	39784	6302	1.210	--
总计		183134	100.000	39784			

图44 非奈利酮片溶出度测定HPLC图谱
 自制品(10mg规格)-醋酸盐缓冲液 (pH4.5)介质
 对照品溶液-2-2