

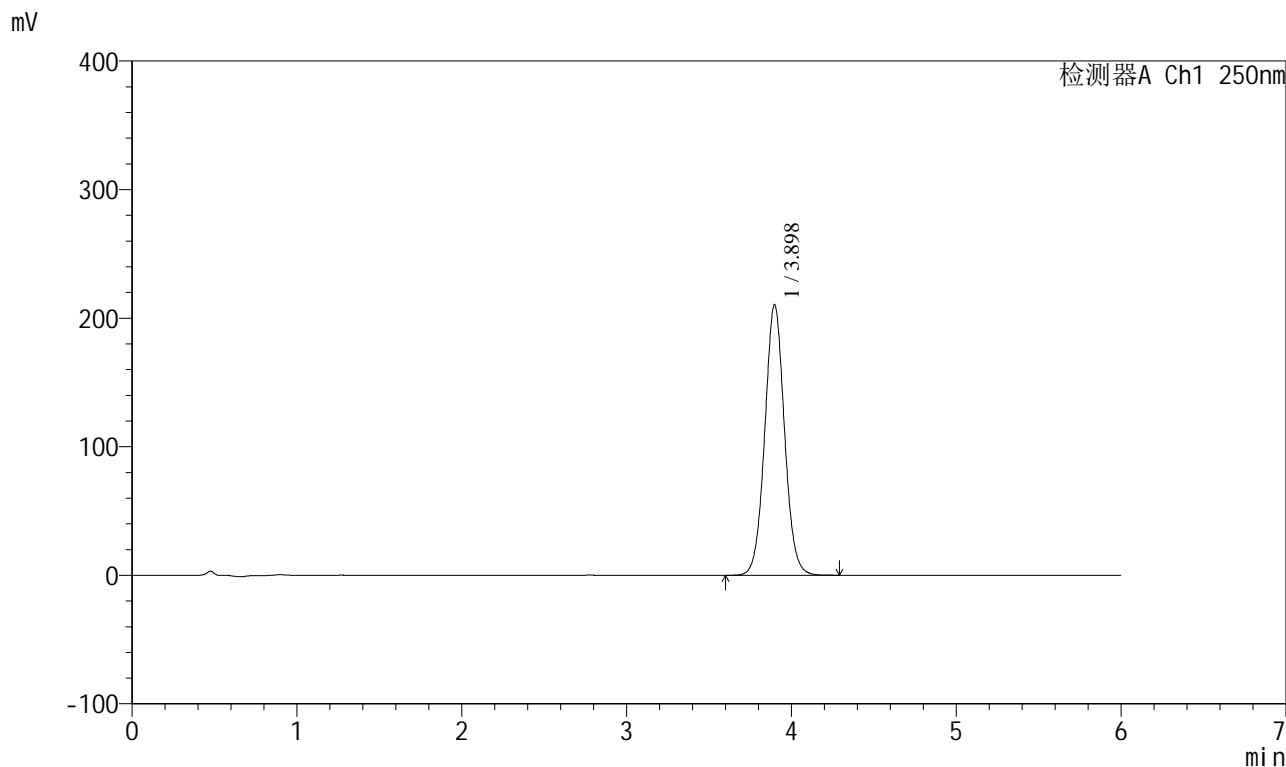


SXT-396

<样品信息>

色谱柱:XB-C18(100*4.6mm,5µm) 流速:2.0ml/min
 柱温:30°C 波长:250nm
 数据文件名: RC\$SXT-396 - 31-17/31-726-2 - zzp-2025031221p-kq5t-gs-rcd-360mg-pH6.8+0.5tw20jz-jf75z-P3-1.lcd
 方法文件名: RC\$SXT-396 - SXT-396-RCD-FX280.lcm
 批处理文件名: RC\$SXT-396 - 20250424-rcd-FX280.lcb
 样品瓶号: 1-20
 进样体积: 10µl 版本号:6.115
 进样时间: 2025/04/24 13:40:55 实验者: xiexinhui
 处理时间 (V2) : 2025/04/25 09:01:00 处理者: xiexinhui
 仪器型号: SHIMADZU LC-2050C(FX280)

<色谱图>



<峰表>

检测器A Ch1 250nm

峰号	保留时间	面积	面积%	高度	理论塔板数(USP)	拖尾因子	分离度(USP)
1	3.898	1748535	100.000	210456	5195	1.047	--
总计		1748535	100.000	210456			

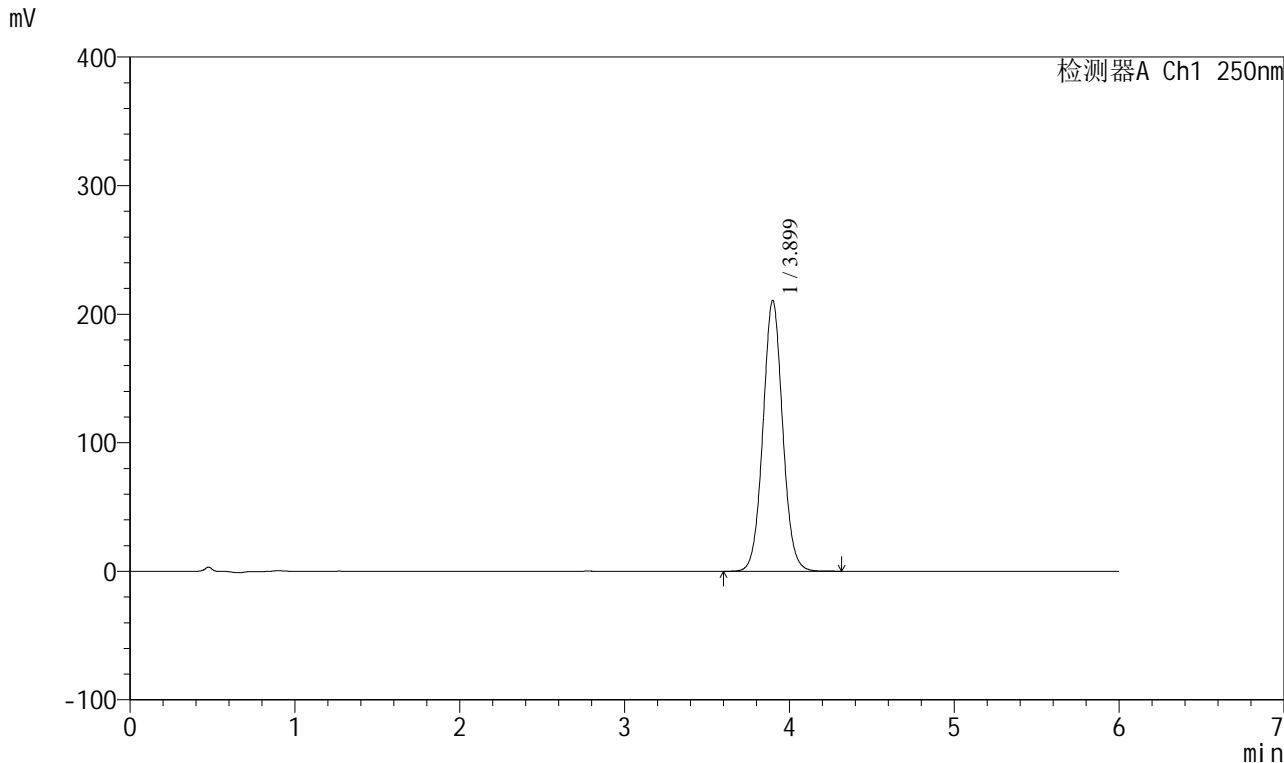


SXT-396

<样品信息>

色谱柱:XB-C18(100*4.6mm,5µm) 流速:2.0ml/min
 柱温:30°C 波长:250nm
 数据文件名: RC\$SXT-396 - 31-17/31-727-2 - zzp-2025031221p-kq5t-gs-rcd-360mg-pH6.8+0.5tw20jz-jf75z-P3-2.lcd
 方法文件名: RC\$SXT-396 - SXT-396-RCD-FX280.lcm
 批处理文件名: RC\$SXT-396 - 20250424-rcd-FX280.lcb
 样品瓶号: 1-20
 进样体积: 10µl 版本号:6.115
 进样时间: 2025/04/24 13:47:16 实验者: xiexinhui
 处理时间 (V2): 2025/04/25 09:01:03 处理者: xiexinhui
 仪器型号: SHIMADZU LC-2050C(FX280)

<色谱图>



<峰表>

检测器A Ch1 250nm

峰号	保留时间	面积	面积%	高度	理论塔板数(USP)	拖尾因子	分离度(USP)
1	3.899	1749922	100.000	210464	5203	1.048	--
总计		1749922	100.000	210464			

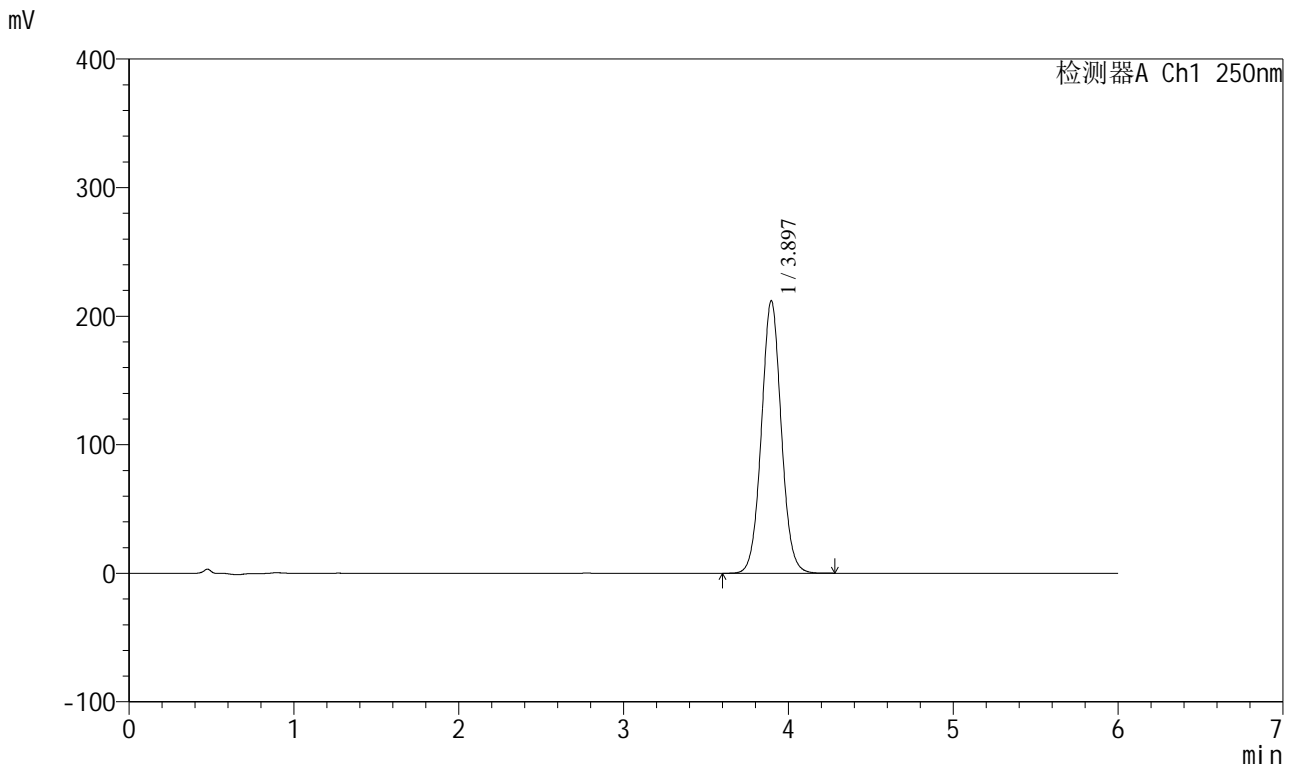


SXT-396

<样品信息>

色谱柱:XB-C18(100*4.6mm,5µm)	流速:2.0ml/min
柱温:30°C	波长:250nm
数据文件名: RC\$SXT-396 - 31-17/31-728-2 - zzp-2025031221p-kq5t-gs-rcd-360mg-pH6.8+0.5tw20jz-jf75z-P4-1.lcd	
方法文件名: RC\$SXT-396 - SXT-396-RCD-FX280.lcm	
批处理文件名: RC\$SXT-396 - 20250424-rcd-FX280.lcb	
样品瓶号: 1-29	版本号:6.115
进样体积: 10µl	实验者: xiexinhui
进样时间: 2025/04/24 13:53:37	处理者: xiexinhui
处理时间 (V2) : 2025/04/25 09:01:05	
仪器型号: SHIMADZU LC-2050C(FX280)	

<色谱图>



<峰表>

检测器A Ch1 250nm

峰号	保留时间	面积	面积%	高度	理论塔板数(USP)	拖尾因子	分离度(USP)
1	3.897	1771023	100.000	212103	5135	1.044	--
总计		1771023	100.000	212103			

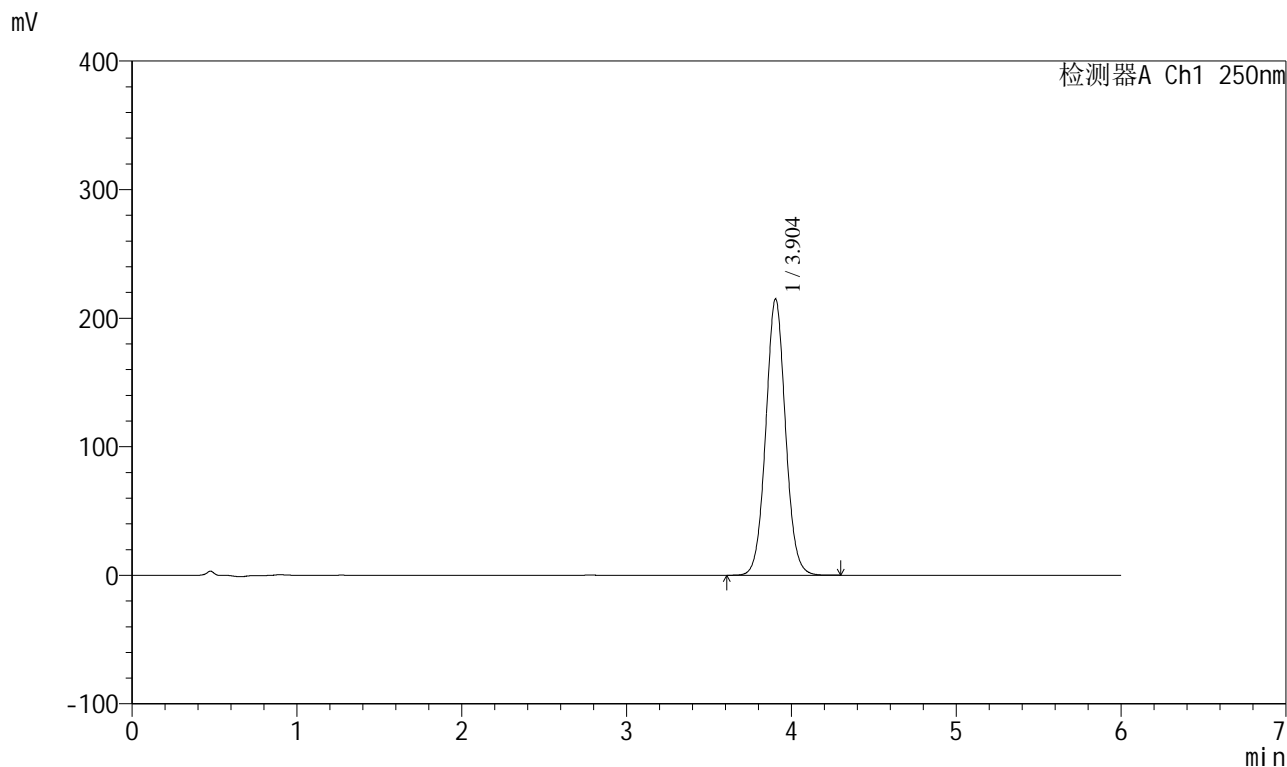


SXT-396

<样品信息>

色谱柱:XB-C18(100*4.6mm,5μm) 流速:2.0ml/min
 柱温:30°C 波长:250nm
 数据文件名: RC\$SXT-396 - 31-17/31-729-2 - zzp-2025031221p-kq5t-gs-rcd-360mg-pH6.8+0.5tw20jz-jf75z-P4-2.lcd
 方法文件名: RC\$SXT-396 - SXT-396-RCD-FX280.lcm
 批处理文件名: RC\$SXT-396 - 20250424-rcd-FX280.lcb
 样品瓶号: 1-29
 进样体积: 10μl 版本号:6.115
 进样时间: 2025/04/24 13:59:58 实验者: xiexinhui
 处理时间 (V2): 2025/04/25 09:01:08 处理者: xiexinhui
 仪器型号: SHIMADZU LC-2050C(FX280)

<色谱图>



<峰表>

检测器A Ch1 250nm

峰号	保留时间	面积	面积%	高度	理论塔板数(USP)	拖尾因子	分离度(USP)
1	3.904	1785258	100.000	214995	5214	1.049	--
总计		1785258	100.000	214995			

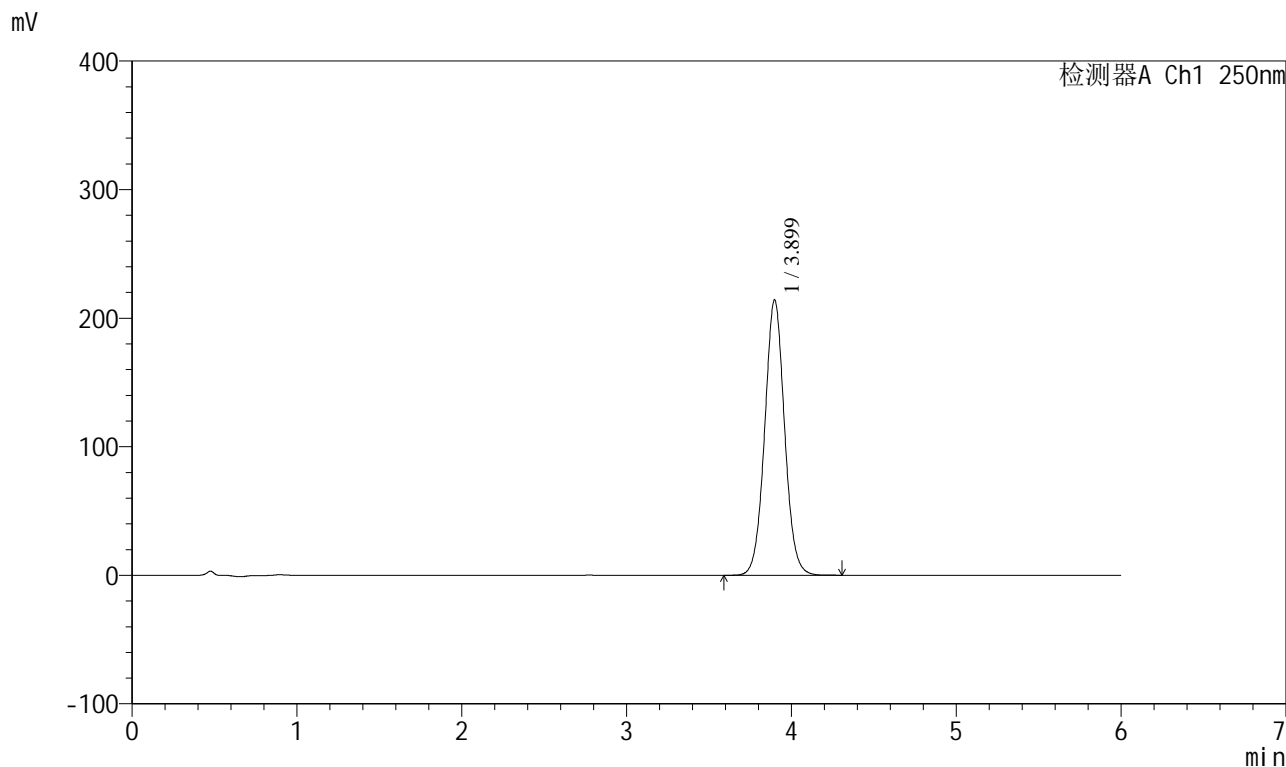


SXT-396

<样品信息>

色谱柱:XB-C18(100*4.6mm,5µm) 流速:2.0ml/min
柱温:30°C 波长:250nm
数据文件名: RC\$SXT-396 - 31-17/31-730-2 - zzp-2025031221p-kq5t-gs-rcd-360mg-pH6.8+0.5tw20jz-jf75z-P5-1.lcd
方法文件名: RC\$SXT-396 - SXT-396-RCD-FX280.lcm
批处理文件名: RC\$SXT-396 - 20250424-rcd-FX280.lcb
样品瓶号: 1-38
进样体积: 10µl 版本号:6.115
进样时间: 2025/04/24 14:06:20 实验者: xiexinhui
处理时间 (V2): 2025/04/25 09:01:10 处理者: xiexinhui
仪器型号: SHIMADZU LC-2050C(FX280)

<色谱图>



<峰表>

检测器A Ch1 250nm

峰号	保留时间	面积	面积%	高度	理论塔板数(USP)	拖尾因子	分离度(USP)
1	3.899	1794664	100.000	214112	5112	1.042	--
总计		1794664	100.000	214112			

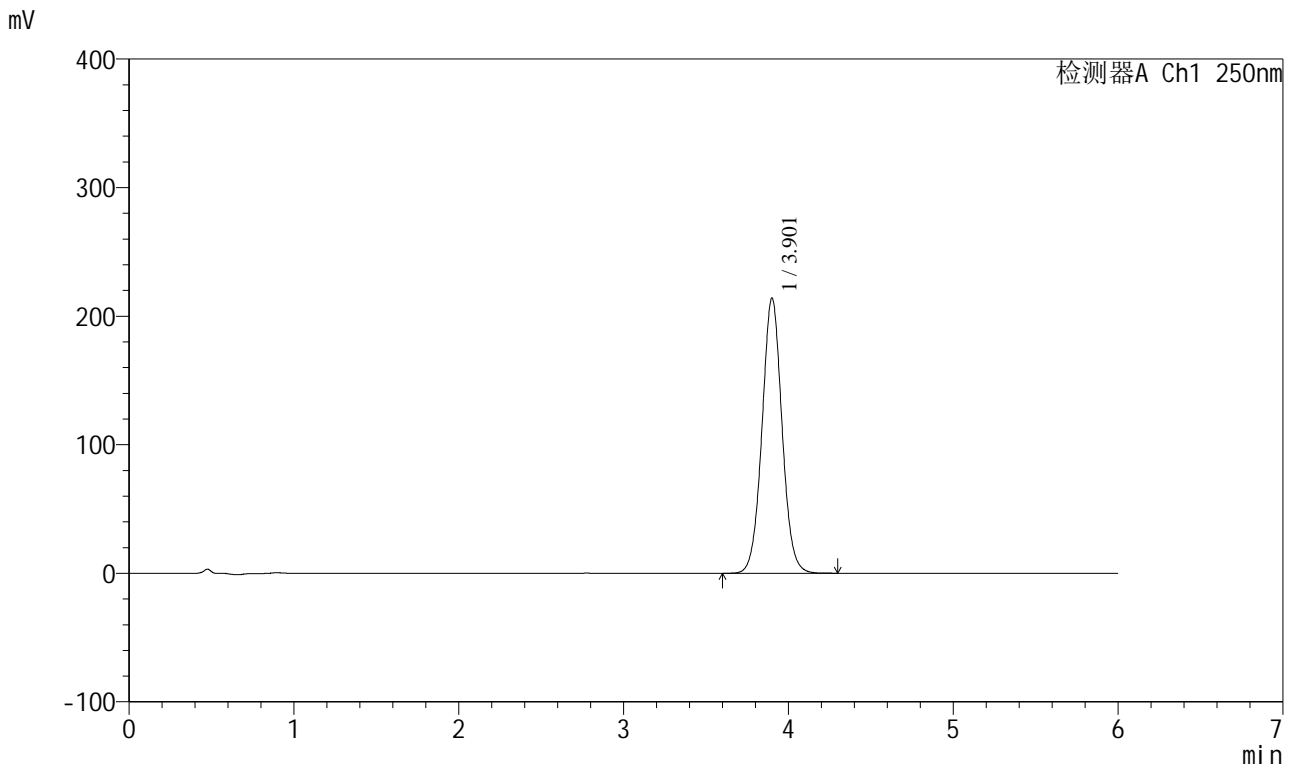


SXT-396

<样品信息>

色谱柱:XB-C18(100*4.6mm,5μm) 流速:2.0ml/min
柱温:30°C 波长:250nm
数据文件名: RCSSXT-396 - 31-17/31-731-2 - zzp-2025031221p-kq5t-gs-rcd-360mg-pH6.8+0.5tw20jz-jf75z-P5-2.lcd
方法文件名: RCSSXT-396 - SXT-396-RCD-FX280.lcm
批处理文件名: RCSSXT-396 - 20250424-rcd-FX280.lcb
样品瓶号: 1-38
进样体积: 10μl 版本号:6.115
进样时间: 2025/04/24 14:12:42 实验者: xiexinhui
处理时间 (V2): 2025/04/25 09:01:13 处理者: xiexinhui
仪器型号: SHIMADZU LC-2050C(FX280)

<色谱图>



<峰表>

检测器A Ch1 250nm

峰号	保留时间	面积	面积%	高度	理论塔板数(USP)	拖尾因子	分离度(USP)
1	3.901	1806798	100.000	213591	5048	1.039	--
总计		1806798	100.000	213591			

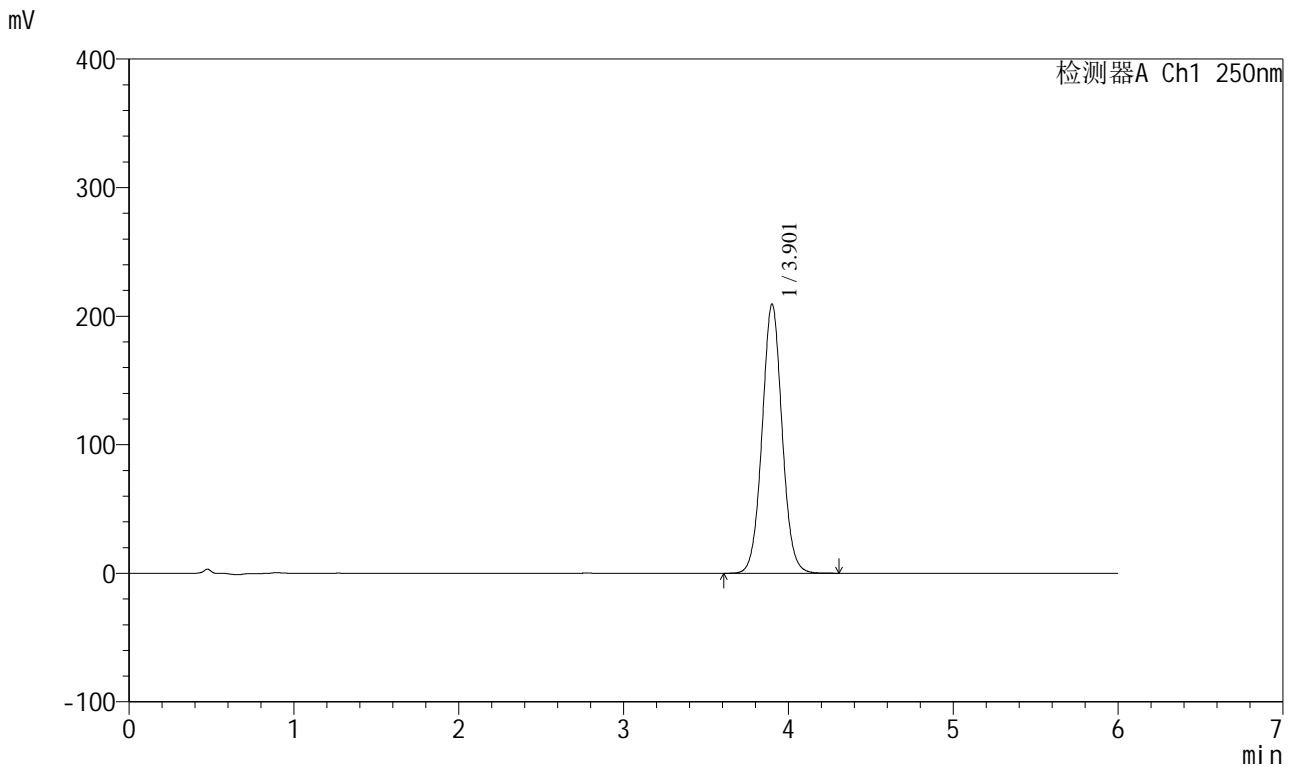


SXT-396

<样品信息>

色谱柱:XB-C18(100*4.6mm,5μm) 流速:2.0ml/min
 柱温:30°C 波长:250nm
 数据文件名: RC\$SXT-396 - 31-17/31-732-2 - zzp-2025031221p-kq5t-gs-rcd-360mg-pH6.8+0.5tw20jz-jf75z-P6-1.lcd
 方法文件名: RC\$SXT-396 - SXT-396-RCD-FX280.lcm
 批处理文件名: RC\$SXT-396 - 20250424-rcd-FX280.lcb
 样品瓶号: 1-47
 进样体积: 10μl 版本号:6.115
 进样时间: 2025/04/24 14:19:04 实验者: xiexinhui
 处理时间 (V2): 2025/04/25 09:01:15 处理者: xiexinhui
 仪器型号: SHIMADZU LC-2050C(FX280)

<色谱图>



<峰表>

检测器A Ch1 250nm

峰号	保留时间	面积	面积%	高度	理论塔板数(USP)	拖尾因子	分离度(USP)
1	3.901	1762837	100.000	209037	5074	1.042	--
总计		1762837	100.000	209037			



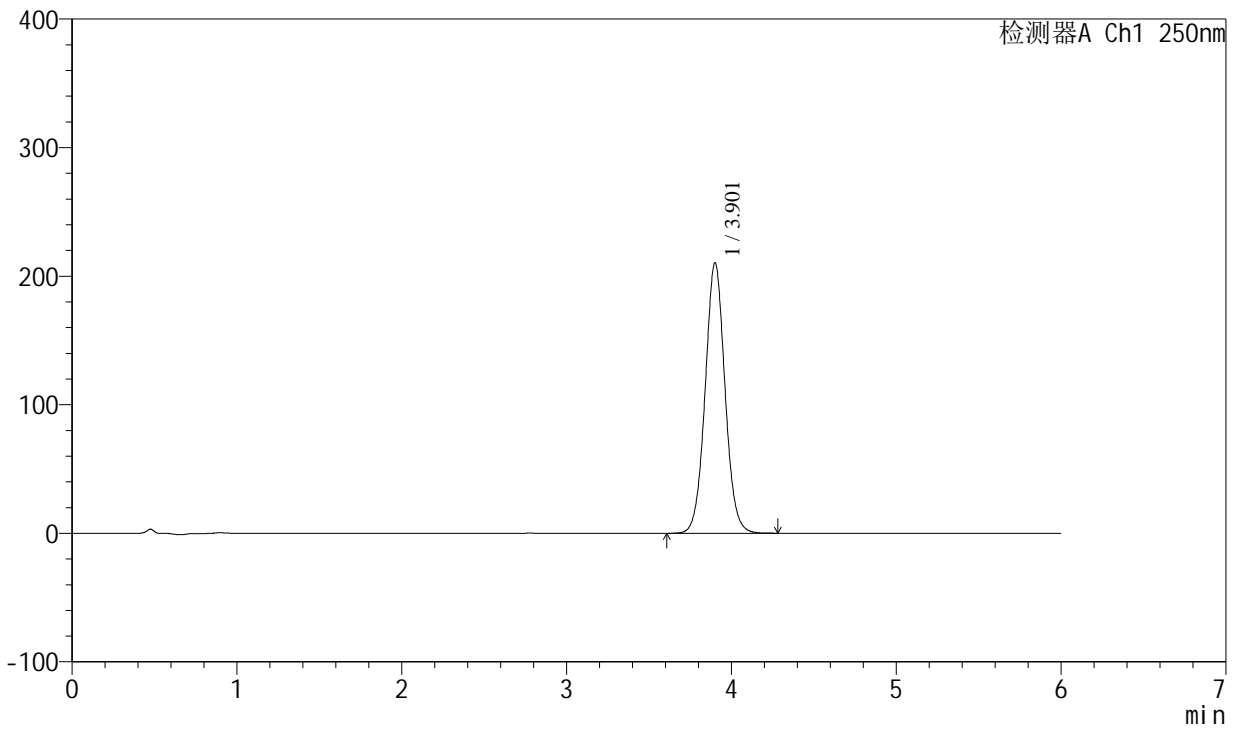
SXT-396

<样品信息>

色谱柱:XB-C18(100*4.6mm,5µm) 流速:2.0ml/min
柱温:30°C 波长:250nm
数据文件名: RC\$SXT-396 - 31-17/31-733-2 - zzp-2025031221p-kq5t-gs-rcd-360mg-pH6.8+0.5tw20jz-jf75z-P6-2.lcd
方法文件名: RC\$SXT-396 - SXT-396-RCD-FX280.lcm
批处理文件名: RC\$SXT-396 - 20250424-rcd-FX280.lcb
样品瓶号: 1-47
进样体积: 10µl 版本号:6.115
进样时间: 2025/04/24 14:25:25 实验者: xiexinhui
处理时间 (V2): 2025/04/25 09:01:18 处理者: xiexinhui
仪器型号: SHIMADZU LC-2050C(FX280)

<色谱图>

mV



<峰表>

检测器A Ch1 250nm

峰号	保留时间	面积	面积%	高度	理论塔板数(USP)	拖尾因子	分离度(USP)
1	3.901	1760244	100.000	209959	5139	1.045	--
总计		1760244	100.000	209959			

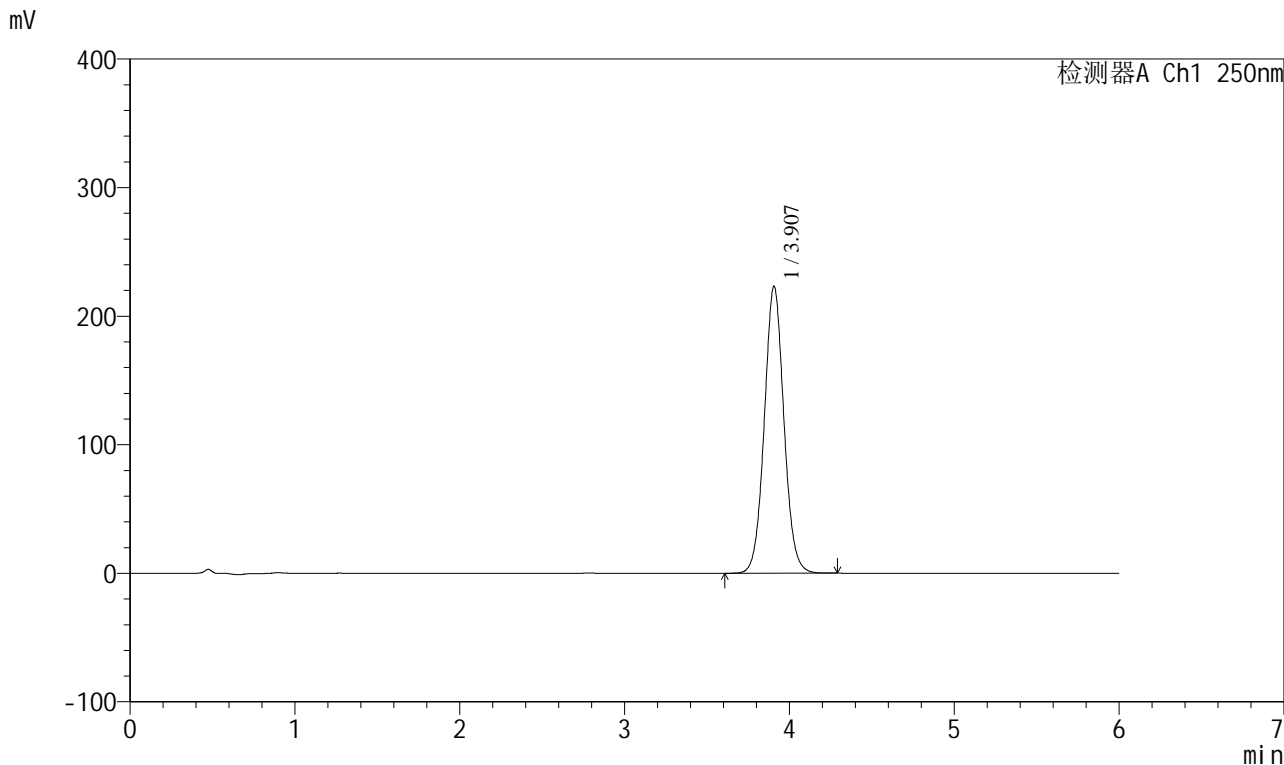


SXT-396

<样品信息>

色谱柱:XB-C18(100*4.6mm,5 μ m) 流速:2.0ml/min
柱温:30 $^{\circ}$ C 波长:250nm
数据文件名: RC\$SXT-396 - 31-17/31-734-2 - zzp-2025031221p-kq5t-gz-rcd-360mg-pH6.8+0.5tw20jz-jf75z-P1-1.lcc
方法文件名: RC\$SXT-396 - SXT-396-RCD-FX280.lcm
批处理文件名: RC\$SXT-396 - 20250424-rcd-FX280.lcb
样品瓶号: 1-3
进样体积: 10 μ l 版本号:6.115
进样时间: 2025/04/24 14:31:47 实验者: xiexinhui
处理时间 (V2): 2025/04/25 09:01:20 处理者: xiexinhui
仪器型号: SHIMADZU LC-2050C(FX280)

<色谱图>



<峰表>

检测器A Ch1 250nm

峰号	保留时间	面积	面积%	高度	理论塔板数(USP)	拖尾因子	分离度(USP)
1	3.907	1845267	100.000	223001	5265	1.055	--
总计		1845267	100.000	223001			

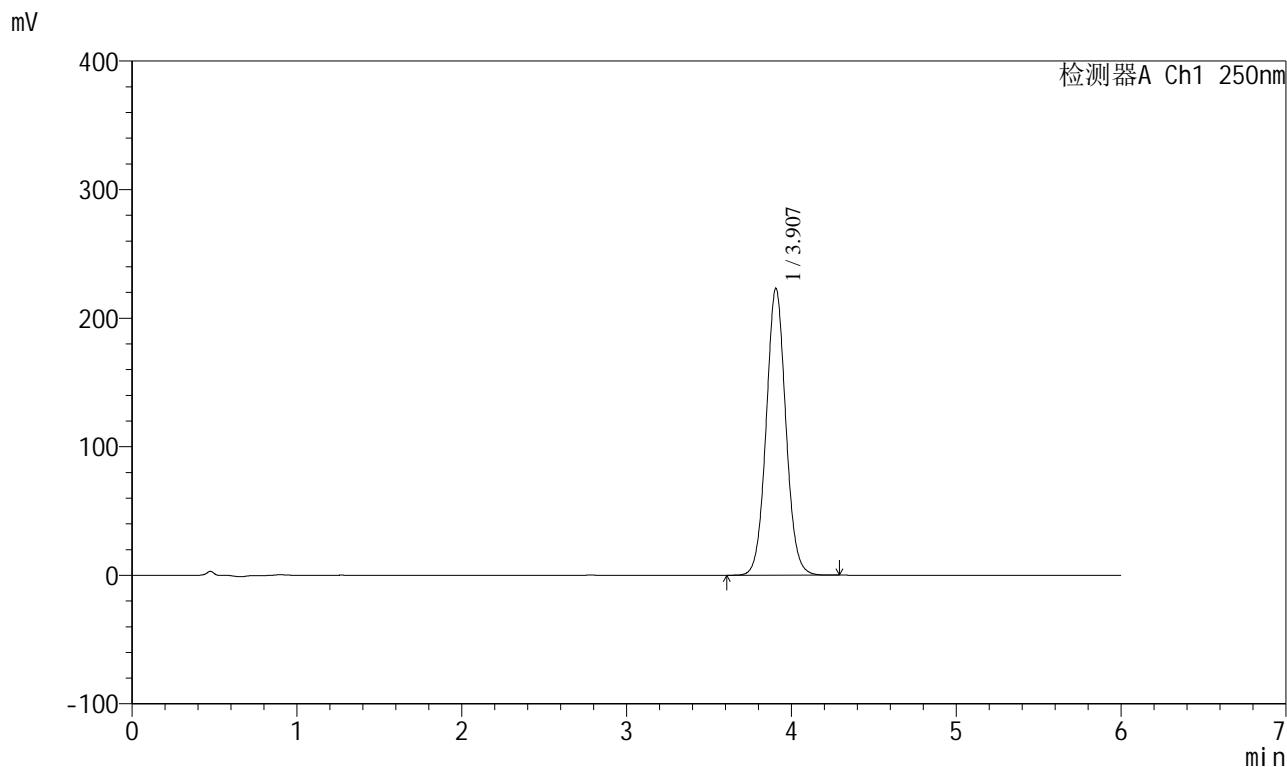


SXT-396

<样品信息>

色谱柱:XB-C18(100*4.6mm,5μm) 流速:2.0ml/min
柱温:30°C 波长:250nm
数据文件名: RC\$SXT-396 - 31-17/31-735-2 - zzp-2025031221p-kq5t-gz-rcd-360mg-pH6.8+0.5tw20jz-jf75z-P1-2.lcc
方法文件名: RC\$SXT-396 - SXT-396-RCD-FX280.lcm
批处理文件名: RC\$SXT-396 - 20250424-rcd-FX280.lcb
样品瓶号: 1-3
进样体积: 10μl 版本号:6.115
进样时间: 2025/04/24 14:38:09 实验者: xiexinhui
处理时间 (V2): 2025/04/25 09:01:23 处理者: xiexinhui
仪器型号: SHIMADZU LC-2050C(FX280)

<色谱图>



<峰表>

检测器A Ch1 250nm

峰号	保留时间	面积	面积%	高度	理论塔板数(USP)	拖尾因子	分离度(USP)
1	3.907	1844161	100.000	223072	5276	1.056	--
总计		1844161	100.000	223072			



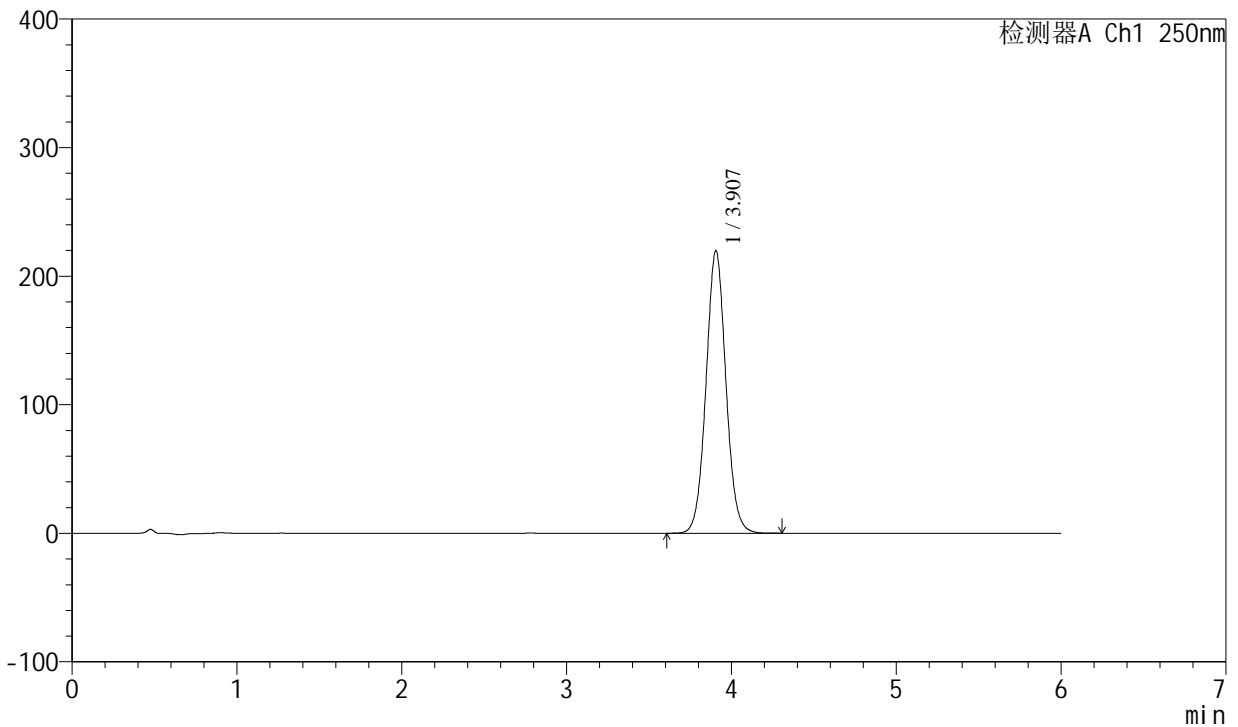
SXT-396

<样品信息>

色谱柱:XB-C18(100*4.6mm,5µm) 流速:2.0ml/min
 柱温:30°C 波长:250nm
 数据文件名: RCSSXT-396 - 31-17/31-737-2 - zzp-2025031221p-kq5t-gz-rcd-360mg-pH6.8+0.5tw20jz-jf75z-P2-2.lcc
 方法文件名: RCSSXT-396 - SXT-396-RCD-FX280.lcm
 批处理文件名: RCSSXT-396 - 20250424-rcd-FX280.lcb
 样品瓶号: 1-12
 进样体积: 10µl 版本号:6.115
 进样时间: 2025/04/24 14:50:53 实验者: xiexinhui
 处理时间 (V2): 2025/04/25 09:01:28 处理者: xiexinhui
 仪器型号: SHIMADZU LC-2050C(FX280)

<色谱图>

mV



<峰表>

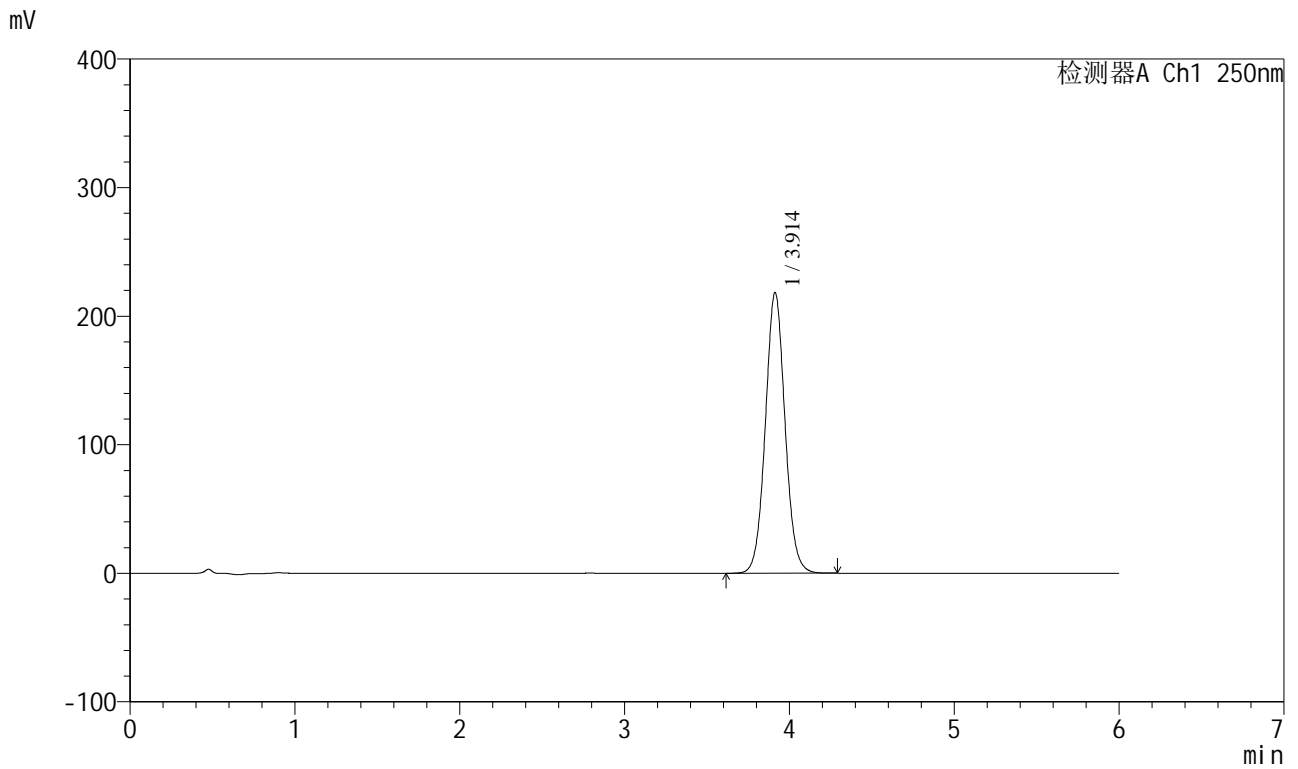
检测器A Ch1 250nm

峰号	保留时间	面积	面积%	高度	理论塔板数(USP)	拖尾因子	分离度(USP)
1	3.907	1843543	100.000	219643	5110	1.052	--
总计		1843543	100.000	219643			

<样品信息>

色谱柱:XB-C18(100*4.6mm,5µm)	流速:2.0ml/min
柱温:30°C	波长:250nm
数据文件名: RC\$SXT-396 - 31-17/31-738-2 - zzp-2025031221p-kq5t-gz-rcd-360mg-pH6.8+0.5tw20jz-jf75z-P3-1.lcc	
方法文件名: RC\$SXT-396 - SXT-396-RCD-FX280.lcm	
批处理文件名: RC\$SXT-396 - 20250424-rcd-FX280.lcb	
样品瓶号: 1-21	版本号:6.115
进样体积: 10µl	实验者: xiexinhui
进样时间: 2025/04/24 14:57:15	处理者: xiexinhui
处理时间 (V2): 2025/04/25 09:01:31	
仪器型号: SHIMADZU LC-2050C(FX280)	

<色谱图>



<峰表>

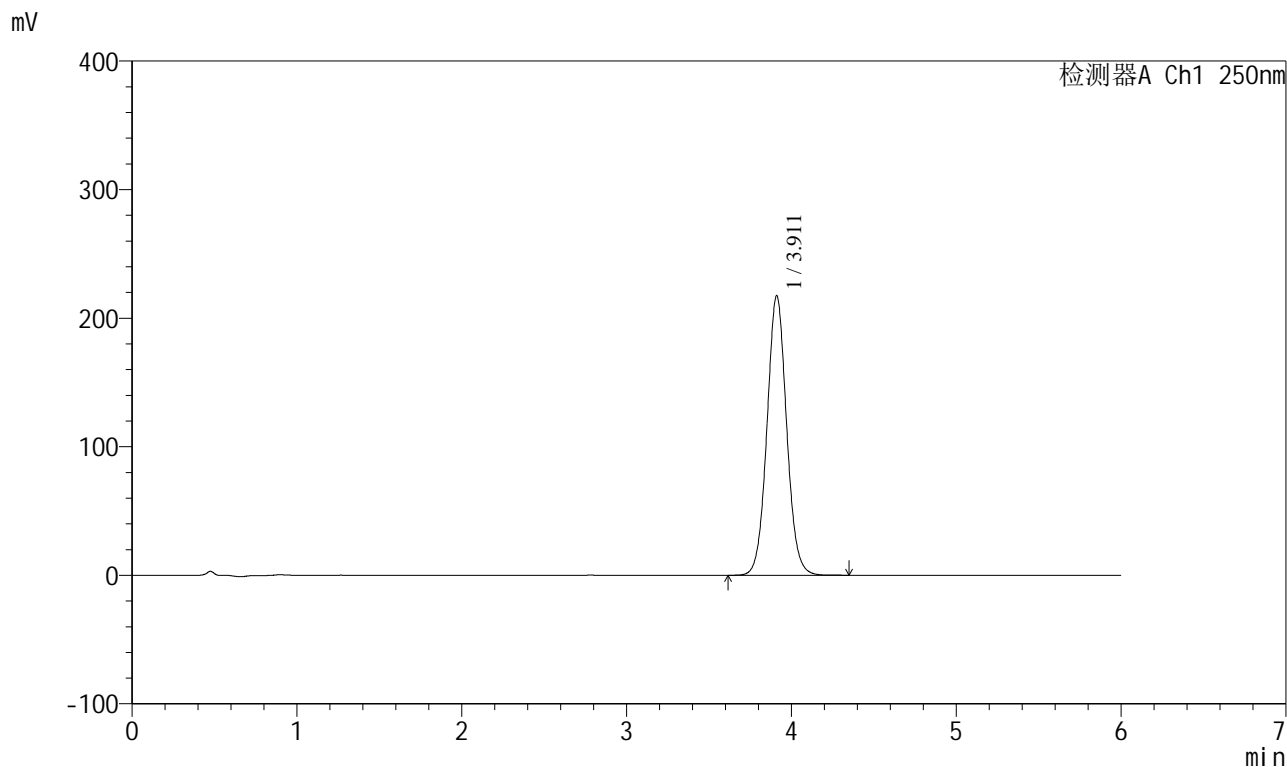
检测器A Ch1 250nm

峰号	保留时间	面积	面积%	高度	理论塔板数(USP)	拖尾因子	分离度(USP)
1	3.914	1811490	100.000	218368	5255	1.054	--
总计		1811490	100.000	218368			

<样品信息>

色谱柱:XB-C18(100*4.6mm,5µm)	流速:2.0ml/min
柱温:30°C	波长:250nm
数据文件名: RC\$SXT-396 - 31-17/31-739-2 - zzp-2025031221p-kq5t-gz-rcd-360mg-pH6.8+0.5tw20jz-jf75z-P3-2.lcc	
方法文件名: RC\$SXT-396 - SXT-396-RCD-FX280.lcm	
批处理文件名: RC\$SXT-396 - 20250424-rcd-FX280.lcb	
样品瓶号: 1-21	版本号:6.115
进样体积: 10µl	实验者: xiexinhui
进样时间: 2025/04/24 15:03:37	处理者: xiexinhui
处理时间 (V2): 2025/04/25 09:01:33	
仪器型号: SHIMADZU LC-2050C(FX280)	

<色谱图>



<峰表>

检测器A Ch1 250nm

峰号	保留时间	面积	面积%	高度	理论塔板数(USP)	拖尾因子	分离度(USP)
1	3.911	1803102	100.000	217332	5259	1.054	--
总计		1803102	100.000	217332			

<样品信息>

色谱柱:XB-C18(100*4.6mm,5 μ m)

流速:2.0ml/min

柱温:30 $^{\circ}$ C

波长:250nm

数据文件名: RC\$SXT-396 - 31-17/31-740-2 - zzp-2025031221p-kq5t-gz-rcd-360mg-pH6.8+0.5tw20jz-jf75z-P4-1.lcc

方法文件名: RC\$SXT-396 - SXT-396-RCD-FX280.lcm

批处理文件名: RC\$SXT-396 - 20250424-rcd-FX280.lcb

样品瓶号: 1-30

版本号:6.115

进样体积: 10 μ l

实验者: xiexinhui

进样时间: 2025/04/24 15:09:59

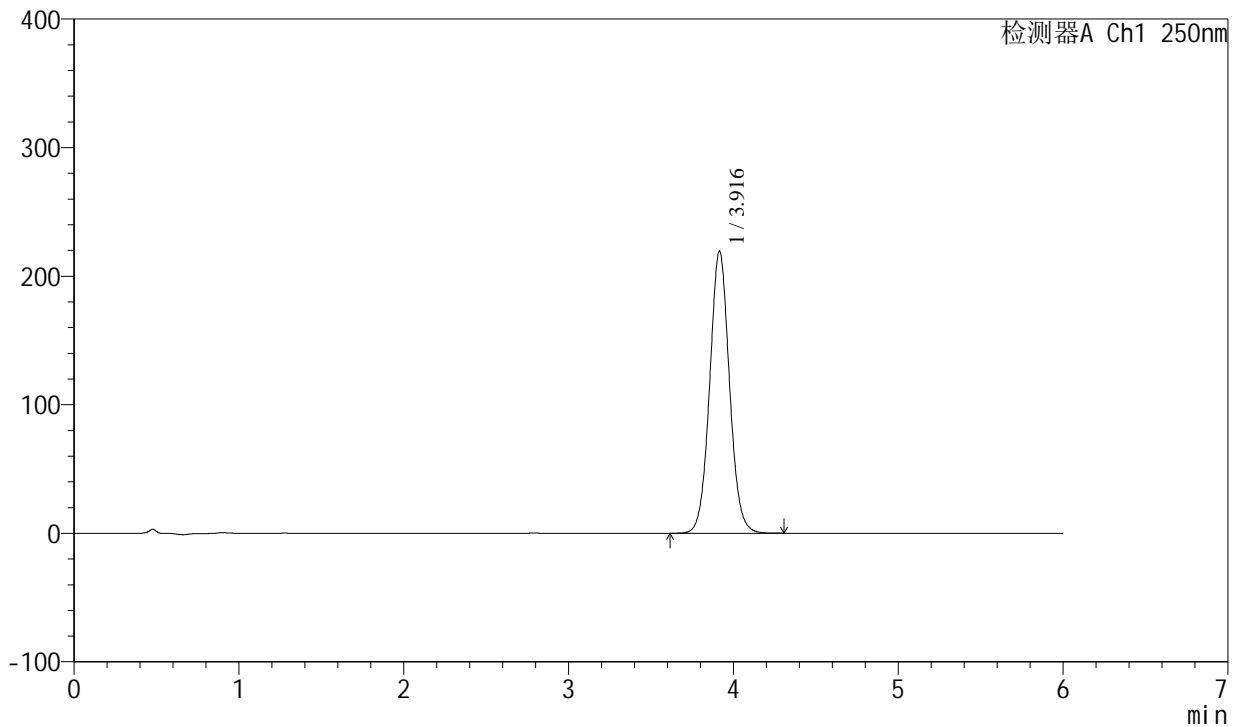
处理者: xiexinhui

处理时间 (V2): 2025/04/25 09:01:36

仪器型号: SHIMADZU LC-2050C(FX280)

<色谱图>

mV



<峰表>

检测器A Ch1 250nm

峰号	保留时间	面积	面积%	高度	理论塔板数(USP)	拖尾因子	分离度(USP)
1	3.916	1829919	100.000	219157	5213	1.052	--
总计		1829919	100.000	219157			

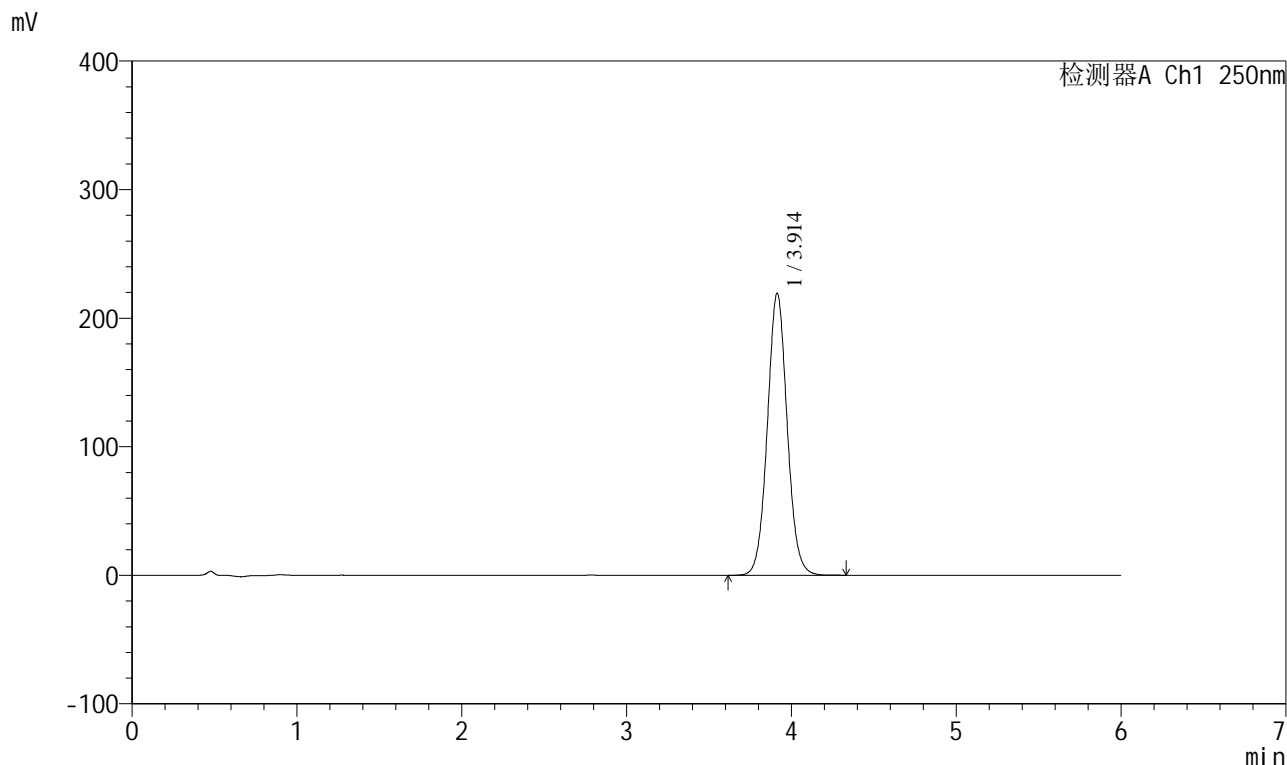


SXT-396

<样品信息>

色谱柱:XB-C18(100*4.6mm,5µm)	流速:2.0ml/min
柱温:30°C	波长:250nm
数据文件名: RC\$\$SXT-396 - 31-17/31-741-2 - zzp-2025031221p-kq5t-gz-rcd-360mg-pH6.8+0.5tw20jz-jf75z-P4-2.lcc	
方法文件名: RC\$\$SXT-396 - SXT-396-RCD-FX280.lcm	
批处理文件名: RC\$\$SXT-396 - 20250424-rcd-FX280.lcb	
样品瓶号: 1-30	版本号:6.115
进样体积: 10µl	实验者: xiexinhui
进样时间: 2025/04/24 15:16:21	处理者: xiexinhui
处理时间 (V2) : 2025/04/25 09:01:38	
仪器型号: SHIMADZU LC-2050C(FX280)	

<色谱图>



<峰表>

检测器A Ch1 250nm

峰号	保留时间	面积	面积%	高度	理论塔板数(USP)	拖尾因子	分离度(USP)
1	3.914	1833288	100.000	219388	5189	1.053	--
总计		1833288	100.000	219388			

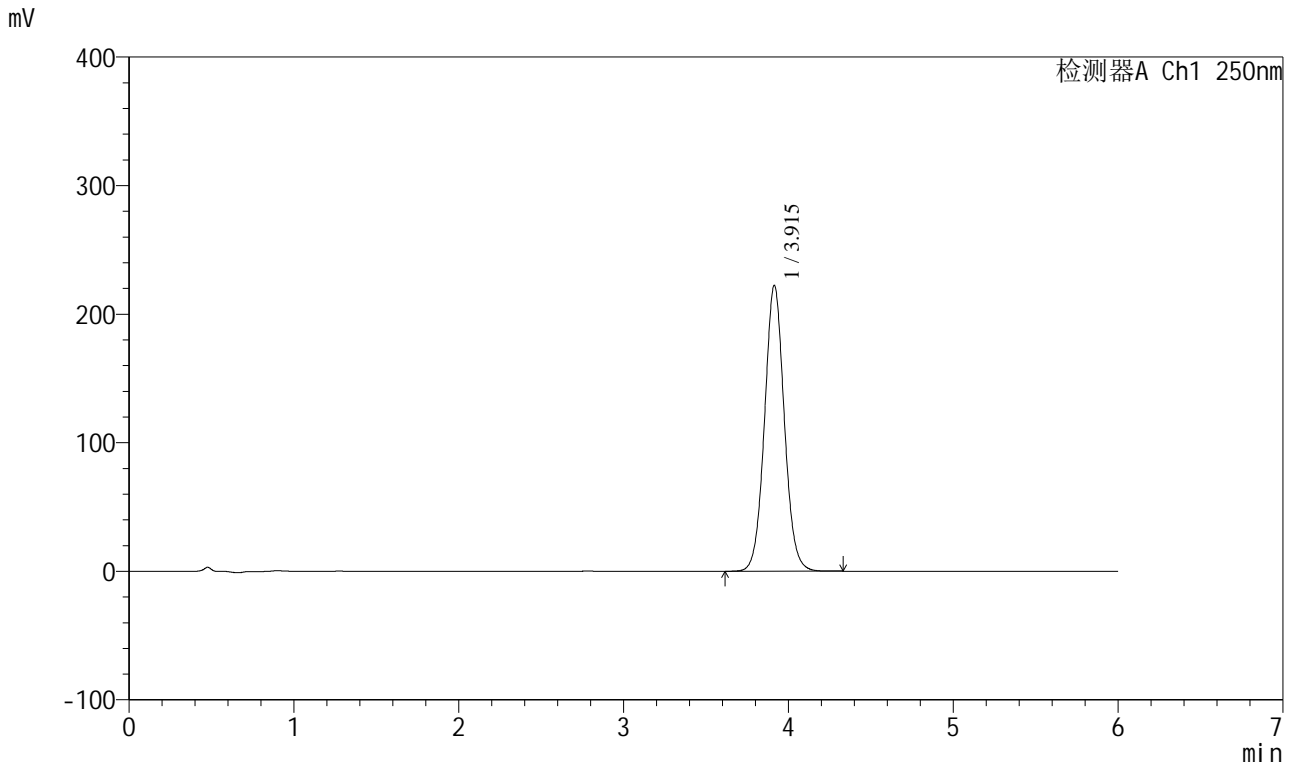


SXT-396

<样品信息>

色谱柱:XB-C18(100*4.6mm,5µm)	流速:2.0ml/min
柱温:30°C	波长:250nm
数据文件名: RC\$SXT-396 - 31-17/31-742-2 - zzp-2025031221p-kq5t-gz-rcd-360mg-pH6.8+0.5tw20jz-jf75z-P5-1.lcc	
方法文件名: RC\$SXT-396 - SXT-396-RCD-FX280.lcm	
批处理文件名: RC\$SXT-396 - 20250424-rcd-FX280.lcb	
样品瓶号: 1-39	版本号:6.115
进样体积: 10µl	实验者: xiexinhui
进样时间: 2025/04/24 15:22:43	处理者: xiexinhui
处理时间 (V2): 2025/04/25 09:01:41	
仪器型号: SHIMADZU LC-2050C(FX280)	

<色谱图>



<峰表>

检测器A Ch1 250nm

峰号	保留时间	面积	面积%	高度	理论塔板数(USP)	拖尾因子	分离度(USP)
1	3.915	1852898	100.000	222298	5220	1.054	--
总计		1852898	100.000	222298			

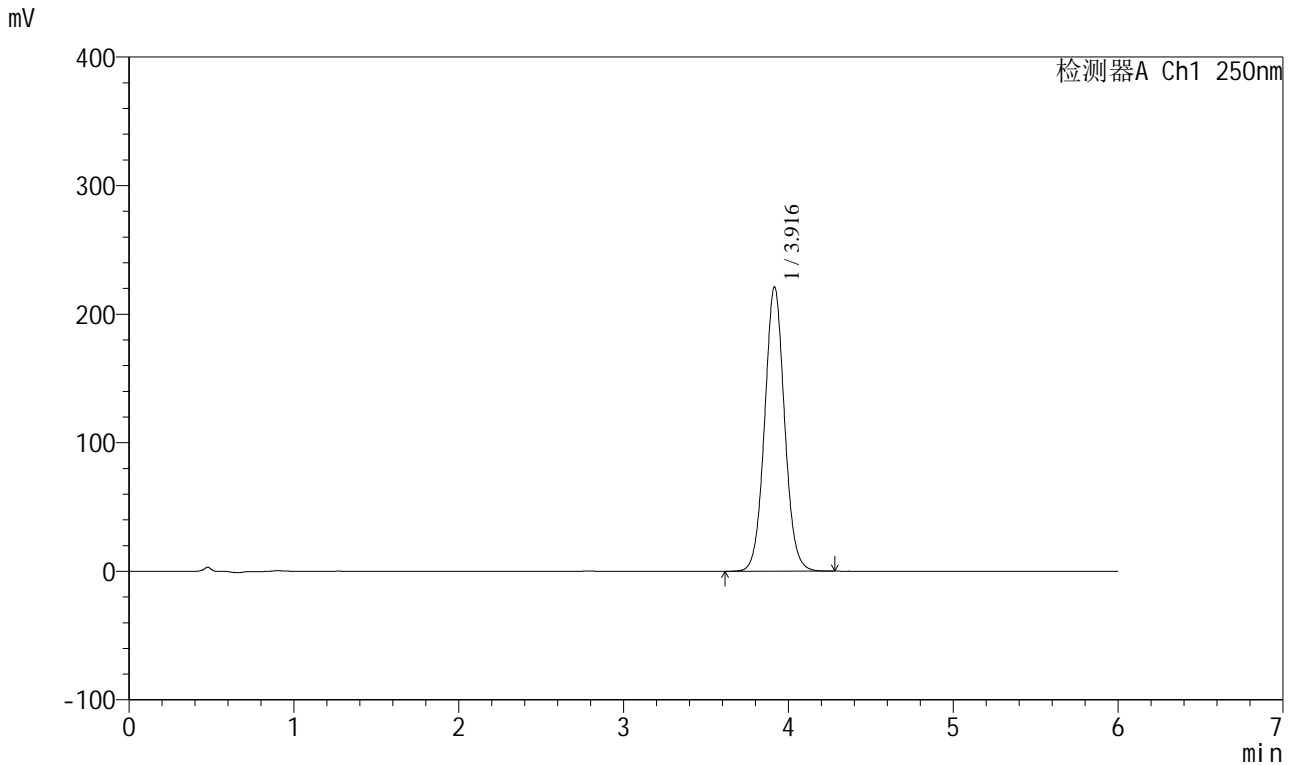


SXT-396

<样品信息>

色谱柱:XB-C18(100*4.6mm,5µm) 流速:2.0ml/min
柱温:30°C 波长:250nm
数据文件名: RC\$SXT-396 - 31-17/31-743-2 - zzp-2025031221p-kq5t-gz-rcd-360mg-pH6.8+0.5tw20jz-jf75z-P5-2.lcc
方法文件名: RC\$SXT-396 - SXT-396-RCD-FX280.lcm
批处理文件名: RC\$SXT-396 - 20250424-rcd-FX280.lcb
样品瓶号: 1-39
进样体积: 10µl 版本号:6.115
进样时间: 2025/04/24 15:29:05 实验者: xiexinhui
处理时间 (V2): 2025/04/25 09:01:43 处理者: xiexinhui
仪器型号: SHIMADZU LC-2050C(FX280)

<色谱图>



<峰表>

检测器A Ch1 250nm

峰号	保留时间	面积	面积%	高度	理论塔板数(USP)	拖尾因子	分离度(USP)
1	3.916	1856831	100.000	220928	5138	1.052	--
总计		1856831	100.000	220928			

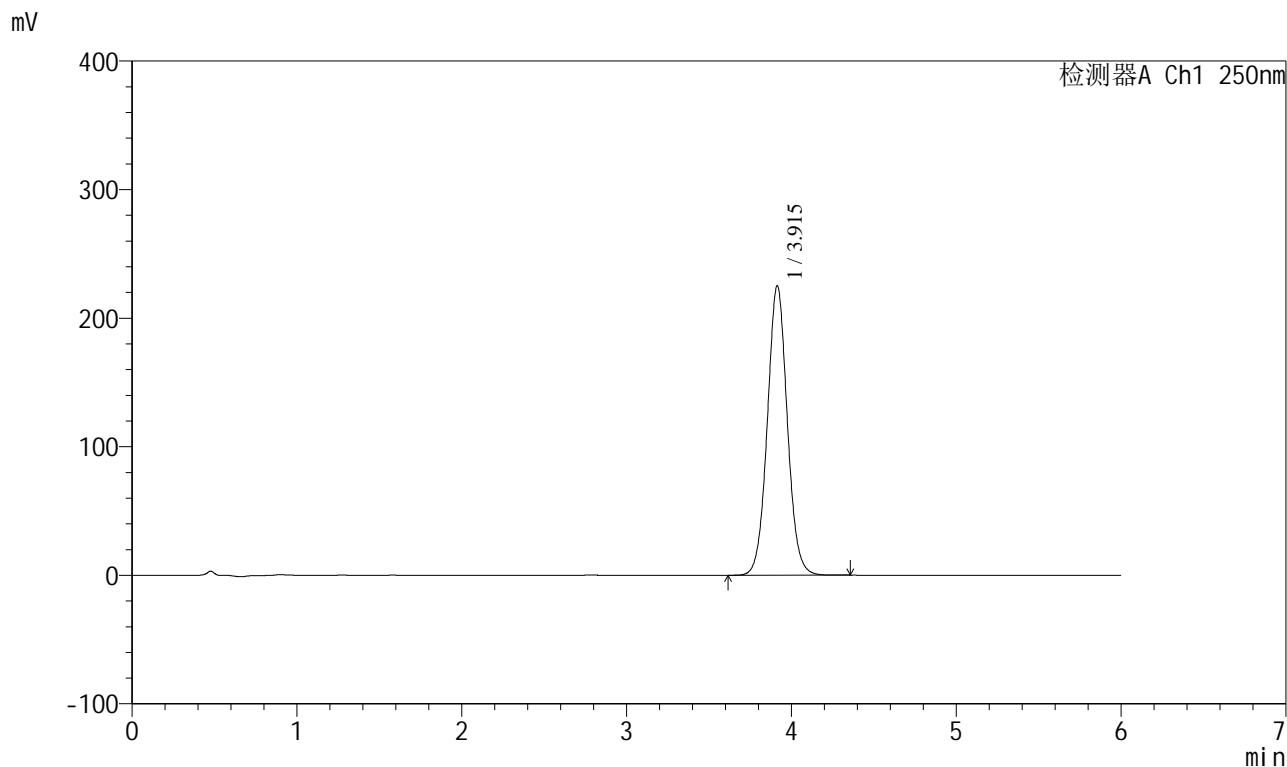


SXT-396

<样品信息>

色谱柱:XB-C18(100*4.6mm,5µm) 流速:2.0ml/min
柱温:30°C 波长:250nm
数据文件名: RC\$SXT-396 - 31-17/31-744-2 - zzp-2025031221p-kq5t-gz-rcd-360mg-pH6.8+0.5tw20jz-jf75z-P6-1.lcc
方法文件名: RC\$SXT-396 - SXT-396-RCD-FX280.lcm
批处理文件名: RC\$SXT-396 - 20250424-rcd-FX280.lcb
样品瓶号: 1-48
进样体积: 10µl 版本号:6.115
进样时间: 2025/04/24 15:35:27 实验者: xiexinhui
处理时间 (V2): 2025/04/25 09:01:46 处理者: xiexinhui
仪器型号: SHIMADZU LC-2050C(FX280)

<色谱图>



<峰表>

检测器A Ch1 250nm

峰号	保留时间	面积	面积%	高度	理论塔板数(USP)	拖尾因子	分离度(USP)
1	3.915	1896978	100.000	225191	5110	1.048	--
总计		1896978	100.000	225191			



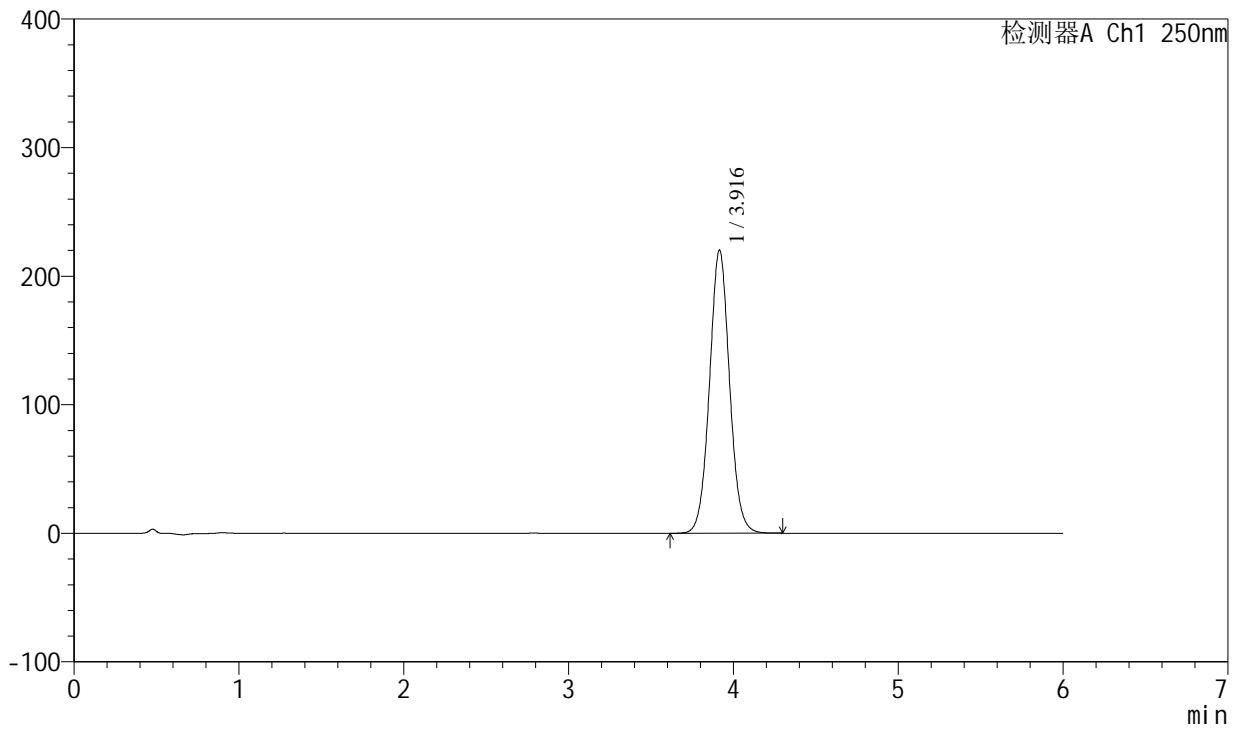
SXT-396

<样品信息>

色谱柱:XB-C18(100*4.6mm,5 μ m) 流速:2.0ml/min
柱温:30°C 波长:250nm
数据文件名: RCSSXT-396 - 31-17/31-745-2 - zzp-2025031221p-kq5t-gz-rcd-360mg-pH6.8+0.5tw20jz-jf75z-P6-2.lcc
方法文件名: RCSSXT-396 - SXT-396-RCD-FX280.lcm
批处理文件名: RCSSXT-396 - 20250424-rcd-FX280.lcb
样品瓶号: 1-48
进样体积: 10 μ l 版本号:6.115
进样时间: 2025/04/24 15:41:49 实验者: xiexinhui
处理时间 (V2): 2025/04/25 09:01:48 处理者: xiexinhui
仪器型号: SHIMADZU LC-2050C(FX280)

<色谱图>

mV



<峰表>

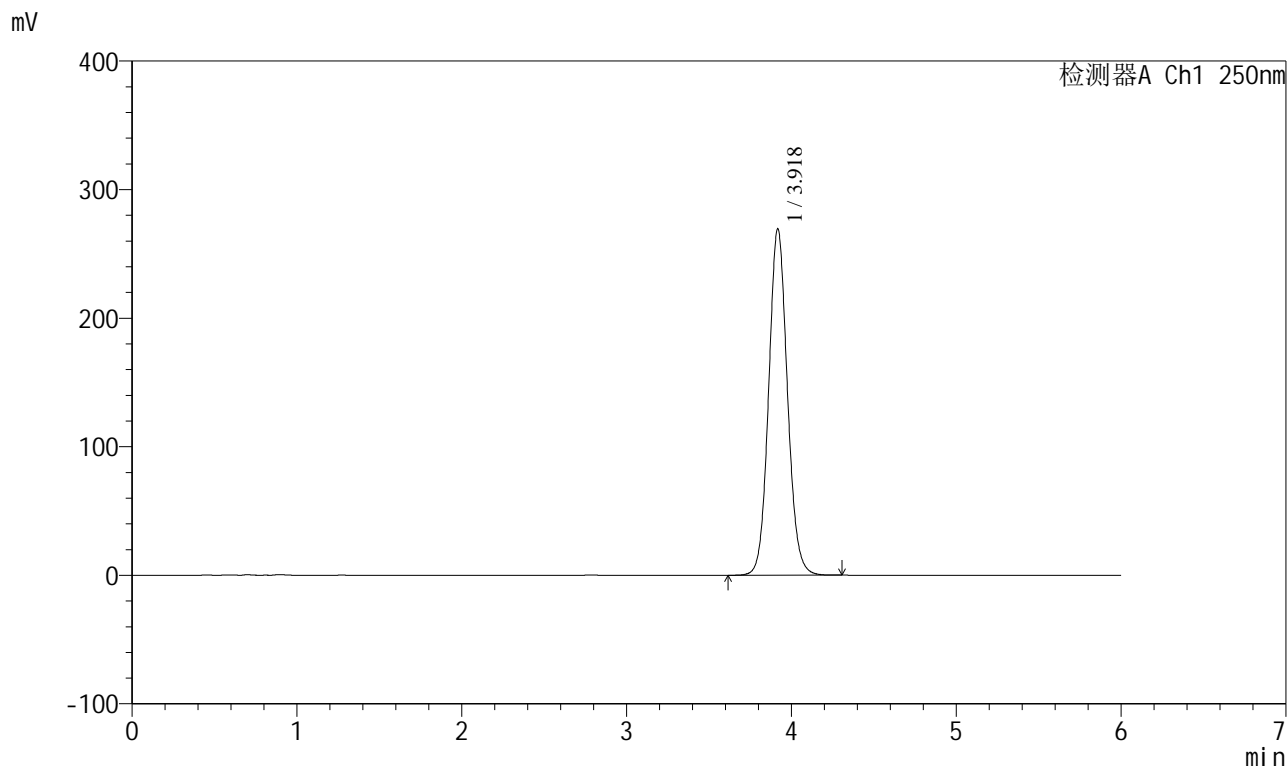
检测器A Ch1 250nm

峰号	保留时间	面积	面积%	高度	理论塔板数(USP)	拖尾因子	分离度(USP)
1	3.916	1863152	100.000	220076	5071	1.046	--
总计		1863152	100.000	220076			

<样品信息>

色谱柱:XB-C18(100*4.6mm,5μm) 流速:2.0ml/min
 柱温:30°C 波长:250nm
 数据文件名: RC\$SXT-396 - 31-17/31-746-2 - zzp-2025031221p-kq5t-rcd-360mg-pH6.8+0.5tw20jz-jf75z-dz2-1.lcd
 方法文件名: RC\$SXT-396 - SXT-396-RCD-FX280.lcm
 批处理文件名: RC\$SXT-396 - 20250424-rcd-FX280.lcb
 样品瓶号: 1-27 版本号:6.115
 进样体积: 10μl 实验者: xiexinhui
 进样时间: 2025/04/24 15:48:12 处理者: xiexinhui
 处理时间 (V2) : 2025/04/25 09:01:50
 仪器型号: SHIMADZU LC-2050C(FX280)

<色谱图>



<峰表>

检测器A Ch1 250nm

峰号	保留时间	面积	面积%	高度	理论塔板数(USP)	拖尾因子	分离度(USP)
1	3.918	2130361	100.000	268916	5809	1.085	--
总计		2130361	100.000	268916			

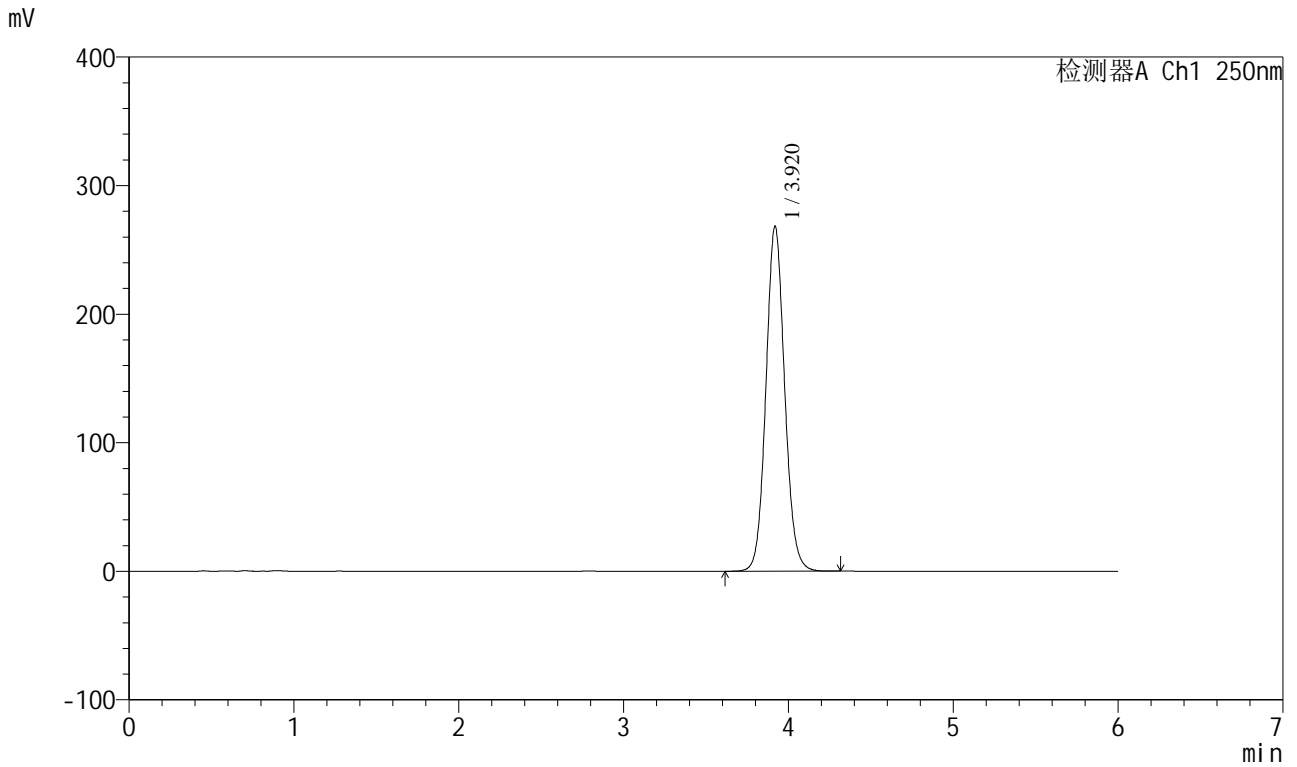


SXT-396

<样品信息>

色谱柱:XB-C18(100*4.6mm,5µm) 流速:2.0ml/min
柱温:30°C 波长:250nm
数据文件名: RCSSXT-396 - 31-17/31-747-2 - zzp-2025031221p-kq5t-rcd-360mg-pH6.8+0.5tw20jz-jf75z-dz2-2.lcd
方法文件名: RCSSXT-396 - SXT-396-RCD-FX280.lcm
批处理文件名: RCSSXT-396 - 20250424-rcd-FX280.lcb
样品瓶号: 1-27
进样体积: 10µl 版本号:6.115
进样时间: 2025/04/24 15:54:35 实验者: xiexinhui
处理时间 (V2): 2025/04/25 09:01:53 处理者: xiexinhui
仪器型号: SHIMADZU LC-2050C(FX280)

<色谱图>



<峰表>

检测器A Ch1 250nm

峰号	保留时间	面积	面积%	高度	理论塔板数(USP)	拖尾因子	分离度(USP)
1	3.920	2120090	100.000	268216	5817	1.084	--
总计		2120090	100.000	268216			

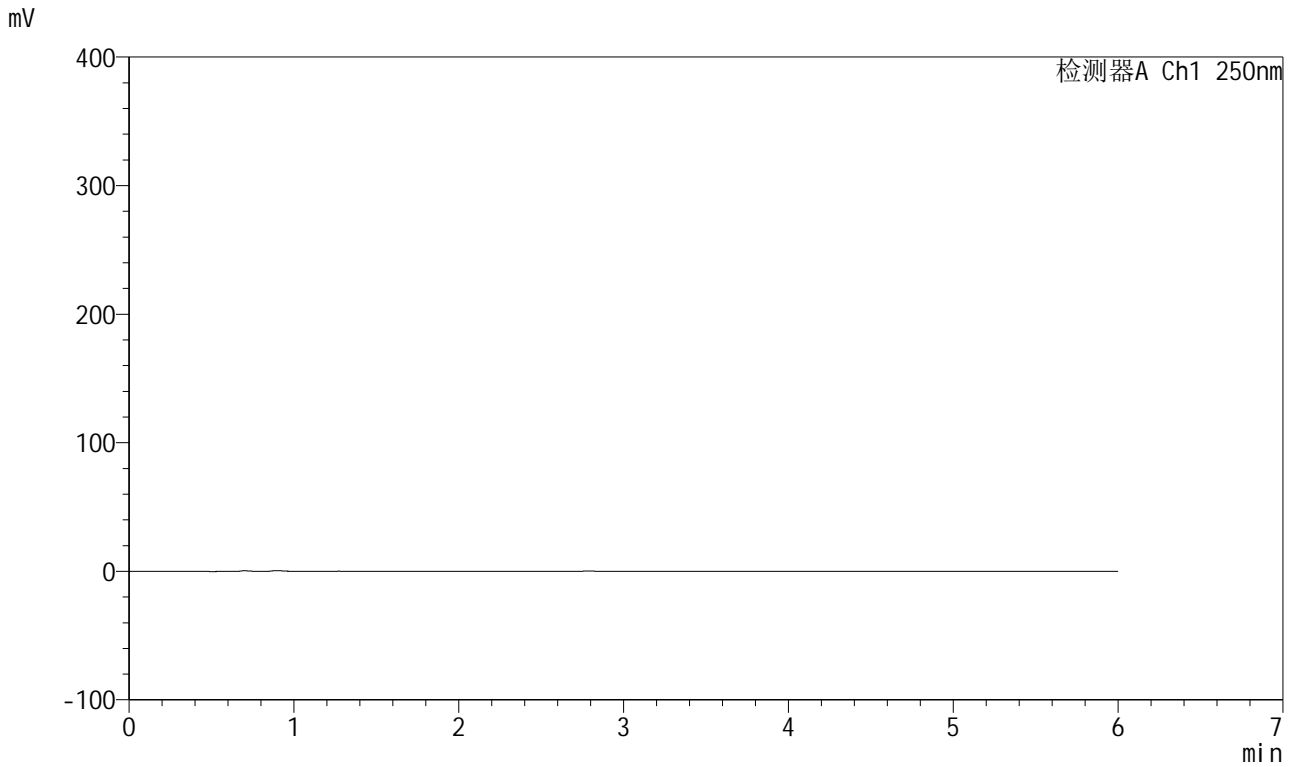


SXT-396

<样品信息>

色谱柱:XB-C18(100*4.6mm,5µm) 流速:2.0ml/min
 柱温:30°C 波长:250nm
 数据文件名: RCSSXT-396 - 31-17/31-748-2 - zzp-2025031221p-yxys5t-bzrcd-360mg-pH6.8+0.5tw20jz-jf75z-rj.lcd
 方法文件名: RCSSXT-396 - SXT-396-RCD-FX280.lcm
 批处理文件名: RCSSXT-396 - 20250424-rcd-FX280.lcb
 样品瓶号: 2-9
 进样体积: 10µl 版本号:6.115
 进样时间: 2025/04/24 16:00:59 实验者: xiexinhui
 处理时间 (V2): 2025/04/25 09:01:55 处理者: xiexinhui
 仪器型号: SHIMADZU LC-2050C(FX280)

<色谱图>



<峰表>

检测器A Ch1 250nm

峰号	保留时间	面积	面积%	高度	理论塔板数(USP)	拖尾因子	分离度(USP)
总计							



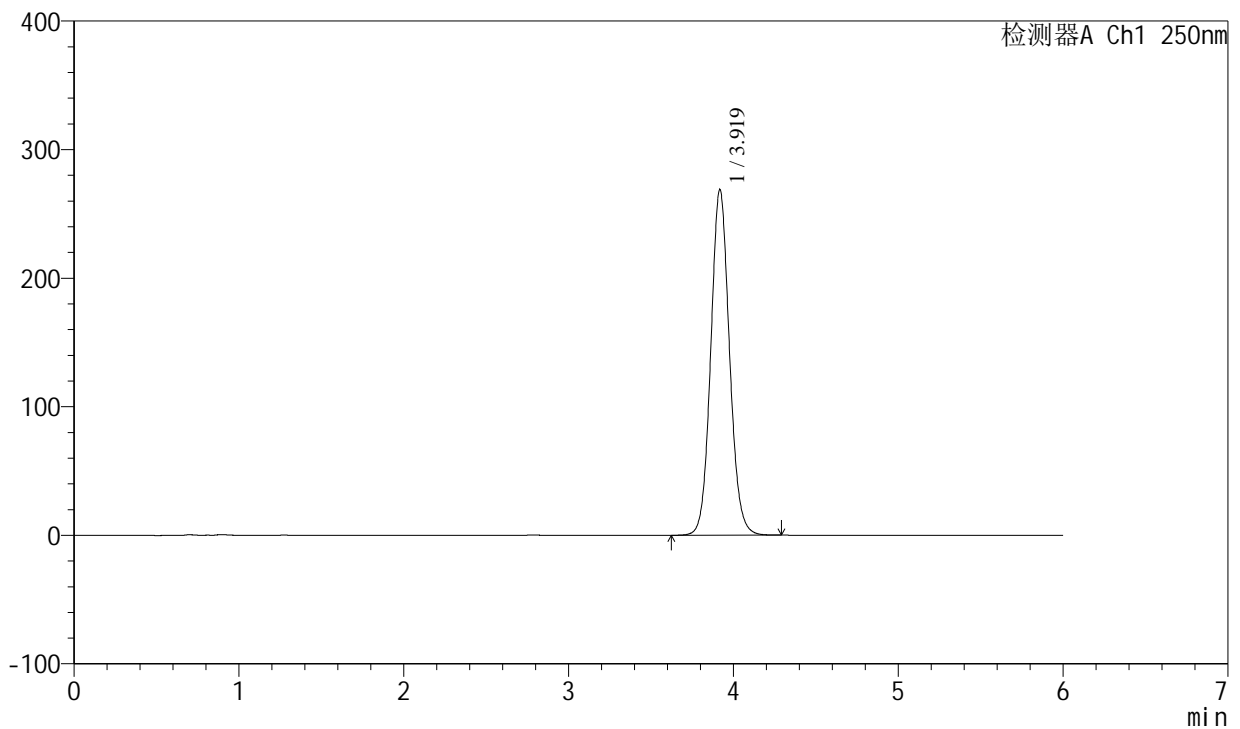
SXT-396

<样品信息>

色谱柱:XB-C18(100*4.6mm,5µm) 流速:2.0ml/min
柱温:30°C 波长:250nm
数据文件名: RC\$SXT-396 - 31-17/31-750-2 - zzp-2025031221p-yxys5t-bzrcd-360mg-pH6.8+0.5tw20jz-jf75z-dz1-2.
方法文件名: RC\$SXT-396 - SXT-396-RCD-FX280.lcm
批处理文件名: RC\$SXT-396 - 20250424-rcd-FX280.lcb
样品瓶号: 2-18
进样体积: 10µl 版本号:6.115
进样时间: 2025/04/24 16:13:47 实验者: xiexinhui
处理时间 (V2): 2025/04/25 09:02:00 处理者: xiexinhui
仪器型号: SHIMADZU LC-2050C(FX280)

<色谱图>

mV



<峰表>

检测器A Ch1 250nm

峰号	保留时间	面积	面积%	高度	理论塔板数(USP)	拖尾因子	分离度(USP)
1	3.919	2123164	100.000	268457	5829	1.086	--
总计		2123164	100.000	268457			

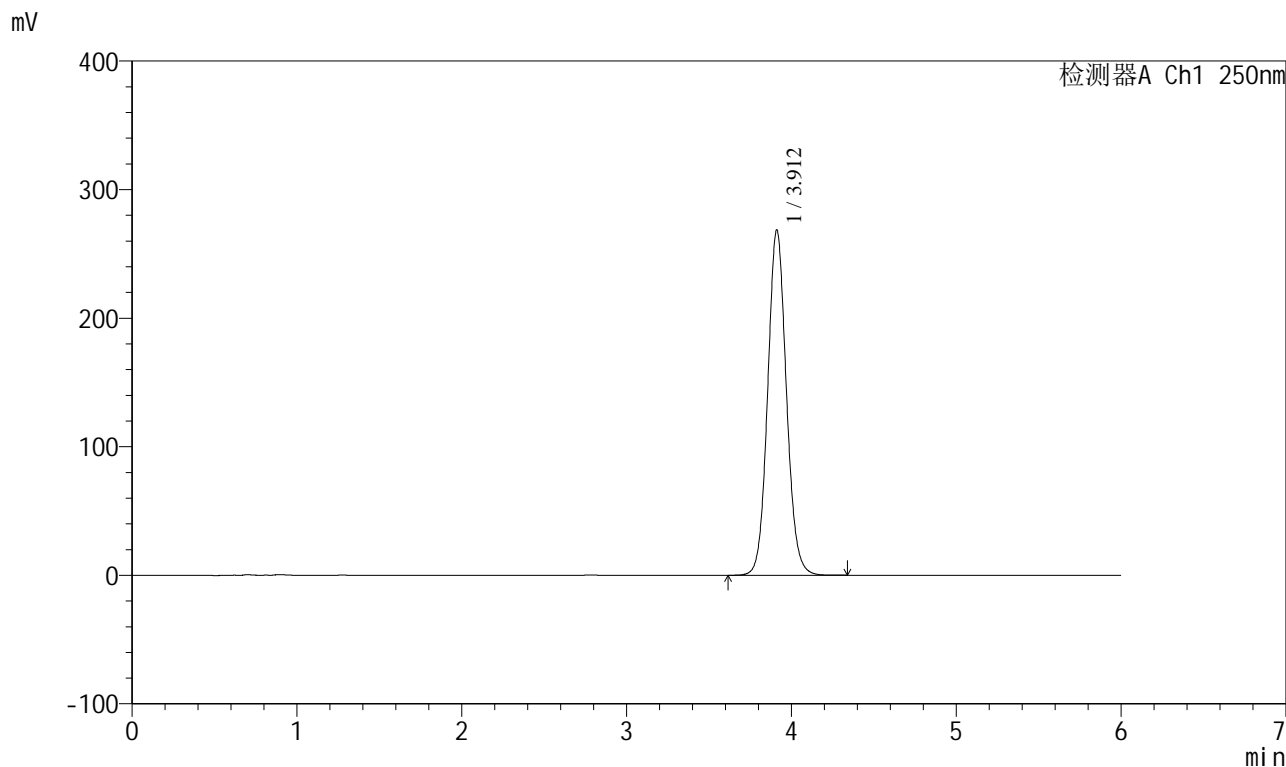


SXT-396

<样品信息>

色谱柱:XB-C18(100*4.6mm,5μm) 流速:2.0ml/min
柱温:30°C 波长:250nm
数据文件名: RCSSXT-396 - 31-17/31-751-2 - zzp-2025031221p-yxys5t-bzrcd-360mg-pH6.8+0.5tw20jz-jf75z-dz1-3.
方法文件名: RCSSXT-396 - SXT-396-RCD-FX280.lcm
批处理文件名: RCSSXT-396 - 20250424-rcd-FX280.lcb
样品瓶号: 2-18
进样体积: 10μl 版本号:6.115
进样时间: 2025/04/24 16:20:11 实验者: xiexinhui
处理时间 (V2): 2025/04/25 09:02:03 处理者: xiexinhui
仪器型号: SHIMADZU LC-2050C(FX280)

<色谱图>



<峰表>

检测器A Ch1 250nm

峰号	保留时间	面积	面积%	高度	理论塔板数(USP)	拖尾因子	分离度(USP)
1	3.912	2120251	100.000	268559	5803	1.084	--
总计		2120251	100.000	268559			

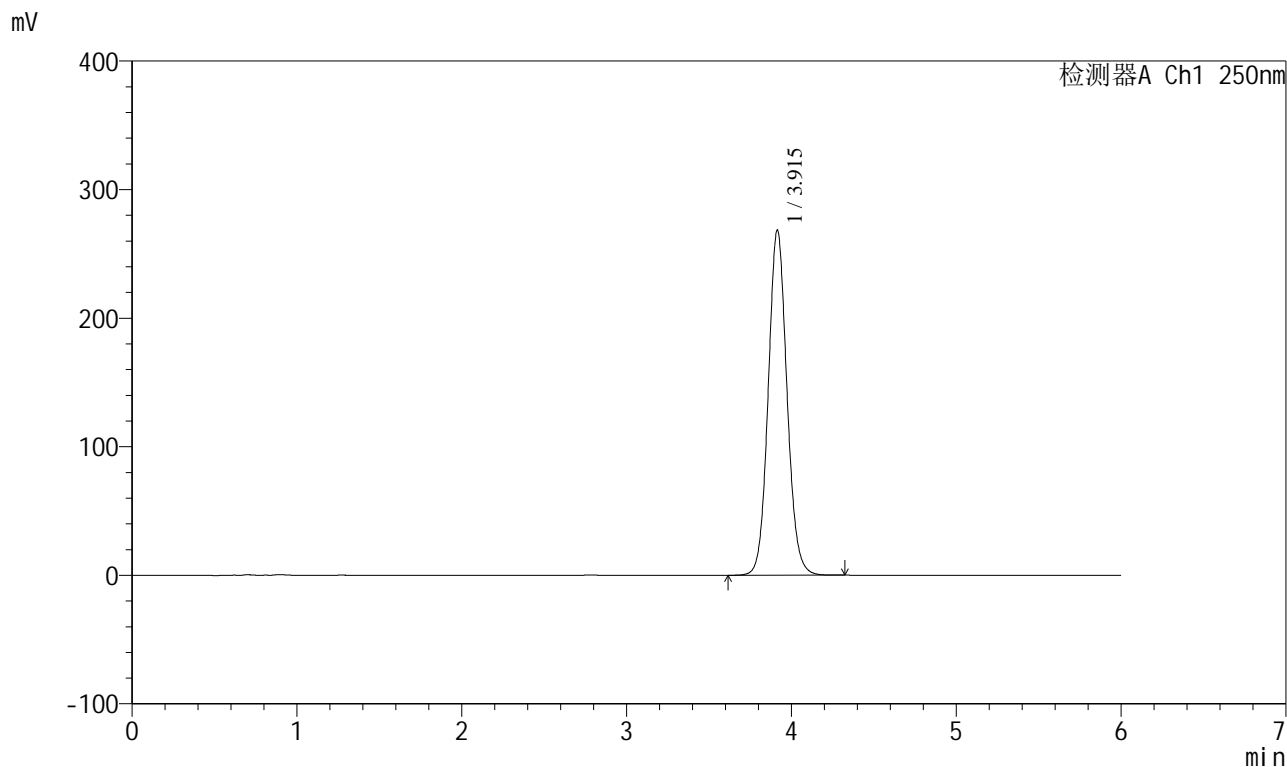


SXT-396

<样品信息>

色谱柱:XB-C18(100*4.6mm,5μm) 流速:2.0ml/min
 柱温:30°C 波长:250nm
 数据文件名: RCSSXT-396 - 31-17/31-752-2 - zzp-2025031221p-yxys5t-bzrcd-360mg-pH6.8+0.5tw20jz-jf75z-dz1-4.
 方法文件名: RCSSXT-396 - SXT-396-RCD-FX280.lcm
 批处理文件名: RCSSXT-396 - 20250424-rcd-FX280.lcb
 样品瓶号: 2-18
 进样体积: 10μl 版本号:6.115
 进样时间: 2025/04/24 16:26:35 实验者: xiexinhui
 处理时间 (V2): 2025/04/25 09:02:05 处理者: xiexinhui
 仪器型号: SHIMADZU LC-2050C(FX280)

<色谱图>



<峰表>

检测器A Ch1 250nm

峰号	保留时间	面积	面积%	高度	理论塔板数(USP)	拖尾因子	分离度(USP)
1	3.915	2124400	100.000	268381	5791	1.086	--
总计		2124400	100.000	268381			

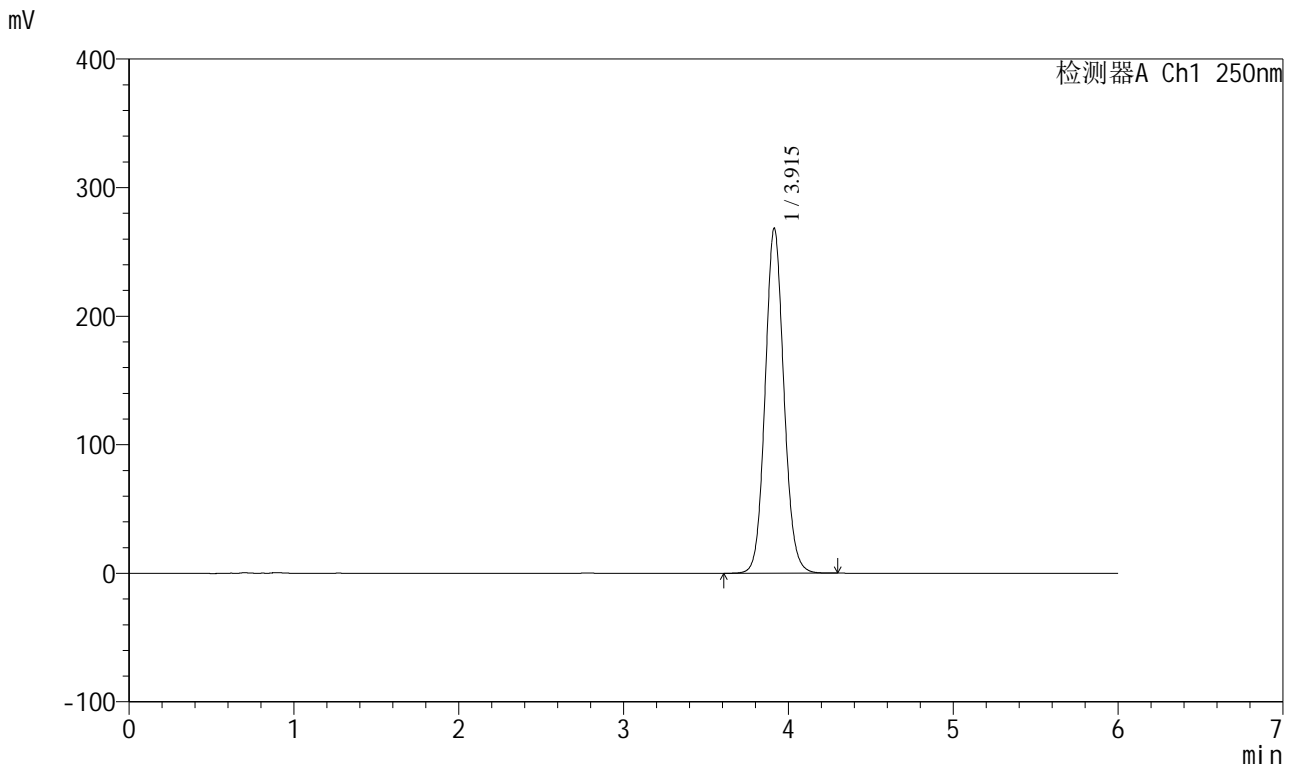


SXT-396

<样品信息>

色谱柱:XB-C18(100*4.6mm,5μm) 流速:2.0ml/min
 柱温:30°C 波长:250nm
 数据文件名: RC\$SXT-396 - 31-17/31-753-2 - zzp-2025031221p-yxys5t-bzrcd-360mg-pH6.8+0.5tw20jz-jf75z-dz1-5.
 方法文件名: RC\$SXT-396 - SXT-396-RCD-FX280.lcm
 批处理文件名: RC\$SXT-396 - 20250424-rcd-FX280.lcb
 样品瓶号: 2-18 版本号:6.115
 进样体积: 10μl 实验者: xiexinhui
 进样时间: 2025/04/24 16:32:59 处理者: xiexinhui
 处理时间 (V2): 2025/04/25 09:02:08
 仪器型号: SHIMADZU LC-2050C(FX280)

<色谱图>



<峰表>

检测器A Ch1 250nm

峰号	保留时间	面积	面积%	高度	理论塔板数(USP)	拖尾因子	分离度(USP)
1	3.915	2121217	100.000	268360	5800	1.087	--
总计		2121217	100.000	268360			

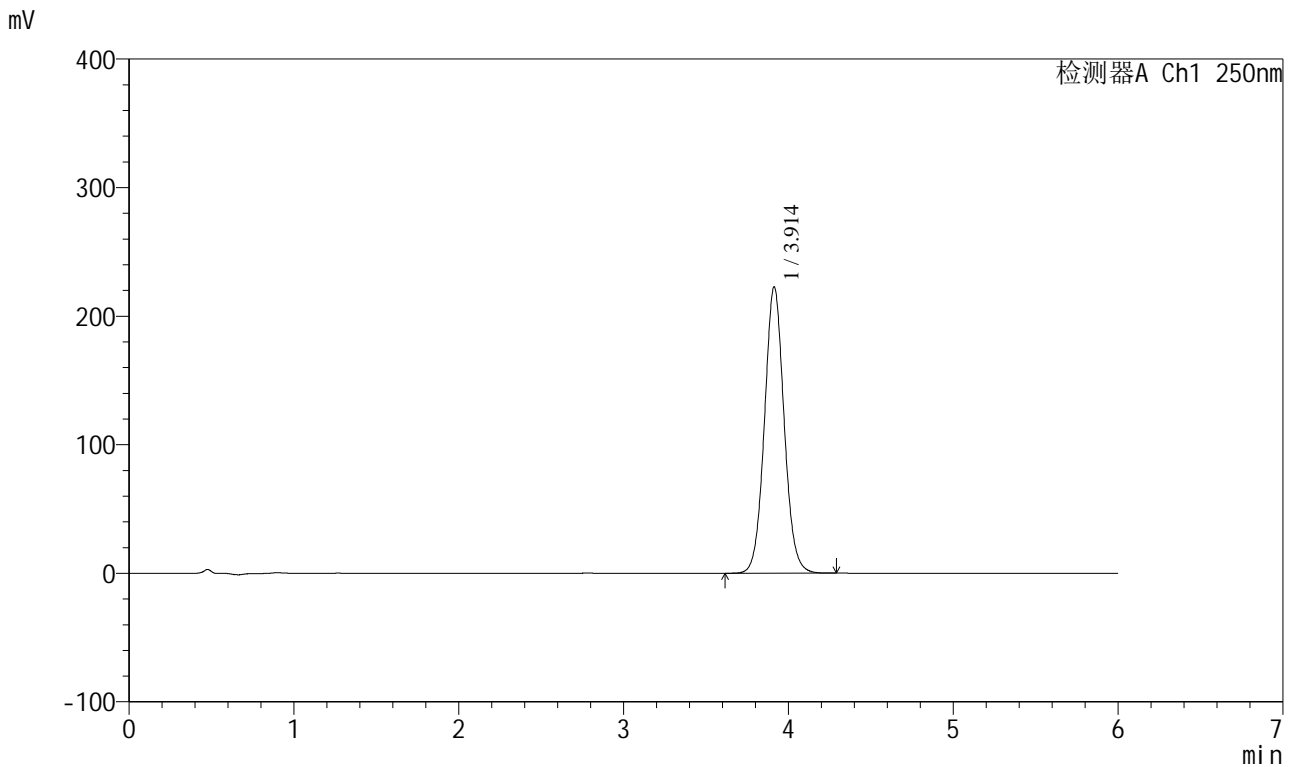


SXT-396

<样品信息>

色谱柱:XB-C18(100*4.6mm,5μm) 流速:2.0ml/min
 柱温:30°C 波长:250nm
 数据文件名: RC\$SXT-396 - 31-17/31-754-2 - zzp-2025031221p-yxys5t-bzgw-rcd-360mg-pH6.8+0.5tw20jz-jf75z-P1
 方法文件名: RC\$SXT-396 - SXT-396-RCD-FX280.lcm
 批处理文件名: RC\$SXT-396 - 20250424-rcd-FX280.lcb
 样品瓶号: 2-1
 进样体积: 10μl 版本号:6.115
 进样时间: 2025/04/24 16:39:23 实验者: xiexinhui
 处理时间 (V2): 2025/04/25 09:02:10 处理者: xiexinhui
 仪器型号: SHIMADZU LC-2050C(FX280)

<色谱图>



<峰表>

检测器A Ch1 250nm

峰号	保留时间	面积	面积%	高度	理论塔板数(USP)	拖尾因子	分离度(USP)
1	3.914	1846338	100.000	222797	5271	1.061	--
总计		1846338	100.000	222797			

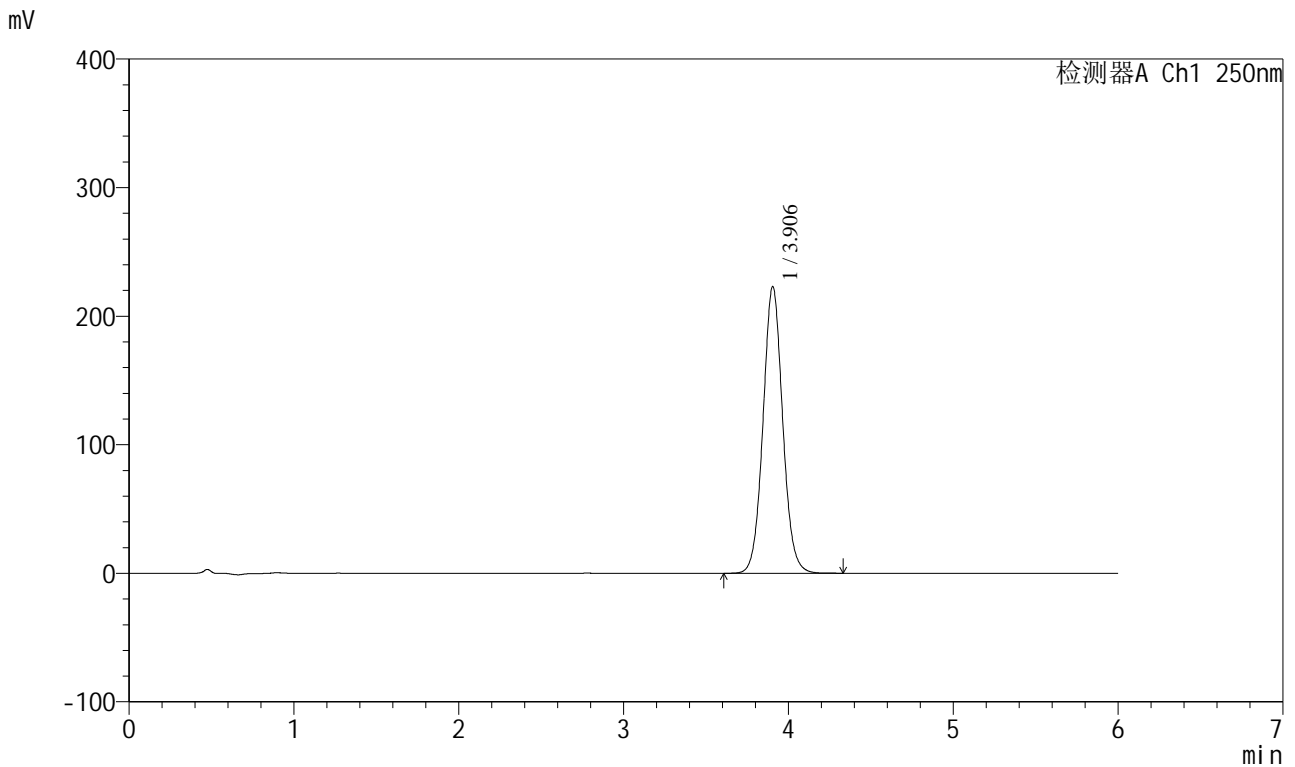


SXT-396

<样品信息>

色谱柱:XB-C18(100*4.6mm,5 μ m) 流速:2.0ml/min
柱温:30 $^{\circ}$ C 波长:250nm
数据文件名: RC\$SXT-396 - 31-17/31-755-2 - zzp-2025031221p-yxys5t-bzgw-rcd-360mg-pH6.8+0.5tw20jz-jf75z-P1
方法文件名: RC\$SXT-396 - SXT-396-RCD-FX280.lcm
批处理文件名: RC\$SXT-396 - 20250424-rcd-FX280.lcb
样品瓶号: 2-1
进样体积: 10 μ l 版本号:6.115
进样时间: 2025/04/24 16:45:46 实验者: xiexinhui
处理时间 (V2): 2025/04/25 09:02:13 处理者: xiexinhui
仪器型号: SHIMADZU LC-2050C(FX280)

<色谱图>



<峰表>

检测器A Ch1 250nm

峰号	保留时间	面积	面积%	高度	理论塔板数(USP)	拖尾因子	分离度(USP)
1	3.906	1850157	100.000	223114	5245	1.059	--
总计		1850157	100.000	223114			

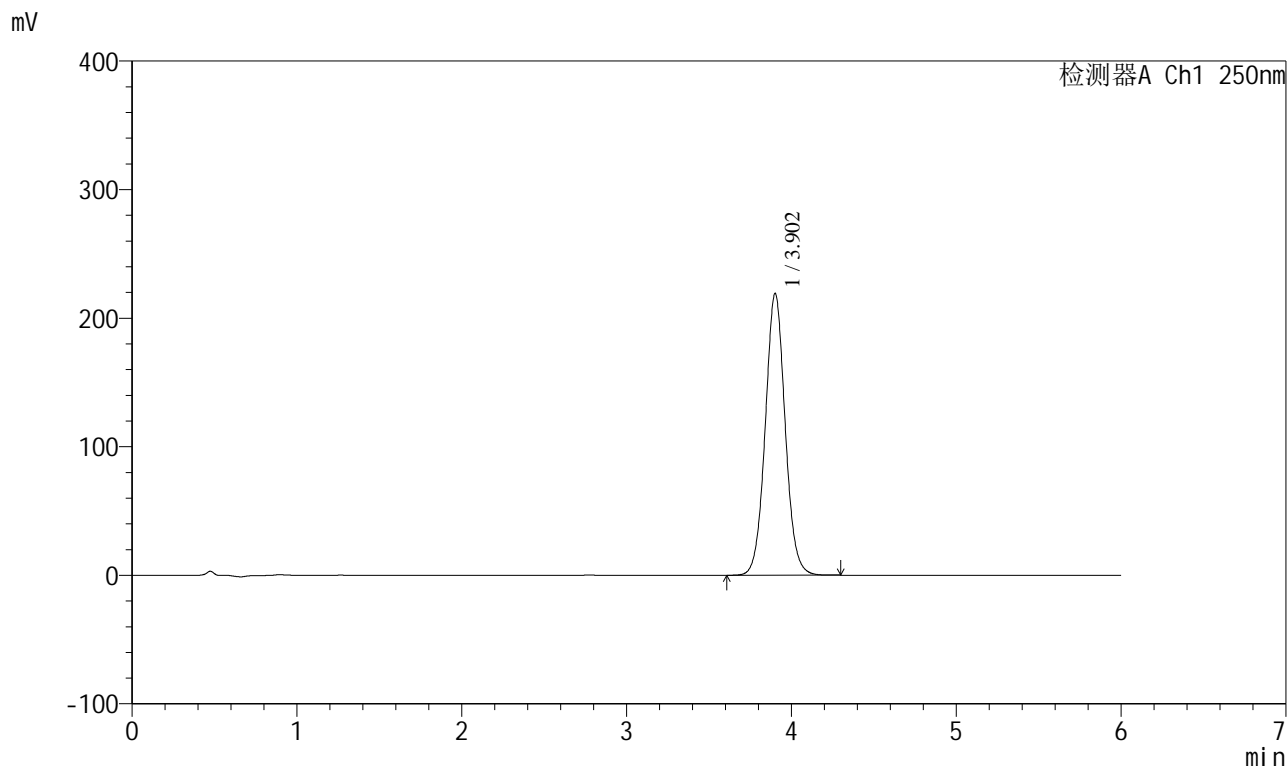


SXT-396

<样品信息>

色谱柱:XB-C18(100*4.6mm,5µm) 流速:2.0ml/min
 柱温:30°C 波长:250nm
 数据文件名: RC\$\$SXT-396 - 31-17/31-756-2 - zzp-2025031221p-yxys5t-bzgw-rcd-360mg-pH6.8+0.5tw20jz-jf75z-P2
 方法文件名: RC\$\$SXT-396 - SXT-396-RCD-FX280.lcm
 批处理文件名: RC\$\$SXT-396 - 20250424-rcd-FX280.lcb
 样品瓶号: 2-10
 进样体积: 10µl 版本号:6.115
 进样时间: 2025/04/24 16:52:09 实验者: xiexinhui
 处理时间(V2): 2025/04/25 09:02:15 处理者: xiexinhui
 仪器型号: SHIMADZU LC-2050C(FX280)

<色谱图>



<峰表>

检测器A Ch1 250nm

峰号	保留时间	面积	面积%	高度	理论塔板数(USP)	拖尾因子	分离度(USP)
1	3.902	1838092	100.000	218917	5122	1.051	--
总计		1838092	100.000	218917			



SXT-396

<样品信息>

色谱柱:XB-C18(100*4.6mm,5 μ m)

流速:2.0ml/min

柱温:30 $^{\circ}$ C

波长:250nm

数据文件名: RCSSXT-396 - 31-17/31-757-2 - zzp-2025031221p-yxys5t-bzgw-rcd-360mg-pH6.8+0.5tw20jz-jf75z-P2

方法文件名: RCSSXT-396 - SXT-396-RCD-FX280.lcm

批处理文件名: RCSSXT-396 - 20250424-rcd-FX280.lcb

样品瓶号: 2-10

进样体积: 10 μ l

版本号:6.115

进样时间: 2025/04/24 16:58:32

实验者: xiexinhui

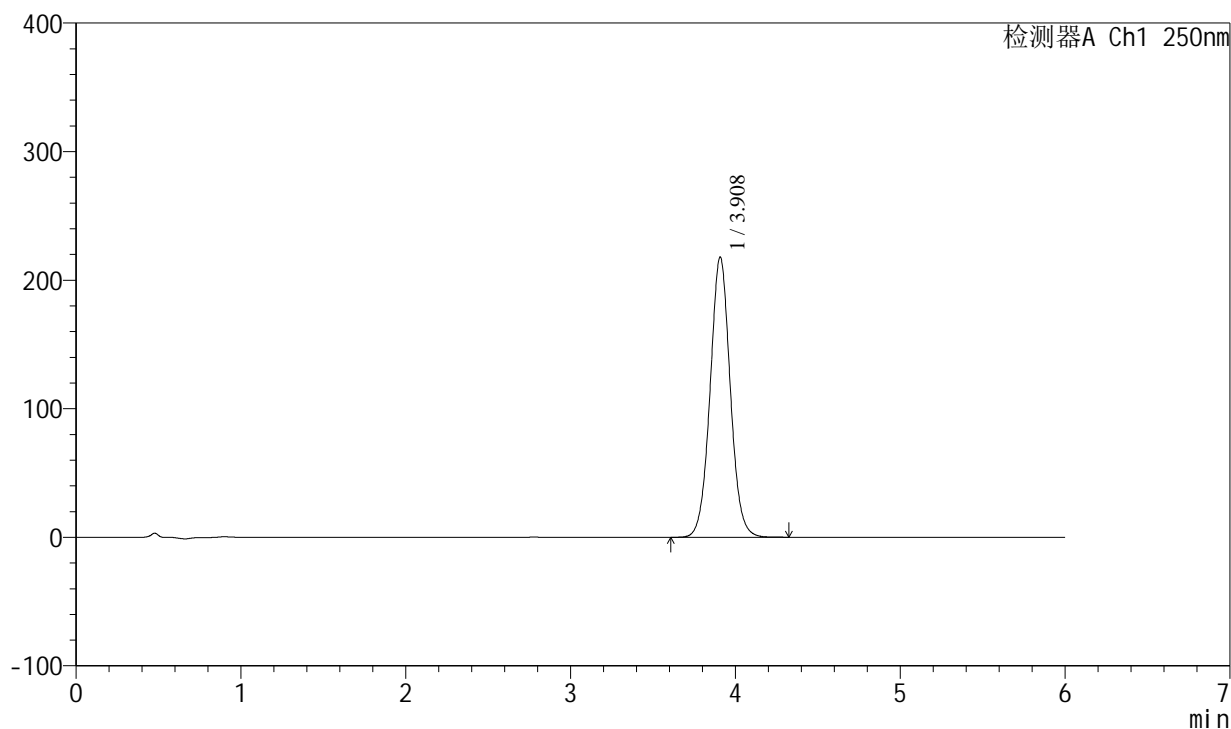
处理时间 (V2): 2025/04/25 09:02:18

处理者: xiexinhui

仪器型号: SHIMADZU LC-2050C(FX280)

<色谱图>

mV



<峰表>

检测器A Ch1 250nm

峰号	保留时间	面积	面积%	高度	理论塔板数(USP)	拖尾因子	分离度(USP)
1	3.908	1852463	100.000	217587	5005	1.040	--
总计		1852463	100.000	217587			

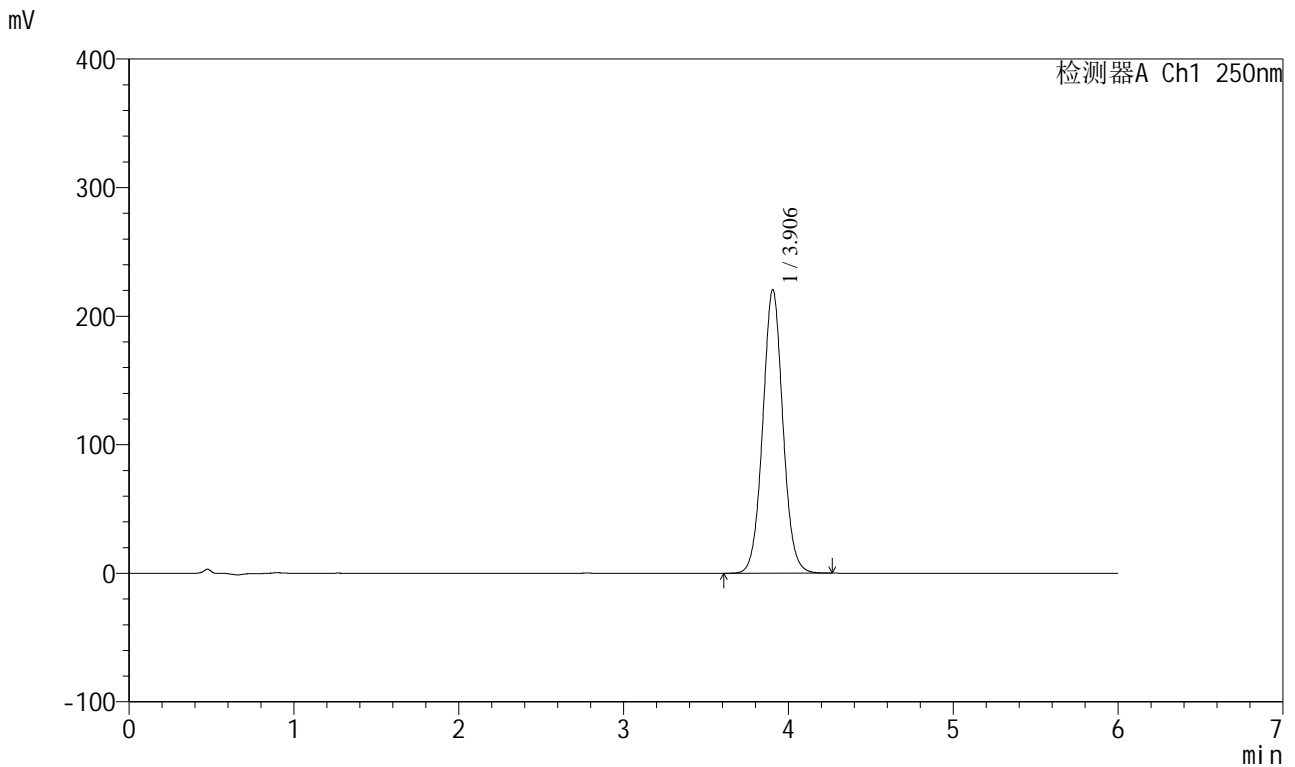


SXT-396

<样品信息>

色谱柱:XB-C18(100*4.6mm,5μm) 流速:2.0ml/min
 柱温:30°C 波长:250nm
 数据文件名: RC\$SXT-396 - 31-17/31-758-2 - zzp-2025031221p-yxys5t-bzgw-rcd-360mg-pH6.8+0.5tw20jz-jf75z-P3
 方法文件名: RC\$SXT-396 - SXT-396-RCD-FX280.lcm
 批处理文件名: RC\$SXT-396 - 20250424-rcd-FX280.lcb
 样品瓶号: 2-19
 进样体积: 10μl 版本号:6.115
 进样时间: 2025/04/24 17:04:55 实验者: xiexinhui
 处理时间 (V2): 2025/04/25 09:02:20 处理者: xiexinhui
 仪器型号: SHIMADZU LC-2050C(FX280)

<色谱图>



<峰表>

检测器A Ch1 250nm

峰号	保留时间	面积	面积%	高度	理论塔板数(USP)	拖尾因子	分离度(USP)
1	3.906	1870960	100.000	220664	5023	1.044	--
总计		1870960	100.000	220664			



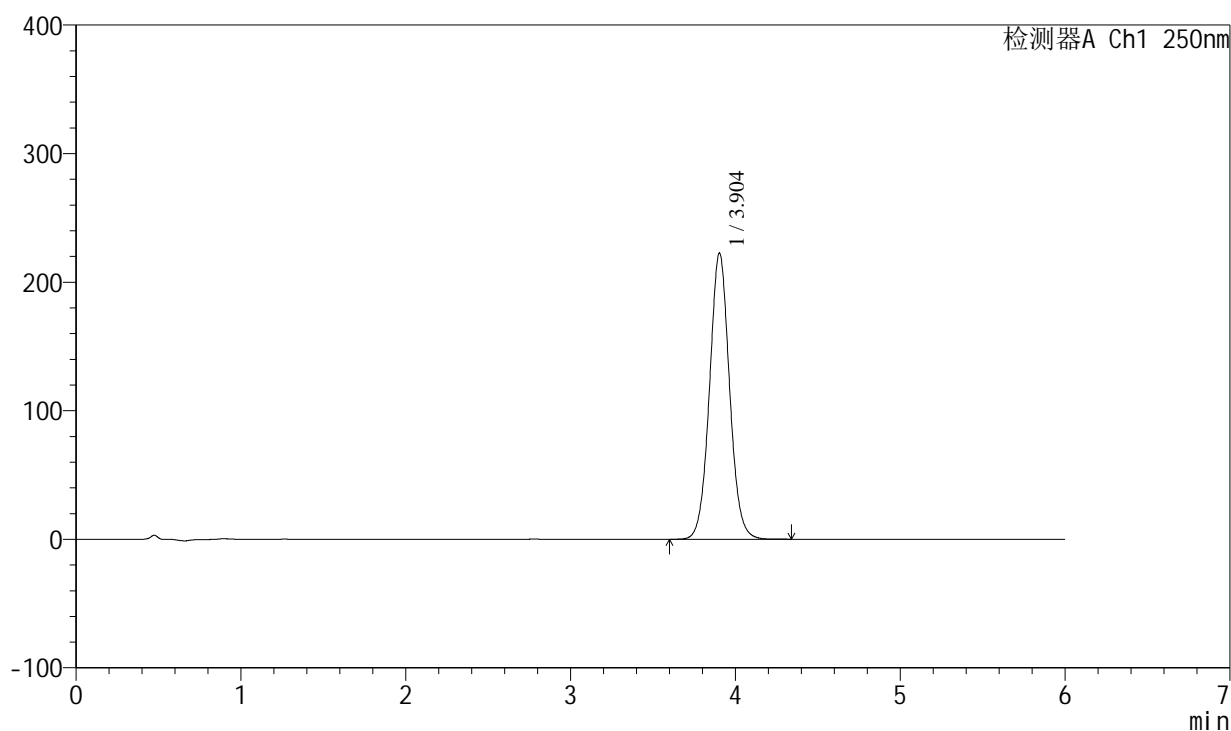
SXT-396

<样品信息>

色谱柱:XB-C18(100*4.6mm,5μm)	流速:2.0ml/min
柱温:30°C	波长:250nm
数据文件名: RC\$SXT-396 - 31-17/31-759-2 - zzp-2025031221p-yxys5t-bzgw-rcd-360mg-pH6.8+0.5tw20jz-jf75z-P3	
方法文件名: RC\$SXT-396 - SXT-396-RCD-FX280.lcm	
批处理文件名: RC\$SXT-396 - 20250424-rcd-FX280.lcb	
样品瓶号: 2-19	
进样体积: 10μl	版本号:6.115
进样时间: 2025/04/24 17:11:18	实验者: xiexinhui
处理时间 (V2): 2025/04/25 09:02:23	处理者: xiexinhui
仪器型号: SHIMADZU LC-2050C(FX280)	

<色谱图>

mV



<峰表>

检测器A Ch1 250nm

峰号	保留时间	面积	面积%	高度	理论塔板数(USP)	拖尾因子	分离度(USP)
1	3.904	1881375	100.000	222662	5063	1.049	--
总计		1881375	100.000	222662			

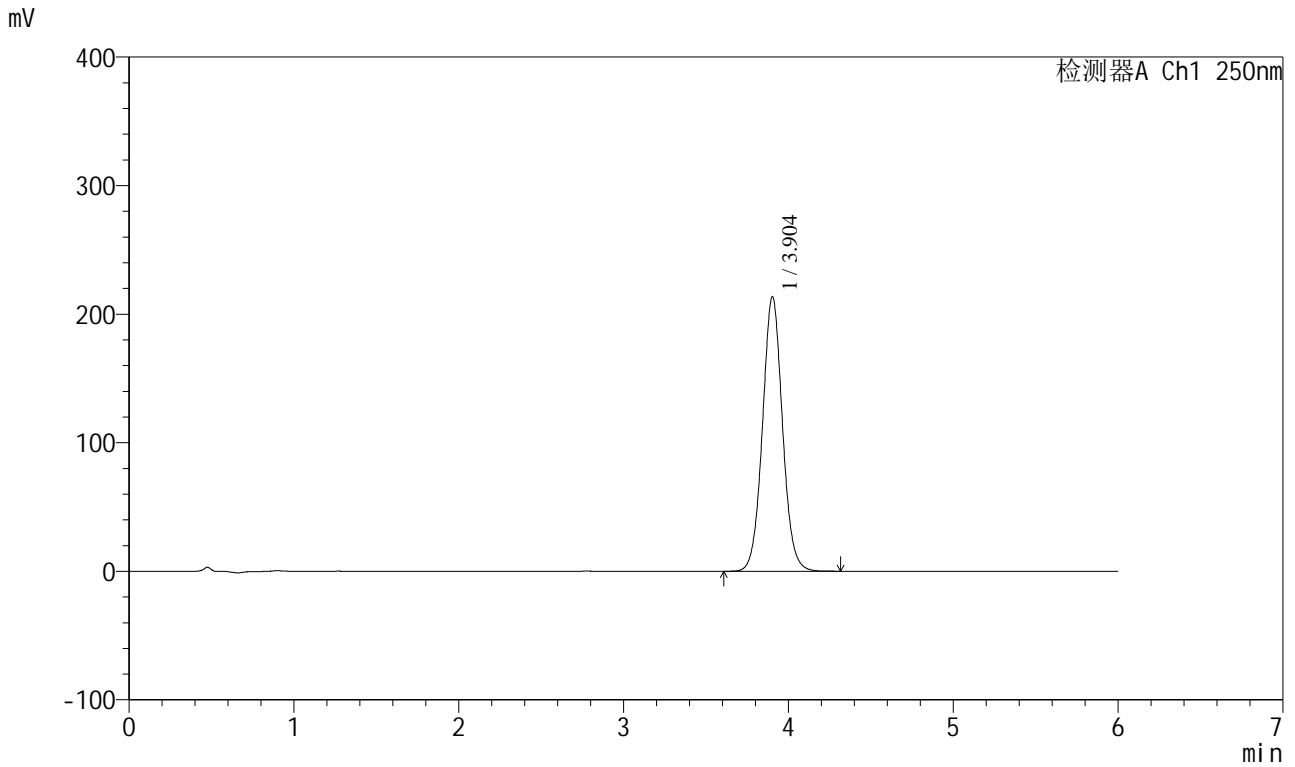


SXT-396

<样品信息>

色谱柱:XB-C18(100*4.6mm,5µm) 流速:2.0ml/min
 柱温:30°C 波长:250nm
 数据文件名: RCSSXT-396 - 31-17/31-760-2 - zzp-2025031221p-yxys5t-bzgw-rcd-360mg-pH6.8+0.5tw20jz-jf75z-P4
 方法文件名: RCSSXT-396 - SXT-396-RCD-FX280.lcm
 批处理文件名: RCSSXT-396 - 20250424-rcd-FX280.lcb
 样品瓶号: 2-28
 进样体积: 10µl 版本号:6.115
 进样时间: 2025/04/24 17:17:41 实验者: xiexinhui
 处理时间 (V2): 2025/04/25 09:02:25 处理者: xiexinhui
 仪器型号: SHIMADZU LC-2050C(FX280)

<色谱图>



<峰表>

检测器A Ch1 250nm

峰号	保留时间	面积	面积%	高度	理论塔板数(USP)	拖尾因子	分离度(USP)
1	3.904	1800668	100.000	213596	5077	1.050	--
总计		1800668	100.000	213596			

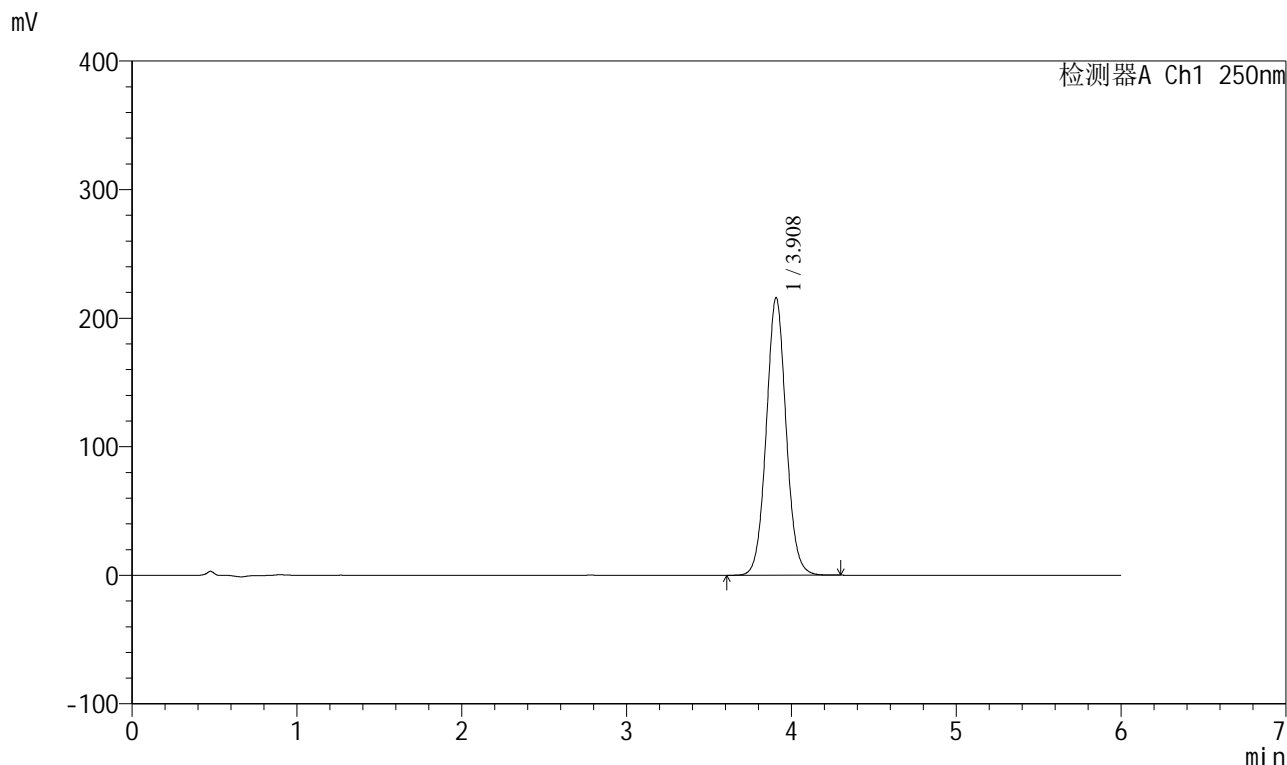


SXT-396

<样品信息>

色谱柱:XB-C18(100*4.6mm,5µm) 流速:2.0ml/min
 柱温:30°C 波长:250nm
 数据文件名: RC\$SXT-396 - 31-17/31-761-2 - zzp-2025031221p-yxys5t-bzgw-rcd-360mg-pH6.8+0.5tw20jz-jf75z-P4
 方法文件名: RC\$SXT-396 - SXT-396-RCD-FX280.lcm
 批处理文件名: RC\$SXT-396 - 20250424-rcd-FX280.lcb
 样品瓶号: 2-28
 进样体积: 10µl 版本号:6.115
 进样时间: 2025/04/24 17:24:04 实验者: xiexinhui
 处理时间 (V2) : 2025/04/25 09:02:28 处理者: xiexinhui
 仪器型号: SHIMADZU LC-2050C(FX280)

<色谱图>



<峰表>

检测器A Ch1 250nm

峰号	保留时间	面积	面积%	高度	理论塔板数(USP)	拖尾因子	分离度(USP)
1	3.908	1805127	100.000	215656	5172	1.054	--
总计		1805127	100.000	215656			

<样品信息>

色谱柱:XB-C18(100*4.6mm,5 μ m)

流速:2.0ml/min

柱温:30 $^{\circ}$ C

波长:250nm

数据文件名: RCSSXT-396 - 31-17/31-762-2 - zzp-2025031221p-yxys5t-bzgw-rcd-360mg-pH6.8+0.5tw20jz-jf75z-P5

方法文件名: RCSSXT-396 - SXT-396-RCD-FX280.lcm

批处理文件名: RCSSXT-396 - 20250424-rcd-FX280.lcb

样品瓶号: 2-37

进样体积: 10 μ l

版本号:6.115

进样时间: 2025/04/24 17:30:27

实验者: xiexinhui

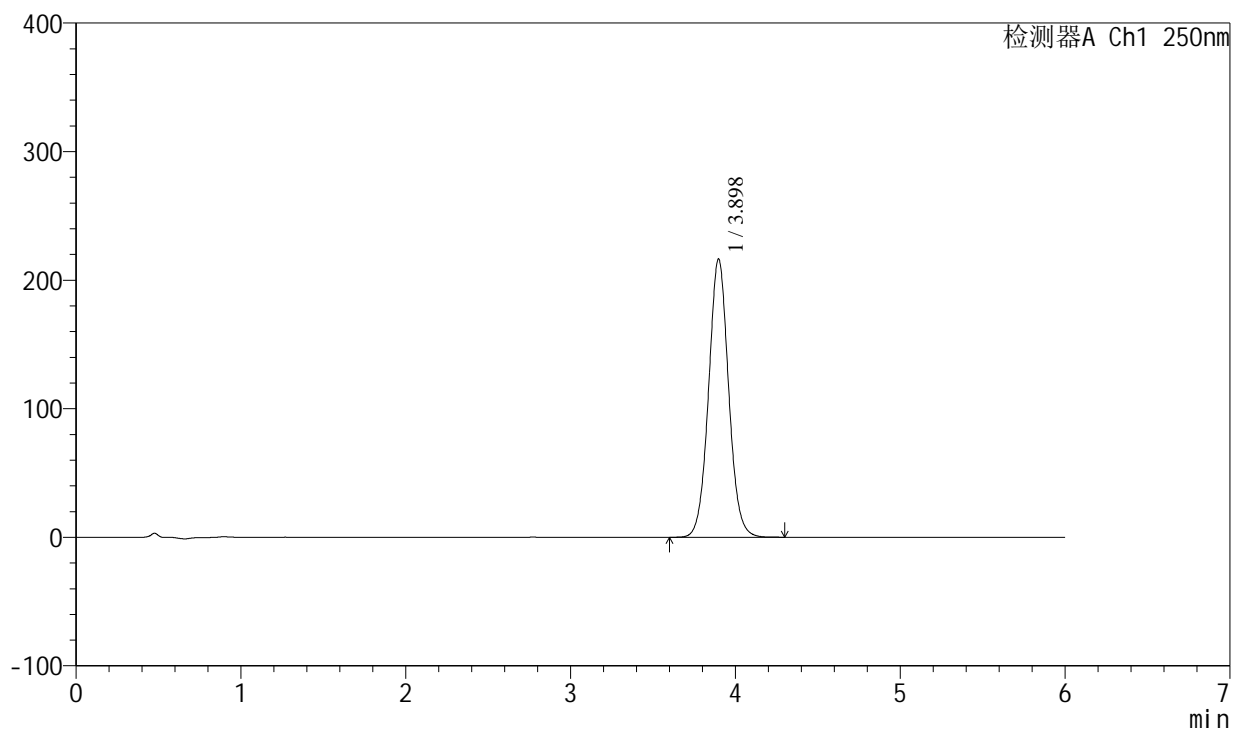
处理时间 (V2): 2025/04/25 09:02:30

处理者: xiexinhui

仪器型号: SHIMADZU LC-2050C(FX280)

<色谱图>

mV



<峰表>

检测器A Ch1 250nm

峰号	保留时间	面积	面积%	高度	理论塔板数(USP)	拖尾因子	分离度(USP)
1	3.898	1829031	100.000	216446	5039	1.048	--
总计		1829031	100.000	216446			

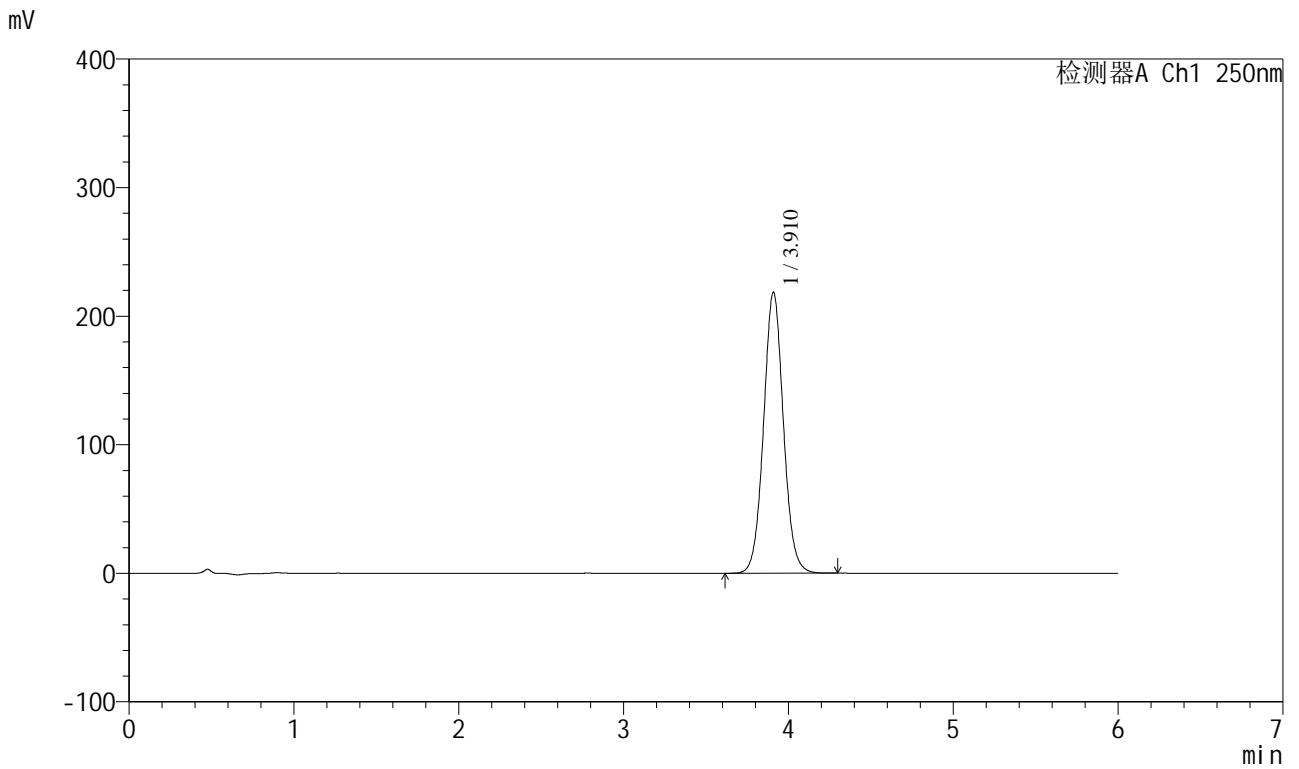


SXT-396

<样品信息>

色谱柱:XB-C18(100*4.6mm,5μm) 流速:2.0ml/min
柱温:30°C 波长:250nm
数据文件名: RCSSXT-396 - 31-17/31-763-2 - zzp-2025031221p-yxys5t-bzgw-rcd-360mg-pH6.8+0.5tw20jz-jf75z-P5
方法文件名: RCSSXT-396 - SXT-396-RCD-FX280.lcm
批处理文件名: RCSSXT-396 - 20250424-rcd-FX280.lcb
样品瓶号: 2-37
进样体积: 10μl 版本号:6.115
进样时间: 2025/04/24 17:36:51 实验者: xiexinhui
处理时间 (V2): 2025/04/25 09:02:32 处理者: xiexinhui
仪器型号: SHIMADZU LC-2050C(FX280)

<色谱图>



<峰表>

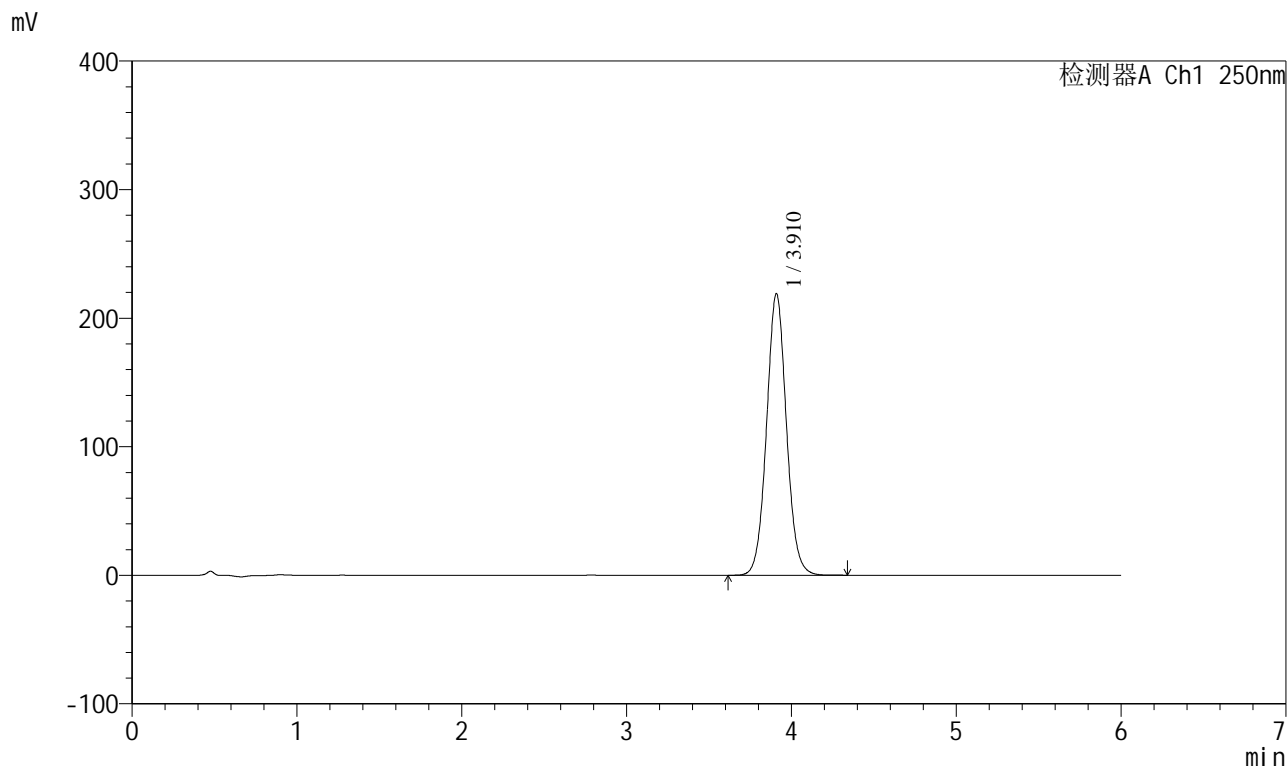
检测器A Ch1 250nm

峰号	保留时间	面积	面积%	高度	理论塔板数(USP)	拖尾因子	分离度(USP)
1	3.910	1827798	100.000	218186	5178	1.055	--
总计		1827798	100.000	218186			

<样品信息>

色谱柱:XB-C18(100*4.6mm,5µm)	流速:2.0ml/min
柱温:30°C	波长:250nm
数据文件名: RC\$SXT-396 - 31-17/31-764-2 - zzp-2025031221p-yxys5t-bzgw-rcd-360mg-pH6.8+0.5tw20jz-jf75z-P6	
方法文件名: RC\$SXT-396 - SXT-396-RCD-FX280.lcm	
批处理文件名: RC\$SXT-396 - 20250424-rcd-FX280.lcb	
样品瓶号: 2-46	
进样体积: 10µl	版本号:6.115
进样时间: 2025/04/24 17:43:14	实验者: xiexinhui
处理时间 (V2): 2025/04/25 09:02:35	处理者: xiexinhui
仪器型号: SHIMADZU LC-2050C(FX280)	

<色谱图>



<峰表>

检测器A Ch1 250nm

峰号	保留时间	面积	面积%	高度	理论塔板数(USP)	拖尾因子	分离度(USP)
1	3.910	1834817	100.000	218572	5159	1.054	--
总计		1834817	100.000	218572			

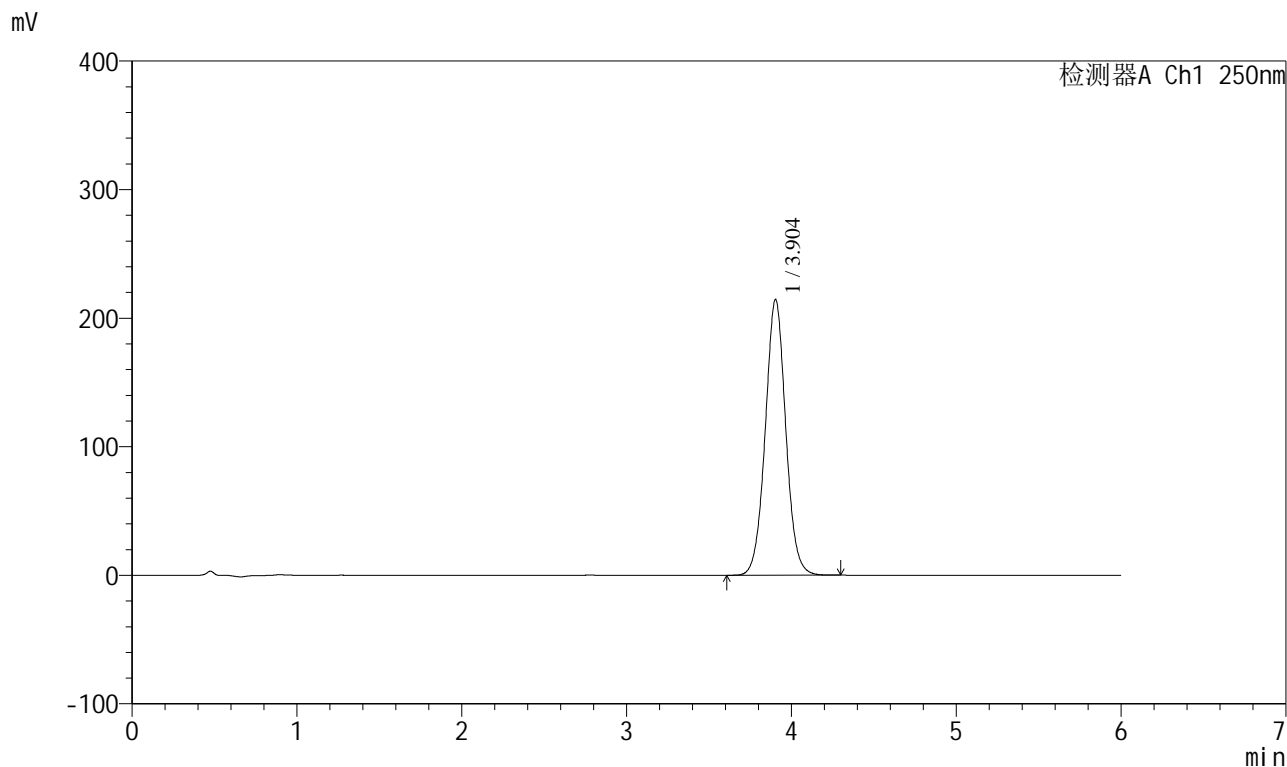


SXT-396

<样品信息>

色谱柱:XB-C18(100*4.6mm,5µm) 流速:2.0ml/min
柱温:30°C 波长:250nm
数据文件名: RCSSXT-396 - 31-17/31-765-2 - zzp-2025031221p-yxys5t-bzgw-rcd-360mg-pH6.8+0.5tw20jz-jf75z-P6
方法文件名: RCSSXT-396 - SXT-396-RCD-FX280.lcm
批处理文件名: RCSSXT-396 - 20250424-rcd-FX280.lcb
样品瓶号: 2-46
进样体积: 10µl 版本号:6.115
进样时间: 2025/04/24 17:49:37 实验者: xiexinhui
处理时间 (V2): 2025/04/25 09:02:37 处理者: xiexinhui
仪器型号: SHIMADZU LC-2050C(FX280)

<色谱图>



<峰表>

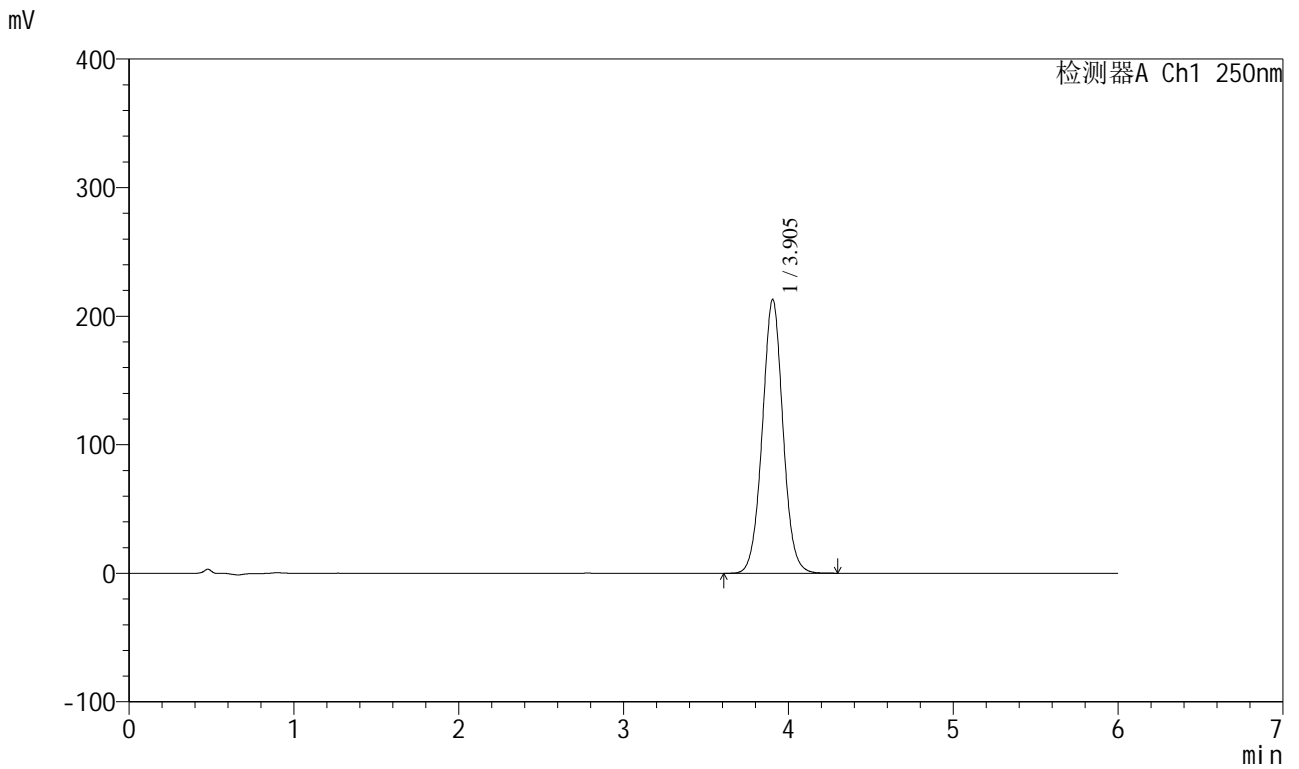
检测器A Ch1 250nm

峰号	保留时间	面积	面积%	高度	理论塔板数(USP)	拖尾因子	分离度(USP)
1	3.904	1851581	100.000	214492	4842	1.035	--
总计		1851581	100.000	214492			

<样品信息>

色谱柱:XB-C18(100*4.6mm,5μm)	流速:2.0ml/min
柱温:30°C	波长:250nm
数据文件名: RC\$SXT-396 - 31-17/31-766-2 - zzp-2025031221p-yxys5t-bzgs-rcd-360mg-pH6.8+0.5tw20jz-jf75z-P1-	
方法文件名: RC\$SXT-396 - SXT-396-RCD-FX280.lcm	
批处理文件名: RC\$SXT-396 - 20250424-rcd-FX280.lcb	
样品瓶号: 2-2	
进样体积: 10μl	版本号:6.115
进样时间: 2025/04/24 17:56:00	实验者: xiexinhui
处理时间 (V2): 2025/04/25 09:02:40	处理者: xiexinhui
仪器型号: SHIMADZU LC-2050C(FX280)	

<色谱图>



<峰表>

检测器A Ch1 250nm

峰号	保留时间	面积	面积%	高度	理论塔板数(USP)	拖尾因子	分离度(USP)
1	3.905	1855380	100.000	213022	4758	1.029	--
总计		1855380	100.000	213022			

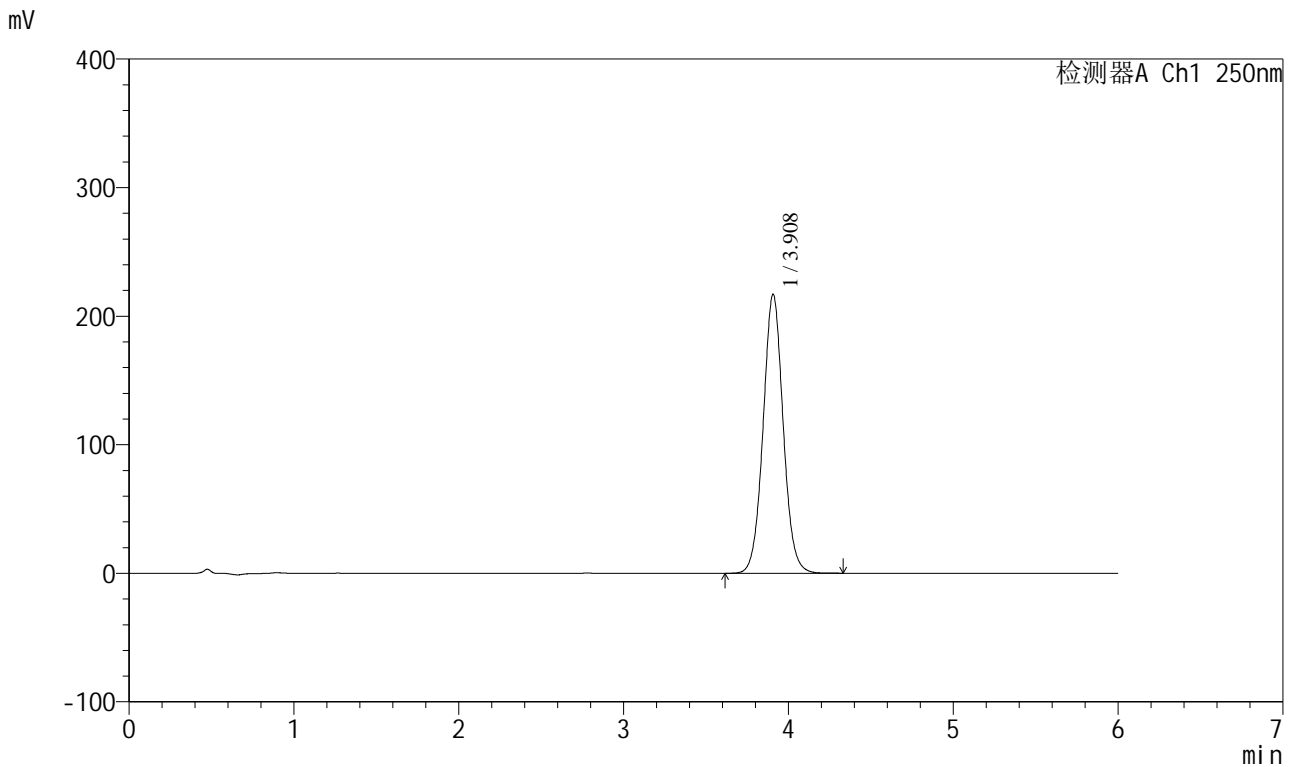


SXT-396

<样品信息>

色谱柱:XB-C18(100*4.6mm,5μm) 流速:2.0ml/min
 柱温:30°C 波长:250nm
 数据文件名: RC\$SXT-396 - 31-17/31-767-2 - zzp-2025031221p-yxys5t-bzgs-rcd-360mg-pH6.8+0.5tw20jz-jf75z-P1-
 方法文件名: RC\$SXT-396 - SXT-396-RCD-FX280.lcm
 批处理文件名: RC\$SXT-396 - 20250424-rcd-FX280.lcb
 样品瓶号: 2-2 版本号:6.115
 进样体积: 10μl 实验者: xiexinhui
 进样时间: 2025/04/24 18:02:24 处理者: xiexinhui
 处理时间 (V2): 2025/04/25 09:02:42
 仪器型号: SHIMADZU LC-2050C(FX280)

<色谱图>



<峰表>

检测器A Ch1 250nm

峰号	保留时间	面积	面积%	高度	理论塔板数(USP)	拖尾因子	分离度(USP)
1	3.908	1835487	100.000	216746	5057	1.046	--
总计		1835487	100.000	216746			

<样品信息>

色谱柱:XB-C18(100*4.6mm,5 μ m)

流速:2.0ml/min

柱温:30 $^{\circ}$ C

波长:250nm

数据文件名: RC\$SXT-396 - 31-17/31-770-2 - zzp-2025031221p-yxys5t-bzgs-rcd-360mg-pH6.8+0.5tw20jz-jf75z-P3-

方法文件名: RC\$SXT-396 - SXT-396-RCD-FX280.lcm

批处理文件名: RC\$SXT-396 - 20250424-rcd-FX280.lcb

样品瓶号: 2-20

进样体积: 10 μ l

版本号:6.115

进样时间: 2025/04/24 18:21:33

实验者: xiexinhui

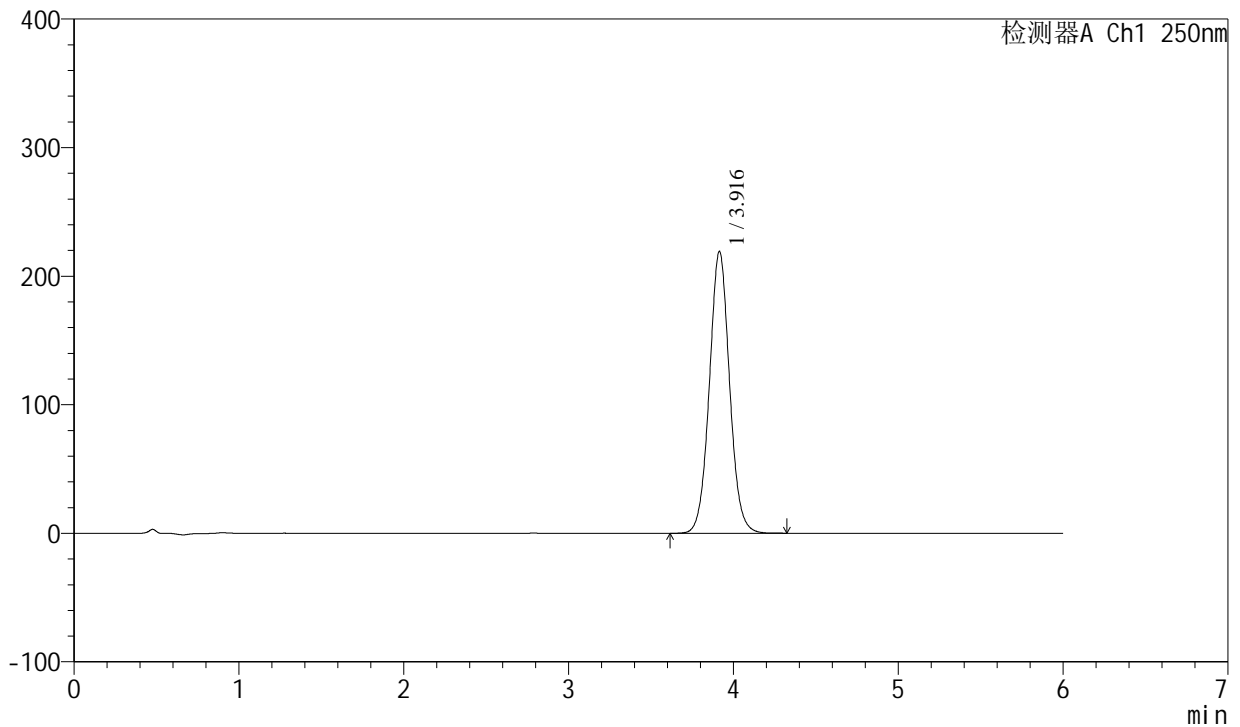
处理时间 (V2): 2025/04/25 09:02:50

处理者: xiexinhui

仪器型号: SHIMADZU LC-2050C(FX280)

<色谱图>

mV



<峰表>

检测器A Ch1 250nm

峰号	保留时间	面积	面积%	高度	理论塔板数(USP)	拖尾因子	分离度(USP)
1	3.916	1866086	100.000	219078	5017	1.047	--
总计		1866086	100.000	219078			

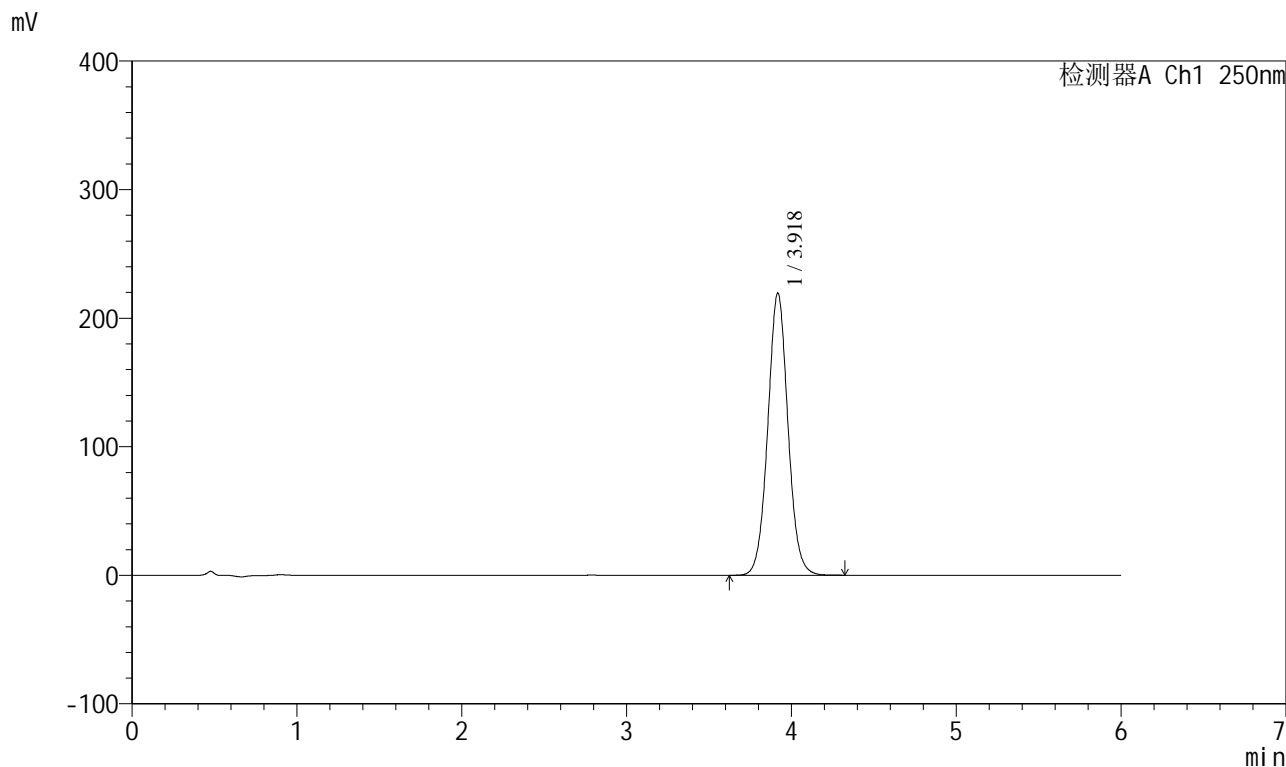


SXT-396

<样品信息>

色谱柱:XB-C18(100*4.6mm,5µm) 流速:2.0ml/min
柱温:30°C 波长:250nm
数据文件名: RCSSXT-396 - 31-17/31-772-2 - zzp-2025031221p-yxys5t-bzgs-rcd-360mg-pH6.8+0.5tw20jz-jf75z-P4-
方法文件名: RCSSXT-396 - SXT-396-RCD-FX280.lcm
批处理文件名: RCSSXT-396 - 20250424-rcd-FX280.lcb
样品瓶号: 2-29
进样体积: 10µl 版本号:6.115
进样时间: 2025/04/24 18:34:19 实验者: xiexinhui
处理时间 (V2): 2025/04/25 09:02:55 处理者: xiexinhui
仪器型号: SHIMADZU LC-2050C(FX280)

<色谱图>



<峰表>

检测器A Ch1 250nm

峰号	保留时间	面积	面积%	高度	理论塔板数(USP)	拖尾因子	分离度(USP)
1	3.918	1866041	100.000	219116	5033	1.045	--
总计		1866041	100.000	219116			

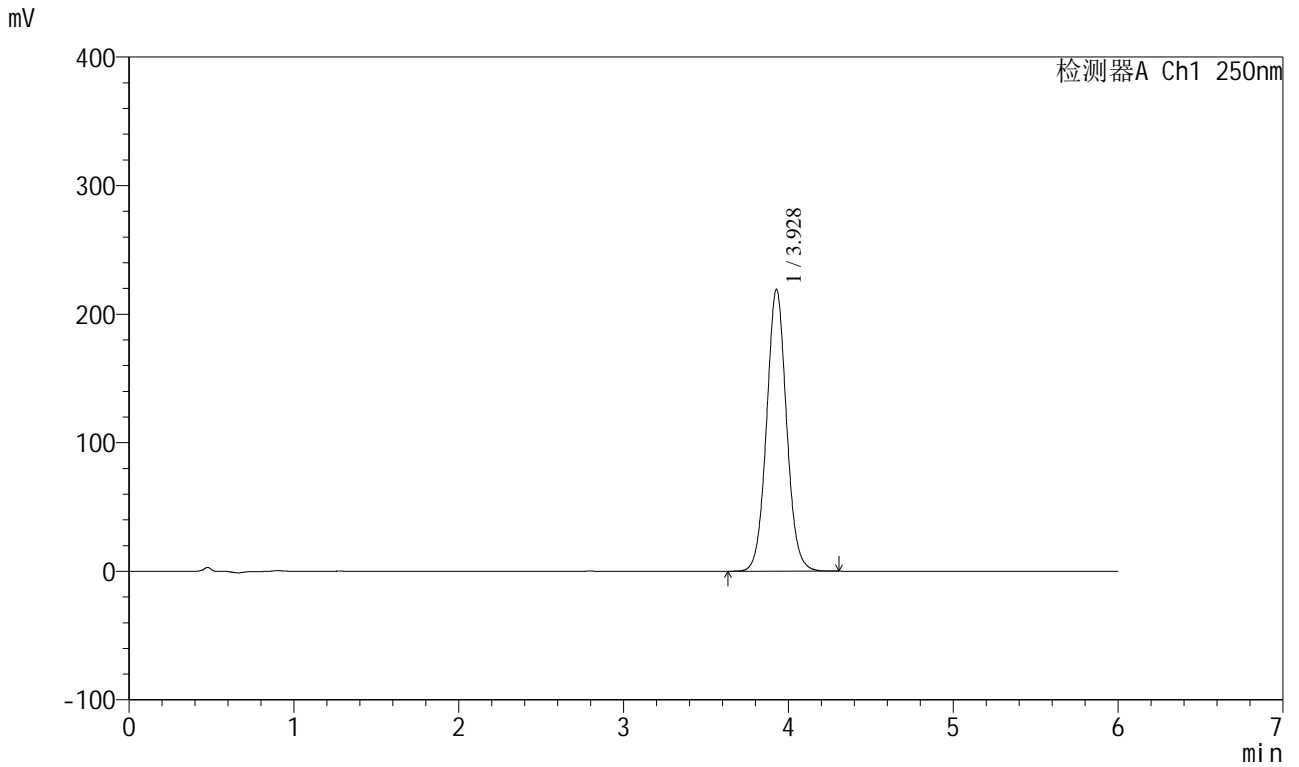


SXT-396

<样品信息>

色谱柱:XB-C18(100*4.6mm,5µm)	流速:2.0ml/min
柱温:30°C	波长:250nm
数据文件名: RC\$SXT-396 - 31-17/31-773-2 - zzp-2025031221p-yxys5t-bzgs-rcd-360mg-pH6.8+0.5tw20jz-jf75z-P4-	
方法文件名: RC\$SXT-396 - SXT-396-RCD-FX280.lcm	
批处理文件名: RC\$SXT-396 - 20250424-rcd-FX280.lcb	
样品瓶号: 2-29	
进样体积: 10µl	版本号:6.115
进样时间: 2025/04/24 18:40:42	实验者: xiexinhui
处理时间 (V2): 2025/04/25 09:02:57	处理者: xiexinhui
仪器型号: SHIMADZU LC-2050C(FX280)	

<色谱图>



<峰表>

检测器A Ch1 250nm

峰号	保留时间	面积	面积%	高度	理论塔板数(USP)	拖尾因子	分离度(USP)
1	3.928	1843049	100.000	219208	5168	1.054	--
总计		1843049	100.000	219208			

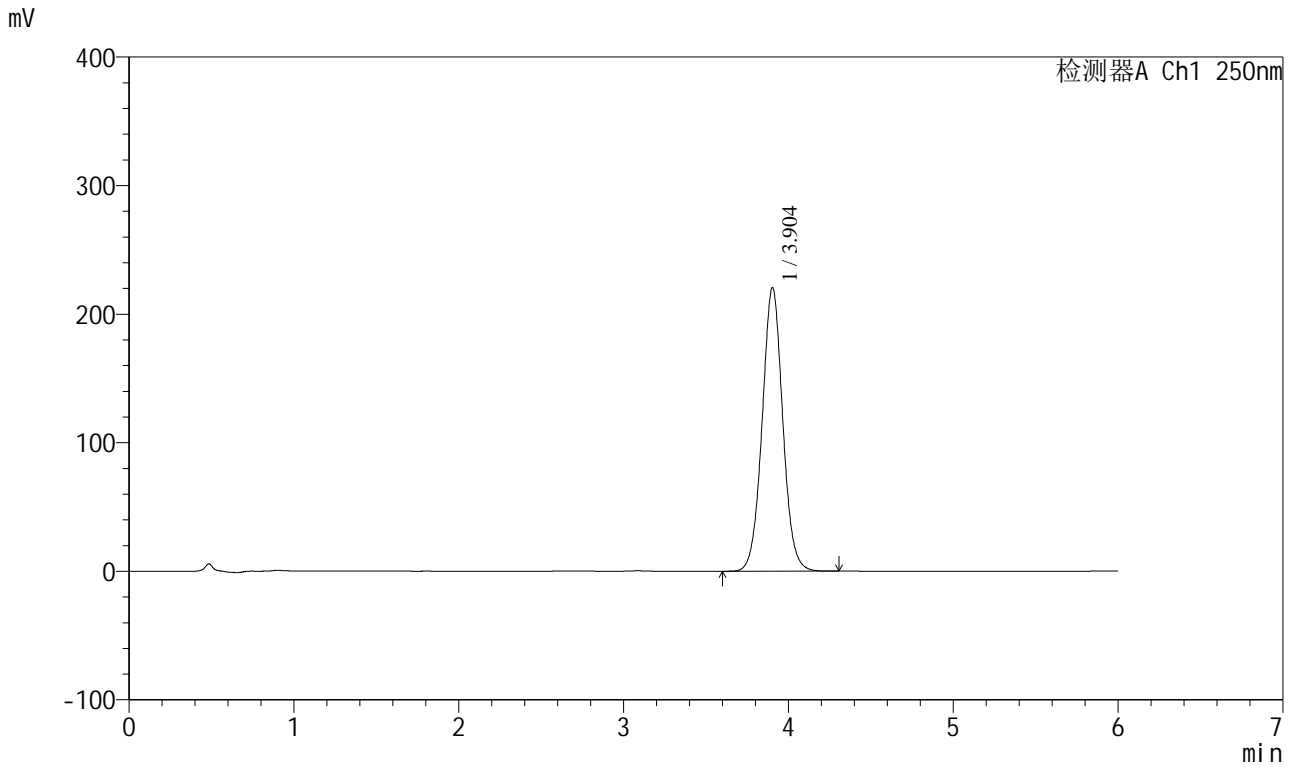


SXT-396

<样品信息>

色谱柱:XB-C18(100*4.6mm,5 μ m) 流速:2.0ml/min
柱温:30 $^{\circ}$ C 波长:250nm
数据文件名: RC\$SXT-396 - 31-17/31-774-2 - zzp-2025031221p-yxys5t-bzgs-rcd-360mg-pH6.8+0.5tw20jz-jf75z-P5-
方法文件名: RC\$SXT-396 - SXT-396-RCD-FX280.lcm
批处理文件名: RC\$SXT-396 - 20250424-rcd-FX280.lcb
样品瓶号: 2-38
进样体积: 10 μ l 版本号:6.115
进样时间: 2025/04/24 18:47:05 实验者: xiexinhui
处理时间 (V2): 2025/04/25 09:03:00 处理者: xiexinhui
仪器型号: SHIMADZU LC-2050C(FX280)

<色谱图>



<峰表>

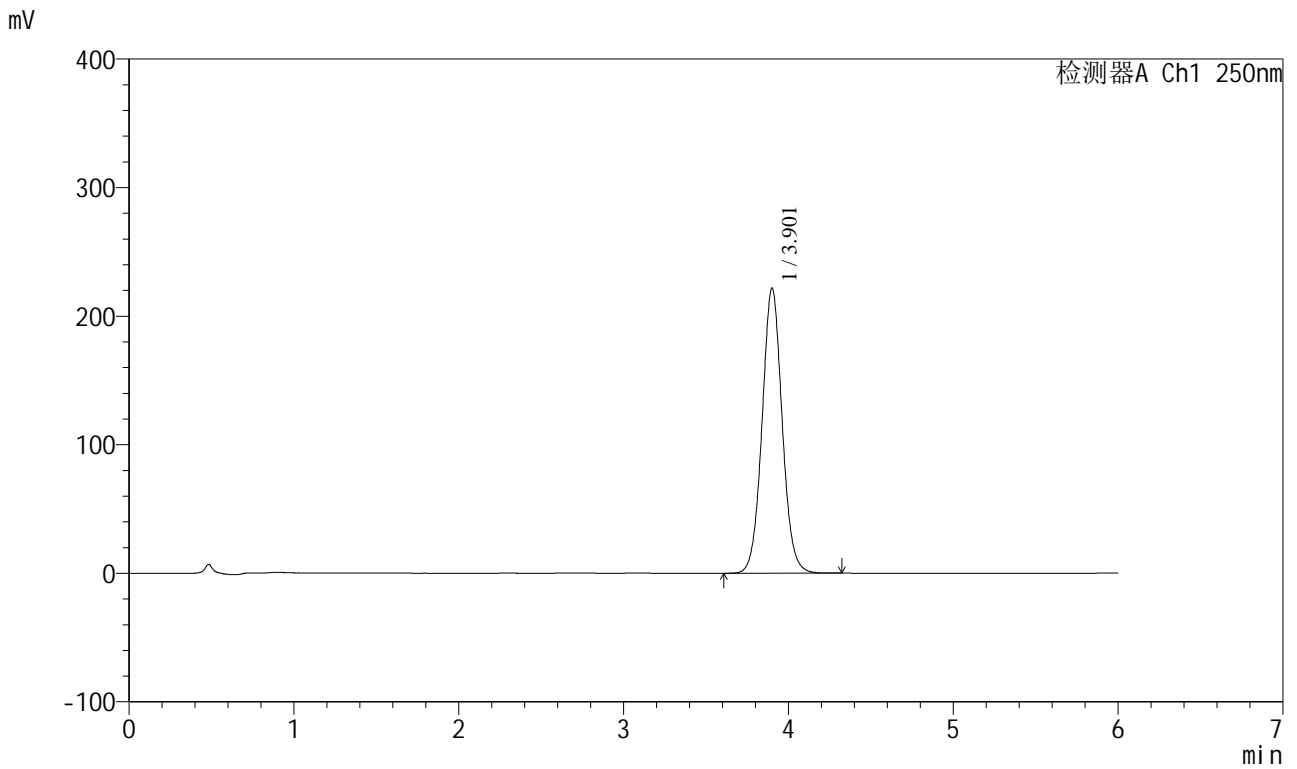
检测器A Ch1 250nm

峰号	保留时间	面积	面积%	高度	理论塔板数(USP)	拖尾因子	分离度(USP)
1	3.904	1914963	100.000	220649	4784	1.036	--
总计		1914963	100.000	220649			

<样品信息>

色谱柱:XB-C18(100*4.6mm,5µm) 流速:2.0ml/min
 柱温:30°C 波长:250nm
 数据文件名: RC\$SXT-396 - 31-17/31-775-2 - zzp-2025031221p-yxys5t-bzgs-rcd-360mg-pH6.8+0.5tw20jz-jf75z-P5-
 方法文件名: RC\$SXT-396 - SXT-396-RCD-FX280.lcm
 批处理文件名: RC\$SXT-396 - 20250424-rcd-FX280.lcb
 样品瓶号: 2-38
 进样体积: 10µl 版本号:6.115
 进样时间: 2025/04/24 18:53:28 实验者: xiexinhui
 处理时间 (V2): 2025/04/25 09:03:02 处理者: xiexinhui
 仪器型号: SHIMADZU LC-2050C(FX280)

<色谱图>



<峰表>

检测器A Ch1 250nm

峰号	保留时间	面积	面积%	高度	理论塔板数(USP)	拖尾因子	分离度(USP)
1	3.901	1877242	100.000	221346	5026	1.052	--
总计		1877242	100.000	221346			

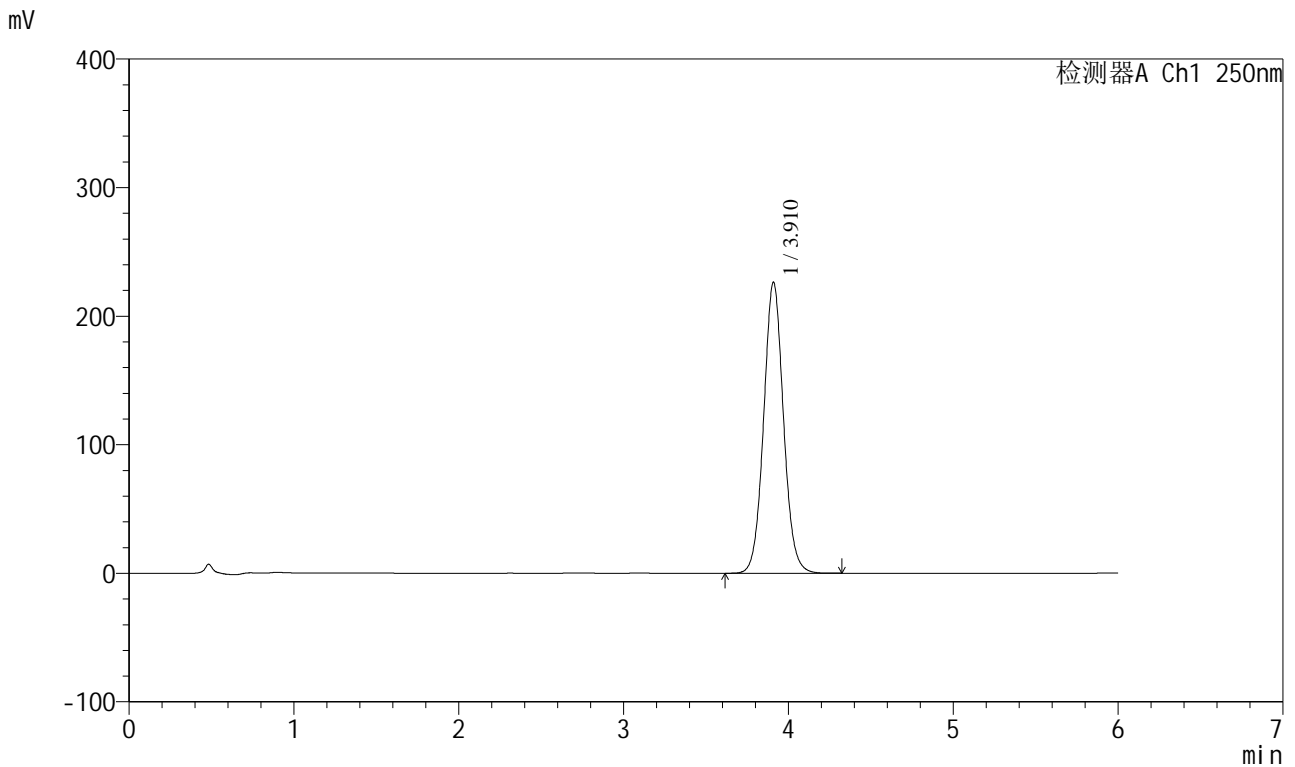


SXT-396

<样品信息>

色谱柱:XB-C18(100*4.6mm,5μm) 流速:2.0ml/min
柱温:30°C 波长:250nm
数据文件名: RC\$SXT-396 - 31-17/31-776-2 - zzp-2025031221p-yxys5t-bzgs-rcd-360mg-pH6.8+0.5tw20jz-jf75z-P6-
方法文件名: RC\$SXT-396 - SXT-396-RCD-FX280.lcm
批处理文件名: RC\$SXT-396 - 20250424-rcd-FX280.lcb
样品瓶号: 2-47
进样体积: 10μl 版本号:6.115
进样时间: 2025/04/24 18:59:51 实验者: xiexinhui
处理时间 (V2): 2025/04/25 09:03:04 处理者: xiexinhui
仪器型号: SHIMADZU LC-2050C(FX280)

<色谱图>



<峰表>

检测器A Ch1 250nm

峰号	保留时间	面积	面积%	高度	理论塔板数(USP)	拖尾因子	分离度(USP)
1	3.910	1891246	100.000	225943	5176	1.060	--
总计		1891246	100.000	225943			

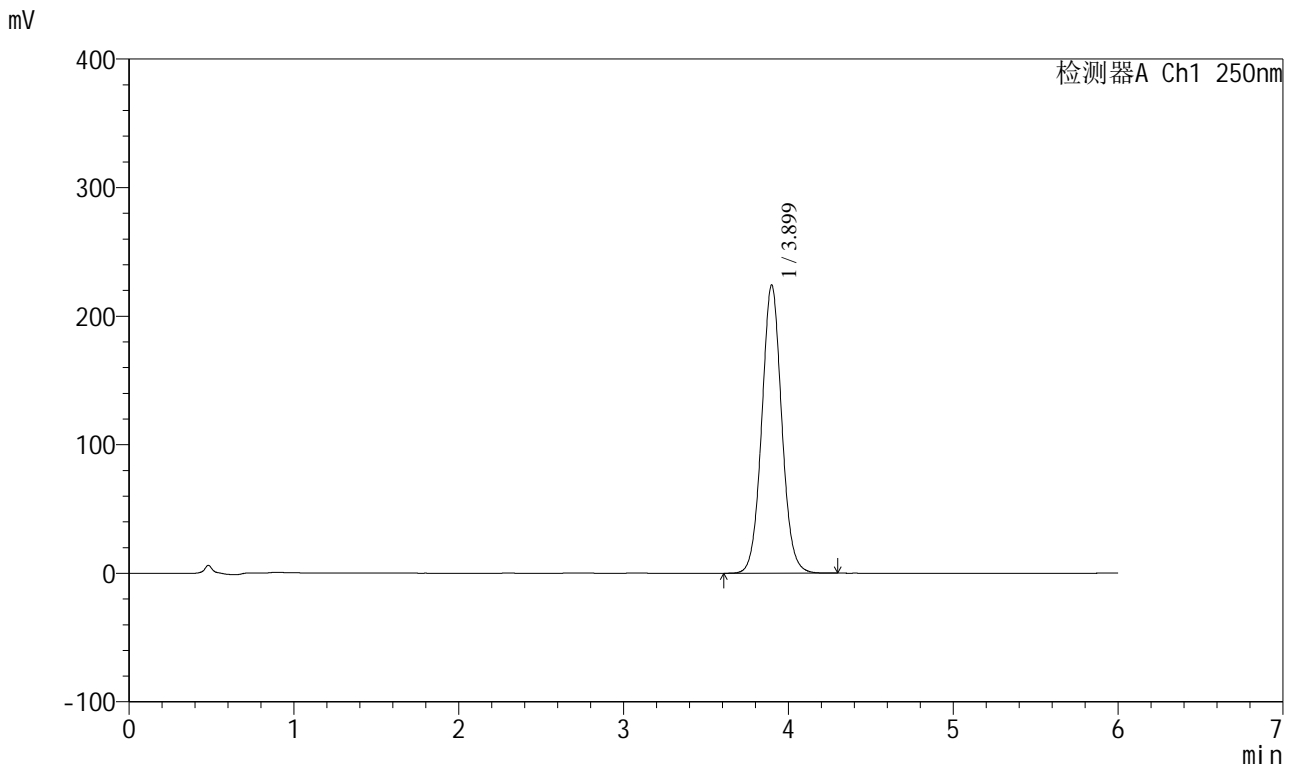


SXT-396

<样品信息>

色谱柱:XB-C18(100*4.6mm,5µm) 流速:2.0ml/min
 柱温:30°C 波长:250nm
 数据文件名: RC\$SXT-396 - 31-17/31-777-2 - zzp-2025031221p-yxys5t-bzgs-rcd-360mg-pH6.8+0.5tw20jz-jf75z-P6-
 方法文件名: RC\$SXT-396 - SXT-396-RCD-FX280.lcm
 批处理文件名: RC\$SXT-396 - 20250424-rcd-FX280.lcb
 样品瓶号: 2-47
 进样体积: 10µl 版本号:6.115
 进样时间: 2025/04/24 19:06:13 实验者: xiexinhui
 处理时间 (V2): 2025/04/25 09:03:07 处理者: xiexinhui
 仪器型号: SHIMADZU LC-2050C(FX280)

<色谱图>



<峰表>

检测器A Ch1 250nm

峰号	保留时间	面积	面积%	高度	理论塔板数(USP)	拖尾因子	分离度(USP)
1	3.899	1882315	100.000	224027	5106	1.055	--
总计		1882315	100.000	224027			

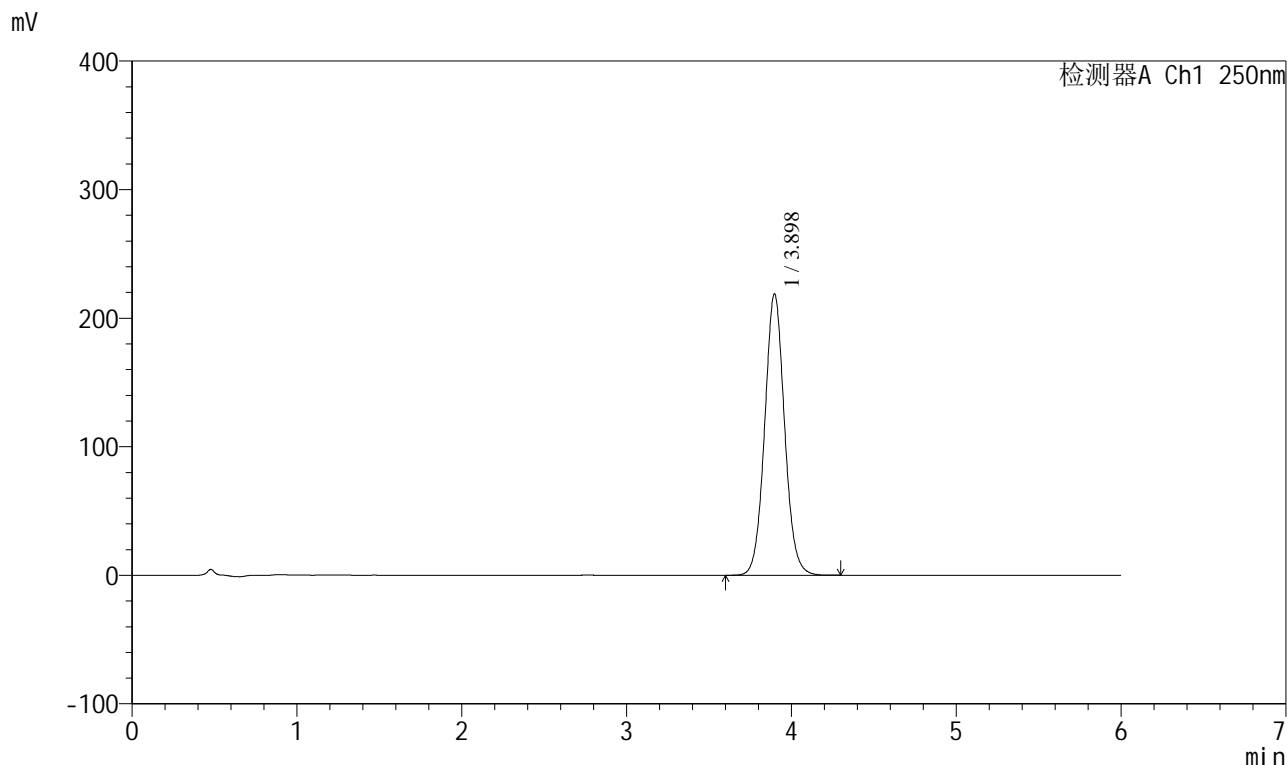


SXT-396

<样品信息>

色谱柱:XB-C18(100*4.6mm,5µm) 流速:2.0ml/min
 柱温:30°C 波长:250nm
 数据文件名: RC\$SXT-396 - 31-17/31-778-2 - zzp-2025031221p-yxys5t-bzgz-rcd-360mg-pH6.8+0.5tw20jz-jf75z-P1-
 方法文件名: RC\$SXT-396 - SXT-396-RCD-FX280.lcm
 批处理文件名: RC\$SXT-396 - 20250424-rcd-FX280.lcb
 样品瓶号: 2-3
 进样体积: 10µl 版本号:6.115
 进样时间: 2025/04/24 19:12:37 实验者: xiexinhui
 处理时间 (V2): 2025/04/25 09:03:09 处理者: xiexinhui
 仪器型号: SHIMADZU LC-2050C(FX280)

<色谱图>



<峰表>

检测器A Ch1 250nm

峰号	保留时间	面积	面积%	高度	理论塔板数(USP)	拖尾因子	分离度(USP)
1	3.898	1835081	100.000	218886	5117	1.061	--
总计		1835081	100.000	218886			

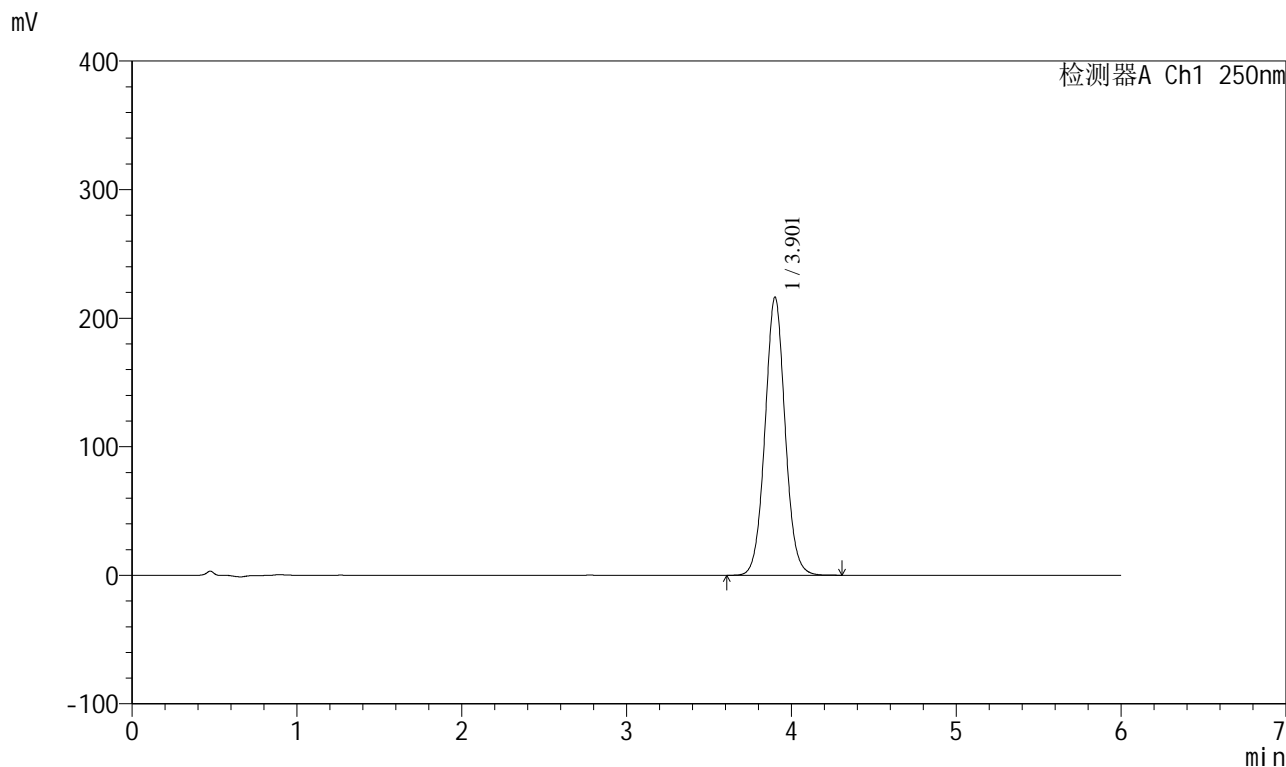


SXT-396

<样品信息>

色谱柱:XB-C18(100*4.6mm,5µm) 流速:2.0ml/min
柱温:30°C 波长:250nm
数据文件名: RC\$SXT-396 - 31-17/31-779-2 - zzp-2025031221p-yxys5t-bzgz-rcd-360mg-pH6.8+0.5tw20jz-jf75z-P1-
方法文件名: RC\$SXT-396 - SXT-396-RCD-FX280.lcm
批处理文件名: RC\$SXT-396 - 20250424-rcd-FX280.lcb
样品瓶号: 2-3
进样体积: 10µl 版本号:6.115
进样时间: 2025/04/24 19:19:00 实验者: xiexinhui
处理时间 (V2): 2025/04/25 09:03:12 处理者: xiexinhui
仪器型号: SHIMADZU LC-2050C(FX280)

<色谱图>



<峰表>

检测器A Ch1 250nm

峰号	保留时间	面积	面积%	高度	理论塔板数(USP)	拖尾因子	分离度(USP)
1	3.901	1833810	100.000	215940	5025	1.047	--
总计		1833810	100.000	215940			

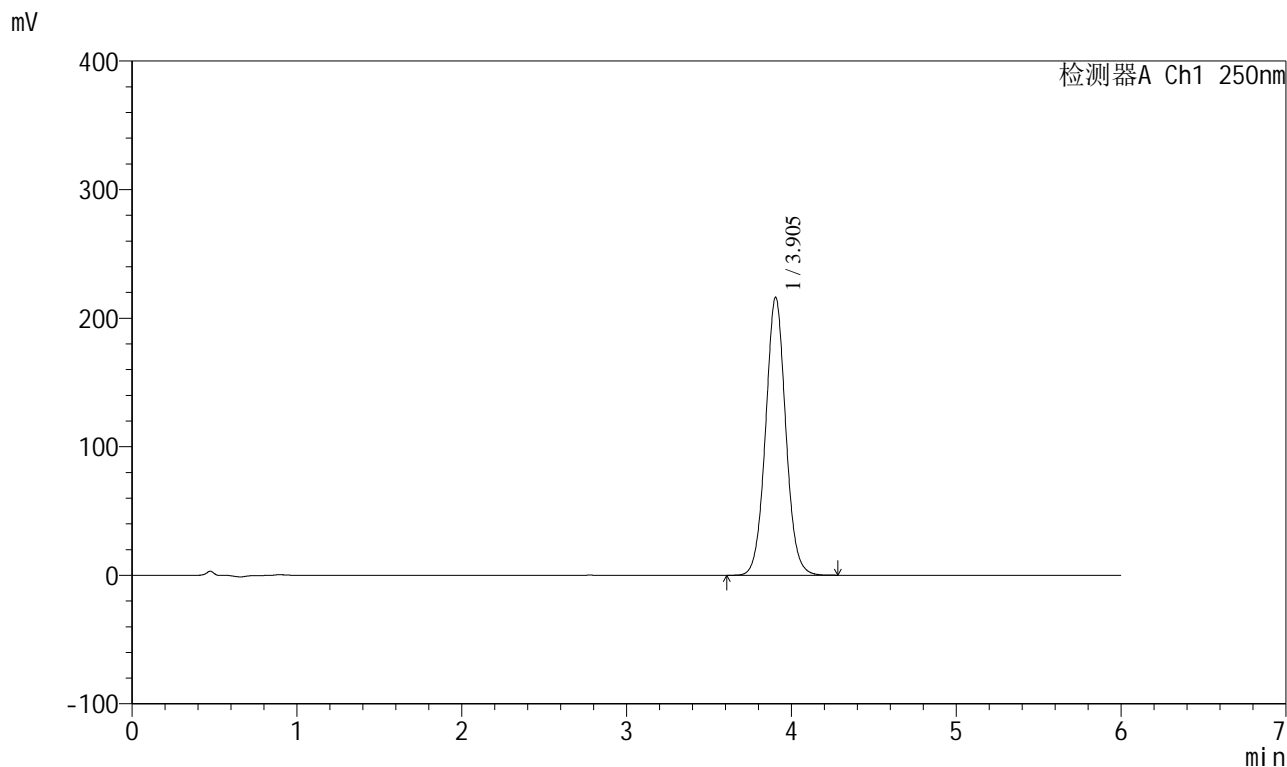


SXT-396

<样品信息>

色谱柱:XB-C18(100*4.6mm,5µm) 流速:2.0ml/min
 柱温:30°C 波长:250nm
 数据文件名: RC\$SXT-396 - 31-17/31-780-2 - zzp-2025031221p-yxys5t-bzgz-rcd-360mg-pH6.8+0.5tw20jz-jf75z-P2-
 方法文件名: RC\$SXT-396 - SXT-396-RCD-FX280.lcm
 批处理文件名: RC\$SXT-396 - 20250424-rcd-FX280.lcb
 样品瓶号: 2-12
 进样体积: 10µl 版本号:6.115
 进样时间: 2025/04/24 19:25:24 实验者: xiexinhui
 处理时间 (V2) : 2025/04/25 09:03:15 处理者: xiexinhui
 仪器型号: SHIMADZU LC-2050C(FX280)

<色谱图>



<峰表>

检测器A Ch1 250nm

峰号	保留时间	面积	面积%	高度	理论塔板数(USP)	拖尾因子	分离度(USP)
1	3.905	1835107	100.000	216363	5016	1.047	--
总计		1835107	100.000	216363			

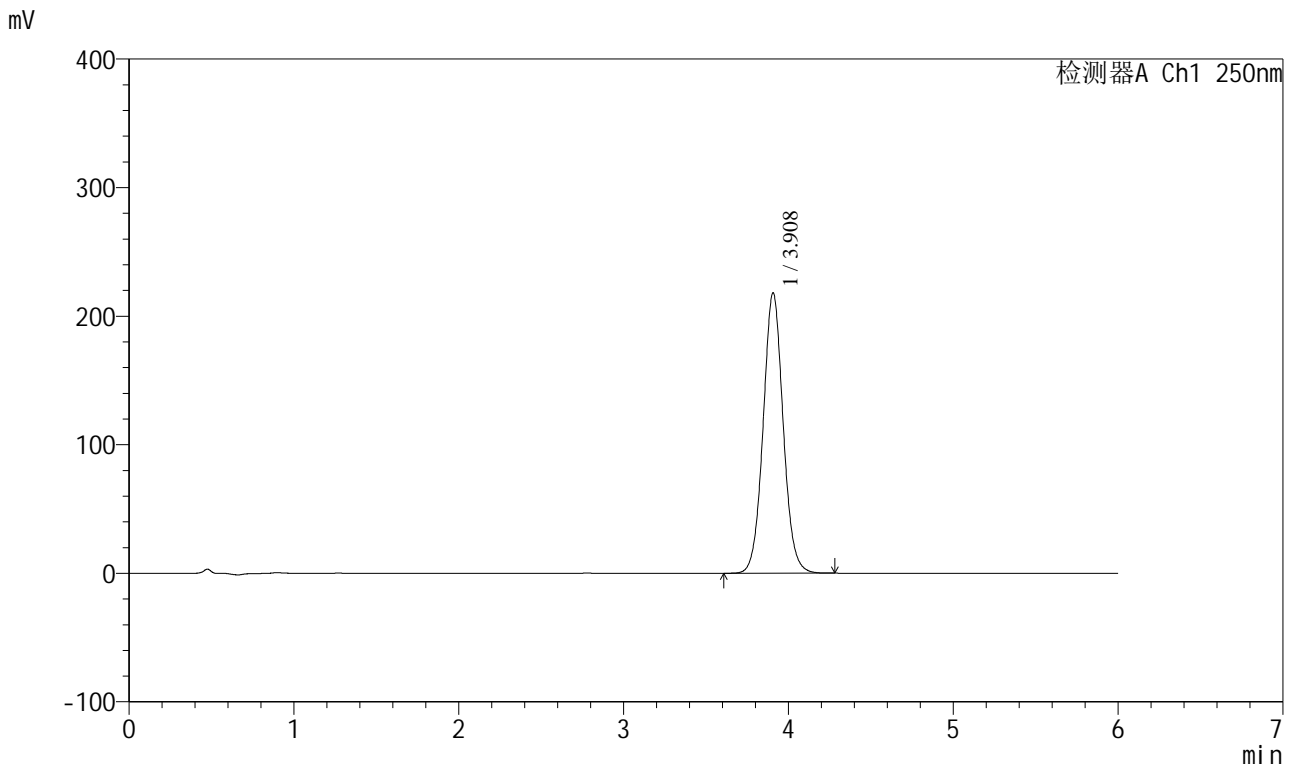


SXT-396

<样品信息>

色谱柱:XB-C18(100*4.6mm,5µm) 流速:2.0ml/min
 柱温:30°C 波长:250nm
 数据文件名: RCSSXT-396 - 31-17/31-781-2 - zzp-2025031221p-yxys5t-bzgz-rcd-360mg-pH6.8+0.5tw20jz-jf75z-P2-
 方法文件名: RCSSXT-396 - SXT-396-RCD-FX280.lcm
 批处理文件名: RCSSXT-396 - 20250424-rcd-FX280.lcb
 样品瓶号: 2-12
 进样体积: 10µl 版本号:6.115
 进样时间: 2025/04/24 19:31:47 实验者: xiexinhui
 处理时间 (V2): 2025/04/25 09:03:17 处理者: xiexinhui
 仪器型号: SHIMADZU LC-2050C(FX280)

<色谱图>



<峰表>

检测器A Ch1 250nm

峰号	保留时间	面积	面积%	高度	理论塔板数(USP)	拖尾因子	分离度(USP)
1	3.908	1841018	100.000	217929	5071	1.055	--
总计		1841018	100.000	217929			



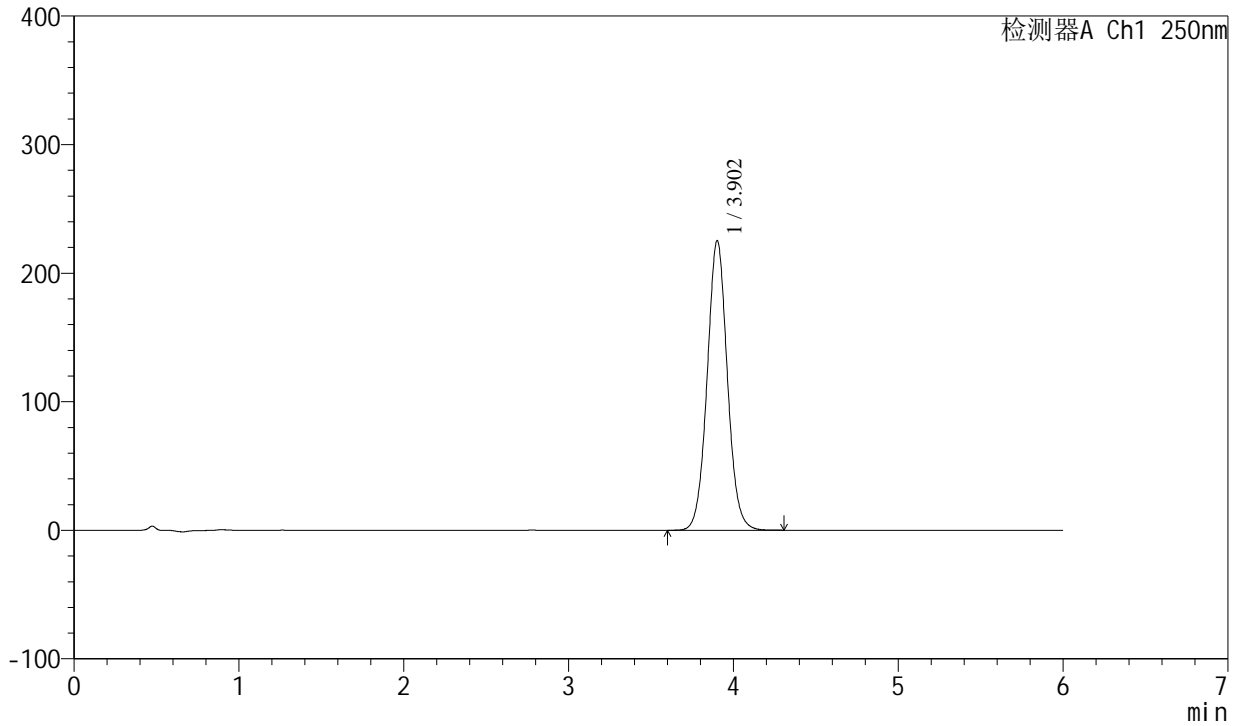
SXT-396

<样品信息>

色谱柱:XB-C18(100*4.6mm,5µm)	流速:2.0ml/min
柱温:30°C	波长:250nm
数据文件名: RC\$SXT-396 - 31-17/31-783-2 - zzp-2025031221p-yxys5t-bzgz-rcd-360mg-pH6.8+0.5tw20jz-jf75z-P3-	
方法文件名: RC\$SXT-396 - SXT-396-RCD-FX280.lcm	
批处理文件名: RC\$SXT-396 - 20250424-rcd-FX280.lcb	
样品瓶号: 2-21	版本号:6.115
进样体积: 10µl	实验者: xiexinhui
进样时间: 2025/04/24 19:44:33	处理者: xiexinhui
处理时间 (V2) : 2025/04/25 09:03:22	
仪器型号: SHIMADZU LC-2050C(FX280)	

<色谱图>

mV



<峰表>

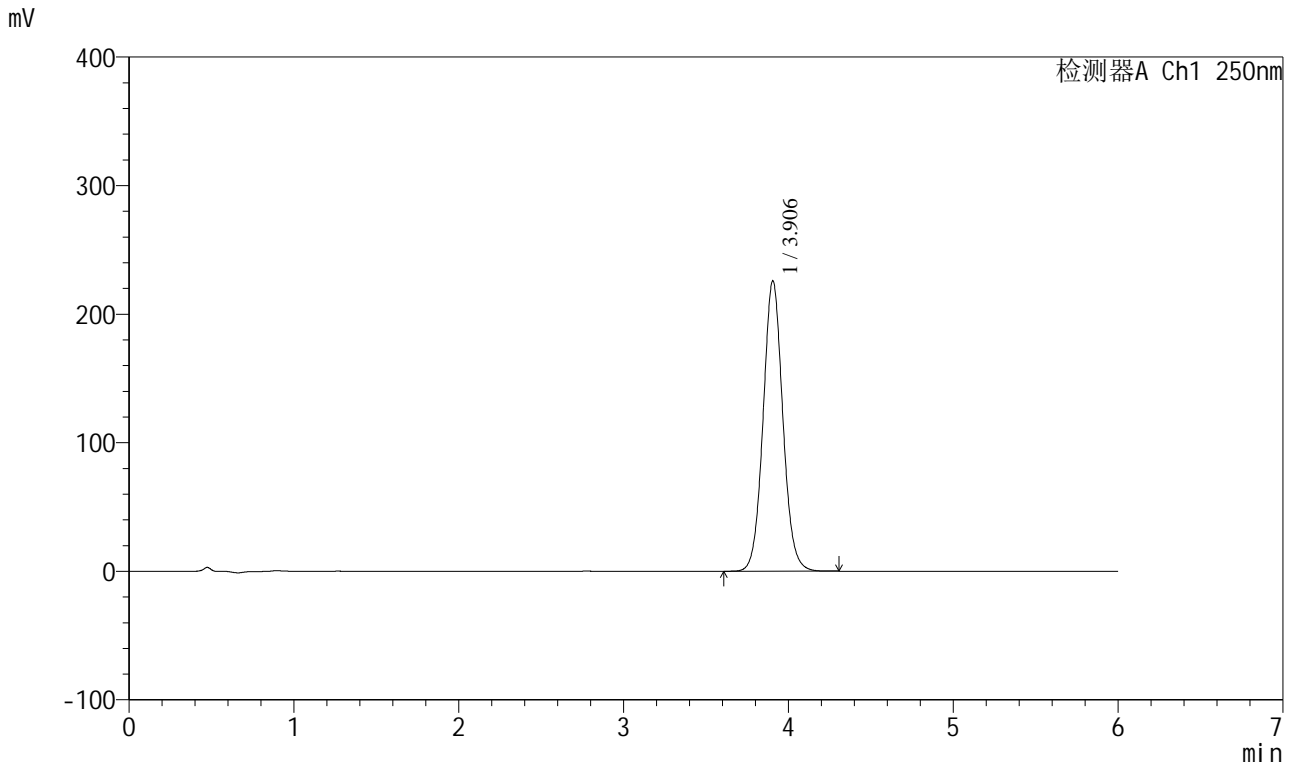
检测器A Ch1 250nm

峰号	保留时间	面积	面积%	高度	理论塔板数(USP)	拖尾因子	分离度(USP)
1	3.902	1920559	100.000	225078	4965	1.048	--
总计		1920559	100.000	225078			

<样品信息>

色谱柱:XB-C18(100*4.6mm,5µm)	流速:2.0ml/min
柱温:30°C	波长:250nm
数据文件名: RC\$SXT-396 - 31-17/31-784-2 - zzp-2025031221p-yxys5t-bzgz-rcd-360mg-pH6.8+0.5tw20jz-jf75z-P4-	
方法文件名: RC\$SXT-396 - SXT-396-RCD-FX280.lcm	
批处理文件名: RC\$SXT-396 - 20250424-rcd-FX280.lcb	
样品瓶号: 2-30	版本号:6.115
进样体积: 10µl	实验者: xiexinhui
进样时间: 2025/04/24 19:50:56	处理者: xiexinhui
处理时间 (V2): 2025/04/25 09:03:25	
仪器型号: SHIMADZU LC-2050C(FX280)	

<色谱图>



<峰表>

检测器A Ch1 250nm

峰号	保留时间	面积	面积%	高度	理论塔板数(USP)	拖尾因子	分离度(USP)
1	3.906	1877079	100.000	225914	5233	1.065	--
总计		1877079	100.000	225914			

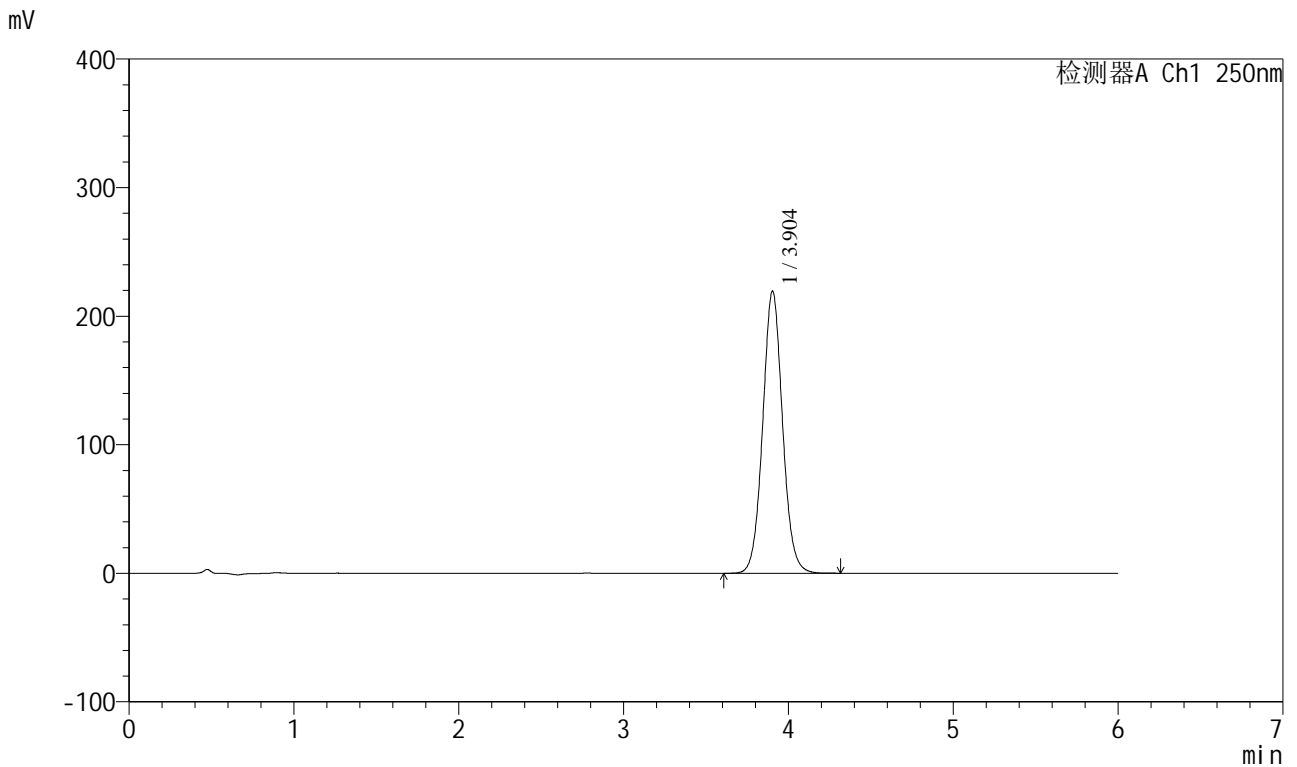


SXT-396

<样品信息>

色谱柱:XB-C18(100*4.6mm,5μm) 流速:2.0ml/min
 柱温:30°C 波长:250nm
 数据文件名: RC\$SXT-396 - 31-17/31-787-2 - zzp-2025031221p-yxys5t-bzgz-rcd-360mg-pH6.8+0.5tw20jz-jf75z-P5-
 方法文件名: RC\$SXT-396 - SXT-396-RCD-FX280.lcm
 批处理文件名: RC\$SXT-396 - 20250424-rcd-FX280.lcb
 样品瓶号: 2-39
 进样体积: 10μl 版本号:6.115
 进样时间: 2025/04/24 20:10:04 实验者: xiexinhui
 处理时间 (V2): 2025/04/25 09:03:33 处理者: xiexinhui
 仪器型号: SHIMADZU LC-2050C(FX280)

<色谱图>



<峰表>

检测器A Ch1 250nm

峰号	保留时间	面积	面积%	高度	理论塔板数(USP)	拖尾因子	分离度(USP)
1	3.904	1834296	100.000	219581	5174	1.059	--
总计		1834296	100.000	219581			

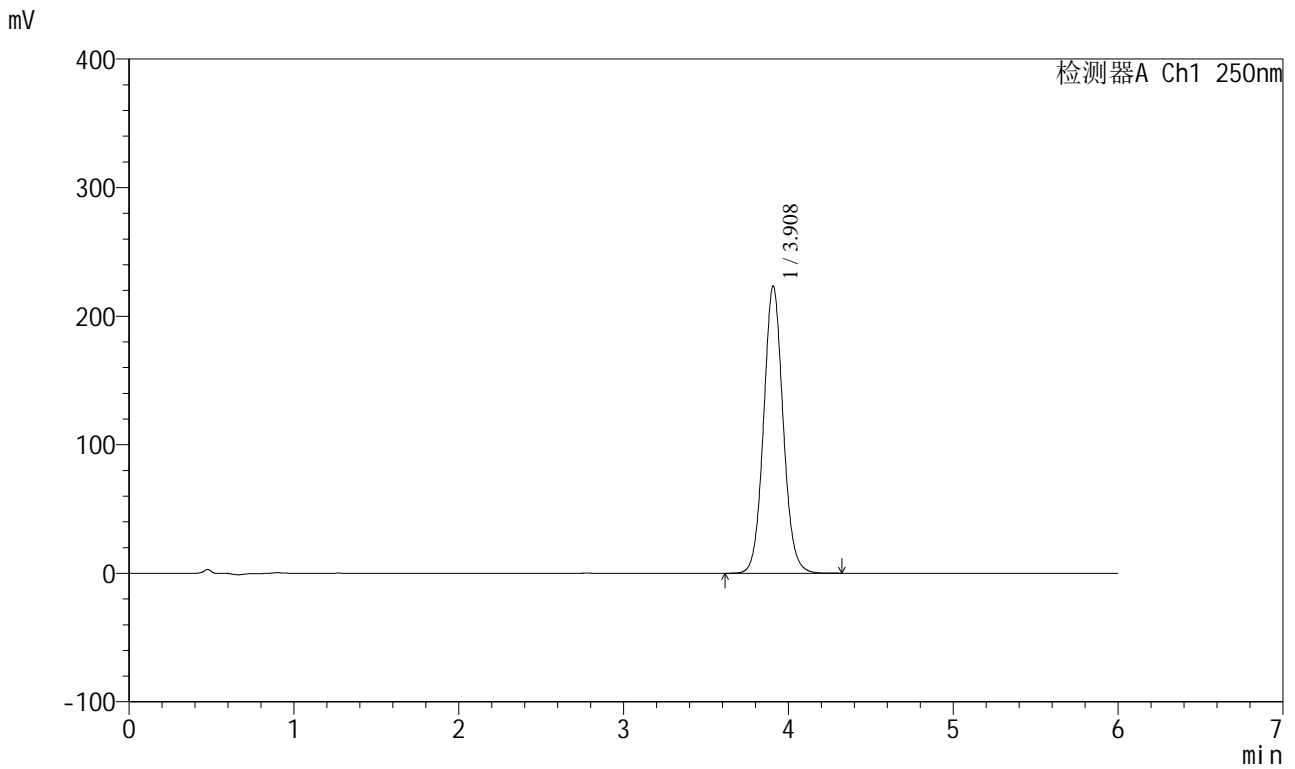


SXT-396

<样品信息>

色谱柱:XB-C18(100*4.6mm,5μm) 流速:2.0ml/min
柱温:30°C 波长:250nm
数据文件名: RCSSXT-396 - 31-17/31-789-2 - zzp-2025031221p-yxys5t-bzgz-rcd-360mg-pH6.8+0.5tw20jz-jf75z-P6-
方法文件名: RCSSXT-396 - SXT-396-RCD-FX280.lcm
批处理文件名: RCSSXT-396 - 20250424-rcd-FX280.lcb
样品瓶号: 2-48
进样体积: 10μl 版本号:6.115
进样时间: 2025/04/24 20:22:50 实验者: xiexinhui
处理时间 (V2): 2025/04/25 09:03:38 处理者: xiexinhui
仪器型号: SHIMADZU LC-2050C(FX280)

<色谱图>



<峰表>

检测器A Ch1 250nm

峰号	保留时间	面积	面积%	高度	理论塔板数(USP)	拖尾因子	分离度(USP)
1	3.908	1837878	100.000	223049	5348	1.072	--
总计		1837878	100.000	223049			

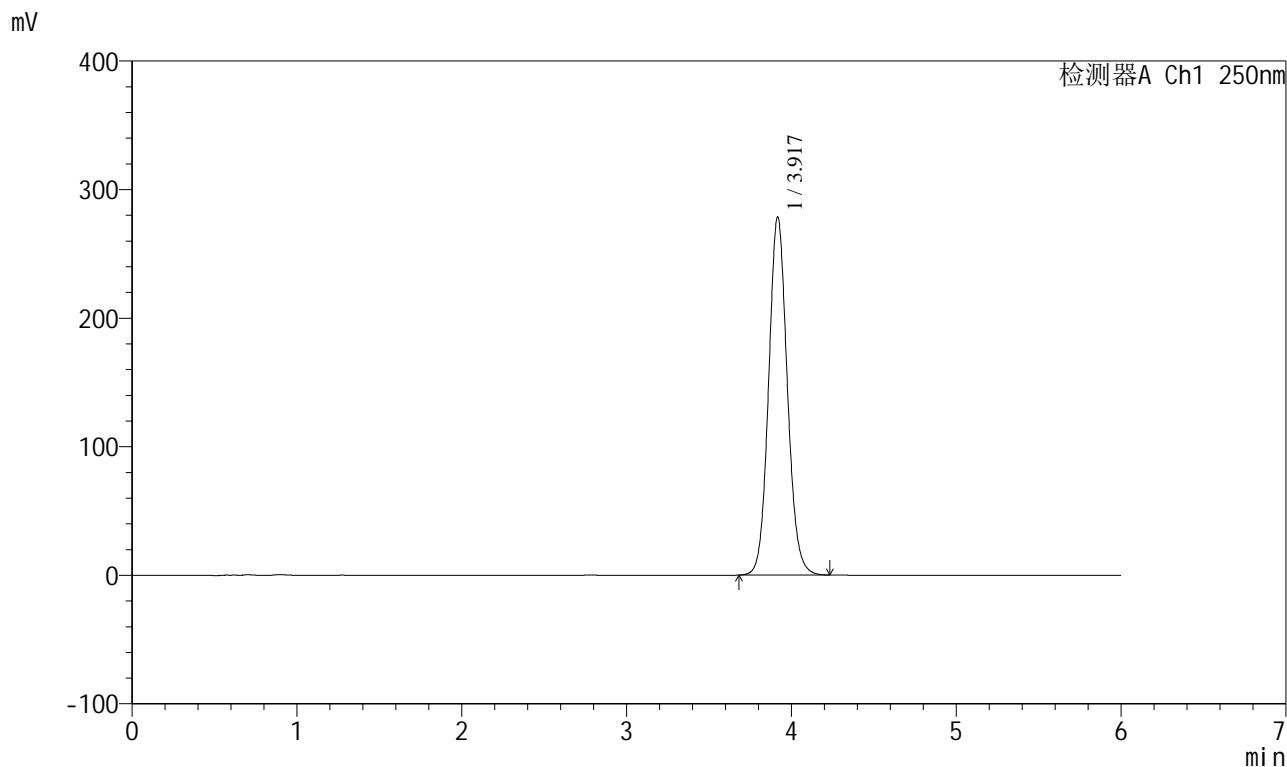


SXT-396

<样品信息>

色谱柱:XB-C18(100*4.6mm,5μm) 流速:2.0ml/min
 柱温:30°C 波长:250nm
 数据文件名: RC\$SXT-396 - 31-19/31-790-2 - zzp-2025031221p-yxys5t-bzrcd-360mg-pH6.8+0.5tw20jz-jf75z-dz2-1.
 方法文件名: RC\$SXT-396 - SXT-396-RCD-FX280.lcm
 批处理文件名: RC\$SXT-396 - 20250424-rcd-FX280.lcb
 样品瓶号: 2-27
 进样体积: 10μl 版本号:6.115
 进样时间: 2025/04/24 20:29:14 实验者: xiexinhui
 处理时间 (V2): 2025/04/25 09:05:19 处理者: xiexinhui
 仪器型号: SHIMADZU LC-2050C(FX280)

<色谱图>



<峰表>

检测器A Ch1 250nm

峰号	保留时间	面积	面积%	高度	理论塔板数(USP)	拖尾因子	分离度(USP)
1	3.917	2196436	100.000	277807	5842	1.092	--
总计		2196436	100.000	277807			

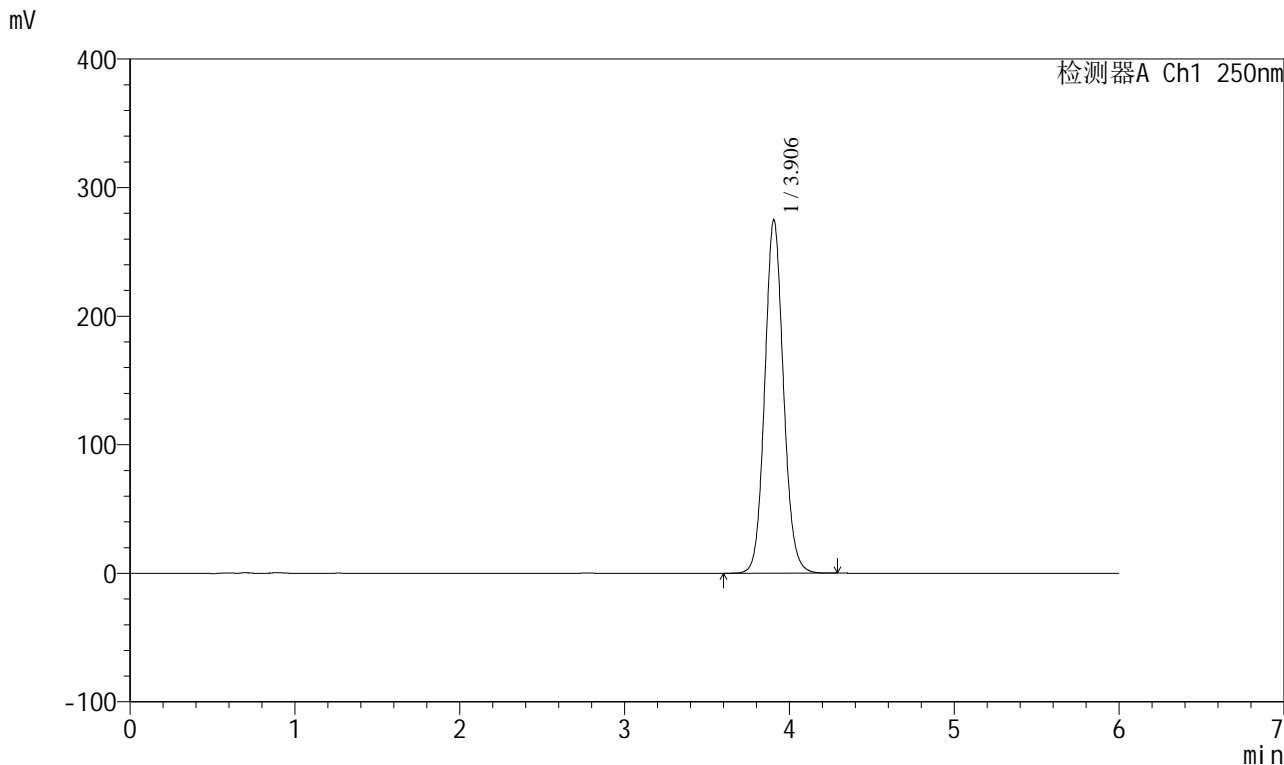


SXT-396

<样品信息>

色谱柱:XB-C18(100*4.6mm,5μm) 流速:2.0ml/min
柱温:30°C 波长:250nm
数据文件名: RC\$SXT-396 - 31-18/31-791-2 - zzp-2025031221p-yxys5t-bzrcd-360mg-pH6.8+0.5tw20jz-jf75z-dz2-2.
方法文件名: RC\$SXT-396 - SXT-396-RCD-FX280.lcm
批处理文件名: RC\$SXT-396 - 20250424-rcd-FX280.lcb
样品瓶号: 2-27
进样体积: 10μl 版本号:6.115
进样时间: 2025/04/24 20:35:38 实验者: xiexinhui
处理时间 (V2): 2025/04/25 09:04:49 处理者: xiexinhui
仪器型号: SHIMADZU LC-2050C(FX280)

<色谱图>



<峰表>

检测器A Ch1 250nm

峰号	保留时间	面积	面积%	高度	理论塔板数(USP)	拖尾因子	分离度(USP)
1	3.906	2169701	100.000	274836	5799	1.090	--
总计		2169701	100.000	274836			