





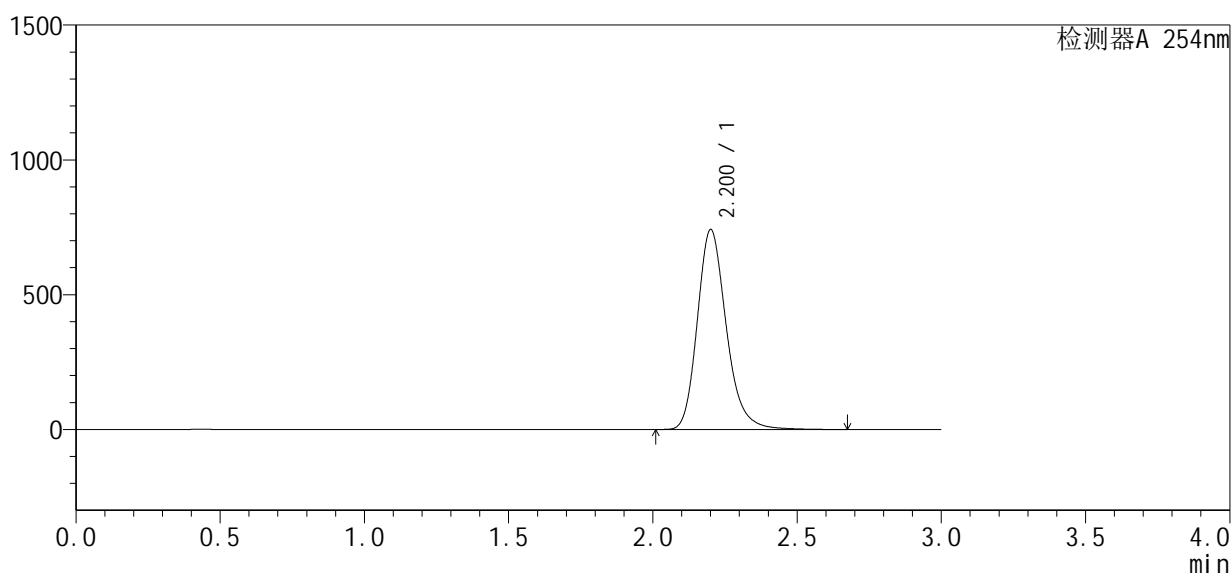
# YMP-4150

## <样品信息>

色谱柱 : XB-C18(4.6mm\*50mm,5μm) 流速: 1.5ml/min  
 柱温 : 50°C 波长: 254nm  
 数据文件名 : TEST - 28-19/28-119-3 - 20250325-zj-twtp-dzp1-1.lcd  
 方法文件名 : TEST - YMP-4150-twsf-FX277.lcm  
 批处理文件名: TEST - YMP-4150-FX277.lcb  
 样品瓶号 : 1-18  
 进样体积 : 20 μl 版本号: 6.115  
 进样时间 : 2025/04/17 13:24:06 实验者: xiexinhui  
 处理时间(V3) : 2025/04/18 11:01:47 处理者: xiexinhui  
 仪器型号 : SHIMADZU LC-2050C 3D (FX277)

## <色谱图>

mV



## <峰表>

检测器A 254nm

峰号	保留时间	面积	面积%	高度	理论塔板数(USP)	拖尾因子	分离度(USP)
1	2.200	5177153	100.000	741737	2406	1.216	--
总计		5177153	100.000	741737			



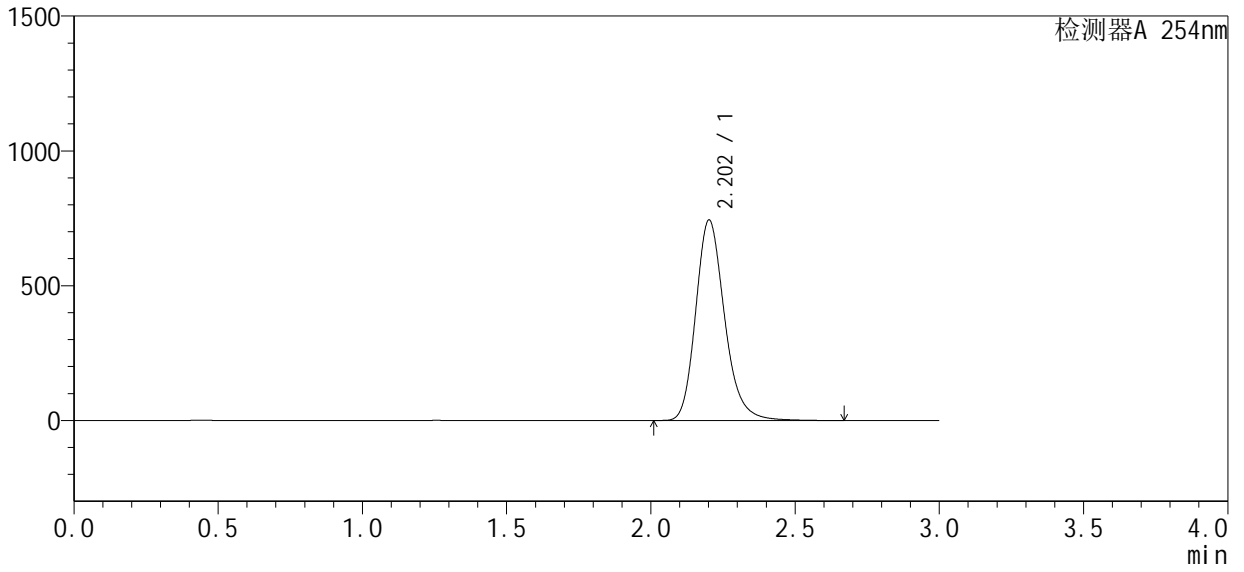
# YMP-4150

## <样品信息>

色谱柱 : XB-C18(4.6mm\*50mm,5μm) 流速: 1.5ml/min  
 柱温 : 50°C 波长: 254nm  
 数据文件名 : TEST - 28-19/28-120-3 - 20250325-zj-twtp-dzp1-2.lcd  
 方法文件名 : TEST - YMP-4150-twsf-FX277.lcm  
 批处理文件名: TEST - YMP-4150-FX277.lcb  
 样品瓶号 : 1-18  
 进样体积 : 20 μl 版本号: 6.115  
 进样时间 : 2025/04/17 13:27:30 实验者: xiexinhui  
 处理时间(V3) : 2025/04/18 11:01:50 处理者: xiexinhui  
 仪器型号 : SHIMADZU LC-2050C 3D (FX277)

## <色谱图>

mV



## <峰表>

检测器A 254nm

峰号	保留时间	面积	面积%	高度	理论塔板数(USP)	拖尾因子	分离度(USP)
1	2.202	5182199	100.000	744057	2410	1.211	--
总计		5182199	100.000	744057			



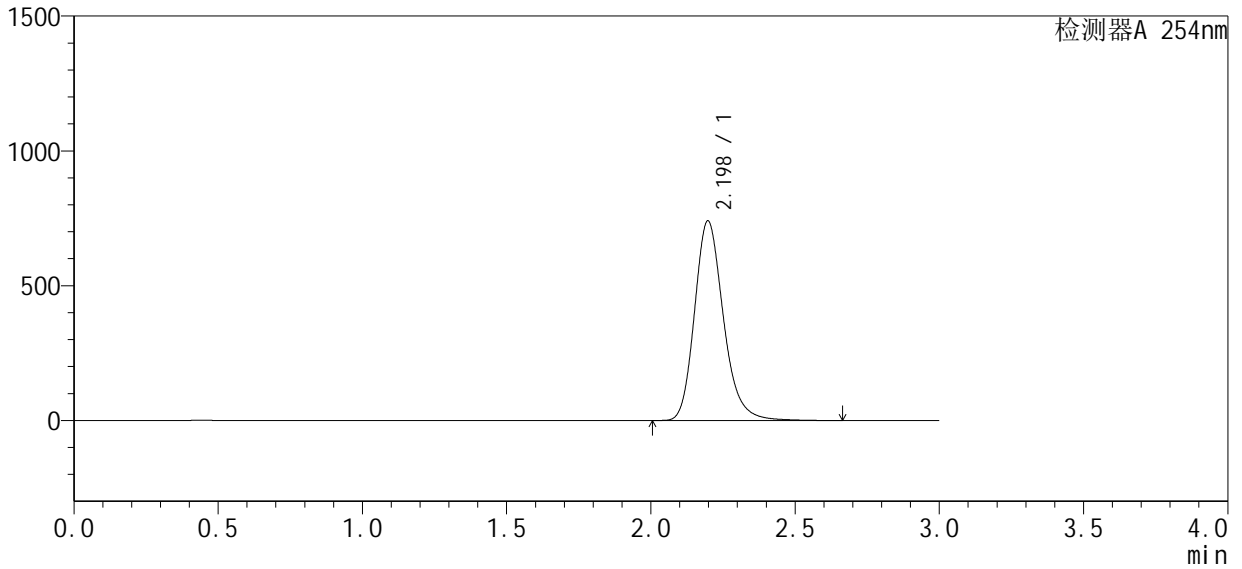
# YMP-4150

## <样品信息>

色谱柱 : XB-C18(4.6mm\*50mm,5μm) 流速: 1.5ml/min  
 柱温 : 50°C 波长: 254nm  
 数据文件名 : TEST - 28-19/28-121-3 - 20250325-zj-twtp-dzp1-3.lcd  
 方法文件名 : TEST - YMP-4150-twsf-FX277.lcm  
 批处理文件名: TEST - YMP-4150-FX277.lcb  
 样品瓶号 : 1-18  
 进样体积 : 20 μl 版本号: 6.115  
 进样时间 : 2025/04/17 13:30:54 实验者: xiexinhui  
 处理时间(V3) : 2025/04/18 11:01:53 处理者: xiexinhui  
 仪器型号 : SHIMADZU LC-2050C 3D (FX277)

## <色谱图>

mV



## <峰表>

检测器A 254nm

峰号	保留时间	面积	面积%	高度	理论塔板数(USP)	拖尾因子	分离度(USP)
1	2.198	5159376	100.000	741316	2406	1.214	--
总计		5159376	100.000	741316			



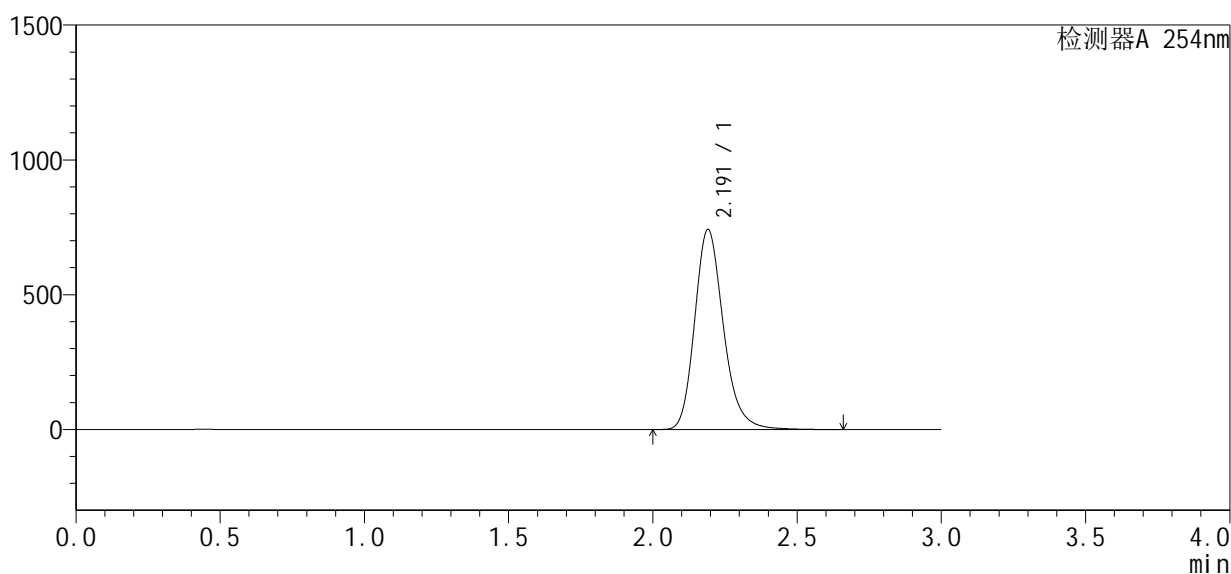
# YMP-4150

## <样品信息>

色谱柱 : XB-C18(4.6mm\*50mm,5μm) 流速: 1.5ml/min  
 柱温 : 50°C 波长: 254nm  
 数据文件名 : TEST - 28-19/28-122-3 - 20250325-zj-twtp-dzp1-4.lcd  
 方法文件名 : TEST - YMP-4150-twsf-FX277.lcm  
 批处理文件名: TEST - YMP-4150-FX277.lcb  
 样品瓶号 : 1-18  
 进样体积 : 20 μl 版本号: 6.115  
 进样时间 : 2025/04/17 13:36:47 实验者: xiexinhui  
 处理时间(V3) : 2025/04/18 11:01:55 处理者: xiexinhui  
 仪器型号 : SHIMADZU LC-2050C 3D (FX277)

## <色谱图>

mV



## <峰表>

检测器A 254nm

峰号	保留时间	面积	面积%	高度	理论塔板数(USP)	拖尾因子	分离度(USP)
1	2.191	5144760	100.000	741852	2413	1.212	--
总计		5144760	100.000	741852			



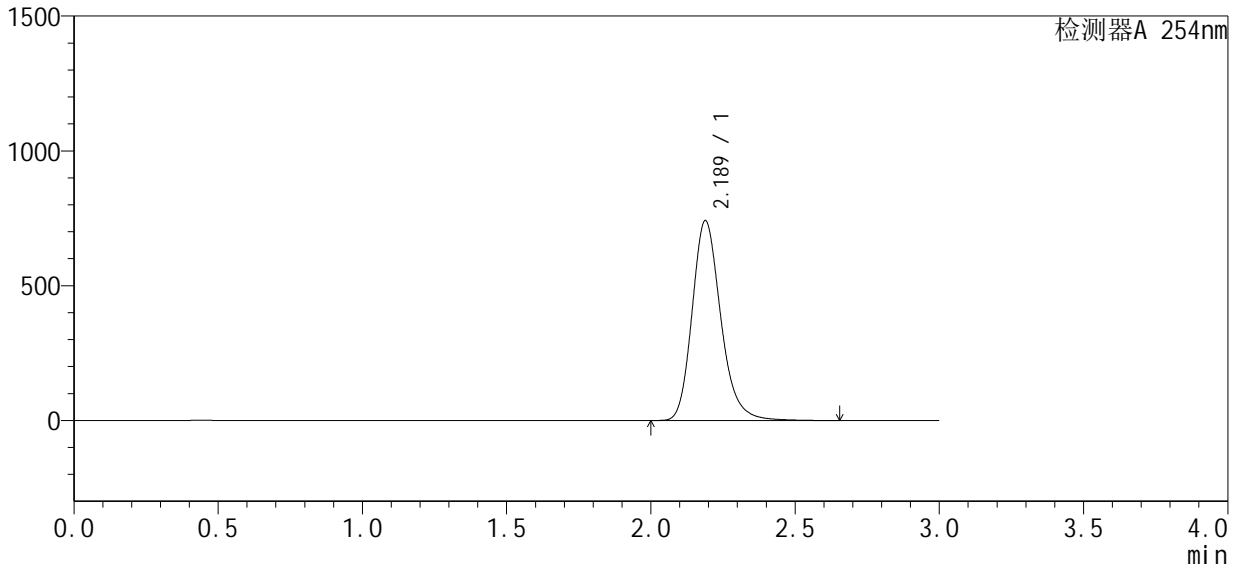
# YMP-4150

## <样品信息>

色谱柱 : XB-C18(4.6mm\*50mm,5μm) 流速: 1.5ml/min  
 柱温 : 50°C 波长: 254nm  
 数据文件名 : TEST - 28-19/28-123-3 - 20250325-zj-twtp-dzp1-5.lcd  
 方法文件名 : TEST - YMP-4150-twsf-FX277.lcm  
 批处理文件名: TEST - YMP-4150-FX277.lcb  
 样品瓶号 : 1-18  
 进样体积 : 20 μl 版本号: 6.115  
 进样时间 : 2025/04/17 13:40:11 实验者: xiexinhui  
 处理时间(V3) : 2025/04/18 11:01:58 处理者: xiexinhui  
 仪器型号 : SHIMADZU LC-2050C 3D (FX277)

## <色谱图>

mV



## <峰表>

检测器A 254nm

峰号	保留时间	面积	面积%	高度	理论塔板数(USP)	拖尾因子	分离度(USP)
1	2.189	5131257	100.000	742300	2419	1.212	--
总计		5131257	100.000	742300			



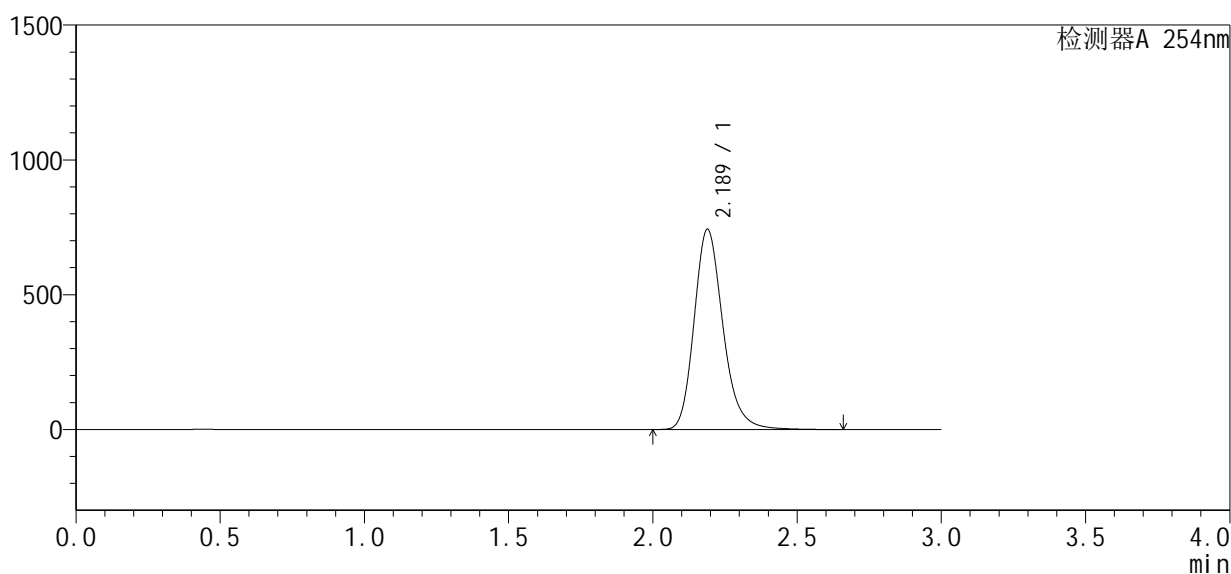
# YMP-4150

## <样品信息>

色谱柱 : XB-C18(4.6mm\*50mm,5μm) 流速: 1.5ml/min  
 柱温 : 50°C 波长: 254nm  
 数据文件名 : TEST - 28-19/28-124-3 - 20250325-zj-twtp-dzp2-1.lcd  
 方法文件名 : TEST - YMP-4150-twsf-FX277.lcm  
 批处理文件名: TEST - YMP-4150-FX277.lcb  
 样品瓶号 : 1-27  
 进样体积 : 20 μl 版本号: 6.115  
 进样时间 : 2025/04/17 13:43:35 实验者: xiexinhui  
 处理时间(V3) : 2025/04/18 11:02:01 处理者: xiexinhui  
 仪器型号 : SHIMADZU LC-2050C 3D (FX277)

## <色谱图>

mV



## <峰表>

检测器A 254nm

峰号	保留时间	面积	面积%	高度	理论塔板数(USP)	拖尾因子	分离度(USP)
1	2.189	5167139	100.000	743289	2391	1.212	--
总计		5167139	100.000	743289			



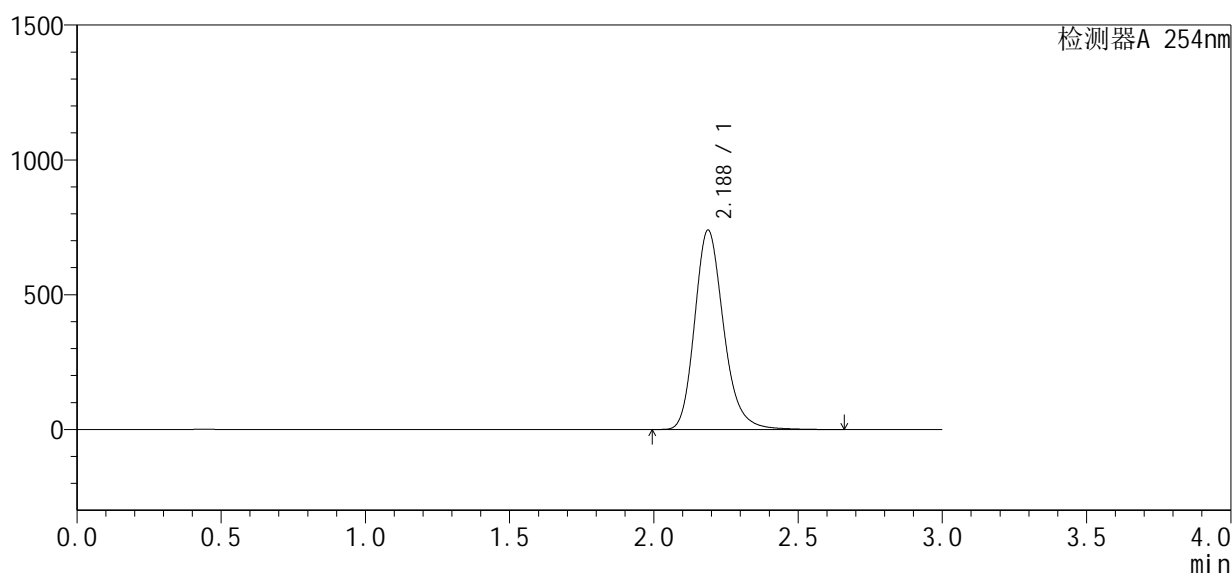
# YMP-4150

## <样品信息>

色谱柱 : XB-C18(4.6mm\*50mm,5μm) 流速: 1.5ml/min  
 柱温 : 50°C 波长: 254nm  
 数据文件名 : TEST - 28-19/28-125-3 - 20250325-zj-twtp-dzp2-2.lcd  
 方法文件名 : TEST - YMP-4150-twsf-FX277.lcm  
 批处理文件名: TEST - YMP-4150-FX277.lcb  
 样品瓶号 : 1-27  
 进样体积 : 20 μl 版本号: 6.115  
 进样时间 : 2025/04/17 13:47:00 实验者: xiexinhui  
 处理时间(V3) : 2025/04/18 11:02:03 处理者: xiexinhui  
 仪器型号 : SHIMADZU LC-2050C 3D (FX277)

## <色谱图>

mV



## <峰表>

检测器A 254nm

峰号	保留时间	面积	面积%	高度	理论塔板数(USP)	拖尾因子	分离度(USP)
1	2.188	5165759	100.000	740513	2372	1.212	--
总计		5165759	100.000	740513			



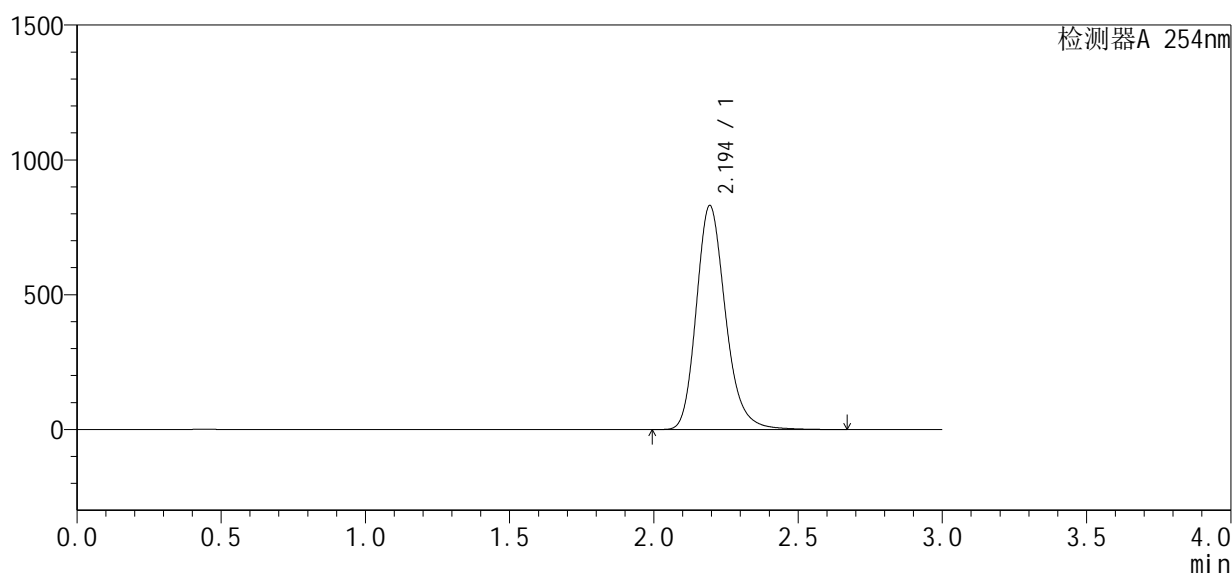
# YMP-4150

## <样品信息>

色谱柱 : XB-C18(4.6mm\*50mm,5μm) 流速: 1.5ml/min  
 柱温 : 50°C 波长: 254nm  
 数据文件名 : TEST - 28-19/28-126-3 - 20250325-zj-twtp-60min-gsp1.lcd  
 方法文件名 : TEST - YMP-4150-twsf-FX277.lcm  
 批处理文件名: TEST - YMP-4150-FX277.lcb  
 样品瓶号 : 1-1  
 进样体积 : 20 μl 版本号: 6.115  
 进样时间 : 2025/04/17 13:50:22 实验者: xiexinhui  
 处理时间(V3) : 2025/04/18 11:02:06 处理者: xiexinhui  
 仪器型号 : SHIMADZU LC-2050C 3D (FX277)

## <色谱图>

mV



## <峰表>

检测器A 254nm

峰号	保留时间	面积	面积%	高度	理论塔板数(USP)	拖尾因子	分离度(USP)
1	2.194	5857585	100.000	831803	2339	1.212	--
总计		5857585	100.000	831803			

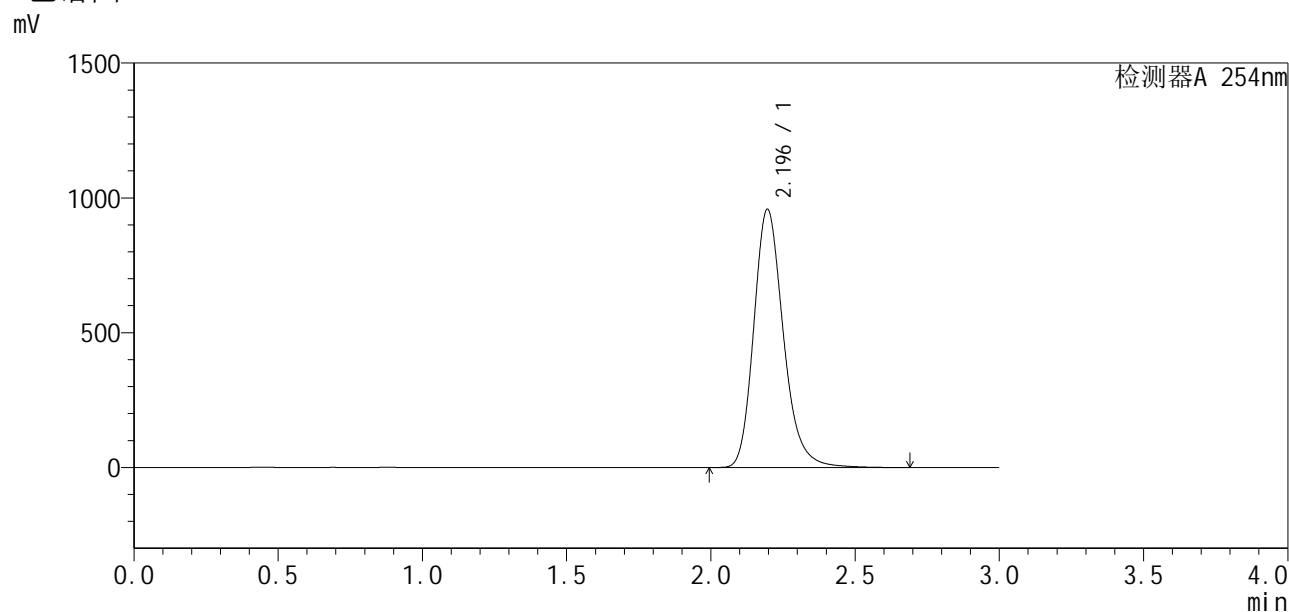


# YMP-4150

## <样品信息>

色谱柱 : XB-C18(4.6mm\*50mm,5μm) 流速: 1.5ml/min  
 柱温 : 50°C 波长: 254nm  
 数据文件名 : TEST - 28-19/28-127-3 - 20250325-zj-twtp-60min-gsp2.lcd  
 方法文件名 : TEST - YMP-4150-twsf-FX277.lcm  
 批处理文件名: TEST - YMP-4150-FX277.lcb  
 样品瓶号 : 1-10  
 进样体积 : 20 μl 版本号: 6.115  
 进样时间 : 2025/04/17 13:53:45 实验者: xiexinhui  
 处理时间(V3) : 2025/04/18 11:02:09 处理者: xiexinhui  
 仪器型号 : SHIMADZU LC-2050C 3D (FX277)

## <色谱图>



## <峰表>

检测器A 254nm

峰号	保留时间	面积	面积%	高度	理论塔板数(USP)	拖尾因子	分离度(USP)
1	2.196	6850349	100.000	957993	2284	1.218	--
总计		6850349	100.000	957993			



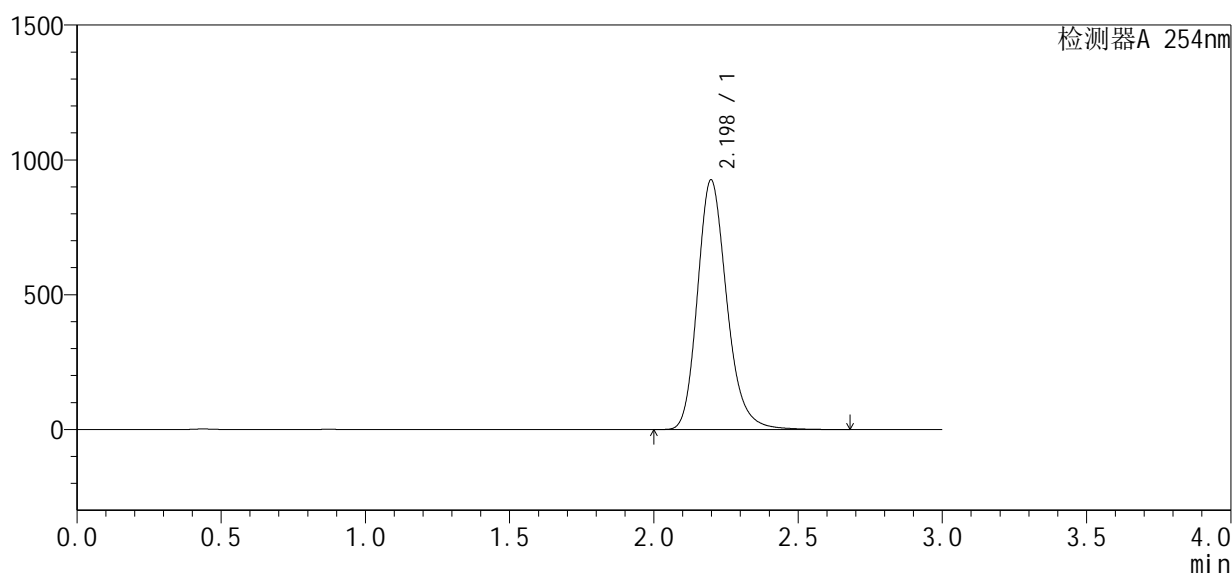
# YMP-4150

## <样品信息>

色谱柱	: XB-C18(4.6mm*50mm,5μm)	流速	: 1.5ml/min
柱温	: 50°C	波长	: 254nm
数据文件名	: TEST - 28-19/28-128-3 - 20250325-zj-twtp-60min-gsp3.lcd		
方法文件名	: TEST - YMP-4150-twsf-FX277.lcm		
批处理文件名	: TEST - YMP-4150-FX277.lcb		
样品瓶号	: 1-19		
进样体积	: 20 μl	版本号	: 6.115
进样时间	: 2025/04/17 13:57:07	实验者	: xiexinhui
处理时间(V3)	: 2025/04/18 11:02:11	处理者	: xiexinhui
仪器型号	: SHIMADZU LC-2050C 3D (FX277)		

## <色谱图>

mV



## <峰表>

检测器A 254nm

峰号	保留时间	面积	面积%	高度	理论塔板数(USP)	拖尾因子	分离度(USP)
1	2.198	6559507	100.000	927059	2323	1.211	--
总计		6559507	100.000	927059			



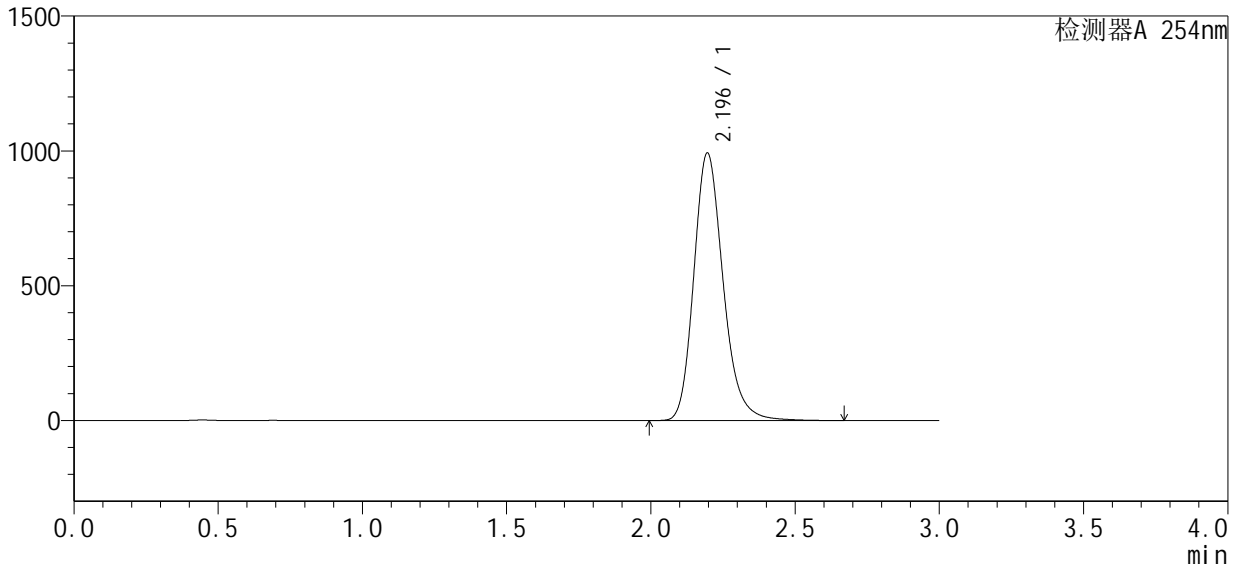
# YMP-4150

## <样品信息>

色谱柱 : XB-C18(4.6mm\*50mm,5μm) 流速: 1.5ml/min  
 柱温 : 50°C 波长: 254nm  
 数据文件名 : TEST - 28-19/28-129-3 - 20250325-zj-twtp-60min-gsp4.lcd  
 方法文件名 : TEST - YMP-4150-twsf-FX277.lcm  
 批处理文件名: TEST - YMP-4150-FX277.lcb  
 样品瓶号 : 1-28  
 进样体积 : 20 μl 版本号: 6.115  
 进样时间 : 2025/04/17 14:00:30 实验者: xiexinhui  
 处理时间(V3) : 2025/04/18 11:02:14 处理者: xiexinhui  
 仪器型号 : SHIMADZU LC-2050C 3D (FX277)

## <色谱图>

mV



## <峰表>

检测器A 254nm

峰号	保留时间	面积	面积%	高度	理论塔板数(USP)	拖尾因子	分离度(USP)
1	2.196	7024018	100.000	992154	2322	1.210	--
总计		7024018	100.000	992154			



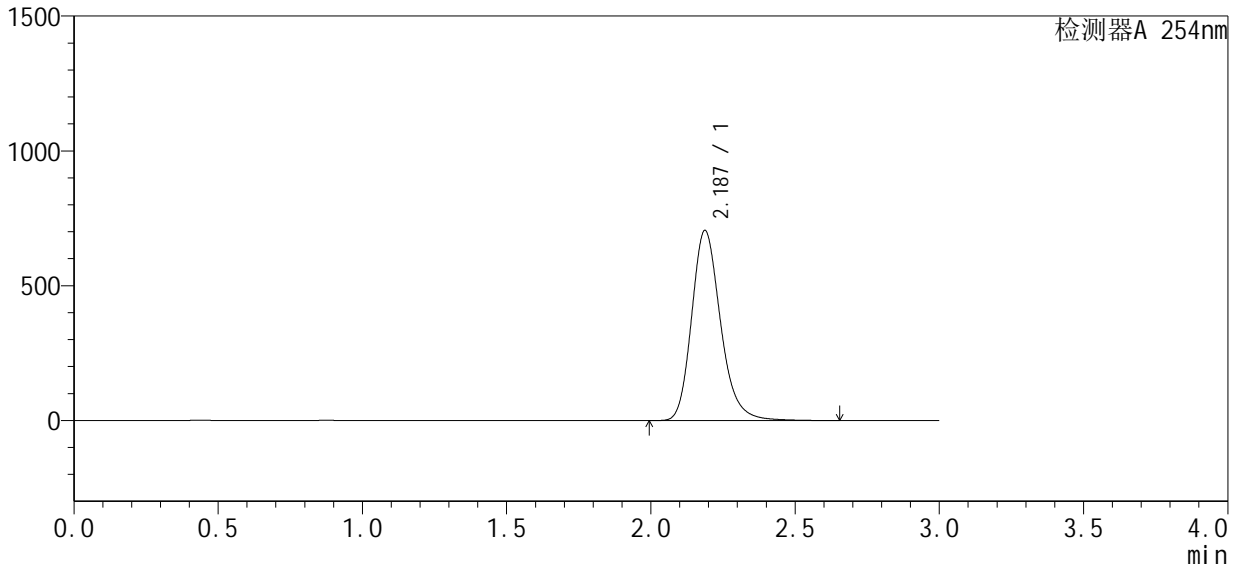
# YMP-4150

## <样品信息>

色谱柱	: XB-C18(4.6mm*50mm,5μm)	流速	: 1.5ml/min
柱温	: 50°C	波长	: 254nm
数据文件名	: TEST - 28-19/28-130-3 - 20250325-zj-twtp-60min-gsp5.lcd		
方法文件名	: TEST - YMP-4150-twsf-FX277.lcm		
批处理文件名	: TEST - YMP-4150-FX277.lcb		
样品瓶号	: 1-37	版本号	: 6.115
进样体积	: 20 μl	实验者	: xiexinhui
进样时间	: 2025/04/17 14:03:52	处理者	: xiexinhui
处理时间(V3)	: 2025/04/18 11:02:16		
仪器型号	: SHIMADZU LC-2050C 3D (FX277)		

## <色谱图>

mV



## <峰表>

检测器A 254nm

峰号	保留时间	面积	面积%	高度	理论塔板数(USP)	拖尾因子	分离度(USP)
1	2.187	4922845	100.000	705883	2373	1.217	--
总计		4922845	100.000	705883			



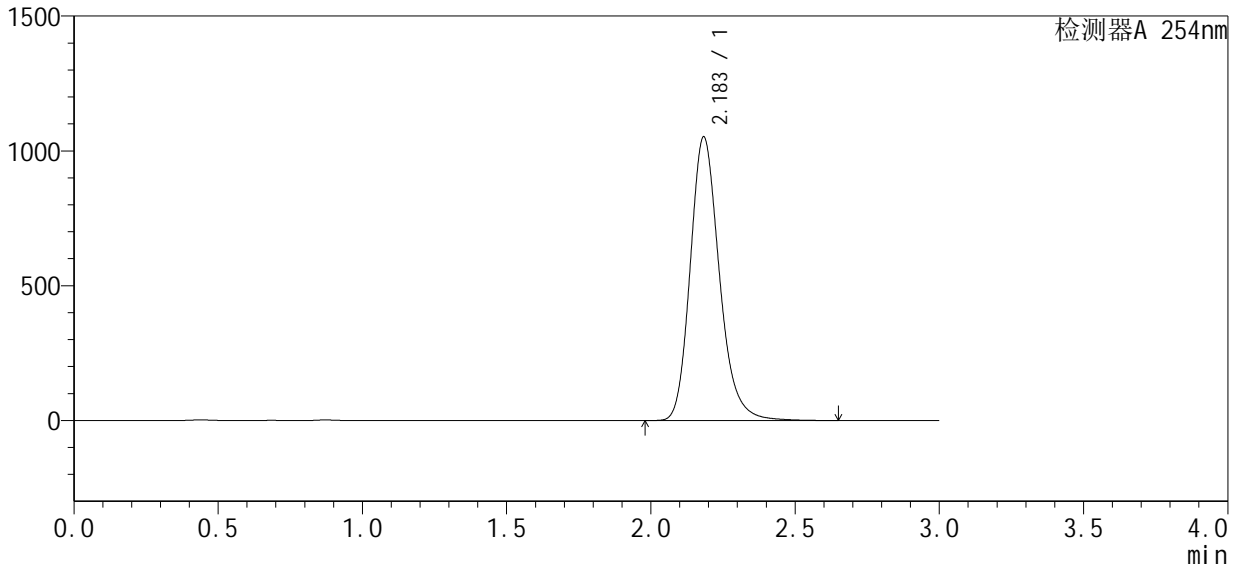
# YMP-4150

### <样品信息>

色谱柱 : XB-C18(4.6mm\*50mm,5μm) 流速: 1.5ml/min  
 柱温 : 50°C 波长: 254nm  
 数据文件名 : TEST - 28-19/28-131-3 - 20250325-zj-twtp-60min-gsp6.lcd  
 方法文件名 : TEST - YMP-4150-twsf-FX277.lcm  
 批处理文件名: TEST - YMP-4150-FX277.lcb  
 样品瓶号 : 1-46  
 进样体积 : 20 μl 版本号: 6.115  
 进样时间 : 2025/04/17 14:07:15 实验者: xiexinhui  
 处理时间(V3) : 2025/04/18 11:02:19 处理者: xiexinhui  
 仪器型号 : SHIMADZU LC-2050C 3D (FX277)

### <色谱图>

mV



### <峰表>

检测器A 254nm

峰号	保留时间	面积	面积%	高度	理论塔板数(USP)	拖尾因子	分离度(USP)
1	2.183	7398459	100.000	1053216	2323	1.206	--
总计		7398459	100.000	1053216			



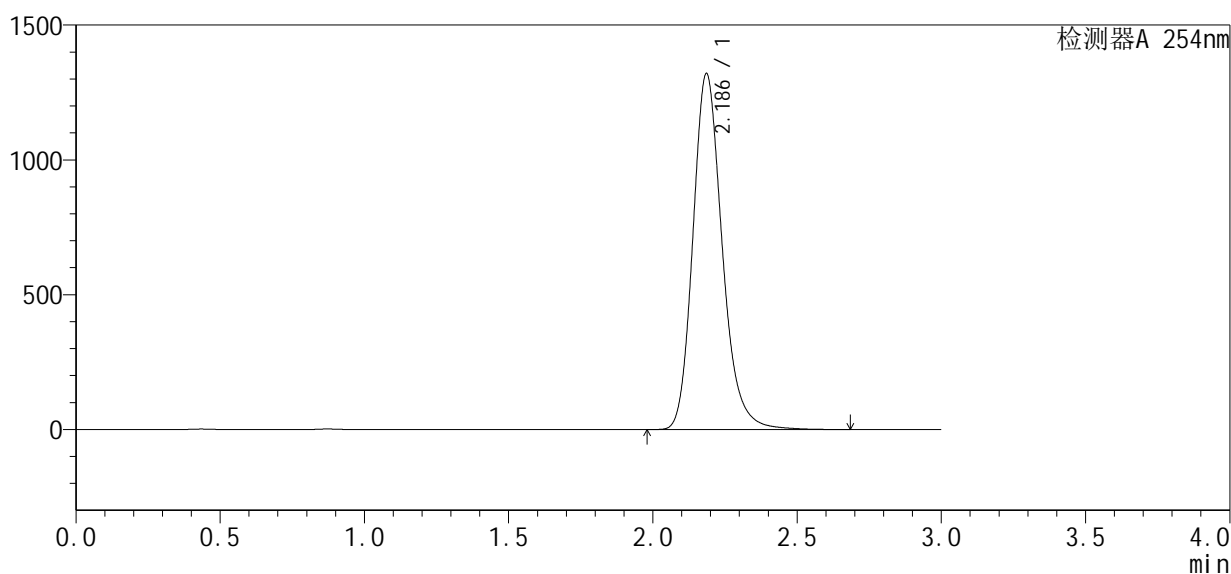
# YMP-4150

## <样品信息>

色谱柱 : XB-C18(4.6mm\*50mm,5μm) 流速: 1.5ml/min  
 柱温 : 50°C 波长: 254nm  
 数据文件名 : TEST - 28-19/28-132-3 - 20250325-zj-twtp-60min-gsp7.lcd  
 方法文件名 : TEST - YMP-4150-twsf-FX277.lcm  
 批处理文件名: TEST - YMP-4150-FX277.lcb  
 样品瓶号 : 1-2  
 进样体积 : 20 μl 版本号: 6.115  
 进样时间 : 2025/04/17 14:10:38 实验者: xiexinhui  
 处理时间(V3) : 2025/04/18 11:02:22 处理者: xiexinhui  
 仪器型号 : SHIMADZU LC-2050C 3D (FX277)

## <色谱图>

mV



## <峰表>

检测器A 254nm

峰号	保留时间	面积	面积%	高度	理论塔板数(USP)	拖尾因子	分离度(USP)
1	2.186	9334679	100.000	1319809	2310	1.203	--
总计		9334679	100.000	1319809			



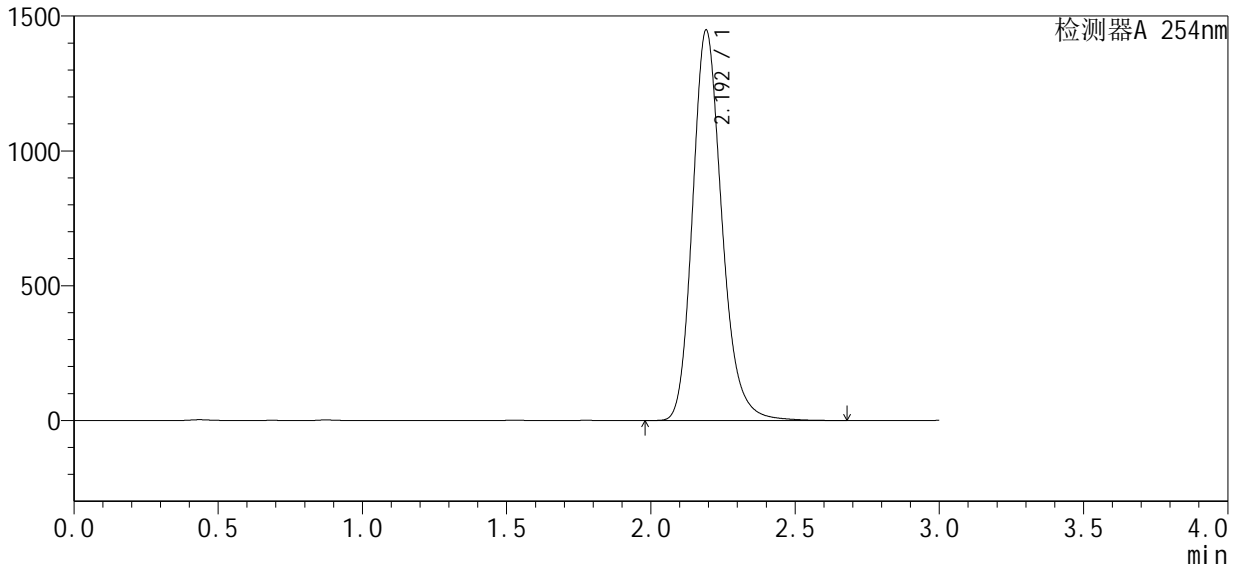
# YMP-4150

### <样品信息>

色谱柱 : XB-C18(4.6mm\*50mm,5μm) 流速: 1.5ml/min  
 柱温 : 50°C 波长: 254nm  
 数据文件名 : TEST - 28-19/28-133-3 - 20250325-zj-twtp-60min-gsp8.lcd  
 方法文件名 : TEST - YMP-4150-twsf-FX277.lcm  
 批处理文件名: TEST - YMP-4150-FX277.lcb  
 样品瓶号 : 1-11  
 进样体积 : 20 μl 版本号: 6.115  
 进样时间 : 2025/04/17 14:14:02 实验者: xiexinhui  
 处理时间(V3) : 2025/04/18 11:02:24 处理者: xiexinhui  
 仪器型号 : SHIMADZU LC-2050C 3D (FX277)

### <色谱图>

mV



### <峰表>

检测器A 254nm

峰号	保留时间	面积	面积%	高度	理论塔板数(USP)	拖尾因子	分离度(USP)
1	2.192	10261191	100.000	1448857	2309	1.200	--
总计		10261191	100.000	1448857			





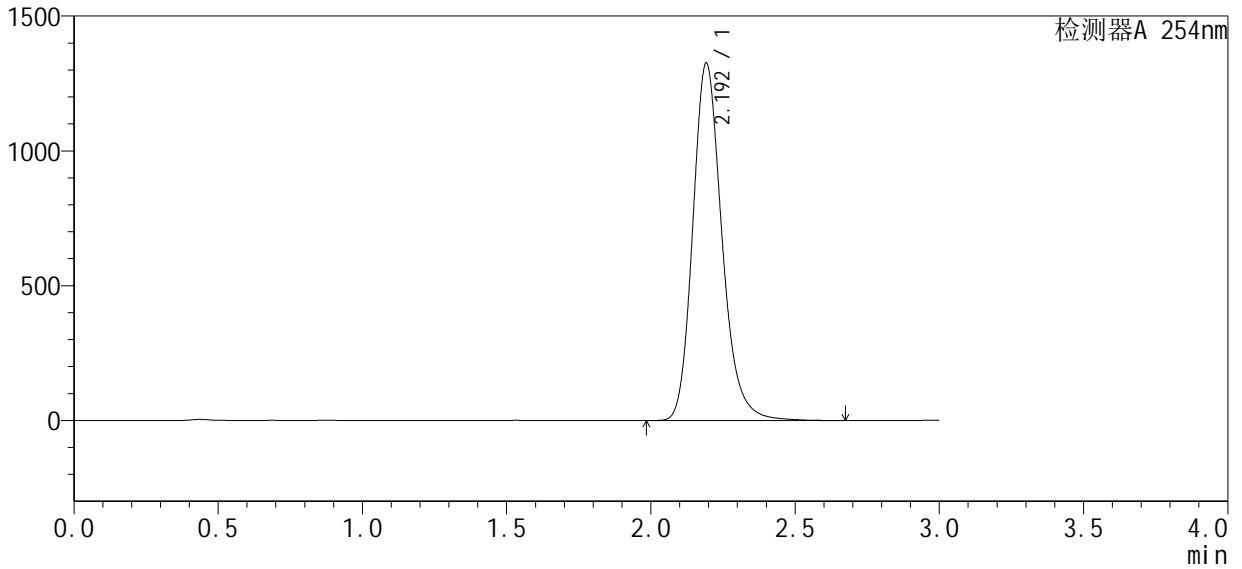
# YMP-4150

## <样品信息>

色谱柱 : XB-C18(4.6mm\*50mm,5μm) 流速: 1.5ml/min  
 柱温 : 50°C 波长: 254nm  
 数据文件名 : TEST - 28-19/28-135-3 - 20250325-zj-twtp-60min-gsp10.lcd  
 方法文件名 : TEST - YMP-4150-twsf-FX277.lcm  
 批处理文件名: TEST - YMP-4150-FX277.lcb  
 样品瓶号 : 1-29  
 进样体积 : 20 μl 版本号: 6.115  
 进样时间 : 2025/04/17 14:20:47 实验者: xiexinhui  
 处理时间(V3) : 2025/04/18 11:02:30 处理者: xiexinhui  
 仪器型号 : SHIMADZU LC-2050C 3D (FX277)

## <色谱图>

mV



## <峰表>

检测器A 254nm

峰号	保留时间	面积	面积%	高度	理论塔板数(USP)	拖尾因子	分离度(USP)
1	2.192	9341253	100.000	1326727	2340	1.203	--
总计		9341253	100.000	1326727			



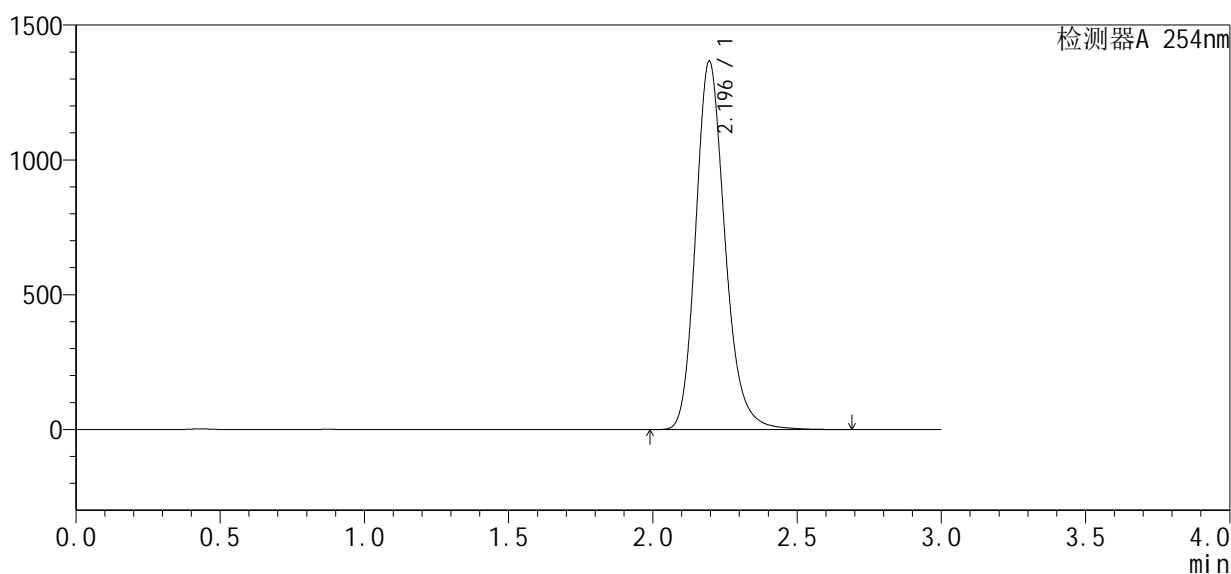
# YMP-4150

## <样品信息>

色谱柱 : XB-C18(4.6mm\*50mm,5μm) 流速: 1.5ml/min  
 柱温 : 50°C 波长: 254nm  
 数据文件名 : TEST - 28-19/28-136-3 - 20250325-zj-twtp-60min-gsp11.lcd  
 方法文件名 : TEST - YMP-4150-twsf-FX277.lcm  
 批处理文件名: TEST - YMP-4150-FX277.lcb  
 样品瓶号 : 1-38  
 进样体积 : 20 μl 版本号: 6.115  
 进样时间 : 2025/04/17 14:24:10 实验者: xiexinhui  
 处理时间(V3) : 2025/04/18 11:02:32 处理者: xiexinhui  
 仪器型号 : SHIMADZU LC-2050C 3D (FX277)

## <色谱图>

mV



## <峰表>

检测器A 254nm

峰号	保留时间	面积	面积%	高度	理论塔板数(USP)	拖尾因子	分离度(USP)
1	2.196	9661828	100.000	1366107	2327	1.201	--
总计		9661828	100.000	1366107			



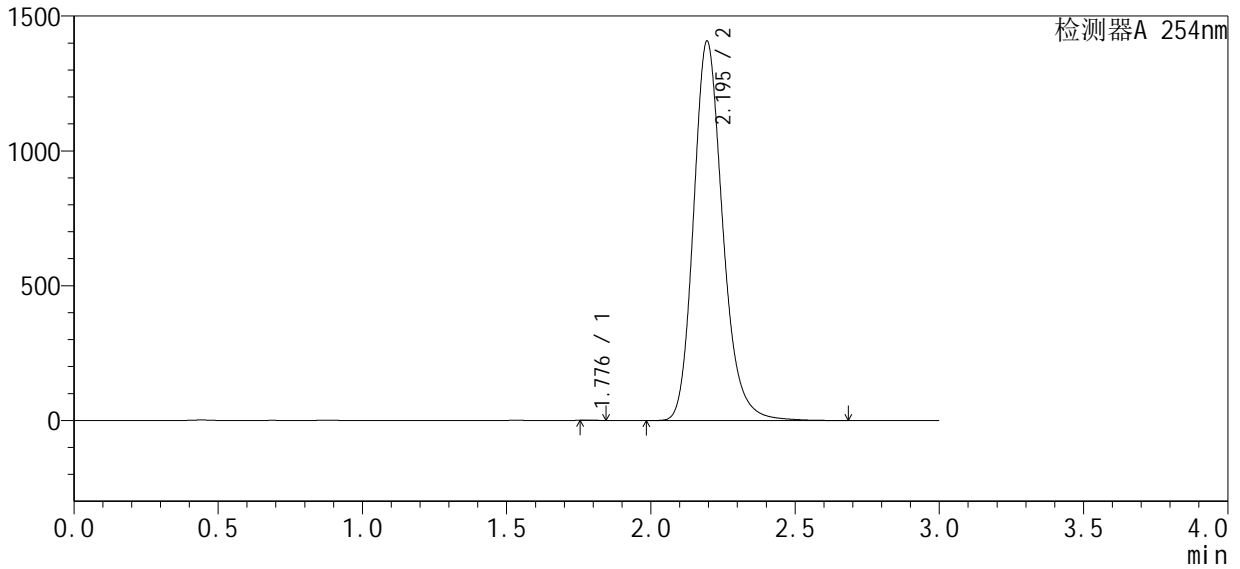
# YMP-4150

### <样品信息>

色谱柱 : XB-C18(4.6mm\*50mm,5μm) 流速: 1.5ml/min  
 柱温 : 50°C 波长: 254nm  
 数据文件名 : TEST - 28-19/28-137-3 - 20250325-zj-twtp-60min-gsp12.lcd  
 方法文件名 : TEST - YMP-4150-twsf-FX277.lcm  
 批处理文件名: TEST - YMP-4150-FX277.lcb  
 样品瓶号 : 1-47  
 进样体积 : 20 μl 版本号: 6.115  
 进样时间 : 2025/04/17 14:27:32 实验者: xiexinhui  
 处理时间(V3) : 2025/04/18 11:02:35 处理者: xiexinhui  
 仪器型号 : SHIMADZU LC-2050C 3D (FX277)

### <色谱图>

mV



### <峰表>

检测器A 254nm

峰号	保留时间	面积	面积%	高度	理论塔板数(USP)	拖尾因子	分离度(USP)
1	1.776	1223	0.012	442	9071	--	--
2	2.195	9910220	99.988	1408274	2348	1.201	3.275
总计		9911444	100.000	1408716			



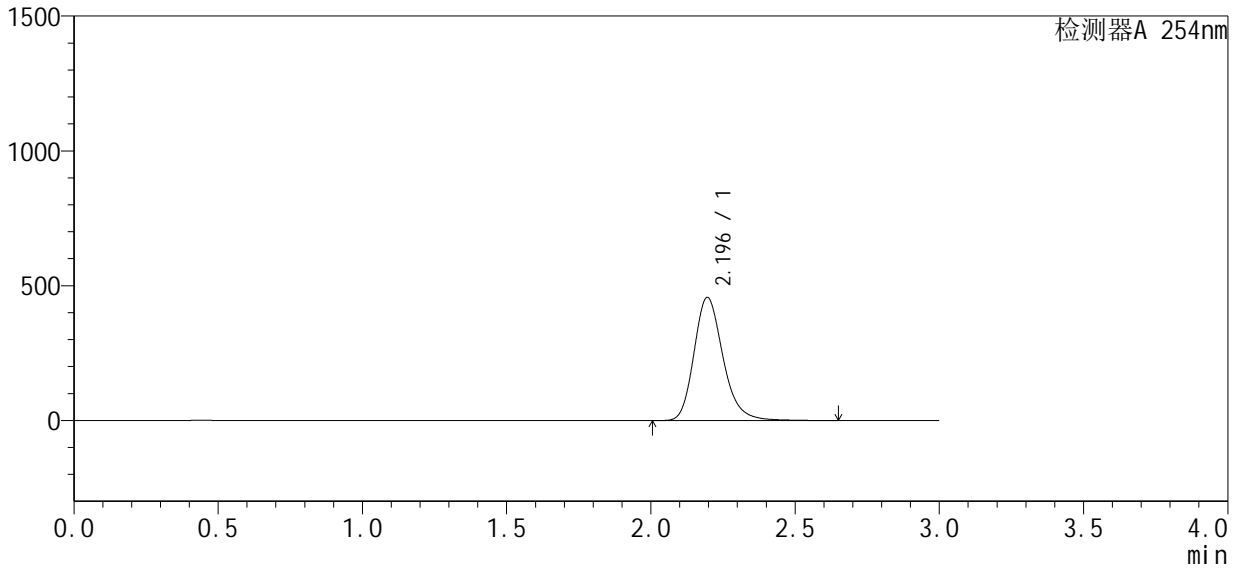
# YMP-4150

## <样品信息>

色谱柱	: XB-C18(4.6mm*50mm,5μm)	流速	: 1.5ml/min
柱温	: 50°C	波长	: 254nm
数据文件名	: TEST - 28-19/28-138-3 - 20250325-zj-twtp-90min-gsp1.lcd		
方法文件名	: TEST - YMP-4150-twsf-FX277.lcm		
批处理文件名	: TEST - YMP-4150-FX277.lcb		
样品瓶号	: 1-3	版本号	: 6.115
进样体积	: 20 μl	实验者	: xiexinhui
进样时间	: 2025/04/17 14:30:55	处理者	: xiexinhui
处理时间(V3)	: 2025/04/18 11:02:38		
仪器型号	: SHIMADZU LC-2050C 3D (FX277)		

## <色谱图>

mV



## <峰表>

检测器A 254nm

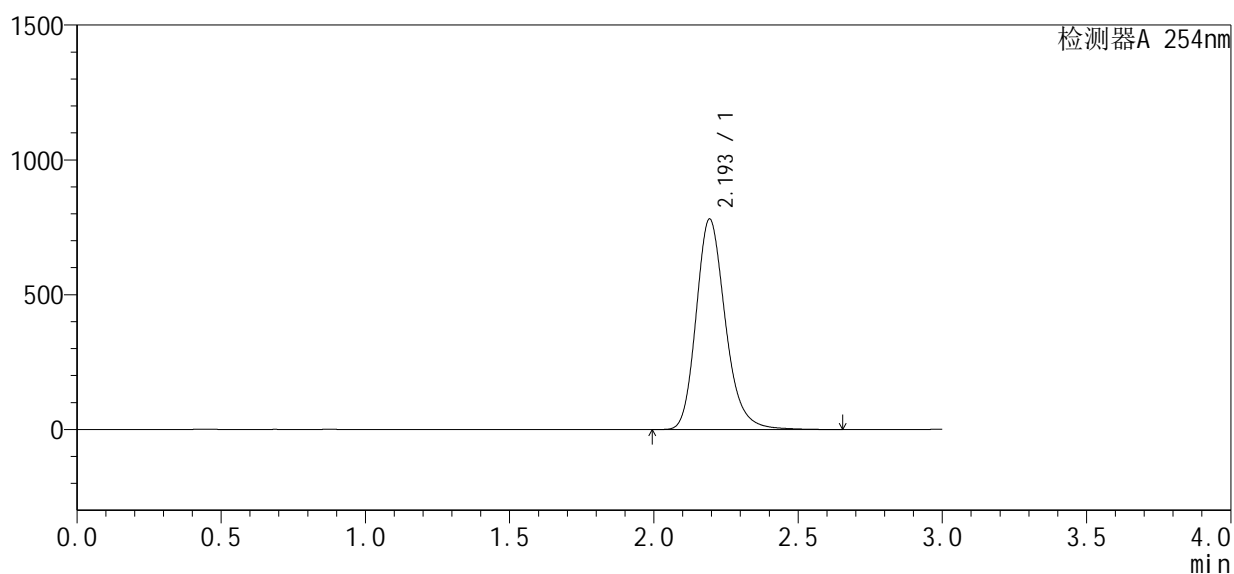
峰号	保留时间	面积	面积%	高度	理论塔板数(USP)	拖尾因子	分离度(USP)
1	2.196	3195833	100.000	456789	2378	1.220	--
总计		3195833	100.000	456789			

## &lt;样品信息&gt;

色谱柱 : XB-C18(4.6mm\*50mm,5 $\mu$ m) 流速: 1.5ml/min  
柱温 : 50°C 波长: 254nm  
数据文件名 : TEST - 28-19/28-139-3 - 20250325-zj-twtp-90min-gsp2.lcd  
方法文件名 : TEST - YMP-4150-twsf-FX277.lcm  
批处理文件名: TEST - YMP-4150-FX277.lcb  
样品瓶号 : 1-12  
进样体积 : 20  $\mu$ l 版本号: 6.115  
进样时间 : 2025/04/17 14:34:17 实验者: xiexinhui  
处理时间(V3) : 2025/04/18 11:02:40 处理者: xiexinhui  
仪器型号 : SHIMADZU LC-2050C 3D (FX277)

## &lt;色谱图&gt;

mV



## &lt;峰表&gt;

检测器A 254nm

峰号	保留时间	面积	面积%	高度	理论塔板数(USP)	拖尾因子	分离度(USP)
1	2.193	5505677	100.000	781884	2336	1.215	--
总计		5505677	100.000	781884			



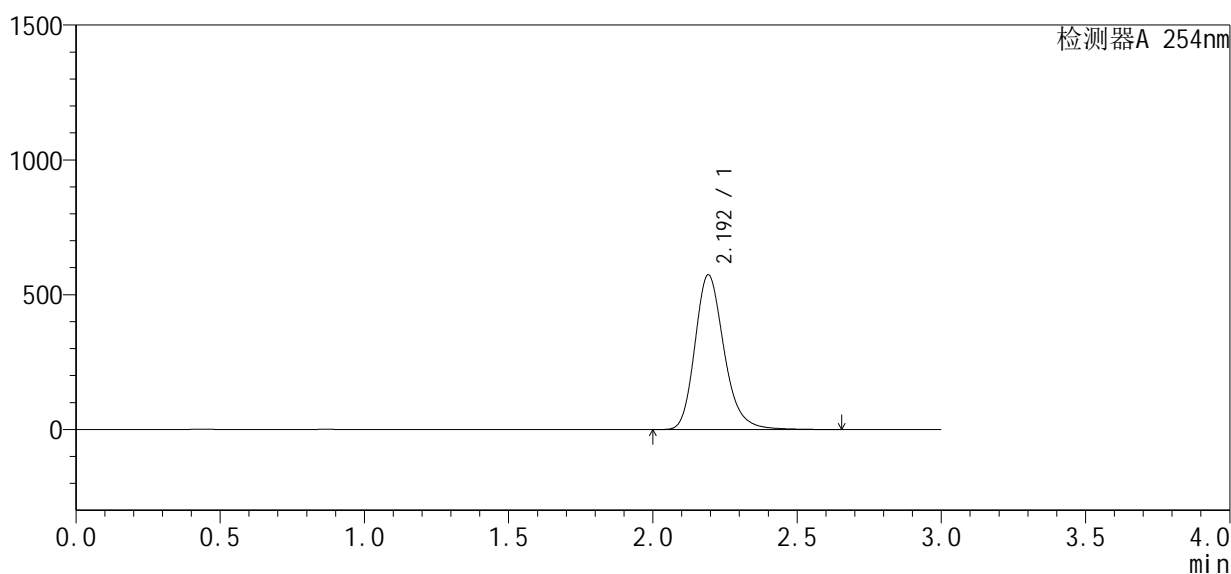
# YMP-4150

## <样品信息>

色谱柱	: XB-C18(4.6mm*50mm,5μm)	流速	: 1.5ml/min
柱温	: 50°C	波长	: 254nm
数据文件名	: TEST - 28-19/28-140-3 - 20250325-zj-twtp-90min-gsp3.lcd		
方法文件名	: TEST - YMP-4150-twsf-FX277.lcm		
批处理文件名	: TEST - YMP-4150-FX277.lcb		
样品瓶号	: 1-21	版本号	: 6.115
进样体积	: 20 μl	实验者	: xiexinhui
进样时间	: 2025/04/17 14:37:40	处理者	: xiexinhui
处理时间(V3)	: 2025/04/18 11:02:43		
仪器型号	: SHIMADZU LC-2050C 3D (FX277)		

## <色谱图>

mV



## <峰表>

检测器A 254nm

峰号	保留时间	面积	面积%	高度	理论塔板数(USP)	拖尾因子	分离度(USP)
1	2.192	4036104	100.000	574396	2347	1.221	--
总计		4036104	100.000	574396			





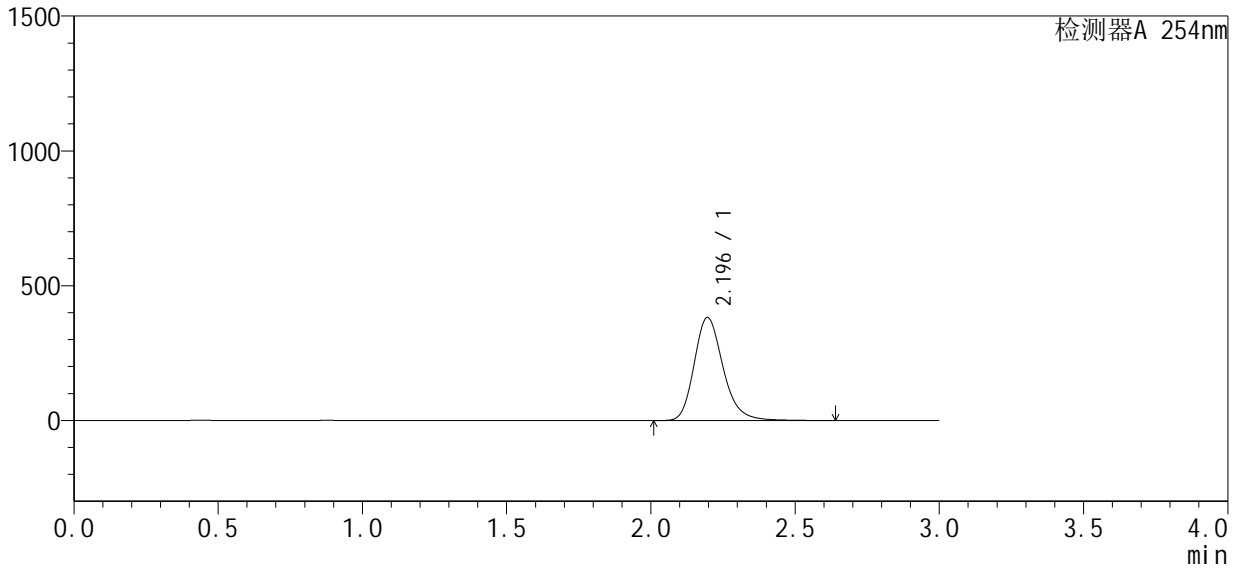
# YMP-4150

## <样品信息>

色谱柱 : XB-C18(4.6mm\*50mm,5μm) 流速: 1.5ml/min  
 柱温 : 50°C 波长: 254nm  
 数据文件名 : TEST - 28-19/28-142-3 - 20250325-zj-twtp-90min-gsp5.lcd  
 方法文件名 : TEST - YMP-4150-twsf-FX277.lcm  
 批处理文件名: TEST - YMP-4150-FX277.lcb  
 样品瓶号 : 1-39  
 进样体积 : 20 μl 版本号: 6.115  
 进样时间 : 2025/04/17 14:44:25 实验者: xiexinhui  
 处理时间(V3) : 2025/04/18 11:02:48 处理者: xiexinhui  
 仪器型号 : SHIMADZU LC-2050C 3D (FX277)

## <色谱图>

mV



## <峰表>

检测器A 254nm

峰号	保留时间	面积	面积%	高度	理论塔板数(USP)	拖尾因子	分离度(USP)
1	2.196	2668926	100.000	382325	2391	1.220	--
总计		2668926	100.000	382325			



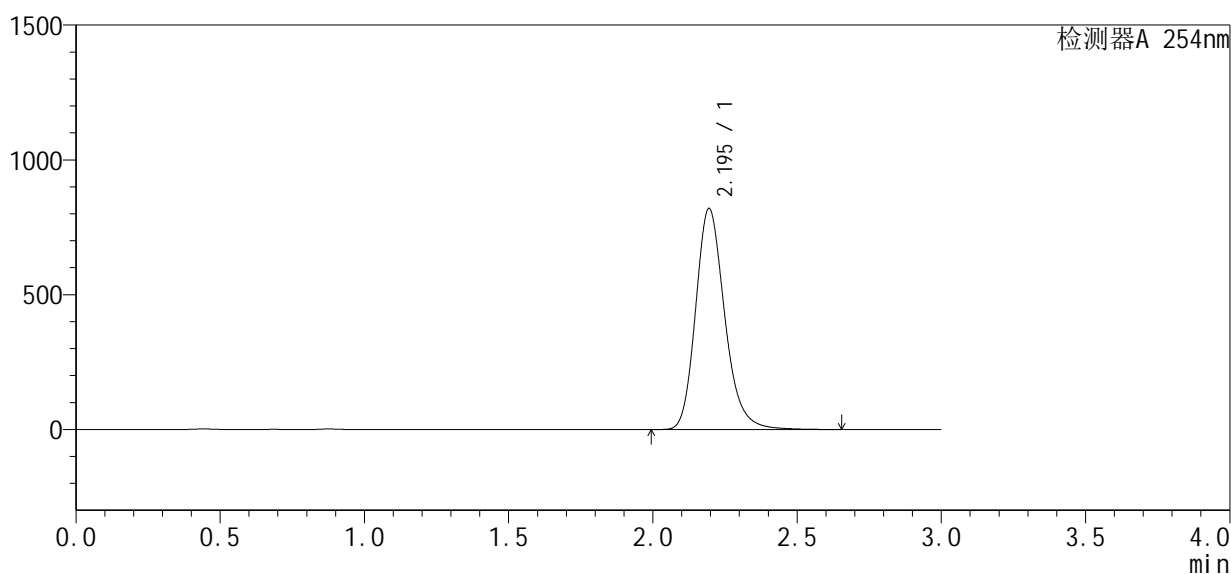
# YMP-4150

## <样品信息>

色谱柱 : XB-C18(4.6mm\*50mm,5μm) 流速: 1.5ml/min  
 柱温 : 50°C 波长: 254nm  
 数据文件名 : TEST - 28-19/28-143-3 - 20250325-zj-twtp-90min-gsp6.lcd  
 方法文件名 : TEST - YMP-4150-twsf-FX277.lcm  
 批处理文件名: TEST - YMP-4150-FX277.lcb  
 样品瓶号 : 1-48  
 进样体积 : 20 μl 版本号: 6.115  
 进样时间 : 2025/04/17 14:47:48 实验者: xiexinhui  
 处理时间(V3) : 2025/04/18 11:02:51 处理者: xiexinhui  
 仪器型号 : SHIMADZU LC-2050C 3D (FX277)

## <色谱图>

mV



## <峰表>

检测器A 254nm

峰号	保留时间	面积	面积%	高度	理论塔板数(USP)	拖尾因子	分离度(USP)
1	2.195	5753373	100.000	820521	2359	1.212	--
总计		5753373	100.000	820521			



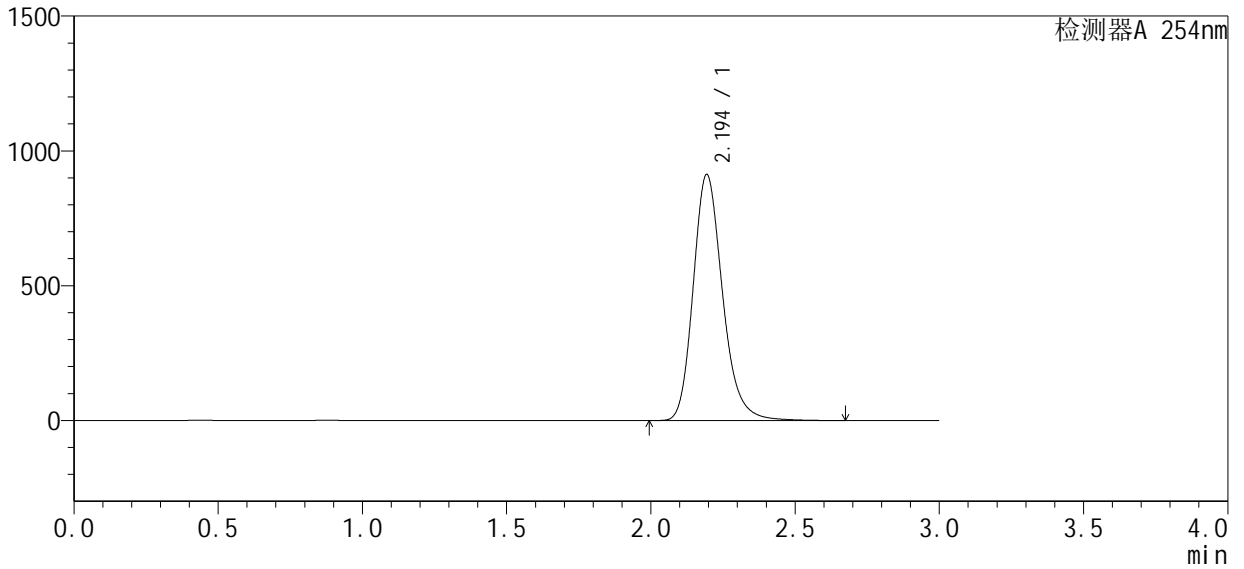
# YMP-4150

## <样品信息>

色谱柱	: XB-C18(4.6mm*50mm,5μm)	流速	: 1.5ml/min
柱温	: 50°C	波长	: 254nm
数据文件名	: TEST - 28-19/28-144-3 - 20250325-zj-twtp-90min-gsp7.lcd		
方法文件名	: TEST - YMP-4150-twsf-FX277.lcm		
批处理文件名	: TEST - YMP-4150-FX277.lcb		
样品瓶号	: 1-4	版本号	: 6.115
进样体积	: 20 μl	实验者	: xiexinhui
进样时间	: 2025/04/17 14:51:11	处理者	: xiexinhui
处理时间(V3)	: 2025/04/18 11:02:54		
仪器型号	: SHIMADZU LC-2050C 3D (FX277)		

## <色谱图>

mV



## <峰表>

检测器A 254nm

峰号	保留时间	面积	面积%	高度	理论塔板数(USP)	拖尾因子	分离度(USP)
1	2.194	6459464	100.000	913759	2319	1.212	--
总计		6459464	100.000	913759			



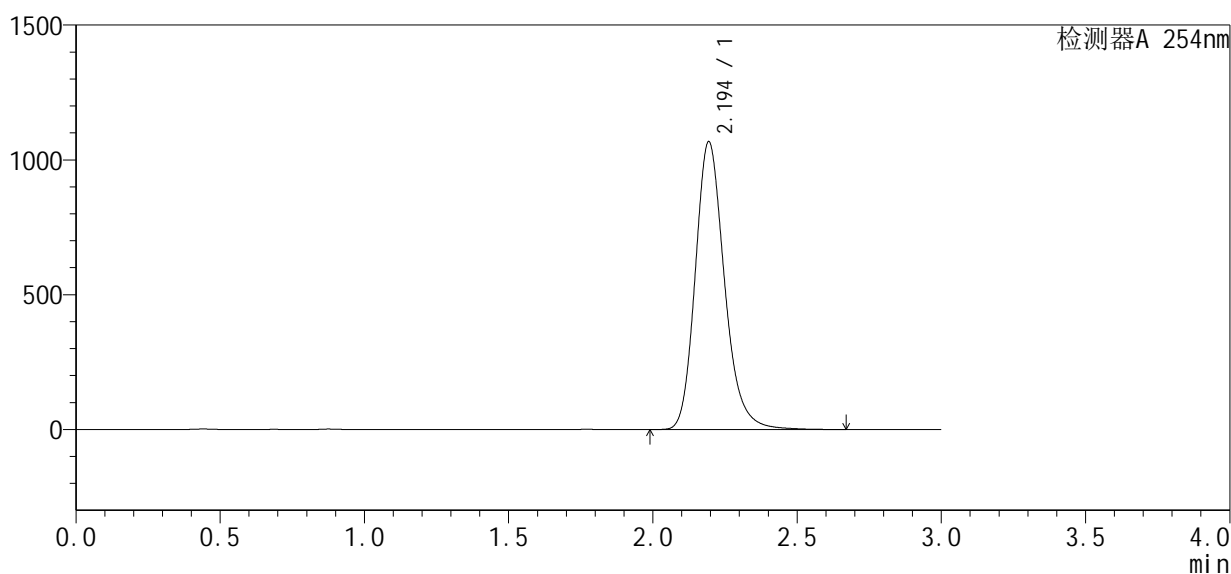
# YMP-4150

## <样品信息>

色谱柱 : XB-C18(4.6mm\*50mm,5μm) 流速: 1.5ml/min  
 柱温 : 50°C 波长: 254nm  
 数据文件名 : TEST - 28-19/28-145-3 - 20250325-zj-twtp-90min-gsp8.lcd  
 方法文件名 : TEST - YMP-4150-twsf-FX277.lcm  
 批处理文件名: TEST - YMP-4150-FX277.lcb  
 样品瓶号 : 1-13  
 进样体积 : 20 μl 版本号: 6.115  
 进样时间 : 2025/04/17 14:54:34 实验者: xiexinhui  
 处理时间(V3) : 2025/04/18 11:02:56 处理者: xiexinhui  
 仪器型号 : SHIMADZU LC-2050C 3D (FX277)

## <色谱图>

mV



## <峰表>

检测器A 254nm

峰号	保留时间	面积	面积%	高度	理论塔板数(USP)	拖尾因子	分离度(USP)
1	2.194	7526923	100.000	1068904	2339	1.207	--
总计		7526923	100.000	1068904			



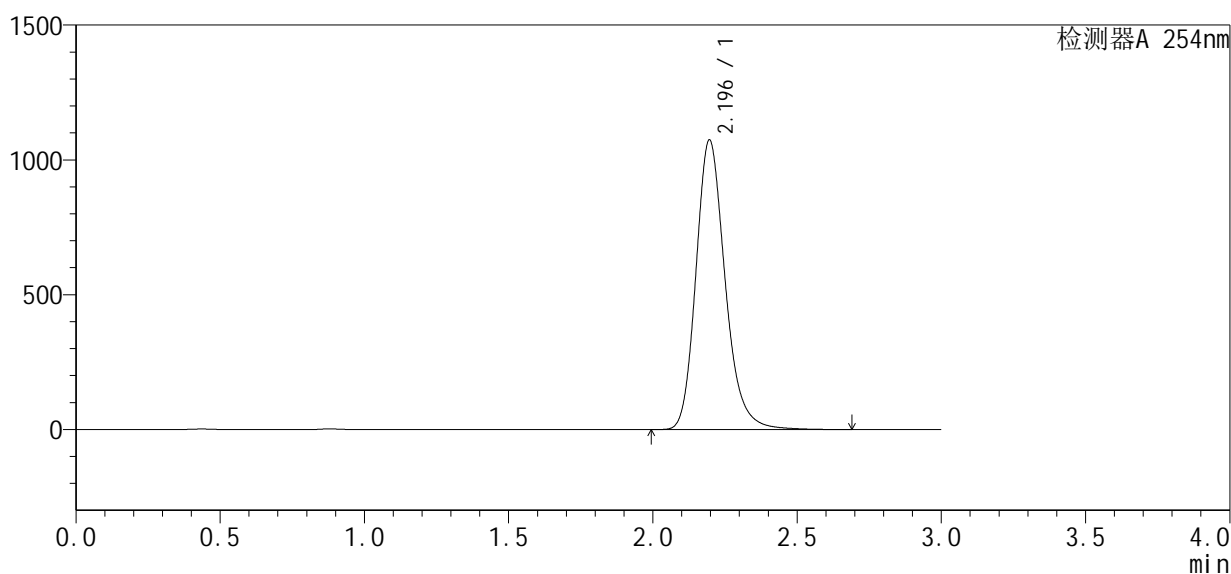
# YMP-4150

## <样品信息>

色谱柱 : XB-C18(4.6mm\*50mm,5μm) 流速: 1.5ml/min  
 柱温 : 50°C 波长: 254nm  
 数据文件名 : TEST - 28-19/28-146-3 - 20250325-zj-twtp-90min-gsp9.lcd  
 方法文件名 : TEST - YMP-4150-twsf-FX277.lcm  
 批处理文件名: TEST - YMP-4150-FX277.lcb  
 样品瓶号 : 1-22  
 进样体积 : 20 μl 版本号: 6.115  
 进样时间 : 2025/04/17 14:57:57 实验者: xiexinhui  
 处理时间(V3) : 2025/04/18 11:02:59 处理者: xiexinhui  
 仪器型号 : SHIMADZU LC-2050C 3D (FX277)

## <色谱图>

mV



## <峰表>

检测器A 254nm

峰号	保留时间	面积	面积%	高度	理论塔板数(USP)	拖尾因子	分离度(USP)
1	2.196	7561877	100.000	1073982	2354	1.210	--
总计		7561877	100.000	1073982			



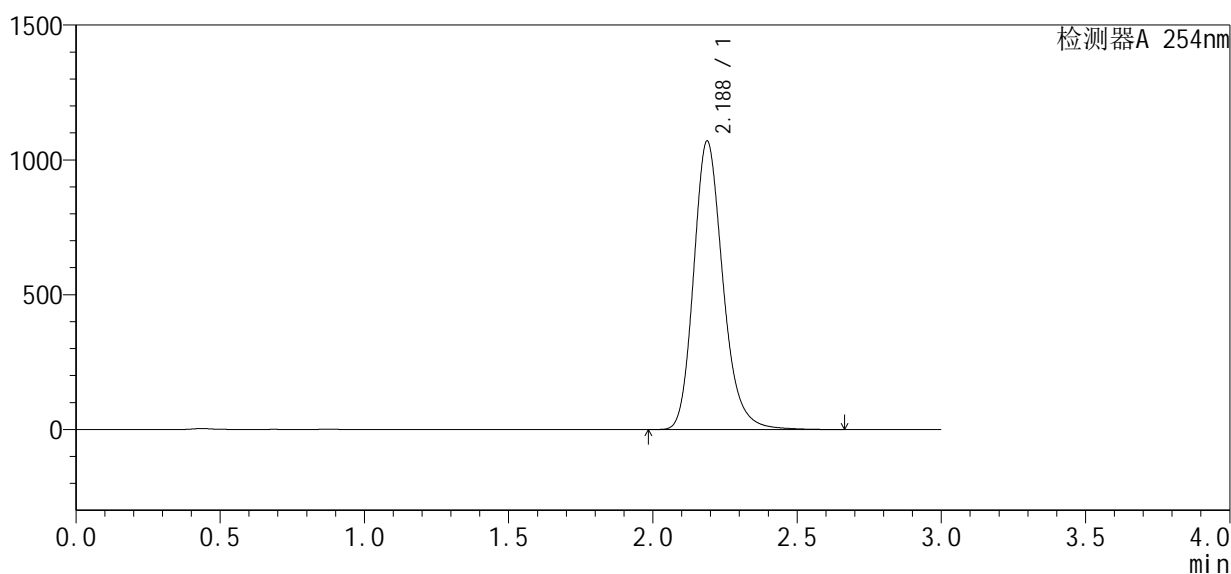
# YMP-4150

## <样品信息>

色谱柱 : XB-C18(4.6mm\*50mm,5μm) 流速: 1.5ml/min  
 柱温 : 50°C 波长: 254nm  
 数据文件名 : TEST - 28-19/28-147-3 - 20250325-zj-twtp-90min-gsp10.lcd  
 方法文件名 : TEST - YMP-4150-twsf-FX277.lcm  
 批处理文件名: TEST - YMP-4150-FX277.lcb  
 样品瓶号 : 1-31  
 进样体积 : 20 μl 版本号: 6.115  
 进样时间 : 2025/04/17 15:01:19 实验者: xiexinhui  
 处理时间(V3) : 2025/04/18 11:03:01 处理者: xiexinhui  
 仪器型号 : SHIMADZU LC-2050C 3D (FX277)

## <色谱图>

mV



## <峰表>

检测器A 254nm

峰号	保留时间	面积	面积%	高度	理论塔板数(USP)	拖尾因子	分离度(USP)
1	2.188	7555489	100.000	1071314	2317	1.208	--
总计		7555489	100.000	1071314			



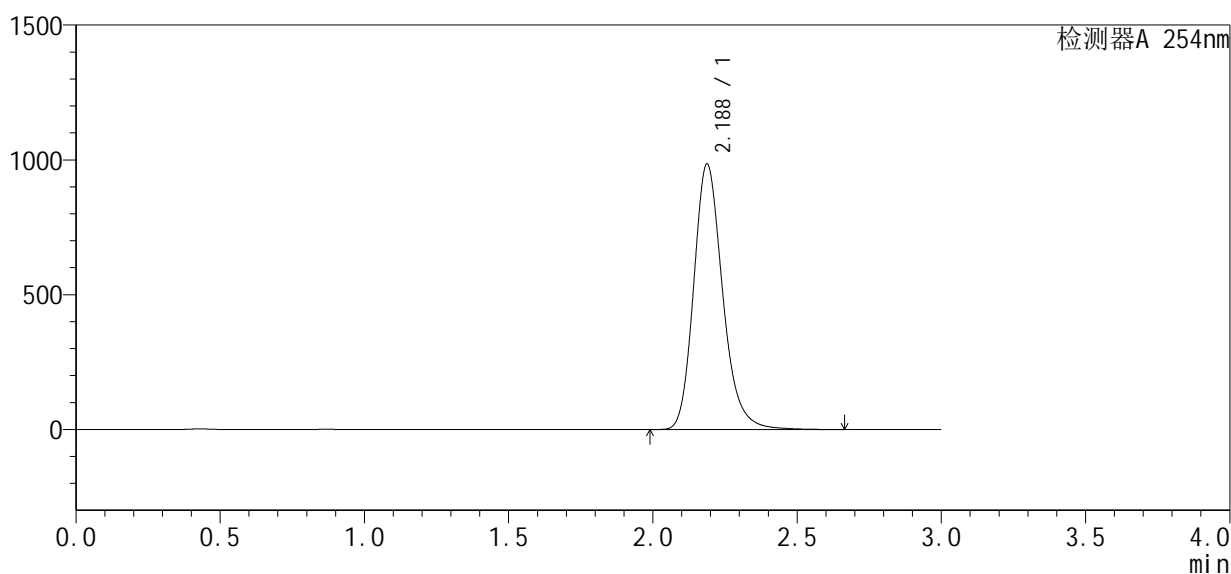
# YMP-4150

## <样品信息>

色谱柱 : XB-C18(4.6mm\*50mm,5μm) 流速: 1.5ml/min  
 柱温 : 50°C 波长: 254nm  
 数据文件名 : TEST - 28-19/28-148-3 - 20250325-zj-twtp-90min-gsp11.lcd  
 方法文件名 : TEST - YMP-4150-twsf-FX277.lcm  
 批处理文件名: TEST - YMP-4150-FX277.lcb  
 样品瓶号 : 1-40  
 进样体积 : 20 μl 版本号: 6.115  
 进样时间 : 2025/04/17 15:04:42 实验者: xiexinhui  
 处理时间(V3) : 2025/04/18 11:03:04 处理者: xiexinhui  
 仪器型号 : SHIMADZU LC-2050C 3D (FX277)

## <色谱图>

mV



## <峰表>

检测器A 254nm

峰号	保留时间	面积	面积%	高度	理论塔板数(USP)	拖尾因子	分离度(USP)
1	2.188	6879013	100.000	985791	2369	1.210	--
总计		6879013	100.000	985791			



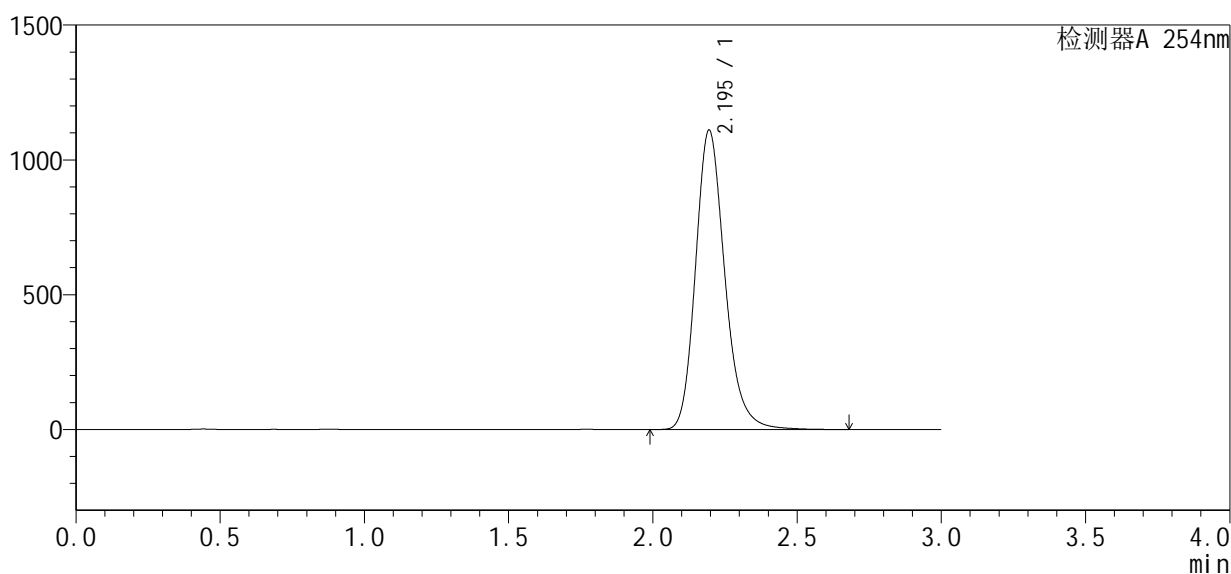
# YMP-4150

## <样品信息>

色谱柱 : XB-C18(4.6mm\*50mm,5μm) 流速: 1.5ml/min  
 柱温 : 50°C 波长: 254nm  
 数据文件名 : TEST - 28-19/28-149-3 - 20250325-zj-twtp-90min-gsp12.lcd  
 方法文件名 : TEST - YMP-4150-twsf-FX277.lcm  
 批处理文件名: TEST - YMP-4150-FX277.lcb  
 样品瓶号 : 1-49  
 进样体积 : 20 μl 版本号: 6.115  
 进样时间 : 2025/04/17 15:08:05 实验者: xiexinhui  
 处理时间(V3) : 2025/04/18 11:03:06 处理者: xiexinhui  
 仪器型号 : SHIMADZU LC-2050C 3D (FX277)

## <色谱图>

mV



## <峰表>

检测器A 254nm

峰号	保留时间	面积	面积%	高度	理论塔板数(USP)	拖尾因子	分离度(USP)
1	2.195	7848499	100.000	1111392	2329	1.205	--
总计		7848499	100.000	1111392			



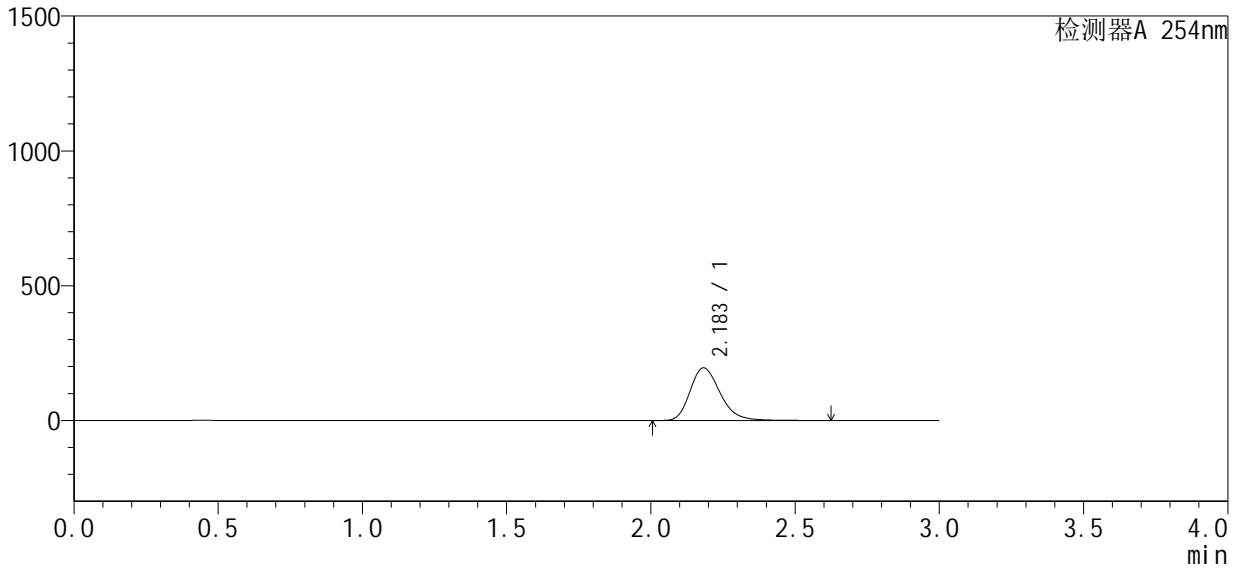
# YMP-4150

## <样品信息>

色谱柱 : XB-C18(4.6mm\*50mm,5μm) 流速: 1.5ml/min  
 柱温 : 50°C 波长: 254nm  
 数据文件名 : TEST - 28-19/28-150-3 - 20250325-zj-twtp-120min-gsp1.lcd  
 方法文件名 : TEST - YMP-4150-twsf-FX277.lcm  
 批处理文件名: TEST - YMP-4150-FX277.lcb  
 样品瓶号 : 1-5  
 进样体积 : 20 μl 版本号: 6.115  
 进样时间 : 2025/04/17 15:11:27 实验者: xiexinhui  
 处理时间(V3) : 2025/04/18 11:03:09 处理者: xiexinhui  
 仪器型号 : SHIMADZU LC-2050C 3D (FX277)

## <色谱图>

mV



## <峰表>

检测器A 254nm

峰号	保留时间	面积	面积%	高度	理论塔板数(USP)	拖尾因子	分离度(USP)
1	2.183	1418670	100.000	195487	2161	1.249	--
总计		1418670	100.000	195487			



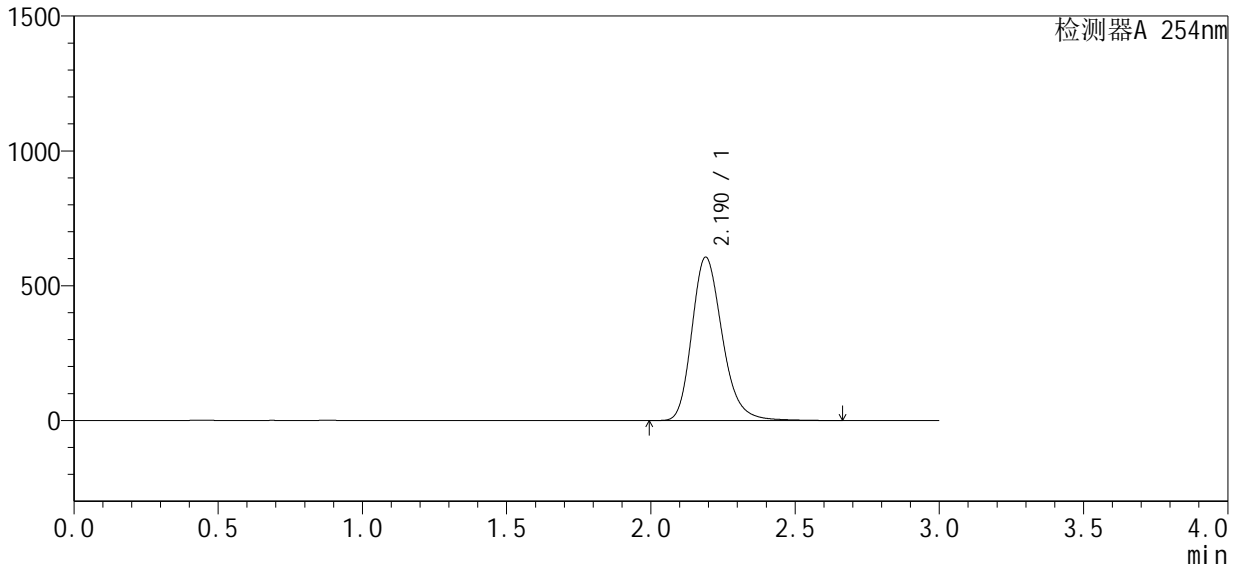
# YMP-4150

## <样品信息>

色谱柱 : XB-C18(4.6mm\*50mm,5μm) 流速: 1.5ml/min  
 柱温 : 50°C 波长: 254nm  
 数据文件名 : TEST - 28-19/28-151-3 - 20250325-zj-twtp-120min-gsp2.lcd  
 方法文件名 : TEST - YMP-4150-twsf-FX277.lcm  
 批处理文件名: TEST - YMP-4150-FX277.lcb  
 样品瓶号 : 1-14  
 进样体积 : 20 μl 版本号: 6.115  
 进样时间 : 2025/04/17 15:14:50 实验者: xiexinhui  
 处理时间(V3) : 2025/04/18 11:03:11 处理者: xiexinhui  
 仪器型号 : SHIMADZU LC-2050C 3D (FX277)

## <色谱图>

mV



## <峰表>

检测器A 254nm

峰号	保留时间	面积	面积%	高度	理论塔板数(USP)	拖尾因子	分离度(USP)
1	2.190	4442379	100.000	606447	2140	1.234	--
总计		4442379	100.000	606447			



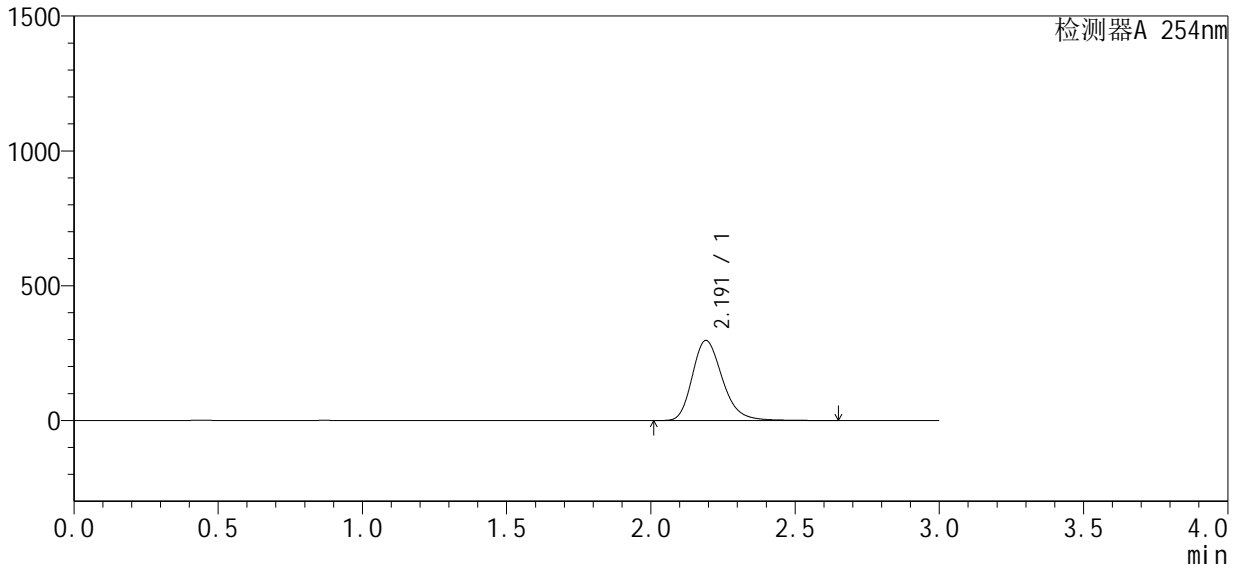
# YMP-4150

## <样品信息>

色谱柱 : XB-C18(4.6mm\*50mm,5μm) 流速: 1.5ml/min  
 柱温 : 50°C 波长: 254nm  
 数据文件名 : TEST - 28-19/28-152-3 - 20250325-zj-twtp-120min-gsp3.lcd  
 方法文件名 : TEST - YMP-4150-twsf-FX277.lcm  
 批处理文件名: TEST - YMP-4150-FX277.lcb  
 样品瓶号 : 1-23  
 进样体积 : 20 μl 版本号: 6.115  
 进样时间 : 2025/04/17 15:18:13 实验者: xiexinhui  
 处理时间(V3) : 2025/04/18 11:03:14 处理者: xiexinhui  
 仪器型号 : SHIMADZU LC-2050C 3D (FX277)

## <色谱图>

mV



## <峰表>

检测器A 254nm

峰号	保留时间	面积	面积%	高度	理论塔板数(USP)	拖尾因子	分离度(USP)
1	2.191	2158994	100.000	296964	2179	1.243	--
总计		2158994	100.000	296964			



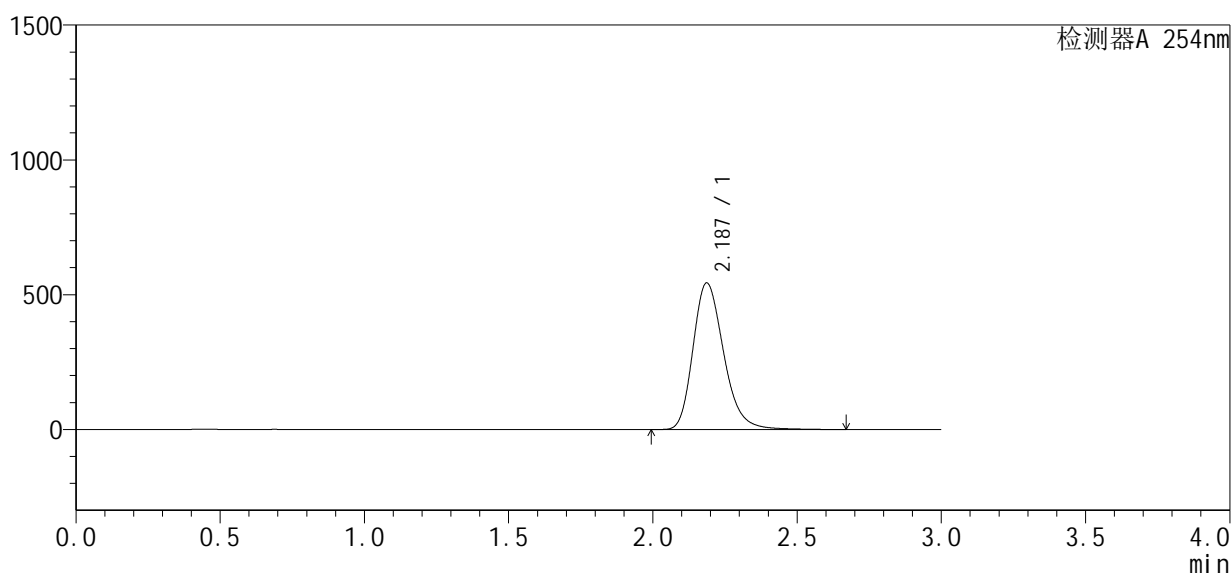
# YMP-4150

## <样品信息>

色谱柱 : XB-C18(4.6mm\*50mm,5μm) 流速: 1.5ml/min  
 柱温 : 50°C 波长: 254nm  
 数据文件名 : TEST - 28-19/28-153-3 - 20250325-zj-twtp-120min-gsp4.lcd  
 方法文件名 : TEST - YMP-4150-twsf-FX277.lcm  
 批处理文件名: TEST - YMP-4150-FX277.lcb  
 样品瓶号 : 1-32  
 进样体积 : 20 μl 版本号: 6.115  
 进样时间 : 2025/04/17 15:21:36 实验者: xiexinhui  
 处理时间(V3) : 2025/04/18 11:03:17 处理者: xiexinhui  
 仪器型号 : SHIMADZU LC-2050C 3D (FX277)

## <色谱图>

mV



## <峰表>

检测器A 254nm

峰号	保留时间	面积	面积%	高度	理论塔板数(USP)	拖尾因子	分离度(USP)
1	2.187	4022144	100.000	543962	2088	1.250	--
总计		4022144	100.000	543962			



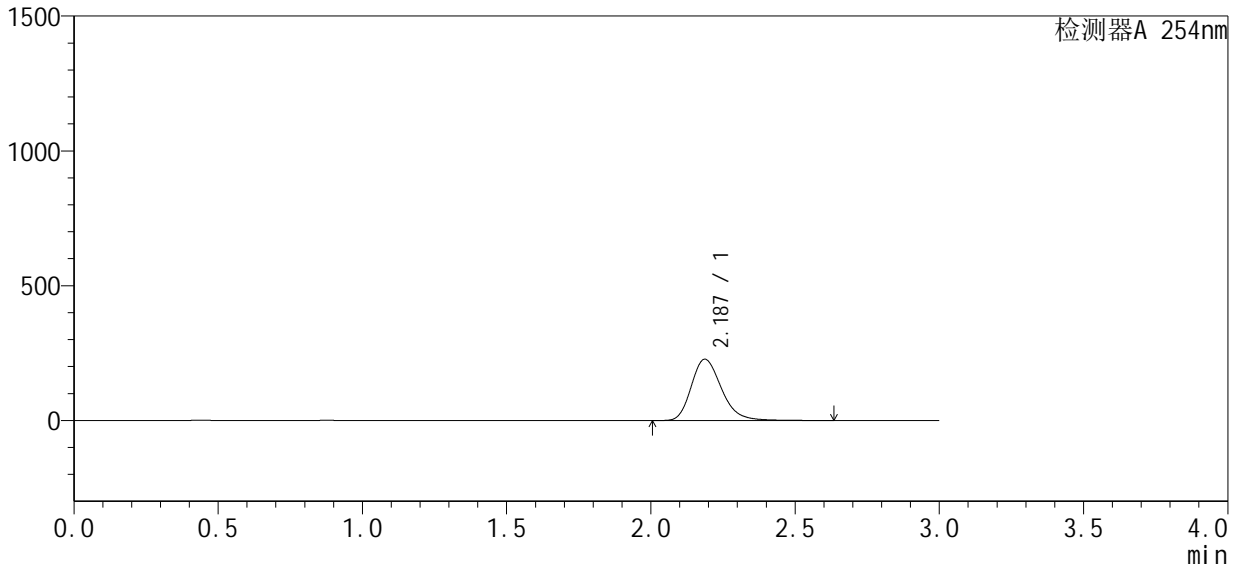
# YMP-4150

### <样品信息>

色谱柱 : XB-C18(4.6mm\*50mm,5μm) 流速: 1.5ml/min  
 柱温 : 50°C 波长: 254nm  
 数据文件名 : TEST - 28-19/28-154-3 - 20250325-zj-twtp-120min-gsp5.lcd  
 方法文件名 : TEST - YMP-4150-twsf-FX277.lcm  
 批处理文件名: TEST - YMP-4150-FX277.lcb  
 样品瓶号 : 1-41  
 进样体积 : 20 μl 版本号: 6.115  
 进样时间 : 2025/04/17 15:24:58 实验者: xiexinhui  
 处理时间(V3) : 2025/04/18 11:03:19 处理者: xiexinhui  
 仪器型号 : SHIMADZU LC-2050C 3D (FX277)

### <色谱图>

mV



### <峰表>

检测器A 254nm

峰号	保留时间	面积	面积%	高度	理论塔板数(USP)	拖尾因子	分离度(USP)
1	2.187	1659544	100.000	227573	2151	1.246	--
总计		1659544	100.000	227573			



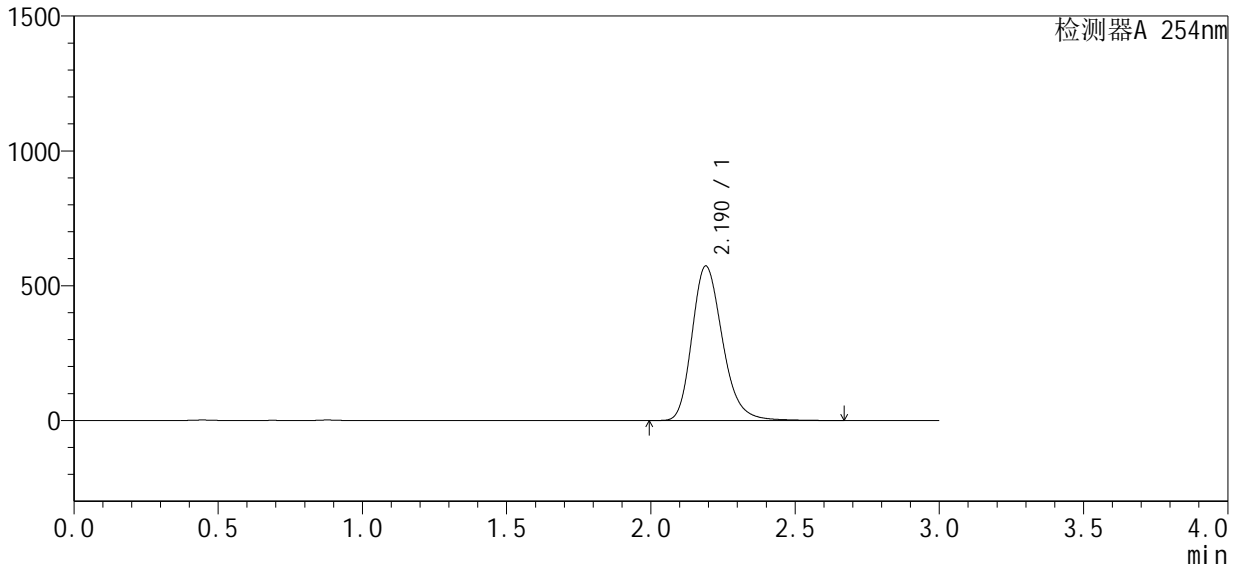
# YMP-4150

### <样品信息>

色谱柱 : XB-C18(4.6mm\*50mm,5μm) 流速: 1.5ml/min  
 柱温 : 50°C 波长: 254nm  
 数据文件名 : TEST - 28-19/28-155-3 - 20250325-zj-twtp-120min-gsp6.lcd  
 方法文件名 : TEST - YMP-4150-twsf-FX277.lcm  
 批处理文件名: TEST - YMP-4150-FX277.lcb  
 样品瓶号 : 1-50  
 进样体积 : 20 μl 版本号: 6.115  
 进样时间 : 2025/04/17 15:28:21 实验者: xiexinhui  
 处理时间(V3) : 2025/04/18 11:03:22 处理者: xiexinhui  
 仪器型号 : SHIMADZU LC-2050C 3D (FX277)

### <色谱图>

mV



### <峰表>

检测器A 254nm

峰号	保留时间	面积	面积%	高度	理论塔板数(USP)	拖尾因子	分离度(USP)
1	2.190	4216283	100.000	573372	2121	1.238	--
总计		4216283	100.000	573372			



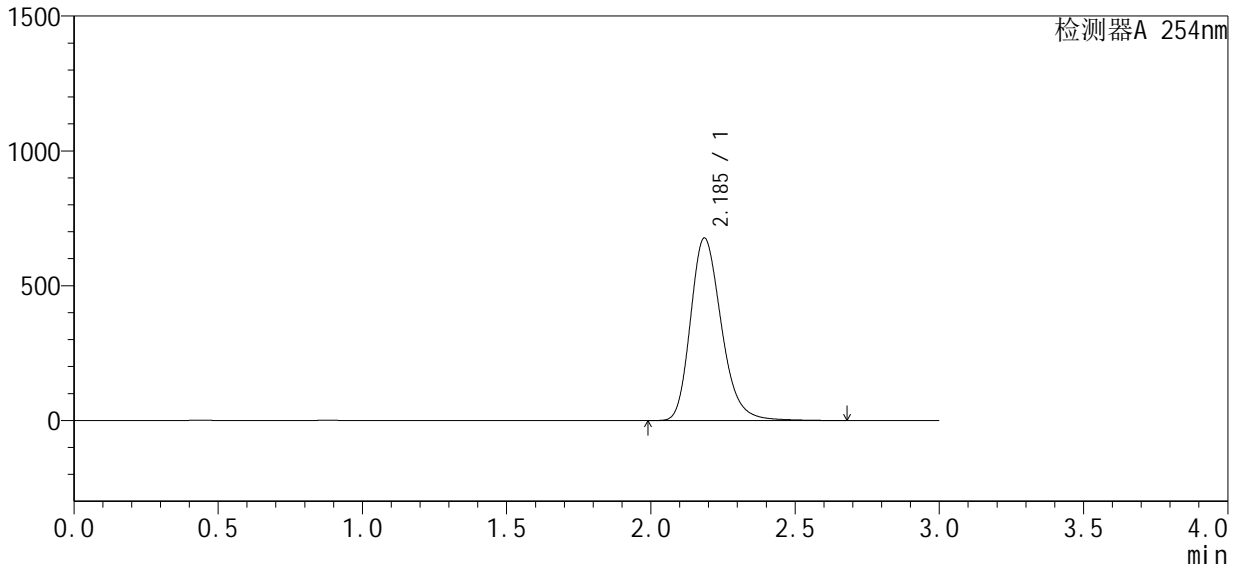
# YMP-4150

## <样品信息>

色谱柱	: XB-C18(4.6mm*50mm,5μm)	流速	: 1.5ml/min
柱温	: 50°C	波长	: 254nm
数据文件名	: TEST - 28-19/28-156-3 - 20250325-zj-twtp-120min-gsp7.lcd		
方法文件名	: TEST - YMP-4150-twsf-FX277.lcm		
批处理文件名	: TEST - YMP-4150-FX277.lcb		
样品瓶号	: 1-6	版本号	: 6.115
进样体积	: 20 μl	实验者	: xiexinhui
进样时间	: 2025/04/17 15:31:44	处理者	: xiexinhui
处理时间(V3)	: 2025/04/18 11:03:24		
仪器型号	: SHIMADZU LC-2050C 3D (FX277)		

## <色谱图>

mV



## <峰表>

检测器A 254nm

峰号	保留时间	面积	面积%	高度	理论塔板数(USP)	拖尾因子	分离度(USP)
1	2.185	5047085	100.000	677065	2053	1.242	--
总计		5047085	100.000	677065			



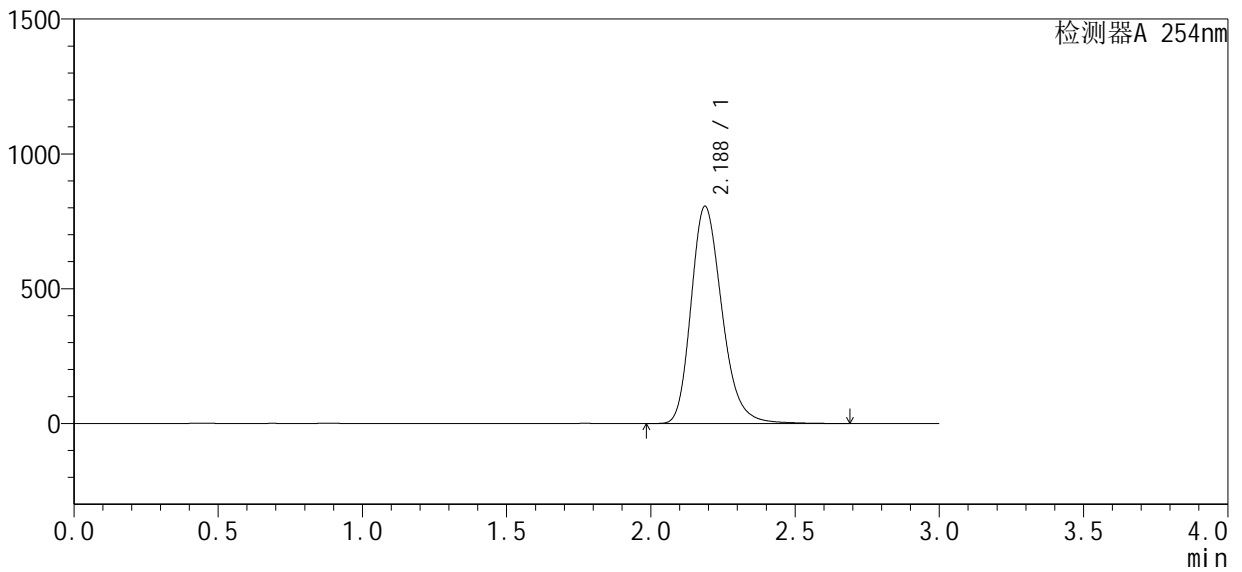
# YMP-4150

## <样品信息>

色谱柱 : XB-C18(4.6mm\*50mm,5μm) 流速: 1.5ml/min  
 柱温 : 50°C 波长: 254nm  
 数据文件名 : TEST - 28-19/28-157-3 - 20250325-zj-twtp-120min-gsp8.lcd  
 方法文件名 : TEST - YMP-4150-twsf-FX277.lcm  
 批处理文件名: TEST - YMP-4150-FX277.lcb  
 样品瓶号 : 1-15  
 进样体积 : 20 μl 版本号: 6.115  
 进样时间 : 2025/04/17 15:35:07 实验者: xiexinhui  
 处理时间(V3) : 2025/04/18 11:03:27 处理者: xiexinhui  
 仪器型号 : SHIMADZU LC-2050C 3D (FX277)

## <色谱图>

mV



## <峰表>

检测器A 254nm

峰号	保留时间	面积	面积%	高度	理论塔板数(USP)	拖尾因子	分离度(USP)
1	2.188	6002942	100.000	806479	2055	1.237	--
总计		6002942	100.000	806479			



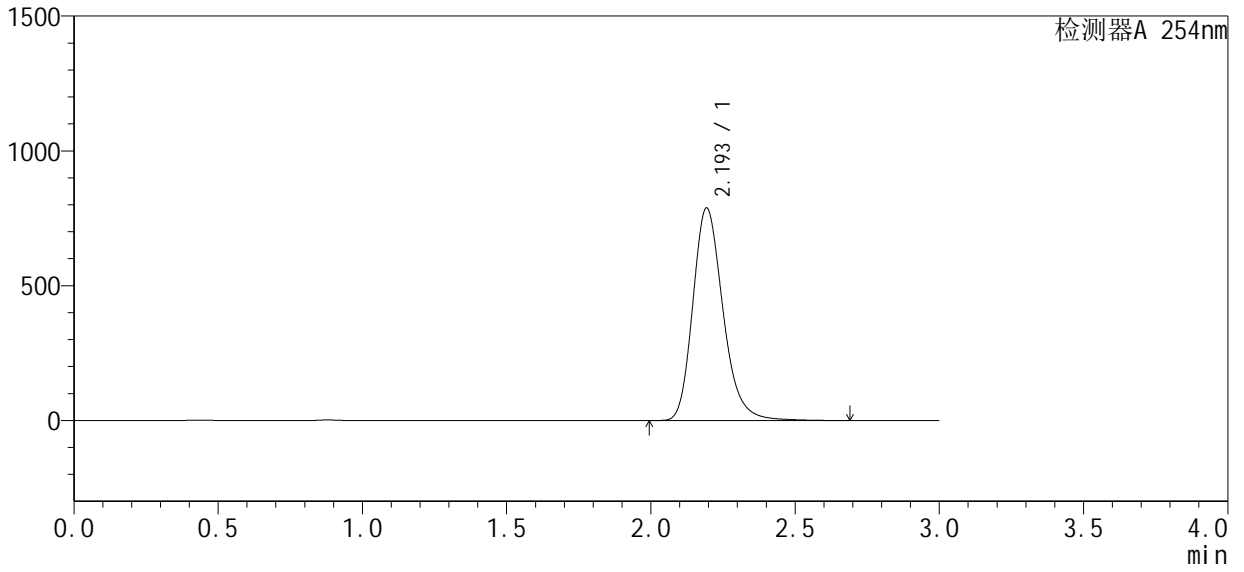
# YMP-4150

## <样品信息>

色谱柱 : XB-C18(4.6mm\*50mm,5μm) 流速: 1.5ml/min  
 柱温 : 50°C 波长: 254nm  
 数据文件名 : TEST - 28-19/28-158-3 - 20250325-zj-twtp-120min-gsp9.lcd  
 方法文件名 : TEST - YMP-4150-twsf-FX277.lcm  
 批处理文件名: TEST - YMP-4150-FX277.lcb  
 样品瓶号 : 1-24  
 进样体积 : 20 μl 版本号: 6.115  
 进样时间 : 2025/04/17 15:38:30 实验者: xiexinhui  
 处理时间(V3) : 2025/04/18 11:03:29 处理者: xiexinhui  
 仪器型号 : SHIMADZU LC-2050C 3D (FX277)

## <色谱图>

mV



## <峰表>

检测器A 254nm

峰号	保留时间	面积	面积%	高度	理论塔板数(USP)	拖尾因子	分离度(USP)
1	2.193	5746603	100.000	789162	2180	1.229	--
总计		5746603	100.000	789162			



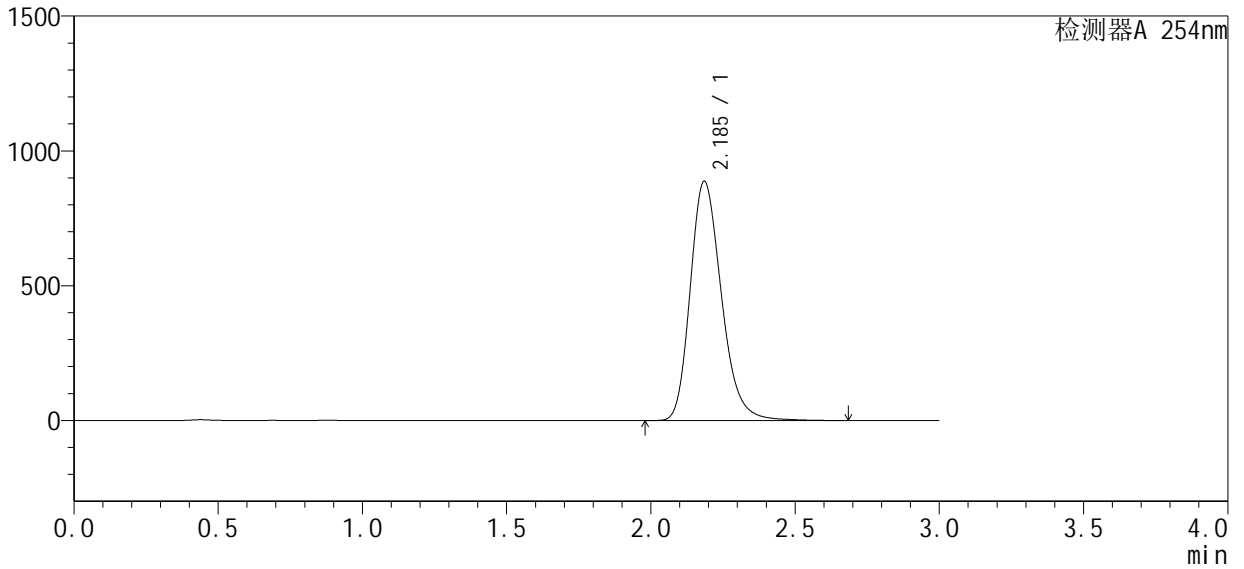
# YMP-4150

### <样品信息>

色谱柱 : XB-C18(4.6mm\*50mm,5μm)      流 速: 1.5ml/min  
柱温 : 50°C      波 长: 254nm  
数据文件名 : TEST - 28-19/28-159-3 - 20250325-zj-twtp-120min-gsp10.lcd  
方法文件名 : TEST - YMP-4150-twsf-FX277.lcm  
批处理文件名: TEST - YMP-4150-FX277.lcb  
样品瓶号 : 1-33  
进样体积 : 20 μl      版本号: 6.115  
进样时间 : 2025/04/17 15:41:53      实验者: xiexinhui  
处理时间(V3) : 2025/04/18 11:03:32      处理者: xiexinhui  
仪器型号 : SHIMADZU LC-2050C 3D (FX277)

### <色谱图>

mV



### <峰表>

检测器A 254nm

峰号	保留时间	面积	面积%	高度	理论塔板数(USP)	拖尾因子	分离度(USP)
1	2.185	6677460	100.000	887850	2007	1.237	--
总计		6677460	100.000	887850			



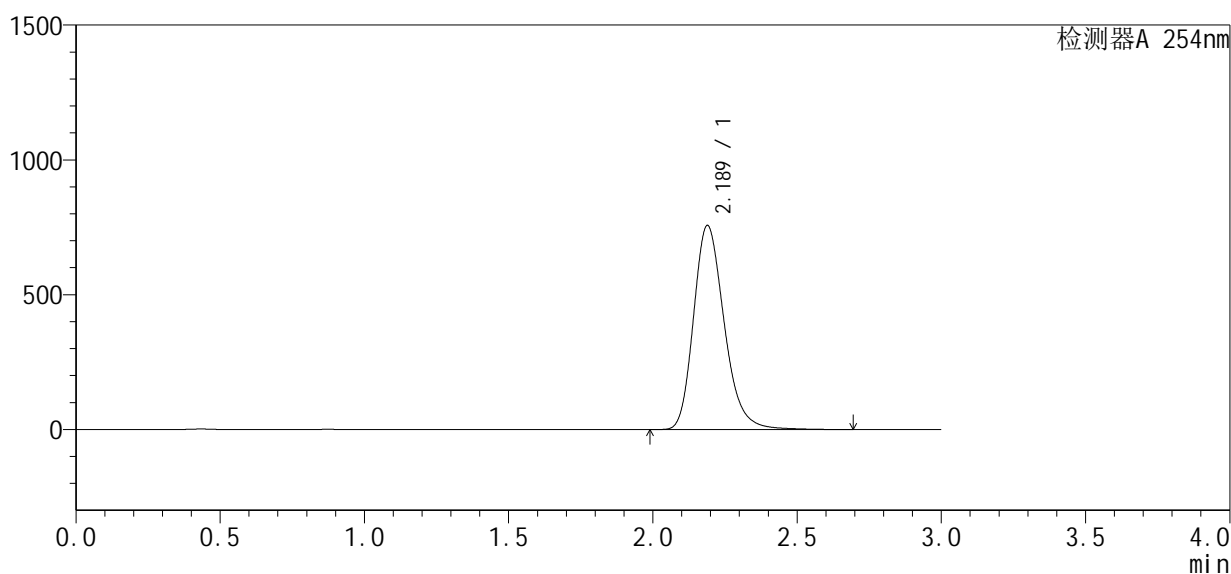
# YMP-4150

## <样品信息>

色谱柱 : XB-C18(4.6mm\*50mm,5μm) 流速: 1.5ml/min  
 柱温 : 50°C 波长: 254nm  
 数据文件名 : TEST - 28-19/28-160-3 - 20250325-zj-twtp-120min-gsp11.lcd  
 方法文件名 : TEST - YMP-4150-twsf-FX277.lcm  
 批处理文件名: TEST - YMP-4150-FX277.lcb  
 样品瓶号 : 1-42  
 进样体积 : 20 μl 版本号: 6.115  
 进样时间 : 2025/04/17 15:45:16 实验者: xiexinhui  
 处理时间(V3) : 2025/04/18 11:03:34 处理者: xiexinhui  
 仪器型号 : SHIMADZU LC-2050C 3D (FX277)

## <色谱图>

mV



## <峰表>

检测器A 254nm

峰号	保留时间	面积	面积%	高度	理论塔板数(USP)	拖尾因子	分离度(USP)
1	2.189	5600181	100.000	757769	2094	1.237	--
总计		5600181	100.000	757769			



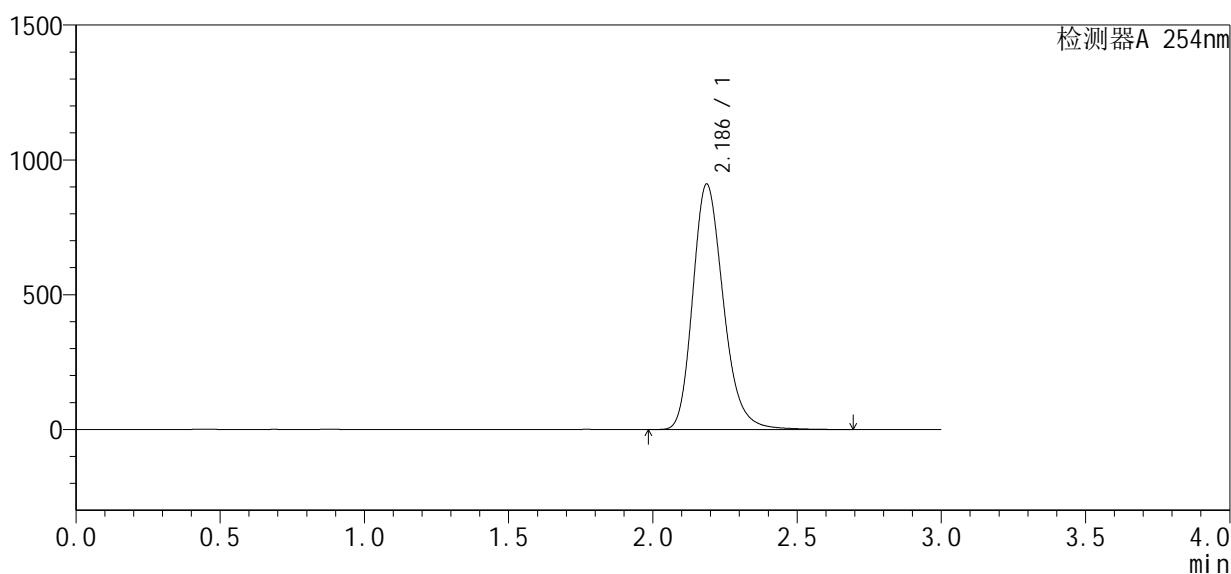
# YMP-4150

## <样品信息>

色谱柱 : XB-C18(4.6mm\*50mm,5μm) 流速: 1.5ml/min  
 柱温 : 50°C 波长: 254nm  
 数据文件名 : TEST - 28-19/28-161-3 - 20250325-zj-twtp-120min-gsp12.lcd  
 方法文件名 : TEST - YMP-4150-twsf-FX277.lcm  
 批处理文件名: TEST - YMP-4150-FX277.lcb  
 样品瓶号 : 1-51  
 进样体积 : 20 μl 版本号: 6.115  
 进样时间 : 2025/04/17 15:48:38 实验者: xiexinhui  
 处理时间(V3) : 2025/04/18 11:03:37 处理者: xiexinhui  
 仪器型号 : SHIMADZU LC-2050C 3D (FX277)

## <色谱图>

mV



## <峰表>

检测器A 254nm

峰号	保留时间	面积	面积%	高度	理论塔板数(USP)	拖尾因子	分离度(USP)
1	2.186	6722394	100.000	910838	2099	1.227	--
总计		6722394	100.000	910838			



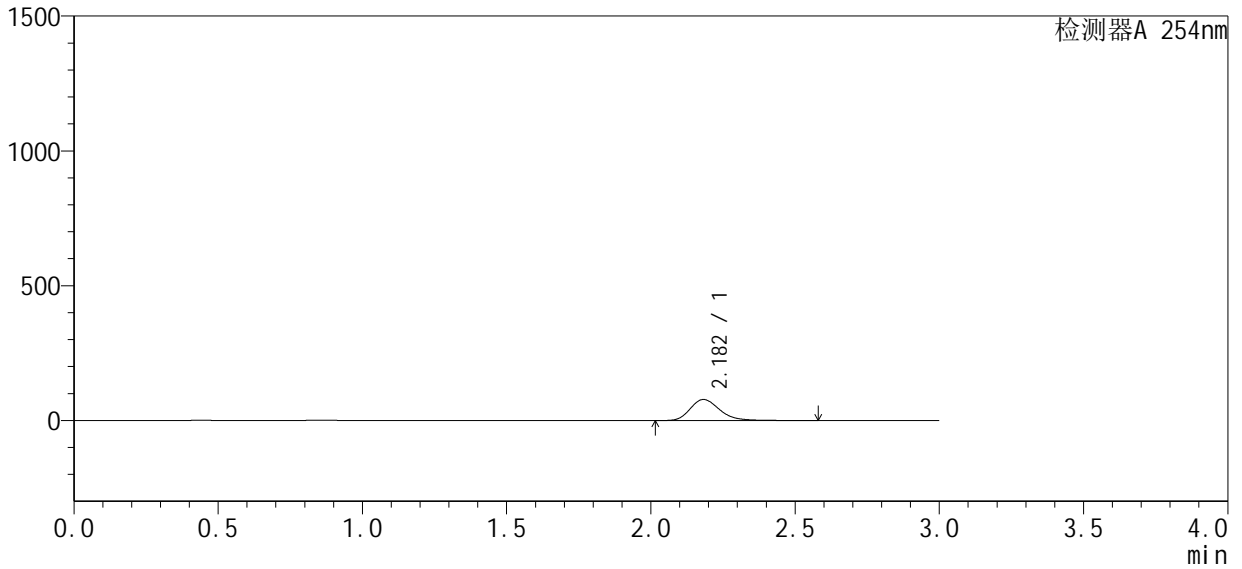
# YMP-4150

### <样品信息>

色谱柱 : XB-C18(4.6mm\*50mm,5μm) 流速: 1.5ml/min  
 柱温 : 50°C 波长: 254nm  
 数据文件名 : TEST - 28-19/28-162-3 - 20250325-zj-twtp-240min-gsp1.lcd  
 方法文件名 : TEST - YMP-4150-twsf-FX277.lcm  
 批处理文件名: TEST - YMP-4150-FX277.lcb  
 样品瓶号 : 1-7  
 进样体积 : 20 μl 版本号: 6.115  
 进样时间 : 2025/04/17 15:52:01 实验者: xiexinhui  
 处理时间(V3) : 2025/04/18 11:03:40 处理者: xiexinhui  
 仪器型号 : SHIMADZU LC-2050C 3D (FX277)

### <色谱图>

mV



### <峰表>

检测器A 254nm

峰号	保留时间	面积	面积%	高度	理论塔板数(USP)	拖尾因子	分离度(USP)
1	2.182	553648	100.000	78067	2267	1.243	--
总计		553648	100.000	78067			



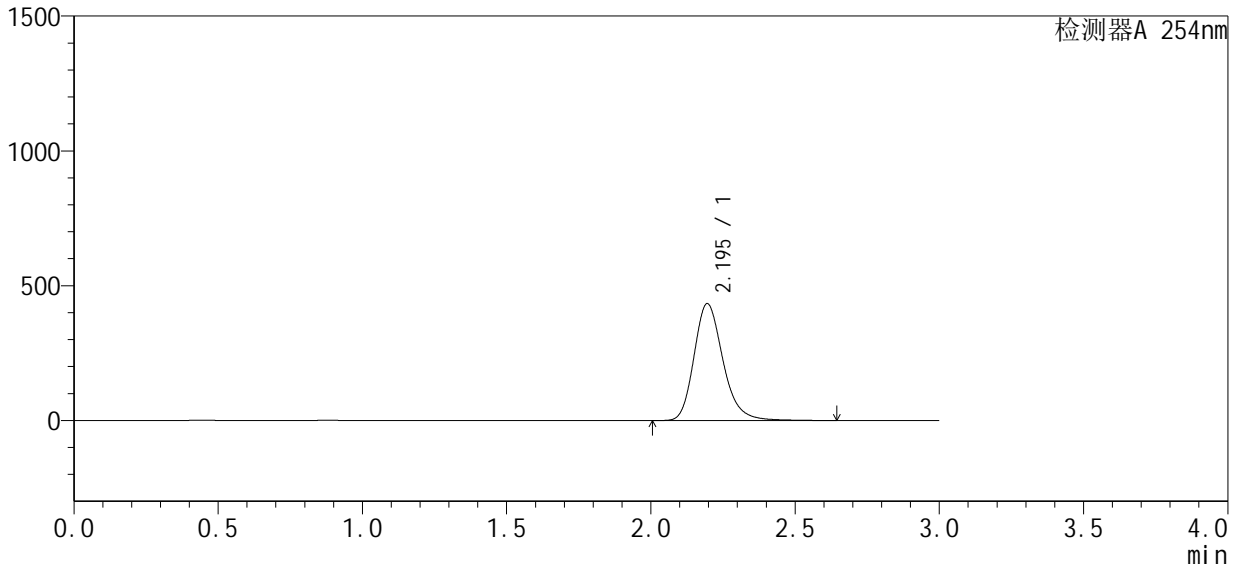
# YMP-4150

## <样品信息>

色谱柱 : XB-C18(4.6mm\*50mm,5μm) 流速: 1.5ml/min  
 柱温 : 50°C 波长: 254nm  
 数据文件名 : TEST - 28-19/28-163-3 - 20250325-zj-twtp-240min-gsp2.lcd  
 方法文件名 : TEST - YMP-4150-twsf-FX277.lcm  
 批处理文件名: TEST - YMP-4150-FX277.lcb  
 样品瓶号 : 1-16  
 进样体积 : 20 μl 版本号: 6.115  
 进样时间 : 2025/04/17 15:55:24 实验者: xiexinhui  
 处理时间(V3) : 2025/04/18 11:03:42 处理者: xiexinhui  
 仪器型号 : SHIMADZU LC-2050C 3D (FX277)

## <色谱图>

mV



## <峰表>

检测器A 254nm

峰号	保留时间	面积	面积%	高度	理论塔板数(USP)	拖尾因子	分离度(USP)
1	2.195	3029149	100.000	433626	2387	1.225	--
总计		3029149	100.000	433626			



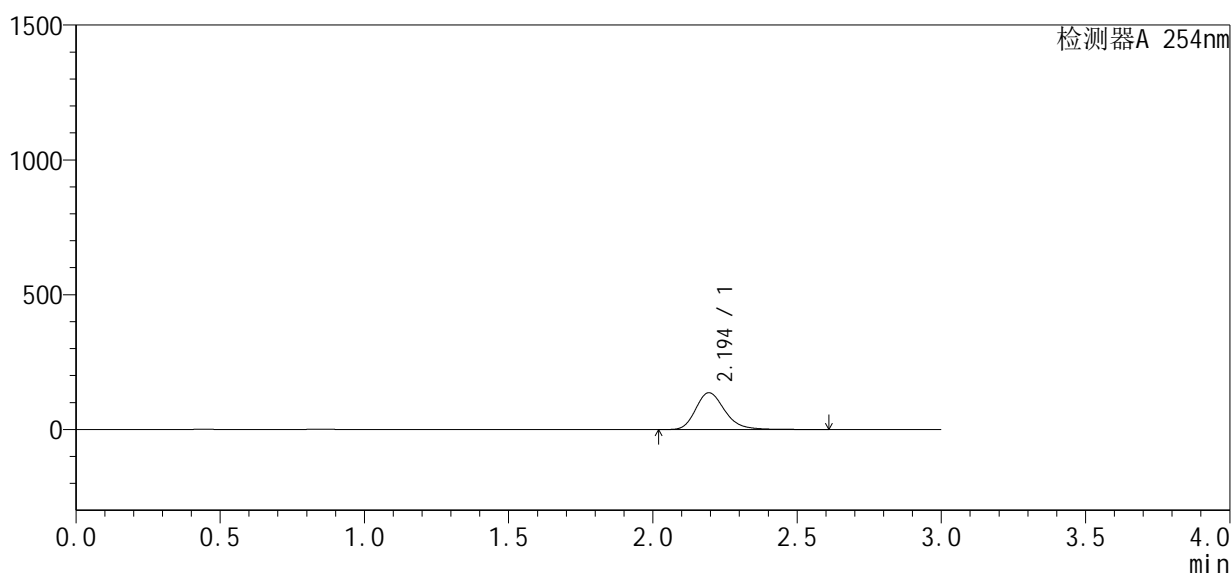
# YMP-4150

## <样品信息>

色谱柱 : XB-C18(4.6mm\*50mm,5μm) 流速: 1.5ml/min  
 柱温 : 50°C 波长: 254nm  
 数据文件名 : TEST - 28-19/28-164-3 - 20250325-zj-twtp-240min-gsp3.lcd  
 方法文件名 : TEST - YMP-4150-twsf-FX277.lcm  
 批处理文件名: TEST - YMP-4150-FX277.lcb  
 样品瓶号 : 1-25  
 进样体积 : 20 μl 版本号: 6.115  
 进样时间 : 2025/04/17 15:58:47 实验者: xiexinhui  
 处理时间(V3) : 2025/04/18 11:03:45 处理者: xiexinhui  
 仪器型号 : SHIMADZU LC-2050C 3D (FX277)

## <色谱图>

mV



## <峰表>

检测器A 254nm

峰号	保留时间	面积	面积%	高度	理论塔板数(USP)	拖尾因子	分离度(USP)
1	2.194	959432	100.000	136667	2347	1.231	--
总计		959432	100.000	136667			



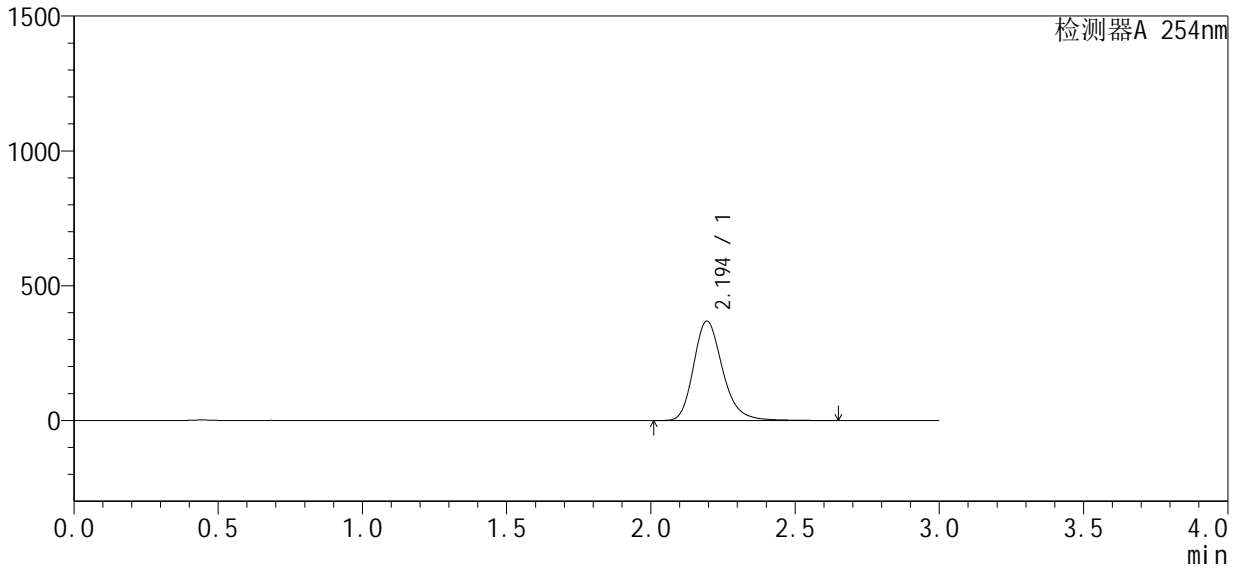
# YMP-4150

## <样品信息>

色谱柱	: XB-C18(4.6mm*50mm,5μm)	流速	: 1.5ml/min
柱温	: 50°C	波长	: 254nm
数据文件名	: TEST - 28-19/28-165-3 - 20250325-zj-twtp-240min-gsp4.lcd		
方法文件名	: TEST - YMP-4150-twsf-FX277.lcm		
批处理文件名	: TEST - YMP-4150-FX277.lcb		
样品瓶号	: 1-34	版本号	: 6.115
进样体积	: 20 μl	实验者	: xiexinhui
进样时间	: 2025/04/17 16:02:10	处理者	: xiexinhui
处理时间(V3)	: 2025/04/18 11:03:48		
仪器型号	: SHIMADZU LC-2050C 3D (FX277)		

## <色谱图>

mV



## <峰表>

检测器A 254nm

峰号	保留时间	面积	面积%	高度	理论塔板数(USP)	拖尾因子	分离度(USP)
1	2.194	2581878	100.000	369471	2378	1.228	--
总计		2581878	100.000	369471			



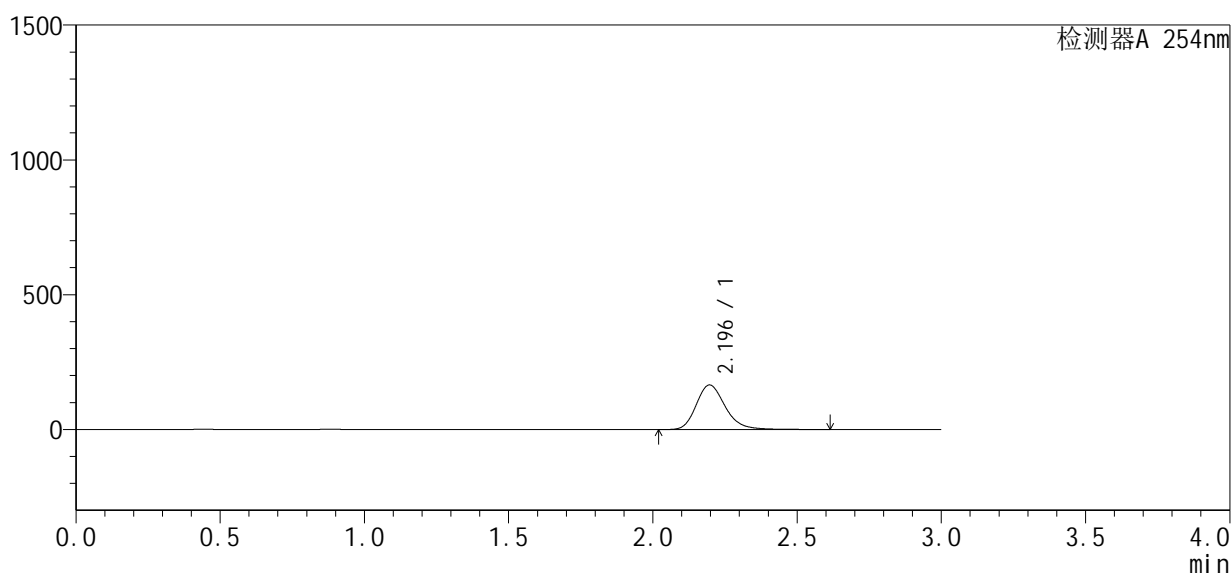
# YMP-4150

## <样品信息>

色谱柱	: XB-C18(4.6mm*50mm,5μm)	流速	: 1.5ml/min
柱温	: 50°C	波长	: 254nm
数据文件名	: TEST - 28-19/28-166-3 - 20250325-zj-twtp-240min-gsp5.lcd		
方法文件名	: TEST - YMP-4150-twsf-FX277.lcm		
批处理文件名	: TEST - YMP-4150-FX277.lcb		
样品瓶号	: 1-43	版本号	: 6.115
进样体积	: 20 μl	实验者	: xiexinhui
进样时间	: 2025/04/17 16:05:33	处理者	: xiexinhui
处理时间(V3)	: 2025/04/18 11:03:51		
仪器型号	: SHIMADZU LC-2050C 3D (FX277)		

## <色谱图>

mV



## <峰表>

检测器A 254nm

峰号	保留时间	面积	面积%	高度	理论塔板数(USP)	拖尾因子	分离度(USP)
1	2.196	1157230	100.000	165310	2374	1.227	--
总计		1157230	100.000	165310			



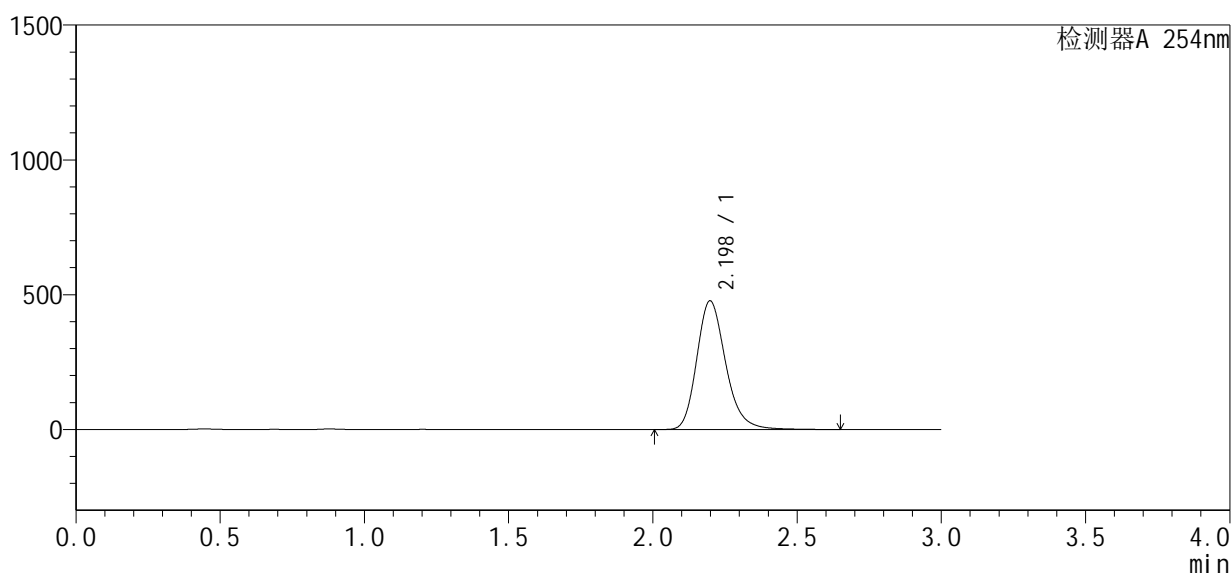
# YMP-4150

## <样品信息>

色谱柱 : XB-C18(4.6mm\*50mm,5μm) 流速: 1.5ml/min  
 柱温 : 50°C 波长: 254nm  
 数据文件名 : TEST - 28-19/28-167-3 - 20250325-zj-twtp-240min-gsp6.lcd  
 方法文件名 : TEST - YMP-4150-twsf-FX277.lcm  
 批处理文件名: TEST - YMP-4150-FX277.lcb  
 样品瓶号 : 1-52  
 进样体积 : 20 μl 版本号: 6.115  
 进样时间 : 2025/04/17 16:08:56 实验者: xiexinhui  
 处理时间(V3) : 2025/04/18 11:03:53 处理者: xiexinhui  
 仪器型号 : SHIMADZU LC-2050C 3D (FX277)

## <色谱图>

mV



## <峰表>

检测器A 254nm

峰号	保留时间	面积	面积%	高度	理论塔板数(USP)	拖尾因子	分离度(USP)
1	2.198	3331945	100.000	477856	2392	1.220	--
总计		3331945	100.000	477856			



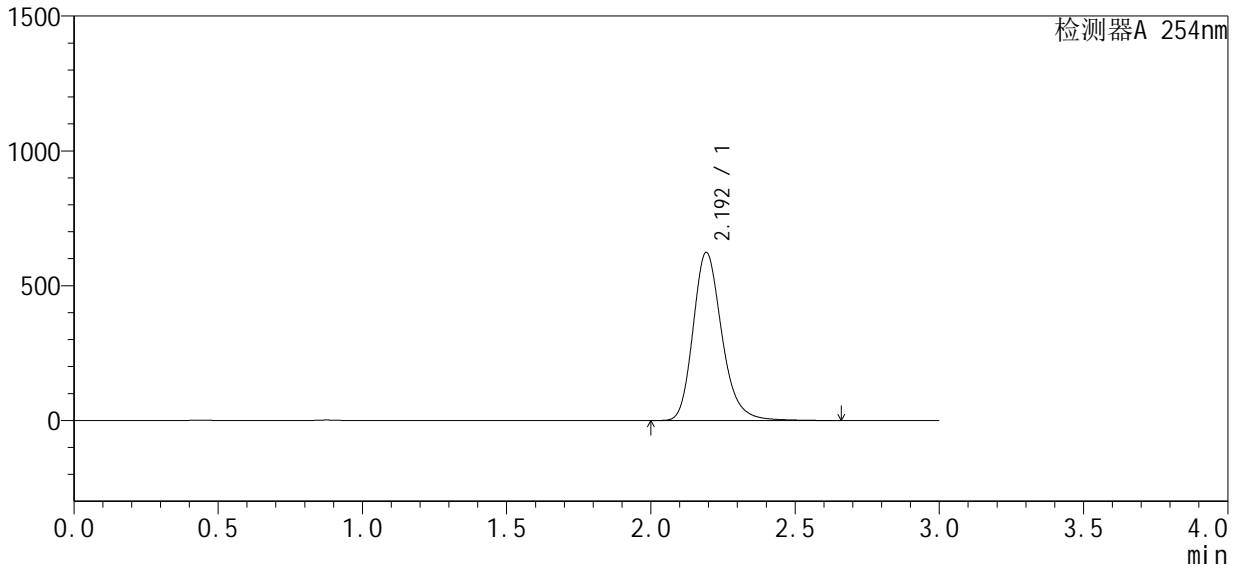
# YMP-4150

## <样品信息>

色谱柱 : XB-C18(4.6mm\*50mm,5μm) 流速: 1.5ml/min  
 柱温 : 50°C 波长: 254nm  
 数据文件名 : TEST - 28-19/28-168-3 - 20250325-zj-twtp-240min-gsp7.lcd  
 方法文件名 : TEST - YMP-4150-twsf-FX277.lcm  
 批处理文件名: TEST - YMP-4150-FX277.lcb  
 样品瓶号 : 1-8  
 进样体积 : 20 μl 版本号: 6.115  
 进样时间 : 2025/04/17 16:12:19 实验者: xiexinhui  
 处理时间(V3) : 2025/04/18 11:03:56 处理者: xiexinhui  
 仪器型号 : SHIMADZU LC-2050C 3D (FX277)

## <色谱图>

mV



## <峰表>

检测器A 254nm

峰号	保留时间	面积	面积%	高度	理论塔板数(USP)	拖尾因子	分离度(USP)
1	2.192	4331324	100.000	624185	2409	1.222	--
总计		4331324	100.000	624185			



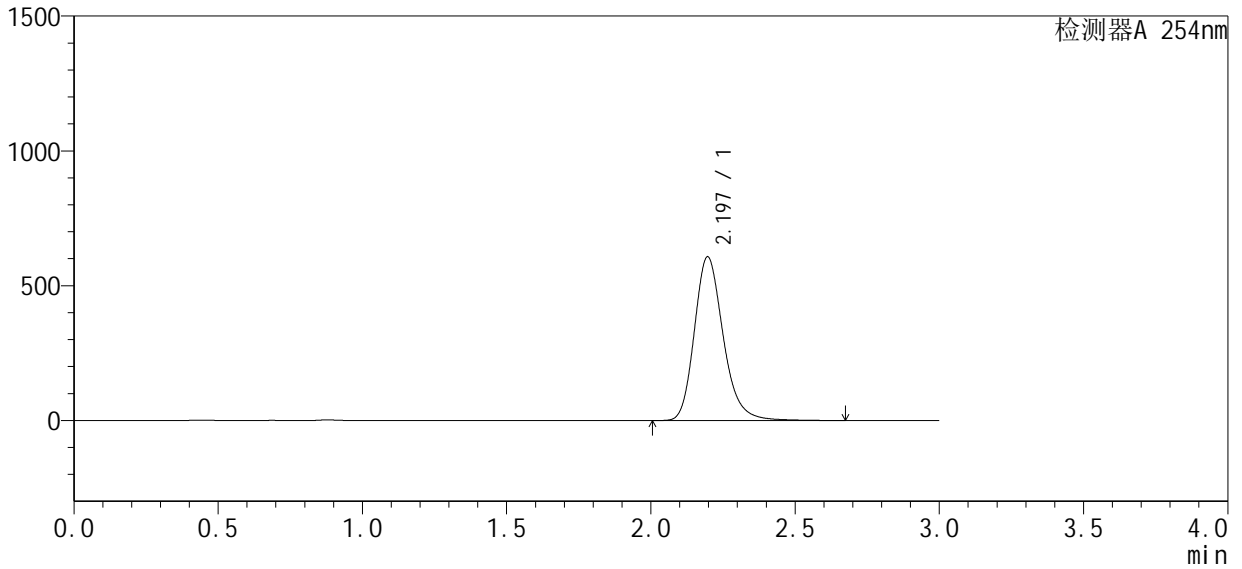
# YMP-4150

## <样品信息>

色谱柱 : XB-C18(4.6mm\*50mm,5μm) 流速: 1.5ml/min  
 柱温 : 50°C 波长: 254nm  
 数据文件名 : TEST - 28-19/28-169-3 - 20250325-zj-twtp-240min-gsp8.lcd  
 方法文件名 : TEST - YMP-4150-twsf-FX277.lcm  
 批处理文件名: TEST - YMP-4150-FX277.lcb  
 样品瓶号 : 1-17  
 进样体积 : 20 μl 版本号: 6.115  
 进样时间 : 2025/04/17 16:15:43 实验者: xiexinhui  
 处理时间(V3) : 2025/04/18 11:03:59 处理者: xiexinhui  
 仪器型号 : SHIMADZU LC-2050C 3D (FX277)

## <色谱图>

mV



## <峰表>

检测器A 254nm

峰号	保留时间	面积	面积%	高度	理论塔板数(USP)	拖尾因子	分离度(USP)
1	2.197	4228715	100.000	607523	2407	1.223	--
总计		4228715	100.000	607523			



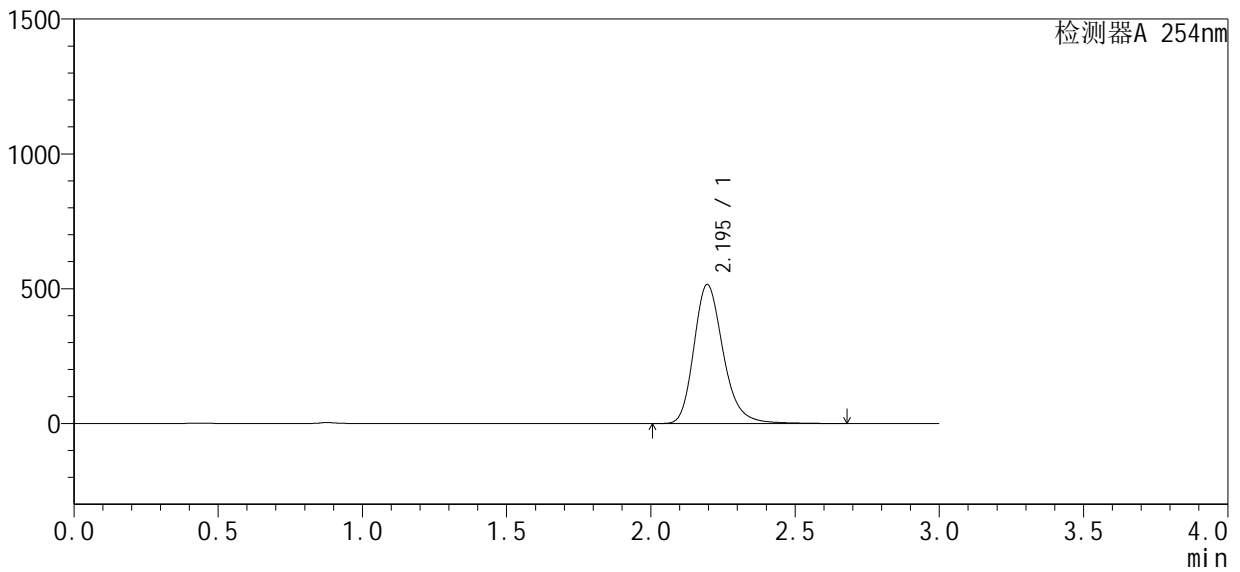
# YMP-4150

## <样品信息>

色谱柱 : XB-C18(4.6mm\*50mm,5μm) 流速: 1.5ml/min  
 柱温 : 50°C 波长: 254nm  
 数据文件名 : TEST - 28-19/28-170-3 - 20250325-zj-twtp-240min-gsp9.lcd  
 方法文件名 : TEST - YMP-4150-twsf-FX277.lcm  
 批处理文件名: TEST - YMP-4150-FX277.lcb  
 样品瓶号 : 1-26  
 进样体积 : 20 μl 版本号: 6.115  
 进样时间 : 2025/04/17 16:19:07 实验者: xiexinhui  
 处理时间(V3) : 2025/04/18 11:04:01 处理者: xiexinhui  
 仪器型号 : SHIMADZU LC-2050C 3D (FX277)

## <色谱图>

mV



## <峰表>

检测器A 254nm

峰号	保留时间	面积	面积%	高度	理论塔板数(USP)	拖尾因子	分离度(USP)
1	2.195	3646533	100.000	515620	2334	1.235	--
总计		3646533	100.000	515620			



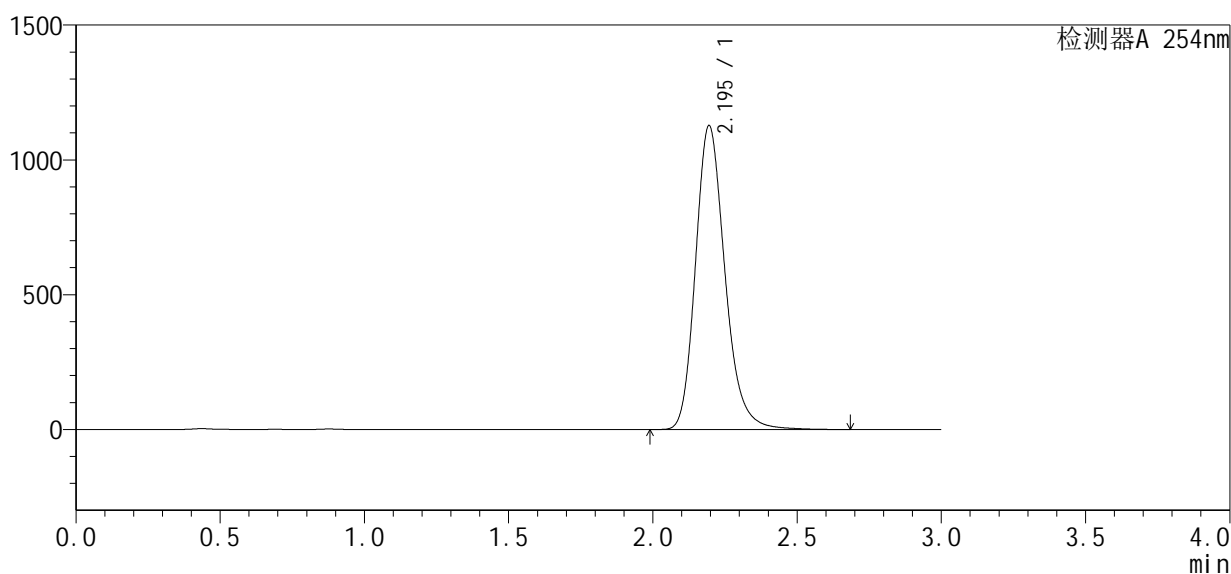
# YMP-4150

## <样品信息>

色谱柱 : XB-C18(4.6mm\*50mm,5μm) 流速: 1.5ml/min  
 柱温 : 50°C 波长: 254nm  
 数据文件名 : TEST - 28-19/28-171-3 - 20250325-zj-twtp-240min-gsp10.lcd  
 方法文件名 : TEST - YMP-4150-twsf-FX277.lcm  
 批处理文件名: TEST - YMP-4150-FX277.lcb  
 样品瓶号 : 1-35  
 进样体积 : 20 μl 版本号: 6.115  
 进样时间 : 2025/04/17 16:22:31 实验者: xiexinhui  
 处理时间(V3) : 2025/04/18 11:04:04 处理者: xiexinhui  
 仪器型号 : SHIMADZU LC-2050C 3D (FX277)

## <色谱图>

mV



## <峰表>

检测器A 254nm

峰号	保留时间	面积	面积%	高度	理论塔板数(USP)	拖尾因子	分离度(USP)
1	2.195	8011293	100.000	1128270	2301	1.211	--
总计		8011293	100.000	1128270			



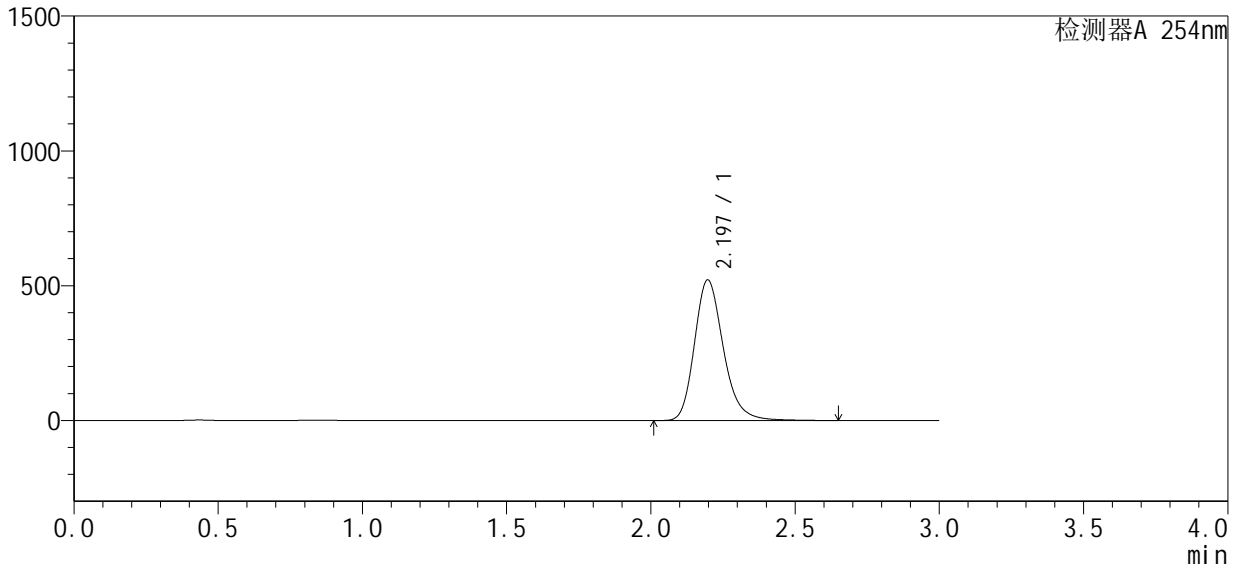
# YMP-4150

## <样品信息>

色谱柱 : XB-C18(4.6mm\*50mm,5μm) 流速: 1.5ml/min  
 柱温 : 50°C 波长: 254nm  
 数据文件名 : TEST - 28-19/28-172-3 - 20250325-zj-twtp-240min-gsp11.lcd  
 方法文件名 : TEST - YMP-4150-twsf-FX277.lcm  
 批处理文件名: TEST - YMP-4150-FX277.lcb  
 样品瓶号 : 1-44  
 进样体积 : 20 μl 版本号: 6.115  
 进样时间 : 2025/04/17 16:25:55 实验者: xiexinhui  
 处理时间(V3) : 2025/04/18 11:04:07 处理者: xiexinhui  
 仪器型号 : SHIMADZU LC-2050C 3D (FX277)

## <色谱图>

mV



## <峰表>

检测器A 254nm

峰号	保留时间	面积	面积%	高度	理论塔板数(USP)	拖尾因子	分离度(USP)
1	2.197	3632852	100.000	521752	2401	1.224	--
总计		3632852	100.000	521752			



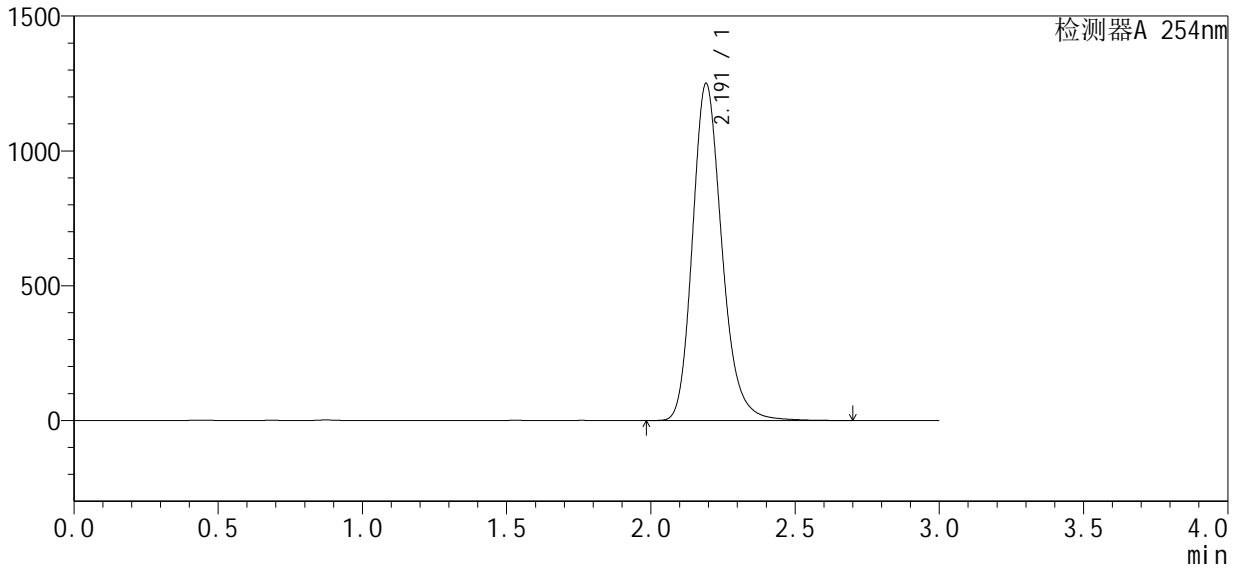
# YMP-4150

### <样品信息>

色谱柱 : XB-C18(4.6mm\*50mm,5μm) 流速: 1.5ml/min  
 柱温 : 50°C 波长: 254nm  
 数据文件名 : TEST - 28-19/28-173-3 - 20250325-zj-twtp-240min-gsp12.lcd  
 方法文件名 : TEST - YMP-4150-twsf-FX277.lcm  
 批处理文件名: TEST - YMP-4150-FX277.lcb  
 样品瓶号 : 1-53  
 进样体积 : 20 μl 版本号: 6.115  
 进样时间 : 2025/04/17 16:29:18 实验者: xiexinhui  
 处理时间(V3) : 2025/04/18 11:04:10 处理者: xiexinhui  
 仪器型号 : SHIMADZU LC-2050C 3D (FX277)

### <色谱图>

mV



### <峰表>

检测器A 254nm

峰号	保留时间	面积	面积%	高度	理论塔板数(USP)	拖尾因子	分离度(USP)
1	2.191	8872263	100.000	1250560	2298	1.205	--
总计		8872263	100.000	1250560			



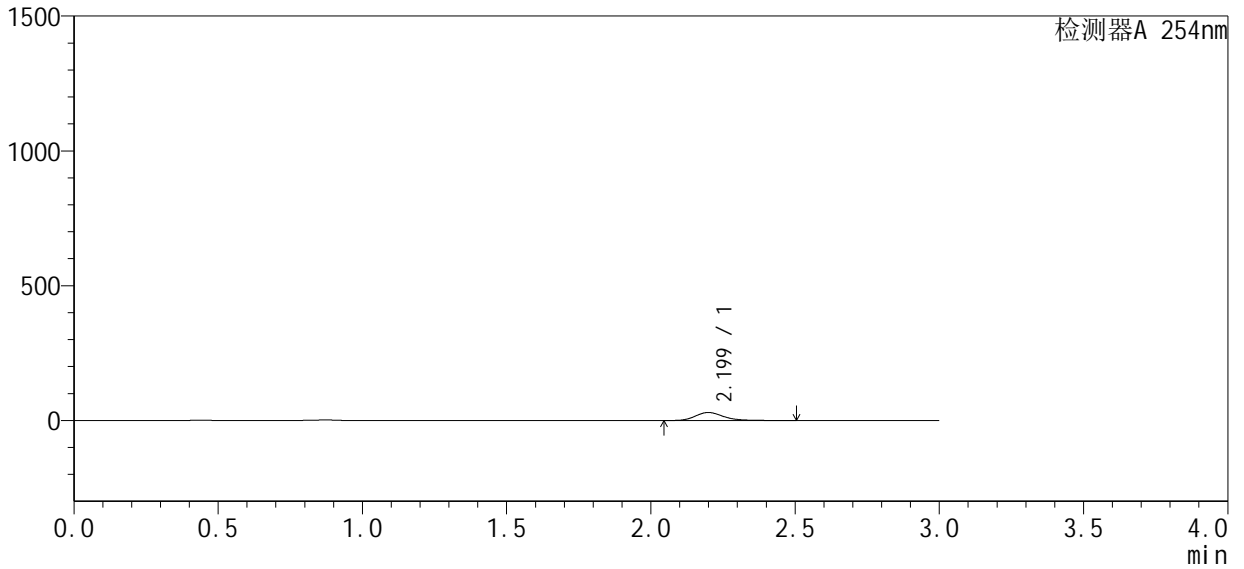
# YMP-4150

## <样品信息>

色谱柱 : XB-C18(4.6mm\*50mm,5μm) 流速: 1.5ml/min  
 柱温 : 50°C 波长: 254nm  
 数据文件名 : TEST - 28-19/28-174-3 - 20250325-zj-twtp-480min-gsp1.lcd  
 方法文件名 : TEST - YMP-4150-twsf-FX277.lcm  
 批处理文件名: TEST - YMP-4150-FX277.lcb  
 样品瓶号 : 2-1  
 进样体积 : 20 μl 版本号: 6.115  
 进样时间 : 2025/04/17 16:32:42 实验者: xiexinhui  
 处理时间(V3) : 2025/04/18 11:04:12 处理者: xiexinhui  
 仪器型号 : SHIMADZU LC-2050C 3D (FX277)

## <色谱图>

mV



## <峰表>

检测器A 254nm

峰号	保留时间	面积	面积%	高度	理论塔板数(USP)	拖尾因子	分离度(USP)
1	2.199	199744	100.000	29702	2564	1.217	--
总计		199744	100.000	29702			



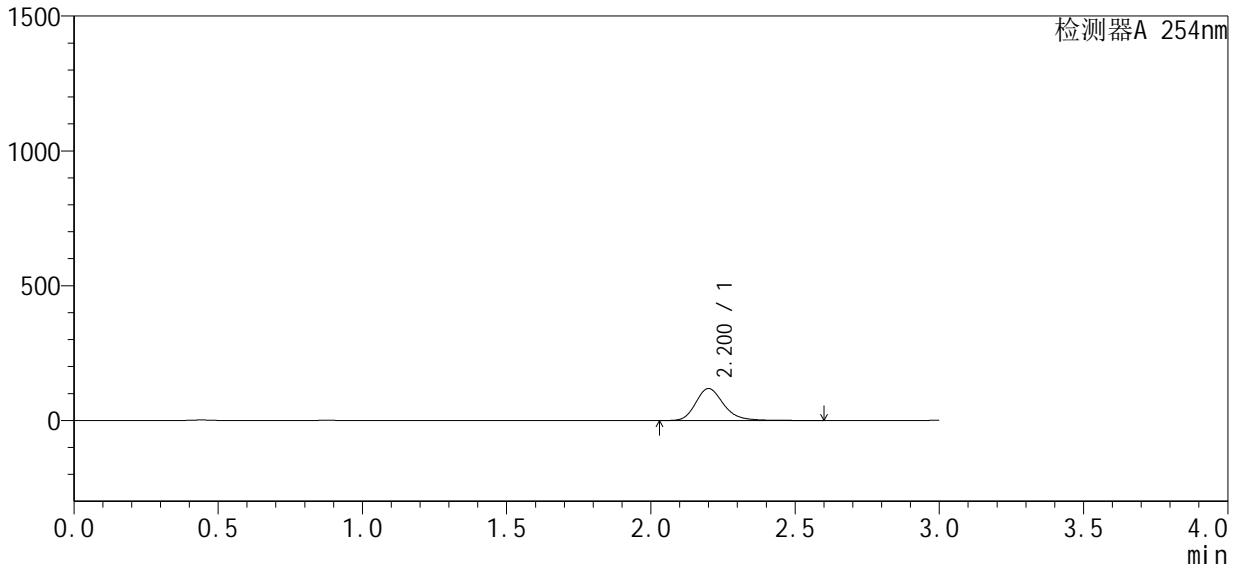
# YMP-4150

## <样品信息>

色谱柱 : XB-C18(4.6mm\*50mm,5μm) 流速: 1.5ml/min  
 柱温 : 50°C 波长: 254nm  
 数据文件名 : TEST - 28-19/28-175-3 - 20250325-zj-twtp-480min-gsp2.lcd  
 方法文件名 : TEST - YMP-4150-twsf-FX277.lcm  
 批处理文件名: TEST - YMP-4150-FX277.lcb  
 样品瓶号 : 2-10  
 进样体积 : 20 μl 版本号: 6.115  
 进样时间 : 2025/04/17 16:36:06 实验者: xiexinhui  
 处理时间(V3) : 2025/04/18 11:04:15 处理者: xiexinhui  
 仪器型号 : SHIMADZU LC-2050C 3D (FX277)

## <色谱图>

mV



## <峰表>

检测器A 254nm

峰号	保留时间	面积	面积%	高度	理论塔板数(USP)	拖尾因子	分离度(USP)
1	2.200	799607	100.000	118769	2587	1.222	--
总计		799607	100.000	118769			



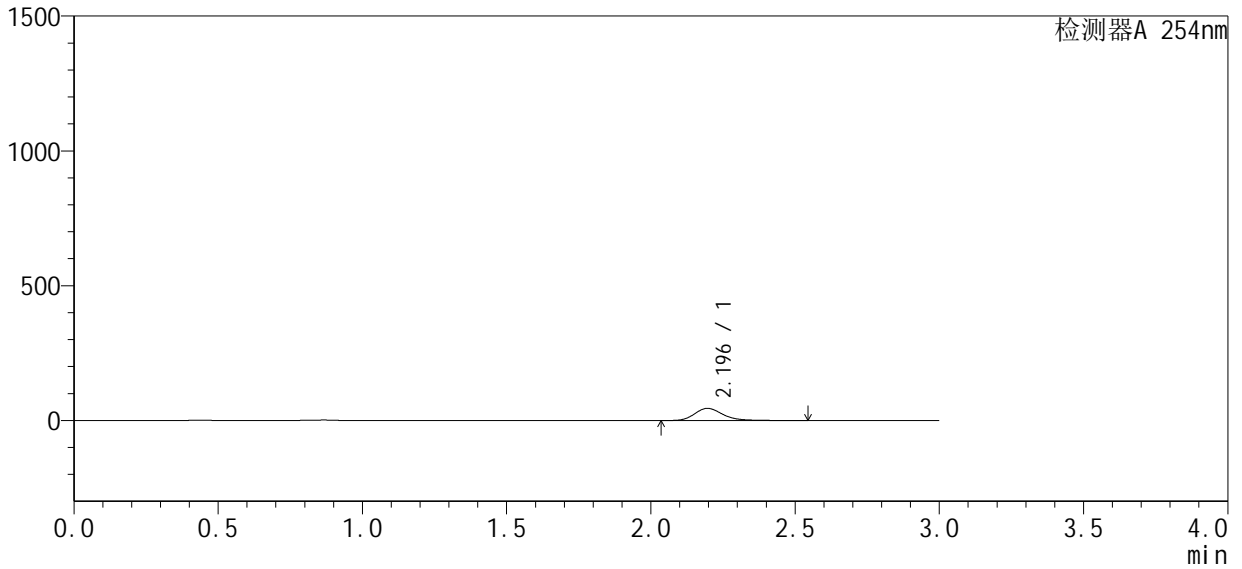
# YMP-4150

## <样品信息>

色谱柱	: XB-C18(4.6mm*50mm,5μm)	流速	: 1.5ml/min
柱温	: 50°C	波长	: 254nm
数据文件名	: TEST - 28-19/28-176-3 - 20250325-zj-twtp-480min-gsp3.lcd		
方法文件名	: TEST - YMP-4150-twsf-FX277.lcm		
批处理文件名	: TEST - YMP-4150-FX277.lcb		
样品瓶号	: 2-19		
进样体积	: 20 μl	版本号	: 6.115
进样时间	: 2025/04/17 16:39:30	实验者	: xiexinhui
处理时间(V3)	: 2025/04/18 11:04:18	处理者	: xiexinhui
仪器型号	: SHIMADZU LC-2050C 3D (FX277)		

## <色谱图>

mV



## <峰表>

检测器A 254nm

峰号	保留时间	面积	面积%	高度	理论塔板数(USP)	拖尾因子	分离度(USP)
1	2.196	305006	100.000	45096	2543	1.217	--
总计		305006	100.000	45096			



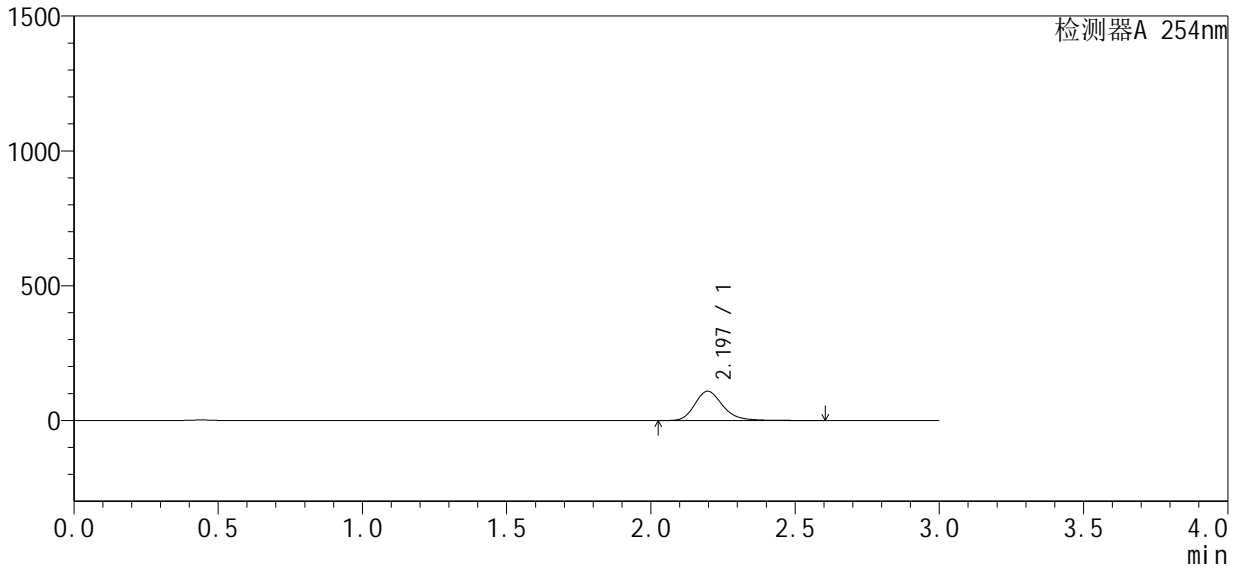
# YMP-4150

## <样品信息>

色谱柱 : XB-C18(4.6mm\*50mm,5μm) 流速: 1.5ml/min  
 柱温 : 50°C 波长: 254nm  
 数据文件名 : TEST - 28-19/28-177-3 - 20250325-zj-twtp-480min-gsp4.lcd  
 方法文件名 : TEST - YMP-4150-twsf-FX277.lcm  
 批处理文件名: TEST - YMP-4150-FX277.lcb  
 样品瓶号 : 2-28  
 进样体积 : 20 μl 版本号: 6.115  
 进样时间 : 2025/04/17 16:42:54 实验者: xiexinhui  
 处理时间(V3) : 2025/04/18 11:04:21 处理者: xiexinhui  
 仪器型号 : SHIMADZU LC-2050C 3D (FX277)

## <色谱图>

mV



## <峰表>

检测器A 254nm

峰号	保留时间	面积	面积%	高度	理论塔板数(USP)	拖尾因子	分离度(USP)
1	2.197	735927	100.000	108709	2556	1.226	--
总计		735927	100.000	108709			



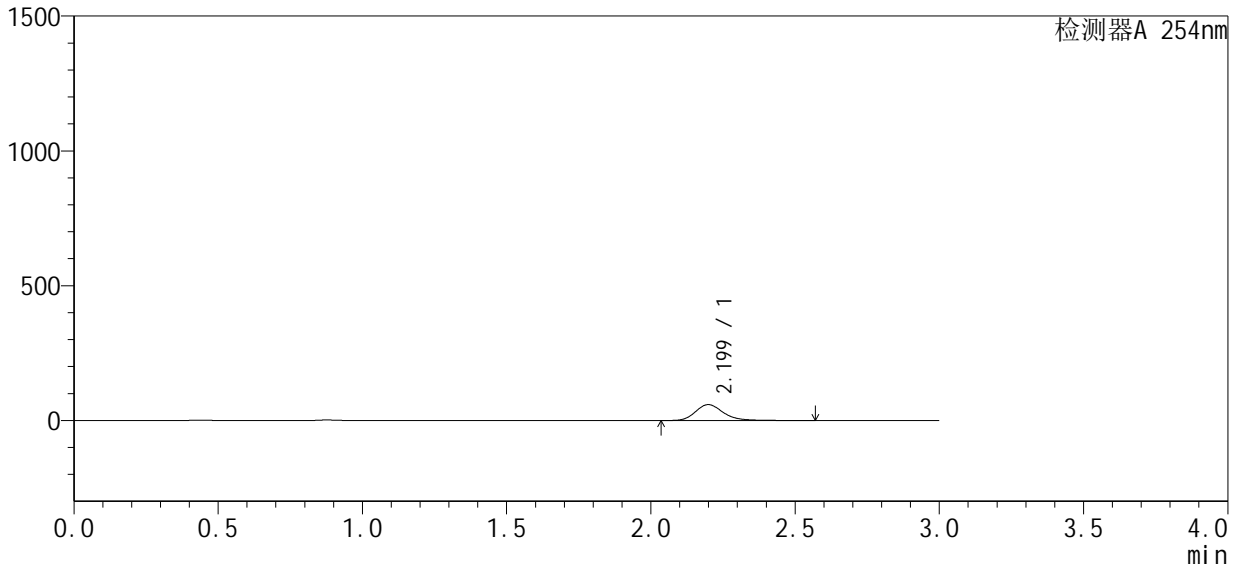
# YMP-4150

## <样品信息>

色谱柱 : XB-C18(4.6mm\*50mm,5μm) 流速: 1.5ml/min  
 柱温 : 50°C 波长: 254nm  
 数据文件名 : TEST - 28-19/28-178-3 - 20250325-zj-twtp-480min-gsp5.lcd  
 方法文件名 : TEST - YMP-4150-twsf-FX277.lcm  
 批处理文件名: TEST - YMP-4150-FX277.lcb  
 样品瓶号 : 2-37  
 进样体积 : 20 μl 版本号: 6.115  
 进样时间 : 2025/04/17 16:46:18 实验者: xiexinhui  
 处理时间(V3) : 2025/04/18 11:04:23 处理者: xiexinhui  
 仪器型号 : SHIMADZU LC-2050C 3D (FX277)

## <色谱图>

mV



## <峰表>

检测器A 254nm

峰号	保留时间	面积	面积%	高度	理论塔板数(USP)	拖尾因子	分离度(USP)
1	2.199	394954	100.000	58921	2598	1.221	--
总计		394954	100.000	58921			



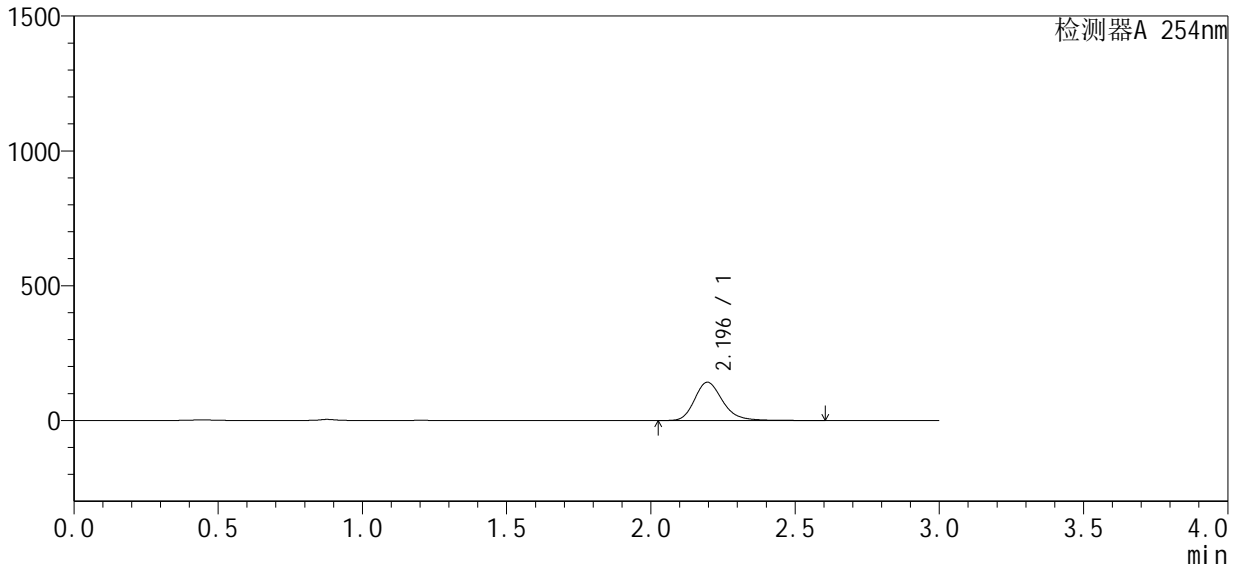
# YMP-4150

### <样品信息>

色谱柱 : XB-C18(4.6mm\*50mm,5μm) 流速: 1.5ml/min  
 柱温 : 50°C 波长: 254nm  
 数据文件名 : TEST - 28-19/28-179-3 - 20250325-zj-twtp-480min-gsp6.lcd  
 方法文件名 : TEST - YMP-4150-twsf-FX277.lcm  
 批处理文件名: TEST - YMP-4150-FX277.lcb  
 样品瓶号 : 2-46  
 进样体积 : 20 μl 版本号: 6.115  
 进样时间 : 2025/04/17 16:49:41 实验者: xiexinhui  
 处理时间(V3) : 2025/04/18 11:04:26 处理者: xiexinhui  
 仪器型号 : SHIMADZU LC-2050C 3D (FX277)

### <色谱图>

mV



### <峰表>

检测器A 254nm

峰号	保留时间	面积	面积%	高度	理论塔板数(USP)	拖尾因子	分离度(USP)
1	2.196	959691	100.000	142049	2562	1.224	--
总计		959691	100.000	142049			



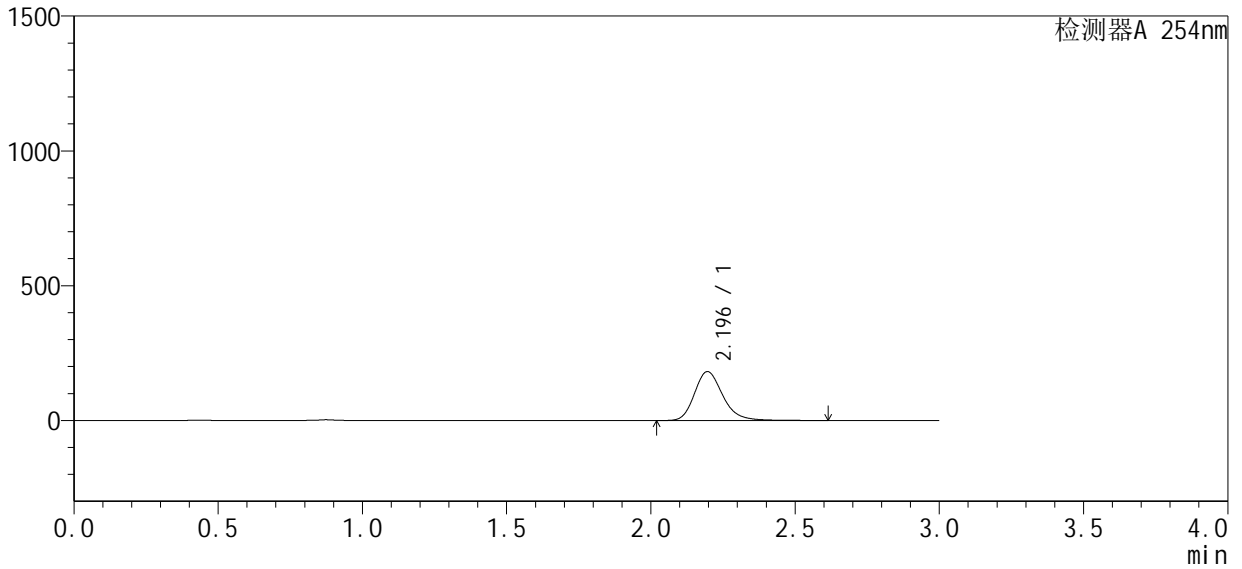
# YMP-4150

## <样品信息>

色谱柱 : XB-C18(4.6mm\*50mm,5μm) 流速: 1.5ml/min  
 柱温 : 50°C 波长: 254nm  
 数据文件名 : TEST - 28-19/28-180-3 - 20250325-zj-twtp-480min-gsp7.lcd  
 方法文件名 : TEST - YMP-4150-twsf-FX277.lcm  
 批处理文件名: TEST - YMP-4150-FX277.lcb  
 样品瓶号 : 2-2  
 进样体积 : 20 μl 版本号: 6.115  
 进样时间 : 2025/04/17 16:53:05 实验者: xiexinhui  
 处理时间(V3) : 2025/04/18 11:04:29 处理者: xiexinhui  
 仪器型号 : SHIMADZU LC-2050C 3D (FX277)

## <色谱图>

mV



## <峰表>

检测器A 254nm

峰号	保留时间	面积	面积%	高度	理论塔板数(USP)	拖尾因子	分离度(USP)
1	2.196	1237162	100.000	181321	2508	1.225	--
总计		1237162	100.000	181321			



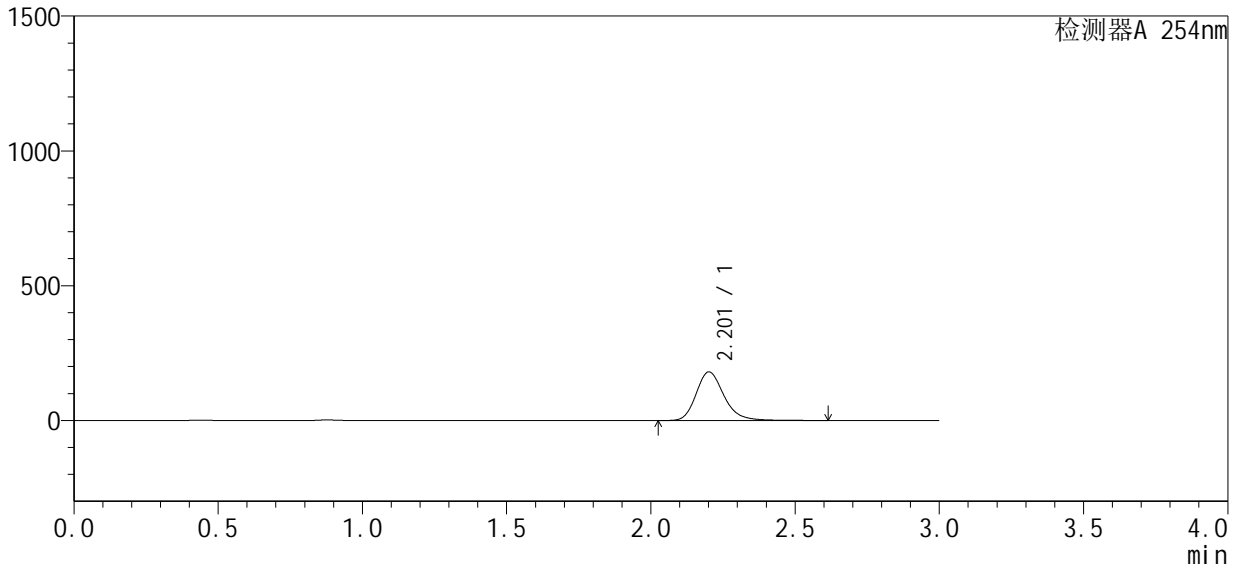
# YMP-4150

## <样品信息>

色谱柱 : XB-C18(4.6mm\*50mm,5μm) 流速: 1.5ml/min  
 柱温 : 50°C 波长: 254nm  
 数据文件名 : TEST - 28-19/28-181-3 - 20250325-zj-twtp-480min-gsp8.lcd  
 方法文件名 : TEST - YMP-4150-twsf-FX277.lcm  
 批处理文件名: TEST - YMP-4150-FX277.lcb  
 样品瓶号 : 2-11  
 进样体积 : 20 μl 版本号: 6.115  
 进样时间 : 2025/04/17 16:56:29 实验者: xiexinhui  
 处理时间(V3) : 2025/04/18 11:04:31 处理者: xiexinhui  
 仪器型号 : SHIMADZU LC-2050C 3D (FX277)

## <色谱图>

mV



## <峰表>

检测器A 254nm

峰号	保留时间	面积	面积%	高度	理论塔板数(USP)	拖尾因子	分离度(USP)
1	2.201	1210025	100.000	180390	2611	1.221	--
总计		1210025	100.000	180390			



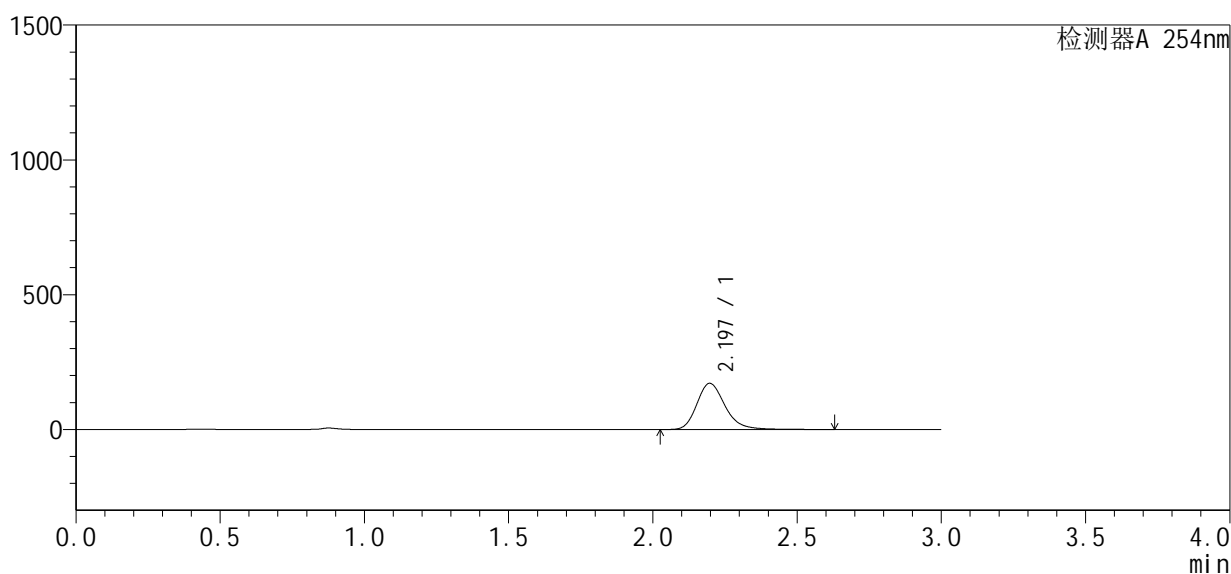
# YMP-4150

## <样品信息>

色谱柱 : XB-C18(4.6mm\*50mm,5μm) 流速: 1.5ml/min  
 柱温 : 50°C 波长: 254nm  
 数据文件名 : TEST - 28-19/28-182-3 - 20250325-zj-twtp-480min-gsp9.lcd  
 方法文件名 : TEST - YMP-4150-twsf-FX277.lcm  
 批处理文件名: TEST - YMP-4150-FX277.lcb  
 样品瓶号 : 2-20  
 进样体积 : 20 μl 版本号: 6.115  
 进样时间 : 2025/04/17 16:59:52 实验者: xiexinhui  
 处理时间(V3) : 2025/04/18 11:04:34 处理者: xiexinhui  
 仪器型号 : SHIMADZU LC-2050C 3D (FX277)

## <色谱图>

mV



## <峰表>

检测器A 254nm

峰号	保留时间	面积	面积%	高度	理论塔板数(USP)	拖尾因子	分离度(USP)
1	2.197	1167582	100.000	171546	2529	1.232	--
总计		1167582	100.000	171546			



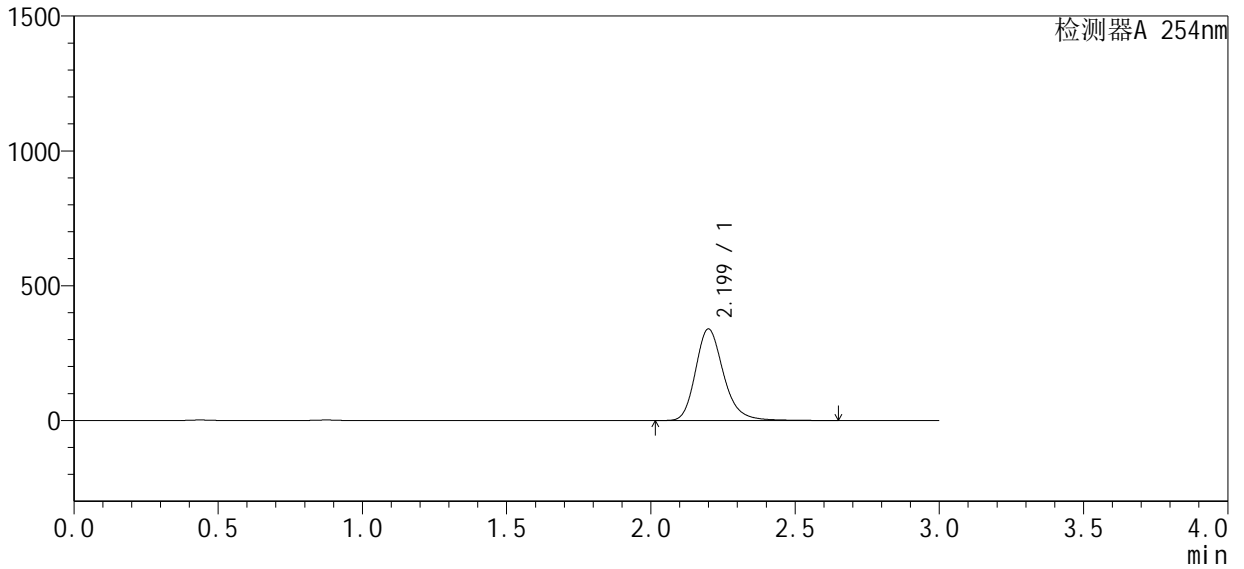
# YMP-4150

## <样品信息>

色谱柱	: XB-C18(4.6mm*50mm,5μm)	流速	: 1.5ml/min
柱温	: 50°C	波长	: 254nm
数据文件名	: TEST - 28-19/28-183-3 - 20250325-zj-twtp-480min-gsp10.lcd		
方法文件名	: TEST - YMP-4150-twsf-FX277.lcm		
批处理文件名	: TEST - YMP-4150-FX277.lcb		
样品瓶号	: 2-29	版本号	: 6.115
进样体积	: 20 μl	实验者	: xiexinhui
进样时间	: 2025/04/17 17:03:16	处理者	: xiexinhui
处理时间(V3)	: 2025/04/18 11:04:37		
仪器型号	: SHIMADZU LC-2050C 3D (FX277)		

## <色谱图>

mV



## <峰表>

检测器A 254nm

峰号	保留时间	面积	面积%	高度	理论塔板数(USP)	拖尾因子	分离度(USP)
1	2.199	2289461	100.000	340016	2590	1.224	--
总计		2289461	100.000	340016			



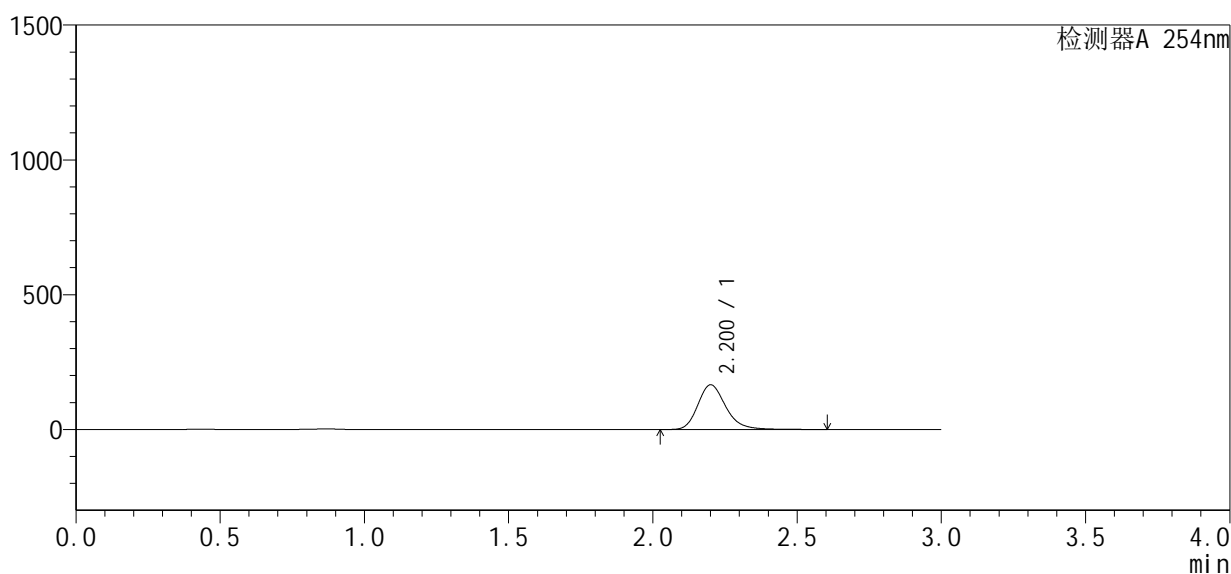
# YMP-4150

## <样品信息>

色谱柱	: XB-C18(4.6mm*50mm,5μm)	流速	: 1.5ml/min
柱温	: 50°C	波长	: 254nm
数据文件名	: TEST - 28-19/28-184-3 - 20250325-zj-twtp-480min-gsp11.lcd		
方法文件名	: TEST - YMP-4150-twsf-FX277.lcm		
批处理文件名	: TEST - YMP-4150-FX277.lcb		
样品瓶号	: 2-38	版本号	: 6.115
进样体积	: 20 μl	实验者	: xiexinhui
进样时间	: 2025/04/17 17:06:39	处理者	: xiexinhui
处理时间(V3)	: 2025/04/18 11:04:39		
仪器型号	: SHIMADZU LC-2050C 3D (FX277)		

## <色谱图>

mV



## <峰表>

检测器A 254nm

峰号	保留时间	面积	面积%	高度	理论塔板数(USP)	拖尾因子	分离度(USP)
1	2.200	1119180	100.000	165824	2578	1.223	--
总计		1119180	100.000	165824			



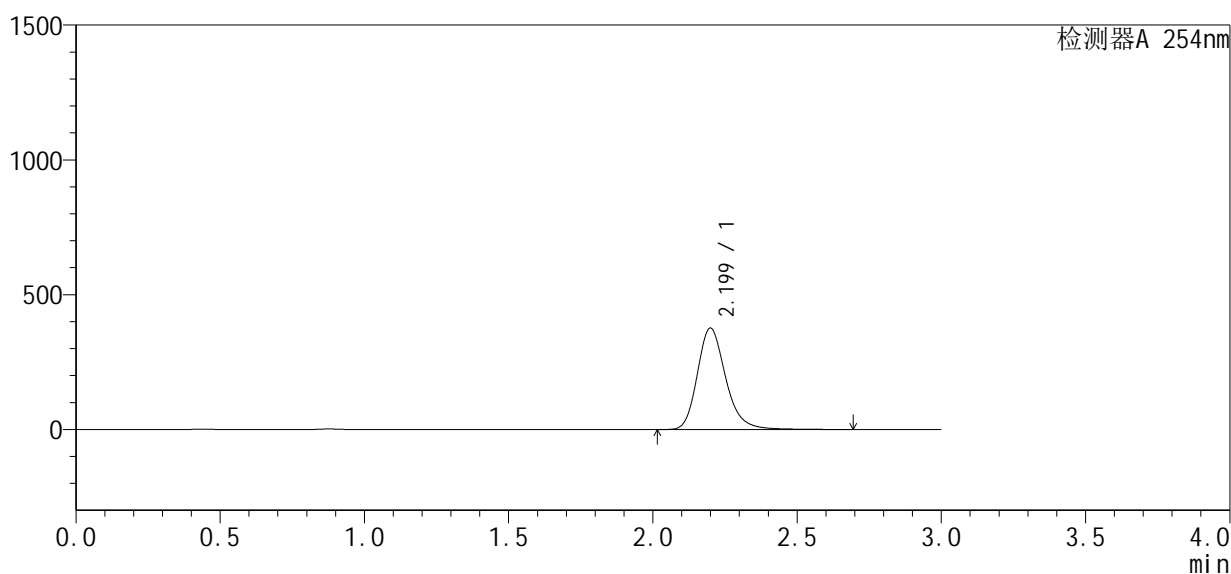
# YMP-4150

## <样品信息>

色谱柱	: XB-C18(4.6mm*50mm,5μm)	流速	: 1.5ml/min
柱温	: 50°C	波长	: 254nm
数据文件名	: TEST - 28-19/28-185-3 - 20250325-zj-twtp-480min-gsp12.lcd		
方法文件名	: TEST - YMP-4150-twsf-FX277.lcm		
批处理文件名	: TEST - YMP-4150-FX277.lcb		
样品瓶号	: 2-47	版本号	: 6.115
进样体积	: 20 μl	实验者	: xiexinhui
进样时间	: 2025/04/17 17:10:04	处理者	: xiexinhui
处理时间(V3)	: 2025/04/18 11:04:42		
仪器型号	: SHIMADZU LC-2050C 3D (FX277)		

## <色谱图>

mV



## <峰表>

检测器A 254nm

峰号	保留时间	面积	面积%	高度	理论塔板数(USP)	拖尾因子	分离度(USP)
1	2.199	2567976	100.000	376549	2522	1.224	--
总计		2567976	100.000	376549			