



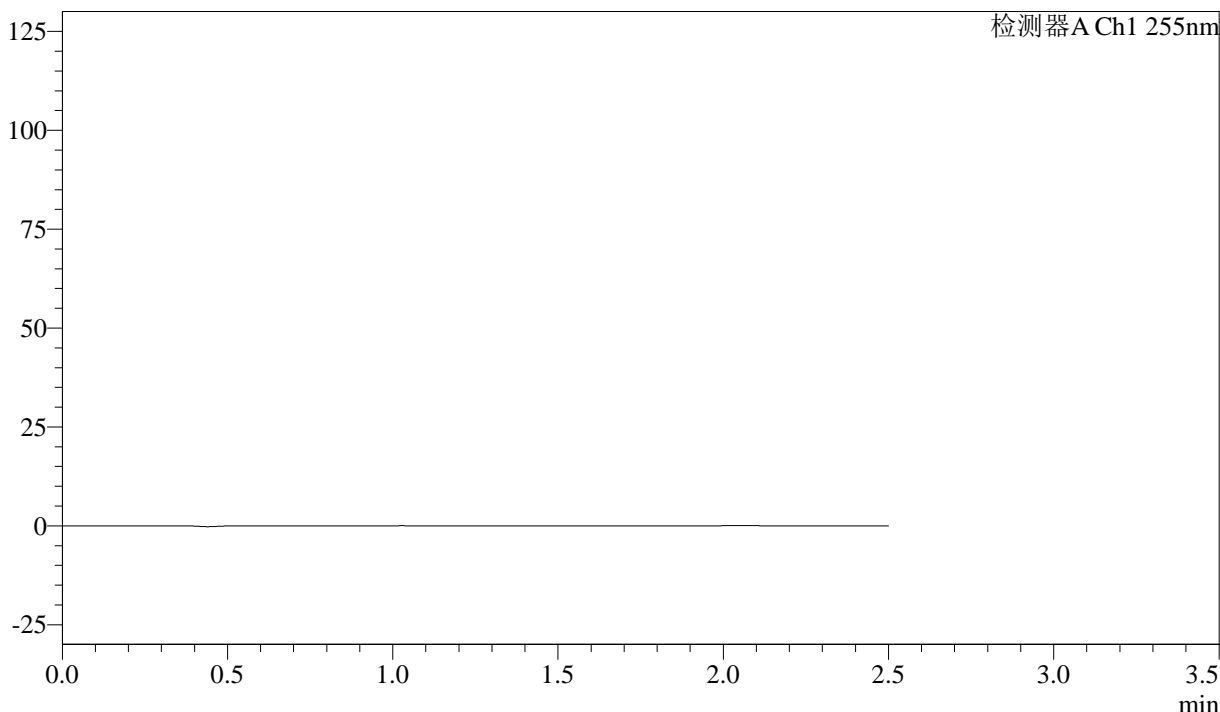
SMF-4022

<样品信息>

色谱柱: XB-C18(50mm*4.6mm,5 μ m) 流速: 1.5ml/min
柱温: 30 $^{\circ}$ C 波长: 255nm
数据文件名: RC\$SMF-4022 - 10-71/31-6444-2 - cbzj-wdx12y-pH6.8jz-jf50z-50mg-rcd-rj.lcd
方法文件名: RC\$SMF-4022 - SMF-4022-rcd-FX280.lcm
批处理文件名: RC\$SMF-4022 - 20250425-FX280.lcb
样品瓶号: 3-9 版本号: 6.115
进样体积: 10 μ l 实验者: xiexinhui
进样时间: 2025/04/25 14:38:38 处理者: xiexinhui
处理时间(V2): 2025/04/25 18:33:33
仪器型号: SHIMADZU LC-2050C (FX280)

<色谱图>

mV



<峰表>

检测器A Ch1 255nm

峰号	保留时间	面积	面积%	高度	理论塔板数(USP)	拖尾因子	分离度(USP)
总计							



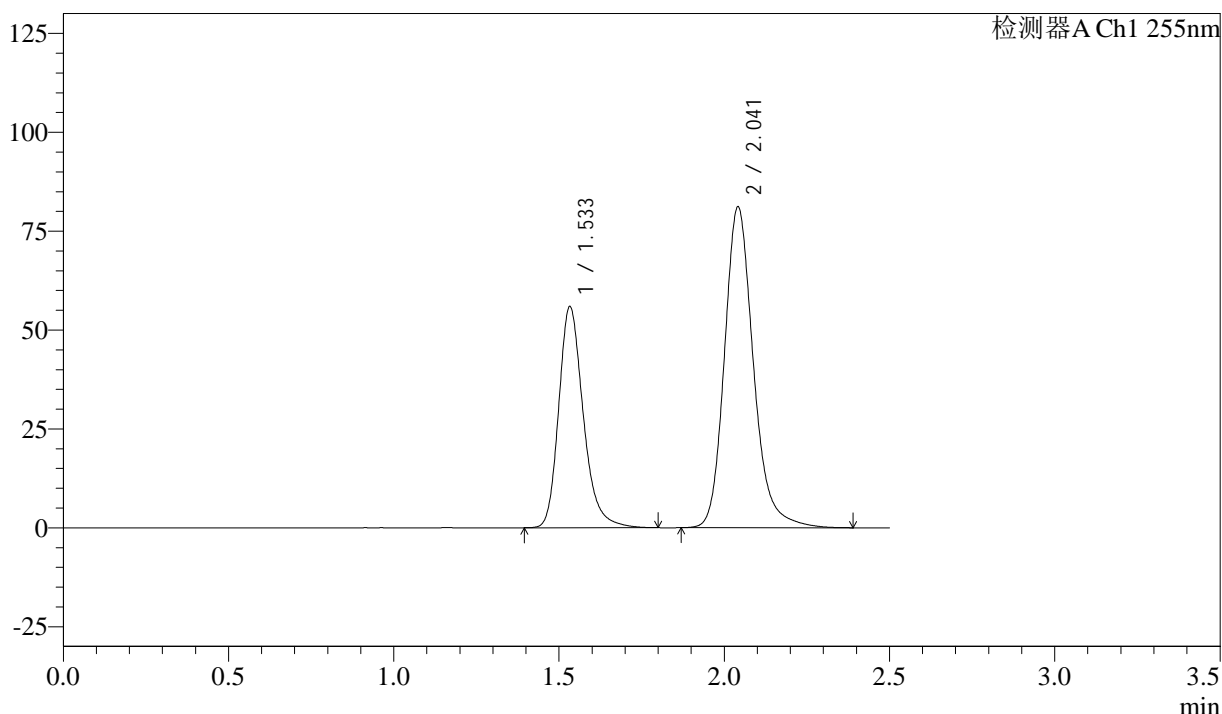
SMF-4022

<样品信息>

色谱柱: XB-C18(50mm*4.6mm,5μm) 流 速: 1.5ml/min
 柱 温: 30°C 波 长: 255nm
 数据文件名: RC\$SMF-4022 - 10-71/31-6445-2 - cbzj-wdx12y-pH6.8jz-jf50z-50mg-rcd-dz1-1.lcd
 方法文件名: RC\$SMF-4022 - SMF-4022-rcd-FX280.lcm
 批处理文件名: RC\$SMF-4022 - 20250425-FX280.lcb
 样品瓶号: 3-18
 进样体积: 10 μl 版本号: 6.115
 进样时间: 2025/04/25 14:41:30 实验者: xiexinhui
 处理时间(V2): 2025/04/25 18:33:37 处理者: xiexinhui
 仪器型号: SHIMADZU LC-2050C (FX280)

<色谱图>

mV



<峰表>

检测器A Ch1 255nm

峰号	保留时间	面积	面积%	高度	理论塔板数(USP)	拖尾因子	分离度(USP)
1	1.533	289557	36.902	55990	2136	1.252	--
2	2.041	495113	63.098	81133	2752	1.197	3.528
总计		784670	100.000	137123			



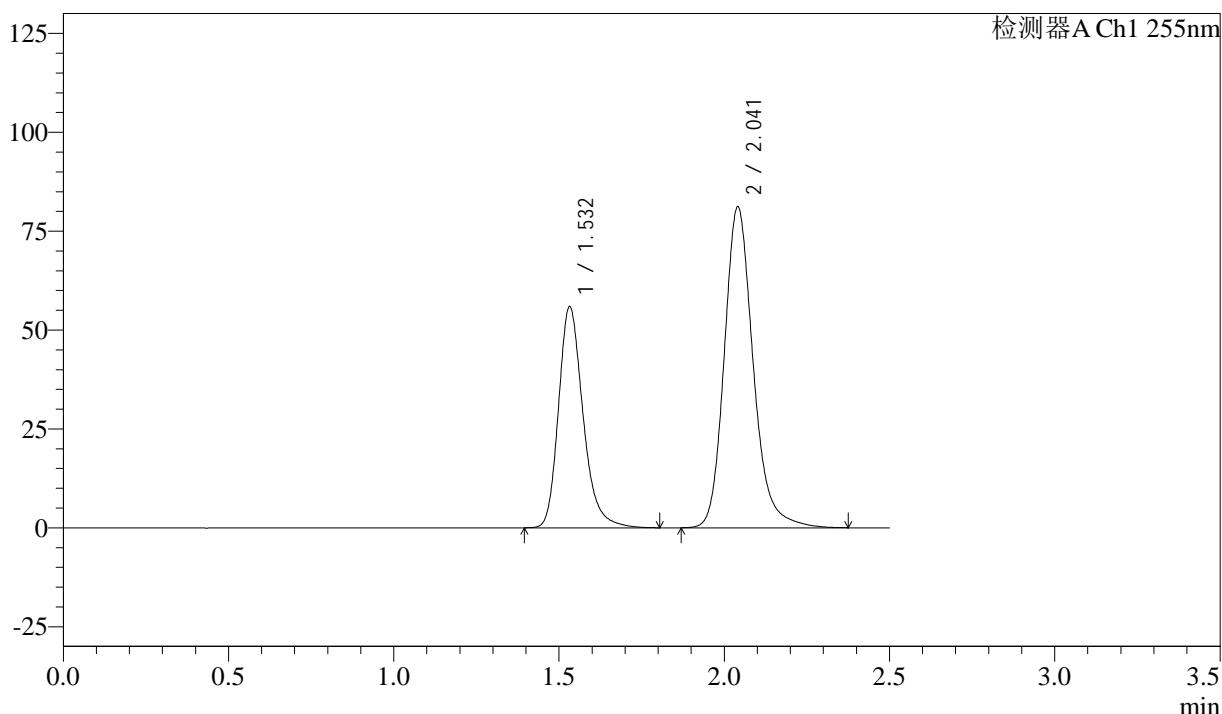
SMF-4022

<样品信息>

色谱柱: XB-C18(50mm*4.6mm,5μm) 流 速: 1.5ml/min
 柱 温: 30°C 波 长: 255nm
 数据文件名: RC\$SMF-4022 - 10-71/31-6446-2 - cbzj-wdx12y-pH6.8jz-jf50z-50mg-rcd-dz1-2.lcd
 方法文件名: RC\$SMF-4022 - SMF-4022-rcd-FX280.lcm
 批处理文件名: RC\$SMF-4022 - 20250425-FX280.lcb
 样品瓶号: 3-18
 进样体积: 10 μl 版本号: 6.115
 进样时间: 2025/04/25 14:44:24 实验者: xiexinhui
 处理时间(V2): 2025/04/25 18:33:40 处理者: xiexinhui
 仪器型号: SHIMADZU LC-2050C (FX280)

<色谱图>

mV



<峰表>

检测器A Ch1 255nm

峰号	保留时间	面积	面积%	高度	理论塔板数(USP)	拖尾因子	分离度(USP)
1	1.532	289252	36.898	55959	2140	1.254	--
2	2.041	494675	63.102	81072	2752	1.196	3.532
总计		783927	100.000	137030			



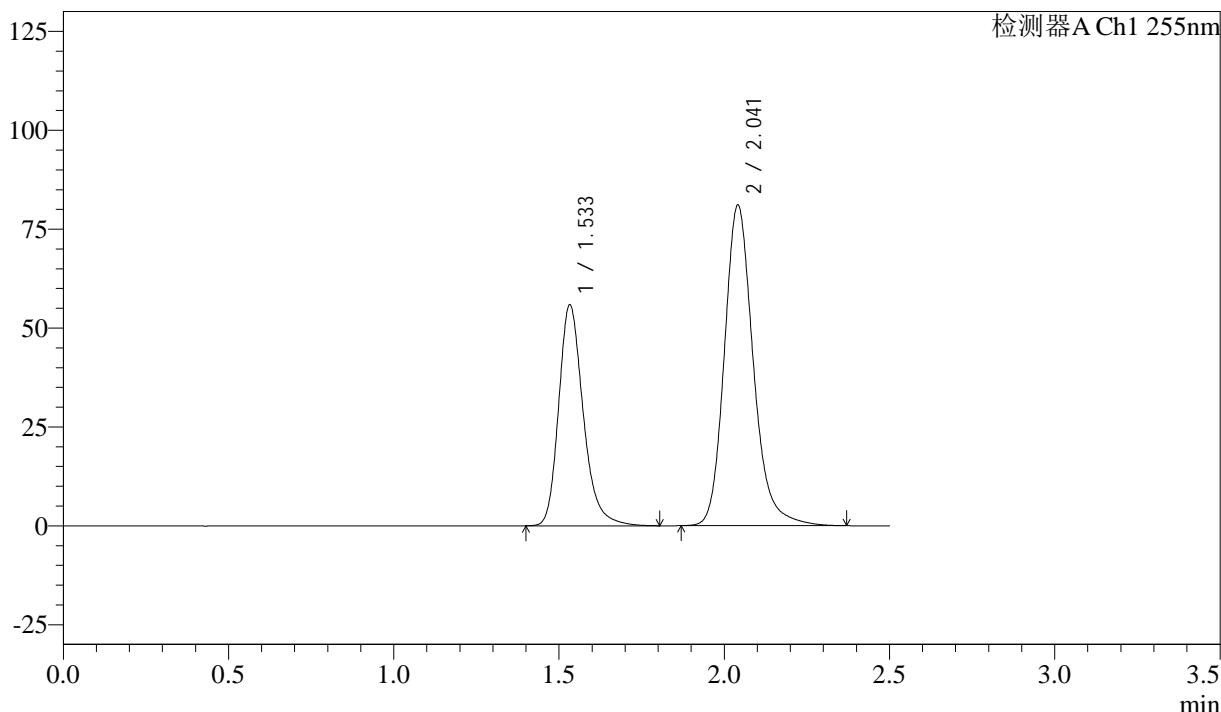
SMF-4022

<样品信息>

色谱柱: XB-C18(50mm*4.6mm,5μm) 流 速: 1.5ml/min
 柱 温: 30°C 波 长: 255nm
 数据文件名: RC\$SMF-4022 - 10-71/31-6447-2 - cbzj-wdx12y-pH6.8jz-jf50z-50mg-rcd-dz1-3.lcd
 方法文件名: RC\$SMF-4022 - SMF-4022-rcd-FX280.lcm
 批处理文件名: RC\$SMF-4022 - 20250425-FX280.lcb
 样品瓶号: 3-18
 进样体积: 10 μl 版本号: 6.115
 进样时间: 2025/04/25 14:47:16 实验者: xiexinhui
 处理时间(V2) : 2025/04/25 18:33:43 处理者: xiexinhui
 仪器型号: SHIMADZU LC-2050C (FX280)

<色谱图>

mV



<峰表>

检测器A Ch1 255nm

峰号	保留时间	面积	面积%	高度	理论塔板数(USP)	拖尾因子	分离度(USP)
1	1.533	289109	36.921	55938	2136	1.253	--
2	2.041	493939	63.079	81007	2754	1.196	3.528
总计		783049	100.000	136946			



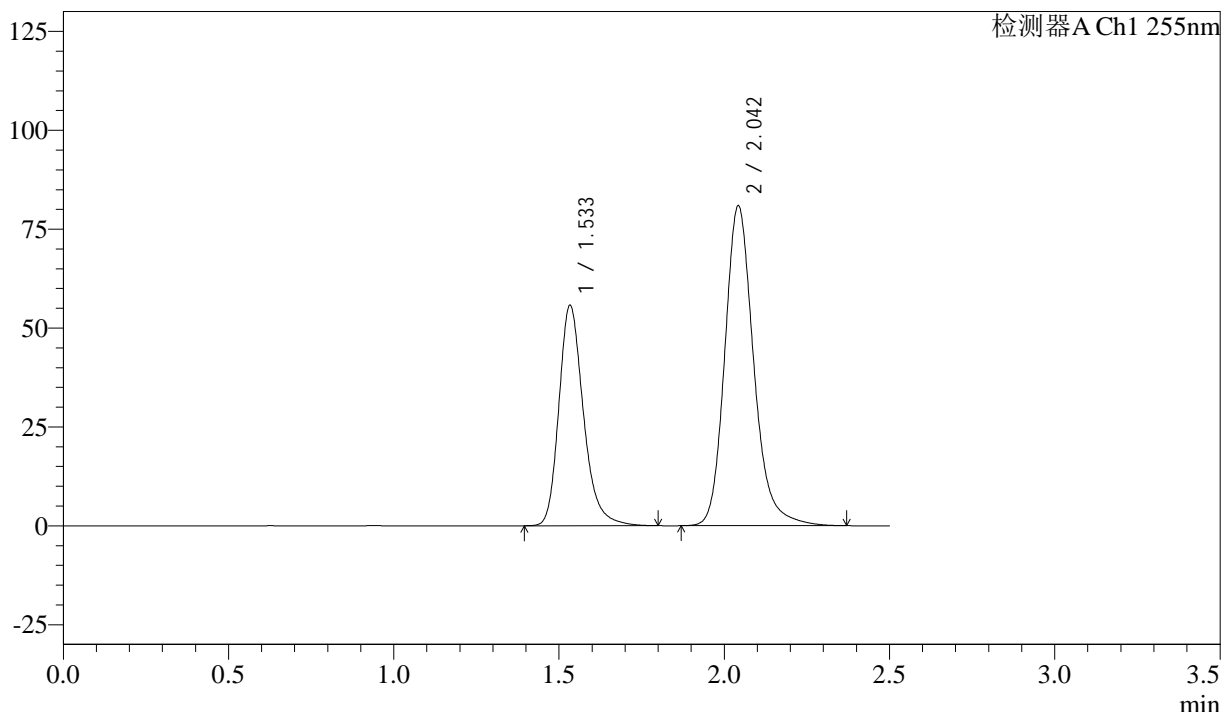
SMF-4022

<样品信息>

色谱柱: XB-C18(50mm*4.6mm,5μm) 流 速: 1.5ml/min
 柱 温: 30°C 波 长: 255nm
 数据文件名: RC\$SMF-4022 - 10-71/31-6448-2 - cbzj-wdx12y-pH6.8jz-jf50z-50mg-rcd-dz1-4.lcd
 方法文件名: RC\$SMF-4022 - SMF-4022-rcd-FX280.lcm
 批处理文件名: RC\$SMF-4022 - 20250425-FX280.lcb
 样品瓶号: 3-18
 进样体积: 10 μl 版本号: 6.115
 进样时间: 2025/04/25 14:50:09 实验者: xiexinhui
 处理时间(V2): 2025/04/25 18:33:45 处理者: xiexinhui
 仪器型号: SHIMADZU LC-2050C (FX280)

<色谱图>

mV



<峰表>

检测器A Ch1 255nm

峰号	保留时间	面积	面积%	高度	理论塔板数(USP)	拖尾因子	分离度(USP)
1	1.533	288548	36.911	55816	2137	1.253	--
2	2.042	493187	63.089	80958	2754	1.197	3.531
总计		781736	100.000	136775			



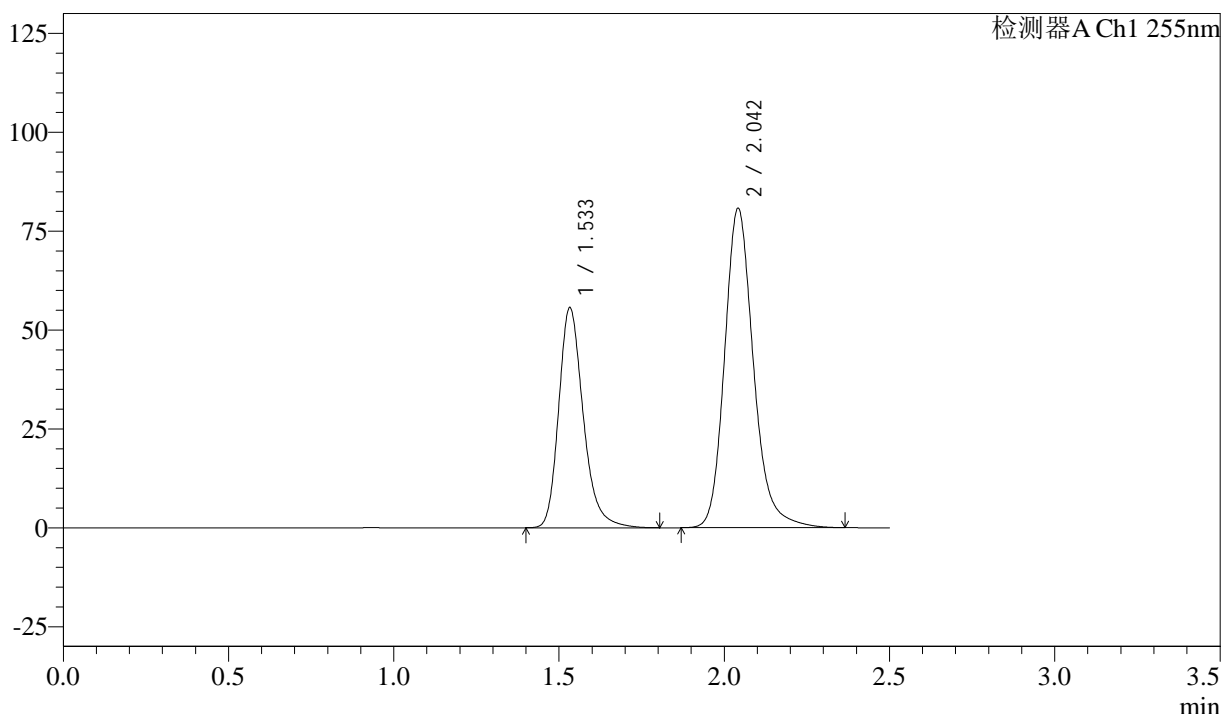
SMF-4022

<样品信息>

色谱柱: XB-C18(50mm*4.6mm,5μm) 流 速: 1.5ml/min
 柱 温: 30°C 波 长: 255nm
 数据文件名: RC\$SMF-4022 - 10-71/31-6449-2 - cbzj-wdx12y-pH6.8jz-jf50z-50mg-rcd-dz1-5.lcd
 方法文件名: RC\$SMF-4022 - SMF-4022-rcd-FX280.lcm
 批处理文件名: RC\$SMF-4022 - 20250425-FX280.lcb
 样品瓶号: 3-18
 进样体积: 10 μl 版本号: 6.115
 进样时间: 2025/04/25 14:53:01 实验者: xiexinhui
 处理时间(V2): 2025/04/25 18:33:48 处理者: xiexinhui
 仪器型号: SHIMADZU LC-2050C (FX280)

<色谱图>

mV



<峰表>

检测器A Ch1 255nm

峰号	保留时间	面积	面积%	高度	理论塔板数(USP)	拖尾因子	分离度(USP)
1	1.533	287827	36.902	55720	2138	1.254	--
2	2.042	492158	63.098	80785	2754	1.196	3.532
总计		779986	100.000	136505			



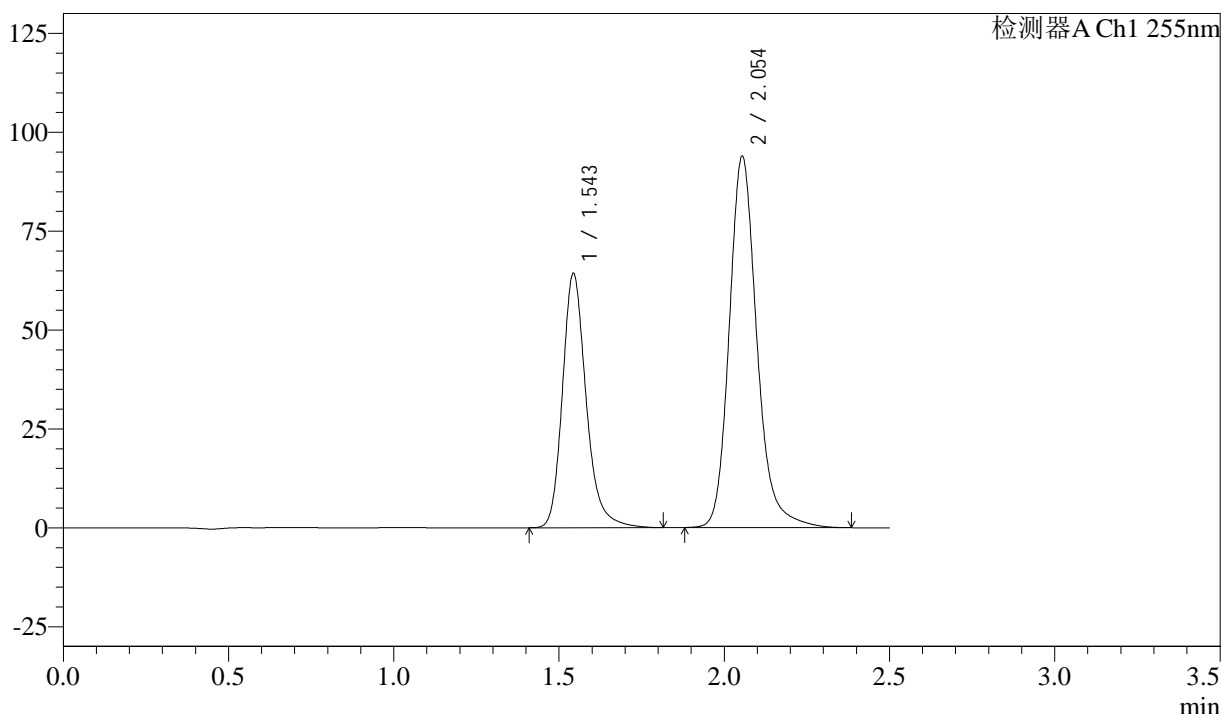
SMF-4022

<样品信息>

色谱柱: XB-C18(50mm*4.6mm,5 μ m) 流 速: 1.5ml/min
 柱 温: 30 $^{\circ}$ C 波 长: 255nm
 数据文件名: RC\$SMF-4022 - 10-71/31-6450-2 - cbzj-SDR926p-wdx12y-cq-pH6.8jz-jf50z-50mg-rcd-P1-1.lcd
 方法文件名: RC\$SMF-4022 - SMF-4022-rcd-FX280.lcm
 批处理文件名: RC\$SMF-4022 - 20250425-FX280.lcb
 样品瓶号: 3-1
 进样体积: 10 μ l 版本号: 6.115
 进样时间: 2025/04/25 14:55:54 实验者: xiexinhui
 处理时间(V2) : 2025/04/25 18:33:50 处理者: xiexinhui
 仪器型号: SHIMADZU LC-2050C (FX280)

<色谱图>

mV



<峰表>

检测器A Ch1 255nm

峰号	保留时间	面积	面积%	高度	理论塔板数(USP)	拖尾因子	分离度(USP)
1	1.543	321485	36.987	64380	2347	1.230	--
2	2.054	547688	63.013	94013	3073	1.193	3.706
总计		869174	100.000	158393			



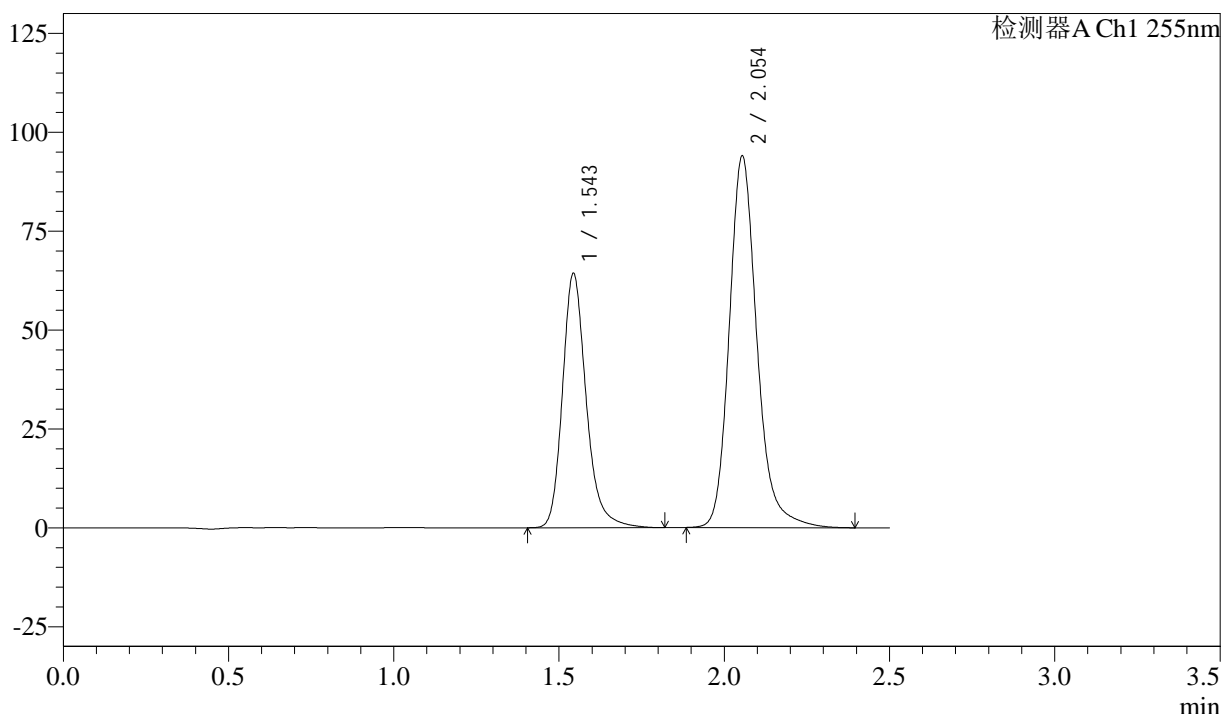
SMF-4022

<样品信息>

色谱柱: XB-C18(50mm*4.6mm,5μm) 流 速: 1.5ml/min
 柱 温: 30°C 波 长: 255nm
 数据文件名: RC\$SMF-4022 - 10-71/31-6451-2 - cbzj-SDR926p-wdx12y-cq-pH6.8jz-jf50z-50mg-rcd-P1-2.lcd
 方法文件名: RC\$SMF-4022 - SMF-4022-rcd-FX280.lcm
 批处理文件名: RC\$SMF-4022 - 20250425-FX280.lcb
 样品瓶号: 3-1
 进样体积: 10 μl 版本号: 6.115
 进样时间: 2025/04/25 14:58:47 实验者: xiexinhui
 处理时间(V2): 2025/04/25 18:33:53 处理者: xiexinhui
 仪器型号: SHIMADZU LC-2050C (FX280)

<色谱图>

mV



<峰表>

检测器A Ch1 255nm

峰号	保留时间	面积	面积%	高度	理论塔板数(USP)	拖尾因子	分离度(USP)
1	1.543	321721	37.001	64414	2349	1.232	--
2	2.054	547766	62.999	94050	3075	1.194	3.707
总计		869487	100.000	158464			



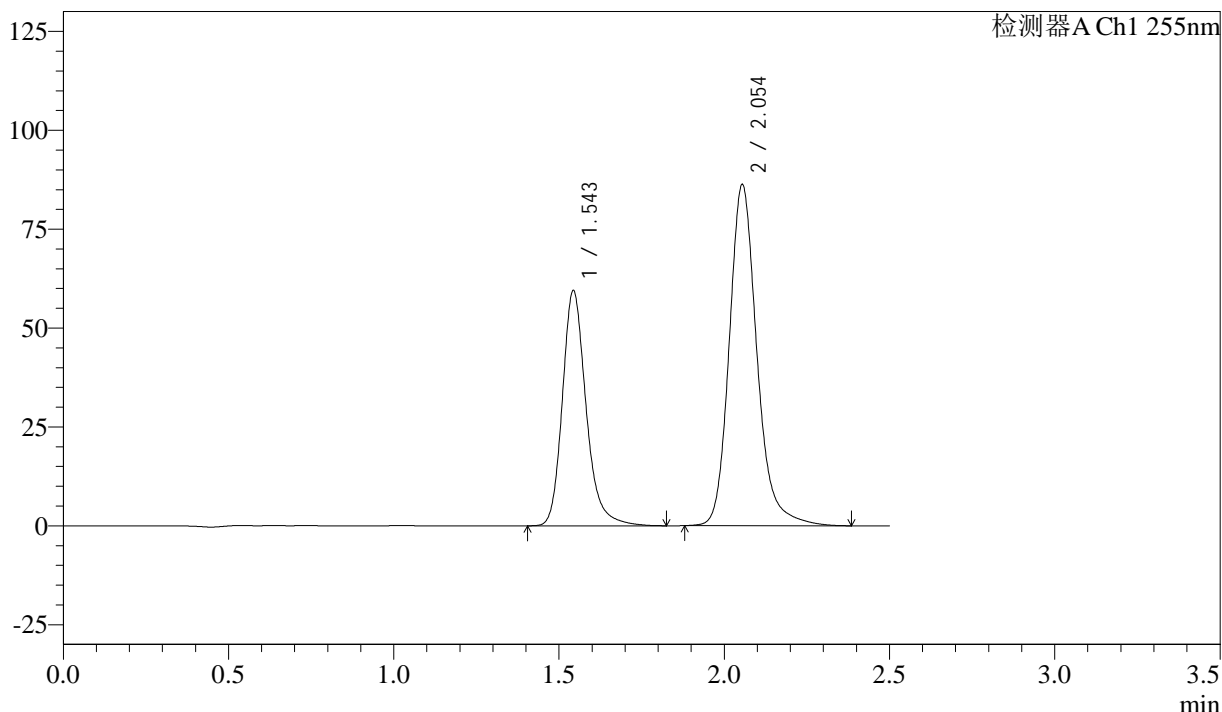
SMF-4022

<样品信息>

色谱柱: XB-C18(50mm*4.6mm,5 μ m) 流 速: 1.5ml/min
 柱 温: 30 $^{\circ}$ C 波 长: 255nm
 数据文件名: RC\$SMF-4022 - 10-71/31-6452-2 - cbzj-SDR926p-wdx12y-cq-pH6.8jz-jf50z-50mg-rcd-P2-1.lcd
 方法文件名: RC\$SMF-4022 - SMF-4022-rcd-FX280.lcm
 批处理文件名: RC\$SMF-4022 - 20250425-FX280.lcb
 样品瓶号: 3-10
 进样体积: 10 μ l 版本号: 6.115
 进样时间: 2025/04/25 15:01:40 实验者: xiexinhui
 处理时间(V2) : 2025/04/25 18:33:56 处理者: xiexinhui
 仪器型号: SHIMADZU LC-2050C (FX280)

<色谱图>

mV



<峰表>

检测器A Ch1 255nm

峰号	保留时间	面积	面积%	高度	理论塔板数(USP)	拖尾因子	分离度(USP)
1	1.543	297437	37.146	59560	2350	1.228	--
2	2.054	503285	62.854	86354	3074	1.193	3.710
总计		800721	100.000	145914			



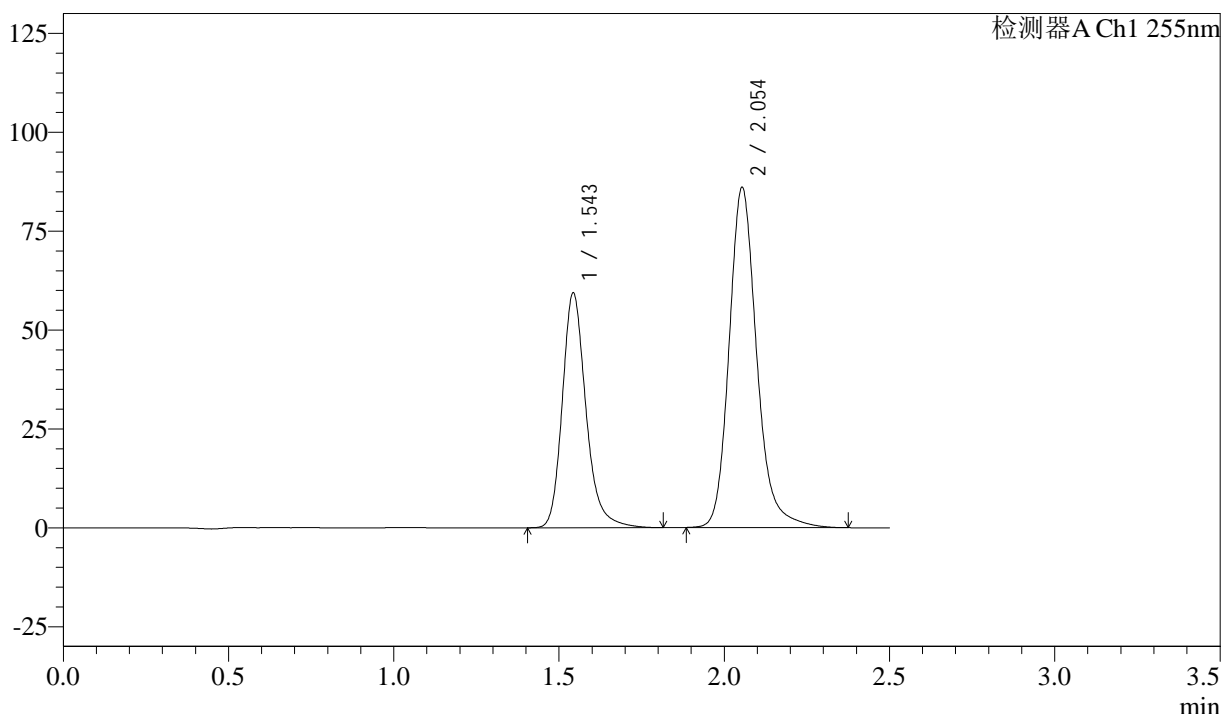
SMF-4022

<样品信息>

色谱柱: XB-C18(50mm*4.6mm,5μm) 流 速: 1.5ml/min
 柱 温: 30°C 波 长: 255nm
 数据文件名: RC\$SMF-4022 - 10-71/31-6453-2 - cbzj-SDR926p-wdx12y-cq-pH6.8jz-jf50z-50mg-rcd-P2-2.lcd
 方法文件名: RC\$SMF-4022 - SMF-4022-rcd-FX280.lcm
 批处理文件名: RC\$SMF-4022 - 20250425-FX280.lcb
 样品瓶号: 3-10
 进样体积: 10 μl 版本号: 6.115
 进样时间: 2025/04/25 15:04:31 实验者: xiexinhui
 处理时间(V2) : 2025/04/25 18:33:58 处理者: xiexinhui
 仪器型号: SHIMADZU LC-2050C (FX280)

<色谱图>

mV



<峰表>

检测器A Ch1 255nm

峰号	保留时间	面积	面积%	高度	理论塔板数(USP)	拖尾因子	分离度(USP)
1	1.543	296227	37.167	59434	2357	1.229	--
2	2.054	500793	62.833	86107	3073	1.192	3.711
总计		797020	100.000	145541			



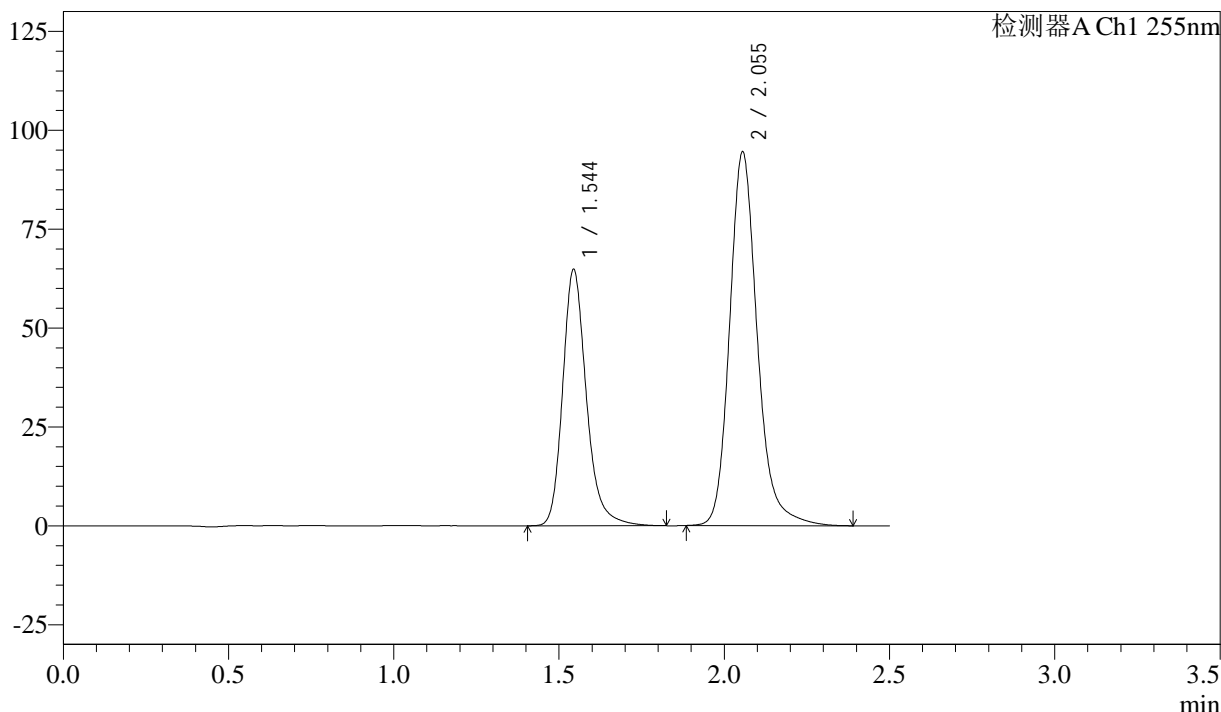
SMF-4022

<样品信息>

色谱柱: XB-C18(50mm*4.6mm,5μm) 流速: 1.5ml/min
 柱温: 30°C 波长: 255nm
 数据文件名: RC\$SMF-4022 - 10-71/31-6454-2 - cbzj-SDR926p-wdx12y-cq-pH6.8jz-jf50z-50mg-rcd-P3-1.lcd
 方法文件名: RC\$SMF-4022 - SMF-4022-rcd-FX280.lcm
 批处理文件名: RC\$SMF-4022 - 20250425-FX280.lcb
 样品瓶号: 3-19
 进样体积: 10 μl 版本号: 6.115
 进样时间: 2025/04/25 15:07:23 实验者: xiexinhui
 处理时间(V2): 2025/04/25 18:34:01 处理者: xiexinhui
 仪器型号: SHIMADZU LC-2050C (FX280)

<色谱图>

mV



<峰表>

检测器A Ch1 255nm

峰号	保留时间	面积	面积%	高度	理论塔板数(USP)	拖尾因子	分离度(USP)
1	1.544	323945	37.027	64901	2355	1.232	--
2	2.055	550947	62.973	94445	3071	1.193	3.710
总计		874892	100.000	159345			



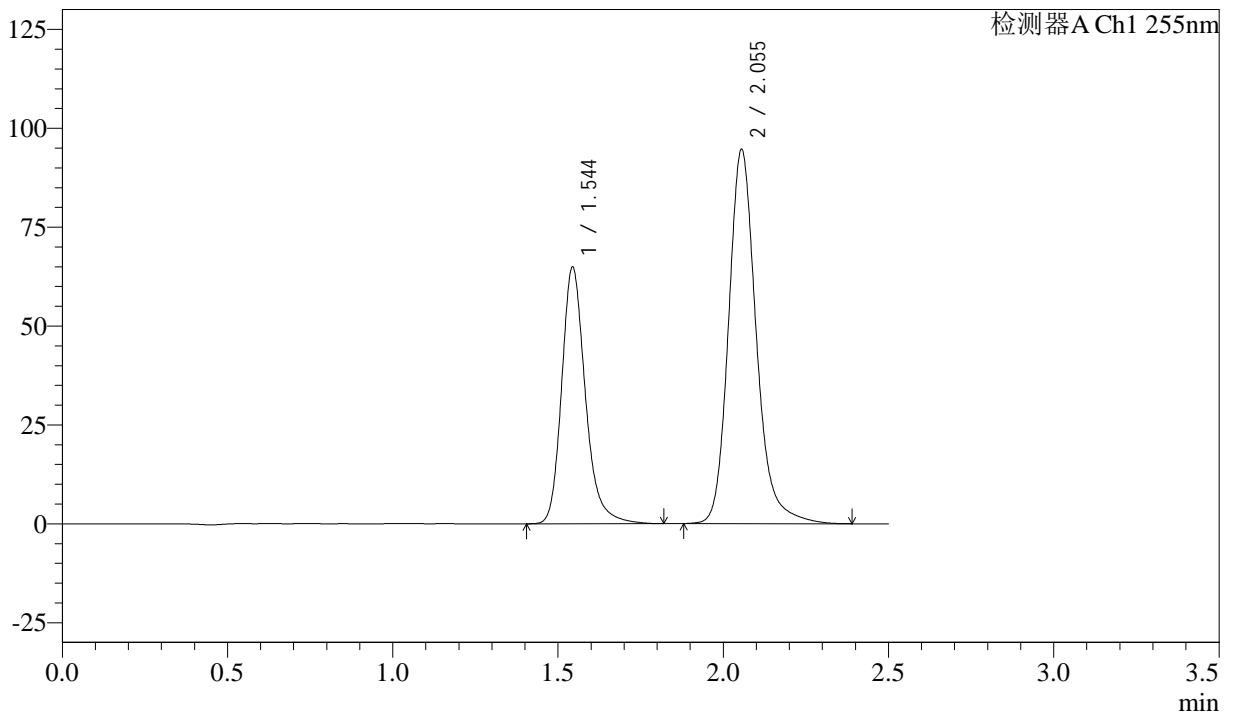
SMF-4022

<样品信息>

色谱柱: XB-C18(50mm*4.6mm,5 μ m) 流速: 1.5ml/min
 柱温: 30 $^{\circ}$ C 波长: 255nm
 数据文件名: RC\$SMF-4022 - 10-71/31-6455-2 - cbzj-SDR926p-wdx12y-cq-pH6.8jz-jf50z-50mg-rcd-P3-2.lcd
 方法文件名: RC\$SMF-4022 - SMF-4022-rcd-FX280.lcm
 批处理文件名: RC\$SMF-4022 - 20250425-FX280.lcb
 样品瓶号: 3-19
 进样体积: 10 μ l 版本号: 6.115
 进样时间: 2025/04/25 15:10:15 实验者: xiexinhui
 处理时间(V2): 2025/04/25 18:34:04 处理者: xiexinhui
 仪器型号: SHIMADZU LC-2050C (FX280)

<色谱图>

mV



<峰表>

检测器A Ch1 255nm

峰号	保留时间	面积	面积%	高度	理论塔板数(USP)	拖尾因子	分离度(USP)
1	1.544	324196	36.988	64999	2355	1.232	--
2	2.055	552285	63.012	94593	3065	1.192	3.708
总计		876481	100.000	159592			



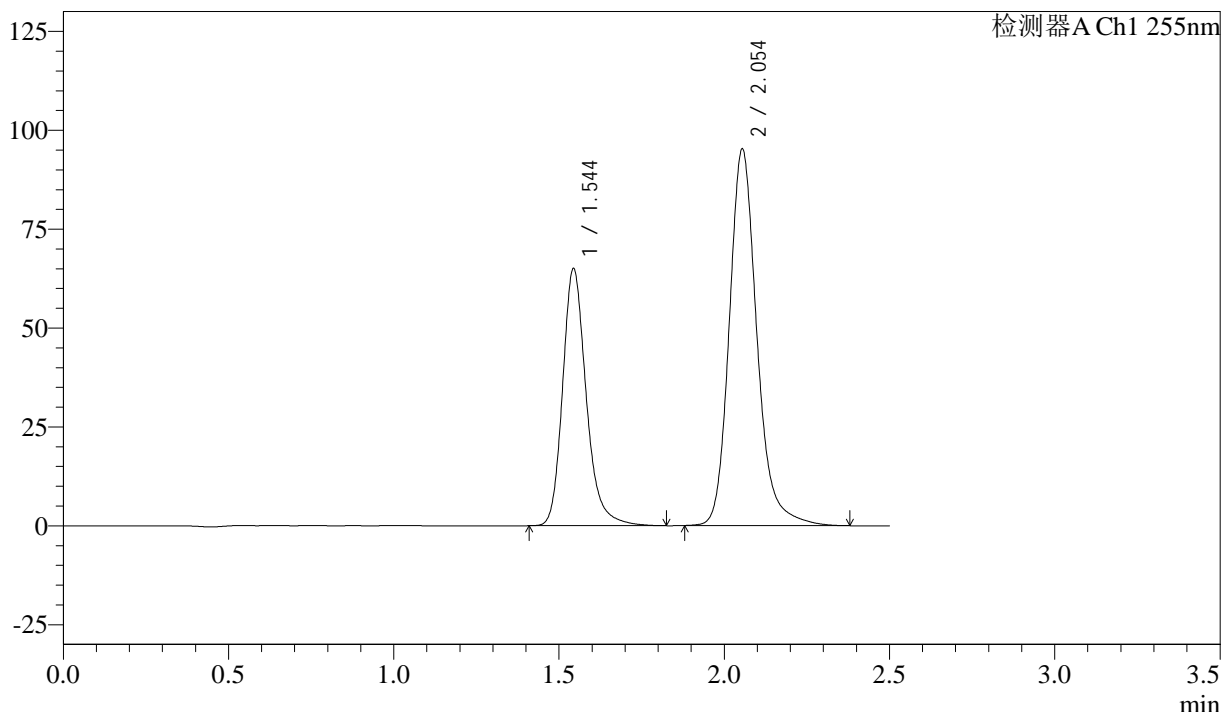
SMF-4022

<样品信息>

色谱柱: XB-C18(50mm*4.6mm,5μm) 流速: 1.5ml/min
 柱温: 30°C 波长: 255nm
 数据文件名: RC\$SMF-4022 - 10-71/31-6456-2 - cbzj-SDR926p-wdx12y-cq-pH6.8jz-jf50z-50mg-rcd-P4-1.lcd
 方法文件名: RC\$SMF-4022 - SMF-4022-rcd-FX280.lcm
 批处理文件名: RC\$SMF-4022 - 20250425-FX280.lcb
 样品瓶号: 3-28
 进样体积: 10 μl 版本号: 6.115
 进样时间: 2025/04/25 15:13:07 实验者: xiexinhui
 处理时间(V2): 2025/04/25 18:34:06 处理者: xiexinhui
 仪器型号: SHIMADZU LC-2050C (FX280)

<色谱图>

mV



<峰表>

检测器A Ch1 255nm

峰号	保留时间	面积	面积%	高度	理论塔板数(USP)	拖尾因子	分离度(USP)
1	1.544	323798	36.885	65127	2368	1.230	--
2	2.054	554067	63.115	95303	3086	1.192	3.716
总计		877865	100.000	160431			



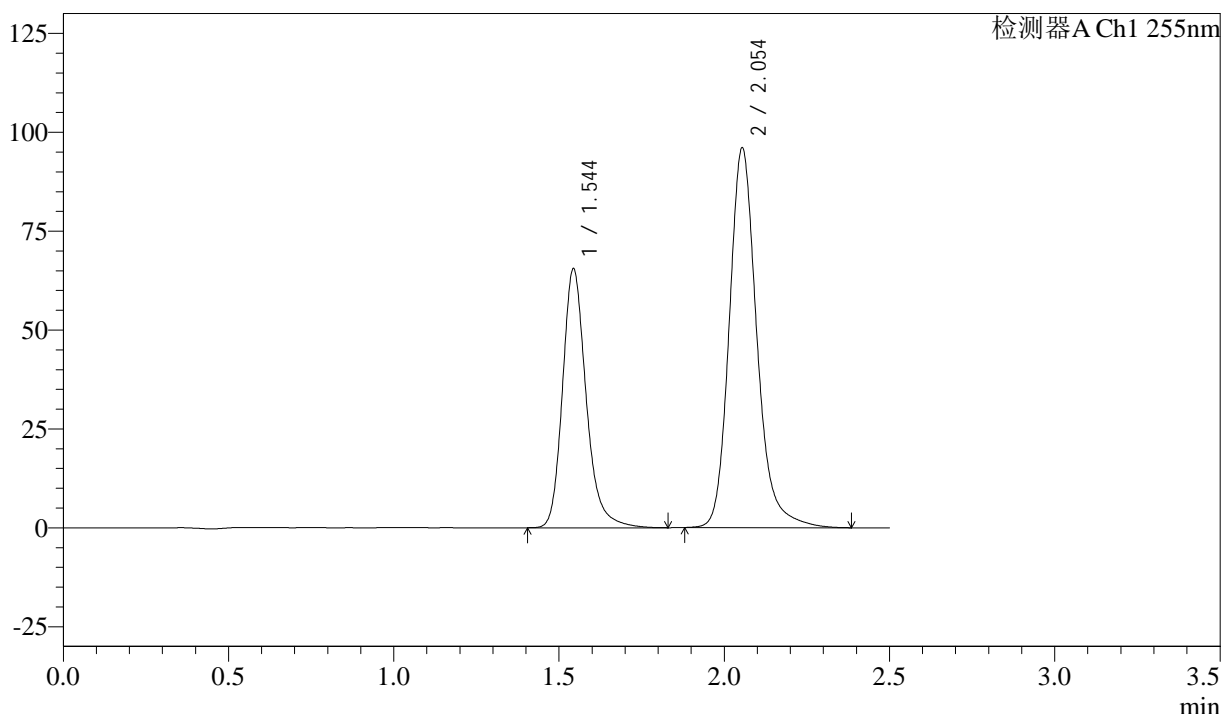
SMF-4022

<样品信息>

色谱柱: XB-C18(50mm*4.6mm,5μm) 流速: 1.5ml/min
 柱温: 30°C 波长: 255nm
 数据文件名: RC\$SMF-4022 - 10-71/31-6457-2 - cbzj-SDR926p-wdx12y-cq-pH6.8jz-jf50z-50mg-rcd-P4-2.lcd
 方法文件名: RC\$SMF-4022 - SMF-4022-rcd-FX280.lcm
 批处理文件名: RC\$SMF-4022 - 20250425-FX280.lcb
 样品瓶号: 3-28
 进样体积: 10 μl 版本号: 6.115
 进样时间: 2025/04/25 15:15:59 实验者: xiexinhui
 处理时间(V2): 2025/04/25 18:34:09 处理者: xiexinhui
 仪器型号: SHIMADZU LC-2050C (FX280)

<色谱图>

mV



<峰表>

检测器A Ch1 255nm

峰号	保留时间	面积	面积%	高度	理论塔板数(USP)	拖尾因子	分离度(USP)
1	1.544	326698	36.901	65592	2360	1.230	--
2	2.054	558629	63.099	96110	3086	1.191	3.714
总计		885327	100.000	161702			



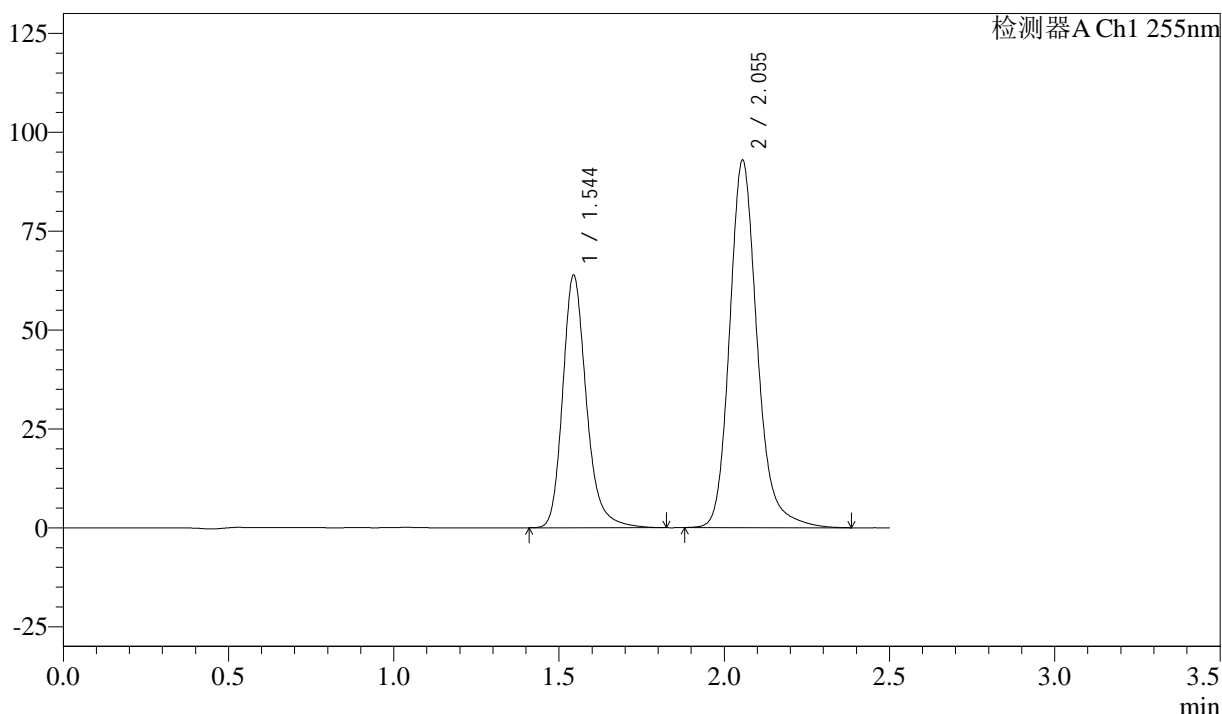
SMF-4022

<样品信息>

色谱柱: XB-C18(50mm*4.6mm,5μm) 流速: 1.5ml/min
 柱温: 30°C 波长: 255nm
 数据文件名: RC\$SMF-4022 - 10-71/31-6458-2 - cbzj-SDR926p-wdx12y-cq-pH6.8jz-jf50z-50mg-rcd-P5-1.lcd
 方法文件名: RC\$SMF-4022 - SMF-4022-rcd-FX280.lcm
 批处理文件名: RC\$SMF-4022 - 20250425-FX280.lcb
 样品瓶号: 3-37
 进样体积: 10 μl 版本号: 6.115
 进样时间: 2025/04/25 15:18:51 实验者: xiexinhui
 处理时间(V2): 2025/04/25 18:34:11 处理者: xiexinhui
 仪器型号: SHIMADZU LC-2050C (FX280)

<色谱图>

mV



<峰表>

检测器A Ch1 255nm

峰号	保留时间	面积	面积%	高度	理论塔板数(USP)	拖尾因子	分离度(USP)
1	1.544	318249	37.046	63933	2367	1.231	--
2	2.055	540820	62.954	92891	3083	1.192	3.717
总计		859070	100.000	156825			



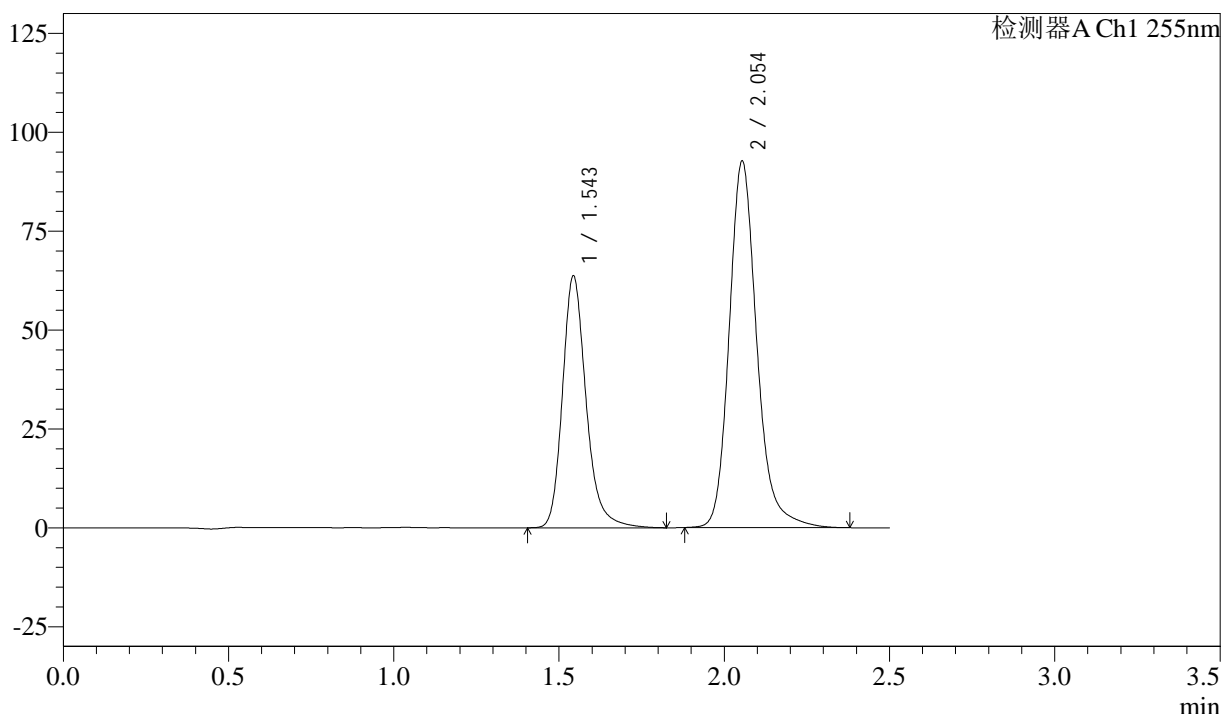
SMF-4022

<样品信息>

色谱柱: XB-C18(50mm*4.6mm,5μm) 流速: 1.5ml/min
 柱温: 30°C 波长: 255nm
 数据文件名: RC\$SMF-4022 - 10-71/31-6459-2 - cbzj-SDR926p-wdx12y-cq-pH6.8jz-jf50z-50mg-rcd-P5-2.lcd
 方法文件名: RC\$SMF-4022 - SMF-4022-rcd-FX280.lcm
 批处理文件名: RC\$SMF-4022 - 20250425-FX280.lcb
 样品瓶号: 3-37
 进样体积: 10 μl 版本号: 6.115
 进样时间: 2025/04/25 15:21:43 实验者: xiexinhui
 处理时间(V2): 2025/04/25 18:34:14 处理者: xiexinhui
 仪器型号: SHIMADZU LC-2050C (FX280)

<色谱图>

mV



<峰表>

检测器A Ch1 255nm

峰号	保留时间	面积	面积%	高度	理论塔板数(USP)	拖尾因子	分离度(USP)
1	1.543	317506	37.055	63770	2366	1.230	--
2	2.054	539346	62.945	92773	3080	1.192	3.714
总计		856852	100.000	156543			



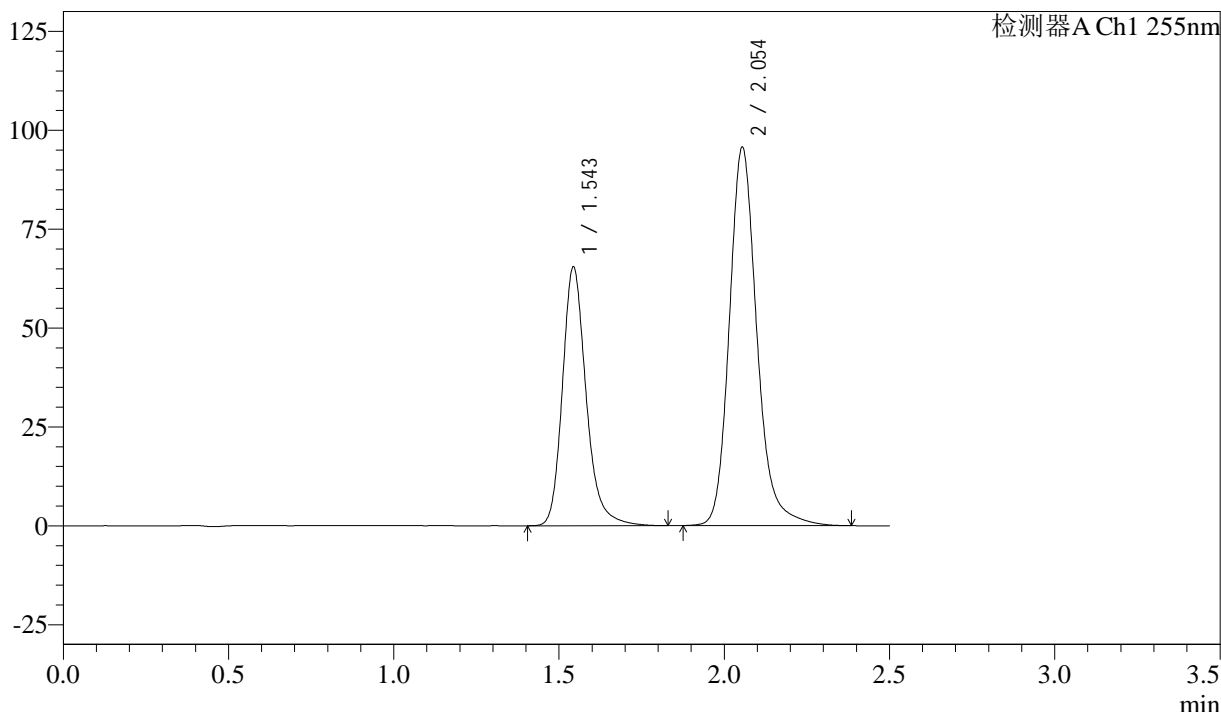
SMF-4022

<样品信息>

色谱柱: XB-C18(50mm*4.6mm,5μm) 流速: 1.5ml/min
 柱温: 30°C 波长: 255nm
 数据文件名: RC\$SMF-4022 - 10-71/31-6460-2 - cbzj-SDR926p-wdx12y-cq-pH6.8jz-jf50z-50mg-rcd-P6-1.lcd
 方法文件名: RC\$SMF-4022 - SMF-4022-rcd-FX280.lcm
 批处理文件名: RC\$SMF-4022 - 20250425-FX280.lcb
 样品瓶号: 3-46
 进样体积: 10 μl 版本号: 6.115
 进样时间: 2025/04/25 15:24:35 实验者: xiexinhui
 处理时间(V2): 2025/04/25 18:34:17 处理者: xiexinhui
 仪器型号: SHIMADZU LC-2050C (FX280)

<色谱图>

mV



<峰表>

检测器A Ch1 255nm

峰号	保留时间	面积	面积%	高度	理论塔板数(USP)	拖尾因子	分离度(USP)
1	1.543	327211	37.004	65546	2351	1.227	--
2	2.054	557052	62.996	95758	3085	1.191	3.713
总计		884263	100.000	161305			



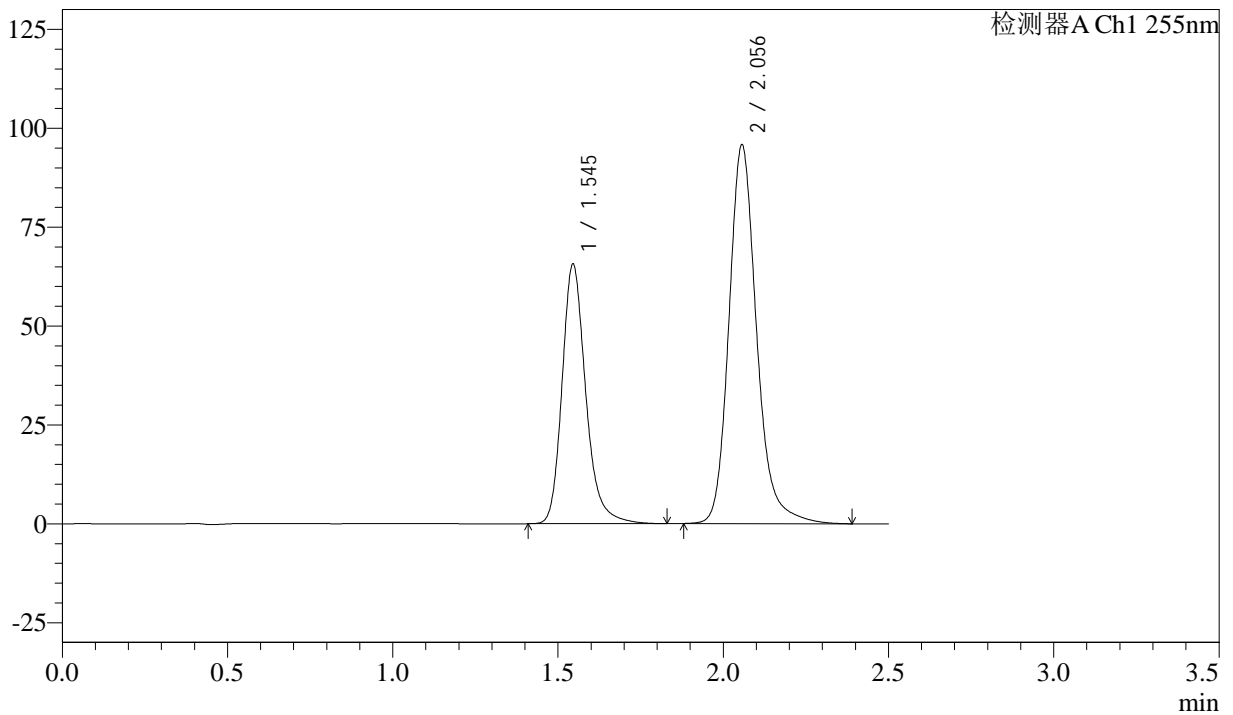
SMF-4022

<样品信息>

色谱柱: XB-C18(50mm*4.6mm,5 μ m) 流 速: 1.5ml/min
 柱 温: 30 $^{\circ}$ C 波 长: 255nm
 数据文件名: RC\$SMF-4022 - 10-71/31-6461-2 - cbzj-SDR926p-wdx12y-cq-pH6.8jz-jf50z-50mg-rcd-P6-2.lcd
 方法文件名: RC\$SMF-4022 - SMF-4022-rcd-FX280.lcm
 批处理文件名: RC\$SMF-4022 - 20250425-FX280.lcb
 样品瓶号: 3-46
 进样体积: 10 μ l 版本号: 6.115
 进样时间: 2025/04/25 15:27:27 实验者: xiexinhui
 处理时间(V2) : 2025/04/25 18:34:19 处理者: xiexinhui
 仪器型号: SHIMADZU LC-2050C (FX280)

<色谱图>

mV



<峰表>

检测器A Ch1 255nm

峰号	保留时间	面积	面积%	高度	理论塔板数(USP)	拖尾因子	分离度(USP)
1	1.545	327657	36.972	65629	2361	1.235	--
2	2.056	558566	63.028	95745	3079	1.193	3.712
总计		886223	100.000	161374			



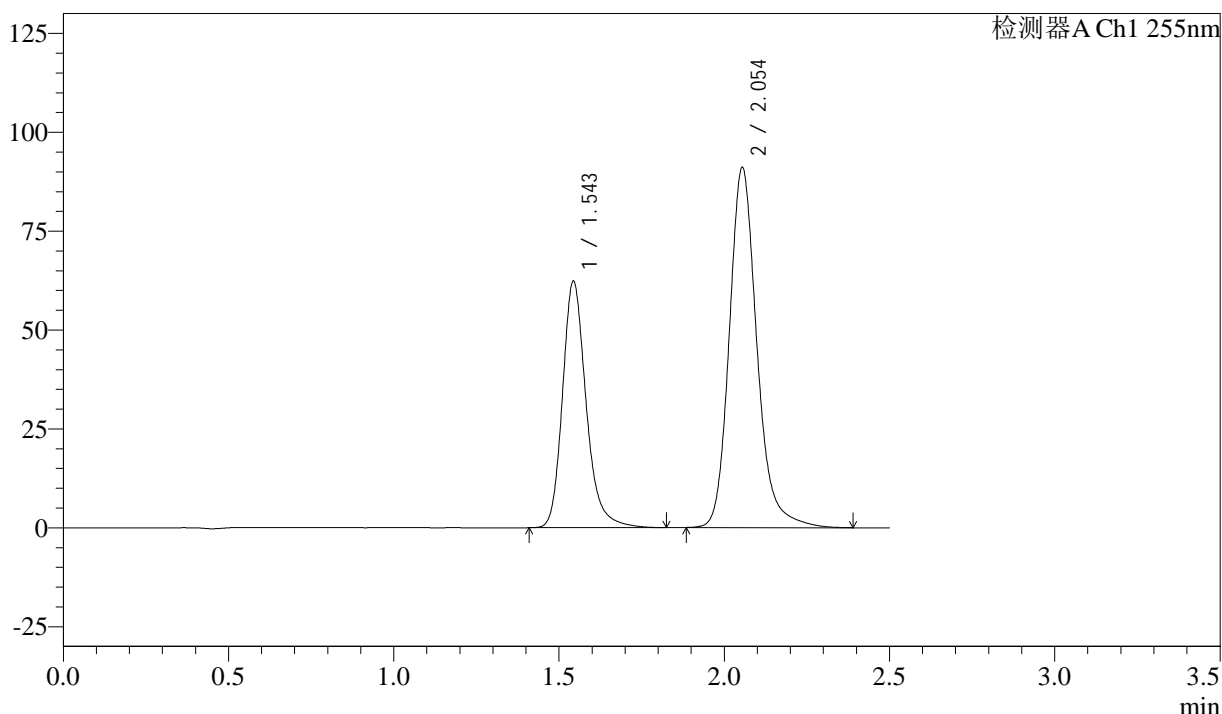
SMF-4022

<样品信息>

色谱柱: XB-C18(50mm*4.6mm,5 μ m) 流速: 1.5ml/min
 柱温: 30 $^{\circ}$ C 波长: 255nm
 数据文件名: RC\$SMF-4022 - 10-71/31-6462-2 - cbzj-SDR926p-wdx12y-zjtj-pH6.8jz-jf50z-50mg-rcd-P1-1.lcd
 方法文件名: RC\$SMF-4022 - SMF-4022-rcd-FX280.lcm
 批处理文件名: RC\$SMF-4022 - 20250425-FX280.lcb
 样品瓶号: 3-2
 进样体积: 10 μ l 版本号: 6.115
 进样时间: 2025/04/25 15:30:19 实验者: xiexinhui
 处理时间(V2): 2025/04/25 18:34:22 处理者: xiexinhui
 仪器型号: SHIMADZU LC-2050C (FX280)

<色谱图>

mV



<峰表>

检测器A Ch1 255nm

峰号	保留时间	面积	面积%	高度	理论塔板数(USP)	拖尾因子	分离度(USP)
1	1.543	310570	36.941	62412	2363	1.230	--
2	2.054	530155	63.059	91144	3080	1.191	3.715
总计		840725	100.000	153556			



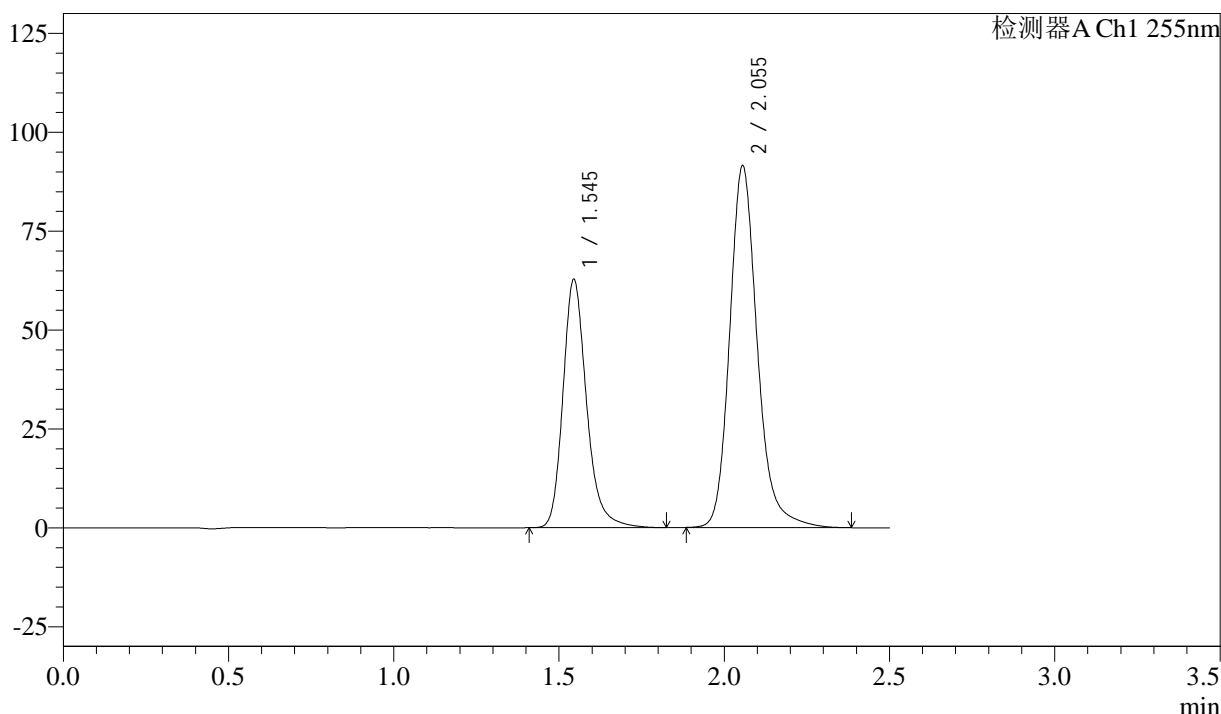
SMF-4022

<样品信息>

色谱柱: XB-C18(50mm*4.6mm,5 μ m) 流速: 1.5ml/min
 柱温: 30 $^{\circ}$ C 波长: 255nm
 数据文件名: RC\$SMF-4022 - 10-71/31-6463-2 - cbzj-SDR926p-wdx12y-zjtj-pH6.8jz-jf50z-50mg-rcd-P1-2.lcd
 方法文件名: RC\$SMF-4022 - SMF-4022-rcd-FX280.lcm
 批处理文件名: RC\$SMF-4022 - 20250425-FX280.lcb
 样品瓶号: 3-2
 进样体积: 10 μ l 版本号: 6.115
 进样时间: 2025/04/25 15:33:10 实验者: xiexinhui
 处理时间(V2): 2025/04/25 18:34:25 处理者: xiexinhui
 仪器型号: SHIMADZU LC-2050C (FX280)

<色谱图>

mV



<峰表>

检测器A Ch1 255nm

峰号	保留时间	面积	面积%	高度	理论塔板数(USP)	拖尾因子	分离度(USP)
1	1.545	312245	36.963	62818	2377	1.235	--
2	2.055	532495	63.037	91440	3082	1.192	3.717
总计		844740	100.000	154258			



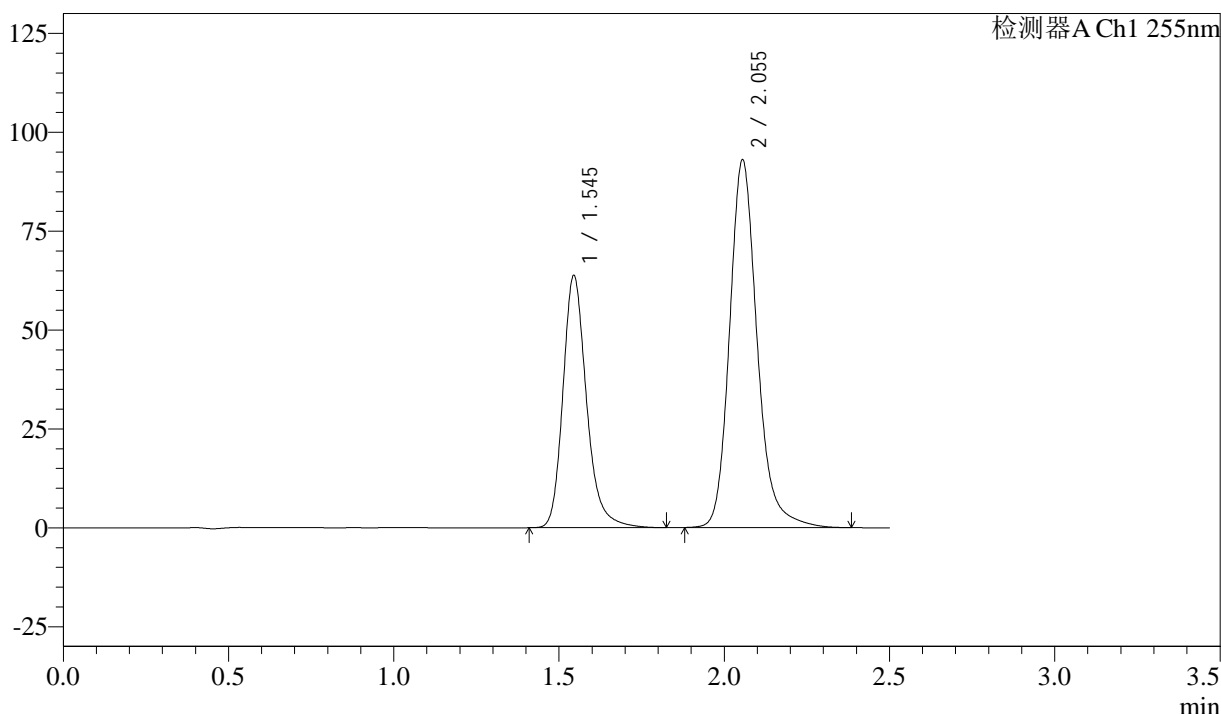
SMF-4022

<样品信息>

色谱柱: XB-C18(50mm*4.6mm,5 μ m) 流速: 1.5ml/min
 柱温: 30 $^{\circ}$ C 波长: 255nm
 数据文件名: RC\$SMF-4022 - 10-71/31-6464-2 - cbzj-SDR926p-wdx12y-zjtj-pH6.8jz-jf50z-50mg-rcd-P2-1.lcd
 方法文件名: RC\$SMF-4022 - SMF-4022-rcd-FX280.lcm
 批处理文件名: RC\$SMF-4022 - 20250425-FX280.lcb
 样品瓶号: 3-11
 进样体积: 10 μ l 版本号: 6.115
 进样时间: 2025/04/25 15:36:02 实验者: xiexinhui
 处理时间(V2): 2025/04/25 18:34:27 处理者: xiexinhui
 仪器型号: SHIMADZU LC-2050C (FX280)

<色谱图>

mV



<峰表>

检测器A Ch1 255nm

峰号	保留时间	面积	面积%	高度	理论塔板数(USP)	拖尾因子	分离度(USP)
1	1.545	317155	36.951	63804	2376	1.235	--
2	2.055	541152	63.049	92972	3081	1.190	3.715
总计		858307	100.000	156777			



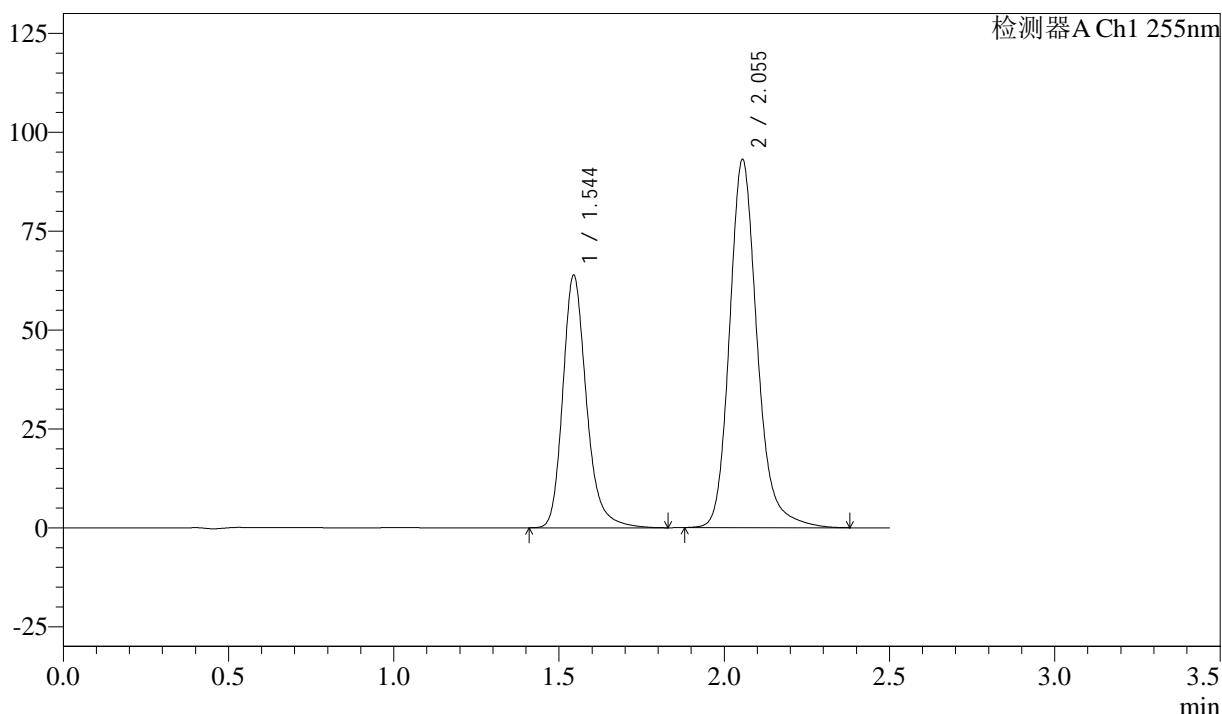
SMF-4022

<样品信息>

色谱柱: XB-C18(50mm*4.6mm,5 μ m) 流速: 1.5ml/min
 柱温: 30 $^{\circ}$ C 波长: 255nm
 数据文件名: RC\$SMF-4022 - 10-71/31-6465-2 - cbzj-SDR926p-wdx12y-zjtj-pH6.8jz-jf50z-50mg-rcd-P2-2.lcd
 方法文件名: RC\$SMF-4022 - SMF-4022-rcd-FX280.lcm
 批处理文件名: RC\$SMF-4022 - 20250425-FX280.lcb
 样品瓶号: 3-11
 进样体积: 10 μ l 版本号: 6.115
 进样时间: 2025/04/25 15:38:54 实验者: xiexinhui
 处理时间(V2): 2025/04/25 18:34:30 处理者: xiexinhui
 仪器型号: SHIMADZU LC-2050C (FX280)

<色谱图>

mV



<峰表>

检测器A Ch1 255nm

峰号	保留时间	面积	面积%	高度	理论塔板数(USP)	拖尾因子	分离度(USP)
1	1.544	317867	36.962	63919	2374	1.235	--
2	2.055	542127	63.038	93086	3080	1.192	3.716
总计		859994	100.000	157005			



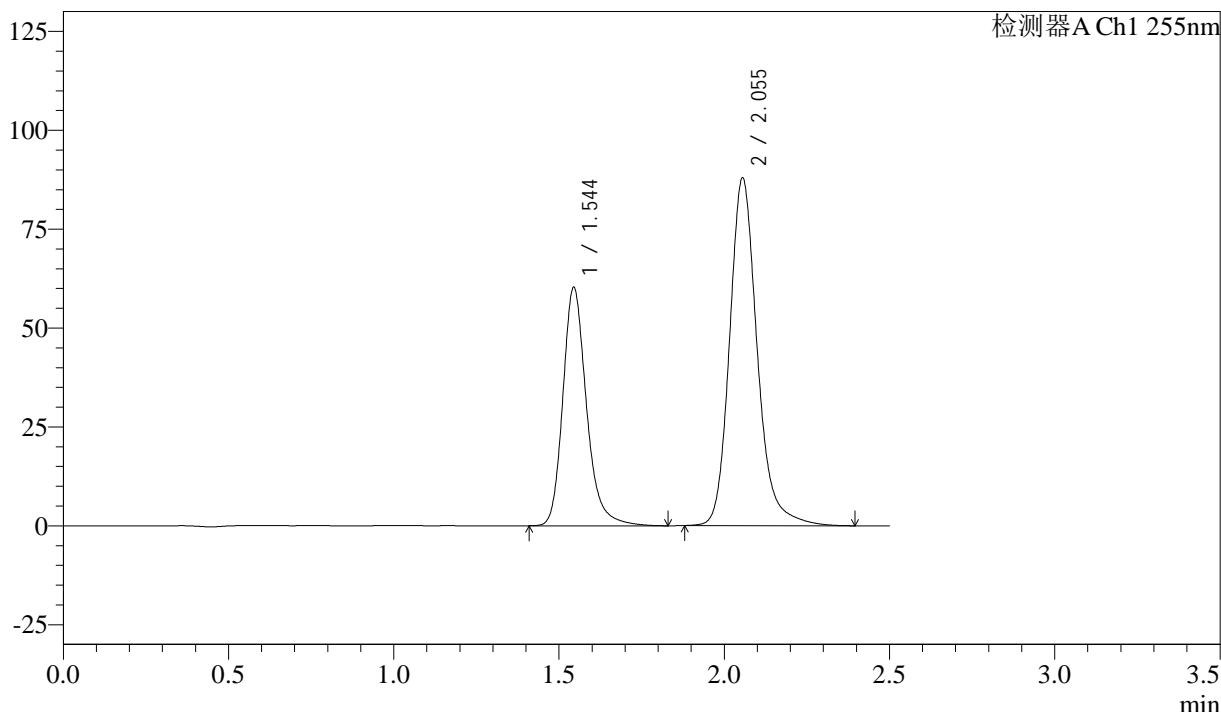
SMF-4022

<样品信息>

色谱柱: XB-C18(50mm*4.6mm,5μm) 流 速: 1.5ml/min
 柱 温: 30°C 波 长: 255nm
 数据文件名: RC\$SMF-4022 - 10-71/31-6466-2 - cbzj-SDR926p-wdx12y-zjtj-pH6.8jz-jf50z-50mg-rcd-P3-1.lcd
 方法文件名: RC\$SMF-4022 - SMF-4022-rcd-FX280.lcm
 批处理文件名: RC\$SMF-4022 - 20250425-FX280.lcb
 样品瓶号: 3-20
 进样体积: 10 μl 版本号: 6.115
 进样时间: 2025/04/25 15:41:44 实验者: xiexinhui
 处理时间(V2): 2025/04/25 18:34:33 处理者: xiexinhui
 仪器型号: SHIMADZU LC-2050C (FX280)

<色谱图>

mV



<峰表>

检测器A Ch1 255nm

峰号	保留时间	面积	面积%	高度	理论塔板数(USP)	拖尾因子	分离度(USP)
1	1.544	300231	36.966	60338	2374	1.234	--
2	2.055	511956	63.034	87890	3083	1.192	3.717
总计		812187	100.000	148228			



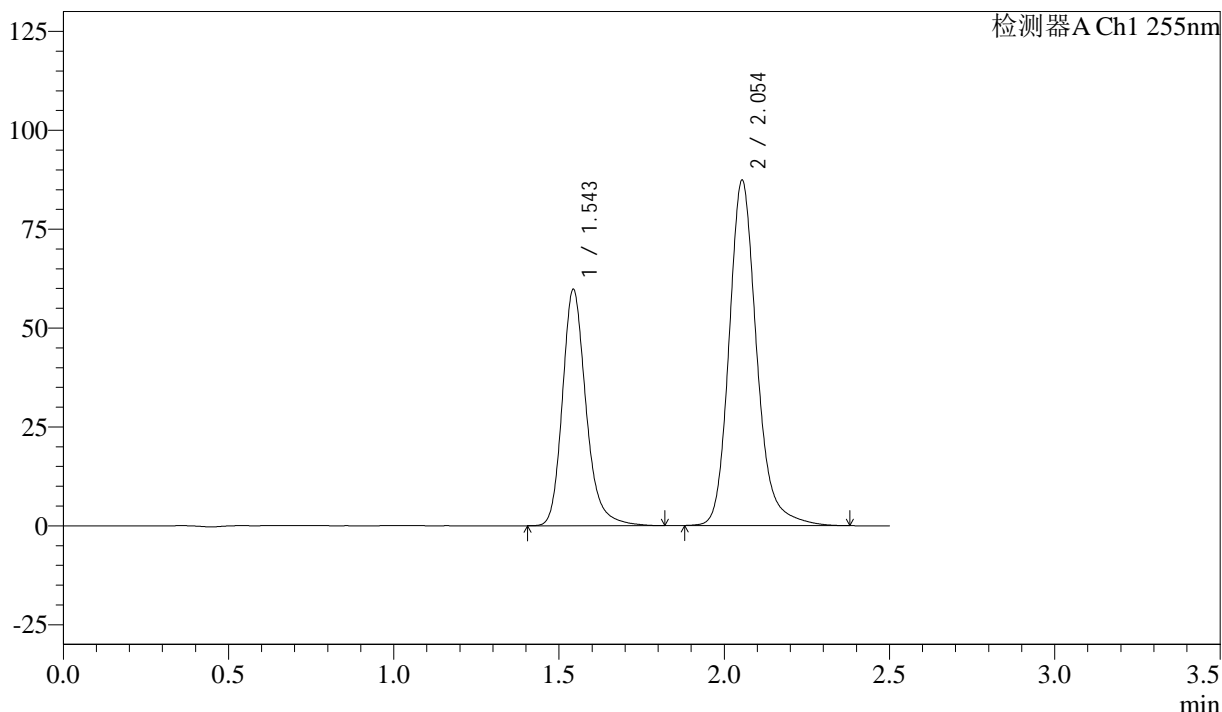
SMF-4022

<样品信息>

色谱柱: XB-C18(50mm*4.6mm,5μm) 流速: 1.5ml/min
 柱温: 30°C 波长: 255nm
 数据文件名: RC\$SMF-4022 - 10-71/31-6467-2 - cbzj-SDR926p-wdx12y-zjtj-pH6.8jz-jf50z-50mg-rcd-P3-2.lcd
 方法文件名: RC\$SMF-4022 - SMF-4022-rcd-FX280.lcm
 批处理文件名: RC\$SMF-4022 - 20250425-FX280.lcb
 样品瓶号: 3-20
 进样体积: 10 μl 版本号: 6.115
 进样时间: 2025/04/25 15:44:36 实验者: xiexinhui
 处理时间(V2): 2025/04/25 18:34:35 处理者: xiexinhui
 仪器型号: SHIMADZU LC-2050C (FX280)

<色谱图>

mV



<峰表>

检测器A Ch1 255nm

峰号	保留时间	面积	面积%	高度	理论塔板数(USP)	拖尾因子	分离度(USP)
1	1.543	297891	36.991	59859	2365	1.228	--
2	2.054	507422	63.009	87431	3089	1.191	3.717
总计		805313	100.000	147290			



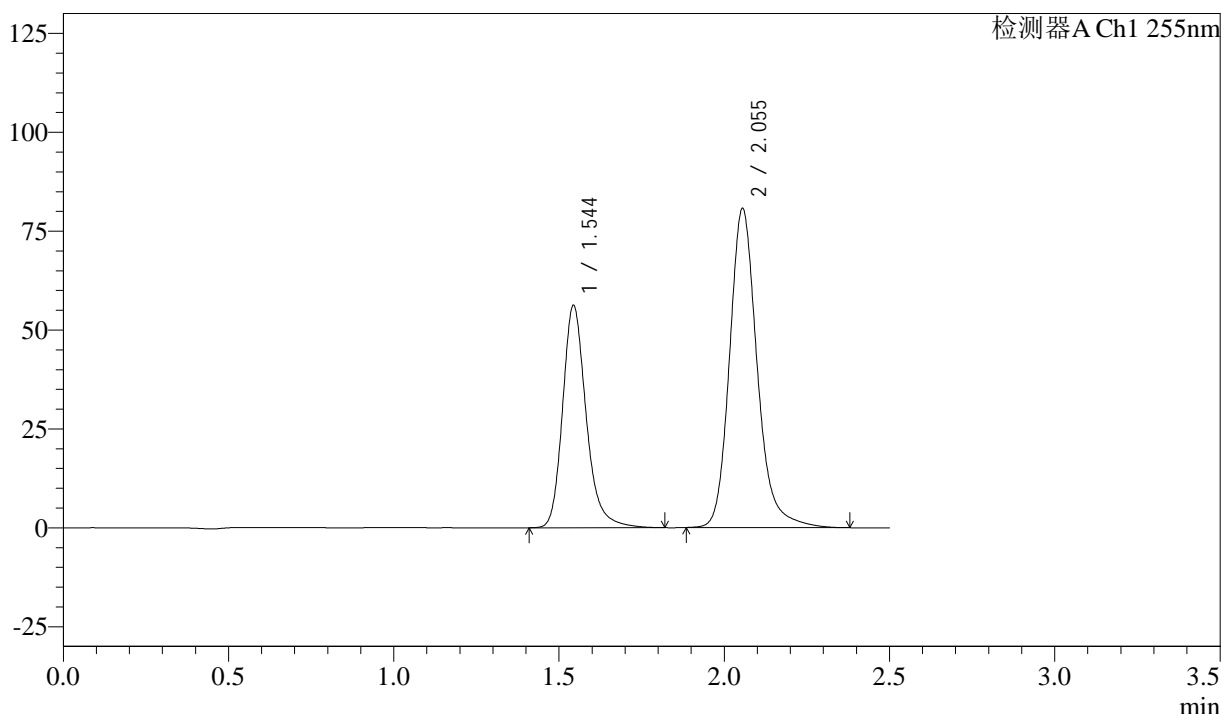
SMF-4022

<样品信息>

色谱柱: XB-C18(50mm*4.6mm,5μm) 流 速: 1.5ml/min
 柱 温: 30°C 波 长: 255nm
 数据文件名: RC\$SMF-4022 - 10-71/31-6468-2 - cbzj-SDR926p-wdx12y-zjtj-pH6.8jz-jf50z-50mg-rcd-P4-1.lcd
 方法文件名: RC\$SMF-4022 - SMF-4022-rcd-FX280.lcm
 批处理文件名: RC\$SMF-4022 - 20250425-FX280.lcb
 样品瓶号: 3-29
 进样体积: 10 μl 版本号: 6.115
 进样时间: 2025/04/25 15:47:29 实验者: xiexinhui
 处理时间(V2): 2025/04/25 18:34:38 处理者: xiexinhui
 仪器型号: SHIMADZU LC-2050C (FX280)

<色谱图>

mV



<峰表>

检测器A Ch1 255nm

峰号	保留时间	面积	面积%	高度	理论塔板数(USP)	拖尾因子	分离度(USP)
1	1.544	279513	37.322	56309	2378	1.232	--
2	2.055	469414	62.678	80677	3084	1.191	3.725
总计		748927	100.000	136986			



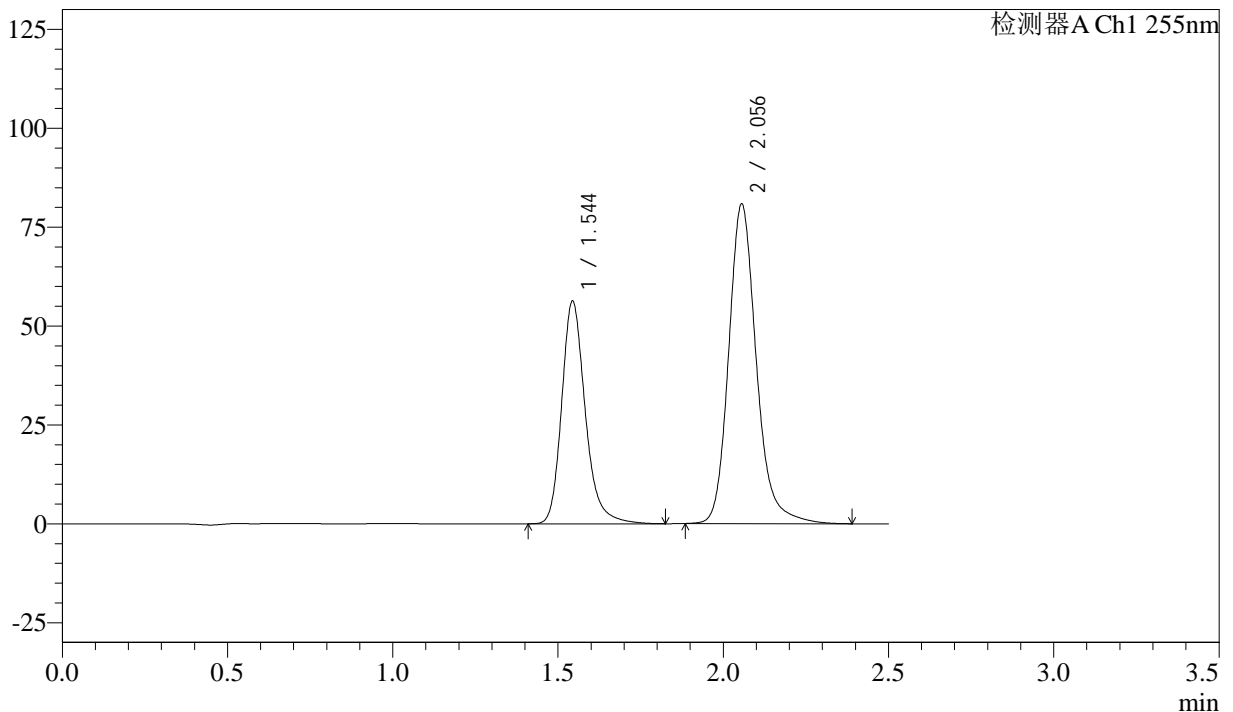
SMF-4022

<样品信息>

色谱柱: XB-C18(50mm*4.6mm,5μm) 流 速: 1.5ml/min
 柱 温: 30°C 波 长: 255nm
 数据文件名: RC\$SMF-4022 - 10-71/31-6469-2 - cbzj-SDR926p-wdx12y-zjtj-pH6.8jz-jf50z-50mg-rcd-P4-2.lcd
 方法文件名: RC\$SMF-4022 - SMF-4022-rcd-FX280.lcm
 批处理文件名: RC\$SMF-4022 - 20250425-FX280.lcb
 样品瓶号: 3-29
 进样体积: 10 μl 版本号: 6.115
 进样时间: 2025/04/25 15:50:19 实验者: xiexinhui
 处理时间(V2) : 2025/04/25 18:34:41 处理者: xiexinhui
 仪器型号: SHIMADZU LC-2050C (FX280)

<色谱图>

mV



<峰表>

检测器A Ch1 255nm

峰号	保留时间	面积	面积%	高度	理论塔板数(USP)	拖尾因子	分离度(USP)
1	1.544	280003	37.281	56384	2377	1.235	--
2	2.056	471066	62.719	80753	3075	1.190	3.723
总计		751069	100.000	137137			



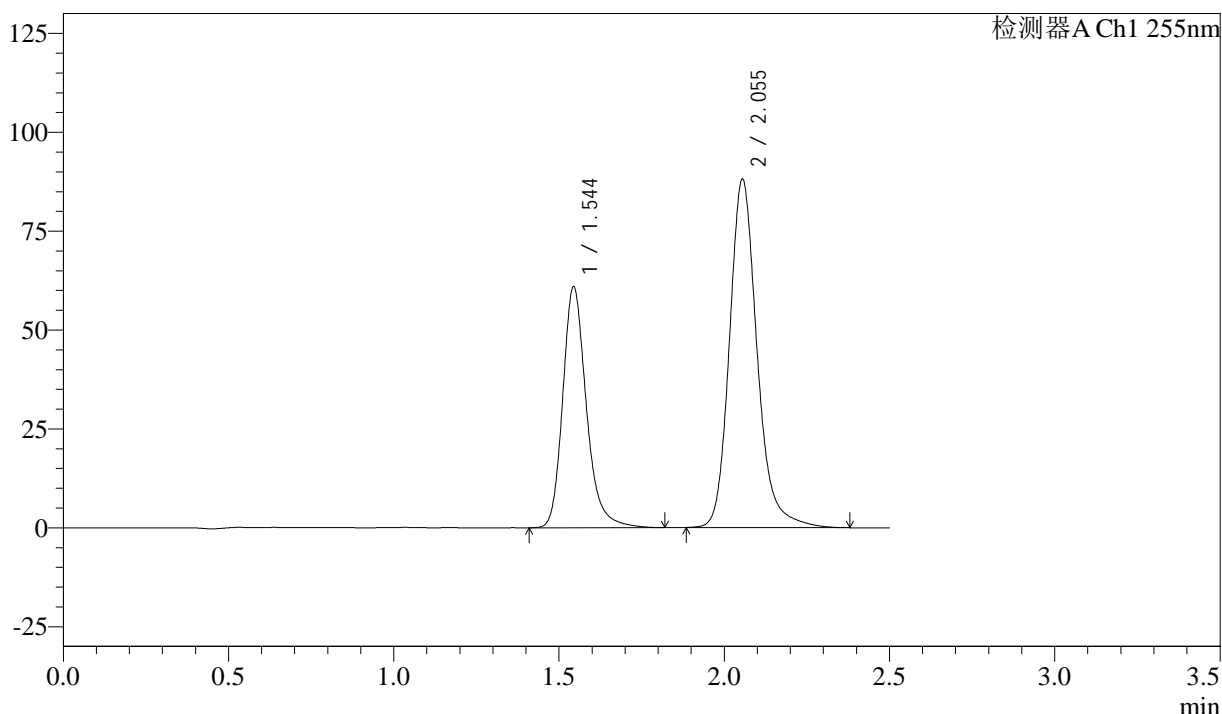
SMF-4022

<样品信息>

色谱柱: XB-C18(50mm*4.6mm,5μm) 流 速: 1.5ml/min
 柱 温: 30°C 波 长: 255nm
 数据文件名: RC\$SMF-4022 - 10-71/31-6470-2 - cbzj-SDR926p-wdx12y-zjtj-pH6.8jz-jf50z-50mg-rcd-P5-1.lcd
 方法文件名: RC\$SMF-4022 - SMF-4022-rcd-FX280.lcm
 批处理文件名: RC\$SMF-4022 - 20250425-FX280.lcb
 样品瓶号: 3-38
 进样体积: 10 μl 版本号: 6.115
 进样时间: 2025/04/25 15:53:11 实验者: xiexinhui
 处理时间(V2): 2025/04/25 18:34:43 处理者: xiexinhui
 仪器型号: SHIMADZU LC-2050C (FX280)

<色谱图>

mV



<峰表>

检测器A Ch1 255nm

峰号	保留时间	面积	面积%	高度	理论塔板数(USP)	拖尾因子	分离度(USP)
1	1.544	303516	37.186	60985	2367	1.235	--
2	2.055	512699	62.814	88132	3082	1.191	3.715
总计		816215	100.000	149116			



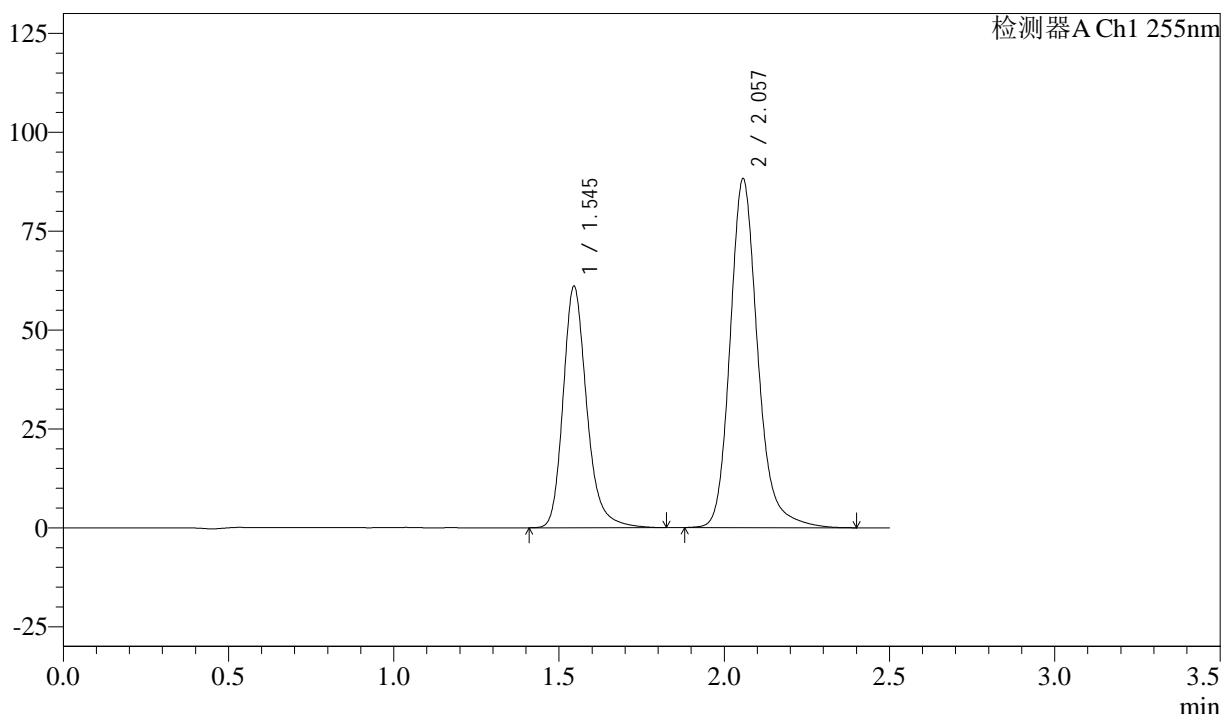
SMF-4022

<样品信息>

色谱柱: XB-C18(50mm*4.6mm,5 μ m) 流速: 1.5ml/min
 柱温: 30 $^{\circ}$ C 波长: 255nm
 数据文件名: RC\$SMF-4022 - 10-71/31-6471-2 - cbzj-SDR926p-wdx12y-zjtj-pH6.8jz-jf50z-50mg-rcd-P5-2.lcd
 方法文件名: RC\$SMF-4022 - SMF-4022-rcd-FX280.lcm
 批处理文件名: RC\$SMF-4022 - 20250425-FX280.lcb
 样品瓶号: 3-38
 进样体积: 10 μ l 版本号: 6.115
 进样时间: 2025/04/25 15:56:03 实验者: xiexinhui
 处理时间(V2): 2025/04/25 18:34:46 处理者: xiexinhui
 仪器型号: SHIMADZU LC-2050C (FX280)

<色谱图>

mV



<峰表>

检测器A Ch1 255nm

峰号	保留时间	面积	面积%	高度	理论塔板数(USP)	拖尾因子	分离度(USP)
1	1.545	304173	37.182	61032	2372	1.237	--
2	2.057	513891	62.818	88238	3086	1.192	3.721
总计		818065	100.000	149269			



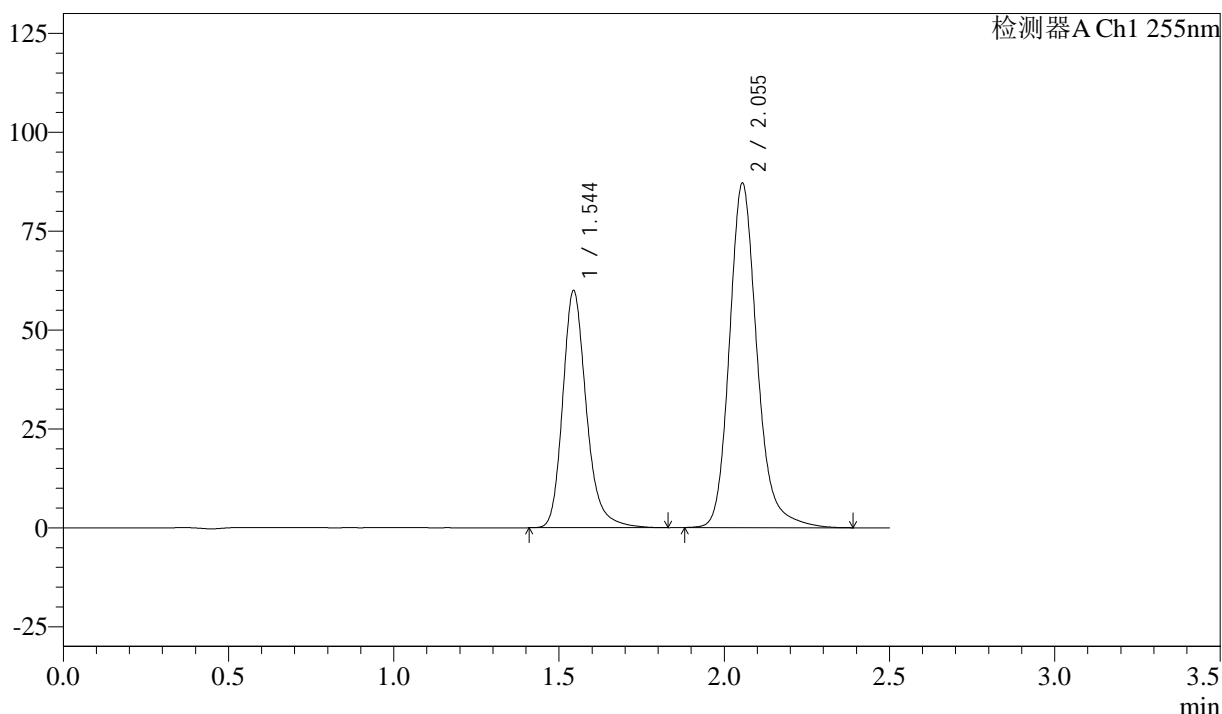
SMF-4022

<样品信息>

色谱柱: XB-C18(50mm*4.6mm,5μm) 流 速: 1.5ml/min
 柱 温: 30°C 波 长: 255nm
 数据文件名: RC\$SMF-4022 - 10-71/31-6472-2 - cbzj-SDR926p-wdx12y-zjtj-pH6.8jz-jf50z-50mg-rcd-P6-1.lcd
 方法文件名: RC\$SMF-4022 - SMF-4022-rcd-FX280.lcm
 批处理文件名: RC\$SMF-4022 - 20250425-FX280.lcb
 样品瓶号: 3-47
 进样体积: 10 μl 版本号: 6.115
 进样时间: 2025/04/25 15:58:56 实验者: xiexinhui
 处理时间(V2): 2025/04/25 18:34:48 处理者: xiexinhui
 仪器型号: SHIMADZU LC-2050C (FX280)

<色谱图>

mV



<峰表>

检测器A Ch1 255nm

峰号	保留时间	面积	面积%	高度	理论塔板数(USP)	拖尾因子	分离度(USP)
1	1.544	298735	37.059	60031	2369	1.234	--
2	2.055	507379	62.941	87131	3081	1.193	3.715
总计		806115	100.000	147162			



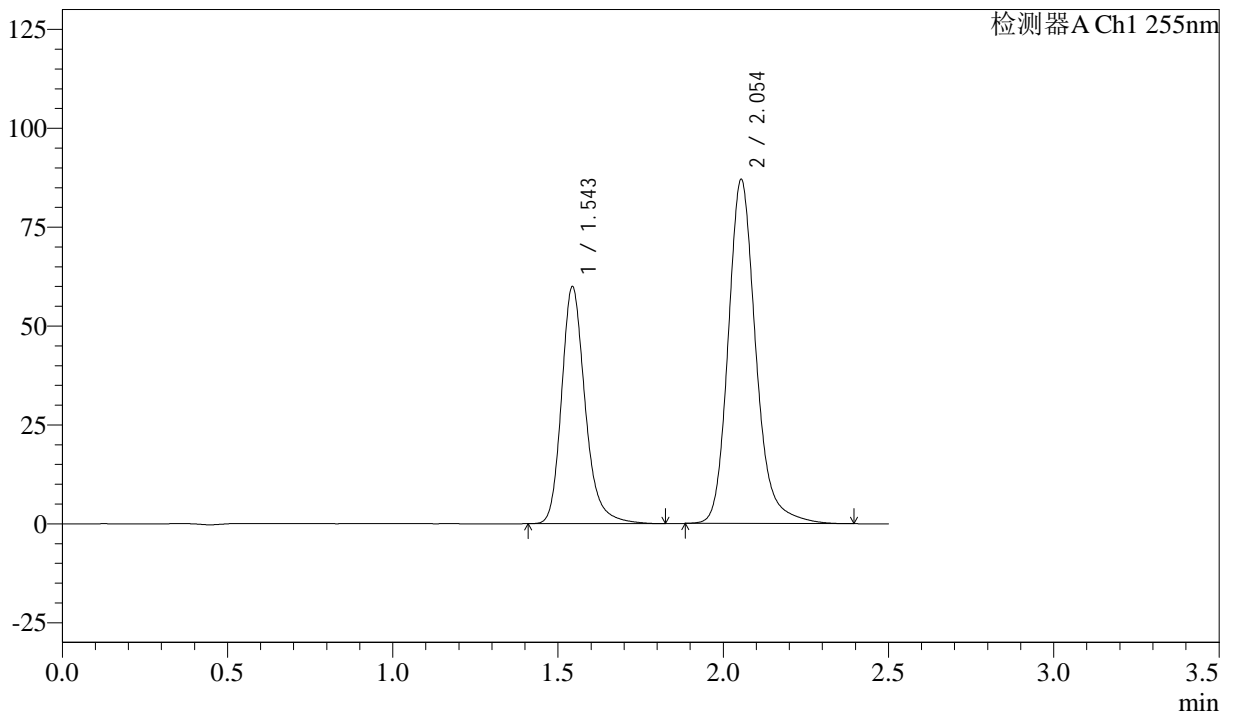
SMF-4022

<样品信息>

色谱柱: XB-C18(50mm*4.6mm,5 μ m) 流速: 1.5ml/min
 柱温: 30 $^{\circ}$ C 波长: 255nm
 数据文件名: RC\$SMF-4022 - 10-71/31-6473-2 - cbzj-SDR926p-wdx12y-zjtj-pH6.8jz-jf50z-50mg-rcd-P6-2.lcd
 方法文件名: RC\$SMF-4022 - SMF-4022-rcd-FX280.lcm
 批处理文件名: RC\$SMF-4022 - 20250425-FX280.lcb
 样品瓶号: 3-47
 进样体积: 10 μ l 版本号: 6.115
 进样时间: 2025/04/25 16:01:47 实验者: xiexinhui
 处理时间(V2): 2025/04/25 18:34:51 处理者: xiexinhui
 仪器型号: SHIMADZU LC-2050C (FX280)

<色谱图>

mV



<峰表>

检测器A Ch1 255nm

峰号	保留时间	面积	面积%	高度	理论塔板数(USP)	拖尾因子	分离度(USP)
1	1.543	298177	37.072	60040	2374	1.235	--
2	2.054	506150	62.928	87102	3083	1.192	3.718
总计		804327	100.000	147142			



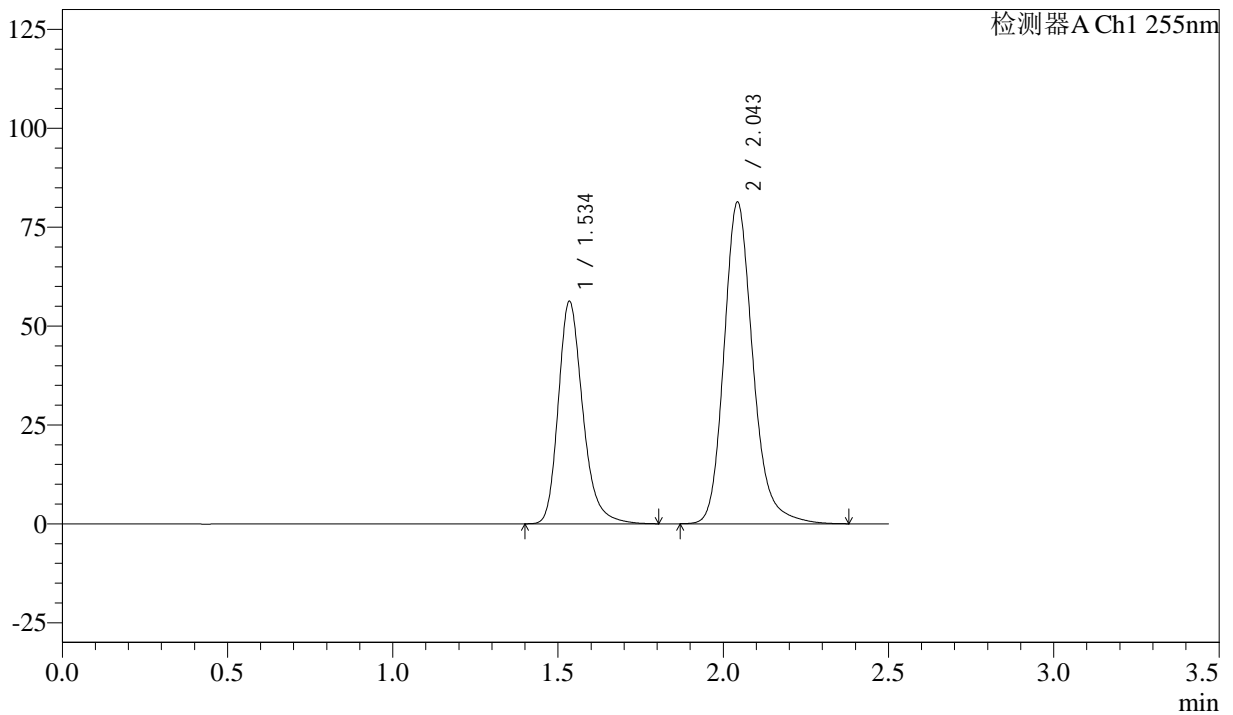
SMF-4022

<样品信息>

色谱柱: XB-C18(50mm*4.6mm,5 μ m) 流速: 1.5ml/min
 柱温: 30 $^{\circ}$ C 波长: 255nm
 数据文件名: RC\$SMF-4022 - 10-71/31-6474-2 - cbzj-wdx12y-pH6.8jz-jf50z-50mg-rcd-dz2-1.lcd
 方法文件名: RC\$SMF-4022 - SMF-4022-rcd-FX280.lcm
 批处理文件名: RC\$SMF-4022 - 20250425-FX280.lcb
 样品瓶号: 3-27
 进样体积: 10 μ l 版本号: 6.115
 进样时间: 2025/04/25 16:04:39 实验者: xiexinhui
 处理时间(V2): 2025/04/25 18:34:54 处理者: xiexinhui
 仪器型号: SHIMADZU LC-2050C (FX280)

<色谱图>

mV



<峰表>

检测器A Ch1 255nm

峰号	保留时间	面积	面积%	高度	理论塔板数(USP)	拖尾因子	分离度(USP)
1	1.534	290406	36.970	56302	2153	1.254	--
2	2.043	495122	63.030	81433	2767	1.196	3.536
总计		785528	100.000	137735			



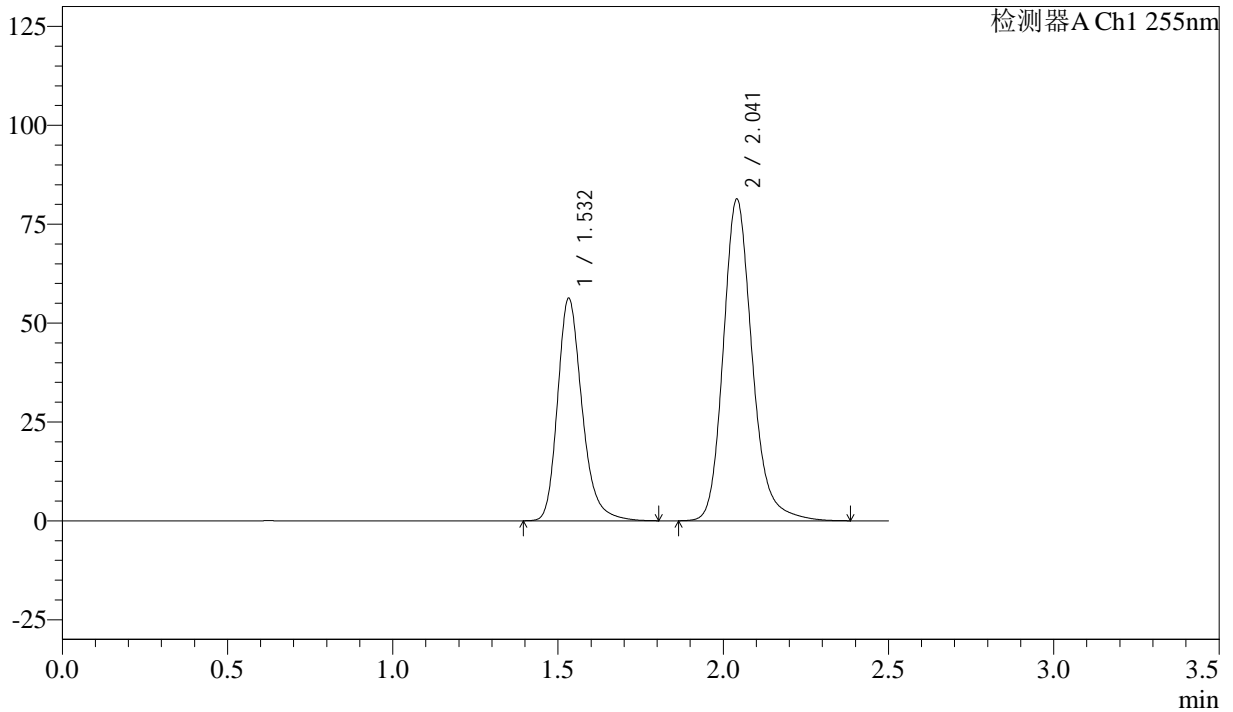
SMF-4022

<样品信息>

色谱柱: XB-C18(50mm*4.6mm,5 μ m) 流 速: 1.5ml/min
 柱 温: 30 $^{\circ}$ C 波 长: 255nm
 数据文件名: RC\$SMF-4022 - 10-71/31-6475-2 - cbzj-wdx12y-pH6.8jz-jf50z-50mg-rcd-dz2-2.lcd
 方法文件名: RC\$SMF-4022 - SMF-4022-rcd-FX280.lcm
 批处理文件名: RC\$SMF-4022 - 20250425-FX280.lcb
 样品瓶号: 3-27
 进样体积: 10 μ l 版本号: 6.115
 进样时间: 2025/04/25 16:07:32 实验者: xiexinhui
 处理时间(V2) : 2025/04/25 18:34:56 处理者: xiexinhui
 仪器型号: SHIMADZU LC-2050C (FX280)

<色谱图>

mV



<峰表>

检测器A Ch1 255nm

峰号	保留时间	面积	面积%	高度	理论塔板数(USP)	拖尾因子	分离度(USP)
1	1.532	290716	36.964	56312	2142	1.252	--
2	2.041	495769	63.036	81277	2760	1.196	3.534
总计		786485	100.000	137589			