

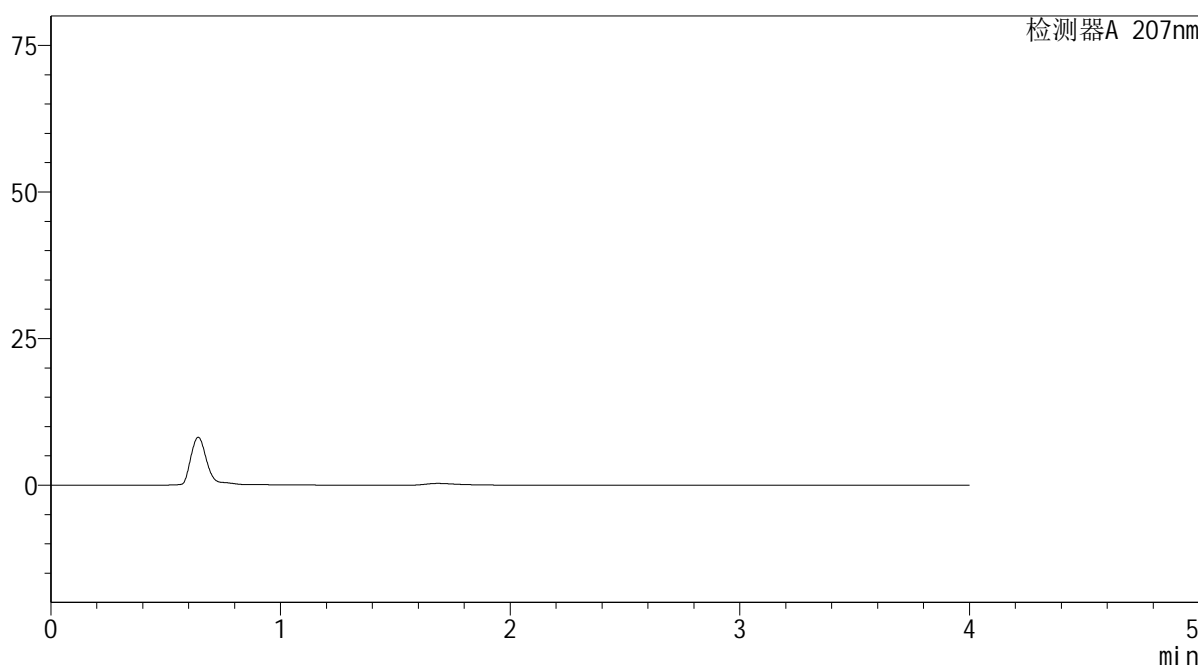
SHIMADZU
LabSolutions QTL-373

<样品信息>

色谱柱	: XB-C18(50mm*4.6mm,5μm)	流速	: 1.0ml/min
柱温	: 50°C	波长	: 207nm
数据文件名	: RC\$QTL-373 - 28-6/28-418-2 - zzp-2024051721p-rcd-kq6y-pH1.0jz-jf50z-rj.lcd		
方法文件名	: RC\$QTL-373 - QTL-373-rcd-FX277.lcm		
批处理文件名	: RC\$QTL-373 - 20250427-FX277.lcb		
样品瓶号	: 1-9	版本号	: 6.115
进样体积	: 10 μl	实验者	: xiexinhui
进样时间	: 2025/04/27 14:20:02	处理者	: xiexinhui
处理时间(V2)	: 2025/04/28 09:18:48		
仪器型号	: SHIMADZU LC-2050C (FX277)		

<色谱图>

mV



<峰表>

检测器A 207nm

峰号	保留时间	面积	面积%	高度	理论塔板数(USP)	拖尾因子	分离度(USP)
总计							

图1 奥司他韦干糖片开启6月溶出度测定HPLC图谱
自制品-pH1.0介质-浆法-50转
溶剂

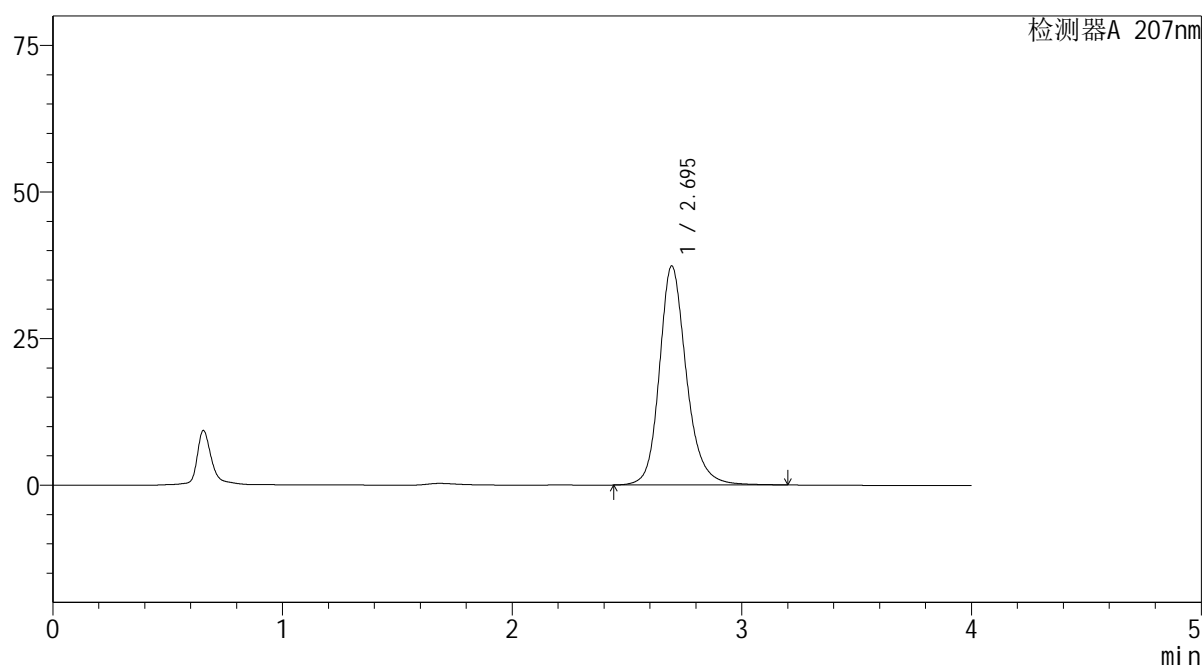


<样品信息>

色谱柱 : XB-C18(50mm*4.6mm,5 μ m) 流 速: 1.0ml/min
 柱温 : 50 $^{\circ}$ C 波 长: 207nm
 数据文件名 : RC\$QTL-373 - 28-6/28-419-2 - zzp-2024051721p-rcd-kq6y-pH1.0jz-jf50z-dz1-1.lcd
 方法文件名 : RC\$QTL-373 - QTL-373-rcd-FX277.lcm
 批处理文件名: RC\$QTL-373 - 20250427-FX277.lcb
 样品瓶号 : 1-18
 进样体积 : 10 μ l 版本号: 6.115
 进样时间 : 2025/04/27 14:24:25 实验者: xiexinhui
 处理时间(V2) : 2025/04/28 09:18:52 处理者: xiexinhui
 仪器型号 : SHIMADZU LC-2050C (FX277)

<色谱图>

mV



<峰表>

检测器A 207nm

峰号	保留时间	面积	面积%	高度	理论塔板数(USP)	拖尾因子	分离度(USP)
1	2.695	305893	100.000	37328	2717	1.198	--
总计		305893	100.000	37328			

图2 奥司他韦干糖片开启6月溶出度测定HPLC图谱
 自制品-pH1.0介质-浆法-50转
 对照品溶液-1-1

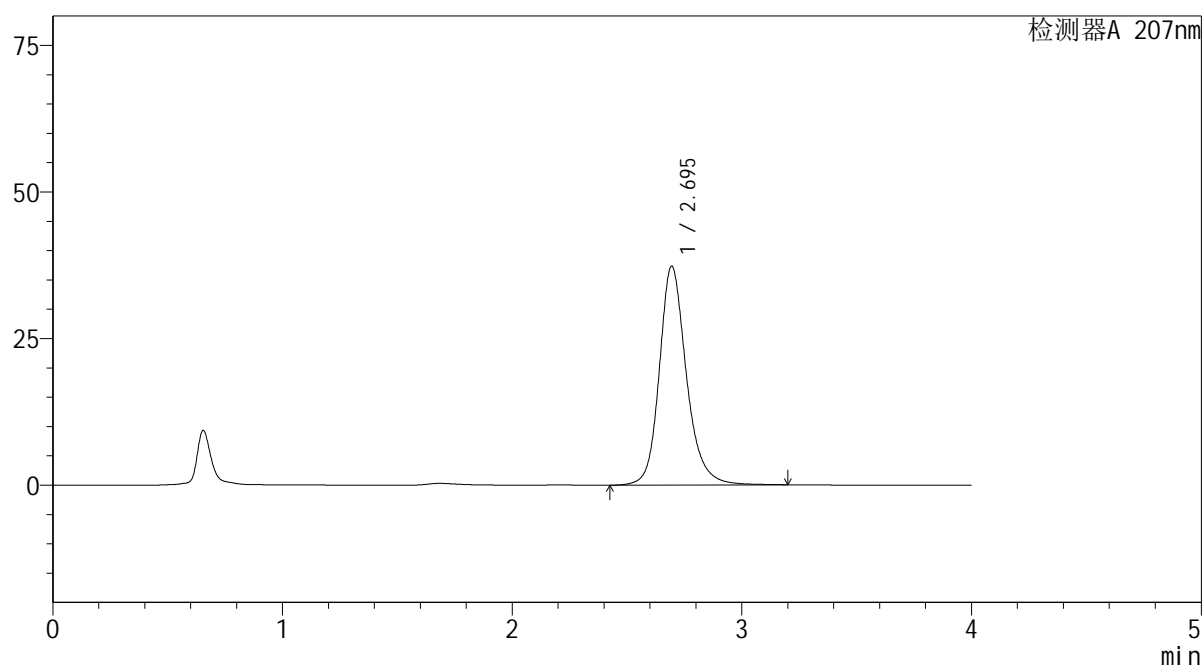


<样品信息>

色谱柱 : XB-C18(50mm*4.6mm,5 μ m) 流 速: 1.0ml/min
 柱温 : 50 $^{\circ}$ C 波 长: 207nm
 数据文件名 : RC\$QTL-373 - 28-6/28-420-2 - zzp-2024051721p-rcd-kq6y-pH1.0jz-jf50z-dz1-2.lcd
 方法文件名 : RC\$QTL-373 - QTL-373-rcd-FX277.lcm
 批处理文件名: RC\$QTL-373 - 20250427-FX277.lcb
 样品瓶号 : 1-18
 进样体积 : 10 μ l 版本号: 6.115
 进样时间 : 2025/04/27 14:28:48 实验者: xiexinhui
 处理时间(V2) : 2025/04/28 09:18:54 处理者: xiexinhui
 仪器型号 : SHIMADZU LC-2050C (FX277)

<色谱图>

mV



<峰表>

检测器A 207nm

峰号	保留时间	面积	面积%	高度	理论塔板数(USP)	拖尾因子	分离度(USP)
1	2.695	306664	100.000	37305	2713	1.202	--
总计		306664	100.000	37305			

图3 奥司他韦干糖片开启6月溶出度测定HPLC图谱
 自制品-pH1.0介质-浆法-50转
 对照品溶液-1-2

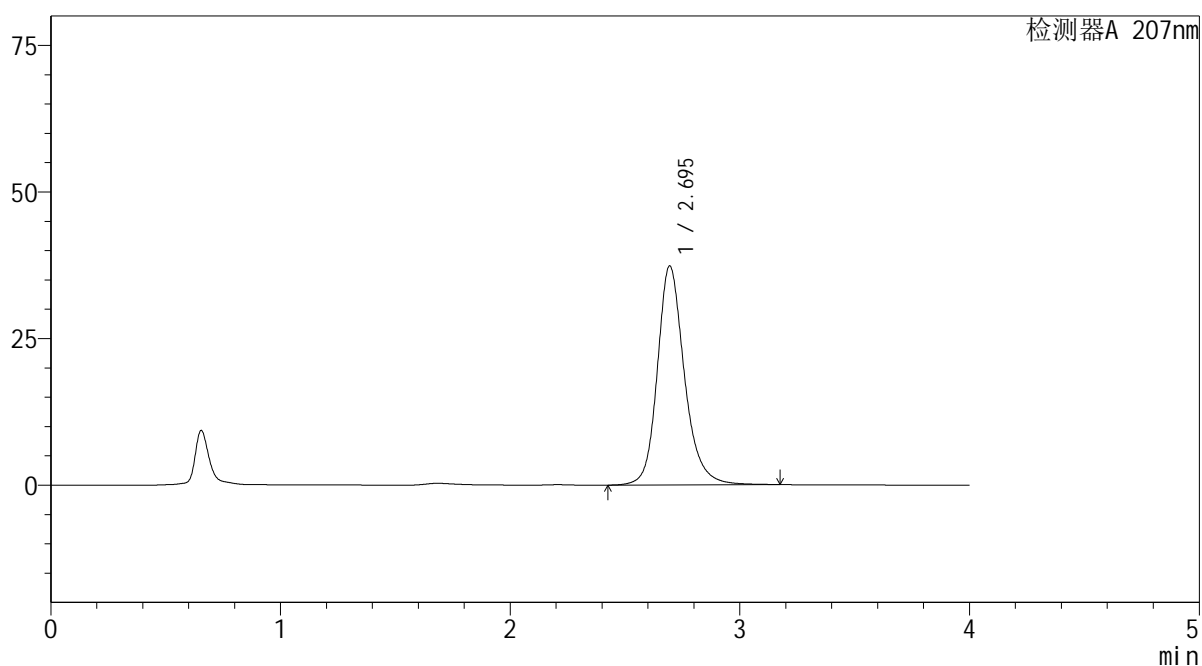
SHIMADZU
LabSolutions QTL-373

<样品信息>

色谱柱	: XB-C18(50mm*4.6mm,5µm)	流速	: 1.0ml/min
柱温	: 50°C	波长	: 207nm
数据文件名	: RC\$QTL-373 - 28-6/28-422-2 - zzp-2024051721p-rcd-kq6y-pH1.0jz-jf50z-dz1-4.lcd		
方法文件名	: RC\$QTL-373 - QTL-373-rcd-FX277.lcm		
批处理文件名	: RC\$QTL-373 - 20250427-FX277.lcb		
样品瓶号	: 1-18	版本号	: 6.115
进样体积	: 10 µl	实验者	: xiexinhui
进样时间	: 2025/04/27 14:37:34	处理者	: xiexinhui
处理时间(V2)	: 2025/04/28 09:18:59		
仪器型号	: SHIMADZU LC-2050C (FX277)		

<色谱图>

mV



<峰表>

检测器A 207nm

峰号	保留时间	面积	面积%	高度	理论塔板数(USP)	拖尾因子	分离度(USP)
1	2.695	306569	100.000	37327	2713	1.202	--
总计		306569	100.000	37327			

图5 奥司他韦干糖片开启6月溶出度测定HPLC图谱
自制品-pH1.0介质-浆法-50转
对照品溶液-1-4

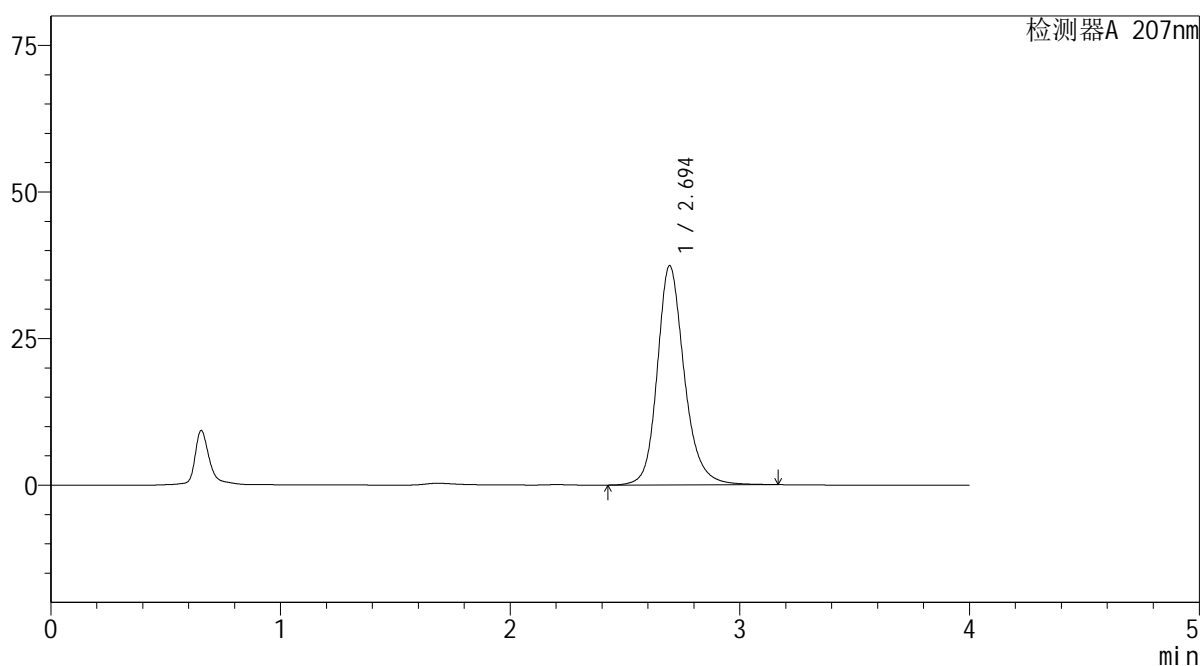
SHIMADZU
LabSolutions QTL-373

<样品信息>

色谱柱	: XB-C18(50mm*4.6mm,5µm)	流 速	: 1.0ml/min
柱温	: 50°C	波 长	: 207nm
数据文件名	: RC\$QTL-373 - 28-6/28-423-2 - zzp-2024051721p-rcd-kq6y-pH1.0jz-jf50z-dz1-5.lcd		
方法文件名	: RC\$QTL-373 - QTL-373-rcd-FX277.lcm		
批处理文件名	: RC\$QTL-373 - 20250427-FX277.lcb		
样品瓶号	: 1-18	版本号	: 6.115
进样体积	: 10 µl	实验者	: xiexinhui
进样时间	: 2025/04/27 14:42:19	处理者	: xiexinhui
处理时间(V2)	: 2025/04/28 09:19:02		
仪器型号	: SHIMADZU LC-2050C (FX277)		

<色谱图>

mV



<峰表>

检测器A 207nm

峰号	保留时间	面积	面积%	高度	理论塔板数(USP)	拖尾因子	分离度(USP)
1	2.694	306230	100.000	37351	2714	1.197	--
总计		306230	100.000	37351			

图6 奥司他韦干糖片开启6月溶出度测定HPLC图谱
自制品-pH1.0介质-浆法-50转
对照品溶液-1-5

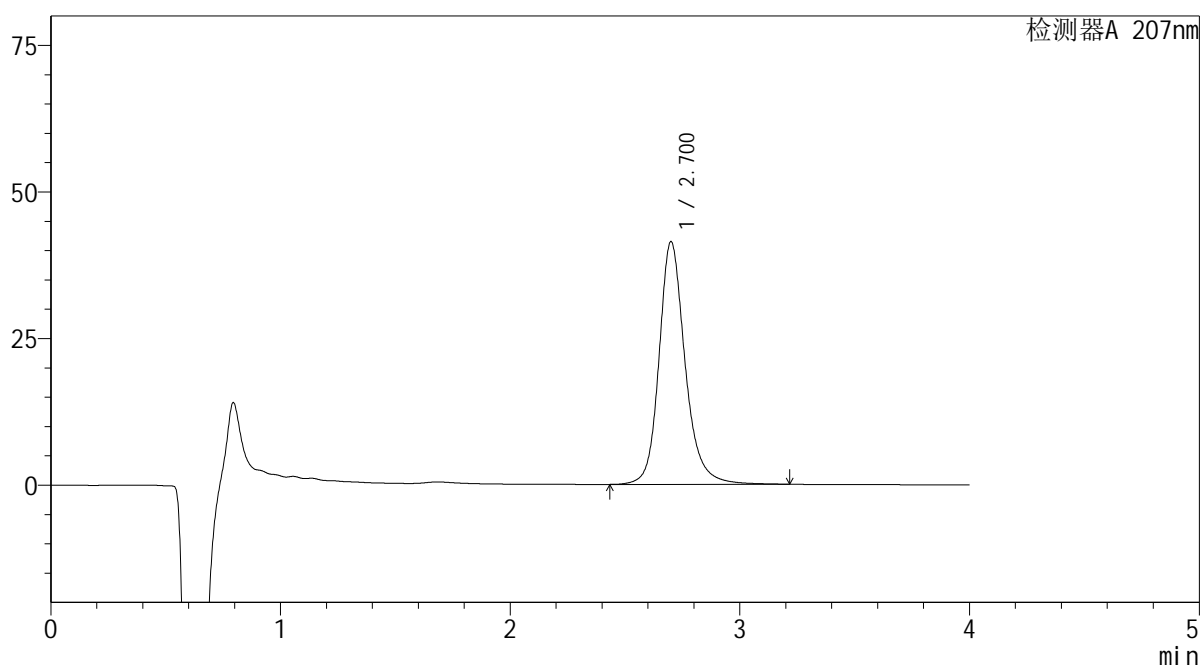
SHIMADZU
LabSolutions QTL-373

<样品信息>

色谱柱	: XB-C18(50mm*4.6mm,5μm)	流速	: 1.0ml/min
柱温	: 50°C	波长	: 207nm
数据文件名	: RC\$QTL-373 - 28-6/28-424-2 - zzp-2024051721p-rcd-kq6y-tj1-pH1.0jz-jf50z-P1-1.lcd		
方法文件名	: RC\$QTL-373 - QTL-373-rcd-FX277.lcm		
批处理文件名	: RC\$QTL-373 - 20250427-FX277.lcb		
样品瓶号	: 1-1	版本号	: 6.115
进样体积	: 10 μl	实验者	: xiexinhui
进样时间	: 2025/04/27 14:46:39	处理者	: xiexinhui
处理时间(V2)	: 2025/04/28 09:19:04		
仪器型号	: SHIMADZU LC-2050C (FX277)		

<色谱图>

mV



<峰表>

检测器A 207nm

峰号	保留时间	面积	面积%	高度	理论塔板数(USP)	拖尾因子	分离度(USP)
1	2.700	327523	100.000	41308	2967	1.198	--
总计		327523	100.000	41308			

图7 奥司他韦干糖片开启6月溶出度 (2-8) 测定HPLC图谱
自制品(2024051721批)-pH1.0介质-浆法-50转-片1
供试品溶液-1

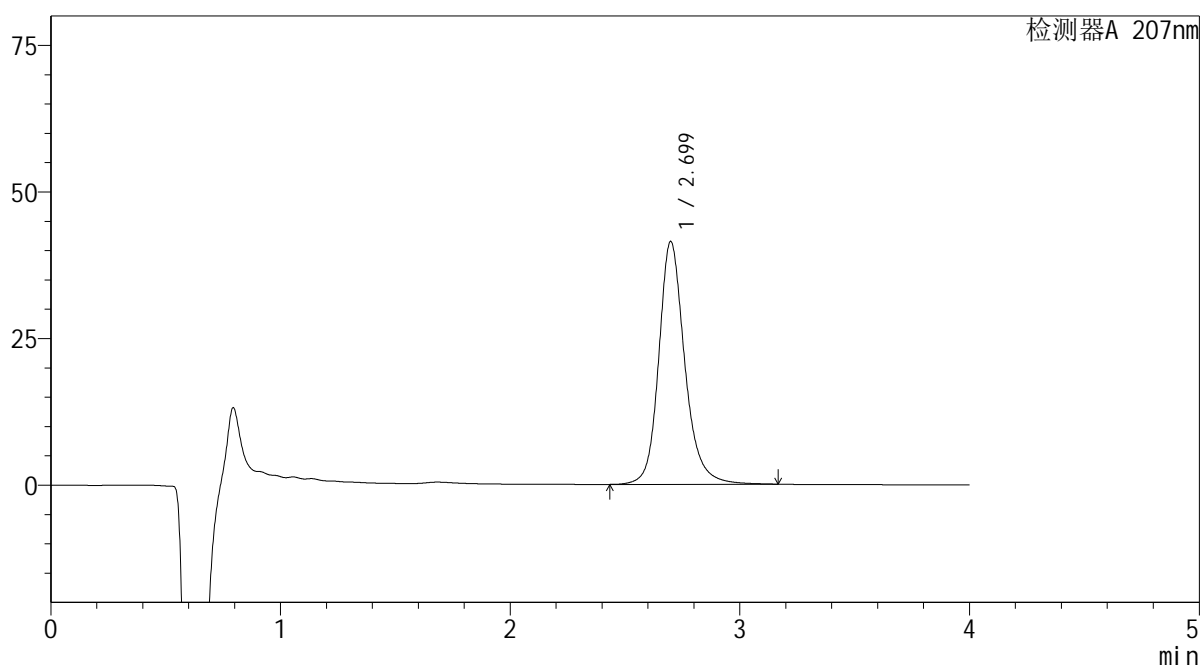
SHIMADZU
LabSolutions QTL-373

<样品信息>

色谱柱	: XB-C18(50mm*4.6mm,5µm)	流速	: 1.0ml/min
柱温	: 50°C	波长	: 207nm
数据文件名	: RC\$QTL-373 - 28-6/28-425-2 - zzp-2024051721p-rcd-kq6y-tj1-pH1.0jz-jf50z-P1-2.lcd		
方法文件名	: RC\$QTL-373 - QTL-373-rcd-FX277.lcm		
批处理文件名	: RC\$QTL-373 - 20250427-FX277.lcb		
样品瓶号	: 1-1	版本号	: 6.115
进样体积	: 10 µl	实验者	: xiexinhui
进样时间	: 2025/04/27 14:51:01	处理者	: xiexinhui
处理时间(V2)	: 2025/04/28 09:19:07		
仪器型号	: SHIMADZU LC-2050C (FX277)		

<色谱图>

mV



<峰表>

检测器A 207nm

峰号	保留时间	面积	面积%	高度	理论塔板数(USP)	拖尾因子	分离度(USP)
1	2.699	326862	100.000	41386	2966	1.195	--
总计		326862	100.000	41386			

图8 奥司他韦干糖片开启6月溶出度 (2-8) 测定HPLC图谱
自制品(2024051721批)-pH1.0介质-桨法-50转-片1
供试品溶液-2

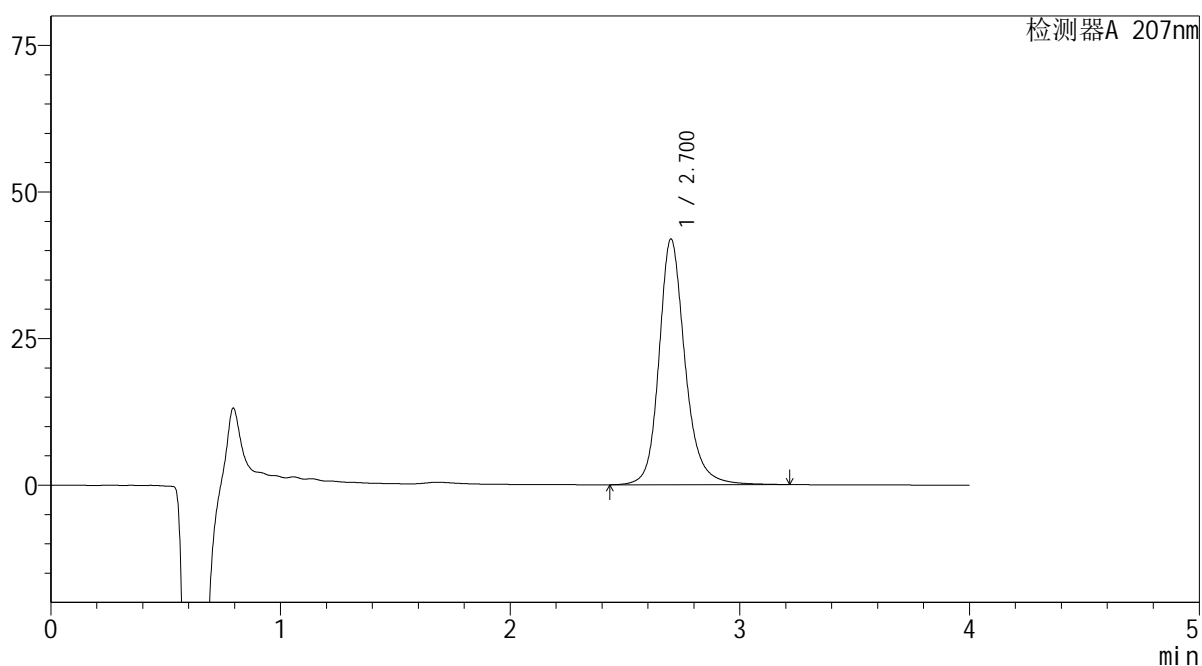
SHIMADZU
LabSolutions QTL-373

<样品信息>

色谱柱	: XB-C18(50mm*4.6mm,5μm)	流速	: 1.0ml/min
柱温	: 50°C	波长	: 207nm
数据文件名	: RC\$QTL-373 - 28-6/28-426-2 - zzp-2024051721p-rcd-kq6y-tj1-pH1.0jz-jf50z-P2-1.lcd		
方法文件名	: RC\$QTL-373 - QTL-373-rcd-FX277.lcm		
批处理文件名	: RC\$QTL-373 - 20250427-FX277.lcb		
样品瓶号	: 1-10	版本号	: 6.115
进样体积	: 10 μl	实验者	: xiexinhui
进样时间	: 2025/04/27 14:55:24	处理者	: xiexinhui
处理时间(V2)	: 2025/04/28 09:19:09		
仪器型号	: SHIMADZU LC-2050C (FX277)		

<色谱图>

mV



<峰表>

检测器A 207nm

峰号	保留时间	面积	面积%	高度	理论塔板数(USP)	拖尾因子	分离度(USP)
1	2.700	331077	100.000	41816	2973	1.198	--
总计		331077	100.000	41816			

图9 奥司他韦干糖片开启6月溶出度 (2-8) 测定HPLC图谱
自制品(2024051721批)-pH1.0介质-桨法-50转-片2
供试品溶液-1

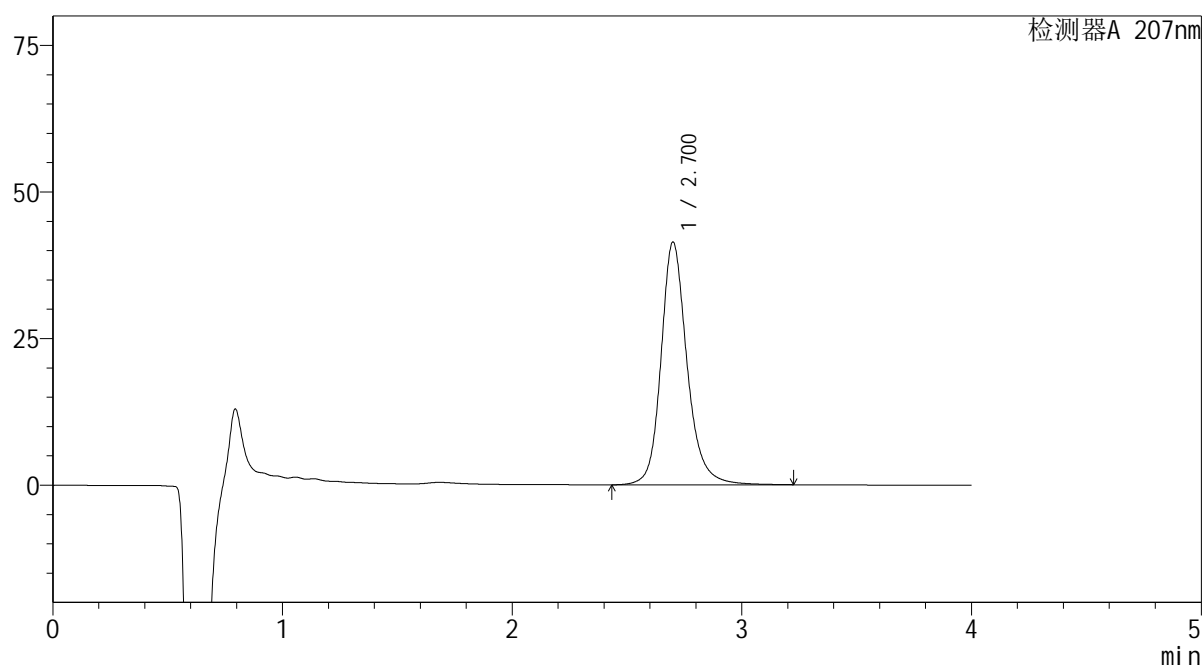
SHIMADZU LabSolutions QTL-373

<样品信息>

色谱柱 : XB-C18(50mm*4.6mm,5 μ m) 流 速: 1.0ml/min
 柱温 : 50 $^{\circ}$ C 波 长: 207nm
 数据文件名 : RC\$QTL-373 - 28-6/28-428-2 - zzp-2024051721p-rcd-kq6y-tj1-pH1.0jz-jf50z-P3-1.lcd
 方法文件名 : RC\$QTL-373 - QTL-373-rcd-FX277.lcm
 批处理文件名: RC\$QTL-373 - 20250427-FX277.lcb
 样品瓶号 : 1-19
 进样体积 : 10 μ l 版本号: 6.115
 进样时间 : 2025/04/27 15:04:08 实验者: xiexinhui
 处理时间(V2) : 2025/04/28 09:19:14 处理者: xiexinhui
 仪器型号 : SHIMADZU LC-2050C (FX277)

<色谱图>

mV



<峰表>

检测器A 207nm

峰号	保留时间	面积	面积%	高度	理论塔板数(USP)	拖尾因子	分离度(USP)
1	2.700	327159	100.000	41320	2968	1.194	--
总计		327159	100.000	41320			

图11 奥司他韦干糖片开启6月溶出度(2-8)测定HPLC图谱
 自制品(2024051721批)-pH1.0介质-浆法-50转-片3
 供试品溶液-1

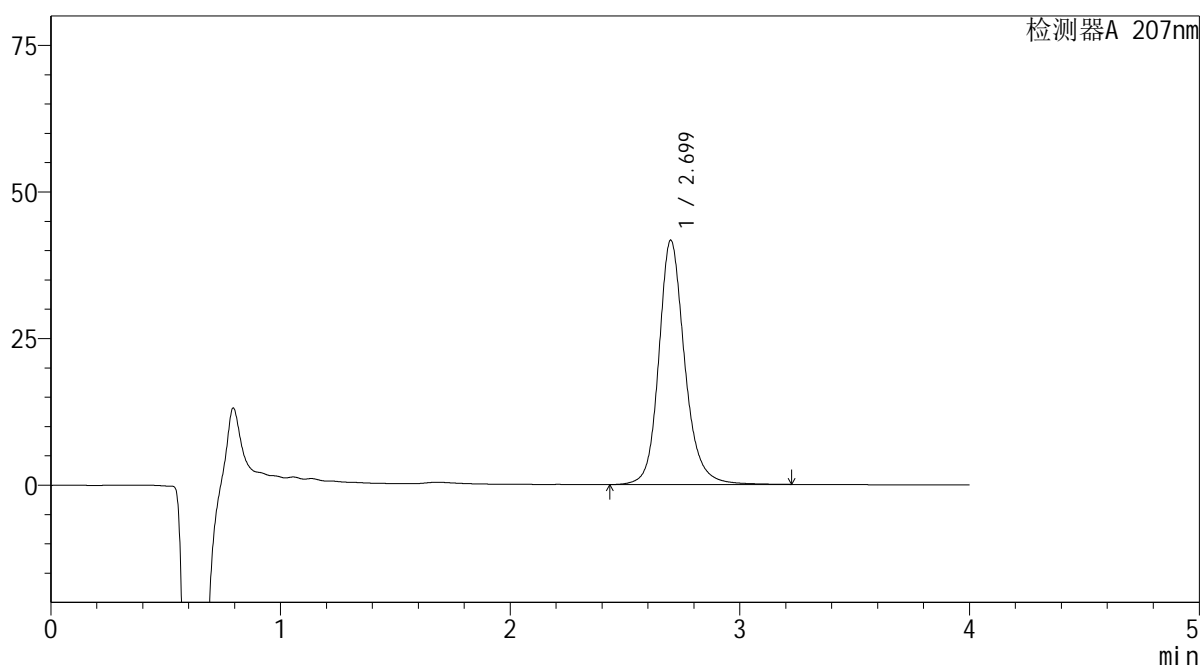
SHIMADZU
LabSolutions QTL-373

<样品信息>

色谱柱	: XB-C18(50mm*4.6mm,5µm)	流速	: 1.0ml/min
柱温	: 50°C	波长	: 207nm
数据文件名	: RC\$QTL-373 - 28-6/28-429-2 - zzp-2024051721p-rcd-kq6y-tj1-pH1.0jz-jf50z-P3-2.lcd		
方法文件名	: RC\$QTL-373 - QTL-373-rcd-FX277.lcm		
批处理文件名	: RC\$QTL-373 - 20250427-FX277.lcb		
样品瓶号	: 1-19	版本号	: 6.115
进样体积	: 10 µl	实验者	: xiexinhui
进样时间	: 2025/04/27 15:08:31	处理者	: xiexinhui
处理时间(V2)	: 2025/04/28 09:19:16		
仪器型号	: SHIMADZU LC-2050C (FX277)		

<色谱图>

mV



<峰表>

检测器A 207nm

峰号	保留时间	面积	面积%	高度	理论塔板数(USP)	拖尾因子	分离度(USP)
1	2.699	327044	100.000	41629	2986	1.181	--
总计		327044	100.000	41629			

图12 奥司他韦干糖片开启6月溶出度 (2-8)测定HPLC图谱
自制品(2024051721批)-pH1.0介质-浆法-50转-片3
供试品溶液-2

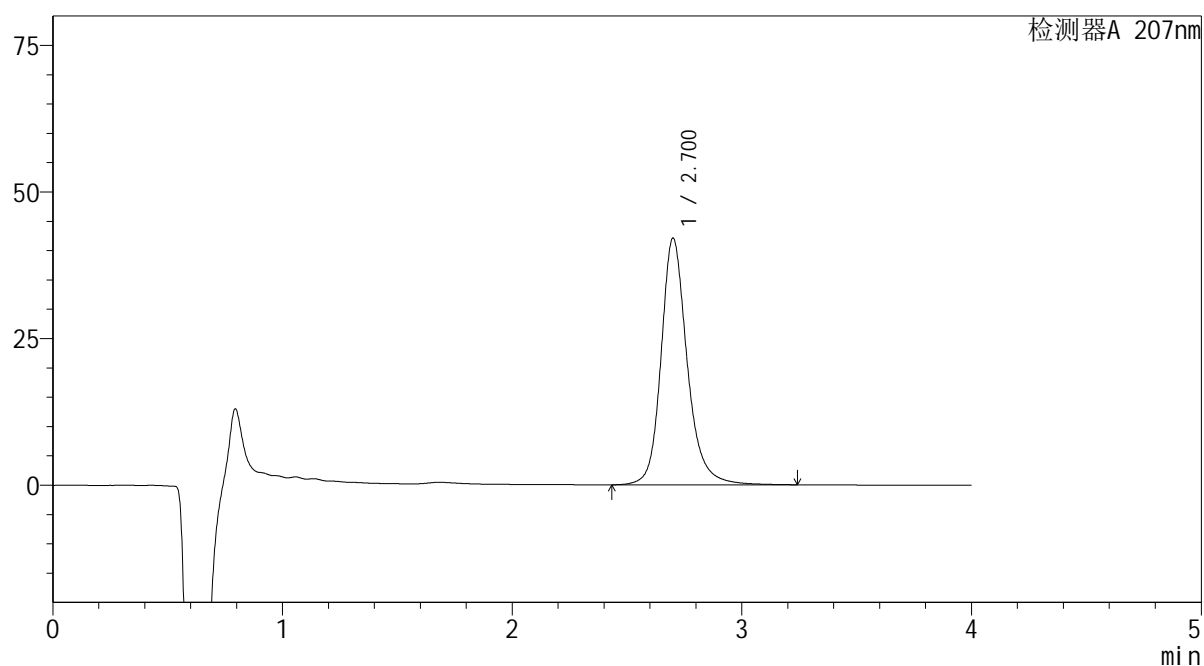


<样品信息>

色谱柱 : XB-C18(50mm*4.6mm,5 μ m) 流 速: 1.0ml/min
 柱温 : 50 $^{\circ}$ C 波 长: 207nm
 数据文件名 : RC\$QTL-373 - 28-6/28-430-2 - zzp-2024051721p-rcd-kq6y-tj1-pH1.0jz-jf50z-P4-1.lcd
 方法文件名 : RC\$QTL-373 - QTL-373-rcd-FX277.lcm
 批处理文件名: RC\$QTL-373 - 20250427-FX277.lcb
 样品瓶号 : 1-28
 进样体积 : 10 μ l 版本号: 6.115
 进样时间 : 2025/04/27 15:12:53 实验者: xiexinhui
 处理时间(V2) : 2025/04/28 09:19:18 处理者: xiexinhui
 仪器型号 : SHIMADZU LC-2050C (FX277)

<色谱图>

mV



<峰表>

检测器A 207nm

峰号	保留时间	面积	面积%	高度	理论塔板数(USP)	拖尾因子	分离度(USP)
1	2.700	333665	100.000	41966	2964	1.204	--
总计		333665	100.000	41966			

图13 奥司他韦干糖片开启6月溶出度(2-8)测定HPLC图谱
 自制品(2024051721批)-pH1.0介质-浆法-50转-片4
 供试品溶液-1

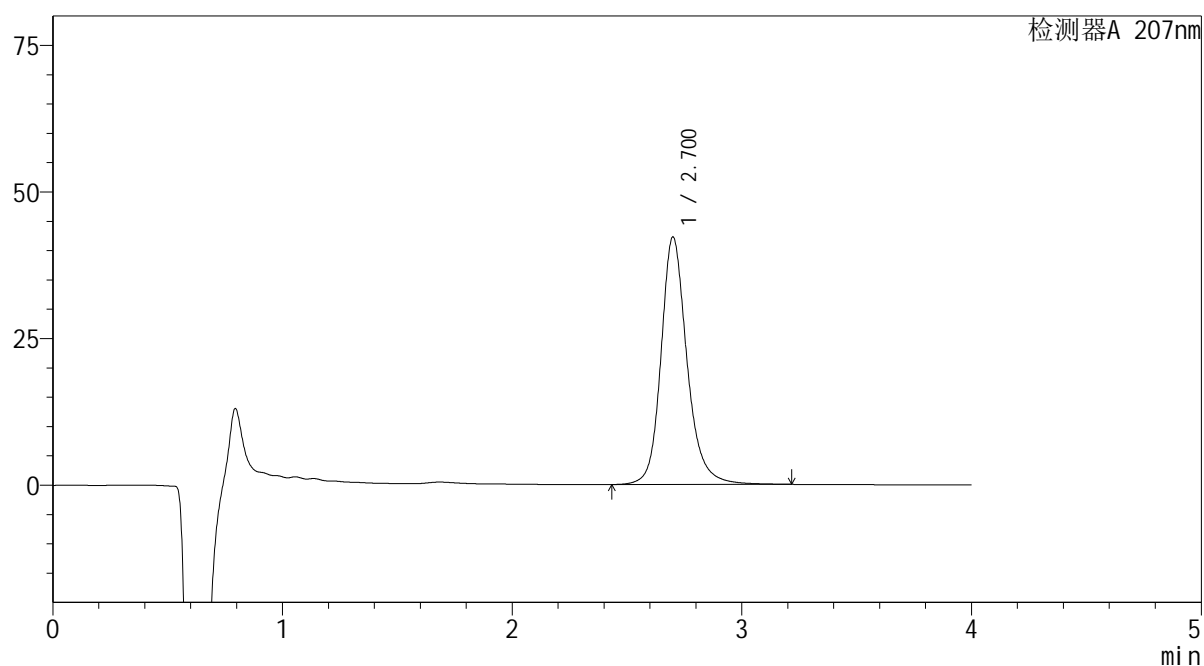


<样品信息>

色谱柱 : XB-C18(50mm*4.6mm,5 μ m) 流 速: 1.0ml/min
 柱温 : 50 $^{\circ}$ C 波 长: 207nm
 数据文件名 : RC\$QTL-373 - 28-6/28-431-2 - zzp-2024051721p-rcd-kq6y-tj1-pH1.0jz-jf50z-P4-2.lcd
 方法文件名 : RC\$QTL-373 - QTL-373-rcd-FX277.lcm
 批处理文件名: RC\$QTL-373 - 20250427-FX277.lcb
 样品瓶号 : 1-28
 进样体积 : 10 μ l 版本号: 6.115
 进样时间 : 2025/04/27 15:17:15 实验者: xiexinhui
 处理时间(V2) : 2025/04/28 09:19:21 处理者: xiexinhui
 仪器型号 : SHIMADZU LC-2050C (FX277)

<色谱图>

mV



<峰表>

检测器A 207nm

峰号	保留时间	面积	面积%	高度	理论塔板数(USP)	拖尾因子	分离度(USP)
1	2.700	333320	100.000	42132	2969	1.196	--
总计		333320	100.000	42132			

图14 奥司他韦干糖片开启6月溶出度(2-8)测定HPLC图谱
 自制品(2024051721批)-pH1.0介质-浆法-50转-片4
 供试品溶液-2

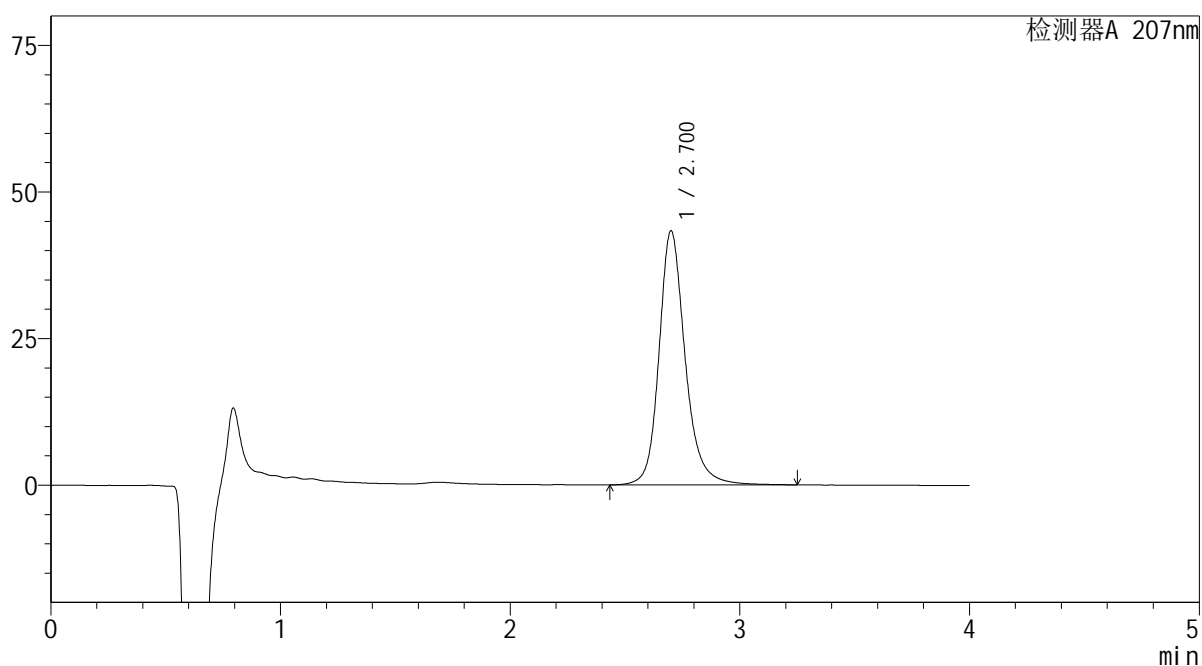
SHIMADZU
LabSolutions QTL-373

<样品信息>

色谱柱	: XB-C18(50mm*4.6mm,5µm)	流速	: 1.0ml/min
柱温	: 50°C	波长	: 207nm
数据文件名	: RC\$QTL-373 - 28-6/28-432-2 - zzp-2024051721p-rcd-kq6y-tj1-pH1.0jz-jf50z-P5-1.lcd		
方法文件名	: RC\$QTL-373 - QTL-373-rcd-FX277.lcm		
批处理文件名	: RC\$QTL-373 - 20250427-FX277.lcb		
样品瓶号	: 1-37	版本号	: 6.115
进样体积	: 10 µl	实验者	: xiexinhui
进样时间	: 2025/04/27 15:21:38	处理者	: xiexinhui
处理时间(V2)	: 2025/04/28 09:19:23		
仪器型号	: SHIMADZU LC-2050C (FX277)		

<色谱图>

mV



<峰表>

检测器A 207nm

峰号	保留时间	面积	面积%	高度	理论塔板数(USP)	拖尾因子	分离度(USP)
1	2.700	343638	100.000	43228	2960	1.202	--
总计		343638	100.000	43228			

图15 奥司他韦干糖片开启6月溶出度 (2-8)测定HPLC图谱
自制品(2024051721批)-pH1.0介质-浆法-50转-片5
供试品溶液-1

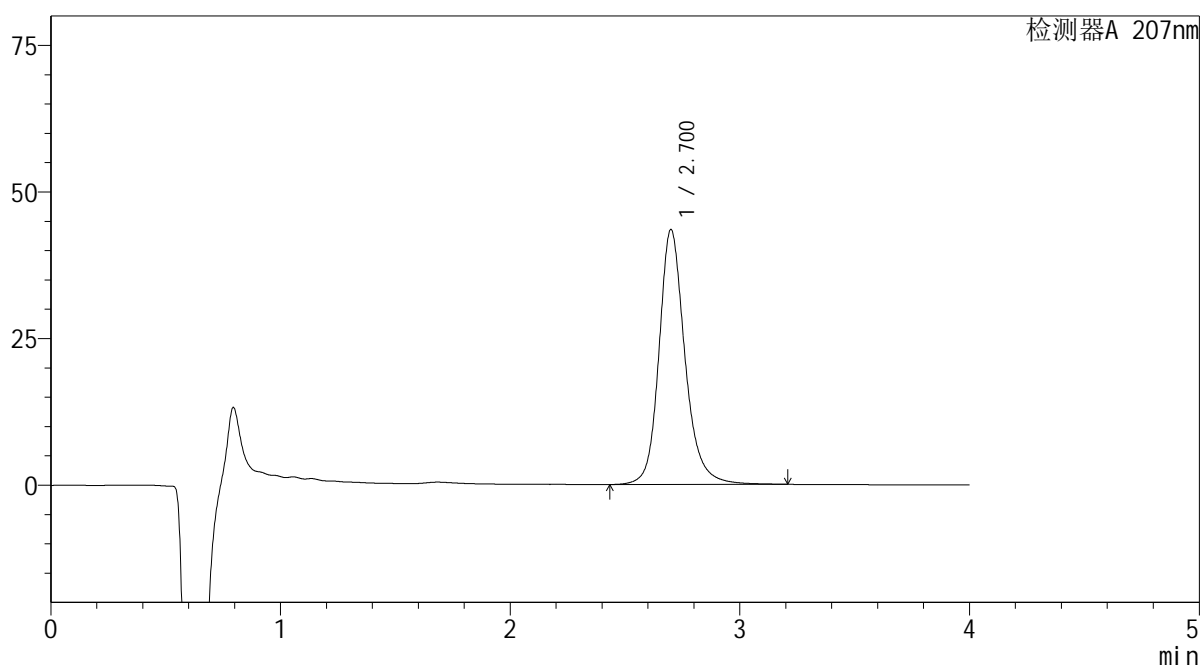
SHIMADZU
LabSolutions QTL-373

<样品信息>

色谱柱	: XB-C18(50mm*4.6mm,5μm)	流速	: 1.0ml/min
柱温	: 50°C	波长	: 207nm
数据文件名	: RC\$QTL-373 - 28-6/28-433-2 - zzp-2024051721p-rcd-kq6y-tj1-pH1.0jz-jf50z-P5-2.lcd		
方法文件名	: RC\$QTL-373 - QTL-373-rcd-FX277.lcm		
批处理文件名	: RC\$QTL-373 - 20250427-FX277.lcb		
样品瓶号	: 1-37	版本号	: 6.115
进样体积	: 10 μl	实验者	: xiexinhui
进样时间	: 2025/04/27 15:26:01	处理者	: xiexinhui
处理时间(V2)	: 2025/04/28 09:19:26		
仪器型号	: SHIMADZU LC-2050C (FX277)		

<色谱图>

mV



<峰表>

检测器A 207nm

峰号	保留时间	面积	面积%	高度	理论塔板数(USP)	拖尾因子	分离度(USP)
1	2.700	342773	100.000	43389	2974	1.194	--
总计		342773	100.000	43389			

图16 奥司他韦干糖片开启6月溶出度 (2-8) 测定HPLC图谱
自制品(2024051721批)-pH1.0介质-浆法-50转-片5
供试品溶液-2

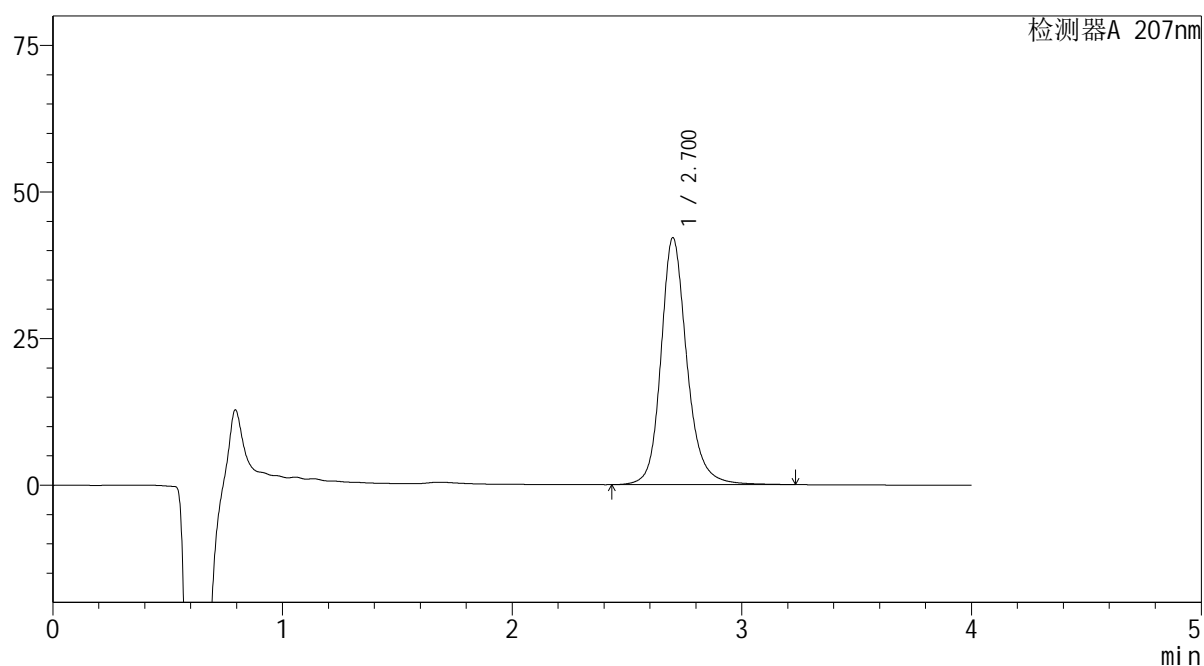


<样品信息>

色谱柱 : XB-C18(50mm*4.6mm,5 μ m) 流速: 1.0ml/min
 柱温 : 50 $^{\circ}$ C 波长: 207nm
 数据文件名 : RC\$QTL-373 - 28-6/28-434-2 - zzp-2024051721p-rcd-kq6y-tj1-pH1.0jz-jf50z-P6-1.lcd
 方法文件名 : RC\$QTL-373 - QTL-373-rcd-FX277.lcm
 批处理文件名: RC\$QTL-373 - 20250427-FX277.lcb
 样品瓶号 : 1-46
 进样体积 : 10 μ l 版本号: 6.115
 进样时间 : 2025/04/27 15:30:23 实验者: xiexinhui
 处理时间(V2) : 2025/04/28 09:19:28 处理者: xiexinhui
 仪器型号 : SHIMADZU LC-2050C (FX277)

<色谱图>

mV



<峰表>

检测器A 207nm

峰号	保留时间	面积	面积%	高度	理论塔板数(USP)	拖尾因子	分离度(USP)
1	2.700	331622	100.000	42041	2980	1.189	--
总计		331622	100.000	42041			

图17 奥司他韦干糖片开启6月溶出度(2-8)测定HPLC图谱
 自制品(2024051721批)-pH1.0介质-浆法-50转-片6
 供试品溶液-1

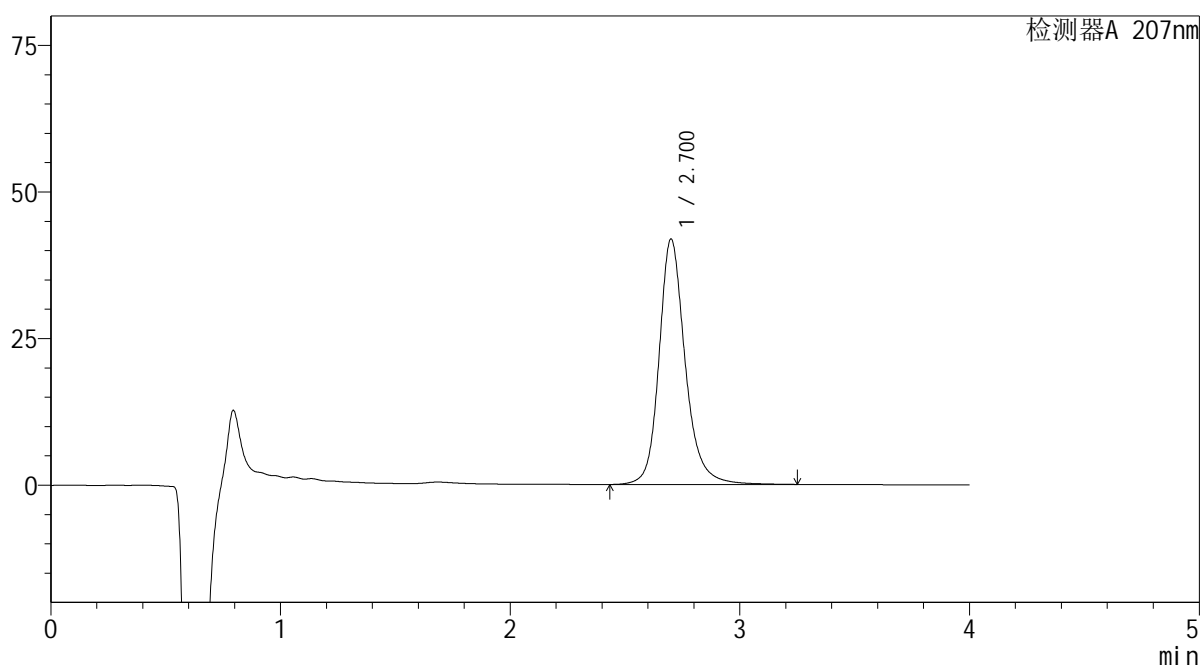
SHIMADZU
LabSolutions QTL-373

<样品信息>

色谱柱	: XB-C18(50mm*4.6mm,5μm)	流速	: 1.0ml/min
柱温	: 50°C	波长	: 207nm
数据文件名	: RC\$QTL-373 - 28-6/28-435-2 - zzp-2024051721p-rcd-kq6y-tj1-pH1.0jz-jf50z-P6-2.lcd		
方法文件名	: RC\$QTL-373 - QTL-373-rcd-FX277.lcm		
批处理文件名	: RC\$QTL-373 - 20250427-FX277.lcb		
样品瓶号	: 1-46	版本号	: 6.115
进样体积	: 10 μl	实验者	: xiexinhui
进样时间	: 2025/04/27 15:34:45	处理者	: xiexinhui
处理时间(V2)	: 2025/04/28 09:19:31		
仪器型号	: SHIMADZU LC-2050C (FX277)		

<色谱图>

mV



<峰表>

检测器A 207nm

峰号	保留时间	面积	面积%	高度	理论塔板数(USP)	拖尾因子	分离度(USP)
1	2.700	331752	100.000	41753	2966	1.201	--
总计		331752	100.000	41753			

图18 奥司他韦干糖片开启6月溶出度 (2-8) 测定HPLC图谱
自制品(2024051721批)-pH1.0介质-浆法-50转-片6
供试品溶液-2

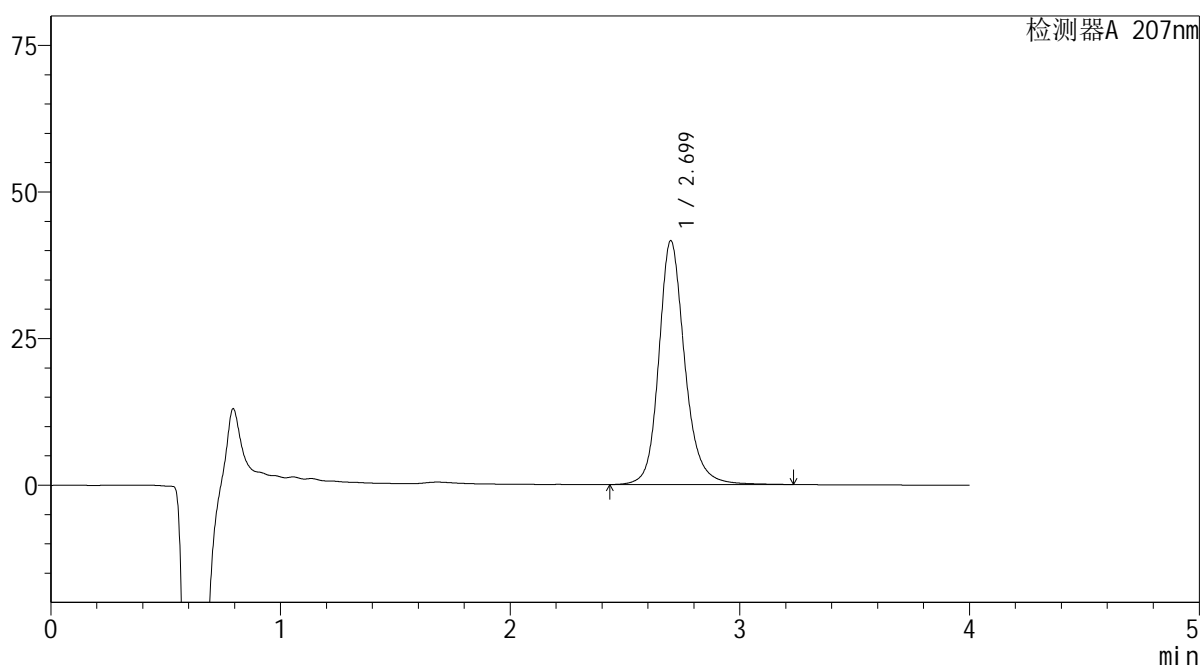
SHIMADZU
LabSolutions QTL-373

<样品信息>

色谱柱	: XB-C18(50mm*4.6mm,5µm)	流速	: 1.0ml/min
柱温	: 50°C	波长	: 207nm
数据文件名	: RC\$QTL-373 - 28-6/28-436-2 - zzp-2024051721p-rcd-kq6y-tj2-pH1.0jz-jf50z-P1-1.lcd		
方法文件名	: RC\$QTL-373 - QTL-373-rcd-FX277.lcm		
批处理文件名	: RC\$QTL-373 - 20250427-FX277.lcb		
样品瓶号	: 1-2	版本号	: 6.115
进样体积	: 10 µl	实验者	: xiexinhui
进样时间	: 2025/04/27 15:39:07	处理者	: xiexinhui
处理时间(V2)	: 2025/04/28 09:19:33		
仪器型号	: SHIMADZU LC-2050C (FX277)		

<色谱图>

mV



<峰表>

检测器A 207nm

峰号	保留时间	面积	面积%	高度	理论塔板数(USP)	拖尾因子	分离度(USP)
1	2.699	327626	100.000	41549	2971	1.186	--
总计		327626	100.000	41549			

图19 奥司他韦干糖片开启6月溶出度 (25) 测定HPLC图谱
自制品(2024051721批)-pH1.0介质-浆法-50转-片1
供试品溶液-1

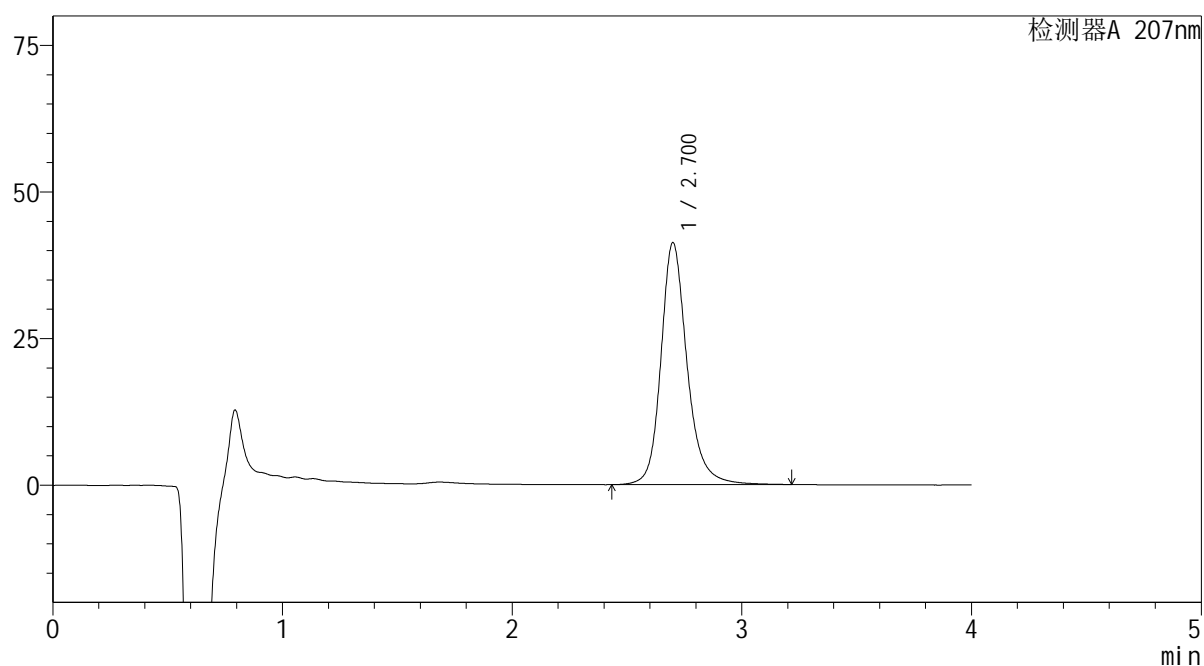


<样品信息>

色谱柱 : XB-C18(50mm*4.6mm,5 μ m) 流速: 1.0ml/min
 柱温 : 50 $^{\circ}$ C 波长: 207nm
 数据文件名 : RC\$QTL-373 - 28-6/28-437-2 - zzp-2024051721p-rcd-kq6y-tj2-pH1.0jz-jf50z-P1-2.lcd
 方法文件名 : RC\$QTL-373 - QTL-373-rcd-FX277.lcm
 批处理文件名: RC\$QTL-373 - 20250427-FX277.lcb
 样品瓶号 : 1-2
 进样体积 : 10 μ l 版本号: 6.115
 进样时间 : 2025/04/27 15:43:29 实验者: xiexinhui
 处理时间(V2) : 2025/04/28 09:19:35 处理者: xiexinhui
 仪器型号 : SHIMADZU LC-2050C (FX277)

<色谱图>

mV



<峰表>

检测器A 207nm

峰号	保留时间	面积	面积%	高度	理论塔板数(USP)	拖尾因子	分离度(USP)
1	2.700	327556	100.000	41200	2954	1.206	--
总计		327556	100.000	41200			

图20 奥司他韦干糖片开启6月溶出度 (25) 测定HPLC图谱
 自制品(2024051721批)-pH1.0介质-浆法-50转-片1
 供试品溶液-2

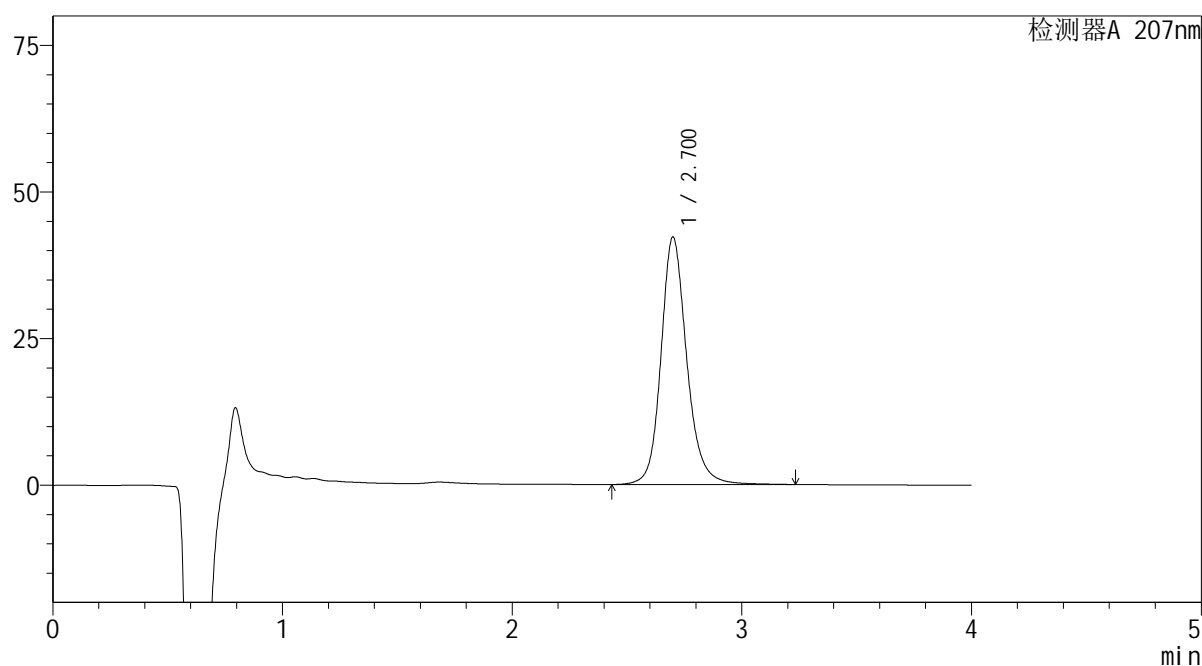


<样品信息>

色谱柱 : XB-C18(50mm*4.6mm,5 μ m) 流 速: 1.0ml/min
 柱温 : 50 $^{\circ}$ C 波 长: 207nm
 数据文件名 : RC\$QTL-373 - 28-6/28-438-2 - zzp-2024051721p-rcd-kq6y-tj2-pH1.0jz-jf50z-P2-1.lcd
 方法文件名 : RC\$QTL-373 - QTL-373-rcd-FX277.lcm
 批处理文件名: RC\$QTL-373 - 20250427-FX277.lcb
 样品瓶号 : 1-11
 进样体积 : 10 μ l 版本号: 6.115
 进样时间 : 2025/04/27 15:47:51 实验者: xiexinhui
 处理时间(V2) : 2025/04/28 09:19:38 处理者: xiexinhui
 仪器型号 : SHIMADZU LC-2050C (FX277)

<色谱图>

mV



<峰表>

检测器A 207nm

峰号	保留时间	面积	面积%	高度	理论塔板数(USP)	拖尾因子	分离度(USP)
1	2.700	330003	100.000	42131	2999	1.172	--
总计		330003	100.000	42131			

图21 奥司他韦干糖片开启6月溶出度 (25) 测定HPLC图谱
 自制品(2024051721批)-pH1.0介质-浆法-50转-片2
 供试品溶液-1

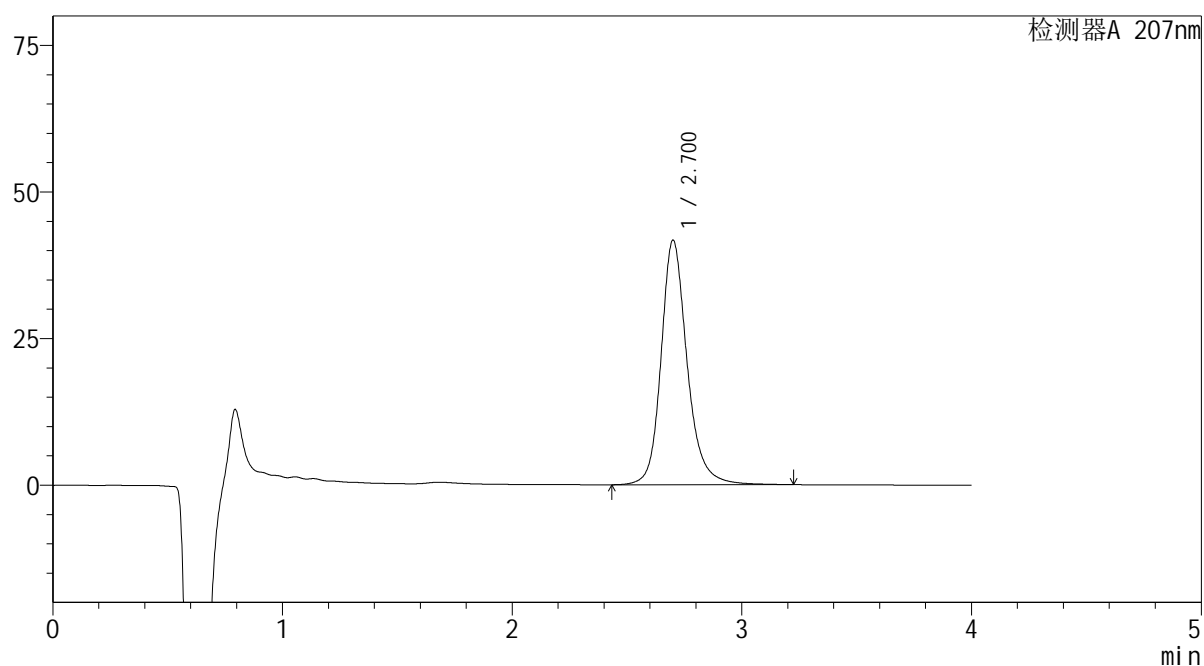


<样品信息>

色谱柱 : XB-C18(50mm*4.6mm,5 μ m) 流速: 1.0ml/min
 柱温 : 50 $^{\circ}$ C 波长: 207nm
 数据文件名 : RC\$QTL-373 - 28-6/28-439-2 - zzp-2024051721p-rcd-kq6y-tj2-pH1.0jz-jf50z-P2-2.lcd
 方法文件名 : RC\$QTL-373 - QTL-373-rcd-FX277.lcm
 批处理文件名: RC\$QTL-373 - 20250427-FX277.lcb
 样品瓶号 : 1-11
 进样体积 : 10 μ l 版本号: 6.115
 进样时间 : 2025/04/27 15:52:14 实验者: xiexinhui
 处理时间(V2) : 2025/04/28 09:19:40 处理者: xiexinhui
 仪器型号 : SHIMADZU LC-2050C (FX277)

<色谱图>

mV



<峰表>

检测器A 207nm

峰号	保留时间	面积	面积%	高度	理论塔板数(USP)	拖尾因子	分离度(USP)
1	2.700	329705	100.000	41613	2969	1.199	--
总计		329705	100.000	41613			

图22 奥司他韦干糖片开启6月溶出度 (25) 测定HPLC图谱
 自制品(2024051721批)-pH1.0介质-浆法-50转-片2
 供试品溶液-2

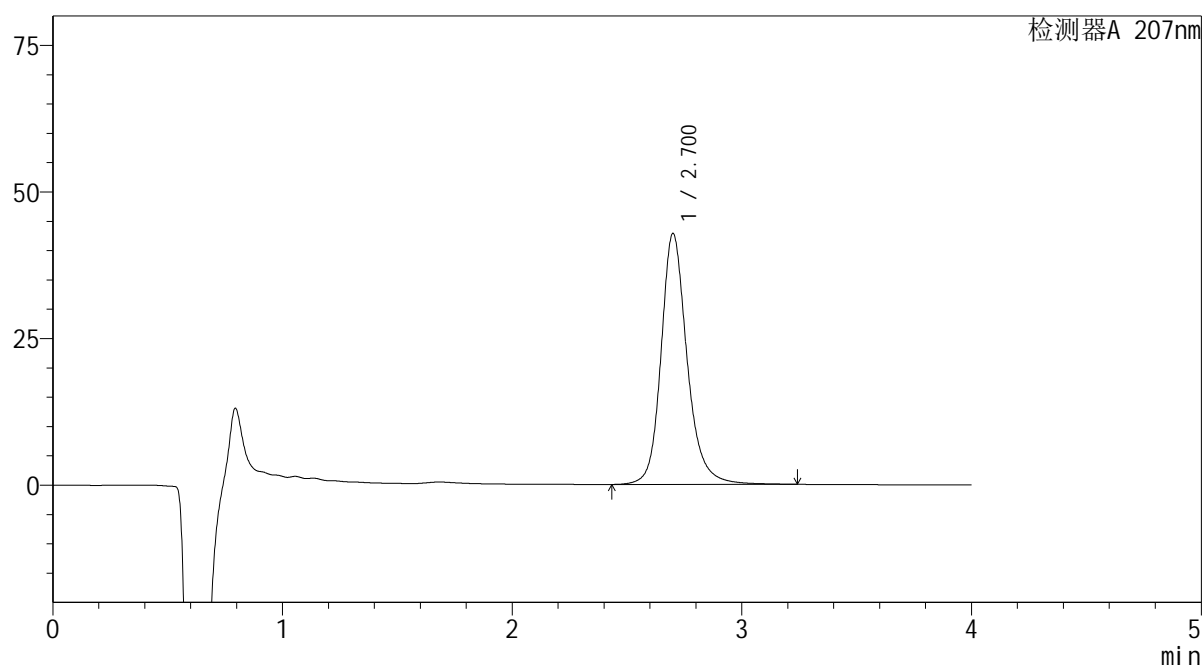


<样品信息>

色谱柱 : XB-C18(50mm*4.6mm,5 μ m) 流 速: 1.0ml/min
 柱温 : 50 $^{\circ}$ C 波 长: 207nm
 数据文件名 : RC\$QTL-373 - 28-6/28-440-2 - zzp-2024051721p-rcd-kq6y-tj2-pH1.0jz-jf50z-P3-1.lcd
 方法文件名 : RC\$QTL-373 - QTL-373-rcd-FX277.lcm
 批处理文件名: RC\$QTL-373 - 20250427-FX277.lcb
 样品瓶号 : 1-20
 进样体积 : 10 μ l 版本号: 6.115
 进样时间 : 2025/04/27 15:56:37 实验者: xiexinhui
 处理时间(V2) : 2025/04/28 09:19:43 处理者: xiexinhui
 仪器型号 : SHIMADZU LC-2050C (FX277)

<色谱图>

mV



<峰表>

检测器A 207nm

峰号	保留时间	面积	面积%	高度	理论塔板数(USP)	拖尾因子	分离度(USP)
1	2.700	338492	100.000	42700	2964	1.197	--
总计		338492	100.000	42700			

图23 奥司他韦干糖片开启6月溶出度 (25) 测定HPLC图谱
 自制品(2024051721批)-pH1.0介质-浆法-50转-片3
 供试品溶液-1

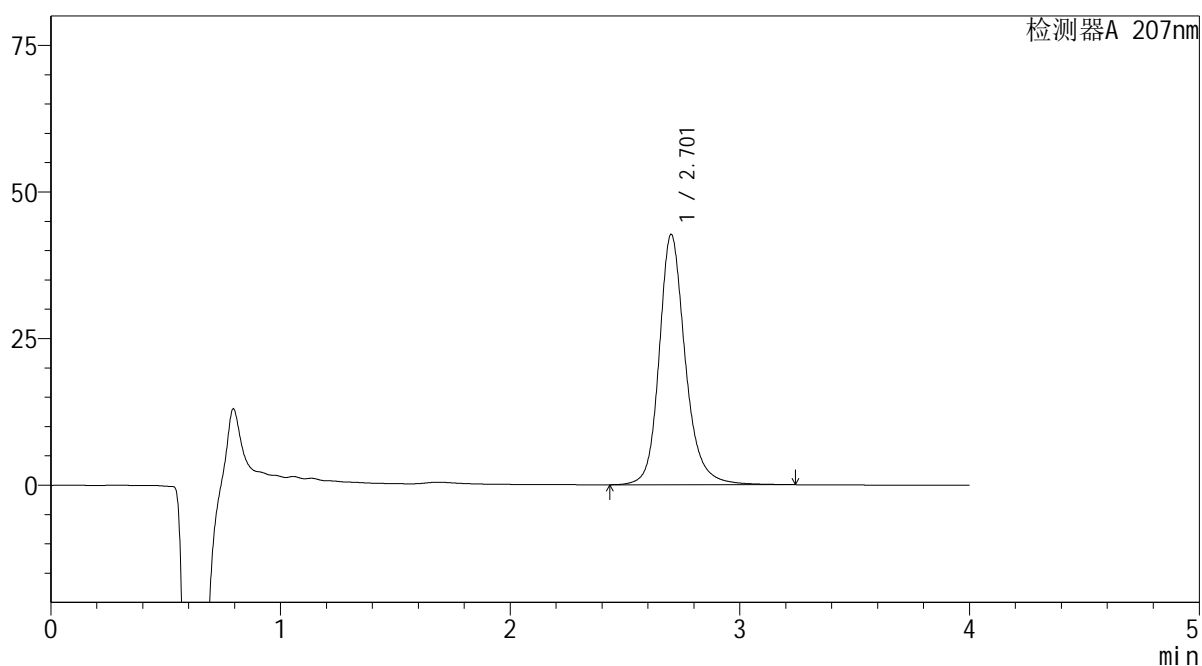
SHIMADZU
LabSolutions QTL-373

<样品信息>

色谱柱	: XB-C18(50mm*4.6mm,5µm)	流速	: 1.0ml/min
柱温	: 50°C	波长	: 207nm
数据文件名	: RC\$QTL-373 - 28-6/28-441-2 - zzp-2024051721p-rcd-kq6y-tj2-pH1.0jz-jf50z-P3-2.lcd		
方法文件名	: RC\$QTL-373 - QTL-373-rcd-FX277.lcm		
批处理文件名	: RC\$QTL-373 - 20250427-FX277.lcb		
样品瓶号	: 1-20	版本号	: 6.115
进样体积	: 10 µl	实验者	: xiexinhui
进样时间	: 2025/04/27 16:01:00	处理者	: xiexinhui
处理时间(V2)	: 2025/04/28 09:19:45		
仪器型号	: SHIMADZU LC-2050C (FX277)		

<色谱图>

mV



<峰表>

检测器A 207nm

峰号	保留时间	面积	面积%	高度	理论塔板数(USP)	拖尾因子	分离度(USP)
1	2.701	338302	100.000	42546	2956	1.201	--
总计		338302	100.000	42546			

图24 奥司他韦干糖片开启6月溶出度 (25) 测定HPLC图谱
自制品(2024051721批)-pH1.0介质-浆法-50转-片3
供试品溶液-2

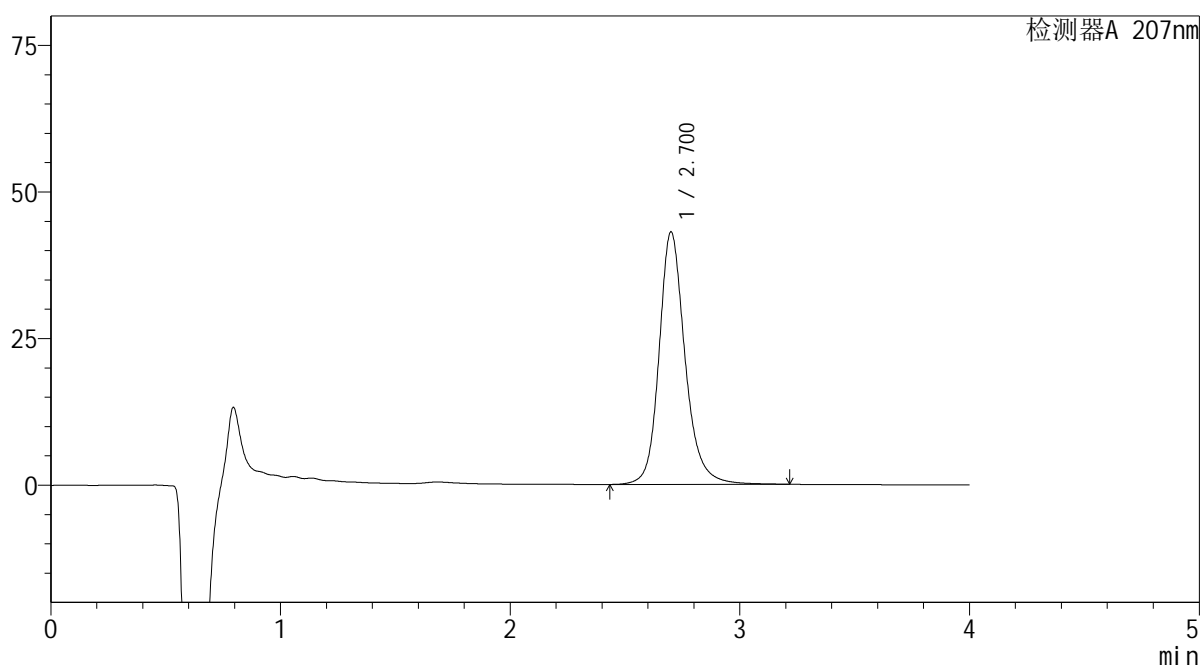
SHIMADZU
LabSolutions QTL-373

<样品信息>

色谱柱	: XB-C18(50mm*4.6mm,5μm)	流速	: 1.0ml/min
柱温	: 50°C	波长	: 207nm
数据文件名	: RC\$QTL-373 - 28-6/28-442-2 - zzp-2024051721p-rcd-kq6y-tj2-pH1.0jz-jf50z-P4-1.lcd		
方法文件名	: RC\$QTL-373 - QTL-373-rcd-FX277.lcm		
批处理文件名	: RC\$QTL-373 - 20250427-FX277.lcb		
样品瓶号	: 1-29	版本号	: 6.115
进样体积	: 10 μl	实验者	: xiexinhui
进样时间	: 2025/04/27 16:05:22	处理者	: xiexinhui
处理时间(V2)	: 2025/04/28 09:19:48		
仪器型号	: SHIMADZU LC-2050C (FX277)		

<色谱图>

mV



<峰表>

检测器A 207nm

峰号	保留时间	面积	面积%	高度	理论塔板数(USP)	拖尾因子	分离度(USP)
1	2.700	339348	100.000	42957	2975	1.194	--
总计		339348	100.000	42957			

图25 奥司他韦干糖片开启6月溶出度 (25) 测定HPLC图谱
自制品(2024051721批)-pH1.0介质-浆法-50转-片4
供试品溶液-1

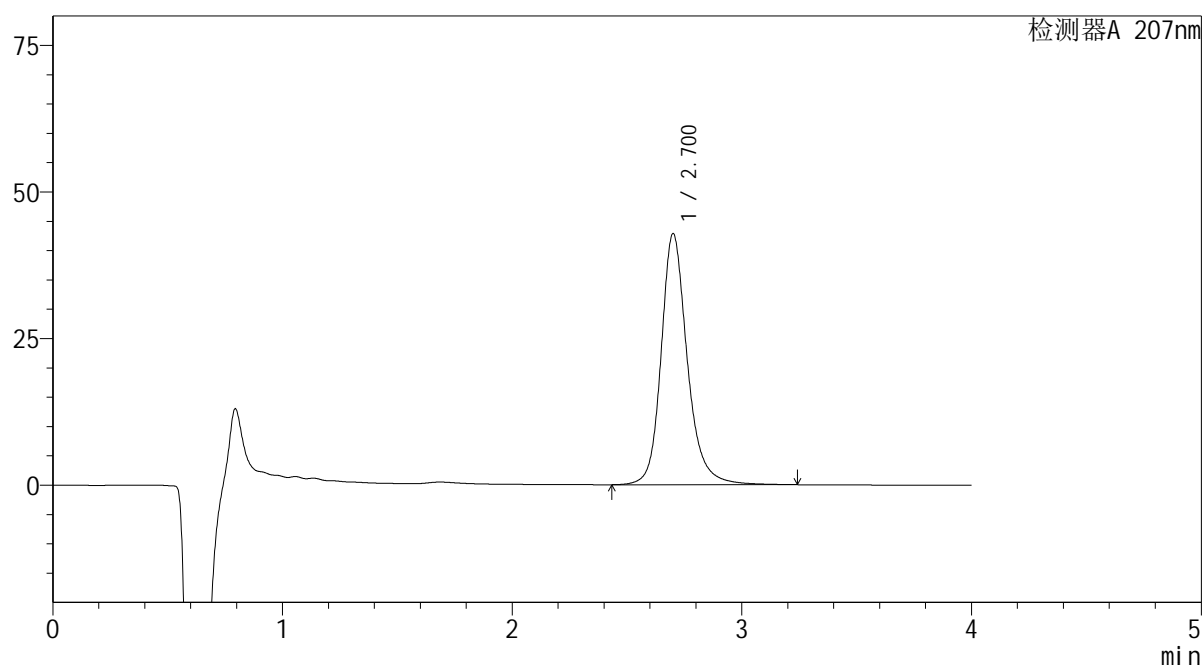


<样品信息>

色谱柱 : XB-C18(50mm*4.6mm,5 μ m) 流速: 1.0ml/min
 柱温 : 50 $^{\circ}$ C 波长: 207nm
 数据文件名 : RC\$QTL-373 - 28-6/28-443-2 - zzp-2024051721p-rcd-kq6y-tj2-pH1.0jz-jf50z-P4-2.lcd
 方法文件名 : RC\$QTL-373 - QTL-373-rcd-FX277.lcm
 批处理文件名: RC\$QTL-373 - 20250427-FX277.lcb
 样品瓶号 : 1-29
 进样体积 : 10 μ l 版本号: 6.115
 进样时间 : 2025/04/27 16:09:44 实验者: xiexinhui
 处理时间(V2) : 2025/04/28 09:19:50 处理者: xiexinhui
 仪器型号 : SHIMADZU LC-2050C (FX277)

<色谱图>

mV



<峰表>

检测器A 207nm

峰号	保留时间	面积	面积%	高度	理论塔板数(USP)	拖尾因子	分离度(USP)
1	2.700	339735	100.000	42700	2959	1.206	--
总计		339735	100.000	42700			

图26 奥司他韦干糖片开启6月溶出度 (25) 测定HPLC图谱
 自制品(2024051721批)-pH1.0介质-浆法-50转-片4
 供试品溶液-2

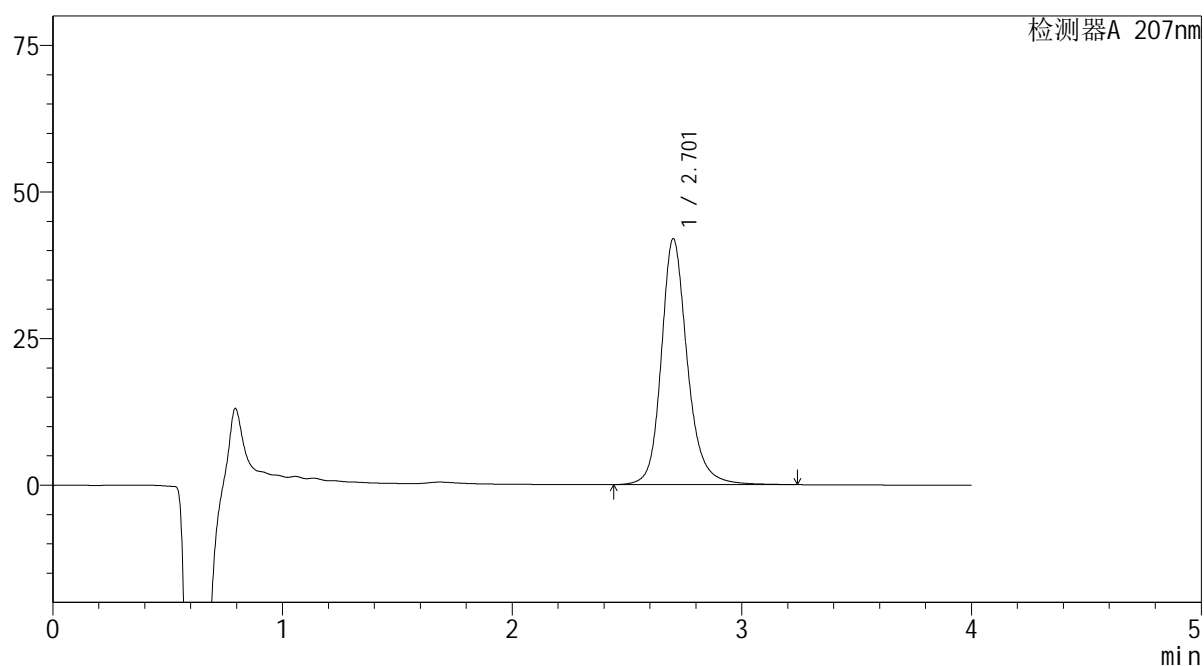


<样品信息>

色谱柱 : XB-C18(50mm*4.6mm,5 μ m) 流 速: 1.0ml/min
 柱温 : 50 $^{\circ}$ C 波 长: 207nm
 数据文件名 : RC\$QTL-373 - 28-6/28-445-2 - zzp-2024051721p-rcd-kq6y-tj2-pH1.0jz-jf50z-P5-2.lcd
 方法文件名 : RC\$QTL-373 - QTL-373-rcd-FX277.lcm
 批处理文件名: RC\$QTL-373 - 20250427-FX277.lcb
 样品瓶号 : 1-38
 进样体积 : 10 μ l 版本号: 6.115
 进样时间 : 2025/04/27 16:18:28 实验者: xiexinhui
 处理时间(V2) : 2025/04/28 09:19:55 处理者: xiexinhui
 仪器型号 : SHIMADZU LC-2050C (FX277)

<色谱图>

mV



<峰表>

检测器A 207nm

峰号	保留时间	面积	面积%	高度	理论塔板数(USP)	拖尾因子	分离度(USP)
1	2.701	331597	100.000	41804	2965	1.199	--
总计		331597	100.000	41804			

图28 奥司他韦干糖片开启6月溶出度 (25) 测定HPLC图谱
 自制品(2024051721批)-pH1.0介质-浆法-50转-片5
 供试品溶液-2

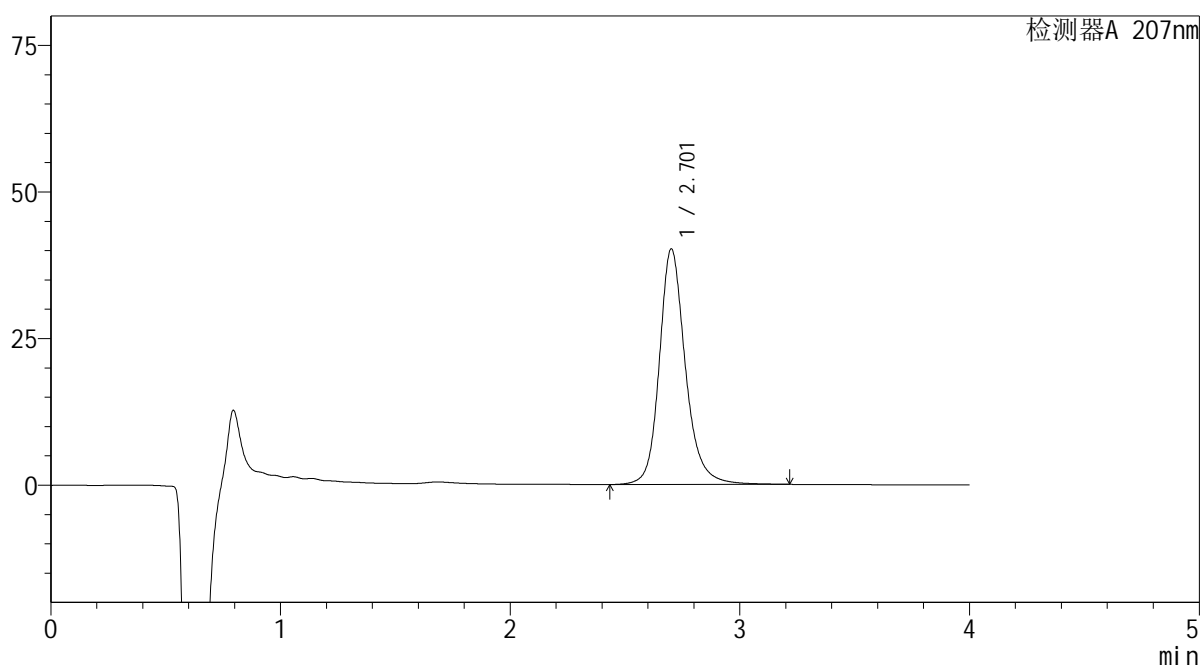
SHIMADZU
LabSolutions QTL-373

<样品信息>

色谱柱	: XB-C18(50mm*4.6mm,5µm)	流速	: 1.0ml/min
柱温	: 50°C	波长	: 207nm
数据文件名	: RC\$QTL-373 - 28-6/28-446-2 - zzp-2024051721p-rcd-kq6y-tj2-pH1.0jz-jf50z-P6-1.lcd		
方法文件名	: RC\$QTL-373 - QTL-373-rcd-FX277.lcm		
批处理文件名	: RC\$QTL-373 - 20250427-FX277.lcb		
样品瓶号	: 1-47	版本号	: 6.115
进样体积	: 10 µl	实验者	: xiexinhui
进样时间	: 2025/04/27 16:22:49	处理者	: xiexinhui
处理时间(V2)	: 2025/04/28 09:19:58		
仪器型号	: SHIMADZU LC-2050C (FX277)		

<色谱图>

mV



<峰表>

检测器A 207nm

峰号	保留时间	面积	面积%	高度	理论塔板数(USP)	拖尾因子	分离度(USP)
1	2.701	317415	100.000	40072	2970	1.197	--
总计		317415	100.000	40072			

图29 奥司他韦干糖片开启6月溶出度 (25) 测定HPLC图谱
自制品(2024051721批)-pH1.0介质-浆法-50转-片6
供试品溶液-1

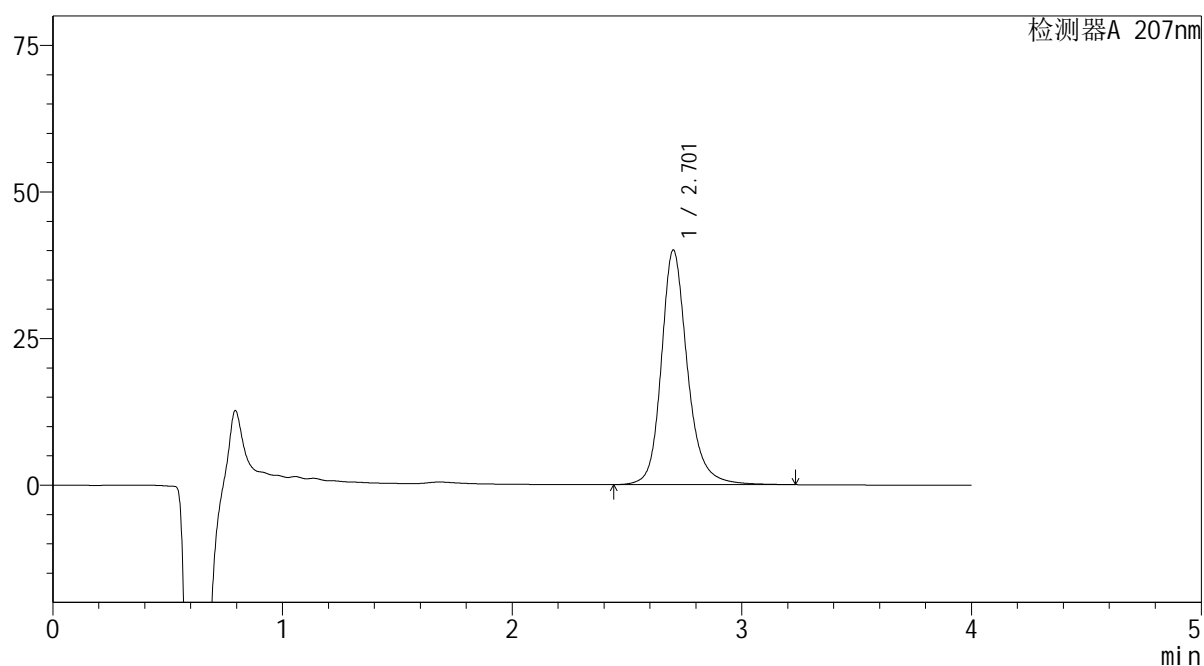


<样品信息>

色谱柱 : XB-C18(50mm*4.6mm,5 μ m) 流速: 1.0ml/min
 柱温 : 50 $^{\circ}$ C 波长: 207nm
 数据文件名 : RC\$QTL-373 - 28-6/28-447-2 - zzp-2024051721p-rcd-kq6y-tj2-pH1.0jz-jf50z-P6-2.lcd
 方法文件名 : RC\$QTL-373 - QTL-373-rcd-FX277.lcm
 批处理文件名: RC\$QTL-373 - 20250427-FX277.lcb
 样品瓶号 : 1-47
 进样体积 : 10 μ l 版本号: 6.115
 进样时间 : 2025/04/27 16:27:11 实验者: xiexinhui
 处理时间(V2) : 2025/04/28 09:20:01 处理者: xiexinhui
 仪器型号 : SHIMADZU LC-2050C (FX277)

<色谱图>

mV



<峰表>

检测器A 207nm

峰号	保留时间	面积	面积%	高度	理论塔板数(USP)	拖尾因子	分离度(USP)
1	2.701	317490	100.000	39901	2960	1.207	--
总计		317490	100.000	39901			

图30 奥司他韦干糖片开启6月溶出度 (25) 测定HPLC图谱
 自制品(2024051721批)-pH1.0介质-浆法-50转-片6
 供试品溶液-2

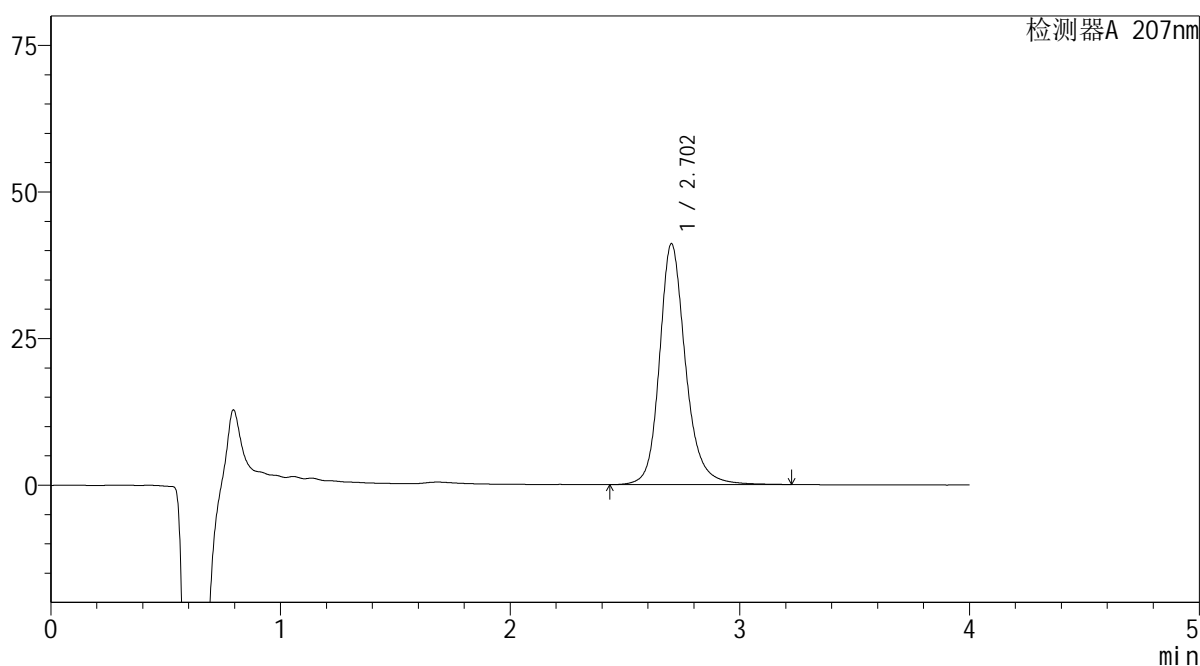
SHIMADZU
LabSolutions QTL-373

<样品信息>

色谱柱	: XB-C18(50mm*4.6mm,5µm)	流 速	: 1.0ml/min
柱温	: 50°C	波 长	: 207nm
数据文件名	: RC\$QTL-373 - 28-6/28-448-2 - zzp-2024051721p-rcd-kq6y-tj3-pH1.0jz-jf50z-P1-1.lcd		
方法文件名	: RC\$QTL-373 - QTL-373-rcd-FX277.lcm		
批处理文件名	: RC\$QTL-373 - 20250427-FX277.lcb		
样品瓶号	: 1-3	版本号	: 6.115
进样体积	: 10 µl	实验者	: xiexinhui
进样时间	: 2025/04/27 16:31:33	处理者	: xiexinhui
处理时间(V2)	: 2025/04/28 09:20:03		
仪器型号	: SHIMADZU LC-2050C (FX277)		

<色谱图>

mV



<峰表>

检测器A 207nm

峰号	保留时间	面积	面积%	高度	理论塔板数(USP)	拖尾因子	分离度(USP)
1	2.702	324819	100.000	41013	2969	1.200	--
总计		324819	100.000	41013			

图31 奥司他韦干糖片开启6月溶出度 (30) 测定HPLC图谱
自制品(2024051721批)-pH1.0介质-浆法-50转-片1
供试品溶液-1

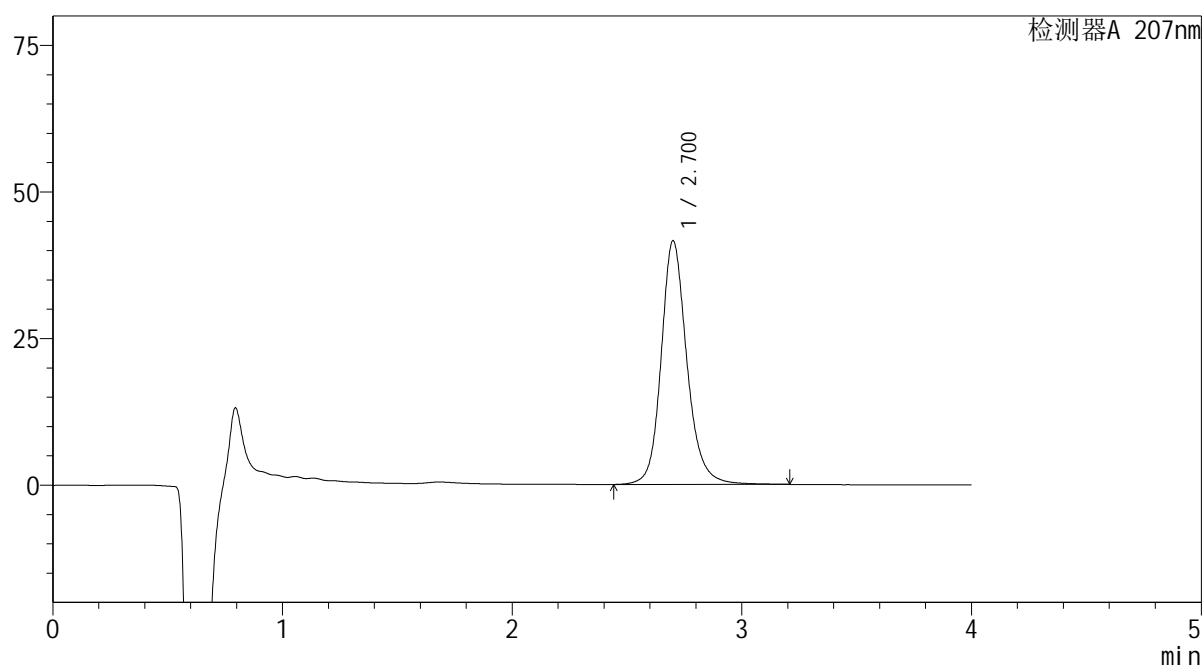


<样品信息>

色谱柱 : XB-C18(50mm*4.6mm,5 μ m) 流 速: 1.0ml/min
 柱温 : 50 $^{\circ}$ C 波 长: 207nm
 数据文件名 : RC\$QTL-373 - 28-6/28-449-2 - zzp-2024051721p-rcd-kq6y-tj3-pH1.0jz-jf50z-P1-2.lcd
 方法文件名 : RC\$QTL-373 - QTL-373-rcd-FX277.lcm
 批处理文件名: RC\$QTL-373 - 20250427-FX277.lcb
 样品瓶号 : 1-3
 进样体积 : 10 μ l 版本号: 6.115
 进样时间 : 2025/04/27 16:35:56 实验者: xiexinhui
 处理时间(V2) : 2025/04/28 09:20:06 处理者: xiexinhui
 仪器型号 : SHIMADZU LC-2050C (FX277)

<色谱图>

mV



<峰表>

检测器A 207nm

峰号	保留时间	面积	面积%	高度	理论塔板数(USP)	拖尾因子	分离度(USP)
1	2.700	324406	100.000	41452	3002	1.173	--
总计		324406	100.000	41452			

图32 奥司他韦干糖片开启6月溶出度 (30) 测定HPLC图谱
 自制品(2024051721批)-pH1.0介质-浆法-50转-片1
 供试品溶液-2

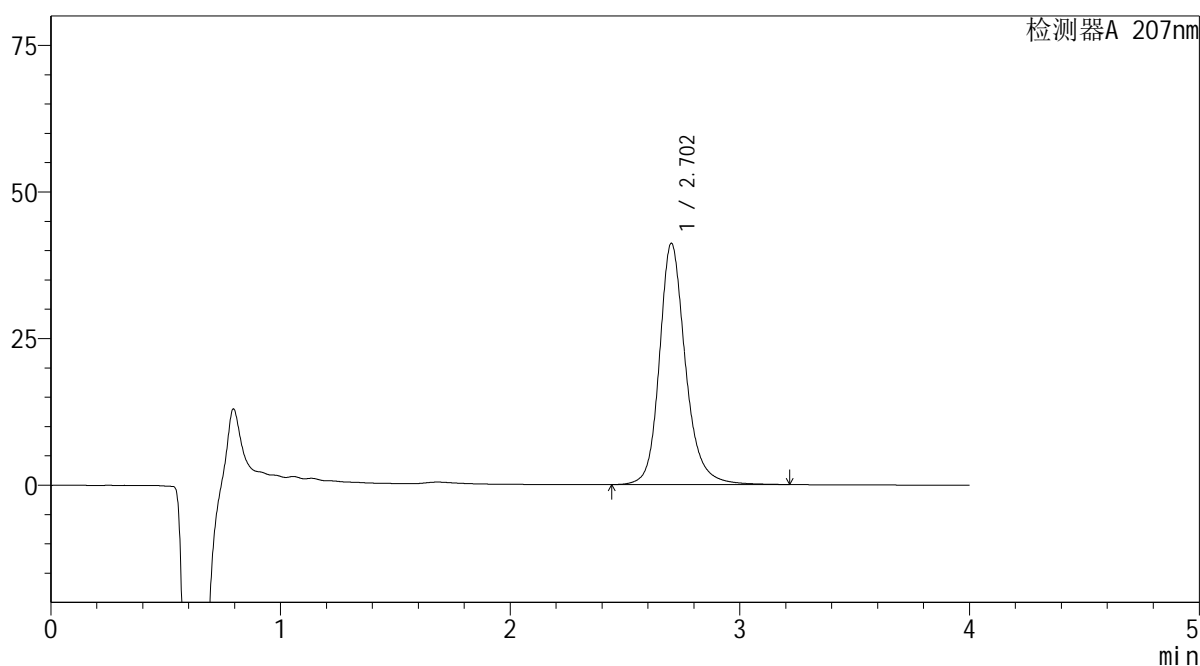
SHIMADZU
LabSolutions QTL-373

<样品信息>

色谱柱	: XB-C18(50mm*4.6mm,5μm)	流速	: 1.0ml/min
柱温	: 50°C	波长	: 207nm
数据文件名	: RC\$QTL-373 - 28-6/28-450-2 - zzp-2024051721p-rcd-kq6y-tj3-pH1.0jz-jf50z-P2-1.lcd		
方法文件名	: RC\$QTL-373 - QTL-373-rcd-FX277.lcm		
批处理文件名	: RC\$QTL-373 - 20250427-FX277.lcb		
样品瓶号	: 1-12	版本号	: 6.115
进样体积	: 10 μl	实验者	: xiexinhui
进样时间	: 2025/04/27 16:40:18	处理者	: xiexinhui
处理时间(V2)	: 2025/04/28 09:20:08		
仪器型号	: SHIMADZU LC-2050C (FX277)		

<色谱图>

mV



<峰表>

检测器A 207nm

峰号	保留时间	面积	面积%	高度	理论塔板数(USP)	拖尾因子	分离度(USP)
1	2.702	325242	100.000	41062	2970	1.202	--
总计		325242	100.000	41062			

图33 奥司他韦干糖片开启6月溶出度 (30) 测定HPLC图谱
自制品(2024051721批)-pH1.0介质-浆法-50转-片2
供试品溶液-1

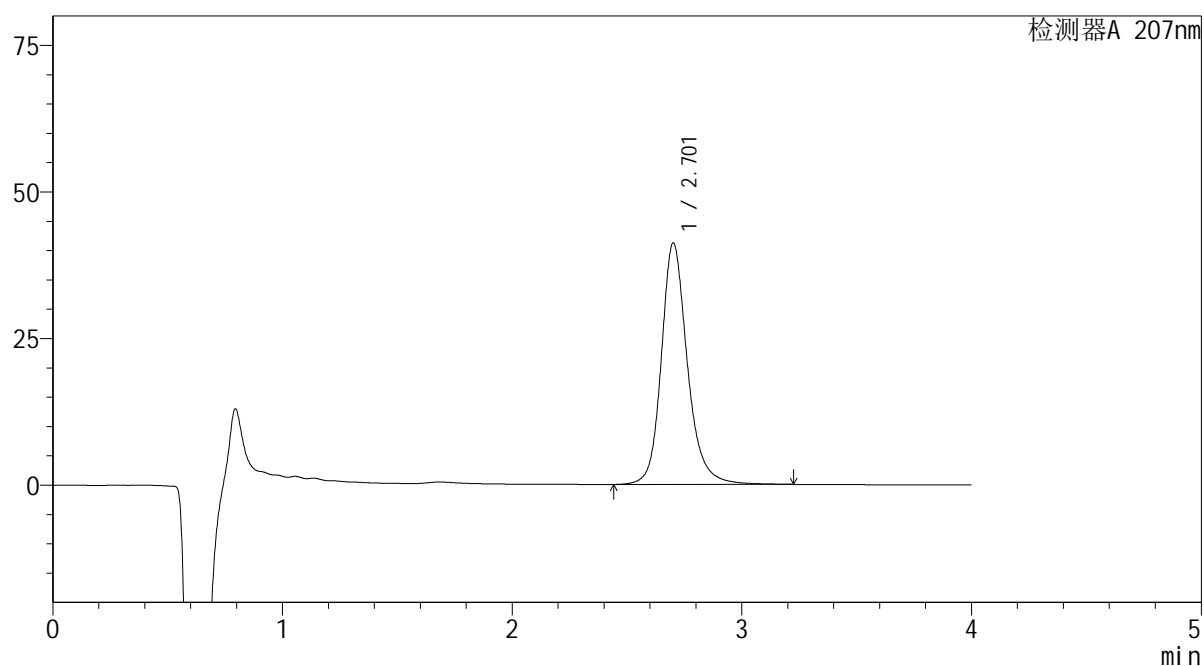


<样品信息>

色谱柱 : XB-C18(50mm*4.6mm,5 μ m) 流 速: 1.0ml/min
 柱温 : 50 $^{\circ}$ C 波 长: 207nm
 数据文件名 : RC\$QTL-373 - 28-6/28-451-2 - zzp-2024051721p-rcd-kq6y-tj3-pH1.0jz-jf50z-P2-2.lcd
 方法文件名 : RC\$QTL-373 - QTL-373-rcd-FX277.lcm
 批处理文件名: RC\$QTL-373 - 20250427-FX277.lcb
 样品瓶号 : 1-12
 进样体积 : 10 μ l 版本号: 6.115
 进样时间 : 2025/04/27 16:44:41 实验者: xiexinhui
 处理时间(V2) : 2025/04/28 09:20:11 处理者: xiexinhui
 仪器型号 : SHIMADZU LC-2050C (FX277)

<色谱图>

mV



<峰表>

检测器A 207nm

峰号	保留时间	面积	面积%	高度	理论塔板数(USP)	拖尾因子	分离度(USP)
1	2.701	325497	100.000	41062	2965	1.198	--
总计		325497	100.000	41062			

图34 奥司他韦干糖片开启6月溶出度 (30) 测定HPLC图谱
 自制品(2024051721批)-pH1.0介质-浆法-50转-片2
 供试品溶液-2

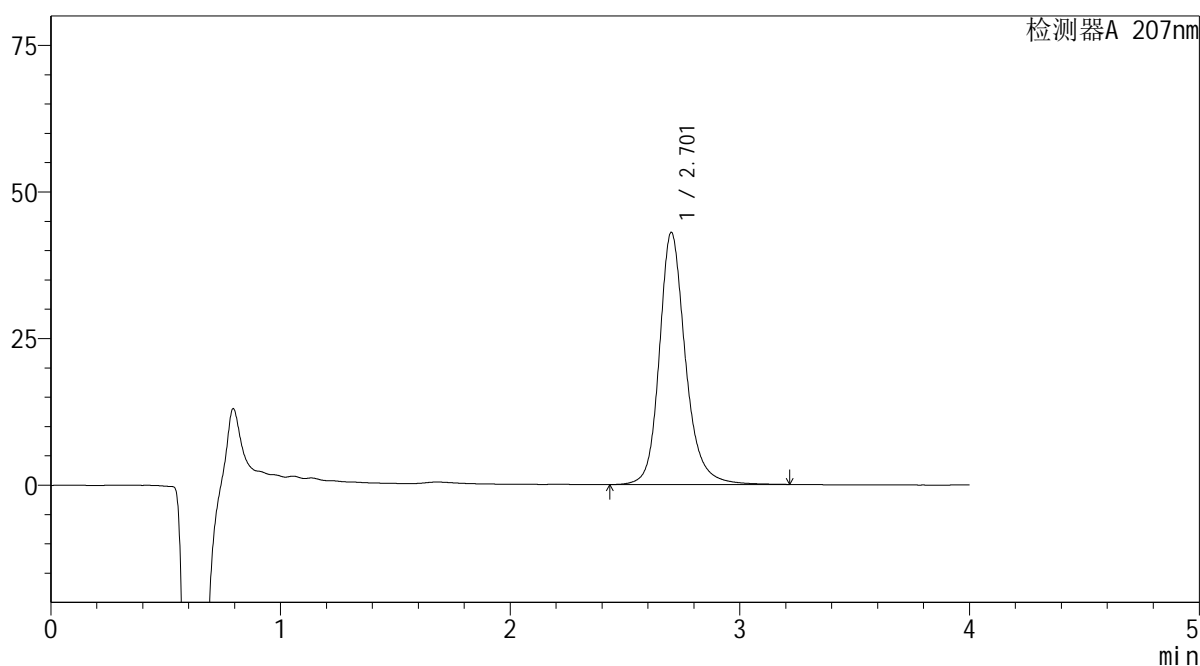
SHIMADZU
LabSolutions QTL-373

<样品信息>

色谱柱	: XB-C18(50mm*4.6mm,5µm)	流速	: 1.0ml/min
柱温	: 50°C	波长	: 207nm
数据文件名	: RC\$QTL-373 - 28-6/28-452-2 - zzp-2024051721p-rcd-kq6y-tj3-pH1.0jz-jf50z-P3-1.lcd		
方法文件名	: RC\$QTL-373 - QTL-373-rcd-FX277.lcm		
批处理文件名	: RC\$QTL-373 - 20250427-FX277.lcb		
样品瓶号	: 1-21	版本号	: 6.115
进样体积	: 10 µl	实验者	: xiexinhui
进样时间	: 2025/04/27 16:49:03	处理者	: xiexinhui
处理时间(V2)	: 2025/04/28 09:20:13		
仪器型号	: SHIMADZU LC-2050C (FX277)		

<色谱图>

mV



<峰表>

检测器A 207nm

峰号	保留时间	面积	面积%	高度	理论塔板数(USP)	拖尾因子	分离度(USP)
1	2.701	340390	100.000	42894	2964	1.203	--
总计		340390	100.000	42894			

图35 奥司他韦干糖片开启6月溶出度 (30) 测定HPLC图谱
自制品(2024051721批)-pH1.0介质-浆法-50转-片3
供试品溶液-1

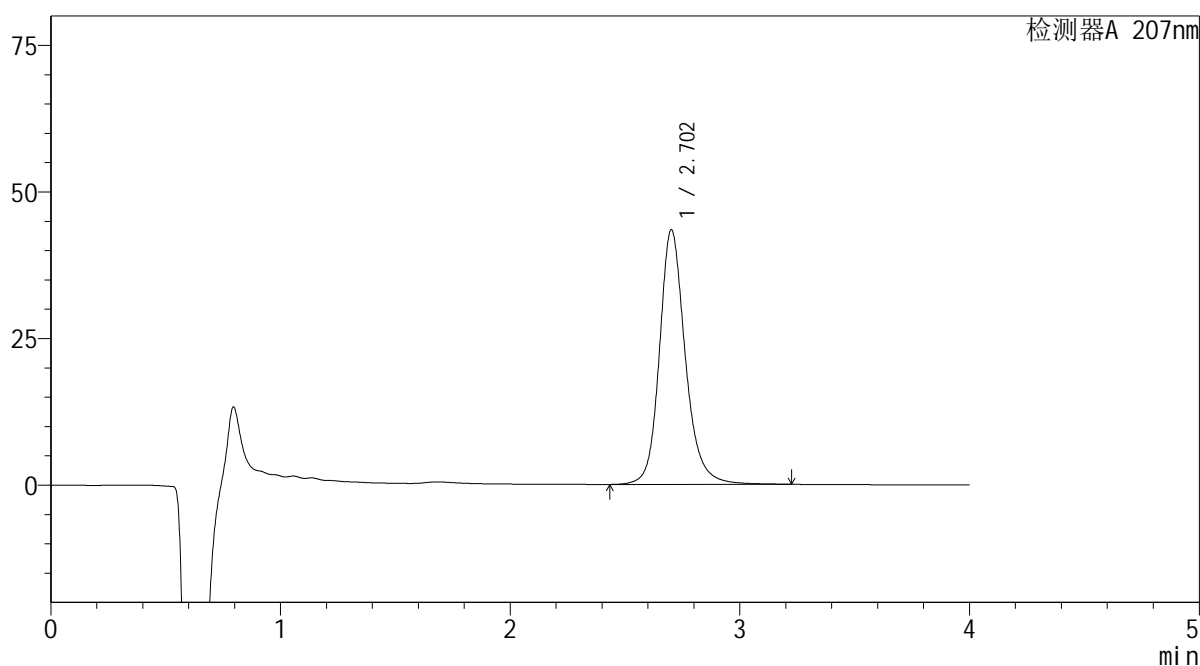
SHIMADZU
LabSolutions QTL-373

<样品信息>

色谱柱	: XB-C18(50mm*4.6mm,5μm)	流速	: 1.0ml/min
柱温	: 50°C	波长	: 207nm
数据文件名	: RC\$QTL-373 - 28-6/28-453-2 - zzp-2024051721p-rcd-kq6y-tj3-pH1.0jz-jf50z-P3-2.lcd		
方法文件名	: RC\$QTL-373 - QTL-373-rcd-FX277.lcm		
批处理文件名	: RC\$QTL-373 - 20250427-FX277.lcb		
样品瓶号	: 1-21	版本号	: 6.115
进样体积	: 10 μl	实验者	: xiexinhui
进样时间	: 2025/04/27 16:53:25	处理者	: xiexinhui
处理时间(V2)	: 2025/04/28 09:20:16		
仪器型号	: SHIMADZU LC-2050C (FX277)		

<色谱图>

mV



<峰表>

检测器A 207nm

峰号	保留时间	面积	面积%	高度	理论塔板数(USP)	拖尾因子	分离度(USP)
1	2.702	340480	100.000	43330	2997	1.185	--
总计		340480	100.000	43330			

图36 奥司他韦干糖片开启6月溶出度 (30) 测定HPLC图谱
自制品(2024051721批)-pH1.0介质-浆法-50转-片3
供试品溶液-2

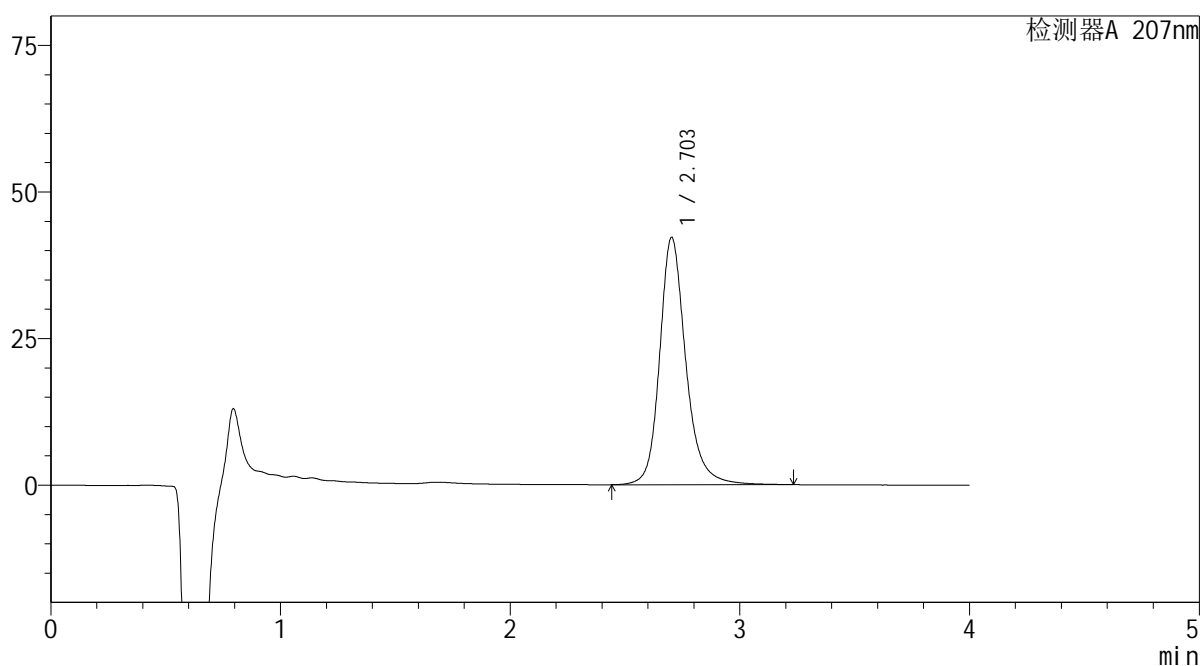
SHIMADZU
LabSolutions QTL-373

<样品信息>

色谱柱	: XB-C18(50mm*4.6mm,5μm)	流速	: 1.0ml/min
柱温	: 50°C	波长	: 207nm
数据文件名	: RC\$QTL-373 - 28-6/28-454-2 - zzp-2024051721p-rcd-kq6y-tj3-pH1.0jz-jf50z-P4-1.lcd		
方法文件名	: RC\$QTL-373 - QTL-373-rcd-FX277.lcm		
批处理文件名	: RC\$QTL-373 - 20250427-FX277.lcb		
样品瓶号	: 1-30	版本号	: 6.115
进样体积	: 10 μl	实验者	: xiexinhui
进样时间	: 2025/04/27 16:57:46	处理者	: xiexinhui
处理时间(V2)	: 2025/04/28 09:20:18		
仪器型号	: SHIMADZU LC-2050C (FX277)		

<色谱图>

mV



<峰表>

检测器A 207nm

峰号	保留时间	面积	面积%	高度	理论塔板数(USP)	拖尾因子	分离度(USP)
1	2.703	334597	100.000	42140	2965	1.208	--
总计		334597	100.000	42140			

图37 奥司他韦干糖片开启6月溶出度 (30) 测定HPLC图谱
自制品(2024051721批)-pH1.0介质-浆法-50转-片4
供试品溶液-1

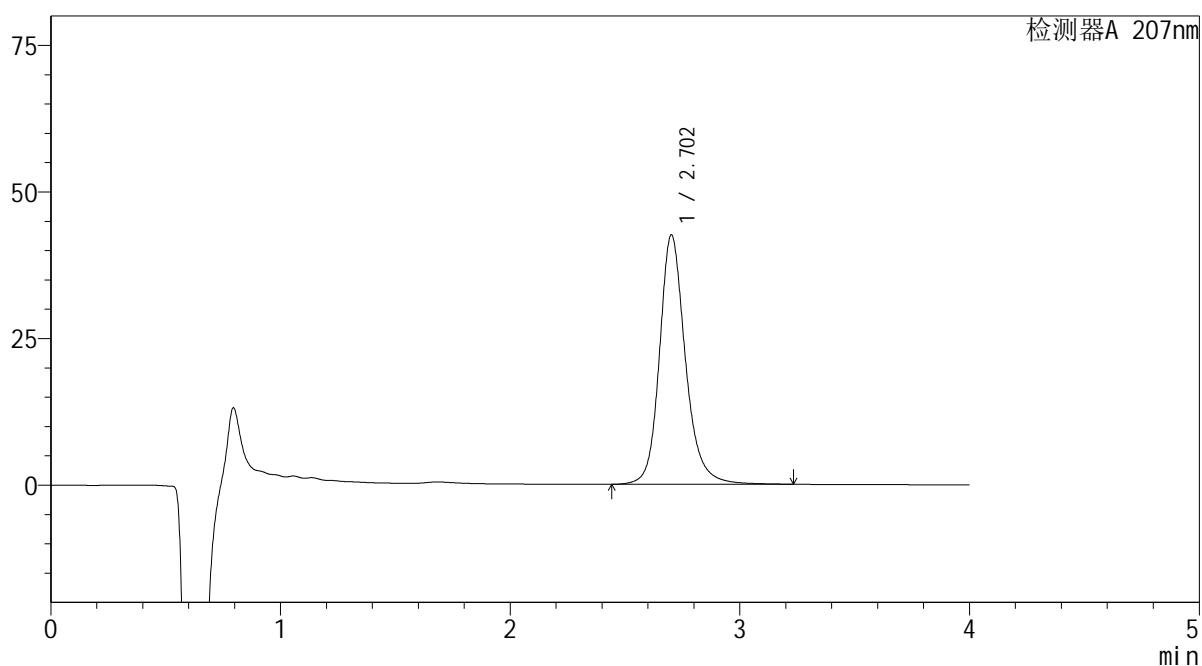
SHIMADZU
LabSolutions QTL-373

<样品信息>

色谱柱	: XB-C18(50mm*4.6mm,5µm)	流速	: 1.0ml/min
柱温	: 50°C	波长	: 207nm
数据文件名	: RC\$QTL-373 - 28-6/28-455-2 - zzp-2024051721p-rcd-kq6y-tj3-pH1.0jz-jf50z-P4-2.lcd		
方法文件名	: RC\$QTL-373 - QTL-373-rcd-FX277.lcm		
批处理文件名	: RC\$QTL-373 - 20250427-FX277.lcb		
样品瓶号	: 1-30	版本号	: 6.115
进样体积	: 10 µl	实验者	: xiexinhui
进样时间	: 2025/04/27 17:02:07	处理者	: xiexinhui
处理时间(V2)	: 2025/04/28 09:20:20		
仪器型号	: SHIMADZU LC-2050C (FX277)		

<色谱图>

mV



<峰表>

检测器A 207nm

峰号	保留时间	面积	面积%	高度	理论塔板数(USP)	拖尾因子	分离度(USP)
1	2.702	334967	100.000	42444	2983	1.193	--
总计		334967	100.000	42444			

图38 奥司他韦干糖片开启6月溶出度 (30) 测定HPLC图谱
自制品(2024051721批)-pH1.0介质-浆法-50转-片4
供试品溶液-2

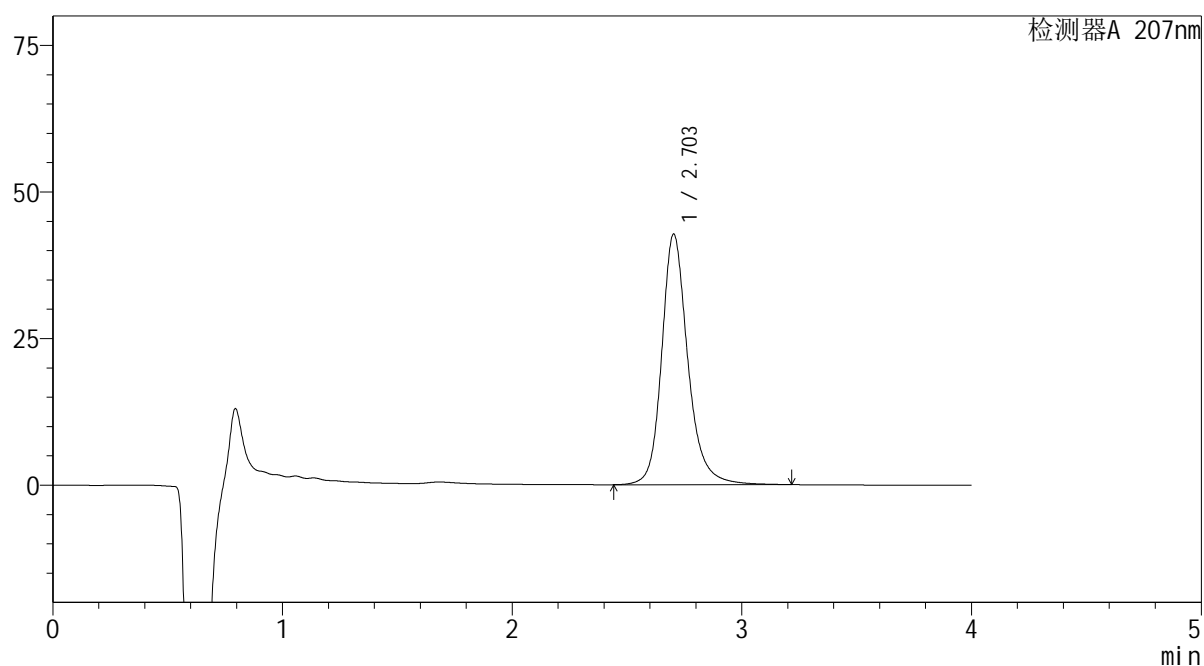


<样品信息>

色谱柱 : XB-C18(50mm*4.6mm,5 μ m) 流速: 1.0ml/min
 柱温 : 50 $^{\circ}$ C 波长: 207nm
 数据文件名 : RC\$QTL-373 - 28-6/28-456-2 - zzp-2024051721p-rcd-kq6y-tj3-pH1.0jz-jf50z-P5-1.lcd
 方法文件名 : RC\$QTL-373 - QTL-373-rcd-FX277.lcm
 批处理文件名: RC\$QTL-373 - 20250427-FX277.lcb
 样品瓶号 : 1-39
 进样体积 : 10 μ l 版本号: 6.115
 进样时间 : 2025/04/27 17:06:28 实验者: xiexinhui
 处理时间(V2) : 2025/04/28 09:20:23 处理者: xiexinhui
 仪器型号 : SHIMADZU LC-2050C (FX277)

<色谱图>

mV



<峰表>

检测器A 207nm

峰号	保留时间	面积	面积%	高度	理论塔板数(USP)	拖尾因子	分离度(USP)
1	2.703	338689	100.000	42701	2968	1.209	--
总计		338689	100.000	42701			

图39 奥司他韦干糖片开启6月溶出度 (30) 测定HPLC图谱
 自制品(2024051721批)-pH1.0介质-浆法-50转-片5
 供试品溶液-1

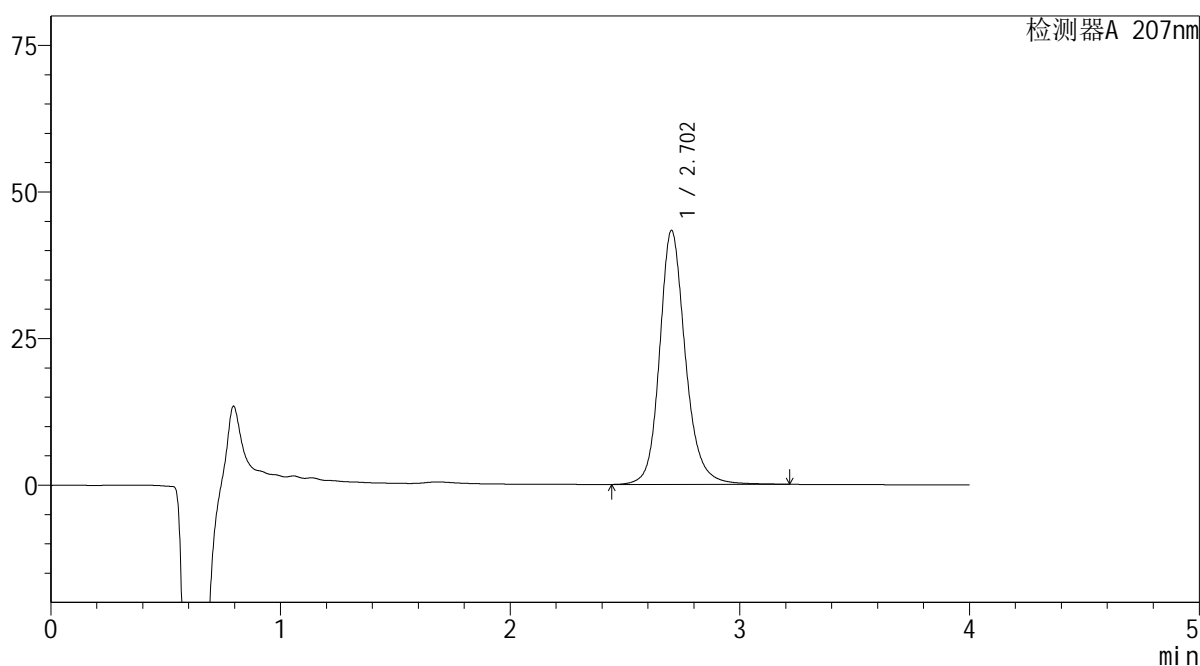
SHIMADZU
LabSolutions QTL-373

<样品信息>

色谱柱	: XB-C18(50mm*4.6mm,5μm)	流速	: 1.0ml/min
柱温	: 50°C	波长	: 207nm
数据文件名	: RC\$QTL-373 - 28-6/28-457-2 - zzp-2024051721p-rcd-kq6y-tj3-pH1.0jz-jf50z-P5-2.lcd		
方法文件名	: RC\$QTL-373 - QTL-373-rcd-FX277.lcm		
批处理文件名	: RC\$QTL-373 - 20250427-FX277.lcb		
样品瓶号	: 1-39	版本号	: 6.115
进样体积	: 10 μl	实验者	: xiexinhui
进样时间	: 2025/04/27 17:10:50	处理者	: xiexinhui
处理时间(V2)	: 2025/04/28 09:20:25		
仪器型号	: SHIMADZU LC-2050C (FX277)		

<色谱图>

mV



<峰表>

检测器A 207nm

峰号	保留时间	面积	面积%	高度	理论塔板数(USP)	拖尾因子	分离度(USP)
1	2.702	338660	100.000	43250	3003	1.177	--
总计		338660	100.000	43250			

图40 奥司他韦干糖片开启6月溶出度 (30) 测定HPLC图谱
自制品(2024051721批)-pH1.0介质-浆法-50转-片5
供试品溶液-2

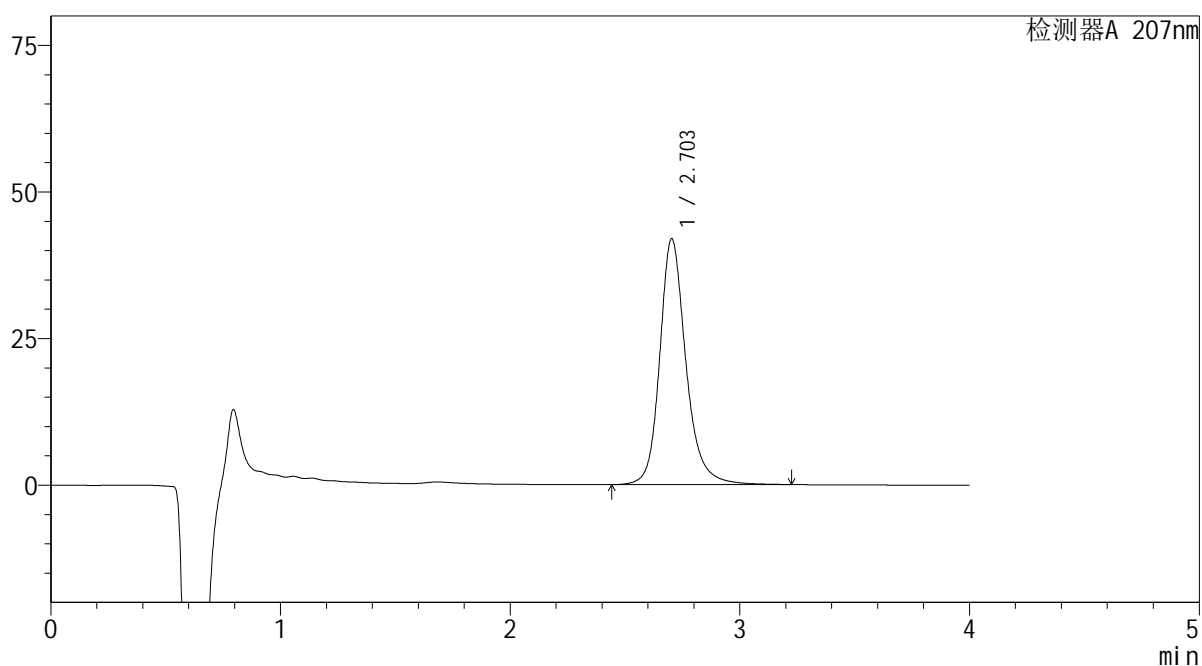
SHIMADZU
LabSolutions QTL-373

<样品信息>

色谱柱	: XB-C18(50mm*4.6mm,5μm)	流速	: 1.0ml/min
柱温	: 50°C	波长	: 207nm
数据文件名	: RC\$QTL-373 - 28-6/28-458-2 - zzp-2024051721p-rcd-kq6y-tj3-pH1.0jz-jf50z-P6-1.lcd		
方法文件名	: RC\$QTL-373 - QTL-373-rcd-FX277.lcm		
批处理文件名	: RC\$QTL-373 - 20250427-FX277.lcb		
样品瓶号	: 1-48	版本号	: 6.115
进样体积	: 10 μl	实验者	: xiexinhui
进样时间	: 2025/04/27 17:15:12	处理者	: xiexinhui
处理时间(V2)	: 2025/04/28 09:20:28		
仪器型号	: SHIMADZU LC-2050C (FX277)		

<色谱图>

mV



<峰表>

检测器A 207nm

峰号	保留时间	面积	面积%	高度	理论塔板数(USP)	拖尾因子	分离度(USP)
1	2.703	332410	100.000	41912	2967	1.207	--
总计		332410	100.000	41912			

图41 奥司他韦干糖片开启6月溶出度 (30) 测定HPLC图谱
自制品(2024051721批)-pH1.0介质-浆法-50转-片6
供试品溶液-1

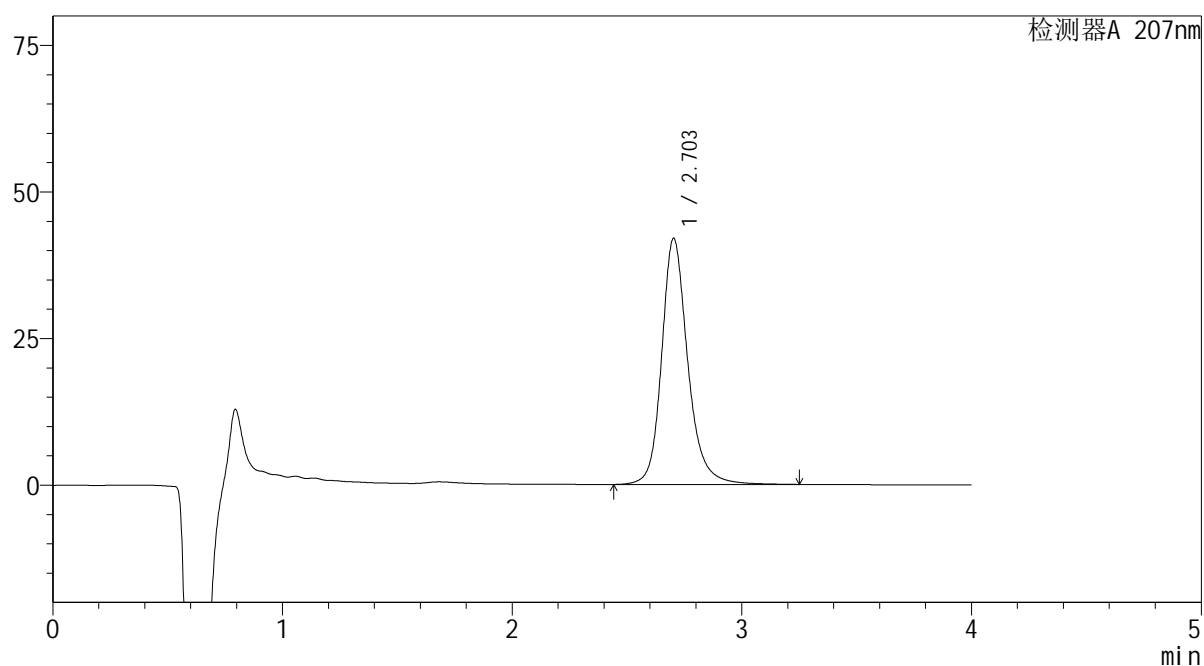


<样品信息>

色谱柱 : XB-C18(50mm*4.6mm,5 μ m) 流 速: 1.0ml/min
 柱温 : 50 $^{\circ}$ C 波 长: 207nm
 数据文件名 : RC\$QTL-373 - 28-6/28-459-2 - zzp-2024051721p-rcd-kq6y-tj3-pH1.0jz-jf50z-P6-2.lcd
 方法文件名 : RC\$QTL-373 - QTL-373-rcd-FX277.lcm
 批处理文件名: RC\$QTL-373 - 20250427-FX277.lcb
 样品瓶号 : 1-48
 进样体积 : 10 μ l 版本号: 6.115
 进样时间 : 2025/04/27 17:19:34 实验者: xiexinhui
 处理时间(V2) : 2025/04/28 09:20:30 处理者: xiexinhui
 仪器型号 : SHIMADZU LC-2050C (FX277)

<色谱图>

mV



<峰表>

检测器A 207nm

峰号	保留时间	面积	面积%	高度	理论塔板数(USP)	拖尾因子	分离度(USP)
1	2.703	332513	100.000	41945	2966	1.203	--
总计		332513	100.000	41945			

图42 奥司他韦干糖片开启6月溶出度 (30) 测定HPLC图谱
 自制品(2024051721批)-pH1.0介质-浆法-50转-片6
 供试品溶液-2

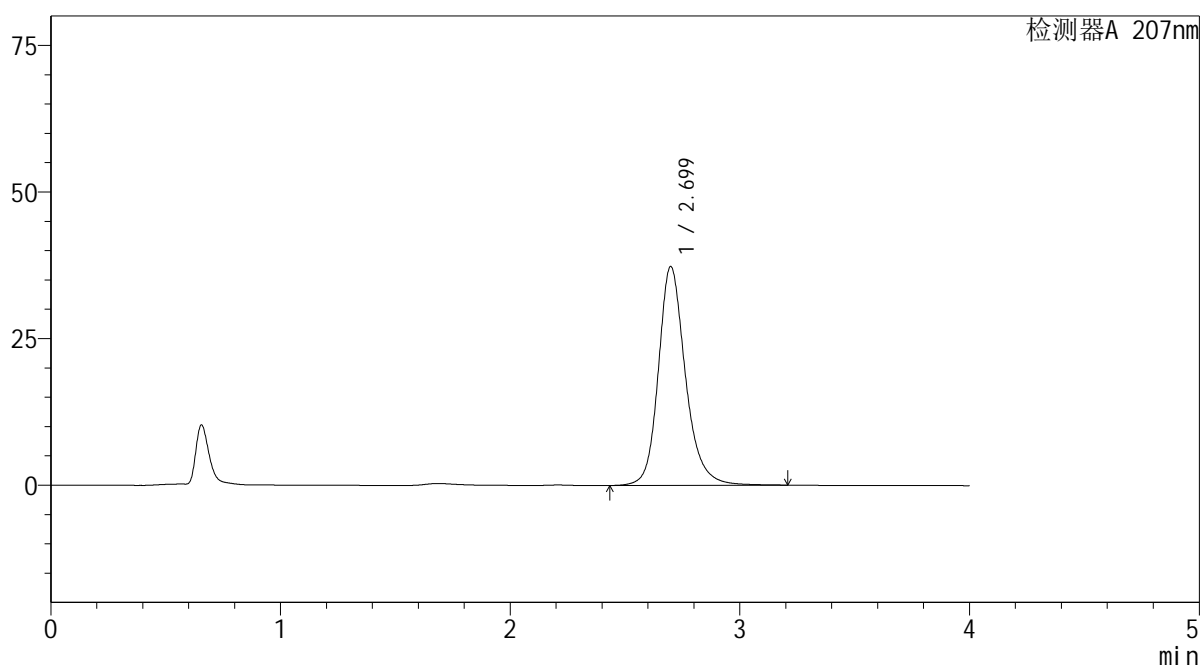
SHIMADZU
LabSolutions QTL-373

<样品信息>

色谱柱	: XB-C18(50mm*4.6mm,5μm)	流速	: 1.0ml/min
柱温	: 50°C	波长	: 207nm
数据文件名	: RC\$QTL-373 - 28-6/28-460-2 - zzp-2024051721p-rcd-kq6y-pH1.0jz-jf50z-dz2-1.lcd		
方法文件名	: RC\$QTL-373 - QTL-373-rcd-FX277.lcm		
批处理文件名	: RC\$QTL-373 - 20250427-FX277.lcb		
样品瓶号	: 1-27	版本号	: 6.115
进样体积	: 10 μl	实验者	: xiexinhui
进样时间	: 2025/04/27 17:23:58	处理者	: xiexinhui
处理时间(V2)	: 2025/04/28 09:20:32		
仪器型号	: SHIMADZU LC-2050C (FX277)		

<色谱图>

mV



<峰表>

检测器A 207nm

峰号	保留时间	面积	面积%	高度	理论塔板数(USP)	拖尾因子	分离度(USP)
1	2.699	306527	100.000	37302	2723	1.206	--
总计		306527	100.000	37302			

图43 奥司他韦干糖片开启6月溶出度测定HPLC图谱
自制品-pH1.0介质-浆法-50转
对照品溶液-2-1

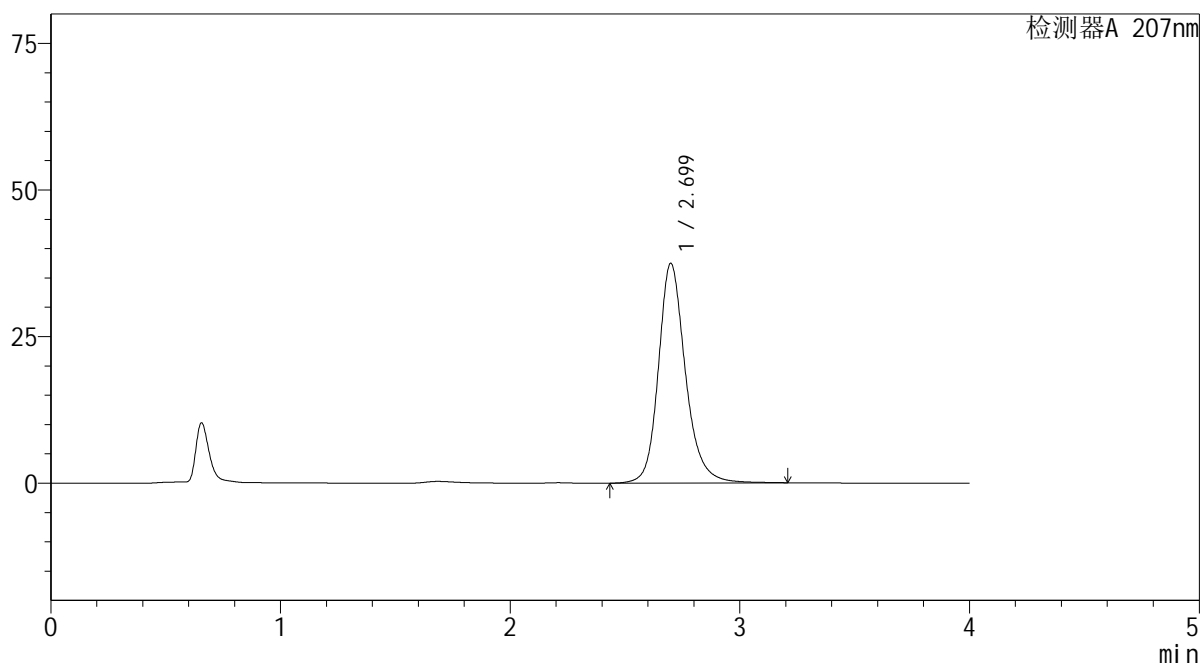
SHIMADZU
LabSolutions QTL-373

<样品信息>

色谱柱	: XB-C18(50mm*4.6mm,5μm)	流速	: 1.0ml/min
柱温	: 50°C	波长	: 207nm
数据文件名	: RC\$QTL-373 - 28-6/28-461-2 - zzp-2024051721p-rcd-kq6y-pH1.0jz-jf50z-dz2-2.lcd		
方法文件名	: RC\$QTL-373 - QTL-373-rcd-FX277.lcm		
批处理文件名	: RC\$QTL-373 - 20250427-FX277.lcb		
样品瓶号	: 1-27	版本号	: 6.115
进样体积	: 10 μl	实验者	: xiexinhui
进样时间	: 2025/04/27 17:28:21	处理者	: xiexinhui
处理时间(V2)	: 2025/04/28 09:20:35		
仪器型号	: SHIMADZU LC-2050C (FX277)		

<色谱图>

mV



<峰表>

检测器A 207nm

峰号	保留时间	面积	面积%	高度	理论塔板数(USP)	拖尾因子	分离度(USP)
1	2.699	306978	100.000	37435	2731	1.201	--
总计		306978	100.000	37435			

图44 奥司他韦干糖片开启6月溶出度测定HPLC图谱
自制品-pH1.0介质-浆法-50转
对照品溶液-2-2