

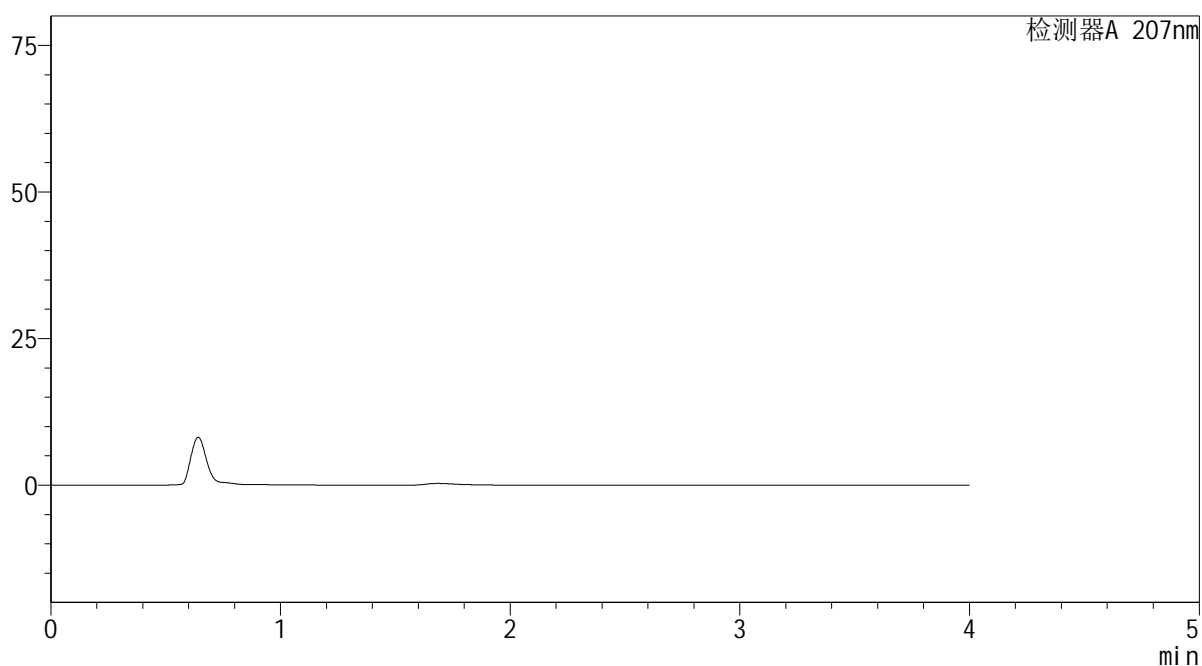
SHIMADZU
LabSolutions QTL-373

<样品信息>

| | | | |
|----------|---|-----|-------------|
| 色谱柱 | : XB-C18(50mm*4.6mm,5µm) | 流速 | : 1.0ml/min |
| 柱温 | : 50°C | 波长 | : 207nm |
| 数据文件名 | : RC\$QTL-373 - 28-6/28-418-2 - zzp-2024051721p-rcd-kq6y-pH1.0jz-jf50z-rj.lcd | | |
| 方法文件名 | : RC\$QTL-373 - QTL-373-rcd-FX277.lcm | | |
| 批处理文件名 | : RC\$QTL-373 - 20250427-FX277.lcb | | |
| 样品瓶号 | : 1-9 | 版本号 | : 6.115 |
| 进样体积 | : 10 µl | 实验者 | : xiexinhui |
| 进样时间 | : 2025/04/27 14:20:02 | 处理者 | : xiexinhui |
| 处理时间(V2) | : 2025/04/28 09:18:48 | | |
| 仪器型号 | : SHIMADZU LC-2050C (FX277) | | |

<色谱图>

mV



<峰表>

检测器A 207nm

| 峰号 | 保留时间 | 面积 | 面积% | 高度 | 理论塔板数(USP) | 拖尾因子 | 分离度(USP) |
|----|------|----|-----|----|------------|------|----------|
| 总计 | | | | | | | |

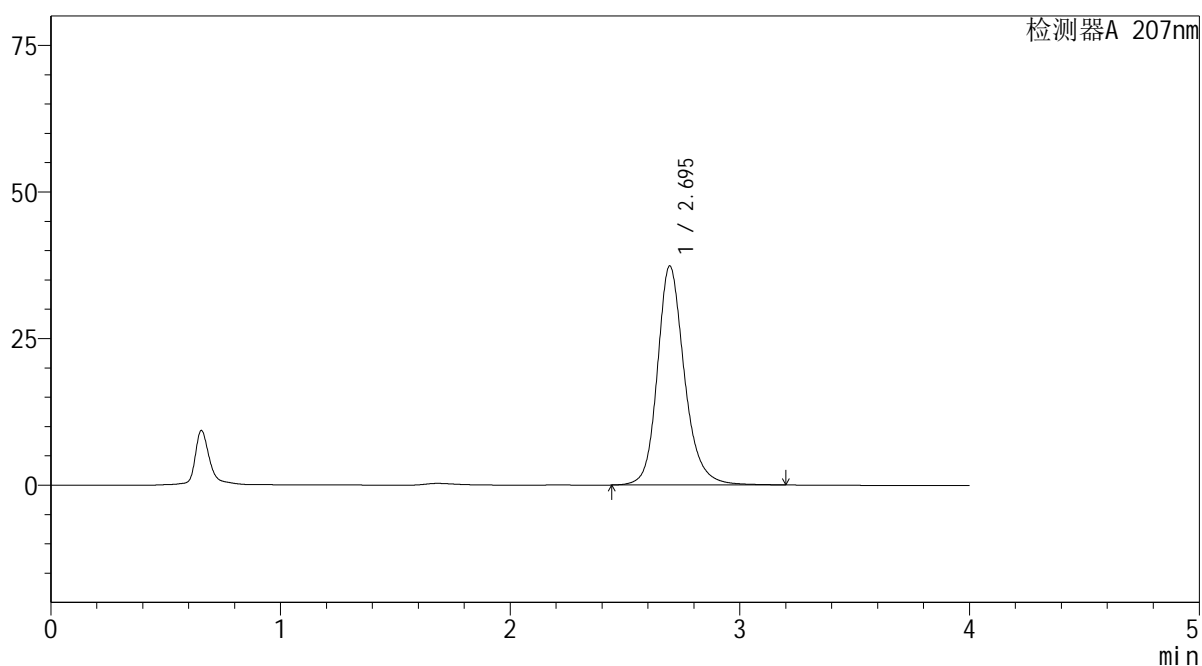
SHIMADZU
LabSolutions QTL-373

<样品信息>

| | | | |
|----------|--|-----|-------------|
| 色谱柱 | : XB-C18(50mm*4.6mm,5µm) | 流速 | : 1.0ml/min |
| 柱温 | : 50°C | 波长 | : 207nm |
| 数据文件名 | : RC\$QTL-373 - 28-6/28-419-2 - zzp-2024051721p-rcd-kq6y-pH1.0jz-jf50z-dz1-1.lcd | | |
| 方法文件名 | : RC\$QTL-373 - QTL-373-rcd-FX277.lcm | | |
| 批处理文件名 | : RC\$QTL-373 - 20250427-FX277.lcb | | |
| 样品瓶号 | : 1-18 | 版本号 | : 6.115 |
| 进样体积 | : 10 µl | 实验者 | : xiexinhui |
| 进样时间 | : 2025/04/27 14:24:25 | 处理者 | : xiexinhui |
| 处理时间(V2) | : 2025/04/28 09:18:52 | | |
| 仪器型号 | : SHIMADZU LC-2050C (FX277) | | |

<色谱图>

mV



<峰表>

检测器A 207nm

| 峰号 | 保留时间 | 面积 | 面积% | 高度 | 理论塔板数(USP) | 拖尾因子 | 分离度(USP) |
|----|-------|--------|---------|-------|------------|-------|----------|
| 1 | 2.695 | 305893 | 100.000 | 37328 | 2717 | 1.198 | -- |
| 总计 | | 305893 | 100.000 | 37328 | | | |

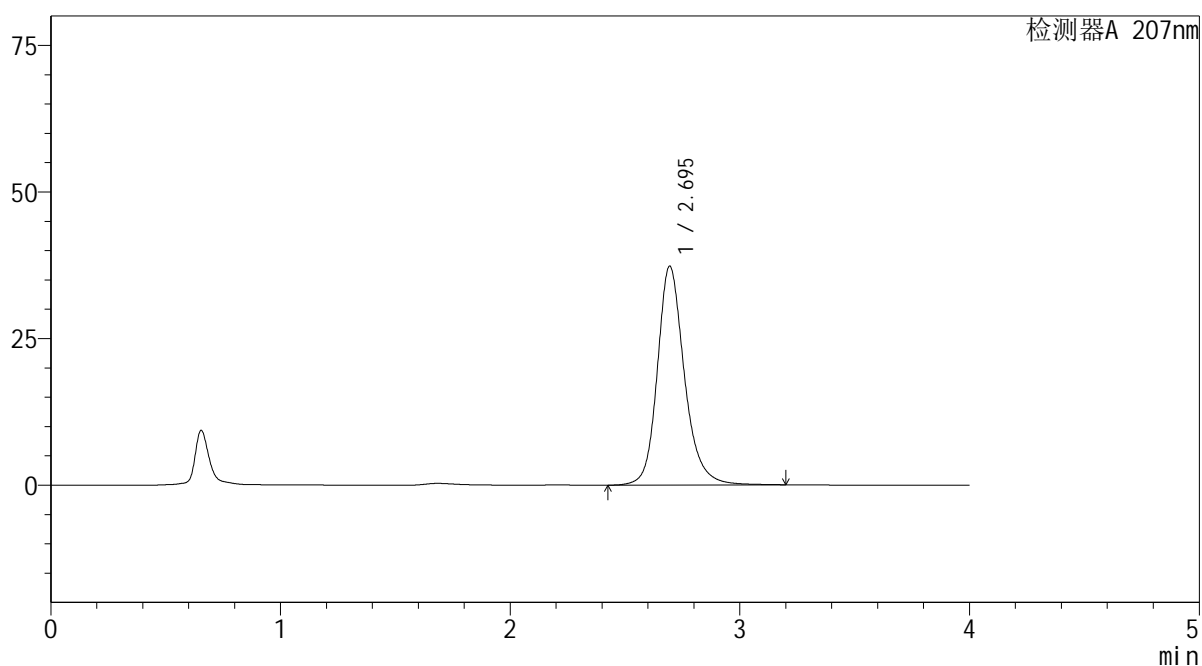
SHIMADZU
LabSolutions QTL-373

<样品信息>

| | | | |
|----------|--|-----|-------------|
| 色谱柱 | : XB-C18(50mm*4.6mm,5µm) | 流速 | : 1.0ml/min |
| 柱温 | : 50°C | 波长 | : 207nm |
| 数据文件名 | : RC\$QTL-373 - 28-6/28-420-2 - zzp-2024051721p-rcd-kq6y-pH1.0jz-jf50z-dz1-2.lcd | | |
| 方法文件名 | : RC\$QTL-373 - QTL-373-rcd-FX277.lcm | | |
| 批处理文件名 | : RC\$QTL-373 - 20250427-FX277.lcb | | |
| 样品瓶号 | : 1-18 | 版本号 | : 6.115 |
| 进样体积 | : 10 µl | 实验者 | : xiexinhui |
| 进样时间 | : 2025/04/27 14:28:48 | 处理者 | : xiexinhui |
| 处理时间(V2) | : 2025/04/28 09:18:54 | | |
| 仪器型号 | : SHIMADZU LC-2050C (FX277) | | |

<色谱图>

mV



<峰表>

检测器A 207nm

| 峰号 | 保留时间 | 面积 | 面积% | 高度 | 理论塔板数(USP) | 拖尾因子 | 分离度(USP) |
|----|-------|--------|---------|-------|------------|-------|----------|
| 1 | 2.695 | 306664 | 100.000 | 37305 | 2713 | 1.202 | -- |
| 总计 | | 306664 | 100.000 | 37305 | | | |

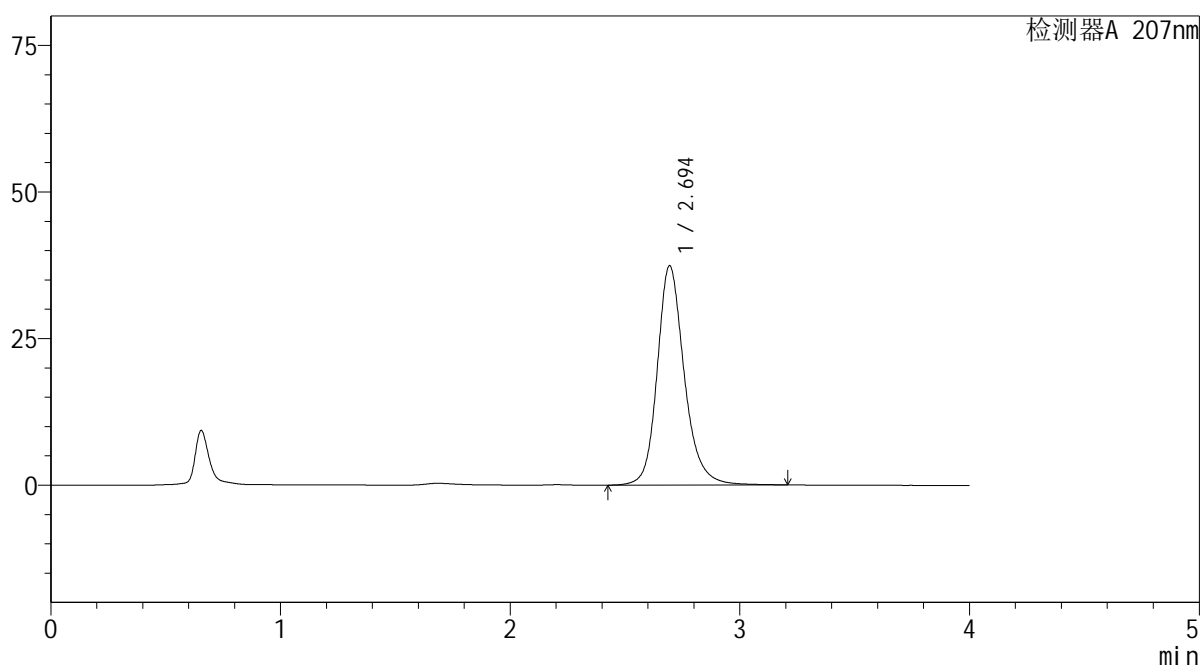
SHIMADZU
LabSolutions QTL-373

<样品信息>

| | | | |
|----------|--|-----|-------------|
| 色谱柱 | : XB-C18(50mm*4.6mm,5µm) | 流速 | : 1.0ml/min |
| 柱温 | : 50°C | 波长 | : 207nm |
| 数据文件名 | : RC\$QTL-373 - 28-6/28-421-2 - zzp-2024051721p-rcd-kq6y-pH1.0jz-jf50z-dz1-3.lcd | | |
| 方法文件名 | : RC\$QTL-373 - QTL-373-rcd-FX277.lcm | | |
| 批处理文件名 | : RC\$QTL-373 - 20250427-FX277.lcb | | |
| 样品瓶号 | : 1-18 | 版本号 | : 6.115 |
| 进样体积 | : 10 µl | 实验者 | : xiexinhui |
| 进样时间 | : 2025/04/27 14:33:11 | 处理者 | : xiexinhui |
| 处理时间(V2) | : 2025/04/28 09:18:57 | | |
| 仪器型号 | : SHIMADZU LC-2050C (FX277) | | |

<色谱图>

mV



<峰表>

检测器A 207nm

| 峰号 | 保留时间 | 面积 | 面积% | 高度 | 理论塔板数(USP) | 拖尾因子 | 分离度(USP) |
|----|-------|--------|---------|-------|------------|-------|----------|
| 1 | 2.694 | 306858 | 100.000 | 37363 | 2716 | 1.197 | -- |
| 总计 | | 306858 | 100.000 | 37363 | | | |

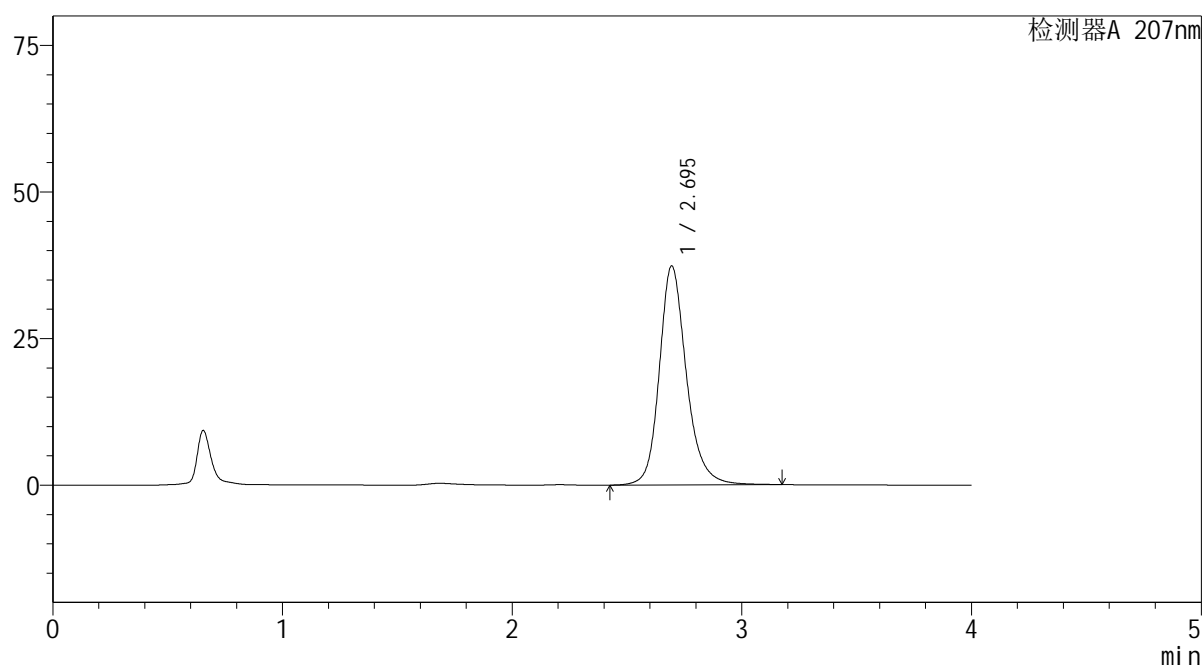


<样品信息>

色谱柱 : XB-C18(50mm*4.6mm,5 μ m) 流 速: 1.0ml/min
 柱温 : 50 $^{\circ}$ C 波 长: 207nm
 数据文件名 : RC\$QTL-373 - 28-6/28-422-2 - zzp-2024051721p-rcd-kq6y-pH1.0jz-jf50z-dz1-4.lcd
 方法文件名 : RC\$QTL-373 - QTL-373-rcd-FX277.lcm
 批处理文件名: RC\$QTL-373 - 20250427-FX277.lcb
 样品瓶号 : 1-18
 进样体积 : 10 μ l 版本号: 6.115
 进样时间 : 2025/04/27 14:37:34 实验者: xiexinhui
 处理时间(V2) : 2025/04/28 09:18:59 处理者: xiexinhui
 仪器型号 : SHIMADZU LC-2050C (FX277)

<色谱图>

mV



<峰表>

检测器A 207nm

| 峰号 | 保留时间 | 面积 | 面积% | 高度 | 理论塔板数(USP) | 拖尾因子 | 分离度(USP) |
|----|-------|--------|---------|-------|------------|-------|----------|
| 1 | 2.695 | 306569 | 100.000 | 37327 | 2713 | 1.202 | -- |
| 总计 | | 306569 | 100.000 | 37327 | | | |

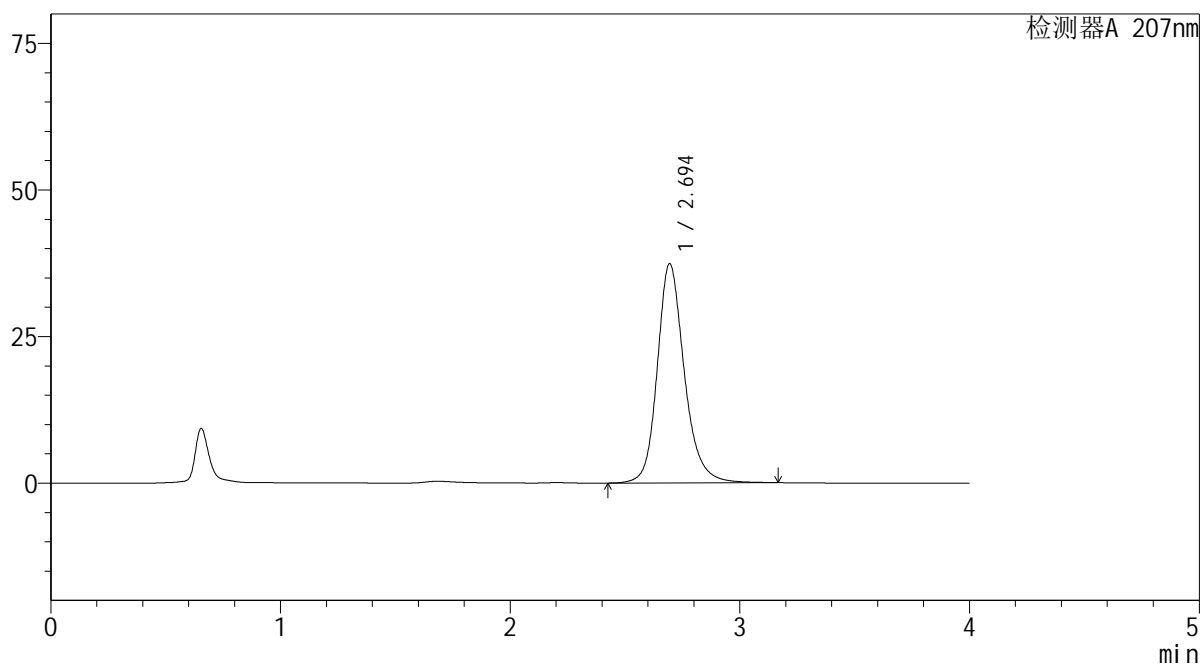
SHIMADZU
LabSolutions QTL-373

<样品信息>

| | | | |
|----------|--|-----|-------------|
| 色谱柱 | : XB-C18(50mm*4.6mm,5µm) | 流速 | : 1.0ml/min |
| 柱温 | : 50°C | 波长 | : 207nm |
| 数据文件名 | : RC\$QTL-373 - 28-6/28-423-2 - zzp-2024051721p-rcd-kq6y-pH1.0jz-jf50z-dz1-5.lcd | | |
| 方法文件名 | : RC\$QTL-373 - QTL-373-rcd-FX277.lcm | | |
| 批处理文件名 | : RC\$QTL-373 - 20250427-FX277.lcb | | |
| 样品瓶号 | : 1-18 | 版本号 | : 6.115 |
| 进样体积 | : 10 µl | 实验者 | : xiexinhui |
| 进样时间 | : 2025/04/27 14:42:19 | 处理者 | : xiexinhui |
| 处理时间(V2) | : 2025/04/28 09:19:02 | | |
| 仪器型号 | : SHIMADZU LC-2050C (FX277) | | |

<色谱图>

mV



<峰表>

检测器A 207nm

| 峰号 | 保留时间 | 面积 | 面积% | 高度 | 理论塔板数(USP) | 拖尾因子 | 分离度(USP) |
|----|-------|--------|---------|-------|------------|-------|----------|
| 1 | 2.694 | 306230 | 100.000 | 37351 | 2714 | 1.197 | -- |
| 总计 | | 306230 | 100.000 | 37351 | | | |

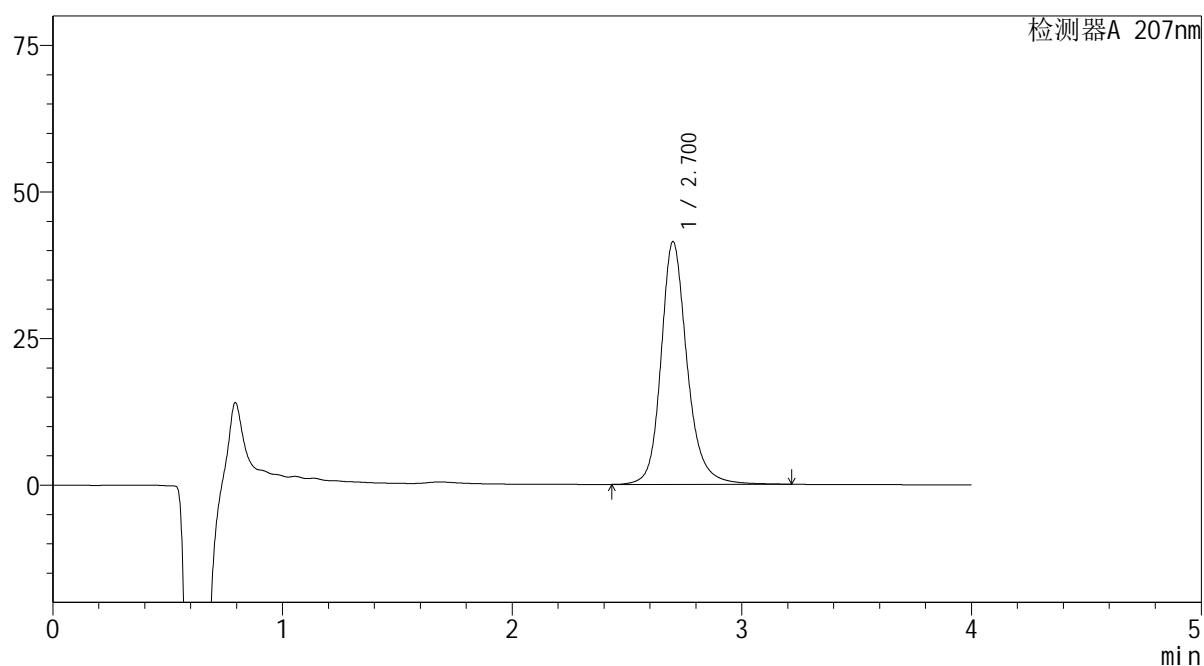

SHIMADZU
LabSolutions QTL-373

<样品信息>

| | | | |
|----------|---|-----|-------------|
| 色谱柱 | : XB-C18(50mm*4.6mm,5 μ m) | 流速 | : 1.0ml/min |
| 柱温 | : 50 $^{\circ}$ C | 波长 | : 207nm |
| 数据文件名 | : RC\$QTL-373 - 28-6/28-424-2 - zzp-2024051721p-rcd-kq6y-tj1-pH1.0jz-jf50z-P1-1.lcd | | |
| 方法文件名 | : RC\$QTL-373 - QTL-373-rcd-FX277.lcm | | |
| 批处理文件名 | : RC\$QTL-373 - 20250427-FX277.lcb | | |
| 样品瓶号 | : 1-1 | 版本号 | : 6.115 |
| 进样体积 | : 10 μ l | 实验者 | : xiexinhui |
| 进样时间 | : 2025/04/27 14:46:39 | 处理者 | : xiexinhui |
| 处理时间(V2) | : 2025/04/28 09:19:04 | | |
| 仪器型号 | : SHIMADZU LC-2050C (FX277) | | |

<色谱图>

mV



<峰表>

检测器A 207nm

| 峰号 | 保留时间 | 面积 | 面积% | 高度 | 理论塔板数(USP) | 拖尾因子 | 分离度(USP) |
|----|-------|--------|---------|-------|------------|-------|----------|
| 1 | 2.700 | 327523 | 100.000 | 41308 | 2967 | 1.198 | -- |
| 总计 | | 327523 | 100.000 | 41308 | | | |

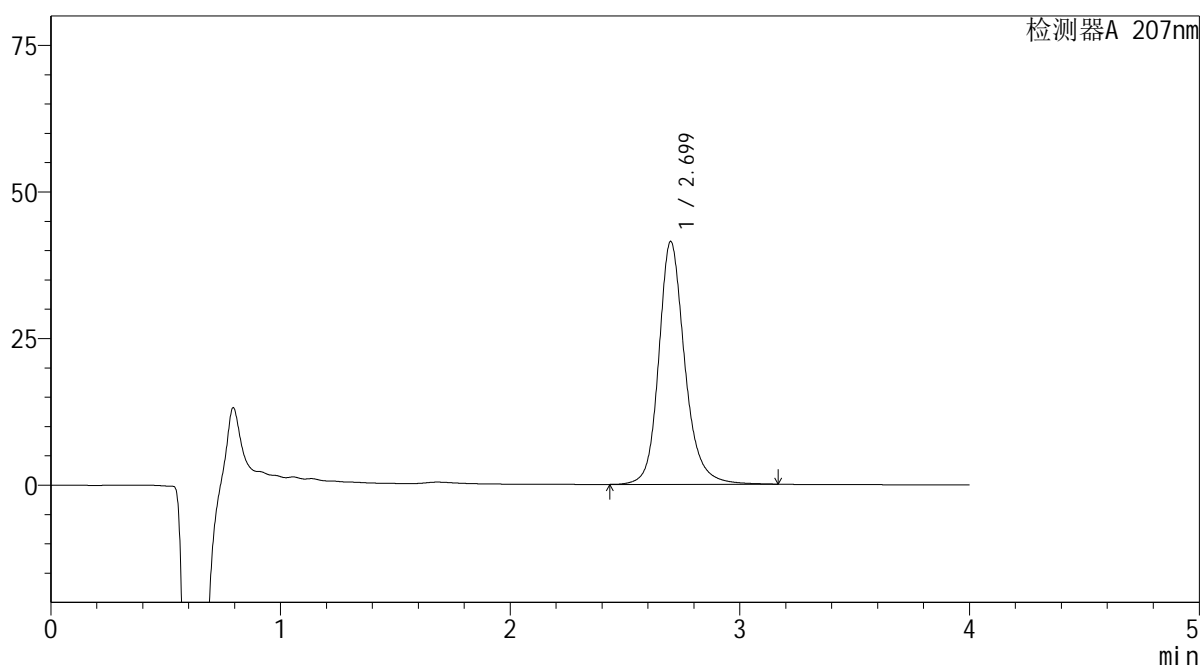
SHIMADZU
LabSolutions QTL-373

<样品信息>

| | | | |
|----------|---|-----|-------------|
| 色谱柱 | : XB-C18(50mm*4.6mm,5µm) | 流速 | : 1.0ml/min |
| 柱温 | : 50°C | 波长 | : 207nm |
| 数据文件名 | : RC\$QTL-373 - 28-6/28-425-2 - zzp-2024051721p-rcd-kq6y-tj1-pH1.0jz-jf50z-P1-2.lcd | | |
| 方法文件名 | : RC\$QTL-373 - QTL-373-rcd-FX277.lcm | | |
| 批处理文件名 | : RC\$QTL-373 - 20250427-FX277.lcb | | |
| 样品瓶号 | : 1-1 | 版本号 | : 6.115 |
| 进样体积 | : 10 µl | 实验者 | : xiexinhui |
| 进样时间 | : 2025/04/27 14:51:01 | 处理者 | : xiexinhui |
| 处理时间(V2) | : 2025/04/28 09:19:07 | | |
| 仪器型号 | : SHIMADZU LC-2050C (FX277) | | |

<色谱图>

mV



<峰表>

检测器A 207nm

| 峰号 | 保留时间 | 面积 | 面积% | 高度 | 理论塔板数(USP) | 拖尾因子 | 分离度(USP) |
|----|-------|--------|---------|-------|------------|-------|----------|
| 1 | 2.699 | 326862 | 100.000 | 41386 | 2966 | 1.195 | -- |
| 总计 | | 326862 | 100.000 | 41386 | | | |

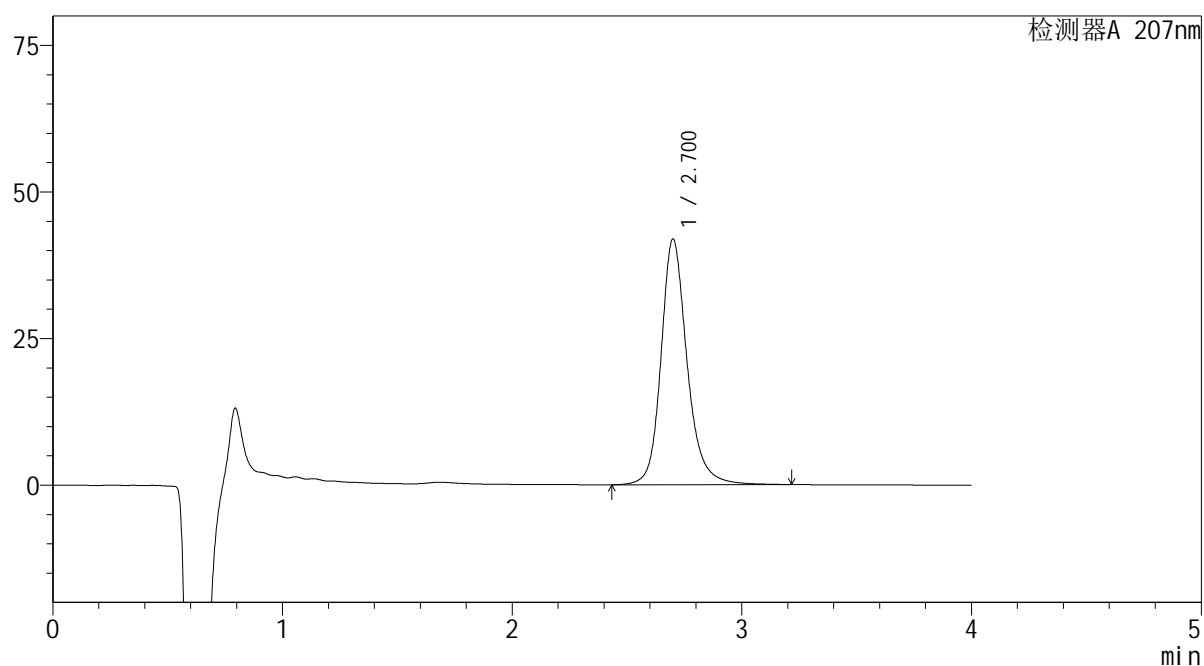

SHIMADZU
LabSolutions QTL-373

<样品信息>

| | | | |
|----------|---|-----|-------------|
| 色谱柱 | : XB-C18(50mm*4.6mm,5 μ m) | 流速 | : 1.0ml/min |
| 柱温 | : 50 $^{\circ}$ C | 波长 | : 207nm |
| 数据文件名 | : RC\$QTL-373 - 28-6/28-426-2 - zzp-2024051721p-rcd-kq6y-tj1-pH1.0jz-jf50z-P2-1.lcd | | |
| 方法文件名 | : RC\$QTL-373 - QTL-373-rcd-FX277.lcm | | |
| 批处理文件名 | : RC\$QTL-373 - 20250427-FX277.lcb | | |
| 样品瓶号 | : 1-10 | 版本号 | : 6.115 |
| 进样体积 | : 10 μ l | 实验者 | : xiexinhui |
| 进样时间 | : 2025/04/27 14:55:24 | 处理者 | : xiexinhui |
| 处理时间(V2) | : 2025/04/28 09:19:09 | | |
| 仪器型号 | : SHIMADZU LC-2050C (FX277) | | |

<色谱图>

mV



<峰表>

检测器A 207nm

| 峰号 | 保留时间 | 面积 | 面积% | 高度 | 理论塔板数(USP) | 拖尾因子 | 分离度(USP) |
|----|-------|--------|---------|-------|------------|-------|----------|
| 1 | 2.700 | 331077 | 100.000 | 41816 | 2973 | 1.198 | -- |
| 总计 | | 331077 | 100.000 | 41816 | | | |

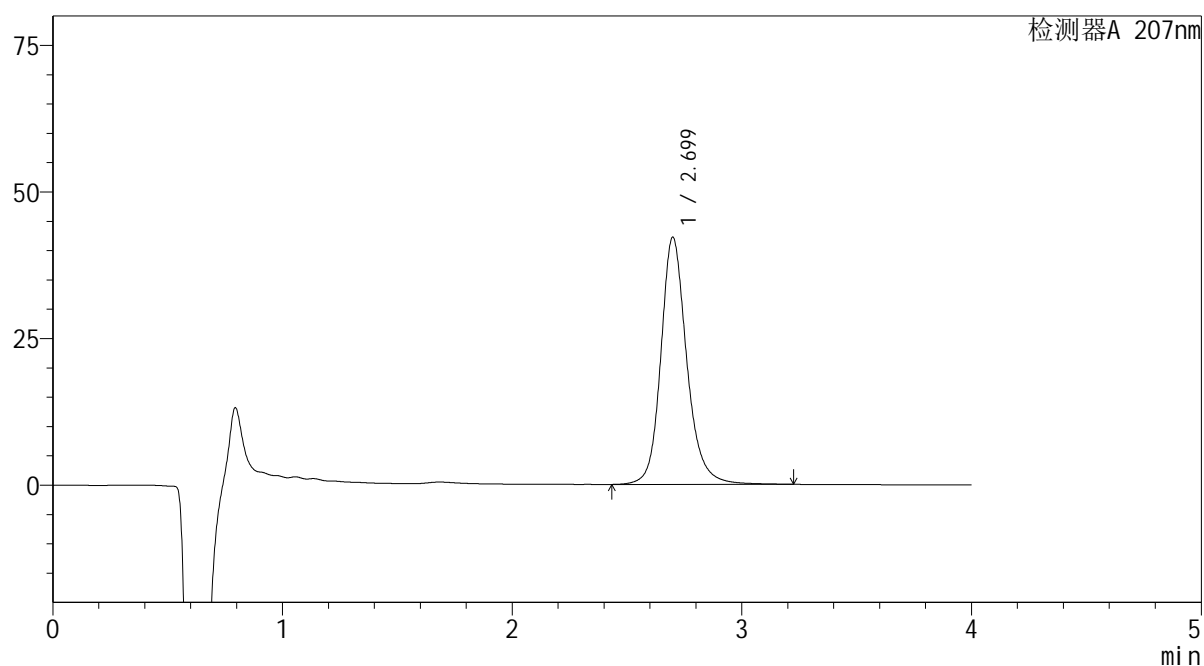


<样品信息>

色谱柱 : XB-C18(50mm*4.6mm,5 μ m) 流 速: 1.0ml/min
 柱温 : 50 $^{\circ}$ C 波 长: 207nm
 数据文件名 : RC\$QTL-373 - 28-6/28-427-2 - zzp-2024051721p-rcd-kq6y-tj1-pH1.0jz-jf50z-P2-2.lcd
 方法文件名 : RC\$QTL-373 - QTL-373-rcd-FX277.lcm
 批处理文件名: RC\$QTL-373 - 20250427-FX277.lcb
 样品瓶号 : 1-10
 进样体积 : 10 μ l 版本号: 6.115
 进样时间 : 2025/04/27 14:59:46 实验者: xiexinhui
 处理时间(V2) : 2025/04/28 09:19:11 处理者: xiexinhui
 仪器型号 : SHIMADZU LC-2050C (FX277)

<色谱图>

mV



<峰表>

检测器A 207nm

| 峰号 | 保留时间 | 面积 | 面积% | 高度 | 理论塔板数(USP) | 拖尾因子 | 分离度(USP) |
|----|-------|--------|---------|-------|------------|-------|----------|
| 1 | 2.699 | 331575 | 100.000 | 42104 | 2974 | 1.183 | -- |
| 总计 | | 331575 | 100.000 | 42104 | | | |

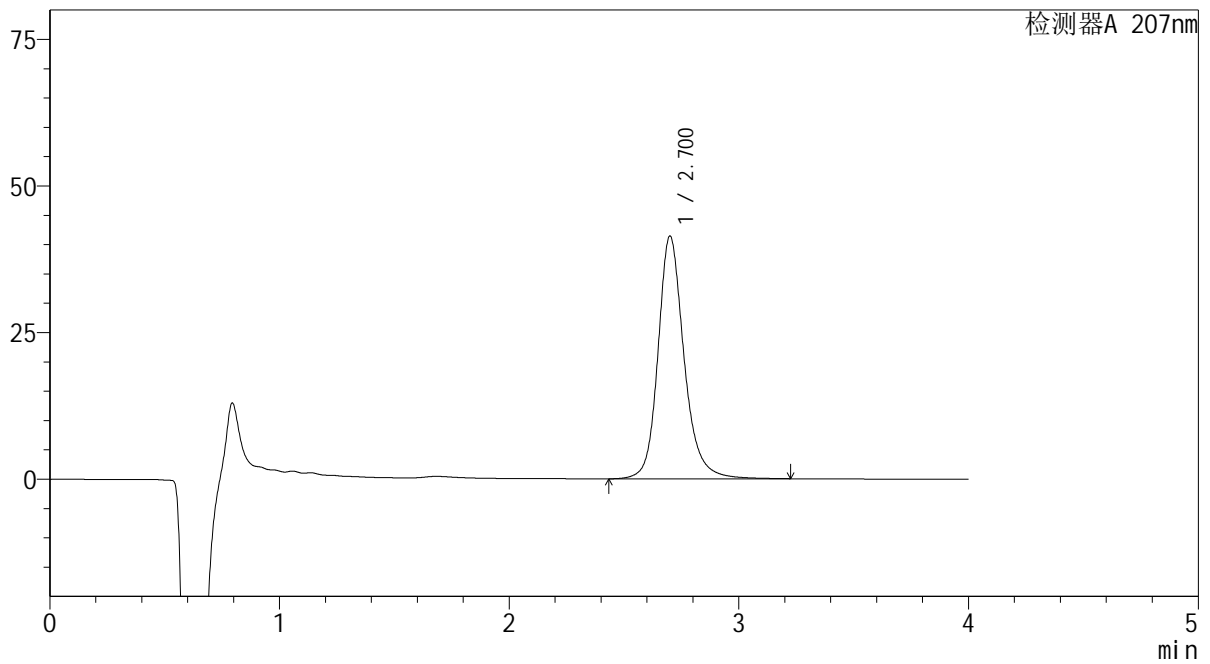


<样品信息>

色谱柱 : XB-C18(50mm*4.6mm,5 μ m) 流速: 1.0ml/min
 柱温 : 50 $^{\circ}$ C 波长: 207nm
 数据文件名 : RC\$QTL-373 - 28-6/28-428-2 - zzp-2024051721p-rcd-kq6y-tj1-pH1.0jz-jf50z-P3-1.lcd
 方法文件名 : RC\$QTL-373 - QTL-373-rcd-FX277.lcm
 批处理文件名: RC\$QTL-373 - 20250427-FX277.lcb
 样品瓶号 : 1-19
 进样体积 : 10 μ l 版本号: 6.115
 进样时间 : 2025/04/27 15:04:08 实验者: xiexinhui
 处理时间(V2) : 2025/04/28 09:19:14 处理者: xiexinhui
 仪器型号 : SHIMADZU LC-2050C (FX277)

<色谱图>

mV



<峰表>

检测器A 207nm

| 峰号 | 保留时间 | 面积 | 面积% | 高度 | 理论塔板数(USP) | 拖尾因子 | 分离度(USP) |
|----|-------|--------|---------|-------|------------|-------|----------|
| 1 | 2.700 | 327159 | 100.000 | 41320 | 2968 | 1.194 | -- |
| 总计 | | 327159 | 100.000 | 41320 | | | |

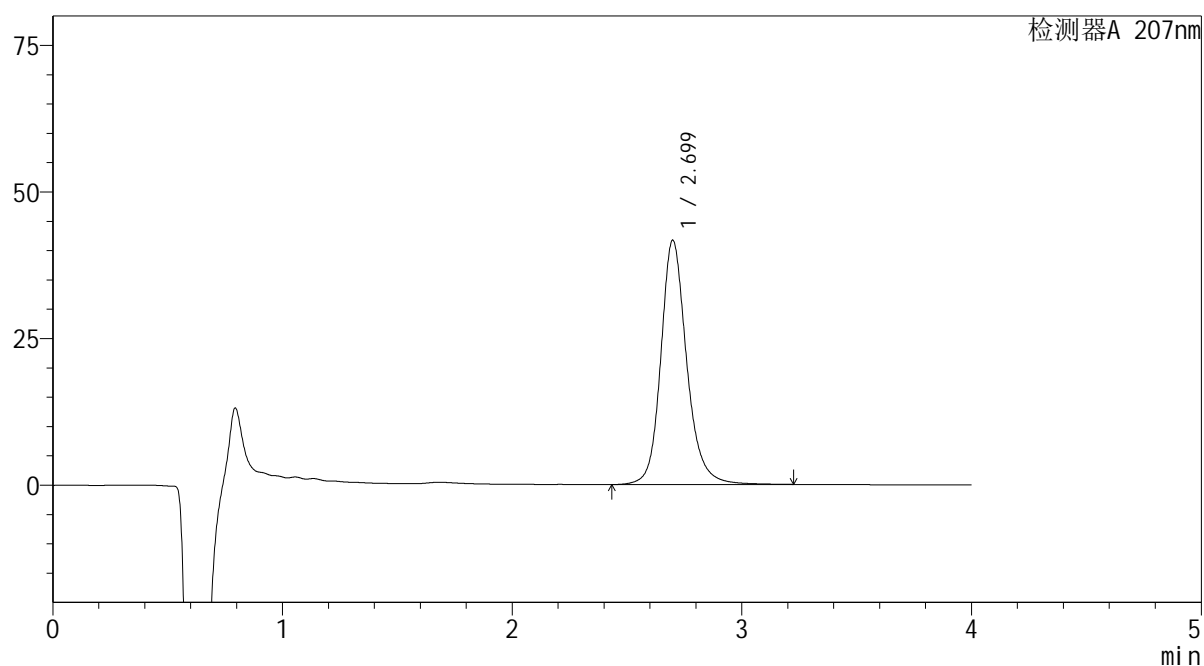

SHIMADZU
LabSolutions QTL-373

<样品信息>

| | | | |
|----------|---|-----|-------------|
| 色谱柱 | : XB-C18(50mm*4.6mm,5 μ m) | 流速 | : 1.0ml/min |
| 柱温 | : 50 $^{\circ}$ C | 波长 | : 207nm |
| 数据文件名 | : RC\$QTL-373 - 28-6/28-429-2 - zzp-2024051721p-rcd-kq6y-tj1-pH1.0jz-jf50z-P3-2.lcd | | |
| 方法文件名 | : RC\$QTL-373 - QTL-373-rcd-FX277.lcm | | |
| 批处理文件名 | : RC\$QTL-373 - 20250427-FX277.lcb | | |
| 样品瓶号 | : 1-19 | 版本号 | : 6.115 |
| 进样体积 | : 10 μ l | 实验者 | : xiexinhui |
| 进样时间 | : 2025/04/27 15:08:31 | 处理者 | : xiexinhui |
| 处理时间(V2) | : 2025/04/28 09:19:16 | | |
| 仪器型号 | : SHIMADZU LC-2050C (FX277) | | |

<色谱图>

mV



<峰表>

检测器A 207nm

| 峰号 | 保留时间 | 面积 | 面积% | 高度 | 理论塔板数(USP) | 拖尾因子 | 分离度(USP) |
|----|-------|--------|---------|-------|------------|-------|----------|
| 1 | 2.699 | 327044 | 100.000 | 41629 | 2986 | 1.181 | -- |
| 总计 | | 327044 | 100.000 | 41629 | | | |

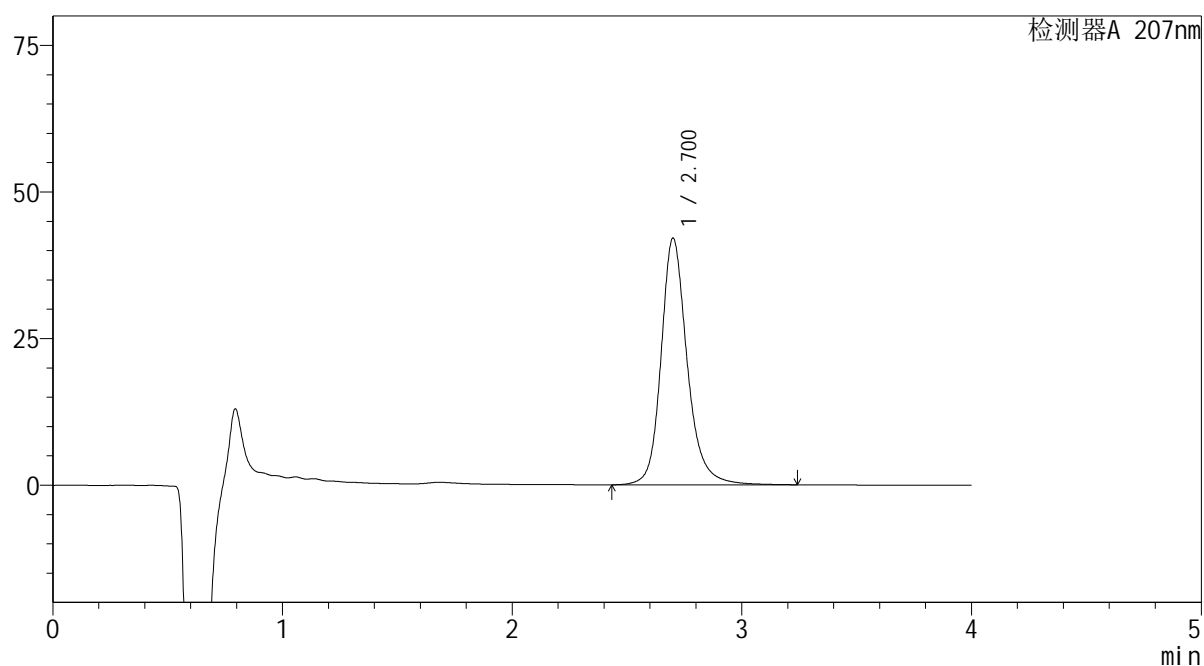
 SHIMADZU
LabSolutions QTL-373

<样品信息>

色谱柱 : XB-C18(50mm*4.6mm,5 μ m) 流速: 1.0ml/min
柱温 : 50 $^{\circ}$ C 波长: 207nm
数据文件名 : RC\$QTL-373 - 28-6/28-430-2 - zzp-2024051721p-rcd-kq6y-tj1-pH1.0jz-jf50z-P4-1.lcd
方法文件名 : RC\$QTL-373 - QTL-373-rcd-FX277.lcm
批处理文件名: RC\$QTL-373 - 20250427-FX277.lcb
样品瓶号 : 1-28
进样体积 : 10 μ l 版本号: 6.115
进样时间 : 2025/04/27 15:12:53 实验者: xiexinhui
处理时间(V2) : 2025/04/28 09:19:18 处理者: xiexinhui
仪器型号 : SHIMADZU LC-2050C (FX277)

<色谱图>

mV



<峰表>

检测器A 207nm

| 峰号 | 保留时间 | 面积 | 面积% | 高度 | 理论塔板数(USP) | 拖尾因子 | 分离度(USP) |
|----|-------|--------|---------|-------|------------|-------|----------|
| 1 | 2.700 | 333665 | 100.000 | 41966 | 2964 | 1.204 | -- |
| 总计 | | 333665 | 100.000 | 41966 | | | |

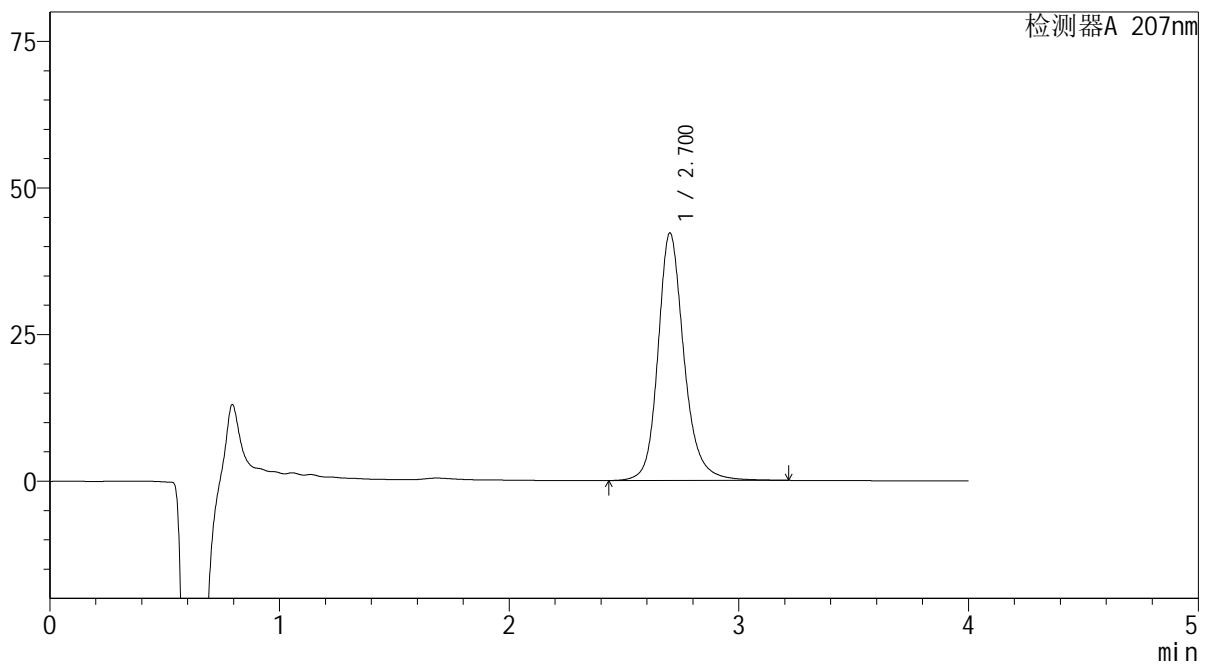

SHIMADZU
LabSolutions QTL-373

<样品信息>

| | | | |
|----------|---|-----|-------------|
| 色谱柱 | : XB-C18(50mm*4.6mm,5 μ m) | 流速 | : 1.0ml/min |
| 柱温 | : 50 $^{\circ}$ C | 波长 | : 207nm |
| 数据文件名 | : RC\$QTL-373 - 28-6/28-431-2 - zzp-2024051721p-rcd-kq6y-tj1-pH1.0jz-jf50z-P4-2.lcd | | |
| 方法文件名 | : RC\$QTL-373 - QTL-373-rcd-FX277.lcm | | |
| 批处理文件名 | : RC\$QTL-373 - 20250427-FX277.lcb | | |
| 样品瓶号 | : 1-28 | 版本号 | : 6.115 |
| 进样体积 | : 10 μ l | 实验者 | : xiexinhui |
| 进样时间 | : 2025/04/27 15:17:15 | 处理者 | : xiexinhui |
| 处理时间(V2) | : 2025/04/28 09:19:21 | | |
| 仪器型号 | : SHIMADZU LC-2050C (FX277) | | |

<色谱图>

mV



<峰表>

检测器A 207nm

| 峰号 | 保留时间 | 面积 | 面积% | 高度 | 理论塔板数(USP) | 拖尾因子 | 分离度(USP) |
|----|-------|--------|---------|-------|------------|-------|----------|
| 1 | 2.700 | 333320 | 100.000 | 42132 | 2969 | 1.196 | -- |
| 总计 | | 333320 | 100.000 | 42132 | | | |

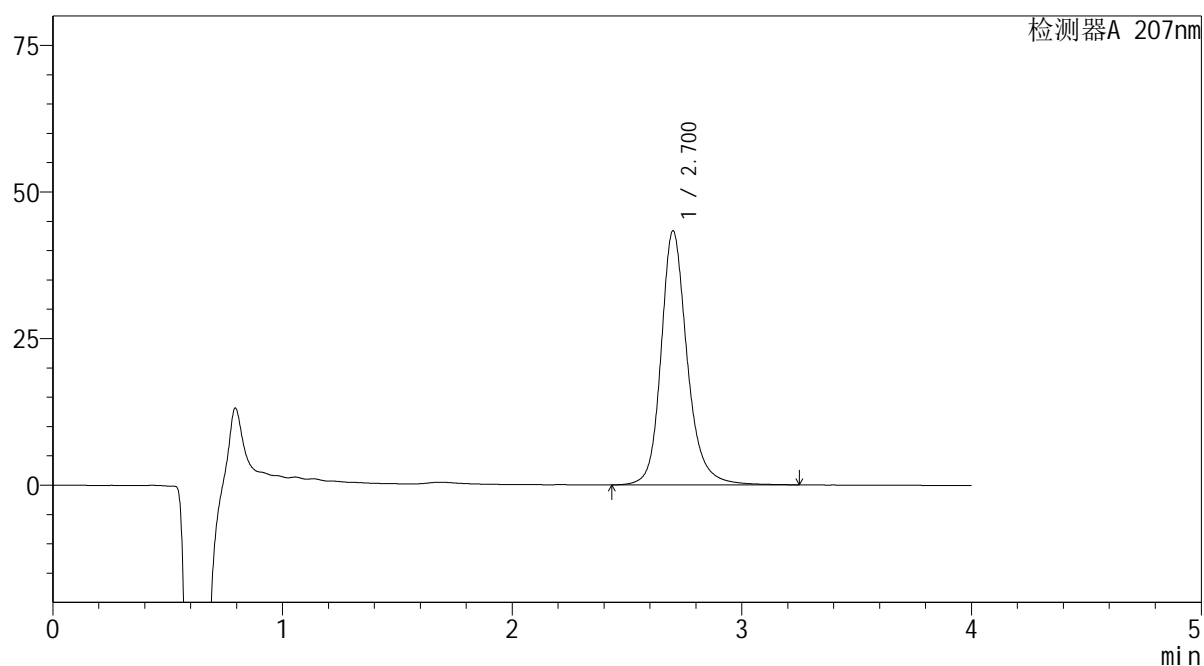
SHIMADZU
LabSolutions QTL-373

<样品信息>

色谱柱 : XB-C18(50mm*4.6mm,5 μ m) 流速: 1.0ml/min
柱温 : 50 $^{\circ}$ C 波长: 207nm
数据文件名 : RC\$QTL-373 - 28-6/28-432-2 - zzp-2024051721p-rcd-kq6y-tj1-pH1.0jz-jf50z-P5-1.lcd
方法文件名 : RC\$QTL-373 - QTL-373-rcd-FX277.lcm
批处理文件名: RC\$QTL-373 - 20250427-FX277.lcb
样品瓶号 : 1-37
进样体积 : 10 μ l 版本号: 6.115
进样时间 : 2025/04/27 15:21:38 实验者: xiexinhui
处理时间(V2) : 2025/04/28 09:19:23 处理者: xiexinhui
仪器型号 : SHIMADZU LC-2050C (FX277)

<色谱图>

mV



<峰表>

检测器A 207nm

| 峰号 | 保留时间 | 面积 | 面积% | 高度 | 理论塔板数(USP) | 拖尾因子 | 分离度(USP) |
|----|-------|--------|---------|-------|------------|-------|----------|
| 1 | 2.700 | 343638 | 100.000 | 43228 | 2960 | 1.202 | -- |
| 总计 | | 343638 | 100.000 | 43228 | | | |

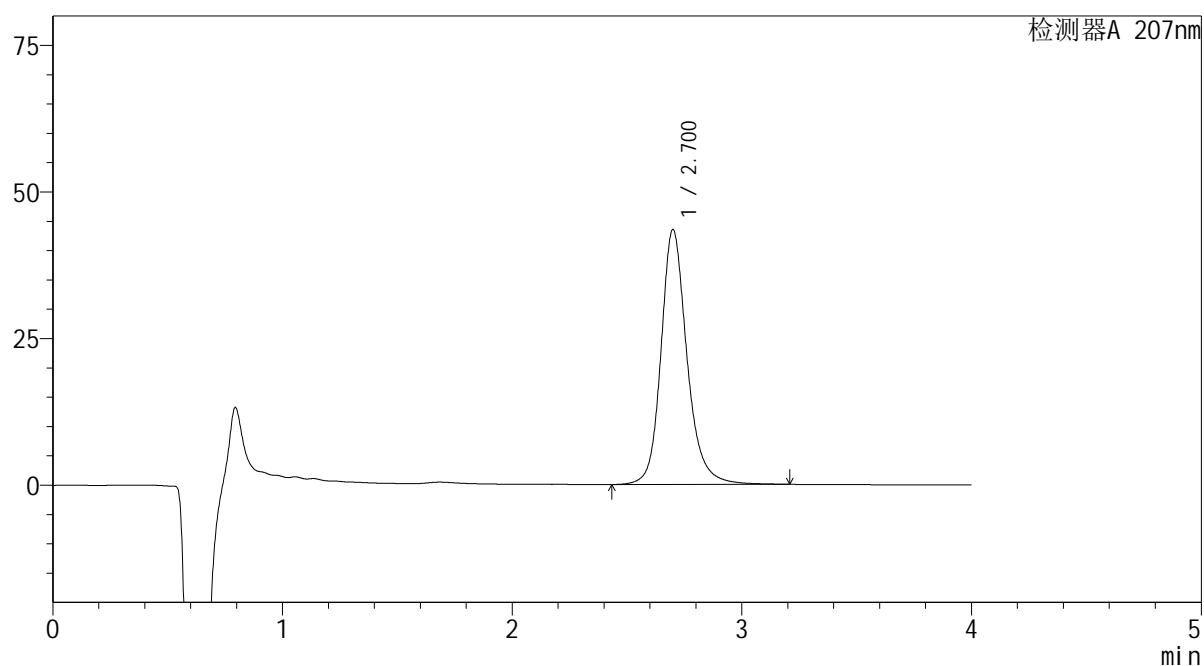


<样品信息>

| | | | |
|----------|---|-----|-------------|
| 色谱柱 | : XB-C18(50mm*4.6mm,5 μ m) | 流速 | : 1.0ml/min |
| 柱温 | : 50 $^{\circ}$ C | 波长 | : 207nm |
| 数据文件名 | : RC\$QTL-373 - 28-6/28-433-2 - zzp-2024051721p-rcd-kq6y-tj1-pH1.0jz-jf50z-P5-2.lcd | | |
| 方法文件名 | : RC\$QTL-373 - QTL-373-rcd-FX277.lcm | | |
| 批处理文件名 | : RC\$QTL-373 - 20250427-FX277.lcb | | |
| 样品瓶号 | : 1-37 | 版本号 | : 6.115 |
| 进样体积 | : 10 μ l | 实验者 | : xiexinhui |
| 进样时间 | : 2025/04/27 15:26:01 | 处理者 | : xiexinhui |
| 处理时间(V2) | : 2025/04/28 09:19:26 | | |
| 仪器型号 | : SHIMADZU LC-2050C (FX277) | | |

<色谱图>

mV



<峰表>

检测器A 207nm

| 峰号 | 保留时间 | 面积 | 面积% | 高度 | 理论塔板数(USP) | 拖尾因子 | 分离度(USP) |
|----|-------|--------|---------|-------|------------|-------|----------|
| 1 | 2.700 | 342773 | 100.000 | 43389 | 2974 | 1.194 | -- |
| 总计 | | 342773 | 100.000 | 43389 | | | |

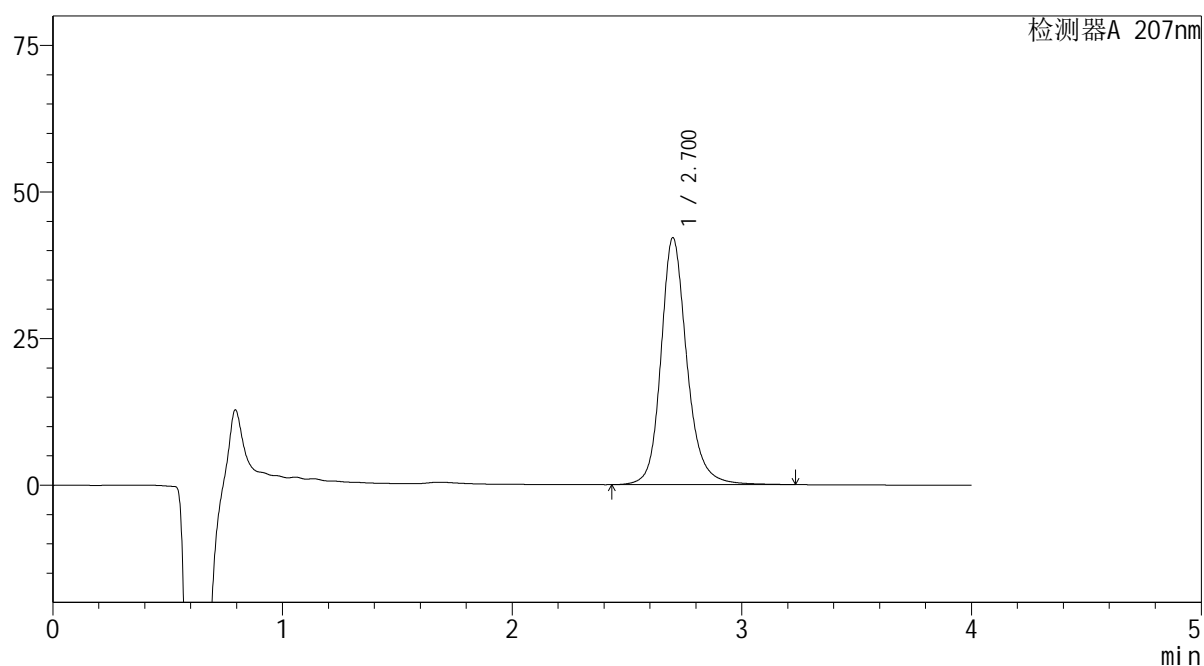


<样品信息>

色谱柱 : XB-C18(50mm*4.6mm,5 μ m) 流 速: 1.0ml/min
 柱温 : 50 $^{\circ}$ C 波 长: 207nm
 数据文件名 : RC\$QTL-373 - 28-6/28-434-2 - zzp-2024051721p-rcd-kq6y-tj1-pH1.0jz-jf50z-P6-1.lcd
 方法文件名 : RC\$QTL-373 - QTL-373-rcd-FX277.lcm
 批处理文件名: RC\$QTL-373 - 20250427-FX277.lcb
 样品瓶号 : 1-46
 进样体积 : 10 μ l 版本号: 6.115
 进样时间 : 2025/04/27 15:30:23 实验者: xiexinhui
 处理时间(V2) : 2025/04/28 09:19:28 处理者: xiexinhui
 仪器型号 : SHIMADZU LC-2050C (FX277)

<色谱图>

mV



<峰表>

检测器A 207nm

| 峰号 | 保留时间 | 面积 | 面积% | 高度 | 理论塔板数(USP) | 拖尾因子 | 分离度(USP) |
|----|-------|--------|---------|-------|------------|-------|----------|
| 1 | 2.700 | 331622 | 100.000 | 42041 | 2980 | 1.189 | -- |
| 总计 | | 331622 | 100.000 | 42041 | | | |

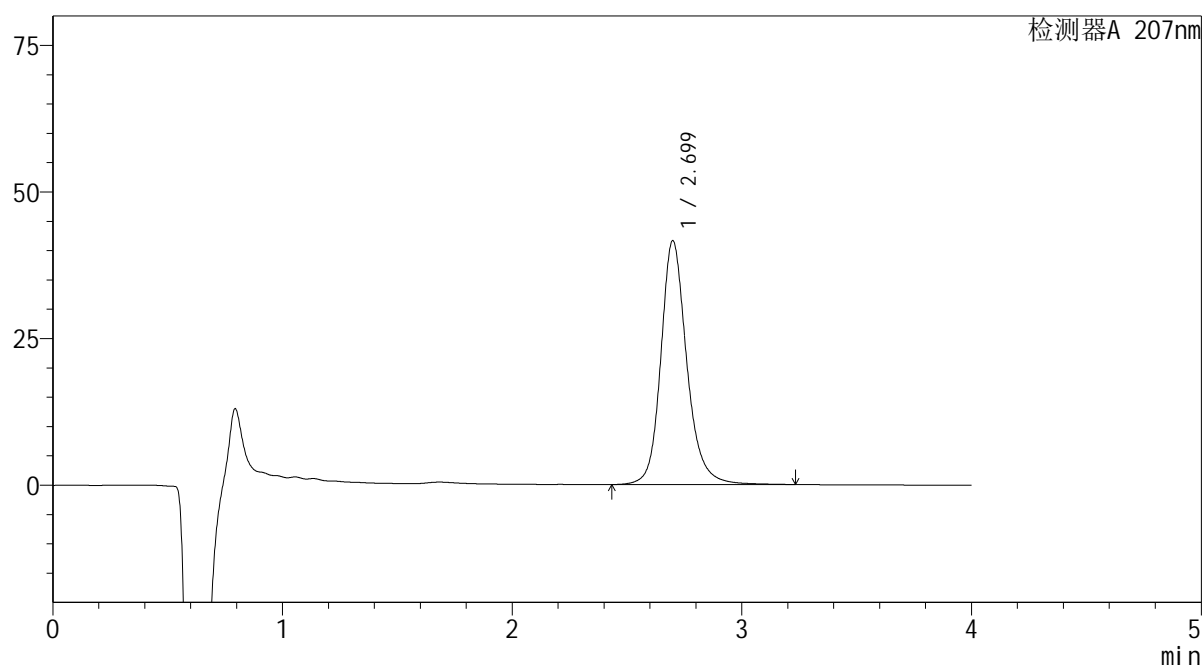
 SHIMADZU
LabSolutions QTL-373

<样品信息>

色谱柱 : XB-C18(50mm*4.6mm,5 μ m) 流速: 1.0ml/min
柱温 : 50 $^{\circ}$ C 波长: 207nm
数据文件名 : RC\$QTL-373 - 28-6/28-436-2 - zzp-2024051721p-rcd-kq6y-tj2-pH1.0jz-jf50z-P1-1.lcd
方法文件名 : RC\$QTL-373 - QTL-373-rcd-FX277.lcm
批处理文件名: RC\$QTL-373 - 20250427-FX277.lcb
样品瓶号 : 1-2
进样体积 : 10 μ l 版本号: 6.115
进样时间 : 2025/04/27 15:39:07 实验者: xiexinhui
处理时间(V2) : 2025/04/28 09:19:33 处理者: xiexinhui
仪器型号 : SHIMADZU LC-2050C (FX277)

<色谱图>

mV



<峰表>

检测器A 207nm

| 峰号 | 保留时间 | 面积 | 面积% | 高度 | 理论塔板数(USP) | 拖尾因子 | 分离度(USP) |
|----|-------|--------|---------|-------|------------|-------|----------|
| 1 | 2.699 | 327626 | 100.000 | 41549 | 2971 | 1.186 | -- |
| 总计 | | 327626 | 100.000 | 41549 | | | |

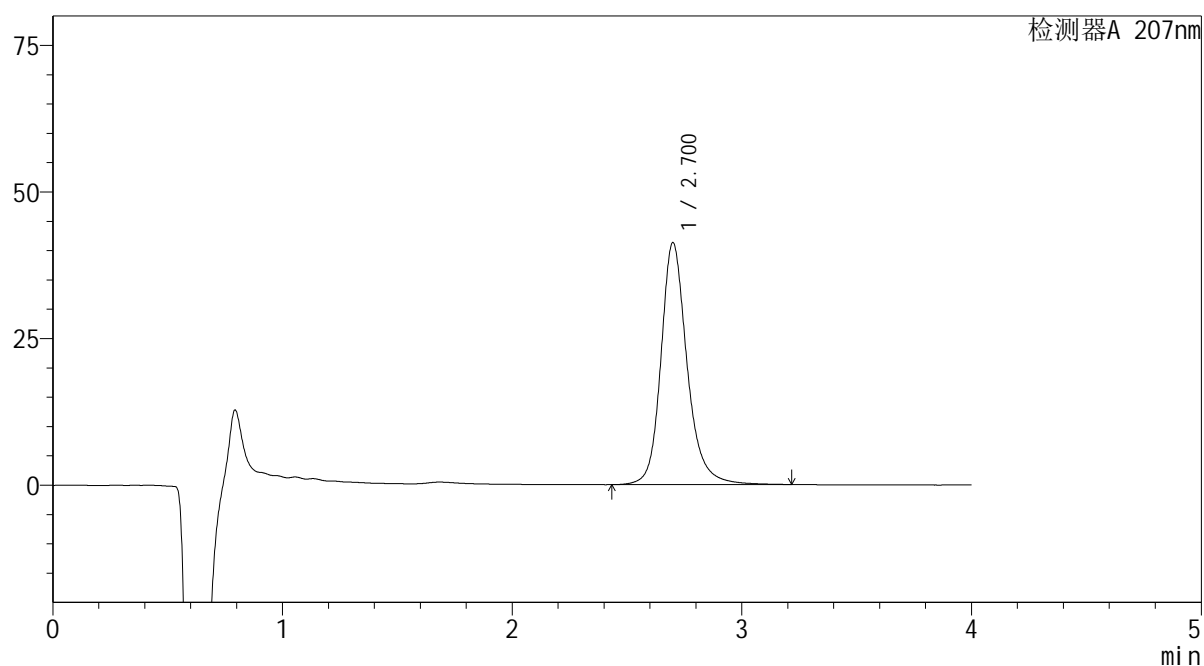


<样品信息>

色谱柱 : XB-C18(50mm*4.6mm,5 μ m) 流速: 1.0ml/min
 柱温 : 50 $^{\circ}$ C 波长: 207nm
 数据文件名 : RC\$QTL-373 - 28-6/28-437-2 - zzp-2024051721p-rcd-kq6y-tj2-pH1.0jz-jf50z-P1-2.lcd
 方法文件名 : RC\$QTL-373 - QTL-373-rcd-FX277.lcm
 批处理文件名: RC\$QTL-373 - 20250427-FX277.lcb
 样品瓶号 : 1-2
 进样体积 : 10 μ l 版本号: 6.115
 进样时间 : 2025/04/27 15:43:29 实验者: xiexinhui
 处理时间(V2) : 2025/04/28 09:19:35 处理者: xiexinhui
 仪器型号 : SHIMADZU LC-2050C (FX277)

<色谱图>

mV



<峰表>

检测器A 207nm

| 峰号 | 保留时间 | 面积 | 面积% | 高度 | 理论塔板数(USP) | 拖尾因子 | 分离度(USP) |
|----|-------|--------|---------|-------|------------|-------|----------|
| 1 | 2.700 | 327556 | 100.000 | 41200 | 2954 | 1.206 | -- |
| 总计 | | 327556 | 100.000 | 41200 | | | |

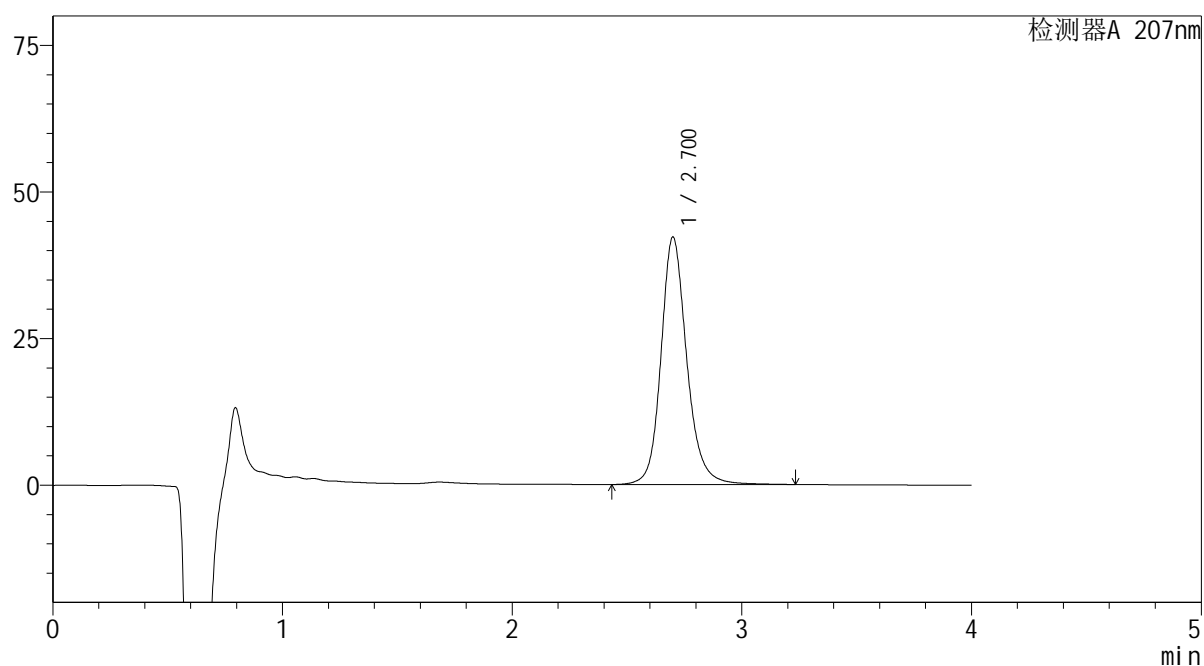
 SHIMADZU
LabSolutions **QTL-373**

<样品信息>

色谱柱 : XB-C18(50mm*4.6mm,5 μ m) 流速: 1.0ml/min
柱温 : 50 $^{\circ}$ C 波长: 207nm
数据文件名 : RC\$QTL-373 - 28-6/28-438-2 - zzp-2024051721p-rcd-kq6y-tj2-pH1.0jz-jf50z-P2-1.lcd
方法文件名 : RC\$QTL-373 - QTL-373-rcd-FX277.lcm
批处理文件名: RC\$QTL-373 - 20250427-FX277.lcb
样品瓶号 : 1-11
进样体积 : 10 μ l 版本号: 6.115
进样时间 : 2025/04/27 15:47:51 实验者: xiexinhui
处理时间(V2) : 2025/04/28 09:19:38 处理者: xiexinhui
仪器型号 : SHIMADZU LC-2050C (FX277)

<色谱图>

mV



<峰表>

检测器A 207nm

| 峰号 | 保留时间 | 面积 | 面积% | 高度 | 理论塔板数(USP) | 拖尾因子 | 分离度(USP) |
|----|-------|--------|---------|-------|------------|-------|----------|
| 1 | 2.700 | 330003 | 100.000 | 42131 | 2999 | 1.172 | -- |
| 总计 | | 330003 | 100.000 | 42131 | | | |

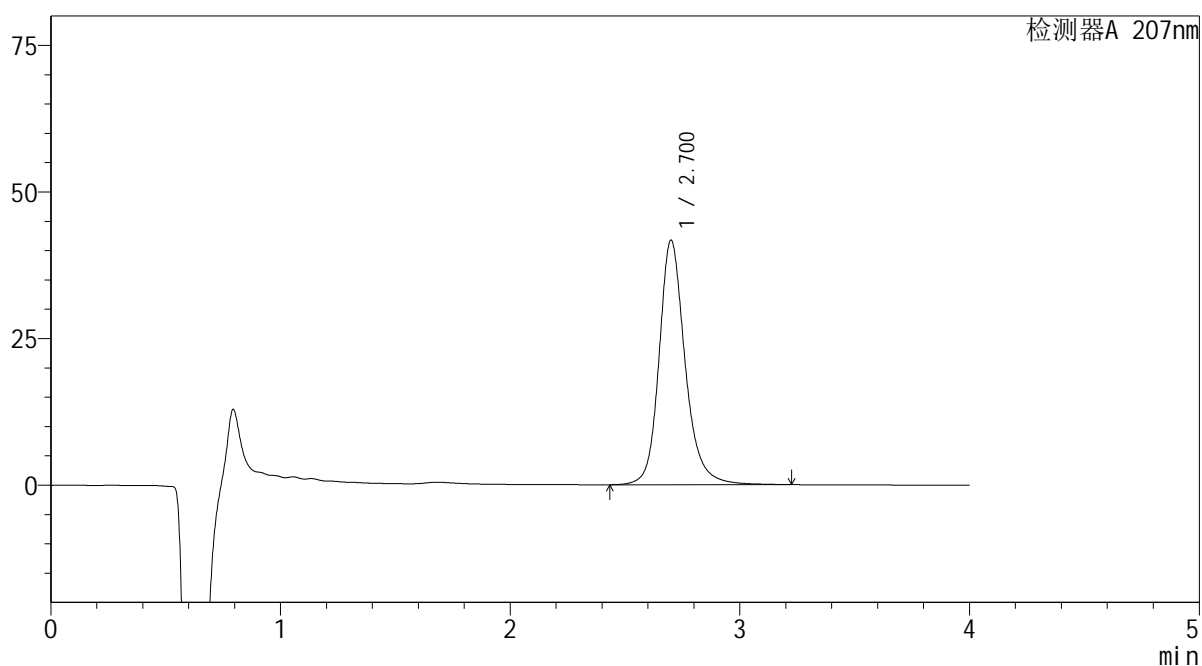

SHIMADZU
LabSolutions QTL-373

<样品信息>

| | | | |
|----------|---|-----|-------------|
| 色谱柱 | : XB-C18(50mm*4.6mm,5μm) | 流速 | : 1.0ml/min |
| 柱温 | : 50°C | 波长 | : 207nm |
| 数据文件名 | : RC\$QTL-373 - 28-6/28-439-2 - zzp-2024051721p-rcd-kq6y-tj2-pH1.0jz-jf50z-P2-2.lcd | | |
| 方法文件名 | : RC\$QTL-373 - QTL-373-rcd-FX277.lcm | | |
| 批处理文件名 | : RC\$QTL-373 - 20250427-FX277.lcb | | |
| 样品瓶号 | : 1-11 | 版本号 | : 6.115 |
| 进样体积 | : 10 μl | 实验者 | : xiexinhui |
| 进样时间 | : 2025/04/27 15:52:14 | 处理者 | : xiexinhui |
| 处理时间(V2) | : 2025/04/28 09:19:40 | | |
| 仪器型号 | : SHIMADZU LC-2050C (FX277) | | |

<色谱图>

mV



<峰表>

检测器A 207nm

| 峰号 | 保留时间 | 面积 | 面积% | 高度 | 理论塔板数(USP) | 拖尾因子 | 分离度(USP) |
|----|-------|--------|---------|-------|------------|-------|----------|
| 1 | 2.700 | 329705 | 100.000 | 41613 | 2969 | 1.199 | -- |
| 总计 | | 329705 | 100.000 | 41613 | | | |

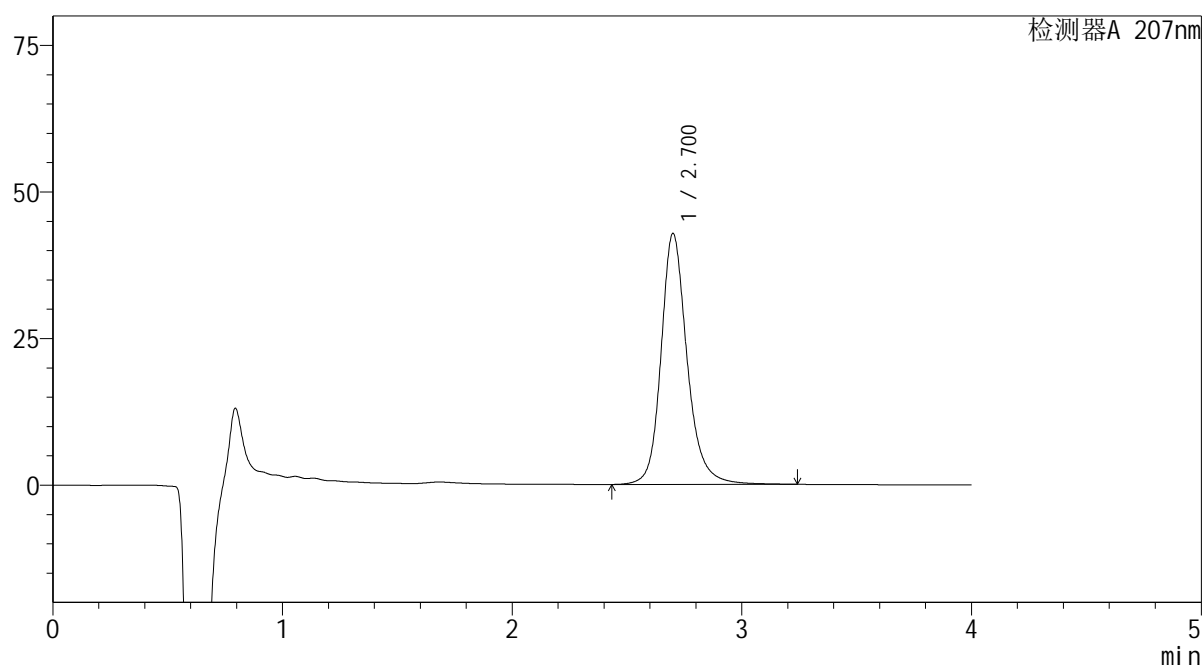


<样品信息>

色谱柱 : XB-C18(50mm*4.6mm,5 μ m) 流速: 1.0ml/min
 柱温 : 50 $^{\circ}$ C 波长: 207nm
 数据文件名 : RC\$QTL-373 - 28-6/28-440-2 - zzp-2024051721p-rcd-kq6y-tj2-pH1.0jz-jf50z-P3-1.lcd
 方法文件名 : RC\$QTL-373 - QTL-373-rcd-FX277.lcm
 批处理文件名: RC\$QTL-373 - 20250427-FX277.lcb
 样品瓶号 : 1-20
 进样体积 : 10 μ l 版本号: 6.115
 进样时间 : 2025/04/27 15:56:37 实验者: xiexinhui
 处理时间(V2) : 2025/04/28 09:19:43 处理者: xiexinhui
 仪器型号 : SHIMADZU LC-2050C (FX277)

<色谱图>

mV



<峰表>

检测器A 207nm

| 峰号 | 保留时间 | 面积 | 面积% | 高度 | 理论塔板数(USP) | 拖尾因子 | 分离度(USP) |
|----|-------|--------|---------|-------|------------|-------|----------|
| 1 | 2.700 | 338492 | 100.000 | 42700 | 2964 | 1.197 | -- |
| 总计 | | 338492 | 100.000 | 42700 | | | |

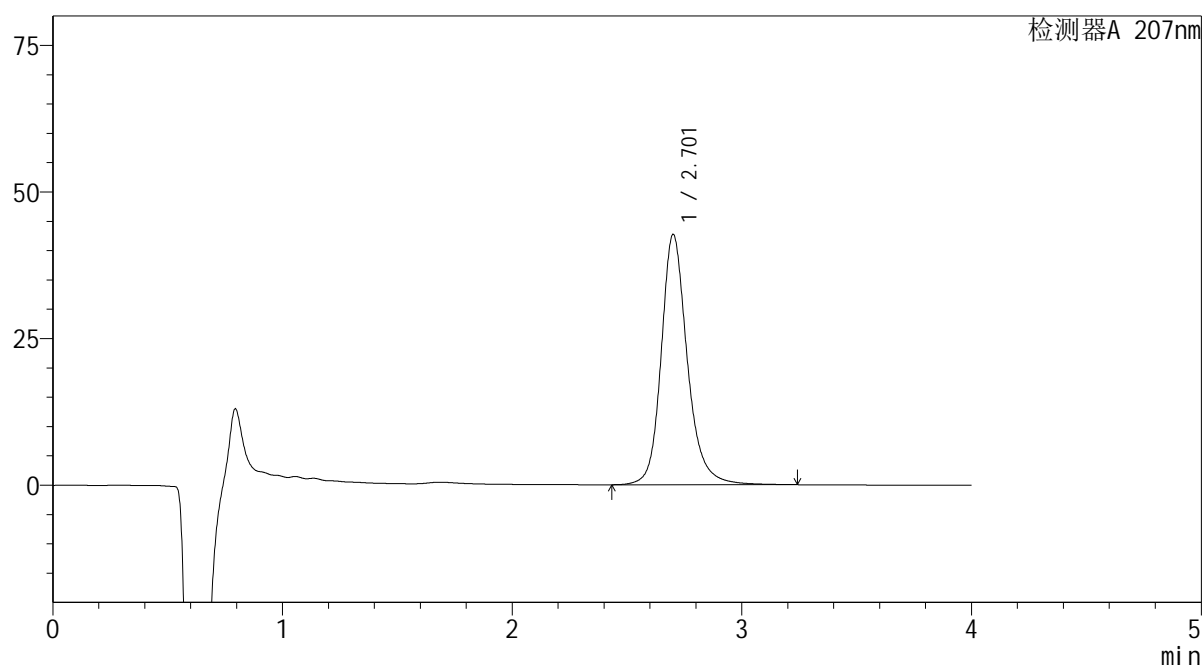

SHIMADZU
LabSolutions QTL-373

<样品信息>

| | | | |
|----------|---|-----|-------------|
| 色谱柱 | : XB-C18(50mm*4.6mm,5 μ m) | 流速 | : 1.0ml/min |
| 柱温 | : 50 $^{\circ}$ C | 波长 | : 207nm |
| 数据文件名 | : RC\$QTL-373 - 28-6/28-441-2 - zzp-2024051721p-rcd-kq6y-tj2-pH1.0jz-jf50z-P3-2.lcd | | |
| 方法文件名 | : RC\$QTL-373 - QTL-373-rcd-FX277.lcm | | |
| 批处理文件名 | : RC\$QTL-373 - 20250427-FX277.lcb | | |
| 样品瓶号 | : 1-20 | 版本号 | : 6.115 |
| 进样体积 | : 10 μ l | 实验者 | : xiexinhui |
| 进样时间 | : 2025/04/27 16:01:00 | 处理者 | : xiexinhui |
| 处理时间(V2) | : 2025/04/28 09:19:45 | | |
| 仪器型号 | : SHIMADZU LC-2050C (FX277) | | |

<色谱图>

mV



<峰表>

检测器A 207nm

| 峰号 | 保留时间 | 面积 | 面积% | 高度 | 理论塔板数(USP) | 拖尾因子 | 分离度(USP) |
|----|-------|--------|---------|-------|------------|-------|----------|
| 1 | 2.701 | 338302 | 100.000 | 42546 | 2956 | 1.201 | -- |
| 总计 | | 338302 | 100.000 | 42546 | | | |

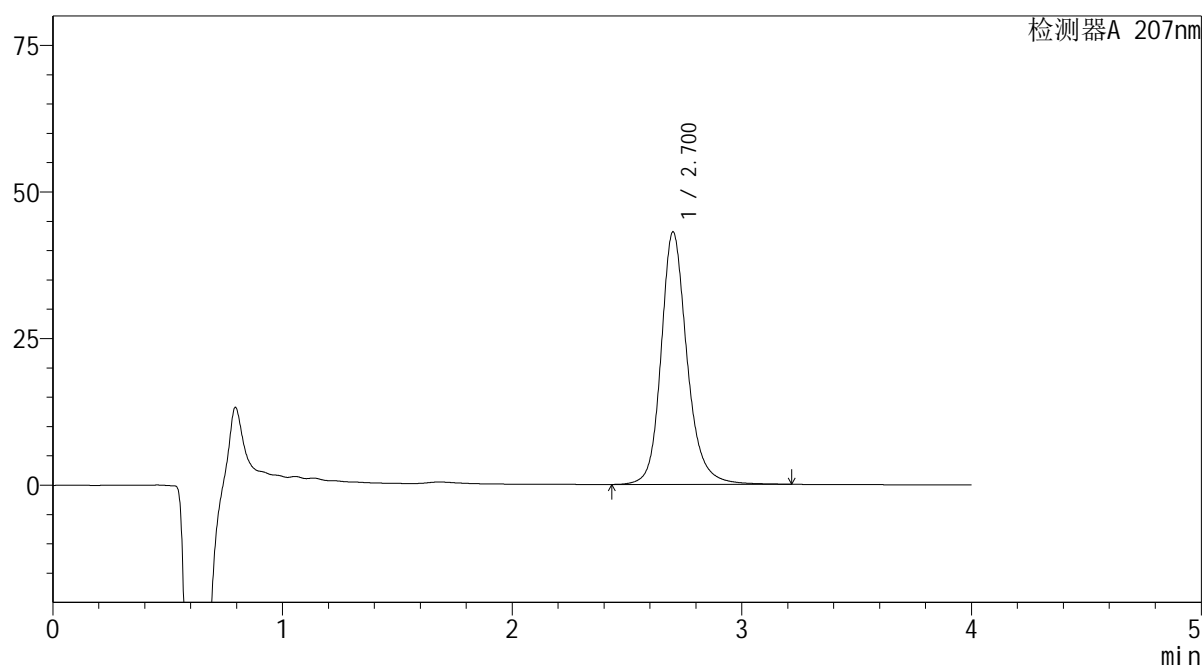


<样品信息>

色谱柱 : XB-C18(50mm*4.6mm,5 μ m) 流 速: 1.0ml/min
 柱温 : 50 $^{\circ}$ C 波 长: 207nm
 数据文件名 : RC\$QTL-373 - 28-6/28-442-2 - zzp-2024051721p-rcd-kq6y-tj2-pH1.0jz-jf50z-P4-1.lcd
 方法文件名 : RC\$QTL-373 - QTL-373-rcd-FX277.lcm
 批处理文件名: RC\$QTL-373 - 20250427-FX277.lcb
 样品瓶号 : 1-29
 进样体积 : 10 μ l 版本号: 6.115
 进样时间 : 2025/04/27 16:05:22 实验者: xiexinhui
 处理时间(V2) : 2025/04/28 09:19:48 处理者: xiexinhui
 仪器型号 : SHIMADZU LC-2050C (FX277)

<色谱图>

mV



<峰表>

检测器A 207nm

| 峰号 | 保留时间 | 面积 | 面积% | 高度 | 理论塔板数(USP) | 拖尾因子 | 分离度(USP) |
|----|-------|--------|---------|-------|------------|-------|----------|
| 1 | 2.700 | 339348 | 100.000 | 42957 | 2975 | 1.194 | -- |
| 总计 | | 339348 | 100.000 | 42957 | | | |

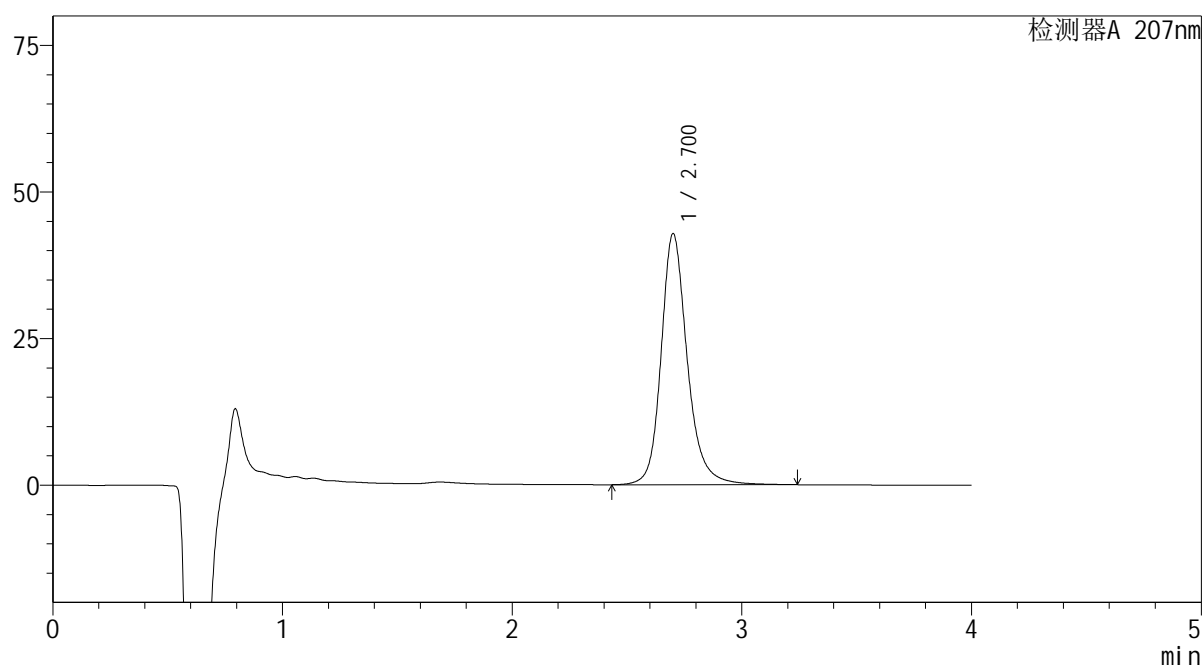


<样品信息>

色谱柱 : XB-C18(50mm*4.6mm,5 μ m) 流速: 1.0ml/min
 柱温 : 50 $^{\circ}$ C 波长: 207nm
 数据文件名 : RC\$QTL-373 - 28-6/28-443-2 - zzp-2024051721p-rcd-kq6y-tj2-pH1.0jz-jf50z-P4-2.lcd
 方法文件名 : RC\$QTL-373 - QTL-373-rcd-FX277.lcm
 批处理文件名: RC\$QTL-373 - 20250427-FX277.lcb
 样品瓶号 : 1-29
 进样体积 : 10 μ l 版本号: 6.115
 进样时间 : 2025/04/27 16:09:44 实验者: xiexinhui
 处理时间(V2) : 2025/04/28 09:19:50 处理者: xiexinhui
 仪器型号 : SHIMADZU LC-2050C (FX277)

<色谱图>

mV



<峰表>

检测器A 207nm

| 峰号 | 保留时间 | 面积 | 面积% | 高度 | 理论塔板数(USP) | 拖尾因子 | 分离度(USP) |
|----|-------|--------|---------|-------|------------|-------|----------|
| 1 | 2.700 | 339735 | 100.000 | 42700 | 2959 | 1.206 | -- |
| 总计 | | 339735 | 100.000 | 42700 | | | |

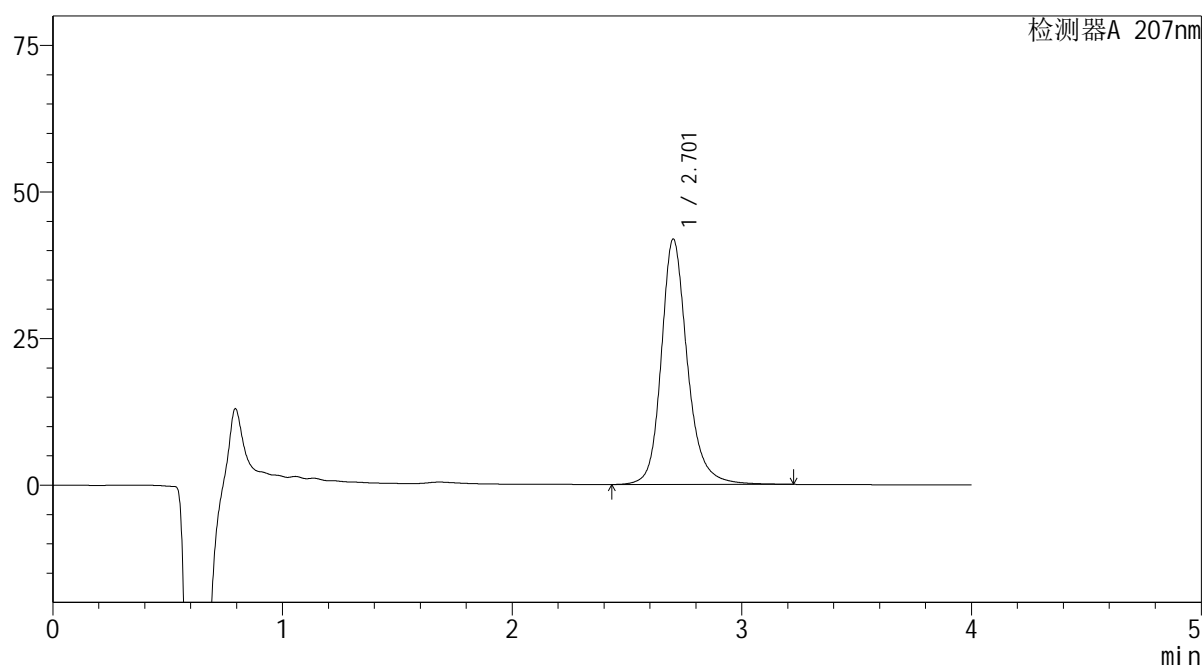


<样品信息>

色谱柱 : XB-C18(50mm*4.6mm,5 μ m) 流速: 1.0ml/min
 柱温 : 50 $^{\circ}$ C 波长: 207nm
 数据文件名 : RC\$QTL-373 - 28-6/28-444-2 - zzp-2024051721p-rcd-kq6y-tj2-pH1.0jz-jf50z-P5-1.lcd
 方法文件名 : RC\$QTL-373 - QTL-373-rcd-FX277.lcm
 批处理文件名: RC\$QTL-373 - 20250427-FX277.lcb
 样品瓶号 : 1-38
 进样体积 : 10 μ l 版本号: 6.115
 进样时间 : 2025/04/27 16:14:06 实验者: xiexinhui
 处理时间(V2) : 2025/04/28 09:19:52 处理者: xiexinhui
 仪器型号 : SHIMADZU LC-2050C (FX277)

<色谱图>

mV



<峰表>

检测器A 207nm

| 峰号 | 保留时间 | 面积 | 面积% | 高度 | 理论塔板数(USP) | 拖尾因子 | 分离度(USP) |
|----|-------|--------|---------|-------|------------|-------|----------|
| 1 | 2.701 | 331542 | 100.000 | 41731 | 2964 | 1.204 | -- |
| 总计 | | 331542 | 100.000 | 41731 | | | |

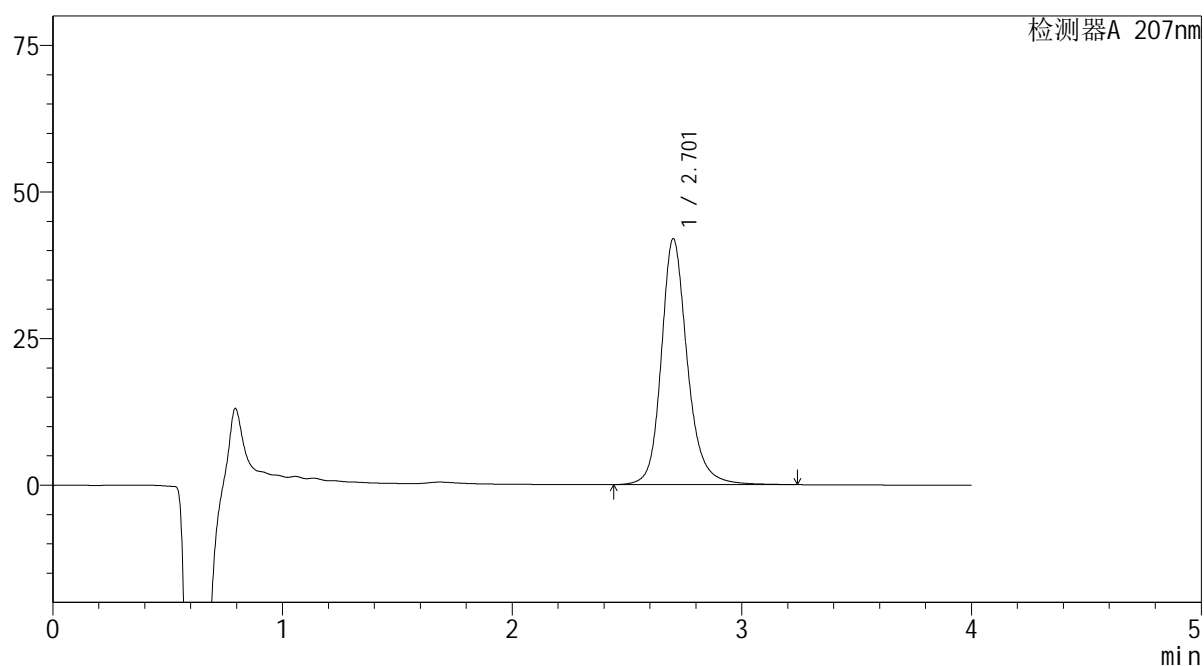


<样品信息>

色谱柱 : XB-C18(50mm*4.6mm,5 μ m) 流 速: 1.0ml/min
 柱温 : 50 $^{\circ}$ C 波 长: 207nm
 数据文件名 : RC\$QTL-373 - 28-6/28-445-2 - zzp-2024051721p-rcd-kq6y-tj2-pH1.0jz-jf50z-P5-2.lcd
 方法文件名 : RC\$QTL-373 - QTL-373-rcd-FX277.lcm
 批处理文件名: RC\$QTL-373 - 20250427-FX277.lcb
 样品瓶号 : 1-38
 进样体积 : 10 μ l 版本号: 6.115
 进样时间 : 2025/04/27 16:18:28 实验者: xiexinhui
 处理时间(V2) : 2025/04/28 09:19:55 处理者: xiexinhui
 仪器型号 : SHIMADZU LC-2050C (FX277)

<色谱图>

mV



<峰表>

检测器A 207nm

| 峰号 | 保留时间 | 面积 | 面积% | 高度 | 理论塔板数(USP) | 拖尾因子 | 分离度(USP) |
|----|-------|--------|---------|-------|------------|-------|----------|
| 1 | 2.701 | 331597 | 100.000 | 41804 | 2965 | 1.199 | -- |
| 总计 | | 331597 | 100.000 | 41804 | | | |

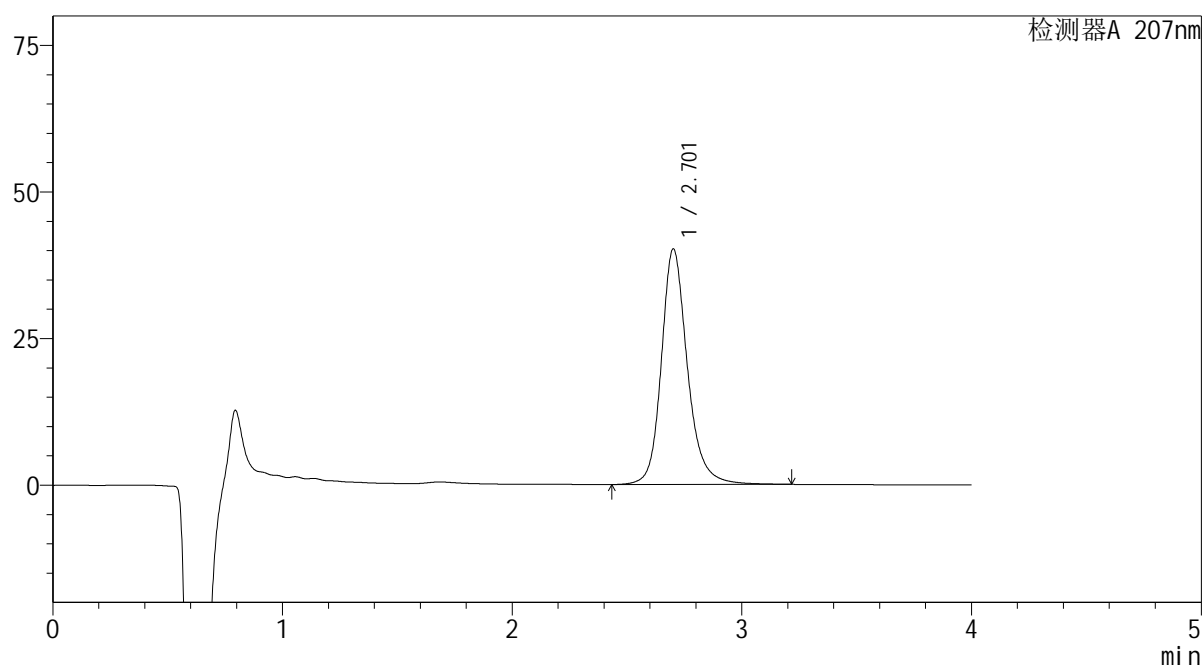


<样品信息>

色谱柱 : XB-C18(50mm*4.6mm,5 μ m) 流速: 1.0ml/min
 柱温 : 50 $^{\circ}$ C 波长: 207nm
 数据文件名 : RC\$QTL-373 - 28-6/28-446-2 - zzp-2024051721p-rcd-kq6y-tj2-pH1.0jz-jf50z-P6-1.lcd
 方法文件名 : RC\$QTL-373 - QTL-373-rcd-FX277.lcm
 批处理文件名: RC\$QTL-373 - 20250427-FX277.lcb
 样品瓶号 : 1-47
 进样体积 : 10 μ l 版本号: 6.115
 进样时间 : 2025/04/27 16:22:49 实验者: xiexinhui
 处理时间(V2) : 2025/04/28 09:19:58 处理者: xiexinhui
 仪器型号 : SHIMADZU LC-2050C (FX277)

<色谱图>

mV



<峰表>

检测器A 207nm

| 峰号 | 保留时间 | 面积 | 面积% | 高度 | 理论塔板数(USP) | 拖尾因子 | 分离度(USP) |
|----|-------|--------|---------|-------|------------|-------|----------|
| 1 | 2.701 | 317415 | 100.000 | 40072 | 2970 | 1.197 | -- |
| 总计 | | 317415 | 100.000 | 40072 | | | |

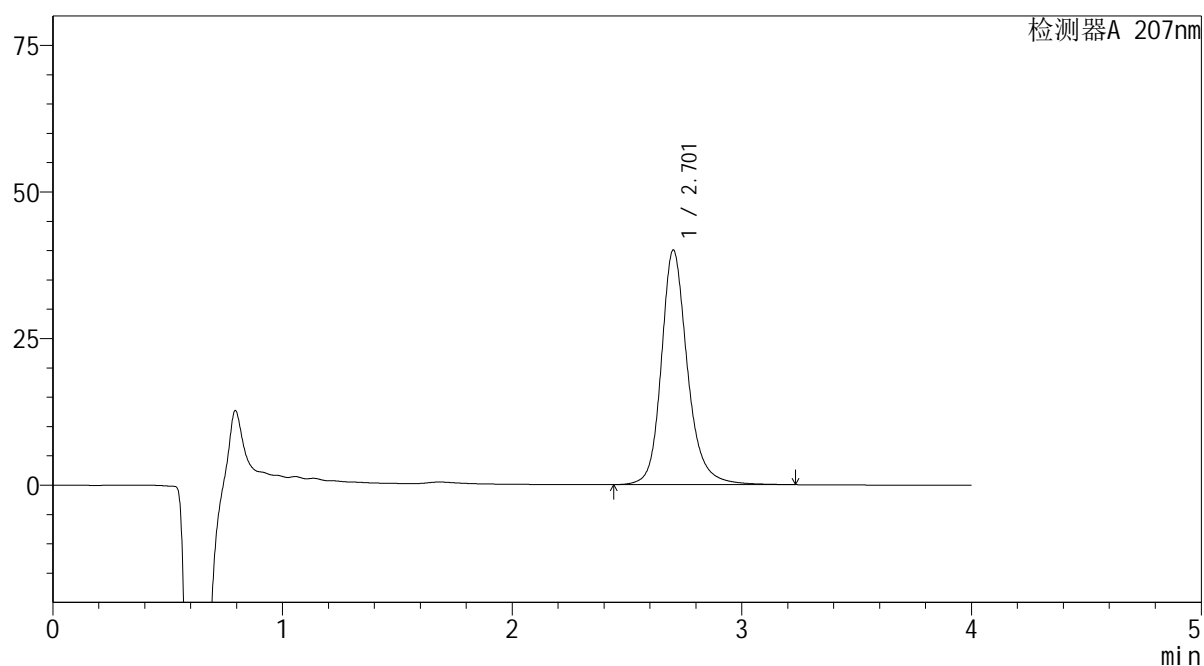
SHIMADZU LabSolutions QTL-373

<样品信息>

色谱柱 : XB-C18(50mm*4.6mm,5 μ m) 流 速: 1.0ml/min
 柱温 : 50 $^{\circ}$ C 波 长: 207nm
 数据文件名 : RC\$QTL-373 - 28-6/28-447-2 - zzp-2024051721p-rcd-kq6y-tj2-pH1.0jz-jf50z-P6-2.lcd
 方法文件名 : RC\$QTL-373 - QTL-373-rcd-FX277.lcm
 批处理文件名: RC\$QTL-373 - 20250427-FX277.lcb
 样品瓶号 : 1-47
 进样体积 : 10 μ l 版本号: 6.115
 进样时间 : 2025/04/27 16:27:11 实验者: xiexinhui
 处理时间(V2) : 2025/04/28 09:20:01 处理者: xiexinhui
 仪器型号 : SHIMADZU LC-2050C (FX277)

<色谱图>

mV



<峰表>

检测器A 207nm

| 峰号 | 保留时间 | 面积 | 面积% | 高度 | 理论塔板数(USP) | 拖尾因子 | 分离度(USP) |
|----|-------|--------|---------|-------|------------|-------|----------|
| 1 | 2.701 | 317490 | 100.000 | 39901 | 2960 | 1.207 | -- |
| 总计 | | 317490 | 100.000 | 39901 | | | |

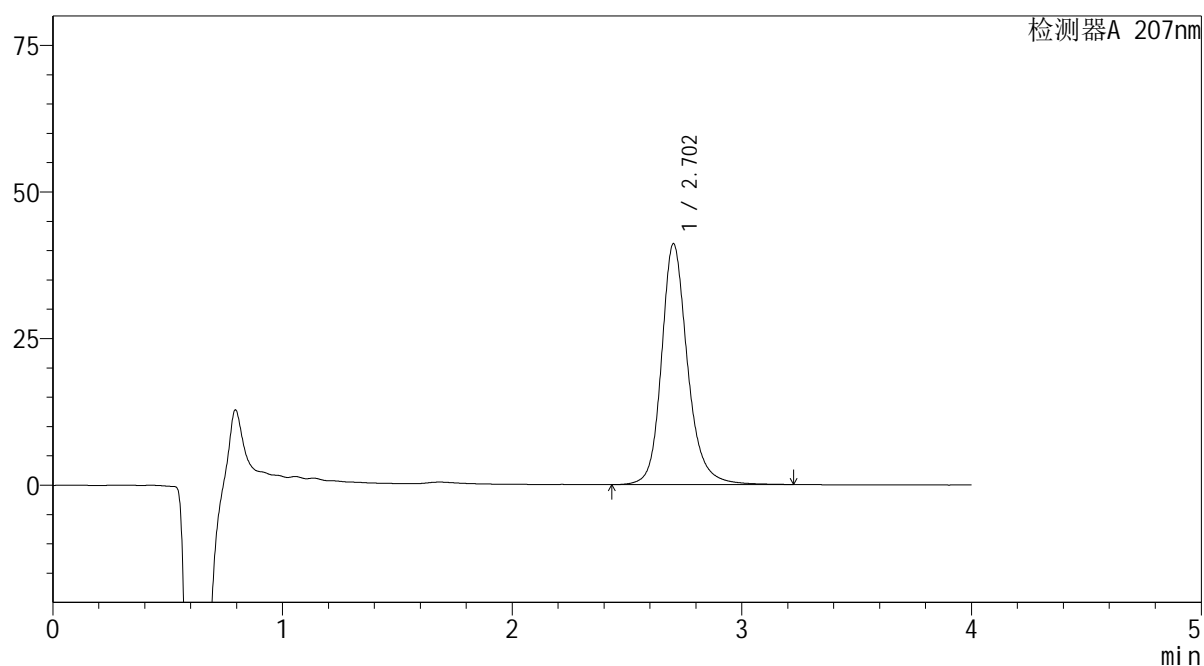
 SHIMADZU
LabSolutions QTL-373

<样品信息>

色谱柱 : XB-C18(50mm*4.6mm,5 μ m) 流速: 1.0ml/min
柱温 : 50 $^{\circ}$ C 波长: 207nm
数据文件名 : RC\$QTL-373 - 28-6/28-448-2 - zzp-2024051721p-rcd-kq6y-tj3-pH1.0jz-jf50z-P1-1.lcd
方法文件名 : RC\$QTL-373 - QTL-373-rcd-FX277.lcm
批处理文件名: RC\$QTL-373 - 20250427-FX277.lcb
样品瓶号 : 1-3
进样体积 : 10 μ l 版本号: 6.115
进样时间 : 2025/04/27 16:31:33 实验者: xiexinhui
处理时间(V2) : 2025/04/28 09:20:03 处理者: xiexinhui
仪器型号 : SHIMADZU LC-2050C (FX277)

<色谱图>

mV



<峰表>

检测器A 207nm

| 峰号 | 保留时间 | 面积 | 面积% | 高度 | 理论塔板数(USP) | 拖尾因子 | 分离度(USP) |
|----|-------|--------|---------|-------|------------|-------|----------|
| 1 | 2.702 | 324819 | 100.000 | 41013 | 2969 | 1.200 | -- |
| 总计 | | 324819 | 100.000 | 41013 | | | |

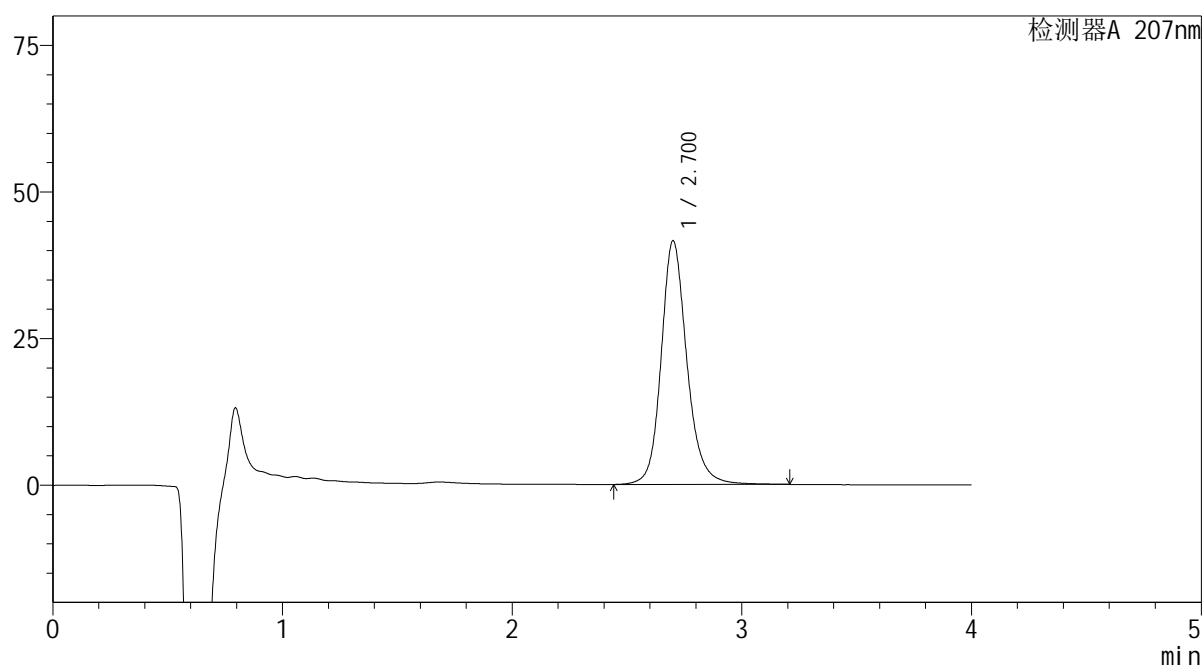

SHIMADZU
LabSolutions QTL-373

<样品信息>

| | | | |
|----------|---|-----|-------------|
| 色谱柱 | : XB-C18(50mm*4.6mm,5μm) | 流速 | : 1.0ml/min |
| 柱温 | : 50°C | 波长 | : 207nm |
| 数据文件名 | : RC\$QTL-373 - 28-6/28-449-2 - zzp-2024051721p-rcd-kq6y-tj3-pH1.0jz-jf50z-P1-2.lcd | | |
| 方法文件名 | : RC\$QTL-373 - QTL-373-rcd-FX277.lcm | | |
| 批处理文件名 | : RC\$QTL-373 - 20250427-FX277.lcb | | |
| 样品瓶号 | : 1-3 | 版本号 | : 6.115 |
| 进样体积 | : 10 μl | 实验者 | : xiexinhui |
| 进样时间 | : 2025/04/27 16:35:56 | 处理者 | : xiexinhui |
| 处理时间(V2) | : 2025/04/28 09:20:06 | | |
| 仪器型号 | : SHIMADZU LC-2050C (FX277) | | |

<色谱图>

mV



<峰表>

检测器A 207nm

| 峰号 | 保留时间 | 面积 | 面积% | 高度 | 理论塔板数(USP) | 拖尾因子 | 分离度(USP) |
|----|-------|--------|---------|-------|------------|-------|----------|
| 1 | 2.700 | 324406 | 100.000 | 41452 | 3002 | 1.173 | -- |
| 总计 | | 324406 | 100.000 | 41452 | | | |

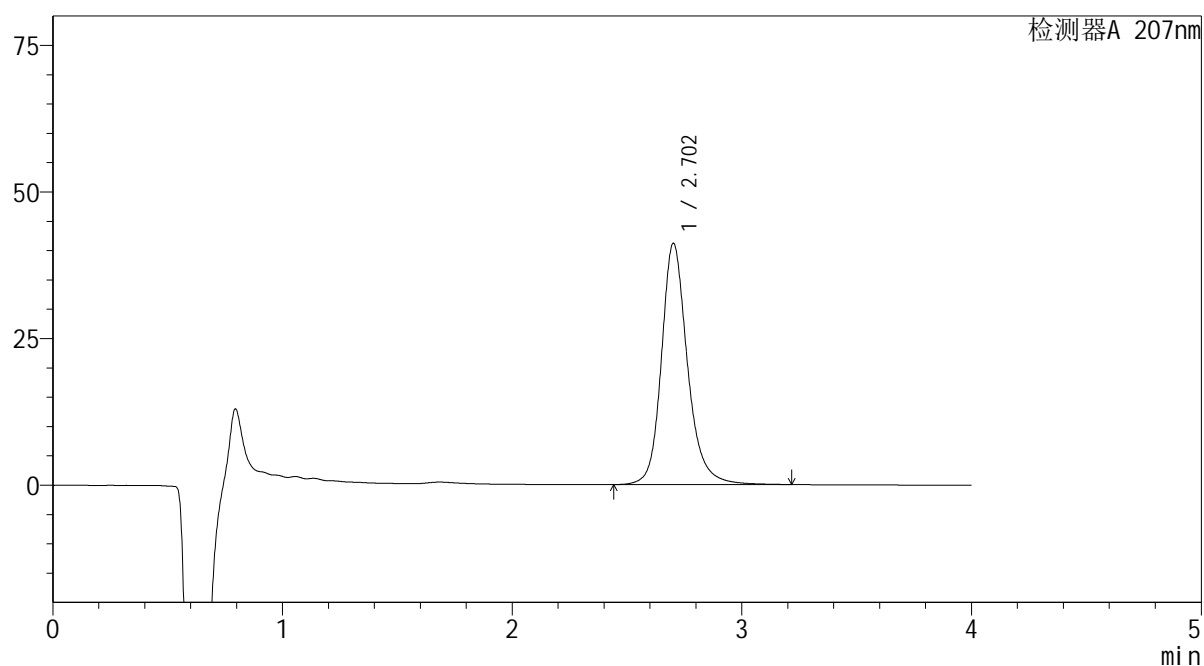


<样品信息>

色谱柱 : XB-C18(50mm*4.6mm,5 μ m) 流速: 1.0ml/min
 柱温 : 50 $^{\circ}$ C 波长: 207nm
 数据文件名 : RC\$QTL-373 - 28-6/28-450-2 - zzp-2024051721p-rcd-kq6y-tj3-pH1.0jz-jf50z-P2-1.lcd
 方法文件名 : RC\$QTL-373 - QTL-373-rcd-FX277.lcm
 批处理文件名: RC\$QTL-373 - 20250427-FX277.lcb
 样品瓶号 : 1-12
 进样体积 : 10 μ l 版本号: 6.115
 进样时间 : 2025/04/27 16:40:18 实验者: xiexinhui
 处理时间(V2) : 2025/04/28 09:20:08 处理者: xiexinhui
 仪器型号 : SHIMADZU LC-2050C (FX277)

<色谱图>

mV



<峰表>

检测器A 207nm

| 峰号 | 保留时间 | 面积 | 面积% | 高度 | 理论塔板数(USP) | 拖尾因子 | 分离度(USP) |
|----|-------|--------|---------|-------|------------|-------|----------|
| 1 | 2.702 | 325242 | 100.000 | 41062 | 2970 | 1.202 | -- |
| 总计 | | 325242 | 100.000 | 41062 | | | |

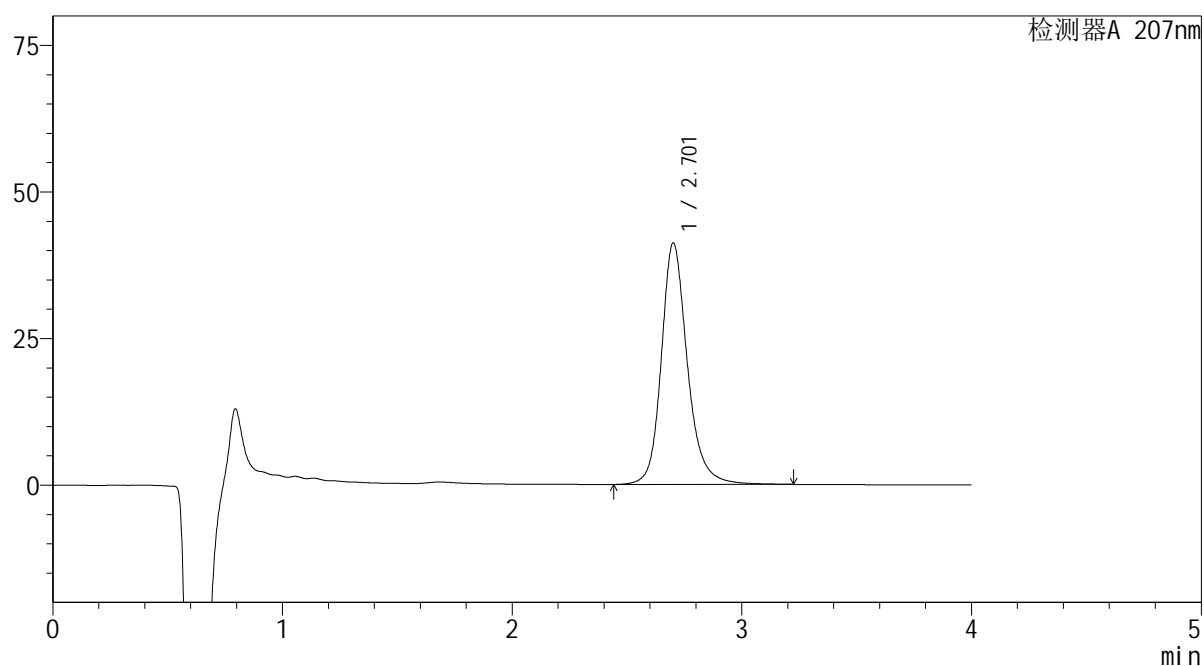
 SHIMADZU
LabSolutions **QTL-373**

<样品信息>

色谱柱 : XB-C18(50mm*4.6mm,5 μ m) 流速: 1.0ml/min
柱温 : 50 $^{\circ}$ C 波长: 207nm
数据文件名 : RC\$QTL-373 - 28-6/28-451-2 - zzp-2024051721p-rcd-kq6y-tj3-pH1.0jz-jf50z-P2-2.lcd
方法文件名 : RC\$QTL-373 - QTL-373-rcd-FX277.lcm
批处理文件名: RC\$QTL-373 - 20250427-FX277.lcb
样品瓶号 : 1-12
进样体积 : 10 μ l 版本号: 6.115
进样时间 : 2025/04/27 16:44:41 实验者: xiexinhui
处理时间(V2) : 2025/04/28 09:20:11 处理者: xiexinhui
仪器型号 : SHIMADZU LC-2050C (FX277)

<色谱图>

mV



<峰表>

检测器A 207nm

| 峰号 | 保留时间 | 面积 | 面积% | 高度 | 理论塔板数(USP) | 拖尾因子 | 分离度(USP) |
|----|-------|--------|---------|-------|------------|-------|----------|
| 1 | 2.701 | 325497 | 100.000 | 41062 | 2965 | 1.198 | -- |
| 总计 | | 325497 | 100.000 | 41062 | | | |

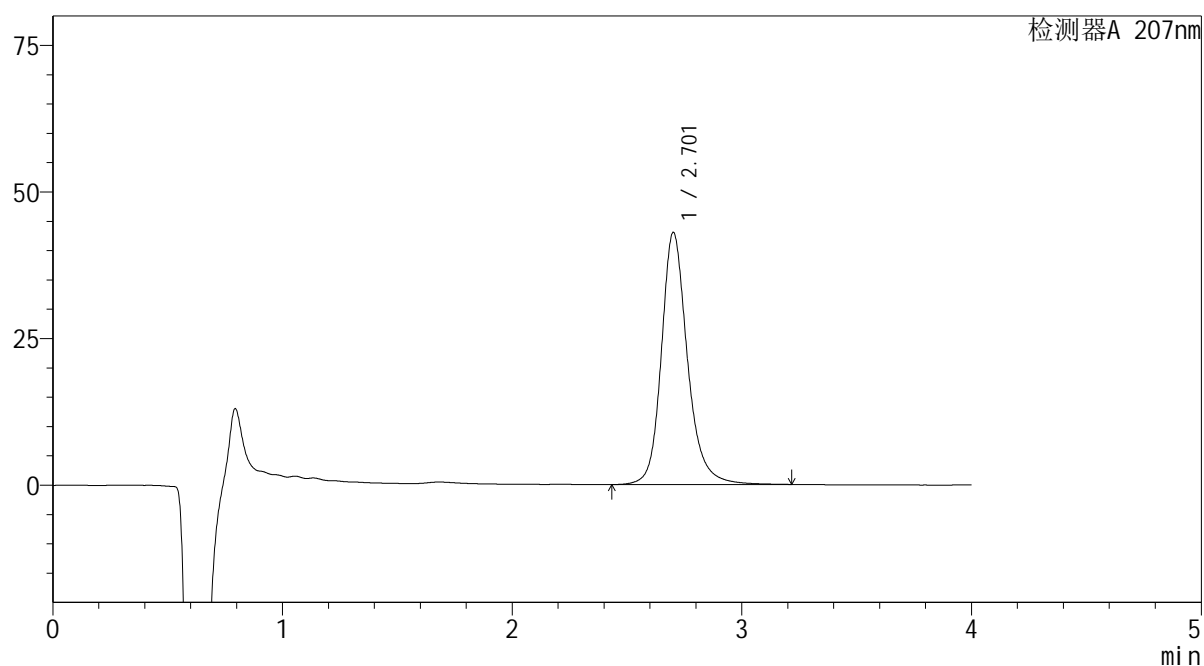


<样品信息>

色谱柱 : XB-C18(50mm*4.6mm,5 μ m) 流速: 1.0ml/min
 柱温 : 50 $^{\circ}$ C 波长: 207nm
 数据文件名 : RC\$QTL-373 - 28-6/28-452-2 - zzp-2024051721p-rcd-kq6y-tj3-pH1.0jz-jf50z-P3-1.lcd
 方法文件名 : RC\$QTL-373 - QTL-373-rcd-FX277.lcm
 批处理文件名: RC\$QTL-373 - 20250427-FX277.lcb
 样品瓶号 : 1-21
 进样体积 : 10 μ l 版本号: 6.115
 进样时间 : 2025/04/27 16:49:03 实验者: xiexinhui
 处理时间(V2) : 2025/04/28 09:20:13 处理者: xiexinhui
 仪器型号 : SHIMADZU LC-2050C (FX277)

<色谱图>

mV



<峰表>

检测器A 207nm

| 峰号 | 保留时间 | 面积 | 面积% | 高度 | 理论塔板数(USP) | 拖尾因子 | 分离度(USP) |
|----|-------|--------|---------|-------|------------|-------|----------|
| 1 | 2.701 | 340390 | 100.000 | 42894 | 2964 | 1.203 | -- |
| 总计 | | 340390 | 100.000 | 42894 | | | |

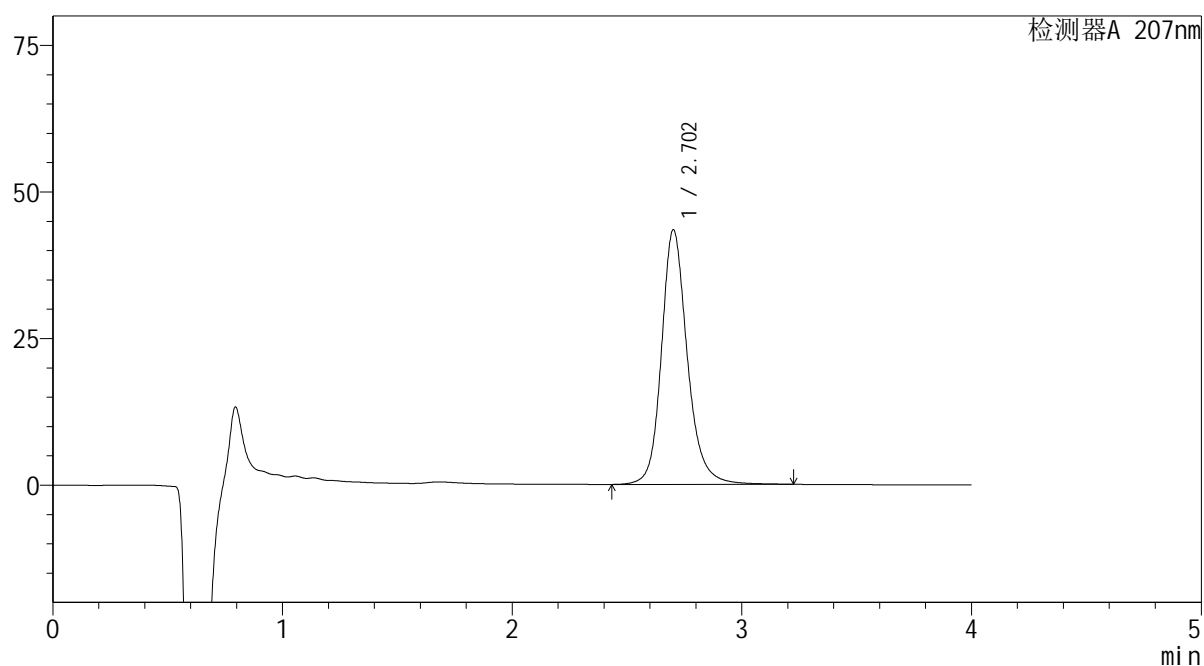
 SHIMADZU
LabSolutions QTL-373

<样品信息>

色谱柱 : XB-C18(50mm*4.6mm,5 μ m) 流速: 1.0ml/min
柱温 : 50 $^{\circ}$ C 波长: 207nm
数据文件名 : RC\$QTL-373 - 28-6/28-453-2 - zzp-2024051721p-rcd-kq6y-tj3-pH1.0jz-jf50z-P3-2.lcd
方法文件名 : RC\$QTL-373 - QTL-373-rcd-FX277.lcm
批处理文件名: RC\$QTL-373 - 20250427-FX277.lcb
样品瓶号 : 1-21
进样体积 : 10 μ l 版本号: 6.115
进样时间 : 2025/04/27 16:53:25 实验者: xiexinhui
处理时间(V2) : 2025/04/28 09:20:16 处理者: xiexinhui
仪器型号 : SHIMADZU LC-2050C (FX277)

<色谱图>

mV



<峰表>

检测器A 207nm

| 峰号 | 保留时间 | 面积 | 面积% | 高度 | 理论塔板数(USP) | 拖尾因子 | 分离度(USP) |
|----|-------|--------|---------|-------|------------|-------|----------|
| 1 | 2.702 | 340480 | 100.000 | 43330 | 2997 | 1.185 | -- |
| 总计 | | 340480 | 100.000 | 43330 | | | |

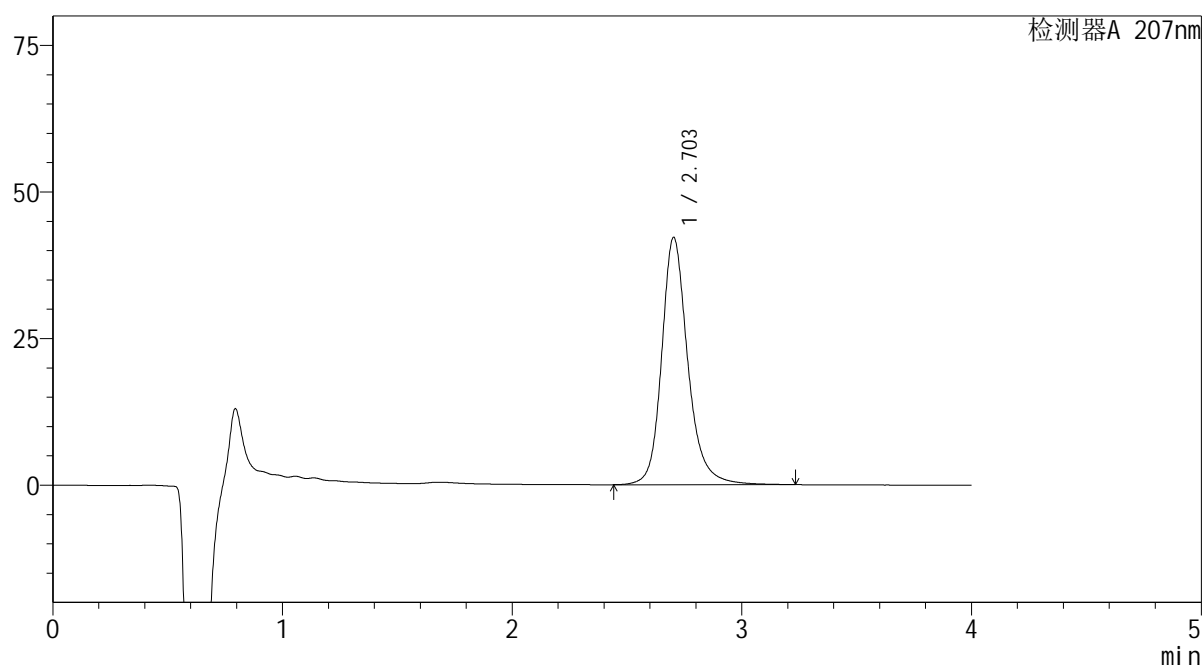


<样品信息>

色谱柱 : XB-C18(50mm*4.6mm,5 μ m) 流 速: 1.0ml/min
 柱温 : 50 $^{\circ}$ C 波 长: 207nm
 数据文件名 : RC\$QTL-373 - 28-6/28-454-2 - zzp-2024051721p-rcd-kq6y-tj3-pH1.0jz-jf50z-P4-1.lcd
 方法文件名 : RC\$QTL-373 - QTL-373-rcd-FX277.lcm
 批处理文件名: RC\$QTL-373 - 20250427-FX277.lcb
 样品瓶号 : 1-30
 进样体积 : 10 μ l 版本号: 6.115
 进样时间 : 2025/04/27 16:57:46 实验者: xiexinhui
 处理时间(V2) : 2025/04/28 09:20:18 处理者: xiexinhui
 仪器型号 : SHIMADZU LC-2050C (FX277)

<色谱图>

mV



<峰表>

检测器A 207nm

| 峰号 | 保留时间 | 面积 | 面积% | 高度 | 理论塔板数(USP) | 拖尾因子 | 分离度(USP) |
|----|-------|--------|---------|-------|------------|-------|----------|
| 1 | 2.703 | 334597 | 100.000 | 42140 | 2965 | 1.208 | -- |
| 总计 | | 334597 | 100.000 | 42140 | | | |

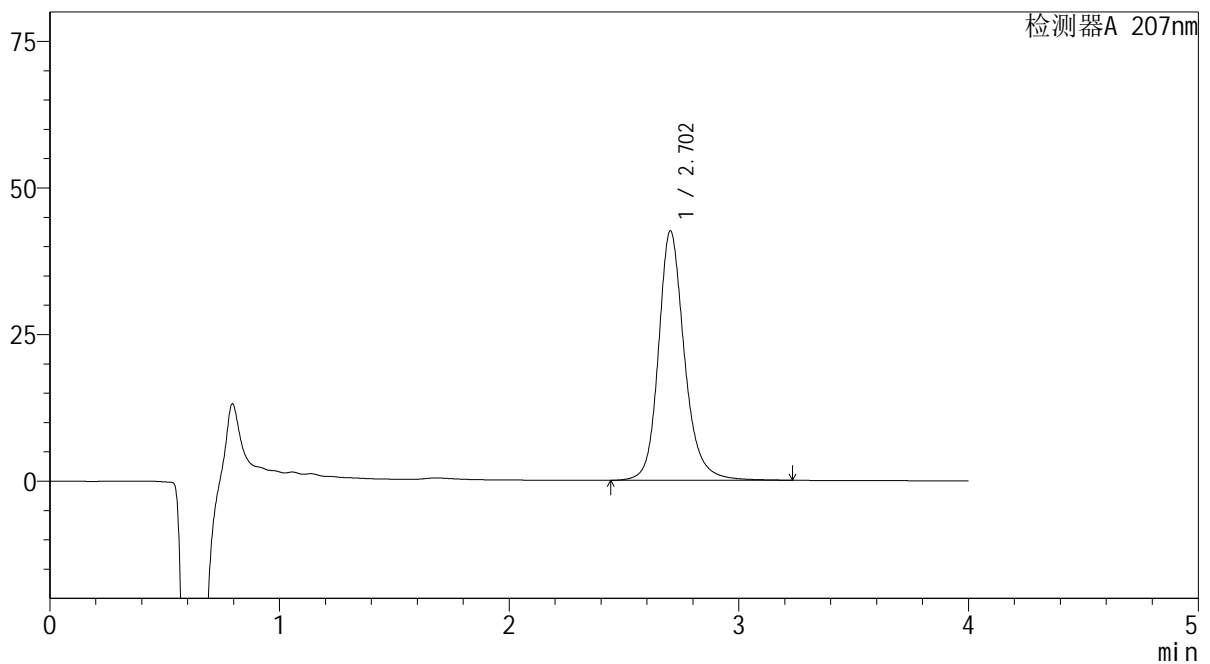

SHIMADZU
LabSolutions QTL-373

<样品信息>

| | | | |
|----------|---|-----|-------------|
| 色谱柱 | : XB-C18(50mm*4.6mm,5μm) | 流速 | : 1.0ml/min |
| 柱温 | : 50°C | 波长 | : 207nm |
| 数据文件名 | : RC\$QTL-373 - 28-6/28-455-2 - zzp-2024051721p-rcd-kq6y-tj3-pH1.0jz-jf50z-P4-2.lcd | | |
| 方法文件名 | : RC\$QTL-373 - QTL-373-rcd-FX277.lcm | | |
| 批处理文件名 | : RC\$QTL-373 - 20250427-FX277.lcb | | |
| 样品瓶号 | : 1-30 | 版本号 | : 6.115 |
| 进样体积 | : 10 μl | 实验者 | : xiexinhui |
| 进样时间 | : 2025/04/27 17:02:07 | 处理者 | : xiexinhui |
| 处理时间(V2) | : 2025/04/28 09:20:20 | | |
| 仪器型号 | : SHIMADZU LC-2050C (FX277) | | |

<色谱图>

mV



<峰表>

检测器A 207nm

| 峰号 | 保留时间 | 面积 | 面积% | 高度 | 理论塔板数(USP) | 拖尾因子 | 分离度(USP) |
|----|-------|--------|---------|-------|------------|-------|----------|
| 1 | 2.702 | 334967 | 100.000 | 42444 | 2983 | 1.193 | -- |
| 总计 | | 334967 | 100.000 | 42444 | | | |

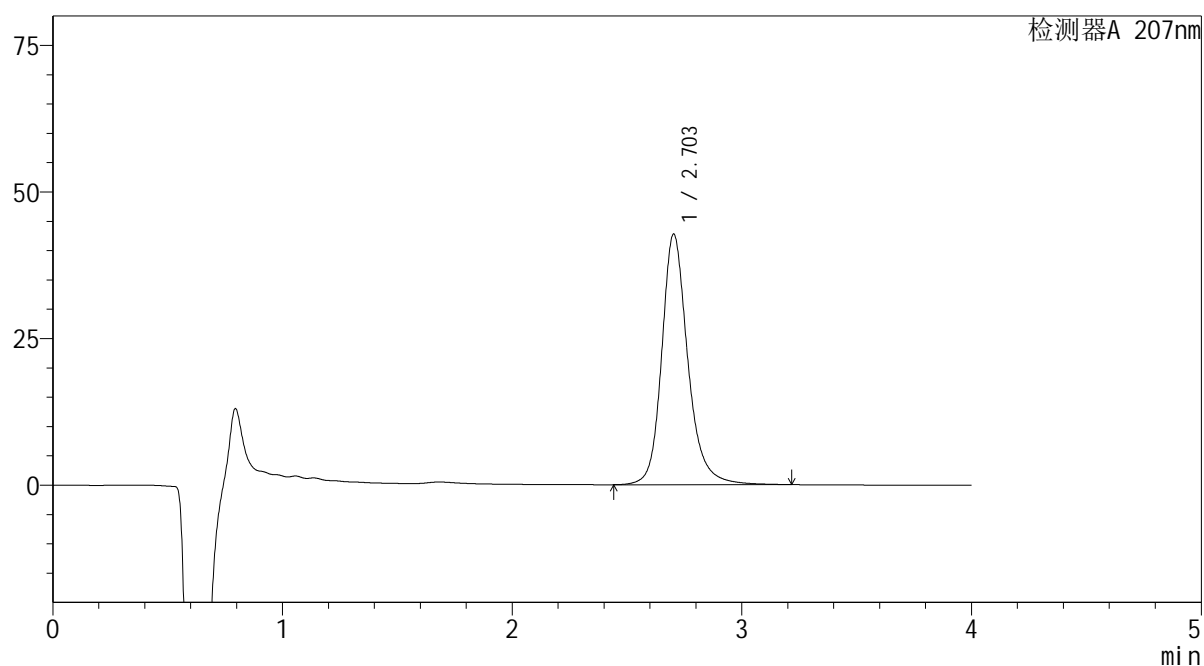
 SHIMADZU
LabSolutions **QTL-373**

<样品信息>

色谱柱 : XB-C18(50mm*4.6mm,5 μ m) 流速: 1.0ml/min
柱温 : 50 $^{\circ}$ C 波长: 207nm
数据文件名 : RC\$QTL-373 - 28-6/28-456-2 - zzp-2024051721p-rcd-kq6y-tj3-pH1.0jz-jf50z-P5-1.lcd
方法文件名 : RC\$QTL-373 - QTL-373-rcd-FX277.lcm
批处理文件名: RC\$QTL-373 - 20250427-FX277.lcb
样品瓶号 : 1-39
进样体积 : 10 μ l 版本号: 6.115
进样时间 : 2025/04/27 17:06:28 实验者: xiexinhui
处理时间(V2) : 2025/04/28 09:20:23 处理者: xiexinhui
仪器型号 : SHIMADZU LC-2050C (FX277)

<色谱图>

mV



<峰表>

检测器A 207nm

| 峰号 | 保留时间 | 面积 | 面积% | 高度 | 理论塔板数(USP) | 拖尾因子 | 分离度(USP) |
|----|-------|--------|---------|-------|------------|-------|----------|
| 1 | 2.703 | 338689 | 100.000 | 42701 | 2968 | 1.209 | -- |
| 总计 | | 338689 | 100.000 | 42701 | | | |

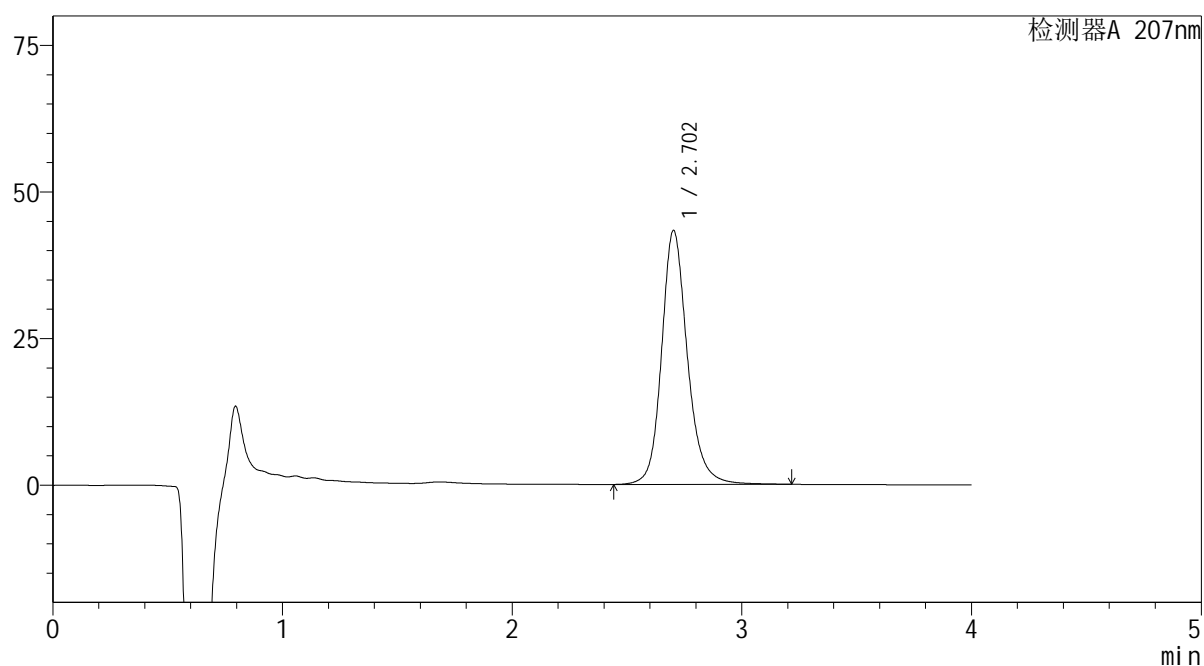

SHIMADZU
LabSolutions QTL-373

<样品信息>

| | | | |
|----------|---|-----|-------------|
| 色谱柱 | : XB-C18(50mm*4.6mm,5 μ m) | 流速 | : 1.0ml/min |
| 柱温 | : 50 $^{\circ}$ C | 波长 | : 207nm |
| 数据文件名 | : RC\$QTL-373 - 28-6/28-457-2 - zzp-2024051721p-rcd-kq6y-tj3-pH1.0jz-jf50z-P5-2.lcd | | |
| 方法文件名 | : RC\$QTL-373 - QTL-373-rcd-FX277.lcm | | |
| 批处理文件名 | : RC\$QTL-373 - 20250427-FX277.lcb | | |
| 样品瓶号 | : 1-39 | 版本号 | : 6.115 |
| 进样体积 | : 10 μ l | 实验者 | : xiexinhui |
| 进样时间 | : 2025/04/27 17:10:50 | 处理者 | : xiexinhui |
| 处理时间(V2) | : 2025/04/28 09:20:25 | | |
| 仪器型号 | : SHIMADZU LC-2050C (FX277) | | |

<色谱图>

mV



<峰表>

检测器A 207nm

| 峰号 | 保留时间 | 面积 | 面积% | 高度 | 理论塔板数(USP) | 拖尾因子 | 分离度(USP) |
|----|-------|--------|---------|-------|------------|-------|----------|
| 1 | 2.702 | 338660 | 100.000 | 43250 | 3003 | 1.177 | -- |
| 总计 | | 338660 | 100.000 | 43250 | | | |

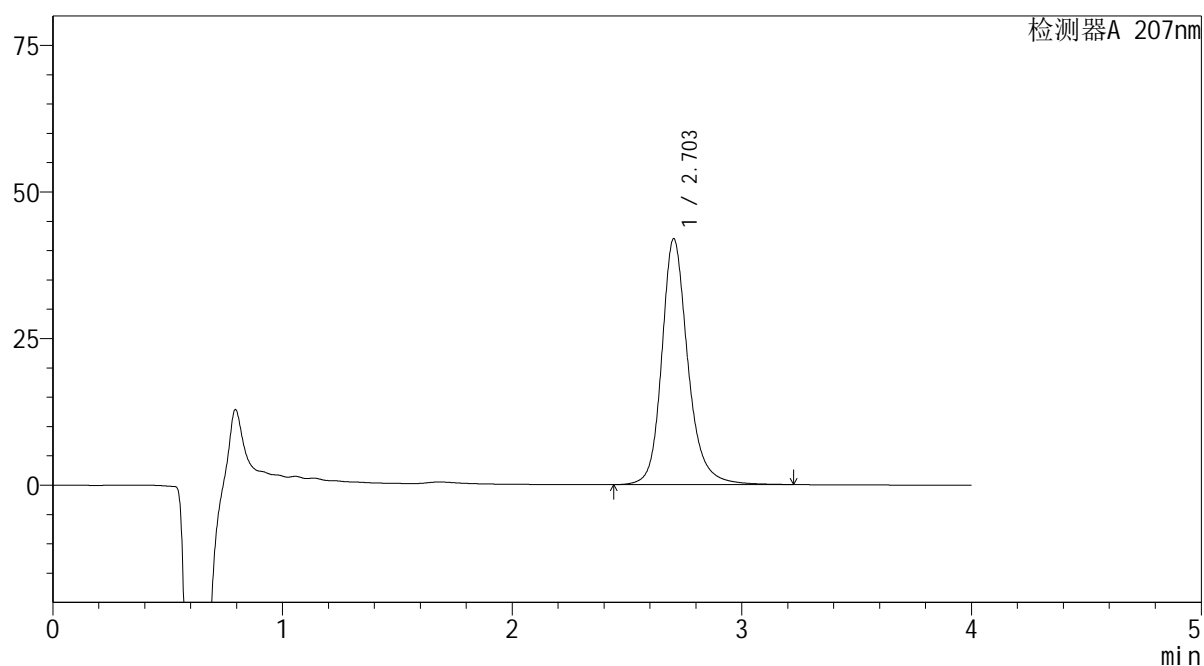

SHIMADZU
LabSolutions QTL-373

<样品信息>

| | | | |
|----------|---|-----|-------------|
| 色谱柱 | : XB-C18(50mm*4.6mm,5 μ m) | 流速 | : 1.0ml/min |
| 柱温 | : 50 $^{\circ}$ C | 波长 | : 207nm |
| 数据文件名 | : RC\$QTL-373 - 28-6/28-458-2 - zzp-2024051721p-rcd-kq6y-tj3-pH1.0jz-jf50z-P6-1.lcd | | |
| 方法文件名 | : RC\$QTL-373 - QTL-373-rcd-FX277.lcm | | |
| 批处理文件名 | : RC\$QTL-373 - 20250427-FX277.lcb | | |
| 样品瓶号 | : 1-48 | 版本号 | : 6.115 |
| 进样体积 | : 10 μ l | 实验者 | : xiexinhui |
| 进样时间 | : 2025/04/27 17:15:12 | 处理者 | : xiexinhui |
| 处理时间(V2) | : 2025/04/28 09:20:28 | | |
| 仪器型号 | : SHIMADZU LC-2050C (FX277) | | |

<色谱图>

mV



<峰表>

检测器A 207nm

| 峰号 | 保留时间 | 面积 | 面积% | 高度 | 理论塔板数(USP) | 拖尾因子 | 分离度(USP) |
|----|-------|--------|---------|-------|------------|-------|----------|
| 1 | 2.703 | 332410 | 100.000 | 41912 | 2967 | 1.207 | -- |
| 总计 | | 332410 | 100.000 | 41912 | | | |

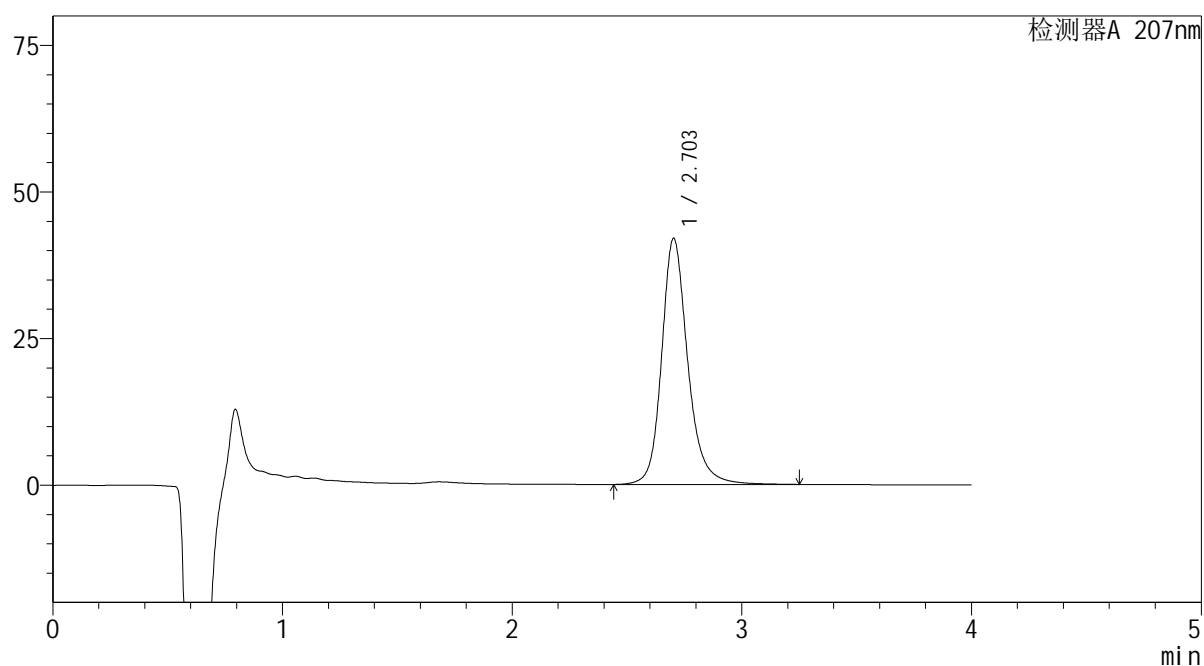

SHIMADZU
LabSolutions QTL-373

<样品信息>

| | | | |
|----------|---|-----|-------------|
| 色谱柱 | : XB-C18(50mm*4.6mm,5 μ m) | 流速 | : 1.0ml/min |
| 柱温 | : 50 $^{\circ}$ C | 波长 | : 207nm |
| 数据文件名 | : RC\$QTL-373 - 28-6/28-459-2 - zzp-2024051721p-rcd-kq6y-tj3-pH1.0jz-jf50z-P6-2.lcd | | |
| 方法文件名 | : RC\$QTL-373 - QTL-373-rcd-FX277.lcm | | |
| 批处理文件名 | : RC\$QTL-373 - 20250427-FX277.lcb | | |
| 样品瓶号 | : 1-48 | 版本号 | : 6.115 |
| 进样体积 | : 10 μ l | 实验者 | : xiexinhui |
| 进样时间 | : 2025/04/27 17:19:34 | 处理者 | : xiexinhui |
| 处理时间(V2) | : 2025/04/28 09:20:30 | | |
| 仪器型号 | : SHIMADZU LC-2050C (FX277) | | |

<色谱图>

mV



<峰表>

检测器A 207nm

| 峰号 | 保留时间 | 面积 | 面积% | 高度 | 理论塔板数(USP) | 拖尾因子 | 分离度(USP) |
|----|-------|--------|---------|-------|------------|-------|----------|
| 1 | 2.703 | 332513 | 100.000 | 41945 | 2966 | 1.203 | -- |
| 总计 | | 332513 | 100.000 | 41945 | | | |

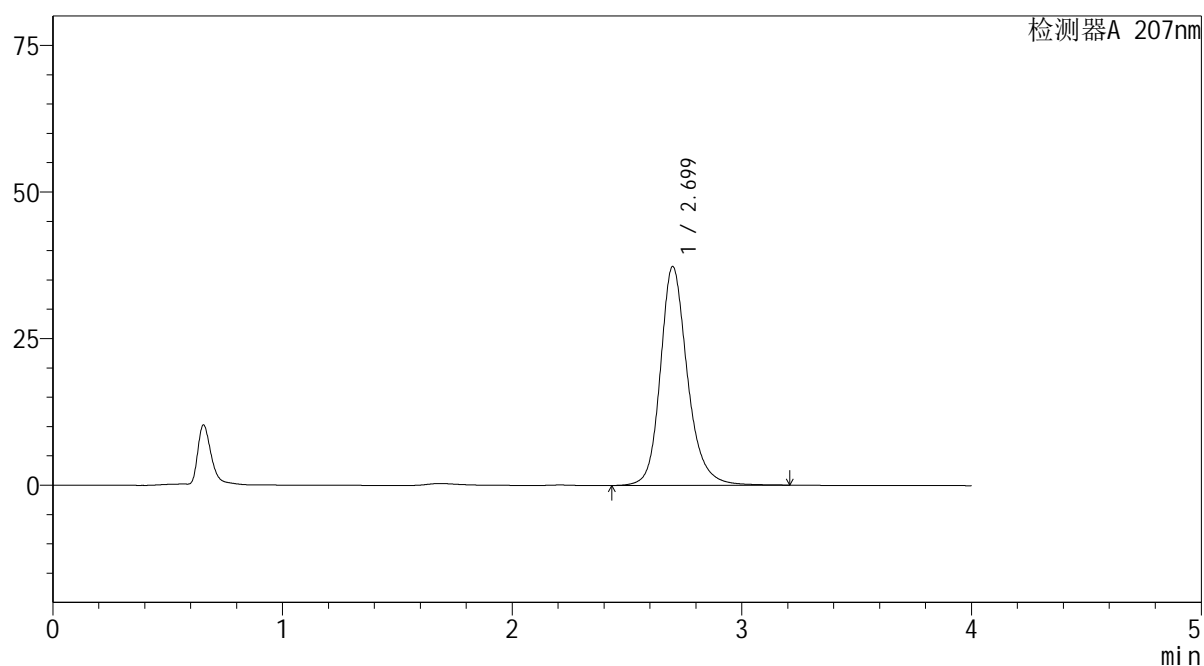
SHIMADZU
LabSolutions QTL-373

<样品信息>

色谱柱 : XB-C18(50mm*4.6mm,5 μ m) 流速: 1.0ml/min
柱温 : 50 $^{\circ}$ C 波长: 207nm
数据文件名 : RC\$QTL-373 - 28-6/28-460-2 - zzp-2024051721p-rcd-kq6y-pH1.0jz-jf50z-dz2-1.lcd
方法文件名 : RC\$QTL-373 - QTL-373-rcd-FX277.lcm
批处理文件名: RC\$QTL-373 - 20250427-FX277.lcb
样品瓶号 : 1-27
进样体积 : 10 μ l 版本号: 6.115
进样时间 : 2025/04/27 17:23:58 实验者: xiexinhui
处理时间(V2) : 2025/04/28 09:20:32 处理者: xiexinhui
仪器型号 : SHIMADZU LC-2050C (FX277)

<色谱图>

mV



<峰表>

检测器A 207nm

| 峰号 | 保留时间 | 面积 | 面积% | 高度 | 理论塔板数(USP) | 拖尾因子 | 分离度(USP) |
|----|-------|--------|---------|-------|------------|-------|----------|
| 1 | 2.699 | 306527 | 100.000 | 37302 | 2723 | 1.206 | -- |
| 总计 | | 306527 | 100.000 | 37302 | | | |

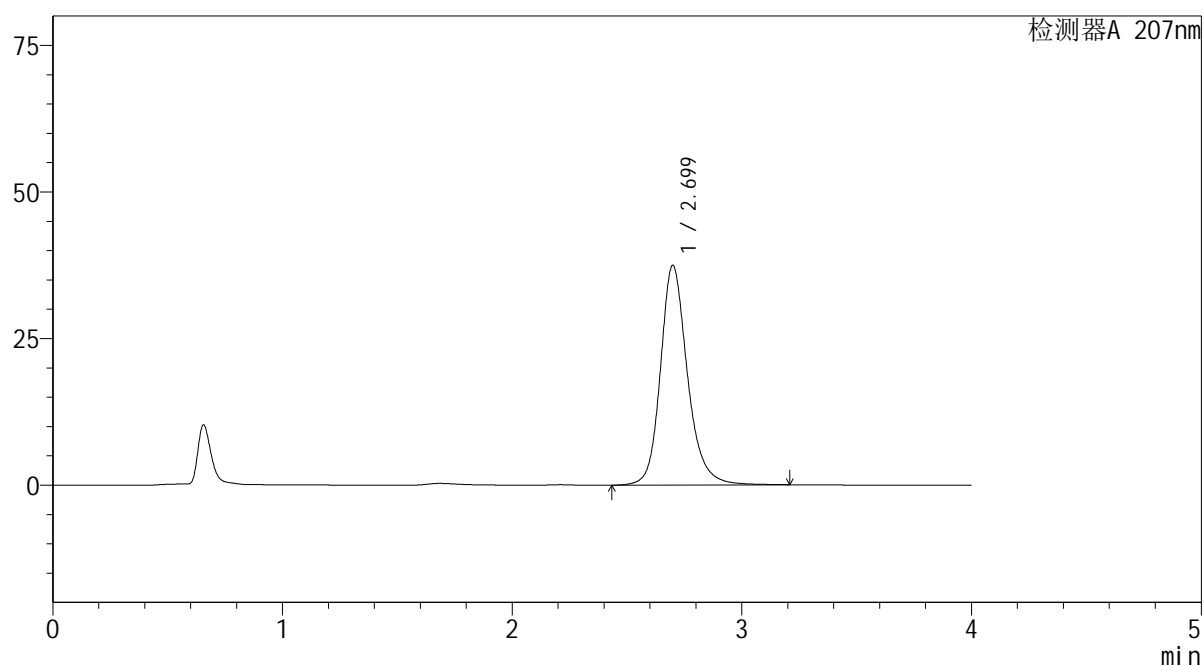
 SHIMADZU
LabSolutions **QTL-373**

<样品信息>

色谱柱 : XB-C18(50mm*4.6mm,5 μ m) 流速: 1.0ml/min
柱温 : 50 $^{\circ}$ C 波长: 207nm
数据文件名 : RC\$QTL-373 - 28-6/28-461-2 - zzp-2024051721p-rcd-kq6y-pH1.0jz-jf50z-dz2-2.lcd
方法文件名 : RC\$QTL-373 - QTL-373-rcd-FX277.lcm
批处理文件名: RC\$QTL-373 - 20250427-FX277.lcb
样品瓶号 : 1-27
进样体积 : 10 μ l 版本号: 6.115
进样时间 : 2025/04/27 17:28:21 实验者: xiexinhui
处理时间(V2) : 2025/04/28 09:20:35 处理者: xiexinhui
仪器型号 : SHIMADZU LC-2050C (FX277)

<色谱图>

mV



<峰表>

检测器A 207nm

| 峰号 | 保留时间 | 面积 | 面积% | 高度 | 理论塔板数(USP) | 拖尾因子 | 分离度(USP) |
|----|-------|--------|---------|-------|------------|-------|----------|
| 1 | 2.699 | 306978 | 100.000 | 37435 | 2731 | 1.201 | -- |
| 总计 | | 306978 | 100.000 | 37435 | | | |