

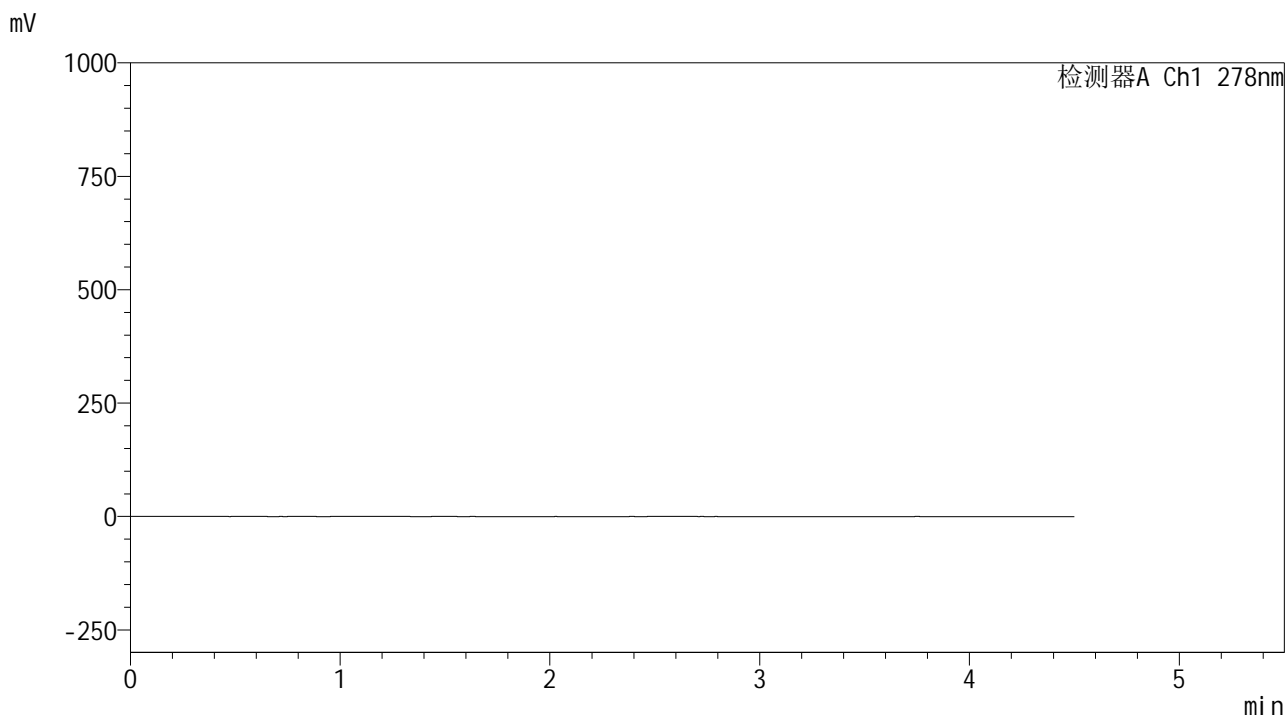


Y09

<样品信息>

色谱柱 :XB-C18(150*4.6mm,5μm) 流速:2.0ml/min
 柱温 :30°C 波长:278nm
 数据文件名 :RC\$Y09 - 0-157/26-1121-2 - zzp-rcd-jf50z-pH4.0jz-rcd-rj.lcd
 方法文件名 :RC\$Y09 - Y09-rcd-FX275.lcm
 批处理文件名: RC\$Y09 - Y09-20250427-FX275.lcb
 样品瓶号 :4-9
 进样体积 :10μl 版本号:6.115
 进样时间 :2025/04/27 20:45:55 实验者: xiechaojun
 处理时间 (V2) :2025/04/28 09:30:08 处理者: xiechaojun
 仪器型号: SHIMADZU LC-2050C(FX275)

<色谱图>



<峰表>

检测器A Ch1 278nm

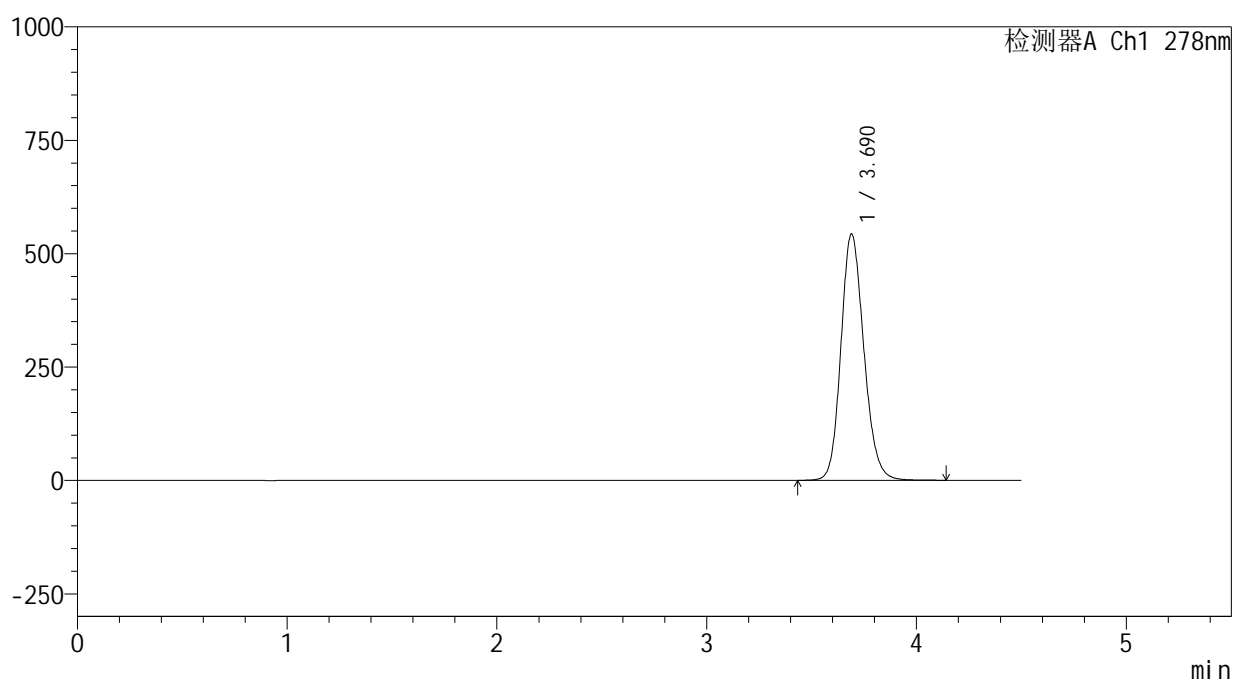
峰号	保留时间	面积	面积%	高度	理论塔板数(USP)	拖尾因子	分离度(USP)
总计							

<样品信息>

色谱柱 :XB-C18(150*4.6mm,5 μ m) 流速:2.0ml/min
柱温 :30 $^{\circ}$ C 波长:278nm
数据文件名 :RC\$Y09 - 0-157/26-1122-2 - zzp-rcd-jf50z-pH4.0jz-rcd-dz1-1.lcd
方法文件名 :RC\$Y09 - Y09-rcd-FX275.lcm
批处理文件名: RC\$Y09 - Y09-20250427-FX275.lcb
样品瓶号 :4-18
进样体积 :10 μ l 版本号:6.115
进样时间 :2025/04/27 20:50:49 实验者: xiechaojun
处理时间 (V2) :2025/04/28 09:30:12 处理者: xiechaojun
仪器型号: SHIMADZU LC-2050C(FX275)

<色谱图>

mV



<峰表>

检测器A Ch1 278nm

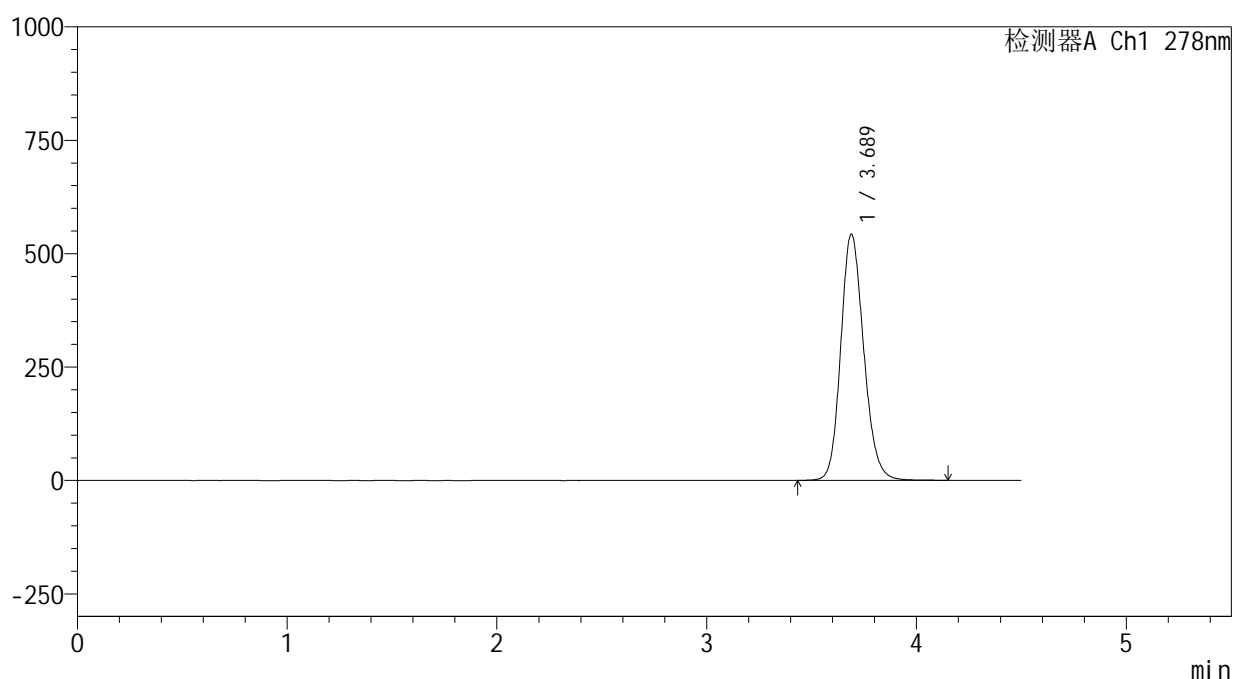
峰号	保留时间	面积	面积%	高度	理论塔板数(USP)	拖尾因子	分离度(USP)
1	3.690	4127754	100.000	543052	5563	1.162	--
总计		4127754	100.000	543052			

<样品信息>

色谱柱 :XB-C18(150*4.6mm,5 μ m) 流速:2.0ml/min
柱温 :30 $^{\circ}$ C 波长:278nm
数据文件名 :RC\$Y09 - 0-157/26-1123-2 - zzp-rcd-jf50z-pH4.0jz-rcd-dz1-2.lcd
方法文件名 :RC\$Y09 - Y09-rcd-FX275.lcm
批处理文件名: RC\$Y09 - Y09-20250427-FX275.lcb
样品瓶号 :4-18
进样体积 :10 μ l 版本号:6.115
进样时间 :2025/04/27 20:55:42 实验者: xiechaojun
处理时间 (V2) :2025/04/28 09:30:14 处理者: xiechaojun
仪器型号: SHIMADZU LC-2050C(FX275)

<色谱图>

mV



<峰表>

检测器A Ch1 278nm

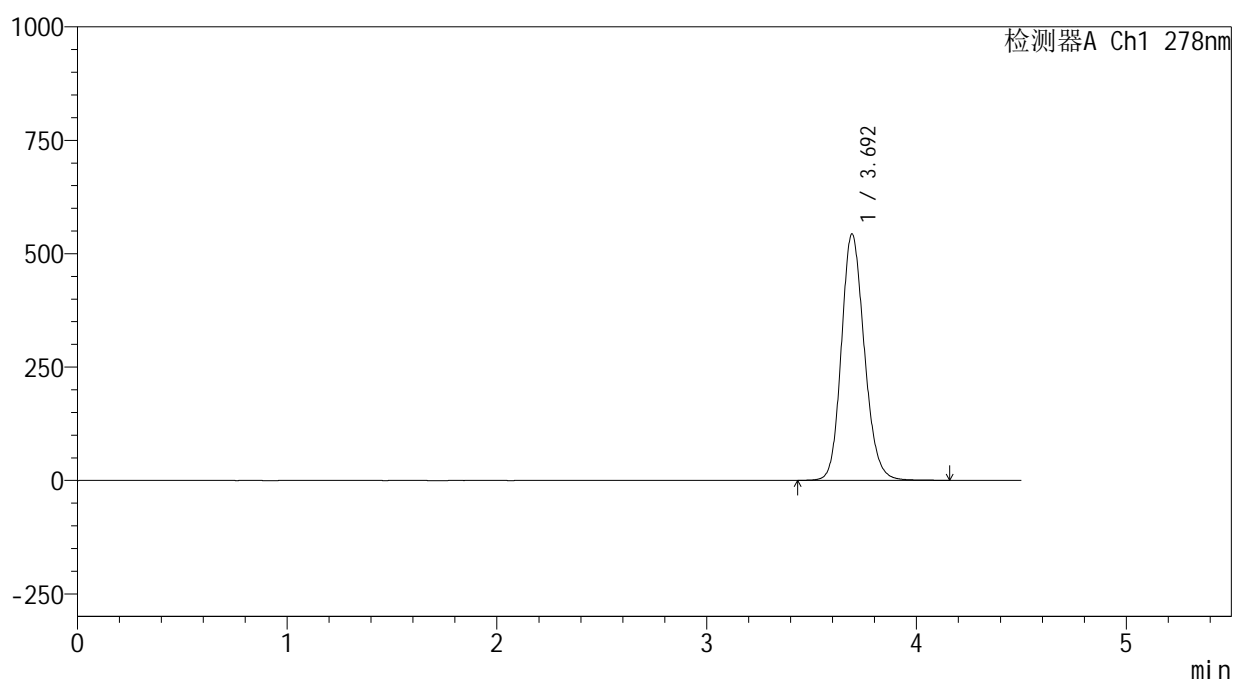
峰号	保留时间	面积	面积%	高度	理论塔板数(USP)	拖尾因子	分离度(USP)
1	3.689	4131967	100.000	543018	5553	1.163	--
总计		4131967	100.000	543018			

<样品信息>

色谱柱 :XB-C18(150*4.6mm,5 μ m) 流速:2.0ml/min
 柱温 :30 $^{\circ}$ C 波长:278nm
 数据文件名 :RC\$Y09 - 0-157/26-1124-2 - zzp-rcd-jf50z-pH4.0jz-rcd-dz1-3.lcd
 方法文件名 :RC\$Y09 - Y09-rcd-FX275.lcm
 批处理文件名: RC\$Y09 - Y09-20250427-FX275.lcb
 样品瓶号 :4-18
 进样体积 :10 μ l 版本号:6.115
 进样时间 :2025/04/27 21:00:35 实验者: xiechaojun
 处理时间 (V2) :2025/04/28 09:30:17 处理者: xiechaojun
 仪器型号: SHIMADZU LC-2050C(FX275)

<色谱图>

mV



<峰表>

检测器A Ch1 278nm

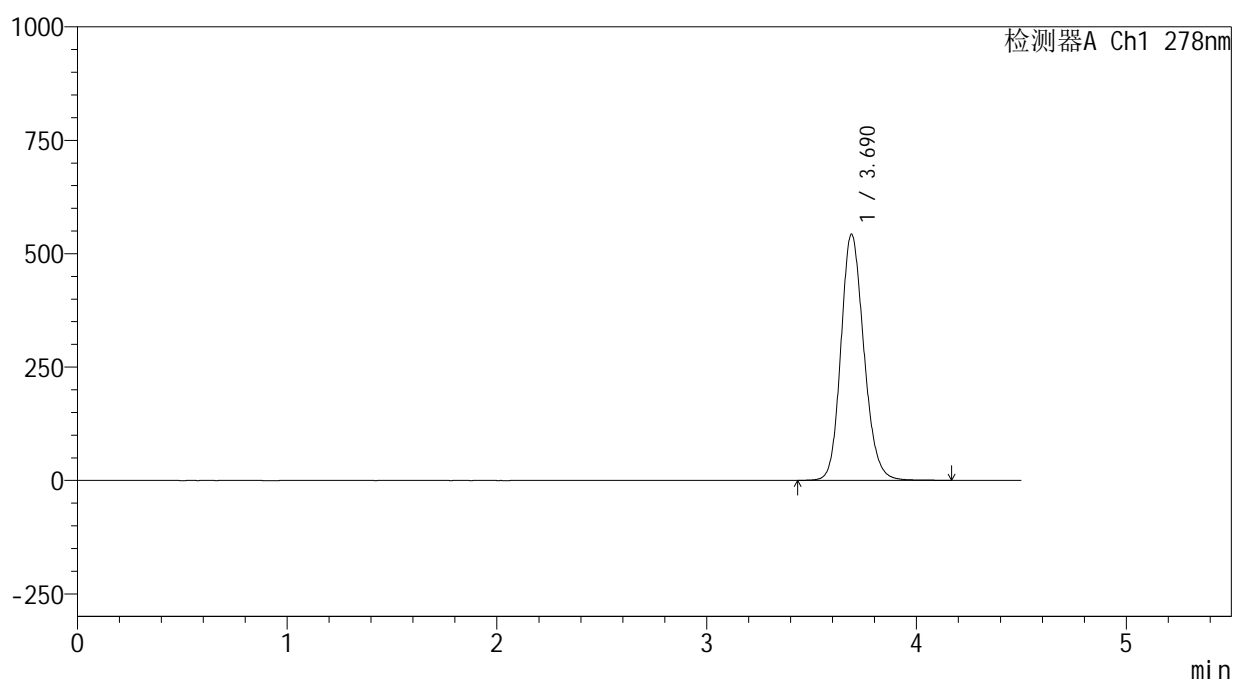
峰号	保留时间	面积	面积%	高度	理论塔板数(USP)	拖尾因子	分离度(USP)
1	3.692	4133457	100.000	541525	5557	1.163	--
总计		4133457	100.000	541525			

<样品信息>

色谱柱 :XB-C18(150*4.6mm,5 μ m) 流速:2.0ml/min
 柱温 :30 $^{\circ}$ C 波长:278nm
 数据文件名 :RC\$Y09 - 0-157/26-1125-2 - zzp-rcd-jf50z-pH4.0jz-rcd-dz1-4.lcd
 方法文件名 :RC\$Y09 - Y09-rcd-FX275.lcm
 批处理文件名: RC\$Y09 - Y09-20250427-FX275.lcb
 样品瓶号 :4-18
 进样体积 :10 μ l 版本号:6.115
 进样时间 :2025/04/27 21:05:29 实验者: xiechaojun
 处理时间 (V2) :2025/04/28 09:30:20 处理者: xiechaojun
 仪器型号: SHIMADZU LC-2050C(FX275)

<色谱图>

mV



<峰表>

检测器A Ch1 278nm

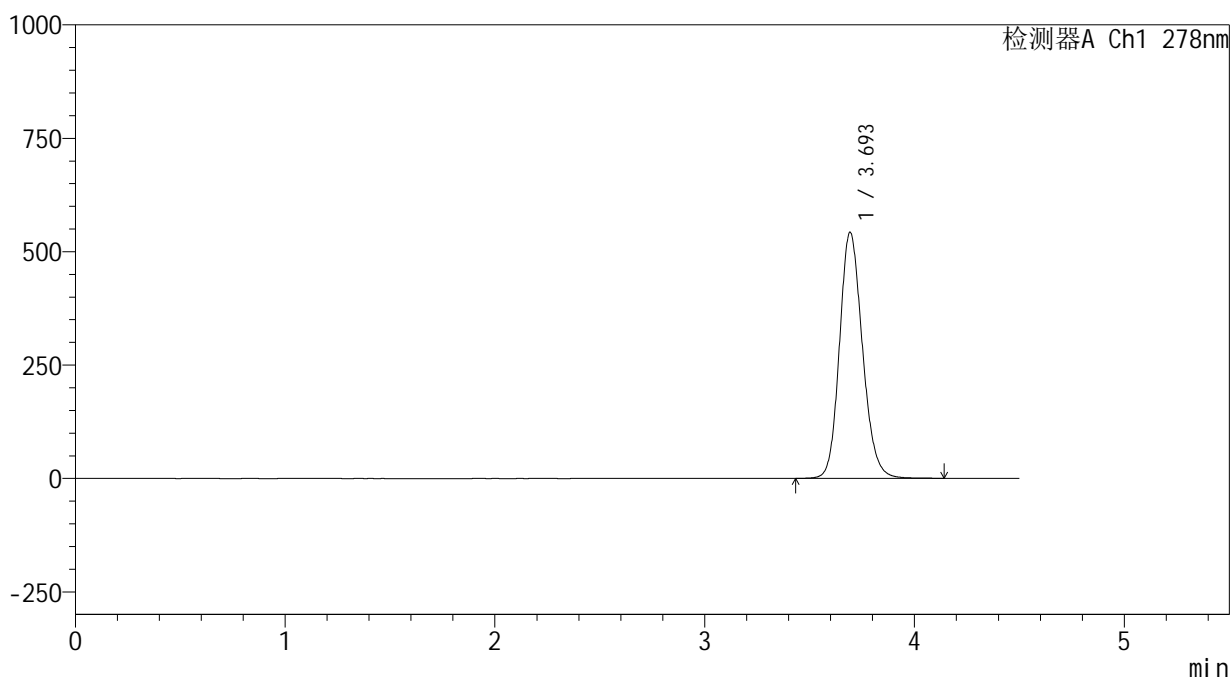
峰号	保留时间	面积	面积%	高度	理论塔板数(USP)	拖尾因子	分离度(USP)
1	3.690	4132732	100.000	542681	5551	1.164	--
总计		4132732	100.000	542681			

<样品信息>

色谱柱 :XB-C18(150*4.6mm,5 μ m) 流速:2.0ml/min
柱温 :30 $^{\circ}$ C 波长:278nm
数据文件名 :RC\$Y09 - 0-157/26-1126-2 - zzp-rcd-jf50z-pH4.0jz-rcd-dz1-5.lcd
方法文件名 :RC\$Y09 - Y09-rcd-FX275.lcm
批处理文件名: RC\$Y09 - Y09-20250427-FX275.lcb
样品瓶号 :4-18
进样体积 :10 μ l 版本号:6.115
进样时间 :2025/04/27 21:10:22 实验者: xiechaojun
处理时间 (V2) :2025/04/28 09:30:22 处理者: xiechaojun
仪器型号: SHIMADZU LC-2050C(FX275)

<色谱图>

mV



<峰表>

检测器A Ch1 278nm

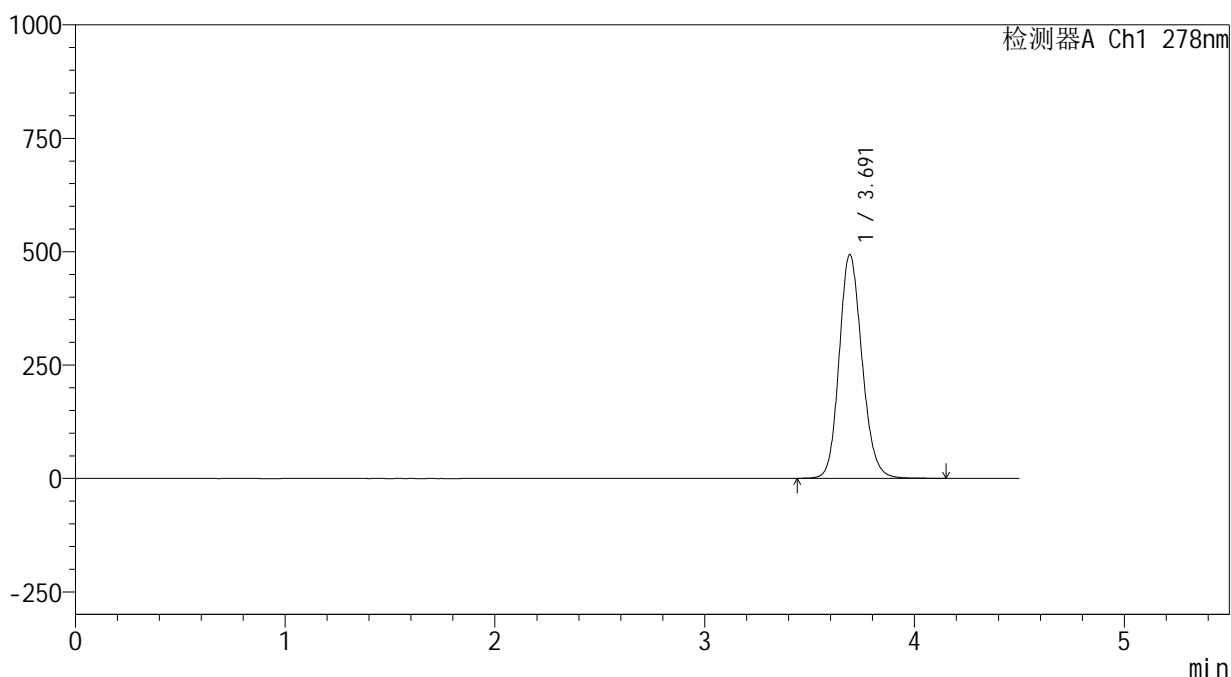
峰号	保留时间	面积	面积%	高度	理论塔板数(USP)	拖尾因子	分离度(USP)
1	3.693	4129288	100.000	540948	5560	1.163	--
总计		4129288	100.000	540948			

<样品信息>

色谱柱 :XB-C18(150*4.6mm,5 μ m) 流速:2.0ml/min
柱温 :30 $^{\circ}$ C 波长:278nm
数据文件名 :RC\$Y09 - 0-157/26-1127-2 - zzp-25031p-rcd-jf50z-pH4.0jz-p1-1.lcd
方法文件名 :RC\$Y09 - Y09-rcd-FX275.lcm
批处理文件名: RC\$Y09 - Y09-20250427-FX275.lcb
样品瓶号 :4-1
进样体积 :10 μ l 版本号:6.115
进样时间 :2025/04/27 21:15:14 实验者: xiechaojun
处理时间 (V2) :2025/04/28 09:30:25 处理者: xiechaojun
仪器型号: SHIMADZU LC-2050C(FX275)

<色谱图>

mV



<峰表>

检测器A Ch1 278nm

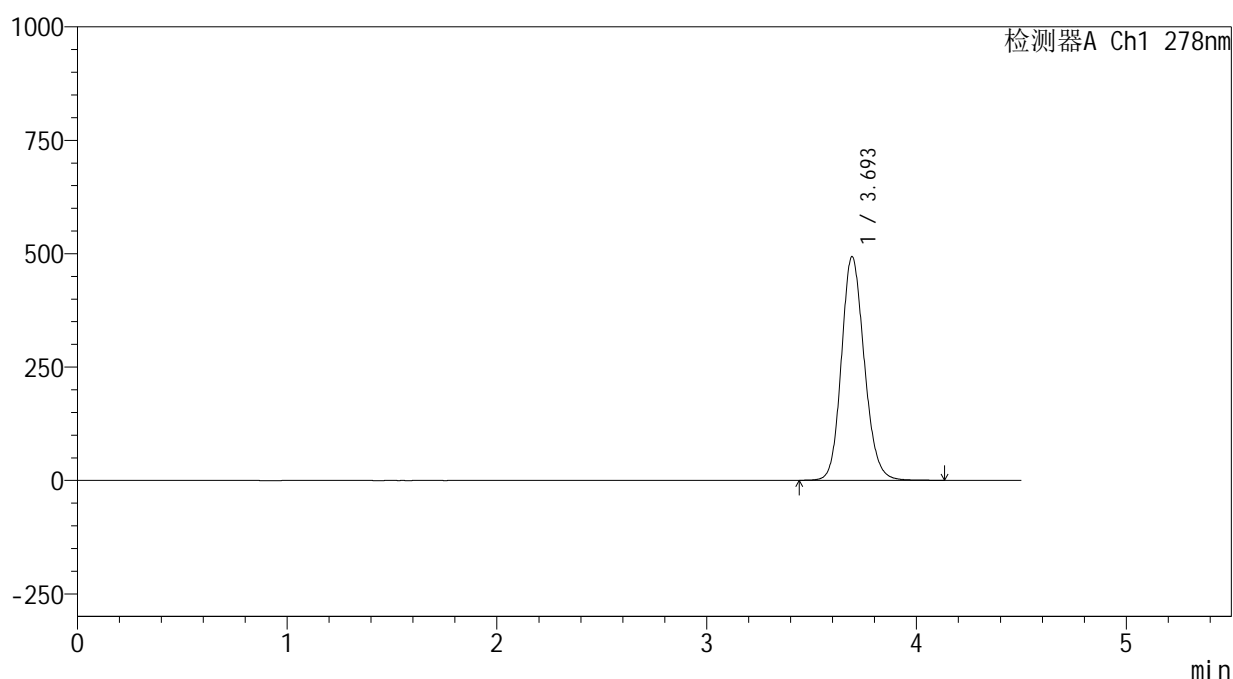
峰号	保留时间	面积	面积%	高度	理论塔板数(USP)	拖尾因子	分离度(USP)
1	3.691	3737004	100.000	492457	5604	1.153	--
总计		3737004	100.000	492457			

<样品信息>

色谱柱 :XB-C18(150*4.6mm,5 μ m) 流速:2.0ml/min
柱温 :30 $^{\circ}$ C 波长:278nm
数据文件名 :RC\$Y09 - 0-157/26-1128-2 - zzp-25031p-rcd-jf50z-pH4.0jz-p1-2.lcd
方法文件名 :RC\$Y09 - Y09-rcd-FX275.lcm
批处理文件名: RC\$Y09 - Y09-20250427-FX275.lcb
样品瓶号 :4-1
进样体积 :10 μ l 版本号:6.115
进样时间 :2025/04/27 21:20:06 实验者: xiechaojun
处理时间 (V2) :2025/04/28 09:30:28 处理者: xiechaojun
仪器型号: SHIMADZU LC-2050C(FX275)

<色谱图>

mV



<峰表>

检测器A Ch1 278nm

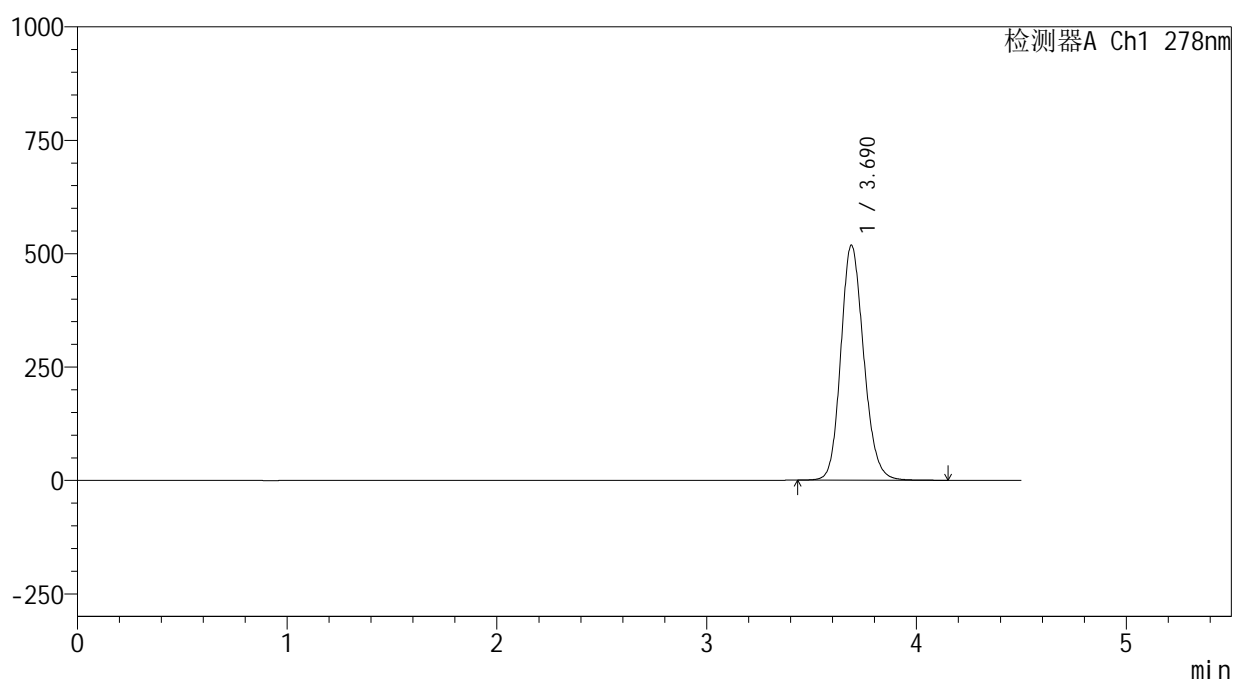
峰号	保留时间	面积	面积%	高度	理论塔板数(USP)	拖尾因子	分离度(USP)
1	3.693	3737353	100.000	491601	5601	1.152	--
总计		3737353	100.000	491601			

<样品信息>

色谱柱 :XB-C18(150*4.6mm,5 μ m) 流速:2.0ml/min
 柱温 :30 $^{\circ}$ C 波长:278nm
 数据文件名 :RC\$Y09 - 0-157/26-1129-2 - zzp-25031p-rcd-jf50z-pH4.0jz-p2-1.lcd
 方法文件名 :RC\$Y09 - Y09-rcd-FX275.lcm
 批处理文件名: RC\$Y09 - Y09-20250427-FX275.lcb
 样品瓶号 :4-10
 进样体积 :10 μ l 版本号:6.115
 进样时间 :2025/04/27 21:25:00 实验者: xiechaojun
 处理时间 (V2) :2025/04/28 09:30:30 处理者: xiechaojun
 仪器型号: SHIMADZU LC-2050C(FX275)

<色谱图>

mV



<峰表>

检测器A Ch1 278nm

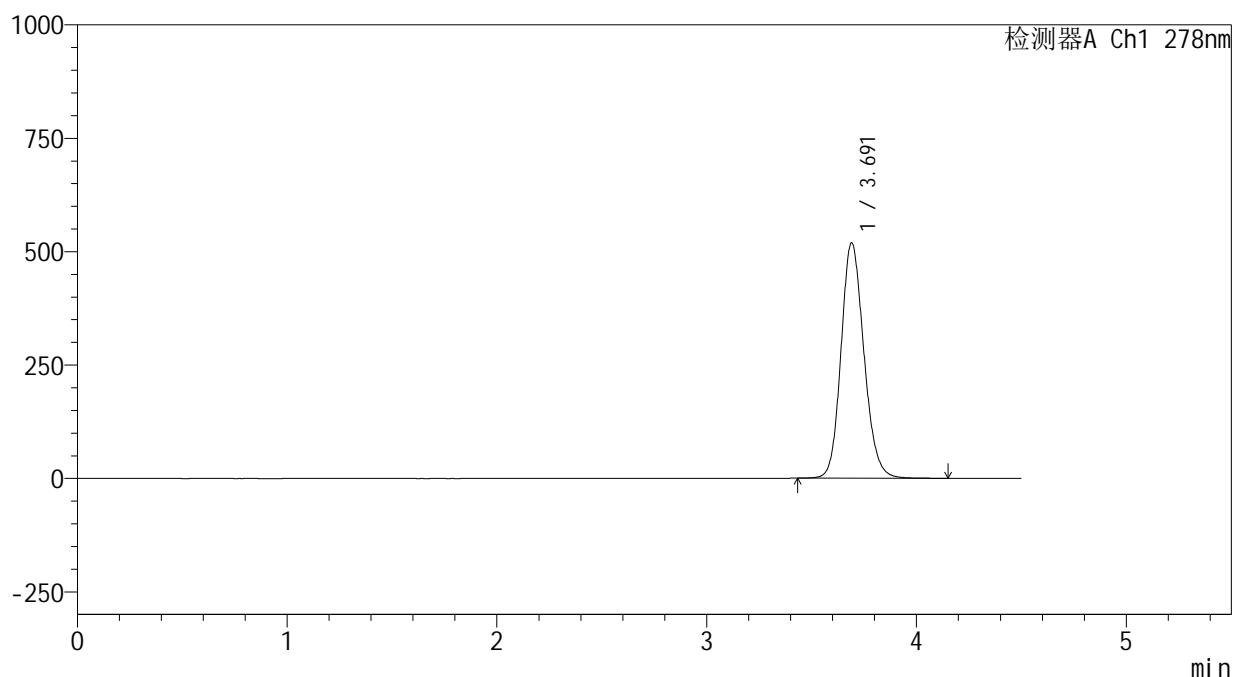
峰号	保留时间	面积	面积%	高度	理论塔板数(USP)	拖尾因子	分离度(USP)
1	3.690	3933703	100.000	518194	5578	1.157	--
总计		3933703	100.000	518194			

<样品信息>

色谱柱 :XB-C18(150*4.6mm,5 μ m) 流速:2.0ml/min
柱温 :30 $^{\circ}$ C 波长:278nm
数据文件名 :RC\$Y09 - 0-157/26-1130-2 - zzp-25031p-rcd-jf50z-pH4.0jz-p2-2.lcd
方法文件名 :RC\$Y09 - Y09-rcd-FX275.lcm
批处理文件名: RC\$Y09 - Y09-20250427-FX275.lcb
样品瓶号 :4-10
进样体积 :10 μ l 版本号:6.115
进样时间 :2025/04/27 21:29:52 实验者: xiechaojun
处理时间 (V2) :2025/04/28 09:30:33 处理者: xiechaojun
仪器型号: SHIMADZU LC-2050C(FX275)

<色谱图>

mV



<峰表>

检测器A Ch1 278nm

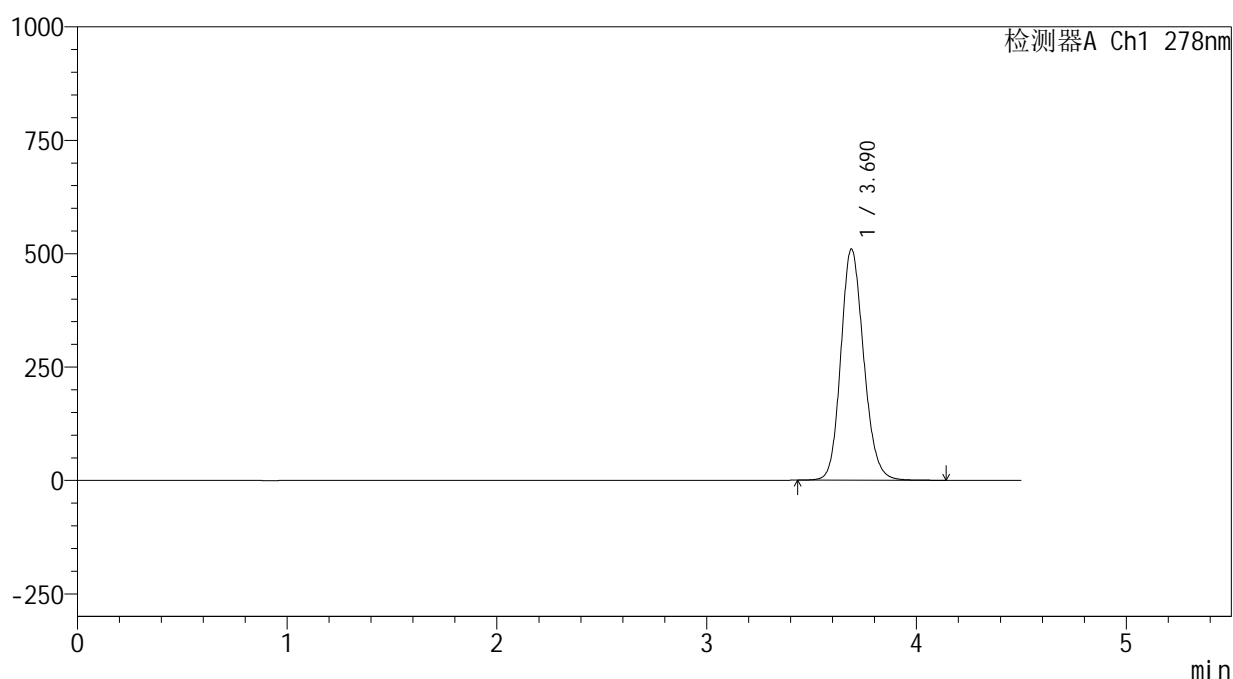
峰号	保留时间	面积	面积%	高度	理论塔板数(USP)	拖尾因子	分离度(USP)
1	3.691	3936034	100.000	518766	5593	1.154	--
总计		3936034	100.000	518766			

<样品信息>

色谱柱 :XB-C18(150*4.6mm,5 μ m) 流速:2.0ml/min
柱温 :30 $^{\circ}$ C 波长:278nm
数据文件名 :RC\$Y09 - 0-157/26-1131-2 - zzp-25031p-rcd-jf50z-pH4.0jz-p3-1.lcd
方法文件名 :RC\$Y09 - Y09-rcd-FX275.lcm
批处理文件名: RC\$Y09 - Y09-20250427-FX275.lcb
样品瓶号 :4-19
进样体积 :10 μ l 版本号:6.115
进样时间 :2025/04/27 21:34:44 实验者: xiechaojun
处理时间 (V2) :2025/04/28 09:30:36 处理者: xiechaojun
仪器型号: SHIMADZU LC-2050C(FX275)

<色谱图>

mV



<峰表>

检测器A Ch1 278nm

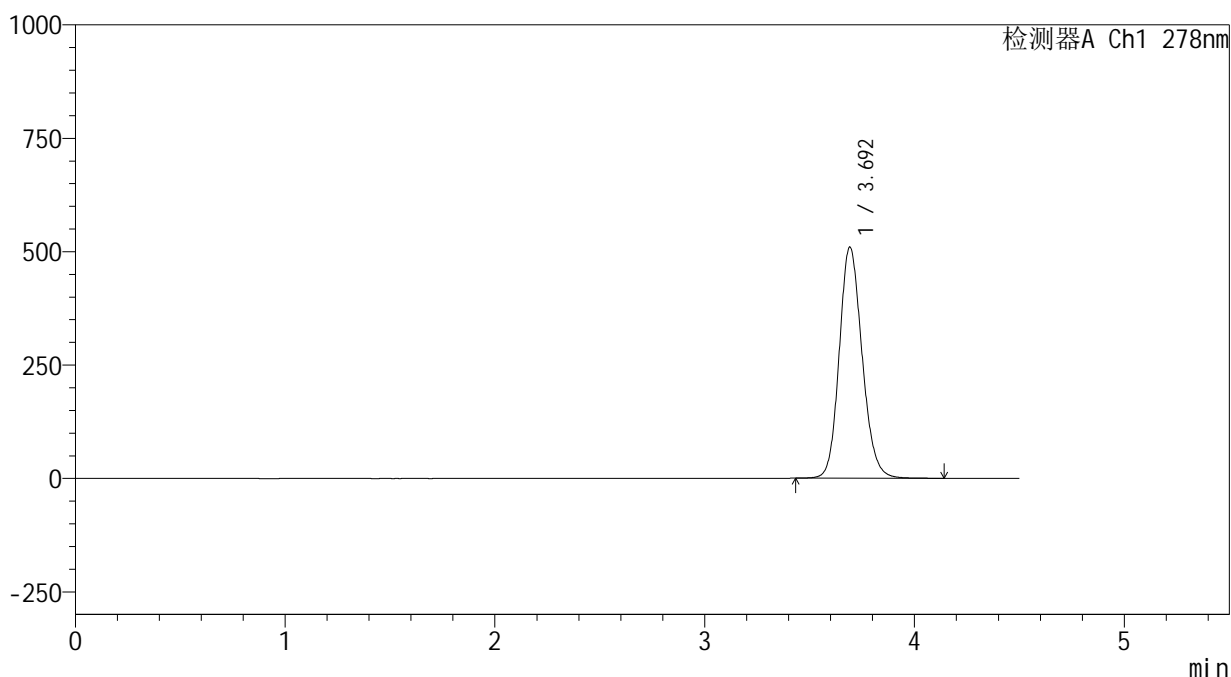
峰号	保留时间	面积	面积%	高度	理论塔板数(USP)	拖尾因子	分离度(USP)
1	3.690	3864181	100.000	509764	5591	1.154	--
总计		3864181	100.000	509764			

<样品信息>

色谱柱 :XB-C18(150*4.6mm,5 μ m) 流速:2.0ml/min
柱温 :30 $^{\circ}$ C 波长:278nm
数据文件名 :RC\$Y09 - 0-157/26-1132-2 - zzp-25031p-rcd-jf50z-pH4.0jz-p3-2.lcd
方法文件名 :RC\$Y09 - Y09-rcd-FX275.lcm
批处理文件名: RC\$Y09 - Y09-20250427-FX275.lcb
样品瓶号 :4-19
进样体积 :10 μ l 版本号:6.115
进样时间 :2025/04/27 21:39:36 实验者: xiechaojun
处理时间 (V2) :2025/04/28 09:30:38 处理者: xiechaojun
仪器型号: SHIMADZU LC-2050C(FX275)

<色谱图>

mV



<峰表>

检测器A Ch1 278nm

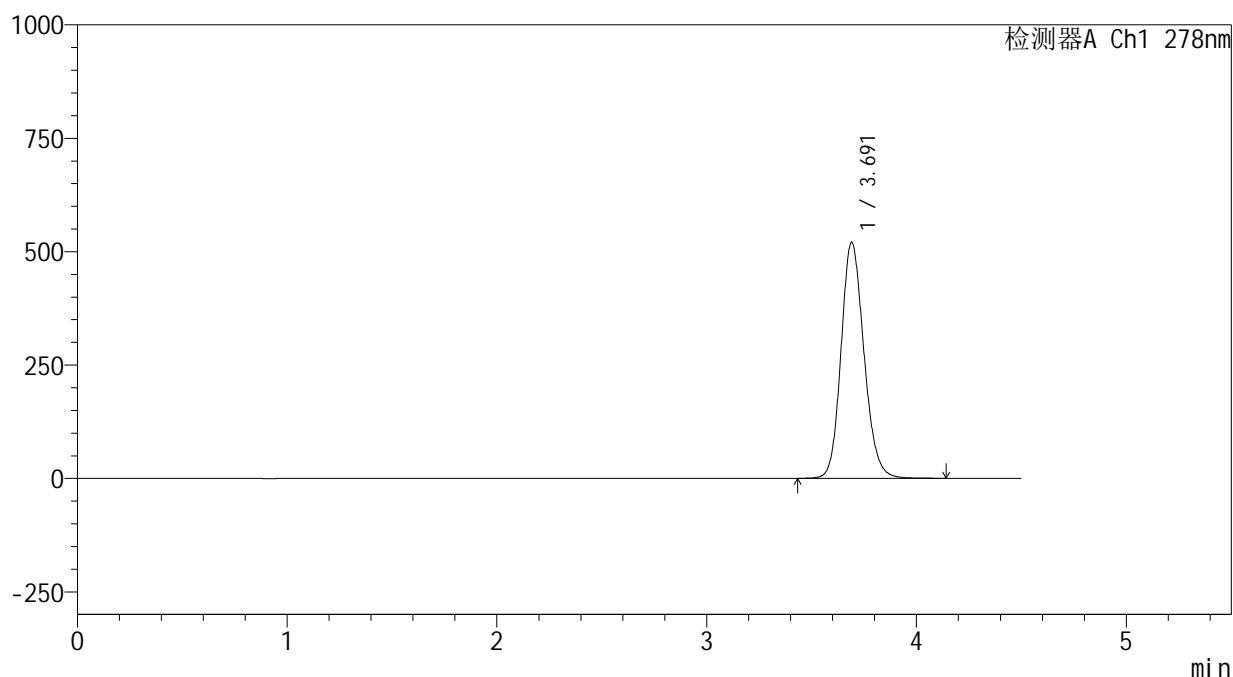
峰号	保留时间	面积	面积%	高度	理论塔板数(USP)	拖尾因子	分离度(USP)
1	3.692	3863419	100.000	508593	5593	1.152	--
总计		3863419	100.000	508593			

<样品信息>

色谱柱 :XB-C18(150*4.6mm,5 μ m) 流速:2.0ml/min
柱温 :30 $^{\circ}$ C 波长:278nm
数据文件名 :RC\$Y09 - 0-157/26-1133-2 - zzp-25031p-rcd-jf50z-pH4.0jz-p4-1.lcd
方法文件名 :RC\$Y09 - Y09-rcd-FX275.lcm
批处理文件名: RC\$Y09 - Y09-20250427-FX275.lcb
样品瓶号 :4-28
进样体积 :10 μ l 版本号:6.115
进样时间 :2025/04/27 21:44:28 实验者: xiechaojun
处理时间 (V2) :2025/04/28 09:30:41 处理者: xiechaojun
仪器型号: SHIMADZU LC-2050C(FX275)

<色谱图>

mV



<峰表>

检测器A Ch1 278nm

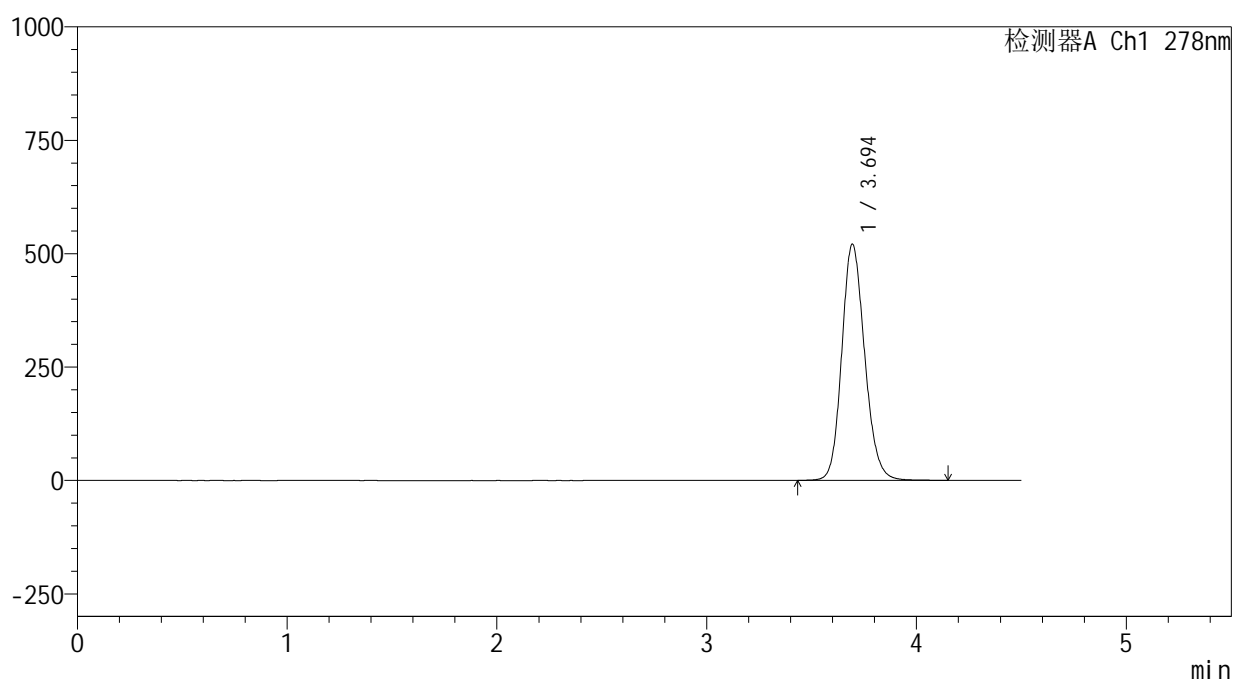
峰号	保留时间	面积	面积%	高度	理论塔板数(USP)	拖尾因子	分离度(USP)
1	3.691	3951660	100.000	519982	5579	1.158	--
总计		3951660	100.000	519982			

<样品信息>

色谱柱 :XB-C18(150*4.6mm,5 μ m) 流速:2.0ml/min
 柱温 :30 $^{\circ}$ C 波长:278nm
 数据文件名 :RC\$Y09 - 0-157/26-1134-2 - zzp-25031p-rcd-jf50z-pH4.0jz-p4-2.lcd
 方法文件名 :RC\$Y09 - Y09-rcd-FX275.lcm
 批处理文件名: RC\$Y09 - Y09-20250427-FX275.lcb
 样品瓶号 :4-28
 进样体积 :10 μ l 版本号:6.115
 进样时间 :2025/04/27 21:49:20 实验者: xiechaojun
 处理时间 (V2) :2025/04/28 09:30:43 处理者: xiechaojun
 仪器型号: SHIMADZU LC-2050C(FX275)

<色谱图>

mV



<峰表>

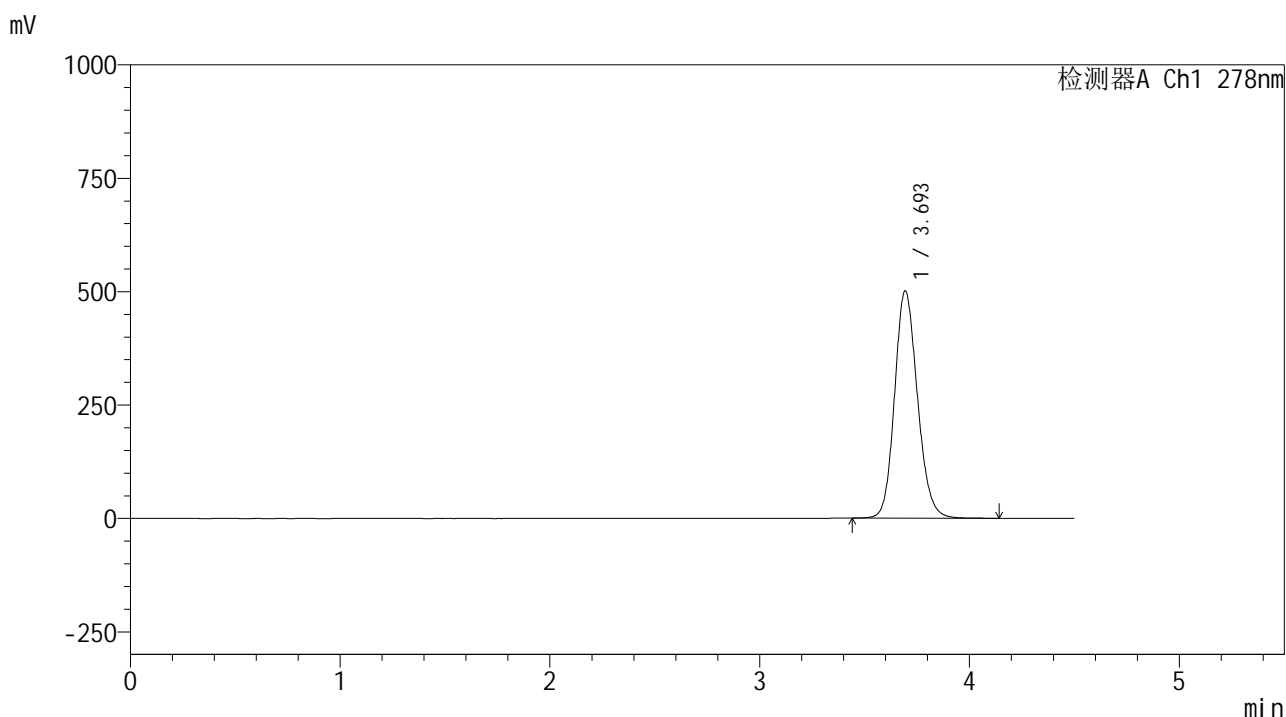
检测器A Ch1 278nm

峰号	保留时间	面积	面积%	高度	理论塔板数(USP)	拖尾因子	分离度(USP)
1	3.694	3954400	100.000	520166	5589	1.155	--
总计		3954400	100.000	520166			

<样品信息>

色谱柱 :XB-C18(150*4.6mm,5 μ m) 流速:2.0ml/min
柱温 :30 $^{\circ}$ C 波长:278nm
数据文件名 :RC\$Y09 - 0-157/26-1135-2 - zzp-25031p-rcd-jf50z-pH4.0jz-p5-1.lcd
方法文件名 :RC\$Y09 - Y09-rcd-FX275.lcm
批处理文件名: RC\$Y09 - Y09-20250427-FX275.lcb
样品瓶号 :4-37
进样体积 :10 μ l 版本号:6.115
进样时间 :2025/04/27 21:54:12 实验者: xiechaojun
处理时间 (V2) :2025/04/28 09:30:46 处理者: xiechaojun
仪器型号: SHIMADZU LC-2050C(FX275)

<色谱图>



<峰表>

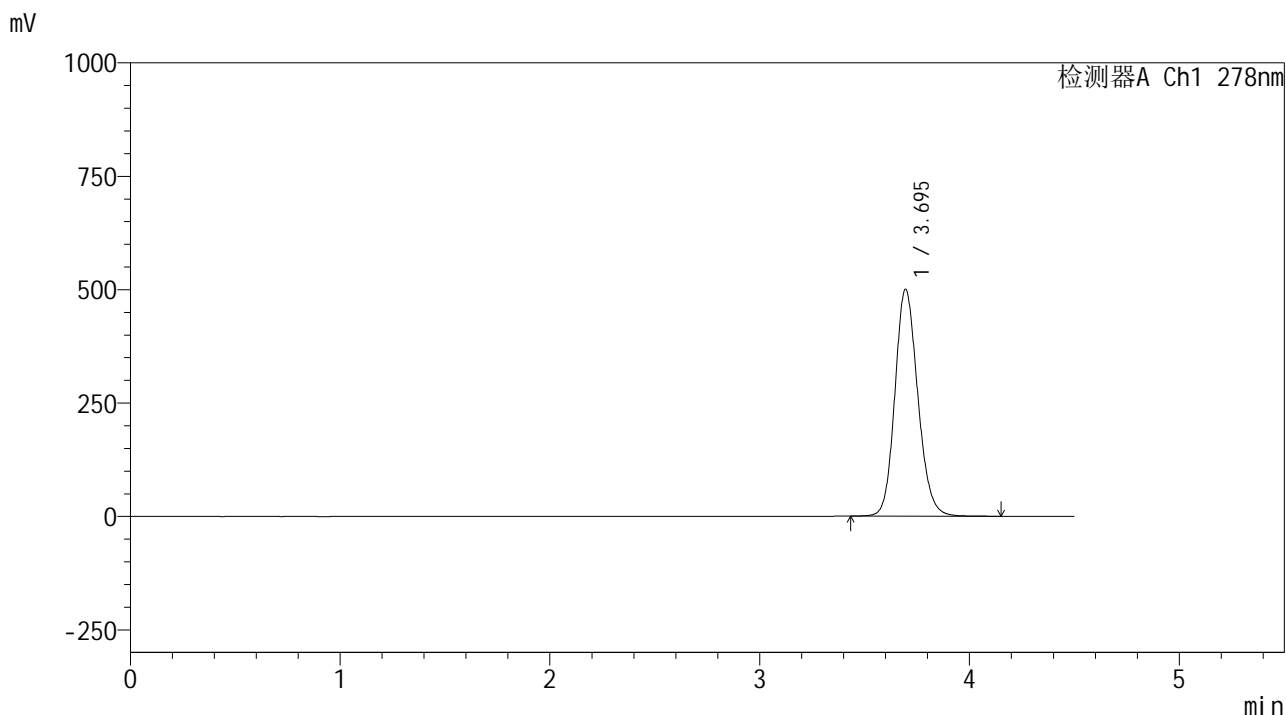
检测器A Ch1 278nm

峰号	保留时间	面积	面积%	高度	理论塔板数(USP)	拖尾因子	分离度(USP)
1	3.693	3798596	100.000	500179	5600	1.151	--
总计		3798596	100.000	500179			

<样品信息>

色谱柱 :XB-C18(150*4.6mm,5 μ m) 流速:2.0ml/min
柱温 :30 $^{\circ}$ C 波长:278nm
数据文件名 :RC\$Y09 - 0-157/26-1136-2 - zzp-25031p-rcd-jf50z-pH4.0jz-p5-2.lcd
方法文件名 :RC\$Y09 - Y09-rcd-FX275.lcm
批处理文件名: RC\$Y09 - Y09-20250427-FX275.lcb
样品瓶号 :4-37
进样体积 :10 μ l 版本号:6.115
进样时间 :2025/04/27 21:59:04 实验者: xiechaojun
处理时间 (V2) :2025/04/28 09:30:49 处理者: xiechaojun
仪器型号: SHIMADZU LC-2050C(FX275)

<色谱图>



<峰表>

检测器A Ch1 278nm

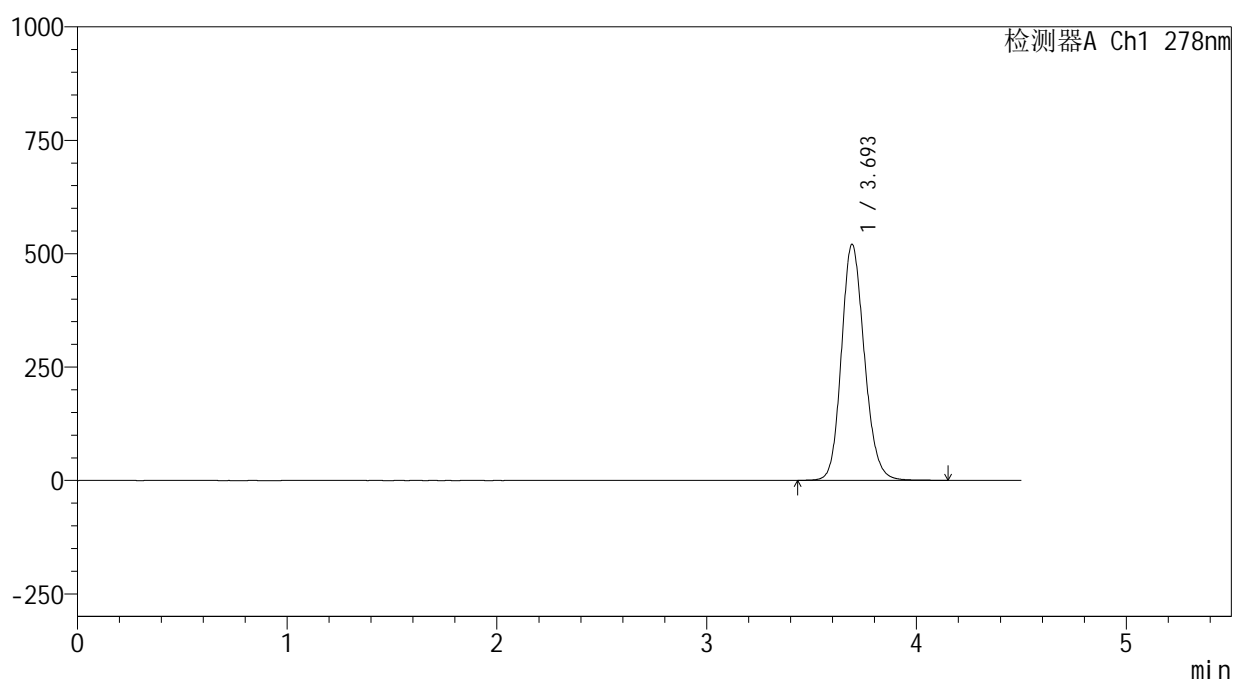
峰号	保留时间	面积	面积%	高度	理论塔板数(USP)	拖尾因子	分离度(USP)
1	3.695	3799500	100.000	500065	5585	1.151	--
总计		3799500	100.000	500065			

<样品信息>

色谱柱 :XB-C18(150*4.6mm,5 μ m) 流速:2.0ml/min
 柱温 :30 $^{\circ}$ C 波长:278nm
 数据文件名 :RC\$Y09 - 0-157/26-1137-2 - zzp-25031p-rcd-jf50z-pH4.0jz-p6-1.lcd
 方法文件名 :RC\$Y09 - Y09-rcd-FX275.lcm
 批处理文件名: RC\$Y09 - Y09-20250427-FX275.lcb
 样品瓶号 :4-46
 进样体积 :10 μ l 版本号:6.115
 进样时间 :2025/04/27 22:03:56 实验者: xiechaojun
 处理时间 (V2) :2025/04/28 09:30:51 处理者: xiechaojun
 仪器型号: SHIMADZU LC-2050C(FX275)

<色谱图>

mV



<峰表>

检测器A Ch1 278nm

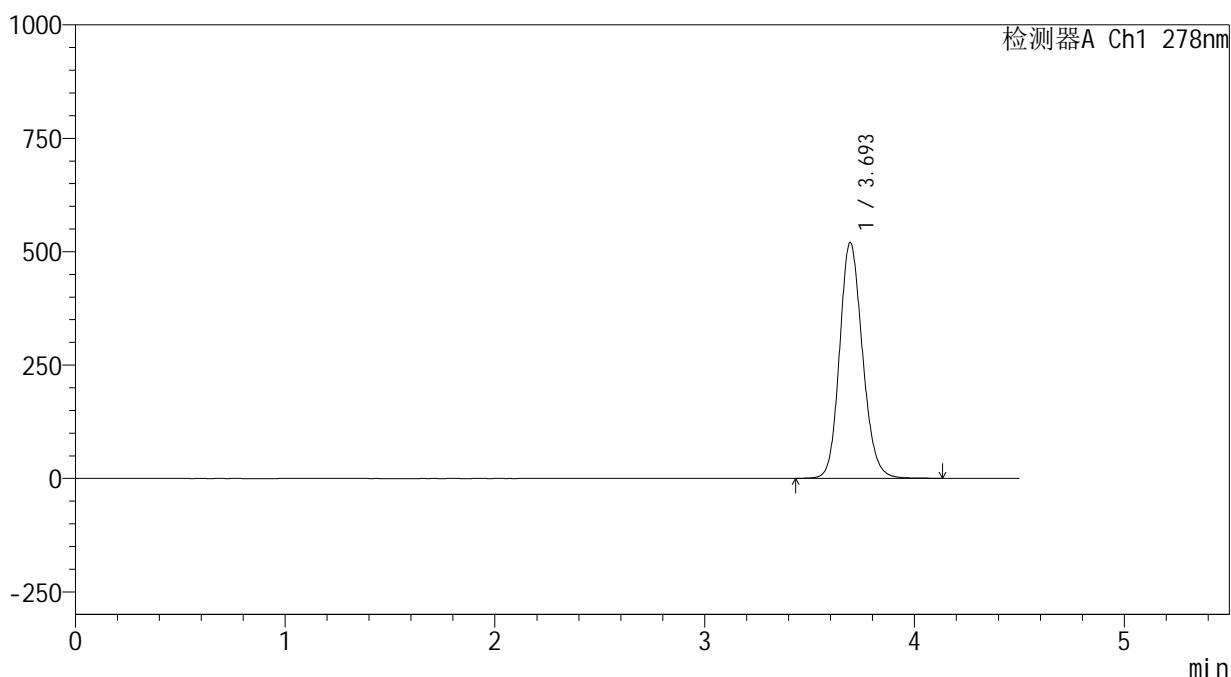
峰号	保留时间	面积	面积%	高度	理论塔板数(USP)	拖尾因子	分离度(USP)
1	3.693	3948994	100.000	518793	5589	1.156	--
总计		3948994	100.000	518793			

<样品信息>

色谱柱 :XB-C18(150*4.6mm,5 μ m) 流速:2.0ml/min
柱温 :30 $^{\circ}$ C 波长:278nm
数据文件名 :RC\$Y09 - 0-157/26-1138-2 - zzp-25031p-rcd-jf50z-pH4.0jz-p6-2.lcd
方法文件名 :RC\$Y09 - Y09-rcd-FX275.lcm
批处理文件名: RC\$Y09 - Y09-20250427-FX275.lcb
样品瓶号 :4-46
进样体积 :10 μ l 版本号:6.115
进样时间 :2025/04/27 22:08:48 实验者: xiechaojun
处理时间 (V2) :2025/04/28 09:30:54 处理者: xiechaojun
仪器型号: SHIMADZU LC-2050C(FX275)

<色谱图>

mV



<峰表>

检测器A Ch1 278nm

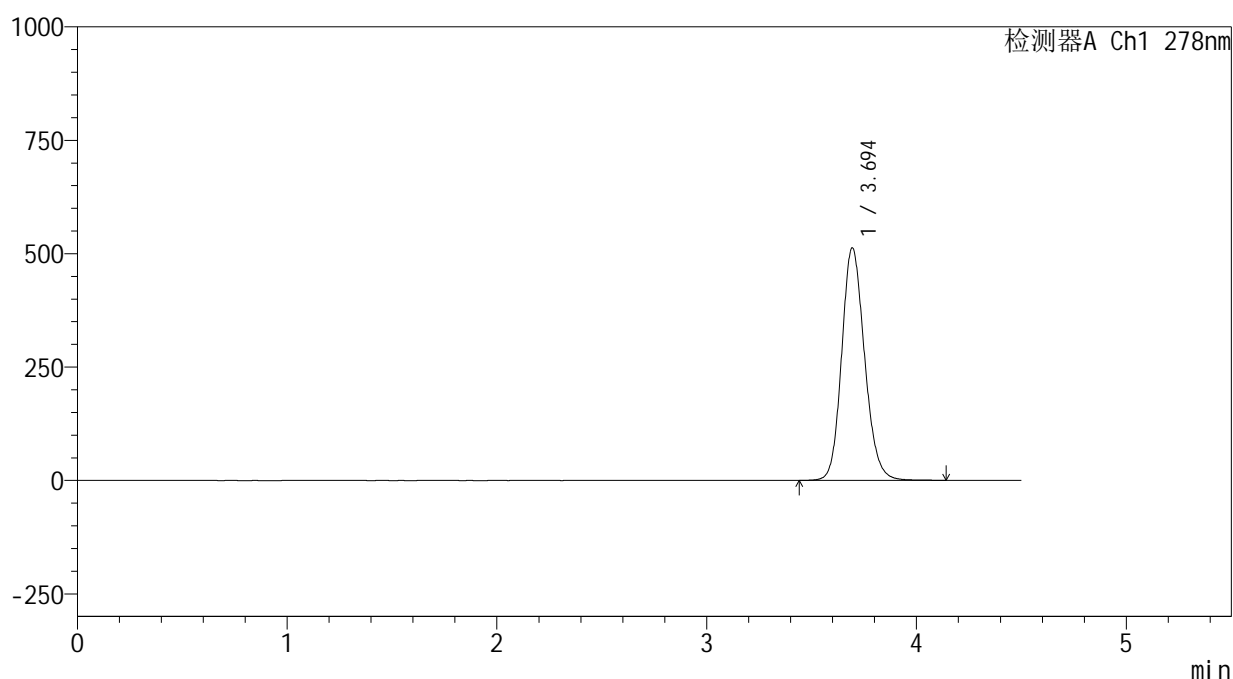
峰号	保留时间	面积	面积%	高度	理论塔板数(USP)	拖尾因子	分离度(USP)
1	3.693	3949531	100.000	519004	5579	1.155	--
总计		3949531	100.000	519004			

<样品信息>

色谱柱 :XB-C18(150*4.6mm,5 μ m) 流速:2.0ml/min
柱温 :30 $^{\circ}$ C 波长:278nm
数据文件名 :RC\$Y09 - 0-157/26-1139-2 - zzp-25032p-rcd-jf50z-pH4.0jz-p1-1.lcd
方法文件名 :RC\$Y09 - Y09-rcd-FX275.lcm
批处理文件名: RC\$Y09 - Y09-20250427-FX275.lcb
样品瓶号 :4-2
进样体积 :10 μ l 版本号:6.115
进样时间 :2025/04/27 22:13:40 实验者: xiechaojun
处理时间 (V2) :2025/04/28 09:30:56 处理者: xiechaojun
仪器型号: SHIMADZU LC-2050C(FX275)

<色谱图>

mV



<峰表>

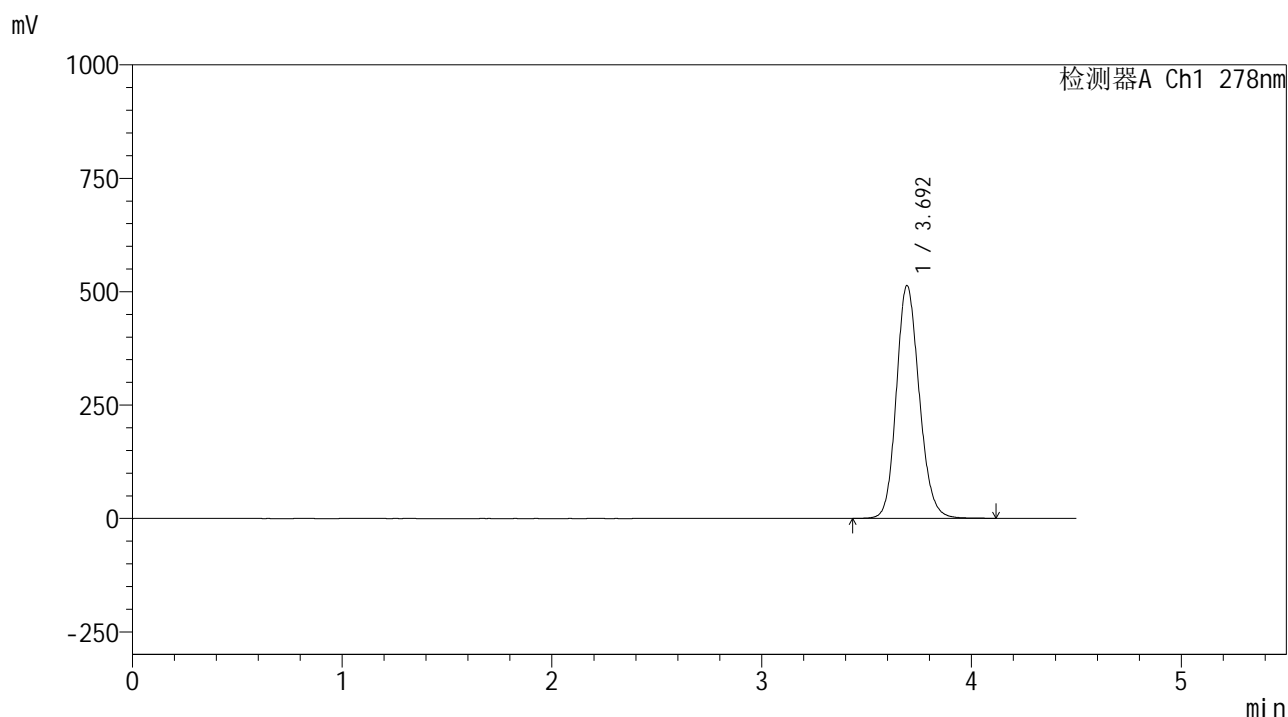
检测器A Ch1 278nm

峰号	保留时间	面积	面积%	高度	理论塔板数(USP)	拖尾因子	分离度(USP)
1	3.694	3893506	100.000	511850	5579	1.156	--
总计		3893506	100.000	511850			

<样品信息>

色谱柱 :XB-C18(150*4.6mm,5 μ m) 流速:2.0ml/min
 柱温 :30 $^{\circ}$ C 波长:278nm
 数据文件名 :RC\$Y09 - 0-157/26-1140-2 - zzp-25032p-rcd-jf50z-pH4.0jz-p1-2.lcd
 方法文件名 :RC\$Y09 - Y09-rcd-FX275.lcm
 批处理文件名: RC\$Y09 - Y09-20250427-FX275.lcb
 样品瓶号 :4-2
 进样体积 :10 μ l 版本号:6.115
 进样时间 :2025/04/27 22:18:32 实验者: xiechaojun
 处理时间 (V2) :2025/04/28 09:30:59 处理者: xiechaojun
 仪器型号: SHIMADZU LC-2050C(FX275)

<色谱图>



<峰表>

检测器A Ch1 278nm

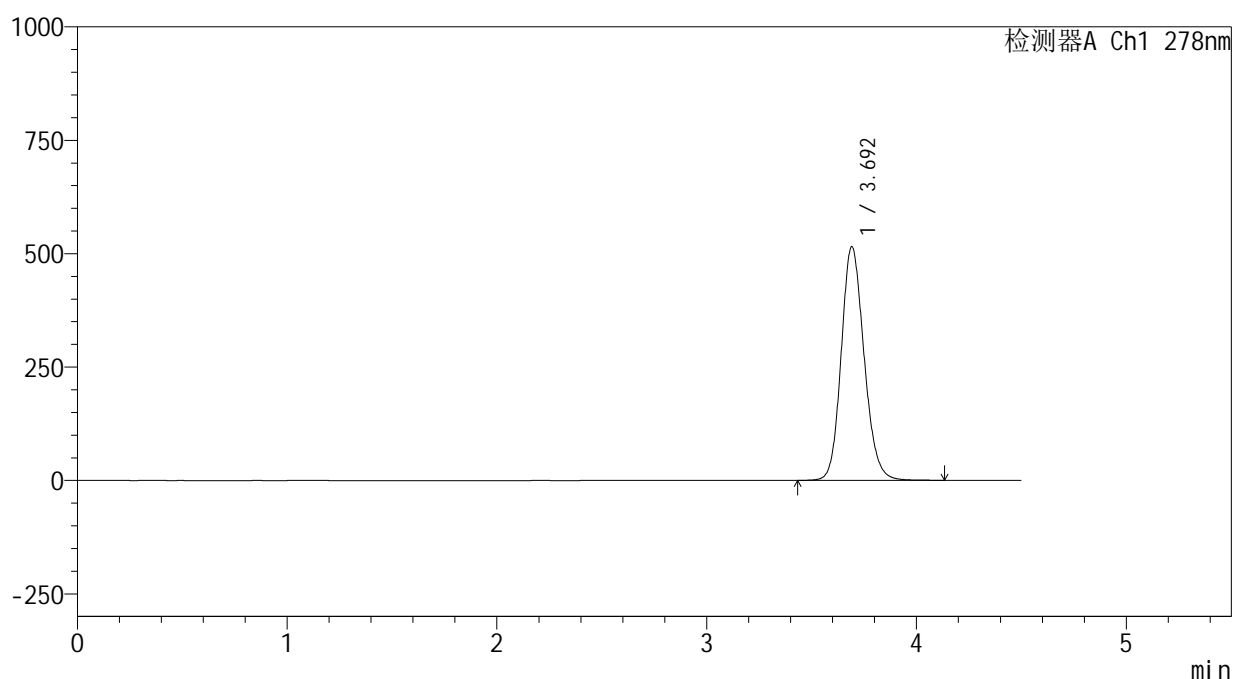
峰号	保留时间	面积	面积%	高度	理论塔板数(USP)	拖尾因子	分离度(USP)
1	3.692	3896445	100.000	511863	5584	1.154	--
总计		3896445	100.000	511863			

<样品信息>

色谱柱 :XB-C18(150*4.6mm,5 μ m) 流速:2.0ml/min
柱温 :30 $^{\circ}$ C 波长:278nm
数据文件名 :RC\$Y09 - 0-157/26-1141-2 - zzp-25032p-rcd-jf50z-pH4.0jz-p2-1.lcd
方法文件名 :RC\$Y09 - Y09-rcd-FX275.lcm
批处理文件名: RC\$Y09 - Y09-20250427-FX275.lcb
样品瓶号 :4-11
进样体积 :10 μ l 版本号:6.115
进样时间 :2025/04/27 22:23:25 实验者: xiechaojun
处理时间 (V2) :2025/04/28 09:31:01 处理者: xiechaojun
仪器型号: SHIMADZU LC-2050C(FX275)

<色谱图>

mV



<峰表>

检测器A Ch1 278nm

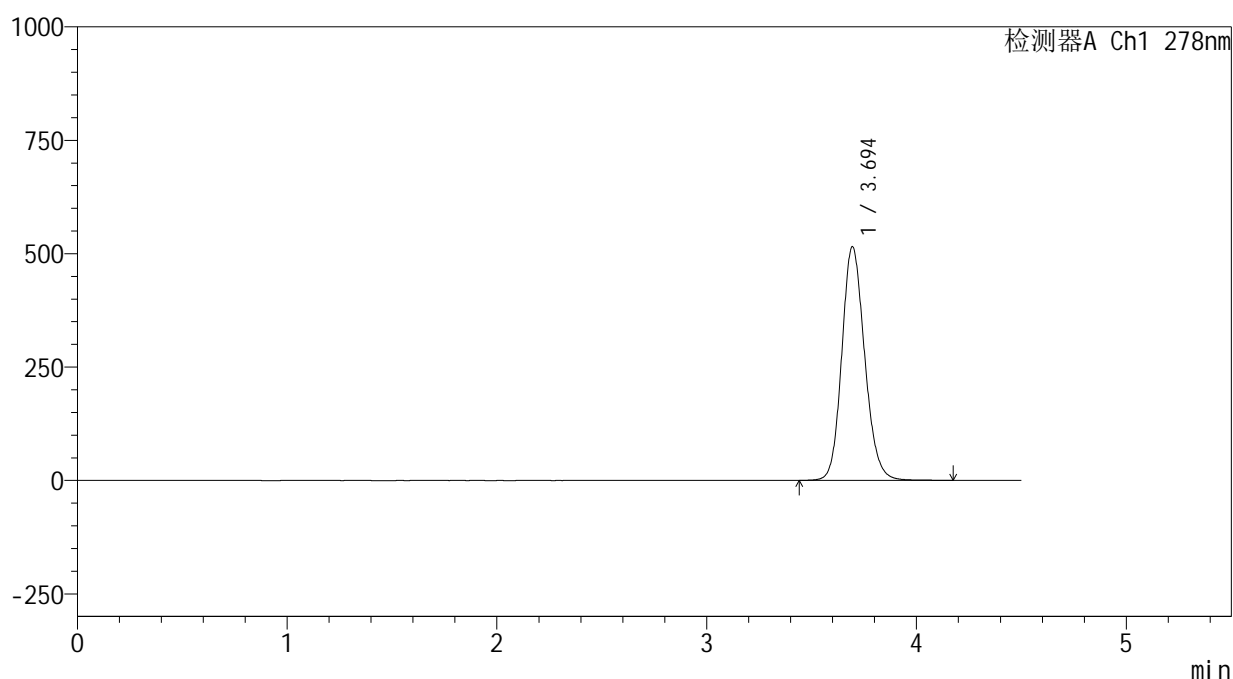
峰号	保留时间	面积	面积%	高度	理论塔板数(USP)	拖尾因子	分离度(USP)
1	3.692	3905976	100.000	514226	5591	1.154	--
总计		3905976	100.000	514226			

<样品信息>

色谱柱 :XB-C18(150*4.6mm,5 μ m) 流速:2.0ml/min
 柱温 :30 $^{\circ}$ C 波长:278nm
 数据文件名 :RC\$Y09 - 0-157/26-1142-2 - zzp-25032p-rcd-jf50z-pH4.0jz-p2-2.lcd
 方法文件名 :RC\$Y09 - Y09-rcd-FX275.lcm
 批处理文件名: RC\$Y09 - Y09-20250427-FX275.lcb
 样品瓶号 :4-11
 进样体积 :10 μ l 版本号:6.115
 进样时间 :2025/04/27 22:28:17 实验者: xiechaojun
 处理时间 (V2) :2025/04/28 09:31:04 处理者: xiechaojun
 仪器型号: SHIMADZU LC-2050C(FX275)

<色谱图>

mV



<峰表>

检测器A Ch1 278nm

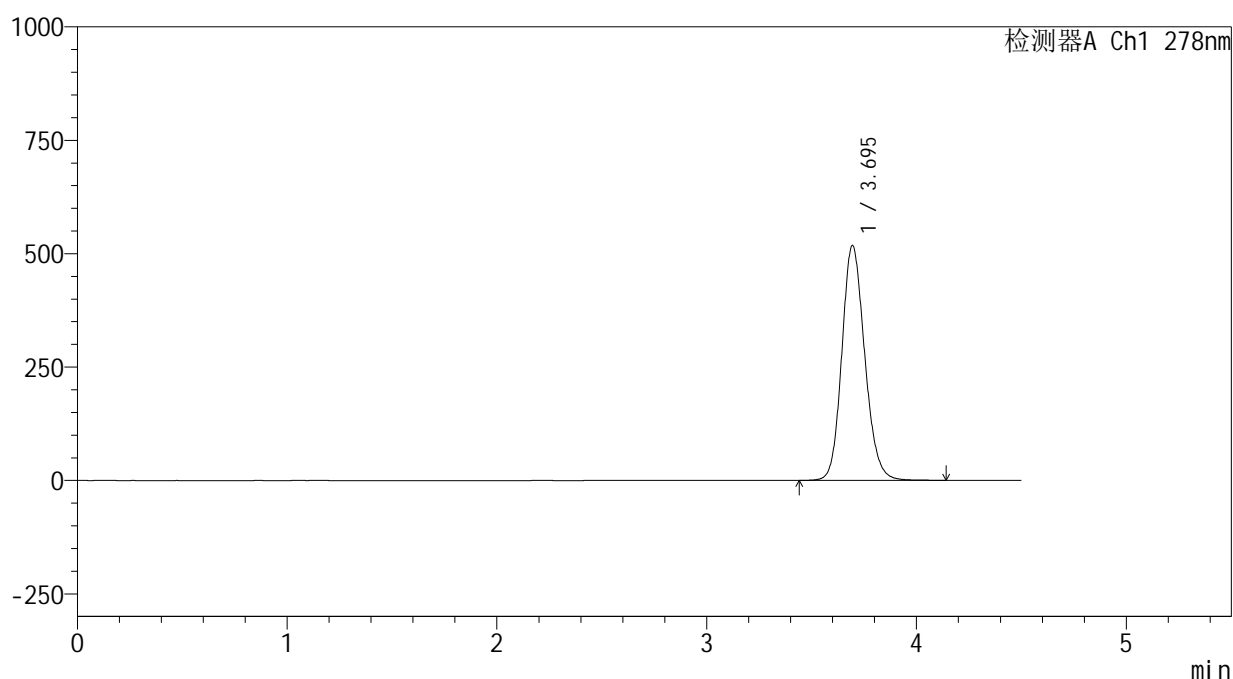
峰号	保留时间	面积	面积%	高度	理论塔板数(USP)	拖尾因子	分离度(USP)
1	3.694	3909409	100.000	514593	5596	1.151	--
总计		3909409	100.000	514593			

<样品信息>

色谱柱 :XB-C18(150*4.6mm,5 μ m) 流速:2.0ml/min
 柱温 :30 $^{\circ}$ C 波长:278nm
 数据文件名 :RC\$Y09 - 0-157/26-1143-2 - zzp-25032p-rcd-jf50z-pH4.0jz-p3-1.lcd
 方法文件名 :RC\$Y09 - Y09-rcd-FX275.lcm
 批处理文件名: RC\$Y09 - Y09-20250427-FX275.lcb
 样品瓶号 :4-20
 进样体积 :10 μ l 版本号:6.115
 进样时间 :2025/04/27 22:33:09 实验者: xiechaojun
 处理时间 (V2) :2025/04/28 09:31:06 处理者: xiechaojun
 仪器型号: SHIMADZU LC-2050C(FX275)

<色谱图>

mV



<峰表>

检测器A Ch1 278nm

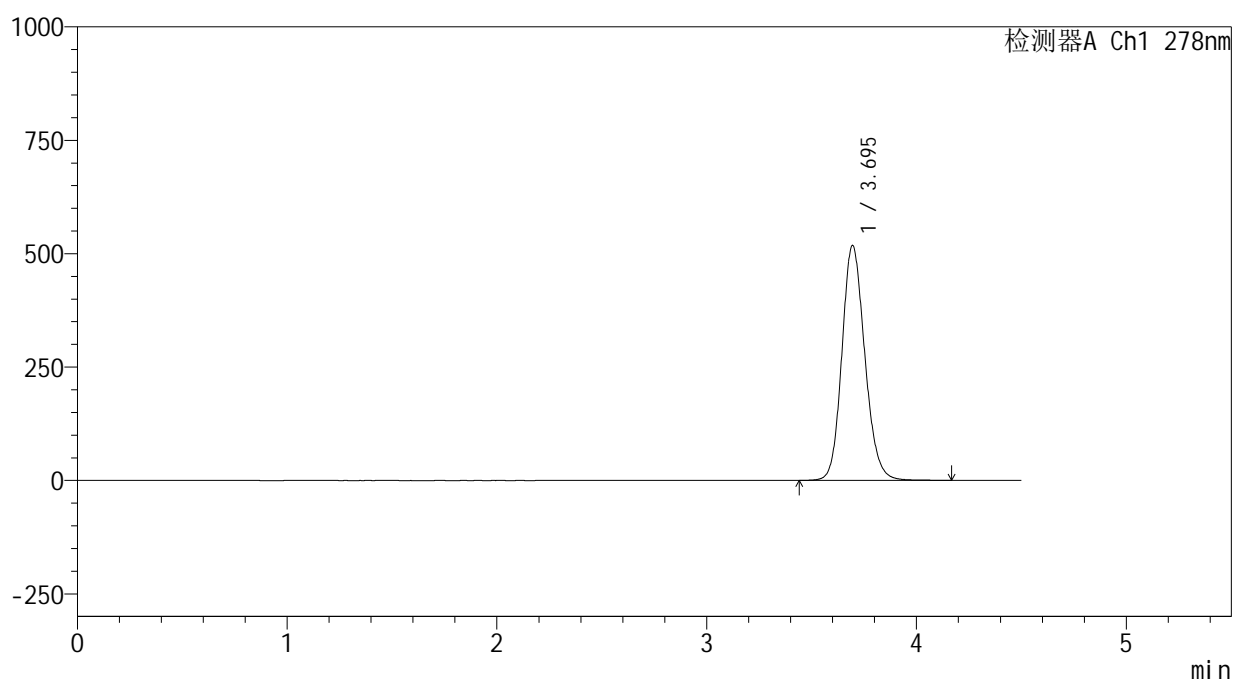
峰号	保留时间	面积	面积%	高度	理论塔板数(USP)	拖尾因子	分离度(USP)
1	3.695	3931924	100.000	517388	5586	1.153	--
总计		3931924	100.000	517388			

<样品信息>

色谱柱 :XB-C18(150*4.6mm,5 μ m) 流速:2.0ml/min
柱温 :30 $^{\circ}$ C 波长:278nm
数据文件名 :RC\$Y09 - 0-157/26-1144-2 - zzp-25032p-rcd-jf50z-pH4.0jz-p3-2.lcd
方法文件名 :RC\$Y09 - Y09-rcd-FX275.lcm
批处理文件名: RC\$Y09 - Y09-20250427-FX275.lcb
样品瓶号 :4-20
进样体积 :10 μ l 版本号:6.115
进样时间 :2025/04/27 22:38:01 实验者: xiechaojun
处理时间 (V2) :2025/04/28 09:31:09 处理者: xiechaojun
仪器型号: SHIMADZU LC-2050C(FX275)

<色谱图>

mV



<峰表>

检测器A Ch1 278nm

峰号	保留时间	面积	面积%	高度	理论塔板数(USP)	拖尾因子	分离度(USP)
1	3.695	3935230	100.000	517665	5579	1.153	--
总计		3935230	100.000	517665			

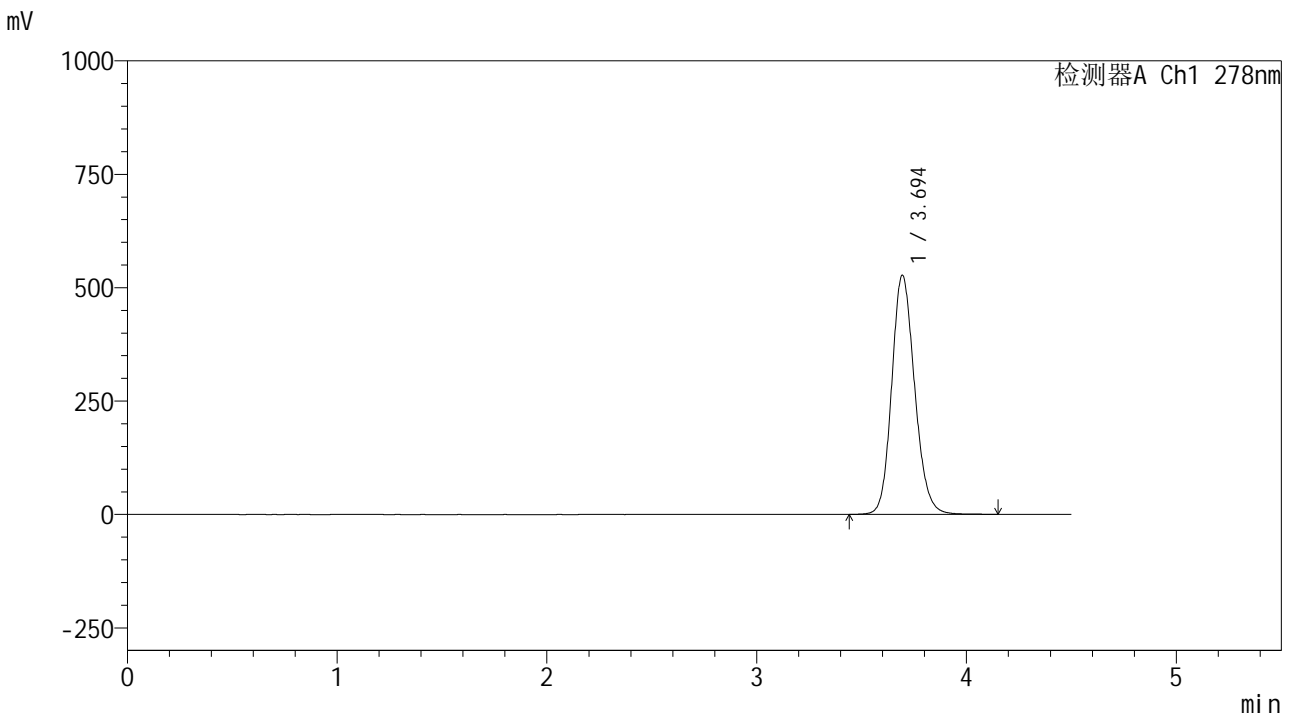


Y09

<样品信息>

色谱柱 :XB-C18(150*4.6mm,5μm)	流速:2.0ml/min
柱温 :30°C	波长:278nm
数据文件名 :RC\$Y09 - 0-157/26-1145-2 - zzp-25032p-rcd-jf50z-pH4.0jz-p4-1.lcd	
方法文件名 :RC\$Y09 - Y09-rcd-FX275.lcm	
批处理文件名: RC\$Y09 - Y09-20250427-FX275.lcb	
样品瓶号 :4-29	版本号:6.115
进样体积 :10μl	实验者: xiechaojun
进样时间 :2025/04/27 22:42:53	处理者: xiechaojun
处理时间 (V2) :2025/04/28 09:31:12	
仪器型号: SHIMADZU LC-2050C(FX275)	

<色谱图>



<峰表>

检测器A Ch1 278nm

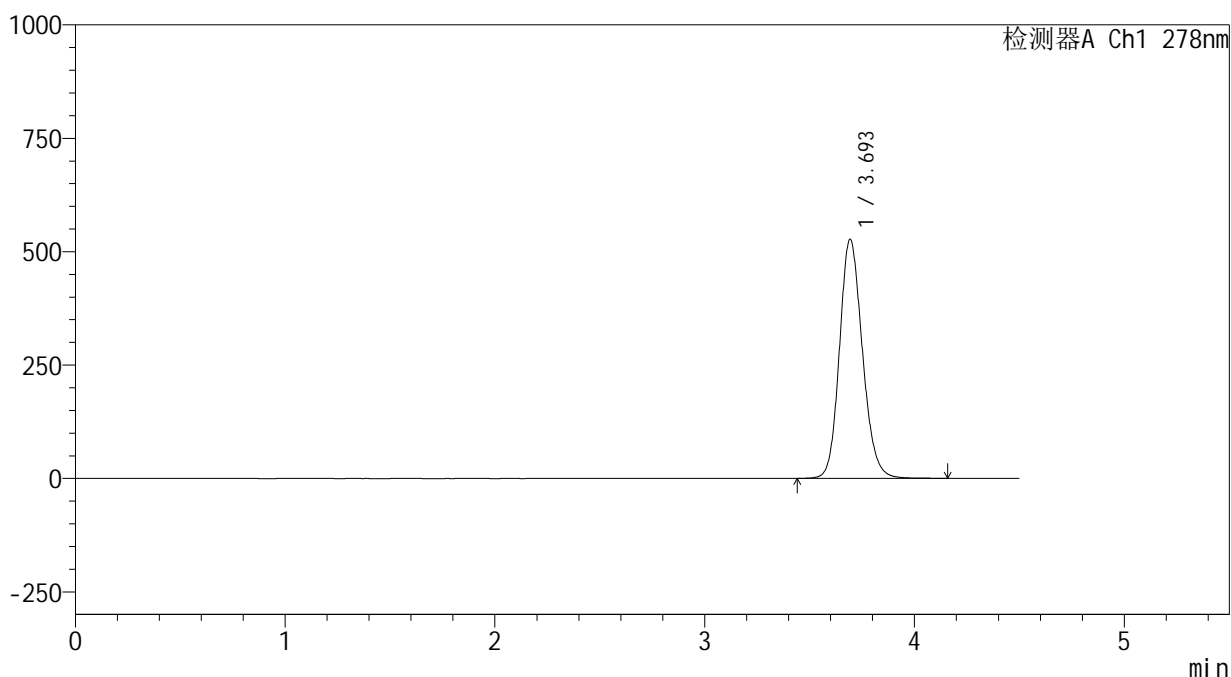
峰号	保留时间	面积	面积%	高度	理论塔板数(USP)	拖尾因子	分离度(USP)
1	3.694	4007000	100.000	526685	5580	1.155	--
总计		4007000	100.000	526685			

<样品信息>

色谱柱 :XB-C18(150*4.6mm,5 μ m) 流速:2.0ml/min
柱温 :30 $^{\circ}$ C 波长:278nm
数据文件名 :RC\$Y09 - 0-157/26-1146-2 - zzp-25032p-rcd-jf50z-pH4.0jz-p4-2.lcd
方法文件名 :RC\$Y09 - Y09-rcd-FX275.lcm
批处理文件名: RC\$Y09 - Y09-20250427-FX275.lcb
样品瓶号 :4-29
进样体积 :10 μ l 版本号:6.115
进样时间 :2025/04/27 22:47:45 实验者: xiechaojun
处理时间 (V2) :2025/04/28 09:31:14 处理者: xiechaojun
仪器型号: SHIMADZU LC-2050C(FX275)

<色谱图>

mV



<峰表>

检测器A Ch1 278nm

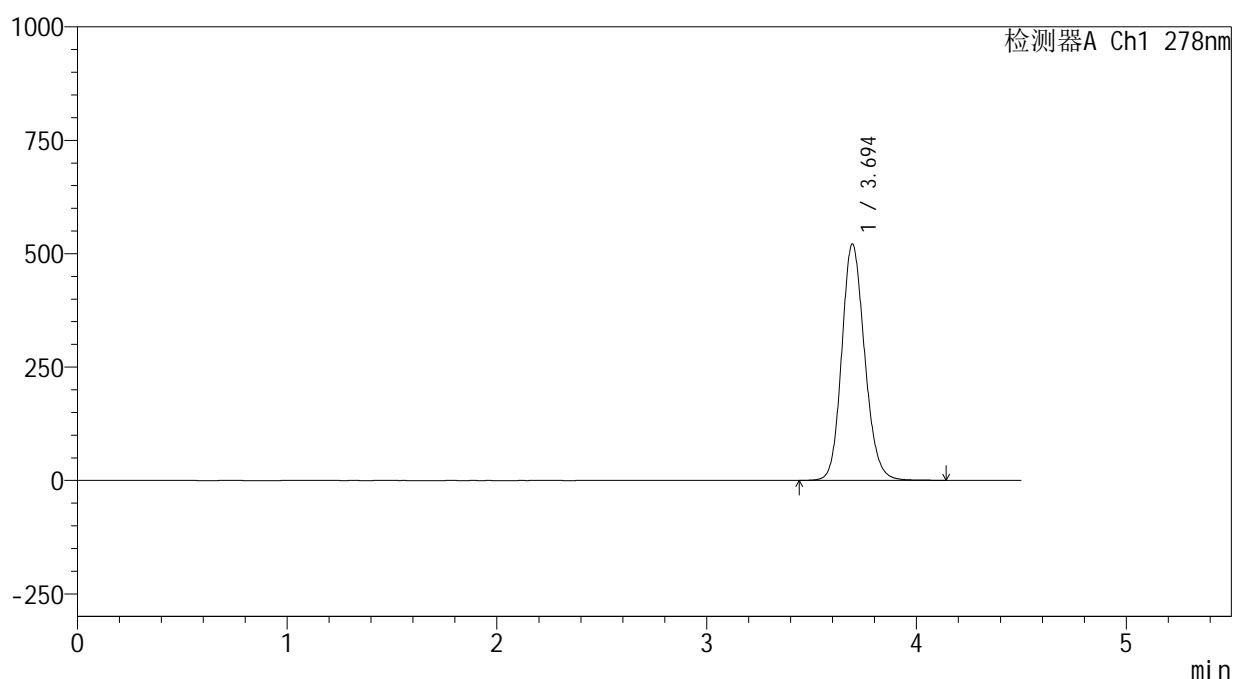
峰号	保留时间	面积	面积%	高度	理论塔板数(USP)	拖尾因子	分离度(USP)
1	3.693	4007281	100.000	525792	5572	1.156	--
总计		4007281	100.000	525792			

<样品信息>

色谱柱 :XB-C18(150*4.6mm,5 μ m) 流速:2.0ml/min
 柱温 :30 $^{\circ}$ C 波长:278nm
 数据文件名 :RC\$Y09 - 0-157/26-1147-2 - zzp-25032p-rcd-jf50z-pH4.0jz-p5-1.lcd
 方法文件名 :RC\$Y09 - Y09-rcd-FX275.lcm
 批处理文件名: RC\$Y09 - Y09-20250427-FX275.lcb
 样品瓶号 :4-38
 进样体积 :10 μ l 版本号:6.115
 进样时间 :2025/04/27 22:52:37 实验者: xiechaojun
 处理时间 (V2) :2025/04/28 09:31:17 处理者: xiechaojun
 仪器型号: SHIMADZU LC-2050C(FX275)

<色谱图>

mV



<峰表>

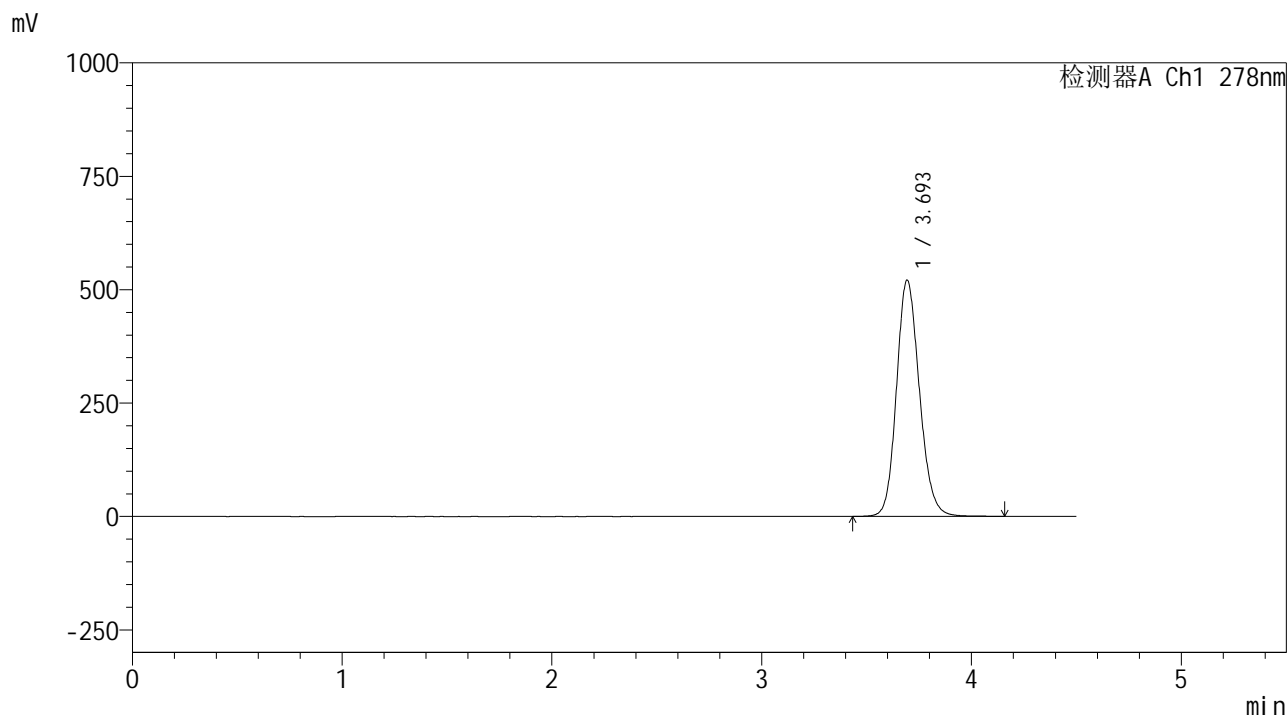
检测器A Ch1 278nm

峰号	保留时间	面积	面积%	高度	理论塔板数(USP)	拖尾因子	分离度(USP)
1	3.694	3957202	100.000	520614	5588	1.153	--
总计		3957202	100.000	520614			

<样品信息>

色谱柱 :XB-C18(150*4.6mm,5 μ m) 流速:2.0ml/min
柱温 :30 $^{\circ}$ C 波长:278nm
数据文件名 :RC\$Y09 - 0-157/26-1148-2 - zzp-25032p-rcd-jf50z-pH4.0jz-p5-2.lcd
方法文件名 :RC\$Y09 - Y09-rcd-FX275.lcm
批处理文件名: RC\$Y09 - Y09-20250427-FX275.lcb
样品瓶号 :4-38
进样体积 :10 μ l 版本号:6.115
进样时间 :2025/04/27 22:57:30 实验者: xiechaojun
处理时间 (V2) :2025/04/28 09:31:20 处理者: xiechaojun
仪器型号: SHIMADZU LC-2050C(FX275)

<色谱图>



<峰表>

检测器A Ch1 278nm

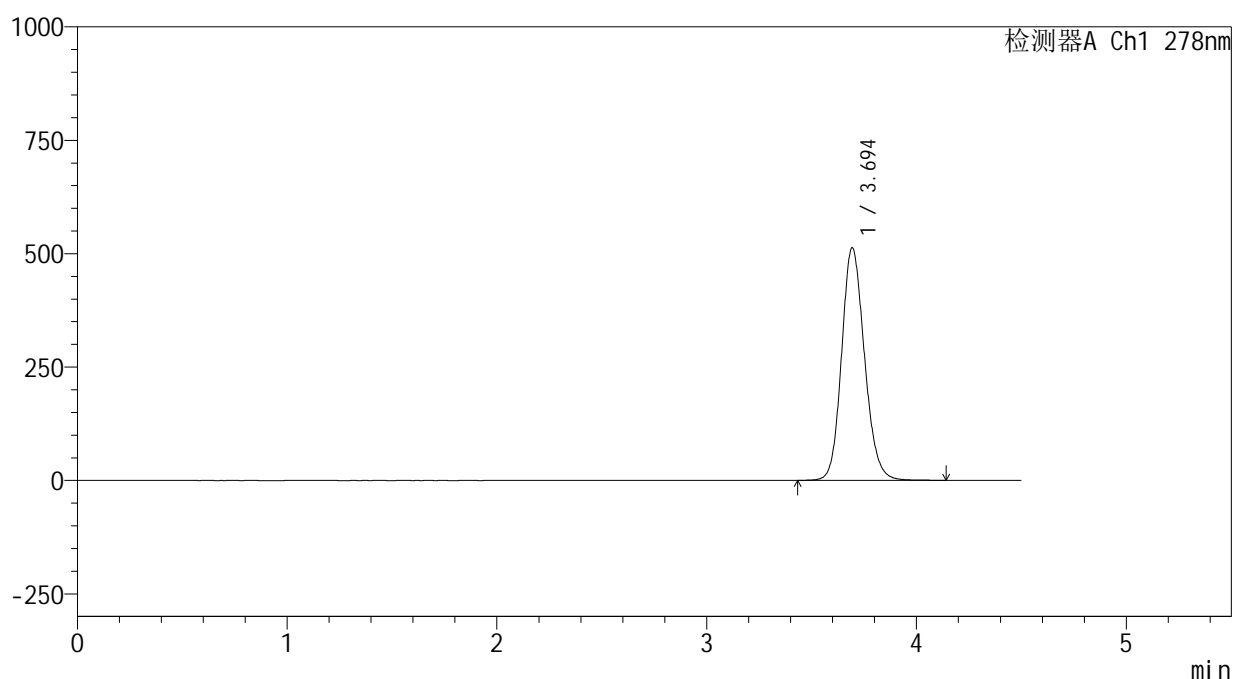
峰号	保留时间	面积	面积%	高度	理论塔板数(USP)	拖尾因子	分离度(USP)
1	3.693	3956635	100.000	519459	5576	1.154	--
总计		3956635	100.000	519459			

<样品信息>

色谱柱 :XB-C18(150*4.6mm,5 μ m) 流速:2.0ml/min
 柱温 :30 $^{\circ}$ C 波长:278nm
 数据文件名 :RC\$Y09 - 0-157/26-1149-2 - zzp-25032p-rcd-jf50z-pH4.0jz-p6-1.lcd
 方法文件名 :RC\$Y09 - Y09-rcd-FX275.lcm
 批处理文件名: RC\$Y09 - Y09-20250427-FX275.lcb
 样品瓶号 :4-47
 进样体积 :10 μ l 版本号:6.115
 进样时间 :2025/04/27 23:02:22 实验者: xiechaojun
 处理时间 (V2) :2025/04/28 09:31:22 处理者: xiechaojun
 仪器型号: SHIMADZU LC-2050C(FX275)

<色谱图>

mV



<峰表>

检测器A Ch1 278nm

峰号	保留时间	面积	面积%	高度	理论塔板数(USP)	拖尾因子	分离度(USP)
1	3.694	3888353	100.000	511937	5595	1.150	--
总计		3888353	100.000	511937			

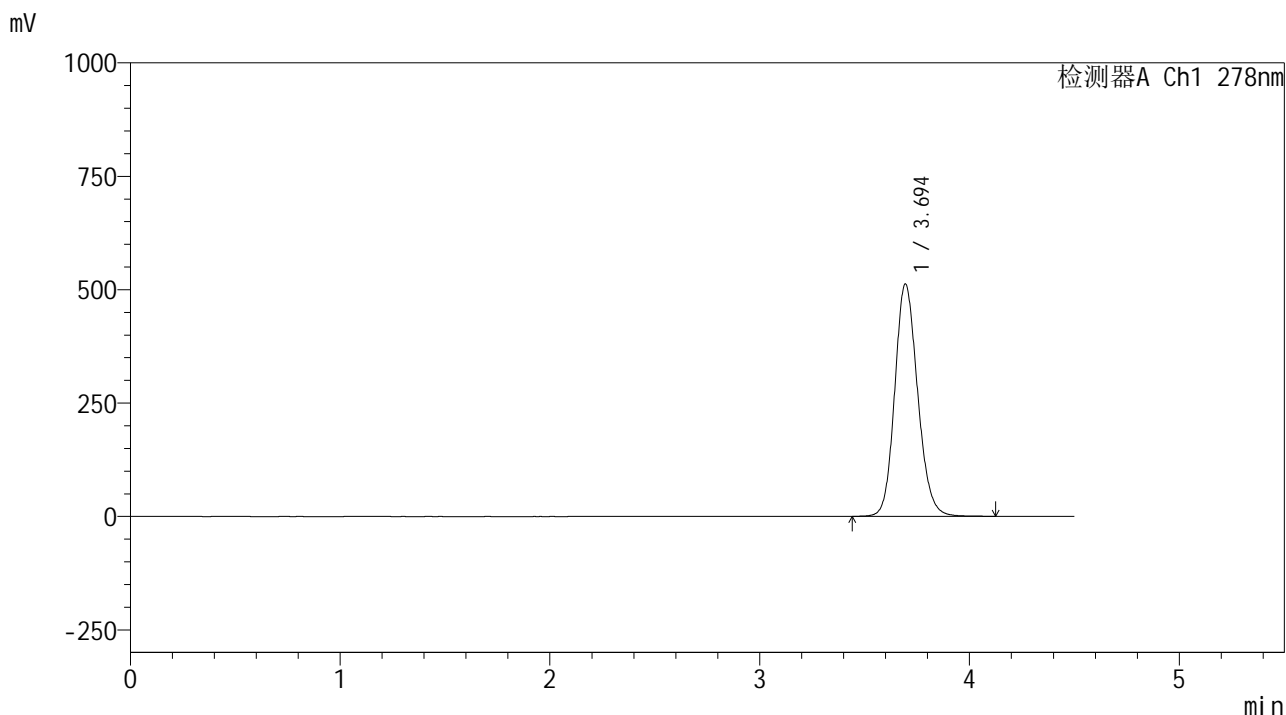


Y09

<样品信息>

色谱柱 :XB-C18(150*4.6mm,5μm) 流速:2.0ml/min
 柱温 :30°C 波长:278nm
 数据文件名 :RC\$Y09 - 0-157/26-1150-2 - zzp-25032p-rcd-jf50z-pH4.0jz-p6-2.lcd
 方法文件名 :RC\$Y09 - Y09-rcd-FX275.lcm
 批处理文件名: RC\$Y09 - Y09-20250427-FX275.lcb
 样品瓶号 :4-47
 进样体积 :10μl 版本号:6.115
 进样时间 :2025/04/27 23:07:14 实验者: xiechaojun
 处理时间 (V2) :2025/04/28 09:31:25 处理者: xiechaojun
 仪器型号: SHIMADZU LC-2050C(FX275)

<色谱图>



<峰表>

检测器A Ch1 278nm

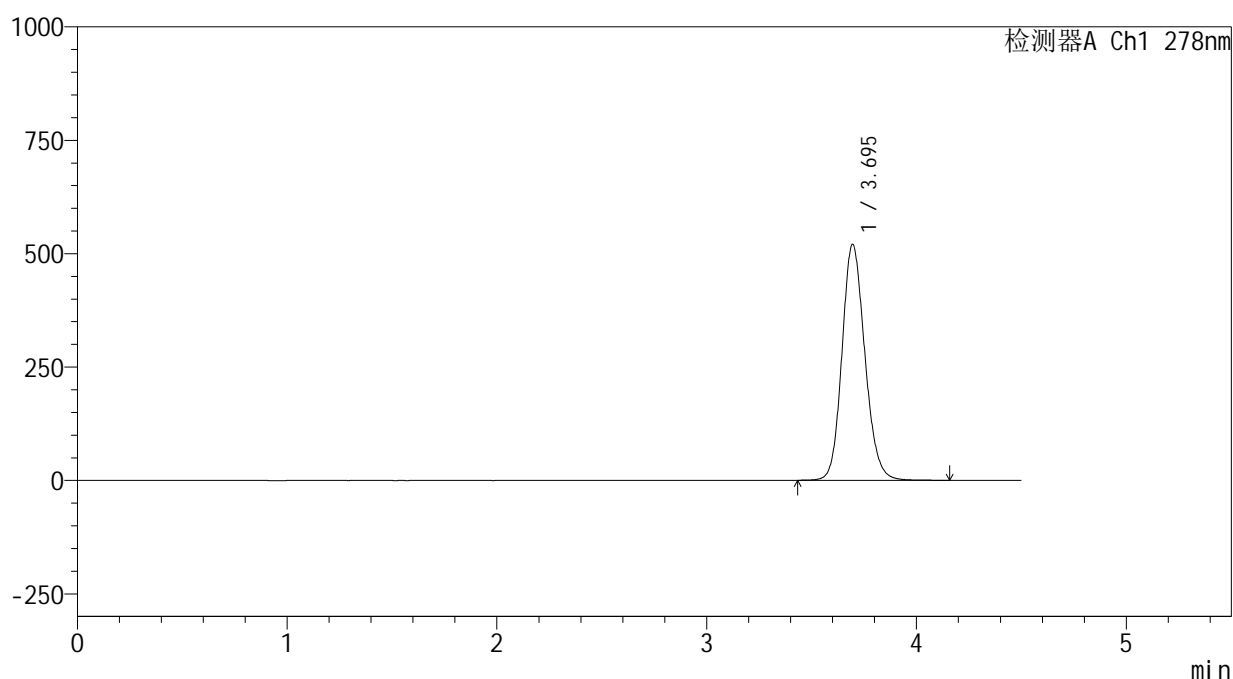
峰号	保留时间	面积	面积%	高度	理论塔板数(USP)	拖尾因子	分离度(USP)
1	3.694	3887780	100.000	511583	5589	1.150	--
总计		3887780	100.000	511583			

<样品信息>

色谱柱 :XB-C18(150*4.6mm,5 μ m) 流速:2.0ml/min
 柱温 :30 $^{\circ}$ C 波长:278nm
 数据文件名 :RC\$Y09 - 0-157/26-1151-2 - zzp-25033p-rcd-jf50z-pH4.0jz-p1-1.lcd
 方法文件名 :RC\$Y09 - Y09-rcd-FX275.lcm
 批处理文件名: RC\$Y09 - Y09-20250427-FX275.lcb
 样品瓶号 :4-3
 进样体积 :10 μ l 版本号:6.115
 进样时间 :2025/04/27 23:12:07 实验者: xiechaojun
 处理时间 (V2) :2025/04/28 09:31:28 处理者: xiechaojun
 仪器型号: SHIMADZU LC-2050C(FX275)

<色谱图>

mV



<峰表>

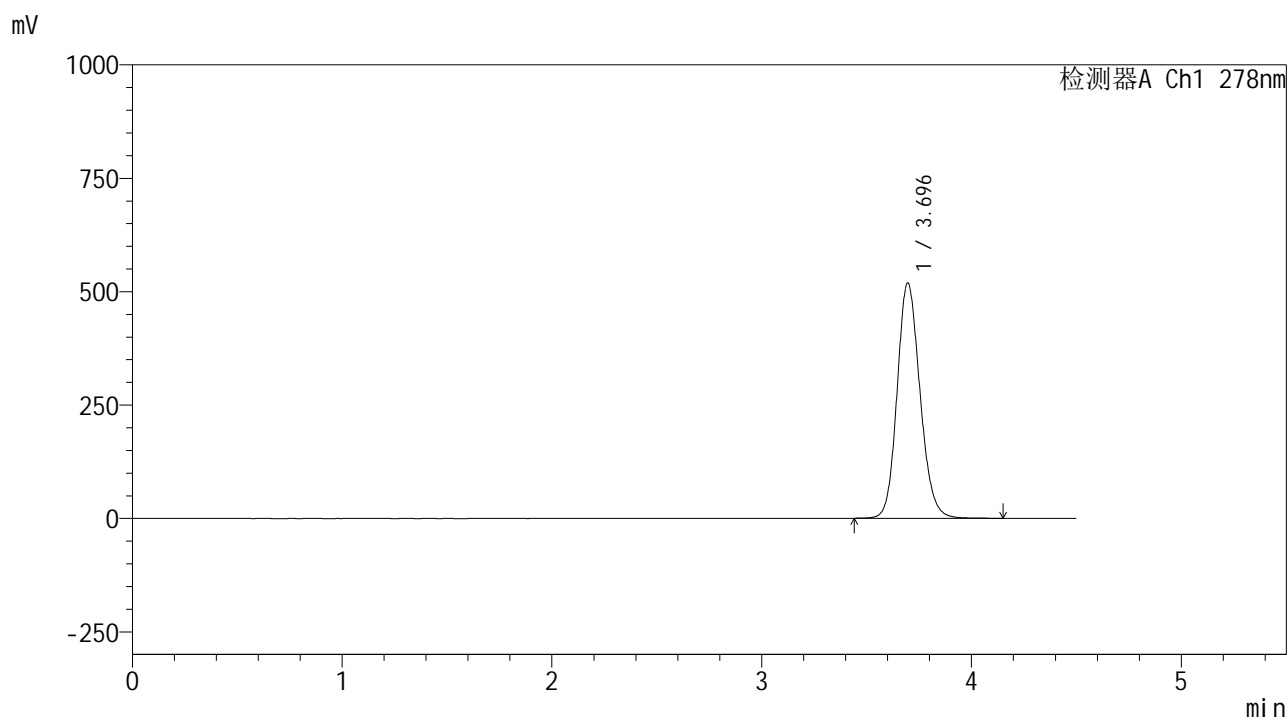
检测器A Ch1 278nm

峰号	保留时间	面积	面积%	高度	理论塔板数(USP)	拖尾因子	分离度(USP)
1	3.695	3945003	100.000	519980	5594	1.149	--
总计		3945003	100.000	519980			

<样品信息>

色谱柱 :XB-C18(150*4.6mm,5 μ m) 流速:2.0ml/min
柱温 :30 $^{\circ}$ C 波长:278nm
数据文件名 :RC\$Y09 - 0-157/26-1152-2 - zzp-25033p-rcd-jf50z-pH4.0jz-p1-2.lcd
方法文件名 :RC\$Y09 - Y09-rcd-FX275.lcm
批处理文件名: RC\$Y09 - Y09-20250427-FX275.lcb
样品瓶号 :4-3
进样体积 :10 μ l 版本号:6.115
进样时间 :2025/04/27 23:16:59 实验者: xiechaojun
处理时间 (V2) :2025/04/28 09:31:31 处理者: xiechaojun
仪器型号: SHIMADZU LC-2050C(FX275)

<色谱图>



<峰表>

检测器A Ch1 278nm

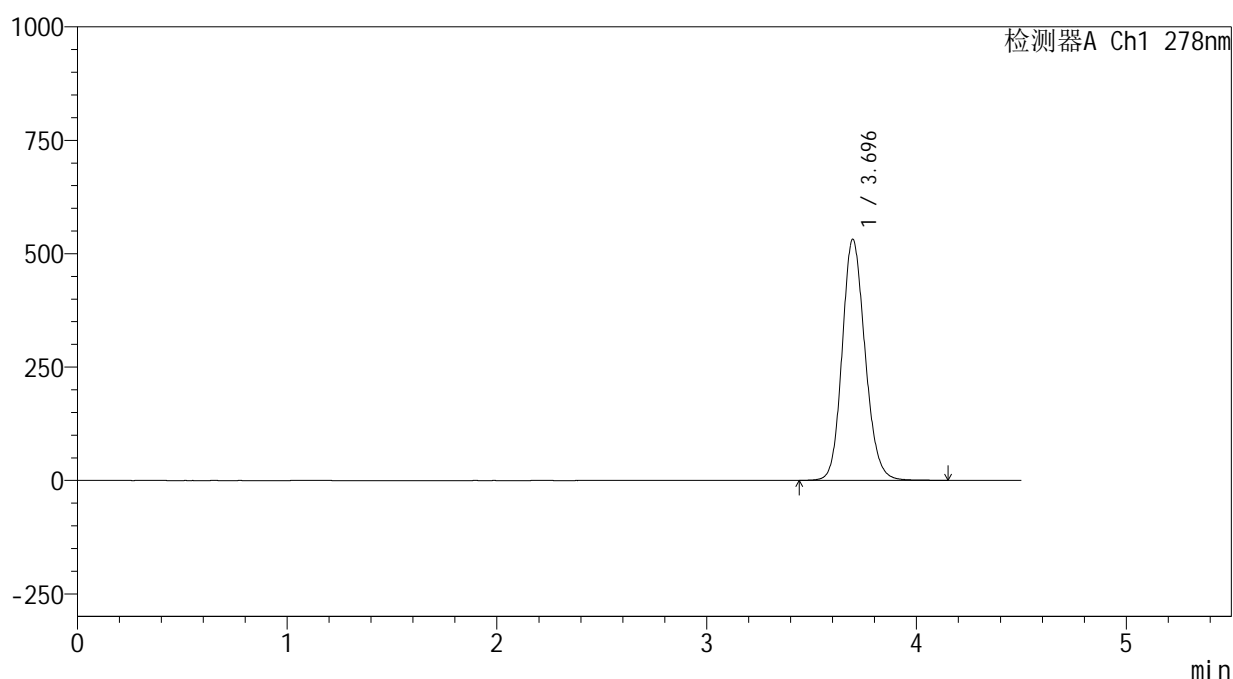
峰号	保留时间	面积	面积%	高度	理论塔板数(USP)	拖尾因子	分离度(USP)
1	3.696	3939673	100.000	518886	5589	1.149	--
总计		3939673	100.000	518886			

<样品信息>

色谱柱 :XB-C18(150*4.6mm,5 μ m) 流速:2.0ml/min
 柱温 :30 $^{\circ}$ C 波长:278nm
 数据文件名 :RC\$Y09 - 0-157/26-1153-2 - zzp-25033p-rcd-jf50z-pH4.0jz-p2-1.lcd
 方法文件名 :RC\$Y09 - Y09-rcd-FX275.lcm
 批处理文件名: RC\$Y09 - Y09-20250427-FX275.lcb
 样品瓶号 :4-12
 进样体积 :10 μ l 版本号:6.115
 进样时间 :2025/04/27 23:21:52 实验者: xiechaojun
 处理时间 (V2) :2025/04/28 09:31:34 处理者: xiechaojun
 仪器型号: SHIMADZU LC-2050C(FX275)

<色谱图>

mV



<峰表>

检测器A Ch1 278nm

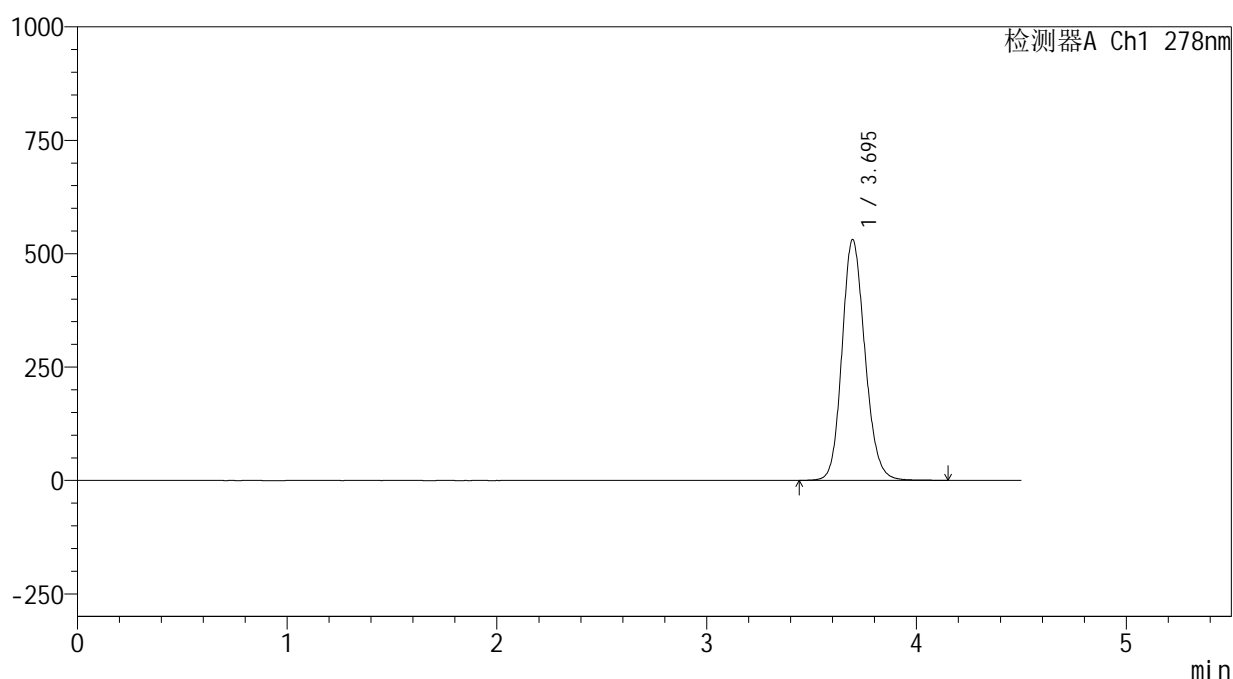
峰号	保留时间	面积	面积%	高度	理论塔板数(USP)	拖尾因子	分离度(USP)
1	3.696	4031454	100.000	531567	5598	1.150	--
总计		4031454	100.000	531567			

<样品信息>

色谱柱 :XB-C18(150*4.6mm,5 μ m) 流速:2.0ml/min
柱温 :30 $^{\circ}$ C 波长:278nm
数据文件名 :RC\$Y09 - 0-157/26-1154-2 - zzp-25033p-rcd-jf50z-pH4.0jz-p2-2.lcd
方法文件名 :RC\$Y09 - Y09-rcd-FX275.lcm
批处理文件名: RC\$Y09 - Y09-20250427-FX275.lcb
样品瓶号 :4-12
进样体积 :10 μ l 版本号:6.115
进样时间 :2025/04/27 23:26:44 实验者: xiechaojun
处理时间 (V2) :2025/04/28 09:31:36 处理者: xiechaojun
仪器型号: SHIMADZU LC-2050C(FX275)

<色谱图>

mV



<峰表>

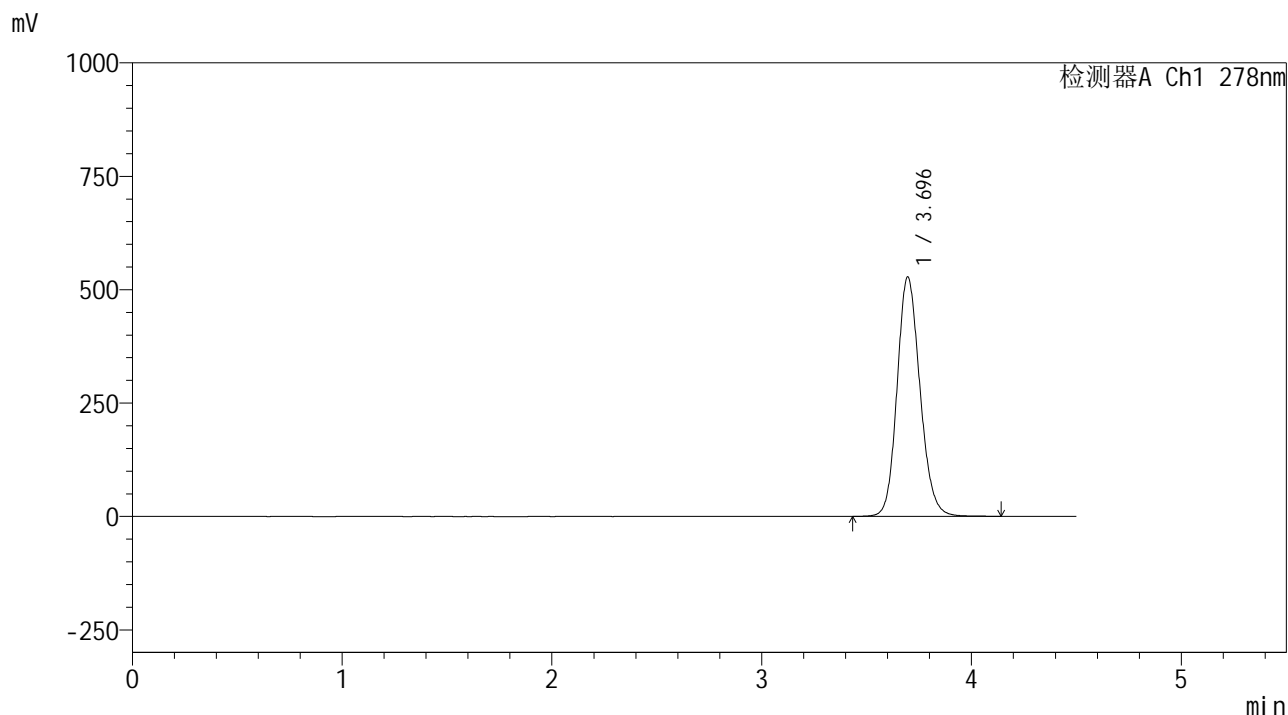
检测器A Ch1 278nm

峰号	保留时间	面积	面积%	高度	理论塔板数(USP)	拖尾因子	分离度(USP)
1	3.695	4031470	100.000	530819	5586	1.151	--
总计		4031470	100.000	530819			

<样品信息>

色谱柱 :XB-C18(150*4.6mm,5 μ m) 流速:2.0ml/min
柱温 :30 $^{\circ}$ C 波长:278nm
数据文件名 :RC\$Y09 - 0-157/26-1155-2 - zzp-25033p-rcd-jf50z-pH4.0jz-p3-1.lcd
方法文件名 :RC\$Y09 - Y09-rcd-FX275.lcm
批处理文件名: RC\$Y09 - Y09-20250427-FX275.lcb
样品瓶号 :4-21
进样体积 :10 μ l 版本号:6.115
进样时间 :2025/04/27 23:31:37 实验者: xiechaojun
处理时间 (V2) :2025/04/28 09:31:39 处理者: xiechaojun
仪器型号: SHIMADZU LC-2050C(FX275)

<色谱图>



<峰表>

检测器A Ch1 278nm

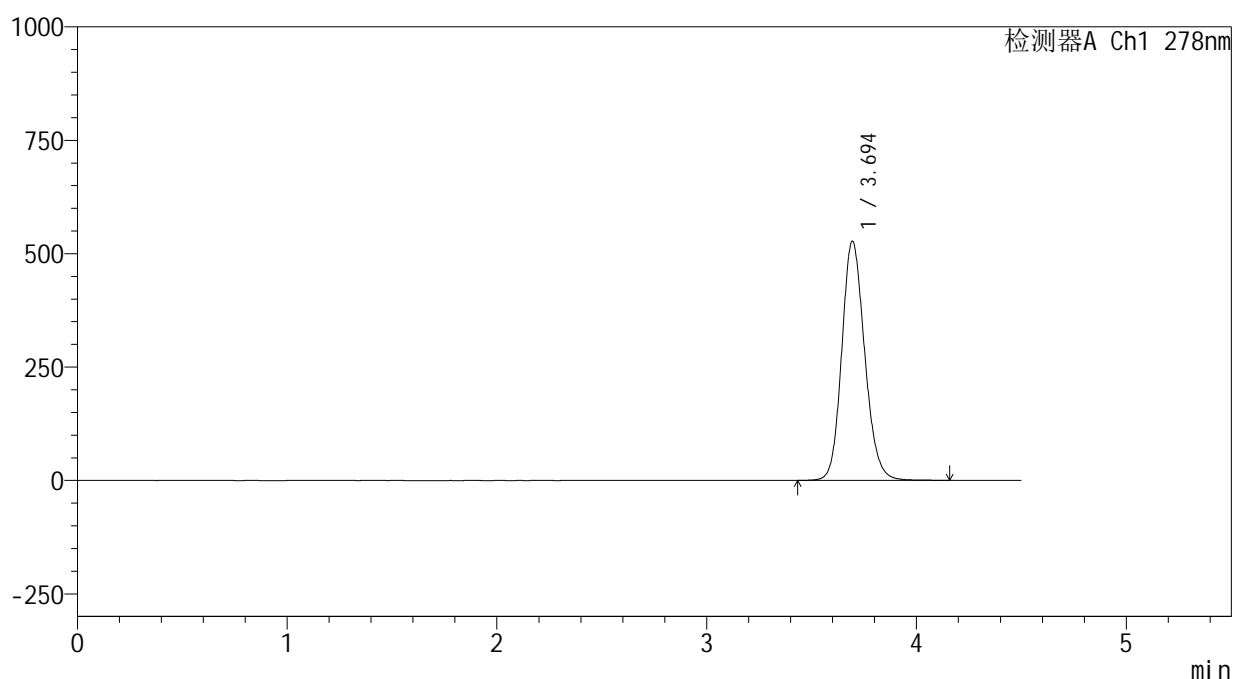
峰号	保留时间	面积	面积%	高度	理论塔板数(USP)	拖尾因子	分离度(USP)
1	3.696	4006174	100.000	527661	5590	1.150	--
总计		4006174	100.000	527661			

<样品信息>

色谱柱 :XB-C18(150*4.6mm,5 μ m) 流速:2.0ml/min
柱温 :30 $^{\circ}$ C 波长:278nm
数据文件名 :RC\$Y09 - 0-157/26-1156-2 - zzp-25033p-rcd-jf50z-pH4.0jz-p3-2.lcd
方法文件名 :RC\$Y09 - Y09-rcd-FX275.lcm
批处理文件名: RC\$Y09 - Y09-20250427-FX275.lcb
样品瓶号 :4-21
进样体积 :10 μ l 版本号:6.115
进样时间 :2025/04/27 23:36:30 实验者: xiechaojun
处理时间 (V2) :2025/04/28 09:31:42 处理者: xiechaojun
仪器型号: SHIMADZU LC-2050C(FX275)

<色谱图>

mV



<峰表>

检测器A Ch1 278nm

峰号	保留时间	面积	面积%	高度	理论塔板数(USP)	拖尾因子	分离度(USP)
1	3.694	4009554	100.000	526889	5579	1.153	--
总计		4009554	100.000	526889			

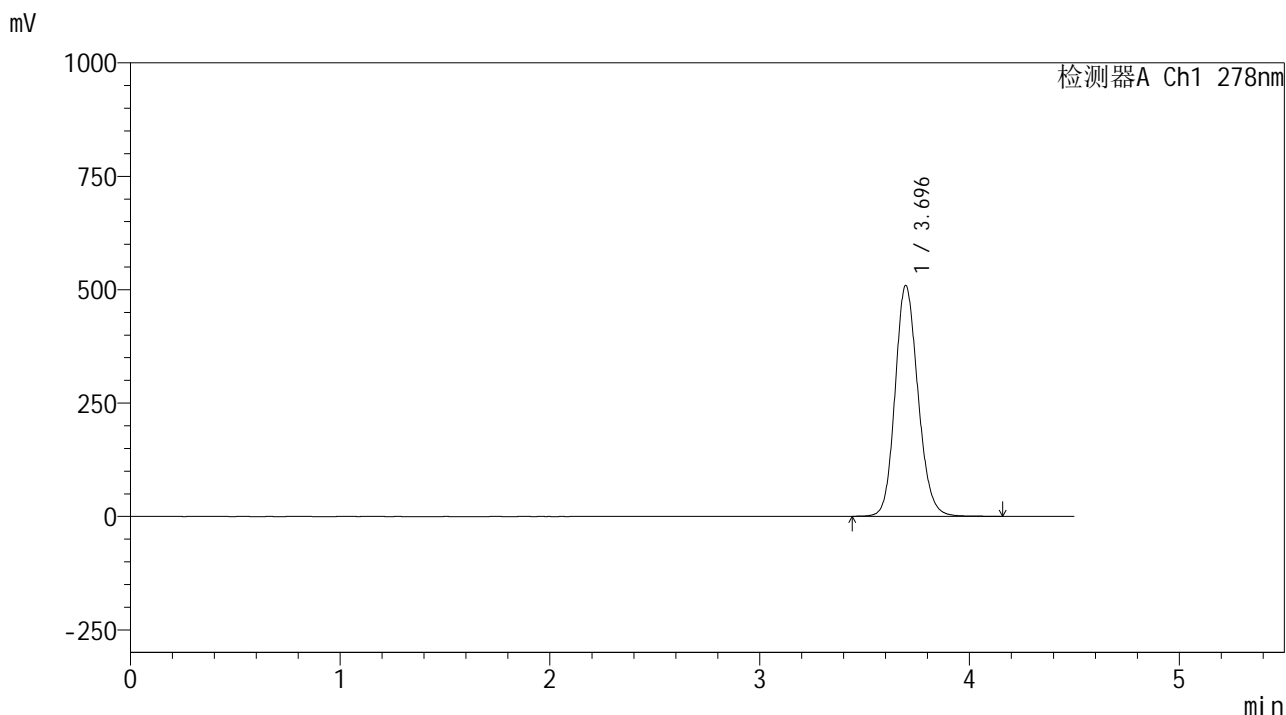


Y09

<样品信息>

色谱柱 :XB-C18(150*4.6mm,5μm) 流速:2.0ml/min
 柱温 :30°C 波长:278nm
 数据文件名 :RC\$Y09 - 0-157/26-1157-2 - zzp-25033p-rcd-jf50z-pH4.0jz-p4-1.lcd
 方法文件名 :RC\$Y09 - Y09-rcd-FX275.lcm
 批处理文件名: RC\$Y09 - Y09-20250427-FX275.lcb
 样品瓶号 :4-30
 进样体积 :10μl 版本号:6.115
 进样时间 :2025/04/27 23:41:22 实验者: xiechaojun
 处理时间 (V2) :2025/04/28 09:31:44 处理者: xiechaojun
 仪器型号: SHIMADZU LC-2050C(FX275)

<色谱图>



<峰表>

检测器A Ch1 278nm

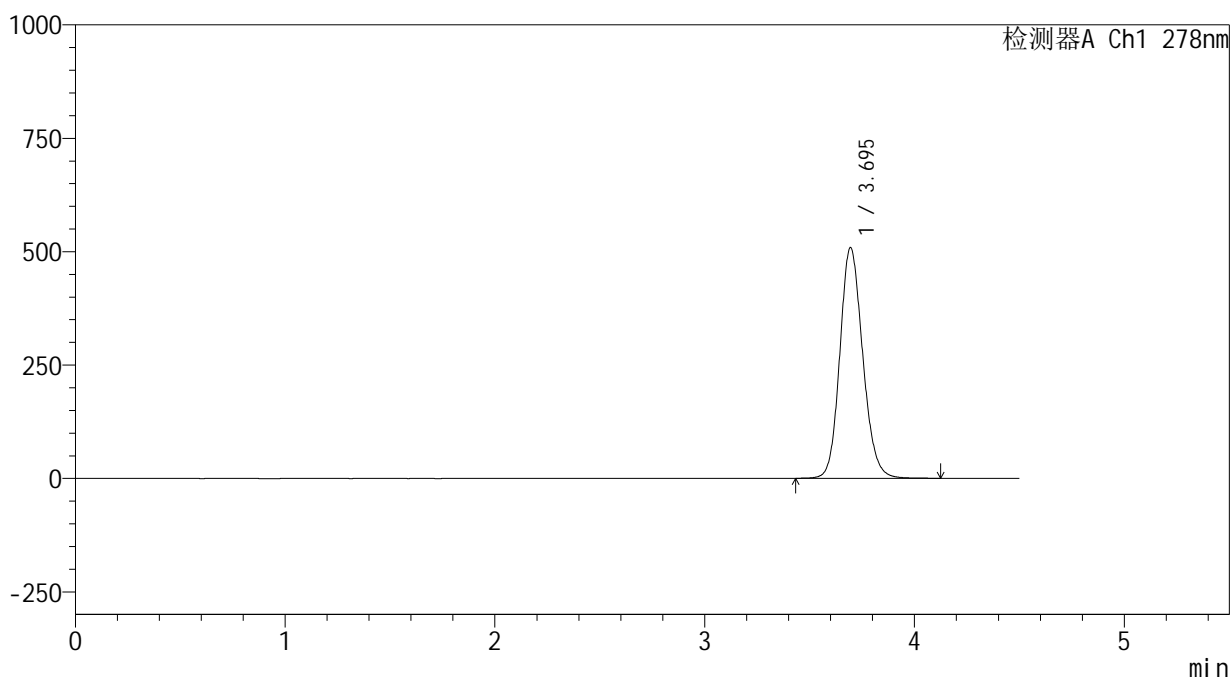
峰号	保留时间	面积	面积%	高度	理论塔板数(USP)	拖尾因子	分离度(USP)
1	3.696	3862016	100.000	508908	5593	1.147	--
总计		3862016	100.000	508908			

<样品信息>

色谱柱 :XB-C18(150*4.6mm,5 μ m) 流速:2.0ml/min
柱温 :30 $^{\circ}$ C 波长:278nm
数据文件名 :RC\$Y09 - 0-157/26-1158-2 - zzp-25033p-rcd-jf50z-pH4.0jz-p4-2.lcd
方法文件名 :RC\$Y09 - Y09-rcd-FX275.lcm
批处理文件名: RC\$Y09 - Y09-20250427-FX275.lcb
样品瓶号 :4-30
进样体积 :10 μ l 版本号:6.115
进样时间 :2025/04/27 23:46:15 实验者: xiechaojun
处理时间 (V2) :2025/04/28 09:31:47 处理者: xiechaojun
仪器型号: SHIMADZU LC-2050C(FX275)

<色谱图>

mV



<峰表>

检测器A Ch1 278nm

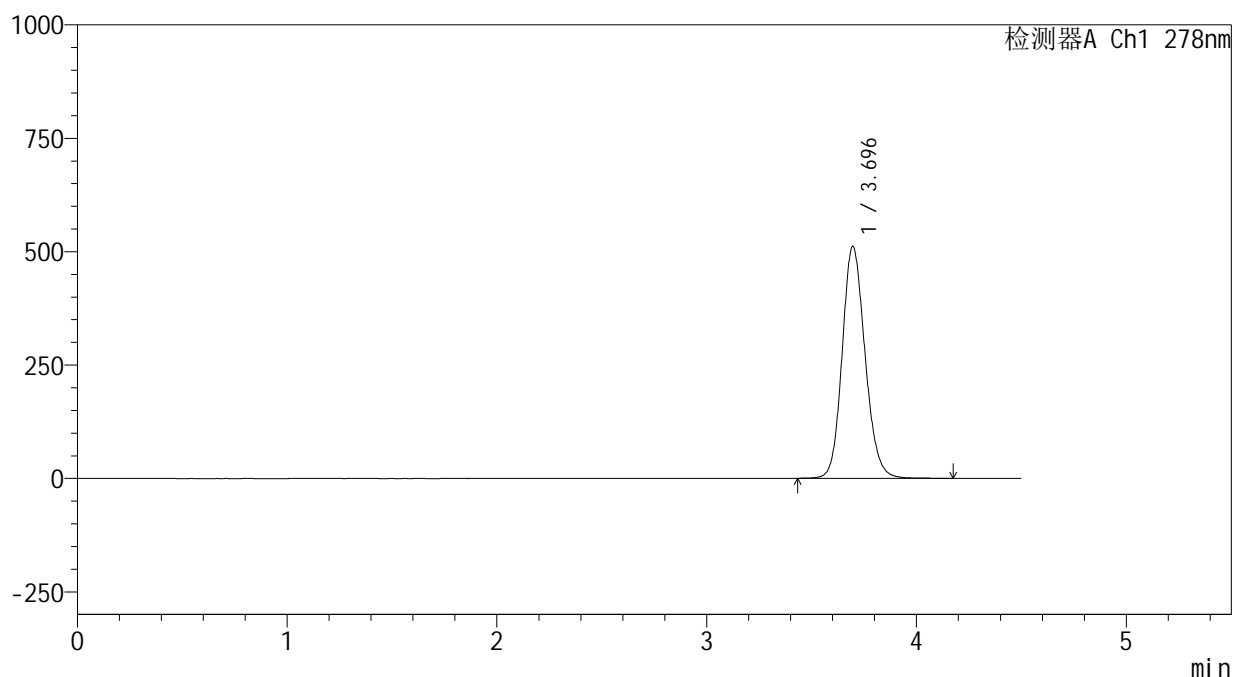
峰号	保留时间	面积	面积%	高度	理论塔板数(USP)	拖尾因子	分离度(USP)
1	3.695	3858725	100.000	508172	5593	1.147	--
总计		3858725	100.000	508172			

<样品信息>

色谱柱 :XB-C18(150*4.6mm,5 μ m) 流速:2.0ml/min
 柱温 :30 $^{\circ}$ C 波长:278nm
 数据文件名 :RC\$Y09 - 0-157/26-1159-2 - zzp-25033p-rcd-jf50z-pH4.0jz-p5-1.lcd
 方法文件名 :RC\$Y09 - Y09-rcd-FX275.lcm
 批处理文件名: RC\$Y09 - Y09-20250427-FX275.lcb
 样品瓶号 :4-39
 进样体积 :10 μ l 版本号:6.115
 进样时间 :2025/04/27 23:51:07 实验者: xiechaojun
 处理时间 (V2) :2025/04/28 09:31:50 处理者: xiechaojun
 仪器型号: SHIMADZU LC-2050C(FX275)

<色谱图>

mV



<峰表>

检测器A Ch1 278nm

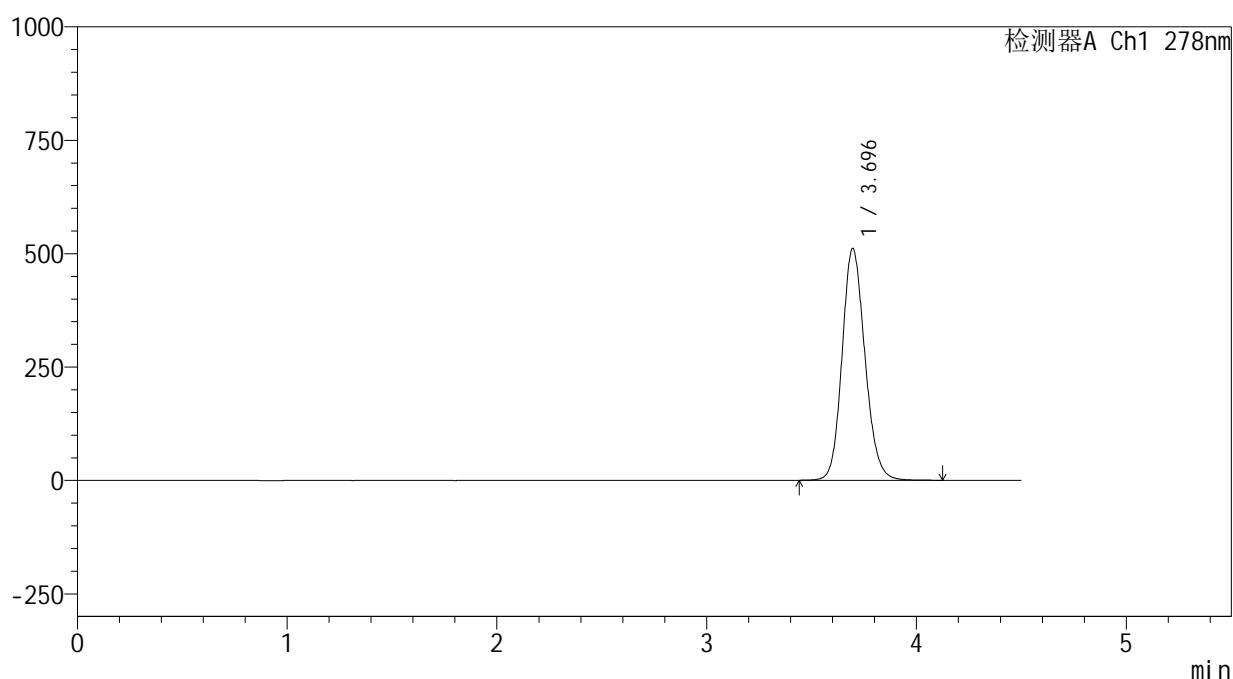
峰号	保留时间	面积	面积%	高度	理论塔板数(USP)	拖尾因子	分离度(USP)
1	3.696	3879898	100.000	511265	5599	1.147	--
总计		3879898	100.000	511265			

<样品信息>

色谱柱 :XB-C18(150*4.6mm,5 μ m) 流速:2.0ml/min
 柱温 :30 $^{\circ}$ C 波长:278nm
 数据文件名 :RC\$Y09 - 0-157/26-1160-2 - zzp-25033p-rcd-jf50z-pH4.0jz-p5-2.lcd
 方法文件名 :RC\$Y09 - Y09-rcd-FX275.lcm
 批处理文件名: RC\$Y09 - Y09-20250427-FX275.lcb
 样品瓶号 :4-39
 进样体积 :10 μ l 版本号:6.115
 进样时间 :2025/04/27 23:55:59 实验者: xiechaojun
 处理时间 (V2) :2025/04/28 09:31:52 处理者: xiechaojun
 仪器型号: SHIMADZU LC-2050C(FX275)

<色谱图>

mV



<峰表>

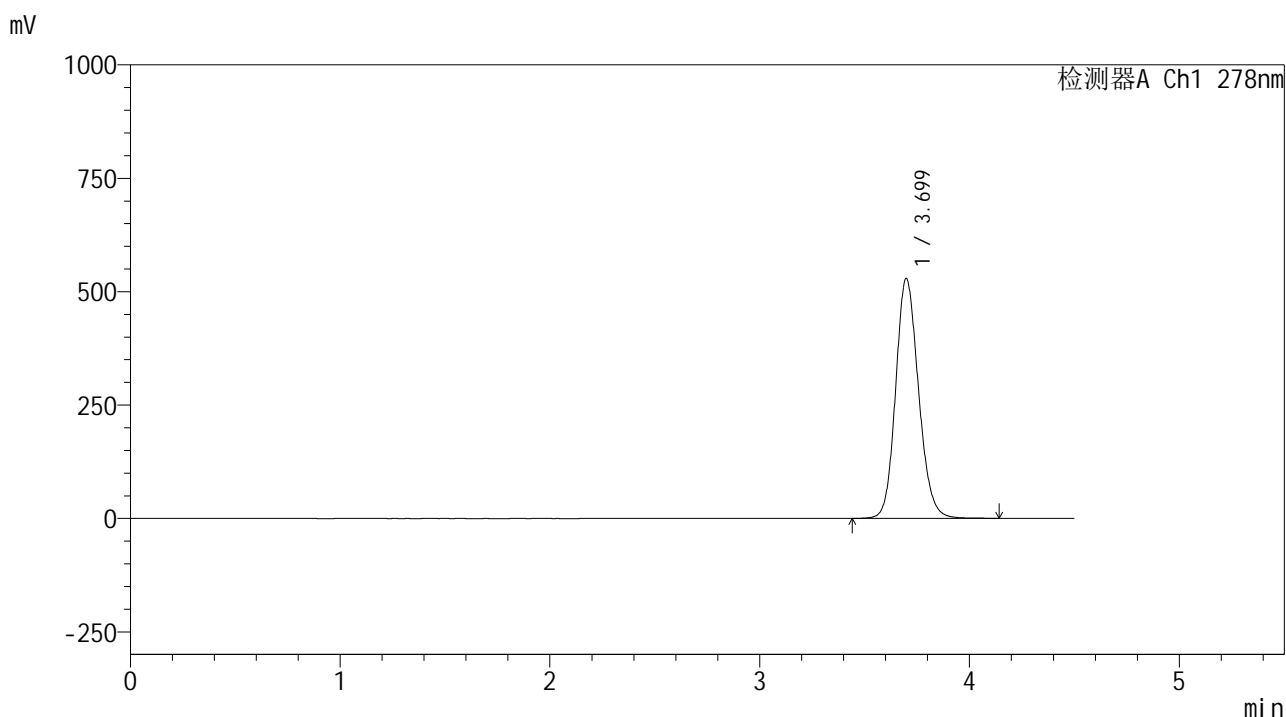
检测器A Ch1 278nm

峰号	保留时间	面积	面积%	高度	理论塔板数(USP)	拖尾因子	分离度(USP)
1	3.696	3877874	100.000	511081	5594	1.146	--
总计		3877874	100.000	511081			

<样品信息>

色谱柱 :XB-C18(150*4.6mm,5 μ m) 流速:2.0ml/min
柱温 :30 $^{\circ}$ C 波长:278nm
数据文件名 :RC\$Y09 - 0-157/26-1161-2 - zzp-25033p-rcd-jf50z-pH4.0jz-p6-1.lcd
方法文件名 :RC\$Y09 - Y09-rcd-FX275.lcm
批处理文件名: RC\$Y09 - Y09-20250427-FX275.lcb
样品瓶号 :4-48
进样体积 :10 μ l 版本号:6.115
进样时间 :2025/04/28 00:00:51 实验者: xiechaojun
处理时间 (V2) :2025/04/28 09:31:55 处理者: xiechaojun
仪器型号: SHIMADZU LC-2050C(FX275)

<色谱图>



<峰表>

检测器A Ch1 278nm

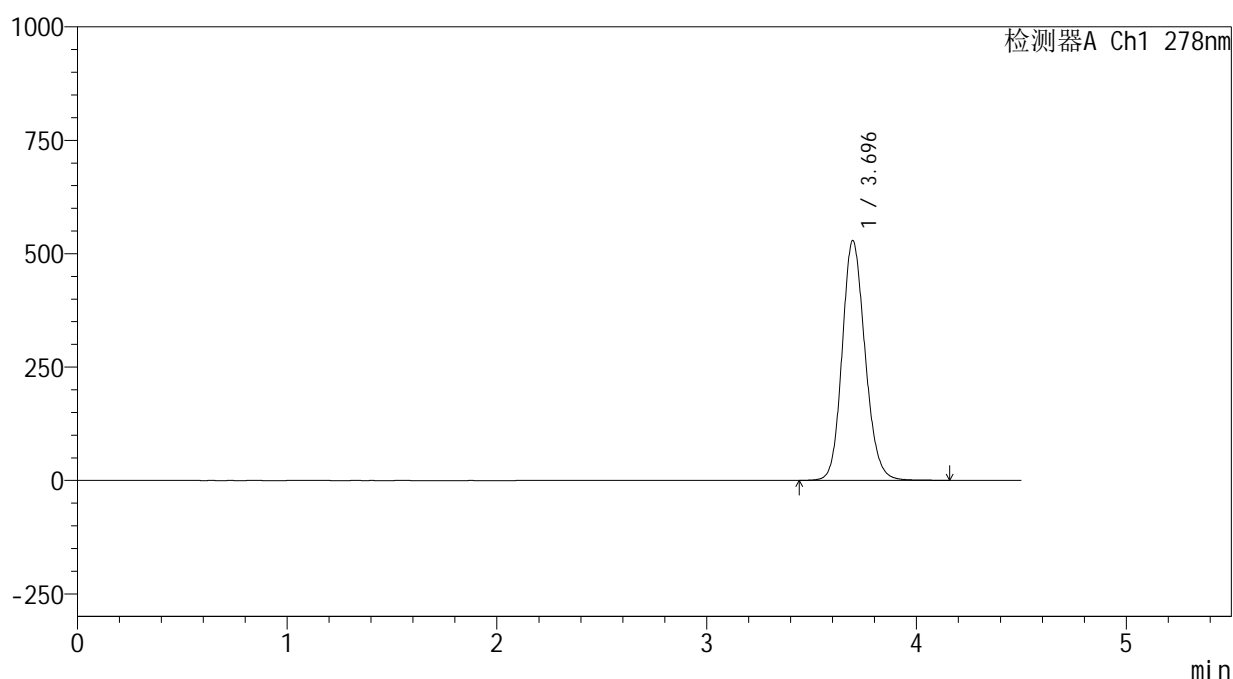
峰号	保留时间	面积	面积%	高度	理论塔板数(USP)	拖尾因子	分离度(USP)
1	3.699	4013111	100.000	528395	5595	1.149	--
总计		4013111	100.000	528395			

<样品信息>

色谱柱 :XB-C18(150*4.6mm,5 μ m) 流速:2.0ml/min
 柱温 :30 $^{\circ}$ C 波长:278nm
 数据文件名 :RC\$Y09 - 0-157/26-1162-2 - zzp-25033p-rcd-jf50z-pH4.0jz-p6-2.lcd
 方法文件名 :RC\$Y09 - Y09-rcd-FX275.lcm
 批处理文件名: RC\$Y09 - Y09-20250427-FX275.lcb
 样品瓶号 :4-48
 进样体积 :10 μ l 版本号:6.115
 进样时间 :2025/04/28 00:05:43 实验者: xiechaojun
 处理时间 (V2) :2025/04/28 09:31:58 处理者: xiechaojun
 仪器型号: SHIMADZU LC-2050C(FX275)

<色谱图>

mV



<峰表>

检测器A Ch1 278nm

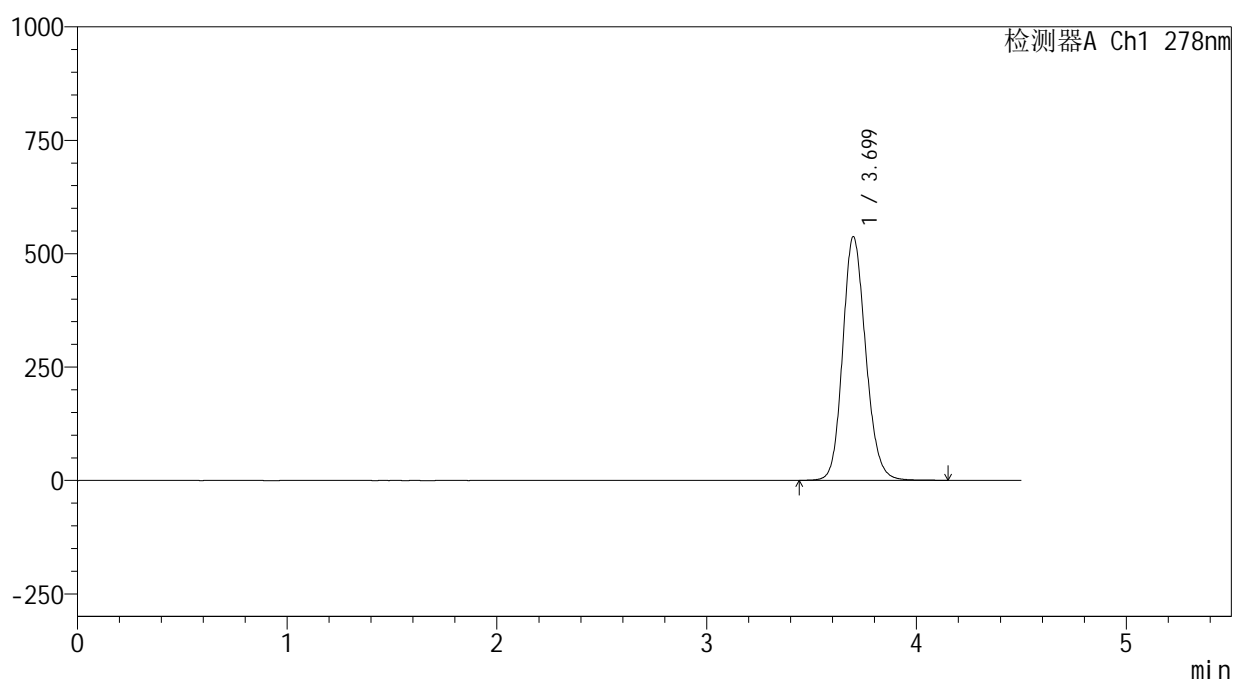
峰号	保留时间	面积	面积%	高度	理论塔板数(USP)	拖尾因子	分离度(USP)
1	3.696	4015838	100.000	528509	5583	1.150	--
总计		4015838	100.000	528509			

<样品信息>

色谱柱 :XB-C18(150*4.6mm,5 μ m) 流速:2.0ml/min
 柱温 :30 $^{\circ}$ C 波长:278nm
 数据文件名 :RC\$Y09 - 0-157/26-1163-2 - zzp-rcd-jf50z-pH4.0jz-rcd-dz2-1.lcd
 方法文件名 :RC\$Y09 - Y09-rcd-FX275.lcm
 批处理文件名: RC\$Y09 - Y09-20250427-FX275.lcb
 样品瓶号 :4-27
 进样体积 :10 μ l 版本号:6.115
 进样时间 :2025/04/28 00:10:37 实验者: xiechaojun
 处理时间 (V2) :2025/04/28 09:32:00 处理者: xiechaojun
 仪器型号: SHIMADZU LC-2050C(FX275)

<色谱图>

mV



<峰表>

检测器A Ch1 278nm

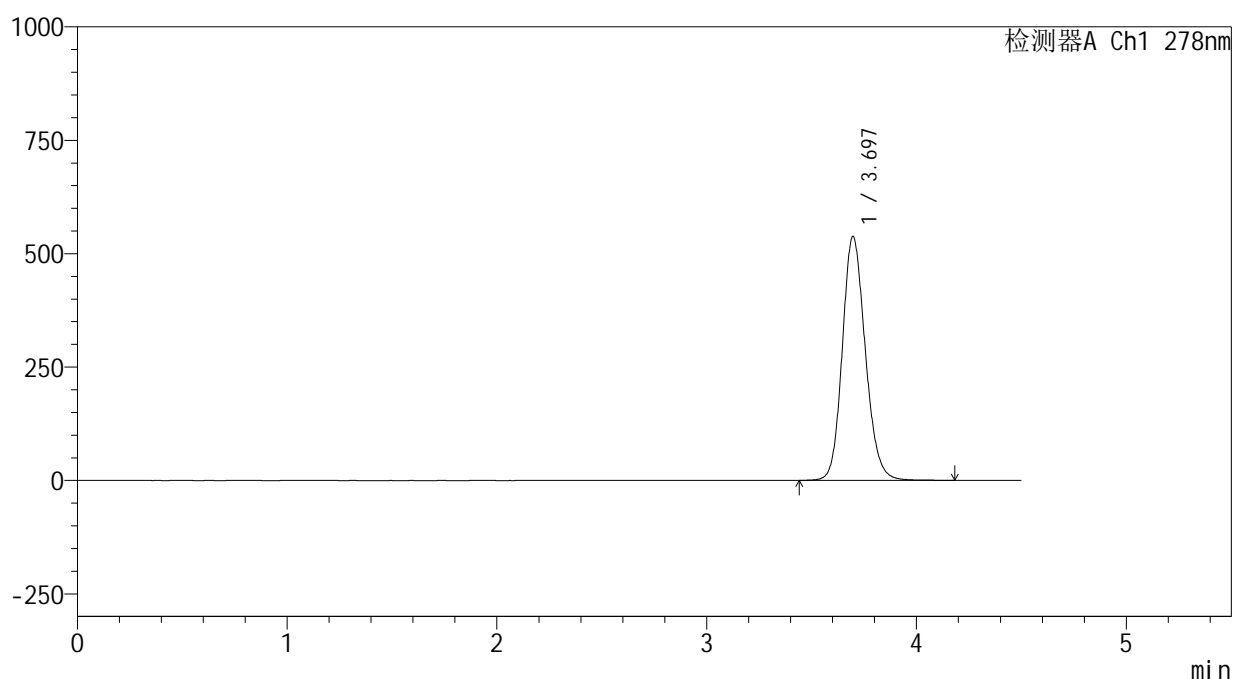
峰号	保留时间	面积	面积%	高度	理论塔板数(USP)	拖尾因子	分离度(USP)
1	3.699	4092478	100.000	536919	5568	1.152	--
总计		4092478	100.000	536919			

<样品信息>

色谱柱 :XB-C18(150*4.6mm,5 μ m) 流速:2.0ml/min
柱温 :30 $^{\circ}$ C 波长:278nm
数据文件名 :RC\$Y09 - 0-157/26-1164-2 - zzp-rcd-jf50z-pH4.0jz-rcd-dz2-2.lcd
方法文件名 :RC\$Y09 - Y09-rcd-FX275.lcm
批处理文件名: RC\$Y09 - Y09-20250427-FX275.lcb
样品瓶号 :4-27
进样体积 :10 μ l 版本号:6.115
进样时间 :2025/04/28 00:15:30 实验者: xiechaojun
处理时间 (V2) :2025/04/28 09:32:03 处理者: xiechaojun
仪器型号: SHIMADZU LC-2050C(FX275)

<色谱图>

mV



<峰表>

检测器A Ch1 278nm

峰号	保留时间	面积	面积%	高度	理论塔板数(USP)	拖尾因子	分离度(USP)
1	3.697	4098925	100.000	537663	5554	1.154	--
总计		4098925	100.000	537663			