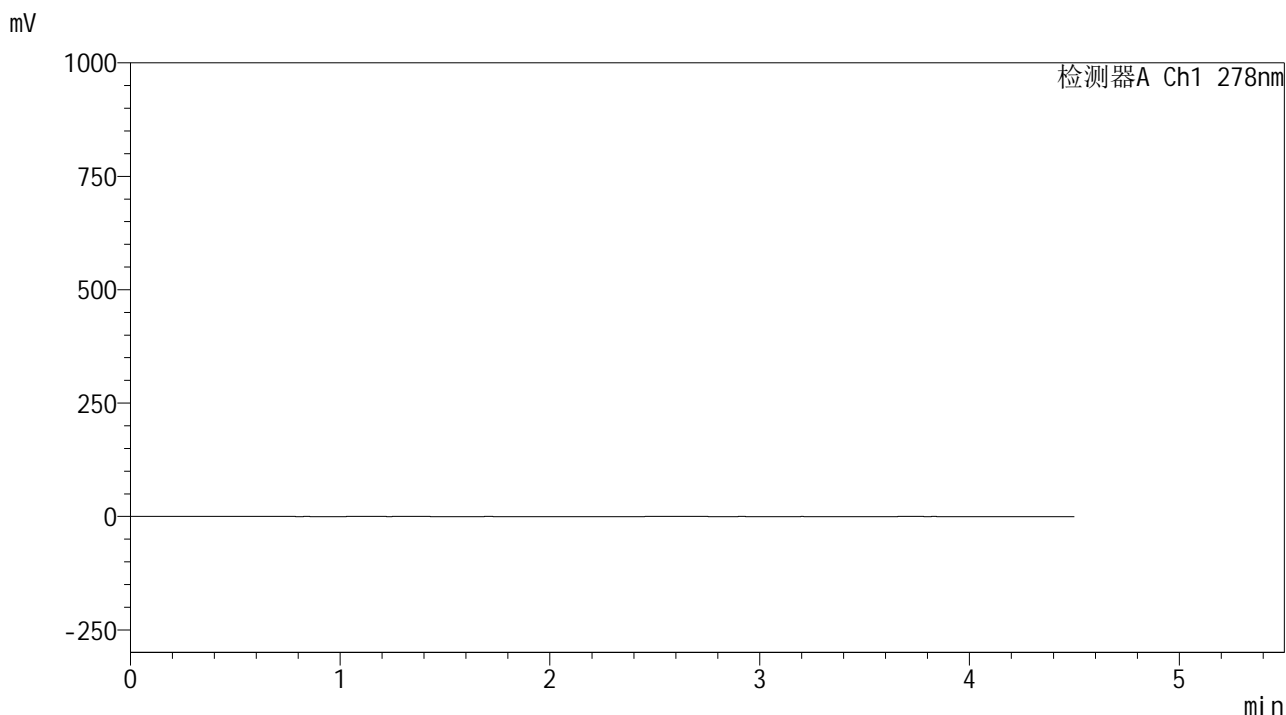


<样品信息>

色谱柱 :XB-C18(150*4.6mm,5 μ m) 流速:2.0ml/min
柱温 :30 $^{\circ}$ C 波长:278nm
数据文件名 :RC\$Y09 - 0-159/26-1045-2 - zzp-25033p-rcqx-pH4.0jz-1-jf50z-rj.lcd
方法文件名 :RC\$Y09 - Y09-rcqx-FX275.lcm
批处理文件名: RC\$Y09 - Y09-20250427-FX275.lcb
样品瓶号 :2-9
进样体积 :10 μ l 版本号:6.115
进样时间 :2025/04/27 14:34:21 实验者: xiechaojun
处理时间 (V2) :2025/04/28 10:16:40 处理者: xiechaojun
仪器型号: SHIMADZU LC-2050C(FX275)

<色谱图>



<峰表>

检测器A Ch1 278nm

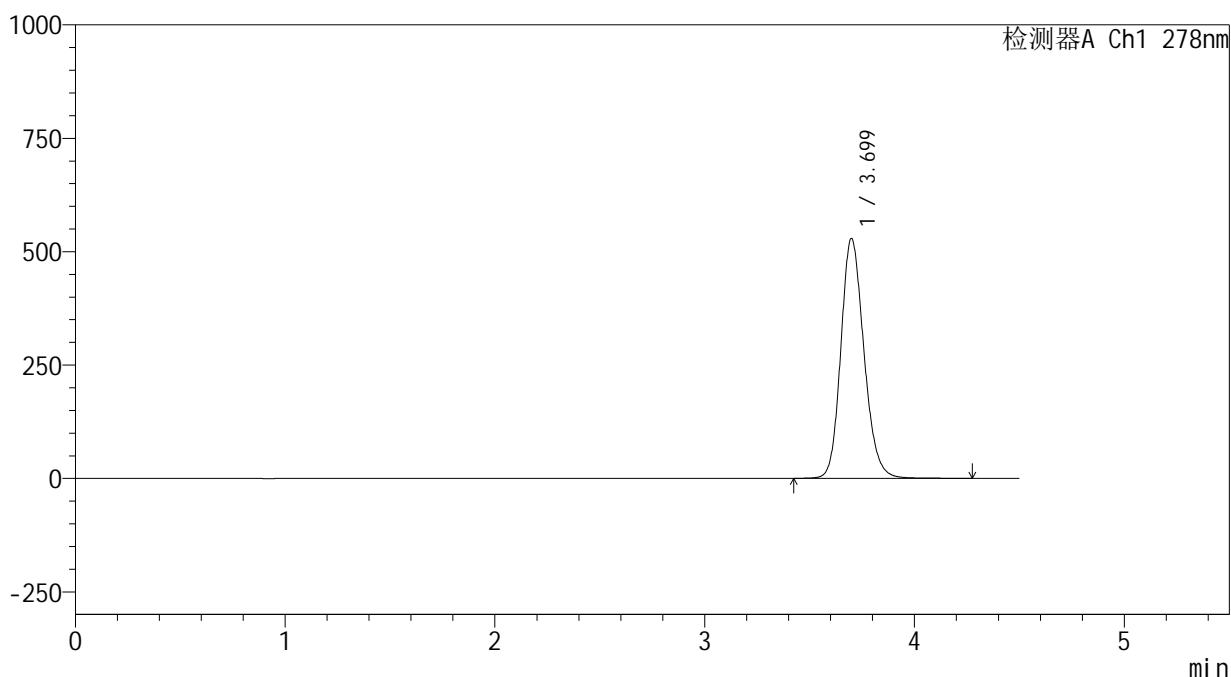
峰号	保留时间	面积	面积%	高度	理论塔板数(USP)	拖尾因子	分离度(USP)
总计							

<样品信息>

色谱柱 :XB-C18(150*4.6mm,5 μ m) 流速:2.0ml/min
柱温 :30 $^{\circ}$ C 波长:278nm
数据文件名 :RC\$Y09 - 0-159/26-1046-2 - zzp-25033p-rcqx-pH4.0jz-1-jf50z-dz1-1.lcd
方法文件名 :RC\$Y09 - Y09-rcqx-FX275.lcm
批处理文件名: RC\$Y09 - Y09-20250427-FX275.lcb
样品瓶号 :2-18
进样体积 :10 μ l 版本号:6.115
进样时间 :2025/04/27 14:39:15 实验者: xiechaojun
处理时间 (V2) :2025/04/28 10:16:43 处理者: xiechaojun
仪器型号: SHIMADZU LC-2050C(FX275)

<色谱图>

mV



<峰表>

检测器A Ch1 278nm

峰号	保留时间	面积	面积%	高度	理论塔板数(USP)	拖尾因子	分离度(USP)
1	3.699	4045990	100.000	528215	5540	1.174	--
总计		4045990	100.000	528215			



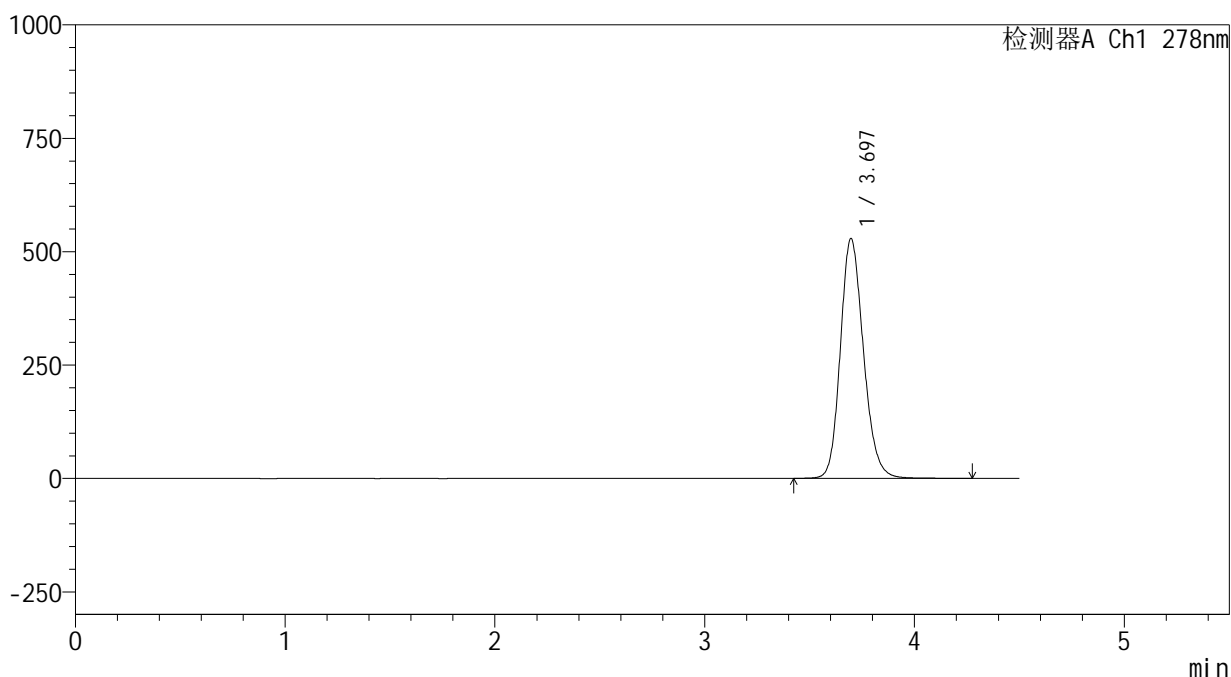
Y09

<样品信息>

色谱柱 :XB-C18(150*4.6mm,5μm) 流速:2.0ml/min
 柱温 :30°C 波长:278nm
 数据文件名 :RC\$Y09 - 0-159/26-1047-2 - zzp-25033p-rcqx-pH4.0jz-1-jf50z-dz1-2.lcd
 方法文件名 :RC\$Y09 - Y09-rcqx-FX275.lcm
 批处理文件名: RC\$Y09 - Y09-20250427-FX275.lcb
 样品瓶号 :2-18
 进样体积 :10μl 版本号:6.115
 进样时间 :2025/04/27 14:44:09 实验者: xiechaojun
 处理时间 (V2) :2025/04/28 10:16:46 处理者: xiechaojun
 仪器型号: SHIMADZU LC-2050C(FX275)

<色谱图>

mV



<峰表>

检测器A Ch1 278nm

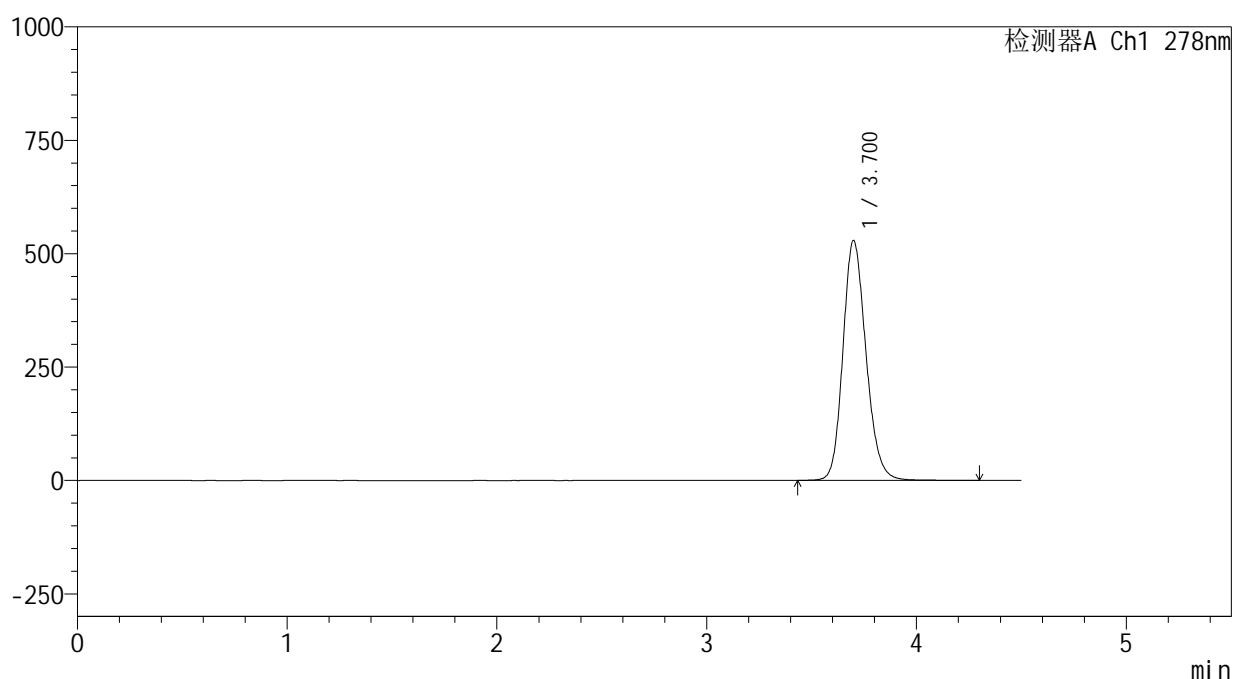
峰号	保留时间	面积	面积%	高度	理论塔板数(USP)	拖尾因子	分离度(USP)
1	3.697	4047278	100.000	528601	5521	1.175	--
总计		4047278	100.000	528601			

<样品信息>

色谱柱 :XB-C18(150*4.6mm,5 μ m) 流速:2.0ml/min
 柱温 :30 $^{\circ}$ C 波长:278nm
 数据文件名 :RC\$Y09 - 0-159/26-1048-2 - zzp-25033p-rcqx-pH4.0jz-1-jf50z-dz1-3.lcd
 方法文件名 :RC\$Y09 - Y09-rcqx-FX275.lcm
 批处理文件名: RC\$Y09 - Y09-20250427-FX275.lcb
 样品瓶号 :2-18
 进样体积 :10 μ l 版本号:6.115
 进样时间 :2025/04/27 14:49:04 实验者: xiechaojun
 处理时间 (V2) :2025/04/28 10:16:49 处理者: xiechaojun
 仪器型号: SHIMADZU LC-2050C(FX275)

<色谱图>

mV



<峰表>

检测器A Ch1 278nm

峰号	保留时间	面积	面积%	高度	理论塔板数(USP)	拖尾因子	分离度(USP)
1	3.700	4044119	100.000	527810	5540	1.174	--
总计		4044119	100.000	527810			

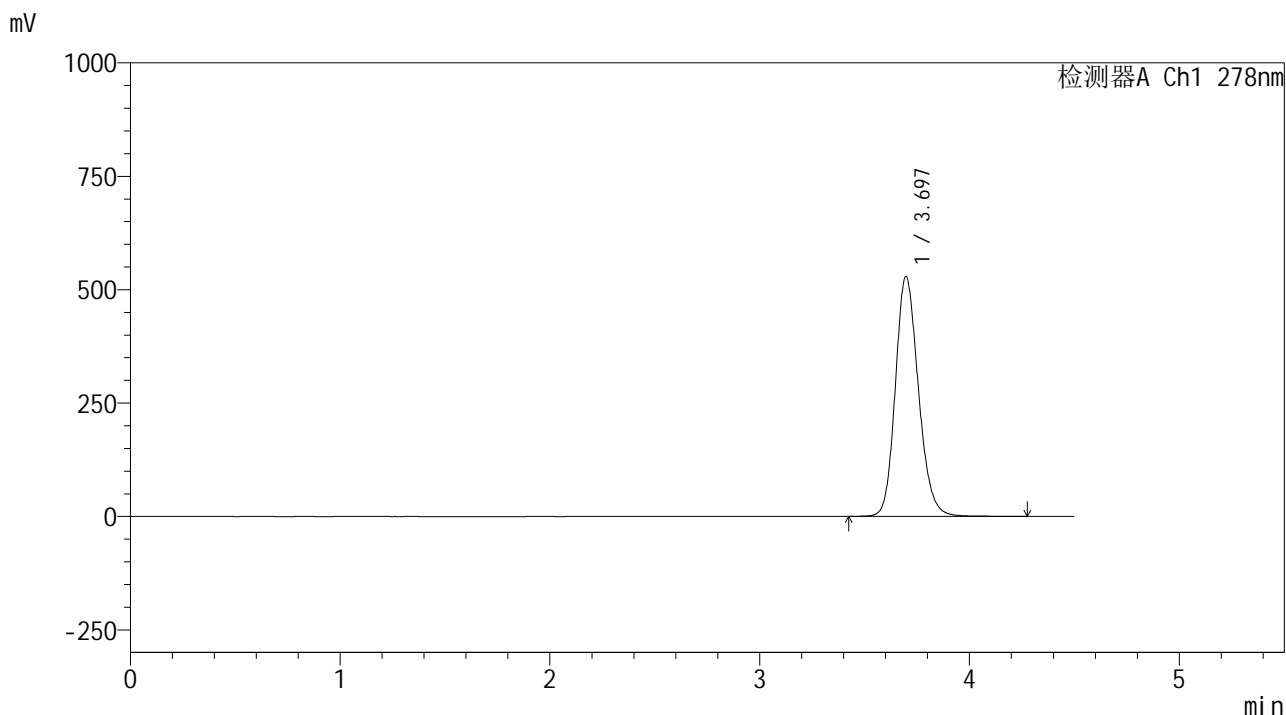


Y09

<样品信息>

色谱柱 :XB-C18(150*4.6mm,5μm) 流速:2.0ml/min
 柱温 :30°C 波长:278nm
 数据文件名 :RC\$Y09 - 0-159/26-1050-2 - zzp-25033p-rcqx-pH4.0jz-1-jf50z-dz1-5.lcd
 方法文件名 :RC\$Y09 - Y09-rcqx-FX275.lcm
 批处理文件名: RC\$Y09 - Y09-20250427-FX275.lcb
 样品瓶号 :2-18
 进样体积 :10μl 版本号:6.115
 进样时间 :2025/04/27 14:58:52 实验者: xiechaojun
 处理时间 (V2) :2025/04/28 10:16:54 处理者: xiechaojun
 仪器型号: SHIMADZU LC-2050C(FX275)

<色谱图>



<峰表>

检测器A Ch1 278nm

峰号	保留时间	面积	面积%	高度	理论塔板数(USP)	拖尾因子	分离度(USP)
1	3.697	4044378	100.000	528957	5537	1.174	--
总计		4044378	100.000	528957			

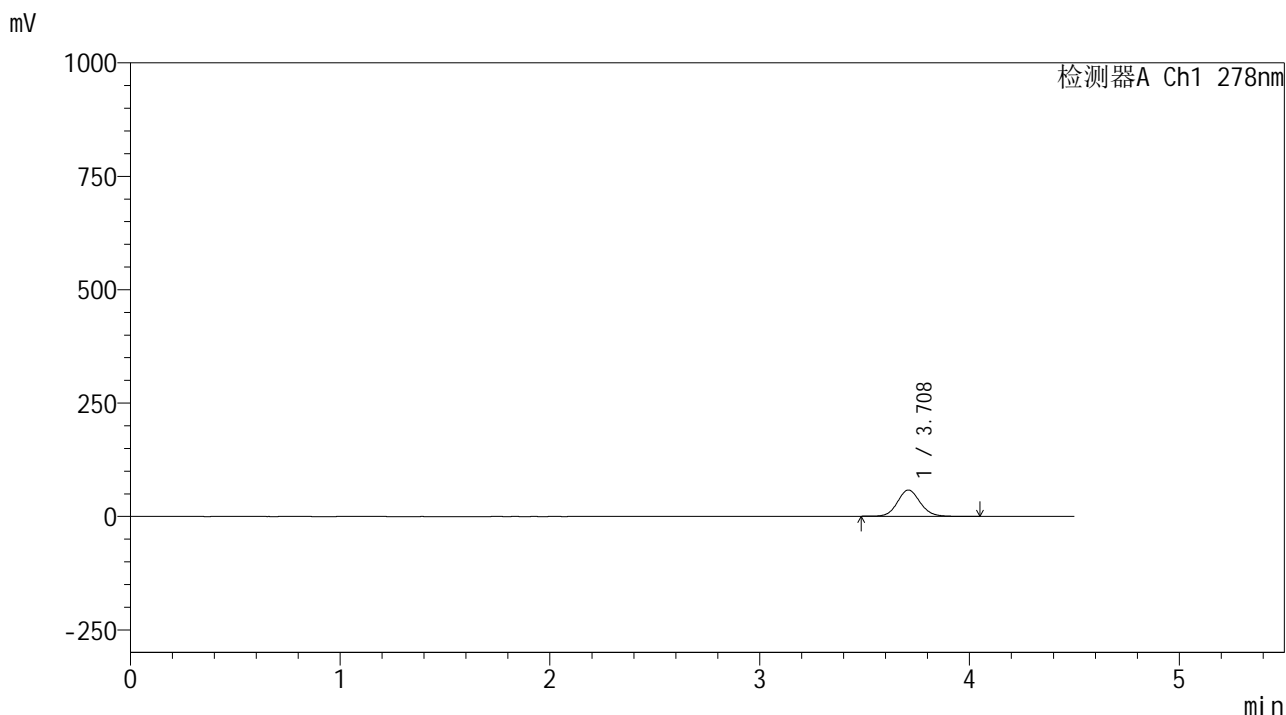


Y09

<样品信息>

色谱柱 :XB-C18(150*4.6mm,5μm) 流速:2.0ml/min
 柱温 :30°C 波长:278nm
 数据文件名 :RC\$Y09 - 0-159/26-1051-2 - zzp-25033p-rcqx-pH4.0jz-1-jf50z-p1-5min.lcd
 方法文件名 :RC\$Y09 - Y09-rcqx-FX275.lcm
 批处理文件名: RC\$Y09 - Y09-20250427-FX275.lcb
 样品瓶号 :2-1
 进样体积 :10μl 版本号:6.115
 进样时间 :2025/04/27 15:03:45 实验者: xiechaojun
 处理时间 (V2) :2025/04/28 10:16:57 处理者: xiechaojun
 仪器型号: SHIMADZU LC-2050C(FX275)

<色谱图>



<峰表>

检测器A Ch1 278nm

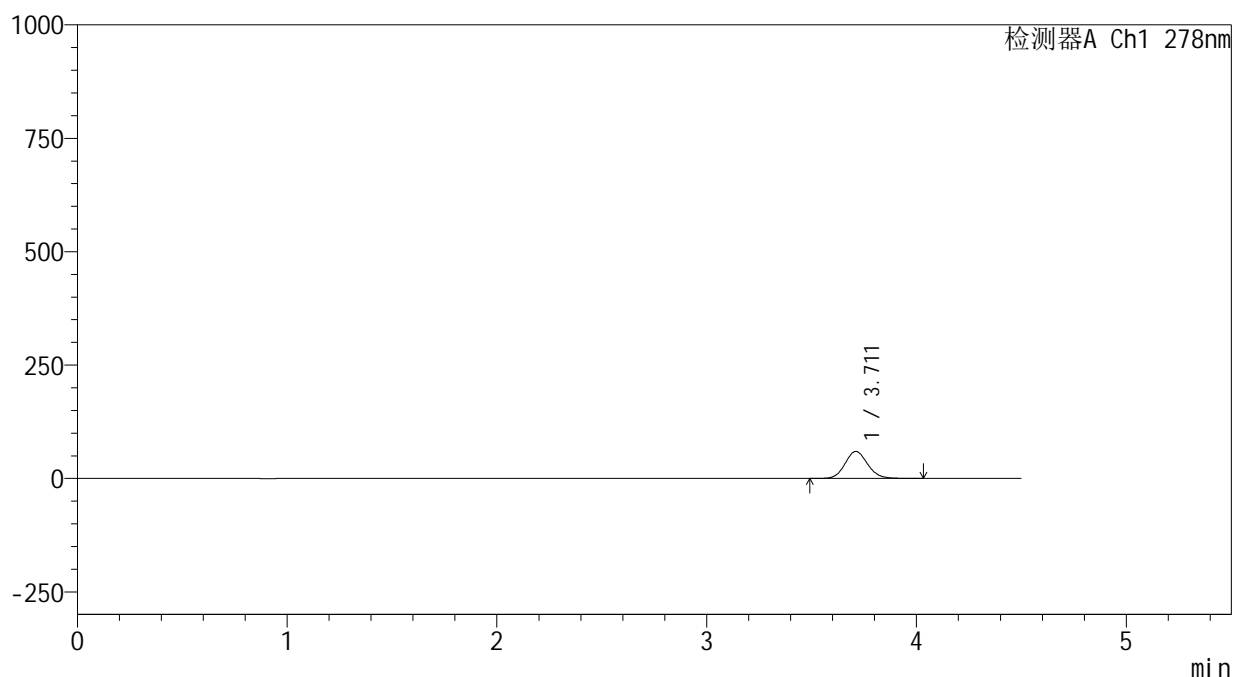
峰号	保留时间	面积	面积%	高度	理论塔板数(USP)	拖尾因子	分离度(USP)
1	3.708	435079	100.000	57776	5741	1.097	--
总计		435079	100.000	57776			

<样品信息>

色谱柱 :XB-C18(150*4.6mm,5 μ m) 流速:2.0ml/min
柱温 :30 $^{\circ}$ C 波长:278nm
数据文件名 :RC\$Y09 - 0-159/26-1052-2 - zzp-25033p-rcqx-pH4.0jz-1-jf50z-p2-5min.lcd
方法文件名 :RC\$Y09 - Y09-rcqx-FX275.lcm
批处理文件名: RC\$Y09 - Y09-20250427-FX275.lcb
样品瓶号 :2-10
进样体积 :10 μ l 版本号:6.115
进样时间 :2025/04/27 15:08:39 实验者: xiechaojun
处理时间 (V2) :2025/04/28 10:17:00 处理者: xiechaojun
仪器型号: SHIMADZU LC-2050C(FX275)

<色谱图>

mV



<峰表>

检测器A Ch1 278nm

峰号	保留时间	面积	面积%	高度	理论塔板数(USP)	拖尾因子	分离度(USP)
1	3.711	446338	100.000	59492	5772	1.104	--
总计		446338	100.000	59492			

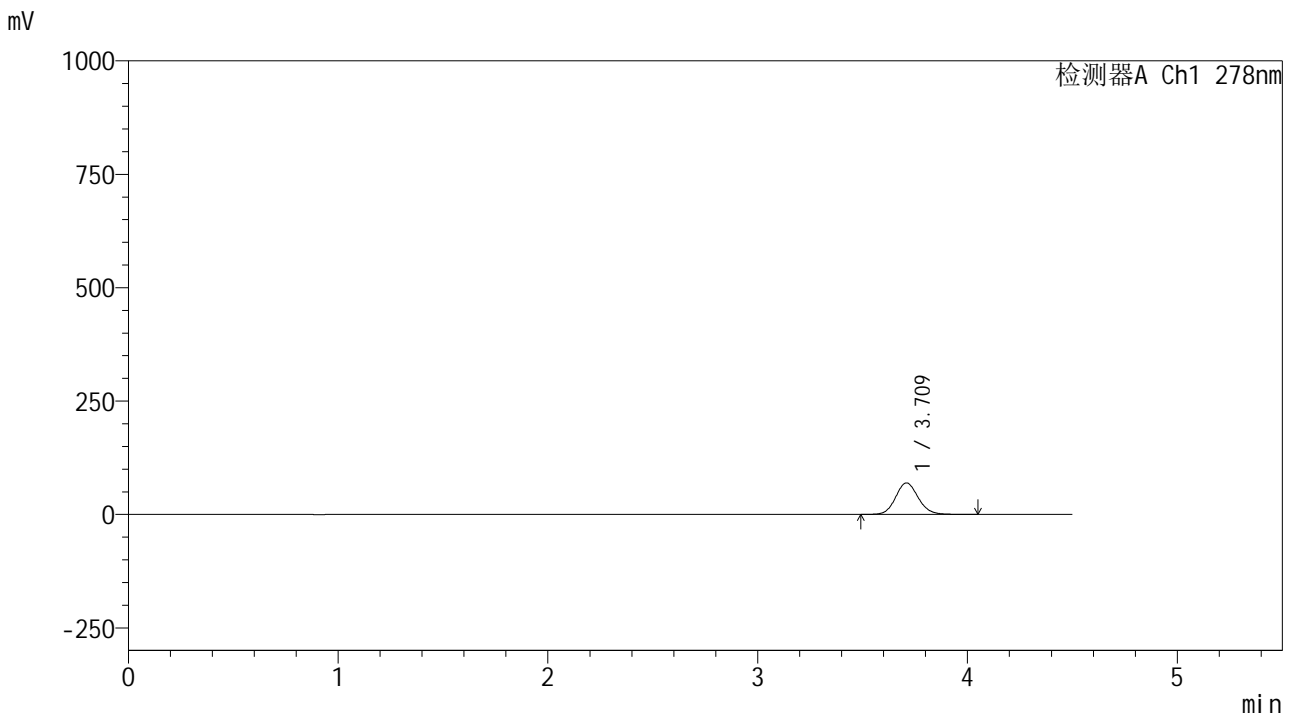


Y09

<样品信息>

色谱柱 :XB-C18(150*4.6mm,5μm) 流速:2.0ml/min
 柱温 :30°C 波长:278nm
 数据文件名 :RC\$Y09 - 0-159/26-1053-2 - zzp-25033p-rcqx-pH4.0jz-1-jf50z-p3-5min.lcd
 方法文件名 :RC\$Y09 - Y09-rcqx-FX275.lcm
 批处理文件名: RC\$Y09 - Y09-20250427-FX275.lcb
 样品瓶号 :2-19
 进样体积 :10μl 版本号:6.115
 进样时间 :2025/04/27 15:13:32 实验者: xiechaojun
 处理时间 (V2) :2025/04/28 10:17:02 处理者: xiechaojun
 仪器型号: SHIMADZU LC-2050C(FX275)

<色谱图>



<峰表>

检测器A Ch1 278nm

峰号	保留时间	面积	面积%	高度	理论塔板数(USP)	拖尾因子	分离度(USP)
1	3.709	521134	100.000	69236	5755	1.107	--
总计		521134	100.000	69236			

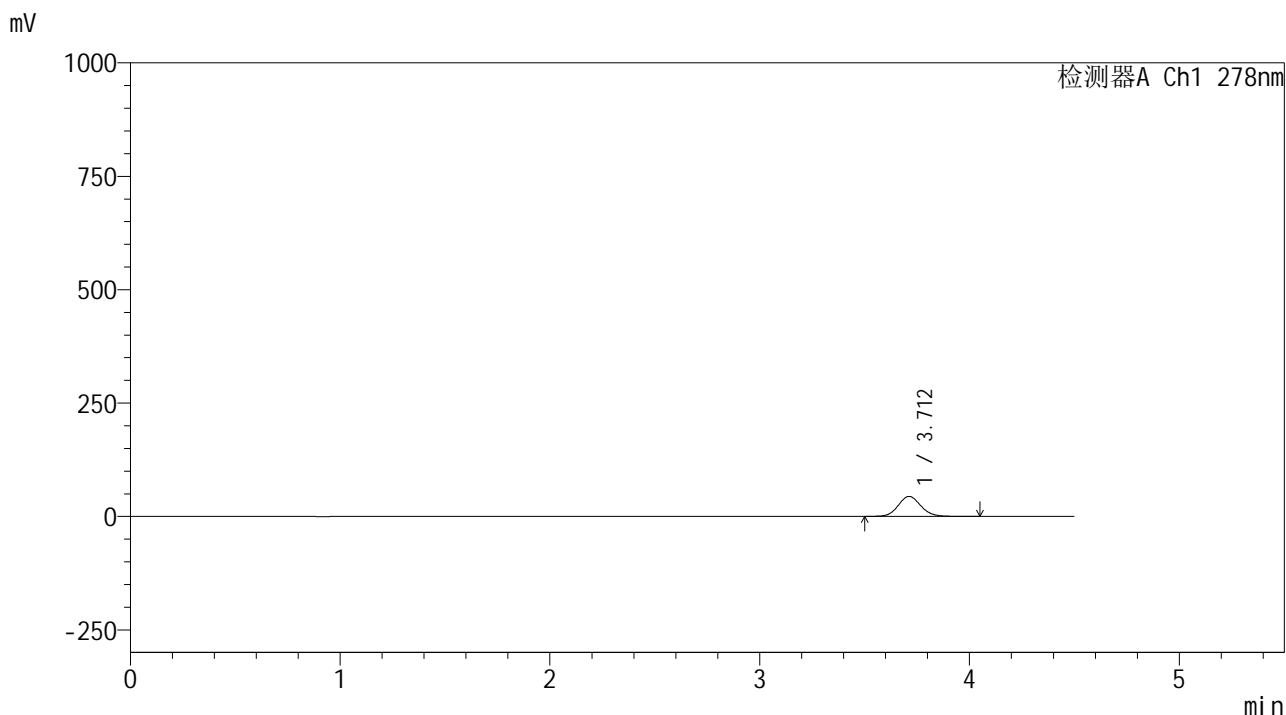


Y09

<样品信息>

色谱柱 :XB-C18(150*4.6mm,5μm) 流速:2.0ml/min
 柱温 :30°C 波长:278nm
 数据文件名 :RC\$Y09 - 0-159/26-1054-2 - zzp-25033p-rcqx-pH4.0jz-1-jf50z-p4-5min.lcd
 方法文件名 :RC\$Y09 - Y09-rcqx-FX275.lcm
 批处理文件名: RC\$Y09 - Y09-20250427-FX275.lcb
 样品瓶号 : 2-28
 进样体积 : 10μl 版本号:6.115
 进样时间 : 2025/04/27 15:18:25 实验者: xiechaojun
 处理时间 (V2) : 2025/04/28 10:17:05 处理者: xiechaojun
 仪器型号: SHIMADZU LC-2050C(FX275)

<色谱图>



<峰表>

检测器A Ch1 278nm

峰号	保留时间	面积	面积%	高度	理论塔板数(USP)	拖尾因子	分离度(USP)
1	3.712	330376	100.000	44032	5768	1.100	--
总计		330376	100.000	44032			

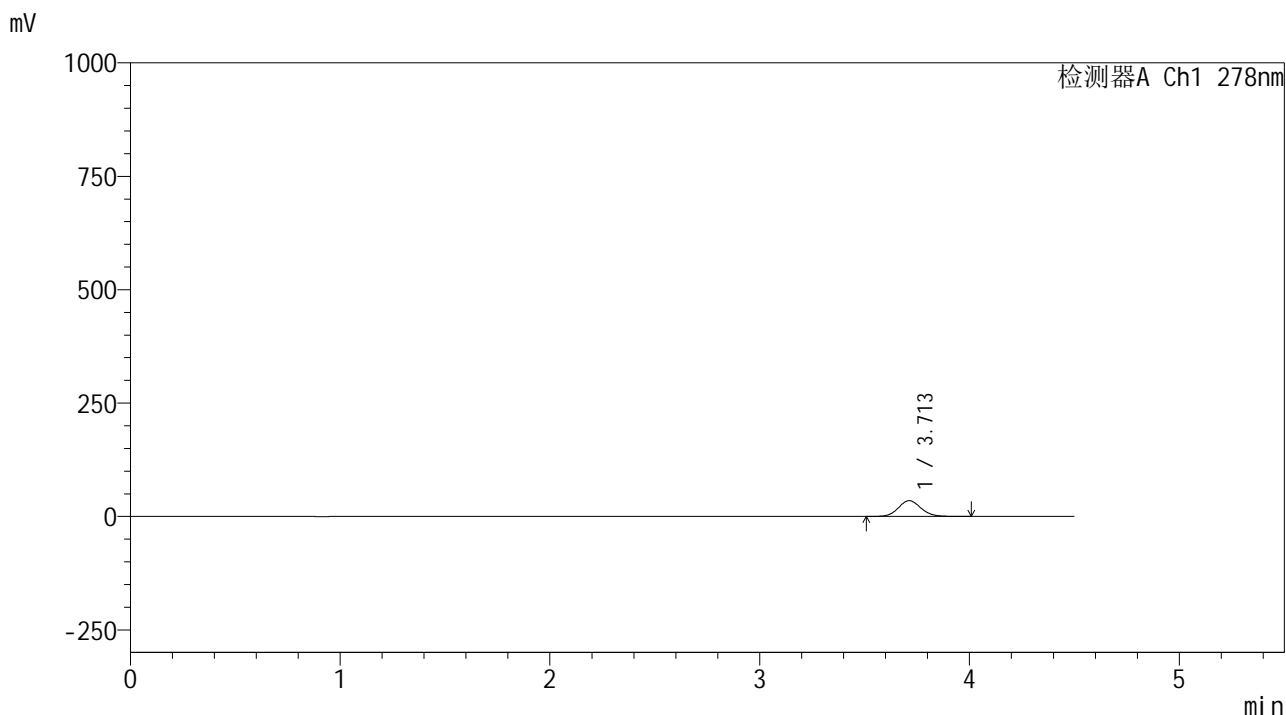


Y09

<样品信息>

色谱柱 :XB-C18(150*4.6mm,5μm) 流速:2.0ml/min
 柱温 :30°C 波长:278nm
 数据文件名 :RC\$Y09 - 0-159/26-1056-2 - zzp-25033p-rcqx-pH4.0jz-1-jf50z-p6-5min.lcd
 方法文件名 :RC\$Y09 - Y09-rcqx-FX275.lcm
 批处理文件名: RC\$Y09 - Y09-20250427-FX275.lcb
 样品瓶号 :2-46
 进样体积 :10μl 版本号:6.115
 进样时间 :2025/04/27 15:28:11 实验者: xiechaojun
 处理时间 (V2) :2025/04/28 10:17:10 处理者: xiechaojun
 仪器型号: SHIMADZU LC-2050C(FX275)

<色谱图>



<峰表>

检测器A Ch1 278nm

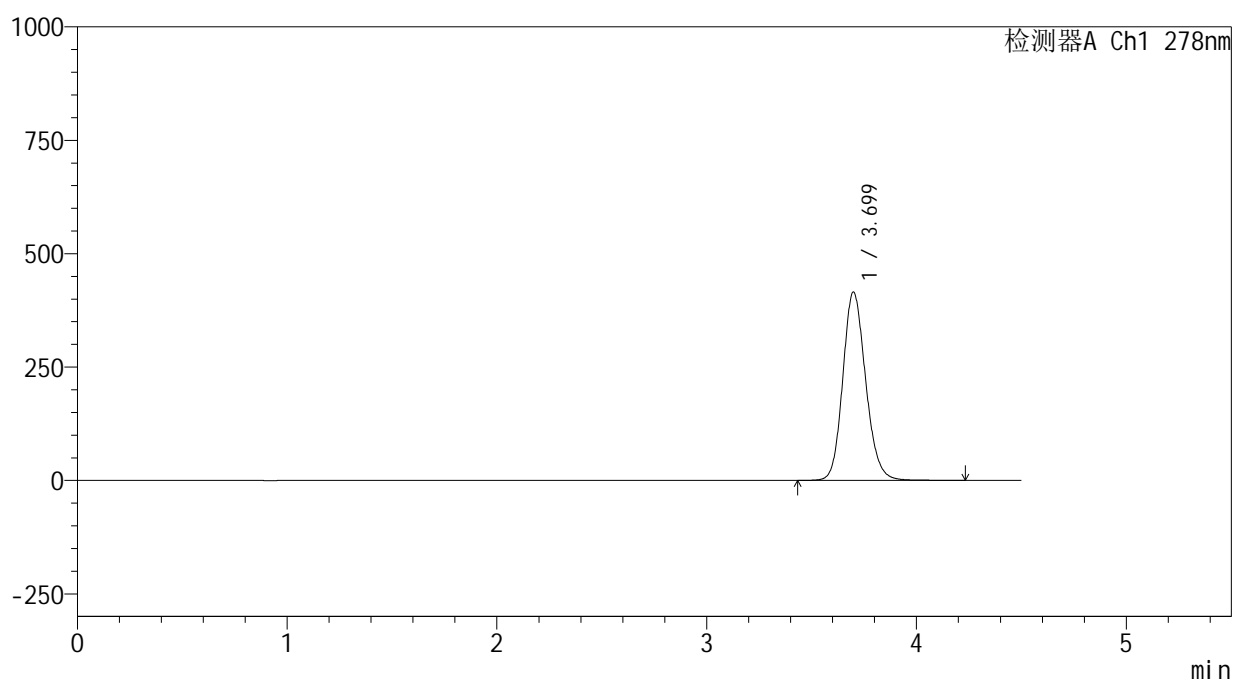
峰号	保留时间	面积	面积%	高度	理论塔板数(USP)	拖尾因子	分离度(USP)
1	3.713	260319	100.000	34779	5785	1.101	--
总计		260319	100.000	34779			

<样品信息>

色谱柱 :XB-C18(150*4.6mm,5 μ m) 流速:2.0ml/min
柱温 :30 $^{\circ}$ C 波长:278nm
数据文件名 :RC\$Y09 - 0-159/26-1057-2 - zzp-25033p-rcqx-pH4.0jz-1-jf50z-p1-10min.lcd
方法文件名 :RC\$Y09 - Y09-rcqx-FX275.lcm
批处理文件名: RC\$Y09 - Y09-20250427-FX275.lcb
样品瓶号 :2-2
进样体积 :10 μ l 版本号:6.115
进样时间 :2025/04/27 15:33:05 实验者: xiechaojun
处理时间 (V2) :2025/04/28 10:17:13 处理者: xiechaojun
仪器型号: SHIMADZU LC-2050C(FX275)

<色谱图>

mV



<峰表>

检测器A Ch1 278nm

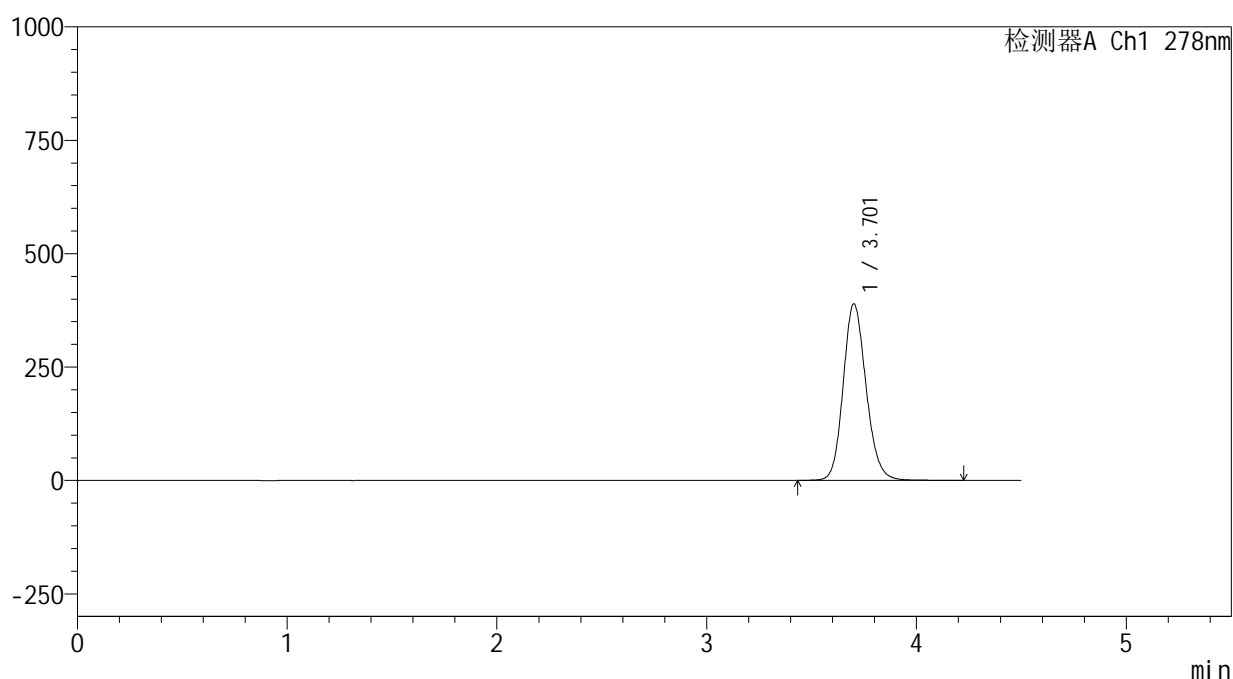
峰号	保留时间	面积	面积%	高度	理论塔板数(USP)	拖尾因子	分离度(USP)
1	3.699	3151030	100.000	414673	5619	1.154	--
总计		3151030	100.000	414673			

<样品信息>

色谱柱 :XB-C18(150*4.6mm,5 μ m) 流速:2.0ml/min
柱温 :30 $^{\circ}$ C 波长:278nm
数据文件名 :RC\$Y09 - 0-159/26-1058-2 - zzp-25033p-rcqx-pH4.0jz-1-jf50z-p2-10min.lcd
方法文件名 :RC\$Y09 - Y09-rcqx-FX275.lcm
批处理文件名: RC\$Y09 - Y09-20250427-FX275.lcb
样品瓶号 :2-11
进样体积 :10 μ l 版本号:6.115
进样时间 :2025/04/27 15:37:59 实验者: xiechaojun
处理时间 (V2) :2025/04/28 10:17:15 处理者: xiechaojun
仪器型号: SHIMADZU LC-2050C(FX275)

<色谱图>

mV



<峰表>

检测器A Ch1 278nm

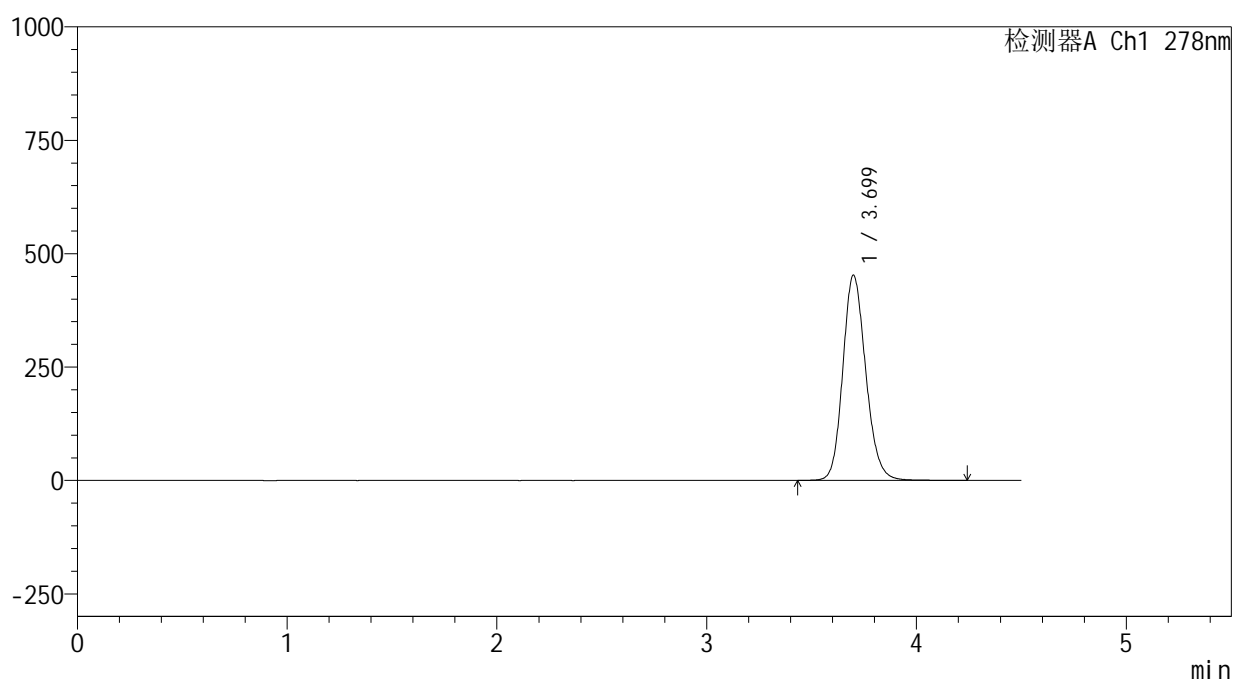
峰号	保留时间	面积	面积%	高度	理论塔板数(USP)	拖尾因子	分离度(USP)
1	3.701	2956204	100.000	388262	5624	1.151	--
总计		2956204	100.000	388262			

<样品信息>

色谱柱 :XB-C18(150*4.6mm,5 μ m) 流速:2.0ml/min
 柱温 :30 $^{\circ}$ C 波长:278nm
 数据文件名 :RC\$Y09 - 0-159/26-1059-2 - zzp-25033p-rcqx-pH4.0jz-1-jf50z-p3-10min.lcd
 方法文件名 :RC\$Y09 - Y09-rcqx-FX275.lcm
 批处理文件名: RC\$Y09 - Y09-20250427-FX275.lcb
 样品瓶号 :2-20
 进样体积 :10 μ l 版本号:6.115
 进样时间 :2025/04/27 15:42:52 实验者: xiechaojun
 处理时间 (V2) :2025/04/28 10:17:18 处理者: xiechaojun
 仪器型号: SHIMADZU LC-2050C(FX275)

<色谱图>

mV



<峰表>

检测器A Ch1 278nm

峰号	保留时间	面积	面积%	高度	理论塔板数(USP)	拖尾因子	分离度(USP)
1	3.699	3443699	100.000	451771	5590	1.161	--
总计		3443699	100.000	451771			

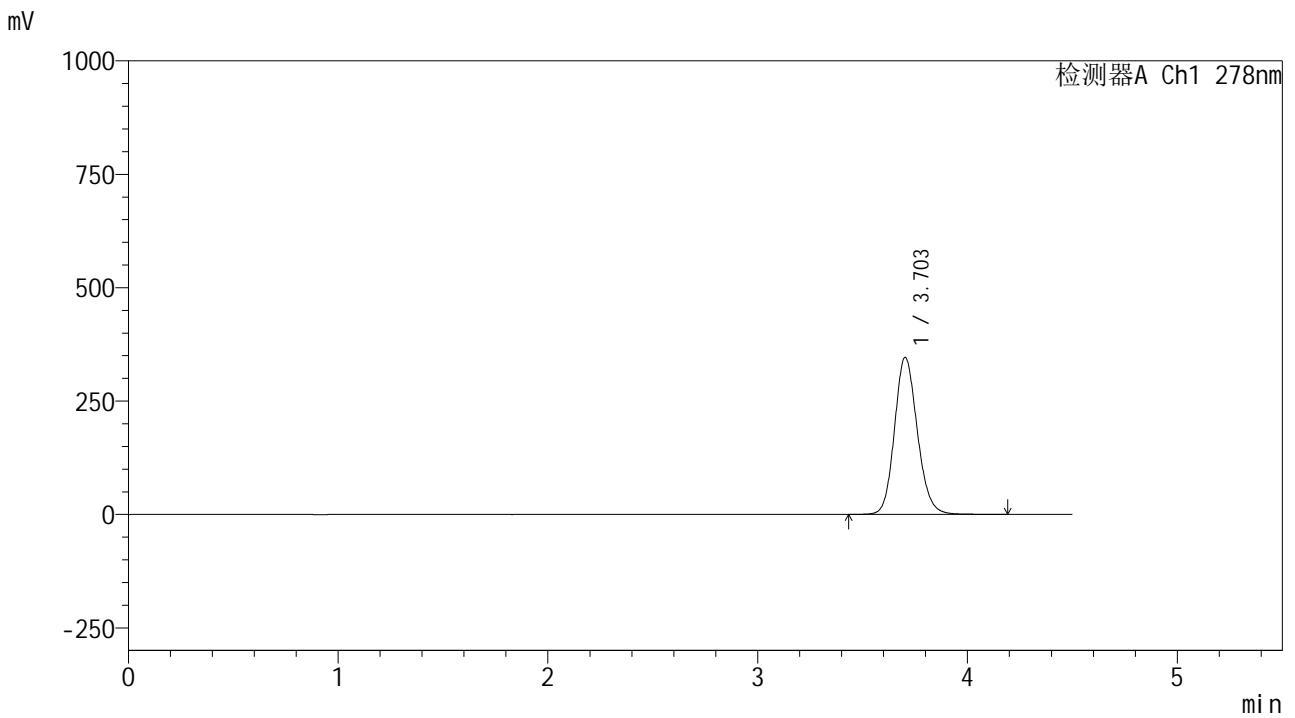


Y09

<样品信息>

色谱柱 :XB-C18(150*4.6mm,5μm) 流速:2.0ml/min
 柱温 :30°C 波长:278nm
 数据文件名 :RC\$Y09 - 0-159/26-1060-2 - zzp-25033p-rcqx-pH4.0jz-1-jf50z-p4-10min.lcd
 方法文件名 :RC\$Y09 - Y09-rcqx-FX275.lcm
 批处理文件名: RC\$Y09 - Y09-20250427-FX275.lcb
 样品瓶号 :2-29
 进样体积 :10μl 版本号:6.115
 进样时间 :2025/04/27 15:47:46 实验者: xiechaojun
 处理时间 (V2) :2025/04/28 10:17:21 处理者: xiechaojun
 仪器型号: SHIMADZU LC-2050C(FX275)

<色谱图>



<峰表>

检测器A Ch1 278nm

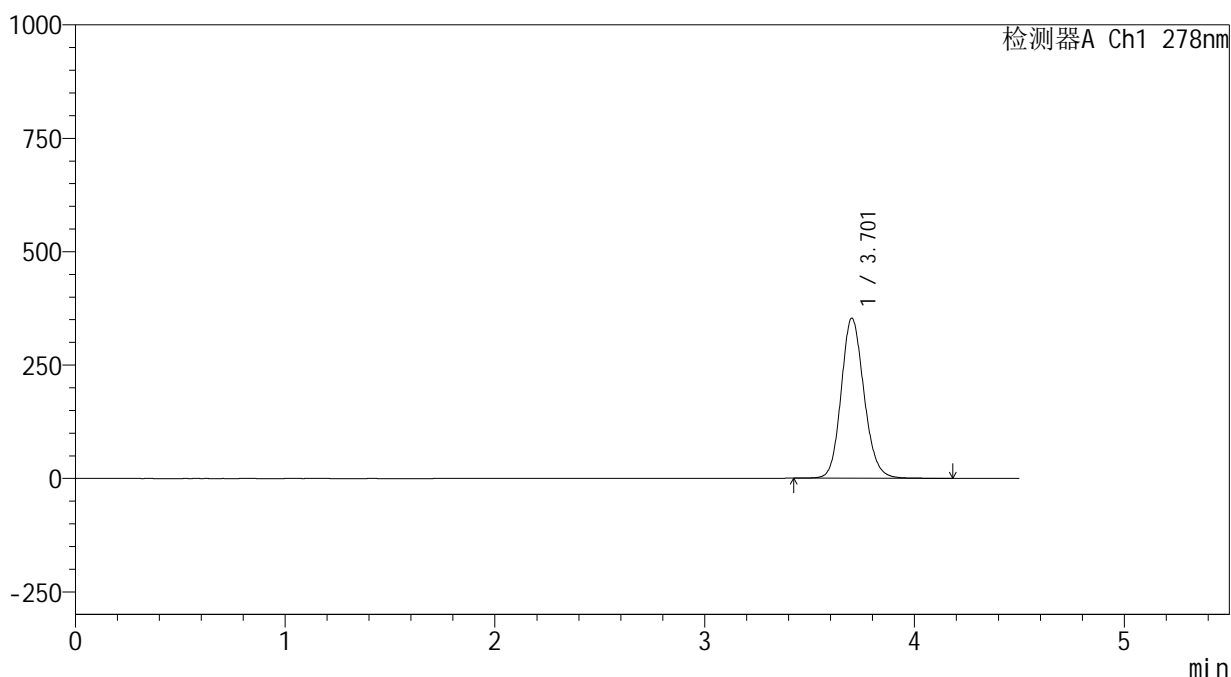
峰号	保留时间	面积	面积%	高度	理论塔板数(USP)	拖尾因子	分离度(USP)
1	3.703	2621117	100.000	346072	5659	1.142	--
总计		2621117	100.000	346072			

<样品信息>

色谱柱 :XB-C18(150*4.6mm,5 μ m) 流速:2.0ml/min
 柱温 :30 $^{\circ}$ C 波长:278nm
 数据文件名 :RC\$Y09 - 0-159/26-1062-2 - zzp-25033p-rcqx-pH4.0jz-1-jf50z-p6-10min.lcd
 方法文件名 :RC\$Y09 - Y09-rcqx-FX275.lcm
 批处理文件名: RC\$Y09 - Y09-20250427-FX275.lcb
 样品瓶号 :2-47
 进样体积 :10 μ l 版本号:6.115
 进样时间 :2025/04/27 15:57:33 实验者: xiechaojun
 处理时间 (V2) :2025/04/28 10:17:26 处理者: xiechaojun
 仪器型号: SHIMADZU LC-2050C(FX275)

<色谱图>

mV



<峰表>

检测器A Ch1 278nm

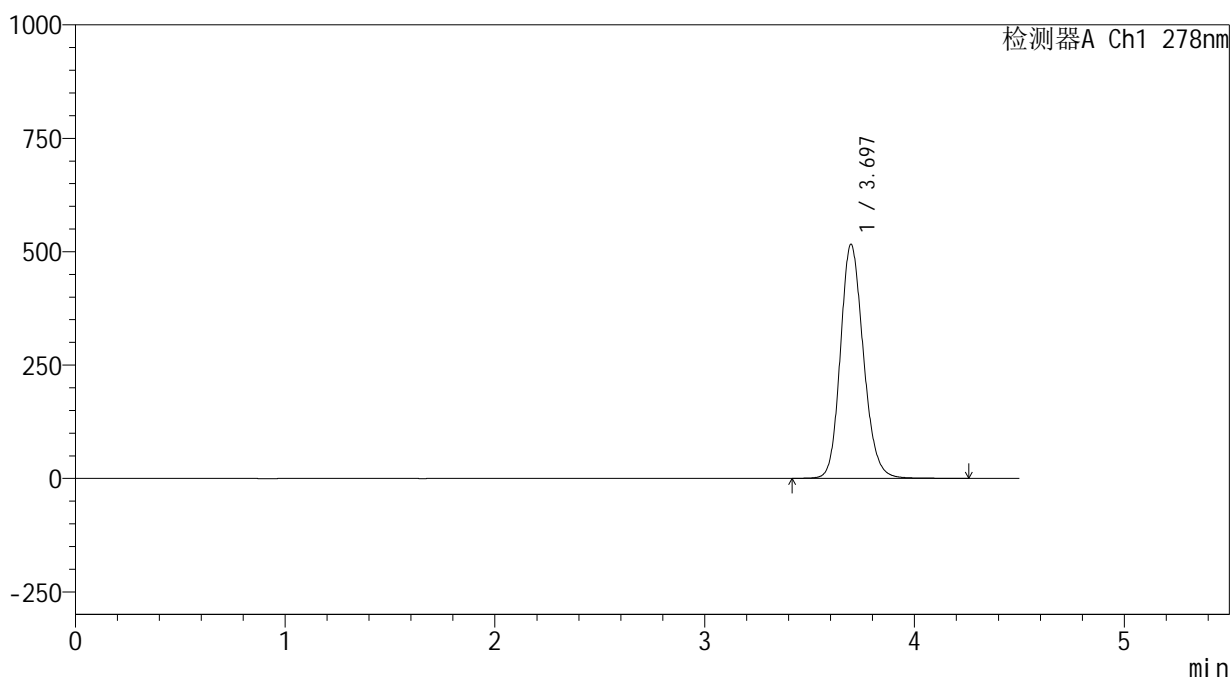
峰号	保留时间	面积	面积%	高度	理论塔板数(USP)	拖尾因子	分离度(USP)
1	3.701	2672092	100.000	351996	5650	1.142	--
总计		2672092	100.000	351996			

<样品信息>

色谱柱 :XB-C18(150*4.6mm,5 μ m) 流速:2.0ml/min
柱温 :30 $^{\circ}$ C 波长:278nm
数据文件名 :RC\$Y09 - 0-159/26-1063-2 - zzp-25033p-rcqx-pH4.0jz-1-jf50z-p1-15min.lcd
方法文件名 :RC\$Y09 - Y09-rcqx-FX275.lcm
批处理文件名: RC\$Y09 - Y09-20250427-FX275.lcb
样品瓶号 :2-3
进样体积 :10 μ l 版本号:6.115
进样时间 :2025/04/27 16:02:26 实验者: xiechaojun
处理时间 (V2) :2025/04/28 10:17:29 处理者: xiechaojun
仪器型号: SHIMADZU LC-2050C(FX275)

<色谱图>

mV



<峰表>

检测器A Ch1 278nm

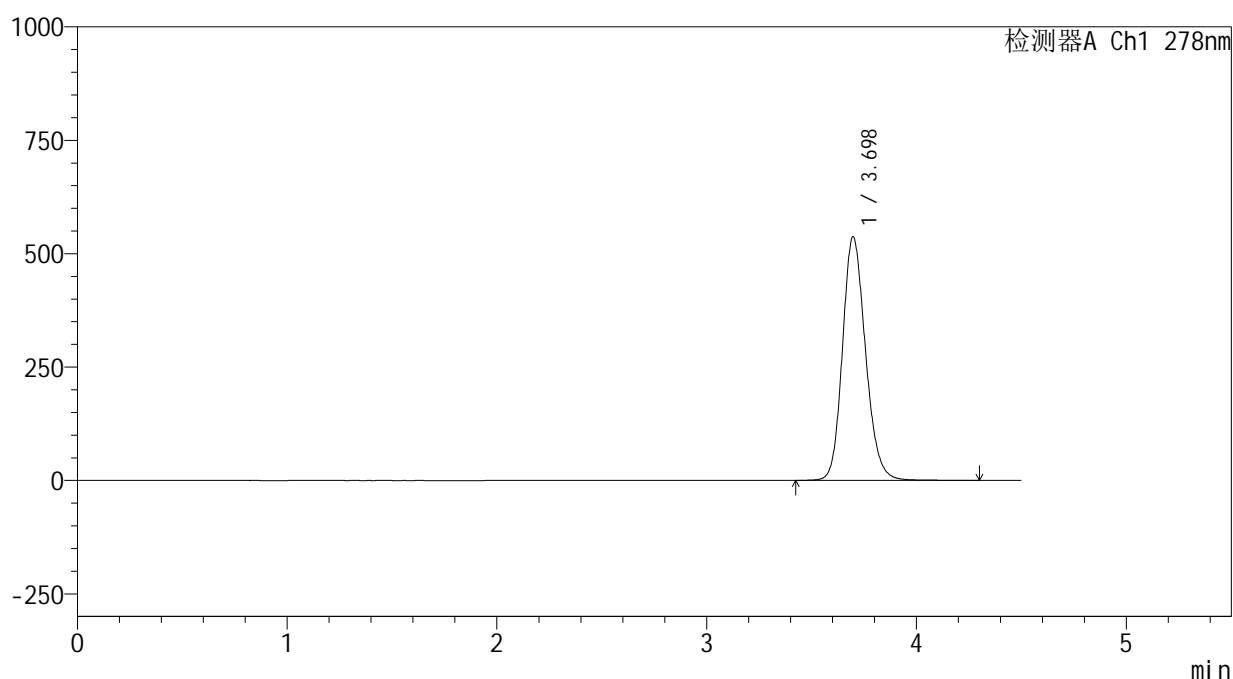
峰号	保留时间	面积	面积%	高度	理论塔板数(USP)	拖尾因子	分离度(USP)
1	3.697	3937726	100.000	515819	5553	1.168	--
总计		3937726	100.000	515819			

<样品信息>

色谱柱 :XB-C18(150*4.6mm,5 μ m) 流速:2.0ml/min
柱温 :30 $^{\circ}$ C 波长:278nm
数据文件名 :RC\$Y09 - 0-159/26-1064-2 - zzp-25033p-rcqx-pH4.0jz-1-jf50z-p2-15min.lcd
方法文件名 :RC\$Y09 - Y09-rcqx-FX275.lcm
批处理文件名: RC\$Y09 - Y09-20250427-FX275.lcb
样品瓶号 :2-12
进样体积 :10 μ l 版本号:6.115
进样时间 :2025/04/27 16:07:19 实验者: xiechaojun
处理时间 (V2) :2025/04/28 10:17:31 处理者: xiechaojun
仪器型号: SHIMADZU LC-2050C(FX275)

<色谱图>

mV



<峰表>

检测器A Ch1 278nm

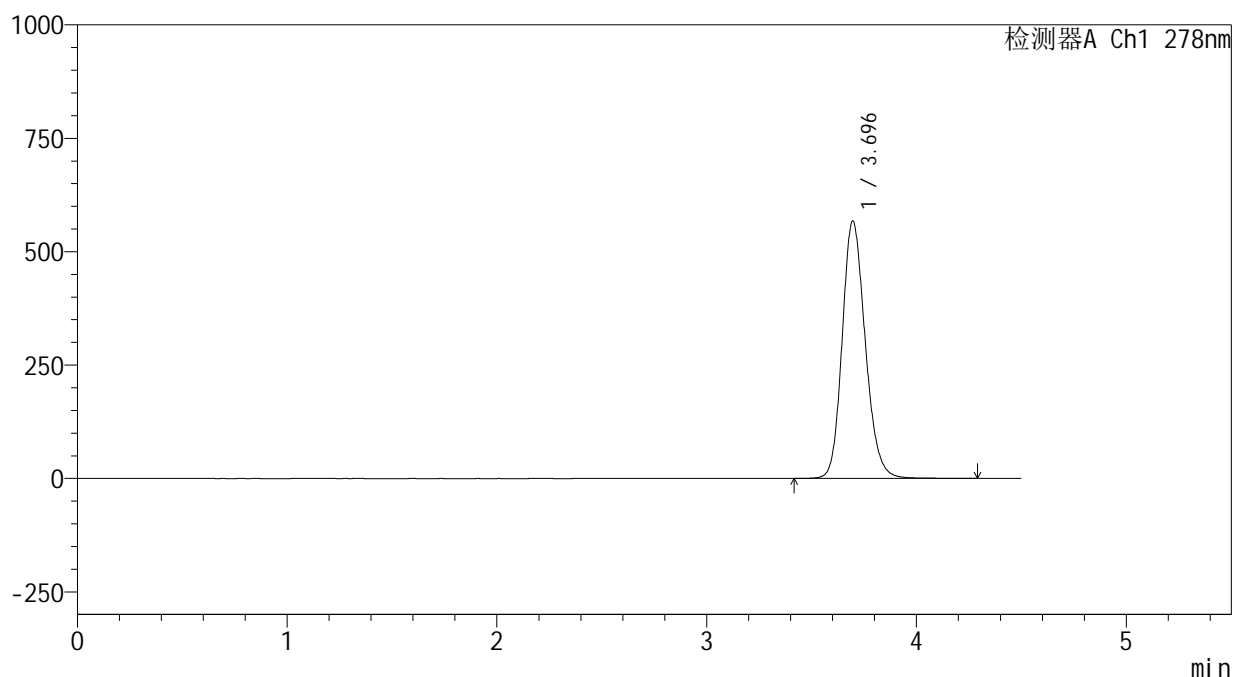
峰号	保留时间	面积	面积%	高度	理论塔板数(USP)	拖尾因子	分离度(USP)
1	3.698	4102026	100.000	536879	5546	1.173	--
总计		4102026	100.000	536879			

<样品信息>

色谱柱 :XB-C18(150*4.6mm,5 μ m) 流速:2.0ml/min
 柱温 :30 $^{\circ}$ C 波长:278nm
 数据文件名 :RC\$Y09 - 0-159/26-1065-2 - zzp-25033p-rcqx-pH4.0jz-1-jf50z-p3-15min.lcd
 方法文件名 :RC\$Y09 - Y09-rcqx-FX275.lcm
 批处理文件名: RC\$Y09 - Y09-20250427-FX275.lcb
 样品瓶号 :2-21
 进样体积 :10 μ l 版本号:6.115
 进样时间 :2025/04/27 16:12:13 实验者: xiechaojun
 处理时间 (V2) :2025/04/28 10:17:34 处理者: xiechaojun
 仪器型号: SHIMADZU LC-2050C(FX275)

<色谱图>

mV



<峰表>

检测器A Ch1 278nm

峰号	保留时间	面积	面积%	高度	理论塔板数(USP)	拖尾因子	分离度(USP)
1	3.696	4341589	100.000	567651	5531	1.176	--
总计		4341589	100.000	567651			



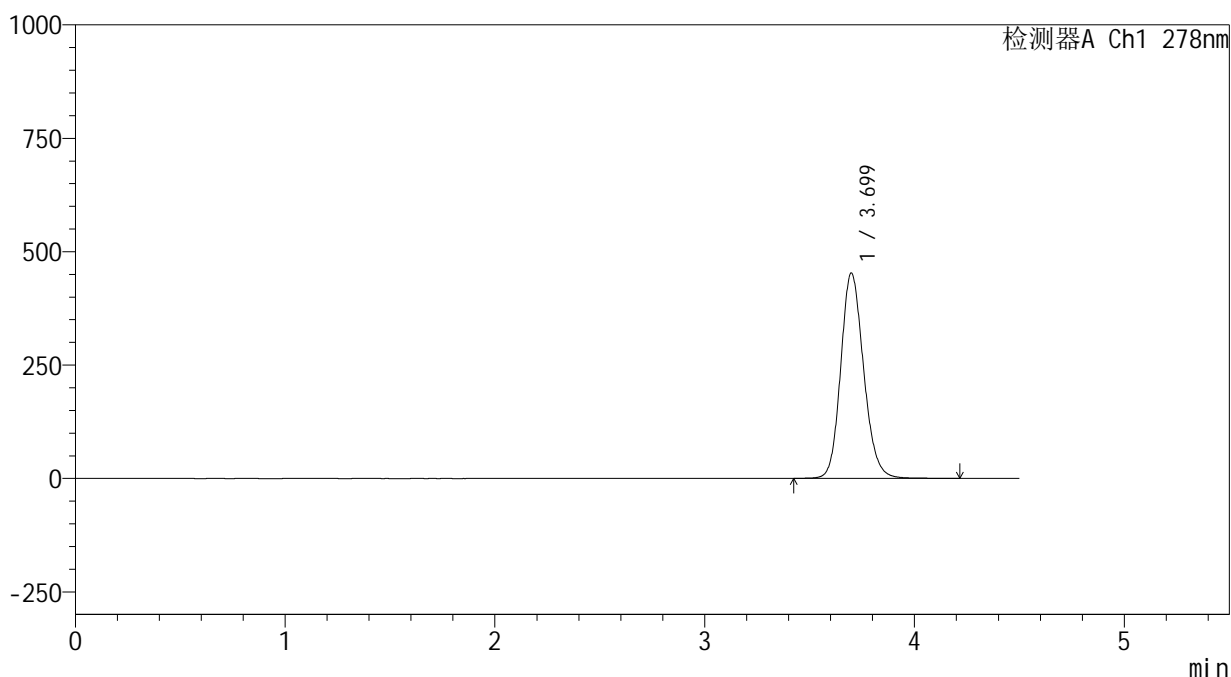
Y09

<样品信息>

色谱柱 :XB-C18(150*4.6mm,5μm) 流速:2.0ml/min
 柱温 :30°C 波长:278nm
 数据文件名 :RC\$Y09 - 0-159/26-1066-2 - zzp-25033p-rcqx-pH4.0jz-1-jf50z-p4-15min.lcd
 方法文件名 :RC\$Y09 - Y09-rcqx-FX275.lcm
 批处理文件名: RC\$Y09 - Y09-20250427-FX275.lcb
 样品瓶号 :2-30
 进样体积 :10μl 版本号:6.115
 进样时间 :2025/04/27 16:17:07 实验者: xiechaojun
 处理时间 (V2) :2025/04/28 10:17:37 处理者: xiechaojun
 仪器型号: SHIMADZU LC-2050C(FX275)

<色谱图>

mV



<峰表>

检测器A Ch1 278nm

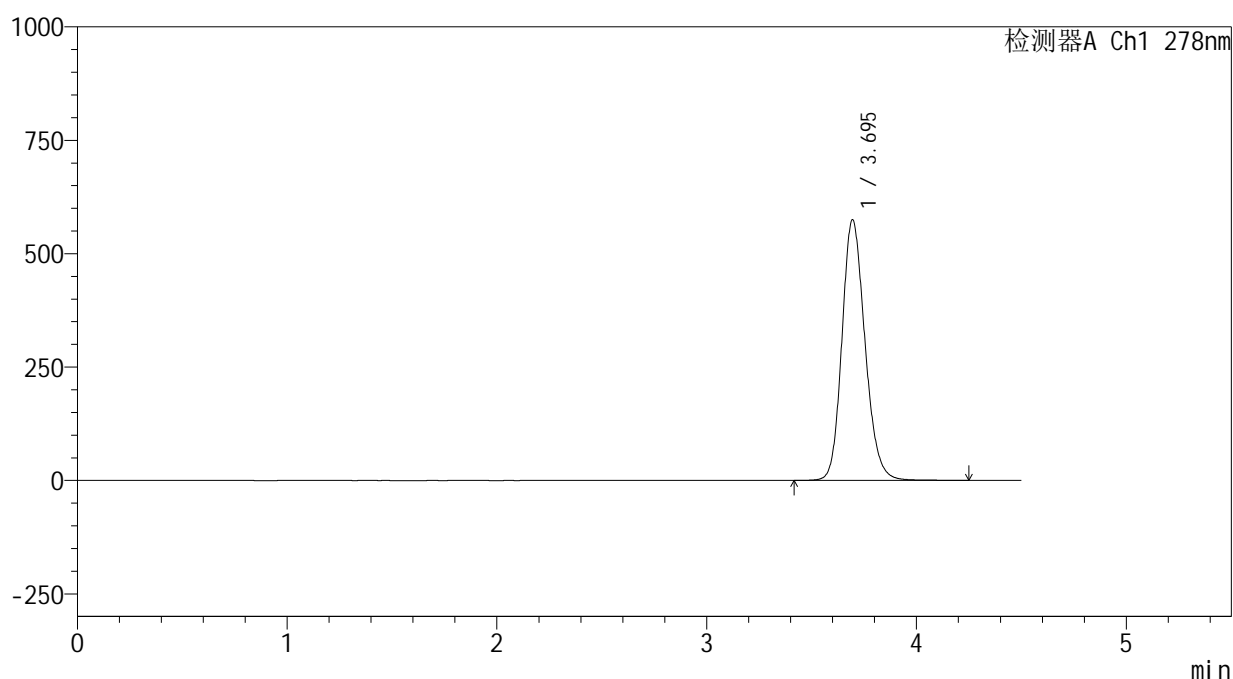
峰号	保留时间	面积	面积%	高度	理论塔板数(USP)	拖尾因子	分离度(USP)
1	3.699	3437590	100.000	452227	5605	1.157	--
总计		3437590	100.000	452227			

<样品信息>

色谱柱 :XB-C18(150*4.6mm,5 μ m) 流速:2.0ml/min
 柱温 :30 $^{\circ}$ C 波长:278nm
 数据文件名 :RC\$Y09 - 0-159/26-1067-2 - zzp-25033p-rcqx-pH4.0jz-1-jf50z-p5-15min.lcd
 方法文件名 :RC\$Y09 - Y09-rcqx-FX275.lcm
 批处理文件名: RC\$Y09 - Y09-20250427-FX275.lcb
 样品瓶号 :2-39
 进样体积 :10 μ l 版本号:6.115
 进样时间 :2025/04/27 16:22:00 实验者: xiechaojun
 处理时间 (V2) :2025/04/28 10:17:39 处理者: xiechaojun
 仪器型号: SHIMADZU LC-2050C(FX275)

<色谱图>

mV



<峰表>

检测器A Ch1 278nm

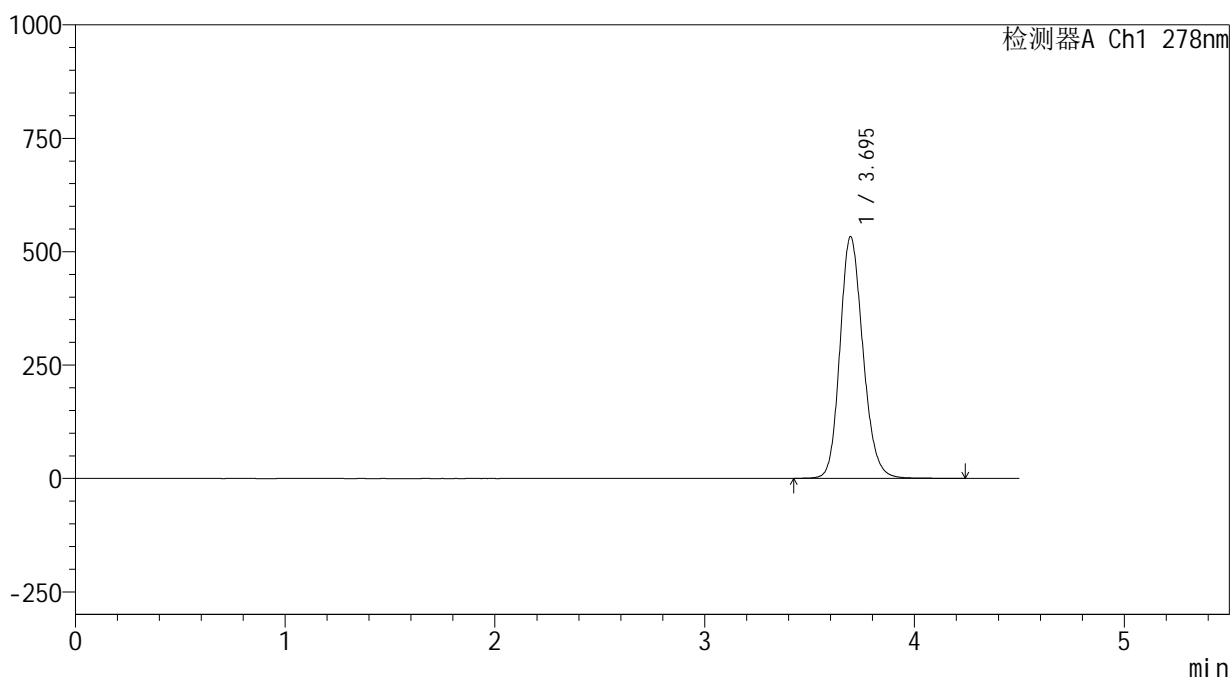
峰号	保留时间	面积	面积%	高度	理论塔板数(USP)	拖尾因子	分离度(USP)
1	3.695	4389364	100.000	574308	5534	1.176	--
总计		4389364	100.000	574308			

<样品信息>

色谱柱 :XB-C18(150*4.6mm,5 μ m) 流速:2.0ml/min
柱温 :30 $^{\circ}$ C 波长:278nm
数据文件名 :RC\$Y09 - 0-159/26-1068-2 - zzp-25033p-rcqx-pH4.0jz-1-jf50z-p6-15min.lcd
方法文件名 :RC\$Y09 - Y09-rcqx-FX275.lcm
批处理文件名: RC\$Y09 - Y09-20250427-FX275.lcb
样品瓶号 :2-48
进样体积 :10 μ l 版本号:6.115
进样时间 :2025/04/27 16:26:53 实验者: xiechaojun
处理时间 (V2) :2025/04/28 10:17:42 处理者: xiechaojun
仪器型号: SHIMADZU LC-2050C(FX275)

<色谱图>

mV



<峰表>

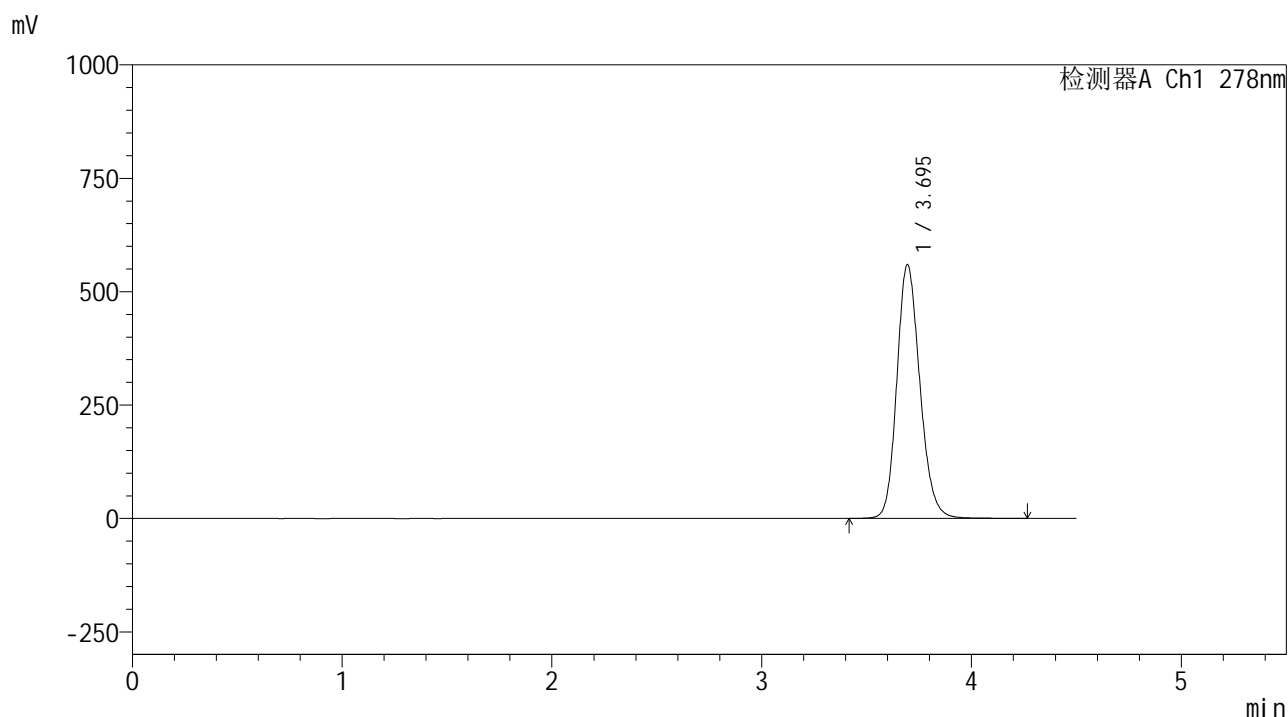
检测器A Ch1 278nm

峰号	保留时间	面积	面积%	高度	理论塔板数(USP)	拖尾因子	分离度(USP)
1	3.695	4061349	100.000	532678	5555	1.170	--
总计		4061349	100.000	532678			

<样品信息>

色谱柱 :XB-C18(150*4.6mm,5 μ m) 流速:2.0ml/min
 柱温 :30 $^{\circ}$ C 波长:278nm
 数据文件名 :RC\$Y09 - 0-159/26-1069-2 - zzp-25033p-rcqx-pH4.0jz-1-jf50z-p1-20min.lcd
 方法文件名 :RC\$Y09 - Y09-rcqx-FX275.lcm
 批处理文件名: RC\$Y09 - Y09-20250427-FX275.lcb
 样品瓶号 :2-4
 进样体积 :10 μ l 版本号:6.115
 进样时间 :2025/04/27 16:31:47 实验者: xiechaojun
 处理时间 (V2) :2025/04/28 10:17:45 处理者: xiechaojun
 仪器型号: SHIMADZU LC-2050C(FX275)

<色谱图>



<峰表>

检测器A Ch1 278nm

峰号	保留时间	面积	面积%	高度	理论塔板数(USP)	拖尾因子	分离度(USP)
1	3.695	4271213	100.000	558849	5543	1.174	--
总计		4271213	100.000	558849			

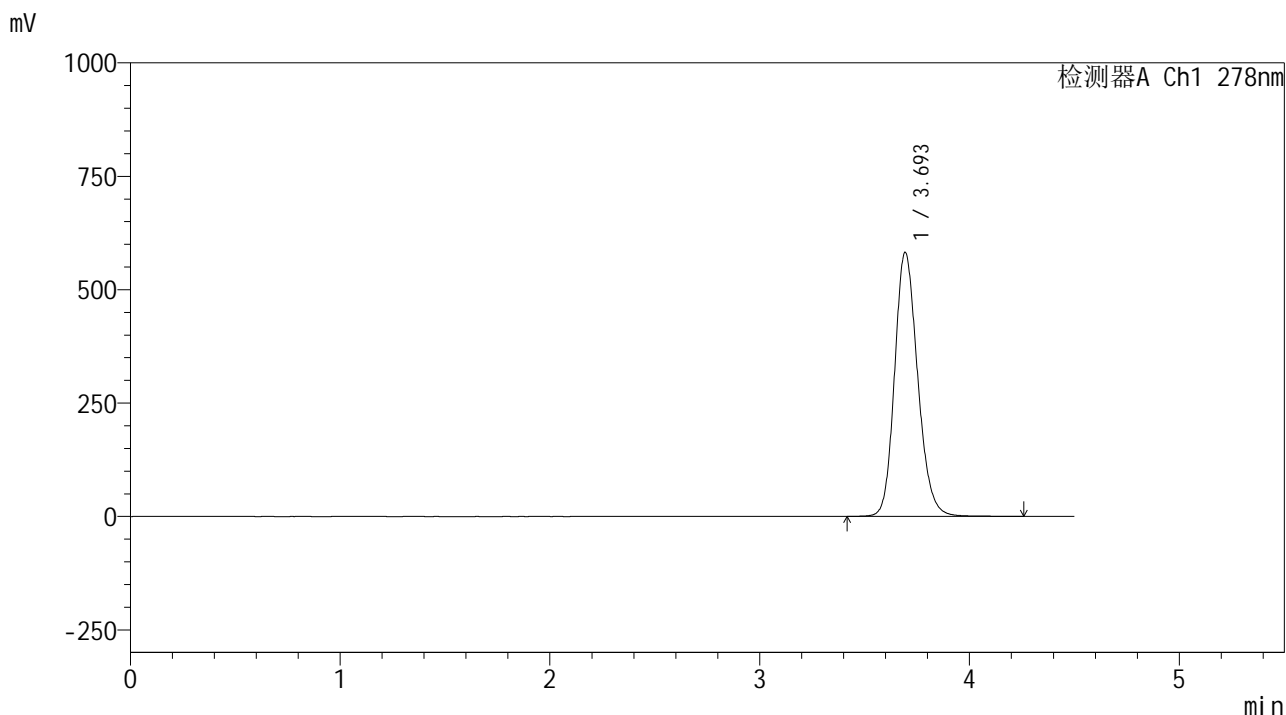


Y09

<样品信息>

色谱柱 :XB-C18(150*4.6mm,5μm) 流速:2.0ml/min
 柱温 :30°C 波长:278nm
 数据文件名 :RC\$Y09 - 0-159/26-1070-2 - zzp-25033p-rcqx-pH4.0jz-1-jf50z-p2-20min.lcd
 方法文件名 :RC\$Y09 - Y09-rcqx-FX275.lcm
 批处理文件名: RC\$Y09 - Y09-20250427-FX275.lcb
 样品瓶号 :2-13
 进样体积 :10μl 版本号:6.115
 进样时间 :2025/04/27 16:36:41 实验者: xiechaojun
 处理时间 (V2) :2025/04/28 10:17:47 处理者: xiechaojun
 仪器型号: SHIMADZU LC-2050C(FX275)

<色谱图>



<峰表>

检测器A Ch1 278nm

峰号	保留时间	面积	面积%	高度	理论塔板数(USP)	拖尾因子	分离度(USP)
1	3.693	4452013	100.000	580871	5519	1.179	--
总计		4452013	100.000	580871			

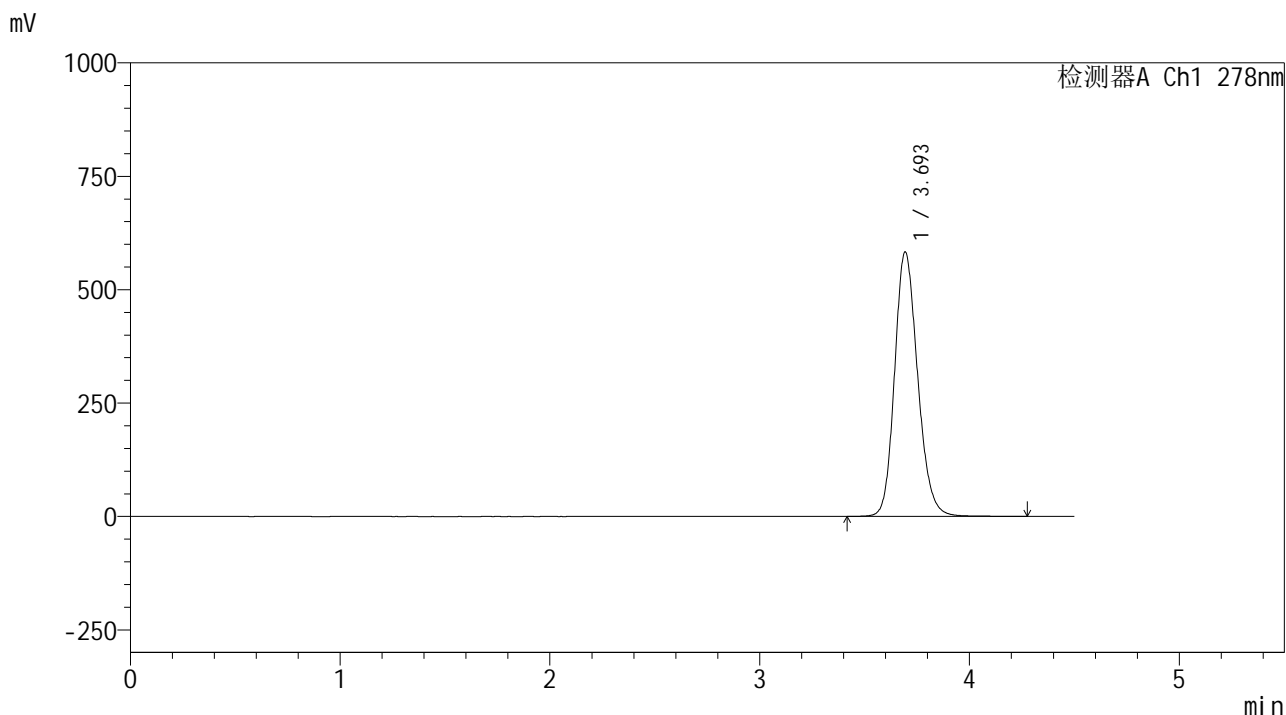


Y09

<样品信息>

色谱柱 :XB-C18(150*4.6mm,5μm) 流速:2.0ml/min
 柱温 :30°C 波长:278nm
 数据文件名 :RC\$Y09 - 0-159/26-1071-2 - zzp-25033p-rcqx-pH4.0jz-1-jf50z-p3-20min.lcd
 方法文件名 :RC\$Y09 - Y09-rcqx-FX275.lcm
 批处理文件名: RC\$Y09 - Y09-20250427-FX275.lcb
 样品瓶号 :2-22
 进样体积 :10μl 版本号:6.115
 进样时间 :2025/04/27 16:41:34 实验者: xiechaojun
 处理时间 (V2) :2025/04/28 10:17:50 处理者: xiechaojun
 仪器型号: SHIMADZU LC-2050C(FX275)

<色谱图>



<峰表>

检测器A Ch1 278nm

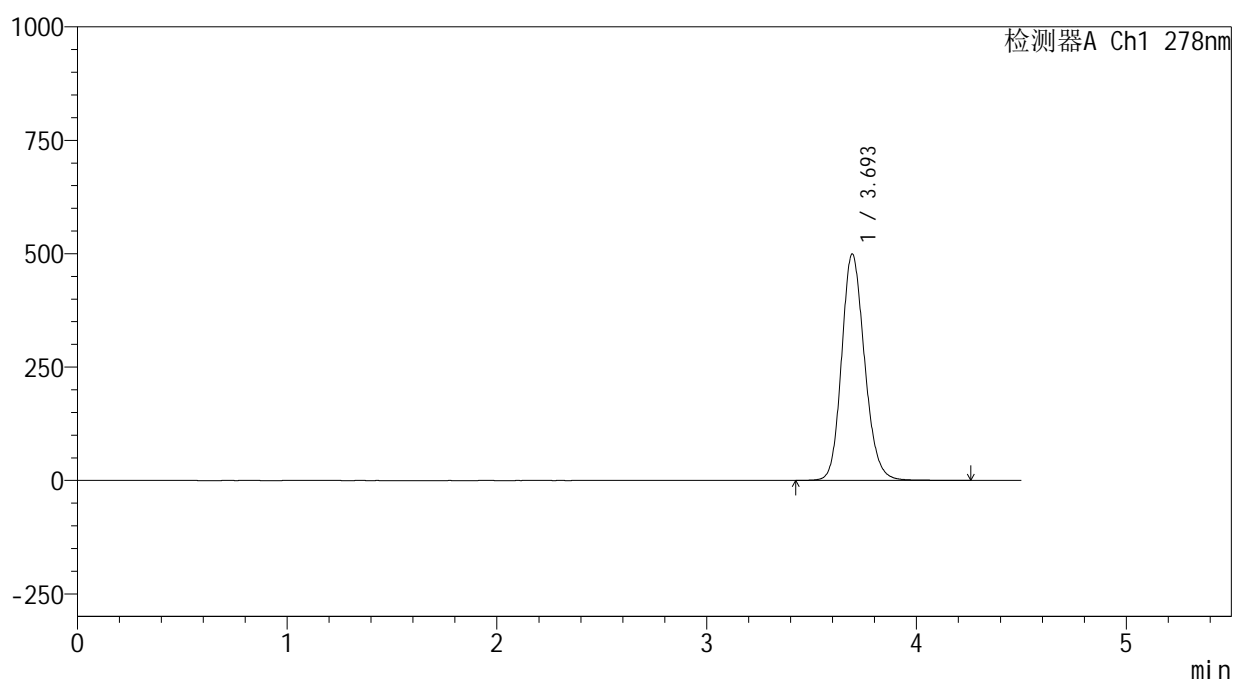
峰号	保留时间	面积	面积%	高度	理论塔板数(USP)	拖尾因子	分离度(USP)
1	3.693	4458332	100.000	581677	5519	1.178	--
总计		4458332	100.000	581677			

<样品信息>

色谱柱 :XB-C18(150*4.6mm,5 μ m) 流速:2.0ml/min
 柱温 :30 $^{\circ}$ C 波长:278nm
 数据文件名 :RC\$Y09 - 0-159/26-1072-2 - zzp-25033p-rcqx-pH4.0jz-1-jf50z-p4-20min.lcd
 方法文件名 :RC\$Y09 - Y09-rcqx-FX275.lcm
 批处理文件名: RC\$Y09 - Y09-20250427-FX275.lcb
 样品瓶号 :2-31
 进样体积 :10 μ l 版本号:6.115
 进样时间 :2025/04/27 16:46:28 实验者: xiechaojun
 处理时间 (V2) :2025/04/28 10:17:53 处理者: xiechaojun
 仪器型号: SHIMADZU LC-2050C(FX275)

<色谱图>

mV



<峰表>

检测器A Ch1 278nm

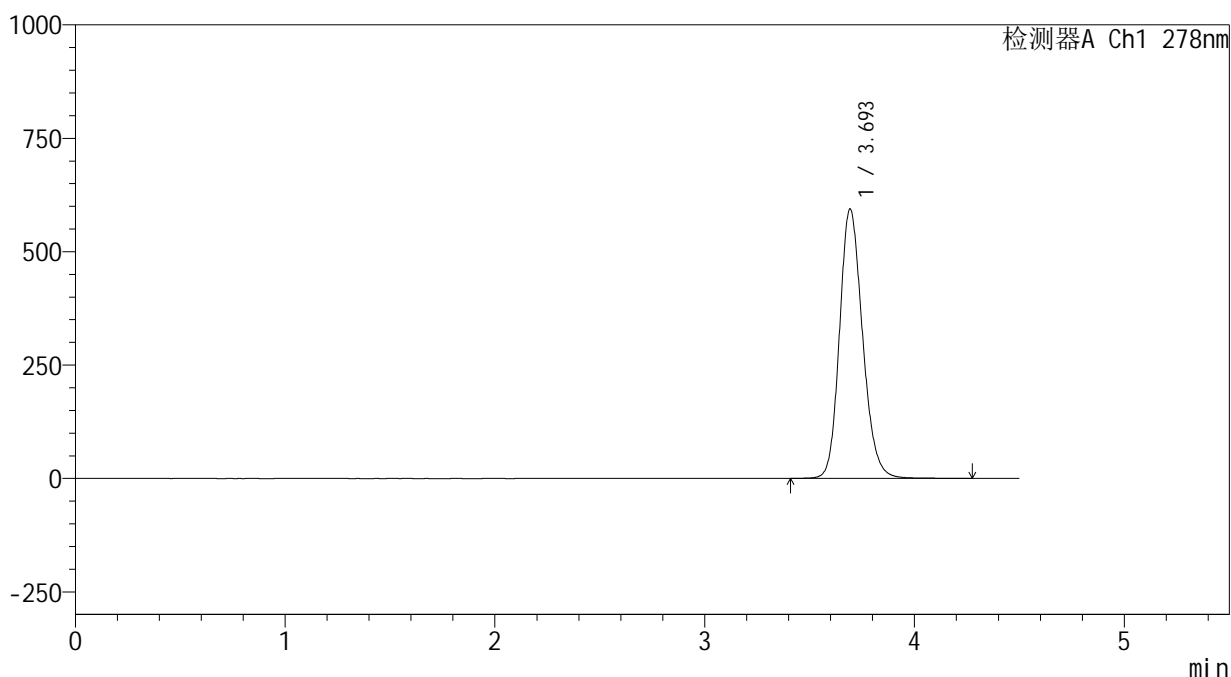
峰号	保留时间	面积	面积%	高度	理论塔板数(USP)	拖尾因子	分离度(USP)
1	3.693	3796877	100.000	498177	5572	1.165	--
总计		3796877	100.000	498177			

<样品信息>

色谱柱 :XB-C18(150*4.6mm,5 μ m) 流速:2.0ml/min
 柱温 :30 $^{\circ}$ C 波长:278nm
 数据文件名 :RC\$Y09 - 0-159/26-1073-2 - zzp-25033p-rcqx-pH4.0jz-1-jf50z-p5-20min.lcd
 方法文件名 :RC\$Y09 - Y09-rcqx-FX275.lcm
 批处理文件名: RC\$Y09 - Y09-20250427-FX275.lcb
 样品瓶号 :2-40
 进样体积 :10 μ l 版本号:6.115
 进样时间 :2025/04/27 16:51:21 实验者: xiechaojun
 处理时间 (V2) :2025/04/28 10:17:56 处理者: xiechaojun
 仪器型号: SHIMADZU LC-2050C(FX275)

<色谱图>

mV



<峰表>

检测器A Ch1 278nm

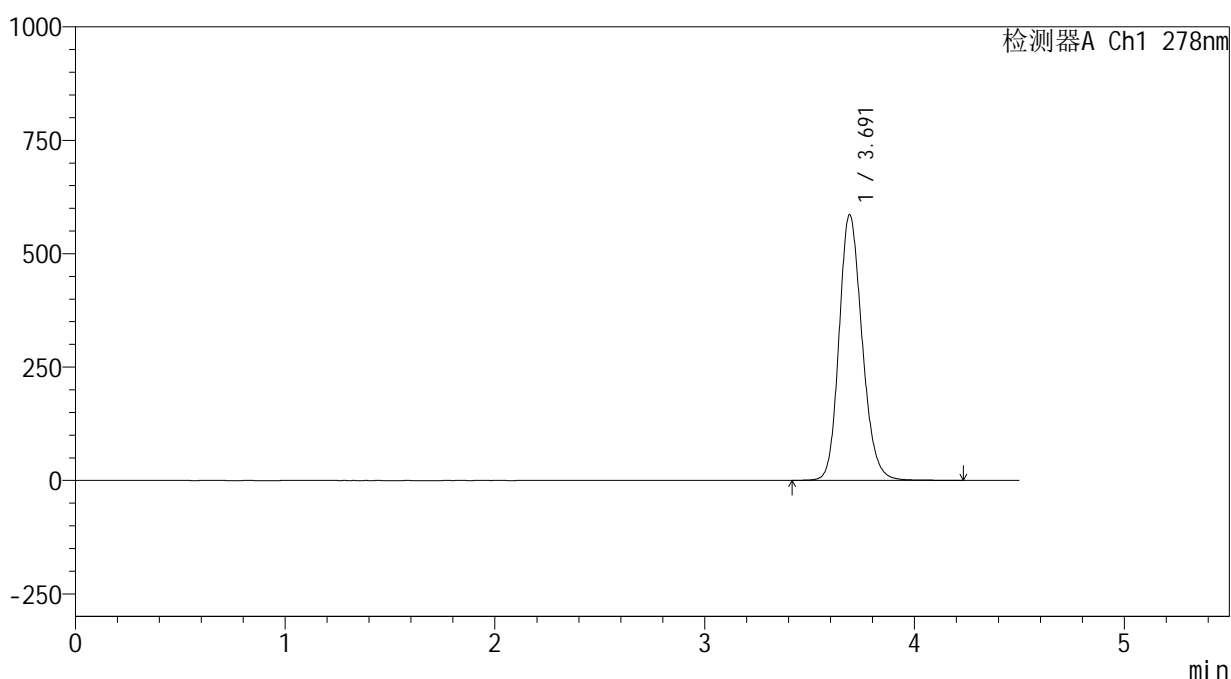
峰号	保留时间	面积	面积%	高度	理论塔板数(USP)	拖尾因子	分离度(USP)
1	3.693	4536866	100.000	592185	5534	1.179	--
总计		4536866	100.000	592185			

<样品信息>

色谱柱 :XB-C18(150*4.6mm,5 μ m) 流速:2.0ml/min
 柱温 :30 $^{\circ}$ C 波长:278nm
 数据文件名 :RC\$Y09 - 0-159/26-1074-2 - zzp-25033p-rcqx-pH4.0jz-1-jf50z-p6-20min.lcd
 方法文件名 :RC\$Y09 - Y09-rcqx-FX275.lcm
 批处理文件名: RC\$Y09 - Y09-20250427-FX275.lcb
 样品瓶号 :2-49
 进样体积 :10 μ l 版本号:6.115
 进样时间 :2025/04/27 16:56:15 实验者: xiechaojun
 处理时间 (V2) :2025/04/28 10:17:58 处理者: xiechaojun
 仪器型号: SHIMADZU LC-2050C(FX275)

<色谱图>

mV



<峰表>

检测器A Ch1 278nm

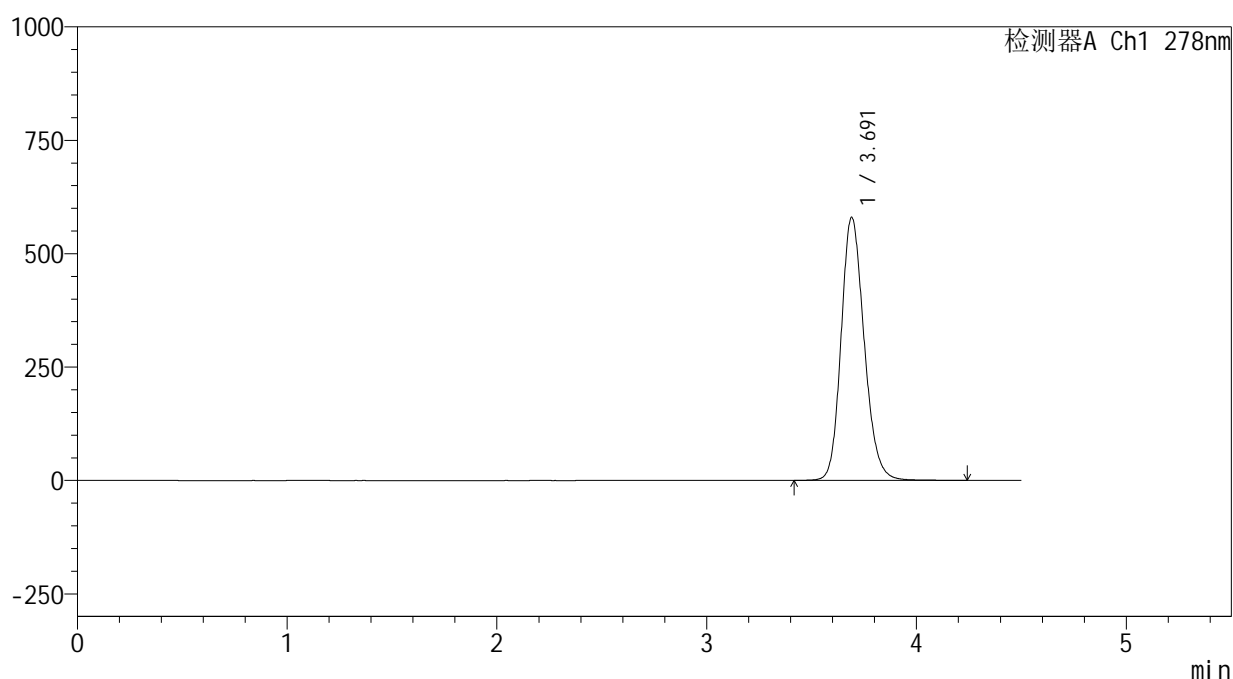
峰号	保留时间	面积	面积%	高度	理论塔板数(USP)	拖尾因子	分离度(USP)
1	3.691	4473491	100.000	585476	5526	1.178	--
总计		4473491	100.000	585476			

<样品信息>

色谱柱 :XB-C18(150*4.6mm,5 μ m) 流速:2.0ml/min
 柱温 :30 $^{\circ}$ C 波长:278nm
 数据文件名 :RC\$Y09 - 0-159/26-1075-2 - zzp-25033p-rcqx-pH4.0jz-1-jf50z-p1-30min.lcd
 方法文件名 :RC\$Y09 - Y09-rcqx-FX275.lcm
 批处理文件名: RC\$Y09 - Y09-20250427-FX275.lcb
 样品瓶号 :2-5
 进样体积 :10 μ l 版本号:6.115
 进样时间 :2025/04/27 17:01:08 实验者: xiechaojun
 处理时间 (V2) :2025/04/28 10:18:01 处理者: xiechaojun
 仪器型号: SHIMADZU LC-2050C(FX275)

<色谱图>

mV



<峰表>

检测器A Ch1 278nm

峰号	保留时间	面积	面积%	高度	理论塔板数(USP)	拖尾因子	分离度(USP)
1	3.691	4434805	100.000	579486	5521	1.178	--
总计		4434805	100.000	579486			

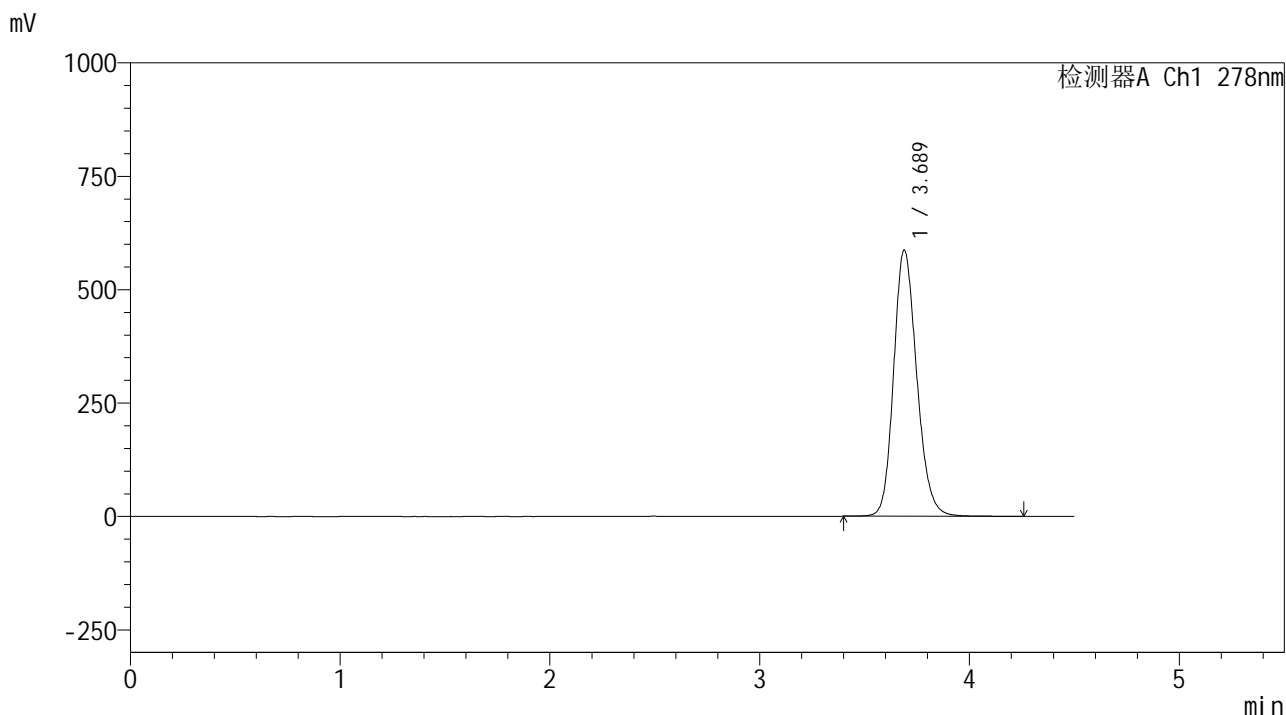


Y09

<样品信息>

色谱柱 :XB-C18(150*4.6mm,5μm) 流速:2.0ml/min
 柱温 :30°C 波长:278nm
 数据文件名 :RC\$Y09 - 0-159/26-1076-2 - zzp-25033p-rcqx-pH4.0jz-1-jf50z-p2-30min.lcd
 方法文件名 :RC\$Y09 - Y09-rcqx-FX275.lcm
 批处理文件名: RC\$Y09 - Y09-20250427-FX275.lcb
 样品瓶号 :2-14
 进样体积 :10μl 版本号:6.115
 进样时间 :2025/04/27 17:06:02 实验者: xiechaojun
 处理时间 (V2) :2025/04/28 10:18:04 处理者: xiechaojun
 仪器型号: SHIMADZU LC-2050C(FX275)

<色谱图>



<峰表>

检测器A Ch1 278nm

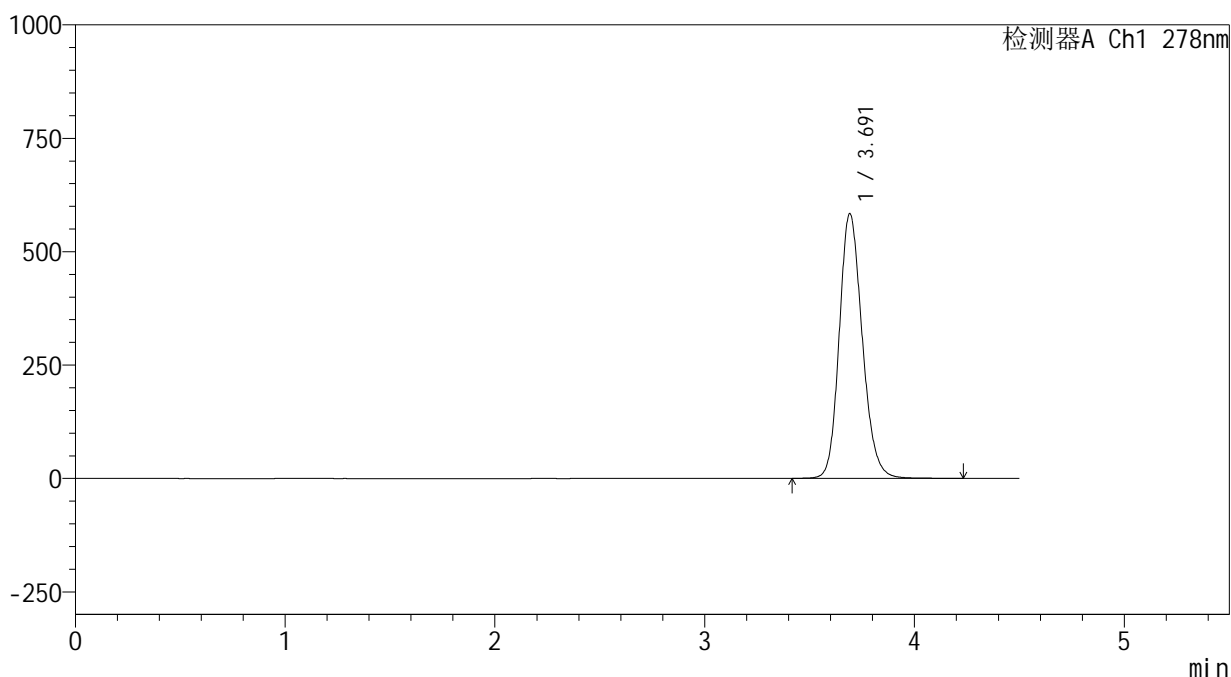
峰号	保留时间	面积	面积%	高度	理论塔板数(USP)	拖尾因子	分离度(USP)
1	3.689	4492915	100.000	587154	5498	1.179	--
总计		4492915	100.000	587154			

<样品信息>

色谱柱 :XB-C18(150*4.6mm,5 μ m) 流速:2.0ml/min
 柱温 :30 $^{\circ}$ C 波长:278nm
 数据文件名 :RC\$Y09 - 0-159/26-1077-2 - zzp-25033p-rcqx-pH4.0jz-1-jf50z-p3-30min.lcd
 方法文件名 :RC\$Y09 - Y09-rcqx-FX275.lcm
 批处理文件名: RC\$Y09 - Y09-20250427-FX275.lcb
 样品瓶号 :2-23
 进样体积 :10 μ l 版本号:6.115
 进样时间 :2025/04/27 17:10:56 实验者: xiechaojun
 处理时间 (V2) :2025/04/28 10:18:06 处理者: xiechaojun
 仪器型号: SHIMADZU LC-2050C(FX275)

<色谱图>

mV



<峰表>

检测器A Ch1 278nm

峰号	保留时间	面积	面积%	高度	理论塔板数(USP)	拖尾因子	分离度(USP)
1	3.691	4452457	100.000	582734	5538	1.176	--
总计		4452457	100.000	582734			

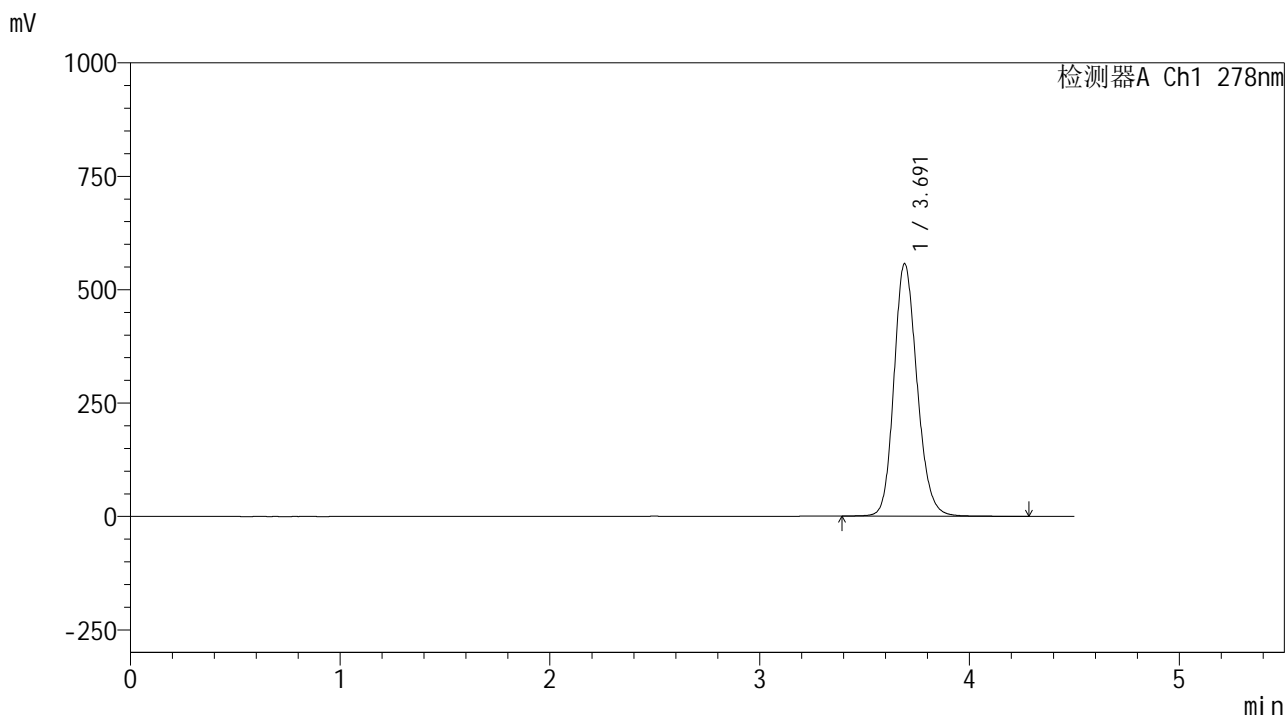


Y09

<样品信息>

色谱柱 :XB-C18(150*4.6mm,5μm) 流速:2.0ml/min
 柱温 :30°C 波长:278nm
 数据文件名 :RC\$Y09 - 0-159/26-1078-2 - zzp-25033p-rcqx-pH4.0jz-1-jf50z-p4-30min.lcd
 方法文件名 :RC\$Y09 - Y09-rcqx-FX275.lcm
 批处理文件名: RC\$Y09 - Y09-20250427-FX275.lcb
 样品瓶号 :2-32
 进样体积 :10μl 版本号:6.115
 进样时间 :2025/04/27 17:15:49 实验者: xiechaojun
 处理时间 (V2) :2025/04/28 10:18:09 处理者: xiechaojun
 仪器型号: SHIMADZU LC-2050C(FX275)

<色谱图>



<峰表>

检测器A Ch1 278nm

峰号	保留时间	面积	面积%	高度	理论塔板数(USP)	拖尾因子	分离度(USP)
1	3.691	4251241	100.000	556434	5533	1.171	--
总计		4251241	100.000	556434			

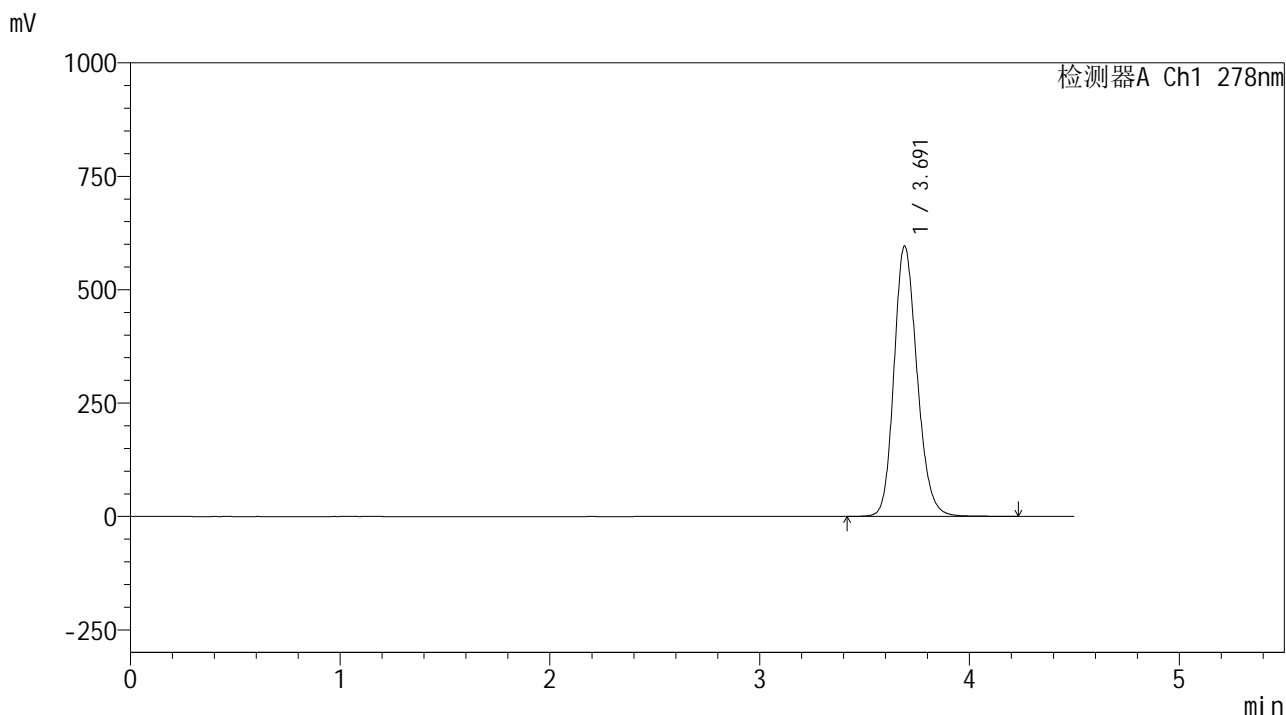


Y09

<样品信息>

色谱柱 :XB-C18(150*4.6mm,5μm) 流速:2.0ml/min
 柱温 :30°C 波长:278nm
 数据文件名 :RC\$Y09 - 0-159/26-1079-2 - zzp-25033p-rcqx-pH4.0jz-1-jf50z-p5-30min.lcd
 方法文件名 :RC\$Y09 - Y09-rcqx-FX275.lcm
 批处理文件名: RC\$Y09 - Y09-20250427-FX275.lcb
 样品瓶号 :2-41
 进样体积 :10μl 版本号:6.115
 进样时间 :2025/04/27 17:20:43 实验者: xiechaojun
 处理时间 (V2) :2025/04/28 10:18:12 处理者: xiechaojun
 仪器型号: SHIMADZU LC-2050C(FX275)

<色谱图>



<峰表>

检测器A Ch1 278nm

峰号	保留时间	面积	面积%	高度	理论塔板数(USP)	拖尾因子	分离度(USP)
1	3.691	4558189	100.000	595914	5516	1.180	--
总计		4558189	100.000	595914			



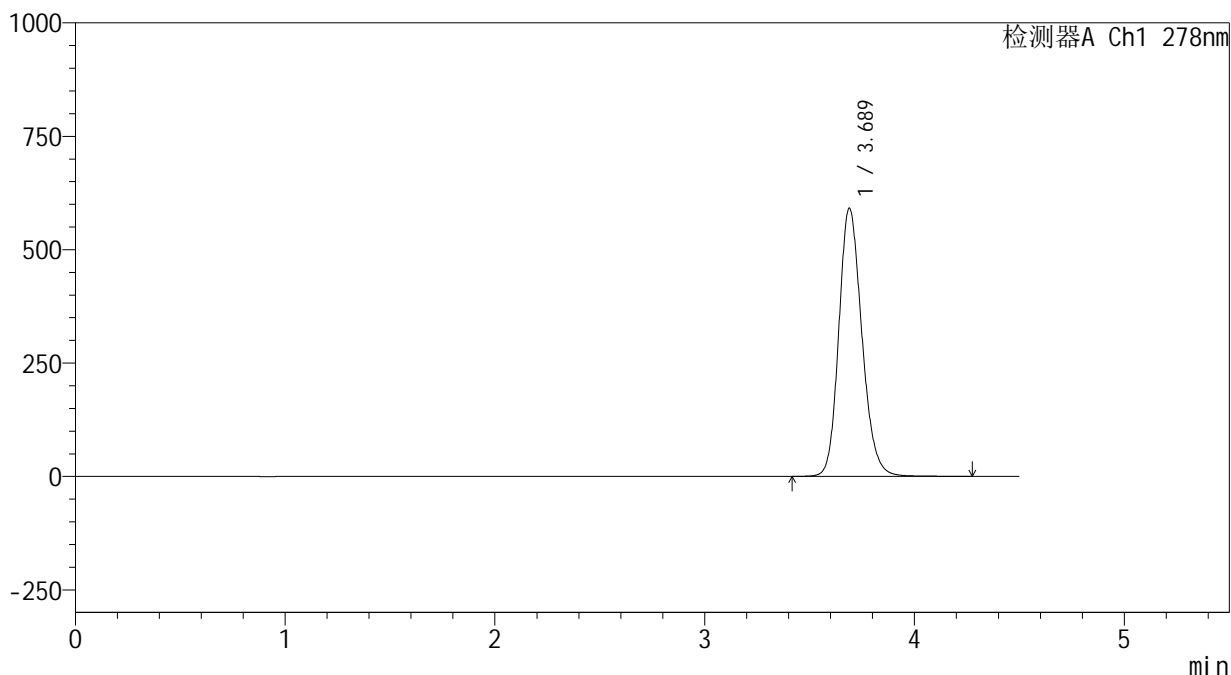
Y09

<样品信息>

色谱柱 :XB-C18(150*4.6mm,5μm) 流速:2.0ml/min
 柱温 :30°C 波长:278nm
 数据文件名 :RC\$Y09 - 0-159/26-1080-2 - zzp-25033p-rcqx-pH4.0jz-1-jf50z-p6-30min.lcd
 方法文件名 :RC\$Y09 - Y09-rcqx-FX275.lcm
 批处理文件名: RC\$Y09 - Y09-20250427-FX275.lcb
 样品瓶号 :2-50
 进样体积 :10μl 版本号:6.115
 进样时间 :2025/04/27 17:26:15 实验者: xiechaojun
 处理时间 (V2) :2025/04/28 10:18:14 处理者: xiechaojun
 仪器型号: SHIMADZU LC-2050C(FX275)

<色谱图>

mV



<峰表>

检测器A Ch1 278nm

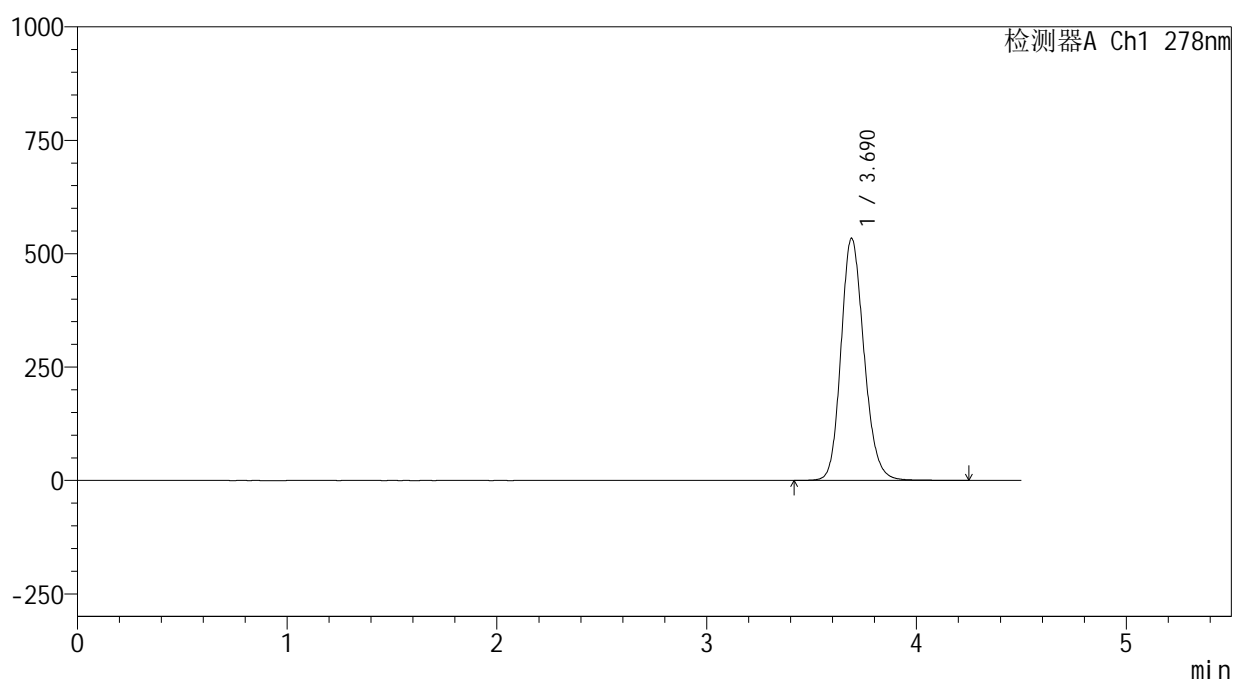
峰号	保留时间	面积	面积%	高度	理论塔板数(USP)	拖尾因子	分离度(USP)
1	3.689	4522576	100.000	591447	5511	1.179	--
总计		4522576	100.000	591447			

<样品信息>

色谱柱 :XB-C18(150*4.6mm,5 μ m) 流速:2.0ml/min
 柱温 :30 $^{\circ}$ C 波长:278nm
 数据文件名 :RC\$Y09 - 0-159/26-1081-2 - zzp-25033p-rcqx-pH4.0jz-1-jf50z-dz2-1.lcd
 方法文件名 :RC\$Y09 - Y09-rcqx-FX275.lcm
 批处理文件名: RC\$Y09 - Y09-20250427-FX275.lcb
 样品瓶号 :2-27
 进样体积 :10 μ l 版本号:6.115
 进样时间 :2025/04/27 17:31:11 实验者: xiechaojun
 处理时间 (V2) :2025/04/28 10:18:17 处理者: xiechaojun
 仪器型号: SHIMADZU LC-2050C(FX275)

<色谱图>

mV



<峰表>

检测器A Ch1 278nm

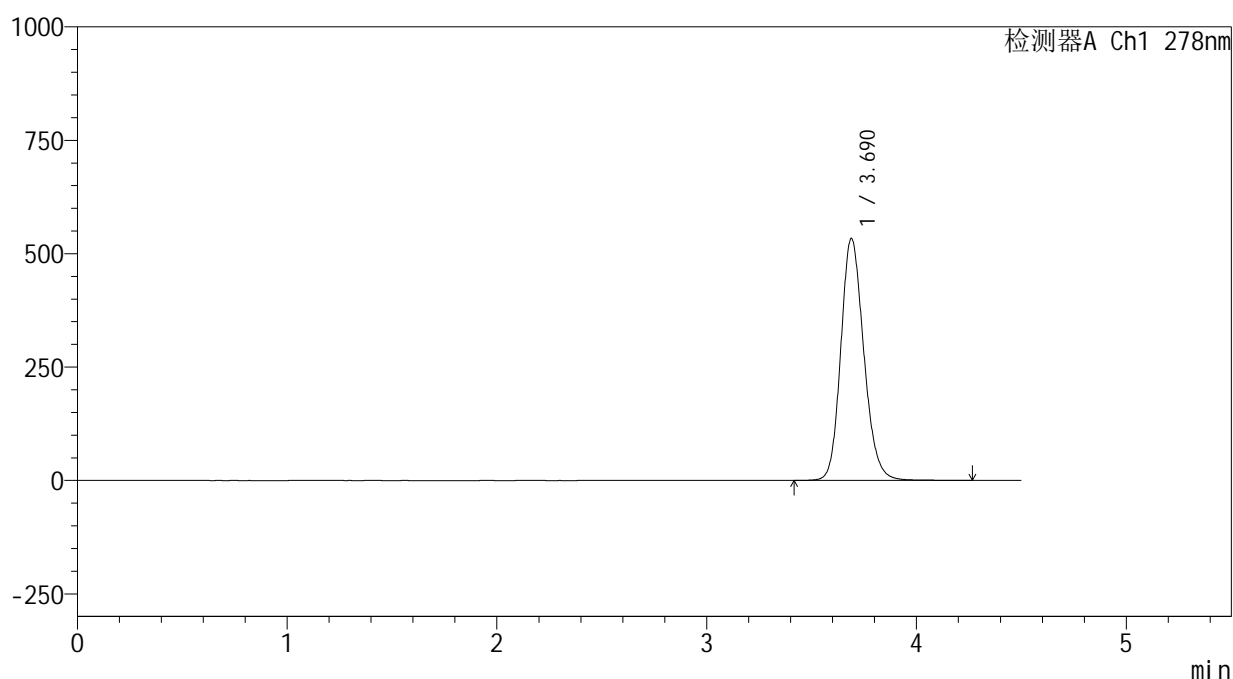
峰号	保留时间	面积	面积%	高度	理论塔板数(USP)	拖尾因子	分离度(USP)
1	3.690	4069881	100.000	533716	5550	1.170	--
总计		4069881	100.000	533716			

<样品信息>

色谱柱 :XB-C18(150*4.6mm,5 μ m) 流速:2.0ml/min
柱温 :30 $^{\circ}$ C 波长:278nm
数据文件名 :RC\$Y09 - 0-159/26-1082-2 - zzp-25033p-rcqx-pH4.0jz-1-jf50z-dz2-2.lcd
方法文件名 :RC\$Y09 - Y09-rcqx-FX275.lcm
批处理文件名: RC\$Y09 - Y09-20250427-FX275.lcb
样品瓶号 :2-27
进样体积 :10 μ l 版本号:6.115
进样时间 :2025/04/27 17:36:05 实验者: xiechaojun
处理时间 (V2) :2025/04/28 10:18:20 处理者: xiechaojun
仪器型号: SHIMADZU LC-2050C(FX275)

<色谱图>

mV



<峰表>

检测器A Ch1 278nm

峰号	保留时间	面积	面积%	高度	理论塔板数(USP)	拖尾因子	分离度(USP)
1	3.690	4068687	100.000	533573	5548	1.171	--
总计		4068687	100.000	533573			