

<样品信息>

色谱柱:XB-C18(150*4.6mm,5 μ m)

流速: 2.0ml/min

柱温:30 $^{\circ}$ C

波长: 278nm

数据文件名: RC\$Y09 - 0-160/11-798-2 - zzp-25033p-rcqx-pH4.0jz-2-jf50z-rj.lcd

方法文件名: RC\$Y09 - Y09-rcqx-FX260-1.lcm

批处理文件名: RC\$Y09 - Y09-20250428-FX260.lcb

样品瓶号: 1-9

进样体积: 10 μ l

版本号: 6.115

进样时间: 2025/04/28 13:17:41

实验者: xiechaojun

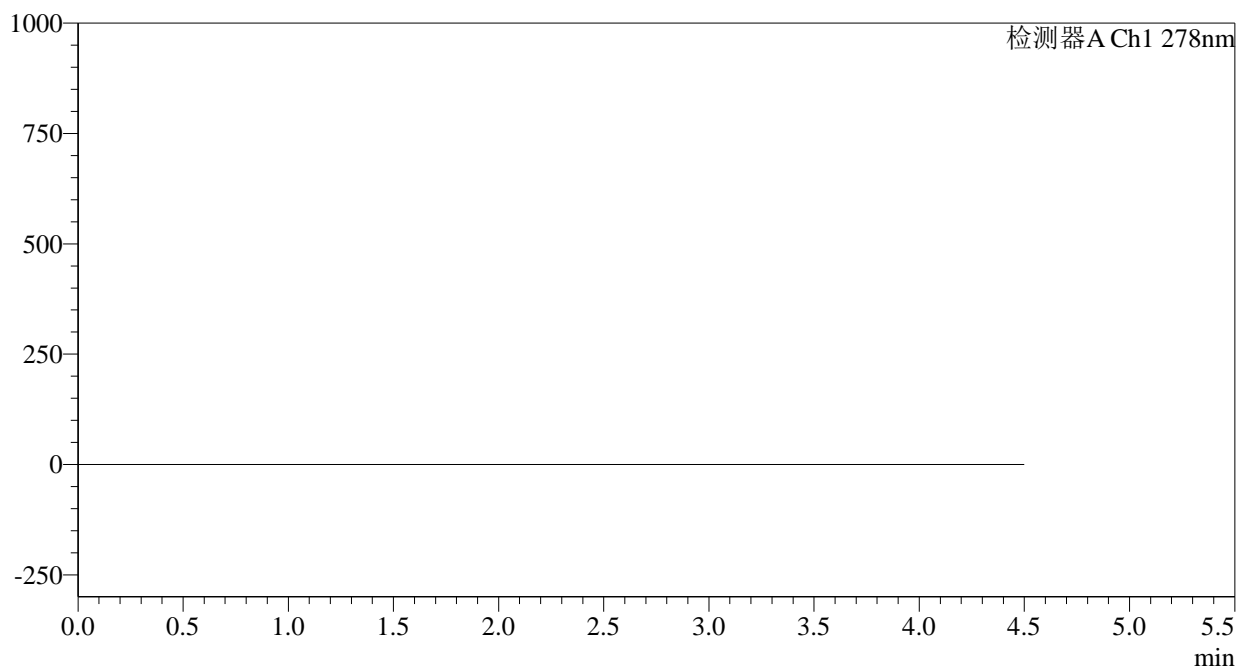
处理时间 (V2): 2025/04/28 16:26:28

处理者: xiechaojun

仪器型号: SHIMADZU LC-2050C(FX278)

<色谱图>

mV



<峰表>

检测器A Ch1 278nm

峰号	保留时间	面积	面积%	高度	理论塔板数(USP)	拖尾因子	分离度(USP)
总计							

<样品信息>

色谱柱:XB-C18(150*4.6mm,5 μ m)

流速: 2.0ml/min

柱温:30 $^{\circ}$ C

波长: 278nm

数据文件名: RC\$Y09 - 0-160/11-799-2 - zzp-25033p-rcqx-pH4.0jz-2-jf50z-dz1-1.lcd

方法文件名: RC\$Y09 - Y09-rcqx-FX260-1.lcm

批处理文件名: RC\$Y09 - Y09-20250428-FX260.lcb

样品瓶号: 1-18

进样体积: 10 μ l

版本号: 6.115

进样时间: 2025/04/28 13:22:35

实验者: xiechaojun

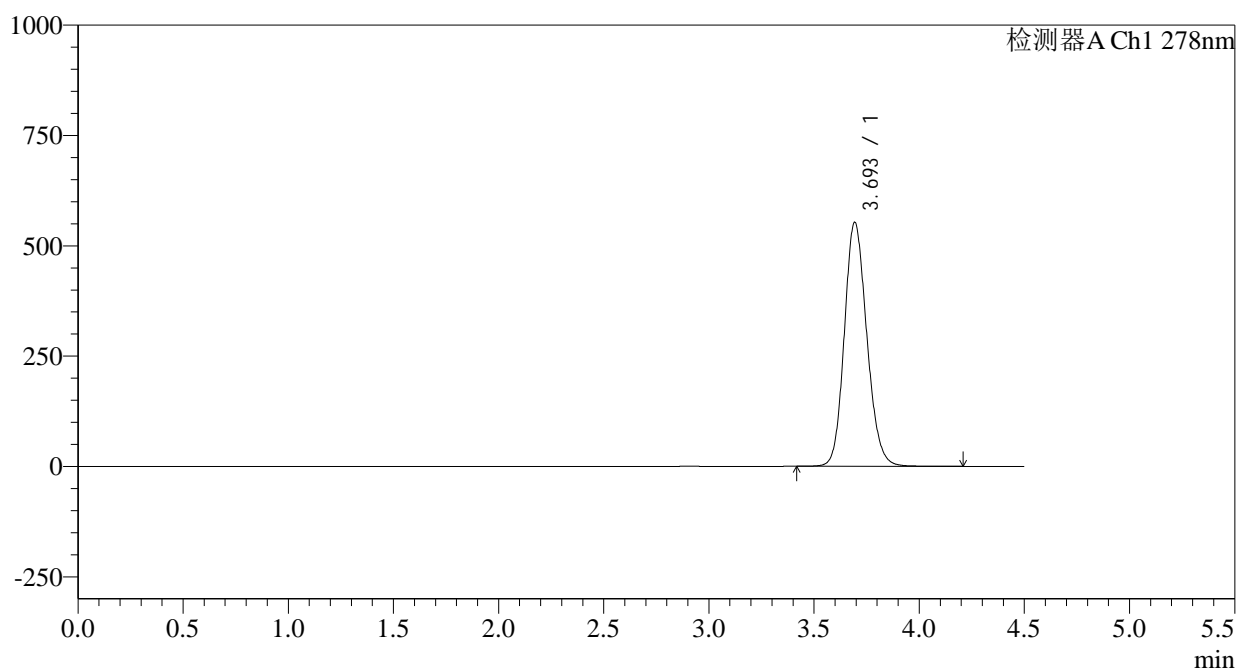
处理时间 (V2): 2025/04/28 16:26:31

处理者: xiechaojun

仪器型号: SHIMADZU LC-2050C(FX278)

<色谱图>

mV



<峰表>

检测器A Ch1 278nm

峰号	保留时间	面积	面积%	高度	理论塔板数(USP)	拖尾因子	分离度(USP)
1	3.693	4118961	100.000	551723	5765	1.153	--
总计		4118961	100.000	551723			

<样品信息>

色谱柱:XB-C18(150*4.6mm,5 μ m)

流速: 2.0ml/min

柱温:30 $^{\circ}$ C

波长: 278nm

数据文件名: RC\$Y09 - 0-160/11-800-2 - zzp-25033p-rcqx-pH4.0jz-2-jf50z-dz1-2.lcd

方法文件名: RC\$Y09 - Y09-rcqx-FX260-1.lcm

批处理文件名: RC\$Y09 - Y09-20250428-FX260.lcb

样品瓶号: 1-18

进样体积: 10 μ l

版本号: 6.115

进样时间: 2025/04/28 13:27:27

实验者: xiechaojun

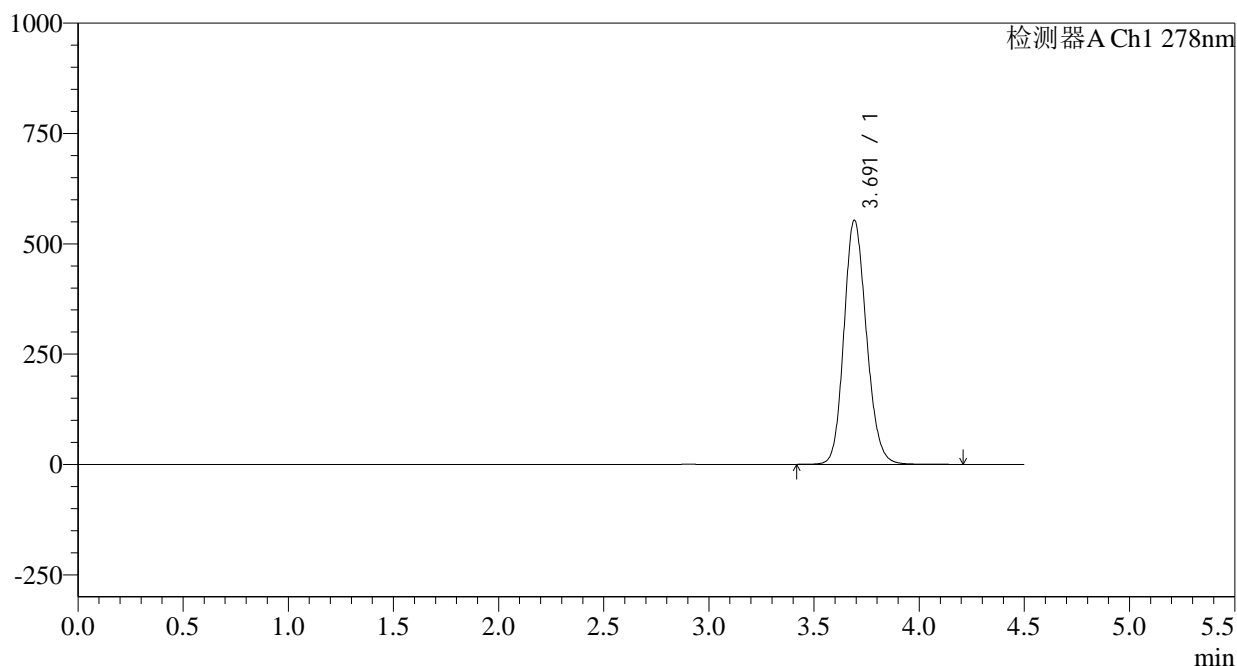
处理时间 (V2): 2025/04/28 16:26:34

处理者: xiechaojun

仪器型号: SHIMADZU LC-2050C(FX278)

<色谱图>

mV



<峰表>

检测器A Ch1 278nm

峰号	保留时间	面积	面积%	高度	理论塔板数(USP)	拖尾因子	分离度(USP)
1	3.691	4120800	100.000	552548	5769	1.156	--
总计		4120800	100.000	552548			

<样品信息>

色谱柱:XB-C18(150*4.6mm,5 μ m)

流速: 2.0ml/min

柱温:30 $^{\circ}$ C

波长: 278nm

数据文件名: RC\$Y09 - 0-161/11-801-2 - zzp-25033p-rcqx-pH4.0jz-2-jf50z-dz1-3.lcd

方法文件名: RC\$Y09 - Y09-rcqx-FX260-1.lcm

批处理文件名: RC\$Y09 - Y09-20250428-FX260.lcb

样品瓶号: 1-18

进样体积: 10 μ l

版本号: 6.115

进样时间: 2025/04/28 13:32:22

实验者: xiechaojun

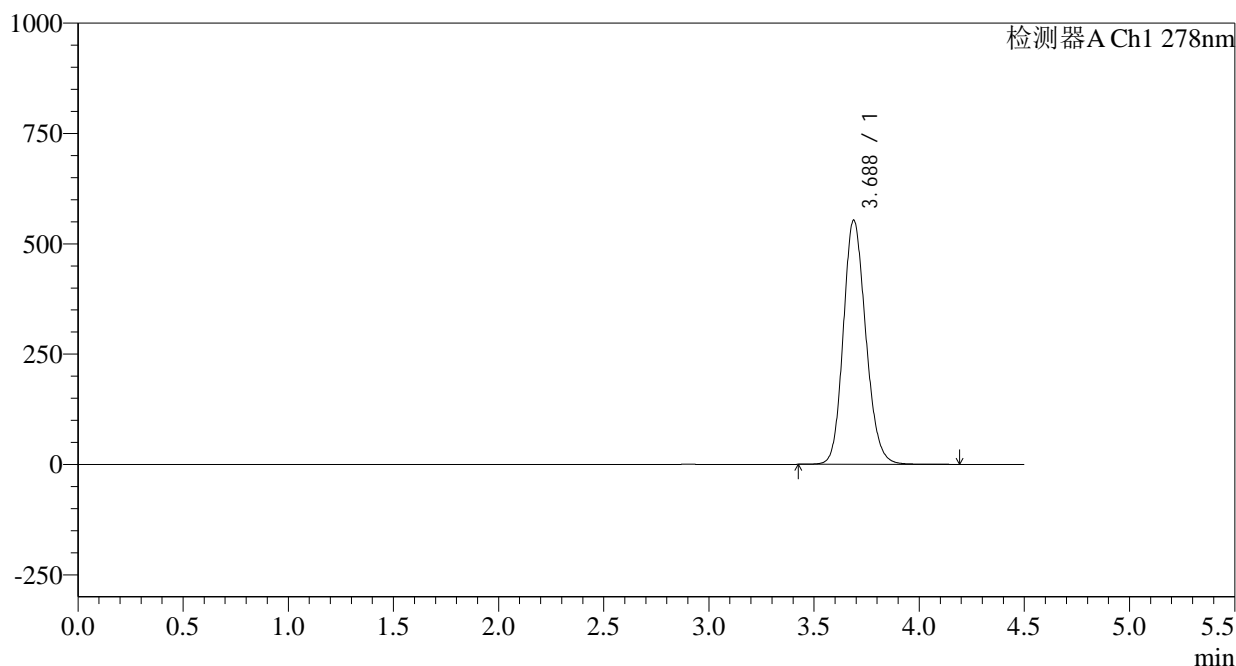
处理时间 (V2): 2025/04/28 16:27:34

处理者: xiechaojun

仪器型号: SHIMADZU LC-2050C(FX278)

<色谱图>

mV



<峰表>

检测器A Ch1 278nm

峰号	保留时间	面积	面积%	高度	理论塔板数(USP)	拖尾因子	分离度(USP)
1	3.688	4121596	100.000	553608	5758	1.159	--
总计		4121596	100.000	553608			



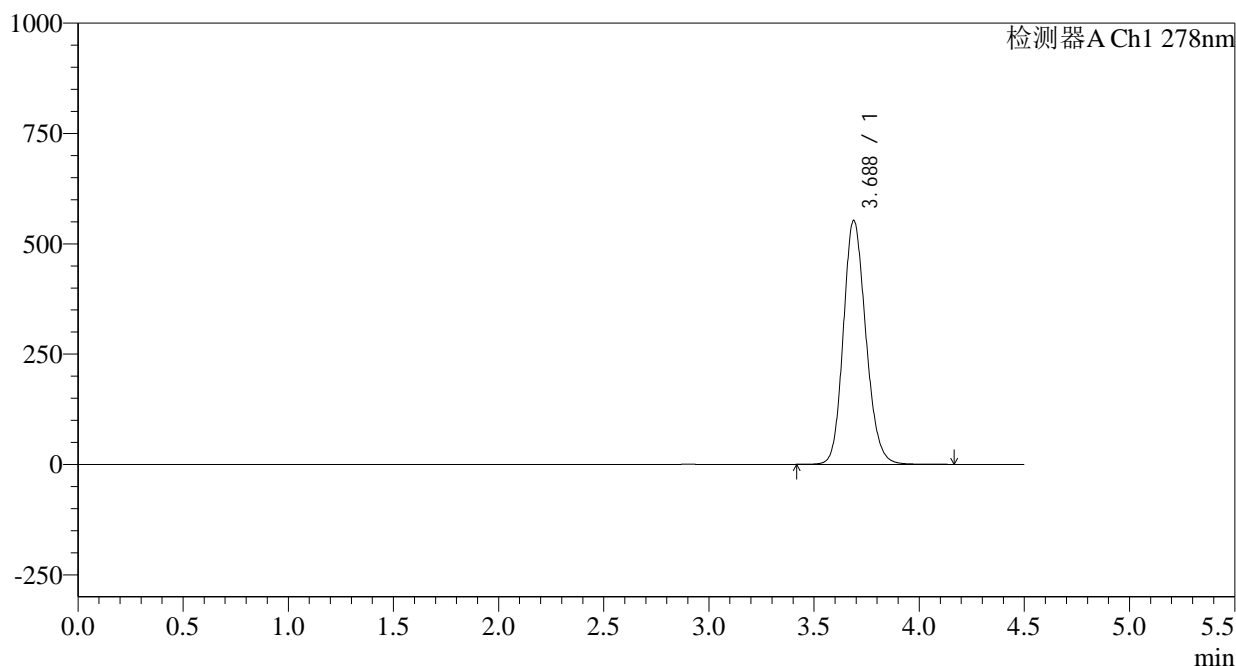
Y09

<样品信息>

色谱柱:XB-C18(150*4.6mm,5μm)	流速: 2.0ml/min
柱温:30°C	波长: 278nm
数据文件名: RC\$Y09 - 0-161/11-802-2 - zzp-25033p-rcqx-pH4.0jz-2-jf50z-dz1-4.lcd	
方法文件名: RC\$Y09 - Y09-rcqx-FX260-1.lcm	
批处理文件名: RC\$Y09 - Y09-20250428-FX260.lcb	
样品瓶号: 1-18	版本号: 6.115
进样体积: 10μl	实验者: xiechaojun
进样时间: 2025/04/28 13:37:15	处理者: xiechaojun
处理时间 (V2) : 2025/04/28 16:27:37	
仪器型号: SHIMADZU LC-2050C(FX278)	

<色谱图>

mV



<峰表>

检测器A Ch1 278nm

峰号	保留时间	面积	面积%	高度	理论塔板数(USP)	拖尾因子	分离度(USP)
1	3.688	4119373	100.000	553034	5756	1.161	--
总计		4119373	100.000	553034			

<样品信息>

色谱柱:XB-C18(150*4.6mm,5 μ m)

流速: 2.0ml/min

柱温:30 $^{\circ}$ C

波长: 278nm

数据文件名: RC\$Y09 - 0-161/11-803-2 - zzp-25033p-rcqx-pH4.0jz-2-jf50z-dz1-5.lcd

方法文件名: RC\$Y09 - Y09-rcqx-FX260-1.lcm

批处理文件名: RC\$Y09 - Y09-20250428-FX260.lcb

样品瓶号: 1-18

进样体积: 10 μ l

版本号: 6.115

进样时间: 2025/04/28 13:42:08

实验者: xiechaojun

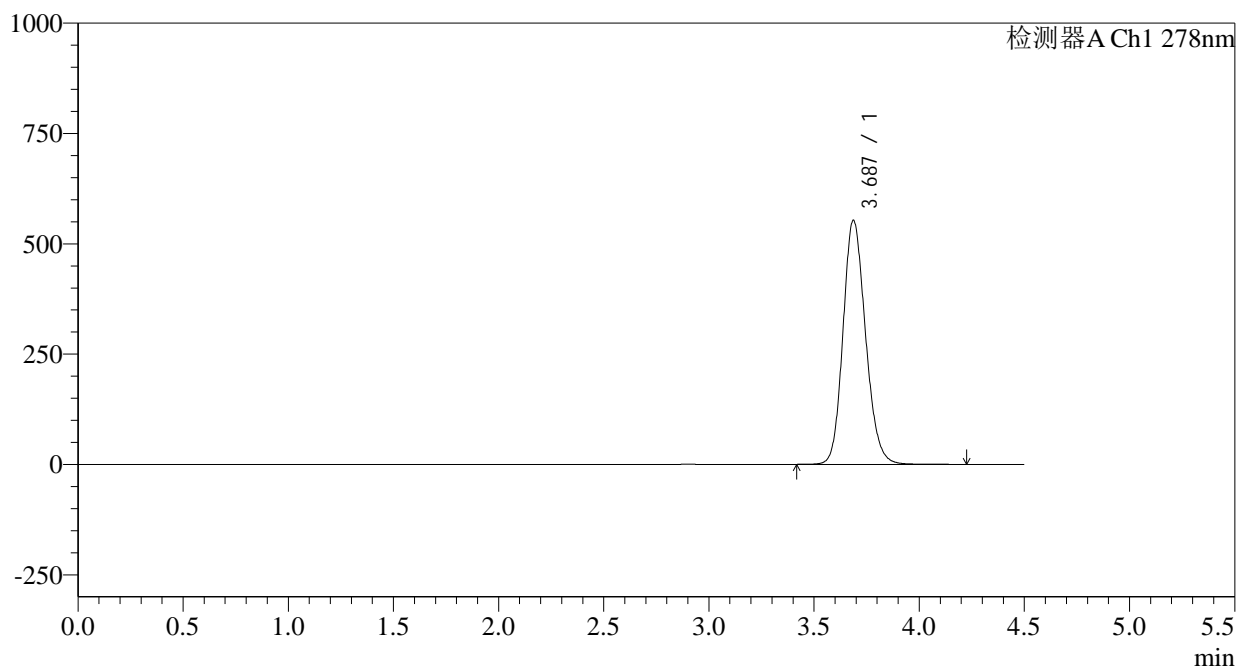
处理时间 (V2): 2025/04/28 16:27:40

处理者: xiechaojun

仪器型号: SHIMADZU LC-2050C(FX278)

<色谱图>

mV



<峰表>

检测器A Ch1 278nm

峰号	保留时间	面积	面积%	高度	理论塔板数(USP)	拖尾因子	分离度(USP)
1	3.687	4124285	100.000	553201	5753	1.162	--
总计		4124285	100.000	553201			



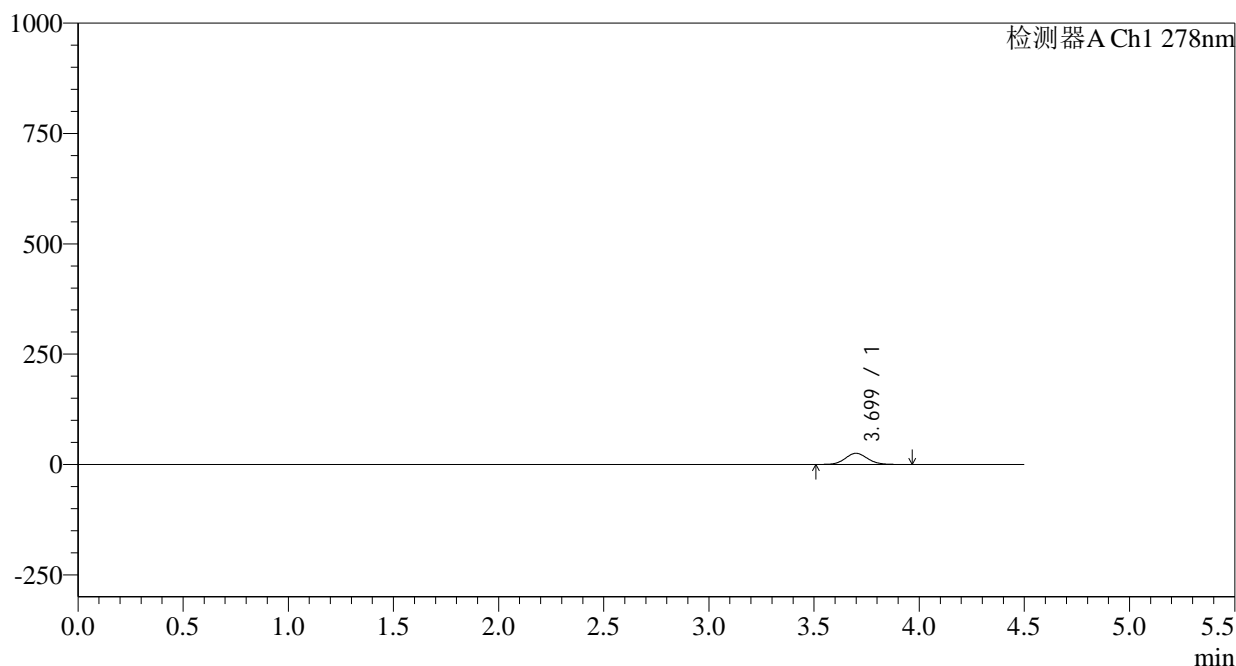
Y09

<样品信息>

色谱柱:XB-C18(150*4.6mm,5μm) 流速: 2.0ml/min
 柱温:30°C 波长: 278nm
 数据文件名: RC\$Y09 - 0-161/11-804-2 - zzp-25033p-rcqx-pH4.0jz-2-jf50z-p1-5min.lcd
 方法文件名: RC\$Y09 - Y09-rcqx-FX260-1.lcm
 批处理文件名: RC\$Y09 - Y09-20250428-FX260.lcb
 样品瓶号: 1-1
 进样体积: 10μl 版本号: 6.115
 进样时间: 2025/04/28 13:47:00 实验者: xiechaojun
 处理时间 (V2) : 2025/04/28 16:27:43 处理者: xiechaojun
 仪器型号: SHIMADZU LC-2050C(FX278)

<色谱图>

mV



<峰表>

检测器A Ch1 278nm

峰号	保留时间	面积	面积%	高度	理论塔板数(USP)	拖尾因子	分离度(USP)
1	3.699	185341	100.000	25251	5941	1.088	--
总计		185341	100.000	25251			

<样品信息>

色谱柱:XB-C18(150*4.6mm,5 μ m)柱温:30 $^{\circ}$ C

数据文件名: RC\$Y09 - 0-161/11-805-2 - zzp-25033p-rcqx-pH4.0jz-2-jf50z-p2-5min.lcd

方法文件名: RC\$Y09 - Y09-rcqx-FX260-1.lcm

批处理文件名: RC\$Y09 - Y09-20250428-FX260.lcb

样品瓶号: 1-10

进样体积: 10 μ l

进样时间: 2025/04/28 13:51:53

处理时间 (V2): 2025/04/28 16:27:45

仪器型号: SHIMADZU LC-2050C(FX278)

流速: 2.0ml/min

波长: 278nm

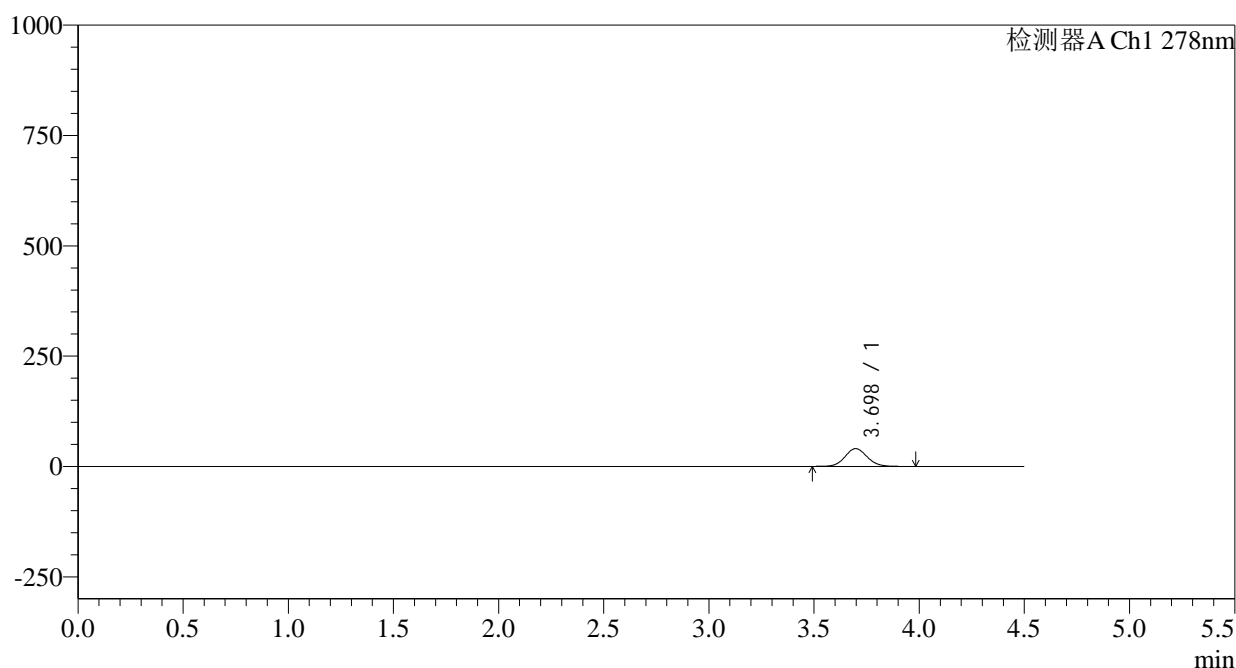
版本号: 6.115

实验者: xiechaojun

处理者: xiechaojun

<色谱图>

mV



<峰表>

检测器A Ch1 278nm

峰号	保留时间	面积	面积%	高度	理论塔板数(USP)	拖尾因子	分离度(USP)
1	3.698	294905	100.000	40238	5945	1.088	--
总计		294905	100.000	40238			

<样品信息>

色谱柱:XB-C18(150*4.6mm,5 μ m)

流速: 2.0ml/min

柱温:30 $^{\circ}$ C

波长: 278nm

数据文件名: RC\$Y09 - 0-161/11-806-2 - zzp-25033p-rcqx-pH4.0jz-2-jf50z-p3-5min.lcd

方法文件名: RC\$Y09 - Y09-rcqx-FX260-1.lcm

批处理文件名: RC\$Y09 - Y09-20250428-FX260.lcb

样品瓶号: 1-19

版本号: 6.115

进样体积: 10 μ l

实验者: xiechaojun

进样时间: 2025/04/28 13:56:47

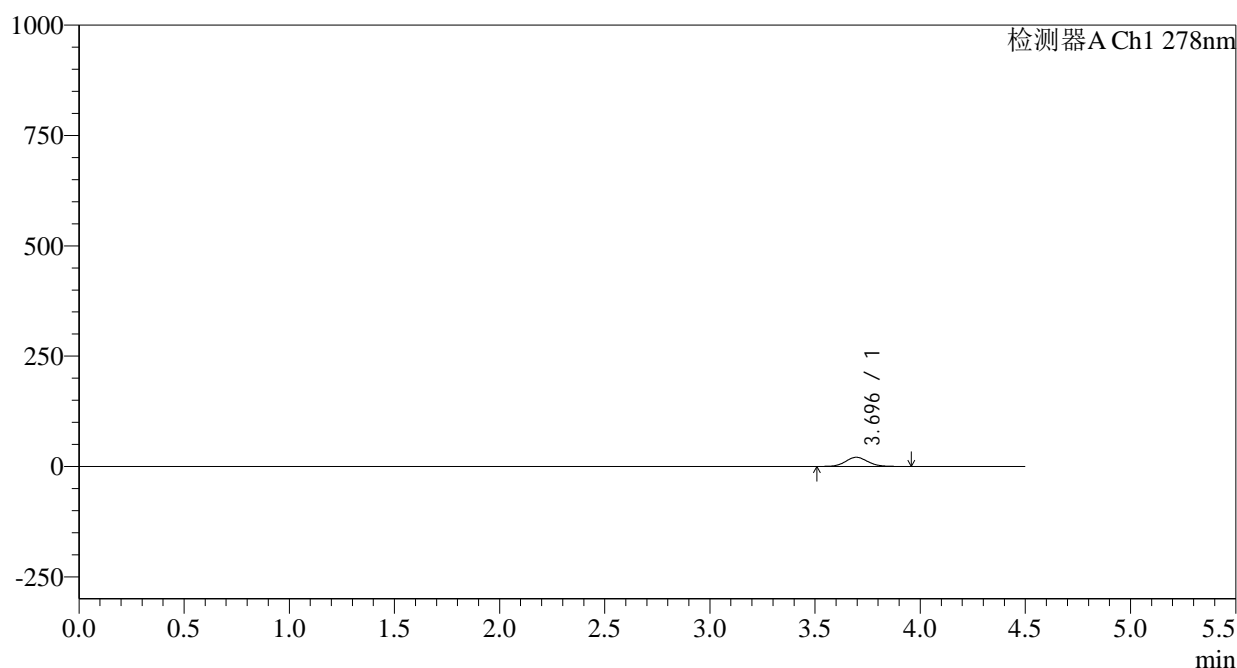
处理者: xiechaojun

处理时间 (V2): 2025/04/28 16:27:48

仪器型号: SHIMADZU LC-2050C(FX278)

<色谱图>

mV



<峰表>

检测器A Ch1 278nm

峰号	保留时间	面积	面积%	高度	理论塔板数(USP)	拖尾因子	分离度(USP)
1	3.696	151338	100.000	20679	5935	1.088	--
总计		151338	100.000	20679			



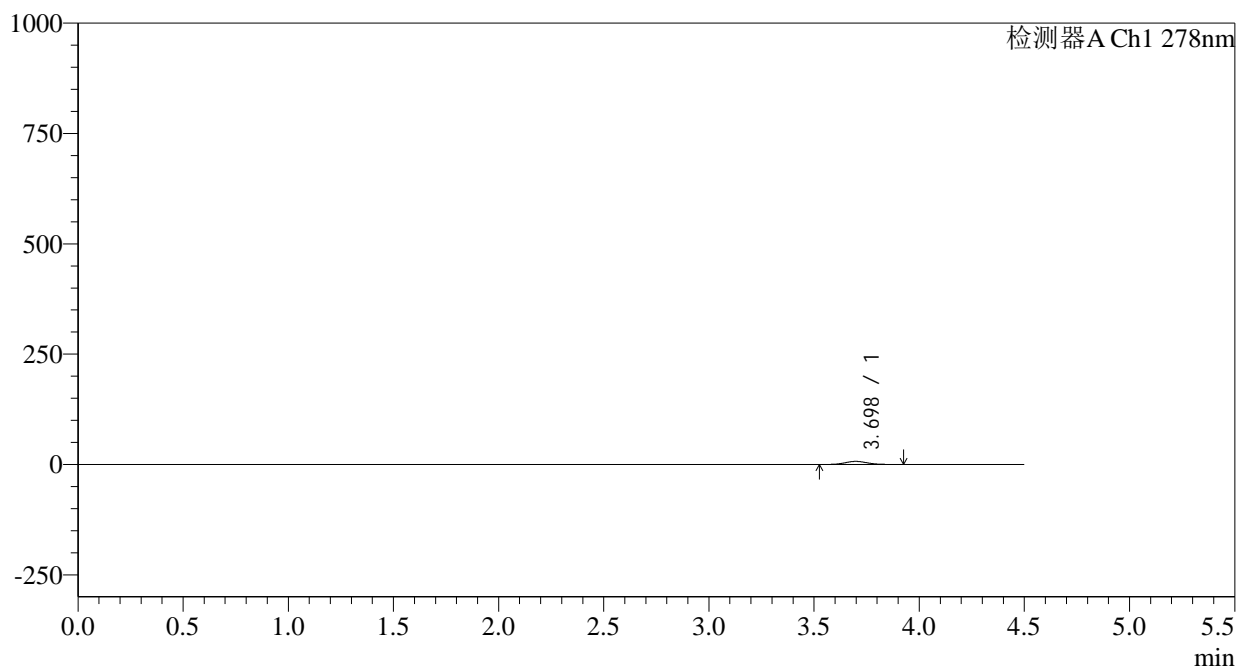
Y09

<样品信息>

色谱柱:XB-C18(150*4.6mm,5μm) 流速: 2.0ml/min
 柱温:30°C 波长: 278nm
 数据文件名: RC\$Y09 - 0-161/11-807-2 - zzp-25033p-rcqx-pH4.0jz-2-jf50z-p4-5min.lcd
 方法文件名: RC\$Y09 - Y09-rcqx-FX260-1.lcm
 批处理文件名: RC\$Y09 - Y09-20250428-FX260.lcb
 样品瓶号: 1-28
 进样体积: 10μl 版本号: 6.115
 进样时间: 2025/04/28 14:01:38 实验者: xiechaojun
 处理时间 (V2) : 2025/04/28 16:27:50 处理者: xiechaojun
 仪器型号: SHIMADZU LC-2050C(FX278)

<色谱图>

mV



<峰表>

检测器A Ch1 278nm

峰号	保留时间	面积	面积%	高度	理论塔板数(USP)	拖尾因子	分离度(USP)
1	3.698	50870	100.000	6942	5919	1.090	--
总计		50870	100.000	6942			

<样品信息>

色谱柱:XB-C18(150*4.6mm,5 μ m)

流速: 2.0ml/min

柱温:30 $^{\circ}$ C

波长: 278nm

数据文件名: RC\$Y09 - 0-161/11-808-2 - zzp-25033p-rcqx-pH4.0jz-2-jf50z-p5-5min.lcd

方法文件名: RC\$Y09 - Y09-rcqx-FX260-1.lcm

批处理文件名: RC\$Y09 - Y09-20250428-FX260.lcb

样品瓶号: 1-37

进样体积: 10 μ l

版本号: 6.115

进样时间: 2025/04/28 14:06:30

实验者: xiechaojun

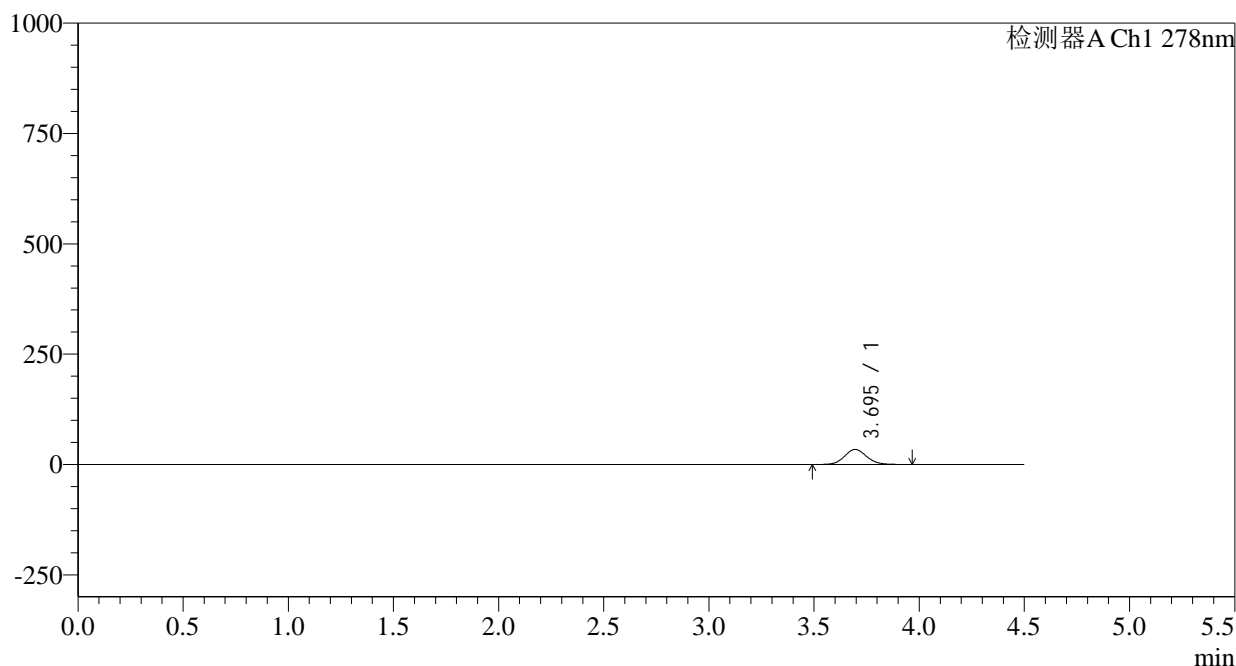
处理时间 (V2): 2025/04/28 16:27:53

处理者: xiechaojun

仪器型号: SHIMADZU LC-2050C(FX278)

<色谱图>

mV



<峰表>

检测器A Ch1 278nm

峰号	保留时间	面积	面积%	高度	理论塔板数(USP)	拖尾因子	分离度(USP)
1	3.695	248546	100.000	33929	5948	1.091	--
总计		248546	100.000	33929			



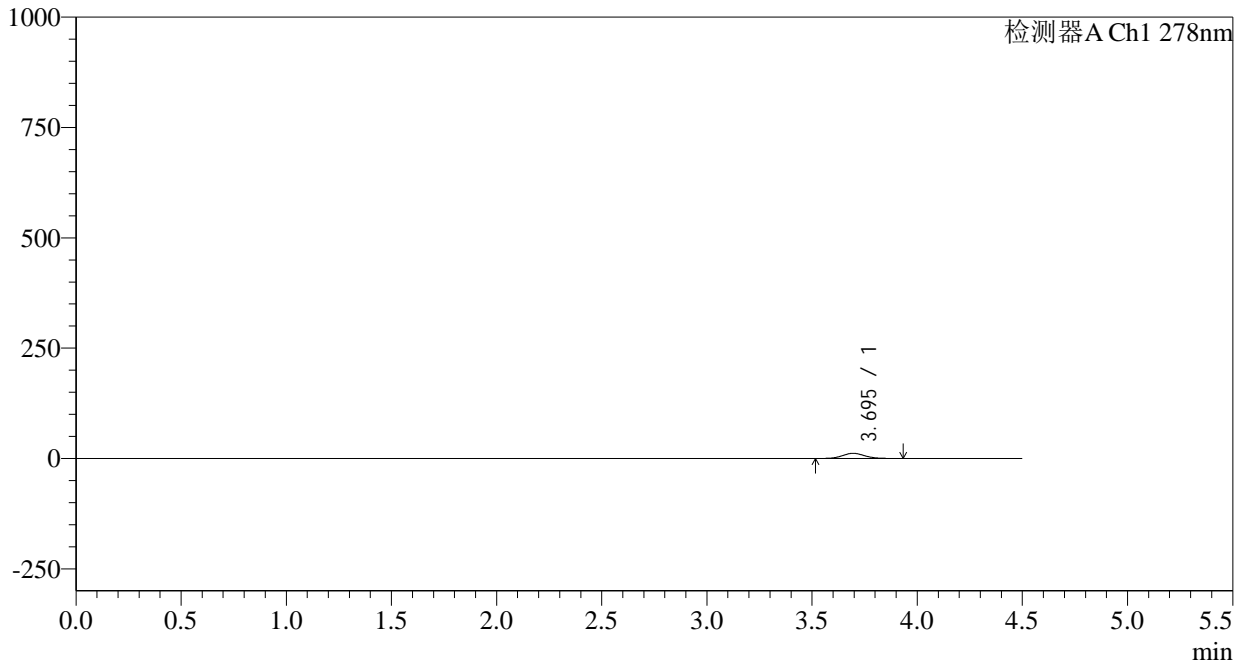
Y09

<样品信息>

色谱柱:XB-C18(150*4.6mm,5μm) 流速: 2.0ml/min
 柱温:30°C 波长: 278nm
 数据文件名: RC\$Y09 - 0-161/11-809-2 - zzp-25033p-rcqx-pH4.0jz-2-jf50z-p6-5min.lcd
 方法文件名: RC\$Y09 - Y09-rcqx-FX260-1.lcm
 批处理文件名: RC\$Y09 - Y09-20250428-FX260.lcb
 样品瓶号: 1-46 版本号: 6.115
 进样体积: 10μl 实验者: xiechaojun
 进样时间: 2025/04/28 14:11:22 处理者: xiechaojun
 处理时间 (V2) : 2025/04/28 16:27:55
 仪器型号: SHIMADZU LC-2050C(FX278)

<色谱图>

mV



<峰表>

检测器A Ch1 278nm

峰号	保留时间	面积	面积%	高度	理论塔板数(USP)	拖尾因子	分离度(USP)
1	3.695	84898	100.000	11610	5936	1.092	--
总计		84898	100.000	11610			



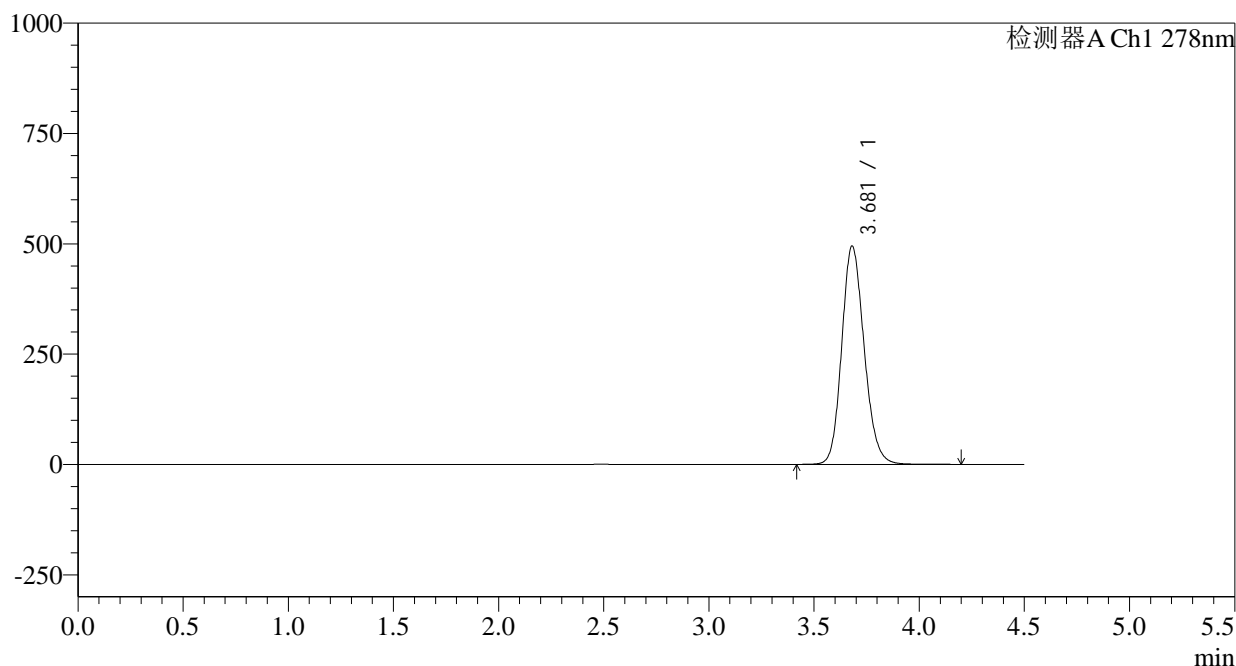
Y09

<样品信息>

色谱柱:XB-C18(150*4.6mm,5μm) 流速: 2.0ml/min
 柱温:30°C 波长: 278nm
 数据文件名: RC\$Y09 - 0-161/11-810-2 - zzp-25033p-rcqx-pH4.0jz-2-jf50z-p1-10min.lcd
 方法文件名: RC\$Y09 - Y09-rcqx-FX260-1.lcm
 批处理文件名: RC\$Y09 - Y09-20250428-FX260.lcb
 样品瓶号: 1-2
 进样体积: 10μl 版本号: 6.115
 进样时间: 2025/04/28 14:16:15 实验者: xiechaojun
 处理时间 (V2): 2025/04/28 16:27:58 处理者: xiechaojun
 仪器型号: SHIMADZU LC-2050C(FX278)

<色谱图>

mV



<峰表>

检测器A Ch1 278nm

峰号	保留时间	面积	面积%	高度	理论塔板数(USP)	拖尾因子	分离度(USP)
1	3.681	3677443	100.000	494831	5768	1.156	--
总计		3677443	100.000	494831			

<样品信息>

色谱柱:XB-C18(150*4.6mm,5 μ m)

流速: 2.0ml/min

柱温:30 $^{\circ}$ C

波长: 278nm

数据文件名: RC\$Y09 - 0-161/11-811-2 - zzp-25033p-rcqx-pH4.0jz-2-jf50z-p2-10min.lcd

方法文件名: RC\$Y09 - Y09-rcqx-FX260-1.lcm

批处理文件名: RC\$Y09 - Y09-20250428-FX260.lcb

样品瓶号: 1-11

进样体积: 10 μ l

版本号: 6.115

进样时间: 2025/04/28 14:21:08

实验者: xiechaojun

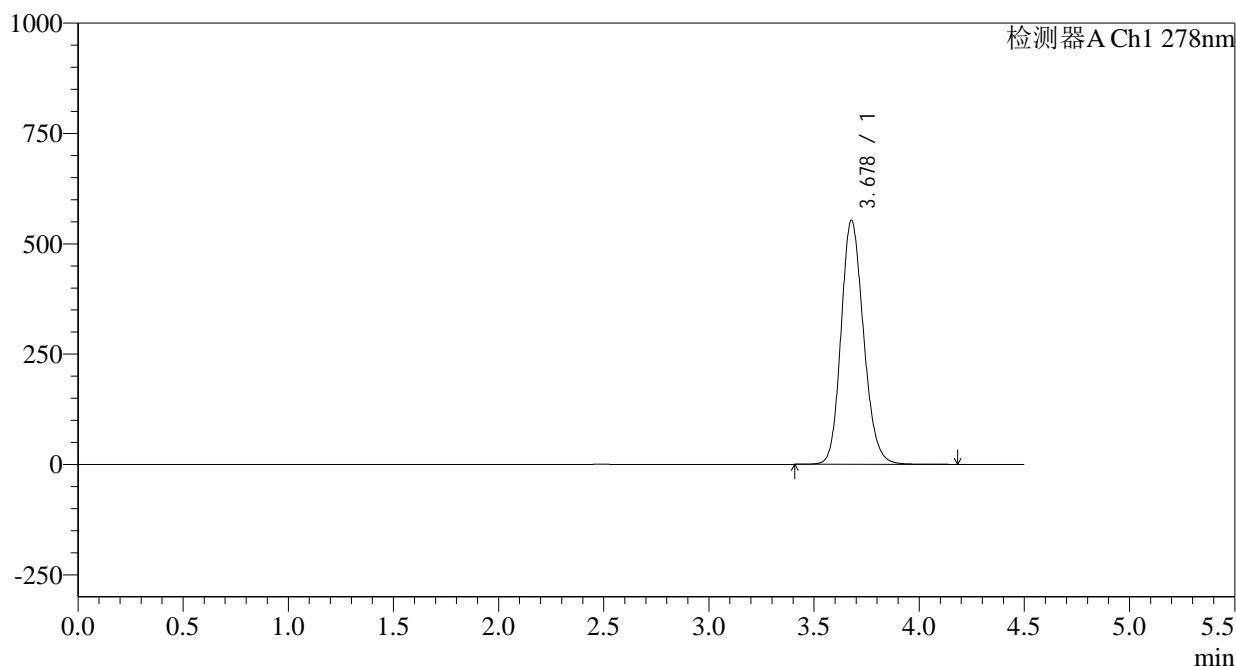
处理时间 (V2): 2025/04/28 16:28:01

处理者: xiechaojun

仪器型号: SHIMADZU LC-2050C(FX278)

<色谱图>

mV



<峰表>

检测器A Ch1 278nm

峰号	保留时间	面积	面积%	高度	理论塔板数(USP)	拖尾因子	分离度(USP)
1	3.678	4118827	100.000	552497	5737	1.165	--
总计		4118827	100.000	552497			

<样品信息>

色谱柱:XB-C18(150*4.6mm,5 μ m)柱温:30 $^{\circ}$ C

数据文件名: RC\$Y09 - 0-161/11-812-2 - zzp-25033p-rcqx-pH4.0jz-2-jf50z-p3-10min.lcd

方法文件名: RC\$Y09 - Y09-rcqx-FX260-1.lcm

批处理文件名: RC\$Y09 - Y09-20250428-FX260.lcb

样品瓶号: 1-20

进样体积: 10 μ l

进样时间: 2025/04/28 14:26:00

处理时间 (V2): 2025/04/28 16:28:03

仪器型号: SHIMADZU LC-2050C(FX278)

流速: 2.0ml/min

波长: 278nm

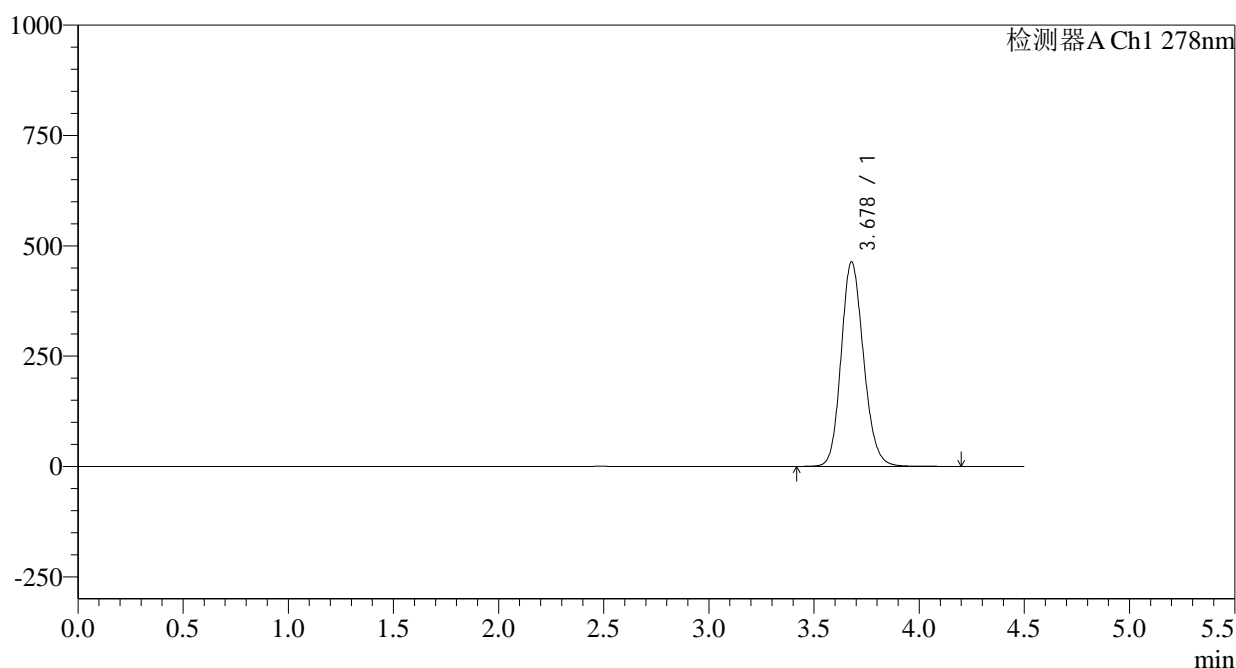
版本号: 6.115

实验者: xiechaojun

处理者: xiechaojun

<色谱图>

mV



<峰表>

检测器A Ch1 278nm

峰号	保留时间	面积	面积%	高度	理论塔板数(USP)	拖尾因子	分离度(USP)
1	3.678	3440703	100.000	463163	5777	1.152	--
总计		3440703	100.000	463163			

<样品信息>

色谱柱:XB-C18(150*4.6mm,5 μ m)柱温:30 $^{\circ}$ C

数据文件名: RC\$Y09 - 0-161/11-813-2 - zzp-25033p-rcqx-pH4.0jz-2-jf50z-p4-10min.lcd

方法文件名: RC\$Y09 - Y09-rcqx-FX260-1.lcm

批处理文件名: RC\$Y09 - Y09-20250428-FX260.lcb

样品瓶号: 1-29

进样体积: 10 μ l

进样时间: 2025/04/28 14:30:51

处理时间 (V2): 2025/04/28 16:28:06

仪器型号: SHIMADZU LC-2050C(FX278)

流速: 2.0ml/min

波长: 278nm

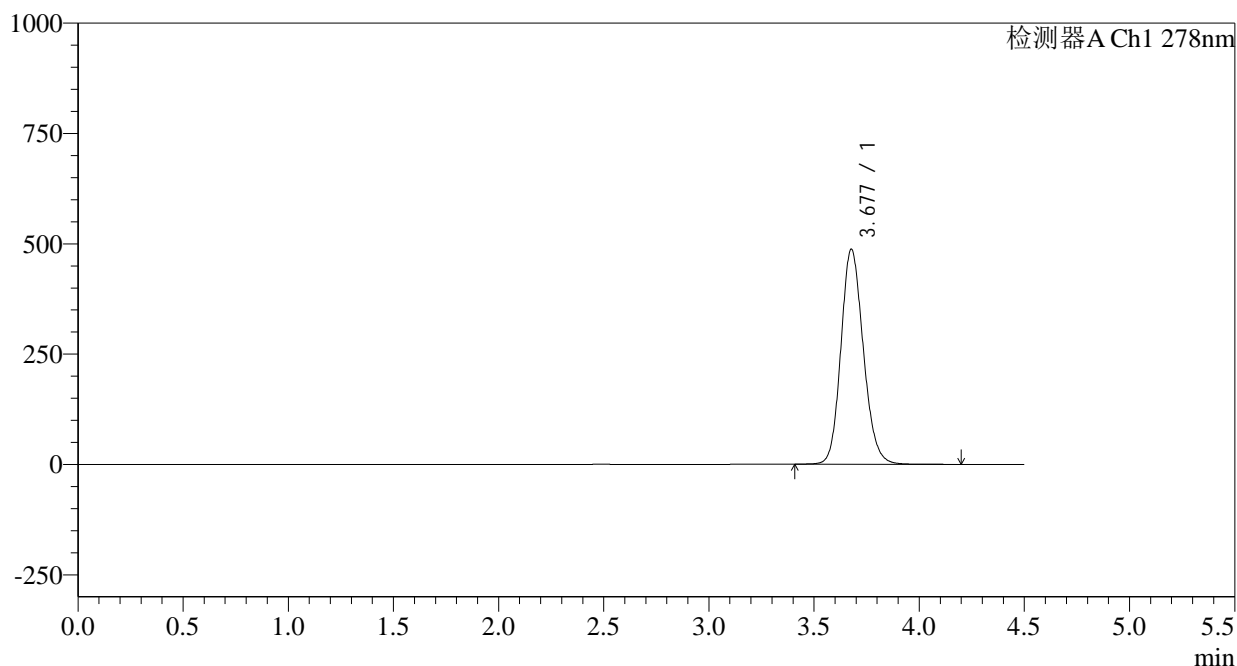
版本号: 6.115

实验者: xiechaojun

处理者: xiechaojun

<色谱图>

mV



<峰表>

检测器A Ch1 278nm

峰号	保留时间	面积	面积%	高度	理论塔板数(USP)	拖尾因子	分离度(USP)
1	3.677	3616818	100.000	486508	5774	1.152	--
总计		3616818	100.000	486508			

<样品信息>

色谱柱:XB-C18(150*4.6mm,5 μ m)

流速: 2.0ml/min

柱温:30 $^{\circ}$ C

波长: 278nm

数据文件名: RC\$Y09 - 0-161/11-814-2 - zzp-25033p-rcqx-pH4.0jz-2-jf50z-p5-10min.lcd

方法文件名: RC\$Y09 - Y09-rcqx-FX260-1.lcm

批处理文件名: RC\$Y09 - Y09-20250428-FX260.lcb

样品瓶号: 1-38

版本号: 6.115

进样体积: 10 μ l

实验者: xiechaojun

进样时间: 2025/04/28 14:35:43

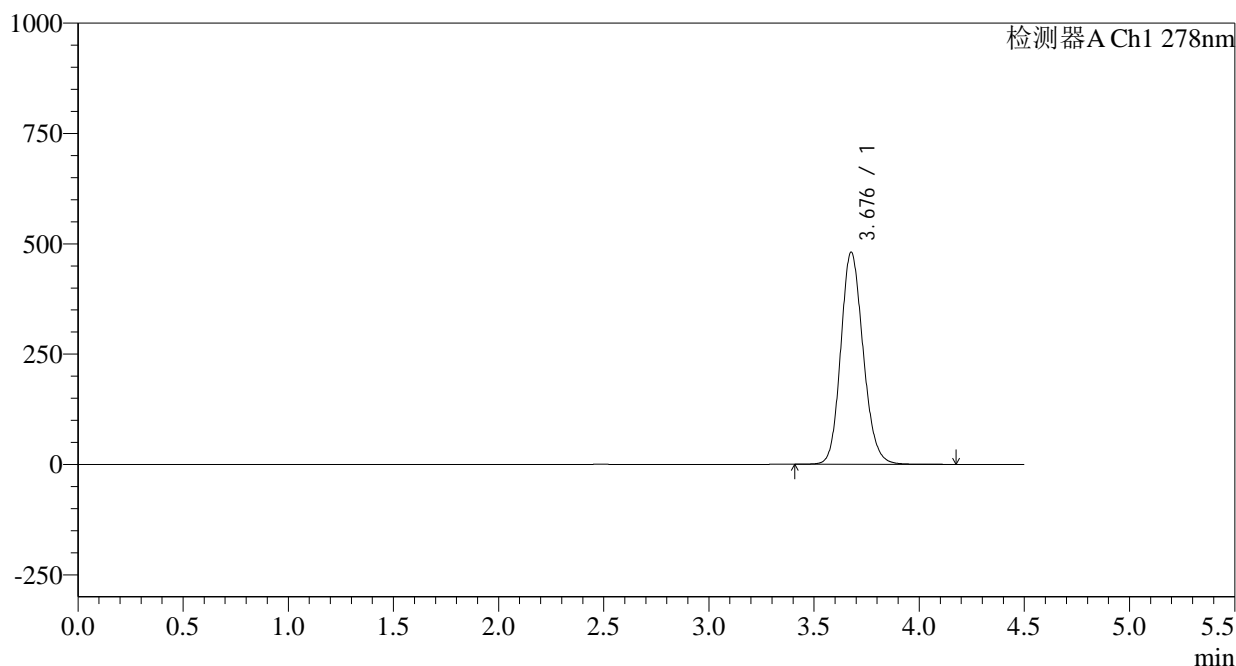
处理者: xiechaojun

处理时间 (V2): 2025/04/28 16:28:09

仪器型号: SHIMADZU LC-2050C(FX278)

<色谱图>

mV



<峰表>

检测器A Ch1 278nm

峰号	保留时间	面积	面积%	高度	理论塔板数(USP)	拖尾因子	分离度(USP)
1	3.676	3567041	100.000	479351	5773	1.153	--
总计		3567041	100.000	479351			

<样品信息>

色谱柱:XB-C18(150*4.6mm,5 μ m)柱温:30 $^{\circ}$ C

数据文件名: RC\$Y09 - 0-161/11-815-2 - zzp-25033p-rcqx-pH4.0jz-2-jf50z-p6-10min.lcd

方法文件名: RC\$Y09 - Y09-rcqx-FX260-1.lcm

批处理文件名: RC\$Y09 - Y09-20250428-FX260.lcb

样品瓶号: 1-47

进样体积: 10 μ l

进样时间: 2025/04/28 14:40:35

处理时间 (V2): 2025/04/28 16:28:12

仪器型号: SHIMADZU LC-2050C(FX278)

流速: 2.0ml/min

波长: 278nm

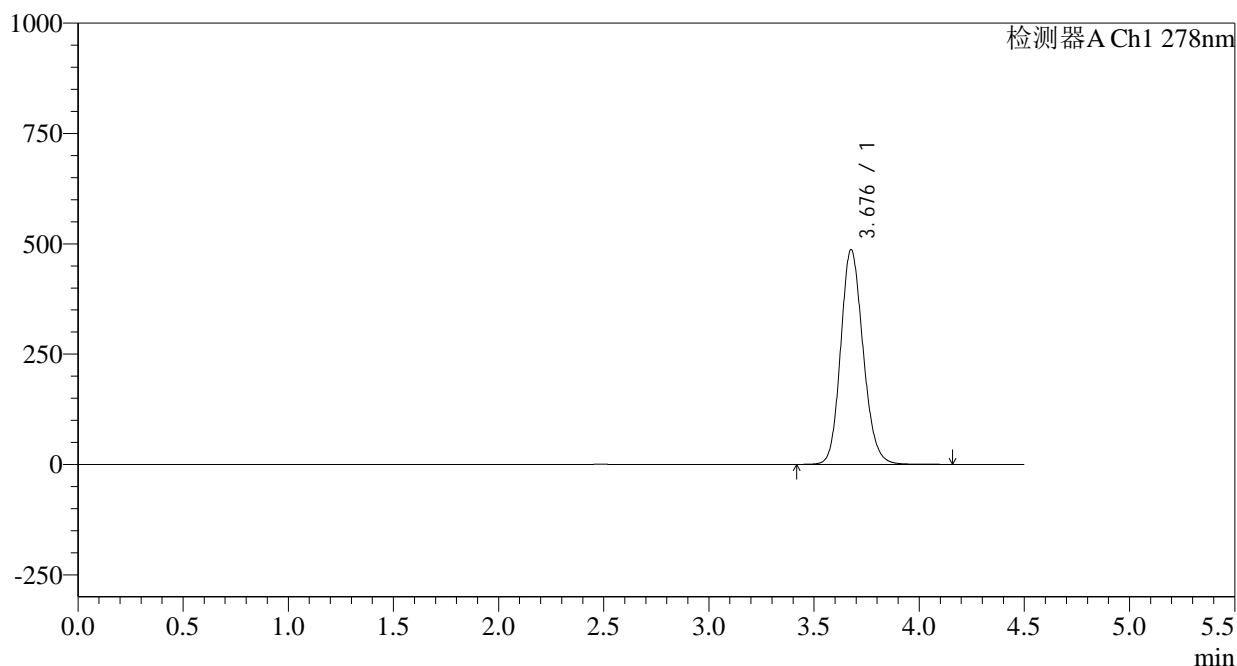
版本号: 6.115

实验者: xiechaojun

处理者: xiechaojun

<色谱图>

mV



<峰表>

检测器A Ch1 278nm

峰号	保留时间	面积	面积%	高度	理论塔板数(USP)	拖尾因子	分离度(USP)
1	3.676	3612775	100.000	484891	5764	1.154	--
总计		3612775	100.000	484891			

<样品信息>

色谱柱:XB-C18(150*4.6mm,5μm)

流速: 2.0ml/min

柱温:30°C

波长: 278nm

数据文件名: RC\$Y09 - 0-161/11-816-2 - zzp-25033p-rcqx-pH4.0jz-2-jf50z-p1-15min.lcd

方法文件名: RC\$Y09 - Y09-rcqx-FX260-1.lcm

批处理文件名: RC\$Y09 - Y09-20250428-FX260.lcb

样品瓶号: 1-3

进样体积: 10μl

版本号: 6.115

进样时间: 2025/04/28 14:45:27

实验者: xiechaojun

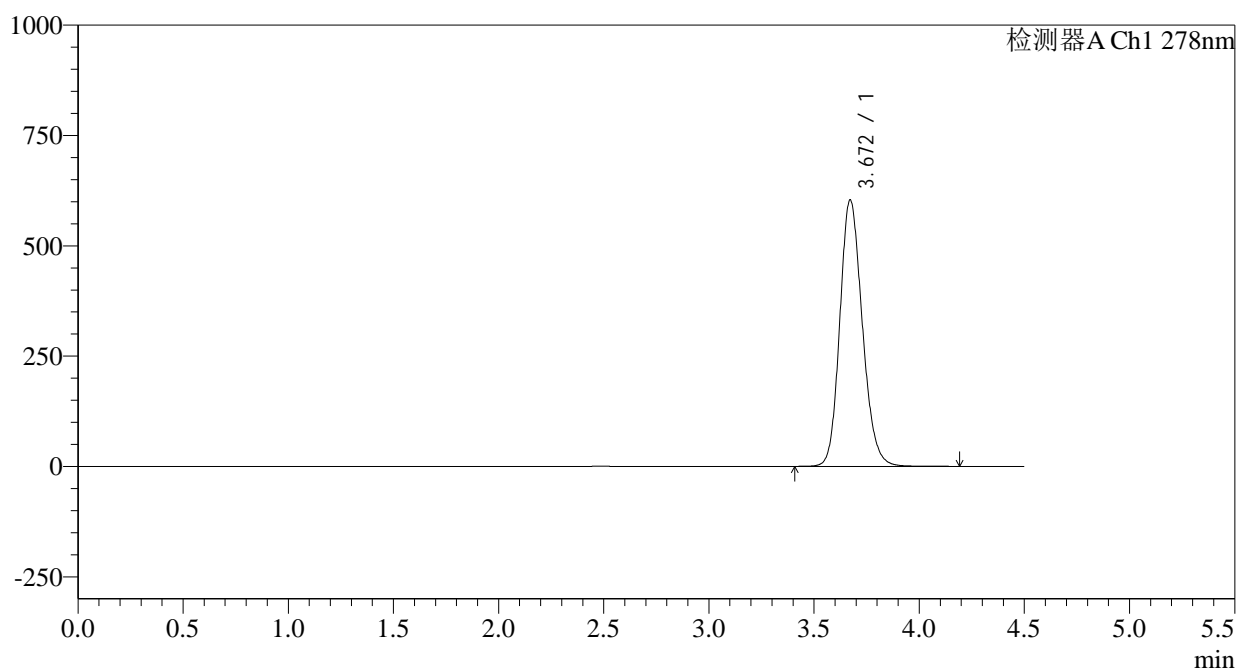
处理时间 (V2): 2025/04/28 16:28:14

处理者: xiechaojun

仪器型号: SHIMADZU LC-2050C(FX278)

<色谱图>

mV



<峰表>

检测器A Ch1 278nm

峰号	保留时间	面积	面积%	高度	理论塔板数(USP)	拖尾因子	分离度(USP)
1	3.672	4501257	100.000	604315	5714	1.170	--
总计		4501257	100.000	604315			

<样品信息>

色谱柱:XB-C18(150*4.6mm,5 μ m)

流速: 2.0ml/min

柱温:30 $^{\circ}$ C

波长: 278nm

数据文件名: RC\$Y09 - 0-161/11-817-2 - zzp-25033p-rcqx-pH4.0jz-2-jf50z-p2-15min.lcd

方法文件名: RC\$Y09 - Y09-rcqx-FX260-1.lcm

批处理文件名: RC\$Y09 - Y09-20250428-FX260.lcb

样品瓶号: 1-12

进样体积: 10 μ l

版本号: 6.115

进样时间: 2025/04/28 14:50:19

实验者: xiechaojun

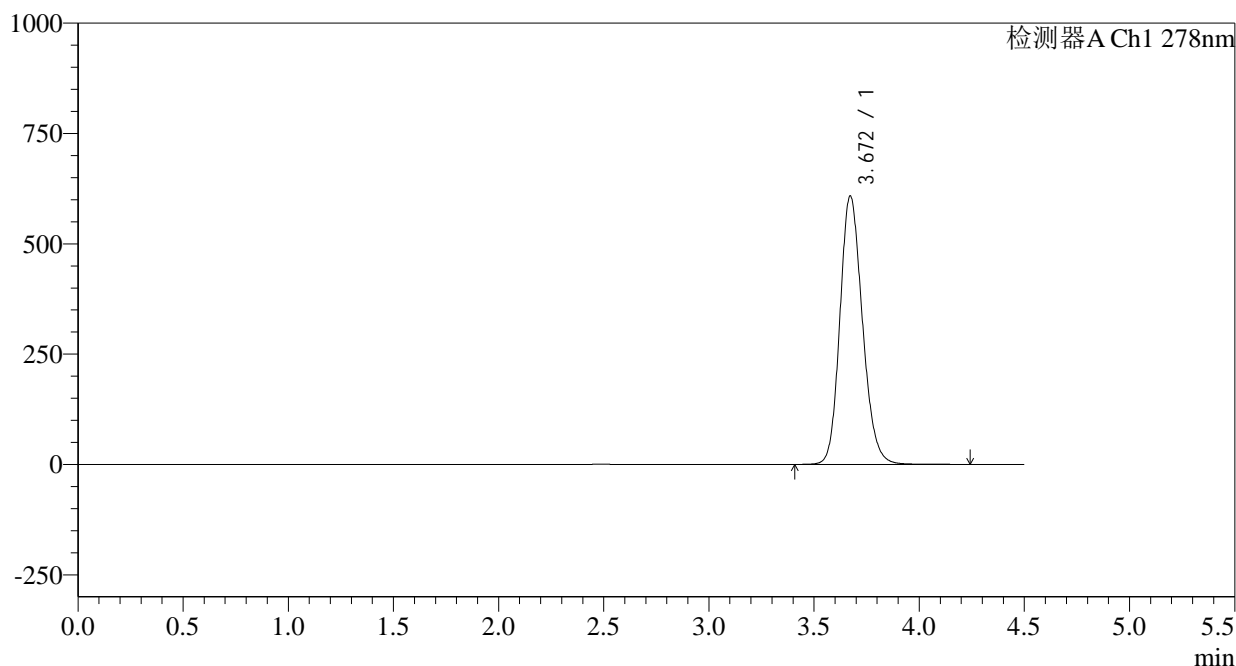
处理时间 (V2): 2025/04/28 16:28:17

处理者: xiechaojun

仪器型号: SHIMADZU LC-2050C(FX278)

<色谱图>

mV



<峰表>

检测器A Ch1 278nm

峰号	保留时间	面积	面积%	高度	理论塔板数(USP)	拖尾因子	分离度(USP)
1	3.672	4540771	100.000	608759	5705	1.172	--
总计		4540771	100.000	608759			



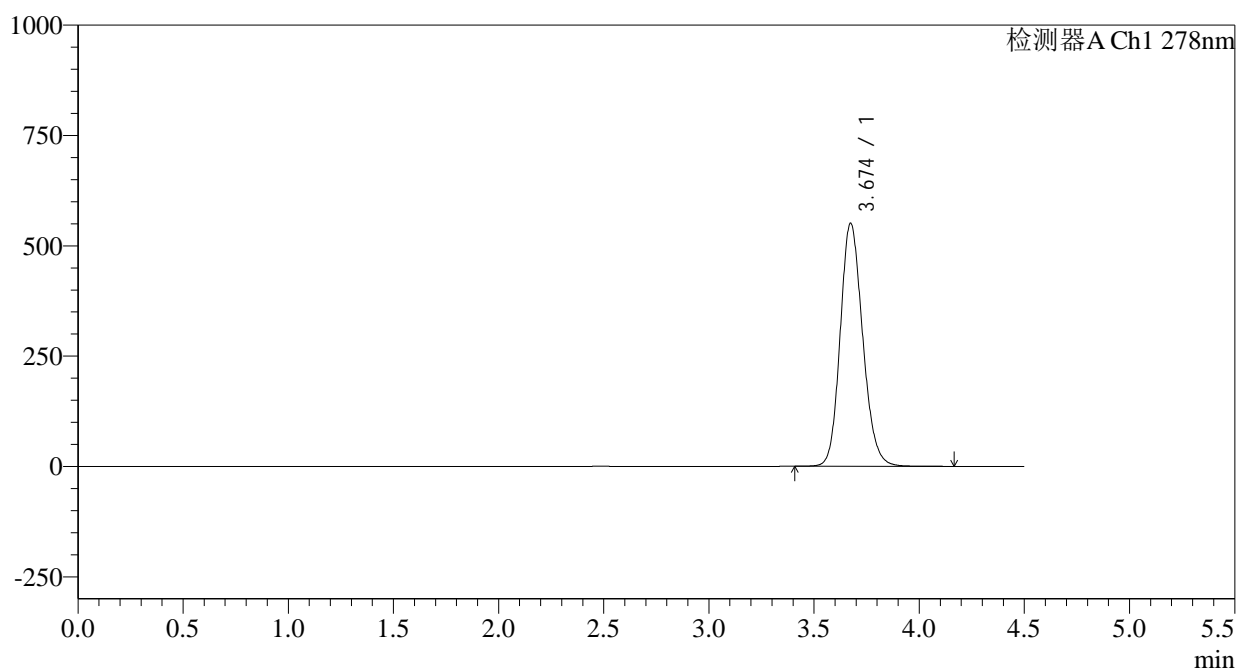
Y09

<样品信息>

色谱柱:XB-C18(150*4.6mm,5μm) 流速: 2.0ml/min
 柱温:30°C 波长: 278nm
 数据文件名: RC\$Y09 - 0-161/11-818-2 - zzp-25033p-rcqx-pH4.0jz-2-jf50z-p3-15min.lcd
 方法文件名: RC\$Y09 - Y09-rcqx-FX260-1.lcm
 批处理文件名: RC\$Y09 - Y09-20250428-FX260.lcb
 样品瓶号: 1-21 版本号: 6.115
 进样体积: 10μl 实验者: xiechaojun
 进样时间: 2025/04/28 14:55:11 处理者: xiechaojun
 处理时间 (V2) : 2025/04/28 16:28:19
 仪器型号: SHIMADZU LC-2050C(FX278)

<色谱图>

mV



<峰表>

检测器A Ch1 278nm

峰号	保留时间	面积	面积%	高度	理论塔板数(USP)	拖尾因子	分离度(USP)
1	3.674	4101155	100.000	550874	5732	1.161	--
总计		4101155	100.000	550874			

<样品信息>

色谱柱:XB-C18(150*4.6mm,5 μ m)

流速: 2.0ml/min

柱温:30 $^{\circ}$ C

波长: 278nm

数据文件名: RC\$Y09 - 0-161/11-819-2 - zzp-25033p-rcqx-pH4.0jz-2-jf50z-p4-15min.lcd

方法文件名: RC\$Y09 - Y09-rcqx-FX260-1.lcm

批处理文件名: RC\$Y09 - Y09-20250428-FX260.lcb

样品瓶号: 1-30

进样体积: 10 μ l

版本号: 6.115

进样时间: 2025/04/28 15:00:04

实验者: xiechaojun

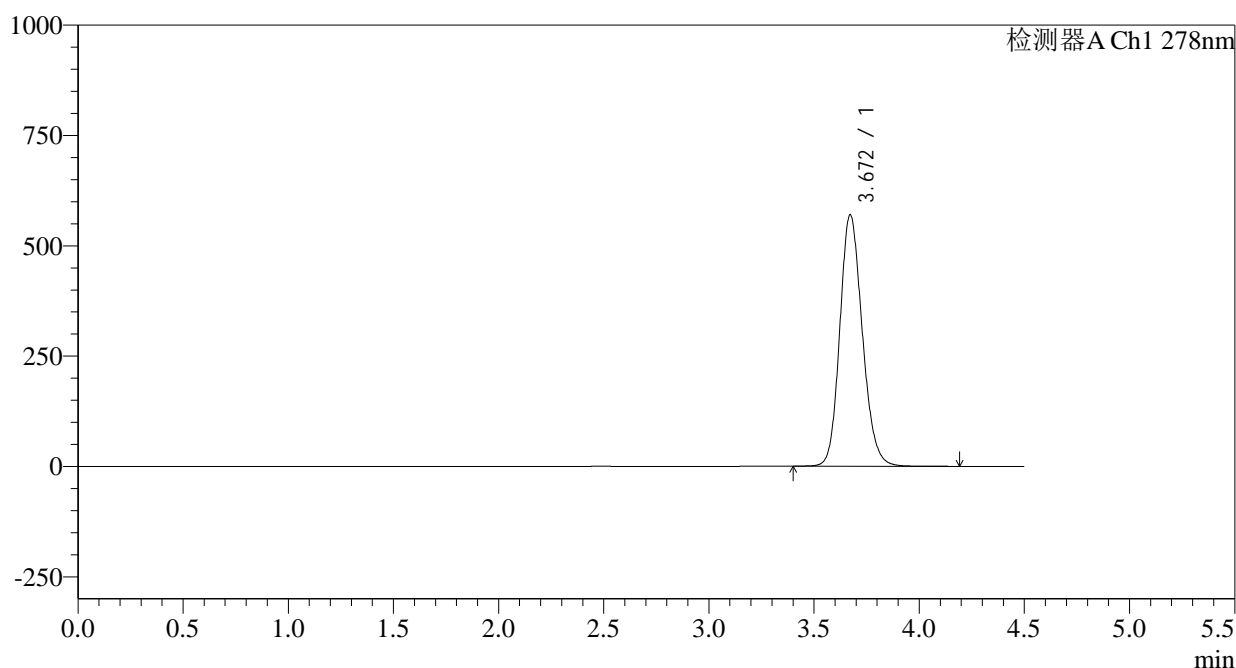
处理时间 (V2): 2025/04/28 16:28:22

处理者: xiechaojun

仪器型号: SHIMADZU LC-2050C(FX278)

<色谱图>

mV



<峰表>

检测器A Ch1 278nm

峰号	保留时间	面积	面积%	高度	理论塔板数(USP)	拖尾因子	分离度(USP)
1	3.672	4244828	100.000	570173	5719	1.163	--
总计		4244828	100.000	570173			

<样品信息>

色谱柱:XB-C18(150*4.6mm,5 μ m)柱温:30 $^{\circ}$ C

数据文件名: RC\$Y09 - 0-161/11-820-2 - zzp-25033p-rcqx-pH4.0jz-2-jf50z-p5-15min.lcd

方法文件名: RC\$Y09 - Y09-rcqx-FX260-1.lcm

批处理文件名: RC\$Y09 - Y09-20250428-FX260.lcb

样品瓶号: 1-39

进样体积: 10 μ l

进样时间: 2025/04/28 15:04:55

处理时间 (V2): 2025/04/28 16:28:25

仪器型号: SHIMADZU LC-2050C(FX278)

流速: 2.0ml/min

波长: 278nm

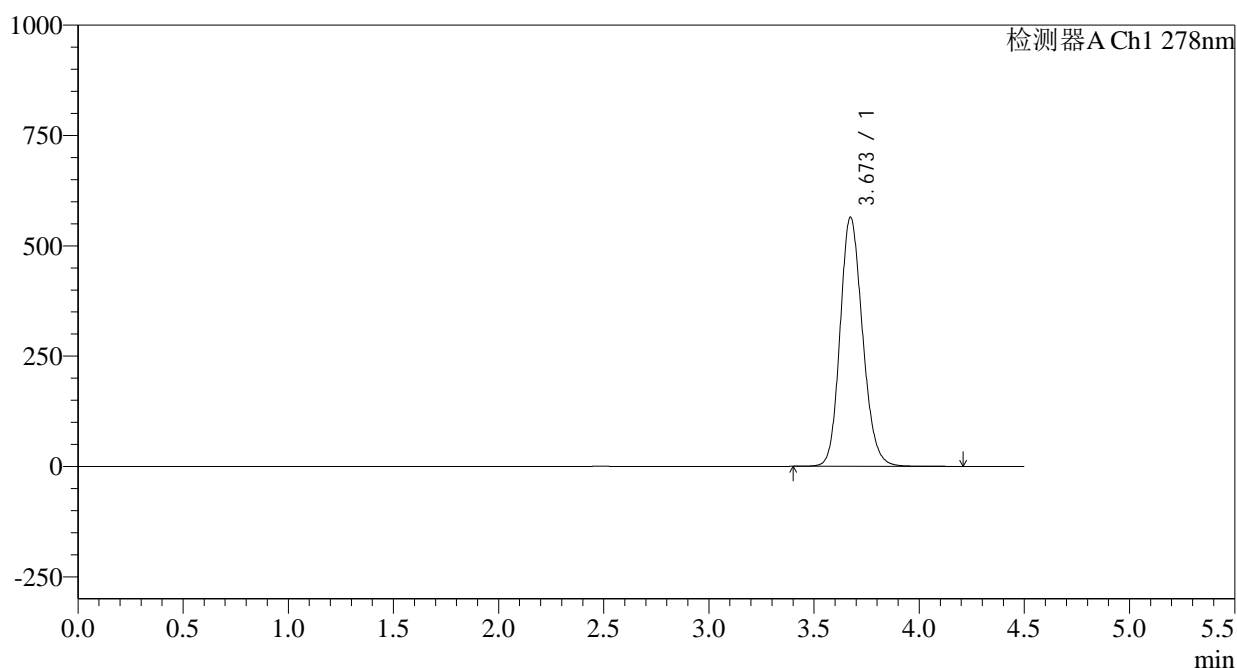
版本号: 6.115

实验者: xiechaojun

处理者: xiechaojun

<色谱图>

mV



<峰表>

检测器A Ch1 278nm

峰号	保留时间	面积	面积%	高度	理论塔板数(USP)	拖尾因子	分离度(USP)
1	3.673	4205469	100.000	564859	5726	1.163	--
总计		4205469	100.000	564859			

<样品信息>

色谱柱:XB-C18(150*4.6mm,5 μ m)柱温:30 $^{\circ}$ C

数据文件名: RC\$Y09 - 0-161/11-821-2 - zzp-25033p-rcqx-pH4.0jz-2-jf50z-p6-15min.lcd

方法文件名: RC\$Y09 - Y09-rcqx-FX260-1.lcm

批处理文件名: RC\$Y09 - Y09-20250428-FX260.lcb

样品瓶号: 1-48

进样体积: 10 μ l

进样时间: 2025/04/28 15:09:47

处理时间 (V2): 2025/04/28 16:28:28

仪器型号: SHIMADZU LC-2050C(FX278)

流速: 2.0ml/min

波长: 278nm

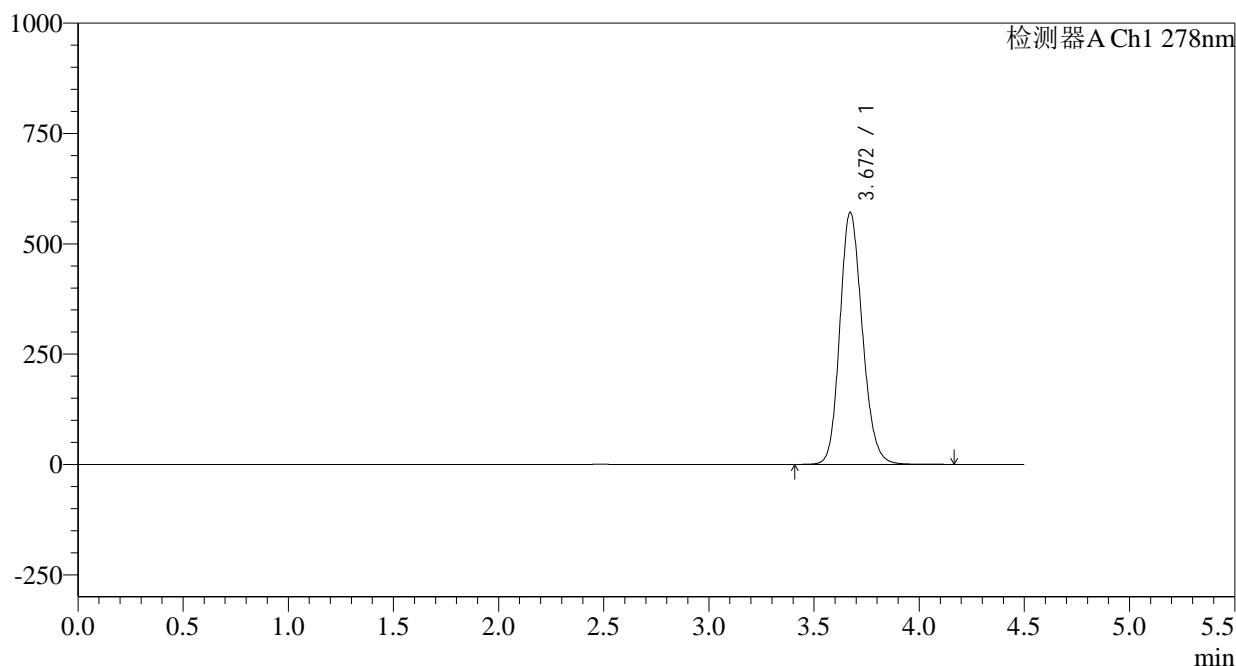
版本号: 6.115

实验者: xiechaojun

处理者: xiechaojun

<色谱图>

mV



<峰表>

检测器A Ch1 278nm

峰号	保留时间	面积	面积%	高度	理论塔板数(USP)	拖尾因子	分离度(USP)
1	3.672	4254016	100.000	571676	5725	1.163	--
总计		4254016	100.000	571676			



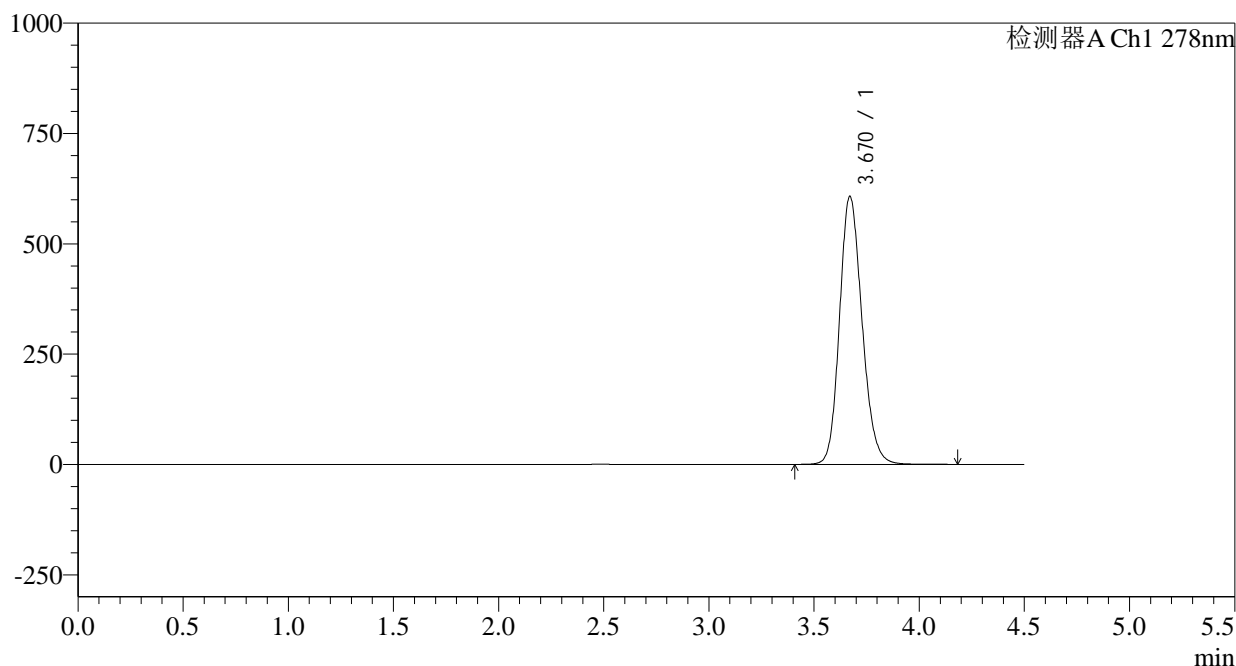
Y09

<样品信息>

色谱柱:XB-C18(150*4.6mm,5μm) 流速: 2.0ml/min
 柱温:30°C 波长: 278nm
 数据文件名: RC\$Y09 - 0-161/11-822-2 - zzp-25033p-rcqx-pH4.0jz-2-jf50z-p1-20min.lcd
 方法文件名: RC\$Y09 - Y09-rcqx-FX260-1.lcm
 批处理文件名: RC\$Y09 - Y09-20250428-FX260.lcb
 样品瓶号: 1-4
 进样体积: 10μl 版本号: 6.115
 进样时间: 2025/04/28 15:14:40 实验者: xiechaojun
 处理时间 (V2) : 2025/04/28 16:28:30 处理者: xiechaojun
 仪器型号: SHIMADZU LC-2050C(FX278)

<色谱图>

mV



<峰表>

检测器A Ch1 278nm

峰号	保留时间	面积	面积%	高度	理论塔板数(USP)	拖尾因子	分离度(USP)
1	3.670	4529682	100.000	607417	5703	1.169	--
总计		4529682	100.000	607417			

<样品信息>

色谱柱:XB-C18(150*4.6mm,5 μ m)柱温:30 $^{\circ}$ C

数据文件名: RC\$Y09 - 0-161/11-823-2 - zzp-25033p-rcqx-pH4.0jz-2-jf50z-p2-20min.lcd

方法文件名: RC\$Y09 - Y09-rcqx-FX260-1.lcm

批处理文件名: RC\$Y09 - Y09-20250428-FX260.lcb

样品瓶号: 1-13

进样体积: 10 μ l

进样时间: 2025/04/28 15:19:32

处理时间 (V2): 2025/04/28 16:28:33

仪器型号: SHIMADZU LC-2050C(FX278)

流速: 2.0ml/min

波长: 278nm

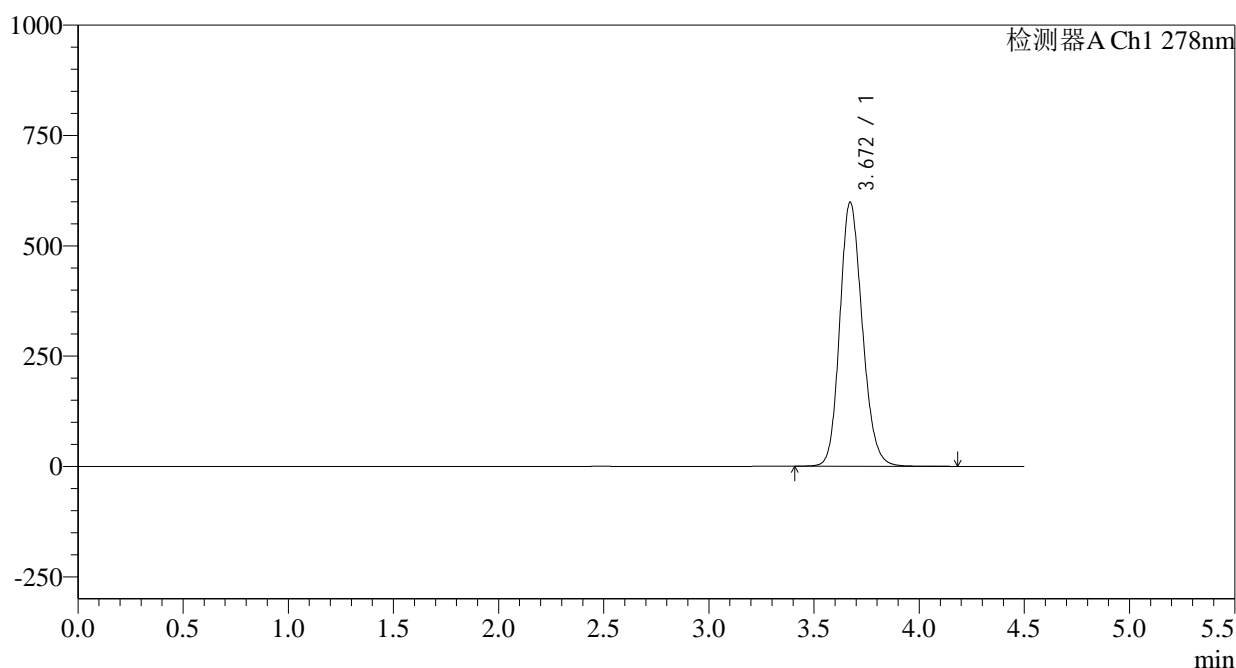
版本号: 6.115

实验者: xiechaojun

处理者: xiechaojun

<色谱图>

mV



<峰表>

检测器A Ch1 278nm

峰号	保留时间	面积	面积%	高度	理论塔板数(USP)	拖尾因子	分离度(USP)
1	3.672	4461178	100.000	598965	5714	1.164	--
总计		4461178	100.000	598965			

<样品信息>

色谱柱:XB-C18(150*4.6mm,5 μ m)

流速: 2.0ml/min

柱温:30 $^{\circ}$ C

波长: 278nm

数据文件名: RC\$Y09 - 0-161/11-824-2 - zzp-25033p-rcqx-pH4.0jz-2-jf50z-p3-20min.lcd

方法文件名: RC\$Y09 - Y09-rcqx-FX260-1.lcm

批处理文件名: RC\$Y09 - Y09-20250428-FX260.lcb

样品瓶号: 1-22

进样体积: 10 μ l

版本号: 6.115

进样时间: 2025/04/28 15:24:24

实验者: xiechaojun

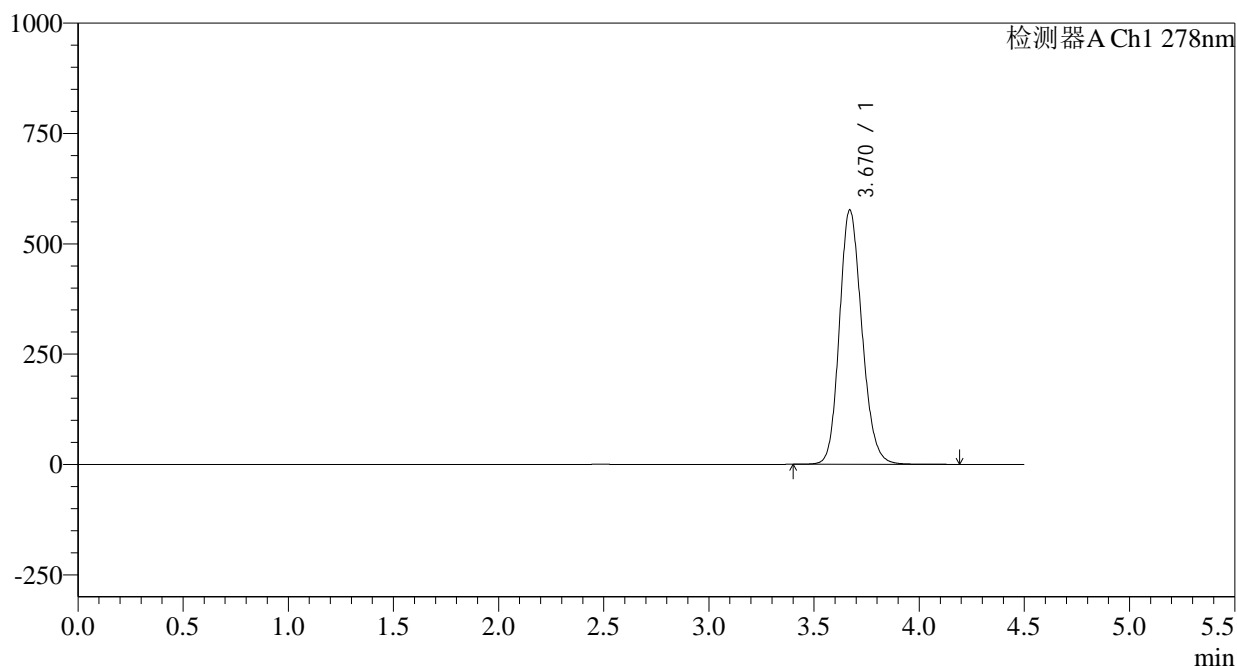
处理时间 (V2): 2025/04/28 16:28:35

处理者: xiechaojun

仪器型号: SHIMADZU LC-2050C(FX278)

<色谱图>

mV



<峰表>

检测器A Ch1 278nm

峰号	保留时间	面积	面积%	高度	理论塔板数(USP)	拖尾因子	分离度(USP)
1	3.670	4296007	100.000	576341	5708	1.163	--
总计		4296007	100.000	576341			

<样品信息>

色谱柱:XB-C18(150*4.6mm,5 μ m)柱温:30 $^{\circ}$ C

数据文件名: RC\$Y09 - 0-161/11-825-2 - zzp-25033p-rcqx-pH4.0jz-2-jf50z-p4-20min.lcd

方法文件名: RC\$Y09 - Y09-rcqx-FX260-1.lcm

批处理文件名: RC\$Y09 - Y09-20250428-FX260.lcb

样品瓶号: 1-31

进样体积: 10 μ l

进样时间: 2025/04/28 15:29:16

处理时间 (V2): 2025/04/28 16:28:38

仪器型号: SHIMADZU LC-2050C(FX278)

流速: 2.0ml/min

波长: 278nm

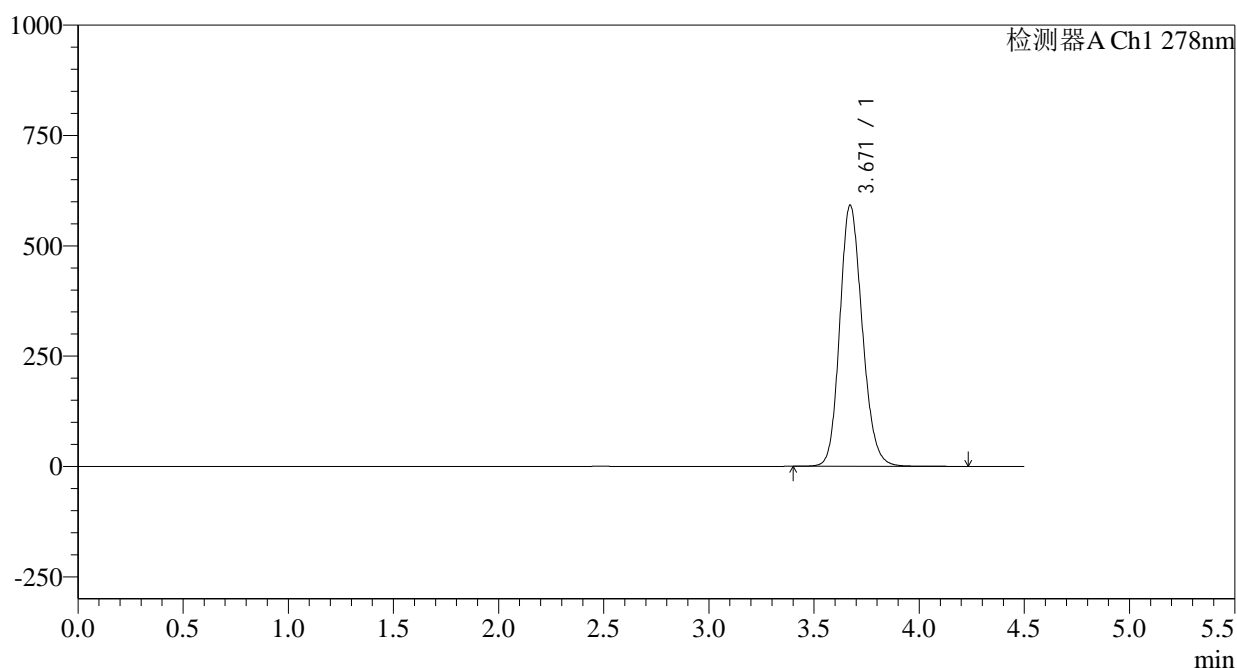
版本号: 6.115

实验者: xiechaojun

处理者: xiechaojun

<色谱图>

mV



<峰表>

检测器A Ch1 278nm

峰号	保留时间	面积	面积%	高度	理论塔板数(USP)	拖尾因子	分离度(USP)
1	3.671	4411220	100.000	592334	5714	1.163	--
总计		4411220	100.000	592334			



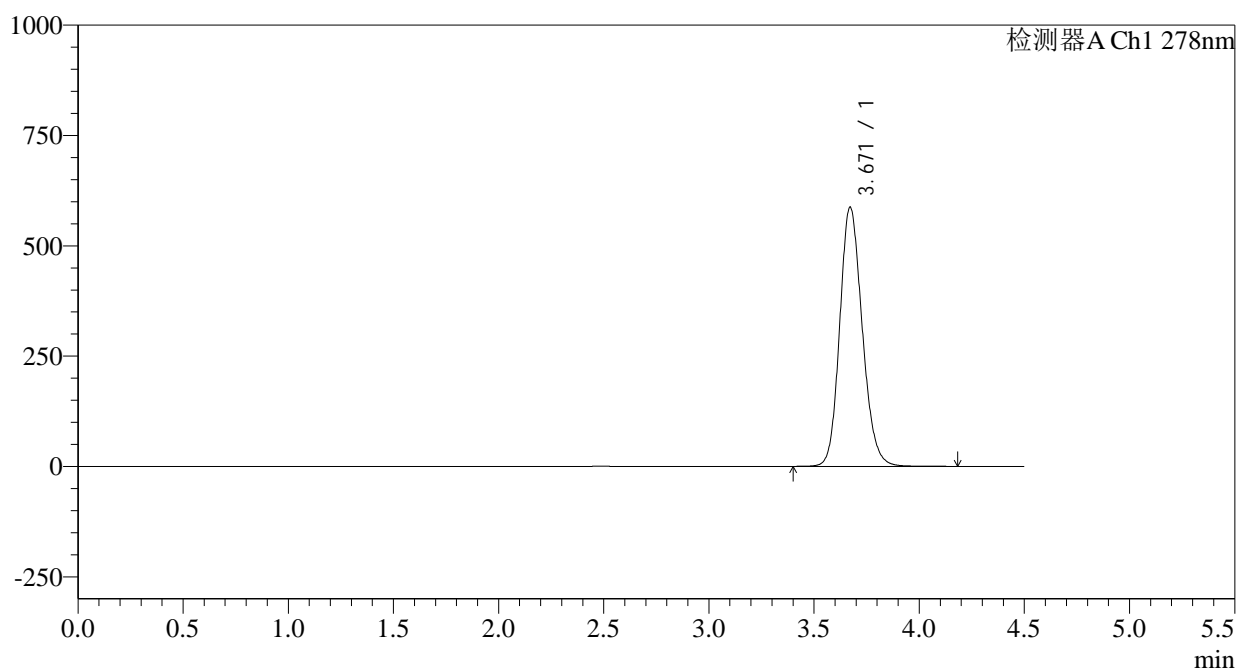
Y09

<样品信息>

色谱柱:XB-C18(150*4.6mm,5μm) 流速: 2.0ml/min
 柱温:30°C 波长: 278nm
 数据文件名: RC\$Y09 - 0-161/11-826-2 - zzp-25033p-rcqx-pH4.0jz-2-jf50z-p5-20min.lcd
 方法文件名: RC\$Y09 - Y09-rcqx-FX260-1.lcm
 批处理文件名: RC\$Y09 - Y09-20250428-FX260.lcb
 样品瓶号: 1-40
 进样体积: 10μl 版本号: 6.115
 进样时间: 2025/04/28 15:34:08 实验者: xiechaojun
 处理时间 (V2) : 2025/04/28 16:28:41 处理者: xiechaojun
 仪器型号: SHIMADZU LC-2050C(FX278)

<色谱图>

mV



<峰表>

检测器A Ch1 278nm

峰号	保留时间	面积	面积%	高度	理论塔板数(USP)	拖尾因子	分离度(USP)
1	3.671	4380294	100.000	587791	5705	1.163	--
总计		4380294	100.000	587791			

<样品信息>

色谱柱:XB-C18(150*4.6mm,5 μ m)柱温:30 $^{\circ}$ C

数据文件名: RC\$Y09 - 0-161/11-827-2 - zzp-25033p-rcqx-pH4.0jz-2-jf50z-p6-20min.lcd

方法文件名: RC\$Y09 - Y09-rcqx-FX260-1.lcm

批处理文件名: RC\$Y09 - Y09-20250428-FX260.lcb

样品瓶号: 1-49

进样体积: 10 μ l

进样时间: 2025/04/28 15:39:01

处理时间 (V2): 2025/04/28 16:28:44

仪器型号: SHIMADZU LC-2050C(FX278)

流速: 2.0ml/min

波长: 278nm

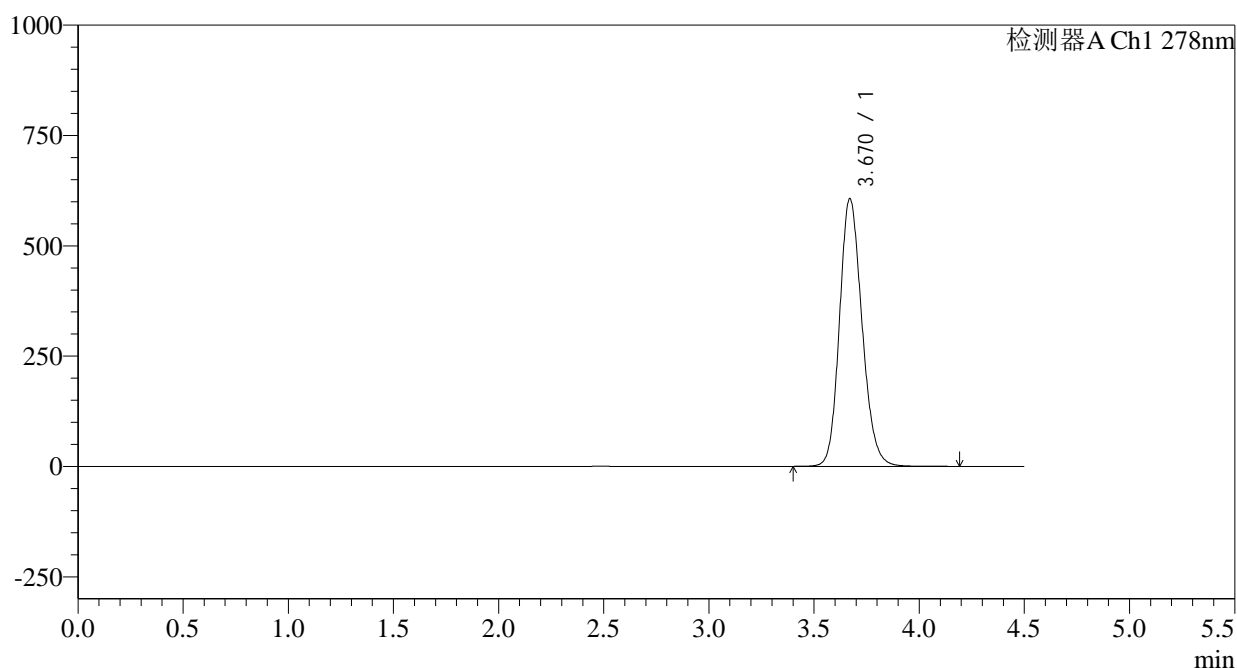
版本号: 6.115

实验者: xiechaojun

处理者: xiechaojun

<色谱图>

mV



<峰表>

检测器A Ch1 278nm

峰号	保留时间	面积	面积%	高度	理论塔板数(USP)	拖尾因子	分离度(USP)
1	3.670	4524817	100.000	606837	5704	1.166	--
总计		4524817	100.000	606837			

<样品信息>

色谱柱:XB-C18(150*4.6mm,5 μ m)

流速: 2.0ml/min

柱温:30 $^{\circ}$ C

波长: 278nm

数据文件名: RC\$Y09 - 0-161/11-828-2 - zzp-25033p-rcqx-pH4.0jz-2-jf50z-p1-30min.lcd

方法文件名: RC\$Y09 - Y09-rcqx-FX260-1.lcm

批处理文件名: RC\$Y09 - Y09-20250428-FX260.lcb

样品瓶号: 1-5

进样体积: 10 μ l

版本号: 6.115

进样时间: 2025/04/28 15:43:53

实验者: xiechaojun

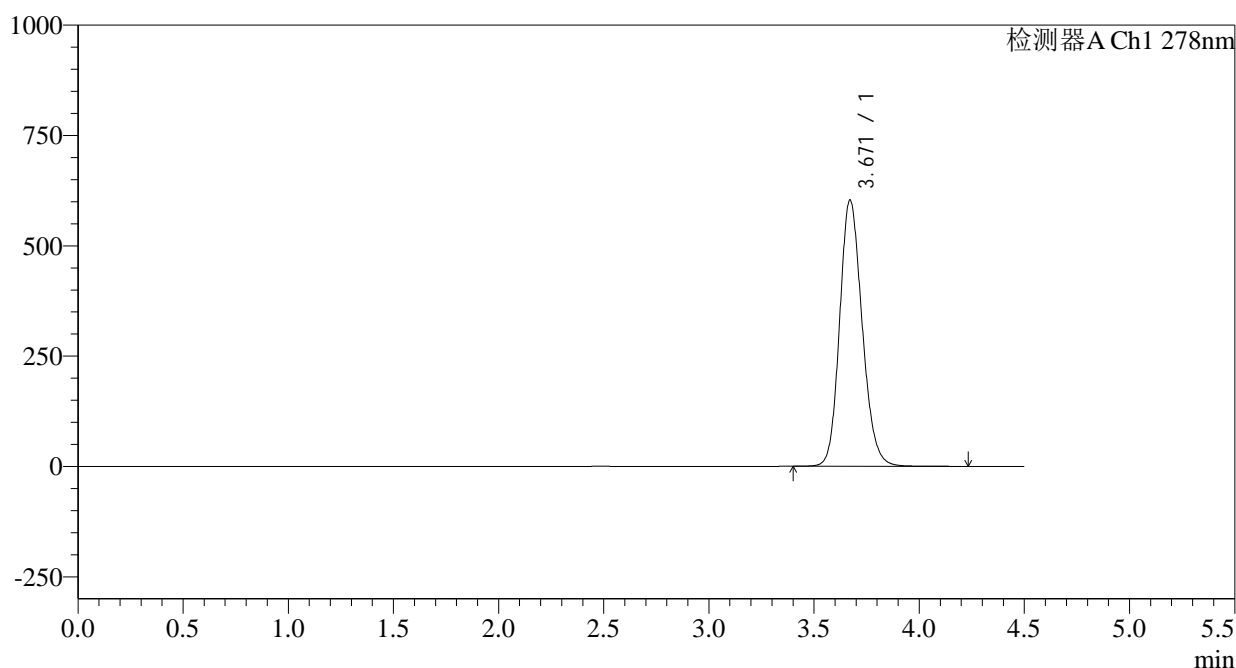
处理时间 (V2): 2025/04/28 16:28:47

处理者: xiechaojun

仪器型号: SHIMADZU LC-2050C(FX278)

<色谱图>

mV



<峰表>

检测器A Ch1 278nm

峰号	保留时间	面积	面积%	高度	理论塔板数(USP)	拖尾因子	分离度(USP)
1	3.671	4501875	100.000	603655	5701	1.164	--
总计		4501875	100.000	603655			

<样品信息>

色谱柱:XB-C18(150*4.6mm,5 μ m)柱温:30 $^{\circ}$ C

数据文件名: RC\$Y09 - 0-161/11-829-2 - zzp-25033p-rcqx-pH4.0jz-2-jf50z-p2-30min.lcd

方法文件名: RC\$Y09 - Y09-rcqx-FX260-1.lcm

批处理文件名: RC\$Y09 - Y09-20250428-FX260.lcb

样品瓶号: 1-14

进样体积: 10 μ l

进样时间: 2025/04/28 15:48:45

处理时间 (V2): 2025/04/28 16:28:50

仪器型号: SHIMADZU LC-2050C(FX278)

流速: 2.0ml/min

波长: 278nm

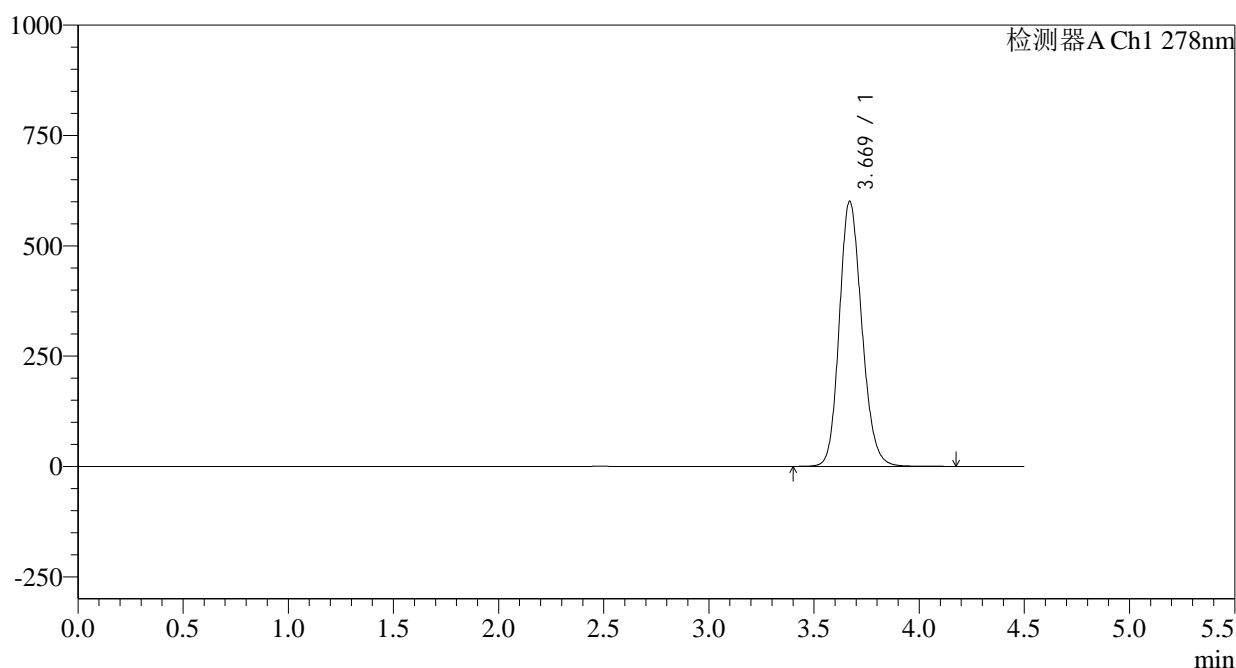
版本号: 6.115

实验者: xiechaojun

处理者: xiechaojun

<色谱图>

mV



<峰表>

检测器A Ch1 278nm

峰号	保留时间	面积	面积%	高度	理论塔板数(USP)	拖尾因子	分离度(USP)
1	3.669	4481102	100.000	600535	5699	1.164	--
总计		4481102	100.000	600535			



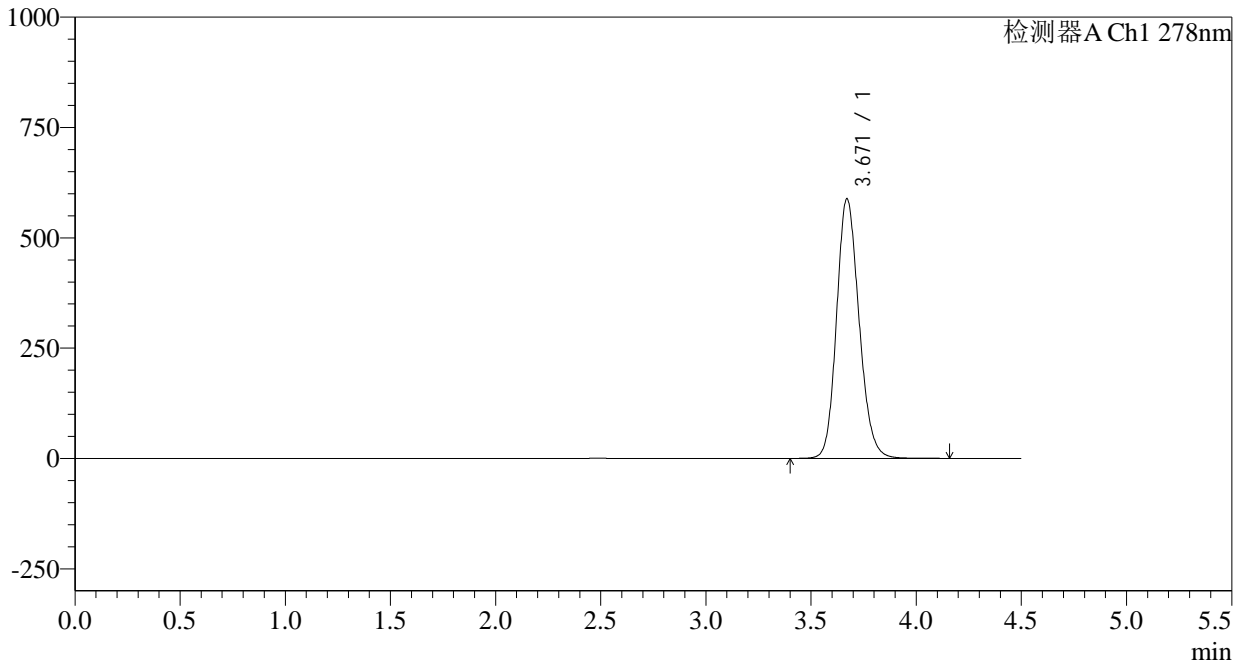
Y09

<样品信息>

色谱柱:XB-C18(150*4.6mm,5μm) 流速: 2.0ml/min
 柱温:30°C 波长: 278nm
 数据文件名: RC\$Y09 - 0-161/11-830-2 - zzp-25033p-rcqx-pH4.0jz-2-jf50z-p3-30min.lcd
 方法文件名: RC\$Y09 - Y09-rcqx-FX260-1.lcm
 批处理文件名: RC\$Y09 - Y09-20250428-FX260.lcb
 样品瓶号: 1-23
 进样体积: 10μl 版本号: 6.115
 进样时间: 2025/04/28 15:53:37 实验者: xiechaojun
 处理时间 (V2) : 2025/04/28 16:28:52 处理者: xiechaojun
 仪器型号: SHIMADZU LC-2050C(FX278)

<色谱图>

mV



<峰表>

检测器A Ch1 278nm

峰号	保留时间	面积	面积%	高度	理论塔板数(USP)	拖尾因子	分离度(USP)
1	3.671	4383223	100.000	588577	5715	1.161	--
总计		4383223	100.000	588577			

<样品信息>

色谱柱:XB-C18(150*4.6mm,5 μ m)柱温:30 $^{\circ}$ C

数据文件名: RC\$Y09 - 0-161/11-831-2 - zzp-25033p-rcqx-pH4.0jz-2-jf50z-p4-30min.lcd

方法文件名: RC\$Y09 - Y09-rcqx-FX260-1.lcm

批处理文件名: RC\$Y09 - Y09-20250428-FX260.lcb

样品瓶号: 1-32

进样体积: 10 μ l

进样时间: 2025/04/28 15:58:30

处理时间 (V2): 2025/04/28 16:28:55

仪器型号: SHIMADZU LC-2050C(FX278)

流速: 2.0ml/min

波长: 278nm

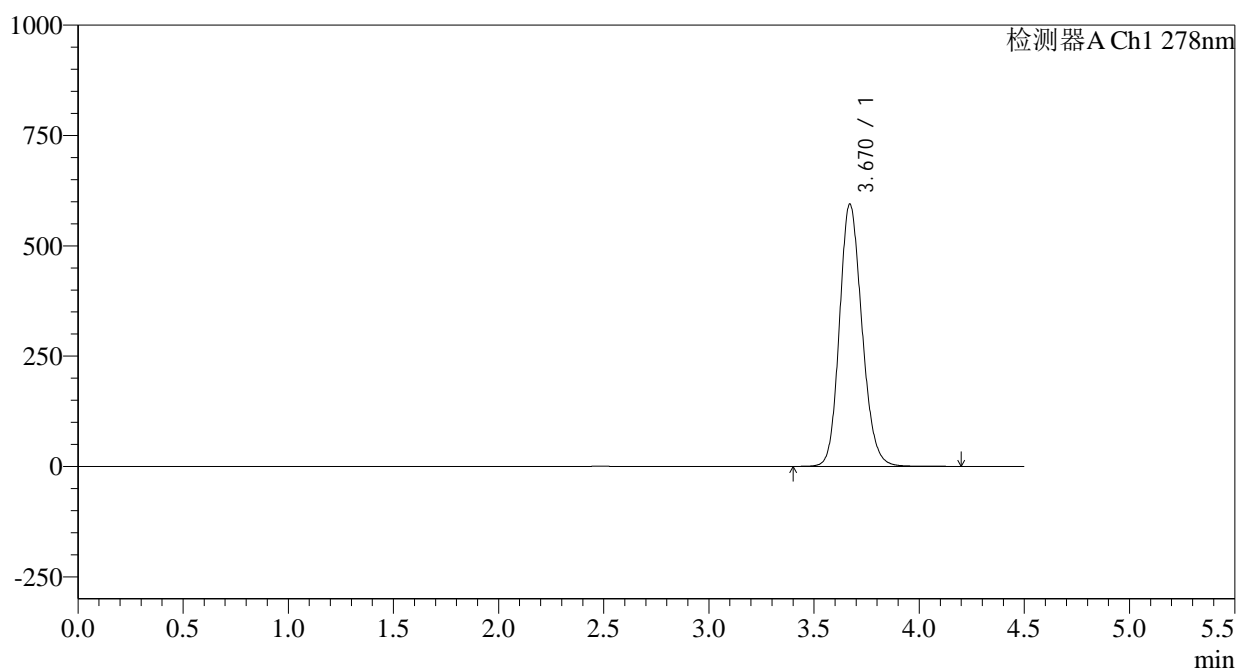
版本号: 6.115

实验者: xiechaojun

处理者: xiechaojun

<色谱图>

mV



<峰表>

检测器A Ch1 278nm

峰号	保留时间	面积	面积%	高度	理论塔板数(USP)	拖尾因子	分离度(USP)
1	3.670	4432033	100.000	594542	5708	1.161	--
总计		4432033	100.000	594542			

<样品信息>

色谱柱:XB-C18(150*4.6mm,5μm)

流速: 2.0ml/min

柱温:30°C

波长: 278nm

数据文件名: RC\$Y09 - 0-161/11-832-2 - zzp-25033p-rcqx-pH4.0jz-2-jf50z-p5-30min.lcd

方法文件名: RC\$Y09 - Y09-rcqx-FX260-1.lcm

批处理文件名: RC\$Y09 - Y09-20250428-FX260.lcb

样品瓶号: 1-41

版本号: 6.115

进样体积: 10μl

实验者: xiechaojun

进样时间: 2025/04/28 16:03:23

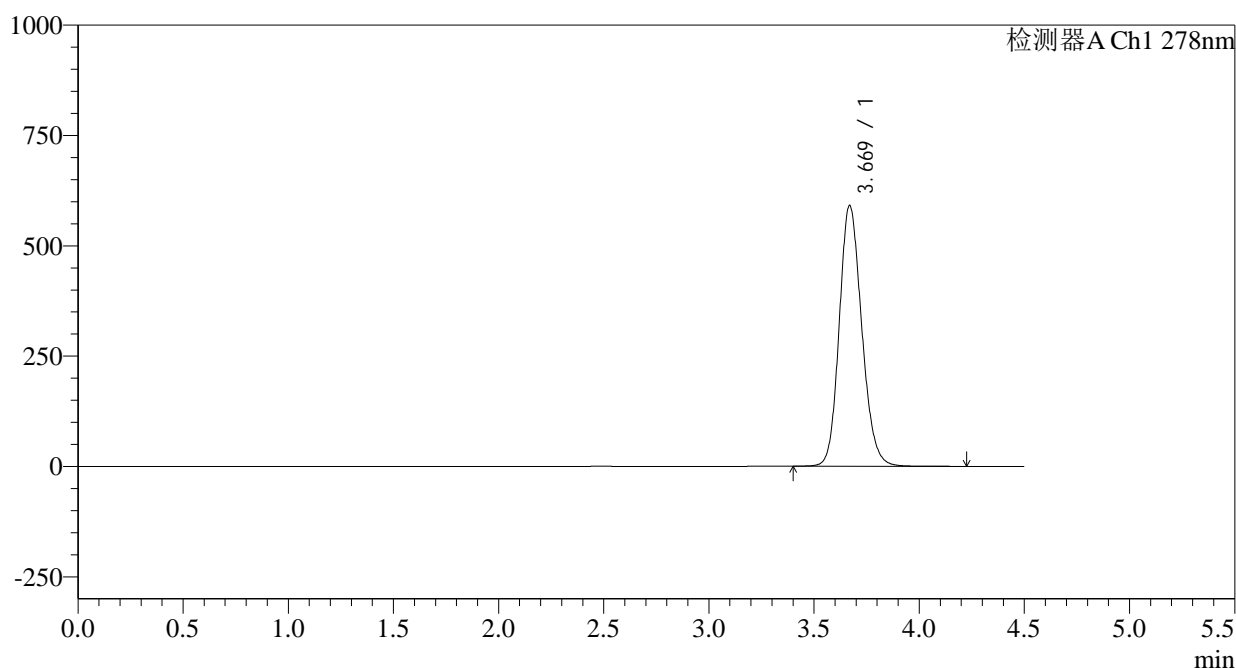
处理者: xiechaojun

处理时间 (V2): 2025/04/28 16:28:58

仪器型号: SHIMADZU LC-2050C(FX278)

<色谱图>

mV



<峰表>

检测器A Ch1 278nm

峰号	保留时间	面积	面积%	高度	理论塔板数(USP)	拖尾因子	分离度(USP)
1	3.669	4403341	100.000	590360	5705	1.160	--
总计		4403341	100.000	590360			

<样品信息>

色谱柱:XB-C18(150*4.6mm,5μm)

柱温:30°C

数据文件名: RC\$Y09 - 0-161/11-833-2 - zzp-25033p-rcqx-pH4.0jz-2-jf50z-p6-30min.lcd

方法文件名: RC\$Y09 - Y09-rcqx-FX260-1.lcm

批处理文件名: RC\$Y09 - Y09-20250428-FX260.lcb

样品瓶号: 1-50

进样体积: 10μl

进样时间: 2025/04/28 16:08:16

处理时间 (V2): 2025/04/28 16:29:01

仪器型号: SHIMADZU LC-2050C(FX278)

流速: 2.0ml/min

波长: 278nm

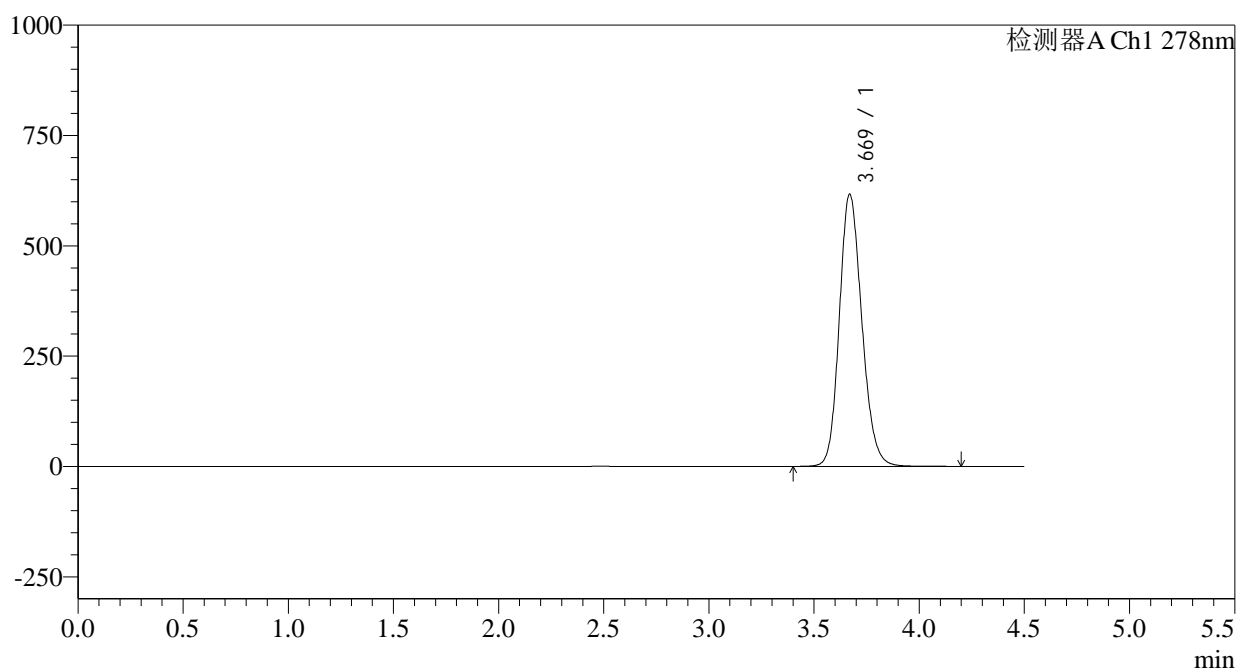
版本号: 6.115

实验者: xiechaojun

处理者: xiechaojun

<色谱图>

mV



<峰表>

检测器A Ch1 278nm

峰号	保留时间	面积	面积%	高度	理论塔板数(USP)	拖尾因子	分离度(USP)
1	3.669	4602085	100.000	616502	5696	1.164	--
总计		4602085	100.000	616502			

<样品信息>

色谱柱:XB-C18(150*4.6mm,5 μ m)

流速: 2.0ml/min

柱温:30 $^{\circ}$ C

波长: 278nm

数据文件名: RC\$Y09 - 0-161/11-834-2 - zzp-25033p-rcqx-pH4.0jz-2-jf50z-dz2-1.lcd

方法文件名: RC\$Y09 - Y09-rcqx-FX260-1.lcm

批处理文件名: RC\$Y09 - Y09-20250428-FX260.lcb

样品瓶号: 1-27

进样体积: 10 μ l

版本号: 6.115

进样时间: 2025/04/28 16:13:10

实验者: xiechaojun

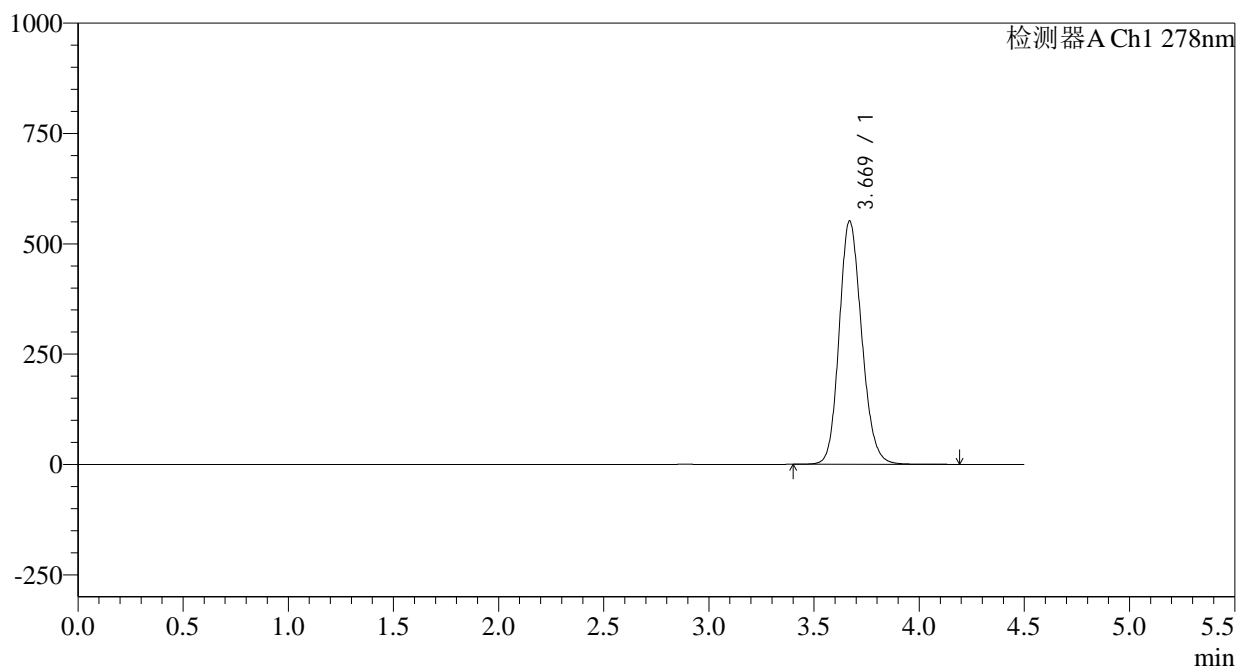
处理时间 (V2): 2025/04/28 16:29:03

处理者: xiechaojun

仪器型号: SHIMADZU LC-2050C(FX278)

<色谱图>

mV



<峰表>

检测器A Ch1 278nm

峰号	保留时间	面积	面积%	高度	理论塔板数(USP)	拖尾因子	分离度(USP)
1	3.669	4109927	100.000	550942	5711	1.155	--
总计		4109927	100.000	550942			

<样品信息>

色谱柱:XB-C18(150*4.6mm,5 μ m)

流速: 2.0ml/min

柱温:30 $^{\circ}$ C

波长: 278nm

数据文件名: RC\$Y09 - 0-161/11-835-2 - zzp-25033p-rcqx-pH4.0jz-2-jf50z-dz2-2.lcd

方法文件名: RC\$Y09 - Y09-rcqx-FX260-1.lcm

批处理文件名: RC\$Y09 - Y09-20250428-FX260.lcb

样品瓶号: 1-27

进样体积: 10 μ l

版本号: 6.115

进样时间: 2025/04/28 16:18:05

实验者: xiechaojun

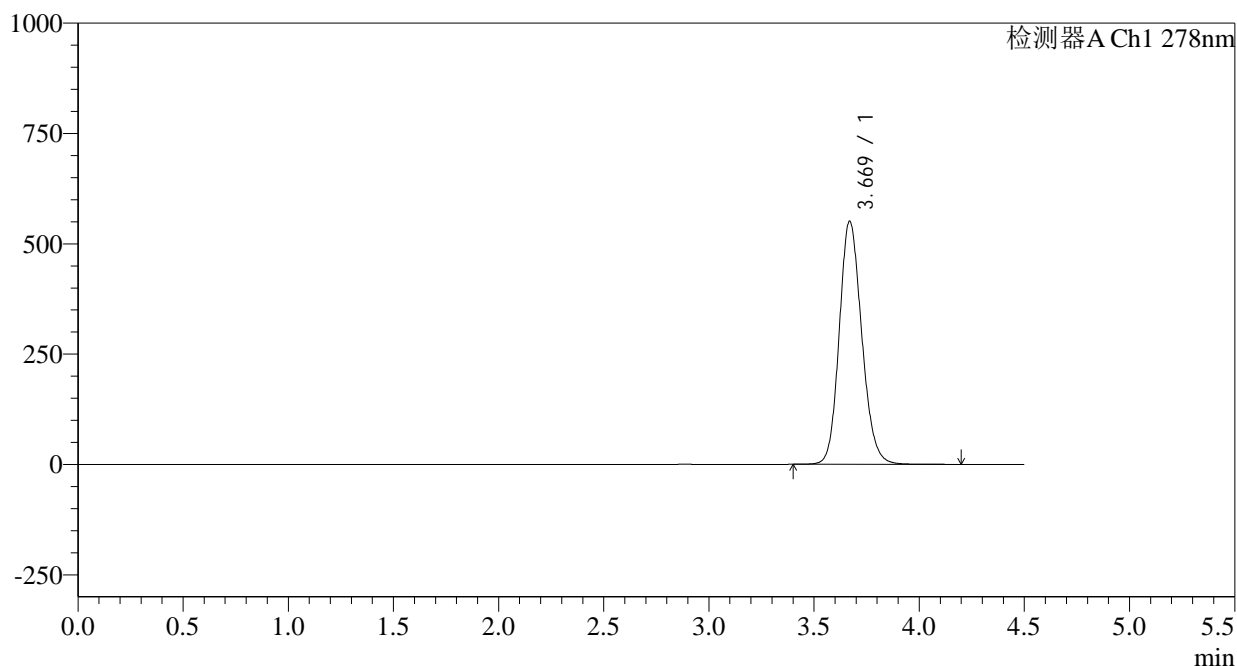
处理时间 (V2): 2025/04/28 16:29:06

处理者: xiechaojun

仪器型号: SHIMADZU LC-2050C(FX278)

<色谱图>

mV



<峰表>

检测器A Ch1 278nm

峰号	保留时间	面积	面积%	高度	理论塔板数(USP)	拖尾因子	分离度(USP)
1	3.669	4107732	100.000	550575	5705	1.154	--
总计		4107732	100.000	550575			