



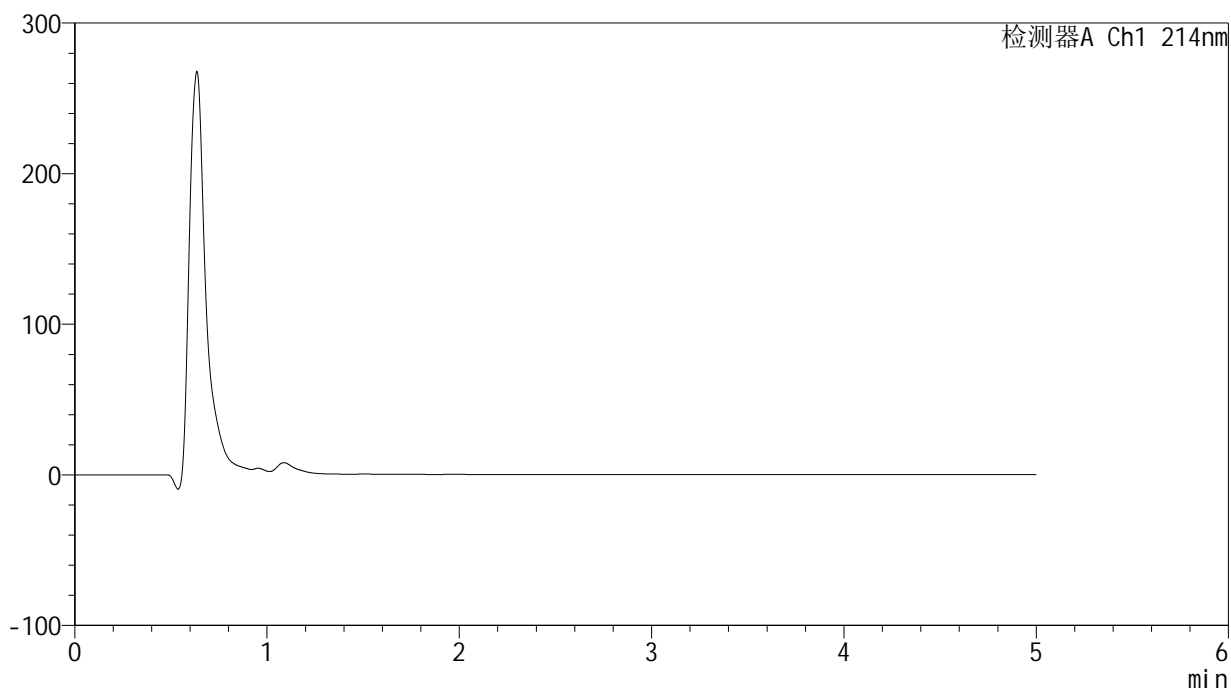
SMF-387

<样品信息>

色谱柱:XB-C18(4.6mm*50mm,5μm) 流速: 1.2ml/min
 柱温:30°C 波长: 214nm
 数据文件名: RC\$SMF-387 - 7-25/10-736-2 - zzp-js6y-rcd-yzmb-pH4.5SDSjz-jf50z-rj.lcd
 方法文件名: RC\$SMF-387 - SMF-387-rcd-yzmb-FX259.lcm
 批处理文件名: RC\$SMF-387 - 20250429-FX259.lcb
 样品瓶号: 1-9 版本号: 6.115
 进样体积: 100 μl 实验者: xiexinhui
 进样时间: 2025/04/29 10:59:28 处理者: xiexinhui
 处理时间 (V2): 2025/04/30 08:34:48
 仪器型号: SHIMADZU LC-2050C(FX259)

<色谱图>

mV



<峰表>

检测器A Ch1 214nm

| 峰号 | 保留时间 | 面积 | 面积% | 高度 | 理论塔板数(USP) | 拖尾因子 | 分离度(USP) |
|----|------|----|-----|----|------------|------|----------|
| 总计 | | | | | | | |



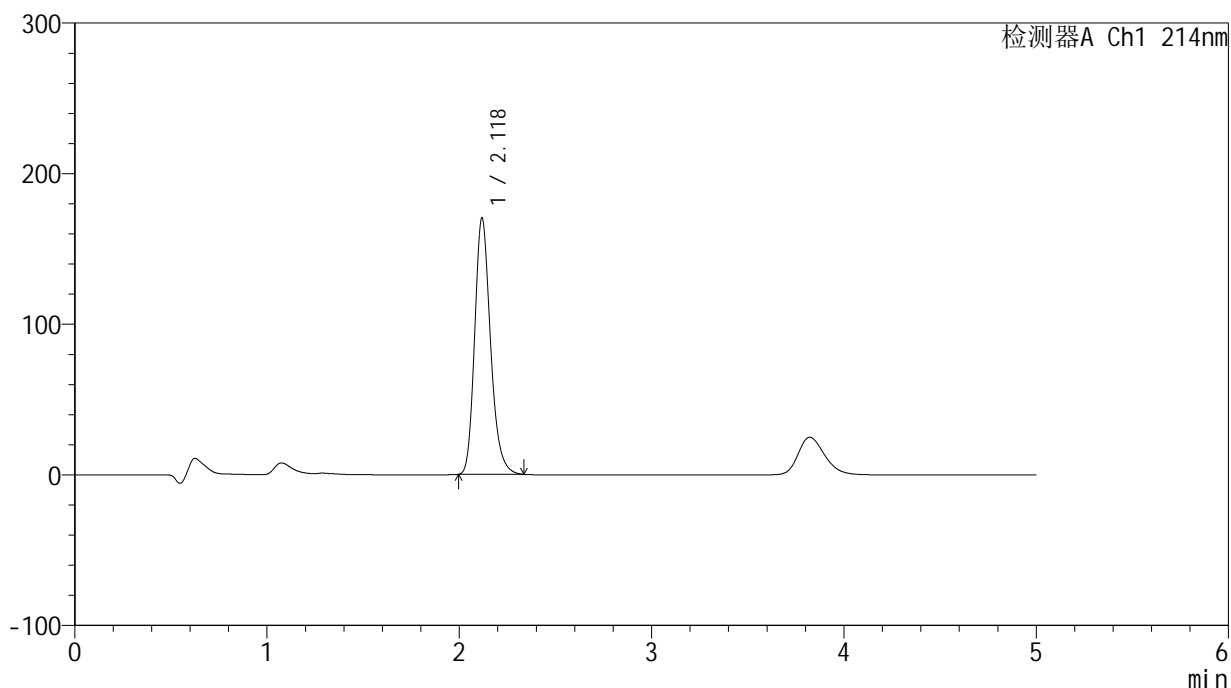
SMF-387

<样品信息>

色谱柱:XB-C18(4.6mm*50mm,5μm) 流速: 1.2ml/min
 柱温:30°C 波长: 214nm
 数据文件名: RC\$SMF-387 - 7-25/10-737-2 - zzp-js6y-rcd-yzmb-pH4.5SDSjz-jf50z-dz1-1.lcd
 方法文件名: RC\$SMF-387 - SMF-387-rcd-yzmb-FX259.lcm
 批处理文件名: RC\$SMF-387 - 20250429-FX259.lcb
 样品瓶号: 1-18 版本号: 6.115
 进样体积: 100 μl 实验者: xiexinhui
 进样时间: 2025/04/29 11:04:58 处理者: xiexinhui
 处理时间 (V2): 2025/04/30 08:34:52
 仪器型号: SHIMADZU LC-2050C(FX259)

<色谱图>

mV



<峰表>

检测器A Ch1 214nm

| 峰号 | 保留时间 | 面积 | 面积% | 高度 | 理论塔板数(USP) | 拖尾因子 | 分离度(USP) |
|----|-------|--------|---------|--------|------------|-------|----------|
| 1 | 2.118 | 974449 | 100.000 | 170620 | 3271 | 1.224 | -- |
| 总计 | | 974449 | 100.000 | 170620 | | | |



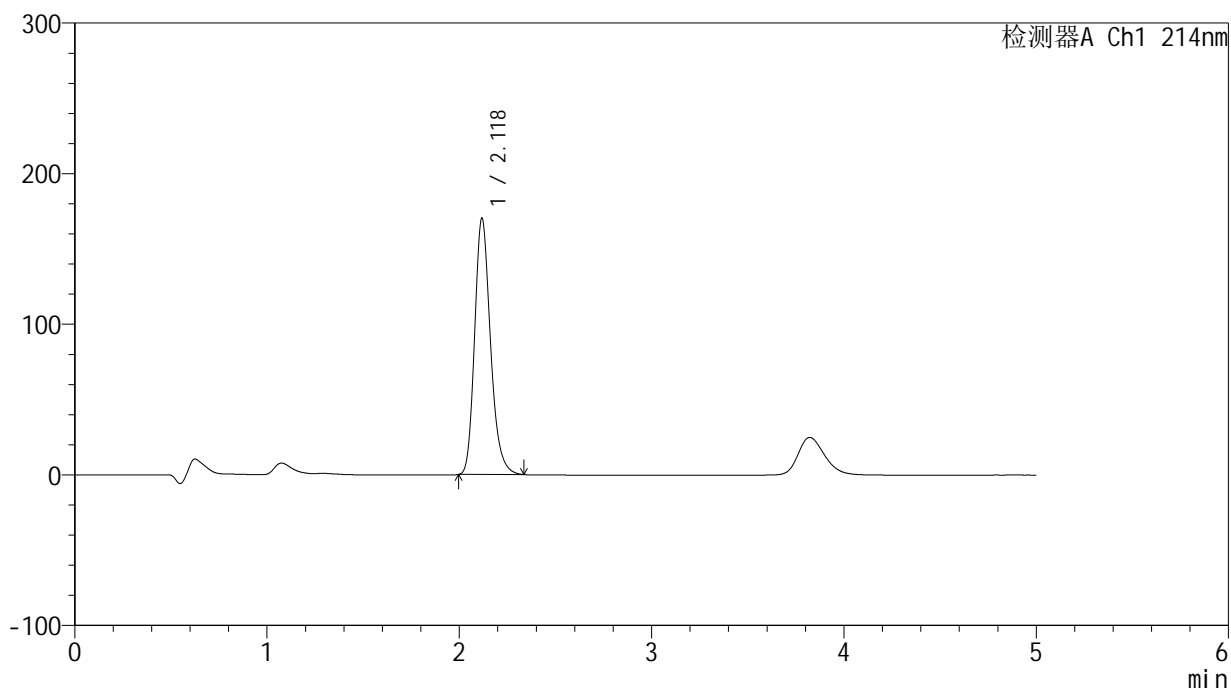
SMF-387

<样品信息>

色谱柱:XB-C18(4.6mm*50mm,5μm) 流速: 1.2ml/min
 柱温:30°C 波长: 214nm
 数据文件名: RC\$SMF-387 - 7-25/10-738-2 - zzp-js6y-rcd-yzmb-pH4.5SDSjz-jf50z-dz1-2.lcd
 方法文件名: RC\$SMF-387 - SMF-387-rcd-yzmb-FX259.lcm
 批处理文件名: RC\$SMF-387 - 20250429-FX259.lcb
 样品瓶号: 1-18 版本号: 6.115
 进样体积: 100 μl 实验者: xiexinhui
 进样时间: 2025/04/29 11:10:27 处理者: xiexinhui
 处理时间 (V2): 2025/04/30 08:34:54
 仪器型号: SHIMADZU LC-2050C(FX259)

<色谱图>

mV



<峰表>

检测器A Ch1 214nm

| 峰号 | 保留时间 | 面积 | 面积% | 高度 | 理论塔板数(USP) | 拖尾因子 | 分离度(USP) |
|----|-------|--------|---------|--------|------------|-------|----------|
| 1 | 2.118 | 975188 | 100.000 | 170597 | 3268 | 1.225 | -- |
| 总计 | | 975188 | 100.000 | 170597 | | | |



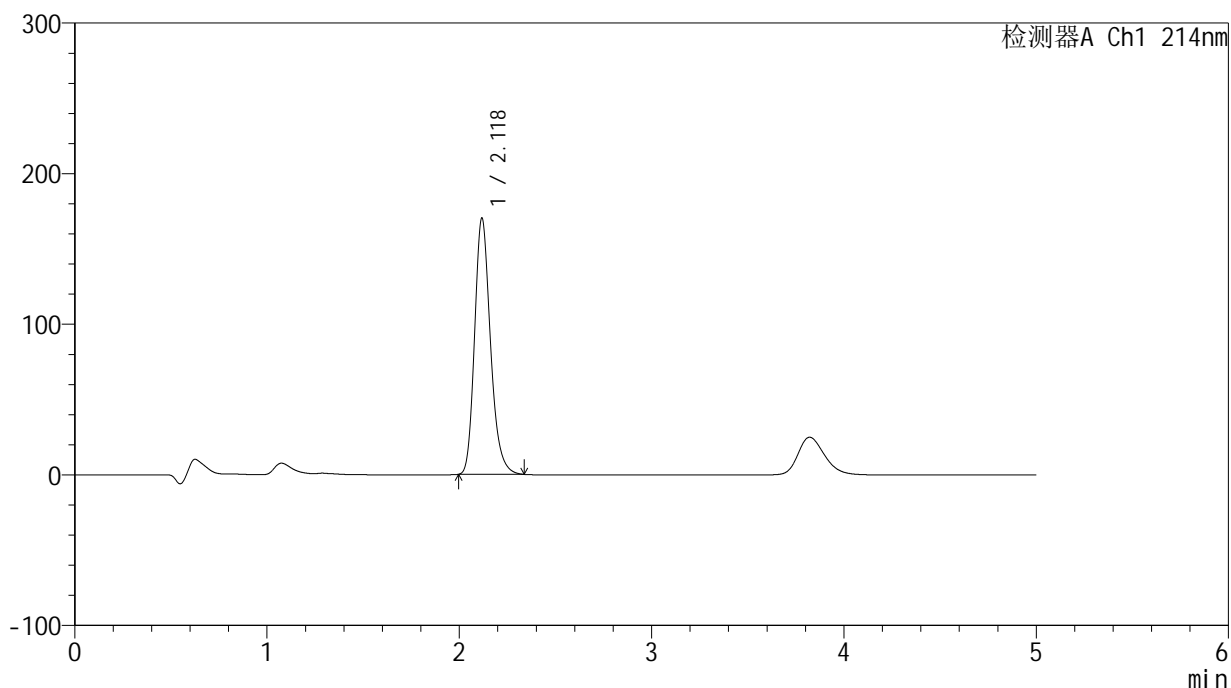
SMF-387

<样品信息>

色谱柱:XB-C18(4.6mm*50mm,5μm) 流速: 1.2ml/min
 柱温:30°C 波长: 214nm
 数据文件名: RC\$SMF-387 - 7-25/10-739-2 - zzp-js6y-rcd-yzmb-pH4.5SDSjz-jf50z-dz1-3.lcd
 方法文件名: RC\$SMF-387 - SMF-387-rcd-yzmb-FX259.lcm
 批处理文件名: RC\$SMF-387 - 20250429-FX259.lcb
 样品瓶号: 1-18 版本号: 6.115
 进样体积: 100 μl 实验者: xiexinhui
 进样时间: 2025/04/29 11:15:57 处理者: xiexinhui
 处理时间 (V2): 2025/04/30 08:34:57
 仪器型号: SHIMADZU LC-2050C(FX259)

<色谱图>

mV



<峰表>

检测器A Ch1 214nm

| 峰号 | 保留时间 | 面积 | 面积% | 高度 | 理论塔板数(USP) | 拖尾因子 | 分离度(USP) |
|----|-------|--------|---------|--------|------------|-------|----------|
| 1 | 2.118 | 974948 | 100.000 | 170571 | 3268 | 1.227 | -- |
| 总计 | | 974948 | 100.000 | 170571 | | | |



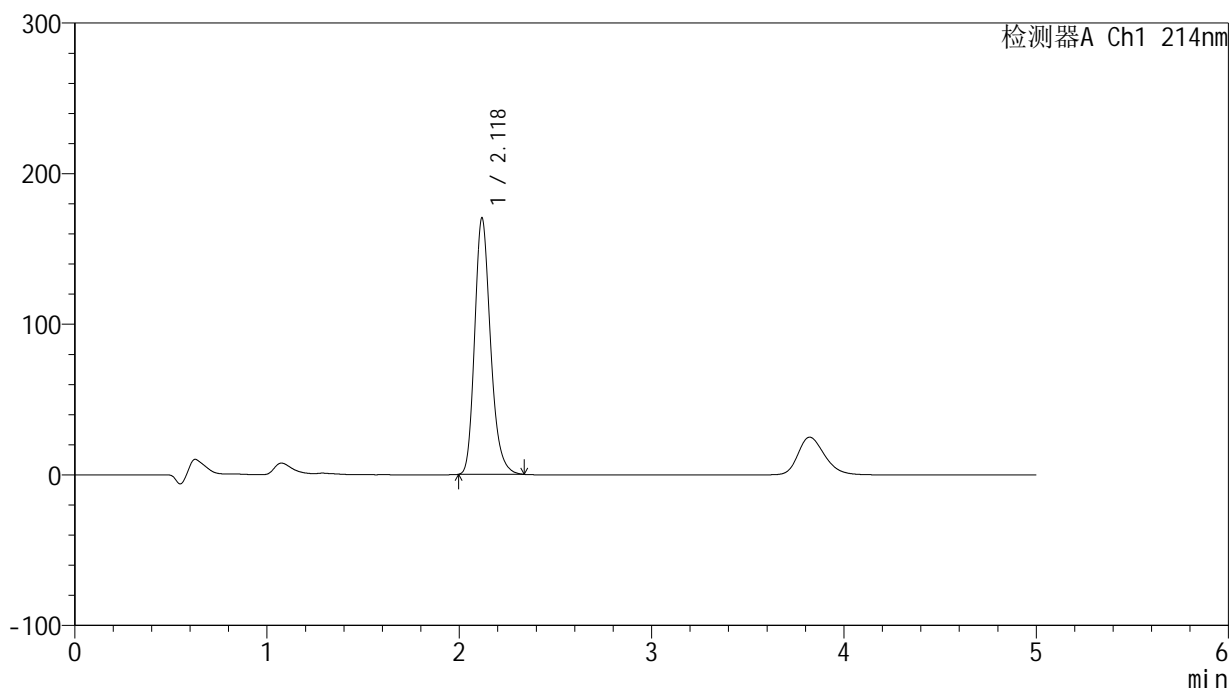
SMF-387

<样品信息>

色谱柱:XB-C18(4.6mm*50mm,5μm) 流速: 1.2ml/min
 柱温:30°C 波长: 214nm
 数据文件名: RC\$SMF-387 - 7-25/10-740-2 - zzp-js6y-rcd-yzmb-pH4.5SDSjz-jf50z-dz1-4.lcd
 方法文件名: RC\$SMF-387 - SMF-387-rcd-yzmb-FX259.lcm
 批处理文件名: RC\$SMF-387 - 20250429-FX259.lcb
 样品瓶号: 1-18 版本号: 6.115
 进样体积: 100 μl 实验者: xiexinhui
 进样时间: 2025/04/29 11:21:26 处理者: xiexinhui
 处理时间 (V2): 2025/04/30 08:35:00
 仪器型号: SHIMADZU LC-2050C(FX259)

<色谱图>

mV



<峰表>

检测器A Ch1 214nm

| 峰号 | 保留时间 | 面积 | 面积% | 高度 | 理论塔板数(USP) | 拖尾因子 | 分离度(USP) |
|----|-------|--------|---------|--------|------------|-------|----------|
| 1 | 2.118 | 975885 | 100.000 | 170627 | 3267 | 1.227 | -- |
| 总计 | | 975885 | 100.000 | 170627 | | | |

<样品信息>

色谱柱:XB-C18(4.6mm*50mm,5 μ m)柱温:30 $^{\circ}$ C

数据文件名: RC\$SMF-387 - 7-25/10-741-2 - zzp-js6y-rcd-yzmb-pH4.5SDSjz-jf50z-dz1-5.lcd

方法文件名: RC\$SMF-387 - SMF-387-rcd-yzmb-FX259.lcm

批处理文件名: RC\$SMF-387 - 20250429-FX259.lcb

样品瓶号: 1-18

进样体积: 100 μ l

进样时间: 2025/04/29 11:26:55

处理时间 (V2): 2025/04/30 08:35:02

仪器型号: SHIMADZU LC-2050C(FX259)

流速: 1.2ml/min

波长: 214nm

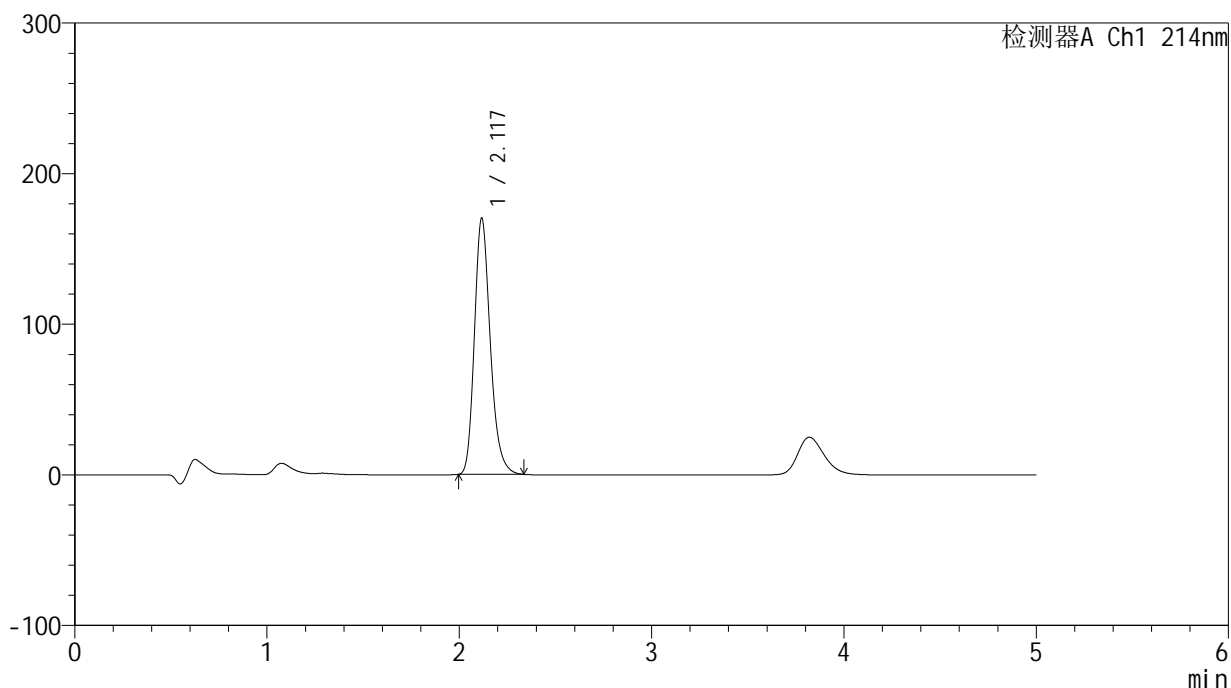
版本号: 6.115

实验者: xiexinhui

处理者: xiexinhui

<色谱图>

mV



<峰表>

检测器A Ch1 214nm

| 峰号 | 保留时间 | 面积 | 面积% | 高度 | 理论塔板数(USP) | 拖尾因子 | 分离度(USP) |
|----|-------|--------|---------|--------|------------|-------|----------|
| 1 | 2.117 | 975045 | 100.000 | 170555 | 3263 | 1.229 | -- |
| 总计 | | 975045 | 100.000 | 170555 | | | |



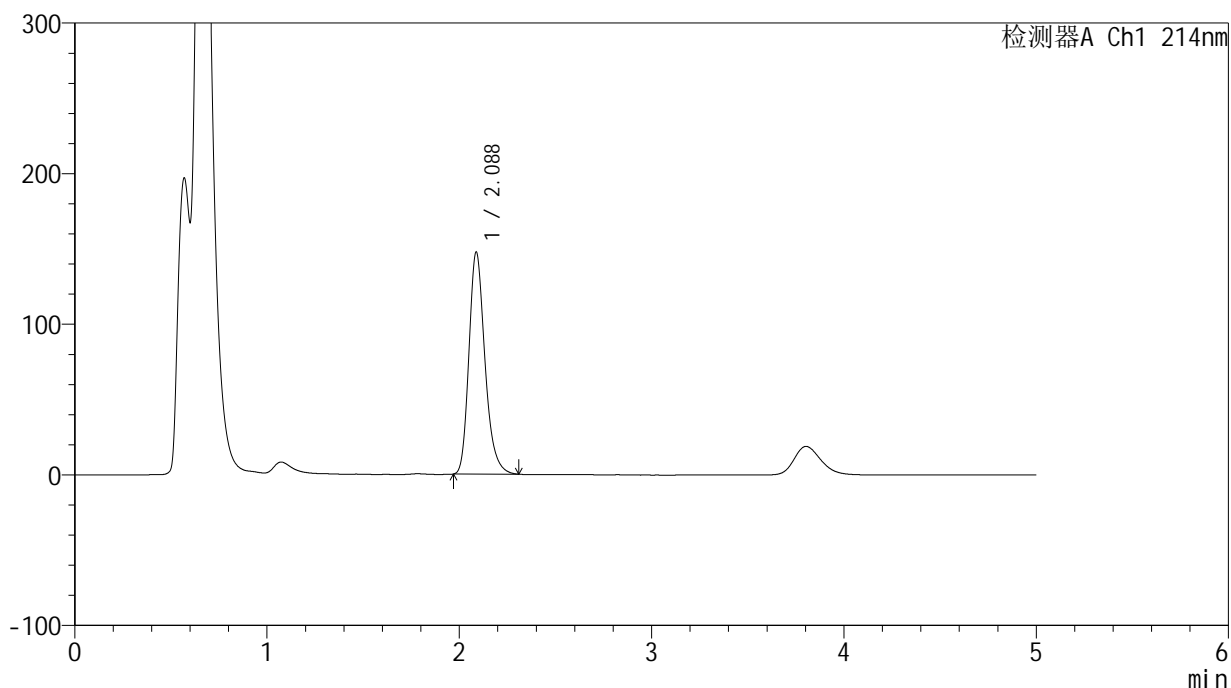
SMF-387

<样品信息>

色谱柱:XB-C18(4.6mm*50mm,5μm) 流速: 1.2ml/min
 柱温:30°C 波长: 214nm
 数据文件名: RC\$SMF-387 - 7-25/10-742-2 - zzp-2024092721p-js6y-rcd-yzmb-pH4.5SDSjz-jf50z-P1-1.lcd
 方法文件名: RC\$SMF-387 - SMF-387-rcd-yzmb-FX259.lcm
 批处理文件名: RC\$SMF-387 - 20250429-FX259.lcb
 样品瓶号: 1-1 版本号: 6.115
 进样体积: 100 μl 实验者: xiexinhui
 进样时间: 2025/04/29 11:32:24 处理者: xiexinhui
 处理时间 (V2): 2025/04/30 08:35:05
 仪器型号: SHIMADZU LC-2050C(FX259)

<色谱图>

mV



<峰表>

检测器A Ch1 214nm

| 峰号 | 保留时间 | 面积 | 面积% | 高度 | 理论塔板数(USP) | 拖尾因子 | 分离度(USP) |
|----|-------|--------|---------|--------|------------|-------|----------|
| 1 | 2.088 | 852631 | 100.000 | 147752 | 3134 | 1.249 | -- |
| 总计 | | 852631 | 100.000 | 147752 | | | |

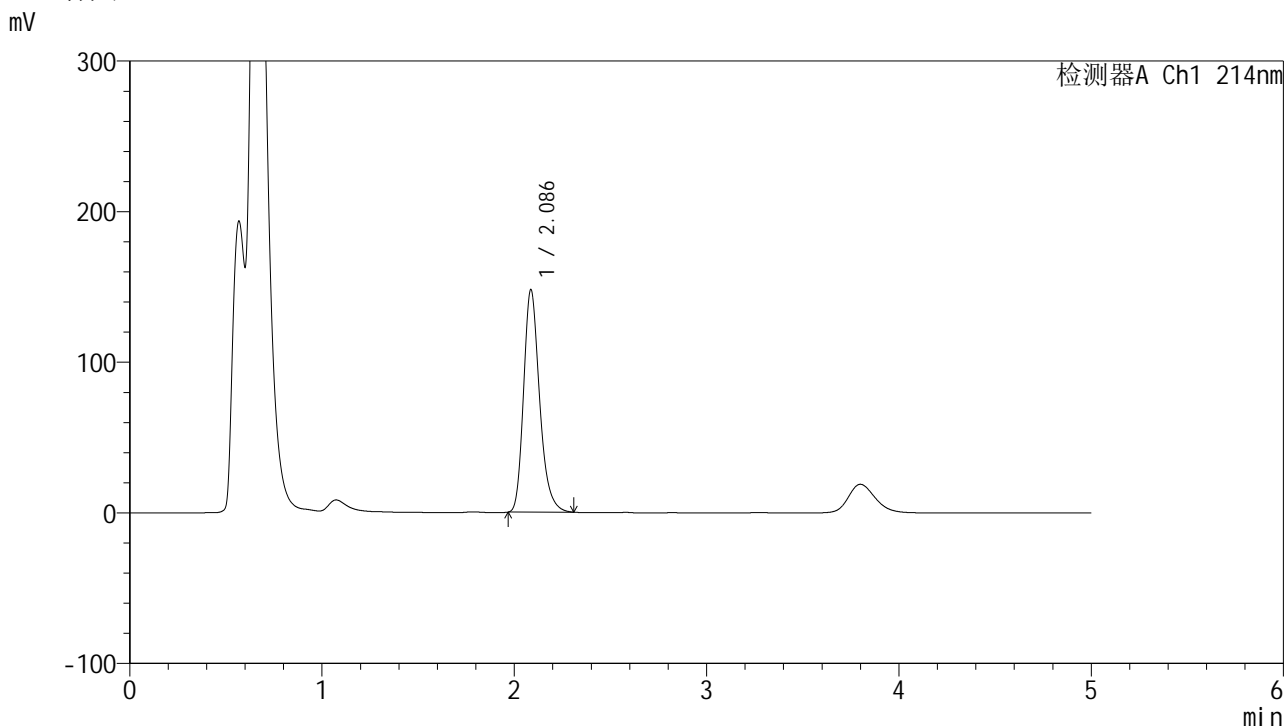


SMF-387

<样品信息>

色谱柱:XB-C18(4.6mm*50mm,5μm) 流速: 1.2ml/min
 柱温:30°C 波长: 214nm
 数据文件名: RC\$SMF-387 - 7-25/10-743-2 - zzp-2024092721p-js6y-rcd-yzmb-pH4.5SDSjz-jf50z-P1-2.lcd
 方法文件名: RC\$SMF-387 - SMF-387-rcd-yzmb-FX259.lcm
 批处理文件名: RC\$SMF-387 - 20250429-FX259.lcb
 样品瓶号: 1-1 版本号: 6.115
 进样体积: 100 μl 实验者: xiexinhui
 进样时间: 2025/04/29 11:37:52 处理者: xiexinhui
 处理时间 (V2): 2025/04/30 08:35:07
 仪器型号: SHIMADZU LC-2050C(FX259)

<色谱图>



<峰表>

检测器A Ch1 214nm

| 峰号 | 保留时间 | 面积 | 面积% | 高度 | 理论塔板数(USP) | 拖尾因子 | 分离度(USP) |
|----|-------|--------|---------|--------|------------|-------|----------|
| 1 | 2.086 | 853249 | 100.000 | 148071 | 3139 | 1.252 | -- |
| 总计 | | 853249 | 100.000 | 148071 | | | |

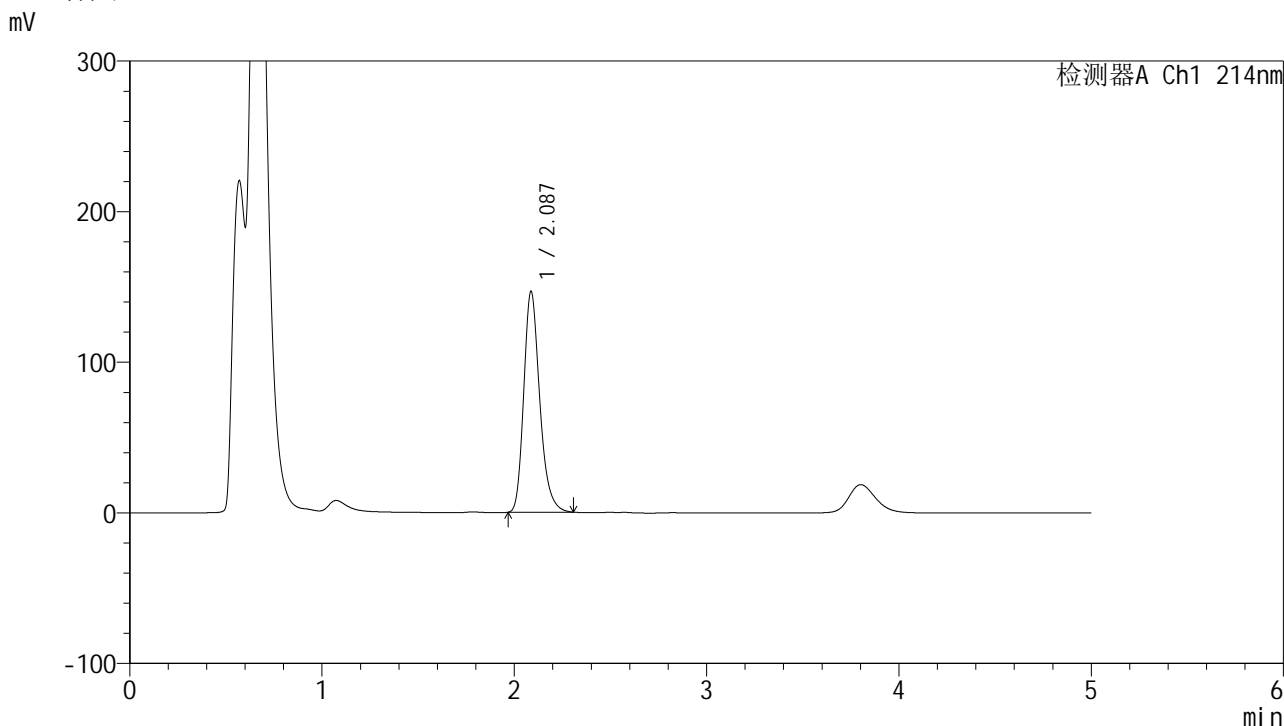


SMF-387

<样品信息>

色谱柱:XB-C18(4.6mm*50mm,5μm) 流速: 1.2ml/min
 柱温:30°C 波长: 214nm
 数据文件名: RC\$SMF-387 - 7-25/10-744-2 - zzp-2024092721p-js6y-rcd-yzmb-pH4.5SDSjz-jf50z-P2-1.lcd
 方法文件名: RC\$SMF-387 - SMF-387-rcd-yzmb-FX259.lcm
 批处理文件名: RC\$SMF-387 - 20250429-FX259.lcb
 样品瓶号: 1-10 版本号: 6.115
 进样体积: 100 μl 实验者: xiexinhui
 进样时间: 2025/04/29 11:43:20 处理者: xiexinhui
 处理时间 (V2): 2025/04/30 08:35:10
 仪器型号: SHIMADZU LC-2050C(FX259)

<色谱图>



<峰表>

检测器A Ch1 214nm

| 峰号 | 保留时间 | 面积 | 面积% | 高度 | 理论塔板数(USP) | 拖尾因子 | 分离度(USP) |
|----|-------|--------|---------|--------|------------|-------|----------|
| 1 | 2.087 | 845950 | 100.000 | 146920 | 3142 | 1.250 | -- |
| 总计 | | 845950 | 100.000 | 146920 | | | |

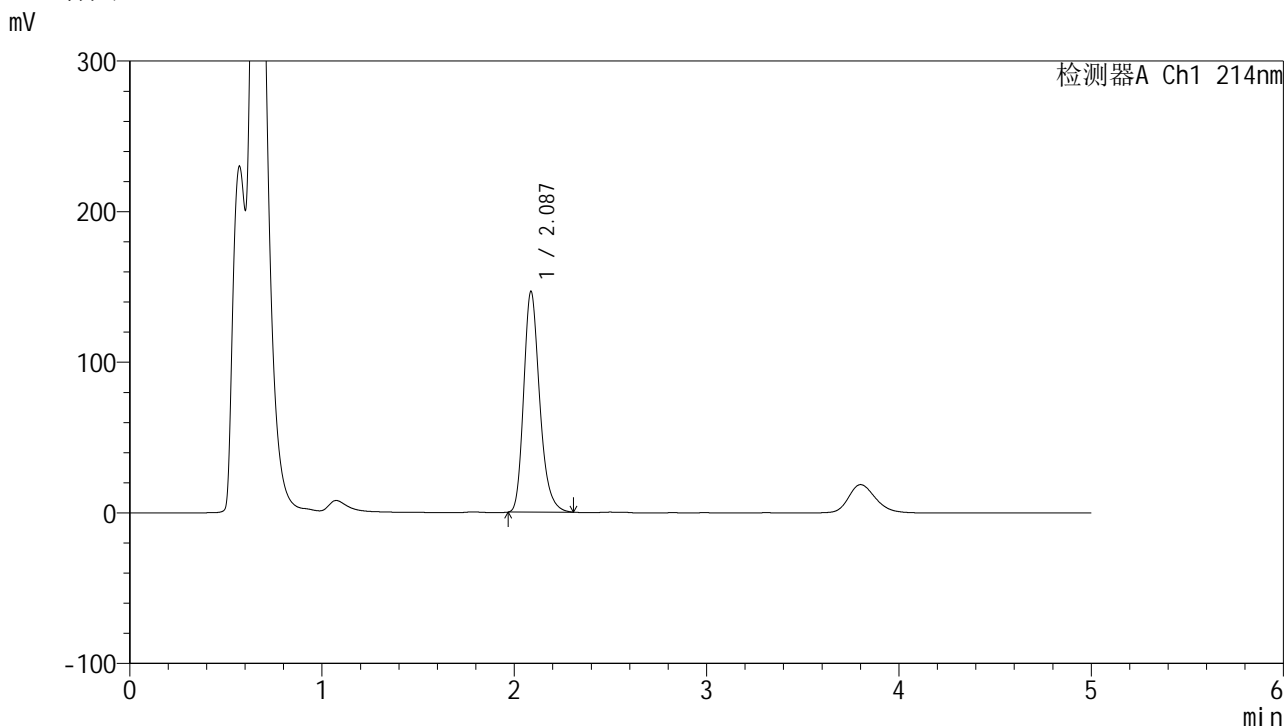


SMF-387

<样品信息>

色谱柱:XB-C18(4.6mm*50mm,5μm) 流速: 1.2ml/min
 柱温:30°C 波长: 214nm
 数据文件名: RC\$SMF-387 - 7-25/10-745-2 - zzp-2024092721p-js6y-rcd-yzmb-pH4.5SDSjz-jf50z-P2-2.lcd
 方法文件名: RC\$SMF-387 - SMF-387-rcd-yzmb-FX259.lcm
 批处理文件名: RC\$SMF-387 - 20250429-FX259.lcb
 样品瓶号: 1-10 版本号: 6.115
 进样体积: 100 μl 实验者: xiexinhui
 进样时间: 2025/04/29 11:48:49 处理者: xiexinhui
 处理时间 (V2): 2025/04/30 08:35:13
 仪器型号: SHIMADZU LC-2050C(FX259)

<色谱图>



<峰表>

检测器A Ch1 214nm

| 峰号 | 保留时间 | 面积 | 面积% | 高度 | 理论塔板数(USP) | 拖尾因子 | 分离度(USP) |
|----|-------|--------|---------|--------|------------|-------|----------|
| 1 | 2.087 | 845383 | 100.000 | 146922 | 3147 | 1.248 | -- |
| 总计 | | 845383 | 100.000 | 146922 | | | |



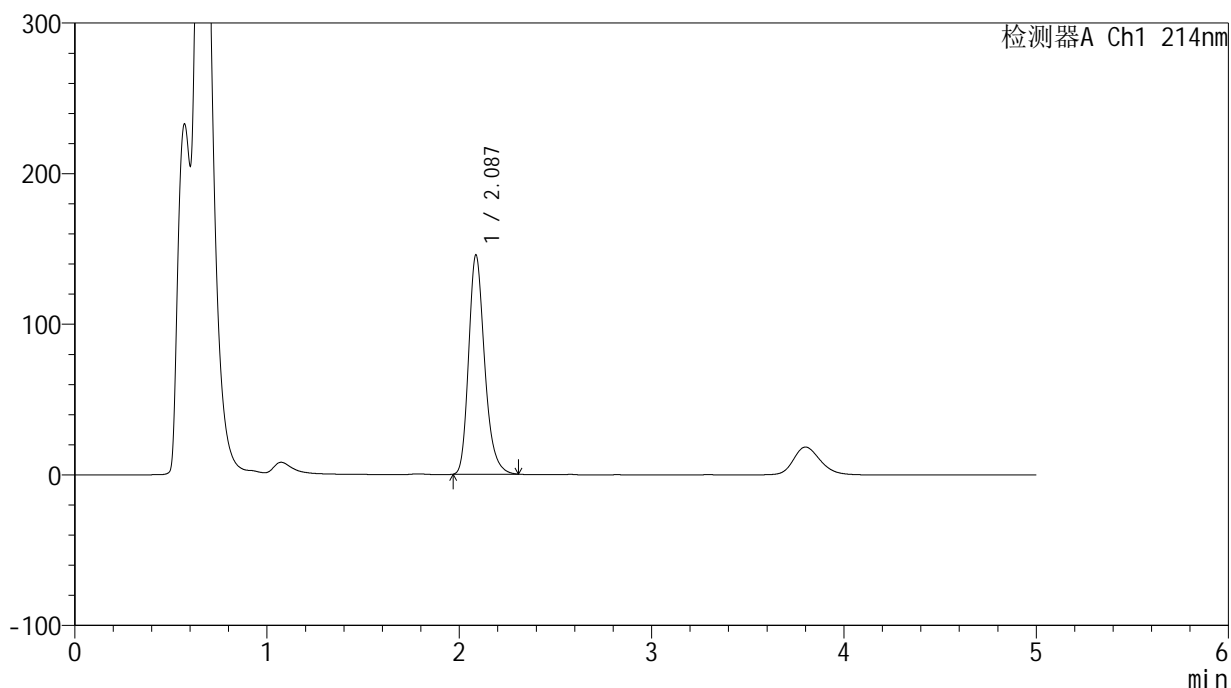
SMF-387

<样品信息>

色谱柱:XB-C18(4.6mm*50mm,5μm) 流速: 1.2ml/min
 柱温:30°C 波长: 214nm
 数据文件名: RC\$SMF-387 - 7-25/10-746-2 - zzp-2024092721p-js6y-rcd-yzmb-pH4.5SDSjz-jf50z-P3-1.lcd
 方法文件名: RC\$SMF-387 - SMF-387-rcd-yzmb-FX259.lcm
 批处理文件名: RC\$SMF-387 - 20250429-FX259.lcb
 样品瓶号: 1-19 版本号: 6.115
 进样体积: 100 μl 实验者: xiexinhui
 进样时间: 2025/04/29 11:54:18 处理者: xiexinhui
 处理时间 (V2): 2025/04/30 08:35:15
 仪器型号: SHIMADZU LC-2050C(FX259)

<色谱图>

mV



<峰表>

检测器A Ch1 214nm

| 峰号 | 保留时间 | 面积 | 面积% | 高度 | 理论塔板数(USP) | 拖尾因子 | 分离度(USP) |
|----|-------|--------|---------|--------|------------|-------|----------|
| 1 | 2.087 | 839954 | 100.000 | 145873 | 3143 | 1.251 | -- |
| 总计 | | 839954 | 100.000 | 145873 | | | |



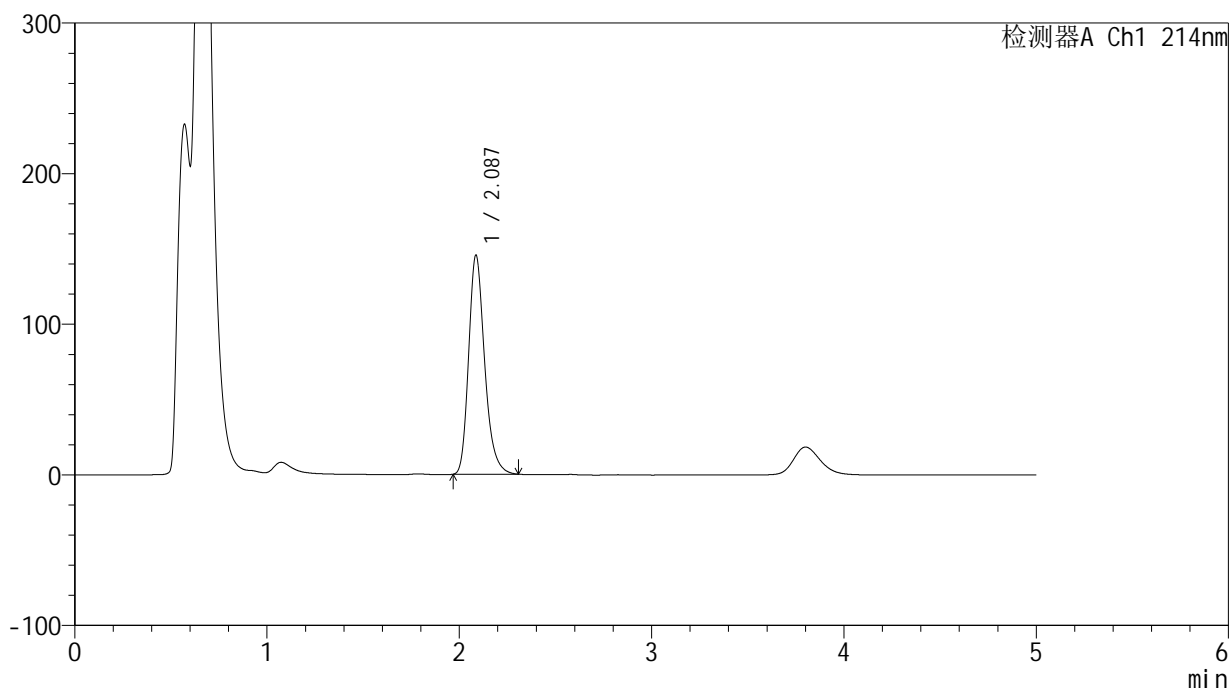
SMF-387

<样品信息>

色谱柱:XB-C18(4.6mm*50mm,5μm) 流速: 1.2ml/min
 柱温:30°C 波长: 214nm
 数据文件名: RC\$SMF-387 - 7-25/10-747-2 - zzp-2024092721p-js6y-rcd-yzmb-pH4.5SDSjz-jf50z-P3-2.lcd
 方法文件名: RC\$SMF-387 - SMF-387-rcd-yzmb-FX259.lcm
 批处理文件名: RC\$SMF-387 - 20250429-FX259.lcb
 样品瓶号: 1-19 版本号: 6.115
 进样体积: 100 μl 实验者: xiexinhui
 进样时间: 2025/04/29 11:59:46 处理者: xiexinhui
 处理时间 (V2): 2025/04/30 08:35:18
 仪器型号: SHIMADZU LC-2050C(FX259)

<色谱图>

mV



<峰表>

检测器A Ch1 214nm

| 峰号 | 保留时间 | 面积 | 面积% | 高度 | 理论塔板数(USP) | 拖尾因子 | 分离度(USP) |
|----|-------|--------|---------|--------|------------|-------|----------|
| 1 | 2.087 | 840174 | 100.000 | 145778 | 3140 | 1.251 | -- |
| 总计 | | 840174 | 100.000 | 145778 | | | |

<样品信息>

色谱柱 :XB-C18(4.6mm*50mm,5 μ m)柱温 :30 $^{\circ}$ C

数据文件名: RC\$SMF-387 - 7-25/10-748-2 - zzp-2024092721p-js6y-rcd-yzmb-pH4.5SDSjz-jf50z-P4-1.lcd

方法文件名: RC\$SMF-387 - SMF-387-rcd-yzmb-FX259.lcm

批处理文件名: RC\$SMF-387 - 20250429-FX259.lcb

样品瓶号: 1-28

进样体积: 100 μ l

进样时间: 2025/04/29 12:05:14

处理时间 (V2) : 2025/04/30 08:35:20

仪器型号: SHIMADZU LC-2050C(FX259)

流速: 1.2ml/min

波长: 214nm

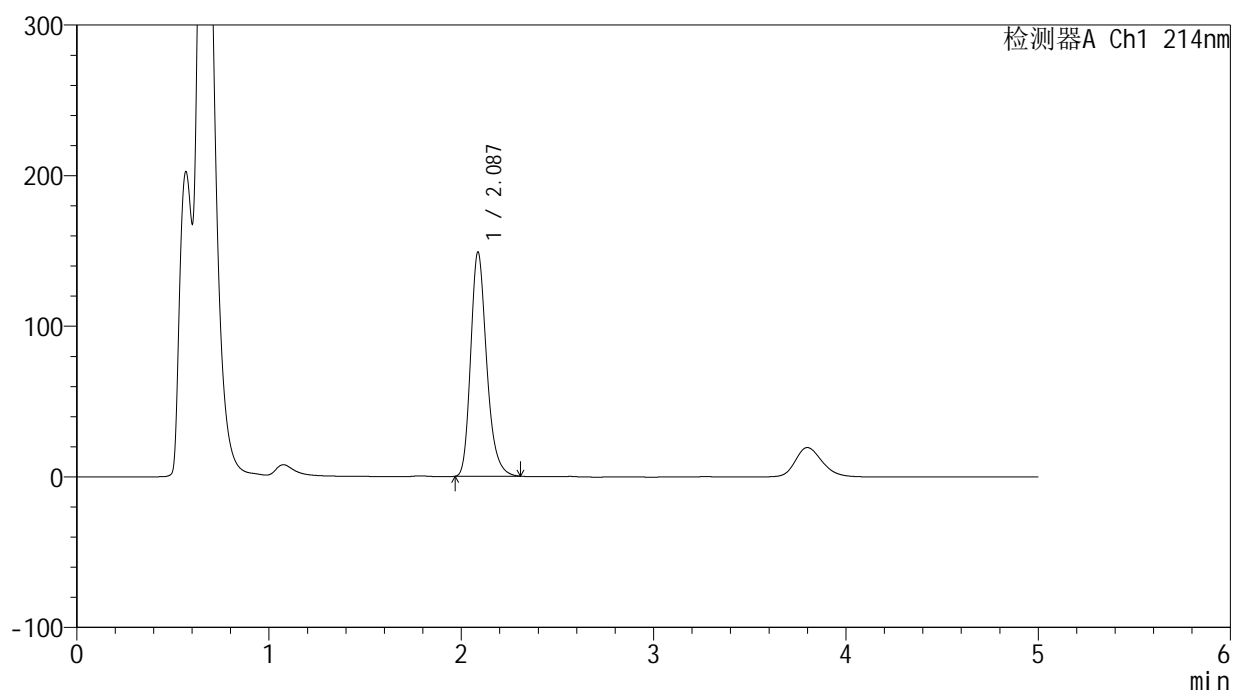
版本号: 6.115

实验者: xiexinhui

处理者: xiexinhui

<色谱图>

mV



<峰表>

检测器A Ch1 214nm

| 峰号 | 保留时间 | 面积 | 面积% | 高度 | 理论塔板数(USP) | 拖尾因子 | 分离度(USP) |
|----|-------|--------|---------|--------|------------|-------|----------|
| 1 | 2.087 | 858219 | 100.000 | 149219 | 3150 | 1.250 | -- |
| 总计 | | 858219 | 100.000 | 149219 | | | |

<样品信息>

色谱柱:XB-C18(4.6mm*50mm,5 μ m)柱温:30 $^{\circ}$ C

数据文件名: RC\$SMF-387 - 7-25/10-749-2 - zzp-2024092721p-js6y-rcd-yzmb-pH4.5SDSjz-jf50z-P4-2.lcd

方法文件名: RC\$SMF-387 - SMF-387-rcd-yzmb-FX259.lcm

批处理文件名: RC\$SMF-387 - 20250429-FX259.lcb

样品瓶号: 1-28

进样体积: 100 μ l

进样时间: 2025/04/29 12:10:43

处理时间 (V2): 2025/04/30 08:35:23

仪器型号: SHIMADZU LC-2050C(FX259)

流速: 1.2ml/min

波长: 214nm

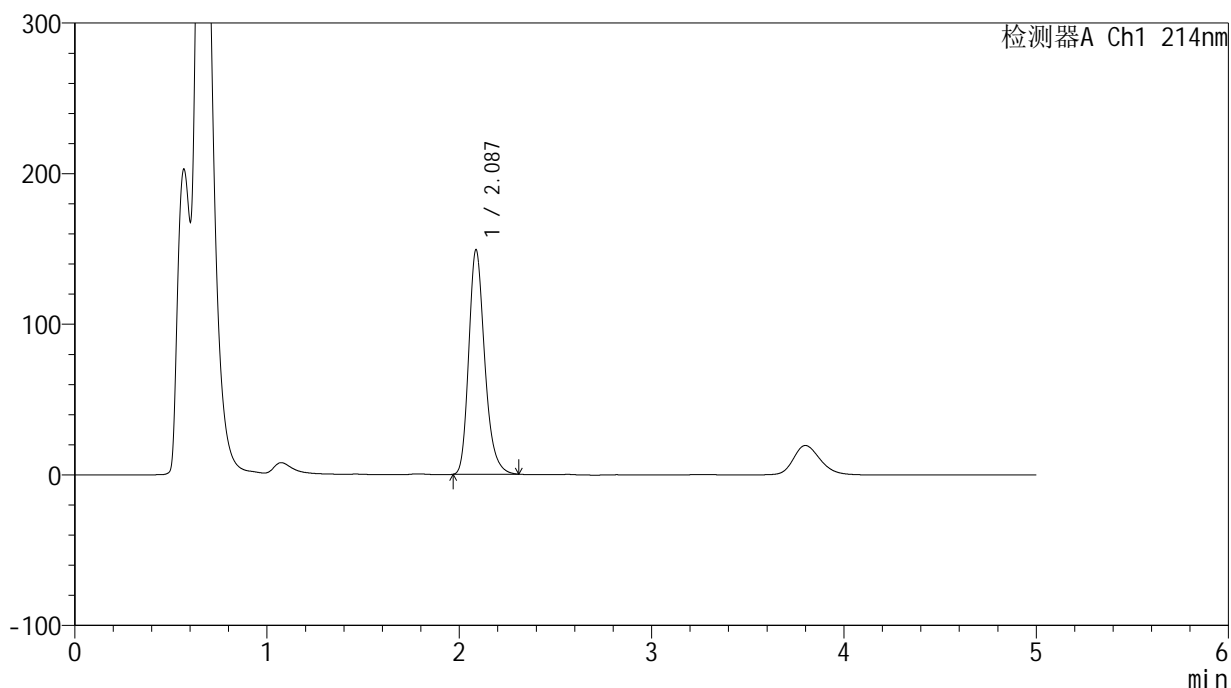
版本号: 6.115

实验者: xiexinhui

处理者: xiexinhui

<色谱图>

mV



<峰表>

检测器A Ch1 214nm

| 峰号 | 保留时间 | 面积 | 面积% | 高度 | 理论塔板数(USP) | 拖尾因子 | 分离度(USP) |
|----|-------|--------|---------|--------|------------|-------|----------|
| 1 | 2.087 | 858675 | 100.000 | 149331 | 3156 | 1.249 | -- |
| 总计 | | 858675 | 100.000 | 149331 | | | |

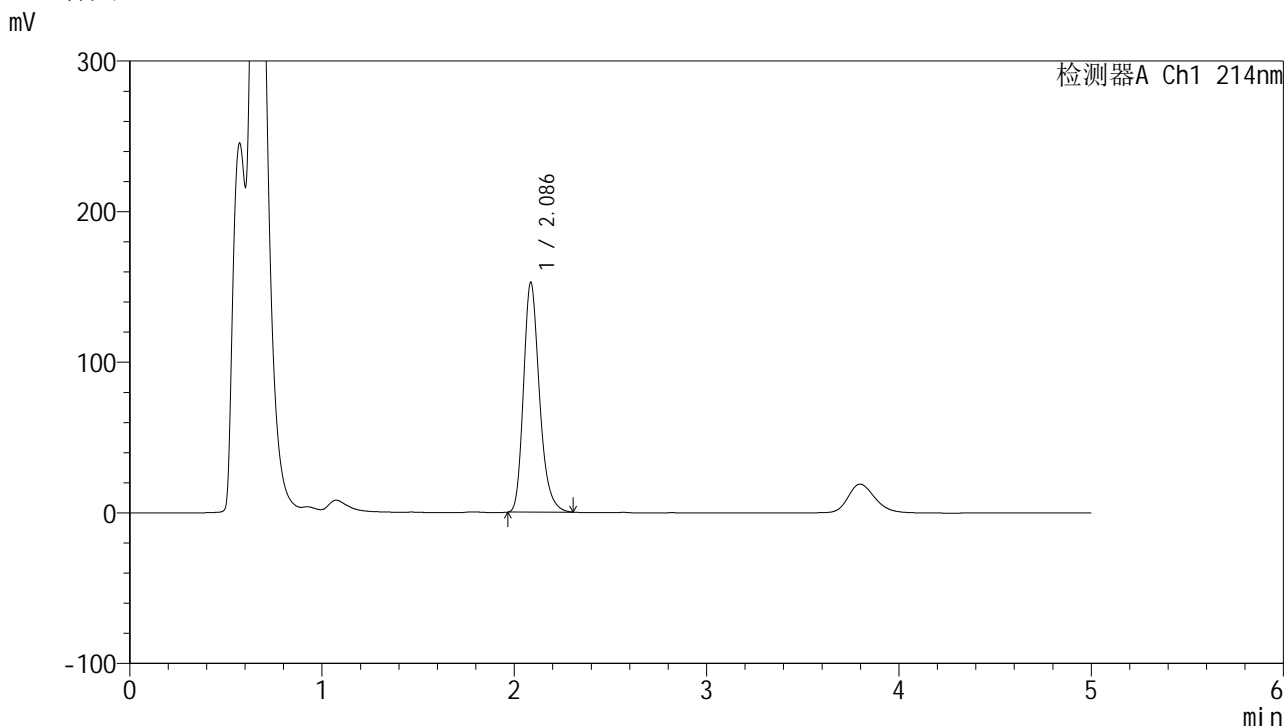


SMF-387

<样品信息>

色谱柱:XB-C18(4.6mm*50mm,5μm) 流速: 1.2ml/min
 柱温:30°C 波长: 214nm
 数据文件名: RC\$SMF-387 - 7-25/10-750-2 - zzp-2024092721p-js6y-rcd-yzmb-pH4.5SDSjz-jf50z-P5-1.lcd
 方法文件名: RC\$SMF-387 - SMF-387-rcd-yzmb-FX259.lcm
 批处理文件名: RC\$SMF-387 - 20250429-FX259.lcb
 样品瓶号: 1-37 版本号: 6.115
 进样体积: 100 μl 实验者: xiexinhui
 进样时间: 2025/04/29 12:16:12 处理者: xiexinhui
 处理时间 (V2): 2025/04/30 08:35:25
 仪器型号: SHIMADZU LC-2050C(FX259)

<色谱图>



<峰表>

检测器A Ch1 214nm

| 峰号 | 保留时间 | 面积 | 面积% | 高度 | 理论塔板数(USP) | 拖尾因子 | 分离度(USP) |
|----|-------|--------|---------|--------|------------|-------|----------|
| 1 | 2.086 | 879744 | 100.000 | 152919 | 3148 | 1.249 | -- |
| 总计 | | 879744 | 100.000 | 152919 | | | |

<样品信息>

色谱柱:XB-C18(4.6mm*50mm,5 μ m)柱温:30 $^{\circ}$ C

数据文件名: RC\$SMF-387 - 7-25/10-751-2 - zzp-2024092721p-js6y-rcd-yzmb-pH4.5SDSjz-jf50z-P5-2.lcd

方法文件名: RC\$SMF-387 - SMF-387-rcd-yzmb-FX259.lcm

批处理文件名: RC\$SMF-387 - 20250429-FX259.lcb

样品瓶号: 1-37

进样体积: 100 μ l

进样时间: 2025/04/29 12:21:40

处理时间 (V2): 2025/04/30 08:35:28

仪器型号: SHIMADZU LC-2050C(FX259)

流速: 1.2ml/min

波长: 214nm

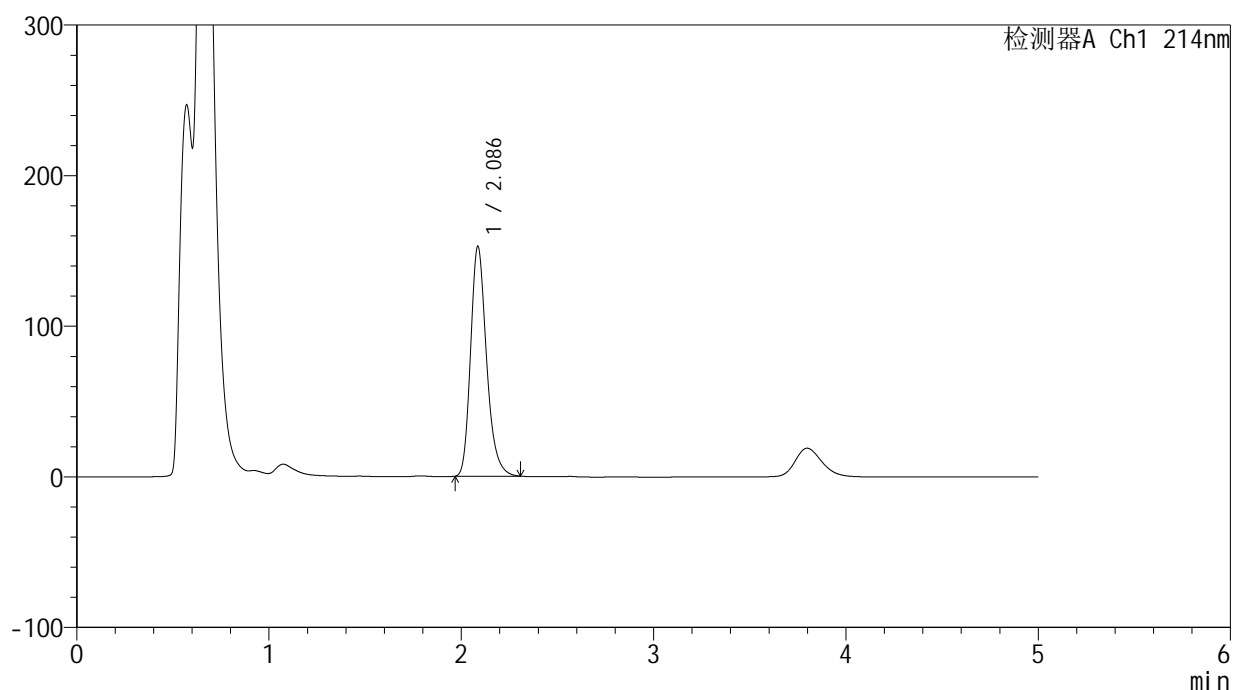
版本号: 6.115

实验者: xiexinhui

处理者: xiexinhui

<色谱图>

mV



<峰表>

检测器A Ch1 214nm

| 峰号 | 保留时间 | 面积 | 面积% | 高度 | 理论塔板数(USP) | 拖尾因子 | 分离度(USP) |
|----|-------|--------|---------|--------|------------|-------|----------|
| 1 | 2.086 | 879420 | 100.000 | 152920 | 3150 | 1.250 | -- |
| 总计 | | 879420 | 100.000 | 152920 | | | |



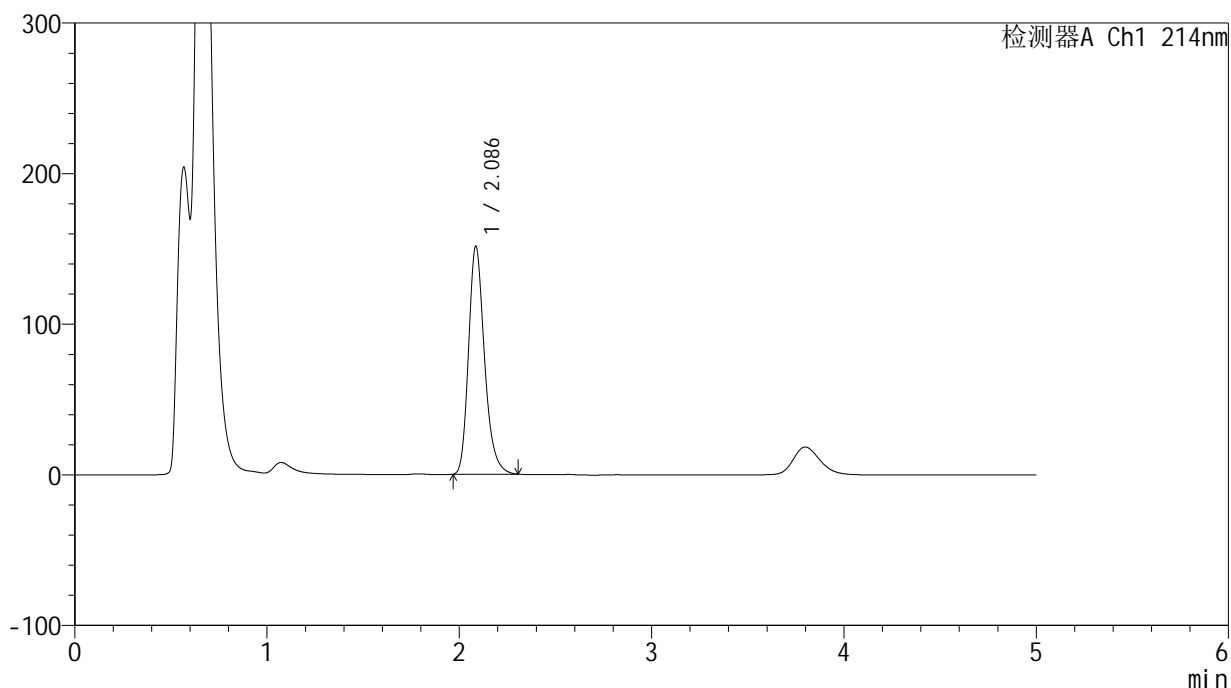
SMF-387

<样品信息>

色谱柱:XB-C18(4.6mm*50mm,5μm) 流速: 1.2ml/min
 柱温:30°C 波长: 214nm
 数据文件名: RC\$SMF-387 - 7-25/10-752-2 - zzp-2024092721p-js6y-rcd-yzmb-pH4.5SDSjz-jf50z-P6-1.lcd
 方法文件名: RC\$SMF-387 - SMF-387-rcd-yzmb-FX259.lcm
 批处理文件名: RC\$SMF-387 - 20250429-FX259.lcb
 样品瓶号: 1-46 版本号: 6.115
 进样体积: 100 μl 实验者: xiexinhui
 进样时间: 2025/04/29 12:27:08 处理者: xiexinhui
 处理时间 (V2): 2025/04/30 08:35:31
 仪器型号: SHIMADZU LC-2050C(FX259)

<色谱图>

mV



<峰表>

检测器A Ch1 214nm

| 峰号 | 保留时间 | 面积 | 面积% | 高度 | 理论塔板数(USP) | 拖尾因子 | 分离度(USP) |
|----|-------|--------|---------|--------|------------|-------|----------|
| 1 | 2.086 | 871834 | 100.000 | 151607 | 3151 | 1.251 | -- |
| 总计 | | 871834 | 100.000 | 151607 | | | |

<样品信息>

色谱柱:XB-C18(4.6mm*50mm,5 μ m)柱温:30 $^{\circ}$ C

数据文件名: RC\$SMF-387 - 7-25/10-753-2 - zzp-2024092721p-js6y-rcd-yzmb-pH4.5SDSjz-jf50z-P6-2.lcd

方法文件名: RC\$SMF-387 - SMF-387-rcd-yzmb-FX259.lcm

批处理文件名: RC\$SMF-387 - 20250429-FX259.lcb

样品瓶号: 1-46

进样体积: 100 μ l

进样时间: 2025/04/29 12:32:36

处理时间 (V2): 2025/04/30 08:35:33

仪器型号: SHIMADZU LC-2050C(FX259)

流速: 1.2ml/min

波长: 214nm

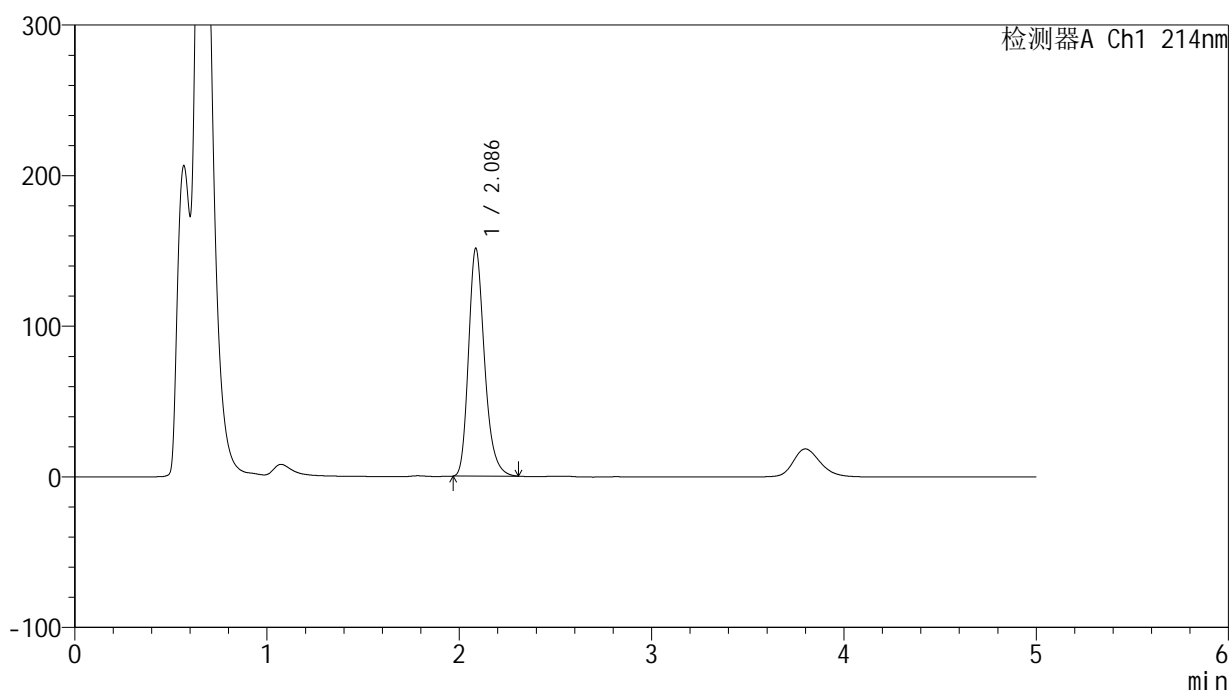
版本号: 6.115

实验者: xiexinhui

处理者: xiexinhui

<色谱图>

mV



<峰表>

检测器A Ch1 214nm

| 峰号 | 保留时间 | 面积 | 面积% | 高度 | 理论塔板数(USP) | 拖尾因子 | 分离度(USP) |
|----|-------|--------|---------|--------|------------|-------|----------|
| 1 | 2.086 | 871726 | 100.000 | 151563 | 3151 | 1.252 | -- |
| 总计 | | 871726 | 100.000 | 151563 | | | |



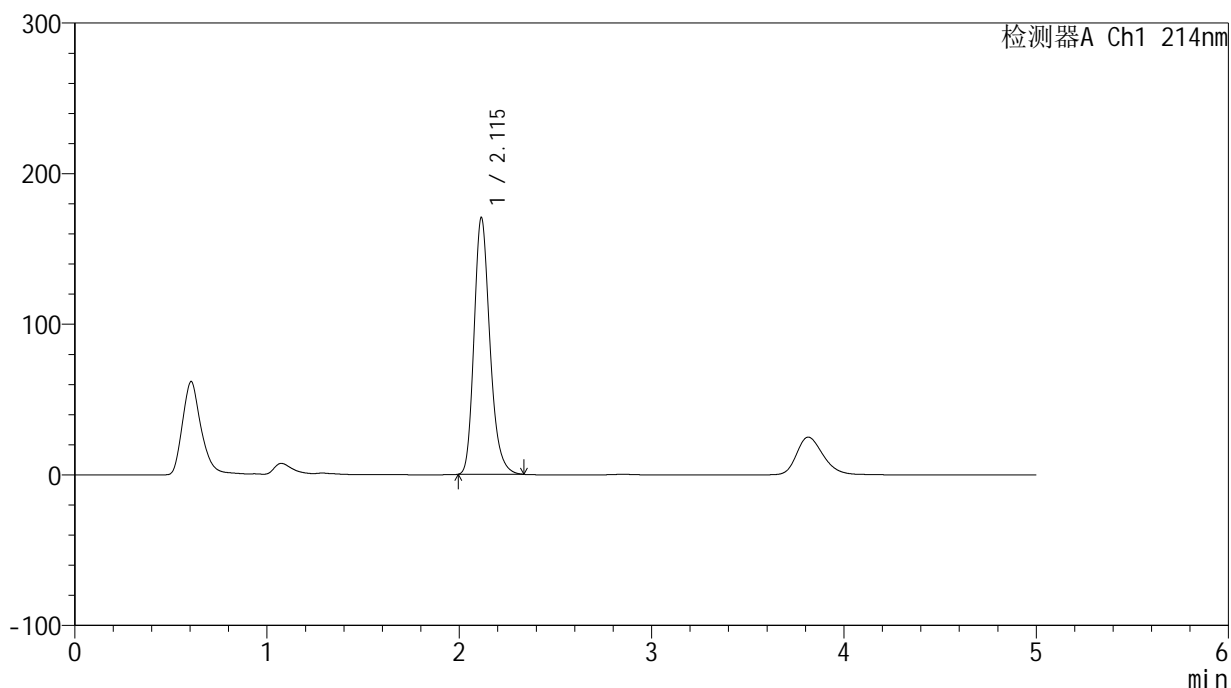
SMF-387

<样品信息>

色谱柱:XB-C18(4.6mm*50mm,5μm) 流速: 1.2ml/min
 柱温:30°C 波长: 214nm
 数据文件名: RC\$SMF-387 - 7-25/10-754-2 - zzp-js6y-rcd-yzmb-pH4.5SDSjz-jf50z-dz2-1.lcd
 方法文件名: RC\$SMF-387 - SMF-387-rcd-yzmb-FX259.lcm
 批处理文件名: RC\$SMF-387 - 20250429-FX259.lcb
 样品瓶号: 1-27 版本号: 6.115
 进样体积: 100 μl 实验者: xiexinhui
 进样时间: 2025/04/29 12:38:05 处理者: xiexinhui
 处理时间 (V2): 2025/04/30 08:35:36
 仪器型号: SHIMADZU LC-2050C(FX259)

<色谱图>

mV



<峰表>

检测器A Ch1 214nm

| 峰号 | 保留时间 | 面积 | 面积% | 高度 | 理论塔板数(USP) | 拖尾因子 | 分离度(USP) |
|----|-------|--------|---------|--------|------------|-------|----------|
| 1 | 2.115 | 977149 | 100.000 | 170912 | 3262 | 1.231 | -- |
| 总计 | | 977149 | 100.000 | 170912 | | | |



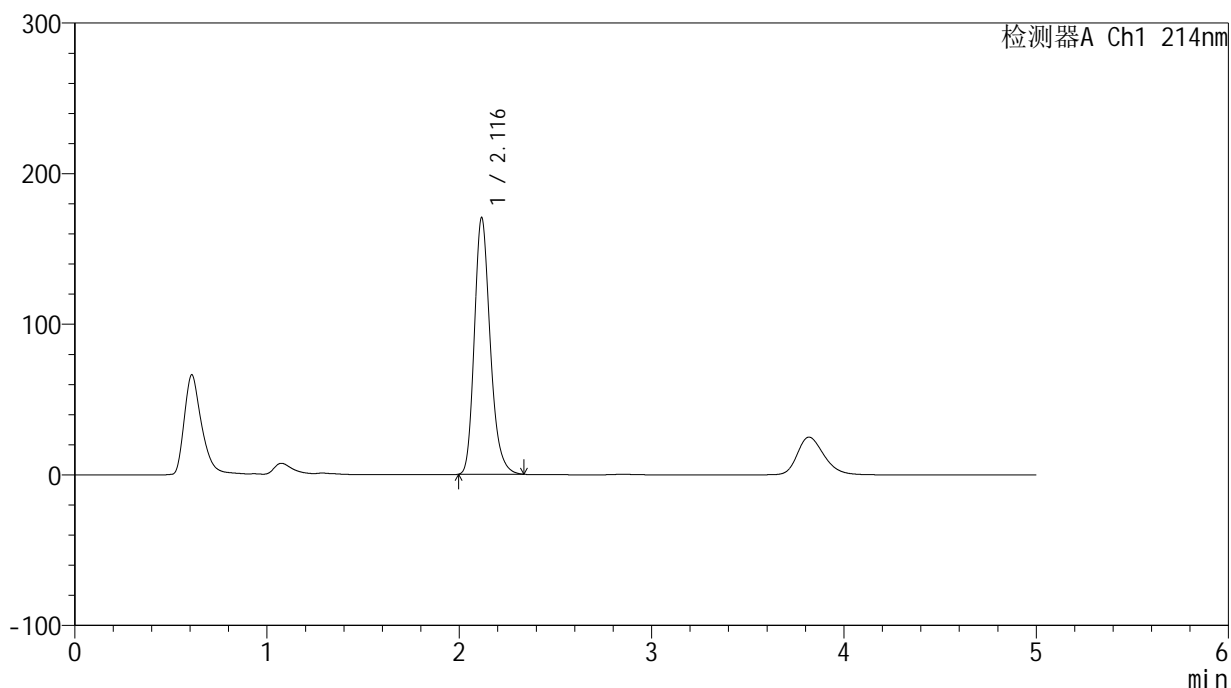
SMF-387

<样品信息>

色谱柱:XB-C18(4.6mm*50mm,5μm) 流速: 1.2ml/min
 柱温:30°C 波长: 214nm
 数据文件名: RC\$SMF-387 - 7-25/10-755-2 - zzp-js6y-rcd-yzmb-pH4.5SDSjz-jf50z-dz2-2.lcd
 方法文件名: RC\$SMF-387 - SMF-387-rcd-yzmb-FX259.lcm
 批处理文件名: RC\$SMF-387 - 20250429-FX259.lcb
 样品瓶号: 1-27
 进样体积: 100 μl 版本号: 6.115
 进样时间: 2025/04/29 12:43:34 实验者: xiexinhui
 处理时间 (V2): 2025/04/30 08:35:38 处理者: xiexinhui
 仪器型号: SHIMADZU LC-2050C(FX259)

<色谱图>

mV



<峰表>

检测器A Ch1 214nm

| 峰号 | 保留时间 | 面积 | 面积% | 高度 | 理论塔板数(USP) | 拖尾因子 | 分离度(USP) |
|----|-------|--------|---------|--------|------------|-------|----------|
| 1 | 2.116 | 976394 | 100.000 | 170798 | 3267 | 1.232 | -- |
| 总计 | | 976394 | 100.000 | 170798 | | | |



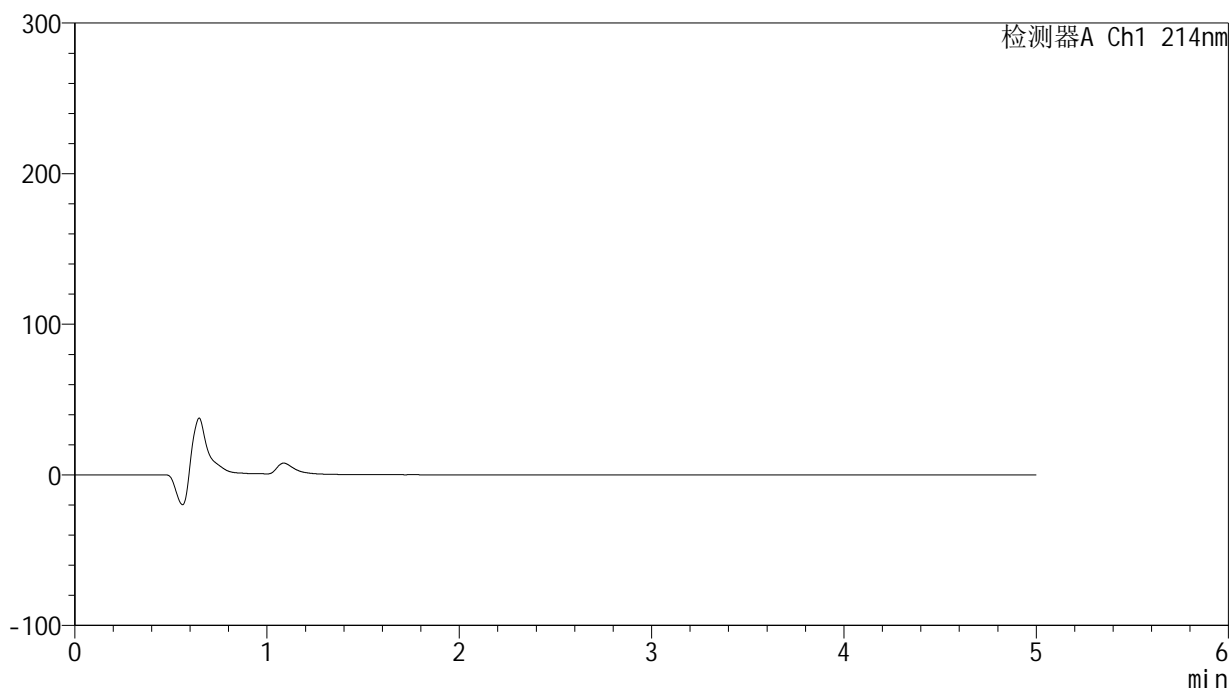
SMF-387

<样品信息>

色谱柱:XB-C18(4.6mm*50mm,5μm) 流速: 1.2ml/min
 柱温:30°C 波长: 214nm
 数据文件名: RC\$SMF-387 - 7-25/10-756-2 - zzp-cq6y-rcd-yzmb-pH4.5SDSjz-jf50z-rj.lcd
 方法文件名: RC\$SMF-387 - SMF-387-rcd-yzmb-FX259.lcm
 批处理文件名: RC\$SMF-387 - 20250429-FX259.lcb
 样品瓶号: 2-9 版本号: 6.115
 进样体积: 100 μl 实验者: xiexinhui
 进样时间: 2025/04/29 12:49:05 处理者: xiexinhui
 处理时间 (V2): 2025/04/30 08:35:41
 仪器型号: SHIMADZU LC-2050C(FX259)

<色谱图>

mV



<峰表>

检测器A Ch1 214nm

| 峰号 | 保留时间 | 面积 | 面积% | 高度 | 理论塔板数(USP) | 拖尾因子 | 分离度(USP) |
|----|------|----|-----|----|------------|------|----------|
| 总计 | | | | | | | |



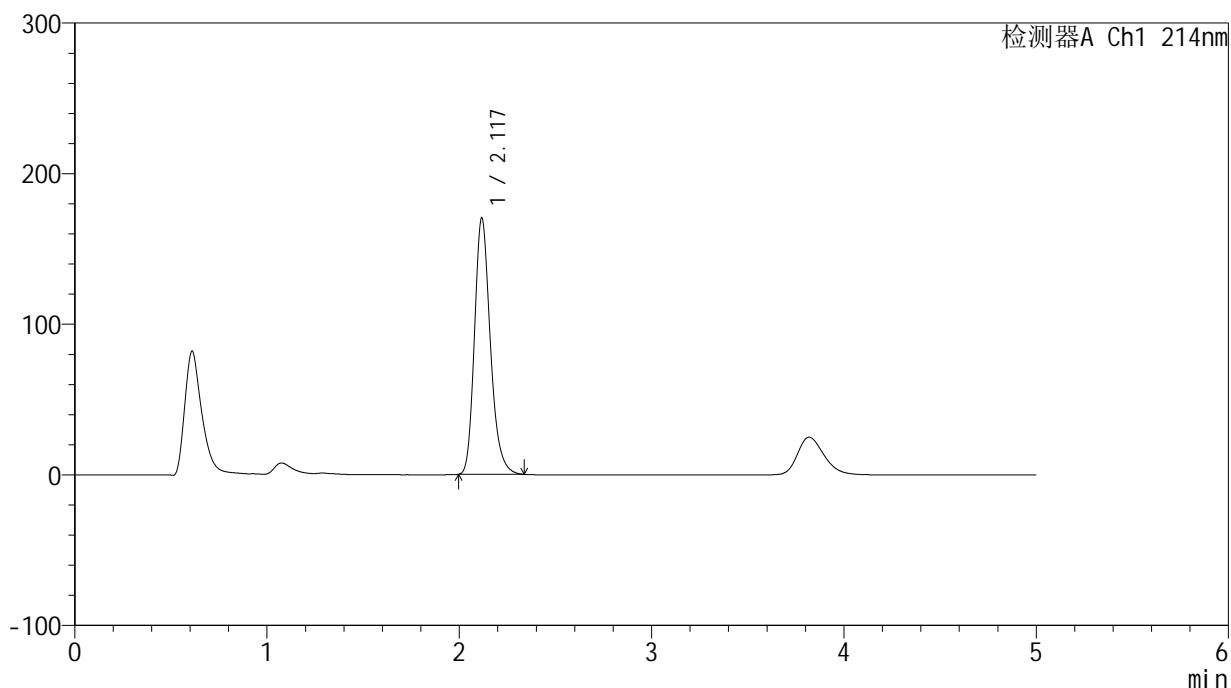
SMF-387

<样品信息>

色谱柱:XB-C18(4.6mm*50mm,5μm) 流速: 1.2ml/min
 柱温:30°C 波长: 214nm
 数据文件名: RC\$SMF-387 - 7-25/10-757-2 - zzp-cq6y-rcd-yzmb-pH4.5SDSjz-jf50z-dz1-1.lcd
 方法文件名: RC\$SMF-387 - SMF-387-rcd-yzmb-FX259.lcm
 批处理文件名: RC\$SMF-387 - 20250429-FX259.lcb
 样品瓶号: 2-18 版本号: 6.115
 进样体积: 100 μl 实验者: xiexinhui
 进样时间: 2025/04/29 12:54:35 处理者: xiexinhui
 处理时间 (V2): 2025/04/30 08:35:43
 仪器型号: SHIMADZU LC-2050C(FX259)

<色谱图>

mV



<峰表>

检测器A Ch1 214nm

| 峰号 | 保留时间 | 面积 | 面积% | 高度 | 理论塔板数(USP) | 拖尾因子 | 分离度(USP) |
|----|-------|--------|---------|--------|------------|-------|----------|
| 1 | 2.117 | 974917 | 100.000 | 170618 | 3272 | 1.232 | -- |
| 总计 | | 974917 | 100.000 | 170618 | | | |



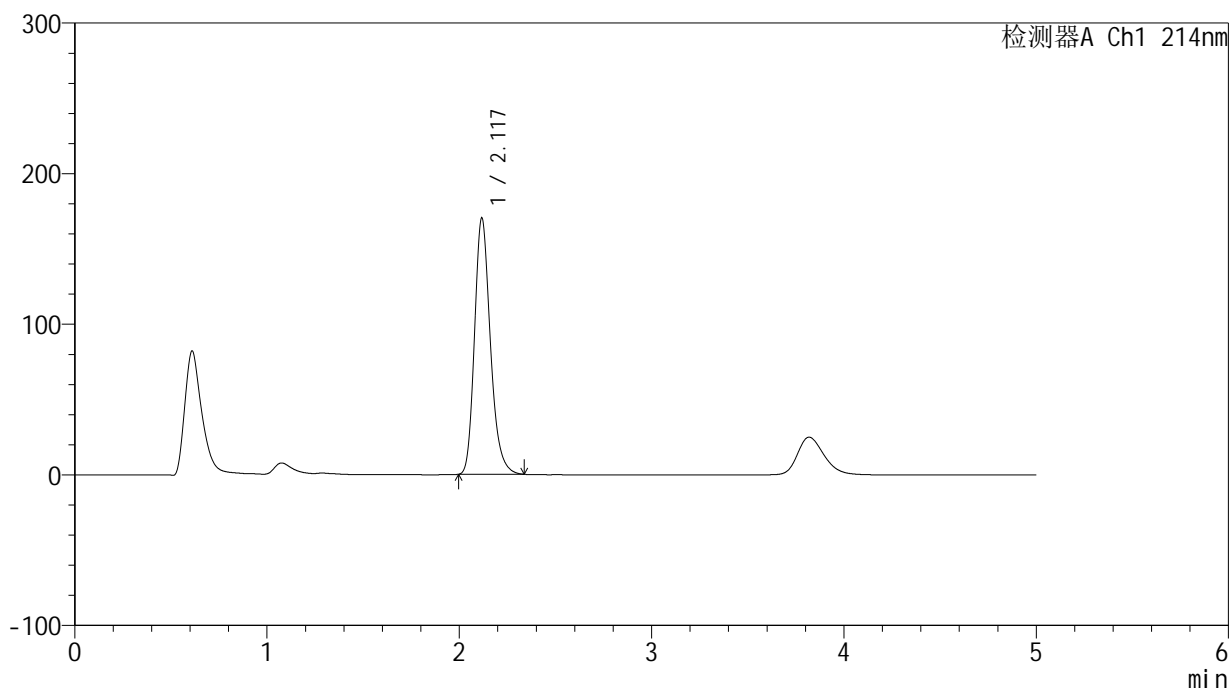
SMF-387

<样品信息>

色谱柱:XB-C18(4.6mm*50mm,5μm) 流速: 1.2ml/min
 柱温:30°C 波长: 214nm
 数据文件名: RC\$SMF-387 - 7-25/10-758-2 - zzp-cq6y-rcd-yzmb-pH4.5SDSjz-jf50z-dz1-2.lcd
 方法文件名: RC\$SMF-387 - SMF-387-rcd-yzmb-FX259.lcm
 批处理文件名: RC\$SMF-387 - 20250429-FX259.lcb
 样品瓶号: 2-18 版本号: 6.115
 进样体积: 100 μl 实验者: xiexinhui
 进样时间: 2025/04/29 13:00:05 处理者: xiexinhui
 处理时间 (V2): 2025/04/30 08:35:46
 仪器型号: SHIMADZU LC-2050C(FX259)

<色谱图>

mV



<峰表>

检测器A Ch1 214nm

| 峰号 | 保留时间 | 面积 | 面积% | 高度 | 理论塔板数(USP) | 拖尾因子 | 分离度(USP) |
|----|-------|--------|---------|--------|------------|-------|----------|
| 1 | 2.117 | 975155 | 100.000 | 170572 | 3269 | 1.233 | -- |
| 总计 | | 975155 | 100.000 | 170572 | | | |



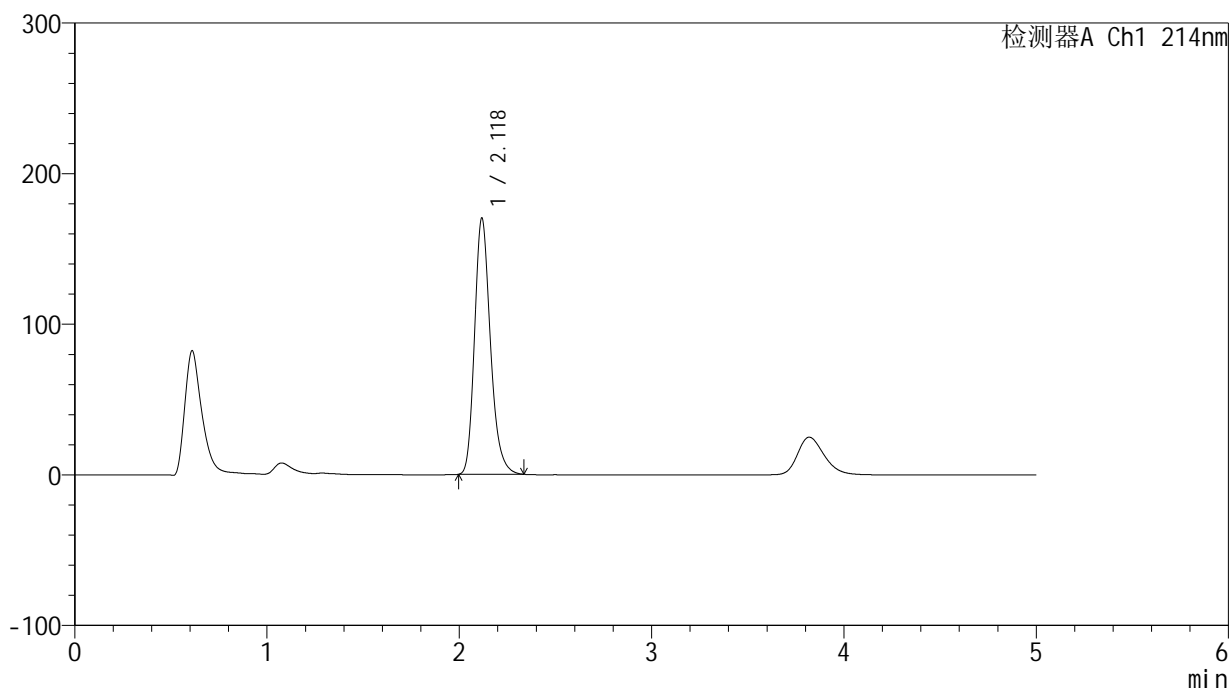
SMF-387

<样品信息>

色谱柱:XB-C18(4.6mm*50mm,5μm) 流速: 1.2ml/min
 柱温:30°C 波长: 214nm
 数据文件名: RC\$SMF-387 - 7-25/10-759-2 - zzp-cq6y-rcd-yzmb-pH4.5SDSjz-jf50z-dz1-3.lcd
 方法文件名: RC\$SMF-387 - SMF-387-rcd-yzmb-FX259.lcm
 批处理文件名: RC\$SMF-387 - 20250429-FX259.lcb
 样品瓶号: 2-18 版本号: 6.115
 进样体积: 100 μl 实验者: xiexinhui
 进样时间: 2025/04/29 13:05:35 处理者: xiexinhui
 处理时间 (V2): 2025/04/30 08:35:48
 仪器型号: SHIMADZU LC-2050C(FX259)

<色谱图>

mV



<峰表>

检测器A Ch1 214nm

| 峰号 | 保留时间 | 面积 | 面积% | 高度 | 理论塔板数(USP) | 拖尾因子 | 分离度(USP) |
|----|-------|--------|---------|--------|------------|-------|----------|
| 1 | 2.118 | 975279 | 100.000 | 170502 | 3267 | 1.231 | -- |
| 总计 | | 975279 | 100.000 | 170502 | | | |



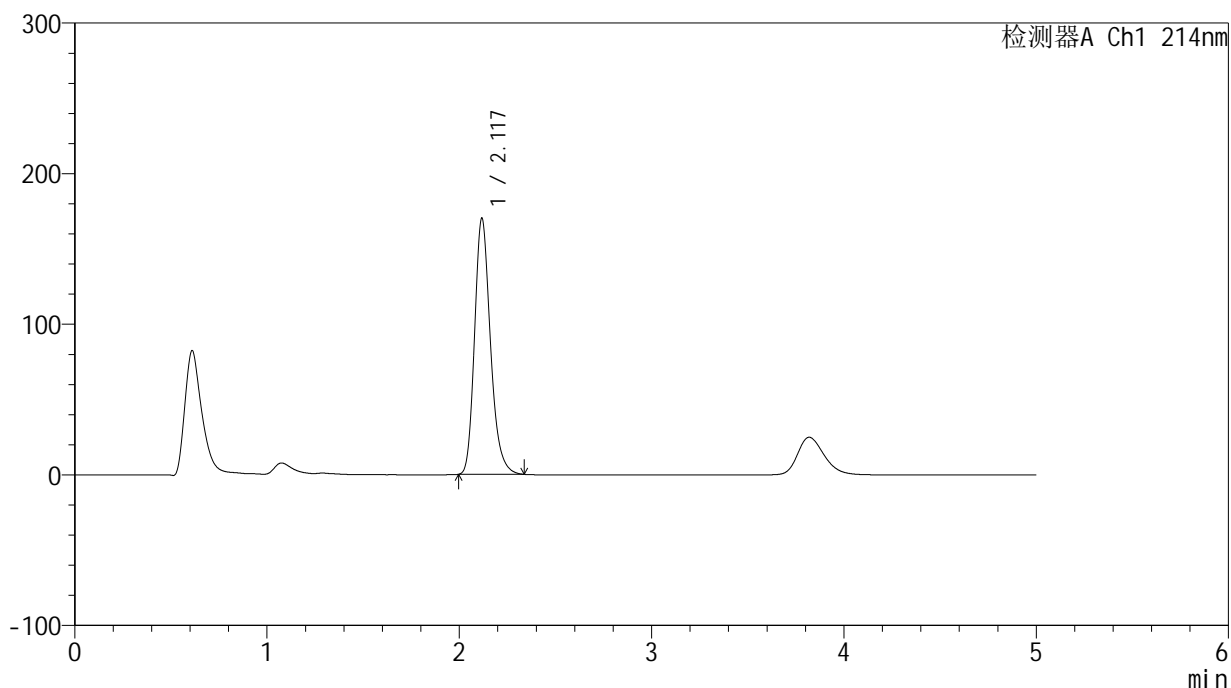
SMF-387

<样品信息>

色谱柱:XB-C18(4.6mm*50mm,5μm) 流速: 1.2ml/min
 柱温:30°C 波长: 214nm
 数据文件名: RC\$SMF-387 - 7-25/10-760-2 - zzp-cq6y-rcd-yzmb-pH4.5SDSjz-jf50z-dz1-4.lcd
 方法文件名: RC\$SMF-387 - SMF-387-rcd-yzmb-FX259.lcm
 批处理文件名: RC\$SMF-387 - 20250429-FX259.lcb
 样品瓶号: 2-18 版本号: 6.115
 进样体积: 100 μl 实验者: xiexinhui
 进样时间: 2025/04/29 13:11:06 处理者: xiexinhui
 处理时间 (V2): 2025/04/30 08:35:51
 仪器型号: SHIMADZU LC-2050C(FX259)

<色谱图>

mV



<峰表>

检测器A Ch1 214nm

| 峰号 | 保留时间 | 面积 | 面积% | 高度 | 理论塔板数(USP) | 拖尾因子 | 分离度(USP) |
|----|-------|--------|---------|--------|------------|-------|----------|
| 1 | 2.117 | 975028 | 100.000 | 170378 | 3267 | 1.234 | -- |
| 总计 | | 975028 | 100.000 | 170378 | | | |



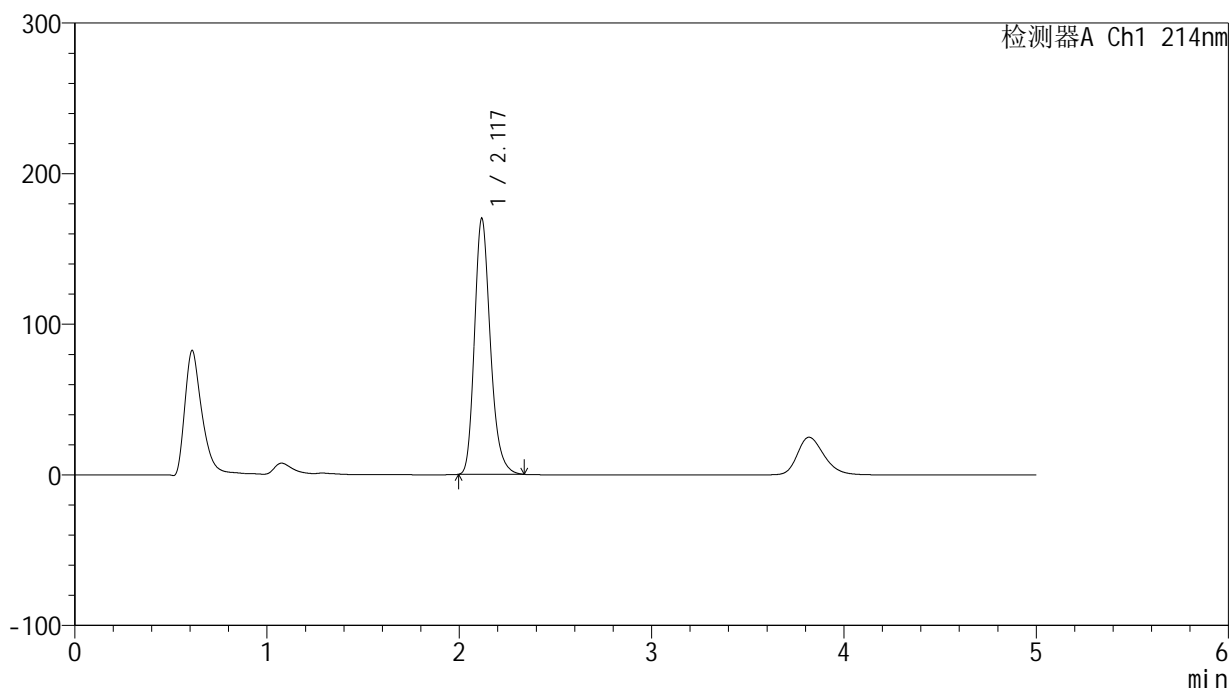
SMF-387

<样品信息>

色谱柱:XB-C18(4.6mm*50mm,5μm) 流速: 1.2ml/min
 柱温:30°C 波长: 214nm
 数据文件名: RC\$SMF-387 - 7-25/10-761-2 - zzp-cq6y-rcd-yzmb-pH4.5SDSjz-jf50z-dz1-5.lcd
 方法文件名: RC\$SMF-387 - SMF-387-rcd-yzmb-FX259.lcm
 批处理文件名: RC\$SMF-387 - 20250429-FX259.lcb
 样品瓶号: 2-18 版本号: 6.115
 进样体积: 100 μl 实验者: xiexinhui
 进样时间: 2025/04/29 13:16:36 处理者: xiexinhui
 处理时间 (V2): 2025/04/30 08:35:53
 仪器型号: SHIMADZU LC-2050C(FX259)

<色谱图>

mV



<峰表>

检测器A Ch1 214nm

| 峰号 | 保留时间 | 面积 | 面积% | 高度 | 理论塔板数(USP) | 拖尾因子 | 分离度(USP) |
|----|-------|--------|---------|--------|------------|-------|----------|
| 1 | 2.117 | 974266 | 100.000 | 170344 | 3263 | 1.233 | -- |
| 总计 | | 974266 | 100.000 | 170344 | | | |

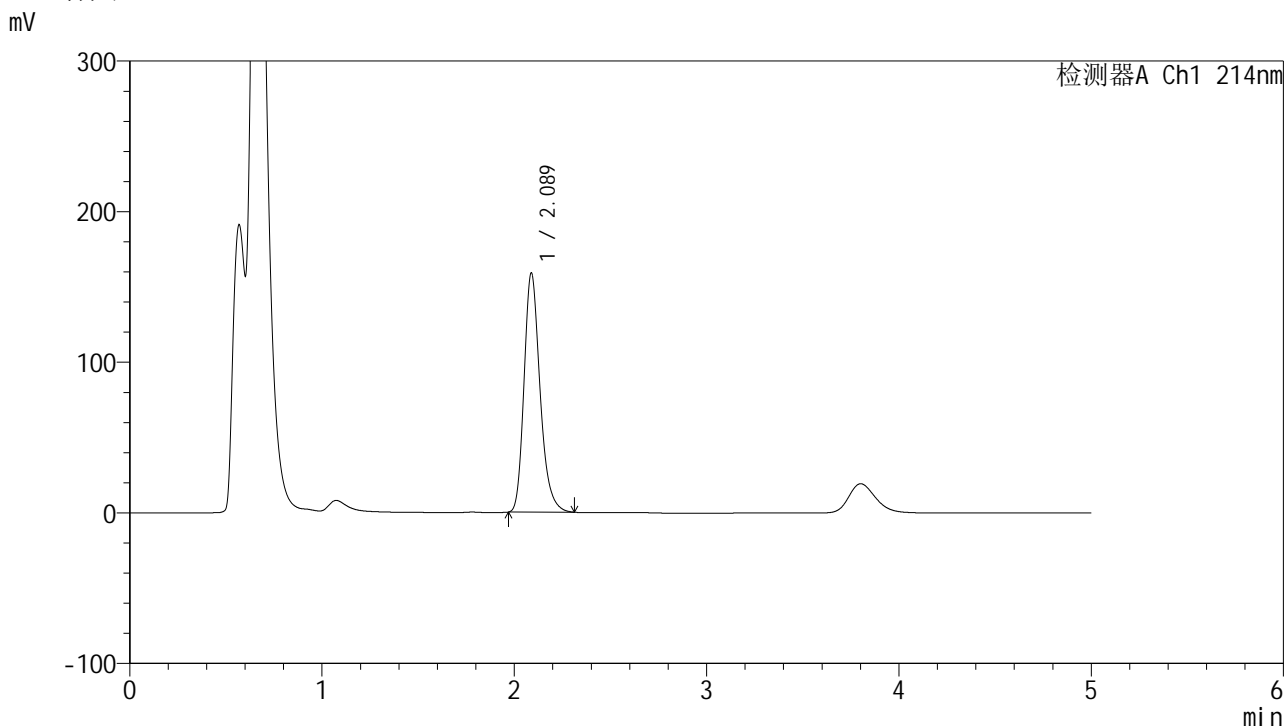


SMF-387

<样品信息>

色谱柱:XB-C18(4.6mm*50mm,5μm) 流速: 1.2ml/min
 柱温:30°C 波长: 214nm
 数据文件名: RC\$SMF-387 - 7-25/10-762-2 - zzp-2024092721p-cq6y-rcd-yzmb-pH4.5SDSjz-jf50z-P1-1.lcd
 方法文件名: RC\$SMF-387 - SMF-387-rcd-yzmb-FX259.lcm
 批处理文件名: RC\$SMF-387 - 20250429-FX259.lcb
 样品瓶号: 2-1 版本号: 6.115
 进样体积: 100 μl 实验者: xiexinhui
 进样时间: 2025/04/29 13:22:05 处理者: xiexinhui
 处理时间 (V2): 2025/04/30 08:35:56
 仪器型号: SHIMADZU LC-2050C(FX259)

<色谱图>



<峰表>

检测器A Ch1 214nm

| 峰号 | 保留时间 | 面积 | 面积% | 高度 | 理论塔板数(USP) | 拖尾因子 | 分离度(USP) |
|----|-------|--------|---------|--------|------------|-------|----------|
| 1 | 2.089 | 917039 | 100.000 | 159172 | 3149 | 1.252 | -- |
| 总计 | | 917039 | 100.000 | 159172 | | | |

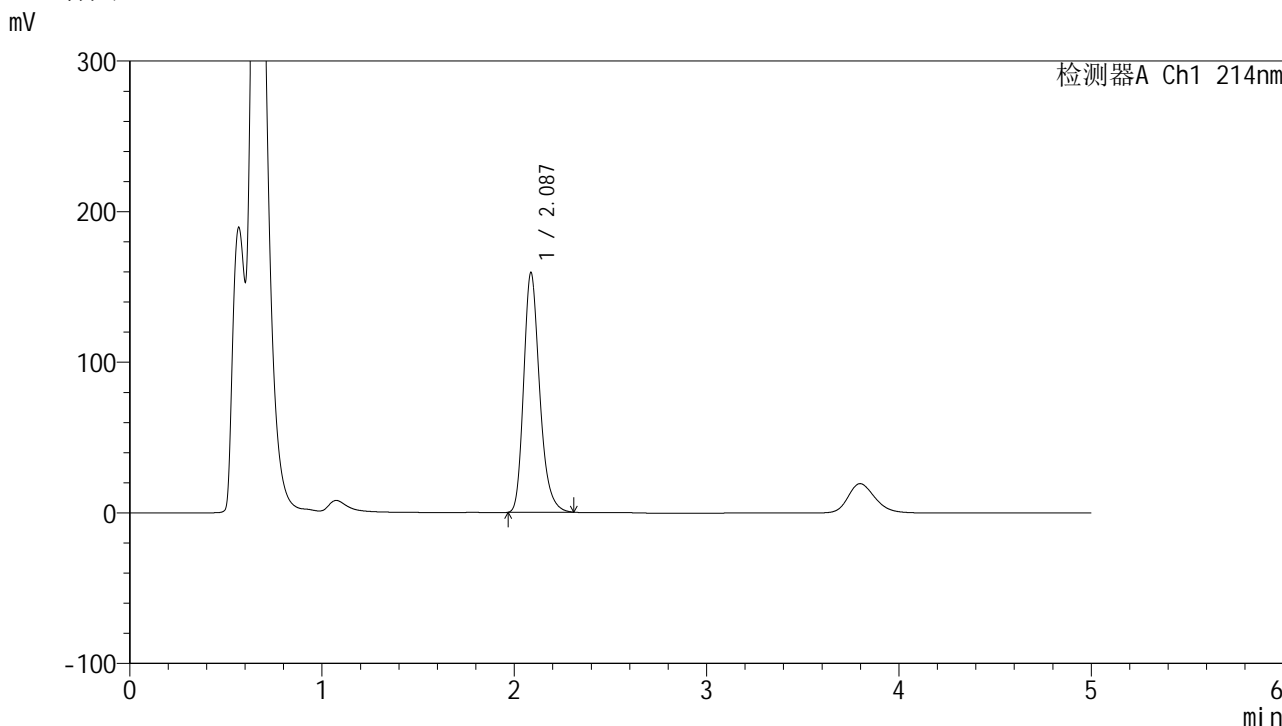


SMF-387

<样品信息>

色谱柱:XB-C18(4.6mm*50mm,5μm) 流速: 1.2ml/min
 柱温:30°C 波长: 214nm
 数据文件名: RC\$SMF-387 - 7-25/10-763-2 - zzp-2024092721p-cq6y-rcd-yzmb-pH4.5SDSjz-jf50z-P1-2.lcd
 方法文件名: RC\$SMF-387 - SMF-387-rcd-yzmb-FX259.lcm
 批处理文件名: RC\$SMF-387 - 20250429-FX259.lcb
 样品瓶号: 2-1 版本号: 6.115
 进样体积: 100 μl 实验者: xiexinhui
 进样时间: 2025/04/29 13:27:35 处理者: xiexinhui
 处理时间 (V2): 2025/04/30 08:35:58
 仪器型号: SHIMADZU LC-2050C(FX259)

<色谱图>



<峰表>

检测器A Ch1 214nm

| 峰号 | 保留时间 | 面积 | 面积% | 高度 | 理论塔板数(USP) | 拖尾因子 | 分离度(USP) |
|----|-------|--------|---------|--------|------------|-------|----------|
| 1 | 2.087 | 917440 | 100.000 | 159478 | 3152 | 1.253 | -- |
| 总计 | | 917440 | 100.000 | 159478 | | | |

<样品信息>

色谱柱:XB-C18(4.6mm*50mm,5 μ m)柱温:30 $^{\circ}$ C

数据文件名: RC\$SMF-387 - 7-25/10-764-2 - zzp-2024092721p-cq6y-rcd-yzmb-pH4.5SDSjz-jf50z-P2-1.lcd

方法文件名: RC\$SMF-387 - SMF-387-rcd-yzmb-FX259.lcm

批处理文件名: RC\$SMF-387 - 20250429-FX259.lcb

样品瓶号: 2-10

进样体积: 100 μ l

进样时间: 2025/04/29 13:33:04

处理时间 (V2): 2025/04/30 08:36:01

仪器型号: SHIMADZU LC-2050C(FX259)

流速: 1.2ml/min

波长: 214nm

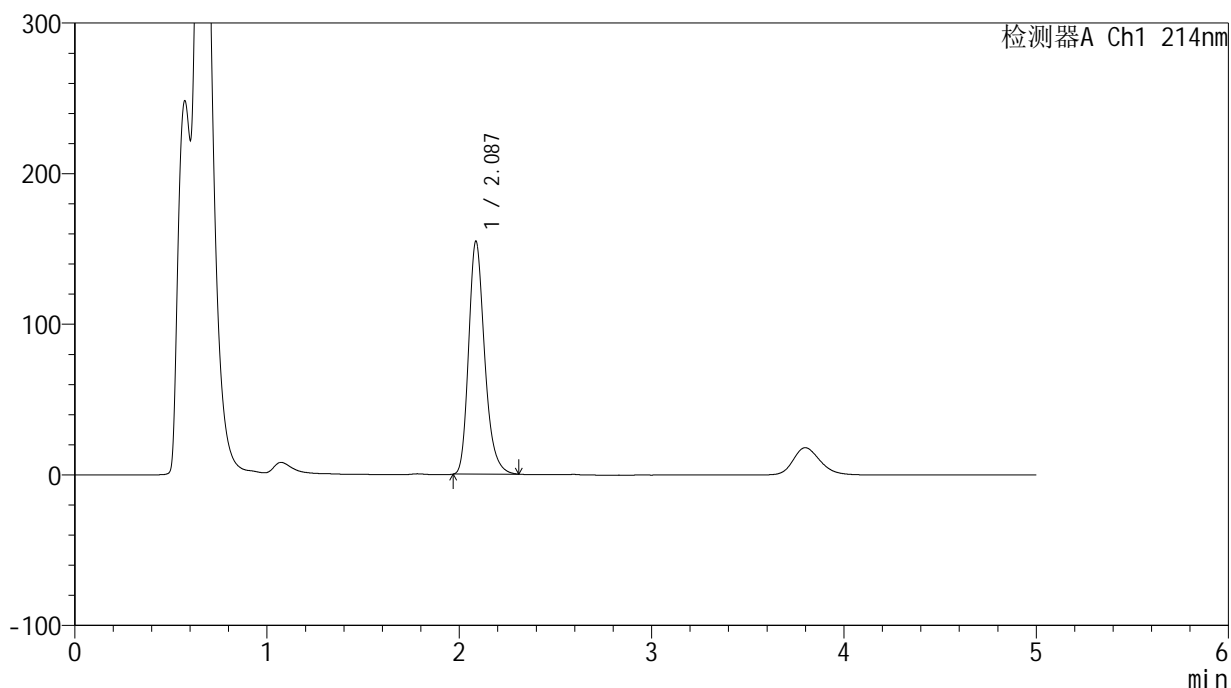
版本号: 6.115

实验者: xiexinhui

处理者: xiexinhui

<色谱图>

mV



<峰表>

检测器A Ch1 214nm

| 峰号 | 保留时间 | 面积 | 面积% | 高度 | 理论塔板数(USP) | 拖尾因子 | 分离度(USP) |
|----|-------|--------|---------|--------|------------|-------|----------|
| 1 | 2.087 | 893005 | 100.000 | 155051 | 3145 | 1.254 | -- |
| 总计 | | 893005 | 100.000 | 155051 | | | |



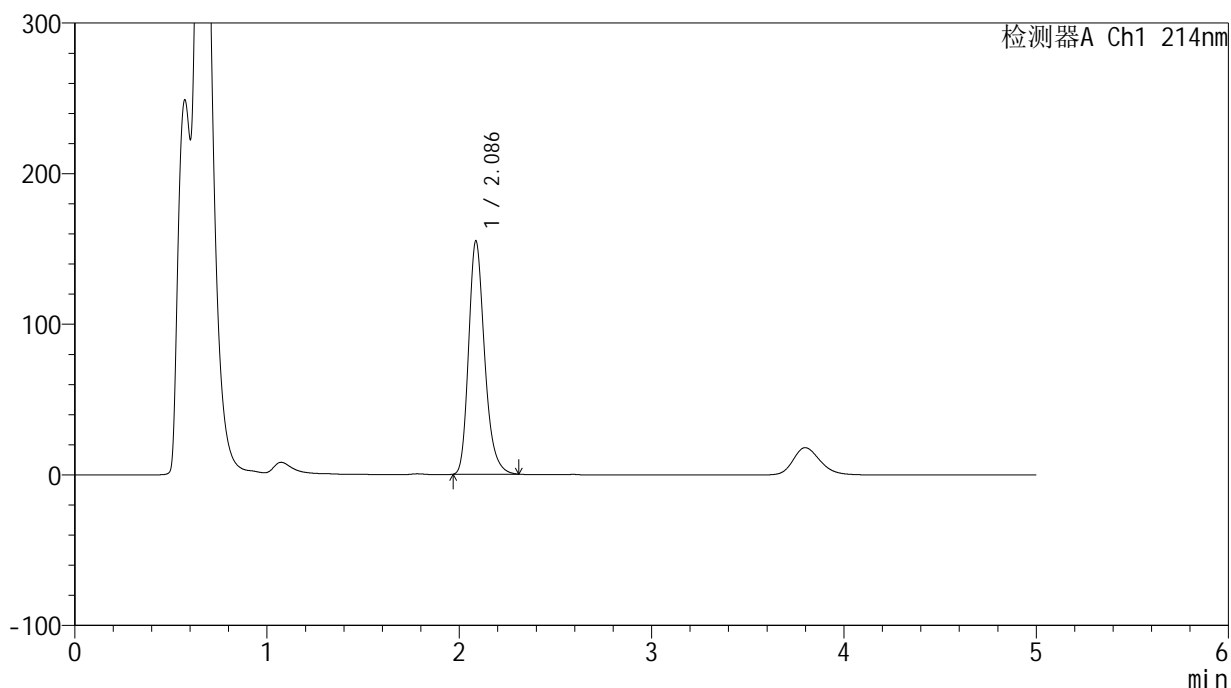
SMF-387

<样品信息>

色谱柱:XB-C18(4.6mm*50mm,5μm) 流速: 1.2ml/min
 柱温:30°C 波长: 214nm
 数据文件名: RC\$SMF-387 - 7-25/10-765-2 - zzp-2024092721p-cq6y-rcd-yzmb-pH4.5SDSjz-jf50z-P2-2.lcd
 方法文件名: RC\$SMF-387 - SMF-387-rcd-yzmb-FX259.lcm
 批处理文件名: RC\$SMF-387 - 20250429-FX259.lcb
 样品瓶号: 2-10
 进样体积: 100 μl 版本号: 6.115
 进样时间: 2025/04/29 13:38:34 实验者: xiexinhui
 处理时间 (V2): 2025/04/30 08:36:04 处理者: xiexinhui
 仪器型号: SHIMADZU LC-2050C(FX259)

<色谱图>

mV



<峰表>

检测器A Ch1 214nm

| 峰号 | 保留时间 | 面积 | 面积% | 高度 | 理论塔板数(USP) | 拖尾因子 | 分离度(USP) |
|----|-------|--------|---------|--------|------------|-------|----------|
| 1 | 2.086 | 893573 | 100.000 | 155217 | 3147 | 1.252 | -- |
| 总计 | | 893573 | 100.000 | 155217 | | | |



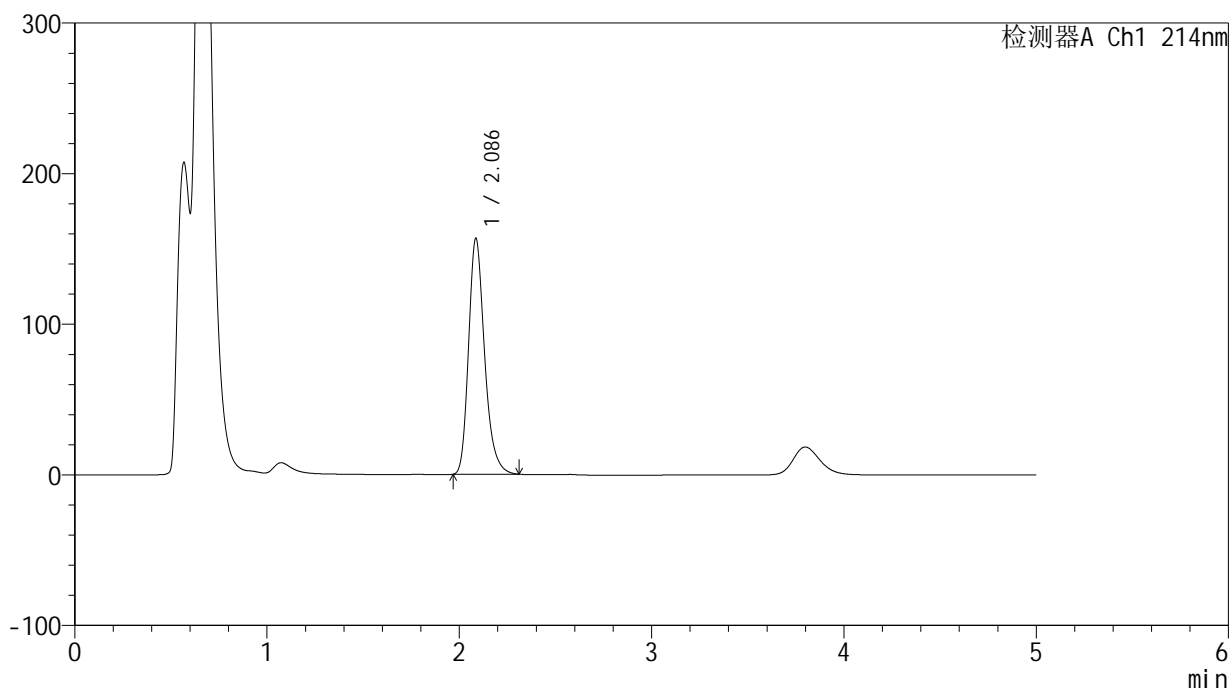
SMF-387

<样品信息>

色谱柱:XB-C18(4.6mm*50mm,5μm) 流速: 1.2ml/min
 柱温:30°C 波长: 214nm
 数据文件名: RC\$SMF-387 - 7-25/10-766-2 - zzp-2024092721p-cq6y-rcd-yzmb-pH4.5SDSjz-jf50z-P3-1.lcd
 方法文件名: RC\$SMF-387 - SMF-387-rcd-yzmb-FX259.lcm
 批处理文件名: RC\$SMF-387 - 20250429-FX259.lcb
 样品瓶号: 2-19 版本号: 6.115
 进样体积: 100 μl 实验者: xiexinhui
 进样时间: 2025/04/29 13:44:03 处理者: xiexinhui
 处理时间 (V2): 2025/04/30 08:36:07
 仪器型号: SHIMADZU LC-2050C(FX259)

<色谱图>

mV



<峰表>

检测器A Ch1 214nm

| 峰号 | 保留时间 | 面积 | 面积% | 高度 | 理论塔板数(USP) | 拖尾因子 | 分离度(USP) |
|----|-------|--------|---------|--------|------------|-------|----------|
| 1 | 2.086 | 903875 | 100.000 | 156971 | 3151 | 1.256 | -- |
| 总计 | | 903875 | 100.000 | 156971 | | | |

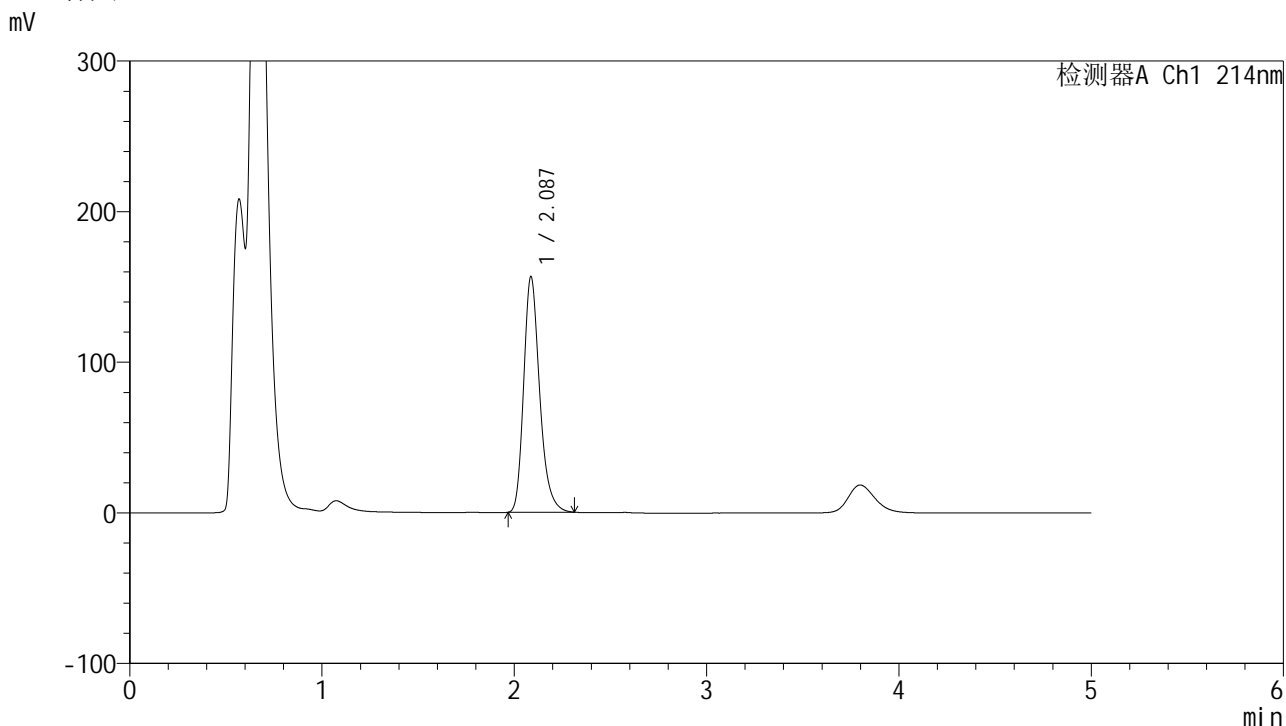


SMF-387

<样品信息>

色谱柱:XB-C18(4.6mm*50mm,5μm) 流速: 1.2ml/min
 柱温:30°C 波长: 214nm
 数据文件名: RC\$SMF-387 - 7-25/10-767-2 - zzp-2024092721p-cq6y-rcd-yzmb-pH4.5SDSjz-jf50z-P3-2.lcd
 方法文件名: RC\$SMF-387 - SMF-387-rcd-yzmb-FX259.lcm
 批处理文件名: RC\$SMF-387 - 20250429-FX259.lcb
 样品瓶号: 2-19 版本号: 6.115
 进样体积: 100 μl 实验者: xiexinhui
 进样时间: 2025/04/29 13:49:33 处理者: xiexinhui
 处理时间 (V2): 2025/04/30 08:36:09
 仪器型号: SHIMADZU LC-2050C(FX259)

<色谱图>



<峰表>

检测器A Ch1 214nm

| 峰号 | 保留时间 | 面积 | 面积% | 高度 | 理论塔板数(USP) | 拖尾因子 | 分离度(USP) |
|----|-------|--------|---------|--------|------------|-------|----------|
| 1 | 2.087 | 903122 | 100.000 | 156820 | 3155 | 1.259 | -- |
| 总计 | | 903122 | 100.000 | 156820 | | | |

<样品信息>

色谱柱:XB-C18(4.6mm*50mm,5 μ m)柱温:30 $^{\circ}$ C

数据文件名: RC\$SMF-387 - 7-25/10-768-2 - zzp-2024092721p-cq6y-rcd-yzmb-pH4.5SDSjz-jf50z-P4-1.lcd

方法文件名: RC\$SMF-387 - SMF-387-rcd-yzmb-FX259.lcm

批处理文件名: RC\$SMF-387 - 20250429-FX259.lcb

样品瓶号: 2-28

进样体积: 100 μ l

进样时间: 2025/04/29 13:55:03

处理时间 (V2): 2025/04/30 08:36:12

仪器型号: SHIMADZU LC-2050C(FX259)

流速: 1.2ml/min

波长: 214nm

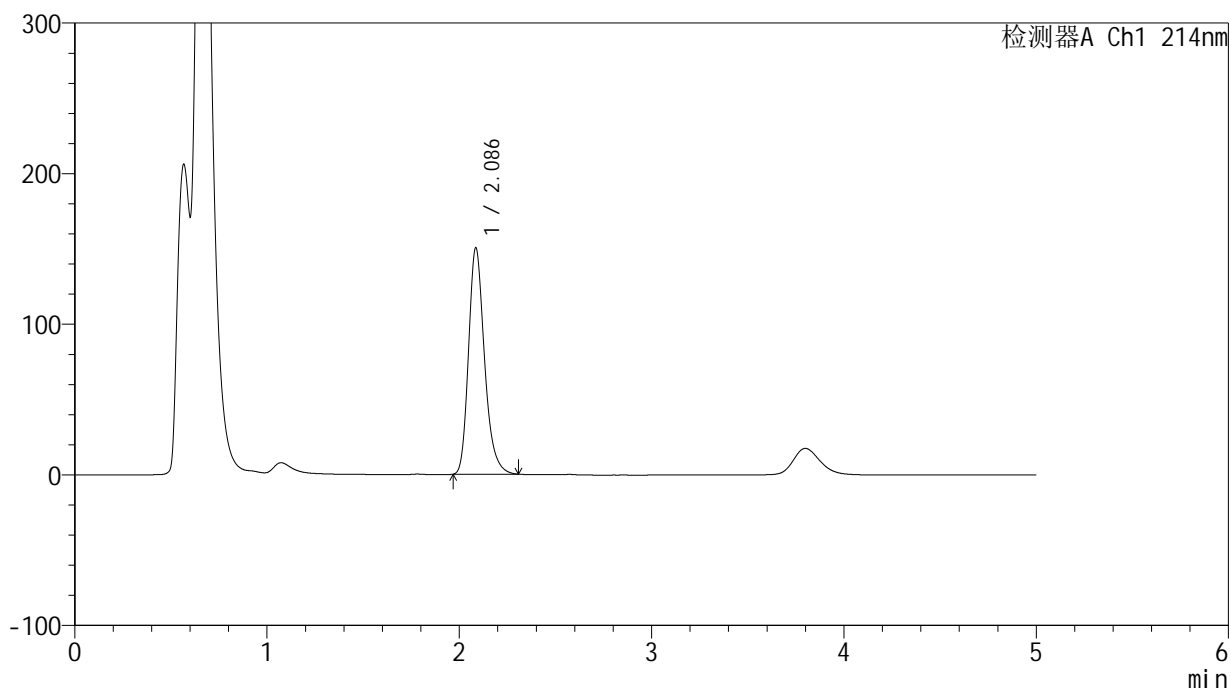
版本号: 6.115

实验者: xiexinhui

处理者: xiexinhui

<色谱图>

mV



<峰表>

检测器A Ch1 214nm

| 峰号 | 保留时间 | 面积 | 面积% | 高度 | 理论塔板数(USP) | 拖尾因子 | 分离度(USP) |
|----|-------|--------|---------|--------|------------|-------|----------|
| 1 | 2.086 | 865613 | 100.000 | 150614 | 3156 | 1.254 | -- |
| 总计 | | 865613 | 100.000 | 150614 | | | |

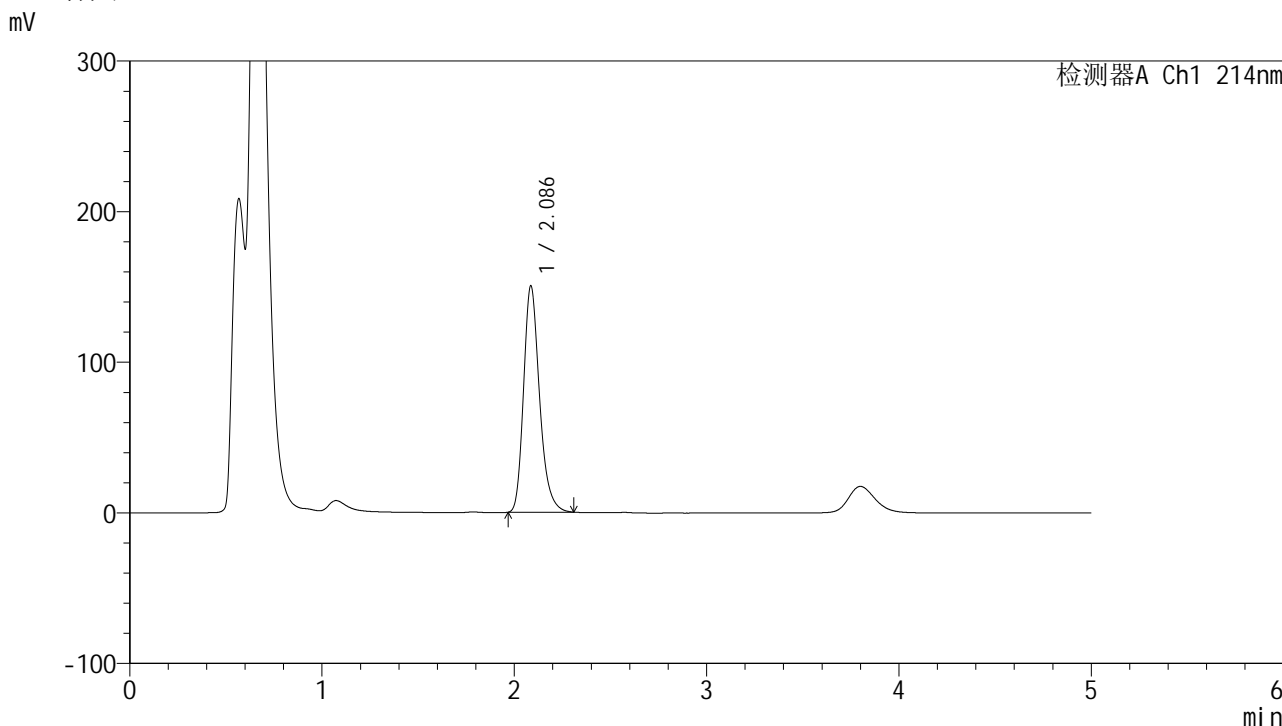


SMF-387

<样品信息>

色谱柱:XB-C18(4.6mm*50mm,5μm) 流速: 1.2ml/min
 柱温:30°C 波长: 214nm
 数据文件名: RC\$SMF-387 - 7-25/10-769-2 - zzp-2024092721p-cq6y-rcd-yzmb-pH4.5SDSjz-jf50z-P4-2.lcd
 方法文件名: RC\$SMF-387 - SMF-387-rcd-yzmb-FX259.lcm
 批处理文件名: RC\$SMF-387 - 20250429-FX259.lcb
 样品瓶号: 2-28
 进样体积: 100 μl 版本号: 6.115
 进样时间: 2025/04/29 14:00:32 实验者: xiexinhui
 处理时间 (V2): 2025/04/30 08:36:15 处理者: xiexinhui
 仪器型号: SHIMADZU LC-2050C(FX259)

<色谱图>



<峰表>

检测器A Ch1 214nm

| 峰号 | 保留时间 | 面积 | 面积% | 高度 | 理论塔板数(USP) | 拖尾因子 | 分离度(USP) |
|----|-------|--------|---------|--------|------------|-------|----------|
| 1 | 2.086 | 866304 | 100.000 | 150651 | 3155 | 1.252 | -- |
| 总计 | | 866304 | 100.000 | 150651 | | | |

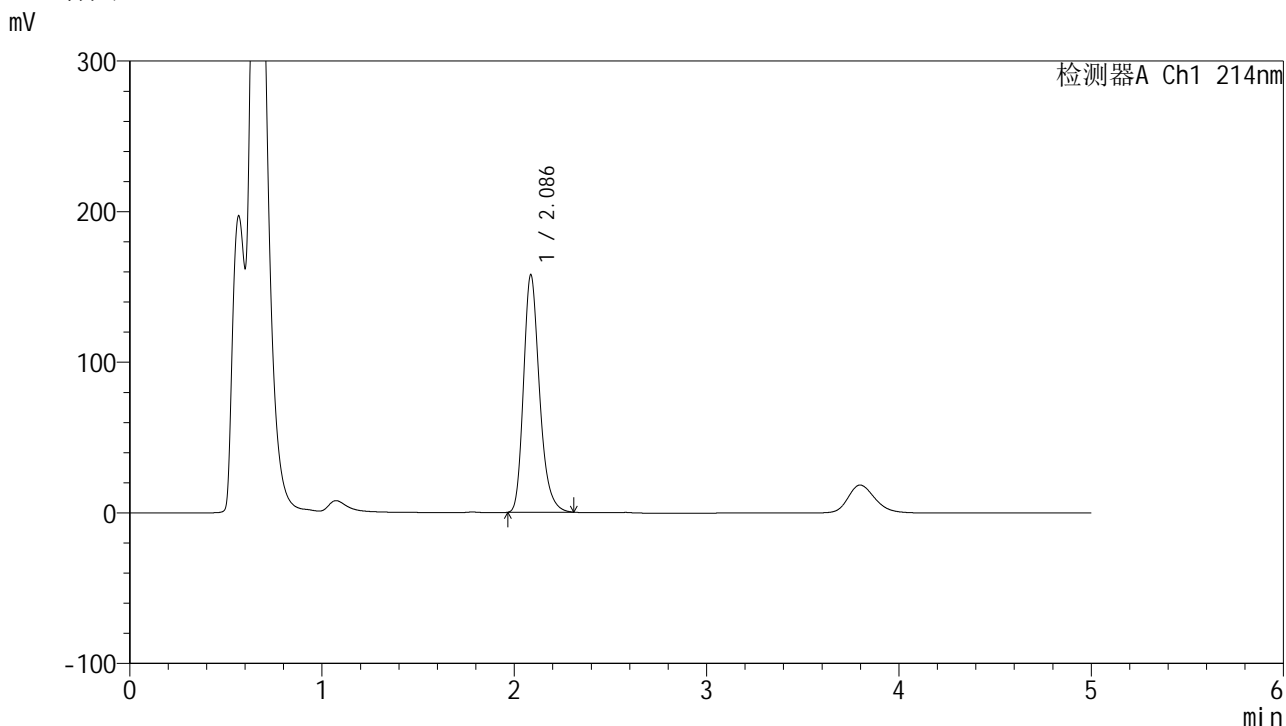


SMF-387

<样品信息>

色谱柱:XB-C18(4.6mm*50mm,5μm) 流速: 1.2ml/min
 柱温:30°C 波长: 214nm
 数据文件名: RC\$SMF-387 - 7-25/10-770-2 - zzp-2024092721p-cq6y-rcd-yzmb-pH4.5SDSjz-jf50z-P5-1.lcd
 方法文件名: RC\$SMF-387 - SMF-387-rcd-yzmb-FX259.lcm
 批处理文件名: RC\$SMF-387 - 20250429-FX259.lcb
 样品瓶号: 2-37
 进样体积: 100 μl 版本号: 6.115
 进样时间: 2025/04/29 14:06:01 实验者: xiexinhui
 处理时间 (V2): 2025/04/30 08:36:17 处理者: xiexinhui
 仪器型号: SHIMADZU LC-2050C(FX259)

<色谱图>



<峰表>

检测器A Ch1 214nm

| 峰号 | 保留时间 | 面积 | 面积% | 高度 | 理论塔板数(USP) | 拖尾因子 | 分离度(USP) |
|----|-------|--------|---------|--------|------------|-------|----------|
| 1 | 2.086 | 909487 | 100.000 | 158033 | 3151 | 1.255 | -- |
| 总计 | | 909487 | 100.000 | 158033 | | | |

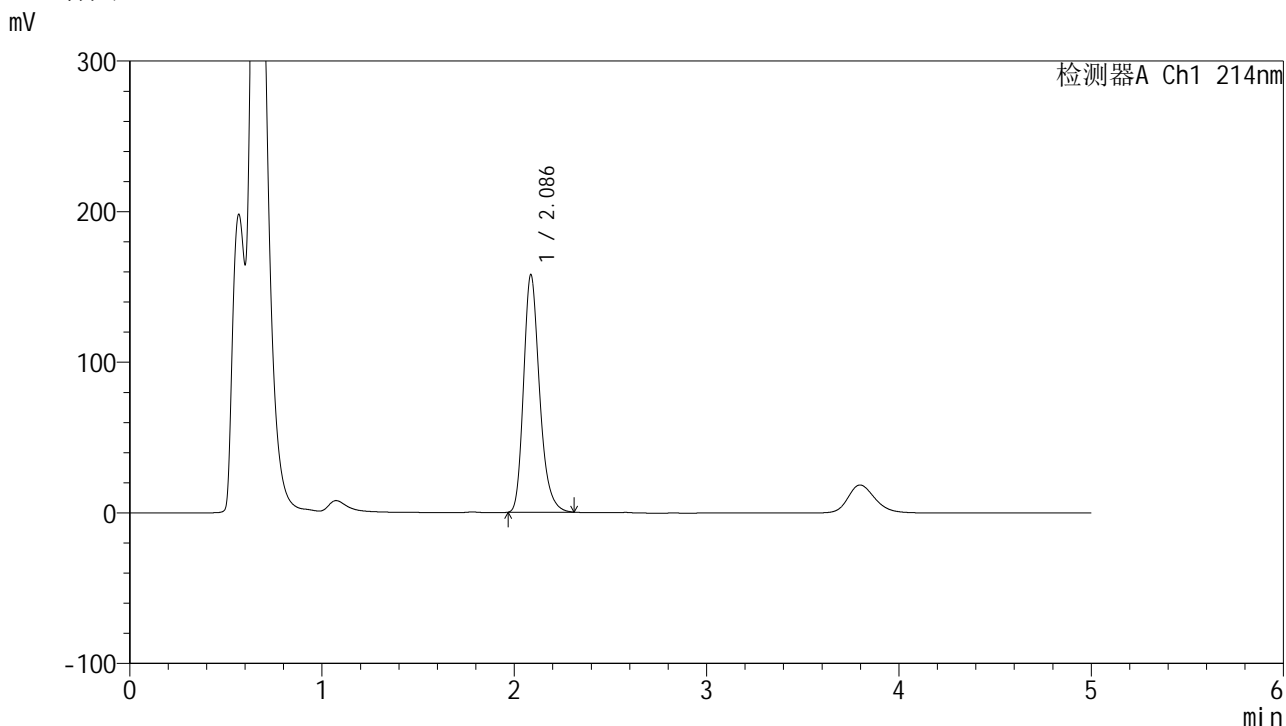


SMF-387

<样品信息>

色谱柱:XB-C18(4.6mm*50mm,5μm) 流速: 1.2ml/min
 柱温:30°C 波长: 214nm
 数据文件名: RC\$SMF-387 - 7-25/10-771-2 - zzp-2024092721p-cq6y-rcd-yzmb-pH4.5SDSjz-jf50z-P5-2.lcd
 方法文件名: RC\$SMF-387 - SMF-387-rcd-yzmb-FX259.lcm
 批处理文件名: RC\$SMF-387 - 20250429-FX259.lcb
 样品瓶号: 2-37
 进样体积: 100 μl 版本号: 6.115
 进样时间: 2025/04/29 14:11:31 实验者: xiexinhui
 处理时间 (V2): 2025/04/30 08:36:20 处理者: xiexinhui
 仪器型号: SHIMADZU LC-2050C(FX259)

<色谱图>



<峰表>

检测器A Ch1 214nm

| 峰号 | 保留时间 | 面积 | 面积% | 高度 | 理论塔板数(USP) | 拖尾因子 | 分离度(USP) |
|----|-------|--------|---------|--------|------------|-------|----------|
| 1 | 2.086 | 909340 | 100.000 | 158071 | 3155 | 1.253 | -- |
| 总计 | | 909340 | 100.000 | 158071 | | | |

<样品信息>

色谱柱:XB-C18(4.6mm*50mm,5 μ m)柱温:30 $^{\circ}$ C

数据文件名: RC\$SMF-387 - 7-25/10-772-2 - zzp-2024092721p-cq6y-rcd-yzmb-pH4.5SDSjz-jf50z-P6-1.lcd

方法文件名: RC\$SMF-387 - SMF-387-rcd-yzmb-FX259.lcm

批处理文件名: RC\$SMF-387 - 20250429-FX259.lcb

样品瓶号: 2-46

进样体积: 100 μ l

进样时间: 2025/04/29 14:17:01

处理时间 (V2): 2025/04/30 08:36:22

仪器型号: SHIMADZU LC-2050C(FX259)

流速: 1.2ml/min

波长: 214nm

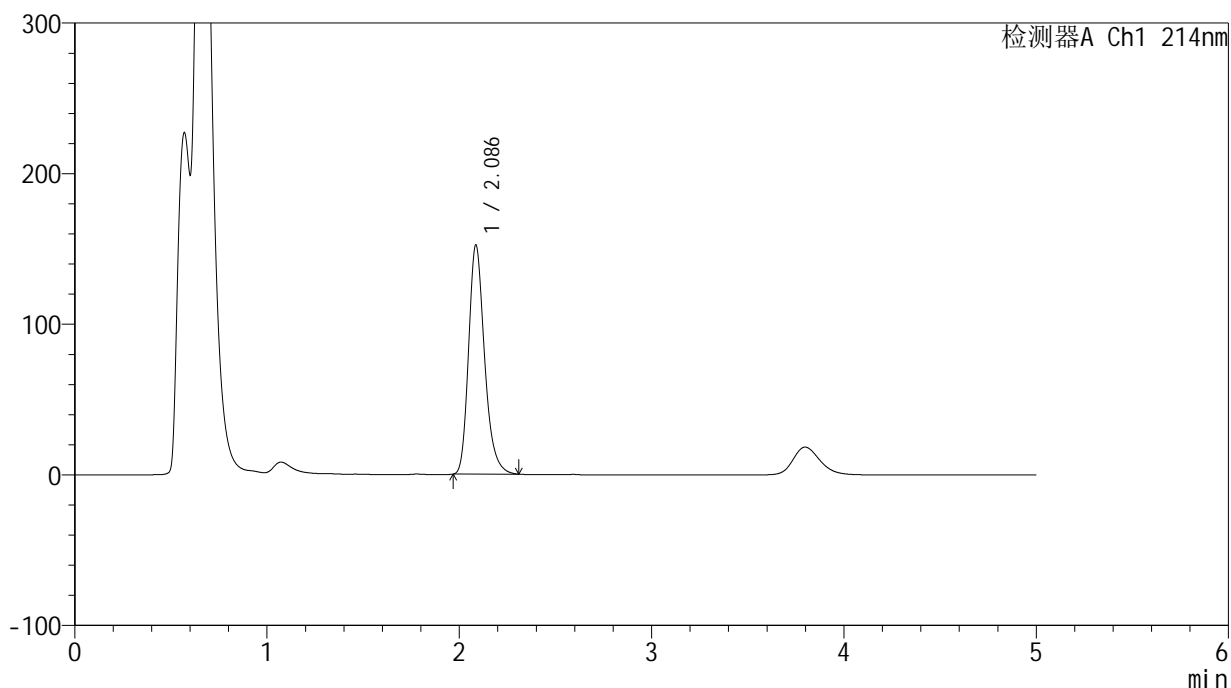
版本号: 6.115

实验者: xiexinhui

处理者: xiexinhui

<色谱图>

mV



<峰表>

检测器A Ch1 214nm

| 峰号 | 保留时间 | 面积 | 面积% | 高度 | 理论塔板数(USP) | 拖尾因子 | 分离度(USP) |
|----|-------|--------|---------|--------|------------|-------|----------|
| 1 | 2.086 | 877877 | 100.000 | 152515 | 3149 | 1.254 | -- |
| 总计 | | 877877 | 100.000 | 152515 | | | |



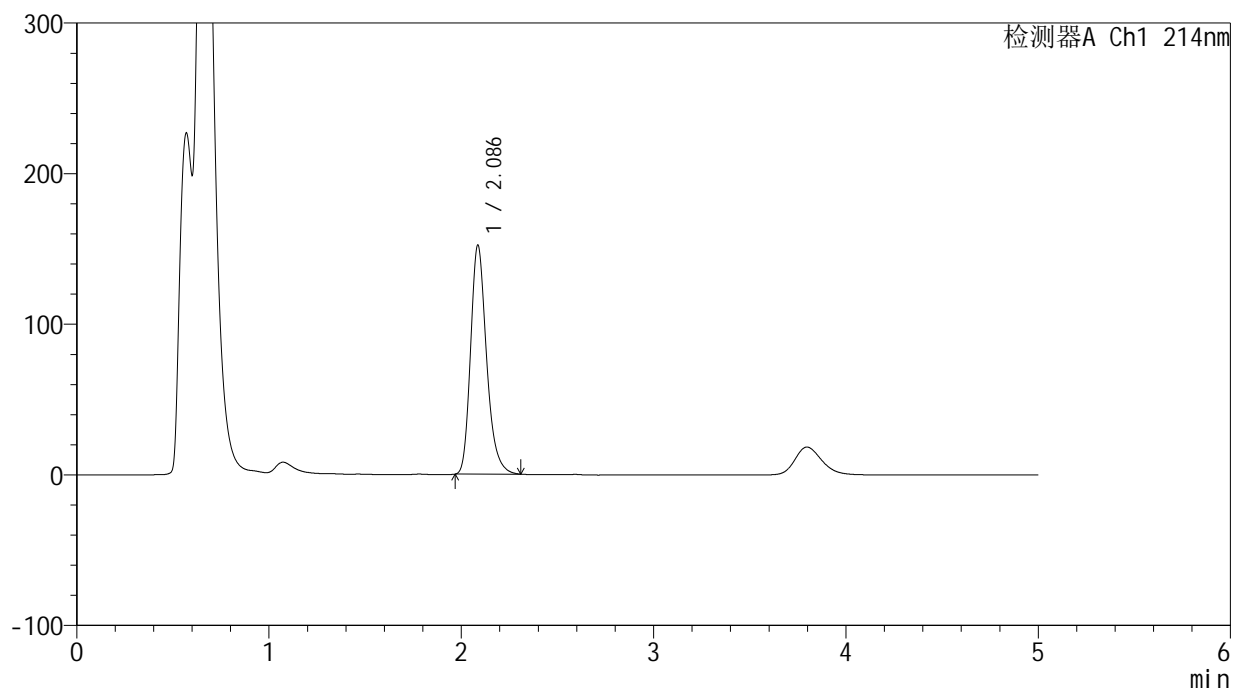
SMF-387

<样品信息>

色谱柱:XB-C18(4.6mm*50mm,5μm) 流速: 1.2ml/min
 柱温:30°C 波长: 214nm
 数据文件名: RC\$SMF-387 - 7-25/10-773-2 - zzp-2024092721p-cq6y-rcd-yzmb-pH4.5SDSjz-jf50z-P6-2.lcd
 方法文件名: RC\$SMF-387 - SMF-387-rcd-yzmb-FX259.lcm
 批处理文件名: RC\$SMF-387 - 20250429-FX259.lcb
 样品瓶号: 2-46 版本号: 6.115
 进样体积: 100 μl 实验者: xiexinhui
 进样时间: 2025/04/29 14:22:31 处理者: xiexinhui
 处理时间 (V2): 2025/04/30 08:36:25
 仪器型号: SHIMADZU LC-2050C(FX259)

<色谱图>

mV



<峰表>

检测器A Ch1 214nm

| 峰号 | 保留时间 | 面积 | 面积% | 高度 | 理论塔板数(USP) | 拖尾因子 | 分离度(USP) |
|----|-------|--------|---------|--------|------------|-------|----------|
| 1 | 2.086 | 877583 | 100.000 | 152424 | 3147 | 1.255 | -- |
| 总计 | | 877583 | 100.000 | 152424 | | | |



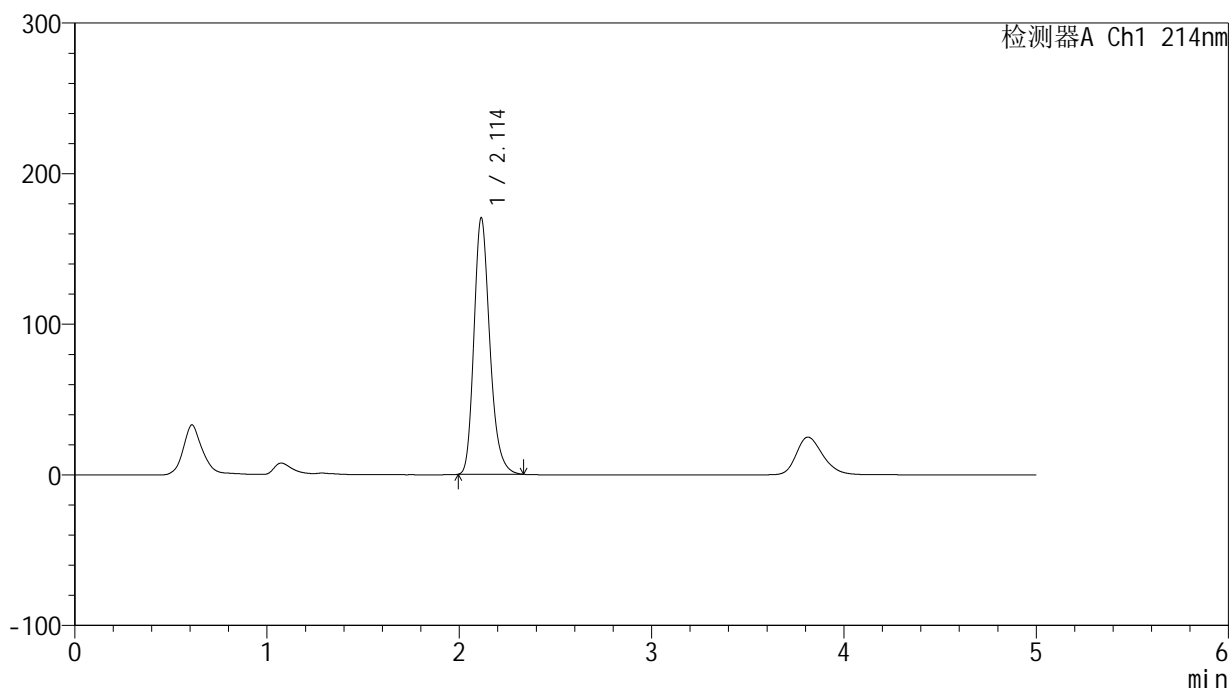
SMF-387

<样品信息>

色谱柱:XB-C18(4.6mm*50mm,5μm) 流速: 1.2ml/min
 柱温:30°C 波长: 214nm
 数据文件名: RC\$SMF-387 - 7-25/10-774-2 - zzp-cq6y-rcd-yzmb-pH4.5SDSjz-jf50z-dz2-1.lcd
 方法文件名: RC\$SMF-387 - SMF-387-rcd-yzmb-FX259.lcm
 批处理文件名: RC\$SMF-387 - 20250429-FX259.lcb
 样品瓶号: 2-27
 进样体积: 100 μl 版本号: 6.115
 进样时间: 2025/04/29 14:28:01 实验者: xiexinhui
 处理时间 (V2): 2025/04/30 08:36:27 处理者: xiexinhui
 仪器型号: SHIMADZU LC-2050C(FX259)

<色谱图>

mV



<峰表>

检测器A Ch1 214nm

| 峰号 | 保留时间 | 面积 | 面积% | 高度 | 理论塔板数(USP) | 拖尾因子 | 分离度(USP) |
|----|-------|--------|---------|--------|------------|-------|----------|
| 1 | 2.114 | 975587 | 100.000 | 170704 | 3265 | 1.235 | -- |
| 总计 | | 975587 | 100.000 | 170704 | | | |



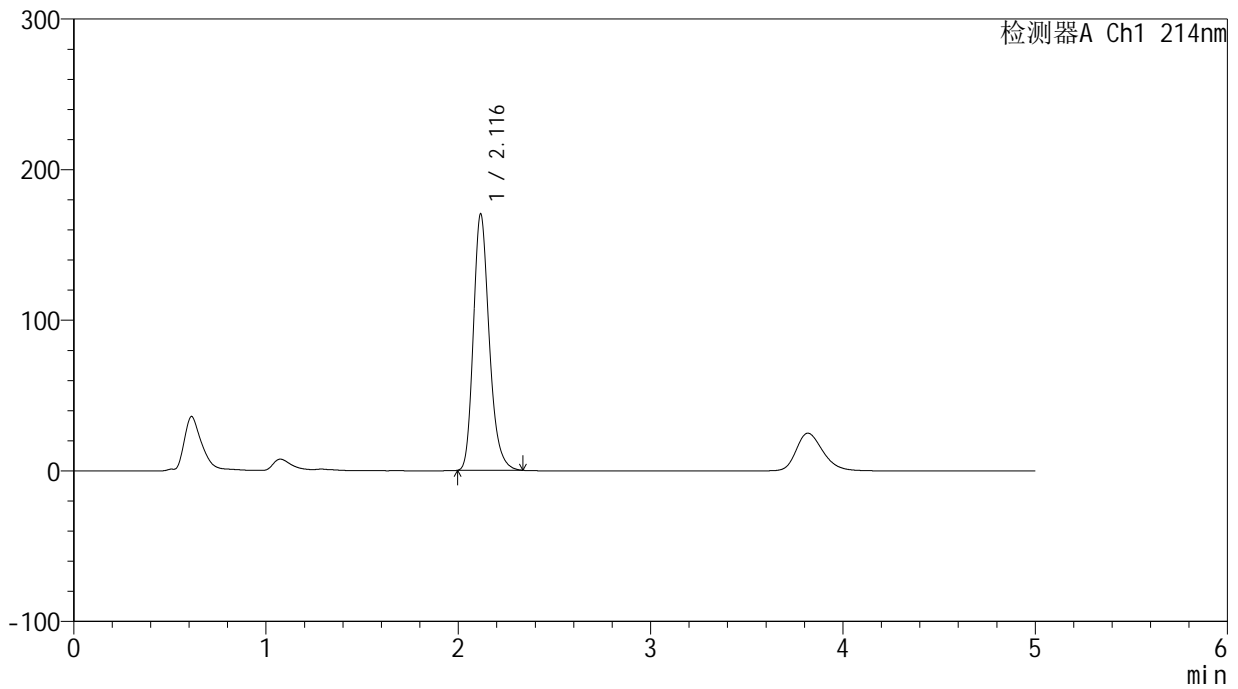
SMF-387

<样品信息>

色谱柱:XB-C18(4.6mm*50mm,5μm) 流速: 1.2ml/min
 柱温:30°C 波长: 214nm
 数据文件名: RC\$SMF-387 - 7-25/10-775-2 - zzp-cq6y-rcd-yzmb-pH4.5SDSjz-jf50z-dz2-2.lcd
 方法文件名: RC\$SMF-387 - SMF-387-rcd-yzmb-FX259.lcm
 批处理文件名: RC\$SMF-387 - 20250429-FX259.lcb
 样品瓶号: 2-27 版本号: 6.115
 进样体积: 100 μl 实验者: xiexinhui
 进样时间: 2025/04/29 14:33:32 处理者: xiexinhui
 处理时间 (V2): 2025/04/30 08:36:30
 仪器型号: SHIMADZU LC-2050C(FX259)

<色谱图>

mV



<峰表>

检测器A Ch1 214nm

| 峰号 | 保留时间 | 面积 | 面积% | 高度 | 理论塔板数(USP) | 拖尾因子 | 分离度(USP) |
|----|-------|--------|---------|--------|------------|-------|----------|
| 1 | 2.116 | 975454 | 100.000 | 170621 | 3271 | 1.236 | -- |
| 总计 | | 975454 | 100.000 | 170621 | | | |



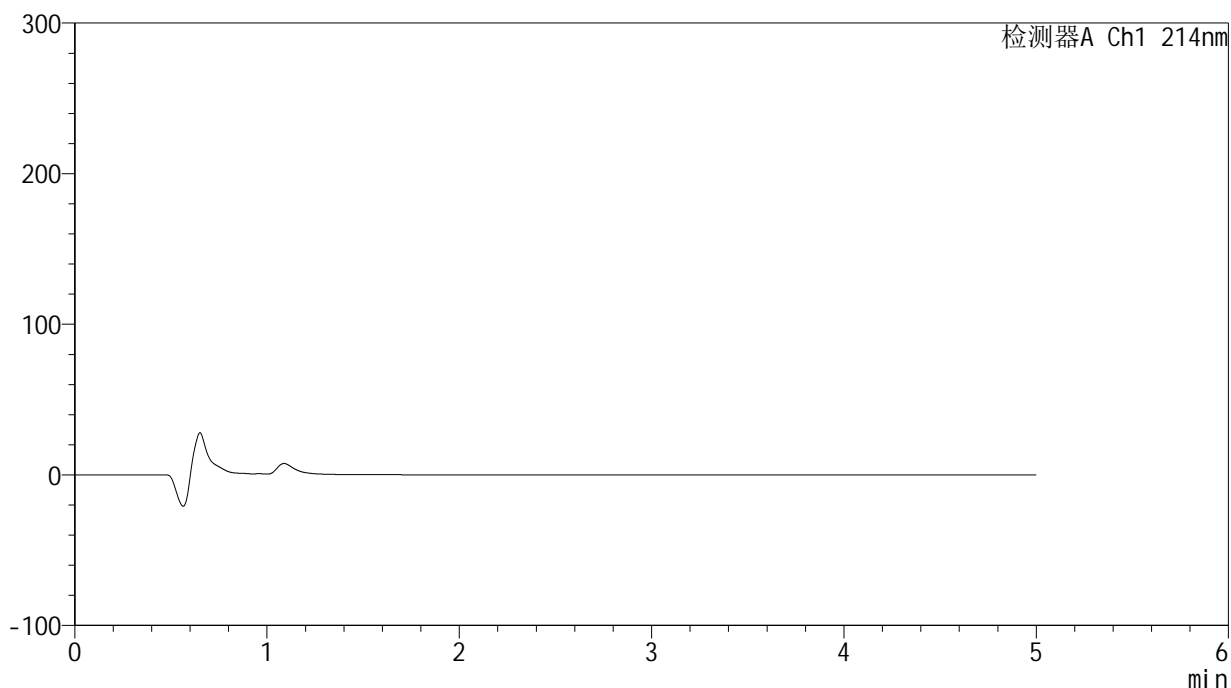
SMF-387

<样品信息>

色谱柱:XB-C18(4.6mm*50mm,5μm) 流速: 1.2ml/min
 柱温:30°C 波长: 214nm
 数据文件名: RC\$SMF-387 - 7-25/10-776-2 - zzp-zjtj6y-rcd-yzmb-pH4.5SDSjz-jf50z-rj.lcd
 方法文件名: RC\$SMF-387 - SMF-387-rcd-yzmb-FX259.lcm
 批处理文件名: RC\$SMF-387 - 20250429-FX259.lcb
 样品瓶号: 3-9 版本号: 6.115
 进样体积: 100 μl 实验者: xiexinhui
 进样时间: 2025/04/29 14:39:00 处理者: xiexinhui
 处理时间 (V2): 2025/04/30 08:36:32
 仪器型号: SHIMADZU LC-2050C(FX259)

<色谱图>

mV



<峰表>

检测器A Ch1 214nm

| 峰号 | 保留时间 | 面积 | 面积% | 高度 | 理论塔板数(USP) | 拖尾因子 | 分离度(USP) |
|----|------|----|-----|----|------------|------|----------|
| 总计 | | | | | | | |

<样品信息>

色谱柱:XB-C18(4.6mm*50mm,5 μ m)柱温:30 $^{\circ}$ C

数据文件名: RC\$SMF-387 - 7-25/10-777-2 - zzp-zjtj6y-rcd-yzmb-pH4.5SDSjz-jf50z-dz1-1.lcd

方法文件名: RC\$SMF-387 - SMF-387-rcd-yzmb-FX259.lcm

批处理文件名: RC\$SMF-387 - 20250429-FX259.lcb

样品瓶号: 3-18

进样体积: 100 μ l

进样时间: 2025/04/29 14:44:28

处理时间 (V2): 2025/04/30 08:36:35

仪器型号: SHIMADZU LC-2050C(FX259)

流速: 1.2ml/min

波长: 214nm

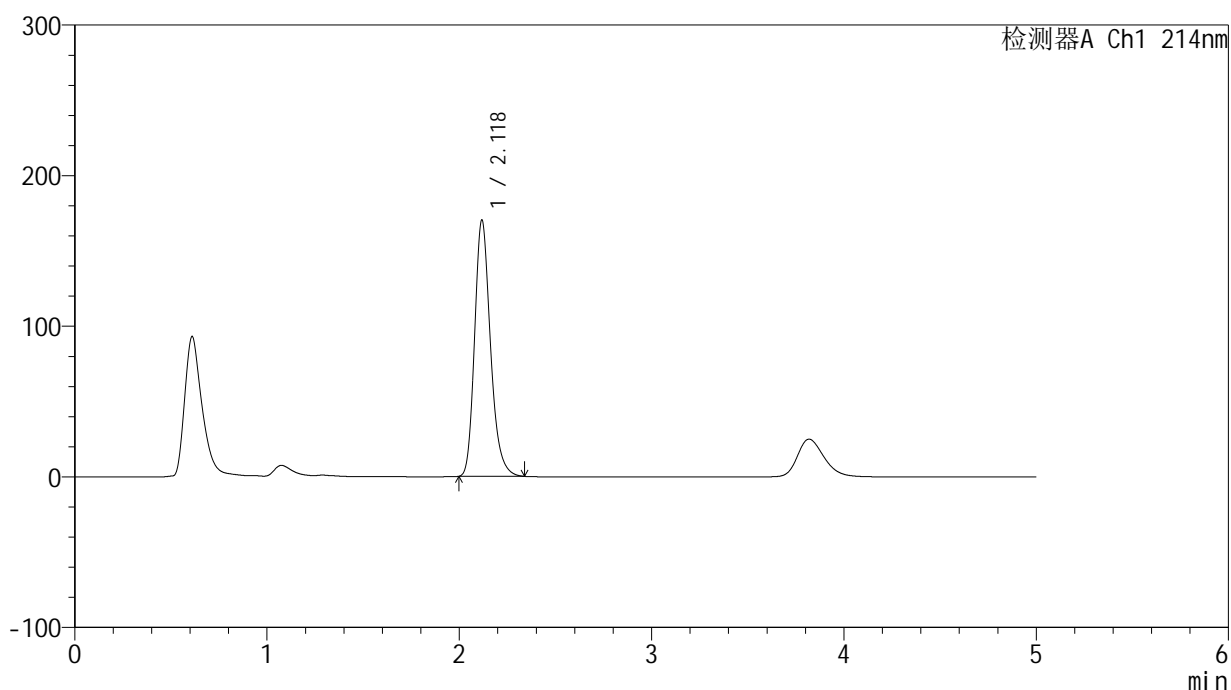
版本号: 6.115

实验者: xiexinhui

处理者: xiexinhui

<色谱图>

mV



<峰表>

检测器A Ch1 214nm

| 峰号 | 保留时间 | 面积 | 面积% | 高度 | 理论塔板数(USP) | 拖尾因子 | 分离度(USP) |
|----|-------|--------|---------|--------|------------|-------|----------|
| 1 | 2.118 | 974751 | 100.000 | 170538 | 3278 | 1.236 | -- |
| 总计 | | 974751 | 100.000 | 170538 | | | |



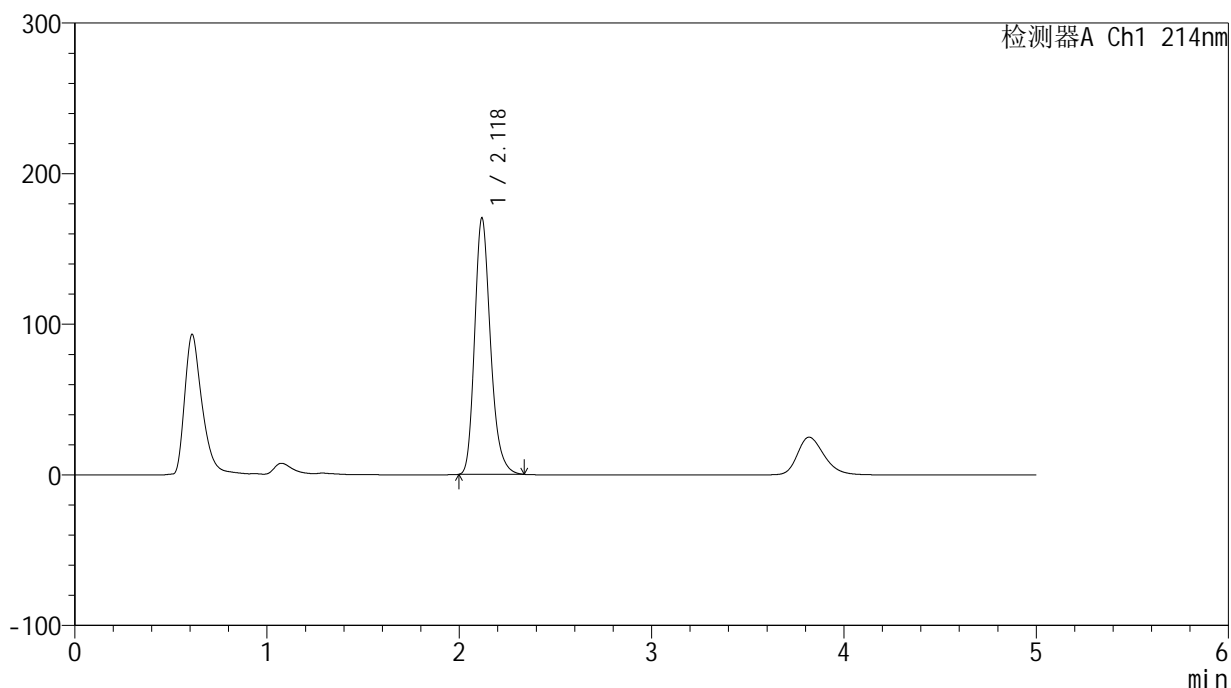
SMF-387

<样品信息>

色谱柱:XB-C18(4.6mm*50mm,5μm) 流速: 1.2ml/min
 柱温:30°C 波长: 214nm
 数据文件名: RC\$SMF-387 - 7-25/10-778-2 - zzp-zjtj6y-rcd-yzmb-pH4.5SDSjz-jf50z-dz1-2.lcd
 方法文件名: RC\$SMF-387 - SMF-387-rcd-yzmb-FX259.lcm
 批处理文件名: RC\$SMF-387 - 20250429-FX259.lcb
 样品瓶号: 3-18 版本号: 6.115
 进样体积: 100 μl 实验者: xiexinhui
 进样时间: 2025/04/29 14:49:57 处理者: xiexinhui
 处理时间 (V2): 2025/04/30 08:36:37
 仪器型号: SHIMADZU LC-2050C(FX259)

<色谱图>

mV



<峰表>

检测器A Ch1 214nm

| 峰号 | 保留时间 | 面积 | 面积% | 高度 | 理论塔板数(USP) | 拖尾因子 | 分离度(USP) |
|----|-------|--------|---------|--------|------------|-------|----------|
| 1 | 2.118 | 975551 | 100.000 | 170619 | 3275 | 1.237 | -- |
| 总计 | | 975551 | 100.000 | 170619 | | | |



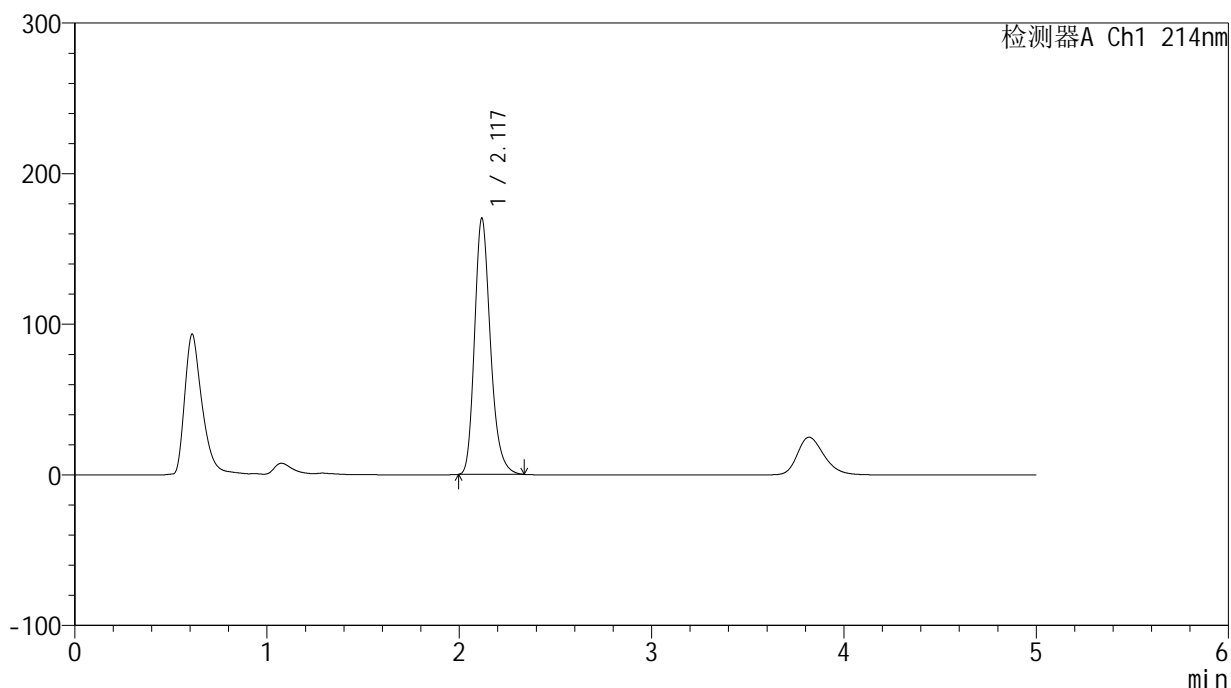
SMF-387

<样品信息>

色谱柱:XB-C18(4.6mm*50mm,5μm) 流速: 1.2ml/min
 柱温:30°C 波长: 214nm
 数据文件名: RC\$SMF-387 - 7-25/10-779-2 - zzp-zjtj6y-rcd-yzmb-pH4.5SDSjz-jf50z-dz1-3.lcd
 方法文件名: RC\$SMF-387 - SMF-387-rcd-yzmb-FX259.lcm
 批处理文件名: RC\$SMF-387 - 20250429-FX259.lcb
 样品瓶号: 3-18 版本号: 6.115
 进样体积: 100 μl 实验者: xiexinhui
 进样时间: 2025/04/29 14:55:25 处理者: xiexinhui
 处理时间 (V2): 2025/04/30 08:36:40
 仪器型号: SHIMADZU LC-2050C(FX259)

<色谱图>

mV



<峰表>

检测器A Ch1 214nm

| 峰号 | 保留时间 | 面积 | 面积% | 高度 | 理论塔板数(USP) | 拖尾因子 | 分离度(USP) |
|----|-------|--------|---------|--------|------------|-------|----------|
| 1 | 2.117 | 975368 | 100.000 | 170504 | 3272 | 1.237 | -- |
| 总计 | | 975368 | 100.000 | 170504 | | | |



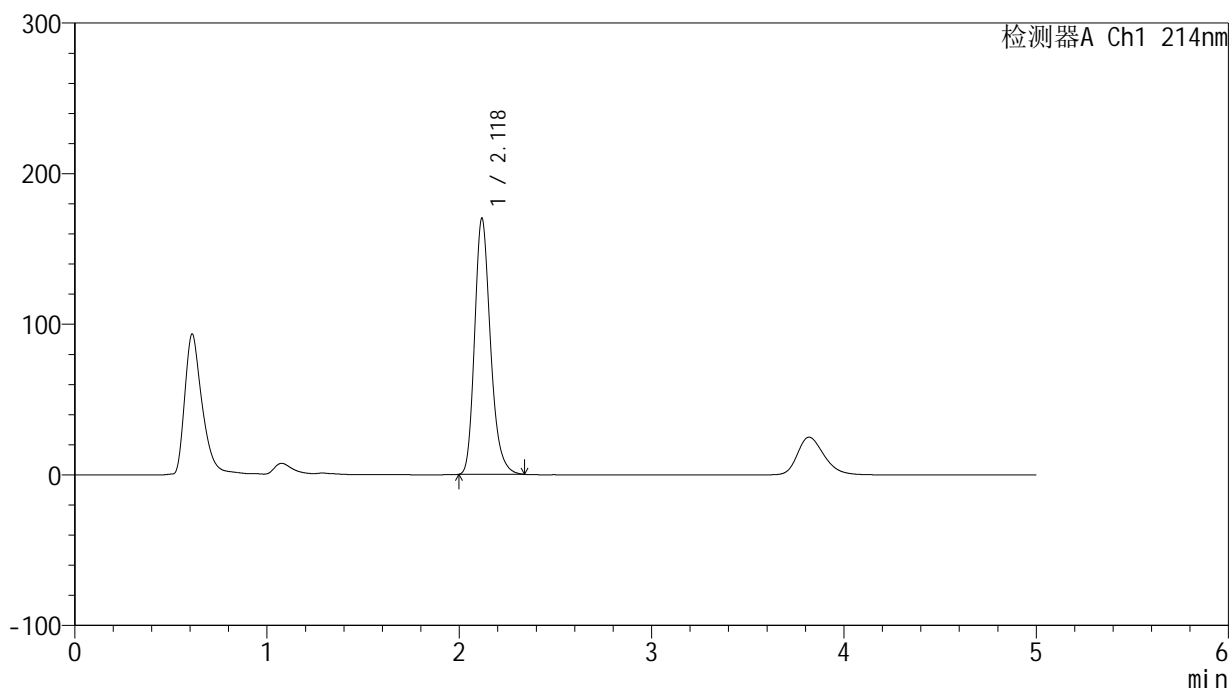
SMF-387

<样品信息>

色谱柱:XB-C18(4.6mm*50mm,5μm) 流速: 1.2ml/min
 柱温:30°C 波长: 214nm
 数据文件名: RC\$SMF-387 - 7-25/10-780-2 - zzp-zjtj6y-rcd-yzmb-pH4.5SDSjz-jf50z-dz1-4.lcd
 方法文件名: RC\$SMF-387 - SMF-387-rcd-yzmb-FX259.lcm
 批处理文件名: RC\$SMF-387 - 20250429-FX259.lcb
 样品瓶号: 3-18 版本号: 6.115
 进样体积: 100 μl 实验者: xiexinhui
 进样时间: 2025/04/29 15:00:54 处理者: xiexinhui
 处理时间 (V2): 2025/04/30 08:36:42
 仪器型号: SHIMADZU LC-2050C(FX259)

<色谱图>

mV



<峰表>

检测器A Ch1 214nm

| 峰号 | 保留时间 | 面积 | 面积% | 高度 | 理论塔板数(USP) | 拖尾因子 | 分离度(USP) |
|----|-------|--------|---------|--------|------------|-------|----------|
| 1 | 2.118 | 974128 | 100.000 | 170332 | 3274 | 1.237 | -- |
| 总计 | | 974128 | 100.000 | 170332 | | | |



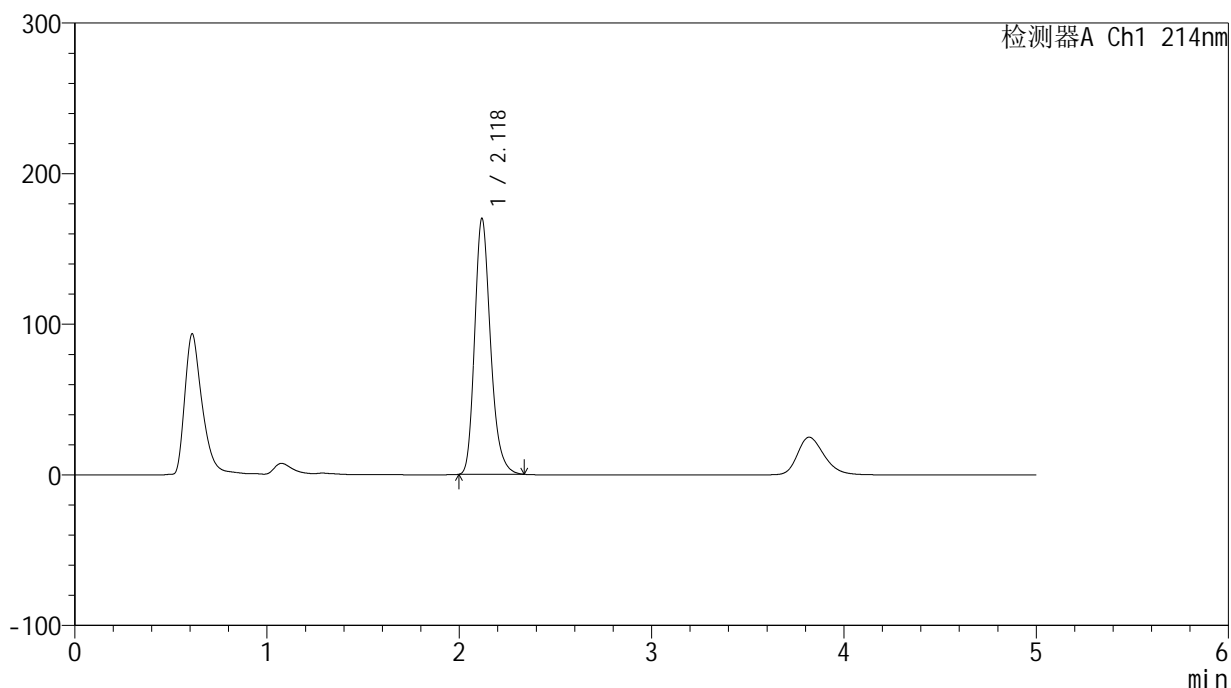
SMF-387

<样品信息>

色谱柱:XB-C18(4.6mm*50mm,5μm) 流速: 1.2ml/min
 柱温:30°C 波长: 214nm
 数据文件名: RC\$SMF-387 - 7-25/10-781-2 - zzp-zjtj6y-rcd-yzmb-pH4.5SDSjz-jf50z-dz1-5.lcd
 方法文件名: RC\$SMF-387 - SMF-387-rcd-yzmb-FX259.lcm
 批处理文件名: RC\$SMF-387 - 20250429-FX259.lcb
 样品瓶号: 3-18 版本号: 6.115
 进样体积: 100 μl 实验者: xiexinhui
 进样时间: 2025/04/29 15:06:22 处理者: xiexinhui
 处理时间 (V2): 2025/04/30 08:36:45
 仪器型号: SHIMADZU LC-2050C(FX259)

<色谱图>

mV



<峰表>

检测器A Ch1 214nm

| 峰号 | 保留时间 | 面积 | 面积% | 高度 | 理论塔板数(USP) | 拖尾因子 | 分离度(USP) |
|----|-------|--------|---------|--------|------------|-------|----------|
| 1 | 2.118 | 974404 | 100.000 | 170323 | 3273 | 1.238 | -- |
| 总计 | | 974404 | 100.000 | 170323 | | | |

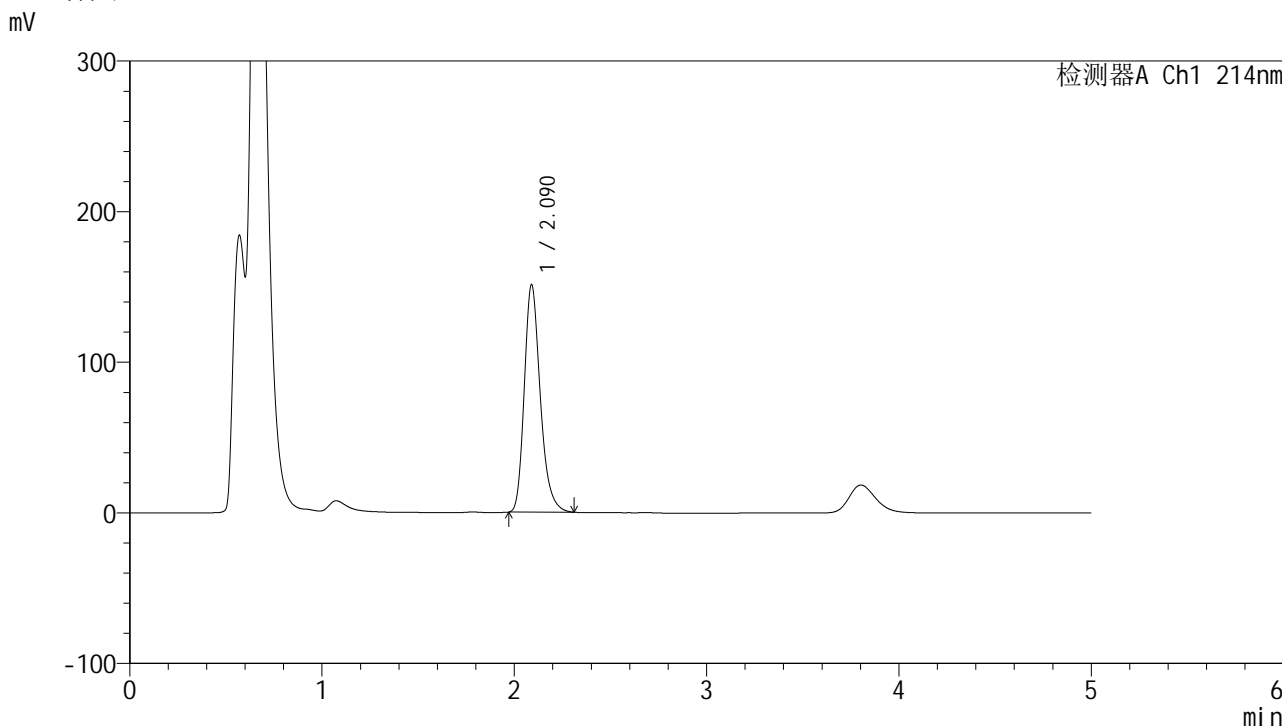


SMF-387

<样品信息>

色谱柱:XB-C18(4.6mm*50mm,5μm) 流速: 1.2ml/min
 柱温:30°C 波长: 214nm
 数据文件名: RC\$SMF-387 - 7-25/10-782-2 - zzp-2024092721p-zjtj6y-rcd-yzmb-pH4.5SDSjz-jf50z-P1-1.lcd
 方法文件名: RC\$SMF-387 - SMF-387-rcd-yzmb-FX259.lcm
 批处理文件名: RC\$SMF-387 - 20250429-FX259.lcb
 样品瓶号: 3-1 版本号: 6.115
 进样体积: 100 μl 实验者: xiexinhui
 进样时间: 2025/04/29 15:11:50 处理者: xiexinhui
 处理时间 (V2): 2025/04/30 08:36:47
 仪器型号: SHIMADZU LC-2050C(FX259)

<色谱图>



<峰表>

检测器A Ch1 214nm

| 峰号 | 保留时间 | 面积 | 面积% | 高度 | 理论塔板数(USP) | 拖尾因子 | 分离度(USP) |
|----|-------|--------|---------|--------|------------|-------|----------|
| 1 | 2.090 | 872731 | 100.000 | 151431 | 3151 | 1.256 | -- |
| 总计 | | 872731 | 100.000 | 151431 | | | |



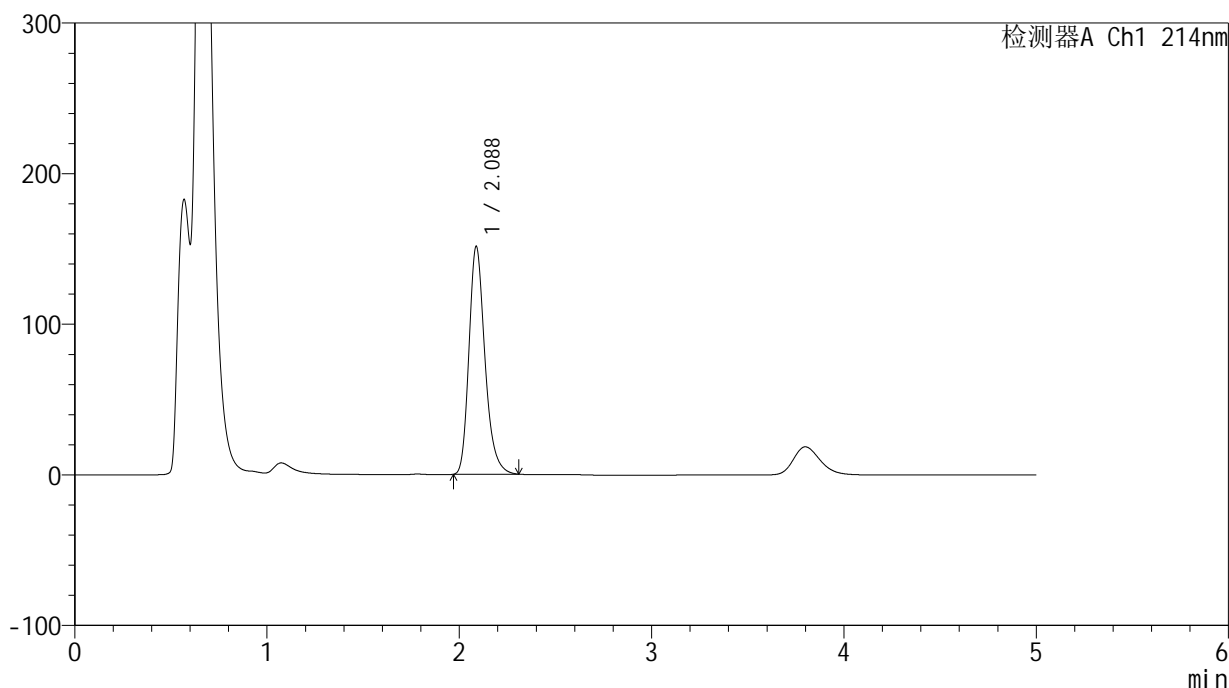
SMF-387

<样品信息>

色谱柱:XB-C18(4.6mm*50mm,5μm) 流速: 1.2ml/min
 柱温:30°C 波长: 214nm
 数据文件名: RC\$SMF-387 - 7-25/10-783-2 - zzp-2024092721p-zjtj6y-rcd-yzmb-pH4.5SDSjz-jf50z-P1-2.lcd
 方法文件名: RC\$SMF-387 - SMF-387-rcd-yzmb-FX259.lcm
 批处理文件名: RC\$SMF-387 - 20250429-FX259.lcb
 样品瓶号: 3-1 版本号: 6.115
 进样体积: 100 μl 实验者: xiexinhui
 进样时间: 2025/04/29 15:17:18 处理者: xiexinhui
 处理时间 (V2): 2025/04/30 08:36:50
 仪器型号: SHIMADZU LC-2050C(FX259)

<色谱图>

mV



<峰表>

检测器A Ch1 214nm

| 峰号 | 保留时间 | 面积 | 面积% | 高度 | 理论塔板数(USP) | 拖尾因子 | 分离度(USP) |
|----|-------|--------|---------|--------|------------|-------|----------|
| 1 | 2.088 | 872909 | 100.000 | 151615 | 3156 | 1.255 | -- |
| 总计 | | 872909 | 100.000 | 151615 | | | |



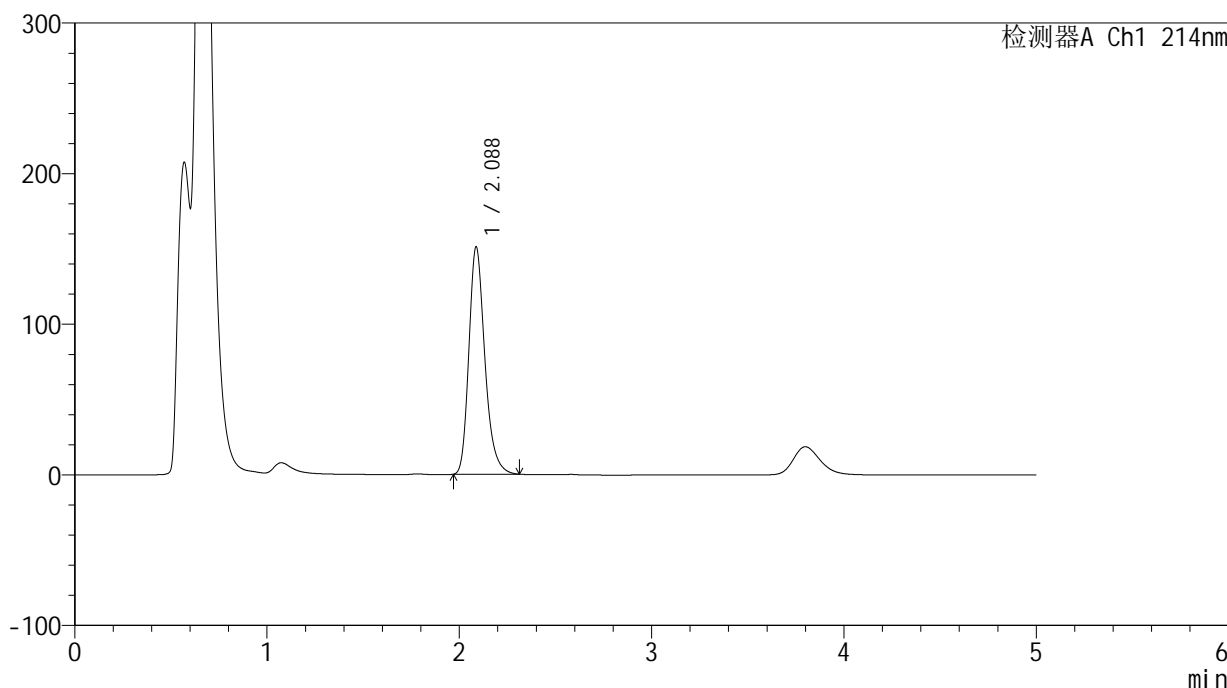
SMF-387

<样品信息>

色谱柱:XB-C18(4.6mm*50mm,5μm) 流速: 1.2ml/min
 柱温:30°C 波长: 214nm
 数据文件名: RC\$SMF-387 - 7-25/10-784-2 - zzp-2024092721p-zjtj6y-rcd-yzmb-pH4.5SDSjz-jf50z-P2-1.lcd
 方法文件名: RC\$SMF-387 - SMF-387-rcd-yzmb-FX259.lcm
 批处理文件名: RC\$SMF-387 - 20250429-FX259.lcb
 样品瓶号: 3-10 版本号: 6.115
 进样体积: 100 μl 实验者: xiexinhui
 进样时间: 2025/04/29 15:22:46 处理者: xiexinhui
 处理时间 (V2): 2025/04/30 08:36:53
 仪器型号: SHIMADZU LC-2050C(FX259)

<色谱图>

mV



<峰表>

检测器A Ch1 214nm

| 峰号 | 保留时间 | 面积 | 面积% | 高度 | 理论塔板数(USP) | 拖尾因子 | 分离度(USP) |
|----|-------|--------|---------|--------|------------|-------|----------|
| 1 | 2.088 | 870651 | 100.000 | 151298 | 3159 | 1.255 | -- |
| 总计 | | 870651 | 100.000 | 151298 | | | |

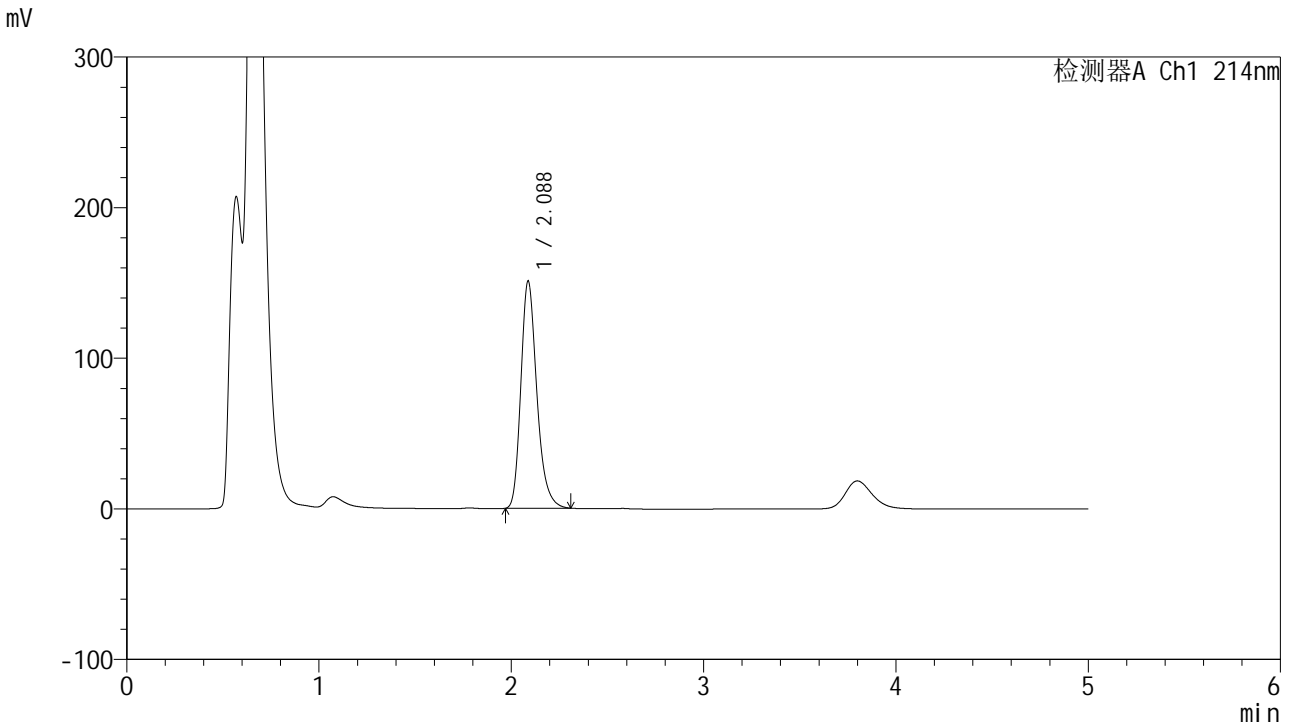


SMF-387

<样品信息>

色谱柱:XB-C18(4.6mm*50mm,5μm) 流速: 1.2ml/min
 柱温:30°C 波长: 214nm
 数据文件名: RC\$SMF-387 - 7-25/10-785-2 - zzp-2024092721p-zjtj6y-rcd-yzmb-pH4.5SDSjz-jf50z-P2-2.lcd
 方法文件名: RC\$SMF-387 - SMF-387-rcd-yzmb-FX259.lcm
 批处理文件名: RC\$SMF-387 - 20250429-FX259.lcb
 样品瓶号: 3-10 版本号: 6.115
 进样体积: 100 μl 实验者: xiexinhui
 进样时间: 2025/04/29 15:28:14 处理者: xiexinhui
 处理时间 (V2): 2025/04/30 08:36:55
 仪器型号: SHIMADZU LC-2050C(FX259)

<色谱图>



<峰表>

检测器A Ch1 214nm

| 峰号 | 保留时间 | 面积 | 面积% | 高度 | 理论塔板数(USP) | 拖尾因子 | 分离度(USP) |
|----|-------|--------|---------|--------|------------|-------|----------|
| 1 | 2.088 | 869816 | 100.000 | 151168 | 3157 | 1.255 | -- |
| 总计 | | 869816 | 100.000 | 151168 | | | |

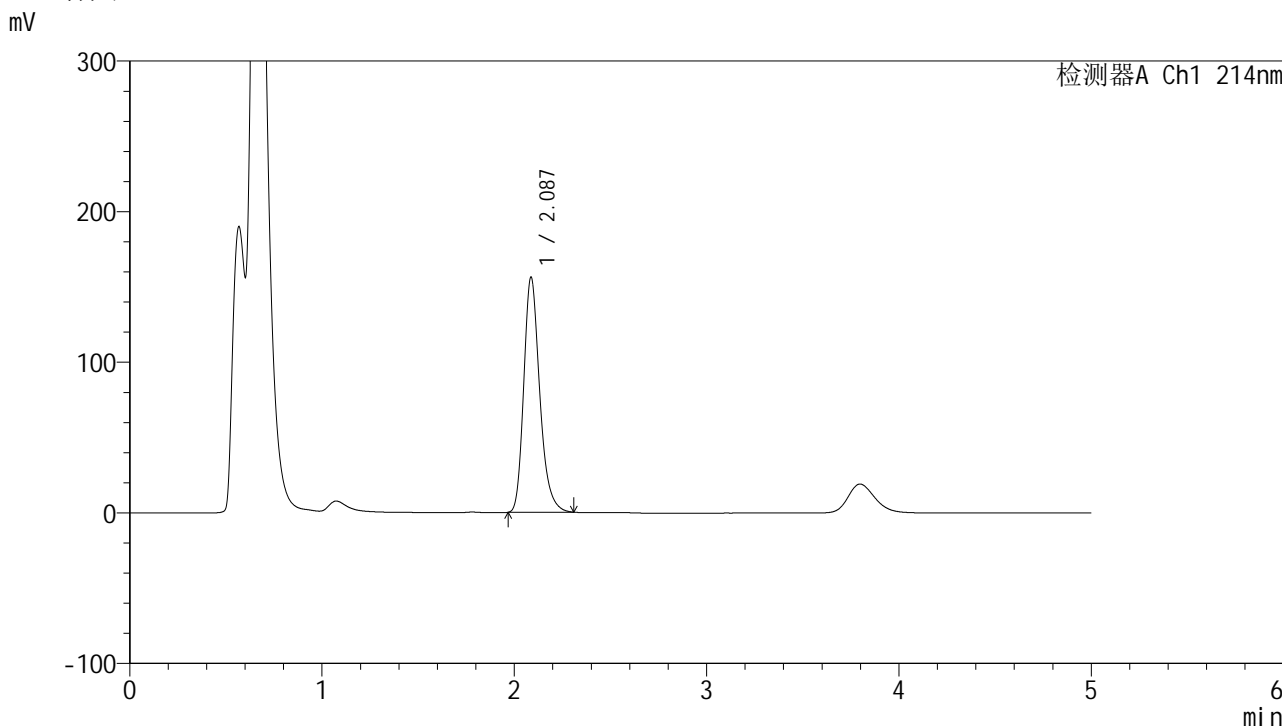


SMF-387

<样品信息>

色谱柱:XB-C18(4.6mm*50mm,5μm) 流速: 1.2ml/min
 柱温:30°C 波长: 214nm
 数据文件名: RC\$SMF-387 - 7-25/10-786-2 - zzp-2024092721p-zjtj6y-rcd-yzmb-pH4.5SDSjz-jf50z-P3-1.lcd
 方法文件名: RC\$SMF-387 - SMF-387-rcd-yzmb-FX259.lcm
 批处理文件名: RC\$SMF-387 - 20250429-FX259.lcb
 样品瓶号: 3-19 版本号: 6.115
 进样体积: 100 μl 实验者: xiexinhui
 进样时间: 2025/04/29 15:33:42 处理者: xiexinhui
 处理时间 (V2): 2025/04/30 08:36:58
 仪器型号: SHIMADZU LC-2050C(FX259)

<色谱图>



<峰表>

检测器A Ch1 214nm

| 峰号 | 保留时间 | 面积 | 面积% | 高度 | 理论塔板数(USP) | 拖尾因子 | 分离度(USP) |
|----|-------|--------|---------|--------|------------|-------|----------|
| 1 | 2.087 | 899825 | 100.000 | 156436 | 3159 | 1.255 | -- |
| 总计 | | 899825 | 100.000 | 156436 | | | |

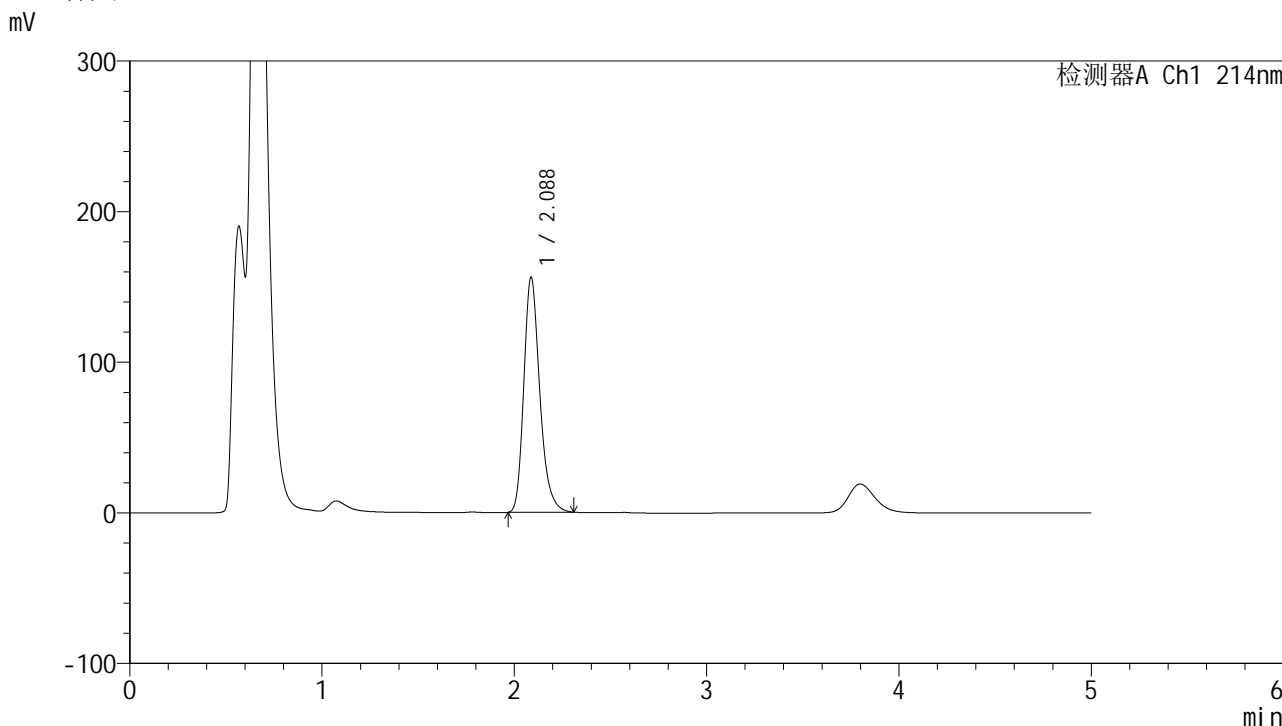


SMF-387

<样品信息>

色谱柱:XB-C18(4.6mm*50mm,5μm) 流速: 1.2ml/min
 柱温:30°C 波长: 214nm
 数据文件名: RC\$SMF-387 - 7-25/10-787-2 - zzp-2024092721p-zjtj6y-rcd-yzmb-pH4.5SDSjz-jf50z-P3-2.lcd
 方法文件名: RC\$SMF-387 - SMF-387-rcd-yzmb-FX259.lcm
 批处理文件名: RC\$SMF-387 - 20250429-FX259.lcb
 样品瓶号: 3-19 版本号: 6.115
 进样体积: 100 μl 实验者: xiexinhui
 进样时间: 2025/04/29 15:39:10 处理者: xiexinhui
 处理时间 (V2): 2025/04/30 08:37:00
 仪器型号: SHIMADZU LC-2050C(FX259)

<色谱图>



<峰表>

检测器A Ch1 214nm

| 峰号 | 保留时间 | 面积 | 面积% | 高度 | 理论塔板数(USP) | 拖尾因子 | 分离度(USP) |
|----|-------|--------|---------|--------|------------|-------|----------|
| 1 | 2.088 | 900139 | 100.000 | 156410 | 3156 | 1.255 | -- |
| 总计 | | 900139 | 100.000 | 156410 | | | |



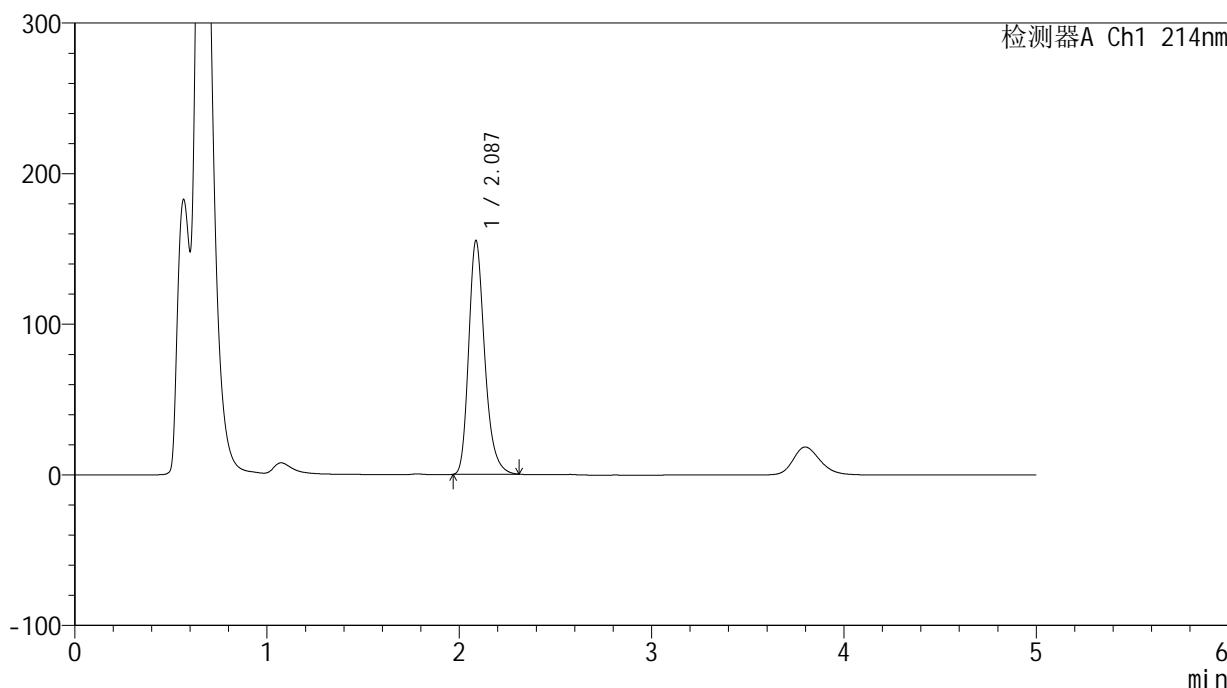
SMF-387

<样品信息>

色谱柱:XB-C18(4.6mm*50mm,5μm) 流速: 1.2ml/min
 柱温:30°C 波长: 214nm
 数据文件名: RC\$SMF-387 - 7-25/10-788-2 - zzp-2024092721p-zjtj6y-rcd-yzmb-pH4.5SDSjz-jf50z-P4-1.lcd
 方法文件名: RC\$SMF-387 - SMF-387-rcd-yzmb-FX259.lcm
 批处理文件名: RC\$SMF-387 - 20250429-FX259.lcb
 样品瓶号: 3-28 版本号: 6.115
 进样体积: 100 μl 实验者: xiexinhui
 进样时间: 2025/04/29 15:44:38 处理者: xiexinhui
 处理时间 (V2): 2025/04/30 08:37:03
 仪器型号: SHIMADZU LC-2050C(FX259)

<色谱图>

mV



<峰表>

检测器A Ch1 214nm

| 峰号 | 保留时间 | 面积 | 面积% | 高度 | 理论塔板数(USP) | 拖尾因子 | 分离度(USP) |
|----|-------|--------|---------|--------|------------|-------|----------|
| 1 | 2.087 | 896416 | 100.000 | 155516 | 3149 | 1.259 | -- |
| 总计 | | 896416 | 100.000 | 155516 | | | |

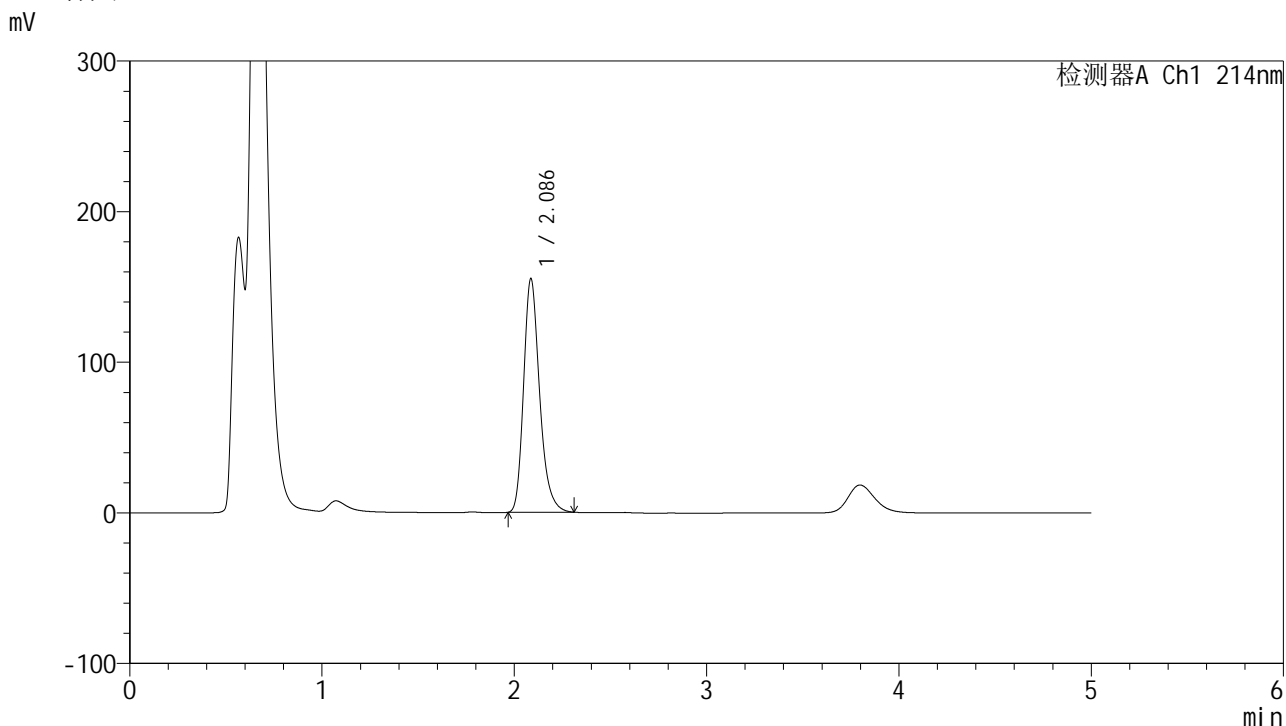


SMF-387

<样品信息>

色谱柱:XB-C18(4.6mm*50mm,5μm) 流速: 1.2ml/min
 柱温:30°C 波长: 214nm
 数据文件名: RC\$SMF-387 - 7-25/10-789-2 - zzp-2024092721p-zjtj6y-rcd-yzmb-pH4.5SDSjz-jf50z-P4-2.lcd
 方法文件名: RC\$SMF-387 - SMF-387-rcd-yzmb-FX259.lcm
 批处理文件名: RC\$SMF-387 - 20250429-FX259.lcb
 样品瓶号: 3-28
 进样体积: 100 μl 版本号: 6.115
 进样时间: 2025/04/29 15:50:06 实验者: xiexinhui
 处理时间 (V2): 2025/04/30 08:37:05 处理者: xiexinhui
 仪器型号: SHIMADZU LC-2050C(FX259)

<色谱图>



<峰表>

检测器A Ch1 214nm

| 峰号 | 保留时间 | 面积 | 面积% | 高度 | 理论塔板数(USP) | 拖尾因子 | 分离度(USP) |
|----|-------|--------|---------|--------|------------|-------|----------|
| 1 | 2.086 | 895959 | 100.000 | 155485 | 3149 | 1.259 | -- |
| 总计 | | 895959 | 100.000 | 155485 | | | |



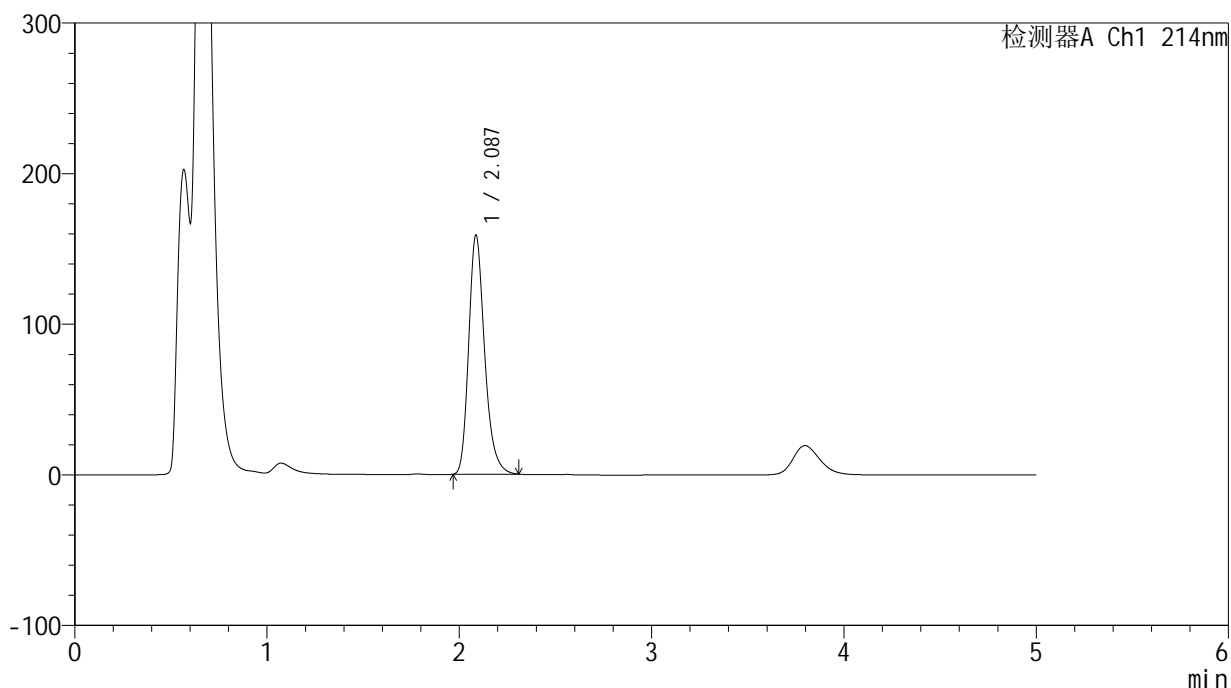
SMF-387

<样品信息>

色谱柱:XB-C18(4.6mm*50mm,5μm) 流速: 1.2ml/min
 柱温:30°C 波长: 214nm
 数据文件名: RC\$SMF-387 - 7-25/10-790-2 - zzp-2024092721p-zjtj6y-rcd-yzmb-pH4.5SDSjz-jf50z-P5-1.lcd
 方法文件名: RC\$SMF-387 - SMF-387-rcd-yzmb-FX259.lcm
 批处理文件名: RC\$SMF-387 - 20250429-FX259.lcb
 样品瓶号: 3-37 版本号: 6.115
 进样体积: 100 μl 实验者: xiexinhui
 进样时间: 2025/04/29 15:55:34 处理者: xiexinhui
 处理时间 (V2): 2025/04/30 08:37:08
 仪器型号: SHIMADZU LC-2050C(FX259)

<色谱图>

mV



<峰表>

检测器A Ch1 214nm

| 峰号 | 保留时间 | 面积 | 面积% | 高度 | 理论塔板数(USP) | 拖尾因子 | 分离度(USP) |
|----|-------|--------|---------|--------|------------|-------|----------|
| 1 | 2.087 | 914442 | 100.000 | 159175 | 3163 | 1.253 | -- |
| 总计 | | 914442 | 100.000 | 159175 | | | |

<样品信息>

色谱柱:XB-C18(4.6mm*50mm,5 μ m)柱温:30 $^{\circ}$ C

数据文件名: RC\$SMF-387 - 7-25/10-791-2 - zzp-2024092721p-zjtj6y-rcd-yzmb-pH4.5SDSjz-jf50z-P5-2.lcd

方法文件名: RC\$SMF-387 - SMF-387-rcd-yzmb-FX259.lcm

批处理文件名: RC\$SMF-387 - 20250429-FX259.lcb

样品瓶号: 3-37

进样体积: 100 μ l

进样时间: 2025/04/29 16:01:02

处理时间 (V2): 2025/04/30 08:37:10

仪器型号: SHIMADZU LC-2050C(FX259)

流速: 1.2ml/min

波长: 214nm

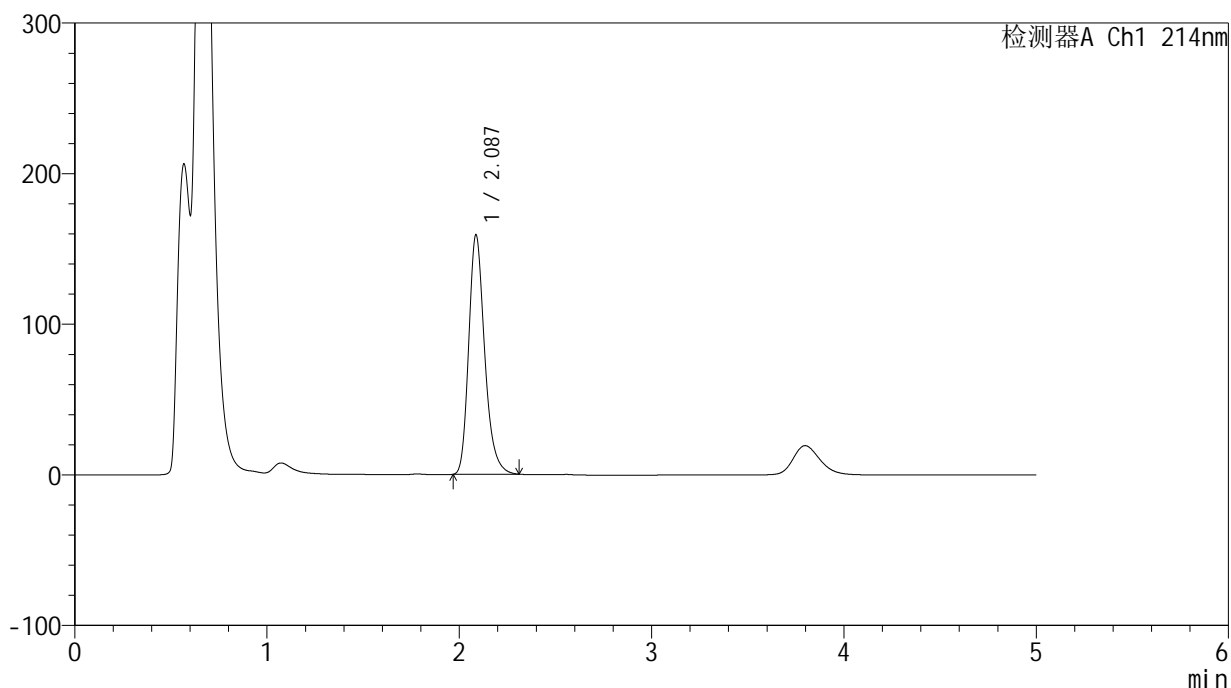
版本号: 6.115

实验者: xiexinhui

处理者: xiexinhui

<色谱图>

mV



<峰表>

检测器A Ch1 214nm

| 峰号 | 保留时间 | 面积 | 面积% | 高度 | 理论塔板数(USP) | 拖尾因子 | 分离度(USP) |
|----|-------|--------|---------|--------|------------|-------|----------|
| 1 | 2.087 | 915407 | 100.000 | 159307 | 3164 | 1.254 | -- |
| 总计 | | 915407 | 100.000 | 159307 | | | |

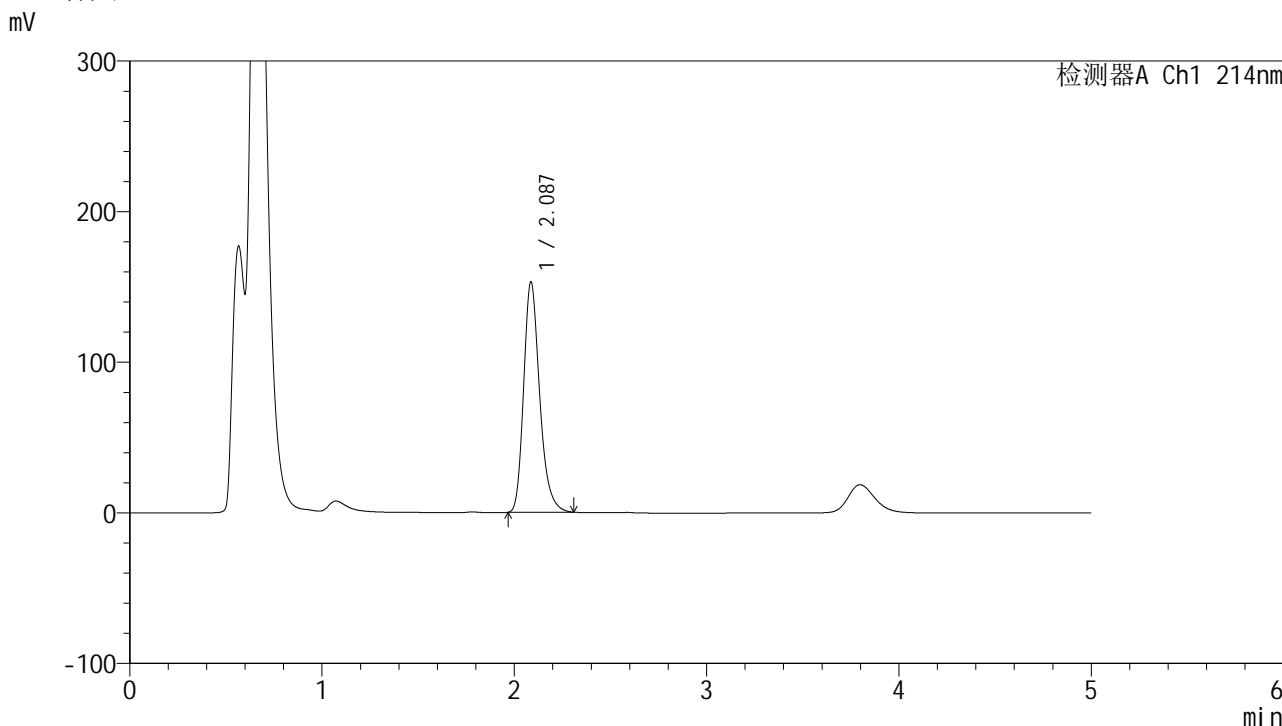


SMF-387

<样品信息>

色谱柱:XB-C18(4.6mm*50mm,5μm) 流速: 1.2ml/min
 柱温:30°C 波长: 214nm
 数据文件名: RC\$SMF-387 - 7-25/10-792-2 - zzp-2024092721p-zjtj6y-rcd-yzmb-pH4.5SDSjz-jf50z-P6-1.lcd
 方法文件名: RC\$SMF-387 - SMF-387-rcd-yzmb-FX259.lcm
 批处理文件名: RC\$SMF-387 - 20250429-FX259.lcb
 样品瓶号: 3-46
 进样体积: 100 μl 版本号: 6.115
 进样时间: 2025/04/29 16:06:30 实验者: xiexinhui
 处理时间 (V2): 2025/04/30 08:37:13 处理者: xiexinhui
 仪器型号: SHIMADZU LC-2050C(FX259)

<色谱图>



<峰表>

检测器A Ch1 214nm

| 峰号 | 保留时间 | 面积 | 面积% | 高度 | 理论塔板数(USP) | 拖尾因子 | 分离度(USP) |
|----|-------|--------|---------|--------|------------|-------|----------|
| 1 | 2.087 | 883348 | 100.000 | 153292 | 3146 | 1.256 | -- |
| 总计 | | 883348 | 100.000 | 153292 | | | |



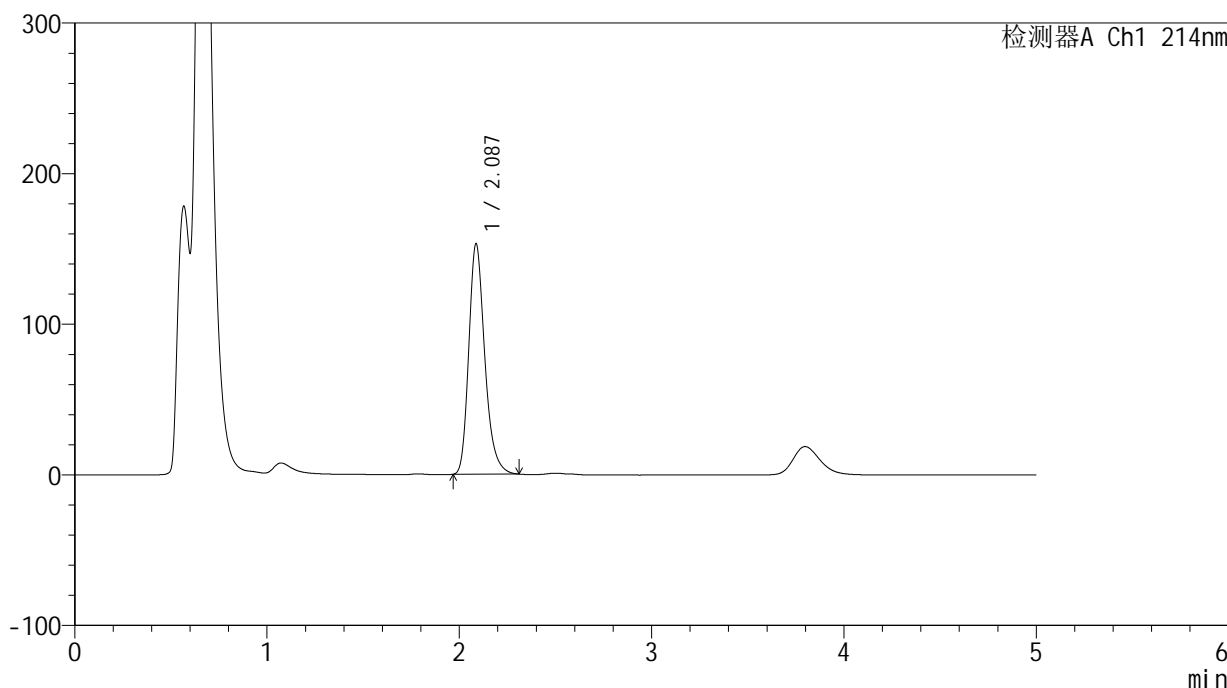
SMF-387

<样品信息>

色谱柱:XB-C18(4.6mm*50mm,5μm) 流速: 1.2ml/min
 柱温:30°C 波长: 214nm
 数据文件名: RC\$SMF-387 - 7-25/10-793-2 - zzp-2024092721p-zjtj6y-rcd-yzmb-pH4.5SDSjz-jf50z-P6-2.lcd
 方法文件名: RC\$SMF-387 - SMF-387-rcd-yzmb-FX259.lcm
 批处理文件名: RC\$SMF-387 - 20250429-FX259.lcb
 样品瓶号: 3-46
 进样体积: 100 μl 版本号: 6.115
 进样时间: 2025/04/29 16:11:58 实验者: xiexinhui
 处理时间 (V2): 2025/04/30 08:37:16 处理者: xiexinhui
 仪器型号: SHIMADZU LC-2050C(FX259)

<色谱图>

mV



<峰表>

检测器A Ch1 214nm

| 峰号 | 保留时间 | 面积 | 面积% | 高度 | 理论塔板数(USP) | 拖尾因子 | 分离度(USP) |
|----|-------|--------|---------|--------|------------|-------|----------|
| 1 | 2.087 | 883998 | 100.000 | 153309 | 3145 | 1.257 | -- |
| 总计 | | 883998 | 100.000 | 153309 | | | |



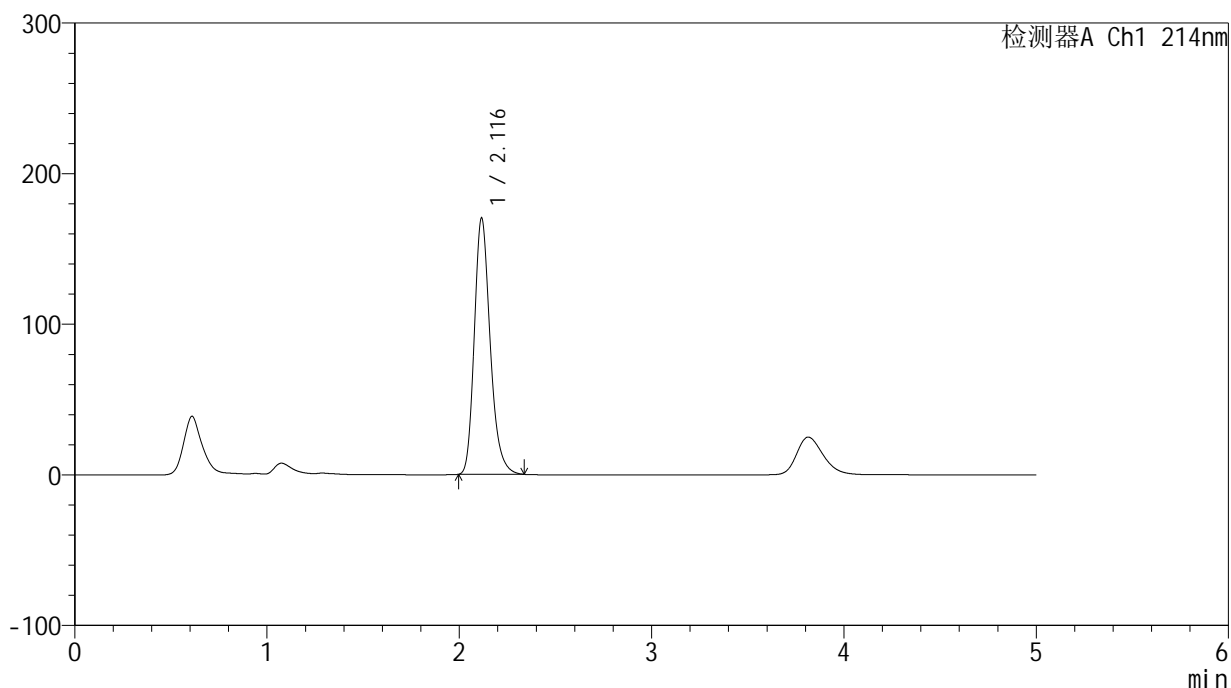
SMF-387

<样品信息>

色谱柱:XB-C18(4.6mm*50mm,5μm) 流速: 1.2ml/min
 柱温:30°C 波长: 214nm
 数据文件名: RC\$SMF-387 - 7-25/10-794-2 - zzp-zjtj6y-rcd-yzmb-pH4.5SDSjz-jf50z-dz2-1.lcd
 方法文件名: RC\$SMF-387 - SMF-387-rcd-yzmb-FX259.lcm
 批处理文件名: RC\$SMF-387 - 20250429-FX259.lcb
 样品瓶号: 3-27 版本号: 6.115
 进样体积: 100 μl 实验者: xiexinhui
 进样时间: 2025/04/29 16:17:26 处理者: xiexinhui
 处理时间 (V2): 2025/04/30 08:37:18
 仪器型号: SHIMADZU LC-2050C(FX259)

<色谱图>

mV



<峰表>

检测器A Ch1 214nm

| 峰号 | 保留时间 | 面积 | 面积% | 高度 | 理论塔板数(USP) | 拖尾因子 | 分离度(USP) |
|----|-------|--------|---------|--------|------------|-------|----------|
| 1 | 2.116 | 976594 | 100.000 | 170626 | 3264 | 1.237 | -- |
| 总计 | | 976594 | 100.000 | 170626 | | | |



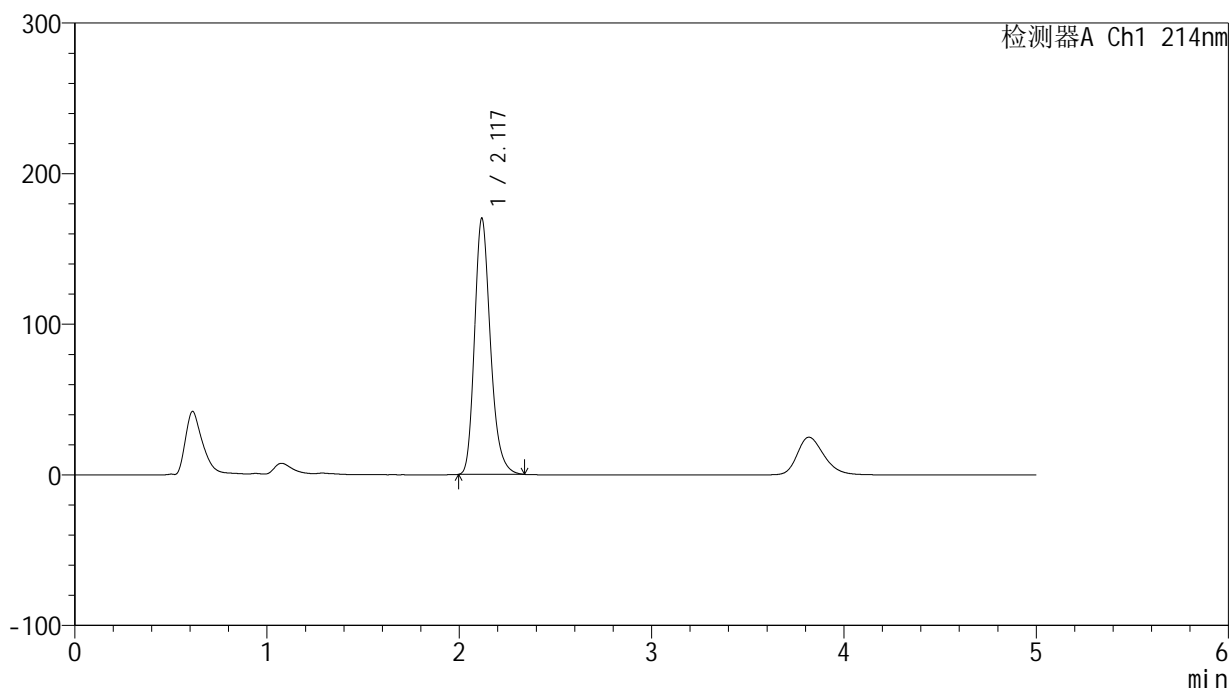
SMF-387

<样品信息>

色谱柱:XB-C18(4.6mm*50mm,5μm) 流速: 1.2ml/min
 柱温:30°C 波长: 214nm
 数据文件名: RC\$SMF-387 - 7-25/10-795-2 - zzp-zjtj6y-rcd-yzmb-pH4.5SDSjz-jf50z-dz2-2.lcd
 方法文件名: RC\$SMF-387 - SMF-387-rcd-yzmb-FX259.lcm
 批处理文件名: RC\$SMF-387 - 20250429-FX259.lcb
 样品瓶号: 3-27
 进样体积: 100 μl 版本号: 6.115
 进样时间: 2025/04/29 16:22:56 实验者: xiexinhui
 处理时间 (V2): 2025/04/30 08:37:21 处理者: xiexinhui
 仪器型号: SHIMADZU LC-2050C(FX259)

<色谱图>

mV



<峰表>

检测器A Ch1 214nm

| 峰号 | 保留时间 | 面积 | 面积% | 高度 | 理论塔板数(USP) | 拖尾因子 | 分离度(USP) |
|----|-------|--------|---------|--------|------------|-------|----------|
| 1 | 2.117 | 976339 | 100.000 | 170409 | 3262 | 1.237 | -- |
| 总计 | | 976339 | 100.000 | 170409 | | | |