

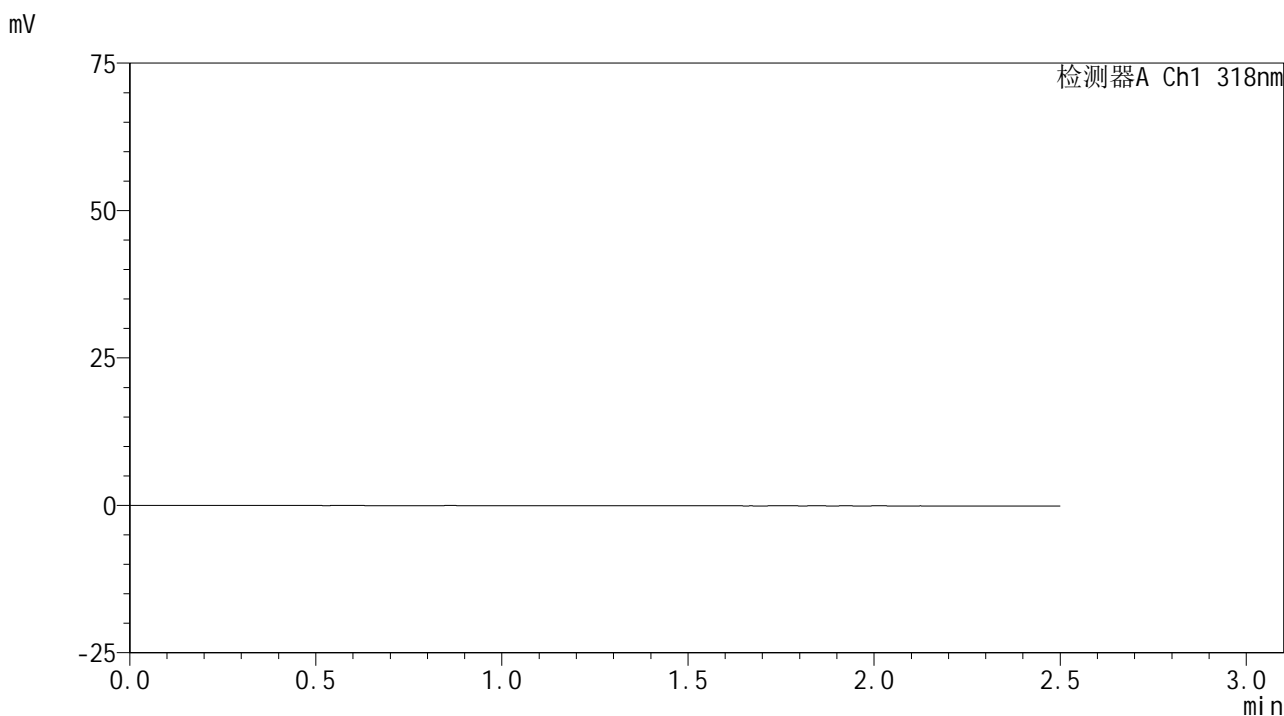


JSS-222

<样品信息>

色谱柱 : XB-C18(50mm*4.6mm,5 μ m) 流速:1.5ml/min
 柱温 : 30 $^{\circ}$ C 波长:318nm
 数据文件名: RC\$JSS-222 - 0-85/24-231-2 - zzp-js3y-rcd-pH1.2jz-jf50z-rj.lcd
 方法文件名: RC\$JSS-222 - JSS-222-rcd-FX273.lcm
 批处理文件名: RC\$JSS-222 - JSS-222-20250506-FX273.lcb
 样品瓶号: 1-9
 进样体积: 10 μ l 版本号:6.115
 进样时间: 2025/05/06 13:35:02 实验者: xiechaojun
 处理时间 (V2) : 2025/05/07 08:54:04 处理者: xiechaojun
 仪器型号: SHIMADZU LC-2050C(FX273)

<色谱图>



<峰表>

检测器A Ch1 318nm

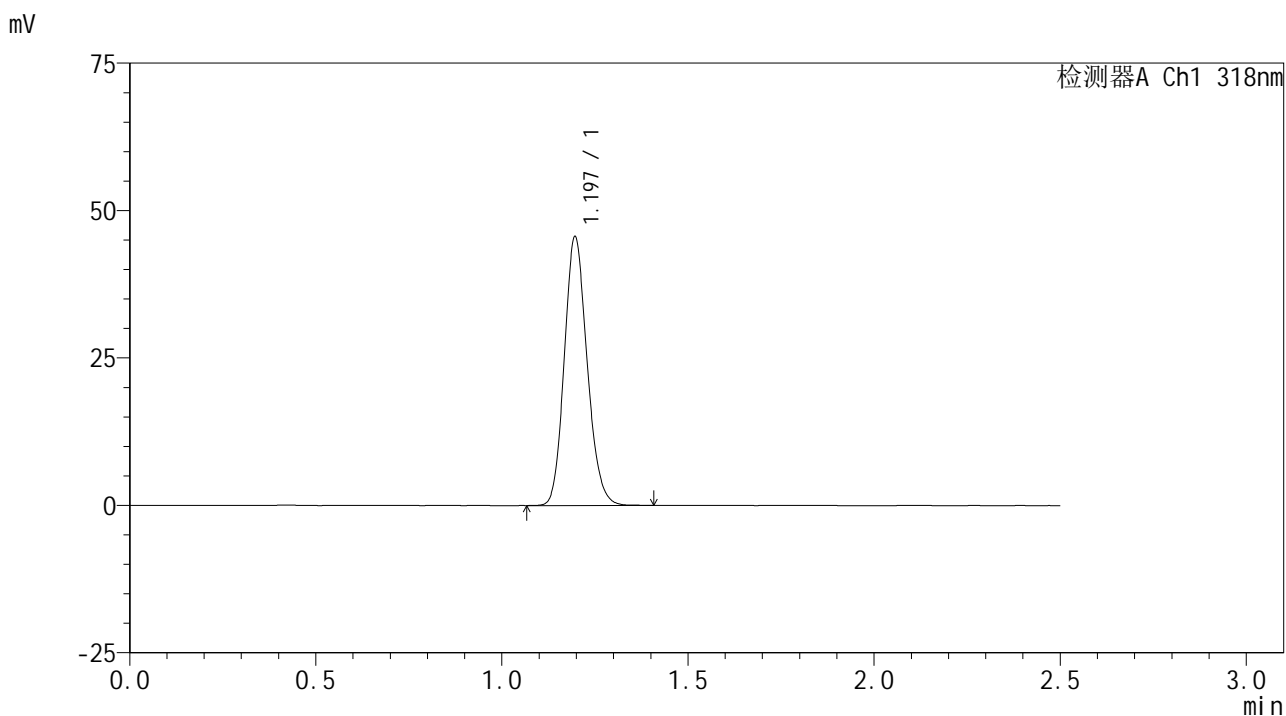
| 峰号 | 保留时间 | 面积 | 面积% | 高度 | 理论塔板数(USP) | 拖尾因子 | 分离度(USP) |
|----|------|----|-----|----|------------|------|----------|
| 总计 | | | | | | | |

图1 盐酸鲁拉西酮口崩片溶出度测定加速3月HPLC图谱
 自制品-pH1.2介质-浆法-50转
 溶剂

<样品信息>

色谱柱 : XB-C18(50mm*4.6mm,5μm) 流速:1.5ml/min
 柱温 : 30°C 波长:318nm
 数据文件名: RC\$JSS-222 - 0-85/24-232-2 - zzp-js3y-rcd-pH1.2jz-jf50z-dz1-1.lcd
 方法文件名: RC\$JSS-222 - JSS-222-rcd-FX273.lcm
 批处理文件名: RC\$JSS-222 - JSS-222-20250506-FX273.lcb
 样品瓶号: 1-18
 进样体积: 10 μl 版本号:6.115
 进样时间: 2025/05/06 13:37:55 实验者: xiechaojun
 处理时间 (V2) : 2025/05/07 08:54:07 处理者: xiechaojun
 仪器型号: SHIMADZU LC-2050C(FX273)

<色谱图>



<峰表>

检测器A Ch1 318nm

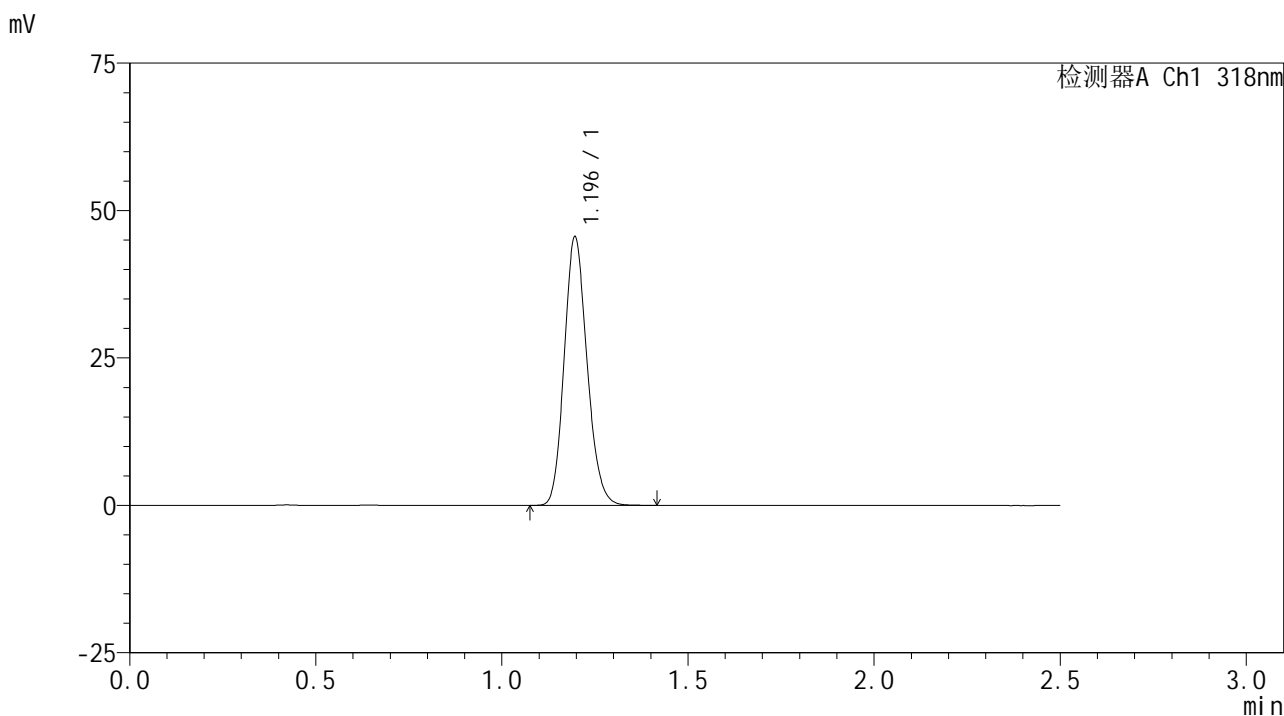
| 峰号 | 保留时间 | 面积 | 面积% | 高度 | 理论塔板数(USP) | 拖尾因子 | 分离度(USP) |
|----|-------|--------|---------|-------|------------|-------|----------|
| 1 | 1.197 | 194799 | 100.000 | 45563 | 1810 | 1.151 | -- |
| 总计 | | 194799 | 100.000 | 45563 | | | |

图2 盐酸鲁拉西酮口崩片溶出度测定加速3月HPLC图谱
 自制品-pH1.2介质-浆法-50转
 对照品溶液-1-1

<样品信息>

色谱柱 : XB-C18(50mm*4.6mm,5μm) 流速:1.5ml/min
 柱温 : 30°C 波长:318nm
 数据文件名: RC\$JSS-222 - 0-85/24-233-2 - zzp-js3y-rcd-pH1.2jz-jf50z-dz1-2.lcd
 方法文件名: RC\$JSS-222 - JSS-222-rcd-FX273.lcm
 批处理文件名: RC\$JSS-222 - JSS-222-20250506-FX273.lcb
 样品瓶号: 1-18
 进样体积: 10 μl 版本号:6.115
 进样时间: 2025/05/06 13:40:49 实验者: xiechaojun
 处理时间 (V2) : 2025/05/07 08:54:11 处理者: xiechaojun
 仪器型号: SHIMADZU LC-2050C(FX273)

<色谱图>



<峰表>

检测器A Ch1 318nm

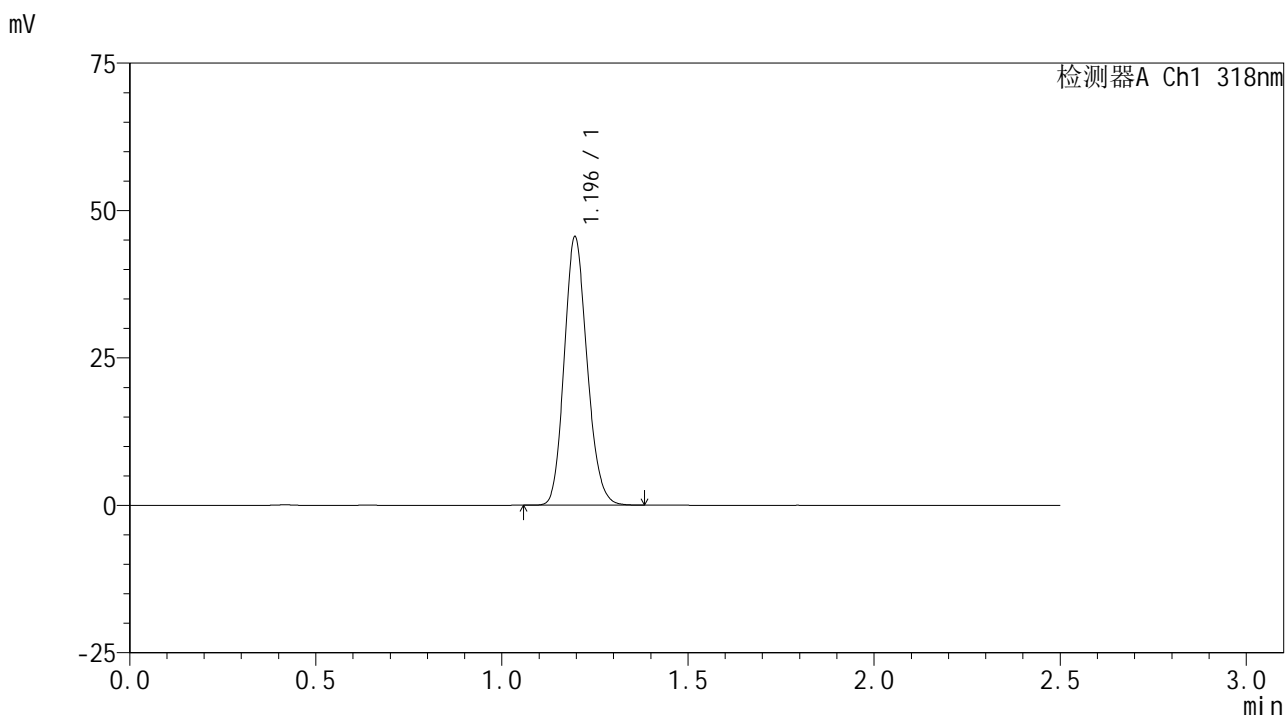
| 峰号 | 保留时间 | 面积 | 面积% | 高度 | 理论塔板数(USP) | 拖尾因子 | 分离度(USP) |
|----|-------|--------|---------|-------|------------|-------|----------|
| 1 | 1.196 | 194862 | 100.000 | 45522 | 1808 | 1.152 | -- |
| 总计 | | 194862 | 100.000 | 45522 | | | |

图3 盐酸鲁拉西酮口崩片溶出度测定加速3月HPLC图谱
自制品-pH1.2介质-浆法-50转
对照品溶液-1-2

<样品信息>

色谱柱 : XB-C18(50mm*4.6mm,5 μ m) 流速:1.5ml/min
 柱温 : 30 $^{\circ}$ C 波长:318nm
 数据文件名: RC\$JSS-222 - 0-85/24-234-2 - zzp-js3y-rcd-pH1.2jz-jf50z-dz1-3.lcd
 方法文件名: RC\$JSS-222 - JSS-222-rcd-FX273.lcm
 批处理文件名: RC\$JSS-222 - JSS-222-20250506-FX273.lcb
 样品瓶号: 1-18
 进样体积: 10 μ l 版本号:6.115
 进样时间: 2025/05/06 13:43:42 实验者: xiechaojun
 处理时间 (V2) : 2025/05/07 08:54:14 处理者: xiechaojun
 仪器型号: SHIMADZU LC-2050C(FX273)

<色谱图>



<峰表>

检测器A Ch1 318nm

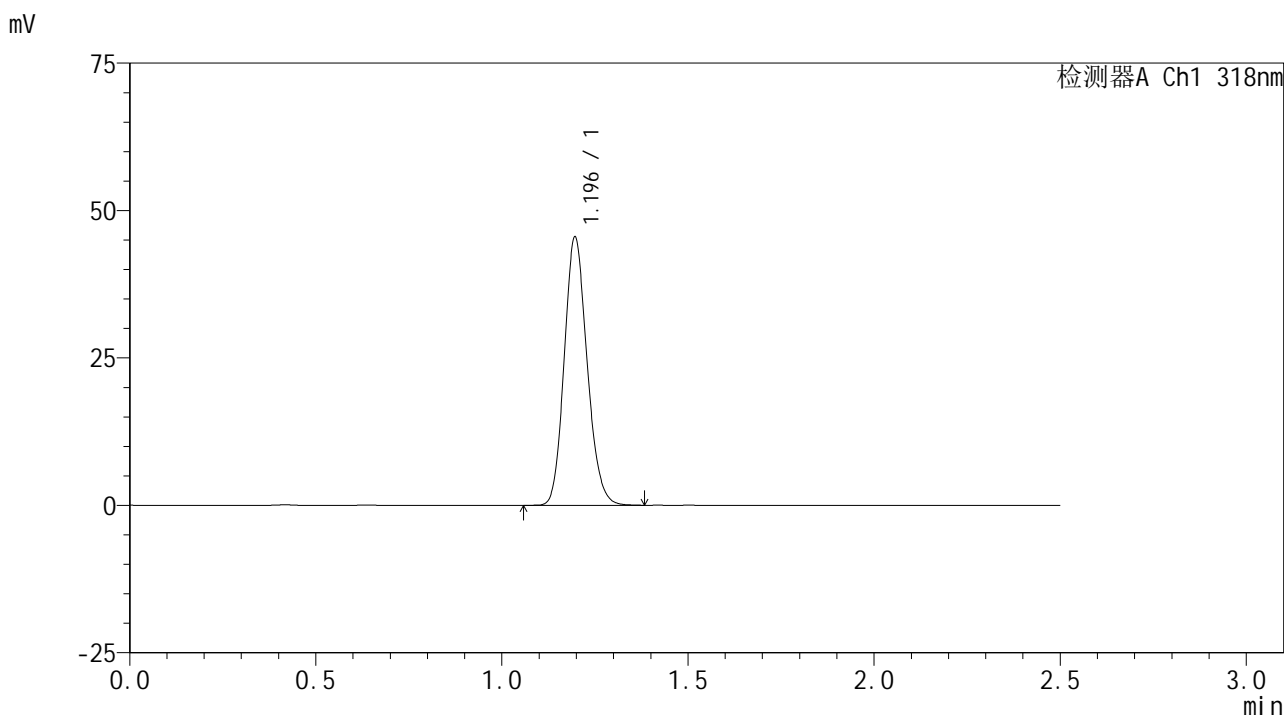
| 峰号 | 保留时间 | 面积 | 面积% | 高度 | 理论塔板数(USP) | 拖尾因子 | 分离度(USP) |
|----|-------|--------|---------|-------|------------|-------|----------|
| 1 | 1.196 | 194594 | 100.000 | 45491 | 1808 | 1.152 | -- |
| 总计 | | 194594 | 100.000 | 45491 | | | |

图4 盐酸鲁拉西酮口崩片溶出度测定加速3月HPLC图谱
 自制品-pH1.2介质-浆法-50转
 对照品溶液-1-3

<样品信息>

色谱柱 : XB-C18(50mm*4.6mm,5μm) 流速:1.5ml/min
 柱温 : 30°C 波长:318nm
 数据文件名: RC\$JSS-222 - 0-85/24-235-2 - zzp-js3y-rcd-pH1.2jz-jf50z-dz1-4.lcd
 方法文件名: RC\$JSS-222 - JSS-222-rcd-FX273.lcm
 批处理文件名: RC\$JSS-222 - JSS-222-20250506-FX273.lcb
 样品瓶号: 1-18
 进样体积: 10 μl 版本号:6.115
 进样时间: 2025/05/06 13:46:36 实验者: xiechaojun
 处理时间 (V2) : 2025/05/07 08:54:18 处理者: xiechaojun
 仪器型号: SHIMADZU LC-2050C(FX273)

<色谱图>



<峰表>

检测器A Ch1 318nm

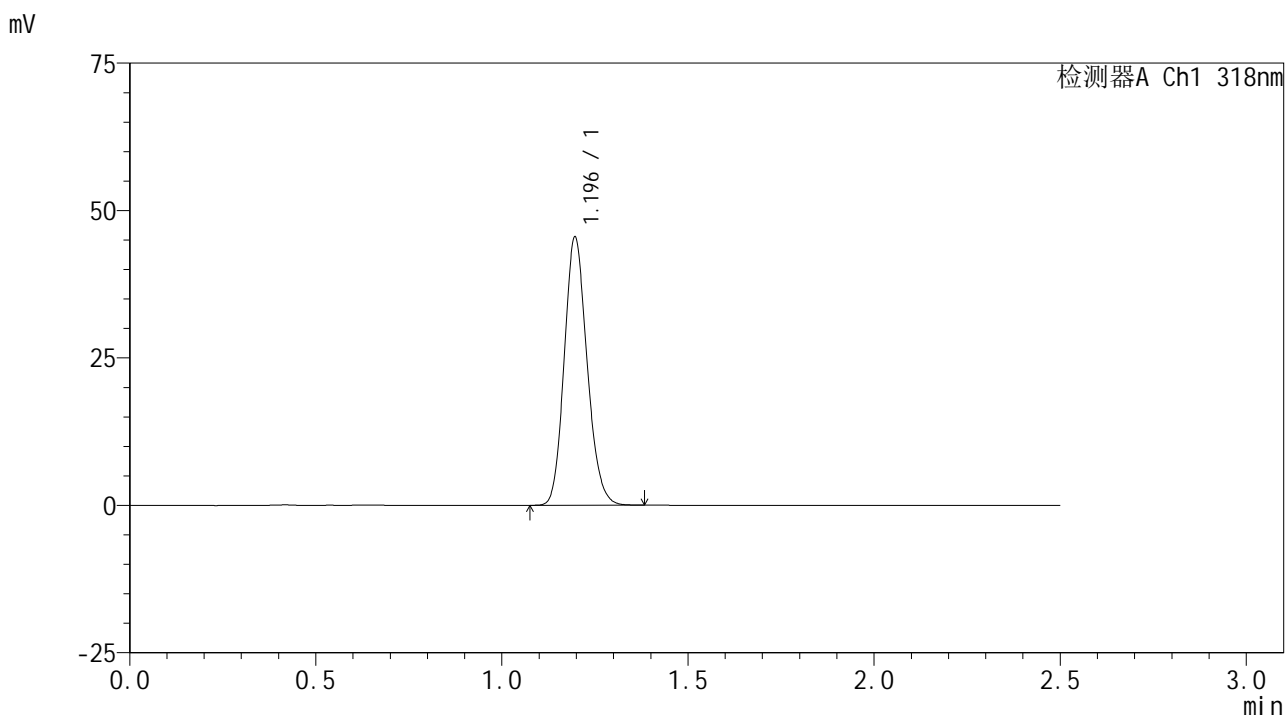
| 峰号 | 保留时间 | 面积 | 面积% | 高度 | 理论塔板数(USP) | 拖尾因子 | 分离度(USP) |
|----|-------|--------|---------|-------|------------|-------|----------|
| 1 | 1.196 | 194564 | 100.000 | 45466 | 1806 | 1.151 | -- |
| 总计 | | 194564 | 100.000 | 45466 | | | |

图5 盐酸鲁拉西酮口崩片溶出度测定加速3月HPLC图谱
 自制品-pH1.2介质-浆法-50转
 对照品溶液-1-4

<样品信息>

色谱柱 : XB-C18(50mm*4.6mm,5μm) 流速:1.5ml/min
 柱温 : 30°C 波长:318nm
 数据文件名: RC\$JSS-222 - 0-85/24-236-2 - zzp-js3y-rcd-pH1.2jz-jf50z-dz1-5.lcd
 方法文件名: RC\$JSS-222 - JSS-222-rcd-FX273.lcm
 批处理文件名: RC\$JSS-222 - JSS-222-20250506-FX273.lcb
 样品瓶号: 1-18
 进样体积: 10 μl 版本号:6.115
 进样时间: 2025/05/06 13:49:29 实验者: xiechaojun
 处理时间 (V2) : 2025/05/07 08:54:20 处理者: xiechaojun
 仪器型号: SHIMADZU LC-2050C(FX273)

<色谱图>



<峰表>

检测器A Ch1 318nm

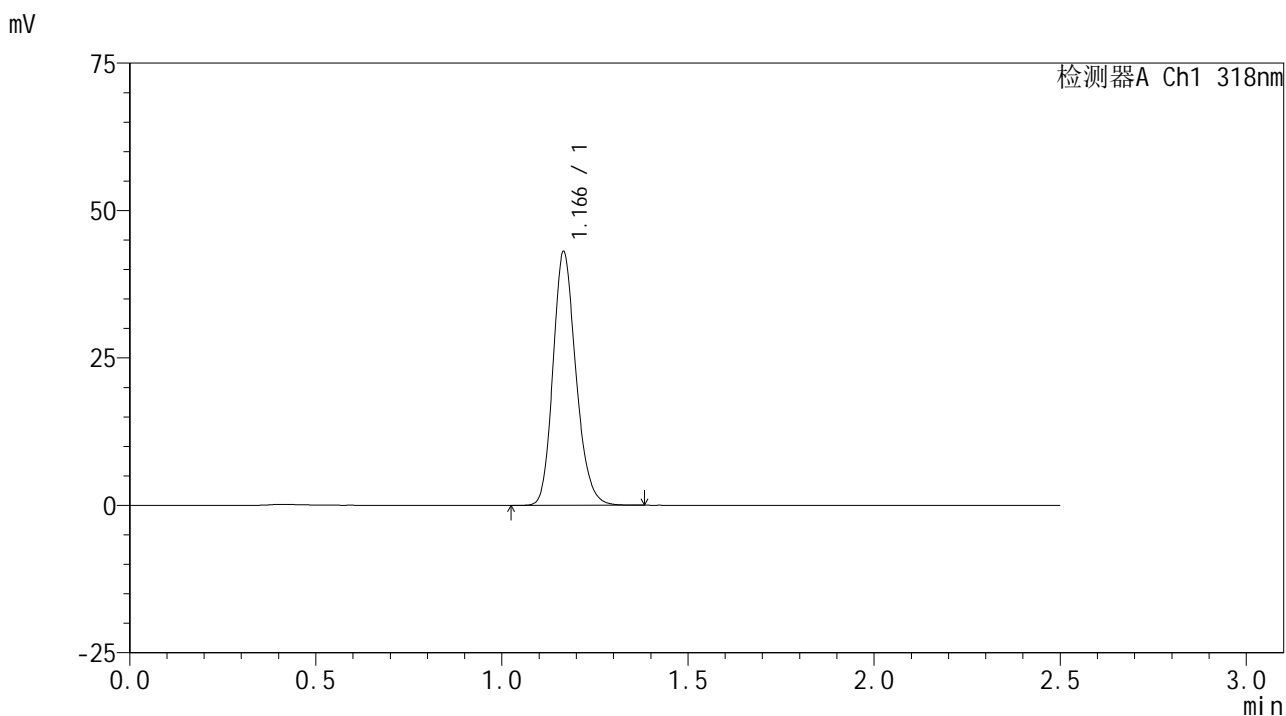
| 峰号 | 保留时间 | 面积 | 面积% | 高度 | 理论塔板数(USP) | 拖尾因子 | 分离度(USP) |
|----|-------|--------|---------|-------|------------|-------|----------|
| 1 | 1.196 | 194270 | 100.000 | 45449 | 1808 | 1.151 | -- |
| 总计 | | 194270 | 100.000 | 45449 | | | |

图6 盐酸鲁拉西酮口崩片溶出度测定加速3月HPLC图谱
自制品-pH1.2介质-浆法-50转
对照品溶液-1-5

<样品信息>

色谱柱 : XB-C18(50mm*4.6mm,5μm) 流速:1.5ml/min
 柱温 : 30°C 波长:318nm
 数据文件名: RC\$JSS-222 - 0-85/24-237-2 - zzp-24122701p-js3y-rcd-pH1.2jz-jf50z-P1-1.lcd
 方法文件名: RC\$JSS-222 - JSS-222-rcd-FX273.lcm
 批处理文件名: RC\$JSS-222 - JSS-222-20250506-FX273.lcb
 样品瓶号: 1-1
 进样体积: 10 μl 版本号:6.115
 进样时间: 2025/05/06 13:52:21 实验者: xiechaojun
 处理时间 (V2) : 2025/05/07 08:54:23 处理者: xiechaojun
 仪器型号: SHIMADZU LC-2050C(FX273)

<色谱图>



<峰表>

检测器A Ch1 318nm

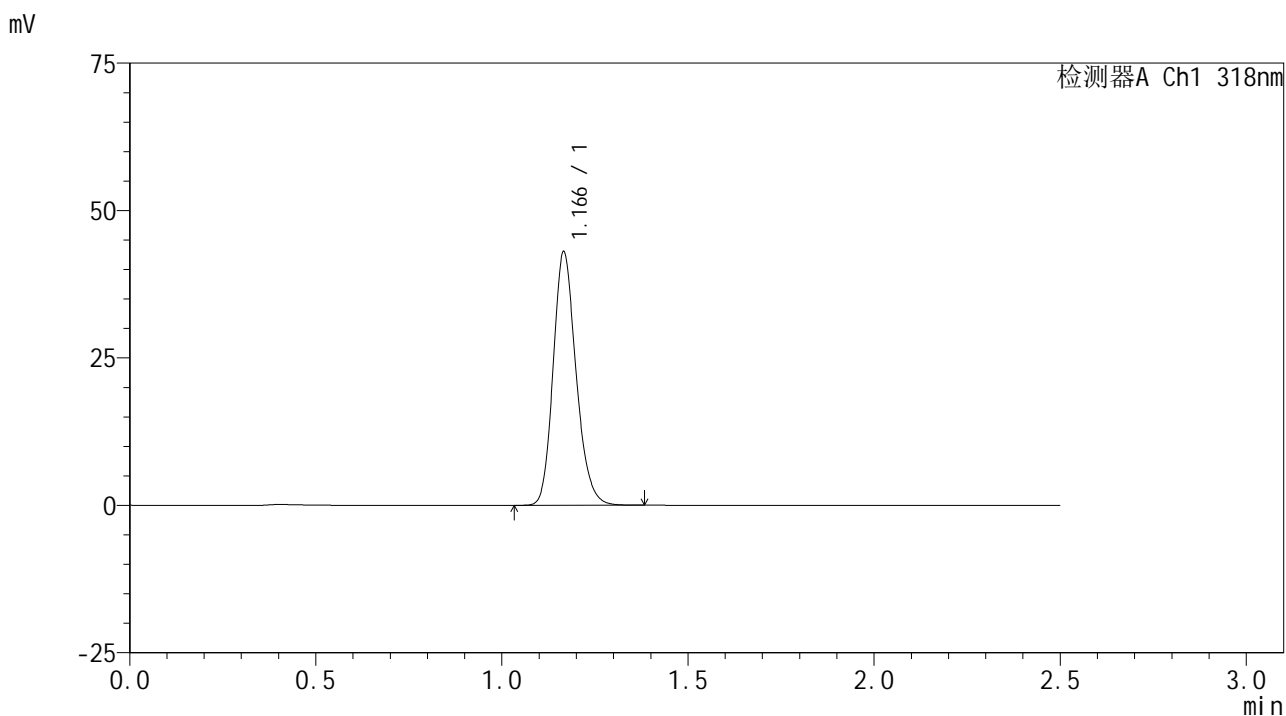
| 峰号 | 保留时间 | 面积 | 面积% | 高度 | 理论塔板数(USP) | 拖尾因子 | 分离度(USP) |
|----|-------|--------|---------|-------|------------|-------|----------|
| 1 | 1.166 | 184331 | 100.000 | 42861 | 1736 | 1.191 | -- |
| 总计 | | 184331 | 100.000 | 42861 | | | |

图7 盐酸鲁拉西酮口崩片溶出度测定加速3月HPLC图谱
自制品(24122701批)-pH1.2介质-浆法-50转-片1
供试品溶液-1

<样品信息>

色谱柱 : XB-C18(50mm*4.6mm,5µm) 流速:1.5ml/min
 柱温 : 30°C 波长:318nm
 数据文件名: RC\$JSS-222 - 0-85/24-238-2 - zzp-24122701p-js3y-rcd-pH1.2jz-jf50z-P1-2.lcd
 方法文件名: RC\$JSS-222 - JSS-222-rcd-FX273.lcm
 批处理文件名: RC\$JSS-222 - JSS-222-20250506-FX273.lcb
 样品瓶号: 1-1
 进样体积: 10 µl 版本号:6.115
 进样时间: 2025/05/06 13:55:13 实验者: xiechaojun
 处理时间 (V2) : 2025/05/07 08:54:26 处理者: xiechaojun
 仪器型号: SHIMADZU LC-2050C(FX273)

<色谱图>



<峰表>

检测器A Ch1 318nm

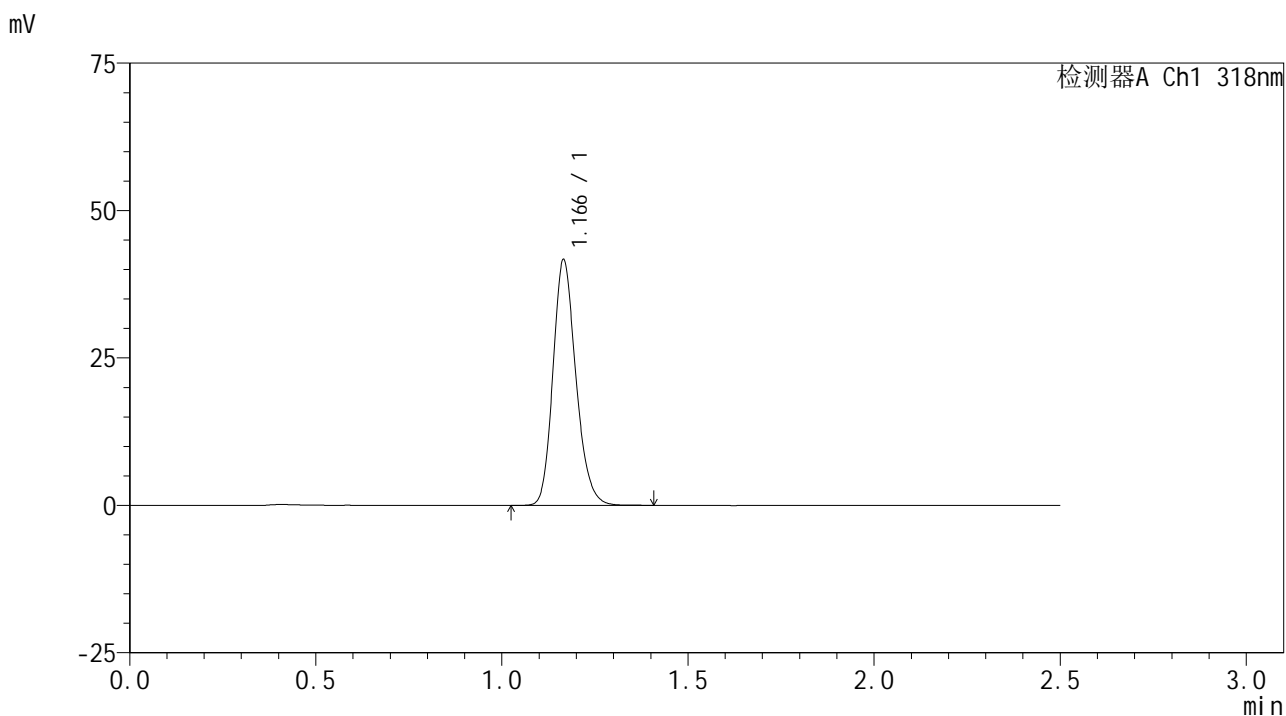
| 峰号 | 保留时间 | 面积 | 面积% | 高度 | 理论塔板数(USP) | 拖尾因子 | 分离度(USP) |
|----|-------|--------|---------|-------|------------|-------|----------|
| 1 | 1.166 | 184366 | 100.000 | 42784 | 1732 | 1.191 | -- |
| 总计 | | 184366 | 100.000 | 42784 | | | |

图8 盐酸鲁拉西酮口崩片溶出度测定加速3月HPLC图谱
自制品(24122701批)-pH1.2介质-浆法-50转-片1
供试品溶液-2

<样品信息>

色谱柱 : XB-C18(50mm*4.6mm,5μm) 流速:1.5ml/min
 柱温 : 30°C 波长:318nm
 数据文件名: RC\$JSS-222 - 0-85/24-239-2 - zzp-24122701p-js3y-rcd-pH1.2jz-jf50z-P2-1.lcd
 方法文件名: RC\$JSS-222 - JSS-222-rcd-FX273.lcm
 批处理文件名: RC\$JSS-222 - JSS-222-20250506-FX273.lcb
 样品瓶号: 1-10
 进样体积: 10 μl 版本号:6.115
 进样时间: 2025/05/06 13:58:06 实验者: xiechaojun
 处理时间 (V2) : 2025/05/07 08:54:28 处理者: xiechaojun
 仪器型号: SHIMADZU LC-2050C(FX273)

<色谱图>



<峰表>

检测器A Ch1 318nm

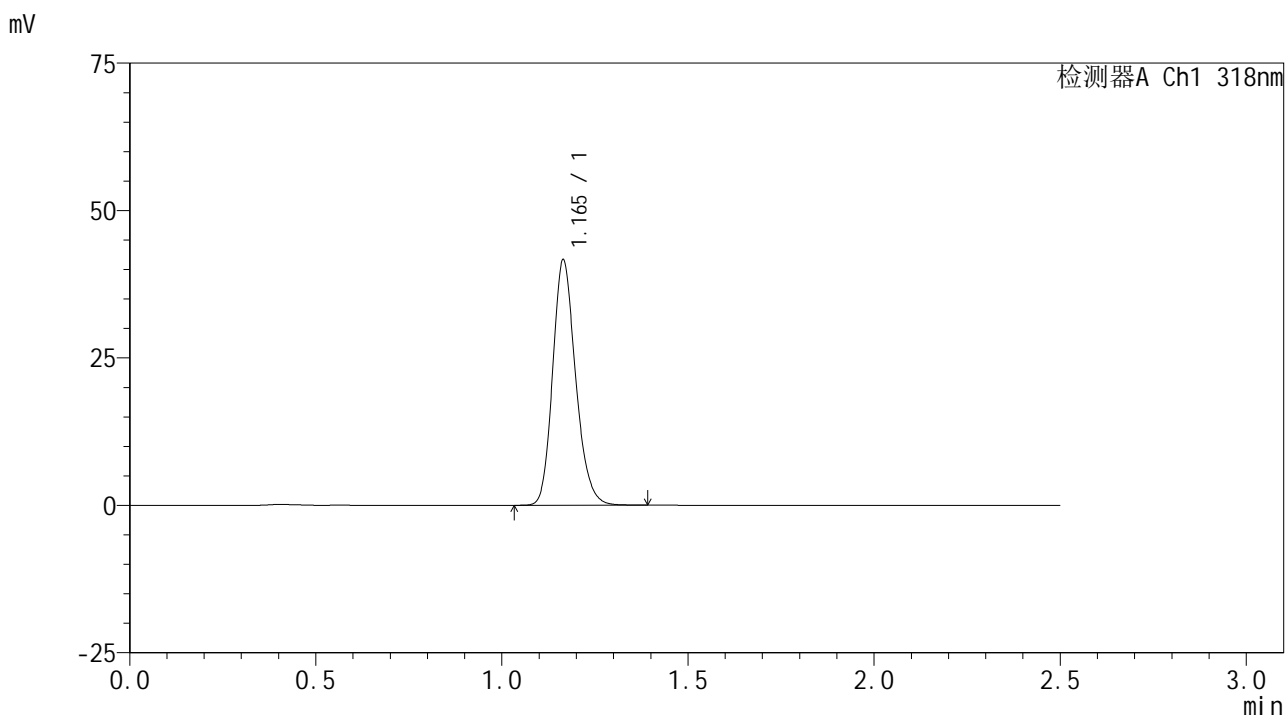
| 峰号 | 保留时间 | 面积 | 面积% | 高度 | 理论塔板数(USP) | 拖尾因子 | 分离度(USP) |
|----|-------|--------|---------|-------|------------|-------|----------|
| 1 | 1.166 | 178868 | 100.000 | 41533 | 1731 | 1.195 | -- |
| 总计 | | 178868 | 100.000 | 41533 | | | |

图9 盐酸鲁拉西酮口崩片溶出度测定加速3月HPLC图谱
自制品(24122701批)-pH1.2介质-浆法-50转-片2
供试品溶液-1

<样品信息>

色谱柱 : XB-C18(50mm*4.6mm,5μm) 流速:1.5ml/min
 柱温 : 30°C 波长:318nm
 数据文件名: RC\$JSS-222 - 0-85/24-240-2 - zzp-24122701p-js3y-rcd-pH1.2jz-jf50z-P2-2.lcd
 方法文件名: RC\$JSS-222 - JSS-222-rcd-FX273.lcm
 批处理文件名: RC\$JSS-222 - JSS-222-20250506-FX273.lcb
 样品瓶号: 1-10
 进样体积: 10 μl 版本号:6.115
 进样时间: 2025/05/06 14:00:57 实验者: xiechaojun
 处理时间 (V2) : 2025/05/07 08:54:31 处理者: xiechaojun
 仪器型号: SHIMADZU LC-2050C(FX273)

<色谱图>



<峰表>

检测器A Ch1 318nm

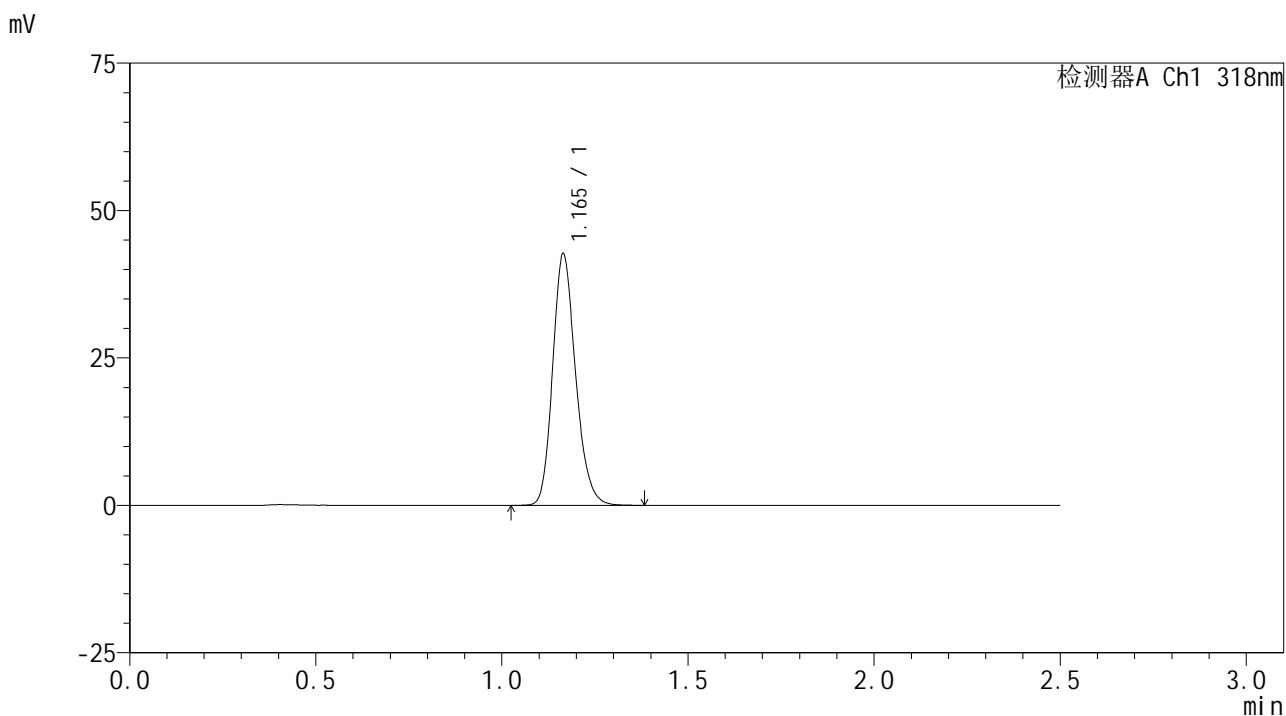
| 峰号 | 保留时间 | 面积 | 面积% | 高度 | 理论塔板数(USP) | 拖尾因子 | 分离度(USP) |
|----|-------|--------|---------|-------|------------|-------|----------|
| 1 | 1.165 | 178780 | 100.000 | 41577 | 1726 | 1.193 | -- |
| 总计 | | 178780 | 100.000 | 41577 | | | |

图10 盐酸鲁拉西酮口崩片溶出度测定加速3月HPLC图谱
 自制品(24122701批)-pH1.2介质-浆法-50转-片2
 供试品溶液-2

<样品信息>

色谱柱 : XB-C18(50mm*4.6mm,5μm) 流速:1.5ml/min
 柱温 : 30°C 波长:318nm
 数据文件名: RC\$JSS-222 - 0-85/24-241-2 - zzp-24122701p-js3y-rcd-pH1.2jz-jf50z-P3-1.lcd
 方法文件名: RC\$JSS-222 - JSS-222-rcd-FX273.lcm
 批处理文件名: RC\$JSS-222 - JSS-222-20250506-FX273.lcb
 样品瓶号: 1-19
 进样体积: 10 μl 版本号:6.115
 进样时间: 2025/05/06 14:03:49 实验者: xiechaojun
 处理时间 (V2) : 2025/05/07 08:54:34 处理者: xiechaojun
 仪器型号: SHIMADZU LC-2050C(FX273)

<色谱图>



<峰表>

检测器A Ch1 318nm

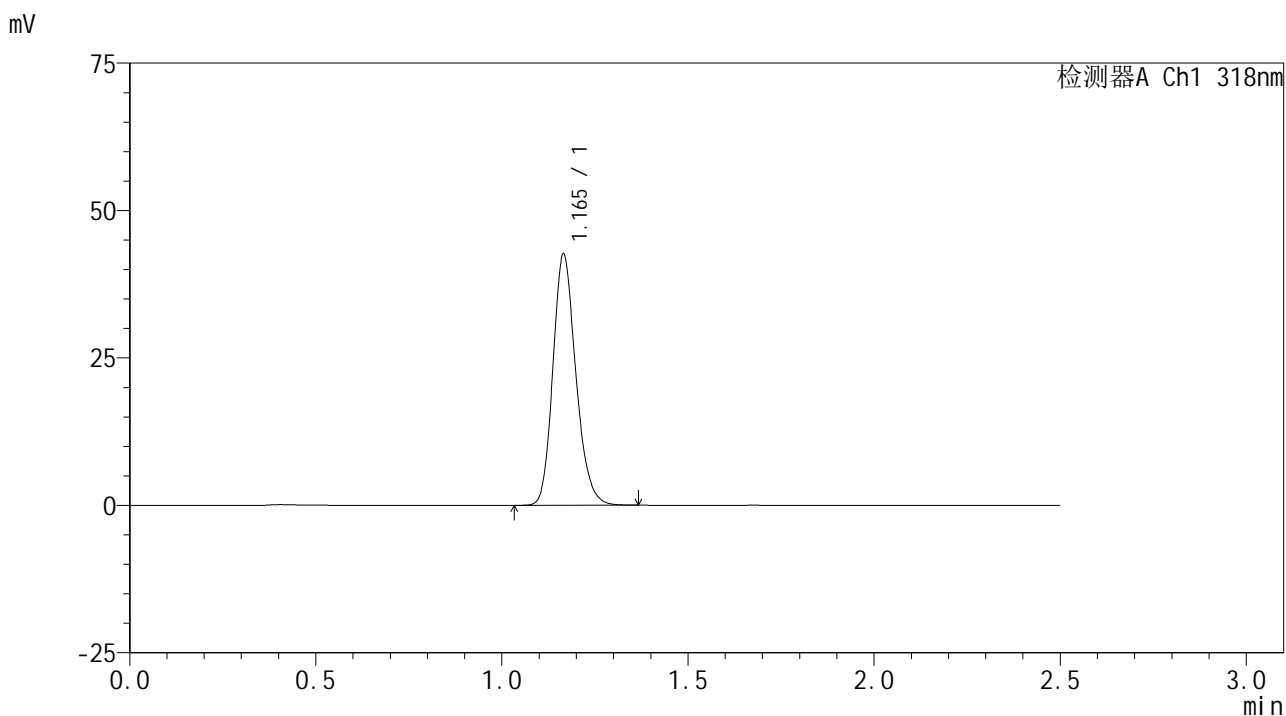
| 峰号 | 保留时间 | 面积 | 面积% | 高度 | 理论塔板数(USP) | 拖尾因子 | 分离度(USP) |
|----|-------|--------|---------|-------|------------|-------|----------|
| 1 | 1.165 | 183222 | 100.000 | 42623 | 1726 | 1.192 | -- |
| 总计 | | 183222 | 100.000 | 42623 | | | |

图11 盐酸鲁拉西酮口崩片溶出度测定加速3月HPLC图谱
 自制品(24122701批)-pH1.2介质-浆法-50转-片3
 供试品溶液-1

<样品信息>

色谱柱 : XB-C18(50mm*4.6mm,5μm) 流速:1.5ml/min
 柱温 : 30°C 波长:318nm
 数据文件名: RC\$JSS-222 - 0-85/24-242-2 - zzp-24122701p-js3y-rcd-pH1.2jz-jf50z-P3-2.lcd
 方法文件名: RC\$JSS-222 - JSS-222-rcd-FX273.lcm
 批处理文件名: RC\$JSS-222 - JSS-222-20250506-FX273.lcb
 样品瓶号: 1-19
 进样体积: 10 μl 版本号:6.115
 进样时间: 2025/05/06 14:06:41 实验者: xiechaojun
 处理时间 (V2) : 2025/05/07 08:54:37 处理者: xiechaojun
 仪器型号: SHIMADZU LC-2050C(FX273)

<色谱图>



<峰表>

检测器A Ch1 318nm

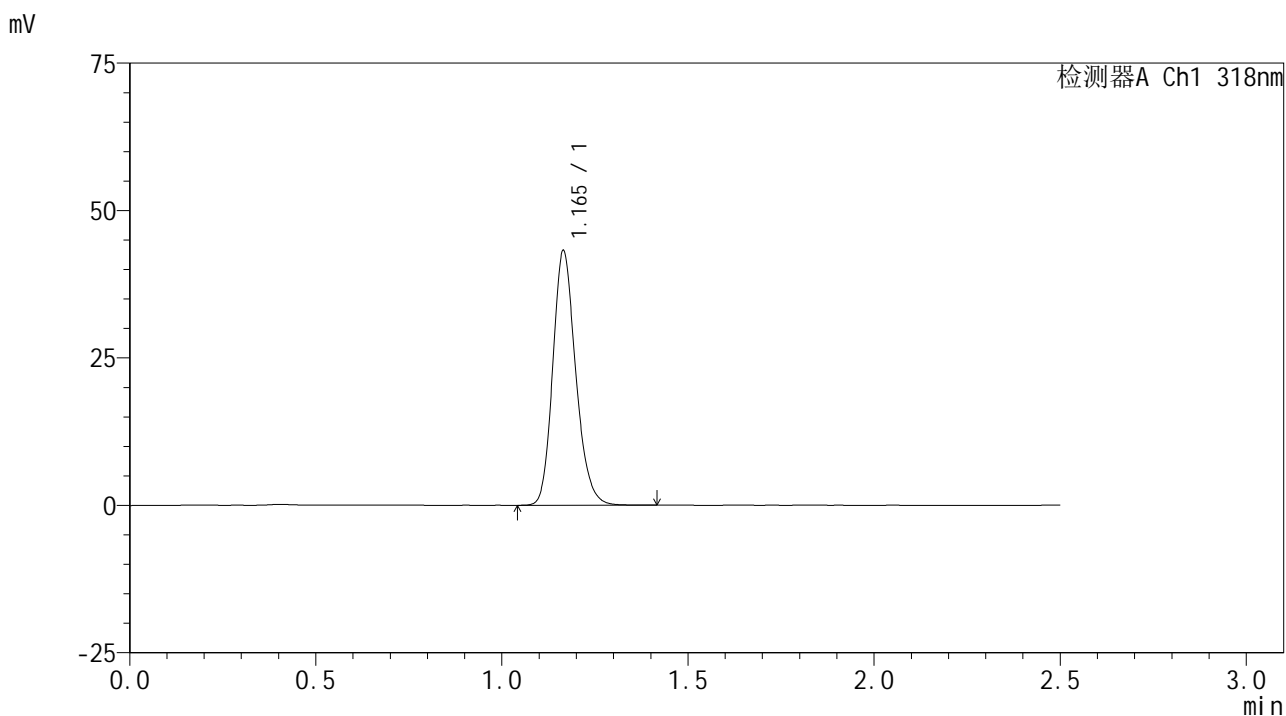
| 峰号 | 保留时间 | 面积 | 面积% | 高度 | 理论塔板数(USP) | 拖尾因子 | 分离度(USP) |
|----|-------|--------|---------|-------|------------|-------|----------|
| 1 | 1.165 | 182749 | 100.000 | 42490 | 1730 | 1.193 | -- |
| 总计 | | 182749 | 100.000 | 42490 | | | |

图12 盐酸鲁拉西酮口崩片溶出度测定加速3月HPLC图谱
 自制品(24122701批)-pH1.2介质-浆法-50转-片3
 供试品溶液-2

<样品信息>

色谱柱 : XB-C18(50mm*4.6mm,5μm) 流速:1.5ml/min
 柱温 : 30°C 波长:318nm
 数据文件名: RC\$JSS-222 - 0-85/24-243-2 - zzp-24122701p-js3y-rcd-pH1.2jz-jf50z-P4-1.lcd
 方法文件名: RC\$JSS-222 - JSS-222-rcd-FX273.lcm
 批处理文件名: RC\$JSS-222 - JSS-222-20250506-FX273.lcb
 样品瓶号: 1-28
 进样体积: 10 μl 版本号:6.115
 进样时间: 2025/05/06 14:09:33 实验者: xiechaojun
 处理时间 (V2) : 2025/05/07 08:54:39 处理者: xiechaojun
 仪器型号: SHIMADZU LC-2050C(FX273)

<色谱图>



<峰表>

检测器A Ch1 318nm

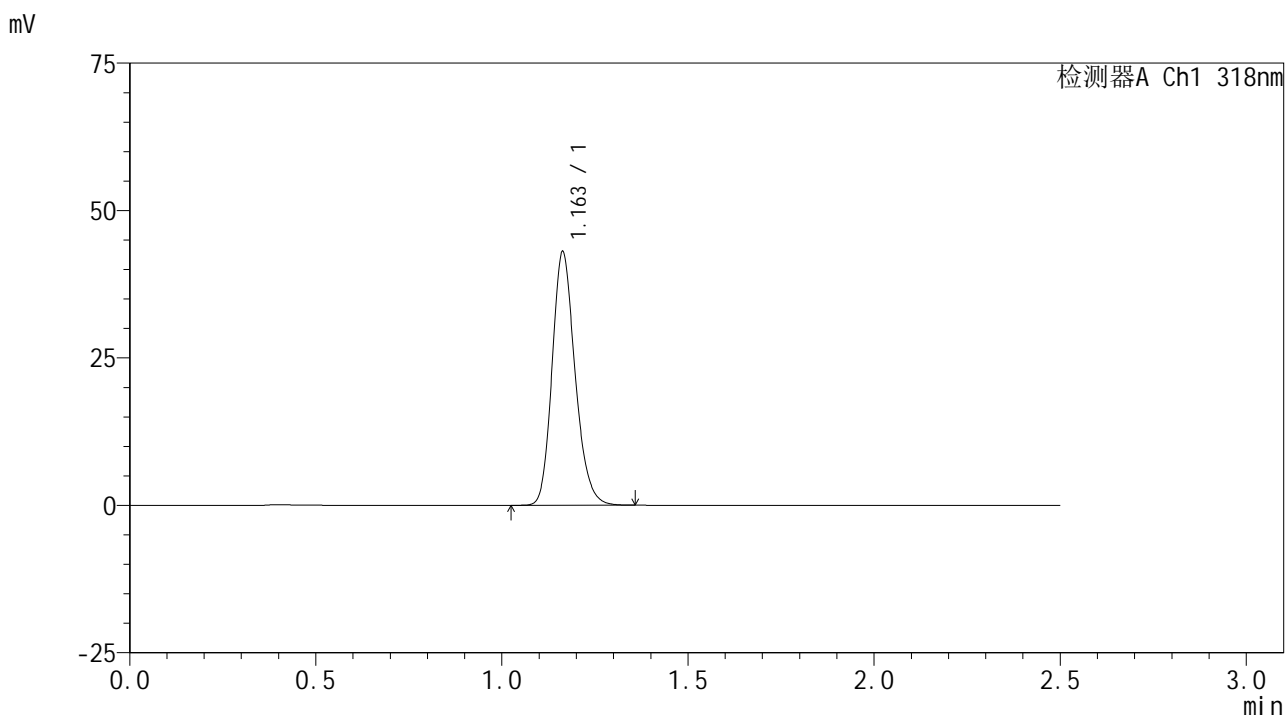
| 峰号 | 保留时间 | 面积 | 面积% | 高度 | 理论塔板数(USP) | 拖尾因子 | 分离度(USP) |
|----|-------|--------|---------|-------|------------|-------|----------|
| 1 | 1.165 | 185453 | 100.000 | 43097 | 1730 | 1.193 | -- |
| 总计 | | 185453 | 100.000 | 43097 | | | |

图13 盐酸鲁拉西酮口崩片溶出度测定加速3月HPLC图谱
 自制品(24122701批)-pH1.2介质-浆法-50转-片4
 供试品溶液-1

<样品信息>

色谱柱 : XB-C18(50mm*4.6mm,5μm) 流速:1.5ml/min
 柱温 : 30°C 波长:318nm
 数据文件名: RC\$JSS-222 - 0-85/24-244-2 - zzp-24122701p-js3y-rcd-pH1.2jz-jf50z-P4-2.lcd
 方法文件名: RC\$JSS-222 - JSS-222-rcd-FX273.lcm
 批处理文件名: RC\$JSS-222 - JSS-222-20250506-FX273.lcb
 样品瓶号: 1-28
 进样体积: 10 μl 版本号:6.115
 进样时间: 2025/05/06 14:12:25 实验者: xiechaojun
 处理时间 (V2) : 2025/05/07 08:54:42 处理者: xiechaojun
 仪器型号: SHIMADZU LC-2050C(FX273)

<色谱图>



<峰表>

检测器A Ch1 318nm

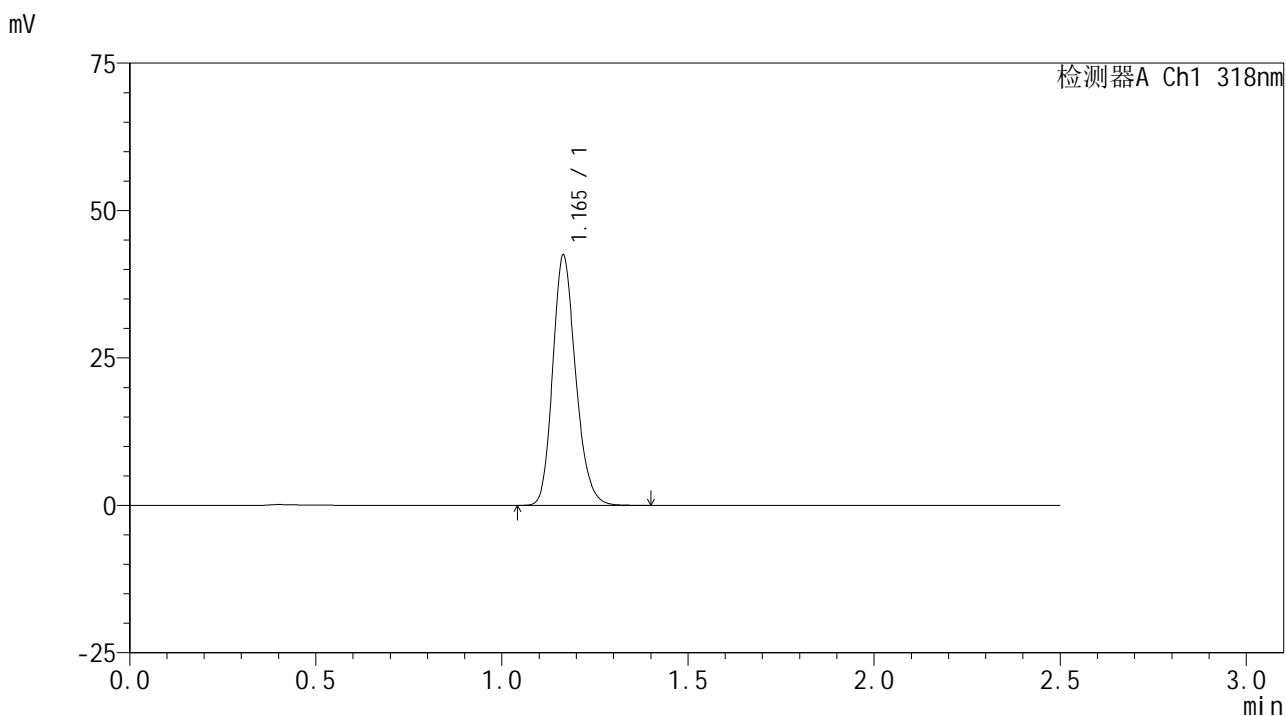
| 峰号 | 保留时间 | 面积 | 面积% | 高度 | 理论塔板数(USP) | 拖尾因子 | 分离度(USP) |
|----|-------|--------|---------|-------|------------|-------|----------|
| 1 | 1.163 | 184885 | 100.000 | 43010 | 1718 | 1.194 | -- |
| 总计 | | 184885 | 100.000 | 43010 | | | |

图14 盐酸鲁拉西酮口崩片溶出度测定加速3月HPLC图谱
 自制品(24122701批)-pH1.2介质-浆法-50转-片4
 供试品溶液-2

<样品信息>

色谱柱 : XB-C18(50mm*4.6mm,5μm) 流速:1.5ml/min
 柱温 : 30°C 波长:318nm
 数据文件名: RC\$JSS-222 - 0-85/24-245-2 - zzp-24122701p-js3y-rcd-pH1.2jz-jf50z-P5-1.lcd
 方法文件名: RC\$JSS-222 - JSS-222-rcd-FX273.lcm
 批处理文件名: RC\$JSS-222 - JSS-222-20250506-FX273.lcb
 样品瓶号: 1-37
 进样体积: 10 μl 版本号:6.115
 进样时间: 2025/05/06 14:15:17 实验者: xiechaojun
 处理时间 (V2) : 2025/05/07 08:54:44 处理者: xiechaojun
 仪器型号: SHIMADZU LC-2050C(FX273)

<色谱图>



<峰表>

检测器A Ch1 318nm

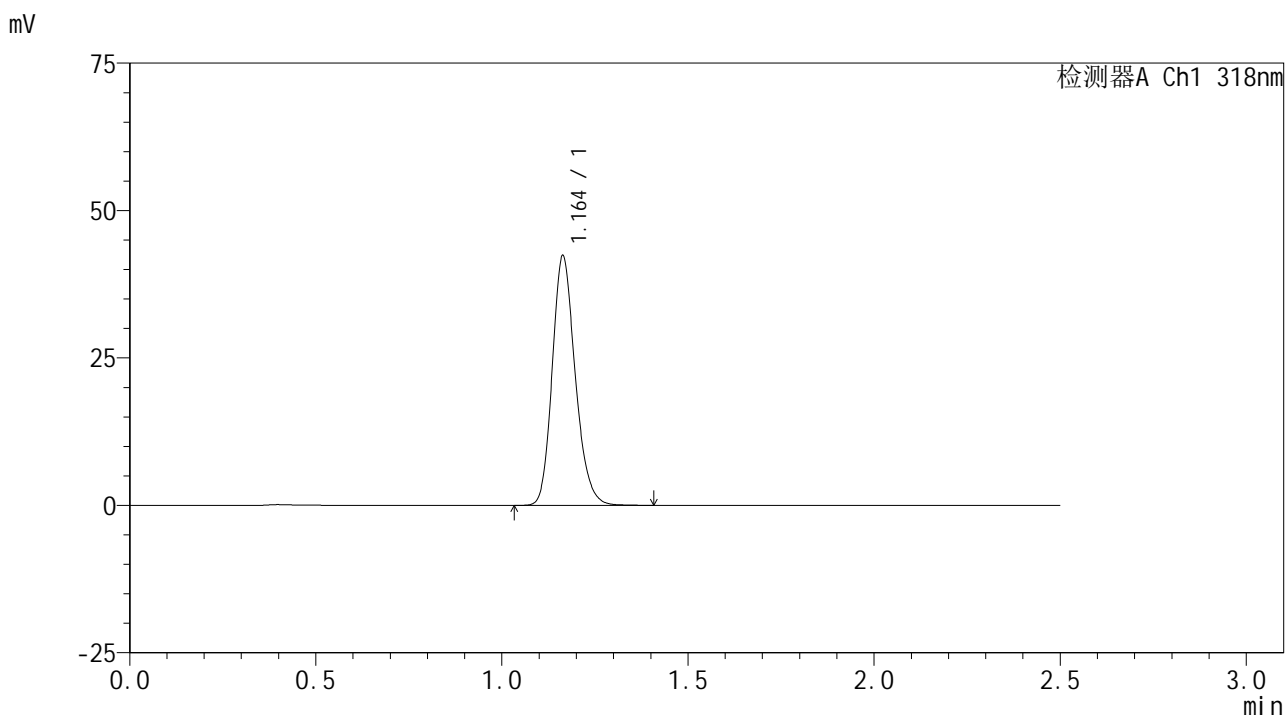
| 峰号 | 保留时间 | 面积 | 面积% | 高度 | 理论塔板数(USP) | 拖尾因子 | 分离度(USP) |
|----|-------|--------|---------|-------|------------|-------|----------|
| 1 | 1.165 | 182276 | 100.000 | 42367 | 1726 | 1.196 | -- |
| 总计 | | 182276 | 100.000 | 42367 | | | |

图15 盐酸鲁拉西酮口崩片溶出度测定加速3月HPLC图谱
 自制品(24122701批)-pH1.2介质-浆法-50转-片5
 供试品溶液-1

<样品信息>

色谱柱 : XB-C18(50mm*4.6mm,5μm) 流速:1.5ml/min
 柱温 : 30°C 波长:318nm
 数据文件名: RC\$JSS-222 - 0-85/24-246-2 - zzp-24122701p-js3y-rcd-pH1.2jz-jf50z-P5-2.lcd
 方法文件名: RC\$JSS-222 - JSS-222-rcd-FX273.lcm
 批处理文件名: RC\$JSS-222 - JSS-222-20250506-FX273.lcb
 样品瓶号: 1-37
 进样体积: 10 μl 版本号:6.115
 进样时间: 2025/05/06 14:18:09 实验者: xiechaojun
 处理时间 (V2) : 2025/05/07 08:54:47 处理者: xiechaojun
 仪器型号: SHIMADZU LC-2050C(FX273)

<色谱图>



<峰表>

检测器A Ch1 318nm

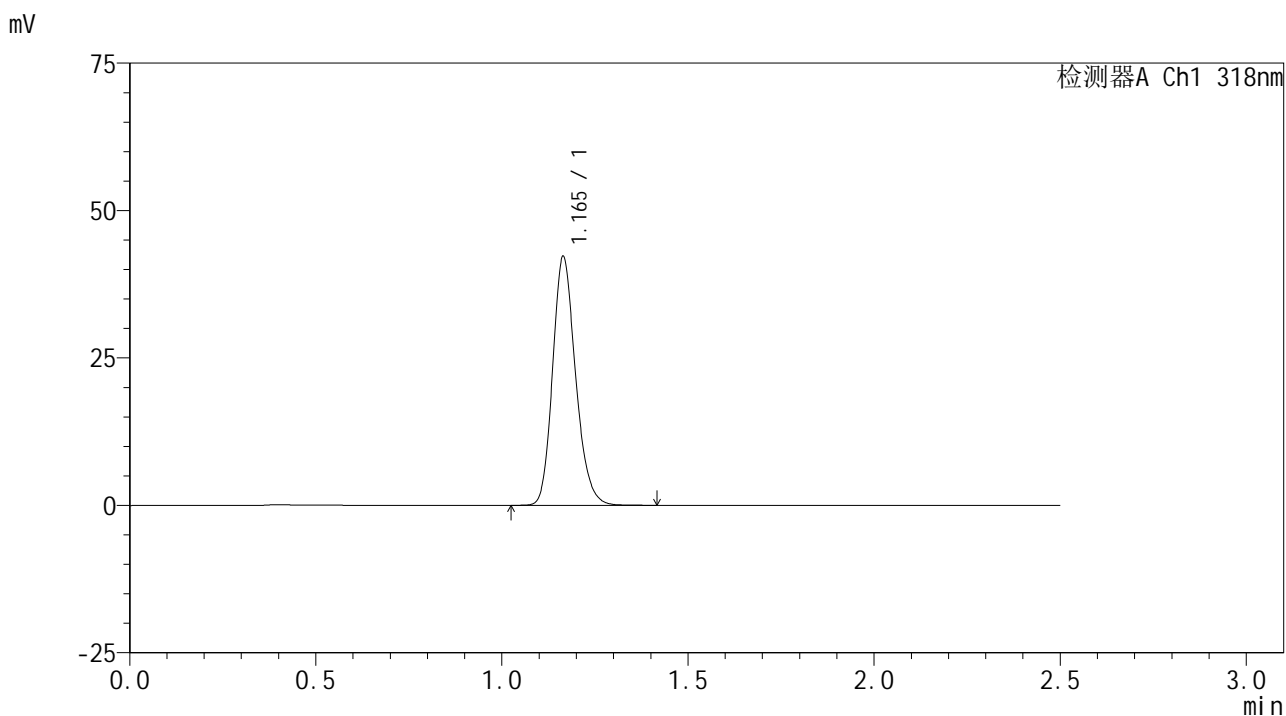
| 峰号 | 保留时间 | 面积 | 面积% | 高度 | 理论塔板数(USP) | 拖尾因子 | 分离度(USP) |
|----|-------|--------|---------|-------|------------|-------|----------|
| 1 | 1.164 | 182267 | 100.000 | 42357 | 1718 | 1.194 | -- |
| 总计 | | 182267 | 100.000 | 42357 | | | |

图16 盐酸鲁拉西酮口崩片溶出度测定加速3月HPLC图谱
 自制品(24122701批)-pH1.2介质-浆法-50转-片5
 供试品溶液-2

<样品信息>

色谱柱 : XB-C18(50mm*4.6mm,5μm) 流速:1.5ml/min
 柱温 : 30°C 波长:318nm
 数据文件名: RC\$JSS-222 - 0-85/24-247-2 - zzp-24122701p-js3y-rcd-pH1.2jz-jf50z-P6-1.lcd
 方法文件名: RC\$JSS-222 - JSS-222-rcd-FX273.lcm
 批处理文件名: RC\$JSS-222 - JSS-222-20250506-FX273.lcb
 样品瓶号: 1-46
 进样体积: 10 μl 版本号:6.115
 进样时间: 2025/05/06 14:21:01 实验者: xiechaojun
 处理时间 (V2) : 2025/05/07 08:54:50 处理者: xiechaojun
 仪器型号: SHIMADZU LC-2050C(FX273)

<色谱图>



<峰表>

检测器A Ch1 318nm

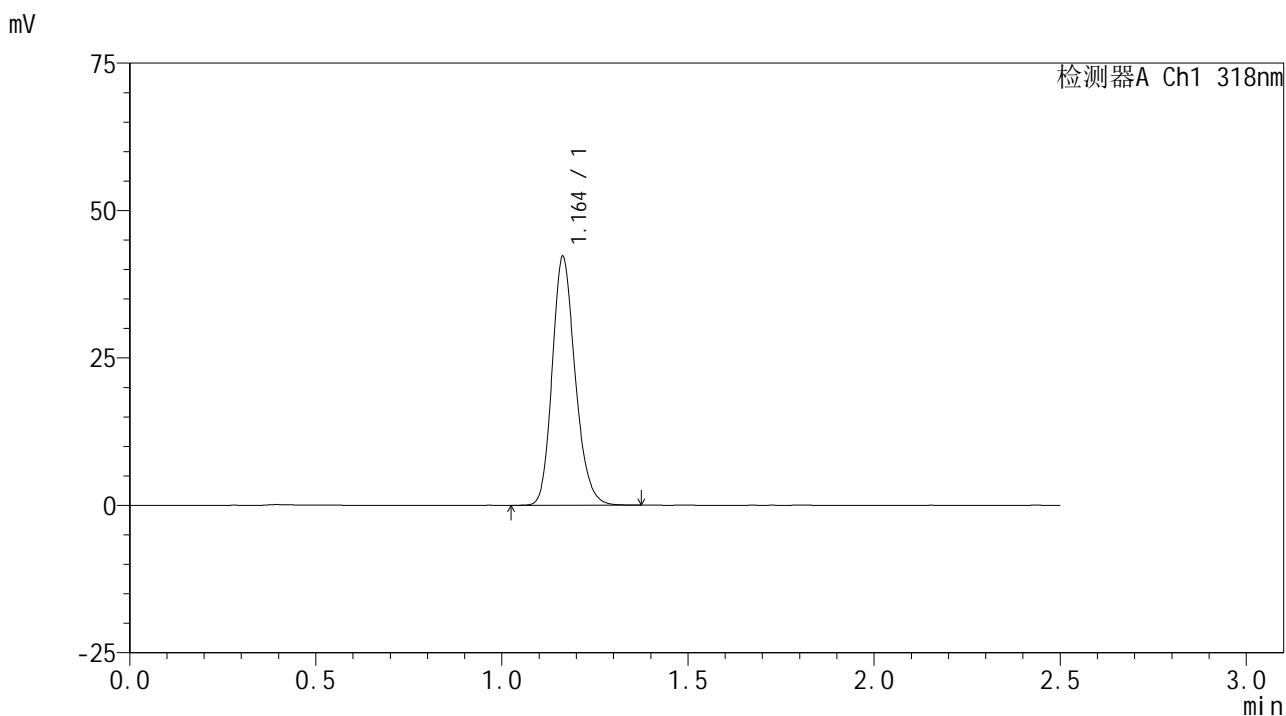
| 峰号 | 保留时间 | 面积 | 面积% | 高度 | 理论塔板数(USP) | 拖尾因子 | 分离度(USP) |
|----|-------|--------|---------|-------|------------|-------|----------|
| 1 | 1.165 | 181488 | 100.000 | 42164 | 1723 | 1.195 | -- |
| 总计 | | 181488 | 100.000 | 42164 | | | |

图17 盐酸鲁拉西酮口崩片溶出度测定加速3月HPLC图谱
 自制品(24122701批)-pH1.2介质-浆法-50转-片6
 供试品溶液-1

<样品信息>

色谱柱 : XB-C18(50mm*4.6mm,5μm) 流速:1.5ml/min
 柱温 : 30°C 波长:318nm
 数据文件名: RC\$JSS-222 - 0-85/24-248-2 - zzp-24122701p-js3y-rcd-pH1.2jz-jf50z-P6-2.lcd
 方法文件名: RC\$JSS-222 - JSS-222-rcd-FX273.lcm
 批处理文件名: RC\$JSS-222 - JSS-222-20250506-FX273.lcb
 样品瓶号: 1-46
 进样体积: 10 μl 版本号:6.115
 进样时间: 2025/05/06 14:23:53 实验者: xiechaojun
 处理时间 (V2) : 2025/05/07 08:54:52 处理者: xiechaojun
 仪器型号: SHIMADZU LC-2050C(FX273)

<色谱图>



<峰表>

检测器A Ch1 318nm

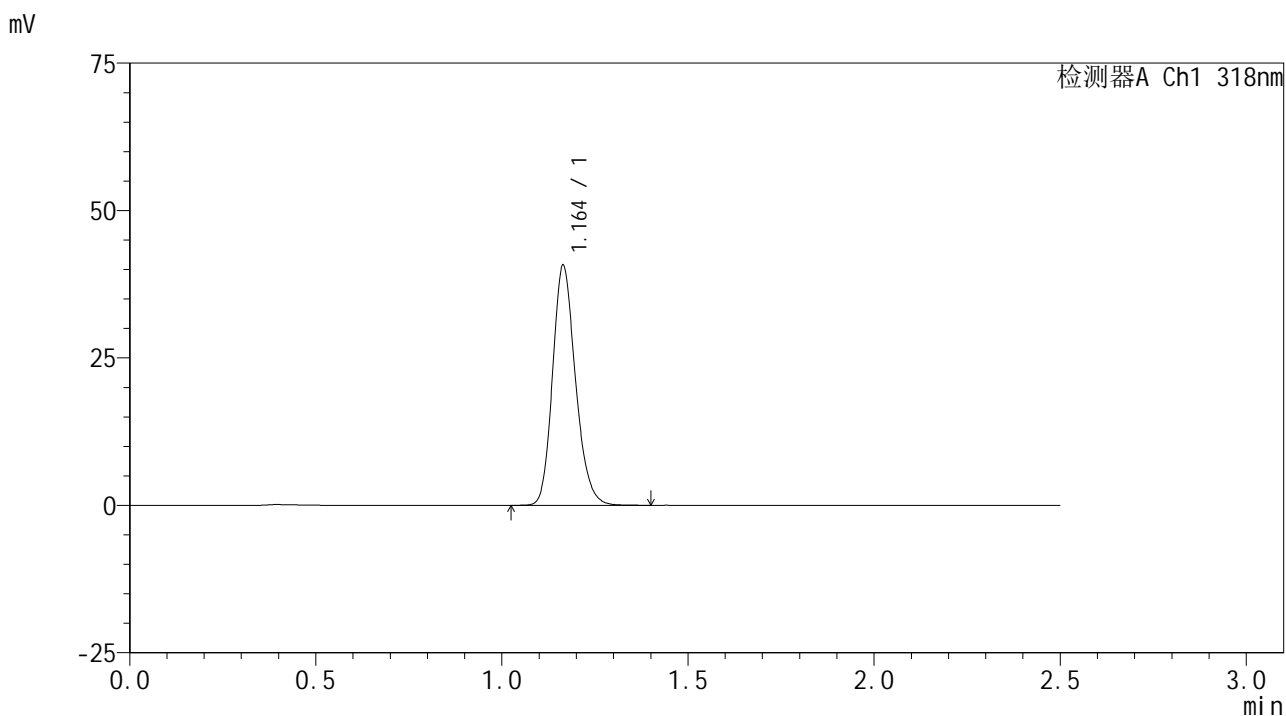
| 峰号 | 保留时间 | 面积 | 面积% | 高度 | 理论塔板数(USP) | 拖尾因子 | 分离度(USP) |
|----|-------|--------|---------|-------|------------|-------|----------|
| 1 | 1.164 | 181281 | 100.000 | 42188 | 1720 | 1.192 | -- |
| 总计 | | 181281 | 100.000 | 42188 | | | |

图18 盐酸鲁拉西酮口崩片溶出度测定加速3月HPLC图谱
 自制品(24122701批)-pH1.2介质-浆法-50转-片6
 供试品溶液-2

<样品信息>

色谱柱 : XB-C18(50mm*4.6mm,5μm) 流速:1.5ml/min
 柱温 : 30°C 波长:318nm
 数据文件名: RC\$JSS-222 - 0-85/24-249-2 - zzp-25010301p-js3y-rcd-pH1.2jz-jf50z-P1-1.lcd
 方法文件名: RC\$JSS-222 - JSS-222-rcd-FX273.lcm
 批处理文件名: RC\$JSS-222 - JSS-222-20250506-FX273.lcb
 样品瓶号: 1-2
 进样体积: 10 μl 版本号:6.115
 进样时间: 2025/05/06 14:26:45 实验者: xiechaojun
 处理时间 (V2) : 2025/05/07 08:54:55 处理者: xiechaojun
 仪器型号: SHIMADZU LC-2050C(FX273)

<色谱图>



<峰表>

检测器A Ch1 318nm

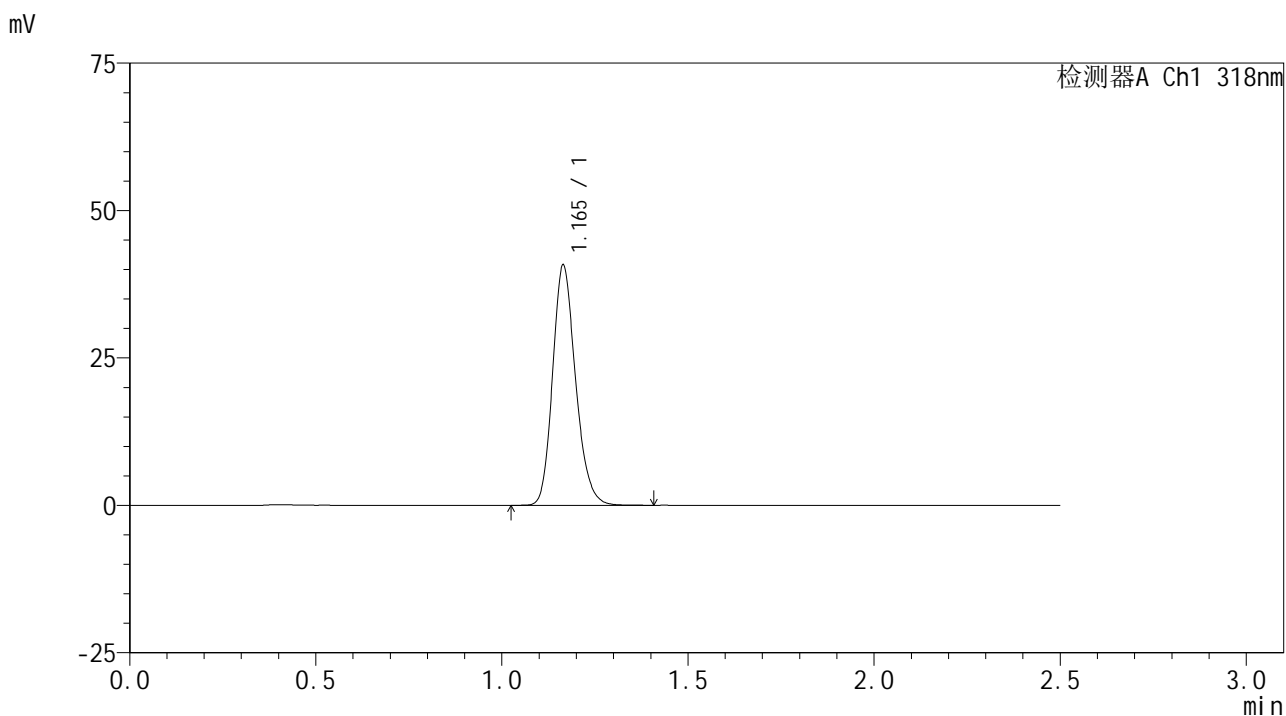
| 峰号 | 保留时间 | 面积 | 面积% | 高度 | 理论塔板数(USP) | 拖尾因子 | 分离度(USP) |
|----|-------|--------|---------|-------|------------|-------|----------|
| 1 | 1.164 | 174622 | 100.000 | 40673 | 1725 | 1.193 | -- |
| 总计 | | 174622 | 100.000 | 40673 | | | |

图19 盐酸鲁拉西酮口崩片溶出度测定加速3月HPLC图谱
 自制品(25010301批)-pH1.2介质-浆法-50转-片1
 供试品溶液-1

<样品信息>

色谱柱 : XB-C18(50mm*4.6mm,5μm) 流速:1.5ml/min
 柱温 : 30°C 波长:318nm
 数据文件名: RC\$JSS-222 - 0-85/24-250-2 - zzp-25010301p-js3y-rcd-pH1.2jz-jf50z-P1-2.lcd
 方法文件名: RC\$JSS-222 - JSS-222-rcd-FX273.lcm
 批处理文件名: RC\$JSS-222 - JSS-222-20250506-FX273.lcb
 样品瓶号: 1-2
 进样体积: 10 μl 版本号:6.115
 进样时间: 2025/05/06 14:29:37 实验者: xiechaojun
 处理时间 (V2) : 2025/05/07 08:54:58 处理者: xiechaojun
 仪器型号: SHIMADZU LC-2050C(FX273)

<色谱图>



<峰表>

检测器A Ch1 318nm

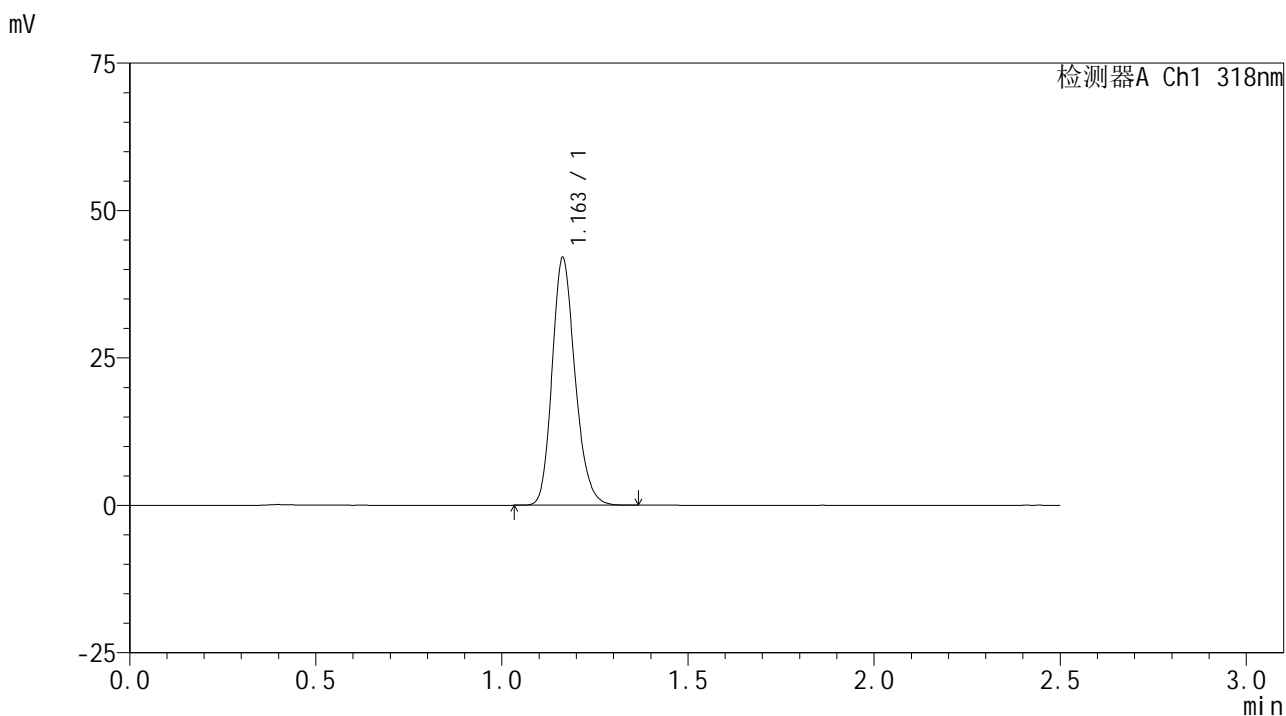
| 峰号 | 保留时间 | 面积 | 面积% | 高度 | 理论塔板数(USP) | 拖尾因子 | 分离度(USP) |
|----|-------|--------|---------|-------|------------|-------|----------|
| 1 | 1.165 | 175100 | 100.000 | 40707 | 1721 | 1.195 | -- |
| 总计 | | 175100 | 100.000 | 40707 | | | |

图20 盐酸鲁拉西酮口崩片溶出度测定加速3月HPLC图谱
 自制品(25010301批)-pH1.2介质-浆法-50转-片1
 供试品溶液-2

<样品信息>

色谱柱 : XB-C18(50mm*4.6mm,5μm) 流速:1.5ml/min
 柱温 : 30°C 波长:318nm
 数据文件名: RC\$JSS-222 - 0-85/24-251-2 - zzp-25010301p-js3y-rcd-pH1.2jz-jf50z-P2-1.lcd
 方法文件名: RC\$JSS-222 - JSS-222-rcd-FX273.lcm
 批处理文件名: RC\$JSS-222 - JSS-222-20250506-FX273.lcb
 样品瓶号: 1-11
 进样体积: 10 μl 版本号:6.115
 进样时间: 2025/05/06 14:32:30 实验者: xiechaojun
 处理时间 (V2) : 2025/05/07 08:55:00 处理者: xiechaojun
 仪器型号: SHIMADZU LC-2050C(FX273)

<色谱图>



<峰表>

检测器A Ch1 318nm

| 峰号 | 保留时间 | 面积 | 面积% | 高度 | 理论塔板数(USP) | 拖尾因子 | 分离度(USP) |
|----|-------|--------|---------|-------|------------|-------|----------|
| 1 | 1.163 | 180219 | 100.000 | 42009 | 1721 | 1.194 | -- |
| 总计 | | 180219 | 100.000 | 42009 | | | |

图21 盐酸鲁拉西酮口崩片溶出度测定加速3月HPLC图谱
 自制品(25010301批)-pH1.2介质-浆法-50转-片2
 供试品溶液-1

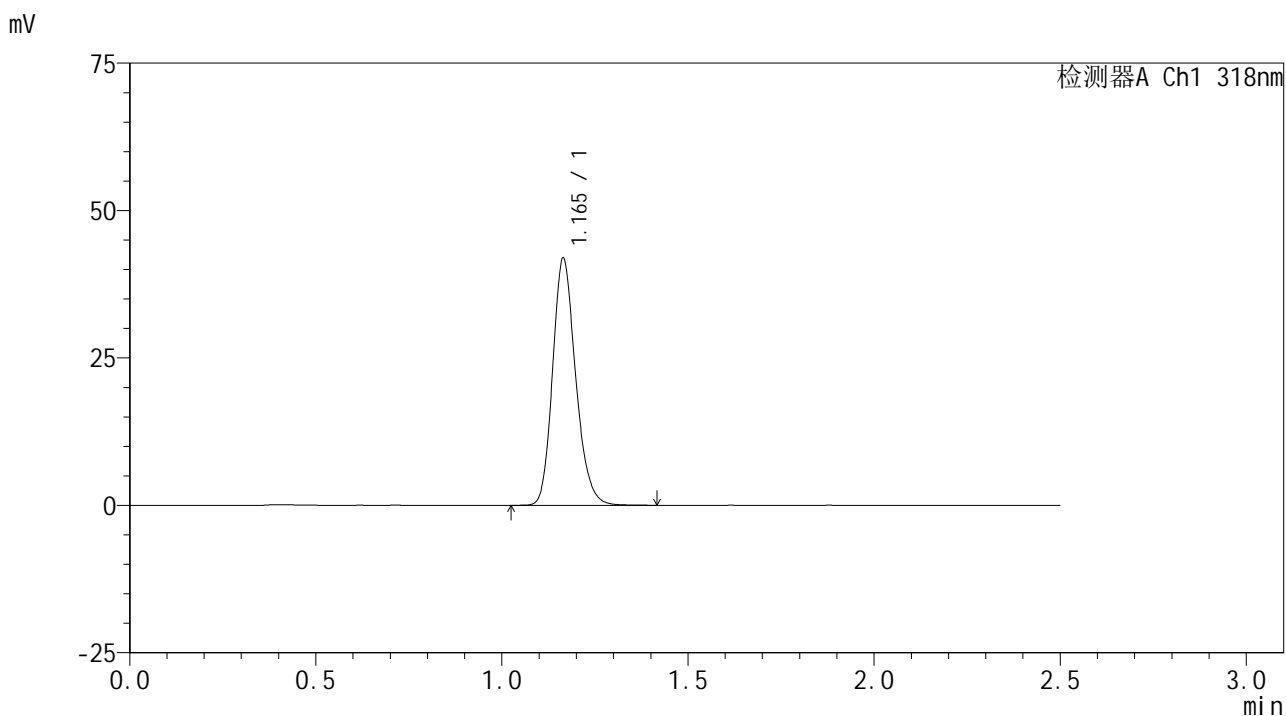


JSS-222

<样品信息>

色谱柱 : XB-C18(50mm*4.6mm,5μm) 流速:1.5ml/min
 柱温 : 30°C 波长:318nm
 数据文件名: RC\$JSS-222 - 0-85/24-252-2 - zzp-25010301p-js3y-rcd-pH1.2jz-jf50z-P2-2.lcd
 方法文件名: RC\$JSS-222 - JSS-222-rcd-FX273.lcm
 批处理文件名: RC\$JSS-222 - JSS-222-20250506-FX273.lcb
 样品瓶号: 1-11
 进样体积: 10 μl 版本号:6.115
 进样时间: 2025/05/06 14:35:22 实验者: xiechaojun
 处理时间 (V2) : 2025/05/07 08:55:03 处理者: xiechaojun
 仪器型号: SHIMADZU LC-2050C(FX273)

<色谱图>



<峰表>

检测器A Ch1 318nm

| 峰号 | 保留时间 | 面积 | 面积% | 高度 | 理论塔板数(USP) | 拖尾因子 | 分离度(USP) |
|----|-------|--------|---------|-------|------------|-------|----------|
| 1 | 1.165 | 180797 | 100.000 | 41866 | 1713 | 1.197 | -- |
| 总计 | | 180797 | 100.000 | 41866 | | | |

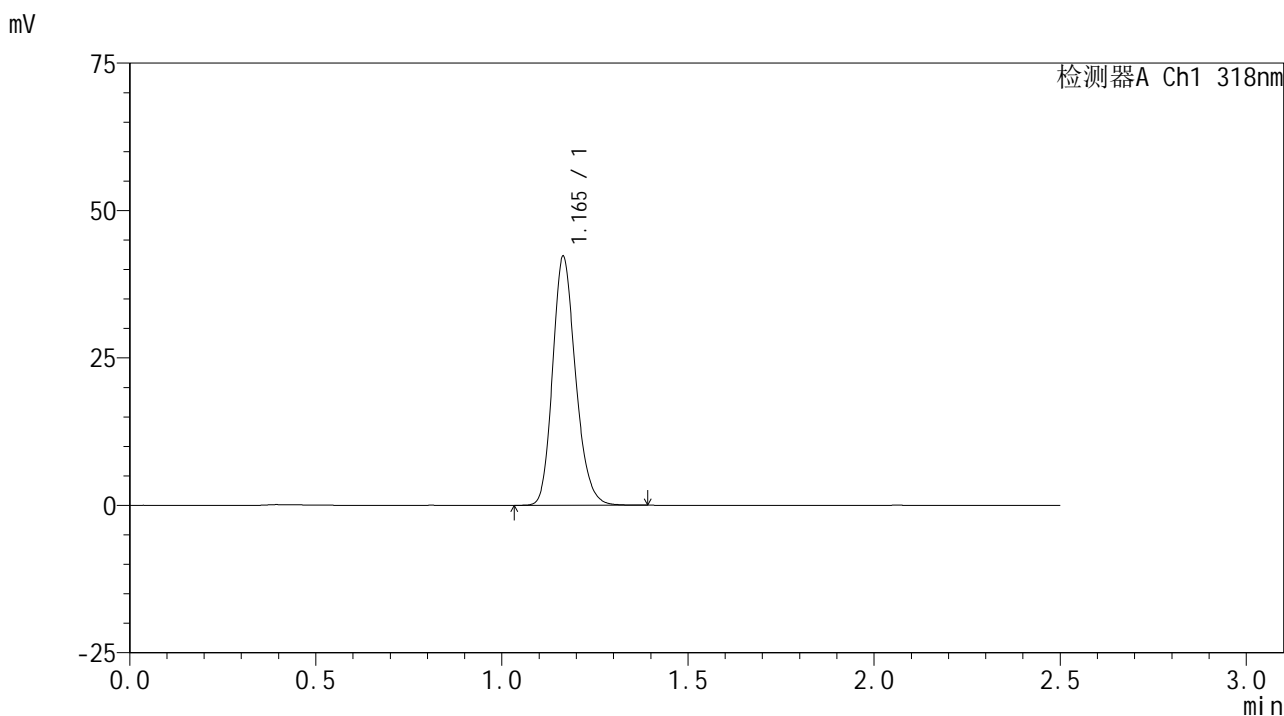
图22 盐酸鲁拉西酮口崩片溶出度测定加速3月HPLC图谱
 自制品(25010301批)-pH1.2介质-浆法-50转-片2
 供试品溶液-2

JSS-222

<样品信息>

色谱柱 : XB-C18(50mm*4.6mm,5μm) 流速:1.5ml/min
 柱温 : 30°C 波长:318nm
 数据文件名: RC\$JSS-222 - 0-85/24-253-2 - zzp-25010301p-js3y-rcd-pH1.2jz-jf50z-P3-1.lcd
 方法文件名: RC\$JSS-222 - JSS-222-rcd-FX273.lcm
 批处理文件名: RC\$JSS-222 - JSS-222-20250506-FX273.lcb
 样品瓶号: 1-20
 进样体积: 10 μl 版本号:6.115
 进样时间: 2025/05/06 14:38:14 实验者: xiechaojun
 处理时间 (V2) : 2025/05/07 08:55:05 处理者: xiechaojun
 仪器型号: SHIMADZU LC-2050C(FX273)

<色谱图>



<峰表>

检测器A Ch1 318nm

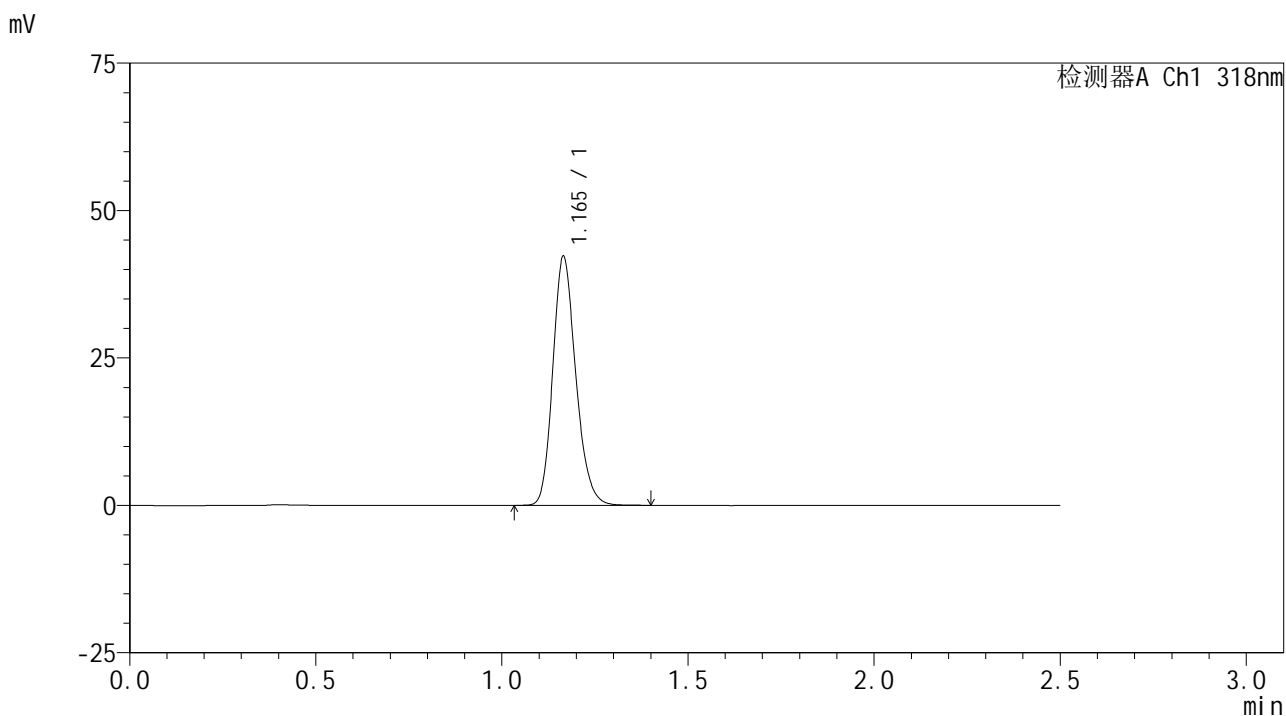
| 峰号 | 保留时间 | 面积 | 面积% | 高度 | 理论塔板数(USP) | 拖尾因子 | 分离度(USP) |
|----|-------|--------|---------|-------|------------|-------|----------|
| 1 | 1.165 | 181478 | 100.000 | 42174 | 1720 | 1.195 | -- |
| 总计 | | 181478 | 100.000 | 42174 | | | |

图23 盐酸鲁拉西酮口崩片溶出度测定加速3月HPLC图谱
自制品(25010301批)-pH1.2介质-浆法-50转-片3
供试品溶液-1

<样品信息>

色谱柱 : XB-C18(50mm*4.6mm,5μm) 流速:1.5ml/min
 柱温 : 30°C 波长:318nm
 数据文件名: RC\$JSS-222 - 0-85/24-254-2 - zzp-25010301p-js3y-rcd-pH1.2jz-jf50z-P3-2.lcd
 方法文件名: RC\$JSS-222 - JSS-222-rcd-FX273.lcm
 批处理文件名: RC\$JSS-222 - JSS-222-20250506-FX273.lcb
 样品瓶号: 1-20
 进样体积: 10 μl 版本号:6.115
 进样时间: 2025/05/06 14:41:05 实验者: xiechaojun
 处理时间 (V2) : 2025/05/07 08:55:08 处理者: xiechaojun
 仪器型号: SHIMADZU LC-2050C(FX273)

<色谱图>



<峰表>

检测器A Ch1 318nm

| 峰号 | 保留时间 | 面积 | 面积% | 高度 | 理论塔板数(USP) | 拖尾因子 | 分离度(USP) |
|----|-------|--------|---------|-------|------------|-------|----------|
| 1 | 1.165 | 181698 | 100.000 | 42147 | 1722 | 1.194 | -- |
| 总计 | | 181698 | 100.000 | 42147 | | | |

图24 盐酸鲁拉西酮口崩片溶出度测定加速3月HPLC图谱
 自制品(25010301批)-pH1.2介质-浆法-50转-片3
 供试品溶液-2

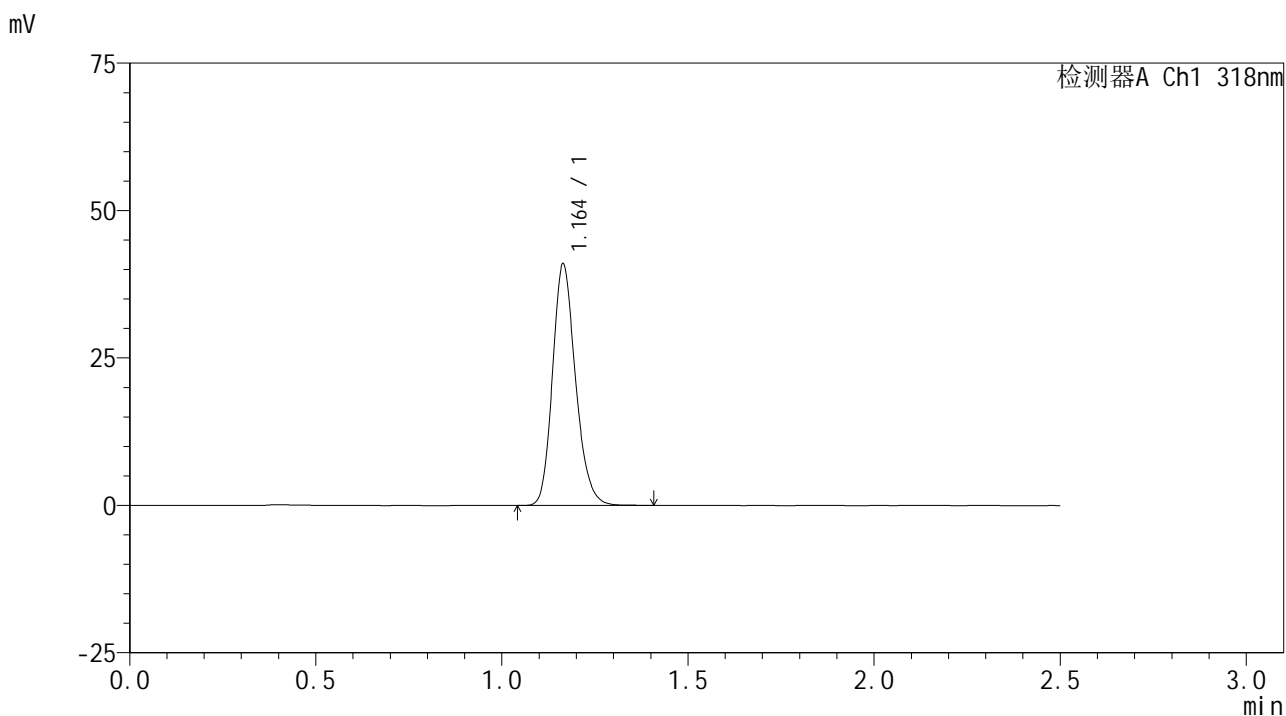


JSS-222

<样品信息>

色谱柱 : XB-C18(50mm*4.6mm,5μm) 流速:1.5ml/min
 柱温 : 30°C 波长:318nm
 数据文件名: RC\$JSS-222 - 0-85/24-255-2 - zzp-25010301p-js3y-rcd-pH1.2jz-jf50z-P4-1.lcd
 方法文件名: RC\$JSS-222 - JSS-222-rcd-FX273.lcm
 批处理文件名: RC\$JSS-222 - JSS-222-20250506-FX273.lcb
 样品瓶号: 1-29
 进样体积: 10 μl 版本号:6.115
 进样时间: 2025/05/06 14:43:57 实验者: xiechaojun
 处理时间 (V2) : 2025/05/07 08:55:11 处理者: xiechaojun
 仪器型号: SHIMADZU LC-2050C(FX273)

<色谱图>



<峰表>

检测器A Ch1 318nm

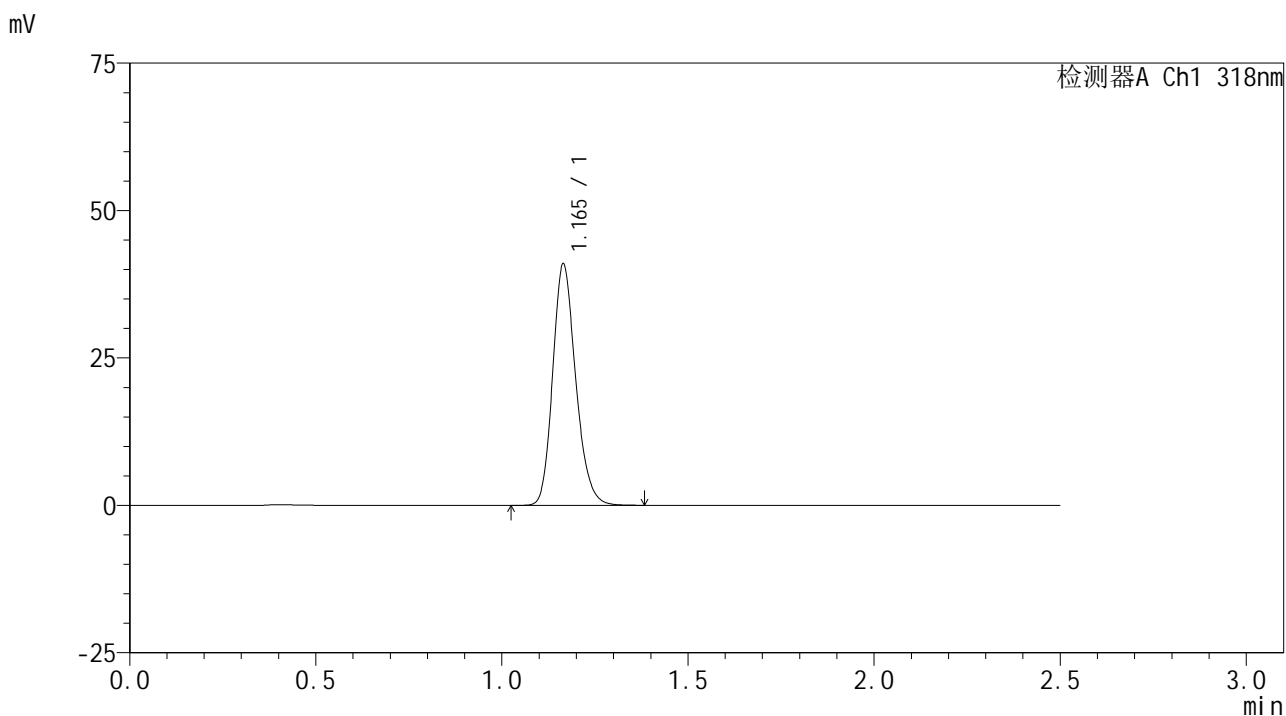
| 峰号 | 保留时间 | 面积 | 面积% | 高度 | 理论塔板数(USP) | 拖尾因子 | 分离度(USP) |
|----|-------|--------|---------|-------|------------|-------|----------|
| 1 | 1.164 | 176281 | 100.000 | 40935 | 1717 | 1.196 | -- |
| 总计 | | 176281 | 100.000 | 40935 | | | |

图25 盐酸鲁拉西酮口崩片溶出度测定加速3月HPLC图谱
 自制品(25010301批)-pH1.2介质-浆法-50转-片4
 供试品溶液-1

<样品信息>

色谱柱 : XB-C18(50mm*4.6mm,5μm) 流速:1.5ml/min
 柱温 : 30°C 波长:318nm
 数据文件名: RC\$JSS-222 - 0-85/24-256-2 - zzp-25010301p-js3y-rcd-pH1.2jz-jf50z-P4-2.lcd
 方法文件名: RC\$JSS-222 - JSS-222-rcd-FX273.lcm
 批处理文件名: RC\$JSS-222 - JSS-222-20250506-FX273.lcb
 样品瓶号: 1-29
 进样体积: 10 μl 版本号:6.115
 进样时间: 2025/05/06 14:46:49 实验者: xiechaojun
 处理时间 (V2) : 2025/05/07 08:55:14 处理者: xiechaojun
 仪器型号: SHIMADZU LC-2050C(FX273)

<色谱图>



<峰表>

检测器A Ch1 318nm

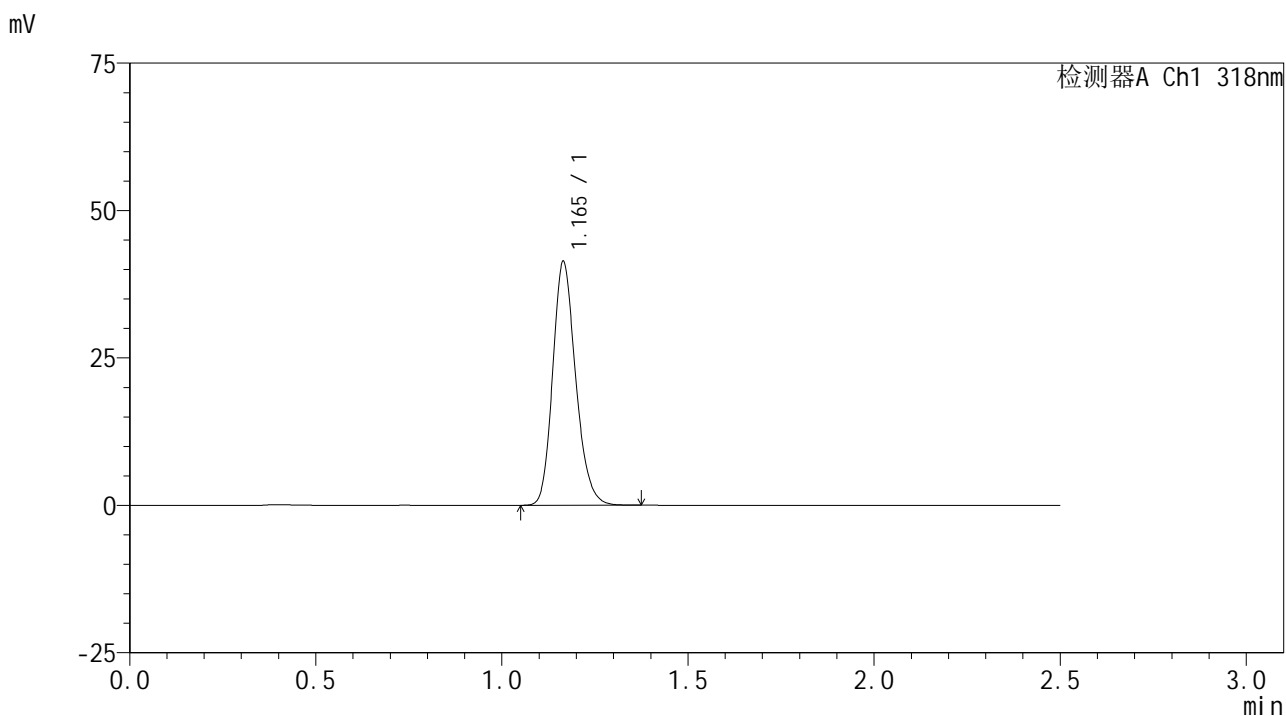
| 峰号 | 保留时间 | 面积 | 面积% | 高度 | 理论塔板数(USP) | 拖尾因子 | 分离度(USP) |
|----|-------|--------|---------|-------|------------|-------|----------|
| 1 | 1.165 | 176183 | 100.000 | 40891 | 1720 | 1.195 | -- |
| 总计 | | 176183 | 100.000 | 40891 | | | |

图26 盐酸鲁拉西酮口崩片溶出度测定加速3月HPLC图谱
 自制品(25010301批)-pH1.2介质-浆法-50转-片4
 供试品溶液-2

<样品信息>

色谱柱 : XB-C18(50mm*4.6mm,5μm) 流速:1.5ml/min
 柱温 : 30°C 波长:318nm
 数据文件名: RC\$JSS-222 - 0-85/24-257-2 - zzp-25010301p-js3y-rcd-pH1.2jz-jf50z-P5-1.lcd
 方法文件名: RC\$JSS-222 - JSS-222-rcd-FX273.lcm
 批处理文件名: RC\$JSS-222 - JSS-222-20250506-FX273.lcb
 样品瓶号: 1-38
 进样体积: 10 μl 版本号:6.115
 进样时间: 2025/05/06 14:49:41 实验者: xiechaojun
 处理时间 (V2) : 2025/05/07 08:55:16 处理者: xiechaojun
 仪器型号: SHIMADZU LC-2050C(FX273)

<色谱图>



<峰表>

检测器A Ch1 318nm

| 峰号 | 保留时间 | 面积 | 面积% | 高度 | 理论塔板数(USP) | 拖尾因子 | 分离度(USP) |
|----|-------|--------|---------|-------|------------|-------|----------|
| 1 | 1.165 | 177617 | 100.000 | 41267 | 1721 | 1.195 | -- |
| 总计 | | 177617 | 100.000 | 41267 | | | |

图27 盐酸鲁拉西酮口崩片溶出度测定加速3月HPLC图谱
 自制品(25010301批)-pH1.2介质-浆法-50转-片5
 供试品溶液-1

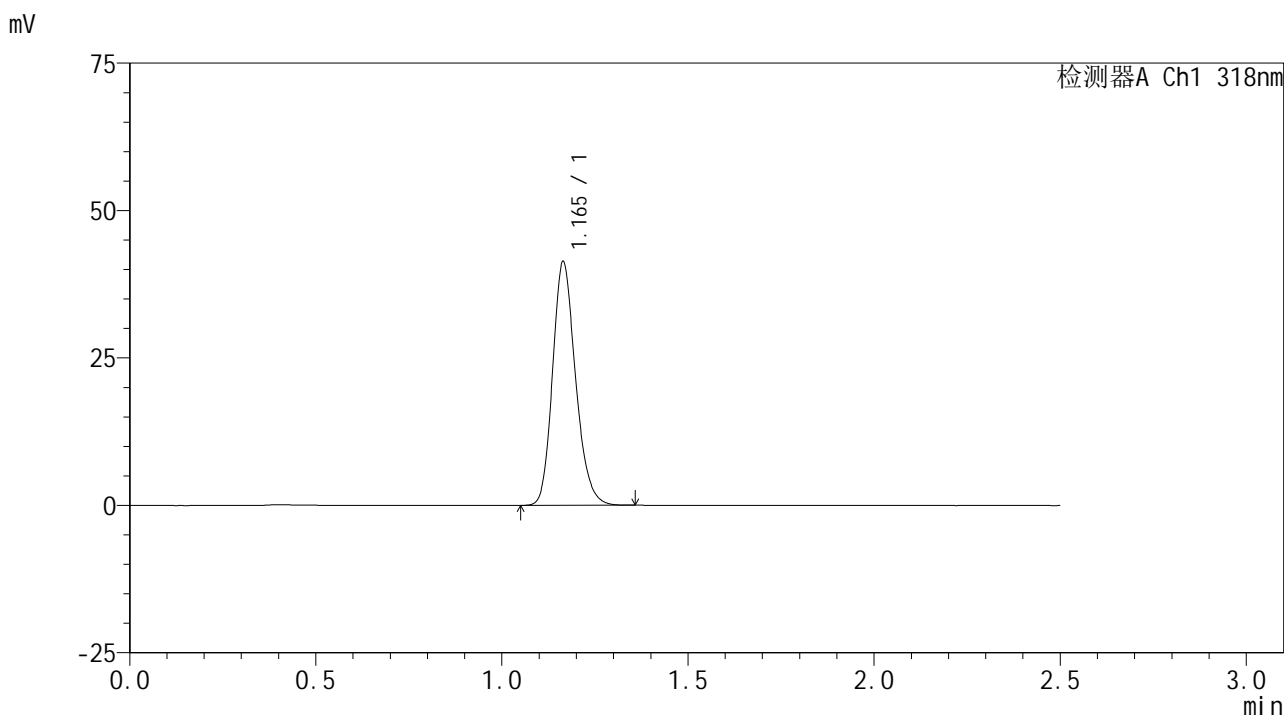


JSS-222

<样品信息>

色谱柱 : XB-C18(50mm*4.6mm,5μm) 流速:1.5ml/min
 柱温 : 30°C 波长:318nm
 数据文件名: RC\$JSS-222 - 0-85/24-258-2 - zzp-25010301p-js3y-rcd-pH1.2jz-jf50z-P5-2.lcd
 方法文件名: RC\$JSS-222 - JSS-222-rcd-FX273.lcm
 批处理文件名: RC\$JSS-222 - JSS-222-20250506-FX273.lcb
 样品瓶号: 1-38
 进样体积: 10 μl 版本号:6.115
 进样时间: 2025/05/06 14:52:34 实验者: xiechaojun
 处理时间 (V2) : 2025/05/07 08:55:19 处理者: xiechaojun
 仪器型号: SHIMADZU LC-2050C(FX273)

<色谱图>



<峰表>

检测器A Ch1 318nm

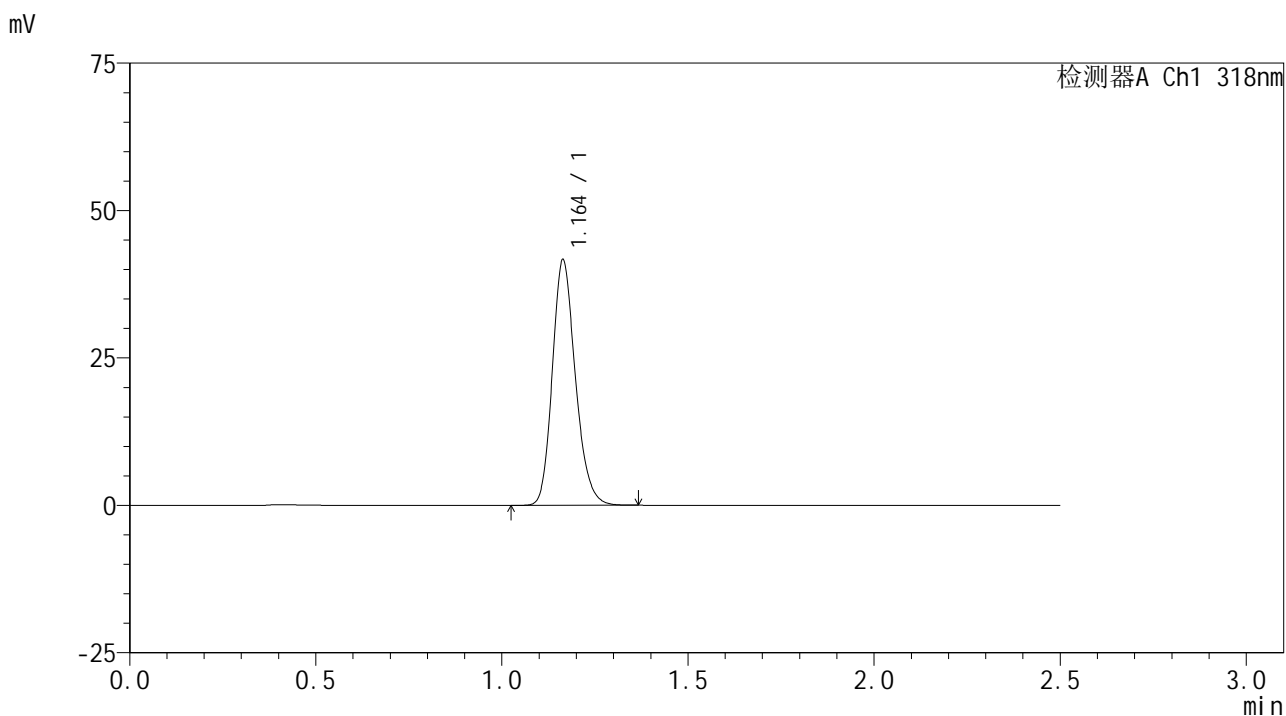
| 峰号 | 保留时间 | 面积 | 面积% | 高度 | 理论塔板数(USP) | 拖尾因子 | 分离度(USP) |
|----|-------|--------|---------|-------|------------|-------|----------|
| 1 | 1.165 | 177587 | 100.000 | 41295 | 1717 | 1.196 | -- |
| 总计 | | 177587 | 100.000 | 41295 | | | |

图28 盐酸鲁拉西酮口崩片溶出度测定加速3月HPLC图谱
 自制品(25010301批)-pH1.2介质-浆法-50转-片5
 供试品溶液-2

<样品信息>

色谱柱 : XB-C18(50mm*4.6mm,5μm) 流速:1.5ml/min
 柱温 : 30°C 波长:318nm
 数据文件名: RC\$JSS-222 - 0-85/24-259-2 - zzp-25010301p-js3y-rcd-pH1.2jz-jf50z-P6-1.lcd
 方法文件名: RC\$JSS-222 - JSS-222-rcd-FX273.lcm
 批处理文件名: RC\$JSS-222 - JSS-222-20250506-FX273.lcb
 样品瓶号: 1-47
 进样体积: 10 μl 版本号:6.115
 进样时间: 2025/05/06 14:55:26 实验者: xiechaojun
 处理时间 (V2) : 2025/05/07 08:55:22 处理者: xiechaojun
 仪器型号: SHIMADZU LC-2050C(FX273)

<色谱图>



<峰表>

检测器A Ch1 318nm

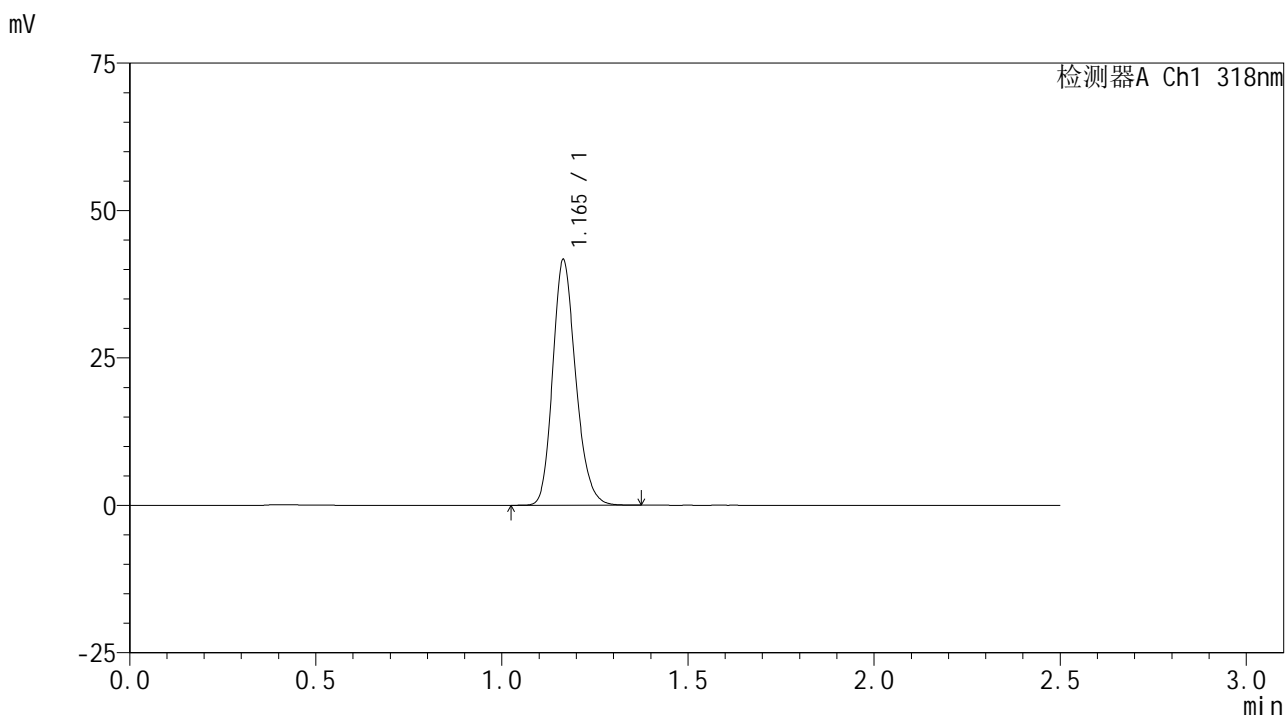
| 峰号 | 保留时间 | 面积 | 面积% | 高度 | 理论塔板数(USP) | 拖尾因子 | 分离度(USP) |
|----|-------|--------|---------|-------|------------|-------|----------|
| 1 | 1.164 | 179424 | 100.000 | 41645 | 1713 | 1.196 | -- |
| 总计 | | 179424 | 100.000 | 41645 | | | |

图29 盐酸鲁拉西酮口崩片溶出度测定加速3月HPLC图谱
 自制品(25010301批)-pH1.2介质-浆法-50转-片6
 供试品溶液-1

<样品信息>

色谱柱 : XB-C18(50mm*4.6mm,5μm) 流速:1.5ml/min
 柱温 : 30°C 波长:318nm
 数据文件名: RC\$JSS-222 - 0-85/24-260-2 - zzp-25010301p-js3y-rcd-pH1.2jz-jf50z-P6-2.lcd
 方法文件名: RC\$JSS-222 - JSS-222-rcd-FX273.lcm
 批处理文件名: RC\$JSS-222 - JSS-222-20250506-FX273.lcb
 样品瓶号: 1-47
 进样体积: 10 μl 版本号:6.115
 进样时间: 2025/05/06 14:58:19 实验者: xiechaojun
 处理时间 (V2) : 2025/05/07 08:55:24 处理者: xiechaojun
 仪器型号: SHIMADZU LC-2050C(FX273)

<色谱图>



<峰表>

检测器A Ch1 318nm

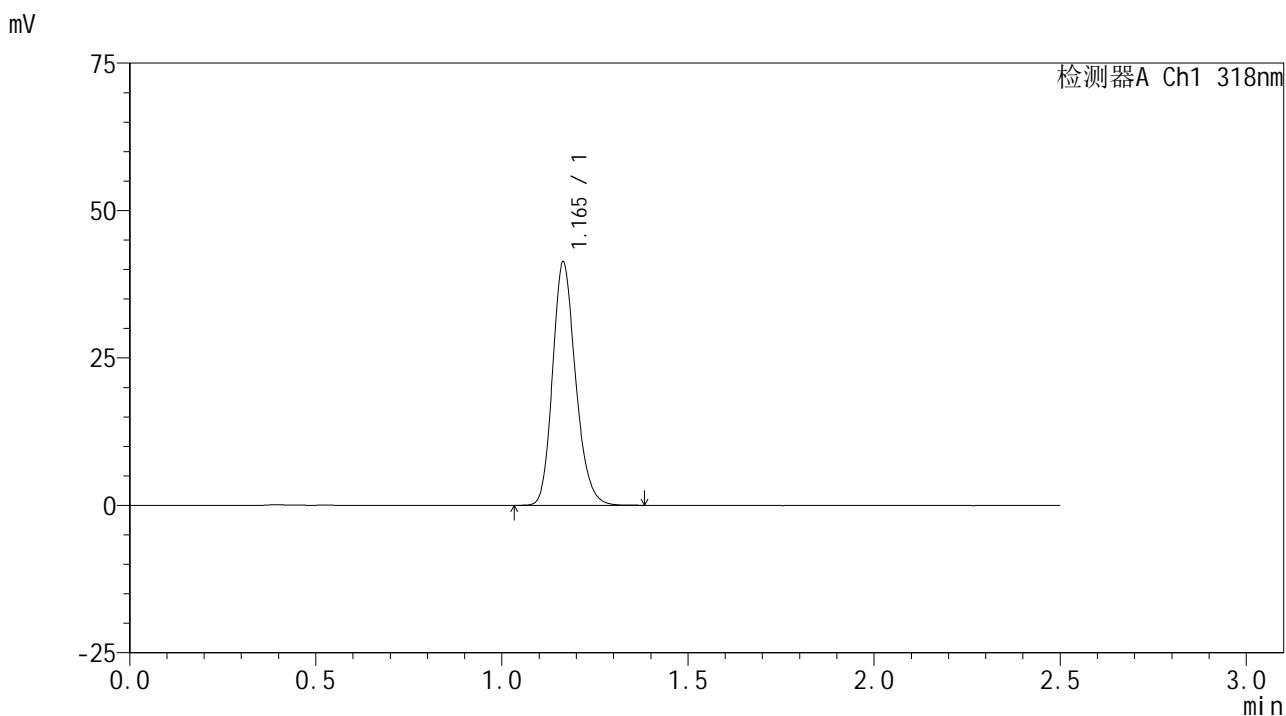
| 峰号 | 保留时间 | 面积 | 面积% | 高度 | 理论塔板数(USP) | 拖尾因子 | 分离度(USP) |
|----|-------|--------|---------|-------|------------|-------|----------|
| 1 | 1.165 | 179459 | 100.000 | 41586 | 1715 | 1.197 | -- |
| 总计 | | 179459 | 100.000 | 41586 | | | |

图30 盐酸鲁拉西酮口崩片溶出度测定加速3月HPLC图谱
 自制品(25010301批)-pH1.2介质-浆法-50转-片6
 供试品溶液-2

<样品信息>

色谱柱 : XB-C18(50mm*4.6mm,5μm) 流速:1.5ml/min
 柱温 : 30°C 波长:318nm
 数据文件名: RC\$JSS-222 - 0-85/24-261-2 - zzp-25010302p-js3y-rcd-pH1.2jz-jf50z-P1-1.lcd
 方法文件名: RC\$JSS-222 - JSS-222-rcd-FX273.lcm
 批处理文件名: RC\$JSS-222 - JSS-222-20250506-FX273.lcb
 样品瓶号: 1-3
 进样体积: 10 μl 版本号:6.115
 进样时间: 2025/05/06 15:01:11 实验者: xiechaojun
 处理时间 (V2) : 2025/05/07 08:55:27 处理者: xiechaojun
 仪器型号: SHIMADZU LC-2050C(FX273)

<色谱图>



<峰表>

检测器A Ch1 318nm

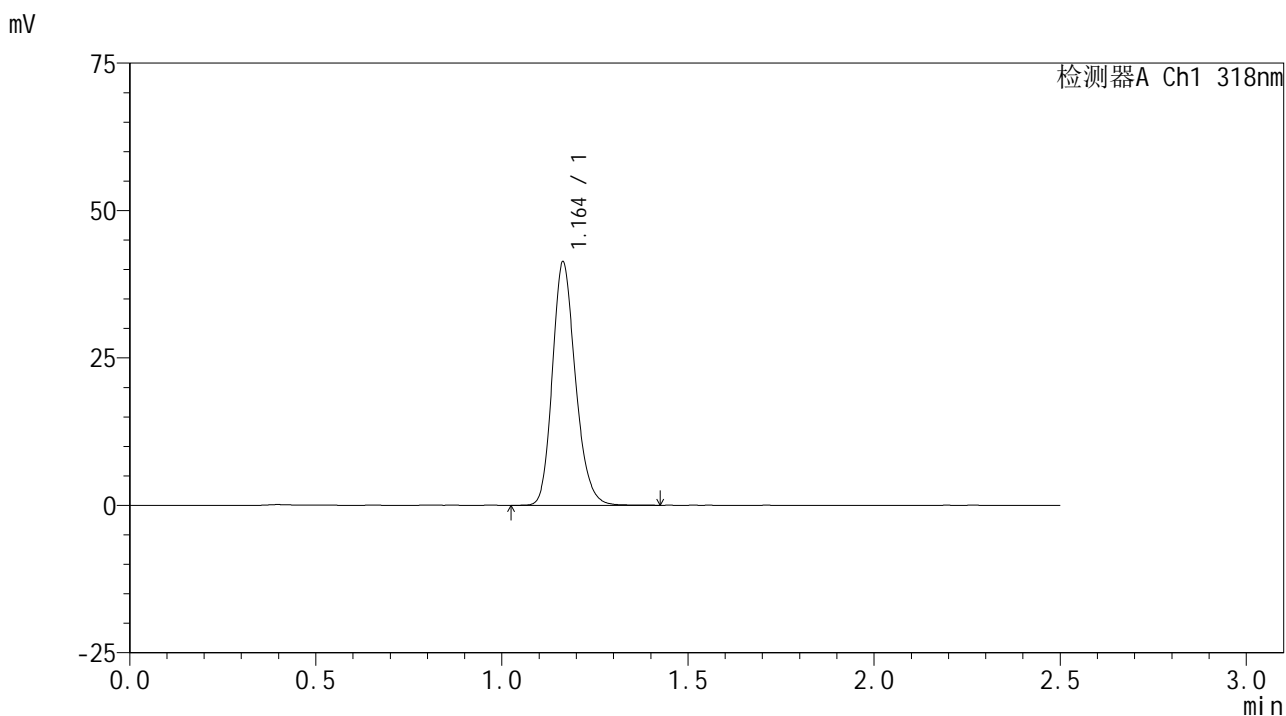
| 峰号 | 保留时间 | 面积 | 面积% | 高度 | 理论塔板数(USP) | 拖尾因子 | 分离度(USP) |
|----|-------|--------|---------|-------|------------|-------|----------|
| 1 | 1.165 | 177685 | 100.000 | 41243 | 1718 | 1.196 | -- |
| 总计 | | 177685 | 100.000 | 41243 | | | |

图31 盐酸鲁拉西酮口崩片溶出度测定加速3月HPLC图谱
 自制品(25010302批)-pH1.2介质-浆法-50转-片1
 供试品溶液-1

<样品信息>

色谱柱 : XB-C18(50mm*4.6mm,5μm) 流速:1.5ml/min
 柱温 : 30°C 波长:318nm
 数据文件名: RC\$JSS-222 - 0-85/24-262-2 - zzp-25010302p-js3y-rcd-pH1.2jz-jf50z-P1-2.lcd
 方法文件名: RC\$JSS-222 - JSS-222-rcd-FX273.lcm
 批处理文件名: RC\$JSS-222 - JSS-222-20250506-FX273.lcb
 样品瓶号: 1-3
 进样体积: 10 μl 版本号:6.115
 进样时间: 2025/05/06 15:04:03 实验者: xiechaojun
 处理时间 (V2) : 2025/05/07 08:55:29 处理者: xiechaojun
 仪器型号: SHIMADZU LC-2050C(FX273)

<色谱图>



<峰表>

检测器A Ch1 318nm

| 峰号 | 保留时间 | 面积 | 面积% | 高度 | 理论塔板数(USP) | 拖尾因子 | 分离度(USP) |
|----|-------|--------|---------|-------|------------|-------|----------|
| 1 | 1.164 | 178022 | 100.000 | 41267 | 1715 | 1.196 | -- |
| 总计 | | 178022 | 100.000 | 41267 | | | |

图32 盐酸鲁拉西酮口崩片溶出度测定加速3月HPLC图谱
 自制品(25010302批)-pH1.2介质-浆法-50转-片1
 供试品溶液-2

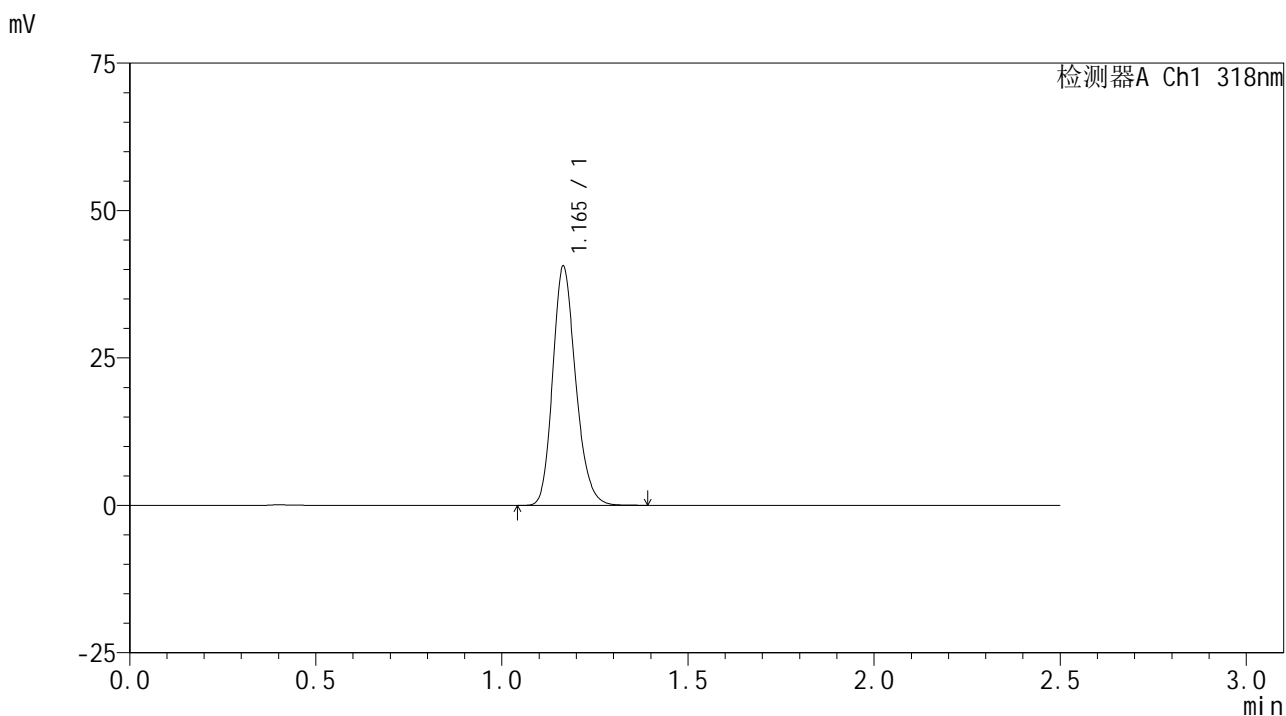


JSS-222

<样品信息>

色谱柱 : XB-C18(50mm*4.6mm,5μm) 流速:1.5ml/min
 柱温 : 30°C 波长:318nm
 数据文件名: RC\$JSS-222 - 0-85/24-263-2 - zzp-25010302p-js3y-rcd-pH1.2jz-jf50z-P2-1.lcd
 方法文件名: RC\$JSS-222 - JSS-222-rcd-FX273.lcm
 批处理文件名: RC\$JSS-222 - JSS-222-20250506-FX273.lcb
 样品瓶号: 1-12
 进样体积: 10 μl 版本号:6.115
 进样时间: 2025/05/06 15:06:55 实验者: xiechaojun
 处理时间 (V2) : 2025/05/07 08:55:32 处理者: xiechaojun
 仪器型号: SHIMADZU LC-2050C(FX273)

<色谱图>



<峰表>

检测器A Ch1 318nm

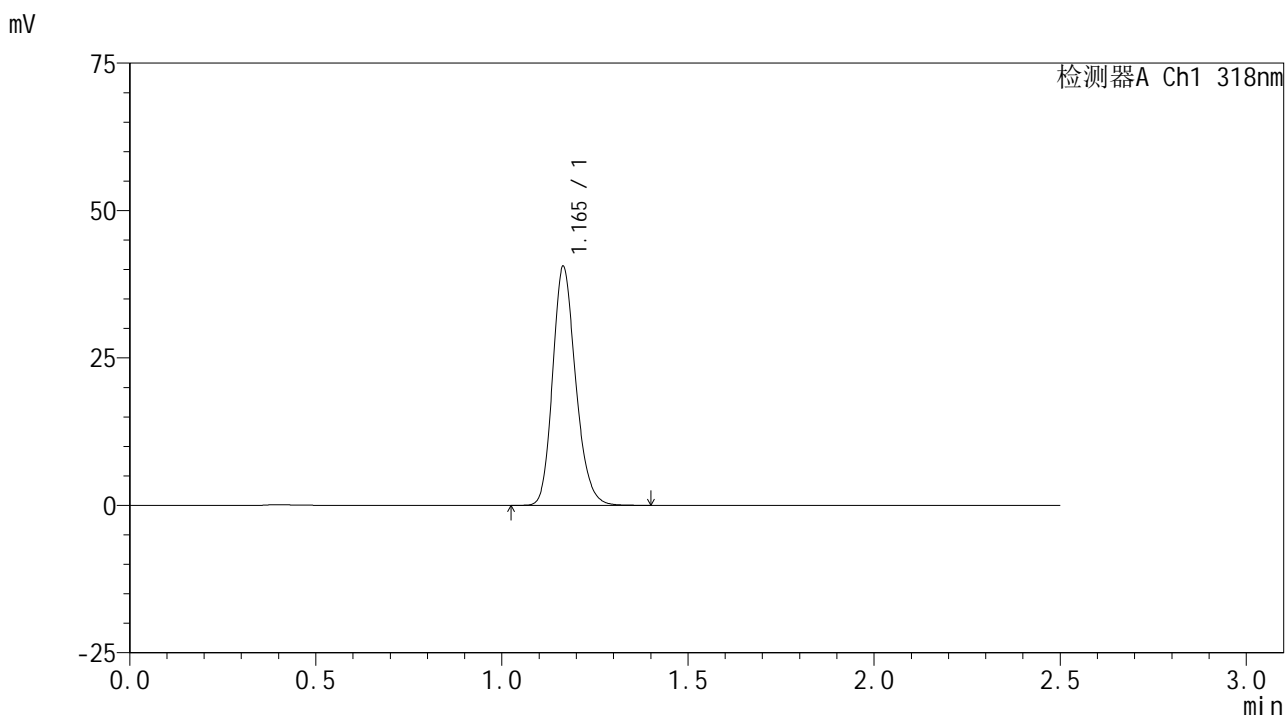
| 峰号 | 保留时间 | 面积 | 面积% | 高度 | 理论塔板数(USP) | 拖尾因子 | 分离度(USP) |
|----|-------|--------|---------|-------|------------|-------|----------|
| 1 | 1.165 | 174403 | 100.000 | 40510 | 1723 | 1.197 | -- |
| 总计 | | 174403 | 100.000 | 40510 | | | |

图33 盐酸鲁拉西酮口崩片溶出度测定加速3月HPLC图谱
 自制品(25010302批)-pH1.2介质-浆法-50转-片2
 供试品溶液-1

<样品信息>

色谱柱 : XB-C18(50mm*4.6mm,5μm) 流速:1.5ml/min
 柱温 : 30°C 波长:318nm
 数据文件名: RC\$JSS-222 - 0-85/24-264-2 - zzp-25010302p-js3y-rcd-pH1.2jz-jf50z-P2-2.lcd
 方法文件名: RC\$JSS-222 - JSS-222-rcd-FX273.lcm
 批处理文件名: RC\$JSS-222 - JSS-222-20250506-FX273.lcb
 样品瓶号: 1-12
 进样体积: 10 μl 版本号:6.115
 进样时间: 2025/05/06 15:09:48 实验者: xiechaojun
 处理时间 (V2) : 2025/05/07 08:55:34 处理者: xiechaojun
 仪器型号: SHIMADZU LC-2050C(FX273)

<色谱图>



<峰表>

检测器A Ch1 318nm

| 峰号 | 保留时间 | 面积 | 面积% | 高度 | 理论塔板数(USP) | 拖尾因子 | 分离度(USP) |
|----|-------|--------|---------|-------|------------|-------|----------|
| 1 | 1.165 | 174716 | 100.000 | 40478 | 1715 | 1.198 | -- |
| 总计 | | 174716 | 100.000 | 40478 | | | |

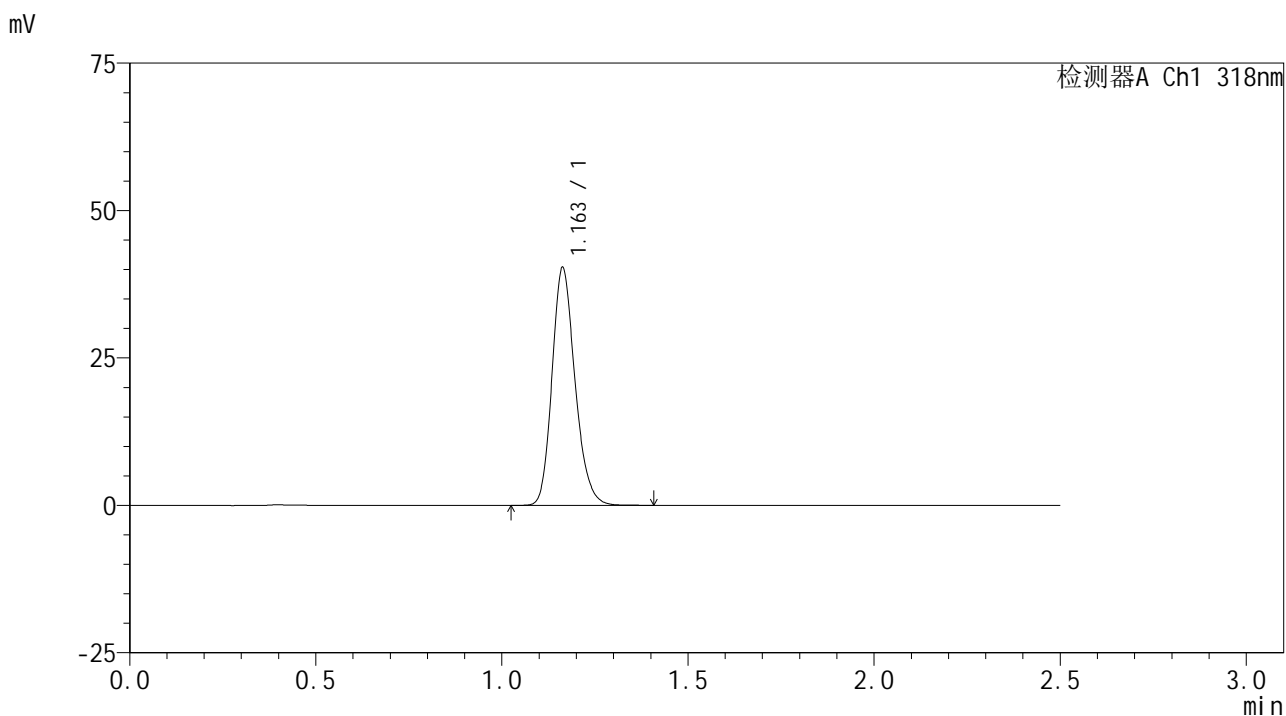
图34 盐酸鲁拉西酮口崩片溶出度测定加速3月HPLC图谱
 自制品(25010302批)-pH1.2介质-浆法-50转-片2
 供试品溶液-2

JSS-222

<样品信息>

色谱柱 : XB-C18(50mm*4.6mm,5μm) 流速:1.5ml/min
 柱温 : 30°C 波长:318nm
 数据文件名: RC\$JSS-222 - 0-85/24-265-2 - zzp-25010302p-js3y-rcd-pH1.2jz-jf50z-P3-1.lcd
 方法文件名: RC\$JSS-222 - JSS-222-rcd-FX273.lcm
 批处理文件名: RC\$JSS-222 - JSS-222-20250506-FX273.lcb
 样品瓶号: 1-21
 进样体积: 10 μl 版本号:6.115
 进样时间: 2025/05/06 15:12:40 实验者: xiechaojun
 处理时间 (V2) : 2025/05/07 08:55:38 处理者: xiechaojun
 仪器型号: SHIMADZU LC-2050C(FX273)

<色谱图>



<峰表>

检测器A Ch1 318nm

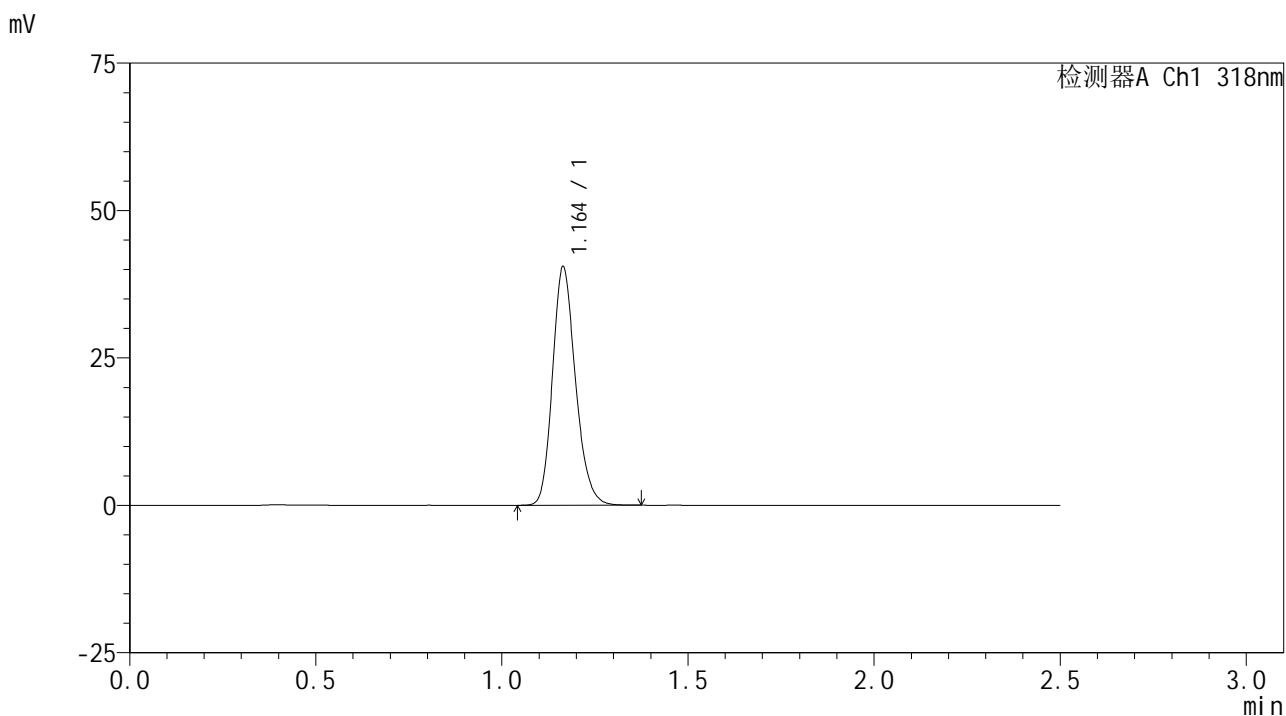
| 峰号 | 保留时间 | 面积 | 面积% | 高度 | 理论塔板数(USP) | 拖尾因子 | 分离度(USP) |
|----|-------|--------|---------|-------|------------|-------|----------|
| 1 | 1.163 | 173603 | 100.000 | 40337 | 1715 | 1.199 | -- |
| 总计 | | 173603 | 100.000 | 40337 | | | |

图35 盐酸鲁拉西酮口崩片溶出度测定加速3月HPLC图谱
 自制品(25010302批)-pH1.2介质-浆法-50转-片3
 供试品溶液-1

<样品信息>

色谱柱 : XB-C18(50mm*4.6mm,5μm) 流速:1.5ml/min
 柱温 : 30°C 波长:318nm
 数据文件名: RC\$JSS-222 - 0-85/24-266-2 - zzp-25010302p-js3y-rcd-pH1.2jz-jf50z-P3-2.lcd
 方法文件名: RC\$JSS-222 - JSS-222-rcd-FX273.lcm
 批处理文件名: RC\$JSS-222 - JSS-222-20250506-FX273.lcb
 样品瓶号: 1-21
 进样体积: 10 μl 版本号:6.115
 进样时间: 2025/05/06 15:15:32 实验者: xiechaojun
 处理时间 (V2) : 2025/05/07 08:55:40 处理者: xiechaojun
 仪器型号: SHIMADZU LC-2050C(FX273)

<色谱图>



<峰表>

检测器A Ch1 318nm

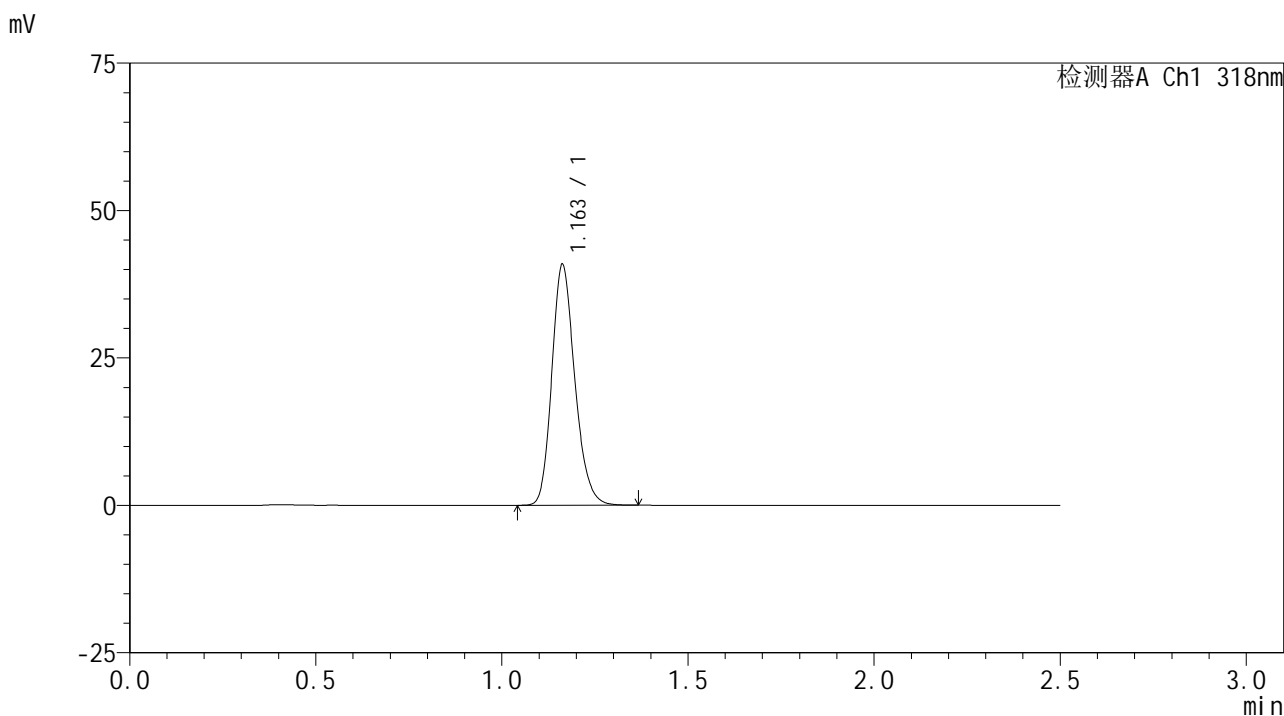
| 峰号 | 保留时间 | 面积 | 面积% | 高度 | 理论塔板数(USP) | 拖尾因子 | 分离度(USP) |
|----|-------|--------|---------|-------|------------|-------|----------|
| 1 | 1.164 | 173858 | 100.000 | 40435 | 1719 | 1.194 | -- |
| 总计 | | 173858 | 100.000 | 40435 | | | |

图36 盐酸鲁拉西酮口崩片溶出度测定加速3月HPLC图谱
 自制品(25010302批)-pH1.2介质-浆法-50转-片3
 供试品溶液-2

<样品信息>

色谱柱 : XB-C18(50mm*4.6mm,5μm) 流速:1.5ml/min
 柱温 : 30°C 波长:318nm
 数据文件名: RC\$JSS-222 - 0-85/24-267-2 - zzp-25010302p-js3y-rcd-pH1.2jz-jf50z-P4-1.lcd
 方法文件名: RC\$JSS-222 - JSS-222-rcd-FX273.lcm
 批处理文件名: RC\$JSS-222 - JSS-222-20250506-FX273.lcb
 样品瓶号: 1-30
 进样体积: 10 μl 版本号:6.115
 进样时间: 2025/05/06 15:18:24 实验者: xiechaojun
 处理时间 (V2) : 2025/05/07 08:55:43 处理者: xiechaojun
 仪器型号: SHIMADZU LC-2050C(FX273)

<色谱图>



<峰表>

检测器A Ch1 318nm

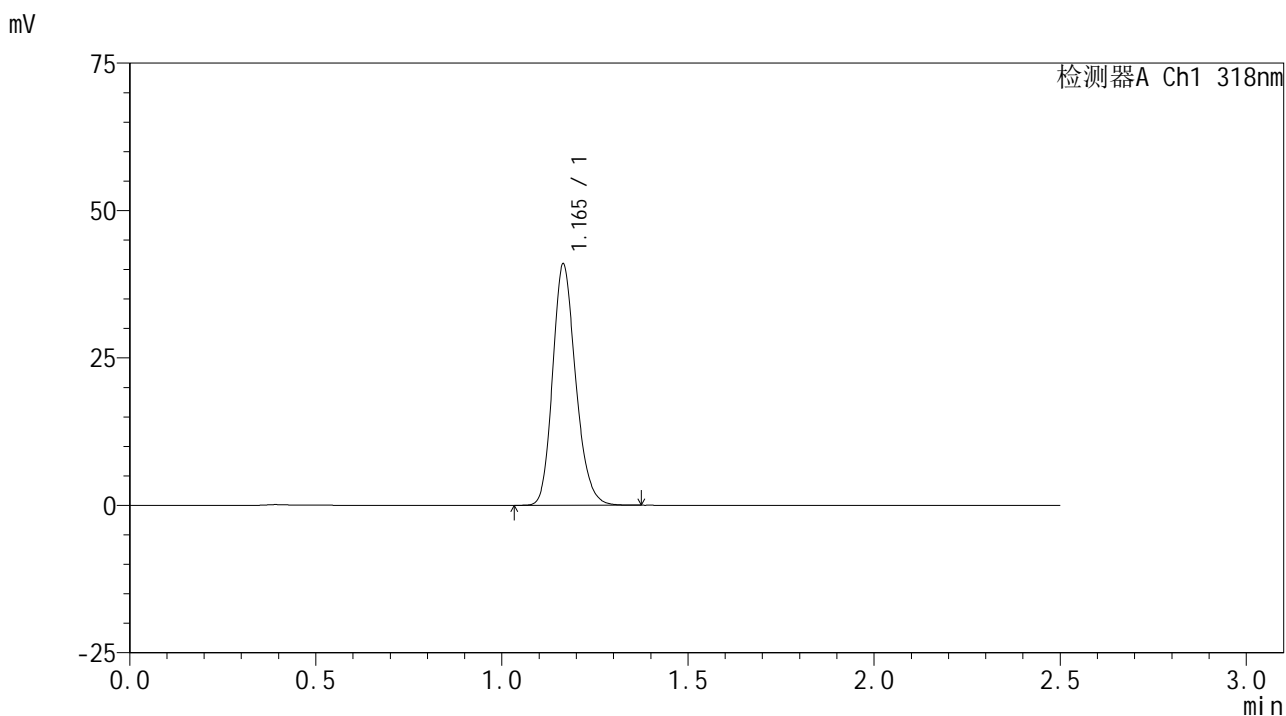
| 峰号 | 保留时间 | 面积 | 面积% | 高度 | 理论塔板数(USP) | 拖尾因子 | 分离度(USP) |
|----|-------|--------|---------|-------|------------|-------|----------|
| 1 | 1.163 | 175746 | 100.000 | 40838 | 1714 | 1.197 | -- |
| 总计 | | 175746 | 100.000 | 40838 | | | |

图37 盐酸鲁拉西酮口崩片溶出度测定加速3月HPLC图谱
 自制品(25010302批)-pH1.2介质-浆法-50转-片4
 供试品溶液-1

<样品信息>

色谱柱 : XB-C18(50mm*4.6mm,5μm) 流速:1.5ml/min
 柱温 : 30°C 波长:318nm
 数据文件名: RC\$JSS-222 - 0-85/24-268-2 - zzp-25010302p-js3y-rcd-pH1.2jz-jf50z-P4-2.lcd
 方法文件名: RC\$JSS-222 - JSS-222-rcd-FX273.lcm
 批处理文件名: RC\$JSS-222 - JSS-222-20250506-FX273.lcb
 样品瓶号: 1-30
 进样体积: 10 μl 版本号:6.115
 进样时间: 2025/05/06 15:21:16 实验者: xiechaojun
 处理时间 (V2) : 2025/05/07 08:55:46 处理者: xiechaojun
 仪器型号: SHIMADZU LC-2050C(FX273)

<色谱图>



<峰表>

检测器A Ch1 318nm

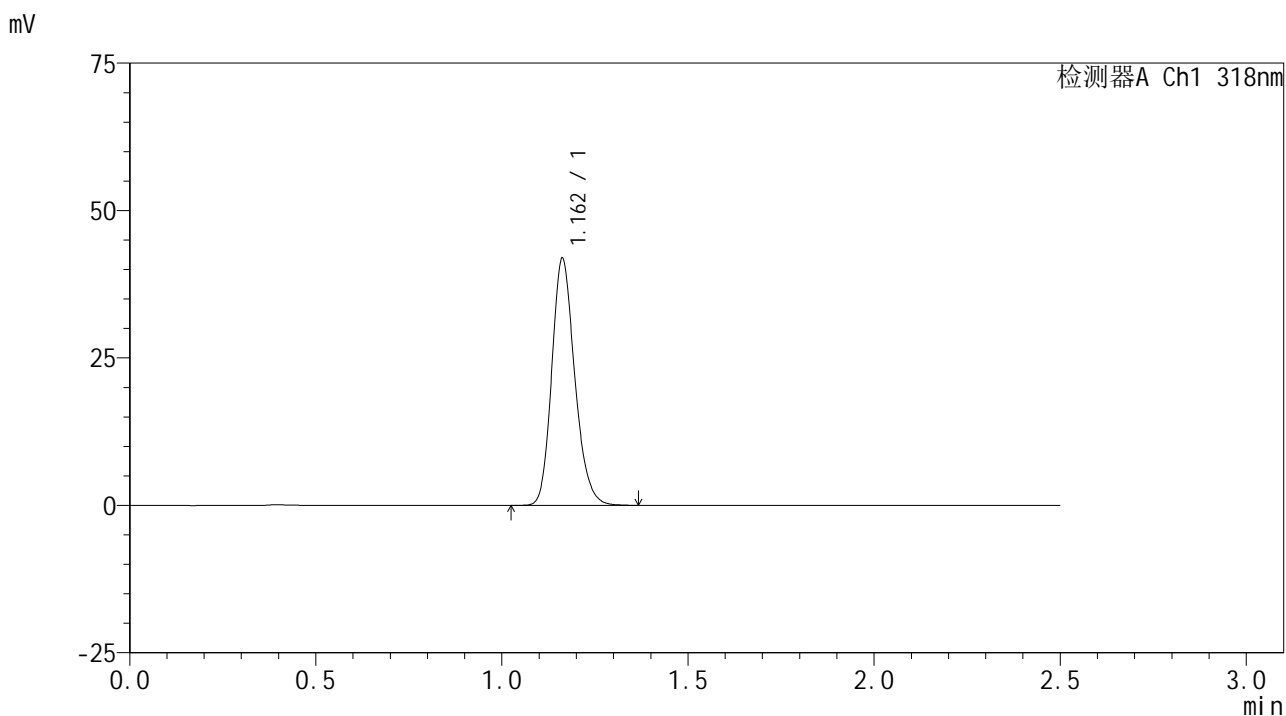
| 峰号 | 保留时间 | 面积 | 面积% | 高度 | 理论塔板数(USP) | 拖尾因子 | 分离度(USP) |
|----|-------|--------|---------|-------|------------|-------|----------|
| 1 | 1.165 | 176321 | 100.000 | 40861 | 1710 | 1.196 | -- |
| 总计 | | 176321 | 100.000 | 40861 | | | |

图38 盐酸鲁拉西酮口崩片溶出度测定加速3月HPLC图谱
自制品(25010302批)-pH1.2介质-浆法-50转-片4
供试品溶液-2

<样品信息>

色谱柱 : XB-C18(50mm*4.6mm,5μm) 流速:1.5ml/min
 柱温 : 30°C 波长:318nm
 数据文件名: RC\$JSS-222 - 0-85/24-269-2 - zzp-25010302p-js3y-rcd-pH1.2jz-jf50z-P5-1.lcd
 方法文件名: RC\$JSS-222 - JSS-222-rcd-FX273.lcm
 批处理文件名: RC\$JSS-222 - JSS-222-20250506-FX273.lcb
 样品瓶号: 1-39
 进样体积: 10 μl 版本号:6.115
 进样时间: 2025/05/06 15:24:08 实验者: xiechaojun
 处理时间 (V2) : 2025/05/07 08:55:48 处理者: xiechaojun
 仪器型号: SHIMADZU LC-2050C(FX273)

<色谱图>



<峰表>

检测器A Ch1 318nm

| 峰号 | 保留时间 | 面积 | 面积% | 高度 | 理论塔板数(USP) | 拖尾因子 | 分离度(USP) |
|----|-------|--------|---------|-------|------------|-------|----------|
| 1 | 1.162 | 180055 | 100.000 | 41866 | 1715 | 1.194 | -- |
| 总计 | | 180055 | 100.000 | 41866 | | | |

图39 盐酸鲁拉西酮口崩片溶出度测定加速3月HPLC图谱
 自制品(25010302批)-pH1.2介质-浆法-50转-片5
 供试品溶液-1

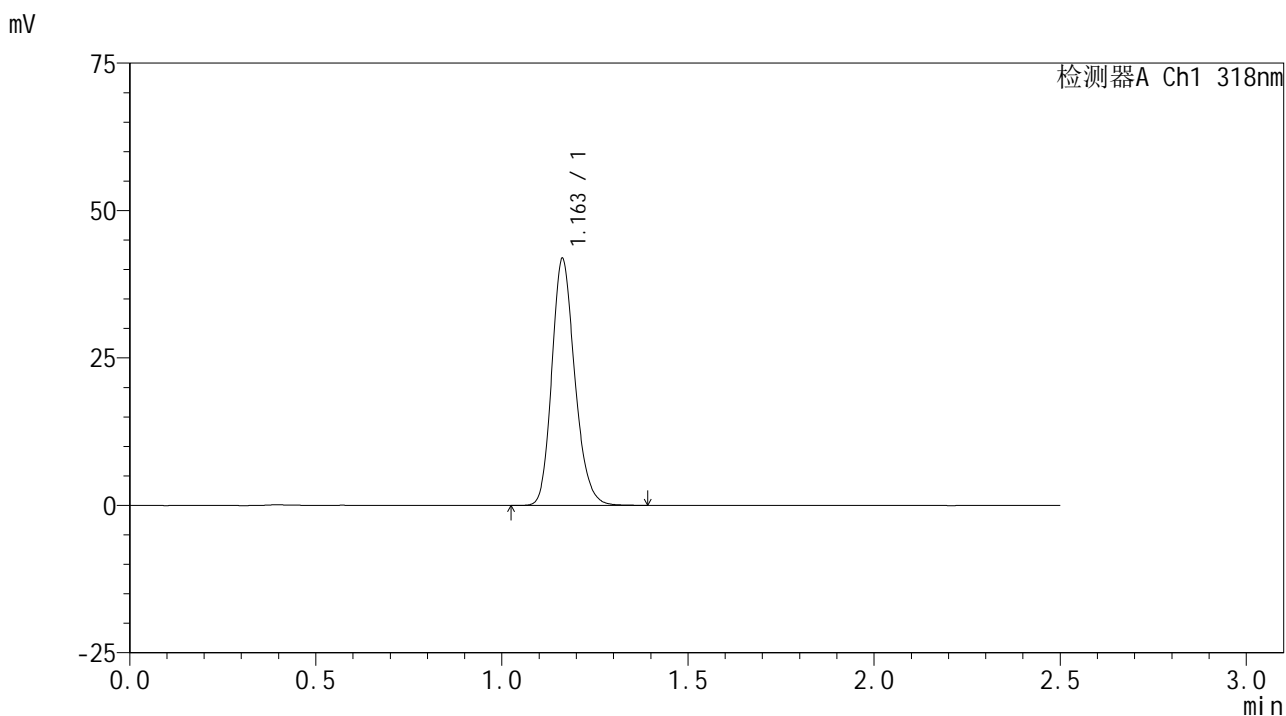


JSS-222

<样品信息>

色谱柱 : XB-C18(50mm*4.6mm,5μm) 流速:1.5ml/min
 柱温 : 30°C 波长:318nm
 数据文件名: RC\$JSS-222 - 0-85/24-270-2 - zzp-25010302p-js3y-rcd-pH1.2jz-jf50z-P5-2.lcd
 方法文件名: RC\$JSS-222 - JSS-222-rcd-FX273.lcm
 批处理文件名: RC\$JSS-222 - JSS-222-20250506-FX273.lcb
 样品瓶号: 1-39
 进样体积: 10 μl 版本号:6.115
 进样时间: 2025/05/06 15:26:59 实验者: xiechaojun
 处理时间 (V2) : 2025/05/07 08:55:51 处理者: xiechaojun
 仪器型号: SHIMADZU LC-2050C(FX273)

<色谱图>



<峰表>

检测器A Ch1 318nm

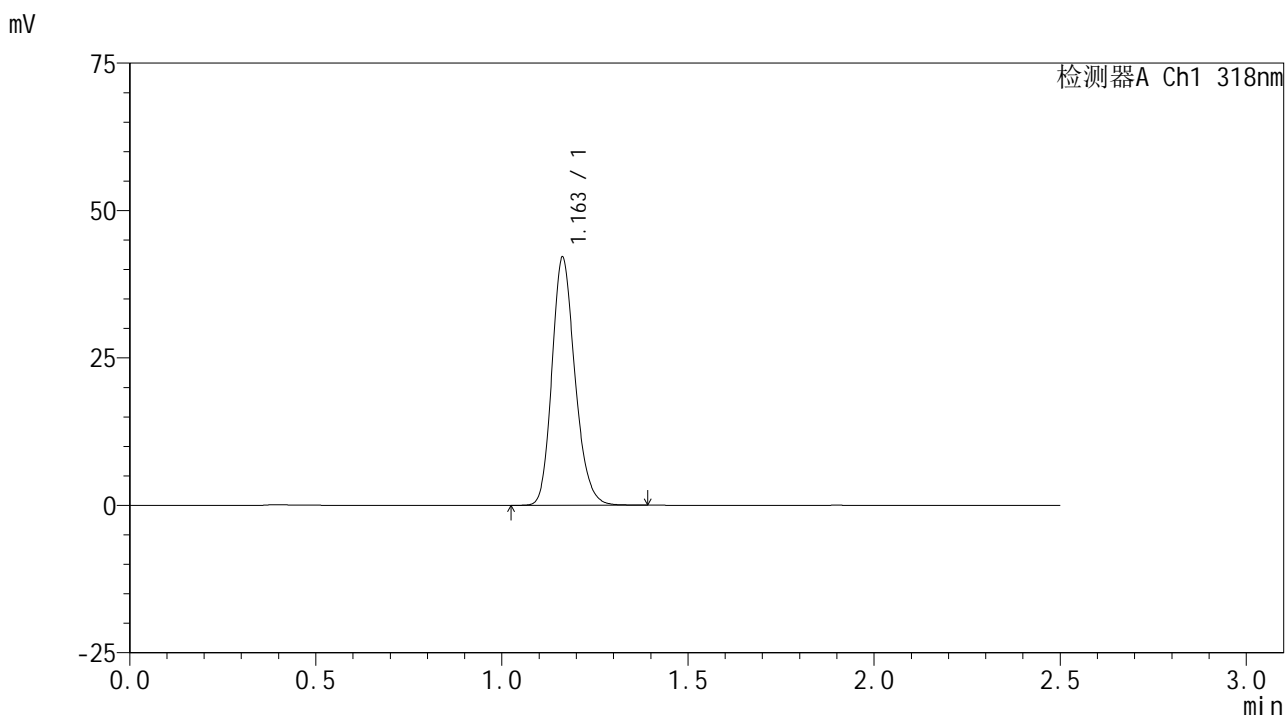
| 峰号 | 保留时间 | 面积 | 面积% | 高度 | 理论塔板数(USP) | 拖尾因子 | 分离度(USP) |
|----|-------|--------|---------|-------|------------|-------|----------|
| 1 | 1.163 | 180085 | 100.000 | 41855 | 1719 | 1.194 | -- |
| 总计 | | 180085 | 100.000 | 41855 | | | |

图40 盐酸鲁拉西酮口崩片溶出度测定加速3月HPLC图谱
 自制品(25010302批)-pH1.2介质-浆法-50转-片5
 供试品溶液-2

<样品信息>

色谱柱 : XB-C18(50mm*4.6mm,5μm) 流速:1.5ml/min
 柱温 : 30°C 波长:318nm
 数据文件名: RC\$JSS-222 - 0-85/24-271-2 - zzp-25010302p-js3y-rcd-pH1.2jz-jf50z-P6-1.lcd
 方法文件名: RC\$JSS-222 - JSS-222-rcd-FX273.lcm
 批处理文件名: RC\$JSS-222 - JSS-222-20250506-FX273.lcb
 样品瓶号: 1-48
 进样体积: 10 μl 版本号:6.115
 进样时间: 2025/05/06 15:29:51 实验者: xiechaojun
 处理时间 (V2) : 2025/05/07 08:55:54 处理者: xiechaojun
 仪器型号: SHIMADZU LC-2050C(FX273)

<色谱图>



<峰表>

检测器A Ch1 318nm

| 峰号 | 保留时间 | 面积 | 面积% | 高度 | 理论塔板数(USP) | 拖尾因子 | 分离度(USP) |
|----|-------|--------|---------|-------|------------|-------|----------|
| 1 | 1.163 | 181105 | 100.000 | 42058 | 1708 | 1.195 | -- |
| 总计 | | 181105 | 100.000 | 42058 | | | |

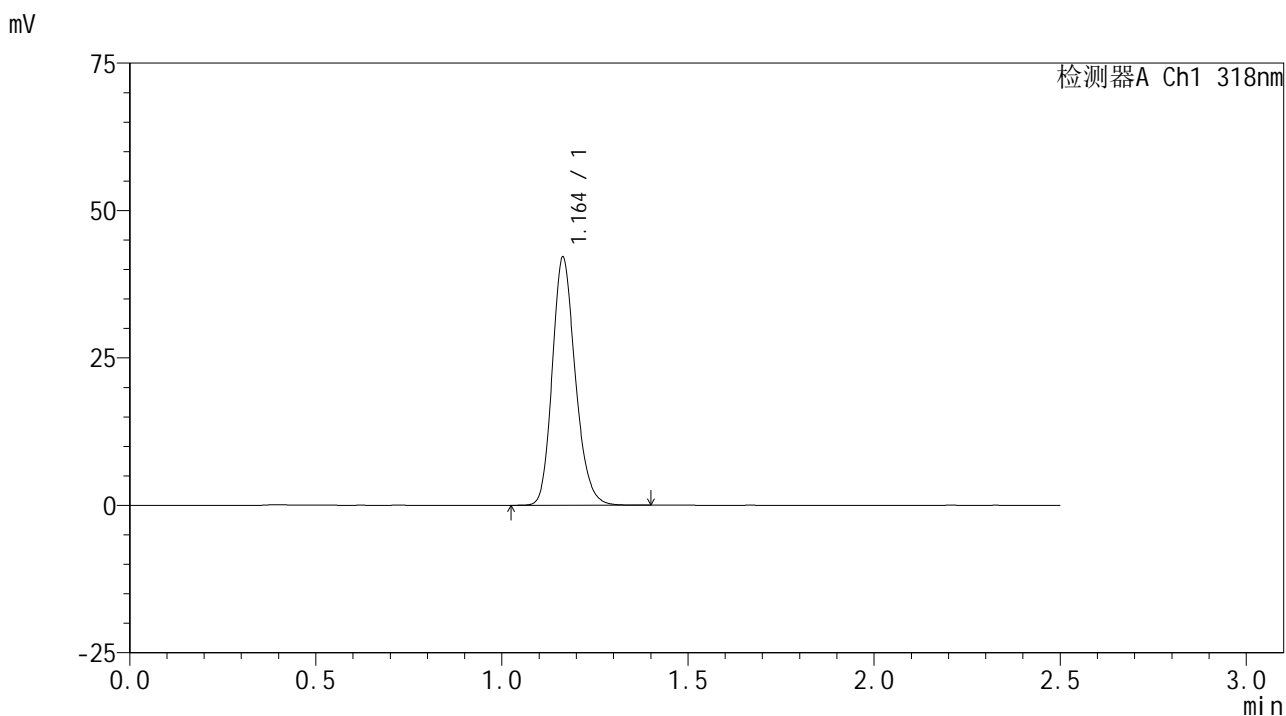
图41 盐酸鲁拉西酮口崩片溶出度测定加速3月HPLC图谱
 自制品(25010302批)-pH1.2介质-浆法-50转-片6
 供试品溶液-1

JSS-222

<样品信息>

色谱柱 : XB-C18(50mm*4.6mm,5μm) 流速:1.5ml/min
 柱温 : 30°C 波长:318nm
 数据文件名: RC\$JSS-222 - 0-85/24-272-2 - zzp-25010302p-js3y-rcd-pH1.2jz-jf50z-P6-2.lcd
 方法文件名: RC\$JSS-222 - JSS-222-rcd-FX273.lcm
 批处理文件名: RC\$JSS-222 - JSS-222-20250506-FX273.lcb
 样品瓶号: 1-48
 进样体积: 10 μl 版本号:6.115
 进样时间: 2025/05/06 15:32:42 实验者: xiechaojun
 处理时间 (V2) : 2025/05/07 08:55:56 处理者: xiechaojun
 仪器型号: SHIMADZU LC-2050C(FX273)

<色谱图>



<峰表>

检测器A Ch1 318nm

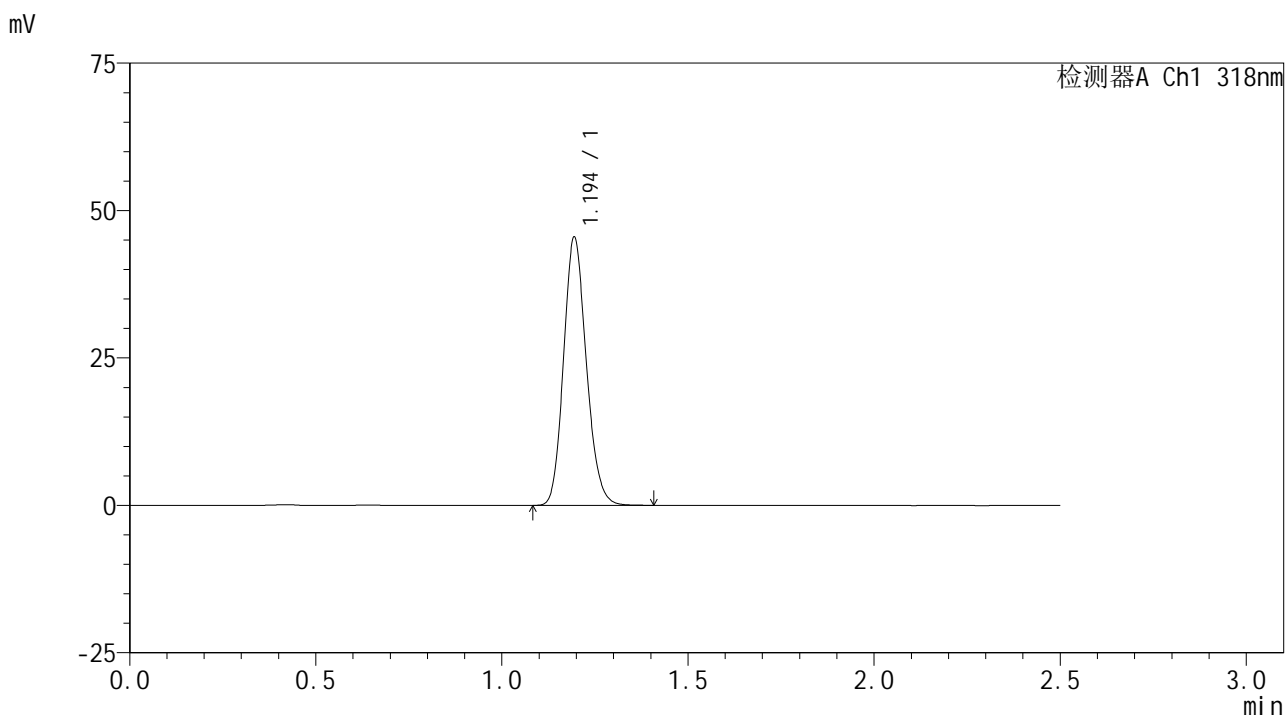
| 峰号 | 保留时间 | 面积 | 面积% | 高度 | 理论塔板数(USP) | 拖尾因子 | 分离度(USP) |
|----|-------|--------|---------|-------|------------|-------|----------|
| 1 | 1.164 | 181382 | 100.000 | 42076 | 1713 | 1.193 | -- |
| 总计 | | 181382 | 100.000 | 42076 | | | |

图42 盐酸鲁拉西酮口崩片溶出度测定加速3月HPLC图谱
自制品(25010302批)-pH1.2介质-浆法-50转-片6
供试品溶液-2

<样品信息>

色谱柱 : XB-C18(50mm*4.6mm,5μm) 流速:1.5ml/min
 柱温 : 30°C 波长:318nm
 数据文件名: RC\$JSS-222 - 0-85/24-273-2 - zzp-js3y-rcd-pH1.2jz-jf50z-dz2-1.lcd
 方法文件名: RC\$JSS-222 - JSS-222-rcd-FX273.lcm
 批处理文件名: RC\$JSS-222 - JSS-222-20250506-FX273.lcb
 样品瓶号: 1-27
 进样体积: 10 μl 版本号:6.115
 进样时间: 2025/05/06 15:35:35 实验者: xiechaojun
 处理时间 (V2) : 2025/05/07 08:55:59 处理者: xiechaojun
 仪器型号: SHIMADZU LC-2050C(FX273)

<色谱图>



<峰表>

检测器A Ch1 318nm

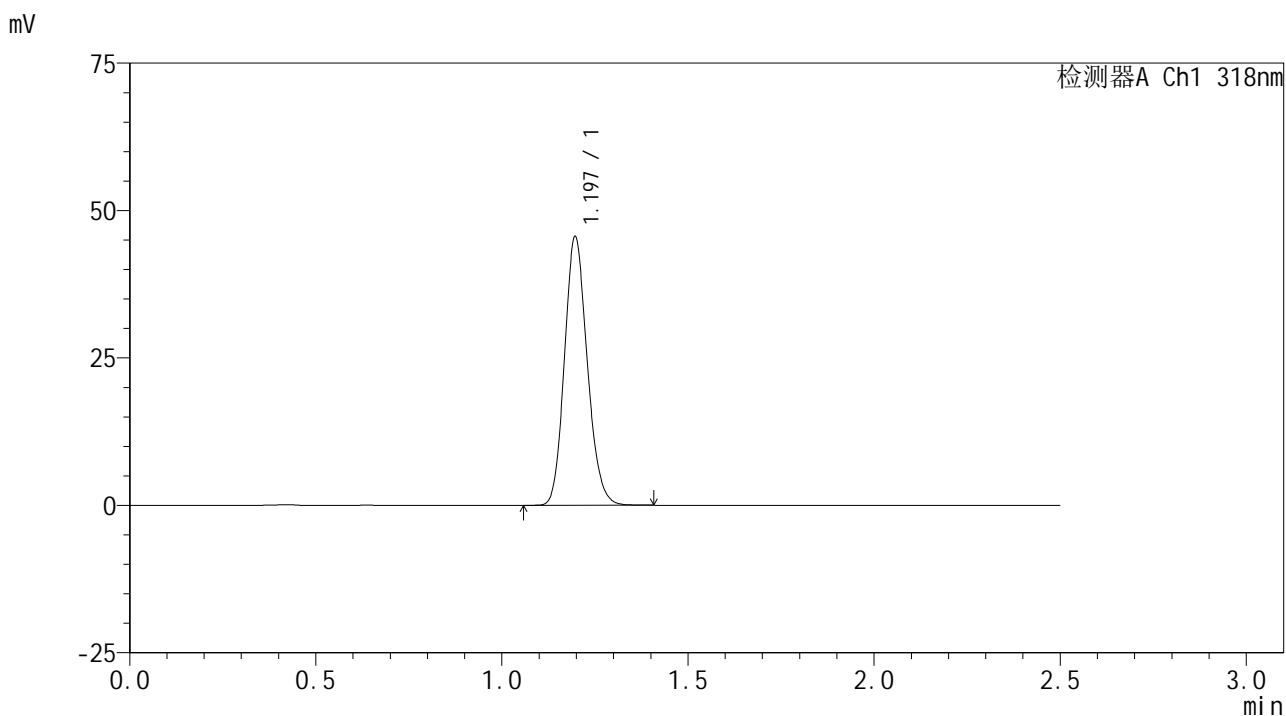
| 峰号 | 保留时间 | 面积 | 面积% | 高度 | 理论塔板数(USP) | 拖尾因子 | 分离度(USP) |
|----|-------|--------|---------|-------|------------|-------|----------|
| 1 | 1.194 | 193768 | 100.000 | 45308 | 1821 | 1.153 | -- |
| 总计 | | 193768 | 100.000 | 45308 | | | |

图43 盐酸鲁拉西酮口崩片溶出度测定加速3月HPLC图谱
 自制品-pH1.2介质-浆法-50转
 对照品溶液-2-1

<样品信息>

色谱柱 : XB-C18(50mm*4.6mm,5μm) 流速:1.5ml/min
 柱温 : 30°C 波长:318nm
 数据文件名: RC\$JSS-222 - 0-85/24-274-2 - zzp-js3y-rcd-pH1.2jz-jf50z-dz2-2.lcd
 方法文件名: RC\$JSS-222 - JSS-222-rcd-FX273.lcm
 批处理文件名: RC\$JSS-222 - JSS-222-20250506-FX273.lcb
 样品瓶号: 1-27
 进样体积: 10 μl 版本号:6.115
 进样时间: 2025/05/06 15:38:28 实验者: xiechaojun
 处理时间 (V2) : 2025/05/07 08:56:02 处理者: xiechaojun
 仪器型号: SHIMADZU LC-2050C(FX273)

<色谱图>



<峰表>

检测器A Ch1 318nm

| 峰号 | 保留时间 | 面积 | 面积% | 高度 | 理论塔板数(USP) | 拖尾因子 | 分离度(USP) |
|----|-------|--------|---------|-------|------------|-------|----------|
| 1 | 1.197 | 194430 | 100.000 | 45547 | 1821 | 1.152 | -- |
| 总计 | | 194430 | 100.000 | 45547 | | | |

图44 盐酸鲁拉西酮口崩片溶出度测定加速3月HPLC图谱
 自制品-pH1.2介质-浆法-50转
 对照品溶液-2-2