



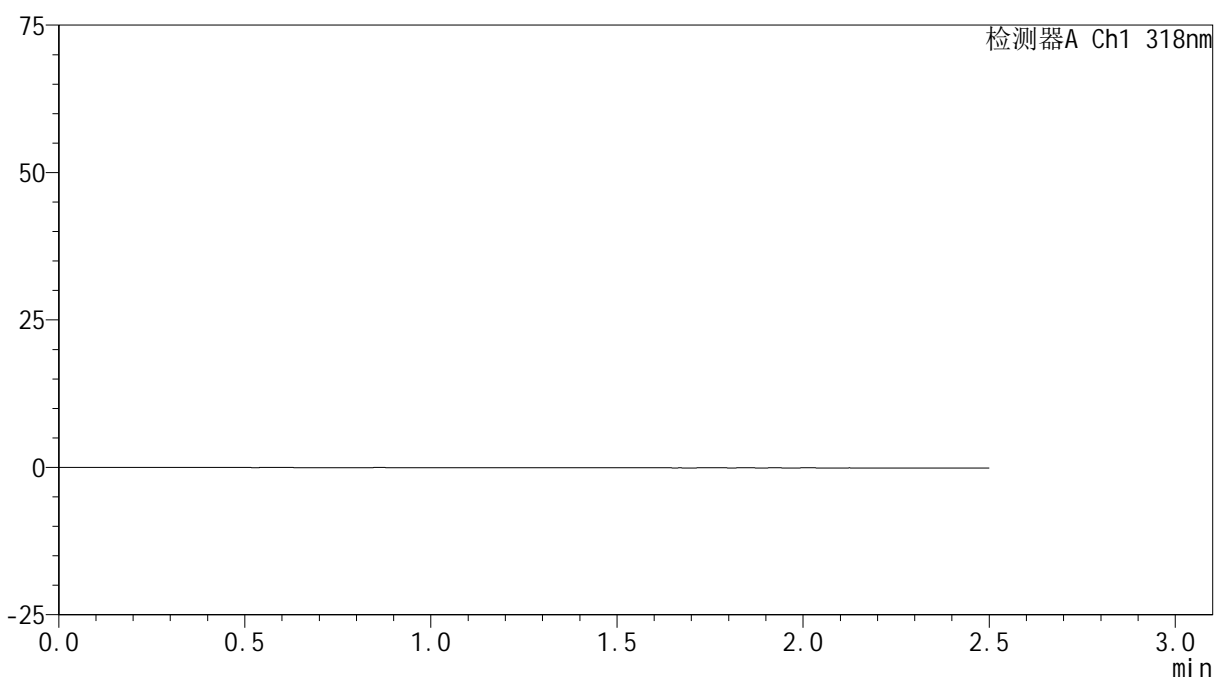
# JSS-222

## <样品信息>

色谱柱 : XB-C18(50mm\*4.6mm,5μm)      流速:1.5ml/min  
 柱温 : 30°C      波长:318nm  
 数据文件名: RC\$JSS-222 - 0-85/24-231-2 - zzp-js3y-rcd-pH1.2jz-jf50z-rj.lcd  
 方法文件名: RC\$JSS-222 - JSS-222-rcd-FX273.lcm  
 批处理文件名: RC\$JSS-222 - JSS-222-20250506-FX273.lcb  
 样品瓶号: 1-9  
 进样体积: 10 μl      版本号:6.115  
 进样时间: 2025/05/06 13:35:02      实验者: xiechaojun  
 处理时间 (V2) : 2025/05/07 08:54:04      处理者: xiechaojun  
 仪器型号: SHIMADZU LC-2050C(FX273)

## <色谱图>

mV



## <峰表>

检测器A Ch1 318nm

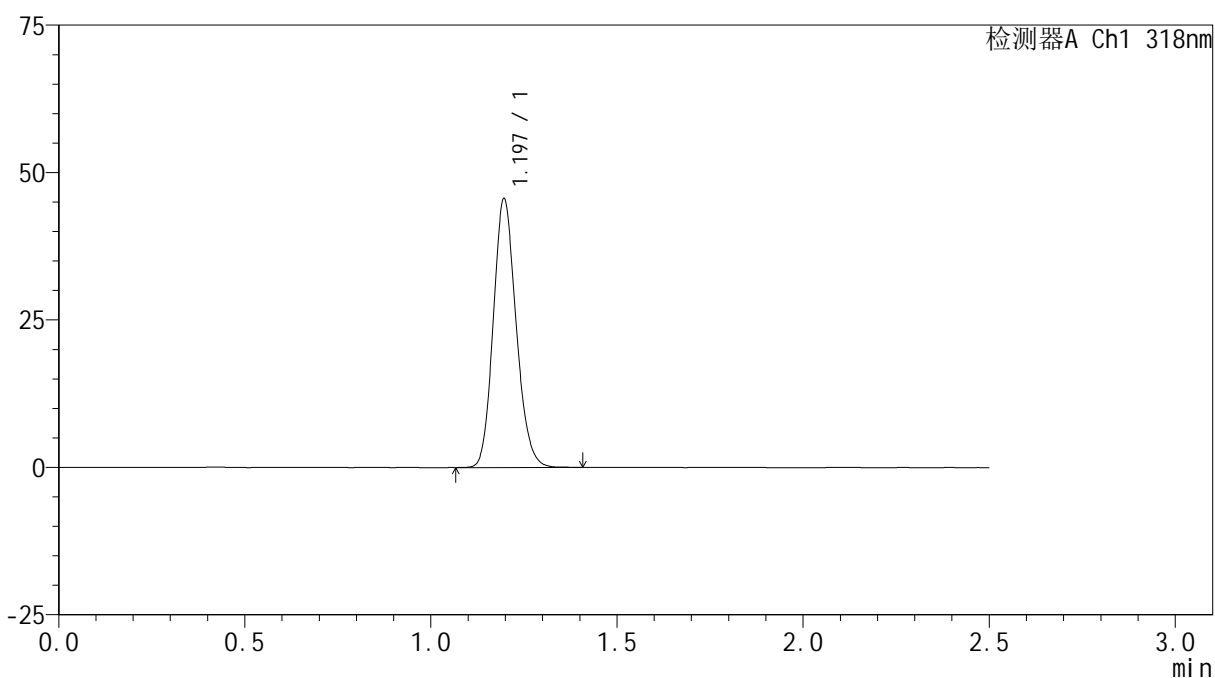
峰号	保留时间	面积	面积%	高度	理论塔板数(USP)	拖尾因子	分离度(USP)
总计							

## &lt;样品信息&gt;

色谱柱 : XB-C18(50mm\*4.6mm,5 $\mu$ m) 流速:1.5ml/min  
柱温 : 30 $^{\circ}$ C 波长:318nm  
数据文件名: RC\$JSS-222 - 0-85/24-232-2 - zzp-js3y-rcd-pH1.2jz-jf50z-dz1-1.lcd  
方法文件名: RC\$JSS-222 - JSS-222-rcd-FX273.lcm  
批处理文件名: RC\$JSS-222 - JSS-222-20250506-FX273.lcb  
样品瓶号: 1-18  
进样体积: 10  $\mu$ l 版本号:6.115  
进样时间: 2025/05/06 13:37:55 实验者: xiechaojun  
处理时间 (V2) : 2025/05/07 08:54:07 处理者: xiechaojun  
仪器型号: SHIMADZU LC-2050C(FX273)

## &lt;色谱图&gt;

mV



## &lt;峰表&gt;

检测器A Ch1 318nm

峰号	保留时间	面积	面积%	高度	理论塔板数(USP)	拖尾因子	分离度(USP)
1	1.197	194799	100.000	45563	1810	1.151	--
总计		194799	100.000	45563			



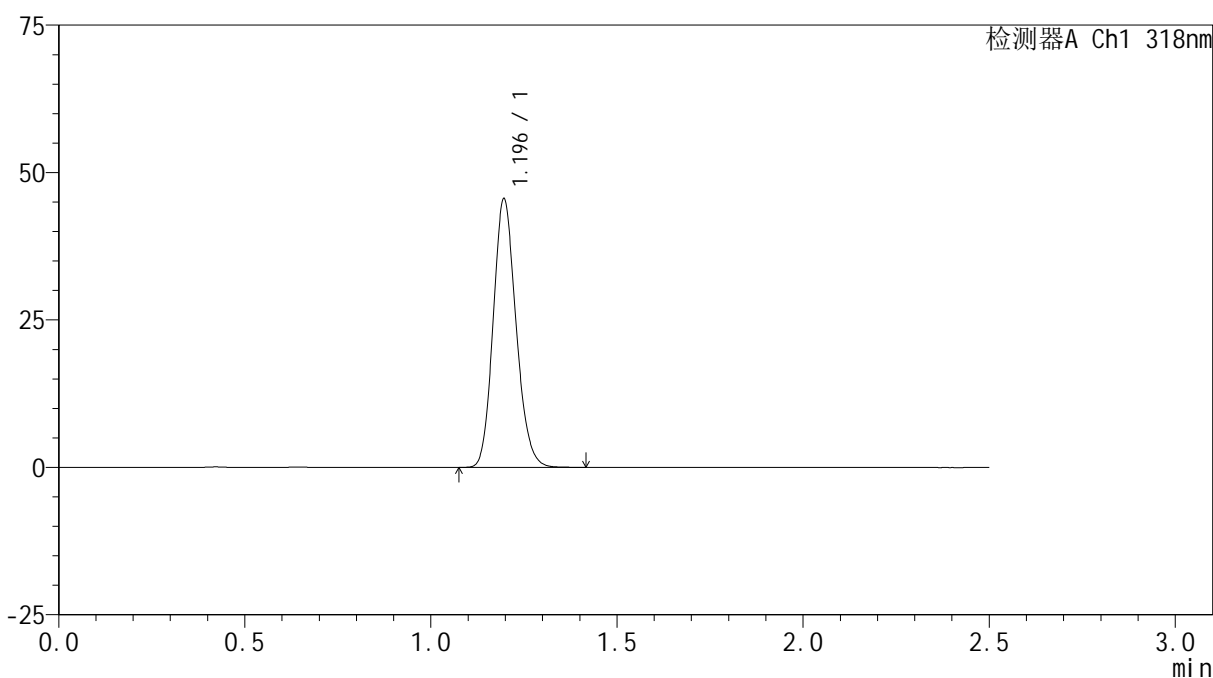
# JSS-222

## <样品信息>

色谱柱 : XB-C18(50mm\*4.6mm,5μm)      流速:1.5ml/min  
 柱温 : 30°C      波长:318nm  
 数据文件名: RC\$JSS-222 - 0-85/24-233-2 - zzp-js3y-rcd-pH1.2jz-jf50z-dz1-2.lcd  
 方法文件名: RC\$JSS-222 - JSS-222-rcd-FX273.lcm  
 批处理文件名: RC\$JSS-222 - JSS-222-20250506-FX273.lcb  
 样品瓶号: 1-18  
 进样体积: 10 μl      版本号:6.115  
 进样时间: 2025/05/06 13:40:49      实验者: xiechaojun  
 处理时间 (V2) : 2025/05/07 08:54:11      处理者: xiechaojun  
 仪器型号: SHIMADZU LC-2050C(FX273)

## <色谱图>

mV



## <峰表>

检测器A Ch1 318nm

峰号	保留时间	面积	面积%	高度	理论塔板数(USP)	拖尾因子	分离度(USP)
1	1.196	194862	100.000	45522	1808	1.152	--
总计		194862	100.000	45522			

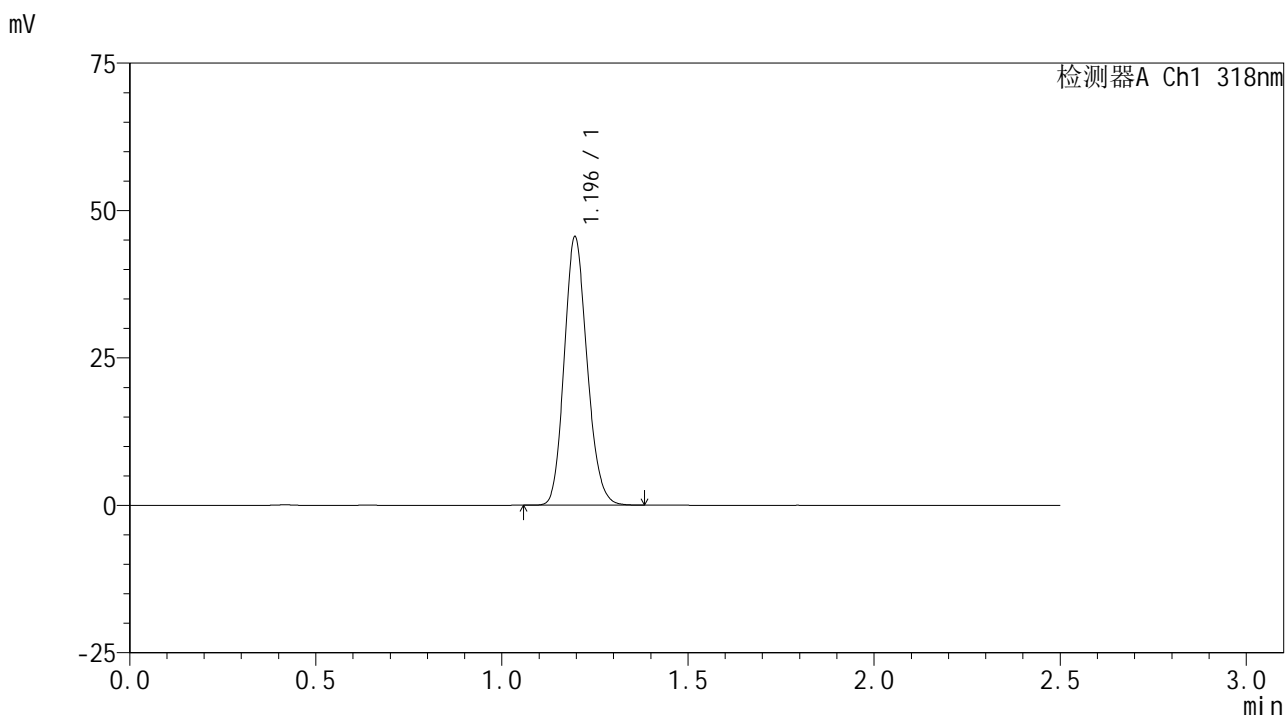


# JSS-222

## <样品信息>

色谱柱 : XB-C18(50mm\*4.6mm,5μm)      流速:1.5ml/min  
 柱温 : 30°C      波长:318nm  
 数据文件名: RC\$JSS-222 - 0-85/24-234-2 - zzp-js3y-rcd-pH1.2jz-jf50z-dz1-3.lcd  
 方法文件名: RC\$JSS-222 - JSS-222-rcd-FX273.lcm  
 批处理文件名: RC\$JSS-222 - JSS-222-20250506-FX273.lcb  
 样品瓶号: 1-18  
 进样体积: 10 μl      版本号:6.115  
 进样时间: 2025/05/06 13:43:42      实验者: xiechaojun  
 处理时间 (V2) : 2025/05/07 08:54:14      处理者: xiechaojun  
 仪器型号: SHIMADZU LC-2050C(FX273)

## <色谱图>



## <峰表>

检测器A Ch1 318nm

峰号	保留时间	面积	面积%	高度	理论塔板数(USP)	拖尾因子	分离度(USP)
1	1.196	194594	100.000	45491	1808	1.152	--
总计		194594	100.000	45491			



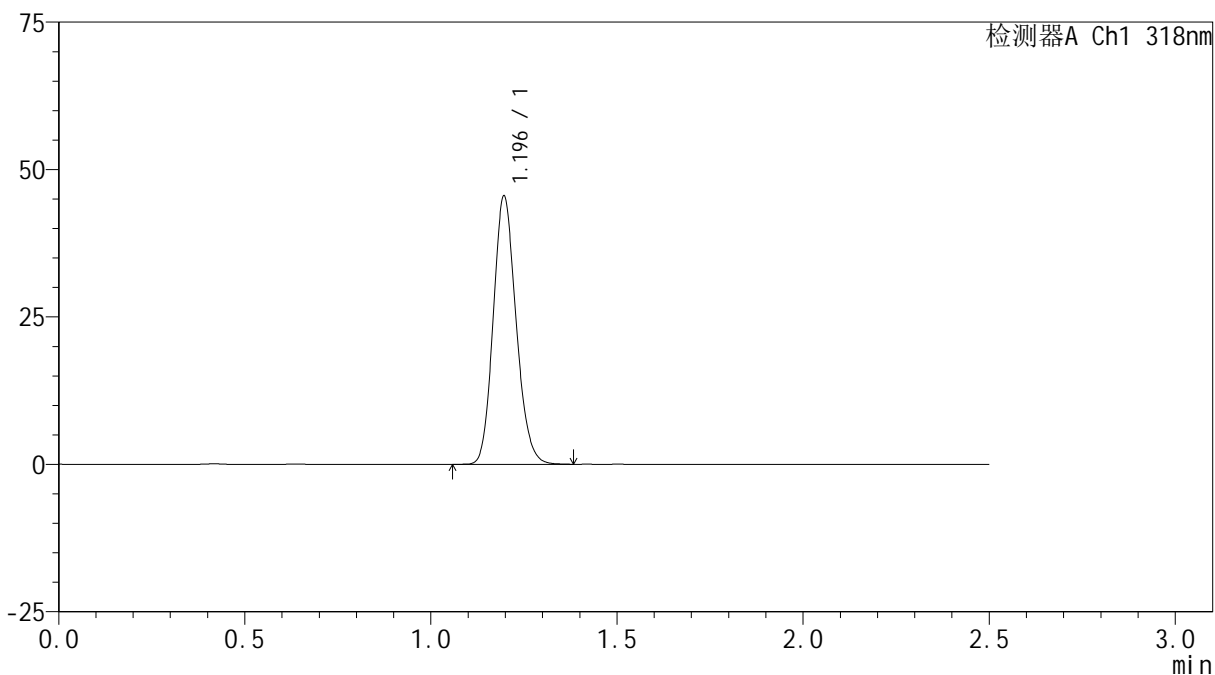
# JSS-222

## <样品信息>

色谱柱 : XB-C18(50mm\*4.6mm,5μm)      流速:1.5ml/min  
 柱温 : 30°C      波长:318nm  
 数据文件名: RC\$JSS-222 - 0-85/24-235-2 - zzp-js3y-rcd-pH1.2jz-jf50z-dz1-4.lcd  
 方法文件名: RC\$JSS-222 - JSS-222-rcd-FX273.lcm  
 批处理文件名: RC\$JSS-222 - JSS-222-20250506-FX273.lcb  
 样品瓶号: 1-18  
 进样体积: 10 μl      版本号:6.115  
 进样时间: 2025/05/06 13:46:36      实验者: xiechaojun  
 处理时间 (V2) : 2025/05/07 08:54:18      处理者: xiechaojun  
 仪器型号: SHIMADZU LC-2050C(FX273)

## <色谱图>

mV



## <峰表>

检测器A Ch1 318nm

峰号	保留时间	面积	面积%	高度	理论塔板数(USP)	拖尾因子	分离度(USP)
1	1.196	194564	100.000	45466	1806	1.151	--
总计		194564	100.000	45466			



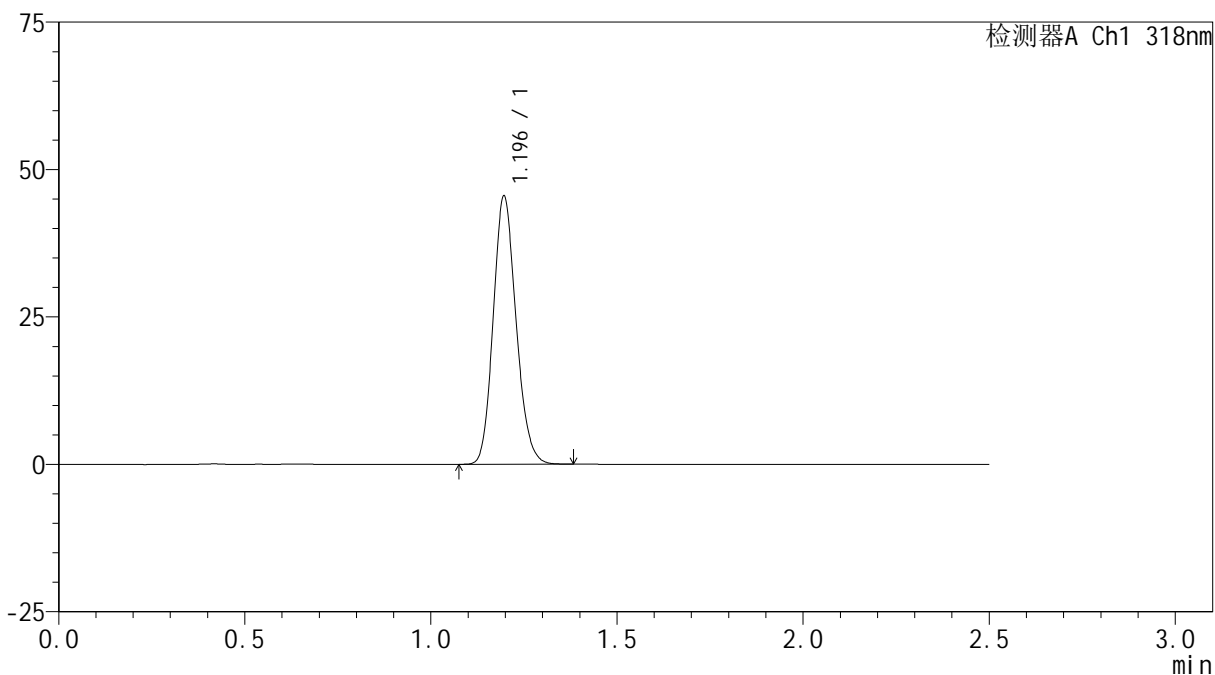
# JSS-222

## <样品信息>

色谱柱 : XB-C18(50mm\*4.6mm,5μm)      流速:1.5ml/min  
 柱温 : 30°C      波长:318nm  
 数据文件名: RC\$JSS-222 - 0-85/24-236-2 - zzp-js3y-rcd-pH1.2jz-jf50z-dz1-5.lcd  
 方法文件名: RC\$JSS-222 - JSS-222-rcd-FX273.lcm  
 批处理文件名: RC\$JSS-222 - JSS-222-20250506-FX273.lcb  
 样品瓶号: 1-18  
 进样体积: 10 μl      版本号:6.115  
 进样时间: 2025/05/06 13:49:29      实验者: xiechaojun  
 处理时间 (V2) : 2025/05/07 08:54:20      处理者: xiechaojun  
 仪器型号: SHIMADZU LC-2050C(FX273)

## <色谱图>

mV



## <峰表>

检测器A Ch1 318nm

峰号	保留时间	面积	面积%	高度	理论塔板数(USP)	拖尾因子	分离度(USP)
1	1.196	194270	100.000	45449	1808	1.151	--
总计		194270	100.000	45449			



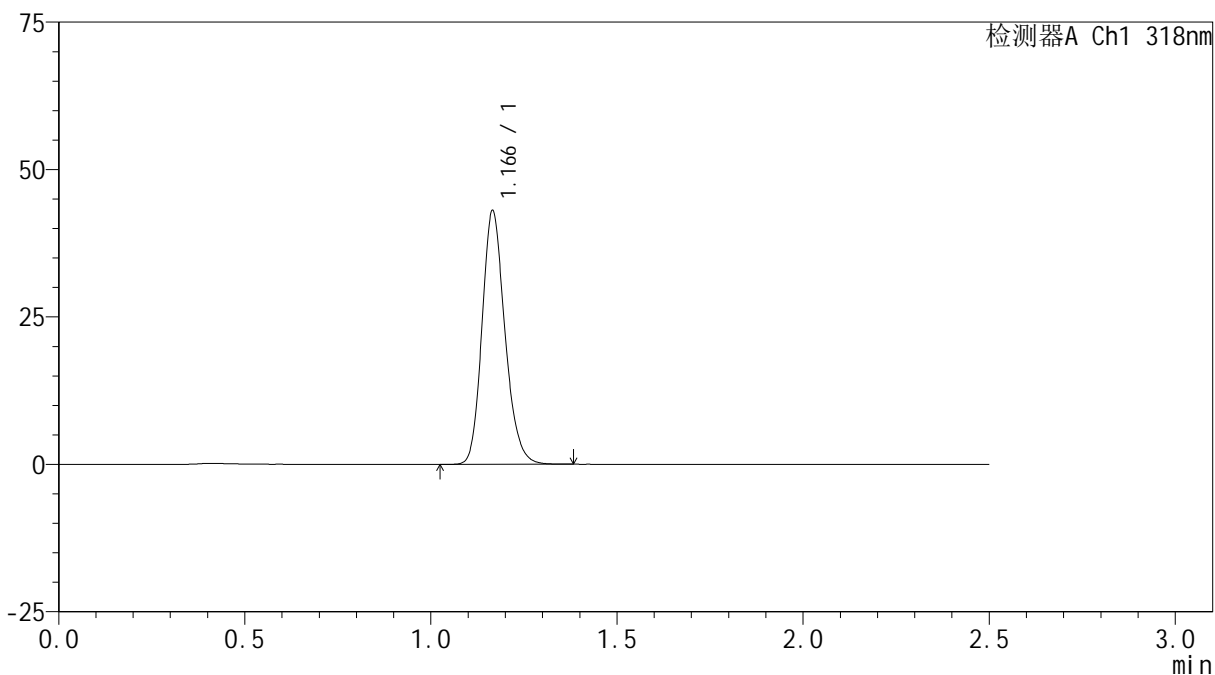
# JSS-222

## <样品信息>

色谱柱 : XB-C18(50mm\*4.6mm,5μm)      流速:1.5ml/min  
 柱温 : 30°C      波长:318nm  
 数据文件名: RC\$JSS-222 - 0-85/24-237-2 - zzp-24122701p-js3y-rcd-pH1.2jz-jf50z-P1-1.lcd  
 方法文件名: RC\$JSS-222 - JSS-222-rcd-FX273.lcm  
 批处理文件名: RC\$JSS-222 - JSS-222-20250506-FX273.lcb  
 样品瓶号: 1-1  
 进样体积: 10 μl      版本号:6.115  
 进样时间: 2025/05/06 13:52:21      实验者: xiechaojun  
 处理时间 (V2) : 2025/05/07 08:54:23      处理者: xiechaojun  
 仪器型号: SHIMADZU LC-2050C(FX273)

## <色谱图>

mV



## <峰表>

检测器A Ch1 318nm

峰号	保留时间	面积	面积%	高度	理论塔板数(USP)	拖尾因子	分离度(USP)
1	1.166	184331	100.000	42861	1736	1.191	--
总计		184331	100.000	42861			



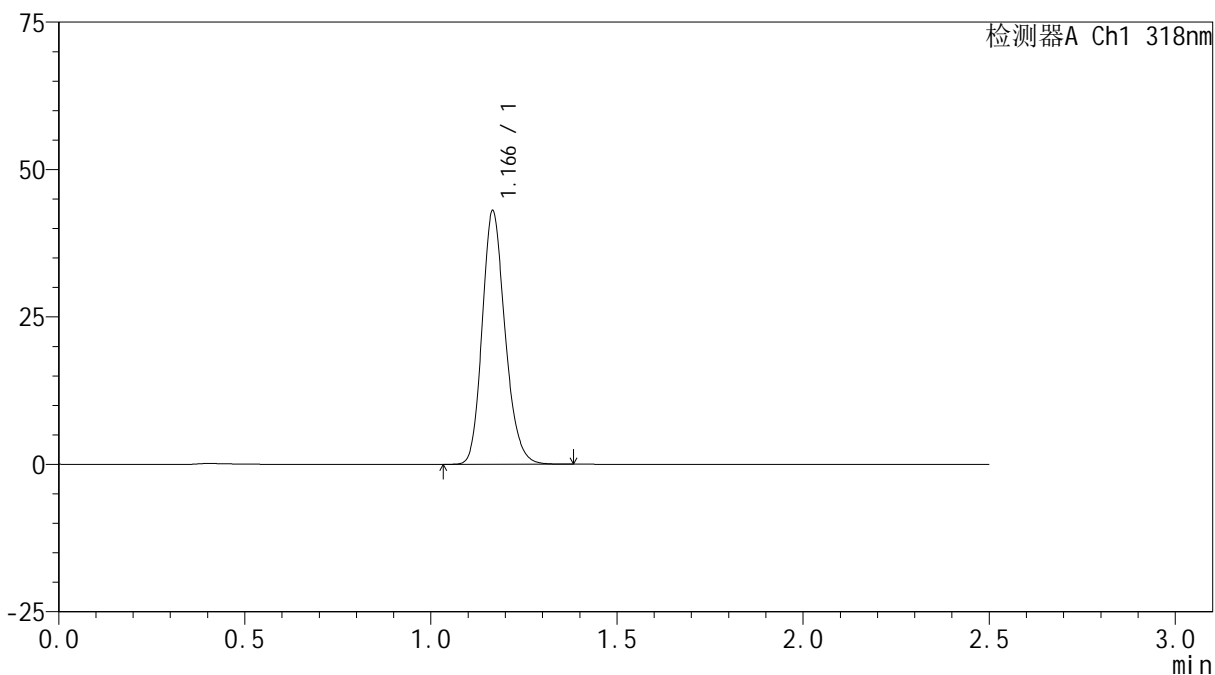
# JSS-222

## <样品信息>

色谱柱 : XB-C18(50mm\*4.6mm,5μm)      流速:1.5ml/min  
 柱温 : 30°C      波长:318nm  
 数据文件名: RC\$JSS-222 - 0-85/24-238-2 - zzp-24122701p-js3y-rcd-pH1.2jz-jf50z-P1-2.lcd  
 方法文件名: RC\$JSS-222 - JSS-222-rcd-FX273.lcm  
 批处理文件名: RC\$JSS-222 - JSS-222-20250506-FX273.lcb  
 样品瓶号: 1-1  
 进样体积: 10 μl      版本号:6.115  
 进样时间: 2025/05/06 13:55:13      实验者: xiechaojun  
 处理时间 (V2) : 2025/05/07 08:54:26      处理者: xiechaojun  
 仪器型号: SHIMADZU LC-2050C(FX273)

## <色谱图>

mV



## <峰表>

检测器A Ch1 318nm

峰号	保留时间	面积	面积%	高度	理论塔板数(USP)	拖尾因子	分离度(USP)
1	1.166	184366	100.000	42784	1732	1.191	--
总计		184366	100.000	42784			



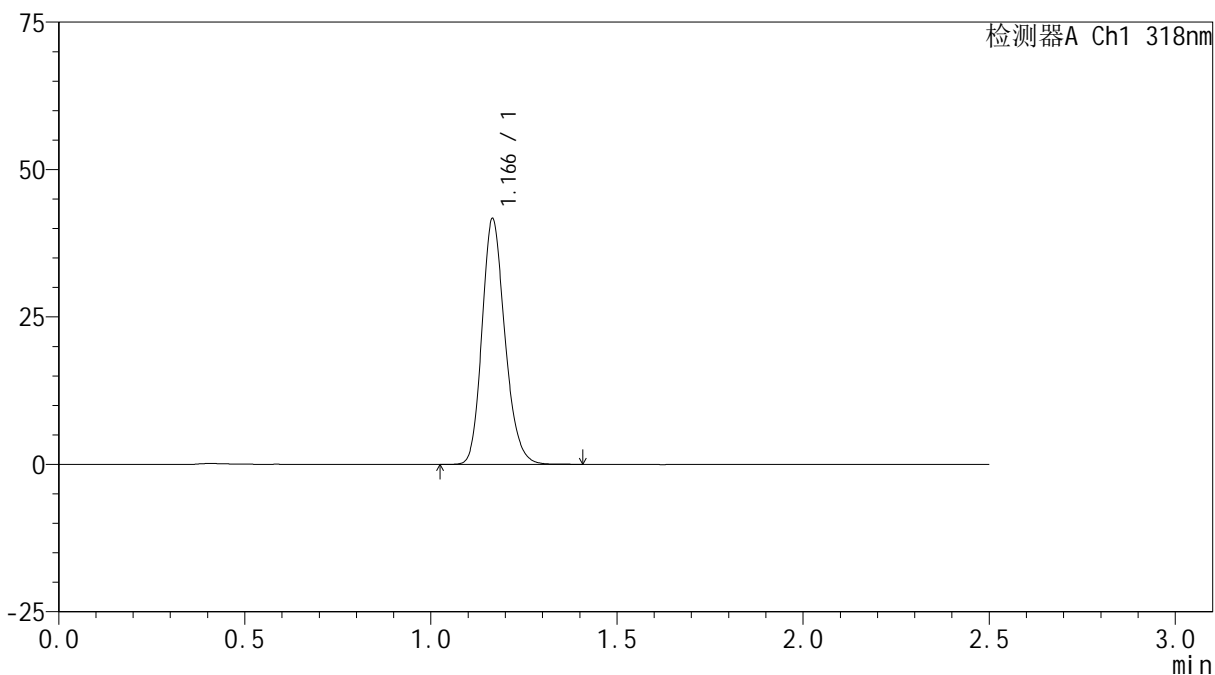
# JSS-222

## <样品信息>

色谱柱 : XB-C18(50mm\*4.6mm,5μm)      流速:1.5ml/min  
 柱温 : 30°C      波长:318nm  
 数据文件名: RC\$JSS-222 - 0-85/24-239-2 - zzp-24122701p-js3y-rcd-pH1.2jz-jf50z-P2-1.lcd  
 方法文件名: RC\$JSS-222 - JSS-222-rcd-FX273.lcm  
 批处理文件名: RC\$JSS-222 - JSS-222-20250506-FX273.lcb  
 样品瓶号: 1-10  
 进样体积: 10 μl      版本号:6.115  
 进样时间: 2025/05/06 13:58:06      实验者: xiechaojun  
 处理时间 (V2) : 2025/05/07 08:54:28      处理者: xiechaojun  
 仪器型号: SHIMADZU LC-2050C(FX273)

## <色谱图>

mV



## <峰表>

检测器A Ch1 318nm

峰号	保留时间	面积	面积%	高度	理论塔板数(USP)	拖尾因子	分离度(USP)
1	1.166	178868	100.000	41533	1731	1.195	--
总计		178868	100.000	41533			



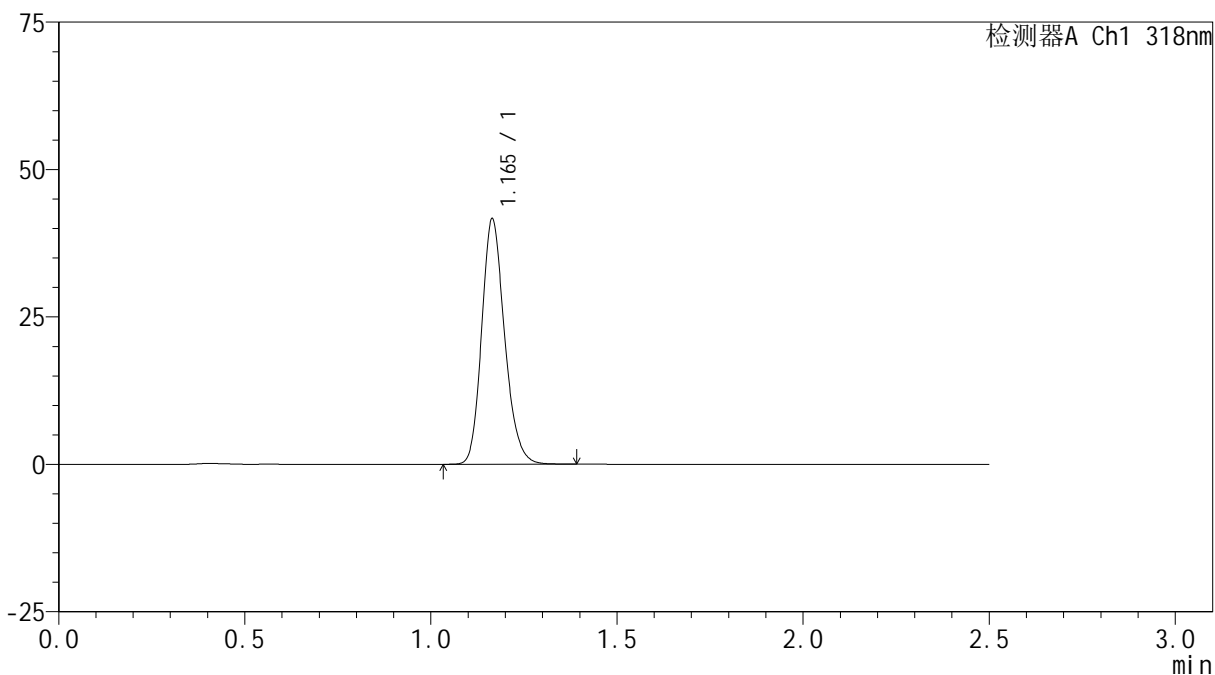
# JSS-222

## <样品信息>

色谱柱 : XB-C18(50mm\*4.6mm,5μm)      流速:1.5ml/min  
 柱温 : 30°C      波长:318nm  
 数据文件名: RC\$JSS-222 - 0-85/24-240-2 - zzp-24122701p-js3y-rcd-pH1.2jz-jf50z-P2-2.lcd  
 方法文件名: RC\$JSS-222 - JSS-222-rcd-FX273.lcm  
 批处理文件名: RC\$JSS-222 - JSS-222-20250506-FX273.lcb  
 样品瓶号: 1-10  
 进样体积: 10 μl      版本号:6.115  
 进样时间: 2025/05/06 14:00:57      实验者: xiechaojun  
 处理时间 (V2) : 2025/05/07 08:54:31      处理者: xiechaojun  
 仪器型号: SHIMADZU LC-2050C(FX273)

## <色谱图>

mV



## <峰表>

检测器A Ch1 318nm

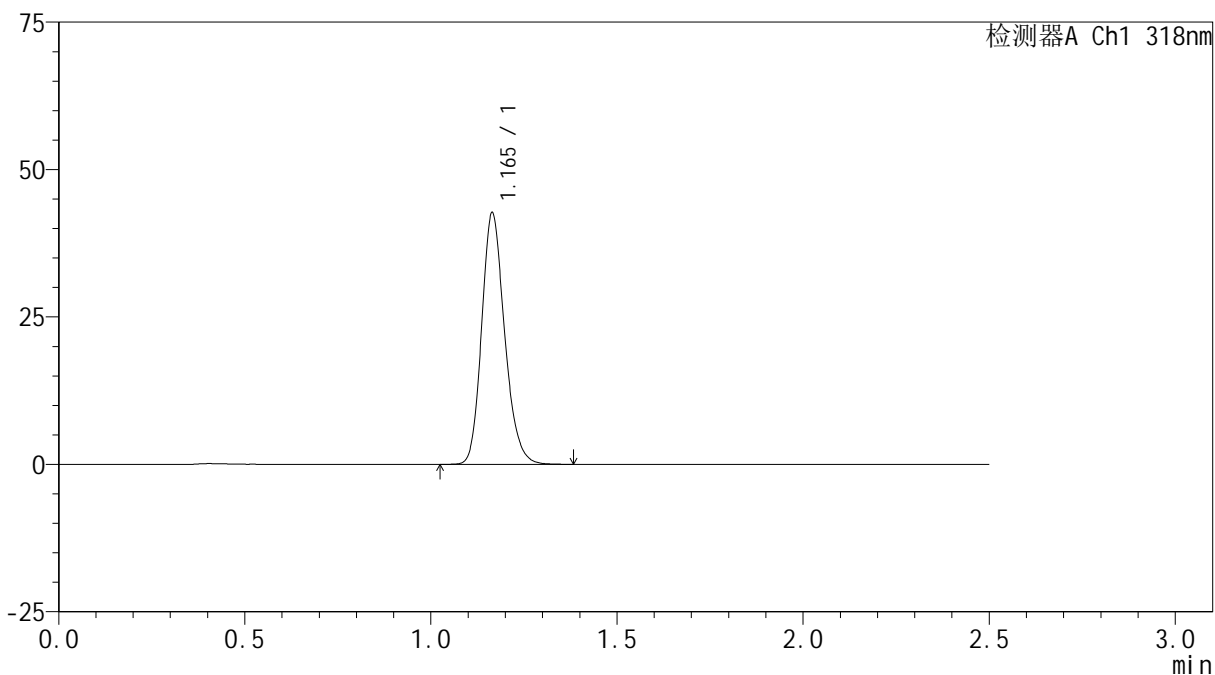
峰号	保留时间	面积	面积%	高度	理论塔板数(USP)	拖尾因子	分离度(USP)
1	1.165	178780	100.000	41577	1726	1.193	--
总计		178780	100.000	41577			

## &lt;样品信息&gt;

色谱柱 : XB-C18(50mm\*4.6mm,5 $\mu$ m) 流速:1.5ml/min  
柱温 : 30 $^{\circ}$ C 波长:318nm  
数据文件名: RC\$JSS-222 - 0-85/24-241-2 - zzp-24122701p-js3y-rcd-pH1.2jz-jf50z-P3-1.lcd  
方法文件名: RC\$JSS-222 - JSS-222-rcd-FX273.lcm  
批处理文件名: RC\$JSS-222 - JSS-222-20250506-FX273.lcb  
样品瓶号: 1-19  
进样体积: 10  $\mu$ l 版本号:6.115  
进样时间: 2025/05/06 14:03:49 实验者: xiechaojun  
处理时间 (V2) : 2025/05/07 08:54:34 处理者: xiechaojun  
仪器型号: SHIMADZU LC-2050C(FX273)

## &lt;色谱图&gt;

mV



## &lt;峰表&gt;

检测器A Ch1 318nm

峰号	保留时间	面积	面积%	高度	理论塔板数(USP)	拖尾因子	分离度(USP)
1	1.165	183222	100.000	42623	1726	1.192	--
总计		183222	100.000	42623			



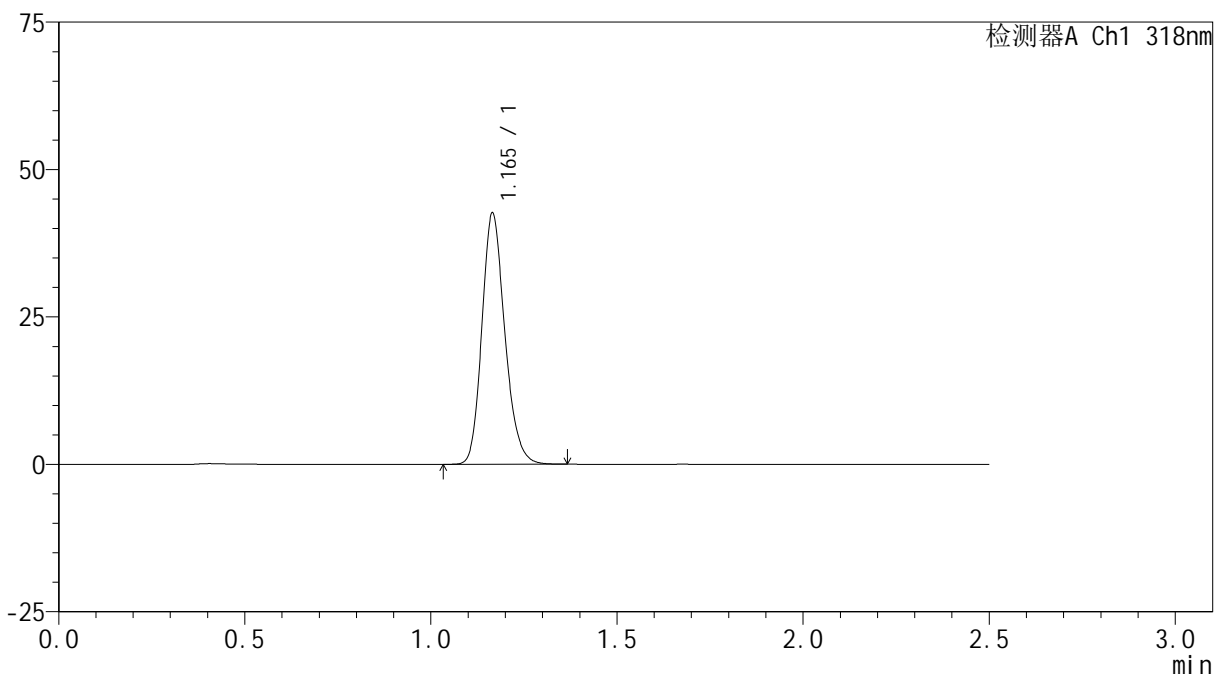
# JSS-222

## <样品信息>

色谱柱 : XB-C18(50mm\*4.6mm,5μm)      流速:1.5ml/min  
 柱温 : 30°C      波长:318nm  
 数据文件名: RC\$JSS-222 - 0-85/24-242-2 - zzp-24122701p-js3y-rcd-pH1.2jz-jf50z-P3-2.lcd  
 方法文件名: RC\$JSS-222 - JSS-222-rcd-FX273.lcm  
 批处理文件名: RC\$JSS-222 - JSS-222-20250506-FX273.lcb  
 样品瓶号: 1-19  
 进样体积: 10 μl      版本号:6.115  
 进样时间: 2025/05/06 14:06:41      实验者: xiechaojun  
 处理时间 (V2) : 2025/05/07 08:54:37      处理者: xiechaojun  
 仪器型号: SHIMADZU LC-2050C(FX273)

## <色谱图>

mV



## <峰表>

检测器A Ch1 318nm

峰号	保留时间	面积	面积%	高度	理论塔板数(USP)	拖尾因子	分离度(USP)
1	1.165	182749	100.000	42490	1730	1.193	--
总计		182749	100.000	42490			



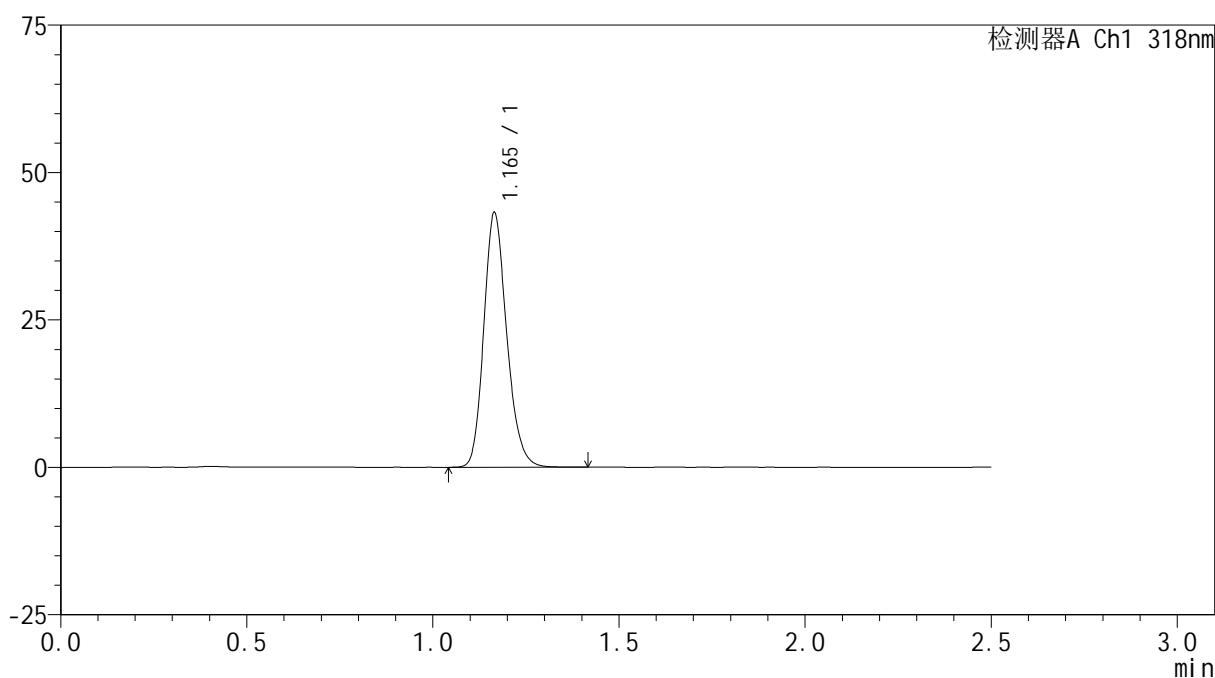
# JSS-222

## <样品信息>

色谱柱 : XB-C18(50mm\*4.6mm,5μm)      流速:1.5ml/min  
 柱温 : 30°C      波长:318nm  
 数据文件名: RC\$JSS-222 - 0-85/24-243-2 - zzp-24122701p-js3y-rcd-pH1.2jz-jf50z-P4-1.lcd  
 方法文件名: RC\$JSS-222 - JSS-222-rcd-FX273.lcm  
 批处理文件名: RC\$JSS-222 - JSS-222-20250506-FX273.lcb  
 样品瓶号: 1-28  
 进样体积: 10 μl      版本号:6.115  
 进样时间: 2025/05/06 14:09:33      实验者: xiechaojun  
 处理时间 (V2) : 2025/05/07 08:54:39      处理者: xiechaojun  
 仪器型号: SHIMADZU LC-2050C(FX273)

## <色谱图>

mV



## <峰表>

检测器A Ch1 318nm

峰号	保留时间	面积	面积%	高度	理论塔板数(USP)	拖尾因子	分离度(USP)
1	1.165	185453	100.000	43097	1730	1.193	--
总计		185453	100.000	43097			



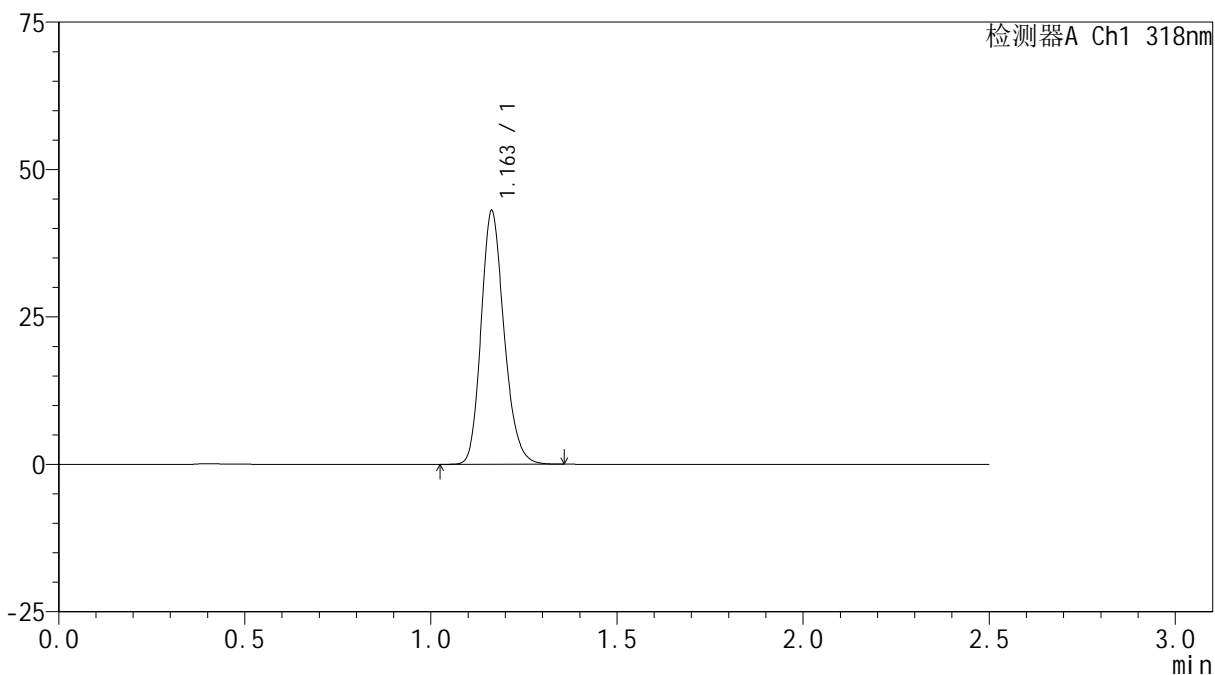
# JSS-222

## <样品信息>

色谱柱 : XB-C18(50mm\*4.6mm,5μm)      流速:1.5ml/min  
 柱温 : 30°C      波长:318nm  
 数据文件名: RC\$JSS-222 - 0-85/24-244-2 - zzp-24122701p-js3y-rcd-pH1.2jz-jf50z-P4-2.lcd  
 方法文件名: RC\$JSS-222 - JSS-222-rcd-FX273.lcm  
 批处理文件名: RC\$JSS-222 - JSS-222-20250506-FX273.lcb  
 样品瓶号: 1-28  
 进样体积: 10 μl      版本号:6.115  
 进样时间: 2025/05/06 14:12:25      实验者: xiechaojun  
 处理时间 (V2) : 2025/05/07 08:54:42      处理者: xiechaojun  
 仪器型号: SHIMADZU LC-2050C(FX273)

## <色谱图>

mV



## <峰表>

检测器A Ch1 318nm

峰号	保留时间	面积	面积%	高度	理论塔板数(USP)	拖尾因子	分离度(USP)
1	1.163	184885	100.000	43010	1718	1.194	--
总计		184885	100.000	43010			



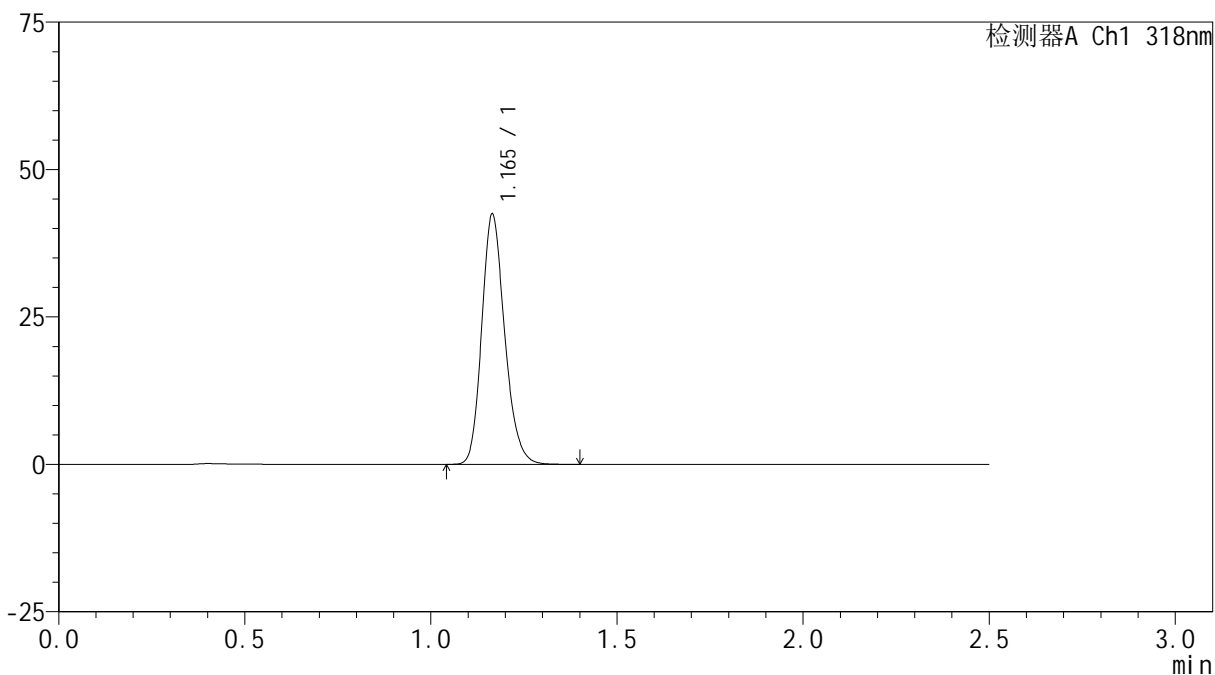
# JSS-222

## <样品信息>

色谱柱 : XB-C18(50mm\*4.6mm,5μm)      流速:1.5ml/min  
 柱温 : 30°C      波长:318nm  
 数据文件名: RC\$JSS-222 - 0-85/24-245-2 - zzp-24122701p-js3y-rcd-pH1.2jz-jf50z-P5-1.lcd  
 方法文件名: RC\$JSS-222 - JSS-222-rcd-FX273.lcm  
 批处理文件名: RC\$JSS-222 - JSS-222-20250506-FX273.lcb  
 样品瓶号: 1-37  
 进样体积: 10 μl      版本号:6.115  
 进样时间: 2025/05/06 14:15:17      实验者: xiechaojun  
 处理时间 (V2) : 2025/05/07 08:54:44      处理者: xiechaojun  
 仪器型号: SHIMADZU LC-2050C(FX273)

## <色谱图>

mV



## <峰表>

检测器A Ch1 318nm

峰号	保留时间	面积	面积%	高度	理论塔板数(USP)	拖尾因子	分离度(USP)
1	1.165	182276	100.000	42367	1726	1.196	--
总计		182276	100.000	42367			



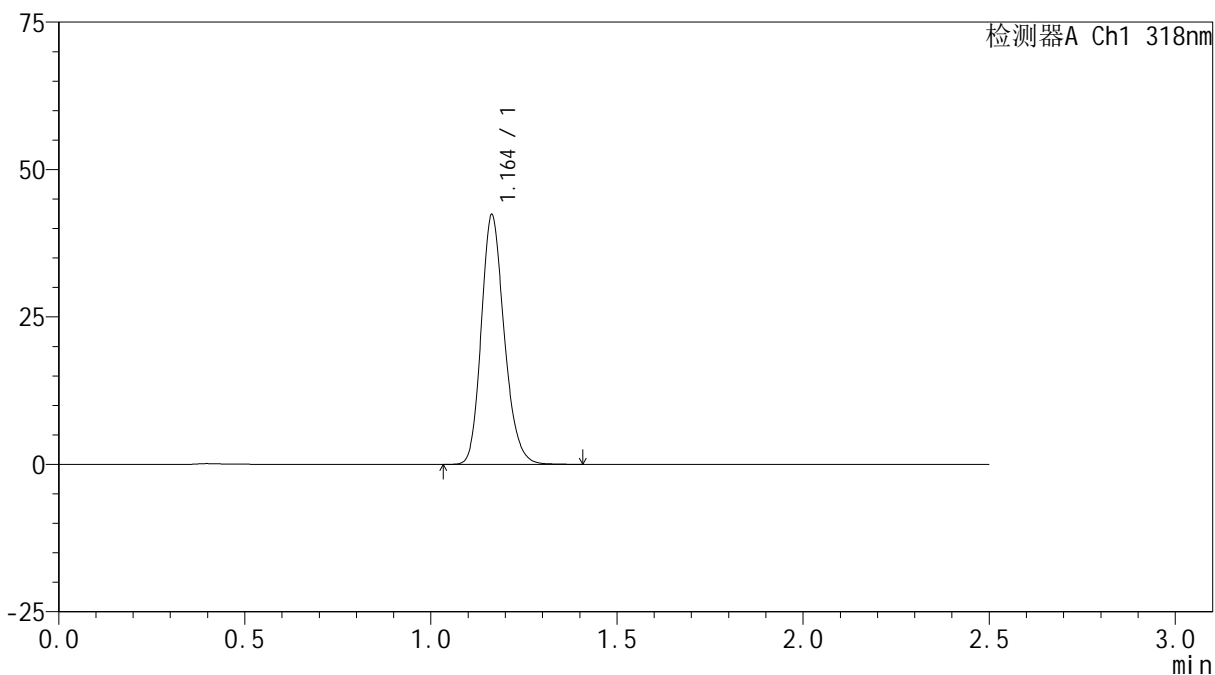
# JSS-222

## <样品信息>

色谱柱 : XB-C18(50mm\*4.6mm,5μm)      流速:1.5ml/min  
 柱温 : 30°C      波长:318nm  
 数据文件名: RC\$JSS-222 - 0-85/24-246-2 - zzp-24122701p-js3y-rcd-pH1.2jz-jf50z-P5-2.lcd  
 方法文件名: RC\$JSS-222 - JSS-222-rcd-FX273.lcm  
 批处理文件名: RC\$JSS-222 - JSS-222-20250506-FX273.lcb  
 样品瓶号: 1-37  
 进样体积: 10 μl      版本号:6.115  
 进样时间: 2025/05/06 14:18:09      实验者: xiechaojun  
 处理时间 (V2) : 2025/05/07 08:54:47      处理者: xiechaojun  
 仪器型号: SHIMADZU LC-2050C(FX273)

## <色谱图>

mV



## <峰表>

检测器A Ch1 318nm

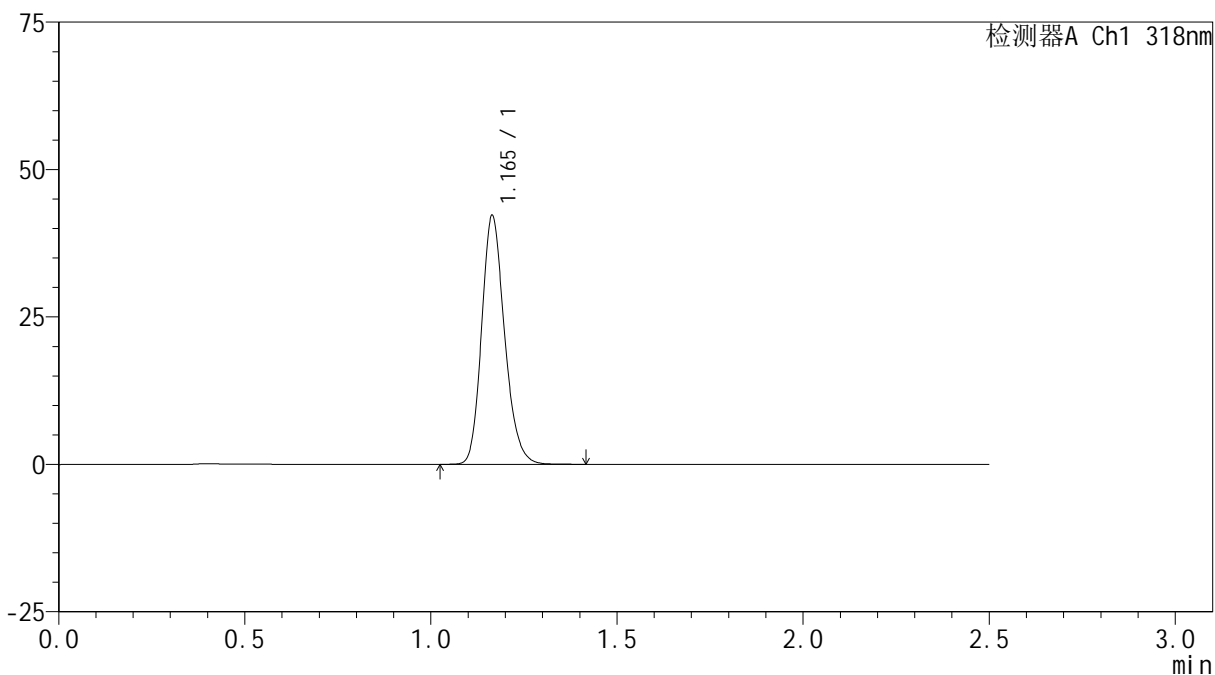
峰号	保留时间	面积	面积%	高度	理论塔板数(USP)	拖尾因子	分离度(USP)
1	1.164	182267	100.000	42357	1718	1.194	--
总计		182267	100.000	42357			

## &lt;样品信息&gt;

色谱柱 : XB-C18(50mm\*4.6mm,5 $\mu$ m) 流速:1.5ml/min  
柱温 : 30 $^{\circ}$ C 波长:318nm  
数据文件名: RC\$JSS-222 - 0-85/24-247-2 - zzp-24122701p-js3y-rcd-pH1.2jz-jf50z-P6-1.lcd  
方法文件名: RC\$JSS-222 - JSS-222-rcd-FX273.lcm  
批处理文件名: RC\$JSS-222 - JSS-222-20250506-FX273.lcb  
样品瓶号: 1-46  
进样体积: 10  $\mu$ l 版本号:6.115  
进样时间: 2025/05/06 14:21:01 实验者: xiechaojun  
处理时间 (V2) : 2025/05/07 08:54:50 处理者: xiechaojun  
仪器型号: SHIMADZU LC-2050C(FX273)

## &lt;色谱图&gt;

mV



## &lt;峰表&gt;

检测器A Ch1 318nm

峰号	保留时间	面积	面积%	高度	理论塔板数(USP)	拖尾因子	分离度(USP)
1	1.165	181488	100.000	42164	1723	1.195	--
总计		181488	100.000	42164			



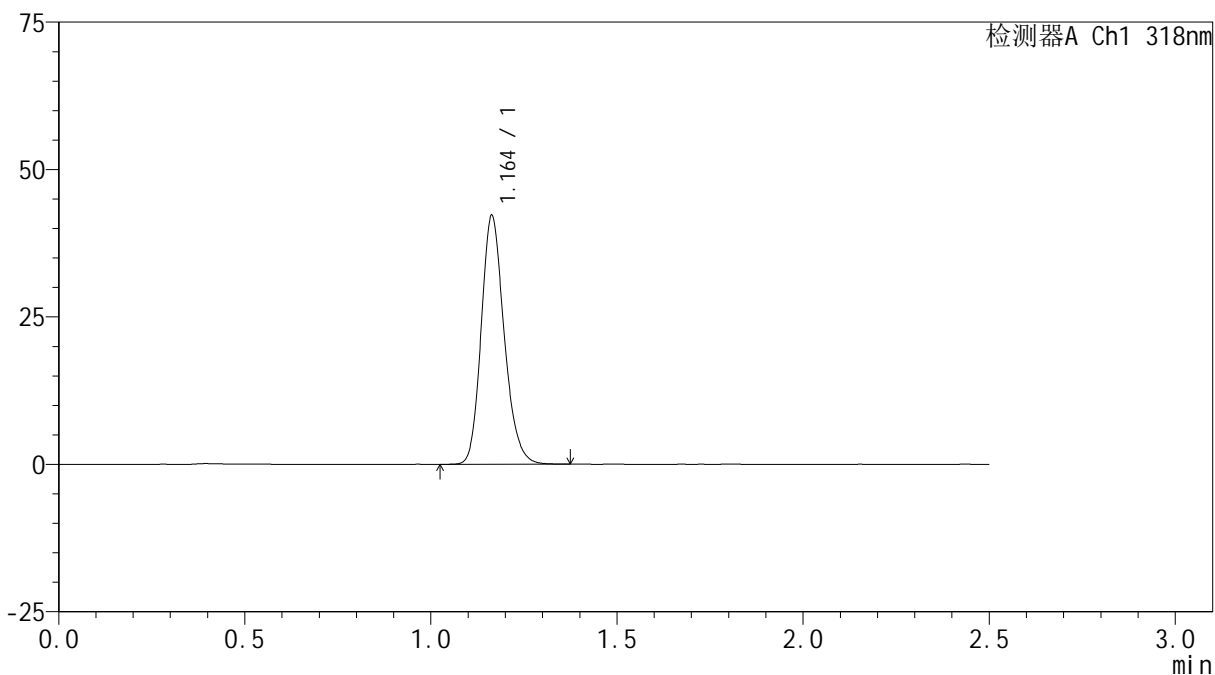
# JSS-222

## <样品信息>

色谱柱 : XB-C18(50mm\*4.6mm,5μm)      流速:1.5ml/min  
 柱温 : 30°C      波长:318nm  
 数据文件名: RC\$JSS-222 - 0-85/24-248-2 - zzp-24122701p-js3y-rcd-pH1.2jz-jf50z-P6-2.lcd  
 方法文件名: RC\$JSS-222 - JSS-222-rcd-FX273.lcm  
 批处理文件名: RC\$JSS-222 - JSS-222-20250506-FX273.lcb  
 样品瓶号: 1-46  
 进样体积: 10 μl      版本号:6.115  
 进样时间: 2025/05/06 14:23:53      实验者: xiechaojun  
 处理时间 (V2) : 2025/05/07 08:54:52      处理者: xiechaojun  
 仪器型号: SHIMADZU LC-2050C(FX273)

## <色谱图>

mV



## <峰表>

检测器A Ch1 318nm

峰号	保留时间	面积	面积%	高度	理论塔板数(USP)	拖尾因子	分离度(USP)
1	1.164	181281	100.000	42188	1720	1.192	--
总计		181281	100.000	42188			



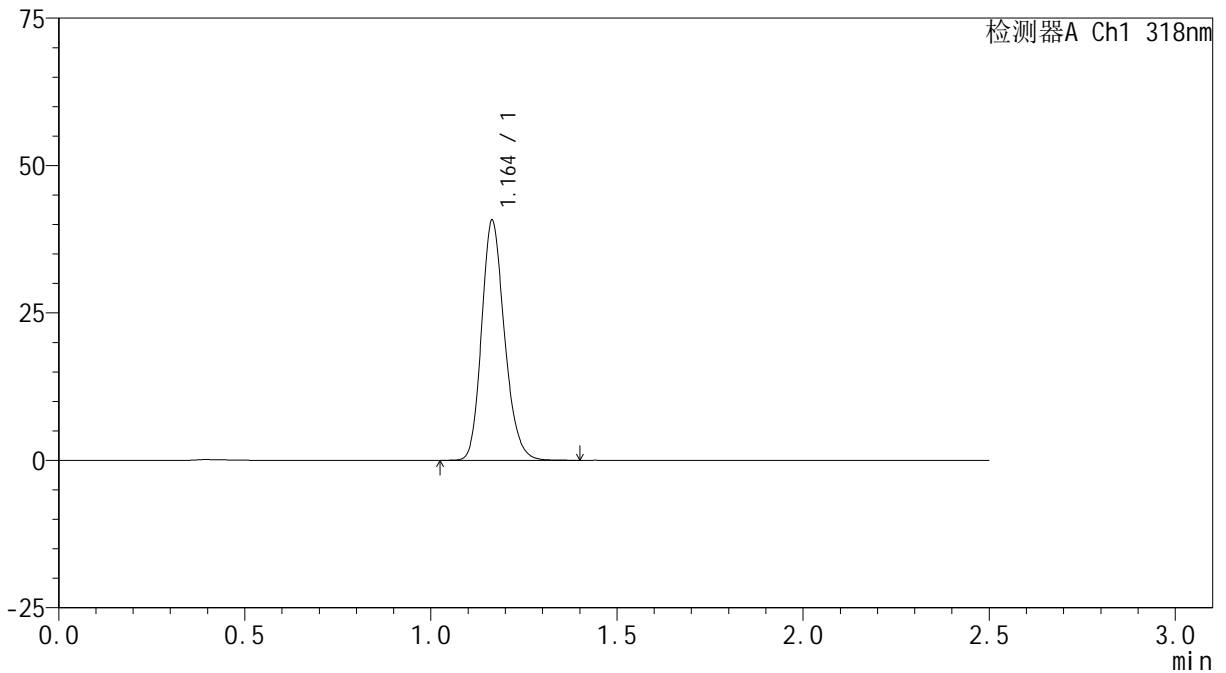
# JSS-222

## <样品信息>

色谱柱 : XB-C18(50mm\*4.6mm,5μm)      流速:1.5ml/min  
 柱温 : 30°C      波长:318nm  
 数据文件名: RC\$JSS-222 - 0-85/24-249-2 - zzp-25010301p-js3y-rcd-pH1.2jz-jf50z-P1-1.lcd  
 方法文件名: RC\$JSS-222 - JSS-222-rcd-FX273.lcm  
 批处理文件名: RC\$JSS-222 - JSS-222-20250506-FX273.lcb  
 样品瓶号: 1-2  
 进样体积: 10 μl      版本号:6.115  
 进样时间: 2025/05/06 14:26:45      实验者: xiechaojun  
 处理时间 (V2) : 2025/05/07 08:54:55      处理者: xiechaojun  
 仪器型号: SHIMADZU LC-2050C(FX273)

## <色谱图>

mV



## <峰表>

检测器A Ch1 318nm

峰号	保留时间	面积	面积%	高度	理论塔板数(USP)	拖尾因子	分离度(USP)
1	1.164	174622	100.000	40673	1725	1.193	--
总计		174622	100.000	40673			



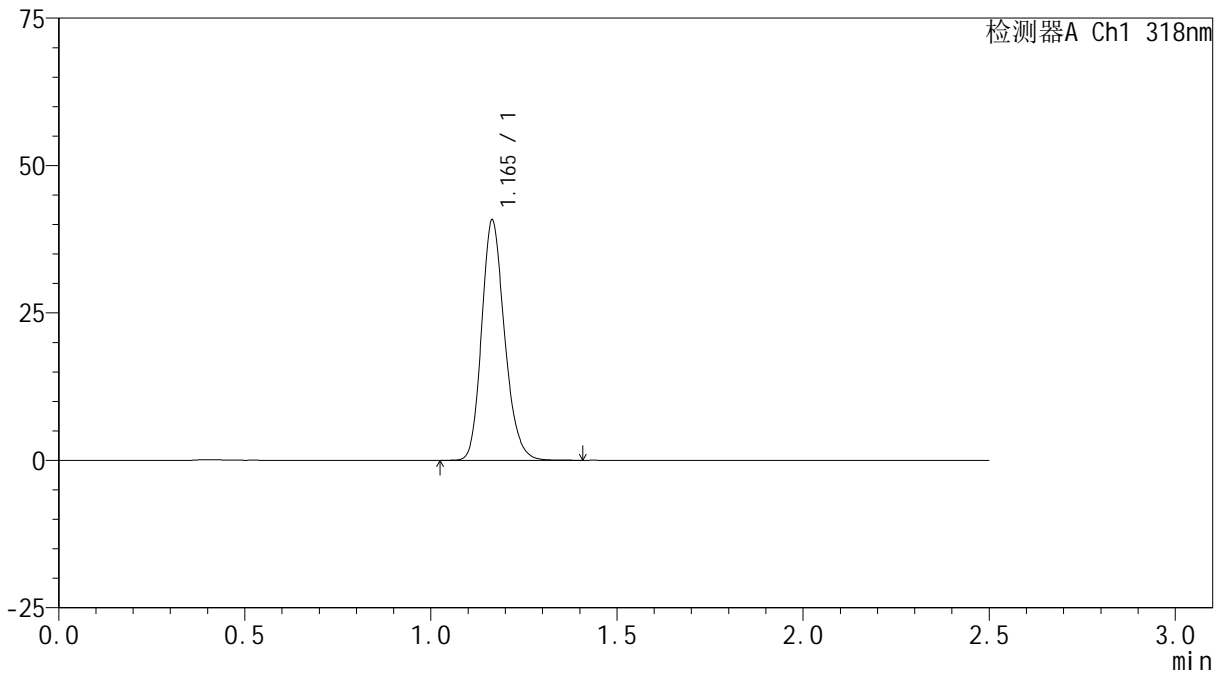
# JSS-222

## <样品信息>

色谱柱 : XB-C18(50mm\*4.6mm,5μm)      流速:1.5ml/min  
 柱温 : 30°C      波长:318nm  
 数据文件名: RC\$JSS-222 - 0-85/24-250-2 - zzp-25010301p-js3y-rcd-pH1.2jz-jf50z-P1-2.lcd  
 方法文件名: RC\$JSS-222 - JSS-222-rcd-FX273.lcm  
 批处理文件名: RC\$JSS-222 - JSS-222-20250506-FX273.lcb  
 样品瓶号: 1-2  
 进样体积: 10 μl      版本号:6.115  
 进样时间: 2025/05/06 14:29:37      实验者: xiechaojun  
 处理时间 (V2) : 2025/05/07 08:54:58      处理者: xiechaojun  
 仪器型号: SHIMADZU LC-2050C(FX273)

## <色谱图>

mV



## <峰表>

检测器A Ch1 318nm

峰号	保留时间	面积	面积%	高度	理论塔板数(USP)	拖尾因子	分离度(USP)
1	1.165	175100	100.000	40707	1721	1.195	--
总计		175100	100.000	40707			



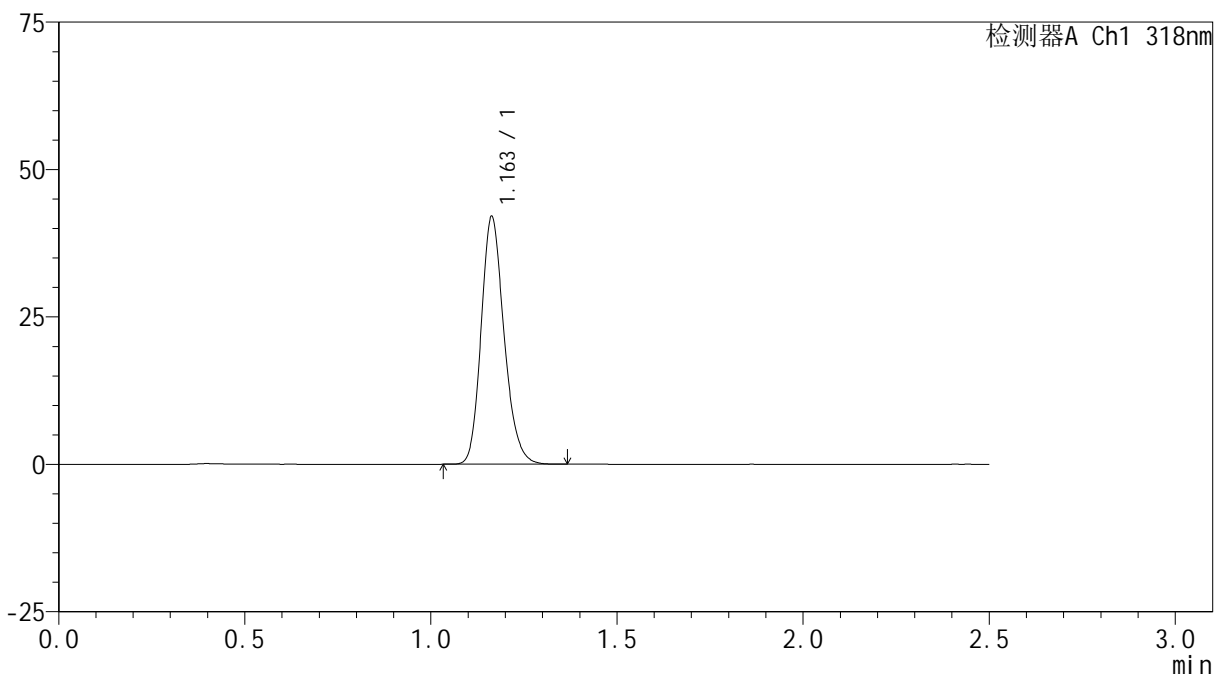
# JSS-222

## <样品信息>

色谱柱 : XB-C18(50mm\*4.6mm,5μm)      流速:1.5ml/min  
 柱温 : 30°C      波长:318nm  
 数据文件名: RC\$JSS-222 - 0-85/24-251-2 - zzp-25010301p-js3y-rcd-pH1.2jz-jf50z-P2-1.lcd  
 方法文件名: RC\$JSS-222 - JSS-222-rcd-FX273.lcm  
 批处理文件名: RC\$JSS-222 - JSS-222-20250506-FX273.lcb  
 样品瓶号: 1-11  
 进样体积: 10 μl      版本号:6.115  
 进样时间: 2025/05/06 14:32:30      实验者: xiechaojun  
 处理时间 (V2) : 2025/05/07 08:55:00      处理者: xiechaojun  
 仪器型号: SHIMADZU LC-2050C(FX273)

## <色谱图>

mV



## <峰表>

检测器A Ch1 318nm

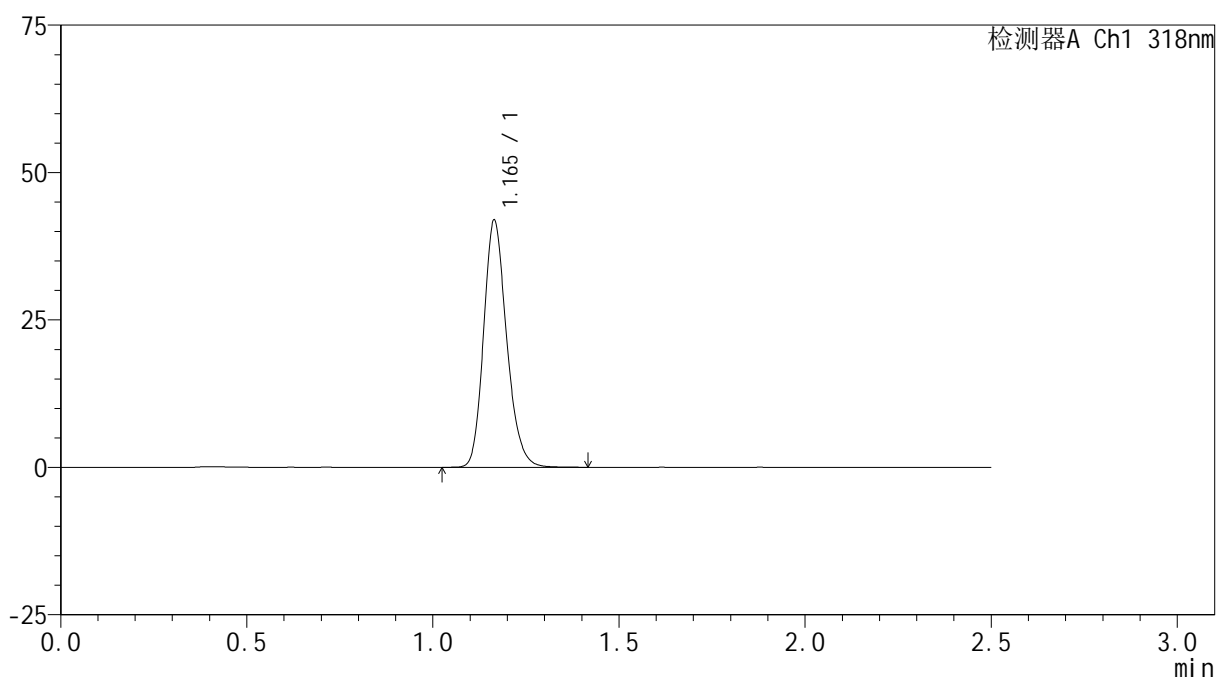
峰号	保留时间	面积	面积%	高度	理论塔板数(USP)	拖尾因子	分离度(USP)
1	1.163	180219	100.000	42009	1721	1.194	--
总计		180219	100.000	42009			

## &lt;样品信息&gt;

色谱柱 : XB-C18(50mm\*4.6mm,5 $\mu$ m)      流速:1.5ml/min  
 柱温 : 30 $^{\circ}$ C      波长:318nm  
 数据文件名: RC\$JSS-222 - 0-85/24-252-2 - zzp-25010301p-js3y-rcd-pH1.2jz-jf50z-P2-2.lcd  
 方法文件名: RC\$JSS-222 - JSS-222-rcd-FX273.lcm  
 批处理文件名: RC\$JSS-222 - JSS-222-20250506-FX273.lcb  
 样品瓶号: 1-11  
 进样体积: 10  $\mu$ l      版本号:6.115  
 进样时间: 2025/05/06 14:35:22      实验者: xiechaojun  
 处理时间 (V2) : 2025/05/07 08:55:03      处理者: xiechaojun  
 仪器型号: SHIMADZU LC-2050C(FX273)

## &lt;色谱图&gt;

mV



## &lt;峰表&gt;

检测器A Ch1 318nm

峰号	保留时间	面积	面积%	高度	理论塔板数(USP)	拖尾因子	分离度(USP)
1	1.165	180797	100.000	41866	1713	1.197	--
总计		180797	100.000	41866			



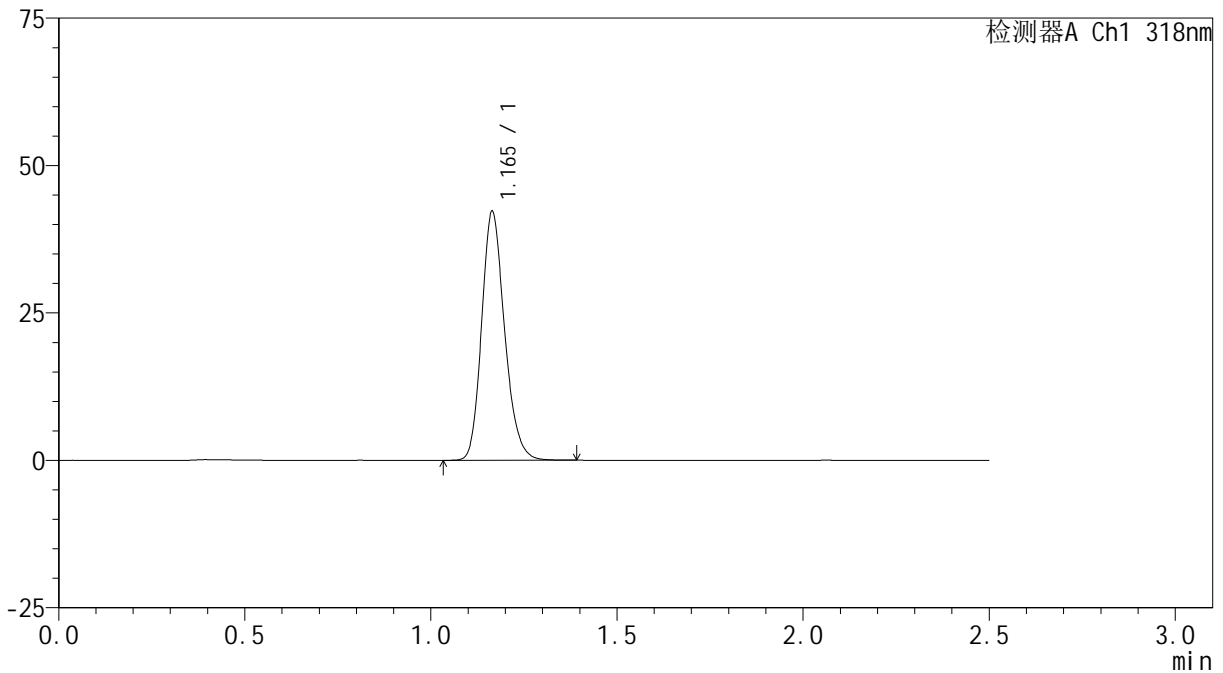
# JSS-222

## <样品信息>

色谱柱 : XB-C18(50mm\*4.6mm,5μm)      流速:1.5ml/min  
 柱温 : 30°C      波长:318nm  
 数据文件名: RC\$JSS-222 - 0-85/24-253-2 - zzp-25010301p-js3y-rcd-pH1.2jz-jf50z-P3-1.lcd  
 方法文件名: RC\$JSS-222 - JSS-222-rcd-FX273.lcm  
 批处理文件名: RC\$JSS-222 - JSS-222-20250506-FX273.lcb  
 样品瓶号: 1-20  
 进样体积: 10 μl      版本号:6.115  
 进样时间: 2025/05/06 14:38:14      实验者: xiechaojun  
 处理时间 (V2) : 2025/05/07 08:55:05      处理者: xiechaojun  
 仪器型号: SHIMADZU LC-2050C(FX273)

## <色谱图>

mV



## <峰表>

检测器A Ch1 318nm

峰号	保留时间	面积	面积%	高度	理论塔板数(USP)	拖尾因子	分离度(USP)
1	1.165	181478	100.000	42174	1720	1.195	--
总计		181478	100.000	42174			



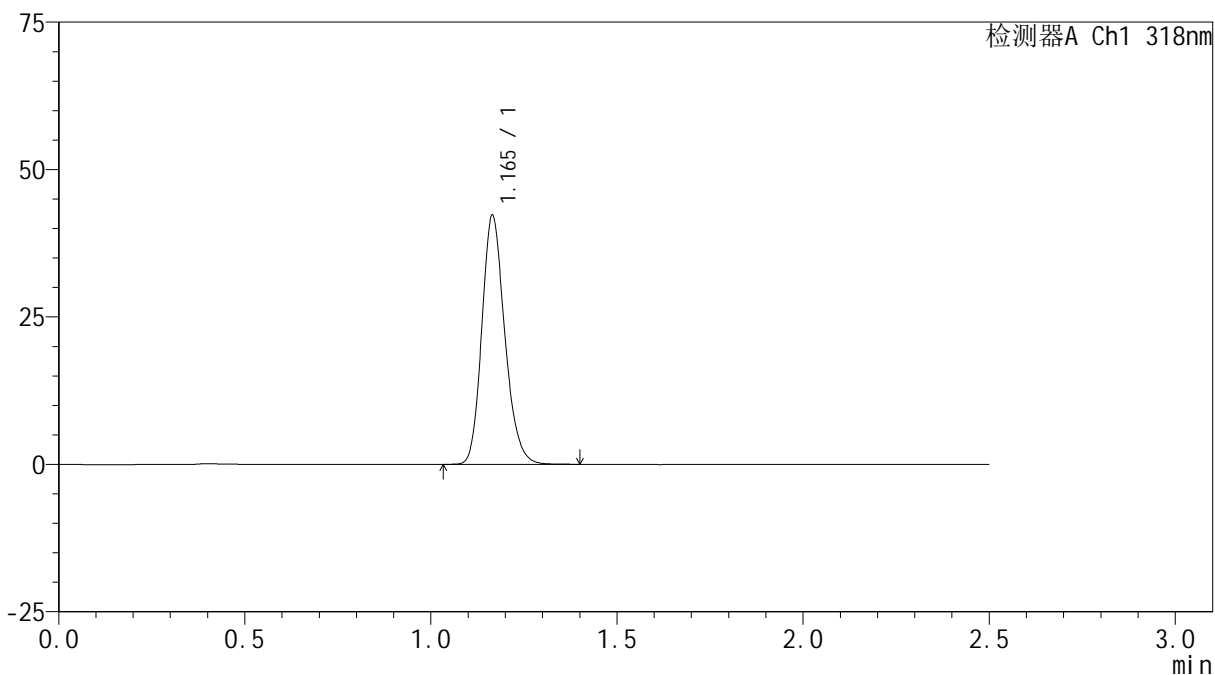
# JSS-222

## <样品信息>

色谱柱 : XB-C18(50mm\*4.6mm,5μm)      流速:1.5ml/min  
 柱温 : 30°C      波长:318nm  
 数据文件名: RC\$JSS-222 - 0-85/24-254-2 - zzp-25010301p-js3y-rcd-pH1.2jz-jf50z-P3-2.lcd  
 方法文件名: RC\$JSS-222 - JSS-222-rcd-FX273.lcm  
 批处理文件名: RC\$JSS-222 - JSS-222-20250506-FX273.lcb  
 样品瓶号: 1-20  
 进样体积: 10 μl      版本号:6.115  
 进样时间: 2025/05/06 14:41:05      实验者: xiechaojun  
 处理时间 (V2) : 2025/05/07 08:55:08      处理者: xiechaojun  
 仪器型号: SHIMADZU LC-2050C(FX273)

## <色谱图>

mV



## <峰表>

检测器A Ch1 318nm

峰号	保留时间	面积	面积%	高度	理论塔板数(USP)	拖尾因子	分离度(USP)
1	1.165	181698	100.000	42147	1722	1.194	--
总计		181698	100.000	42147			



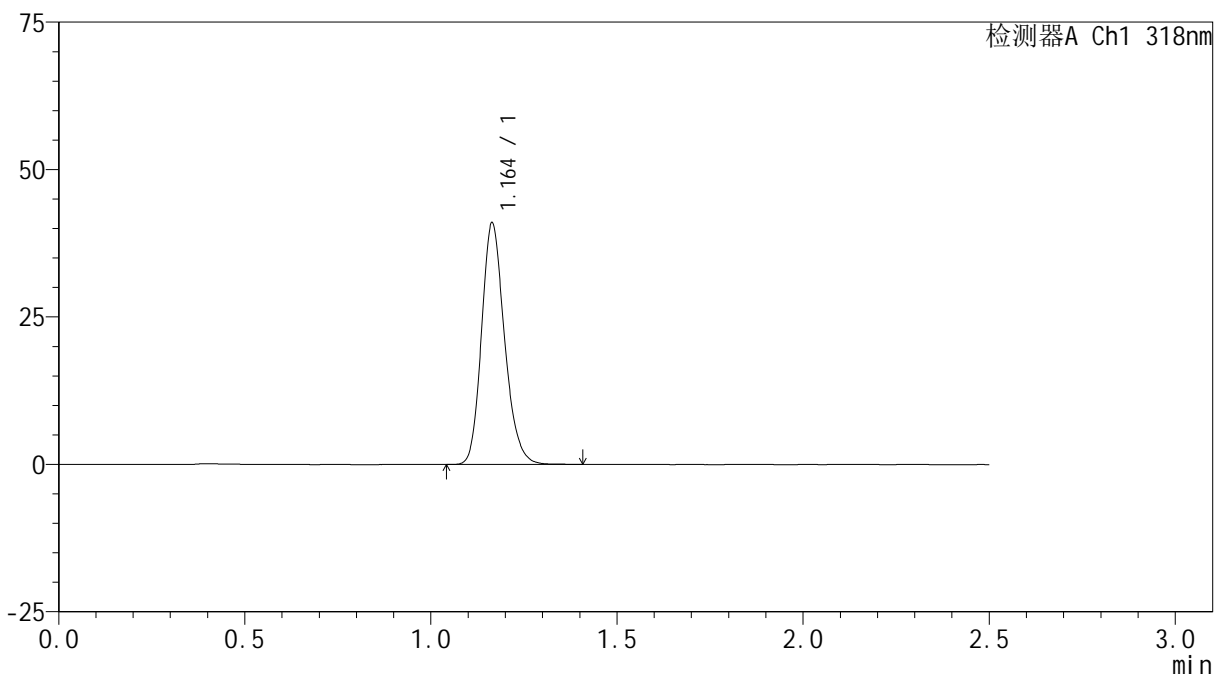
# JSS-222

## <样品信息>

色谱柱 : XB-C18(50mm\*4.6mm,5μm)      流速:1.5ml/min  
 柱温 : 30°C      波长:318nm  
 数据文件名: RC\$JSS-222 - 0-85/24-255-2 - zzp-25010301p-js3y-rcd-pH1.2jz-jf50z-P4-1.lcd  
 方法文件名: RC\$JSS-222 - JSS-222-rcd-FX273.lcm  
 批处理文件名: RC\$JSS-222 - JSS-222-20250506-FX273.lcb  
 样品瓶号: 1-29  
 进样体积: 10 μl      版本号:6.115  
 进样时间: 2025/05/06 14:43:57      实验者: xiechaojun  
 处理时间 (V2) : 2025/05/07 08:55:11      处理者: xiechaojun  
 仪器型号: SHIMADZU LC-2050C(FX273)

## <色谱图>

mV



## <峰表>

检测器A Ch1 318nm

峰号	保留时间	面积	面积%	高度	理论塔板数(USP)	拖尾因子	分离度(USP)
1	1.164	176281	100.000	40935	1717	1.196	--
总计		176281	100.000	40935			



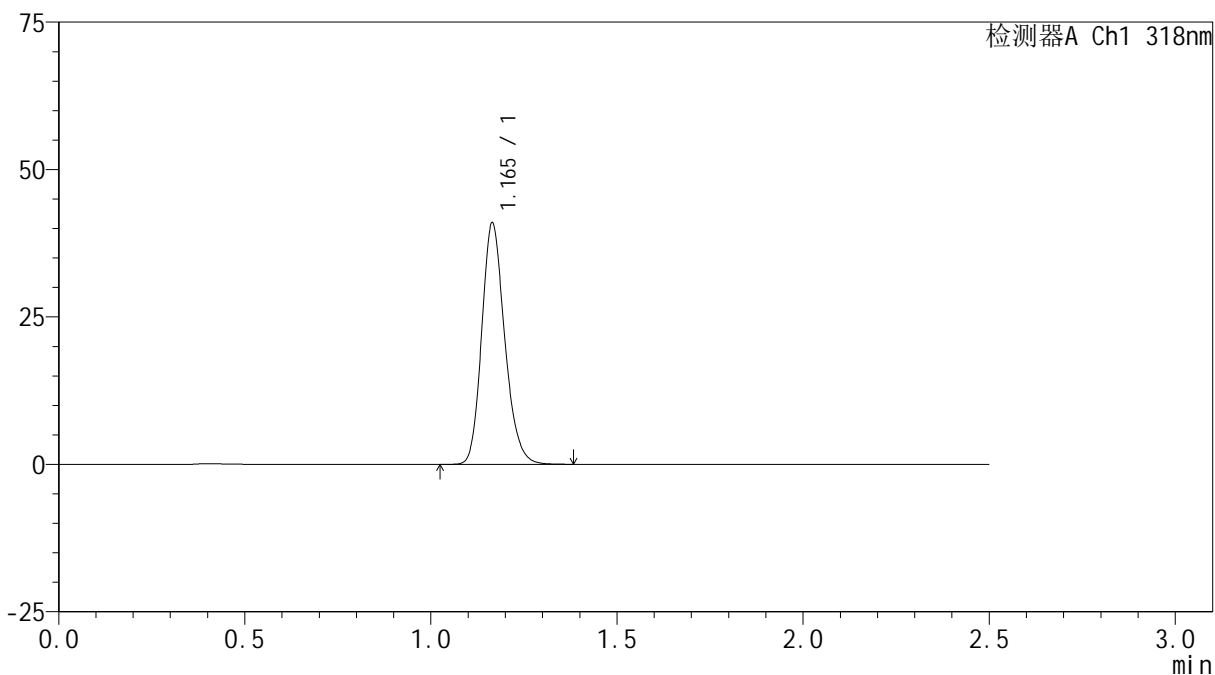
# JSS-222

## <样品信息>

色谱柱 : XB-C18(50mm\*4.6mm,5μm)      流速:1.5ml/min  
 柱温 : 30°C      波长:318nm  
 数据文件名: RC\$JSS-222 - 0-85/24-256-2 - zzp-25010301p-js3y-rcd-pH1.2jz-jf50z-P4-2.lcd  
 方法文件名: RC\$JSS-222 - JSS-222-rcd-FX273.lcm  
 批处理文件名: RC\$JSS-222 - JSS-222-20250506-FX273.lcb  
 样品瓶号: 1-29  
 进样体积: 10 μl      版本号:6.115  
 进样时间: 2025/05/06 14:46:49      实验者: xiechaojun  
 处理时间 (V2) : 2025/05/07 08:55:14      处理者: xiechaojun  
 仪器型号: SHIMADZU LC-2050C(FX273)

## <色谱图>

mV



## <峰表>

检测器A Ch1 318nm

峰号	保留时间	面积	面积%	高度	理论塔板数(USP)	拖尾因子	分离度(USP)
1	1.165	176183	100.000	40891	1720	1.195	--
总计		176183	100.000	40891			



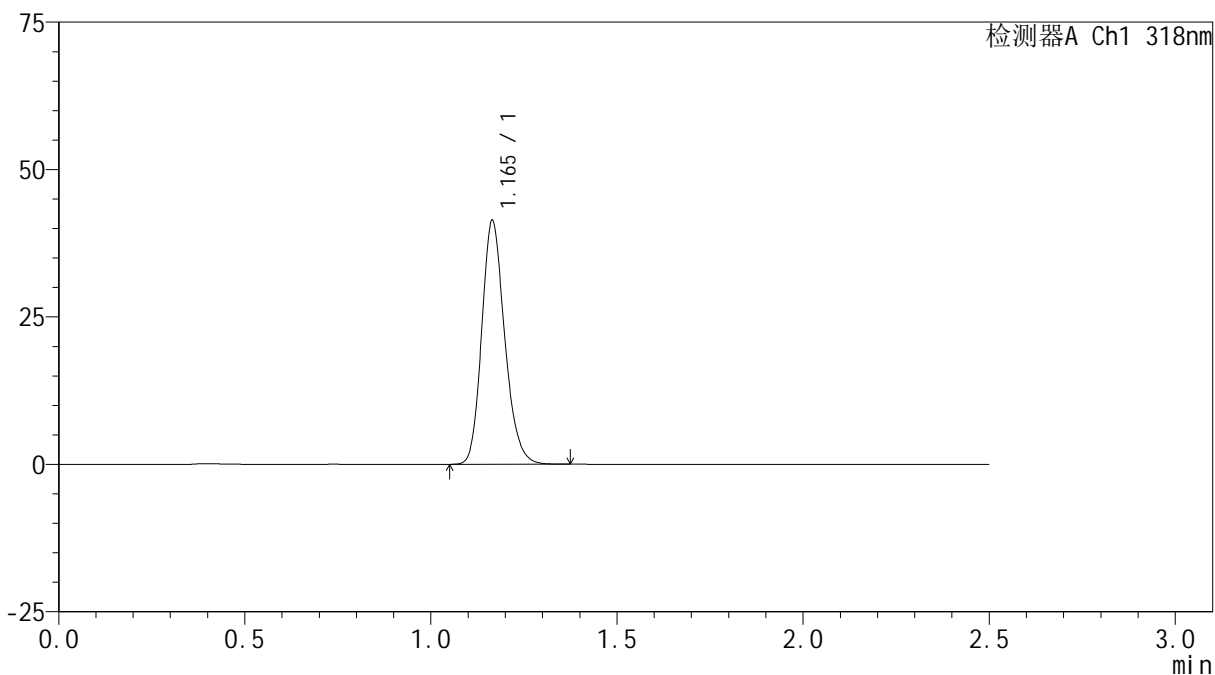
# JSS-222

## <样品信息>

色谱柱 : XB-C18(50mm\*4.6mm,5μm)      流速:1.5ml/min  
 柱温 : 30°C      波长:318nm  
 数据文件名: RC\$JSS-222 - 0-85/24-257-2 - zzp-25010301p-js3y-rcd-pH1.2jz-jf50z-P5-1.lcd  
 方法文件名: RC\$JSS-222 - JSS-222-rcd-FX273.lcm  
 批处理文件名: RC\$JSS-222 - JSS-222-20250506-FX273.lcb  
 样品瓶号: 1-38  
 进样体积: 10 μl      版本号:6.115  
 进样时间: 2025/05/06 14:49:41      实验者: xiechaojun  
 处理时间 (V2) : 2025/05/07 08:55:16      处理者: xiechaojun  
 仪器型号: SHIMADZU LC-2050C(FX273)

## <色谱图>

mV



## <峰表>

检测器A Ch1 318nm

峰号	保留时间	面积	面积%	高度	理论塔板数(USP)	拖尾因子	分离度(USP)
1	1.165	177617	100.000	41267	1721	1.195	--
总计		177617	100.000	41267			



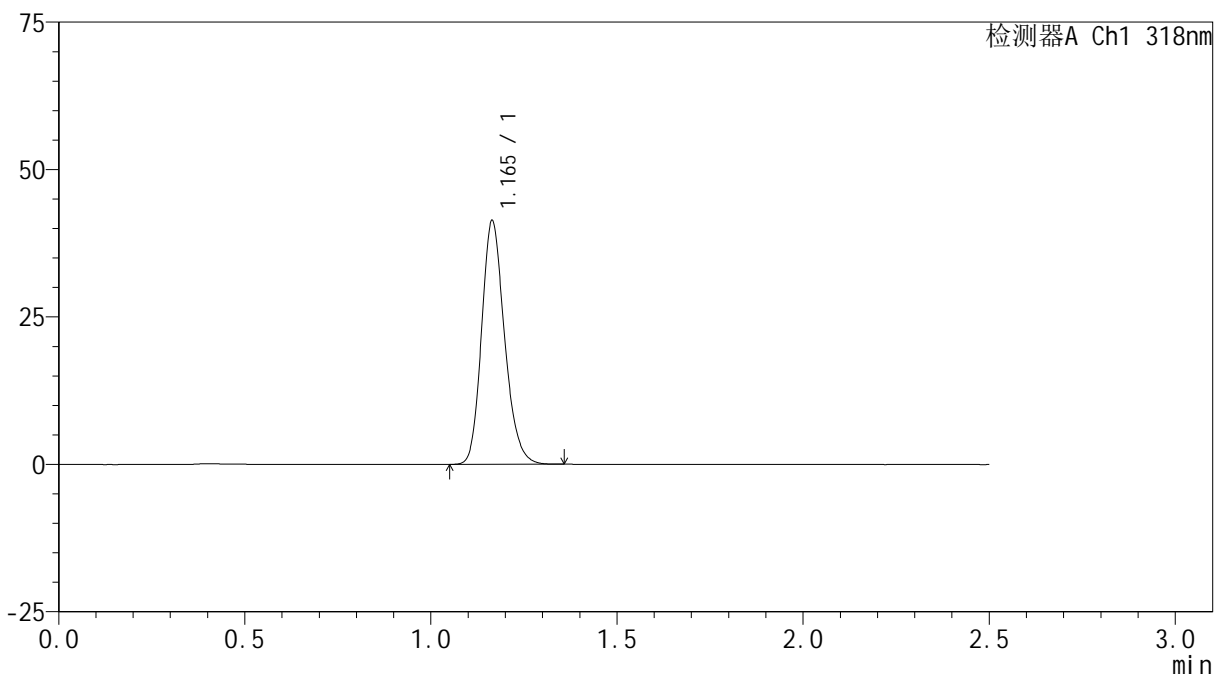
# JSS-222

## <样品信息>

色谱柱 : XB-C18(50mm\*4.6mm,5μm)      流速:1.5ml/min  
 柱温 : 30°C      波长:318nm  
 数据文件名: RC\$JSS-222 - 0-85/24-258-2 - zzp-25010301p-js3y-rcd-pH1.2jz-jf50z-P5-2.lcd  
 方法文件名: RC\$JSS-222 - JSS-222-rcd-FX273.lcm  
 批处理文件名: RC\$JSS-222 - JSS-222-20250506-FX273.lcb  
 样品瓶号: 1-38  
 进样体积: 10 μl      版本号:6.115  
 进样时间: 2025/05/06 14:52:34      实验者: xiechaojun  
 处理时间 (V2) : 2025/05/07 08:55:19      处理者: xiechaojun  
 仪器型号: SHIMADZU LC-2050C(FX273)

## <色谱图>

mV



## <峰表>

检测器A Ch1 318nm

峰号	保留时间	面积	面积%	高度	理论塔板数(USP)	拖尾因子	分离度(USP)
1	1.165	177587	100.000	41295	1717	1.196	--
总计		177587	100.000	41295			



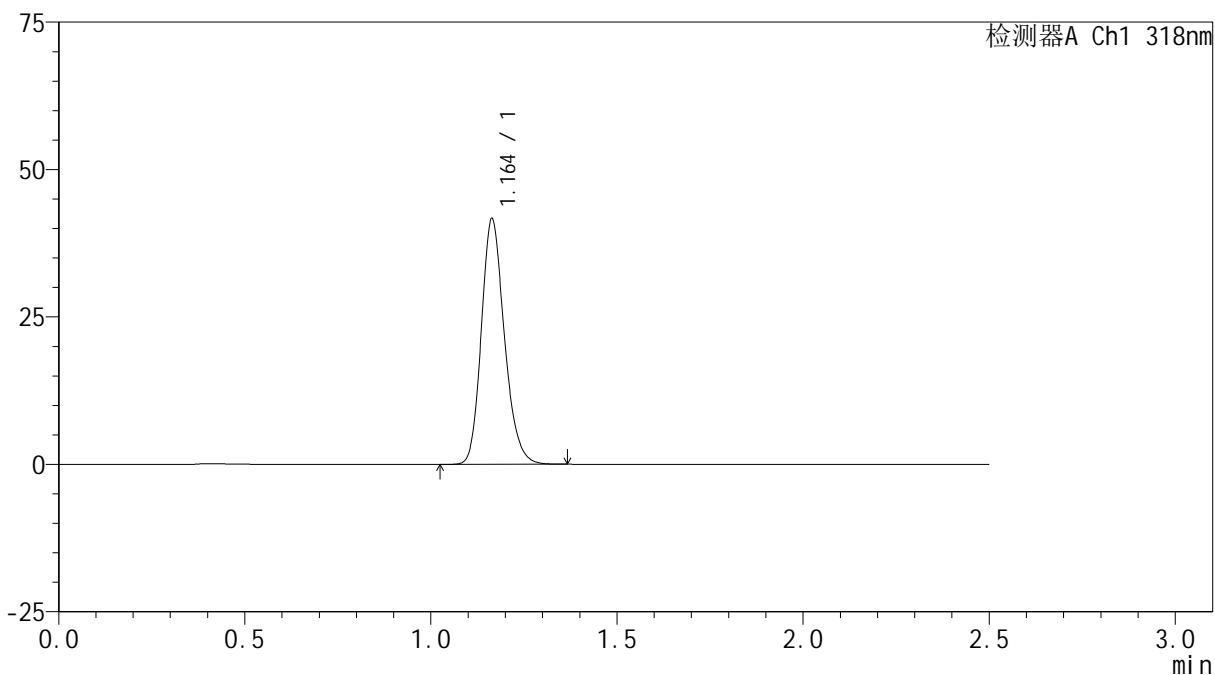
# JSS-222

## <样品信息>

色谱柱 : XB-C18(50mm\*4.6mm,5μm)      流速:1.5ml/min  
 柱温 : 30°C      波长:318nm  
 数据文件名: RC\$JSS-222 - 0-85/24-259-2 - zzp-25010301p-js3y-rcd-pH1.2jz-jf50z-P6-1.lcd  
 方法文件名: RC\$JSS-222 - JSS-222-rcd-FX273.lcm  
 批处理文件名: RC\$JSS-222 - JSS-222-20250506-FX273.lcb  
 样品瓶号: 1-47  
 进样体积: 10 μl      版本号:6.115  
 进样时间: 2025/05/06 14:55:26      实验者: xiechaojun  
 处理时间 (V2) : 2025/05/07 08:55:22      处理者: xiechaojun  
 仪器型号: SHIMADZU LC-2050C(FX273)

## <色谱图>

mV



## <峰表>

检测器A Ch1 318nm

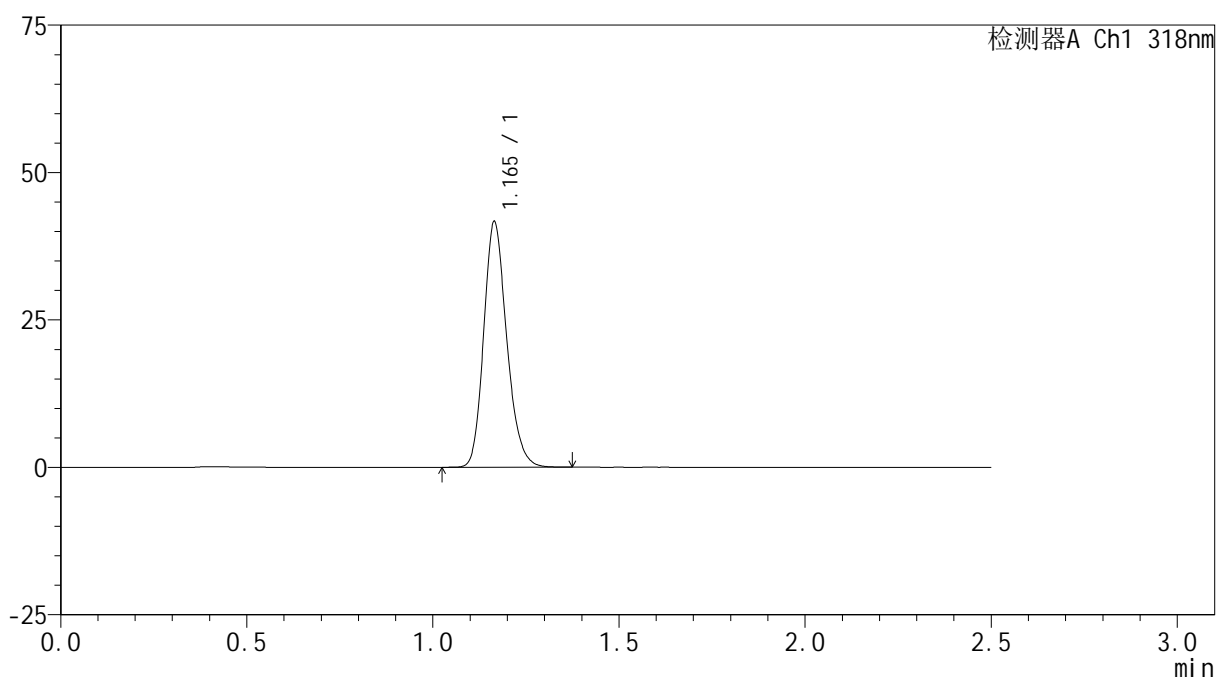
峰号	保留时间	面积	面积%	高度	理论塔板数(USP)	拖尾因子	分离度(USP)
1	1.164	179424	100.000	41645	1713	1.196	--
总计		179424	100.000	41645			

## &lt;样品信息&gt;

色谱柱 : XB-C18(50mm\*4.6mm,5 $\mu$ m)      流速:1.5ml/min  
 柱温 : 30 $^{\circ}$ C      波长:318nm  
 数据文件名: RC\$JSS-222 - 0-85/24-260-2 - zzp-25010301p-js3y-rcd-pH1.2jz-jf50z-P6-2.lcd  
 方法文件名: RC\$JSS-222 - JSS-222-rcd-FX273.lcm  
 批处理文件名: RC\$JSS-222 - JSS-222-20250506-FX273.lcb  
 样品瓶号: 1-47  
 进样体积: 10  $\mu$ l      版本号:6.115  
 进样时间: 2025/05/06 14:58:19      实验者: xiechaojun  
 处理时间 (V2) : 2025/05/07 08:55:24      处理者: xiechaojun  
 仪器型号: SHIMADZU LC-2050C(FX273)

## &lt;色谱图&gt;

mV



## &lt;峰表&gt;

检测器A Ch1 318nm

峰号	保留时间	面积	面积%	高度	理论塔板数(USP)	拖尾因子	分离度(USP)
1	1.165	179459	100.000	41586	1715	1.197	--
总计		179459	100.000	41586			



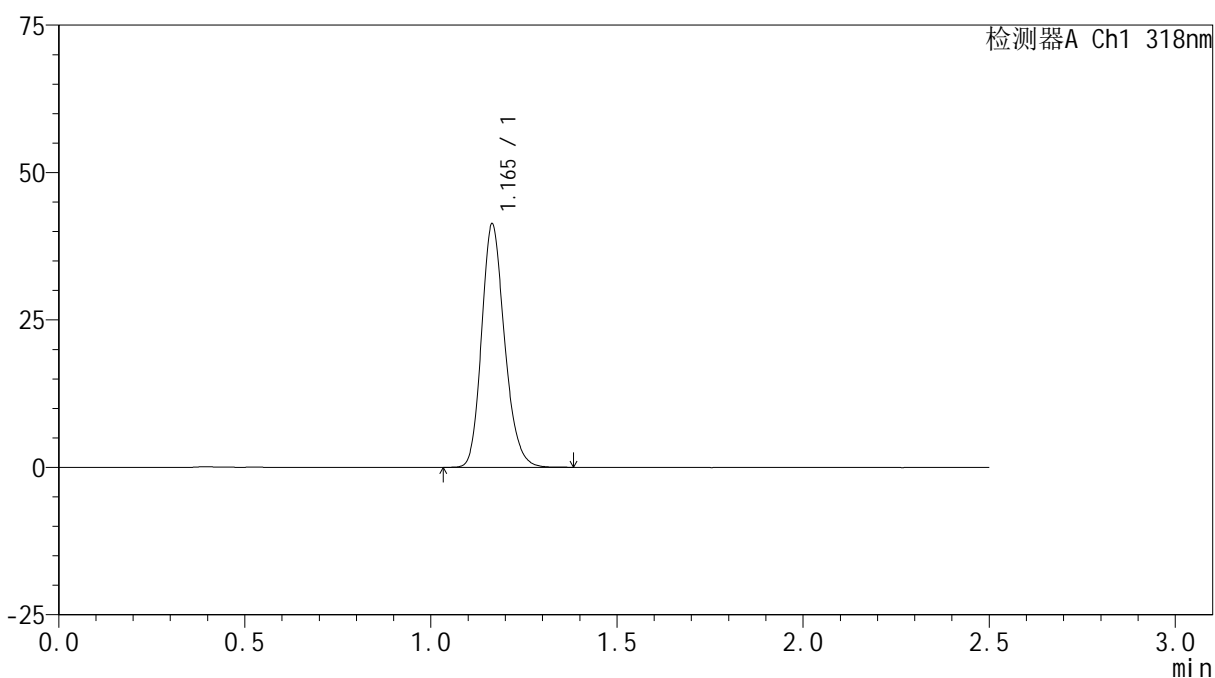
# JSS-222

## <样品信息>

色谱柱 : XB-C18(50mm\*4.6mm,5μm)      流速:1.5ml/min  
 柱温 : 30°C      波长:318nm  
 数据文件名: RC\$JSS-222 - 0-85/24-261-2 - zzp-25010302p-js3y-rcd-pH1.2jz-jf50z-P1-1.lcd  
 方法文件名: RC\$JSS-222 - JSS-222-rcd-FX273.lcm  
 批处理文件名: RC\$JSS-222 - JSS-222-20250506-FX273.lcb  
 样品瓶号: 1-3  
 进样体积: 10 μl      版本号:6.115  
 进样时间: 2025/05/06 15:01:11      实验者: xiechaojun  
 处理时间 (V2) : 2025/05/07 08:55:27      处理者: xiechaojun  
 仪器型号: SHIMADZU LC-2050C(FX273)

## <色谱图>

mV



## <峰表>

检测器A Ch1 318nm

峰号	保留时间	面积	面积%	高度	理论塔板数(USP)	拖尾因子	分离度(USP)
1	1.165	177685	100.000	41243	1718	1.196	--
总计		177685	100.000	41243			



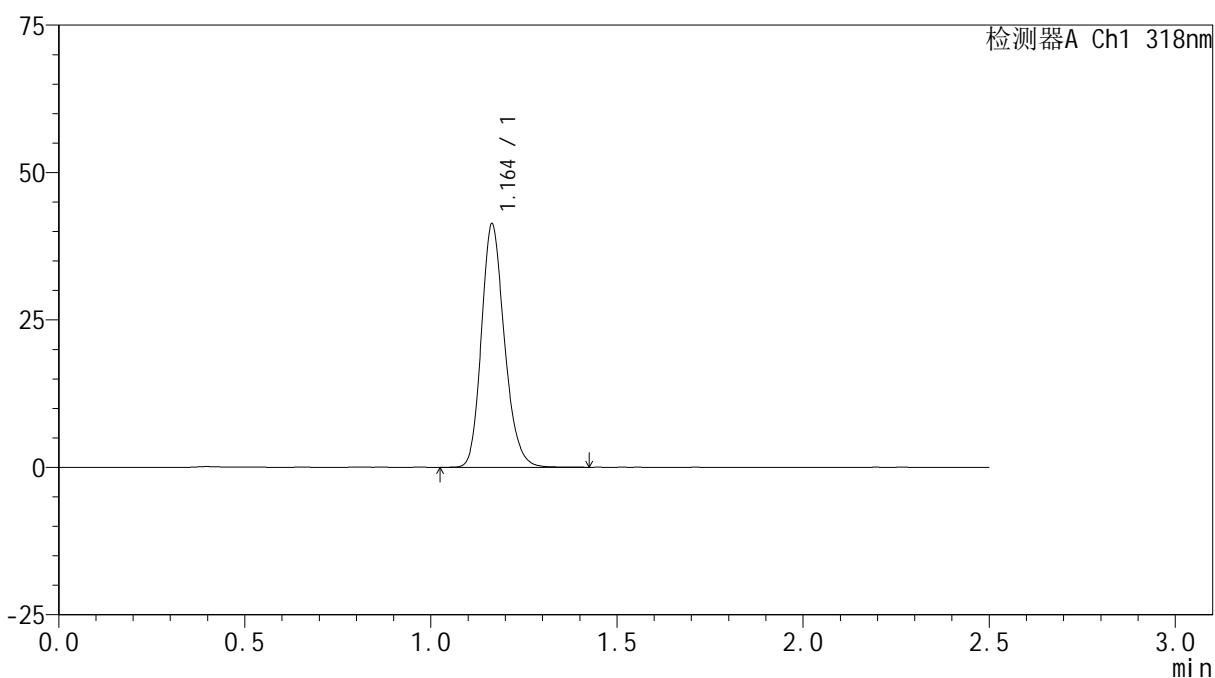
# JSS-222

## <样品信息>

色谱柱 : XB-C18(50mm\*4.6mm,5μm)      流速:1.5ml/min  
 柱温 : 30°C      波长:318nm  
 数据文件名: RC\$JSS-222 - 0-85/24-262-2 - zzp-25010302p-js3y-rcd-pH1.2jz-jf50z-P1-2.lcd  
 方法文件名: RC\$JSS-222 - JSS-222-rcd-FX273.lcm  
 批处理文件名: RC\$JSS-222 - JSS-222-20250506-FX273.lcb  
 样品瓶号: 1-3  
 进样体积: 10 μl      版本号:6.115  
 进样时间: 2025/05/06 15:04:03      实验者: xiechaojun  
 处理时间 (V2) : 2025/05/07 08:55:29      处理者: xiechaojun  
 仪器型号: SHIMADZU LC-2050C(FX273)

## <色谱图>

mV



## <峰表>

检测器A Ch1 318nm

峰号	保留时间	面积	面积%	高度	理论塔板数(USP)	拖尾因子	分离度(USP)
1	1.164	178022	100.000	41267	1715	1.196	--
总计		178022	100.000	41267			



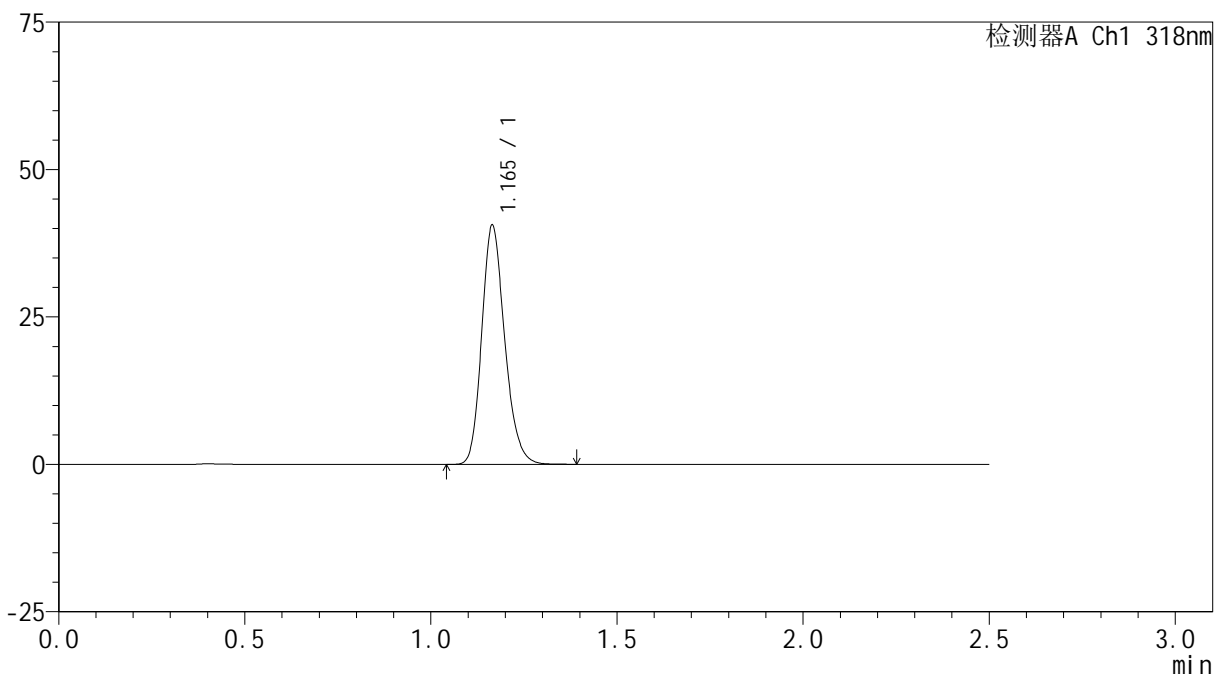
# JSS-222

## <样品信息>

色谱柱 : XB-C18(50mm\*4.6mm,5μm)      流速:1.5ml/min  
 柱温 : 30°C      波长:318nm  
 数据文件名: RC\$JSS-222 - 0-85/24-263-2 - zzp-25010302p-js3y-rcd-pH1.2jz-jf50z-P2-1.lcd  
 方法文件名: RC\$JSS-222 - JSS-222-rcd-FX273.lcm  
 批处理文件名: RC\$JSS-222 - JSS-222-20250506-FX273.lcb  
 样品瓶号: 1-12  
 进样体积: 10 μl      版本号:6.115  
 进样时间: 2025/05/06 15:06:55      实验者: xiechaojun  
 处理时间 (V2) : 2025/05/07 08:55:32      处理者: xiechaojun  
 仪器型号: SHIMADZU LC-2050C(FX273)

## <色谱图>

mV



## <峰表>

检测器A Ch1 318nm

峰号	保留时间	面积	面积%	高度	理论塔板数(USP)	拖尾因子	分离度(USP)
1	1.165	174403	100.000	40510	1723	1.197	--
总计		174403	100.000	40510			

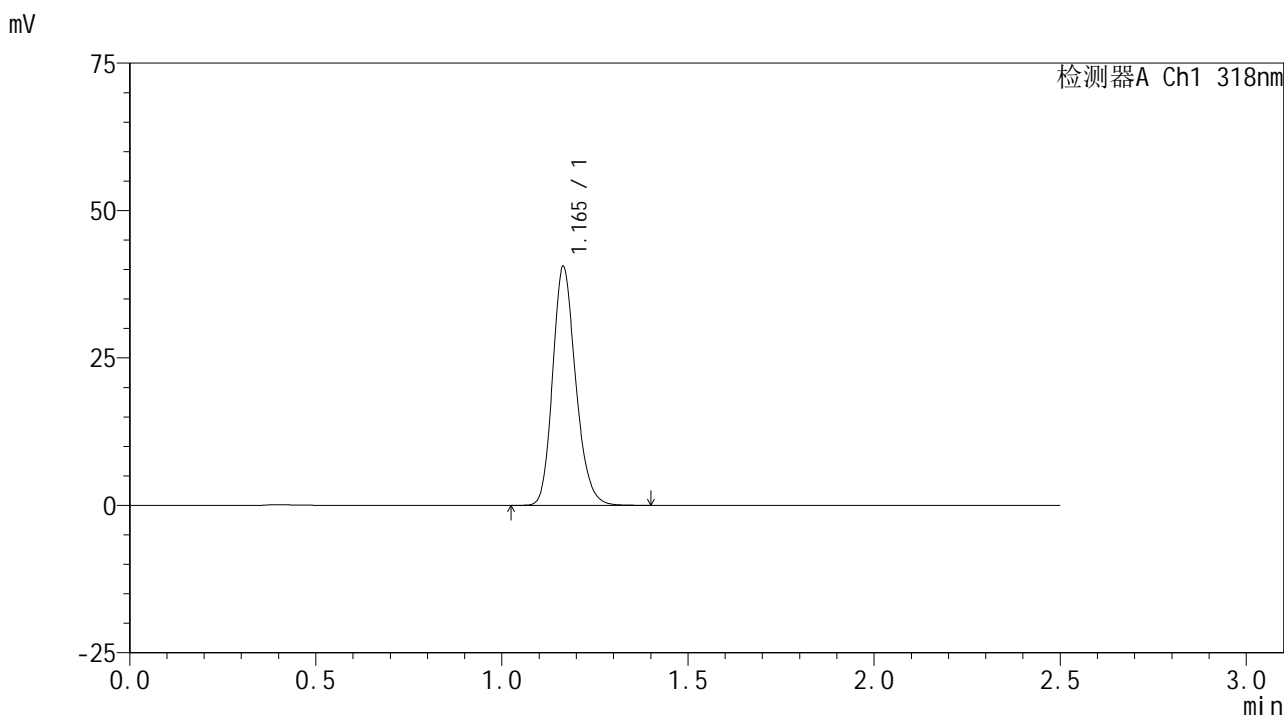


# JSS-222

## <样品信息>

色谱柱 : XB-C18(50mm\*4.6mm,5μm)      流速:1.5ml/min  
 柱温 : 30°C      波长:318nm  
 数据文件名: RC\$JSS-222 - 0-85/24-264-2 - zzp-25010302p-js3y-rcd-pH1.2jz-jf50z-P2-2.lcd  
 方法文件名: RC\$JSS-222 - JSS-222-rcd-FX273.lcm  
 批处理文件名: RC\$JSS-222 - JSS-222-20250506-FX273.lcb  
 样品瓶号: 1-12  
 进样体积: 10 μl      版本号:6.115  
 进样时间: 2025/05/06 15:09:48      实验者: xiechaojun  
 处理时间 (V2) : 2025/05/07 08:55:34      处理者: xiechaojun  
 仪器型号: SHIMADZU LC-2050C(FX273)

## <色谱图>



## <峰表>

检测器A Ch1 318nm

峰号	保留时间	面积	面积%	高度	理论塔板数(USP)	拖尾因子	分离度(USP)
1	1.165	174716	100.000	40478	1715	1.198	--
总计		174716	100.000	40478			



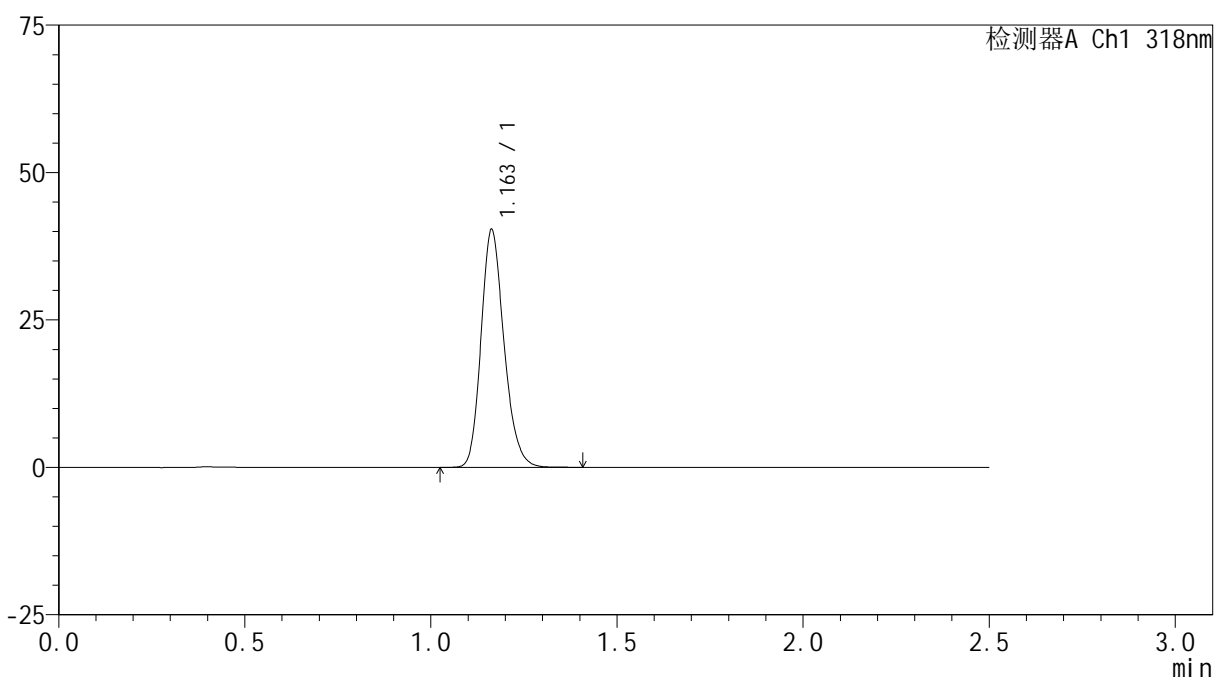
# JSS-222

## <样品信息>

色谱柱 : XB-C18(50mm\*4.6mm,5μm)      流速:1.5ml/min  
 柱温 : 30°C      波长:318nm  
 数据文件名: RC\$JSS-222 - 0-85/24-265-2 - zzp-25010302p-js3y-rcd-pH1.2jz-jf50z-P3-1.lcd  
 方法文件名: RC\$JSS-222 - JSS-222-rcd-FX273.lcm  
 批处理文件名: RC\$JSS-222 - JSS-222-20250506-FX273.lcb  
 样品瓶号: 1-21  
 进样体积: 10 μl      版本号:6.115  
 进样时间: 2025/05/06 15:12:40      实验者: xiechaojun  
 处理时间 (V2) : 2025/05/07 08:55:38      处理者: xiechaojun  
 仪器型号: SHIMADZU LC-2050C(FX273)

## <色谱图>

mV



## <峰表>

检测器A Ch1 318nm

峰号	保留时间	面积	面积%	高度	理论塔板数(USP)	拖尾因子	分离度(USP)
1	1.163	173603	100.000	40337	1715	1.199	--
总计		173603	100.000	40337			

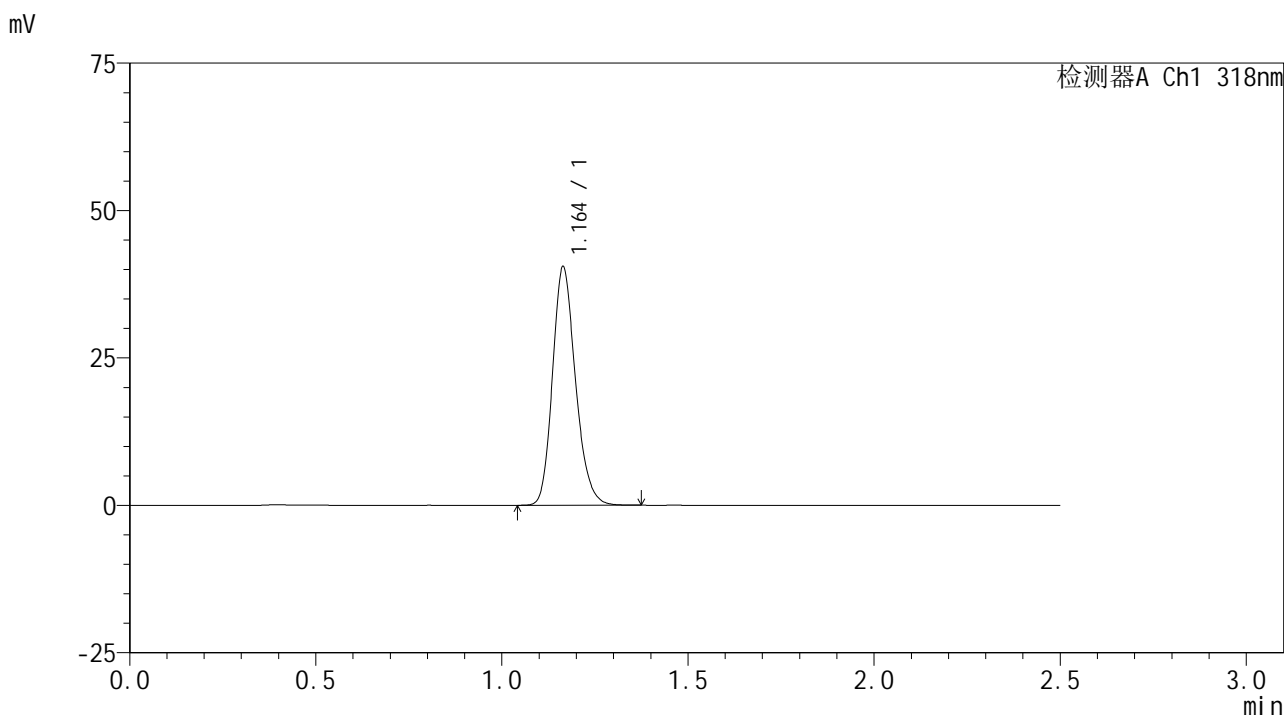


# JSS-222

## <样品信息>

色谱柱 : XB-C18(50mm\*4.6mm,5μm)      流速:1.5ml/min  
 柱温 : 30°C      波长:318nm  
 数据文件名: RC\$JSS-222 - 0-85/24-266-2 - zzp-25010302p-js3y-rcd-pH1.2jz-jf50z-P3-2.lcd  
 方法文件名: RC\$JSS-222 - JSS-222-rcd-FX273.lcm  
 批处理文件名: RC\$JSS-222 - JSS-222-20250506-FX273.lcb  
 样品瓶号: 1-21  
 进样体积: 10 μl      版本号:6.115  
 进样时间: 2025/05/06 15:15:32      实验者: xiechaojun  
 处理时间 (V2) : 2025/05/07 08:55:40      处理者: xiechaojun  
 仪器型号: SHIMADZU LC-2050C(FX273)

## <色谱图>



## <峰表>

检测器A Ch1 318nm

峰号	保留时间	面积	面积%	高度	理论塔板数(USP)	拖尾因子	分离度(USP)
1	1.164	173858	100.000	40435	1719	1.194	--
总计		173858	100.000	40435			



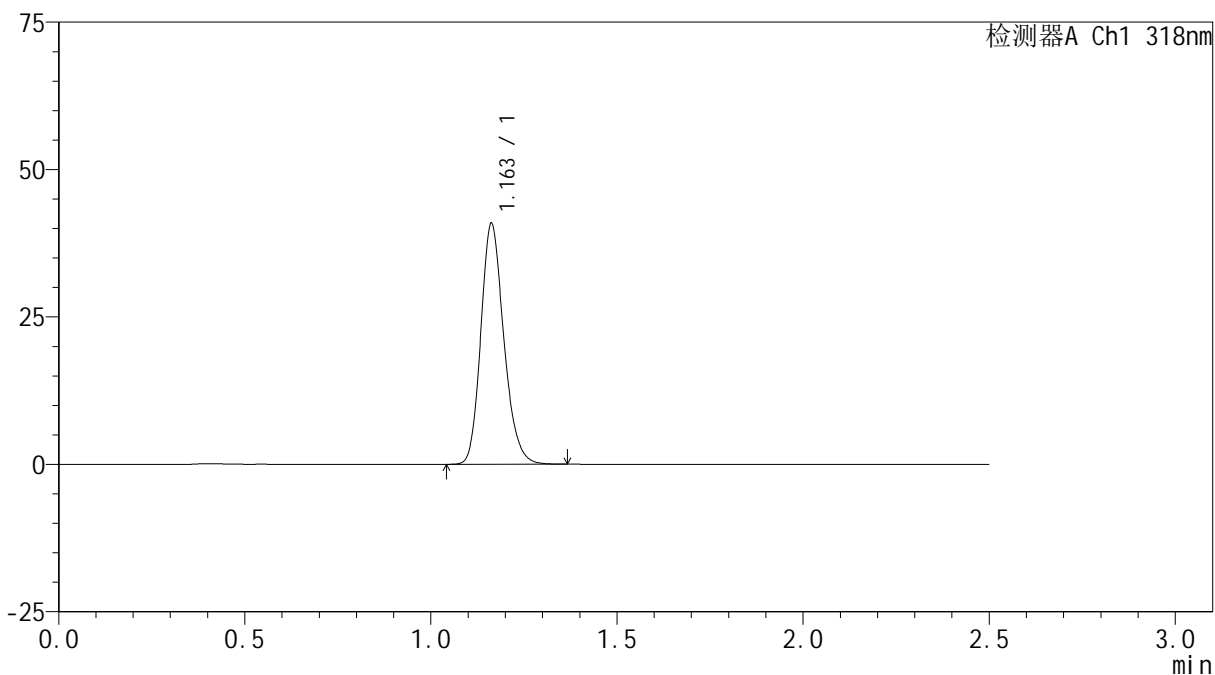
# JSS-222

## <样品信息>

色谱柱 : XB-C18(50mm\*4.6mm,5μm)      流速:1.5ml/min  
 柱温 : 30°C      波长:318nm  
 数据文件名: RC\$JSS-222 - 0-85/24-267-2 - zzp-25010302p-js3y-rcd-pH1.2jz-jf50z-P4-1.lcd  
 方法文件名: RC\$JSS-222 - JSS-222-rcd-FX273.lcm  
 批处理文件名: RC\$JSS-222 - JSS-222-20250506-FX273.lcb  
 样品瓶号: 1-30  
 进样体积: 10 μl      版本号:6.115  
 进样时间: 2025/05/06 15:18:24      实验者: xiechaojun  
 处理时间 (V2) : 2025/05/07 08:55:43      处理者: xiechaojun  
 仪器型号: SHIMADZU LC-2050C(FX273)

## <色谱图>

mV



## <峰表>

检测器A Ch1 318nm

峰号	保留时间	面积	面积%	高度	理论塔板数(USP)	拖尾因子	分离度(USP)
1	1.163	175746	100.000	40838	1714	1.197	--
总计		175746	100.000	40838			

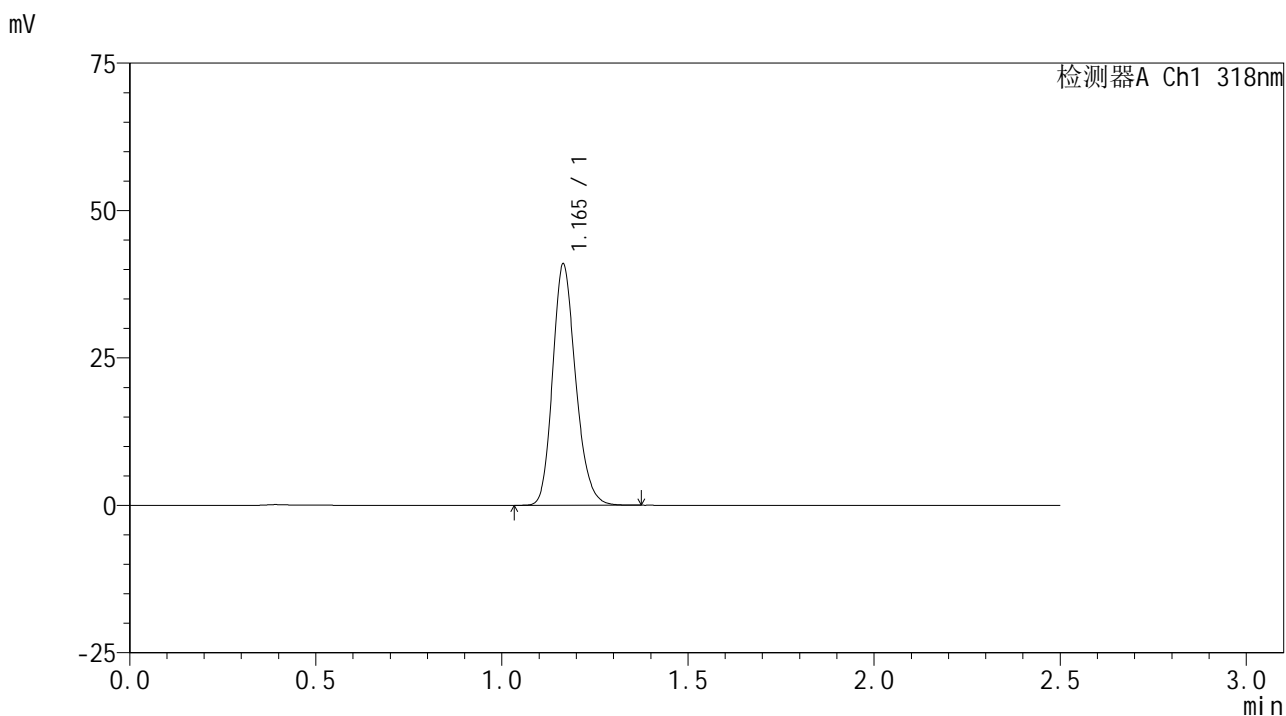


# JSS-222

## <样品信息>

色谱柱 : XB-C18(50mm\*4.6mm,5μm)      流速:1.5ml/min  
 柱温 : 30°C      波长:318nm  
 数据文件名: RC\$JSS-222 - 0-85/24-268-2 - zzp-25010302p-js3y-rcd-pH1.2jz-jf50z-P4-2.lcd  
 方法文件名: RC\$JSS-222 - JSS-222-rcd-FX273.lcm  
 批处理文件名: RC\$JSS-222 - JSS-222-20250506-FX273.lcb  
 样品瓶号: 1-30  
 进样体积: 10 μl      版本号:6.115  
 进样时间: 2025/05/06 15:21:16      实验者: xiechaojun  
 处理时间 (V2) : 2025/05/07 08:55:46      处理者: xiechaojun  
 仪器型号: SHIMADZU LC-2050C(FX273)

## <色谱图>



## <峰表>

检测器A Ch1 318nm

峰号	保留时间	面积	面积%	高度	理论塔板数(USP)	拖尾因子	分离度(USP)
1	1.165	176321	100.000	40861	1710	1.196	--
总计		176321	100.000	40861			



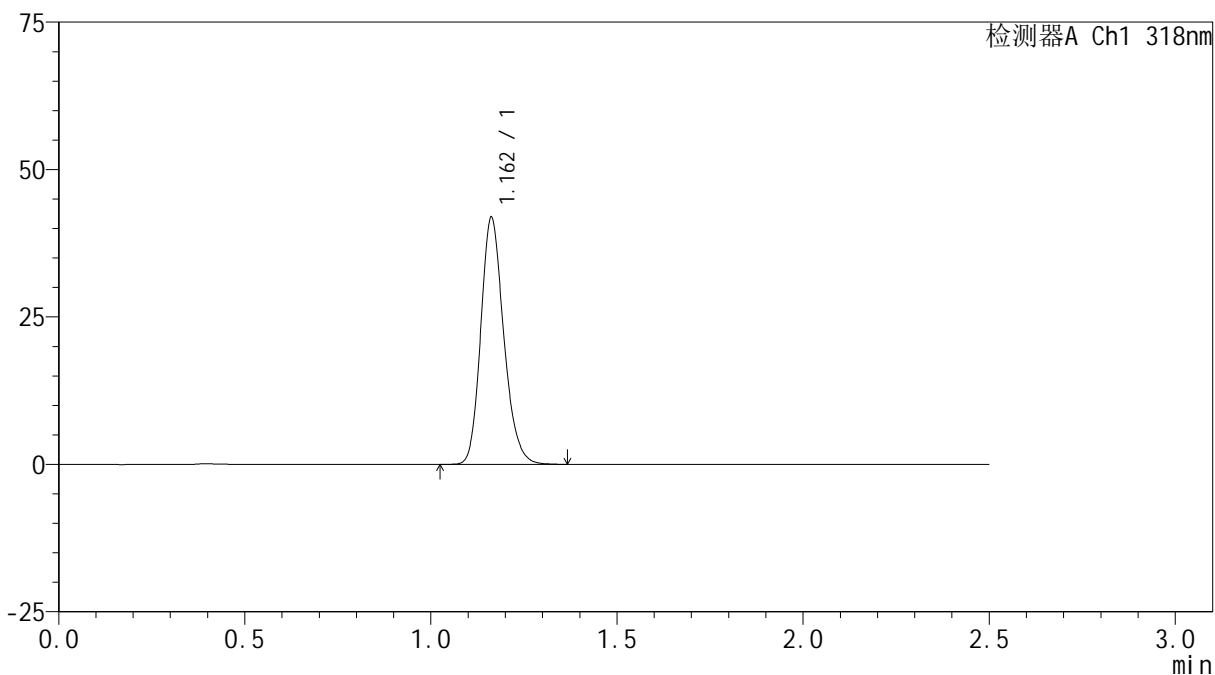
# JSS-222

## <样品信息>

色谱柱 : XB-C18(50mm\*4.6mm,5μm)      流速:1.5ml/min  
 柱温 : 30°C      波长:318nm  
 数据文件名: RC\$JSS-222 - 0-85/24-269-2 - zzp-25010302p-js3y-rcd-pH1.2jz-jf50z-P5-1.lcd  
 方法文件名: RC\$JSS-222 - JSS-222-rcd-FX273.lcm  
 批处理文件名: RC\$JSS-222 - JSS-222-20250506-FX273.lcb  
 样品瓶号: 1-39  
 进样体积: 10 μl      版本号:6.115  
 进样时间: 2025/05/06 15:24:08      实验者: xiechaojun  
 处理时间 (V2) : 2025/05/07 08:55:48      处理者: xiechaojun  
 仪器型号: SHIMADZU LC-2050C(FX273)

## <色谱图>

mV



## <峰表>

检测器A Ch1 318nm

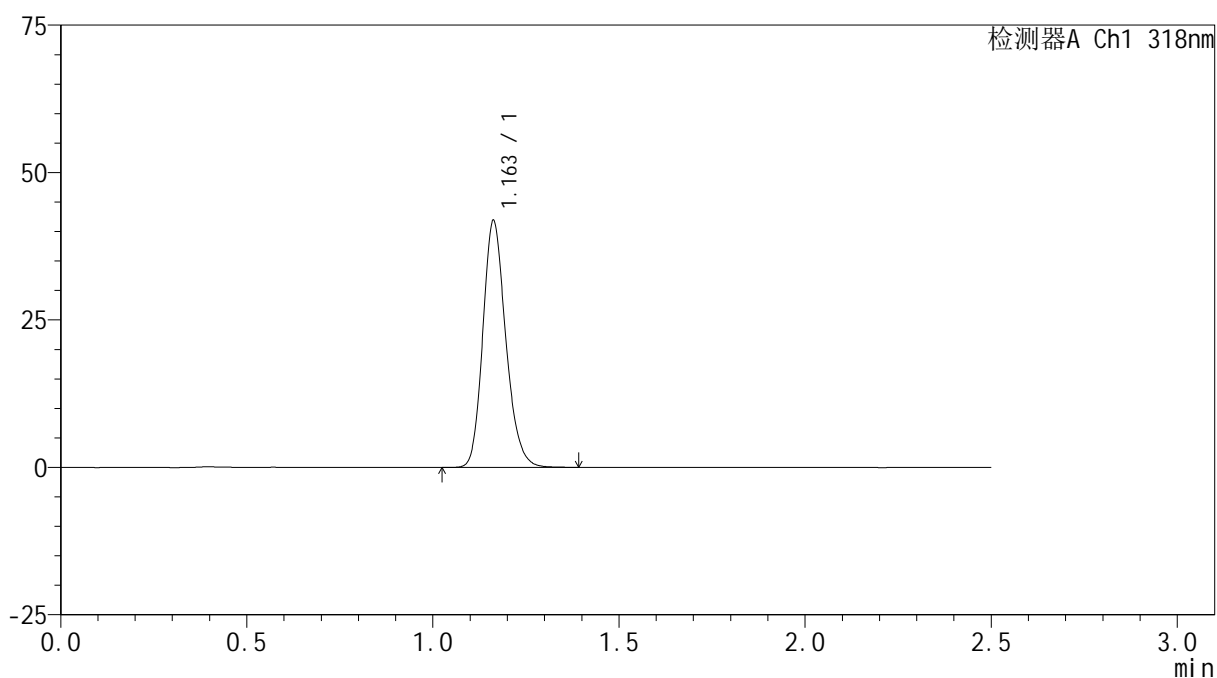
峰号	保留时间	面积	面积%	高度	理论塔板数(USP)	拖尾因子	分离度(USP)
1	1.162	180055	100.000	41866	1715	1.194	--
总计		180055	100.000	41866			

## &lt;样品信息&gt;

色谱柱 : XB-C18(50mm\*4.6mm,5 $\mu$ m)      流速:1.5ml/min  
 柱温 : 30 $^{\circ}$ C      波长:318nm  
 数据文件名: RC\$JSS-222 - 0-85/24-270-2 - zzp-25010302p-js3y-rcd-pH1.2jz-jf50z-P5-2.lcd  
 方法文件名: RC\$JSS-222 - JSS-222-rcd-FX273.lcm  
 批处理文件名: RC\$JSS-222 - JSS-222-20250506-FX273.lcb  
 样品瓶号: 1-39  
 进样体积: 10  $\mu$ l      版本号:6.115  
 进样时间: 2025/05/06 15:26:59      实验者: xiechaojun  
 处理时间 (V2) : 2025/05/07 08:55:51      处理者: xiechaojun  
 仪器型号: SHIMADZU LC-2050C(FX273)

## &lt;色谱图&gt;

mV



## &lt;峰表&gt;

检测器A Ch1 318nm

峰号	保留时间	面积	面积%	高度	理论塔板数(USP)	拖尾因子	分离度(USP)
1	1.163	180085	100.000	41855	1719	1.194	--
总计		180085	100.000	41855			



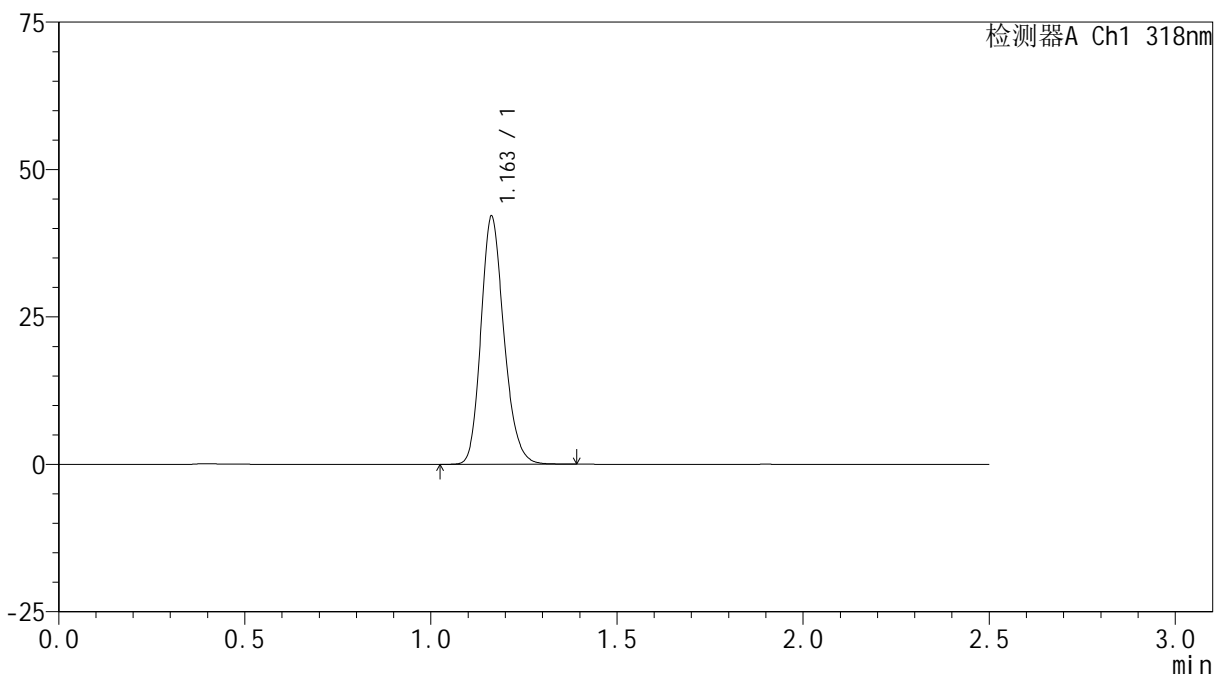
# JSS-222

## <样品信息>

色谱柱 : XB-C18(50mm\*4.6mm,5μm)      流速:1.5ml/min  
 柱温 : 30°C      波长:318nm  
 数据文件名: RC\$JSS-222 - 0-85/24-271-2 - zzp-25010302p-js3y-rcd-pH1.2jz-jf50z-P6-1.lcd  
 方法文件名: RC\$JSS-222 - JSS-222-rcd-FX273.lcm  
 批处理文件名: RC\$JSS-222 - JSS-222-20250506-FX273.lcb  
 样品瓶号: 1-48  
 进样体积: 10 μl      版本号:6.115  
 进样时间: 2025/05/06 15:29:51      实验者: xiechaojun  
 处理时间 (V2) : 2025/05/07 08:55:54      处理者: xiechaojun  
 仪器型号: SHIMADZU LC-2050C(FX273)

## <色谱图>

mV



## <峰表>

检测器A Ch1 318nm

峰号	保留时间	面积	面积%	高度	理论塔板数(USP)	拖尾因子	分离度(USP)
1	1.163	181105	100.000	42058	1708	1.195	--
总计		181105	100.000	42058			



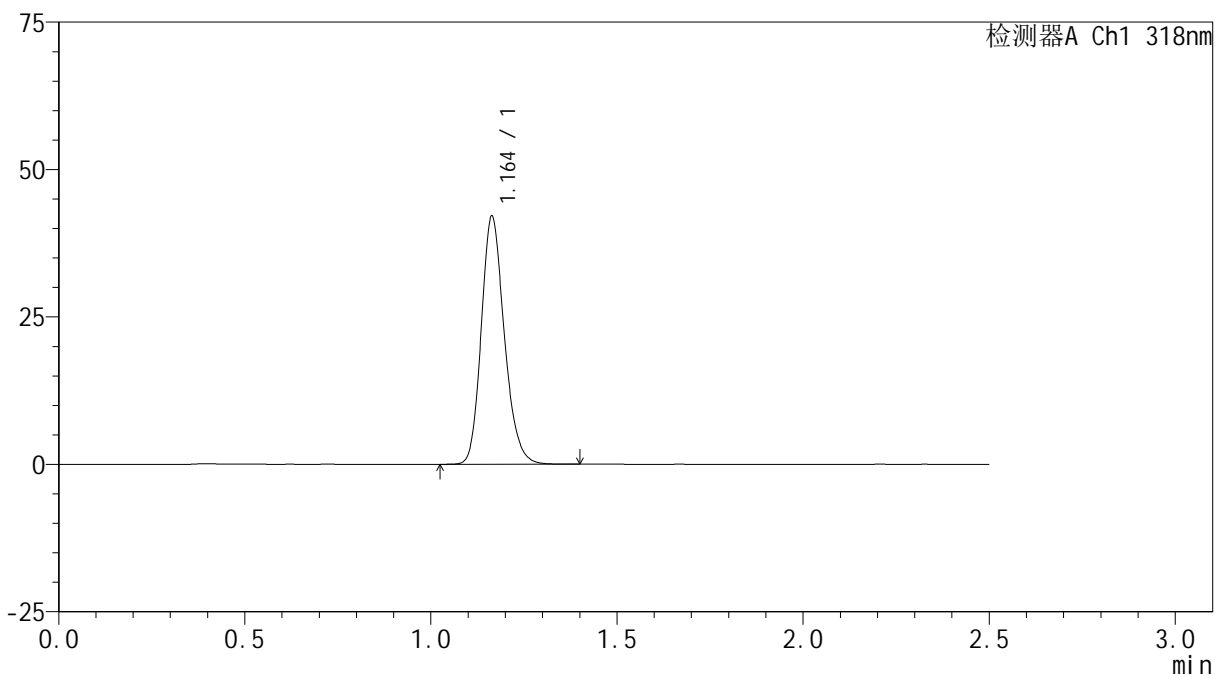
# JSS-222

## <样品信息>

色谱柱 : XB-C18(50mm\*4.6mm,5μm)      流速:1.5ml/min  
 柱温 : 30°C      波长:318nm  
 数据文件名: RC\$JSS-222 - 0-85/24-272-2 - zzp-25010302p-js3y-rcd-pH1.2jz-jf50z-P6-2.lcd  
 方法文件名: RC\$JSS-222 - JSS-222-rcd-FX273.lcm  
 批处理文件名: RC\$JSS-222 - JSS-222-20250506-FX273.lcb  
 样品瓶号: 1-48  
 进样体积: 10 μl      版本号:6.115  
 进样时间: 2025/05/06 15:32:42      实验者: xiechaojun  
 处理时间 (V2) : 2025/05/07 08:55:56      处理者: xiechaojun  
 仪器型号: SHIMADZU LC-2050C(FX273)

## <色谱图>

mV



## <峰表>

检测器A Ch1 318nm

峰号	保留时间	面积	面积%	高度	理论塔板数(USP)	拖尾因子	分离度(USP)
1	1.164	181382	100.000	42076	1713	1.193	--
总计		181382	100.000	42076			



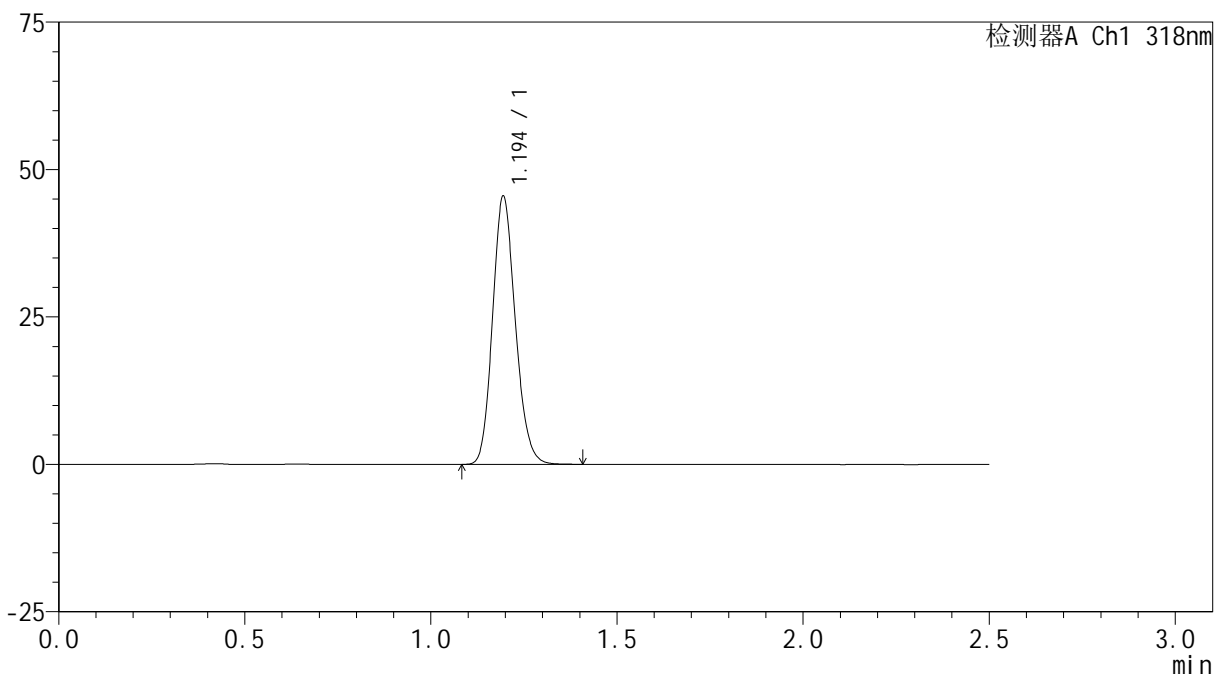
# JSS-222

## <样品信息>

色谱柱 : XB-C18(50mm\*4.6mm,5μm)      流速:1.5ml/min  
 柱温 : 30°C      波长:318nm  
 数据文件名: RC\$JSS-222 - 0-85/24-273-2 - zzp-js3y-rcd-pH1.2jz-jf50z-dz2-1.lcd  
 方法文件名: RC\$JSS-222 - JSS-222-rcd-FX273.lcm  
 批处理文件名: RC\$JSS-222 - JSS-222-20250506-FX273.lcb  
 样品瓶号: 1-27  
 进样体积: 10 μl      版本号:6.115  
 进样时间: 2025/05/06 15:35:35      实验者: xiechaojun  
 处理时间 (V2) : 2025/05/07 08:55:59      处理者: xiechaojun  
 仪器型号: SHIMADZU LC-2050C(FX273)

## <色谱图>

mV



## <峰表>

检测器A Ch1 318nm

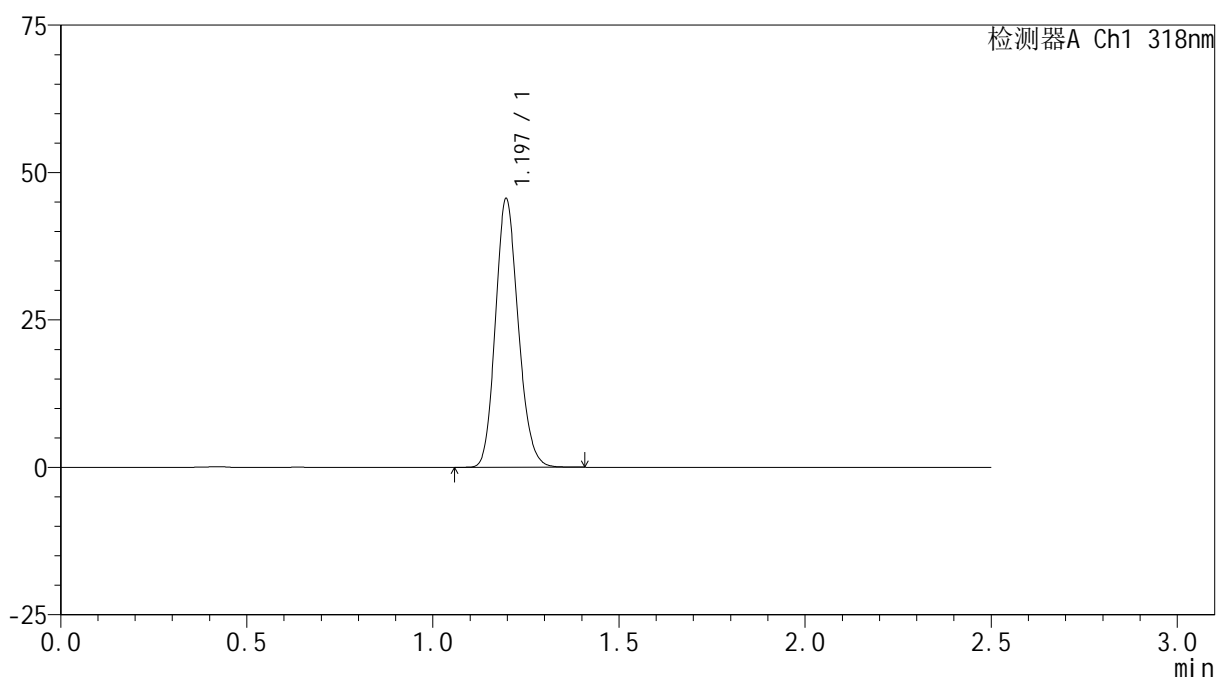
峰号	保留时间	面积	面积%	高度	理论塔板数(USP)	拖尾因子	分离度(USP)
1	1.194	193768	100.000	45308	1821	1.153	--
总计		193768	100.000	45308			

## &lt;样品信息&gt;

色谱柱 : XB-C18(50mm\*4.6mm,5 $\mu$ m) 流速:1.5ml/min  
柱温 : 30 $^{\circ}$ C 波长:318nm  
数据文件名: RC\$JSS-222 - 0-85/24-274-2 - zzp-js3y-rcd-pH1.2jz-jf50z-dz2-2.lcd  
方法文件名: RC\$JSS-222 - JSS-222-rcd-FX273.lcm  
批处理文件名: RC\$JSS-222 - JSS-222-20250506-FX273.lcb  
样品瓶号: 1-27  
进样体积: 10  $\mu$ l 版本号:6.115  
进样时间: 2025/05/06 15:38:28 实验者: xiechaojun  
处理时间 (V2) : 2025/05/07 08:56:02 处理者: xiechaojun  
仪器型号: SHIMADZU LC-2050C(FX273)

## &lt;色谱图&gt;

mV



## &lt;峰表&gt;

检测器A Ch1 318nm

峰号	保留时间	面积	面积%	高度	理论塔板数(USP)	拖尾因子	分离度(USP)
1	1.197	194430	100.000	45547	1821	1.152	--
总计		194430	100.000	45547			