



盐酸鲁拉西酮口崩片项目信息

介质体积(ml)	900	取样体积(ml)	1.5	补液体积(ml)	1.5
对照品批号	N877-220209	对照品来源	自制	对照品使用方法	直接使用
对照品含量(%)	99.74	对照品水分(%)	0	对照品稀释倍数	250
标示量(mg)	40	供试品稀释倍数	1	系数	1

对照品溶液

序号	称样量(mg)	A ₁	A ₂	A ₃	A ₄	A ₅	A _{平均}	RSD%
1	10.91	194708	194662	194131	195299	195123	194785	0.24
2	10.91	193680	194110				193895	0.16

单位质量响应值	RSD%	判断
17853.80	17772.23	0.33
		数据可信

加速3月-供试品溶液-pH1.2

批号	样品(片)	A ₁	A ₂	A _{平均}	溶出量(%)	平均(%)	RSD%	置信区间
2025011721批	1	174256	174148	174202	87.79	87.89	0.97	87.00% ~ 88.78%
	2	175572	175158	175365	88.37			
	3	171529	172076	171802	86.58			
	4	174102	173480	173791	87.58			
	5	174648	174213	174430	87.90			
	6	177176	176555	176866	89.13			



操作者: 谢超君

日期: 2025-05-07

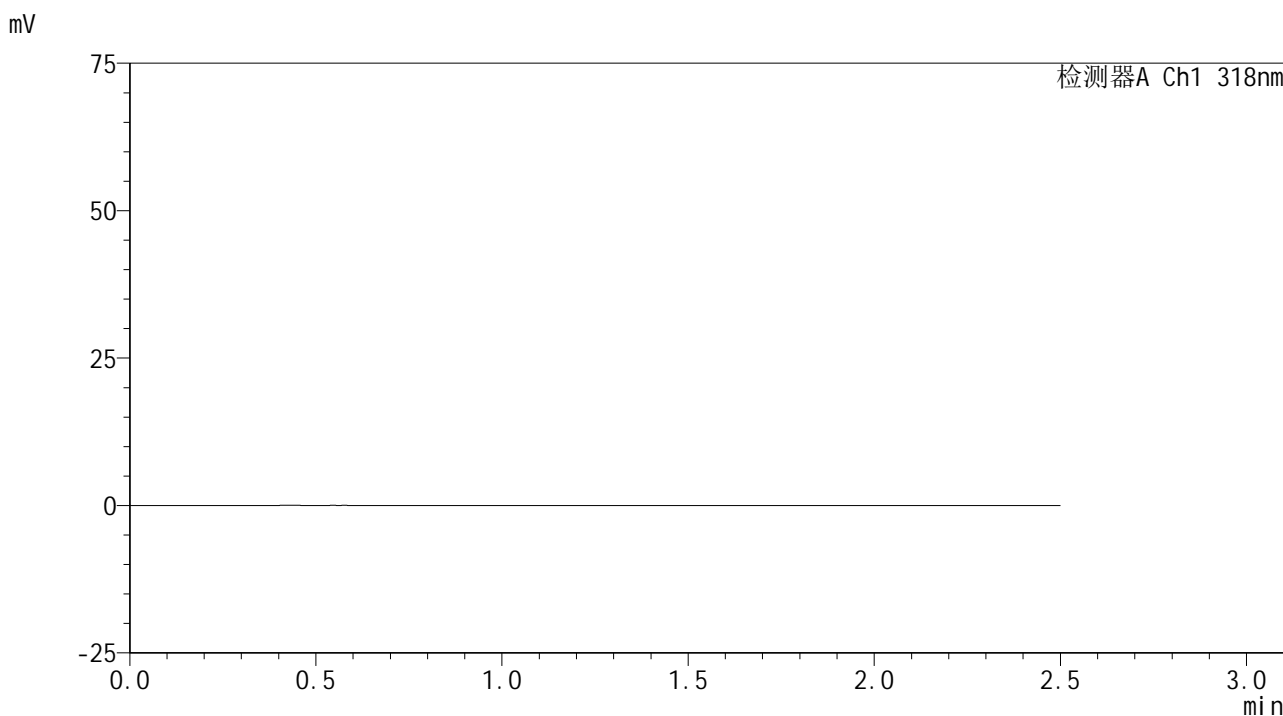
复核者:

未审阅版本

<样品信息>

色谱柱 : XB-C18(50mm*4.6mm,5µm) 流速:1.5ml/min
 柱温 : 30°C 波长:318nm
 数据文件名: RC\$JSS-222 - 0-85/24-275-2 - zzp-2025011721p-js3y-rcd-pH1.2jz-jf50z-rj.lcd
 方法文件名: RC\$JSS-222 - JSS-222-rcd-FX273.lcm
 批处理文件名: RC\$JSS-222 - JSS-222-20250506-FX273.lcb
 样品瓶号: 1-9
 进样体积: 10 µl 版本号:6.115
 进样时间: 2025/05/06 15:41:21 实验者: xiechaojun
 处理时间 (V2) : 2025/05/07 08:56:04 处理者: xiechaojun
 仪器型号: SHIMADZU LC-2050C(FX273)

<色谱图>



<峰表>

检测器A Ch1 318nm

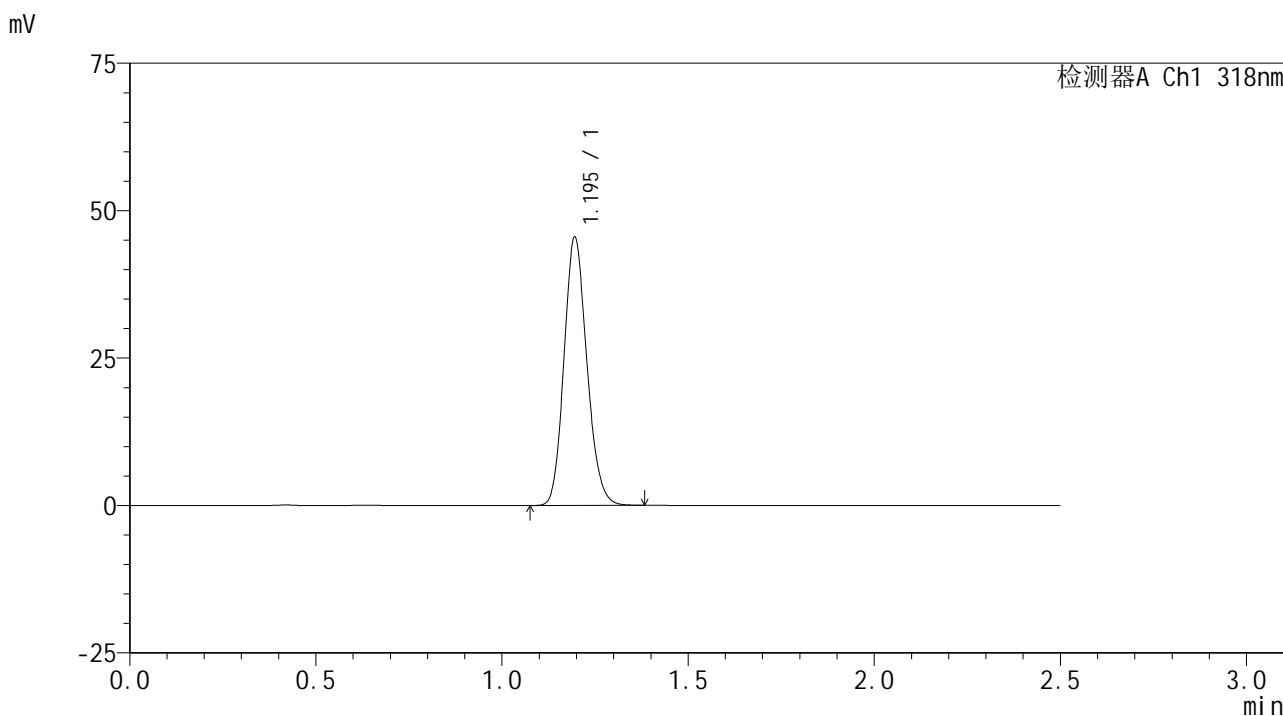
峰号	保留时间	面积	面积%	高度	理论塔板数(USP)	拖尾因子	分离度(USP)
总计							

图1 盐酸鲁拉西酮口崩片溶出度测定加速3月HPLC图谱
自制品-pH1.2介质-浆法-50转
溶剂

<样品信息>

色谱柱 : XB-C18(50mm*4.6mm,5μm) 流速:1.5ml/min
 柱温 : 30°C 波长:318nm
 数据文件名: RC\$JSS-222 - 0-85/24-276-2 - zzp-2025011721p-js3y-rcd-pH1.2jz-jf50z-dz1-1.lcd
 方法文件名: RC\$JSS-222 - JSS-222-rcd-FX273.lcm
 批处理文件名: RC\$JSS-222 - JSS-222-20250506-FX273.lcb
 样品瓶号: 1-18
 进样体积: 10 μl 版本号:6.115
 进样时间: 2025/05/06 15:44:14 实验者: xiechaojun
 处理时间 (V2) : 2025/05/07 08:56:07 处理者: xiechaojun
 仪器型号: SHIMADZU LC-2050C(FX273)

<色谱图>



<峰表>

检测器A Ch1 318nm

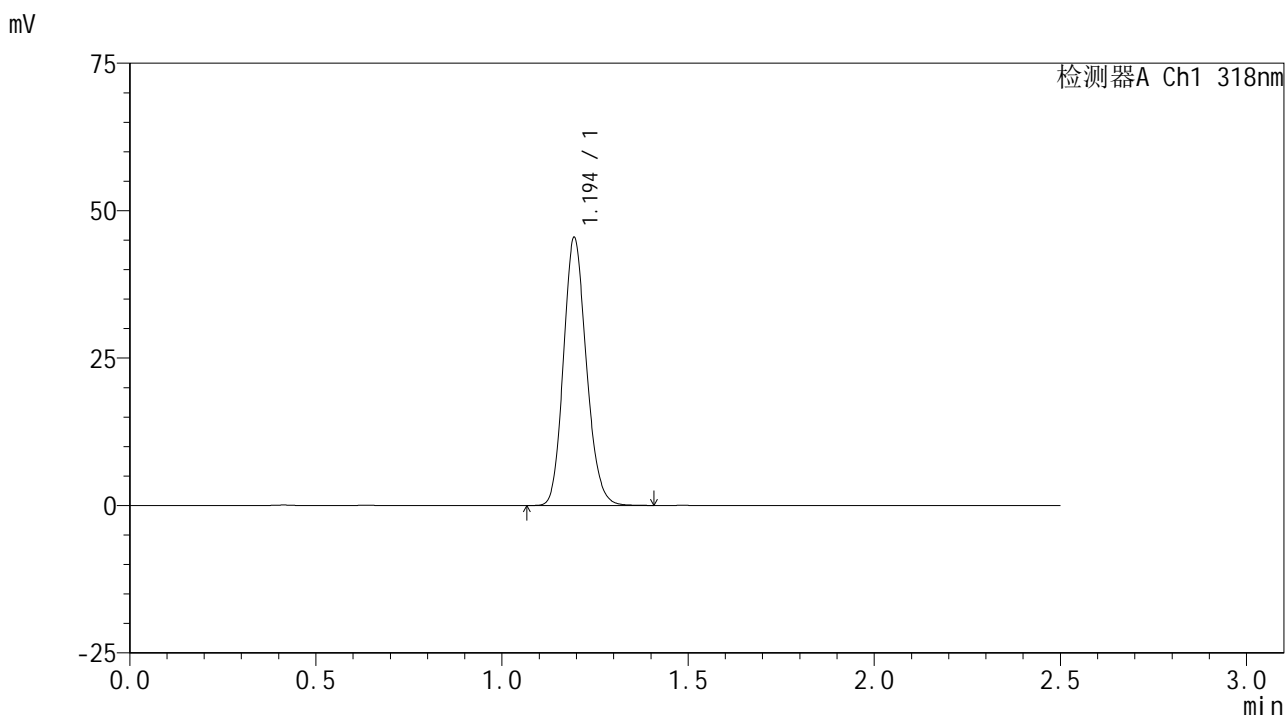
峰号	保留时间	面积	面积%	高度	理论塔板数(USP)	拖尾因子	分离度(USP)
1	1.195	194708	100.000	45435	1804	1.151	--
总计		194708	100.000	45435			

图2 盐酸鲁拉西酮口崩片溶出度测定加速3月HPLC图谱
 自制品-pH1.2介质-桨法-50转
 对照品溶液-1-1

<样品信息>

色谱柱 : XB-C18(50mm*4.6mm,5 μ m) 流速:1.5ml/min
 柱温 : 30 $^{\circ}$ C 波长:318nm
 数据文件名: RC\$JSS-222 - 0-85/24-277-2 - zzp-2025011721p-js3y-rcd-pH1.2jz-jf50z-dz1-2.lcd
 方法文件名: RC\$JSS-222 - JSS-222-rcd-FX273.lcm
 批处理文件名: RC\$JSS-222 - JSS-222-20250506-FX273.lcb
 样品瓶号: 1-18
 进样体积: 10 μ l 版本号:6.115
 进样时间: 2025/05/06 15:47:07 实验者: xiechaojun
 处理时间 (V2) : 2025/05/07 08:56:10 处理者: xiechaojun
 仪器型号: SHIMADZU LC-2050C(FX273)

<色谱图>



<峰表>

检测器A Ch1 318nm

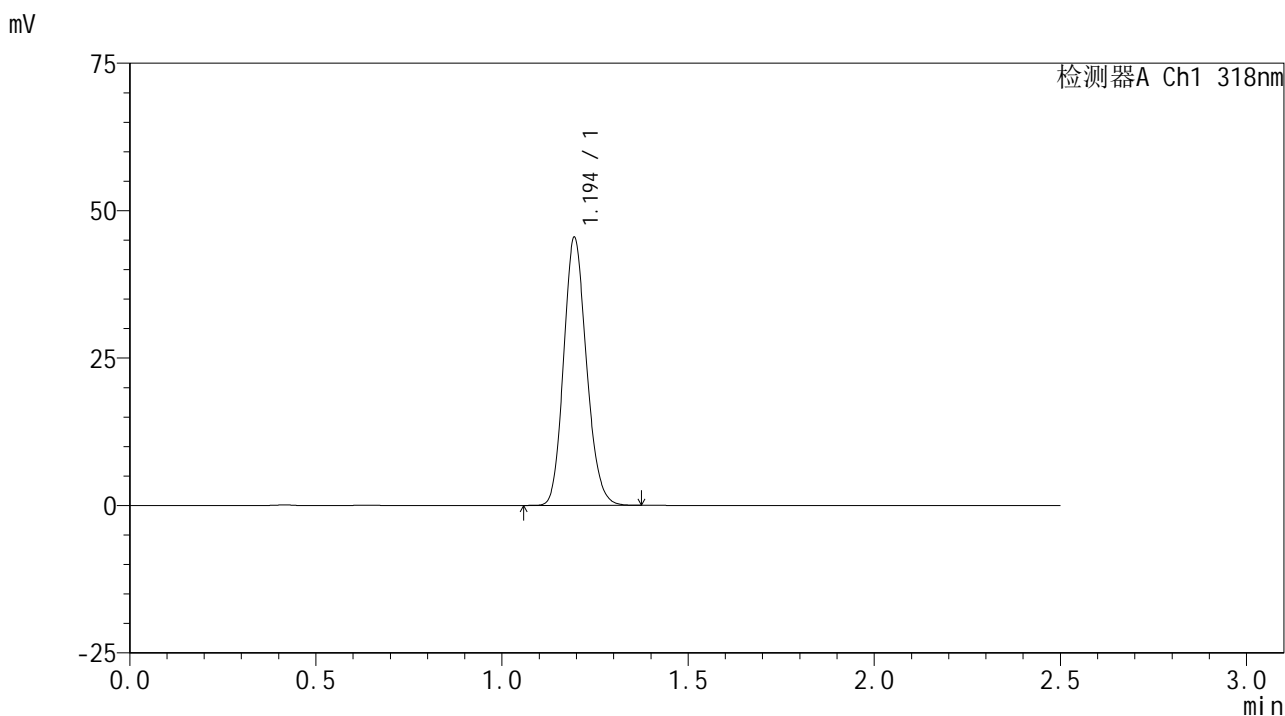
峰号	保留时间	面积	面积%	高度	理论塔板数(USP)	拖尾因子	分离度(USP)
1	1.194	194662	100.000	45206	1800	1.153	--
总计		194662	100.000	45206			

图3 盐酸鲁拉西酮口崩片溶出度测定加速3月HPLC图谱
自制品-pH1.2介质-浆法-50转
对照品溶液-1-2

<样品信息>

色谱柱 : XB-C18(50mm*4.6mm,5μm) 流速:1.5ml/min
 柱温 : 30°C 波长:318nm
 数据文件名: RC\$JSS-222 - 0-85/24-278-2 - zzp-2025011721p-js3y-rcd-pH1.2jz-jf50z-dz1-3.lcd
 方法文件名: RC\$JSS-222 - JSS-222-rcd-FX273.lcm
 批处理文件名: RC\$JSS-222 - JSS-222-20250506-FX273.lcb
 样品瓶号: 1-18
 进样体积: 10 μl 版本号:6.115
 进样时间: 2025/05/06 15:50:01 实验者: xiechaojun
 处理时间 (V2) : 2025/05/07 08:56:12 处理者: xiechaojun
 仪器型号: SHIMADZU LC-2050C(FX273)

<色谱图>



<峰表>

检测器A Ch1 318nm

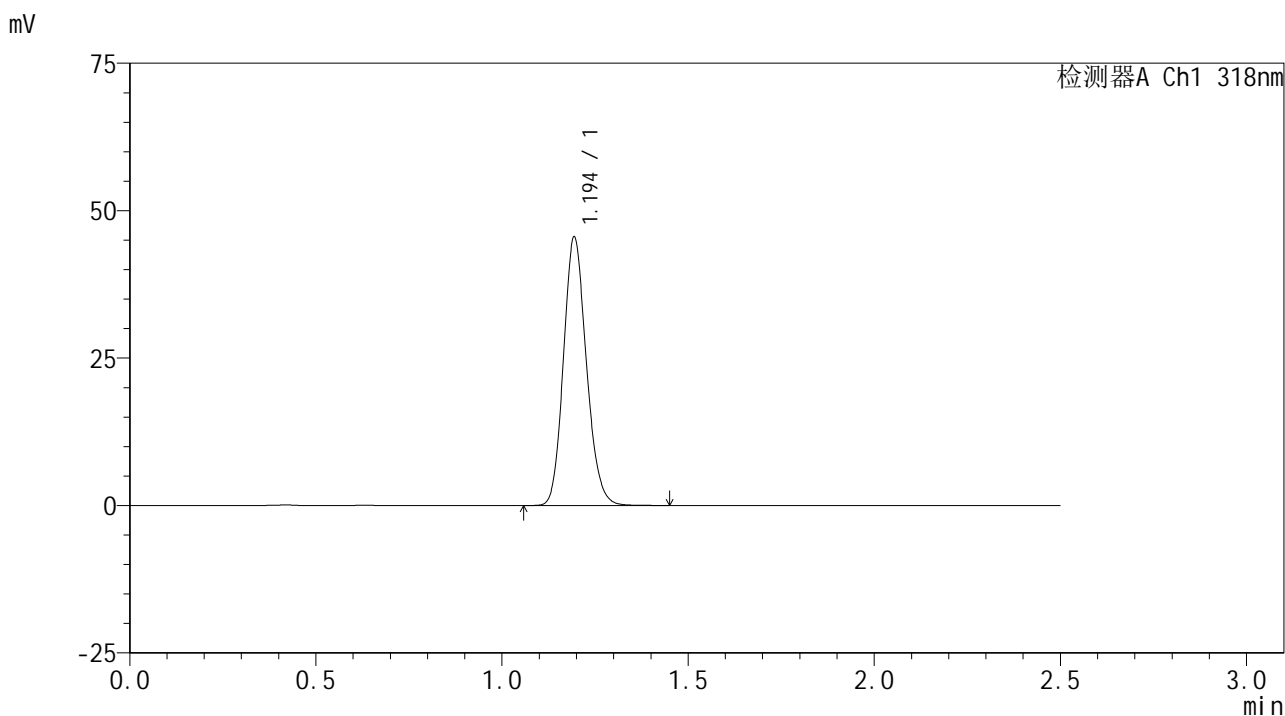
峰号	保留时间	面积	面积%	高度	理论塔板数(USP)	拖尾因子	分离度(USP)
1	1.194	194131	100.000	45268	1805	1.153	--
总计		194131	100.000	45268			

图4 盐酸鲁拉西酮口崩片溶出度测定加速3月HPLC图谱
自制品-pH1.2介质-桨法-50转
对照品溶液-1-3

<样品信息>

色谱柱 : XB-C18(50mm*4.6mm,5μm) 流速:1.5ml/min
 柱温 : 30°C 波长:318nm
 数据文件名: RC\$JSS-222 - 0-85/24-279-2 - zzp-2025011721p-js3y-rcd-pH1.2jz-jf50z-dz1-4.lcd
 方法文件名: RC\$JSS-222 - JSS-222-rcd-FX273.lcm
 批处理文件名: RC\$JSS-222 - JSS-222-20250506-FX273.lcb
 样品瓶号: 1-18
 进样体积: 10 μl 版本号:6.115
 进样时间: 2025/05/06 15:52:53 实验者: xiechaojun
 处理时间 (V2) : 2025/05/07 08:56:15 处理者: xiechaojun
 仪器型号: SHIMADZU LC-2050C(FX273)

<色谱图>



<峰表>

检测器A Ch1 318nm

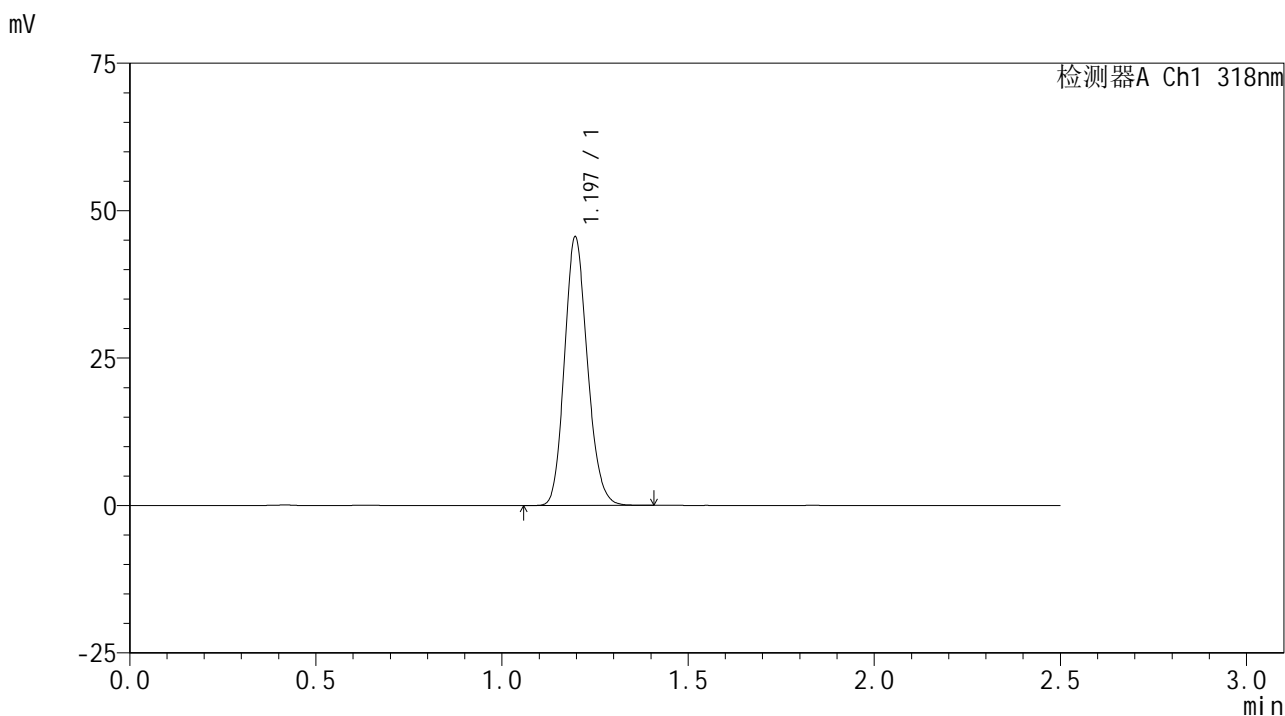
峰号	保留时间	面积	面积%	高度	理论塔板数(USP)	拖尾因子	分离度(USP)
1	1.194	195299	100.000	45277	1796	1.151	--
总计		195299	100.000	45277			

图5 盐酸鲁拉西酮口崩片溶出度测定加速3月HPLC图谱
 自制品-pH1.2介质-桨法-50转
 对照品溶液-1-4

<样品信息>

色谱柱 : XB-C18(50mm*4.6mm,5μm) 流速:1.5ml/min
 柱温 : 30°C 波长:318nm
 数据文件名: RC\$JSS-222 - 0-85/24-280-2 - zzp-2025011721p-js3y-rcd-pH1.2jz-jf50z-dz1-5.lcd
 方法文件名: RC\$JSS-222 - JSS-222-rcd-FX273.lcm
 批处理文件名: RC\$JSS-222 - JSS-222-20250506-FX273.lcb
 样品瓶号: 1-18
 进样体积: 10 μl 版本号:6.115
 进样时间: 2025/05/06 15:55:47 实验者: xiechaojun
 处理时间 (V2) : 2025/05/07 08:56:17 处理者: xiechaojun
 仪器型号: SHIMADZU LC-2050C(FX273)

<色谱图>



<峰表>

检测器A Ch1 318nm

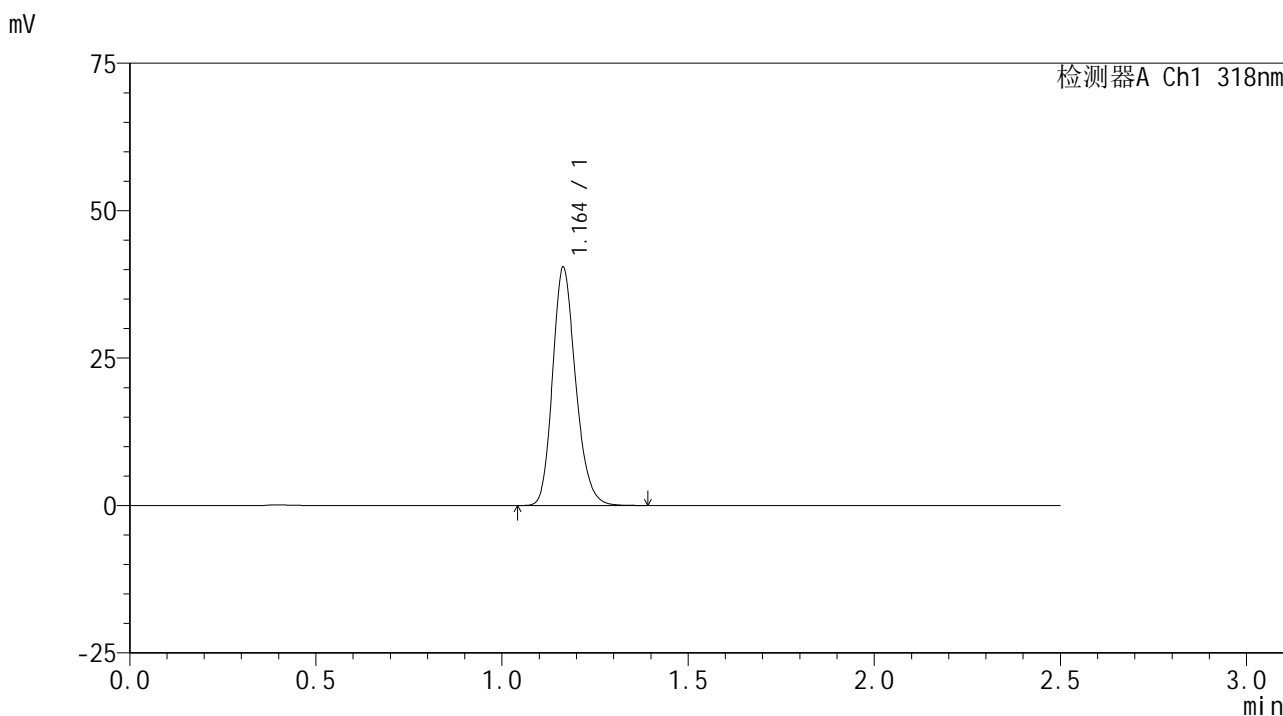
峰号	保留时间	面积	面积%	高度	理论塔板数(USP)	拖尾因子	分离度(USP)
1	1.197	195123	100.000	45522	1803	1.152	--
总计		195123	100.000	45522			

图6 盐酸鲁拉西酮口崩片溶出度测定加速3月HPLC图谱
 自制品-pH1.2介质-浆法-50转
 对照品溶液-1-5

<样品信息>

色谱柱 : XB-C18(50mm*4.6mm,5μm) 流速:1.5ml/min
 柱温 : 30°C 波长:318nm
 数据文件名: RC\$JSS-222 - 0-85/24-281-2 - zzp-2025011721p-js3y-rcd-pH1.2jz-jf50z-P1-1.lcd
 方法文件名: RC\$JSS-222 - JSS-222-rcd-FX273.lcm
 批处理文件名: RC\$JSS-222 - JSS-222-20250506-FX273.lcb
 样品瓶号: 1-4
 进样体积: 10 μl 版本号:6.115
 进样时间: 2025/05/06 15:58:39 实验者: xiechaojun
 处理时间 (V2) : 2025/05/07 08:56:20 处理者: xiechaojun
 仪器型号: SHIMADZU LC-2050C(FX273)

<色谱图>



<峰表>

检测器A Ch1 318nm

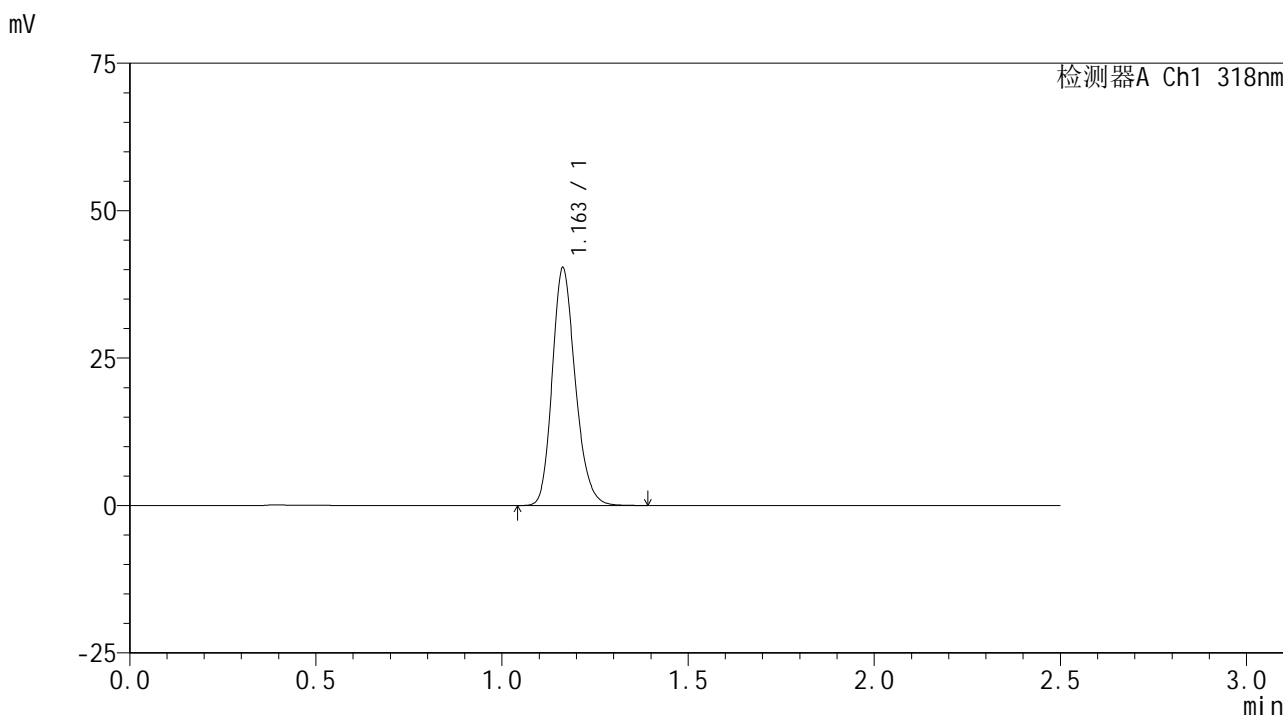
峰号	保留时间	面积	面积%	高度	理论塔板数(USP)	拖尾因子	分离度(USP)
1	1.164	174256	100.000	40369	1709	1.196	--
总计		174256	100.000	40369			

图7 盐酸鲁拉西酮口崩片溶出度测定加速3月HPLC图谱
 自制品(2025011721批)-pH1.2介质-桨法-50转-片1
 供试品溶液-1

<样品信息>

色谱柱 : XB-C18(50mm*4.6mm,5μm) 流速:1.5ml/min
 柱温 : 30°C 波长:318nm
 数据文件名: RC\$JSS-222 - 0-85/24-282-2 - zzp-2025011721p-js3y-rcd-pH1.2jz-jf50z-P1-2.lcd
 方法文件名: RC\$JSS-222 - JSS-222-rcd-FX273.lcm
 批处理文件名: RC\$JSS-222 - JSS-222-20250506-FX273.lcb
 样品瓶号: 1-4
 进样体积: 10 μl 版本号:6.115
 进样时间: 2025/05/06 16:01:31 实验者: xiechaojun
 处理时间 (V2) : 2025/05/07 08:56:23 处理者: xiechaojun
 仪器型号: SHIMADZU LC-2050C(FX273)

<色谱图>



<峰表>

检测器A Ch1 318nm

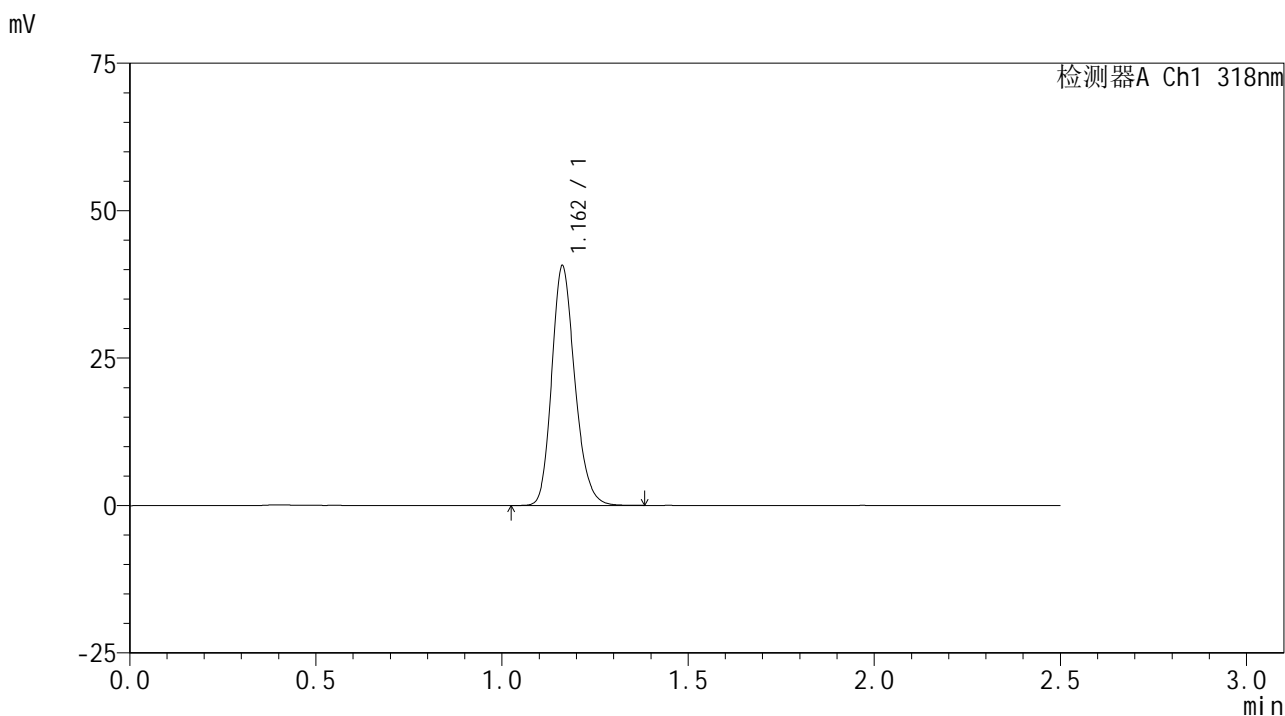
峰号	保留时间	面积	面积%	高度	理论塔板数(USP)	拖尾因子	分离度(USP)
1	1.163	174148	100.000	40322	1706	1.199	--
总计		174148	100.000	40322			

图8 盐酸鲁拉西酮口崩片溶出度测定加速3月HPLC图谱
自制品(2025011721批)-pH1.2介质-桨法-50转-片1
供试品溶液-2

<样品信息>

色谱柱 : XB-C18(50mm*4.6mm,5μm) 流速:1.5ml/min
 柱温 : 30°C 波长:318nm
 数据文件名: RC\$JSS-222 - 0-85/24-283-2 - zzp-2025011721p-js3y-rcd-pH1.2jz-jf50z-P2-1.lcd
 方法文件名: RC\$JSS-222 - JSS-222-rcd-FX273.lcm
 批处理文件名: RC\$JSS-222 - JSS-222-20250506-FX273.lcb
 样品瓶号: 1-13
 进样体积: 10 μl 版本号:6.115
 进样时间: 2025/05/06 16:04:23 实验者: xiechaojun
 处理时间 (V2) : 2025/05/07 08:56:25 处理者: xiechaojun
 仪器型号: SHIMADZU LC-2050C(FX273)

<色谱图>



<峰表>

检测器A Ch1 318nm

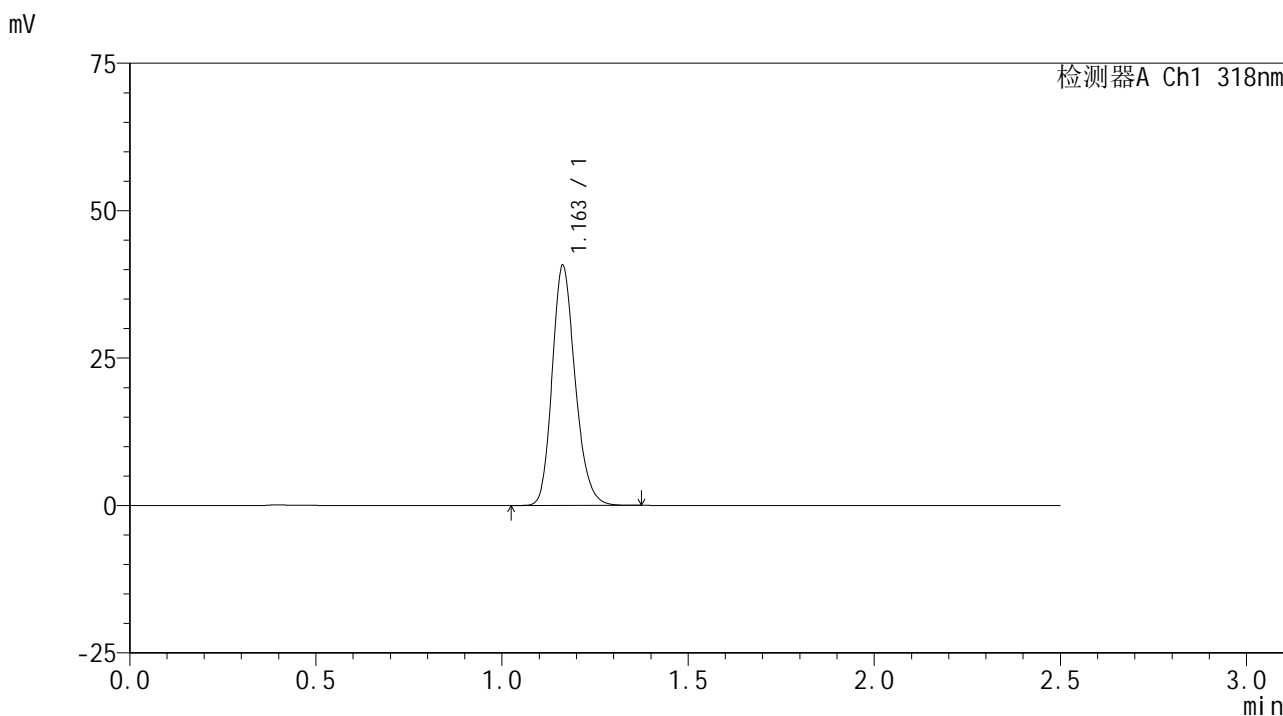
峰号	保留时间	面积	面积%	高度	理论塔板数(USP)	拖尾因子	分离度(USP)
1	1.162	175572	100.000	40621	1702	1.197	--
总计		175572	100.000	40621			

图9 盐酸鲁拉西酮口崩片溶出度测定加速3月HPLC图谱
 自制品(2025011721批)-pH1.2介质-桨法-50转-片2
 供试品溶液-1

<样品信息>

色谱柱 : XB-C18(50mm*4.6mm,5μm) 流速:1.5ml/min
 柱温 : 30°C 波长:318nm
 数据文件名: RC\$JSS-222 - 0-85/24-284-2 - zzp-2025011721p-js3y-rcd-pH1.2jz-jf50z-P2-2.lcd
 方法文件名: RC\$JSS-222 - JSS-222-rcd-FX273.lcm
 批处理文件名: RC\$JSS-222 - JSS-222-20250506-FX273.lcb
 样品瓶号: 1-13
 进样体积: 10 μl 版本号:6.115
 进样时间: 2025/05/06 16:07:14 实验者: xiechaojun
 处理时间 (V2) : 2025/05/07 08:56:28 处理者: xiechaojun
 仪器型号: SHIMADZU LC-2050C(FX273)

<色谱图>



<峰表>

检测器A Ch1 318nm

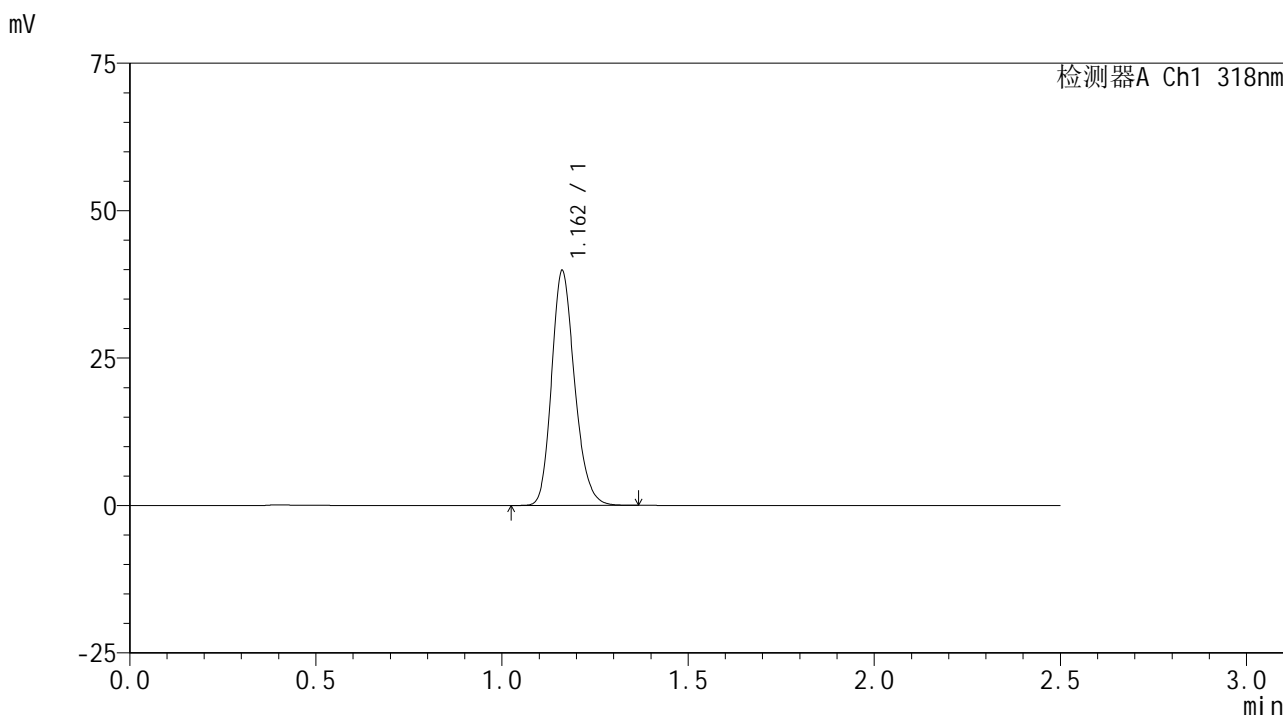
峰号	保留时间	面积	面积%	高度	理论塔板数(USP)	拖尾因子	分离度(USP)
1	1.163	175158	100.000	40722	1716	1.197	--
总计		175158	100.000	40722			

图10 盐酸鲁拉西酮口崩片溶出度测定加速3月HPLC图谱
 自制品(2025011721批)-pH1.2介质-桨法-50转-片2
 供试品溶液-2

<样品信息>

色谱柱 : XB-C18(50mm*4.6mm,5μm) 流速:1.5ml/min
 柱温 : 30°C 波长:318nm
 数据文件名: RC\$JSS-222 - 0-85/24-285-2 - zzp-2025011721p-js3y-rcd-pH1.2jz-jf50z-P3-1.lcd
 方法文件名: RC\$JSS-222 - JSS-222-rcd-FX273.lcm
 批处理文件名: RC\$JSS-222 - JSS-222-20250506-FX273.lcb
 样品瓶号: 1-22
 进样体积: 10 μl 版本号:6.115
 进样时间: 2025/05/06 16:10:05 实验者: xiechaojun
 处理时间 (V2) : 2025/05/07 08:56:31 处理者: xiechaojun
 仪器型号: SHIMADZU LC-2050C(FX273)

<色谱图>



<峰表>

检测器A Ch1 318nm

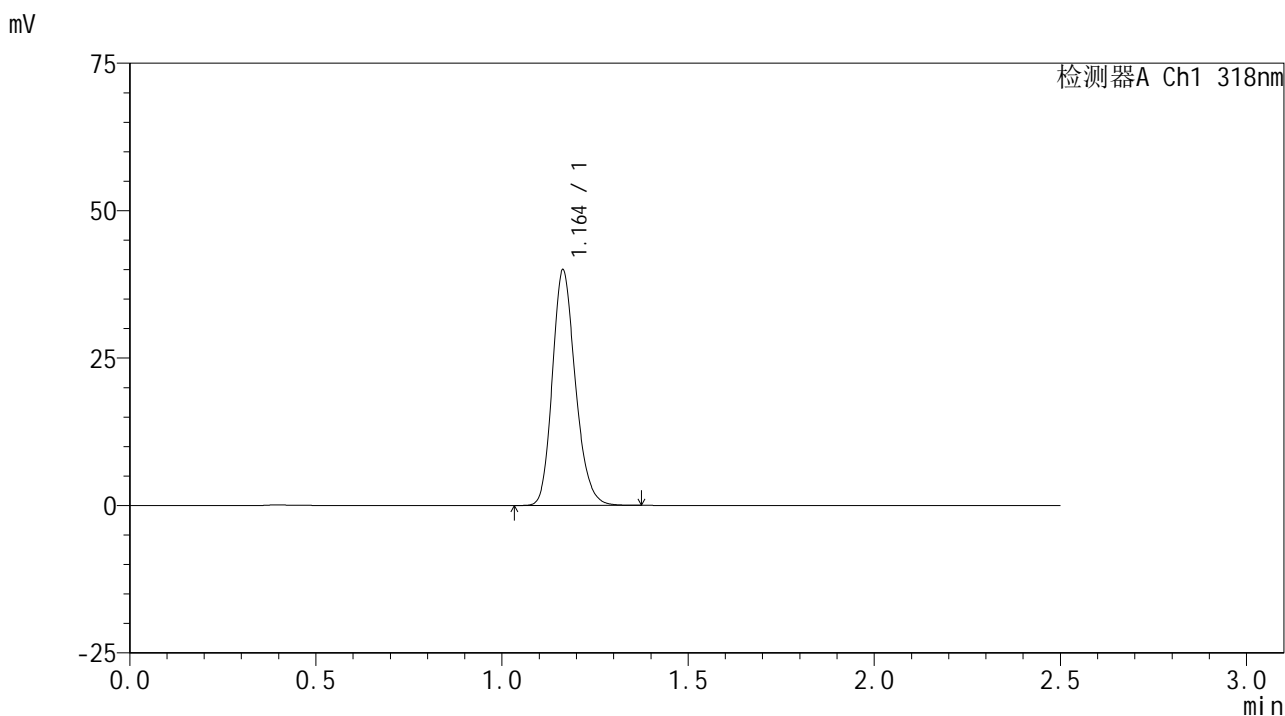
峰号	保留时间	面积	面积%	高度	理论塔板数(USP)	拖尾因子	分离度(USP)
1	1.162	171529	100.000	39749	1707	1.199	--
总计		171529	100.000	39749			

图11 盐酸鲁拉西酮口崩片溶出度测定加速3月HPLC图谱
 自制品(2025011721批)-pH1.2介质-桨法-50转-片3
 供试品溶液-1

<样品信息>

色谱柱 : XB-C18(50mm*4.6mm,5μm) 流速:1.5ml/min
 柱温 : 30°C 波长:318nm
 数据文件名: RC\$JSS-222 - 0-85/24-286-2 - zzp-2025011721p-js3y-rcd-pH1.2jz-jf50z-P3-2.lcd
 方法文件名: RC\$JSS-222 - JSS-222-rcd-FX273.lcm
 批处理文件名: RC\$JSS-222 - JSS-222-20250506-FX273.lcb
 样品瓶号: 1-22
 进样体积: 10 μl 版本号:6.115
 进样时间: 2025/05/06 16:12:57 实验者: xiechaojun
 处理时间 (V2) : 2025/05/07 08:56:33 处理者: xiechaojun
 仪器型号: SHIMADZU LC-2050C(FX273)

<色谱图>



<峰表>

检测器A Ch1 318nm

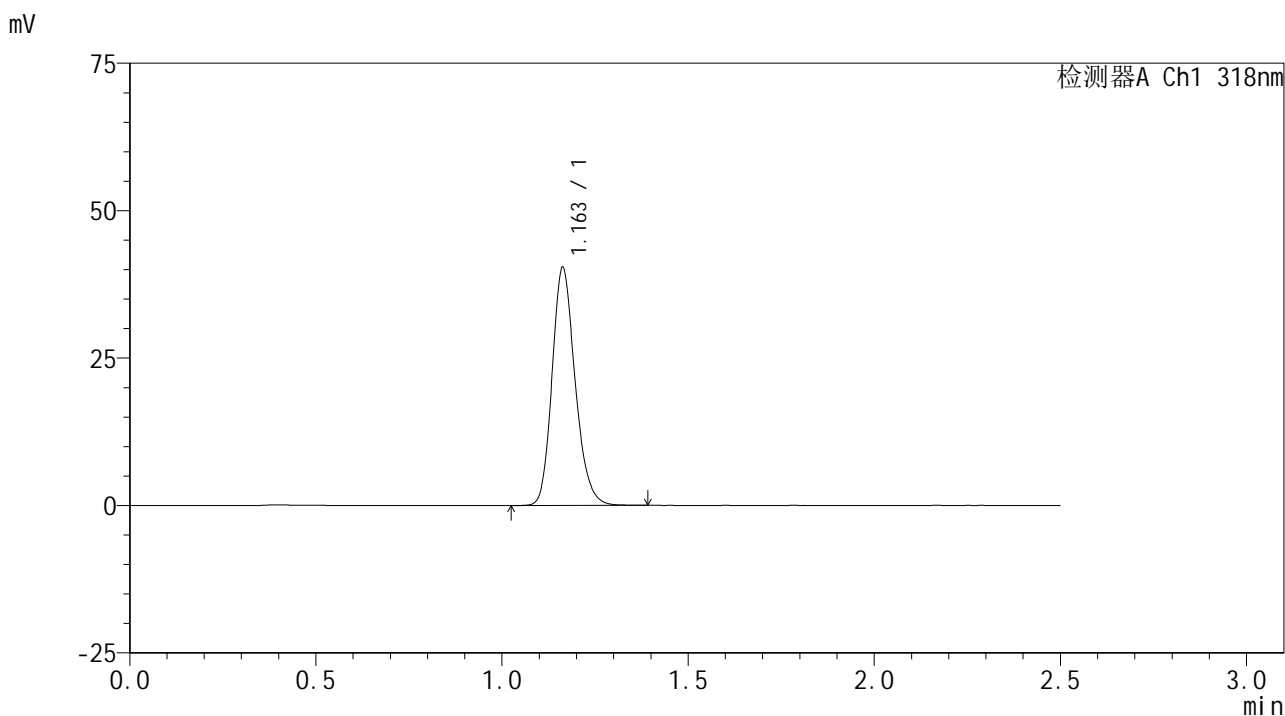
峰号	保留时间	面积	面积%	高度	理论塔板数(USP)	拖尾因子	分离度(USP)
1	1.164	172076	100.000	39954	1714	1.196	--
总计		172076	100.000	39954			

图12 盐酸鲁拉西酮口崩片溶出度测定加速3月HPLC图谱
 自制品(2025011721批)-pH1.2介质-桨法-50转-片3
 供试品溶液-2

<样品信息>

色谱柱 : XB-C18(50mm*4.6mm,5μm) 流速:1.5ml/min
 柱温 : 30°C 波长:318nm
 数据文件名: RC\$JSS-222 - 0-85/24-287-2 - zzp-2025011721p-js3y-rcd-pH1.2jz-jf50z-P4-1.lcd
 方法文件名: RC\$JSS-222 - JSS-222-rcd-FX273.lcm
 批处理文件名: RC\$JSS-222 - JSS-222-20250506-FX273.lcb
 样品瓶号: 1-31
 进样体积: 10 μl 版本号:6.115
 进样时间: 2025/05/06 16:15:50 实验者: xiechaojun
 处理时间 (V2) : 2025/05/07 08:56:36 处理者: xiechaojun
 仪器型号: SHIMADZU LC-2050C(FX273)

<色谱图>



<峰表>

检测器A Ch1 318nm

峰号	保留时间	面积	面积%	高度	理论塔板数(USP)	拖尾因子	分离度(USP)
1	1.163	174102	100.000	40374	1708	1.194	--
总计		174102	100.000	40374			

图13 盐酸鲁拉西酮口崩片溶出度测定加速3月HPLC图谱
 自制品(2025011721批)-pH1.2介质-浆法-50转-片4
 供试品溶液-1

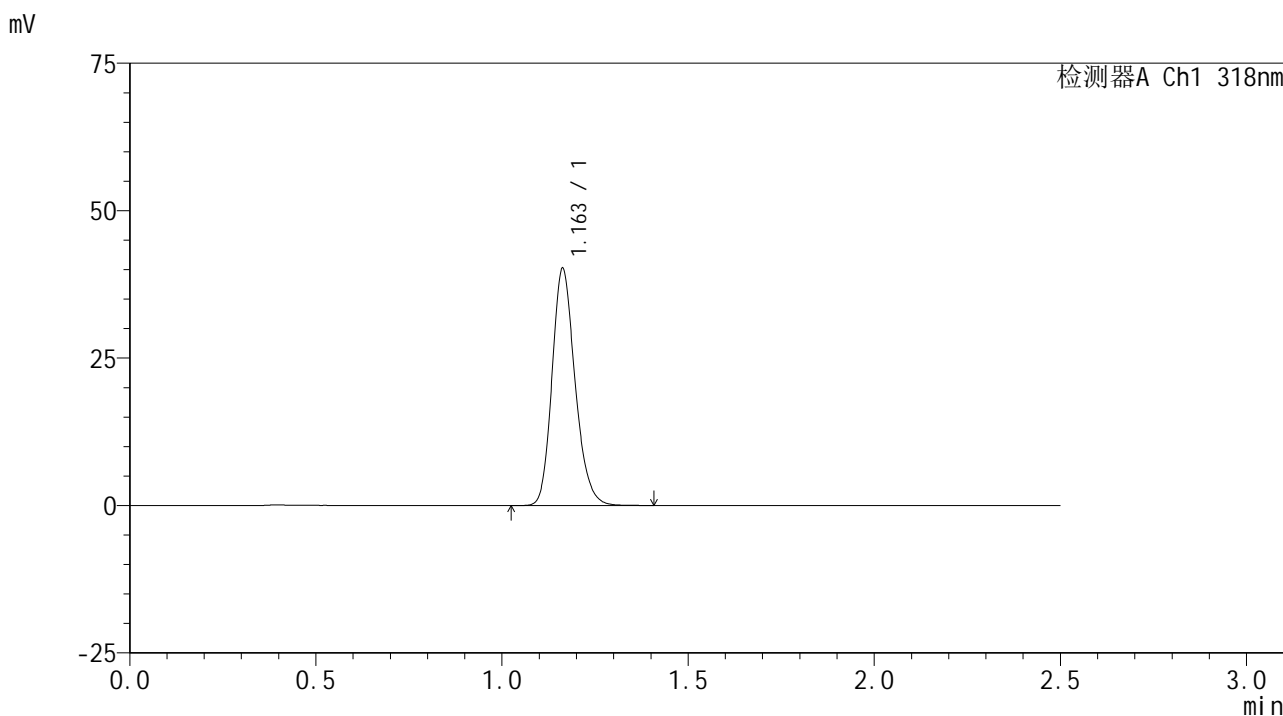


JSS-222

<样品信息>

色谱柱 : XB-C18(50mm*4.6mm,5μm) 流速:1.5ml/min
 柱温 : 30°C 波长:318nm
 数据文件名: RC\$JSS-222 - 0-85/24-288-2 - zzp-2025011721p-js3y-rcd-pH1.2jz-jf50z-P4-2.lcd
 方法文件名: RC\$JSS-222 - JSS-222-rcd-FX273.lcm
 批处理文件名: RC\$JSS-222 - JSS-222-20250506-FX273.lcb
 样品瓶号: 1-31
 进样体积: 10 μl 版本号:6.115
 进样时间: 2025/05/06 16:18:42 实验者: xiechaojun
 处理时间 (V2) : 2025/05/07 08:56:39 处理者: xiechaojun
 仪器型号: SHIMADZU LC-2050C(FX273)

<色谱图>



<峰表>

检测器A Ch1 318nm

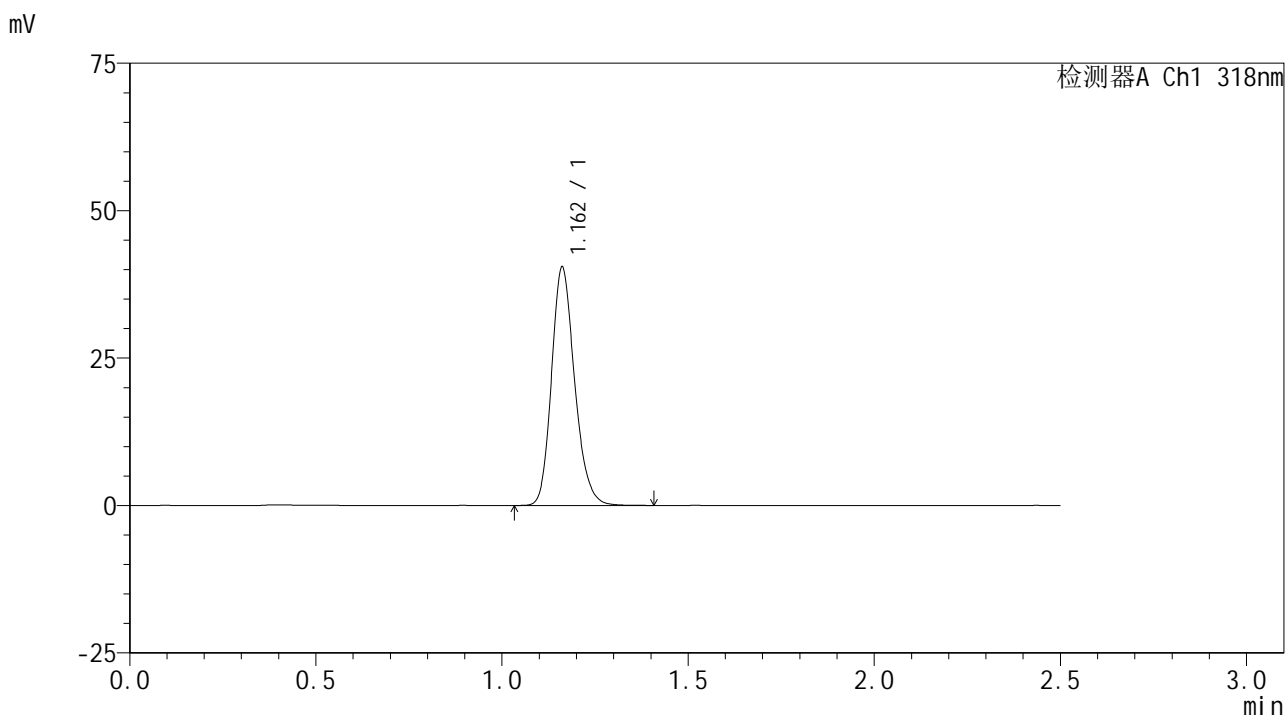
峰号	保留时间	面积	面积%	高度	理论塔板数(USP)	拖尾因子	分离度(USP)
1	1.163	173480	100.000	40224	1708	1.198	--
总计		173480	100.000	40224			

图14 盐酸鲁拉西酮口崩片溶出度测定加速3月HPLC图谱
 自制品(2025011721批)-pH1.2介质-桨法-50转-片4
 供试品溶液-2

<样品信息>

色谱柱 : XB-C18(50mm*4.6mm,5μm) 流速:1.5ml/min
 柱温 : 30°C 波长:318nm
 数据文件名: RC\$JSS-222 - 0-85/24-289-2 - zzp-2025011721p-js3y-rcd-pH1.2jz-jf50z-P5-1.lcd
 方法文件名: RC\$JSS-222 - JSS-222-rcd-FX273.lcm
 批处理文件名: RC\$JSS-222 - JSS-222-20250506-FX273.lcb
 样品瓶号: 1-40
 进样体积: 10 μl 版本号:6.115
 进样时间: 2025/05/06 16:21:34 实验者: xiechaojun
 处理时间 (V2) : 2025/05/07 08:56:41 处理者: xiechaojun
 仪器型号: SHIMADZU LC-2050C(FX273)

<色谱图>



<峰表>

检测器A Ch1 318nm

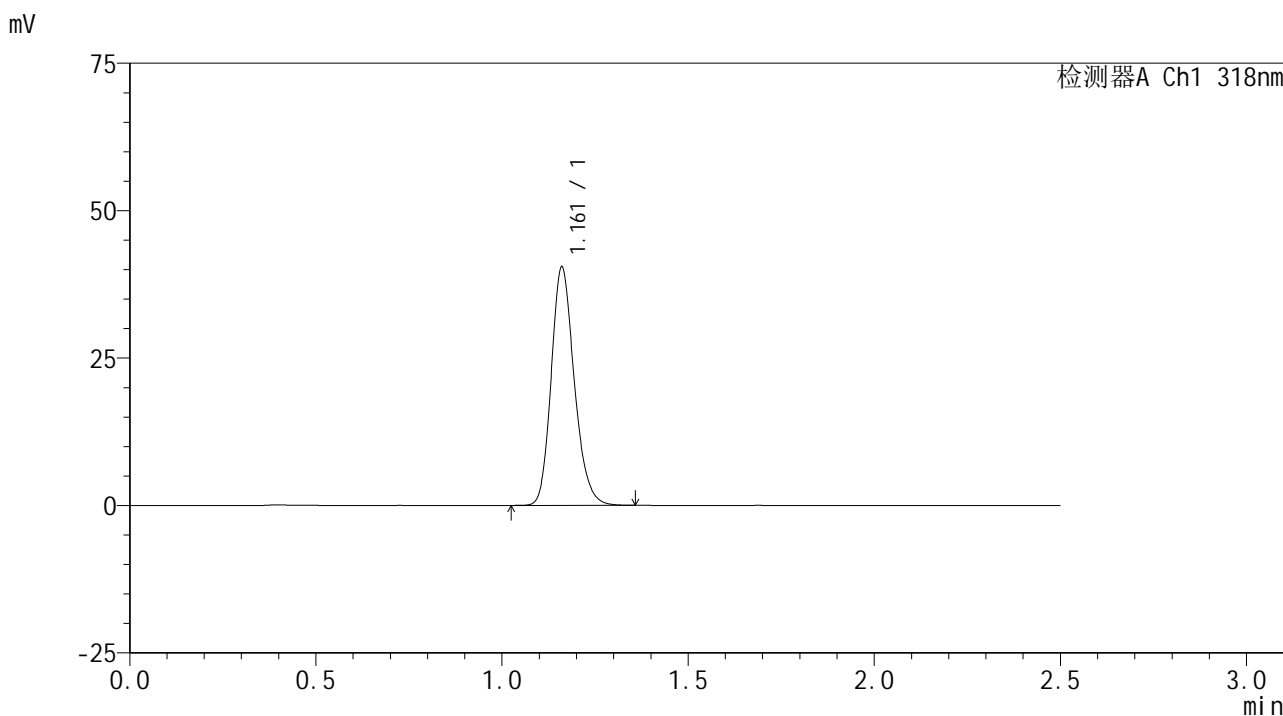
峰号	保留时间	面积	面积%	高度	理论塔板数(USP)	拖尾因子	分离度(USP)
1	1.162	174648	100.000	40362	1702	1.196	--
总计		174648	100.000	40362			

图15 盐酸鲁拉西酮口崩片溶出度测定加速3月HPLC图谱
 自制品(2025011721批)-pH1.2介质-桨法-50转-片5
 供试品溶液-1

<样品信息>

色谱柱 : XB-C18(50mm*4.6mm,5μm) 流速:1.5ml/min
 柱温 : 30°C 波长:318nm
 数据文件名: RC\$JSS-222 - 0-85/24-290-2 - zzp-2025011721p-js3y-rcd-pH1.2jz-jf50z-P5-2.lcd
 方法文件名: RC\$JSS-222 - JSS-222-rcd-FX273.lcm
 批处理文件名: RC\$JSS-222 - JSS-222-20250506-FX273.lcb
 样品瓶号: 1-40
 进样体积: 10 μl 版本号:6.115
 进样时间: 2025/05/06 16:24:26 实验者: xiechaojun
 处理时间 (V2) : 2025/05/07 08:56:44 处理者: xiechaojun
 仪器型号: SHIMADZU LC-2050C(FX273)

<色谱图>



<峰表>

检测器A Ch1 318nm

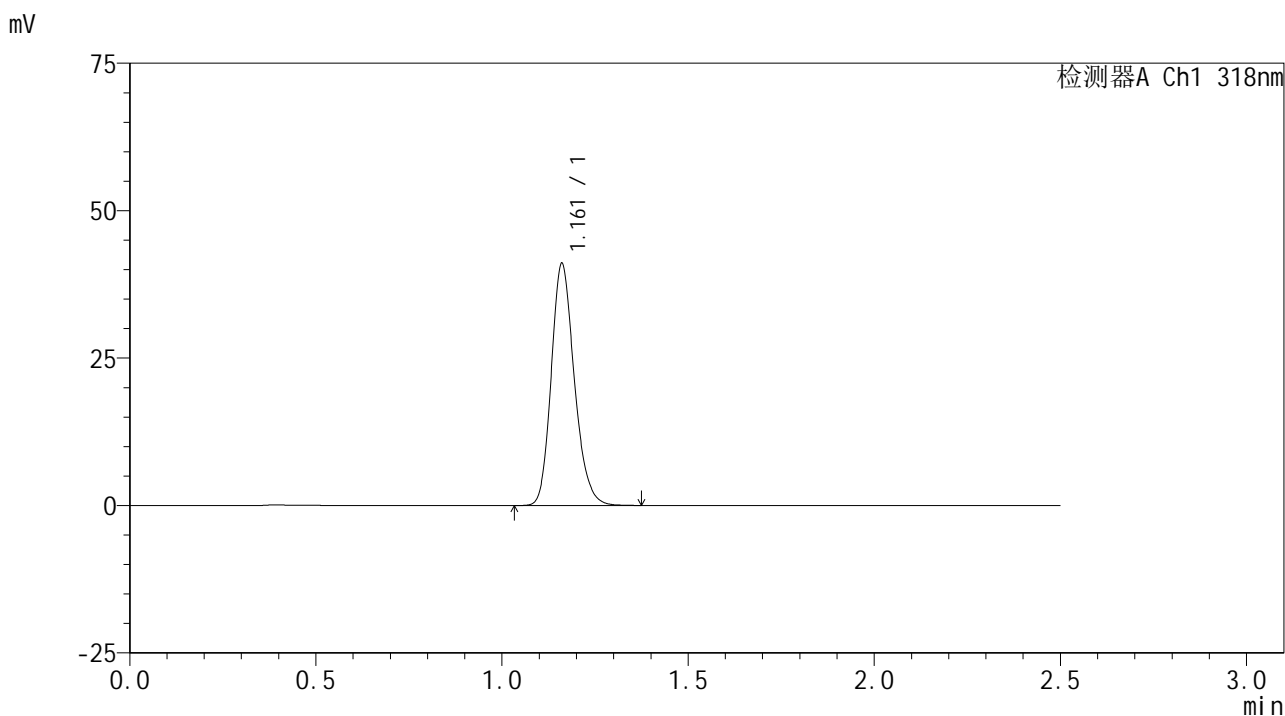
峰号	保留时间	面积	面积%	高度	理论塔板数(USP)	拖尾因子	分离度(USP)
1	1.161	174213	100.000	40241	1704	1.195	--
总计		174213	100.000	40241			

图16 盐酸鲁拉西酮口崩片溶出度测定加速3月HPLC图谱
 自制品(2025011721批)-pH1.2介质-桨法-50转-片5
 供试品溶液-2

<样品信息>

色谱柱 : XB-C18(50mm*4.6mm,5μm) 流速:1.5ml/min
 柱温 : 30°C 波长:318nm
 数据文件名: RC\$JSS-222 - 0-85/24-291-2 - zzp-2025011721p-js3y-rcd-pH1.2jz-jf50z-P6-1.lcd
 方法文件名: RC\$JSS-222 - JSS-222-rcd-FX273.lcm
 批处理文件名: RC\$JSS-222 - JSS-222-20250506-FX273.lcb
 样品瓶号: 1-49
 进样体积: 10 μl 版本号:6.115
 进样时间: 2025/05/06 16:27:18 实验者: xiechaojun
 处理时间 (V2) : 2025/05/07 08:56:47 处理者: xiechaojun
 仪器型号: SHIMADZU LC-2050C(FX273)

<色谱图>



<峰表>

检测器A Ch1 318nm

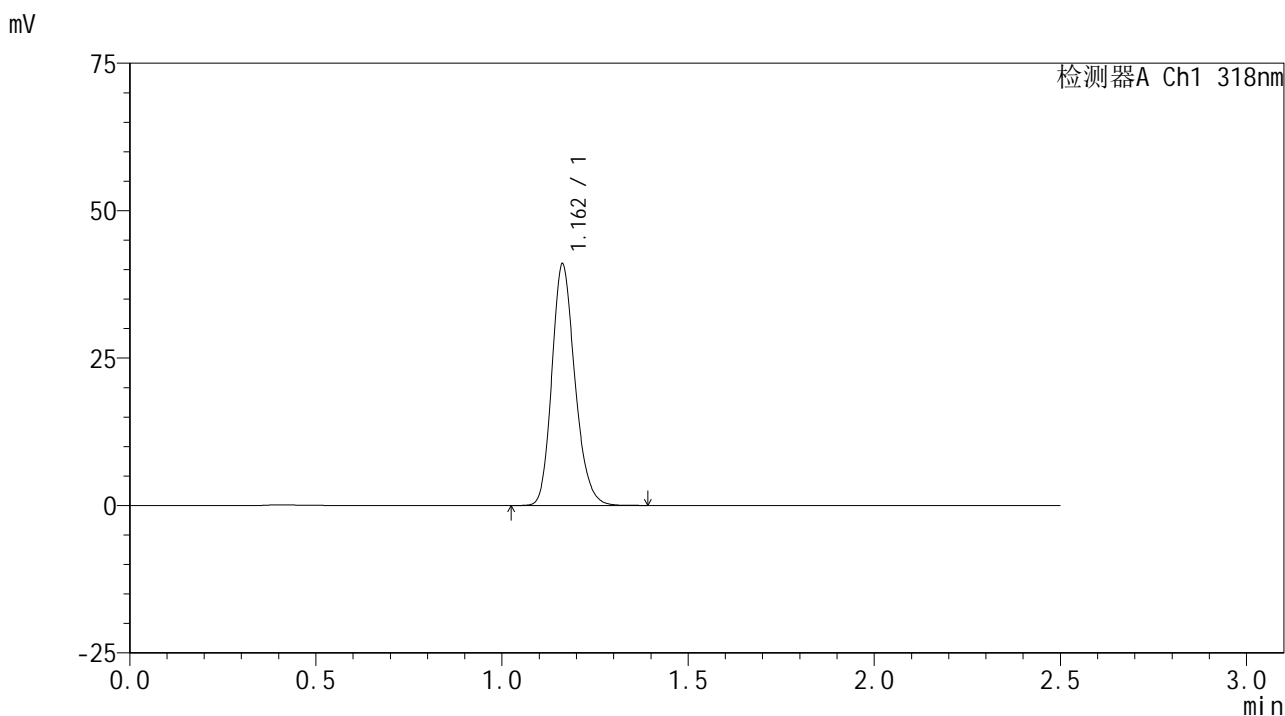
峰号	保留时间	面积	面积%	高度	理论塔板数(USP)	拖尾因子	分离度(USP)
1	1.161	177176	100.000	40874	1701	1.196	--
总计		177176	100.000	40874			

图17 盐酸鲁拉西酮口崩片溶出度测定加速3月HPLC图谱
 自制品(2025011721批)-pH1.2介质-桨法-50转-片6
 供试品溶液-1

<样品信息>

色谱柱 : XB-C18(50mm*4.6mm,5μm) 流速:1.5ml/min
 柱温 : 30°C 波长:318nm
 数据文件名: RC\$JSS-222 - 0-85/24-292-2 - zzp-2025011721p-js3y-rcd-pH1.2jz-jf50z-P6-2.lcd
 方法文件名: RC\$JSS-222 - JSS-222-rcd-FX273.lcm
 批处理文件名: RC\$JSS-222 - JSS-222-20250506-FX273.lcb
 样品瓶号: 1-49
 进样体积: 10 μl 版本号:6.115
 进样时间: 2025/05/06 16:30:10 实验者: xiechaojun
 处理时间 (V2) : 2025/05/07 08:56:49 处理者: xiechaojun
 仪器型号: SHIMADZU LC-2050C(FX273)

<色谱图>



<峰表>

检测器A Ch1 318nm

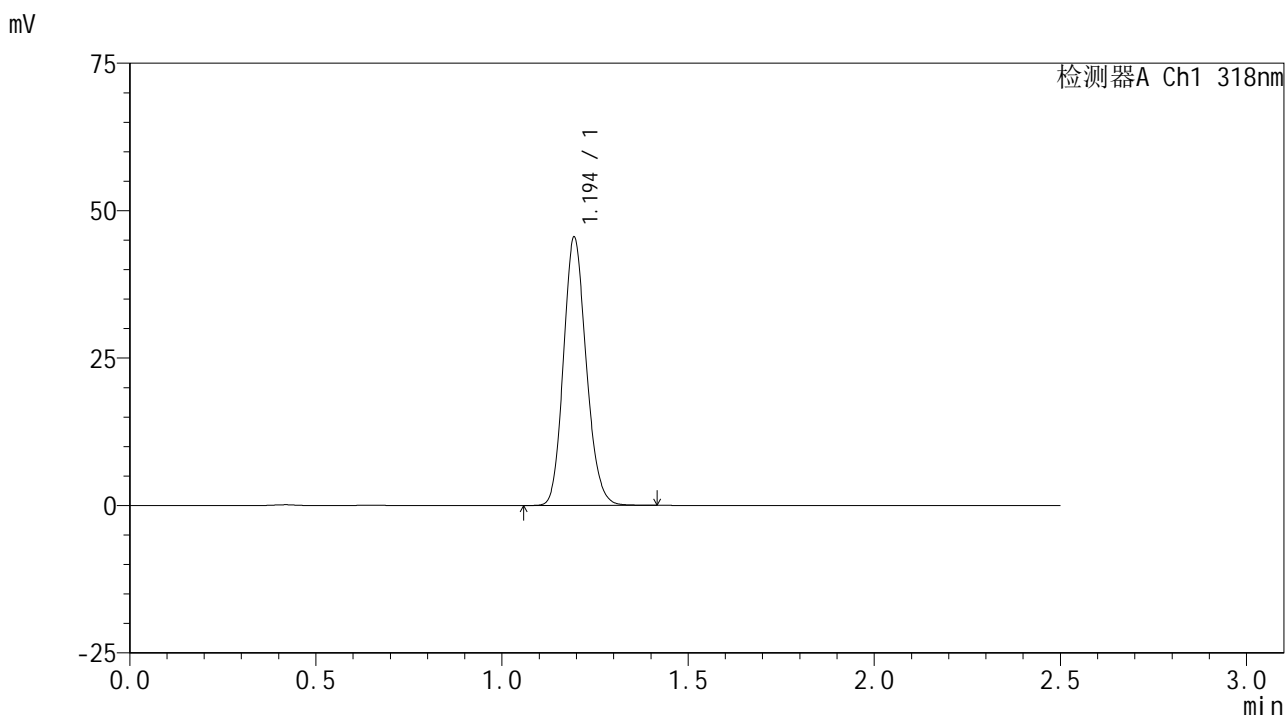
峰号	保留时间	面积	面积%	高度	理论塔板数(USP)	拖尾因子	分离度(USP)
1	1.162	176555	100.000	40951	1710	1.196	--
总计		176555	100.000	40951			

图18 盐酸鲁拉西酮口崩片溶出度测定加速3月HPLC图谱
 自制品(2025011721批)-pH1.2介质-桨法-50转-片6
 供试品溶液-2

<样品信息>

色谱柱 : XB-C18(50mm*4.6mm,5μm) 流速:1.5ml/min
 柱温 : 30°C 波长:318nm
 数据文件名: RC\$JSS-222 - 0-85/24-293-2 - zzp-2025011721p-js3y-rcd-pH1.2jz-jf50z-dz2-1.lcd
 方法文件名: RC\$JSS-222 - JSS-222-rcd-FX273.lcm
 批处理文件名: RC\$JSS-222 - JSS-222-20250506-FX273.lcb
 样品瓶号: 1-27
 进样体积: 10 μl 版本号:6.115
 进样时间: 2025/05/06 16:33:03 实验者: xiechaojun
 处理时间 (V2) : 2025/05/07 08:56:52 处理者: xiechaojun
 仪器型号: SHIMADZU LC-2050C(FX273)

<色谱图>



<峰表>

检测器A Ch1 318nm

峰号	保留时间	面积	面积%	高度	理论塔板数(USP)	拖尾因子	分离度(USP)
1	1.194	193680	100.000	45222	1820	1.151	--
总计		193680	100.000	45222			

图19 盐酸鲁拉西酮口崩片溶出度测定加速3月HPLC图谱
 自制品-pH1.2介质-浆法-50转
 对照品溶液-2-1

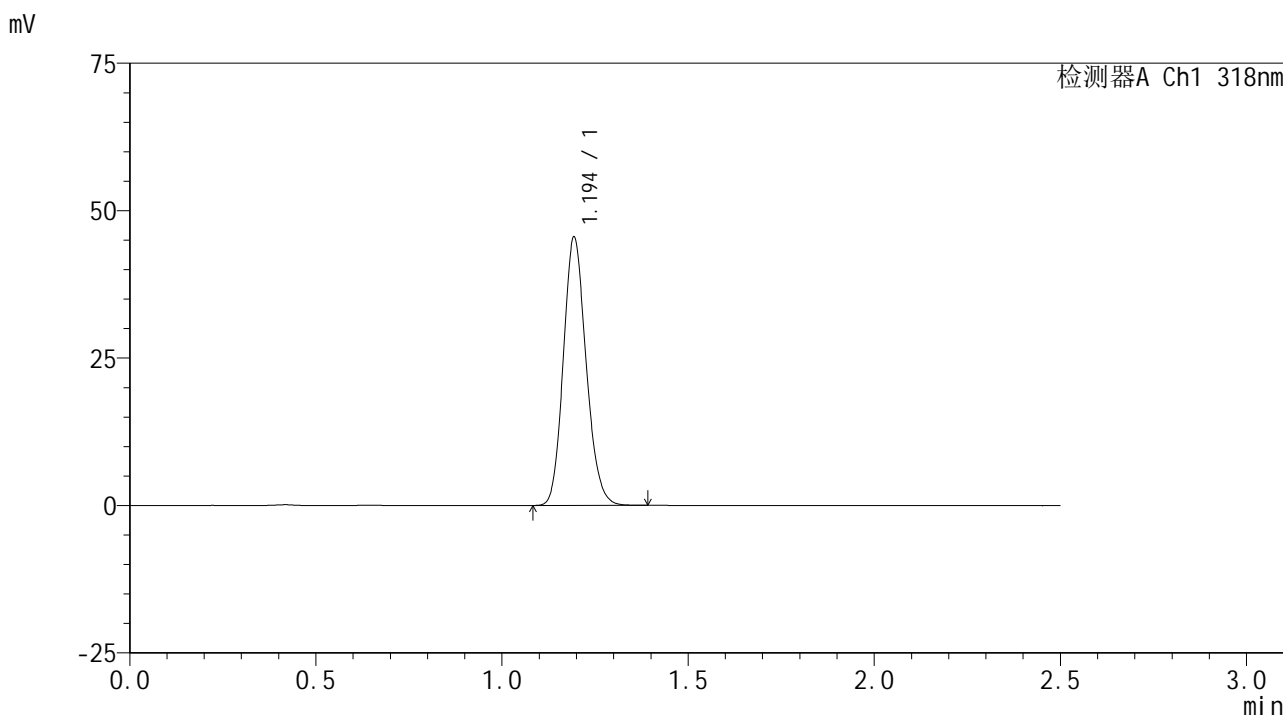


JSS-222

<样品信息>

色谱柱 : XB-C18(50mm*4.6mm,5μm) 流速:1.5ml/min
 柱温 : 30°C 波长:318nm
 数据文件名: RC\$JSS-222 - 0-85/24-294-2 - zzp-2025011721p-js3y-rcd-pH1.2jz-jf50z-dz2-2.lcd
 方法文件名: RC\$JSS-222 - JSS-222-rcd-FX273.lcm
 批处理文件名: RC\$JSS-222 - JSS-222-20250506-FX273.lcb
 样品瓶号: 1-27
 进样体积: 10 μl 版本号:6.115
 进样时间: 2025/05/06 16:35:56 实验者: xiechaojun
 处理时间 (V2) : 2025/05/07 08:56:54 处理者: xiechaojun
 仪器型号: SHIMADZU LC-2050C(FX273)

<色谱图>



<峰表>

检测器A Ch1 318nm

峰号	保留时间	面积	面积%	高度	理论塔板数(USP)	拖尾因子	分离度(USP)
1	1.194	194110	100.000	45177	1811	1.150	--
总计		194110	100.000	45177			

图20 盐酸鲁拉西酮口崩片溶出度测定加速3月HPLC图谱
 自制品-pH1.2介质-浆法-50转
 对照品溶液-2-2