

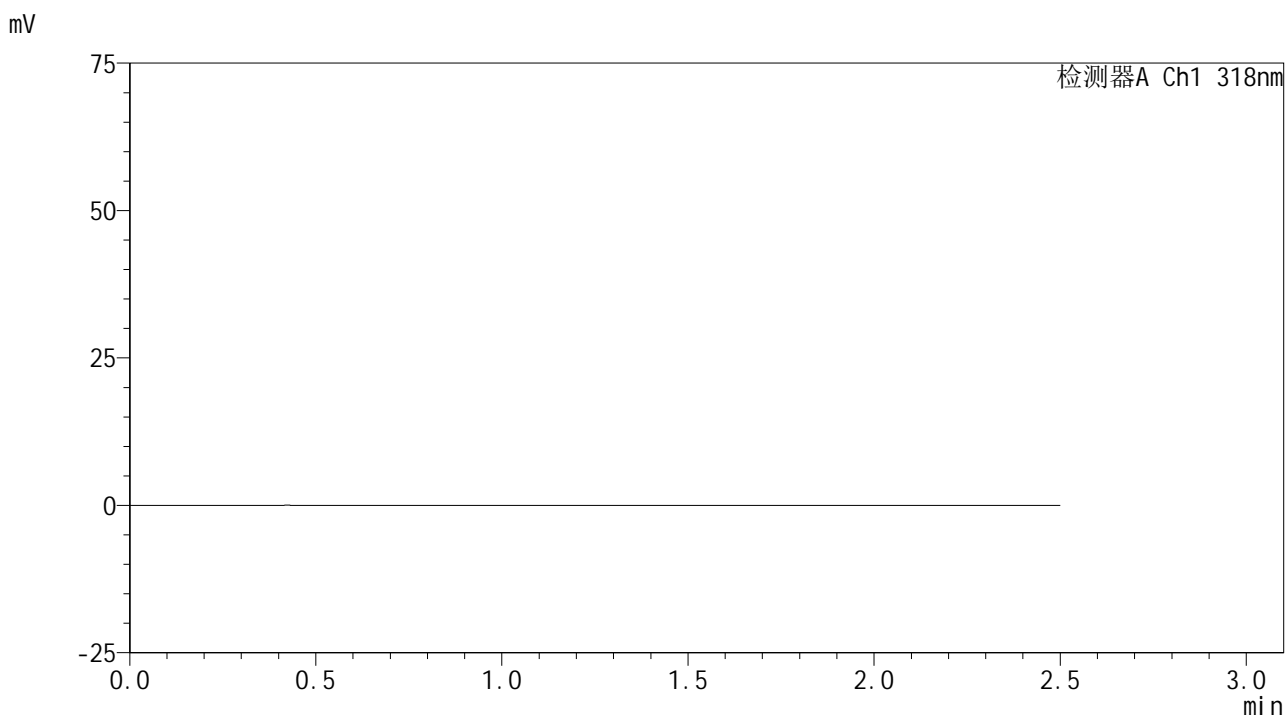


JSS-222

<样品信息>

色谱柱 : XB-C18(50mm*4.6mm,5μm) 流速:1.5ml/min
 柱温 : 30°C 波长:318nm
 数据文件名: RC\$JSS-222 - 0-85/24-295-2 - zzp-cq3y-rcd-pH1.2jz-jf50z-rj.lcd
 方法文件名: RC\$JSS-222 - JSS-222-rcd-FX273.lcm
 批处理文件名: RC\$JSS-222 - JSS-222-20250506-FX273.lcb
 样品瓶号: 2-9
 进样体积: 10 μl 版本号:6.115
 进样时间: 2025/05/06 16:38:50 实验者: xiechaojun
 处理时间 (V2) : 2025/05/07 08:56:57 处理者: xiechaojun
 仪器型号: SHIMADZU LC-2050C(FX273)

<色谱图>



<峰表>

检测器A Ch1 318nm

峰号	保留时间	面积	面积%	高度	理论塔板数(USP)	拖尾因子	分离度(USP)
总计							



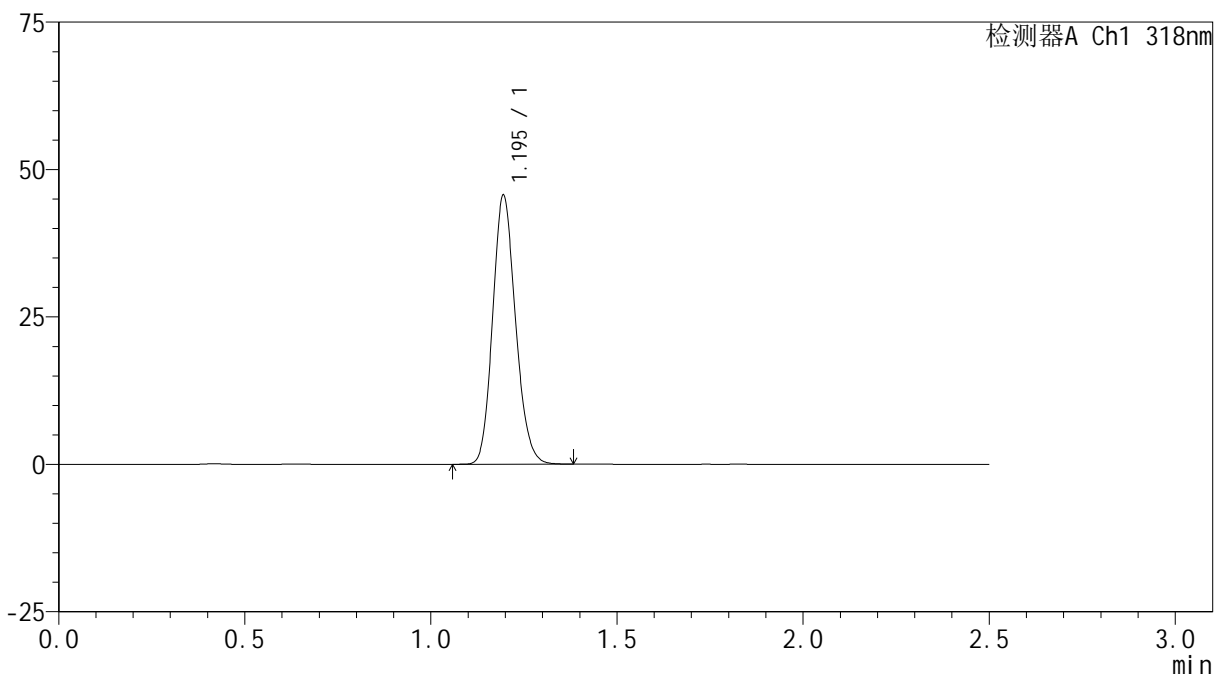
JSS-222

<样品信息>

色谱柱 : XB-C18(50mm*4.6mm,5μm) 流速:1.5ml/min
 柱温 : 30°C 波长:318nm
 数据文件名: RC\$JSS-222 - 0-85/24-296-2 - zzp-cq3y-rcd-pH1.2jz-jf50z-dz1-1.lcd
 方法文件名: RC\$JSS-222 - JSS-222-rcd-FX273.lcm
 批处理文件名: RC\$JSS-222 - JSS-222-20250506-FX273.lcb
 样品瓶号: 2-18
 进样体积: 10 μl 版本号:6.115
 进样时间: 2025/05/06 16:41:44 实验者: xiechaojun
 处理时间 (V2) : 2025/05/07 08:57:00 处理者: xiechaojun
 仪器型号: SHIMADZU LC-2050C(FX273)

<色谱图>

mV



<峰表>

检测器A Ch1 318nm

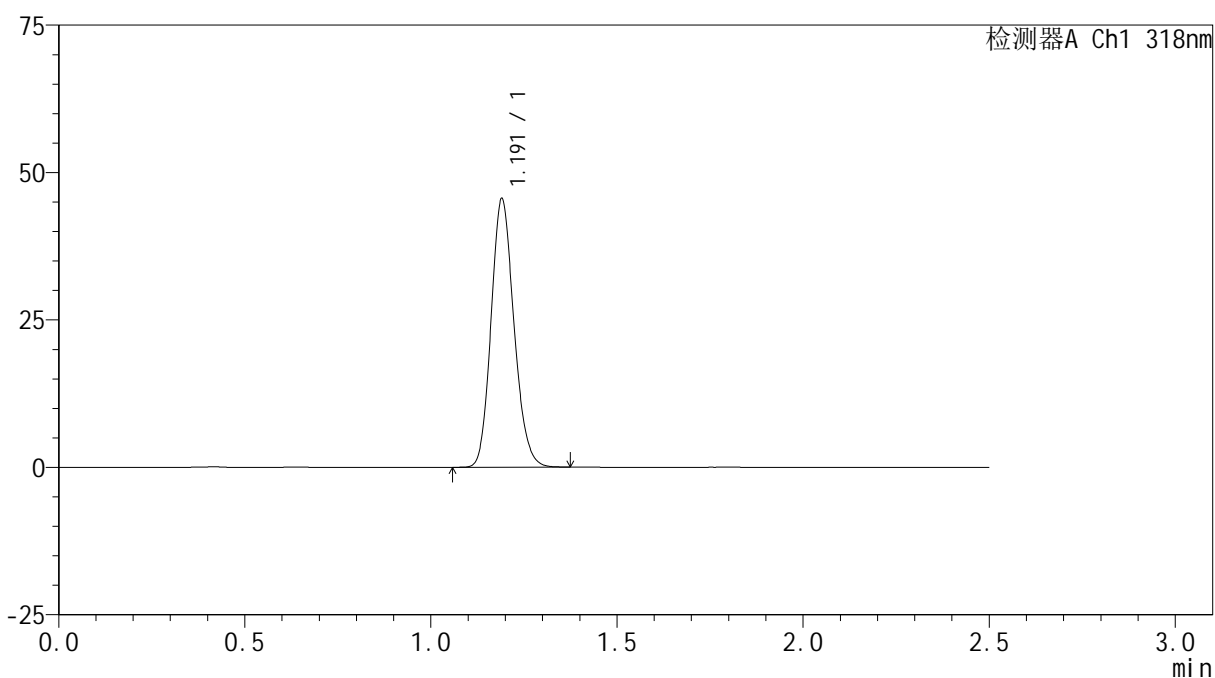
峰号	保留时间	面积	面积%	高度	理论塔板数(USP)	拖尾因子	分离度(USP)
1	1.195	195272	100.000	45490	1800	1.151	--
总计		195272	100.000	45490			

<样品信息>

色谱柱 : XB-C18(50mm*4.6mm,5 μ m) 流速:1.5ml/min
 柱温 : 30 $^{\circ}$ C 波长:318nm
 数据文件名: RC\$JSS-222 - 0-85/24-297-2 - zzp-cq3y-rcd-pH1.2jz-jf50z-dz1-2.lcd
 方法文件名: RC\$JSS-222 - JSS-222-rcd-FX273.lcm
 批处理文件名: RC\$JSS-222 - JSS-222-20250506-FX273.lcb
 样品瓶号: 2-18
 进样体积: 10 μ l 版本号:6.115
 进样时间: 2025/05/06 16:44:38 实验者: xiechaojun
 处理时间 (V2) : 2025/05/07 08:57:02 处理者: xiechaojun
 仪器型号: SHIMADZU LC-2050C(FX273)

<色谱图>

mV



<峰表>

检测器A Ch1 318nm

峰号	保留时间	面积	面积%	高度	理论塔板数(USP)	拖尾因子	分离度(USP)
1	1.191	194947	100.000	45384	1786	1.154	--
总计		194947	100.000	45384			



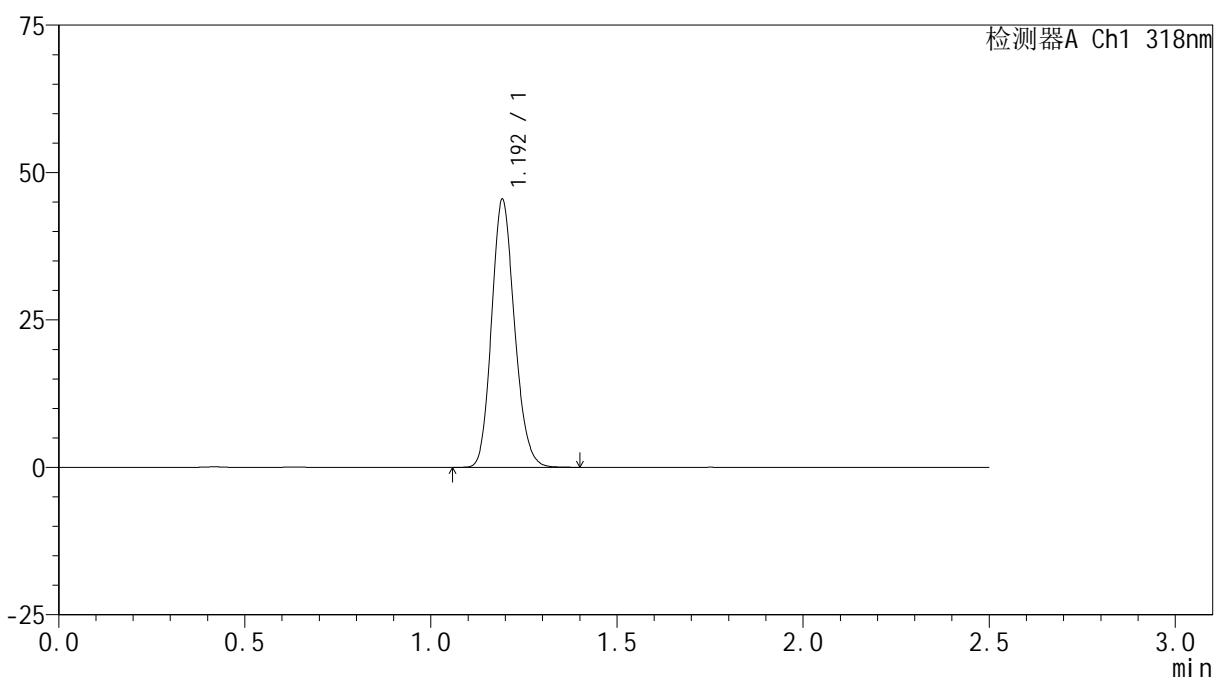
JSS-222

<样品信息>

色谱柱 : XB-C18(50mm*4.6mm,5μm) 流速:1.5ml/min
 柱温 : 30°C 波长:318nm
 数据文件名: RC\$JSS-222 - 0-85/24-298-2 - zzp-cq3y-rcd-pH1.2jz-jf50z-dz1-3.lcd
 方法文件名: RC\$JSS-222 - JSS-222-rcd-FX273.lcm
 批处理文件名: RC\$JSS-222 - JSS-222-20250506-FX273.lcb
 样品瓶号: 2-18
 进样体积: 10 μl 版本号:6.115
 进样时间: 2025/05/06 16:47:32 实验者: xiechaojun
 处理时间 (V2) : 2025/05/07 08:57:05 处理者: xiechaojun
 仪器型号: SHIMADZU LC-2050C(FX273)

<色谱图>

mV



<峰表>

检测器A Ch1 318nm

峰号	保留时间	面积	面积%	高度	理论塔板数(USP)	拖尾因子	分离度(USP)
1	1.192	195145	100.000	45050	1786	1.155	--
总计		195145	100.000	45050			



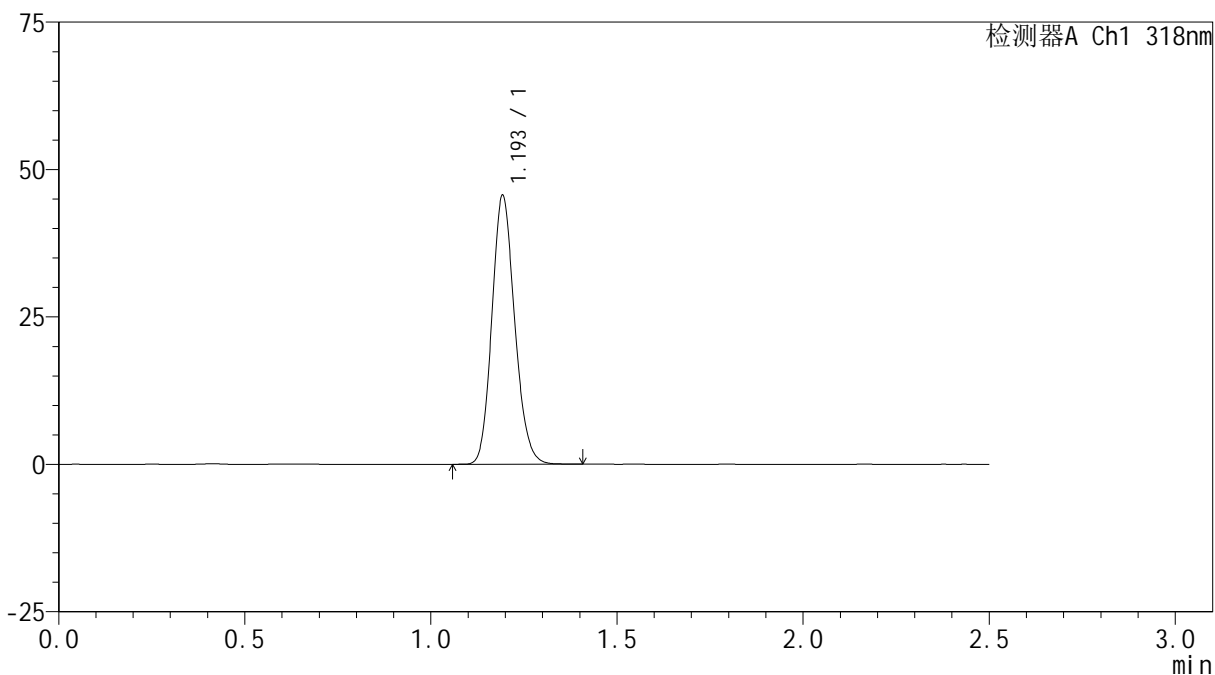
JSS-222

<样品信息>

色谱柱 : XB-C18(50mm*4.6mm,5μm) 流速:1.5ml/min
 柱温 : 30°C 波长:318nm
 数据文件名: RC\$JSS-222 - 0-85/24-299-2 - zzp-cq3y-rcd-pH1.2jz-jf50z-dz1-4.lcd
 方法文件名: RC\$JSS-222 - JSS-222-rcd-FX273.lcm
 批处理文件名: RC\$JSS-222 - JSS-222-20250506-FX273.lcb
 样品瓶号: 2-18
 进样体积: 10 μl 版本号:6.115
 进样时间: 2025/05/06 16:50:27 实验者: xiechaojun
 处理时间 (V2) : 2025/05/07 08:57:08 处理者: xiechaojun
 仪器型号: SHIMADZU LC-2050C(FX273)

<色谱图>

mV



<峰表>

检测器A Ch1 318nm

峰号	保留时间	面积	面积%	高度	理论塔板数(USP)	拖尾因子	分离度(USP)
1	1.193	194328	100.000	45084	1810	1.150	--
总计		194328	100.000	45084			



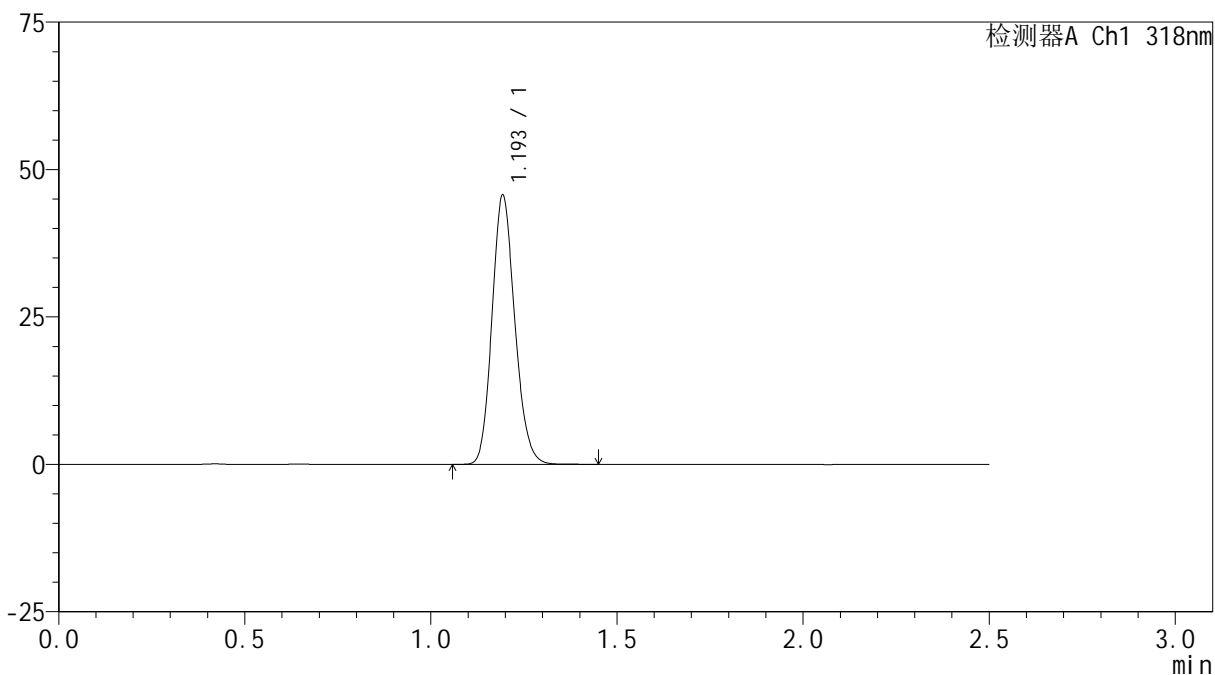
JSS-222

<样品信息>

色谱柱 : XB-C18(50mm*4.6mm,5μm) 流速:1.5ml/min
 柱温 : 30°C 波长:318nm
 数据文件名: RC\$JSS-222 - 0-85/24-300-2 - zzp-cq3y-rcd-pH1.2jz-jf50z-dz1-5.lcd
 方法文件名: RC\$JSS-222 - JSS-222-rcd-FX273.lcm
 批处理文件名: RC\$JSS-222 - JSS-222-20250506-FX273.lcb
 样品瓶号: 2-18
 进样体积: 10 μl 版本号:6.115
 进样时间: 2025/05/06 16:53:21 实验者: xiechaojun
 处理时间 (V2) : 2025/05/07 08:57:10 处理者: xiechaojun
 仪器型号: SHIMADZU LC-2050C(FX273)

<色谱图>

mV



<峰表>

检测器A Ch1 318nm

峰号	保留时间	面积	面积%	高度	理论塔板数(USP)	拖尾因子	分离度(USP)
1	1.193	195095	100.000	45223	1806	1.152	--
总计		195095	100.000	45223			



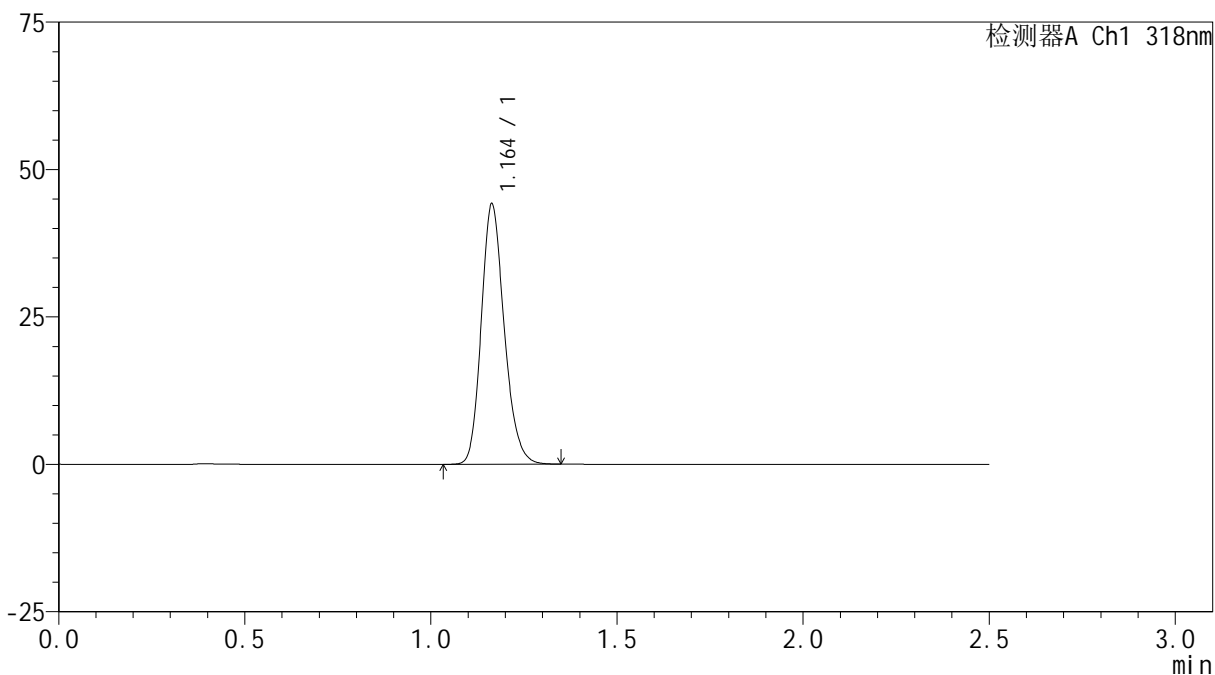
JSS-222

<样品信息>

色谱柱 : XB-C18(50mm*4.6mm,5μm) 流速:1.5ml/min
 柱温 : 30°C 波长:318nm
 数据文件名: RC\$JSS-222 - 0-85/24-301-2 - zzp-24122701p-cq3y-rcd-pH1.2jz-jf50z-P1-1.lcd
 方法文件名: RC\$JSS-222 - JSS-222-rcd-FX273.lcm
 批处理文件名: RC\$JSS-222 - JSS-222-20250506-FX273.lcb
 样品瓶号: 2-1
 进样体积: 10 μl 版本号:6.115
 进样时间: 2025/05/06 16:56:14 实验者: xiechaojun
 处理时间 (V2) : 2025/05/07 08:57:13 处理者: xiechaojun
 仪器型号: SHIMADZU LC-2050C(FX273)

<色谱图>

mV



<峰表>

检测器A Ch1 318nm

峰号	保留时间	面积	面积%	高度	理论塔板数(USP)	拖尾因子	分离度(USP)
1	1.164	189843	100.000	44148	1717	1.191	--
总计		189843	100.000	44148			

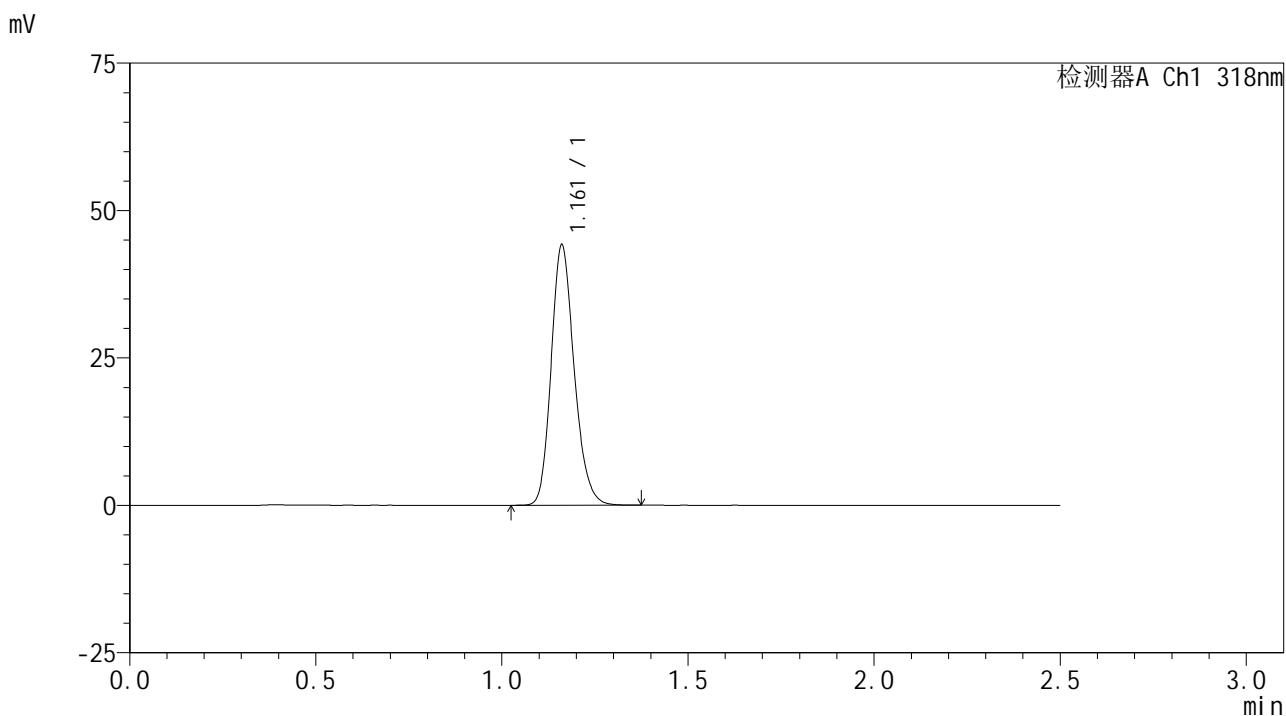


JSS-222

<样品信息>

色谱柱 : XB-C18(50mm*4.6mm,5μm) 流速:1.5ml/min
 柱温 : 30°C 波长:318nm
 数据文件名: RC\$JSS-222 - 0-85/24-302-2 - zzp-24122701p-cq3y-rcd-pH1.2jz-jf50z-P1-2.lcd
 方法文件名: RC\$JSS-222 - JSS-222-rcd-FX273.lcm
 批处理文件名: RC\$JSS-222 - JSS-222-20250506-FX273.lcb
 样品瓶号: 2-1
 进样体积: 10 μl 版本号:6.115
 进样时间: 2025/05/06 16:59:08 实验者: xiechaojun
 处理时间 (V2) : 2025/05/07 08:57:15 处理者: xiechaojun
 仪器型号: SHIMADZU LC-2050C(FX273)

<色谱图>



<峰表>

检测器A Ch1 318nm

峰号	保留时间	面积	面积%	高度	理论塔板数(USP)	拖尾因子	分离度(USP)
1	1.161	190258	100.000	44008	1706	1.190	--
总计		190258	100.000	44008			



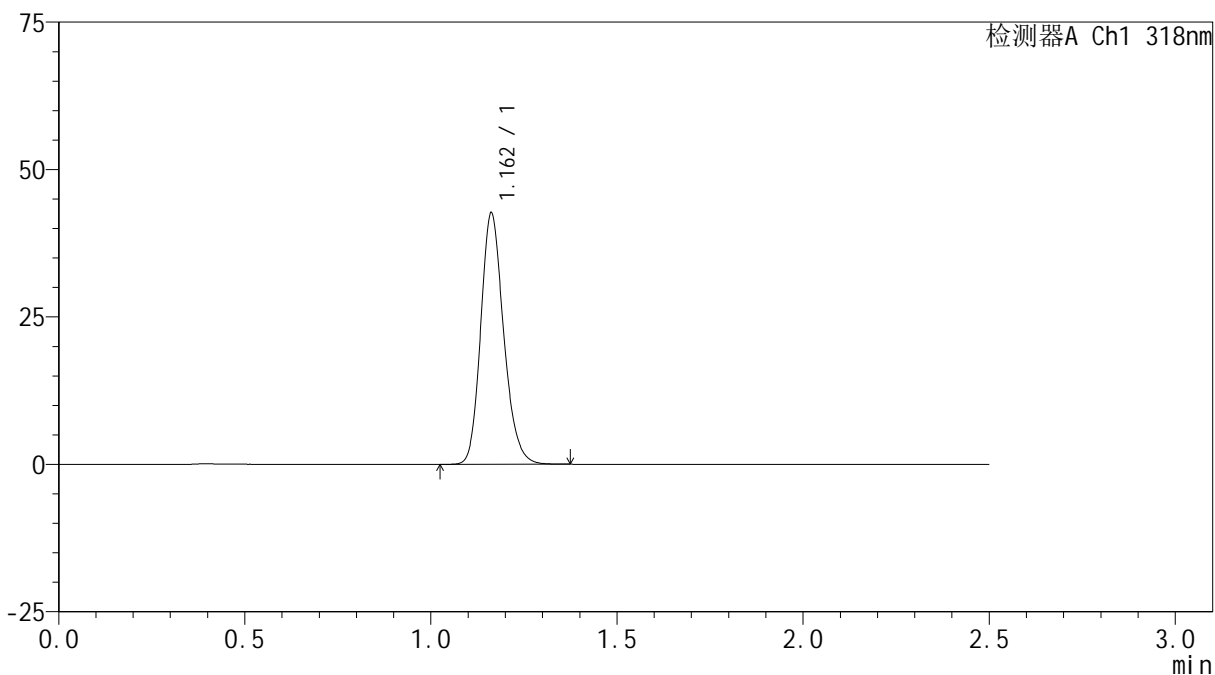
JSS-222

<样品信息>

色谱柱 : XB-C18(50mm*4.6mm,5μm) 流速:1.5ml/min
 柱温 : 30°C 波长:318nm
 数据文件名: RC\$JSS-222 - 0-85/24-303-2 - zzp-24122701p-cq3y-rcd-pH1.2jz-jf50z-P2-1.lcd
 方法文件名: RC\$JSS-222 - JSS-222-rcd-FX273.lcm
 批处理文件名: RC\$JSS-222 - JSS-222-20250506-FX273.lcb
 样品瓶号: 2-10
 进样体积: 10 μl 版本号:6.115
 进样时间: 2025/05/06 17:02:01 实验者: xiechaojun
 处理时间 (V2) : 2025/05/07 08:57:18 处理者: xiechaojun
 仪器型号: SHIMADZU LC-2050C(FX273)

<色谱图>

mV



<峰表>

检测器A Ch1 318nm

峰号	保留时间	面积	面积%	高度	理论塔板数(USP)	拖尾因子	分离度(USP)
1	1.162	183165	100.000	42610	1719	1.190	--
总计		183165	100.000	42610			



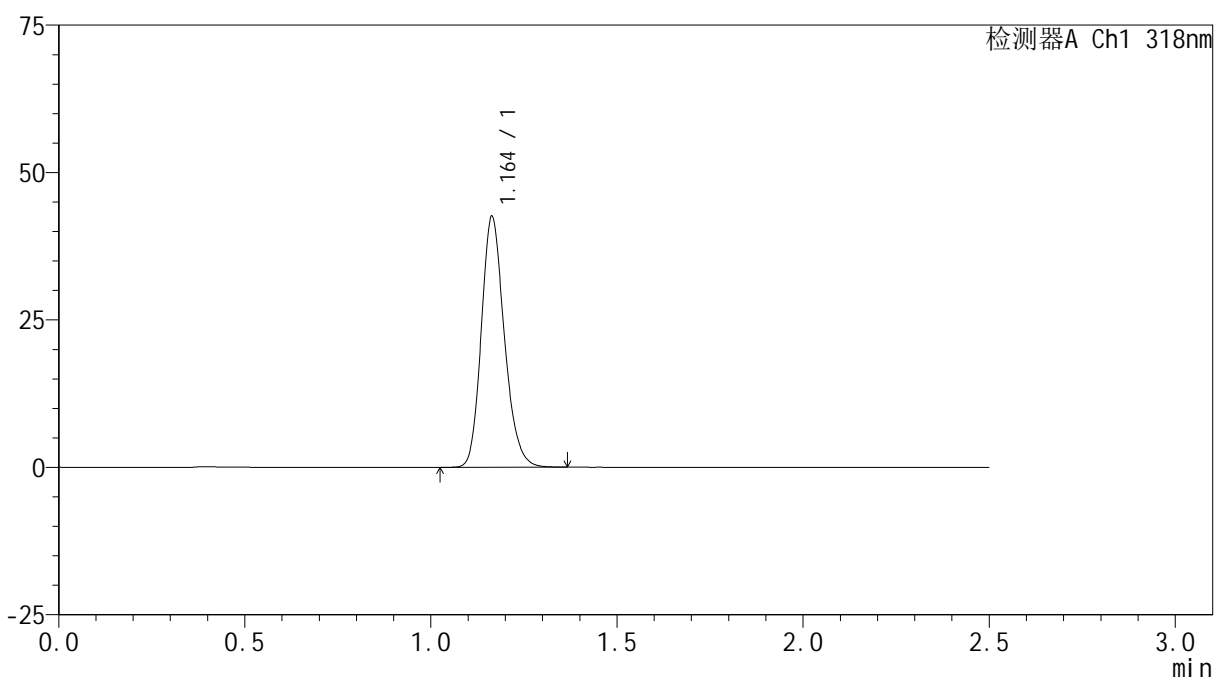
JSS-222

<样品信息>

色谱柱 : XB-C18(50mm*4.6mm,5μm) 流速:1.5ml/min
 柱温 : 30°C 波长:318nm
 数据文件名: RC\$JSS-222 - 0-85/24-304-2 - zzp-24122701p-cq3y-rcd-pH1.2jz-jf50z-P2-2.lcd
 方法文件名: RC\$JSS-222 - JSS-222-rcd-FX273.lcm
 批处理文件名: RC\$JSS-222 - JSS-222-20250506-FX273.lcb
 样品瓶号: 2-10
 进样体积: 10 μl 版本号:6.115
 进样时间: 2025/05/06 17:04:55 实验者: xiechaojun
 处理时间 (V2) : 2025/05/07 08:57:21 处理者: xiechaojun
 仪器型号: SHIMADZU LC-2050C(FX273)

<色谱图>

mV



<峰表>

检测器A Ch1 318nm

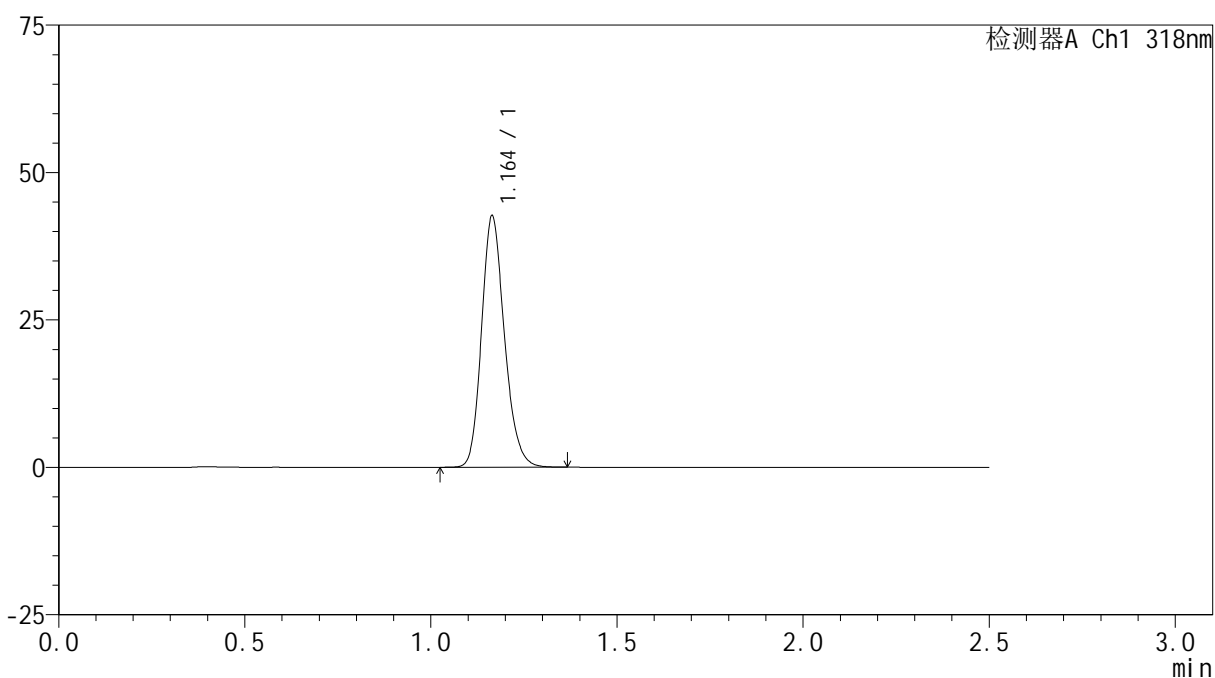
峰号	保留时间	面积	面积%	高度	理论塔板数(USP)	拖尾因子	分离度(USP)
1	1.164	183423	100.000	42533	1709	1.193	--
总计		183423	100.000	42533			

<样品信息>

色谱柱 : XB-C18(50mm*4.6mm,5 μ m) 流速:1.5ml/min
柱温 : 30 $^{\circ}$ C 波长:318nm
数据文件名: RC\$JSS-222 - 0-85/24-305-2 - zzp-24122701p-cq3y-rcd-pH1.2jz-jf50z-P3-1.lcd
方法文件名: RC\$JSS-222 - JSS-222-rcd-FX273.lcm
批处理文件名: RC\$JSS-222 - JSS-222-20250506-FX273.lcb
样品瓶号: 2-19
进样体积: 10 μ l 版本号:6.115
进样时间: 2025/05/06 17:07:47 实验者: xiechaojun
处理时间 (V2) : 2025/05/07 08:57:23 处理者: xiechaojun
仪器型号: SHIMADZU LC-2050C(FX273)

<色谱图>

mV



<峰表>

检测器A Ch1 318nm

峰号	保留时间	面积	面积%	高度	理论塔板数(USP)	拖尾因子	分离度(USP)
1	1.164	182632	100.000	42609	1735	1.190	--
总计		182632	100.000	42609			



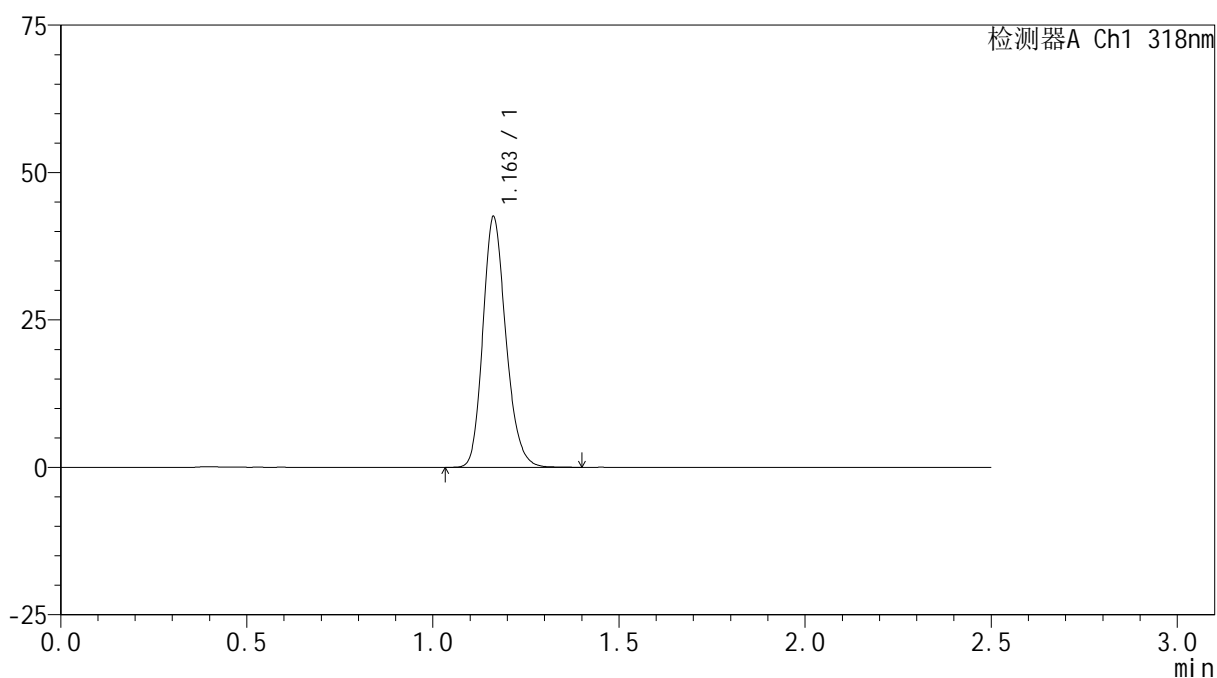
JSS-222

<样品信息>

色谱柱 : XB-C18(50mm*4.6mm,5μm) 流速:1.5ml/min
 柱温 : 30°C 波长:318nm
 数据文件名: RC\$JSS-222 - 0-85/24-306-2 - zzp-24122701p-cq3y-rcd-pH1.2jz-jf50z-P3-2.lcd
 方法文件名: RC\$JSS-222 - JSS-222-rcd-FX273.lcm
 批处理文件名: RC\$JSS-222 - JSS-222-20250506-FX273.lcb
 样品瓶号: 2-19
 进样体积: 10 μl 版本号:6.115
 进样时间: 2025/05/06 17:10:40 实验者: xiechaojun
 处理时间 (V2) : 2025/05/07 08:57:26 处理者: xiechaojun
 仪器型号: SHIMADZU LC-2050C(FX273)

<色谱图>

mV



<峰表>

检测器A Ch1 318nm

峰号	保留时间	面积	面积%	高度	理论塔板数(USP)	拖尾因子	分离度(USP)
1	1.163	183128	100.000	42500	1710	1.194	--
总计		183128	100.000	42500			



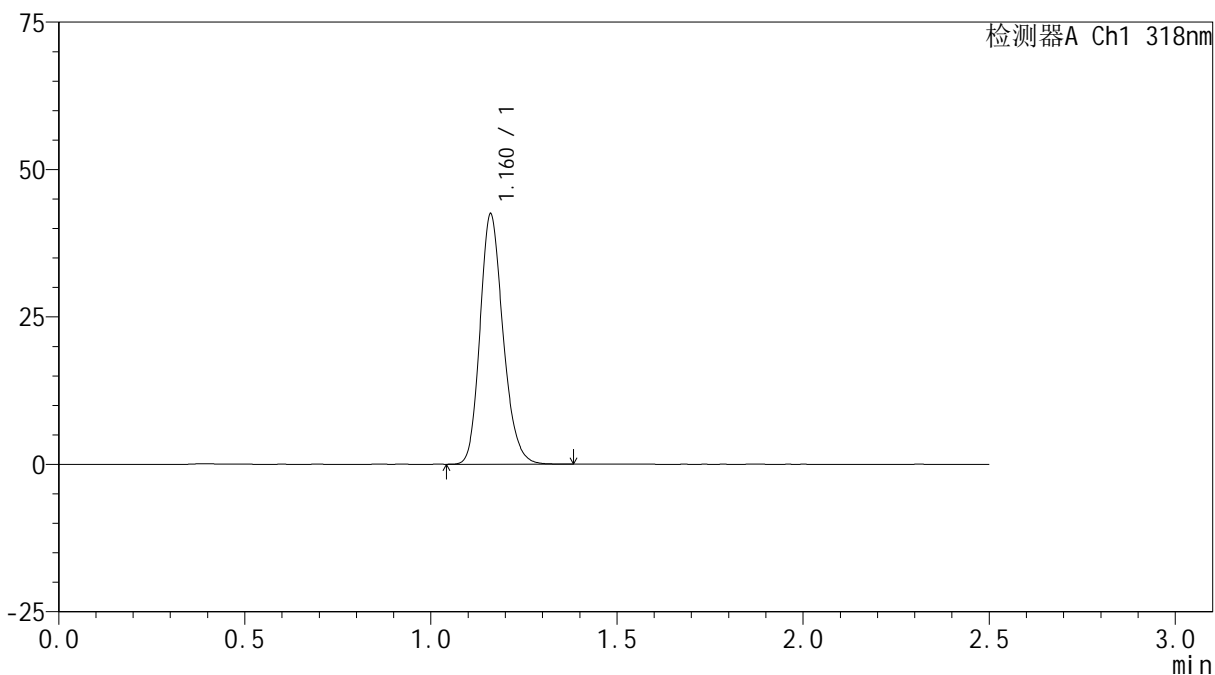
JSS-222

<样品信息>

色谱柱 : XB-C18(50mm*4.6mm,5μm) 流速:1.5ml/min
 柱温 : 30°C 波长:318nm
 数据文件名: RC\$JSS-222 - 0-85/24-307-2 - zzp-24122701p-cq3y-rcd-pH1.2jz-jf50z-P4-1.lcd
 方法文件名: RC\$JSS-222 - JSS-222-rcd-FX273.lcm
 批处理文件名: RC\$JSS-222 - JSS-222-20250506-FX273.lcb
 样品瓶号: 2-28
 进样体积: 10 μl 版本号:6.115
 进样时间: 2025/05/06 17:13:33 实验者: xiechaojun
 处理时间 (V2) : 2025/05/07 08:57:28 处理者: xiechaojun
 仪器型号: SHIMADZU LC-2050C(FX273)

<色谱图>

mV



<峰表>

检测器A Ch1 318nm

峰号	保留时间	面积	面积%	高度	理论塔板数(USP)	拖尾因子	分离度(USP)
1	1.160	183118	100.000	42227	1702	1.195	--
总计		183118	100.000	42227			



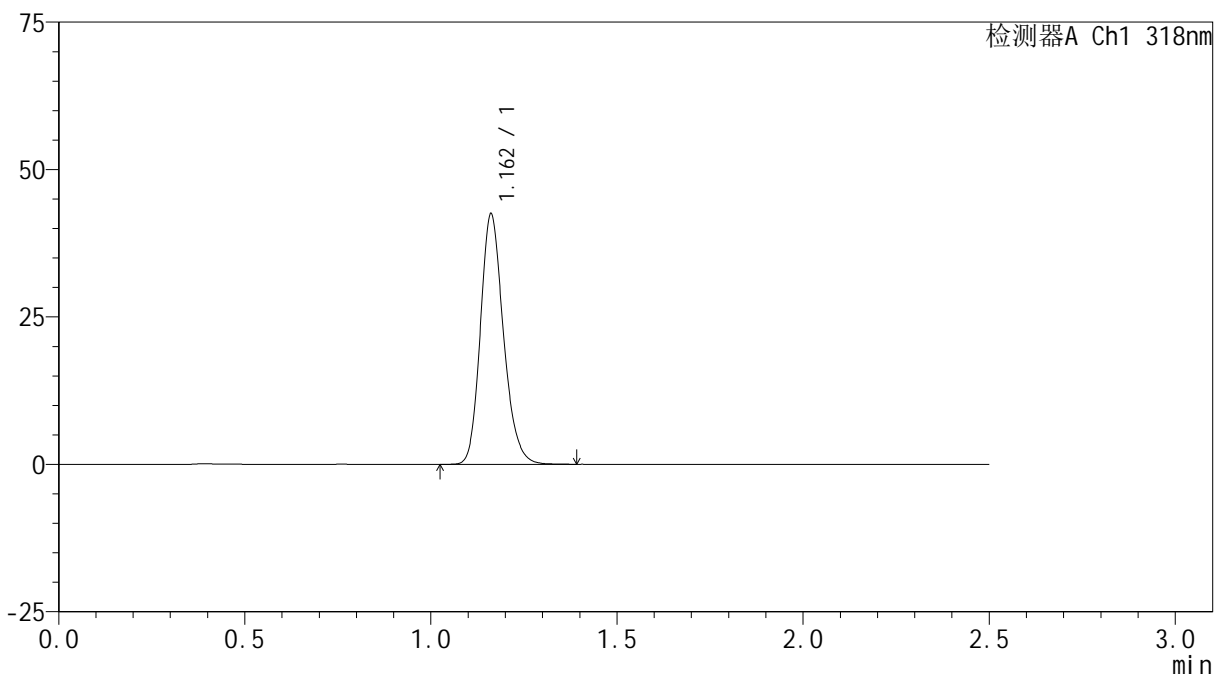
JSS-222

<样品信息>

色谱柱 : XB-C18(50mm*4.6mm,5μm) 流速:1.5ml/min
 柱温 : 30°C 波长:318nm
 数据文件名: RC\$JSS-222 - 0-85/24-308-2 - zzp-24122701p-cq3y-rcd-pH1.2jz-jf50z-P4-2.lcd
 方法文件名: RC\$JSS-222 - JSS-222-rcd-FX273.lcm
 批处理文件名: RC\$JSS-222 - JSS-222-20250506-FX273.lcb
 样品瓶号: 2-28
 进样体积: 10 μl 版本号:6.115
 进样时间: 2025/05/06 17:16:26 实验者: xiechaojun
 处理时间 (V2) : 2025/05/07 08:57:31 处理者: xiechaojun
 仪器型号: SHIMADZU LC-2050C(FX273)

<色谱图>

mV



<峰表>

检测器A Ch1 318nm

峰号	保留时间	面积	面积%	高度	理论塔板数(USP)	拖尾因子	分离度(USP)
1	1.162	183339	100.000	42360	1698	1.194	--
总计		183339	100.000	42360			



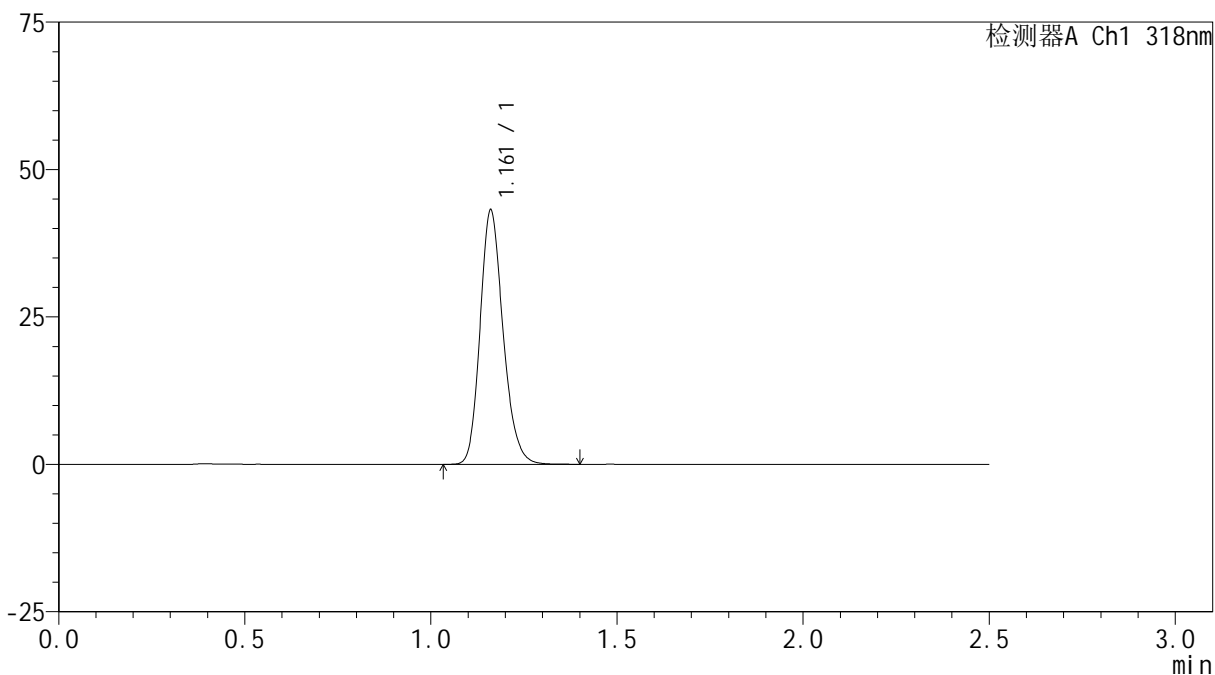
JSS-222

<样品信息>

色谱柱 : XB-C18(50mm*4.6mm,5μm) 流速:1.5ml/min
 柱温 : 30°C 波长:318nm
 数据文件名: RC\$JSS-222 - 0-85/24-309-2 - zzp-24122701p-cq3y-rcd-pH1.2jz-jf50z-P5-1.lcd
 方法文件名: RC\$JSS-222 - JSS-222-rcd-FX273.lcm
 批处理文件名: RC\$JSS-222 - JSS-222-20250506-FX273.lcb
 样品瓶号: 2-37
 进样体积: 10 μl 版本号:6.115
 进样时间: 2025/05/06 17:19:19 实验者: xiechaojun
 处理时间 (V2) : 2025/05/07 08:57:34 处理者: xiechaojun
 仪器型号: SHIMADZU LC-2050C(FX273)

<色谱图>

mV



<峰表>

检测器A Ch1 318nm

峰号	保留时间	面积	面积%	高度	理论塔板数(USP)	拖尾因子	分离度(USP)
1	1.161	185779	100.000	42934	1709	1.192	--
总计		185779	100.000	42934			



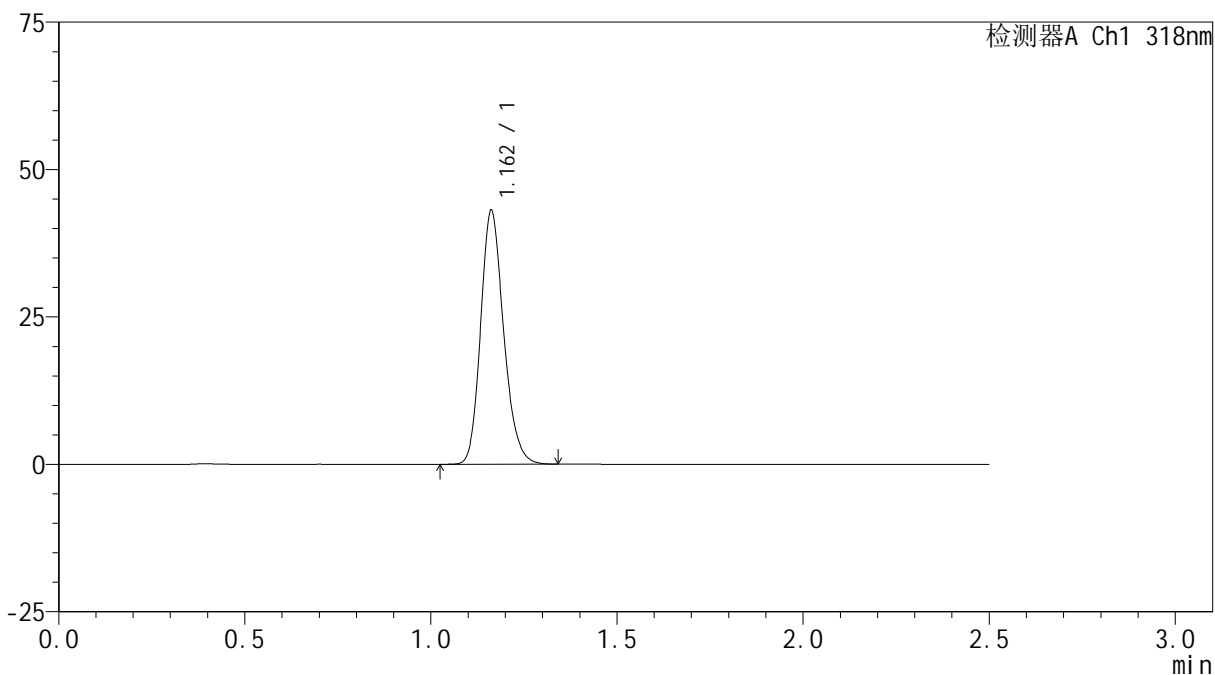
JSS-222

<样品信息>

色谱柱 : XB-C18(50mm*4.6mm,5μm) 流速:1.5ml/min
 柱温 : 30°C 波长:318nm
 数据文件名: RC\$JSS-222 - 0-85/24-310-2 - zzp-24122701p-cq3y-rcd-pH1.2jz-jf50z-P5-2.lcd
 方法文件名: RC\$JSS-222 - JSS-222-rcd-FX273.lcm
 批处理文件名: RC\$JSS-222 - JSS-222-20250506-FX273.lcb
 样品瓶号: 2-37
 进样体积: 10 μl 版本号:6.115
 进样时间: 2025/05/06 17:22:12 实验者: xiechaojun
 处理时间 (V2) : 2025/05/07 08:57:36 处理者: xiechaojun
 仪器型号: SHIMADZU LC-2050C(FX273)

<色谱图>

mV



<峰表>

检测器A Ch1 318nm

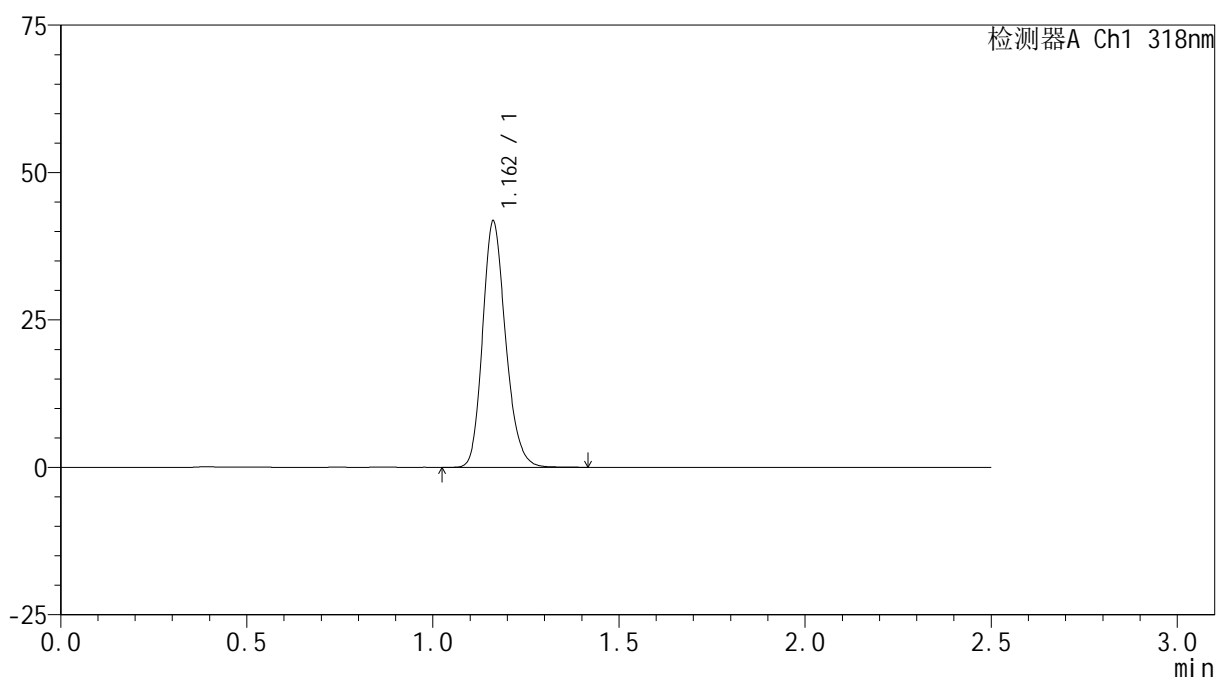
峰号	保留时间	面积	面积%	高度	理论塔板数(USP)	拖尾因子	分离度(USP)
1	1.162	185462	100.000	43020	1708	1.191	--
总计		185462	100.000	43020			

<样品信息>

色谱柱 : XB-C18(50mm*4.6mm,5 μ m) 流速:1.5ml/min
柱温 : 30 $^{\circ}$ C 波长:318nm
数据文件名: RC\$JSS-222 - 0-85/24-311-2 - zzp-24122701p-cq3y-rcd-pH1.2jz-jf50z-P6-1.lcd
方法文件名: RC\$JSS-222 - JSS-222-rcd-FX273.lcm
批处理文件名: RC\$JSS-222 - JSS-222-20250506-FX273.lcb
样品瓶号: 2-46
进样体积: 10 μ l 版本号:6.115
进样时间: 2025/05/06 17:25:06 实验者: xiechaojun
处理时间 (V2) : 2025/05/07 08:57:39 处理者: xiechaojun
仪器型号: SHIMADZU LC-2050C(FX273)

<色谱图>

mV



<峰表>

检测器A Ch1 318nm

峰号	保留时间	面积	面积%	高度	理论塔板数(USP)	拖尾因子	分离度(USP)
1	1.162	180300	100.000	41723	1706	1.194	--
总计		180300	100.000	41723			



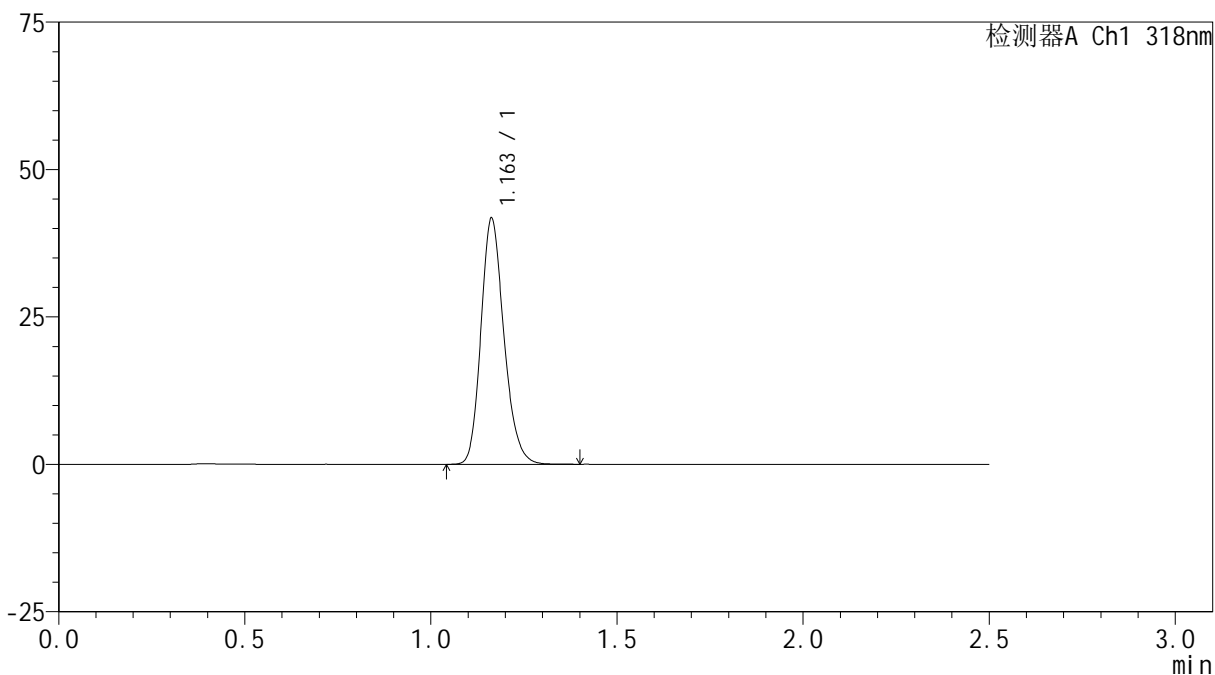
JSS-222

<样品信息>

色谱柱 : XB-C18(50mm*4.6mm,5μm) 流速:1.5ml/min
 柱温 : 30°C 波长:318nm
 数据文件名: RC\$JSS-222 - 0-85/24-312-2 - zzp-24122701p-cq3y-rcd-pH1.2jz-jf50z-P6-2.lcd
 方法文件名: RC\$JSS-222 - JSS-222-rcd-FX273.lcm
 批处理文件名: RC\$JSS-222 - JSS-222-20250506-FX273.lcb
 样品瓶号: 2-46
 进样体积: 10 μl 版本号:6.115
 进样时间: 2025/05/06 17:27:58 实验者: xiechaojun
 处理时间 (V2) : 2025/05/07 08:57:42 处理者: xiechaojun
 仪器型号: SHIMADZU LC-2050C(FX273)

<色谱图>

mV



<峰表>

检测器A Ch1 318nm

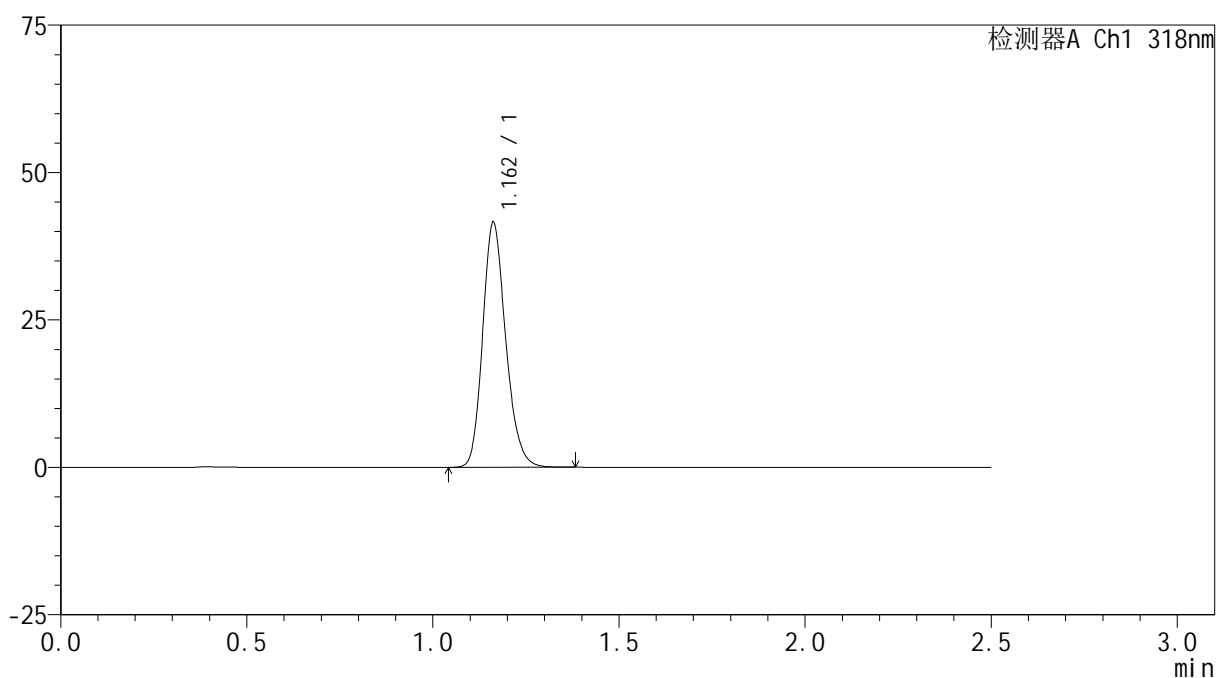
峰号	保留时间	面积	面积%	高度	理论塔板数(USP)	拖尾因子	分离度(USP)
1	1.163	179798	100.000	41733	1710	1.196	--
总计		179798	100.000	41733			

<样品信息>

色谱柱 : XB-C18(50mm*4.6mm,5 μ m) 流速:1.5ml/min
柱温 : 30 $^{\circ}$ C 波长:318nm
数据文件名: RC\$JSS-222 - 0-85/24-313-2 - zzp-25010301p-cq3y-rcd-pH1.2jz-jf50z-P1-1.lcd
方法文件名: RC\$JSS-222 - JSS-222-rcd-FX273.lcm
批处理文件名: RC\$JSS-222 - JSS-222-20250506-FX273.lcb
样品瓶号: 2-2
进样体积: 10 μ l 版本号:6.115
进样时间: 2025/05/06 17:30:51 实验者: xiechaojun
处理时间 (V2) : 2025/05/07 08:57:44 处理者: xiechaojun
仪器型号: SHIMADZU LC-2050C(FX273)

<色谱图>

mV



<峰表>

检测器A Ch1 318nm

峰号	保留时间	面积	面积%	高度	理论塔板数(USP)	拖尾因子	分离度(USP)
1	1.162	179248	100.000	41514	1705	1.194	--
总计		179248	100.000	41514			



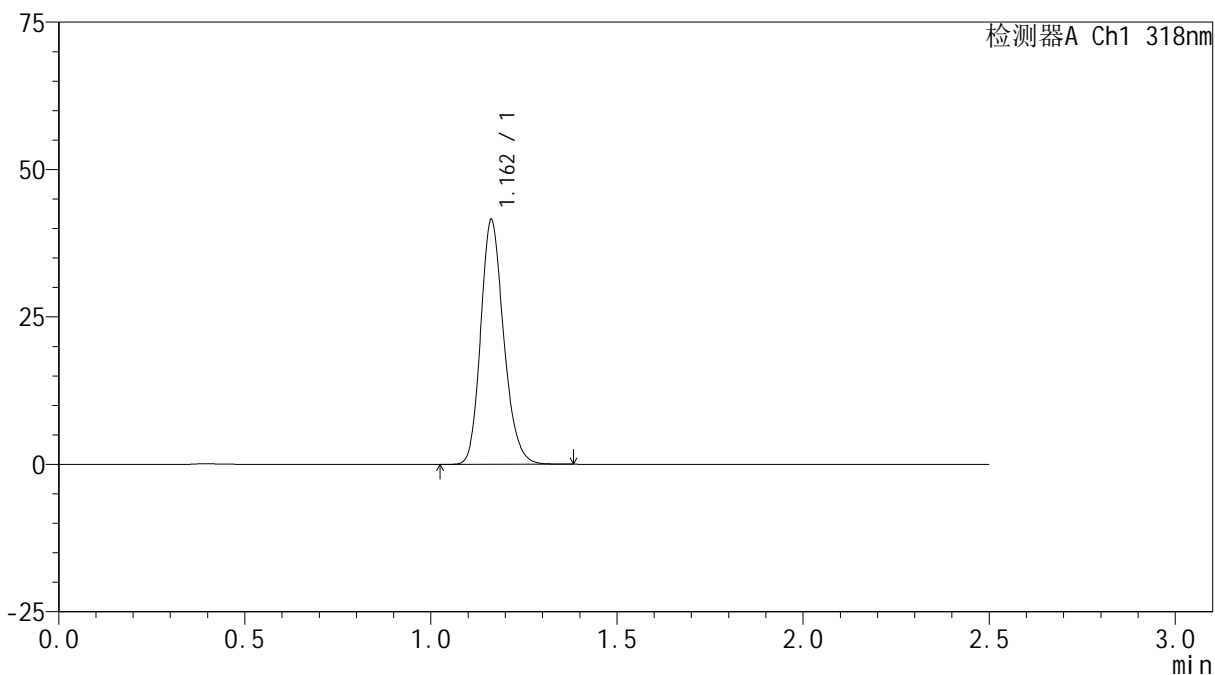
JSS-222

<样品信息>

色谱柱 : XB-C18(50mm*4.6mm,5μm) 流速:1.5ml/min
 柱温 : 30°C 波长:318nm
 数据文件名: RC\$JSS-222 - 0-85/24-314-2 - zzp-25010301p-cq3y-rcd-pH1.2jz-jf50z-P1-2.lcd
 方法文件名: RC\$JSS-222 - JSS-222-rcd-FX273.lcm
 批处理文件名: RC\$JSS-222 - JSS-222-20250506-FX273.lcb
 样品瓶号: 2-2
 进样体积: 10 μl 版本号:6.115
 进样时间: 2025/05/06 17:33:44 实验者: xiechaojun
 处理时间 (V2) : 2025/05/07 08:57:47 处理者: xiechaojun
 仪器型号: SHIMADZU LC-2050C(FX273)

<色谱图>

mV



<峰表>

检测器A Ch1 318nm

峰号	保留时间	面积	面积%	高度	理论塔板数(USP)	拖尾因子	分离度(USP)
1	1.162	178865	100.000	41474	1709	1.194	--
总计		178865	100.000	41474			



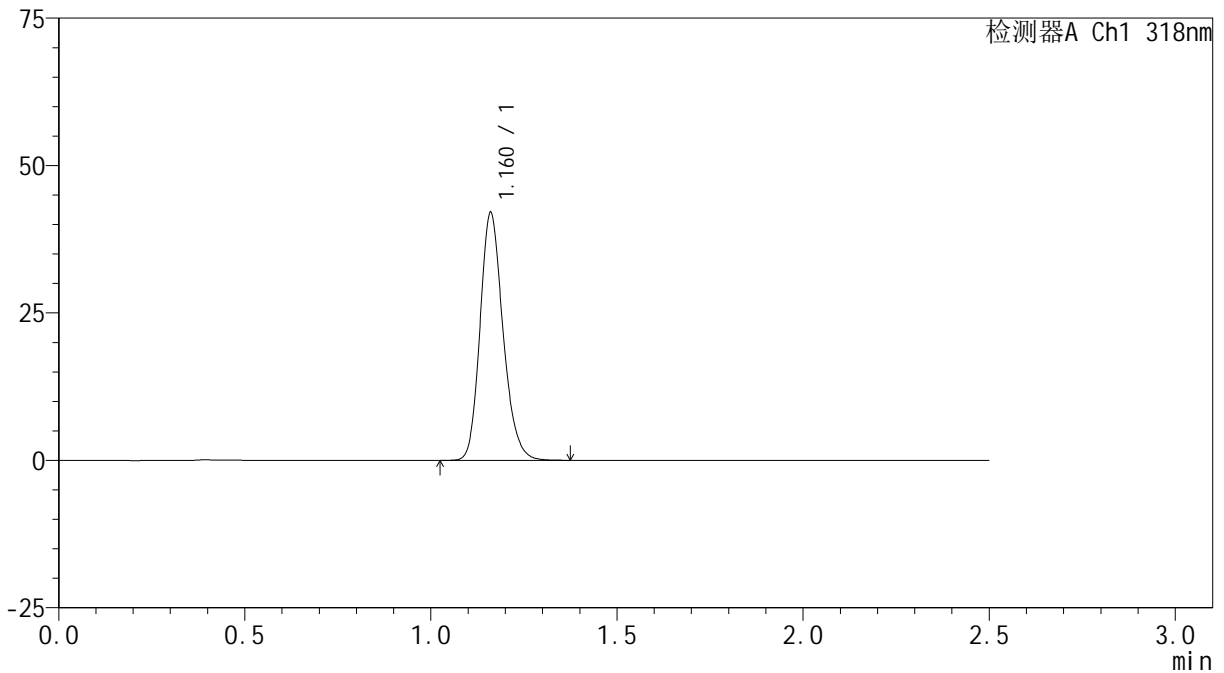
JSS-222

<样品信息>

色谱柱 : XB-C18(50mm*4.6mm,5μm) 流速:1.5ml/min
 柱温 : 30°C 波长:318nm
 数据文件名: RC\$JSS-222 - 0-85/24-315-2 - zzp-25010301p-cq3y-rcd-pH1.2jz-jf50z-P2-1.lcd
 方法文件名: RC\$JSS-222 - JSS-222-rcd-FX273.lcm
 批处理文件名: RC\$JSS-222 - JSS-222-20250506-FX273.lcb
 样品瓶号: 2-11
 进样体积: 10 μl 版本号:6.115
 进样时间: 2025/05/06 17:36:38 实验者: xiechaojun
 处理时间 (V2) : 2025/05/07 08:57:50 处理者: xiechaojun
 仪器型号: SHIMADZU LC-2050C(FX273)

<色谱图>

mV



<峰表>

检测器A Ch1 318nm

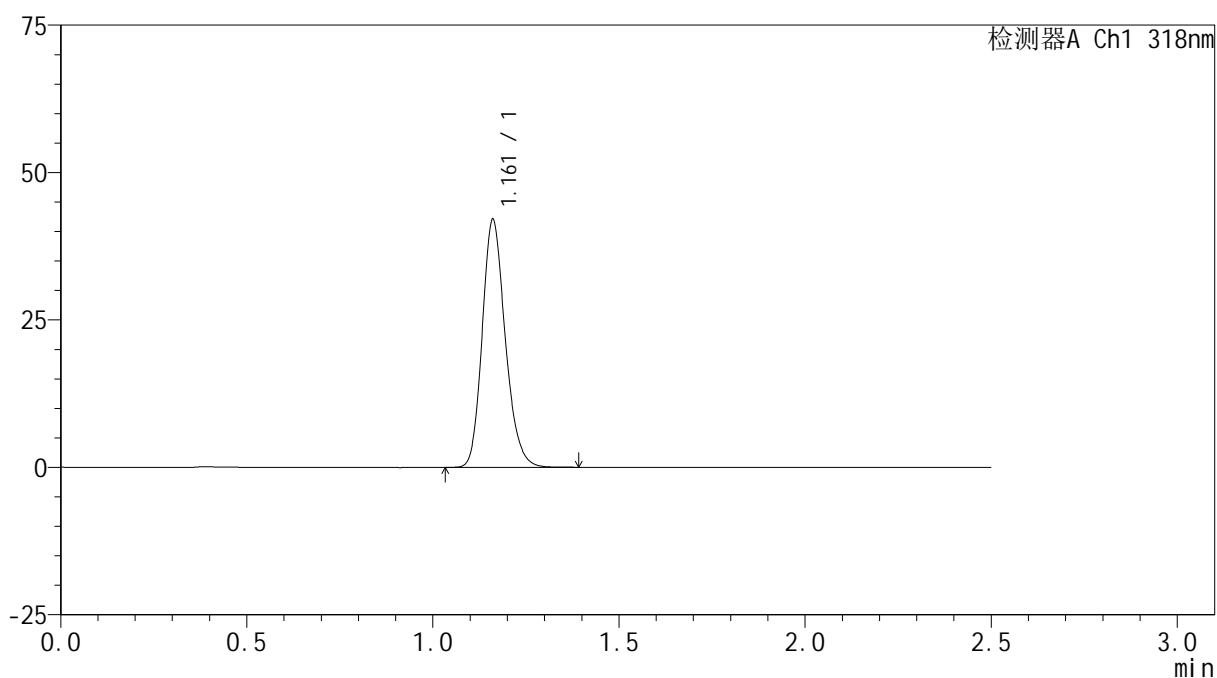
峰号	保留时间	面积	面积%	高度	理论塔板数(USP)	拖尾因子	分离度(USP)
1	1.160	180869	100.000	41786	1709	1.194	--
总计		180869	100.000	41786			

<样品信息>

色谱柱 : XB-C18(50mm*4.6mm,5 μ m) 流速:1.5ml/min
柱温 : 30 $^{\circ}$ C 波长:318nm
数据文件名: RC\$JSS-222 - 0-85/24-316-2 - zzp-25010301p-cq3y-rcd-pH1.2jz-jf50z-P2-2.lcd
方法文件名: RC\$JSS-222 - JSS-222-rcd-FX273.lcm
批处理文件名: RC\$JSS-222 - JSS-222-20250506-FX273.lcb
样品瓶号: 2-11
进样体积: 10 μ l 版本号:6.115
进样时间: 2025/05/06 17:39:32 实验者: xiechaojun
处理时间 (V2) : 2025/05/07 08:57:52 处理者: xiechaojun
仪器型号: SHIMADZU LC-2050C(FX273)

<色谱图>

mV



<峰表>

检测器A Ch1 318nm

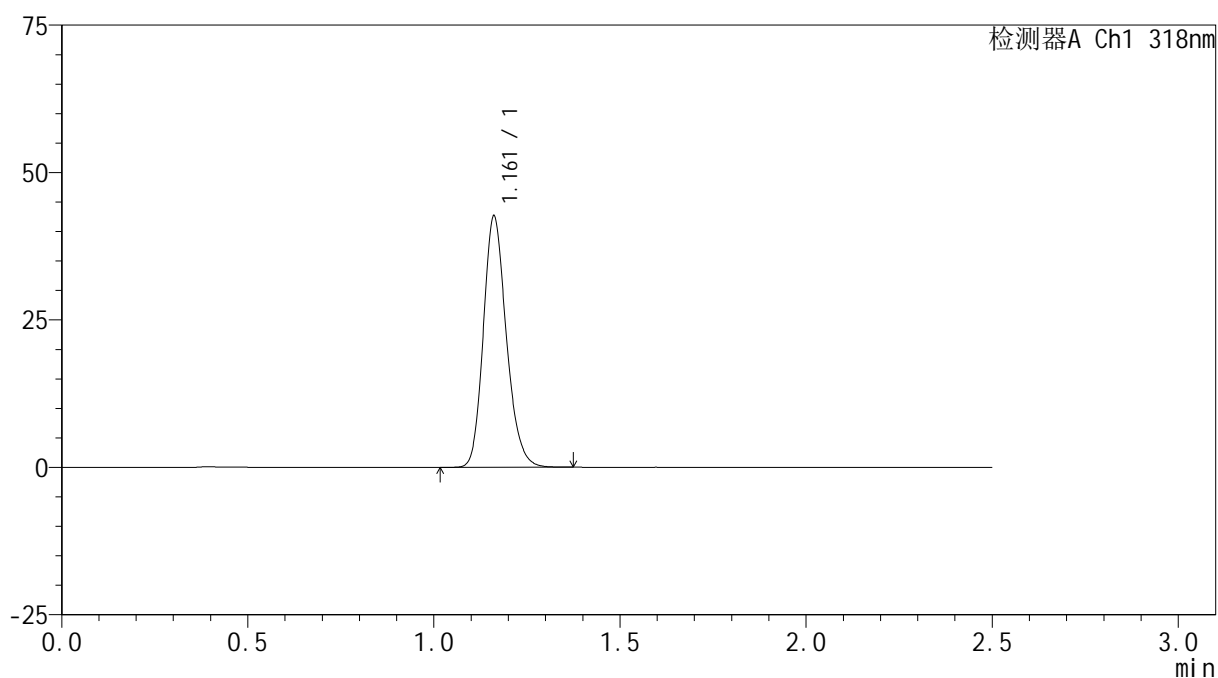
峰号	保留时间	面积	面积%	高度	理论塔板数(USP)	拖尾因子	分离度(USP)
1	1.161	181368	100.000	41910	1701	1.193	--
总计		181368	100.000	41910			

<样品信息>

色谱柱 : XB-C18(50mm*4.6mm,5 μ m) 流速:1.5ml/min
 柱温 : 30 $^{\circ}$ C 波长:318nm
 数据文件名: RC\$JSS-222 - 0-85/24-317-2 - zzp-25010301p-cq3y-rcd-pH1.2jz-jf50z-P3-1.lcd
 方法文件名: RC\$JSS-222 - JSS-222-rcd-FX273.lcm
 批处理文件名: RC\$JSS-222 - JSS-222-20250506-FX273.lcb
 样品瓶号: 2-20
 进样体积: 10 μ l 版本号:6.115
 进样时间: 2025/05/06 17:42:25 实验者: xiechaojun
 处理时间 (V2) : 2025/05/07 08:57:55 处理者: xiechaojun
 仪器型号: SHIMADZU LC-2050C(FX273)

<色谱图>

mV



<峰表>

检测器A Ch1 318nm

峰号	保留时间	面积	面积%	高度	理论塔板数(USP)	拖尾因子	分离度(USP)
1	1.161	183686	100.000	42509	1705	1.192	--
总计		183686	100.000	42509			



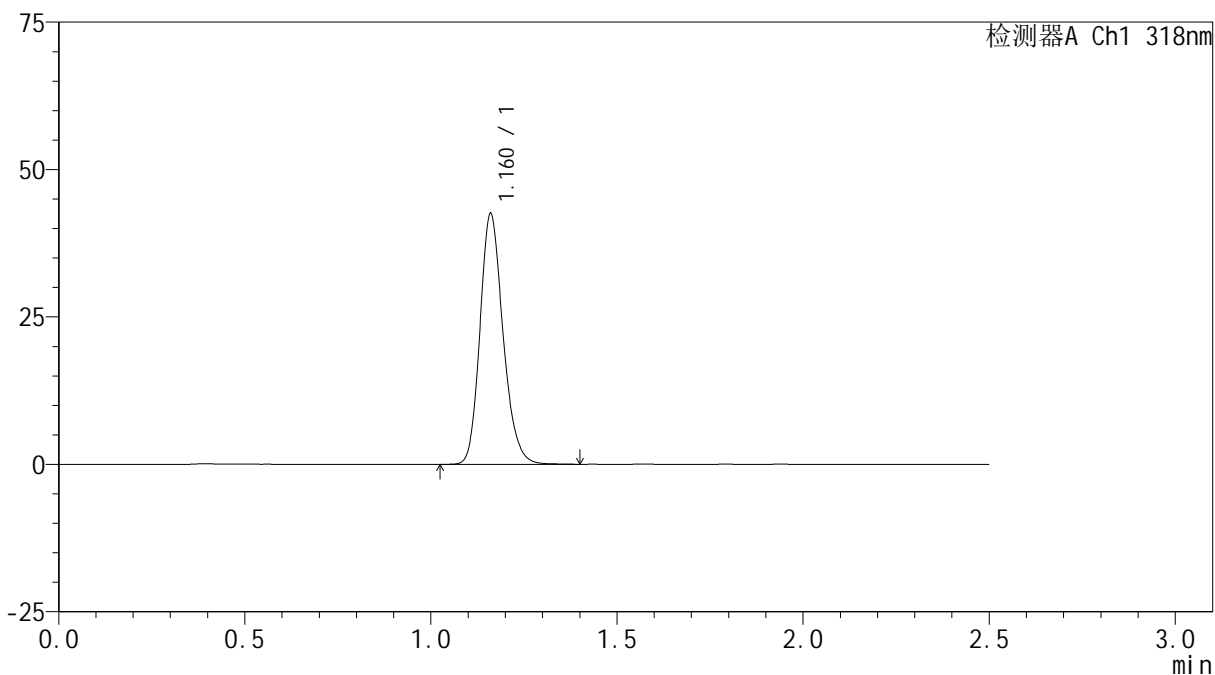
JSS-222

<样品信息>

色谱柱 : XB-C18(50mm*4.6mm,5μm) 流速:1.5ml/min
 柱温 : 30°C 波长:318nm
 数据文件名: RC\$JSS-222 - 0-85/24-318-2 - zzp-25010301p-cq3y-rcd-pH1.2jz-jf50z-P3-2.lcd
 方法文件名: RC\$JSS-222 - JSS-222-rcd-FX273.lcm
 批处理文件名: RC\$JSS-222 - JSS-222-20250506-FX273.lcb
 样品瓶号: 2-20
 进样体积: 10 μl 版本号:6.115
 进样时间: 2025/05/06 17:45:18 实验者: xiechaojun
 处理时间 (V2) : 2025/05/07 08:57:57 处理者: xiechaojun
 仪器型号: SHIMADZU LC-2050C(FX273)

<色谱图>

mV



<峰表>

检测器A Ch1 318nm

峰号	保留时间	面积	面积%	高度	理论塔板数(USP)	拖尾因子	分离度(USP)
1	1.160	183700	100.000	42299	1704	1.195	--
总计		183700	100.000	42299			



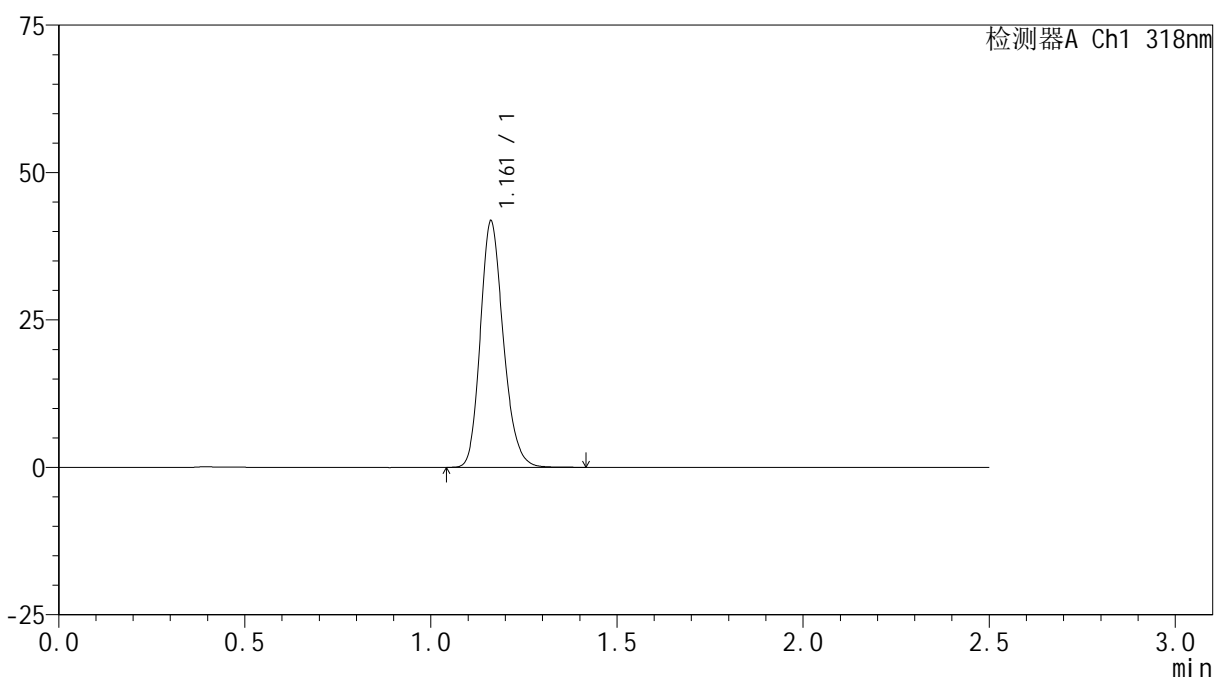
JSS-222

<样品信息>

色谱柱 : XB-C18(50mm*4.6mm,5μm) 流速:1.5ml/min
 柱温 : 30°C 波长:318nm
 数据文件名: RC\$JSS-222 - 0-85/24-319-2 - zzp-25010301p-cq3y-rcd-pH1.2jz-jf50z-P4-1.lcd
 方法文件名: RC\$JSS-222 - JSS-222-rcd-FX273.lcm
 批处理文件名: RC\$JSS-222 - JSS-222-20250506-FX273.lcb
 样品瓶号: 2-29
 进样体积: 10 μl 版本号:6.115
 进样时间: 2025/05/06 17:48:11 实验者: xiechaojun
 处理时间 (V2) : 2025/05/07 08:58:00 处理者: xiechaojun
 仪器型号: SHIMADZU LC-2050C(FX273)

<色谱图>

mV



<峰表>

检测器A Ch1 318nm

峰号	保留时间	面积	面积%	高度	理论塔板数(USP)	拖尾因子	分离度(USP)
1	1.161	180130	100.000	41678	1704	1.194	--
总计		180130	100.000	41678			



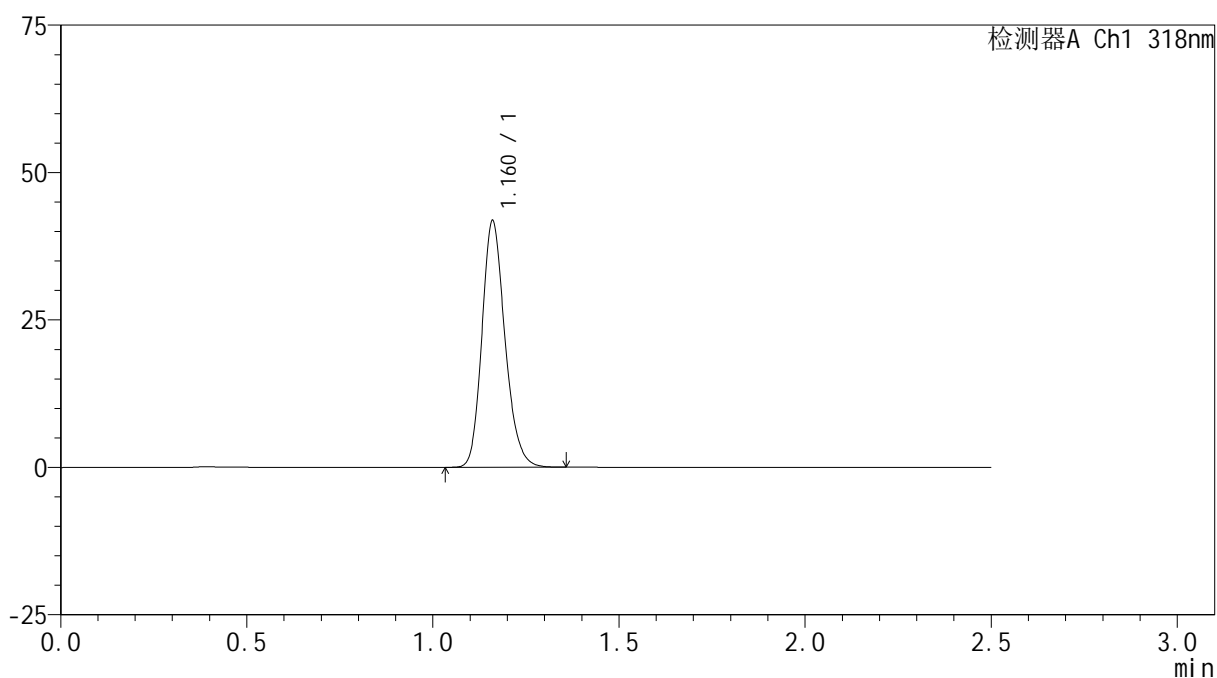
JSS-222

<样品信息>

色谱柱 : XB-C18(50mm*4.6mm,5μm) 流速:1.5ml/min
 柱温 : 30°C 波长:318nm
 数据文件名: RC\$JSS-222 - 0-85/24-320-2 - zzp-25010301p-cq3y-rcd-pH1.2jz-jf50z-P4-2.lcd
 方法文件名: RC\$JSS-222 - JSS-222-rcd-FX273.lcm
 批处理文件名: RC\$JSS-222 - JSS-222-20250506-FX273.lcb
 样品瓶号: 2-29
 进样体积: 10 μl 版本号:6.115
 进样时间: 2025/05/06 17:51:05 实验者: xiechaojun
 处理时间 (V2) : 2025/05/07 08:58:03 处理者: xiechaojun
 仪器型号: SHIMADZU LC-2050C(FX273)

<色谱图>

mV



<峰表>

检测器A Ch1 318nm

峰号	保留时间	面积	面积%	高度	理论塔板数(USP)	拖尾因子	分离度(USP)
1	1.160	180188	100.000	41582	1705	1.195	--
总计		180188	100.000	41582			



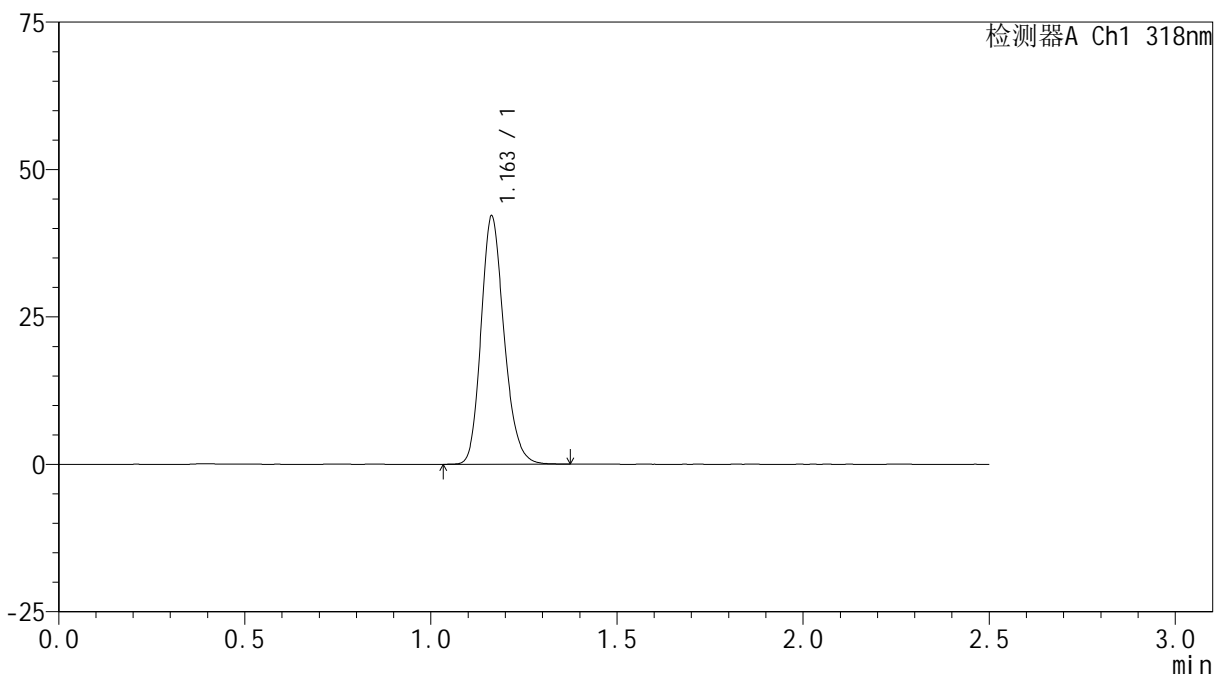
JSS-222

<样品信息>

色谱柱 : XB-C18(50mm*4.6mm,5μm) 流速:1.5ml/min
 柱温 : 30°C 波长:318nm
 数据文件名: RC\$JSS-222 - 0-85/24-321-2 - zzp-25010301p-cq3y-rcd-pH1.2jz-jf50z-P5-1.lcd
 方法文件名: RC\$JSS-222 - JSS-222-rcd-FX273.lcm
 批处理文件名: RC\$JSS-222 - JSS-222-20250506-FX273.lcb
 样品瓶号: 2-38
 进样体积: 10 μl 版本号:6.115
 进样时间: 2025/05/06 17:53:58 实验者: xiechaojun
 处理时间 (V2) : 2025/05/07 08:58:06 处理者: xiechaojun
 仪器型号: SHIMADZU LC-2050C(FX273)

<色谱图>

mV



<峰表>

检测器A Ch1 318nm

峰号	保留时间	面积	面积%	高度	理论塔板数(USP)	拖尾因子	分离度(USP)
1	1.163	181481	100.000	42112	1711	1.192	--
总计		181481	100.000	42112			



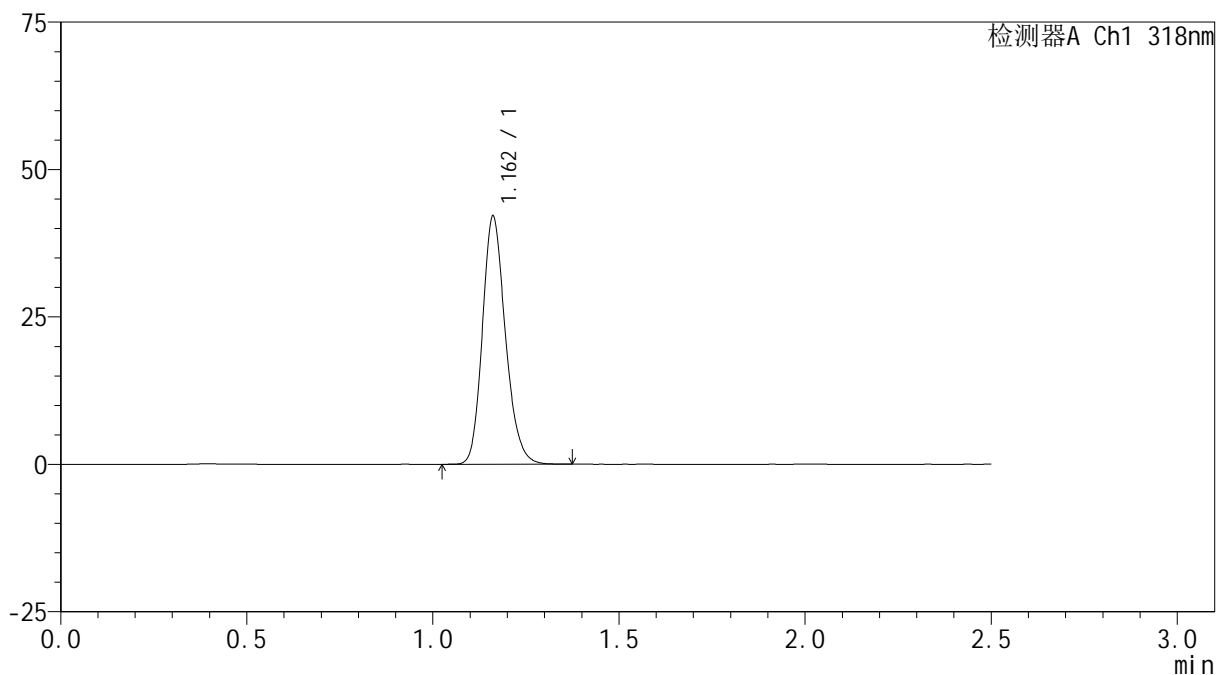
JSS-222

<样品信息>

色谱柱 : XB-C18(50mm*4.6mm,5μm) 流速:1.5ml/min
 柱温 : 30°C 波长:318nm
 数据文件名: RC\$JSS-222 - 0-85/24-322-2 - zzp-25010301p-cq3y-rcd-pH1.2jz-jf50z-P5-2.lcd
 方法文件名: RC\$JSS-222 - JSS-222-rcd-FX273.lcm
 批处理文件名: RC\$JSS-222 - JSS-222-20250506-FX273.lcb
 样品瓶号: 2-38
 进样体积: 10 μl 版本号:6.115
 进样时间: 2025/05/06 17:56:51 实验者: xiechaojun
 处理时间 (V2) : 2025/05/07 08:58:08 处理者: xiechaojun
 仪器型号: SHIMADZU LC-2050C(FX273)

<色谱图>

mV



<峰表>

检测器A Ch1 318nm

峰号	保留时间	面积	面积%	高度	理论塔板数(USP)	拖尾因子	分离度(USP)
1	1.162	181065	100.000	41973	1709	1.192	--
总计		181065	100.000	41973			



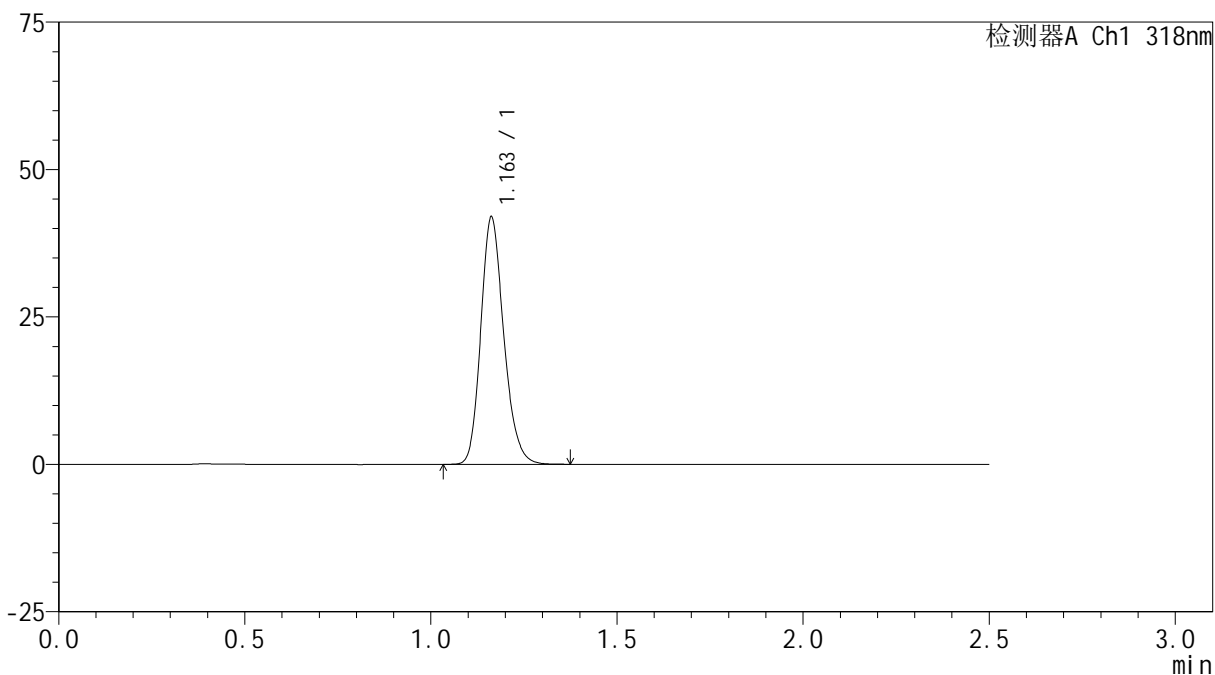
JSS-222

<样品信息>

色谱柱 : XB-C18(50mm*4.6mm,5μm) 流速:1.5ml/min
 柱温 : 30°C 波长:318nm
 数据文件名: RC\$JSS-222 - 0-85/24-323-2 - zzp-25010301p-cq3y-rcd-pH1.2jz-jf50z-P6-1.lcd
 方法文件名: RC\$JSS-222 - JSS-222-rcd-FX273.lcm
 批处理文件名: RC\$JSS-222 - JSS-222-20250506-FX273.lcb
 样品瓶号: 2-47
 进样体积: 10 μl 版本号:6.115
 进样时间: 2025/05/06 17:59:44 实验者: xiechaojun
 处理时间 (V2) : 2025/05/07 08:58:11 处理者: xiechaojun
 仪器型号: SHIMADZU LC-2050C(FX273)

<色谱图>

mV



<峰表>

检测器A Ch1 318nm

峰号	保留时间	面积	面积%	高度	理论塔板数(USP)	拖尾因子	分离度(USP)
1	1.163	180444	100.000	41931	1716	1.193	--
总计		180444	100.000	41931			



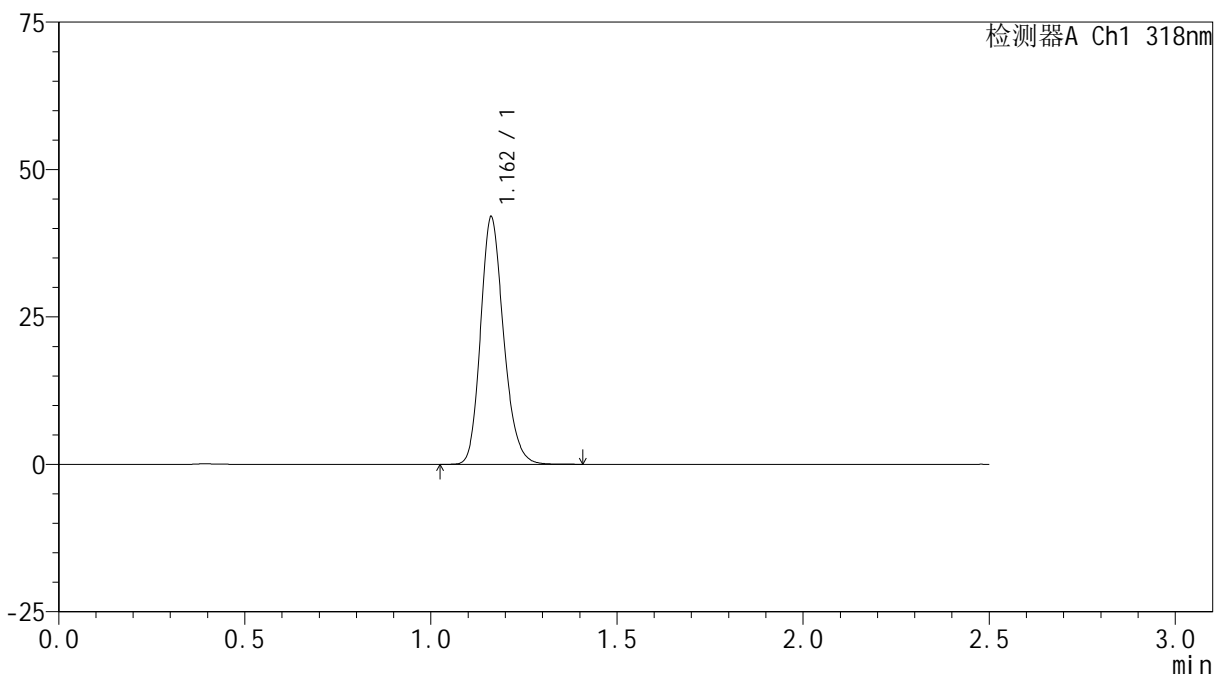
JSS-222

<样品信息>

色谱柱 : XB-C18(50mm*4.6mm,5μm) 流速:1.5ml/min
 柱温 : 30°C 波长:318nm
 数据文件名: RC\$JSS-222 - 0-85/24-324-2 - zzp-25010301p-cq3y-rcd-pH1.2jz-jf50z-P6-2.lcd
 方法文件名: RC\$JSS-222 - JSS-222-rcd-FX273.lcm
 批处理文件名: RC\$JSS-222 - JSS-222-20250506-FX273.lcb
 样品瓶号: 2-47
 进样体积: 10 μl 版本号:6.115
 进样时间: 2025/05/06 18:02:37 实验者: xiechaojun
 处理时间 (V2) : 2025/05/07 08:58:13 处理者: xiechaojun
 仪器型号: SHIMADZU LC-2050C(FX273)

<色谱图>

mV



<峰表>

检测器A Ch1 318nm

峰号	保留时间	面积	面积%	高度	理论塔板数(USP)	拖尾因子	分离度(USP)
1	1.162	180993	100.000	41921	1709	1.192	--
总计		180993	100.000	41921			



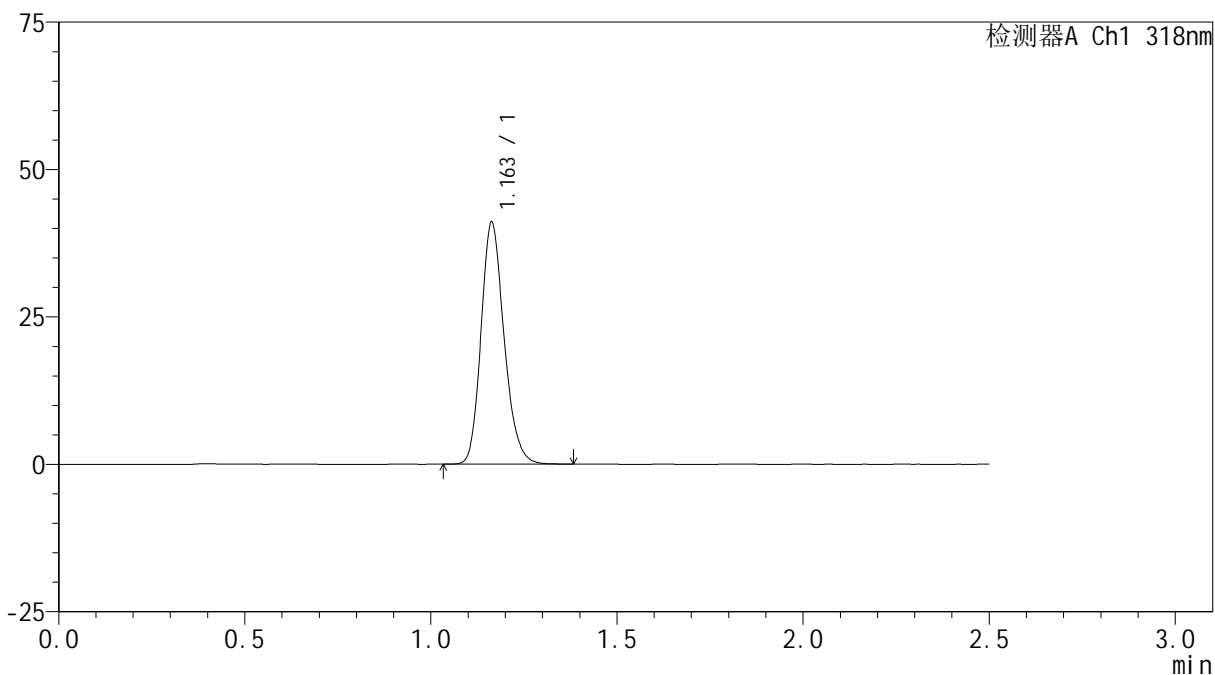
JSS-222

<样品信息>

色谱柱 : XB-C18(50mm*4.6mm,5μm) 流速:1.5ml/min
 柱温 : 30°C 波长:318nm
 数据文件名: RC\$JSS-222 - 0-85/24-325-2 - zzp-25010302p-cq3y-rcd-pH1.2jz-jf50z-P1-1.lcd
 方法文件名: RC\$JSS-222 - JSS-222-rcd-FX273.lcm
 批处理文件名: RC\$JSS-222 - JSS-222-20250506-FX273.lcb
 样品瓶号: 2-3
 进样体积: 10 μl 版本号:6.115
 进样时间: 2025/05/06 18:05:31 实验者: xiechaojun
 处理时间 (V2) : 2025/05/07 08:58:16 处理者: xiechaojun
 仪器型号: SHIMADZU LC-2050C(FX273)

<色谱图>

mV



<峰表>

检测器A Ch1 318nm

峰号	保留时间	面积	面积%	高度	理论塔板数(USP)	拖尾因子	分离度(USP)
1	1.163	176986	100.000	41048	1704	1.193	--
总计		176986	100.000	41048			



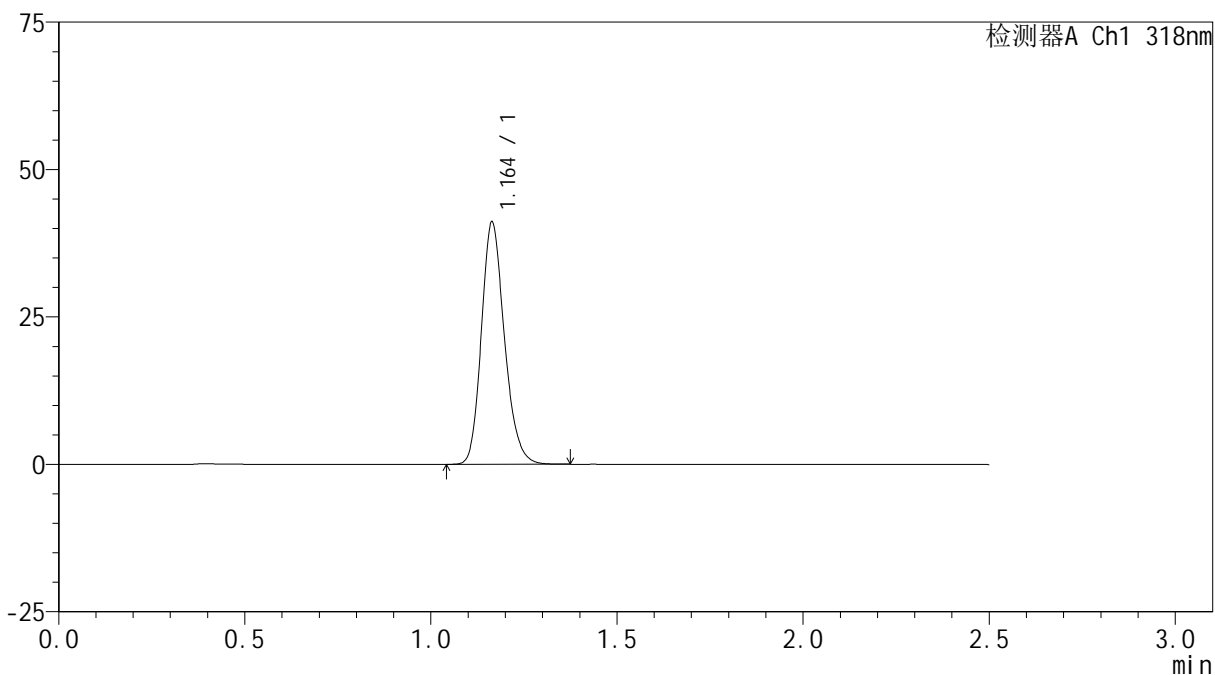
JSS-222

<样品信息>

色谱柱 : XB-C18(50mm*4.6mm,5μm) 流速:1.5ml/min
 柱温 : 30°C 波长:318nm
 数据文件名: RC\$JSS-222 - 0-85/24-326-2 - zzp-25010302p-cq3y-rcd-pH1.2jz-jf50z-P1-2.lcd
 方法文件名: RC\$JSS-222 - JSS-222-rcd-FX273.lcm
 批处理文件名: RC\$JSS-222 - JSS-222-20250506-FX273.lcb
 样品瓶号: 2-3
 进样体积: 10 μl 版本号:6.115
 进样时间: 2025/05/06 18:08:24 实验者: xiechaojun
 处理时间 (V2) : 2025/05/07 08:58:19 处理者: xiechaojun
 仪器型号: SHIMADZU LC-2050C(FX273)

<色谱图>

mV



<峰表>

检测器A Ch1 318nm

峰号	保留时间	面积	面积%	高度	理论塔板数(USP)	拖尾因子	分离度(USP)
1	1.164	177121	100.000	41086	1713	1.196	--
总计		177121	100.000	41086			



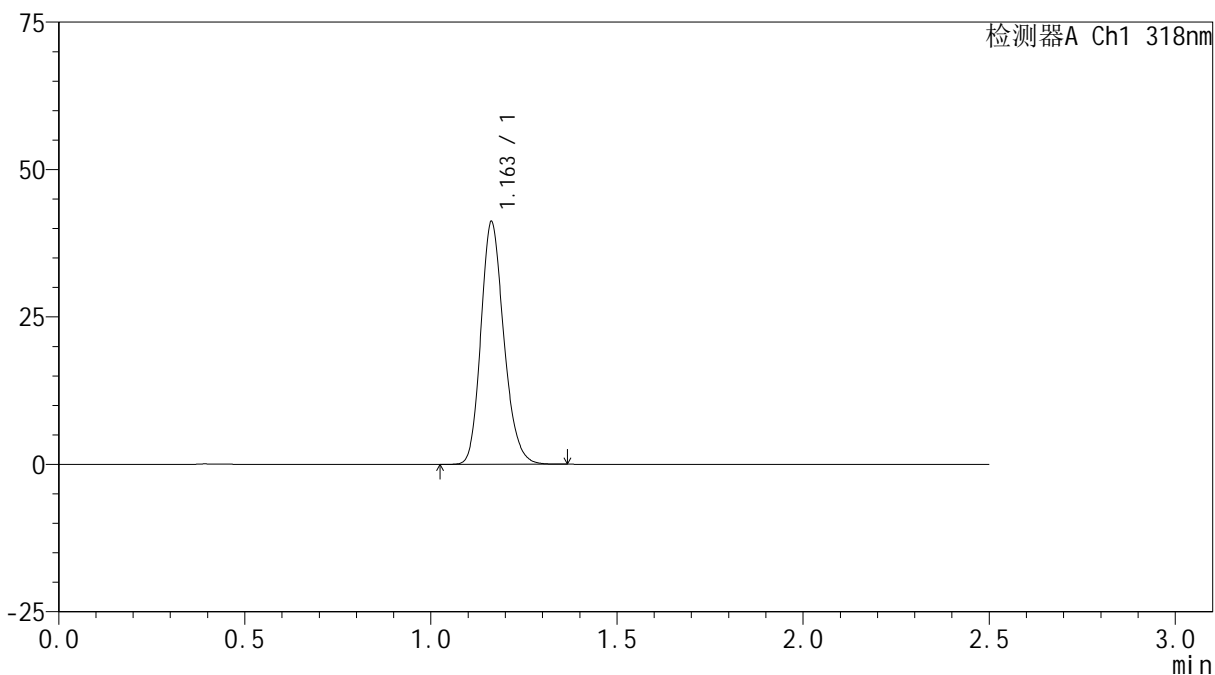
JSS-222

<样品信息>

色谱柱 : XB-C18(50mm*4.6mm,5μm) 流速:1.5ml/min
 柱温 : 30°C 波长:318nm
 数据文件名: RC\$JSS-222 - 0-85/24-327-2 - zzp-25010302p-cq3y-rcd-pH1.2jz-jf50z-P2-1.lcd
 方法文件名: RC\$JSS-222 - JSS-222-rcd-FX273.lcm
 批处理文件名: RC\$JSS-222 - JSS-222-20250506-FX273.lcb
 样品瓶号: 2-12
 进样体积: 10 μl 版本号:6.115
 进样时间: 2025/05/06 18:11:17 实验者: xiechaojun
 处理时间 (V2) : 2025/05/07 08:58:21 处理者: xiechaojun
 仪器型号: SHIMADZU LC-2050C(FX273)

<色谱图>

mV



<峰表>

检测器A Ch1 318nm

峰号	保留时间	面积	面积%	高度	理论塔板数(USP)	拖尾因子	分离度(USP)
1	1.163	176911	100.000	41142	1712	1.192	--
总计		176911	100.000	41142			



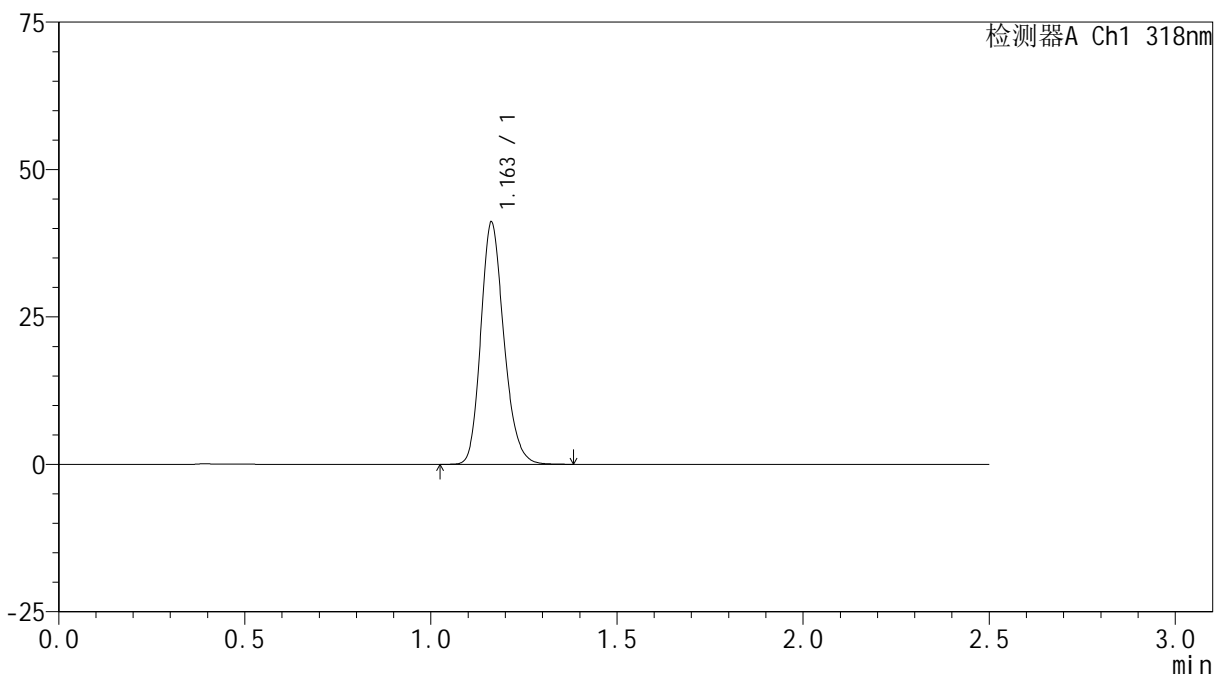
JSS-222

<样品信息>

色谱柱 : XB-C18(50mm*4.6mm,5μm) 流速:1.5ml/min
 柱温 : 30°C 波长:318nm
 数据文件名: RC\$JSS-222 - 0-85/24-328-2 - zzp-25010302p-cq3y-rcd-pH1.2jz-jf50z-P2-2.lcd
 方法文件名: RC\$JSS-222 - JSS-222-rcd-FX273.lcm
 批处理文件名: RC\$JSS-222 - JSS-222-20250506-FX273.lcb
 样品瓶号: 2-12
 进样体积: 10 μl 版本号:6.115
 进样时间: 2025/05/06 18:14:10 实验者: xiechaojun
 处理时间 (V2) : 2025/05/07 08:58:24 处理者: xiechaojun
 仪器型号: SHIMADZU LC-2050C(FX273)

<色谱图>

mV



<峰表>

检测器A Ch1 318nm

峰号	保留时间	面积	面积%	高度	理论塔板数(USP)	拖尾因子	分离度(USP)
1	1.163	177544	100.000	41059	1699	1.198	--
总计		177544	100.000	41059			



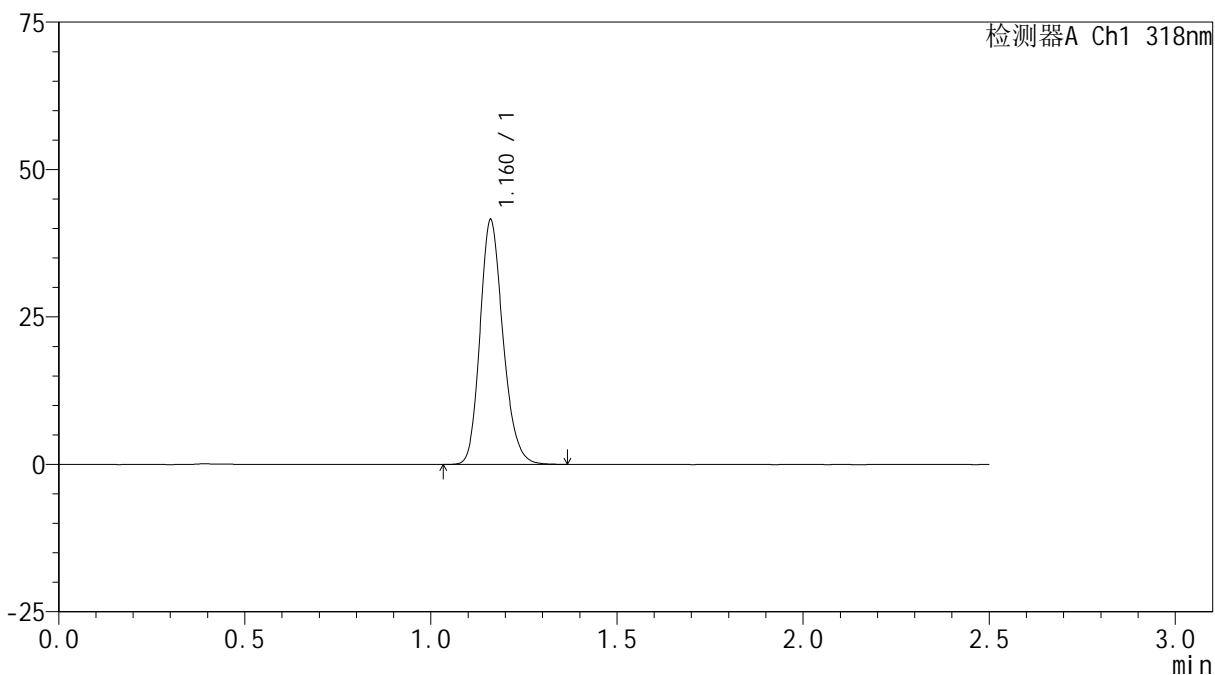
JSS-222

<样品信息>

色谱柱 : XB-C18(50mm*4.6mm,5μm) 流速:1.5ml/min
 柱温 : 30°C 波长:318nm
 数据文件名: RC\$JSS-222 - 0-85/24-329-2 - zzp-25010302p-cq3y-rcd-pH1.2jz-jf50z-P3-1.lcd
 方法文件名: RC\$JSS-222 - JSS-222-rcd-FX273.lcm
 批处理文件名: RC\$JSS-222 - JSS-222-20250506-FX273.lcb
 样品瓶号: 2-21
 进样体积: 10 μl 版本号:6.115
 进样时间: 2025/05/06 18:17:03 实验者: xiechaojun
 处理时间 (V2) : 2025/05/07 08:58:26 处理者: xiechaojun
 仪器型号: SHIMADZU LC-2050C(FX273)

<色谱图>

mV



<峰表>

检测器A Ch1 318nm

峰号	保留时间	面积	面积%	高度	理论塔板数(USP)	拖尾因子	分离度(USP)
1	1.160	178409	100.000	41260	1711	1.193	--
总计		178409	100.000	41260			



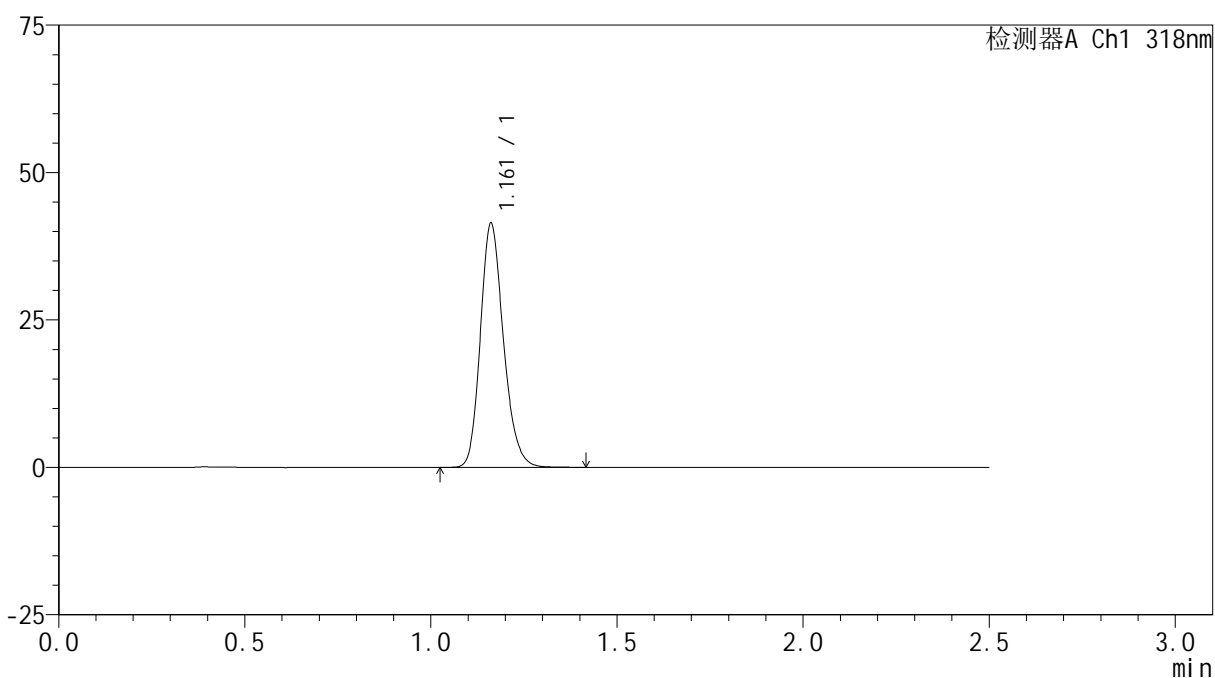
JSS-222

<样品信息>

色谱柱 : XB-C18(50mm*4.6mm,5μm) 流速:1.5ml/min
 柱温 : 30°C 波长:318nm
 数据文件名: RC\$JSS-222 - 0-85/24-330-2 - zzp-25010302p-cq3y-rcd-pH1.2jz-jf50z-P3-2.lcd
 方法文件名: RC\$JSS-222 - JSS-222-rcd-FX273.lcm
 批处理文件名: RC\$JSS-222 - JSS-222-20250506-FX273.lcb
 样品瓶号: 2-21
 进样体积: 10 μl 版本号:6.115
 进样时间: 2025/05/06 18:19:56 实验者: xiechaojun
 处理时间 (V2) : 2025/05/07 08:58:29 处理者: xiechaojun
 仪器型号: SHIMADZU LC-2050C(FX273)

<色谱图>

mV



<峰表>

检测器A Ch1 318nm

峰号	保留时间	面积	面积%	高度	理论塔板数(USP)	拖尾因子	分离度(USP)
1	1.161	178871	100.000	41331	1700	1.196	--
总计		178871	100.000	41331			



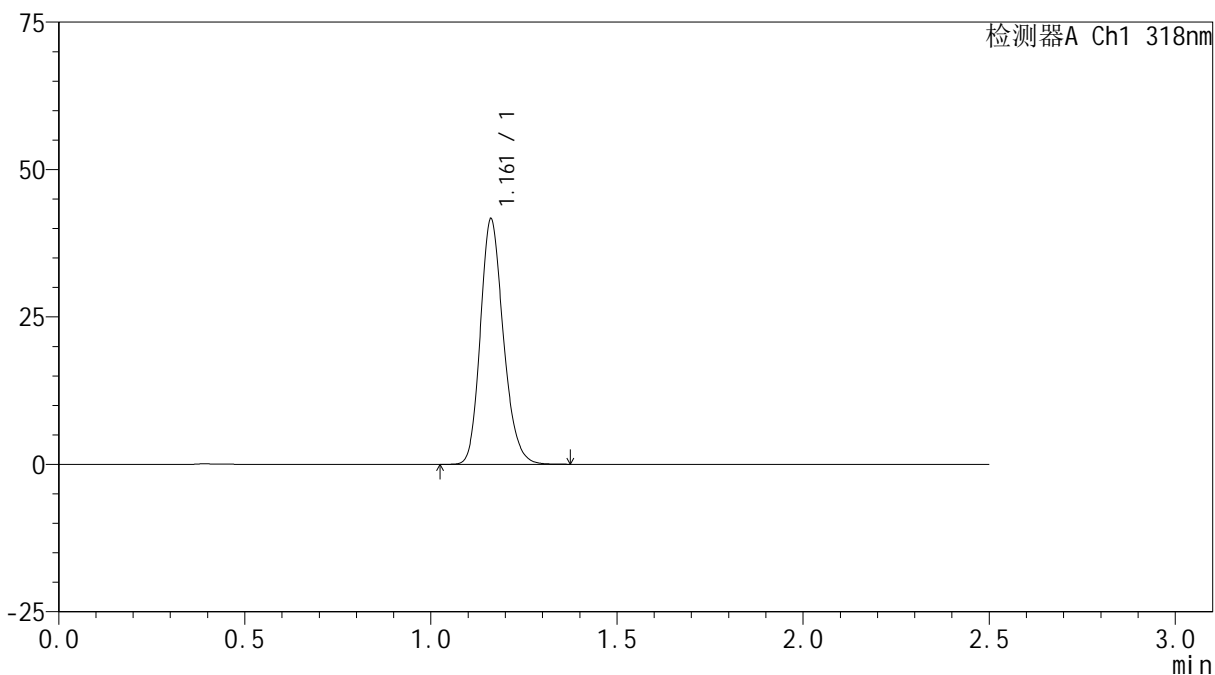
JSS-222

<样品信息>

色谱柱 : XB-C18(50mm*4.6mm,5μm) 流速:1.5ml/min
 柱温 : 30°C 波长:318nm
 数据文件名: RC\$JSS-222 - 0-85/24-331-2 - zzp-25010302p-cq3y-rcd-pH1.2jz-jf50z-P4-1.lcd
 方法文件名: RC\$JSS-222 - JSS-222-rcd-FX273.lcm
 批处理文件名: RC\$JSS-222 - JSS-222-20250506-FX273.lcb
 样品瓶号: 2-30
 进样体积: 10 μl 版本号:6.115
 进样时间: 2025/05/06 18:22:50 实验者: xiechaojun
 处理时间 (V2) : 2025/05/07 08:58:32 处理者: xiechaojun
 仪器型号: SHIMADZU LC-2050C(FX273)

<色谱图>

mV



<峰表>

检测器A Ch1 318nm

峰号	保留时间	面积	面积%	高度	理论塔板数(USP)	拖尾因子	分离度(USP)
1	1.161	179379	100.000	41518	1703	1.194	--
总计		179379	100.000	41518			



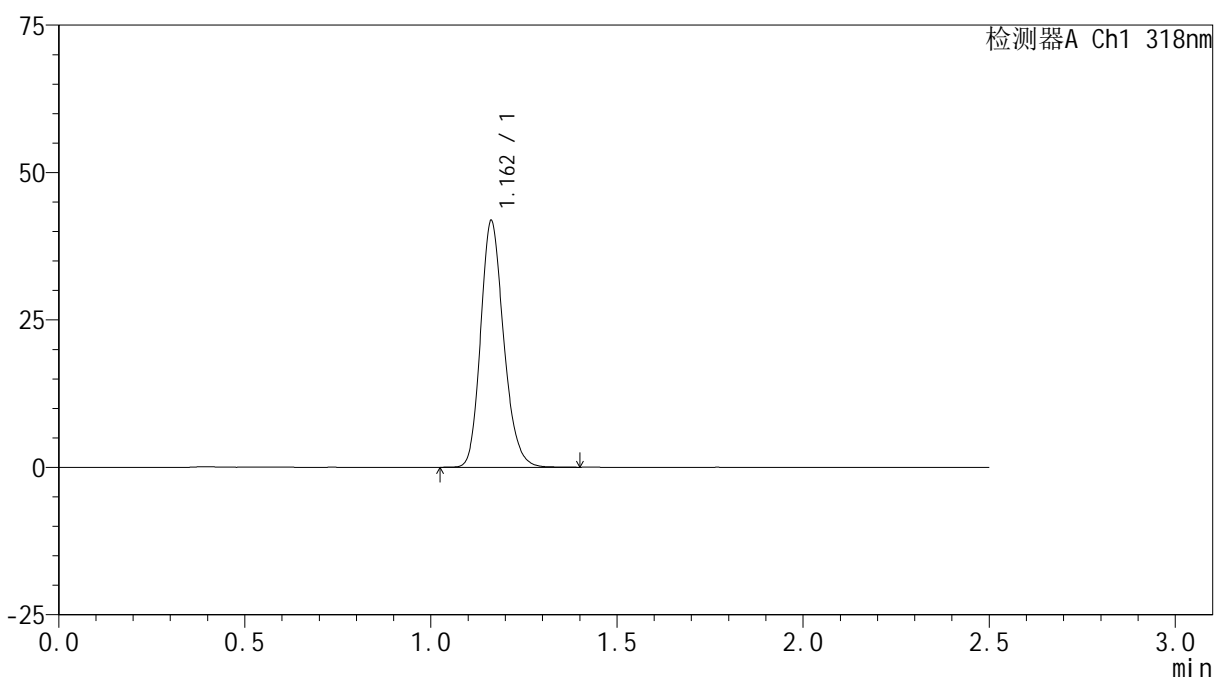
JSS-222

<样品信息>

色谱柱 : XB-C18(50mm*4.6mm,5μm) 流速:1.5ml/min
 柱温 : 30°C 波长:318nm
 数据文件名: RC\$JSS-222 - 0-85/24-332-2 - zzp-25010302p-cq3y-rcd-pH1.2jz-jf50z-P4-2.lcd
 方法文件名: RC\$JSS-222 - JSS-222-rcd-FX273.lcm
 批处理文件名: RC\$JSS-222 - JSS-222-20250506-FX273.lcb
 样品瓶号: 2-30
 进样体积: 10 μl 版本号:6.115
 进样时间: 2025/05/06 18:25:44 实验者: xiechaojun
 处理时间 (V2) : 2025/05/07 08:58:34 处理者: xiechaojun
 仪器型号: SHIMADZU LC-2050C(FX273)

<色谱图>

mV



<峰表>

检测器A Ch1 318nm

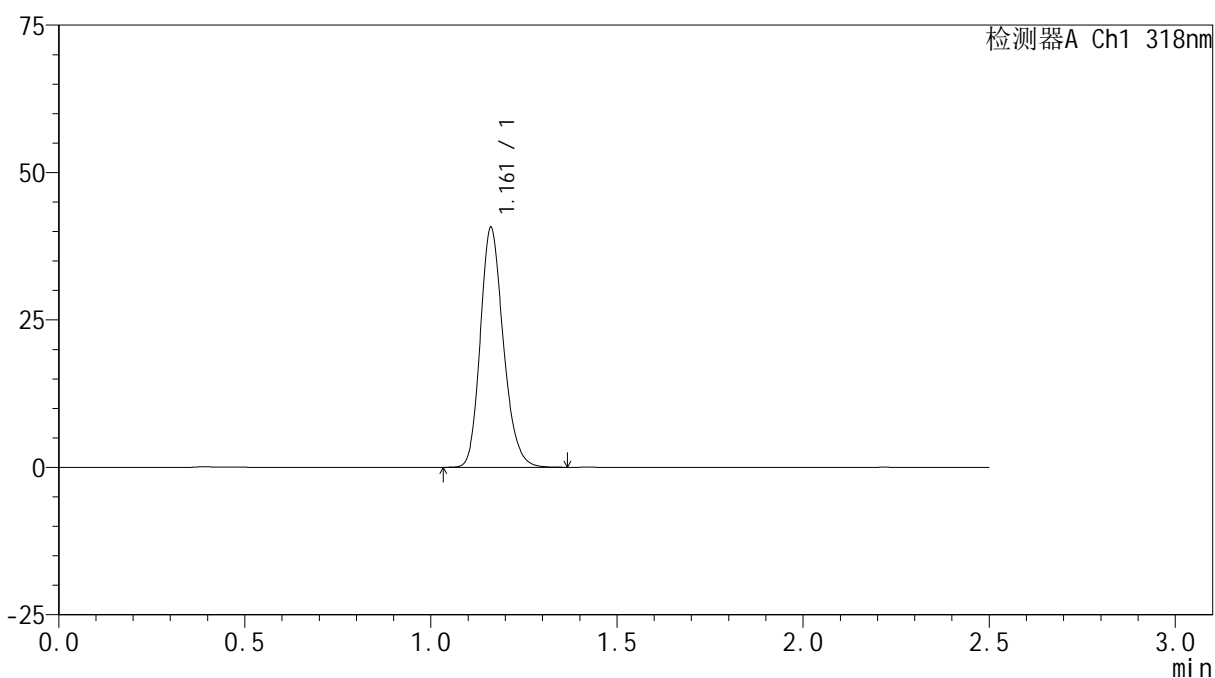
峰号	保留时间	面积	面积%	高度	理论塔板数(USP)	拖尾因子	分离度(USP)
1	1.162	180501	100.000	41797	1708	1.194	--
总计		180501	100.000	41797			

<样品信息>

色谱柱 : XB-C18(50mm*4.6mm,5 μ m) 流速:1.5ml/min
柱温 : 30 $^{\circ}$ C 波长:318nm
数据文件名: RC\$JSS-222 - 0-85/24-333-2 - zzp-25010302p-cq3y-rcd-pH1.2jz-jf50z-P5-1.lcd
方法文件名: RC\$JSS-222 - JSS-222-rcd-FX273.lcm
批处理文件名: RC\$JSS-222 - JSS-222-20250506-FX273.lcb
样品瓶号: 2-39
进样体积: 10 μ l 版本号:6.115
进样时间: 2025/05/06 18:28:37 实验者: xiechaojun
处理时间 (V2) : 2025/05/07 08:58:37 处理者: xiechaojun
仪器型号: SHIMADZU LC-2050C(FX273)

<色谱图>

mV



<峰表>

检测器A Ch1 318nm

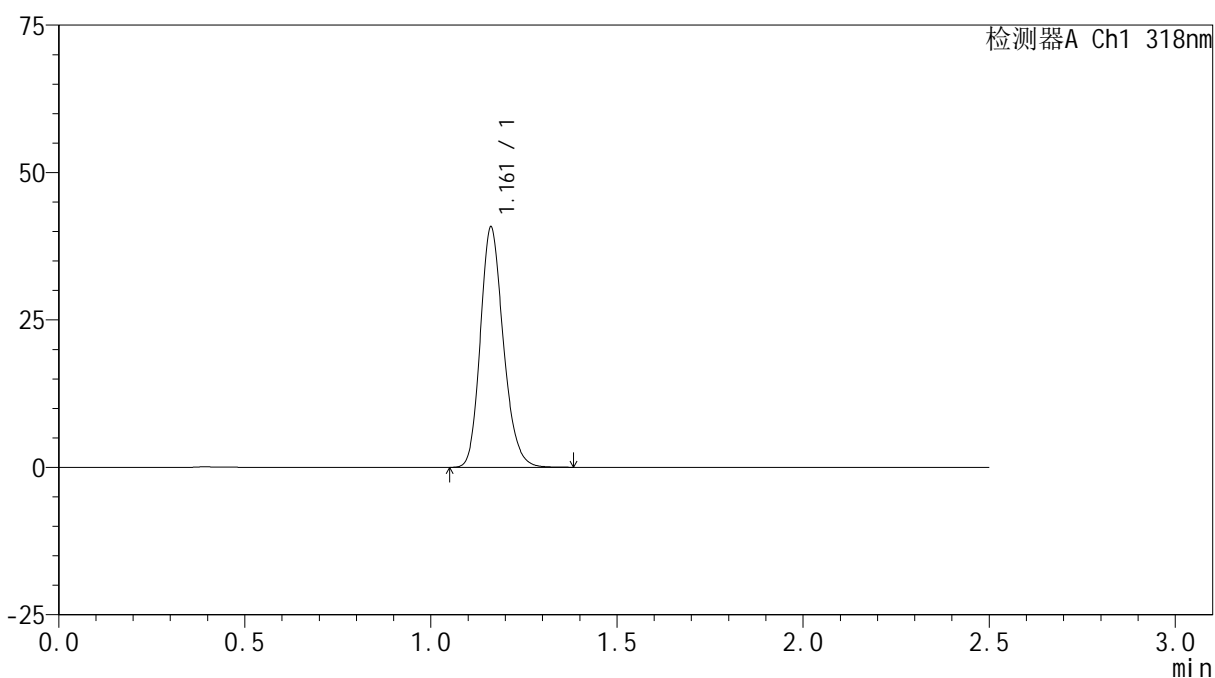
峰号	保留时间	面积	面积%	高度	理论塔板数(USP)	拖尾因子	分离度(USP)
1	1.161	175380	100.000	40558	1701	1.196	--
总计		175380	100.000	40558			

<样品信息>

色谱柱 : XB-C18(50mm*4.6mm,5 μ m) 流速:1.5ml/min
柱温 : 30 $^{\circ}$ C 波长:318nm
数据文件名: RC\$JSS-222 - 0-85/24-334-2 - zzp-25010302p-cq3y-rcd-pH1.2jz-jf50z-P5-2.lcd
方法文件名: RC\$JSS-222 - JSS-222-rcd-FX273.lcm
批处理文件名: RC\$JSS-222 - JSS-222-20250506-FX273.lcb
样品瓶号: 2-39
进样体积: 10 μ l 版本号:6.115
进样时间: 2025/05/06 18:31:31 实验者: xiechaojun
处理时间 (V2) : 2025/05/07 08:58:40 处理者: xiechaojun
仪器型号: SHIMADZU LC-2050C(FX273)

<色谱图>

mV



<峰表>

检测器A Ch1 318nm

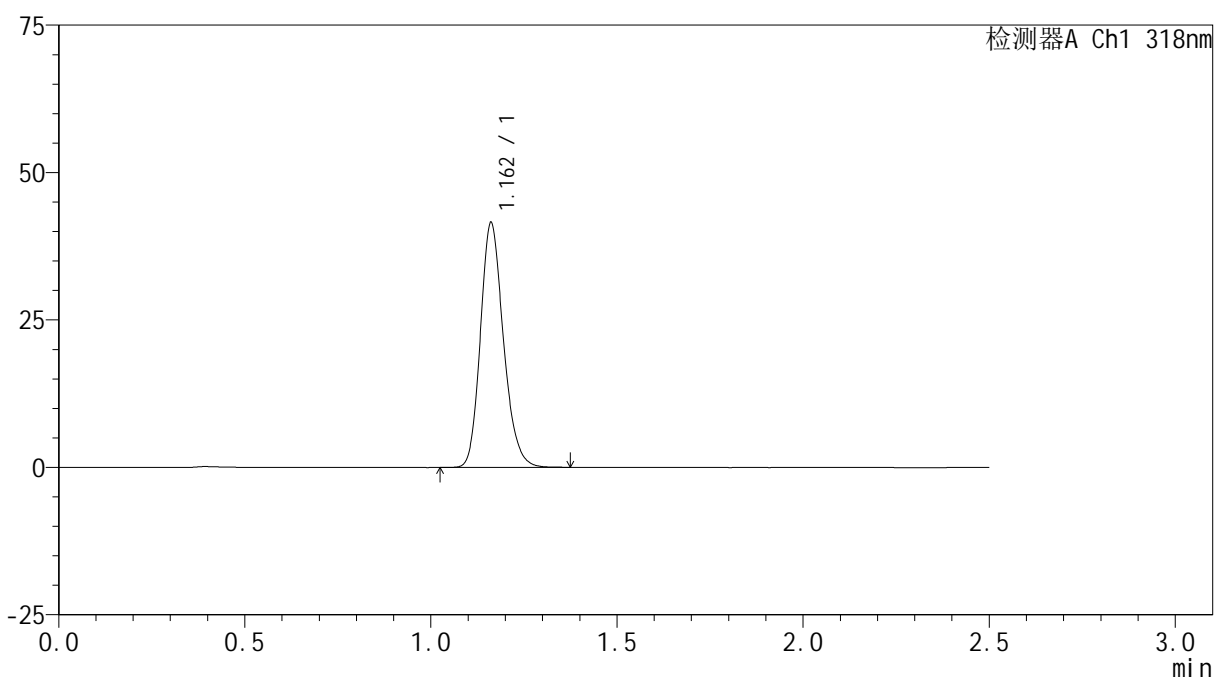
峰号	保留时间	面积	面积%	高度	理论塔板数(USP)	拖尾因子	分离度(USP)
1	1.161	175597	100.000	40639	1703	1.192	--
总计		175597	100.000	40639			

<样品信息>

色谱柱 : XB-C18(50mm*4.6mm,5 μ m) 流速:1.5ml/min
柱温 : 30 $^{\circ}$ C 波长:318nm
数据文件名: RC\$JSS-222 - 0-85/24-335-2 - zzp-25010302p-cq3y-rcd-pH1.2jz-jf50z-P6-1.lcd
方法文件名: RC\$JSS-222 - JSS-222-rcd-FX273.lcm
批处理文件名: RC\$JSS-222 - JSS-222-20250506-FX273.lcb
样品瓶号: 2-48
进样体积: 10 μ l 版本号:6.115
进样时间: 2025/05/06 18:34:24 实验者: xiechaojun
处理时间 (V2) : 2025/05/07 08:58:42 处理者: xiechaojun
仪器型号: SHIMADZU LC-2050C(FX273)

<色谱图>

mV



<峰表>

检测器A Ch1 318nm

峰号	保留时间	面积	面积%	高度	理论塔板数(USP)	拖尾因子	分离度(USP)
1	1.162	178758	100.000	41413	1705	1.194	--
总计		178758	100.000	41413			



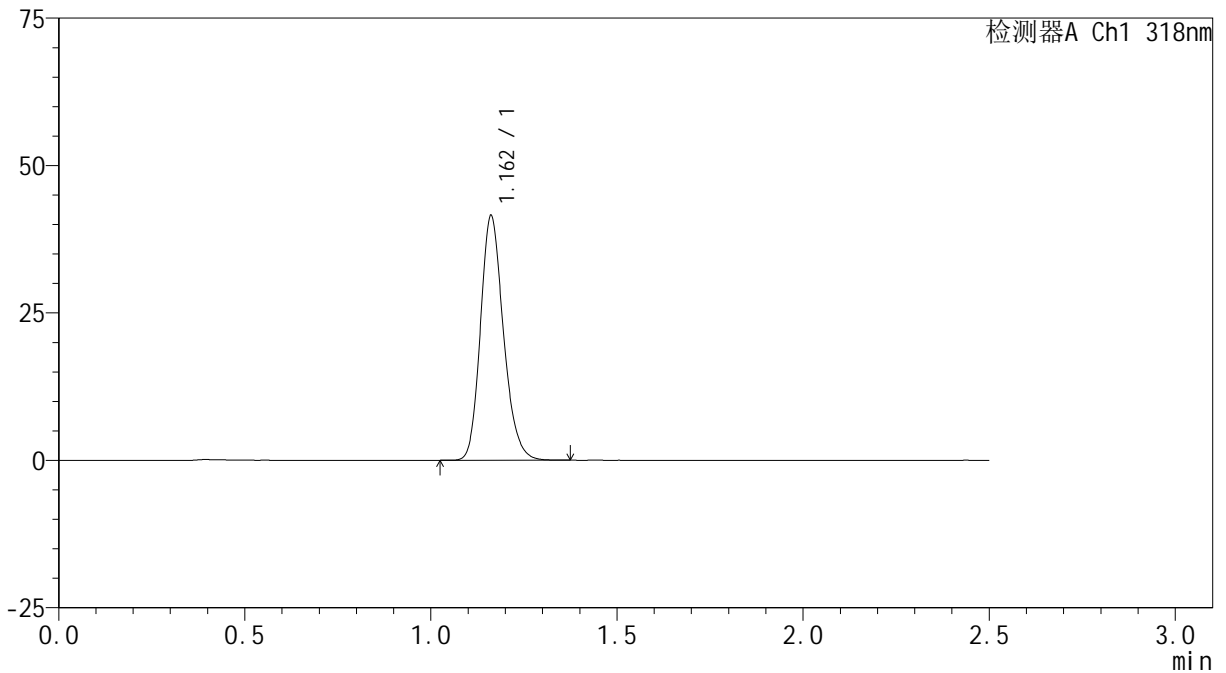
JSS-222

<样品信息>

色谱柱 : XB-C18(50mm*4.6mm,5μm) 流速:1.5ml/min
 柱温 : 30°C 波长:318nm
 数据文件名: RC\$JSS-222 - 0-85/24-336-2 - zzp-25010302p-cq3y-rcd-pH1.2jz-jf50z-P6-2.lcd
 方法文件名: RC\$JSS-222 - JSS-222-rcd-FX273.lcm
 批处理文件名: RC\$JSS-222 - JSS-222-20250506-FX273.lcb
 样品瓶号: 2-48
 进样体积: 10 μl 版本号:6.115
 进样时间: 2025/05/06 18:37:17 实验者: xiechaojun
 处理时间 (V2) : 2025/05/07 08:58:45 处理者: xiechaojun
 仪器型号: SHIMADZU LC-2050C(FX273)

<色谱图>

mV



<峰表>

检测器A Ch1 318nm

峰号	保留时间	面积	面积%	高度	理论塔板数(USP)	拖尾因子	分离度(USP)
1	1.162	178723	100.000	41404	1706	1.194	--
总计		178723	100.000	41404			



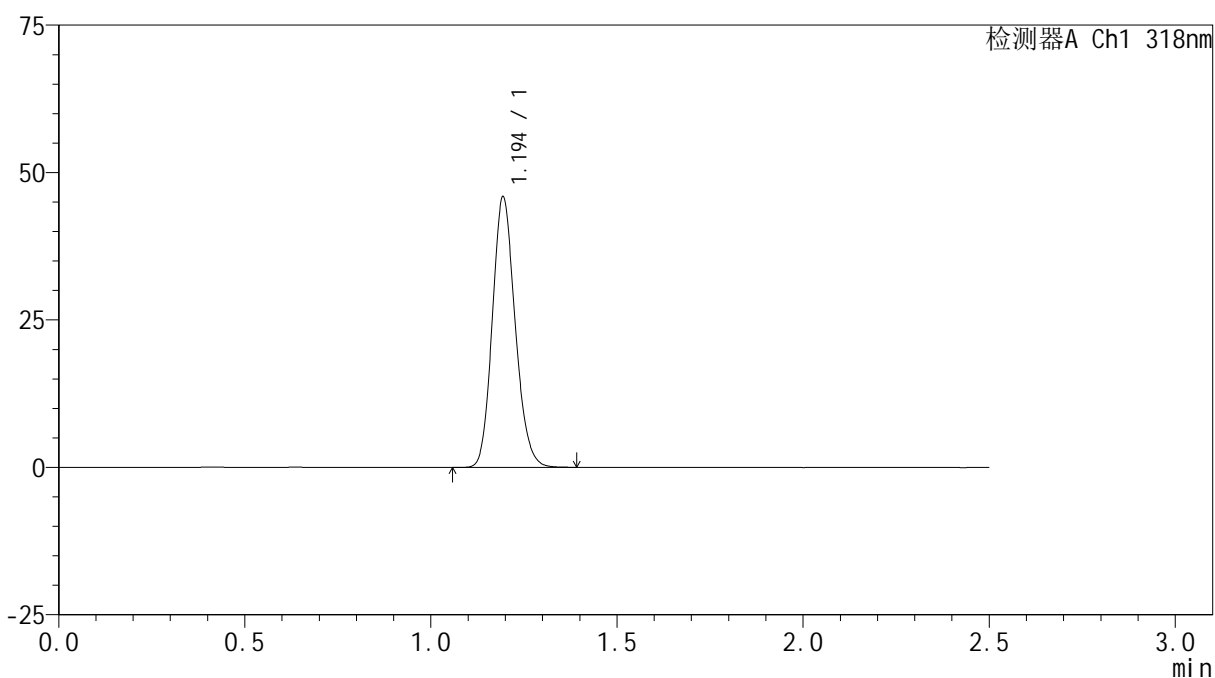
JSS-222

<样品信息>

色谱柱 : XB-C18(50mm*4.6mm,5μm) 流速:1.5ml/min
 柱温 : 30°C 波长:318nm
 数据文件名: RC\$JSS-222 - 0-85/24-337-2 - zzp-cq3y-rcd-pH1.2jz-jf50z-dz2-1.lcd
 方法文件名: RC\$JSS-222 - JSS-222-rcd-FX273.lcm
 批处理文件名: RC\$JSS-222 - JSS-222-20250506-FX273.lcb
 样品瓶号: 2-27
 进样体积: 10 μl 版本号:6.115
 进样时间: 2025/05/06 18:40:11 实验者: xiechaojun
 处理时间 (V2) : 2025/05/07 08:58:47 处理者: xiechaojun
 仪器型号: SHIMADZU LC-2050C(FX273)

<色谱图>

mV



<峰表>

检测器A Ch1 318nm

峰号	保留时间	面积	面积%	高度	理论塔板数(USP)	拖尾因子	分离度(USP)
1	1.194	195976	100.000	45614	1805	1.151	--
总计		195976	100.000	45614			



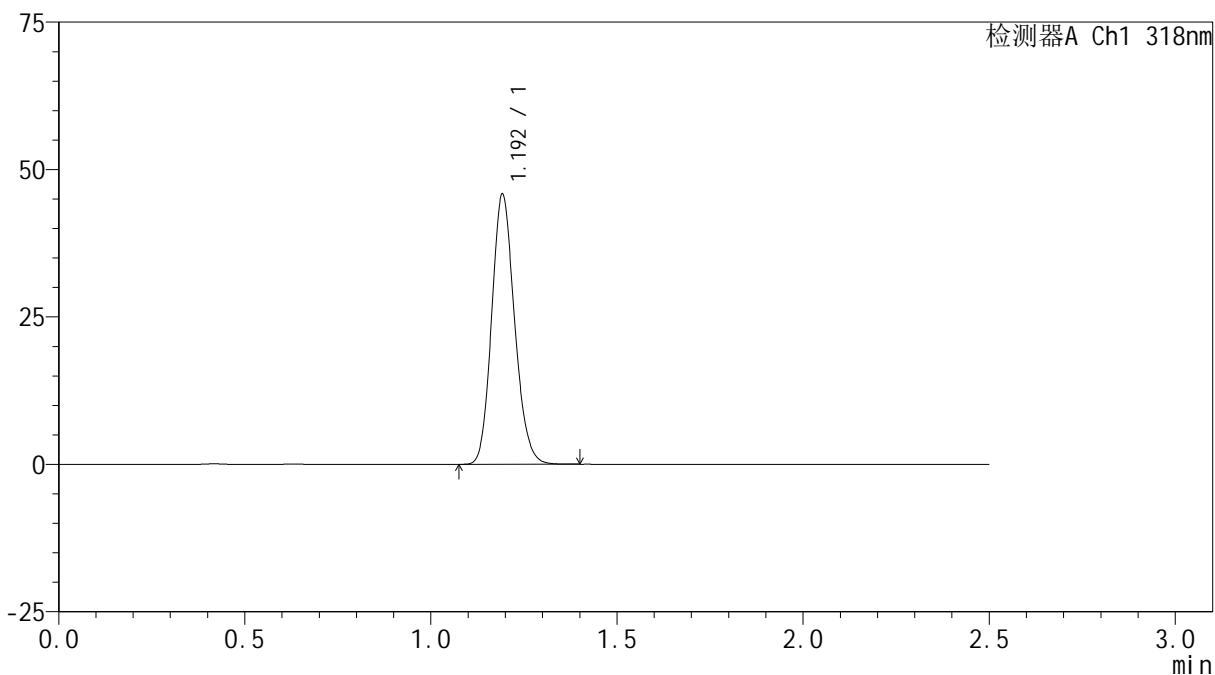
JSS-222

<样品信息>

色谱柱 : XB-C18(50mm*4.6mm,5μm) 流速:1.5ml/min
 柱温 : 30°C 波长:318nm
 数据文件名: RC\$JSS-222 - 0-85/24-338-2 - zzp-cq3y-rcd-pH1.2jz-jf50z-dz2-2.lcd
 方法文件名: RC\$JSS-222 - JSS-222-rcd-FX273.lcm
 批处理文件名: RC\$JSS-222 - JSS-222-20250506-FX273.lcb
 样品瓶号: 2-27
 进样体积: 10 μl 版本号:6.115
 进样时间: 2025/05/06 18:43:05 实验者: xiechaojun
 处理时间 (V2) : 2025/05/07 08:58:50 处理者: xiechaojun
 仪器型号: SHIMADZU LC-2050C(FX273)

<色谱图>

mV



<峰表>

检测器A Ch1 318nm

峰号	保留时间	面积	面积%	高度	理论塔板数(USP)	拖尾因子	分离度(USP)
1	1.192	196131	100.000	45362	1791	1.152	--
总计		196131	100.000	45362			