

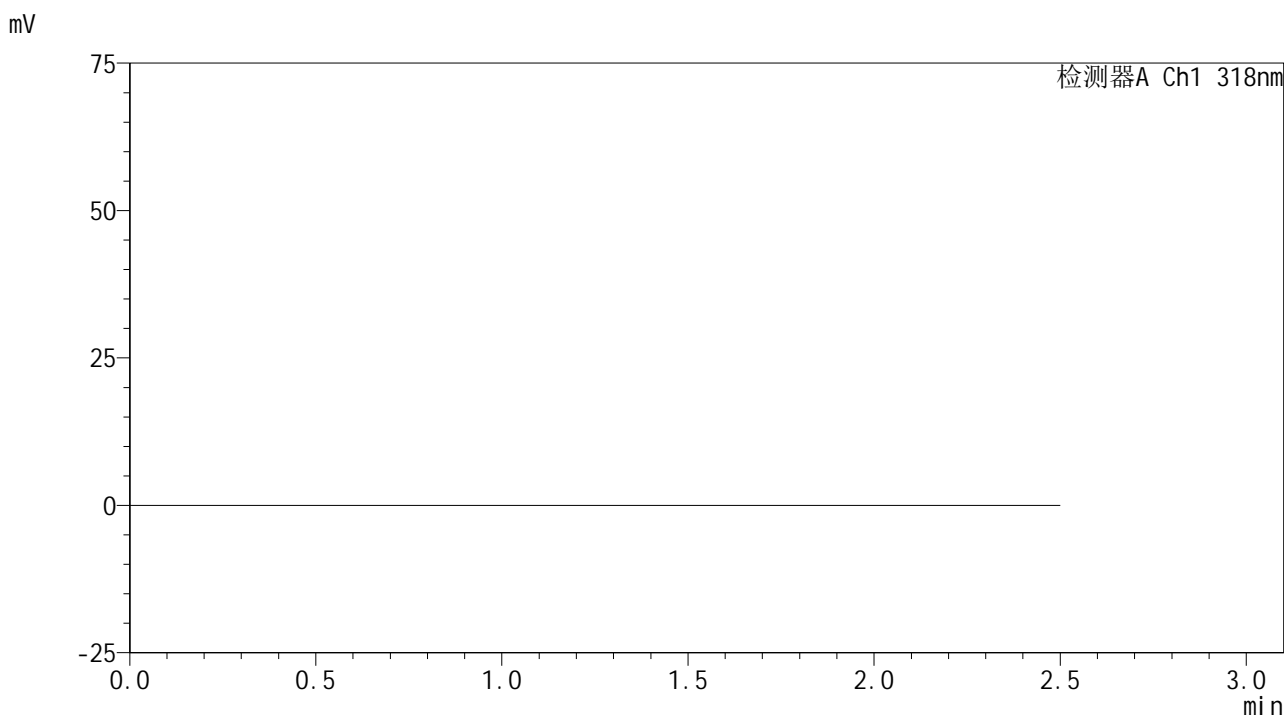


# JSS-222

## <样品信息>

色谱柱 : XB-C18(50mm\*4.6mm,5μm)      流速:1.5ml/min  
 柱温 : 30°C      波长:318nm  
 数据文件名: RC\$JSS-222 - 0-85/24-339-2 - zzp-2025011721p-cq3y-red-pH1.2jz-jf50z-rj.lcd  
 方法文件名: RC\$JSS-222 - JSS-222-red-FX273.lcm  
 批处理文件名: RC\$JSS-222 - JSS-222-20250506-FX273.lcb  
 样品瓶号: 2-9  
 进样体积: 10 μl      版本号:6.115  
 进样时间: 2025/05/06 18:45:59      实验者: xiechaojun  
 处理时间 (V2) : 2025/05/07 08:58:53      处理者: xiechaojun  
 仪器型号: SHIMADZU LC-2050C(FX273)

## <色谱图>



## <峰表>

检测器A Ch1 318nm

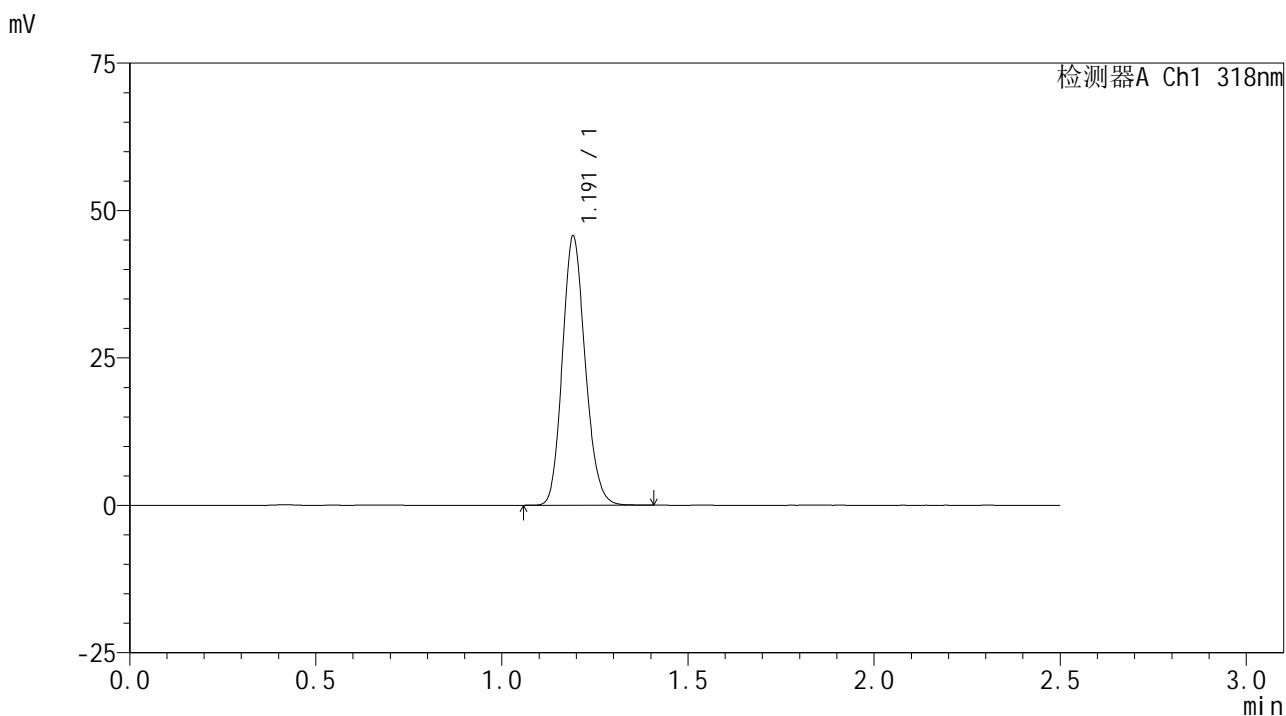
峰号	保留时间	面积	面积%	高度	理论塔板数(USP)	拖尾因子	分离度(USP)
总计							

图1 盐酸鲁拉西酮口崩片溶出度测定长期3月HPLC图谱  
自制品-pH1.2介质-浆法-50转  
溶剂

<样品信息>

色谱柱 : XB-C18(50mm\*4.6mm,5μm)      流速:1.5ml/min  
 柱温 : 30°C      波长:318nm  
 数据文件名: RC\$JSS-222 - 0-85/24-340-2 - zzp-2025011721p-cq3y-red-pH1.2jz-jf50z-dz1-1.lcd  
 方法文件名: RC\$JSS-222 - JSS-222-rcd-FX273.lcm  
 批处理文件名: RC\$JSS-222 - JSS-222-20250506-FX273.lcb  
 样品瓶号: 2-18  
 进样体积: 10 μl      版本号:6.115  
 进样时间: 2025/05/06 18:48:53      实验者: xiechaojun  
 处理时间 (V2) : 2025/05/07 08:58:55      处理者: xiechaojun  
 仪器型号: SHIMADZU LC-2050C(FX273)

<色谱图>



<峰表>

检测器A Ch1 318nm

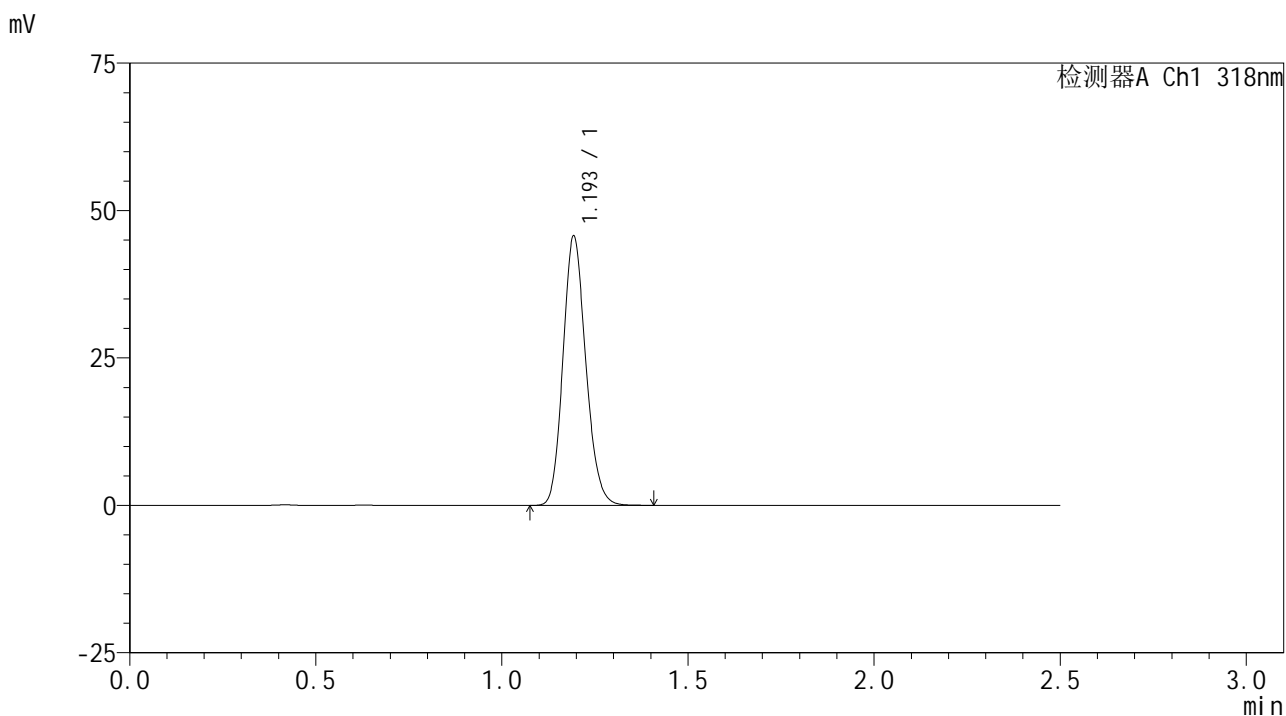
峰号	保留时间	面积	面积%	高度	理论塔板数(USP)	拖尾因子	分离度(USP)
1	1.191	195105	100.000	45382	1798	1.153	--
总计		195105	100.000	45382			

图2 盐酸鲁拉西酮口崩片溶出度测定长期3月HPLC图谱  
 自制品-pH1.2介质-浆法-50转  
 对照品溶液-1-1

<样品信息>

色谱柱 : XB-C18(50mm\*4.6mm,5µm)      流速:1.5ml/min  
 柱温 : 30°C      波长:318nm  
 数据文件名: RC\$JSS-222 - 0-85/24-341-2 - zzp-2025011721p-cq3y-red-pH1.2jz-jf50z-dz1-2.lcd  
 方法文件名: RC\$JSS-222 - JSS-222-red-FX273.lcm  
 批处理文件名: RC\$JSS-222 - JSS-222-20250506-FX273.lcb  
 样品瓶号: 2-18  
 进样体积: 10 µl      版本号:6.115  
 进样时间: 2025/05/06 18:51:48      实验者: xiechaojun  
 处理时间 (V2) : 2025/05/07 08:58:58      处理者: xiechaojun  
 仪器型号: SHIMADZU LC-2050C(FX273)

<色谱图>



<峰表>

检测器A Ch1 318nm

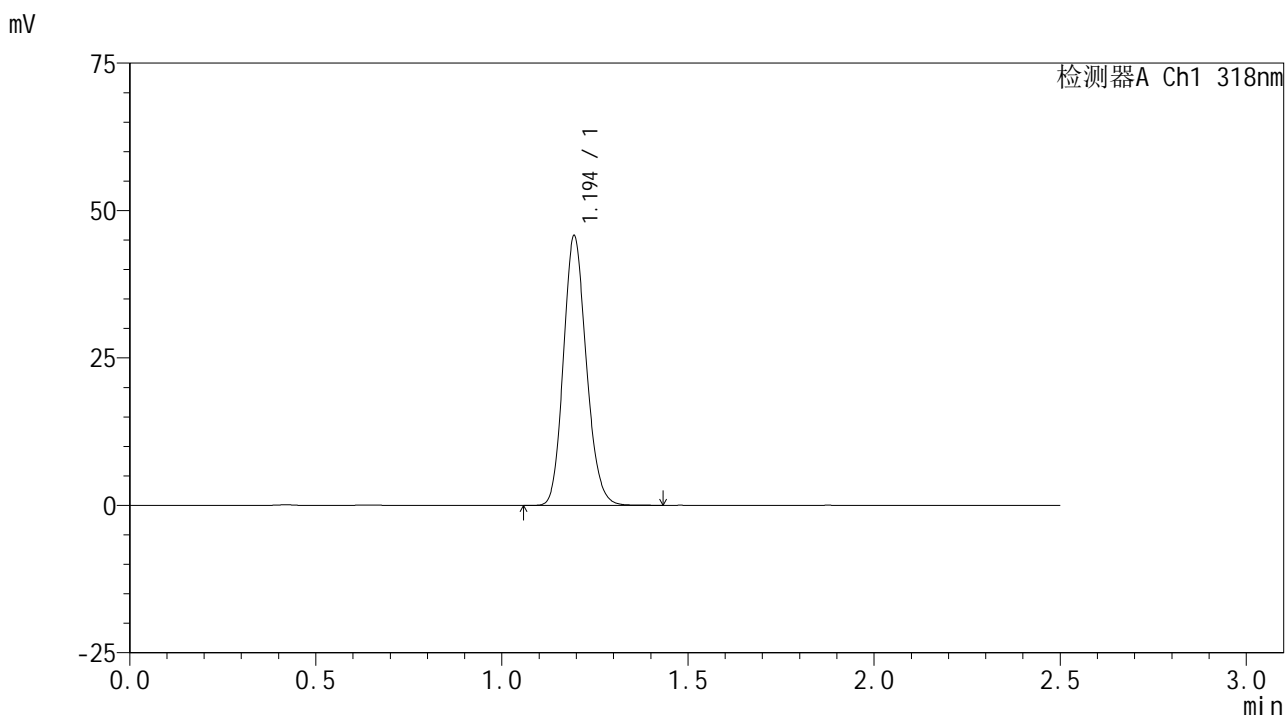
峰号	保留时间	面积	面积%	高度	理论塔板数(USP)	拖尾因子	分离度(USP)
1	1.193	194947	100.000	45225	1805	1.152	--
总计		194947	100.000	45225			

图3 盐酸鲁拉西酮口崩片溶出度测定长期3月HPLC图谱  
 自制品-pH1.2介质-桨法-50转  
 对照品溶液-1-2

<样品信息>

色谱柱 : XB-C18(50mm\*4.6mm,5μm)      流速:1.5ml/min  
 柱温 : 30°C      波长:318nm  
 数据文件名: RC\$JSS-222 - 0-85/24-342-2 - zzp-2025011721p-cq3y-red-pH1.2jz-jf50z-dz1-3.lcd  
 方法文件名: RC\$JSS-222 - JSS-222-rcd-FX273.lcm  
 批处理文件名: RC\$JSS-222 - JSS-222-20250506-FX273.lcb  
 样品瓶号: 2-18  
 进样体积: 10 μl      版本号:6.115  
 进样时间: 2025/05/06 18:54:41      实验者: xiechaojun  
 处理时间 (V2) : 2025/05/07 08:59:00      处理者: xiechaojun  
 仪器型号: SHIMADZU LC-2050C(FX273)

<色谱图>



<峰表>

检测器A Ch1 318nm

峰号	保留时间	面积	面积%	高度	理论塔板数(USP)	拖尾因子	分离度(USP)
1	1.194	195705	100.000	45492	1800	1.152	--
总计		195705	100.000	45492			

图4 盐酸鲁拉西酮口崩片溶出度测定长期3月HPLC图谱  
自制品-pH1.2介质-桨法-50转  
对照品溶液-1-3

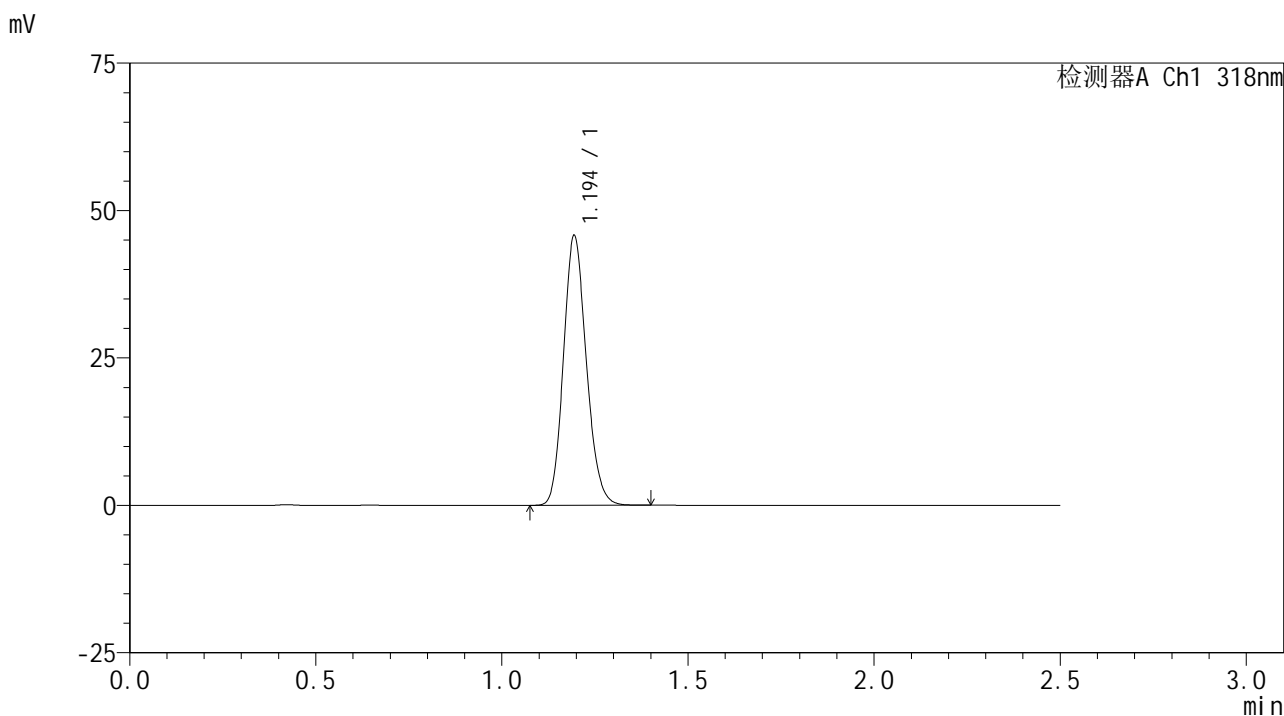


# JSS-222

## <样品信息>

色谱柱 : XB-C18(50mm\*4.6mm,5μm)      流速:1.5ml/min  
 柱温 : 30°C      波长:318nm  
 数据文件名: RC\$JSS-222 - 0-85/24-343-2 - zzp-2025011721p-cq3y-red-pH1.2jz-jf50z-dz1-4.lcd  
 方法文件名: RC\$JSS-222 - JSS-222-rcd-FX273.lcm  
 批处理文件名: RC\$JSS-222 - JSS-222-20250506-FX273.lcb  
 样品瓶号: 2-18  
 进样体积: 10 μl      版本号:6.115  
 进样时间: 2025/05/06 18:57:35      实验者: xiechaojun  
 处理时间 (V2) : 2025/05/07 08:59:03      处理者: xiechaojun  
 仪器型号: SHIMADZU LC-2050C(FX273)

## <色谱图>



## <峰表>

检测器A Ch1 318nm

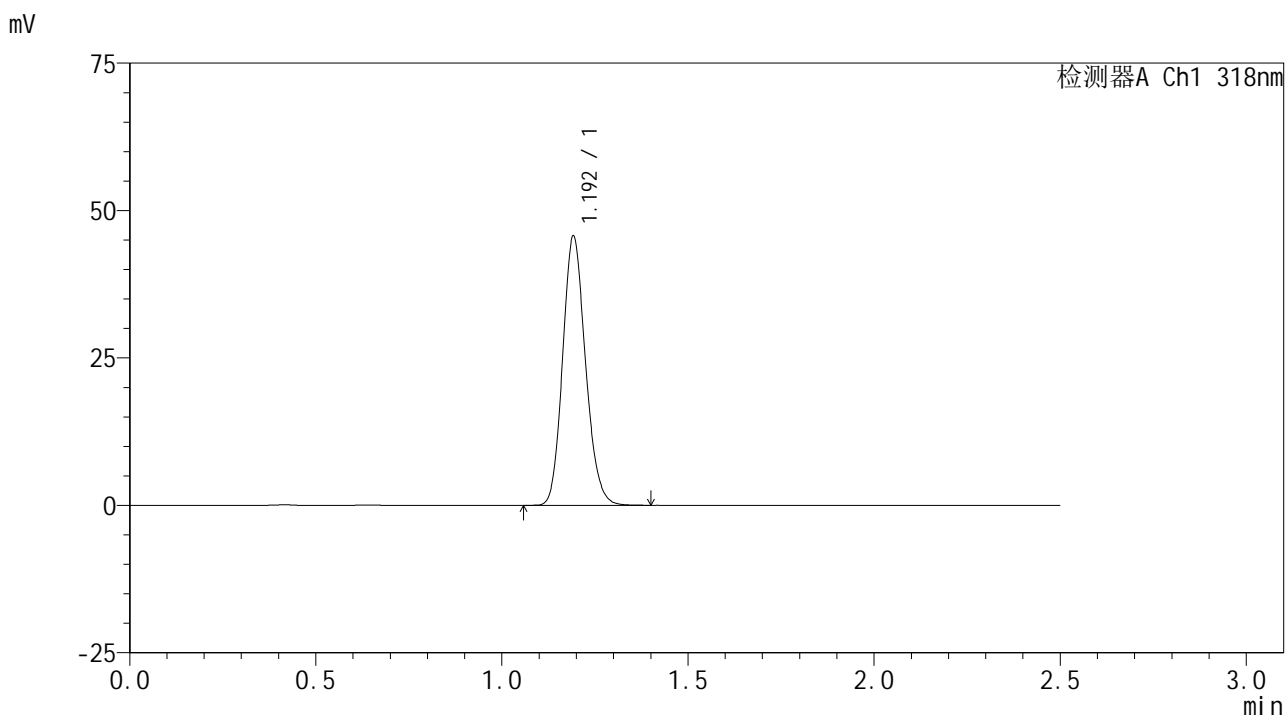
峰号	保留时间	面积	面积%	高度	理论塔板数(USP)	拖尾因子	分离度(USP)
1	1.194	195805	100.000	45555	1800	1.150	--
总计		195805	100.000	45555			

图5 盐酸鲁拉西酮口崩片溶出度测定长期3月HPLC图谱  
 自制品-pH1.2介质-桨法-50转  
 对照品溶液-1-4

<样品信息>

色谱柱 : XB-C18(50mm\*4.6mm,5μm)      流速:1.5ml/min  
 柱温 : 30°C      波长:318nm  
 数据文件名: RC\$JSS-222 - 0-85/24-344-2 - zzp-2025011721p-cq3y-red-pH1.2jz-jf50z-dz1-5.lcd  
 方法文件名: RC\$JSS-222 - JSS-222-rcd-FX273.lcm  
 批处理文件名: RC\$JSS-222 - JSS-222-20250506-FX273.lcb  
 样品瓶号: 2-18  
 进样体积: 10 μl      版本号:6.115  
 进样时间: 2025/05/06 19:00:29      实验者: xiechaojun  
 处理时间 (V2) : 2025/05/07 08:59:06      处理者: xiechaojun  
 仪器型号: SHIMADZU LC-2050C(FX273)

<色谱图>



<峰表>

检测器A Ch1 318nm

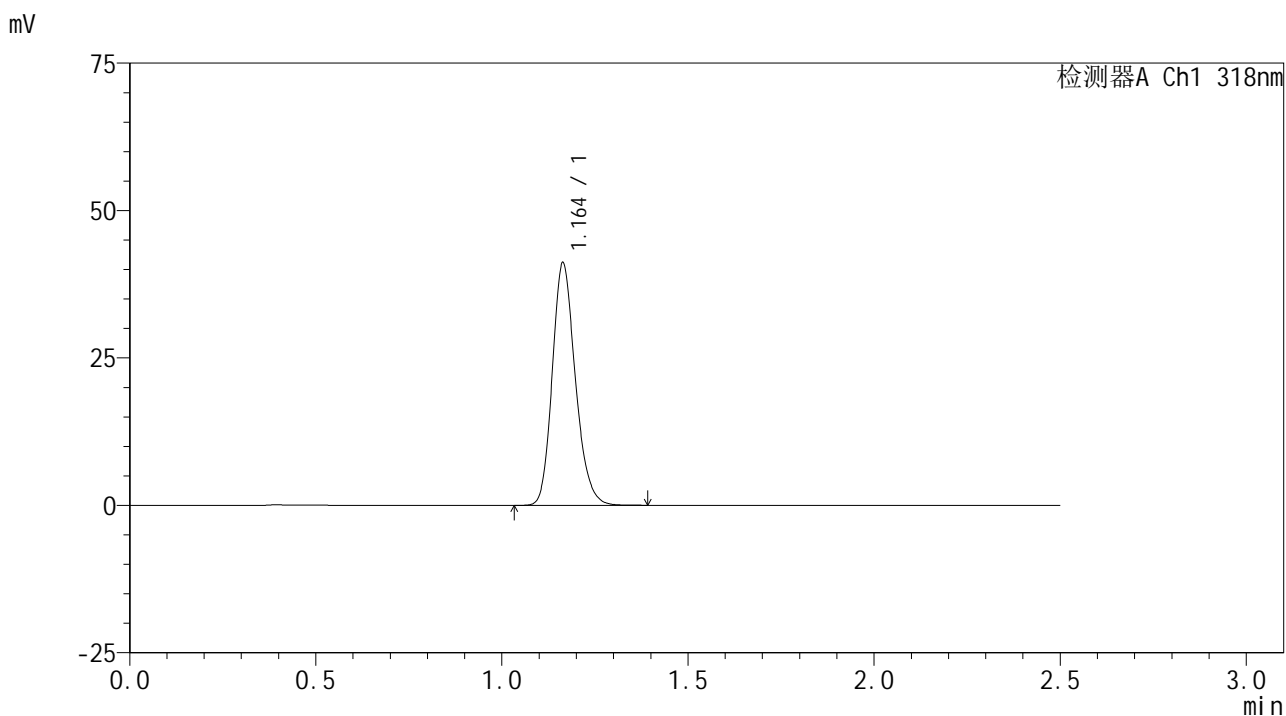
峰号	保留时间	面积	面积%	高度	理论塔板数(USP)	拖尾因子	分离度(USP)
1	1.192	195202	100.000	45241	1800	1.153	--
总计		195202	100.000	45241			

图6 盐酸鲁拉西酮口崩片溶出度测定长期3月HPLC图谱  
 自制品-pH1.2介质-桨法-50转  
 对照品溶液-1-5

<样品信息>

色谱柱 : XB-C18(50mm\*4.6mm,5μm)      流速:1.5ml/min  
 柱温 : 30°C      波长:318nm  
 数据文件名: RC\$JSS-222 - 0-85/24-345-2 - zzp-2025011721p-cq3y-red-pH1.2jz-jf50z-P1-1.lcd  
 方法文件名: RC\$JSS-222 - JSS-222-rcd-FX273.lcm  
 批处理文件名: RC\$JSS-222 - JSS-222-20250506-FX273.lcb  
 样品瓶号: 2-4  
 进样体积: 10 μl      版本号:6.115  
 进样时间: 2025/05/06 19:03:22      实验者: xiechaojun  
 处理时间 (V2) : 2025/05/07 08:59:08      处理者: xiechaojun  
 仪器型号: SHIMADZU LC-2050C(FX273)

<色谱图>



<峰表>

检测器A Ch1 318nm

峰号	保留时间	面积	面积%	高度	理论塔板数(USP)	拖尾因子	分离度(USP)
1	1.164	177577	100.000	41135	1707	1.196	--
总计		177577	100.000	41135			

图7 盐酸鲁拉西酮口崩片溶出度测定长期3月HPLC图谱  
 自制品(2025011721批)-pH1.2介质-桨法-50转-片1  
 供试品溶液-1

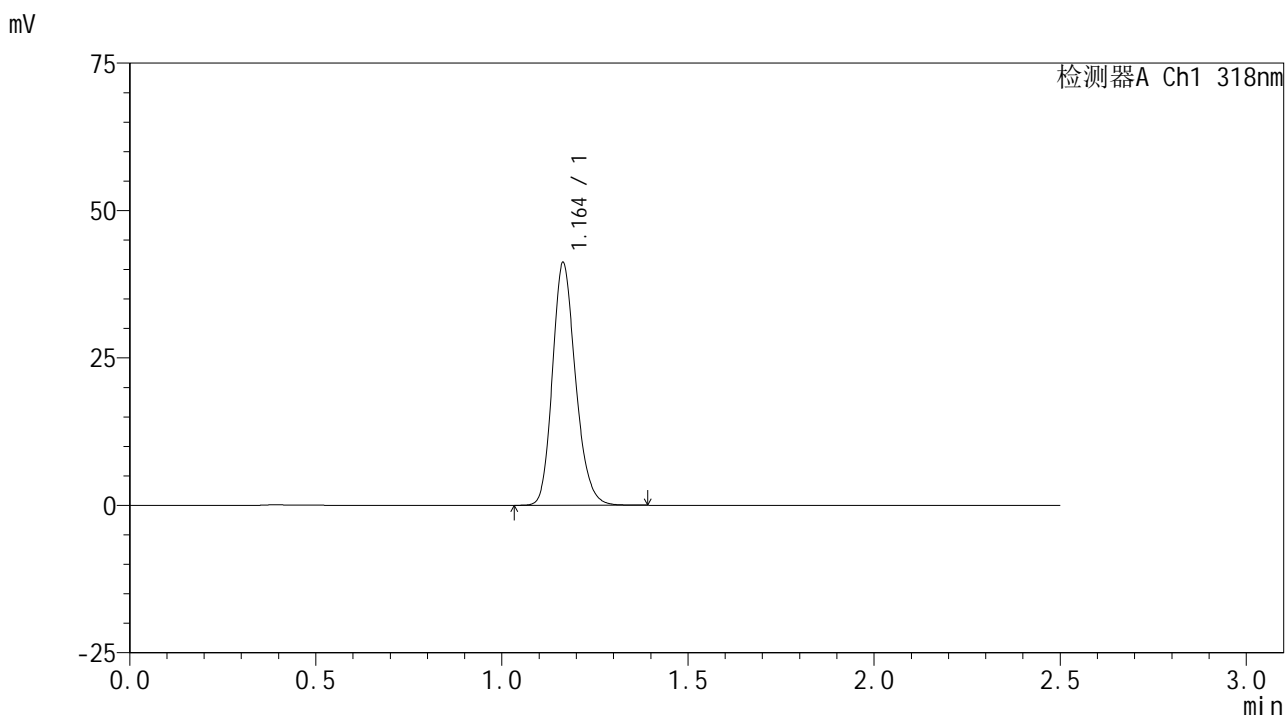


# JSS-222

## <样品信息>

色谱柱 : XB-C18(50mm\*4.6mm,5μm)      流速:1.5ml/min  
 柱温 : 30°C      波长:318nm  
 数据文件名: RC\$JSS-222 - 0-85/24-346-2 - zzp-2025011721p-cq3y-red-pH1.2jz-jf50z-P1-2.lcd  
 方法文件名: RC\$JSS-222 - JSS-222-rcd-FX273.lcm  
 批处理文件名: RC\$JSS-222 - JSS-222-20250506-FX273.lcb  
 样品瓶号: 2-4  
 进样体积: 10 μl      版本号:6.115  
 进样时间: 2025/05/06 19:06:16      实验者: xiechaojun  
 处理时间 (V2) : 2025/05/07 08:59:11      处理者: xiechaojun  
 仪器型号: SHIMADZU LC-2050C(FX273)

## <色谱图>



## <峰表>

检测器A Ch1 318nm

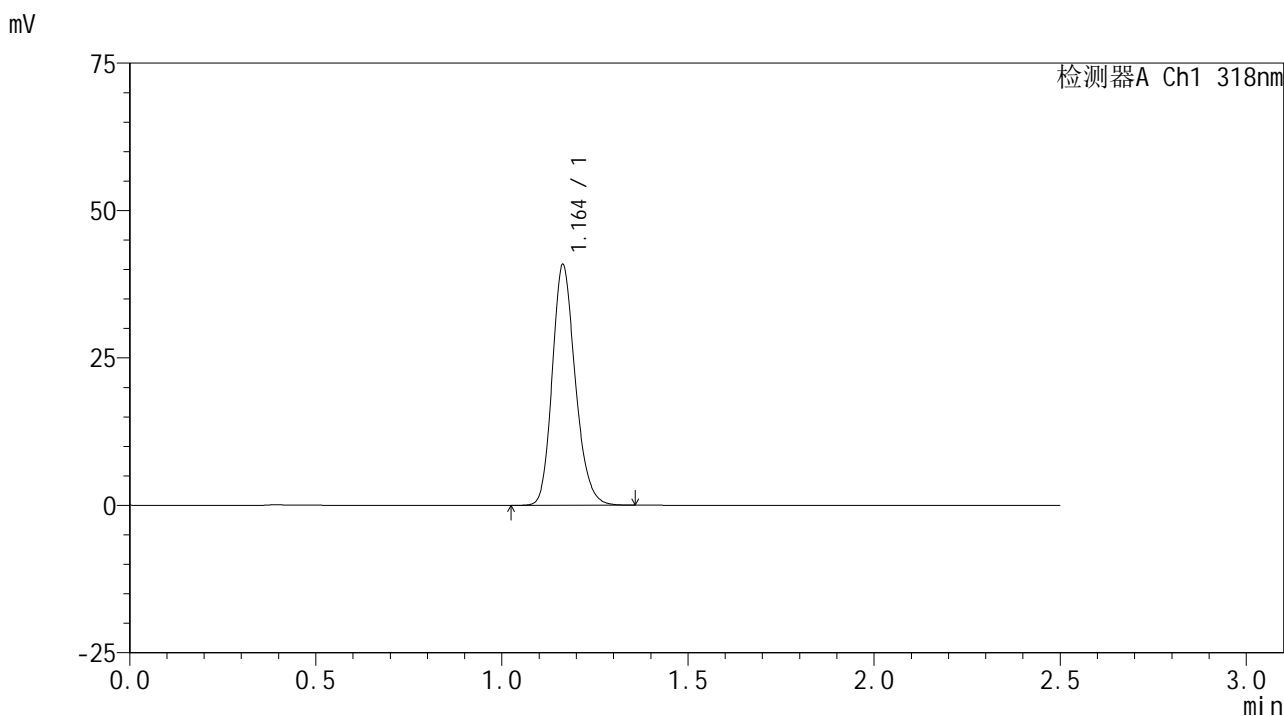
峰号	保留时间	面积	面积%	高度	理论塔板数(USP)	拖尾因子	分离度(USP)
1	1.164	177915	100.000	41141	1702	1.195	--
总计		177915	100.000	41141			

图8 盐酸鲁拉西酮口崩片溶出度测定长期3月HPLC图谱  
 自制品(2025011721批)-pH1.2介质-桨法-50转-片1  
 供试品溶液-2

<样品信息>

色谱柱 : XB-C18(50mm\*4.6mm,5μm)      流速:1.5ml/min  
 柱温 : 30°C      波长:318nm  
 数据文件名: RC\$JSS-222 - 0-85/24-347-2 - zzp-2025011721p-cq3y-red-pH1.2jz-jf50z-P2-1.lcd  
 方法文件名: RC\$JSS-222 - JSS-222-red-FX273.lcm  
 批处理文件名: RC\$JSS-222 - JSS-222-20250506-FX273.lcb  
 样品瓶号: 2-13  
 进样体积: 10 μl      版本号:6.115  
 进样时间: 2025/05/06 19:09:10      实验者: xiechaojun  
 处理时间 (V2) : 2025/05/07 08:59:14      处理者: xiechaojun  
 仪器型号: SHIMADZU LC-2050C(FX273)

<色谱图>



<峰表>

检测器A Ch1 318nm

峰号	保留时间	面积	面积%	高度	理论塔板数(USP)	拖尾因子	分离度(USP)
1	1.164	175758	100.000	40835	1717	1.193	--
总计		175758	100.000	40835			

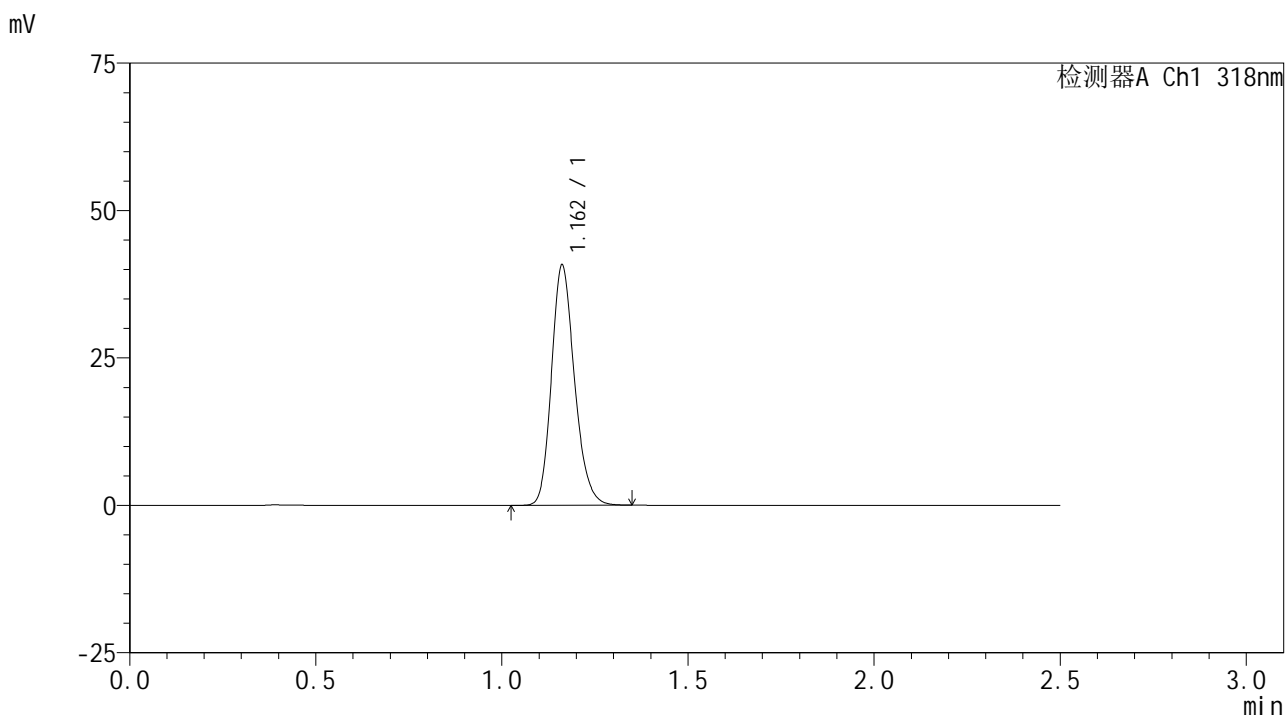
图9 盐酸鲁拉西酮口崩片溶出度测定长期3月HPLC图谱  
 自制品(2025011721批)-pH1.2介质-浆法-50转-片2  
 供试品溶液-1

# JSS-222

## <样品信息>

色谱柱 : XB-C18(50mm\*4.6mm,5μm)      流速:1.5ml/min  
 柱温 : 30°C      波长:318nm  
 数据文件名: RC\$JSS-222 - 0-85/24-348-2 - zzp-2025011721p-cq3y-red-pH1.2jz-jf50z-P2-2.lcd  
 方法文件名: RC\$JSS-222 - JSS-222-red-FX273.lcm  
 批处理文件名: RC\$JSS-222 - JSS-222-20250506-FX273.lcb  
 样品瓶号: 2-13  
 进样体积: 10 μl      版本号:6.115  
 进样时间: 2025/05/06 19:12:03      实验者: xiechaojun  
 处理时间 (V2) : 2025/05/07 08:59:16      处理者: xiechaojun  
 仪器型号: SHIMADZU LC-2050C(FX273)

## <色谱图>



## <峰表>

检测器A Ch1 318nm

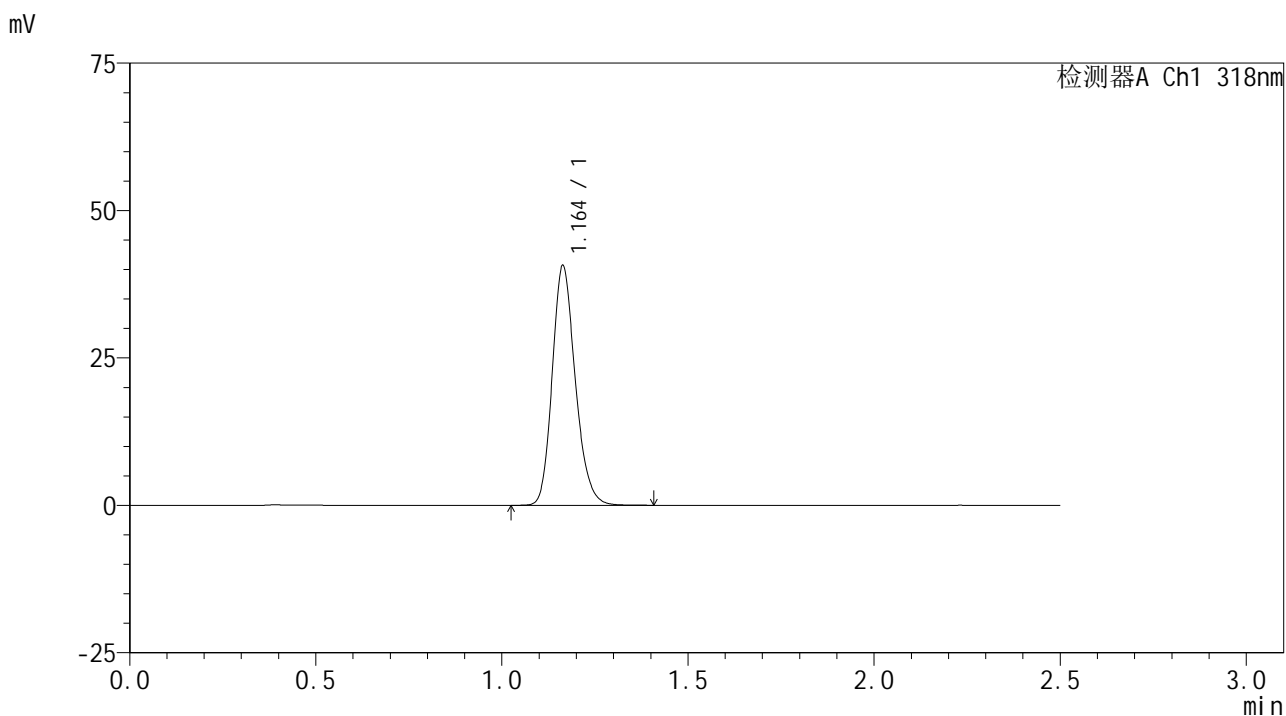
峰号	保留时间	面积	面积%	高度	理论塔板数(USP)	拖尾因子	分离度(USP)
1	1.162	175704	100.000	40712	1708	1.195	--
总计		175704	100.000	40712			

图10 盐酸鲁拉西酮口崩片溶出度测定长期3月HPLC图谱  
 自制品(2025011721批)-pH1.2介质-桨法-50转-片2  
 供试品溶液-2

<样品信息>

色谱柱 : XB-C18(50mm\*4.6mm,5μm)      流速:1.5ml/min  
 柱温 : 30°C      波长:318nm  
 数据文件名: RC\$JSS-222 - 0-85/24-349-2 - zzp-2025011721p-cq3y-red-pH1.2jz-jf50z-P3-1.lcd  
 方法文件名: RC\$JSS-222 - JSS-222-rcd-FX273.lcm  
 批处理文件名: RC\$JSS-222 - JSS-222-20250506-FX273.lcb  
 样品瓶号: 2-22  
 进样体积: 10 μl      版本号:6.115  
 进样时间: 2025/05/06 19:14:56      实验者: xiechaojun  
 处理时间 (V2) : 2025/05/07 08:59:19      处理者: xiechaojun  
 仪器型号: SHIMADZU LC-2050C(FX273)

<色谱图>



<峰表>

检测器A Ch1 318nm

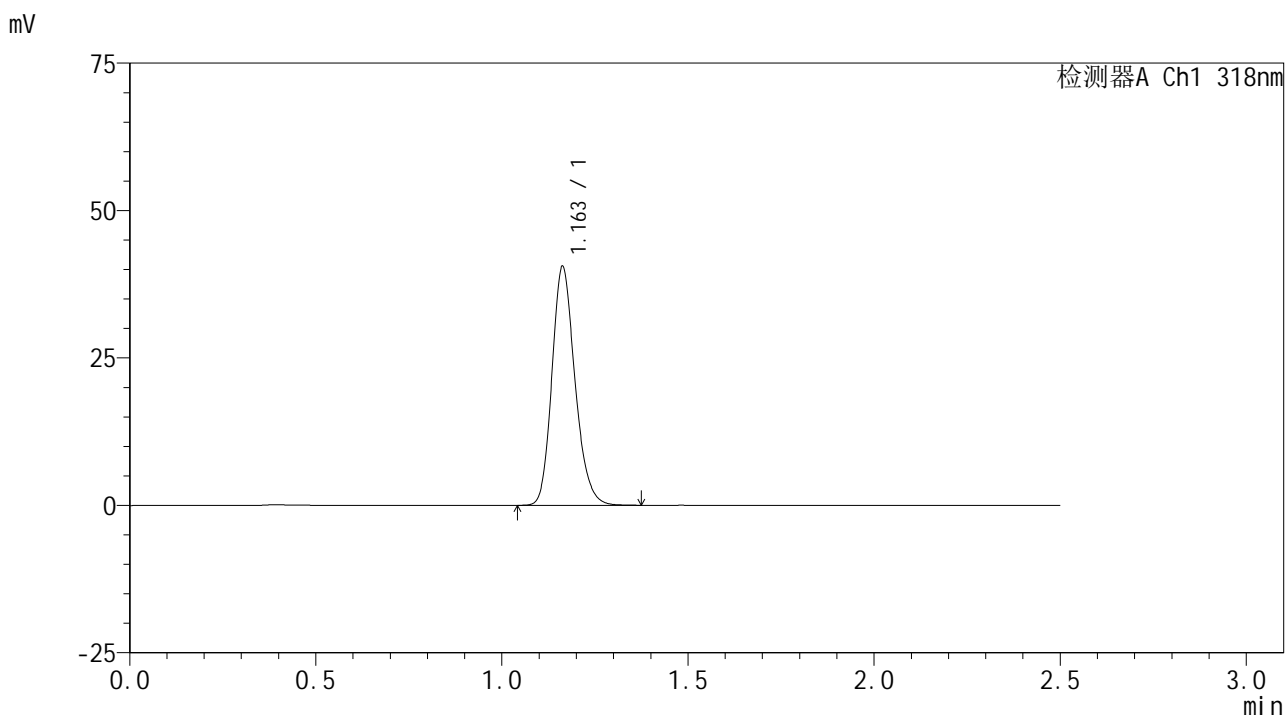
峰号	保留时间	面积	面积%	高度	理论塔板数(USP)	拖尾因子	分离度(USP)
1	1.164	175662	100.000	40675	1710	1.195	--
总计		175662	100.000	40675			

图11 盐酸鲁拉西酮口崩片溶出度测定长期3月HPLC图谱  
 自制品(2025011721批)-pH1.2介质-桨法-50转-片3  
 供试品溶液-1

<样品信息>

色谱柱 : XB-C18(50mm\*4.6mm,5μm)      流速:1.5ml/min  
 柱温 : 30°C      波长:318nm  
 数据文件名: RC\$JSS-222 - 0-85/24-350-2 - zzp-2025011721p-cq3y-red-pH1.2jz-jf50z-P3-2.lcd  
 方法文件名: RC\$JSS-222 - JSS-222-red-FX273.lcm  
 批处理文件名: RC\$JSS-222 - JSS-222-20250506-FX273.lcb  
 样品瓶号: 2-22  
 进样体积: 10 μl      版本号:6.115  
 进样时间: 2025/05/06 19:17:49      实验者: xiechaojun  
 处理时间 (V2) : 2025/05/07 08:59:22      处理者: xiechaojun  
 仪器型号: SHIMADZU LC-2050C(FX273)

<色谱图>



<峰表>

检测器A Ch1 318nm

峰号	保留时间	面积	面积%	高度	理论塔板数(USP)	拖尾因子	分离度(USP)
1	1.163	174706	100.000	40515	1707	1.195	--
总计		174706	100.000	40515			

图12 盐酸鲁拉西酮口崩片溶出度测定长期3月HPLC图谱  
 自制品(2025011721批)-pH1.2介质-桨法-50转-片3  
 供试品溶液-2

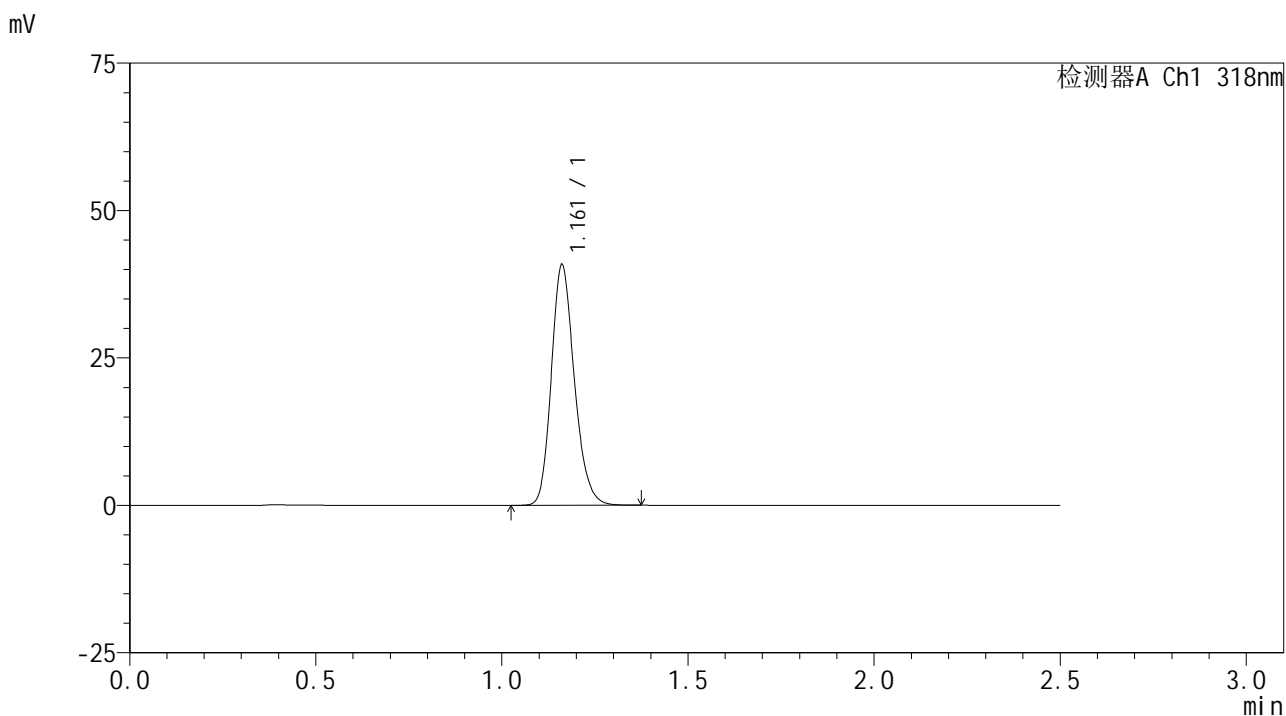


# JSS-222

## <样品信息>

色谱柱 : XB-C18(50mm\*4.6mm,5μm)      流速:1.5ml/min  
 柱温 : 30°C      波长:318nm  
 数据文件名: RC\$JSS-222 - 0-85/24-351-2 - zzp-2025011721p-cq3y-red-pH1.2jz-jf50z-P4-1.lcd  
 方法文件名: RC\$JSS-222 - JSS-222-red-FX273.lcm  
 批处理文件名: RC\$JSS-222 - JSS-222-20250506-FX273.lcb  
 样品瓶号: 2-31  
 进样体积: 10 μl      版本号:6.115  
 进样时间: 2025/05/06 19:20:43      实验者: xiechaojun  
 处理时间 (V2) : 2025/05/07 08:59:25      处理者: xiechaojun  
 仪器型号: SHIMADZU LC-2050C(FX273)

## <色谱图>



## <峰表>

检测器A Ch1 318nm

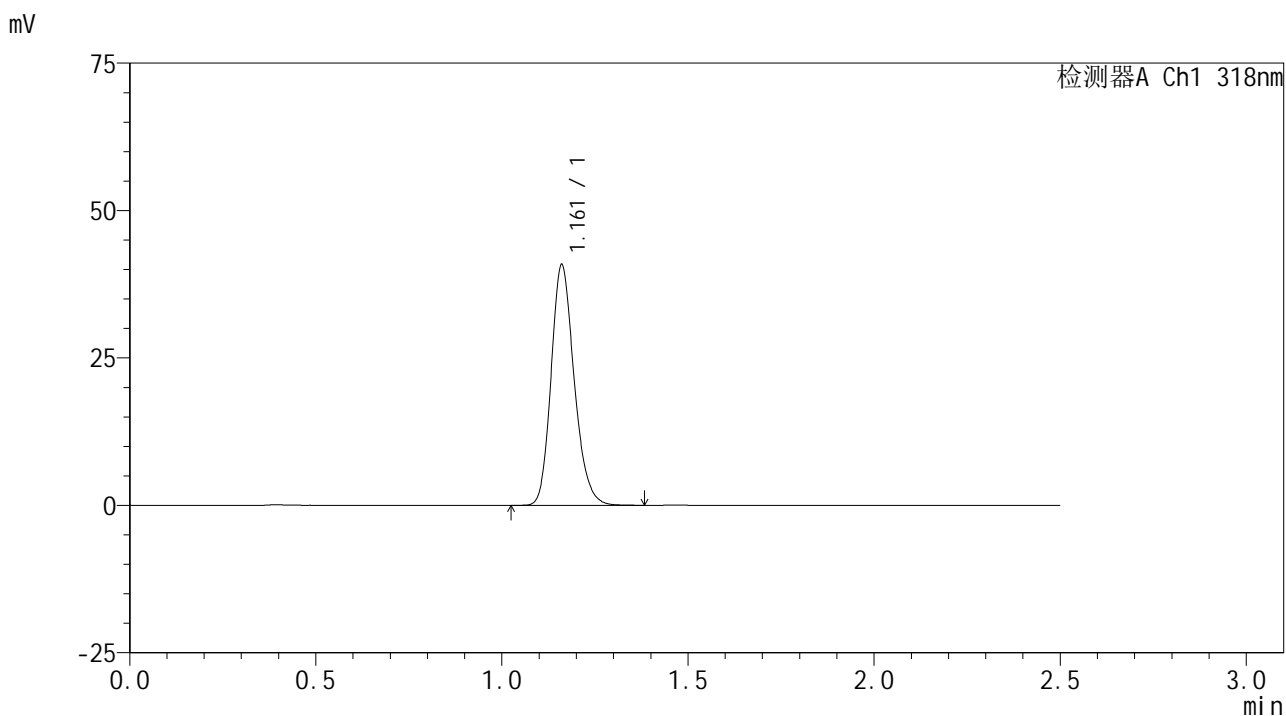
峰号	保留时间	面积	面积%	高度	理论塔板数(USP)	拖尾因子	分离度(USP)
1	1.161	175867	100.000	40715	1706	1.193	--
总计		175867	100.000	40715			

图13 盐酸鲁拉西酮口崩片溶出度测定长期3月HPLC图谱  
 自制品(2025011721批)-pH1.2介质-桨法-50转-片4  
 供试品溶液-1

<样品信息>

色谱柱 : XB-C18(50mm\*4.6mm,5μm)      流速:1.5ml/min  
 柱温 : 30°C      波长:318nm  
 数据文件名: RC\$JSS-222 - 0-85/24-352-2 - zzp-2025011721p-cq3y-red-pH1.2jz-jf50z-P4-2.lcd  
 方法文件名: RC\$JSS-222 - JSS-222-rcd-FX273.lcm  
 批处理文件名: RC\$JSS-222 - JSS-222-20250506-FX273.lcb  
 样品瓶号: 2-31  
 进样体积: 10 μl      版本号:6.115  
 进样时间: 2025/05/06 19:23:36      实验者: xiechaojun  
 处理时间 (V2) : 2025/05/07 08:59:27      处理者: xiechaojun  
 仪器型号: SHIMADZU LC-2050C(FX273)

<色谱图>



<峰表>

检测器A Ch1 318nm

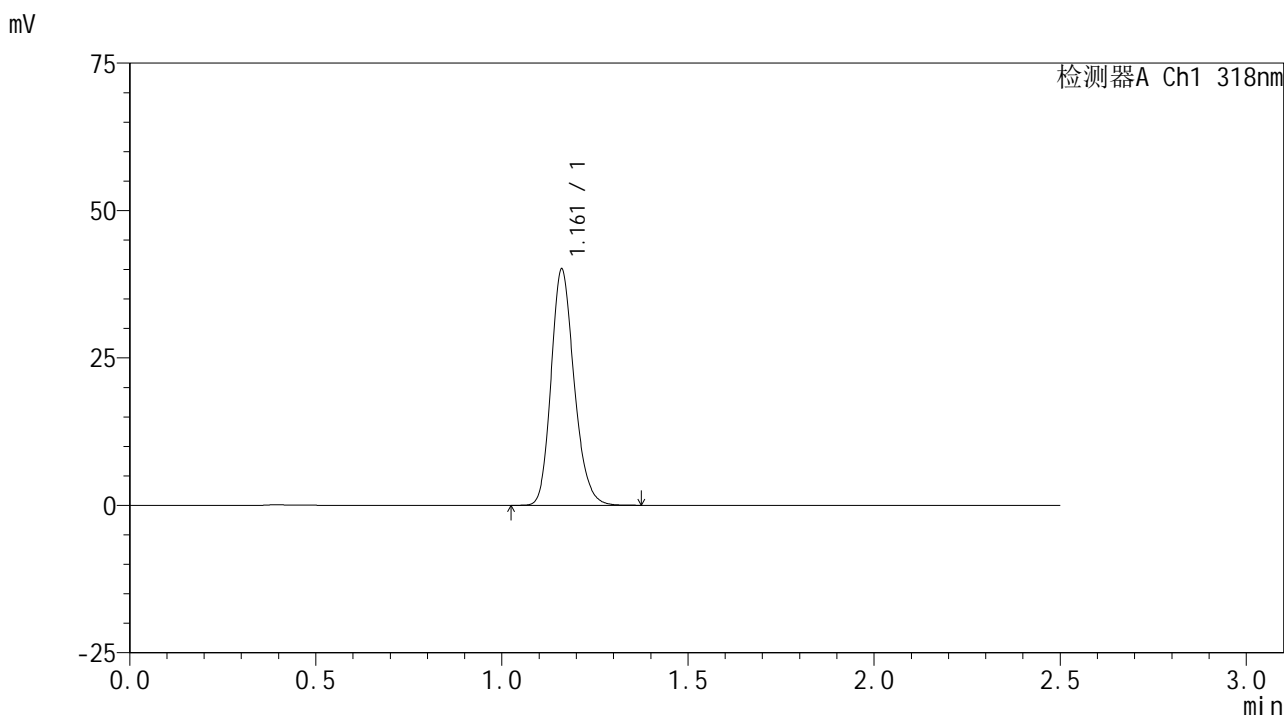
峰号	保留时间	面积	面积%	高度	理论塔板数(USP)	拖尾因子	分离度(USP)
1	1.161	176066	100.000	40632	1700	1.196	--
总计		176066	100.000	40632			

图14 盐酸鲁拉西酮口崩片溶出度测定长期3月HPLC图谱  
 自制品(2025011721批)-pH1.2介质-桨法-50转-片4  
 供试品溶液-2

<样品信息>

色谱柱 : XB-C18(50mm\*4.6mm,5μm)      流速:1.5ml/min  
 柱温 : 30°C      波长:318nm  
 数据文件名: RC\$JSS-222 - 0-85/24-353-2 - zzp-2025011721p-cq3y-red-pH1.2jz-jf50z-P5-1.lcd  
 方法文件名: RC\$JSS-222 - JSS-222-red-FX273.lcm  
 批处理文件名: RC\$JSS-222 - JSS-222-20250506-FX273.lcb  
 样品瓶号: 2-40  
 进样体积: 10 μl      版本号:6.115  
 进样时间: 2025/05/06 19:26:29      实验者: xiechaojun  
 处理时间 (V2) : 2025/05/07 08:59:30      处理者: xiechaojun  
 仪器型号: SHIMADZU LC-2050C(FX273)

<色谱图>



<峰表>

检测器A Ch1 318nm

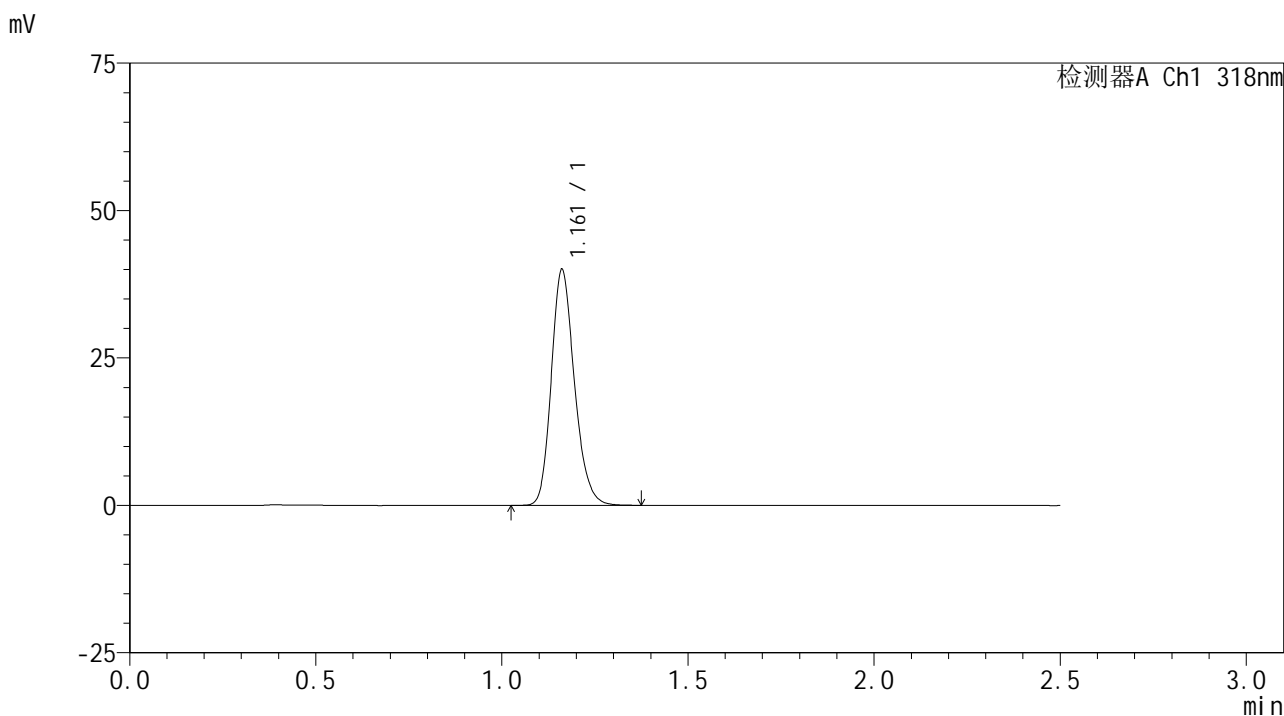
峰号	保留时间	面积	面积%	高度	理论塔板数(USP)	拖尾因子	分离度(USP)
1	1.161	173005	100.000	39892	1701	1.196	--
总计		173005	100.000	39892			

图15 盐酸鲁拉西酮口崩片溶出度测定长期3月HPLC图谱  
 自制品(2025011721批)-pH1.2介质-桨法-50转-片5  
 供试品溶液-1

<样品信息>

色谱柱 : XB-C18(50mm\*4.6mm,5μm)      流速:1.5ml/min  
 柱温 : 30°C      波长:318nm  
 数据文件名: RC\$JSS-222 - 0-85/24-354-2 - zzp-2025011721p-cq3y-red-pH1.2jz-jf50z-P5-2.lcd  
 方法文件名: RC\$JSS-222 - JSS-222-red-FX273.lcm  
 批处理文件名: RC\$JSS-222 - JSS-222-20250506-FX273.lcb  
 样品瓶号: 2-40  
 进样体积: 10 μl      版本号:6.115  
 进样时间: 2025/05/06 19:29:23      实验者: xiechaojun  
 处理时间 (V2) : 2025/05/07 08:59:33      处理者: xiechaojun  
 仪器型号: SHIMADZU LC-2050C(FX273)

<色谱图>



<峰表>

检测器A Ch1 318nm

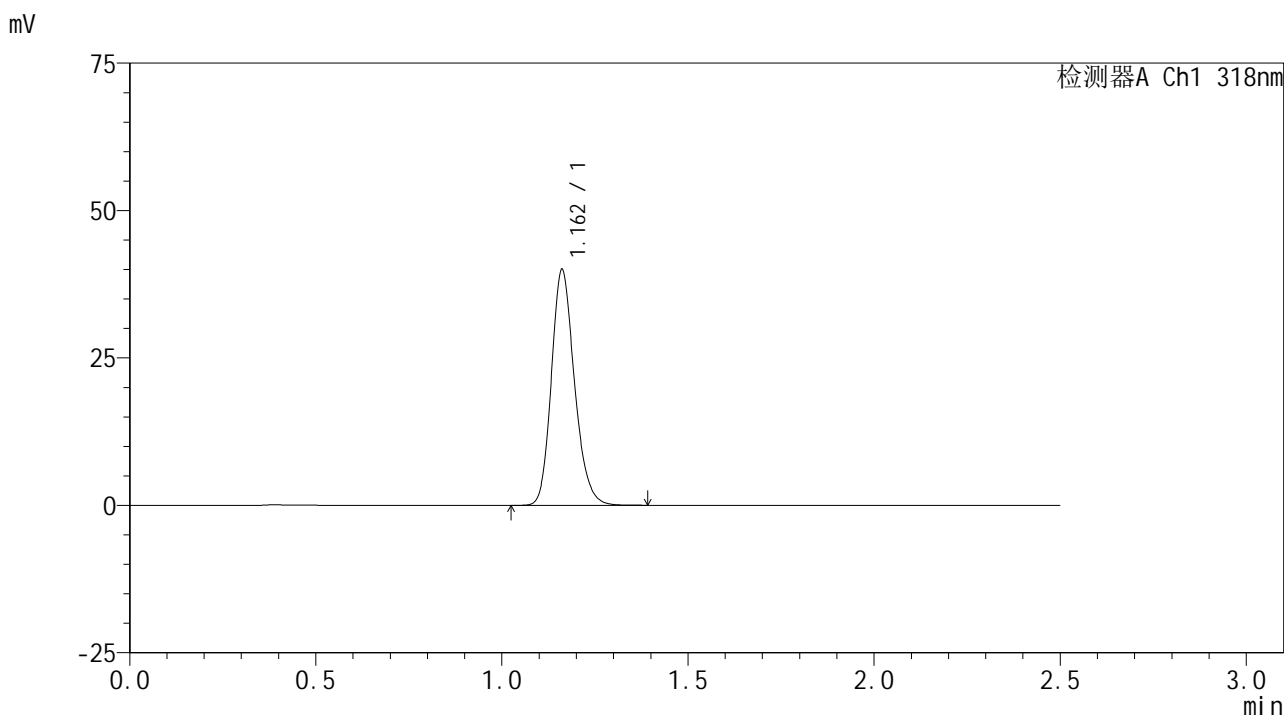
峰号	保留时间	面积	面积%	高度	理论塔板数(USP)	拖尾因子	分离度(USP)
1	1.161	173062	100.000	39914	1693	1.198	--
总计		173062	100.000	39914			

图16 盐酸鲁拉西酮口崩片溶出度测定长期3月HPLC图谱  
 自制品(2025011721批)-pH1.2介质-桨法-50转-片5  
 供试品溶液-2

<样品信息>

色谱柱 : XB-C18(50mm\*4.6mm,5μm)      流速:1.5ml/min  
 柱温 : 30°C      波长:318nm  
 数据文件名: RC\$JSS-222 - 0-85/24-355-2 - zzp-2025011721p-cq3y-red-pH1.2jz-jf50z-P6-1.lcd  
 方法文件名: RC\$JSS-222 - JSS-222-red-FX273.lcm  
 批处理文件名: RC\$JSS-222 - JSS-222-20250506-FX273.lcb  
 样品瓶号: 2-49  
 进样体积: 10 μl      版本号:6.115  
 进样时间: 2025/05/06 19:32:16      实验者: xiechaojun  
 处理时间 (V2) : 2025/05/07 08:59:35      处理者: xiechaojun  
 仪器型号: SHIMADZU LC-2050C(FX273)

<色谱图>



<峰表>

检测器A Ch1 318nm

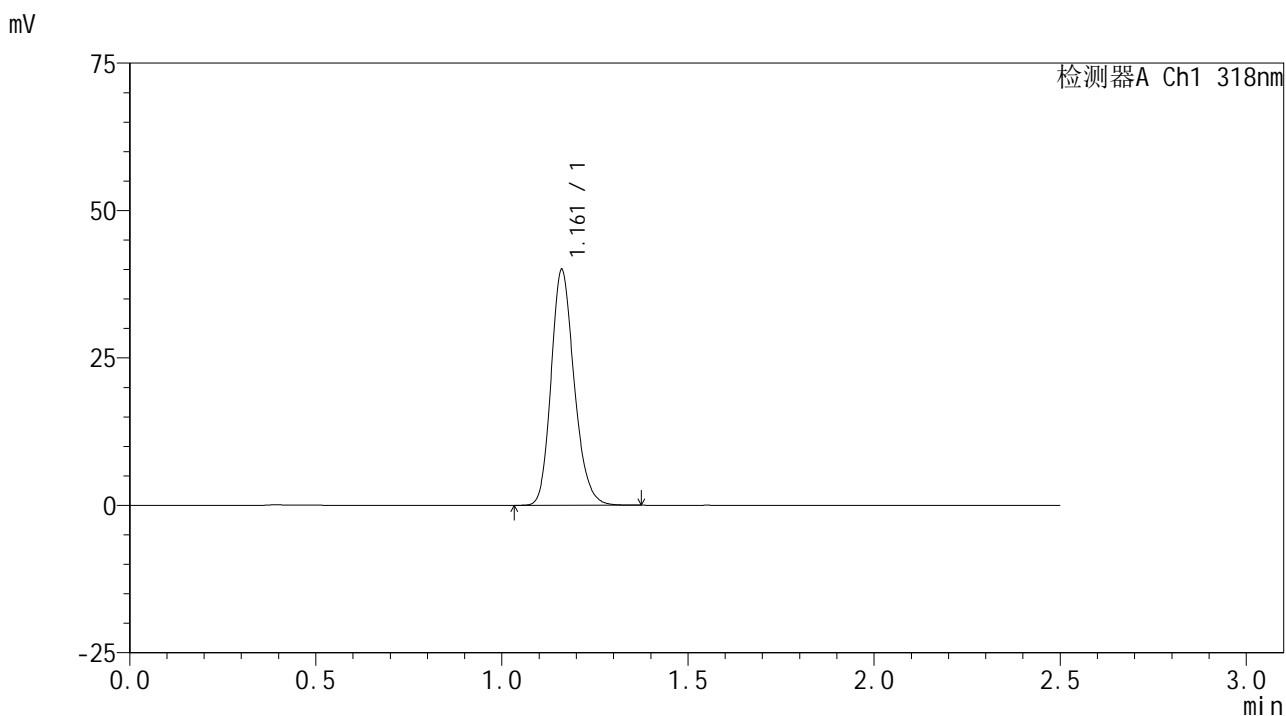
峰号	保留时间	面积	面积%	高度	理论塔板数(USP)	拖尾因子	分离度(USP)
1	1.162	172593	100.000	39889	1701	1.195	--
总计		172593	100.000	39889			

图17 盐酸鲁拉西酮口崩片溶出度测定长期3月HPLC图谱  
 自制品(2025011721批)-pH1.2介质-桨法-50转-片6  
 供试品溶液-1

<样品信息>

色谱柱 : XB-C18(50mm\*4.6mm,5μm)      流速:1.5ml/min  
 柱温 : 30°C      波长:318nm  
 数据文件名: RC\$JSS-222 - 0-85/24-356-2 - zzp-2025011721p-cq3y-red-pH1.2jz-jf50z-P6-2.lcd  
 方法文件名: RC\$JSS-222 - JSS-222-red-FX273.lcm  
 批处理文件名: RC\$JSS-222 - JSS-222-20250506-FX273.lcb  
 样品瓶号: 2-49  
 进样体积: 10 μl      版本号:6.115  
 进样时间: 2025/05/06 19:35:09      实验者: xiechaojun  
 处理时间 (V2) : 2025/05/07 08:59:38      处理者: xiechaojun  
 仪器型号: SHIMADZU LC-2050C(FX273)

<色谱图>



<峰表>

检测器A Ch1 318nm

峰号	保留时间	面积	面积%	高度	理论塔板数(USP)	拖尾因子	分离度(USP)
1	1.161	172687	100.000	39807	1698	1.196	--
总计		172687	100.000	39807			

图18 盐酸鲁拉西酮口崩片溶出度测定长期3月HPLC图谱  
 自制品(2025011721批)-pH1.2介质-桨法-50转-片6  
 供试品溶液-2

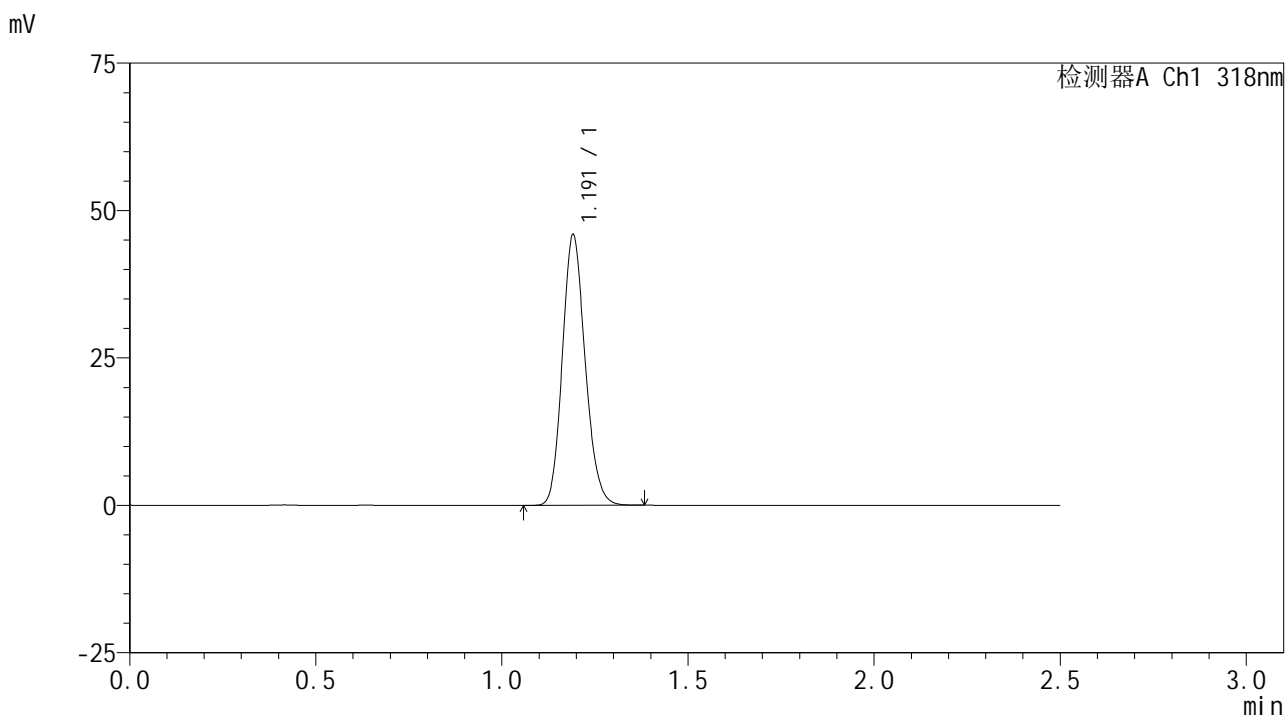


# JSS-222

## <样品信息>

色谱柱 : XB-C18(50mm\*4.6mm,5μm)      流速:1.5ml/min  
 柱温 : 30°C      波长:318nm  
 数据文件名: RC\$JSS-222 - 0-85/24-357-2 - zzp-2025011721p-cq3y-red-pH1.2jz-jf50z-dz2-1.lcd  
 方法文件名: RC\$JSS-222 - JSS-222-rcd-FX273.lcm  
 批处理文件名: RC\$JSS-222 - JSS-222-20250506-FX273.lcb  
 样品瓶号: 2-27  
 进样体积: 10 μl      版本号:6.115  
 进样时间: 2025/05/06 19:38:04      实验者: xiechaojun  
 处理时间 (V2) : 2025/05/07 08:59:40      处理者: xiechaojun  
 仪器型号: SHIMADZU LC-2050C(FX273)

## <色谱图>



## <峰表>

检测器A Ch1 318nm

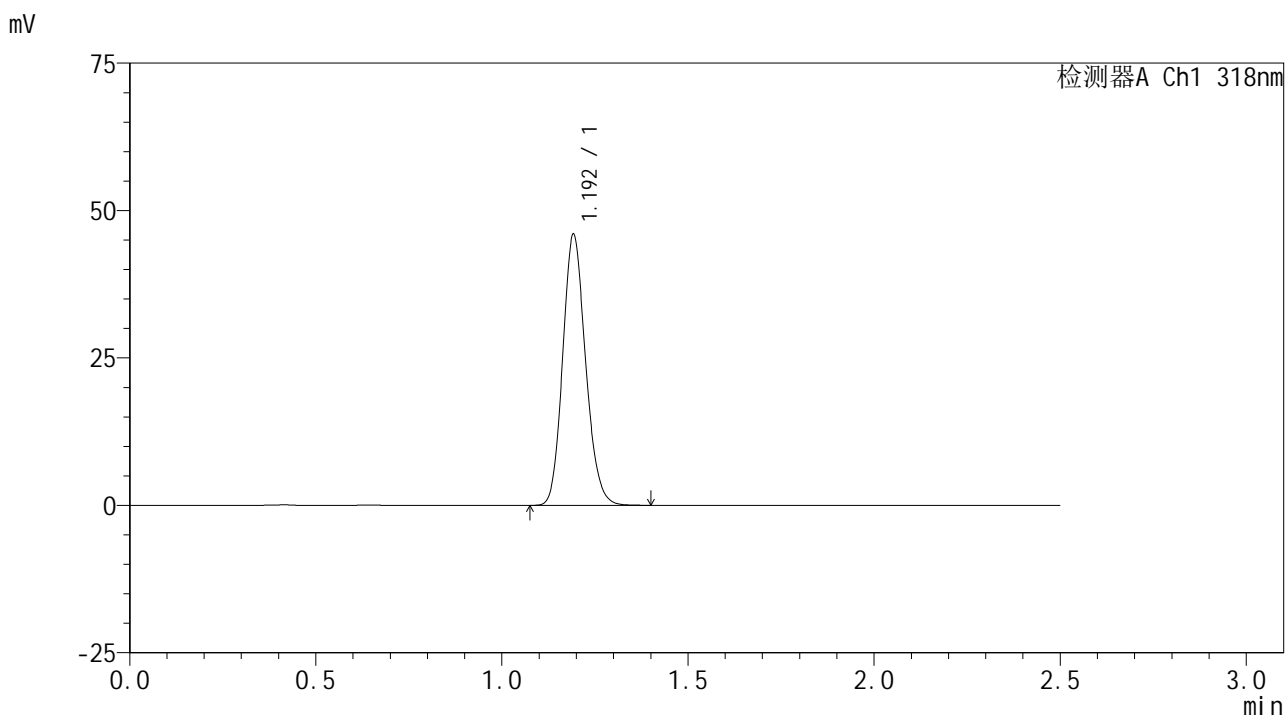
峰号	保留时间	面积	面积%	高度	理论塔板数(USP)	拖尾因子	分离度(USP)
1	1.191	195950	100.000	45651	1797	1.151	--
总计		195950	100.000	45651			

图19 盐酸鲁拉西酮口崩片溶出度测定长期3月HPLC图谱  
 自制品-pH1.2介质-浆法-50转  
 对照品溶液-2-1

<样品信息>

色谱柱 : XB-C18(50mm\*4.6mm,5μm)      流速:1.5ml/min  
 柱温 : 30°C      波长:318nm  
 数据文件名: RC\$JSS-222 - 0-85/24-358-2 - zzp-2025011721p-cq3y-red-pH1.2jz-jf50z-dz2-2.lcd  
 方法文件名: RC\$JSS-222 - JSS-222-rcd-FX273.lcm  
 批处理文件名: RC\$JSS-222 - JSS-222-20250506-FX273.lcb  
 样品瓶号: 2-27  
 进样体积: 10 μl      版本号:6.115  
 进样时间: 2025/05/06 19:40:57      实验者: xiechaojun  
 处理时间 (V2) : 2025/05/07 08:59:43      处理者: xiechaojun  
 仪器型号: SHIMADZU LC-2050C(FX273)

<色谱图>



<峰表>

检测器A Ch1 318nm

峰号	保留时间	面积	面积%	高度	理论塔板数(USP)	拖尾因子	分离度(USP)
1	1.192	196596	100.000	45476	1793	1.152	--
总计		196596	100.000	45476			

图20 盐酸鲁拉西酮口崩片溶出度测定长期3月HPLC图谱  
 自制品-pH1.2介质-浆法-50转  
 对照品溶液-2-2