

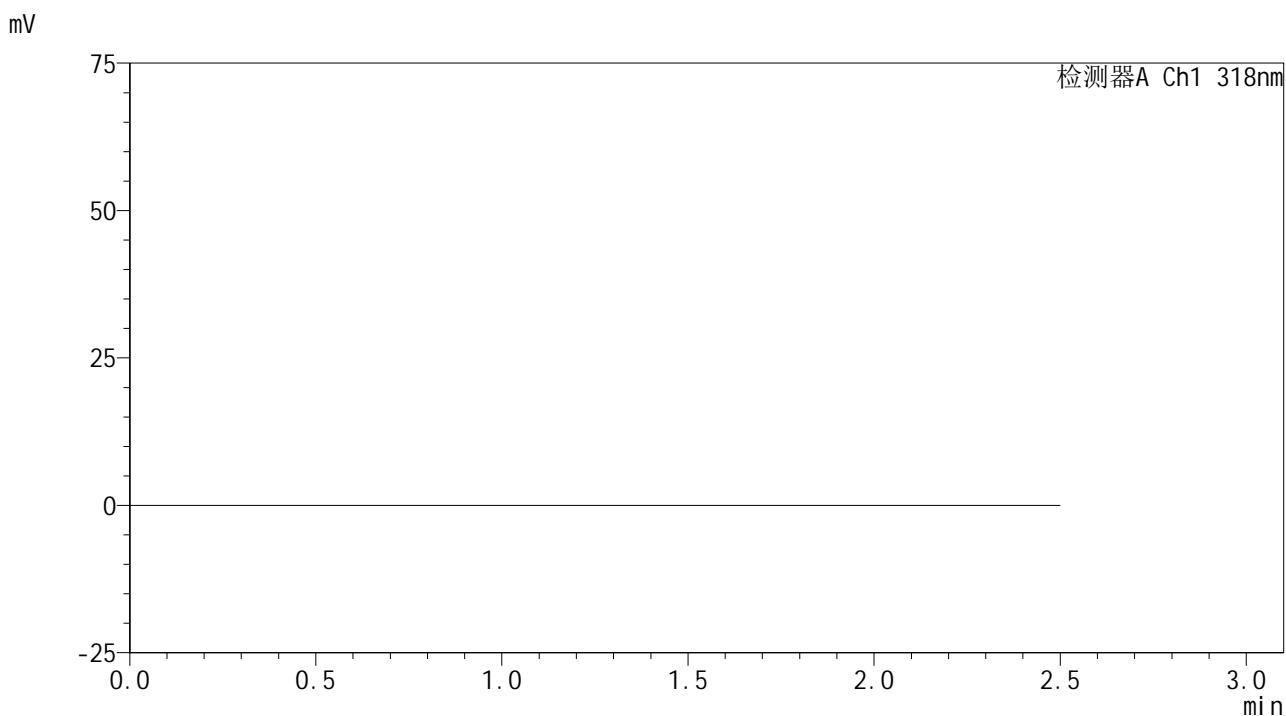


JSS-222

<样品信息>

色谱柱 : XB-C18(50mm*4.6mm,5μm) 流速:1.5ml/min
 柱温 : 30°C 波长:318nm
 数据文件名: RC\$JSS-222 - 0-85/24-339-2 - zzp-2025011721p-cq3y-rcd-pH1.2jz-jf50z-rj.lcd
 方法文件名: RC\$JSS-222 - JSS-222-rcd-FX273.lcm
 批处理文件名: RC\$JSS-222 - JSS-222-20250506-FX273.lcb
 样品瓶号: 2-9
 进样体积: 10 μl 版本号:6.115
 进样时间: 2025/05/06 18:45:59 实验者: xiechaojun
 处理时间 (V2) : 2025/05/07 08:58:53 处理者: xiechaojun
 仪器型号: SHIMADZU LC-2050C(FX273)

<色谱图>



<峰表>

检测器A Ch1 318nm

峰号	保留时间	面积	面积%	高度	理论塔板数(USP)	拖尾因子	分离度(USP)
总计							



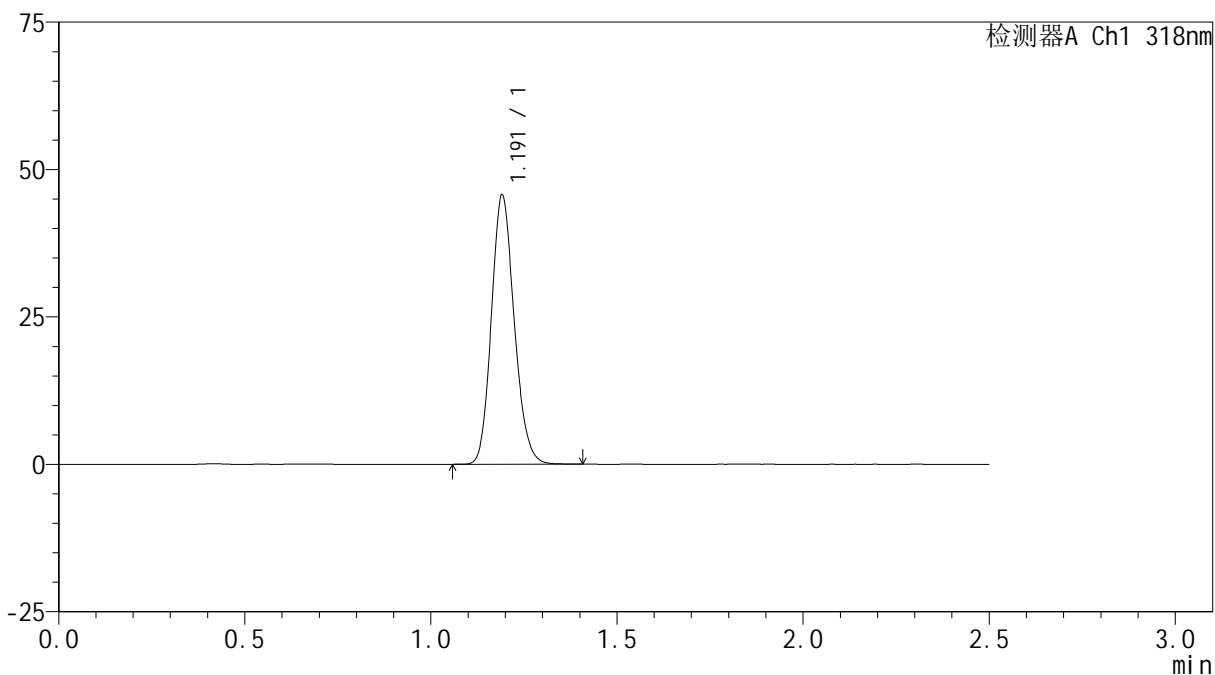
JSS-222

<样品信息>

色谱柱 : XB-C18(50mm*4.6mm,5μm) 流速:1.5ml/min
 柱温 : 30°C 波长:318nm
 数据文件名: RC\$JSS-222 - 0-85/24-340-2 - zzp-2025011721p-cq3y-red-pH1.2jz-jf50z-dz1-1.lcd
 方法文件名: RC\$JSS-222 - JSS-222-rcd-FX273.lcm
 批处理文件名: RC\$JSS-222 - JSS-222-20250506-FX273.lcb
 样品瓶号: 2-18
 进样体积: 10 μl 版本号:6.115
 进样时间: 2025/05/06 18:48:53 实验者: xiechaojun
 处理时间 (V2) : 2025/05/07 08:58:55 处理者: xiechaojun
 仪器型号: SHIMADZU LC-2050C(FX273)

<色谱图>

mV



<峰表>

检测器A Ch1 318nm

峰号	保留时间	面积	面积%	高度	理论塔板数(USP)	拖尾因子	分离度(USP)
1	1.191	195105	100.000	45382	1798	1.153	--
总计		195105	100.000	45382			



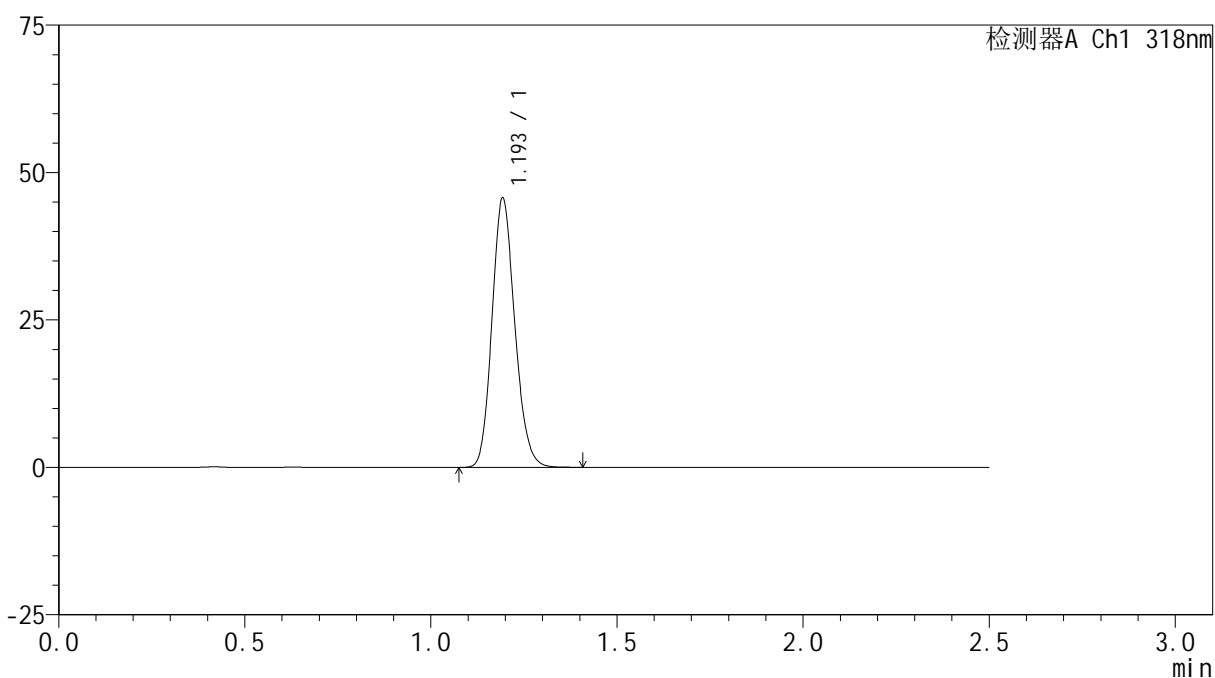
JSS-222

<样品信息>

色谱柱 : XB-C18(50mm*4.6mm,5μm) 流速:1.5ml/min
 柱温 : 30°C 波长:318nm
 数据文件名: RC\$JSS-222 - 0-85/24-341-2 - zzp-2025011721p-cq3y-red-pH1.2jz-jf50z-dz1-2.lcd
 方法文件名: RC\$JSS-222 - JSS-222-rcd-FX273.lcm
 批处理文件名: RC\$JSS-222 - JSS-222-20250506-FX273.lcb
 样品瓶号: 2-18
 进样体积: 10 μl 版本号:6.115
 进样时间: 2025/05/06 18:51:48 实验者: xiechaojun
 处理时间 (V2) : 2025/05/07 08:58:58 处理者: xiechaojun
 仪器型号: SHIMADZU LC-2050C(FX273)

<色谱图>

mV



<峰表>

检测器A Ch1 318nm

峰号	保留时间	面积	面积%	高度	理论塔板数(USP)	拖尾因子	分离度(USP)
1	1.193	194947	100.000	45225	1805	1.152	--
总计		194947	100.000	45225			



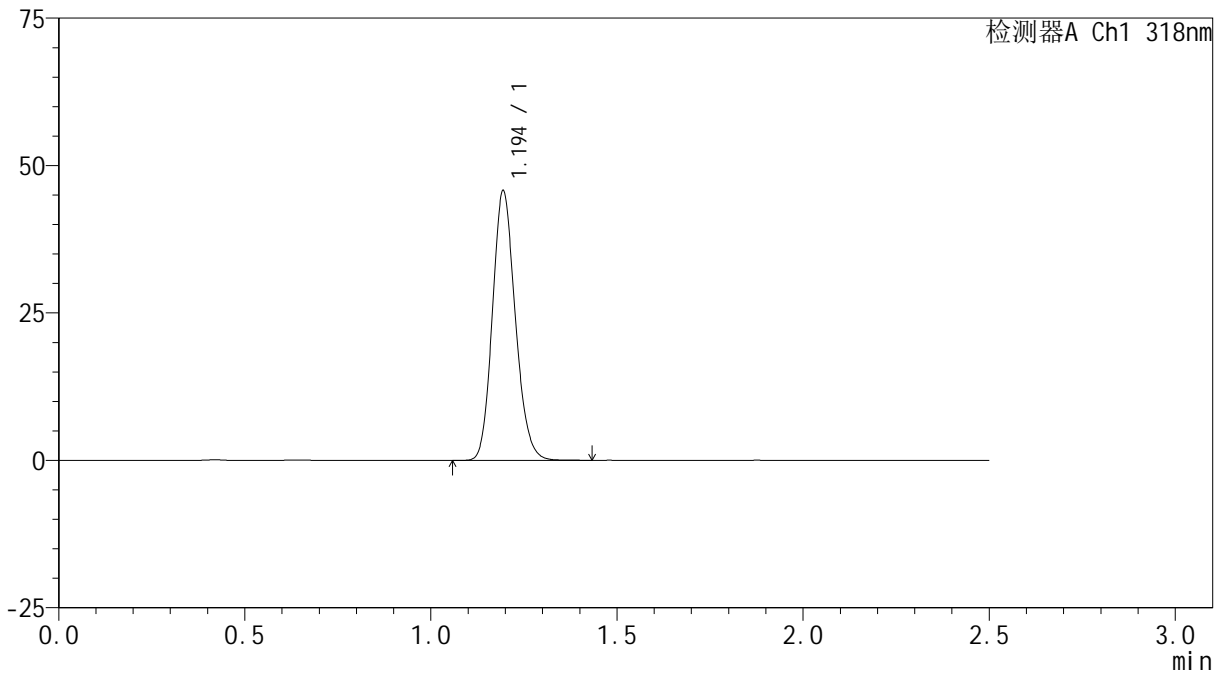
JSS-222

<样品信息>

色谱柱 : XB-C18(50mm*4.6mm,5μm) 流速:1.5ml/min
 柱温 : 30°C 波长:318nm
 数据文件名: RC\$JSS-222 - 0-85/24-342-2 - zzp-2025011721p-cq3y-red-pH1.2jz-jf50z-dz1-3.lcd
 方法文件名: RC\$JSS-222 - JSS-222-rcd-FX273.lcm
 批处理文件名: RC\$JSS-222 - JSS-222-20250506-FX273.lcb
 样品瓶号: 2-18
 进样体积: 10 μl 版本号:6.115
 进样时间: 2025/05/06 18:54:41 实验者: xiechaojun
 处理时间 (V2) : 2025/05/07 08:59:00 处理者: xiechaojun
 仪器型号: SHIMADZU LC-2050C(FX273)

<色谱图>

mV



<峰表>

检测器A Ch1 318nm

峰号	保留时间	面积	面积%	高度	理论塔板数(USP)	拖尾因子	分离度(USP)
1	1.194	195705	100.000	45492	1800	1.152	--
总计		195705	100.000	45492			



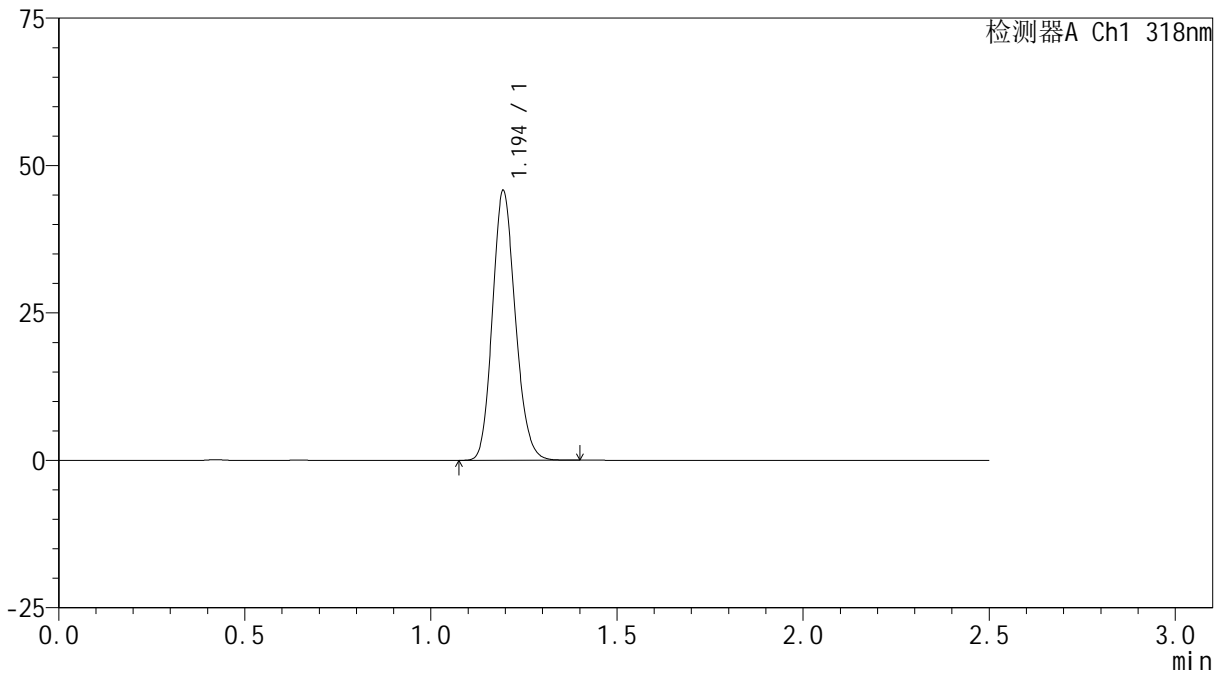
JSS-222

<样品信息>

色谱柱 : XB-C18(50mm*4.6mm,5μm) 流速:1.5ml/min
 柱温 : 30°C 波长:318nm
 数据文件名: RC\$JSS-222 - 0-85/24-343-2 - zzp-2025011721p-cq3y-red-pH1.2jz-jf50z-dz1-4.lcd
 方法文件名: RC\$JSS-222 - JSS-222-rcd-FX273.lcm
 批处理文件名: RC\$JSS-222 - JSS-222-20250506-FX273.lcb
 样品瓶号: 2-18
 进样体积: 10 μl 版本号:6.115
 进样时间: 2025/05/06 18:57:35 实验者: xiechaojun
 处理时间 (V2) : 2025/05/07 08:59:03 处理者: xiechaojun
 仪器型号: SHIMADZU LC-2050C(FX273)

<色谱图>

mV



<峰表>

检测器A Ch1 318nm

峰号	保留时间	面积	面积%	高度	理论塔板数(USP)	拖尾因子	分离度(USP)
1	1.194	195805	100.000	45555	1800	1.150	--
总计		195805	100.000	45555			

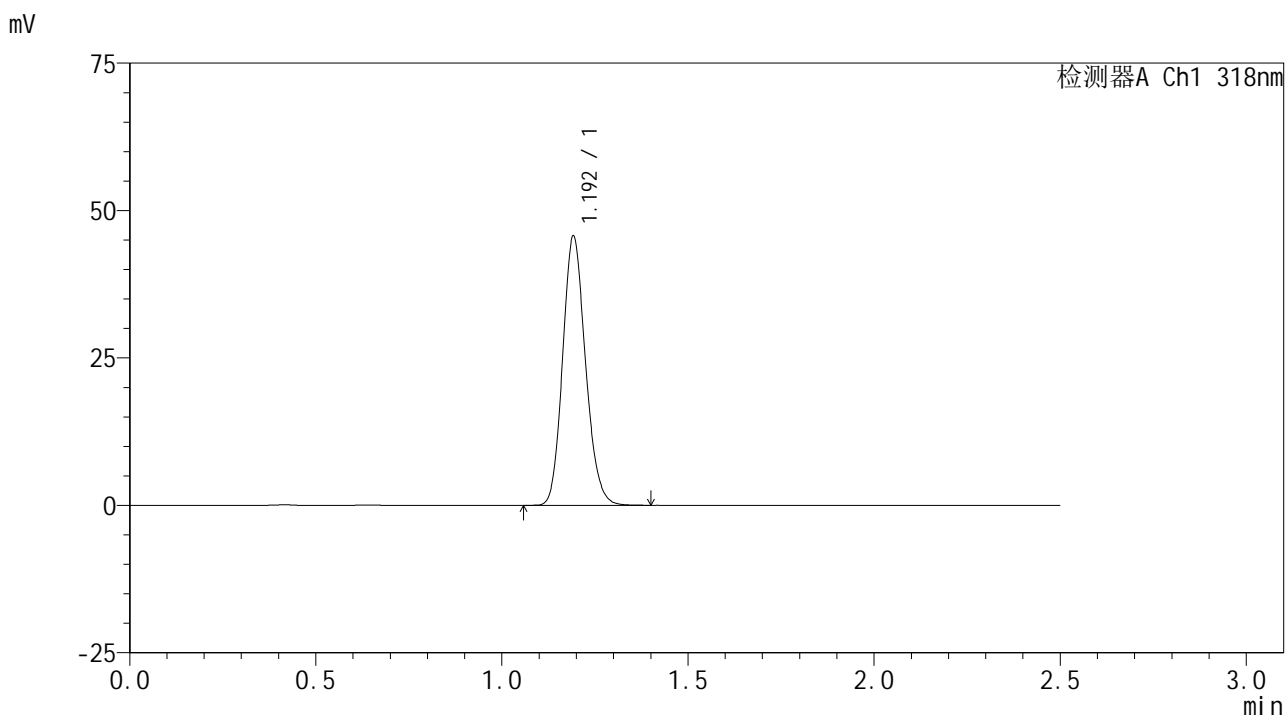


JSS-222

<样品信息>

色谱柱 : XB-C18(50mm*4.6mm,5μm) 流速:1.5ml/min
 柱温 : 30°C 波长:318nm
 数据文件名: RC\$JSS-222 - 0-85/24-344-2 - zzp-2025011721p-cq3y-red-pH1.2jz-jf50z-dz1-5.lcd
 方法文件名: RC\$JSS-222 - JSS-222-red-FX273.lcm
 批处理文件名: RC\$JSS-222 - JSS-222-20250506-FX273.lcb
 样品瓶号: 2-18
 进样体积: 10 μl 版本号:6.115
 进样时间: 2025/05/06 19:00:29 实验者: xiechaojun
 处理时间 (V2) : 2025/05/07 08:59:06 处理者: xiechaojun
 仪器型号: SHIMADZU LC-2050C(FX273)

<色谱图>



<峰表>

检测器A Ch1 318nm

峰号	保留时间	面积	面积%	高度	理论塔板数(USP)	拖尾因子	分离度(USP)
1	1.192	195202	100.000	45241	1800	1.153	--
总计		195202	100.000	45241			



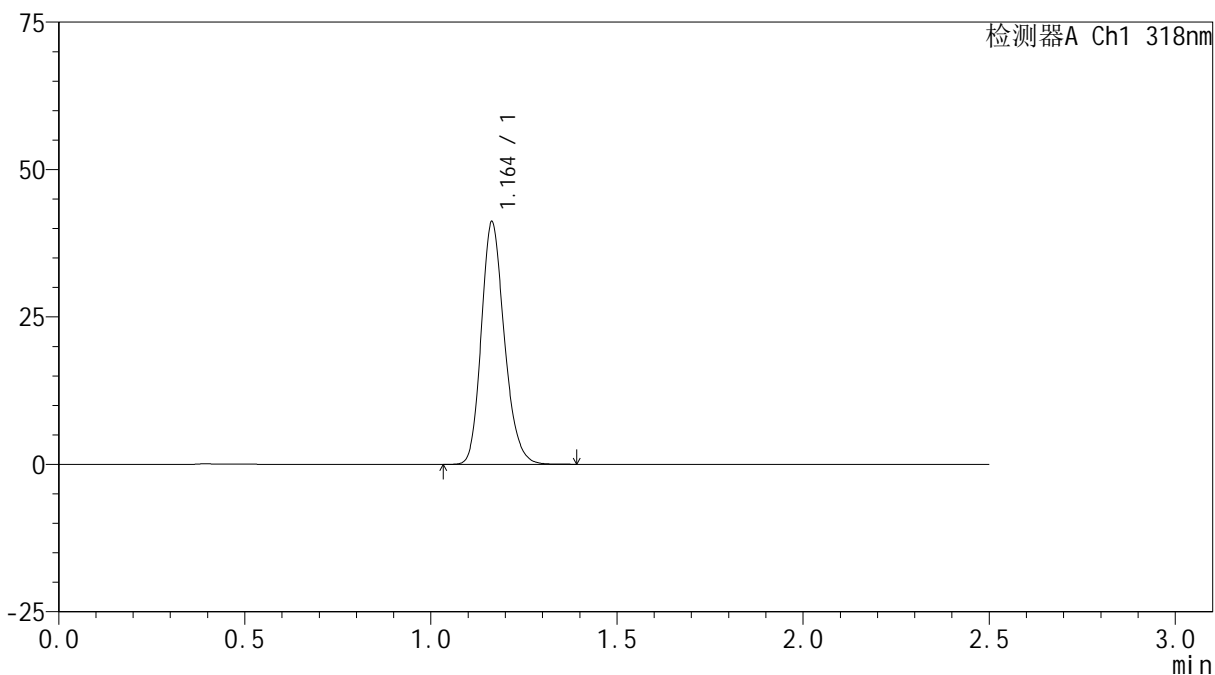
JSS-222

<样品信息>

色谱柱 : XB-C18(50mm*4.6mm,5μm) 流速:1.5ml/min
 柱温 : 30°C 波长:318nm
 数据文件名: RC\$JSS-222 - 0-85/24-345-2 - zzp-2025011721p-cq3y-red-pH1.2jz-jf50z-P1-1.lcd
 方法文件名: RC\$JSS-222 - JSS-222-rcd-FX273.lcm
 批处理文件名: RC\$JSS-222 - JSS-222-20250506-FX273.lcb
 样品瓶号: 2-4
 进样体积: 10 μl 版本号:6.115
 进样时间: 2025/05/06 19:03:22 实验者: xiechaojun
 处理时间 (V2) : 2025/05/07 08:59:08 处理者: xiechaojun
 仪器型号: SHIMADZU LC-2050C(FX273)

<色谱图>

mV



<峰表>

检测器A Ch1 318nm

峰号	保留时间	面积	面积%	高度	理论塔板数(USP)	拖尾因子	分离度(USP)
1	1.164	177577	100.000	41135	1707	1.196	--
总计		177577	100.000	41135			



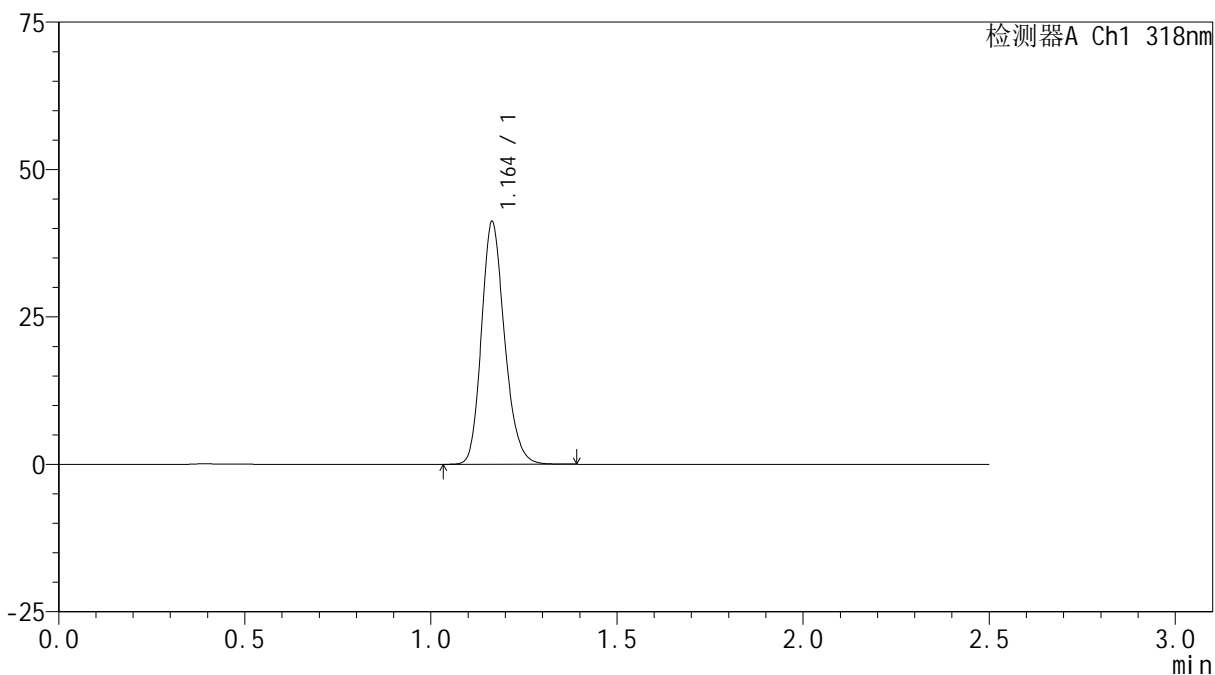
JSS-222

<样品信息>

色谱柱 : XB-C18(50mm*4.6mm,5μm) 流速:1.5ml/min
 柱温 : 30°C 波长:318nm
 数据文件名: RC\$JSS-222 - 0-85/24-346-2 - zzp-2025011721p-cq3y-red-pH1.2jz-jf50z-P1-2.lcd
 方法文件名: RC\$JSS-222 - JSS-222-rcd-FX273.lcm
 批处理文件名: RC\$JSS-222 - JSS-222-20250506-FX273.lcb
 样品瓶号: 2-4
 进样体积: 10 μl 版本号:6.115
 进样时间: 2025/05/06 19:06:16 实验者: xiechaojun
 处理时间 (V2) : 2025/05/07 08:59:11 处理者: xiechaojun
 仪器型号: SHIMADZU LC-2050C(FX273)

<色谱图>

mV



<峰表>

检测器A Ch1 318nm

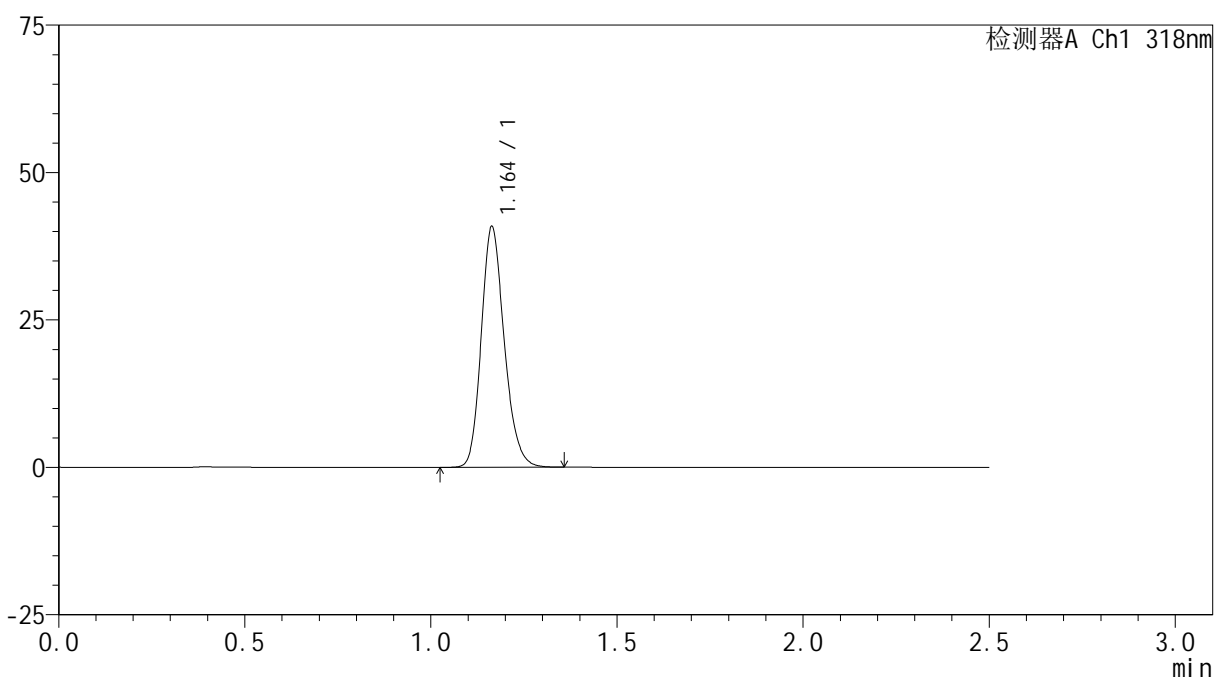
峰号	保留时间	面积	面积%	高度	理论塔板数(USP)	拖尾因子	分离度(USP)
1	1.164	177915	100.000	41141	1702	1.195	--
总计		177915	100.000	41141			

<样品信息>

色谱柱 : XB-C18(50mm*4.6mm,5 μ m) 流速:1.5ml/min
 柱温 : 30 $^{\circ}$ C 波长:318nm
 数据文件名: RC\$JSS-222 - 0-85/24-347-2 - zzp-2025011721p-cq3y-red-pH1.2jz-jf50z-P2-1.lcd
 方法文件名: RC\$JSS-222 - JSS-222-rcd-FX273.lcm
 批处理文件名: RC\$JSS-222 - JSS-222-20250506-FX273.lcb
 样品瓶号: 2-13
 进样体积: 10 μ l 版本号:6.115
 进样时间: 2025/05/06 19:09:10 实验者: xiechaojun
 处理时间 (V2) : 2025/05/07 08:59:14 处理者: xiechaojun
 仪器型号: SHIMADZU LC-2050C(FX273)

<色谱图>

mV



<峰表>

检测器A Ch1 318nm

峰号	保留时间	面积	面积%	高度	理论塔板数(USP)	拖尾因子	分离度(USP)
1	1.164	175758	100.000	40835	1717	1.193	--
总计		175758	100.000	40835			

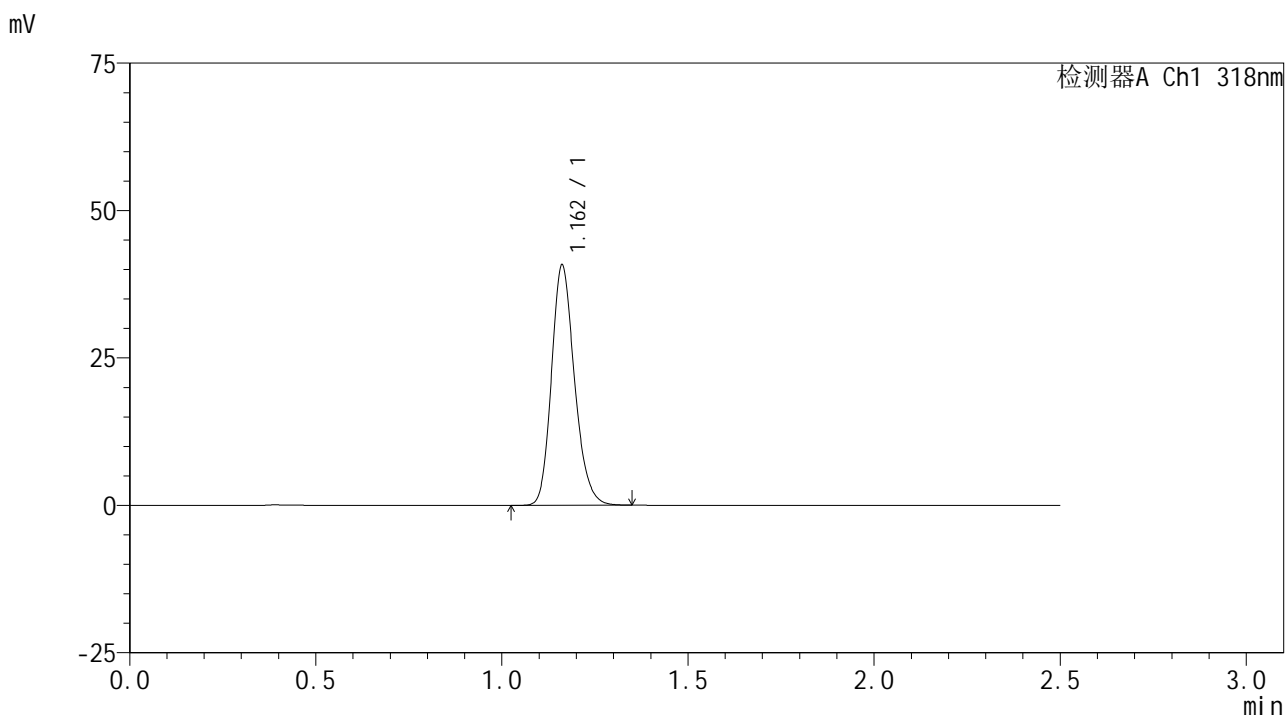


JSS-222

<样品信息>

色谱柱 : XB-C18(50mm*4.6mm,5μm) 流速:1.5ml/min
 柱温 : 30°C 波长:318nm
 数据文件名: RC\$JSS-222 - 0-85/24-348-2 - zzp-2025011721p-cq3y-red-pH1.2jz-jf50z-P2-2.lcd
 方法文件名: RC\$JSS-222 - JSS-222-rcd-FX273.lcm
 批处理文件名: RC\$JSS-222 - JSS-222-20250506-FX273.lcb
 样品瓶号: 2-13
 进样体积: 10 μl 版本号:6.115
 进样时间: 2025/05/06 19:12:03 实验者: xiechaojun
 处理时间 (V2) : 2025/05/07 08:59:16 处理者: xiechaojun
 仪器型号: SHIMADZU LC-2050C(FX273)

<色谱图>



<峰表>

检测器A Ch1 318nm

峰号	保留时间	面积	面积%	高度	理论塔板数(USP)	拖尾因子	分离度(USP)
1	1.162	175704	100.000	40712	1708	1.195	--
总计		175704	100.000	40712			



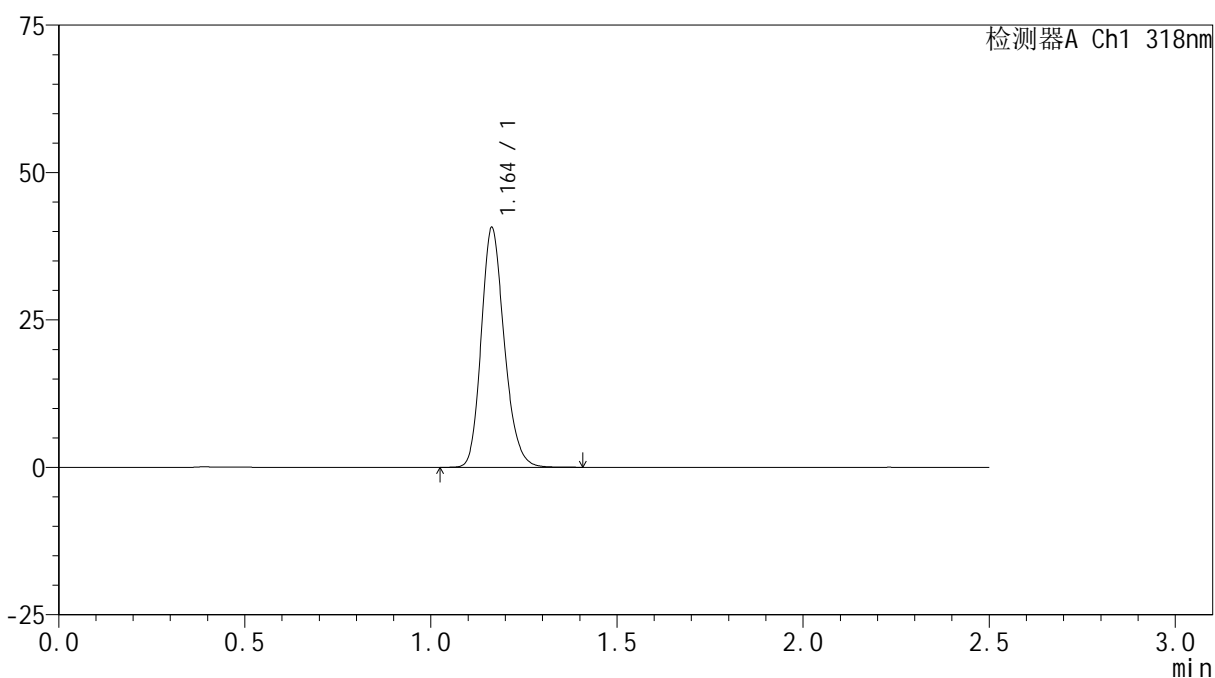
JSS-222

<样品信息>

色谱柱 : XB-C18(50mm*4.6mm,5μm) 流速:1.5ml/min
 柱温 : 30°C 波长:318nm
 数据文件名: RC\$JSS-222 - 0-85/24-349-2 - zzp-2025011721p-cq3y-red-pH1.2jz-jf50z-P3-1.lcd
 方法文件名: RC\$JSS-222 - JSS-222-rcd-FX273.lcm
 批处理文件名: RC\$JSS-222 - JSS-222-20250506-FX273.lcb
 样品瓶号: 2-22
 进样体积: 10 μl 版本号:6.115
 进样时间: 2025/05/06 19:14:56 实验者: xiechaojun
 处理时间 (V2) : 2025/05/07 08:59:19 处理者: xiechaojun
 仪器型号: SHIMADZU LC-2050C(FX273)

<色谱图>

mV



<峰表>

检测器A Ch1 318nm

峰号	保留时间	面积	面积%	高度	理论塔板数(USP)	拖尾因子	分离度(USP)
1	1.164	175662	100.000	40675	1710	1.195	--
总计		175662	100.000	40675			



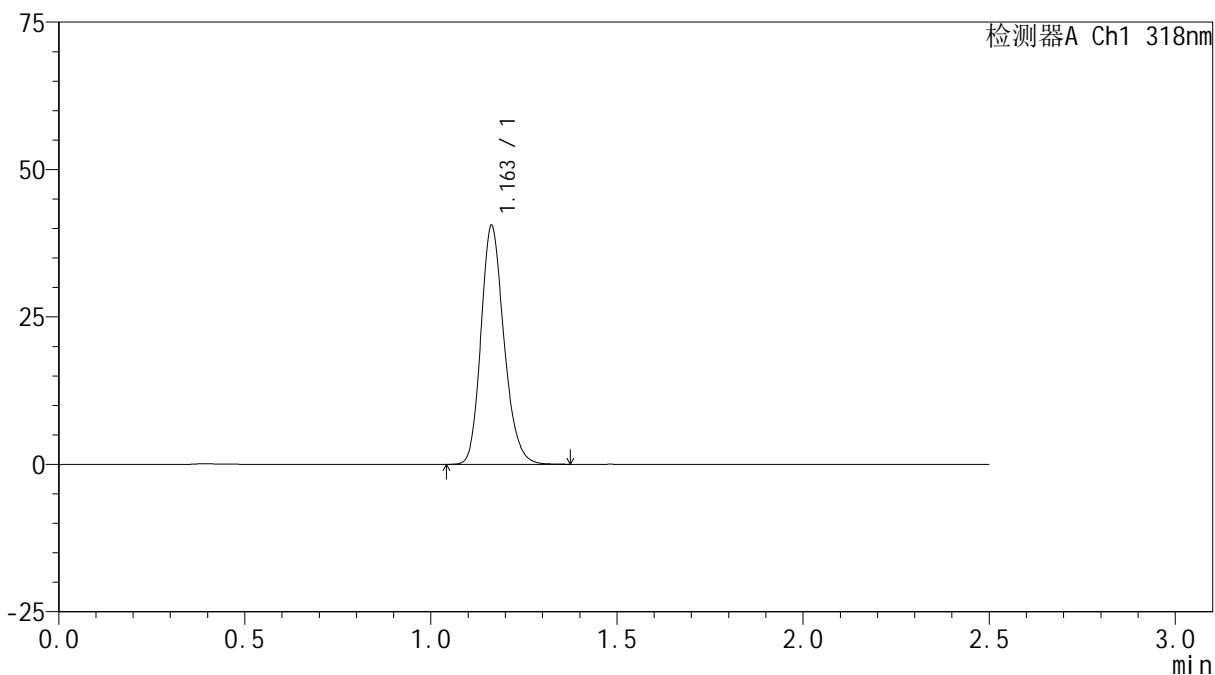
JSS-222

<样品信息>

色谱柱 : XB-C18(50mm*4.6mm,5μm) 流速:1.5ml/min
 柱温 : 30°C 波长:318nm
 数据文件名: RC\$JSS-222 - 0-85/24-350-2 - zzp-2025011721p-cq3y-red-pH1.2jz-jf50z-P3-2.lcd
 方法文件名: RC\$JSS-222 - JSS-222-red-FX273.lcm
 批处理文件名: RC\$JSS-222 - JSS-222-20250506-FX273.lcb
 样品瓶号: 2-22
 进样体积: 10 μl 版本号:6.115
 进样时间: 2025/05/06 19:17:49 实验者: xiechaojun
 处理时间 (V2) : 2025/05/07 08:59:22 处理者: xiechaojun
 仪器型号: SHIMADZU LC-2050C(FX273)

<色谱图>

mV



<峰表>

检测器A Ch1 318nm

峰号	保留时间	面积	面积%	高度	理论塔板数(USP)	拖尾因子	分离度(USP)
1	1.163	174706	100.000	40515	1707	1.195	--
总计		174706	100.000	40515			



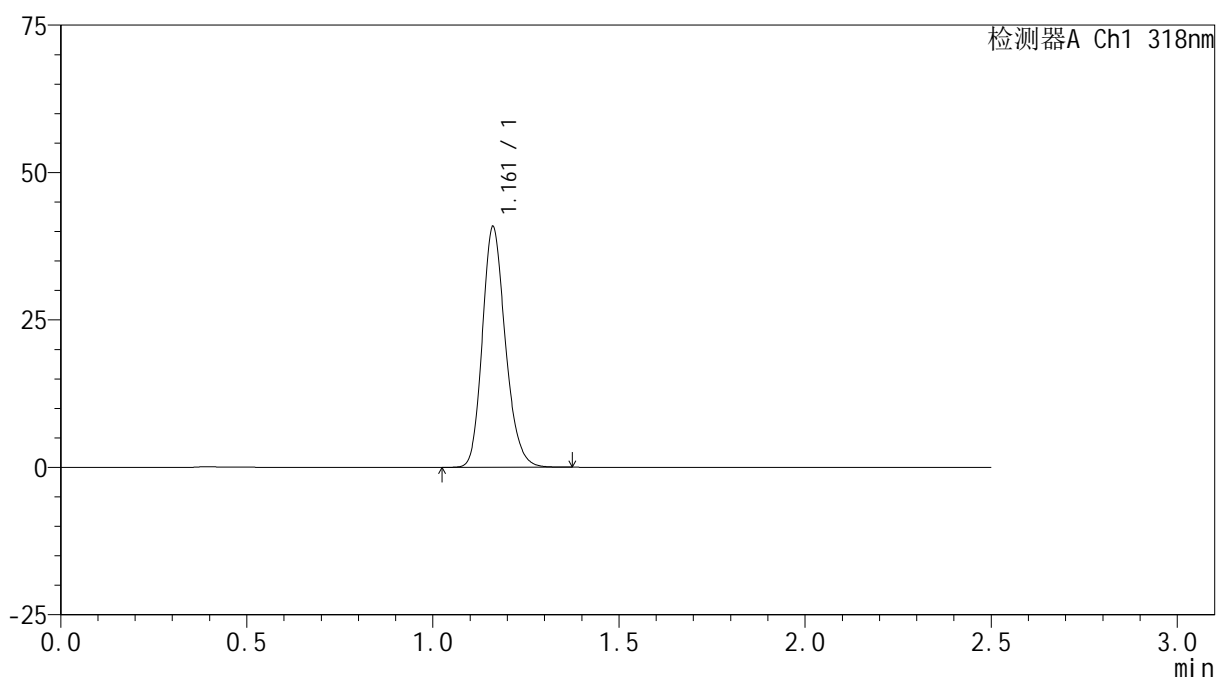
JSS-222

<样品信息>

色谱柱 : XB-C18(50mm*4.6mm,5μm) 流速:1.5ml/min
 柱温 : 30°C 波长:318nm
 数据文件名: RC\$JSS-222 - 0-85/24-351-2 - zzp-2025011721p-cq3y-red-pH1.2jz-jf50z-P4-1.lcd
 方法文件名: RC\$JSS-222 - JSS-222-red-FX273.lcm
 批处理文件名: RC\$JSS-222 - JSS-222-20250506-FX273.lcb
 样品瓶号: 2-31
 进样体积: 10 μl 版本号:6.115
 进样时间: 2025/05/06 19:20:43 实验者: xiechaojun
 处理时间 (V2) : 2025/05/07 08:59:25 处理者: xiechaojun
 仪器型号: SHIMADZU LC-2050C(FX273)

<色谱图>

mV



<峰表>

检测器A Ch1 318nm

峰号	保留时间	面积	面积%	高度	理论塔板数(USP)	拖尾因子	分离度(USP)
1	1.161	175867	100.000	40715	1706	1.193	--
总计		175867	100.000	40715			



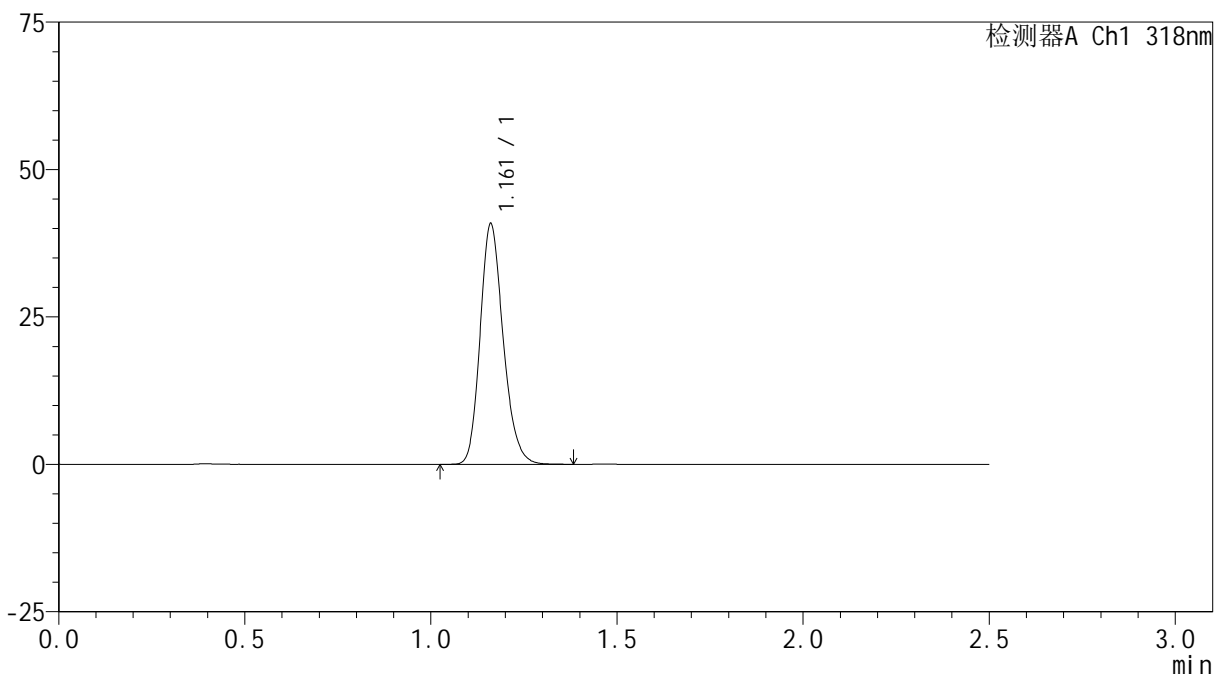
JSS-222

<样品信息>

色谱柱 : XB-C18(50mm*4.6mm,5μm) 流速:1.5ml/min
 柱温 : 30°C 波长:318nm
 数据文件名: RC\$JSS-222 - 0-85/24-352-2 - zzp-2025011721p-cq3y-red-pH1.2jz-jf50z-P4-2.lcd
 方法文件名: RC\$JSS-222 - JSS-222-rcd-FX273.lcm
 批处理文件名: RC\$JSS-222 - JSS-222-20250506-FX273.lcb
 样品瓶号: 2-31
 进样体积: 10 μl 版本号:6.115
 进样时间: 2025/05/06 19:23:36 实验者: xiechaojun
 处理时间 (V2) : 2025/05/07 08:59:27 处理者: xiechaojun
 仪器型号: SHIMADZU LC-2050C(FX273)

<色谱图>

mV



<峰表>

检测器A Ch1 318nm

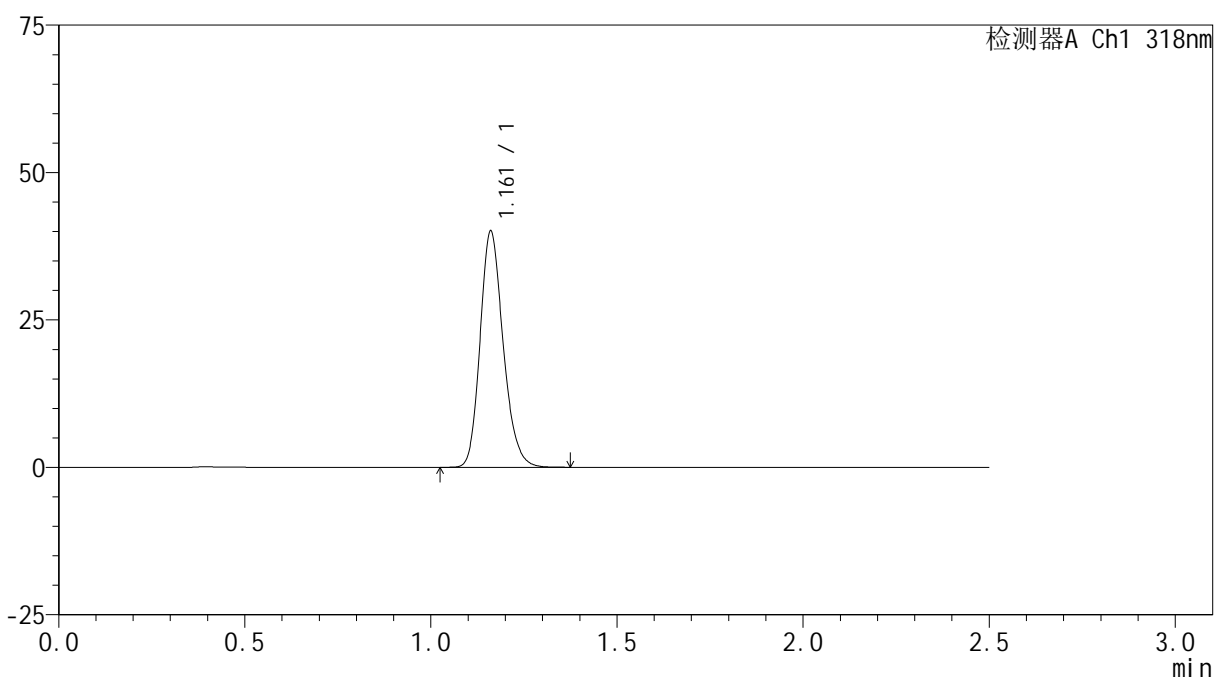
峰号	保留时间	面积	面积%	高度	理论塔板数(USP)	拖尾因子	分离度(USP)
1	1.161	176066	100.000	40632	1700	1.196	--
总计		176066	100.000	40632			

<样品信息>

色谱柱 : XB-C18(50mm*4.6mm,5 μ m) 流速:1.5ml/min
 柱温 : 30 $^{\circ}$ C 波长:318nm
 数据文件名: RC\$JSS-222 - 0-85/24-353-2 - zzp-2025011721p-cq3y-red-pH1.2jz-jf50z-P5-1.lcd
 方法文件名: RC\$JSS-222 - JSS-222-rcd-FX273.lcm
 批处理文件名: RC\$JSS-222 - JSS-222-20250506-FX273.lcb
 样品瓶号: 2-40
 进样体积: 10 μ l 版本号:6.115
 进样时间: 2025/05/06 19:26:29 实验者: xiechaojun
 处理时间 (V2) : 2025/05/07 08:59:30 处理者: xiechaojun
 仪器型号: SHIMADZU LC-2050C(FX273)

<色谱图>

mV



<峰表>

检测器A Ch1 318nm

峰号	保留时间	面积	面积%	高度	理论塔板数(USP)	拖尾因子	分离度(USP)
1	1.161	173005	100.000	39892	1701	1.196	--
总计		173005	100.000	39892			



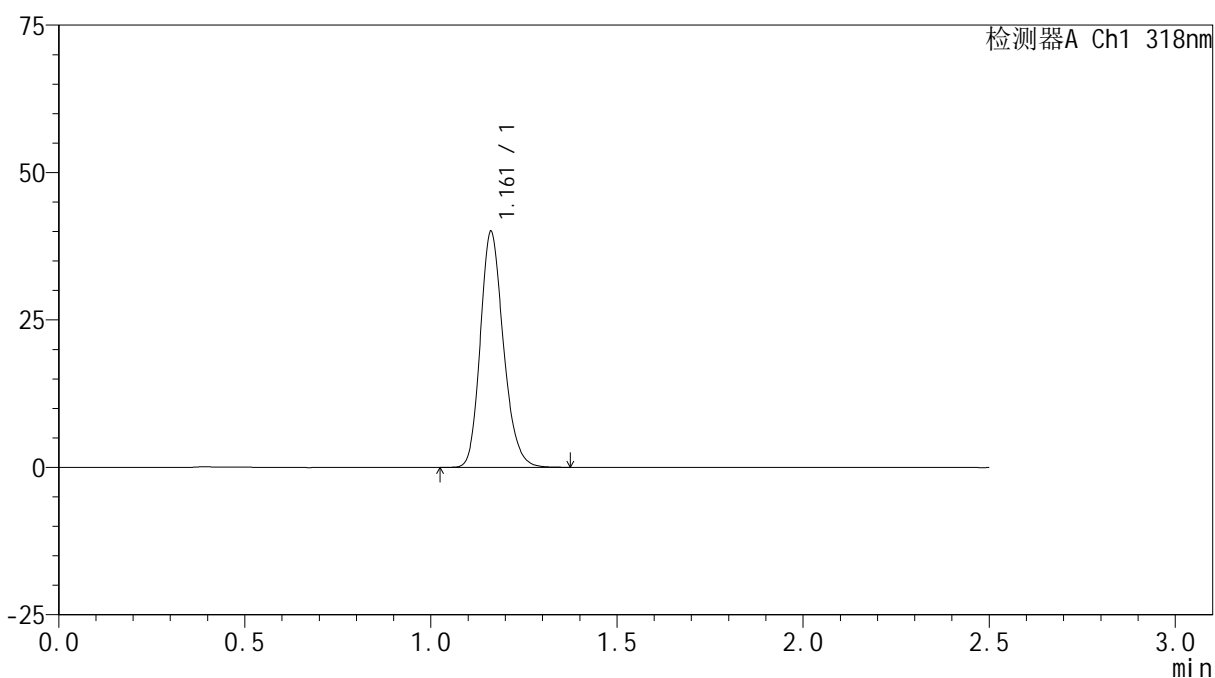
JSS-222

<样品信息>

色谱柱 : XB-C18(50mm*4.6mm,5μm) 流速:1.5ml/min
 柱温 : 30°C 波长:318nm
 数据文件名: RC\$JSS-222 - 0-85/24-354-2 - zzp-2025011721p-cq3y-red-pH1.2jz-jf50z-P5-2.lcd
 方法文件名: RC\$JSS-222 - JSS-222-red-FX273.lcm
 批处理文件名: RC\$JSS-222 - JSS-222-20250506-FX273.lcb
 样品瓶号: 2-40
 进样体积: 10 μl 版本号:6.115
 进样时间: 2025/05/06 19:29:23 实验者: xiechaojun
 处理时间 (V2) : 2025/05/07 08:59:33 处理者: xiechaojun
 仪器型号: SHIMADZU LC-2050C(FX273)

<色谱图>

mV



<峰表>

检测器A Ch1 318nm

峰号	保留时间	面积	面积%	高度	理论塔板数(USP)	拖尾因子	分离度(USP)
1	1.161	173062	100.000	39914	1693	1.198	--
总计		173062	100.000	39914			



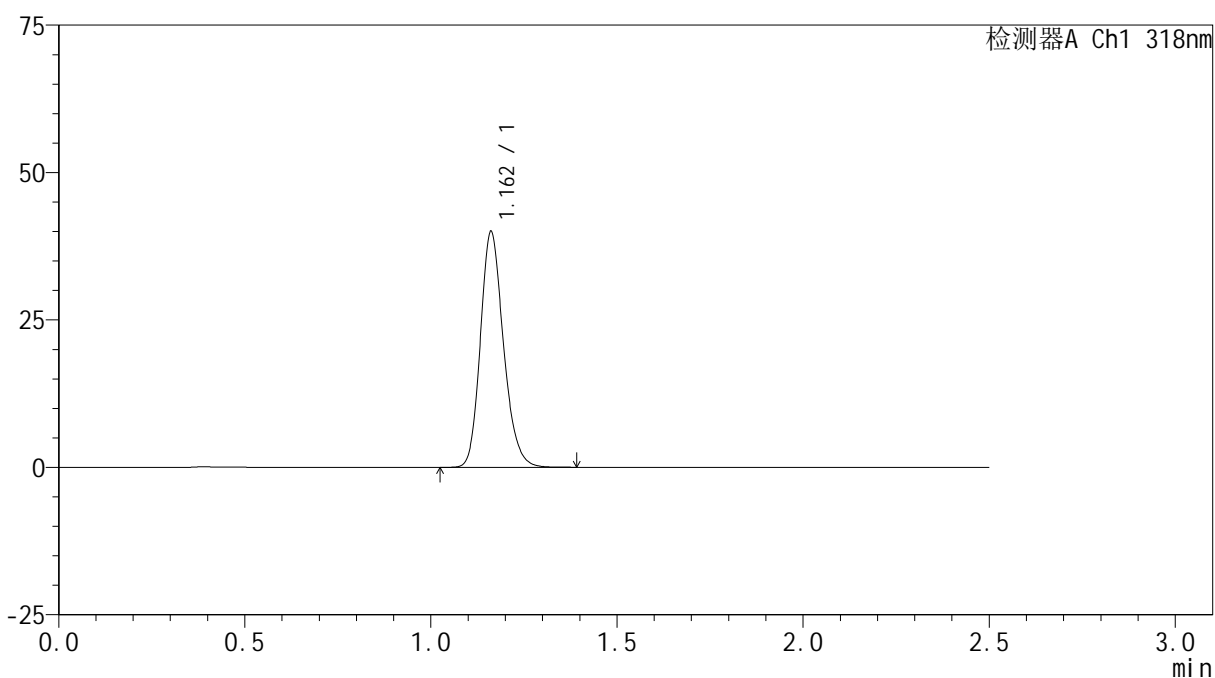
JSS-222

<样品信息>

色谱柱 : XB-C18(50mm*4.6mm,5μm) 流速:1.5ml/min
 柱温 : 30°C 波长:318nm
 数据文件名: RC\$JSS-222 - 0-85/24-355-2 - zzp-2025011721p-cq3y-red-pH1.2jz-jf50z-P6-1.lcd
 方法文件名: RC\$JSS-222 - JSS-222-rcd-FX273.lcm
 批处理文件名: RC\$JSS-222 - JSS-222-20250506-FX273.lcb
 样品瓶号: 2-49
 进样体积: 10 μl 版本号:6.115
 进样时间: 2025/05/06 19:32:16 实验者: xiechaojun
 处理时间 (V2) : 2025/05/07 08:59:35 处理者: xiechaojun
 仪器型号: SHIMADZU LC-2050C(FX273)

<色谱图>

mV



<峰表>

检测器A Ch1 318nm

峰号	保留时间	面积	面积%	高度	理论塔板数(USP)	拖尾因子	分离度(USP)
1	1.162	172593	100.000	39889	1701	1.195	--
总计		172593	100.000	39889			



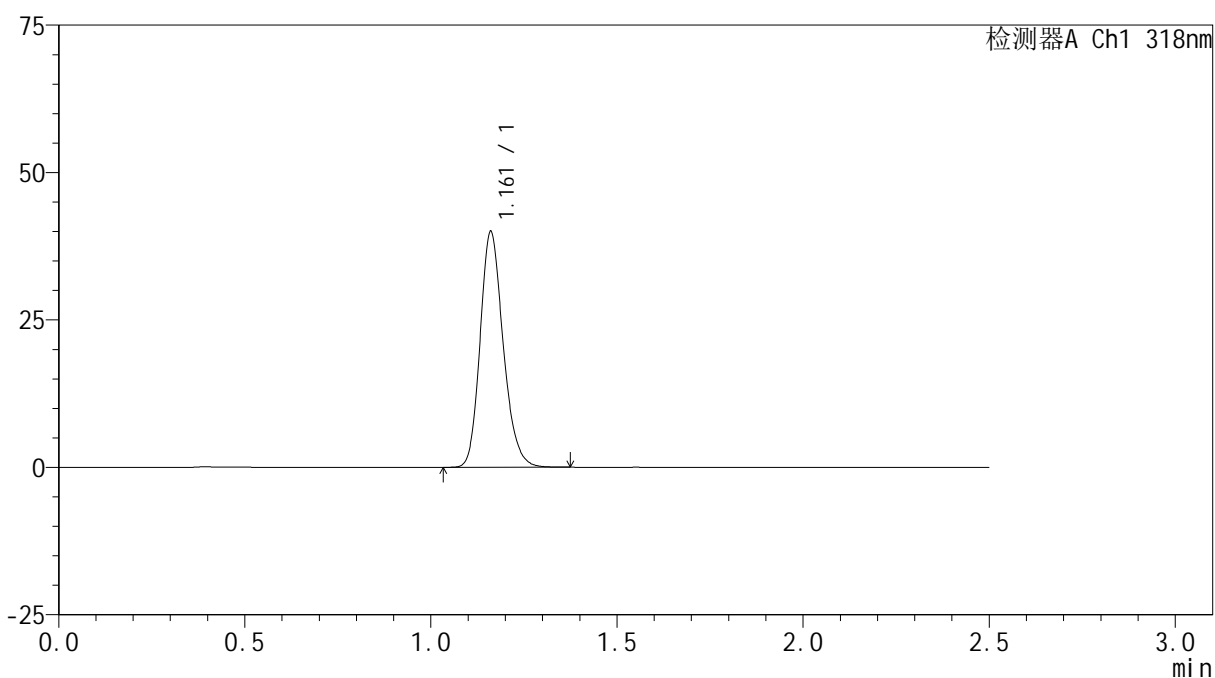
JSS-222

<样品信息>

色谱柱 : XB-C18(50mm*4.6mm,5μm) 流速:1.5ml/min
 柱温 : 30°C 波长:318nm
 数据文件名: RC\$JSS-222 - 0-85/24-356-2 - zzp-2025011721p-cq3y-red-pH1.2jz-jf50z-P6-2.lcd
 方法文件名: RC\$JSS-222 - JSS-222-rcd-FX273.lcm
 批处理文件名: RC\$JSS-222 - JSS-222-20250506-FX273.lcb
 样品瓶号: 2-49
 进样体积: 10 μl 版本号:6.115
 进样时间: 2025/05/06 19:35:09 实验者: xiechaojun
 处理时间 (V2) : 2025/05/07 08:59:38 处理者: xiechaojun
 仪器型号: SHIMADZU LC-2050C(FX273)

<色谱图>

mV



<峰表>

检测器A Ch1 318nm

峰号	保留时间	面积	面积%	高度	理论塔板数(USP)	拖尾因子	分离度(USP)
1	1.161	172687	100.000	39807	1698	1.196	--
总计		172687	100.000	39807			



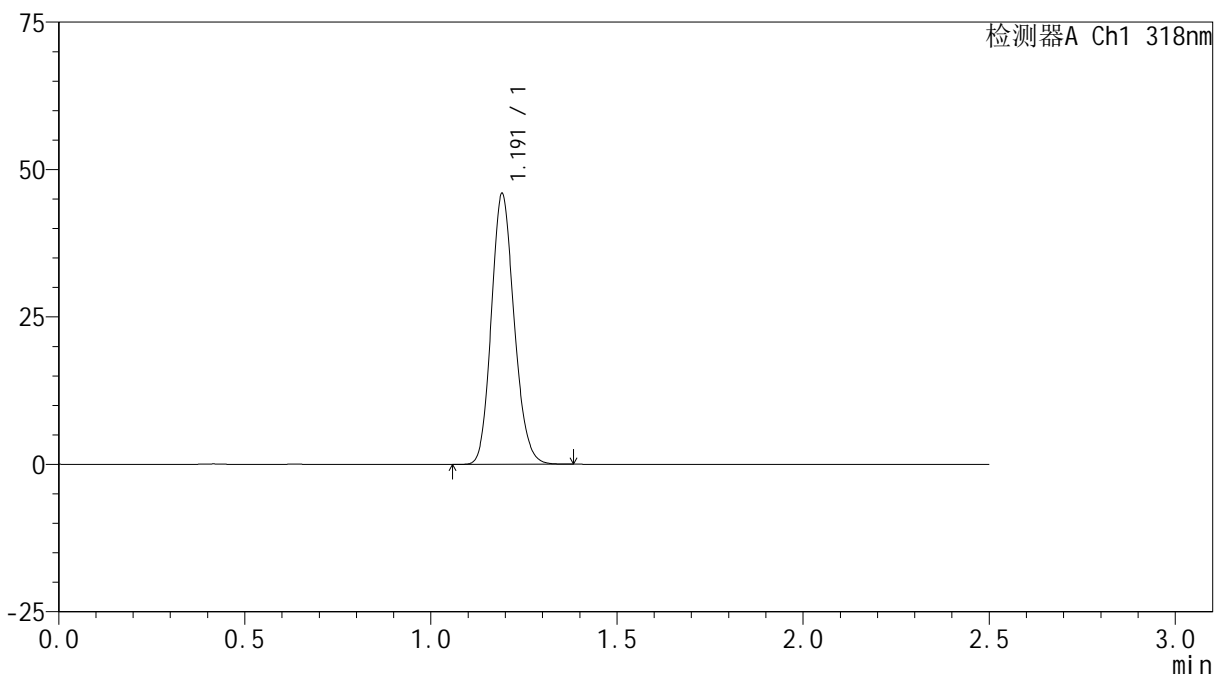
JSS-222

<样品信息>

色谱柱 : XB-C18(50mm*4.6mm,5µm) 流速:1.5ml/min
 柱温 : 30°C 波长:318nm
 数据文件名: RC\$JSS-222 - 0-85/24-357-2 - zzp-2025011721p-cq3y-red-pH1.2jz-jf50z-dz2-1.lcd
 方法文件名: RC\$JSS-222 - JSS-222-rcd-FX273.lcm
 批处理文件名: RC\$JSS-222 - JSS-222-20250506-FX273.lcb
 样品瓶号: 2-27
 进样体积: 10 µl 版本号:6.115
 进样时间: 2025/05/06 19:38:04 实验者: xiechaojun
 处理时间 (V2) : 2025/05/07 08:59:40 处理者: xiechaojun
 仪器型号: SHIMADZU LC-2050C(FX273)

<色谱图>

mV



<峰表>

检测器A Ch1 318nm

峰号	保留时间	面积	面积%	高度	理论塔板数(USP)	拖尾因子	分离度(USP)
1	1.191	195950	100.000	45651	1797	1.151	--
总计		195950	100.000	45651			



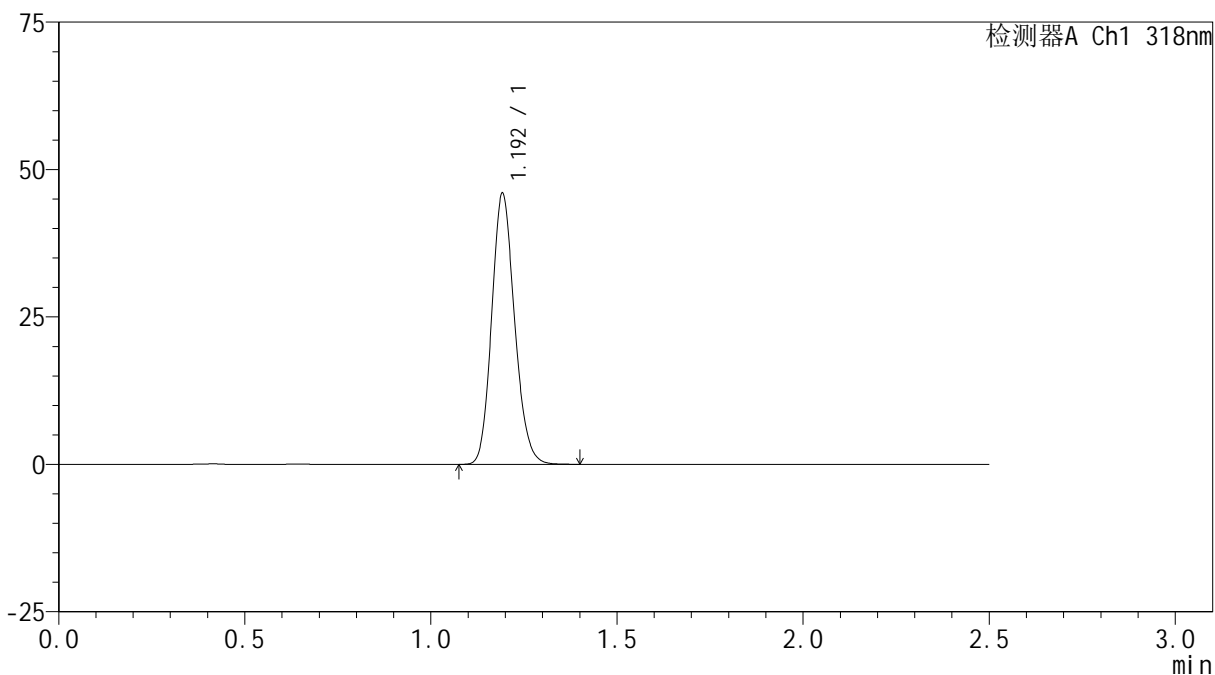
JSS-222

<样品信息>

色谱柱 : XB-C18(50mm*4.6mm,5μm) 流速:1.5ml/min
 柱温 : 30°C 波长:318nm
 数据文件名: RC\$JSS-222 - 0-85/24-358-2 - zzp-2025011721p-cq3y-red-pH1.2jz-jf50z-dz2-2.lcd
 方法文件名: RC\$JSS-222 - JSS-222-rcd-FX273.lcm
 批处理文件名: RC\$JSS-222 - JSS-222-20250506-FX273.lcb
 样品瓶号: 2-27
 进样体积: 10 μl 版本号:6.115
 进样时间: 2025/05/06 19:40:57 实验者: xiechaojun
 处理时间 (V2) : 2025/05/07 08:59:43 处理者: xiechaojun
 仪器型号: SHIMADZU LC-2050C(FX273)

<色谱图>

mV



<峰表>

检测器A Ch1 318nm

峰号	保留时间	面积	面积%	高度	理论塔板数(USP)	拖尾因子	分离度(USP)
1	1.192	196596	100.000	45476	1793	1.152	--
总计		196596	100.000	45476			