



盐酸鲁拉西酮口崩片项目信息

介质体积(ml)	900	取样体积(ml)	1.5	补液体积(ml)	1.5
对照品批号	N877-220209	对照品来源	自制	对照品使用方法	直接使用
对照品含量(%)	99.74	对照品水分(%)	0	对照品稀释倍数	250
标示量(mg)	40	供试品稀释倍数	1	系数	1

对照品溶液

序号	称样量(mg)	A ₁	A ₂	A ₃	A ₄	A ₅	A _{平均}	RSD%
1	10.91	192944	193327	193390	193343	193223	193245	0.10
2	10.91	193538	193390				193464	0.06

单位质量响应值	RSD%	判断	
17712.65	17732.72	0.09	数据可信

中间条件3月-供试品溶液-pH1.2

批号	样品(片)	A ₁	A ₂	A _{平均}	溶出量(%)	平均(%)	RSD%	置信区间
2025011721批	1	177906	177626	177766	90.04	90.21	1.10	89.18% ~ 91.25%
	2	179411	179198	179304	90.82			
	3	179769	180062	179916	91.13			
	4	179851	179973	179912	91.13			
	5	176417	176722	176570	89.43			
	6	175332	175034	175183	88.73			



操作者: 谢超君

日期: 2025-05-07

复核者:

未审阅版本

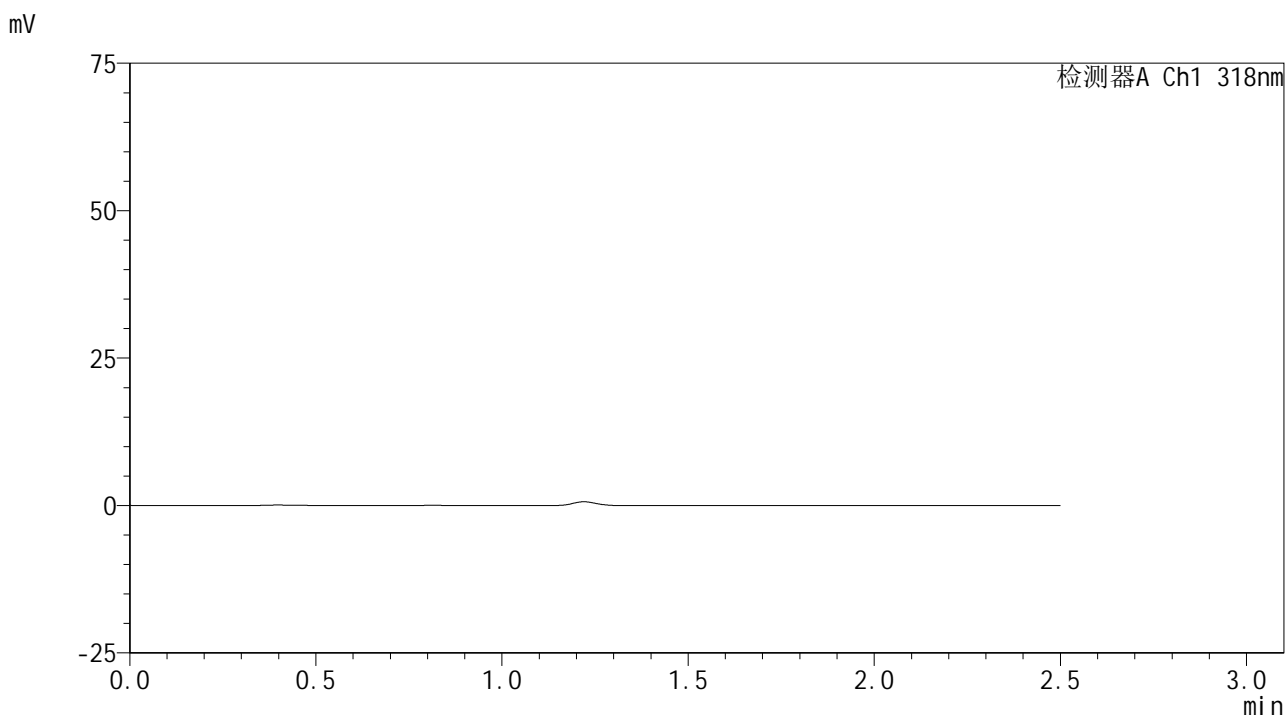


JSS-222

<样品信息>

色谱柱 : XB-C18(50mm*4.6mm,5 μ m) 流速:1.5ml/min
 柱温 : 30 $^{\circ}$ C 波长:318nm
 数据文件名: RC\$JSS-222 - 0-86/25-327-2 - zzp-2025011721p-zjtj3y-rcd-pH1.2jz-jf50z-rj.lcd
 方法文件名: RC\$JSS-222 - JSS-222-rcd-FX274.lcm
 批处理文件名: RC\$JSS-222 - JSS-222-20250506-FX274.lcb
 样品瓶号: 1-9
 进样体积: 10 μ l 版本号:6.115
 进样时间: 2025/05/06 14:00:09 实验者: xiechaojun
 处理时间 (V2) : 2025/05/07 09:02:04 处理者: xiechaojun
 仪器型号: SHIMADZU LC-2050C(FX274)

<色谱图>



<峰表>

检测器A Ch1 318nm

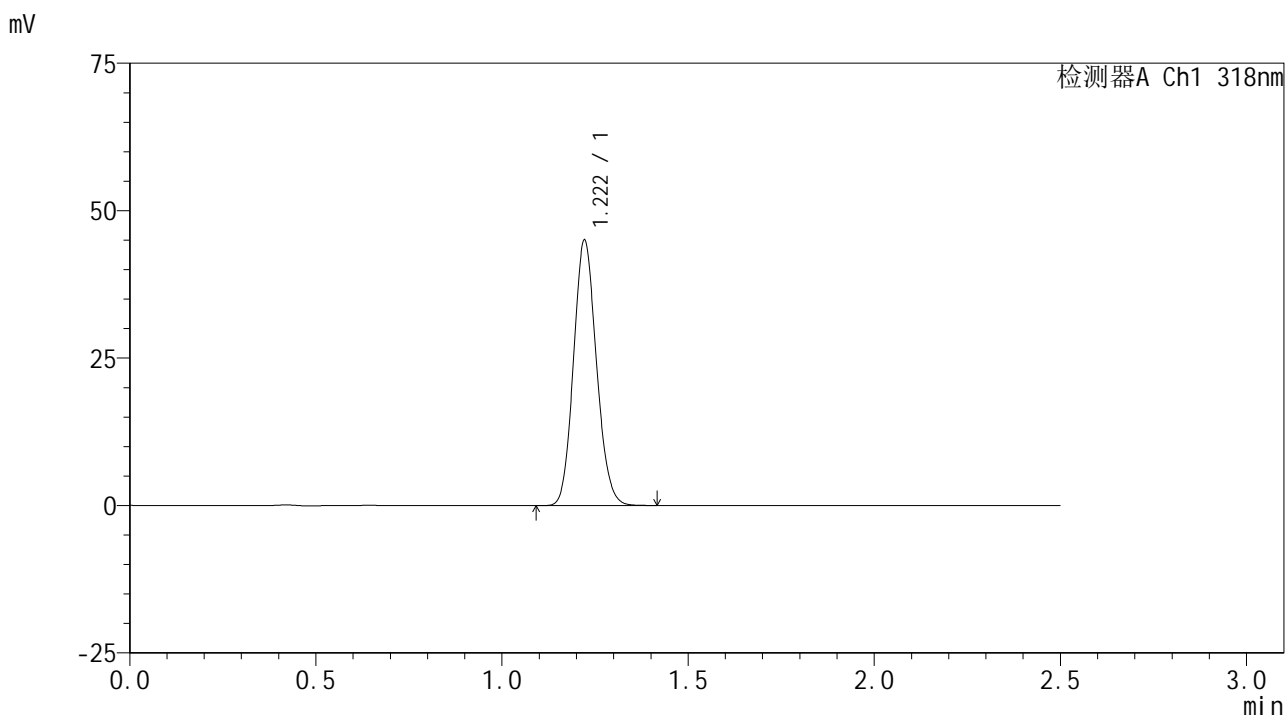
峰号	保留时间	面积	面积%	高度	理论塔板数(USP)	拖尾因子	分离度(USP)
总计							

图1 盐酸鲁拉西酮口崩片溶出度测定中间条件3月HPLC图谱
 自制品-pH1.2介质-浆法-50转
 溶剂

<样品信息>

色谱柱 : XB-C18(50mm*4.6mm,5μm) 流速:1.5ml/min
 柱温 : 30°C 波长:318nm
 数据文件名: RC\$JSS-222 - 0-86/25-328-2 - zzp-2025011721p-zjtj3y-rcd-pH1.2jz-jf50z-dz1-1.lcd
 方法文件名: RC\$JSS-222 - JSS-222-rcd-FX274.lcm
 批处理文件名: RC\$JSS-222 - JSS-222-20250506-FX274.lcb
 样品瓶号: 1-18
 进样体积: 10 μl 版本号:6.115
 进样时间: 2025/05/06 14:03:02 实验者: xiechaojun
 处理时间 (V2) : 2025/05/07 09:02:07 处理者: xiechaojun
 仪器型号: SHIMADZU LC-2050C(FX274)

<色谱图>



<峰表>

检测器A Ch1 318nm

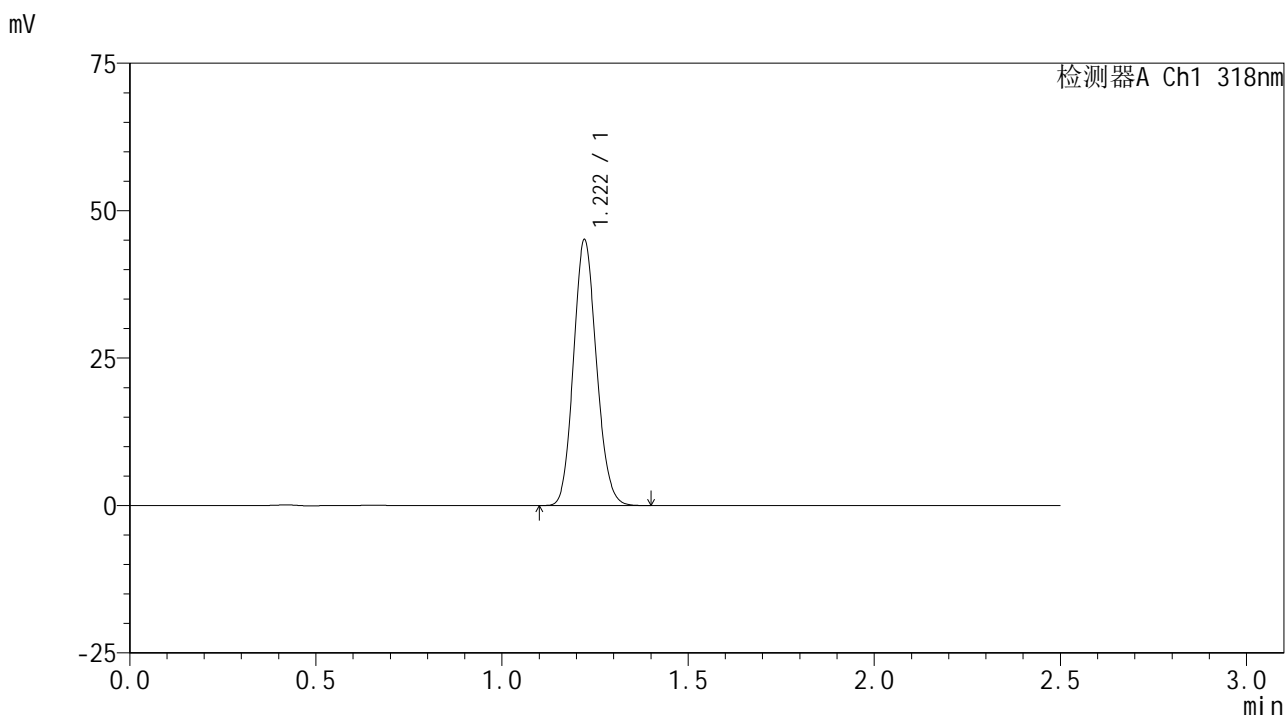
峰号	保留时间	面积	面积%	高度	理论塔板数(USP)	拖尾因子	分离度(USP)
1	1.222	192944	100.000	44981	1860	1.121	--
总计		192944	100.000	44981			

图2 盐酸鲁拉西酮口崩片溶出度测定中间条件3月HPLC图谱
 自制品-pH1.2介质-浆法-50转
 对照品溶液-1-1

<样品信息>

色谱柱 : XB-C18(50mm*4.6mm,5μm) 流速:1.5ml/min
 柱温 : 30°C 波长:318nm
 数据文件名: RC\$JSS-222 - 0-86/25-329-2 - zzp-2025011721p-zjtj3y-rcd-pH1.2jz-jf50z-dz1-2.lcd
 方法文件名: RC\$JSS-222 - JSS-222-rcd-FX274.lcm
 批处理文件名: RC\$JSS-222 - JSS-222-20250506-FX274.lcb
 样品瓶号: 1-18
 进样体积: 10 μl 版本号:6.115
 进样时间: 2025/05/06 14:05:56 实验者: xiechaojun
 处理时间 (V2) : 2025/05/07 09:02:09 处理者: xiechaojun
 仪器型号: SHIMADZU LC-2050C(FX274)

<色谱图>



<峰表>

检测器A Ch1 318nm

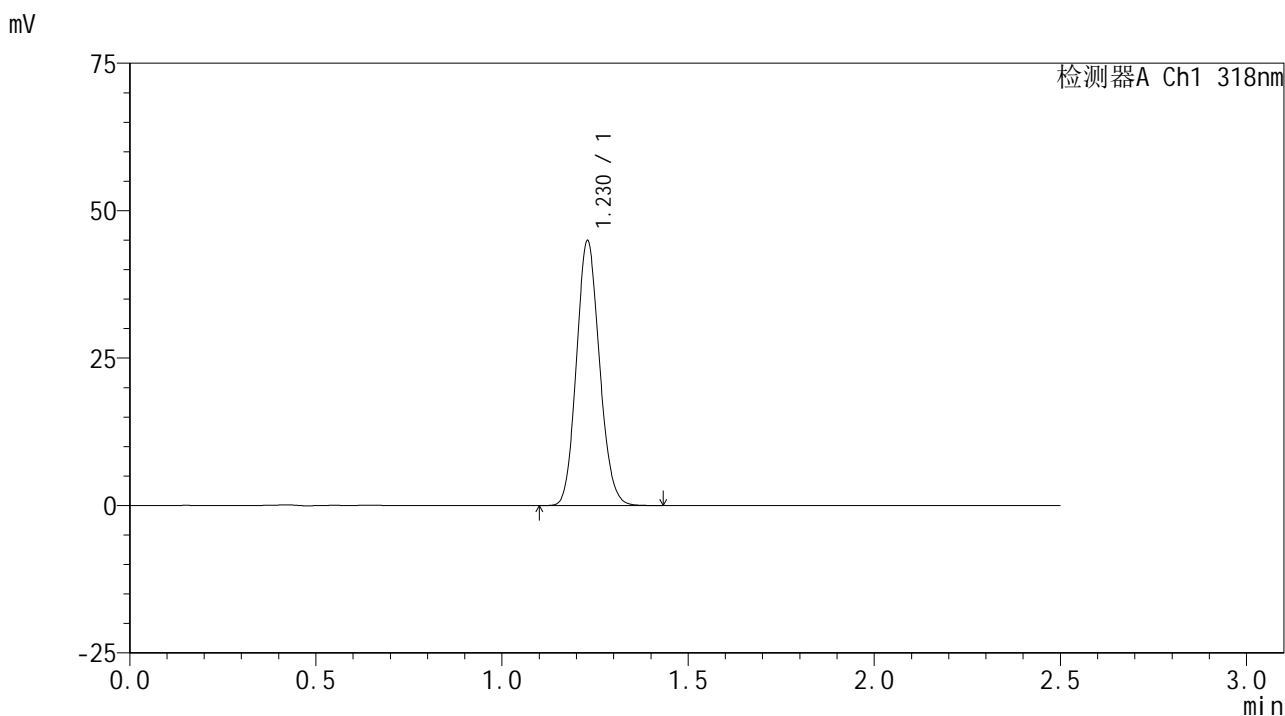
峰号	保留时间	面积	面积%	高度	理论塔板数(USP)	拖尾因子	分离度(USP)
1	1.222	193327	100.000	45057	1858	1.120	--
总计		193327	100.000	45057			

图3 盐酸鲁拉西酮口崩片溶出度测定中间条件3月HPLC图谱
 自制品-pH1.2介质-浆法-50转
 对照品溶液-1-2

<样品信息>

色谱柱 : XB-C18(50mm*4.6mm,5μm) 流速:1.5ml/min
 柱温 : 30°C 波长:318nm
 数据文件名: RC\$JSS-222 - 0-86/25-330-2 - zzp-2025011721p-zjtj3y-rcd-pH1.2jz-jf50z-dz1-3.lcd
 方法文件名: RC\$JSS-222 - JSS-222-rcd-FX274.lcm
 批处理文件名: RC\$JSS-222 - JSS-222-20250506-FX274.lcb
 样品瓶号: 1-18
 进样体积: 10 μl 版本号:6.115
 进样时间: 2025/05/06 14:08:50 实验者: xiechaojun
 处理时间 (V2) : 2025/05/07 09:02:13 处理者: xiechaojun
 仪器型号: SHIMADZU LC-2050C(FX274)

<色谱图>



<峰表>

检测器A Ch1 318nm

峰号	保留时间	面积	面积%	高度	理论塔板数(USP)	拖尾因子	分离度(USP)
1	1.230	193390	100.000	44885	1869	1.118	--
总计		193390	100.000	44885			

图4 盐酸鲁拉西酮口崩片溶出度测定中间条件3月HPLC图谱
 自制品-pH1.2介质-浆法-50转
 对照品溶液-1-3

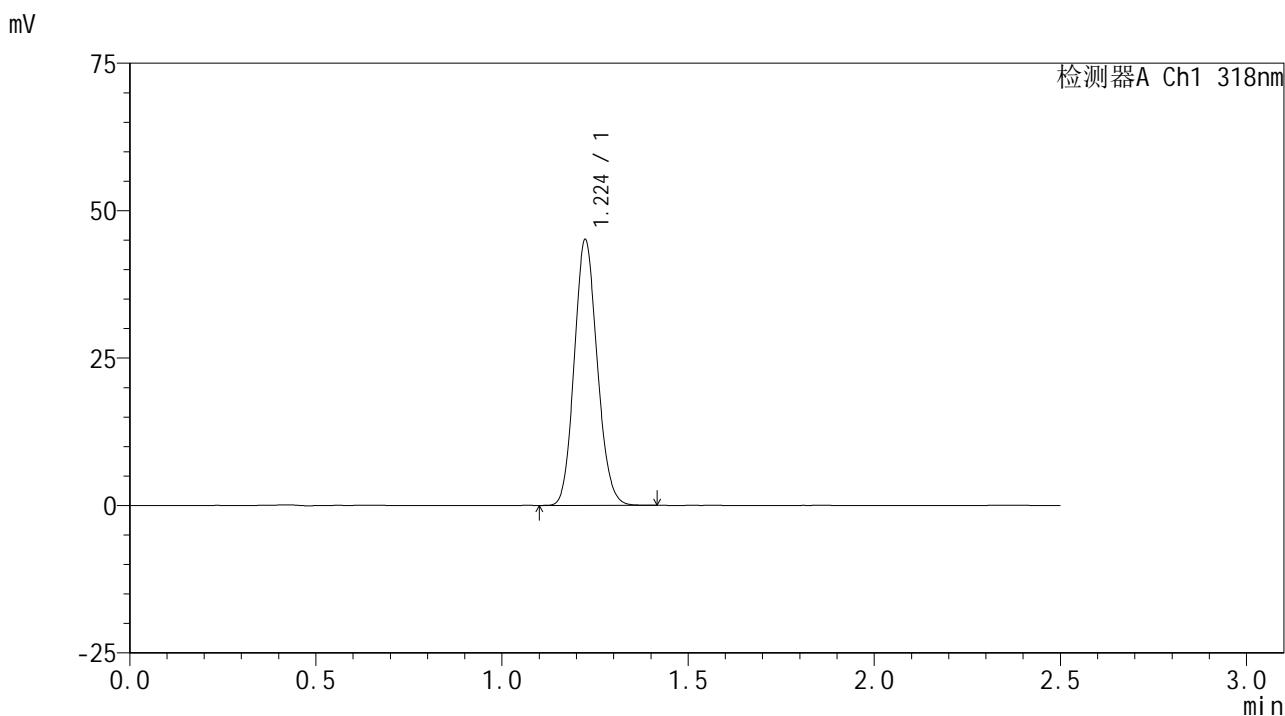


JSS-222

<样品信息>

色谱柱 : XB-C18(50mm*4.6mm,5μm) 流速:1.5ml/min
 柱温 : 30°C 波长:318nm
 数据文件名: RC\$JSS-222 - 0-86/25-331-2 - zzp-2025011721p-zjtj3y-rcd-pH1.2jz-jf50z-dz1-4.lcd
 方法文件名: RC\$JSS-222 - JSS-222-rcd-FX274.lcm
 批处理文件名: RC\$JSS-222 - JSS-222-20250506-FX274.lcb
 样品瓶号: 1-18
 进样体积: 10 μl 版本号:6.115
 进样时间: 2025/05/06 14:11:43 实验者: xiechaojun
 处理时间 (V2) : 2025/05/07 09:02:16 处理者: xiechaojun
 仪器型号: SHIMADZU LC-2050C(FX274)

<色谱图>



<峰表>

检测器A Ch1 318nm

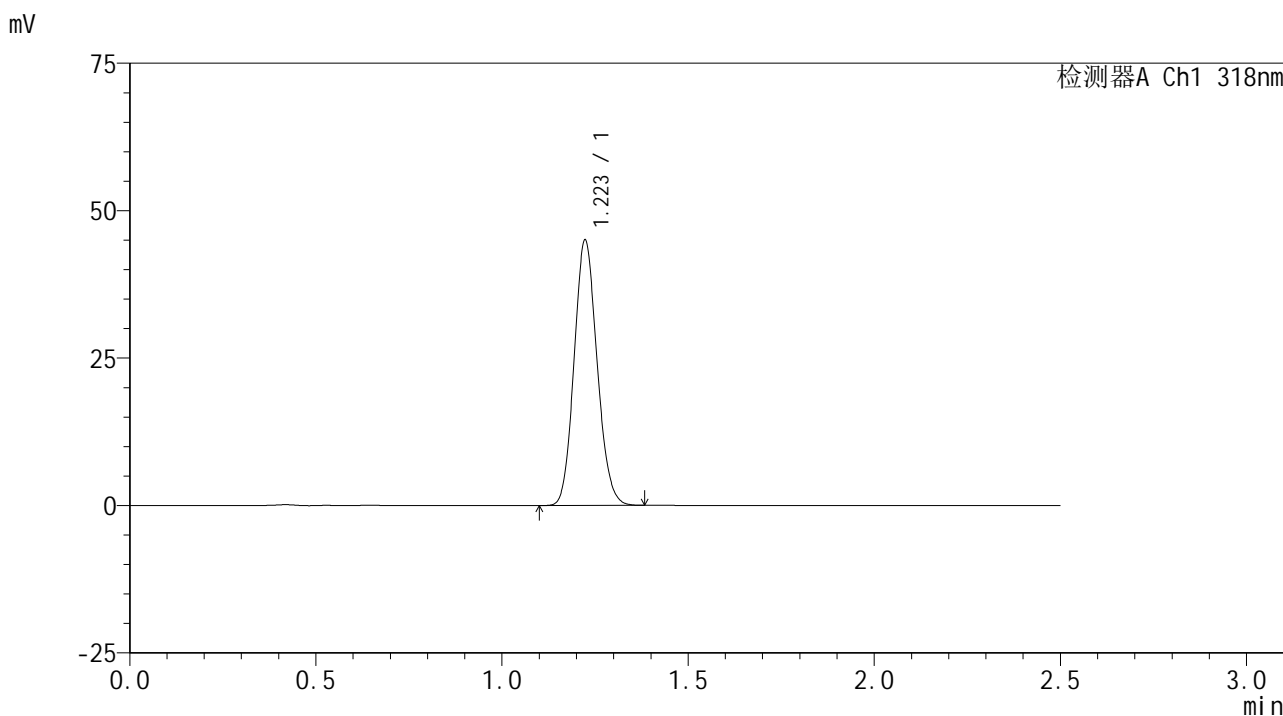
峰号	保留时间	面积	面积%	高度	理论塔板数(USP)	拖尾因子	分离度(USP)
1	1.224	193343	100.000	44952	1865	1.121	--
总计		193343	100.000	44952			

图5 盐酸鲁拉西酮口崩片溶出度测定中间条件3月HPLC图谱
 自制品-pH1.2介质-浆法-50转
 对照品溶液-1-4

<样品信息>

色谱柱 : XB-C18(50mm*4.6mm,5μm) 流速:1.5ml/min
 柱温 : 30°C 波长:318nm
 数据文件名: RC\$JSS-222 - 0-86/25-332-2 - zzp-2025011721p-zjtj3y-rcd-pH1.2jz-jf50z-dz1-5.lcd
 方法文件名: RC\$JSS-222 - JSS-222-rcd-FX274.lcm
 批处理文件名: RC\$JSS-222 - JSS-222-20250506-FX274.lcb
 样品瓶号: 1-18
 进样体积: 10 μl 版本号:6.115
 进样时间: 2025/05/06 14:14:36 实验者: xiechaojun
 处理时间 (V2) : 2025/05/07 09:02:18 处理者: xiechaojun
 仪器型号: SHIMADZU LC-2050C(FX274)

<色谱图>



<峰表>

检测器A Ch1 318nm

峰号	保留时间	面积	面积%	高度	理论塔板数(USP)	拖尾因子	分离度(USP)
1	1.223	193223	100.000	44917	1857	1.120	--
总计		193223	100.000	44917			

图6 盐酸鲁拉西酮口崩片溶出度测定中间条件3月HPLC图谱
 自制品-pH1.2介质-浆法-50转
 对照品溶液-1-5

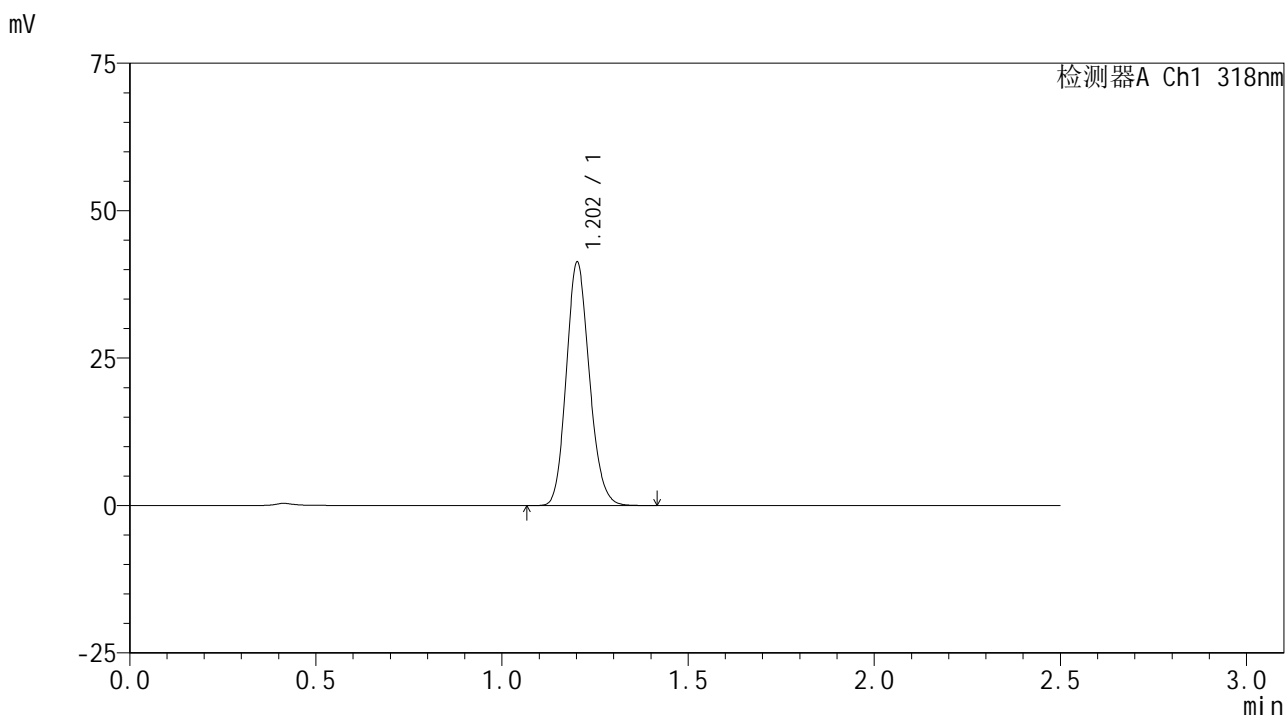


JSS-222

<样品信息>

色谱柱 : XB-C18(50mm*4.6mm,5 μ m) 流速:1.5ml/min
 柱温 : 30 $^{\circ}$ C 波长:318nm
 数据文件名: RC\$JSS-222 - 0-86/25-333-2 - zzp-2025011721p-zjtj3y-rcd-pH1.2jz-jf50z-P1-1.lcd
 方法文件名: RC\$JSS-222 - JSS-222-rcd-FX274.lcm
 批处理文件名: RC\$JSS-222 - JSS-222-20250506-FX274.lcb
 样品瓶号: 1-4
 进样体积: 10 μ l 版本号:6.115
 进样时间: 2025/05/06 14:17:29 实验者: xiechaojun
 处理时间 (V2) : 2025/05/07 09:02:21 处理者: xiechaojun
 仪器型号: SHIMADZU LC-2050C(FX274)

<色谱图>



<峰表>

检测器A Ch1 318nm

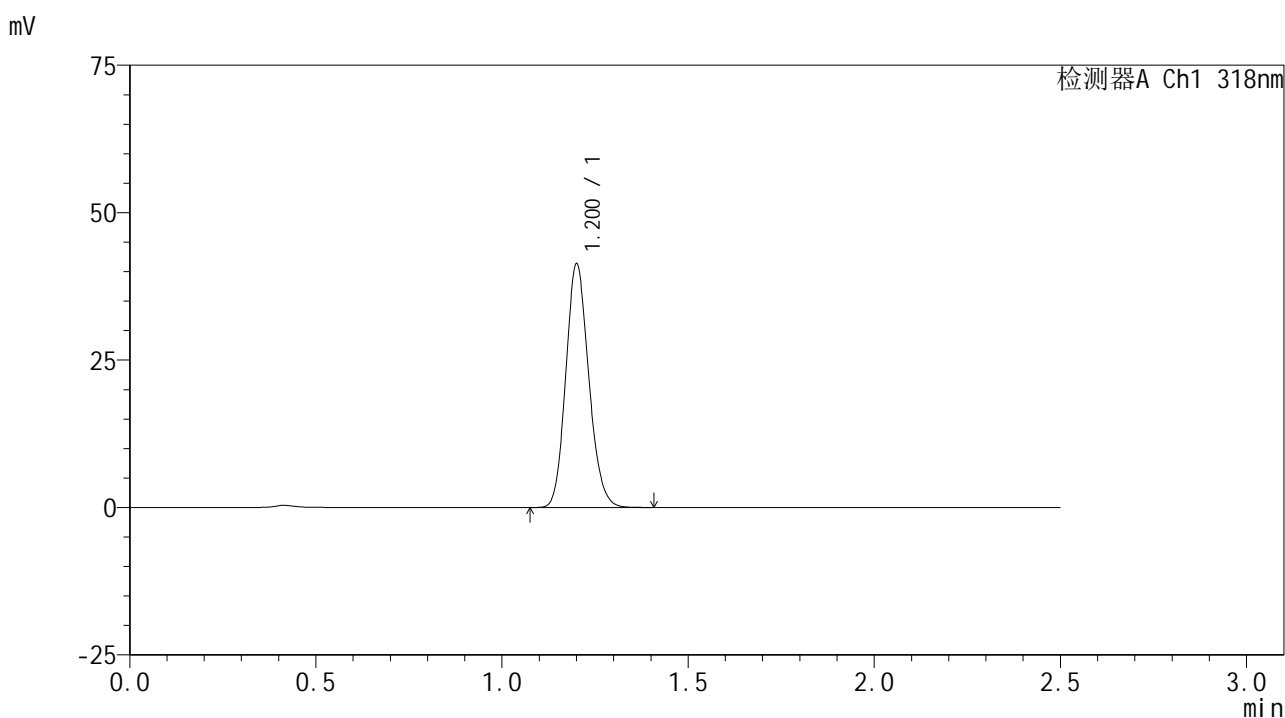
峰号	保留时间	面积	面积%	高度	理论塔板数(USP)	拖尾因子	分离度(USP)
1	1.202	177906	100.000	40998	1796	1.147	--
总计		177906	100.000	40998			

图7 盐酸鲁拉西酮口崩片溶出度测定中间条件3月HPLC图谱
 自制品(2025011721批)-pH1.2介质-浆法-50转-片1
 供试品溶液-1

<样品信息>

色谱柱 : XB-C18(50mm*4.6mm,5μm) 流速:1.5ml/min
 柱温 : 30°C 波长:318nm
 数据文件名: RC\$JSS-222 - 0-86/25-334-2 - zzp-2025011721p-zjtj3y-rcd-pH1.2jz-jf50z-P1-2.lcd
 方法文件名: RC\$JSS-222 - JSS-222-rcd-FX274.lcm
 批处理文件名: RC\$JSS-222 - JSS-222-20250506-FX274.lcb
 样品瓶号: 1-4
 进样体积: 10 μl 版本号:6.115
 进样时间: 2025/05/06 14:20:20 实验者: xiechaojun
 处理时间 (V2) : 2025/05/07 09:02:23 处理者: xiechaojun
 仪器型号: SHIMADZU LC-2050C(FX274)

<色谱图>



<峰表>

检测器A Ch1 318nm

峰号	保留时间	面积	面积%	高度	理论塔板数(USP)	拖尾因子	分离度(USP)
1	1.200	177626	100.000	40929	1802	1.148	--
总计		177626	100.000	40929			

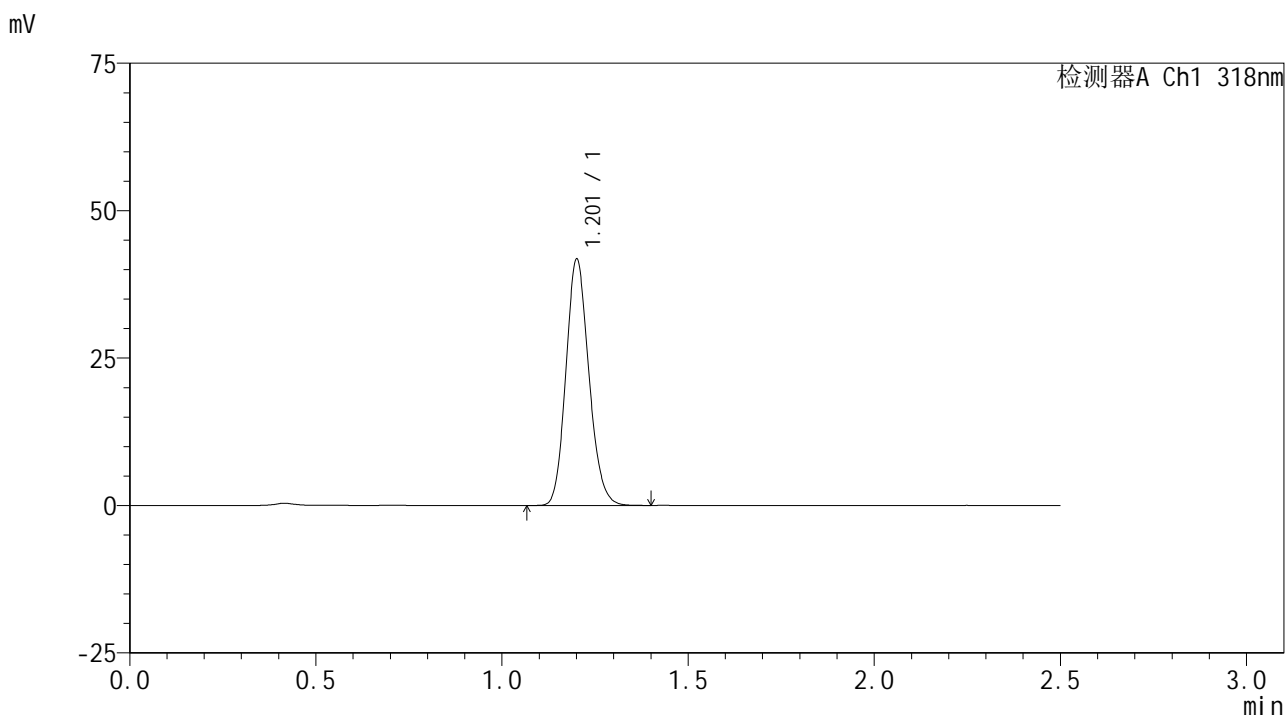
图8 盐酸鲁拉西酮口崩片溶出度测定中间条件3月HPLC图谱
 自制品(2025011721批)-pH1.2介质-浆法-50转-片1
 供试品溶液-2

JSS-222

<样品信息>

色谱柱 : XB-C18(50mm*4.6mm,5μm) 流速:1.5ml/min
 柱温 : 30°C 波长:318nm
 数据文件名: RC\$JSS-222 - 0-86/25-335-2 - zzp-2025011721p-zjtj3y-rcd-pH1.2jz-jf50z-P2-1.lcd
 方法文件名: RC\$JSS-222 - JSS-222-rcd-FX274.lcm
 批处理文件名: RC\$JSS-222 - JSS-222-20250506-FX274.lcb
 样品瓶号: 1-13
 进样体积: 10 μl 版本号:6.115
 进样时间: 2025/05/06 14:23:12 实验者: xiechaojun
 处理时间 (V2) : 2025/05/07 09:02:26 处理者: xiechaojun
 仪器型号: SHIMADZU LC-2050C(FX274)

<色谱图>



<峰表>

检测器A Ch1 318nm

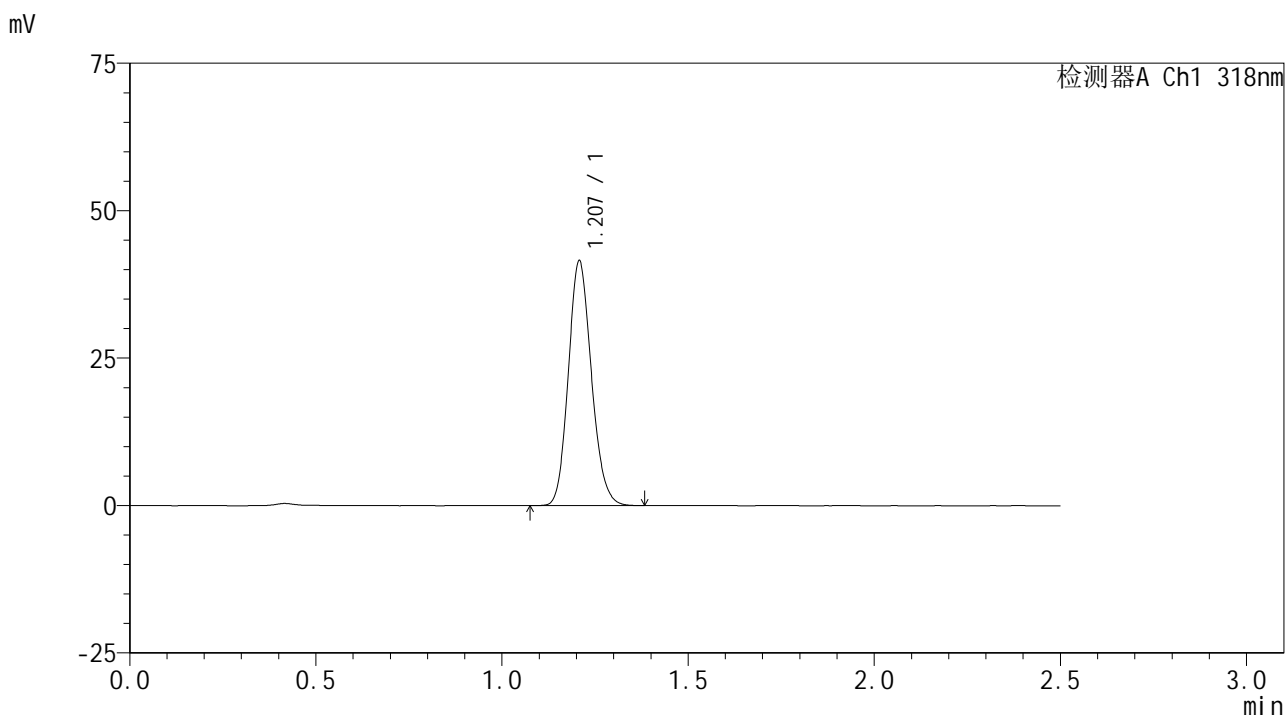
峰号	保留时间	面积	面积%	高度	理论塔板数(USP)	拖尾因子	分离度(USP)
1	1.201	179411	100.000	41294	1806	1.149	--
总计		179411	100.000	41294			

图9 盐酸鲁拉西酮口崩片溶出度测定中间条件3月HPLC图谱
自制品(2025011721批)-pH1.2介质-浆法-50转-片2
供试品溶液-1

<样品信息>

色谱柱 : XB-C18(50mm*4.6mm,5μm) 流速:1.5ml/min
 柱温 : 30°C 波长:318nm
 数据文件名: RC\$JSS-222 - 0-86/25-336-2 - zzp-2025011721p-zjtj3y-rcd-pH1.2jz-jf50z-P2-2.lcd
 方法文件名: RC\$JSS-222 - JSS-222-rcd-FX274.lcm
 批处理文件名: RC\$JSS-222 - JSS-222-20250506-FX274.lcb
 样品瓶号: 1-13
 进样体积: 10 μl 版本号:6.115
 进样时间: 2025/05/06 14:26:04 实验者: xiechaojun
 处理时间 (V2) : 2025/05/07 09:02:28 处理者: xiechaojun
 仪器型号: SHIMADZU LC-2050C(FX274)

<色谱图>



<峰表>

检测器A Ch1 318nm

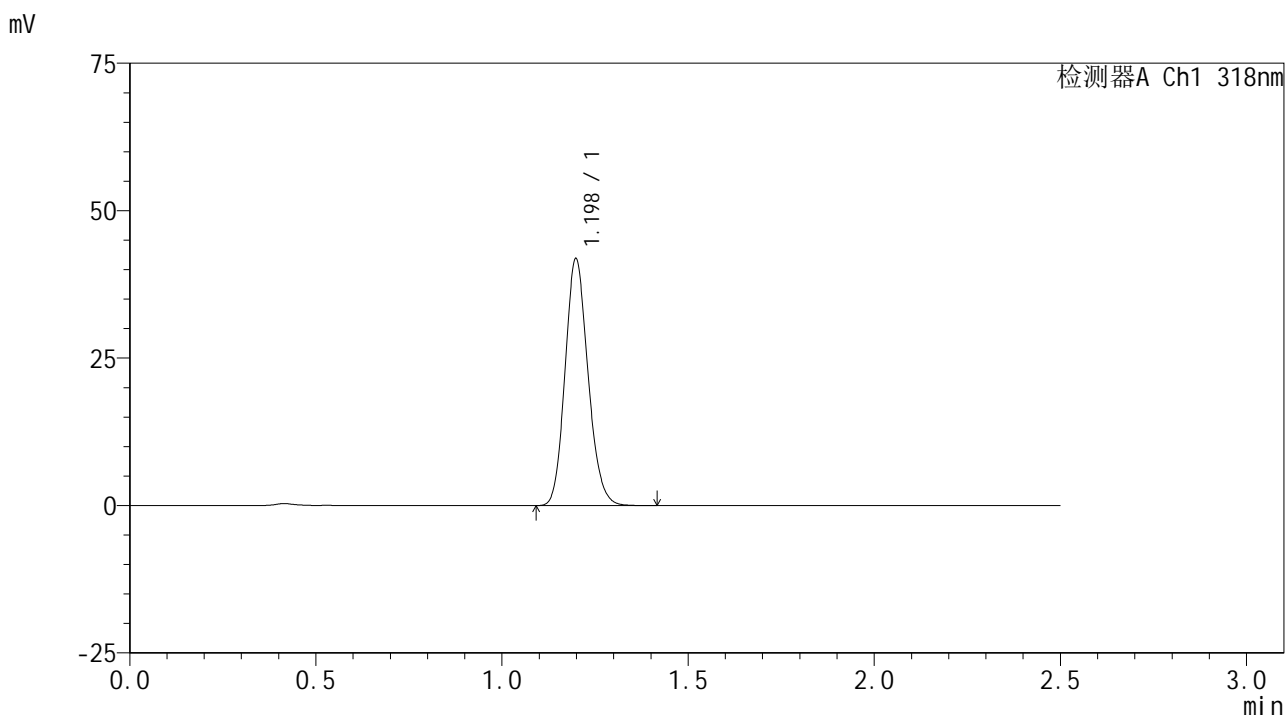
峰号	保留时间	面积	面积%	高度	理论塔板数(USP)	拖尾因子	分离度(USP)
1	1.207	179198	100.000	41341	1809	1.144	--
总计		179198	100.000	41341			

图10 盐酸鲁拉西酮口崩片溶出度测定中间条件3月HPLC图谱
 自制品(2025011721批)-pH1.2介质-浆法-50转-片2
 供试品溶液-2

<样品信息>

色谱柱 : XB-C18(50mm*4.6mm,5μm) 流速:1.5ml/min
 柱温 : 30°C 波长:318nm
 数据文件名: RC\$JSS-222 - 0-86/25-337-2 - zzp-2025011721p-zjtj3y-rcd-pH1.2jz-jf50z-P3-1.lcd
 方法文件名: RC\$JSS-222 - JSS-222-rcd-FX274.lcm
 批处理文件名: RC\$JSS-222 - JSS-222-20250506-FX274.lcb
 样品瓶号: 1-22
 进样体积: 10 μl 版本号:6.115
 进样时间: 2025/05/06 14:28:56 实验者: xiechaojun
 处理时间 (V2) : 2025/05/07 09:02:31 处理者: xiechaojun
 仪器型号: SHIMADZU LC-2050C(FX274)

<色谱图>



<峰表>

检测器A Ch1 318nm

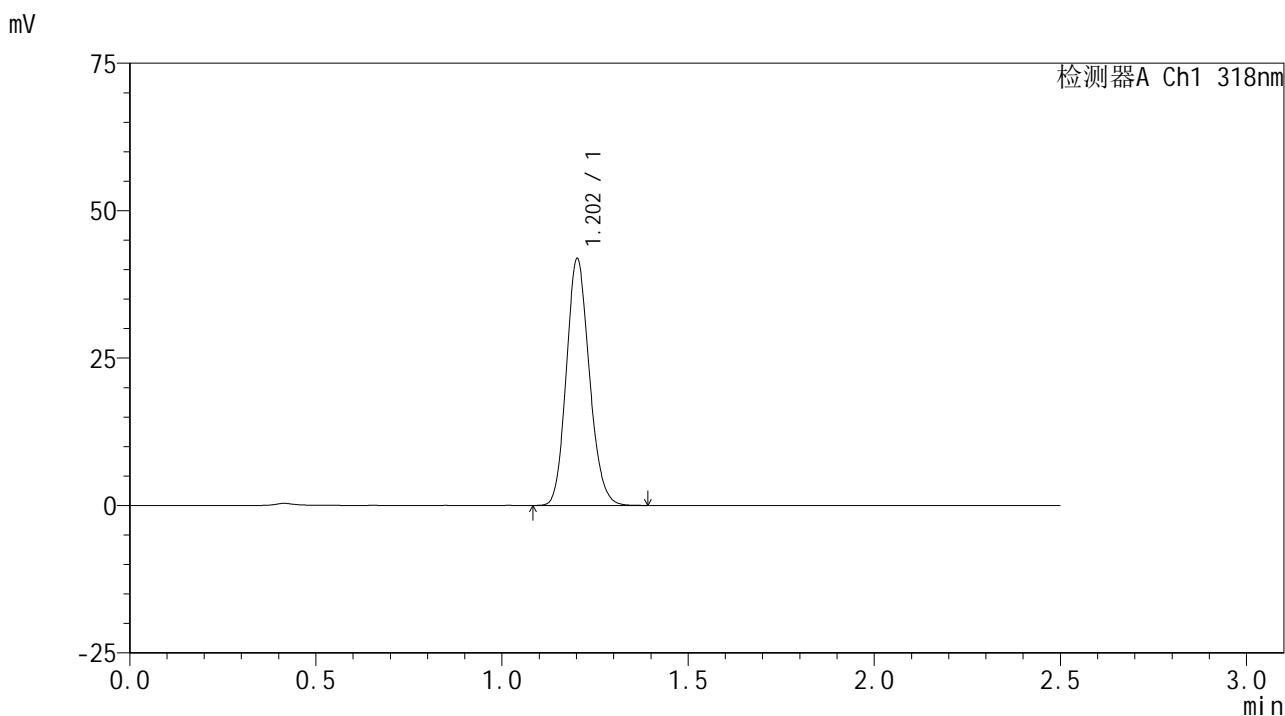
峰号	保留时间	面积	面积%	高度	理论塔板数(USP)	拖尾因子	分离度(USP)
1	1.198	179769	100.000	41755	1801	1.149	--
总计		179769	100.000	41755			

图11 盐酸鲁拉西酮口崩片溶出度测定中间条件3月HPLC图谱
 自制品(2025011721批)-pH1.2介质-浆法-50转-片3
 供试品溶液-1

<样品信息>

色谱柱 : XB-C18(50mm*4.6mm,5μm) 流速:1.5ml/min
 柱温 : 30°C 波长:318nm
 数据文件名: RC\$JSS-222 - 0-86/25-338-2 - zzp-2025011721p-zjtj3y-rcd-pH1.2jz-jf50z-P3-2.lcd
 方法文件名: RC\$JSS-222 - JSS-222-rcd-FX274.lcm
 批处理文件名: RC\$JSS-222 - JSS-222-20250506-FX274.lcb
 样品瓶号: 1-22
 进样体积: 10 μl 版本号:6.115
 进样时间: 2025/05/06 14:31:48 实验者: xiechaojun
 处理时间 (V2) : 2025/05/07 09:02:34 处理者: xiechaojun
 仪器型号: SHIMADZU LC-2050C(FX274)

<色谱图>



<峰表>

检测器A Ch1 318nm

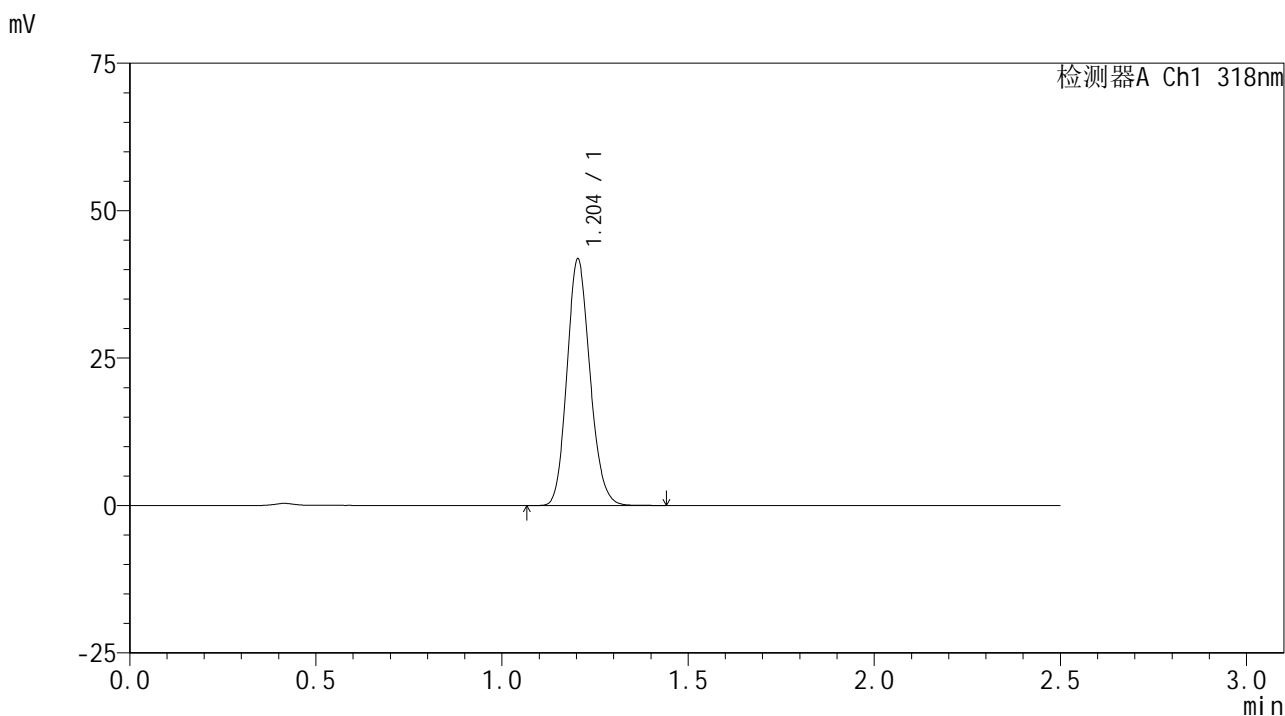
峰号	保留时间	面积	面积%	高度	理论塔板数(USP)	拖尾因子	分离度(USP)
1	1.202	180062	100.000	41582	1799	1.145	--
总计		180062	100.000	41582			

图12 盐酸鲁拉西酮口崩片溶出度测定中间条件3月HPLC图谱
 自制品(2025011721批)-pH1.2介质-浆法-50转-片3
 供试品溶液-2

<样品信息>

色谱柱 : XB-C18(50mm*4.6mm,5μm) 流速:1.5ml/min
 柱温 : 30°C 波长:318nm
 数据文件名: RC\$JSS-222 - 0-86/25-339-2 - zzp-2025011721p-zjtj3y-rcd-pH1.2jz-jf50z-P4-1.lcd
 方法文件名: RC\$JSS-222 - JSS-222-rcd-FX274.lcm
 批处理文件名: RC\$JSS-222 - JSS-222-20250506-FX274.lcb
 样品瓶号: 1-31
 进样体积: 10 μl 版本号:6.115
 进样时间: 2025/05/06 14:34:41 实验者: xiechaojun
 处理时间 (V2) : 2025/05/07 09:02:36 处理者: xiechaojun
 仪器型号: SHIMADZU LC-2050C(FX274)

<色谱图>



<峰表>

检测器A Ch1 318nm

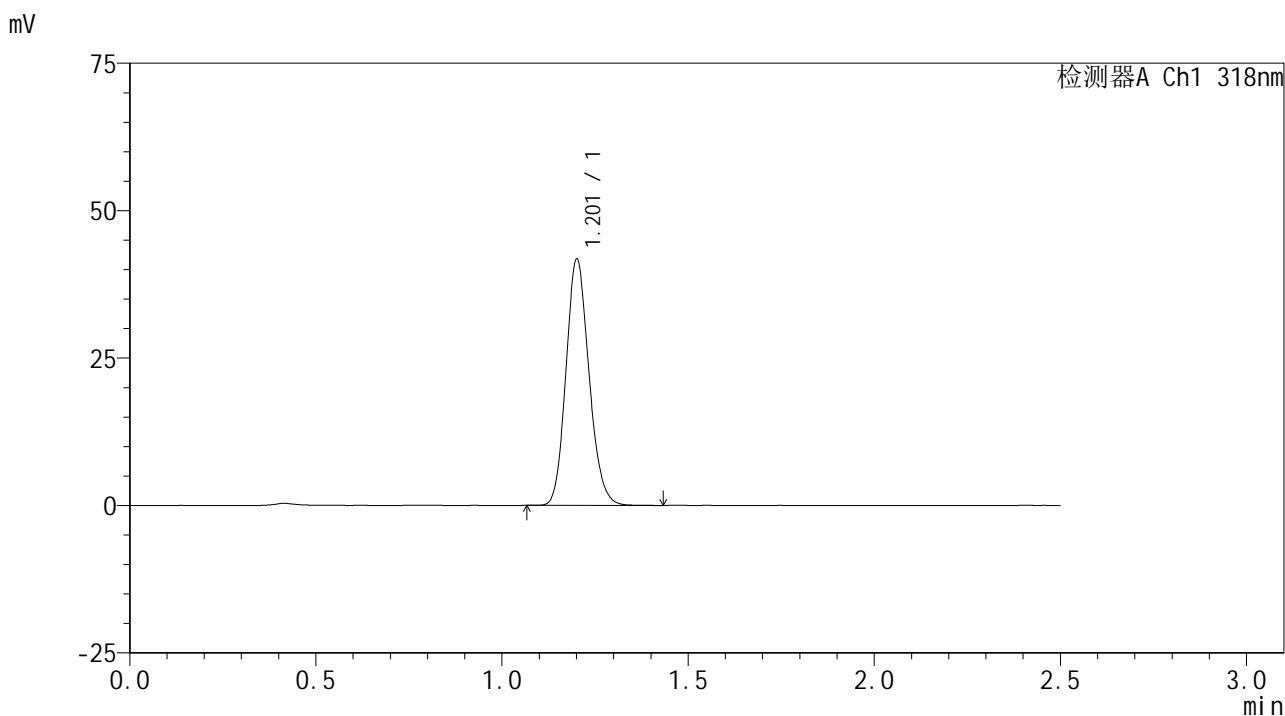
峰号	保留时间	面积	面积%	高度	理论塔板数(USP)	拖尾因子	分离度(USP)
1	1.204	179851	100.000	41731	1808	1.144	--
总计		179851	100.000	41731			

图13 盐酸鲁拉西酮口崩片溶出度测定中间条件3月HPLC图谱
 自制品(2025011721批)-pH1.2介质-浆法-50转-片4
 供试品溶液-1

<样品信息>

色谱柱 : XB-C18(50mm*4.6mm,5μm) 流速:1.5ml/min
 柱温 : 30°C 波长:318nm
 数据文件名: RC\$JSS-222 - 0-86/25-340-2 - zzp-2025011721p-zjtj3y-rcd-pH1.2jz-jf50z-P4-2.lcd
 方法文件名: RC\$JSS-222 - JSS-222-rcd-FX274.lcm
 批处理文件名: RC\$JSS-222 - JSS-222-20250506-FX274.lcb
 样品瓶号: 1-31
 进样体积: 10 μl 版本号:6.115
 进样时间: 2025/05/06 14:37:33 实验者: xiechaojun
 处理时间 (V2) : 2025/05/07 09:02:39 处理者: xiechaojun
 仪器型号: SHIMADZU LC-2050C(FX274)

<色谱图>



<峰表>

检测器A Ch1 318nm

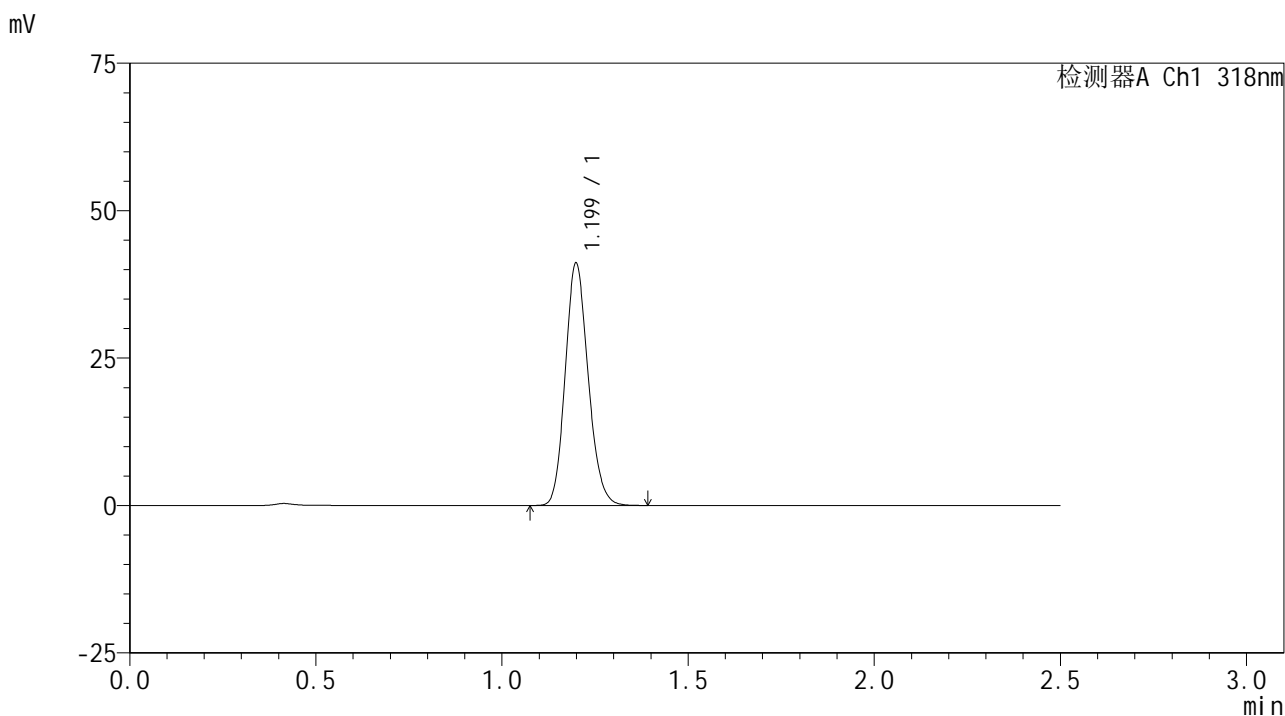
峰号	保留时间	面积	面积%	高度	理论塔板数(USP)	拖尾因子	分离度(USP)
1	1.201	179973	100.000	41304	1799	1.149	--
总计		179973	100.000	41304			

图14 盐酸鲁拉西酮口崩片溶出度测定中间条件3月HPLC图谱
 自制品(2025011721批)-pH1.2介质-浆法-50转-片4
 供试品溶液-2

<样品信息>

色谱柱 : XB-C18(50mm*4.6mm,5μm) 流速:1.5ml/min
 柱温 : 30°C 波长:318nm
 数据文件名: RC\$JSS-222 - 0-86/25-341-2 - zzp-2025011721p-zjtj3y-rcd-pH1.2jz-jf50z-P5-1.lcd
 方法文件名: RC\$JSS-222 - JSS-222-rcd-FX274.lcm
 批处理文件名: RC\$JSS-222 - JSS-222-20250506-FX274.lcb
 样品瓶号: 1-40
 进样体积: 10 μl 版本号:6.115
 进样时间: 2025/05/06 14:40:25 实验者: xiechaojun
 处理时间 (V2) : 2025/05/07 09:02:41 处理者: xiechaojun
 仪器型号: SHIMADZU LC-2050C(FX274)

<色谱图>



<峰表>

检测器A Ch1 318nm

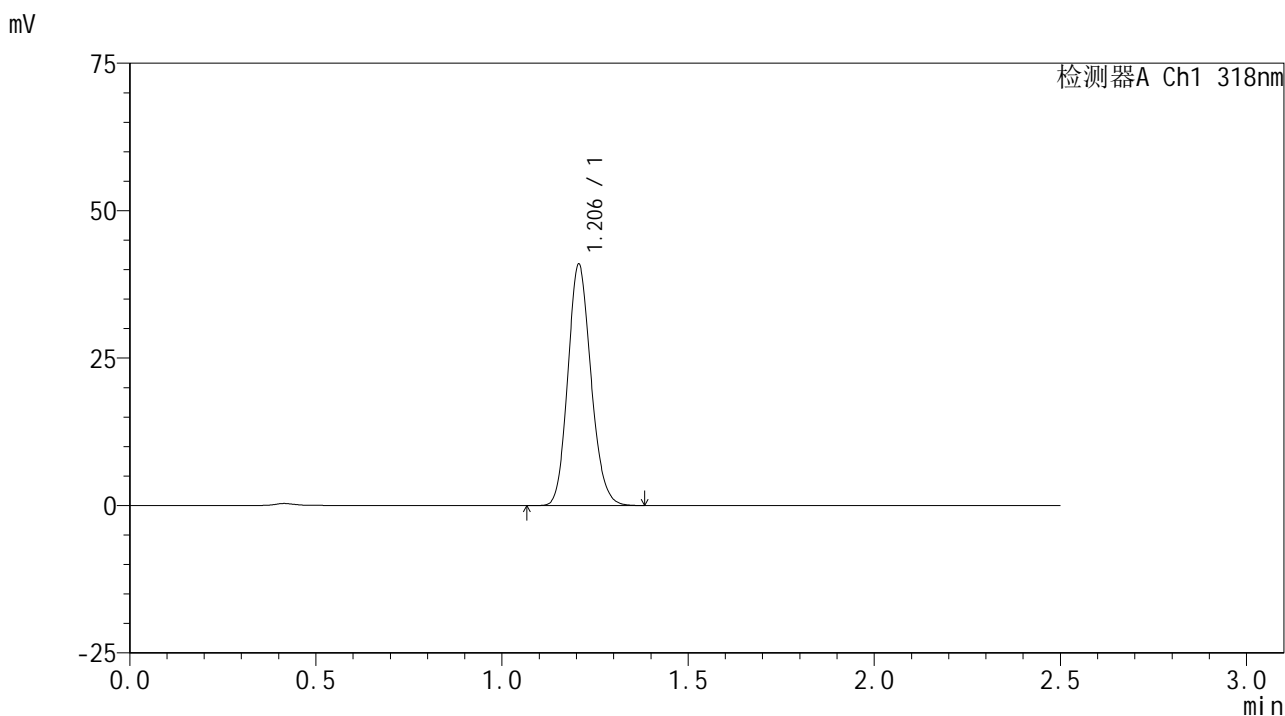
峰号	保留时间	面积	面积%	高度	理论塔板数(USP)	拖尾因子	分离度(USP)
1	1.199	176417	100.000	40965	1803	1.149	--
总计		176417	100.000	40965			

图15 盐酸鲁拉西酮口崩片溶出度测定中间条件3月HPLC图谱
 自制品(2025011721批)-pH1.2介质-浆法-50转-片5
 供试品溶液-1

<样品信息>

色谱柱 : XB-C18(50mm*4.6mm,5μm) 流速:1.5ml/min
 柱温 : 30°C 波长:318nm
 数据文件名: RC\$JSS-222 - 0-86/25-342-2 - zzp-2025011721p-zjtj3y-rcd-pH1.2jz-jf50z-P5-2.lcd
 方法文件名: RC\$JSS-222 - JSS-222-rcd-FX274.lcm
 批处理文件名: RC\$JSS-222 - JSS-222-20250506-FX274.lcb
 样品瓶号: 1-40
 进样体积: 10 μl 版本号:6.115
 进样时间: 2025/05/06 14:43:17 实验者: xiechaojun
 处理时间 (V2) : 2025/05/07 09:02:44 处理者: xiechaojun
 仪器型号: SHIMADZU LC-2050C(FX274)

<色谱图>



<峰表>

检测器A Ch1 318nm

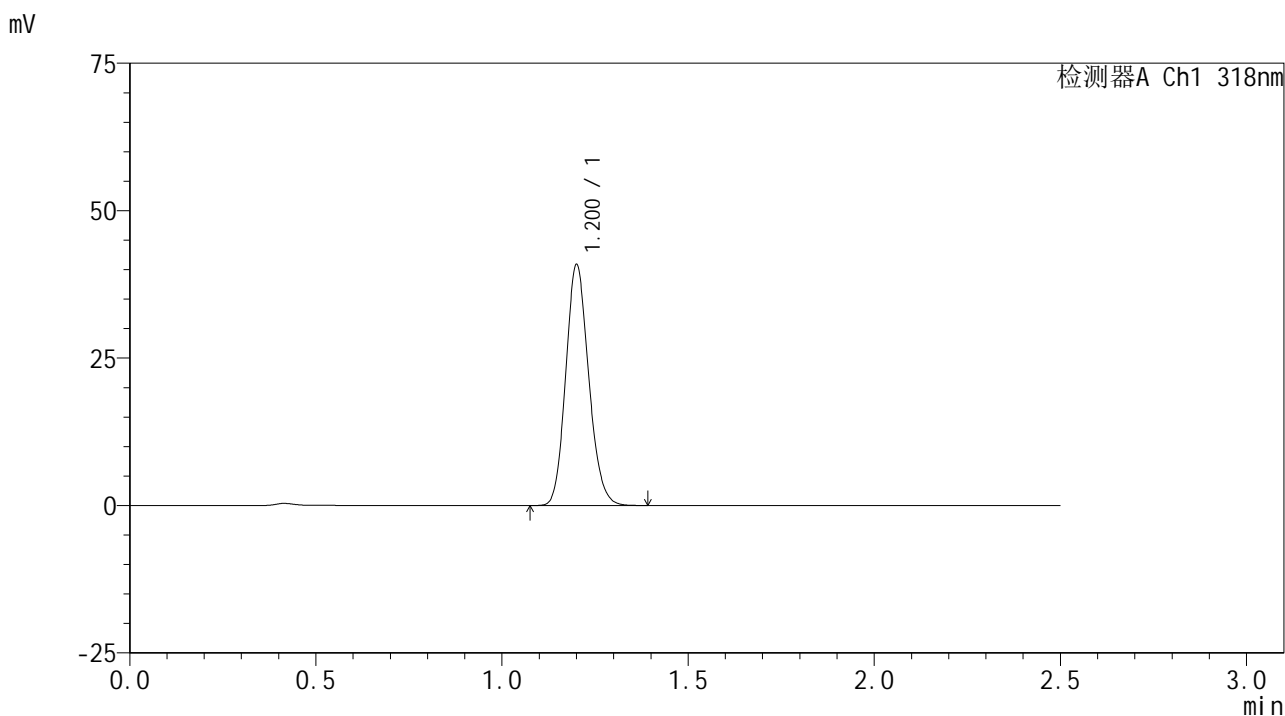
峰号	保留时间	面积	面积%	高度	理论塔板数(USP)	拖尾因子	分离度(USP)
1	1.206	176722	100.000	40881	1805	1.145	--
总计		176722	100.000	40881			

图16 盐酸鲁拉西酮口崩片溶出度测定中间条件3月HPLC图谱
 自制品(2025011721批)-pH1.2介质-浆法-50转-片5
 供试品溶液-2

<样品信息>

色谱柱 : XB-C18(50mm*4.6mm,5μm) 流速:1.5ml/min
 柱温 : 30°C 波长:318nm
 数据文件名: RC\$JSS-222 - 0-86/25-343-2 - zzp-2025011721p-zjtj3y-rcd-pH1.2jz-jf50z-P6-1.lcd
 方法文件名: RC\$JSS-222 - JSS-222-rcd-FX274.lcm
 批处理文件名: RC\$JSS-222 - JSS-222-20250506-FX274.lcb
 样品瓶号: 1-49
 进样体积: 10 μl 版本号:6.115
 进样时间: 2025/05/06 14:46:09 实验者: xiechaojun
 处理时间 (V2) : 2025/05/07 09:02:47 处理者: xiechaojun
 仪器型号: SHIMADZU LC-2050C(FX274)

<色谱图>



<峰表>

检测器A Ch1 318nm

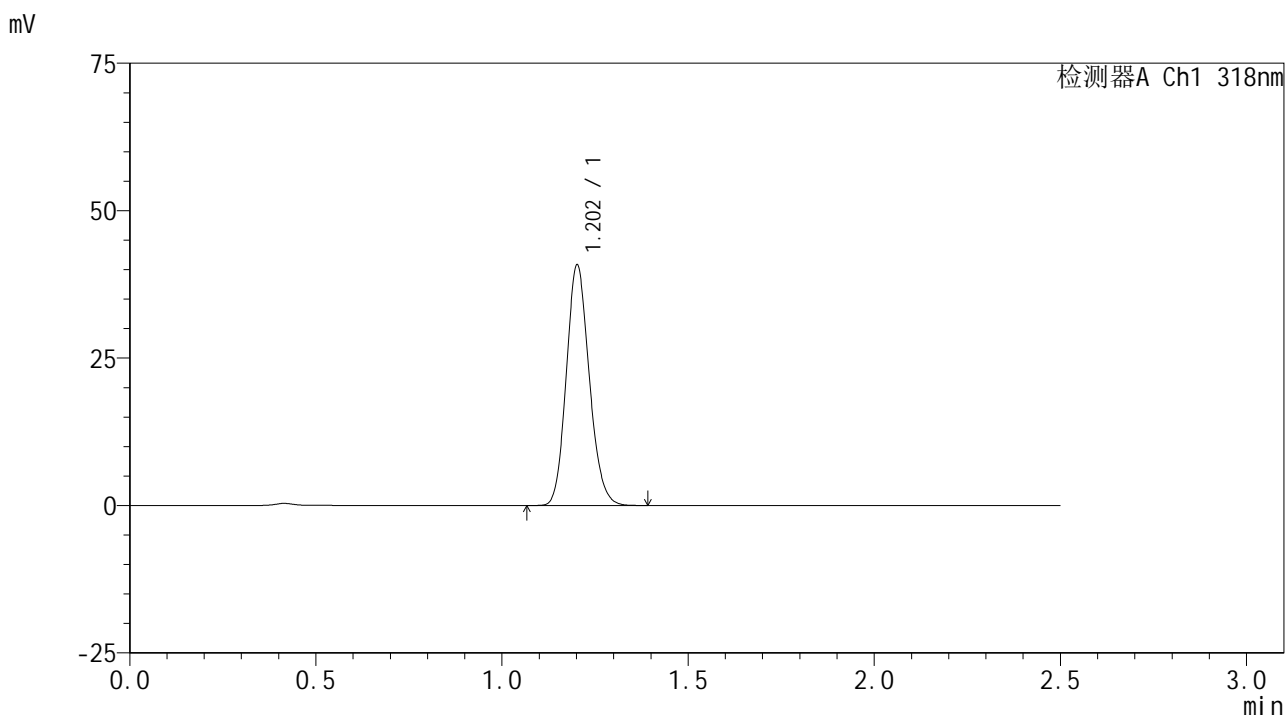
峰号	保留时间	面积	面积%	高度	理论塔板数(USP)	拖尾因子	分离度(USP)
1	1.200	175332	100.000	40495	1805	1.147	--
总计		175332	100.000	40495			

图17 盐酸鲁拉西酮口崩片溶出度测定中间条件3月HPLC图谱
 自制品(2025011721批)-pH1.2介质-浆法-50转-片6
 供试品溶液-1

<样品信息>

色谱柱 : XB-C18(50mm*4.6mm,5 μ m) 流速:1.5ml/min
 柱温 : 30 $^{\circ}$ C 波长:318nm
 数据文件名: RC\$JSS-222 - 0-86/25-344-2 - zzp-2025011721p-zjtj3y-rcd-pH1.2jz-jf50z-P6-2.lcd
 方法文件名: RC\$JSS-222 - JSS-222-rcd-FX274.lcm
 批处理文件名: RC\$JSS-222 - JSS-222-20250506-FX274.lcb
 样品瓶号: 1-49
 进样体积: 10 μ l 版本号:6.115
 进样时间: 2025/05/06 14:49:01 实验者: xiechaojun
 处理时间 (V2) : 2025/05/07 09:02:49 处理者: xiechaojun
 仪器型号: SHIMADZU LC-2050C(FX274)

<色谱图>



<峰表>

检测器A Ch1 318nm

峰号	保留时间	面积	面积%	高度	理论塔板数(USP)	拖尾因子	分离度(USP)
1	1.202	175034	100.000	40486	1811	1.146	--
总计		175034	100.000	40486			

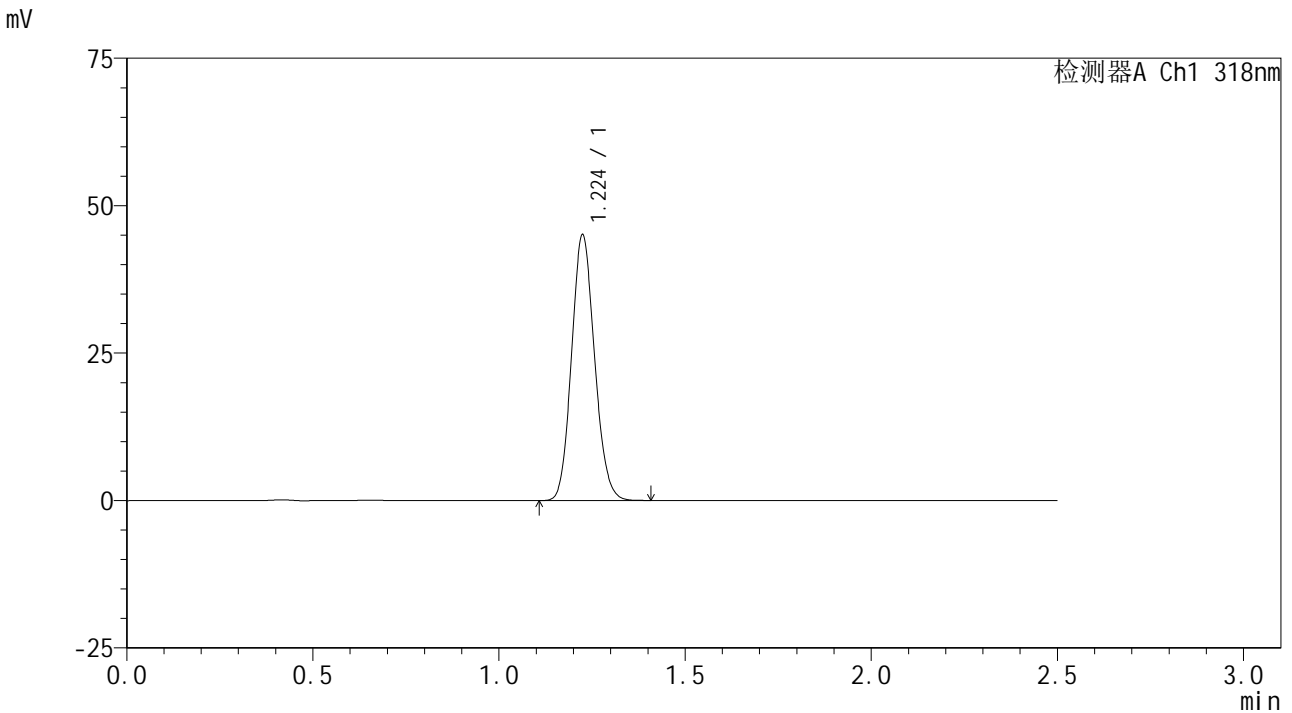
图18 盐酸鲁拉西酮口崩片溶出度测定中间条件3月HPLC图谱
 自制品(2025011721批)-pH1.2介质-浆法-50转-片6
 供试品溶液-2

JSS-222

<样品信息>

色谱柱 : XB-C18(50mm*4.6mm,5μm) 流速:1.5ml/min
 柱温 : 30°C 波长:318nm
 数据文件名: RC\$JSS-222 - 0-86/25-345-2 - zzp-2025011721p-zjtj3y-rcd-pH1.2jz-jf50z-dz2-1.lcd
 方法文件名: RC\$JSS-222 - JSS-222-rcd-FX274.lcm
 批处理文件名: RC\$JSS-222 - JSS-222-20250506-FX274.lcb
 样品瓶号: 1-27
 进样体积: 10 μl 版本号:6.115
 进样时间: 2025/05/06 14:51:55 实验者: xiechaojun
 处理时间 (V2) : 2025/05/07 09:02:52 处理者: xiechaojun
 仪器型号: SHIMADZU LC-2050C(FX274)

<色谱图>



<峰表>

检测器A Ch1 318nm

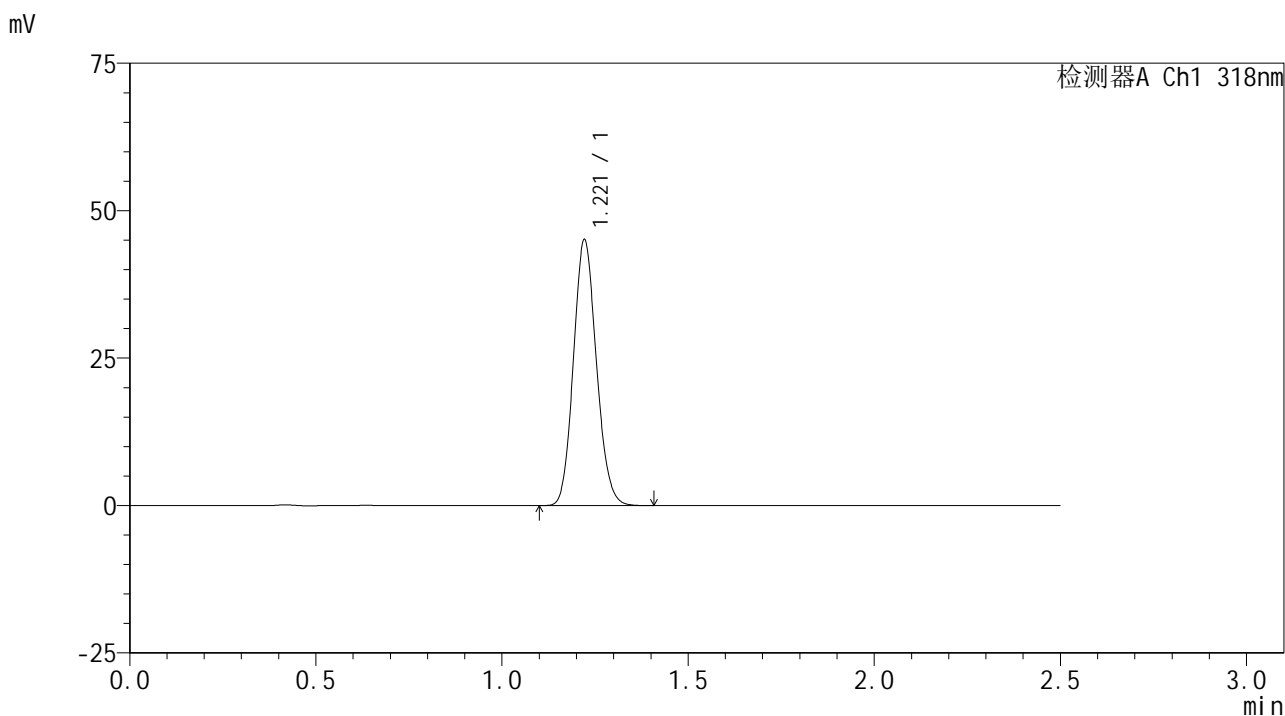
峰号	保留时间	面积	面积%	高度	理论塔板数(USP)	拖尾因子	分离度(USP)
1	1.224	193538	100.000	44821	1860	1.120	--
总计		193538	100.000	44821			

图19 盐酸鲁拉西酮口崩片溶出度测定中间条件3月HPLC图谱
自制品-pH1.2介质-浆法-50转
对照品溶液-2-1

<样品信息>

色谱柱 : XB-C18(50mm*4.6mm,5μm) 流速:1.5ml/min
 柱温 : 30°C 波长:318nm
 数据文件名: RC\$JSS-222 - 0-86/25-346-2 - zzp-2025011721p-zjtj3y-rcd-pH1.2jz-jf50z-dz2-2.lcd
 方法文件名: RC\$JSS-222 - JSS-222-rcd-FX274.lcm
 批处理文件名: RC\$JSS-222 - JSS-222-20250506-FX274.lcb
 样品瓶号: 1-27
 进样体积: 10 μl 版本号:6.115
 进样时间: 2025/05/06 14:54:48 实验者: xiechaojun
 处理时间 (V2) : 2025/05/07 09:02:54 处理者: xiechaojun
 仪器型号: SHIMADZU LC-2050C(FX274)

<色谱图>



<峰表>

检测器A Ch1 318nm

峰号	保留时间	面积	面积%	高度	理论塔板数(USP)	拖尾因子	分离度(USP)
1	1.221	193390	100.000	45059	1858	1.120	--
总计		193390	100.000	45059			

图20 盐酸鲁拉西酮口崩片溶出度测定中间条件3月HPLC图谱
自制品-pH1.2介质-浆法-50转
对照品溶液-2-2