

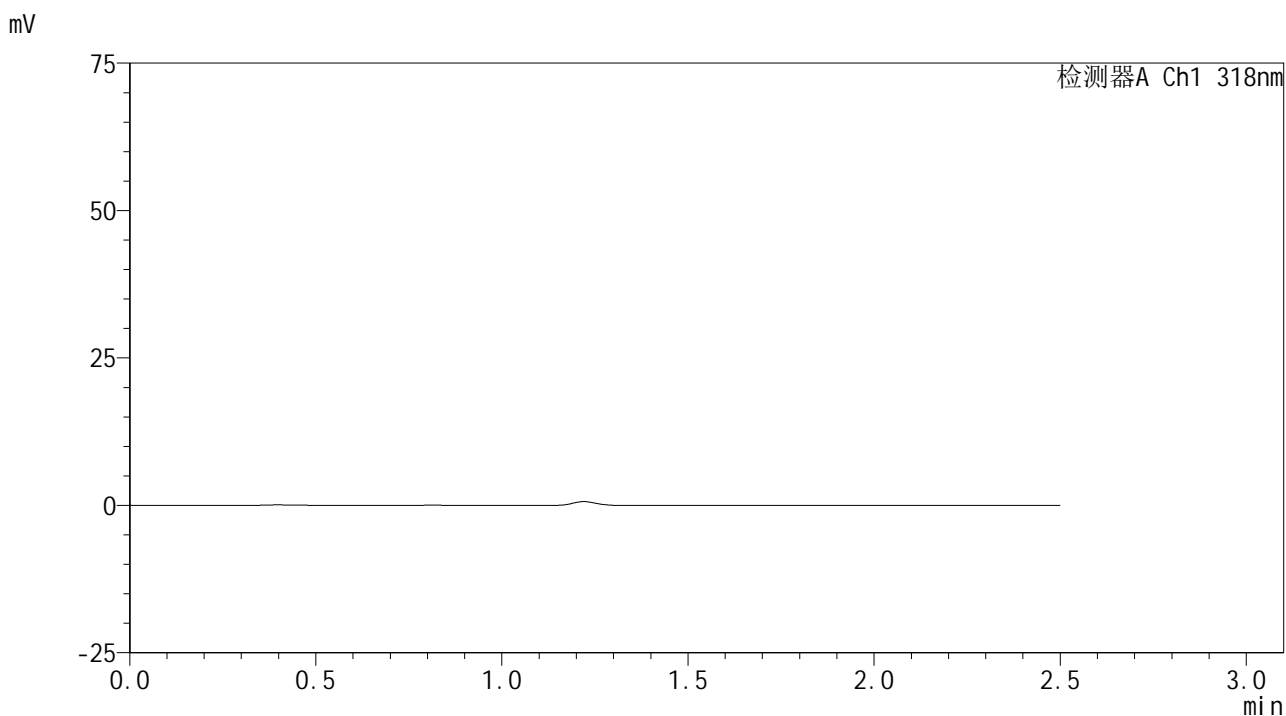


# JSS-222

## <样品信息>

色谱柱 : XB-C18(50mm\*4.6mm,5μm)      流速:1.5ml/min  
 柱温 : 30°C      波长:318nm  
 数据文件名: RC\$JSS-222 - 0-86/25-327-2 - zzp-2025011721p-zjtj3y-rcd-pH1.2jz-jf50z-rj.lcd  
 方法文件名: RC\$JSS-222 - JSS-222-rcd-FX274.lcm  
 批处理文件名: RC\$JSS-222 - JSS-222-20250506-FX274.lcb  
 样品瓶号: 1-9  
 进样体积: 10 μl      版本号:6.115  
 进样时间: 2025/05/06 14:00:09      实验者: xiechaojun  
 处理时间 (V2) : 2025/05/07 09:02:04      处理者: xiechaojun  
 仪器型号: SHIMADZU LC-2050C(FX274)

## <色谱图>



## <峰表>

检测器A Ch1 318nm

峰号	保留时间	面积	面积%	高度	理论塔板数(USP)	拖尾因子	分离度(USP)
总计							



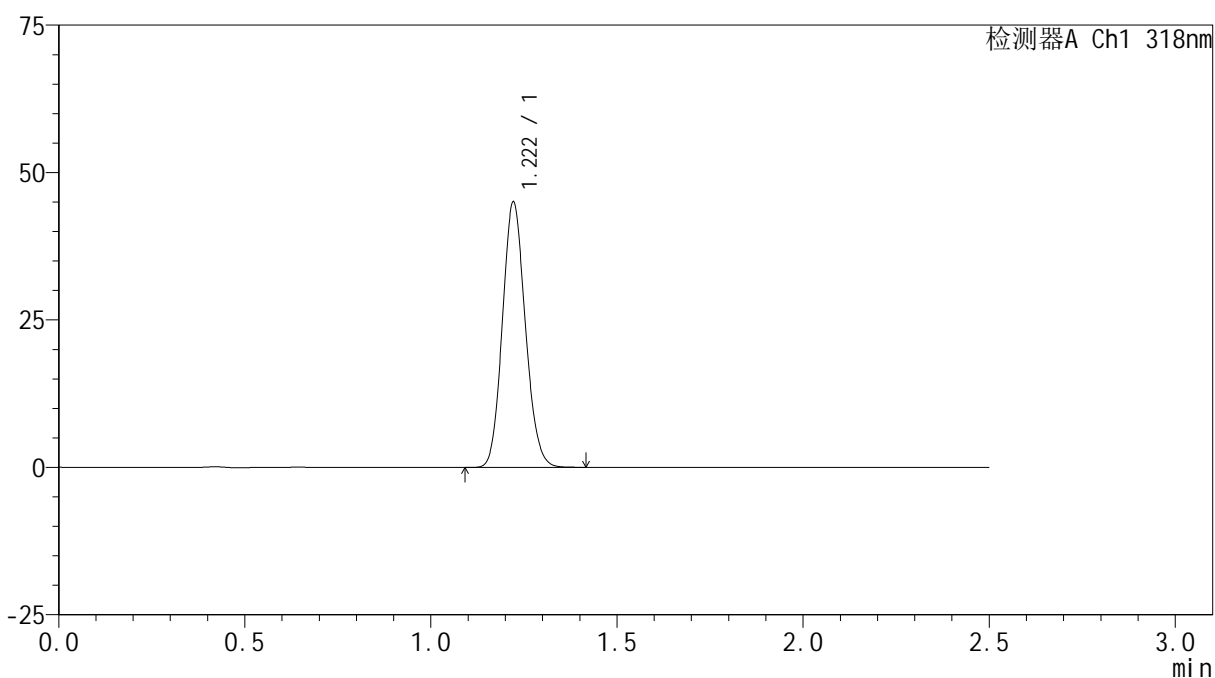
# JSS-222

## <样品信息>

色谱柱 : XB-C18(50mm\*4.6mm,5μm)      流速:1.5ml/min  
 柱温 : 30°C      波长:318nm  
 数据文件名: RC\$JSS-222 - 0-86/25-328-2 - zzp-2025011721p-zjtj3y-rcd-pH1.2jz-jf50z-dz1-1.lcd  
 方法文件名: RC\$JSS-222 - JSS-222-rcd-FX274.lcm  
 批处理文件名: RC\$JSS-222 - JSS-222-20250506-FX274.lcb  
 样品瓶号: 1-18  
 进样体积: 10 μl      版本号:6.115  
 进样时间: 2025/05/06 14:03:02      实验者: xiechaojun  
 处理时间 (V2) : 2025/05/07 09:02:07      处理者: xiechaojun  
 仪器型号: SHIMADZU LC-2050C(FX274)

## <色谱图>

mV



## <峰表>

检测器A Ch1 318nm

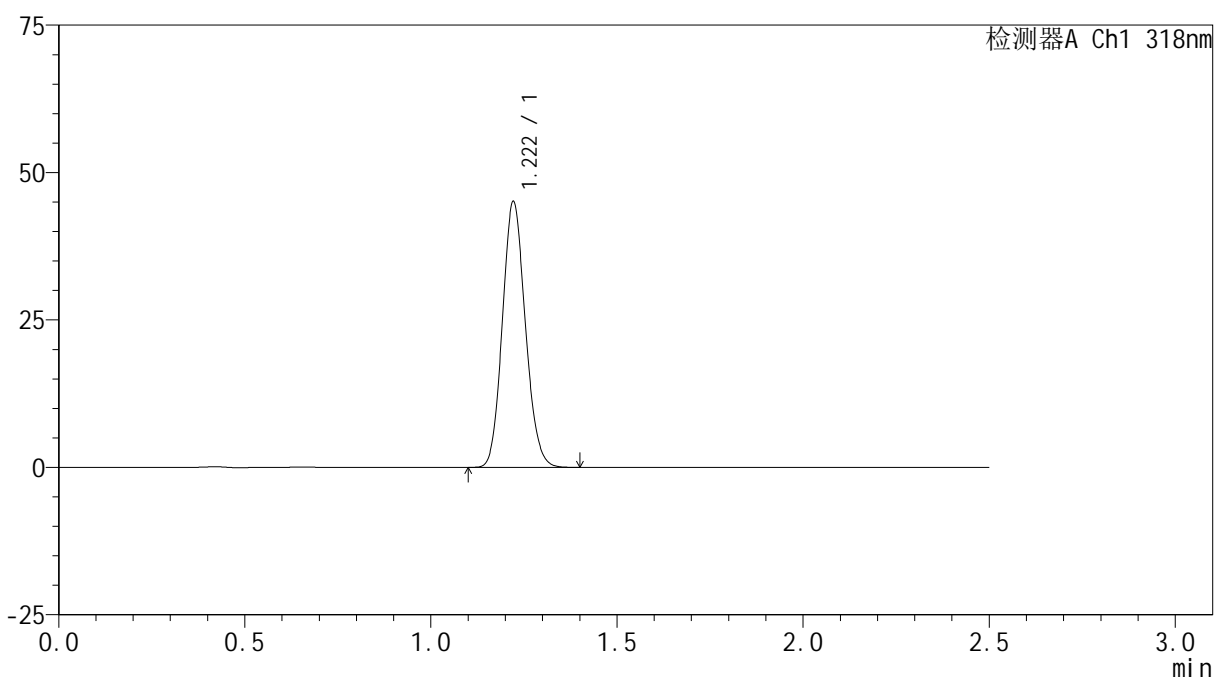
峰号	保留时间	面积	面积%	高度	理论塔板数(USP)	拖尾因子	分离度(USP)
1	1.222	192944	100.000	44981	1860	1.121	--
总计		192944	100.000	44981			

## &lt;样品信息&gt;

色谱柱 : XB-C18(50mm\*4.6mm,5 $\mu$ m) 流速:1.5ml/min  
柱温 : 30 $^{\circ}$ C 波长:318nm  
数据文件名: RC\$JSS-222 - 0-86/25-329-2 - zzp-2025011721p-zjtj3y-rcd-pH1.2jz-jf50z-dz1-2.lcd  
方法文件名: RC\$JSS-222 - JSS-222-rcd-FX274.lcm  
批处理文件名: RC\$JSS-222 - JSS-222-20250506-FX274.lcb  
样品瓶号: 1-18  
进样体积: 10  $\mu$ l 版本号:6.115  
进样时间: 2025/05/06 14:05:56 实验者: xiechaojun  
处理时间 (V2) : 2025/05/07 09:02:09 处理者: xiechaojun  
仪器型号: SHIMADZU LC-2050C(FX274)

## &lt;色谱图&gt;

mV



## &lt;峰表&gt;

检测器A Ch1 318nm

峰号	保留时间	面积	面积%	高度	理论塔板数(USP)	拖尾因子	分离度(USP)
1	1.222	193327	100.000	45057	1858	1.120	--
总计		193327	100.000	45057			



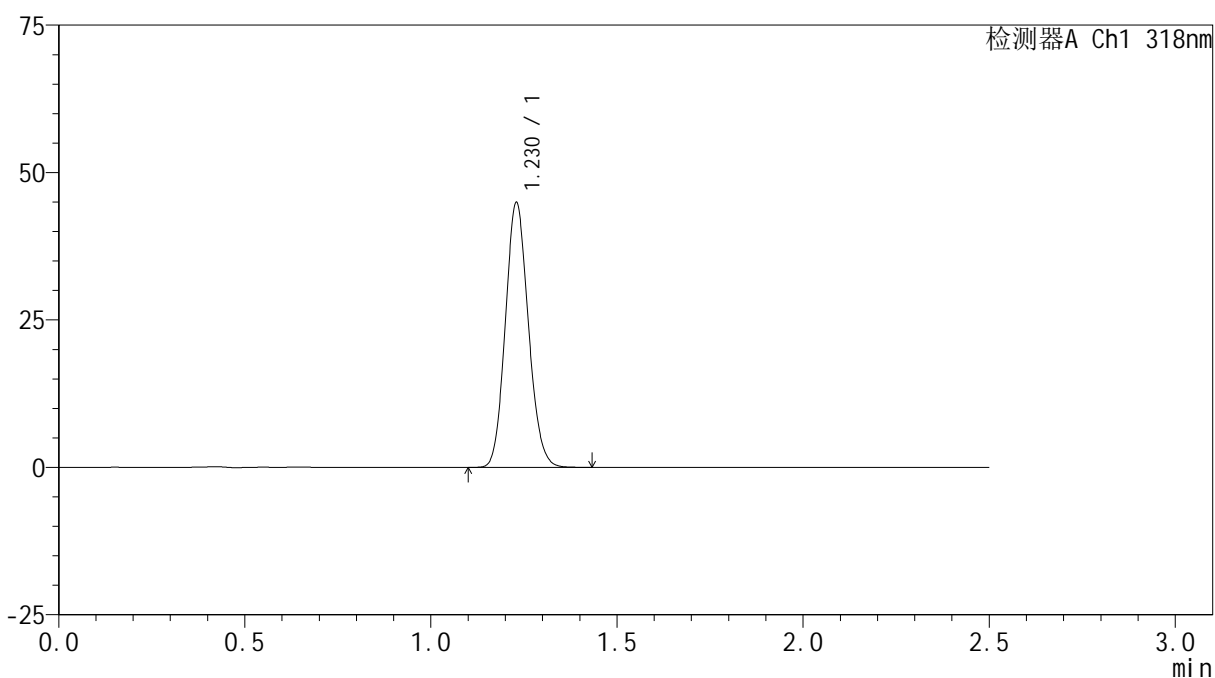
# JSS-222

## <样品信息>

色谱柱 : XB-C18(50mm\*4.6mm,5μm)      流速:1.5ml/min  
 柱温 : 30°C      波长:318nm  
 数据文件名: RC\$JSS-222 - 0-86/25-330-2 - zzp-2025011721p-zjtj3y-rcd-pH1.2jz-jf50z-dz1-3.lcd  
 方法文件名: RC\$JSS-222 - JSS-222-rcd-FX274.lcm  
 批处理文件名: RC\$JSS-222 - JSS-222-20250506-FX274.lcb  
 样品瓶号: 1-18  
 进样体积: 10 μl      版本号:6.115  
 进样时间: 2025/05/06 14:08:50      实验者: xiechaojun  
 处理时间 (V2) : 2025/05/07 09:02:13      处理者: xiechaojun  
 仪器型号: SHIMADZU LC-2050C(FX274)

## <色谱图>

mV



## <峰表>

检测器A Ch1 318nm

峰号	保留时间	面积	面积%	高度	理论塔板数(USP)	拖尾因子	分离度(USP)
1	1.230	193390	100.000	44885	1869	1.118	--
总计		193390	100.000	44885			

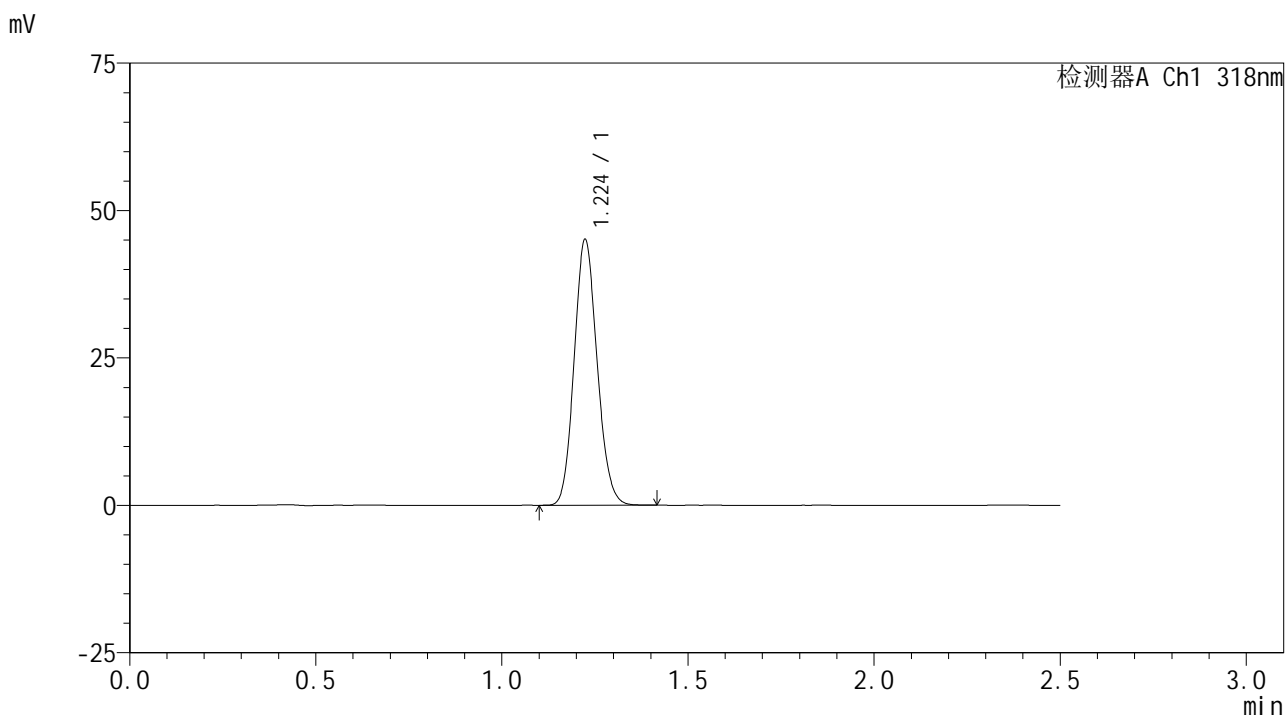


# JSS-222

## <样品信息>

色谱柱 : XB-C18(50mm\*4.6mm,5μm)      流速:1.5ml/min  
 柱温 : 30°C      波长:318nm  
 数据文件名: RC\$JSS-222 - 0-86/25-331-2 - zzp-2025011721p-zjtj3y-rcd-pH1.2jz-jf50z-dz1-4.lcd  
 方法文件名: RC\$JSS-222 - JSS-222-rcd-FX274.lcm  
 批处理文件名: RC\$JSS-222 - JSS-222-20250506-FX274.lcb  
 样品瓶号: 1-18  
 进样体积: 10 μl      版本号:6.115  
 进样时间: 2025/05/06 14:11:43      实验者: xiechaojun  
 处理时间 (V2) : 2025/05/07 09:02:16      处理者: xiechaojun  
 仪器型号: SHIMADZU LC-2050C(FX274)

## <色谱图>



## <峰表>

检测器A Ch1 318nm

峰号	保留时间	面积	面积%	高度	理论塔板数(USP)	拖尾因子	分离度(USP)
1	1.224	193343	100.000	44952	1865	1.121	--
总计		193343	100.000	44952			



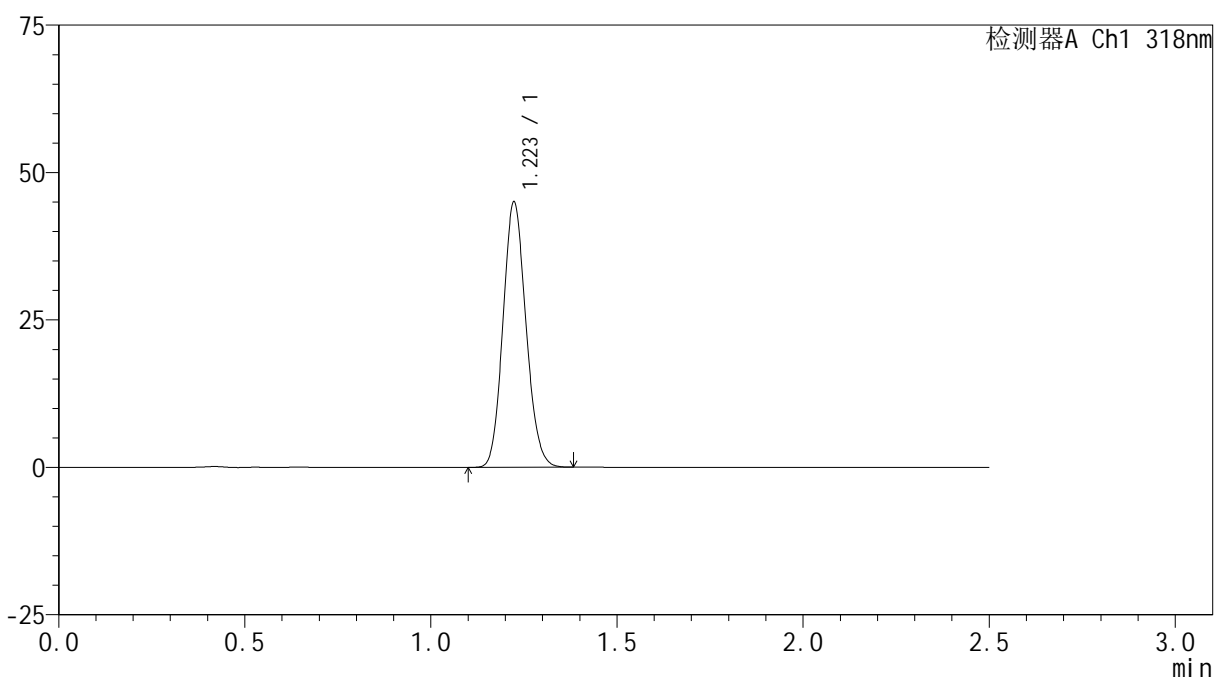
# JSS-222

## <样品信息>

色谱柱 : XB-C18(50mm\*4.6mm,5μm)      流速:1.5ml/min  
 柱温 : 30°C      波长:318nm  
 数据文件名: RC\$JSS-222 - 0-86/25-332-2 - zzp-2025011721p-zjtj3y-rcd-pH1.2jz-jf50z-dz1-5.lcd  
 方法文件名: RC\$JSS-222 - JSS-222-rcd-FX274.lcm  
 批处理文件名: RC\$JSS-222 - JSS-222-20250506-FX274.lcb  
 样品瓶号: 1-18  
 进样体积: 10 μl      版本号:6.115  
 进样时间: 2025/05/06 14:14:36      实验者: xiechaojun  
 处理时间 (V2) : 2025/05/07 09:02:18      处理者: xiechaojun  
 仪器型号: SHIMADZU LC-2050C(FX274)

## <色谱图>

mV



## <峰表>

检测器A Ch1 318nm

峰号	保留时间	面积	面积%	高度	理论塔板数(USP)	拖尾因子	分离度(USP)
1	1.223	193223	100.000	44917	1857	1.120	--
总计		193223	100.000	44917			



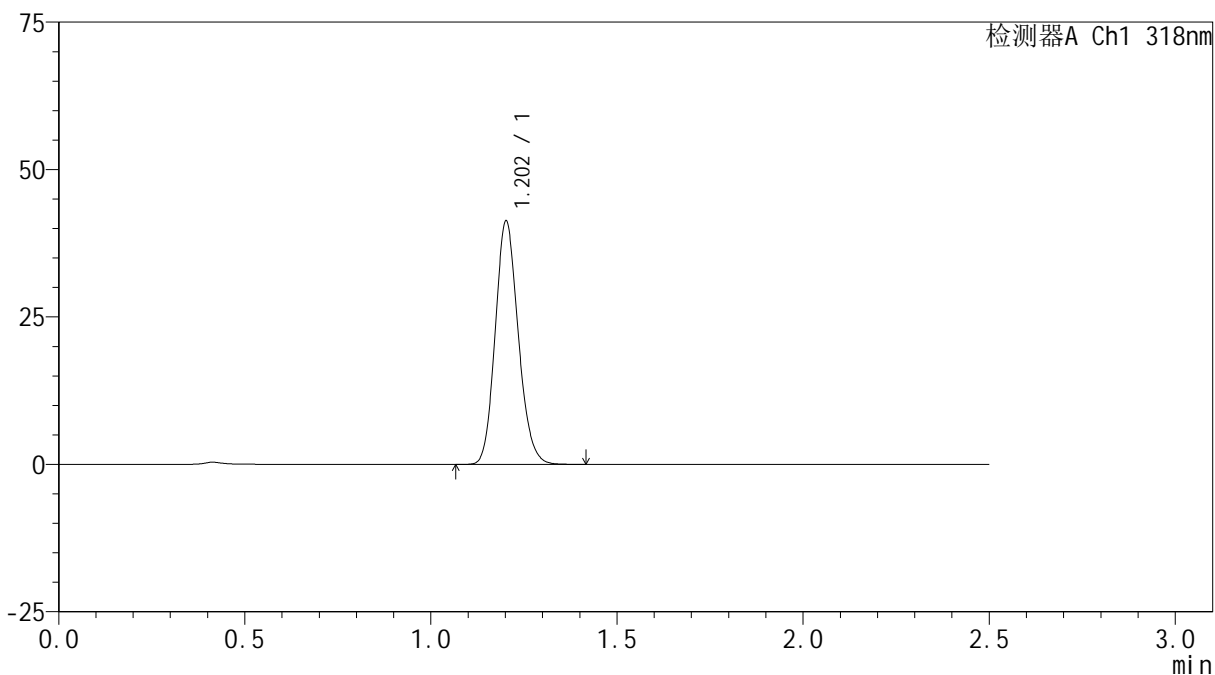
# JSS-222

## <样品信息>

色谱柱 : XB-C18(50mm\*4.6mm,5μm)      流速:1.5ml/min  
 柱温 : 30°C      波长:318nm  
 数据文件名: RC\$JSS-222 - 0-86/25-333-2 - zzp-2025011721p-zjtj3y-rcd-pH1.2jz-jf50z-P1-1.lcd  
 方法文件名: RC\$JSS-222 - JSS-222-rcd-FX274.lcm  
 批处理文件名: RC\$JSS-222 - JSS-222-20250506-FX274.lcb  
 样品瓶号: 1-4  
 进样体积: 10 μl      版本号:6.115  
 进样时间: 2025/05/06 14:17:29      实验者: xiechaojun  
 处理时间 (V2) : 2025/05/07 09:02:21      处理者: xiechaojun  
 仪器型号: SHIMADZU LC-2050C(FX274)

## <色谱图>

mV



## <峰表>

检测器A Ch1 318nm

峰号	保留时间	面积	面积%	高度	理论塔板数(USP)	拖尾因子	分离度(USP)
1	1.202	177906	100.000	40998	1796	1.147	--
总计		177906	100.000	40998			

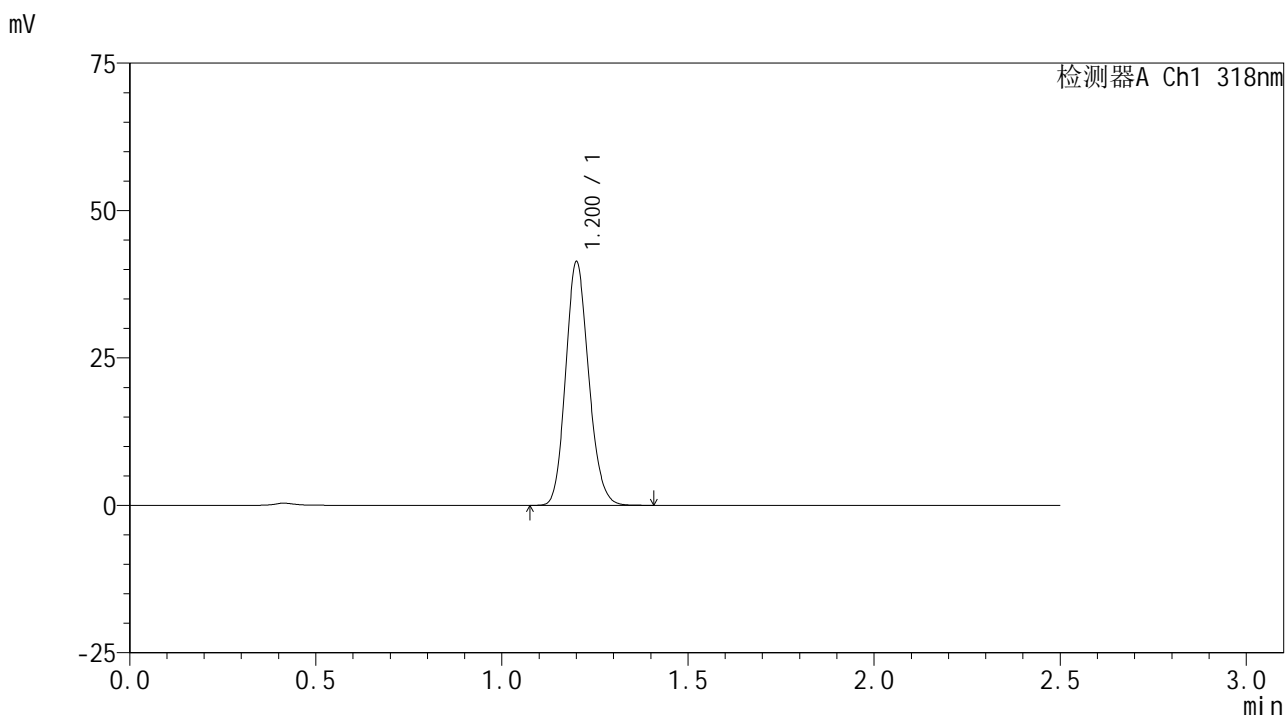


# JSS-222

## <样品信息>

色谱柱 : XB-C18(50mm\*4.6mm,5μm)      流速:1.5ml/min  
 柱温 : 30°C      波长:318nm  
 数据文件名: RC\$JSS-222 - 0-86/25-334-2 - zzp-2025011721p-zjtj3y-rcd-pH1.2jz-jf50z-P1-2.lcd  
 方法文件名: RC\$JSS-222 - JSS-222-rcd-FX274.lcm  
 批处理文件名: RC\$JSS-222 - JSS-222-20250506-FX274.lcb  
 样品瓶号: 1-4  
 进样体积: 10 μl      版本号:6.115  
 进样时间: 2025/05/06 14:20:20      实验者: xiechaojun  
 处理时间 (V2) : 2025/05/07 09:02:23      处理者: xiechaojun  
 仪器型号: SHIMADZU LC-2050C(FX274)

## <色谱图>



## <峰表>

检测器A Ch1 318nm

峰号	保留时间	面积	面积%	高度	理论塔板数(USP)	拖尾因子	分离度(USP)
1	1.200	177626	100.000	40929	1802	1.148	--
总计		177626	100.000	40929			



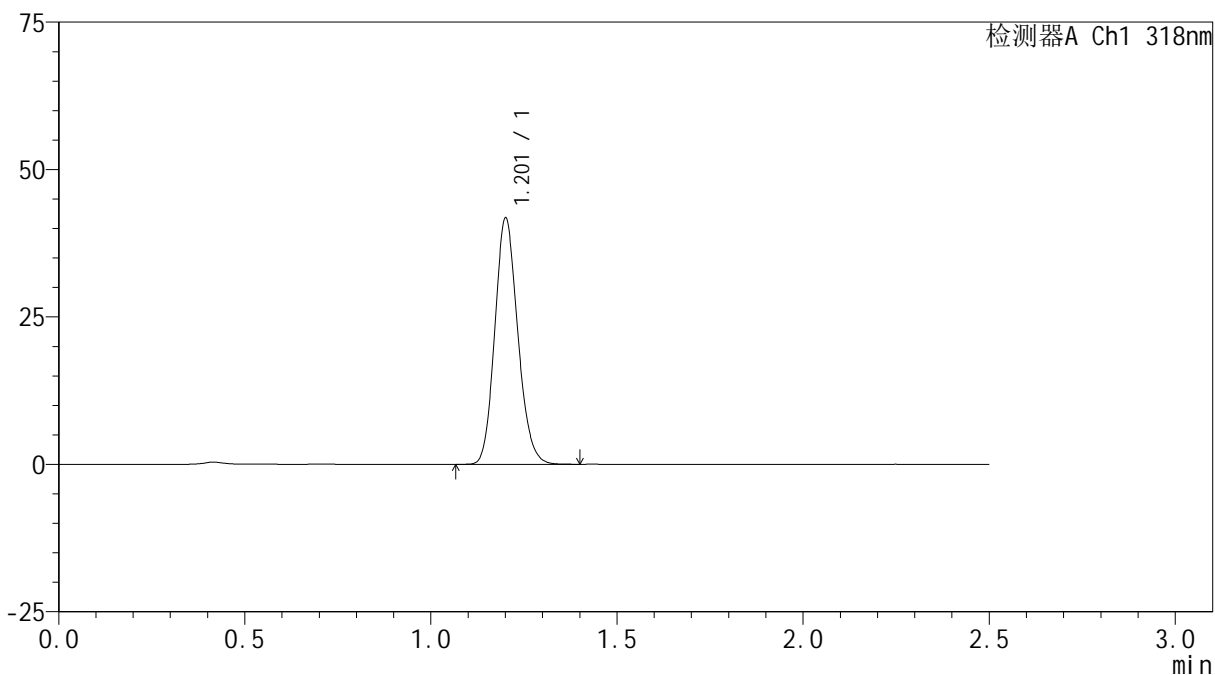
# JSS-222

## <样品信息>

色谱柱 : XB-C18(50mm\*4.6mm,5μm)      流速:1.5ml/min  
 柱温 : 30°C      波长:318nm  
 数据文件名: RC\$JSS-222 - 0-86/25-335-2 - zzp-2025011721p-zjtj3y-rcd-pH1.2jz-jf50z-P2-1.lcd  
 方法文件名: RC\$JSS-222 - JSS-222-rcd-FX274.lcm  
 批处理文件名: RC\$JSS-222 - JSS-222-20250506-FX274.lcb  
 样品瓶号: 1-13  
 进样体积: 10 μl      版本号:6.115  
 进样时间: 2025/05/06 14:23:12      实验者: xiechaojun  
 处理时间 (V2) : 2025/05/07 09:02:26      处理者: xiechaojun  
 仪器型号: SHIMADZU LC-2050C(FX274)

## <色谱图>

mV



## <峰表>

检测器A Ch1 318nm

峰号	保留时间	面积	面积%	高度	理论塔板数(USP)	拖尾因子	分离度(USP)
1	1.201	179411	100.000	41294	1806	1.149	--
总计		179411	100.000	41294			



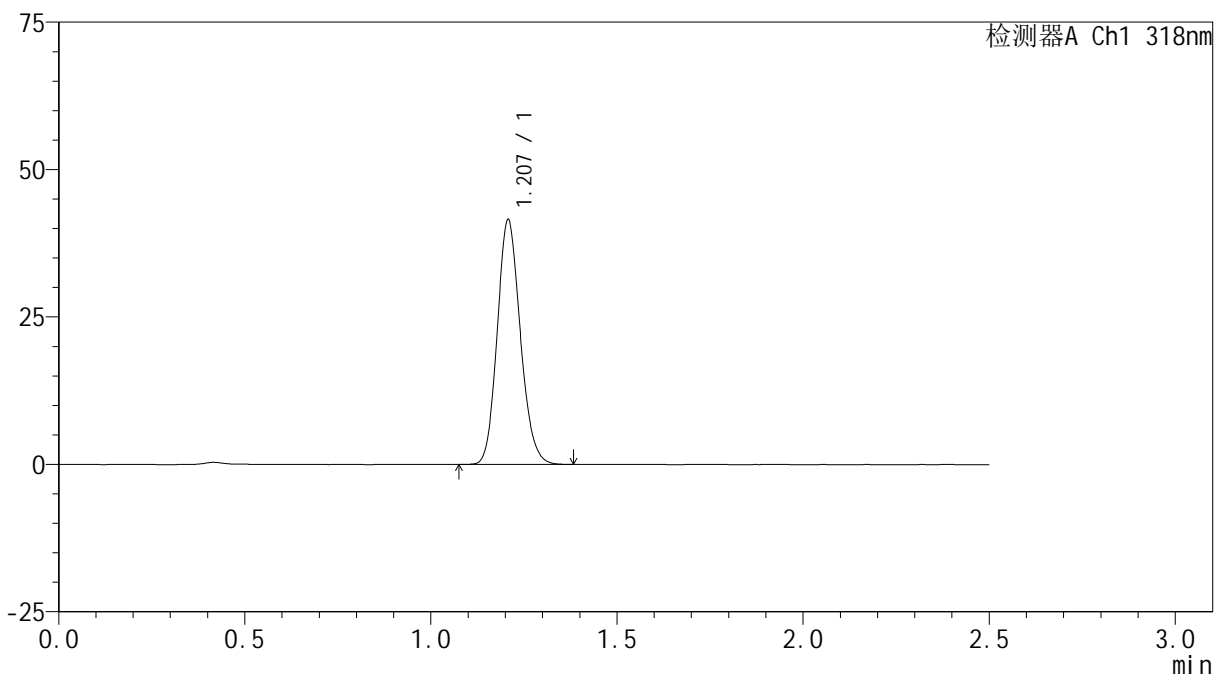
# JSS-222

## <样品信息>

色谱柱 : XB-C18(50mm\*4.6mm,5μm)      流速:1.5ml/min  
 柱温 : 30°C      波长:318nm  
 数据文件名: RC\$JSS-222 - 0-86/25-336-2 - zzp-2025011721p-zjtj3y-rcd-pH1.2jz-jf50z-P2-2.lcd  
 方法文件名: RC\$JSS-222 - JSS-222-rcd-FX274.lcm  
 批处理文件名: RC\$JSS-222 - JSS-222-20250506-FX274.lcb  
 样品瓶号: 1-13  
 进样体积: 10 μl      版本号:6.115  
 进样时间: 2025/05/06 14:26:04      实验者: xiechaojun  
 处理时间 (V2) : 2025/05/07 09:02:28      处理者: xiechaojun  
 仪器型号: SHIMADZU LC-2050C(FX274)

## <色谱图>

mV



## <峰表>

检测器A Ch1 318nm

峰号	保留时间	面积	面积%	高度	理论塔板数(USP)	拖尾因子	分离度(USP)
1	1.207	179198	100.000	41341	1809	1.144	--
总计		179198	100.000	41341			



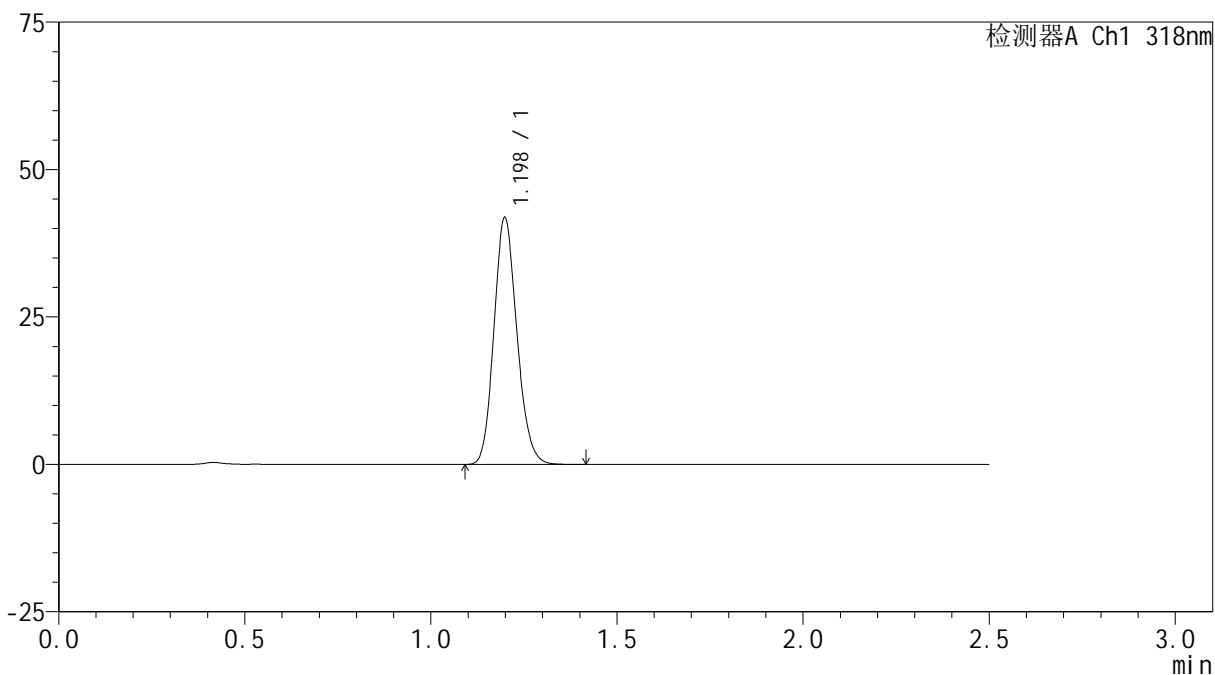
# JSS-222

## <样品信息>

色谱柱 : XB-C18(50mm\*4.6mm,5μm)      流速:1.5ml/min  
 柱温 : 30°C      波长:318nm  
 数据文件名: RC\$JSS-222 - 0-86/25-337-2 - zzp-2025011721p-zjtj3y-rcd-pH1.2jz-jf50z-P3-1.lcd  
 方法文件名: RC\$JSS-222 - JSS-222-rcd-FX274.lcm  
 批处理文件名: RC\$JSS-222 - JSS-222-20250506-FX274.lcb  
 样品瓶号: 1-22  
 进样体积: 10 μl      版本号:6.115  
 进样时间: 2025/05/06 14:28:56      实验者: xiechaojun  
 处理时间 (V2) : 2025/05/07 09:02:31      处理者: xiechaojun  
 仪器型号: SHIMADZU LC-2050C(FX274)

## <色谱图>

mV



## <峰表>

检测器A Ch1 318nm

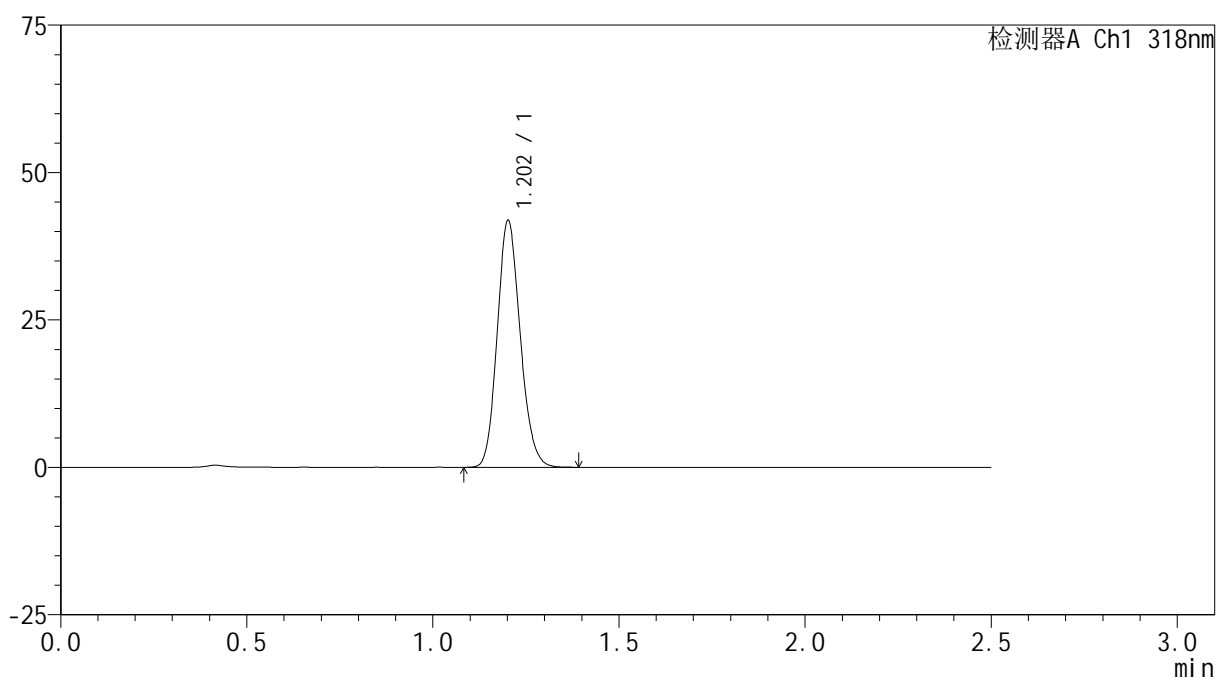
峰号	保留时间	面积	面积%	高度	理论塔板数(USP)	拖尾因子	分离度(USP)
1	1.198	179769	100.000	41755	1801	1.149	--
总计		179769	100.000	41755			

## <样品信息>

色谱柱 : XB-C18(50mm\*4.6mm,5 $\mu$ m)      流速:1.5ml/min  
 柱温 : 30 $^{\circ}$ C      波长:318nm  
 数据文件名: RC\$JSS-222 - 0-86/25-338-2 - zzp-2025011721p-zjtj3y-rcd-pH1.2jz-jf50z-P3-2.lcd  
 方法文件名: RC\$JSS-222 - JSS-222-rcd-FX274.lcm  
 批处理文件名: RC\$JSS-222 - JSS-222-20250506-FX274.lcb  
 样品瓶号: 1-22  
 进样体积: 10  $\mu$ l      版本号:6.115  
 进样时间: 2025/05/06 14:31:48      实验者: xiechaojun  
 处理时间 (V2) : 2025/05/07 09:02:34      处理者: xiechaojun  
 仪器型号: SHIMADZU LC-2050C(FX274)

## <色谱图>

mV



## <峰表>

检测器A Ch1 318nm

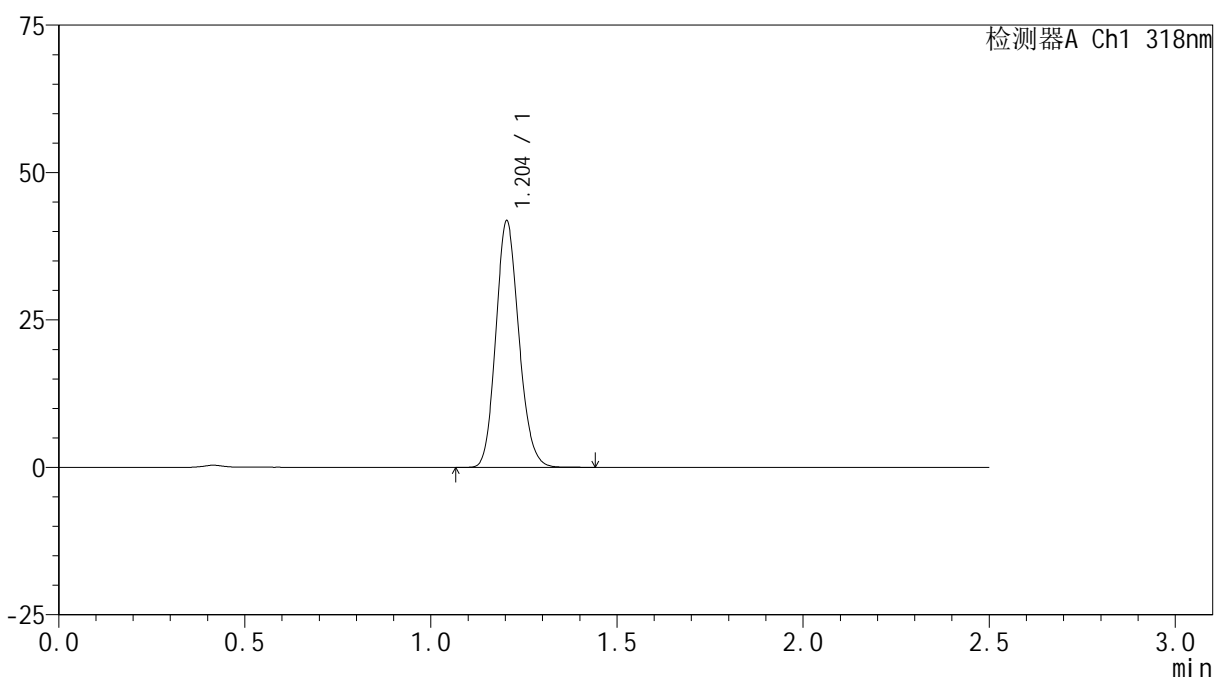
峰号	保留时间	面积	面积%	高度	理论塔板数(USP)	拖尾因子	分离度(USP)
1	1.202	180062	100.000	41582	1799	1.145	--
总计		180062	100.000	41582			

## &lt;样品信息&gt;

色谱柱 : XB-C18(50mm\*4.6mm,5 $\mu$ m) 流速:1.5ml/min  
柱温 : 30 $^{\circ}$ C 波长:318nm  
数据文件名: RC\$JSS-222 - 0-86/25-339-2 - zzp-2025011721p-zjtj3y-rcd-pH1.2jz-jf50z-P4-1.lcd  
方法文件名: RC\$JSS-222 - JSS-222-rcd-FX274.lcm  
批处理文件名: RC\$JSS-222 - JSS-222-20250506-FX274.lcb  
样品瓶号: 1-31  
进样体积: 10  $\mu$ l 版本号:6.115  
进样时间: 2025/05/06 14:34:41 实验者: xiechaojun  
处理时间 (V2) : 2025/05/07 09:02:36 处理者: xiechaojun  
仪器型号: SHIMADZU LC-2050C(FX274)

## &lt;色谱图&gt;

mV



## &lt;峰表&gt;

检测器A Ch1 318nm

峰号	保留时间	面积	面积%	高度	理论塔板数(USP)	拖尾因子	分离度(USP)
1	1.204	179851	100.000	41731	1808	1.144	--
总计		179851	100.000	41731			



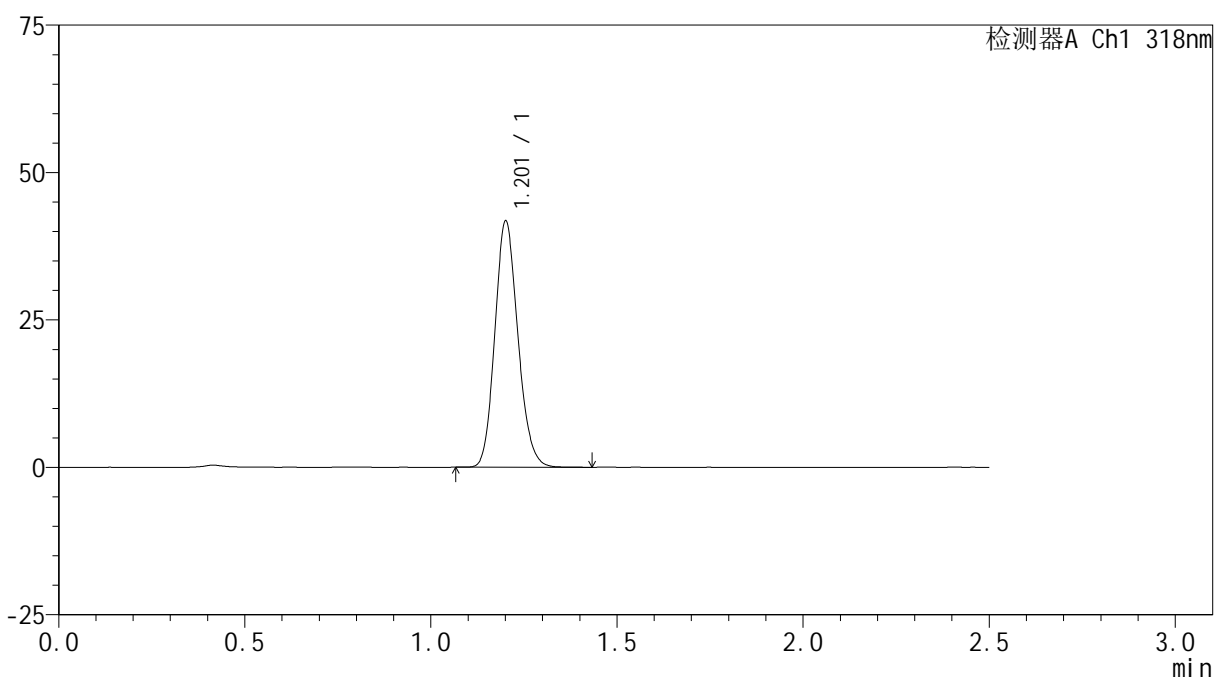
# JSS-222

## <样品信息>

色谱柱 : XB-C18(50mm\*4.6mm,5μm)      流速:1.5ml/min  
 柱温 : 30°C      波长:318nm  
 数据文件名: RC\$JSS-222 - 0-86/25-340-2 - zzp-2025011721p-zjtj3y-rcd-pH1.2jz-jf50z-P4-2.lcd  
 方法文件名: RC\$JSS-222 - JSS-222-rcd-FX274.lcm  
 批处理文件名: RC\$JSS-222 - JSS-222-20250506-FX274.lcb  
 样品瓶号: 1-31  
 进样体积: 10 μl      版本号:6.115  
 进样时间: 2025/05/06 14:37:33      实验者: xiechaojun  
 处理时间 (V2) : 2025/05/07 09:02:39      处理者: xiechaojun  
 仪器型号: SHIMADZU LC-2050C(FX274)

## <色谱图>

mV



## <峰表>

检测器A Ch1 318nm

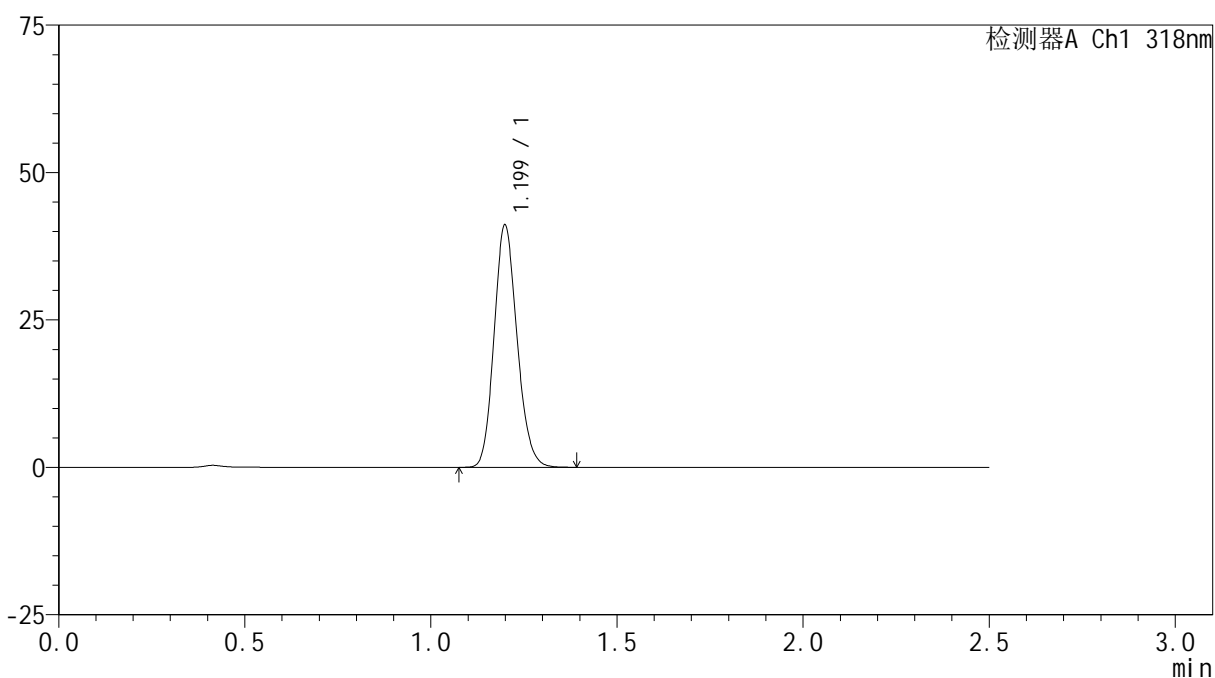
峰号	保留时间	面积	面积%	高度	理论塔板数(USP)	拖尾因子	分离度(USP)
1	1.201	179973	100.000	41304	1799	1.149	--
总计		179973	100.000	41304			

## &lt;样品信息&gt;

色谱柱 : XB-C18(50mm\*4.6mm,5 $\mu$ m) 流速:1.5ml/min  
柱温 : 30 $^{\circ}$ C 波长:318nm  
数据文件名: RC\$JSS-222 - 0-86/25-341-2 - zzp-2025011721p-zjtj3y-rcd-pH1.2jz-jf50z-P5-1.lcd  
方法文件名: RC\$JSS-222 - JSS-222-rcd-FX274.lcm  
批处理文件名: RC\$JSS-222 - JSS-222-20250506-FX274.lcb  
样品瓶号: 1-40  
进样体积: 10  $\mu$ l 版本号:6.115  
进样时间: 2025/05/06 14:40:25 实验者: xiechaojun  
处理时间 (V2) : 2025/05/07 09:02:41 处理者: xiechaojun  
仪器型号: SHIMADZU LC-2050C(FX274)

## &lt;色谱图&gt;

mV



## &lt;峰表&gt;

检测器A Ch1 318nm

峰号	保留时间	面积	面积%	高度	理论塔板数(USP)	拖尾因子	分离度(USP)
1	1.199	176417	100.000	40965	1803	1.149	--
总计		176417	100.000	40965			



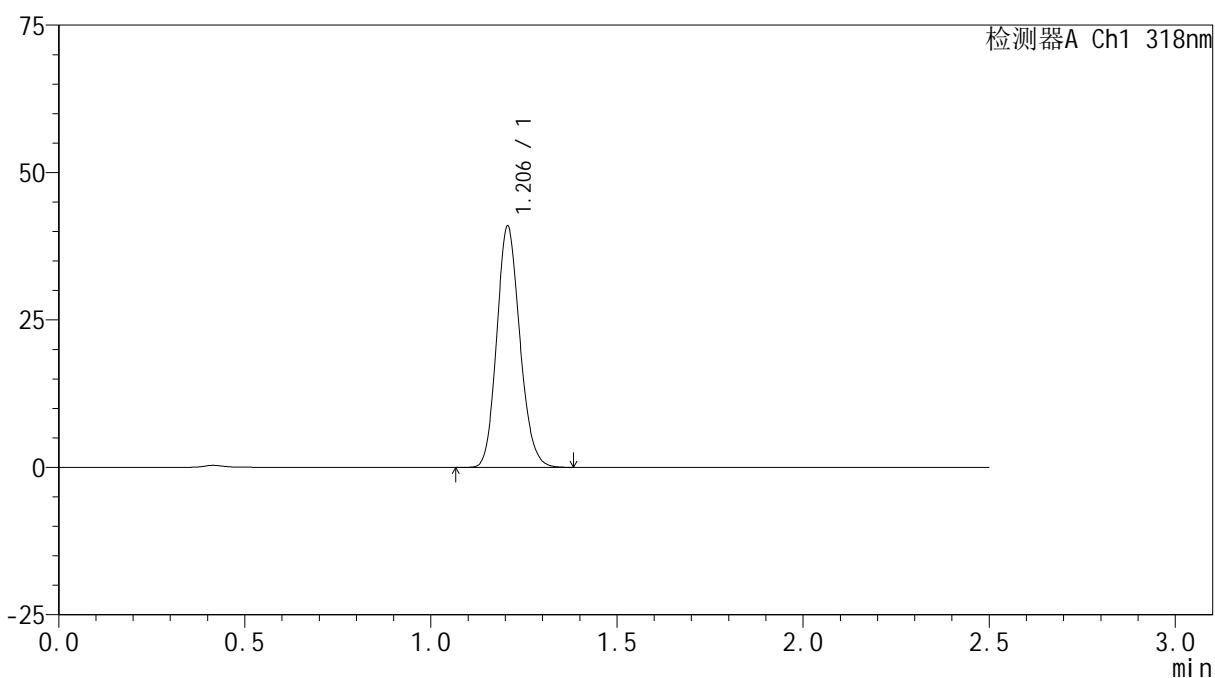
# JSS-222

## <样品信息>

色谱柱 : XB-C18(50mm\*4.6mm,5μm)      流速:1.5ml/min  
 柱温 : 30°C      波长:318nm  
 数据文件名: RC\$JSS-222 - 0-86/25-342-2 - zzp-2025011721p-zjtj3y-rcd-pH1.2jz-jf50z-P5-2.lcd  
 方法文件名: RC\$JSS-222 - JSS-222-rcd-FX274.lcm  
 批处理文件名: RC\$JSS-222 - JSS-222-20250506-FX274.lcb  
 样品瓶号: 1-40  
 进样体积: 10 μl      版本号:6.115  
 进样时间: 2025/05/06 14:43:17      实验者: xiechaojun  
 处理时间 (V2) : 2025/05/07 09:02:44      处理者: xiechaojun  
 仪器型号: SHIMADZU LC-2050C(FX274)

## <色谱图>

mV



## <峰表>

检测器A Ch1 318nm

峰号	保留时间	面积	面积%	高度	理论塔板数(USP)	拖尾因子	分离度(USP)
1	1.206	176722	100.000	40881	1805	1.145	--
总计		176722	100.000	40881			

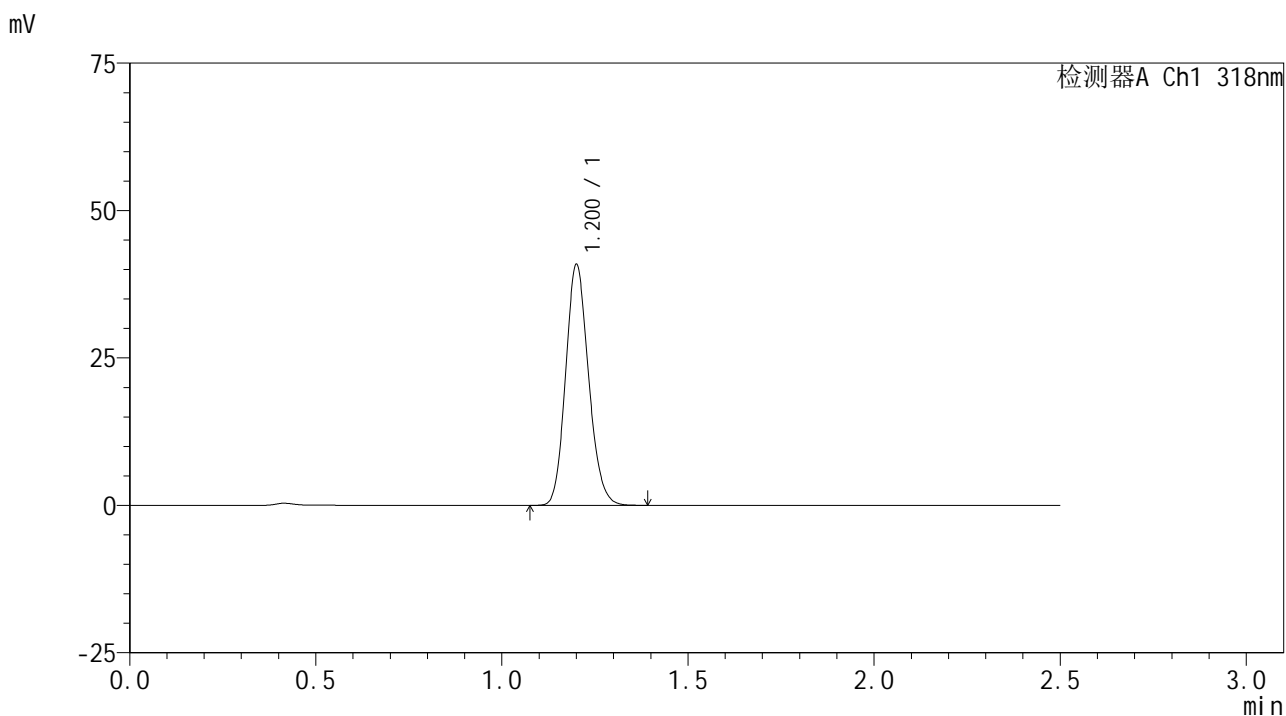


# JSS-222

## <样品信息>

色谱柱 : XB-C18(50mm\*4.6mm,5μm)      流速:1.5ml/min  
 柱温 : 30°C      波长:318nm  
 数据文件名: RC\$JSS-222 - 0-86/25-343-2 - zzp-2025011721p-zjtj3y-rcd-pH1.2jz-jf50z-P6-1.lcd  
 方法文件名: RC\$JSS-222 - JSS-222-rcd-FX274.lcm  
 批处理文件名: RC\$JSS-222 - JSS-222-20250506-FX274.lcb  
 样品瓶号: 1-49  
 进样体积: 10 μl      版本号:6.115  
 进样时间: 2025/05/06 14:46:09      实验者: xiechaojun  
 处理时间 (V2) : 2025/05/07 09:02:47      处理者: xiechaojun  
 仪器型号: SHIMADZU LC-2050C(FX274)

## <色谱图>



## <峰表>

检测器A Ch1 318nm

峰号	保留时间	面积	面积%	高度	理论塔板数(USP)	拖尾因子	分离度(USP)
1	1.200	175332	100.000	40495	1805	1.147	--
总计		175332	100.000	40495			



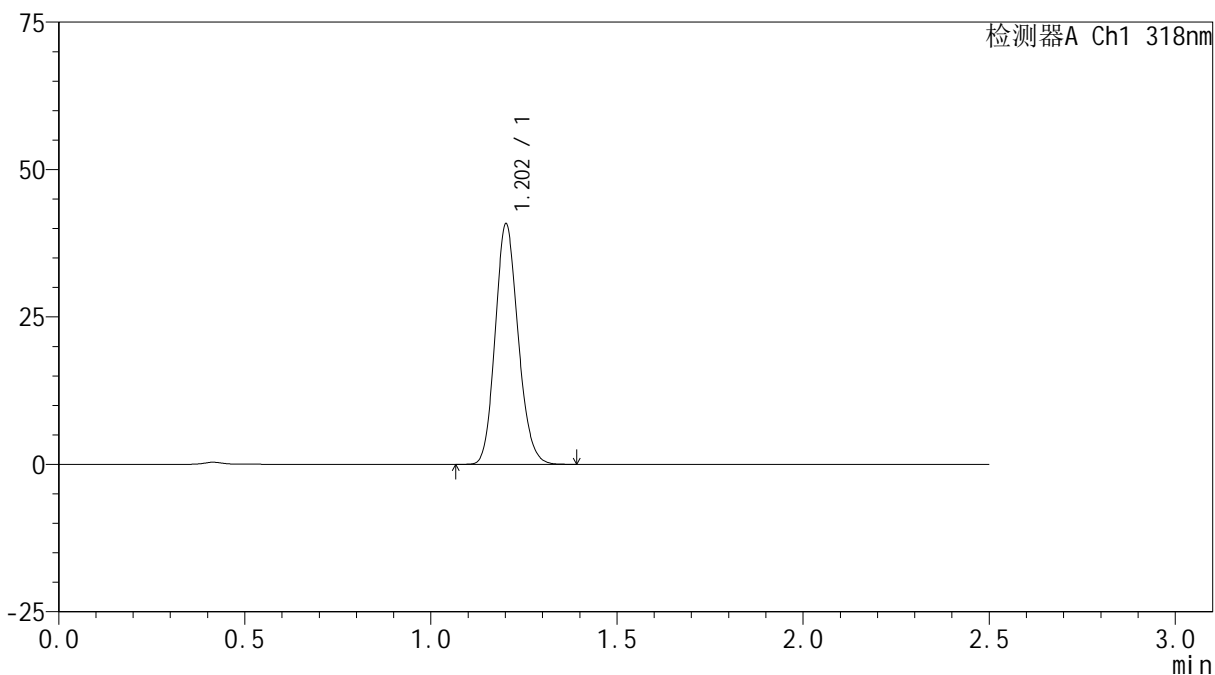
# JSS-222

## <样品信息>

色谱柱 : XB-C18(50mm\*4.6mm,5μm)      流速:1.5ml/min  
 柱温 : 30°C      波长:318nm  
 数据文件名: RC\$JSS-222 - 0-86/25-344-2 - zzp-2025011721p-zjtj3y-rcd-pH1.2jz-jf50z-P6-2.lcd  
 方法文件名: RC\$JSS-222 - JSS-222-rcd-FX274.lcm  
 批处理文件名: RC\$JSS-222 - JSS-222-20250506-FX274.lcb  
 样品瓶号: 1-49  
 进样体积: 10 μl      版本号:6.115  
 进样时间: 2025/05/06 14:49:01      实验者: xiechaojun  
 处理时间 (V2) : 2025/05/07 09:02:49      处理者: xiechaojun  
 仪器型号: SHIMADZU LC-2050C(FX274)

## <色谱图>

mV



## <峰表>

检测器A Ch1 318nm

峰号	保留时间	面积	面积%	高度	理论塔板数(USP)	拖尾因子	分离度(USP)
1	1.202	175034	100.000	40486	1811	1.146	--
总计		175034	100.000	40486			



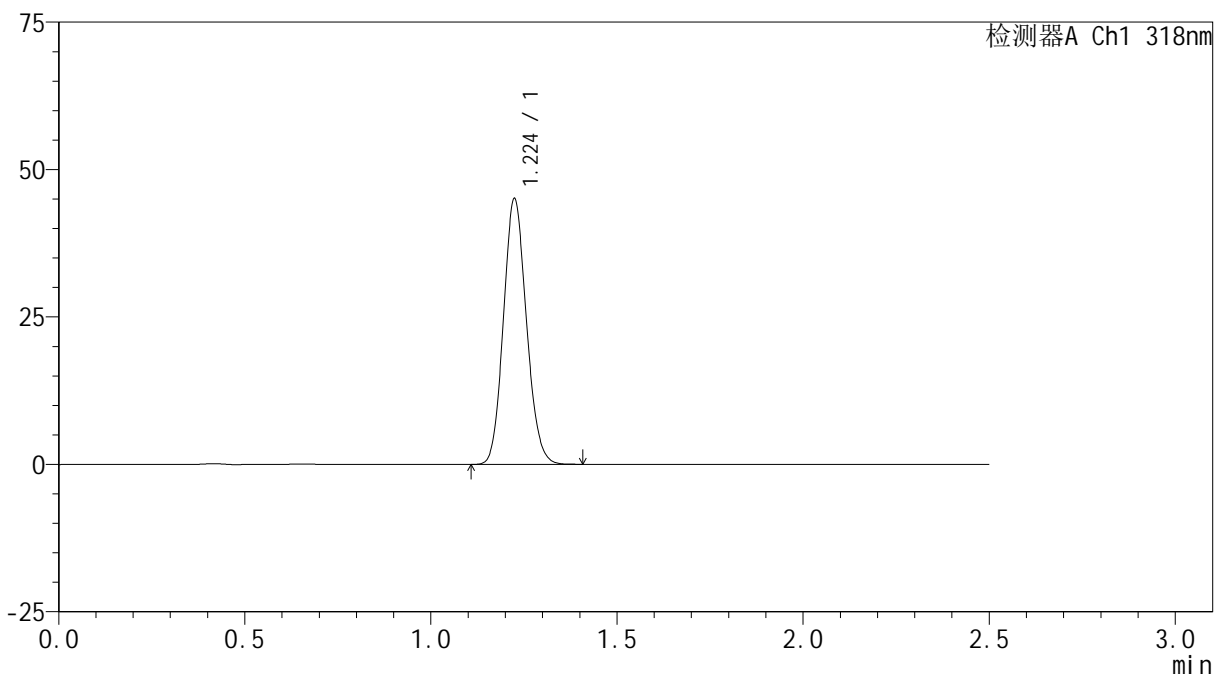
# JSS-222

## <样品信息>

色谱柱 : XB-C18(50mm\*4.6mm,5μm)      流速:1.5ml/min  
 柱温 : 30°C      波长:318nm  
 数据文件名: RC\$JSS-222 - 0-86/25-345-2 - zzp-2025011721p-zjtj3y-rcd-pH1.2jz-jf50z-dz2-1.lcd  
 方法文件名: RC\$JSS-222 - JSS-222-rcd-FX274.lcm  
 批处理文件名: RC\$JSS-222 - JSS-222-20250506-FX274.lcb  
 样品瓶号: 1-27  
 进样体积: 10 μl      版本号:6.115  
 进样时间: 2025/05/06 14:51:55      实验者: xiechaojun  
 处理时间 (V2) : 2025/05/07 09:02:52      处理者: xiechaojun  
 仪器型号: SHIMADZU LC-2050C(FX274)

## <色谱图>

mV



## <峰表>

检测器A Ch1 318nm

峰号	保留时间	面积	面积%	高度	理论塔板数(USP)	拖尾因子	分离度(USP)
1	1.224	193538	100.000	44821	1860	1.120	--
总计		193538	100.000	44821			

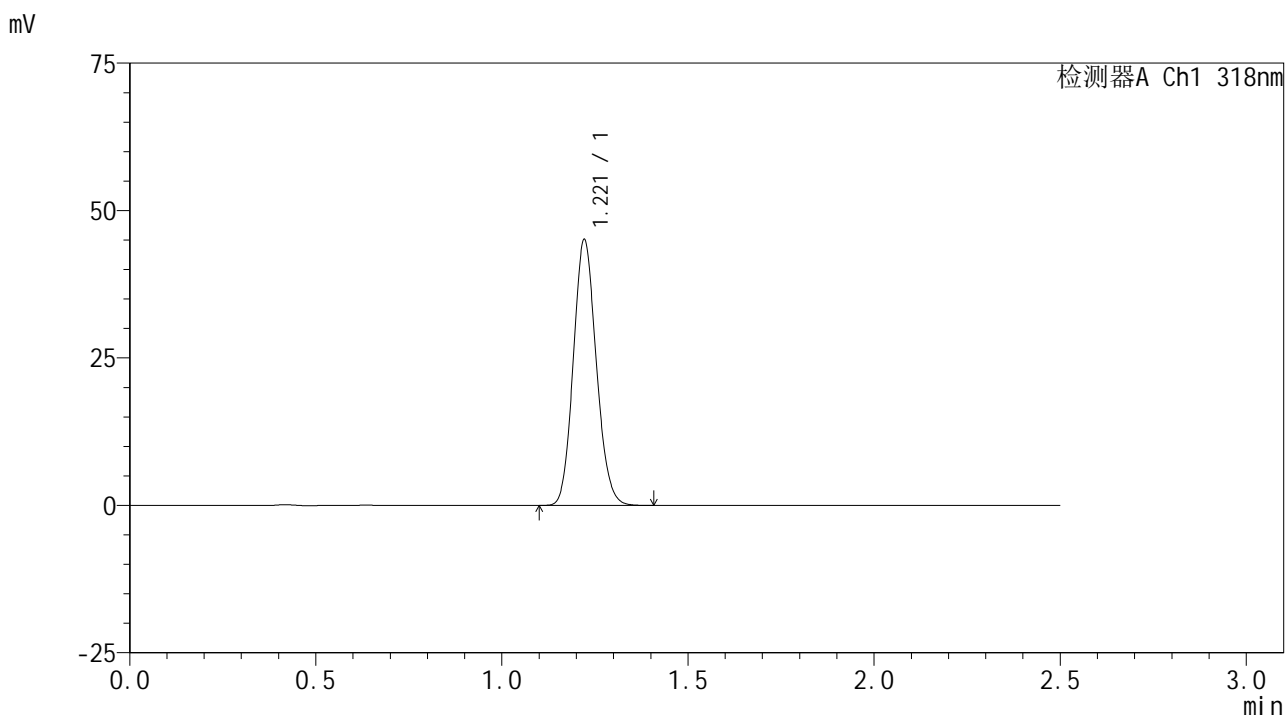


# JSS-222

## <样品信息>

色谱柱 : XB-C18(50mm\*4.6mm,5μm)      流速:1.5ml/min  
 柱温 : 30°C      波长:318nm  
 数据文件名: RC\$JSS-222 - 0-86/25-346-2 - zzp-2025011721p-zjtj3y-rcd-pH1.2jz-jf50z-dz2-2.lcd  
 方法文件名: RC\$JSS-222 - JSS-222-rcd-FX274.lcm  
 批处理文件名: RC\$JSS-222 - JSS-222-20250506-FX274.lcb  
 样品瓶号: 1-27  
 进样体积: 10 μl      版本号:6.115  
 进样时间: 2025/05/06 14:54:48      实验者: xiechaojun  
 处理时间 (V2) : 2025/05/07 09:02:54      处理者: xiechaojun  
 仪器型号: SHIMADZU LC-2050C(FX274)

## <色谱图>



## <峰表>

检测器A Ch1 318nm

峰号	保留时间	面积	面积%	高度	理论塔板数(USP)	拖尾因子	分离度(USP)
1	1.221	193390	100.000	45059	1858	1.120	--
总计		193390	100.000	45059			