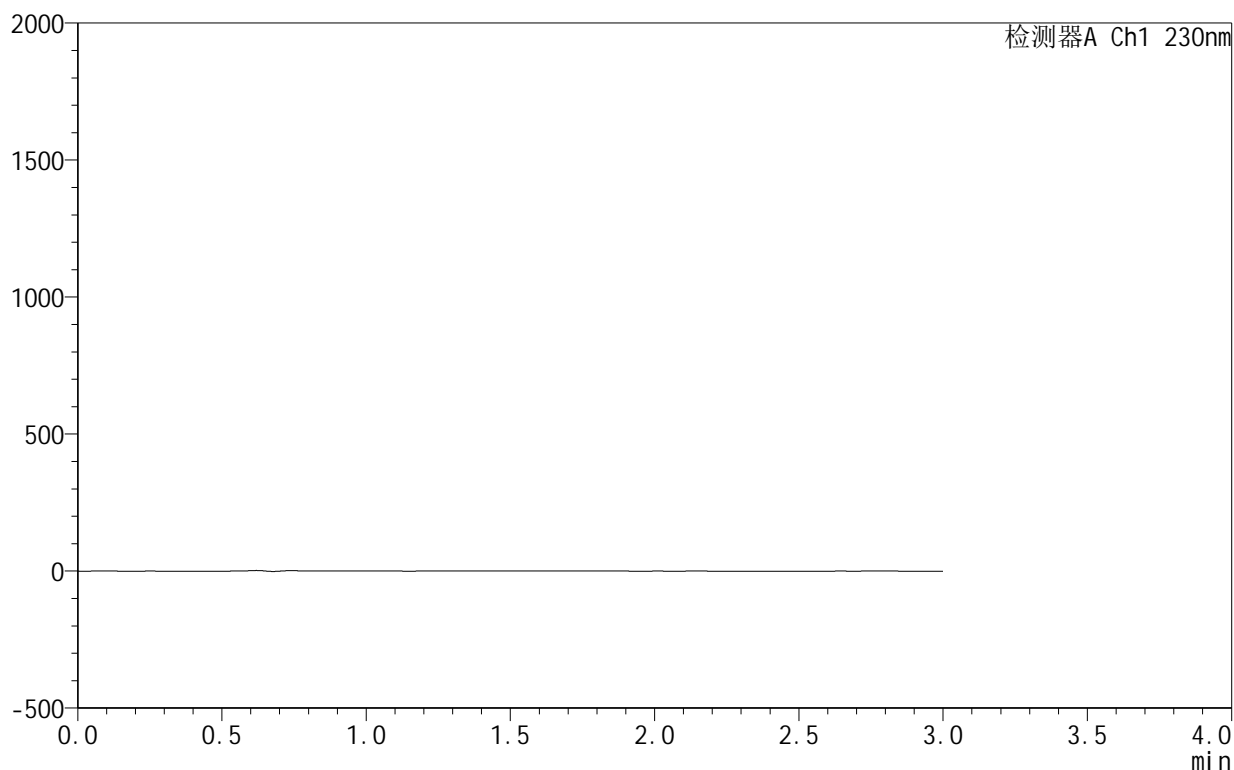


<样品信息>

色谱柱 :XB-C18(50mm*4.6mm,5 μ m) 流速:1.0ml/min
 柱温:40°C 波长:230nm
 数据文件名: RC\$SMF-4130 - 30-3/30-137-2 - zzp-25042402-1-1p-rcd-rj.lcd
 方法文件名: RC\$SMF-4130 - SMF-4130-rcqx-FX279.lcm
 批处理文件名: RC\$SMF-4130 - 20250507-RC-FX279.lcb
 样品瓶号: 3-9
 进样体积: 20 μ l 版本号:6.115
 进样时间: 2025/05/07 19:31:33 实验者: jiangjinwei
 处理时间 (V2): 2025/05/08 10:11:02 处理者: jiangjinwei
 仪器型号: SHIMADZU LC-2050C(FX279)

<色谱图>

mV



<峰表>

检测器A Ch1 230nm

峰号	保留时间	面积	面积%	高度	理论塔板数(USP)	拖尾因子	分离度(USP)
总计							

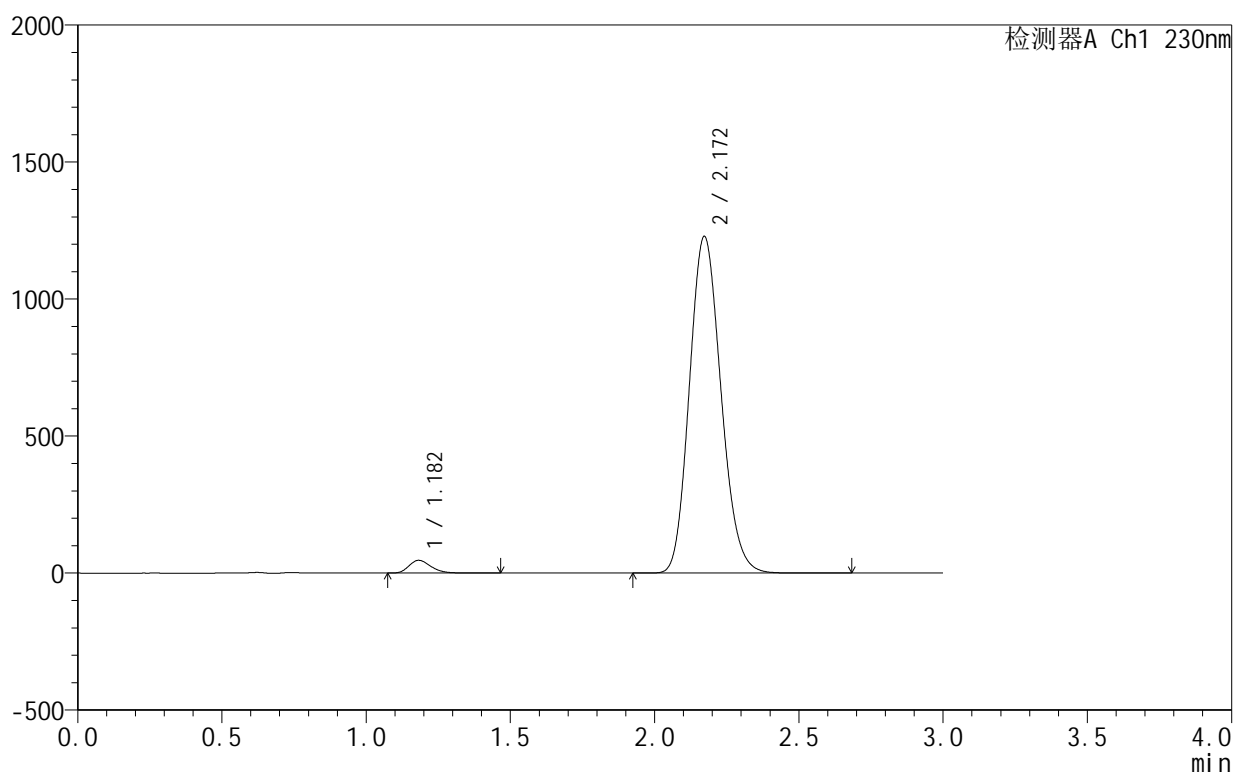
图1 缬沙坦氨氯地平片溶出度测定HPLC图谱
 自制品-含0.1%吐温的磷酸盐缓冲液 (pH6.8) 介质
 溶剂

<样品信息>

色谱柱:XB-C18(50mm*4.6mm,5 μ m) 流速:1.0ml/min
 柱温:40 $^{\circ}$ C 波长:230nm
 数据文件名: RC\$SMF-4130 - 30-3/30-138-2 - zzp-25042402-1-1p-rcd-dz1-1.lcd
 方法文件名: RC\$SMF-4130 - SMF-4130-rcqx-FX279.lcm
 批处理文件名: RC\$SMF-4130 - 20250507-RC-FX279.lcb
 样品瓶号: 3-18
 进样体积: 20 μ l 版本号:6.115
 进样时间: 2025/05/07 19:34:56 实验者: jiangjinwei
 处理时间 (V2): 2025/05/08 10:11:05 处理者: jiangjinwei
 仪器型号: SHIMADZU LC-2050C(FX279)

<色谱图>

mV



<峰表>

检测器A Ch1 230nm

峰号	保留时间	面积	面积%	高度	理论塔板数(USP)	拖尾因子	分离度(USP)
1	1.182	245645	2.559	46527	1171	1.252	--
2	2.172	9352629	97.441	1228911	1884	1.148	5.851
总计		9598274	100.000	1275437			

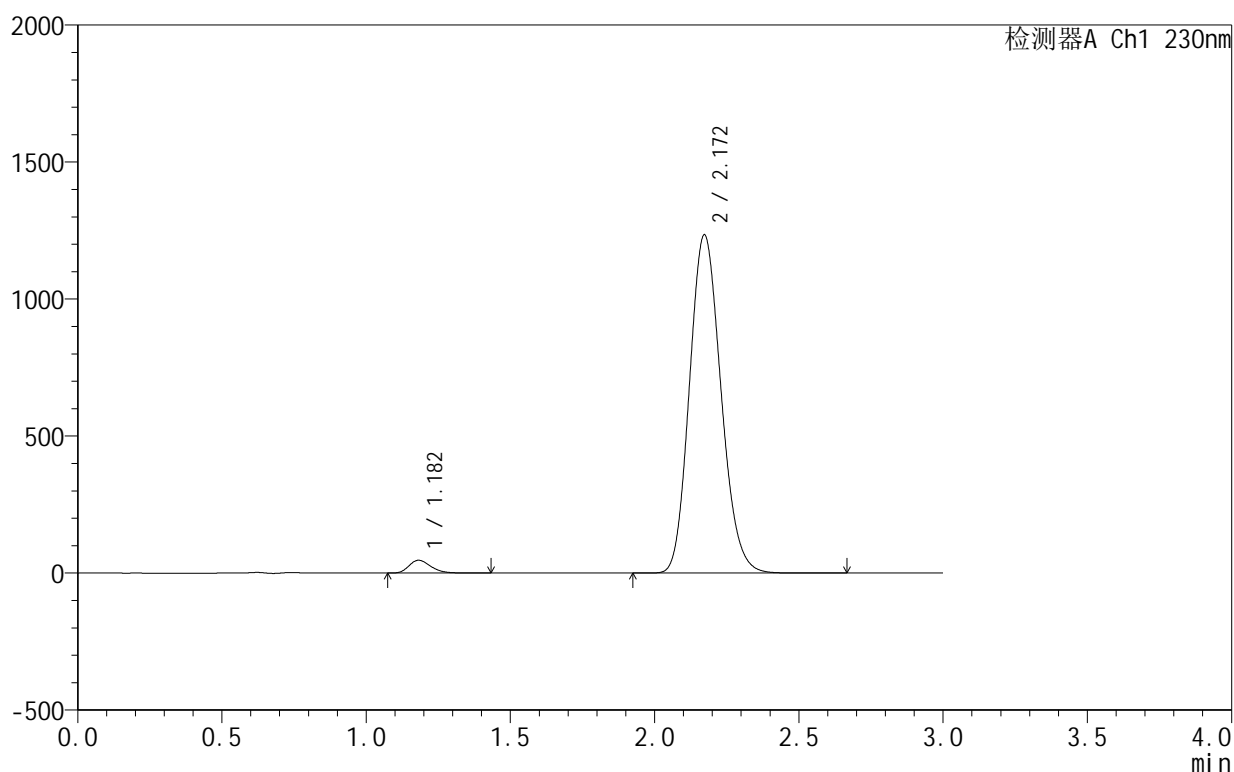
图2 缬沙坦氨氯地平片溶出度测定HPLC图谱
 自制品-含0.1%吐温的磷酸盐缓冲液 (pH6.8) 介质
 对照品溶液-1-1

<样品信息>

色谱柱:XB-C18(50mm*4.6mm,5 μ m) 流速:1.0ml/min
 柱温:40 $^{\circ}$ C 波长:230nm
 数据文件名: RC\$SMF-4130 - 30-3/30-139-2 - zzp-25042402-1-1p-rcd-dz1-2.lcd
 方法文件名: RC\$SMF-4130 - SMF-4130-rcqx-FX279.lcm
 批处理文件名: RC\$SMF-4130 - 20250507-RC-FX279.lcb
 样品瓶号: 3-18
 进样体积: 20 μ l 版本号:6.115
 进样时间: 2025/05/07 19:38:19 实验者: jiangjinwei
 处理时间 (V2): 2025/05/08 10:11:08 处理者: jiangjinwei
 仪器型号: SHIMADZU LC-2050C(FX279)

<色谱图>

mV



<峰表>

检测器A Ch1 230nm

峰号	保留时间	面积	面积%	高度	理论塔板数(USP)	拖尾因子	分离度(USP)
1	1.182	245986	2.555	46805	1179	1.252	--
2	2.172	9382626	97.445	1234632	1890	1.148	5.866
总计		9628613	100.000	1281436			

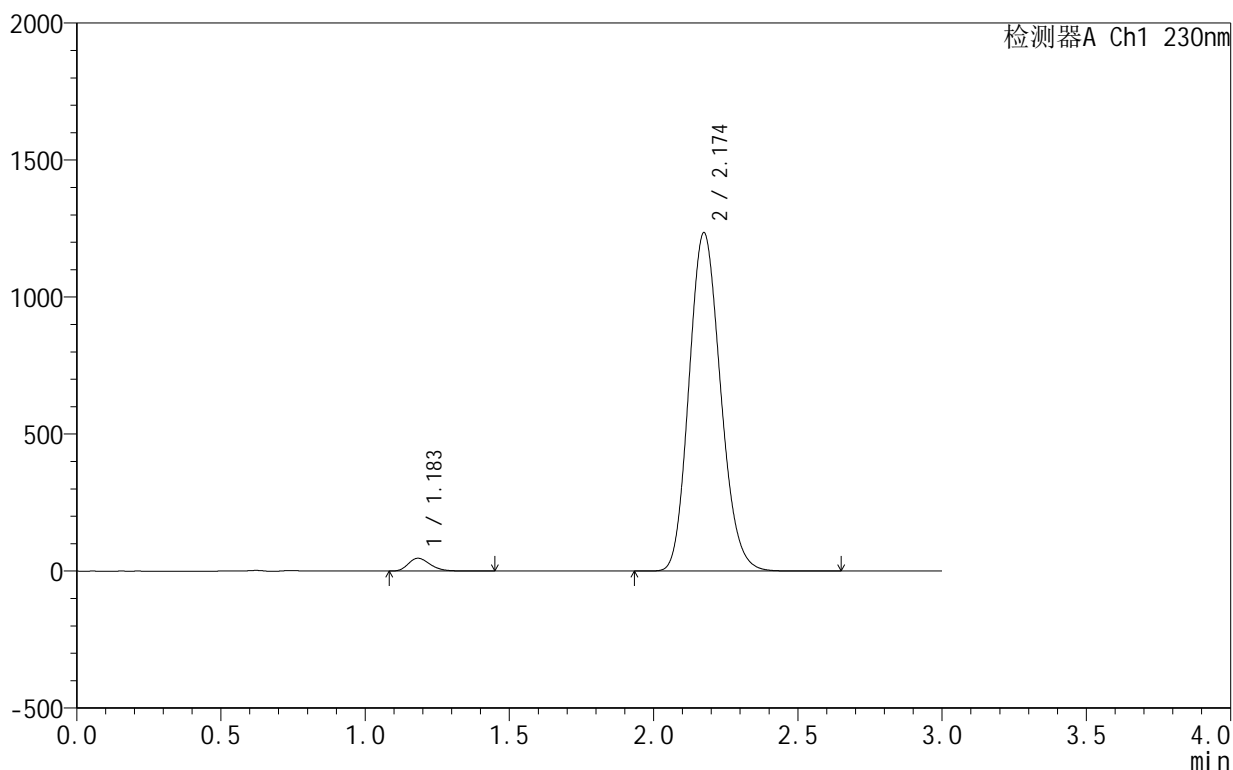
图3 缬沙坦氨氯地平片溶出度测定HPLC图谱
 自制品-含0.1%吐温的磷酸盐缓冲液 (pH6.8) 介质
 对照品溶液-1-2

<样品信息>

色谱柱 :XB-C18(50mm*4.6mm,5μm) 流速:1.0ml/min
 柱温:40°C 波长:230nm
 数据文件名: RC\$SMF-4130 - 30-3/30-140-2 - zzp-25042402-1-1p-rcd-dz1-3.lcd
 方法文件名: RC\$SMF-4130 - SMF-4130-rcqx-FX279.lcm
 批处理文件名: RC\$SMF-4130 - 20250507-RC-FX279.lcb
 样品瓶号: 3-18
 进样体积: 20 μl 版本号:6.115
 进样时间: 2025/05/07 19:41:41 实验者: jiangjinwei
 处理时间 (V2): 2025/05/08 10:11:10 处理者: jiangjinwei
 仪器型号: SHIMADZU LC-2050C(FX279)

<色谱图>

mV



<峰表>

检测器A Ch1 230nm

峰号	保留时间	面积	面积%	高度	理论塔板数(USP)	拖尾因子	分离度(USP)
1	1.183	246321	2.554	46690	1179	1.254	--
2	2.174	9397458	97.446	1233486	1889	1.148	5.864
总计		9643780	100.000	1280176			

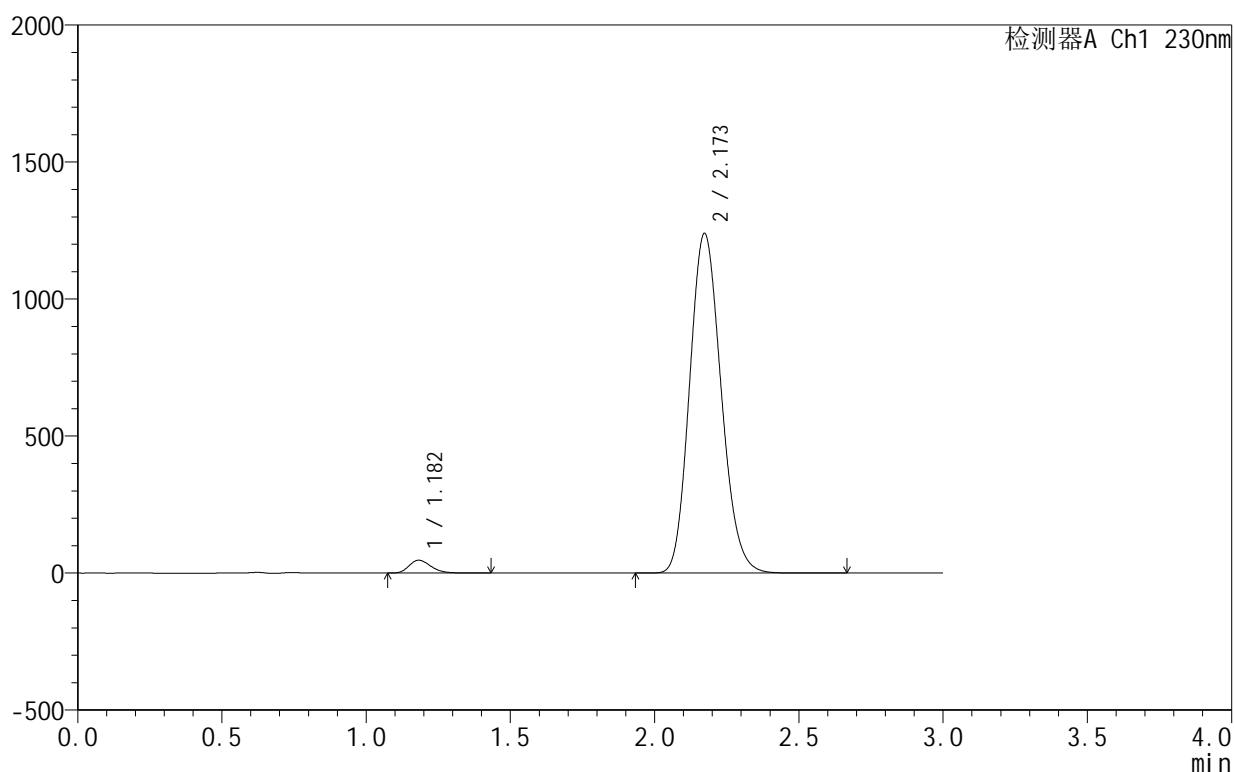
图4 缬沙坦氨氯地平片溶出度测定HPLC图谱
 自制品-含0.1%吐温的磷酸盐缓冲液 (pH6.8) 介质
 对照品溶液-1-3

<样品信息>

色谱柱:XB-C18(50mm*4.6mm,5 μ m) 流速:1.0ml/min
 柱温:40 $^{\circ}$ C 波长:230nm
 数据文件名: RC\$SMF-4130 - 30-3/30-141-2 - zzp-25042402-1-1p-rcd-dz1-4.lcd
 方法文件名: RC\$SMF-4130 - SMF-4130-rcqx-FX279.lcm
 批处理文件名: RC\$SMF-4130 - 20250507-RC-FX279.lcb
 样品瓶号: 3-18
 进样体积: 20 μ l 版本号:6.115
 进样时间: 2025/05/07 19:45:04 实验者: jiangjinwei
 处理时间(V2): 2025/05/08 10:11:13 处理者: jiangjinwei
 仪器型号: SHIMADZU LC-2050C(FX279)

<色谱图>

mV



<峰表>

检测器A Ch1 230nm

峰号	保留时间	面积	面积%	高度	理论塔板数(USP)	拖尾因子	分离度(USP)
1	1.182	246914	2.552	46964	1180	1.250	--
2	2.173	9428669	97.448	1239924	1890	1.147	5.867
总计		9675583	100.000	1286887			

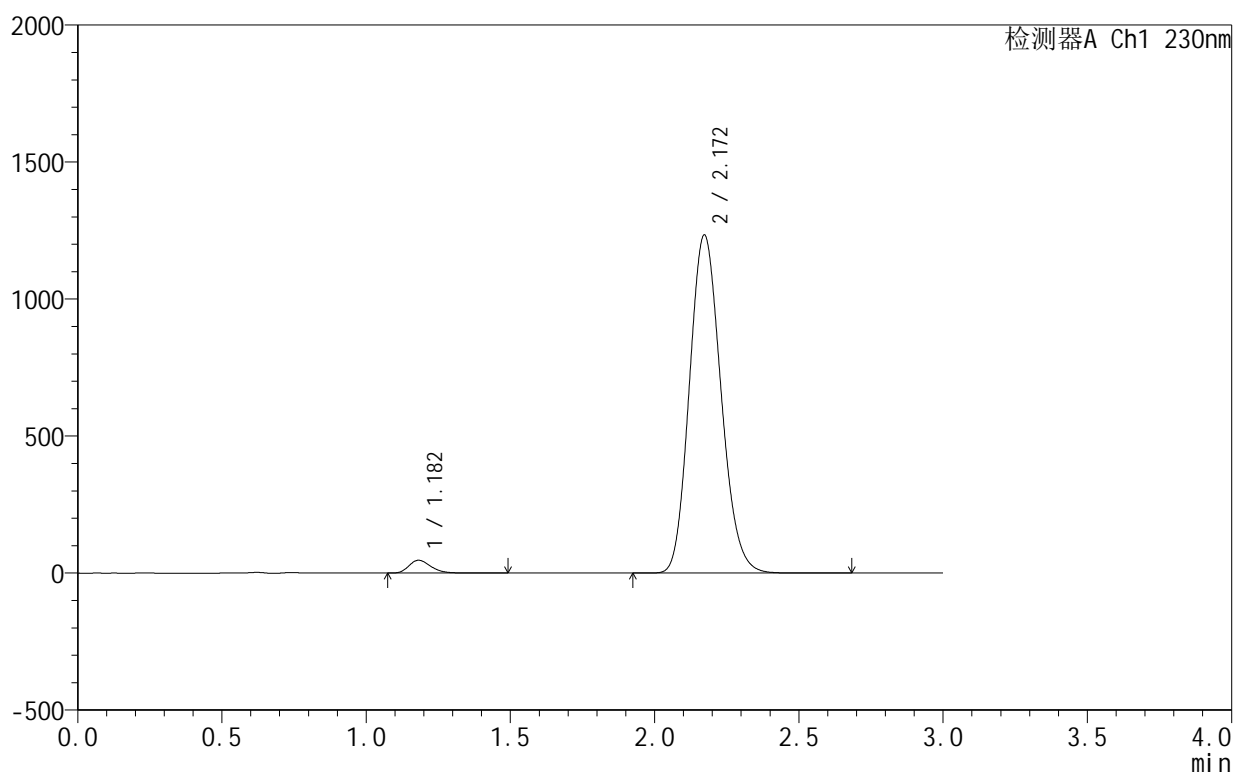
图5 缬沙坦氨氯地平片溶出度测定HPLC图谱
 自制品-含0.1%吐温的磷酸盐缓冲液(pH6.8)介质
 对照品溶液-1-4

<样品信息>

色谱柱:XB-C18(50mm*4.6mm,5 μ m) 流速:1.0ml/min
 柱温:40 $^{\circ}$ C 波长:230nm
 数据文件名: RC\$SMF-4130 - 30-3/30-142-2 - zzp-25042402-1-1p-rcd-dz1-5.lcd
 方法文件名: RC\$SMF-4130 - SMF-4130-rcqx-FX279.lcm
 批处理文件名: RC\$SMF-4130 - 20250507-RC-FX279.lcb
 样品瓶号: 3-18
 进样体积: 20 μ l 版本号:6.115
 进样时间: 2025/05/07 19:48:27 实验者: jiangjinwei
 处理时间 (V2): 2025/05/08 10:11:16 处理者: jiangjinwei
 仪器型号: SHIMADZU LC-2050C(FX279)

<色谱图>

mV



<峰表>

检测器A Ch1 230nm

峰号	保留时间	面积	面积%	高度	理论塔板数(USP)	拖尾因子	分离度(USP)
1	1.182	246144	2.554	46775	1177	1.252	--
2	2.172	9392452	97.446	1234335	1884	1.147	5.860
总计		9638596	100.000	1281110			

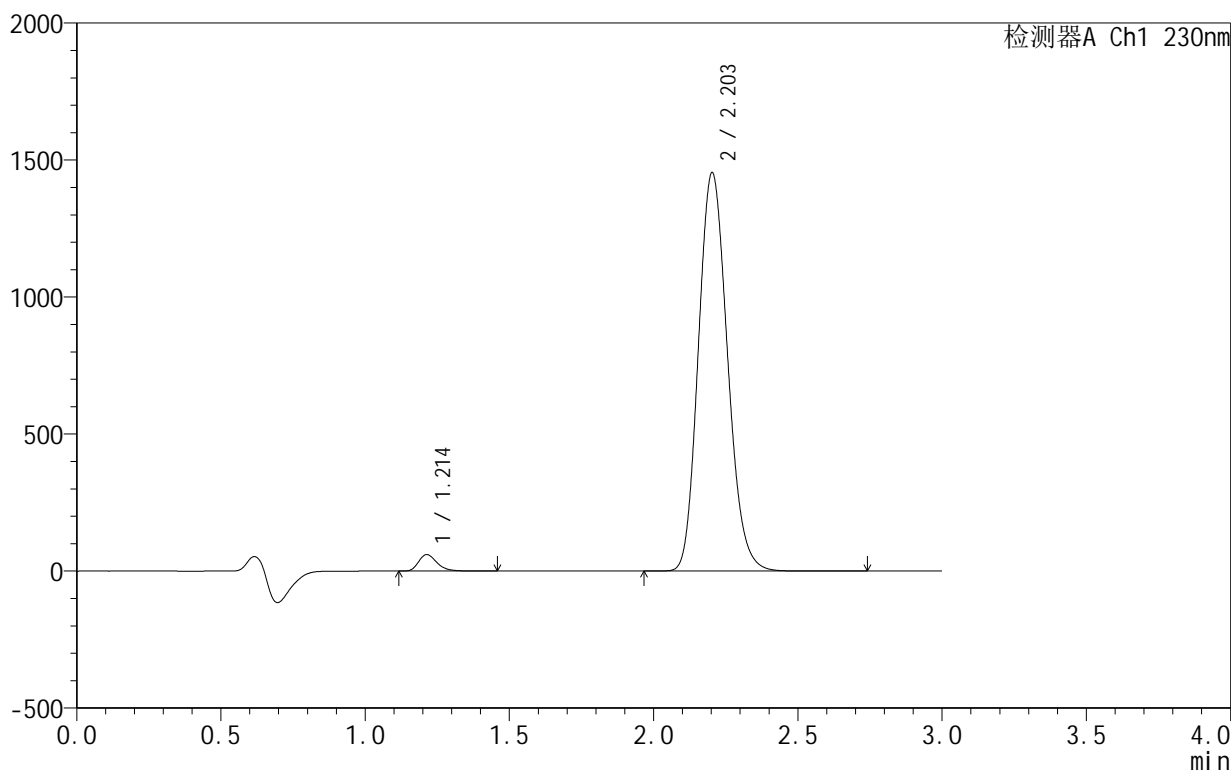
图6 缬沙坦氨氯地平片溶出度测定HPLC图谱
 自制品-含0.1%吐温的磷酸盐缓冲液 (pH6.8) 介质
 对照品溶液-1-5

<样品信息>

色谱柱 :XB-C18(50mm*4.6mm,5μm) 流速:1.0ml/min
 柱温:40°C 波长:230nm
 数据文件名: RC\$SMF-4130 - 30-3/30-143-2 - zzp-25042402-1-1p-rcd-P1-1.lcd
 方法文件名: RC\$SMF-4130 - SMF-4130-rcqx-FX279.lcm
 批处理文件名: RC\$SMF-4130 - 20250507-RC-FX279.lcb
 样品瓶号: 3-1
 进样体积: 20 μl 版本号:6.115
 进样时间: 2025/05/07 19:51:50 实验者: jiangjinwei
 处理时间 (V2): 2025/05/08 10:11:19 处理者: jiangjinwei
 仪器型号: SHIMADZU LC-2050C(FX279)

<色谱图>

mV



<峰表>

检测器A Ch1 230nm

峰号	保留时间	面积	面积%	高度	理论塔板数(USP)	拖尾因子	分离度(USP)
1	1.214	265329	2.530	60330	1811	1.281	--
2	2.203	10220792	97.470	1453118	2290	1.154	6.635
总计		10486121	100.000	1513448			

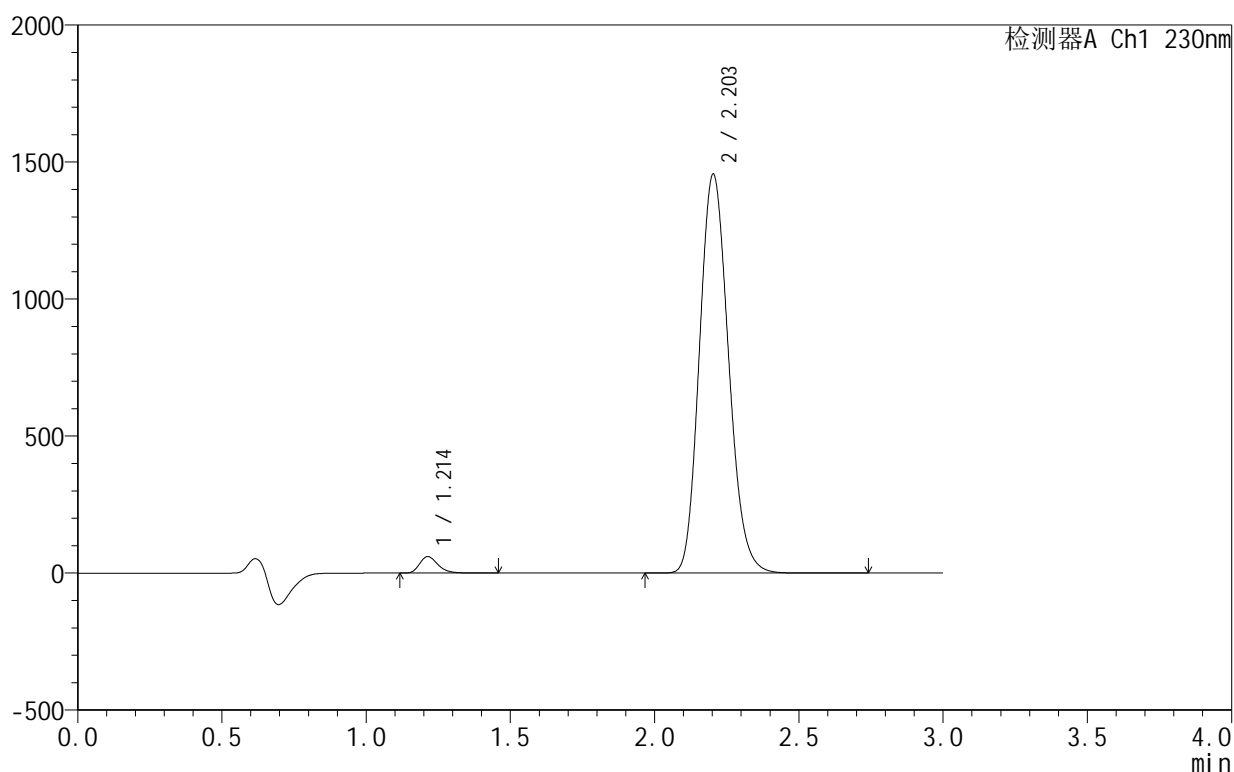
图7 缬沙坦氨氯地平片溶出度测定HPLC图谱
 自制品(1批)-含0.1%吐温的磷酸盐缓冲液 (pH6.8) 介质-片1
 供试品溶液-1

<样品信息>

色谱柱:XB-C18(50mm*4.6mm,5 μ m) 流速:1.0ml/min
 柱温:40 $^{\circ}$ C 波长:230nm
 数据文件名: RC\$SMF-4130 - 30-3/30-144-2 - zzp-25042402-1-1p-rcd-P1-2.lcd
 方法文件名: RC\$SMF-4130 - SMF-4130-rcqx-FX279.lcm
 批处理文件名: RC\$SMF-4130 - 20250507-RC-FX279.lcb
 样品瓶号: 3-1
 进样体积: 20 μ l 版本号: 6.115
 进样时间: 2025/05/07 19:55:13 实验者: jiangjinwei
 处理时间 (V2): 2025/05/08 10:11:21 处理者: jiangjinwei
 仪器型号: SHIMADZU LC-2050C(FX279)

<色谱图>

mV



<峰表>

检测器A Ch1 230nm

峰号	保留时间	面积	面积%	高度	理论塔板数(USP)	拖尾因子	分离度(USP)
1	1.214	265410	2.529	60376	1811	1.281	--
2	2.203	10228322	97.471	1455160	2295	1.154	6.640
总计		10493732	100.000	1515536			

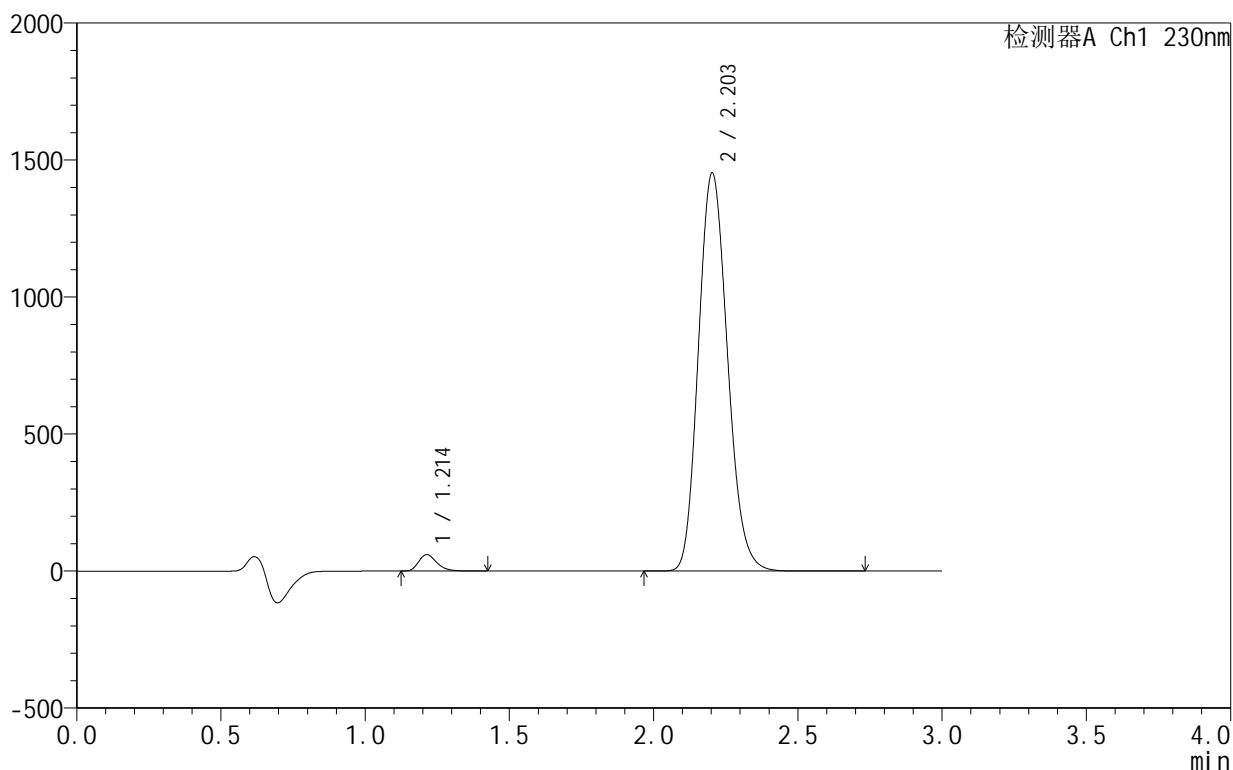
图8 缬沙坦氨氯地平片溶出度测定HPLC图谱
 自制品(1批)-含0.1%吐温的磷酸盐缓冲液 (pH6.8) 介质-片1
 供试品溶液-2

<样品信息>

色谱柱 :XB-C18(50mm*4.6mm,5 μ m) 流速:1.0ml/min
 柱 温:40 $^{\circ}$ C 波长:230nm
 数据文件名: RC\$SMF-4130 - 30-3/30-145-2 - zzp-25042402-1-1p-rcd-P2-1.lcd
 方法文件名: RC\$SMF-4130 - SMF-4130-rcqx-FX279.lcm
 批处理文件名: RC\$SMF-4130 - 20250507-RC-FX279.lcb
 样品瓶号: 3-10
 进样体积: 20 μ l 版本号:6.115
 进样时间: 2025/05/07 19:58:35 实验者: jiangjinwei
 处理时间 (V2): 2025/05/08 10:11:24 处理者: jiangjinwei
 仪器型号: SHIMADZU LC-2050C(FX279)

<色谱图>

mV



<峰表>

检测器A Ch1 230nm

峰号	保留时间	面积	面积%	高度	理论塔板数(USP)	拖尾因子	分离度(USP)
1	1.214	263641	2.521	60161	1818	1.279	--
2	2.203	10195095	97.479	1452196	2300	1.154	6.651
总计		10458735	100.000	1512357			

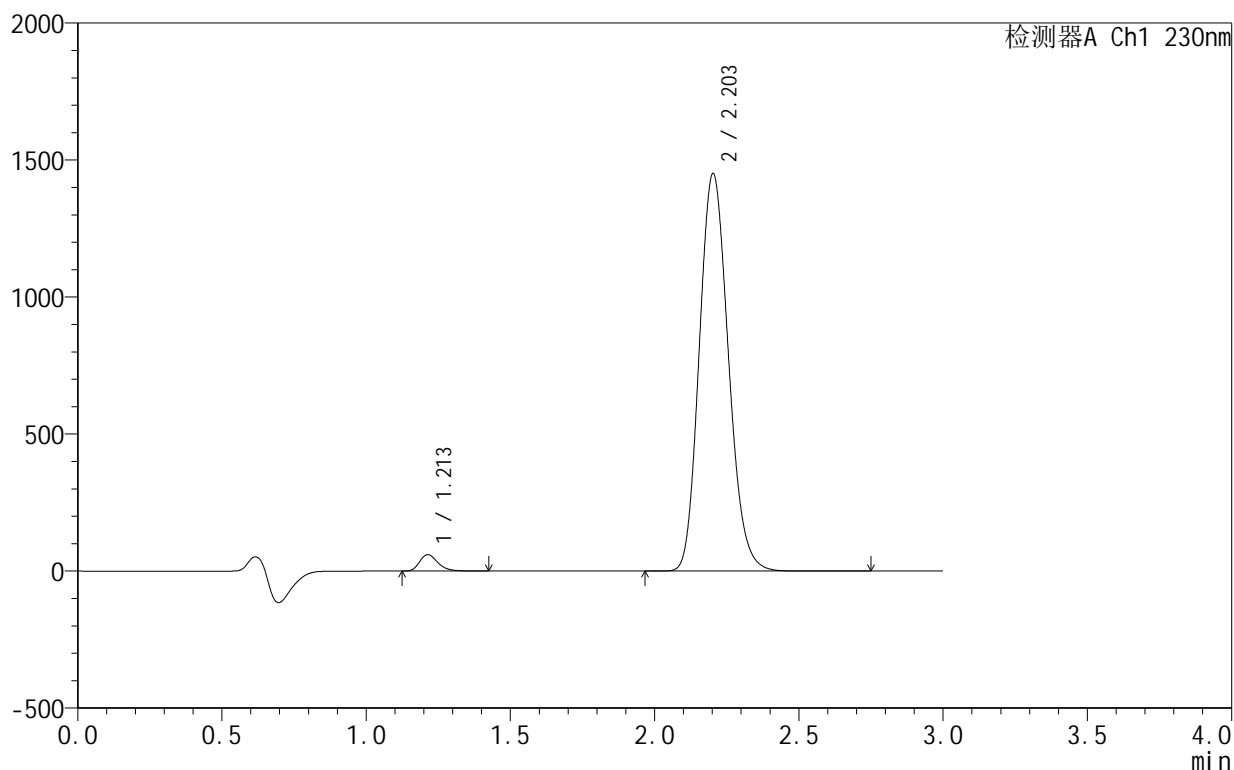
图9 缬沙坦氨氯地平片溶出度测定HPLC图谱
 自制品(1批)-含0.1%吐温的磷酸盐缓冲液 (pH6.8) 介质-片2
 供试品溶液-1

<样品信息>

色谱柱 :XB-C18(50mm*4.6mm,5 μ m) 流速:1.0ml/min
 柱 温:40 $^{\circ}$ C 波长:230nm
 数据文件名: RC\$SMF-4130 - 30-3/30-146-2 - zzp-25042402-1-1p-rcd-P2-2.lcd
 方法文件名: RC\$SMF-4130 - SMF-4130-rcqx-FX279.lcm
 批处理文件名: RC\$SMF-4130 - 20250507-RC-FX279.lcb
 样品瓶号: 3-10
 进样体积: 20 μ l 版本号:6.115
 进样时间: 2025/05/07 20:01:58 实验者: jiangjinwei
 处理时间 (V2): 2025/05/08 10:11:27 处理者: jiangjinwei
 仪器型号: SHIMADZU LC-2050C(FX279)

<色谱图>

mV



<峰表>

检测器A Ch1 230nm

峰号	保留时间	面积	面积%	高度	理论塔板数(USP)	拖尾因子	分离度(USP)
1	1.213	263401	2.520	60067	1816	1.280	--
2	2.203	10189642	97.480	1449280	2294	1.154	6.642
总计		10453042	100.000	1509347			

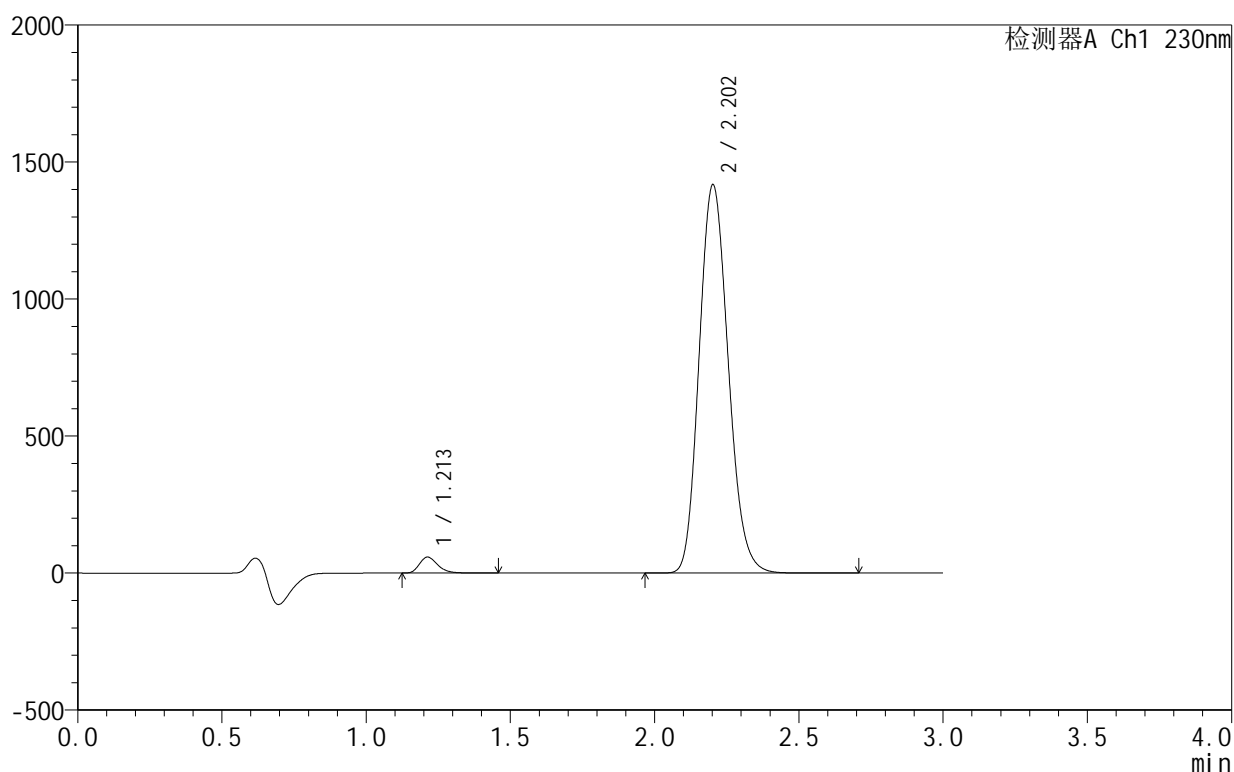
图10 缬沙坦氨氯地平片溶出度测定HPLC图谱
 自制品(1批)-含0.1%吐温的磷酸盐缓冲液 (pH6.8) 介质-片2
 供试品溶液-2

<样品信息>

色谱柱:XB-C18(50mm*4.6mm,5 μ m) 流速:1.0ml/min
 柱温:40 $^{\circ}$ C 波长:230nm
 数据文件名: RC\$SMF-4130 - 30-3/30-147-2 - zzp-25042402-1-1p-rcd-P3-1.lcd
 方法文件名: RC\$SMF-4130 - SMF-4130-rcqx-FX279.lcm
 批处理文件名: RC\$SMF-4130 - 20250507-RC-FX279.lcb
 样品瓶号: 3-19
 进样体积: 20 μ l 版本号:6.115
 进样时间: 2025/05/07 20:05:21 实验者: jiangjinwei
 处理时间 (V2): 2025/05/08 10:11:29 处理者: jiangjinwei
 仪器型号: SHIMADZU LC-2050C(FX279)

<色谱图>

mV



<峰表>

检测器A Ch1 230nm

峰号	保留时间	面积	面积%	高度	理论塔板数(USP)	拖尾因子	分离度(USP)
1	1.213	256719	2.515	58412	1809	1.278	--
2	2.202	9951101	97.485	1415083	2294	1.153	6.638
总计		10207819	100.000	1473495			

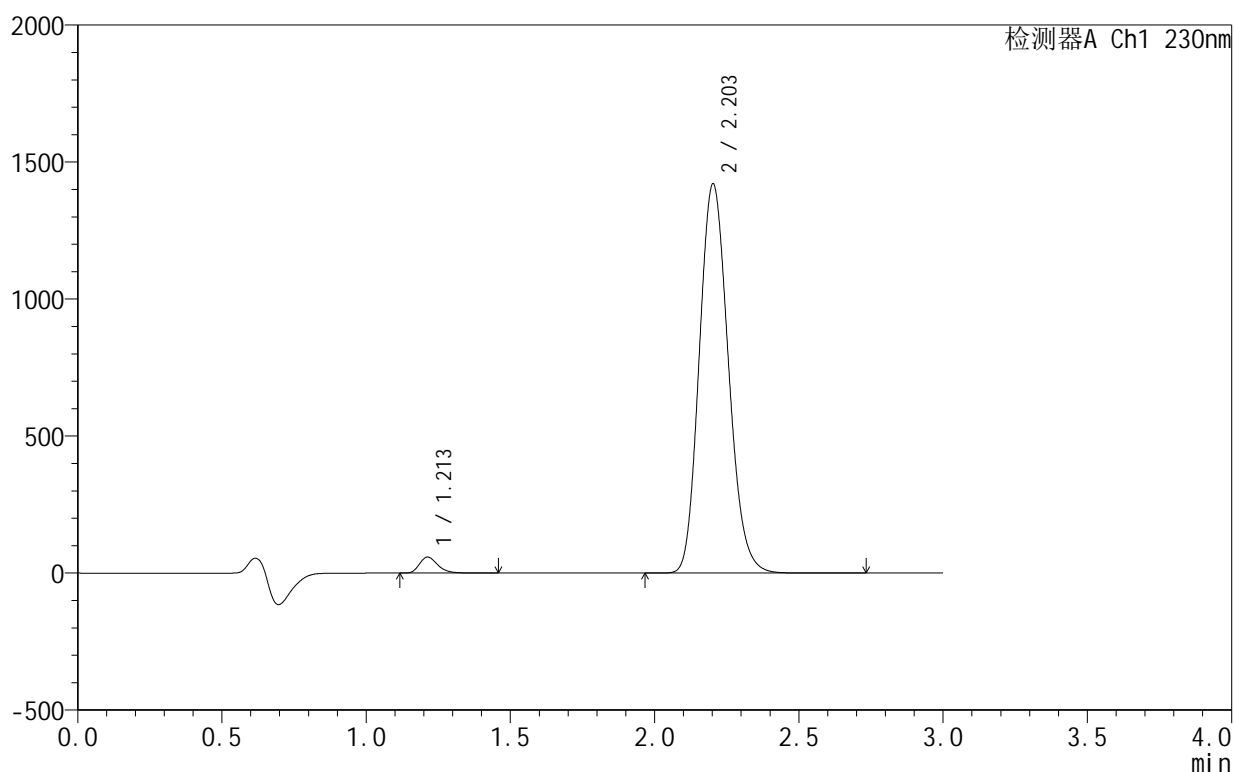
图11 缬沙坦氨氯地平片溶出度测定HPLC图谱
 自制品(1批)-含0.1%吐温的磷酸盐缓冲液 (pH6.8) 介质-片3
 供试品溶液-1

<样品信息>

色谱柱:XB-C18(50mm*4.6mm,5 μ m) 流速:1.0ml/min
 柱温:40 $^{\circ}$ C 波长:230nm
 数据文件名: RC\$SMF-4130 - 30-3/30-148-2 - zzp-25042402-1-1p-rcd-P3-2.lcd
 方法文件名: RC\$SMF-4130 - SMF-4130-rcqx-FX279.lcm
 批处理文件名: RC\$SMF-4130 - 20250507-RC-FX279.lcb
 样品瓶号: 3-19
 进样体积: 20 μ l 版本号:6.115
 进样时间: 2025/05/07 20:08:44 实验者: jiangjinwei
 处理时间 (V2): 2025/05/08 10:11:32 处理者: jiangjinwei
 仪器型号: SHIMADZU LC-2050C(FX279)

<色谱图>

mV



<峰表>

检测器A Ch1 230nm

峰号	保留时间	面积	面积%	高度	理论塔板数(USP)	拖尾因子	分离度(USP)
1	1.213	257180	2.514	58538	1814	1.280	--
2	2.203	9971798	97.486	1418852	2294	1.153	6.644
总计		10228978	100.000	1477390			

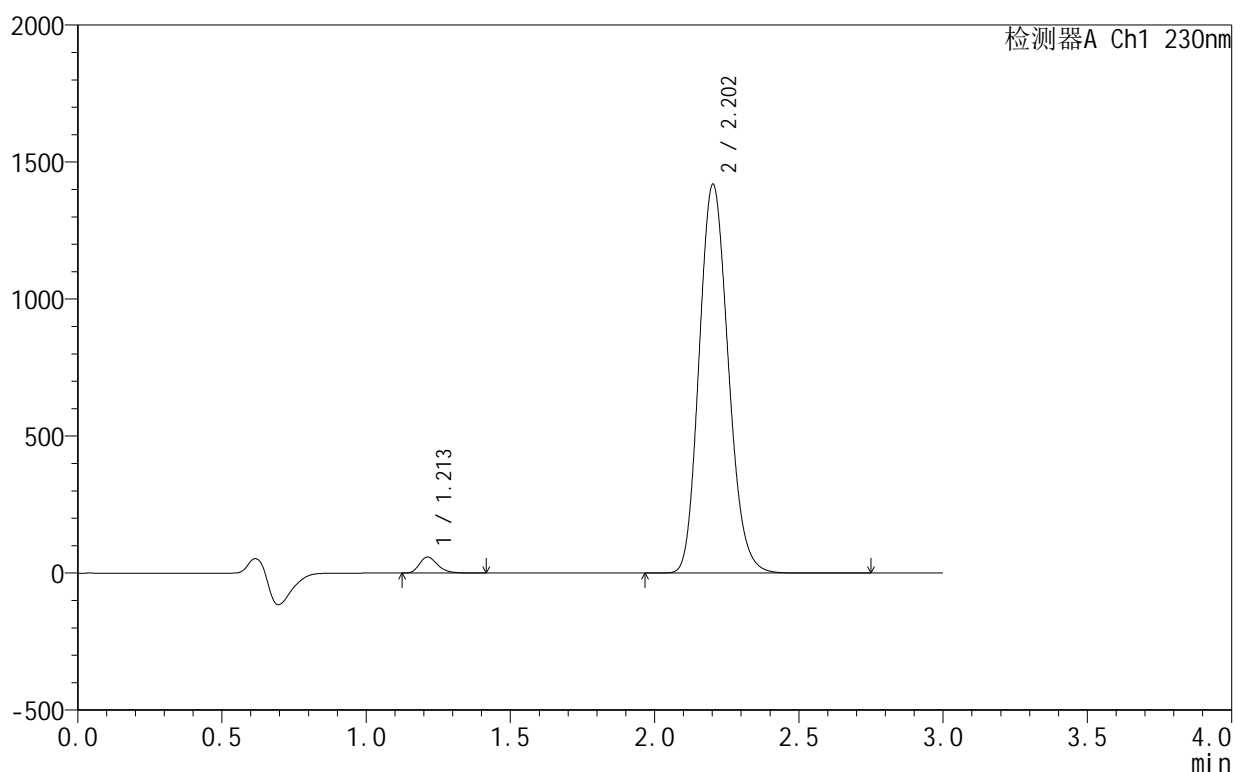
图12 缬沙坦氨氯地平片溶出度测定HPLC图谱
 自制品(1批)-含0.1%吐温的磷酸盐缓冲液 (pH6.8) 介质-片3
 供试品溶液-2

<样品信息>

色谱柱:XB-C18(50mm*4.6mm,5 μ m) 流速:1.0ml/min
 柱温:40 $^{\circ}$ C 波长:230nm
 数据文件名: RC\$SMF-4130 - 30-3/30-149-2 - zzp-25042402-1-1p-rcd-P4-1.lcd
 方法文件名: RC\$SMF-4130 - SMF-4130-rcqx-FX279.lcm
 批处理文件名: RC\$SMF-4130 - 20250507-RC-FX279.lcb
 样品瓶号: 3-28
 进样体积: 20 μ l 版本号:6.115
 进样时间: 2025/05/07 20:12:07 实验者: jiangjinwei
 处理时间(V2): 2025/05/08 10:11:35 处理者: jiangjinwei
 仪器型号: SHIMADZU LC-2050C(FX279)

<色谱图>

mV



<峰表>

检测器A Ch1 230nm

峰号	保留时间	面积	面积%	高度	理论塔板数(USP)	拖尾因子	分离度(USP)
1	1.213	256583	2.511	58451	1808	1.276	--
2	2.202	9962574	97.489	1417059	2294	1.152	6.638
总计		10219156	100.000	1475510			

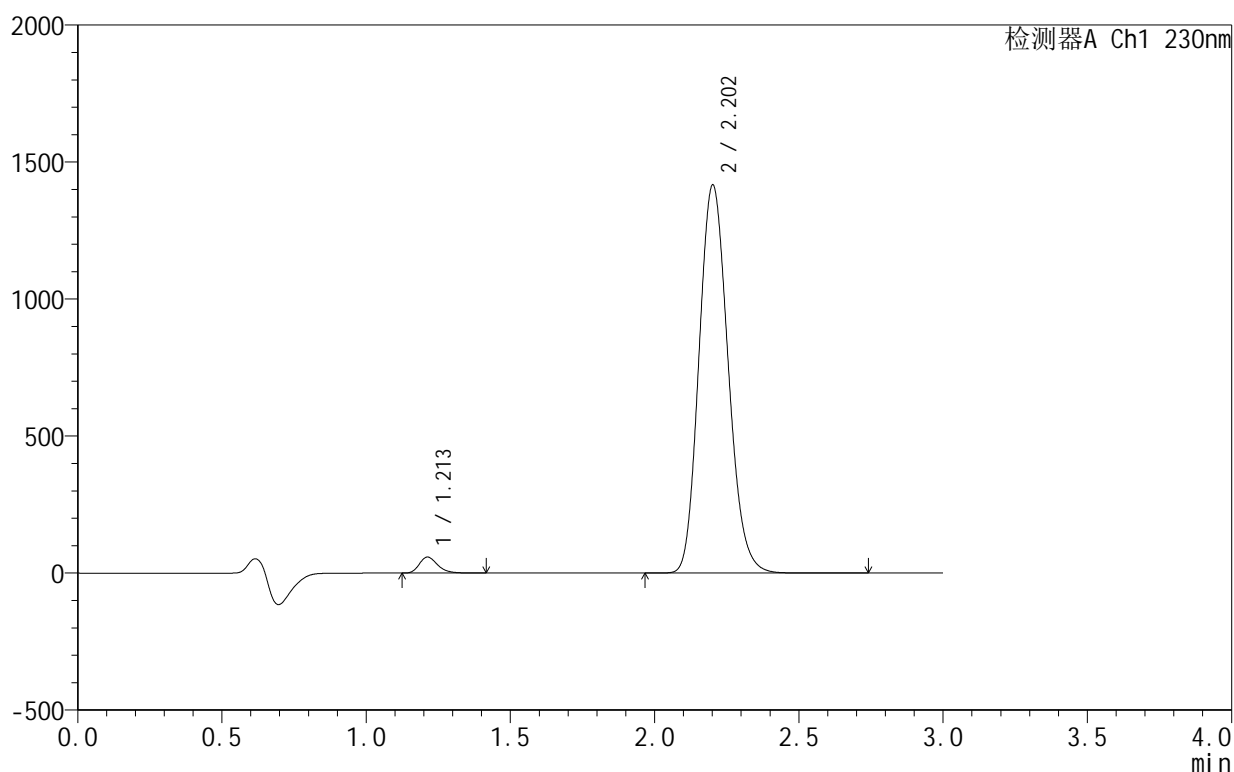
图13 缬沙坦氨氯地平片溶出度测定HPLC图谱
 自制品(1批)-含0.1%吐温的磷酸盐缓冲液(pH6.8)介质-片4
 供试品溶液-1

<样品信息>

色谱柱:XB-C18(50mm*4.6mm,5 μ m) 流速:1.0ml/min
 柱温:40 $^{\circ}$ C 波长:230nm
 数据文件名: RC\$SMF-4130 - 30-3/30-150-2 - zzp-25042402-1-1p-rcd-P4-2.lcd
 方法文件名: RC\$SMF-4130 - SMF-4130-rcqx-FX279.lcm
 批处理文件名: RC\$SMF-4130 - 20250507-RC-FX279.lcb
 样品瓶号: 3-28
 进样体积: 20 μ l 版本号:6.115
 进样时间: 2025/05/07 20:15:29 实验者: jiangjinwei
 处理时间 (V2): 2025/05/08 10:11:38 处理者: jiangjinwei
 仪器型号: SHIMADZU LC-2050C(FX279)

<色谱图>

mV



<峰表>

检测器A Ch1 230nm

峰号	保留时间	面积	面积%	高度	理论塔板数(USP)	拖尾因子	分离度(USP)
1	1.213	256475	2.513	58381	1806	1.275	--
2	2.202	9951056	97.487	1413039	2289	1.152	6.632
总计		10207531	100.000	1471420			

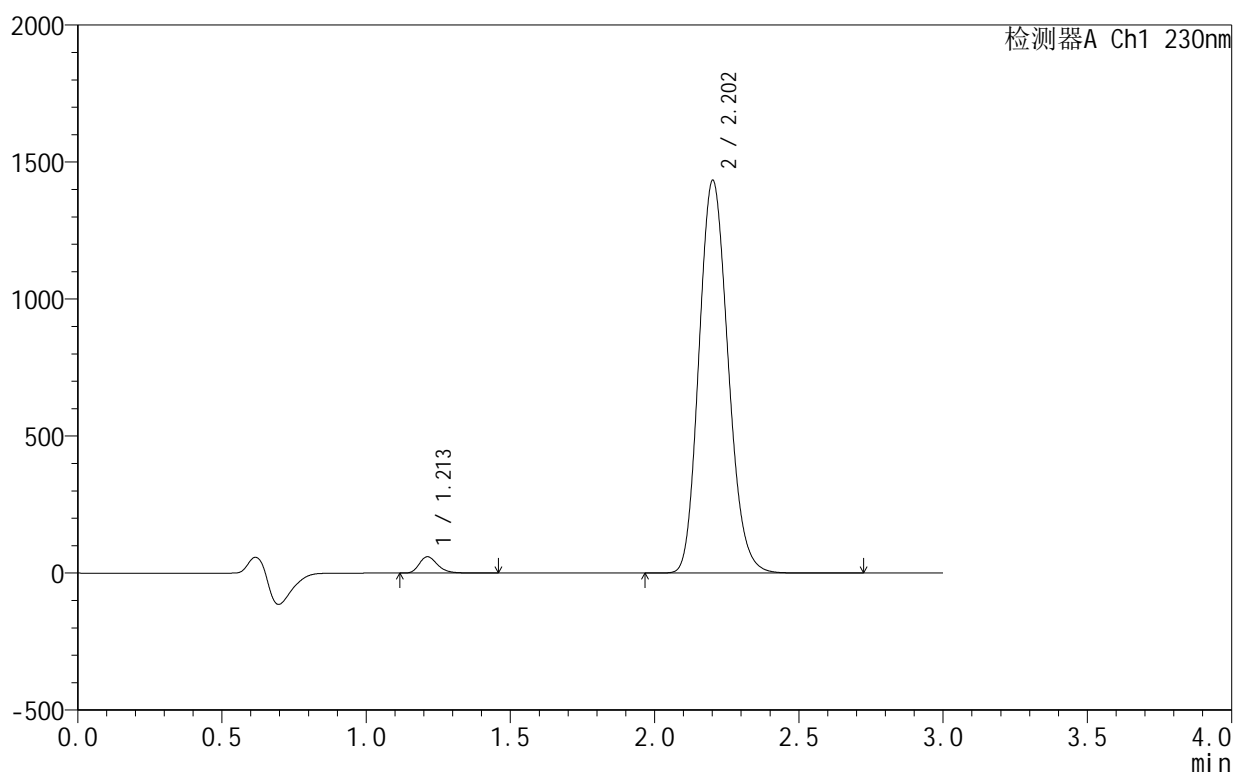
图14 缬沙坦氨氯地平片溶出度测定HPLC图谱
 自制品(1批)-含0.1%吐温的磷酸盐缓冲液 (pH6.8) 介质-片4
 供试品溶液-2

<样品信息>

色谱柱:XB-C18(50mm*4.6mm,5 μ m) 流速:1.0ml/min
 柱温:40 $^{\circ}$ C 波长:230nm
 数据文件名: RC\$SMF-4130 - 30-3/30-151-2 - zzp-25042402-1-1p-rcd-P5-1.lcd
 方法文件名: RC\$SMF-4130 - SMF-4130-rcqx-FX279.lcm
 批处理文件名: RC\$SMF-4130 - 20250507-RC-FX279.lcb
 样品瓶号: 3-37
 进样体积: 20 μ l 版本号:6.115
 进样时间: 2025/05/07 20:18:52 实验者: jiangjinwei
 处理时间(V2): 2025/05/08 10:11:40 处理者: jiangjinwei
 仪器型号: SHIMADZU LC-2050C(FX279)

<色谱图>

mV



<峰表>

检测器A Ch1 230nm

峰号	保留时间	面积	面积%	高度	理论塔板数(USP)	拖尾因子	分离度(USP)
1	1.213	263356	2.547	59853	1805	1.276	--
2	2.202	10076309	97.453	1430048	2286	1.151	6.630
总计		10339664	100.000	1489901			

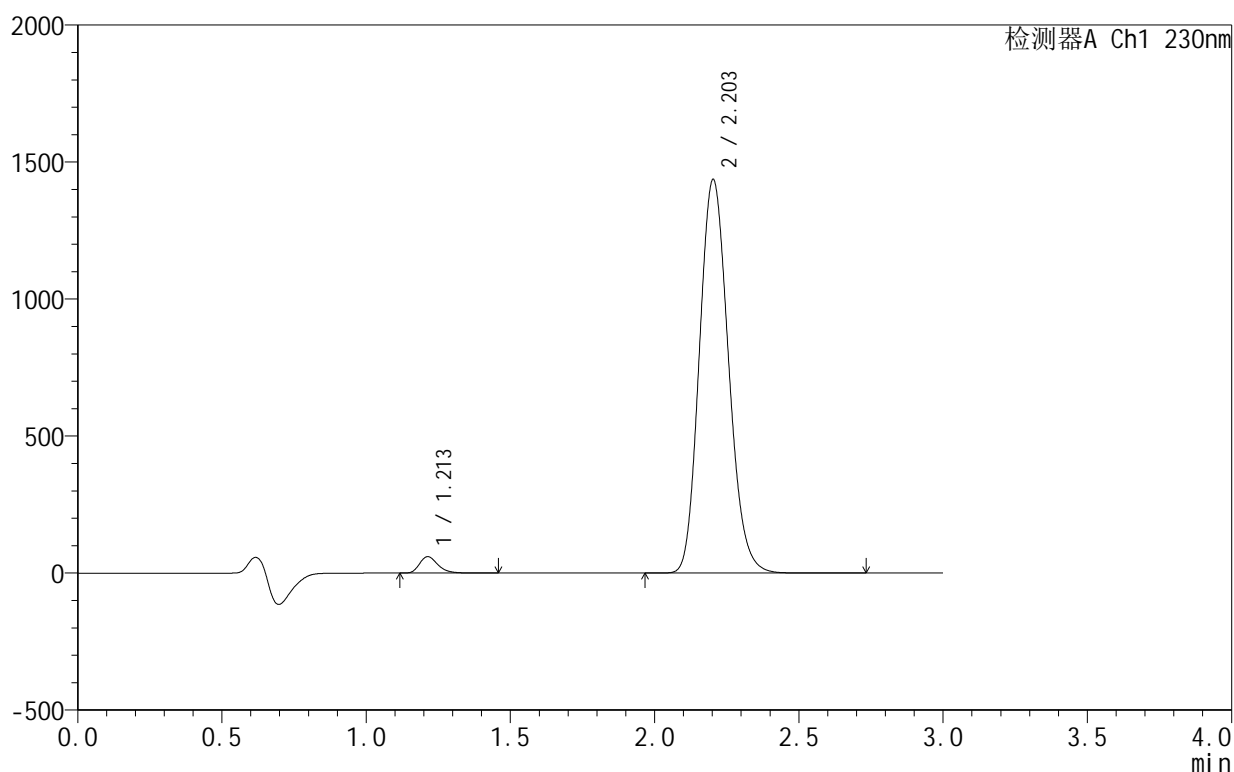
图15 缬沙坦氨氯地平片溶出度测定HPLC图谱
 自制品(1批)-含0.1%吐温的磷酸盐缓冲液(pH6.8)介质-片5
 供试品溶液-1

<样品信息>

色谱柱:XB-C18(50mm*4.6mm,5 μ m) 流速:1.0ml/min
 柱温:40 $^{\circ}$ C 波长:230nm
 数据文件名: RC\$SMF-4130 - 30-3/30-152-2 - zzp-25042402-1-1p-rcd-P5-2.lcd
 方法文件名: RC\$SMF-4130 - SMF-4130-rcqx-FX279.lcm
 批处理文件名: RC\$SMF-4130 - 20250507-RC-FX279.lcb
 样品瓶号: 3-37
 进样体积: 20 μ l 版本号:6.115
 进样时间: 2025/05/07 20:22:15 实验者: jiangjinwei
 处理时间(V2): 2025/05/08 10:11:43 处理者: jiangjinwei
 仪器型号: SHIMADZU LC-2050C(FX279)

<色谱图>

mV



<峰表>

检测器A Ch1 230nm

峰号	保留时间	面积	面积%	高度	理论塔板数(USP)	拖尾因子	分离度(USP)
1	1.213	264230	2.550	60047	1809	1.279	--
2	2.203	10096804	97.450	1435424	2290	1.151	6.635
总计		10361034	100.000	1495470			

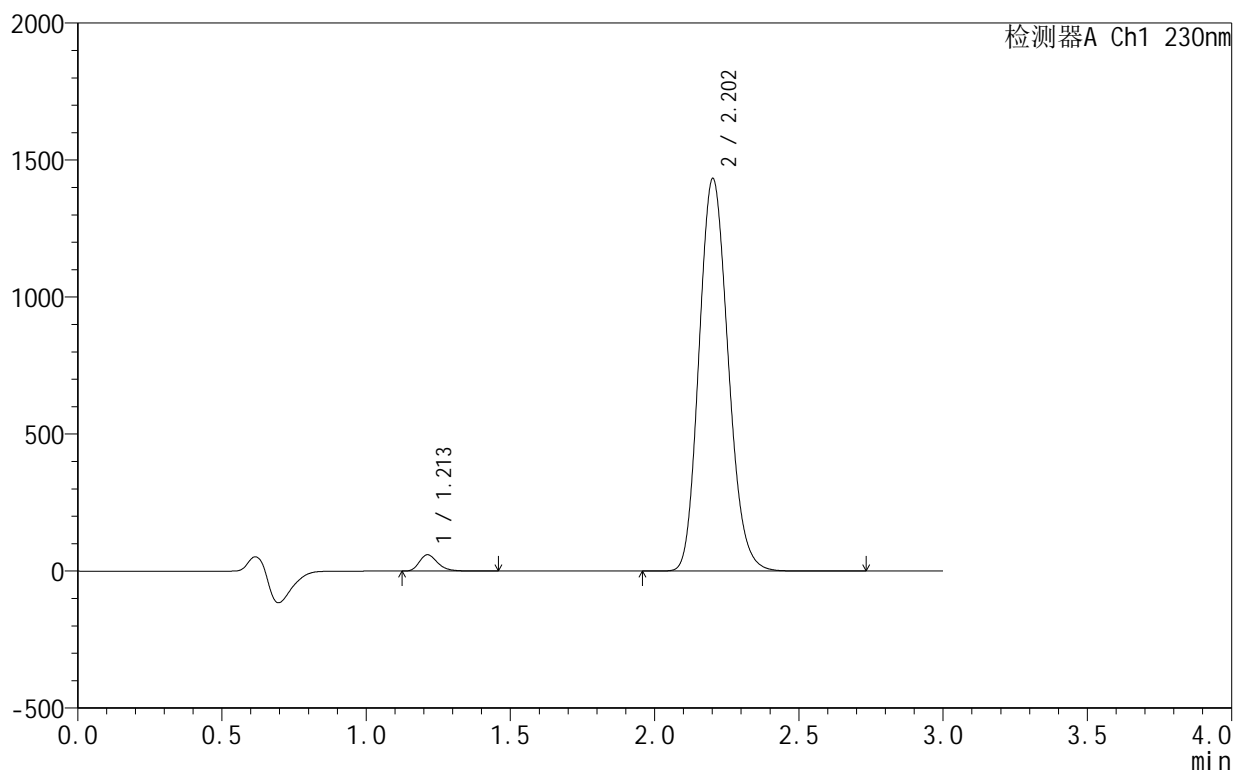
图16 缬沙坦氨氯地平片溶出度测定HPLC图谱
 自制品(1批)-含0.1%吐温的磷酸盐缓冲液(pH6.8)介质-片5
 供试品溶液-2

<样品信息>

色谱柱:XB-C18(50mm*4.6mm,5 μ m) 流速:1.0ml/min
 柱温:40 $^{\circ}$ C 波长:230nm
 数据文件名: RC\$SMF-4130 - 30-3/30-153-2 - zzp-25042402-1-1p-rcd-P6-1.lcd
 方法文件名: RC\$SMF-4130 - SMF-4130-rcqx-FX279.lcm
 批处理文件名: RC\$SMF-4130 - 20250507-RC-FX279.lcb
 样品瓶号: 3-46
 进样体积: 20 μ l 版本号:6.115
 进样时间: 2025/05/07 20:25:37 实验者: jiangjinwei
 处理时间(V2): 2025/05/08 10:11:46 处理者: jiangjinwei
 仪器型号: SHIMADZU LC-2050C(FX279)

<色谱图>

mV



<峰表>

检测器A Ch1 230nm

峰号	保留时间	面积	面积%	高度	理论塔板数(USP)	拖尾因子	分离度(USP)
1	1.213	261777	2.534	59548	1809	1.278	--
2	2.202	10067932	97.466	1429933	2288	1.151	6.632
总计		10329709	100.000	1489481			

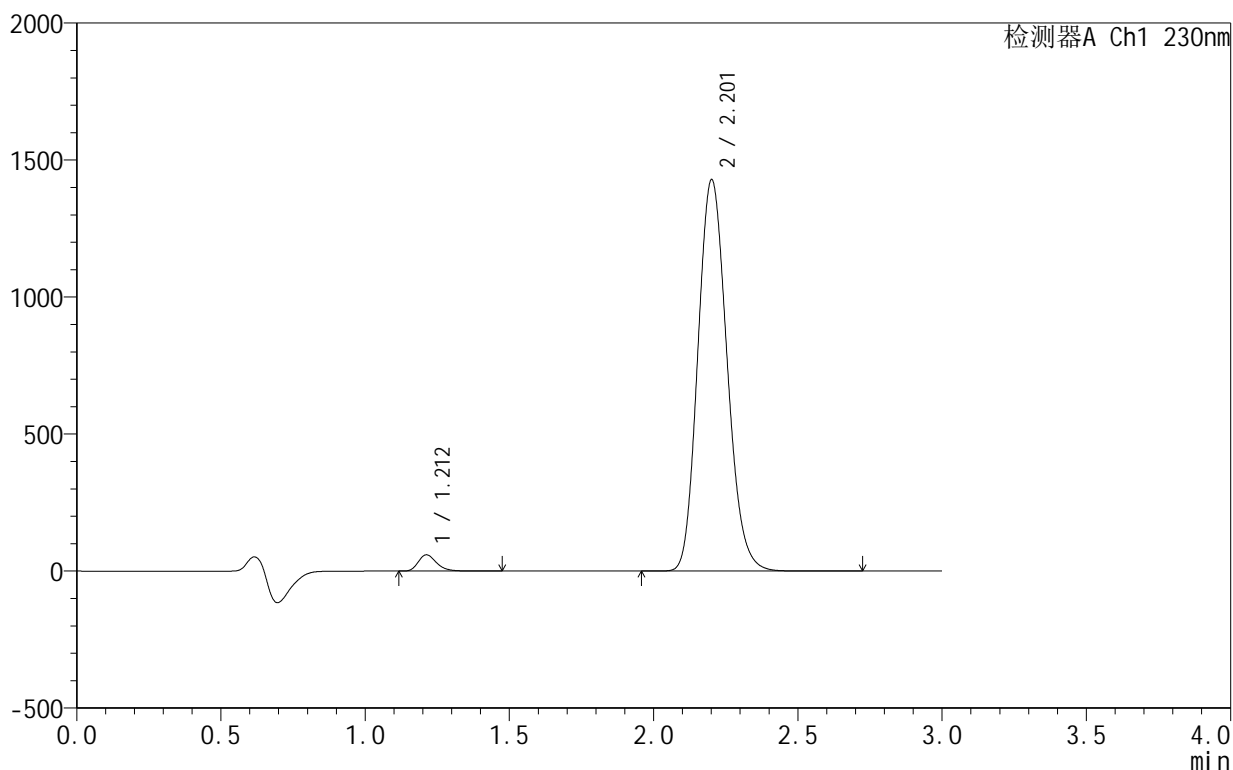
图17 缬沙坦氨氯地平片溶出度测定HPLC图谱
 自制品(1批)-含0.1%吐温的磷酸盐缓冲液(pH6.8)介质-片6
 供试品溶液-1

<样品信息>

色谱柱 :XB-C18(50mm*4.6mm,5μm) 流速:1.0ml/min
 柱温:40°C 波长:230nm
 数据文件名: RC\$SMF-4130 - 30-3/30-154-2 - zzp-25042402-1-1p-rcd-P6-2.lcd
 方法文件名: RC\$SMF-4130 - SMF-4130-rcqx-FX279.lcm
 批处理文件名: RC\$SMF-4130 - 20250507-RC-FX279.lcb
 样品瓶号: 3-46
 进样体积: 20 μl 版本号:6.115
 进样时间: 2025/05/07 20:29:00 实验者: jiangjinwei
 处理时间 (V2): 2025/05/08 10:11:48 处理者: jiangjinwei
 仪器型号: SHIMADZU LC-2050C(FX279)

<色谱图>

mV



<峰表>

检测器A Ch1 230nm

峰号	保留时间	面积	面积%	高度	理论塔板数(USP)	拖尾因子	分离度(USP)
1	1.212	261493	2.535	59350	1802	1.277	--
2	2.201	10052885	97.465	1424477	2280	1.152	6.622
总计		10314378	100.000	1483827			

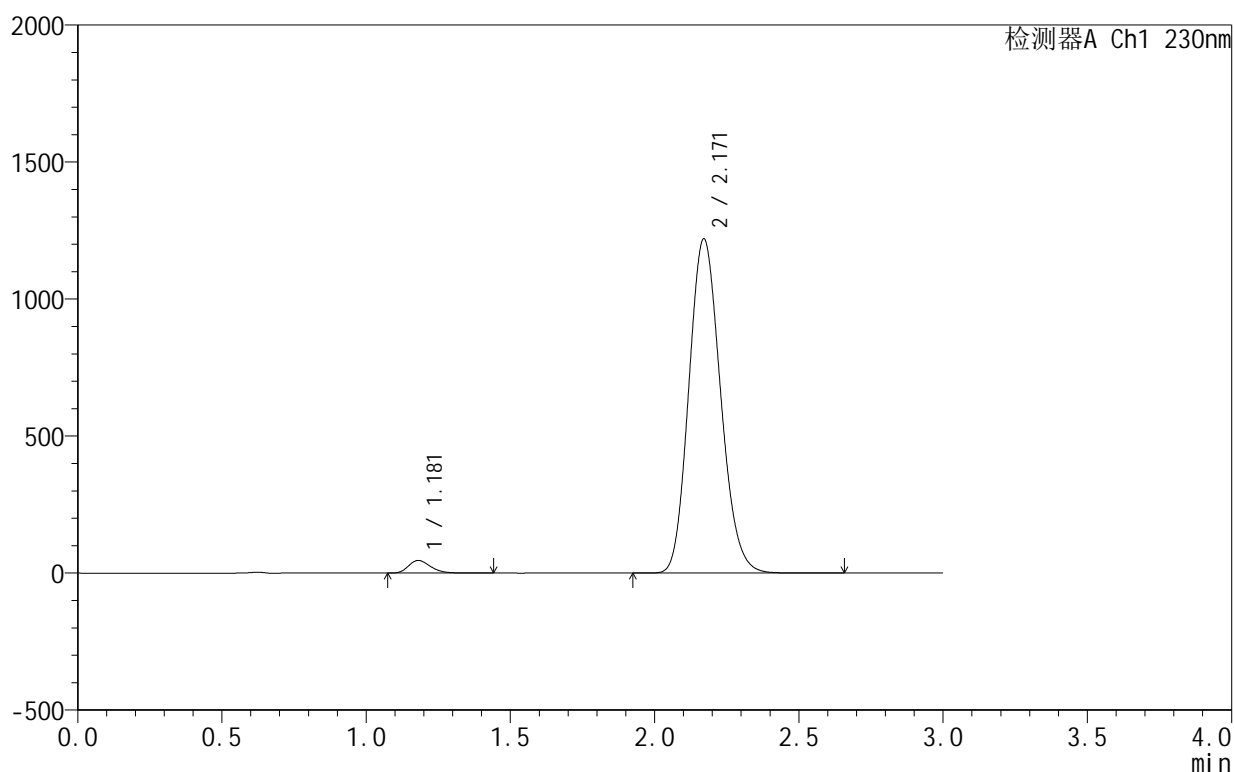
图18 缬沙坦氨氯地平片溶出度测定HPLC图谱
 自制品(1批)-含0.1%吐温的磷酸盐缓冲液 (pH6.8) 介质-片6
 供试品溶液-2

<样品信息>

色谱柱:XB-C18(50mm*4.6mm,5 μ m) 流速:1.0ml/min
 柱温:40 $^{\circ}$ C 波长:230nm
 数据文件名: RC\$SMF-4130 - 30-3/30-155-2 - zzp-25042402-1-1p-rcd-dz2-1.lcd
 方法文件名: RC\$SMF-4130 - SMF-4130-rcqx-FX279.lcm
 批处理文件名: RC\$SMF-4130 - 20250507-RC-FX279.lcb
 样品瓶号: 3-27
 进样体积: 20 μ l 版本号:6.115
 进样时间: 2025/05/07 20:32:23 实验者: jiangjinwei
 处理时间 (V2): 2025/05/08 10:11:51 处理者: jiangjinwei
 仪器型号: SHIMADZU LC-2050C(FX279)

<色谱图>

mV



<峰表>

检测器A Ch1 230nm

峰号	保留时间	面积	面积%	高度	理论塔板数(USP)	拖尾因子	分离度(USP)
1	1.181	243940	2.549	46086	1155	1.250	--
2	2.171	9326566	97.451	1219869	1863	1.146	5.820
总计		9570506	100.000	1265955			

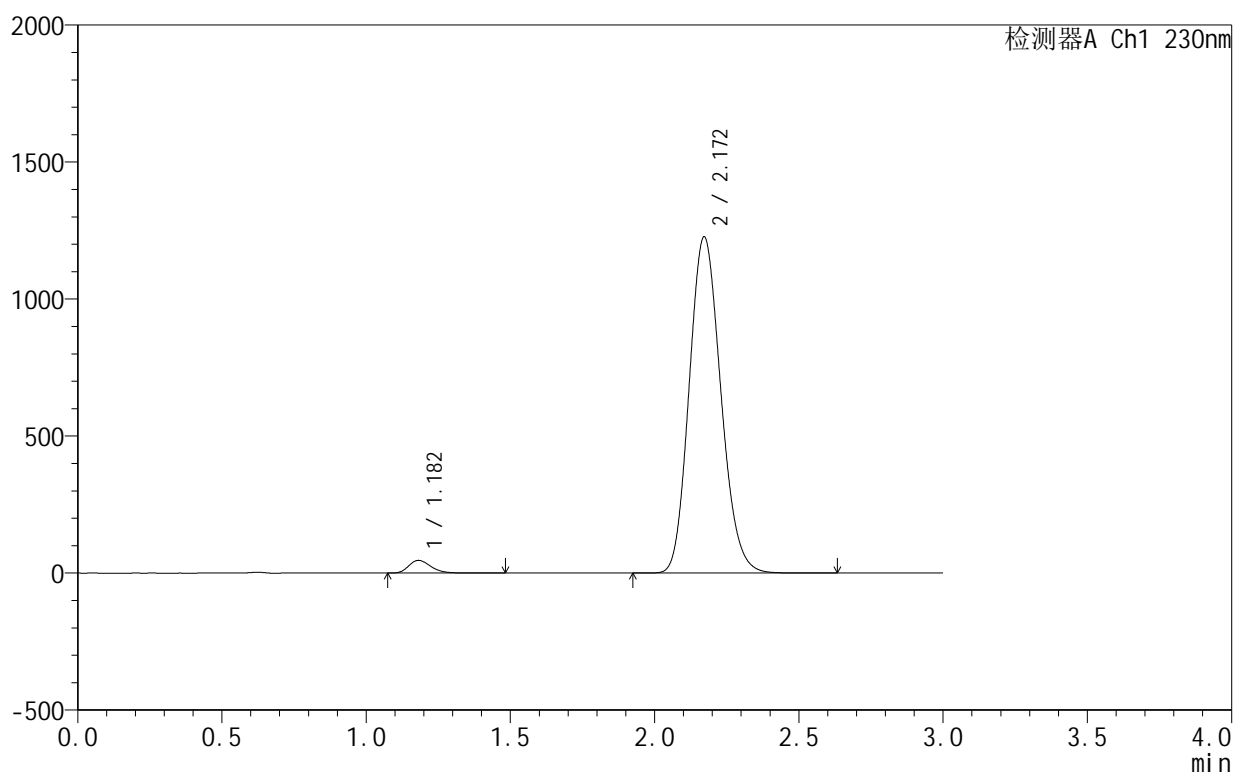
图19 缬沙坦氨氯地平片溶出度测定HPLC图谱
 自制品-含0.1%吐温的磷酸盐缓冲液 (pH6.8) 介质
 对照品溶液-2-1

<样品信息>

色谱柱:XB-C18(50mm*4.6mm,5 μ m) 流速:1.0ml/min
 柱温:40 $^{\circ}$ C 波长:230nm
 数据文件名: RC\$SMF-4130 - 30-3/30-156-2 - zzp-25042402-1-1p-rcd-dz2-2.lcd
 方法文件名: RC\$SMF-4130 - SMF-4130-rcqx-FX279.lcm
 批处理文件名: RC\$SMF-4130 - 20250507-RC-FX279.lcb
 样品瓶号: 3-27
 进样体积: 20 μ l 版本号:6.115
 进样时间: 2025/05/07 20:35:46 实验者: jiangjinwei
 处理时间 (V2): 2025/05/08 10:11:54 处理者: jiangjinwei
 仪器型号: SHIMADZU LC-2050C(FX279)

<色谱图>

mV



<峰表>

检测器A Ch1 230nm

峰号	保留时间	面积	面积%	高度	理论塔板数(USP)	拖尾因子	分离度(USP)
1	1.182	245059	2.552	46422	1167	1.253	--
2	2.172	9356116	97.448	1227114	1874	1.147	5.841
总计		9601174	100.000	1273536			

图20 缬沙坦氨氯地平片溶出度测定HPLC图谱
 自制品-含0.1%吐温的磷酸盐缓冲液 (pH6.8) 介质
 对照品溶液-2-2