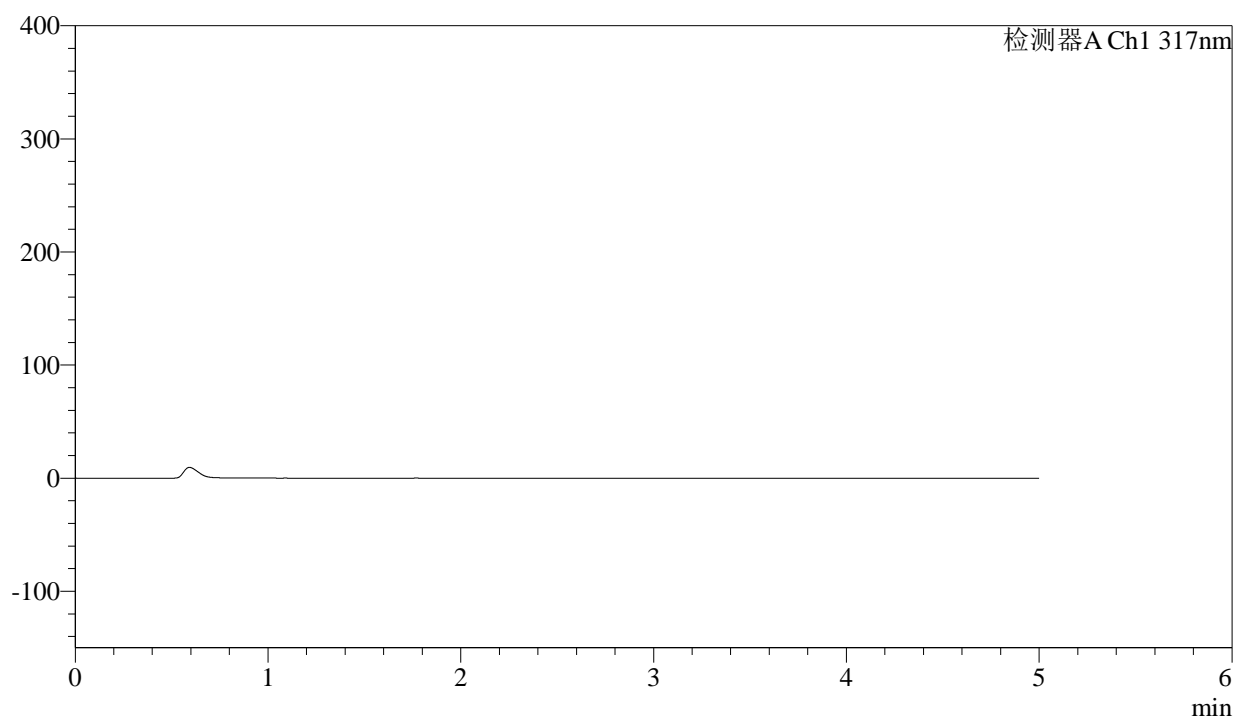


## &lt;样品信息&gt;

色谱柱 : XB-C18(4.6\*50mm,5 $\mu$ m) 流速:1.0ml/min  
柱温 : 40 $^{\circ}$ C 波长:317nm  
数据文件名: RC\$QTL-4047 - 0-93/24-878-2 - zzp-2024112321p-20mg-yxys5t-bz-rcd-pH6.0jz-rj.lcd  
方法文件名: RC\$QTL-4047 - QTL-4047-rcd-FX273.lcm  
批处理文件名: RC\$QTL-4047 - 20250508-FX273.lcb  
样品瓶号: 1-9  
进样体积: 20 $\mu$ l 版本号:6.115  
进样时间: 2025/05/08 11:16:33 实验者: xiechaojun  
处理时间(V2): 2025/05/09 08:21:59 处理者: xiechaojun  
仪器型号: SHIMADZU LC-2050C(FX273)

## &lt;色谱图&gt;

mV



## &lt;峰表&gt;

检测器A Ch1 317nm

峰号	保留时间	面积	面积%	高度	理论塔板数(USP)	拖尾因子	分离度(USP)
总计							



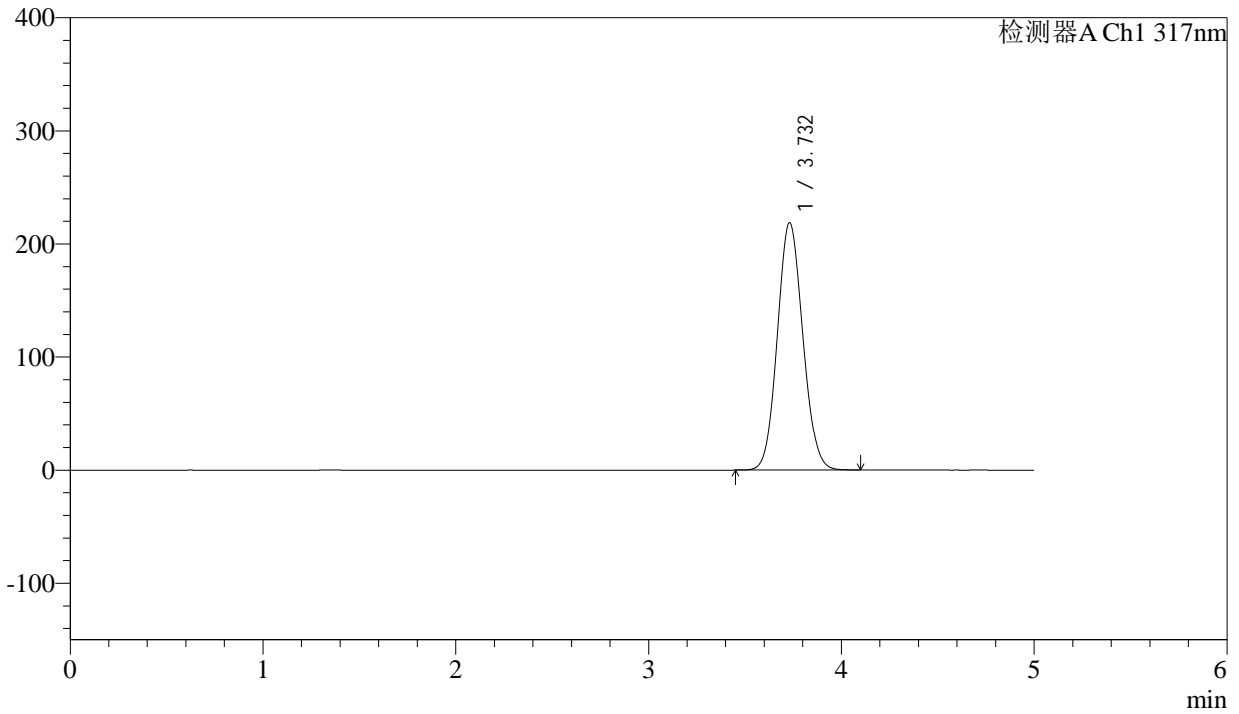
# QTL-4047

## <样品信息>

色谱柱 : XB-C18(4.6\*50mm,5 $\mu$ m)      流速:1.0ml/min  
 柱温 : 40 $^{\circ}$ C      波长:317nm  
 数据文件名: RC\$QTL-4047 - 0-94/24-879-2 - zzp-2024112321p-20mg-yxys5t-bz-rcd-pH6.0jz-dz1-1.lcd  
 方法文件名: RC\$QTL-4047 - QTL-4047-rcd-FX273.lcm  
 批处理文件名: RC\$QTL-4047 - 20250508-FX273.lcb  
 样品瓶号: 1-18  
 进样体积: 20 $\mu$ l      版本号:6.115  
 进样时间: 2025/05/08 11:21:57      实验者: xiechaojun  
 处理时间 (V2) : 2025/05/09 08:22:56      处理者: xiechaojun  
 仪器型号: SHIMADZU LC-2050C(FX273)

## <色谱图>

mV



## <峰表>

检测器A Ch1 317nm

峰号	保留时间	面积	面积%	高度	理论塔板数(USP)	拖尾因子	分离度(USP)
1	3.732	2008455	100.000	218689	3794	1.086	--
总计		2008455	100.000	218689			



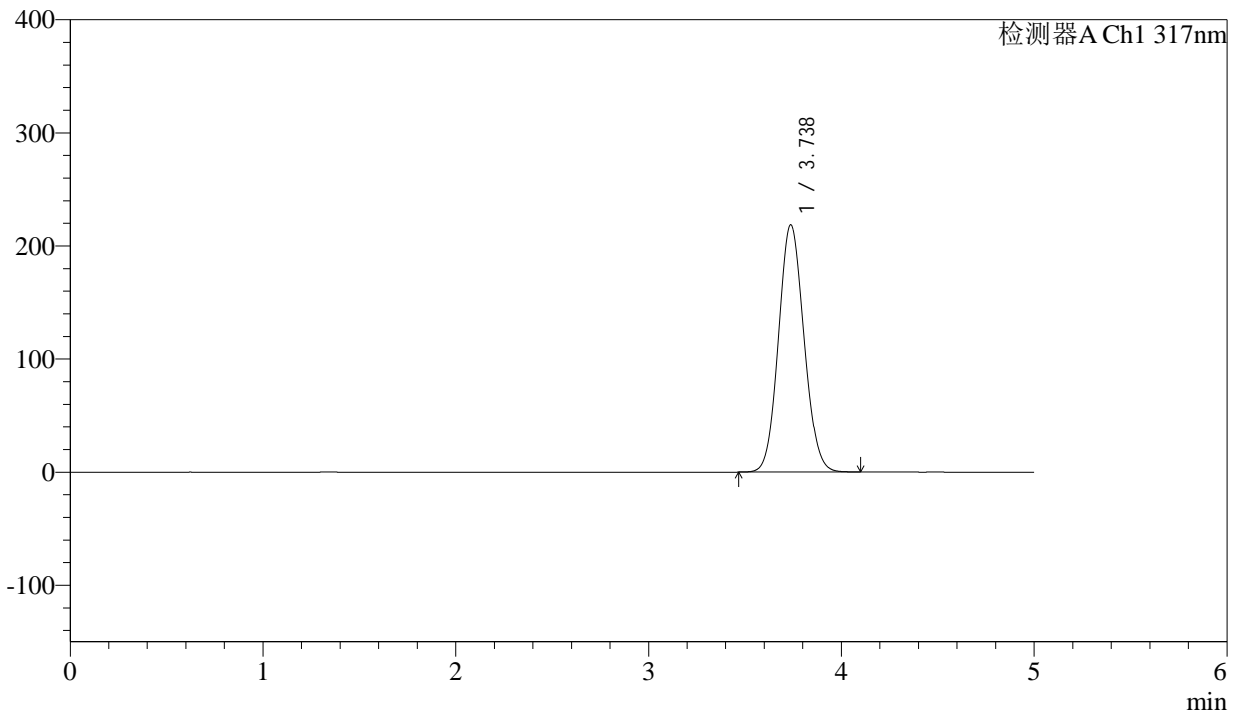
# QTL-4047

## <样品信息>

色谱柱 : XB-C18(4.6\*50mm,5 $\mu$ m)      流速:1.0ml/min  
 柱温 : 40 $^{\circ}$ C      波长:317nm  
 数据文件名: RC\$QTL-4047 - 0-94/24-880-2 - zzp-2024112321p-20mg-yxys5t-bz-rcd-pH6.0jz-dz1-2.lcd  
 方法文件名: RC\$QTL-4047 - QTL-4047-rcd-FX273.lcm  
 批处理文件名: RC\$QTL-4047 - 20250508-FX273.lcb  
 样品瓶号: 1-18  
 进样体积: 20 $\mu$ l      版本号:6.115  
 进样时间: 2025/05/08 11:27:21      实验者: xiechaojun  
 处理时间 (V2) : 2025/05/09 08:23:00      处理者: xiechaojun  
 仪器型号: SHIMADZU LC-2050C(FX273)

## <色谱图>

mV



## <峰表>

检测器A Ch1 317nm

峰号	保留时间	面积	面积%	高度	理论塔板数(USP)	拖尾因子	分离度(USP)
1	3.738	2011571	100.000	218738	3794	1.086	--
总计		2011571	100.000	218738			



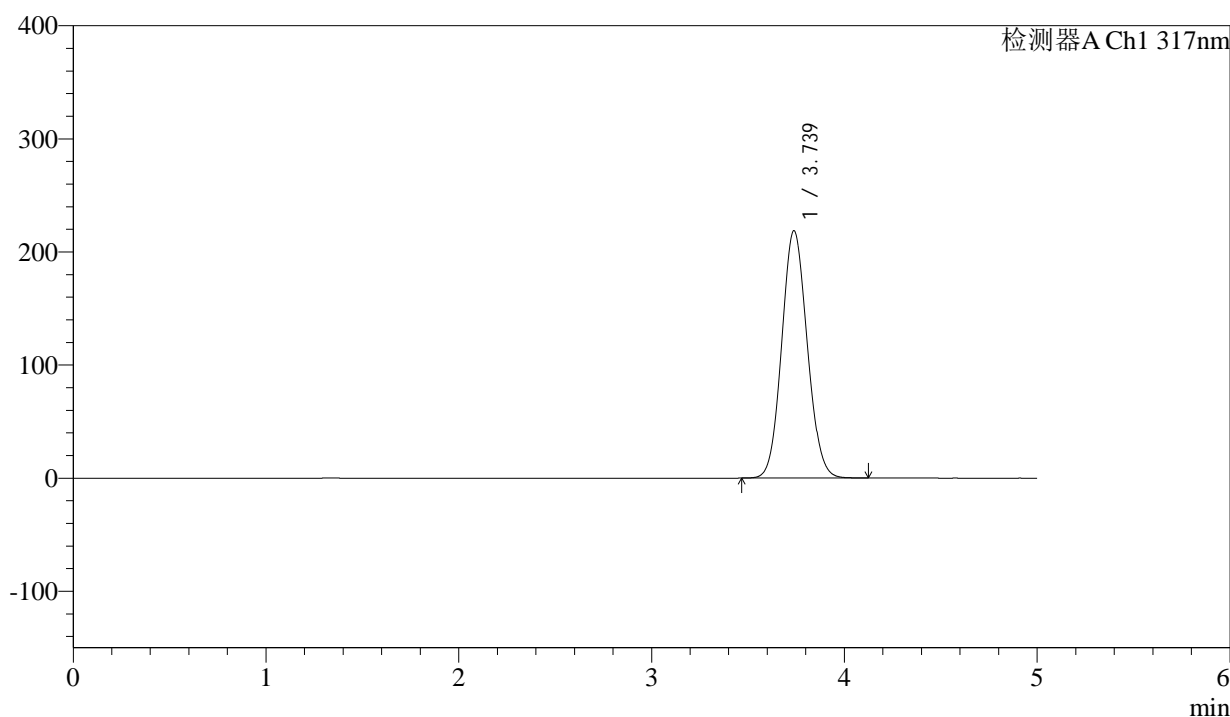
# QTL-4047

## <样品信息>

色谱柱 : XB-C18(4.6\*50mm,5μm)      流速:1.0ml/min  
 柱温 : 40°C      波长:317nm  
 数据文件名: RC\$QTL-4047 - 0-94/24-881-2 - zzp-2024112321p-20mg-yxys5t-bz-rcd-pH6.0jz-dz1-3.lcd  
 方法文件名: RC\$QTL-4047 - QTL-4047-rcd-FX273.lcm  
 批处理文件名: RC\$QTL-4047 - 20250508-FX273.lcb  
 样品瓶号: 1-18  
 进样体积: 20μl      版本号:6.115  
 进样时间: 2025/05/08 11:32:45      实验者: xiechaojun  
 处理时间 (V2) : 2025/05/09 08:23:02      处理者: xiechaojun  
 仪器型号: SHIMADZU LC-2050C(FX273)

## <色谱图>

mV



## <峰表>

检测器A Ch1 317nm

峰号	保留时间	面积	面积%	高度	理论塔板数(USP)	拖尾因子	分离度(USP)
1	3.739	2012208	100.000	218746	3794	1.087	--
总计		2012208	100.000	218746			



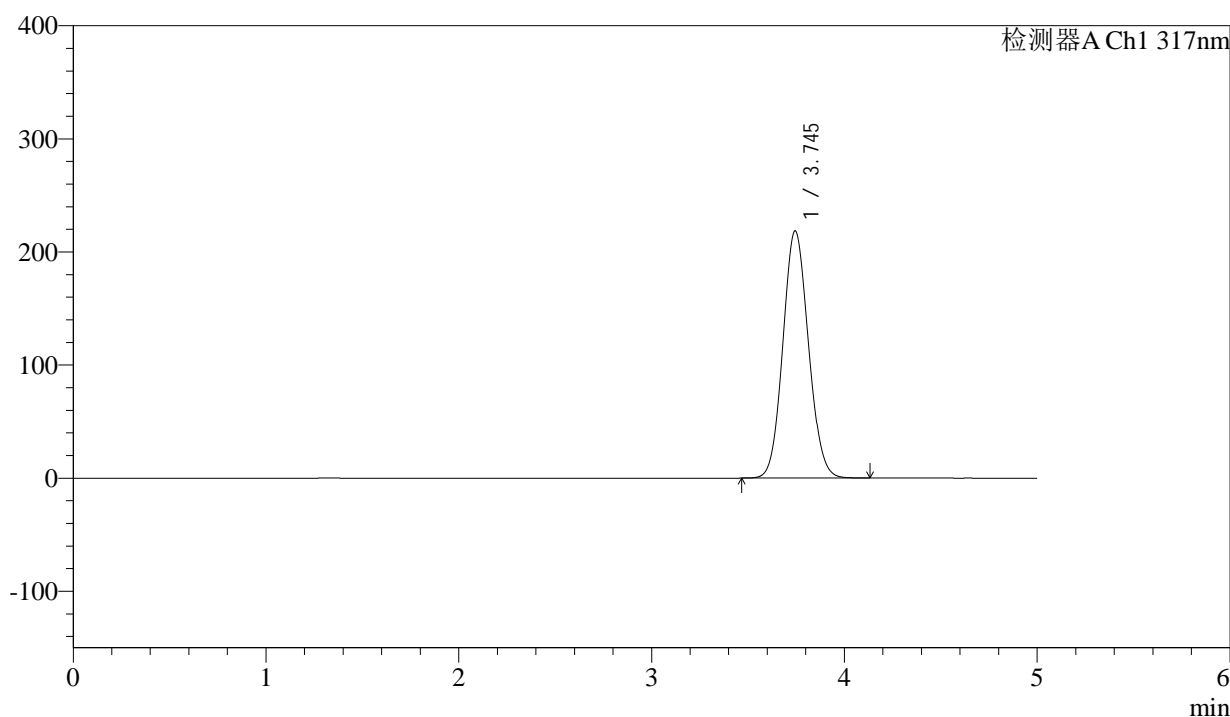
# QTL-4047

## <样品信息>

色谱柱 : XB-C18(4.6\*50mm,5μm)      流速:1.0ml/min  
 柱温 : 40°C      波长:317nm  
 数据文件名: RC\$QTL-4047 - 0-94/24-882-2 - zzp-2024112321p-20mg-yxys5t-bz-rcd-pH6.0jz-dz1-4.lcd  
 方法文件名: RC\$QTL-4047 - QTL-4047-rcd-FX273.lcm  
 批处理文件名: RC\$QTL-4047 - 20250508-FX273.lcb  
 样品瓶号: 1-18  
 进样体积: 20μl      版本号:6.115  
 进样时间: 2025/05/08 11:38:08      实验者: xiechaojun  
 处理时间 (V2) : 2025/05/09 08:23:05      处理者: xiechaojun  
 仪器型号: SHIMADZU LC-2050C(FX273)

## <色谱图>

mV



## <峰表>

检测器A Ch1 317nm

峰号	保留时间	面积	面积%	高度	理论塔板数(USP)	拖尾因子	分离度(USP)
1	3.745	2012637	100.000	218569	3804	1.087	--
总计		2012637	100.000	218569			



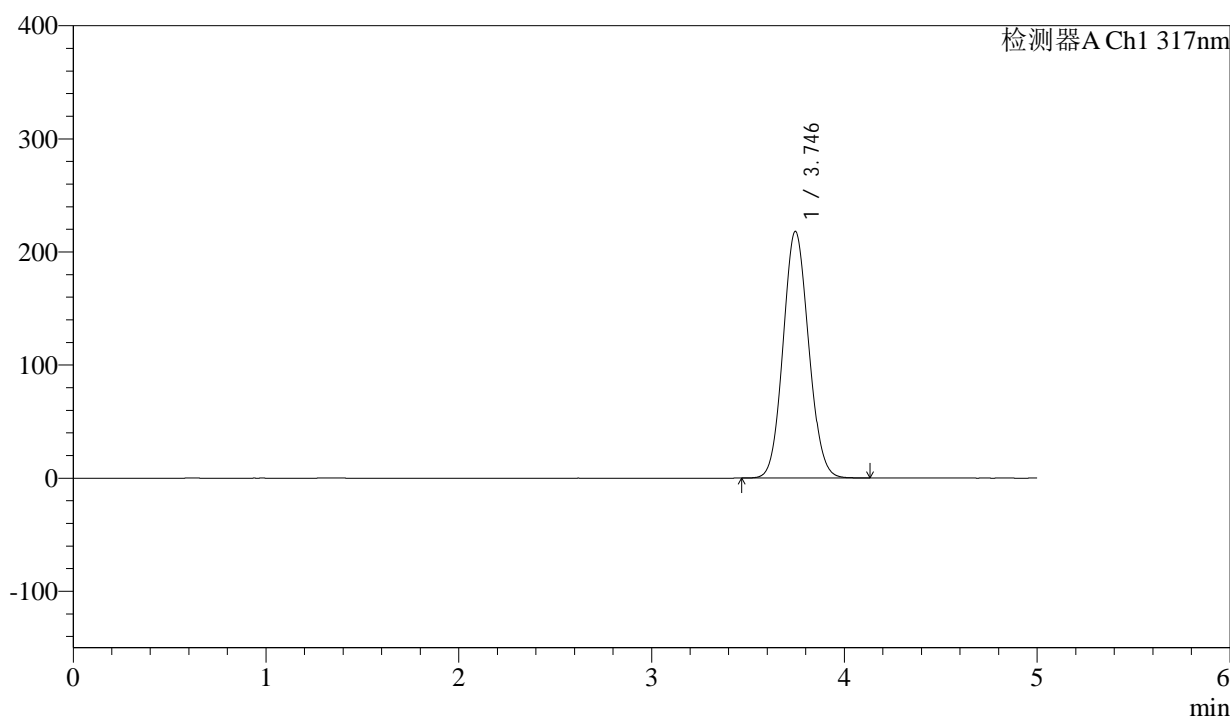
# QTL-4047

## <样品信息>

色谱柱 : XB-C18(4.6\*50mm,5 $\mu$ m)      流速:1.0ml/min  
 柱温 : 40 $^{\circ}$ C      波长:317nm  
 数据文件名: RC\$QTL-4047 - 0-94/24-883-2 - zzp-2024112321p-20mg-yxys5t-bz-rcd-pH6.0jz-dz1-5.lcd  
 方法文件名: RC\$QTL-4047 - QTL-4047-rcd-FX273.lcm  
 批处理文件名: RC\$QTL-4047 - 20250508-FX273.lcb  
 样品瓶号: 1-18  
 进样体积: 20 $\mu$ l      版本号:6.115  
 进样时间: 2025/05/08 11:43:32      实验者: xiechaojun  
 处理时间 (V2) : 2025/05/09 08:23:08      处理者: xiechaojun  
 仪器型号: SHIMADZU LC-2050C(FX273)

## <色谱图>

mV



## <峰表>

检测器A Ch1 317nm

峰号	保留时间	面积	面积%	高度	理论塔板数(USP)	拖尾因子	分离度(USP)
1	3.746	2008827	100.000	218197	3804	1.087	--
总计		2008827	100.000	218197			



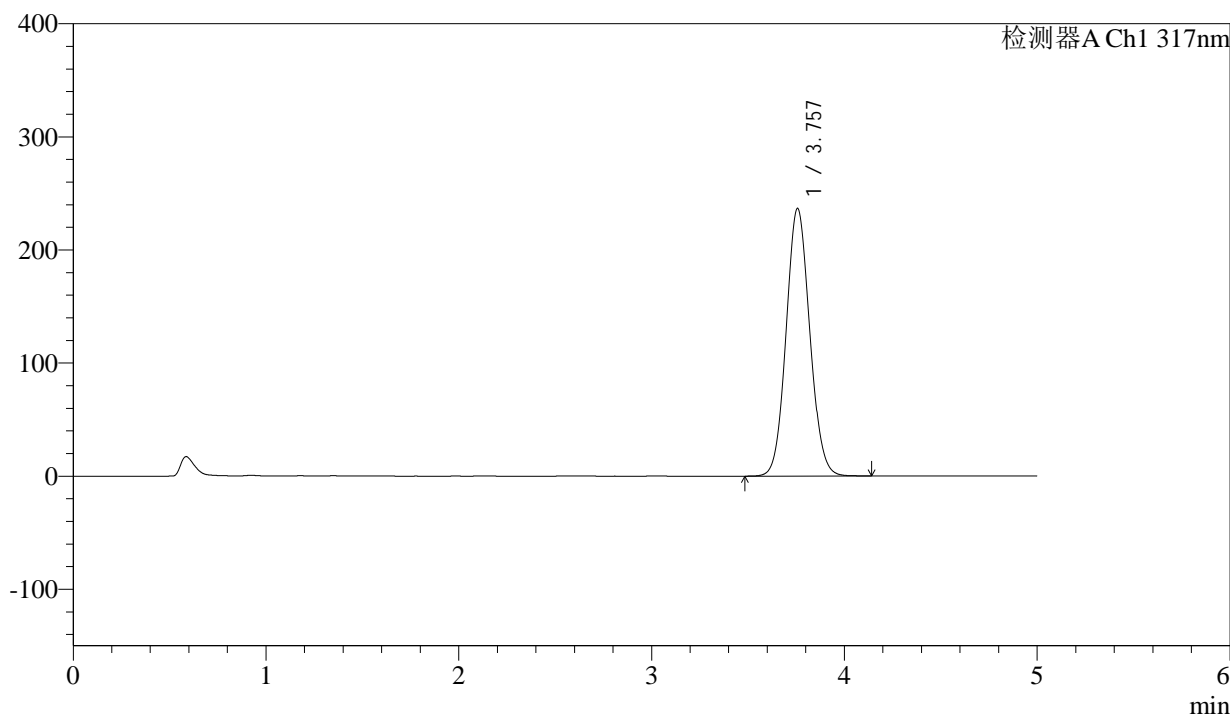
# QTL-4047

## <样品信息>

色谱柱 : XB-C18(4.6\*50mm,5μm)      流速:1.0ml/min  
 柱温 : 40°C      波长:317nm  
 数据文件名: RC\$QTL-4047 - 0-94/24-884-2 - zzp-2024112321p-20mg-yxys5t-bz-gw-rcd-pH6.0jz-P1-1.lcd  
 方法文件名: RC\$QTL-4047 - QTL-4047-rcd-FX273.lcm  
 批处理文件名: RC\$QTL-4047 - 20250508-FX273.lcb  
 样品瓶号: 1-1  
 进样体积: 20μl      版本号:6.115  
 进样时间: 2025/05/08 11:48:55      实验者: xiechaojun  
 处理时间 (V2) : 2025/05/09 08:23:11      处理者: xiechaojun  
 仪器型号: SHIMADZU LC-2050C(FX273)

## <色谱图>

mV



## <峰表>

检测器A Ch1 317nm

峰号	保留时间	面积	面积%	高度	理论塔板数(USP)	拖尾因子	分离度(USP)
1	3.757	2017287	100.000	236477	4497	1.080	--
总计		2017287	100.000	236477			



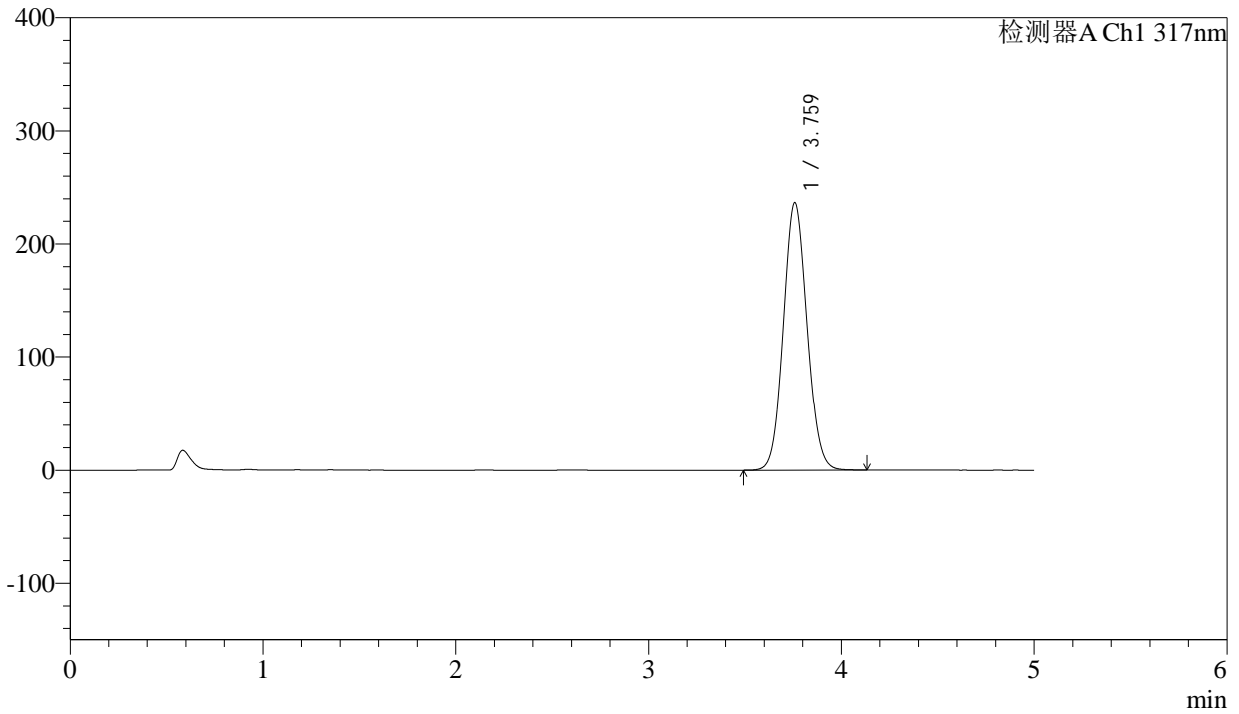
# QTL-4047

## <样品信息>

色谱柱 : XB-C18(4.6\*50mm,5μm)      流速:1.0ml/min  
 柱温 : 40°C      波长:317nm  
 数据文件名: RC\$QTL-4047 - 0-94/24-885-2 - zzp-2024112321p-20mg-yxys5t-bz-gw-rcd-pH6.0jz-P1-2.lcd  
 方法文件名: RC\$QTL-4047 - QTL-4047-rcd-FX273.lcm  
 批处理文件名: RC\$QTL-4047 - 20250508-FX273.lcb  
 样品瓶号: 1-1  
 进样体积: 20μl      版本号:6.115  
 进样时间: 2025/05/08 11:54:18      实验者: xiechaojun  
 处理时间 (V2) : 2025/05/09 08:23:14      处理者: xiechaojun  
 仪器型号: SHIMADZU LC-2050C(FX273)

## <色谱图>

mV



## <峰表>

检测器A Ch1 317nm

峰号	保留时间	面积	面积%	高度	理论塔板数(USP)	拖尾因子	分离度(USP)
1	3.759	2016638	100.000	236038	4502	1.079	--
总计		2016638	100.000	236038			



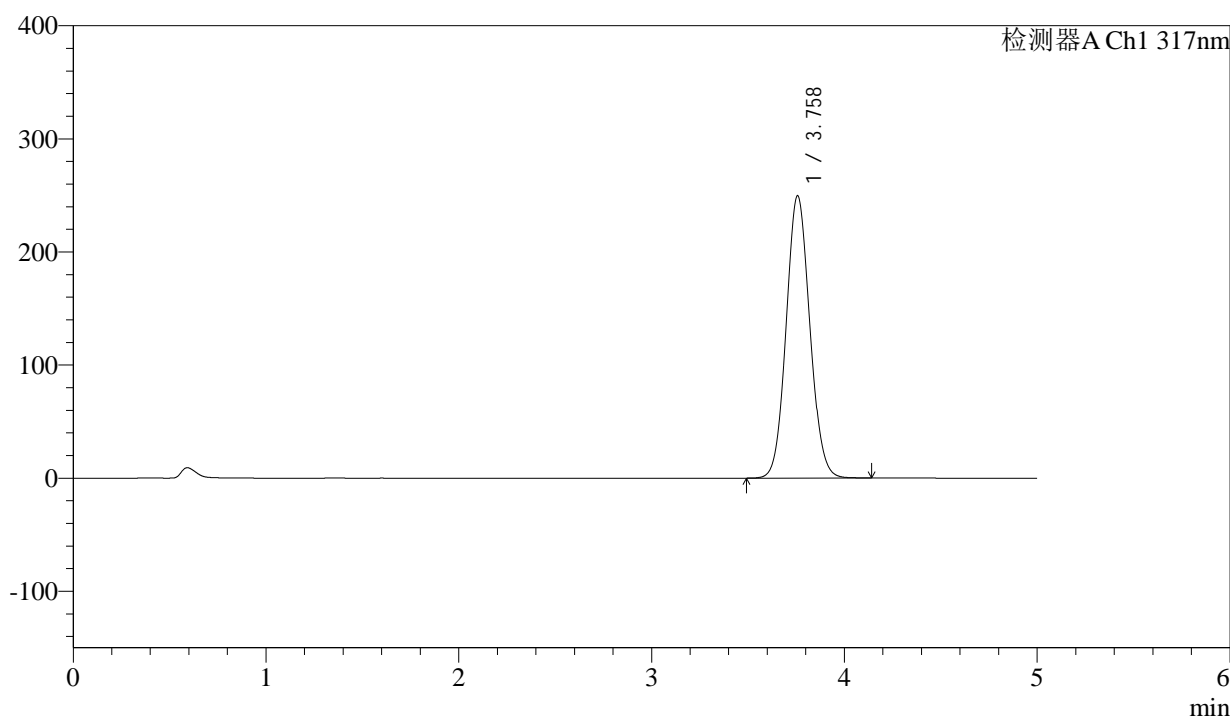
# QTL-4047

## <样品信息>

色谱柱 : XB-C18(4.6\*50mm,5 $\mu$ m)      流速:1.0ml/min  
 柱温 : 40 $^{\circ}$ C      波长:317nm  
 数据文件名: RC\$QTL-4047 - 0-94/24-886-2 - zzp-2024112321p-20mg-yxys5t-bz-gw-rcd-pH6.0jz-P2-1.lcd  
 方法文件名: RC\$QTL-4047 - QTL-4047-rcd-FX273.lcm  
 批处理文件名: RC\$QTL-4047 - 20250508-FX273.lcb  
 样品瓶号: 1-10  
 进样体积: 20 $\mu$ l      版本号:6.115  
 进样时间: 2025/05/08 11:59:41      实验者: xiechaojun  
 处理时间 (V2) : 2025/05/09 08:23:17      处理者: xiechaojun  
 仪器型号: SHIMADZU LC-2050C(FX273)

## <色谱图>

mV



## <峰表>

检测器A Ch1 317nm

峰号	保留时间	面积	面积%	高度	理论塔板数(USP)	拖尾因子	分离度(USP)
1	3.758	2131212	100.000	249403	4482	1.080	--
总计		2131212	100.000	249403			



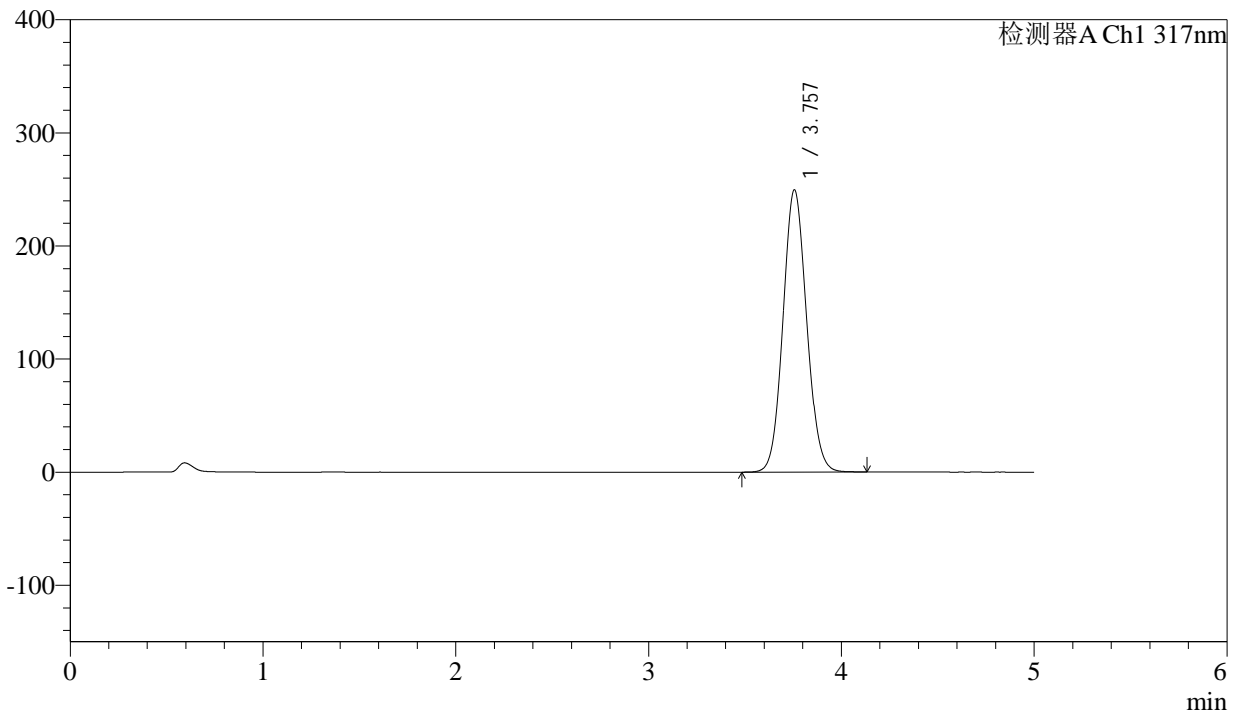
# QTL-4047

## <样品信息>

色谱柱 : XB-C18(4.6\*50mm,5μm)                      流速:1.0ml/min  
 柱温 : 40°C    波长:317nm  
 数据文件名: RC\$QTL-4047 - 0-94/24-887-2 - zzp-2024112321p-20mg-yxys5t-bz-gw-rcd-pH6.0jz-P2-2.lcd  
 方法文件名: RC\$QTL-4047 - QTL-4047-rcd-FX273.lcm  
 批处理文件名: RC\$QTL-4047 - 20250508-FX273.lcb  
 样品瓶号: 1-10  
 进样体积: 20μl    版本号:6.115  
 进样时间: 2025/05/08 12:05:04                              实验者: xiechaojun  
 处理时间 (V2) : 2025/05/09 08:23:19                      处理者: xiechaojun  
 仪器型号: SHIMADZU LC-2050C(FX273)

## <色谱图>

mV



## <峰表>

检测器A Ch1 317nm

峰号	保留时间	面积	面积%	高度	理论塔板数(USP)	拖尾因子	分离度(USP)
1	3.757	2127908	100.000	249484	4492	1.080	--
总计		2127908	100.000	249484			



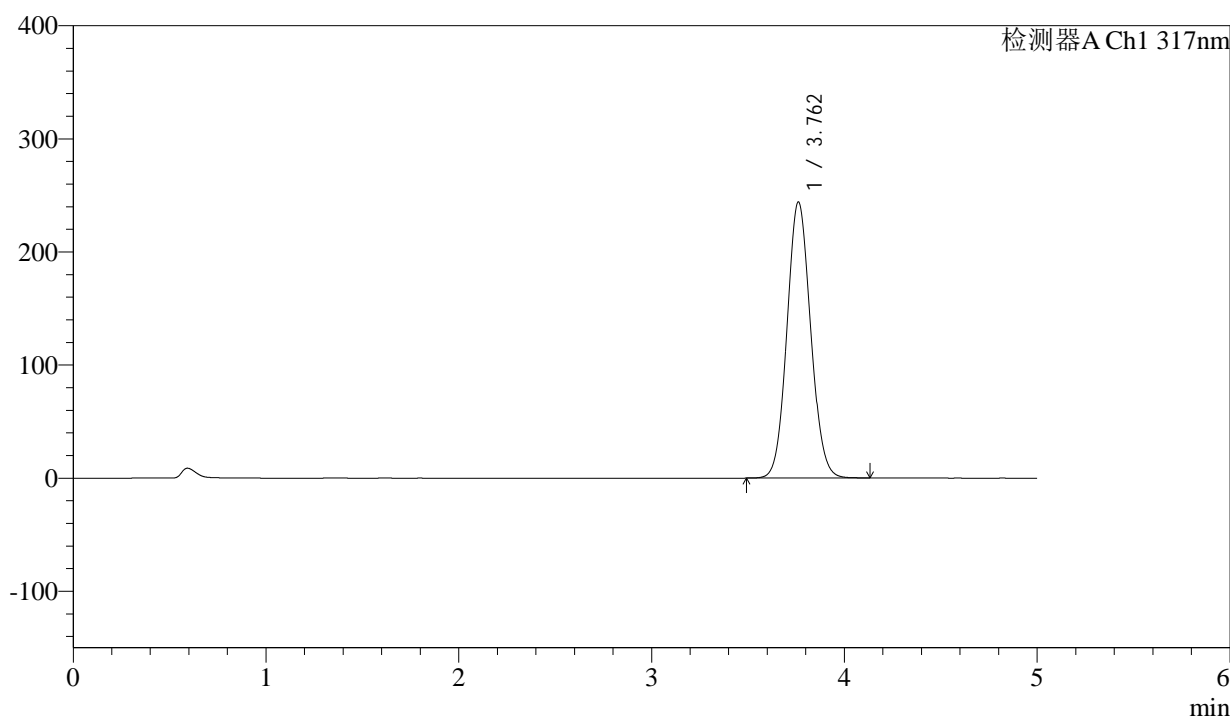
# QTL-4047

## <样品信息>

色谱柱 : XB-C18(4.6\*50mm,5μm)      流速:1.0ml/min  
 柱温 : 40°C      波长:317nm  
 数据文件名: RC\$QTL-4047 - 0-94/24-888-2 - zzp-2024112321p-20mg-yxys5t-bz-gw-rcd-pH6.0jz-P3-1.lcd  
 方法文件名: RC\$QTL-4047 - QTL-4047-rcd-FX273.lcm  
 批处理文件名: RC\$QTL-4047 - 20250508-FX273.lcb  
 样品瓶号: 1-19  
 进样体积: 20μl      版本号:6.115  
 进样时间: 2025/05/08 12:10:27      实验者: xiechaojun  
 处理时间 (V2) : 2025/05/09 08:23:22      处理者: xiechaojun  
 仪器型号: SHIMADZU LC-2050C(FX273)

## <色谱图>

mV



## <峰表>

检测器A Ch1 317nm

峰号	保留时间	面积	面积%	高度	理论塔板数(USP)	拖尾因子	分离度(USP)
1	3.762	2084608	100.000	244117	4492	1.080	--
总计		2084608	100.000	244117			



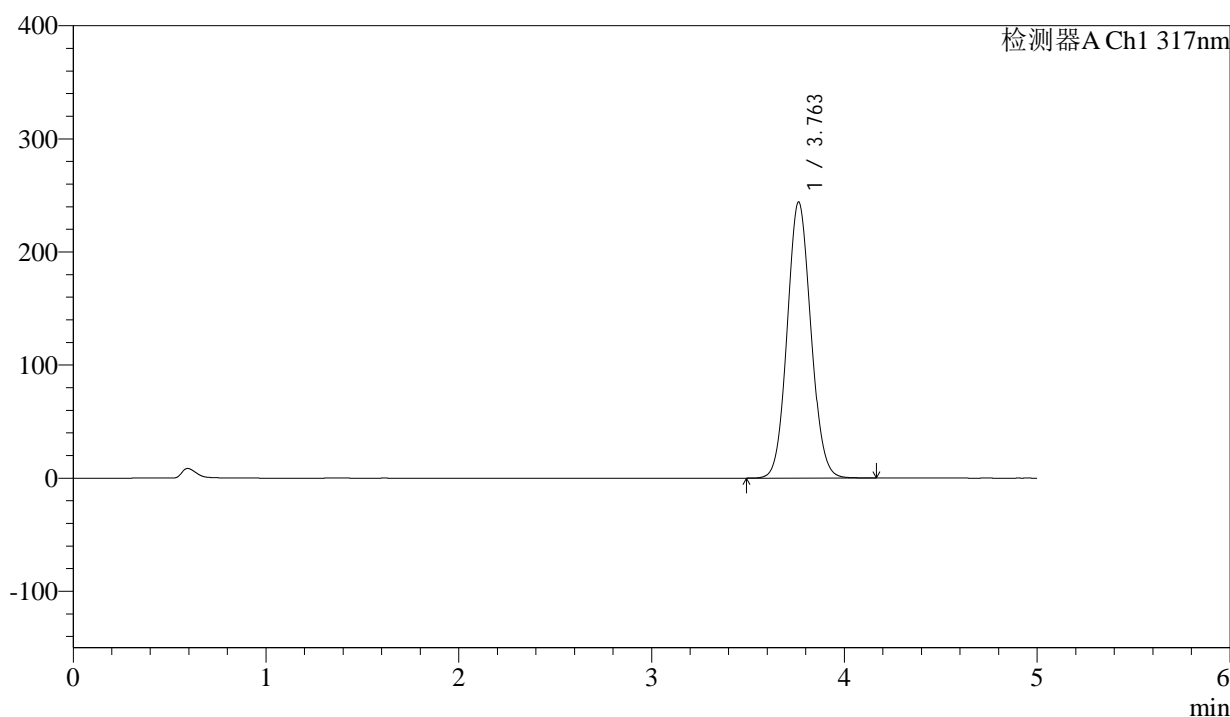
# QTL-4047

## <样品信息>

色谱柱 : XB-C18(4.6\*50mm,5 $\mu$ m)      流速:1.0ml/min  
 柱温 : 40 $^{\circ}$ C      波长:317nm  
 数据文件名: RC\$QTL-4047 - 0-94/24-889-2 - zzp-2024112321p-20mg-yxys5t-bz-gw-rcd-pH6.0jz-P3-2.lcd  
 方法文件名: RC\$QTL-4047 - QTL-4047-rcd-FX273.lcm  
 批处理文件名: RC\$QTL-4047 - 20250508-FX273.lcb  
 样品瓶号: 1-19  
 进样体积: 20 $\mu$ l      版本号:6.115  
 进样时间: 2025/05/08 12:15:51      实验者: xiechaojun  
 处理时间 (V2) : 2025/05/09 08:23:25      处理者: xiechaojun  
 仪器型号: SHIMADZU LC-2050C(FX273)

## <色谱图>

mV



## <峰表>

检测器A Ch1 317nm

峰号	保留时间	面积	面积%	高度	理论塔板数(USP)	拖尾因子	分离度(USP)
1	3.763	2084761	100.000	244171	4494	1.080	--
总计		2084761	100.000	244171			



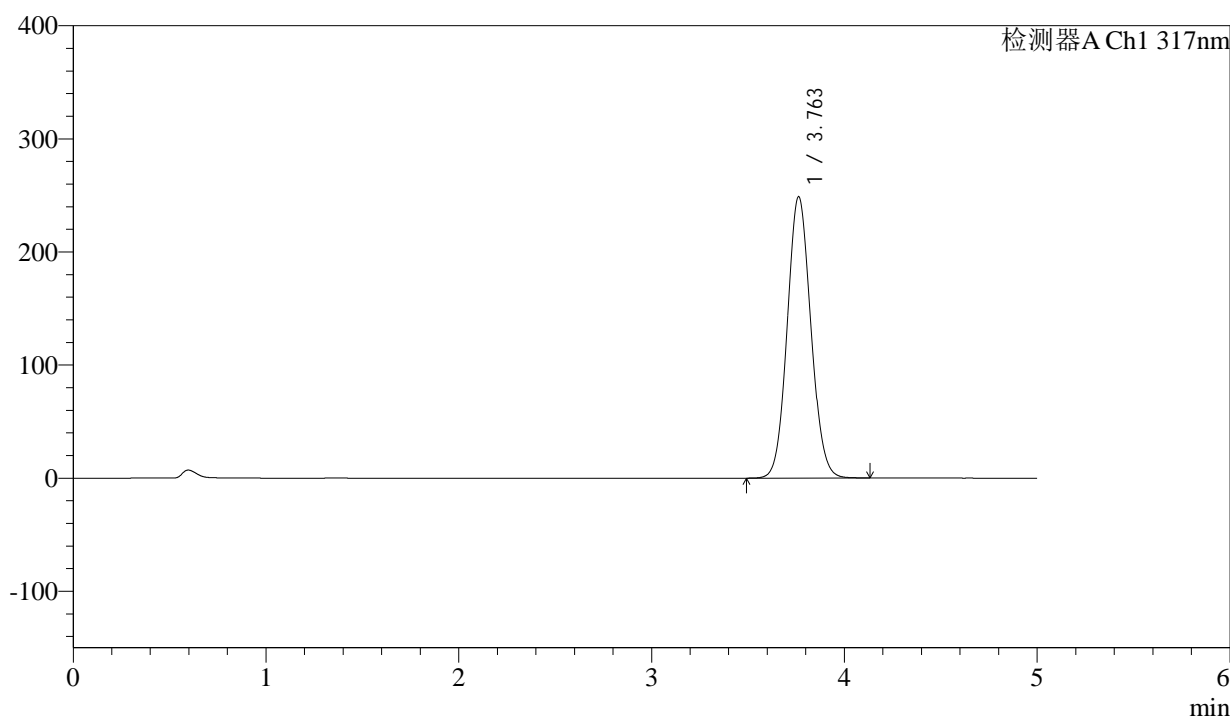
# QTL-4047

## <样品信息>

色谱柱 : XB-C18(4.6\*50mm,5μm)      流速:1.0ml/min  
 柱温 : 40°C      波长:317nm  
 数据文件名: RC\$QTL-4047 - 0-94/24-890-2 - zzp-2024112321p-20mg-yxys5t-bz-gw-rcd-pH6.0jz-P4-1.lcd  
 方法文件名: RC\$QTL-4047 - QTL-4047-rcd-FX273.lcm  
 批处理文件名: RC\$QTL-4047 - 20250508-FX273.lcb  
 样品瓶号: 1-28  
 进样体积: 20μl      版本号:6.115  
 进样时间: 2025/05/08 12:21:14      实验者: xiechaojun  
 处理时间 (V2) : 2025/05/09 08:23:28      处理者: xiechaojun  
 仪器型号: SHIMADZU LC-2050C(FX273)

## <色谱图>

mV



## <峰表>

检测器A Ch1 317nm

峰号	保留时间	面积	面积%	高度	理论塔板数(USP)	拖尾因子	分离度(USP)
1	3.763	2122384	100.000	248842	4504	1.080	--
总计		2122384	100.000	248842			



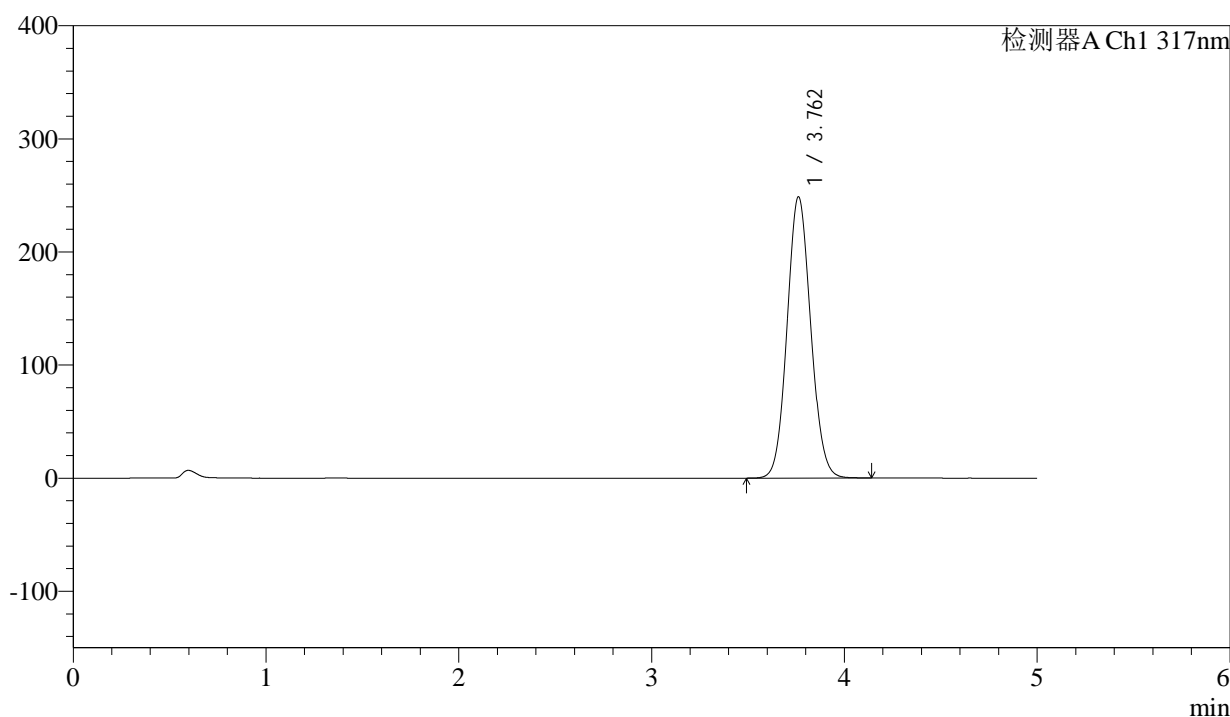
# QTL-4047

## <样品信息>

色谱柱 : XB-C18(4.6\*50mm,5 $\mu$ m)      流速:1.0ml/min  
 柱温 : 40 $^{\circ}$ C      波长:317nm  
 数据文件名: RC\$QTL-4047 - 0-94/24-891-2 - zzp-2024112321p-20mg-yxys5t-bz-gw-rcd-pH6.0jz-P4-2.lcd  
 方法文件名: RC\$QTL-4047 - QTL-4047-rcd-FX273.lcm  
 批处理文件名: RC\$QTL-4047 - 20250508-FX273.lcb  
 样品瓶号: 1-28  
 进样体积: 20 $\mu$ l      版本号:6.115  
 进样时间: 2025/05/08 12:26:37      实验者: xiechaojun  
 处理时间 (V2) : 2025/05/09 08:23:31      处理者: xiechaojun  
 仪器型号: SHIMADZU LC-2050C(FX273)

## <色谱图>

mV



## <峰表>

检测器A Ch1 317nm

峰号	保留时间	面积	面积%	高度	理论塔板数(USP)	拖尾因子	分离度(USP)
1	3.762	2120716	100.000	248764	4504	1.081	--
总计		2120716	100.000	248764			



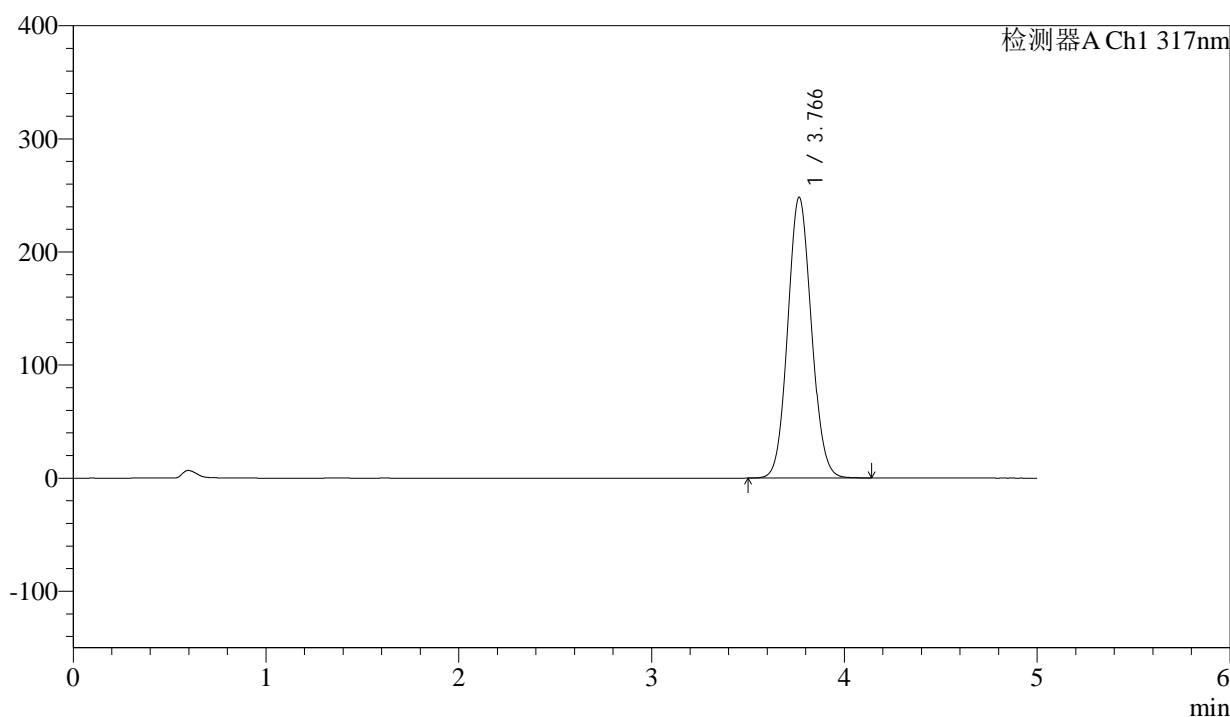
# QTL-4047

## <样品信息>

色谱柱 : XB-C18(4.6\*50mm,5 $\mu$ m)      流速:1.0ml/min  
 柱温 : 40 $^{\circ}$ C      波长:317nm  
 数据文件名: RC\$QTL-4047 - 0-94/24-892-2 - zzp-2024112321p-20mg-yxys5t-bz-gw-rcd-pH6.0jz-P5-1.lcd  
 方法文件名: RC\$QTL-4047 - QTL-4047-rcd-FX273.lcm  
 批处理文件名: RC\$QTL-4047 - 20250508-FX273.lcb  
 样品瓶号: 1-37  
 进样体积: 20 $\mu$ l      版本号:6.115  
 进样时间: 2025/05/08 12:32:00      实验者: xiechaojun  
 处理时间 (V2) : 2025/05/09 08:23:33      处理者: xiechaojun  
 仪器型号: SHIMADZU LC-2050C(FX273)

## <色谱图>

mV



## <峰表>

检测器A Ch1 317nm

峰号	保留时间	面积	面积%	高度	理论塔板数(USP)	拖尾因子	分离度(USP)
1	3.766	2120333	100.000	248159	4501	1.081	--
总计		2120333	100.000	248159			



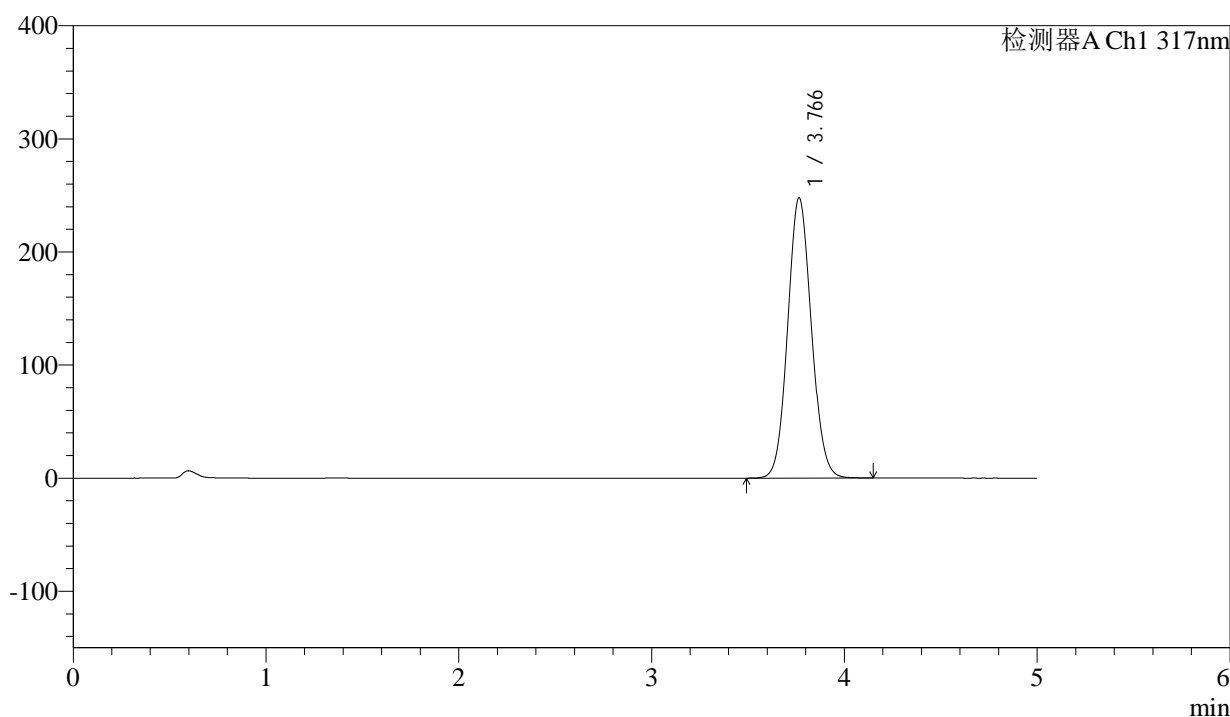
# QTL-4047

## <样品信息>

色谱柱 : XB-C18(4.6\*50mm,5μm)      流速:1.0ml/min  
 柱温 : 40°C      波长:317nm  
 数据文件名: RC\$QTL-4047 - 0-94/24-893-2 - zzp-2024112321p-20mg-yxys5t-bz-gw-rcd-pH6.0jz-P5-2.lcd  
 方法文件名: RC\$QTL-4047 - QTL-4047-rcd-FX273.lcm  
 批处理文件名: RC\$QTL-4047 - 20250508-FX273.lcb  
 样品瓶号: 1-37  
 进样体积: 20μl      版本号:6.115  
 进样时间: 2025/05/08 12:37:23      实验者: xiechaojun  
 处理时间 (V2) : 2025/05/09 08:23:36      处理者: xiechaojun  
 仪器型号: SHIMADZU LC-2050C(FX273)

## <色谱图>

mV



## <峰表>

检测器A Ch1 317nm

峰号	保留时间	面积	面积%	高度	理论塔板数(USP)	拖尾因子	分离度(USP)
1	3.766	2115607	100.000	247617	4499	1.081	--
总计		2115607	100.000	247617			



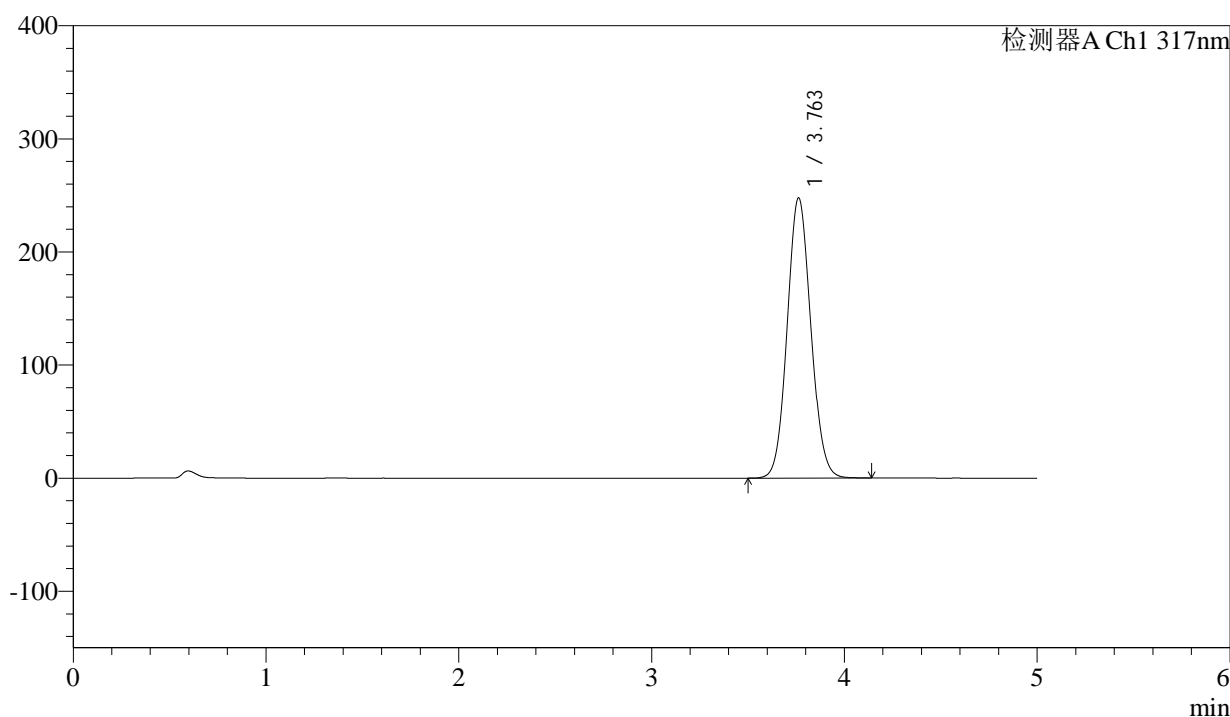
# QTL-4047

## <样品信息>

色谱柱 : XB-C18(4.6\*50mm,5μm)                      流速:1.0ml/min  
 柱温 : 40°C    波长:317nm  
 数据文件名: RC\$QTL-4047 - 0-94/24-894-2 - zzp-2024112321p-20mg-yxys5t-bz-gw-rcd-pH6.0jz-P6-1.lcd  
 方法文件名: RC\$QTL-4047 - QTL-4047-rcd-FX273.lcm  
 批处理文件名: RC\$QTL-4047 - 20250508-FX273.lcb  
 样品瓶号: 1-46  
 进样体积: 20μl    版本号:6.115  
 进样时间: 2025/05/08 12:42:46                              实验者: xiechaojun  
 处理时间 (V2) : 2025/05/09 08:23:39                      处理者: xiechaojun  
 仪器型号: SHIMADZU LC-2050C(FX273)

## <色谱图>

mV



## <峰表>

检测器A Ch1 317nm

峰号	保留时间	面积	面积%	高度	理论塔板数(USP)	拖尾因子	分离度(USP)
1	3.763	2114023	100.000	247822	4500	1.081	--
总计		2114023	100.000	247822			



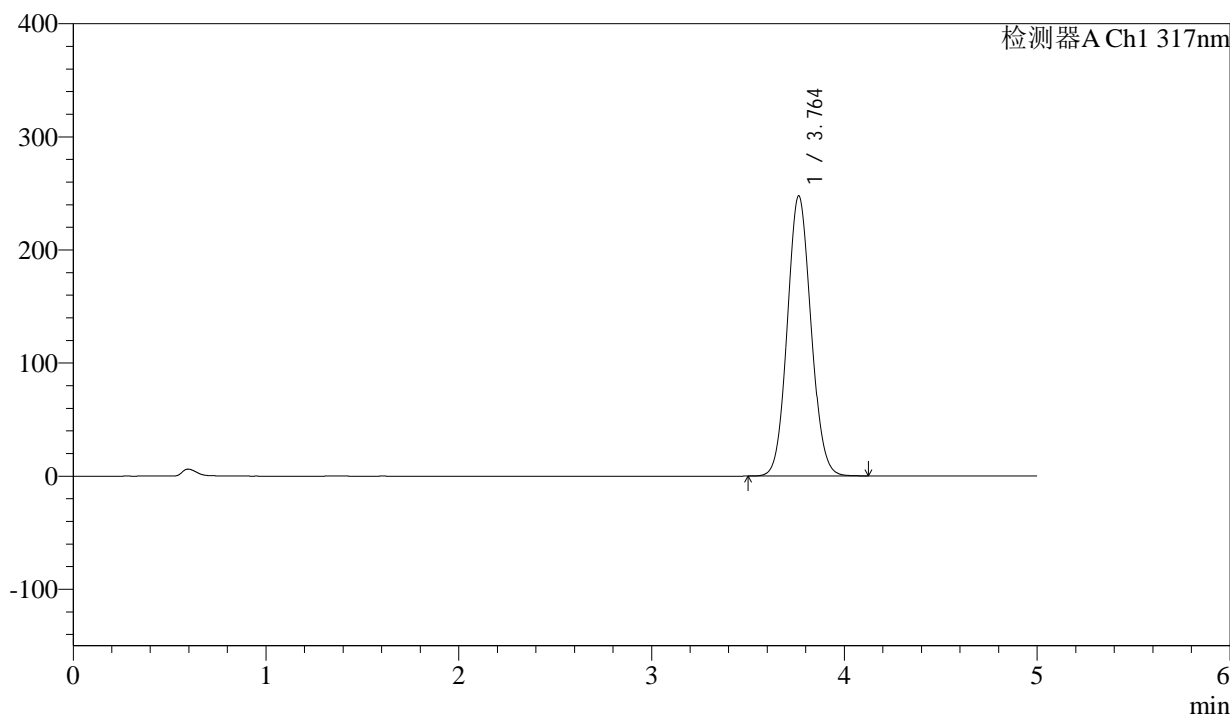
# QTL-4047

## <样品信息>

色谱柱 : XB-C18(4.6\*50mm,5μm)      流速:1.0ml/min  
 柱温 : 40°C      波长:317nm  
 数据文件名: RC\$QTL-4047 - 0-94/24-895-2 - zzp-2024112321p-20mg-yxys5t-bz-gw-rcd-pH6.0jz-P6-2.lcd  
 方法文件名: RC\$QTL-4047 - QTL-4047-rcd-FX273.lcm  
 批处理文件名: RC\$QTL-4047 - 20250508-FX273.lcb  
 样品瓶号: 1-46  
 进样体积: 20μl      版本号:6.115  
 进样时间: 2025/05/08 12:48:08      实验者: xiechaojun  
 处理时间 (V2) : 2025/05/09 08:23:42      处理者: xiechaojun  
 仪器型号: SHIMADZU LC-2050C(FX273)

## <色谱图>

mV



## <峰表>

检测器A Ch1 317nm

峰号	保留时间	面积	面积%	高度	理论塔板数(USP)	拖尾因子	分离度(USP)
1	3.764	2116769	100.000	247793	4486	1.081	--
总计		2116769	100.000	247793			



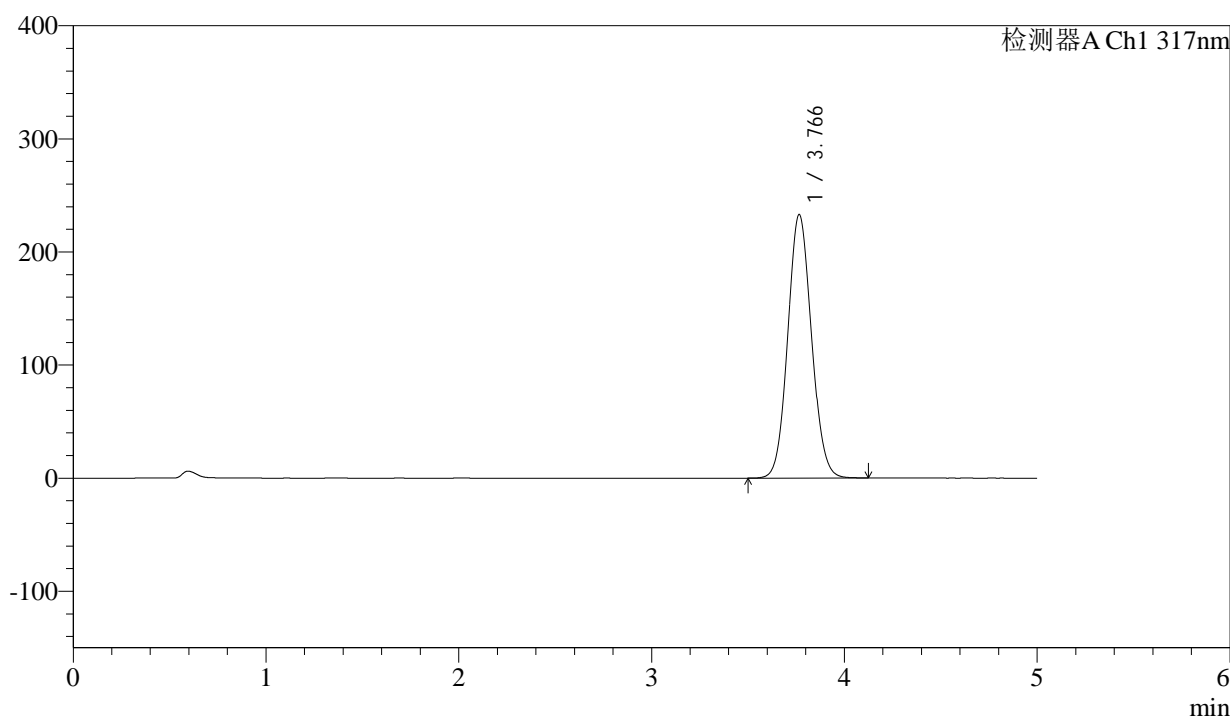
# QTL-4047

## <样品信息>

色谱柱 : XB-C18(4.6\*50mm,5 $\mu$ m)      流速:1.0ml/min  
 柱温 : 40 $^{\circ}$ C      波长:317nm  
 数据文件名: RC\$QTL-4047 - 0-94/24-896-2 - zzp-2024112321p-20mg-yxys5t-bz-gs-rcd-pH6.0jz-P1-1.lcd  
 方法文件名: RC\$QTL-4047 - QTL-4047-rcd-FX273.lcm  
 批处理文件名: RC\$QTL-4047 - 20250508-FX273.lcb  
 样品瓶号: 1-2  
 进样体积: 20 $\mu$ l      版本号:6.115  
 进样时间: 2025/05/08 12:53:31      实验者: xiechaojun  
 处理时间 (V2) : 2025/05/09 08:23:45      处理者: xiechaojun  
 仪器型号: SHIMADZU LC-2050C(FX273)

## <色谱图>

mV



## <峰表>

检测器A Ch1 317nm

峰号	保留时间	面积	面积%	高度	理论塔板数(USP)	拖尾因子	分离度(USP)
1	3.766	1992254	100.000	232730	4485	1.081	--
总计		1992254	100.000	232730			



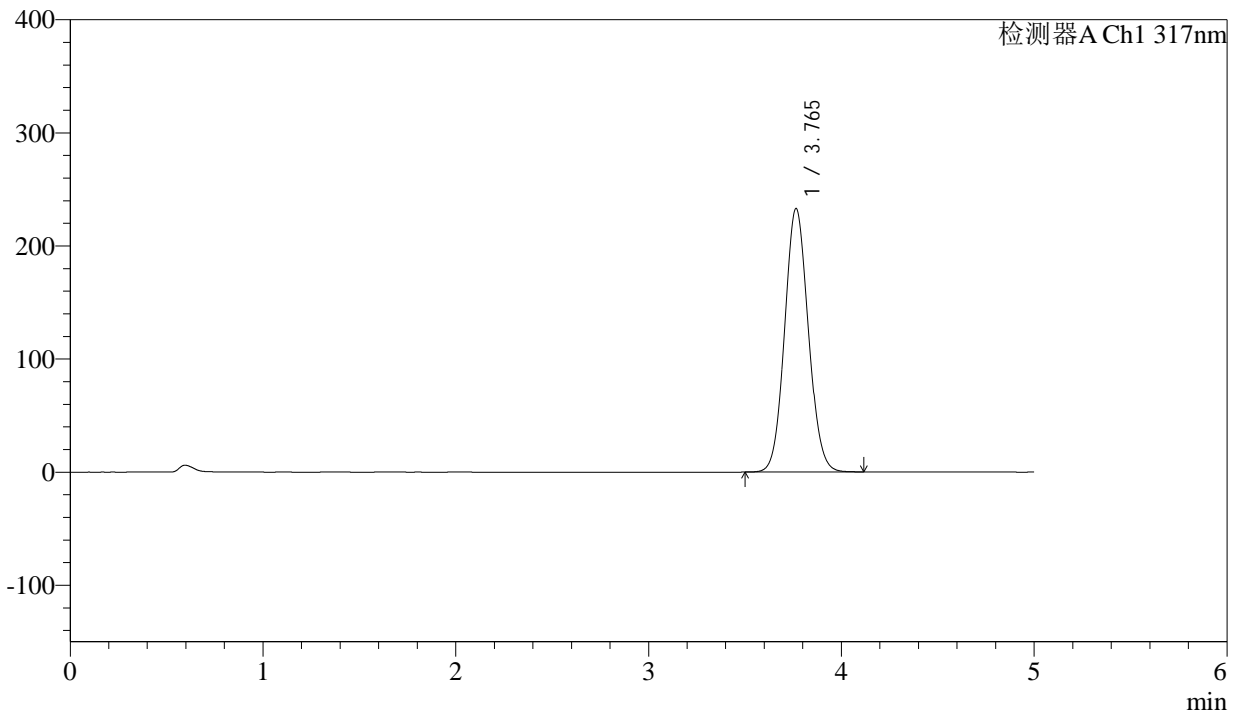
# QTL-4047

## <样品信息>

色谱柱 : XB-C18(4.6\*50mm,5 $\mu$ m)      流速:1.0ml/min  
柱温 : 40 $^{\circ}$ C      波长:317nm  
数据文件名: RC\$QTL-4047 - 0-94/24-897-2 - zzp-2024112321p-20mg-yxys5t-bz-gs-rcd-pH6.0jz-P1-2.lcd  
方法文件名: RC\$QTL-4047 - QTL-4047-rcd-FX273.lcm  
批处理文件名: RC\$QTL-4047 - 20250508-FX273.lcb  
样品瓶号: 1-2  
进样体积: 20 $\mu$ l      版本号:6.115  
进样时间: 2025/05/08 12:58:55      实验者: xiechaojun  
处理时间 (V2) : 2025/05/09 08:23:47      处理者: xiechaojun  
仪器型号: SHIMADZU LC-2050C(FX273)

## <色谱图>

mV



## <峰表>

检测器A Ch1 317nm

峰号	保留时间	面积	面积%	高度	理论塔板数(USP)	拖尾因子	分离度(USP)
1	3.765	1990971	100.000	232903	4488	1.081	--
总计		1990971	100.000	232903			



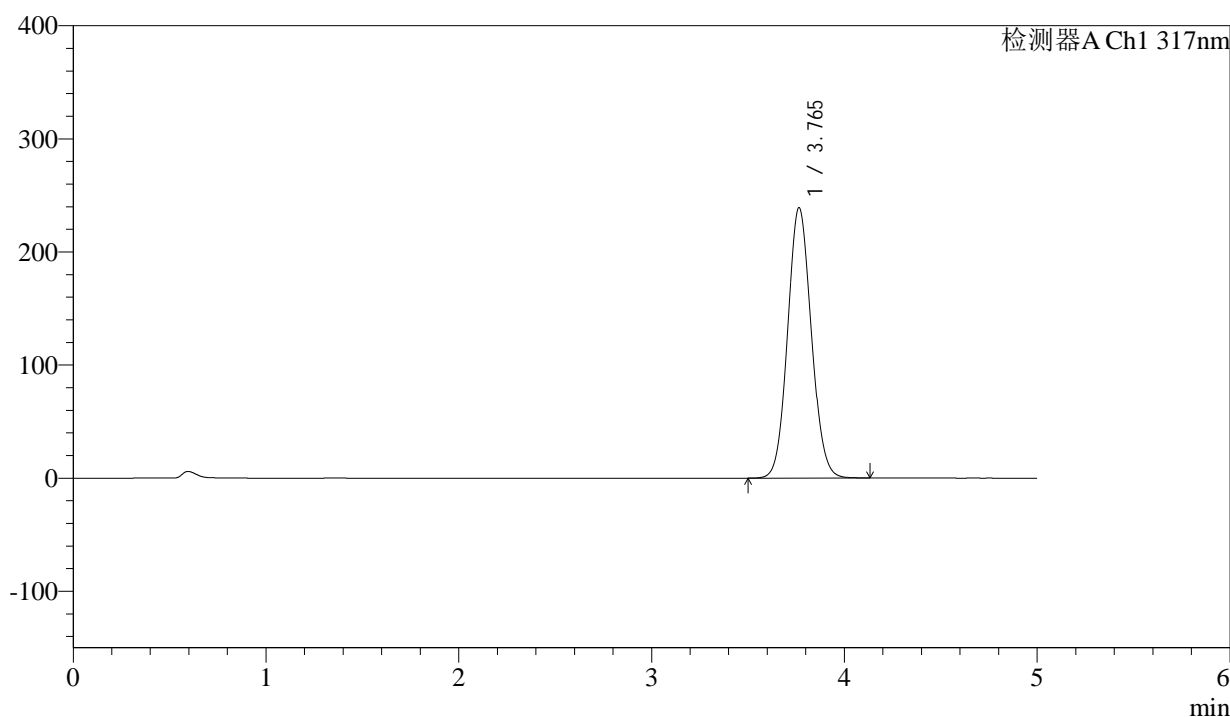
# QTL-4047

## <样品信息>

色谱柱 : XB-C18(4.6\*50mm,5 $\mu$ m)      流速:1.0ml/min  
 柱温 : 40 $^{\circ}$ C      波长:317nm  
 数据文件名: RC\$QTL-4047 - 0-94/24-898-2 - zzp-2024112321p-20mg-yxys5t-bz-gs-rcd-pH6.0jz-P2-1.lcd  
 方法文件名: RC\$QTL-4047 - QTL-4047-rcd-FX273.lcm  
 批处理文件名: RC\$QTL-4047 - 20250508-FX273.lcb  
 样品瓶号: 1-11  
 进样体积: 20 $\mu$ l      版本号:6.115  
 进样时间: 2025/05/08 13:04:18      实验者: xiechaojun  
 处理时间 (V2) : 2025/05/09 08:23:50      处理者: xiechaojun  
 仪器型号: SHIMADZU LC-2050C(FX273)

## <色谱图>

mV



## <峰表>

检测器A Ch1 317nm

峰号	保留时间	面积	面积%	高度	理论塔板数(USP)	拖尾因子	分离度(USP)
1	3.765	2043299	100.000	239007	4490	1.081	--
总计		2043299	100.000	239007			



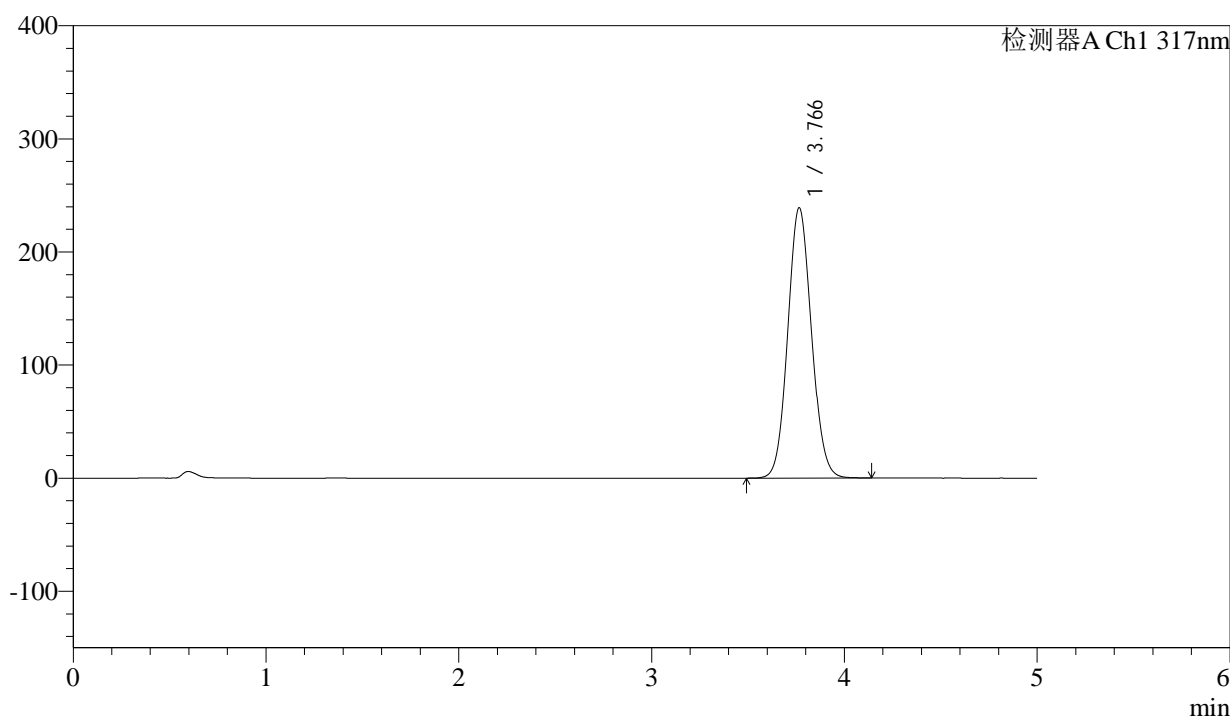
# QTL-4047

## <样品信息>

色谱柱 : XB-C18(4.6\*50mm,5 $\mu$ m)      流速:1.0ml/min  
 柱温 : 40 $^{\circ}$ C      波长:317nm  
 数据文件名: RC\$QTL-4047 - 0-94/24-899-2 - zzp-2024112321p-20mg-yxys5t-bz-gs-rcd-pH6.0jz-P2-2.lcd  
 方法文件名: RC\$QTL-4047 - QTL-4047-rcd-FX273.lcm  
 批处理文件名: RC\$QTL-4047 - 20250508-FX273.lcb  
 样品瓶号: 1-11  
 进样体积: 20 $\mu$ l      版本号:6.115  
 进样时间: 2025/05/08 13:09:41      实验者: xiechaojun  
 处理时间 (V2) : 2025/05/09 08:23:53      处理者: xiechaojun  
 仪器型号: SHIMADZU LC-2050C(FX273)

## <色谱图>

mV



## <峰表>

检测器A Ch1 317nm

峰号	保留时间	面积	面积%	高度	理论塔板数(USP)	拖尾因子	分离度(USP)
1	3.766	2042683	100.000	238820	4494	1.082	--
总计		2042683	100.000	238820			



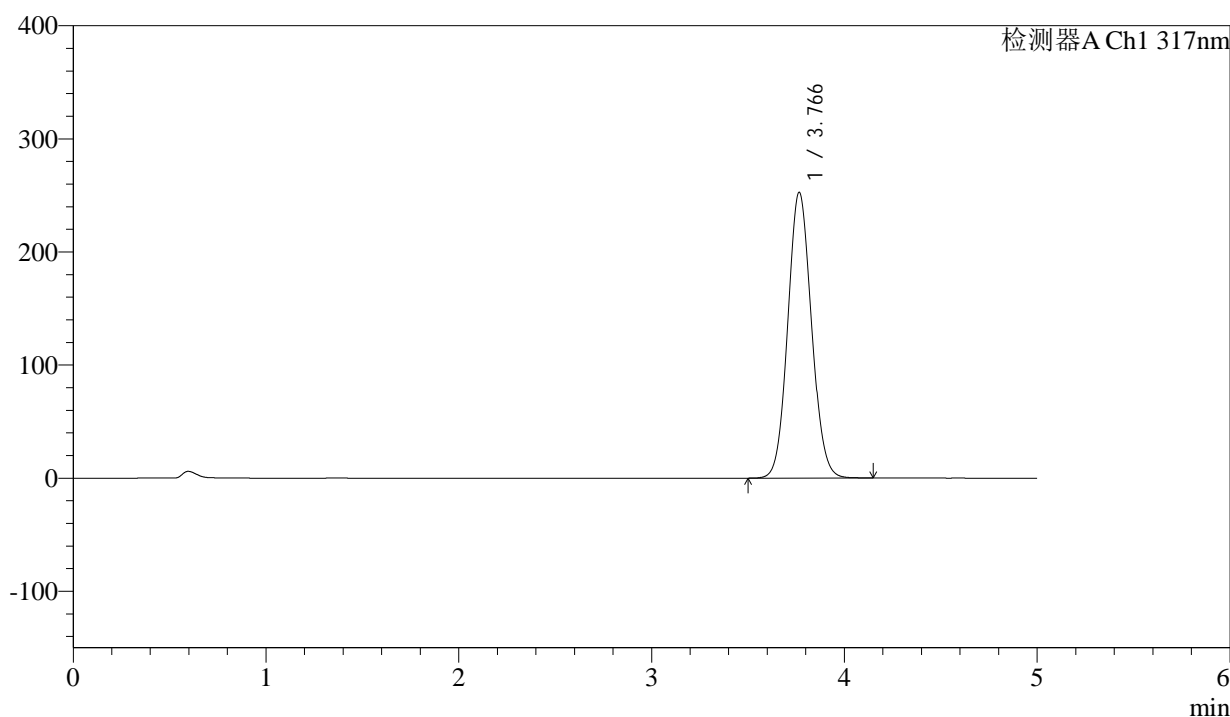
# QTL-4047

## <样品信息>

色谱柱 : XB-C18(4.6\*50mm,5 $\mu$ m)      流速:1.0ml/min  
 柱温 : 40 $^{\circ}$ C      波长:317nm  
 数据文件名: RC\$QTL-4047 - 0-94/24-900-2 - zzp-2024112321p-20mg-yxys5t-bz-gs-rcd-pH6.0jz-P3-1.lcd  
 方法文件名: RC\$QTL-4047 - QTL-4047-rcd-FX273.lcm  
 批处理文件名: RC\$QTL-4047 - 20250508-FX273.lcb  
 样品瓶号: 1-20  
 进样体积: 20 $\mu$ l      版本号:6.115  
 进样时间: 2025/05/08 13:15:03      实验者: xiechaojun  
 处理时间 (V2) : 2025/05/09 08:23:56      处理者: xiechaojun  
 仪器型号: SHIMADZU LC-2050C(FX273)

## <色谱图>

mV



## <峰表>

检测器A Ch1 317nm

峰号	保留时间	面积	面积%	高度	理论塔板数(USP)	拖尾因子	分离度(USP)
1	3.766	2160740	100.000	252462	4489	1.082	--
总计		2160740	100.000	252462			



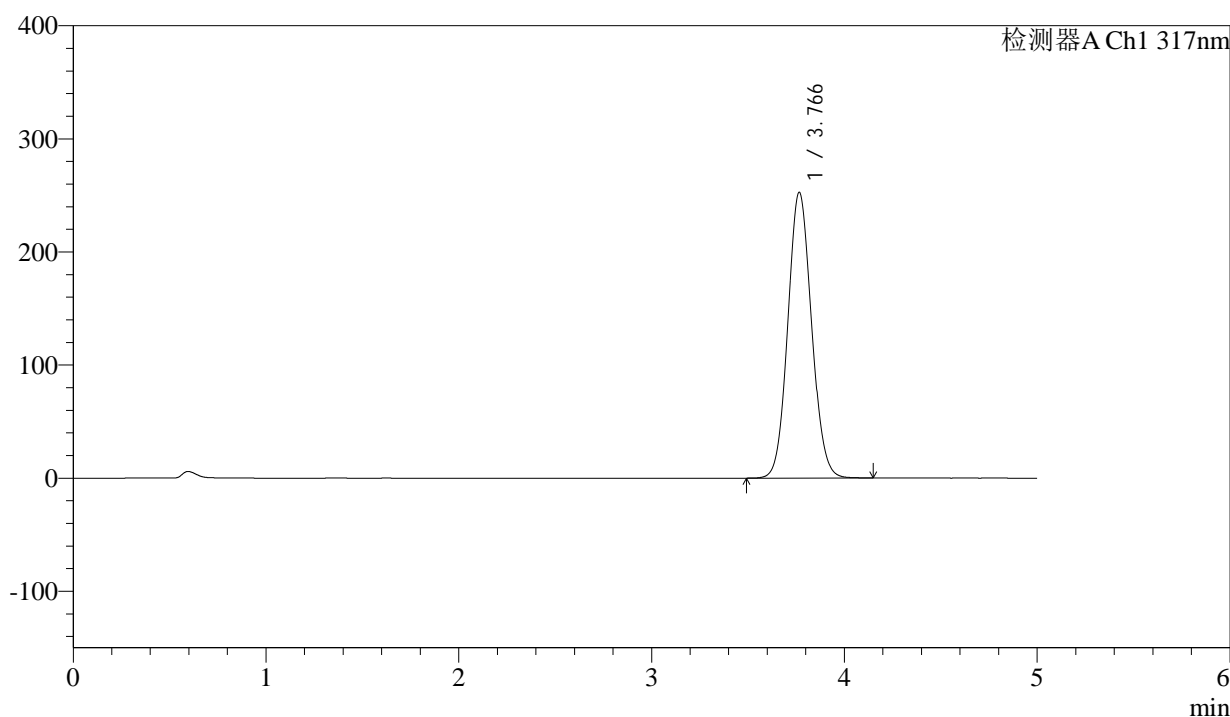
# QTL-4047

## <样品信息>

色谱柱 : XB-C18(4.6\*50mm,5μm)      流速:1.0ml/min  
 柱温 : 40°C      波长:317nm  
 数据文件名: RC\$QTL-4047 - 0-94/24-901-2 - zzp-2024112321p-20mg-yxys5t-bz-gs-rcd-pH6.0jz-P3-2.lcd  
 方法文件名: RC\$QTL-4047 - QTL-4047-rcd-FX273.lcm  
 批处理文件名: RC\$QTL-4047 - 20250508-FX273.lcb  
 样品瓶号: 1-20  
 进样体积: 20μl      版本号:6.115  
 进样时间: 2025/05/08 13:20:27      实验者: xiechaojun  
 处理时间 (V2) : 2025/05/09 08:23:59      处理者: xiechaojun  
 仪器型号: SHIMADZU LC-2050C(FX273)

## <色谱图>

mV



## <峰表>

检测器A Ch1 317nm

峰号	保留时间	面积	面积%	高度	理论塔板数(USP)	拖尾因子	分离度(USP)
1	3.766	2161540	100.000	252398	4489	1.082	--
总计		2161540	100.000	252398			



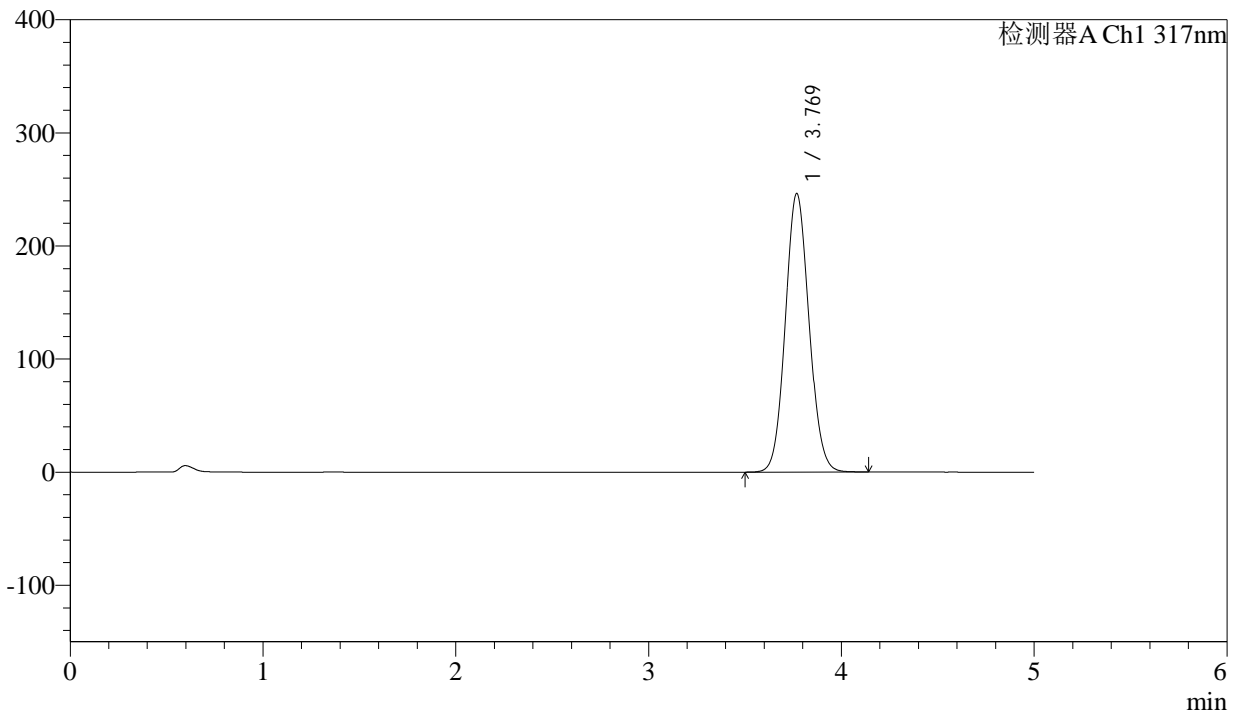
# QTL-4047

## <样品信息>

色谱柱 : XB-C18(4.6\*50mm,5μm)      流速:1.0ml/min  
 柱温 : 40°C      波长:317nm  
 数据文件名: RC\$QTL-4047 - 0-94/24-902-2 - zzp-2024112321p-20mg-yxys5t-bz-gs-rcd-pH6.0jz-P4-1.lcd  
 方法文件名: RC\$QTL-4047 - QTL-4047-rcd-FX273.lcm  
 批处理文件名: RC\$QTL-4047 - 20250508-FX273.lcb  
 样品瓶号: 1-29  
 进样体积: 20μl      版本号:6.115  
 进样时间: 2025/05/08 13:25:48      实验者: xiechaojun  
 处理时间 (V2) : 2025/05/09 08:24:02      处理者: xiechaojun  
 仪器型号: SHIMADZU LC-2050C(FX273)

## <色谱图>

mV



## <峰表>

检测器A Ch1 317nm

峰号	保留时间	面积	面积%	高度	理论塔板数(USP)	拖尾因子	分离度(USP)
1	3.769	2105511	100.000	246047	4496	1.082	--
总计		2105511	100.000	246047			



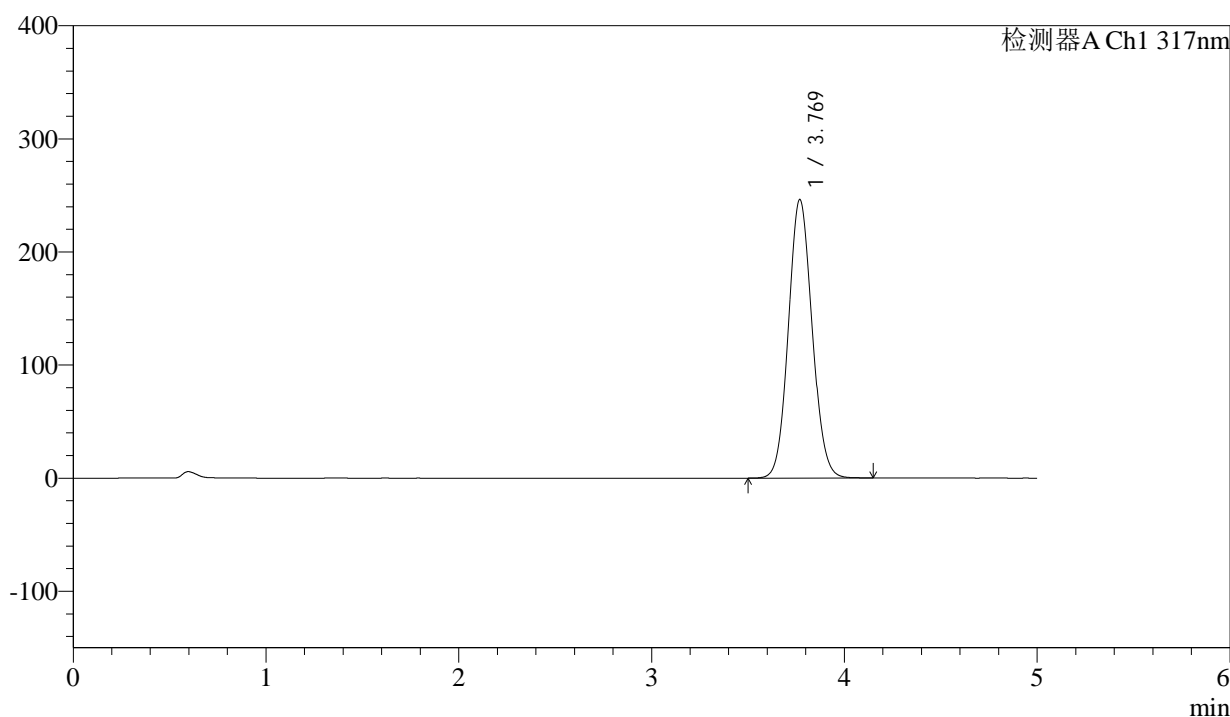
# QTL-4047

## <样品信息>

色谱柱 : XB-C18(4.6\*50mm,5μm)                      流速:1.0ml/min  
 柱温 : 40°C    波长:317nm  
 数据文件名: RC\$QTL-4047 - 0-94/24-903-2 - zzp-2024112321p-20mg-yxys5t-bz-gs-rcd-pH6.0jz-P4-2.lcd  
 方法文件名: RC\$QTL-4047 - QTL-4047-rcd-FX273.lcm  
 批处理文件名: RC\$QTL-4047 - 20250508-FX273.lcb  
 样品瓶号: 1-29  
 进样体积: 20μl    版本号:6.115  
 进样时间: 2025/05/08 13:31:11                              实验者: xiechaojun  
 处理时间 (V2) : 2025/05/09 08:24:05                      处理者: xiechaojun  
 仪器型号: SHIMADZU LC-2050C(FX273)

## <色谱图>

mV



## <峰表>

检测器A Ch1 317nm

峰号	保留时间	面积	面积%	高度	理论塔板数(USP)	拖尾因子	分离度(USP)
1	3.769	2107907	100.000	246141	4488	1.082	--
总计		2107907	100.000	246141			



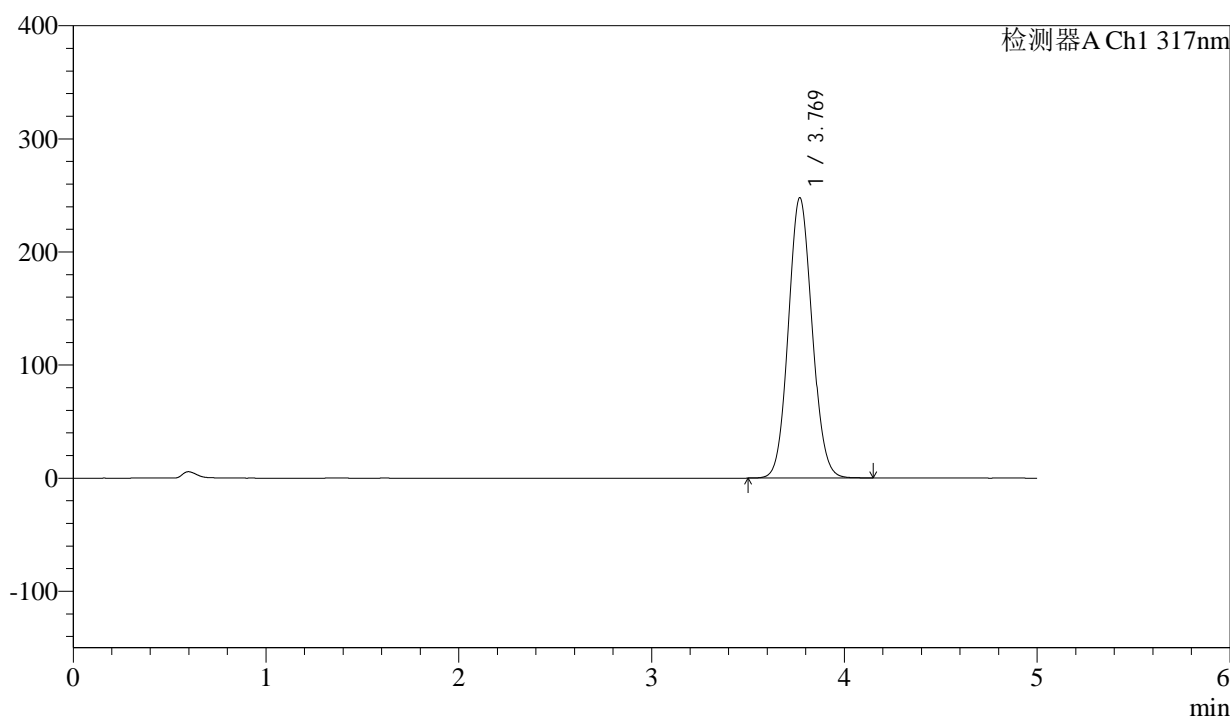
# QTL-4047

## <样品信息>

色谱柱 : XB-C18(4.6\*50mm,5μm)                      流速:1.0ml/min  
 柱温 : 40°C    波长:317nm  
 数据文件名: RC\$QTL-4047 - 0-94/24-904-2 - zzp-2024112321p-20mg-yxys5t-bz-gs-rcd-pH6.0jz-P5-1.lcd  
 方法文件名: RC\$QTL-4047 - QTL-4047-rcd-FX273.lcm  
 批处理文件名: RC\$QTL-4047 - 20250508-FX273.lcb  
 样品瓶号: 1-38  
 进样体积: 20μl    版本号:6.115  
 进样时间: 2025/05/08 13:36:34                              实验者: xiechaojun  
 处理时间 (V2) : 2025/05/09 08:24:08                      处理者: xiechaojun  
 仪器型号: SHIMADZU LC-2050C(FX273)

## <色谱图>

mV



## <峰表>

检测器A Ch1 317nm

峰号	保留时间	面积	面积%	高度	理论塔板数(USP)	拖尾因子	分离度(USP)
1	3.769	2121234	100.000	247714	4488	1.082	--
总计		2121234	100.000	247714			



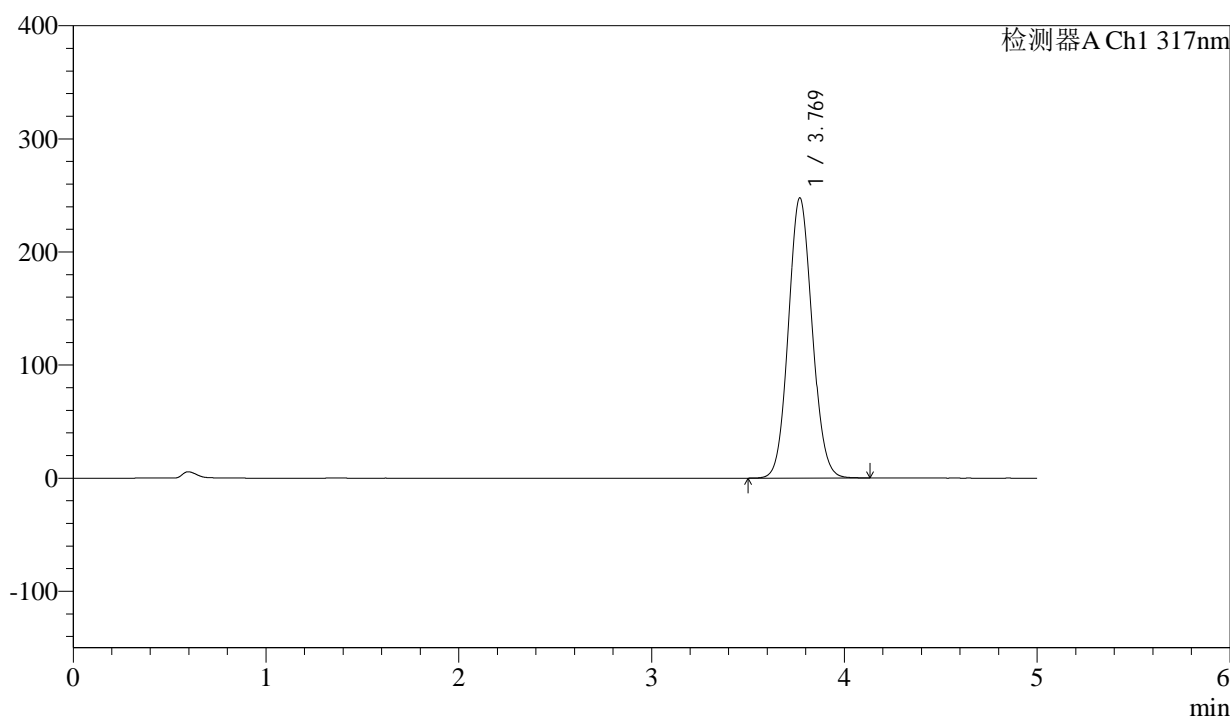
# QTL-4047

## <样品信息>

色谱柱 : XB-C18(4.6\*50mm,5μm)      流速:1.0ml/min  
 柱温 : 40°C      波长:317nm  
 数据文件名: RC\$QTL-4047 - 0-94/24-905-2 - zzp-2024112321p-20mg-yxys5t-bz-gs-rcd-pH6.0jz-P5-2.lcd  
 方法文件名: RC\$QTL-4047 - QTL-4047-rcd-FX273.lcm  
 批处理文件名: RC\$QTL-4047 - 20250508-FX273.lcb  
 样品瓶号: 1-38  
 进样体积: 20μl      版本号:6.115  
 进样时间: 2025/05/08 13:41:56      实验者: xiechaojun  
 处理时间 (V2) : 2025/05/09 08:24:11      处理者: xiechaojun  
 仪器型号: SHIMADZU LC-2050C(FX273)

## <色谱图>

mV



## <峰表>

检测器A Ch1 317nm

峰号	保留时间	面积	面积%	高度	理论塔板数(USP)	拖尾因子	分离度(USP)
1	3.769	2121289	100.000	247622	4485	1.082	--
总计		2121289	100.000	247622			



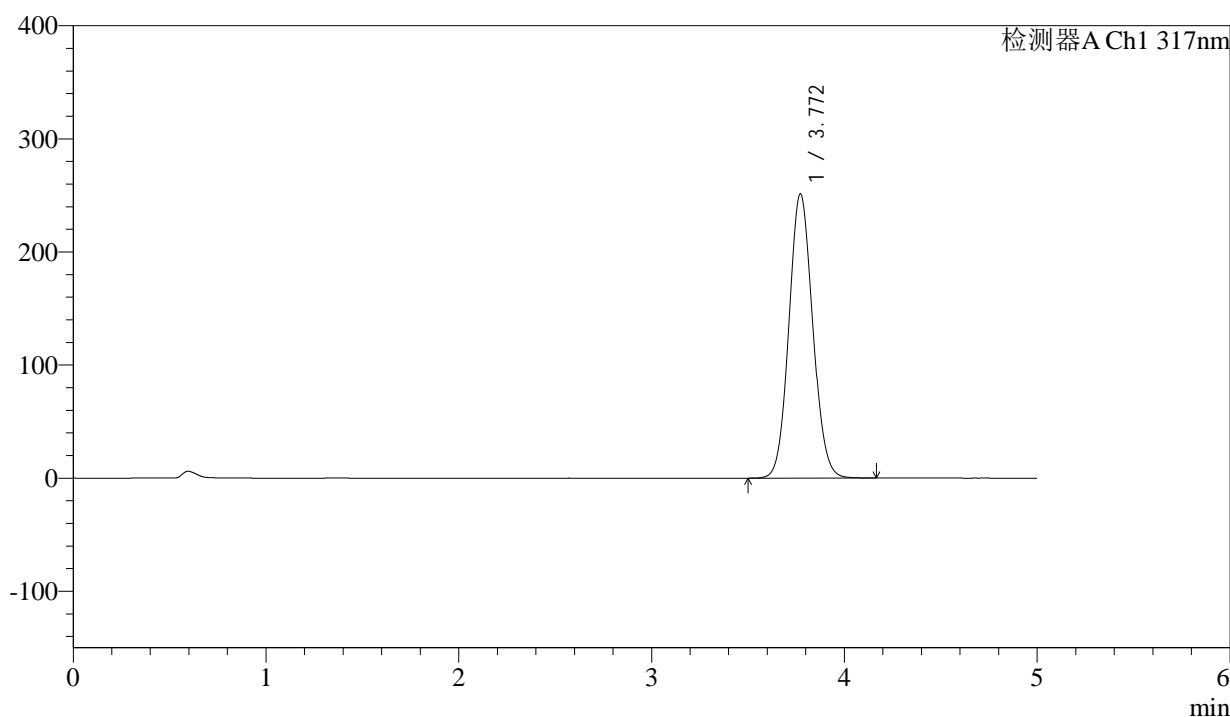
# QTL-4047

## <样品信息>

色谱柱 : XB-C18(4.6\*50mm,5μm)      流速:1.0ml/min  
 柱温 : 40°C      波长:317nm  
 数据文件名: RC\$QTL-4047 - 0-94/24-906-2 - zzp-2024112321p-20mg-yxys5t-bz-gs-rcd-pH6.0jz-P6-1.lcd  
 方法文件名: RC\$QTL-4047 - QTL-4047-rcd-FX273.lcm  
 批处理文件名: RC\$QTL-4047 - 20250508-FX273.lcb  
 样品瓶号: 1-47  
 进样体积: 20μl      版本号:6.115  
 进样时间: 2025/05/08 13:47:19      实验者: xiechaojun  
 处理时间 (V2) : 2025/05/09 08:24:15      处理者: xiechaojun  
 仪器型号: SHIMADZU LC-2050C(FX273)

## <色谱图>

mV



## <峰表>

检测器A Ch1 317nm

峰号	保留时间	面积	面积%	高度	理论塔板数(USP)	拖尾因子	分离度(USP)
1	3.772	2156316	100.000	251396	4475	1.083	--
总计		2156316	100.000	251396			



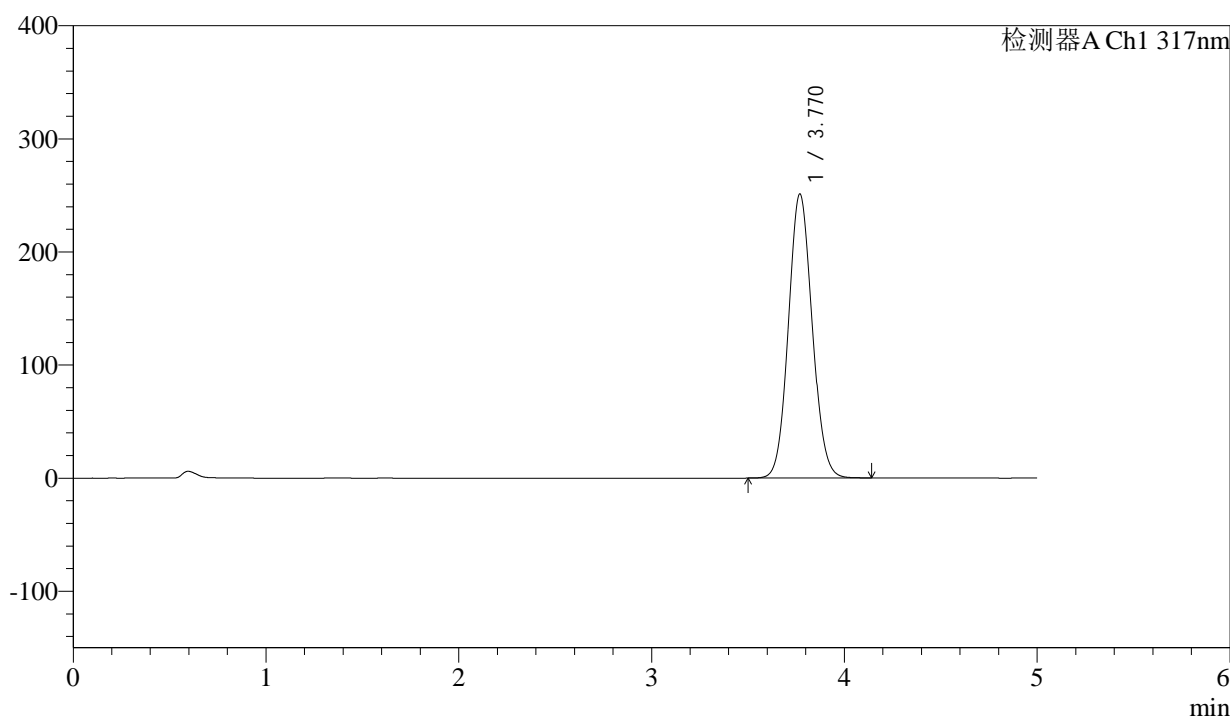
# QTL-4047

## <样品信息>

色谱柱 : XB-C18(4.6\*50mm,5μm)      流速:1.0ml/min  
 柱温 : 40°C      波长:317nm  
 数据文件名: RC\$QTL-4047 - 0-94/24-907-2 - zzp-2024112321p-20mg-yxys5t-bz-gs-rcd-pH6.0jz-P6-2.lcd  
 方法文件名: RC\$QTL-4047 - QTL-4047-rcd-FX273.lcm  
 批处理文件名: RC\$QTL-4047 - 20250508-FX273.lcb  
 样品瓶号: 1-47  
 进样体积: 20μl      版本号:6.115  
 进样时间: 2025/05/08 13:52:42      实验者: xiechaojun  
 处理时间 (V2) : 2025/05/09 08:24:18      处理者: xiechaojun  
 仪器型号: SHIMADZU LC-2050C(FX273)

## <色谱图>

mV



## <峰表>

检测器A Ch1 317nm

峰号	保留时间	面积	面积%	高度	理论塔板数(USP)	拖尾因子	分离度(USP)
1	3.770	2152748	100.000	251091	4478	1.083	--
总计		2152748	100.000	251091			



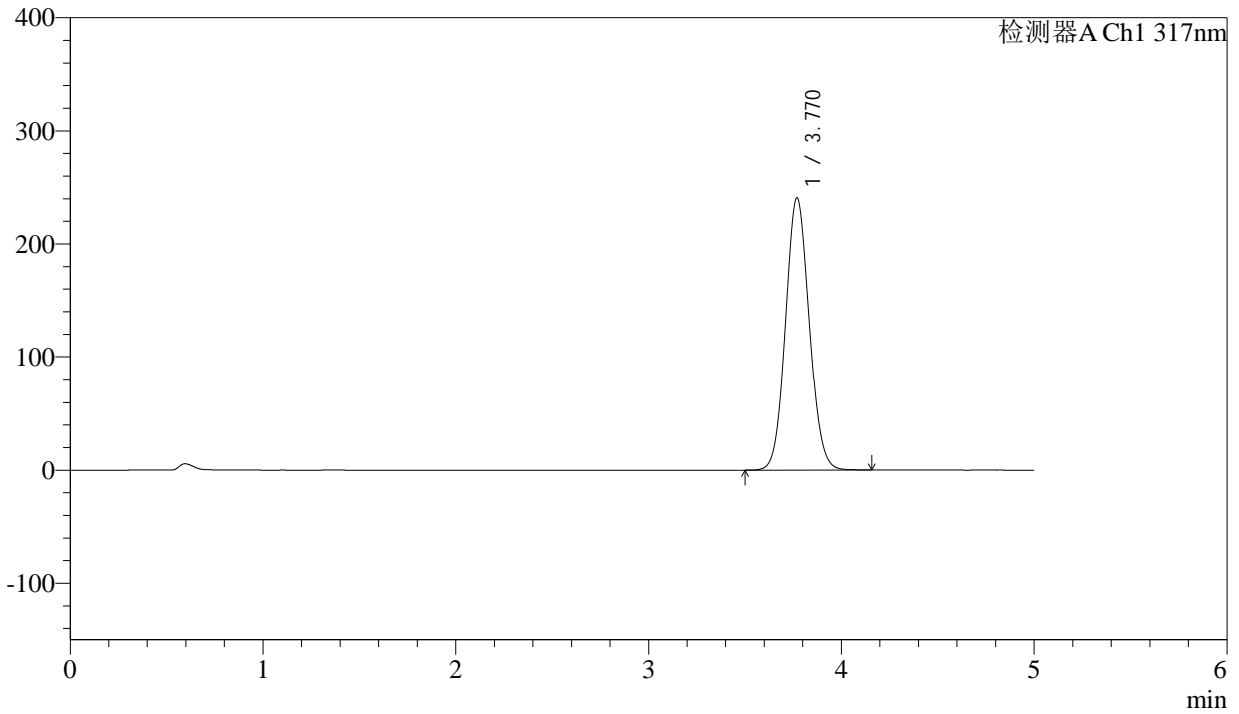
# QTL-4047

## <样品信息>

色谱柱 : XB-C18(4.6\*50mm,5 $\mu$ m)      流速:1.0ml/min  
 柱温 : 40 $^{\circ}$ C      波长:317nm  
 数据文件名: RC\$QTL-4047 - 0-94/24-908-2 - zzp-2024112321p-20mg-yxys5t-bz-gz-rcd-pH6.0jz-P1-1.lcd  
 方法文件名: RC\$QTL-4047 - QTL-4047-rcd-FX273.lcm  
 批处理文件名: RC\$QTL-4047 - 20250508-FX273.lcb  
 样品瓶号: 1-3  
 进样体积: 20 $\mu$ l      版本号:6.115  
 进样时间: 2025/05/08 13:58:05      实验者: xiechaojun  
 处理时间 (V2) : 2025/05/09 08:24:21      处理者: xiechaojun  
 仪器型号: SHIMADZU LC-2050C(FX273)

## <色谱图>

mV



## <峰表>

检测器A Ch1 317nm

峰号	保留时间	面积	面积%	高度	理论塔板数(USP)	拖尾因子	分离度(USP)
1	3.770	2059988	100.000	240674	4493	1.081	--
总计		2059988	100.000	240674			



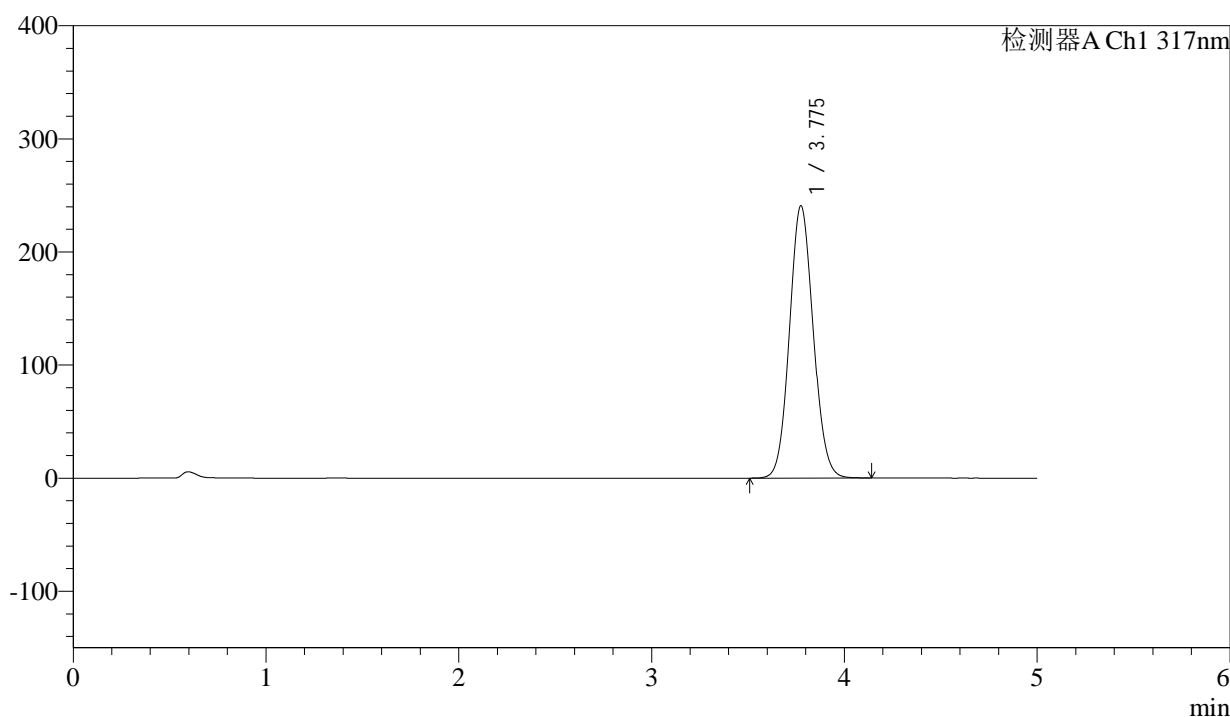
# QTL-4047

## <样品信息>

色谱柱 : XB-C18(4.6\*50mm,5μm)      流速:1.0ml/min  
 柱温 : 40°C      波长:317nm  
 数据文件名: RC\$QTL-4047 - 0-94/24-909-2 - zzp-2024112321p-20mg-yxys5t-bz-gz-rcd-pH6.0jz-P1-2.lcd  
 方法文件名: RC\$QTL-4047 - QTL-4047-rcd-FX273.lcm  
 批处理文件名: RC\$QTL-4047 - 20250508-FX273.lcb  
 样品瓶号: 1-3  
 进样体积: 20μl      版本号:6.115  
 进样时间: 2025/05/08 14:03:28      实验者: xiechaojun  
 处理时间 (V2) : 2025/05/09 08:24:23      处理者: xiechaojun  
 仪器型号: SHIMADZU LC-2050C(FX273)

## <色谱图>

mV



## <峰表>

检测器A Ch1 317nm

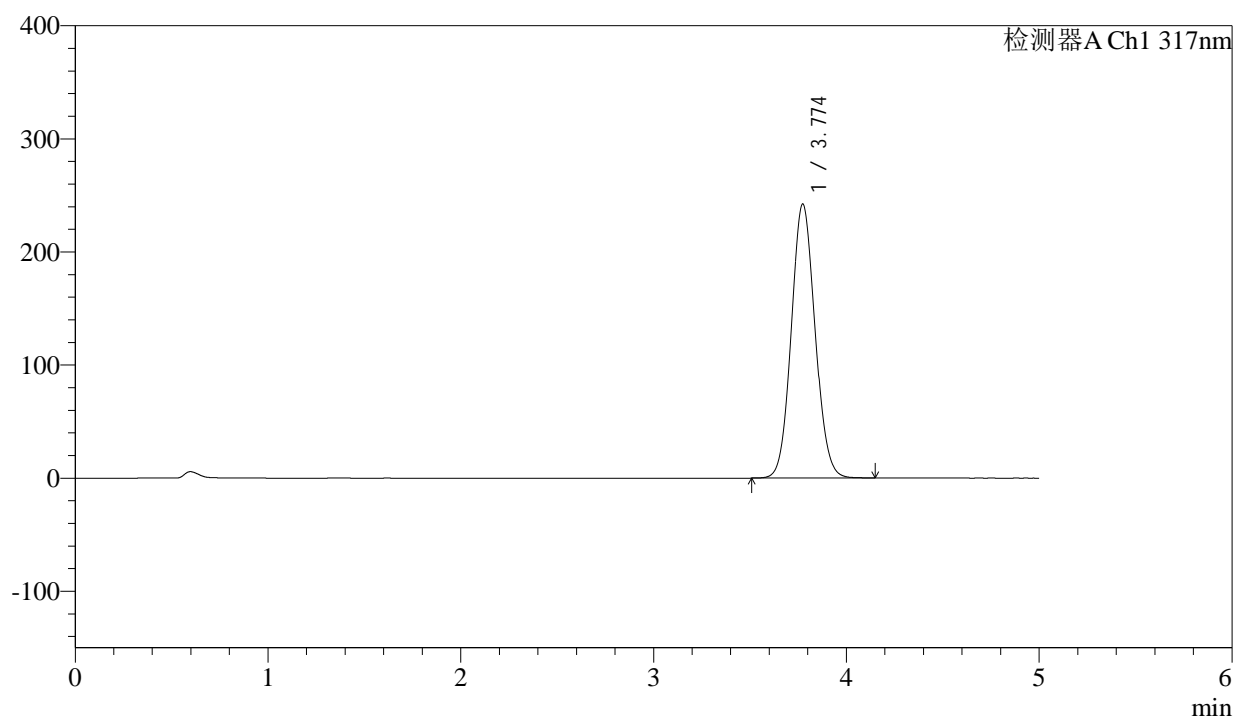
峰号	保留时间	面积	面积%	高度	理论塔板数(USP)	拖尾因子	分离度(USP)
1	3.775	2063314	100.000	240369	4489	1.082	--
总计		2063314	100.000	240369			

## &lt;样品信息&gt;

色谱柱 : XB-C18(4.6\*50mm,5 $\mu$ m)      流速:1.0ml/min  
 柱温 : 40°C      波长:317nm  
 数据文件名: RC\$QTL-4047 - 0-94/24-910-2 - zzp-2024112321p-20mg-yxys5t-bz-gz-rcd-pH6.0jz-P2-1.lcd  
 方法文件名: RC\$QTL-4047 - QTL-4047-rcd-FX273.lcm  
 批处理文件名: RC\$QTL-4047 - 20250508-FX273.lcb  
 样品瓶号: 1-12  
 进样体积: 20 $\mu$ l      版本号:6.115  
 进样时间: 2025/05/08 14:08:50      实验者: xiechaojun  
 处理时间 (V2) : 2025/05/09 08:24:27      处理者: xiechaojun  
 仪器型号: SHIMADZU LC-2050C(FX273)

## &lt;色谱图&gt;

mV



## &lt;峰表&gt;

检测器A Ch1 317nm

峰号	保留时间	面积	面积%	高度	理论塔板数(USP)	拖尾因子	分离度(USP)
1	3.774	2076705	100.000	242130	4486	1.082	--
总计		2076705	100.000	242130			



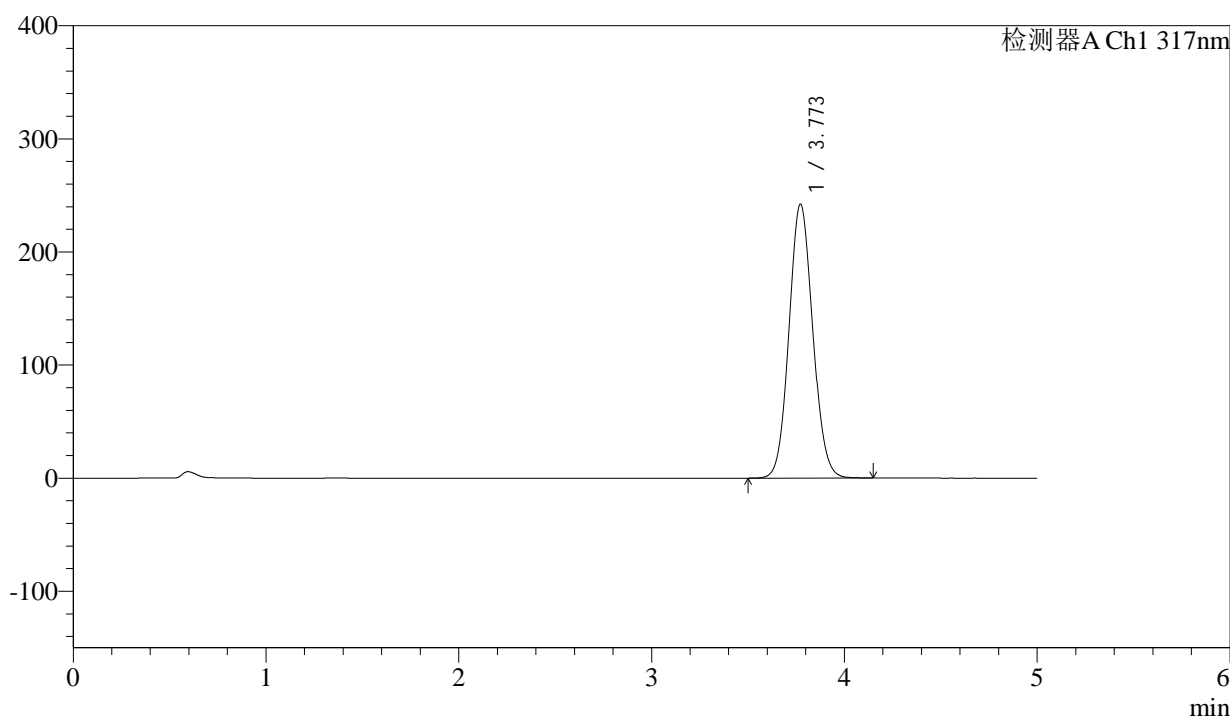
# QTL-4047

## <样品信息>

色谱柱 : XB-C18(4.6\*50mm,5μm)      流速:1.0ml/min  
 柱温 : 40°C      波长:317nm  
 数据文件名: RC\$QTL-4047 - 0-94/24-911-2 - zzp-2024112321p-20mg-yxys5t-bz-gz-rcd-pH6.0jz-P2-2.lcd  
 方法文件名: RC\$QTL-4047 - QTL-4047-rcd-FX273.lcm  
 批处理文件名: RC\$QTL-4047 - 20250508-FX273.lcb  
 样品瓶号: 1-12  
 进样体积: 20μl      版本号:6.115  
 进样时间: 2025/05/08 14:14:13      实验者: xiechaojun  
 处理时间 (V2) : 2025/05/09 08:24:29      处理者: xiechaojun  
 仪器型号: SHIMADZU LC-2050C(FX273)

## <色谱图>

mV



## <峰表>

检测器A Ch1 317nm

峰号	保留时间	面积	面积%	高度	理论塔板数(USP)	拖尾因子	分离度(USP)
1	3.773	2073782	100.000	242320	4493	1.082	--
总计		2073782	100.000	242320			



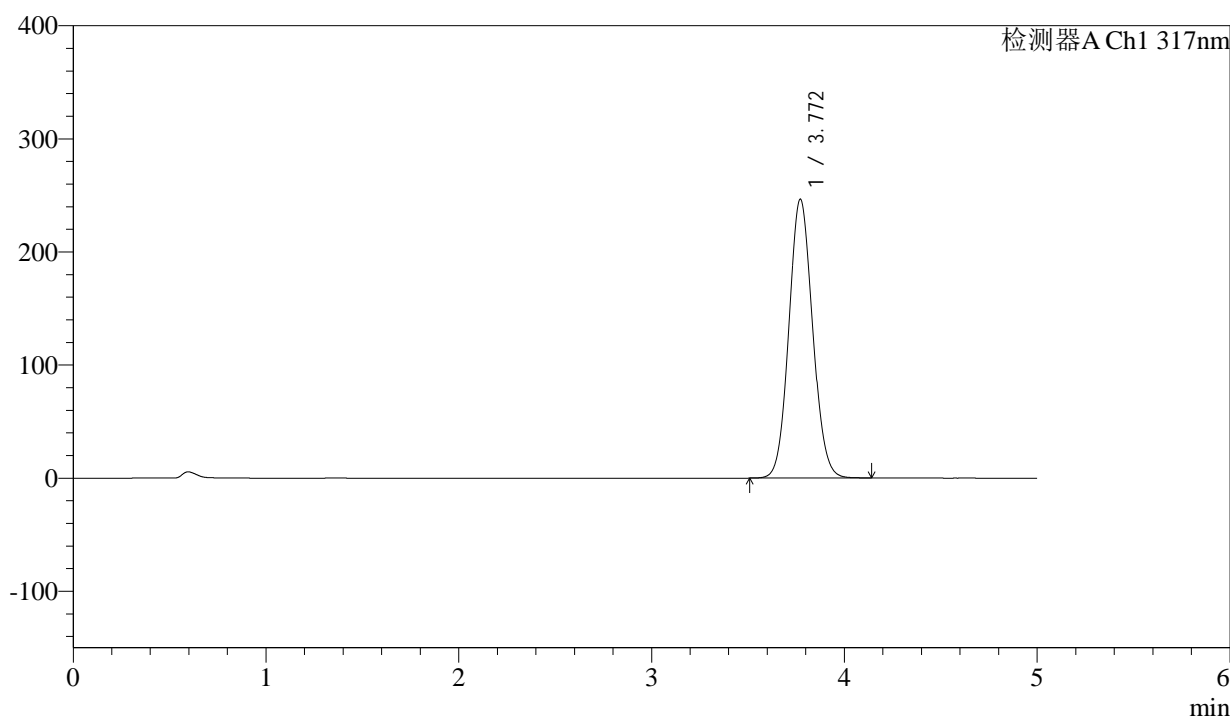
# QTL-4047

## <样品信息>

色谱柱 : XB-C18(4.6\*50mm,5μm)      流速:1.0ml/min  
 柱温 : 40°C      波长:317nm  
 数据文件名: RC\$QTL-4047 - 0-94/24-912-2 - zzp-2024112321p-20mg-yxys5t-bz-gz-rcd-pH6.0jz-P3-1.lcd  
 方法文件名: RC\$QTL-4047 - QTL-4047-rcd-FX273.lcm  
 批处理文件名: RC\$QTL-4047 - 20250508-FX273.lcb  
 样品瓶号: 1-21  
 进样体积: 20μl      版本号:6.115  
 进样时间: 2025/05/08 14:19:36      实验者: xiechaojun  
 处理时间 (V2) : 2025/05/09 08:24:32      处理者: xiechaojun  
 仪器型号: SHIMADZU LC-2050C(FX273)

## <色谱图>

mV



## <峰表>

检测器A Ch1 317nm

峰号	保留时间	面积	面积%	高度	理论塔板数(USP)	拖尾因子	分离度(USP)
1	3.772	2110039	100.000	246666	4495	1.082	--
总计		2110039	100.000	246666			



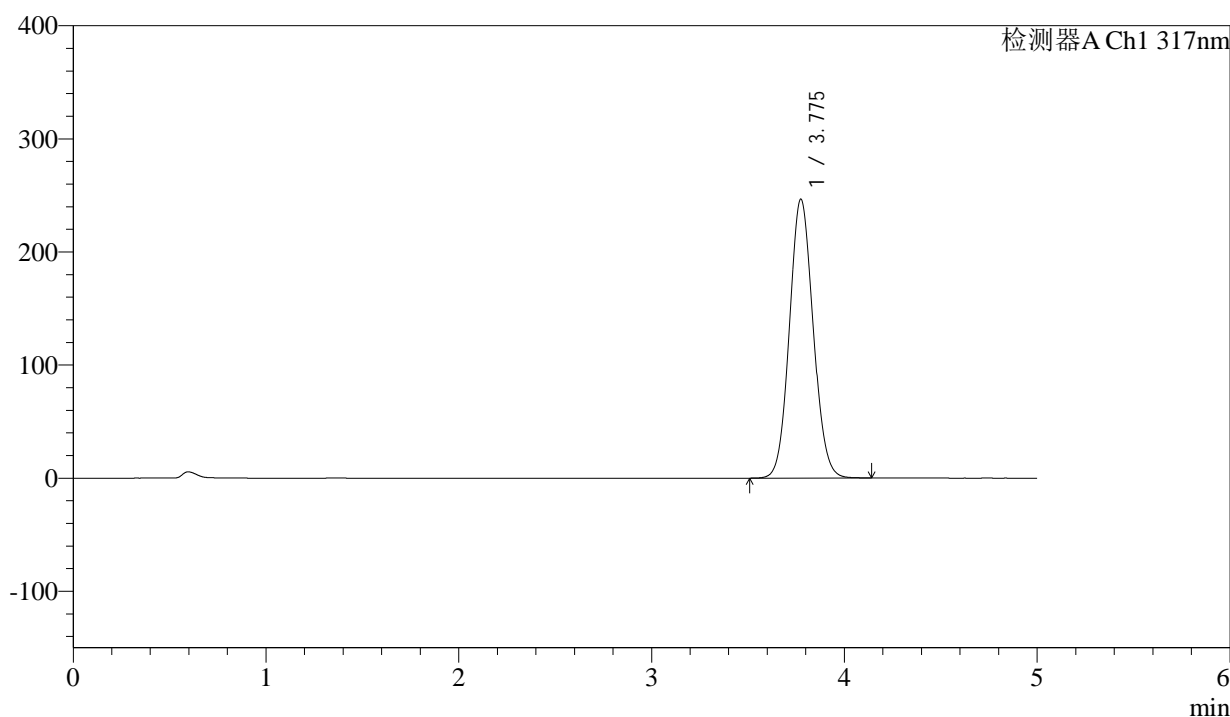
# QTL-4047

## <样品信息>

色谱柱 : XB-C18(4.6\*50mm,5 $\mu$ m)      流速:1.0ml/min  
 柱温 : 40 $^{\circ}$ C      波长:317nm  
 数据文件名: RC\$QTL-4047 - 0-94/24-913-2 - zzp-2024112321p-20mg-yxys5t-bz-gz-rcd-pH6.0jz-P3-2.lcd  
 方法文件名: RC\$QTL-4047 - QTL-4047-rcd-FX273.lcm  
 批处理文件名: RC\$QTL-4047 - 20250508-FX273.lcb  
 样品瓶号: 1-21  
 进样体积: 20 $\mu$ l      版本号:6.115  
 进样时间: 2025/05/08 14:24:59      实验者: xiechaojun  
 处理时间 (V2) : 2025/05/09 08:24:35      处理者: xiechaojun  
 仪器型号: SHIMADZU LC-2050C(FX273)

## <色谱图>

mV



## <峰表>

检测器A Ch1 317nm

峰号	保留时间	面积	面积%	高度	理论塔板数(USP)	拖尾因子	分离度(USP)
1	3.775	2111714	100.000	246331	4496	1.082	--
总计		2111714	100.000	246331			



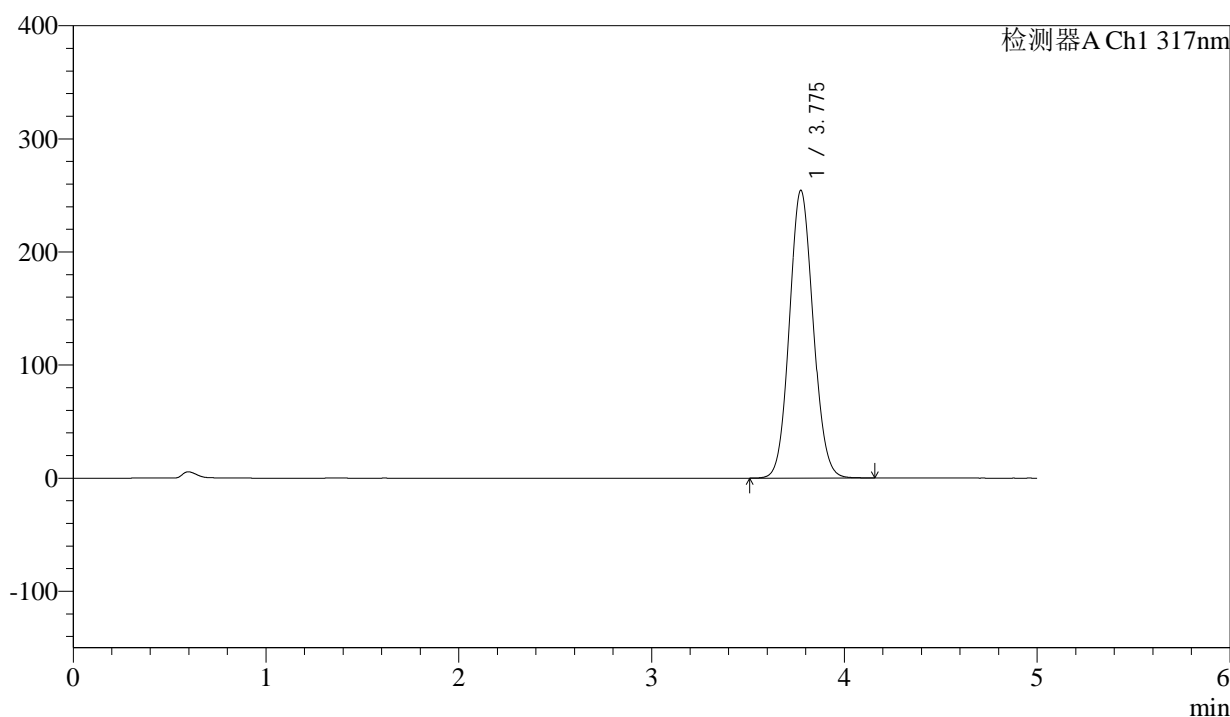
# QTL-4047

## <样品信息>

色谱柱 : XB-C18(4.6\*50mm,5 $\mu$ m)      流速:1.0ml/min  
 柱温 : 40 $^{\circ}$ C      波长:317nm  
 数据文件名: RC\$QTL-4047 - 0-94/24-914-2 - zzp-2024112321p-20mg-yxys5t-bz-gz-rcd-pH6.0jz-P4-1.lcd  
 方法文件名: RC\$QTL-4047 - QTL-4047-rcd-FX273.lcm  
 批处理文件名: RC\$QTL-4047 - 20250508-FX273.lcb  
 样品瓶号: 1-30  
 进样体积: 20 $\mu$ l      版本号:6.115  
 进样时间: 2025/05/08 14:30:22      实验者: xiechaojun  
 处理时间 (V2) : 2025/05/09 08:24:38      处理者: xiechaojun  
 仪器型号: SHIMADZU LC-2050C(FX273)

## <色谱图>

mV



## <峰表>

检测器A Ch1 317nm

峰号	保留时间	面积	面积%	高度	理论塔板数(USP)	拖尾因子	分离度(USP)
1	3.775	2179673	100.000	254159	4494	1.083	--
总计		2179673	100.000	254159			



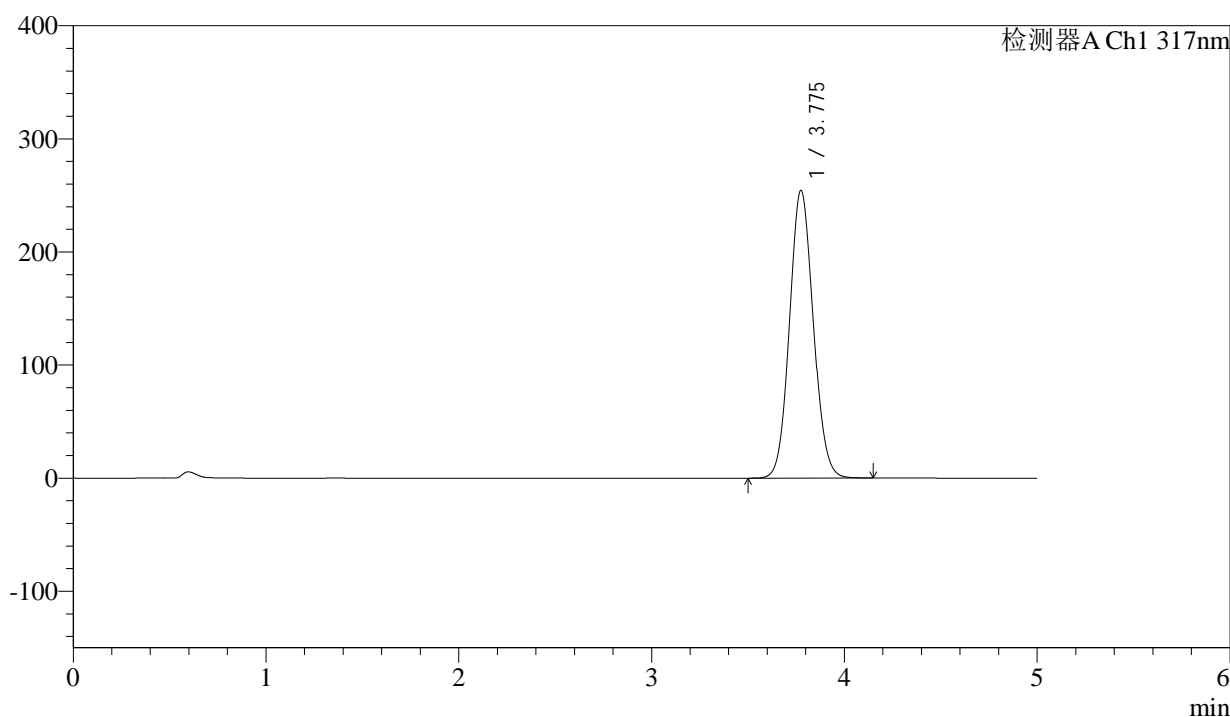
# QTL-4047

## <样品信息>

色谱柱 : XB-C18(4.6\*50mm,5 $\mu$ m)      流速:1.0ml/min  
 柱温 : 40 $^{\circ}$ C      波长:317nm  
 数据文件名: RC\$QTL-4047 - 0-94/24-915-2 - zzp-2024112321p-20mg-yxys5t-bz-gz-rcd-pH6.0jz-P4-2.lcd  
 方法文件名: RC\$QTL-4047 - QTL-4047-rcd-FX273.lcm  
 批处理文件名: RC\$QTL-4047 - 20250508-FX273.lcb  
 样品瓶号: 1-30  
 进样体积: 20 $\mu$ l      版本号:6.115  
 进样时间: 2025/05/08 14:35:44      实验者: xiechaojun  
 处理时间 (V2) : 2025/05/09 08:24:42      处理者: xiechaojun  
 仪器型号: SHIMADZU LC-2050C(FX273)

## <色谱图>

mV



## <峰表>

检测器A Ch1 317nm

峰号	保留时间	面积	面积%	高度	理论塔板数(USP)	拖尾因子	分离度(USP)
1	3.775	2181133	100.000	253961	4486	1.083	--
总计		2181133	100.000	253961			



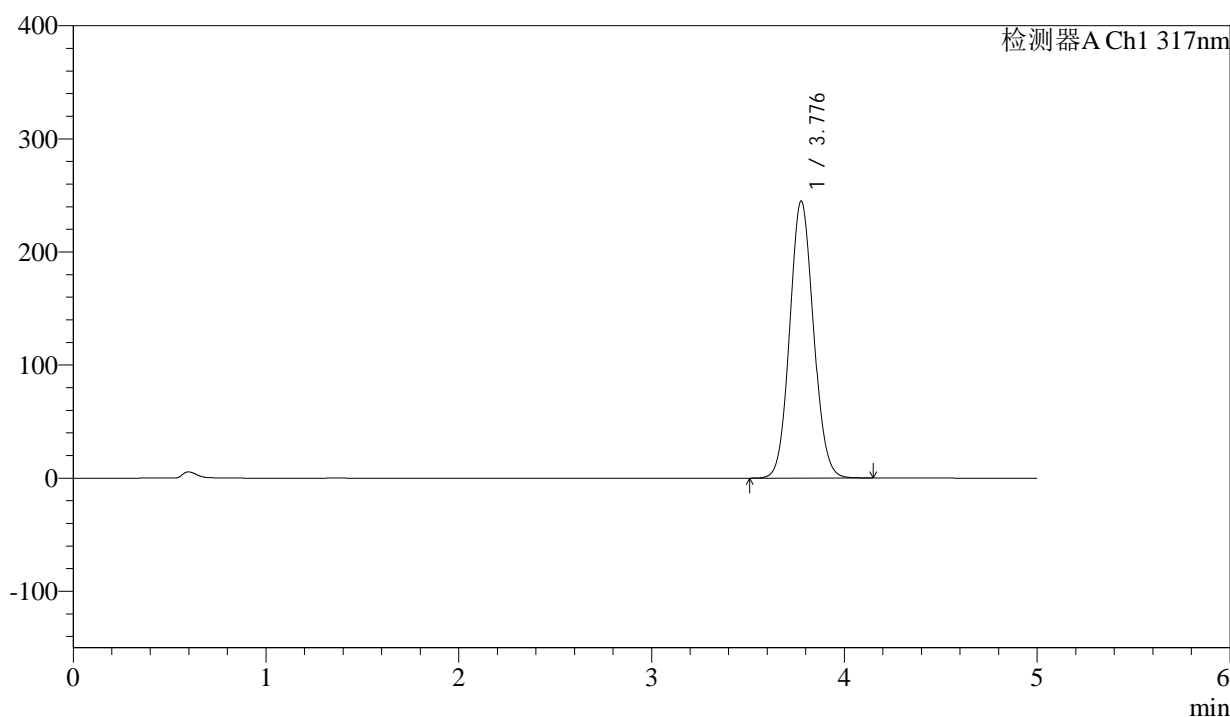
# QTL-4047

## <样品信息>

色谱柱 : XB-C18(4.6\*50mm,5μm)      流速:1.0ml/min  
 柱温 : 40°C      波长:317nm  
 数据文件名: RC\$QTL-4047 - 0-94/24-916-2 - zzp-2024112321p-20mg-yxys5t-bz-gz-rcd-pH6.0jz-P5-1.lcd  
 方法文件名: RC\$QTL-4047 - QTL-4047-rcd-FX273.lcm  
 批处理文件名: RC\$QTL-4047 - 20250508-FX273.lcb  
 样品瓶号: 1-39  
 进样体积: 20μl      版本号:6.115  
 进样时间: 2025/05/08 14:41:07      实验者: xiechaojun  
 处理时间 (V2) : 2025/05/09 08:24:44      处理者: xiechaojun  
 仪器型号: SHIMADZU LC-2050C(FX273)

## <色谱图>

mV



## <峰表>

检测器A Ch1 317nm

峰号	保留时间	面积	面积%	高度	理论塔板数(USP)	拖尾因子	分离度(USP)
1	3.776	2098156	100.000	244579	4504	1.081	--
总计		2098156	100.000	244579			



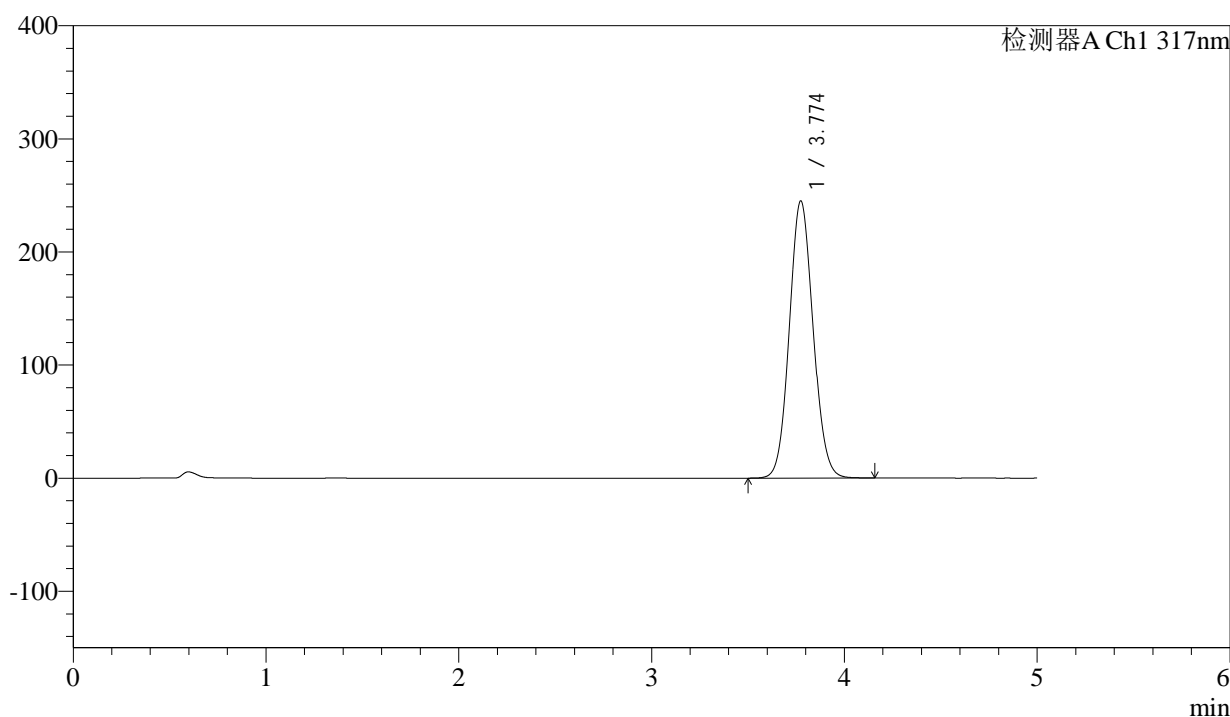
# QTL-4047

## <样品信息>

色谱柱 : XB-C18(4.6\*50mm,5 $\mu$ m)      流速:1.0ml/min  
 柱温 : 40 $^{\circ}$ C      波长:317nm  
 数据文件名: RC\$QTL-4047 - 0-94/24-917-2 - zzp-2024112321p-20mg-yxys5t-bz-gz-rcd-pH6.0jz-P5-2.lcd  
 方法文件名: RC\$QTL-4047 - QTL-4047-rcd-FX273.lcm  
 批处理文件名: RC\$QTL-4047 - 20250508-FX273.lcb  
 样品瓶号: 1-39  
 进样体积: 20 $\mu$ l      版本号:6.115  
 进样时间: 2025/05/08 14:46:30      实验者: xiechaojun  
 处理时间 (V2) : 2025/05/09 08:24:47      处理者: xiechaojun  
 仪器型号: SHIMADZU LC-2050C(FX273)

## <色谱图>

mV



## <峰表>

检测器A Ch1 317nm

峰号	保留时间	面积	面积%	高度	理论塔板数(USP)	拖尾因子	分离度(USP)
1	3.774	2100301	100.000	244886	4488	1.082	--
总计		2100301	100.000	244886			



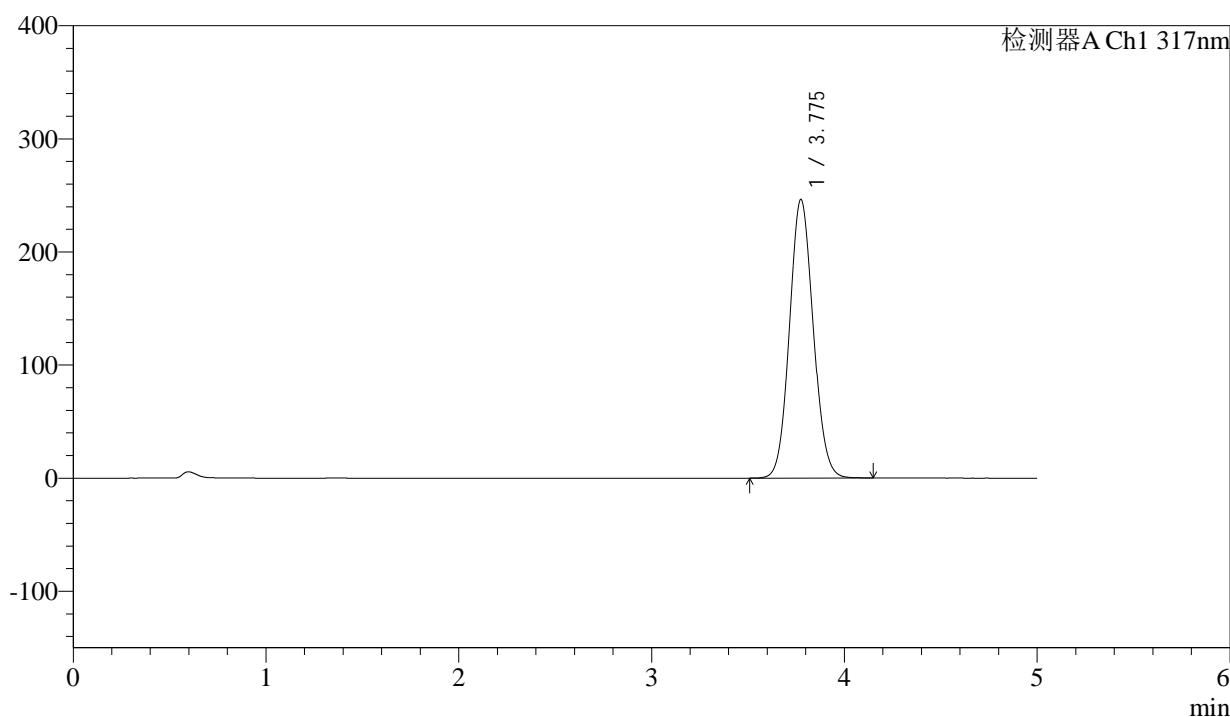
# QTL-4047

## <样品信息>

色谱柱 : XB-C18(4.6\*50mm,5μm)      流速:1.0ml/min  
 柱温 : 40°C      波长:317nm  
 数据文件名: RC\$QTL-4047 - 0-94/24-918-2 - zzp-2024112321p-20mg-yxys5t-bz-gz-rcd-pH6.0jz-P6-1.lcd  
 方法文件名: RC\$QTL-4047 - QTL-4047-rcd-FX273.lcm  
 批处理文件名: RC\$QTL-4047 - 20250508-FX273.lcb  
 样品瓶号: 1-48  
 进样体积: 20μl      版本号:6.115  
 进样时间: 2025/05/08 14:51:53      实验者: xiechaojun  
 处理时间 (V2) : 2025/05/09 08:24:50      处理者: xiechaojun  
 仪器型号: SHIMADZU LC-2050C(FX273)

## <色谱图>

mV



## <峰表>

检测器A Ch1 317nm

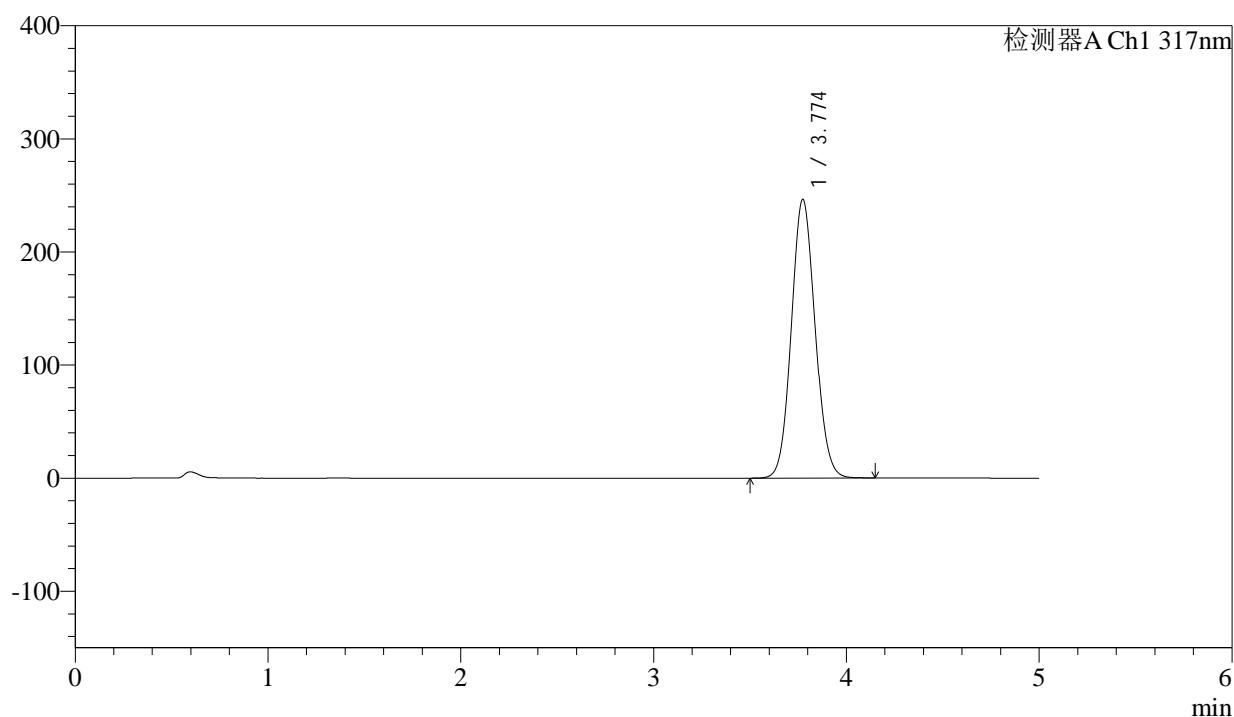
峰号	保留时间	面积	面积%	高度	理论塔板数(USP)	拖尾因子	分离度(USP)
1	3.775	2110494	100.000	246000	4494	1.083	--
总计		2110494	100.000	246000			

## &lt;样品信息&gt;

色谱柱 : XB-C18(4.6\*50mm,5 $\mu$ m)      流速:1.0ml/min  
 柱温 : 40 $^{\circ}$ C      波长:317nm  
 数据文件名: RC\$QTL-4047 - 0-94/24-919-2 - zzp-2024112321p-20mg-yxys5t-bz-gz-rcd-pH6.0jz-P6-2.lcd  
 方法文件名: RC\$QTL-4047 - QTL-4047-rcd-FX273.lcm  
 批处理文件名: RC\$QTL-4047 - 20250508-FX273.lcb  
 样品瓶号: 1-48  
 进样体积: 20 $\mu$ l      版本号:6.115  
 进样时间: 2025/05/08 14:57:15      实验者: xiechaojun  
 处理时间 (V2) : 2025/05/09 08:24:53      处理者: xiechaojun  
 仪器型号: SHIMADZU LC-2050C(FX273)

## &lt;色谱图&gt;

mV



## &lt;峰表&gt;

检测器A Ch1 317nm

峰号	保留时间	面积	面积%	高度	理论塔板数(USP)	拖尾因子	分离度(USP)
1	3.774	2112435	100.000	246231	4486	1.082	--
总计		2112435	100.000	246231			



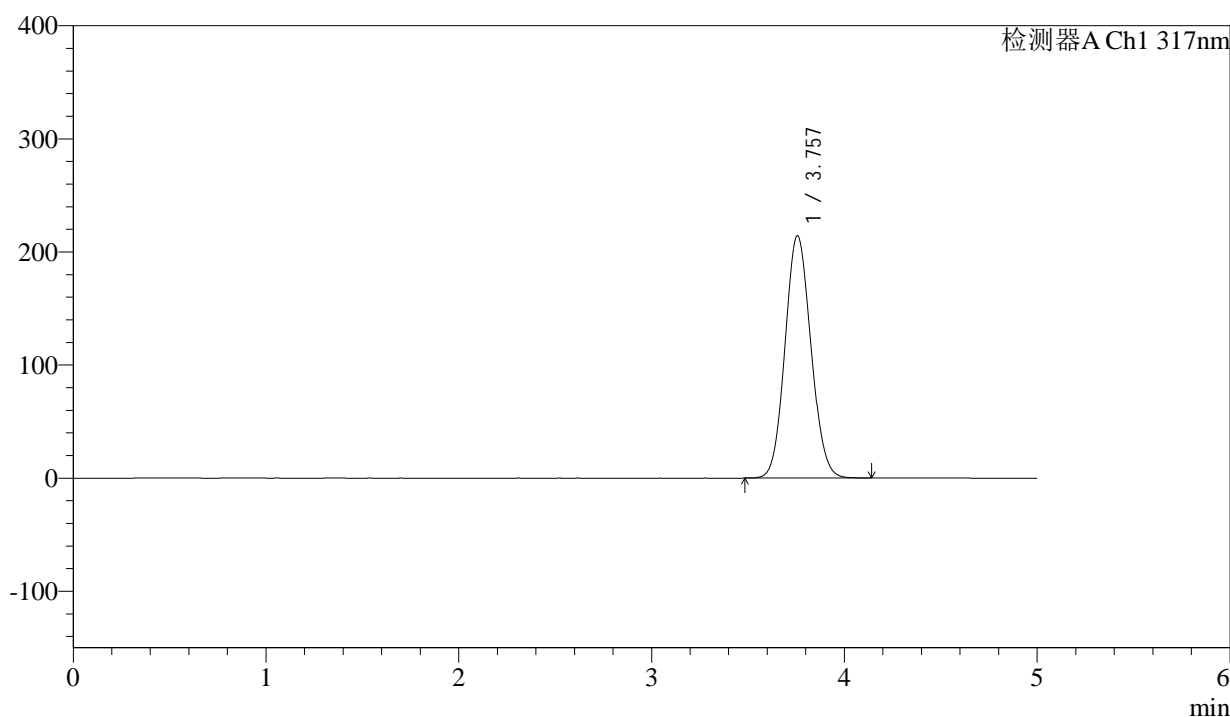
# QTL-4047

## <样品信息>

色谱柱 : XB-C18(4.6\*50mm,5μm)      流速:1.0ml/min  
 柱温 : 40°C      波长:317nm  
 数据文件名: RC\$QTL-4047 - 0-94/24-920-2 - zzp-2024112321p-20mg-yxys5t-bz-rcd-pH6.0jz-dz2-1.lcd  
 方法文件名: RC\$QTL-4047 - QTL-4047-rcd-FX273.lcm  
 批处理文件名: RC\$QTL-4047 - 20250508-FX273.lcb  
 样品瓶号: 1-27  
 进样体积: 20μl      版本号:6.115  
 进样时间: 2025/05/08 15:02:39      实验者: xiechaojun  
 处理时间 (V2) : 2025/05/09 08:24:56      处理者: xiechaojun  
 仪器型号: SHIMADZU LC-2050C(FX273)

## <色谱图>

mV



## <峰表>

检测器A Ch1 317nm

峰号	保留时间	面积	面积%	高度	理论塔板数(USP)	拖尾因子	分离度(USP)
1	3.757	2004376	100.000	214289	3705	1.089	--
总计		2004376	100.000	214289			



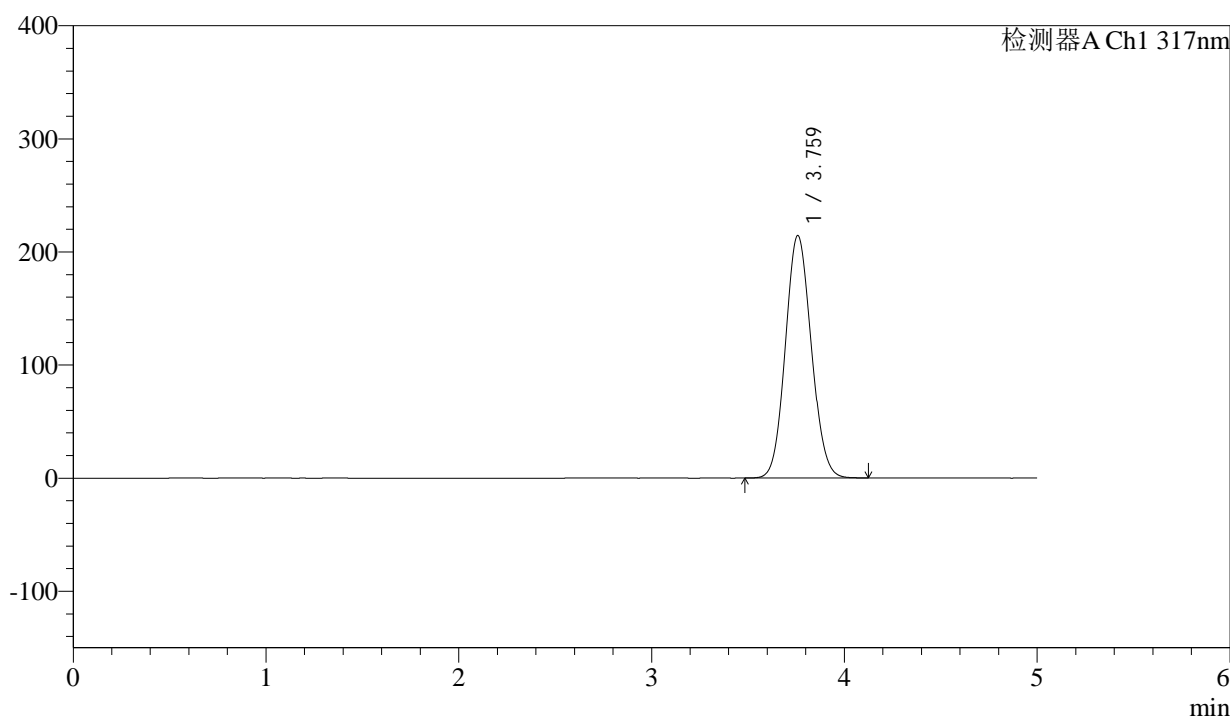
# QTL-4047

## <样品信息>

色谱柱 : XB-C18(4.6\*50mm,5 $\mu$ m)      流速:1.0ml/min  
 柱温 : 40 $^{\circ}$ C      波长:317nm  
 数据文件名: RC\$QTL-4047 - 0-94/24-921-2 - zzp-2024112321p-20mg-yxys5t-bz-rcd-pH6.0jz-dz2-2.lcd  
 方法文件名: RC\$QTL-4047 - QTL-4047-rcd-FX273.lcm  
 批处理文件名: RC\$QTL-4047 - 20250508-FX273.lcb  
 样品瓶号: 1-27  
 进样体积: 20 $\mu$ l      版本号:6.115  
 进样时间: 2025/05/08 15:08:03      实验者: xiechaojun  
 处理时间 (V2) : 2025/05/09 08:24:59      处理者: xiechaojun  
 仪器型号: SHIMADZU LC-2050C(FX273)

## <色谱图>

mV



## <峰表>

检测器A Ch1 317nm

峰号	保留时间	面积	面积%	高度	理论塔板数(USP)	拖尾因子	分离度(USP)
1	3.759	2004883	100.000	214055	3710	1.089	--
总计		2004883	100.000	214055			